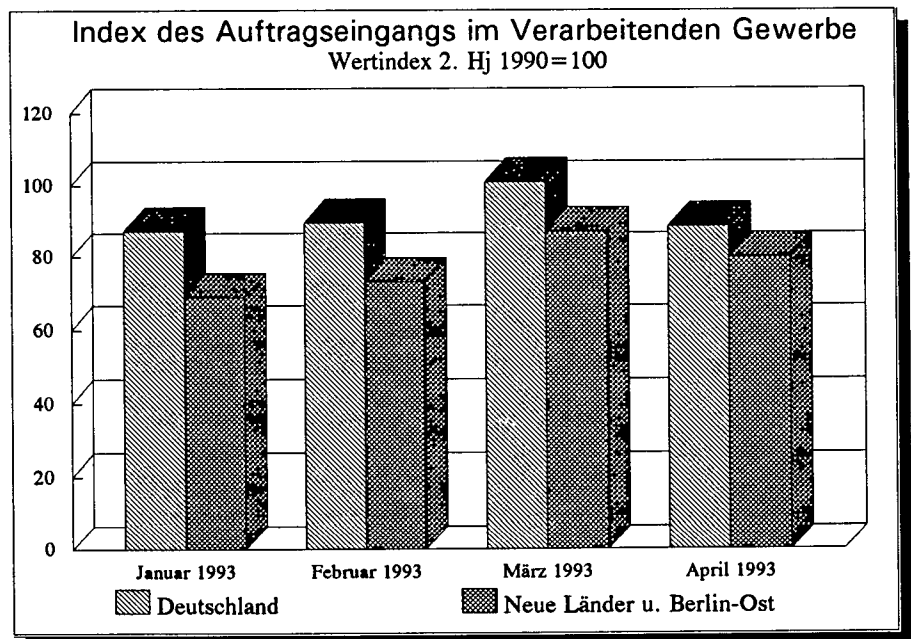


Branchendienst
des Statistischen Informationssystems des Bundes

Straßenfahrzeugbau

Juni 1993



Statistisches Informationssystem des Bundes

Branchendienst Verarbeitendes Gewerbe insgesamt

Index des Auftragseingangs (Wert)

Monat	Deutschland		Neue Länder und Berlin-Ost		Früheres Bundesgebiet	
	Inland	Ausland	Inland	Ausland	Inland	Ausland
	2. Halbjahr 1990 = 100				1985 = 100	
Mai 1992	94.2	90.0	65.2	48.6	134.1	107.0
Juni 1992	96.9	98.2	78.8	63.5	137.1	116.2
Juli 1992	96.8	92.3	70.2	30.3	137.7	110.7
August 1992	88.6	79.5	67.5	35.7	125.7	94.9
September 1992	104.7	96.1	80.5	70.7	148.5	113.4
Oktober 1992	98.4	88.5	82.0	60.3	139.0	104.6
November 1992	91.8	89.6	77.8	46.1	129.5	106.6
Dezember 1992	89.7	86.0	88.5	91.9	125.5	100.1
Januar 1993	88.4	84.9	75.4	49.9	124.7	100.7
Februar 1993	88.1	92.4	77.8	59.3	124.1	109.4
März 1993	100.5	101.7	96.4	60.1	140.9	120.7
April 1993	87.5	90.2	87.2	58.6	124.0	108.0

Veränderung gegenüber Vorjahresmonat in %

Mai 1992	-1.1	-2.5	-9.6	-16.5	-0.8	-2.1
Juni 1992	-3.1	-1.5	13.9	-32.9	-3.8	-0.3
Juli 1992	-2.7	-8.5	-1.1	-59.2	-2.7	-7.0
August 1992	-5.9	-12.8	-7.8	-70.5	-5.8	-9.6
September 1992	2.0	-3.0	13.4	-3.3	1.6	-3.0
Oktober 1992	-6.5	-14.6	16.8	-32.9	-7.3	-13.9
November 1992	-8.4	-7.1	1.8	-46.3	-8.9	-5.7
Dezember 1992	-1.5	-13.0	23.6	-40.0	-2.7	-11.3
Januar 1993	-16.2	-16.0	-15.9	-50.4	-16.3	-14.7
Februar 1993	-16.7	-9.3	9.6	18.4	-17.8	-9.8
März 1993	-11.2	-9.0	26.3	-5.8	-12.7	-9.0
April 1993	-13.1	-7.1	6.9	-3.8	-12.9	-6.2

Index der Nettoproduktion Fachliche Unternehmensteile

Monat	Deutschland		Neue Länder und Berlin-Ost		Früheres Bundesgebiet	
	kalender- monatlich	arbeitstägl. bereinigt	kalender- monatlich	arbeitstägl. bereinigt	kalender- monatlich	arbeitstägl. bereinigt
	2. Halbjahr 1990 = 100				1985 = 100	
Mai 1992	95.1	96.5	59.0	59.8	117.5	119.2
Juni 1992	100.4	99.3	64.2	63.5	124.0	122.6
Juli 1992	95.2	93.5	61.2	60.1	118.0	115.9
August 1992	85.6	87.5	58.6	59.9	105.5	107.9
September 1992	103.5	101.9	70.9	69.8	127.8	125.9
Oktober 1992	102.6	103.4	70.4	71.0	127.2	128.2
November 1992	97.5	97.3	71.1	71.0	120.8	120.5
Dezember 1992	89.6	87.2	70.0	68.1	110.3	107.2
Januar 1993	81.1	84.3	55.8	58.0	99.8	103.7
Februar 1993	85.0	85.7	60.6	61.1	104.3	105.1
März 1993	100.6	97.1	71.0	68.5	123.3	119.0
April 1993	90.3	90.1	66.7	66.5	110.6	110.4

Veränderung gegenüber Vorjahresmonat in %

Mai 1992	-0.3	0.2	-7.1	-6.7	-0.3	0.3
Juni 1992	-3.5	-3.9	-1.8	-2.3	-3.6	-4.0
Juli 1992	-3.0	-2.9	-6.6	-6.5	-2.8	-2.8
August 1992	-3.6	-1.8	-7.6	-6.0	-3.8	-2.0
September 1992	1.6	-0.8	4.4	1.9	1.4	-0.9
Oktober 1992	-3.6	-3.6	2.6	0.3	-4.2	-4.3
November 1992	-4.3	-5.9	1.0	-0.6	-4.5	-6.1
Dezember 1992	-1.8	-6.1	5.4	0.7	-2.4	-6.9
Januar 1993	-15.2	-11.2	-9.9	-5.5	-15.5	-11.4
Februar 1993	-13.6	-12.6	-0.5	0.7	-13.9	-13.0
März 1993	-5.3	-8.3	4.7	1.3	-5.7	-8.7
April 1993	-9.2	-9.3	7.1	6.9	-9.9	-9.9

Statistisches Informationssystem des Bundes

**Branchendienst
Strassenfahrzeugbau (SYPRO 33)**

Index des Auftragseingangs (Wert)

Monat	Deutschland		Neue Länder und Berlin-Ost		Früheres Bundesgebiet	
	Inland	Ausland	Inland	Ausland	Inland	Ausland
	2. Halbjahr 1990 = 100				1985 = 100	
Mai 1992	135.1	124.1
Juni 1992	141.1	128.0
Juli 1992	143.7	134.2
August 1992	112.8	95.5
September 1992	144.1	130.1
Oktober 1992	151.3	112.9
November 1992	131.3	102.2
Dezember 1992	147.2	103.5
Januar 1993	*	*	*	*	139.5	107.5
Februar 1993	*	*	*	*	117.1	104.9
März 1993	*	*	*	*	134.0	122.5
April 1993	*	*	*	*	127.7	114.1

Veränderung gegenüber Vorjahresmonat in %

Mai 1992					-24.9	7.4
Juni 1992					-19.4	-1.5
Juli 1992					-14.5	9.6
August 1992					-21.5	-27.0
September 1992					-19.2	-4.7
Oktober 1992					-18.5	-15.9
November 1992					-25.6	-24.7
Dezember 1992					-3.8	-9.8
Januar 1993					-28.8	-18.1
Februar 1993					-43.5	-27.8
März 1993					-38.5	-15.7
April 1993					-18.4	-6.5

**Index der Nettoproduktion
Fachliche Unternehmensteile**

Monat	Deutschland		Neue Länder und Berlin-Ost		Früheres Bundesgebiet	
	kalender- monatlich	arbeitstäg- bereinigt	kalender- monatlich	arbeitstäg- bereinigt	kalender- monatlich	arbeitstäg- bereinigt
	2. Halbjahr 1990 = 100				1985 = 100	
Mai 1992	108.4	110.2	46.3	47.1	129.8	131.9
Juni 1992	113.7	112.2	52.1	51.4	136.2	134.4
Juli 1992	96.4	94.4	37.9	37.1	116.9	114.5
August 1992	75.4	77.4	47.9	49.2	91.2	93.6
September 1992	114.8	112.7	65.3	64.2	136.2	133.7
Oktober 1992	117.7	118.7	79.6	80.4	138.4	139.7
November 1992	105.6	105.4	81.1	80.9	124.3	123.9
Dezember 1992	85.6	82.9	70.5	68.2	100.8	97.5
Januar 1993	73.6	77.0	62.0	64.9	88.0	92.1
Februar 1993	83.6	84.3	67.6	68.2	99.4	100.3
März 1993	107.1	102.9	92.4	88.8	126.4	121.4
April 1993	92.7	92.4	90.4	90.1	109.5	109.2

Veränderung gegenüber Vorjahresmonat in %

Mai 1992	6.0	6.6	-	0.6	6.0	6.6
Juni 1992	0.9	0.3	6.5	5.8	0.9	0.4
Juli 1992	4.2	4.1	-17.8	-17.9	3.6	3.6
August 1992	-6.0	-4.0	18.9	21.5	-5.8	-3.7
September 1992	9.9	6.9	64.5	60.5	8.5	5.5
Oktober 1992	3.1	2.9	83.4	78.3	0.9	0.9
November 1992	-6.1	-7.8	84.3	81.0	-7.7	-9.4
Dezember 1992	-5.7	-10.7	81.7	72.2	-7.7	-12.6
Januar 1993	-32.5	-28.8	52.7	61.4	-32.5	-28.7
Februar 1993	-27.7	-26.9	56.8	58.6	-28.2	-27.4
März 1993	-13.3	-16.4	94.9	88.1	-14.4	-17.5
April 1993	-18.4	-18.4	80.8	80.6	-19.6	-19.6

**Branchendienst
Strassenfahrzeugbau (SYPRO 33)**

Index des Umsatzes (Wert)

Monat	Deutschland		Neue Länder und Berlin-Ost		Früheres Bundesgebiet	
	Inland	Ausland	Inland	Ausland	Inland	Ausland
	2. Halbjahr 1990 = 100				1985 = 100	
Maí 1992	128.3	114.1	73.2	23.4	206.5	133.6
Juni 1992	136.4	116.7	71.0	22.9	219.9	136.7
Juli 1992	104.1	104.7	48.1	17.4	168.1	122.8
August 1992	77.5	79.1	57.2	1.1	124.3	93.3
September 1992	119.3	127.9	105.9	0.8	190.4	150.7
Oktober 1992	127.3	132.4	139.1	4.7	202.1	156.0
November 1992	111.8	117.8	117.2	24.8	177.6	137.9
Dezember 1992	133.5	111.7	106.2	37.7	213.6	130.2
Januar 1993	69.4	73.3	76.8	21.2	110.1	85.6
Februar 1993	93.6	90.5	99.7	25.1	148.7	105.7
März 1993	125.7	117.3	142.3	39.4	199.2	136.8
April 1993	108.9	96.0	138.6	28.1	175.8	118.2

Veränderung gegenüber Vorjahresmonat in %

Maí 1992	-1.1	26.8	45.2	631.2	-1.6	25.9
Juni 1992	-5.1	15.8	54.7	367.3	-5.6	15.2
Juli 1992	-9.2	19.0	49.4	690.9	-9.6	18.5
August 1992	-10.1	5.9	111.9	-35.3	-11.1	6.0
September 1992	4.9	23.3	237.3	60.0	3.3	23.3
Oktober 1992	3.6	14.3	356.1	487.5	1.4	14.3
November 1992	-16.3	-5.2	209.2	2655.6	-17.9	-5.9
Dezember 1992	29.7	1.1	199.2	2413.3	28.2	-0.1
Januar 1993	-35.8	-28.5	5.5	1225.0	-36.5	-29.2
Februar 1993	-23.9	-21.2	185.7	1692.9	-25.5	-21.9
März 1993	-15.1	-6.0	118.3	35.9	-16.7	-6.3
April 1993	-19.6	-20.7	271.6	1907.1	-20.0	-17.1

Beschäftigte in Betrieben mit mehr als 20 Beschäftigten

Monat	Deutschland		Neue Länder und Berlin-Ost		Früheres Bundesgebiet	
	Betriebe	Betriebs- teile	Betriebe	Betriebs- teile	Betriebe	Betriebs- teile
	1 000					
Maí 1992	925	893	42	39	883	854
Juni 1992	925	894	41	38	884	855
Juli 1992	925	891	40	37	885	854
August 1992	920	887	39	35	881	852
September 1992	917	885	39	35	878	849
Oktober 1992	907	874	39	36	868	838
November 1992	902	869	39	36	862	833
Dezember 1992	882	849	39	35	843	814
Januar 1993	872	841	39	36	834	805
Februar 1993	868	837	39	36	829	801
März 1993	861	829	38	36	822	793
April 1993	*	*	*	*	813	786

darunter Arbeiter

Maí 1992	692	673	28	27	664	646
Juni 1992	692	673	28	27	664	646
Juli 1992	693	673	27	26	666	647
August 1992	688	668	26	24	662	643
September 1992	685	664	27	25	658	639
Oktober 1992	676	656	27	25	649	631
November 1992	670	651	27	25	644	626
Dezember 1992	654	635	26	25	628	610
Januar 1993	647	629	27	26	621	603
Februar 1993	643	625	27	26	616	599
März 1993	637	618	27	26	610	592
April 1993	*	*	*	*	603	585