

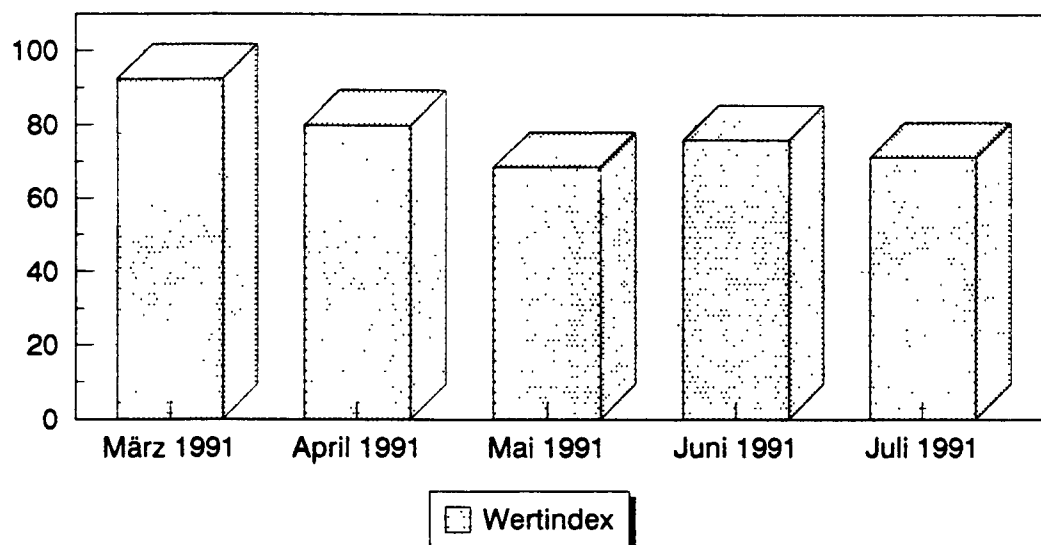


Branchendienst
des Statistischen Informationssystems des Bundes

Straßenfahrzeugbau

Oktober 1991

Index des Auftragseingangs im Verarbeitenden Gewerbe der neuen Bundesländer 2.Halbjahr 1990 = 100



Originalwerte

Erläuterungen

Verarbeitendes Gewerbe:

Das Verarbeitende Gewerbe ist ein Teilbereich des Produzierenden Gewerbes. Es umfaßt die Hauptgruppen:

- Grundstoff- und Produktionsgütergewerbe
- Investitionsgüter produzierendes Gewerbe
- Verbrauchsgüter produzierendes Gewerbe
- Nahrungs- und Genußmittelgewerbe.

Bergbau, Baugewerbe, Elektrizitäts-, Gas-, Fernwärme- und Wasserversorgung sind im Verarbeitenden Gewerbe nicht enthalten.

Investitionsgüter produzierendes Gewerbe:

Das Investitionsgüter produzierende Gewerbe ist eine Hauptgruppe des Verarbeitenden Gewerbes. Dazu gehören u. a. Branchen wie Elektrotechnik, Maschinenbau, Straßenfahrzeugbau, Schiffbau, Herstellung von Büromaschinen, ADV-Geräten und -Einrichtungen.

Systematiken:

SYPRO = Systematik der Wirtschaftszweige, Ausgabe 1979, Fassung für die Statistik im Produzierenden Gewerbe (SYPRO)

GP = Systematisches Güterverzeichnis für Produktionsstatistiken (GP), Ausgabe 1982

Beschäftigte/Arbeiter:

Begriffsinhalt: Alle am Monatsende im Unternehmen bzw. Betrieb tätigen Personen einschl. tätiger Inhaber und mithelfender Familienangehöriger/Lohnempfänger einschl. der gewerblich Auszubildenden

Statistik: Monatsbericht für Unternehmen und Betriebe im Bergbau und im Verarbeitenden Gewerbe (ab 1977).

Erfassungsbereich: Betriebe von Unternehmen mit i. a. 20 Beschäftigten und mehr einschl. Handwerk. Kombinierte Betriebe werden schwerpunktmäßig den Wirtschaftsgruppen zugerechnet.

Wirtschaftsgruppe: Straßenfahrzeugbau = SYPRO 33 Straßenfahrzeugbau, Reparatur von Kraftfahrzeugen usw.

Geleistete Arbeiterstunden:

Begriffsinhalt: Alle von den Arbeitern (einschl. der gewerblich Auszubildenden) im jeweiligen Berichtsmonat tatsächlich geleisteten Stunden, einschl. Über-, Nacht-, Sonntags- und Feiertagsstunden.

Statistik: s. Beschäftigte

Erfassungsbereich: s. Beschäftigte

Wirtschaftsgruppe: s. Beschäftigte

Lohn- u. Gehaltssumme:

Begriffsinhalt: Bruttosumme ohne Pflichtanteile des Arbeitgebers zur Sozialversicherung einschl. Lohn- und Gehaltszuschläge.

Statistik: s. Beschäftigte

Erfassungsbereich: s. Beschäftigte

Wirtschaftsgruppe: s. Beschäftigte

Umsatz:

Begriffsinhalt: Summe der Rechnungsbeträge (ohne Umsatzsteuer) der im jeweiligen Berichtsmonat abgerechneten Lieferungen und Leistungen an Dritte. Auslandsumsatz: Umsatz mit Abnehmern im Ausland und – soweit einwandfrei erkennbar – Umsatz mit deutschen Exporteuren.

Statistik: s. Beschäftigte

Erfassungsbereich: s. Beschäftigte

Wirtschaftsgruppe: s. Beschäftigte

Nettoproduktion (Index):

Begriffsinhalt: Index der aus Meßzahlen der Produktion auf repräsentativer Grundlage unter Ausschaltung der Preisveränderungen berechnet wird; arbeitstäglich bereinigter Wert für fachliche Unternehmensteile.

Statistik: Index der Nettoproduktion für das Produzierende Gewerbe (ab 1977)

Erfassungsbereich: s. Beschäftigte

Wirtschaftsgruppe: s. Beschäftigte

Auftragseingang (Volumenindex):

Begriffsinhalt: Index der aus den Werten (ohne Umsatzsteuer) aller im jeweiligen Berichtsmonat vom Betrieb fest akzeptierten Aufträge auf Lieferung selbst hergestellter (oder in Lohnarbeit gefertigter) Erzeugnisse unter Ausschaltung der Preisveränderungen auf repräsentativer Grundlage für ausgewählte Wirtschaftszweige des Verarbeitenden Gewerbes berechnet wird.

Statistik: Index des Auftragseingangs und des Umsatzes für das Verarbeitende Gewerbe (ab 1977)

Erfassungsbereich: s. Beschäftigte, aber nur ausgewählte Wirtschaftszweige des Verarbeitenden Gewerbes (ohne Nahrungs- und Genußmittelgewerbe)

Wirtschaftsgruppe: s. Beschäftigte

Umsatz (Volumenindex):

Begriffsinhalt: Index der aus der Summe der Rechnungsbeträge (ohne Umsatzsteuer) der im jeweiligen Berichtsmonat abgerechneten Lieferungen und Leistungen an Dritte unter Ausschaltung der Preisveränderungen auf repräsentativer Grundlage für ausgewählte Wirtschaftszweige des Verarbeitenden Gewerbes berechnet wird

Statistik: s. Auftragseingang

Erfassungsbereich: s. Auftragseingang

Wirtschaftsgruppe: s. Beschäftigte

Einfuhr/Ausfuhr (Spezialhandel):

Begriffsinhalt: Einfuhrseitig die unmittelbare Einfuhr von Waren in den freien Verkehr, zur zollamtlich bewilligten aktiven Veredelung (Eigen- und Lohnveredelung), nach zollamtlich bewilligter passiver Veredelung, sowie die Einfuhr von ausländischen Waren aus Lager in die vorstehend genannten Einfuhrarten. Ausfuhrseitig die Ausfuhr von Waren aus dem freien Verkehr, nach zollamtlich bewilligter aktiver Veredelung (Eigen- und Lohnveredelung) und zur zollamtlich bewilligten passiven Veredelung.

Statistik: Außenhandelsstatistik (ab 1950)

Erfassungsbereich: Ein- und Ausfuhr der in der Branche üblicherweise erzeugten Waren (nicht Ein- und Ausfuhr der Branche). Erfasst werden Einfuhr- und Ausfuhrsendungen, soweit sie nicht von der Anmeldung befreit sind.

Gütergruppe: Straßenfahrzeuge = GP 33 Straßenfahrzeuge (ohne Ackerschlepper)

Einfuhr-/Ausfuhrpreise (Indizes):

Begriffsinhalt: Indizes die aus den Effektivpreisen (keine Listenpreise) „frei deutsche Grenze“ bzw. cif bei den Einfuhrpreisen, fob bei den Ausfuhrpreisen (ohne öffentliche Abgaben) berechnet werden. Es handelt sich um Durchschnittspreise aller gleichartigen Vertragsabschlüsse im Berichtsmonat

Statistik: Index der Einfuhrpreise (ab 1950), Index der Ausfuhrpreise (ab 1954)

Erfassungsbereich: Repräsentative Auswahl von 1 700 Im- und 2 700 Exportfirmen und 5 800 gewerblichen Güterarten

Gütergruppe: Straßenfahrzeuge = GP Straßenfahrzeuge (ohne Ackerschlepper)

Erzeugerpreise (Index):

Begriffsinhalt: Index der aus den Effektivpreisen (keine Listenpreise) ohne Mehrwertsteuer, aber ggf. einschließlich Verbrauchssteuern und anderer gesetzlicher Abgaben, berechnet wird (Stichtag im allgemeinen 21. des Monats).

Statistik: Index der Erzeugerpreise gewerblicher Produkte (ab 1950)

Erfassungsbereich: Repräsentative Auswahl von rd. 5 000 gewerblichen Unternehmen und rd. 2 400 gewerblichen Güterarten.

Gütergruppe: Straßenfahrzeuge = GP 33 Straßenfahrzeuge (ohne Ackerschlepper)

Statistisches Informationssystem des Bundes

Branchendienst:
Straßenfahrzeugbau (SYPRO 33)
Oktober 1991

Konjunkturindikator	Einheit	1990		1991		Veränderungen in %	
		Aug	Jul	Aug	Aug 1991 gegenüber		
					Aug 1990	Jul 1991	

Beschäftigte

- Verarbeitendes Gewerbe	1000	7320	7386	7394	1.0	0.1
- Investitionsg.prod.Gew.	1000	4051	4065	4066	0.4	0.0
- Straßenfahrzeugbau	1000	900	909	905	0.6	-0.4

Arbeiter

- Verarbeitendes Gewerbe	1000	4955	4987	4978	0.5	-0.2
- Investitionsg.prod.Gew.	1000	2693	2692	2684	-0.4	-0.3
- Straßenfahrzeugbau	1000	685	690	686	0.1	-0.6

Geleistete Arbeiterstunden

- Verarbeitendes Gewerbe	1000	626379	647016	606680	-3.1	-6.2
- Investitionsg.prod.Gew.	1000	328495	339393	318219	-3.1	-6.2
- Straßenfahrzeugbau	1000	77541	81764	77710	0.2	-5.0

Lohnsumme

- Verarbeitendes Gewerbe	Mill.DM	17425	19019	18261	4.8	-4.0
- Investitionsg.prod.Gew.	Mill.DM	9903	11007	10378	4.8	-5.7
- Straßenfahrzeugbau	Mill.DM	2806	3548	2992	6.6	-15.7

Gehaltsumme

- Verarbeitendes Gewerbe	Mill.DM	12554	13929	13559	8.0	-2.7
- Investitionsg.prod.Gew.	Mill.DM	7541	8507	8158	8.2	-4.1
- Straßenfahrzeugbau	Mill.DM	1299	1648	1432	10.3	-13.1

Inlandsumsatz

- Verarbeitendes Gewerbe	Mill.DM	103192	117986	107385	4.1	-9.0
- Investitionsg.prod.Gew.	Mill.DM	40400	49911	43447	7.5	-13.0
- Straßenfahrzeugbau	Mill.DM	9811	14113	11091	13.0	-21.4

Auslandsumsatz

- Verarbeitendes Gewerbe	Mill.DM	38963	41890	37166	-4.6	-11.3
- Investitionsg.prod.Gew.	Mill.DM	22840	25063	21849	-4.3	-12.8
- Straßenfahrzeugbau	Mill.DM	7501	8547	6939	-7.5	-18.8

Nettoproduktion (Index)

- Verarbeitendes Gewerbe	1985=100	109.3	119.2	110.1	0.7	-7.6
- Investitionsg.prod.Gew.	1985=100	106.2	119.7	108.1	1.8	-9.7
- Straßenfahrzeugbau	1985=100	95.2	110.4	97.2	2.1	-12.0

Auftragseingang insg.(Volumenindex)

- Verarbeitendes Gewerbe	1985=100	118.3	121.7	112.8	-4.6	-7.3
- Investitionsg.prod.Gew.	1985=100	122.6	125.2	114.7	-6.4	-8.4
- Straßenfahrzeugbau	1985=100	132.8	123.2	118.4	-10.8	-3.9

Konjunkturindikator	Einheit	1990			1991		Veränderungen in %	
		1990		1991		Aug 1991 gegenüber		
		Aug	Jul	Aug	Jul	Aug 1990	Jul 1991	
Auftragseingang Inl. (Volumenindex)								
- Verarbeitendes Gewerbe	1985=100	128.0	128.2	121.8		-4.8	-5.0	
- Investitionsg.prod.Gew.	1985=100	137.6	135.1	127.1		-7.6	-5.9	
- Straßenfahrzeugbau	1985=100	156.1	137.6	118.2		-24.3	-14.1	
Auftragseingang Ausl. (Volumenindex)								
- Verarbeitendes Gewerbe	1985=100	102.5	111.0	98.3		-4.1	-11.4	
- Investitionsg.prod.Gew.	1985=100	102.6	111.9	98.2		-4.3	-12.2	
- Straßenfahrzeugbau	1985=100	113.5	111.3	118.7		4.6	6.6	
Umsatz insgesamt (Volumenindex)								
- Verarbeitendes Gewerbe	1985=100	110.9	122.9	110.2		-0.6	-10.3	
- Investitionsg.prod.Gew.	1985=100	109.6	124.3	109.9		0.3	-11.6	
- Straßenfahrzeugbau	1985=100	95.3	119.2	94.7		-0.6	-20.6	
Inlandsumsatz (Volumenindex)								
- Verarbeitendes Gewerbe	1985=100	115.8	132.3	118.5		2.3	-10.4	
- Investitionsg.prod.Gew.	1985=100	116.6	138.5	121.9		4.5	-12.0	
- Straßenfahrzeugbau	1985=100	102.9	152.9	114.9		11.7	-24.9	
Auslandsumsatz (Volumenindex)								
- Verarbeitendes Gewerbe	1985=100	102.6	107.2	96.3		-6.1	-10.2	
- Investitionsg.prod.Gew.	1985=100	99.7	104.5	93.1		-6.6	-10.9	
- Straßenfahrzeugbau	1985=100	89.6	93.6	79.3		-11.5	-15.3	
Einfuhr (Spezialhandel)								
- Verarbeitendes Gewerbe	Mill.DM	37816	51056	41505		9.8	-18.7	
- Investitionsg.prod.Gew.	Mill.DM	15797	24254	18024		14.1	-25.7	
- Straßenfahrzeuge	Mill.DM	3379	6918	3845		13.8	-44.4	
Ausfuhr (Spezialhandel)								
- Verarbeitendes Gewerbe	Mill.DM	47784	55859	48487		1.5	-13.2	
- Investitionsg.prod.Gew.	Mill.DM	27224	32191	28045		3.0	-12.9	
- Straßenfahrzeuge	Mill.DM	7912	9012	7488		-5.4	-16.9	
Einfuhrpreise (Index)								
- Verarbeitendes Gewerbe	1985=100	90.1	90.3	90.0		-0.1	-0.3	
- Investitionsg.prod.Gew.	1985=100	98.0	101.4	101.2		3.3	-0.2	
- Straßenfahrzeuge	1985=100	107.7	112.9	113.1		5.0	0.2	
Ausfuhrpreise (Index)								
- Verarbeitendes Gewerbe	1985=100	103.0	104.6	104.5		1.5	-0.1	
- Investitionsg.prod.Gew.	1985=100	109.0	111.8	111.9		2.7	0.1	
- Straßenfahrzeuge	1985=100	109.3	112.0	112.1		2.6	0.1	
Erzeugerpreise (Index)								
- Verarbeitendes Gewerbe	1985=100	104.0	106.2	106.2		2.1	-	
- Investitionsg.prod.Gew.	1985=100	111.1	114.5	114.5		3.1	-	
- Straßenfahrzeuge	1985=100	114.4	118.5	118.5		3.6	-	