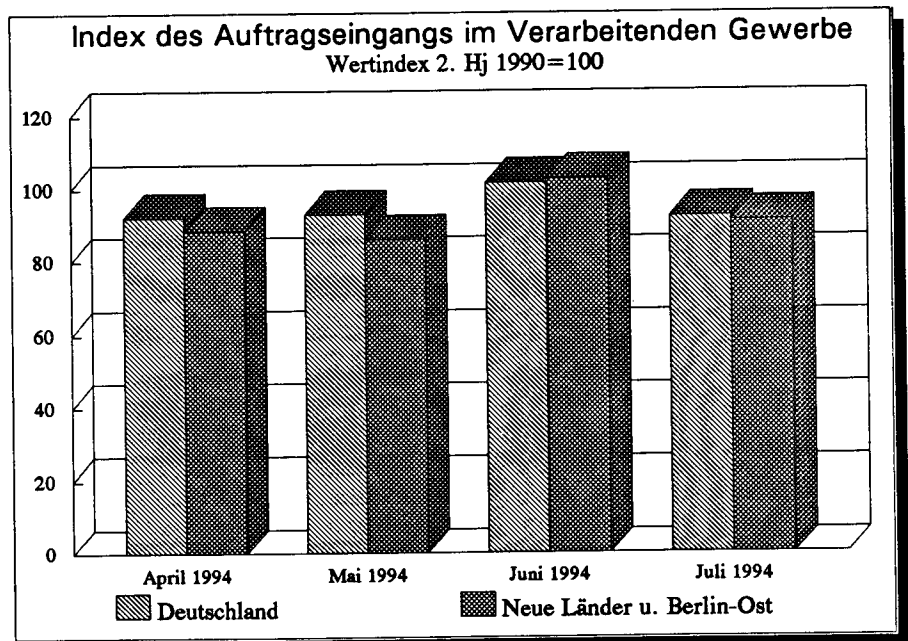


Branchendienst  
des Statistischen Informationssystems des Bundes

## Stahlverformung

September 1994



## Statistisches Informationssystem des Bundes

### Branchendienst Verarbeitendes Gewerbe insgesamt

#### Index des Auftragseingangs (Wert)

Monat	Deutschland		Neue Länder und Berlin-Ost		Früheres Bundesgebiet	
	Inland	Ausland	Inland	Ausland	Inland	Ausland
	2. Halbjahr 1990 = 100				1985 = 100	
August 1993	85.2	79.6	85.2	48.1	119.2	94.4
September 1993	98.6	94.6	102.5	68.7	137.6	111.7
Oktober 1993	91.7	94.3	97.8	70.3	127.7	111.2
November 1993	90.3	95.1	98.2	60.9	125.6	112.6
Dezember 1993	88.3	99.6	108.2	56.1	121.9	118.3
Januar 1994	86.2	93.6	97.0	56.3	119.6	111.0
Februar 1994	89.7	99.9	107.4	40.0	124.1	119.4
März 1994	105.9	120.9	110.5	53.0	147.7	144.2
April 1994	89.2	98.2	105.2	39.7	123.5	117.4
Mai 1994	90.9	96.9	101.5	40.3	126.3	115.8
Juni 1994	96.9	110.5	116.6	61.9	134.0	131.2
Juli 1994	90.4	95.7	105.0	49.7	125.3	113.8

#### Veränderung gegenüber Vorjahresmonat in %

August 1993	-3.8	0.1	26.4	34.7	-5.2	-0.5
September 1993	-5.8	-1.6	27.6	-2.8	-7.3	-1.5
Oktober 1993	-6.8	6.6	19.6	16.6	-8.1	6.3
November 1993	-1.6	6.1	26.5	32.1	-3.0	5.6
Dezember 1993	-1.5	15.8	22.5	-39.0	-2.9	18.2
Januar 1994	-2.4	10.4	29.0	13.3	-4.0	10.3
Februar 1994	1.9	8.6	38.6	-32.5	0.1	9.6
März 1994	5.3	18.9	15.1	-12.5	4.7	19.6
April 1994	2.4	9.7	21.2	-30.0	1.4	10.8
Mai 1994	6.4	11.6	34.6	-39.4	5.0	13.2
Juni 1994	6.6	16.1	20.6	-7.3	5.8	16.6
Juli 1994	2.0	9.7	22.0	-0.8	0.9	10.0

#### Index der Nettoproduktion Fachliche Unternehmensteile

Monat	Deutschland		Neue Länder und Berlin-Ost		Früheres Bundesgebiet	
	kalender- monatlich	arbeitstäg- bereinigt	kalender- monatlich	arbeitstäg- bereinigt	kalender- monatlich	arbeitstäg- bereinigt
	2. Halbjahr 1990 = 100				1985 = 100	
August 1993	83.6	83.6	69.2	69.1	102.3	102.2
September 1993	97.6	96.1	81.1	79.9	119.8	117.9
Oktober 1993	95.1	98.2	75.7	78.1	117.4	121.2
November 1993	95.0	94.1	79.5	78.8	116.8	115.7
Dezember 1993	91.0	86.6	80.4	76.5	111.5	106.1
Januar 1994	82.6	83.8	69.0	70.1	100.9	102.4
Februar 1994	87.1	87.8	72.8	73.4	106.0	106.9
März 1994	102.4	98.9	86.5	83.5	124.2	120.0
April 1994	91.2	93.1	80.1	81.8	110.4	112.7
Mai 1994	93.5	92.7	83.3	82.6	113.1	112.0
Juni 1994	101.1	97.7	91.1	88.1	122.4	118.3
Juli 1994	89.3	91.9	77.2	79.4	108.5	111.7

#### Veränderung gegenüber Vorjahresmonat in %

August 1993	-2.3	-4.5	18.5	15.7	-3.0	-5.3
September 1993	-5.7	-5.7	14.9	15.0	-6.3	-6.4
Oktober 1993	-7.3	-5.0	8.0	10.6	-7.7	-5.5
November 1993	-2.6	-3.3	12.3	11.6	-3.3	-4.0
Dezember 1993	1.6	-0.6	15.4	12.8	1.1	-1.0
Januar 1994	2.0	-0.5	24.8	21.9	1.2	-1.2
Februar 1994	2.6	2.6	21.3	21.5	1.7	1.8
März 1994	1.8	1.7	21.7	21.7	0.7	0.8
April 1994	1.1	3.6	21.0	23.8	-0.1	2.3
Mai 1994	7.6	5.1	33.9	31.1	5.9	3.4
Juni 1994	5.9	5.7	21.5	21.5	4.6	4.6
Juli 1994	4.3	6.7	10.8	13.3	3.7	6.2

## Statistisches Informationssystem des Bundes

### Branchendienst

H. von Gesenk- und Freiformschmiedestücken (SYPRO 3021)

Stahlverformung, Oberflächenveredelung (SYPRO 3025)

### Index des Auftragseingangs (Wert)

Monat	Deutschland		Neue Länder und Berlin-Ost		Früheres Bundesgebiet	
	Inland	Ausland	Inland	Ausland	Inland	Ausland
	2. Halbjahr 1990 = 100				1985 = 100	
August 1993	83.6	80.7	439.9	347.8	111.6	99.1
September 1993	91.9	109.6	419.8	428.5	123.5	134.6
Oktober 1993	89.5	98.8	373.4	432.0	120.8	121.2
November 1993	87.7	103.5	392.9	452.7	118.1	126.9
Dezember 1993	81.0	92.2	354.7	398.2	109.0	113.1
Januar 1994	88.9	119.6	440.8	407.6	119.0	147.1
Februar 1994	94.2	113.1	442.2	453.3	126.5	138.9
März 1994	105.7	121.7	519.9	628.3	141.5	148.9
April 1994	96.9	110.3	509.4	485.4	129.4	135.3
Mai 1994	100.7	115.9	487.6	805.6	135.0	141.1
Juni 1994	107.3	132.9	491.3	631.0	144.2	162.9
Juli 1994	95.5	113.4	482.2	674.6	127.8	138.4

### Veränderung gegenüber Vorjahresmonat in %

August 1993	-13.4	1.1	29.8	-39.8	-14.9	2.2
September 1993	-11.1	13.5	9.0	12.5	-11.8	13.5
Oktober 1993	-9.3	0.7	2.8	66.8	-9.7	0.2
November 1993	-1.3	7.0	10.9	86.8	-1.7	6.4
Dezember 1993	8.0	9.2	18.1	51.6	7.5	8.7
Januar 1994	8.7	33.3	25.0	18.0	7.9	33.5
Februar 1994	5.7	23.6	24.6	79.7	5.0	23.1
März 1994	9.2	14.5	25.2	111.2	8.3	13.7
April 1994	11.4	9.4	32.9	-10.6	10.5	9.8
Mai 1994	18.5	30.1	32.8	258.0	17.8	28.4
Juni 1994	17.3	29.2	32.3	75.3	16.7	28.8
Juli 1994	12.0	18.6	23.5	117.8	11.6	17.7

### Index der Nettoproduktion Fachliche Unternehmensteile

Monat	Deutschland		Neue Länder und Berlin-Ost		Früheres Bundesgebiet	
	kalender- monatlich	arbeitstäg- bereinigt	kalender- monatlich	arbeitstäg- bereinigt	kalender- monatlich	arbeitstäg- bereinigt
	2. Halbjahr 1990 = 100				1985 = 100	
August 1993	82.9	82.8	101.2	101.1	95.5	95.4
September 1993	93.8	92.1	114.0	112.0	108.1	106.2
Oktober 1993	91.8	95.3	103.5	107.4	105.9	109.9
November 1993	90.3	89.3	111.0	109.7	103.8	102.7
Dezember 1993	72.8	68.6	89.6	84.4	83.8	79.0
Januar 1994	88.7	90.3	97.4	99.2	102.7	104.5
Februar 1994	89.8	90.7	103.3	104.2	104.1	105.0
März 1994	105.5	101.2	120.5	115.7	122.0	117.1
April 1994	94.3	96.7	105.7	108.3	109.1	111.9
Mai 1994	95.6	94.6	105.8	104.7	110.7	109.5
Juni 1994	102.0	98.0	120.2	115.5	117.5	112.9
Juli 1994	87.9	90.9	109.7	113.5	100.6	104.1

### Veränderung gegenüber Vorjahresmonat in %

August 1993	-9.8	-12.3	19.2	15.9	-10.7	-13.1
September 1993	-13.4	-13.4	21.3	21.3	-14.7	-14.8
Oktober 1993	-14.7	-12.2	6.0	9.0	-15.8	-13.3
November 1993	-7.5	-8.2	-2.5	-3.5	-8.1	-8.8
Dezember 1993	1.1	-1.4	1.6	-1.1	1.2	-1.4
Januar 1994	1.4	-1.5	2.6	-0.1	1.1	-1.8
Februar 1994	3.0	3.1	10.8	10.9	2.4	2.3
März 1994	4.8	4.7	2.5	2.5	4.5	4.5
April 1994	5.7	8.7	8.5	11.5	5.4	8.5
Mai 1994	13.5	10.5	15.4	12.3	13.4	10.4
Juni 1994	9.0	9.0	13.9	14.0	8.3	8.3
Juli 1994	6.2	9.1	18.0	21.4	5.2	8.2

**Branchendienst**  
**H. von Gesenk- und Freiformschmiedestücken (SYPRO 3021)**  
**Stahlverformung, Oberflächenveredelung (SYPRO 3025)**

**Index des Umsatzes (Wert)**

Monat	Deutschland		Neue Länder und Berlin-Ost		Früheres Bundesgebiet	
	Inland	Ausland	Inland	Ausland	Inland	Ausland
	2. Halbjahr 1990 = 100				1985 = 100	
August 1993	86.2	78.5	169.8	35.7	116.5	102.6
September 1993	96.0	96.1	179.2	47.5	129.9	125.4
Oktober 1993	94.6	93.3	173.3	37.6	128.0	122.0
November 1993	91.8	92.4	174.3	46.2	124.1	120.6
Dezember 1993	73.7	77.9	142.5	45.6	99.7	101.5
Januar 1994	86.8	95.4	165.7	37.5	117.4	124.8
Februar 1994	89.8	100.0	169.1	44.2	121.5	130.6
März 1994	103.8	111.7	196.4	75.1	140.4	145.1
April 1994	93.8	98.6	191.1	67.3	126.4	128.1
Mai 1994	95.0	101.2	192.9	75.5	128.1	131.2
Juni 1994	101.3	108.9	216.5	93.7	136.3	140.9
Juli 1994	90.4	91.2	194.7	62.9	121.4	118.4

**Veränderung gegenüber Vorjahresmonat in %**

August 1993	-11.6	-7.1	17.7	63.8	-12.6	-7.5
September 1993	-15.2	-5.0	4.7	46.6	-16.0	-5.4
Oktober 1993	-16.2	-8.4	-1.6	24.5	-16.9	-8.8
November 1993	-9.7	0.2	-0.3	49.0	-10.2	-0.2
Dezember 1993	-2.9	1.0	-3.3	29.9	-2.7	0.7
Januar 1994	-4.5	6.8	23.9	21.0	-5.5	6.8
Februar 1994	-2.5	10.4	19.6	13.0	-3.4	10.4
März 1994	0.2	8.1	13.3	100.3	-0.3	7.3
April 1994	-0.1	6.0	23.4	79.9	-1.1	5.3
Mai 1994	8.2	15.4	33.2	88.8	7.2	14.6
Juni 1994	6.9	10.0	38.8	197.5	5.7	8.6
Juli 1994	6.7	9.1	35.4	110.4	5.5	8.2

**Beschäftigte in Betrieben mit mehr als 20 Beschäftigten**  
**Ziehereien, Kaltwalzwerke, Stahlverformung usw. (SYPRO 30)**

Monat	Deutschland		Neue Länder und Berlin-Ost		Früheres Bundesgebiet	
	Betriebe	Betriebs- teile	Betriebe	Betriebs- teile	Betriebe	Betriebs- teile
	1 000					
August 1993	187	191	12	11	175	180
September 1993	185	189	12	11	173	178
Oktober 1993	184	187	12	11	172	176
November 1993	182	185	12	11	170	174
Dezember 1993	180	183	12	11	168	172
Januar 1994	178	180	11	10	167	169
Februar 1994	177	179	11	11	166	168
März 1994	177	179	11	11	166	168
April 1994	176	178	11	11	165	167
Mai 1994	176	178	11	11	165	167
Juni 1994	177	179	11	11	165	168
Juli 1994	178	180	12	11	166	169

**darunter Arbeiter**

August 1993	143	147	9	8	133	139
September 1993	141	145	9	8	132	137
Oktober 1993	139	143	9	8	130	135
November 1993	138	141	9	8	129	133
Dezember 1993	136	140	9	8	127	132
Januar 1994	135	137	8	8	127	129
Februar 1994	134	137	8	8	126	129
März 1994	134	137	8	8	125	128
April 1994	134	136	9	8	125	128
Mai 1994	134	137	9	8	125	128
Juni 1994	134	137	9	9	126	129
Juli 1994	136	139	9	9	127	130