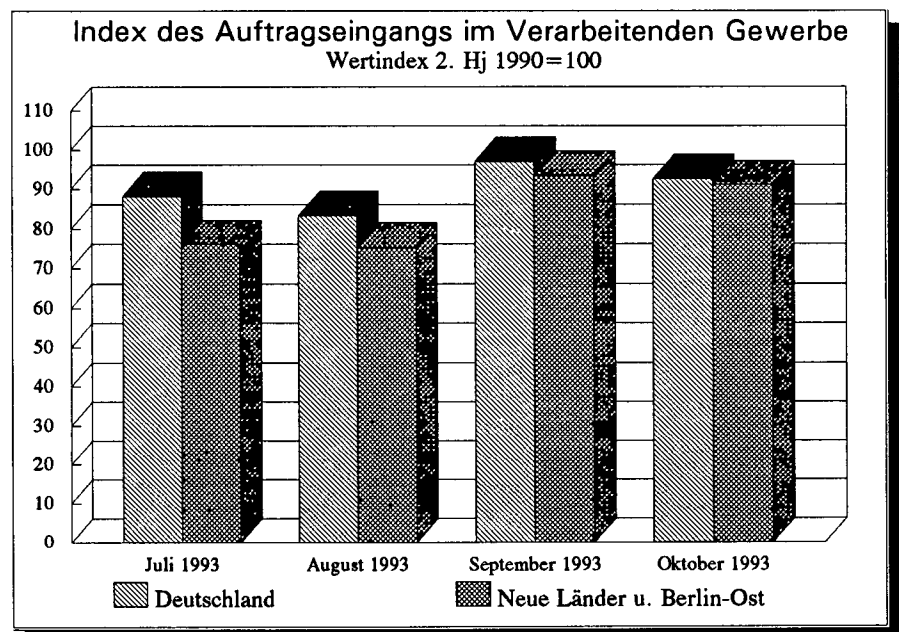


Branchendienst
des Statistischen Informationssystems des Bundes

Schiffbau

Dezember 1993



Statistisches Informationssystem des Bundes

Branchendienst Verarbeitendes Gewerbe insgesamt

Index des Auftragseingangs (Wert)

Monat	Deutschland		Neue Länder und Berlin-Ost		Früheres Bundesgebiet	
	Inland	Ausland	Inland	Ausland	Inland	Ausland
	2. Halbjahr 1990 = 100				1985 = 100	
November 1992	91.8	89.6	77.8	46.1	129.5	106.6
Dezember 1992	89.7	86.0	88.5	91.9	125.5	100.1
Januar 1993	88.4	84.9	75.4	49.9	124.7	100.7
Februar 1993	88.1	92.4	77.8	59.3	124.1	109.4
März 1993	100.5	101.7	96.4	60.1	140.9	120.7
April 1993	87.5	90.2	87.2	58.6	122.4	106.8
Mai 1993	85.5	87.1	75.1	66.8	120.5	102.7
Juni 1993	90.7	95.2	95.6	66.8	126.5	112.4
Juli 1993	88.6	87.5	85.0	49.9	124.3	103.9
August 1993	85.1	79.8	84.8	48.1	119.0	94.6
September 1993	98.3	94.3	102.4	67.2	137.2	111.4
Oktober 1993	91.8	94.3	98.7	68.7	127.8	111.3

Veränderung gegenüber Vorjahresmonat in %

November 1992	-8.4	-7.1	1.8	-46.3	-8.9	-5.7
Dezember 1992	-1.5	-13.0	23.6	-40.0	-2.7	-11.3
Januar 1993	-16.2	-16.0	-15.9	-50.4	-16.3	-14.7
Februar 1993	-16.7	-9.3	9.6	18.4	-17.8	-9.8
März 1993	-11.2	-9.0	26.3	-5.8	-12.7	-9.0
April 1993	-13.1	-7.1	6.9	-3.8	-14.0	-7.2
Mai 1993	-9.2	-3.2	15.2	37.4	-10.1	-4.0
Juni 1993	-6.4	-3.1	21.3	5.2	-7.7	-3.3
Juli 1993	-8.5	-5.2	21.1	64.7	-9.7	-6.1
August 1993	-4.0	0.4	25.6	34.7	-5.3	-0.3
September 1993	-6.1	-1.9	27.2	-5.0	-7.6	-1.8
Oktober 1993	-6.7	6.6	20.4	13.9	-8.1	6.4

Index der Nettoproduktion Fachliche Unternehmensteile

Monat	Deutschland		Neue Länder und Berlin-Ost		Früheres Bundesgebiet	
	kalender- monatlich	arbeitstäg- bereinigt	kalender- monatlich	arbeitstäg- bereinigt	kalender- monatlich	arbeitstäg- bereinigt
	2. Halbjahr 1990 = 100				1985 = 100	
November 1992	102.6	103.4	70.4	71.0	127.2	128.2
Dezember 1992	97.5	97.3	71.1	71.0	120.8	120.5
Januar 1993	89.6	87.2	70.0	68.1	110.3	107.2
Februar 1993	81.1	84.3	55.8	58.0	99.8	103.7
März 1993	85.0	85.7	60.6	61.1	104.3	105.1
April 1993	100.6	97.1	71.0	68.5	123.3	119.0
Mai 1993	90.3	90.1	66.7	66.5	110.6	110.4
Juni 1993	87.1	88.3	62.8	63.7	106.9	108.4
Juli 1993	95.5	92.4	75.4	72.9	116.9	113.0
August 1993	85.9	86.3	68.9	69.3	104.9	105.5
September 1993	83.6	83.5	68.8	68.8	102.3	102.2
Oktober 1993	97.6	96.1	81.2	80.0	119.7	117.9

Veränderung gegenüber Vorjahresmonat in %

November 1992	-3.6	-3.6	2.6	0.3	-4.2	-4.3
Dezember 1992	-4.3	-5.9	1.0	-0.6	-4.5	-6.1
Januar 1993	-1.8	-6.1	5.4	0.7	-2.4	-6.9
Februar 1993	-15.2	-11.2	-9.9	-5.5	-15.5	-11.4
März 1993	-13.6	-12.6	-0.5	0.7	-13.9	-13.0
April 1993	-5.3	-8.3	4.7	1.3	-5.7	-8.7
Mai 1993	-9.2	-9.3	7.1	6.9	-9.9	-9.9
Juni 1993	-8.4	-8.5	6.4	6.5	-9.0	-9.1
Juli 1993	-4.9	-6.9	17.4	14.8	-5.7	-7.8
August 1993	-9.8	-7.7	12.6	15.3	-11.1	-9.0
September 1993	-2.3	-4.6	17.4	14.9	-3.0	-5.3
Oktober 1993	-5.7	-5.7	14.5	14.6	-6.3	-6.4

Statistisches Informationssystem des Bundes

Branchendienst Schiffbau (SYPRO 34)

Index des Auftragseingangs (Wert)

Monat	Deutschland		Neue Länder und Berlin-Ost		Früheres Bundesgebiet	
	Inland	Ausland	Inland	Ausland	Inland	Ausland
	2. Halbjahr 1990 = 100				1985 = 100	
November 1992	44.3	339.5	*	*	19.7	295.5
Dezember 1992	116.1	26.2	*	*	35.5	15.9
Januar 1993	349.3	20.6	*	*	180.6	17.6
Februar 1993	43.7	22.2	*	*	19.2	17.0
März 1993	205.4	67.4	*	*	38.1	30.2
April 1993	135.6	35.0	*	*	35.5	13.8
Mai 1993	127.7	412.0	*	*	66.0	357.2
Juni 1993	136.2	182.7	*	*	18.6	156.7
Juli 1993	155.3	46.6	*	*	69.3	21.8
August 1993	47.8	194.8	.	.	23.3	150.6
September 1993	195.0	119.6	.	.	74.9	14.7
Oktober 1993	75.2	241.6	.	.	32.7	129.7

Veränderung gegenüber Vorjahresmonat in %

November 1992	-83.5	570.9	-76.4	585.6
Dezember 1992	-38.4	-90.1	-55.0	-93.0
Januar 1993	2.8	-53.7	125.2	-53.9
Februar 1993	-43.2	-58.8	-46.7	-63.0
März 1993	99.0	85.2	-26.7	2.7
April 1993	1.0	-80.6	-47.3	-59.5
Mai 1993	175.8	2381.9	197.3	2804.1
Juni 1993	-26.0	319.0	-80.6	402.2
Juli 1993	253.8	95.8	268.6	6.3
August 1993	-65.9	116.0	-68.1	97.1
September 1993	55.6	507.1	16.7	-12.5
Oktober 1993	-31.5	521.1	36.8	561.7

Index der Nettoproduktion Fachliche Unternehmensteile

Monat	Deutschland		Neue Länder und Berlin-Ost		Früheres Bundesgebiet	
	kalender- monatlich	arbeitstäg- bereinigt	kalender- monatlich	arbeitstäg- bereinigt	kalender- monatlich	arbeitstäg- bereinigt
	2. Halbjahr 1990 = 100				1985 = 100	
November 1992	72.5	73.0	40.7	41.0	72.4	72.9
Dezember 1992	68.8	68.6	43.9	43.8	65.5	65.4
Januar 1993	57.8	56.3	31.1	30.3	58.4	56.9
Februar 1993	63.5	65.9	40.0	41.5	60.9	63.2
März 1993	63.9	64.3	40.6	40.9	61.1	61.5
April 1993	75.7	73.2	48.5	46.9	72.1	69.7
Mai 1993	64.2	64.0	41.6	41.5	60.8	60.6
Juni 1993	49.8	50.5	16.4	16.6	56.4	57.2
Juli 1993	66.3	64.2	46.6	45.1	60.8	58.9
August 1993	50.8	51.1	35.8	36.0	46.4	46.6
September 1993	60.9	60.8	40.2	40.2	57.3	57.2
Oktober 1993	68.6	67.6	42.8	42.2	66.1	65.1

Veränderung gegenüber Vorjahresmonat in %

November 1992	-10.7	-10.8	-30.5	-32.1	-1.5	-1.5
Dezember 1992	0.3	-1.3	25.4	23.4	-7.1	-8.5
Januar 1993	-19.3	-22.8	-50.5	-52.6	-0.2	-4.4
Februar 1993	8.4	13.2	34.2	40.2	1.0	5.7
März 1993	4.8	5.6	48.7	50.4	-5.9	-5.1
April 1993	12.5	9.1	49.2	44.8	2.9	-0.3
Mai 1993	-4.5	-4.5	16.2	16.2	-10.9	-10.9
Juni 1993	-20.7	-20.6	-50.6	-50.6	-11.9	-11.9
Juli 1993	3.8	1.6	27.7	24.9	-4.1	-6.1
August 1993	-9.4	-7.3	-0.6	1.7	-13.3	-11.4
September 1993	6.7	4.3	20.7	18.2	1.6	-0.7
Oktober 1993	0.7	0.7	4.6	4.7	-0.6	-0.6

**Branchendienst
Schiffbau (SYPRO 34)**

Index des Umsatzes (Wert)

Monat	Deutschland		Neue Länder und Berlin-Ost		Früheres Bundesgebiet	
	Inland	Ausland	Inland	Ausland	Inland	Ausland
	2. Halbjahr 1990 = 100				1985 = 100	
November 1992	84.8	326.1	115.4	5.9	82.8	528.6
Dezember 1992	143.5	76.8	178.7	26.5	147.1	112.6
Januar 1993	43.4	46.9	81.6	0.6	32.6	76.1
Februar 1993	55.9	83.8	22.6	2.5	77.4	135.3
März 1993	59.0	178.8	75.4	57.8	59.7	264.1
April 1993	88.3	84.2	176.3	2.6	62.1	135.9
Mai 1993	43.3	50.0	24.3	2.9	57.0	80.0
Juni 1993	98.9	77.6	201.3	93.0	67.9	82.6
Juli 1993	131.5	49.9	117.3	1.7	154.7	80.5
August 1993	75.5	68.5	34.0	14.9	103.2	104.5
September 1993	106.8	59.4	109.6	23.3	119.5	85.8
Oktober 1993	47.7	99.1	95.7	29.6	33.3	147.5

Veränderung gegenüber Vorjahresmonat in %

November 1992	4.8	35.3	296.6	-75.5	-27.1	38.6
Dezember 1992	-52.1	-59.3	-25.0	-92.7	-59.6	-17.9
Januar 1993	33.5	-23.6	509.0	-98.3	-27.6	-8.9
Februar 1993	25.9	-5.7	68.7	-98.0	21.9	55.0
März 1993	5.5	-20.7	185.6	-19.9	-21.2	-20.7
April 1993	50.9	-42.2	252.6	-97.2	-10.9	-29.9
Mai 1993	-4.2	-47.1	-8.3	-97.1	-3.6	-24.6
Juni 1993	65.4	38.3	500.9	55.0	-13.9	30.9
Juli 1993	77.2	-25.9	56.0	-97.3	85.3	1.1
August 1993	-5.9	12.7	-43.6	-72.1	4.1	41.6
September 1993	126.8	55.9	90.9	-64.6	144.9	175.9
Oktober 1993	-16.6	-25.2	151.2	4833.3	-54.3	-31.6

Beschäftigte in Betrieben mit mehr als 20 Beschäftigten

Monat	Deutschland		Neue Länder und Berlin-Ost		Früheres Bundesgebiet	
	Betriebe	Betriebs- teile	Betriebe	Betriebs- teile	Betriebe	Betriebs- teile
	1 000					
November 1992	48	47	16	16	32	31
Dezember 1992	47	45	15	15	32	30
Januar 1993	46	44	15	15	31	29
Februar 1993	45	44	14	15	31	29
März 1993	45	43	14	14	31	29
April 1993	45	42	14	14	30	28
Mai 1993	44	42	14	14	30	28
Juni 1993	44	42	14	14	30	28
Juli 1993	44	42	14	14	30	28
August 1993	44	42	14	14	30	28
September 1993	44	42	14	14	30	28
Oktober 1993	44	42	14	14	30	28

darunter Arbeiter

November 1992	35	34	11	11	24	22
Dezember 1992	34	33	11	11	23	22
Januar 1993	33	32	11	11	23	21
Februar 1993	33	32	11	11	22	21
März 1993	33	31	10	11	22	21
April 1993	32	31	10	10	22	20
Mai 1993	32	31	10	10	22	21
Juni 1993	32	31	10	10	22	21
Juli 1993	32	31	10	10	22	20
August 1993	32	31	10	10	22	21
September 1993	32	31	10	10	22	21
Oktober 1993	32	31	10	10	22	21