

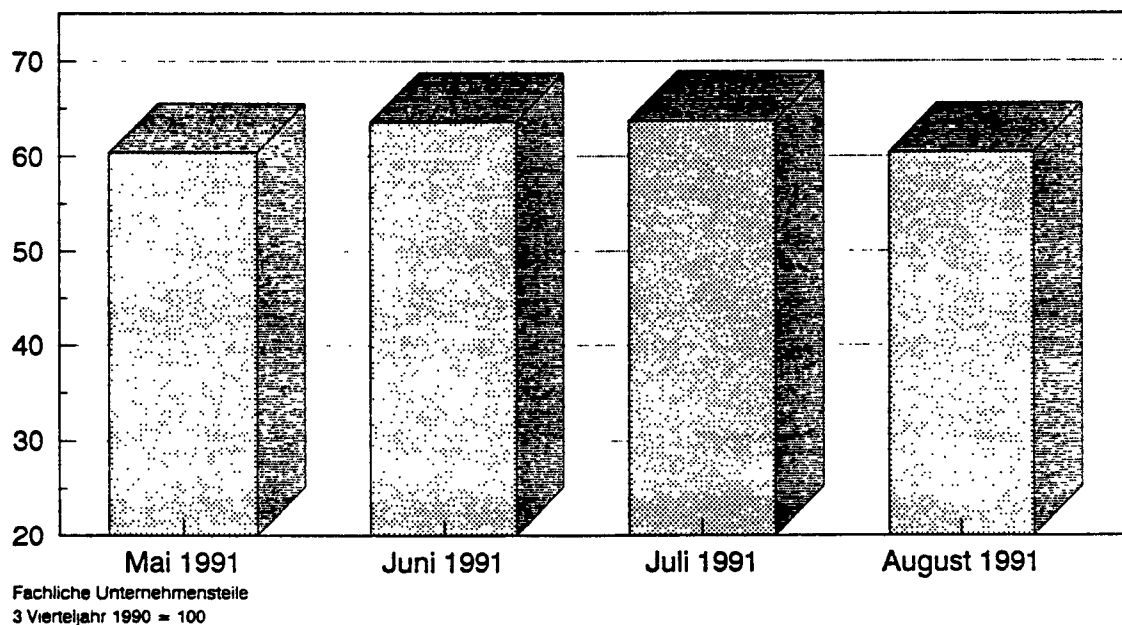


Branchendienst
des Statistischen Informationssystems des Bundes

Schiffbau

November 1991

Index der Nettoproduktion für das Verarbeitende Gewerbe in den neuen Bundesländern



Erläuterungen

Verarbeitendes Gewerbe:

Das Verarbeitende Gewerbe ist ein Teilbereich des Produzierenden Gewerbes. Es umfaßt die Hauptgruppen:

- Grundstoff- und Produktionsgütergewerbe
- Investitionsgüter produzierendes Gewerbe
- Verbrauchsgüter produzierendes Gewerbe
- Nahrungs- und Genußmittelgewerbe.

Bergbau, Baugewerbe, Elektrizitäts-, Gas-, Fernwärme- und Wasserversorgung sind im Verarbeitenden Gewerbe nicht enthalten.

Investitionsgüter produzierendes Gewerbe:

Das Investitionsgüter produzierende Gewerbe ist eine Hauptgruppe des Verarbeitenden Gewerbes. Dazu gehören u. a. Branchen wie Elektrotechnik, Maschinenbau, Straßenfahrzeugbau, Schiffbau, Herstellung von Büromaschinen, ADV-Geräten und -Einrichtungen.

Systematiken:

SYPRO = Systematik der Wirtschaftszweige, Ausgabe 1979, Fassung für die Statistik im Produzierenden Gewerbe (SYPRO)

GP = Systematisches Güterverzeichnis für Produktionsstatistiken (GP), Ausgabe 1982

Beschäftigte/Arbeiter:

Begriffsinhalt: Alle am Monatsende im Unternehmen bzw. Betrieb tätigen Personen einschl. tätiger Inhaber und mithelfender Familienangehöriger/Lohnempfänger einschl. der gewerblich Auszubildenden.

Statistik: Monatsbericht für Unternehmen und Betriebe im Bergbau und im Verarbeitenden Gewerbe (ab 1977).

Erfassungsbereich: Betriebe von Unternehmen mit i. a. 20 Beschäftigten und mehr einschl. Handwerk. Kombinierte Betriebe werden schwerpunktmäßig den Wirtschaftsgruppen zugerechnet.

Wirtschaftsgruppe: Schiffbau = SYPRO 34 Schiffbau

Geleistete Arbeiterstunden:

Begriffsinhalt: Alle von den Arbeitern (einschl. der gewerblich Auszubildenden) im jeweiligen Berichtsmonat tatsächlich geleisteten Stunden, einschl. Über-, Nacht-, Sonntags- und Feiertagsstunden.

Statistik: s. Beschäftigte

Erfassungsbereich: s. Beschäftigte

Wirtschaftsgruppe: s. Beschäftigte

Lohn- u. Gehaltssumme:

Begriffsinhalt: Bruttosumme ohne Pflichtanteile des Arbeitgebers zur Sozialversicherung einschl. Lohn- und Gehaltszuschläge.

Statistik: s. Beschäftigte

Erfassungsbereich: s. Beschäftigte

Wirtschaftsgruppe: s. Beschäftigte

Umsatz:

Begriffsinhalt: Summe der Rechnungsendbeträge (ohne Umsatzsteuer) der im jeweiligen Berichtsmonat abgerechneten Lieferungen und Leistungen an Dritte. **Auslandsumsatz:** Umsatz mit Abnehmern im Ausland und – soweit einwandfrei erkennbar – Umsatz mit deutschen Exporteuren.

Statistik: s. Beschäftigte

Erfassungsbereich: s. Beschäftigte

Wirtschaftsgruppe: s. Beschäftigte

Nettoproduktion (Index):

Begriffsinhalt: Index der aus Meßzahlen der Produktion auf repräsentativer Grundlage unter Ausschaltung der Preisveränderungen berechnet wird; arbeitsmäßig bereinigter Wert für fachliche Unternehmensteile.

Statistik: Index der Nettoproduktion für das Produzierende Gewerbe (ab 1977)

Erfassungsbereich: s. Beschäftigte

Wirtschaftsgruppe: s. Beschäftigte

Auftragseingang (Volumenindex):

Begriffsinhalt: Index der aus den Werten (ohne Umsatzsteuer) aller im jeweiligen Berichtsmonat vom Betrieb fest akzeptierten Aufträge auf Lieferung selbst hergestellter (oder in Lohnarbeit gefertigter) Erzeugnisse unter Ausschaltung der Preisveränderungen auf repräsentativer Grundlage für ausgewählte Wirtschaftszweige des Verarbeitenden Gewerbes berechnet wird.

Statistik: Index des Auftragseingangs und des Umsatzes für das Verarbeitende Gewerbe (ab 1977)

Erfassungsbereich: s. Beschäftigte, aber nur ausgewählte Wirtschaftszweige des Verarbeitenden Gewerbes (ohne Nahrungs- und Genußmittelgewerbe)

Wirtschaftsgruppe: s. Beschäftigte

Umsatz (Volumenindex):

Begriffsinhalt: Index der aus der Summe der Rechnungsendbeträge (ohne Umsatzsteuer) der im jeweiligen Berichtsmonat abgerechneten Lieferungen und Leistungen an Dritte unter Ausschaltung der Preisveränderungen auf repräsentativer Grundlage für ausgewählte Wirtschaftszweige des Verarbeitenden Gewerbes berechnet wird.

Statistik: s. Auftragseingang

Erfassungsbereich: s. Auftragseingang

Wirtschaftsgruppe: s. Beschäftigte

Einfuhr/Ausfuhr (Spezialhandel):

Begriffsinhalt: Einfuhrseitig die unmittelbare Einfuhr von Waren in den freien Verkehr, zur zollamtlich bewilligten aktiven Veredelung (Eigen- und Lohnveredelung), nach zollamtlich bewilligter passiver Veredelung, sowie die Einfuhr von ausländischen Waren aus Lager in die vorstehend genannten Einfuhrarten. **Ausfuhrseitig** die Ausfuhr von Waren aus dem freien Verkehr, nach zollamtlich bewilligter aktiver Veredelung (Eigen- und Lohnveredelung) und zur zollamtlich bewilligten passiven Veredelung.

Statistik: Außenhandelsstatistik (ab 1950)

Erfassungsbereich: Ein- und Ausfuhr der in der Branche üblicherweise erzeugten Waren (nicht Ein- und Ausfuhr der Branche). Erfasst werden Einfuhr- und Ausfuhrsendungen, soweit sie nicht von der Anmeldung befreit sind.

Gütergruppe: Wasserfahrzeuge = GP 34 Wasserfahrzeuge

Angaben für die Bundesrepublik Deutschland nach dem Stand bis zum 03.10.1990

Statistisches Informationssystem des Bundes

**Branchendienst:
Schiffbau (SYPRO 34)**

November 1991

Konjunkturindikator	Einheit	1990	1991		Veränderungen in %	
		Sep	Aug	Sep	Sep 1991 gegenüber	
			Sep 1990	Aug 1991		

Beschäftigte

- Verarbeitendes Gewerbe	1000	7332	7394	7390	0.8	-0.0
- Investitionsg.prod.Gew.	1000	4057	4066	4066	0.2	-0.0
- Schiffbau	1000	34	33	33	-1.6	0.2

Arbeiter

- Verarbeitendes Gewerbe	1000	4953	4978	4963	0.2	-0.3
- Investitionsg.prod.Gew.	1000	2692	2684	2678	-0.5	-0.2
- Schiffbau	1000	25	25	24	-5.4	-2.8

Geleistete Arbeiterstunden

- Verarbeitendes Gewerbe	1000	652580	606680	656712	0.6	8.2
- Investitionsg.prod.Gew.	1000	348703	318219	347683	-0.3	9.3
- Schiffbau	1000	3563	3061	3321	-6.8	8.5

Lohnsumme

- Verarbeitendes Gewerbe	M111.DM	16468	18261	17671	7.3	-3.2
- Investitionsg.prod.Gew.	M111.DM	9368	10378	9957	6.3	-4.1
- Schiffbau	M111.DM	101	106	99	-2.2	-6.3

Gehaltsumme

- Verarbeitendes Gewerbe	M111.DM	12539	13559	13642	8.8	0.6
- Investitionsg.prod.Gew.	M111.DM	7538	8158	8177	8.5	0.2
- Schiffbau	M111.DM	47	51	50	7.5	-1.0

Inlandsumsatz

- Verarbeitendes Gewerbe	M111.DM	111636	107385	121044	8.4	12.7
- Investitionsg.prod.Gew.	M111.DM	46959	43447	51978	10.7	19.6
- Schiffbau	M111.DM	282	98	273	-3.1	178.7

Auslandsumsatz

- Verarbeitendes Gewerbe	M111.DM	44771	37166	45617	1.9	22.7
- Investitionsg.prod.Gew.	M111.DM	27730	21849	28373	2.3	29.9
- Schiffbau	M111.DM	357	252	299	-16.2	18.8

Nettoproduktion (Index)

- Verarbeitendes Gewerbe	1985=100	125.1	110.1	127.0	1.5	15.3
- Investitionsg.prod.Gew.	1985=100	129.9	108.1	132.0	1.6	22.1
- Schiffbau	1985=100	80.4	69.8	75.3	-6.3	7.9

Konjunkturindikator	Einheit	1990		1991		Veränderungen in %	
		Sep	Aug	Sep	Sep 1991 gegenüber		
					Sep 1990	Aug 1991	

Auftragseingang insg. (Volumenindex)

- Verarbeitendes Gewerbe	1985=100	125.2	112.8	124.1	-0.9	10.0
- Investitionsg.prod.Gew.	1985=100	127.1	114.7	126.5	-0.5	10.3
- Schiffbau	1985=100	85.0	49.9	37.6	-55.8	-24.6

Auftragseingang Inl. (Volumenindex)

- Verarbeitendes Gewerbe	1985=100	130.4	121.8	132.7	1.8	8.9
- Investitionsg.prod.Gew.	1985=100	137.3	127.1	139.4	1.5	9.7
- Schiffbau	1985=100	41.4	36.0	40.7	-1.7	13.1

Auftragseingang Ausl. (Volumenindex)

- Verarbeitendes Gewerbe	1985=100	116.7	98.3	110.0	-5.7	11.9
- Investitionsg.prod.Gew.	1985=100	113.5	98.2	109.3	-3.7	11.3
- Schiffbau	1985=100	138.9	67.2	33.7	-75.7	-49.9

Umsatz insgesamt (Volumenindex)

- Verarbeitendes Gewerbe	1985=100	124.5	110.2	129.8	4.3	17.8
- Investitionsg.prod.Gew.	1985=100	129.7	109.9	135.3	4.3	23.1
- Schiffbau	1985=100	108.0	54.1	81.2	-24.8	50.1

Inlandsumsatz (Volumenindex)

- Verarbeitendes Gewerbe	1985=100	128.9	118.5	137.4	6.6	15.9
- Investitionsg.prod.Gew.	1985=100	136.9	121.9	147.3	7.6	20.8
- Schiffbau	1985=100	90.9	24.4	74.7	-17.8	206.1

Auslandsumsatz (Volumenindex)

- Verarbeitendes Gewerbe	1985=100	117.0	96.3	117.1	0.1	21.6
- Investitionsg.prod.Gew.	1985=100	119.8	93.1	118.6	-1.0	27.4
- Schiffbau	1985=100	126.7	86.7	88.2	-30.4	1.7

Einfuhr (Spezialhandel)

- Verarbeitendes Gewerbe	M111.DM	37519	41505	44668	19.1	7.6
- Investitionsg.prod.Gew.	M111.DM	16657	18024	20739	24.5	15.1
- Wasserfahrzeuge	M111.DM	182	437	34	-81.3	-92.2

Ausfuhr (Spezialhandel)

- Verarbeitendes Gewerbe	M111.DM	47006	48487	49984	6.3	3.1
- Investitionsg.prod.Gew.	M111.DM	26935	28045	29087	8.0	3.7
- Wasserfahrzeuge	M111.DM	454	537	296	-34.8	-44.9