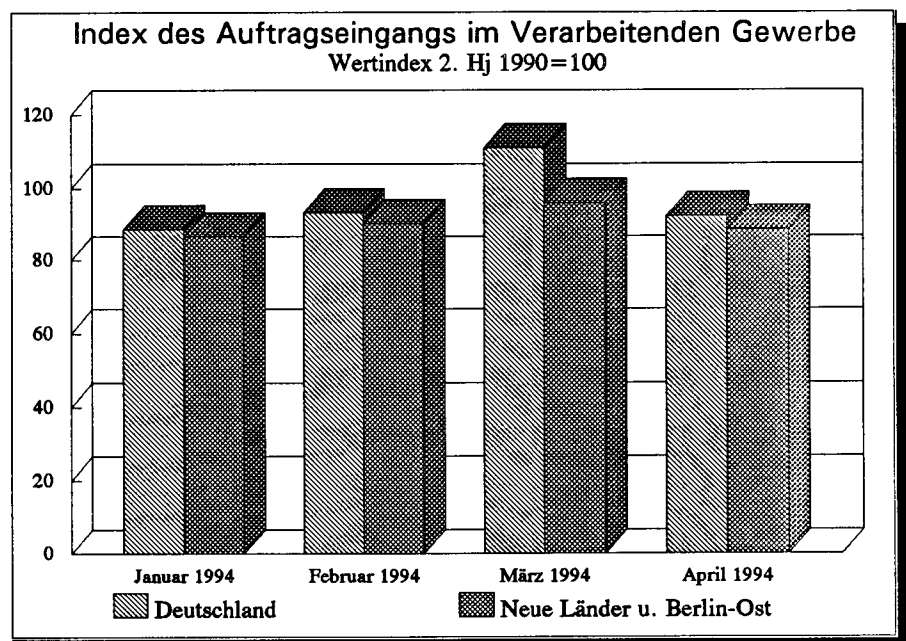


Branchendienst
des Statistischen Informationssystems des Bundes

Papier-, Pappeverarbeitung

●
Juni 1994



Statistisches Informationssystem des Bundes

Branchendienst Verarbeitendes Gewerbe insgesamt

Index des Auftragseingangs (Wert)

Monat	Deutschland		Neue Länder und Berlin-Ost		Früheres Bundesgebiet	
	Inland	Ausland	Inland	Ausland	Inland	Ausland
	2. Halbjahr 1990 = 100				1985 = 100	
Mai 1993	85.4	86.8	75.4	66.5	120.3	102.3
Juni 1993	90.9	95.2	96.7	66.8	126.6	112.5
Juli 1993	88.6	87.2	86.1	50.1	124.2	103.5
August 1993	85.2	79.6	85.2	48.1	119.2	94.4
September 1993	98.6	94.6	102.5	68.7	137.6	111.7
Oktober 1993	91.7	94.3	97.8	70.3	127.7	111.2
November 1993	90.3	95.1	98.2	60.9	125.6	112.6
Dezember 1993	88.3	99.6	108.2	56.1	121.9	118.3
Januar 1994	86.2	93.6	97.0	56.3	119.6	111.0
Februar 1994	89.7	99.9	107.4	40.0	124.1	119.4
März 1994	105.9	120.9	110.5	53.0	147.7	144.2
April 1994	89.2	98.2	105.2	39.7	123.5	117.4

Veränderung gegenüber Vorjahresmonat in %

Mai 1993	-9.3	-3.6	15.6	36.8	-10.3	-4.4
Juni 1993	-6.2	-3.1	22.7	5.2	-7.7	-3.2
Juli 1993	-8.5	-5.5	22.6	65.3	-9.8	-6.5
August 1993	-3.8	0.1	26.4	34.7	-5.2	-0.5
September 1993	-5.8	-1.6	27.6	-2.8	-7.3	-1.5
Oktober 1993	-6.8	6.6	19.6	16.6	-8.1	6.3
November 1993	-1.6	6.1	26.5	32.1	-3.0	5.6
Dezember 1993	-1.5	15.8	22.5	-39.0	-2.9	18.2
Januar 1994	-2.4	10.4	29.0	13.3	-4.0	10.3
Februar 1994	1.9	8.6	38.6	-32.5	0.1	9.6
März 1994	5.3	18.9	15.1	-12.5	4.7	19.6
April 1994	2.4	9.7	21.2	-30.0	1.4	10.8

Index der Nettoproduktion Fachliche Unternehmensteile

Monat	Deutschland		Neue Länder und Berlin-Ost		Früheres Bundesgebiet	
	kalender- monatlich	arbeitstägl. bereinigt	kalender- monatlich	arbeitstägl. bereinigt	kalender- monatlich	arbeitstägl. bereinigt
	2. Halbjahr 1990 = 100				1985 = 100	
Mai 1993	86.9	88.2	62.2	63.0	106.8	108.3
Juni 1993	95.5	92.4	75.0	72.5	117.0	113.1
Juli 1993	85.6	86.1	69.7	70.1	104.6	105.2
August 1993	83.6	83.6	69.2	69.1	102.3	102.2
September 1993	97.6	96.1	81.1	79.9	119.8	117.9
Oktober 1993	95.1	98.2	75.7	78.1	117.4	121.2
November 1993	95.0	94.1	79.5	78.8	116.8	115.7
Dezember 1993	91.0	86.6	80.4	76.5	111.5	106.1
Januar 1994	82.6	83.8	69.0	70.1	100.9	102.4
Februar 1994	87.1	87.8	72.8	73.4	106.0	106.9
März 1994	102.4	98.9	86.5	83.5	124.2	120.0
April 1994	91.2	93.1	80.1	81.8	110.4	112.7

Veränderung gegenüber Vorjahresmonat in %

Mai 1993	-8.6	-8.6	6.0	5.9	-9.1	-9.1
Juni 1993	-4.9	-6.9	17.4	14.7	-5.6	-7.7
Juli 1993	-10.1	-7.9	14.4	17.0	-11.4	-9.2
August 1993	-2.3	-4.5	18.5	15.7	-3.0	-5.3
September 1993	-5.7	-5.7	14.9	15.0	-6.3	-6.4
Oktober 1993	-7.3	-5.0	8.0	10.6	-7.7	-5.5
November 1993	-2.6	-3.3	12.3	11.6	-3.3	-4.0
Dezember 1993	1.6	-0.6	15.4	12.8	1.1	-1.0
Januar 1994	2.0	-0.5	24.8	21.9	1.2	-1.2
Februar 1994	2.6	2.6	21.3	21.5	1.7	1.8
März 1994	1.8	1.7	21.7	21.7	0.7	0.8
April 1994	1.1	3.6	21.0	23.8	-0.1	2.3

Statistisches Informationssystem des Bundes

Branchendienst
Papier- und Papperverarbeitung (SYPRO 56)

Index des Auftragseingangs (Wert)

Monat	Deutschland		Neue Länder und Berlin-Ost		Früheres Bundesgebiet	
	Inland	Ausland	Inland	Ausland	Inland	Ausland
	2. Halbjahr 1990 = 100				1985 = 100	
Mai 1993	85.8	99.7	90.0	61.6	122.7	139.8
Juni 1993	96.6	107.7	106.1	154.5	138.0	149.1
Juli 1993	91.7	96.8	99.5	113.5	131.0	134.5
August 1993	89.4	111.0	96.0	93.1	127.7	155.0
September 1993	92.7	98.4	109.5	98.3	132.1	137.1
Oktober 1993	90.9	98.9	108.1	84.5	129.5	138.1
November 1993	92.2	98.9	113.9	91.8	131.3	137.9
Dezember 1993	87.1	99.4	91.8	139.0	124.6	137.7
Januar 1994	89.7	108.9	113.3	180.0	127.5	150.2
Februar 1994	87.9	103.4	111.4	183.3	125.1	142.3
März 1994	100.8	122.5	128.1	170.3	143.3	169.7
April 1994	85.7	105.6	116.8	134.4	121.6	146.5

Veränderung gegenüber Vorjahresmonat in %

Mai 1993	-7.2	-7.7	36.6	84.4	-8.2	-8.1
Juni 1993	-0.6	-2.9	46.5	123.3	-1.6	-4.1
Juli 1993	-10.1	-9.0	31.6	151.1	-10.9	-10.1
August 1993	-2.9	11.8	35.8	101.5	-3.8	11.1
September 1993	-5.6	-7.1	43.5	95.0	-6.7	-7.9
Oktober 1993	-9.9	-8.8	34.3	55.3	-10.8	-9.4
November 1993	-2.8	-7.2	53.9	130.1	-4.0	-8.1
Dezember 1993	-3.5	10.4	38.0	38.7	-4.4	10.0
Januar 1994	-8.0	11.6	12.4	52.9	-8.7	10.8
Februar 1994	-5.0	3.6	18.3	27.7	-5.6	3.0
März 1994	-4.2	5.1	17.4	50.3	-4.8	4.4
April 1994	-5.5	7.9	14.2	67.2	-6.0	7.1

Index der Nettoproduktion Fachliche Unternehmensteile

Monat	Deutschland		Neue Länder und Berlin-Ost		Früheres Bundesgebiet	
	kalender- monatlich	arbeitstäg- bereinigt	kalender- monatlich	arbeitstäg- bereinigt	kalender- monatlich	arbeitstäg- bereinigt
	2. Halbjahr 1990 = 100				1985 = 100	
Mai 1993	84.3	85.7	78.8	80.1	112.6	114.4
Juni 1993	96.6	92.9	98.4	94.7	128.8	123.9
Juli 1993	90.8	91.3	85.5	86.0	120.8	121.5
August 1993	93.5	93.4	91.2	91.1	125.2	125.0
September 1993	99.8	98.0	105.0	103.2	132.2	129.9
Oktober 1993	99.3	103.0	101.8	105.6	132.0	136.8
November 1993	97.8	96.8	102.4	101.4	129.8	128.4
Dezember 1993	88.0	83.1	91.4	86.3	117.7	111.2
Januar 1994	92.2	93.8	106.7	108.6	122.7	124.9
Februar 1994	87.5	88.2	108.1	109.0	115.5	116.5
März 1994	103.9	99.8	128.9	123.9	136.9	131.6
April 1994	86.0	88.0	109.9	112.5	113.4	116.2

Veränderung gegenüber Vorjahresmonat in %

Mai 1993	-5.6	-5.5	14.4	14.4	-5.5	-5.5
Juni 1993	0.1	-2.5	25.4	22.2	0.2	-2.4
Juli 1993	-10.3	-8.0	15.9	18.9	-10.4	-8.0
August 1993	2.5	-0.1	17.7	14.4	3.2	0.4
September 1993	-3.7	-3.7	28.4	28.5	-4.1	-4.1
Oktober 1993	-4.4	-1.7	14.4	17.7	-4.3	-1.7
November 1993	-0.3	-1.0	19.8	18.9	-0.8	-1.5
Dezember 1993	3.4	0.8	27.1	23.8	3.2	0.7
Januar 1994	0.4	-2.3	27.8	24.3	0.7	-2.1
Februar 1994	-4.4	-4.4	17.9	18.0	-4.9	-4.9
März 1994	-1.2	-1.2	26.5	26.4	-2.1	-2.1
April 1994	-5.0	-2.4	26.3	29.6	-5.4	-2.8

**Branchendienst
Papier- und Pappverarbeitung (SYPRO 56)**

Index des Umsatzes (Wert)

Monat	Deutschland		Neue Länder und Berlin-Ost		Früheres Bundesgebiet	
	Inland	Ausland	Inland	Ausland	Inland	Ausland
	2. Halbjahr 1990 = 100				1985 = 100	
Mai 1993	85.8	94.0	102.9	41.7	119.3	135.1
Juni 1993	97.0	103.4	121.2	105.8	134.5	146.6
Juli 1993	91.8	99.2	112.6	62.1	127.4	142.0
August 1993	93.1	109.3	107.9	51.8	129.6	157.0
September 1993	99.8	102.2	120.6	59.6	138.7	146.5
Oktober 1993	98.0	97.3	120.3	53.2	136.1	139.7
November 1993	97.2	94.8	123.9	63.7	134.9	135.5
Dezember 1993	89.5	91.5	110.7	39.4	124.2	131.6
Januar 1994	91.9	104.9	124.9	81.3	127.2	149.7
Februar 1994	86.8	94.4	125.1	75.3	119.9	134.5
März 1994	100.8	115.1	146.3	77.0	139.2	164.5
April 1994	84.6	98.5	128.4	78.2	116.6	140.4

Veränderung gegenüber Vorjahresmonat in %

Mai 1993	-7.9	-7.1	22.5	36.3	-8.7	-7.5
Juni 1993	-1.5	-4.5	31.9	150.7	-2.4	-6.0
Juli 1993	-11.2	-6.9	33.6	86.5	-12.2	-7.6
August 1993	-1.8	15.5	27.7	67.1	-2.3	15.2
September 1993	-6.4	-4.7	26.3	39.6	-7.2	-5.1
Oktober 1993	-9.8	-9.2	19.5	71.1	-10.4	-9.7
November 1993	-4.0	-6.9	23.8	46.4	-4.5	-7.4
Dezember 1993	-2.8	5.4	26.4	31.8	-3.6	5.2
Januar 1994	-4.9	16.3	15.8	32.6	-5.4	16.0
Februar 1994	-6.4	-3.9	16.3	-19.8	-7.1	-3.5
März 1994	-6.2	4.3	19.4	7.4	-7.0	4.1
April 1994	-9.1	2.0	9.6	53.6	-9.8	1.3

Beschäftigte in Betrieben mit mehr als 20 Beschäftigten

Monat	Deutschland		Neue Länder und Berlin-Ost		Früheres Bundesgebiet	
	Betriebe	Betriebs- teile	Betriebe	Betriebs- teile	Betriebe	Betriebs- teile
	1 000					
Mai 1993	115	114	5	5	110	109
Juni 1993	116	114	5	5	111	109
Juli 1993	116	114	5	5	111	109
August 1993	115	114	5	5	110	109
September 1993	115	113	5	5	109	108
Oktober 1993	113	112	5	5	108	107
November 1993	113	112	5	5	108	106
Dezember 1993	113	111	5	5	108	106
Januar 1994	112	111	5	5	107	105
Februar 1994	112	110	5	5	106	105
März 1994	112	110	5	5	106	104
April 1994	111	109	5	5	106	104

darunter Arbeiter

Mai 1993	84	84	4	4	80	80
Juni 1993	85	84	4	4	81	80
Juli 1993	85	84	4	4	81	80
August 1993	84	84	4	4	80	80
September 1993	83	83	4	4	79	79
Oktober 1993	82	82	4	4	78	78
November 1993	82	82	4	4	78	78
Dezember 1993	82	81	4	4	78	77
Januar 1994	81	80	4	4	77	76
Februar 1994	80	80	4	4	76	76
März 1994	80	80	4	4	76	75
April 1994	80	79	4	4	76	75