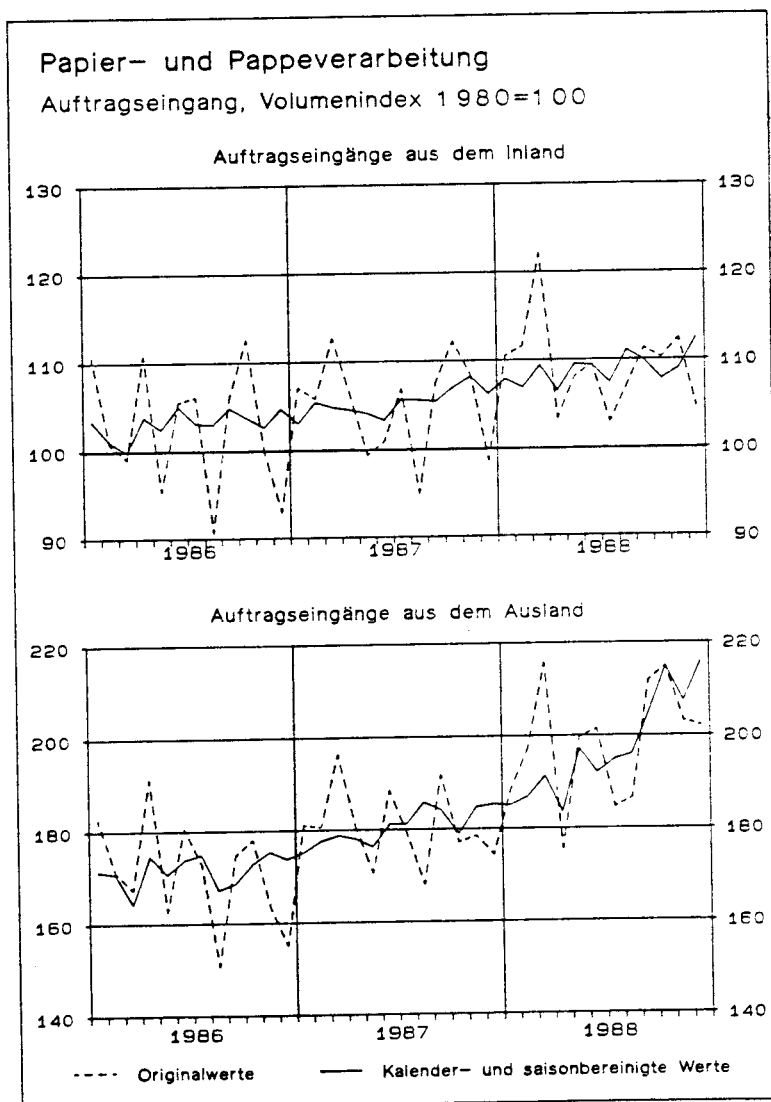




Branchendienst
des Statistischen Informationssystems des Bundes

Papier-, Pappeverarbeitung

Februar 1989



Erläuterungen

Verarbeitendes Gewerbe:

Das Verarbeitende Gewerbe ist ein Teilbereich des Produzierenden Gewerbes. Es umfaßt die Hauptgruppen:

- Grundstoff- und Produktionsgütergewerbe
- Investitionsgüter produzierendes Gewerbe
- Verbrauchsgüter produzierendes Gewerbe
- Nahrungs- und Genußmittelgewerbe.

Bergbau, Baugewerbe, Elektrizitäts-, Gas-, Fernwärme- und Wasserversorgung sind im Verarbeitenden Gewerbe nicht enthalten.

Verbrauchsgüter produzierendes Gewerbe:

Das Verbrauchsgüter produzierende Gewerbe ist eine Hauptgruppe des Verarbeitenden Gewerbes. Dazu gehören u. a. Branchen wie Feinkeramik, Holzverarbeitung, Papier- und Pappeverarbeitung, Druckerei, Vervielfältigung, Herstellung von Kunststoffwaren, Ledererzeugung, Textilgewerbe, Bekleidungsindustrie.

Systematiken:

SYPRO = Systematik der Wirtschaftszweige, Ausgabe 1979, Fassung für die Statistik im Produzierenden Gewerbe (SYPRO)

GP = Systematisches Güterverzeichnis für Produktionsstatistiken (GP), Ausgabe 1982

WI = Systematisches Warenverzeichnis für die Industriestatistik (WI), Ausgabe 1975

Beschäftigte/Arbeiter:

Begriffsinhalt: Alle am Monatsende im Unternehmen bzw. Betrieb tätigen Personen einschl. tätiger Inhaber und mithelfender Familienangehöriger/Lohnempfänger einschl. der gewerblich Auszubildenden.

Statistik: Monatsbericht für Unternehmen und Betriebe im Bergbau und im Verarbeitenden Gewerbe (ab 1977).

Erfassungsbereich: Betriebe von Unternehmen mit i. a. 20 Beschäftigten und mehr einschl. Handwerk. Kombinierte Betriebe werden schwerpunktmäßig den Wirtschaftsgruppen zugerechnet.

Wirtschaftsgruppe: Papier- und Pappeverarbeitung = SYPRO 56 Papier- und Pappeverarbeitung

Geleistete Arbeiterstunden:

Begriffsinhalt: Alle von den Arbeitern (einschl. der gewerbl. Auszubildenden) im jeweiligen Berichtsmonat tatsächlich geleisteten Stunden, einschl. Über-, Nacht-, Sonntags- und Feiertagsstunden.

Statistik: s. Beschäftigte

Erfassungsbereich: s. Beschäftigte

Wirtschaftsgruppe: s. Beschäftigte

Lohn- u. Gehaltssumme:

Begriffsinhalt: Bruttosumme ohne Pflichtanteile des Arbeitgebers zur Sozialversicherung einschl. Lohn- und Gehaltszuschläge.

Statistik: s. Beschäftigte

Erfassungsbereich: s. Beschäftigte

Wirtschaftsgruppe: s. Beschäftigte

Umsatz:

Begriffsinhalt: Summe der Rechnungsendbeträge (ohne Umsatzsteuer) der im jeweiligen Berichtsmonat abgerechneten Lieferungen und Leistungen an Dritte. Auslandsumsatz: Umsatz mit Abnehmern im Ausland und – soweit einwandfrei erkennbar – Umsatz mit deutschen Exporteuren.

Statistik: s. Beschäftigte

Erfassungsbereich: s. Beschäftigte

Wirtschaftsgruppe: s. Beschäftigte

Nettoproduktion (Index):

Begriffsinhalt: Index der aus Maßzahlen der Produktion auf repräsentativer Grundlage unter Ausschaltung der Preisveränderungen berechnet wird; kalenderbereinigter Wert für fachliche Unternehmensteile.

Statistik: Index der Nettoproduktion für das Produzierende Gewerbe (ab 1977)

Erfassungsbereich: s. Beschäftigte

Wirtschaftsgruppe: s. Beschäftigte

Auftragseingang (Volumenindex):

Begriffsinhalt: Index der aus den Werten (ohne Umsatzsteuer) aller im jeweiligen Berichtsmonat vom Betrieb fest akzeptierten Aufträge auf Lieferung selbst hergestellter (oder in Lohnarbeit gefertigter) Erzeugnisse unter Ausschaltung der Preisveränderungen berechnet wird.

Statistik: Index des Auftragseingangs und des Umsatzes für das Verarbeitende Gewerbe (ab 1977)

Erfassungsbereich: s. Beschäftigte, aber nur ausgewählte Wirtschaftszweige des Verarbeitenden Gewerbes (ohne Nahrungs- und Genußmittelgewerbe)

Wirtschaftsgruppe: s. Beschäftigte

Umsatz (Volumenindex):

Begriffsinhalt: Index der aus der Summe der Rechnungsendbeträge (ohne Umsatzsteuer) der im jeweiligen Berichtsmonat abgerechneten Lieferungen und Leistungen an Dritte unter Ausschaltung der Preisveränderungen berechnet wird.

Statistik: s. Auftragseingang

Erfassungsbereich: s. Auftragseingang

Wirtschaftsgruppe: s. Beschäftigte

Einfuhr/Ausfuhr (Spezialhandel):

Begriffsinhalt: Einfuhrseitig die unmittelbare Einfuhr von Waren in den freien Verkehr, zur zollamtlich bewilligten aktiven Veredelung (Eigen- und Lohnveredelung), nach zollamtlich bewilligter passiver Veredelung, sowie die Einfuhr von ausländischen Waren aus Lager in die vorstehend genannten Einfuhrarten. Ausfuhrseitig die Ausfuhr von Waren aus dem freien Verkehr, nach zollamtlich bewilligter aktiver Veredelung (Eigen- und Lohnveredelung) und zur zollamtlich bewilligten passiven Veredelung.

Statistik: Außenhandelsstatistik (ab 1950)

Erfassungsbereich: Ein- und Ausfuhr der in der Branche üblicherweise erzeugten Waren (nicht Ein- und Ausfuhr der Branche). Erfasst werden Einfuhr- und Ausfuhrsendungen, soweit sie nicht von der Anmeldung befreit sind.

Gütergruppe: Papier- und Pappwaren = GP 56 Papier- und Pappwaren

Einfuhr-/Ausfuhrpreise (Indizes):

Begriffsinhalt: Indizes die aus den Effektivpreisen (keine Listenpreise) „frei deutsche Grenze“ bzw. cif bei den Einfuhrpreisen, fob bei den Ausfuhrpreisen (ohne öffentliche Abgaben) berechnet werden. Es handelt sich um Durchschnittspreise aller gleichartigen Vertragsabschlüsse im Berichtsmonat.

Statistik: Index der Einfuhrpreise (ab 1950), Index der Ausfuhrpreise (ab 1954)

Erfassungsbereich: Repräsentative Auswahl von 1 700 im- und 2 700 Exportfirmen und 5 800 Waren

Warengruppe: Papier- und Pappwaren = WI (angelehnt) Papier- und Pappwaren

Erzeugerpreise (Index):

Begriffsinhalt: Index der aus den Effektivpreisen (keine Listenpreise) ohne Mehrwertsteuer, aber ggf. einschließlich Verbrauchssteuern und anderer gesetzlicher Abgaben, berechnet wird (Stichtag im allgemeinen 21. des Monats).

Statistik: Index der Erzeugerpreise gewerblicher Produkte (ab 1950)

Erfassungsbereich: Repräsentative Auswahl von rd. 5 000 gewerblichen Unternehmen und rd. 2 400 gewerblichen Güterarten.

Gütergruppe: Papier- und Pappwaren = GP 56 Papier- und Pappwaren

Statistisches Informationssystem des Bundes

Branchendienst:
Papier- und Pappeverarbeitung (SYPRO 56)

Februar 1989

Konjunkturindikator	Einheit	1987		1988		Veränderungen in %	
						Dez 1988 gegenüber	
		Dez	Nov	Dez	Nov	Dez 1987	Nov 1988

Beschäftigte

- Verarbeitendes Gewerbe	1000	6823	6892	6858	0.5	-0.5
- Verbrauchsg.prod.Gewerbe	1000	1301	1314	1308	0.5	-0.5
- Papier-, Pappeverarb.	1000	103	103	103	-0.5	-0.5

Arbeiter

- Verarbeitendes Gewerbe	1000	4599	4646	4614	0.3	-0.7
- Verbrauchsg.prod.Gewerbe	1000	977	985	980	0.3	-0.6
- Papier-, Pappeverarb.	1000	75	76	75	-0.3	-0.4

Geleistete Arbeiterstunden

- Verarbeitendes Gewerbe	1000	588026	653993	597546	1.6	-8.6
- Verbrauchsg.prod.Gewerbe	1000	125037	138926	125546	0.4	-9.6
- Papier-, Pappeverarb.	1000	9979	10727	9917	-0.6	-7.6

Lohnsumme

- Verarbeitendes Gewerbe	Mill.DM	15368	19030	15802	2.8	-17.0
- Verbrauchsg.prod.Gewerbe	Mill.DM	2791	3501	2857	2.4	-18.4
- Papier-, Pappeverarb.	Mill.DM	218	296	218	0.3	-26.2

Gehaltsumme

- Verarbeitendes Gewerbe	Mill.DM	11836	15414	12496	5.6	-18.9
- Verbrauchsg.prod.Gewerbe	Mill.DM	1503	1975	1586	5.6	-19.7
- Papier-, Pappeverarb.	Mill.DM	127	181	129	2.2	-28.6

Inlandsumsatz

- Verarbeitendes Gewerbe	Mill.DM	88399	94477	93907	6.2	-0.6
- Verbrauchsg.prod.Gewerbe	Mill.DM	12946	15411	13853	7.0	-10.1
- Papier-, Pappeverarb.	Mill.DM	1384	1622	1488	7.5	-8.2

Auslandsumsatz

- Verarbeitendes Gewerbe	Mill.DM	40158	41766	43891	9.3	5.1
- Verbrauchsg.prod.Gewerbe	Mill.DM	2998	3774	3414	13.9	-9.5
- Papier-, Pappeverarb.	Mill.DM	284	327	317	11.3	-3.2

Nettoproduktion (Index)

- Verarbeitendes Gewerbe	1985=100	101.9	115.1	107.8	5.8	-6.3
- Verbrauchsg.prod.Gewerbe	1985=100	93.1	112.8	98.3	5.6	-12.9
- Papier-, Pappeverarb.	1985=100	94.8	116.6	103.4	9.1	-11.3

Auftragseingang insg.(Volumenindex)

- Verarbeitendes Gewerbe	1980=100	108.2	119.0	121.8	12.6	2.4
- Verbrauchsg.prod.Gewerbe	1980=100	87.3	108.2	95.6	9.5	-11.6
- Papier-, Pappeverarb.	1980=100	106.9	122.1	114.8	7.4	-6.0

**Branchendienst:
Papier- und Pappeverarbeitung (SYPRO 56)**

Februar 1989

Konjunkturindikator	Einheit	1987			1988		Veränderungen in %	
		Dez	Nov	Dez	Dez 1988 gegenüber			
					Dez 1987	Nov 1988		
Auftragseingang Inl. (Volumenindex)								
- Verarbeitendes Gewerbe	1980=100	96.1	107.5	108.5	12.9	0.9		
- Verbrauchsg.prod.Gewerbe	1980=100	82.4	100.7	89.5	8.6	-11.1		
- Papier-, Pappeverarb.	1980=100	98.6	112.4	104.4	5.9	-7.1		
Auftragseingang Ausl. (Volumenindex)								
- Verarbeitendes Gewerbe	1980=100	134.5	143.9	150.6	12.0	4.7		
- Verbrauchsg.prod.Gewerbe	1980=100	114.8	150.4	129.1	12.5	-14.2		
- Papier-, Pappeverarb.	1980=100	174.2	203.1	201.4	15.6	-0.8		
Umsatz insgesamt (Volumenindex)								
- Verarbeitendes Gewerbe	1980=100	115.1	119.6	121.2	5.3	1.3		
- Verbrauchsg.prod.Gewerbe	1980=100	90.6	107.2	96.0	6.0	-10.4		
- Papier-, Pappeverarb.	1980=100	105.6	123.2	112.8	6.8	-8.4		
Inlandsumsatz (Volumenindex)								
- Verarbeitendes Gewerbe	1980=100	104.4	110.1	109.5	4.9	-0.5		
- Verbrauchsg.prod.Gewerbe	1980=100	85.7	100.6	89.7	4.7	-10.8		
- Papier-, Pappeverarb.	1980=100	96.9	113.4	102.6	5.9	-9.5		
Auslandsumsatz (Volumenindex)								
- Verarbeitendes Gewerbe	1980=100	139.0	141.1	147.2	5.9	4.3		
- Verbrauchsg.prod.Gewerbe	1980=100	117.7	144.5	131.9	12.1	-8.7		
- Papier-, Pappeverarb.	1980=100	177.3	207.1	199.6	12.6	-3.6		
Einfuhr (Spezialhandel)								
- Verarbeitendes Gewerbe	M111.DM	29297	32638	35480	21.1	8.7		
- Verbrauchsg.prod.Gewerbe	M111.DM	5757	6326	6267	8.8	-0.9		
- Papier- und Pappewaren	M111.DM	176	201	221	25.1	9.9		
Ausfuhr (Spezialhandel)								
- Verarbeitendes Gewerbe	M111.DM	46443	49670	53541	15.3	7.8		
- Verbrauchsg.prod.Gewerbe	M111.DM	5063	6116	5861	15.8	-4.2		
- Papier- und Pappewaren	M111.DM	343	411	374	9.2	-9.0		
Einfuhrpreise (Index)								
- Verarbeitendes Gewerbe	1980=100	102.3	107.2	108.0	5.6	0.7		
- Verbrauchsg.prod.Gewerbe	1980=100	110.0	112.0	112.1	1.9	0.1		
- Papier- und Pappewaren	1980=100	112.4	113.8	113.8	1.2	-		
Ausfuhrpreise (Index)								
- Verarbeitendes Gewerbe	1980=100	116.5	120.5	120.8	3.7	0.2		
- Verbrauchsg.prod.Gewerbe	1980=100	120.1	122.0	122.2	1.7	0.2		
- Papier- und Pappewaren	1980=100	120.6	121.5	121.7	0.9	0.2		
Erzeugerpreise (Index)								
- Verarbeitendes Gewerbe	1985=100	97.6	100.0	100.3	2.8	0.3		
- Verbrauchsg.prod.Gewerbe	1985=100	102.5	104.8	104.8	2.2	-		
- Papier- und Pappewaren	1985=100	99.8	103.1	103.3	3.5	0.2		