

# BAUTÄTIGKEIT UND WOHNUNGEN

FACHSERIE

**5**

Reihe S. 2

## Städtebauliche Festsetzungen und Bautätigkeit

1986



HERAUSGEBER: STATISTISCHES BUNDESAMT WIESBADEN

VERLAG: W. KOHLHAMMER GMBH STUTTGART UND MAINZ

Statist. Bundesamt - Bibliothek



16-03419

Herausgeber:  
Statistisches Bundesamt  
Gustav-Stresemann-Ring 11  
6200 Wiesbaden 1

Auslieferung:  
Verlag W. Kohlhammer GmbH  
Abt. Veröffentlichungen des Statistischen  
Bundesamtes  
Philipp-Reis-Str. 3  
6500 Mainz 42

Erscheinungsfolge: jährlich

Erschienen im Oktober 1987

Preis: DM 7,90

Bestellnummer: 2059002 - 86700

Nachdruck - auch auszugsweise - nur mit Quellenangabe  
unter Einsendung eines Belegexemplares gestattet.

## Inhalt

Seite

### Textteil

1	Einführung .....	4
2	Siedlungsstrukturelle Typisierung der Gemeinden als Grundlage der Aufbereitung .....	4
3	Entwicklung der Bautätigkeit .....	7
4	Baulandverbrauch .....	8
5	Bebauungsdichte .....	8
6	Auswirkung der Bauleitplanung .....	10

### Tabelleenteil

1	Baugenehmigungen im Wohn- und Nichtwohnbau 1986 je 100 000 Einwohner .....	12
2	Genehmigte Wohngebäude 1986 .....	13
3	Genehmigte Wohnungen im Wohnbau 1986 nach Gebäudearten .....	14
4	Gebäude- und Grundstücksflächen der genehmigten Wohngebäude mit 1 Wohnung 1986 .....	15
5	Gebäude- und Grundstücksflächen der genehmigten Wohngebäude mit 2 Wohnungen 1986 .....	16
6	Gebäude- und Grundstücksflächen der genehmigten Wohngebäude mit 3 Wohnungen und mehr (ohne Wohnheime) 1986 .....	17
7	Genehmigte Nichtwohngebäude 1986 .....	18
8	Genehmigte Wohn- und Nutzflächen im Nichtwohnbau 1986 nach Gebäudearten .....	19
9	Gebäude- und Grundstücksflächen der genehmigten Nichtwohngebäude 1986 nach der Gebäudeart .....	20
10	Genehmigte Wohngebäude 1986 nach Lagekriterien des Bundesbaugesetzes .....	22
11	Baudichte der Wohngebäude 1986 nach Lagekriterien des Bundesbaugesetzes .....	23
12	Genehmigte Nichtwohngebäude 1986 nach Lagekriterien des Bundesbaugesetzes .....	24
13	Baudichte der Nichtwohngebäude 1986 nach Lagekriterien des Bundesbaugesetzes .....	25
14	Genehmigte Wohngebäude 1986 nach Baugebieten .....	26
15	Wohn- und Nutzflächen der Wohngebäude 1986 mit Baugebietsfestsetzung nach Baunutzungsverordnung .....	27
16	Gebäude- und Grundstücksflächen der Wohngebäude nach Baugebieten 1986 .....	28
17	Baudichte der genehmigten Wohngebäude 1986 mit Baugebietsfestsetzung nach Baunutzungsverordnung .....	30
18	Genehmigte Nichtwohngebäude 1986 nach Baugebieten .....	31
19	Gebäude- und Grundstücksflächen der Nichtwohngebäude nach Baugebieten 1986 .....	32
20	Wohn- und Nutzflächen der Nichtwohngebäude 1986 mit Baugebietsfestsetzung nach Baunutzungsverordnung .....	34
21	Baudichte der genehmigten Nichtwohngebäude 1986 mit Baugebietsfestsetzung nach Baunutzungsverordnung .....	35
22	Pkw-Stellplätze der 1986 genehmigten Wohn- und Nichtwohngebäude .....	36

Die Angaben beziehen sich auf das Bundesgebiet ohne Bayern; sie schließen Berlin (West) ein.

#### Abkürzungen

BBauG	=	Bundesbaugesetz
BauNVO	=	Baunutzungsverordnung
GFZ	=	Geschoßflächenzahl
ha	=	Hektar
Mill.	=	Million
m <sup>2</sup>	=	Quadratmeter
m <sup>3</sup>	=	Kubikmeter
km <sup>2</sup>	=	Quadratkilometer

#### Zeichenerklärung

- = nichts vorhanden

Abweichungen in den Summen entstehen durch Runden der Zahlen.

## 1 Einführung

Die vorliegende Auswertung der Baugenehmigungen des Jahres 1986 ist ein Überblick über die unterschiedliche Entwicklung der Bautätigkeit in verschiedenen siedlungsstrukturellen Bereichen der Bundesrepublik. Die Ergebnisse sind eine Auswahl der Ergebnisse der Bautätigkeitsstatistik für Wohn- und Nichtwohnbauten. Schwerpunkte sind der Nachweis des Baulandverbrauchs und die Entwicklung der Bebauungsdichte der Grundstücke. Darüber hinaus soll versucht werden, die Entwicklung der Bautätigkeit in verschiedenen siedlungsstrukturellen Bereichen der Bundesrepublik Deutschland über mehrere Jahre hinweg zu analysieren. Ergebnisse der Baugenehmigungsstatistik nach Gemeindetypen liegen in dieser Form seit dem Berichtsjahr 1979 vor. Leider umfaßt auch diese Zusammenstellung der Ergebnisse aus der Bautätigkeitsstatistik nach wie vor keine Daten aus Bayern, da städtebauliche Merkmale in diesem Bundesland nicht erhoben werden. Die Aussagen des Datenmaterials werden damit z.T. eingengt, vor allem in der Darstellung der Bauaktivitäten in schwach strukturierten Regionen und Feriengebieten.

## 2 Siedlungsstrukturelle Typisierung der Gemeinden als Grundlage der Aufbereitung

Unterschiede in der Baustruktur, in der Bauichte und in der städtebaulichen Planung werden um so deutlicher, je kleiner die Darstellungseinheiten gewählt werden. Während auf der Ebene der Bundesländer, Regierungsbezirke und auch auf Kreisebene durch Aggregation der Daten möglicherweise bestehende Struktur- und Entwicklungsunterschiede verwischt werden können, liefert die Datenanalyse auf Gemeindeebene wesentlich detailliertere Erkenntnisse. Andererseits ist es wegen der Zahl der Gemeinden in der Bundesrepublik schwierig, einen Überblick zu gewinnen, wenn es nicht gelingt, Gemeinden mit ähnlicher Größe und Aufgabenstellung zusammenzufassen. Früher wurden deshalb in der Statistik Gemeindegrößenklassen gebildet, auf deren Grundlage Rückschlüsse auf typische Strukturen und Funktionen möglich waren.

Die Klassifizierung und Gruppierung der Gemeinden ausschließlich nach ihrer Größe ist ein zwar technisch einfaches, aber relativ grobes Hilfsmittel, das der Komplexität der Datenstrukturen nur sehr unzureichend gerecht wird. Von der Bundesforschungsanstalt für Landeskunde und Raumordnung wurde deshalb eine Gemeindetypisierung entwickelt, bei der neben der Gemeindegröße auch strukturelle und funktionale Aspekte für die Klassifizierung berücksichtigt werden.

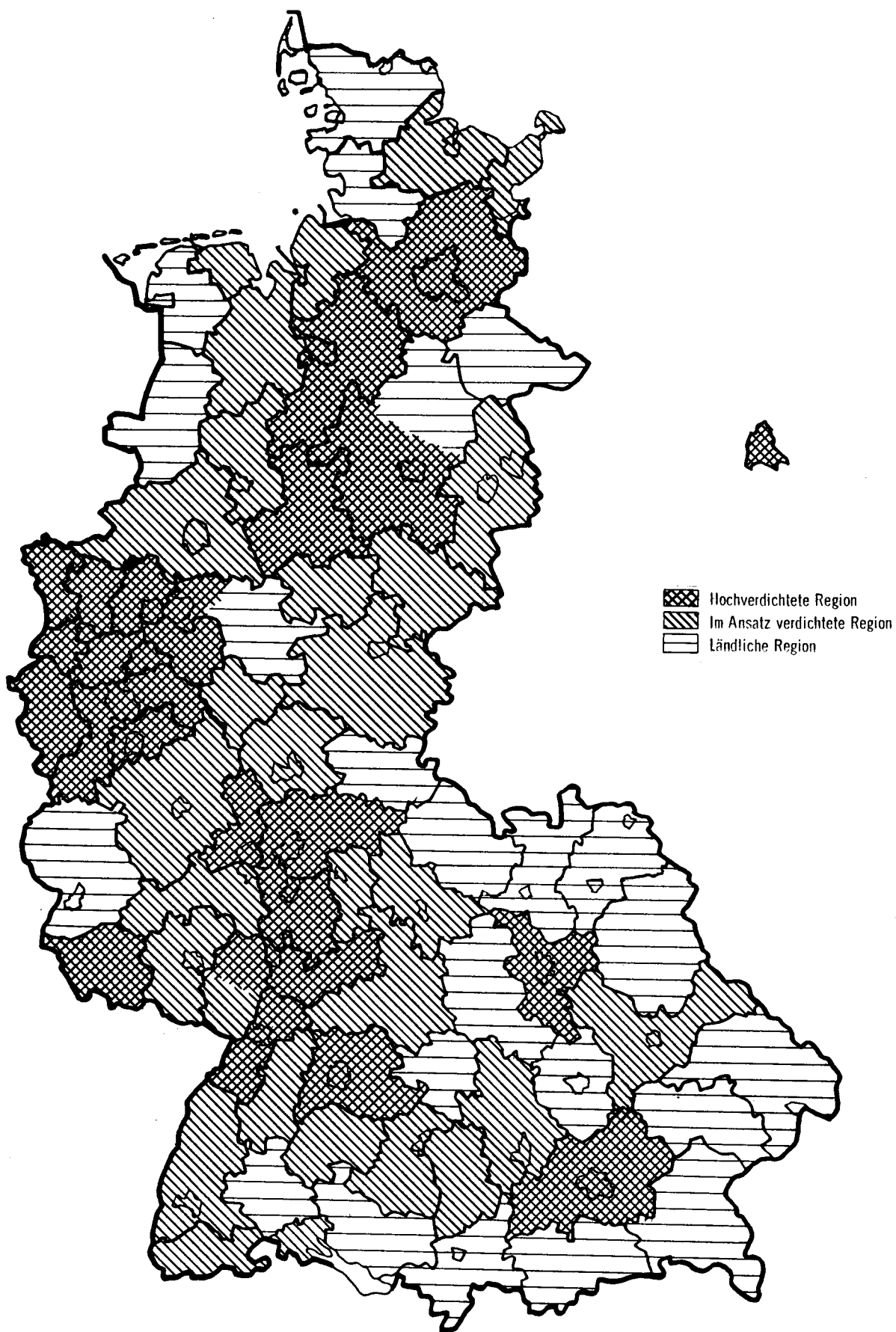
Dabei werden die 75 Raumordnungsregionen des Bundesraumordnungsprogramms zunächst siedlungsstrukturellen Bereichen zugeordnet. Dazu werden die Raumordnungsregionen nach den Kriterien Verdichtung (Einwohner je qkm) und Zentralität (Einwohner im größten Oberzentrum) in "hochverdichtete Regionen", "Regionen mit Verdichtungsansätzen" und "ländliche Regionen" eingeteilt. Innerhalb der einzelnen Regionen werden die Gemeinden dann nach ihrer zentralörtlichen Funktion (Ober-/Mittelzentrum) und nach der Zahl der Einwohner klassifiziert.

Mit diesem Ansatz werden sowohl die großräumige siedlungsstrukturelle Lage der Gemeinden, als auch ihre funktionale Bedeutung der Leistungsfähigkeit berücksichtigt. Wichtig für die Untersuchung der Bautätigkeit ist vor allem die Finbeziehung des Verdichtungsgrades neben der Einwohnerzahl, weil so z.B. Umlandgemeinden in Ballungsräumen mit Wohnfunktionen für die Kernstadt von Landgemeinden gleicher Größe getrennt werden und damit die unterschiedlichen Bau- und Wohnungsmarktprobleme in verschiedenen Bereichen verdeutlicht werden können. Die Typisierung führt zu 17 siedlungsstrukturellen Gemeindetypen, die zur besseren Übersicht nochmals zu sieben Kategorien zusammengefaßt werden können.

Es handelt sich also bei der vorliegenden Auswertung nicht um eine Untersuchung von regionalen Strukturen im üblichen Sinne, bei der von der lokalen geographischen Zuordnung der Ergebnisse ausgegangen werden könnte. Die Ergebnisse stellen stattdessen auf Basis der Gemeinden siedlungsstrukturelle Typen dar, wobei die geographische Lage der den jeweiligen Typ bildenden Gemeinden vollkommen irrelevant ist.



SIEDLUNGSSTRUKTURELLE TYPISIERUNG DER RAUMORDNUNGSREGIONEN



Statistisches Bundesamt 830133

Typ-Nr.	Bezeichnung
Hochverdichtete Regionen	
	Oberzentren mit
1	500 000 oder mehr Einwohnern
2	unter 500 000 Einwohnern
	Mittelzentren mit
3	50 000 oder mehr Einwohnern
4	unter 50 000 Einwohnern
	Sonstige Gemeinden mit
5	5 000 oder mehr Einwohnern
6	unter 5 000 Einwohnern
Regionen mit Verdichtungsansätzen	
7	Oberzentren
	Mittelzentren mit
8	50 000 oder mehr Einwohnern
9	20 000 bis unter 50 000 Einwohnern
10	unter 20 000 Einwohnern
	Sonstige Gemeinden mit
11	5 000 oder mehr Einwohnern
12	unter 5 000 Einwohnern
Ländliche Regionen	
13	Oberzentren
	Mittelzentren mit
14	20 000 oder mehr Einwohnern
15	unter 20 000 Einwohnern
	Sonstige Gemeinden mit
16	2 000 oder mehr Einwohnern
17	unter 2 000 Einwohnern
Zusammengefaßte Gemeindetypen	

Bezeichnung	enthaltene Gemeindetypen
Ballungskerne	Typ 1
Oberzentren	Typen 2, 7 und 13
Größere Mittelzentren in Verdichtungsräumen	Typen 3 und 8
Kleinere Mittelzentren in Verdichtungsräumen	Typen 4 und 9
Mittelzentren in ländlichen Bereichen	Typen 10, 14 und 15
Kleine Gemeinden in Verdichtungsräumen	Typen 5, 6 und 11
Kleine Gemeinden in ländlichen Regionen	Typen 12, 16 und 17

Nachdem im Jahr 1983 ein Anstieg der Baugenehmigungen im Hochbau nach mehreren Jahren rückläufiger Entwicklung zu verzeichnen war, ist die Zahl der genehmigten Wohnungen in den Jahren seitdem wieder rückläufig. Der Nachfragezuwachs des Jahres 1983 war vor allem auf das wohnungspolitische Sofortprogramm der Bundesregierung zur Jahreswende 1982/83 zurückzuführen. Allerdings konnten die Hilfen zur Bau-sparzwischenfinanzierung und die Möglichkeit des erweiterten Schuldzinsenabzuges offensichtlich keine Anstoßwirkung zur Erholung der Baukonjunktur bewirken.

Am Wohnungsmarkt führte die allgemeine Kosten- und Mietentwicklung auch 1986 zu einem weiteren Rückgang der Investitionsneigung. Im Nichtwohnbau wurde trotz der deutlich niedrigeren Zinssätze diese Tendenz durch das rückläufige Investitionsvolumen der öffentlichen Hand noch verstärkt. Im Wohnungsbau kommt noch hinzu, daß durch das Auslaufen der Mehrwertsteueroption bei den Bauherrenmodellen viele dieser Projekte zeitlich vorgezogen, damit die Genehmigungszahlen des Jahres 1983 weiter erhöht wurden und sich die Nachfrage nach Eigentumswohnungen auf niedrigem Niveau eingependelt hat.

Insgesamt wurden 1986 im Bundesgebiet (ohne Bayern) Baugenehmigungen für 146 200 Wohnungen in neu zu errichtenden Wohngebäuden erteilt, 14 % weniger als im Vorjahr. Davon entfielen etwa ein Drittel (45 600 Einheiten) auf den Geschoßwohnungsbau (- 33 %), 100 600 Einheiten auf Eigenheime (- 0,1 %). Im Nichtwohnbau wurden 1986 rd. 101,0 Mill. cbm Rauminhalt genehmigt, 9 % mehr als 1985.

Der Schwerpunkt der Bautätigkeit im Wohnungsbau lag auch 1986 - wie in den Vorjahren - in den Randlagen der Verdichtungsräume, bedingt durch das nach wie vor hohe Bodenpreisniveau in den Zentren der Ballungsräume. Nachdem sich 1983 in den größeren Mittelzentren sowohl im Eigenheimbau wie auch im Geschoßwohnungsbau der größte Zuwachs ergeben hatte, fiel 1984 der Rückgang der Baugenehmigungen hier und in den Mittelzentren am deutlichsten aus, bedingt durch den relativ hohen Anteil von Eigentumswohnungen im Jahr 1983. Überdurchschnittlich war auch 1986 der Rückgang der Genehmigungen für Ein- und Zweifamilienhäuser in

ländlichen Bereichen und in kleinen Gemeinden in Verdichtungsräumen. Trotz der unterschiedlichen Entwicklung in einzelnen Bereichen ist die Struktur des Wohnungsbaues relativ konstant geblieben: Nach wie vor liegen rund zwei Drittel der 1986 genehmigten Wohnungen in Eigenheimen in kleinen Gemeinden und kleineren Mittelzentren in Verdichtungsräumen, über zwei Drittel der geplanten Geschosswohnungen sollen in den Ballungskernen, Bereichen oberzentraler Siedlungsverdichtung und kleineren Mittelzentren in Verdichtungsräumen errichtet werden.

Im Nichtwohnbau wirkte sich die Zunahme der Baugenehmigungen von insgesamt 9 % (Rauminhalt, verglichen mit 1985) besonders deutlich in den größeren Mittelzentren in Verdichtungsräumen aus. Ähnlich wie im Wohnungsbau hat sich allerdings auch hier die regionale Struktur der Bautätigkeit kaum verändert: Der Schwerpunkt liegt nach wie vor in den Verdichtungsräumen, insbesondere ihren Randlagen. Ausschlaggebende Gründe für die Standortentscheidungen der Bauherren im Nichtwohnbau sind nach wie vor die Bodenpreise, Verkehrsanbindung und nicht zuletzt die Gewerbeansiedlungspolitik vor allem kleinerer Gemeinden.

#### 4 Baulandverbrauch

Der Baulandverbrauch für die 1986 genehmigten Wohn- und Nichtwohngebäude beträgt insgesamt 11 300 ha. Davon entfallen auf Grundstücksflächen für Wohngebäude 5 750 ha (51 %), für Nichtwohngebäude 5 500 ha (49 %). Der Flächenbedarf für die Neubautätigkeit im Hochbau ist damit gegenüber dem Vorjahr um 5,5 % höher, im Vergleich zu 1979 beträgt er weniger als die Hälfte.

Den größten Bedarf an Bauland im Wohnungsbau hatten die 1986 genehmigten Ein- und Zweifamilienhäuser mit 5 200 ha im Bundesgebiet (ohne Bayern). Über zwei Drittel dieser Flächen entfallen auf kleinere Mittelzentren und kleine Gemeinden in Verdichtungsräumen sowie kleine Gemeinden in ländlichen Regionen. Das restliche Bauland verteilt sich relativ gleichmäßig auf die übrigen Bereiche.

Für den Geschosswohnungsbau wurde der größte Teil der insgesamt 560 ha Bauland in kleineren Mittelzentren in Verdichtungsräumen bereitgestellt, ein Flächenverbrauch ähnlicher

Größenordnung ist für die Ballungsräume, die Bereiche oberzentraler Siedlungsverdichtung und kleinen Gemeinden in Verdichtungsräumen zu verzeichnen. Die Struktur des Flächenverbrauchs nach den einzelnen Gemeindetypen hat sich damit im Geschosswohnungsbau auch 1986 im Vergleich zu den Vorjahren nicht verändert.

Für Nichtwohngebäude wurden 1986 insgesamt 5 500 ha Bauland zur Bebauung freigegeben. Davon liegen 43 % dieser Fläche in kleineren Mittelzentren und kleinen Gemeinden der Verdichtungsräume. Auch hier ist in den letzten Jahren nur eine geringe Veränderung in der Struktur des Flächenverbrauchs nach Gemeindetypen erkennbar.

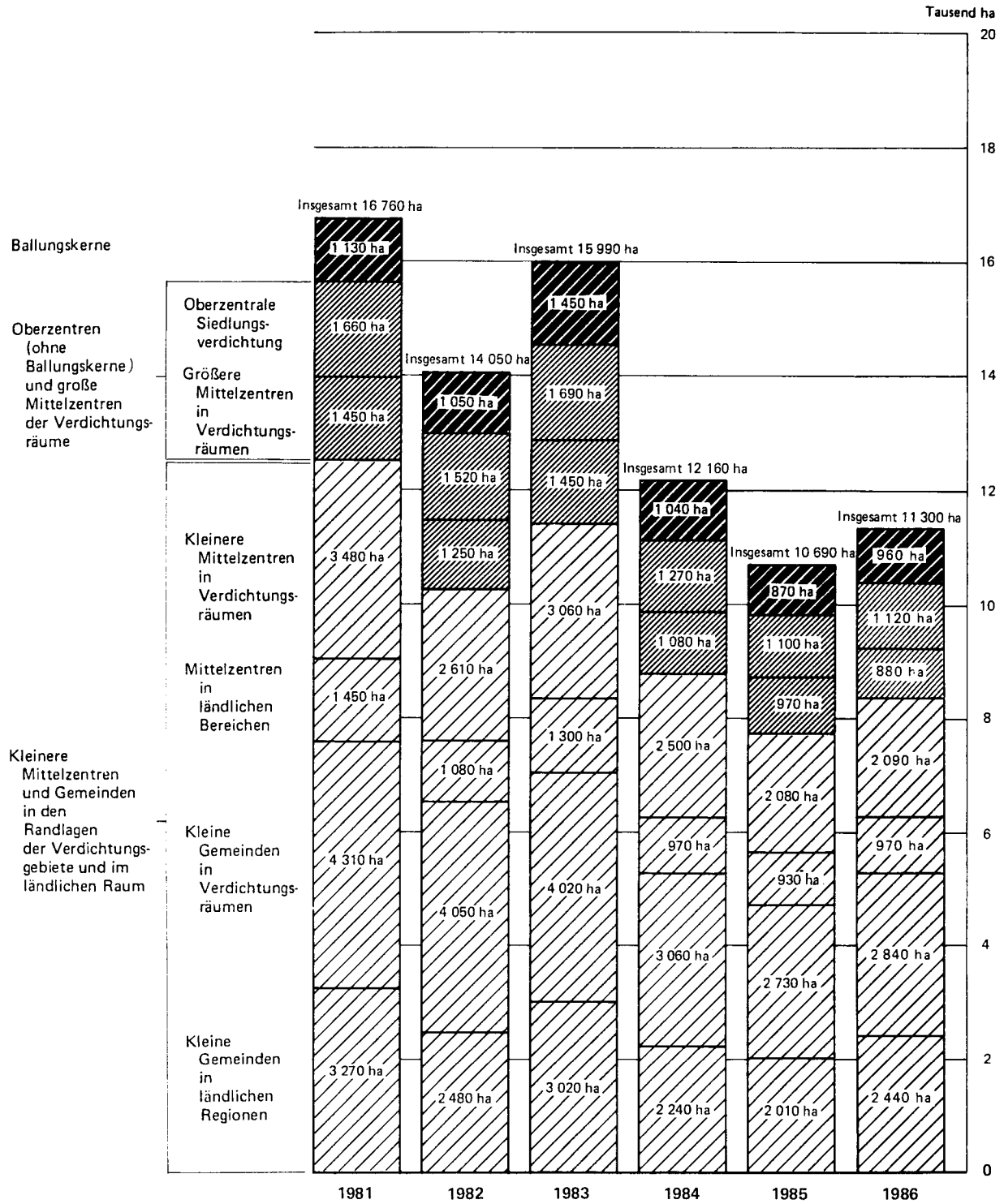
Damit setzt sich nach wie vor eine Entwicklung fort, die vor einigen Jahren bereits begonnen hat: Aufgrund der hohen Bodenpreise und des geringen Angebots an Bauland, insbesondere in hochverdichteten Regionen, werden zwar einerseits die Grundstücke im Durchschnitt kleiner, d.h. es wird teilweise flächensparender gebaut als früher, andererseits schreitet die Zersiedlung der Landschaft fort, weil die Bauherren aus den gleichen Gründen in die Randbereiche der hochverdichteten Gebiete ausweichen. Die Ergebnisse für 1986 zeigen dabei sehr deutlich, daß dieses Verhalten konjunkturunabhängig ist: Trotz rückläufiger Bautätigkeit bleibt die Struktur des Flächenverbrauchs nach Gemeindetypen bzw. Verdichtungsgrad im Wohn- und Nichtwohnbau erhalten.

#### 5 Bebauungsdichte

Die Tendenz zu dichter Bauweise, die in den vergangenen Jahren bereits deutlich zu erkennen war, hat sich auch 1986 fortgesetzt. Sowohl die durchschnittliche Grundstücksgröße der 1986 genehmigten Bauvorhaben war nochmals kleiner als im Vorjahr, als auch die bauliche Ausnutzung der beplanten Grundstücke. 1979 wurden die Einfamilienhäuser auf Grundstücken von durchschnittlich 686 m<sup>2</sup> Fläche geplant, 1986 waren die Grundstücke nur noch 604 m<sup>2</sup> groß. Bei Zweifamilienhäusern verringerte sich die mittlere Grundstücksgröße im gleichen Zeitraum von 826 m<sup>2</sup> auf 703 m<sup>2</sup>. Im Geschosswohnungsbau war diese Entwicklung noch wesentlich ausgeprägter: Hier ergab sich von 1979 bis 1986 ein Rückgang von 1 354 m<sup>2</sup> auf 974 m<sup>2</sup>. Gleichzeitig nahm die Geschosßflächendichte



**ENTWICKLUNG DES GRUNDSTÜCKSBEDARFS IM WOHN- UND NICHTWOHNBAU**  
 Grundstücksverbrauch für die genehmigten Wohn- und Nichtwohnbauten



(Geschoßfläche bezogen auf die Grundstücksfläche) bei Ein- und Zweifamilienhäusern von 0,257 (1979) auf 0,284 (1986) zu, bei Mehrfamilienhäusern stieg sie von 0,641 auf 0,735.

Allerdings hat sich die Geschoßflächendichte bei den Mehrfamilienhäusern von 1981 bis 1984 nur geringfügig geändert, sie hat erst 1985 wieder zugenommen. Dieser Effekt bei den Geschoßwohnungsbauten ist darauf zurückzuführen, daß die durchschnittliche Gebäudegröße zunächst abnahm: 1979 betrug die Wohn- und Nutzfläche der genehmigten Mehrfamilienhäuser noch durchschnittlich  $705 \text{ m}^2$ , 1985 nur noch  $653 \text{ m}^2$ , 1986 wiederum  $630 \text{ m}^2$ . Bei tendenziell dichter Bauweise ist also im Geschoßwohnungsbau gleichzeitig eine Entwicklung zu kleineren Bauvorhaben erkennbar.

Auch im Nichtwohnbau ist diese Entwicklung erkennbar: 1979 wurden  $22,5 \text{ Mill.m}^2$  Wohn- und Nutzfläche auf  $109,0 \text{ Mill.m}^2$  Grundstücksfläche genehmigt, 1986 waren es  $17,0 \text{ Mill.m}^2$  Wohn- und Nutzfläche auf  $55,4 \text{ Mill.m}^2$  Grundstücksfläche.

Die Veränderung der Bebauungsdichte in Richtung auf kleinere Grundstücke und bessere Grundstücksausnutzung zeigt sich mit geringfügigen Ausnahmen in allen Bereichen von den Ballungskernen bis zu den kleineren Gemeinden in ländlichen Regionen. Nach wie vor ist jedoch auch 1986 die unterschiedliche Kosten- und Bodenpreisentwicklung erkennbar. Die Eigenheime in ländlichen Bereichen werden nach wie vor auf wesentlich größeren Grundstücken geplant, als in den Verdichtungsräumen. In den Ballungskernen wiederum sind diese Grundstücke wesentlich kleiner als in den Randlagen der Verdichtungsräume. Die entsprechenden Relationen gelten auch für die Geschoßflächendichte: Sie geht mit abnehmendem Verdichtungsgrad deutlich zurück. So lag beispielsweise die Geschoßflächendichte der 1986 genehmigten Eigenheime im Bereich oberzentraler Siedlungsverdichtung bei 0,385, in kleinen Gemeinden in ländlichen Regionen nur bei 0,190. Neben dem mit abnehmendem Verdichtungsgrad geringer werdenden Anteil der Grundstückskosten an den Gesamtkosten eines Bauvorhabens dürften auch die durch relativ hohe Eigenleistungen der Bauherren geringeren effektiven Kosten des Bauwerkes eine Auswirkung auf die Baudichte in ländlichen Bereichen haben.

Im Geschoßwohnungsbau zeigt sich ebenfalls mit abnehmendem Verdichtungsgrad ein Rückgang der Geschoßflächendichte. Bei den Grundstücksgrößen ist dieser Zusammenhang nicht so deutlich erkennbar, weil die Tendenz zu kleineren Bauvorhaben auch in allen anderen Bereichen erkennbar ist. In Gebieten mit geringerer Verdichtung und in ländlichen Regionen sind die Geschoßwohnungsbauten kleiner als in Verdichtungsräumen. So hatten beispielsweise die 1986 in den Ballungskernen genehmigten Mehrfamilienhäuser eine durchschnittliche Wohn- und Nutzfläche von  $861 \text{ m}^2$ , in den kleineren Mittelzentren in Verdichtungsräumen  $621 \text{ m}^2$  und in kleinen Gemeinden in Verdichtungsräumen nur  $505 \text{ m}^2$ .

Die Bebauungsdichte im Nichtwohnbau ist 1986 gegenüber dem Vorjahr insgesamt unverändert, sie liegt allerdings in der Regel immer noch höher als zu Beginn der 80er Jahre. Aufgrund der heterogenen Zusammensetzung des Nichtwohnbaus ist hier allerdings eine differenzierte Betrachtungsweise erforderlich. Es zeigt sich bei allen Gebäudearten des Nichtwohnbaus im allgemeinen die gleiche zeitliche Entwicklung: Nach dem Rückgang bis zum Jahr 1984 nimmt die Bebauungsdichte für die Jahre 1985 und 1986 tendenziell zu. Die Differenzierung zwischen den einzelnen siedlungsstrukturellen Bereichen ist jedoch nicht so deutlich wie im Wohnungsbau. Zwar ist für den gesamten Nichtwohnbau auch eine abnehmende Baudichte mit geringer werdendem Verdichtungsgrad erkennbar, für die einzelnen Gebäudearten ist dies jedoch nicht immer eindeutig. Da die Kriterien für die Errichtung von Nichtwohngebäuden teilweise wesentlich anderen Einflußfaktoren unterliegen als bei Wohngebäuden, ist eine detailliertere Analyse erforderlich, als sie an dieser Stelle geleistet werden kann.

## 6 Auswirkung der Bauleitplanung

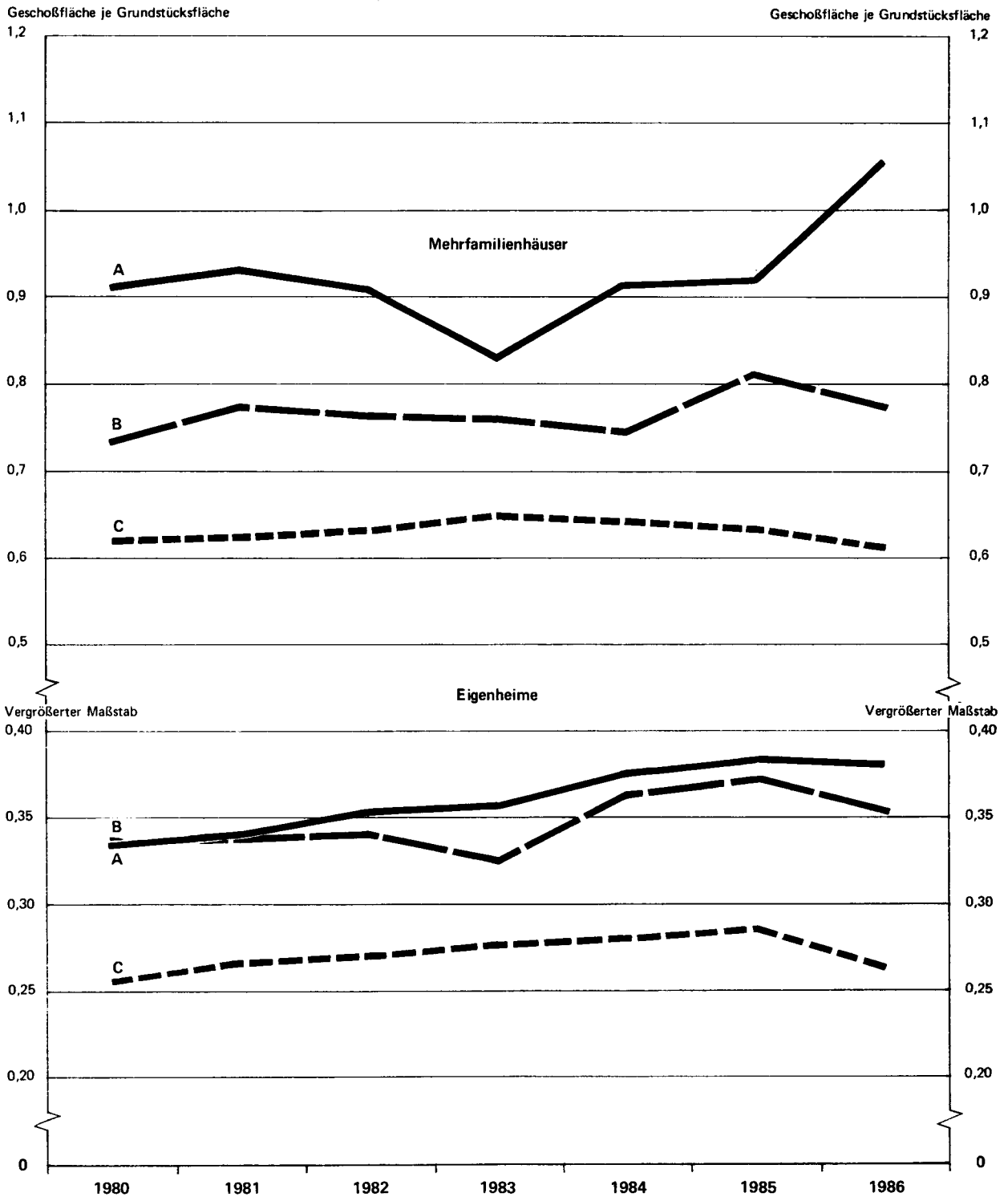
Außer durch die ökonomischen Rahmenbedingungen, auf die Bauherren und Investoren bei der Planung und Realisierung von Bauvorhaben Rücksicht nehmen müssen, wird die Bautätigkeit maßgeblich durch baurechtliche Bestimmungen des Baugesetzbuches, der Baunutzungsverordnung und der Landesbauordnungen beeinflusst. Der Bauleitplanung im Sinne des Baugesetzbuches, die für einen sinnvollen und planvollen Ausbau der Siedlungsstruktur sorgen soll, kommt dabei herausragende Bedeutung zu.

**GESCHOSSFLÄCHENDICHTE BEI EIGENHEIMEN UND MEHRFAMILIENHÄUSERN  
NACH GEMEINDETYPEN 1980 BIS 1986**

**A** Ballungkerne

**B** Oberzentren (ohne Ballungszentren)  
und große Mittelzentren  
der Verdichtungsräume

**C** Kleinere Mittelzentren und Gemeinden  
in den Randlagen der Verdichtungs-  
gebiete und im ländlichen Raum



TABELLENTEIL

1 BAUGENEHMIGUNGEN IM WOHN- UND NICHTWOHNBAU 1986 JE 100 000 EINWOHNER \*)

ERRICHTUNG NEUER GEBAEUDE

GEMEINDE TypEN	BAUGENEHMIGUNGEN		DAVON				
	INSGESAMT		WOHN GEBAEUDE			NICHTWOHN GEBAEUDE	
	GEBAEUDE	WOHN- U. NUTZFLAECH E	GEBAEUDE	WOHNUNGEN	WOHN- U. NUTZFLAECH E	GEBAEUDE	WOHN- U. NUTZFLAECH E
	ANZAHL	M2	ANZAHL		M2	ANZAHL	M2
<b>HOCHVERDICHTETE REGIONEN</b>							
OBERZENTREN							
500 000 UND MEHR EINWOHNER .....	99	48553	84	212	19810	16	26743
BIS UNTER 500 000 EINWOHNER .....	130	50597	111	231	23326	19	27269
MITTELZENTREN							
50 000 UND MEHR EINWOHNER .....	181	53799	158	267	28020	23	25779
BIS UNTER 50 000 EINWOHNER .....	232	70873	194	320	36155	38	34718
SONSTIGE GEMEINDEN							
5 000 UND MEHR EINWOHNER .....	311	86297	263	395	47432	48	38865
BIS UNTER 5 000 EINWOHNER .....	357	95921	276	409	51962	81	43959
ZUSAMMEN .....	189	62390	159	284	30792	30	31596
DAVON:							
ALTINDUSTRIALISIERTE REGIONEN ..	159	43521	139	218	23535	21	19986
UEBRIGE REGIONEN MIT HOHER SIEDLUNGSDICHTE .....	198	67700	165	302	32834	33	34866
<b>REGIONEN MIT VERDICHTUNGSANSAETZEN</b>							
OBERZENTREN .....	148	56528	123	241	25011	25	31517
MITTELZENTREN							
50 000 UND MEHR EINWOHNER .....	228	80250	176	284	30819	53	49430
20 000 BIS UNTER 50 000 EINW. ..	231	74710	183	287	35218	49	39492
BIS UNTER 20 000 EINW. ....	236	70869	185	282	34512	51	36357
SONSTIGE GEMEINDEN							
5 000 UND MEHR EINWOHNER .....	290	79545	228	332	42166	62	37379
BIS UNTER 5 000 EINWOHNER .....	357	86738	285	392	51214	73	35524
ZUSAMMEN .....	252	73754	200	308	37462	52	36292
<b>LAENDLICHE REGIONEN</b>							
OBERZENTREN .....	176	69939	135	205	24756	41	45183
MITTELZENTREN							
20 000 UND MEHR EINWOHNER .....	243	82247	193	277	34954	51	47293
BIS UNTER 20 000 EINWOHNER .....	254	77522	192	283	33520	62	44003
SONSTIGE GEMEINDEN							
2 000 UND MEHR EINWOHNER .....	319	83100	240	336	43680	79	39420
BIS UNTER 2 000 EINWOHNER .....	339	75397	220	276	35756	119	39641
ZUSAMMEN .....	284	80102	211	295	37654	73	42448
DAVON:							
REGIONEN MIT GANZJAEHRIGEM FREMDENVERKEHR .....	304	105483	234	374	49371	70	56113
UEBRIGE REGIONEN MIT GERINGER SIEDLUNGSDICHTE .....	279	73530	205	275	34621	74	38909
BUNDES GEBIET (O. BAYERN) .....	217	67441	176	292	33430	40	34011
DAVON: BALLUNGSKERNE .....	99	48553	84	212	19810	16	26743
OBERZENTREN (OHNE BALLUNGSKERNE) ...	141	54219	116	235	24166	23	30054
GROESSERE MITTELZENTREN IN VERDICHTUNGSRAEUMEN .	187	57099	161	269	28371	27	28726
KLEINERE MITTELZENTREN IN VERDICHTUNGSRAEUMEN .	232	71790	191	312	35931	41	35858
MITTELZENTREN IN LAEND- LICHEN BEREICHEN .....	241	76089	189	280	34570	52	41519
KLEINE GEMEINDEN IN VERDICHTUNGSRAEUMEN .	309	84949	251	373	45980	58	38969
KLEINE GEMEINDEN IN LAENDLICHEN REGIONEN ...	342	84086	262	359	46758	81	37328

\*) BUNDES GEBIET OHNE BAYERN.

## 2 GENEHMIGTE WOHNGBAUEUDE 1986 \*)

## ERRICHTUNG NEUER GEBAEUDE

GEMEINDE TypEN	GEBAEUDE	RAUM- INHALT	GRUND- STUECKS-	GRUND-	GESCHOS- FLAECHE	NUTZ-	WOHN- 1)	VERANSCHL. KOSTEN DES BAUWERKES
	ANZAHL	1000 M3			1000 M2			1000 DM
<b>HOCHVERDICHTETE REGIONEN</b>								
<b>OBERZENTREN</b>								
500 000 UND MEHR EINWOHNER .....	7383	8716	3786.0	832.6	2071.6	177.1	1570.1	3074598
BIS UNTER 500 000 EINWOHNER .....	4441	4703	2029.0	480.2	1090.6	97.0	837.0	1513402
<b>MITTELZENTREN</b>								
50 000 UND MEHR EINWOHNER .....	7642	7017	3488.9	791.0	1590.3	129.6	1222.2	2238382
BIS UNTER 50 000 EINWOHNER .....	13385	13008	7563.9	1564.0	2865.3	303.2	2189.8	4107384
<b>SONSTIGE GEMEINDEN</b>								
5 000 UND MEHR EINWOHNER .....	11980	11084	7017.7	1428.3	2423.5	327.4	1833.1	3512621
BIS UNTER 5 000 EINWOHNER .....	3568	3271	2396.4	446.1	726.8	117.6	553.7	1051396
<b>ZUSAMMEN</b> .....	<b>48399</b>	<b>47799</b>	<b>26281.6</b>	<b>5542.2</b>	<b>10768.1</b>	<b>1151.8</b>	<b>8205.9</b>	<b>15497783</b>
DAVON:								
ALTINDUSTRIALISIERTE REGIONEN ..	9247	8679	4915.2	1014.1	1928.2	132.8	1438.0	2712611
UEBRIGE REGIONEN MIT HOHER SIEDLUNGSDICHTE .....	39152	39119	21366.6	4528.0	8839.9	1019.0	6767.9	12785172
<b>REGIONEN MIT VERDICHTUNGSANSAETZEN</b>								
<b>OBERZENTREN</b> .....	<b>4584</b>	<b>4553</b>	<b>2499.5</b>	<b>530.2</b>	<b>1063.6</b>	<b>130.2</b>	<b>799.7</b>	<b>1422708</b>
<b>MITTELZENTREN</b>								
50 000 UND MEHR EINWOHNER .....	1207	1131	724.7	145.6	242.8	24.1	187.7	349148
20 000 BIS UNTER 50 000 EINW. ..	3952	3857	2592.2	516.1	864.3	121.0	641.1	1212618
BIS UNTER 20 000 EINW. ....	2952	2865	2064.4	379.9	630.2	79.8	470.1	897882
<b>SONSTIGE GEMEINDEN</b>								
5 000 UND MEHR EINWOHNER .....	8555	7880	5872.2	1109.4	1716.2	287.8	1296.1	2490161
BIS UNTER 5 000 EINWOHNER .....	8860	8028	10147.1	1132.4	1749.2	301.9	1290.6	2571308
<b>ZUSAMMEN</b> .....	<b>30110</b>	<b>28314</b>	<b>23900.2</b>	<b>3813.6</b>	<b>6266.3</b>	<b>944.8</b>	<b>4685.2</b>	<b>8943825</b>
<b>LAENDLICHE REGIONEN</b>								
<b>OBERZENTREN</b> .....	<b>509</b>	<b>458</b>	<b>308.7</b>	<b>60.0</b>	<b>99.7</b>	<b>14.1</b>	<b>79.1</b>	<b>142199</b>
<b>MITTELZENTREN</b>								
20 000 UND MEHR EINWOHNER .....	2423	2096	1565.9	309.2	489.9	72.4	366.7	626947
BIS UNTER 20 000 EINWOHNER .....	751	654	538.3	94.5	148.0	20.6	110.5	209963
<b>SONSTIGE GEMEINDEN</b>								
2 000 UND MEHR EINWOHNER .....	4475	4043	3434.6	610.1	879.5	160.7	655.4	1254767
BIS UNTER 2 000 EINWOHNER .....	1622	1364	1462.8	224.7	310.0	38.4	224.8	427315
<b>ZUSAMMEN</b> .....	<b>9780</b>	<b>8616</b>	<b>7310.2</b>	<b>1298.5</b>	<b>1927.1</b>	<b>306.2</b>	<b>1436.5</b>	<b>2661191</b>
DAVON:								
REGIONEN MIT GANZJAHRIGEM FREMDENVERKEHR .....	2228	2163	1446.5	275.1	459.7	118.0	352.1	730370
UEBRIGE REGIONEN MIT GERINGER SIEDLUNGSDICHTE .....	7552	6452	5863.7	1023.5	1467.5	188.2	1084.5	1930821
<b>BUNDESGBEBIET (C. BAYERN)</b> .....	<b>88289</b>	<b>84728</b>	<b>57492.2</b>	<b>10654.3</b>	<b>18961.5</b>	<b>2402.9</b>	<b>14327.7</b>	<b>27102799</b>
DAVON: BALLUNGSKERNE .....	7383	8716	3786.0	832.6	2071.6	177.1	1570.1	3074598
OBERZENTREN (OHNE BALLUNGSKERNE) ...	9534	9714	4837.2	1070.4	2253.9	241.3	1715.7	3078309
GROESSERE MITTELZENTREN IN VERDICHTUNGSRAEUMEN .	8849	8148	4213.6	936.6	1833.0	153.7	1410.0	2587530
KLEINERE MITTELZENTREN IN VERDICHTUNGSRAEUMEN .	17337	16865	10156.1	2080.0	3729.6	424.2	2830.9	5320002
MITTELZENTREN IN LAEND- LICHEN BEREICHEN .....	6126	5615	4168.6	783.6	1268.1	172.9	947.4	1734792
KLEINE GEMEINDEN IN VERDICHTUNGSRAEUMEN .	24103	22236	15286.3	2983.8	4866.5	732.7	3682.9	7054178
KLEINE GEMEINDEN IN LAENDLICHEN REGIONEN ...	14957	13434	15044.4	1967.1	2938.7	501.0	2170.7	4253390

\*) BUNDESGBEBIET OHNE BAYERN.

1) IN WOHNUNGEN UND SONSTIGEN WOHNEINHEITEN.

## 3 GENEHMIGTE WOHNUNGEN IM WOHNBAU 1986 NACH GEBAEUDEARTEN \*)

## ERRICHTUNG NEUER GEBAEUDE

GEMEINDE-TYPEN	WOHNUNGEN INSGESAMT	IN WOHNGBEAUDEN MIT...WOHNUNGEN				DARUNTER EIGENTUMS- WOHNUNGEN		ANTEIL DER EIGENTUMS- WOHNUNGEN AN SPALTE 4
		1 UND 2		3 UND MEHR 1)		ANZAHL	%	
		ANZAHL	%	ANZAHL	%			
<b>HOCHVERDICHTETE REGIONEN</b>								
<b>OBERZENTREN</b>								
500 000 UND MEHR EINWOHNER .....	18690	7354	39.3	11336	60.7	3083	16.5	27.2
BIS UNTER 500 000 EINWOHNER .....	9266	4745	51.2	4521	48.8	2413	26.0	53.4
<b>MITTELZENTREN</b>								
50 000 UND MEHR EINWOHNER .....	12882	8361	64.9	4521	35.1	2218	17.2	49.1
BIS UNTER 50 000 EINWOHNER .....	22084	15194	68.8	6890	31.2	4102	18.6	59.5
<b>SONSTIGE GEMEINDEN</b>								
5 000 UND MEHR EINWOHNER .....	18005	14052	78.0	3953	22.0	2525	14.0	60.9
BIS UNTER 5 000 EINWOHNER .....	5285	4325	81.8	960	18.2	529	10.0	55.1
<b>ZUSAMMEN</b> .....	<b>86212</b>	<b>54031</b>	<b>62.7</b>	<b>32181</b>	<b>37.3</b>	<b>14870</b>	<b>17.2</b>	<b>46.2</b>
<b>DAVON:</b>								
ALTINDUSTRIALISIERTE REGIONEN ..	14570	10196	70.0	4374	30.0	1844	12.7	42.2
UEBRIGE REGIONEN MIT HOHER SIEDLUNGSDICHTE .....	71642	43835	61.2	27807	38.8	13026	18.2	46.8
<b>REGIONEN MIT VERDICHUNGSANSAETZEN</b>								
<b>OBERZENTREN</b> .....	<b>8952</b>	<b>5035</b>	<b>56.2</b>	<b>3917</b>	<b>43.8</b>	<b>1711</b>	<b>19.1</b>	<b>43.7</b>
<b>MITTELZENTREN</b>								
50 000 UND MEHR EINWOHNER .....	1955	1381	70.6	574	29.4	376	19.2	65.5
20 000 BIS UNTER 50 000 EINW. ..	6212	4570	73.6	1642	26.4	837	13.5	51.0
BIS UNTER 20 000 EINW. ....	4494	3456	76.9	1038	23.1	399	8.9	38.4
<b>SONSTIGE GEMEINDEN</b>								
5 000 UND MEHR EINWOHNER .....	12483	10139	81.2	2344	18.8	1311	10.5	55.9
BIS UNTER 5 000 EINWOHNER .....	12177	10734	88.1	1443	11.9	696	5.7	48.2
<b>ZUSAMMEN</b> .....	<b>46273</b>	<b>35315</b>	<b>76.3</b>	<b>10958</b>	<b>23.7</b>	<b>5330</b>	<b>11.5</b>	<b>48.6</b>
<b>LAENDLICHE REGIONEN</b>								
<b>OBERZENTREN</b> .....	<b>773</b>	<b>613</b>	<b>79.3</b>	<b>160</b>	<b>20.7</b>	<b>89</b>	<b>11.5</b>	<b>55.6</b>
<b>MITTELZENTREN</b>								
20 000 UND MEHR EINWOHNER .....	3476	2732	78.6	744	21.4	453	13.0	60.9
BIS UNTER 20 000 EINWOHNER .....	1106	869	78.6	237	21.4	96	8.7	40.5
<b>SONSTIGE GEMEINDEN</b>								
2 000 UND MEHR EINWOHNER .....	6282	5163	82.2	1119	17.8	730	11.6	65.2
BIS UNTER 2 000 EINWOHNER .....	2033	1864	91.7	169	8.3	73	3.6	43.2
<b>ZUSAMMEN</b> .....	<b>13670</b>	<b>11241</b>	<b>82.2</b>	<b>2429</b>	<b>17.8</b>	<b>1441</b>	<b>10.5</b>	<b>59.3</b>
<b>DAVON:</b>								
REGIONEN MIT GANZJAHRIGEM FREMDENVERKEHR .....	3565	2712	76.1	853	23.9	583	16.4	68.3
UEBRIGE REGIONEN MIT GERINGER SIEDLUNGSDICHTE .....	10105	8529	84.4	1576	15.6	858	8.5	54.4
<b>BUNDESGBIET (O. BAYERN)</b> .....	<b>146155</b>	<b>100587</b>	<b>68.8</b>	<b>45568</b>	<b>31.2</b>	<b>21641</b>	<b>14.6</b>	<b>47.5</b>
<b>DAVON: BALLUNGSKERNE</b> .....								
<b>OBERZENTREN</b>								
{OHNE BALLUNGSKERNE} ...	18991	10393	54.7	8598	45.3	4213	22.2	49.0
GROESSERE MITTELZENTREN IN VERDICHUNGSRAEUMEN .	14837	9742	65.7	5095	34.3	2594	17.5	50.9
KLEINERE MITTELZENTREN IN VERDICHUNGSRAEUMEN .	28296	19764	69.8	8532	30.2	4939	17.5	57.9
MITTELZENTREN IN LAEND- LICHEN BEREICHEN .....	9076	7057	77.8	2019	22.2	948	10.4	47.0
KLEINE GEMEINDEN IN VERDICHUNGSRAEUMEN .	35773	28516	79.7	7257	20.3	4365	12.2	60.1
KLEINE GEMEINDEN IN LAENDLICHEN REGIONEN ...	20492	17761	86.7	2731	13.3	1499	7.3	54.9

\*) BUNDESGBIET OHNE BAYERN.

1) EINSCHL. WOHNHEIME.

## 4 GEBÄUDE- UND GRUNDSTÜCKSFLECHEN DER GENEHMIGTEN WOHNGEBÄUDE MIT 1 WOHNUNG 1986 \*)

## ERRICHTUNG NEUER GEBÄUDE

GEMEINDE TypEN	GEBÄUDE ANZAHL	GRUND- STÜCKS- FLÄCHE	WOHN- U. NUTZ- FLÄCHE	GRUND- STÜCKS- FLÄCHE	GRUND- FLÄCHE JE GEBÄUDE	WOHN- U. NUTZ- FLÄCHE	GRUND- FLÄCHE JE GRUNDSTÜCKS- FLÄCHE	GESCHOSS- FLÄCHE	WOHN- FLÄCHE JE WOHNUNG
		1000 M2		M2					M2
<b>HOCHVERDICHTETE REGIONEN</b>									
<b>OBERZENTREN</b>									
500 000 UND MEHR EINWOHNER .....	5358	2086,8	653,6	389,5	77,6	122,0	0,199	0,360	112,5
BIS UNTER 500 000 EINWOHNER .....	3073	1032,5	395,6	336,0	80,0	128,7	0,238	0,446	117,3
<b>MITTELZENTREN</b>									
50 000 UND MEHR EINWOHNER .....	5739	2137,9	717,9	372,5	83,1	125,1	0,223	0,401	115,4
BIS UNTER 50 000 EINWOHNER .....	9664	4755,6	1323,1	492,1	97,8	136,9	0,199	0,326	121,6
<b>SONSTIGE GEMEINDEN</b>									
5 000 UND MEHR EINWOHNER .....	8556	4601,7	1210,1	537,8	104,8	141,4	0,195	0,303	120,8
BIS UNTER 5 000 EINWOHNER .....	2451	1579,9	370,8	644,6	113,5	151,3	0,176	0,259	123,1
<b>ZUSAMMEN</b> .....	<b>34841</b>	<b>16194,5</b>	<b>4671,1</b>	<b>464,8</b>	<b>93,5</b>	<b>134,1</b>	<b>0,201</b>	<b>0,335</b>	<b>118,7</b>
DAVON:									
ALTINDUSTRIALISIERTE REGIONEN ..	7024	3226,9	899,6	459,7	93,3	128,1	0,203	0,343	118,0
UEBRIGE REGIONEN MIT HOHER SIEDLUNGSDICHTE .....	27817	12965,5	3771,5	466,1	93,6	135,6	0,201	0,333	118,9
<b>REGIONEN MIT VERDICHTUNGSANSATZEN</b>									
<b>OBERZENTREN</b> .....									
	3329	1457,1	451,0	437,7	92,1	135,5	0,210	0,355	117,2
<b>MITTELZENTREN</b>									
50 000 UND MEHR EINWOHNER .....	923	499,2	125,2	540,8	105,1	135,7	0,194	0,289	120,9
20 000 BIS UNTER 50 000 EINW. ..	2910	1744,3	431,6	599,4	115,4	148,3	0,193	0,285	125,0
BIS UNTER 20 000 EINW. ....	2122	1395,8	315,6	657,8	115,3	148,7	0,175	0,260	126,7
<b>SONSTIGE GEMEINDEN</b>									
5 000 UND MEHR EINWOHNER .....	6181	4003,0	946,1	647,6	118,9	153,1	0,184	0,260	124,3
BIS UNTER 5 000 EINWOHNER .....	6378	8143,7	983,6	1276,8	120,3	154,2	0,094	0,135	123,3
<b>ZUSAMMEN</b> .....	<b>21843</b>	<b>17243,1</b>	<b>3253,1</b>	<b>789,4</b>	<b>113,9</b>	<b>148,9</b>	<b>0,144</b>	<b>0,212</b>	<b>123,1</b>
<b>LAENDLICHE REGIONEN</b>									
<b>OBERZENTREN</b> .....									
	353	177,2	50,6	502,0	97,1	143,4	0,193	0,299	120,5
<b>MITTELZENTREN</b>									
20 000 UND MEHR EINWOHNER .....	1890	1126,4	275,2	596,0	115,6	145,6	0,194	0,278	122,2
BIS UNTER 20 000 EINWOHNER .....	557	376,1	78,2	675,2	114,7	140,5	0,170	0,235	117,2
<b>SONSTIGE GEMEINDEN</b>									
2 000 UND MEHR EINWOHNER .....	3393	2473,3	518,0	728,9	126,1	152,7	0,173	0,230	121,4
BIS UNTER 2 000 EINWOHNER .....	1300	1144,0	187,5	880,0	132,7	144,2	0,151	0,194	123,1
<b>ZUSAMMEN</b> .....	<b>7493</b>	<b>5297,0</b>	<b>1109,5</b>	<b>706,9</b>	<b>122,4</b>	<b>148,1</b>	<b>0,173</b>	<b>0,235</b>	<b>121,5</b>
DAVON:									
REGIONEN MIT GANZJAEHRIGEM FREMDENVERKEHR .....	1468	866,9	243,8	590,5	109,1	166,1	0,185	0,275	120,5
UEBRIGE REGIONEN MIT GERINGER SIEDLUNGSDICHTE .....	6025	4430,1	865,7	735,3	125,6	143,7	0,171	0,227	121,8
<b>BUNDES GEBIET (O. BAYERN)</b> .....									
	64177	38734,5	9033,8	603,6	103,8	140,8	0,172	0,267	120,5
DAVON:									
BALLUNGSKERNE .....	5358	2086,8	653,6	389,5	77,6	122,0	0,199	0,360	112,5
OBERZENTREN (OHNE BALLUNGSKERNE) ...	6755	2666,8	897,1	394,8	86,9	132,8	0,220	0,386	117,4
GROESSERE MITTELZENTREN IN VERDICHTUNGSRÄUMEN .	6662	2637,1	843,2	395,8	86,2	126,6	0,218	0,379	116,1
KLEINERE MITTELZENTREN IN VERDICHTUNGSRÄUMEN .	12574	6499,9	1754,7	516,9	101,9	139,5	0,197	0,315	122,4
MITTELZENTREN IN LAEND- LICHEN BEREICHEN .....	4669	2898,3	669,0	634,3	115,4	146,4	0,182	0,264	123,7
KLEINE GEMEINDEN IN VERDICHTUNGSRÄUMEN .	17188	10184,6	2527,0	592,5	111,1	147,0	0,187	0,279	122,4
KLEINE GEMEINDEN IN LAENDLICHEN REGIONEN ...	11071	11761,0	1689,1	1062,3	123,6	152,6	0,116	0,160	122,7

\*) BUNDES GEBIET OHNE BAYERN.

5 GEBAEUDE UND GRUNDSTUECKSFLEAECHE DER GENEHMIGTEN WOHNGEBAEUDE MIT 2 WOHNUNGEN 1986 \*)

ERRICHTUNG NEUER GEBAEUDE

GEMEINDE-TYPEN	GEBAEUDE	GRUND- STUECKS-	WOHN- U. NUTZ-	GRUND- STUECKS- FLAECHE	GRUND- FLAECHE	WOHN- U. NUTZ- FLAECHE	GRUND- FLAECHE	GESCHOSS- FLAECHE	WOHN- FLAECHE JE WOHNUNG
		FLAECHE		JE GEBAEUDE			JE GRUNDSTUECKS- FLAECHE		
		ANZAHL	1000 M2	M2					M2
<b>HOCHVERDICHTE REGIONEN</b>									
<b>OBERZENTREN</b>									
500 000 UND MEHR EINWOHNER .....	998	659.6	199.0	660.9	123.6	199.4	0.187	0.338	89.5
BIS UNTER 500 000 EINWOHNER .....	836	466.2	170.1	557.6	121.8	203.4	0.218	0.420	91.0
<b>MITTELZENTREN</b>									
50 000 UND MEHR EINWOHNER .....	1311	775.6	259.5	591.6	125.2	197.9	0.212	0.390	90.1
BIS UNTER 50 000 EINWOHNER .....	2765	1849.3	582.3	668.8	135.3	210.6	0.202	0.357	92.9
<b>SONSTIGE GEMEINDEN</b>									
5 000 UND MEHR EINWOHNER .....	2748	1817.2	591.7	661.3	137.2	215.3	0.207	0.357	91.4
BIS UNTER 5 000 EINWOHNER .....	937	643.1	208.1	686.3	136.7	222.1	0.199	0.337	90.4
<b>ZUSAMMEN .....</b>	<b>9595</b>	<b>6210.9</b>	<b>2010.6</b>	<b>647.3</b>	<b>132.2</b>	<b>209.6</b>	<b>0.204</b>	<b>0.362</b>	<b>91.3</b>
DAVON:									
ALTINDUSTRIALISIERTE REGIONEN ..	1586	1039.2	311.6	655.2	130.5	136.5	0.199	0.365	91.5
UEBRIGE REGIONEN MIT HOHER SIEDLUNGSDICHTE .....	8009	5171.7	1699.0	645.7	132.5	212.1	0.205	0.361	91.3
<b>REGIONEN MIT VERDICHUNGSANSAETZEN</b>									
<b>OBERZENTREN .....</b>									
	853	566.2	179.3	663.7	132.3	210.2	0.199	0.359	90.7
<b>MITTELZENTREN</b>									
50 000 UND MEHR EINWOHNER .....	229	162.7	46.2	710.6	142.5	201.9	0.201	0.323	90.2
20 000 BIS UNTER 50 000 EINW. ..	830	611.3	184.6	736.5	145.6	222.5	0.198	0.336	94.0
BIS UNTER 20 000 EINW. ....	667	513.1	141.9	769.3	142.1	212.7	0.185	0.317	92.1
<b>SONSTIGE GEMEINDEN</b>									
5 000 UND MEHR EINWOHNER .....	1979	1468.0	441.0	741.8	141.1	222.8	0.190	0.318	91.5
BIS UNTER 5 000 EINWOHNER .....	2178	1709.1	479.7	784.7	138.3	220.2	0.176	0.301	90.7
<b>ZUSAMMEN .....</b>	<b>6736</b>	<b>5030.4</b>	<b>1472.7</b>	<b>746.8</b>	<b>135.8</b>	<b>218.6</b>	<b>0.187</b>	<b>0.319</b>	<b>91.5</b>
<b>LAENDLICHE REGIONEN</b>									
<b>OBERZENTREN .....</b>									
	130	97.9	28.4	753.4	144.0	218.5	0.191	0.320	94.5
<b>MITTELZENTREN</b>									
20 000 UND MEHR EINWOHNER .....	421	309.5	91.6	735.0	142.6	217.6	0.194	0.321	90.2
BIS UNTER 20 000 EINWOHNER .....	156	125.2	33.8	802.3	141.4	216.8	0.176	0.301	92.6
<b>SONSTIGE GEMEINDEN</b>									
2 000 UND MEHR EINWOHNER .....	885	744.6	199.7	841.4	149.4	225.7	0.178	0.279	91.9
BIS UNTER 2 000 EINWOHNER .....	282	275.6	60.1	977.4	154.1	213.0	0.158	0.253	91.3
<b>ZUSAMMEN .....</b>	<b>1874</b>	<b>1552.8</b>	<b>413.6</b>	<b>828.6</b>	<b>147.5</b>	<b>220.7</b>	<b>0.178</b>	<b>0.287</b>	<b>91.7</b>
DAVON:									
REGIONEN MIT GANZJAERIGEM FREMDENVERKEHR .....	622	457.9	144.3	736.2	135.4	232.0	0.184	0.307	90.0
UEBRIGE REGIONEN MIT GERINGER SIEDLUNGSDICHTE .....	1252	1094.8	269.3	874.5	153.6	215.1	0.176	0.279	92.5
<b>BUNDESGBIET (O. BAYERN) .....</b>									
	18205	12794.1	3897.0	702.8	136.6	214.1	0.194	0.336	91.4
DAVON:									
BALLUNGSKERNE .....	998	659.6	199.0	660.9	123.6	199.4	0.187	0.338	89.5
(OHNE BALLUNGSKERNE) ...	1819	1130.3	377.8	621.4	128.3	207.7	0.207	0.381	91.1
GROESSERE MITTELZENTREN IN VERDICHTUNGSRAEUMEN .	1540	938.3	305.7	609.3	127.8	198.5	0.210	0.379	90.1
KLEINERE MITTELZENTREN IN VERDICHTUNGSRAEUMEN .	3595	2460.6	766.9	684.4	137.7	213.3	0.201	0.352	93.1
MITTELZENTREN IN LAEND- LICHEN BEREICHEN .....	1244	947.7	267.4	761.8	142.2	214.9	0.187	0.316	91.6
KLEINE GEMEINDEN IN VERDICHTUNGSRAEUMEN .	5664	3928.3	1240.8	693.6	138.5	219.1	0.200	0.339	91.2
KLEINE GEMEINDEN IN LAENDLICHEN REGIONEN ...	3345	2729.4	739.4	816.0	142.6	221.1	0.175	0.290	91.1

\*) BUNDESGBIET OHNE BAYERN.



## 6 GEBÄUDE- UND GRUNDSTÜCKSFLECHEN DER GENEHMIGTEN WOHNGEBÄUDE MIT 3 WOHNUNGEN UND MEHR (OHNE WOHNGEMEINDE) 1986 \*)

## ERRICHTUNG NEUER GEBÄUDE

GEMEINDETYPEN	GEBÄUDE ANZAHL	GRUND- STUECKS- FLAECHE	WOHN- U. NUTZ- FLAECHE	GRUND- STUECKS- FLAECHE	GRUND- FLAECHE	WOHN- U. NUTZ- FLAECHE	GRUND- FLAECHE	GESCHOSS- FLAECHE	WOHN- FLAECHE JE WOHNUNG
		JE GEBÄUDE		JE GEBÄUDE		JE GRUNDSTUECKS- FLAECHE		M2	
		1000 M2	M2	M2	M2	M2	M2		
<b>HOCHVERDICHTETE REGIONEN</b>									
<b>OBERZENTREN</b>									
500 000 UND MEHR EINWOHNER .....	1016	1022.2	874.7	1006.1	281.3	860.9	0.280	1.052	69.4
BIS UNTER 500 000 EINWOHNER .....	519	479.0	337.8	922.9	236.6	650.8	0.256	0.825	69.6
<b>MITTELZENTREN</b>									
50 000 UND MEHR EINWOHNER .....	576	528.1	354.7	916.8	241.2	615.8	0.263	0.772	71.2
BIS UNTER 50 000 EINWOHNER .....	928	903.0	563.0	973.0	251.0	606.7	0.258	0.689	74.0
<b>SONSTIGE GEMEINDEN</b>									
5 000 UND MEHR EINWOHNER .....	660	563.1	342.6	853.2	221.3	519.0	0.259	0.640	74.0
BIS UNTER 5 000 EINWOHNER .....	175	167.8	89.5	956.7	220.2	511.4	0.230	0.585	85.3
<b>ZUSAMMEN</b> .....	<b>3874</b>	<b>3663.1</b>	<b>2562.2</b>	<b>945.6</b>	<b>249.1</b>	<b>661.4</b>	<b>0.263</b>	<b>0.808</b>	<b>71.7</b>
DAVON:									
ALTINDUSTRIALISIERTE REGIONEN ..	516	572.4	322.1	929.3	218.2	522.9	0.235	0.697	70.8
UEBRIGE REGIONEN MIT HOHER SIEDLUNGSDICHTE .....	3258	3090.7	2240.1	948.6	254.9	687.6	0.269	0.828	71.8
<b>REGIONEN MIT VERDICHTUNGSANSAETZEN</b>									
<b>OBERZENTREN</b> .....	<b>391</b>	<b>436.7</b>	<b>283.9</b>	<b>1116.8</b>	<b>261.6</b>	<b>726.2</b>	<b>0.234</b>	<b>0.731</b>	<b>65.3</b>
<b>MITTELZENTREN</b>									
50 000 UND MEHR EINWOHNER .....	54	60.3	39.1	1116.2	287.8	723.4	0.258	0.739	60.6
20 000 BIS UNTER 50 000 EINW. ...	210	234.0	143.2	1114.3	276.5	681.7	0.248	0.680	73.2
BIS UNTER 20 000 EINW. ....	160	146.3	85.4	914.2	244.8	556.6	0.268	0.693	76.4
<b>SONSTIGE GEMEINDEN</b>									
5 000 UND MEHR EINWOHNER .....	386	371.5	184.6	962.4	229.1	478.1	0.238	0.525	70.4
BIS UNTER 5 000 EINWOHNER .....	298	282.9	122.8	949.5	204.8	412.0	0.216	0.461	74.1
<b>ZUSAMMEN</b> .....	<b>1499</b>	<b>1531.6</b>	<b>862.8</b>	<b>1021.8</b>	<b>243.2</b>	<b>575.6</b>	<b>0.238</b>	<b>0.620</b>	<b>69.6</b>
<b>LAENDLICHE REGIONEN</b>									
<b>OBERZENTREN</b> .....	<b>25</b>	<b>23.8</b>	<b>12.9</b>	<b>953.0</b>	<b>244.9</b>	<b>515.6</b>	<b>0.257</b>	<b>0.571</b>	<b>68.0</b>
<b>MITTELZENTREN</b>									
20 000 UND MEHR EINWOHNER .....	106	114.5	67.9	1079.8	268.0	640.7	0.248	0.633	76.4
BIS UNTER 20 000 EINWOHNER .....	36	37.0	19.1	974.4	224.8	502.3	0.231	0.590	69.1
<b>SONSTIGE GEMEINDEN</b>									
2 000 UND MEHR EINWOHNER .....	196	215.9	98.0	1101.8	253.5	500.1	0.230	0.478	72.0
BIS UNTER 2 000 EINWOHNER .....	39	40.2	14.2	1029.8	198.2	364.7	0.193	0.409	73.9
<b>ZUSAMMEN</b> .....	<b>404</b>	<b>431.4</b>	<b>212.1</b>	<b>1067.9</b>	<b>248.7</b>	<b>525.1</b>	<b>0.233</b>	<b>0.527</b>	<b>72.9</b>
DAVON:									
REGIONEN MIT GANZJAHRIGEM FREMDENVERKEHR .....	134	117.9	80.9	880.2	222.0	603.8	0.252	0.674	73.2
UEBRIGE REGIONEN MIT GERINGER SIEDLUNGSDICHTE .....	270	313.5	131.2	1161.0	262.0	486.0	0.226	0.472	72.8
<b>BUNDESGBIET (O. BAYERN)</b> .....	<b>5777</b>	<b>5626.2</b>	<b>3637.2</b>	<b>973.9</b>	<b>247.5</b>	<b>629.6</b>	<b>0.254</b>	<b>0.735</b>	<b>71.3</b>
DAVON:									
BALLUNGSKERNE .....	1016	1022.2	874.7	1006.1	281.3	860.9	0.280	1.052	69.4
(OHNE BALLUNGSKERNE) ...	935	939.5	634.6	1004.8	247.3	678.7	0.246	0.775	67.6
GRÖßERE MITTELZENTREN IN VERDICHTUNGSRAEUMEN .	630	588.3	393.7	933.9	245.2	625.0	0.263	0.768	70.0
KLEINERE MITTELZENTREN IN VERDICHTUNGSRAEUMEN .	1138	1137.0	706.2	999.1	255.7	620.5	0.256	0.687	73.8
MITTELZENTREN IN LAEND- LICHEN BEREICHEN .....	304	297.8	176.4	979.5	250.4	580.2	0.256	0.657	75.5
KLEINE GEMEINDEN IN VERDICHTUNGSRAEUMEN .	1221	1102.4	616.6	902.9	223.6	505.0	0.248	0.593	74.4
KLEINE GEMEINDEN IN LAENDLICHEN REGIONEN ...	533	539.1	235.0	1011.4	222.2	440.9	0.220	0.464	73.2

\*) BUNDESGBIET OHNE BAYERN.

## 7 GENEHMIGTE NICHTWOHNGBAUEUDE 1986 \*)

## ERRICHTUNG NEUER GEBAEUDE

GEMEINDE-TYPEN	GEBAEUDE	RAUM- INHALT	GRUND- STUECKS-	GRUND-	GESCHOSS- FLAECHE	NUTZ-	WOHN- 1)	VERANSCHL. KOSTEN DES BAUWERKES
	ANZAHL	1000 M3			1000 M2			1000 DM
<b>HOCHVERDICHTETE REGIONEN</b>								
<b>OBERZENTREN</b>								
500 000 UND MEHR EINWOHNER .....	1370	15621	5771,1	1427,1	3007,5	2493,2	41,9	4365475
BIS UNTER 500 000 EINWOHNER ....	780	6758	2681,7	707,9	1271,0	1070,1	21,7	1672084
<b>MITTELZENTREN</b>								
50 000 UND MEHR EINWOHNER .....	1102	7643	3425,1	922,9	1376,9	1210,4	33,3	1452787
BIS UNTER 50 000 EINWOHNER .....	2637	13868	7661,0	1836,3	2641,3	2326,1	67,8	2546924
<b>SONSTIGE GEMEINDEN</b>								
5 000 UND MEHR EINWOHNER .....	2171	10532	5642,9	1422,9	1961,2	1724,5	45,8	1799955
BIS UNTER 5 000 EINWOHNER .....	1049	3304	2083,1	499,8	616,2	556,5	11,4	459588
<b>ZUSAMMEN</b> .....	<b>9109</b>	<b>57727</b>	<b>27264,9</b>	<b>6816,9</b>	<b>10874,2</b>	<b>9380,8</b>	<b>222,0</b>	<b>12296813</b>
DAVON:								
ALTINDUSTRIALISIERTE REGIONEN ..	1390	8092	4102,1	1038,6	1505,0	1295,7	38,2	1685578
UEBRIGE REGIONEN MIT HOHER SIEDLUNGSDICHTE .....	7719	49635	23162,8	5778,3	9369,2	8085,0	183,7	10611235
<b>REGIONEN MIT VERDICHTUNGSANSAETZEN</b>								
<b>OBERZENTREN</b> .....	<b>934</b>	<b>7170</b>	<b>3210,3</b>	<b>793,8</b>	<b>1326,9</b>	<b>1143,8</b>	<b>28,0</b>	<b>1833803</b>
<b>MITTELZENTREN</b>								
50 000 UND MEHR EINWOHNER .....	361	1952	1168,6	273,0	379,2	333,5	6,2	377210
20 000 BIS UNTER 50 000 EINW. ..	1052	4951	3040,9	700,7	937,3	832,1	22,5	866899
BIS UNTER 20 000 EINW. ....	812	3484	2455,6	493,4	626,4	563,3	16,0	584654
<b>SONSTIGE GEMEINDEN</b>								
5 000 UND MEHR EINWOHNER .....	2327	7927	5368,4	1232,5	1581,3	1367,9	36,2	1356511
BIS UNTER 5 000 EINWOHNER .....	2255	6405	5000,1	1015,7	1209,2	1084,1	20,5	973001
<b>ZUSAMMEN</b> .....	<b>7741</b>	<b>31919</b>	<b>20244,0</b>	<b>4509,2</b>	<b>6060,3</b>	<b>5324,7</b>	<b>129,4</b>	<b>5992078</b>
<b>LAENDLICHE REGIONEN</b>								
<b>OBERZENTREN</b> .....	<b>153</b>	<b>965</b>	<b>499,3</b>	<b>124,3</b>	<b>195,4</b>	<b>167,2</b>	<b>2,9</b>	<b>208486</b>
<b>MITTELZENTREN</b>								
20 000 UND MEHR EINWOHNER .....	635	3553	2366,8	473,7	670,0	578,2	15,9	643853
BIS UNTER 20 000 EINWOHNER .....	241	1045	695,0	144,8	196,6	167,6	4,5	206603
<b>SONSTIGE GEMEINDEN</b>								
2 000 UND MEHR EINWOHNER .....	1476	4212	2910,7	648,9	801,6	722,2	14,3	601046
BIS UNTER 2 000 EINWOHNER .....	873	1590	1440,6	297,3	317,9	287,9	3,9	220070
<b>ZUSAMMEN</b> .....	<b>3378</b>	<b>11365</b>	<b>7912,6</b>	<b>1689,0</b>	<b>2181,4</b>	<b>1923,2</b>	<b>41,4</b>	<b>1880058</b>
DAVON:								
REGIONEN MIT GANZJAEHRIGEM FREMDENVERKEHR .....	667	3151	1912,6	416,3	590,5	521,1	13,2	535226
UEBRIGE REGIONEN MIT GERINGER SIEDLUNGSDICHTE .....	2711	8213	6000,0	1272,7	1591,0	1402,1	28,2	1344832
<b>BUNDESGBIET (O. BAYERN)</b> .....	<b>20228</b>	<b>101010</b>	<b>55421,5</b>	<b>13015,1</b>	<b>19115,9</b>	<b>16628,7</b>	<b>392,7</b>	<b>20168949</b>
DAVON: BALLUNGSKERNE .....								
OBERZENTREN	1370	15621	5771,1	1427,1	3007,5	2493,2	41,9	4365475
(OHNE BALLUNGSKERNE) ...	1867	14852	6391,3	1626,0	2793,3	2381,1	52,7	3714373
GROESSERE MITTELZENTREN IN VERDICHTUNGSRAEUMEN .	1463	9626	4593,7	1196,0	1756,1	1543,9	39,5	1829997
KLEINERE MITTELZENTREN IN VERDICHTUNGSRAEUMEN .	3689	18820	10701,9	2537,0	3578,6	3158,2	90,3	3413823
MITTELZENTREN IN LAEND- LICHEN BEREICHEN .....	1688	8082	5517,4	1111,8	1493,0	1309,1	36,4	1435110
KLEINE GEMEINDEN IN VERDICHTUNGSRAEUMEN .	5547	21763	13094,5	3155,2	4158,7	3648,9	93,4	3616054
KLEINE GEMEINDEN IN LAENDLICHEN REGIONEN ...	4604	12206	9351,6	1962,0	2328,7	2094,3	38,6	1794117

\*) BUNDESGBIET OHNE BAYERN.

1) IN WOHNUNGEN UND SONSTIGEN WOHNEINHEITEN.

8 GENEHMIGTE WOHN- UND NUTZFLAECHEEN IM NICHTWOHNBAU 1986 NACH GEBAEUDEARTEN \*)

ERRICHTUNG NEUER GEBAEUDE

GEMEINDE TypEN	WOHN- UND NUTZ-FLAECHE INS-GESAMT 1000 M2	DAVON IN							
		AN-STALTS-	BUERO- UND VERWAL-TUNGS-	LAND-WIRT. BE-TRIEBS-	NICHT-LAND WIRT. BE-TRIEBS-	DARUNTER IN			SON-STIGEN NICHT-WOHNGE-BAEUDEN
						FABRIK- U. WERK-STATT-	HANDELS- EINSCHL. LAGER-	HOTELS U. GAST-STAEETEN	
GEBAEUDEN				GEBAEUDEN					
HOCHVERDICHTETE REGIONEN									
OBERZENTREN									
500 000 UND MEHR EINWOHNER .....	2533.5	1.5	30.7	0.8	56.5	20.4	27.6	2.6	10.5
BIS UNTER 500 000 EINWOHNER .....	1090.2	1.6	27.1	1.2	56.0	22.2	25.3	1.5	14.0
MITTELZENTREN									
50 000 UND MEHR EINWOHNER .....	1243.5	4.3	12.4	2.6	73.4	31.9	35.1	1.9	7.3
BIS UNTER 50 000 EINWOHNER .....	2393.8	2.0	15.8	9.2	64.5	24.0	33.4	1.4	8.1
SONSTIGE GEMEINDEN									
5 000 UND MEHR EINWOHNER .....	1769.3	2.0	10.4	10.5	68.5	29.2	31.9	1.6	8.6
BIS UNTER 5 000 EINWOHNER .....	568.0	0.2	4.8	30.2	52.9	33.0	15.9	1.4	11.9
ZUSAMMEN .....	9598.2	2.0	18.9	6.7	62.7	25.4	29.9	1.8	9.6
DAVON:									
ALTINDUSTRIALISIERTE REGIONEN ..	1333.8	4.8	14.2	5.1	64.6	22.0	35.1	0.8	11.3
UEBRIGE REGIONEN MIT HOHER SIEDLUNGSDICHTE .....	8264.4	1.5	19.7	7.0	62.4	25.9	29.0	2.0	9.4
REGIONEN MIT VERDICHTUNGSANSAETZEN									
OBERZENTREN .....	1171.9	1.9	16.4	1.7	69.5	25.3	30.3	1.7	10.5
MITTELZENTREN									
50 000 UND MEHR EINWOHNER .....	339.5	8.8	11.5	3.9	65.2	21.8	31.7	0.3	10.6
20 000 BIS UNTER 50 000 EINW. ..	854.6	4.1	7.1	7.5	73.4	26.9	33.2	1.1	8.0
BIS UNTER 20 000 EINW. ....	577.4	4.9	4.4	13.2	69.1	26.0	33.5	1.7	8.5
SONSTIGE GEMEINDEN									
5 000 UND MEHR EINWOHNER .....	1403.4	4.7	5.9	22.0	58.9	24.3	29.1	2.3	8.5
BIS UNTER 5 000 EINWOHNER .....	1104.5	1.9	3.9	29.2	55.7	27.7	21.1	3.0	9.3
ZUSAMMEN .....	5451.4	3.7	8.1	14.8	64.3	25.8	29.0	1.9	9.1
LAENDLICHE REGIONEN									
OBERZENTREN .....	170.1	5.9	15.0	2.1	69.4	25.4	31.7	-	7.6
MITTELZENTREN									
20 000 UND MEHR EINWOHNER .....	593.5	3.4	11.0	7.9	69.0	33.8	25.6	1.3	8.7
BIS UNTER 20 000 EINWOHNER .....	172.1	6.6	7.2	10.1	68.2	27.4	28.4	4.3	7.9
SONSTIGE GEMEINDEN									
2 000 UND MEHR EINWOHNER .....	736.5	2.4	6.0	27.8	56.2	21.6	26.8	2.6	7.6
BIS UNTER 2 000 EINWOHNER .....	291.8	1.3	1.4	60.7	28.4	12.7	11.6	2.0	8.2
ZUSAMMEN .....	1964.0	3.2	7.7	22.9	58.1	24.8	24.8	2.1	8.0
DAVON:									
REGIONEN MIT GANZJAEHRIGEM FREMDENVERKEHR .....	534.3	4.0	8.8	14.0	67.6	34.6	23.3	1.9	5.6
UEBRIGE REGIONEN MIT GERINGER SIEDLUNGSDICHTE .....	1429.7	2.5	7.3	26.2	54.6	21.2	25.3	2.1	8.9
BUNDESGBIET (C. BAYERN) .....	17013.6	2.7	14.2	11.2	62.7	25.5	29.0	1.9	9.3
DAVON: BALLUNGSKERNE .....									
OBERZENTREN (OHNE BALLUNGSKERNE) ...	2432.2	2.0	21.1	1.5	63.4	23.9	28.2	1.5	11.9
GROESSERE MITTELZENTREN IN VERDICHTUNGSRAEUMEN .	1583.0	5.3	12.2	2.9	71.6	29.7	34.4	1.6	8.0
KLEINERE MITTELZENTREN IN VERDICHTUNGSRAEUMEN .	3248.4	2.5	13.5	8.7	67.1	24.8	33.4	1.3	8.1
MITTELZENTREN IN LAENDLICHEN BEREICHEN .....	1343.0	4.5	7.7	10.4	68.9	30.5	29.4	1.9	8.5
KLEINE GEMEINDEN IN VERDICHTUNGSRAEUMEN .	3740.7	2.7	7.9	17.8	62.5	28.0	28.4	1.8	9.1
KLEINE GEMEINDEN IN LAENDLICHEN REGIONEN ...	2132.8	2.0	4.3	33.0	52.1	23.5	21.8	2.7	8.5

\*) BUNDESGBIET OHNE BAYERN.

LFD. NR.	GEMEINDE TypEN	NICHTWOHN GEBAEUDE INSGESAMT				ANSTALTS-, BUERO- UND VERWALTUNGS- GEBAEUDE			
		GRUND- STUECKS- FLAECHE	GRUND- FLAECHE JE GEBAEUDE	WOHN- UND NUTZ- FLAECHE	GESCHOSS- FLAECHE JE GRUND- STUECKS- FLAECHE	GRUND- STUECKS- FLAECHE	GRUND- FLAECHE JE GEBAEUDE	WOHN- UND NUTZ- FLAECHE	GESCHOSS- FLAECHE JE GRUND- STUECKS- FLAECHE
			M2				M2		
HOCHVERDICHTETE REGIONEN									
OBERZENTREN									
1	500 000 UND MEHR EINWOHNER .....	4212.5	1041.7	1849.3	0.521	4289.9	1047.6	3396.1	0.959
2	BIS UNTER 500 000 EINWOHNER .....	3438.1	907.6	1397.7	0.474	4178.8	890.7	2522.6	0.758
MITTELZENTREN									
3	50 000 UND MEHR EINWOHNER .....	3108.1	837.5	1128.4	0.402	2848.2	696.0	1378.0	0.556
4	BIS UNTER 50 000 EINWOHNER .....	2905.2	696.4	907.8	0.345	2921.9	649.3	1374.7	0.537
SONSTIGE GEMEINDEN									
5	5 000 UND MEHR EINWOHNER .....	2595.2	655.4	815.0	0.348	2741.8	633.7	1161.7	0.480
6	BIS UNTER 5 000 EINWOHNER .....	1985.8	476.4	541.4	0.296	1744.3	379.0	644.9	0.432
7	ZUSAMMEN .....	2993.2	748.4	1053.7	0.399	3287.9	760.6	1899.9	0.686
DAVON:									
8	ALTINDUSTRIALISIERTE REGIONEN ....	2951.1	747.2	959.5	0.367	3012.6	691.7	1415.4	0.549
9	UEBRIGE REGIONEN MIT HOHER SIEDLUNGSDICHTE .....	3000.8	748.6	1070.7	0.404	3343.9	774.6	1998.5	0.712
REGIONEN MIT VERDICHTUNGSANSAETZEN									
10	OBERZENTREN .....	3437.2	849.9	1254.7	0.413	3210.7	816.5	1689.3	0.633
MITTELZENTREN									
11	50 000 UND MEHR EINWOHNER .....	3237.2	756.3	940.4	0.324	4195.0	837.7	1501.7	0.417
12	20 000 BIS UNTER 50 000 EINW. ....	2890.6	666.1	812.4	0.308	2892.7	567.5	1086.0	0.433
13	BIS UNTER 20 000 EINW. ....	3024.1	607.6	711.1	0.255	2761.3	475.1	939.6	0.416
SONSTIGE GEMEINDEN									
14	5 000 UND MEHR EINWOHNER .....	2307.0	529.7	603.1	0.295	2994.5	582.4	1063.8	0.417
15	BIS UNTER 5 000 EINWOHNER .....	2217.3	450.4	489.8	0.242	2263.6	462.3	705.1	0.373
16	ZUSAMMEN .....	2615.2	582.5	704.2	0.299	2982.2	624.2	1175.5	0.467
LAENDLICHE REGIONEN									
17	OBERZENTREN .....	3263.4	812.4	1112.0	0.391	3150.7	812.9	1692.0	0.648
MITTELZENTREN									
18	20 000 UND MEHR EINWOHNER .....	3727.3	746.0	934.6	0.283	2518.4	598.1	1175.0	0.580
19	BIS UNTER 20 000 EINWOHNER .....	2883.6	600.7	714.1	0.283	2072.1	509.1	847.7	0.543
SONSTIGE GEMEINDEN									
20	2 000 UND MEHR EINWOHNER .....	1972.0	439.7	499.0	0.275	2096.7	391.9	785.0	0.404
21	BIS UNTER 2 000 EINWOHNER .....	1650.4	340.6	334.3	0.221	1783.8	254.2	568.4	0.356
22	ZUSAMMEN .....	2342.4	500.0	581.4	0.276	2319.3	509.3	1000.1	0.515
DAVON:									
23	REGIONEN MIT GANZJAEHRIGEM FREMDENVERKEHR .....	2867.5	624.1	801.0	0.305	2930.6	603.1	1455.3	0.587
24	UEBRIGE REGIONEN MIT GERINGER SIEDLUNGSDICHTE .....	2213.2	469.5	527.4	0.265	2148.2	483.1	872.7	0.488
25	BUNDES GEBIET (C. BAYERN) .....	2739.8	643.4	841.1	0.345	3081.4	689.8	1575.2	0.607
DAVON: BALLUNGSKERNE .....									
26	OBERZENTREN	4212.5	1041.7	1849.3	0.521	4289.9	1047.6	3396.1	0.959
27	(OHNE BALLUNGSKERNE) ....	3423.3	870.9	1302.7	0.437	3647.4	850.0	2069.4	0.699
28	GROESSERE MITTELZENTREN IN VERDICHTUNGSRAEUMEN ...	3139.9	817.5	1082.0	0.362	3162.7	729.1	1406.9	0.513
29	KLEINERE MITTELZENTREN IN VERDICHTUNGSRAEUMEN ...	2901.0	687.7	880.6	0.334	2915.4	631.2	1310.9	0.515
30	MITTELZENTREN IN LAEND- LICHEN BEREICHEN .....	3268.6	658.7	795.6	0.271	2526.9	538.0	1032.1	0.510
31	KLEINE GEMEINDEN IN VERDICHTUNGSRAEUMEN ...	2360.6	568.8	674.4	0.318	2719.1	584.4	1064.0	0.450
32	KLEINE GEMEINDEN IN LAENDLICHEN REGIONEN ....	2031.2	426.1	463.3	0.249	2156.0	416.5	728.8	0.385

\*) BUNDES GEBIET OHNE BAYERN.

GENEHMIGTEN NICHTWOHNGBAEUDE 1986 NACH DER GEBAEUDEART \*)

NEUER GEBAEUDE

LANDWIRTSCHAFTLICHE BETRIEBS- GEBAEUDE				NICHTLANDWIRTSCHAFTLICHE BETRIEBSGEBAEUDE				SONSTIGE NICHTWOHNGBAEUDE				LFD. NR.
GRUND- STUECKS- FLAECHE	GRUND- FLAECHE JE GEBAEUDE	WOHN- UND NUTZ- FLAECHE	GESCHOSS- FLAECHE JE GRUND- STUECKS- FLAECHE	GRUND- STUECKS- FLAECHE	GRUND- FLAECHE JE GEBAEUDE	WOHN- UND NUTZ- FLAECHE	GESCHOSS- FLAECHE JE GRUND- STUECKS- FLAECHE	GRUND- STUECKS- FLAECHE	GRUND- FLAECHE JE GEBAEUDE	WOHN- UND NUTZ- FLAECHE	GESCHOSS- FLAECHE JE GRUND- STUECKS- FLAECHE	
	M2				M2				M2			
1519.1	534.3	514.7	0.360	3971.7	1096.4	1580.6	0.465	5906.2	876.7	1449.6	0.299	1
1210.9	445.9	447.1	0.380	3422.1	936.6	1161.6	0.377	3272.1	914.5	1529.5	0.568	2
1309.3	348.5	333.7	0.270	3452.2	950.9	1226.4	0.389	2710.2	693.1	819.5	0.352	3
2061.1	459.1	438.7	0.227	3251.8	800.5	991.6	0.333	2421.3	581.6	748.9	0.353	4
1700.0	391.7	378.8	0.238	2875.2	782.6	960.1	0.367	2883.6	536.9	662.9	0.274	5
1704.4	367.3	351.8	0.219	2159.5	583.0	722.2	0.363	2725.2	604.8	665.0	0.270	6
1775.1	407.0	391.1	0.234	3244.6	862.9	1110.8	0.381	3327.1	674.8	937.5	0.333	7
1929.6	386.6	366.1	0.203	3126.5	850.3	1007.8	0.362	3129.2	683.0	889.2	0.318	8
1755.2	409.6	394.3	0.239	3266.8	865.3	1130.0	0.385	3368.1	673.0	947.5	0.336	9
1475.0	366.9	370.0	0.270	3652.9	925.3	1317.3	0.397	3462.2	731.6	917.2	0.325	10
1745.6	358.8	337.7	0.209	3197.6	804.5	957.7	0.326	3754.5	770.2	800.3	0.259	11
1410.5	294.8	276.6	0.214	3476.6	824.3	990.4	0.308	2598.4	609.2	662.1	0.303	12
1668.1	363.7	358.4	0.227	3575.1	740.9	857.8	0.255	3617.5	572.4	628.3	0.203	13
1615.4	380.0	365.8	0.242	2688.1	638.5	731.4	0.311	2573.8	510.6	560.4	0.240	14
1605.9	337.1	333.4	0.220	2796.5	563.5	628.8	0.245	2311.7	440.4	465.0	0.234	15
1594.9	351.9	342.6	0.229	3115.1	714.3	863.8	0.305	2826.2	562.2	631.7	0.260	16
1329.8	263.8	303.7	0.221	3613.1	946.1	1180.9	0.368	2793.4	472.4	643.4	0.287	17
1680.9	336.5	324.2	0.205	5077.3	968.8	1156.1	0.250	2242.9	603.1	808.4	0.448	18
1551.6	344.8	342.3	0.237	3359.4	717.8	832.5	0.272	4005.9	557.7	644.3	0.208	19
1418.3	327.0	318.1	0.239	2541.9	565.5	657.1	0.281	1868.7	414.6	451.4	0.291	20
1511.7	338.7	321.4	0.228	1939.9	350.9	350.1	0.200	1734.5	338.0	335.4	0.221	21
1485.1	332.7	320.8	0.231	3210.3	669.1	780.9	0.267	2128.0	450.6	526.4	0.302	22
1275.9	322.5	330.8	0.273	3981.9	837.8	1043.8	0.287	2266.6	524.4	624.5	0.322	23
1526.5	334.6	318.9	0.224	2971.1	616.8	699.4	0.258	2101.6	436.5	507.7	0.298	24
1621.6	363.7	351.7	0.231	3192.0	781.9	975.1	0.338	2963.2	599.5	761.8	0.304	25
1519.1	534.3	514.7	0.360	3971.7	1096.4	1580.6	0.465	5906.2	876.7	1449.6	0.299	26
1375.4	379.7	385.6	0.294	3552.1	931.7	1240.5	0.387	3334.7	783.2	1136.7	0.416	27
1435.3	351.5	334.8	0.249	3391.9	916.2	1162.7	0.375	3011.5	715.3	813.9	0.318	28
1855.8	407.3	387.6	0.224	3316.4	807.3	991.3	0.326	2470.6	589.3	730.3	0.338	29
1658.0	351.7	344.3	0.220	4097.3	821.6	964.1	0.255	3127.8	582.6	701.1	0.273	30
1662.0	379.8	365.5	0.234	2693.9	695.1	832.8	0.344	2732.9	539.4	623.2	0.261	31
1526.0	334.5	325.6	0.227	2599.5	536.9	602.7	0.253	2079.5	415.1	440.7	0.248	32

## 10 GENEHMIGTE WOHNGEBAEUDE 1986 NACH LAGEKRITERIEN DES BUNDESBAUGESETZES \*)

## ERRICHTUNG NEUER GEBAEUDE

GEMEINDE TypEN	GE- BAEUDE INS- GESAMT	WOHN- UND NUTZ- FLAECHE INS- GESAMT	DAVON							
			IM GELTUNGSBEREICH EINES QUALIFIZIER- TEN BEBAUUNGSPLANES		INNERHALB VON IM ZUSAMMENHANG BEBAUTEN ORTSTEILEN				IM AUSSENBEREICH	
			GE- BAEUDE	WOHN- UND NUTZ- FLAECHE	MIT EINFACHEM BEBAUUNGSPLAN		OHNE BEBAUUNGSPLAN		GE- BAEUDE	WOHN- UND NUTZ- FLAECHE
ANZAHL	1000 M2	%								
<b>HOCHVERDICHTETE REGIONEN</b>										
<b>OBERZENTREN</b>										
500 000 UND MEHR EINWOHNER .....	7383	1742,1	58,9	60,4	22,3	21,2	17,7	17,6	1,1	0,6
BIS UNTER 500 000 EINWOHNER .....	4441	918,1	73,8	70,7	5,9	8,9	19,7	19,8	0,6	0,6
<b>MITTELZENTREN</b>										
50 000 UND MEHR EINWOHNER .....	7642	1344,8	68,1	66,8	7,7	8,5	22,1	22,8	2,1	2,0
BIS UNTER 50 000 EINWOHNER .....	13385	2489,5	67,3	68,3	8,0	7,7	22,1	21,5	2,6	2,5
<b>SONSTIGE GEMEINDEN</b>										
5 000 UND MEHR EINWOHNER .....	11980	2155,7	71,9	72,3	9,0	8,9	16,7	16,6	2,4	2,2
BIS UNTER 5 000 EINWOHNER .....	3568	670,1	67,3	71,1	8,0	6,8	20,9	18,3	3,8	3,7
<b>ZUSAMMEN</b> .....	<b>48399</b>	<b>9320,3</b>	<b>67,9</b>	<b>68,0</b>	<b>10,2</b>	<b>10,7</b>	<b>19,8</b>	<b>19,4</b>	<b>2,2</b>	<b>1,9</b>
<b>DAVON:</b>										
ALTINDUSTRIALISIERTE REGIONEN ..	9247	1553,8	55,6	54,6	9,9	10,1	32,6	33,4	1,9	2,0
UEBRIGE REGIONEN MIT HOHER SIEDLUNGSDICHTE .....	39152	7766,5	70,8	70,7	10,3	10,8	16,7	16,6	2,2	1,9
<b>REGIONEN MIT VERDICHTUNGSANSAETZEN</b>										
<b>OBERZENTREN</b> .....										
	4584	925,6	70,5	75,0	13,5	10,3	15,2	14,1	0,7	0,6
<b>MITTELZENTREN</b>										
50 000 UND MEHR EINWOHNER .....	1207	211,7	74,6	74,7	5,1	5,1	18,4	16,4	1,8	1,9
20 000 BIS UNTER 50 000 EINW. ..	3952	761,4	77,5	77,0	6,6	6,6	13,5	14,0	2,4	2,4
BIS UNTER 20 000 EINW. ....	2952	549,7	72,9	73,5	7,1	7,1	17,7	17,3	2,3	2,2
<b>SONSTIGE GEMEINDEN</b>										
5 000 UND MEHR EINWOHNER .....	8555	1583,7	74,9	74,9	6,4	6,2	16,3	16,6	2,3	2,3
BIS UNTER 5 000 EINWOHNER .....	8860	1589,4	67,7	68,1	5,3	5,7	23,4	22,7	3,7	3,6
<b>ZUSAMMEN</b> .....	<b>30110</b>	<b>5621,5</b>	<b>72,3</b>	<b>73,1</b>	<b>7,2</b>	<b>6,8</b>	<b>18,1</b>	<b>17,7</b>	<b>2,5</b>	<b>2,4</b>
<b>LAENDLICHE REGIONEN</b>										
<b>OBERZENTREN</b> .....										
	509	92,1	87,2	86,6	5,3	4,9	6,3	7,0	1,2	1,5
<b>MITTELZENTREN</b>										
20 000 UND MEHR EINWOHNER .....	2423	436,8	81,2	80,7	3,9	4,1	12,8	13,2	2,1	2,0
BIS UNTER 20 000 EINWOHNER .....	751	131,2	73,2	70,6	6,3	6,3	18,4	20,9	2,1	2,2
<b>SONSTIGE GEMEINDEN</b>										
2 000 UND MEHR EINWOHNER .....	4475	815,8	70,5	71,1	4,9	5,0	20,4	19,8	4,2	4,1
BIS UNTER 2 000 EINWOHNER .....	1622	262,4	52,2	52,4	6,2	5,8	34,1	33,8	7,5	8,0
<b>ZUSAMMEN</b> .....	<b>9780</b>	<b>1738,3</b>	<b>71,2</b>	<b>71,5</b>	<b>5,0</b>	<b>5,0</b>	<b>19,9</b>	<b>19,7</b>	<b>3,9</b>	<b>3,9</b>
<b>DAVON:</b>										
REGIONEN MIT GANZJAEHRIGEM FREMDENVERKEHR .....	2228	469,3	74,2	74,1	4,7	4,9	17,8	17,8	3,3	3,2
UEBRIGE REGIONEN MIT GERINGER SIEDLUNGSDICHTE .....	7552	1268,9	70,3	70,5	5,1	5,0	20,5	20,3	4,1	4,1
<b>BUNDESGBIET (O. BAYERN)</b> .....										
	88289	16680,0	65,7	70,1	8,6	8,8	19,2	16,9	2,5	2,3
<b>DAVON:</b>										
BALLUNGSKERNE .....	7383	1742,1	58,9	60,4	22,3	21,2	17,7	17,6	1,1	0,8
OBERZENTREN (OHNE BALLUNGSKERNE) ...	9534	1935,9	72,9	73,5	9,5	9,4	16,8	16,5	0,7	0,6
GROESSERE MITTELZENTREN IN VERDICHTUNGSRAEUMEN .	8849	1556,5	69,0	67,9	7,3	8,0	21,6	22,2	2,1	1,9
KLEINERE MITTELZENTREN IN VERDICHTUNGSRAEUMEN .	17337	3250,9	69,7	70,3	7,7	7,4	20,1	19,8	2,6	2,5
MITTELZENTREN IN LAEND- LICHEN BEREICHEN .....	6126	1117,6	76,2	75,9	5,7	5,8	15,9	16,1	2,2	2,1
KLEINE GEMEINDEN IN VERDICHTUNGSRAEUMEN .	24103	4409,5	72,3	73,1	7,9	7,6	17,2	16,9	2,6	2,4
KLEINE GEMEINDEN IN LAENDLICHEN REGIONEN ...	14957	2667,5	66,9	67,5	5,3	5,5	23,6	22,9	4,2	4,2

\*) BUNDESGBIET OHNE BAYERN.

## ERRICHTUNG NEUER GEBAEUDE

GEMEINDE TypEN	IM GELTUNGSBEREICH EINES QUALIFIZIERTEN BEBAUUNGSPLANES		INNERHALB VON IM ZUSAMMENHANG BEBAUTEN ORTSTEILEN				IM AUSSENBEREICH	
	GRUND- STUECKS- FLAECHJE JE GEBAEUDE	GESCHOSS- FLAECHJE JE GRUND- STUECKS- FLAECHJE	MIT EINFACHEM BEBAUUNGSPLAN		OHNE BEBAUUNGSPLAN		GRUND- STUECKS- FLAECHJE JE GEBAEUDE	GESCHOSS- FLAECHJE JE GRUND- STUECKS- FLAECHJE
			GRUND- STUECKS- FLAECHJE JE GEBAEUDE	GESCHOSS- FLAECHJE JE GRUND- STUECKS- FLAECHJE	GRUND- STUECKS- FLAECHJE JE GEBAEUDE	GESCHOSS- FLAECHJE JE GRUND- STUECKS- FLAECHJE		
	M2		M2		M2		M2	
<b>HOCHVERDICHTETE REGIONEN</b>								
<b>OBERZENTREN</b>								
500 000 UND MEHR EINWOHNER .....	475.2	0.606	626.2	0.417	459.3	0.624	1085.2	0.181
BIS UNTER 500 000 EINWOHNER .....	427.9	0.544	610.5	0.621	508.9	0.496	800.0	0.391
<b>MITTELZENTREN</b>								
50 000 UND MEHR EINWOHNER .....	438.8	0.463	451.8	0.491	485.3	0.453	744.6	0.268
BIS UNTER 50 000 EINWOHNER .....	521.5	0.413	612.7	0.336	651.3	0.328	815.4	0.252
<b>SONSTIGE GEMEINDEN</b>								
5 000 UND MEHR EINWOHNER .....	535.5	0.375	641.0	0.314	738.5	0.286	820.1	0.238
BIS UNTER 5 000 EINWOHNER .....	621.4	0.337	686.5	0.257	778.2	0.260	946.9	0.223
<b>ZUSAMMEN</b> .....	<b>503.9</b>	<b>0.438</b>	<b>608.4</b>	<b>0.382</b>	<b>610.9</b>	<b>0.370</b>	<b>843.2</b>	<b>0.243</b>
DAVON:								
ALTINDUSTRIALISIERTE REGIONEN ..	496.1	0.413	564.1	0.372	568.9	0.377	756.0	0.277
UEBRIGE REGIONEN MIT HOHER SIEDLUNGSDICHTE .....	505.4	0.442	618.5	0.384	630.2	0.367	861.1	0.236
<b>REGIONEN MIT VERDICHTUNGSANSAETZEN</b>								
<b>OBERZENTREN</b> .....								
	549.9	0.442	444.6	0.423	607.5	0.367	662.5	0.261
<b>MITTELZENTREN</b>								
50 000 UND MEHR EINWOHNER .....	582.9	0.348	688.6	0.272	642.8	0.310	640.6	0.305
20 000 BIS UNTER 50 000 EINW. ..	638.9	0.337	648.3	0.334	696.9	0.338	994.3	0.243
BIS UNTER 20 000 EINW. ....	668.8	0.320	678.4	0.320	784.7	0.268	1066.7	0.202
<b>SONSTIGE GEMEINDEN</b>								
5 000 UND MEHR EINWOHNER .....	666.1	0.299	731.8	0.274	740.5	0.280	835.7	0.241
BIS UNTER 5 000 EINWOHNER .....	1297.5	0.151	800.6	0.270	821.8	0.242	892.4	0.218
<b>ZUSAMMEN</b> .....	<b>815.9</b>	<b>0.256</b>	<b>648.0</b>	<b>0.314</b>	<b>750.3</b>	<b>0.278</b>	<b>888.4</b>	<b>0.229</b>
<b>LAENDLICHE REGIONEN</b>								
<b>OBERZENTREN</b> .....								
	574.6	0.338	475.9	0.355	1016.8	0.222	1338.3	0.213
<b>MITTELZENTREN</b>								
20 000 UND MEHR EINWOHNER .....	621.1	0.316	690.8	0.332	736.9	0.309	973.0	0.220
BIS UNTER 20 000 EINWOHNER .....	695.3	0.274	698.3	0.277	796.7	0.275	816.8	0.281
<b>SONSTIGE GEMEINDEN</b>								
2 000 UND MEHR EINWOHNER .....	746.2	0.264	801.7	0.253	805.4	0.241	901.7	0.218
BIS UNTER 2 000 EINWOHNER .....	822.7	0.225	844.6	0.212	1012.8	0.196	996.7	0.206
<b>ZUSAMMEN</b> .....	<b>705.2</b>	<b>0.276</b>	<b>761.3</b>	<b>0.263</b>	<b>856.6</b>	<b>0.237</b>	<b>944.6</b>	<b>0.216</b>
DAVON:								
REGIONEN MIT GANZJAEHRIGEM FREMDENVERKEHR .....	641.8	0.319	640.4	0.341	672.8	0.311	703.8	0.289
UEBRIGE REGIONEN MIT GERINGER SIEDLUNGSDICHTE .....	725.0	0.264	794.2	0.246	903.5	0.223	1001.9	0.204
<b>BUNDESGBIET (O. BAYERN)</b> .....								
	636.9	0.335	629.6	0.353	683.9	0.319	876.5	0.233
DAVON:								
BALLUNGSKERNE .....	475.2	0.606	626.2	0.417	459.3	0.624	1085.2	0.181
OBERZENTREN (OHNE BALLUNGSKERNE) ...	494.0	0.476	493.3	0.492	562.0	0.425	778.4	0.308
GROESSERE MITTELZENTREN IN VERDICHTUNGSRAEUMEN .	460.1	0.441	474.4	0.461	503.6	0.431	732.2	0.272
KLEINERE MITTELZENTREN IN VERDICHTUNGSRAEUMEN .	551.3	0.391	619.6	0.336	658.2	0.330	853.7	0.250
MITTELZENTREN IN LAEND- LICHEN BEREICHEN .....	651.9	0.313	684.4	0.318	771.8	0.281	1002.4	0.216
KLEINE GEMEINDEN IN VERDICHTUNGSRAEUMEN .	595.4	0.338	673.7	0.293	746.3	0.277	852.3	0.236
KLEINE GEMEINDEN IN LAENDLICHEN REGIONEN ..	1083.3	0.180	806.5	0.258	847.4	0.233	915.1	0.216

\*) BUNDESGBIET OHNE BAYERN.

## ERRICHTUNG NEUER GEBAUEUDE

GEMEINDE TypEN	GE- BAEUE INS- GESAMT	WOHN- UND NUTZ- FLAECHE INS- GESAMT	DAVON							
			IM GELTUNGSBEREICH EINES QUALIFIZIER- TEN BEBAUUNGSPLANES		INNERHALB VON IM ZUSAMMENHANG BEBAUTEN ORTSTEILEN				IM AUSSENBEREICH	
			GE- BAEUE	WOHN- UND NUTZ- FLAECHE	MIT EINFACHEM BEBAUUNGSPLAN		OHNE BEBAUUNGSPLAN		GE- BAEUE	WOHN- UND NUTZ- FLAECHE
ANZAHL	1000 M2	%								
<b>HOCHVERDICHTETE REGIONEN</b>										
<b>OBERZENTREN</b>										
500 000 UND MEHR EINWOHNER .....	1370	2533.5	55.0	66.4	17.2	10.2	20.8	15.3	6.9	8.1
BIS UNTER 500 000 EINWOHNER ....	780	1090.2	55.0	55.8	9.9	8.7	29.2	30.0	5.9	5.5
<b>MITTELZENTREN</b>										
50 000 UND MEHR EINWOHNER .....	1102	1243.5	54.0	65.4	8.4	8.4	24.6	18.7	13.0	7.5
BIS UNTER 50 000 EINWOHNER .....	2637	2393.8	47.1	57.8	6.0	6.4	24.5	21.2	22.4	14.6
<b>SONSTIGE GEMEINDEN</b>										
5 000 UND MEHR EINWOHNER .....	2171	1769.3	45.5	55.0	7.3	5.9	23.2	18.0	24.0	21.0
BIS UNTER 5 000 EINWOHNER .....	1049	568.0	24.6	47.1	11.2	8.0	26.8	19.8	37.4	25.1
<b>ZUSAMMEN</b> .....	<b>9109</b>	<b>9598.2</b>	<b>46.8</b>	<b>59.7</b>	<b>9.2</b>	<b>7.9</b>	<b>24.3</b>	<b>19.6</b>	<b>19.6</b>	<b>12.7</b>
DAVON:										
ALTINDUSTRIALISIERTE REGIONEN ..	1390	1333.8	40.2	52.1	7.7	8.5	33.2	24.6	18.9	14.9
UEBRIGE REGIONEN MIT HOHER SIEDLUNGSDICHTE .....	7719	8264.4	48.0	60.9	9.5	7.8	22.7	18.8	19.7	12.4
<b>REGIONEN MIT VERDICHTUNGSANSATZEN</b>										
<b>OBERZENTREN</b> .....	<b>934</b>	<b>1171.9</b>	<b>59.5</b>	<b>68.2</b>	<b>10.8</b>	<b>13.1</b>	<b>21.9</b>	<b>15.1</b>	<b>7.7</b>	<b>3.6</b>
<b>MITTELZENTREN</b>										
50 000 UND MEHR EINWOHNER .....	361	339.5	49.0	63.6	9.7	6.4	27.1	22.1	14.1	7.9
20 000 BIS UNTER 50 000 EINW. ..	1052	854.6	47.4	59.3	6.2	9.1	24.0	21.3	20.4	10.3
BIS UNTER 20 000 EINW. ....	812	577.4	42.7	54.2	5.9	9.4	26.1	21.0	22.3	15.4
<b>SONSTIGE GEMEINDEN</b>										
5 000 UND MEHR EINWOHNER .....	2327	1403.4	43.9	54.5	6.2	6.3	23.2	21.5	26.7	17.8
BIS UNTER 5 000 EINWOHNER .....	2255	1104.5	27.7	36.9	5.6	6.7	37.6	27.5	29.0	28.8
<b>ZUSAMMEN</b> .....	<b>7741</b>	<b>5451.4</b>	<b>41.6</b>	<b>55.2</b>	<b>7.3</b>	<b>8.6</b>	<b>27.9</b>	<b>21.3</b>	<b>23.2</b>	<b>14.9</b>
<b>LAENDLICHE REGIONEN</b>										
<b>OBERZENTREN</b> .....	<b>153</b>	<b>170.1</b>	<b>56.2</b>	<b>66.5</b>	<b>5.9</b>	<b>5.3</b>	<b>22.9</b>	<b>22.6</b>	<b>15.0</b>	<b>5.7</b>
<b>MITTELZENTREN</b>										
20 000 UND MEHR EINWOHNER .....	635	593.5	52.8	57.9	6.7	5.7	18.9	22.3	19.7	10.1
BIS UNTER 20 000 EINWOHNER .....	241	172.1	42.7	54.4	7.1	4.9	27.8	23.6	22.4	17.1
<b>SONSTIGE GEMEINDEN</b>										
2 000 UND MEHR EINWOHNER .....	1476	736.5	33.7	44.5	5.3	4.6	29.0	26.3	32.0	24.6
BIS UNTER 2 000 EINWOHNER .....	873	291.6	12.3	12.0	4.9	4.3	42.3	39.3	40.5	44.4
<b>ZUSAMMEN</b> .....	<b>3378</b>	<b>1964.0</b>	<b>33.4</b>	<b>46.5</b>	<b>6.0</b>	<b>6.2</b>	<b>30.2</b>	<b>26.5</b>	<b>30.5</b>	<b>20.9</b>
DAVON:										
REGIONEN MIT GANZJAEHRIGEM FREMDENVERKEHR .....	667	534.3	35.3	53.0	4.9	3.4	29.5	31.7	26.2	11.8
UEBRIGE REGIONEN MIT GERINGER SIEDLUNGSDICHTE .....	2711	1429.7	31.9	44.1	6.2	7.2	30.3	24.5	31.5	24.3
<b>BUNDESGBEIT (O. BAYERN)</b> .....	<b>20228</b>	<b>17013.6</b>	<b>42.6</b>	<b>56.7</b>	<b>7.9</b>	<b>7.9</b>	<b>26.6</b>	<b>20.9</b>	<b>22.8</b>	<b>14.4</b>
DAVON: BALLUNGSKERNE .....										
OBERZENTREN .....	1370	2533.5	55.0	66.4	17.2	10.2	20.8	15.3	6.9	8.1
(OHNE BALLUNGSKERNE) ...	1867	2432.2	57.4	62.5	10.0	10.6	25.1	22.3	7.6	4.6
GROESSERE MITTELZENTREN IN VERDICHTUNGSRAEUMEN .	1463	1583.0	52.8	65.0	8.7	7.9	25.2	19.5	13.3	7.6
KLEINERE MITTELZENTREN IN VERDICHTUNGSRAEUMEN .	3689	3248.4	47.2	58.2	6.6	7.1	24.4	21.2	21.8	13.5
MITTELZENTREN IN LAEND- LICHEN BEREICHEN .....	1688	1343.0	46.5	55.9	8.5	8.9	23.6	21.9	21.3	13.3
KLEINE GEMEINDEN IN VERDICHTUNGSRAEUMEN .	5547	3740.7	40.9	53.6	7.6	6.4	23.9	19.6	27.7	20.4
KLEINE GEMEINDEN IN LAENDLICHEN REGIONEN ...	4604	2132.8	26.7	36.1	5.4	5.7	35.8	28.7	32.2	29.5

\*) BUNDESGBEIT OHNE BAYERN.



13 BAUDICHTE DER NICHTWOHNGEBAEUDE 1986 NACH LAGEKRITERIEN DES BUNDESBAUGESETZES \*

ERRICHTUNG NEUER GEBAEUDE

GEMEINDE TypEN	IM GELTUNGSBEREICH EINES QUALIFIZIERTEN BEBAUUNGSPLANES		INNERHALB VON IM ZUSAMMENHANG BEBAUTEN GRSTSTELLEN				IM AUSSENBEREICH	
	GRUND- STUECKS- FLAECHE JE GEBAEUDE	GESCHOSS- FLAECHE JE GRUND- STUECKS- FLAECHE	MIT EINFACHEM BEBAUUNGSPLAN		OHNE BEBAUUNGSPLAN		GRUND- STUECKS- FLAECHE JE GEBAEUDE	GESCHOSS- FLAECHE JE GRUND- STUECKS- FLAECHE
			GRUND- STUECKS- FLAECHE JE GEBAEUDE	GESCHOSS- FLAECHE JE GRUND- STUECKS- FLAECHE	GRUND- STUECKS- FLAECHE JE GEBAEUDE	GESCHOSS- FLAECHE JE GRUND- STUECKS- FLAECHE		
	M2		M2		M2		M2	
<b>HOCHVERDICHTETE REGIONEN</b>								
<b>OBERZENTREN</b>								
500 000 UND MEHR EINWOHNER .....	4763.2	0.551	3425.3	0.372	2507.4	0.728	6912.3	0.314
BIS UNTER 500 000 EINWOHNER .....	3633.7	0.456	3608.8	0.425	3293.4	0.507	2045.6	0.665
<b>MITTELZENTREN</b>								
50 000 UND MEHR EINWOHNER .....	3434.7	0.445	2753.5	0.442	2741.3	0.353	2674.5	0.243
BIS UNTER 50 000 EINWOHNER .....	3203.9	0.383	2973.2	0.366	2716.1	0.319	2466.0	0.263
<b>SONSTIGE GEMEINDEN</b>								
5 000 UND MEHR EINWOHNER .....	2919.7	0.377	2345.1	0.310	2262.6	0.315	2394.0	0.320
BIS UNTER 5 000 EINWOHNER .....	2894.8	0.392	1595.8	0.261	1553.2	0.280	1815.1	0.214
<b>ZUSAMMEN</b> .....	<b>3470.5</b>	<b>0.439</b>	<b>2822.1</b>	<b>0.366</b>	<b>2501.2</b>	<b>0.398</b>	<b>2544.4</b>	<b>0.285</b>
<b>DAVON:</b>								
ALTINDUSTRIALISIERTE REGIONEN ..	3343.6	0.417	3365.8	0.349	2541.2	0.339	2666.8	0.290
UEBRIGE REGIONEN MIT HOHER SIEDLUNGSDICHTE .....	3489.6	0.443	2743.0	0.369	2490.7	0.413	2523.3	0.284
<b>REGIONEN MIT VERDICHTUNGSANSAETZEN</b>								
<b>OBERZENTREN</b> .....	<b>3634.9</b>	<b>0.445</b>	<b>4195.0</b>	<b>0.391</b>	<b>2746.4</b>	<b>0.376</b>	<b>2805.5</b>	<b>0.251</b>
<b>MITTELZENTREN</b>								
50 000 UND MEHR EINWOHNER .....	3946.7	0.348	3314.9	0.210	2443.6	0.339	2246.8	0.266
20 000 BIS UNTER 50 000 EINW. ..	3496.7	0.321	2915.5	0.331	2299.3	0.343	2166.9	0.206
BIS UNTER 20 000 EINW. ....	3787.2	0.254	2755.5	0.290	2332.3	0.280	2478.5	0.215
<b>SONSTIGE GEMEINDEN</b>								
5 000 UND MEHR EINWOHNER .....	2837.2	0.302	1875.5	0.384	2083.5	0.297	1730.7	0.249
BIS UNTER 5 000 EINWOHNER .....	2869.3	0.251	2412.4	0.268	1662.8	0.235	2279.5	0.232
<b>ZUSAMMEN</b> .....	<b>3246.2</b>	<b>0.321</b>	<b>2771.1</b>	<b>0.330</b>	<b>2047.2</b>	<b>0.294</b>	<b>2116.2</b>	<b>0.234</b>
<b>LAENDLICHE REGIONEN</b>								
<b>OBERZENTREN</b> .....	<b>4245.5</b>	<b>0.355</b>	<b>3041.3</b>	<b>0.454</b>	<b>2205.9</b>	<b>0.554</b>	<b>1287.5</b>	<b>0.355</b>
<b>MITTELZENTREN</b>								
20 000 UND MEHR EINWOHNER .....	3772.7	0.304	2581.4	0.460	5781.0	0.224	2138.1	0.244
BIS UNTER 20 000 EINWOHNER .....	3311.3	0.303	1471.9	0.507	2222.9	0.311	3332.1	0.189
<b>SONSTIGE GEMEINDEN</b>								
2 000 UND MEHR EINWOHNER .....	2589.4	0.278	2101.8	0.236	1580.9	0.307	1655.8	0.251
BIS UNTER 2 000 EINWOHNER .....	1797.2	0.203	1470.3	0.214	1638.6	0.207	1640.2	0.241
<b>ZUSAMMEN</b> .....	<b>3057.8</b>	<b>0.294</b>	<b>2086.8</b>	<b>0.338</b>	<b>2160.1</b>	<b>0.263</b>	<b>1788.8</b>	<b>0.243</b>
<b>DAVON:</b>								
REGIONEN MIT GANZJAHRIGEM FREMDENVERKEHR .....	3326.5	0.369	1659.4	0.407	3768.4	0.241	1394.0	0.277
UEBRIGE REGIONEN MIT GERINGER SIEDLUNGSDICHTE .....	2976.6	0.269	2170.3	0.328	1774.7	0.274	1869.7	0.237
<b>BUNDESGBIET (O. BAYERN) .....</b>								
<b>DAVON:</b>								
BALLUNGSKERNE .....	4763.2	0.551	3425.3	0.372	2507.4	0.728	6912.3	0.314
<b>OBERZENTREN</b>								
(OHNE BALLUNGSKERNE) ...	3683.5	0.441	3898.1	0.406	2973.8	0.456	2310.0	0.380
<b>GROESSERE MITTELZENTREN</b>								
IN VERDICHTUNGSRAEUMEN .	3552.1	0.420	2907.0	0.369	2662.2	0.349	2562.0	0.249
<b>KLEINERE MITTELZENTREN</b>								
IN VERDICHTUNGSRAEUMEN .	3287.9	0.364	2952.9	0.354	2599.3	0.325	2386.1	0.249
<b>MITTELZENTREN IN LAEND- LICHEN BEREICHEN .....</b>								
KLEINE GEMEINDEN	3718.6	0.281	2537.5	0.371	3351.1	0.255	2488.4	0.218
IN VERDICHTUNGSRAEUMEN .	2879.7	0.345	1974.5	0.323	2039.0	0.302	1977.4	0.270
KLEINE GEMEINDEN IN LAENDLICHEN REGIONEN ...	2662.6	0.259	2150.3	0.252	1636.1	0.247	1927.8	0.239

\* ) BUNDESGBIET OHNE BAYERN.

14 GENEHMIGTE WOHNGBAEUDE 1986 NACH BAUGEBIETEN \*)

ERRICHTUNG NEUER GEBAEUDE

GEMEINDE TypEN	INSGESAMT		LAGE DER GEBAEUDE IN									
			WOHN- GEBIETEN		DORF- GEBIETEN		MISCH- GEBIETEN		GEWERBE- GEBIETEN		SONDER- GEBIETEN	
	GE- BAEUDE	WOHN- UND NUTZ- FLAECHE	GE- BAEUDE	WOHN- UND NUTZ- FLAECHE	GE- BAEUDE	WOHN- UND NUTZ- FLAECHE	GE- BAEUDE	WOHN- UND NUTZ- FLAECHE	GE- BAEUDE	WOHN- UND NUTZ- FLAECHE	GE- BAEUDE	WOHN- UND NUTZ- FLAECHE
	ANZAHL	1000 M2	%									
<b>HOCHVERDICHTETE REGIONEN</b>												
<b>OBERZENTREN</b>												
500 000 UND MEHR EINWOHNER .....	7383	1742.1	93.8	89.5	1.1	1.1	4.4	8.8	0.2	0.3	0.4	0.3
BIS UNTER 500 000 EINWOHNER .....	4441	918.1	90.3	86.3	2.2	1.9	7.0	11.0	0.3	0.4	0.2	0.4
<b>MITTELZENTREN</b>												
50 000 UND MEHR EINWOHNER .....	7642	1344.8	90.3	85.7	1.9	1.9	6.7	11.0	0.7	0.8	0.4	0.6
BIS UNTER 50 000 EINWOHNER .....	13385	2489.5	83.5	82.1	8.0	7.3	7.2	9.1	1.0	1.1	0.4	0.4
<b>SONSTIGE GEMEINDEN</b>												
5 000 UND MEHR EINWOHNER .....	11980	2155.7	82.0	81.1	8.8	8.6	7.2	8.2	1.0	1.2	1.0	1.0
BIS UNTER 5 000 EINWOHNER .....	3568	670.1	68.3	67.6	20.5	18.2	7.2	8.0	1.3	1.4	2.8	4.9
ZUSAMMEN .....	48399	9320.3	85.3	83.1	6.5	5.9	6.7	9.2	0.8	0.9	0.7	0.9
DAVON:												
ALTINDUSTRIALISIERTE REGIONEN ..	9247	1553.8	84.9	81.6	5.2	4.9	7.9	11.3	0.6	0.8	1.3	1.3
UEBRIGE REGIONEN MIT HOHER SIEDLUNGSDICHTE .....	39152	7766.5	85.3	83.4	6.9	6.1	6.4	8.8	0.8	0.9	0.6	0.8
<b>REGIONEN MIT VERDICHTUNGSANSATZEN</b>												
OBERZENTREN .....	4584	925.6	89.5	85.2	3.1	2.7	6.4	10.5	0.6	0.7	0.4	0.9
<b>MITTELZENTREN</b>												
50 000 UND MEHR EINWOHNER .....	1207	211.7	88.6	87.5	5.4	5.1	5.2	6.3	0.3	0.3	0.5	0.8
20 000 BIS UNTER 50 000 EINW. ..	3952	761.4	85.6	82.0	7.2	7.1	5.3	9.4	0.6	0.6	1.3	0.9
BIS UNTER 20 000 EINW. ....	2952	549.7	81.0	80.2	5.5	6.9	8.3	9.9	0.7	0.7	0.5	0.2
<b>SONSTIGE GEMEINDEN</b>												
5 000 UND MEHR EINWOHNER .....	8555	1563.7	77.2	76.5	12.5	12.6	8.5	9.3	0.9	1.0	0.9	0.6
BIS UNTER 5 000 EINWOHNER .....	8860	1589.4	68.4	69.5	22.0	21.6	7.4	7.2	0.5	0.7	1.5	0.9
ZUSAMMEN .....	30110	5621.5	78.4	77.5	12.6	12.1	7.3	8.9	0.7	0.8	1.0	0.8
<b>LAENDLICHE REGIONEN</b>												
OBERZENTREN .....	509	92.1	92.7	90.3	3.5	3.5	2.8	5.0	0.6	0.8	0.4	0.4
<b>MITTELZENTREN</b>												
20 000 UND MEHR EINWOHNER .....	2423	436.8	85.9	84.6	7.1	6.7	5.7	7.6	0.5	0.5	0.9	0.6
BIS UNTER 20 000 EINWOHNER .....	751	131.2	72.0	73.3	10.8	11.2	7.2	11.4	0.7	0.6	9.3	3.4
<b>SONSTIGE GEMEINDEN</b>												
2 000 UND MEHR EINWOHNER .....	4475	815.6	70.1	70.6	15.9	15.8	10.8	12.0	0.5	0.5	2.7	1.1
BIS UNTER 2 000 EINWOHNER .....	1622	262.4	49.1	50.8	39.1	39.0	7.6	7.8	0.4	0.6	3.6	1.8
ZUSAMMEN .....	9780	1738.3	71.8	72.4	16.5	16.0	8.3	9.8	0.5	0.6	2.8	1.2
DAVON:												
REGIONEN MIT GANZJAEHRIGEM FREMDENVERKEHR .....	2228	469.3	75.5	75.3	14.0	13.6	7.7	9.7	0.7	0.7	2.1	0.7
UEBRIGE REGIONEN MIT GERINGER SIEDLUNGSDICHTE .....	7552	1268.9	70.8	71.3	17.3	16.9	8.5	9.9	0.5	0.5	3.0	1.4
BUNDESGBIET (O. BAYERN) .....	88289	16680.0	81.4	80.1	9.7	9.0	7.1	9.2	0.7	0.8	1.0	0.9
DAVON: BALLUNGSKERNE .....												
OBERZENTREN	7383	1742.1	93.8	89.5	1.1	1.1	4.4	8.8	0.2	0.3	0.4	0.3
(OHNE BALLUNGSKERNE) ...	9534	1935.9	90.0	85.9	2.7	2.4	6.5	10.5	0.5	0.6	0.3	0.6
GRÖßERE MITTELZENTREN IN VERDICHTUNGSRÄUMEN .	8849	1556.5	90.1	85.9	2.3	2.3	6.5	10.4	0.7	0.8	0.4	0.6
KLEINERE MITTELZENTREN IN VERDICHTUNGSRÄUMEN .	17337	3250.9	83.9	82.1	7.8	7.2	6.7	9.2	0.9	1.0	0.6	0.5
MITTELZENTREN IN LAEND- LICHEN BEREICHEN .....	6126	1117.6	81.8	81.1	8.7	8.3	7.1	9.2	0.6	0.6	1.7	0.7
KLEINE GEMEINDEN IN VERDICHTUNGSRÄUMEN .	24103	4409.5	78.2	77.4	11.8	11.4	7.7	8.5	1.0	1.1	1.2	1.5
KLEINE GEMEINDEN IN LAENDLICHEN REGIONEN ...	14957	2667.5	66.8	68.0	22.0	21.5	8.4	8.7	0.5	0.6	2.1	1.1

\*) BUNDESGBIET OHNE BAYERN.

15 WOHN- UND NUTZFLAECHEEN DER WOHNGBAUEUDE 1986 MIT BAUGEBIETSFESTSETZUNG NACH BAUNUTZUNGSVERORDNUNG \*)

ERRICHTUNG NEUER GEBAEUDE

GEMEINDE-TYPEN	WOHN- UND NUTZ- FLAECHE INSGE- SAMT 1000 M2	DAVON ENTFIELEN AUF										
		KLEIN- SIED- LUNGS- GEBIETE	REINE WOHN- GEBIETE	ALLGEM. WOHN- GEBIETE	BESON- DERE WOHN- GEBIETE	DORF- GEBIETE	MISCH- GEBIETE	KERN- GEBIETE	GE- WERBE- GEBIETE	INDU- STRIE- GEBIETE	SONDER- GEBIETE F.ER- HOLUNG	SON- STIGE SONDER- GEBIETE
		%										
<b>HOCHVERDICHTETE REGIONEN</b>												
<b>OBERZENTREN</b>												
500 000 UND MEHR EINWOHNER .....	1109,6	0,6	36,6	53,0	1,6	0,7	5,5	1,7	0,3	-	-	0,1
BIS UNTER 500 000 EINWOHNER .....	703,4	0,9	46,7	41,0	1,4	0,6	6,7	2,0	0,4	0,0	0,1	0,3
<b>MITTELZENTREN</b>												
50 000 UND MEHR EINWOHNER .....	945,5	0,3	45,6	43,9	0,3	0,7	3,8	3,8	0,8	0,1	0,0	0,8
BIS UNTER 50 000 EINWOHNER .....	1854,3	0,3	31,0	57,8	0,9	2,7	3,8	2,0	1,0	0,2	0,1	0,1
<b>SONSTIGE GEMEINDEN</b>												
5 000 UND MEHR EINWOHNER .....	1722,2	0,3	24,8	64,0	0,7	3,3	4,4	0,5	1,3	0,1	0,3	0,4
BIS UNTER 5 000 EINWOHNER .....	516,0	0,6	12,0	66,3	0,6	7,3	4,8	0,5	1,6	0,1	1,0	5,2
<b>ZUSAMMEN</b> .....	<b>6850,9</b>	<b>0,4</b>	<b>32,5</b>	<b>55,6</b>	<b>0,9</b>	<b>2,4</b>	<b>4,6</b>	<b>1,7</b>	<b>0,9</b>	<b>0,1</b>	<b>0,2</b>	<b>0,7</b>
<b>DAVON:</b>												
ALTINDUSTRIALISIERTE REGIONEN ..	937,0	0,3	40,7	47,6	0,3	1,9	4,6	2,4	0,9	0,1	0,4	0,9
UEBRIGE REGIONEN MIT HOHER SIEDLUNGSDICHTE .....	5913,9	0,4	31,2	56,8	1,0	2,4	4,6	1,6	0,9	0,1	0,2	0,7
<b>REGIONEN MIT VERDICHTUNGSANSAETZEN</b>												
<b>OBERZENTREN</b> .....	<b>771,4</b>	<b>0,7</b>	<b>32,7</b>	<b>54,0</b>	<b>1,6</b>	<b>0,9</b>	<b>6,1</b>	<b>2,4</b>	<b>0,6</b>	<b>0,1</b>	<b>0,0</b>	<b>1,0</b>
<b>MITTELZENTREN</b>												
50 000 UND MEHR EINWOHNER .....	164,6	0,2	37,0	56,5	0,6	1,1	1,9	1,4	0,3	-	0,7	0,3
20 000 BIS UNTER 50 000 EINW. ...	618,7	0,4	23,7	63,9	0,1	2,2	4,9	3,2	0,7	0,0	0,2	0,5
BIS UNTER 20 000 EINW. ....	435,4	0,4	20,8	66,8	0,6	2,9	7,0	0,5	0,8	0,1	0,2	0,0
<b>SONSTIGE GEMEINDEN</b>												
5 000 UND MEHR EINWOHNER .....	1266,7	0,2	13,9	71,8	0,6	4,6	6,9	0,3	1,1	0,1	0,4	0,1
BIS UNTER 5 000 EINWOHNER .....	1144,4	0,5	13,8	72,9	0,2	6,7	4,0	0,0	0,8	-	1,0	0,0
<b>ZUSAMMEN</b> .....	<b>4401,2</b>	<b>0,4</b>	<b>20,1</b>	<b>66,8</b>	<b>0,6</b>	<b>3,9</b>	<b>5,5</b>	<b>1,1</b>	<b>0,8</b>	<b>0,1</b>	<b>0,5</b>	<b>0,3</b>
<b>LAENDLICHE REGIONEN</b>												
<b>OBERZENTREN</b> .....	<b>83,3</b>	<b>0,2</b>	<b>50,8</b>	<b>42,0</b>	<b>1,1</b>	<b>1,1</b>	<b>3,5</b>	<b>0,2</b>	<b>0,9</b>	<b>-</b>	<b>-</b>	<b>0,3</b>
<b>MITTELZENTREN</b>												
20 000 UND MEHR EINWOHNER .....	368,2	0,5	19,0	70,9	0,4	2,6	5,5	0,4	0,4	-	0,3	-
BIS UNTER 20 000 EINWOHNER .....	98,6	0,6	33,0	52,4	0,2	2,4	4,0	2,3	0,4	0,2	4,4	0,0
<b>SONSTIGE GEMEINDEN</b>												
2 000 UND MEHR EINWOHNER .....	621,4	1,4	14,4	67,7	0,1	4,7	8,7	1,0	0,5	0,1	1,3	0,1
BIS UNTER 2 000 EINWOHNER .....	153,9	0,4	17,9	56,1	0,3	14,7	5,0	-	0,8	-	2,6	0,2
<b>ZUSAMMEN</b> .....	<b>1325,4</b>	<b>0,9</b>	<b>19,8</b>	<b>64,7</b>	<b>0,3</b>	<b>4,9</b>	<b>6,7</b>	<b>0,8</b>	<b>0,5</b>	<b>0,1</b>	<b>1,3</b>	<b>0,1</b>
<b>DAVON:</b>												
REGIONEN MIT GANZJAEHRIGEM FREMDENVERKEHR .....	367,0	-	24,7	64,9	-	2,5	4,5	1,7	0,8	0,0	0,8	0,1
UEBRIGE REGIONEN MIT GERINGER SIEDLUNGSDICHTE .....	958,4	1,2	17,9	64,7	0,4	5,8	7,6	0,4	0,4	0,1	1,5	0,1
<b>BUNDESGBIET (O. BAYERN)</b> .....	<b>12577,6</b>	<b>0,5</b>	<b>26,8</b>	<b>60,5</b>	<b>0,7</b>	<b>3,2</b>	<b>5,1</b>	<b>1,4</b>	<b>0,9</b>	<b>0,1</b>	<b>0,4</b>	<b>0,5</b>
<b>DAVON:</b>												
BALLUNGSKERNE .....	1109,6	0,6	36,6	53,0	1,6	0,7	5,5	1,7	0,3	-	-	0,1
OBERZENTREN (OHNE BALLUNGSKERNE) ...	1558,1	0,8	39,9	47,5	1,5	0,8	6,2	2,1	0,5	0,1	0,0	0,6
GROESSERE MITTELZENTREN IN VERDICHTUNGSRAEUMEN .	1110,1	0,3	44,3	45,7	0,3	0,7	3,5	3,4	0,7	0,1	0,1	0,7
KLEINERE MITTELZENTREN IN VERDICHTUNGSRAEUMEN .	2473,1	0,3	29,2	59,3	0,7	2,6	4,1	2,3	1,0	0,2	0,2	0,2
MITTELZENTREN IN LAEND- LICHEN BEREICHEN .....	902,3	0,4	21,4	66,9	0,5	2,7	6,0	0,6	0,6	0,1	0,7	0,0
KLEINE GEMEINDEN IN VERDICHTUNGSRAEUMEN .	3504,9	0,3	19,0	67,1	0,6	4,3	5,4	0,4	1,3	0,1	0,4	1,0
KLEINE GEMEINDEN IN LAENDLICHEN REGIONEN ...	1919,6	0,8	14,3	70,0	0,2	6,7	5,6	0,3	0,7	0,0	1,2	0,1

\*) BUNDESGBIET OHNE BAYERN.

LFD. NR.	GEMEINDE TypEN	WOHN GEBIETE				DORF GEBIETE			
		GRUND- STUECKS- FLAECHE	GRUND- FLAECHE JE GEBÄUDE	WOHN- UND NUTZ- FLAECHE	GESCHOSS- FLAECHE JE GRUND- STUECKS- FLAECHE	GRUND- STUECKS- FLAECHE	GRUND- FLAECHE JE GEBÄUDE	WOHN- UND NUTZ- FLAECHE	GESCHOSS- FLAECHE JE GRUND- STUECKS- FLAECHE
			M2				M2		
HOCHVERDICHTETE REGIONEN									
OBERZENTREN									
1	500 000 UND MEHR EINWOHNER .....	499.1	109.8	225.0	0.535	990.7	123.0	241.1	0.275
2	BIS UNTER 500 000 EINWOHNER .....	435.4	104.9	197.5	0.535	553.1	113.5	184.0	0.387
MITTELZENTREN									
3	50 000 UND MEHR EINWOHNER .....	436.8	99.0	166.9	0.448	628.1	116.5	176.4	0.322
4	BIS UNTER 50 000 EINWOHNER .....	534.1	114.1	182.9	0.394	773.2	125.4	170.4	0.256
SONSTIGE GEMEINDEN									
5	5 000 UND MEHR EINWOHNER .....	553.7	116.4	178.1	0.359	769.0	130.9	175.1	0.265
6	BIS UNTER 5 000 EINWOHNER .....	624.1	121.2	185.9	0.314	759.9	126.4	166.4	0.251
7	ZUSAMMEN .....	512.3	110.9	187.7	0.421	761.2	126.6	173.6	0.264
DAVON:									
8	ALTINDUSTRIALISIERTE REGIONEN ....	491.5	105.6	161.5	0.406	860.2	126.5	158.5	0.227
9	UEBRIGE REGIONEN MIT HOHER SIEDLUNGSDICHTE .....	517.2	112.2	193.9	0.425	743.4	126.7	176.3	0.272
REGIONEN MIT VERDICHTUNGSANSATZEN									
10	OBERZENTREN .....	527.6	112.2	192.3	0.416	679.8	119.2	174.8	0.281
MITTELZENTREN									
11	50 000 UND MEHR EINWOHNER .....	592.9	118.6	173.2	0.334	682.5	129.2	165.8	0.278
12	20 000 BIS UNTER 50 000 EINW. ....	633.8	126.8	184.7	0.328	767.5	138.3	188.3	0.282
13	BIS UNTER 20 000 EINW. ....	669.4	127.2	184.3	0.316	936.0	133.6	174.9	0.213
SONSTIGE GEMEINDEN									
14	5 000 UND MEHR EINWOHNER .....	661.0	127.4	183.5	0.300	760.8	132.9	185.4	0.266
15	BIS UNTER 5 000 EINWOHNER .....	1294.2	127.0	182.3	0.153	836.5	130.9	176.5	0.239
16	ZUSAMMEN .....	794.2	124.2	184.5	0.258	808.7	131.7	179.6	0.249
LAENDLICHE REGIONEN									
17	OBERZENTREN .....	556.0	113.3	176.3	0.338	1174.9	146.0	178.7	0.172
MITTELZENTREN									
18	20 000 UND MEHR EINWOHNER .....	621.9	125.1	177.5	0.318	829.8	133.9	170.6	0.236
19	BIS UNTER 20 000 EINWOHNER .....	718.6	127.9	177.8	0.278	853.7	133.9	181.4	0.243
SONSTIGE GEMEINDEN									
20	2 000 UND MEHR EINWOHNER .....	748.9	136.0	183.7	0.261	870.6	140.7	180.8	0.229
21	BIS UNTER 2 000 EINWOHNER .....	841.1	137.9	167.4	0.227	981.0	143.4	161.1	0.202
22	ZUSAMMEN .....	706.5	130.9	179.0	0.277	912.2	140.7	172.0	0.218
DAVON:									
23	REGIONEN MIT GANZJAHRIGEM FREMDENVERKEHR .....	646.5	122.0	210.0	0.315	727.9	131.9	204.0	0.280
24	UEBRIGE REGIONEN MIT GERINGER SIEDLUNGSDICHTE .....	725.3	133.6	169.3	0.266	956.4	142.9	164.3	0.207
25	BUNDES GEBIET (O. BAYERN) .....	623.8	117.2	185.8	0.337	810.7	131.6	175.9	0.248
DAVON: BALLUNGSKERNE									
26	OBERZENTREN .....	499.1	109.8	225.0	0.535	990.7	123.0	241.1	0.275
27	(OHNE BALLUNGSKERNE) ....	486.1	108.9	193.8	0.461	667.2	118.9	178.5	0.301
28	GROESSERE MITTELZENTREN IN VERDICHTUNGSRAEUMEN ...	457.7	101.7	167.7	0.428	645.2	120.5	173.0	0.307
29	KLEINERE MITTELZENTREN IN VERDICHTUNGSRAEUMEN ...	557.2	117.1	183.4	0.376	772.0	128.1	174.2	0.262
30	MITTELZENTREN IN LAEND- LICHEN BEREICHEN .....	655.0	126.4	180.8	0.313	889.4	133.7	174.5	0.224
31	KLEINE GEMEINDEN IN VERDICHTUNGSRAEUMEN ...	600.4	120.9	181.0	0.330	763.6	130.5	176.8	0.262
32	KLEINE GEMEINDEN IN LAENDLICHEN GEMEINDEN ....	1087.0	130.7	181.6	0.181	871.7	135.4	174.4	0.229

\*) BUNDES GEBIET OHNE BAYERN.

DER WOHNGEBÄUDE NACH BAUGEBIETEN 1986 #1

NEUER GEBÄUDE

MISCHGEBIETE				GEWERBEGEBIETE				SONDERGEBIETE				LFD. NR.
GRUND- STUECKS- FLAECHE	GRUND- FLAECHE	WOHN- UND NUTZ- FLAECHE	GESCHOSS- FLAECHE JE	GRUND- STUECKS- FLAECHE	GRUND- FLAECHE	WOHN- UND NUTZ- FLAECHE	GESCHOSS- FLAECHE JE	GRUND- STUECKS- FLAECHE	GRUND- FLAECHE	WOHN- UND NUTZ- FLAECHE	GESCHOSS- FLAECHE JE	
JE GEBÄUDE			GRUND- STUECKS- FLAECHE	JE GEBÄUDE			GRUND- STUECKS- FLAECHE	JE GEBÄUDE			GRUND- STUECKS- FLAECHE	
M2				M2				M2				
604,9	168,3	469,8	0,945	1390,8	200,7	298,0	0,349	867,3	111,4	174,4	0,215	1
628,0	140,7	324,8	0,632	1090,5	153,8	216,5	0,293	2216,8	299,5	406,8	0,422	2
577,4	142,7	290,8	0,619	980,6	167,3	207,8	0,273	1149,0	276,1	250,3	0,391	3
623,5	131,8	236,7	0,435	966,0	160,6	206,4	0,257	843,1	134,8	175,1	0,252	4
649,6	129,6	203,1	0,359	918,9	156,5	205,6	0,265	804,0	130,1	179,4	0,261	5
740,0	144,8	209,5	0,322	991,8	157,5	203,8	0,229	867,7	143,6	330,6	0,341	6
631,0	138,5	266,1	0,498	980,7	161,5	212,0	0,266	695,4	151,8	233,7	0,336	7
642,6	130,2	239,6	0,470	1180,7	172,0	211,0	0,237	834,6	153,8	175,6	0,261	8
627,6	141,0	273,9	0,507	944,6	159,5	212,5	0,272	933,3	150,8	264,0	0,364	9
645,6	146,7	332,9	0,613	1061,5	191,8	230,3	0,256	962,4	215,8	434,6	0,640	10
590,3	136,1	212,0	0,424	1053,3	151,0	184,6	0,216	858,3	179,0	282,0	0,338	11
822,6	188,7	339,2	0,490	1233,3	165,0	224,4	0,222	560,8	83,0	125,1	0,260	12
657,1	139,3	223,3	0,362	976,1	146,4	183,9	0,234	708,3	71,5	80,8	0,143	13
766,3	144,1	202,2	0,290	1176,8	173,4	215,6	0,204	603,5	102,2	129,5	0,241	14
786,9	129,0	176,0	0,249	1175,6	178,4	215,4	0,198	683,7	94,8	108,3	0,191	15
749,5	143,8	227,6	0,346	1143,1	173,7	211,2	0,215	664,4	100,7	138,8	0,204	16
616,4	168,2	329,6	0,414	1207,7	186,0	247,3	0,187	6012,0	495,0	167,0	0,190	17
786,1	159,1	242,4	0,357	910,2	161,2	215,4	0,266	506,6	91,8	112,6	0,282	18
837,2	159,6	277,7	0,379	963,8	156,6	158,4	0,189	431,9	72,1	64,4	0,171	19
793,7	147,1	203,0	0,265	796,0	153,5	179,8	0,245	535,9	73,4	75,6	0,167	20
1007,1	143,5	164,4	0,155	1700,0	179,7	243,1	0,183	555,4	79,7	77,9	0,162	21
828,3	145,8	210,9	0,288	991,2	165,5	198,4	0,224	643,8	78,9	77,0	0,171	22
577,1	132,6	267,0	0,468	851,9	155,9	198,5	0,242	410,0	73,5	75,0	0,219	23
895,5	154,4	196,0	0,257	1056,7	170,1	198,4	0,218	570,5	80,0	77,4	0,170	24
698,3	141,8	245,4	0,409	1032,2	165,6	212,7	0,245	715,7	113,8	155,0	0,270	25
604,9	168,3	469,8	0,945	1390,8	200,7	298,0	0,349	867,3	111,4	174,4	0,215	26
642,5	145,1	328,7	0,617	1080,1	179,3	239,8	0,263	1587,7	258,1	405,6	0,458	27
578,8	142,0	282,1	0,597	985,6	166,2	206,2	0,268	1103,1	260,8	255,3	0,384	28
659,4	142,1	255,2	0,447	1004,4	161,8	209,0	0,251	710,9	110,5	151,7	0,255	29
742,5	148,1	236,1	0,363	957,0	158,4	198,8	0,237	486,1	76,0	76,6	0,189	30
707,9	137,4	203,6	0,325	1012,0	161,9	208,4	0,236	772,7	128,4	217,0	0,335	31
811,2	137,4	185,2	0,256	1106,7	170,9	208,8	0,206	603,0	83,7	90,1	0,178	32

17 BAUDICHTE DER GENEHMIGTEN WOHNGBAUEUDE 1986  
MIT BAUGEBIETSFESTSETZUNG NACH BAUNUTZUNGSVERORDNUNG \*)

ERRICHTUNG NEUER GEBAEUDE

GEMEINDE-TYPEN	WOHN- GE- BAEUE INS- GESAMT	DAVON ENTFIELEN AUF										
		KLEIN- SIED- LUNGS- GEBIETE	REINE WOHN- GEBIETE	ALLGEM. WOHN- GEBIETE	BESON- DERE WOHN- GEBIETE	DORF- GEBIETE	MISCH- GEBIETE	KERN- GEBIETE	GE- WERBE- GEBIETE	INDU- STRIE- GEBIETE	SONDER- GEBIETE F. ER- HOLUNG	SON- STIGE SONDER- GEBIETE
GESCHOSSFLAECHE JE GRUNDSTUECKSFLAECHE												
<b>HOCHVERDICHTETE REGIONEN</b>												
<b>OBERZENTREN</b>												
500 000 UND MEHR EINWOHNER .....	0.583	0.289	0.434	0.685	1.093	0.725	1.035	0.966	0.445	-	-	0.319
BIS UNTER 500 000 EINWOHNER .....	0.543	0.349	0.495	0.576	0.849	0.362	0.711	1.203	0.288	0.334	0.371	0.590
<b>MITTELZENTREN</b>												
50 000 UND MEHR EINWOHNER .....	0.465	0.280	0.438	0.476	0.401	0.450	0.514	1.513	0.243	0.376	0.072	0.411
BIS UNTER 50 000 EINWOHNER .....	0.402	0.238	0.386	0.421	0.463	0.252	0.426	1.103	0.255	0.321	0.190	0.146
<b>SONSTIGE GEMEINDEN</b>												
5 000 UND MEHR EINWOHNER .....	0.364	0.191	0.369	0.371	0.490	0.264	0.377	1.490	0.272	0.201	0.144	0.608
BIS UNTER 5 000 EINWOHNER .....	0.323	0.205	0.314	0.326	0.336	0.250	0.358	1.304	0.234	0.291	0.204	0.564
<b>ZUSAMMEN</b> .....	<b>0.426</b>	<b>0.255</b>	<b>0.411</b>	<b>0.437</b>	<b>0.618</b>	<b>0.271</b>	<b>0.504</b>	<b>1.214</b>	<b>0.263</b>	<b>0.293</b>	<b>0.197</b>	<b>0.471</b>
DAVON:												
ALTINDUSTRIALISIERTE REGIONEN ..	0.397	0.348	0.397	0.398	0.398	0.213	0.572	1.077	0.219	0.327	0.160	0.380
UEBRIGE REGIONEN MIT HOHER SIEDLUNGSDICHTE .....	0.431	0.247	0.414	0.443	0.633	0.281	0.494	1.254	0.273	0.288	0.211	0.507
<b>REGIONEN MIT VERDICHTUNGSANSAETZEN</b>												
<b>OBERZENTREN</b> .....												
.....	0.440	0.285	0.409	0.436	0.710	0.308	0.553	1.888	0.273	0.398	0.094	0.713
<b>MITTELZENTREN</b>												
50 000 UND MEHR EINWOHNER .....	0.344	0.158	0.320	0.360	0.430	0.288	0.276	1.697	0.233	-	0.385	0.247
20 000 BIS UNTER 50 000 EINW. ..	0.335	0.224	0.326	0.331	0.335	0.246	0.387	0.929	0.218	0.224	0.162	0.836
BIS UNTER 20 000 EINW. ....	0.318	0.194	0.319	0.323	0.225	0.222	0.382	0.722	0.238	0.202	0.117	0.265
<b>SONSTIGE GEMEINDEN</b>												
5 000 UND MEHR EINWOHNER .....	0.295	0.177	0.309	0.299	0.313	0.262	0.277	0.864	0.202	0.214	0.224	0.272
BIS UNTER 5 000 EINWOHNER .....	0.154	0.216	0.285	0.133	0.259	0.250	0.284	0.132	0.195	-	0.185	0.204
<b>ZUSAMMEN</b> .....	<b>0.258</b>	<b>0.223</b>	<b>0.333</b>	<b>0.234</b>	<b>0.400</b>	<b>0.254</b>	<b>0.336</b>	<b>1.146</b>	<b>0.213</b>	<b>0.236</b>	<b>0.192</b>	<b>0.544</b>
<b>LAENDLICHE REGIONEN</b>												
<b>OBERZENTREN</b> .....												
.....	0.339	0.240	0.359	0.324	0.965	0.302	0.449	0.807	0.187	-	-	0.182
<b>MITTELZENTREN</b>												
20 000 UND MEHR EINWOHNER .....	0.315	0.191	0.322	0.317	0.801	0.221	0.330	0.546	0.256	-	0.174	-
BIS UNTER 20 000 EINWOHNER .....	0.275	0.291	0.282	0.273	0.287	0.270	0.318	0.881	0.225	0.201	0.172	0.174
<b>SONSTIGE GEMEINDEN</b>												
2 000 UND MEHR EINWOHNER .....	0.262	0.190	0.280	0.264	0.198	0.220	0.253	1.317	0.241	0.250	0.195	0.251
BIS UNTER 2 000 EINWOHNER .....	0.223	0.183	0.242	0.229	0.197	0.203	0.213	-	0.216	-	0.158	0.168
<b>ZUSAMMEN</b> .....	<b>0.274</b>	<b>0.194</b>	<b>0.296</b>	<b>0.276</b>	<b>0.468</b>	<b>0.216</b>	<b>0.269</b>	<b>0.988</b>	<b>0.232</b>	<b>0.230</b>	<b>0.178</b>	<b>0.195</b>
DAVON:												
REGIONEN MIT GANZJAEHRIGEM FREMDENVERKEHR .....	0.320	-	0.308	0.319	-	0.289	0.379	1.447	0.243	0.290	0.207	0.370
UEBRIGE REGIONEN MIT GERINGER SIEDLUNGSDICHTE .....	0.261	0.194	0.291	0.264	0.468	0.209	0.254	0.682	0.226	0.223	0.173	0.176
<b>BUNDESGBIET (O. BAYERN)</b> .....												
.....	0.333	0.231	0.377	0.314	0.534	0.253	0.387	1.180	0.242	0.275	0.188	0.459
DAVON: BALLUNGSKERNE .....												
OBERZENTREN	0.583	0.289	0.434	0.685	1.093	0.725	1.035	0.966	0.445	-	-	0.319
(OHNE BALLUNGSKERNE) ...	0.474	0.316	0.446	0.475	0.783	0.326	0.615	1.492	0.269	0.372	0.343	0.504
IN VERDICHTUNGSRAEUMEN .	0.442	0.258	0.419	0.450	0.407	0.397	0.483	1.525	0.242	0.376	0.310	0.402
KLEINERE MITTELZENTREN IN VERDICHTUNGSRAEUMEN .	0.383	0.234	0.373	0.392	0.456	0.251	0.414	1.032	0.246	0.318	0.179	0.278
MITTELZENTREN IN LAEND- LICHEN BEREICHEN .....	0.312	0.201	0.313	0.315	0.357	0.225	0.356	0.720	0.242	0.201	0.163	0.231
KLEINE GEMEINDEN IN VERDICHTUNGSRAEUMEN .	0.330	0.191	0.346	0.334	0.396	0.260	0.322	1.225	0.239	0.216	0.186	0.548
KLEINE GEMEINDEN IN LAENDLICHEN REGIONEN ..	0.183	0.199	0.278	0.163	0.234	0.233	0.261	1.074	0.206	0.250	0.183	0.216

\*) BUNDESGBIET OHNE BAYERN.

18 GENEHMIGTE NICHTWOHNGBAEUDE 1986 NACH BAUGEBIETEN \*)

ERRICHTUNG NEUER GEBAEUDE

GEMEINDE-TYPEN	LAGE DER GEBAEUDE IN											
	INSGESAMT		WOHN- GEBIETEN		DORF- GEBIETEN		MISCH- GEBIETEN		GEWERBE- GEBIETEN		SONDER- GEBIETEN	
	GE- BAEUDE	WOHN- UND NUTZ- FLAECHE	GE- BAEUDE	WOHN- UND NUTZ- FLAECHE	GE- BAEUDE	WOHN- UND NUTZ- FLAECHE	GE- BAEUDE	WOHN- UND NUTZ- FLAECHE	GE- BAEUDE	WOHN- UND NUTZ- FLAECHE	GE- BAEUDE	WOHN- UND NUTZ- FLAECHE
	ANZAHL	1000 M2										
<b>HOCHVERDICHTETE REGIONEN</b>												
<b>OBERZENTREN</b>												
500 000 UND MEHR EINWOHNER .....	1370	2533.5	18.9	8.9	2.9	0.8	17.4	23.8	49.6	51.0	11.2	15.5
BIS UNTER 500 000 EINWOHNER .....	780	1090.2	13.7	10.6	2.9	1.1	22.4	20.2	52.7	56.7	8.2	11.3
<b>MITTELZENTREN</b>												
50 000 UND MEHR EINWOHNER .....	1102	1243.5	14.0	7.5	8.0	2.3	20.5	25.2	52.4	60.0	5.2	5.1
BIS UNTER 50 000 EINWOHNER .....	2637	2393.8	10.6	6.8	19.2	8.4	20.7	20.6	41.8	55.5	7.7	8.7
<b>SONSTIGE GEMEINDEN</b>												
5 000 UND MEHR EINWOHNER .....	2171	1769.3	9.5	5.6	25.6	11.9	19.4	15.2	37.2	56.1	8.3	11.1
BIS UNTER 5 000 EINWOHNER .....	1049	568.0	5.4	4.5	52.5	34.2	14.1	11.1	18.1	30.0	9.8	20.2
<b>ZUSAMMEN</b> .....	<b>9109</b>	<b>9598.2</b>	<b>11.7</b>	<b>7.5</b>	<b>19.4</b>	<b>7.0</b>	<b>19.3</b>	<b>20.4</b>	<b>41.4</b>	<b>53.6</b>	<b>8.3</b>	<b>11.4</b>
DAVON:												
ALTINDUSTRIALISIERTE REGIONEN ..	1390	1333.8	12.8	6.4	14.0	5.5	21.9	27.0	43.2	50.6	8.1	10.4
UEBRIGE REGIONEN MIT HOCHER SIEDLUNGSDICHTE .....	7719	8264.4	11.5	7.7	20.3	7.2	18.8	19.4	41.0	54.1	8.4	11.6
<b>REGIONEN MIT VERDICHTUNGSANSAETZEN</b>												
<b>OBERZENTREN</b> .....	<b>934</b>	<b>1171.9</b>	<b>15.2</b>	<b>7.7</b>	<b>5.9</b>	<b>1.8</b>	<b>19.5</b>	<b>20.7</b>	<b>48.4</b>	<b>55.5</b>	<b>11.0</b>	<b>14.3</b>
<b>MITTELZENTREN</b>												
50 000 UND MEHR EINWOHNER .....	361	339.5	20.8	17.3	13.3	4.6	18.0	15.8	38.8	48.1	9.1	14.1
20 000 BIS UNTER 50 000 EINW. ..	1052	854.6	9.0	5.8	20.3	7.3	22.3	24.2	37.6	52.1	10.6	10.5
BIS UNTER 20 000 EINW. ....	812	577.4	11.1	6.1	23.0	11.2	26.0	21.5	33.5	48.5	6.4	12.7
<b>SONSTIGE GEMEINDEN</b>												
5 000 UND MEHR EINWOHNER .....	2327	1403.4	7.7	5.1	31.2	18.0	24.6	21.9	28.9	42.4	7.6	12.6
BIS UNTER 5 000 EINWOHNER .....	2255	1104.5	6.7	4.3	50.0	33.3	17.7	17.4	18.5	34.2	7.1	10.8
<b>ZUSAMMEN</b> .....	<b>7741</b>	<b>5451.4</b>	<b>9.5</b>	<b>6.5</b>	<b>30.4</b>	<b>14.4</b>	<b>21.5</b>	<b>20.7</b>	<b>30.4</b>	<b>46.1</b>	<b>8.2</b>	<b>12.4</b>
<b>LAENDLICHE REGIONEN</b>												
<b>OBERZENTREN</b> .....	<b>153</b>	<b>170.1</b>	<b>16.3</b>	<b>9.8</b>	<b>11.1</b>	<b>2.1</b>	<b>21.6</b>	<b>21.5</b>	<b>39.9</b>	<b>49.8</b>	<b>11.1</b>	<b>16.8</b>
<b>MITTELZENTREN</b>												
20 000 UND MEHR EINWOHNER .....	635	593.5	7.7	4.8	20.9	8.7	26.8	21.5	39.2	54.5	5.4	10.5
BIS UNTER 20 000 EINWOHNER .....	241	172.1	9.5	8.0	25.7	13.7	23.7	25.9	32.8	45.7	8.3	6.6
<b>SONSTIGE GEMEINDEN</b>												
2 000 UND MEHR EINWOHNER .....	1476	736.5	6.6	5.3	45.1	28.3	20.2	18.6	22.2	39.3	6.0	8.5
BIS UNTER 2 000 EINWOHNER .....	873	291.8	3.1	2.6	72.2	65.5	12.8	13.6	6.0	9.7	6.0	8.5
<b>ZUSAMMEN</b> .....	<b>3378</b>	<b>1964.0</b>	<b>6.5</b>	<b>5.4</b>	<b>44.6</b>	<b>24.4</b>	<b>19.8</b>	<b>19.6</b>	<b>22.8</b>	<b>41.0</b>	<b>6.2</b>	<b>9.7</b>
DAVON:												
REGIONEN MIT GANZJAEHRIGEM FREMDENVERKEHR .....	667	534.3	5.1	3.9	37.2	16.8	18.9	19.2	33.0	51.9	5.8	8.2
UEBRIGE REGIONEN MIT GERINGER SIEDLUNGSDICHTE .....	2711	1429.7	6.9	5.9	46.4	27.2	20.1	19.8	20.3	36.9	6.3	10.2
<b>BUNDESGBIET (O. BAYERN)</b> .....	<b>20228</b>	<b>17013.6</b>	<b>10.0</b>	<b>6.9</b>	<b>27.8</b>	<b>11.3</b>	<b>20.2</b>	<b>20.4</b>	<b>34.0</b>	<b>49.8</b>	<b>7.9</b>	<b>11.5</b>
DAVON:												
BALLUNGSKERNE .....	1370	2533.5	18.9	8.9	2.9	0.8	17.4	23.8	49.6	51.0	11.2	15.5
(OHNE BALLUNGSKERNE) ...	1867	2432.2	14.7	9.2	5.1	1.5	20.9	20.5	49.5	55.7	9.9	13.1
GROESSERE MITTELZENTREN IN VERDICHTUNGSRAEUMEN .	1463	1583.0	15.7	9.6	9.3	2.8	19.9	23.2	49.0	57.4	6.2	7.0
KLEINERE MITTELZENTREN IN VERDICHTUNGSRAEUMEN .	3689	3248.4	10.1	6.5	19.5	8.1	21.1	21.5	40.6	54.6	8.5	9.2
MITTELZENTREN IN LAEND- LICHEN BEREICHEN .....	1688	1343.0	9.6	5.8	22.6	10.4	25.9	22.1	35.5	50.8	6.3	10.9
KLEINE GEMEINDEN IN VERDICHTUNGSRAEUMEN .	5547	3740.7	8.0	5.3	33.0	17.6	20.6	17.1	30.1	47.0	8.3	13.1
KLEINE GEMEINDEN IN LAENDLICHEN REGIONEN ...	4604	2132.8	6.0	4.4	52.6	36.0	17.6	17.3	17.3	32.6	6.5	9.7

\*) BUNDESGBIET OHNE BAYERN.

LFD. NR.	GEMEINDETYPEN	WOHNGBIETE			DORFGEBIETE				
		GRUND- STUECKS- FLAECHE	GRUND- FLAECHE JE GEBAEUDE M2	WOHN- UND NUTZ- FLAECHE	GESCHOSS- FLAECHE JE GRUND- STUECKS- FLAECHE	GRUND- STUECKS- FLAECHE JE GEBAEUDE M2	GRUND- FLAECHE UND NUTZ- FLAECHE JE GEBAEUDE M2	GESCHOSS- FLAECHE JE GRUND- STUECKS- FLAECHE	
HOCHVERDICHTETE REGIONEN									
OBERZENTREN									
1	500 000 UND MEHR EINWOHNER .....	1773.1	551.4	873.4	0.606	2205.8	407.5	535.1	0.254
2	BIS UNTER 500 000 EINWOHNER .....	2659.4	642.5	1080.0	0.470	1269.7	502.0	535.0	0.440
MITTELZENTREN									
3	50 000 UND MEHR EINWOHNER .....	1685.6	506.6	602.6	0.413	1330.9	320.8	321.8	0.261
4	BIS UNTER 50 000 EINWOHNER .....	1585.4	412.3	581.1	0.417	1942.4	408.6	397.7	0.226
SONSTIGE GEMEINDEN									
5	5 000 UND MEHR EINWOHNER .....	1708.7	373.0	481.3	0.321	1612.5	367.8	379.1	0.258
6	BIS UNTER 5 000 EINWOHNER .....	1684.5	329.1	453.0	0.285	1648.7	353.3	352.1	0.229
7	ZUSAMMEN .....	1783.1	470.9	679.3	0.446	1713.6	375.3	378.7	0.240
DAVON:									
8	ALTINDUSTRIALISIERTE REGIONEN ....	1656.5	392.5	481.4	0.334	1909.2	374.6	376.3	0.225
9	UEBRIGE REGIONEN MIT HOHER SIEDLUNGSDICHTE .....	1808.6	486.7	719.2	0.466	1685.2	375.4	379.0	0.243
REGIONEN MIT VERDICHTUNGSANSAETZEN									
10	OBERZENTREN .....	1862.4	428.1	637.2	0.391	1510.5	382.6	378.2	0.276
MITTELZENTREN									
11	50 000 UND MEHR EINWOHNER .....	2499.0	508.6	783.3	0.342	1448.9	343.2	328.5	0.253
12	20 000 BIS UNTER 50 000 EINW. ....	1711.1	359.6	525.9	0.343	1321.5	285.1	291.9	0.241
13	BIS UNTER 20 000 EINW. ....	1470.4	286.2	392.4	0.312	1513.1	331.8	344.7	0.246
SONSTIGE GEMEINDEN									
14	5 000 UND MEHR EINWOHNER .....	1302.6	293.6	395.4	0.334	1524.6	348.3	348.6	0.248
15	BIS UNTER 5 000 EINWOHNER .....	1497.8	282.4	312.0	0.232	1521.5	311.3	326.1	0.230
16	ZUSAMMEN .....	1647.1	347.0	481.3	0.327	1501.9	324.6	332.6	0.239
LAENDLICHE REGIONEN									
17	OBERZENTREN .....	2210.8	475.3	668.1	0.341	911.2	189.7	214.3	0.233
MITTELZENTREN									
18	20 000 UND MEHR EINWOHNER .....	2035.2	466.8	577.9	0.334	1721.1	351.5	389.9	0.251
19	BIS UNTER 20 000 EINWOHNER .....	1352.7	327.5	602.3	0.560	1514.7	340.8	380.3	0.294
SONSTIGE GEMEINDEN									
20	2 000 UND MEHR EINWOHNER .....	1259.4	301.6	395.2	0.340	1373.8	311.2	313.4	0.246
21	BIS UNTER 2 000 EINWOHNER .....	945.9	184.2	277.2	0.335	1502.1	318.2	303.4	0.220
22	ZUSAMMEN .....	1510.5	346.2	475.5	0.359	1458.7	317.5	317.6	0.237
DAVON:									
23	REGIONEN MIT GANZJAEHRIGEM FREMDENVERKEHR .....	1446.6	354.5	617.5	0.474	1297.5	323.4	362.4	0.299
24	UEBRIGE REGIONEN MIT GERINGER SIEDLUNGSDICHTE .....	1522.1	344.7	449.7	0.339	1490.4	316.3	308.8	0.226
25	BUNDESGBIET (O. BAYERN) .....	1703.8	412.2	585.0	0.396	1556.7	338.6	343.1	0.239
DAVON: BALLUNGSKERNE									
26	OBERZENTREN .....	1773.1	551.4	873.4	0.606	2205.8	407.5	535.1	0.254
27	(OHNE BALLUNGSKERNE) ....	2205.3	516.1	812.9	0.424	1345.0	377.0	386.8	0.308
28	GROESSERE MITTELZENTREN IN VERDICHTUNGSRAEUMEN ...	1952.0	507.2	661.7	0.383	1372.5	328.7	324.2	0.258
29	KLEINERE MITTELZENTREN IN VERDICHTUNGSRAEUMEN ...	1617.4	396.9	567.1	0.397	1758.1	373.2	366.3	0.229
30	MITTELZENTREN IN LAEND- LICHEN BEREICHEN .....	1624.5	346.7	478.3	0.350	1585.8	340.1	366.2	0.255
31	KLEINE GEMEINDEN IN VERDICHTUNGSRAEUMEN ...	1541.0	335.2	442.9	0.321	1588.6	355.7	358.9	0.245
32	KLEINE GEMEINDEN IN LAENDLICHEN REGIONEN .....	1359.5	279.5	339.3	0.274	1475.9	313.0	316.7	0.231

\*) BUNDESGBIET OHNE BAYERN.



DER NICHTWOHNGBEAUDE NACH BAUGEBIETEN 1986 \*)

NEUER GEBAEUDE

MISCHGEBIETE				GEWERBEGEBIETE				SONDERGEBIETE				LFD. NR.
GRUND-STUECKS-FLAECHE	GRUND-FLAECHE	WOHN-UND NUTZ-FLAECHE	GESCHOSS-FLAECHE JE GRUND-STUECKS-FLAECHE	GRUND-STUECKS-FLAECHE	GRUND-FLAECHE	WOHN-UND NUTZ-FLAECHE	GESCHOSS-FLAECHE JE GRUND-STUECKS-FLAECHE	GRUND-STUECKS-FLAECHE	GRUND-FLAECHE	WOHN-UND NUTZ-FLAECHE	GESCHOSS-FLAECHE JE GRUND-STUECKS-FLAECHE	
M2				M2				M2				
3866.3	994.7	2519.9	0.803	4848.7	1222.1	1901.8	0.453	6583.3	1310.2	2564.3	0.471	1
2955.6	770.0	1260.6	0.509	3796.8	1010.7	1505.1	0.453	4535.0	1210.4	1923.8	0.534	2
2368.9	815.5	1386.1	0.681	3933.5	1022.3	1292.3	0.356	4270.0	746.0	1113.4	0.271	3
2087.0	573.6	904.3	0.478	3960.9	956.1	1205.4	0.332	3584.1	723.7	1022.9	0.331	4
2028.3	495.7	640.0	0.346	3659.2	996.9	1229.1	0.369	3243.2	707.7	1092.8	0.392	5
1487.4	387.1	427.5	0.325	3089.7	779.9	895.9	0.314	2636.1	785.3	1113.2	0.461	6
2387.7	647.3	1118.4	0.545	3990.2	1020.0	1366.3	0.381	4110.2	889.0	1444.6	0.413	7
2543.0	707.1	1184.3	0.540	3707.6	994.0	1125.9	0.342	3870.0	746.1	1231.6	0.328	8
2355.2	634.8	1104.6	0.545	4043.7	1024.9	1411.9	0.388	4152.2	913.9	1481.8	0.427	9
2503.3	729.6	1330.8	0.631	4474.1	1073.7	1439.9	0.353	3737.3	911.6	1626.8	0.518	10
2524.0	547.0	823.9	0.387	4308.5	1095.8	1167.2	0.294	4376.5	892.2	1454.6	0.395	11
2154.0	562.6	880.3	0.447	4482.2	1010.4	1125.1	0.275	2807.2	646.0	801.4	0.316	12
1985.7	468.9	589.1	0.340	4719.5	911.5	1030.6	0.226	6492.7	1129.1	1404.9	0.246	13
1962.6	444.2	535.9	0.297	3372.4	781.4	886.3	0.308	3603.7	833.5	999.4	0.310	14
2040.5	420.4	451.9	0.254	4104.6	839.1	904.2	0.241	3319.2	650.3	750.7	0.269	15
2092.2	493.6	676.4	0.362	4113.2	920.3	1069.7	0.287	3690.2	794.5	1060.7	0.332	16
1932.7	521.8	1109.5	0.713	4800.0	1237.1	1387.5	0.321	4233.2	970.8	1678.2	0.465	17
1869.1	452.4	750.9	0.455	6409.5	1164.2	1298.5	0.221	3660.7	1096.2	1833.0	0.655	18
2489.9	534.4	782.1	0.338	4785.6	562.0	996.3	0.234	2497.2	482.1	569.2	0.300	19
1724.6	392.4	459.7	0.288	3478.8	757.0	883.5	0.279	2499.7	539.9	711.0	0.315	20
1892.9	352.5	355.4	0.206	2653.1	529.3	546.9	0.220	2288.4	479.3	479.4	0.231	21
1864.7	419.4	575.6	0.344	4611.0	932.6	1046.7	0.249	2774.1	643.9	899.2	0.388	22
1667.8	464.9	812.4	0.543	5452.2	1083.2	1261.4	0.256	3385.8	696.7	1116.7	0.375	23
1910.4	408.9	520.7	0.304	4273.9	872.2	960.6	0.246	2635.4	631.9	849.9	0.391	24
2181.7	547.3	849.5	0.445	4101.5	976.2	1229.4	0.333	3768.6	819.4	1221.1	0.379	25
3866.3	994.7	2519.9	0.803	4848.7	1222.1	1901.8	0.453	6583.3	1310.2	2564.3	0.471	26
2658.0	730.1	1280.6	0.575	4194.3	1056.5	1465.5	0.391	4060.6	1021.0	1734.8	0.519	27
2403.5	755.5	1260.5	0.612	4006.7	1036.7	1267.9	0.343	4309.1	799.6	1238.5	0.317	28
2107.2	570.3	897.1	0.469	4098.6	970.4	1184.2	0.315	3307.9	696.1	944.1	0.326	29
2006.0	471.0	677.0	0.381	5429.6	1023.0	1137.2	0.225	4830.4	996.5	1384.5	0.350	30
1925.2	455.8	560.2	0.315	3479.0	885.5	1053.2	0.340	3246.0	773.5	1061.4	0.370	31
1903.7	400.7	456.2	0.259	3752.8	785.2	872.4	0.254	2898.7	588.1	691.9	0.276	32

20 WOHN- UND NUTZFLAECHEEN DER NICHTWOHNGBAEUDE 1986 MIT BAUGEBIETSFESTSETZUNG NACH BAUNUTZUNGSVERORDNUNG \*)

ERRICHTUNG NEUER GEBAEUDE

GEMEINDE TypEN	WOHN- UND NUTZ-FLAECHE INSGESAMT-1000 M2	DAVON ENTFIELEN AUF										
		KLEIN-SIEDLUNGS-GEBIETE	REINE WOHN-GEBIETE	ALLGEM. WOHN-GEBIETE	BESON-DERE WOHN-GEBIETE	DORF-GEBIETE	MISCH-GEBIETE	KERN-GEBIETE	GE-WERBE-GEBIETE	INDU-STRIE-GEBIETE	SONDER-GEBIETE F.ER-HLUNG	SON-STIGE SONDER-GEBIETE
		%										
<b>HOCHVERDICHTETE REGIONEN</b>												
<b>OBERZENTREN</b>												
500 000 UND MEHR EINWOHNER .....	1755.1	-	0.8	5.1	0.7	0.0	5.2	22.6	35.9	22.7	1.3	5.7
BIS UNTER 500 000 EINWOHNER .....	668.7	0.0	3.5	4.6	0.3	0.2	9.3	9.6	39.5	19.7	0.7	12.6
<b>MITTELZENTREN</b>												
50 000 UND MEHR EINWOHNER .....	862.3	0.1	1.5	4.3	0.6	0.1	8.1	16.8	41.4	23.3	0.4	3.5
BIS UNTER 50 000 EINWOHNER .....	1540.4	0.1	0.4	6.0	0.4	1.6	6.3	10.6	47.2	17.9	0.7	6.9
<b>SONSTIGE GEMEINDEN</b>												
5 000 UND MEHR EINWOHNER .....	1125.5	0.0	0.7	4.3	0.5	4.9	10.8	2.8	54.5	13.3	1.1	7.2
BIS UNTER 5 000 EINWOHNER .....	350.5	-	0.1	5.8	0.1	19.2	7.5	0.2	33.8	6.6	2.0	24.7
<b>ZUSAMMEN</b> .....	<b>6322.4</b>	<b>0.0</b>	<b>1.0</b>	<b>5.1</b>	<b>0.5</b>	<b>2.4</b>	<b>7.9</b>	<b>12.7</b>	<b>43.0</b>	<b>18.7</b>	<b>1.0</b>	<b>7.6</b>
<b>DAVON:</b>												
ALTINDUSTRIALISIERTE REGIONEN ..	769.1	0.3	0.5	3.9	0.0	1.2	11.0	16.5	39.7	18.5	2.5	5.9
UEBRIGE REGIONEN MIT HOHER SIEDLUNGSDICHTE .....	5553.3	0.0	1.1	5.2	0.6	2.5	7.5	12.2	43.4	18.7	0.8	8.0
<b>REGIONEN MIT VERDICHTUNGSANSAETZEN</b>												
<b>OBERZENTREN</b> .....	<b>895.8</b>	<b>0.0</b>	<b>0.8</b>	<b>7.7</b>	<b>0.1</b>	<b>0.3</b>	<b>10.1</b>	<b>6.8</b>	<b>37.7</b>	<b>21.8</b>	<b>1.4</b>	<b>13.1</b>
<b>MITTELZENTREN</b>												
50 000 UND MEHR EINWOHNER .....	244.5	-	6.0	11.4	4.4	0.9	6.1	6.5	25.9	27.3	3.5	8.0
20 000 BIS UNTER 50 000 EINW. ..	558.5	-	0.3	6.0	0.7	2.6	13.2	9.3	41.3	20.2	1.6	4.8
BIS UNTER 20 000 EINW. ....	357.4	0.2	0.5	6.5	0.5	0.8	13.7	3.5	39.3	24.8	0.3	9.9
<b>SONSTIGE GEMEINDEN</b>												
5 000 UND MEHR EINWOHNER .....	853.8	0.0	0.2	4.7	0.6	4.3	17.1	3.3	41.0	15.0	3.1	10.6
BIS UNTER 5 000 EINWOHNER .....	486.7	0.0	0.3	5.1	0.1	9.3	19.4	0.3	46.2	13.7	1.3	4.3
<b>ZUSAMMEN</b> .....	<b>3396.6</b>	<b>0.0</b>	<b>0.8</b>	<b>6.5</b>	<b>0.7</b>	<b>3.1</b>	<b>13.8</b>	<b>5.0</b>	<b>39.7</b>	<b>19.4</b>	<b>1.9</b>	<b>9.1</b>
<b>LAENDLICHE REGIONEN</b>												
<b>OBERZENTREN</b> .....	<b>126.0</b>	<b>-</b>	<b>1.9</b>	<b>8.7</b>	<b>-</b>	<b>0.1</b>	<b>5.7</b>	<b>12.9</b>	<b>28.5</b>	<b>31.7</b>	<b>-</b>	<b>10.5</b>
<b>MITTELZENTREN</b>												
20 000 UND MEHR EINWOHNER .....	385.6	0.0	0.5	5.9	-	2.9	15.4	4.3	39.3	20.3	0.4	11.0
BIS UNTER 20 000 EINWOHNER .....	102.0	0.1	0.2	9.4	0.6	2.7	16.3	2.2	52.8	11.1	-	4.7
<b>SONSTIGE GEMEINDEN</b>												
2 000 UND MEHR EINWOHNER .....	403.4	0.1	0.3	7.2	0.1	16.1	14.6	1.5	39.0	12.6	1.2	7.2
BIS UNTER 2 000 EINWOHNER .....	89.3	-	-	3.4	-	54.3	13.5	-	23.6	-	1.1	4.1
<b>ZUSAMMEN</b> .....	<b>1106.3</b>	<b>0.0</b>	<b>0.5</b>	<b>6.8</b>	<b>0.1</b>	<b>11.5</b>	<b>13.9</b>	<b>3.7</b>	<b>37.9</b>	<b>16.3</b>	<b>0.7</b>	<b>8.4</b>
<b>DAVON:</b>												
REGIONEN MIT GANZJAEHRIGEM FREMDENVERKEHR .....	304.5	-	0.0	5.7	0.2	3.1	10.3	5.7	50.2	17.2	0.1	7.4
UEBRIGE REGIONEN MIT GERINGER SIEDLUNGSDICHTE .....	801.8	0.1	0.7	7.2	0.1	14.7	15.3	3.0	33.2	16.0	0.9	8.8
<b>BUNDESGBIET (O. BAYERN)</b> .....	<b>10825.5</b>	<b>0.0</b>	<b>0.9</b>	<b>5.7</b>	<b>0.5</b>	<b>3.5</b>	<b>10.4</b>	<b>9.4</b>	<b>41.4</b>	<b>18.7</b>	<b>1.2</b>	<b>8.3</b>
<b>DAVON:</b>												
<b>BALLUNGSKERNE</b> .....	<b>1755.1</b>	<b>-</b>	<b>0.8</b>	<b>5.1</b>	<b>0.7</b>	<b>0.0</b>	<b>5.2</b>	<b>22.6</b>	<b>35.9</b>	<b>22.7</b>	<b>1.3</b>	<b>5.7</b>
<b>OBERZENTREN (OHNE BALLUNGSKERNE)</b> ...	<b>1710.5</b>	<b>0.0</b>	<b>2.0</b>	<b>6.5</b>	<b>0.2</b>	<b>0.3</b>	<b>9.5</b>	<b>8.4</b>	<b>37.8</b>	<b>21.7</b>	<b>1.0</b>	<b>12.7</b>
<b>GROESSERE MITTELZENTREN IN VERDICHTUNGSRAEUMEN</b> .	<b>1106.8</b>	<b>0.1</b>	<b>2.5</b>	<b>5.9</b>	<b>1.5</b>	<b>0.3</b>	<b>7.7</b>	<b>14.5</b>	<b>37.9</b>	<b>24.2</b>	<b>1.0</b>	<b>4.5</b>
<b>KLEINERE MITTELZENTREN IN VERDICHTUNGSRAEUMEN</b> .	<b>2098.9</b>	<b>0.0</b>	<b>0.4</b>	<b>6.0</b>	<b>0.5</b>	<b>1.9</b>	<b>9.6</b>	<b>10.2</b>	<b>45.6</b>	<b>18.5</b>	<b>1.0</b>	<b>6.3</b>
<b>MITTELZENTREN IN LAENDLICHEN BEREICHEN</b> .....	<b>845.0</b>	<b>0.1</b>	<b>0.5</b>	<b>6.6</b>	<b>0.3</b>	<b>2.0</b>	<b>14.6</b>	<b>3.7</b>	<b>40.9</b>	<b>21.1</b>	<b>0.3</b>	<b>9.8</b>
<b>KLEINE GEMEINDEN IN VERDICHTUNGSRAEUMEN</b> .	<b>2329.6</b>	<b>0.0</b>	<b>0.4</b>	<b>4.7</b>	<b>0.5</b>	<b>6.8</b>	<b>12.6</b>	<b>2.6</b>	<b>46.4</b>	<b>12.9</b>	<b>2.0</b>	<b>11.1</b>
<b>KLEINE GEMEINDEN IN LAENDLICHEN REGIONEN</b> ...	<b>979.5</b>	<b>0.0</b>	<b>0.3</b>	<b>5.8</b>	<b>0.1</b>	<b>16.2</b>	<b>16.9</b>	<b>0.8</b>	<b>41.2</b>	<b>12.0</b>	<b>1.2</b>	<b>5.5</b>

\*) BUNDESGBIET OHNE BAYERN.

21 BAUDICHTE DER GENEHMIGTEN NICHTWOHN-  
GEBÄUDE 1986  
MIT BAUGEBIETSFESTSETZUNG NACH BAUNUTZUNGSVERORDNUNG \*)

ERRICHTUNG NEUER GEBÄUDE

GEMEINDE-TYPEN	NICHT- WOHN- GE- BÄUDE INS- GESAMT	DAVON ENTFIELEN AUF										
		KLEIN- SIED- LUNGS- GEBIETE	REINE WOHN- GEBIETE	ALLGEM. WOHN- GEBIETE	BESON- DERE WOHN- GEBIETE	DORF- GEBIETE	MISCH- GEBIETE	KERN- GEBIETE	GE- WERBE- GEBIETE	INDU- STRIE- GEBIETE	SONDER- GEBIETE F. ER- HOLUNG	SON- STIGE SONDER- GEBIETE
GESCHOSSFLÄCHE JE GRUNDSTÜCKSFÄCHE												
<b>HOCHVERDICHTETE REGIONEN</b>												
<b>OBERZENTREN</b>												
500 000 UND MEHR EINWOHNER .....	0.541	-	0.409	0.567	0.620	0.441	0.342	1.630	0.567	0.335	0.691	0.444
BIS UNTER 500 000 EINWOHNER .....	0.456	0.403	0.385	0.437	0.925	0.299	0.514	1.229	0.388	0.435	0.399	0.503
<b>MITTELZENTREN</b>												
50 000 UND MEHR EINWOHNER .....	0.441	0.354	0.457	0.376	0.613	0.089	0.472	1.495	0.346	0.440	0.262	0.365
BIS UNTER 50 000 EINWOHNER .....	0.380	0.118	0.306	0.471	0.750	0.269	0.498	1.117	0.338	0.330	0.236	0.363
<b>SONSTIGE GEMEINDEN</b>												
5 000 UND MEHR EINWOHNER .....	0.363	0.059	0.363	0.359	0.457	0.257	0.335	1.172	0.380	0.350	0.438	0.318
BIS UNTER 5 000 EINWOHNER .....	0.319	-	0.260	0.360	0.128	0.191	0.363	0.980	0.327	0.320	0.303	0.554
<b>ZUSAMMEN</b> .....	<b>0.425</b>	<b>0.123</b>	<b>0.387</b>	<b>0.449</b>	<b>0.602</b>	<b>0.223</b>	<b>0.408</b>	<b>1.427</b>	<b>0.391</b>	<b>0.359</b>	<b>0.401</b>	<b>0.415</b>
<b>DAVON:</b>												
ALTINDUSTRIALISIERTE REGIONEN ..	0.408	0.115	0.345	0.287	1.277	0.173	0.490	1.715	0.332	0.362	0.532	0.429
UEBRIGE REGIONEN MIT HOHER SIEDLUNGSDICHTE .....	0.427	0.403	0.390	0.476	0.599	0.228	0.393	1.386	0.400	0.359	0.359	0.413
<b>REGIONEN MIT VERDICHTUNGSANSAETZEN</b>												
<b>OBERZENTREN</b> .....	<b>0.416</b>	<b>0.175</b>	<b>0.332</b>	<b>0.453</b>	<b>0.393</b>	<b>0.207</b>	<b>0.524</b>	<b>2.042</b>	<b>0.362</b>	<b>0.305</b>	<b>0.310</b>	<b>0.653</b>
<b>MITTELZENTREN</b>												
50 000 UND MEHR EINWOHNER .....	0.340	-	0.340	0.268	0.969	0.322	0.342	1.086	0.301	0.323	0.350	0.358
20 000 BIS UNTER 50 000 EINW. ..	0.319	-	0.186	0.340	2.066	0.277	0.384	1.179	0.277	0.261	0.465	0.339
BIS UNTER 20 000 EINW. ....	0.258	0.174	0.224	0.395	0.704	0.210	0.313	0.952	0.214	0.266	0.342	0.242
<b>SONSTIGE GEMEINDEN</b>												
5 000 UND MEHR EINWOHNER .....	0.307	0.100	0.177	0.305	0.392	0.200	0.266	0.839	0.285	0.408	0.412	0.319
BIS UNTER 5 000 EINWOHNER .....	0.251	0.333	0.349	0.262	0.335	0.248	0.262	0.559	0.247	0.254	0.270	0.225
<b>ZUSAMMEN</b> .....	<b>0.317</b>	<b>0.158</b>	<b>0.298</b>	<b>0.343</b>	<b>0.691</b>	<b>0.230</b>	<b>0.319</b>	<b>1.293</b>	<b>0.283</b>	<b>0.306</b>	<b>0.366</b>	<b>0.369</b>
<b>LAENDLICHE REGIONEN</b>												
<b>OBERZENTREN</b> .....	<b>0.371</b>	<b>-</b>	<b>0.335</b>	<b>0.374</b>	<b>-</b>	<b>0.631</b>	<b>0.421</b>	<b>1.698</b>	<b>0.320</b>	<b>0.321</b>	<b>-</b>	<b>0.302</b>
<b>MITTELZENTREN</b>												
20 000 UND MEHR EINWOHNER .....	0.306	0.301	0.453	0.313	-	0.253	0.434	0.616	0.252	0.236	0.254	0.889
BIS UNTER 20 000 EINWOHNER .....	0.315	0.272	0.465	0.483	1.811	0.319	0.369	0.843	0.285	0.246	-	0.382
<b>SONSTIGE GEMEINDEN</b>												
2 000 UND MEHR EINWOHNER .....	0.270	0.211	0.227	0.356	0.291	0.247	0.274	0.749	0.249	0.313	0.222	0.275
BIS UNTER 2 000 EINWOHNER .....	0.249	-	-	0.275	-	0.259	0.250	-	0.240	-	0.246	0.180
<b>ZUSAMMEN</b> .....	<b>0.293</b>	<b>0.231</b>	<b>0.333</b>	<b>0.351</b>	<b>0.501</b>	<b>0.253</b>	<b>0.333</b>	<b>0.872</b>	<b>0.259</b>	<b>0.273</b>	<b>0.232</b>	<b>0.409</b>
<b>DAVON:</b>												
REGIONEN MIT GANZJAHRIGEM FREMDENVERKEHR .....	0.368	-	0.156	0.557	0.318	0.321	0.425	1.785	0.321	0.379	0.205	0.335
UEBRIGE REGIONEN MIT GERINGER SIEDLUNGSDICHTE .....	0.272	0.231	0.341	0.318	0.960	0.249	0.316	0.631	0.233	0.243	0.233	0.444
<b>BUNDESGBIET (O. BAYERN) .....</b>												
<b>DAVON: BALLUNGSKERNE</b> .....	<b>0.541</b>	<b>-</b>	<b>0.409</b>	<b>0.567</b>	<b>0.620</b>	<b>0.441</b>	<b>0.342</b>	<b>1.630</b>	<b>0.567</b>	<b>0.335</b>	<b>0.691</b>	<b>0.444</b>
OBERZENTREN (OHNE BALLUNGSKERNE) ...	0.427	0.254	0.369	0.439	0.597	0.227	0.513	1.559	0.370	0.346	0.329	0.545
GROESSERE MITTELZENTREN IN VERDICHTUNGSRÄUMEN .	0.414	0.354	0.387	0.322	0.831	0.196	0.439	1.445	0.339	0.402	0.325	0.362
KLEINERE MITTELZENTREN IN VERDICHTUNGSRÄUMEN .	0.362	0.118	0.272	0.427	0.943	0.272	0.451	1.133	0.322	0.306	0.303	0.358
MITTELZENTREN IN LAEND- LICHEN BEREICHEN .....	0.285	0.186	0.317	0.367	0.829	0.253	0.370	0.730	0.240	0.250	0.285	0.400
KLEINE GEMEINDEN IN VERDICHTUNGSRÄUMEN .	0.334	0.066	0.307	0.337	0.400	0.212	0.299	1.005	0.339	0.375	0.399	0.369
KLEINE GEMEINDEN IN LAENDLICHEN REGIONEN ...	0.258	0.222	0.281	0.302	0.303	0.251	0.265	0.707	0.247	0.276	0.247	0.245

\*) BUNDESGBIET OHNE BAYERN.

## 22 PKW-STELLPLAETE DER 1986 GENEHMIGTEN WOHN- UND NICHTWOHNGBAUEUDE \*)

## ERRICHTUNG NEUER GEBAEUDE

GEMEINDE TypEN	IM WOHN- BAU NACH- GEWIESENE PKW- STELLPLAETZE INSGESAMT	DAVON		NACHGEWIE- SENE STELL- PLAETZE/ GARAGEN AUF DEM BAUGRUND- STUECK	IM NICHT- WOHNBAU NACHGE- WIESENE PKW- STELLPLAETZE INSGESAMT	DAVON		NACHGEWIE- SENE STELL- PLAETZE/ GARAGEN AUF DEM BAUGRUND- STUECK
		OFFENE	IN GARAGEN			OFFENE	IN GARAGEN	
	ANZAHL		%		ANZAHL		%	
<b>HOCHVERDICHTETE REGIONEN</b>								
<b>OBERZENTREN</b>								
500 000 UND MEHR EINWOHNER .....	17093	47.0	53.0	83.3	37095	72.5	27.5	93.4
BIS UNTER 500 000 EINWOHNER .....	10172	47.6	52.4	86.6	19842	83.3	16.7	92.6
<b>MITTELZENTREN</b>								
50 000 UND MEHR EINWOHNER .....	15608	49.6	50.4	87.6	17249	85.8	14.2	95.2
BIS UNTER 50 000 EINWOHNER .....	30886	50.2	49.6	92.2	46411	87.2	12.8	91.6
<b>SONSTIGE GEMEINDEN</b>								
5 000 UND MEHR EINWOHNER .....	25131	45.4	50.6	94.7	29143	90.0	10.0	91.7
BIS UNTER 5 000 EINWOHNER .....	7741	50.9	49.1	96.7	6674	92.7	7.3	91.6
<b>ZUSAMMEN</b> .....	<b>106631</b>	<b>49.2</b>	<b>50.8</b>	<b>90.5</b>	<b>156414</b>	<b>83.8</b>	<b>16.2</b>	<b>92.6</b>
<b>DAVON:</b>								
ALTINDUSTRIALISIERTE REGIONEN ..	17844	49.4	50.6	90.0	21316	94.0	6.0	94.0
UEBRIGE REGIONEN MIT HOHER SIEDLUNGSDICHTE .....	88787	49.1	50.9	90.6	135098	82.2	17.8	92.3
<b>REGIONEN MIT VERDICHTUNGSANSATZEN</b>								
<b>OBERZENTREN</b> .....	<b>10752</b>	<b>47.2</b>	<b>52.8</b>	<b>88.8</b>	<b>22040</b>	<b>81.7</b>	<b>18.3</b>	<b>89.7</b>
<b>MITTELZENTREN</b>								
50 000 UND MEHR EINWOHNER .....	2449	42.6	57.4	93.7	7279	93.1	6.9	66.4
20 000 BIS UNTER 50 000 EINW. ...	8293	47.8	52.2	95.4	14702	86.3	13.7	90.8
BIS UNTER 20 000 EINW. ....	6404	49.4	50.6	96.4	9514	90.8	9.2	93.9
<b>SONSTIGE GEMEINDEN</b>								
5 000 UND MEHR EINWOHNER .....	17843	47.4	52.6	96.8	20242	90.7	9.3	91.3
BIS UNTER 5 000 EINWOHNER .....	18617	47.6	52.4	98.7	13025	92.9	7.1	91.4
<b>ZUSAMMEN</b> .....	<b>64358</b>	<b>47.5</b>	<b>52.5</b>	<b>95.7</b>	<b>86802</b>	<b>88.2</b>	<b>11.8</b>	<b>89.0</b>
<b>LAENDLICHE REGIONEN</b>								
<b>OBERZENTREN</b> .....	<b>1029</b>	<b>51.3</b>	<b>48.7</b>	<b>86.4</b>	<b>2937</b>	<b>88.2</b>	<b>11.8</b>	<b>85.6</b>
<b>MITTELZENTREN</b>								
20 000 UND MEHR EINWOHNER .....	4994	46.1	53.9	94.7	13139	89.9	10.1	87.0
BIS UNTER 20 000 EINWOHNER .....	1544	49.0	51.0	94.1	3005	93.9	6.1	95.8
<b>SONSTIGE GEMEINDEN</b>								
2 000 UND MEHR EINWOHNER .....	9462	46.5	53.5	97.4	16070	81.6	18.4	83.9
BIS UNTER 2 000 EINWOHNER .....	2904	45.2	54.8	99.2	2510	89.9	10.1	93.3
<b>ZUSAMMEN</b> .....	<b>19933</b>	<b>46.6</b>	<b>53.4</b>	<b>96.2</b>	<b>37661</b>	<b>86.6</b>	<b>13.4</b>	<b>86.7</b>
<b>DAVON:</b>								
REGIONEN MIT GANZJAEHRIGEM FREUNDENVERKEHR .....	5721	40.2	59.8	96.3	12099	81.0	19.0	84.7
UEBRIGE REGIONEN MIT GERINGER SIEDLUNGSDICHTE .....	14212	49.2	50.8	96.1	25562	89.2	10.8	87.7
<b>BUNDESGBIET (D. BAYERN)</b> .....	<b>190922</b>	<b>48.3</b>	<b>51.7</b>	<b>92.8</b>	<b>280877</b>	<b>85.6</b>	<b>14.4</b>	<b>90.7</b>
<b>DAVON: BALLUNGSKERNE</b> .....								
<b>OBERZENTREN</b>	17093	47.0	53.0	83.3	37095	72.5	27.5	93.4
(OHNE BALLUNGSKERNE) ...	21953	47.6	52.4	87.7	44819	82.8	17.2	90.7
GROESSERE MITTELZENTREN IN VERDICHTUNGSRAEUMEN .	18057	48.6	51.4	88.4	24528	88.0	12.0	86.7
KLEINERE MITTELZENTREN IN VERDICHTUNGSRAEUMEN .	39179	49.7	50.3	92.8	61113	87.0	13.0	91.4
MITTELZENTREN IN LAEND- LICHEN BEREICHEN .....	12942	48.1	51.9	95.5	25658	90.7	9.3	90.6
KLEINE GEMEINDEN IN VERDICHTUNGSRAEUMEN .	50715	48.9	51.1	95.8	56059	90.6	9.4	91.5
KLEINE GEMEINDEN IN LAENDLICHEN REGIONEN ...	30983	47.0	53.0	98.4	31605	86.9	13.1	87.8

\*) BUNDESGBIET OHNE BAYERN.



# Fachserie 5: Bautätigkeit und Wohnungen

## Reihe 1: Bautätigkeit

Diese jährlich erscheinende Veröffentlichung enthält – neben Entwicklungsreihen der wichtigsten Ergebnisse – detaillierte Nachweisungen u.a. über Baugenehmigungen und Baufertigstellungen nach Bauherren, Art der Bautätigkeit, Gebäudeart, Raumzahl, Ausstattung, Konstruktionsmerkmalen, Beheizungseinrichtungen und städtebaulichen Festsetzungen. Außerdem werden die Ergebnisse der Bauüberhangserhebung und der Abgangsstatistik nachgewiesen. Der Inhalt des Berichtes wird durch regional tiefer gegliederte Ergebnisse der Bautätigkeit im Wohn- und Nichtwohnbau vervollständigt.

## Reihe 2: Bewilligungen im sozialen Wohnungsbau

Diese jährlich erscheinende Reihe vermittelt einen Überblick über die öffentlich geförderten Bauvorhaben nach Art, Fläche, Rauminhalt, veranschlagten Gesamtkosten sowie nach Art und Umfang der Finanzierung und der öffentlichen Förderung.

Darüber hinaus werden sachlich tiefer gegliederte Ergebnisse über geförderte Wohnungen und Wohneinheiten und veranschlagte Finanzierungsmittel nach Finanzierungsquellen nachgewiesen. Aufgenommen ist ferner eine Übersicht über geförderte Wohnungen und über Quadratmeterkosten in den Landkreisen und kreisfreien Städten.

## Reihe 3: Bestand an Wohnungen

Die jährlich erscheinende Veröffentlichung enthält Bestandszahlen an Wohngebäuden und Wohnungen zum Jahresende, wobei die Wohnungen nach der Raumzahl unterteilt sind. Die Ergebnisse werden für Länder, Regierungsbezirke und Kreise sowie für Raumordnungsregionen der Bundesraumordnung nachgewiesen.

## Reihe S: Sonderbeiträge

### S. 1: Baustatistische Reihen 1970 bis 1986

Diese Veröffentlichung enthält ausgewähltes Zahlenmaterial über die Entwicklung der Bau- und Wohnungswirtschaft. Dargestellt werden eine Auswahl baustatistischer Daten des Bauvolumens, einschlägige Zahlen der Volkswirtschaftlichen Gesamtrechnungen und Angaben über Bautätigkeit, Bau- und Preisindizes, Wohnungsbauförderung sowie der Bestand an Wohngebäuden und Wohnungen.

### S. 2: Städtebauliche Festsetzungen und Bautätigkeit

Diese jährlich erscheinende Veröffentlichung enthält Ergebnisse von Sonderaufbereitungen der Baugenehmigungsdaten. Die Daten vermitteln einen Überblick über die regionalen Unterschiede des Baugeschehens im Hochbau. Nachgewiesen wird eine Auswahl von städtebaulich wichtigen Daten für siedlungsstrukturelle Gemeindetypen.

### S. 3: Regionale Schwerpunkte der Wohnungsbauförderung 1976 bis 1980

Diese Veröffentlichung bringt Ergebnisse einer Sonderaufbereitung der Bewilligungsstatistik. Im Vordergrund stehen tabellarische Darstellungen über die staatliche Wohnungsbauförderung in der Gliederung nach Raumordnungsregionen der Bundesraumordnung, die auch die Planungsregionen der Länder berücksichtigt.

### S. 4: Räumliche Entwicklung der Bautätigkeit und Bauwirtschaft 1977 bis 1982

Diese Veröffentlichung vermittelt durch Zusammenführung von Daten aus der Bauberichterstattung, der Bautätigkeitsstatistik und verschiedenen anderen Quellen einen Überblick über die Bau- und Wohnungswirtschaft in den Jahren 1977 bis 1982 nach siedlungsstrukturellen Kreistypen und Raumordnungsregionen der Bundesraumordnung.

### S. 5: Die Wohnsituation der Haushalte 1982

Die Ergebnisse der in größeren Zeitabständen durchgeführten totalen Gebäude- und Wohnungszählungen werden durch Daten aus Wohnungsstichproben aktualisiert und ergänzt. Dazu dienen sowohl die 1%-Wohnungsstichproben als auch die Ergänzungserhebungen zum Mikrozensus über die Mietbelastung und Unterbringung der Haushalte. In dieser Veröffentlichung werden die Zahlen der Ergänzungserhebung 1982 und im Vergleich dazu die Daten der entsprechenden Erhebung 1980 und der 1%-Wohnungsstichprobe 1978 bekanntgegeben.

### S. 6: Wohnungsversorgung und Mieten der Haushalte 1978 und 1982

In dieser Veröffentlichung werden ausgewählte Ergebnisse der Ergänzungserhebung zum Mikrozensus 1982 und im Vergleich dazu die entsprechenden Daten der 1%-Wohnungsstichprobe 1978 für 17 siedlungsstrukturelle Gemeindetypen bekanntgegeben. Diese regionale Gliederung der Zahlen ermöglicht einen tieferen Einblick in die Struktur der Wohnungsversorgung und Wohnsituation der Haushalte und ergänzt auf Bundes- und Landesebene die im Sonderbeitrag S. 5 veröffentlichten Daten.

## Ergebnisse einmaliger Zählungen

Als Einzelveröffentlichungen werden hier die Ergebnisse der Gebäude- und Wohnungszählungen bzw. der Wohnungsstichproben herausgegeben. Die Daten der 1%-Wohnungsstichprobe 1978 wurden in 6 thematisch gegliederten Berichten veröffentlicht. Eine Themenliste steht auf Anforderung kostenlos zur Verfügung.

Die Monatsveröffentlichung

## Ausgewählte Zahlen für die Bauwirtschaft

ist der Kategorie „Zusammenfassende Veröffentlichungen“ zugeordnet.

## Systematiken

Systematik der Bauwerke, Ausgabe 1978.



STATISTISCHES BUNDESAMT  
GUSTAV-STRESEMANN-RING 11  
6200 WIESBADEN 1

Veröffentlichungen und Prospekte sind durch den Verlag W. Kohlhammer GmbH, Philipp-Reis-Straße 3, Postfach 421120, 6500 Mainz 42, Tel. (061 31) 5 9094/95, erhältlich.