

FACHSERIE

4

PRODUZIERENDES GEWERBE

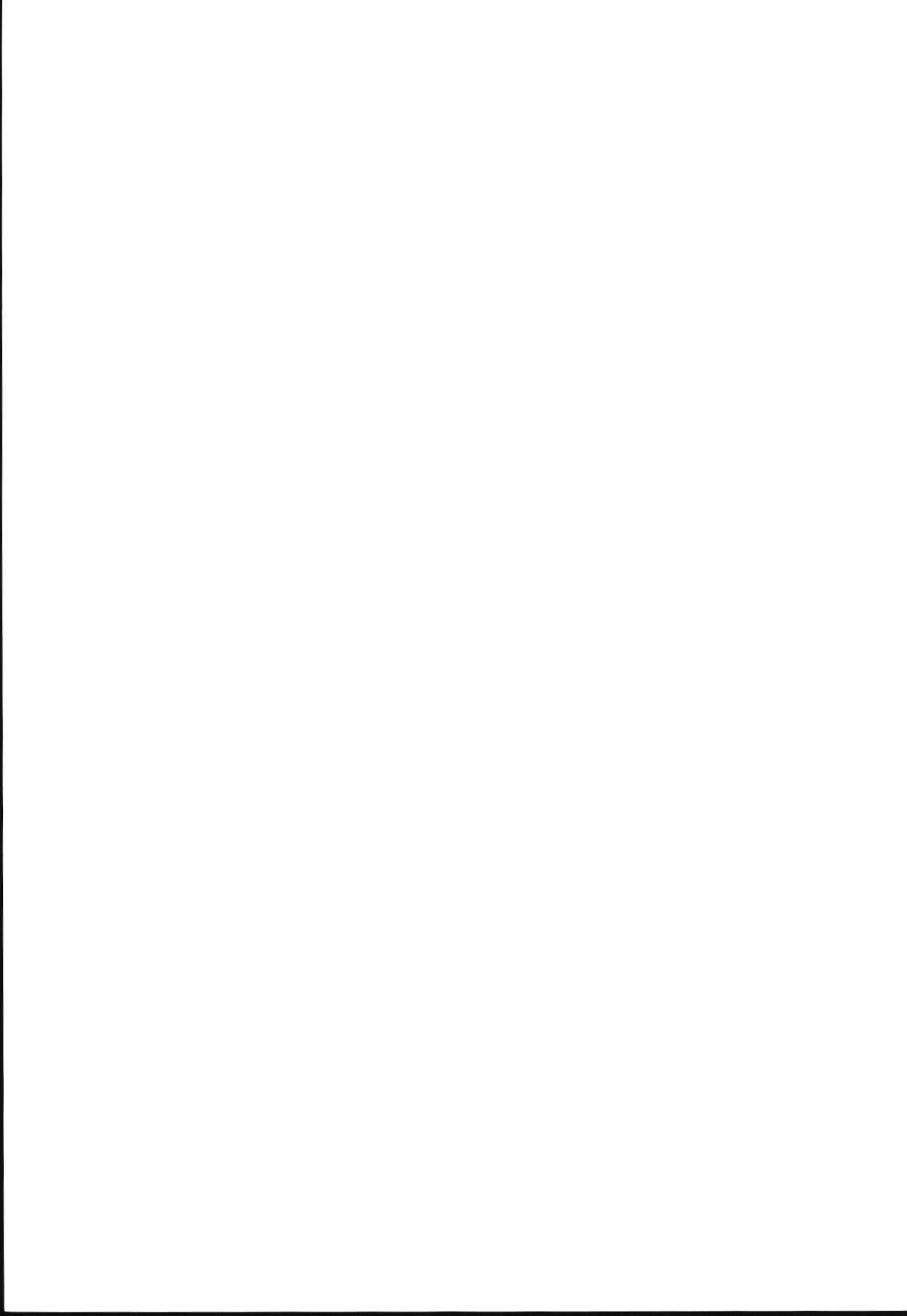
Reihe 2.2

**Indizes des Auftragseingangs, des
Umsatzes und des Auftragsbestands
für das Verarbeitende Gewerbe
und für das Bauhauptgewerbe**

Dezember 1978



HERAUSGEBER: STATISTISCHES BUNDESAMT WIESBADEN
VERLAG: W. KOHLHAMMER GMBH STUTTGART UND MAINZ



PRODUZIERENDES GEWERBE

FACHSERIE

4

Reihe 2.2

**Indizes des Auftragseingangs, des
Umsatzes und des Auftragsbestands
für das Verarbeitende Gewerbe
und für das Bauhauptgewerbe**

Dezember 1978

Statistisches Bundesamt
Einführung in die Statistik - Archiv



HERAUSGEBER: STATISTISCHES BUNDESAMT WIESBADEN
VERLAG: W. KOHLHAMMER GMBH STUTTGART UND MAINZ
Bestellnummer: 2040220 – 78112

Statist. Bundesamt - Bibliothek



13-04569

Erschienen im Februar 1979

Nachdruck - auch auszugsweise - nur mit Quellenangabe gestattet

Preis: DM 5,90

Inhalt

	Seite
Einführung	4
Graphische Darstellungen	6
T a b e l l e n t e i l	
1 Auftragseingang im Verarbeitenden Gewerbe	
1.1 Wertindex	11
1.2 Volumenindex	15
2 Umsatz im Verarbeitenden Gewerbe	
2.1 Wertindex	19
2.2 Volumenindex	23
3 Auftragsbestand im Verarbeitenden Gewerbe	
3.1 Wertindex	27
4 Auftragseingang im Bauhauptgewerbe	
4.1 Wertindex	29
4.2 Volumenindex	29
5 Auftragsbestand im Bauhauptgewerbe	
5.1 Wertindex	31

Die Angaben beziehen sich auf das Bundesgebiet; sie schließen Berlin (West) ein.

Zeichenerklärung

- . = kein Nachweis vorhanden
- ... = Angaben fallen später an
- p = vorläufige Zahl
- r = berichtigte Zahl

Abkürzungen bei den Kurzbezeichnungen

ADV-GERÄTE U. -EINRICHTUNGEN	=	Geräte und Einrichtungen für die automatische Datenverarbeitung
EINSCHL.	=	einschließlich
GEW. U. VERARB. V.	=	Gewinnung und Verarbeitung von
GR. FERTIGBAUTEILE	=	große (großformatige) Fertigbauteile
H. U. VERARB. V.	=	Herstellung und Verarbeitung von
H. V.	=	Herstellung von
NE-	=	Nichteisen-
OH.	=	ohne
U.	=	und
U. AE.	=	und ähnliche

Einführung

Die Bundesergebnisse über den Auftragseingang und Auftragsbestand sollen kurzfristig die Nachfrageentwicklung in ausgewählten Zweigen des Verarbeitenden Gewerbes und im Bauhauptgewerbe messen. Der Auftragseingang ist definiert als Wertsumme der im Berichtsmontat eingegangenen und vom Betrieb akzeptierten Bestellungen. Als Auftragsbestand gilt der Gesamtwert aller fest akzeptierten, noch nicht ausgeführten Bestellungen.

Die Bundesergebnisse über den Umsatz im Verarbeitenden Gewerbe sind als Konjunkturindikator in Verbindung mit dem Auftragseingang zu sehen. Der Umsatz ist definiert als Wertsumme der im Berichtsmontat abgerechneten Lieferungen und Leistungen an Dritte. Er umfaßt Erlöse aus dem Verkauf selbst hergestellter oder in Lohnarbeit bei anderen Firmen gefertigter Erzeugnisse und die Einnahmen aus industriellen/handwerklichen Dienstleistungen. Umsatz und Auftragseingang im Verarbeitenden Gewerbe stimmen inhaltlich weitgehend überein.

Die Auftragseingangs-, Auftragsbestands- und Umsatzindizes für das Verarbeitende Gewerbe und für das Bauhauptgewerbe werden in jeweiligen Preisen (Wertindizes), Auftragseingangs- und Umsatzindizes außerdem in Preisen des Basisjahres (Volumenindizes) dargestellt.¹⁾ Zur Berechnung der Volumenindizes im Verarbeitenden Gewerbe werden die Indizes der Erzeugerpreise industrieller Produkte (Inlandsabsatz) sowie die Indizes der Verkaufspreise für Ausfuhr Güter verwendet. Die Deflationierung der Auftragseingänge im Bauhauptgewerbe erfolgt über Maßzahlen für Bauleistungspreise und Preisindizes für Bauwerke.

Rechtsgrundlage für die Erhebung der Auftragseingänge, Umsätze und Auftragsbestände im Verarbeitenden Gewerbe und im Bauhauptgewerbe ist das Gesetz über die Statistik im Produzierenden Gewerbe vom 6.11.75 (BGBl. I S. 2779). Damit wurde die Grundlage geschaffen

für eine Vereinheitlichung und Zusammenfassung der Erhebungen in den Bereichen Bergbau und Verarbeitendes Gewerbe, Baugewerbe sowie Energie- und Wasserversorgung. Die Neuordnung der Statistik im Produzierenden Gewerbe²⁾ zu einem einheitlichen System aufeinander abgestimmter kurz- und längerfristiger Erhebungen erfolgt stufenweise. In Heft 1/1977 dieser Reihe beginnt die Darstellung der Auftragseingangs-, Auftragsbestands- und Umsatzindizes für das Verarbeitende Gewerbe nach der Systematik der Wirtschaftszweige, Fassung für die Statistik im Produzierenden Gewerbe (SYPRO). Vergleichbare Reihen in dieser systematischen Gliederung wurden bis einschl. 1970 Neuberechnet. Abweichungen zwischen der SYPRO und der vor 1977 angewandten Systematik zum monatlichen Industriebericht wurden dabei schätzungsweise anhand der bewerteten Absatzproduktion (Ergebnisse der vierteljährlichen Produktionsstatistik) ermittelt und bei der Rückrechnung der Indizes bis 1970 berücksichtigt.

Der bisher den Indizes des Auftragseingangs und Umsatzes für das Verarbeitende Gewerbe zugrunde liegende Berichtskreis¹⁾ - Industriebetriebe mit 10 und mehr Beschäftigten - wird im Jahre 1977 durch den Erhebungsbereich - Industriebetriebe mit 20 und mehr Beschäftigten - ersetzt. Bei der Rückrechnung vergleichbarer Reihen bis 1970 wurde diese Änderung des Erfassungsbereichs berücksichtigt, und zwar durch Umschätzung der Ergebnisse von Industriebetrieben ab 10 Beschäftigten auf Betriebe ab 20 Beschäftigten über den Umsatz aus der Industrieberichterstattung (jährliche Größenklassenergebnisse).

Die Zuordnung der Auftragseingänge und Umsätze zu fachlichen Betriebsteilen (beteiligte Wirtschaftszweige) bleibt unabhängig von der neuen Abschneidegrenze und unverändert gegenüber dem Berichtssystem vor 1977 auch weiterhin bestehen.

Die Veröffentlichung der Auftragseingangs- und Umsatzindizes im Verarbeitenden Gewerbe für den vollständigen in der Rechtsgrundlage festgelegten Erfassungsbereich erfolgt - mit entsprechenden Rückrechnungen - ab 1978. Die Festlegung des Berichtskreises vom Unterneh-

1) Erhard, U.: Neuberechnung des Index des Auftragseingangs in der Industrie auf der Basis 1970, in: Wirtschaft und Statistik 3/1972, S. 151 ff. Brandner, H.: Erhebung der Auftragsbestände in der Industrie in: Wirtschaft und Statistik 1/1971, S. 9 ff. Brandner, H.: Indizes der Auftragseingänge und Auftragsbestände im Bauhauptgewerbe auf Basis 1971, in: Wirtschaft und Statistik 9/1973, S. 534 ff.

2) Sobotschinski, A.: Die Neuordnung der Statistik des Produzierenden Gewerbes, in: Wirtschaft und Statistik 7/1976, S. 405 ff.

men her sowie die Einbeziehung des Produzierenden Handwerks sind die wesentlichen Kennzeichen dieses Berichtssystems.

Der Berichtskreis der Auftragsbestandsstatistik im Verarbeitenden Gewerbe wird dem Gesetz über die Statistik im Produzierenden Gewerbe entsprechend von bisher 2 000 Unternehmen sukzessive auf 3 000 Unternehmen erhöht.

Für die Auftragseingangs- und Auftragsbestandsindizes im Bauhauptgewerbe stellt die - mit Anwendung der SYPRO verbundene - wichtigste Änderung die vollständige Erfassung der Fertigteilbautätigkeit im Hochbau dar. Die Indizes für den Hochbau enthalten demnach ab Januar 1977 Ergebnisse von allen Betrieben des neuen Berichtskreises, die im Fertigteilbau schwerpunktmäßig tätig sind. Die Berücksichtigung der Fertigteilbautätigkeit bei den Reihen vor 1977 erfolgte mit

Hilfe der Ergebnisse von Sonderaufbereitungen des Fertigteilbaus im Rahmen des Industrieberichts und der Bauberichterstattung.

Die Indizes des Auftragseingangs und Auftragsbestands im Bauhauptgewerbe werden ab Januar 1977 für den in der Rechtsgrundlage festgelegten neuen Berichtskreis berechnet. Die Daten beziehen sich im wesentlichen auf Betriebe des Bauhauptgewerbes von Unternehmen mit 20 und mehr Beschäftigten sowie auf Arbeitsgemeinschaften des Bauhauptgewerbes.

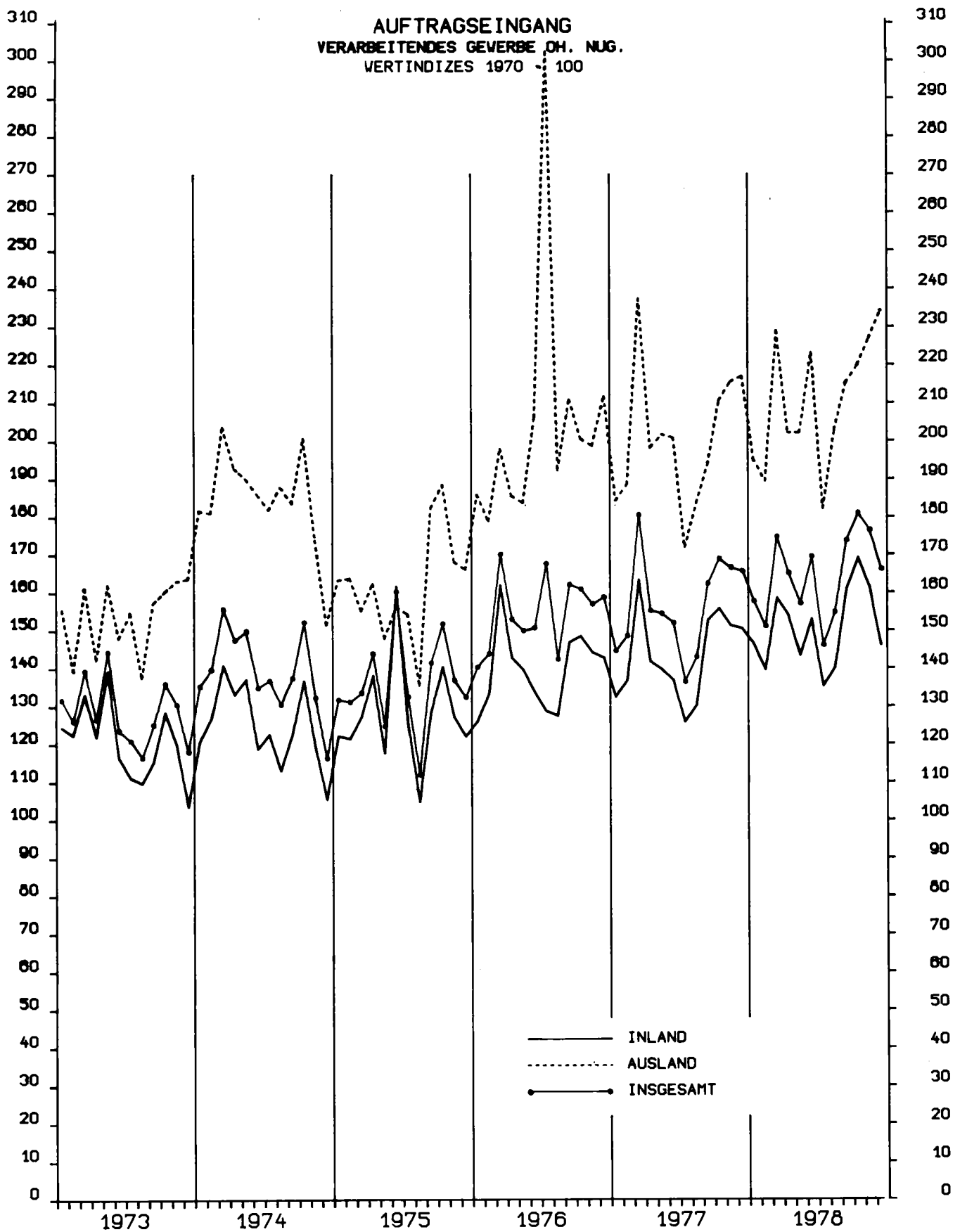
Ergebnisse in der neuen Berichtskreisabgrenzung des Bauhauptgewerbes liegen bis einschl. 1971 vor. Die Anpassung an den neuen Berichtskreis bei den Indizes des zurückliegenden Zeitraums erfolgte mit Hilfe von Schätzfaktoren, die aus den Ergebnissen der Totalerhebung im Bauhauptgewerbe 1976 gewonnen wurden.

Hinweis:

Ab Berichtsmonat November 1978 ist bei den Auftragseingangs- und Umsatzindizes der letzte Schritt zum Übergang auf das neue Berichtssystem im Produzierenden Gewerbe vollzogen worden. Bei der Berechnung werden nunmehr die Meldungen sämtlicher Betriebe von Unternehmen des Produzierenden Gewerbes mit im allgemeinen 20 Beschäftigten und mehr - also auch einschl. jener des Produzierenden Handwerks - zugrunde gelegt.

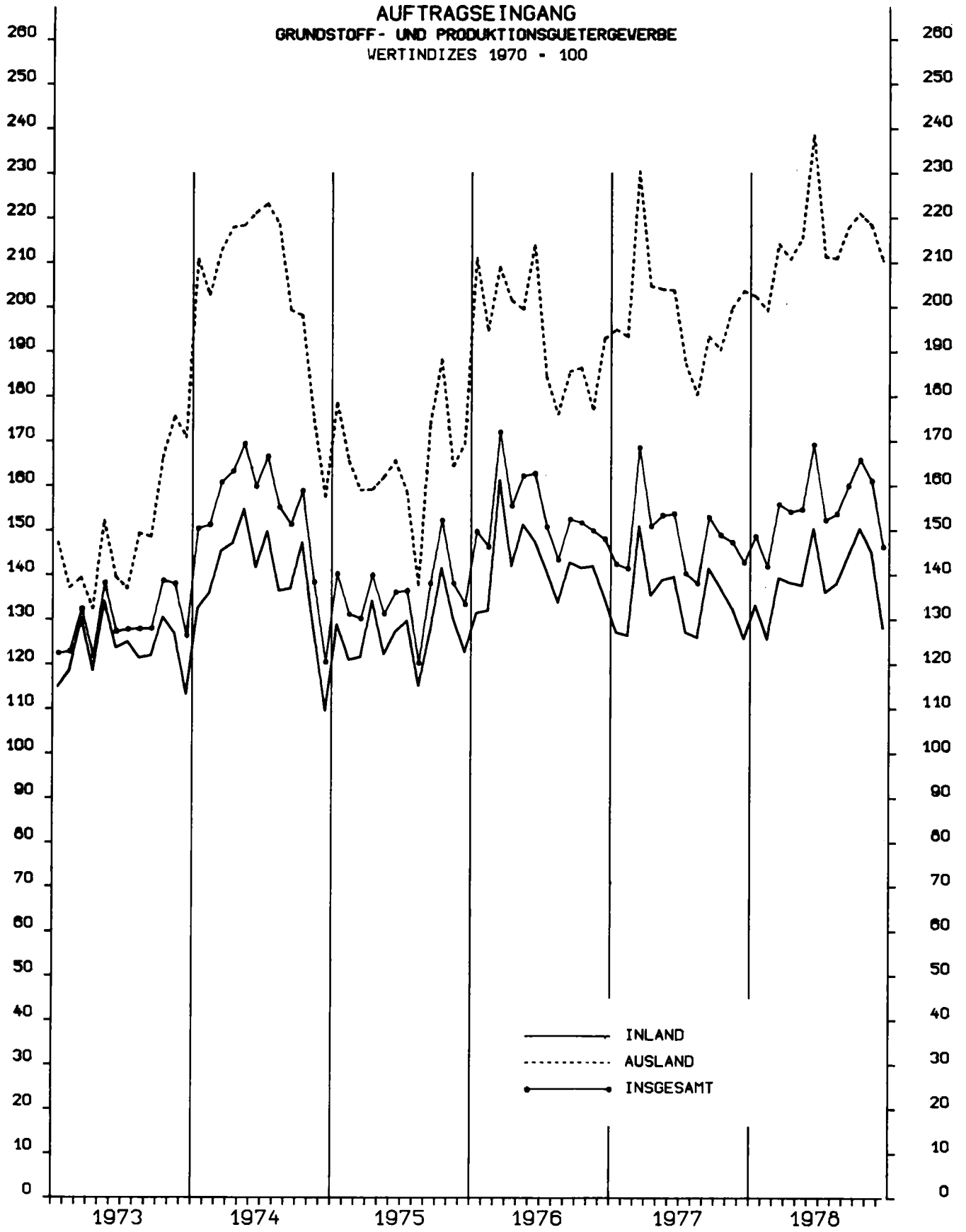
Die Vergleichbarkeit mit den bisherigen Reihen ist - abgesehen von einigen Wirtschaftszweigen - gewährleistet; die Vergleichbarkeit auch in diesen Branchen ist ab Berichtsmonat Januar 1979 wieder gegeben.

AUFTRAGSEINGANG
VERARBEITENDES GEWERBE OH. NUG.
VERTINDIZES 1970 = 100



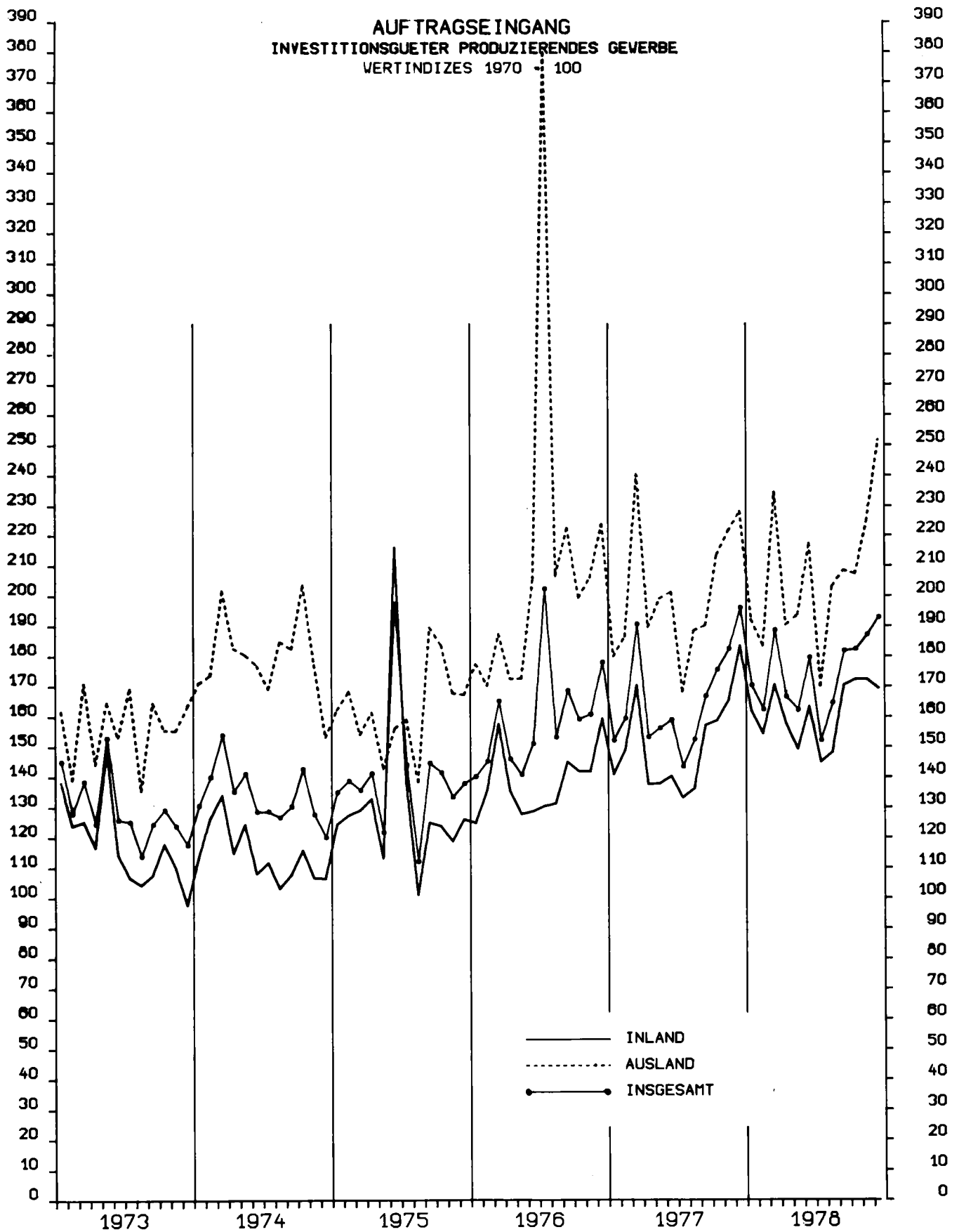
STATISTISCHES BUNDESAMT 7505.2428

AUFTRAGSEINGANG
GRUNDSTOFF- UND PRODUKTIONSGUETERGEBERBE
 WERTINDIZES 1970 = 100



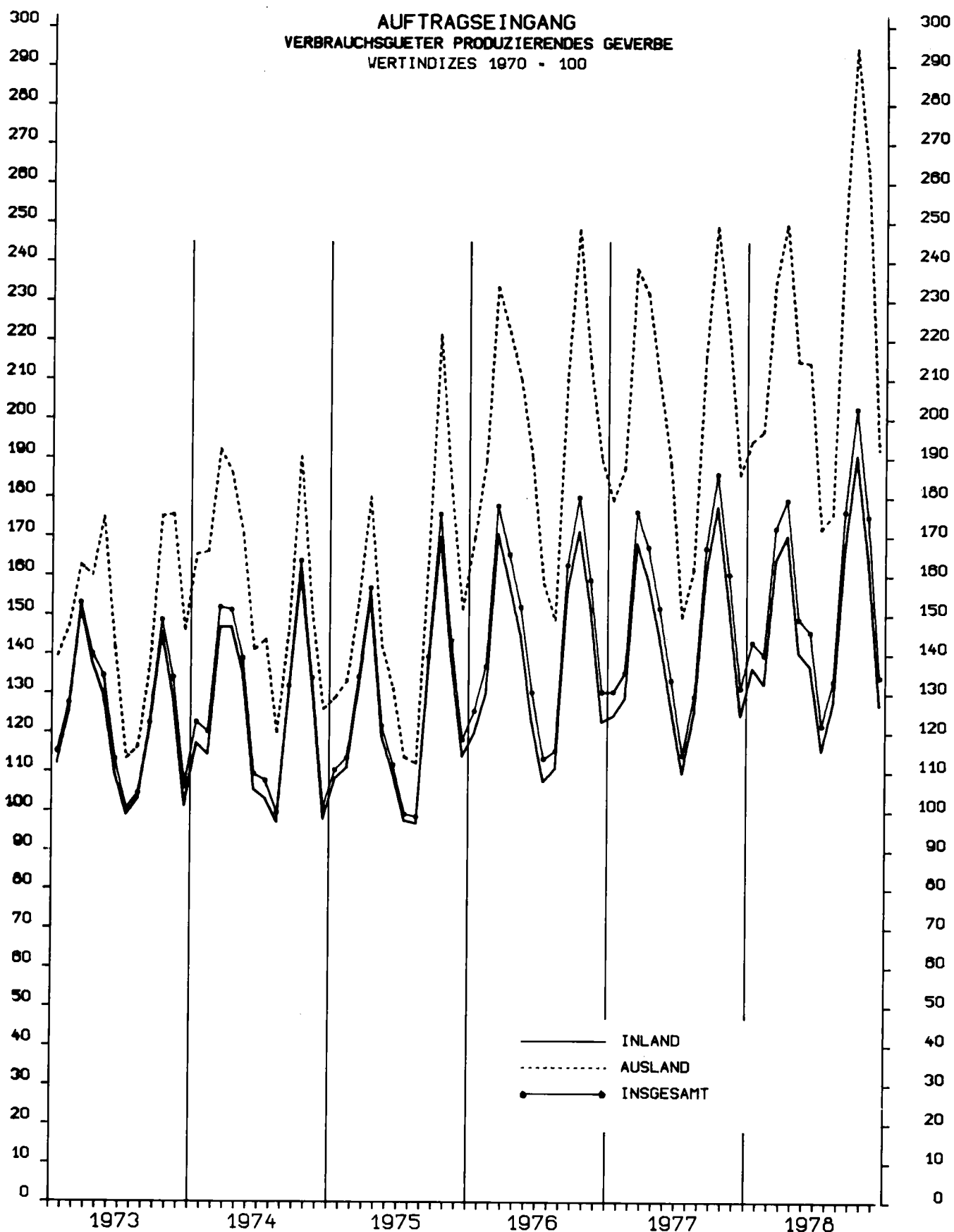
STATISTISCHES BUNDESAMT 7305.2420

AUFTRAGSEINGANG
INVESTITIONSGUETER PRODUZIERENDES GEWERBE
 VERTINDIZES 1970 = 100



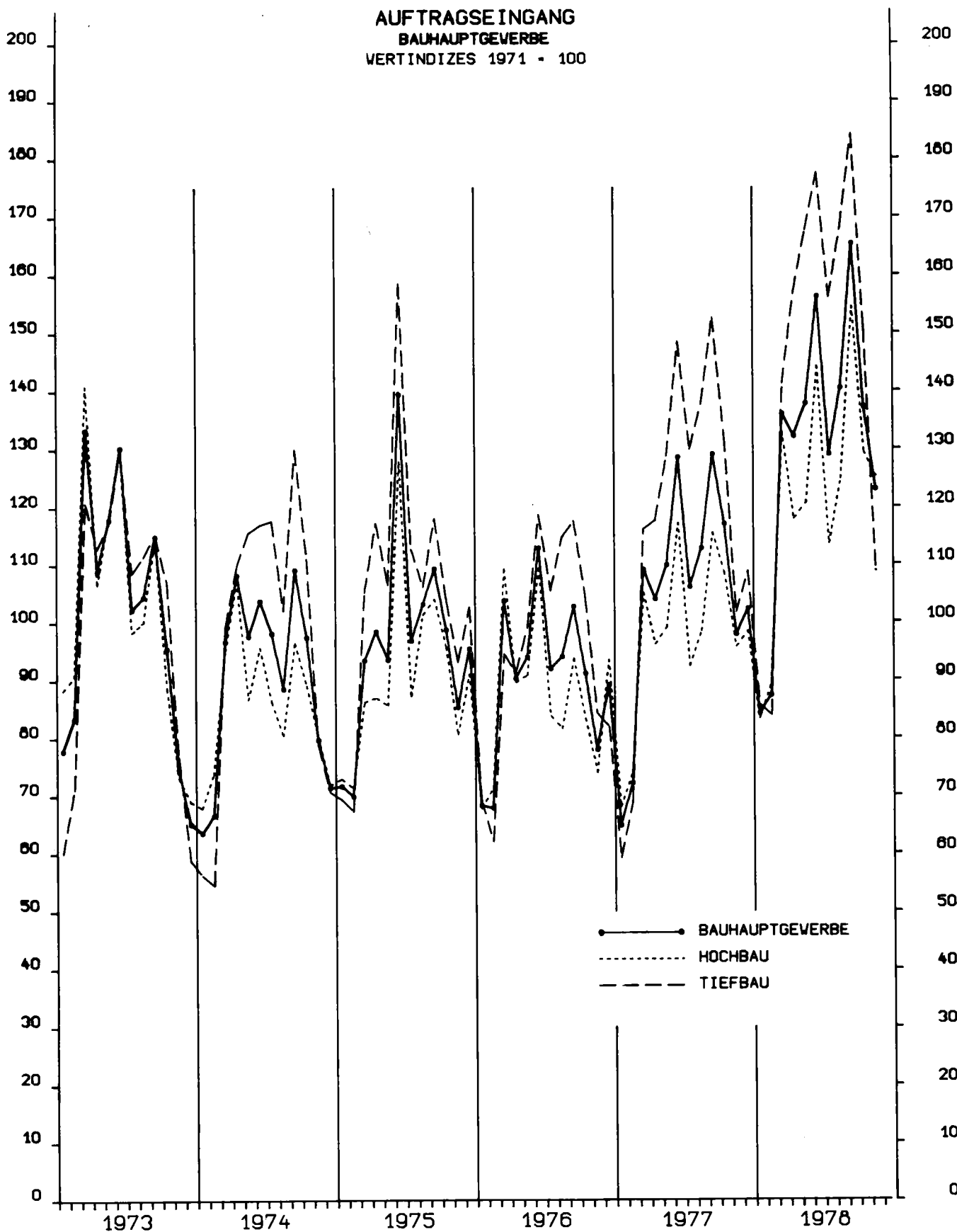
STATISTISCHES BUNDESAMT 7505.2430

AUFTRAGSEINGANG
VERBRAUCHSGUETER PRODUZIERENDES GEWERBE
 WERTINDIZES 1970 = 100



STATISTISCHES BUNDESAMT 7505.2432

AUFTRAGSEINGANG
BAUHAUPTGEWERBE
VERTINDIZES 1971 = 100



STATISTISCHES BUNDESAMT 7505.2452

1. AUFTRAGSEINGANG IM VERARBEITENDEN GEWERBE

1.2 VOLUMENINDEX

NR. DER SYPRO	WIRTSCHAFTSZWEIGE		1977	1978	1978	1978	1978	1978	1978	VERÄNDERUNG GEGENÜBER VORJAHRES- ZEITRAUM PROZENT	
			DEZ.	JULI	AUG.	SEP.	OKT.	NOV.	DEZ. p		
			1970=100								
	VERARBEITENDES GEWERBE 1)	INSGESAMT	118,2	103,2	109,3	122,4	127,5	124,2	115,4	+ 2,9	- 7,1
		INLAND	107,1	95,6	99,0	113,5	119,5	113,8	102,9	- 3,9	- 9,6
		AUSLAND	154,9	128,0	142,3	150,8	154,5	159,2	157,0	+ 1,4	- 1,4
	GRUNDSTOFF- PRODUKTIONS- GÜTERGEWERBE	INSGESAMT	108,8	114,4	115,4	119,8	124,2	120,6	109,4	+ 0,6	- 9,3
		INLAND	94,2	100,6	102,2	106,4	110,7	107,0	94,6	+ 0,4	- 11,6
		AUSLAND	165,4	167,2	166,6	171,9	176,0	173,2	166,3	+ 0,5	- 4,0
25	GEW.U.VERARB.V. STEINEN U.ERDEN	INSGESAMT	68,5	96,8	101,1	104,0	107,1	94,8	72,1	+ 5,3	- 23,9
		INLAND	64,2	94,0	97,7	99,6	102,2	91,1	70,1	+ 2,6	- 24,2
		AUSLAND	166,7	162,7	180,0	203,3	222,0	185,5	145,9	- 12,5	- 21,3
2531	H.V.ZEMENT	INSGESAMT	58,7	97,0	104,6	110,6	116,3	98,3	64,7	+ 10,3	- 34,1
		INLAND	55,4	96,0	102,2	107,1	112,1	95,7	62,9	+ 13,5	- 34,3
		AUSLAND	153,8	124,6	173,7	213,7	241,3	172,8	119,0	- 22,6	- 31,1
2541	ZIEGEL	INSGESAMT	78,3	128,7	129,5	128,8	128,7	115,7	87,0	- 11,1	- 24,8
		INLAND	67,5	117,0	117,9	116,1	115,6	102,8	77,3	+ 14,5	- 24,8
		AUSLAND	706,9	803,9	802,1	858,4	881,8	873,7	658,0	- 6,9	- 24,7
2559	H.V.BETONERZEUGNISSEN (OH.BIMS,GR.FERTIG- BAUTEILE)	INSGESAMT	73,4	97,8	100,6	101,8	104,8	92,6	82,9	+ 13,0	- 10,5
		INLAND	72,9	97,1	99,8	101,1	101,5	91,8	82,3	+ 12,9	- 10,3
		AUSLAND	221,6	304,0	312,5	297,8	1078,6	336,7	263,0	+ 18,7	- 21,9
2711	HOCHOFEN-,STAHL-U. WARMWALZWERKE	INSGESAMT	102,8	100,2	97,1	99,6	95,9	99,7	90,4	- 12,1	- 9,3
		INLAND	83,6	82,0	77,6	80,2	80,5	84,2	76,8	- 8,1	- 8,8
		AUSLAND	181,9	169,5	171,5	174,0	155,9	159,7	142,4	- 21,7	- 10,9
2850	NE-METALLHALBZEUGWERKE	INSGESAMT	155,3	156,2	155,3	163,9	182,9	196,1	170,6	+ 9,9	- 13,0
		INLAND	145,1	142,0	144,4	153,0	165,6	184,4	155,1	+ 6,9	- 15,9
		AUSLAND	181,8	196,5	184,0	192,6	229,2	226,5	211,6	+ 16,4	- 6,6
2910	EISEN-,STAHL-U. TEMPERIESSEREIEN	INSGESAMT	68,5	65,6	69,2	79,6	84,4	78,4	74,5	+ 8,7	- 5,0
		INLAND	64,6	60,9	64,0	72,4	79,8	73,1	69,0	+ 6,8	- 5,6
		AUSLAND	111,2	117,6	126,7	158,7	136,1	137,4	135,3	+ 21,7	- 1,5
3011-15	ZIEHEREIEN UND KALT- WALZWERKE	INSGESAMT	103,9	92,8	99,2	98,0	110,4	115,3	105,0	+ 1,0	- 9,0
		INLAND	91,2	81,9	88,8	88,2	99,9	99,5	88,6	- 2,9	- 11,0
		AUSLAND	170,0	150,8	155,3	150,4	166,6	199,5	192,0	+ 13,0	- 3,8
40	CHEMISCHE INDUSTRIE	INSGESAMT	127,1	134,2	135,8	141,5	147,3	141,4	134,1	+ 5,5	- 5,2
		INLAND	113,7	120,4	123,5	129,7	134,1	128,5	117,6	+ 3,4	- 8,5
		AUSLAND	158,1	166,9	164,4	169,3	178,4	171,9	172,9	+ 9,4	+ 0,6
4090	H.V.CHEMIEFASERN	INSGESAMT	125,6	95,5	107,1	119,1	125,3	127,2	117,3	- 6,6	- 7,8
		INLAND	92,2	65,4	73,4	91,8	94,6	95,6	80,1	- 14,1	- 16,2
		AUSLAND	175,4	140,7	157,0	159,9	171,5	175,9	174,5	- 0,5	- 0,8
55	ZELLSTOFF-,HOLZSCHLIFF-, PAPIER-U.PAPPEERZEUGUNG	INSGESAMT	125,7	123,2	119,9	124,6	138,6	132,6	116,7	- 7,2	- 12,0
		INLAND	112,6	110,7	107,8	111,4	121,9	115,2	101,3	- 10,1	- 12,1
		AUSLAND	199,6	194,0	187,7	199,2	234,2	231,3	204,1	+ 2,2	- 11,8
	INVESTITIONSGÜTER PRODUZIERENDES GEWERBE	INSGESAMT	133,0	102,3	110,6	122,1	122,3	125,5	126,3	- 5,0	+ 0,7
		INLAND	124,8	98,0	100,1	115,2	116,3	116,3	114,4	- 6,3	- 1,6
		AUSLAND	152,9	112,6	134,3	137,7	136,9	148,4	155,2	+ 1,5	+ 4,6
31	STAHL-U.LEICHTMETALLBAU, SCHIENENFAHRZEUGBAU	INSGESAMT	110,0	93,9	81,0	116,6	104,1	118,5	122,5	+ 11,4	+ 3,4
		INLAND	101,9	85,1	81,4	90,3	98,1	109,3	109,7	+ 7,7	+ 0,4
		AUSLAND	165,0	154,6	77,5	299,8	141,6	189,8	222,7	+ 35,0	+ 17,3
32	MASCHINENBAU	INSGESAMT	106,2	85,3	85,1	102,2	97,1	99,3	102,8	- 3,2	+ 3,6
		INLAND	86,1	73,9	74,2	92,5	83,5	83,3	88,0	+ 2,2	+ 5,6
		AUSLAND	142,3	106,0	104,7	119,7	121,8	129,1	130,5	- 8,3	+ 1,1
	H.V.MASCHINEN FUER DAS PRODUKTIONS- GÜTERGEWERBE 2)	INSGESAMT
		INLAND
		AUSLAND
	H.V.MASCHINEN FUER DAS VERBRAUCHSGÜTER PRODUZIERENDE GEWERBE 2)	INSGESAMT
		INLAND
		AUSLAND
	H.V.MASCHINEN FUER DIE BAUWIRTSCHAFT 2)	INSGESAMT
		INLAND
		AUSLAND
	H.V.MASCHINEN FUER DIE LANDWIRTSCHAFT 2)	INSGESAMT
		INLAND
		AUSLAND

1) OHNE NÄHRUNGS- UND GENUSSMITTELGEWERBE.

2) BERECHNUNG DES VEREINS DEUTSCHER-MASCHINENBAU-ANSTALTEN E.V., FRANKFURT (MAIN).

1. AUFTRAGSEINGANG IM VERARBEITENDEN GEWERBE

1.2 VOLUMENINDEX

NR.	WIRTSCHAFTSZWEIGE		1977	1978p	1977	1978	1978	1978	1978	VERAENDERUNG GEGENUEBER VORJAHRES- ZEITRAUM PROZENT	
			DURCHSCHNITT		4. VJ	1. VJ	2. VJ	3. VJ	4. VJp		
DBR			1970=100								
SYPRO											
	VERARBEITENDES GEWERBE 1)	INSGESAMT	112,3	116,4	119,2	115,5	116,1	111,6	122,4	+ 2,7	+ 9,6
		INLAND	102,6	106,8	108,7	106,1	106,4	102,7	112,0	+ 3,0	+ 9,0
		AUSLAND	143,1	147,9	152,6	146,9	147,5	156,9	+ 2,8	+ 11,8	
	GRUNDSTOFF-U. PRODUKTIONS- GUTERGEWERBE	INSGESAMT	112,1	116,8	111,3	112,8	119,8	116,5	118,1	+ 6,1	+ 1,3
		INLAND	99,9	102,8	98,5	98,9	105,1	103,1	104,1	+ 5,7	+ 1,0
		AUSLAND	157,7	170,7	159,8	166,0	176,4	168,6	171,8	+ 7,5	+ 1,9
25	GEW.U. VERARB.V. STEINEN U. ERDEN	INSGESAMT	83,7	88,4	83,3	63,5	98,3	100,6	91,3	+ 9,6	- 9,2
		INLAND	79,9	84,4	79,7	58,4	94,6	97,1	87,5	+ 9,7	- 9,9
		AUSLAND	169,2	182,9	165,2	180,8	184,3	182,0	184,5	+ 11,7	+ 1,4
2531	H.V.ZEMENT	INSGESAMT	86,2	91,0	80,3	61,6	105,3	104,1	93,1	+ 15,9	- 10,6
		INLAND	84,2	88,1	77,7	58,2	102,2	101,8	90,2	+ 16,1	- 11,4
		AUSLAND	146,6	177,1	154,9	162,8	197,2	177,7	172,7	+ 14,7	+ 4,1
2541	ZIEGELEI	INSGESAMT	103,6	112,5	98,7	81,6	128,7	129,0	110,5	+ 11,9	- 14,4
		INLAND	90,8	99,6	87,2	68,0	114,9	117,0	98,6	+ 13,0	- 15,8
		AUSLAND	840,8	853,5	767,1	863,7	924,2	821,5	804,5	+ 4,9	- 2,1
2559	H.V.BETONERZEUGNISSEN (OH.BIMS,GR.FERTIG- BAUTEILE)	INSGESAMT	81,6	87,1	85,1	57,1	97,6	100,1	93,4	+ 9,8	- 6,7
		INLAND	80,9	86,1	84,5	56,4	96,6	99,3	91,9	+ 8,7	- 7,5
		AUSLAND	281,8	375,4	262,6	247,4	390,0	304,8	559,4	+113,0	+ 83,5
2711	HOCHOFEN-, STAHL-U. WARMWALZWERKE	INSGESAMT	101,7	99,6	97,3	103,0	101,2	99,0	95,3	- 2,0	- 3,7
		INLAND	89,2	83,3	82,2	89,4	83,3	79,9	80,5	- 2,1	+ 0,8
		AUSLAND	151,6	163,2	158,9	157,4	170,8	171,7	152,7	- 3,9	- 11,1
2850	NE-METALLHALBZEUGWERKE	INSGESAMT	142,7	168,2	151,7	162,4	168,5	158,5	183,2	+ 20,8	+ 15,6
		INLAND	137,1	157,1	142,7	156,9	157,0	146,1	168,4	+ 18,0	+ 15,2
		AUSLAND	156,4	196,9	174,9	176,0	198,1	191,0	222,4	+ 27,2	+ 16,5
2910	EISEN-, STAHL-U. TEMPERIESSEREIEN	INSGESAMT	75,1	74,5	73,4	73,7	73,5	71,5	79,1	+ 7,8	+ 10,6
		INLAND	69,3	69,0	68,2	67,8	68,2	65,8	74,0	+ 8,5	+ 12,4
		AUSLAND	136,4	135,2	129,7	138,5	131,8	134,3	136,3	+ 5,1	+ 1,5
3011-15	ZIEHEREIEN UND KALT- WALZWERKE	INSGESAMT	97,2	103,3	102,7	104,4	102,0	96,7	110,2	+ 7,3	+ 14,0
		INLAND	88,3	91,5	91,8	94,7	88,9	86,3	96,0	+ 4,6	+ 11,2
		AUSLAND	144,2	166,1	159,7	154,9	171,4	152,2	186,0	+ 16,5	+ 22,2
40	CHEMISCHE INDUSTRIE	INSGESAMT	130,7	139,3	129,8	137,0	142,1	137,2	140,9	+ 8,6	+ 2,7
		INLAND	118,2	125,4	117,7	123,6	126,9	124,5	126,7	+ 7,7	+ 1,8
		AUSLAND	159,7	171,9	158,0	168,5	177,9	166,9	174,4	+ 10,4	+ 4,5
4090	H.V.CHEMIEFASERN	INSGESAMT	116,9	119,8	122,6	124,0	124,8	107,2	123,3	+ 0,5	+ 15,0
		INLAND	89,6	87,8	93,8	93,0	91,0	76,9	90,1	- 3,9	+ 17,2
		AUSLAND	157,8	168,7	166,3	172,3	176,1	152,5	174,0	+ 4,6	+ 14,1
55	ZELLSTOFF-, HOLZSCHLIFF-, PAPIER-U. PAPPEERZEUGUNG	INSGESAMT	120,0	126,5	125,0	127,4	126,6	122,6	129,3	+ 3,4	+ 5,5
		INLAND	107,3	112,3	111,6	114,8	111,7	110,0	112,8	+ 1,1	+ 2,5
		AUSLAND	191,7	206,6	200,7	199,2	210,4	193,6	223,2	+ 11,2	+ 15,3
	INVESTITIONSGUTER PRODUZIERENDES GEWERBE	INSGESAMT	113,9	117,4	125,4	118,6	114,4	111,7	124,7	- 0,6	+ 11,6
		INLAND	104,3	109,5	115,3	111,4	106,5	104,4	115,7	+ 0,3	+ 10,8
		AUSLAND	135,8	136,1	147,9	136,1	133,1	128,2	146,8	- 0,7	+ 14,5
31	STAHL-U. LEICHTMETALLBAU, SCHIENENFAHRZEUGBAU	INSGESAMT	116,8	101,6	165,1	90,2	103,9	97,2	115,0	- 30,3	+ 18,3
		INLAND	95,5	89,5	119,5	78,2	88,2	85,6	105,9	- 11,4	+ 23,7
		AUSLAND	263,8	186,9	480,6	172,9	212,8	177,3	184,7	- 61,6	+ 4,2
32	MASCHINENBAU	INSGESAMT	90,4	93,5	97,1	90,6	92,9	90,9	99,7	+ 2,7	+ 9,7
		INLAND	75,1	81,1	79,7	79,0	80,1	80,2	84,9	+ 6,6	+ 5,9
		AUSLAND	117,9	116,2	128,5	111,4	116,0	110,1	127,1	- 1,1	+ 15,5
	H.V.MASCHINEN FUER DAS PRODUKTIONS- GUTERGEWERBE 2)	INSGESAMT
		INLAND
		AUSLAND
	H.V.MASCHINEN FUER DAS VERBRAUCHSGUTER PRODUZIERENDE GEWERBE 2)	INSGESAMT
		INLAND
		AUSLAND
	H.V.MASCHINEN FUER DIE BAUWIRTSCHAFT 2)	INSGESAMT
		INLAND
		AUSLAND
	H.V.MASCHINEN FUER DIE LANDWIRTSCHAFT 2)	INSGESAMT
		INLAND
		AUSLAND

1) OHNE NÄHRUNGS- UND GENUSSMITTELGEWERBE

2) BERECHNUNG DES VEREINS DEUTSCHER-MASCHINENBAU-ANSTALTEN E.V., FRANKFURT (MAIN).

2 UMSATZ IM VERARBEITENDEN GEWERBE

2.1 WERTINDEX

NR. DER SYPRO	WIRTSCHAFTSZWEIGE		1976	1977	1977	1977	1978	1978	1978	VERÄNDERUNG GEGENÜBER VORJAHRES- ZEITRAUM PROZENT	
			DURCHSCHNITT	3.VJ	4.VJ	1.VJ	2.VJ	3.VJ	1970=100		
	VERARBEITENDES GEWERBE 1)	INSGESAMT	151,8	158,4	153,8	166,9	158,5	163,1	161,4	+ 4,9	- 1,0
		INLAND	139,6	144,3	141,4	151,0	143,5	148,6	147,5	+ 4,3	- 0,7
		AUSLAND	191,9	204,5	194,3	219,6	207,2	211,0	207,1	+ 6,6	- 1,8
	GRUNDSTOFF- U. GÜTERGEWERBE	INSGESAMT	150,7	149,2	147,7	146,3	145,2	158,2	153,8	+ 4,1	- 2,8
		INLAND	139,0	135,7	136,0	132,6	130,6	142,5	138,6	+ 1,9	- 2,7
		AUSLAND	191,2	197,1	190,4	195,5	197,0	214,8	209,4	+ 10,0	- 2,5
25	GEW.U.VERARB.V. STEINEN U.ERDEN	INSGESAMT	131,4	129,4	146,7	135,6	93,8	153,4	161,5	+ 10,1	+ 5,3
		INLAND	126,6	123,6	141,7	130,0	86,7	146,7	155,7	+ 9,9	+ 6,2
		AUSLAND	265,5	271,3	268,4	271,8	265,8	316,1	301,8	+ 12,4	- 4,5
2531	H.V.ZEMENT	INSGESAMT	119,3	122,6	141,3	118,4	86,4	153,5	153,3	+ 8,5	- 0,1
		INLAND	117,1	119,6	140,0	114,8	81,8	148,9	150,2	+ 7,3	+ 0,9
		AUSLAND	185,6	212,8	179,4	228,2	222,2	292,4	247,1	+ 37,7	- 15,5
2541	ZIEGELER	INSGESAMT	143,9	162,7	188,6	159,6	122,6	208,3	213,8	+ 13,4	+ 2,6
		INLAND	128,8	143,2	169,8	141,7	102,9	186,7	194,4	+ 14,5	+ 4,1
		AUSLAND	1 360,3	1 505,5	1 481,0	1 399,5	1 488,9	1 695,1	1 558,7	+ 5,2	- 8,0
2559	H.V.BETONERZEUGNISSEN (OH.BIMS,GR.FERTIG- BAUTEILE)	INSGESAMT	131,3	135,4	152,7	151,8	89,6	156,8	168,2	+ 10,1	+ 7,2
		INLAND	130,7	133,6	150,3	149,8	88,8	154,4	167,1	+ 11,2	+ 8,2
		AUSLAND	248,0	517,2	647,4	572,0	246,3	651,4	385,5	- 40,5	- 40,8
2711	HOCHOFEN-,STAHL-U. WARMWALZWERKE	INSGESAMT	132,8	122,4	119,7	115,4	121,1	130,0	123,2	+ 2,9	- 5,2
		INLAND	123,6	110,8	105,7	100,7	110,6	111,9	100,9	+ 4,5	- 9,8
		AUSLAND	161,1	167,0	173,6	172,3	162,0	200,0	209,0	+ 20,4	+ 4,5
2850	NE-METALLHALBZEUGWERKE	INSGESAMT	139,9	144,4	136,5	135,1	138,9	144,9	142,0	+ 4,0	- 2,0
		INLAND	128,4	130,8	124,0	117,9	123,2	127,9	125,8	+ 1,4	- 1,7
		AUSLAND	181,7	192,9	181,2	196,7	194,9	205,7	199,9	+ 10,3	- 2,8
2910	EISEN-,STAHL-U. TEMPERGLIESSEREIEN	INSGESAMT	123,8	125,5	115,3	125,0	122,6	124,9	114,2	- 1,0	- 8,6
		INLAND	116,3	116,2	106,6	117,5	114,9	117,4	107,8	+ 1,2	- 8,2
		AUSLAND	195,4	214,3	198,4	197,3	196,4	196,4	175,1	- 11,8	- 10,9
3011-15	ZIEHEREIEN UND KALT- WALZWERKE	INSGESAMT	132,4	125,8	120,3	120,9	129,1	134,0	125,5	+ 4,3	- 6,4
		INLAND	122,0	116,3	111,8	110,5	120,6	122,9	114,4	+ 2,3	- 6,9
		AUSLAND	184,5	172,1	162,0	171,6	171,1	188,3	179,7	+ 10,9	- 4,6
40	CHEMISCHE INDUSTRIE	INSGESAMT	172,2	175,2	171,1	171,9	178,2	182,6	176,9	+ 3,4	- 3,1
		INLAND	160,1	161,6	160,9	159,1	164,4	166,9	163,1	+ 1,4	- 2,3
		AUSLAND	199,3	205,4	193,9	200,0	208,5	217,3	207,3	+ 6,9	- 4,6
4090	H.V.CHEMIEFASERN	INSGESAMT	110,2	93,9	81,4	92,0	95,4	94,8	84,5	+ 3,8	- 10,9
		INLAND	84,6	74,8	66,4	72,7	79,1	74,3	63,9	- 3,8	- 14,0
		AUSLAND	144,9	119,9	101,8	118,3	117,6	122,7	112,5	+ 10,5	- 8,3
55	ZELLSTOFF-,HOLZSCHLIPP-, PAPIER-U.PAPPERZEUGUNG	INSGESAMT	163,1	163,5	159,2	165,8	163,9	169,2	163,7	+ 2,8	- 3,3
		INLAND	147,8	145,5	142,1	146,0	147,0	149,9	146,2	+ 2,9	- 2,3
		AUSLAND	255,0	271,8	261,4	284,8	265,1	284,8	268,7	+ 2,8	- 5,7
	INVESTITIONSGÜTER PRODUZIERENDES GEWERBE	INSGESAMT	157,1	169,4	160,9	188,9	169,2	174,5	171,9	+ 6,8	- 1,5
		INLAND	142,4	152,8	146,3	169,3	151,4	159,6	157,6	+ 7,7	- 1,3
		AUSLAND	192,0	208,2	195,2	234,5	210,6	210,1	205,7	+ 5,4	- 2,1
31	STAHL-U.LEICHTMETALLBAU, SCHIENENFAHRZEUGBAU	INSGESAMT	175,3	179,5	182,5	219,4	182,8	199,4	199,4	+ 9,2	+ 25,6
		INLAND	162,0	164,9	161,2	205,5	128,2	140,5	157,6	- 2,3	+ 12,1
		AUSLAND	282,4	294,4	350,1	329,1	613,0	302,0	528,2	+ 50,9	+ 74,9
32	MASCHINENBAU	INSGESAMT	155,2	162,6	160,3	184,3	155,0	165,9	165,9	+ 3,5	+ 0
		INLAND	134,2	137,8	136,1	154,2	133,5	143,1	147,3	+ 8,3	+ 3,0
		AUSLAND	193,5	207,3	203,8	238,5	193,6	207,1	199,4	- 2,2	+ 3,7
	H.V.MASCHINEN FUER DAS PRODUKTIONS- GÜTERGEWERBE 2)	INSGESAMT	153,3	139,5	114,4	180,0	110,0	120,6	137,1	+ 19,8	+ 13,7
		INLAND	130,4	113,1	98,9	135,6	89,7	96,9	120,3	+ 21,6	+ 24,1
		AUSLAND	185,6	177,3	134,0	248,6	138,8	154,7	158,8	+ 18,5	+ 2,7
	H.V.MASCHINEN FUER DAS VERBRAUCHSGÜTER PRODUZIERENDE GEWERBE 2)	INSGESAMT	135,2	137,0	132,0	162,9	136,5	147,7	139,2	+ 5,4	- 5,8
		INLAND	107,0	111,3	114,0	131,5	109,8	127,3	112,9	- 1,0	- 11,3
		AUSLAND	154,0	153,1	141,7	182,2	153,9	158,1	155,0	+ 9,4	- 2,0
	H.V.MASCHINEN FUER DIE BAUWIRTSCHAFT 2)	INSGESAMT	132,6	151,6	132,5	194,8	123,4	143,8	153,0	+ 15,5	+ 6,4
		INLAND	94,3	98,4	97,2	109,5	100,4	122,7	103,2	+ 6,2	- 15,9
		AUSLAND	191,6	237,1	190,0	332,1	154,0	167,6	238,6	+ 25,6	+ 42,6
	H.V.MASCHINEN FUER DIE LANDWIRTSCHAFT 2)	INSGESAMT	181,6	189,4	170,8	178,6	198,8	200,6	168,5	- 1,4	- 16,0
		INLAND	140,1	153,2	145,7	148,0	159,1	175,9	150,3	+ 3,2	- 14,5
		AUSLAND	244,2	248,5	212,4	228,6	264,3	241,6	197,0	- 7,3	- 18,5

1) OHNE NAHRUNGS- UND GENUSSMITTELGEWERBE.

2) BERECHNUNG DES VEREINS DEUTSCHER-MASCHINENBAU-ANSTALTEN E.V., FRANKFURT (MAIN).

2 UMSATZ IM VERARBEITENDEN GEWERBE

2.1 WERTINDEX

NR. DER SYPRO	WIRTSCHAFTSZWEIGE		1976	1977	1977	1977	1978	1978	1978	VERÄNDERUNG GEGENÜBER VORJAHRES- ZEITRAUM PROZENT	
			DURCHSCHNITT	3.VJ	4.VJ	1.VJ	2.VJ	3.VJ			
			1970=100								
33	STRASSENFAHRZEUGBAU	INSGESAMT	167,1	187,8	162,8	205,6	203,5	209,7	191,5	+ 17,6	- 8,7
		AUSLAND	179,9	197,5	167,6	224,9	206,3	204,8	189,8	+ 13,2	- 7,3
3311	H.V.KRAFTWAGEN U.-MOTOREN	INSGESAMT	175,3	196,7	169,8	216,0	215,0	220,8	203,2	+ 19,7	- 8,0
		AUSLAND	185,2	202,8	172,0	231,5	212,4	211,2	196,7	+ 14,4	- 6,9
3312	DAVON H.V.PERSONENKRAFTWAGEN U.AE. (EINSCHL.MOTOREN)	INSGESAMT	160,0	178,7	150,4	191,2	198,2	198,4	177,0	+ 17,7	- 10,8
		AUSLAND	163,8	180,9	152,2	203,3	196,1	191,2	167,3	+ 9,9	- 12,5
3313	H.V.LASTKRAFTWAGEN U.AE. (EINSCHL.MOTOREN)	INSGESAMT	243,6	277,2	256,5	326,8	290,6	320,8	320,7	+ 25,0	- 0,0
		AUSLAND	302,1	321,7	279,6	385,6	301,3	357,4	357,4	+ 27,8	+ 24,5
34	SCHIFFBAU	INSGESAMT	206,3	209,2	142,5	250,5	196,2	174,2	174,2	+ 22,2	± 0
		AUSLAND	336,6	316,8	175,8	393,0	385,6	184,3	269,3	+ 53,2	+ 46,1
36	ELEKTROTECHNIK	INSGESAMT	159,0	170,2	169,0	189,0	166,7	173,0	175,4	+ 3,8	+ 1,4
		AUSLAND	209,8	232,7	243,8	250,2	220,1	240,2	234,6	- 0,1	- 2,3
3711-60	FEINMECHANIK, OPTIK	INSGESAMT	158,2	179,4	170,9	199,0	174,2	183,7	177,5	+ 3,9	- 3,4
		AUSLAND	163,6	185,8	179,5	200,9	186,6	197,1	180,2	+ 0,4	+ 8,6
3021-25	STAHLVERFORMUNG, OBERFLÄCHENVEREDLUNG, HÄRTUNG	INSGESAMT	138,2	150,5	141,7	147,4	152,3	152,2	141,7	± 0	- 6,9
		AUSLAND	181,4	185,9	170,9	181,9	186,2	190,4	178,8	+ 4,4	- 6,3
38	H.V.EISEN-, BLECH-U. METALLWAREN	INSGESAMT	134,3	144,8	138,4	151,4	144,1	150,5	141,7	+ 2,4	- 5,8
		AUSLAND	161,9	174,7	160,0	179,1	182,8	187,6	167,9	+ 5,0	- 10,5
50	H.V.BUEROMASCHINEN, ADV-GERÄTEN U. -EINRICHTUNGEN	INSGESAMT	130,7	160,4	157,8	215,8	147,2	150,4	157,7	- 0,0	+ 4,9
		AUSLAND	141,2	161,8	151,9	201,5	156,6	157,9	157,7	+ 3,8	- 0,1
5060	H.V.BUEROMASCHINEN	INSGESAMT	91,6	99,5	88,0	123,1	89,8	99,9	88,8	+ 0,9	- 11,1
		AUSLAND	105,3	115,5	103,7	136,3	104,4	112,6	99,3	+ 4,3	- 11,8
5080	H.V.ADV-GERÄTEN U.-EINRICHTUNGEN	INSGESAMT	159,5	205,5	209,4	283,8	189,7	187,8	208,7	- 0,3	+ 11,1
		AUSLAND	173,9	204,1	195,7	260,9	204,2	199,2	211,1	+ 7,9	+ 6,0
VERBRAUCHSGÜTER PRODUZIERENDES GEWERBE	INSGESAMT	142,0	149,3	148,2	152,6	156,7	146,1	150,9	+ 1,8	+ 3,3	
	AUSLAND	193,1	204,5	201,3	202,7	216,7	204,6	208,5	+ 3,6	+ 1,9	
51	FEINKERAMIK	INSGESAMT	146,2	161,9	159,1	162,7	166,3	172,6	169,9	+ 6,8	- 1,5
		AUSLAND	158,0	166,0	164,2	159,0	170,2	177,0	179,3	+ 9,2	+ 1,3
52	H.U.VERARB.V.GLAS	INSGESAMT	144,0	157,8	152,2	168,0	157,0	161,6	154,8	+ 1,7	- 4,2
		AUSLAND	168,3	187,4	182,2	183,4	187,5	202,7	183,7	+ 0,8	- 9,4
5421-24	H.V.HOLZMOEBELN	INSGESAMT	162,3	185,0	172,5	210,6	187,0	195,8	174,0	+ 0,9	- 11,1
		AUSLAND	267,9	285,6	253,7	315,3	298,6	313,3	269,7	+ 6,3	- 13,9
56	PAPIER-U. PAPPEVERARBEITUNG	INSGESAMT	150,6	156,6	151,4	167,3	161,1	161,3	160,7	+ 6,1	- 0,4
		AUSLAND	207,5	218,0	214,3	229,2	233,0	240,3	222,1	+ 3,7	- 7,6
58	H.V.KUNSTSTOFFWAREN	INSGESAMT	193,6	210,8	203,9	215,2	213,3	224,2	210,8	+ 3,4	- 6,0
		AUSLAND	238,7	257,7	244,1	263,8	266,1	278,3	255,0	+ 4,5	- 8,4
61	LEDERERZEUGUNG	INSGESAMT	107,4	107,9	96,6	108,6	110,3	110,1	98,4	+ 1,9	- 10,6
		AUSLAND	114,5	118,1	103,9	118,1	110,8	104,0	84,4	- 18,7	- 18,8
6251	H.V.SCHUHEN	INSGESAMT	105,5	111,0	132,8	103,5	124,9	89,8	132,1	- 0,5	+ 47,1
		AUSLAND	148,7	150,4	191,2	128,5	179,0	115,9	188,9	- 1,2	+ 63,0
63	TEXTILGEWERBE	INSGESAMT	118,7	118,8	112,7	120,6	122,0	113,6	110,7	- 1,8	- 2,6
		AUSLAND	162,4	166,5	152,7	166,2	169,1	167,1	156,7	+ 2,6	- 6,2
64	BEKLEIDUNGSGEWERBE	INSGESAMT	135,8	136,9	154,2	126,1	161,8	111,3	158,5	+ 2,8	+ 42,4
		AUSLAND	276,2	304,5	384,2	257,7	388,2	209,0	401,0	+ 4,4	+ 91,8

2 UMSATZ IM VERARBEITENDEN GEWERBE

2.2 VOLUMENINDEX

NR. DER SYPRO	WIRTSCHAFTSZWEIGE		1977	1978	1978	1978	1978	1978	1978	VERÄNDERUNG GEGENÜBER VORJAHRES- VOR- ZEITRAUM PROZENT	
			NOV.	JUNI	JULI	AUG.	SEP.	OKT.	NOV.	1970=100	
	VERARBEITENDES GEWERBE 1)	INSGESAMT	119,1	125,9	104,0	107,0	130,8	126,6	123,2	+ 3,4	- 2,7
		INLAND	107,6	113,4	95,5	98,9	118,5	117,9	114,1	+ 6,1	- 3,2
		AUSLAND	157,3	167,8	132,0	133,4	171,0	155,7	153,9	- 2,2	- 1,2
	GRUNDSTOFF-U. PRODUKTIONS- GÜTERGEWERBE	INSGESAMT	112,4	125,9	109,4	113,8	122,9	125,6	122,2	+ 8,7	- 2,7
		INLAND	100,7	110,5	97,6	101,9	108,1	113,1	109,3	+ 8,5	- 3,4
		AUSLAND	157,3	186,1	154,6	160,2	181,9	174,3	172,1	+ 9,4	- 1,2
25	GEW.U. VERARB.V. STEINEN U. ERDEN	INSGESAMT	94,0	111,1	104,5	106,7	112,9	119,0	108,5	+ 15,4	- 8,8
		INLAND	90,7	107,3	101,1	103,1	108,6	114,0	104,3	+ 15,0	- 8,5
		AUSLAND	171,1	200,2	185,5	191,1	213,4	236,0	211,6	+ 23,7	- 10,3
2531	H.V.ZEMENT	INSGESAMT	85,1	110,1	100,3	101,5	108,2	116,1	100,6	+ 18,3	- 13,3
		INLAND	82,8	107,7	99,6	99,2	104,9	112,6	98,0	+ 18,3	- 13,0
		AUSLAND	153,3	179,9	119,4	171,7	208,7	220,9	180,4	+ 17,7	- 18,3
2541	ZIEGELERIE	INSGESAMT	107,6	141,5	131,2	135,4	136,8	139,2	123,6	+ 14,8	- 11,2
		INLAND	95,9	127,3	119,6	124,3	122,7	126,0	111,6	+ 16,4	- 11,4
		AUSLAND	913,8	1 122,1	932,9	902,1	1 059,9	1 048,8	965,8	+ 5,7	- 7,9
2559	H.V.BETONERZEUGNISSEN (OH. BIMS, GR.FERTIG- BAUTEILE)	INSGESAMT	102,3	114,4	110,5	112,1	121,0	127,5	120,1	+ 17,4	- 5,8
		INLAND	101,5	113,4	109,6	111,4	120,2	123,8	119,2	+ 17,4	- 3,7
		AUSLAND	279,0	346,1	295,1	260,1	310,5	982,4	334,8	+ 20,0	- 65,9
2711	HOCHOFEN-, STAHL-U. WARMWALZWERKE	INSGESAMT	89,8	105,2	80,3	89,1	105,0	94,7	97,4	+ 8,5	+ 2,9
		INLAND	77,0	82,9	69,2	73,7	81,1	80,6	84,6	+ 9,8	+ 4,9
		AUSLAND	142,9	192,9	123,8	149,2	199,3	150,9	148,2	+ 3,7	- 1,8
2850	NE-METALLHALBZEUGWERKE	INSGESAMT	157,3	172,3	149,7	161,0	164,0	179,8	175,1	+ 11,3	- 2,6
		INLAND	141,0	155,9	137,6	145,9	145,3	160,8	155,7	+ 10,4	- 3,2
		AUSLAND	209,9	225,7	189,2	210,1	225,1	242,0	238,6	+ 13,7	- 1,4
2910	EISEN-, STAHL-U. TEMPERGIESEREIEN	INSGESAMT	78,8	79,0	63,4	66,0	76,9	82,8	80,7	+ 2,4	- 2,5
		INLAND	73,1	73,5	58,4	61,6	71,6	76,4	74,7	+ 2,2	- 2,2
		AUSLAND	143,6	142,2	121,0	116,1	137,5	156,2	150,6	+ 4,9	- 3,6
3011-15	ZIEHEREIEN UND KALT- WALZWERKE	INSGESAMT	96,4	105,8	84,1	95,8	101,7	110,5	103,7	+ 7,6	- 6,1
		INLAND	88,5	95,6	75,1	85,8	91,3	100,5	92,9	+ 5,0	- 7,6
		AUSLAND	139,0	161,4	133,7	150,8	158,2	165,5	163,1	+ 17,3	- 1,5
40	CHEMISCHE INDUSTRIE	INSGESAMT	132,8	148,1	134,3	135,4	142,6	148,9	144,7	+ 9,0	- 2,8
		INLAND	121,6	133,7	120,3	124,1	130,3	137,2	131,5	+ 8,1	- 4,2
		AUSLAND	158,6	181,5	167,1	161,6	171,2	176,2	175,5	+ 10,7	- 0,4
4090	H.V.CHEMIEFASERN	INSGESAMT	120,5	124,8	100,3	94,6	118,9	126,9	124,1	+ 3,0	- 2,2
		INLAND	94,0	91,9	66,6	77,6	91,1	97,5	92,4	- 1,7	- 5,2
		AUSLAND	159,6	173,3	149,9	136,4	159,5	170,5	172,1	+ 7,8	+ 0,9
55	ZELLSTOFF-, HOLZSCHLIFF-, PAPIER-U. PAPPERZEUGUNG	INSGESAMT	129,3	137,3	117,5	125,0	133,2	138,5	135,4	+ 4,7	- 2,3
		INLAND	115,2	121,3	107,6	113,3	117,3	122,3	118,6	+ 2,9	- 3,0
		AUSLAND	208,6	227,9	173,4	190,9	223,1	230,8	230,8	+ 10,6	± 0
	INVESTITIONSGÜTER PRODUZIERENDES GEWERBE	INSGESAMT	126,8	133,7	104,2	102,8	139,6	127,1	126,8	± 0	- 0,2
		INLAND	112,8	121,7	96,7	95,5	127,8	119,4	119,1	+ 5,6	- 0,2
		AUSLAND	158,5	161,7	121,9	119,6	166,8	145,0	145,6	- 8,2	+ 0,4
31	STAHL-U. LEICHTMETALLBAU, SCHIENENFAHRZEUGBAU	INSGESAMT	123,1	122,1	95,7	95,1	195,2	118,0	116,3	- 5,5	- 1,5
		INLAND	117,7	108,9	89,5	89,7	126,8	109,1	108,7	- 7,6	- 0,4
		AUSLAND	162,7	221,3	142,3	135,4	711,9	185,1	181,1	+ 11,3	- 2,1
32	MASCHINENBAU	INSGESAMT	109,6	117,8	90,2	93,4	120,6	104,3	104,7	- 4,5	+ 0,4
		INLAND	88,3	98,4	79,6	81,5	107,9	91,3	93,6	+ 6,0	+ 2,6
		AUSLAND	148,3	135,1	109,3	115,2	143,7	127,9	125,4	- 15,4	- 1,9
	H.V.MASCHINEN FUER DAS PRODUKTIONS- GÜTERGEWERBE 2)	INSGESAMT
		INLAND
		AUSLAND
	H.V.MASCHINEN FUER DAS VERBRAUCHSGÜTER PRODUZIERENDE GEWERBE 2)	INSGESAMT
		INLAND
		AUSLAND
	H.V.MASCHINEN FUER DIE BAUWIRTSCHAFT 2)	INSGESAMT
		INLAND
		AUSLAND
	H.V.MASCHINEN FUER DIE LANDWIRTSCHAFT 2)	INSGESAMT
		INLAND
		AUSLAND

1) OHNE NAHRUNGS- UND GENUSSMITTELGEWERBE.

2) BERECHNUNG DES VEREINS DEUTSCHER-MASCHINENBAU-ANSTALTEN E.V., FRANKFURT (MAIN).

2 UMSATZ IM VERARBEITENDEN GEWERBE

2.2 VOLUMENINDEX

NR. DER SYPRO	WIRTSCHAFTSZWEIGE		1976	1977	1977	1977	1978	1978	1978	VERÄNDERUNG GEGENÜBER VORJAHRES- ZEITRAUM PROZENT		
			DURCHSCHNITT		3.VJ	4.VJ	1.VJ	2.VJ	3.VJ			
			1970=100									
	VERARBEITENDES GEWERBE 1)	INSGESAMT	111,1	114,0	110,5	120,0	113,6	115,5	113,9	+ 3,1	- 1,4	
		INLAND	102,4	103,9	101,6	108,6	102,8	105,4	104,3	+ 2,7	- 1,0	
		AUSLAND	139,3	146,6	139,0	157,6	149,1	148,9	145,5	+ 4,7	- 2,3	
	GRUNDSTOFF-U. GÜTERGEWERBE	INSGESAMT	112,0	112,8	111,6	111,3	110,2	118,9	115,4	+ 3,4	- 2,9	
		INLAND	102,7	101,2	101,2	99,2	97,3	105,4	102,5	+ 1,3	- 2,8	
		AUSLAND	145,1	156,4	151,2	157,9	159,4	171,2	165,6	+ 9,5	- 3,3	
25	GEW.U.VERARB.V. STEINEN U.ERDEN	INSGESAMT	94,9	89,5	100,7	92,7	63,9	103,1	108,0	+ 7,2	+ 4,8	
		INLAND	91,6	85,5	97,3	88,9	59,1	98,1	104,3	+ 7,2	+ 5,7	
		AUSLAND	183,2	182,0	179,5	180,7	175,8	207,0	196,7	+ 9,6	+ 5,0	
2531	H.V.ZEMENT	INSGESAMT	87,7	84,6	97,1	81,1	59,3	103,8	103,3	+ 6,4	- 0,5	
		INLAND	86,1	82,5	96,2	78,6	56,1	100,6	101,2	+ 5,2	+ 0,6	
		AUSLAND	136,3	147,4	123,3	156,3	154,5	197,7	166,6	+ 35,1	- 15,7	
2541	ZIEGELI	INSGESAMT	100,8	107,2	123,1	104,4	79,8	131,9	134,5	+ 9,3	+ 2,0	
		INLAND	90,1	94,3	110,8	92,6	67,0	118,2	122,2	+ 10,3	+ 3,4	
		AUSLAND	954,0	994,7	966,7	915,1	969,7	1073,4	980,3	+ 1,4	- 8,7	
2559	H.V.BETONERZEUGNISSEN (OH.BIMS,GR.FERTIG- BAUTEILE)	INSGESAMT	95,6	95,3	106,7	104,7	61,4	106,5	114,5	+ 7,3	+ 7,5	
		INLAND	95,1	94,0	105,0	103,3	60,8	104,8	113,7	+ 8,3	+ 8,5	
		AUSLAND	201,7	403,1	503,7	441,5	188,3	491,2	288,6	- 42,7	- 41,2	
2711	HOCHOFEN-,STAHL-U. WARMWALZWERKE	INSGESAMT	96,0	96,2	93,1	90,8	92,8	97,5	91,5	- 1,7	- 6,2	
		INLAND	88,9	85,6	80,6	77,2	82,9	83,1	74,7	- 7,3	- 10,1	
		AUSLAND	118,4	139,2	144,2	147,6	133,0	154,4	157,4	+ 9,2	+ 1,9	
2850	NE-METALLHALBEZEUGWERKE	INSGESAMT	147,1	152,6	148,4	149,8	158,1	163,4	158,2	+ 6,6	- 3,2	
		INLAND	139,5	141,5	138,3	133,5	143,1	147,1	142,9	+ 3,3	- 2,9	
		AUSLAND	170,7	188,1	180,5	202,3	207,0	216,2	208,1	+ 15,3	- 3,7	
2910	EISEN-,STAHL-U. TEMPERIESEREIEN	INSGESAMT	78,9	77,6	70,9	77,0	75,4	75,7	68,8	- 3,0	- 9,1	
		INLAND	73,3	70,9	64,8	71,3	69,6	70,0	63,9	- 1,4	- 8,7	
		AUSLAND	140,2	150,3	138,7	140,4	141,3	140,5	124,9	- 9,9	- 11,1	
3011-15	ZIEHEREIEN UND KALT- WALZWERKE	INSGESAMT	98,8	95,6	91,6	94,6	99,7	100,2	93,9	+ 2,5	- 6,3	
		INLAND	89,6	86,9	83,7	85,2	91,7	90,3	84,1	+ 0,5	- 6,9	
		AUSLAND	150,0	142,7	135,0	145,4	142,5	154,9	147,6	+ 9,3	- 4,7	
40	CHEMISCHE INDUSTRIE	INSGESAMT	129,6	133,1	130,3	131,8	137,7	141,4	137,4	+ 5,4	- 2,8	
		INLAND	119,8	121,5	121,3	120,5	125,1	127,1	124,9	+ 3,0	- 1,7	
		AUSLAND	152,0	159,8	151,0	157,7	167,4	174,8	166,6	+ 10,3	- 4,7	
4090	H.V.CHEMIEFASERN	INSGESAMT	127,9	116,8	102,9	118,6	123,9	121,8	106,9	+ 3,9	- 12,2	
		INLAND	96,6	90,3	81,5	90,3	98,0	91,9	78,4	- 3,8	- 14,7	
		AUSLAND	172,3	155,5	134,3	160,6	163,5	166,3	148,6	+ 10,6	- 10,6	
55	ZELLSTOFF-,HOLZSCHLIFF-, PAPIER-U.PAPPEERZEUGUNG	INSGESAMT	118,3	119,8	117,0	123,4	123,9	129,6	125,2	+ 7,0	- 3,4	
		INLAND	108,1	107,4	105,3	109,6	111,9	115,8	112,7	+ 7,0	- 2,7	
		AUSLAND	175,3	190,2	183,0	201,7	192,6	207,9	195,8	+ 7,0	- 5,8	
	INVESTITIONSGÜTER PRODUZIERENDES GEWERBE	INSGESAMT	112,8	117,2	110,9	130,2	115,5	117,8	115,5	+ 4,1	- 2,0	
		INLAND	103,1	106,6	101,7	117,5	104,1	108,5	106,7	+ 4,9	- 1,7	
		AUSLAND	135,4	141,6	132,2	158,8	141,1	139,5	136,1	+ 3,0	- 2,4	
31	STAHL-U.LEICHTMETALLBAU, SCHIENENFAHRZEUGBAU	INSGESAMT	123,0	120,4	122,0	146,6	121,2	103,4	128,7	+ 5,5	+ 24,5	
		INLAND	114,1	111,1	108,2	137,9	85,3	91,8	102,0	- 5,7	+ 11,1	
		AUSLAND	190,7	190,1	225,1	211,3	389,9	190,2	329,9	+ 46,6	+ 73,4	
32	MASCHINENBAU	INSGESAMT	103,1	103,0	101,0	115,9	96,0	101,7	101,4	+ 0,4	- 0,3	
		INLAND	89,1	87,1	85,6	96,7	82,5	87,4	89,7	+ 4,8	+ 2,6	
		AUSLAND	128,7	131,7	129,0	150,6	120,4	127,8	122,7	- 4,9	- 4,0	
	H.V.MASCHINEN FUER DAS PRODUKTIONS- GÜTERGEWERBE 2)	INSGESAMT	
		INLAND	
		AUSLAND	
	H.V.MASCHINEN FUER DAS VERBRAUCHSGÜTER PRODUZIERENDE GEWERBE 2)	INSGESAMT	
		INLAND	
		AUSLAND	
	H.V.MASCHINEN FUER DIE BAUWIRTSCHAFT 2)	INSGESAMT	
		INLAND	
		AUSLAND	
	H.V.MASCHINEN FUER DIE LANDWIRTSCHAFT 2)	INSGESAMT	
		INLAND	
		AUSLAND	

1) OHNE NÄHRUNGS- UND GENUSSMITTELGEWERBE.

2) BERECHNUNG DES VEREINS DEUTSCHER-MASCHINENBAU-ANSTALTEN E.V., FRANKFURT (MAIN).

4 AUFTRAGSEINGANG IM BAUHAUPTGEWERBE

ART DER BAUTEN UND AUFTRAGGEBER	1977	1978	1978	1978	1978	1978	1978	1978	VERÄNDERUNG GEGENÜBER VORJAHRES-VOR- ZEITRAUM PROZENT
	NOV.	JUNI	JULI	AUG.	SEP.	OKT.	NOV.		
	1971=100								
4.1 WERTINDEX									
BAUHAUPTGEWERBE	97,8	156,2	129,0	140,4	165,3	137,1	123,0	+ 25,8	- 10,3
HOCHBAU	95,7	144,1	113,5	124,8	154,5	129,4	125,3	+ 30,9	- 3,2
WOHNUNGSBAU	99,7	161,3	121,2	125,5	164,1	132,6	127,7	+ 28,1	- 3,7
SONSTIGER HOCHBAU	92,3	129,7	107,1	124,1	146,5	126,6	123,3	+ 33,6	- 2,6
GEWERBLICHER UND INDUSTRIELLER BAU FÜR UNTERNEHMEN SOWIE LANDWIRTSCHAFTLICHER BAU	92,1	120,0	108,9	106,6	125,6	127,2	132,0	+ 43,3	+ 3,8
BAUTEN FÜR BUNDESBAHN UND BUNDESPOST	70,4	69,8	98,7	102,7	108,9	103,5	123,9	+ 76,0	+ 19,7
BAUTEN FÜR GEBIETSKÖRPERSCHAFTEN, ORGANISATIONEN OHNE ERWERBSCHARAKTER SOWIE SONSTIGE ÖFFENTLICHE AUFTRAGGEBER	94,4	151,3	104,4	156,7	186,5	127,4	107,9	+ 14,3	- 15,3
TIEFBAU	101,6	177,5	156,0	168,0	184,2	150,7	118,8	+ 16,9	- 21,2
STRASSENBAU	107,3	204,0	195,2	206,0	217,7	166,7	125,2	+ 16,7	- 24,9
SONSTIGER TIEFBAU	98,3	161,7	132,8	145,4	164,4	141,2	115,0	+ 17,0	- 18,6
GEWERBLICHER UND INDUSTRIELLER BAU FÜR UNTERNEHMEN	72,2	148,5	104,2	131,9	117,1	109,4	104,2	+ 44,3	- 4,8
BAUTEN FÜR BUNDESBAHN UND BUNDESPOST	95,8	131,2	108,8	161,4	129,1	121,0	94,3	- 1,6	- 22,1
BAUTEN FÜR GEBIETSKÖRPERSCHAFTEN, ORGANISATIONEN OHNE ERWERBSCHARAKTER SOWIE SONSTIGE ÖFFENTLICHE AUFTRAGGEBER	108,2	171,5	147,0	147,8	187,3	156,0	122,3	+ 13,0	- 21,6
4.2 VOLUMENINDEX									
BAUHAUPTGEWERBE	76,6	117,5	96,2	103,8	121,9r	100,8r	90,2r	+ 17,8	- 10,5
HOCHBAU	73,7	106,6	83,2	90,7	112,0r	93,6r	90,3r	+ 22,5	- 3,5
WOHNUNGSBAU	75,6	117,4	87,5	90,0	117,4r	94,6r	91,0r	+ 20,4	- 3,8
SONSTIGER HOCHBAU	72,0	97,2	79,5	91,2	107,3r	92,5r	89,8r	+ 24,7	- 2,9
TIEFBAU	81,7	137,6	119,8	127,9	139,9r	114,1r	89,7r	+ 9,8	- 21,4
STRASSENBAU	87,0	159,5	151,3	158,2	166,7r	127,3r	95,4r	+ 9,7	- 25,1
SONSTIGER TIEFBAU	78,7	124,7	101,5	110,1	124,2r	106,4r	86,5r	+ 9,9	- 18,7

4 AUFTRAGSEINGANG IM BAUHAUPTGEWERBE

ART DER BAUTEN UND AUFTRAGGEBER	1976	1977	1977	1977	1978	1978	1978	VERÄNDERUNG GEGENÜBER VORJAHRES-VOR- ZEITRAUM PROZENT	
	DURCHSCHNITT		3. VJ	4. VJ	1. VJ	2. VJ	3. VJ ^r		
4.1 WERTINDEX									
BAUHAUPTGEWERBE	90,3	104,4	115,9	105,7	102,5	142,0	144,9	+ 25,0	+ 2,0
HOCHBAU	87,4	97,4	102,1	100,9	101,8	127,5	130,9	+ 28,2	+ 2,7
WOHNUNGSBAU	83,2	100,1	102,5	104,6	116,1	141,8	136,9	+ 33,6	- 3,5
SONSTIGER HOCHBAU	90,5	95,0	101,8	97,6	89,8	115,5	125,9	+ 23,7	+ 9,0
GEWERBLICHER UND INDUSTRIELLER BAU FUER UNTERNEHMEN SOWIE LANDWIRTSCHAFTLICHER BAU	88,9	94,7	96,6	99,2	92,4	113,3	113,7	+ 17,7	+ 0,4
BAUTEN FUER BUNDESBAHN UND BUNDESPOST	63,8	81,4	86,0	66,9	62,1	70,1	103,4	+ 20,2	+ 47,5
BAUTEN FUER GEBIETSKOERPERSCHAFTEN, ORGANISATIONEN OHNE ERWERBSCHARAKTER SOWIE SONSTIGE OEFFENTLICHE AUFTRAGGEBER	95,4	96,7	112,1	97,1	87,2	122,8	149,2	+ 33,1	+ 21,5
TIEFBAU	95,2	116,8	140,0	114,1	103,5	167,3	169,4	+ 21,0	+ 1,3
STRASSENBAU	106,2	132,6	175,3	114,2	96,3	184,4	206,3	+ 17,7	+ 11,9
SONSTIGER TIEFBAU	88,7	107,5	119,2	114,2	107,8	157,2	147,5	+ 23,7	- 6,2
GEWERBLICHER UND INDUSTRIELLER BAU FUER UNTERNEHMEN	76,5	95,3	106,4	86,6	90,0	116,1	117,7	+ 10,6	+ 1,4
BAUTEN FUER BUNDESBAHN UND BUNDESPOST	75,6	101,9	108,1	99,0	114,1	147,9	133,1	+ 23,1	- 10,0
BAUTEN FUER GEBIETSKOERPERSCHAFTEN, ORGANISATIONEN OHNE ERWERBSCHARAKTER SOWIE SONSTIGE OEFFENTLICHE AUFTRAGGEBER	95,3	112,8	125,6	126,7	113,3	173,7	160,7	+ 27,9	- 7,5

4.2 VOLUMENINDEX

BAUHAUPTGEWERBE	74,6	82,7	91,1	82,7	79,2	107,7	107,3	+ 17,8	- 0,4
HOCHBAU	71,7	76,0	78,9	77,7	77,4	95,1	95,3	+ 20,8	+ 0,2
WOHNUNGSBAU	67,3	77,0	78,0	79,3	87,3	104,0	98,3	+ 26,0	- 5,5
SONSTIGER HOCHBAU	75,1	75,1	79,6	76,1	69,2	87,3	92,7	+ 16,5	+ 6,2
TIEFBAU	79,8	95,0	113,2	91,8	82,4	130,7	129,2	+ 14,1	- 1,1
STRASSENBAU	89,2	108,6	142,8	92,5	77,3	145,3	158,7 ^r	+ 11,1	+ 9,2
SONSTIGER TIEFBAU	74,2	87,0	95,9	91,4	85,4	122,2	111,9 ^r	+ 16,7	- 8,4

5 AUFTRAGSBESTAND IM BAUHAUPTGEWERBE

5.1 WERTINDEX

ART DER BAUTEN UND AUFTRAGGEBER	1976	1977	1977	1977	1978	1978	1978	VERÄNDERUNG GEGENÜBER VORJAHRES-VOR- ZEITRAUM PROZENT	
	DURCHSCHNITT		SEP.	DEZ.	MÄRZ	JUNI	SEP.		
	1971=100								
BAUHAUPTGEWERBE	89,5	84,7	88,1	85,2	97,2	106,8	113,5	+ 28,8	+ 6,3
HOCHBAU	84,3	76,7	79,3	76,7	86,9	93,4	99,7	+ 25,7	+ 6,7
WOHNUNGSBAU	76,0	68,4	70,8	70,7	84,7	90,5	97,9	+ 38,3	+ 8,2
SONSTIGER HOCHBAU	91,0	84,0	86,9	82,0	88,8	96,0	101,4	+ 16,7	+ 5,6
GEWERBLICHER UND INDUSTRIELLER BAU FUER UNTERNEHMEN SOWIE LANDWIRTSCHAFTLICHER BAU	95,5	89,2	91,3	84,3	94,0	101,4	102,6	+ 12,4	+ 1,2
BAUTEN FUER BUNDESBAHN UND BUNDESPOST	51,4	57,7	64,7	54,6	42,9	49,6	70,4	+ 8,8	+ 41,9
BAUTEN FUER GEBIETSKOERPERSCHAFTEN, ORGANISATIONEN OHNE ERWERBSCHARAKTER SOWIE SONSTIGE OEPPENTLICHE AUFTRAGGEBER	89,5	80,4	83,8	82,0	87,1	94,2	103,0	+ 22,9	+ 9,3
TIEFBAU	99,6	101,0	105,9	102,5	118,4	134,2	141,8	+ 33,9	+ 5,7
STRASSENBAU	101,0	114,4	125,4	112,5	129,2	149,7	151,6	+ 20,9	+ 1,3
SONSTIGER TIEFBAU	98,8	93,5	95,0	96,9	112,4	125,5	136,3	+ 43,5	+ 8,6
GEWERBLICHER UND INDUSTRIELLER BAU FUER UNTERNEHMEN	82,9	68,4	67,4	68,3	83,7	98,9	91,0	+ 35,0	- 8,0
BAUTEN FUER BUNDESBAHN UND BUNDESPOST	75,8	90,8	92,0	90,4	106,5	126,6	120,5	+ 31,0	- 4,8
BAUTEN FUER GEBIETSKOERPERSCHAFTEN, ORGANISATIONEN OHNE ERWERBSCHARAKTER SOWIE SONSTIGE OEPPENTLICHE AUFTRAGGEBER	105,8	100,5	102,7	105,3	120,7	132,4	150,2	+ 46,3	+ 13,4

