

STATISTISCHES  
BUNDESAMT  
WIESBADEN

# PREISE LÖHNE WIRTSCHAFTSRECHNUNGEN

Reihe 8

Großhandelspreise im Ausland

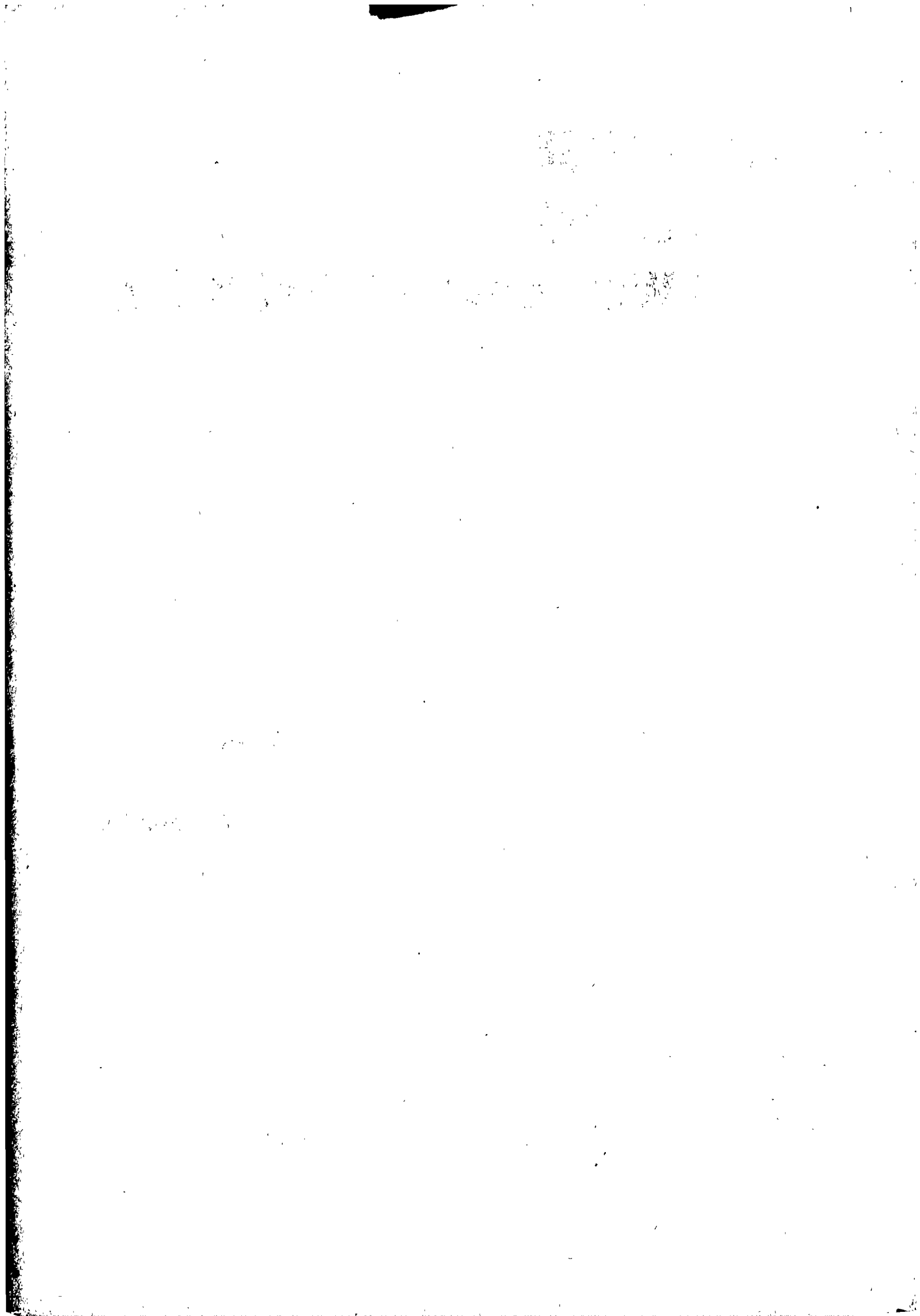
Weltmarktpreise ausgewählter Waren

Mai - Juni 1961



Jahrgang 1961 Heft 6

VERLAG W. KOHLHAMMER GMBH / STUTTGART UND MAINZ



Der Preisverlauf an den Weltwarenmärkten  
Mai/Juni 1961

Wie schon im Vormonat haben sich auch während der letzten vier Wochen bei im einzelnen unterschiedlicher Tendenz die Preise an den Weltwarenmärkten durchschnittlich nur verhältnismäßig wenig verändert. Vom 15. Mai auf 15. Juni 1961 zog Moodys Index (USA) um 0,2 vH an, während sich Reuters Index (Großbritannien) um 2 vH ermäßigte. Moodys Index lag damit Mitte Juni um 2,8 vH unter dem Stand zum gleichen Tag des Vorjahres, Reuters Index um 2,5 vH.

Die Seefrachtraten für Trampschiffe (trockene Ladung) haben sich durchschnittlich von Mitte Mai auf Mitte Juni geringfügig erholt, blieben jedoch meist ohne wesentlichen Einfluß auf den Preisverlauf an den kontinentalen Warenbörsen. Die bisher aufwärts gerichteten Frachtraten in der Getreidefahrt haben sich infolge eines großen Angebotes an Laderaum abgeschwächt. Die Tagesraten in der Tankerfahrt festigten sich etwas während des Berichtsmonates und liegen nunmehr etwa auf dem gleichen Niveau wie im Vorjahr.

Unter dem Einfluß eines regen Exportgeschäftes behielten die Getreidepreise von Mitte Mai auf Mitte Juni an den amerikanischen Börsen weitgehend ihr Niveau bei oder zogen geringfügig an. Dies gilt insbesondere für Weizen. Die Notierung für einheimischen Weizen in Großbritannien gab indessen nach (- 8,7 vH). Roggen wurde in New York, Winnipeg und Kopenhagen geringfügig teurer. Für Hafer und Gerste bewegten sich die Notierungen leicht unterschiedlich.

Auch die Maispreise haben sich nur wenig verändert. Zeitweise von Bedeutung waren dabei auch größere Käufe durch die Volksrepublik China.

Am Reismarkt wurde Siam Patna I in London Mitte Juni mit 73 s je 112 lbs um 2 s höher bewertet als im Vormonat. Auch an den übrigen Plätzen war die Preistendenz unverändert fest. Das Kaufinteresse ist infolge ausreichender Vorräte in den Hauptverbraucherländern zur Zeit nur verhältnismäßig klein.

Zucker im Weltkontrakt Nr. VIII wurde in New York bei wieder größerem Angebot an Raffinadezucker um 13,8 vH billiger. Der gleiche Trend ergab sich auch für die Notierungen am Londoner Markt, während in New York für Ware außerhalb des Weltkontraktes um 1,4 vH höhere Bewertungen erzielt wurden. Der Londoner Preis, der im Gegensatz zum Weltkontrakt VIII die Verfügbarkeit von Kubazucker berücksichtigt, lag in den letzten Wochen deutlich unter dem durch künstliche Verknappung seitens der Anbieter stehenden New Yorker Preisniveau. Der Internationale Zuckerrat hat nunmehr seinen im Februar gefaßten Beschluß für den Richtpreis des Zuckerabkommens (vgl. PLW 8, Heft 1 1961) dahingehend geändert, daß in Phasen, in denen die Differenz zwischen den New Yorker und Londoner Preisen mehr als 0,06 Cent je lb beträgt, der niedrigere der beiden Preise plus 0,03 Cents je lb als Richtpreis für das Abkommen angewendet werden soll. Bei der gegenwärtigen Lage wäre dann der Londoner Preis (einschl. des Zuschlages) praktisch der Richtpreis. Gegebenenfalls können sich dadurch auch Folgerungen für eine Änderung der Exportquoten ergeben.

Die Preise für Rohkaffee zogen mit Ausnahme der Bewertungen für afrikanische Sorten durchweg leicht an (+ 3 vH). Obwohl die Preislage für Kaffee seit einigen Monaten verhältnismäßig stabil erscheint, kann den großen Vorräten in Brasilien und den Aussichten auf eine sehr reichliche brasilianische Ernte wieder größere Marktwirksamkeit zukommen.

Infolge der guten Versorgungsaussichten wiesen die Runkakanotierungen nach der Erholung im Vormonat wieder einen rückläufigen Trend auf (- 3,3 vH). Die Verbraucher zeigten nur ein sehr bescheidenes Kaufinteresse. Soweit greifbare Ware in Frage steht, beruht die Schwäche der Notierungen hauptsächlich auf den niedrigen Preisangeboten aus Brasilien, dessen gegenwärtig laufende Temporacernte auf 1 Mill. Sack (à 60 kg) geschätzt wird, nachdem zuvor nur von 800 000 Sack gesprochen wurde (Vorjahr 1,4 Mill. Sack). Die Welterzeugung in der am 30. September ablaufenden Saison 1960/61 wird von Gill & Duffus, London, auf den Rekordertrag von 1 167 000 lt beziffert, verglichen mit rd. 1 Mill. lt in der Vorsaison. Der Weltkonsum wird für das Kalenderjahr 1961 auf gut 1 Mill. gegenüber 914 000 lt in 1960 geschätzt. Von besonderer Wichtigkeit für den Markt bleiben die Entwicklung des Konsums und die Bemühungen um ein internationales Regulierungsabkommen.

Die im Bericht ausgewiesenen Teepreise haben sich nur wenig verändert. Neuerdings scheinen auch die feineren Teequalitäten einen besseren Markt zu erhalten, nachdem das Common-Tee-Preisniveau in den vergangenen Monaten fortwährend angezogen hat.

Bei Schlachtvieh und Fleisch wurden Schweine in Chicago etwas billiger (- 2,3 vH), desgleichen Rindfleisch in New York (- 3,0 vH) und La Villette (- 2,4 vH). Schweinefleisch verteuerte sich andererseits in London und Kopenhagen (1,1 bzw. 1,3 vH), während die Notiz in New York rückläufig war. Speck hatte am Londoner Markt anziehende Bewertungen zu verzeichnen, wogegen die Preise für Schinken gleichblieben. Die Eierpreise wiesen in Chicago, Kopenhagen und London nach oben (+ 3,2; 8,6 bzw. 8,2 vH).

Die Butterpreise blieben wie schon im Vormonat auch zwischen Mitte Mai und Mitte Juni konstant, während die Käsepreise eine unterschiedliche Entwicklung verzeichneten.

Die Schmalzpreise neigten am amerikanischen Markt leicht zur Schwäche. Talg notierte in London dagegen um 1,8 vH höher als zur Vormonatsumitte.

Für Ölsaaten und pflanzliche Öle setzten sich während des Berichtsmonates meist Preisnachlässe durch. Diese betrafen u.a. Kopra (- 1,1 vH) und Kokosöl (- 4,6 vH), Palmkerne (- 3 vH), Sojabohnen (- 16,7 vH) und Sojaöl (- 9,6 vH), Baumwollsaatöl (- 4,2 vH) und Olivenöl (- 2,2 vH), wogegen z.B. für Leinsaat (+ 2,4 vH) und Rizinusöl (+ 3,1 vH) höhere Bewertungen zu verzeichnen waren. Der Geschäftsverlauf blieb im allgemeinen ruhig. Dies wird auch mit der Jahreskonferenz der Ölindustrie in Stockholm in Zusammenhang gebracht, die Anfang Juni stattfand und das Interesse des Großhandels beanspruchte.

Die feste Preislage für Wolle wurde während der letzten vier Wochen durch von den Dominionmärkten ausgehende schwach nachgebende Notierungen verändert. Merinowolle, 3 inches, 64's, im Fell, verbilligte sich in Melbourne um 3,7 vH, Crossbredwolle, 3 1/2 inches, 56-60's, im Fell am gleichen Platz um 4 vH. Schweißwolle, 64's, notierte in New York um 1,1 vH höher. Ähnlich war der Preisverlauf am Londoner Markt. Die Bewertungen an den europäischen Kammzugmärkten zeigten sich etwas widerstandsfähiger und hielten vielfach ihr Niveau.

Baumwolle notierte von Mitte Mai auf Mitte Juni sehr stetig und teilweise leicht anziehend. Es bestand ein etwas regeres Kaufinter-

essa, vor allem da damit gerechnet wird, daß die US-amerikanischen Pflanzler in diesem Jahr zunächst beträchtliche Mengen durch die Regierung beleihen lassen werden.

Rohseide wies in Yokohama und in Hongkong etwa den gleichen Preisstand wie im Vormonat auf, während in Mailand niedrigere (- 1,7 vH) und in New York leicht anziehende Notierungen zu beobachten waren.

Die Sisalpreise behielten ihren Stand von Mitte Mai im ganzen bei.

Die Jutenotierungen waren weiter rückläufig, am stärksten für indische LJA First in London (- 24,2 vH) und für indische Dundee Daisee 2 - 3 in Kalkutta (- 17,4 vH). Der Markt wird erneut von den günstigen Ernteerwartungen in Pakistan beeinträchtigt. Die Preise für Jutegarne und Jutegewebe entwickelten sich unterschiedlich.

Rindshäute wurden in New York und in London um 6 bzw. um 1,8 vH billiger. Sie kosten zur Zeit durchschnittlich etwa 7,4 vH weniger als Mitte Juni vorigen Jahres. Im Gegensatz zum Vormonat wurden Kalbfelle in New York niedriger (- 2,8 vH), in Manchester indessen leicht höher (+ 1,9 vH) bewertet.

Die Preise für Kautschuk sind nach der in den vorangegangenen Wochen erfolgten Erholung während des Berichtsmonates wieder deutlich gesunken. Den Anstoß gab der Ursprungsmarkt Singapur, wo die Notiz für RSS 1 sich um 8,4 vH ermäßigte. In London fiel der Preis für die gleiche Sorte um 6,8 vH auf 24,75 d je lb zurück. Als ursächlich für die erneute Rückbildung der Bewertungen werden neben der nachlassenden Nachfrage seitens der Ostblockländer auch Spekulationen um eine mögliche Abwertung des britischen Pfundes sowie Nachrichten über eine beabsichtigte Senkung der Mindestpreise der amerikanischen Regierung für Kautschuk aus der strategischen Reserve erwähnt. In den letzten Tagen ist der Markt wieder etwas fester geworden, jedoch ist der Handel immer noch sehr begrenzt. Das Vorjahrespreisniveau wird zur Zeit um rd. 31,5 vH unterschritten.

Für Kohle und Koks sind nur einige sporadische Preisänderungen bekannt geworden. Der britische Inlandspreis für beste Gaskohle (fob Tyne) wurde von 118.11 auf 118.0 s.d. je lt herabgesetzt. Außerdem hat sich der Preis für Hüttenkoks 40 - 70 mm (in Wagenladungen) in Mailand um 10 Lire auf 1 820 Lire je 100 kg erhöht.

Am Mineralölmarkt wurden auch in der Berichtszeit einige Preisnachlässe bekannt. Anfang Juni hat eine britische Ölgesellschaft die Preise für Schiffs-Dieselloil um 10.6 s.d. je lt und für Schiffs-Gasöl um 14.6 s.d. je lt (4,5 bzw. 5,3 vH) für Häfen in Großbritannien, Deutschland, Italien, Norwegen, Niederlande, Schweden, Belgien, Dänemark, Spanien, Marokko, im Mittelmeerraum, in Westafrika und auf den atlantischen Inseln gesenkt. Für französische Häfen wurden die Preise um 10.4 s.d. bzw. 14.4 s.d. je lt ermäßigt. In den USA wurde eine Mitte Mai bekanntgegebene Ermäßigung für Bunker-C-Öl um 20 cts je barrel am 19. Mai wieder rückgängig gemacht. Der Preis beträgt nunmehr wieder 2,20 \$ je barrel.

Bei Eisen und Stahl sind die Exporterlöse der Montanunionländer für Verkäufe nach dritten Ländern für Grob- und Feibleche nochmals etwas zurückgegangen (- 1,5 vH). Andererseits ist der Stabstahlpreis um 1,1 vH angestiegen. In den Vereinigten Staaten sind unter den Edelstählen die Preise für rostfreien Stahl Anfang Juni bis zu 5 vH herabgesetzt worden. Auch die Preise für Röhren wurden bei

Lieferung an den Handel durch Erhöhung der Standard-Rabatte gekürzt. Neuerdings bröckelten auch die Baustahlpreise ab. In der Bundesrepublik wurden die Bandstahlpreise ab 9. Juni um rund 5 vH herabgesetzt. Der Preis für SM-Güte wurde von 544 auf 525 DM, für Thomastgüte von 494 auf 471 DM je Tonne ermäßigt. Gleichzeitig wurde auch die Aufpreisskala geändert. Als hauptsächlichster Grund für die Preisherabsetzung werden Rationalisierungserfolge genannt, jedoch mag auch die Konkurrenz von Flachstahl eine Begründung hierfür gewesen sein. Ab Ende Mai wurden auch die Preise für Spezialstähle geändert. Hitzebeständige Stähle wurden bis zu 5 vH teurer, rostfreie Stähle bis zu 6 vH billiger. Auf Antrag der britischen Stahlindustrie wurde andererseits in Großbritannien Mitte Juni der Stahlpreis um etwa 1 vH angehoben. Die ursprüngliche Forderung lag bei 3 vH. Stahlschrott, heavy melting I, wurde diesmal in Pittsburgh um 12,1 vH höher notiert, während schwerer SM-Schrott in Belgien um 2,1 vH im Preis nachgab.

An den NE-Metallmärkten wurde der amerikanische Lohnhüttenpreis für Kupfer am 18. Mai erneut um einen Cent auf 31 Cents je lb angehoben. Der amerikanische Exportpreis und der Londoner Kassapreis ermäßigten sich dagegen um 1,5 vH bzw. um 3 vH. Am Terminmarkt wurde Kupfer neuerdings wieder etwas teurer, was durch den Verladearbeiterstreik an der amerikanischen Ostküste und mögliche Arbeitsstreitigkeiten in Rhodesien mitbestimmt sein dürfte. Blei verbilligte sich in London um 3,9 vH, Zink um 5,2 vH. Für Zinn ergaben sich bei starker Nachfrage im Berichtsmonat um durchschnittlich 2,8 vH höhere Preise. Die Kaufneigung wurde auch spekulativ durch die Nachricht angeregt, daß der Internationale Zinnrat auf der Ende diesen Monats stattfindenden Sitzung über eine Heraufsetzung des oberen Interventionspreises (gegenwärtig 880 £ je lt) verhandeln wird, bei dem nach den bestehenden Bestimmungen Verkäufe aus dem Pufferstock vorgenommen werden. Die Vorräte des Stocks sind schon deutlich gesunken. Mitte Juni betragen sie noch etwa 8 000 t.

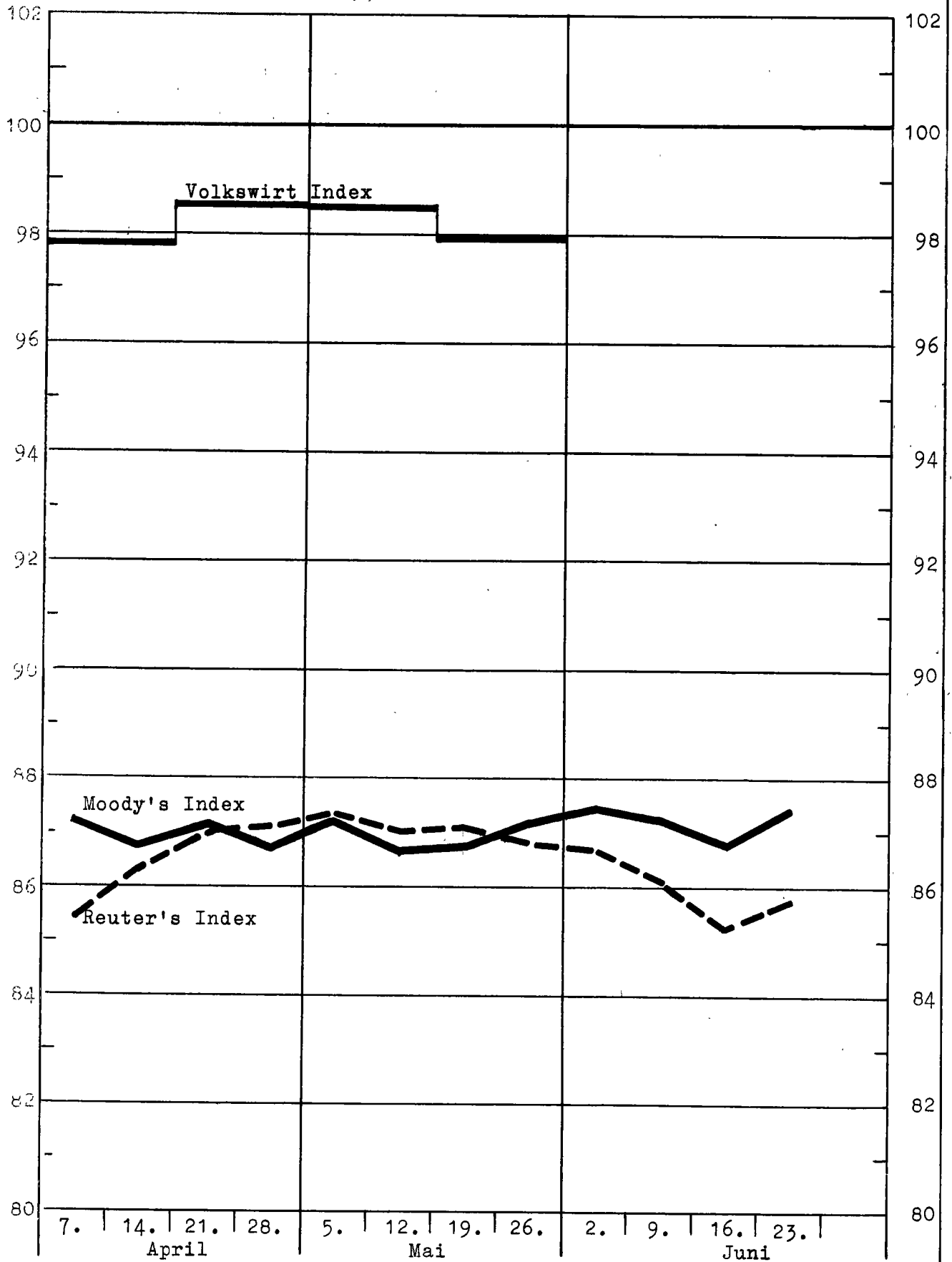
Die US-amerikanische Atomenergiekommission gab Preissenkungen für Uran (angereichertes Uran - 20 bis 34 vH, erschöpftes Uran - 41 bis 63 vH) bekannt. Die Verbilligungen treten am 1. Juli in Kraft.

Bei Holz stellten sich für Tiama- und Iroko-Rundholz aus Ghana cif Liverpool um 3,5 bzw. 1,2 vH nachgebende Notierungen ein, während Lagos-Mahagoni-Rundholz am gleichen Platz um 3,9 vH teurer wurde.

Die schwedischen Exportpreise für Zellstoff werden im 3. Vierteljahr 1961 bis zu 3 vH herabgesetzt (ungebleichter Sulfitzellstoff - 1 vH, gebleichter Sulfatzellstoff - 2 vH und gebleichter Sulfitzellstoff - 1 vH). Wie verlautet, soll die Ermäßigung nicht durch Änderung der Grundpreise, sondern in Form von Rabatten erfolgen. Auf Holzschliff und auf Viskose-Zellstoff sollen keine Rabatte gewährt werden. Als Grund für die Maßnahmen wird die Konkurrenz amerikanischen Zellstoffes auf dem europäischen Markt vermutet.

Bei den im Bericht enthaltenen Chemikalien bildeten sich die Notierungen für Azeton und Essigsäure in Mailand sowie für Phenol in New York leicht zurück. Terpentin wurde in Savannah (- 3,5 vH) und in London billiger. Andererseits hat, teils im Zusammenhang mit dem Preisverlauf des Metalls, Kupfersulfat an fast allen Plätzen um durchschnittlich 0,8 vH im Preis angezogen. Außerdem wurde von einer Preissenkung für Glycerin um 20 vH in Großbritannien ab 5. Juni 1961 und mit Beginn des neuen Landwirtschaftsjahres ab 1. Juli für Stickstoffkunstdünger in der Bundesrepublik um 5,3 vH berichtet.

Preisverlauf  
an den Weltwarenmärkten  
1954 = 100



Stat. Bundesamt 1288

Indices der Stapelwarenpreise und Trampfrachtraten

| Zeit         | Ver.Staaten<br>Moody's Index | Großbritannien<br>Reuter's Index | Ver.Staaten<br>Dow Jones-Index<br>(Terminmarkt) | Britischer<br>Trampfrachten-<br>Index |
|--------------|------------------------------|----------------------------------|---|---------------------------------------|
|              | 31.12.1931 = 100             | 18.9.1931 = 100                  | 1924 - 1926 = 100                               | 1960 = 100                            |
| 1938 D       | 143,5                        | 139,5                            | .   | .                                     |
| 1939 D       | 150,0                        | 145,8                            | .   | .                                     |
| 1940 D       | 159,9                        | 173,0                            | .   | .                                     |
| 1941 D       | 198,1                        | 182,7                            | .   | .                                     |
| 1942 D       | 230,9                        | 188,7                            | .   | .                                     |
| 1943 D       | 245,8                        | 200,2                            | .   | .                                     |
| 1944 D       | 249,6                        | 214,9                            | .   | .                                     |
| 1945 D       | 257,4                        | 231,2                            | .   | .                                     |
| 1946 D       | 311,9                        | 276,5                            | .   | .                                     |
| 1947 D       | 418,8                        | 333,6                            | .   | .                                     |
| 1948 D       | 418,6                        | 387,0                            | .   | .                                     |
| 1949 D       | 352,3                        | 419,0                            | .   | .                                     |
| 1950 D       | 417,9                        | 512,8                            | .   | .                                     |
| 1951 D       | 488,6                        | 605,9                            | .   | .                                     |
| 1952 D       | 430,9                        | 545,7                            | 176,4   | 134,81)                               |
| 1953 D       | 411,8                        | 494,6                            | 161,0   | 104,41)                               |
| 1954 D       | 421,9                        | 487,7                            | 175,5   | 116,01)                               |
| 1955 D       | 404,0                        | 494,0                            | 156,5   | 172,11)                               |
| 1956 D       | 418,4                        | 485,1                            | 157,1   | 211,61)                               |
| 1957 D       | 411,2                        | 459,6                            | 158,2   | 151,91)                               |
| 1958 D       | 395,9                        | 414,5                            | 154,8   | 90,41)                                |
| 1959 D       | 384,5                        | 417,3                            | 149,4   | 96,91)                                |
| 1960 D       | 369,8                        | 422,1                            | 144,8   | 100,0                                 |
| 1960 April   | 380,4                        | 429,9                            | 145,4   | 105,4                                 |
| Mai          | 380,0                        | 430,4                            | 146,4   | 102,8                                 |
| 1961 April   | 366,9                        | 420,9                            | 144,9   | 106,9                                 |
| Mai          | 366,7                        | 424,8                            | 146,0   | 111,3                                 |
| 1961 12. Mai | 365,7                        | 424,3                            | 146,2   | .                                     |
| 19. Mai      | 366,1                        | 424,7                            | 145,8   | .                                     |
| 26. Mai      | 367,9                        | 423,3                            | 145,1   | .                                     |
| 2. Juni      | 368,9                        | 422,9                            | 145,9   | .                                     |
| 9. Juni      | 368,1                        | 419,8                            | 145,7   | .                                     |
| 16. Juni     | 366,1                        | 415,9                            | 144,8   | .                                     |
| 23. Juni     | 368,9                        | 418,2                            | 145,8   | .                                     |

1) 1952 - 1959 umbasierte Zwölfmonatsmittel des früher veröffentlichten Index auf Basis 1952 = 100.



### Vorbemerkung

Erläuterungen zu den in vorliegendem Monatsheft der PLW-Reihe 8 "Weltmarktpreise ausgewählter Waren" ausgewiesenen Preisreihen werden in den Vierteljahresheften der PLW-Reihe 8 "Großhandelspreise im Ausland", Grundstoffe, Teil I bis III, gegeben, die auch Preise für weitere Waren und Märkte enthalten. Bis April 1960 wurden die Monatshefte der PLW-Reihe 8 als Statistische Berichte unter der Arb.-Nr. VI/19 veröffentlicht (letzter Bericht VI/19/117 v. 12.5. 1960). Dem Monatsheft Mai-Juni 1960 lag ein Quellenverzeichnis für die laufend in dieser Berichtsreihe veröffentlichten Preise bei, das einen Nachtrag für die ab 1958 neu aufgenommenen Preisreihen enthält.

Bei den Originalpreisen handelt es sich im allgemeinen bei Jahrespreisen um Zwölfmonatsmittel und bei Monatspreisen um das Mittel börsentäglicher Notierungen. Bei auktionemäßig gehandelten Waren wird anstelle des jeweiligen Stichtagspreises (Freitag) der letzt-erzielte Auktionspreis eingesetzt.

Für Preisreihen, die aus den Terminnotierungen (erstnotierter Monat bzw. nächste Sicht) einer Warenterminbörse berechnet werden, sind in der Regel die offiziellen Schlußkurse für tatsächlich getätigte Abschlüsse in den jeweiligen Vormittagssitzungen zugrundegelegt.

Zur Umrechnung der Originalpreise in DM-Beträge werden die amtlichen Devisenkurse (Kassakurse) an der Frankfurter Devisenbörse verwandt. Bei Ländern mit differenziertem Kurssystem werden die von der Deutschen Bundesbank veröffentlichten Freimarktkurse (Ankauf) mit genereller Gültigkeit bzw. die speziellen Exportkurse für die jeweilige Ware verwandt.

### Anmerkungen

|             |            |                                  |
|-------------|------------|----------------------------------|
| +) Lfd. Nr. | 71 - 73    | Umgerechnet in DM je 100 Stück   |
|             | 138 -139 ) | Umgerechnet in DM je 100 Meter   |
|             | 171 -173 ) |                                  |
|             | 197 -211   | Umgerechnet in DM je 100 Liter   |
|             | 205        | Ab 1. Mai 1961 80 Oktan Regular  |
|             | 214 -215   | Umgerechnet in DM je 100 kg Ware |
|             | 286 -287   | Umgerechnet in DM je kg          |
|             | 288 -290   | Umgerechnet in DM je g           |
|             | 296 -303   | Umgerechnet in DM je cbm         |

#### Berichtigungen:

|          |     |        |       |
|----------|-----|--------|-------|
| Lfd. Nr. | 121 | D 1960 | 97,43 |
|          | 149 | D 1960 | 22,75 |
|          | 259 | D 1960 | 30,02 |

- a) D aus weniger als 12 Monatspreisen berechnet.-
- b) Preise zum Jahresende.-
- c) Notierungen vom Vortage.-
- p = vorläufige Zahl.
- r = berichtigte Zahl.

| Lfd. Nr.   | Ware   | Markort          | Währungs- und Mengeneinheit | Jahr                    |                         |
|------------|--|------------------|-----------------------------|-------------------------|-------------------------|
|            |  |                  |                             | 1959                    | 1960                    |
|            |  |                  |                             | Originalwährung         |                         |
| Weizen     |  |                  |                             |                         |                         |
| 1          | Standard, erstnotierter Monat                                  | Chicago          | cts je 60 lbs               | 195,77                  | 196,41                  |
| 2          | Hardwinter II, loco  | New York         | cts je 60 lbs               | 250,64                  | 251,92                  |
| 3          | Redwinter II, cif domestic                                     | New York         | cts je 60 lbs               | 223,73                  | 227,78                  |
| 4          | Northern Manitoba I, Exportpreis                               | Winnipeg         | kan.cts je 60 lbs           | 166,61                  | 165,93                  |
| 5          | Northern Manitoba I/II, ab kan. Atl.-Häfen, cif                | London           | £ je 2240 lbs               | 27.12.1                 | 26.17.8                 |
| 6          | argentinischer. "UP RIVER", cif Terminlieferung                | London           | £ je 2240 lbs               | 24.4.11 <sup>a)</sup>   | - 24.16.8               |
| 7          | australischer, lose, cif Terminlieferung                       | London           | £ je 2240 lbs               | 23.19.6                 | 24.5.10                 |
| 8          | einheimischer, gazette average                                 | Großbritannien   | s.d. je 112 lbs             | 21.0                    | 21.4 <sup>1/2</sup>     |
| Roggen     |  |                  |                             |                         |                         |
| 9          | Nr. II, erstnotierter Monat                                    | Chicago          | cts je 56 lbs               | 133,12                  | 118,98                  |
| 10         | Western II, cif domestic                                       | New York         | cts je 56 lbs               | 173,03                  | 156,73                  |
| 11         | kan. Western I/II, erstnotierter Monat                         | Winnipeg         | kan.cts je 56 lbs           | 112,59                  | 106.03                  |
| 12         | einheimischer, Börsennotierung                                 | Kopenhagen       | dkr je 100 kg               | 52,34                   | 53.28                   |
| 13         | milling, ab Farm   | London           | s.d. je 112 lbs             | 20.3 <sup>1/5</sup>     | 21.7 <sup>1/5a)</sup>   |
| Hafer      |  |                  |                             |                         |                         |
| 14         | weiß II, erstnotierter Monat                                   | Chicago          | cts je 32 lbs               | 68,63                   | 69,37                   |
| 15         | weiß II, loco  | New York         | cts je 32 lbs               | 91,25                   | 91,23                   |
| 16         | kan. Western, erstnotierter Monat                              | Winnipeg         | kan.cts je 34 lbs           | 76,23                   | 80,32                   |
| 17         | einheimischer, gazette average                                 | Großbritannien   | s.d. je 112 lbs             | 22.7                    | 22.5 <sup>5/6</sup>     |
| Gerste     |  |                  |                             |                         |                         |
| 18         | Standard, erstnotierter Monat                                  | Winnipeg         | kan.cts je 48 lbs           | 98,69                   | 100,33                  |
| 19         | australische Chevalier III, cif Terminlieferung                | London           | £ je 2240 lbs               | 24.13.5                 | 23.2.1 <sup>a)</sup>    |
| 20         | kanadische Futter- I/II, cif Terminlieferung                   | London           | £ je 2240 lbs               | 21.4.3 <sup>a)</sup>    | 21.0.9                  |
| 21         | versch. Typen, erstnot. Monat, cif-Basis                       | London           | £ je 2240 lbs               | 20.16.3                 | 20.11.9                 |
| 22         | Futter-, zweizeilig, Börsennotierung                           | Kopenhagen       | dkr je 100 kg               | 45,57                   | 42,98                   |
| Mais       |  |                  |                             |                         |                         |
| 23         | mixed II, erstnotierter Monat                                  | Chicago          | cts je 56 lbs               | 117,70                  | 113,49                  |
| 24         | gelb II, loco  | New York         | cts je 56 lbs               | 150,71                  | 143,94                  |
| 25         | amerikan. gelb II, ab Atl.-Häfen, cif                          | London           | £ je 2240 lbs               | 21.9.8                  | 20.15.9                 |
| 26         | La Plata gelb, faq, cif  | London           | £ je 2240 lbs               | 21.4.1                  | 21.12.6                 |
| 27         | versch. Typen, erstnotierter Monat, cif-Basis                  | London           | £ je 2240 lbs               | 20.17.11                | 20.15.6                 |
| 28         | versch. Typen, erstnotierter Monat, cif-Basis                  | Rotterdam        | hfl je 100 kg               | 21,30                   | 20,77                   |
| 29         | einheimischer, fein, ab Lager                                  | Mailand          | Lire je 100 kg              | 5 289                   | 5 095                   |
| Reis       |  |                  |                             |                         |                         |
| 30         | Arkansas Perl-, extra fancy, ex dock                           | New York         | cts je lb                   | 10,47                   | 9,62                    |
| 31         | Siam Patna I, in Partien, ab Lager                             | London           | s.d. je 112 lbs             | 75.5 <sup>1/2</sup>     | 71.8 <sup>4/5</sup>     |
| 32         | Vialene, ab Mühle  | Mailand          | Lire je 100 kg              | 15 458                  | 17 959                  |
| Weizenmehl |  |                  |                             |                         |                         |
| 33         | Hardwinter straights, 72 %, Exportpreis fas                    | New York         | \$ je 100 lbs               | 6,02 <sup>a)</sup>      | 6,20                    |
| 34         | Spring short patents, 72 %, Exportpreis fas                    | New York         | \$ je 100 lbs               | 6,43 <sup>a)</sup>      | 6,44                    |
| 35         | Bakers ordinary (National), frei Käufer                        | London           | s.d. je 280 lbs             | 96.4 <sup>1/2</sup>     | 97.6 <sup>1/2</sup>     |
| 36         | australisches, 72 % Ausmahlung, cif                            | London           | s.d. je 280 lbs             | 73.10 <sup>3/4a)</sup>  | 72.3 <sup>2/5</sup>     |
| Zucker     |  |                  |                             |                         |                         |
| 37         | Weltkontr. Nr. VIII, 96°, erstn. Monat, fob ad. ab Urspr.-Land | New York         | cts je lb                   | 2,99                    | 3,08                    |
| 38         | Roh-, 96 %, unverzollt, cif V. Staaten                         | New York         | cts je lb                   | 5,74                    | 5,80                    |
| 39         | Roh-, raffiniert, prompte Verschiffung                         | New York         | cts je lb                   | 9,34                    | 9,43                    |
| 40         | Roh-, 96 %, unverzollt, cif UK                                 | London           | s.d. je 112 lbs             | 27.35 <sup>5/6</sup>    | 28.5 <sup>3/5</sup>     |
| 41         | Kristall-, in Säcken, Exportsfas., Terminverschiffg.           | London/Liverpool | s.d. je 112 lbs             | 34.11 <sup>1/3</sup>    | 36.4 <sup>1/2</sup>     |
| 42         | weiß, frei Seeschiffseite, erstnot. Monat                      | Hamburg          | DM je 100 kg                | 35,73                   | 37,19                   |
| Rohkaffee  |  |                  |                             |                         |                         |
| 43         | Santos IV, mild, ex dock                                       | New York         | cts je lb                   | 36,83                   | 36,49                   |
| 44         | Rio VII, fair, Anlandung New Orleans                           | New York         | cts je lb                   | 33,33                   | 33,79                   |
| 45         | Columbia, Medellin, ex dock                                    | New York         | cts je lb                   | 45,60                   | 45,19                   |
| 46         | Santos, extra prime, fob Santos                                | London           | s.d. je 50 kg               | 280.1                   | 279.11 <sup>2/5</sup>   |
| 47         | Uganda Robusta, grade 10, ungew., fob Mombasa                  | London           | s.d. je 112 lbs             | 205.11 <sup>1/2</sup>   | 142.2 <sup>3/6</sup>    |
| 48         | Kenya A, Auktions-Höchstpreis, loco                            | Nairobi          | s.d. je 112 lbs             | 575.11 <sup>1/3a)</sup> | 516.10 <sup>1/2a)</sup> |

| Monat                 |                       |                        |                           | Stichtag        |         |         |           |         |         | Lfd.<br>Nr. |
|-----------------------|-----------------------|------------------------|---------------------------|-----------------|---------|---------|-----------|---------|---------|-------------|
| 1960<br>Mai           | April 1961            | Mai 1961               |                           | Mai 1961        |         |         | Juni 1961 |         |         |             |
| Originalwährung       |                       |                        | Umgew. in DM<br>je 100 kg | 12.             | 19.     | 26.     | 2.        | 9.      | 16.     |             |
| Originalwährung       |                       |                        | Umgew. in DM<br>je 100 kg | Originalwährung |         |         |           |         |         |             |
| 198,49                | 193,48                | 178,49                 | 26,04                     | 186,50          | 186,13  | 185,75  | 186,63    | 187,00  | 187,63  | 1           |
| 251,71                | 250,16                | 246,37                 | 35,94                     | 245,38          | 246,00  | 244,50  | 244,25    | 245,50  | 247,50  | 2           |
| 237,36                | 219,59                | 215,96                 | 31,51                     | 216,38          | 216,50  | 214,00  | 217,00    | 217,00  | 215,00  | 3           |
| 167,70                | 167,25                | 167,00                 | 24,67                     | 167,00          | 167,00  | 167,00  | 166,88    | 167,13  | 169,38  | 4           |
| 26.18.0               | 27.1.5                | 26.18.11               | 29,42                     | 26.19.9         | 26.8.9  | 26.17.6 | 26.18.9   | 27.1.9  | 27.1.0  | 5           |
| 24.7.6                | 25.4.6                | 25.1.5                 | 27,37                     | 25.0.0          | 24.17.6 | 25.2.6  | 25.0.0    | -       | -       | 6           |
| 24.5.5                | 24.17.6               | 24.12.9                | 26,90                     | 24.12.6         | 24.12.6 | 24.10.0 | 24.10.0   | 24.10.0 | 24.10.0 | 7           |
| 23.6 <sup>2</sup> /5  | 20.7                  | 18.10 <sup>2</sup> /3  | 20,62                     | 19.2            | 18.10   | 18.3    | 17.10     | 17.6    | ...     | 8           |
| 123,85                | 115,03                | 114,70                 | 17,93                     | 116,50          | 115,38  | 113,13  | 115,00    | 116,00  | 114,50  | 9           |
| 158,64                | 155,42                | 159,10                 | 24,87                     | 163,50          | 160,50  | 154,50  | 157,50    | 158,50  | 157,00  | 10          |
| 110,94                | 104,40                | 102,62                 | 16,24                     | 103,25          | 102,00  | 102,75  | 105,50    | 105,63  | 106,13  | 11          |
| 56,38                 | 55,64                 | 56,45p                 | 32,36                     | 56,25           | 56,65   | 56,65   | 57,05     | 57,05   | 57,45   | 12          |
| 22.3                  | 20.0 <sup>3</sup> /4  | 19.9                   | 21,56                     | 19.9            | nom.    | nom.    | nom.      | nom.    | nom.    | 13          |
| 74,64                 | 61,78                 | 66,53                  | 18,20                     | 67,75           | 67,00   | 66,75   | 67,13     | 65,38   | 64,75   | 14          |
| 98,15                 | 84,55                 | 89,21                  | 24,40                     | 90,88           | 89,50   | 89,38   | 89,38     | 86,13   | 85,50   | 15          |
| 81,46                 | 76,95                 | 77,58                  | 20,23                     | 76,88           | 76,88   | 79,63   | 80,88     | 81,38   | 81,25   | 16          |
| 24.1 <sup>3</sup> /4  | 19.1                  | 17.8 <sup>7</sup> /8   | 19,37                     | 17.9            | 17.11   | 17.6    | 17.4      | 17.3    | ...     | 17          |
| 101,85                | 97,60                 | 96,52                  | 17,83                     | 95,75           | 94,88   | 98,25   | 99,75     | 98,75   | 99,63   | 18          |
| 21.16.3               | 22.16.0               | 22.15.0                | 24,84                     | 22.15.0         | 22.15.0 | 22.15.0 | 22.15.0   | 22.5.0  | 22.5.0  | 19          |
| 21.16.0               | 18.7.0                | -                      | -                         | -               | -       | -       | -         | -       | -       | 20          |
| 21.8.9                | 17.17.9               | 16.3.2                 | 17,64                     | 15.19.0         | 15.14.0 | 16.1.0  | 16.15.6   | 17.7.0  | 17.7.0  | 21          |
| 45,43                 | 39,64                 | 41,06p                 | 23,54                     | 41,25           | 41,00   | 40,75   | 40,00     | 40,50   | 40,00   | 22          |
| 119,01                | 110,13                | 113,63                 | 17,76                     | 114,00          | 113,13  | 115,38  | 116,75    | 115,00  | 113,25  | 23          |
| 150,90                | 140,80                | 143,50                 | 22,43                     | 144,13          | 143,00  | 142,38  | 143,88    | 141,00  | 139,50  | 24          |
| 21.14.7               | 20.0.4                | 19.16.4                | 21,63                     | 19.15.0         | 19.18.9 | 19.15.0 | 19.17.6   | 20.5.0  | 20.5.0  | 25          |
| 21.16.0               | 20.12.7               | 20.4.6                 | 22,08                     | 20.5.0          | 20.2.6  | 20.2.6  | 20.2.6    | 20.10.0 | 20.6.3  | 26          |
| 21.12.10              | 19.11.9               | 19.12.5                | 21,42                     | 19.13.6         | 19.11.0 | 19.9.0  | 19.10.0   | 19.12.6 | 19.11.9 | 27          |
| 22,29                 | -                     | -                      | -                         | -               | -       | -       | -         | -       | -       | 28          |
| 5 225                 | 4 950                 | 5 090                  | 32,57                     | 5 050           | 5 050   | 5 050   | 5 250     | 5 200   | 5 250   | 29          |
| 9,75                  | 10,00                 | 10,00                  | 87,53                     | 10,00           | 10,00   | 10,00   | 10,00     | 10,00   | 10,00   | 30          |
| 68.44/5               | 71.0                  | 71.2 <sup>2</sup> /5   | 77,73                     | 71.0            | 71.0    | 71.0    | 72.0      | 72.0    | 73.0    | 31          |
| 18 625                | 17 000                | 17 000                 | 108,77                    | 17 000          | 17 000  | 17 000  | 17 000    | 17 000  | 17 000  | 32          |
| 6,21                  | 6,18                  | 6,18                   | 54,09                     | 6,18            | 6,18    | 6,18    | 6,17      | 6,17    | 6,17    | 33          |
| 6,62                  | 6,52                  | 6,61                   | 57,86                     | 6,62            | 6,63    | 6,61    | 6,66      | 6,67    | 6,55    | 34          |
| 99.0                  | 100.3                 | 101.0                  | 44,10                     | 101.0           | 101.0   | 101.0   | 101.0     | 101.0   | 101.0   | 35          |
| 72.6                  | 77.0                  | 76.11 <sup>2</sup> /5  | 33,60                     | 77.0            | 77.0    | 77.0    | 75.0      | 75.0    | 75.0    | 36          |
| 3,08                  | 3,15                  | 3,40                   | 29,76                     | 3,55            | 3,46    | 3,44    | 3,41      | 3,22    | 3,06    | 37          |
| 5,59                  | 5,75                  | 5,99p                  | 52,43                     | 5,98            | 6,00    | 6,05    | 6,05      | 6,00    | ...     | 38          |
| 9,20                  | 9,32                  | 9,38p                  | 82,10                     | 9,30            | 9,38    | 9,50    | 9,50      | 9,50    | ...     | 39          |
| 28.5 <sup>5</sup> /6  | 28.4 <sup>1</sup> /5  | 29.7 <sup>1</sup> /4   | 32,32                     | 30.0            | 30.0    | 30.0    | 29.6      | 28.6    | 27.6    | 40          |
| 36.7 <sup>1</sup> /2  | 35.8                  | 36.10 <sup>1</sup> /4  | 40,23                     | 37.3            | 37.3    | 37.3    | 36.9      | 35.9    | 34.9    | 41          |
| 38,60                 | 30,36                 | 30,78                  | 30,78                     | 31,00           | 30,80   | 30,80   | 30,80     | 30,55   | 30,30   | 42          |
| 37,33                 | 36,98                 | 37,65                  | 329,55                    | 36,88           | 36,75   | 37,75   | 37,50     | 37,75   | 38,00   | 43          |
| 35,50                 | -                     | -                      | -                         | -               | -       | -       | -         | -       | -       | 44          |
| 45,12                 | 44,18                 | 44,00p                 | 385,13                    | 44,00           | 44,00   | 44,00   | 44,00     | 44,00   | ...     | 45          |
| 284.0                 | 278.11                | 282.3                  | 313,07                    | -               | -       | -       | 282.0     | 282.3   | 280.6   | 46          |
| 156.9 <sup>5</sup> /6 | 134.2                 | 133.11 <sup>2</sup> /5 | 146,23                    | 135.0           | 134.0   | 133.0   | 133.6     | 132.6   | 132.6   | 47          |
| -                     | 543.8 <sup>5</sup> /6 | 499.4 <sup>1</sup> /5  | 545,13                    | 505.0           | 500.0   | 500.0   | -         | -       | -       | 48          |

| Lfd.<br>Nr. | Ware   | Markort     | Währungs-<br>und<br>Mengeinheit | Jahr                               |                                    |
|-------------|--|-------------|---------------------------------|------------------------------------|------------------------------------|
|             |  |             |                                 | 1959                               | 1960                               |
|             |  |             |                                 | Originalwährung                    |                                    |
|             | R o h k a k a n                                  |             |                                 |                                    |                                    |
| 49          | Accra, main crop, loco                           | New York    | cts je lb                       | 36,17                              | 28,54                              |
| 50          | Bahia, superior, loco                            | New York    | cts je lb                       | 35,34                              | 26,95                              |
| 51          | Ghana, gut fermentiert, cif Term.-Verschiffung   | London      | s.d. je 50 kg                   | 269.5 <sup>1</sup> / <sub>6</sub>  | 215,8                              |
| 52          | Kongo, I. Qualität, cif                          | Antwerpen   | bfrs je kg                      | 37,30                              | 29,79 <sup>a</sup>                 |
| 53          | versch. Typen, erstnotierter Monat               | Amsterdam   | hfl je 100 kg                   | 284,12                             | 220,42                             |
|             | T e e  |             |                                 |                                    |                                    |
| 54          | Auktionsdurchschnittspreis                       | London      | d je lb                         | 54,78                              | 55,37                              |
| 55          | Pekoe, clean black, Auktionspreis                | Kalkutta    | Rupien je kg                    | 4,48 <sup>a</sup> )                | 5,31 <sup>a</sup>                  |
| 56          | Orange Pekoe, good medium broken, Auktionspreis  | Kolombo     | Ceylon-cts je lb                | 238,79                             | 234,60                             |
|             | P f e f f e r                                    |             |                                 |                                    |                                    |
| 57          | Canton, schwarz, cif UK                          | London      | d je lb                         | 24,00                              | 46,77                              |
| 58          | Munich, weiß, loco                               | New York    | cts je lb                       | 49,80                              | 87,07                              |
|             | R i n d e r                                      |             |                                 |                                    |                                    |
| 59          | Kühe, junge, I. Qualität, Lebendgewicht          | Kopenhagen  | dkr je 100 kg                   | 244,05                             | 239,00                             |
|             | S c h w e i n e                                  |             |                                 |                                    |                                    |
| 60          | leichte, bis 220 lbs Lebendgewicht               | Chicago     | \$ je 100 lbs                   | 15,18                              | 16,66                              |
|             | R i n d f l e i s c h                            |             |                                 |                                    |                                    |
| 61          | von ausgew. Stieren (600 - 700 lbs)              | New York    | \$ je 100 lbs                   | 47,34                              | 45,10                              |
| 62          | engl. longsides, I. Qualität                     | London      | s.d. je 8 lbs                   | 18.10 <sup>5</sup> / <sub>6</sub>  | 17,11                              |
| 63          | französisches, I. Qualität, ohne Knochen         | La Villette | NF je kg                        | 3,92                               | 4,16                               |
|             | S c h w e i n e f l e i s c h                    |             |                                 |                                    |                                    |
| 64          | frische Lenden, 8-12 lbs schwer                  | New York    | \$ je 100 lbs                   | 44,74                              | 47,54                              |
| 65          | frische Hälften, bis 100 lbs schwer              | London      | s.d. je 8 lbs                   | 18,9                               | 19.10 <sup>4</sup> / <sub>5</sub>  |
| 66          | frische Hälften, 60-70 kg schwer, I. Qualität    | Kopenhagen  | dkr je kg                       | 4,04                               | 3,99                               |
|             | S p e c k  |             |                                 |                                    |                                    |
| 67          | polnischer, Standard, Kl. A, Importeur-VPr.      | London      | s.d. je 112 lbs                 | 271,3                              | 260.11 <sup>1</sup> / <sub>4</sub> |
| 68          | dänischer, frische Seiten, Importeur-VPr.        | London      | s.d. je 112 lbs                 | 310.55 <sup>1</sup> / <sub>6</sub> | 308.11 <sup>1</sup> / <sub>2</sub> |
|             | S c h i n k e n                                  |             |                                 |                                    |                                    |
| 69          | Nr. 1, geräuchert, 16-18 lbs, ohne Schwarte      | New York    | cts je lb                       | 45,03                              | 44,08                              |
| 70          | gammons, green, inländisch                       | London      | s.d. je 112 lbs                 | 390.11 <sup>1</sup> / <sub>4</sub> | 382,7                              |
|             | E i e r  |             |                                 |                                    |                                    |
| 71          | große, gemischte Farben, loco                    | Chicago     | cts je 12 Stück                 | 31,83                              | 37,68                              |
| 72          | Standard/large, frische inländ., Packer-VPr.     | London      | s.d. je 120 Stück               | 34,0                               | 38.3 <sup>3</sup> / <sub>5</sub>   |
| 73          | Erz.-Preis bei Abgabe an Exportgenossenschaft    | Kopenhagen  | dkr je kg                       | 2,96                               | 3,17                               |
|             | B u t t e r                                      |             |                                 |                                    |                                    |
| 74          | Molkerei-, A Qualität, 92 <sup>o</sup> , lose    | New York    | cts je lb                       | 60,62                              | 59,91                              |
| 75          | dänische Spitzensorte, ab Lager, Höchstpreis     | London      | s.d. je 112 lbs                 | 406.10 <sup>1</sup> / <sub>5</sub> | 348,0                              |
| 76          | Molkerei-, I. Qualität, Abrechnungspreis         | Kopenhagen  | dkr je 100 kg                   | 652,00                             | 577,00                             |
|             | K ä s e  |             |                                 |                                    |                                    |
| 77          | 30 % Fett, Molkerei-VPr. für Export              | Kopenhagen  | dkr je kg                       | 2,77                               | 2,58                               |
| 78          | Gorgonzola, ab Großhandelslager                  | Mailand     | Lire je kg                      | 296,81                             | 300,74                             |
|             | S c h m a l z                                    |             |                                 |                                    |                                    |
| 79          | Prime steam, in Fässern, erstnotierter Monat     | Chicago     | cts je lb                       | 9,00                               | 9,65                               |
| 80          | Prime western steam, loco                        | New York    | cts je lb                       | 10,11                              | 10,96                              |
| 81          | importiertes, ab Lager                           | London      | s.d. je 112 lbs                 | 112.6 <sup>1</sup> / <sub>5</sub>  | 109.0 <sup>1</sup> / <sub>2</sub>  |
| 82          | inländisches, ab Großhändler                     | Mailand     | Lire je kg                      | 266,08                             | 168,50                             |
|             | T a l g  |             |                                 |                                    |                                    |
| 83          | technisch, extra fancy, lose                     | New York    | cts je lb                       | 6,77                               | 6,07                               |
| 84          | home melt, good colour, lose, ab Werk            | London      | £ je 2240 lbs                   | 71.15.5                            | 59.9.11                            |
|             | L e i n s a a t                                  |             |                                 |                                    |                                    |
| 85          | US-Standard I, loco, ab Lagerhaus                | Minneapolis | cts je 56 lbs                   | 320,22                             | 310,92                             |
| 86          | kanad. Western I, Lfg. Ft. William               | Winnipeg    | kan.cts je 56 lbs               | 322,26                             | 311,52                             |
| 87          | kanad. Nr. 1, lose, cif europ. Hafen, Terminlfg. | London      | £ je 2240 lbs                   | 56.11.3                            | 52.14.9                            |

| Monat               |                      |                      |                           | Stichtag         |         |        |           |        |         | Lfd.<br>Nr. |
|---------------------|----------------------|----------------------|---------------------------|------------------|---------|--------|-----------|--------|---------|-------------|
| 1960                |                      | 1961                 |                           | Mai 1961         |         |        | Juni 1961 |        |         |             |
| April               | Mai                  | April                | Mai                       | 12.              | 19.     | 26.    | 2.        | 9.     | 16.     |             |
| Originalwahrung    |                      |                      | umger. in DM<br>je 100 kg | Originalwahrung |         |        |           |        |         |             |
| 28,68               | 22,85                | 23,09                | 202,11                    | 22,80            | 22,16   | 21,95  | 22,50     | 22,15  | 21,45   | 49          |
| 26,75               | 22,85                | 23,09                | 202,11                    | 22,80            | 22,16   | 21,95  | 22,50     | 22,15  | 21,45   | 50          |
| 219,10              | 171,3 <sup>3/5</sup> | 171,4 <sup>4/5</sup> | 190,12                    | 168,9            | 166,3   | 165,0  | 168,9     | 166,3  | 163,9   | 51          |
| 30,25               | 23,38                | 24,00                | 190,46                    | 25,50            | 22,50   | -      | 22,75     | 23,50  | 22,75   | 52          |
| 224,70              | 167,72               | 164,96               | 182,28                    | 163,00           | 162,50  | 159,50 | 165,25    | 160,00 | 161,00  | 53          |
| 49,39               | 52,00                | 53,57                | 545,83                    | 53,60            | 53,99   | 53,63  | 53,56     | 53,25  | 50,97   | 54          |
| -                   | -                    | -                    | -                         | -                | -       | -      | -         | -      | -       | 55          |
| 230,38              | 228,00               | 216,48               | 400,90                    | 225,00           | 210,00  | 210,00 | 210,00    | 210,00 | 210,00  | 56          |
| 45,14               | 35,90                | 37,00                | 376,99                    | 37,00            | 37,00   | 37,50  | 37,50     | 38,00  | 37,00   | 57          |
| 79,00               | 56,67                | 56,75                | 496,73                    | 55,50            | 58,00   | 56,25  | 57,25     | -      | ...     | 58          |
| 247,98              | 238,00               | 247,00               | 141,58                    | -                | 248,00  | 253,00 | 248,00    | 248,00 | 242,50  | 59          |
| 16,87               | 17,21                | 16,46                | 144,07                    | 16,63            | 15,88   | 16,13  | 16,75     | 16,25  | 16,25   | 60          |
| 47,17               | 43,61                | 41,44p               | 362,72                    | 42,50            | 41,25   | 40,25  | 40,75     | 41,25  | ...     | 61          |
| 18,4 <sup>2/5</sup> | 17,4                 | 16,4                 | 249,63                    | 16,0             | 15,8    | 16,4   | 16,0      | ...    | ...     | 62          |
| 4,43                | 4,25                 | 4,36                 | 353,27                    | 4,24             | 4,38    | 4,68   | 4,24      | 4,10   | 4,14    | 63          |
| 45,42               | 45,73                | 45,42p               | 397,56                    | 46,50            | 44,00   | 45,00  | 48,00     | 45,50  | ...     | 64          |
| 19,0 <sup>4/5</sup> | 18,4                 | 18,6 <sup>2/5</sup>  | 283,25                    | 18,8             | 18,0    | 18,4   | 19,0      | ...    | ...     | 65          |
| 3,70                | 3,84                 | 3,95p                | 226,42                    | -                | 4,00    | 4,00   | 4,00      | 4,00   | 4,00    | 66          |
| 248,6               | 271,9                | 277,0                | 302,40                    | 277,0            | 277,0   | 277,0  | 293,0     | 293,0  | 293,0   | 67          |
| 291,0               | 314,9                | 326,9 <sup>3/5</sup> | 356,76                    | 327,0            | 327,0   | 327,0  | 326,0     | ...    | ...     | 68          |
| 46,95               | 44,29                | 43,50                | 380,76                    | 43,50            | 43,50   | 43,50  | 43,50     | 43,50  | ...     | 69          |
| 387,0               | 396,0                | 418,0                | 456,32                    | 420,0            | 420,0   | 420,0  | 420,0     | ...    | ...     | 70          |
| 33,42               | 32,72                | 31,88p               | 10,55)                    | 31,50            | 30,50   | 31,00  | 33,50     | 32,00  | ...     | 71          |
| 32,4 <sup>4/5</sup> | 31,3                 | 31,6 <sup>2/3</sup>  | 14,58)+                   | 30,6             | 32,3    | 32,3   | 33,0      | ...    | ...     | 72          |
| 3,12                | 3,01                 | 3,46p                | 11,11)                    | 3,50             | 3,50    | 3,50   | 3,50      | 3,40   | 3,20    | 73          |
| 58,76               | 61,22                | 61,25                | 536,12                    | 61,25            | 61,25   | 61,25  | 61,25     | 61,25  | ...     | 74          |
| 314,0               | 326,0                | 326,0                | 355,89                    | 326,0            | 326,0   | 326,0  | 326,0     | ...    | ...     | 75          |
| 530,00              | 560,00               | 560,00p              | 321,00                    | 560,00           | 560,00  | 560,00 | 560,00    | 560,00 | 560,00  | 76          |
| 2,45                | 2,65                 | 2,60                 | 149,03                    | 2,65             | 2,55    | 2,55   | 2,55      | 2,40   | 2,40    | 77          |
| 265,00              | 267,50               | 265,00               | 169,55                    | 265,00           | 265,00  | 265,00 | 265,00    | 265,00 | 270,00  | 78          |
| 9,71                | 12,28                | 11,05                | 96,72                     | 11,00            | 11,20   | 10,77  | 10,40     | 10,12  | 9,17    | 79          |
| 10,98               | 13,99                | 12,18                | 106,61                    | 12,30            | 12,30   | 11,92  | 11,80     | 11,60  | 10,70   | 80          |
| 105,6               | 129,0                | 128,9 <sup>3/5</sup> | 140,61                    | 129,0            | 129,0   | 129,0  | 128,0     | ...    | ...     | 81          |
| 170,00              | 170,00               | 169,00               | 108,13                    | 170,00           | 170,00  | 170,00 | 170,00    | 170,00 | 170,00  | 82          |
| 6,14                | 8,67                 | 8,15                 | 71,34                     | 8,15             | 8,13    | 8,13   | 8,13      | 7,13   | 6,88    | 83          |
| 59,7,6              | 68,17,6              | 69,16,8              | 76,24                     | 69,10,0          | 70,0,0  | 70,0,0 | 72,0,0    | 72,0,0 | 70,15,0 | 84          |
| 340,29              | 310,45               | 313,57               | 49,01                     | 312,00           | 315,00  | 312,00 | 315,00    | 318,00 | 315,00  | 85          |
| 330,82              | 319,85               | 307,42               | 48,66                     | 306,00           | 305,25  | 308,50 | 314,25    | 315,50 | 317,50  | 86          |
| 55,2,6              | 53,4,10              | 50,15,7              | 55,43                     | 50,5,0           | 49,17,6 | 50,8,9 | 51,1,3    | 51,5,0 | 51,10,0 | 87          |

| Lfd. Nr. | Ware  | Markort     | Währungs- und Mengeneinheit | Jahr                    |                         |
|----------|---|-------------|-----------------------------|-------------------------|-------------------------|
|          |   |             |                             | 1959                    | 1960                    |
|          |   |             |                             | Originalwährung         |                         |
|          | K o p r a   |             |                             |                         |                         |
| 88       | philippinische, cif Kontinent                           | London      | § je 2240 lbs               | 285,28                  | 268,40                  |
| 89       | Mesambik, FM, cif Kontinent                             | London      | Esc. je 1000 kg             | 7 155                   | 6 107                   |
| 90       | Straits, FM, cif Kontinent                              | London      | £ je 2240 lbs               | 90.2.6                  | 75.4.0                  |
|          | E r d n ü s s e   |             |                             |                         |                         |
| 91       | nigerische, geschält, cif Kontinent                     | London      | £ je 2240 lbs               | 66.2.1                  | 71.13.6                 |
| 92       | sudanesische, 3 %, geschält, cif Kontinent              | London      | £ je 1000 kg                | 65.1.6                  | 72.9.11                 |
|          | P a l m k e r n e                                       |             |                             |                         |                         |
| 93       | malaiische, cif   | London      | £ je 2240 lbs               | 69.0.11 <sup>a</sup> )  | 59.3.9                  |
| 94       | kongolesische, cif                                      | Antwerpen   | bfrs je kg                  | 9,30                    | 8,10 <sup>a</sup> )     |
|          | S o j a b o h n e n                                     |             |                             |                         |                         |
| 95       | gelb, I/II, in Wagenladungen, erstnot. Monat            | Chicago     | cts je 60 lbs               | 219,28                  | 214,50                  |
| 96       | kanadische, Nr. 2/3, gelb, lose, cif Terminlfg.         | London      | £ je 2240 lbs               | 35.9.5                  | 35.4.0                  |
|          | R i z i n u s s a a t                                   |             |                             |                         |                         |
| 97       | Britisch-Ostafrika, cif Terminlieferung                 | London      | £ je 2240 lbs               | 55.6.6                  | 64.7.6                  |
|          | L e i n ö l   |             |                             |                         |                         |
| 98       | roh, in Tanks, Terminlieferung                          | New York    | cts je lb                   | 14,56                   | 13,99 <sup>a</sup> )    |
| 99       | roh, indisches, lose, cif Terminlieferung               | London      | £ je 2240 lbs               | 110.19.5 <sup>a</sup> ) | 112.0.5                 |
| 100      | belgisches, in Fässern, ab Mühle                        | London      | bfrs je 100 kg              | 1 274 <sup>a</sup> )    | 1 309                   |
|          | B a u m w o l l s a a t o l                             |             |                             |                         |                         |
| 101      | Prime summer yellow, erstnotierter Monat                | New York    | cts je lb                   | 12,84                   | 11,77                   |
| 102      | roh, lose, Exportpreis, fob New Orleans                 | New York    | cts je lb                   | 11,77 <sup>a</sup> )    | 10,98                   |
| 103      | gewaschen, netto, lose, ab Mühle                        | Hull Area   | £ je 2240 lbs               | 108.8.1                 | 109.1.8                 |
|          | O l i v e n ö l   |             |                             |                         |                         |
| 104      | spanisches, eßbar, in Fässern, loco                     | New York    | § je 7,6 lbs                | 2,53                    | 2,39                    |
| 105      | spanisches, eßbar, 1 % fr. Fettsäure, fob               | London      | £ je 1000 kg                | 210.3.1                 | 209.1.8                 |
| 106      | portugiesisches, geschwefelt, 3 % fr. Fettsäure, cif    | London      | £ je 1000 kg                | 108.9.1 <sup>a</sup> )  | 103.2.4                 |
| 107      | geschwefelt, 3-4 % fr. Fetts., unversteuert             | Mailand     | Lire je kg                  | 321                     | 274                     |
|          | K o k o s ö l   |             |                             |                         |                         |
| 108      | Manila, roh, in Tanks, unversteuert                     | New York    | cts je lb                   | 18,51                   | 14,26                   |
| 109      | Straits, 3,5 % fr. Fettsäure, cif Terminlieferung       | London      | £ je 2240 lbs               | 133.6.3                 | 108.11.2                |
| 110      | westafrik., 3 % fr. Fettsäure, ab Mühle                 | Marseille   | NF je kg                    | 1,97                    | 1,68                    |
|          | E r d n u B ö l   |             |                             |                         |                         |
| 111      | roh, in Tanks, fob                                      | New York    | cts je lb                   | 12,67                   | 15,14                   |
| 112      | roh, indisches, 2 % fr. Fettsäure, lose, cif Terminlfg. | London      | £ je 2240 lbs               | 112.4.6 <sup>a</sup> )  | 117.10.1 <sup>a</sup> ) |
|          | P a l m ö l   |             |                             |                         |                         |
| 113      | geklärt, in Fässern, fob                                | New York    | cts je lb                   | 15,48                   | 14,73                   |
| 114      | kongolesisches, 6-8 % freie Fettsäure, cif              | Antwerpen   | bfrs je 1000 kg             | 11 870                  | 11 110 <sup>a</sup> )   |
|          | S o j a ö l   |             |                             |                         |                         |
| 115      | roh, fob Mittelwest, prompte Verschiffung               | New York    | cts je lb                   | 9,04                    | 8,72                    |
| 116      | roh, lose, Exportpreis fob New York                     | New York    | cts je lb                   | 10,62                   | 9,75                    |
|          | R i z i n u s ö l                                       |             |                             |                         |                         |
| 117      | Nr. 3, techn., in Tanks, fob New York                   | New York    | cts je lb                   | 19,25                   | 19,25                   |
| 118      | indian first, cif Terminlieferung                       | London      | £ je 2240 lbs               | 116.2.8                 | 129.10.5                |
|          | W o l l e   |             |                             |                         |                         |
| 119      | Schweiß-, 64's, ab Lager Groß-Boston, erstnot. Monat    | New York    | cts je lb                   | 121,68                  | 114,16                  |
| 120      | Low Crossbred-, argent., Vs 43/45, ungerrein. in bond   | New York    | cts je lb                   | 77,17                   | 80,08                   |
| 121      | Merino-Vliese, 70's, australische, entfettet            | London      | d je lb                     | 98,65                   | 119,93                  |
| 122      | Crossbred-, II. Sorte, 56's, neuseel., entfettet        | London      | d je lb                     | 62,32                   | 64,07                   |
| 123      | Merino-, 3 inches, 64's, im Fell                        | Melbourne   | dA je lb                    | 40,89                   | 38,04                   |
| 124      | Crossbred-, feine 3 1/2 inches, 56-60's, im Fell        | Melbourne   | dA je lb                    | 37,28                   | 35,30                   |
| 125      | Kammzüge, Tops 64's warp, ölgekämmt                     | Bradford/UK | d je lb                     | 107,74                  | 104,54                  |
| 126      | Kammzüge, Tops 64's Bradford "B", erstnot. Monat        | London      | d je lb                     | 99,42                   | 94,02                   |
| 127      | Kammzüge, ab belg. Lager, erstnot. Monat                | Antwerpen   | bfrs je kg                  | 127,09                  | 128,44                  |
|          | B a u m w o l l e                                       |             |                             |                         |                         |
| 128      | middling upland, 1 inch, loco                           | New York    | cts je lb                   | 34,57                   | 33,16                   |
| 129      | middling upland, 1 inch, erstnotierter Monat            | New Orleans | cts je lb                   | 32,88                   | 30,86                   |

| Monat           |            |          |                           | Stichtag        |         |         |           |          |          | Lfd.<br>Nr. |
|-----------------|------------|----------|---------------------------|-----------------|---------|---------|-----------|----------|----------|-------------|
| 1960<br>Mai     | April 1961 | Mai 1961 |                           | Mai 1961        |         |         | Juni 1961 |          |          |             |
|                 |            |          | umger.in DM<br>je 100 kg. | 12.             | 19.     | 26.     | 2.        | 9.       | 16.      |             |
| Originalwährung |            |          |                           | Originalwährung |         |         |           |          |          |             |
| 208,91          | 166,16     | 169,59   | 66,27                     | 169,00          | 171,00  | 170,00  | 167,00    | 167,00   | 165,00   | 88          |
| 6 100           | 4 971      | 4 325    | 68,14                     | 4 900           | 4 900   | 4 900   | 4 875     | 4 875    | 4 875    | 89          |
| 79.0.11         | 63.6.0     | 62.0.0   | 67,68                     | 62.0.0          | 61.10.0 | 60.15.0 | 60.0.0    | 61.10.0  | 60.5.0   | 90          |
| 75.11.10        | 81.0.0     | 75.12.7  | 82,56                     | 75.0.0          | 75.0.0  | 75.0.0  | -         | -        | -        | 91          |
| 74.0.0          | 75.6.4     | 69.15.0  | 77,37                     | 69.0.0          | 68.0.0  | 68.0.0  | 67.0.0    | 67.0.0   | 63.0.0   | 92          |
| 58.6.8          | 50.0.0     | -        | -                         | -               | -       | -       | -         | -        | -        | 93          |
| 8,08            | 6,70       | -        | -                         | -               | -       | -       | -         | -        | -        | 94          |
| 213,51          | 318,47     | 308,77   | 45,04                     | 312,75          | 306,00  | 292,50  | 296,00    | 277,00   | 258,75   | 95          |
| 34.18.9         | 48.10.3    | 46.19.5  | 51,28                     | 47.10.0         | 47.10.0 | 45.12.6 | 45.16.3   | 43.11.3  | 41.10.0  | 96          |
| 65.15.0         | 67.4.11    | 66.18.0  | 73,03                     | 67.5.0          | 67.0.0  | 66.10.0 | 64.15.0   | 64.0.0   | 64.10.0  | 97          |
| 14,30           | 14,22      | 14,22    | 174,47                    | 14,22           | 14,22   | 14,22   | 14,22     | 14,52    | 14,48    | 98          |
| 111.15.11       | 137.16.4   | -        | -                         | -               | -       | -       | -         | -        | -        | 99          |
| 1 373           | 1 365      | 1 309    | 103,88                    | 1 325           | 1 290   | 1 290   | 1 290     | 1 300    | 1 290    | 100         |
| 12,13           | 16,10      | 15,82    | 138,47                    | 16,43           | 15,49   | 15,14   | 15,42     | 14,98    | 14,26    | 101         |
| 11,25           | 15,10      | 15,25    | 133,48                    | 15,38           | 15,25   | 14,88   | 15,00     | 15,00    | 14,63    | 102         |
| 109.0.0         | 133.15.0   | 134.12.0 | 146,94                    | 135.0.0         | 135.0.0 | 135.0.0 | 133.0.0   | 133.0.0  | 131.0.0  | 103         |
| 2,49            | 2,40       | 2,40     | 276,41                    | 2,40            | 2,40    | 2,40    | 2,40      | 2,40     | 2,40     | 104         |
| 220.0.0         | 206.1.0    | 210.0.0  | 232,93                    | 210.0.0         | 210.0.0 | 210.0.0 | 210.0.0   | 205.0.0  | 205.0.0  | 105         |
| 105.0.0         | 93.15.9    | 88.5.5   | 97,91                     | 88.0.0          | 88.0.0  | 87.0.0  | 87.0.0    | 87.0.0   | 87.0.0   | 106         |
| 275             | 205        | 203      | 129,88                    | 205             | 205     | 205     | 200       | 200      | 190      | 107         |
| 14,65           | 11,38      | 11,75p   | 102,85                    | 12,00           | 11,75   | 11,50   | 11,50     | 11,25    | ...      | 108         |
| 115.2.9         | 89.17.11   | 88.2.9   | 96,22                     | 88.10.0         | 88.0.0  | 87.0.0  | 87.0.0    | 88.0.0   | 84.0.0   | 109         |
| 1,69            | 1,40       | 1,39     | 112,62                    | 1,39            | 1,39    | 1,38    | 1,38      | 1,37     | 1,36     | 110         |
| 15,74           | 14,98      | 15,27p   | 133,66                    | 15,25           | 15,25   | 15,50   | 15,63     | 15,25    | ...      | 111         |
| -               | -          | -        | -                         | -               | -       | -       | -         | -        | -        | 112         |
| 14,50           | 15,25      | 15,25    | 133,48                    | 15,25           | 15,25   | 15,25   | 15,25     | 15,25    | ...      | 113         |
| 11 130          | 11 590     | 11 670   | 92,61                     | 11 670          | 11 670  | 11 670  | 11 670    | 11 640   | 11 620   | 114         |
| 8,19            | 13,35      | 12,66    | 110,81                    | 12,89           | 12,62   | 12,12   | 12,37     | 11,75    | 11,19    | 115         |
| 9,07            | 14,30      | 13,70    | 119,92                    | 14,00           | 13,63   | 13,25   | 13,38     | 13,38    | 13,13    | 116         |
| 19,25           | 19,25      | 19,25    | 168,50                    | 19,25           | 19,25   | 19,25   | 19,25     | 19,25    | 19,25    | 117         |
| 128.14.1        | 139.9.5    | 135.11.4 | 148,00                    | 135.10.0        | 134.0.0 | 137.0.0 | 136.0.0   | 136.10.0 | 139.15.0 | 118         |
| 113,83          | 118,19     | 116,33   | 1018,24                   | 113,50          | 113,80  | 116,20  | 116,10    | 115,10   | 114,80   | 119         |
| 82,63           | 77,17      | 78,13p   | 683,87                    | 78,50           | 77,50   | 77,50   | 79,00     | 79,00    | 79,00    | 120         |
| 101,20          | 97,75      | 100,20   | 1020,94                   | 102,00          | 99,00   | 99,00   | 100,00    | ...      | ...      | 121         |
| 65,40           | 62,23      | 62,60    | 637,83                    | 64,00           | 62,00   | 61,00   | 62,00     | ...      | ...      | 122         |
| 39,00           | 37,83      | 41,00    | 337,45                    | 41,00           | 40,00   | 40,00   | 40,00     | 39,50    | 39,50    | 123         |
| 37,00           | 34,83      | 38,25    | 314,82                    | 38,00           | 37,00   | 37,00   | 38,00     | 37,75    | 36,50    | 124         |
| 109,22          | 107,57     | 112,31   | 1142,29                   | 113,00          | 111,00  | 111,00  | 111,00    | 111,00   | 111,00   | 125         |
| 97,11           | 100,01     | 100,23   | 1021,25                   | 99,25           | 100,50  | 99,38   | 100,63    | 100,63   | 100,38   | 126         |
| 132,53          | 130,94     | 129,95   | 1031,26                   | 129,00          | 130,00  | 129,00  | 129,50    | 129,50   | 128,75   | 127         |
| 34,15           | 33,64      | 34,07    | 298,22                    | 34,05           | 34,15   | 34,25   | 34,35     | 34,40    | 34,50    | 128         |
| 31,81           | 31,08      | 31,63    | 276,86                    | 31,75           | 31,75   | 31,75   | 31,75     | 32,00    | 32,25    | 129         |

| Lfd.<br>Nr. | Ware  | Markort        | Währungs-<br>und<br>Mengeinheit | Jahr                |                     |
|-------------|---|----------------|---------------------------------|---------------------|---------------------|
|             |   |                |                                 | 1959                | 1960                |
|             |   |                |                                 | Originalwährung     |                     |
|             | noch: Baumwolle                                       |                |                                 |                     |                     |
| 130         | amerik. middling, 1 inch, loco                        | Liverpool      | d je lb                         | 22,96               | 22,84               |
| 131         | Achmouni, sehr gute Qualität, Exportpreis fob         | Alexandria     | Tal. je 99,05 lbs               | 80,20               | 83,93               |
| 132         | Karnak, sehr gute Qualität, Exportpreis fob           | Alexandria     | Tal. je 99,05 lbs               | 87,23               | 91,89               |
| 133         | National-Kontrakt, erstnotierter Monat                | Sao Paulo      | Crz je kg                       | 65,44               | 88,89               |
| 134         | pakistan., 289 F. SG                                  | Karachi        | Rupien je 37,32 kg              | 79,61               | 95,83               |
| 135         | Mischkontrakt 1 1/16 inch, erstnotierter Monat        | Bremen         | DM je 100 kg                    | 259,31              | 270,80              |
|             | Baumwollgarn  |                |                                 |                     |                     |
| 136         | kardiert, weiß, 22/2's                                | New York       | cts je lb                       | 66,90               | 67,41               |
| 137         | Ring Beams, 36's, loco                                | Liverpool      | d je lb                         | 56,06 <sup>a)</sup> | 62,69               |
|             | Baumwolldruckstoff                                    |                |                                 |                     |                     |
| 138         | 64 x 60, 38,5 inches, loco                            | New York       | cts je yard                     | 15,07               | 15,10               |
| 139         | 64 x 64, 36's und 42's, 31 inches                     | London         | d je yard                       | 10,90               | 12,94               |
|             | Rohseide  |                |                                 |                     |                     |
| 140         | jap., weiß, 20-22 denier "AA", Kassapreis             | New York       | ¢ je lb                         | 4,10                | 4,59                |
| 141         | japanische, weiß, 20-22 denier, Kassapreis            | Lyon           | NF je kg                        | 48,08               | 55,12 <sup>a)</sup> |
| 142         | gelb, 20-22 denier, extra, Exportnotierung            | Mailand        | Lire je kg                      | 7 083 <sup>a)</sup> | 8 481 <sup>a)</sup> |
| 143         | gelb, 20-22 denier "A", extra, Kassapreis             | Yokohama       | Yen je kg                       | 2 980               | 3 410               |
| 144         | weiß, 20-22 denier, cif                               | Hongkong       | HK\$ je 133,3 lbs               | 2 769               | 3 228               |
|             | Viskose-Reyon   |                |                                 |                     |                     |
| 145         | 150/40 denier, glänzend, auf Kegelspulen, fob         | Ver. Staaten   | cts je lb                       | 80,06               | 82,00               |
| 146         | 150/40 denier, glänzend, auf Spinnkuchen              | Großbritannien | d je lb                         | 60,00               | 60,00               |
| 147         | 150/36 denier, glänzend, versteuert, auf Spinnk.      | Mailand        | Lire je kg                      | 914                 | 945                 |
|             | Viskose-Zellwolle                                     |                |                                 |                     |                     |
| 148         | 1,5-3 den., 1,5-2 inches, fob                         | Ver. Staaten   | cts je lb                       | 32,46               | 31,33               |
| 149         | ab 1 1/2 den., versch. Längen, 14 Tg. netto Kasse     | Großbritannien | d je lb                         | 23,06               | 23,06               |
|             | Protein-Stapelfaser                                   |                |                                 |                     |                     |
| 150         | "Fibrolane", Wolltyp, ab 1 1/2 den., versch. Längen   | Großbritannien | d je lb                         | 42,00               | 42,00               |
|             | Nylon-Stapelfaser                                     |                |                                 |                     |                     |
| 151         | 1,5 den., 1,5 inch, halbmatt, fob                     | Ver. Staaten   | cts je lb                       | 133,00              | 133,00              |
| 152         | BNS-, 3-6-10-18 den., Kassapreis, ab Werk             | Großbritannien | d je lb                         | 117,00              | 117,00              |
|             | Schwungflachs   |                |                                 |                     |                     |
| 153         | flämischer "HC", Wasserröste, Exportprs., frei Grenze | Courtrai       | bfrs je 100 kg                  | 3 942               | 4 163               |
| 154         | flämischer "LIC" Tauröste, Exportprs., frei Grenze    | Courtrai       | bfrs je 100 kg                  | 2 660               | 2 908               |
| 155         | holland., "TRH" Tauröste, Exportpreis, frei Grenze    | Rotterdam      | hfl je 100 kg                   | 184,17              | 204,17              |
| 156         | weißholländer "WD", Exportpreis, frei Grenze          | Rotterdam      | hfl je 100 kg                   | 198,33              | 227,92              |
|             | Rohhanf   |                |                                 |                     |                     |
| 157         | Secondo basso, ab Lager des Hanfkonsortiums           | Mailand        | Lire je 100 kg                  | 38 840              | 38 840              |
| 158         | Tenzo corpo, ab Lager des Hanfkonsortiums             | Mailand        | Lire je 100 kg                  | 35 125              | 35 125              |
| 159         | Secondo basso, Bologna, cif UK                        | London         | £ je 2240 lbs                   | 232.15.0            | 232.15.0            |
| 160         | ital., III <sup>o</sup> corpo, cif                    | Marseille      | NF je kg                        | 2,90                | 2,90                |
|             | Manilahanf  |                |                                 |                     |                     |
| 161         | Davao, I, cif   | New York       | cts je lb                       | 30,59               | 31,63               |
| 162         | Non Davao, J 2, cif Kontinent                         | London         | £ je 2240 lbs                   | 149.12.9            | 149.11.6            |
| 163         | Non Davao, S 2, versteuert, cif Kontinent             | Frankreich     | NF je kg                        | 2,97                | 3,02                |
|             | Sisal   |                |                                 |                     |                     |
| 164         | ostafrikanischer I, cif                               | New York       | cts je lb                       | 11,52               | 12,95               |
| 165         | Tanganjika I, cif UK                                  | London         | £ je 2240 lbs                   | 89.18.3             | 102.7.0             |
| 166         | portugiesischer, versteuert, cif                      | Frankreich     | NF je kg                        | 1,16                | 1,31                |
|             | Rohjute   |                |                                 |                     |                     |
| 167         | indische, Mill Firsts, Offertenpreis, ex dock         | New York       | cts je lb                       | 15,12               | 18,63               |
| 168         | indische, LJA First, cif Kontinent                    | London         | £ je 2240 lbs                   | 92.0.2              | 133.6.8             |
| 169         | indische, Dundee Daisee 2-3, loco                     | Kalkutta       | Rupien je 400 lbs               | 159,83              | 240,18              |
| 170         | indische, First Grade, cif ital. Häfen                | Mailand        | £ je 2240 lbs                   | 92.0.1              | 128.17.3            |



| Monat            |                     |                    |                          | Stichtag         |                     |                      |         |           |                     | Lfd.<br>Nr.         |     |
|------------------|---------------------|--------------------|--------------------------|------------------|---------------------|----------------------|---------|-----------|---------------------|---------------------|-----|
| 1960<br>Mai      | April 1961          |                    | Mai 1961                 |                  | Mai 1961            |                      |         | Juni 1961 |                     |                     |     |
|                  |                     |                    |                          |                  | 12.                 | 19.                  | 26.     | 2.        | 9.                  |                     | 16. |
| Originalwahrung |                     |                    | umger.in DM<br>je 100 kg | Originalwahrung |                     |                      |         |           |                     |                     |     |
| 22,35            | 24,10               | 24,08              | 245,35                   | 24,10            | 24,10               | 24,00                | 24,10   | 24,10     | 24,10               | 24,10               | 130 |
| 88,36            | 77,47               | 78,81              | 378,80                   | -                | 78,67 <sup>c)</sup> | -                    | -       | -         | 77,75 <sup>c)</sup> | 76,70 <sup>c)</sup> | 131 |
| 92,85            | 86,80               | 86,74              | 416,92                   | -                | 86,45 <sup>c)</sup> | -                    | -       | -         | 87,25 <sup>c)</sup> | 86,98 <sup>c)</sup> | 132 |
| 87,31            | 127,15              | 134,60             | 201,83                   | -                | 134,50              | -                    | -       | -         | -                   | -                   | 133 |
| 98,21            | 102,26              | 100,52             | 226,23                   | 101,35           | 100,25              | -                    | 100,15  | 100,35    | 100,35              | 98,55               | 134 |
| 273,90           | 265,90              | 265,50             | 265,50                   | 264,50           | 267,00              | 267,50               | 265,00  | 268,00    | 269,00              | 269,00              | 135 |
| 67,43            | 65,00               | 65,00              | 568,95                   | 65,00            | 65,00               | 65,00                | 65,00   | 65,00     | 65,00               | 65,00               | 136 |
| 62,25            | 67,03               | 67,00              | 682,67                   | 67,00            | 67,00               | 67,00                | 67,00   | ...       | ...                 | ...                 | 137 |
| 15,61            | 13,17               | 13,25 <sup>p</sup> | 57,53)                   | 13,25            | 13,25               | 13,25                | 13,25   | 13,25     | 13,25               | ...                 | 138 |
| 12,76            | 14,10               | 14,04              | 70,96) <sup>+</sup>      | 14,10            | 14,00               | 14,00                | 14,00   | ...       | ...                 | ...                 | 139 |
| 4,42             | 5,01                | 5,15 <sup>p</sup>  | 4507,80                  | 5,15             | 5,18                | 5,18                 | 5,18    | 5,18      | 5,18                | ...                 | 140 |
| 52,89            | -                   | -                  | -                        | -                | -                   | -                    | -       | -         | -                   | -                   | 141 |
| 8 100            | 8 756               | 8 600              | 5502,28                  | 8 700            | 8 600               | 8 500                | 8 500   | 8 550     | 8 550               | 8 550               | 142 |
| 3 286            | 3 783               | 3 880              | 4203,33                  | 3 870            | 3 930               | 3 920                | 3 910   | 3 860     | ...                 | ...                 | 143 |
| 3 050            | 3 742               | 3 725              | 4311,42                  | -                | 3 750               | 3 700                | nom.    | nom.      | nom.                | nom.                | 144 |
| 82,00            | 82,00               | 82,00              | 717,75                   | 82,00            | 82,00               | 82,00                | 82,00   | 82,00     | 82,00               | 82,00               | 145 |
| 60,00            | 60,30               | 61,50              | 626,63                   | 61,50            | 61,50               | 61,50                | 61,50   | 61,50     | 61,50               | 61,50               | 146 |
| 945              | 945                 | 945                | 604,61                   | 945              | 945                 | 945                  | 945     | 945       | 945                 | 945                 | 147 |
| 33,00            | 28,00               | 28,00 <sup>p</sup> | 245,08                   | 28,00            | 28,00               | 28,00                | 28,00   | 28,00     | 28,00               | 28,00               | 148 |
| 22,75            | 22,75               | 22,75              | 231,80                   | 22,75            | 22,75               | 22,75                | 22,75   | 22,75     | 22,75               | 22,75               | 149 |
| 42,00            | 42,00               | 42,00              | 427,94                   | 42,00            | 42,00               | 42,00                | 42,00   | 42,00     | 42,00               | 42,00               | 150 |
| 133,00           | 124,00 <sup>r</sup> | 124,00             | 1085,37                  | 124,00           | 124,00              | 124,00               | ...     | ...       | ...                 | ...                 | 151 |
| 117,00           | 117,00              | 117,00             | 1192,12                  | 117,00           | 117,00              | 117,00               | 117,00  | 117,00    | 117,00              | 117,00              | 152 |
| 4 100            | 4 150               | 4 150              | 329,34                   | 4 150            | 4 150               | 4 150                | ...     | ...       | ...                 | ...                 | 153 |
| 2 850            | 2 850               | 2 850              | 226,18                   | 2 850            | 2 850               | 2 850                | ...     | ...       | ...                 | ...                 | 154 |
| 200,00           | 195,00              | 195,00             | 215,47                   | 195,00           | 195,00              | 195,00               | ...     | ...       | ...                 | ...                 | 155 |
| 225,00           | 215,00              | 215,00             | 237,57                   | 215,00           | 215,00              | 215,00               | ...     | ...       | ...                 | ...                 | 156 |
| 38 840           | 38 840              | 38 840             | 248,50                   | 38 840           | 38 840              | 38 840               | 38 840  | 38 840    | 38 840              | 38 840              | 157 |
| 35 125           | 35 125              | 35 125             | 224,73                   | 35 125           | 35 125              | 35 125               | 35 125  | 35 125    | 35 125              | 35 125              | 158 |
| 232.15.0         | 232.15.0            | 232.15.0           | 254,09                   | 232.15.0         | 232.15.0            | 232.15.0             | ...     | ...       | ...                 | ...                 | 159 |
| 2,90             | 2,90                | 2,90               | 234,97                   | 2,90             | 2,90                | 2,90                 | ...     | ...       | ...                 | ...                 | 160 |
| 32,38            | 29,13               | 28,81              | 252,17                   | 29,25            | 28,75               | 28,00                | 28,50   | 29,25     | ...                 | ...                 | 161 |
| 162.0.0          | 108.0.0             | 108.0.0            | 117,90                   | 108.0.0          | 108.0.0             | 108.0.0              | 108.0.0 | 110.0.0   | 110.0.0             | 110.0.0             | 162 |
| 3,14             | 2,54                | 2,49               | 201,75                   | 2,50             | 2,48                | 2,46                 | 2,46    | 2,46      | 2,47                | 2,47                | 163 |
| 13,06            | 12,13               | 12,06              | 105,56                   | 12,13            | 12,00               | 12,00                | 12,00   | 12,00     | ...                 | ...                 | 164 |
| 103.0.0          | 96.7.4              | 95.7.10            | 104,14                   | 95.0.0           | 95.0.0              | 95.0.0               | 95.0.0  | 95.0.0    | 94.0.0              | 94.0.0              | 165 |
| 1,32             | 1,21                | 1,23               | 99,66                    | 1,23             | 1,25                | 1,25                 | 1,22    | 1,21      | 1,21                | 1,21                | 166 |
| 20,80            | 25,62               | 25,60 <sup>p</sup> | 224,08                   | 25,60            | 25,60               | 25,60                | 25,60   | 25,45     | ...                 | ...                 | 167 |
| 140.3.2          | 186.9.0             | 192.0.0            | 209,60                   | 194.0.0          | 192.0.0             | 192.0.0              | 188.0.0 | 175.0.0   | 147.0.0             | 147.0.0             | 168 |
| 265,00           | 340,56              | 337,25             | 156,14                   | 345,00           | 340,00              | 330,00 <sup>c)</sup> | 305,00  | 285,00    | 285,00              | 285,00              | 169 |
| 121.8.0          | 192.6.0             | 189.0.0            | 206,33                   | 188.0.0          | 193.0.0             | 190.0.0              | 185.0.0 | 182.10.0  | 180.0.0             | 180.0.0             | 170 |

| Lfd.<br>Nr.                 | Ware  | Marktort          | Währungs-<br>und<br>Mengeinheit | Jahr            |                      |
|-----------------------------|---|-------------------|---------------------------------|-----------------|----------------------|
|                             |   |                   |                                 | 1959            | 1960                 |
|                             |   |                   |                                 | Originalwährung |                      |
| J u t e - G e w e b e       |   |                   |                                 |                 |                      |
| 171                         | Burlaps, 40 inches, 10 oz, loco                                   | New York          | cts je yard                     | 10,19           | 12,09                |
| 172                         | Hessians, 40 inches, 10 oz, Kalkutta, fob                         | London            | s.d. je 100 yards               | 60,11           | 72,11 <sup>5/6</sup> |
| 173                         | Hessians, 40 inches, 10 oz, 11 porter, fob                        | Kalkutta          | Rupien je 1000yards             | 41,20           | 48,76                |
| R i n d s h ä u t e         |   |                   |                                 |                 |                      |
| 174                         | Kuh-, leichte Packer-, naßges, erstnot. Monat                     | New York          | cts je lb                       | 23,23           | 16,64                |
| 175                         | Stier-, Packer-, über 58 lbs schwer                               | Chicago           | cts je lb                       | 18,96           | 13,70                |
| 176                         | Frigorificos, schwere Ochsen, 25 kg, gesalzen, c & f UK           | London            | d je lb                         | 22,23           | 17,47                |
| 177                         | B.A.Americanos, trocken-gesalzen, c & f UK                        | London            | d je lb                         | 26,73           | 25,10                |
| 178                         | Kap-, trocken, 18-20 lbs, 1. Qualität, c&f UK                     | London            | d je lb                         | 24,82           | 22,79                |
| K a l b f e l l e           |   |                   |                                 |                 |                      |
| 179                         | Collector, 9-12 lbs, ungeschoren                                  | New York          | \$ je Fell                      | 8,36            | 7,48                 |
| 180                         | Firsts, unter 8 lbs   | Manchester        | d je lb                         | 66,81           | 52,45                |
| N a t u r k a u t s c h u k |   |                   |                                 |                 |                      |
| 181                         | RSS I, frei Fahrzeug, ex dock                                     | New York          | cts je lb                       | 36,70           | 38,39                |
| 182                         | RSS I, cif Kontinent, erstnot. Monat                              | London            | d je lb                         | 29,67           | 31,57                |
| 183                         | RSS I, in Ballen, Erz.-VPr., Terminlfg., fob                      | Singapur          | Str.cts je lb                   | 101,56          | 108,50               |
| 184                         | Crêpe I, fein gebll., Erz.-VPr., Terminlfg., fob                  | Singapur          | Str.cts je lb                   | 108,20          | 117,40               |
| K u n s t k a u t s c h u k |   |                   |                                 |                 |                      |
| 185                         | Butadien/Styren "Butaprene", Grundprs., frei Fahrzeug             | Ver. Staaten      | cts je lb                       | 23,00           | 23,00                |
| 186                         | Neoprene "GN-A", Grundpreis, frei Fahrzeug                        | Ver. Staaten      | cts je lb                       | 41,00           | 41,00                |
| S t e i n k o h l e         |   |                   |                                 |                 |                      |
| 187                         | Anthrazit Stove, ab Zeche   | Pennsylvanien     | \$ je 2000 lbs                  | 14,07           | 14,20                |
| 188                         | beste Gas-, fob Tyne, für Export                                  | Durham            | s.d. je 2240 lbs                | 100,0           | 91,5                 |
| 189                         | beste Gas- <del>g</del> fob Tyne, für Inland                      | Durham            | s.d. je 2240 lbs                | 113,6           | 113,9 <sup>4/5</sup> |
| 190                         | Gasflamm-, Stücke, ab Zeche Ruhrrevier                            | BR-Deutschland    | DM je 1000 kg                   | 65,80           | 64,50                |
| 191                         | Fett-, tout-venant, ab nordfranz. Zeche                           | Frankreich        | NF je 1000 kg                   | 60,93           | 61,00                |
| 192                         | Flamm-, polnische, 30/80 mm, in Wagenladungen                     | Mailand           | Lire je 100 kg                  | 1 190           | 1 140                |
| K o k s                     |   |                   |                                 |                 |                      |
| 193                         | Hütten-, fob Ofen, Standard                                       | Connellsville     | \$ je 2000 lbs                  | 15,25           | 15,25                |
| 194                         | Hütten-, fot Ofen Nordostküste                                    | Durham            | s.d. je 2240 lbs                | 159,3           | 164,5                |
| 195                         | Hütten-, 90 mm, grab, ab nordfranz. Zeche                         | Frankreich        | NF je 1000 kg                   | 93,88           | 96,25                |
| 196                         | Hütten-, 40-70 mm, in Wagenladungen                               | Mailand           | Lire je 100 kg                  | 1 895           | 1 864                |
| E r d ö l                   |   |                   |                                 |                 |                      |
| 197                         | Pennsylvanien, 44,6 <sup>0</sup> B&E, ab Bohrfield                | Beadford/USA      | \$ je 42 gals                   | 4,24            | 4,69                 |
| 198                         | Aramco, 36-36,9 <sup>0</sup> B&E, fob Ras Tanura                  | Saudi Arabien     | \$ je 42 gals                   | 1,95            | 1,89                 |
| 199                         | Kirkuk, 36-36,9 <sup>0</sup> B&E, fob Tripoli/Libanon             | Irak              | \$ je 42 gals                   | 2,33            | 2,27                 |
| 200                         | Kuweit, 31-31,9 <sup>0</sup> B&E, fob Mina-al-Ahmadi              | Kuweit            | \$ je 42 gals                   | 1,69            | 1,64                 |
| 201                         | Venezuela, Iia Juana Medium, 26-26,9 <sup>0</sup> B&E, fob Amuay  | Venezuela         | \$ je 42 gals                   | 2,34            | 2,30                 |
| L e u c h t ö l             |   |                   |                                 |                 |                      |
| 202                         | wasserweiß "Illuminating", 41-43 <sup>0</sup> B&E, Exportprs. fob | Aruba             | cts je gallon                   | 9,43            | 9,32                 |
| D i e s e l ö l             |   |                   |                                 |                 |                      |
| 203                         | 53-57 Dieselindex, Exportpreis fob                                | Aruba             | cts je gallon                   | 9,05            | 8,51                 |
| 204                         | 53 Dieselindex min., fob Abadan                                   | Iran              | sts je gallon                   | 9,10            | 8,37                 |
| B e n z i n                 |   |                   |                                 |                 |                      |
| 205                         | 70-72 Oktan "M", verb&beit, Exportpreis fob                       | Aruba             | cts je gallon                   | 9,22            | 9,25                 |
| 206                         | 87 Oktan "R", regulär, Exportpreis fob                            | Aruba             | cts je gallon                   | 10,10           | 10,13                |
| 207                         | 90 Oktan "R", fob Abadan  | Iran              | cts je gallon                   | 10,12           | 9,80                 |
| H e i z ö l                 |   |                   |                                 |                 |                      |
| 208                         | schwer, Grad C, Exportpreis fob                                   | Aruba             | \$ je 42 gals                   | 2,00            | 2,00                 |
| 209                         | schwer, Grad C, fob   | New Yorker Harbor | \$ je 42 gals                   | 2,47            | 2,56                 |
| 210                         | leicht, Nr. 2, Exportpreis fob                                    | Aruba             | cts je gallon                   | 8,68            | 8,21                 |
| 211                         | leicht, Nr. 2, fob Abadan   | Iran              | cts je gallon                   | 8,79            | 7,97                 |
| E i s e n e r z             |   |                   |                                 |                 |                      |
| 212                         | Bessemer, Old Range, 51,5 % Fe, ab Kai                            | US Lake Superior  | \$ je 2240 lbs                  | 11,85           | 11,85                |
| 213                         | Non-Bessemer, Mesabi, 51,5 % Fe, ab Kai                           | US Lake Superior  | \$ je 2240 lbs                  | 11,45           | 11,45                |
| 214                         | brasilian., 68-69 % Fe, fob brasil. Häfen                         | New York          | cts je 1 % Fe                   | 21,00           | 21,96                |

| Monat                 |            |                       |                          | Stichtag         |        |                      |           |       |       | Lfd.<br>Nr. |
|-----------------------|------------|-----------------------|--------------------------|------------------|--------|----------------------|-----------|-------|-------|-------------|
| 1960<br>Mai           | April 1961 | Mai 1961              |                          | Mai 1961         |        |                      | Juni 1961 |       |       |             |
| Originalwahrung      |            |                       | umger.in DM<br>je 100 kg | 12.              | 19.    | 26.                  | 2.        | 9.    | 16.   |             |
| Originalwahrung      |            |                       |                          | Originalwahrung |        |                      |           |       |       |             |
| 12,75                 | 14,32      | 13,68p                | 59,40)                   | 13,95            | 13,65  | 13,50                | 12,75     | 11,90 | ...   | 171         |
| 78.10 <sup>4</sup> /5 | 90,6       | 83.7 <sup>1</sup> /5  | 50,70)+                  | 86,0             | 85,0   | 81,9                 | 78,0      | ...   | ...   | 172         |
| 51,88                 | 59,71      | 56,30                 | 51,72)                   | 57,81            | 56,31  | 54,56 <sup>c</sup> ) | 51,81     | 48,00 | 49,50 | 173         |
| 18,09                 | 17,38      | 16,86                 | 147,58                   | 17,11            | 16,82  | 17,73                | 17,06     | 16,58 | 16,08 | 174         |
| 14,50                 | 14,38      | 14,75                 | 129,11                   | 14,75            | 14,75  | 14,75                | 14,75     | 15,25 | 14,75 | 175         |
| 18,55                 | 16,67      | 16,00                 | 163,02                   | 16,25            | 16,00  | 16,00                | 15,50     | 15,50 | 15,75 | 176         |
| 28,20                 | 21,67      | 18,35                 | 186,97                   | 18,50            | 18,25  | 18,25                | 18,25     | 18,25 | 18,00 | 177         |
| 24,60                 | 20,50      | 20,50                 | 202,88                   | 20,50            | 20,50  | 20,50                | 20,50     | 20,50 | 20,50 | 178         |
| 7,75                  | 8,88       | 8,94                  | 745,26                   | 9,00             | 9,00   | 9,00                 | 8,75      | 8,75  | 8,75  | 179         |
| 54,41                 | 55,25      | 54,94                 | 559,79                   | 54,88            | 54,88  | 55,00                | 55,00     | 55,94 | 55,94 | 180         |
| 43,53                 | 31,07      | 32,43p                | 283,86                   | 32,50            | 32,75  | 32,00                | 31,25     | 30,75 | ...   | 181         |
| 37,48                 | 26,02      | 26,21                 | 267,05                   | 26,57            | 26,32  | 25,69                | 25,07     | 24,94 | 24,75 | 182         |
| 129,25                | 88,93      | 89,47                 | 257,74                   | 91,06            | 89,63  | 87,63                | 85,25     | 84,38 | 83,38 | 183         |
| 132,94                | 94,01      | 95,36                 | 274,70                   | 96,75            | 95,50  | 92,88                | 91,50     | 92,00 | 91,50 | 184         |
| 23,00                 | 24,10      | 24,10p                | 210,95                   | 24,10            | 24,10  | 24,10                | 24,10     | 24,10 | 24,10 | 185         |
| 41,00                 | 41,00      | 41,00p                | 358,87                   | 41,00            | 41,00  | 41,00                | 41,00     | 41,00 | 41,00 | 186         |
| 14,20                 | 13,38      | 13,38                 | 5,86                     | 13,38            | 13,38  | 13,38                | 13,38     | 13,38 | 13,38 | 187         |
| 90,0                  | 90,0       | 90,0                  | 4,91                     | 90,0             | 90,0   | 90,0                 | 90,0      | ...   | ...   | 188         |
| 111,9                 | 118,11     | 118,8 <sup>4</sup> /5 | 6,48                     | 118,11           | 118,11 | 118,11               | 118,0     | ...   | ...   | 189         |
| 64,50                 | 64,50      | 64,50                 | 6,45                     | 64,50            | 64,50  | 64,50                | 64,50     | 64,50 | 64,50 | 190         |
| 61,00                 | 61,00      | 61,00                 | 4,94                     | 61,00            | 61,00  | 61,00                | -         | -     | -     | 191         |
| 1 130                 | 1 140      | 1 149                 | 7,35                     | 1 150            | 1 150  | 1 150                | 1 150     | 1 150 | 1 150 | 192         |
| 15,25                 | 15,25      | 15,25                 | 6,67                     | 15,25            | 15,25  | 15,25                | 15,25     | 15,25 | 15,25 | 193         |
| 159,3                 | 177,6      | 177,6                 | 9,69                     | 177,6            | 177,6  | 177,6                | 177,6     | ...   | ...   | 194         |
| 97,00                 | 97,00      | 97,00                 | 7,86                     | 97,00            | 97,00  | 97,00                | 97,00     | 97,00 | 97,00 | 195         |
| 1 810                 | 1 790      | 1 809                 | 11,57                    | 1 810            | 1 810  | 1 810                | 1 820     | 1 820 | 1 820 | 196         |
| 4,70                  | 4,80       | 4,80                  | 11,99)                   | 4,80             | 4,80   | 4,80                 | 4,80      | 4,80  | 4,80  | 197         |
| 1,93                  | 1,84       | 1,84                  | 4,60)                    | 1,84             | 1,84   | 1,84                 | 1,84      | 1,84  | 1,84  | 198         |
| 2,31                  | 2,21       | 2,21                  | 5,52)                    | 2,21             | 2,21   | 2,21                 | 2,21      | 2,21  | 2,21  | 199         |
| 1,67                  | 1,59       | 1,59                  | 3,97)                    | 1,59             | 1,59   | 1,59                 | 1,59      | 1,59  | 1,59  | 200         |
| 2,30                  | 2,30       | 2,30                  | 5,74)                    | 2,30             | 2,30   | 2,30                 | 2,30      | 2,30  | 2,30  | 201         |
| 9,25                  | 9,88       | 9,55                  | 10,02)                   | 9,50             | 9,50   | 9,50                 | 9,50      | 9,50  | 9,50  | 202         |
| 8,38                  | 9,00       | 8,48                  | 8,89)                    | 8,40             | 8,40   | 8,40                 | 8,40      | 8,40  | 8,40  | 203         |
| 8,60                  | 8,10       | 8,10                  | 6,50)+                   | 8,10             | 8,10   | 8,10                 | 8,10      | 8,10  | 8,10  | 204         |
| 9,25                  | 8,63       | 8,31                  | 8,72)                    | 8,25             | 8,25   | 8,25                 | 8,25      | 8,25  | 8,25  | 205         |
| 10,13                 | 9,50       | 9,17                  | 9,62)                    | 9,13             | 9,13   | 9,13                 | 9,13      | 9,13  | 9,13  | 206         |
| 10,00                 | 9,10       | 9,10                  | 9,54)                    | 9,10             | 9,10   | 9,10                 | 9,10      | 9,10  | 9,10  | 207         |
| 2,00                  | 2,00       | 2,00                  | 4,99)                    | 2,00             | 2,00   | 2,00                 | 2,00      | 2,00  | 2,00  | 208         |
| 2,51                  | 2,62       | 2,62                  | 6,54)                    | 2,62             | 2,62   | 2,62                 | 2,62      | 2,62  | 2,62  | 209         |
| 8,00                  | 8,63       | 8,17                  | 8,57)                    | 8,10             | 8,10   | 8,10                 | 8,10      | 8,10  | 8,10  | 210         |
| 8,20                  | 7,70       | 7,70                  | 8,08)                    | 7,70             | 7,70   | 7,70                 | 7,70      | 7,70  | 7,70  | 211         |
| 11,85                 | 11,85      | 11,85                 | 4,63                     | 11,85            | 11,85  | 11,85                | 11,85     | 11,85 | 11,85 | 212         |
| 11,45                 | 11,45      | 11,45                 | 4,47                     | 11,45            | 11,45  | 11,45                | 11,45     | 11,45 | 11,45 | 213         |
| 22,25                 | 22,25      | 22,25                 | 5,96)+                   | 22,25            | 22,25  | 22,25                | 22,25     | 22,25 | 22,25 | 214         |

| Lfd.<br>Nr. | Ware  | Markttort       | Währungs-<br>und<br>Mengeneinheit | Jahr            |          |
|-------------|---|-----------------|-----------------------------------|-----------------|----------|
|             |   |                 |                                   | 1959            | 1960     |
|             |   |                 |                                   | Originalwährung |          |
|             | noch: Eisen erz   |                 |                                   |                 |          |
| 215         | schwedisches, 60-68 % Fe, ab Kai Atlantikhäfen                            | New York        | cts je 1 % Fe                     | 24,50           | 24,50    |
| 216         | Minette, 32 % Fe, kalkhaltig, ab Grube La Mourière<br>Gießerei - Roheisen | Frankreich      | NF je 1000 kg                     | 17,30           | 17,30    |
| 217         | phosphorreiches, Frachtlage Neville Island                                | Ver. Staaten    | \$ je 2240 lbs                    | 66,00           | 66,00    |
| 218         | phosphorhalt., Nr. 3, Middlesbrough, ab 10 lts, fr. Käufer                | Großbritannien  | £ je 2240 lbs                     | 21.6.0          | 21.7.0   |
| 219         | phosphorhalt., 1,4-2% P, Fracht Longwy                                    | Frankreich      | NF je 1000 kg                     | 285,81          | 287,00   |
| 220         | phosphorhalt., 1,4-2% P, Fracht Charleroi/Musson                          | Belgien         | bfrs je 1000 kg                   | 3 054           | 2 750    |
| 221         | Hämatit-, 2 % Si, 0,03-0,05 % P, ab 10 lts, fr. Käufer                    | Großbritannien  | £ je 2240 lbs                     | 24.19.3         | 24.0.7   |
| 222         | Hämatit-, 2,5-3 % Si, 0,08-0,12 % P, Frachtl. Longwy                      | Frankreich      | NF je 1000 kg                     | 351,22          | 348,20   |
| 223         | Hämatit-, 2,5-3 % Si, 0,06-0,08 % P, Frachtl. Seraing                     | Belgien         | bfrs je 1000 kg                   | 4 350           | 4 350    |
| 224         | Hämatit-, 0,08-0,12 % P, frei Station Mailand<br>Stahlschrott             | Mailand         | Lire je 1000 kg                   | 43 080          | 43 490   |
| 225         | Heavy melting I, frei Käufer  | Pittsburgh      | \$ je 2240 lbs                    | 40,11           | 32,85    |
| 226         | schwerer, in 500-lts-Ladungen, N.O.-Küste                                 | Großbritannien  | £ je 2240 lbs                     | 11.8.3          | 11.8.3   |
| 227         | schwerer, Siemens-Martin, frei Verbraucher                                | Belgien         | bfrs je 1000 kg                   | 1 993           | 2 193    |
| 228         | schwerer, 150x50x50, kompl. Wagenldg. Ankpr.                              | Frankreich      | NF je 1000 kg                     | 90,20           | 100,85   |
| 229         | schwerer, 150x50x50, frei Wagen, ab Lager<br>Halbzweig                    | Mailand         | Lire je 100 kg                    | 2 560           | 2 708    |
| 230         | Walzknüppel, Bessemer-Güte, Inlandspreis, ab Werk                         | Pittsburgh      | \$ je 2240 lbs                    | 89,60           | 89,60    |
| 231         | Walzknüppel, Thomas-Güte, in 100-lts-Ladungen                             | Großbritannien  | £ je 2240 lbs                     | 32.3.10         | 31.15.6  |
| 232         | Vorblöcke, Thomas-Güte, Frachtlage Thionville                             | Frankreich      | NF je 1000 kg                     | 309,85          | 334,45   |
| 233         | Walzknüppel, Thomas-Güte, Frachtlage Clabecq<br>Stabstahl                 | Belgien         | bfrs je 1000 kg                   | 4 000           | 4 241    |
| 234         | warmgewalzt, Bessemergüte, Exportpreis fob                                | Ver. Staaten    | \$ je 100 lbs                     | 6,45            | 6,44     |
| 235         | rounds + squares, 5/8-2 3/4", Exportpreis fob                             | Großbritannien  | £ je 2240 lbs                     | 41.2.11         | 41.12.6  |
| 236         | Betonrundstahl, Thomasgüte, bis 1/2", Exportprs. fob                      | Montanunion     | \$ je 1000 kg                     | 95,52           | 97,98    |
| 237         | Rundstahl, SM-Güte, 3/4-1", Exportpreis fob<br>Gezogener Draht            | Japan           | \$ je 1000 kg                     | 103,58          | 102,96   |
| 238         | geglüht, Exportpreis fob  | Ver. Staaten    | \$ je 100 lbs                     | 9,04            | 9,03     |
| 239         | geglüht, B1G 8, Exportpreis fob   | Japan           | \$ je 1000 kg                     | 141,90          | 130,01a) |
| 240         | blanker Nagel-, Exportpreis fob   | BR-Deutschland  | \$ je 1000 kg                     | 117,17          | 125,00a) |
| 241         | galvan., Exportpreis fob<br>Formstahl                                     | Frankreich      | \$ je 1000 kg                     | 125,60          | 139,13a) |
| 242         | Winkel und Träger, Bessemergüte, Exportpreis fob                          | Ver. Staaten    | \$ je 100 lbs                     | 5,99            | 5,98     |
| 243         | Winkel und Träger, S.M.-Güte, Exportpreis fob                             | Großbritannien  | £ je 2240 lbs                     | 40.0.0          | 38.16.1  |
| 244         | Winkel und Träger, Thomasgüte, Exportpreis fob                            | Montanunion     | \$ je 1000 kg                     | 92,33           | 96,82    |
| 245         | Träger, S.M.-Güte, Exportpreis fob<br>Grobbleche                          | Japan           | \$ je 1000 kg                     | 124,58          | 120,42   |
| 246         | Behälter-, warmgewalzt, Exportpreis fob                                   | Ver. Staaten    | \$ je 100 lbs                     | 5,76            | 5,75     |
| 247         | 3/16 inch und mehr, S.M.-Güte, Exportpreis fob                            | Großbritannien  | £ je 2240 lbs                     | 42.2.0          | 41.13.4  |
| 248         | 3/8 inch und stärker, Thomasgüte, Exportpreis fob                         | Montanunion     | \$ je 1000 kg                     | 98,09           | 102,95   |
| 249         | 1/8 "x4 ft x 8 ft, S.M.-Güte, Exportpreis fob<br>Feinbleche               | Japan           | \$ je 1000 kg                     | 119,17          | 124,13   |
| 250         | 18 gauge, warm gewalzt, Exportpreis fob                                   | Ver. Staaten    | \$ je 100 lbs                     | 5,19            | 5,18     |
| 251         | 17-20 gauge, kalt gewalzt, Exportpreis fob                                | Großbritannien  | £ je 2240 lbs                     | 54.6.2          | 54.12.6  |
| 252         | 20 gauge, kalt gewalzt, SPO, Exportpreis fob                              | Montanunion     | \$ je 1000 kg                     | 157,75          | 175,92   |
| 253         | 12 gauge, warm gewalzt, Exportpreis fob<br>Weißblech                      | Japan           | \$ je 1000 kg                     | 145,27a)        | 140,75   |
| 254         | feuerverzinkt, 1,25 lbs-Auflage, Exportpreis fob                          | Pittsburgh      | \$ je 107 lbs                     | 10,89           | 10,87    |
| 255         | feuerverzinkt, Mengen von 15-50 lts, fot Herst.-Werk                      | Großbritannien  | £ je 108 lbs                      | 3.7.5           | 3.6.9    |
| 256         | feuerverzinkt, 14"x20", 112 Tafeln, Exportpreis fob                       | Cardiff         | £ je 108 lbs                      | 3.14.8          | 3.17.4   |
| 257         | feuerverzinkt, 1,25 lbs Auflage, Exportpreis fob<br>Elektrolyt-Kupfer     | Japan           | \$ je 1000 kg                     | 208,75          | 223,33   |
| 258         | Drahtbarren, Erezugerpreis, ab Hütte                                      | Connect. Valley | cts je lb                         | 31,00           | 32,34    |
| 259         | Drahtbarren, Exportpreis fas  | New York        | cts je lb                         | 29,02           | 29,02    |
| 260         | Drahtbarren, Kassapreis ab Lager  | London          | £ je 2240 lbs                     | 237.75.3        | 245.19.2 |

| Monat           |            |          |                          | Stichtag        |          |         |           |         |          | Lfd.<br>Nr. |
|-----------------|------------|----------|--------------------------|-----------------|----------|---------|-----------|---------|----------|-------------|
| 1960            | 1961       |          | umger.in DM<br>je 100 kg | Mai 1961        |          |         | Juni 1961 |         |          |             |
| Mai             | April 1961 | Mai 1961 |                          | 12.             | 19.      | 26.     | 2.        | 9.      | 16.      |             |
| Originalwährung |            |          |                          | Originalwährung |          |         |           |         |          |             |
| 24,50           | 24,50      | 24,50    | 6,13)                    | 24,50           | 24,50    | 24,50   | 24,50     | 24,50   | 24,50    | 215         |
| 17,30           | 17,30      | 17,30    | 1,40                     | 17,30           | 17,30    | 17,30   | 17,30     | 17,30   | 17,30    | 216         |
| 66,00           | 66,00      | 66,00    | 25,79                    | 66,00           | 66,00    | 66,00   | 66,00     | 66,00   | 66,00    | 217         |
| 21.6.0          | 21.17.0    | 21.17.0  | 23,85                    | 21.17.0         | 21.17.0  | 21.17.0 | 21.17.0   | 21.17.0 | 21.17.0  | 218         |
| 287,00          | 287,00     | 287,00   | 23,25                    | 287,00          | 287,00   | 287,00  | 287,00    | 287,00  | 287,00   | 219         |
| 2 750           | 2 750      | 2 750    | 21,82                    | 2 750           | 2 750    | 2 750   | 2 750     | 2 750   | 2 750    | 220         |
| 23.19.0         | 23.19.0    | 23.19.0  | 25,15                    | 23.19.0         | 23.19.0  | 23.19.0 | 23.19.0   | 23.19.0 | 23.19.0  | 221         |
| 348,20          | 348,20     | 348,20   | 28,21                    | 348,20          | 348,20   | 348,20  | 348,20    | 348,20  | 348,20   | 222         |
| 4 350           | 4 350      | 4 350    | 34,52                    | 4 350           | 4 350    | 4 350   | 4 350     | 4 350   | 4 350    | 223         |
| 43 750          | 43 750     | 43 750   | 27,99                    | 43 750          | 43 750   | 43 750  | 43 750    | 43 750  | 43 750   | 224         |
| 33,90           | 36,17      | 34,64    | 13,54                    | 33,00           | 35,00    | 35,00   | 37,00     | 37,00   | ...      | 225         |
| 11.8.3          | 11.8.3     | 11.8.3   | 12,46                    | 11.8.3          | 11.8.3   | 11.8.3  | 11.8.3    | 11.8.3  | 11.8.3   | 226         |
| 2 138           | 2 350      | 2 350    | 18,65                    | 2 350           | 2 350    | 2 350   | 2 350     | 2 350   | 2 300    | 227         |
| 97,23           | 97,25      | 99,00    | 8,02                     | 99,00           | 99,00    | 99,00   | 99,00     | 96,00   | 96,00    | 228         |
| 2 675           | 2 700      | 2 700    | 17,27                    | 2 700           | 2 700    | 2 700   | 2 700     | 2 700   | 2 700    | 229         |
| 89,60           | 89,60      | 89,60    | 35,01                    | 89,60           | 89,60    | 89,60   | 89,60     | 89,60   | 89,60    | 230         |
| 31.15.6         | 31.15.6    | 31.15.6  | 34,69                    | 31.15.6         | 31.15.6  | 31.15.6 | 31.15.6   | 31.15.6 | 31.15.6  | 231         |
| 341,80          | 341,80     | 341,80   | 27,69                    | 341,80          | 341,80   | 341,80  | 341,80    | 341,80  | 341,80   | 232         |
| 4 250           | 4 250      | 4 250    | 33,73                    | 4 250           | 4 250    | 4 250   | 4 250     | 4 250   | 4 250    | 233         |
| 6,44            | 6,44       | 6,44     | 55,37                    | 6,44            | 6,44     | 6,44    | 6,44      | 6,44    | 6,44     | 234         |
| 41.12.6         | 41.12.6    | 41.12.6  | 45,44                    | 41.12.6         | 41.12.6  | 41.12.6 | 41.12.6   | 41.12.6 | 41.12.6  | 235         |
| 99,00           | 90,12      | 89,94    | 35,71                    | 89,50           | 90,00    | 91,00   | 91,00     | 90,50   | 90,50    | 236         |
| 105,00          | 99,00      | 100,00   | 39,70                    | 100,00          | 100,00   | 100,00  | 100,00    | 100,00  | 100,00   | 237         |
| 9,03            | 9,03       | 9,03     | 73,04                    | 9,03            | 9,03     | 9,03    | 9,03      | 9,03    | 9,03     | 238         |
| 127,00          | 123,00     | 123,00   | 43,83                    | 123,00          | 123,00   | 123,00  | 123,00    | 123,00  | 123,00   | 239         |
| 128,00          | -          | -        | -                        | -               | -        | -       | -         | -       | -        | 240         |
| 138,50          | 124,00     | 124,00   | 49,23                    | 124,00          | 124,00   | 124,00  | 124,00    | 124,00  | 124,00   | 241         |
| 5,98            | 5,73       | 5,73     | 50,15                    | 5,73            | 5,73     | 5,73    | 5,73      | 5,73    | 5,73     | 242         |
| 38.12.6         | 38.12.6    | 38.12.6  | 42,17                    | 38.12.6         | 38.12.6  | 38.12.6 | 38.12.6   | 38.12.6 | 38.12.6  | 243         |
| 96,78           | 94,50      | 94,50    | 37,52                    | 94,50           | 94,50    | 94,50   | 94,50     | 94,50   | 94,50    | 244         |
| 120,00          | 127,50     | 135,00   | 53,60                    | 135,00          | 135,00   | 135,00  | 135,00    | 135,00  | 135,00   | 245         |
| 5,75            | 5,38       | 5,38     | 47,39                    | 5,38            | 5,38     | 5,38    | 5,38      | 5,38    | 5,38     | 246         |
| 41.12.0         | 41.12.0    | 41.12.0  | 45,41                    | 41.12.0         | 41.12.0  | 41.12.0 | 41.12.0   | 41.12.0 | 41.12.0  | 247         |
| 103,83          | 99,00      | 98,69    | 39,18                    | 98,50           | 98,50    | 98,50   | 98,50     | 98,00   | 97,00    | 248         |
| 123,00          | 121,00     | 121,00   | 48,04                    | 121,00          | 121,00   | 121,00  | 121,00    | 121,00  | 121,00   | 249         |
| 5,18            | 5,18       | 5,18     | 45,34                    | 5,18            | 5,18     | 5,18    | 5,18      | 5,18    | 5,18     | 250         |
| 54.12.6         | 54.12.6    | 54.12.6  | 59,63                    | 54.12.6         | 54.12.6  | 54.12.6 | 54.12.6   | 54.12.6 | 54.12.6  | 251         |
| 179,44          | 131,50     | 126,25   | 50,13                    | 126,00          | 126,00   | 125,00  | 124,50    | 123,00  | 123,00   | 252         |
| 145,00          | 123,00     | 120,00   | 47,64                    | 120,00          | 120,00   | 120,00  | 120,00    | 120,00  | 120,00   | 253         |
| 10,87           | 10,87      | 10,87    | 88,92                    | 10,87           | 10,87    | 10,87   | 10,87     | 10,87   | 10,87    | 254         |
| 3.6.8           | 3.6.8      | 3.6.8    | 75,47                    | 3.6.8           | 3.6.8    | 3.6.8   | 3.6.8     | 3.6.8   | 3.6.8    | 255         |
| 3.17.6          | 3.16.0     | 3.16.0   | 86,04                    | 3.16.0          | 3.16.0   | 3.16.0  | 3.16.0    | 3.16.0  | 3.16.0   | 256         |
| 225,00          | 215,00     | 210,00   | 83,38                    | 210,00          | 210,00   | 210,00  | 210,00    | 210,00  | 210,00   | 257         |
| 33,00           | 29,00      | 30,45    | 266,53                   | 30,00           | 31,00    | 31,00   | 31,00     | 31,00   | 31,00    | 258         |
| 30,43           | 27,91      | 29,63    | 259,35                   | 29,60           | 30,15    | 30,15   | 29,30     | 29,15   | 28,63    | 259         |
| 248.4.8         | 229.3.2    | 242.8.2  | 264,63                   | 242.2.6         | 244.12.6 | 243.7.6 | 259.2.6   | 239.7.6 | 234.17.6 | 260         |

| Lfd.<br>Nr. | Ware  | Markort        | Währungs-<br>und<br>Mengeinheit | Jahr            |                      |
|-------------|---|----------------|---------------------------------|-----------------|----------------------|
|             |   |                |                                 | 1959            | 1960                 |
|             |   |                |                                 | Originalwährung |                      |
|             | hoch: Elektrolyt-Kupfer                                 |                |                                 |                 |                      |
| 261         | Drahtbarren, Erlösnötiz, cif europ. Häfen               | London         | £ je 2240 lbs                   | 237.18.4        | 246.0.2              |
| 262         | Drahtbarren, Grundpreis, ab Werk, unverst.              | Belgien        | bfrs je kg                      | 32,72           | 33,79                |
| 263         | Drahtbarren, 99,9 % Cu., ab Werk                        | Mailand        | Lire je kg                      | 471,58          | 486,99               |
|             | Blei  |                |                                 |                 |                      |
| 264         | Grad A und B, 99,73-99,85 % Pb, Inlandspreis, loco      | New York       | cts je lb                       | 12,21           | 11,95                |
| 265         | Virgin brands, common grades                            | Montreal       | kan.cts je lb                   | 10,61           | 10,68                |
| 266         | Guß-, raff., mind. 99,97 % Pb, Lfd.Monat ab Lager       | London         | £ je 2240 lbs                   | 70.15.9         | 72.2.11              |
|             | Zinn  |                |                                 |                 |                      |
| 267         | Prime Western, Inlandspreis, loco                       | East St. Louis | cts je lb                       | 11,45           | 12,95                |
| 268         | 99,85 %-Zn, High Grade                                  | Montreal       | kan.cts je lb                   | 12,25           | 13,35                |
| 269         | Virgin, 98 % Zn, Ingots, Lfd. Monat ab Lager            | London         | £ je 2240 lbs                   | 82.2.7          | 89.6.4               |
| 270         | Good ordinary brands, Grundpreis ab Werk                | Belgien        | bfrs je kg                      | 11,37           | 12,69                |
|             | Zinn  |                |                                 |                 |                      |
| 271         | malaisches, ab Werk                                     | Singapur       | Str.\$ je 60,479 kg             | 396,96          | 393,76               |
| 272         | Straits, 99,8 % Sn, loco                                | New York       | cts je lb                       | 102,05          | 101,44               |
| 273         | Standard, mind. 99,75 % Sn, Kassapreis ab Lager         | London         | £ je 2240 lbs                   | 785.4.3         | 796.12.8             |
|             | Nickel  |                |                                 |                 |                      |
| 274         | Elektro-Kathoden, 99 % Ni, fob Pt. Colborne             | New York       | cts je lb                       | 74,00           | 74,00                |
| 275         | Standard, raffiniert, frei Käufer UK                    | London         | £ je 2240 lbs                   | 600.0.0         | 600.0.0              |
| 276         | Anodenschrott, freier Marktpreis                        | London         | £ je 2240 lbs                   | 555.4.9         | 564.7.6              |
|             | Aluminium   |                |                                 |                 |                      |
| 277         | Virgin, über 99 % Al, Ingots à 50 lbs, fob Versch.-Pkt. | New York       | cts je lb                       | 24,75           | 26,00                |
| 278         | Ingots, 99-99,5 % Al, frei Käuferwerk                   | London         | £ je 2240 lbs                   | 180.5.5         | 186.0.0              |
| 279         | Primär-, 99,5 % Al, Exportpreis cif europ. Häfen        | Montreal       | US-cts je lb                    | 22,53           | 23,25                |
|             | Quecksilber   |                |                                 |                 |                      |
| 280         | in Flaschen, loco                                       | New York       | \$ je 76 lbs                    | 227,48          | 210,33               |
| 281         | in Flaschen, loco                                       | London         | £ je 76 lbs                     | 74.4.6          | 70.9.5               |
| 282         | in Flaschen, loco                                       | Mailand        | Lire je kg                      | 6.150           | 5 192                |
|             | Antimon   |                |                                 |                 |                      |
| 283         | RMM-Brands, 99,5 % Sb, fob Laredo                       | New York       | cts je lb                       | 29,00           | 29,00                |
| 284         | 99,6 % Sb, ab Werk                                      | Toronto        | kan.cts je lbs                  | 34,50           | 34,50                |
| 285         | Regulus, 99 % Sb, frei Käufer                           | London         | £ je 2240 lbs                   | 190.0.0         | 193.0.0              |
|             | Silber  |                |                                 |                 |                      |
| 286         | fein, in Barren   | New York       | cts je 31,103 g                 | 91,20           | 91,38                |
| 287         | fein, in Barren   | London         | d je 31,103 g                   | 78,82           | 79,38                |
|             | Gold  |                |                                 |                 |                      |
| 288         | fein, in Barren   | London         | £.s.d. je 31,103 g              | 12.9.10         | 12.11.2              |
|             | Platin  |                |                                 |                 |                      |
| 289         | raffiniert  | New York       | \$ je 31,103 g                  | 74,59           | 83,21                |
| 290         | raffiniert  | London         | £ je 31,103 g                   | 27.2.2          | 30.3.0               |
|             | Zement  |                |                                 |                 |                      |
| 291         | Portland-, in Säcken, frei N.Y.                         | New York       | \$ je 170,55 kg                 | 4,29            | 4,19                 |
| 292         | Portland-, in 6-lts-Ladg., ab Stat. Charing Cross       | London         | s.d. je 2240 lbs                | 112.0           | 110.2                |
|             | Holz  |                |                                 |                 |                      |
| 293         | Rund-, Tiama, Ghana, cif                                | Liverpool      | £ je 2240 lbs                   | 15.3.11         | 16.5.3               |
| 294         | Rund-, Iroko, Ghana, cif                                | Liverpool      | £ je 2240 lbs                   | 15.14.6         | 16.8.4               |
| 295         | Rund-, Lagos Mahagoni, Ghana, cif                       | Liverpool      | £ je 2240 lbs                   | 23.4.2          | 26.3.6               |
| 296         | Rund-, Iroko, Ø-Preis, Lfg. Elfenbeink., fob            | Bingerville    | CFA frs je cbm                  | 6 756           | 8 254                |
| 297         | Rund-, Makoré, Ø-Preis, Lfg. Elfenbeink., fob           | Bingerville    | CFA frs je cbm                  | 8 406           | 9 250                |
| 298         | Rund-, Limba, Lfg. Kongo, cif                           | Antwerpen      | bfrs je cbm                     | 2 621           | 2 944                |
| 299         | Schnitt-, Kambala, Lfg. Kongo, cif                      | Antwerpen      | bfrs je cbm                     | 4 263           | 4 514 <sup>a</sup> ) |
| 300         | Schnitt-, Limba, Lfg. Kongo, cif                        | Antwerpen      | bfrs je cbm                     | 4 244           | 4 747 <sup>a</sup> ) |
| 301         | Bretter, Buchen-, slowenische, I. Qual., ab Lager       | Mailand        | Lire je cbm                     | 73 500          | 73 500               |
| 302         | Bretter, Eichen-, slowenische, I. Qual., ab Lager       | Mailand        | Lire je cbm                     | 96 500          | 96 500               |
| 303         | Bretter, Lärchen-, 4 m x 16 cm, 20-60 mm stark          | Mailand        | Lire je cbm                     | 65 000          | 65 927               |

| Monat           |            |          |                        | Stichtag        |          |          |           |          |          | Lfd. Nr. |
|-----------------|------------|----------|------------------------|-----------------|----------|----------|-----------|----------|----------|----------|
| 1960 Mai        | April 1961 | Mai 1961 |                        | Mai 1961        |          |          | Juni 1961 |          |          |          |
|                 |            |          | umger. in DM je 100 kg | 12.             | 19.      | 26.      | 2.        | 9.       | 16.      |          |
| Originalwährung |            |          |                        | Originalwährung |          |          |           |          |          |          |
| 249.9.8         | 229.11.8   | 242.18.2 | 265,18                 | 242.2.11        | 246.0.5  | 245.8.1  | 241.13.6  | 239.16.8 | 236.15.3 | 261      |
| 34,90           | 31,57      | 33,41    | 265,14                 | 33,00           | 33,75    | 33,75    | 33,75     | 33,00    | 33,00    | 262      |
| 507,50          | 445,00     | 470,50   | 301,03                 | 467,50          | 472,50   | 477,50   | 477,50    | 467,50   | 462,50   | 263      |
| 12,00           | 11,00      | 11,00    | 96,28                  | 11,00           | 11,00    | 11,00    | 11,00     | 11,00    | 11,00    | 264      |
| 11,00           | 10,00      | 10,00    | 88,65                  | 10,00           | 10,00    | 10,00    | 10,00     | 10,00    | 10,00    | 265      |
| 77.8.3          | 67.1.7     | 66.12.11 | 72,76                  | 66.16.3         | 66.11.3  | 65.2.6   | 65.0.0    | 63.17.6  | 64.3.9   | 266      |
| 13,00           | 11,50      | 11,50    | 100,66                 | 11,50           | 11,50    | 11,50    | 11,50     | 11,50    | 11,50    | 267      |
| 13,43           | 12,85      | 12,85    | 113,91                 | 12,85           | 12,85    | 12,85    | 12,85     | 12,85    | 12,85    | 268      |
| 92.1.11         | 83.18.4    | 82.7.11  | 89,95                  | 81.18.9         | 81.16.3  | 81.8.9   | 81.11.3   | 79.16.3  | 77.13.9  | 269      |
| 12,90           | 11,80      | 11,64    | 92,38                  | 11,80           | 11,50    | 11,50    | 11,50     | 11,50    | 11,50    | 270      |
| 387,57          | 424,35     | 436,73   | 943,57                 | 433,63          | 438,38   | 439,88   | 441,50    | 450,00   | 447,25   | 271      |
| 99,52           | 107,22     | 110,11   | 963,79                 | 109,75          | 110,62   | 111,12   | 111,25    | 112,87   | 112,50   | 272      |
| 785.1.4         | 837.6.11   | 862.3.10 | 941,24                 | 859.15.0        | 867.15.0 | 868.10.0 | 867.10.0  | 879.10.0 | 879.15.0 | 273      |
| 74,00           | 74,00      | 74,00    | 647,72                 | 74,00           | 74,00    | 74,00    | 74,00     | 74,00    | 74,00    | 274      |
| 600.0.0         | 600.0.0    | 600.0.0  | 655,01                 | 600.0.0         | 600.0.0  | 600.0.0  | 600.0.0   | 600.0.0  | 600.0.0  | 275      |
| 565.0.0         | 565.0.0    | 565.0.0  | 616,80                 | 565.0.0         | 565.0.0  | 565.0.0  | 565.0.0   | 565.0.0  | 565.0.0  | 276      |
| 26,00           | 26,00      | 26,00    | 227,58                 | 26,00           | 26,00    | 26,00    | 26,00     | 26,00    | 26,00    | 277      |
| 186.0.0         | 186.0.0    | 186.0.0  | 203,05                 | 186.0.0         | 186.0.0  | 186.0.0  | 186.0.0   | 186.0.0  | 186.0.0  | 278      |
| 23,25           | 23,25      | 23,25    | 203,51                 | 23,25           | 23,25    | 23,25    | 23,25     | 23,25    | 23,25    | 279      |
| 213,00          | 205,40     | 203,00   | 2337,98                | 203,00          | 203,00   | 203,00   | 203,00    | 203,00   | 200,00p  | 280      |
| 70.16.0         | 67.3.0     | 67.0.0   | 2155,79                | 67.0.0          | 67.0.0   | 67.0.0   | 67.0.0    | 67.0.0   | 67.0.0   | 281      |
| 5 150           | 5 150      | 5 150    | 3294,97                | 5 150           | 5 150    | 5 150    | 5 150     | 5 150    | 5 150    | 282      |
| 29,00           | 32,50      | 32,50    | 284,47                 | 32,50           | 32,50    | 32,50    | 32,50     | 32,50    | 32,50    | 283      |
| 34,50           | 34,50      | 34,50    | 305,83                 | 34,50           | 34,50    | 34,50    | 34,50     | 34,50    | 34,50    | 284      |
| 190.0.0         | 230.0.0    | 230.0.0  | 251,09                 | 230.0.0         | 230.0.0  | 230.0.0  | 230.0.0   | 230.0.0  | 230.0.0  | 285      |
| 91,38           | 91,38      | 91,38    | 116,65)                | 91,38           | 91,38    | 91,38    | 91,38     | 91,38    | 91,38    | 286      |
| 79,34           | 79,56      | 79,38    | 117,95)+               | 79,38           | 79,38    | 79,38    | 79,38     | 79,38    | 79,38    | 287      |
| 12.10.2         | 12.10.9    | 12.11.0  | 4,48)                  | 12.10.10        | 12.11.1  | 12.11.2  | 12.11.4   | 12.11.4  | 12.11.4  | 288      |
| 83,50           | 83,50      | 83,50    | 10,66)                 | 83,50           | 83,50    | 83,50    | 83,50     | 83,50    | 83,50    | 289      |
| 30.5.0          | 30.5.0     | 30.5.0   | 10,79)+                | 30.5.0          | 30.5.0   | 30.5.0   | 30.5.0    | 30.5.0   | 30.5.0   | 290      |
| 4,18            | 4,20       | 4,20     | 9,78                   | 4,20            | 4,20     | 4,20     | 4,20      | 4,20     | 4,20     | 291      |
| 110.0           | 112.0      | 115.3    | 6,29                   | 115.3           | 115.3    | 115.3    | 115.3     | ...      | ...      | 292      |
| 16.10.0         | 15.15.0    | 15.19.6  | 17,44                  | 15.19.6         | 15.19.6  | 15.19.6  | 15.8.6    | 15.8.6   | 15.8.6   | 293      |
| 15.4.0          | 16.16.0    | 16.4.0   | 17,69                  | 16.4.0          | 16.4.0   | 16.4.0   | 16.0.0    | 16.0.0   | 16.0.0   | 294      |
| 27.0.0          | 27.0.0     | 27.6.5   | 29,83                  | 27.6.5          | 27.6.5   | 27.6.5   | 28.7.6    | 28.7.6   | 28.7.6   | 295      |
| 8 000           | 10 250     | 10 250   | 166,09)                | 10 250          | 10 250   | 10 250   | 10 250    | 10 250   | 10 250   | 296      |
| 9 250           | 9 600      | 9 625    | 155,96)                | 9 625           | 9 625    | 9 625    | 9 625     | 9 625    | 9 625    | 297      |
| 3 000           | 2 675      | 2 675    | 212,29)                | 2 675           | 2 675    | 2 675    | 2 675     | 2 675    | 2 675    | 298      |
| 4 550           | 4 325      | 4 325    | 343,23)+               | 4 325           | 4 325    | 4 325    | 4 325     | 4 325    | 4 325    | 299      |
| 4 725           | 5 000      | 5 000    | 396,80)                | 5 000           | 5 000    | 5 000    | 5 000     | 5 000    | 5 000    | 300      |
| 73 500          | 71 500     | 71 500   | 457,46)                | 71 500          | 71 500   | 71 500   | 71 500    | 71 500   | 71 500   | 301      |
| 96 500          | 96 000     | 96 000   | 614,21)                | 96 000          | 96 000   | 96 000   | 96 000    | 96 000   | 96 000   | 302      |
| 66 000          | 66 000     | 66 000   | 422,27)                | 66 000          | 66 000   | 66 000   | 66 000    | 66 000   | 66 000   | 303      |

| Lfd.<br>Nr. | Ware   | Marktort       | Währungs-<br>und<br>Mengeneinheit | Jahr                  |          |
|-------------|--|----------------|-----------------------------------|-----------------------|----------|
|             |  |                |                                   | 1959                  | 1960     |
|             |  |                |                                   | Originalwährung       |          |
|             | <b>H o l z s c h l i f f</b>                                       |                |                                   |                       |          |
| 304         | skandin., naß, Kontraktpreis, cif Ostküste UK                      | Großbritannien | £ je 2240 lbs                     | 28.10.0               | 28.10.0  |
| 305         | weiß, 90/100 trocken, Exportpreis nach UK                          | Norwegen       | nkr je 1016 kg                    | 571                   | 570,75   |
| 306         | skandin. Kontraktpreis, cif nordw.-europ. Häfen                    | Schweden       | skr je 1000 kg                    | 400                   | 400      |
| 307         | import, Tannen-, lufttrocken, frei Bahnstation                     | Mailand        | Lire je 100 kg                    | 5 997                 | 6 171    |
|             | <b>Z e l l s t o f f</b>   |                |                                   |                       |          |
| 308         | Sulfit-, ungebleicht, Kontraktpreis, cif Ostk. UK                  | Großbritannien | £ je 2240 lbs                     | 45.0.0                | 46.5.0   |
| 309         | Sulfit-, ungebleicht und gebleicht                                 | Österreich     | S je 100 kg                       | 450,00                | 450,00   |
| 310         | Sulfit-, ungebl., Kontraktprs., cif n.-west-europ. Häfen           | Schweden       | skr je 1000 kg                    | 636,25                | 656,25   |
| 311         | Sulfit-, ungebleicht, Importeur-Verkaufspreis                      | Mailand        | Lire je 100 kg                    | 7 265                 | 8 126    |
|             | <b>A z e t o n</b>   |                |                                   |                       |          |
| 312         | in 50-lts-Ladungen, frei Käufer UK                                 | London         | £ je 2240 lbs                     | 88.0.0                | 81.15.5  |
| 313         | rein, 99 % frei Verkäuferlager                                     | Mailand        | Lire je kg                        | 136,25                | 120,92   |
|             | <b>F a r m a l d e h y d</b>                                       |                |                                   |                       |          |
| 314         | 40 % in Behältern, frei Bahnstation                                | London         | £ je 2240 lbs                     | 39.15.0               | 35.11.2  |
| 315         | 36 %, ab Verkäuferlager  | Mailand        | Lire je kg                        | 65,00                 | 65,00    |
|             | <b>P h e n o l</b>   |                |                                   |                       |          |
| 316         | 90 - 92 %, rein; in Fässern, ab Werk                               | New York       | cts je lb                         | 17,76                 | 17,81    |
| 317         | B.P. rein, in 10-lts-Ladungen, frei UK                             | London         | d je lb                           | 16,50                 | 16,50    |
|             | <b>E s s i g s ä u r e</b>   |                |                                   |                       |          |
| 318         | B.P. Eis-, 99 - 100 %, in 10-lts-Ladungen                          | London         | £ je 2240 lbs                     | 102.5.10              | 106.17.4 |
| 319         | 96 - 97 %, technisch rein, ab Werk                                 | Mailand        | Lire je kg                        | 135,00                | 135,00   |
|             | <b>S c h w e f e l s ä u r e</b>                                   |                |                                   |                       |          |
| 320         | 66° Bè, in Tanks, ab östliche Werke                                | New York       | \$ je 2000 lbs                    | 19,35                 | 19,35    |
| 321         | 168° Tw., ab Werk  | London         | £ je 2240 lbs                     | 11.7.6                | 11.7.6   |
| 322         | 66° Bè, handelsübliche, ab Werk                                    | Mailand        | Lire je 100 kg                    | 2 083                 | 2 003    |
|             | <b>K u p f e r s u l f a t</b>                                     |                |                                   |                       |          |
| 323         | 99 %, kristallin, in Wagenladungen, ab Werk                        | New York       | \$ je 100 lbs                     | 12,25                 | 12,83    |
| 324         | abzüglich 1 % Rabatt, fob  | Liverpool      | £ je 2240 lbs                     | 76.8.8                | 80.15.2  |
| 325         | grob, kristallin, unversteuert, frei Empfänger                     | Paris          | NF je 100 kg                      | 110,00                | 110,00   |
| 326         | 98-99 %, in Wagenladungen, frei Station Mailand                    | Mailand        | Lire je 100 kg                    | 13 050                | 14 233   |
|             | <b>S a l p e t e r</b>   |                |                                   |                       |          |
| 327         | Chile-, 97-98 % NaNO <sub>3</sub> , in 6-lts-Ladungen              | London         | £ je 2240 lbs                     | 29.0.0                | 29.0.0   |
|             | <b>S c h w e f e l s . A m m o n i a k</b>                         |                |                                   |                       |          |
| 328         | 21 % N, neutral, in 6-lts-Ladungen                                 | London         | £ je 2240 lbs                     | 20.18.0               | 20.13.0  |
| 329         | 20-21 % N, ab Lager  | Mailand        | Lire je 100 kg                    | 3 377                 | 2 934    |
|             | <b>S u p e r p h o s p h a t</b>                                   |                |                                   |                       |          |
| 330         | 18 % P <sub>2</sub> O <sub>5</sub> , wasserlöslich, 6-lts-Ladungen | London         | £ je 2240 lbs                     | 14.8.6                | 14.2.4   |
|             | <b>K a l k s t i c k s t o f f</b>                                 |                |                                   |                       |          |
| 331         | 20-21 % N, in Wagenladungen, ab Lager                              | Mailand        | Lire je 75 kg                     | 3 561                 | 3 309    |
|             | <b>K a l i d ü n g e r</b>   |                |                                   |                       |          |
| 332         | 60 % K <sub>2</sub> O, in 1 cwt-Säcken, ab Importeurlager          | London         | £ je 2240 lbs                     | 20.0.5 <sup>a</sup> ) | 20.0.8   |
|             | <b>T e r p e n t i n</b>   |                |                                   |                       |          |
| 333         | in galvanisierten Fässern, fob                                     | Savannah       | cts je 7,23 lbs                   | 53,28                 | 48,57    |
| 334         | amerikanisches, ab Werk  | London         | £ je 2240 lbs                     | 119.11.3              | 116.5.0  |
|             | <b>K u n s t s t a f f e</b>                                       |                |                                   |                       |          |
| 335         | Zellulose-Azetat, hellfarbig, ab Werk                              | New York       | cts je lb                         | 39,50                 | 39,50    |
| 336         | Zellulose-Azetat, "Aceloid", pol. Platten, ab Werk                 | Frankreich     | NF je kg                          | 4,95                  | 5,00     |
| 337         | Polyäthyl, naturfarben, ab Werk                                    | New York       | cts je lb                         | 35,00                 | 34,71    |
| 338         | Polyäthyl "CCP", hellfarbig, ab Werk                               | Frankreich     | NF je kg                          | 4,70 <sup>b</sup> )   | 4,50     |
| 339         | Polystyren, hellfarbig, ab Werk                                    | New York       | cts je lb                         | 22,02                 | 21,20    |
| 340         | Polystyren "Maxolen", Platten, ab Werk                             | Frankreich     | NF je kg                          | 6,38                  | 6,40     |
| 341         | Polyester, gen. purpose, ab Werk                                   | New York       | cts je lb                         | 33,35                 | 33,00    |
| 342         | Polyvinylchlorid "Lucoflex", Barren, ab Werk                       | Frankreich     | NF je kg                          | 6,23                  | 6,23     |



| Monat           |            |          |                          | Stichtag |         |         |           |         |         | Lfd.<br>Nr. |
|-----------------|------------|----------|--------------------------|----------|---------|---------|-----------|---------|---------|-------------|
| 1960<br>Mai     | April 1961 | Mai 1961 |                          | Mai 1961 |         |         | Juni 1961 |         |         |             |
| Originalwährung |            |          | umger.in DM<br>je 100 kg | 12.      | 19.     | 26.     | 2.        | 9.      | 16.     |             |
| 28.10.0         | 28.10.0    | 28.10.0  | 31,11                    | 28.10.0  | 28.10.0 | 28.10.0 | 28.10.0   | 28.10.0 | 28.10.0 | 304         |
| 571             | 570        | 570      | 31,11                    | 570      | 570     | 570     | 570       | 570     | 570     | 305         |
| 400             | 400        | 400      | 30,78                    | 400      | 400     | 400     | 400       | 400     | 400     | 306         |
| 6 150           | 6 490      | 6 450    | 41,27                    | 6 450    | 6 450   | 6 450   | 6 450     | 6 450   | 6 450   | 307         |
| 46.10.0         | 48.10.0    | 48.10.0  | 52,95                    | 48.10.0  | 48.10.0 | 48.10.0 | 48.10.0   | 48.10.0 | 48.10.0 | 308         |
| 450,00          | 450,00     | 450,00p  | 68,55                    | 450,00   | 450,00  | 450,00  | ...       | ...     | ...     | 309         |
| 660,00          | 690,00     | 690,00   | 53,10                    | 690,00   | 690,00  | 690,00  | 690,00    | 690,00  | 690,00  | 310         |
| 7 900           | 9 420      | 9 413    | 60,22                    | 9 400    | 9 400   | 9 500   | 9 350     | 9 400   | 9 400   | 311         |
| 83.0.0          | 80.0.0     | 80.0.0   | 87,33                    | 80.0.0   | 80.0.0  | 80.0.0  | 80.0.0    | 80.0.0  | 80.0.0  | 312         |
| 119,17          | 107,50     | 95,83    | 61,31                    | 97,50    | 97,50   | 97,50   | 92,50     | 92,50   | 90,00   | 313         |
| 39.15.0         | 31.0.0     | 31.0.0   | 33,84                    | 31.0.0   | 31.0.0  | 31.0.0  | 31.0.0    | 31.0.0  | 31.0.0  | 314         |
| 65,00           | 65,00      | 65,00    | 41,59                    | 65,00    | 65,00   | 65,00   | 65,00     | 65,00   | 65,00   | 315         |
| 17,63           | 18,25      | 17,95    | 157,12                   | 18,25    | 17,75   | 17,75   | 17,75     | 17,75   | ...     | 316         |
| 16,50           | 16,50      | 16,50    | 168,12                   | 16,50    | 16,50   | 16,50   | 16,50     | 16,50   | 16,50   | 317         |
| 109.0.0         | 93.0.0     | 93.0.0   | 101,53                   | 93.0.0   | 93.0.0  | 93.0.0  | 93.0.0    | 93.0.0  | 93.0.0  | 318         |
| 135,00          | 135,00     | 133,33   | 85,30                    | 135,00   | 135,00  | 135,00  | 130,00    | 130,00  | 130,00  | 319         |
| 19,35           | 19,35      | 19,35    | 8,47                     | 19,35    | 19,35   | 19,35   | 19,35     | 19,35   | 19,35   | 320         |
| 11.7.6          | 12.0.3     | 12.0.3   | 13,11                    | 12.0.3   | 12.0.3  | 12.0.3  | 12.0.3    | 12.0.3  | 12.0.3  | 321         |
| 1 983           | 1 950      | 1 950    | 12,48                    | 1 950    | 1 950   | 1 950   | 1 950     | 1 950   | 1 950   | 322         |
| 13,00           | 12,00      | 12,44    | 108,89                   | 12,25    | 12,50   | 12,50   | 12,50     | 12,50   | 12,50   | 323         |
| 85.0.0          | 77.0.0     | 80.5.0   | 87,61                    | 80.0.0   | 81.0.0  | -       | 82.0.0    | 82.0.0  | 82.0.0  | 324         |
| 110,00          | 110,00     | 110,00   | 89,13                    | 110,00   | 110,00  | 110,00  | 110,00    | 110,00  | 110,00  | 325         |
| 14 750          | 13 600     | 13 850   | 88,61                    | 13 850   | 13 850  | 13 850  | 13 850    | 13 900  | 13 900  | 326         |
| 29.0.0          | 29.0.0     | 29.0.0   | 31,66                    | 29.0.0   | 29.0.0  | 29.0.0  | 29.0.0    | 29.0.0  | 29.0.0  | 327         |
| 21.5.0          | 21.0.0     | 21.0.0   | 22,93                    | 21.0.0   | 21.0.0  | 21.0.0  | 21.0.0    | 21.0.0  | 21.0.0  | 328         |
| 3 250           | 3 240      | 3 240    | 20,73                    | 3 240    | 3 240   | 3 240   | 3 240     | 3 240   | 3 240   | 329         |
| 14.8.6          | 13.15.0    | 13.15.0  | 15,01                    | 13.15.0  | 13.15.0 | 13.15.0 | 13.15.0   | 13.15.0 | 13.15.0 | 330         |
| 3 400           | 3 710      | 3 710    | 31,65                    | 3 710    | 3 710   | 3 710   | 3 710     | 3 710   | 3 710   | 331         |
| 20.9.0          | 20.9.0     | 20.9.0   | 22,32                    | 20.9.0   | 20.9.0  | 20.9.0  | 20.9.0    | 20.9.0  | 20.9.0  | 332         |
| 49,58           | 46,88      | 36,83p   | 44,59                    | -        | 39,00   | 34,65   | 34,25     | 28,00   | ...     | 333         |
| 118.0.0         | 114.0.0    | 114.0.0  | 124,45                   | 114.0.0  | nom.    | nom.    | nom.      | 110.0   | 110.0   | 334         |
| 39,50           | 39,50      | 39,50    | 345,74                   | 39,50    | 39,50   | 39,50   | 39,50     | 39,50   | 39,50   | 335         |
| 5,00            | 5,35       | 5,35     | 433,48                   | 5,35     | 5,35    | 5,35    | 5,35      | 5,35    | 5,35    | 336         |
| 35,00           | 34,25      | 34,25    | 299,79                   | 34,25    | 34,25   | 34,25   | 34,25     | 34,25   | 34,25   | 337         |
| 4,60            | 3,90       | 3,90     | 316,00                   | 3,90     | 3,90    | 3,90    | 3,90      | 3,90    | 3,90    | 338         |
| 21,50           | 18,63      | 18,63    | 163,07                   | 18,63    | 18,63   | 18,63   | 18,63     | 18,63   | 18,63   | 339         |
| 6,40            | 6,30       | 6,40     | 518,56                   | 6,40     | 6,40    | 6,40    | 6,40      | 6,40    | 6,40    | 340         |
| 33,00           | 32,00      | 32,00    | 280,10                   | 32,00    | 32,00   | 32,00   | 32,00     | 32,00   | 32,00   | 341         |
| 6,23            | 6,23       | 6,23     | 504,79                   | 6,23     | 6,23    | 6,23    | 6,23      | 6,23    | 6,23    | 342         |

