

STATISTISCHES
BUNDESAMT
WIESBADEN

PREISE LÖHNE WIRTSCHAFTSRECHNUNGEN

Reihe 8

Großhandelspreise im Ausland

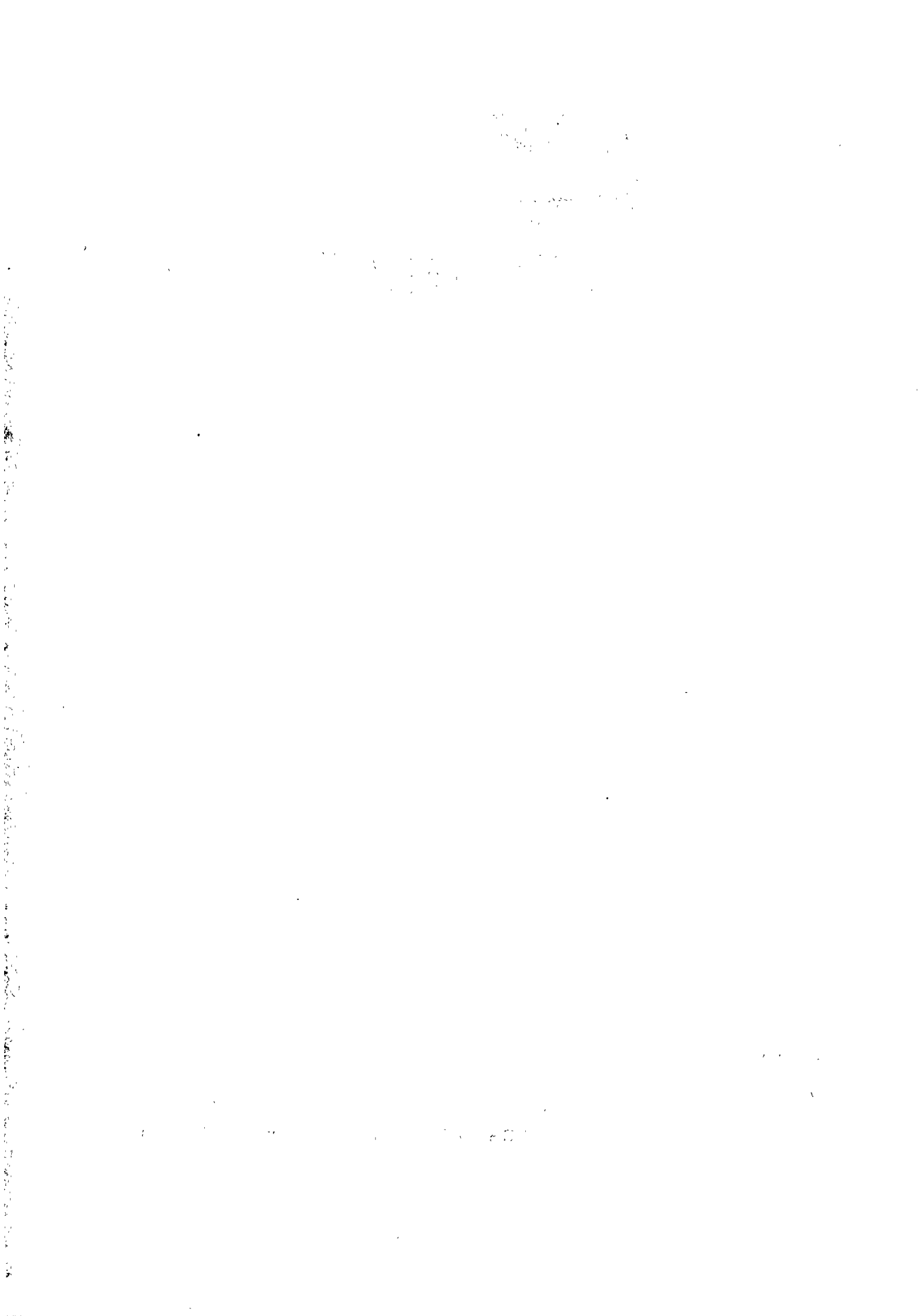
Weltmarktpreise ausgewählter Waren

Dezember 1960 - Januar 1961



Jahrgang 1961 Heft 1

VERLAG W. KOHLHAMMER GMBH / STUTTGART UND MAINZ



Preisverlauf an den Weltwarenmärkten
Dezember 1960/Januar 1961

Zwischen dem 15. Dezember 1960 und dem 15. Januar 1961 zogen an den Weltwarenmärkten die Preise leicht an. Moodys Index (USA) erhöhte sich um 1,7 vH, Reuters Index (Sterlingmärkte) um 0,4 vH. Beide Indizes wiesen Mitte Januar 1961 indes ein niedrigeres Niveau als zur gleichen Zeit des Vorjahres auf (Moody - 4,6 vH, Reuter - 6,6 vH).

Die Seefrachtraten für trockene Ladung stiegen während des Berichtsmonats noch durchschnittlich leicht an, besonders für Getreide und Schrott. Die Frachtraten in der Tankerfahrt haben sich etwas ermäßigt.

Bei Getreide waren die Notierungen für Weizen und Roggen, vor allem am amerikanischen Markt, vielfach leicht nach oben gerichtet. Etwas höhere Bewertungen wurden hier auch für Hafer und Gerste beobachtet. Nach neuesten Meldungen wird die Weltweizenernte 1960/61 auf den sehr hohen Ertrag von 8,45 Mrd. Bushel beziffert. Im Vorjahre waren 8,14 Mrd. Bushel und in der Saison 1958/59 als Rekordergebnis 8,5 Mrd. Bushel geerntet worden. Gleichfalls am amerikanischen Markt hatten Hafer und Gerste anziehende Preise. In London gab der Gerstepreis leicht nach. Mais verteuerte sich an allen Plätzen, vor allem in New York (+ 5,4 vH) und in Mailand (+ 6,5 vH). Maßgeblich war am amerikanischen Markt insbesondere eine stärkere Exportnachfrage. Die Maisernte in der Saison 1960/61 wird auf 8,17 Mrd. Bushel beziffert und übersteigt damit die vorjährige (7,96 Mrd. Bushel) um 2,6 vH. Reis zog in New York (+ 2,6 vH) und Mailand (+ 2,4 vH) im Preis an.

Am Zuckermarkt ergaben sich während der Berichtszeit, meist durch die politischen Ereignisse bedingt, einige Preisschwankungen. Im Monatsrückblick hielten sich Mitte Januar die New Yorker Notierungen etwa auf ihrem Niveau. Anfang Januar 1961 wurde der Weltkontrakt auf eine neue Basis gestellt (Nr. VIII). Während der bisherige Weltkontrakt Nr. IV kubanischen Zucker vorsah, wird im Weltkontrakt Nr. VIII Zucker aus einer ganzen Reihe von Lieferländern (ohne Kuba) berücksichtigt. Erforderlich ist es dabei, daß es sich um Zentrifugalroh-zucker auf der Basis von 96 Grad Durchschnittspolarisation handelt. Die neue Reihe ist im vorliegenden Bericht unter der laufenden Nr. 37 aufgenommen. In London ergaben sich kleinere Preisgewinne, während die Terminnotiz in Hamburg etwas abbröckelte. Die Welternte an Roh-zucker wird für 1960/61 mit 55,75 Mill. t angegeben und liegt damit beträchtlich höher als in den Vorjahren (1959/60 waren es z.B. 52,15 Mill. t). Im Hinblick auf das gute Erntergebnis beschloß der Internationale Zuckerrat, die Exportquote für 1961 zunächst auf 85 vH der Grundkontingente zu kürzen.

Während der Berichtszeit unterlagen die Kaffeepreise nur leichten Schwankungen. Sie liegen zur Zeit geringfügig über dem Vorjahresstand. Nach neuesten Schätzungen soll die Welternte 1960/61 64,5 Mill. Sack (à 60 kg) betragen. Sie würde damit wesentlich niedriger sein als im Vorjahr (78,07 Mill. Sack); sie übertrifft jedoch noch den Weltverbrauch.

Weiter nachgebende Notierungen zeichneten sich für Kakao ab. An manchen Plätzen stellten sich die niedrigsten Preise seit etwa 4 Jahren ein. Beeinflußt wurde die Preisentwicklung von den neuesten Erntemeldungen. Die Welternte wird trotz der geringeren Erträge in Brasilien 1960/61 etwa 1,11 Mill. lt erreichen (in der Vorsaison 1,01

Mill. lt). Im Februar soll in Rom ein Arbeitskreis der Kakaostudien-
gruppe der FAO zur Beratung über Probleme der Preisstabilisierung zu-
sammenkommen.

Tee verbilligte sich, wie im Vormonat, in London (- 4,4 vH), hatte
aber in Kalkutta (+ 0,9 vH) und Kolombo (+ 4,5 vH) anziehende Bewer-
tungen aufzuweisen.

Für Pfeffer ergaben sich diesmal, besonders in New York (Muntok
+ 3,5 vH), steigende Preise.

An den Schlachtvieh- und Fleischmärkten wurden unterschiedliche Preis-
tendenzen beobachtet. Rinder (in Kopenhagen) sowie Rindfleisch zogen
im Preis etwas an. Schweine hielten in Chicago den Preisstand bei,
während sich Schweinefleisch durchweg leicht verbilligte. Auch Speck
und Schinken hatten in London nachgebende Notierungen (- 14 bzw.
- 3,2 vH), Schmalz und Talg wurden am US-amerikanischen Markt etwas
teurer; der Talgpreis ging indes in London von 64 auf 62 £ je lt zu-
rück.

Bei jahreszeitlich zunehmender Erzeugung waren die Eierpreise in Chi-
cago (- 18 vH) und Kopenhagen (- 3 vH) rückläufig. Die Notierungen
für Butter blieben unverändert.

Eine saisonbedingte Nachfragebelebung und Meldung über Versorgungs-
schwierigkeiten in China führten bei den pflanzlichen Ölen und Öl-
saaten vielfach zu kleineren Preisgewinnen, u.a. bei Leinsaat + 4 vH
(Leinölpreise aber unverändert), Erdnüssen + 10 vH, Sojabohnen + 10 vH
und Baumwollsaatöl + 7 vH. Bei den übrigen Ölsaaten und Ölenverliefen
die Preise etwas uneinheitlich.

Wolle hatte teilweise anziehende Bewertungen, vor allem 64's Schweiß-
wolle in New York (+ 3,6 vH), desgleichen Merino- und Crossbredwolle
(im Fell) in Melbourne. Von den europäischen Kammzugmärkten erzielten
London und Antwerpen geringe Preisgewinne. Gegenüber dem Vorjahre lie-
gen die Wollpreise noch auf einem um 10 vH niedrigeren Niveau. Die
Welterzeugung an Rohwolle (Basis reingewaschen) wird für die Saison
1960/61 auf etwa 3,15 Mrd. lbs (Vorjahr 3,20 Mrd. lbs) beziffert, bei
indes größeren Vorräten aus der alten Schur.

Bei im ganzen ruhigerem Geschäft waren an den Baumwollbörsen die Prei-
se stetig. Zu erwähnen ist lediglich eine Verbilligung für amerikani-
sche middling (1 inch) loco Liverpool um 0,6 vH und ein anziehender
Preis für pakistanische Ware (289 F. SG.) am Ursprungsmarkt Karachi
um immerhin 8,8 vH. Von der Erntesteigerung in der laufenden Saison
auf etwa 14,99 Mill. Ballen (Vorsaison 14,68 Mill. Ballen) werden kei-
ne besonderen Auswirkungen auf die Preisentwicklung erwartet, da die
Zunahme im wesentlichen auf Indien entfällt, das sie hauptsächlich für
den eigenen Bedarf verwenden wird, und die Weltvorräte an Baumwolle
stark gesunken sind.

Rohseide verteuerte sich in New York und Yokohama, am stärksten indes
in Lyon (+ 4,9 vH).

Für synthetische Fasern wurden einige Preisveränderungen bekannt. In
den Vereinigten Staaten wurde am 22. Dezember 1960 der Preis für die
Akrylstapelfaser "Creslan" um 2 - 3 cts je lb erhöht. Die Stärken 3

den. und 5 den. kosten z.B. nunmehr 1,22 \$ je lb. Gleichfalls im Dezember sind auch die Preise für "Dacron"-Garne um 3 vH (ausgenommen industrielle Garne) und für "Acrilan"-Garn um 3,4 vH angehoben worden. "Orlon", Typ 42, wurde 1,6 vH teurer. Als Begründung wurden gestiegene Verarbeitungskosten angegeben. Andererseits wurde der Preis für die Stapelfaser "Orlon Sayelle 21" um 5 bis 6 vH zurückgenommen. In Frankreich trat für Nylongarn, das für die Strumpfindustrie Verwendung findet, ab 1. Januar 1961 eine Preisermäßigung um 7 bis 9 vH ein.

Manilahanf (Davao I) wurde cif New York leicht höher bewertet. Sisal verzeichnete in Frankreich einen Preisnachlaß um 3,9 vH. Die Jutenotierungen haben in London (+ 8,4 vH) und Kalkutta (+ 11,7 vH) erneut angezogen, waren an den übrigen Märkten aber teilweise etwas rückläufig. Die Hausse, die auf ein ernte- und spekulationsbedingt ungenügendes Angebot aus dem wichtigsten Ausfuhrland Pakistan zurückgeht, hielt immer noch an.

Häute und Felle hatten im großen und ganzen unveränderte Preise aufzuweisen.

Für Kautschuk waren leicht nachgebende Bewertungen zu verzeichnen (- 1 vH). Die Marktverfassung ist bei dem derzeitigen Mißverhältnis von Angebot und Verbrauch weiterhin schwach.

Die im Bericht enthaltenen Preisreihen für Steinkohle und Koks blieben unverändert. Aus Belgien wird jedoch eine Preisherabsetzung für Kohle ab 1. Januar 1961 berichtet. Magerkohle und Anthrazit wurden danach um durchschnittlich 10 vH billiger, Koksfeinkohle um 1 vH. Einige Kohlesorten behielten die bisherigen Preise bei.

Am Mineralölmarkt ergaben sich während der vier Berichtswochen infolge einer Nachfragebelebung und anziehender Tankerraten bei Mitteldestillaten (Petroleum, Gas- und Heizöl) steigende Preise. Nachdem am US-Golf-Markt die Notierungen bereits am 14. Dezember und am 4. Januar um jeweils 1/4 ct je gallon erhöht worden waren, wurden sie am 13. Januar erneut um diesen Betrag angehoben. Mit Wirkung vom 21. Dezember wurden hier die Bewertungen für Bunker-C-Öl (1 % Schwefel max.), die erst am 14. Dezember um 15 cts ermäßigt worden waren, wieder um 5 cts auf 2,45 \$ je Barrel erhöht. Aus Großbritannien wird eine Anhebung der Gasölpreise ab 13. Januar um 1/2 d je gallon als Folge der Weltmarktlage berichtet. Im Januar wurden auch in Deutschland die Preise für leichtes Heizöl erhöht. Entsprechende Veränderungen wie bei den US-Golf-Preisen wurden auch bei den fob-Aruba-Preisen vorgenommen. Andererseits ist Ende Dezember 1960 Benzin, fob Aruba, um durchschnittlich 2,6 vH billiger geworden, desgleichen die Exportpreise fob Abadan. Niedrigere Benzinpreise (um 4 Lire auf nunmehr 96 Lire je l) werden als Folge einer Steuersenkung ab 1. Februar in Italien eingeführt. In Österreich trat dagegen am 1. Januar 1961 eine Steuererhöhung für Mineralöle und Mineralölerzeugnisse in Kraft, wodurch Normalbenzin von 3,10 auf 3,20 S je Liter verteuert wird, Superbenzin bleibt im Preise gleich. Dieselkraftstoff, bisher nach Zonen gestaffelt, kostet nunmehr einheitlich 2,30 S je l.

Von Mitte Dezember 1960 auf Mitte Januar 1961 waren bei Eisen und Stahl im Export vielfach höhere Preise zu beobachten. Die Durchschnittsnotierungen bei der Ausfuhr der Montanunionsländer in dritte Länder für Stabstahl, Formstahl und Grobbleche haben um 2 bis 7 vH angezogen. Etwas niedriger wurden indes Feinbleche bewertet. Der Grund für die steigende

Preistendenz bei den meisten Walzwerkserzeugnissen liegt vor allem in größeren Exportaufträgen. Aufgrund der Befestigung der kontinentalen Exportpreise für dritte Länder und auch für Schweden haben die schwedischen Eisen- und Stahlgroßhändler die Notierungen für Stabstahl, Normalprofilträger, Grob- und Mittelbleche um 20 skr, für Breitflanschträger um 15 skr und für Betonstabstahl um 10 skr je 1000 kg heraufgesetzt. Damit wurde die Hälfte der Preisermäßigungen vom Herbst vorigen Jahres wieder aufgeholt. Die Preise für Feinbleche wurden dagegen um 20 bis 50 skr herabgesetzt. In Großbritannien wird ab 1. Februar eine leichte Preisermäßigung (um 0,6 vH) für verzinkte Bleche eintreten. Stahlschrott notierte in Pittsburgh um 11 vH, in Frankreich um 5,6 vH, in Mailand um 2 vH höher.

Unter den NE-Metallen wurde Kupfer an allen Plätzen durchschnittlich um 5 vH billiger. Damit kam die derzeit durch eine Stagnation im Verbrauch recht ungünstige Anbieterposition wieder zur Geltung. Im Jahre 1960 wurden rund 3,75 Mill. Tonnen Kupfer produziert (Vorjahr 3,69 Mill. Tonnen), womit der Bedarf um 200 000 Tonnen übertroffen wurde. Die bisherigen Produktionseinschränkungen erbrachten keine dauernde Marktentlastung. Besonders bemerkenswert ist, daß der amerikanische Grubenhüttenpreis, nachdem er bereits im Oktober letzten Jahres um 3 cts auf 30 cts je lb ermäßigt worden war, nochmals im Januar auf 29 cts zurückgenommen wurde. Der Bleipreis sank in London um 2 vH. Zink verbilligte sich am amerikanischen Markt um 8 vH, in London um 3,8 vH. Für beide Metalle ergibt sich zur Zeit ebenfalls eine gewisse Überproduktion. Auch für Zinn trat eine Abschwächung der Notierungen (Singapur - 1,1 vH, London - 2,3 vH) ein. Die Industrie hat zur Zeit relativ große Vorräte und entwickelt nur schwache Nachfrage. Am 1. Januar 1961 wurde in Großbritannien der Antimonpreis um 5 vH angehoben.

Begründet mit erhöhten Produktionskosten (Löhne, Transportkosten, Brennstoffe) wurde der britische Zementpreis am 10. Januar um 2 sh je lb auf 112.0 sh je lt heraufgesetzt. Damit wurde die im Februar 1960 vorgenommene Preisermäßigung wieder rückgängig gemacht.

Am Holzmarkt ergaben sich nur geringe Preisänderungen für einige exotische Rundhölzer in Liverpool und Bingerville. Holzschliff verbilligte sich in Mailand um 5,5 vH. Zellstoff wies dagegen am gleichen Platz um 5,6 vH höhere Preise auf. Am 18. Januar wurde der schwedische Exportpreis für Kraftpapier um 2 £ je lt = 2 vH, begründet mit dem Hinweis auf gestiegene Herstellungskosten, erhöht.

Bei den Chemikalien waren einige unterschiedlich gerichtete Preisveränderungen zu beobachten. Aus Großbritannien wurden Ende Dezember Preisermäßigungen für eine Reihe von Chemikalien gemeldet, die durch Rationalisierungsmaßnahmen ermöglicht wurden. Es handelt sich um Dichlormethan, Chloroform, Methyl-Methakrylat, Trichloräthylen und Perchloräthylen. Der größte Schwefelproduzent in Mexiko erhöhte am 20. Dezember den Preis für Rohschwefel um 10 vH. Unter den im Bericht enthaltenen Notierungen wurde Azeton in Mailand um 4,3 vH niedriger notiert. Kupfersulfat gab in Liverpool um 1,3 vH im Preis nach. Kalkstickstoff verteuerte sich in Mailand um 1,7 vH. Am 1. Januar wurde in den USA der Preis für Kalidünger um 6,7 vH angehoben. In den Vereinigten Staaten wurden auch die Preise für Rohglyzerin und raffiniertes Glyzerin Ende Dezember um 6 vH erhöht.

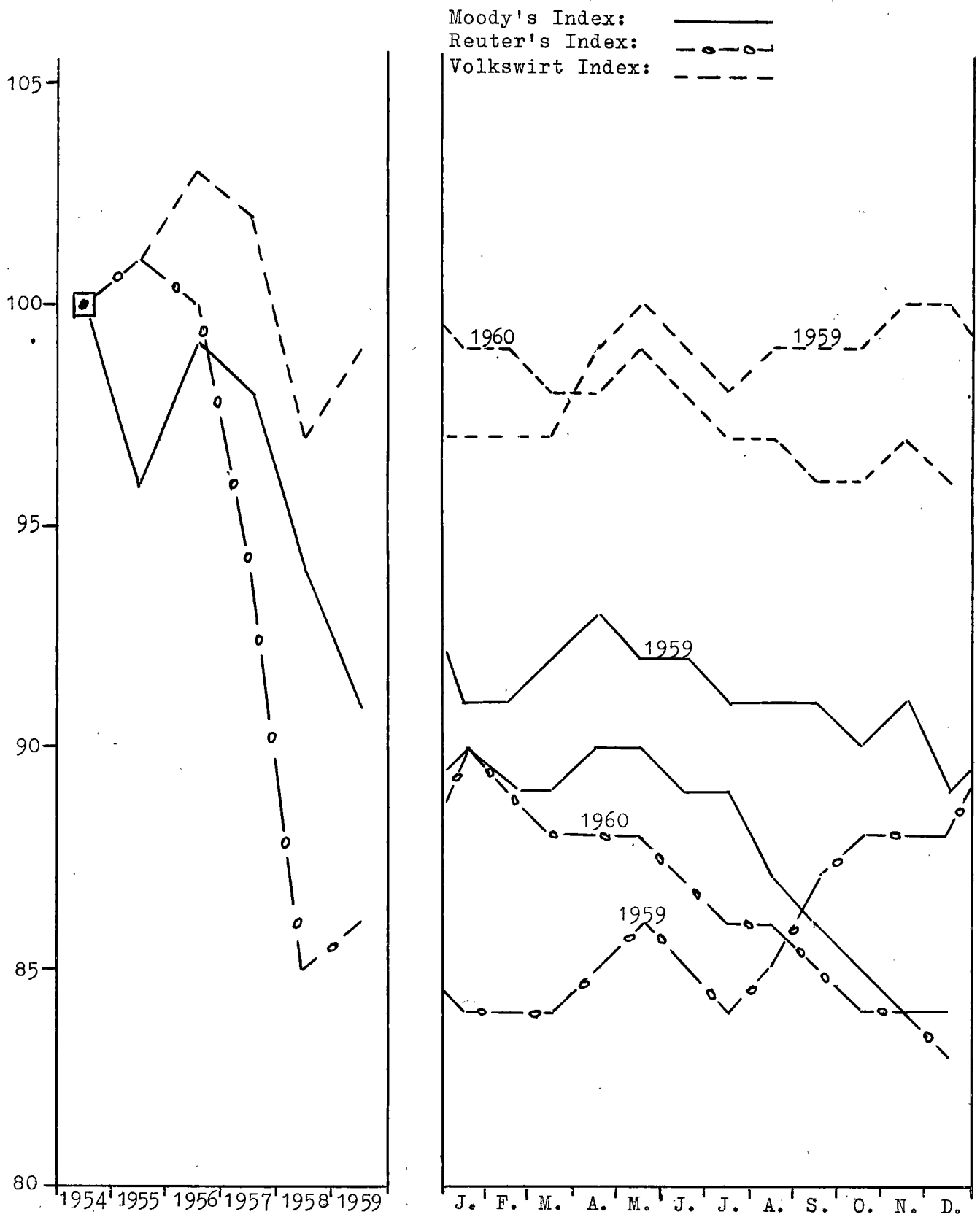
Im vorliegenden Bericht sind erstmals einige Preisreihen für Kunst-

stoffe enthalten. Unter den ausgewiesenen Produkten wurde Polyester in New York um 3 vH billiger. Andererseits wurde bekannt, daß ein großer amerikanischer Chemiekonzern den Preis für Polyäthylen erstmals seit 5 Jahren um 9 vH heraufgesetzt hat.

Indices der Stapelwarenpreise und Trampfrachtraten

Zeit	Ver.Staaten Moody's Index	Großbritannien Reuter's Index	Ver.Staaten Dow Jones-Index (Terminmarkt)	Britischer Trampfrachten- Index
	31.12.1931=100	18.9.1931=100	1924-1926=100	1952 = 100
1938 D	143,5	139,5	.	.
1939 D	150,0	145,8	.	.
1940 D	159,9	173,0	.	.
1941 D	198,1	182,7	.	.
1942 D	230,9	188,7	.	.
1943 D	245,8	200,2	.	.
1944 D	249,6	214,9	.	.
1945 D	257,4	231,2	.	.
1946 D	311,9	276,5	.	.
1947 D	418,8	333,6	.	.
1948 D	418,6	387,0	.	.
1949 D	352,3	419,0	.	.
1950 D	417,9	512,8	.	.
1951 D	488,6	605,9	.	.
1952 D	430,9	545,7	176,4	100,0
1953 D	411,8	494,6	161,0	77,5
1954 D	421,9	487,7	175,5	86,1
1955 D	404,0	494,0	156,5	127,7
1956 D	418,4	485,1	157,1	157,0
1957 D	411,2	459,6	158,2	112,7
1958 D	395,9	414,5	154,8	67,1
1959 D	384,5	417,3	149,4	71,9
1960 D	369,8	422,1	144,8	74,2
1959 Nov.	384,3	430,0	151,3	83,1
Dez.	375,5	431,3	149,6	82,5
1960 Nov.	355,8	408,0	143,4	74,7
Dez.	356,0	406,4	141,7	76,7
16. Dez.	354,9	405,8	141,3	.
23. Dez.	357,0	406,5	141,7	.
30. Dez.	356,4	406,1	141,2	.
1961 6. Jan.	360,9	407,5	142,3	.
13. Jan.	361,1	408,0	141,8	.

Preisverlauf
an den Weltwarenmärkten
(1954 = 100)



Vorbemerkung

Erläuterungen zu den in vorliegendem Monatsheft der PLW-Reihe 8 "Weltmarktpreise ausgewählter Waren" ausgewiesenen Preisreihen werden in den Vierteljahresheften der PLW-Reihe 8 "Großhandelspreise im Ausland", Grundstoffe, Teil I bis III gegeben, die auch Preise für weitere Waren und Märkte enthalten. Bis April 1960 wurden die Monatshefte der PLW-Reihe 8 als Statistische Berichte unter der Arb.-Nr. VI/19 veröffentlicht (letzter Bericht VI/19/117 v. 12. 5. 1960). Dem Monatsheft Mai-Juni 1960 lag ein Quellenverzeichnis für die laufend in dieser Berichtsreihe veröffentlichten Preise bei, das einen Nachtrag für die ab 1958 neu aufgenommenen Preisreihen enthält.

Bei den Originalpreisen handelt es sich im allgemeinen bei Jahrespreisen um Zwölfmonatsmittel und bei Monatspreisen um das Mittel börsentäglicher Notierungen. Bei auktionemäßig gehandelten Waren wird anstelle des jeweiligen Stichtagpreises (Freitag) der letzt-erzielte Auktionspreis eingesetzt.

Für Preisreihen, die aus den Terminnotierungen (erstnotierter Monat bzw. nächste Sicht) einer Warenterminbörse berechnet werden, sind in der Regel die offiziellen Schlußkurse für tatsächlich getätigte Abschlüsse in den jeweiligen Vormittagssitzungen zugrundegelegt.

Zur Umrechnung der Originalpreise in DM-Beträge werden die amtlichen Devisenkurse (Kassakurse) an der Frankfurter Devisenbörse verwandt. Bei Ländern mit differenziertem Kurssystem werden die von der Deutschen Bundesbank veröffentlichten Freimarktkurse (Ankauf) mit genereller Gültigkeit bzw. die speziellen Exportkurse für die jeweilige Ware verwandt.

Anmerkungen

+) Lfd. Nr.	71 - 73	Ungerechnet in DM je	100 Stück
	138 - 139)	Ungerechnet in DM je	100 Meter
	171 - 173)	Ungerechnet in DM je	100 Liter
	197 - 211	Ungerechnet in DM je	100 kg Ware
	214 - 215	Ungerechnet in DM je	1 g
	286 - 290	Ungerechnet in DM je	cbm
	296 - 303	Ungerechnet in DM je	
Berichtigung:	288	Gold: Währ.u. Mengeneinheit	£.s.d. je 31,103 g

- a) D. Aus weniger als 12 Monatspreisen berechnet.-
- b) Preis zum Jahresende.-
- c) Notierungen vom Vortage.-
- p = vorläufige Zahl.-
- r = berichtigte Zahl.-

Lfd. Nr.	Ware	Markttort	Währungs- und Mengeneinheit	Jahr	
				1959	1960
				Originalwährung	
Weizen					
1	Standard, erstnotierter Monat	Chicago	cts je 60 lbs	195,77	196,41
2	Hardwinter II, loco	New York	cts je 60 lbs	250,64	251,92
3	Redwinter II, cif domestic	New York	cts je 60 lbs	223,73	227,78
4	Northern Manitoba I, Exportpreis	Winnipeg	kan.cts je 60 lbs	166,61	165,93
5	Northern Manitoba I/II, ab kan. Atl.-Häfen, cif	London	£ je 2240 lbs	27.12.1	26.17.8
6	argentinischer. "UP RIVER", cif Terminlieferung	London	£ je 2240 lbs	24.4.11 ^a)	24.16.8
7	australischer, lose, cif Terminlieferung	London	£ je 2240 lbs	23.19.6	24.5.10
8	einheimischer, gazette average	Großbritannien	s.d. je 112 lbs	21.0	21.4 ^{1/2}
Roggen					
9	Nr. II, erstnotierter Monat	Chicago	cts je 56 lbs	133,12	118,98
10	Western II, cif domestic	New York	cts je 56 lbs	173,03	156,73
11	kan. Western I/II, erstnotierter Monat	Winnipeg	kan.cts je 56 lbs	112,59	106,03
12	einheimischer, Börsennotierung	Kopenhagen	dkr je 100 kg	52,34	53,9 ^p
13	milling, ab Farm	London	s.d. je 112 lbs	20.3 ^{1/5}	21.7 ^{1/5a})
Hafer					
14	weiß II, erstnotierter Monat	Chicago	cts je 32 lbs	68,63	69,37
15	weiß II, loco	New York	cts je 32 lbs	91,95	91,23
16	kan. Western, erstnotierter Monat	Winnipeg	kan.cts je 34 lbs	76,23	80,32
17	einheimischer, gazette average	Großbritannien	s.d. je 112 lbs	22.7	22.5 ^{2/6}
Gerste					
18	Standard, erstnotierter Monat	Winnipeg	kan.cts je 48 lbs	98,69	100,33
19	australische Chevalier III, cif Terminlieferung	London	£ je 2240 lbs	24.13.5	23.2.1 ^a)
20	kanadische Futter- I/II, cif Terminlieferung	London	£ je 2240 lbs	21.4.3 ^a)	21.0.9
21	versch. Typen, erstnot. Monat, cif-Basis	London	£ je 2240 lbs	20.16.3	20.11.9
22	Futter-, zweizeilig, Börsennotierung	Kopenhagen	dkr je 100 kg	45,57	43,00 ^p
Mais					
23	mixed II, erstnotierter Monat	Chicago	cts je 56 lbs	117,70	113,49
24	gelb II, loco	New York	cts je 56 lbs	150,71	143,94
25	amerikan. gelb II, ab Atl.-Häfen, cif	London	£ je 2240 lbs	21.9.8	20.15.9
26	La Plata gelb, faq, cif	London	£ je 2240 lbs	21.4.1	21.12.6
27	versch. Typen, erstnotierter Monat, cif-Basis	London	£ je 2240 lbs	20.17.11	20.15.6
28	versch. Typen, erstnotierter Monat, cif-Basis	Rotterdam	hfl je 100 kg	21,30	20,77
29	einheimischer, fein, ab Lager	Mailand	Lire je 100 kg	5 289	5 095
Reis					
30	Arkansas Perl-, extra fancy, ex dock	New York	cts je lb	10,47	9,62
31	Siam Patna I, in Partien, ab Lager	London	s.d. je 112 lbs	75.5 ^{1/2}	71.8 ^{4/5}
32	Vialone, ab Mühle	Mailand	Lire je 100 kg	15 458	17 959
Weizenmehl					
33	Hardwinter straights, 72 %, Exportpreis fas	New York	\$ je 100 lbs	6,02 ^a)	6,20
34	Spring short patents, 72 %, Exportpreis fas	New York	\$ je 100 lbs	6,43 ^a)	6,44
35	Bakers ordinary (National), frei Käufer	London	s.d. je 280 lbs	96.4 ^{1/2}	97.6 ^{1/2}
36	australisches, 72 % Ausmahlung, cif	London	s.d. je 280 lbs	73.10 ^{3/4a})	72.3 ^{2/5}
Zucker					
37	Weltkontr. Nr. VII, 96 ⁰ , erstn. Mon., fob ad. ab Urspr.-Land	New York	cts je lb	2,99	3,08
38	Rohr-, 96 %, unverzollt, cif V. Staaten	New York	cts je lb	5,74	5,80
39	Rohr-, raffiniert, prompte Verschiffung	New York	cts je lb	9,34	9,43
40	Rohr-, 96 %, unverzollt, cif UK	London	s.d. je 112 lbs	27.3 ^{5/6}	28.5 ^{3/5}
41	Kristall-, in Säcken, Exports.fas., Terminverschiffg.	London/Liverpool	s.d. je 112 lbs	34.11 ^{1/3}	36.4 ^{1/2}
42	weiß, frei Seeschiffseite, erstnot. Monat	Hamburg	DM je 100 kg	35,73	37,19
Rohkaffee					
43	Santos IV, mild, ex dock	New York	cts je lb	36,83	36,49
44	Rio VII, fair, Anlandung New Orleans	New York	cts je lb	33,33	33,79
45	Columbia, Medellin, ex dock	New York	cts je lb	45,60	45,19
46	Santos, extra prime, fob Santos	London	s.d. je 50 kg	280.1	279.11 ^{2/5}
47	Uganda Robusta, grade 10, ungew., fob Mombasa	London	s.d. je 112 lbs	205.11 ^{1/2}	142.2 ^{5/6}
48	Kenya A, Auktions-Höchstpreis, loco	Nairobi	s.d. je 112 lbs	575.11 ^{1/3a})	516.10 ^{1/2a})

Monat				Stichtag					Lfd. Nr.
1959	1960			Dezember 1960			Januar 1961		
Dezember	November	Dezember		16.	23.	30.	6.	13.	
Originalwahrung			umger.in DM je 100 kg	Originalwahrung					
198,85	200,81	206,16	31,82	205,88	208,00	208,63	212,25	209,75	1
255,61	252,75	253,47	39,12	253,25	254,63	254,75	256,38	256,13	2
232,55	232,08	235,78	36,39	235,25	237,38	239,13	241,13	237,63	3
165,41	164,46	165,49	25,82	164,75	166,88	168,50	168,13	167,75	4
27.16.2	26.12.6	27.1.4	31,20	27.0.0	27.0.0	27.3.9	26.19.0	26.18.6	5
24.11.8	24.16.9	25.1.11	28,93	25.3.9	25.3.9	25.3.9	25.3.9	25.8.9	6
24.7.3	24.6.10	24.10.0	28,24	24.10.0	24.10.0	24.10.0	24.15.0	24.17.6	7
21.9 ¹ / ₅	19.3 ² / ₅	19.4 ⁴ / ₅	22,36	19.4	19.5	19.6	19.8	...	8
128,83	112,80	110,90	18,34	108,88	115,63	116,75	119,00	115,88	9
168,18	155,70	156,40	25,86	156,75	158,63	158,25	157,50	155,38	10
109,43	96,34	94,50	15,80	93,50	96,00	98,38	106,88	105,63	11
52,32	51,65p	52,49p	31,78	52,65	52,65	52,65	53,05	53,05	12
21.9	20.8 ¹ / ₄	20.3	23,34	20.3	20.3	20.3	20.1	20.1	13
76,58	59,83	61,42	17,77	60,88	65,38	64,75	67,25	65,50	14
98,58	79,41	83,96	24,29	84,75	86,63	86,50	90,00	87,25	15
77,95	75,63	75,01	20,65	75,00	75,00	75,13	76,25	76,13	16
23.7 ¹ / ₈	21.0 ⁴ / ₅	20.11 ¹ / ₄	24,13	21.0	20.8	21.8	20.8	...	17
94,35	96,23	95,97	18,72	96,00	96,00	96,13	97,25	97,13	18
23.14.3	24.16.2	23.10.0	27,09	23.10.0	23.10.0	23.10.0	23.5.0	23.0.0	19
-	19.19.3	19.12.7	22,62	19.5.0	19.13.0	19.11.3	19.15.0	19.15.0	20
21.7.6	19.5.8	18.11.5	21,40	18.12.0	17.18.6	18.2.6	18.4.0	18.7.6	21
45,57	39,63p	40,45p	24,49	40,50	40,50	40,50	40,50	40,25	22
110,77	104,43	105,98	17,52	104,00	109,75	109,38	111,88	111,63	23
141,82	129,02	135,19	22,35	134,88	136,88	138,50	142,13	141,75	24
20.13.11	19.3.4	18.16.1	21,67	18.8.9	18.17.6	18.17.6	19.1.3	19.8.9	25
20.16.1	21.16.9	21.5.4	24,51	21.12.6	21.12.6	20.15.0	21.5.0	20.15.0	26
20.14.8	19.7.8	18.15.2	21,62	18.11.3	18.10.6	18.11.3	18.18.0	18.18.6	27
20,85	20,27	19,18	21,22	19,20	19,00	19,47	19,20	19,50	28
5 075	4 805	4 975	33,43	4 975	4 975	5 000	5 050	5 300	29
9,70	9,43	9,69	89,72	9,75	9,75	10,00	10,00	...	30
75.0	73.8	73.3	84,43	73.0	73.0	73.0	73.0	73.0	31
18 250	16 430	16 575	111,38	16 600	16 600	16 600	16 850	17 000	32
6,11	6,34	6,29	58,24	6,28	6,28	6,27	6,28	6,23	33
6,39	6,45	6,41	59,35	6,43	6,38	6,37	6,42	6,39	34
96.0	98.0	98.0	45,18	98.0	98.0	98.0	98.0	98.0	35
73.10 ⁵ / ₇	71.9 ⁴ / ₅	71.10 ¹ / ₅	33,13	71.6	72.6	72.6	73.6	74.9	36
3,06	3,15	3,13	28,98	3,13	3,15	3,00	3,01	3,03	37
5,67	6,03	5,96	55,17	5,95	5,95	5,95	5,95	5,95	38
9,49	9,65	9,58	88,71	9,65	9,48	9,55	9,50	9,50	39
28.11/5	27.33/5	26.6	30,54	26.6	27.3	27.0	27.3	27.9	40
36.0	34.61/5	33.91/6	38,92	33.9	34.6	34.3	34.6	35.0	41
37,04	35,51	32,77	32,77	32,75	32,15	30,25	30,35	30,50	42
35,55	36,01	36,15	334,73	36,00	36,25	36,25	36,38	36,50	43
34,00	32,79	33,00	305,56	33,00	33,00	33,00	33,00	33,00	44
44,46	44,75	44,08	408,16	43,75	44,25	44,25	44,50	44,50	45
277.0	277.0	275.4 ¹ / ₂	322,49	275.6	-	275.6	275.6	278.6	46
172.10 ¹ / ₂	141.113/5	133.93/5	154,22	133.6	133.0	137.0	131.0	125.6	47
591.95/6	528.71/5	532.13/4	613,35	557.0	545.6	-	-	555.0	48

Lfd. Nr.	Ware	Markort	Währungs- und Mängeneinheit	Jahr	
				1959	1960
				Originalwährung	
R o h k a k a o					
49	Accra, main crop, loco	New York	cts je lb .	36,17	28,54
50	Bahia, superior, loco	New York	cts je lb	35,34	26,95
51	Ghana, gut fermentiert, cif Term.-Verschiffung	London	s.d. je 50 kg	269,5 ¹ / ₆	215,8
52	Kongo, I. Qualität, cif	Antwerpen	bfrs je kg	37,30	29,79 ^a
53	versch. Typen, erstnotierter Monat	Amsterdam	hfl je 100 kg	284,12	220,42
T e e					
54	Auktionsdurchschnittspreis	London	d je lb	54,78	55,37
55	Pekoe, clean black, Auktionspreis	Kalkutta	Rupien je kg	4,48 ^a)	5,31 ^a
56	Orange Pekoe, good medium broken, Auktionspreis	Kolombe	Ceylon-cts je lb	238,79	234,60
P f e f f e r					
57	CantAn; schwarz, cif UK	London	d je lb	24,00	46,77
58	Munat, weiß, loco	New York	cts je lb	49,80	87,07
R i n d e r					
59	Kühe, junge, I. Qualität, Lebendgewicht	Kopenhagen	dkr je 100 kg	244,05	239,00
S c h w e i n e					
60	leichte, bis 220 lbs Lebendgewicht	Chicago	¢ je 100 lbs	15,18	16,66
R i n d f l e i s c h					
61	von ausgew. Stieren (600 - 700 lbs)	New York	¢ je 100 lbs	47,34	45,10
62	engl. longsides, I. Qualität	London	s.d. je 8 lbs	18.10 ⁵ / ₆	17,11
63	französisches, I. Qualität, ohne Knochen	La Villette	NF je kg	3,92	4,16
S c h w e i n e f l e i s c h					
64	frische Lenden, 8-12 lbs schwer	New York	¢ je 100 lbs	44,74	47,54
65	frische Hälften, bis 100 lbs schwer	London	s.d. je 8 lbs	18,9	19.10 ⁴ / ₅
66	frische Hälften, 60-70 kg schwer, I. Qualität	Kopenhagen	dkr je kg	4,04	3,98 ^p
S p e c k					
67	polnischer, Standard, Kl. A, Importeur-VP.	London	s.d. je 112 lbs	271,3	260.11 ¹ / ₄
68	dänischer, frische Seiten, Importeur-VP.	London	s.d. je 112 lbs	310,55 ⁵ / ₆	308.11 ¹ / ₂
S c h i n k e n					
69	Nr. 1, gerauchert, 16-18 lbs, ohne Schwarte	New York	cts je lb	45,03	44,08
70	gammons, green, inländisch	London	s.d. je 112 lbs	390.11 ¹ / ₄	382,7
E i e r					
71	große, gemischte Farben, loco	Chicago	cts je 12 Stück	31,83	37,68
72	Standard/large, frische inländ., Packer-VP.	London	s.d. je 120 Stück	34,0	38.3 ³ / ₅
73	Erz.-Preis bei Abgabe an Exportgenossenschaft	Kopenhagen	dkr je kg	2,96	3,24 ^p
B u t t e r					
74	Molkerei-, A Qualität, 500, lose	New York	cts je lb	60,62	59,91
75	dänische Spitzensorte, ab Lager, Höchstpreis	London	s.d. je 112 lbs	406.10 ¹ / ₅	348,4
76	Molkerei-, I. Qualität, Abrechnungspreis	Kopenhagen	dkr je 100 kg.	652,00	577,00
K ä s e					
77	30 % Fett, Molkerei-VP. für Export	Kopenhagen	dkr je kg	2,77	2,58
78	Gorgonzola, ab Großhandelslager	Mailand	Lire je kg	296,81	300,74
S c h m a l z					
79	Prime steam, in Fässern, erstnotierter Monat	Chicago	cts je lb	9,00	9,65
80	Prime western steam, loco	New York	cts je lb	10,11	10,96
81	importiertes, ab Lager	London	s.d. je 112 lbs	112.6 ¹ / ₅	109,0 ¹ / ₂
82	inländisches, ab Großhändler	Mailand	Lire je kg	266,08	168,50
T a l g					
83	technisch, extra fancy, lose	New York	cts je lb	6,77	6,07
84	home melt, good colour, lose, -ab Werk	London	£ je 2240 lbs	71.15.5	59.9.11
L e i n s a t					
85	US-Standard I, loco, ab Lagerhaus	Minneapolis	cts je 56 lbs	320,22	310,92
86	kanad. Western I, Lfg. Ft. William	Winnipeg	kan.cts je 56 lbs	322,26	311,52
87	kanad. Nr. 1, lose, cif europ. Häfen, Terminlfg.	London	£ je 2240 lbs	56.11.3	52.14.9

Monat				Stichtag					Lfd. Nr.
1959	1960			Dezember 1960			Januar 1961		
Dezember	November	Dezember		16.	23.	30.	6.	13.	
Originalwahrung			umger.in DM je 100 kg	Originalwahrung					
31,55	28,12	25,57	236,76	24,75	24,65	24,14	22,90	23,75	49
31,55	26,33	25,46	235,74	24,75	24,65	24,14	23,15	24,00	50
234.6 ² /7	205.10 ⁴ /5	188.03 ³ /4	220,24	185,0	186,3	180,0	175,0	178,3	51
32,40	28,25	26,50	222,60	26,00	26,00	-	-	-	52
246,79	211,36	191,33	211,65	190,00	189,25	181,50	174,25	175,75	53
56,58	64,06	60,08	646,32	60,05	59,65	59,65	-	57,38	54
2,22	5,67	5,47	482,45	5,45	5,45	-	5,50	5,50	55
252,70	270,20	230,23	447,68	220,00	-	-	-	230,00	56
42,66	39,50	35,69	383,94	36,00	36,00	35,00	39,00	37,50	57
74,33	76,63	73,50	680,57	72,00	75,00	74,00	77,00	74,50	58
226,57	237,00	233,00	141,06	232,50	232,50	232,50	235,00	230,00	59
12,31	17,75	17,37	160,84	17,25	17,93	17,38	17,38	17,25	60
44,91	43,69	45,94	425,38	45,75	46,25	46,25	48,50	57,63	61
18,4	15,10	15,4	263,56	16,4	16,8	16,8	62
4,11	3,92	4,08	347,03	4,06	4,04	4,20	4,20	4,18	63
37,38	50,61	48,96	453,34	48,00	49,50	48,00	50,00	48,00	64
21.44 ⁴ /5	21.11 ¹ /5	22,1	356,35	22,4	23,4	21,0	65
3,90	4,43p	4,57p	276,67	4,50	4,50	4,50	4,50	4,20	66
261,3	293,6	305,0	351,54	305,0	305,0	305,0	280,0	260,0	67
307,0	337,0	345,0	397,65	345,0	345,0	345,0	68
40,25	45,31	49,40	457,42	50,00	50,00	50,00	50,00	48,50	69
398,0	427,0	457,6	527,32	470,0	470,0	455,0	70
29,75	52,65	44,93	15,73)	44,00	48,50	43,00	38,00	36,00	71
39.51 ¹ /4	47.22 ¹ /5	44,4	21,63)+)	43,6	43,6	72
3,31	4,17p	3,50p	11,87)	3,40	3,40	3,60	3,60	3,30	73
62,70	62,37	61,94	573,53	62,13	62,08	61,38	61,13	61,13	74
495.22 ² /5	357,0	357,0	411,48	357,0	357,0	357,0	75
777,00	580,00p	580,00p	351,14	580,00	580,00	580,00	580,00	580,00	76
3,05	2,60	2,60	157,41	2,60	2,60	2,60	2,60	2,70	77
371,00	323,00	314,38	211,26	312,50	312,50	312,50	312,50	312,50	78
8,53	10,67	10,64	98,52	10,50	10,50	10,47	10,80	11,25	79
8,83	11,35	11,50	106,48	11,50	11,50	11,50	12,10	12,55	80
116.22 ² /5	116.71 ¹ /5	117,0	134,85	117,0	117,0	117,0	81
255,00	135,00	135,00	90,72	135,00	135,00	135,00	135,00	135,00	82
6,21	6,13	6,29	58,24	6,25	6,38	6,38	6,38	6,50	83
53.15.0	64.2.6	64.0.0	73,77	64.0.0	64.0.0	-	63.0.0	62.10.0	84
356,36	276,25	283,38	46,86	282,00	282,00	280,00	280,00	283,00	85
336,21	277,75	279,21	46,67	277,63	277,63	282,75	295,50	302,63	86
58,0.1	47.19.9	47.15.9	55,08	47.15.0	46.17.6	47.15.0	48.7.6	48.17.6	87

Lfd. Nr.	Ware	Markort	Währungs- und Mengeneinheit	Jahr	
				1959	1960
				Originalwährung	
	K o p r a				
88	philippinische, cif Kontinent	London	\$ je 2240 lbs	295,2 ^F	205,47 ^J
89	Mosambik, FM, cif Kontinent	London	Esc. je 1000 kg	7 155	6 107
90	Straits, FM, cif Kontinent	London	£ je 2240 lbs	90.2.6	75.4.0
	E r d n ü s s e				
91	nigerische, geschält, cif Kontinent	London	£ je 2240 lbs	66.2.1	71.13.6
92	sudanesische, 3 %, geschält, cif Kontinent	London	£ je 1000 kg	65.1.6	72.9.11
	P a l m k e r n e				
93	malaiische, cif	London	£ je 2240 lbs	69.0.11 ^{a)}	59.3.9
94	kongolesische, cif	Antwerpen	bfrs je kg	9,30	8,10 ^{a)}
	S o j a b o h n e n				
95	gelb, I/II, in Wagenladungen, erstnot. Monat	Chicago	cts je 60 lbs	219,28	214,50
96	kanadische, Nr. 2/3, gelb, lose, cif Terminlfg.	London	£ je 2240 lbs	35.9.5	35.4.0
	R i z i n u s s a a t				
97	Britisch-Ostafrika, cif Terminlieferung	London	£ je 2240 lbs	55.6.6	64.7.6
	L e i n ö l				
98	roh, in Tanks, Terminlieferung	New York	cts je lb	14,56	13,99 ^{a)}
99	roh, indisches, lose, cif Terminlieferung	London	£ je 2240 lbs	110.19.5 ^{a)}	112.0.5
100	belgisches, in Fässern, ab Mühle	London	bfrs je 100 kg	1 274 ^{a)}	1 309
	B a u m w o l l s a a t ö l				
101	Prime summer yellow, erstnotierter Monat	New York	cts je lb	12,84	11,77
102	roh, lose, Exportpreis, fob New Orleans	New York	cts je lb	11,77 ^{a)}	10,98
103	gewaschen, netto, lose, ab Mühle	Hull Area	£ je 2240 lbs	108.8.1	109.1.8
	O l i v e n ö l				
104	spanisches, eBbar, in Fässern, loco	New York	\$ je 7,6 lbs	2,53	2,39
105	spanisches, eBbar, 1 % fr. Fettsäure, fob	London	£ je 1000 kg	210.3.1	209.1.8
106	portugiesisches, geschwefelt, 3 % fr. Fettsäure, cif	London	£ je 1000 kg	108.9.1 ^{a)}	103.2.4
107	geschwefelt, 3-4 % fr. Fetts., unversteuert	Mailand	Lire je 100 kg	321	274
	K o k o s ö l				
108	Manila, roh, in Tanks, unversteuert	New York	cts je lb	18,51	14,26
109	Straits, 3,5 % fr. Fettsäure, cif Terminlieferung	London	£ je 2240 lbs	133.6.3	108.11.2
110	westafrik., 3 % fr. Fettsäure, ab Mühle	Marseille	NF je kg	1,97	1,68
	E r d n u ß ö l				
111	roh, in Tanks, fob	New York	cts je lb	12,67	15,14
112	roh, indisches, 2 % fr. Fettsäure, lose, cif Terminlfg.	London	£ je 2240 lbs	112.4.6 ^{a)}	117.10.1 ^{a)}
	P a l m ö l				
113	geklärt, in Fässern, fob	New York	cts je lb	15,48	14,73
114	kongolesisches, 6-8 % freie Fettsäure, cif	Antwerpen	bfrs je 1000 kg	11 870	11 110 ^{a)}
	S o j a ö l				
115	roh, fob Mittelwest, prompte Verschiffung	New York	cts je lb	9,04	8,72
116	roh, lose, Exportpreis fob New York	New York	cts je lb	10,62	9,75
	R i z i n u s ö l				
117	Nr. 3, techn., in Tanks, fob New York	New York	cts je lb	19,25	19,25
118	indian first, cif Terminlieferung	London	£ je 2240 lbs	116.2.8	129.10.5
	W o l l e				
119	Schweiß-, 64's, ab Lager Groß-Boston, erstnot. Monat	New York	cts je lb	121,68	114,16
120	Low Crossbred-, argent., Vs 43/45, ungerrein. in bond	New York	cts je lb	77,17	80,08
121	Merino-Vliese, 70's, australische, entfettet	London	d je lb	98,65	119,93
122	Crossbred-, II. Sorte, 56's, neuseel., entfettet	London	d je lb	62,32	64,07
123	Merino-, 3 inches, 64's, im Fell	Melbourne	dA je lb	40,89	38,04
124	Crossbred-, feine 3 1/2 inches, 56-60's, im Fell	Melbourne	dA je lb	37,28	35,30
125	Kammzüge, Tops 64's warp, ölgekämmt	Bradford/UK	d je lb	107,74	104,54
126	Kammzüge, Tops 64's Bradford "B", erstnot. Monat	London	d je lb	99,42	94,02
127	Kammzüge, ab belg. Lager, erstnot. Monat	Antwerpen	bfrs je kg	127,09	128,44
	B a u m w o l l e				
128	middling upland, 1 inch, loco	New York	cts je lb	34,57	33,16
129	middling upland, 1 inch, erstnotierter Monat	New Orleans	cts je lb	32,88	30,86

Monat				Stichtag					Lfd. Nr.
1959	1960			Dezember 1960			Januar 1961		
Dezember	November	Dezember		16.	23.	30.	6.	13.	
Originalwährung			umger. in DM je 100 kg	Originalwährung					
248,26	182,84	171,63	70,95	169,00	167,00	165,50	165,00	170,00	88
7 114	5 400	5 088	74,22	5 000	4 950	4 850	5 000	5 000	89
87.19.6	65.13.11	63.17.6	73,62	63.10.0	63.0.0	62.0.0	62.10.0	63.10.0	90
68.16.2	62.13.8	62.2.0	71,58	62.0.0	62.0.0	63.0.0	66.0.0	70.0.0	91
66.9.9	64.6.8	64.6.6	75,33	64.10.0	64.0.0	64.0.0	65.0.0	69.10.0	92
68.4.3	52.7.8	50.14.0	58,44	50.0.0	50.0.0	50.0.0	50.0.0	-	93
9,50	7,18	7,00	58,80	6,94	6,80	6,80	-	6,80	94
214,44	215,53	220,61	34,05	218,38	226,00	230,00	239,75	241,13	95
35.18.8	34.11.1	36.0.10	41,54	35.15.0	36.0.0	36.12.6	37.10.0	39.2.6	96
50.4.9	61.14.9	63.4.6	72,87	63.10.0	63.0.0	63.15.0	65.5.0	66.5.0	97
14,56	13,41	13,69	126,76	13,72	13,72	13,72	13,72	13,72	98
113.2.10	117.7.3	122.15.0	141,48	125.0.0	125.0.0	125.0.0	125.0.0	125.0.0	99
1 350	1 228	1 195	100,38	1 200	1 185	-	1 185	1 210	100
11,12	12,02	12,23	113,24	12,20	12,10c)	12,35	12,70	13,22	101
10,04	11,15	11,19	103,61	11,25	11,25	11,25	11,25	11,63	102
106.0.0	102.11.5	104.0.0	119,87	104.0.0	104.0.0	104.0.0	108.0.0	112.0.0	103
2,37	2,35	2,35	286,31	2,30	2,40	2,40	2,40	2,40	104
196.1.5	192.14.6	197.7.6	231,15	200.0.0	200.0.0	200.0.0	200.0.0	205.0.0	105
110.0.0	97.9.1	97.0.0	111,80	97.0.0	97.0.0	97.0.0	96.0.0	96.0.0	106
330	258	220	147,84	230	230	210	210	210	107
17,08	12,76	11,70	108,34	11,25	11,25	11,25	11,38	11,63	108
130.15.0	93.17.9	90.15.9	104,64	90.0.0	90.5.0	90.0.0	91.0.0	93.10.0	109
2,00	1,51	1,44	122,48	1,48	1,39	1,39	1,39	1,40	110
12,93	13,84	12,82	118,71	13,00	13,25	13,00	13,00	13,50	111
109.5.5	107.8.6	112.2.6	129,24	-	112.10.0	112.10.0	112.10.0	112.10.0	112
14,82	14,50	14,50	134,26	14,50	14,50	14,50	14,50	14,50	113
11 720	10 780	10 890	91,48	10 850	10 850	10 850	-	10 670	114
7,77	10,03	9,96	92,22	9,87	10,00	9,87	10,37	10,95	115
9,17	11,01	10,94	101,30	11,00	-	10,95	11,00	11,25	116
19,25	19,25	19,25	178,24	19,25	19,25	19,25	19,25	19,25	117
128.0.0	130.12.3	130.14.0	150,65	132.10.0	130.0.0	128.0.0	130.0.0	129.0.0	118
125,53	111,74	109,90	1017,61	109,20	111,70	112,00	113,90	113,10	119
81,20	74,75	71,88	665,57	72,00	72,00	71,50	72,00	73,00	120
104,00	94,20	91,50	984,32	92,00	91,00	90,00	121
67,00	62,60	61,25	658,90	61,00	61,00	61,00	122
44,67	37,50	35,88	310,08	35,50	34,50	34,50	-	36,00	123
41,33	35,50	33,13	286,31	32,50	31,00	31,00	-	33,00	124
112,75	98,63	98,18	1056,18	98,00	98,00	97,00	98,00	98,00	125
102,38	90,74	89,06	958,07	89,38	88,88	89,38	90,63	90,75	126
136,61	123,54	122,49	1028,92	121,25	121,00	122,50	123,50	122,50	127
33,02	32,27	32,26	298,71	32,25	32,25	32,25	32,25	32,25	128
31,15	29,75	29,70	275,00	29,65	29,65	29,65	29,65	29,65	129

Lfd. Nr.	Ware	Markttort	Währungs- und Mengeneinheit	Jahr	
				1959	1960
				Originalwährung	
	noch: Baumwolle				
130	amerik. middling, 1 inch, loco	Liverpool	d je lb	22,96	22,84
131	Ashmouni, sehr gute Qualität, Exportpreis fob	Alexandria	Tal. je 99,05 lbs	80,20	83,93
132	Karnak, sehr gute Qualität, Exportpreis fob	Alexandria	Tal. je 99,05 lbs	87,23	91,89
133	National-Kontrakt, erstnotierter Monat	Sao Paulo	Crz je kg	65,44	88,89
134	pakistan.-, 289 F. SG	Karachi	Rupien je 37,32 kg	79,61	95,83
135	Mischkontrakt 1 1/16 inch, erstnotierter Monat	Bremen	DM je 100 kg	259,31	270,80
	Baumwollgarn				
136	kardiert, weiß, 22/2's	New York	cts je lb	66,90	67,41
137	Ring Beams, 36's, loco	Liverpool	d je lb	56,06 ^{a)}	62,69
	Baumwolldruckstoff				
138	64 x 60, 38,5 inches, loco	New York	cts je yard	15,07	15,10
139	64 x 64, 36's und 42's, 31 inches	London	d je yard	10,90	12,94
	Rohseide				
140	jap., weiß, 20-22 denier "AA", Kassapreis	New York	₯ je lb	4,10	4,59
141	japanische, weiß, 20-22 denier, Kassapreis	Lyon	NF je kg	48,08	55,12 ^{a)}
142	gelb, 20-22 denier, extra, Exportnotierung	Mailand	Lire je kg	7 083 ^{a)}	8 481 ^{a)}
143	gelb, 20-22 denier "A", extra, Kassapreis	Yokohama	Yen je kg	2 980	3 410
144	weiß, 20-22 denier, cif	Hongkong	HK₯ je 133,3 lbs	2 769	3 228
	Viskose-Reyon				
145	150/40 denier, glänzend, auf Kegelspulen, fob	Ver. Staaten	cts je lb	80,06	82,00
146	150/40 denier, glänzend, auf Spinnkuchen	Großbritannien	d je lb	60,00	60,00
147	150/36 denier, glanzend, versteuert, auf Spinnk.	Mailand	Lire je kg	914	945
	Viskose-Zellwolle				
148	1,5-3 den., 1,5-2 inches, fob	Ver. Staaten	cts je lb	32,46	31,33
149	ab 1 1/2 den., versch. Längen, 14 Tg. netto Kasse	Großbritannien	d je lb	23,06	23,06
	Proteinfaser				
150	"Fibrolane", Wolltyp, ab 1 1/2 den., versch. Längen	Großbritannien	d je lb	42,00	42,00
	Nylon-Stapelfaser				
151	1,5 den., 1,5 inch, halbmatt, fob	Ver. Staaten	cts je lb	133,00	133,00
152	BNS-, 3-6-10-18 den., Kassapreis, ab Werk	Großbritannien	d je lb	117,00	117,00
	Schwungflachs				
153	flämischer "HC", Wasserröste, Exportprs., frei Grenze	Courtrai	bfrs je 100 kg	3 942	4 163
154	flämischer "LDC" Tauröste, Exportprs., frei Grenze	Courtrai	bfrs je 100 kg	2 660	2 908
155	holländ., "TRH" Tauröste, Exportpreis, frei Grenze	Rotterdam	hfl je 100 kg	184,17	204,17
156	weißholländer "WD", Exportpreis, frei Grenze	Rotterdam	hfl je 100 kg	198,33	227,92
	Rohhanf				
157	Secondo basso, ab Lager des Hanfkonsortiums	Mailand	Lire je 100 kg	38 840	38 840
158	Terzo corpo, ab Lager des Hanfkonsortiums	Mailand	Lire je 100 kg	35 125	35 125
159	Secondo basso, Bologna, cif UK	London	£ je 2240 lbs	232.15.0	232.15.0
160	ital., III ^o corpo, cif	Marseille	NF je kg	2,90	2,90
	Manilahanf				
161	Davao, I, cif	New York	cts je lb	30,59	31,63
162	Non Davao, J 2, cif Kontinent	London	£ je 2240 lbs	149.12.9	149.11.6
163	Non Davao, S 2, versteuert, cif Kontinent	Frankreich	NF je kg	2,97	3,02
	Sisal				
164	ostafrikanischer I, cif	New York	cts je lb	11,52	12,95
165	Tanganjika I, cif UK	London	£ je 2240 lbs	89.18.3	102.7.0
166	portugiesischer, versteuert, cif	Frankreich	NF je kg	1,16	1,31
	Rohjute				
167	indische, Mill Firsts, Offertenpreis, ex dock	New York	cts je lb	15,12	18,63
168	indische, LJA First, cif Kontinent	London	£ je 2240 lbs	92.0.2	133.6.8
169	indische, Dundee Daisee 2-3, loco	Kalkutta	Rupien je 400 lbs	159,83	240,18
170	indische, First Grace, cif ital. Häfen	Mailand	£ je 2240 lbs	92.0.1	128.17.3

Monat			Stichtag					Lfd. Nr.	
1959	1960		Dezember 1960			Januar 1961			
Dezember	November	Dezember	16.	23.	30.	6.	13.		
Originalwährung			umger.in DM je 100 kg	Originalwährung					
22,98	22,85	23,10	248,50	23,20	23,05	23,05	23,09	23,05	130
84,31	78,65	77,49	391,10	77,70 ^{c)}	77,52 ^{c)}	77,50 ^{c)}	78,00 ^{c)}	75,45 ^{c)}	131
87,72	88,25	87,50	441,62	88,10 ^{c)}	85,90 ^{c)}	89,10 ^{c)}	89,20 ^{c)}	88,09 ^{c)}	132
77,53	97,60	99,18	205,30	100,00	100,00	100,50	100,50	100,00	133
97,72	90,49	94,32	222,91	95,81	94,00	96,50	98,20	104,20	134
270,80	271,60	274,50	274,50	278,00	275,50	277,00	277,00	277,00	135
67,50	66,40	65,50	606,49	65,50	65,50	65,50	65,50	65,50	136
57,80	65,75	65,63	706,02	65,50	65,75	65,75	137
15,50	14,48	13,57	62,33)	13,50	13,50	13,50	13,50	13,50	138
11,88	13,56	13,60	72,57) ^{+))}	13,60	13,60	13,60	139
4,43	4,70	4,86	4500,08	4,85	4,95	4,95	4,95	5,18	140
54,16	55,95	56,88	4837,99	56,25	57,50	57,50	59,00	59,00	141
-	8 900	8 800	5913,60	8 800	8 800	8 800	-	-	142
3 314	3 513	3 642	4250,21	3 655	-	3 770	3 785	-	143
3 033	3 507	3 528	4287,57	3 520	3 515	3 515	3 525	3 520	144
82,00	82,00	82,00	759,27	82,00	82,00	82,00	82,00	82,00	145
60,00	60,00	60,00	645,46	60,00	60,00	60,00	60,00	60,00	146
945	945	945	635,04	945	945	945	945	945	147
33,00	28,00	28,00	259,26	28,00	28,00	28,00	148
22,75	22,75	22,75	244,74	22,75	22,75	22,75	22,75	22,75	149
42,00	42,00	42,00	451,82	42,00	42,00	42,00	42,00	42,00	150
133,00	133,00	133,00	1231,50	133,00	133,00	133,00	151
117,00	117,00	117,00	1258,64	117,00	117,00	117,00	117,00	117,00	152
4 300	4 250	4 200	352,80	4 200	4 200	4 200	153
3 050	2 950	2 900	243,60	2 900	2 900	2 900	154
215,00	210,00	205,00	226,78	205,00	205,00	205,00	155
245,00	230,00	225,00	248,90	225,00	225,00	225,00	156
38 840	38 840	38 840	261,00	38 840	38 840	38 840	38 840	38 840	157
35 125	35 125	35 125	236,04	35 125	35 125	35 125	35 125	35 125	158
232.15.0	232.15.0	232.15.0	268,27	232.15.0	232.15.0	232.15.0	159
2,90	2,90	2,90	246,66	2,90	2,90	2,90	2,90	2,90	160
31,71	29,88	30,69	284,17	30,50	30,50	31,25	31,25	31,25	161
161.8.0	129.15.0	129.8.0	149,15	129.0.0	129.0.0	129.0.0	129.0.0	129.0.0	162
3,26	2,80	2,86	243,26	2,78	2,93	2,90	2,76	2,76	163
12,49	13,00	13,05	120,84	13,06	13,06	13,06	13,06	13,06	164
97.0.10	103.0.0	103.0.0	118,72	103.0.0	103.0.0	103.0.0	103.0.0	103.0.0	165
1,34	1,28	1,27	108,02	1,28	1,26	1,26	1,25	1,23	166
16,25	25,28	24,70	228,71	25,25	-	23,60	23,40	25,00	167
99.8.2	193.15.5	182.15.0	210,64	178.0.0	178.0.0	188.0.0	194.0.0	193.0.0	168
182,14	313,18	307,89	149,67	300,00	310,00	320,00	320,00	335,00	169
98.10.0	191.15.0	184.15.0	212,94	189.0.0	182.10.0	177.10.0	177.10.0	181.10.0	170

Lfd. Nr.	Ware	Marktort	Währungs- und Mengeneinheit	Jahr	
				1959	1960
				Originalwährung	
	J u t e - G e w e b e				
171	Burlaps, 40 inches, 10 oz, loco	New York	cts je yard	10,19	12,09
172	Hessians, 40 inches, 10 oz, Kalkutta, fob	London	s.d. je 100 yards	60,11	72,11 ⁵ / ₆
173	Hessians, 40 inches, 10 oz, 11 porter, fob	Kalkutta	Rupien je 100 yards	41,20	48,76
	R i n d s h ä u t e				
174	Kuh-, leichte Packer-,naßges., erstnot. Monat	New York	cts je lb	23,23	16,64
175	Stier-, Packer-, über 58 lbs schwer	Chicago	cts je lb	18,96	13,70
176	Frigorificos, schwere Ochsen, 25 kg, gesalzen, c&f UK	London	d je lb	22,23	17,47
177	B.A.Americanos, trocken-gesalzen, c&f UK	London	d je lb	26,73	25,10
178	Kap-, trocken, 18-20 lbs, 1. Qualität, c&f UK	London	d je lb	24,82	22,79
	K a l b f e l l e				
179	Collector, 9-12 lbs, ungeschoren	New York	\$ je Fell	8,36	7,48
180	Firsts, unter 8 lbs	Manchester	d je lb	66,81	52,45
	N a t u r k a u t s c h u k				
181	RSS I, frei Fahrzeug, ex dock	New York	cts je lb	36,70	38,39
182	RSS I, cif Kontinent, erstnot. Monat	London	d je lb	29,67	31,57
183	RSS I, in Ballen, Erz.-VPr., Terminlfg., fob	Singapur	Str.cts je lb	101,56	108,50
184	Crêpe I, fein gebll., Erz.-VPr., Terminlfg., fob	Singapur	Str.cts je lb	108,20	117,40
	K u n s t k a u t s c h u k				
185	Butadien/Styren "Butaprene", Grundprs., frei Fahrzeug	Ver. Staaten	cts je lb	23,00	23,00
186	Neoprene "GN-A", Grundpreis, frei Fahrzeug	Ver. Staaten	cts je lb	41,00	41,00
	S t e i n k o h l e				
187	Anthrazit Stove, ab Zeche	Pennsylvanien	\$ je 2000 lbs	14,07	14,20
188	beste Gas-, fob Tyne, für Export	Durham	s.d. je 2240 lbs	100,0	91,5
189	beste Gas-, fob Tyne, für Inland	Durham	s.d. je 2240 lbs	113,6	113,9 ⁴ / ₅
190	Gasflamm-, Stücke, ab Zeche Ruhrrevier	BR-Deutschland	DM je 1000 kg	65,80	64,50
191	Fett-, tout-venant, ab nordfranz. Zeche	Frankreich	NF je 1000 kg	60,93	61,00
192	Flamm-, polnische, 30/80 mm, in Wagenladungen	Mailand	Lire je 100 kg	1 190	1 140
	K o k s				
193	Hütten-, fot Ofen, Standard	Connellsville	\$ je 2000 lbs	15,25	15,25
194	Hütten-, fot Ofen Nordostküste	Durham	s.d. je 2240 lbs	159,3	164,5
195	Hütten-, 90 mm, grob, ab nordfranz. Zeche	Frankreich	NF je 1000 kg	93,88	96,25
196	Hütten-, 40-70 mm, in Wagenladungen	Mailand	Lire je 100 kg	1 895	1 864
	E r d ö l				
197	Pennsylvanien, 44,6 ⁰ Bê, ab Bohrfeld	Bradford/USA	\$ je 42 gals	4,24	4,69
198	Aramco, 36-36,9 ⁰ Bê, fob Ras Tanura	Saudi Arabien	\$ je 42 gals	1,95	1,89
199	Kirkuk, 36-36,9 ⁰ Bê, fob Tripoli/Libanon	Irak	\$ je 42 gals	2,33	2,27
200	Kuweit, 31-31,9 ⁰ Bê, fob Mina-al-Ahmadi	Kuweit	\$ je 42 gals	1,69	1,64
201	Venezuela, Tia Juana Medium, 26-26,9 ⁰ Bê, fob Amuay	Venezuela	\$ je 42 gals	2,34	2,30
	L e u c h t ö l				
202	wasserweiß "Illuminating", 41-43 ⁰ Bê, Exportprs. fob	Aruba	cts je gallon	9,43	9,32
	D i e s e l ö l				
203	53-57 Dieselindex, Exportpreis fob	Aruba	cts je gallon	9,05	8,51
204	53 Dieselindex min., fob Abadan	Iran	cts je gallon	9,10	8,37
	B e n z i n				
205	70-72 Oktan "M", verbleit, Exportpreis fob	Aruba	cts je gallon	9,22	9,25
206	87 Oktan "R", regulär, Exportpreis fob	Aruba	cts je gallon	10,10	10,13
207	90 Oktan "R", fob Abadan	Iran	cts je gallon	10,12	9,80
	H e i z ö l				
208	schwer, Grad C, Exportpreis fob	Aruba	\$ je 42 gals	2,00	2,00
209	schwer, Grad C, fob	New York Harbor	\$ je 42 gals	2,47	2,56
210	leicht, Nr. 2, Exportpreis fob	Aruba	cts je gallon	8,68	8,21
211	leicht, Nr. 2, fob Abadan	Iran	cts je gallon	8,79	7,97
	E i s e n e r z				
212	Bessemer, Old Range, 51,5 % Fe, ab Kai	US Lake Superior	\$ je 2240 lbs	11,85	11,85
213	Non-Bessemer, Mesabi, 51,5 % Fe, ab Kai	US Lake Superior	\$ je 2240 lbs	11,45	11,45
214	brasilian., 68-69 % Fe, fob brasil. Häfen	New York	cts je 1 % Fe	21,00	21,96

Monat				Stichtag					Lfd. Nr.
1959	1960			Dezember 1960			Januar 1961		
Dezember	November	Dezember		16.	23.	30.	6.	13.	
Originalwährung			umger.in DM je 100 kg	Originalwährung					
10,44	14,12	14,21	65,27)	14,00	14,00	14,65	14,60	15,00	171
63,44/5	86,44/5	83,9	53,63)+)	82,3	83,6	83,6	172
42,30	57,50	56,73	54,72)	54,81	56,06	59,44	59,56	62,06	173
19,15	14,92	15,41	142,69	15,66	15,43 ^c)	14,78	15,49	14,74	174
15,00	12,81	12,75	118,06	12,50	12,75	12,25	-	12,50	175
18,13	15,28	16,60	178,58	16,75	16,75	-	16,00	15,50	176
27,25	20,88	22,00	236,67	22,00	22,00	-	22,00	22,00	177
26,00	19,00	19,50	209,77	20,00	20,00	-	20,00	20,00	178
7,11	7,31	7,85	692,25	7,75	8,00	8,00	8,00	8,00	179
54,38	50,16	55,00	591,67	55,00	-	-	50,13	50,13	180
41,70	31,11	28,90	267,60	28,75	28,65	28,89	29,88	29,25	181
34,14	25,71	25,40	273,24	25,50	25,44	25,69	25,69	25,01	182
117,23	87,38	86,05	260,28	86,13	86,50	86,75	87,00	85,31	183
133,83	91,68	90,55	273,89	90,50	91,00	90,00	91,00	90,00	184
23,00	23,00	23,00	212,97	23,00	23,00	23,00	23,00	23,00	185
41,00	41,00	41,00	379,64	41,00	41,00	41,00	41,00	41,00	186
14,20	14,20	14,20	6,57	14,20	14,20	14,20	14,20	14,20	187
100,0	90,0	90,0	5,19	90,0	90,0	90,0	188
111,9	118,11	118,11	6,85	118,11	118,11	118,11	189
63,30	64,50	64,50	6,45	64,50	64,50	64,50	64,50	64,50	190
61,00	61,00	61,00	5,19	61,00	61,00	61,00	61,00	61,00	191
1 160	1 155	1 155	7,76	1 155	1 155	1 155	1 145	1 145	192
15,25	15,25	15,25	7,06	15,25	15,25	15,25	15,25	15,25	193
159,3	177,6	177,6	10,23	177,6	177,6	177,6	194
94,00	97,00	97,00	8,25	97,00	97,00	97,00	97,00	97,00	195
1 900	1 880	1 880	12,63	1 880	1 880	1 880	1 880	1 880	196
4,40	4,80	4,80	12,68)	4,80	4,80	4,80	4,80	4,80	197
1,93	1,84	1,84	4,86)	1,84	1,84	1,84	1,84	1,84	198
2,31	2,21	2,21	5,84)	2,21	2,21	2,21	2,21	2,21	199
1,67	1,59	1,59	4,20)	1,59	1,59	1,59	1,59	1,59	200
2,34	2,30	2,30	6,08)	2,30	2,30	2,30	2,30	2,30	201
9,32	9,25	9,26	10,27)	9,25	9,25	9,25	9,50	9,50	202
8,67	8,50	8,51	9,44)	8,50	8,50	8,50	8,75	8,75	203
8,70	7,90	7,98	8,85)+)	7,98	8,10	8,10	8,10	8,10	204
9,33	9,25	9,24	10,25)	9,25	9,25	9,25	9,00	9,00	205
10,21	10,13	10,12	11,23)	10,13	10,13	9,88	9,88	9,88	206
10,20	9,50	9,42	10,45)	9,42	9,30	9,30	9,30	9,30	207
2,00	2,00	2,00	5,28)	2,00	2,00	2,00	2,00	2,00	208
2,51	2,62	2,62	6,92)	2,62	2,62	2,62	2,62	2,62	209
8,29	8,13	8,13	9,02)	8,13	8,13	8,13	8,38	8,38	210
8,30	7,50	7,58	8,41)	7,58	7,70	7,70	7,70	7,70	211
11,85	11,85	11,85	4,90	11,85	11,85	11,85	11,85	11,85	212
11,45	11,45	11,45	4,73	11,45	11,45	11,45	11,45	11,45	213
21,00	22,25	22,25	6,30)+)	22,25	22,25	22,25	22,25	22,25	214

Lfd. Nr.	Ware	Markort	Währungs- und Mengeinheit	Jahr	
				1959	1960
				Originalwährung	
	noch: Eisen erz				
215	schwedisches, 60-68 % Fe, ab Kai Atlantikhäfen	New York	cts je 1 % Fe	24,50	24,50
216	Minette, 32 % Fe, kalkhaltig, ab Grube La Mourière	Frankreich	NF je 1000 kg	17,30	17,30
	Gieberei - Roheisen				
217	phosphorreiches, Frachtlage Neville Island	Ver. Staaten	\$ je 2240-lbs	66,00	66,00
218	phosphorhalt., Nr. 3, Middlesbrough, ab 10 lts, fr. Käufer	Großbritannien	£ je 2240 lbs	21.6.0	21.7.0
219	phosphorhalt., 1,4-2 % P, Frachtl. Longwy	Frankreich	NF je 1000 kg	285,81	287,00
220	phosphorhalt., 1,4-2 % P, Frachtl. Charleroi/Musson	Belgien	bfrs je 1000 kg	3 054	2 750
221	Hämatit-, 2 % Si, 0,03-0,05 % P, ab 10 lts, fr. Käufer	Großbritannien	£ je 2240 lbs	24.19.3	24.0.7
222	Hämatit-, 2,5-3 % Si, 0,08-0,12 % P, Frachtl. Longwy	Frankreich	NF je 1000 kg	351,22	348,20
223	Hämatit-, 2,5-3 % Si, 0,06-0,08 % P, Frachtl. Seraing	Belgien	bfrs je 1000 kg	4 350	4 350
224	Hämatit-, 0,08-0,12 % P, frei Station Mailand	Mailand	Lire je 1000 kg	43 080	43 490
	Stahlschrott				
225	Heavy melting I, frei Käufer	Pittsburgh	\$ je 2240 lbs	40,11	32,85
226	schwerer, in 500-lts-Ladungen, N.O.-Küste	Großbritannien	£ je 2240 lbs	11.8.3	11.8.3
227	schwerer, Siemens-Martin, frei Verbraucher	Belgien	bfrs je 1000 kg	1 993	2 193
228	schwerer, 150x50x50, kompl. Wagenldg. Ankpr.	Frankreich	NF je 1000 kg	90,20	100,85
229	schwerer, 150x50x50, frei Wagen, ab Lager	Mailand	Lire je 100 kg	2 560	2 708
	Halbzeug				
230	Walzknüppel, Bessemer-Güte, Inlandspreis, ab Werk	Pittsburgh	\$ je 2240 lbs	89,60	89,60
231	Walzknüppel, Thomas-Güte, in 100-lts-Ladungen	Großbritannien	£ je 2240 lbs	32.3.10	31.15.6
232	Vorblöcke, Thomas-Güte, Frachtlage Thionville	Frankreich	NF je 1000 kg	309,85	334,45
233	Walzknüppel, Thomas-Güte, Frachtlage Clabecq	Belgien	bfrs je 1000 kg	4 000	4 241
	Stabstahl				
234	warmgewalzt, Bessemergüte, Exportpreis fob	Ver. Staaten	\$ je 100 lbs	6,45	6,44
235	rounds + squares, 5/8-2 3/4", Exportpreis fob	Großbritannien	£ je 2240 lbs	41.2.11	41.12.6
236	Betonrundstahl, Thomasgüte, bis 1/2", Exportprs. fob	Montanunion	\$ je 1000 kg	95,52	97,98
237	Rundstahl, SM-Güte; 3/4-1", Exportpreis fob	Japan	\$ je 1000 kg	103,58	102,96
	Gezogener Draht				
238	geglüht, Exportpreis fob	Ver. Staaten	\$ je 100 lbs	9,04	9,03
239	geglüht, BWG 8, Exportpreis fob	Japan	\$ je 1000 kg	141,90	130,01 ^{a)}
240	blanker Nagel-, Exportpreis fob	BR-Deutschland	\$ je 1000 kg	117,17	125,00 ^{a)}
241	galvan., Exportpreis fob	Frankreich	\$ je 1000 kg	125,60	139,13 ^{a)}
	Formstahl				
242	Winkel und Träger, Bessemergüte, Exportpreis fob	Ver. Staaten	\$ je 100 lbs	5,99	5,98
243	Winkel und Träger, S.M.-Güte, Exportpreis fob	Großbritannien	£ je 2240 lbs	40.0.0	38.16.1
244	Winkel und Träger, Thomasgüte, Exportpreis fob	Montanunion	\$ je 1000 kg	92,33	96,82
245	Träger, S.M.-Güte, Exportpreis fob	Japan	\$ je 1000 kg	124,58	120,42
	Grobbleche				
246	Behälter-, warmgewalzt, Exportpreis fob	Ver. Staaten	\$ je 100 lbs	5,76	5,75
247	3/16 inch und mehr, S.M.-Güte, Exportpreis fob	Großbritannien	£ je 2240 lbs	42.2.0	41.13.4
248	3/8 inch und stärker, Thomasgüte, Exportpreis fob	Montanunion	\$ je 1000 kg	98,09	102,95
249	1/8"x4 ft x 8 ft, S.M.-Güte, Exportpreis fob	Japan	\$ je 1000 kg	119,17	124,13
	Feinbleche				
250	18 gauge, warm gewalzt, Exportpreis fob	Ver. Staaten	\$ je 100 lbs	5,19	5,18
251	17-20 gauge, kalt gewalzt, Exportpreis fob	Großbritannien	£ je 2240 lbs	54.6.2	54.12.6
252	20 gauge, kalt gewalzt, SPO, Exportpreis fob	Montanunion	\$ je 1000 kg	157,75	175,92
253	12 gauge, warm gewalzt, Exportpreis fob	Japan	\$ je 1000 kg	145,27 ^{a)}	140,75
	Weißblech				
254	feuerverzinkt, 1,25 lbs-Auflage, Exportpreis fob	Pittsburgh	\$ je 107 lbs	10,89	10,87
255	feuerverzinkt, Mengen von 15-50 lts, fob Herst.-Werk	Großbritannien	£ je 108 lbs	3.7.5	3.6.2
256	feuerverzinkt, 14"x20", 112 Tafeln, Exportpreis fob	Cardiff	£ je 108 lbs	3.14.8	3.17.4
257	feuerverzinkt, 1,25 lbs Auflage, Exportpreis fob	Japan	\$ je 1000 kg	208,75	223,33
	Elektrolyt - Kupfer				
258	Drahtbarren, Erzeugerpreis, ab Hütte	Connect.Valley	cts je lb	31,00	32,34
259	Drahtbarren, Exportpreis fas	New York	cts je lb	29,02	29,02
260	Drahtbarren, Kassapreis ab Lager	London	£ je 2240 lbs	237.15.3	245.19.2

Monat				Stichtag					Lfd. Nr.
1959		1960		Dezember 1960			Januar 1961		
Dezember	November	Dezember		16.	23.	30.	6.	13.	
Originalwährung			umger.in DM je 100 kg	Originalwährung					
24,50	24,50	24,50	6,48)+)	24,50	24,50	24,50	24,50	24,50	215
17,30	17,30	17,30	1,47	17,30	17,30	17,30	17,30	17,30	216
66,00	66,00	66,00	27,28	66,00	66,00	66,00	66,00	66,00	217
21.6.0	21.7.1	21.17.0	25,18	21.17.0	21.17.0	21.17.0	21.17.0	21.17.0	218
287,00	287,00	287,00	24,41	287,00	287,00	287,00	287,00	287,00	219
2 750	2 750	2 750	23,10	2 750	2 750	2 750	2 750	2 750	220
24.14.0	23.19.0	23.19.0	27,60	23.19.0	23.19.0	23.19.0	23.19.0	23.19.0	221
348,20	348,20	348,20	29,62	348,20	348,20	348,20	348,20	348,20	222
4 350	4 350	4 350	36,54	4 350	4 350	4 350	4 350	4 350	223
42 500	43 750	43 750	29,40	43 750	43 750	43 750	43 750	43 750	224
42,00	26,97	27,29	11,28	27,00	27,00	30,00	30,00	30,00	225
11.8.3	11.8.3	11.8.3	13,15	11.8.3	11.8.3	11.8.3	11.8.3	11.8.3	226
2 250	2 140	2 169	18,22	2 175	2 175	2 175	2 175	2 175	227
118,75	94,08	89,91	7,65	88,75	88,75	88,75	88,75	93,75	228
2 900	2 600	2 600	17,47	2 600	2 600	2 600	2 600	2 650	229
89,60	89,60	89,60	37,04	89,60	89,60	89,60	89,60	89,60	230
31.15.6	31.15.6	31.15.6	36,62	31.15.6	31.15.6	31.15.6	31.15.6	31.15.6	231
312,40	341,80	341,80	29,07	341,80	341,80	341,80	341,80	341,80	232
4 000	4 250	4 250	35,70	4 250	4 250	4 250	4 250	4 250	233
6,44	6,44	6,44	59,63	6,44	6,44	6,44	6,44	6,44	234
41.12.6	41.12.6	41.12.6	47,97	41.12.6	41.12.6	41.12.6	41.12.6	41.12.6	235
109,00	87,69	89,81	37,72	89,00	91,00	92,50	96,00	96,00	236
110,00	100,00	98,00	41,16	98,00	98,00	98,00	98,00	98,00	237
9,03	9,03	9,03	83,61	9,03	9,03	9,03	9,03	9,03	238
150,64	123,00	123,00	51,66	123,00	123,00	123,00	123,00	123,00	239
132,97	121,00	120,00	50,40	120,00	120,00	120,00	120,00p	120,00p	240
141,85	138,00	138,00	57,96	138,00	138,00	138,00	130,00	130,00	241
5,98	5,98	5,98	55,37	5,98	5,98	5,98	5,98	5,98	242
40.0.0	38.12.6	38.12.6	44,52	38.12.6	38.12.6	38.12.6	38.12.6	38.12.6	243
101,50	93,38	93,50	39,27	93,50	93,50	93,50	94,50	96,00	244
130,00	120,00	120,00	50,40	120,00	120,00	120,00	120,00	120,00	245
5,75	5,75	5,75	53,24	5,75	5,75	5,75	5,75	5,75	246
42.2.0	41.12.0	41.12.0	47,95	41.12.0	41.12.0	41.12.0	41.12.0	41.12.0	247
111,00	97,38	98,44	41,34	98,00	99,00	99,00	99,50	100,00	248
128,00	123,00	123,00	51,66	123,00	123,00	123,00	121,00	121,00	249
5,18	5,18	5,18	47,96	5,18	5,18	5,18	5,18	5,18	250
54.12.6	54.12.6	54.12.6	62,96	54.12.6	54.12.6	54.12.6	54.12.6	54.12.6	251
180,00	156,07	151,50	63,63	151,00	151,00	148,00	148,50	147,50	252
158,00	136,00	134,00	56,28	134,00	134,00	134,00	131,00	131,00	253
10,40	10,87	10,87	94,07	10,87	10,87	10,87	10,87	10,87	254
3.7.5	3.6.8	3.6.8	79,69	3.6.8	3.6.8	3.6.8	3.6.8	3.6.8	255
3.16.0	3.17.6	3.16.0	90,84	3.16.0	3.16.0	3.16.0	3.16.0	3.16.0	256
225,00	220,00	220,00	92,40	220,00	220,00	220,00	220,00	220,00	257
33,00	30,00	30,00	277,78	30,00	30,00	30,00	30,00	29,00	258
30,93	27,60	28,16	260,75	28,75	28,15	27,83	27,35	26,55	259
255.8.10	226.6.11	230.19.8	266,23	228.17.6	230.17.6	228.2.6	223.12.6	217.12.6	260

Lfd. Nr.	Ware	Markort	Währungs- und Mengeinheit	Jahr	
				1959	1960
				Originalwahrung	
	noch: E l e k t r o l y t - K u p f e r				
261	Drahtbarren, Erlösnotiz, cif europ. Häfen	London	£ je 2240 lbs	237.18.4	246.0.2
262	Drahtbarren, Grundpreis, ab Werk, unverst.	Belgien	bfrs je kg	32,72	33,79
263	Drahtbarren, 99,9 % Cu., ab Werk	Mailand	Lire je kg	471,58	486,99
	B l e i				
264	Grad A und B, 99,73-99,85 % Pb, Inlandspreis, loco	New York	cts je lb	12,21	11,95
265	Virgin brands, common grades	Montreal	kan.cts je lb	10,61	10,68
266	Guß-, raff., mind. 99,97 % Pb, Lfd.Monat ab Lager	London	£ je 2240 lbs	70.15.9	72.2.11
	Z i n k				
267	Prime Western, Inlandspreis, loco	East St. Louis	cts je lb	11,45	12,95
268	99,85 %-Zn, High Grade	Montreal	kan.cts je lb	12,25	13,35
269	Virgin, 98 % Zn, Ingots, Lfd. Monat ab Lager	London	£ je 2240 lbs	82.2.7	89.6.4
270	Good ordinary brands, Grundpreis ab Werk	Belgien	bfrs je kg	11,37	12,69
	Z i n n				
271	malaiisches, ab Werk	Singapur	Str. \$ je 60,479 kg	396,96	393,76
272	Straits, 99,8 % Sn, loco	New York	cts je lb	102,05	101,44
273	Standard, mind. 99,75 % Sn, Kassapreis ab Lager	London	£ je 2240 lbs	785.4.3	796.12.8
	N i c k e l				
274	Elektro-Kathoden, 99 % Ni, fob Pt. Colborne	New York	cts je lb	74,00	74,00
275	Standard, raffiniert, frei Käufer UK	London	£ je 2240 lbs	600.0.0	600.0.0
276	Anodenschrott, freier Marktpreis	London	£ je 2240 lbs	555.4.9	564.7.6
	A l u m i n i u m				
277	Virgin, über 99 % Al, Ingots à 50 lbs, fob Versch.-Pkt.	New York	cts je lb	24,75	26,00
278	Ingots, 99-99,5 % Al, frei Käuferwerk	London	£ je 2240 lbs	180.5.5	186.0.0
279	Primär-, 99,5 % Al, Exportpreis cif europ. Hafen	Montreal	US-cts je lb	22,53	23,25
	Q u e c k s i l b e r				
280	in Flaschen, loco	New York	\$ je 76 lbs	227,48	210,33
281	in Flaschen, loco	London	£ je 76 lbs	74.4.6	70.9.5
282	in Flaschen, loco	Mailand	Lire je kg	6 150	5 192
	A n t i m o n				
283	RMM-Brands, 99,5 % Sb, fot Laredo	New York	cts je lb	29,00	29,00
284	99,6 % Sb, ab Werk	Toronto	kan.cts je lb	34,50	34,50
285	Regulus, 99 % Sb, frei Käufer	London	£ je 2240 lbs	190.0.0	193.0.0
	S i l b e r				
286	fein, in Barren	New York	cts je 31,103 g	91,20	91,38
287	fein, in Barren	London	d je 31,103 g	78,82	79,38
	G o l d				
288	fein, in Barren	London	s.d. je 31,103 g	12.9.10	12.11.2
	P l a t i n				
289	raffiniert	New York	\$ je 31,103 g	74,59	83,21
290	raffiniert	London	£ je 31,103 g	27.2.2	30.3.0
	Z e m e n t				
291	Portland-, in Säcken, frei N.Y.	New York	\$ je 170,55 kg	4,29	4,19
292	Portland-, in 6-lts-Ladg., ab Stat. Charing Cross	London	s.d. je 2240 lbs	112.0	110.2
	H o l z				
293	Rund-, Tiama, Ghana, cif	Liverpool	£ je 2240 lbs	15.3.11	16.5.3
294	Rund-, Iroko, Ghana, cif	Liverpool	£ je 2240 lbs	15.14.6	16.8.4
295	Rund-, Lagos Mahagoni, Ghana, cif	Liverpool	£ je 2240 lbs	23.4.2	26.3.6
296	Rund-, Iroko, Ø-Preis, Lfg. Elfenbeink., fob	Bingerville	CFA frs je cbm	6 756	8 254
297	Rund-, Makoré, Ø-Preis, Lfg. Elfenbeink., fob	Bingerville	CFA frs je cbm	8 406	9 250
298	Rund-, Limba, Lfg. Kongo, cif	Antwerpen	bfrs je cbm	2 621	2 944
299	Schnitt-, Kambala, Lfg. Kongo, cif	Antwerpen	hfrs je cbm	4 263	4 514 ^{a)}
300	Schnitt-, Limba, Lfg. Kongo, cif	Antwerpen	bfrs je cbm	4 244	4 747 ^{a)}
301	Bretter, Buchen-, slowenische, I. Qual., ab Lager	Mailand	Lire je cbm	73 500	73 500
302	Bretter, Eichen-, slowenische, I. Qual., ab Lager	Mailand	Lire je cbm	96 500	96 500
303	Bretter, Lärchen-, 4 m x 16 cm, 20-60 mm stark	Mailand	Lire je cbm	65 000	65 927

Monat				Stichtag					Lfd. Nr.
1959		1960		Dezember 1960			Januar 1961		
Dezember	November	Dezember		16.	23.	30.	6.	13.	
Originalwährung			umger.in DM je 100 kg	Originalwährung					
253.16.11	226.8.6	231.8.4	266,73	229.18.0	231.12.10	228.16.4	224.11.6	218.6.6	261
34,09	30,89	31,75	266,70	31,75	31,75	31,75	31,25	30,25	262
503,00	438,75	442,50	297,36	442,50	442,50	442,50	440,00	427,50	263
12,52	12,00	11,38	105,37	11,00	11,00	11,00	11,00	11,00	264
10,75	10,50	10,45	97,82	10,50	10,50	10,50	10,00	10,00	265
72.13.11	68.3.6	64.19.6	74,89	65.13.9	64.6.3	62.2.6	64.2.6	64.7.6	266
12,50	13,00	12,48	115,56	12,50	12,00	12,00	12,00	11,50	267
13,35	13,10	12,91	120,85	13,10	12,60	12,60	12,60	12,60	268
95.3.9	87.12.9	82.15.3	95,39	82.5.0	79.17.6	78.6.3	81.5.0	79.2.6	269
13,06	12,25	12,25	102,90	12,25	12,25	12,25	12,25	12,25	270
387,11	395,46	392,89	891,29	393,88	391,75	389,25	390,38	389,50	271
99,15	102,88	101,16	936,68	101,50	101,00	100,75	100,62	100,37	272
789.3.2	800.12.3	795.9.0	916,84	797.15.0	790.10.0	787.15.0	788.5.0	779.15.0	273
74,00	74,00	74,00	685,20	74,00	74,00	74,00	74,00	74,00	274
600.0.0	600.0.0	600.0.0	691,56	600.0.0	600.0.0	600.0.0	600.0.0	600.0.0	275
557.10.0	565.0.0	565.0.0	651,22	565.0.0	565.0.0	565.0.0	565.0.0	565.0.0	276
25,26	26,00	26,00	240,74	26,00	26,00	26,00	26,00	26,00	277
183.5.5	186.0.0	186.0.0	214,38	186.0.0	186.0.0	186.0.0	186.0.0	186.0.0	278
22,91	23,25	23,25	215,28	23,25	23,25	23,25	23,25	23,25	279
214,09	208,00	208,00	2534,16	208,00	208,00	208,00	208,00	208,00	280
71.15.0	70.10.0	69.14.3	2368,24	69.5.0	69.5.0	69.5.0	69.5.0	69.0.0	281
6 150	5 150	5 150	3460,80	5 150	5 150	5 150	5 150	5 150	282
29,00	29,00	29,00	268,52	29,00	29,00	29,00	29,00	29,00	283
34,50	34,50	34,50	322,96	34,50	34,50	34,50	34,50	34,50	284
190.0.0	200.0.0	200.0.0	230,52	200.0.0	200.0.0	200.0.0	210.0.0	210.0.0	285
91,38	91,38	91,38	0,12)	91,38	91,38	91,38	91,38	91,38	286
80,25	79,50	79,46	0,13)	79,50	79,38	79,38	79,38	79,38	287
12.10.6	12.14.7	12.13.2	4,77)+)	12.13.0	12.13.6	12.14.0	12.14.3	12.14.10	288
78,50	83,50	83,50	11,28)	83,50	83,50	83,50	83,50	83,50	289
28.10.0	30.5.0	30.5.0	11,39)	30.5.0	30.5.0	30.5.0	30.5.0	30.5.0	290
4,29	4,20	4,20	10,34	4,20	4,20	4,20	4,20	4,20	291
112.0	110.0	110.0	6,34	110.0	110.0	110.0	110.0	112.0	292
15.13.6	16.18.3	16.10.0	190,18	16.10.0	16.10.0	16.10.0	16.19.9	16.19.9	293
15.12.0	16.4.0	16.16.0	193,64	16.16.0	16.16.0	16.16.0	16.14.2	16.14.2	294
23.10.0	24.10.0	29.0.0	334,26	29.0.0	29.0.0	29.0.0	28.7.6	28.7.6	295
6 875	10 050	9 250	157,38)	9 250	9 250	9 250	9 450	9 450	296
9 250	9 250	9 250	157,38)	9 250	9 250	9 250	9 450	9 450	297
2 800	2 850	2 850	239,40)	2 850	2 850	2 850	2 850	2 850	298
4 300	4 650	4 650	390,60)	4 650	4 650	4 650	4 650	4 650	299
4 400	5 000	5 000	420,00)+)	5 000	5 000	5 000	5 000	5 000	300
73 500	73 500	73 500	493,92)	73 500	73 500	73 500	73 500	73 500	301
96 500	96 500	96 500	648,48)	96 500	96 500	96 500	96 500	96 500	302
65 000	66 000	66 000	443,52)	66 000	66 000	66 000	66 000	66 000	303

Lfd. Nr.	Ware	Markort	Währungs- und Mengeneinheit	Jahr	
				1959	1960
				Originalwährung	
H o l z s c h l i f f					
304	skandin., naß, Kontraktpreis, cif Ostküste UK	Großbritannien	£ je 2240 lbs	28.10.0	28.10.0
305	weiß, 90/100 trocken, Exportpreis nach UK	Norwegen	nkr je 1016 kg	571	570,75
306	skandin. Kontraktpreis, cif nordw.-europ. Hafen	Schweden	skr je 1000 kg	400	400
307	import. Tannen-, Eifelnocken, frei Bahnstation	Mailand	Lire je 100 kg	5 997	6 171
S u l f i t					
308	Sulfit-, ungebleicht, Importpreis, cif Ostk. UK	Großbritannien	£ je 2240 lbs	45.0.0	46.5.0
309	Sulfit-, ungebleicht und gebleicht	Österreich	S je 100 kg	450,00	450,00
310	Sulfit-, ungebl., Kontraktpreis, cif n.-west-europ. Hafen	Schweden	skr je 1000 kg	636,25	656,25
311	Sulfit-, ungebleicht, Importeur-Verkaufspreis	Mailand	Lire je 100 kg	7 265	8 126
A z e t o n					
312	in 50-lts-Ladungen, frei Käufer UK	London	£ je 2240 lbs	88.0.0	81.15.5
313	rein, 99 % frei Verkäuferlager	Mailand	Lire je kg	136,25	120,92
F o r m a l d e h y d					
314	40 % in Behältern, frei Bahnstation	London	£ je 2240 lbs	39.15.0	35.11.2
315	36 %, ab Verkäuferlager	Mailand	Lire je kg	65,00	65,00
P h e n o l					
316	90 - 92 %, rein, in Fässern, ab Werk	New York	cts je lb	17,76	17,81
317	B.P. rein, in 10-lts-Ladungen, frei UK	London	d je lb	16,50	16,50
E s s i g s ä u r e					
318	B.P. Eis-, 99 - 100 %, in 10-lts-Ladungen	London	£ je 2240 lbs	102.5.10	106.17.4
319	96 - 97 %, technisch rein, ab Werk	Mailand	Lire je kg	135,00	135,00
S c h w e f e l s ä u r e					
320	66° BÉ, in Tanks, ab östliche Werke	New York	¢ je 2000 lbs	19,35	19,35
321	168° Tw., ab Werk	London	£ je 2240 lbs	11.7.6	11.7.6
322	66° BÉ, handelsübliche, ab Werk	Mailand	Lire je 100 kg	2 083	2 003
K u p f e r s u l f a t					
323	99 %, kristallin, in Wagenladungen, ab Werk	New York	¢ je 100 lbs	12,25	12,83
324	abzüglich 2 % Rabatt, fob	Liverpool	£ je 2240 lbs	76.8.8	80.15.2
325	grob, kristallin, unversteuert, frei Empfänger	Paris	NF je 100 kg	110,00	110,00
326	98-99 %, in Wagenladungen, frei Station Mailand	Mailand	Lire je 100 kg	13 050	14 233
S a l p e t e r					
327	Chile-, 97-98 % NaNO ₃ , in 6-lts-Ladungen	London	£ je 2240 lbs	29.0.0	29.0.0
S a l p e t e r s. A m m o n i a k					
328	21 % N, neutral, in 6-lts-Ladungen	London	£ je 2240 lbs	20.18.0	20.13.0
329	20-21 % N, ab Lager	Mailand	Lire je 100 kg	3 377	2 934
S u p e r p h o s p h a t					
330	18 % P ₂ O ₅ , wasserlöslich, 6-lts-Ladungen	London	£ je 2240 lbs	14.8.6	14.2.4
K a l k s t i c k s t o f f					
331	20-21 % N, in Wagenladungen, ab Lager	Mailand	Lire je 75 kg	3 561	3 309
K a l i d ü n g e r					
332	60 % K ₂ O, in 1 cwt-Säcken, ab Importeurlager	London	£ je 2240 lbs	20.0.5 ^{a)}	20.0.8
T e r p e n t i n					
333	in galvanisierten Fässern, fob	Savannah	cts je 7,23 lbs	53,28	48,57
334	amerikanisches, ab Werk	London	£ je 2240 lbs	119.11.3	116.5.0
K u n s t s t o f f e					
335	Zellulose-Azetat, hellfarbig, ab Werk	New York	cts je lb	39,50	39,50
336	Zellulose-Azetat, "Aceloid", pol. Platten, ab Werk	Frankreich	NF je kg	4,95	5,00
337	Polyäthylen, naturfarbig, ab Werk	New York	cts je lb	35,00	34,71
338	Polyäthylen "CCP", hellfarbig, ab Werk	Frankreich	NF je kg	4,70 ^{b)}	4,50
339	Polystyren, hellfarbig, ab Werk	New York	cts je lb	22,02	21,20
340	Polystyren "Naxolen", Platten, ab Werk	Frankreich	NF je kg	6,38	6,40
341	Polyester, gen. purpose, ab Werk	New York	cts je lb	33,35	33,00
342	Polyvinylchlorid "Lucoflex", Barren, ab Werk	Frankreich	NF je kg	6,23	6,23

Monat			Stichtag						Lfd. Nr.
1959	1960		Dezember 1960			Januar 1961			
Dezember	November	Dezember	16.	23.	30.	6.	13.		
Originalwährung		umger. in DM je 100 kg	Originalwährung						
28.10.0	28.10.0	28.10.0	32,85	28.10.0	28.10.0	28.10.0	28.10.0	28.10.0	304
571,00	570,00	570,00	32,81	570,00	570,00	570,00	570,00	570,00	305
400	400	400	32,26	400	400	400	400	400	306
6 000	6 288	6 350	42,67	6 350	6 350	6 550	6 000	6 000	307
44.10.0	46.10.0	46.10.0	53,60	46.10.0	46.10.0	46.10.0	48.10.0	48.10.0	308
450,00	450,00	450,00	72,19	450,00	450,00	450,00	309
630,00	660,00	660,00	53,23	660,00	660,00	660,00	690,00	690,00	310
7 500	8 538	8 900	59,81	8 900	8 900	8 900	9 400	9 400	311
88.0.0	80.0.0	80.0.0	92,21	80.0.0	80.0.0	80.0.0	80.0.0	80.0.0	312
135,00	117,50	117,50	78,96	117,50	117,50	117,50	117,50	112,50	313
39.15.0	31.0.0	31.0.0	35,73	31.0.0	31.0.0	31.0.0	31.0.0	31.0.0	314
65,00	65,00	65,00	43,68	65,00	65,00	65,00	65,00	65,00	315
17,63	18,25	18,25	168,98	18,25	18,25	18,25	18,25	18,25	316
16,50	16,50	16,50	177,50	16,50	16,50	16,50	16,50	16,50	317
105.10.0	99.8.0	93.0.0	107,19	93.0.0	93.0.0	93.0.0	93.0.0	93.0.0	318
135,00	135,00	135,00	90,72	135,00	135,00	135,00	135,00	135,00	319
19,35	19,35	19,35	8,96	19,35	19,35	19,35	19,35	19,35	320
11.7.6	11.7.6	11.7.6	13,11	11.7.6	11.7.6	11.7.6	11.7.6	11.7.6	321
2 050	1 950	1 950	13,10	1 950	1 950	1 950	1 950	1 950	322
13,00	12,25	12,25	113,43	12,25	12,25	12,25	12,25	12,25	323
78.2.6	75.12.0	77.10.0	89,33	77.10.0	77.10.0	77.10.0	77.10.0	76.10.0	324
110,00	110,00	110,00	93,56	110,00	110,00	110,00	110,00	110,00	325
13 750	13 600	13 600	90,72	13 600	13 600	13 600	13 600	13 600	326
29.0.0	29.0.0	29.0.0	33,43	29.0.0	29.0.0	29.0.0	29.0.0	29.0.0	327
20.14.6	20.3.3	20.9.6	23,60	20.9.6	20.9.6	20.9.6	20.13.0	20.13.0	328
3 240	3 090	3 130	21,03	3 130	3 130	3 130	3 170	3 170	329
14.8.6	13.15.0	13.15.0	15,85	13.15.0	13.15.0	13.15.0	13.15.0	13.15.0	330
3 475	3 540	3 580	32,08	3 580	3 580	3 580	3 640	3 640	331
20.1.0	20.1.0	20.1.0	23,11	20.1.0	20.1.0	20.1.0	20.1.0	20.1.0	332
53,00	46,47	46,69	59,80	47,25	-	-	-	47,50	333
118.0.0	112.0.0	112.0.0	129,09	112.0.0	112.0.0	112.0.0	112.0.0	112.0.0	334
39,50	39,50	39,50	365,75	39,50	39,50	39,50	39,50	39,50	335
5,00	5,00	5,00	425,28	5,00	5,00	5,00	5,00	5,00	336
35,00	34,25	34,25	317,14	34,25	34,25	34,25	34,25	34,25	337
4,70	4,10	4,10	348,73	4,10	4,10	4,10	4,10	4,10	338
21,50	20,78	18,63	172,50	18,63	18,63	18,63	18,63	18,63	339
6,40	6,40	6,40	544,36	6,40	6,40	6,40	6,40	6,40	340
33,00	33,00	33,00	305,56	33,00	33,00	33,00	33,00	32,00	341
6,23	6,23	6,23	529,90	6,23	6,23	6,23	6,23	6,23	342

