

STATISTISCHES  
BUNDESAMT  
WIESBADEN

FACHSERIE **H**

# VERKEHR

Reihe 2

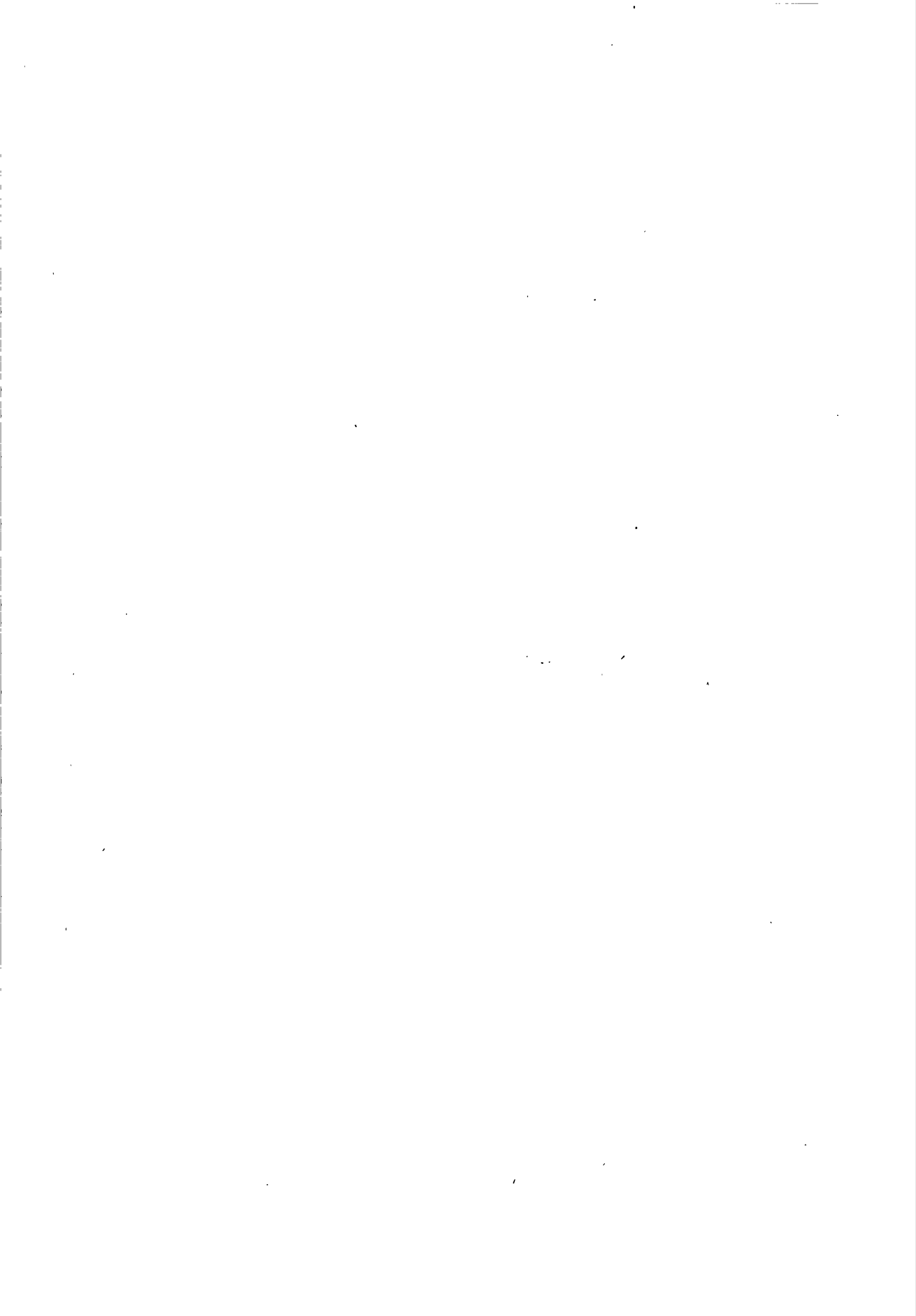
**Seeschifffahrt**

Juni 1964



Bestellnummer: H 2 - m 6/64

VERLAG: W. KOHLHAMMER GMBH, STUTTGART UND MAINZ



## Inhalt

	Seite
Methodische Erläuterungen .....	4
Einführung .....	5
1. Bestand an Seeschiffen .....	7
2. Schiffsverkehr über See in den Häfen	
a) Ankunft .....	8
b) Abgang .....	9
3. Schiffs- und Güterverkehr über See nach Flaggen	
a) Ankunft .....	10
b) Abgang .....	11
4. Güterverkehr über See in den wichtigeren Häfen nach Verkehrsrichtungen	
a) Empfang .....	12
b) Versand .....	13
5. Güterverkehr über See nach Güterhauptgruppen und Verkehrsrichtungen	
a) Empfang .....	14
b) Versand .....	15
6. Güterverkehr über See der Binnenhäfen mit Häfen außerhalb des Bundesgebietes .....	16
7. Gesamtverkehr auf dem Nord-Ostsee-Kanal .....	17
8. Verkehr der Handelsschiffe auf dem Nord-Ostsee-Kanal ...	18
9. Güterverkehr auf dem Nord-Ostsee-Kanal .....	19

---

Erschienen im November 1964

Nachdruck - auch auszugsweise - nur mit Quellenangabe gestattet.

Preis DM 1.-

Ergebnisse der Länder in tieferer regionaler bzw. sachlicher Gliederung werden in den "Statistischen Berichten" der Statistischen Landesämter mit der Kennziffer H II 2 veröffentlicht.

## Methodische Erläuterungen

Die Statistik des Schiffs- und Güterverkehrs über See erfaßt - auf Grund des Gesetzes über die Statistik der Seeschifffahrt vom 26.7.1957 (Bundesgesetzblatt II, S. 739) - den gesamten Seeverkehr der Bundesrepublik Deutschland. Sie beruht auf Anschreibungen über Handelsschiffe und Handelsgüter, die in den Häfen des Erfassungsbereiches seewärts ankommen und abgehen.

Als Seeverkehr gilt jede Fahrt, die entweder ganz außerhalb der Seegrenzen stattfindet oder auf der diese überschritten werden (Verzeichnis der Seegrenzen siehe Fachserie H 2, Jahr 1961, Seite 5 unten). Dem Seeverkehr wird auch der Verkehr im Wattenmeer und der Verkehr zwischen den der Küste vorgelagerten Inseln untereinander sowie mit den Festlandhäfen zugerechnet.

Den Nachweisungen des Schiffs- und Güterverkehrs über See nach der Nationalität der Schiffe liegt die Flagge zugrunde, die die Schiffe im Zeitpunkt der Anschreibungen führen.

Den internationalen Gepflogenheiten entsprechend sind in der vorliegenden Veröffentlichung in allen Tabellen über den Schiffsverkehr unter dem Begriff "mit Ladung" nur solche Schiffe ausgewiesen, die im Berichtshafen Ladung gelöscht und/oder genommen haben. Als "mit Ladung" angekommen und abgegangen zählen auch Schiffe, die Passagiere ein- und/oder ausgeschifft haben. Demgegenüber sind in den Anschreibehäfen beladen, jedoch nicht zum Zwecke des Löschens oder Ladens, ein- oder ausgelaufene Schiffe zusammen mit den leer oder in Ballast angekommenen und abgegangenen Schiffen unter dem Begriff "ohne Ladung" angegeben.

In den Tabellen über den Güterverkehr gelten als Herkunfts- und Bestimmungsland das Ein- und Ausladeland und nicht, wie in der Handelsstatistik, das Herstellungs- und Verbrauchsland.

Das Gewicht der Güter ist, soweit nicht anders vermerkt, in Tonnen (1 t = 1 000 kg) als Bruttogewicht angegeben. Abweichungen in den Summen erklären sich durch Auf- und Abrundungen.

Der Gebietsstand umfaßt, falls nicht anders vermerkt, das Bundesgebiet einschließlich Berlin (West).

---

Die Zahlenunterlagen über den Bestand an Seeschiffen und über den Verkehr auf dem Nord-Ostsee-Kanal wurden vom Bundesministerium für Verkehr, Abteilung Seeverkehr, aufbereitet und zusammengestellt. Das Zahlenmaterial für den Schiffs- und Güterverkehr über See wurde durch das Bundesministerium für Verkehr, Abteilung Seeverkehr, das Deutsche Hydrographische Institut, die Statistischen Landesämter Hamburg und Bremen und das Statistische Amt der Stadt Lübeck vorbereitet und aufbereitet. Die Zusammenstellung der Ergebnisse und die Bearbeitung der Manuskripte erfolgte im Statistischen Bundesamt.

---

## Die Seeschifffahrt im Juni 1964

Im Güterverkehr des Bundesgebietes über See wurden im Juni 1964 insgesamt 8,0 Mill.t Güter befördert. Das sind 0,8 Mill.t oder 11 % mehr als im Juni des Vorjahres.

Der größte Teil dieses Verkehrszuwachses resultiert aus erhöhten Ankünften aus dem Ausland (+ 0,7 Mill. t oder + 12 %). Daneben haben noch der Versand nach der sowjetischen Besatzungszone (+ 74 000 t) und der Versand nach dem Ausland (+ 60 000 t) nennenswert zugenommen. Die Beförderungsmengen im Küstenverkehr zwischen Häfen des Bundesgebietes und im Verkehr mit Häfen der unter fremder Verwaltung befindlichen Deutschen Ostgebiete waren dagegen etwas rückläufig.

### Güterbeförderung über See \*)

Tonnen

Verkehrsbeziehung	Juni 1964	Mai 1964	Juni 1963	Januar-Juni	
				1964	1963
Zwischen Häfen des Bundesgebietes <sup>1)</sup>	187 989	192 441	206 820	1 194 924	1 038 407
Empfang aus Häfen außerhalb des Bundesgebietes	6 414 993	6 463 716	5 754 722	37 308 902	34 152 439
aus					
Häfen der sowj.Besatzungszone	19	6	18	836	1 558
Häfen der Dt.Ostgebiete <sup>2)</sup> , z.Z. unter fremder Verwaltung	17 130	10 963	19 618	94 566	100 486
übrigen europäischen Häfen	2 001 416	1 989 706	1 686 169	11 375 090	9 381 021
außereuropäischen Häfen	4 396 428	4 463 041	4 048 917	25 838 410	24 669 374
Versand nach Häfen außerhalb Bundesgebietes	1 407 010	1 394 680	1 275 154	9 282 947	8 560 788
nach					
Häfen der sowj.Besatzungszone	74 449	19 839	557	250 861	19 658
Häfen der Dt.Ostgebiete <sup>2)</sup> , z.Z. unter fremder Verwaltung	3 692	4 788	5 751	40 037	37 237
übrigen europäischen Häfen	870 824	853 617	813 405	5 883 582	5 344 942
außereuropäischen Häfen	458 045	516 436	455 441	3 108 467	3 158 951
<b>Güterbeförderung insgesamt</b>	<b>8 009 992</b>	<b>8 050 837</b>	<b>7 236 696</b>	<b>47 786 773</b>	<b>43 751 634</b>

\*) Einschl. Seeverkehr der Binnenhäfen

1) Empfang aus allen Häfen des Bundesgebietes sowie Versand nach Binnenhäfen des Bundesgebietes.- 2) Grenzen vom 31.Dez.1937, einschl. Freie Stadt Danzig und Memelland.

Erhöhte Ankünfte von Erz (+ 0,3 Mill.t), von Getreide, Futtermitteln, Kohle und Mineralöl haben die Verkehrszunahme auf der Empfangsseite, vermehrte Verladungen von Getreide, Getreideerzeugnissen, Futtermitteln und Mineralöldrivaten die Zunahme auf der Versandseite im wesentlichen verursacht.

Gegenüber dem Vormonat Mai ist der seewärtige Güterverkehr etwas zurückgegangen (- 41 000 t oder - 0,5 %). Hier haben verminderte Ankünfte von Getreide (- 0,2 Mill.t), Erz (- 60 000 t) und Düngemitteln (- 45 000 t) bei erhöhten Empfängen von Kohle (+ 0,2 Mill.t) und Mineralöl (+ 90 000 t) die Entwicklung im wesentlichen bewirkt.

Für das erste Halbjahr 1964 ergibt sich eine Beförderungsmenge von 47,8 Mill. t. Mit diesem Ergebnis wurde die entsprechende Vorjahrszahl um 4,0 Mill.t oder um 9,2 % übertroffen.

Beförderung wichtiger Güter \*)

(Ein- und Ausladungen)

Tonnen

Güterhauptgruppe		Juni 1964		Mai 1964		Juni 1963	
Nr.	Benennung	Empfang	Versand	Empfang	Versand	Empfang	Versand
00	Getreide	363 672	84 114	590 131	43 886	298 544	40 299
41,42	Kohle	544 001	160 212	349 498	138 637	495 229	197 185
45-49	Rohes Erdöl und Mineralölerzeugnisse	2 851 876	250 838	2 761 821	245 684	2 801 551	205 586
36,38	Erze	1 048 828	4 821	1 110 261	7 526	732 161	3 497
59	Düngemittel	68 664	94 583	113 319	113 835	52 387	127 251
71-73	Roheisen, Rohstahl, Walzwerks-, Zieherei- u. Gießereierzeugnisse	52 080	192 957	55 787	221 937	58 663	203 956

\*) Die davon im Küstenverkehr zwischen Seehäfen des Bundesgebietes beförderten Güter sind zweimal gezählt.

1. Bestand an Seeschiffen  
(Schiffe mit mehr als 50 cbm=17,65 Reg.-Tons-Brutto-Raumgehalt)

Verwendungsart Fahrzeugart	30. Juni 1964		31. Mai 1964		31. Dez. 1963	
	Anzahl	BRT	Anzahl	BRT	Anzahl	BRT
Alle Schiffe <sup>1)</sup>						
Handelsschiffe	2 676	5 399 532	2 681	5 406 022	2 691	5 334 624
Frachtschiffe einschl. kombinierte Fracht - Fahrgastschiffe	2 525	5 356 180	2 531	5 363 160	2 540	5 292 002
mit Antrieb	2 510	5 350 047	2 516	5 357 027	2 524	5 285 553
Trockenladungsschiffe <sup>2)</sup>	2 388	4 348 121	2 392	4 353 895	2 405	4 326 872
Komb. Fracht - Fahrgastschiffe <sup>3)</sup>	11	72 315	11	72 315	13	86 248
Übersee- Fahrgastschiffe	7	101 851	7	101 851	7	101 851
Tanker	104	827 760	106	828 966	99	770 582
ohne Antrieb	15	6 133	15	6 133	16	6 449
Fähr-, Förde- und Bäderschiffe	151	43 352	150	42 862	151	42 622
Seefischereifahrzeuge	816	154 094	815	153 171	819	154 149
Fischereifabrikschiffe	31	31 156	31	31 156	30	29 743
Fischdampfer u. Fischerei-MS.	124	78 798	123	77 875	127	79 859
Fischlogger	72	18 848	72	18 848	74	19 176
Fischkutter	589	25 292	589	25 292	588	25 371
Andere, nicht eigentlichen Handelszwecken dienende Fahrzeuge	456	79 176	449	76 088	447	75 658
Schiffe unter 100 BRT <sup>3)</sup>						
Handelsschiffe	274	17 340	275	17 417	285	18 184
mit Antrieb	230	15 018	231	15 095	241	15 815
Trockenladungsschiffe	230	15 018	231	15 095	241	15 815
ohne Antrieb	-	-	-	-	-	-
Fähr-, Förde- und Bäderschiffe	44	2 322	44	2 322	44	2 369
Seefischereifahrzeuge	583	24 621	583	24 621	581	24 673
Andere, nicht eigentlichen Handelszwecken dienende Fahrzeuge	254	15 202	253	15 069	253	15 477

1) Außerdem 6 ausländische Motorschiffe mit 437 BRT (4 Fischkutter mit 166 BRT und 2 nicht Handelszwecken dienende Fahrzeuge mit 271 BRT) unter Bundesflagge gemäß § 11 des Flaggenrechtsgesetzes.- 2) Darunter 5 Erz-Öl-Frachtschiffe mit 84 010 BRT für Erztransport und 87 355 BRT für Öltransport.- 3) Unter dem Begriff "kombinierte Fracht-Fahrgastschiffe" sind alle Schiffe gezählt worden, die Einrichtungen für mehr als 12 Passagiere haben.

2. Schiffsverkehr über See in den Häfen im Juni 1964  
 ("zu Handelszwecken" angekommene und abgegangene Schiffe)

a) Ankunft

Hafen	Ankommen							Außerdem im Binnenverkehr angekommene Seeschiffe	
	insgesamt		mit Ladung				ge- löschte Güter		
			zusammen		aus Häfen außerhalb des Bundesgebietes				
	Schiffe	1 000 NRT	Schiffe	1 000 NRT	Schiffe	1 000 NRT	1 000 t	Schiffe	1 000 NRT
Ostseehäfen	1 872	1 789,0	1 751	1 763,5	1 659	1 752,9	363,4	11	3,1
Lübeck	626	450,8	529	426,8	512	424,2	256,4	4	0,4
Kiel	264	142,7	259	142,4	248	140,9	29,3	7	2,7
Rendsburg	38	11,7	38	11,7	30	10,4	21,4	-	-
Flensburg	81	10,4	70	9,8	30	6,4	17,4	-	-
Übrige Häfen	863	1 173,4	855	1 172,7	839	1 171,0	38,9	-	-
Nordseehäfen	7 761	7 479,2	6 766	5 981,5	2 970	5 282,5	6 160,8	404	158,1
Brunsbüttelkoog	55	122,9	21	108,3	21	108,3	177,1	15	5,0
Harburg	1 749	3 056,5	1 342	2 303,7	1 172	2 244,2	2 274,8	211	21,8
Cuxhaven	103	106,4	88	104,9	47	44,8	24,8	34	59,0
Bremen Stadt	1 007	1 591,7	737	1 072,8	612	1 021,5	646,6	42	43,7
Bremerhaven	177	736,1	137	588,2	109	558,0	112,5	5	12,6
Bremische Häfen <sup>1)</sup>	-1 162-	-2 232,5-	-854-	-1 576,5-	-702-	-1 495,2-	-759,0-	-44-	-44,7-
Brake	43	99,9	40	99,4	37	98,6	178,7	12	1,1
Nordenham	36	138,3	27	127,1	24	125,9	191,2	5	4,6
Wilhelmshaven	99	577,9	98	577,7	76	575,2	1 406,4	-	-
Emden	266	469,4	215	430,4	83	393,1	924,8	30	4,5
Übrige Häfen in:									
Schleswig-Holstein	1 748	302,0	1 600	292,6	605	76,5	115,6	35	4,3
Niedersachsen	2 478	278,1	2 461	276,4	184	36,3	108,3	15	1,6
Insgesamt									
m. Zwischenverk. <sup>2)</sup>	9 633	9 268,2	8 517	7 745,0	4 629	7 035,4	6 524,2	415	161,2
o. Zwischenverk. <sup>3)</sup>	9 262	8 275,2	8 182	6 873,3	4 297	6 164,3		411	147,9
dagegen Mai 1964									
m. Zwischenverk. <sup>2)</sup>	8 099	8 884,2	6 731	7 280,9	3 735	6 648,9		399	151,8
o. Zwischenverk. <sup>3)</sup>	7 644	7 586,4	6 397	6 346,7	3 427	5 773,3	6 573,2	392	136,6
Jan.-Juni 1964									
m. Zwischenverk. <sup>2)</sup>	43 490	49 386,7	35 892	40 019,2	21 546	37 591,3		2 252	719,0
o. Zwischenverk. <sup>3)</sup>	40 833	41 947,9	33 864	34 545,3	19 605	32 297,1	38 166,4	2 227	570,8

- 1) Schiffe, die auf einer Reise sowohl Bremen Stadt als auch Bremerhaven angelaufen haben, sind hier nur einmal gezählt worden.  
 2) Alle Schiffsankünfte u. -abgänge in den aufgeführten Häfen.- 3) Beim Schiffsverkehr mit Häfen außerhalb des Bundesgebietes sind, wenn auf der gleichen Reise nach der Ankunft im Bundesgebiet und vor dem Abgang aus dem Bundesgebiet noch weitere westdeutsche Häfen angelaufen wurden, die Schiffe in der Ankunft bzw. im Abgang nur einmal gezählt worden, und zwar im ersten Ankunfts- bzw. im letzten Abgangshafen des Bundesgebietes.



noch:2. Schiffsverkehr über See in den Häfen im Juni 1964  
 ("zu Handelszwecken" angekommene und abgegangene Schiffe)

b) Abgang

Hafen	Abgegangenen							Außerdem	
	insgesamt		mit Ladung				ge- ladene Güter	im Binnenvorkehr	
			zusammen		nach Häfen außerhalb des Bundesgebietes			abgegangene Seeschiffe	
	Schiffe	1 000 NRT	Schiffe	1 000 NRT	Schiffe	1 000 NRT	1 000 t	Schiffe	1 000 NRT
Ostseehäfen	1 826	1 757,5	1 440	1 634,4	1 410	1 630,3	91,8	54	18,3
Lübeck	625	434,6	449	350,0	440	348,6	54,3	2	0,2
Kiel	235	129,9	138	113,0	135	112,2	2,4	36	15,5
Rendsburg	24	9,3	-	-	-	-	-	14	2,5
Flensburg	80	10,3	22	1,7	16	0,8	3,4	-	-
Übrige Häfen	862	1 173,4	831	1 169,8	819	1 168,6	31,7	2	0,2
Nordseehäfen	7 787	7 335,1	6 343	4 009,5	2 782	3 331,4	1 407,7	378	245,2
Brunsbüttelkoog	64	107,0	50	20,8	35	18,0	47,7	7	22,1
Hamburg	1 892	3 000,5	1 483	1 610,0	1 276	1 536,4	701,9	68	26,2
Cuxhaven	81	102,9	56	96,5	6	36,1	0,8	55	62,5
Bromen Stadt	1 030	1 632,8	754	1 093,8	707	1 077,9	414,7	25	16,1
Bromerhaven	172	718,0	135	589,5	106	544,6	43,1	12	28,2
Bremische Häfen <sup>1)</sup>	-1 181	-2 258,8-	-868	-1 591,2-	-792	-1 530,3-	-457,8-	-32-	-26,2-
Brake	41	67,9	20	2,3	12	1,3	4,9	14	33,0
Nordenham	33	114,5	15	16,2	13	15,8	21,6	8	28,4
Wilhelmshaven	100	578,2	2	0,5	-	-	1,0	-	-
Emden	291	456,3	218	96,6	58	57,0	129,7	5	0,5
Übrige Häfen in:									
Schleswig-Holstein	1 699	294,3	1 388	245,9	524	40,0	26,3	75	11,4
Niedersachsen	2 384	262,6	2 222	237,3	45	4,3	15,9	109	16,8
Insgesamt									
m. Zwischenverk. <sup>2)</sup>	9 613	9 092,6	7 783	5 643,9	4 192	4 961,7	1 499,5	432	263,5
o. Zwischenverk. <sup>3)</sup>	9 245	8 127,7	7 439	4 755,2	3 848	4 072,9		424	242,2
dagegen Mai 1964									
m. Zwischenverk. <sup>2)</sup>	7 705	8 582,0	6 012	5 216,8	3 264	4 621,5	1 506,9	424	345,3
o. Zwischenverk. <sup>3)</sup>	7 269	7 293,0	5 681	4 288,5	2 943	3 719,6		413	312,0
Jan.-Juni 1964									
m. Zwischenverk. <sup>2)</sup>	43 183	48 703,0	33 109	28 813,5	19 958	26 528,8	10 039,9	2 220	1 313,0
o. Zwischenverk. <sup>3)</sup>	40 613	41 374,3	31 145	23 449,7	18 046	21 310,2		2 161	1 178,9

1) Schiffe, die auf einer Reise sowohl Bremen Stadt als auch Bremerhaven angelaufen haben, sind hier nur einmal gezählt worden.  
 2) Alle Schiffsankünfte u. -abgänge in den aufgeführten Häfen.- 3) Beim Schiffsverkehr mit Häfen außerhalb des Bundesgebietes sind, wenn auf der gleichen Reise nach der Ankunft im Bundesgebiet und vor dem Abgang aus dem Bundesgebiet noch weitere westdeutsche Häfen angelaufen wurden, die Schiffe in der Ankunft bzw. im Abgang nur einmal gezählt worden, und zwar im ersten Ankunfts- bzw. im letzten Abgangshafen des Bundesgebietes.

3. Schiffs- und Güterverkehr über See nach Flaggen  
 ("zu Handelszwecken" angekommene und abgegangene Schiffe - ohne Zwischenverkehr)\*)

a) Ankunft

Flagge (Nationalität der Schiffe)	Schiffsverkehr										Gelöschte Güter aus Häfen außerhalb des Bundesgebietes			
	Angekommene Schiffe insgesamt		darunter mit Ladung aus Häfen außerhalb des Bundesgebietes								Juni		Januar-Juni	
	Juni 1964				Juni 1963		Januar-Juni				1964	1963	1964	1963
	1964		1963		1964		1963		1964	1963	1964	1963	1964	1963
	Schiffe	1 000 MRT	Schiffe	1 000 MRT	Schiffe	1 000 MRT	Schiffe	1 000 MRT	Schiffe	1 000 MRT	1 000 Tonnen			
Deutschland	6 609	2 938,4	2 122	1 838,6	1 925	1 753,8	10 779	9 905,1	8 111	7 994,0	1 652,9	1 582,6	10 008,5	9 223,8
Fremde Staaten	2 653	5 336,8	2 175	4 325,6	1 358	3 579,6	8 826	22 391,8	6 169	19 523,1	4 695,4	4 110,9	27 033,8	24 718,3
Belgien	15	56,4	10	36,9	11	47,0	66	292,7	78	323,7	13,8	31,2	222,3	222,6
Dänemark	1 246	989,6	1 161	934,7	432	522,2	3 481	3 091,4	1 372	1 487,2	194,2	227,0	969,5	693,3
Finnland	98	114,7	80	94,9	56	62,0	350	387,8	268	320,1	89,8	57,1	515,5	421,4
Frankreich	57	223,8	42	177,6	38	169,8	263	1 182,0	244	1 147,7	201,1	181,6	1 453,5	1 293,6
Griechenland	40	197,6	28	153,8	14	77,8	127	697,4	108	629,2	288,1	142,7	1 229,5	988,9
Großbritannien <sup>1)</sup>	175	752,9	114	554,1	110	452,4	692	3 268,6	671	2 966,7	718,7	518,4	4 488,3	3 910,3
Island	11	14,1	10	13,3	3	1,8	49	58,0	33	32,6	5,2	3,3	32,7	32,4
Italien	11	89,8	11	89,8	6	37,4	60	413,2	66	454,4	177,3	69,0	836,9	964,6
Japan	12	63,5	9	46,4	7	37,9	40	214,5	41	220,3	11,4	8,3	61,7	76,5
Litauen	36	270,9	30	245,0	38	382,1	209	1 787,3	182	1 770,6	533,1	776,8	3 792,2	3 832,1
Niederlande	294	482,7	190	290,7	198	314,1	1 009	1 755,8	852	1 877,5	218,4	258,8	1 433,6	1 579,0
Norwegen	176	667,9	124	504,2	146	582,9	760	3 044,0	785	3 173,5	820,6	861,4	4 485,4	4 905,7
Panama	19	181,9	17	173,4	8	59,4	82	763,1	55	400,8	388,5	128,5	1 714,1	812,5
Polen	33	72,5	24	50,2	15	36,2	106	236,7	87	215,8	20,9	12,7	127,0	126,9
Schweden	244	432,5	193	369,6	148	343,4	705	1 715,6	557	1 590,8	521,0	497,8	2 659,2	2 616,9
Sowjetunion	38	176,1	25	158,4	27	78,9	162	774,3	150	509,2	356,9	193,7	1 760,8	1 151,1
Spanien	22	25,6	16	18,5	19	15,3	101	90,7	99	77,9	14,5	20,3	101,8	80,2
Ver. Staaten	55	325,7	47	288,0	43	245,3	268	1 712,9	221	1 392,9	49,2	33,6	358,2	234,8
Übrige	71	198,6	44	126,1	39	113,7	296	905,8	300	937,2	72,7	88,7	791,6	775,5
Gesamtverkehr	9 262	8 275,2	4 297	6 164,3	3 283	5 333,4	19 605	32 297,1	14 280	27 522,2	6 348,3	5 693,6	37 042,2	33 942,4

\* ) Vgl. Tab. 2, Fußnote 3).

1) Großbritannien und Nordirland (Vereinigtes Königreich).

noch: 3. Schiffs- und Güterverkehr über See nach Flaggen  
 ("zu Handelszwecken" angekommene und abgegangene Schiffe - ohne Zwischenverkehr) \*)

b) Abgang

Flagge (Nationalität der Schiffe)	Schiffsverkehr										Geladene Güter nach Häfen außerhalb des Bundesgebietes					
	Abgegangene Schiffe insgesamt		darunter mit Ladung nach Häfen außerhalb des Bundesgebietes								Juni		Januar-Juni			
	Juni 1964				Juni 1963				1964		1963		1964	1963	1964	1963
	Schiffe	1 000 NRT	Schiffe	1 000 NRT	Schiffe	1 000 NRT	Schiffe	1 000 NRT	Schiffe	1 000 NRT	Schiffe	1 000 NRT	1 000 Tonnan			
	Deutschland	6 590	2 862,8	1 918	1 506,3	1 556	1 443,9	10 122	8 371,3	7 306	6 456,4	658,6	587,6	4 272,3	3 831,3	
Fremde Staaten	2 655	5 264,8	1 930	2 566,7	1 135	2 116,9	7 924	12 939,1	5 033	11 061,9	702,7	643,4	4 805,3	4 555,2		
Belgien	18	70,5	10	34,8	9	25,4	57	234,3	49	219,2	5,7	5,5	48,1	63,3		
Dänemark	1 243	964,3	1 104	860,6	387	437,9	3 483	2 768,9	1 182	1 287,6	58,9	36,8	473,9	263,2		
Finnland	99	125,5	66	58,5	53	57,8	323	295,1	263	281,3	20,7	23,5	217,3	236,7		
Frankreich	58	231,0	30	107,9	27	106,0	181	682,8	172	661,2	20,2	21,7	116,3	115,5		
Griechenland	35	185,8	14	55,5	10	25,0	79	261,2	74	247,3	33,7	5,5	164,5	141,9		
Großbritannien <sup>1)</sup>	172	719,0	91	234,5	100	234,1	539	1 412,4	566	1 460,9	137,7	135,0	813,0	831,4		
Island	13	13,7	7	6,2	3	2,1	40	41,4	27	30,2	2,9	1,8	17,4	15,0		
Italien	10	78,0	2	2,8	5	19,7	23	71,9	28	104,4	0,0	11,1	64,3	139,3		
Japan	8	43,8	4	22,4	3	16,6	28	148,3	32	167,2	8,1	6,6	46,8	55,2		
Liberia	41	293,5	7	24,6	9	26,3	52	230,4	45	198,2	21,2	27,8	213,5	193,6		
Niederlande	304	466,3	199	260,3	184	311,6	1 014	1 626,2	816	1 684,4	113,8	89,3	659,3	620,4		
Norwegen	177	683,2	91	266,1	86	230,0	632	1 553,8	536	1 342,9	69,4	66,4	537,4	507,0		
Panama	18	184,0	2	7,9	3	16,4	26	66,1	31	75,8	2,4	25,0	80,3	130,8		
Polen	32	72,6	17	32,8	12	23,0	135	238,7	94	206,4	8,6	5,9	68,5	81,8		
Schweden	243	411,6	166	164,7	118	150,7	515	575,4	433	660,2	63,8	54,1	308,8	371,3		
Sowjetunion	41	180,0	18	24,1	9	5,6	164	201,8	55	69,3	54,5	8,4	345,7	88,9		
Spanien	22	25,6	15	13,7	18	13,2	91	72,0	99	73,2	13,3	14,7	71,6	101,1		
Ver. Staaten	53	313,2	46	278,1	48	272,0	266	1 704,7	226	1 428,3	27,5	20,2	153,4	102,4		
Übrige	68	203,2	41	111,2	51	143,5	276	753,7	305	863,9	40,3	84,1	405,2	496,4		
Gesamtverkehr	9 245	8 127,7	3 848	4 072,9	2 691	3 561,0	18 046	21 310,2	12 339	17 518,4	1 361,3	1 231,1	9 077,6	8 386,3		

\*) Vgl. Tab. 2, Fußnote 3).

1) Großbritannien und Nordirland (Vereinigtes Königreich).

4. Güterverkehr über See in den wichtigeren Häfen im Juni 1964 nach Verkehrsrichtungen

a) Empfang

Tonnen

Hafen	Insgesamt	Güterverkehr über See aus						
		Häfen des Bundesgebietes		Häfen der SBZ 1)	Häfen der Dt. Ostgeb., z.Z. unter fr. Verw. 1)2)	übrigen europäischen Häfen 1)	außereuropäischen Häfen	
		zusammen	darunter Binnenhäfen				zusammen	darunter Häfen der Ver. Staaten
Ostseehäfen	363 366	18 999	8 540	-	1 003	316 001	27 363	24 163
Lübeck	256 401	5 419	2 748	-	463	227 410	23 109	19 909
Kiel	29 284	1 756	1 756	-	540	25 899	1 089	1 089
Rendsburg	21 407	1 658	1 277	-	-	16 584	3 165	3 165
Flensburg	17 376	7 280	488	-	-	10 096	-	-
Übrige Häfen	38 898	2 886	2 271	-	-	36 012	-	-
Nordseehäfen	6 160 844	156 903	34 922	19	16 127	1 618 730	4 369 065	734 068
Brunsbüttelkoog	177 108	-	-	-	2 198	66 590	108 320	11 406
Hamburg	2 274 824	33 216	16 906	19	9 381	412 581	1 819 627	429 506
Cuxhaven	24 777	439	435	-	-	24 338	-	-
Bromische Häfen	-729 037-	-54 689-	-	-	-4 548-	-261 688-	-438 112-	-141 751-
Bremen Stadt	646 573	52 237	-	-	4 548	252 358	337 430	121 589
Bremerhaven	112 464	2 452	-	-	-	9 330	100 682	20 162
Brake	178 748	1 987	-	-	-	51 482	125 279	48 541
Nordenham	191 232	2 146	-	-	-	26 262	162 824	19 129
Wilhelmshaven	1 406 412	5 556	73	-	-	194 502	1 206 354	-
Emden	924 787	2 943	-	-	-	459 736	462 108	37 294
Übrige Häfen in:								
Schleswig-Holstein	115 632	29 992	4 390	-	-	39 199	46 441	46 441
Niedersachsen	108 287	25 935	13 118	-	-	82 352	-	-
Gesamtverkehr	6 524 210	175 902	43 462	19	17 130	1 934 731	4 396 428	758 231
dagegen Mai 1964	6 573 161	180 417	33 962	6	10 963	1 918 734	4 463 041	678 354
Juni 1963	5 886 537	192 978	48 969	18	19 618	1 625 006	4 048 917	589 011
Januar-Juni 1964	38 166 422	1 124 192	194 300	836	93 996	11 108 988	25 838 410	4 219 826
Januar-Juni 1963	34 930 450	988 062	171 657	1 558	100 486	9 170 970	24 669 374	4 319 737

1) Ohne den Seeverkehr der Binnenhäfen mit Häfen außerhalb des Bundesgebietes, der in der Tabelle 6 gesondert nachgewiesen ist.

2) Grenzen vom 31. Dez. 1937, einschl. Freie Stadt Danzig und Kemelland.

4. Güterverkehr über See in den wichtigeren Häfen im Juni 1964 nach Verkehrsrichtungen

b) Versand

Tonnen

Hafen	Insgesamt	Güterverkehr über See nach						
		Häfen des Bundesgebietes		Häfen der SBZ 1)	Häfen der Dt. Ostgeb., z.Z. unter fr. Vorw. 1)2)	Übrigen europäischen Häfen 1)	außereuropäischen Häfen	
		zusammen	darunter Binnenhäfen				zusammen	darunter Häfen der Ver. Staaten
Ostseehäfen	91 805	6 497	2 521	-	-	85 308	-	-
Lübeck	54 280	1 743	1 293	-	-	52 537	-	-
Kiel	2 387	593	-	-	-	1 794	-	-
Rendsburg	-	-	-	-	-	-	-	-
Flensburg	3 426	1 579	191	-	-	1 847	-	-
Übrige Häfen	31 712	2 582	1 037	-	-	29 130	-	-
Nordseehäfen	1 407 654	131 651	9 566	74 449	3 692	739 817	458 045	117 477
Brunsbüttelkoog	47 734	6 588	2 452	-	-	41 146	-	-
Hamburg	701 897	59 801	5 868	74 291	2 217	332 727	232 861	37 254
Cuxhaven	839	491	-	158	-	142	48	48
Bremische Häfen	-457 803-	-16 526-	-	-	-1 475-	-214 882-	-224 920-	-80 175-
Bremen Stadt	414 663	16 252	-	-	1 475	209 164	187 772	67 190
Bremerhaven	43 140	274	-	-	-	5 718	37 148	12 985
Brake	4 855	2 247	330	-	-	2 608	-	-
Nördenham	21 627	638	-	-	-	20 773	216	-
Wilhelmshaven	1 016	1 016	-	-	-	-	-	-
Enden	129 666	9 813	-	-	-	119 853	-	-
Übrige Häfen in:								
Schleswig-Holstein	26 283	22 795	716	-	-	3 488	-	-
Niedersachsen	15 934	11 736	200	-	-	4 198	-	-
Gesamtverkehr	1 499 459	138 148	12 087	74 449	3 692	825 125	458 045	117 477
dagegen Mai 1964	1 506 889	164 532	12 024	19 839	4 788	801 294	516 436	110 153
Juni 1963	1 389 315	158 245	13 842	557	5 751	769 321	455 441	87 138
Januar-Juni 1964	10 039 928	962 322	70 732	250 861	40 037	5 678 241	3 108 467	667 532
Januar-Juni 1963	9 234 643	848 365	50 345	19 658	37 237	5 170 432	3 158 951	547 127

1) Ohne den Seeverkehr der Binnenhäfen mit Häfen außerhalb des Bundesgebietes, der in der Tabelle 6 gesondert nachgewiesen ist.-

2) Grenzen vom 31. Dez. 1937, einschl. Freie Stadt Danzig und Memelland.

5. Güterverkehr über See im Juni 1964 nach Güterhauptgruppen und Verkehrsrichtungen

a) Empfang

Tonnen

Nr.	Güterhauptgruppe	Insgesamt	Güterverkehr über See aus						
			Häfen des Bundesgebietes		Häfen der Dt. Ostgeb., z.Z. unter fr. Vorw. 1)2)	übrigen europäischen Häfen 1)	außereuropäischen Häfen		
			zusammen	darunter Binnenhäfen			darunter SBZ 1)	zusammen	darunter Häfen der Var. Staaten
00	Getreide	363 672	2 318	-	-	-	51 041	310 313	96 019
01	Kartoffeln	154	90	-	-	-	64	-	-
02	Früchte, Gemüse	120 133	178	-	-	-	11 067	108 888	3 638
03	Zuckerrüben	-	-	-	-	-	-	-	-
04	Getreide-u.ä. Erzgn.	52 817	1 465	-	-	-	9 093	42 259	3 873
05	Zucker	7 349	27	-	-	5 977	20	1 325	-
06	Lebende Tiere	8 780	157	-	-	249	8 372	2	-
07	Fleisch, Eier, Milch	50 523	2 324	-	-	-	14 561	33 638	5 189
08	Getränke	7 494	1 247	-	-	-	5 848	399	10
09	And. Nahrungsmittel	61 464	2 325	89	-	-	3 567	55 572	3 551
11	Futtermittel	127 473	4 353	80	-	-	9 966	113 154	22 915
15	Ölsaaten, -früchte	127 825	3 268	10	-	-	5 357	119 200	71 419
21	Grubenholz	30 927	-	-	-	-	30 927	-	-
22	And. Holz, Kork	170 473	1 266	-	-	-	83 792	85 415	9 521
25	Zellstoff, Altpapier	75 564	-	-	-	-	59 658	15 906	10 024
29	Rohstoffe a.n.g.	104 258	4 059	-	-	104	14 333	85 762	12 764
31	Sand, Kies, Gips, Ton	113 345	19 661	8 195	-	-	92 891	793	442
33	Sonst. Steine, Erden	195 151	4 713	1 655	-	2 457	174 330	13 651	3 545
34	Stein-, Salinensalz	669	5	-	-	-	664	-	-
36	Eisenerze	1 004 693	-	-	-	-	506 058	498 635	-
37	Eisen-, Stahlschrott	32 856	2 257	-	-	-	11 006	19 593	18 264
38	NE-Metallerze	44 135	176	136	2	-	23 601	20 356	2 742
41	Steinkohle	541 913	11 438	7 846	-	3 015	115 320	412 140	412 139
42	Braunkohle, Torf	2 088	2 070	1 994	-	-	18	-	-
45	Rohes Erdöl	2 348 582	4	-	-	-	257 700	2 090 878	-
47	Kraftstoffe, Heizöl	480 673	53 363	-	-	2 282	232 309	192 719	118
48	And. Mineralölerzgn.	18 907	3 268	826	-	1	7 393	8 245	8 124
49	Benzol, Teer u.ä.	3 714	-	-	-	2 261	1 451	2	2
51	Chem. Grundstoffe	16 096	1 024	254	-	500	7 838	6 734	5 017
55	And. chem. Erzgn.	17 445	975	852	-	-	8 685	7 785	5 464
59	Düngemittel	68 664	3 509	1 909	-	-	5 840	59 315	21 366
61	Kalk, Zement	19 369	19 160	290	-	-	209	-	-
65	And. mineral. Erzgn.	21 735	4 469	1 085	-	-	15 092	2 174	291
71	Roheisen, -stahl	5 680	581	200	-	-	5 099	-	-
72	Walzwerkserzgn. u.ä.	46 400	17 657	17 311	-	-	26 731	2 012	1 398
75	NE-Metalle, -halbzeug	38 080	795	730	-	-	11 187	26 098	5 855
81	EBW-Waren u.a.	4 904	113	-	5	-	3 947	839	311
83	Maschinen, el. Erzgn.	16 833	110	-	-	-	10 437	6 286	4 762
85	Fahrzeuge	3 159	30	-	12	-	1 988	1 129	743
91	Sonstige Waren	115 200	1 422	-	-	284	95 513	17 981	6 190
95	Gebrauchte Verpackg.	3 808	525	-	-	-	2 725	558	401
97	Umzugsgut, Baugeräte	1 818	424	-	-	-	179	1 215	881
99	Samml- u. Stückgut	49 387	5 076	-	-	-	8 854	35 457	21 253
	Insgesamt	6 524 210	175 902	43 462	19	17 130	1 934 731	4 396 428	758 231

1) Ohne den Seeverkehr der Binnenhäfen mit Häfen außerhalb des Bundesgebietes, der in der Tabelle 6 gesondert nachgewiesen ist.-

2) Grenzen vom 31. Dez. 1937, einschl. Freie Stadt Danzig und Memelland.

noch:5. Güterverkehr über See im Juni 1964 nach Güterhauptgruppen und Verkehrsrichtungen

b) Versand

Tonnen

Er.	Güterhauptgruppe	Insgesamt	Güterverkehr über See nach						
			Häfen des Bundesgebietes		Häfen der Dt. Ostgeb., z.Z. unter fr. Vorw. 1)2)	übrigen europäischen Häfen 1)	außereuropäischen Häfen		
			zusammen	darunter Binnenhäfen			der SBZ 1)	zusammen	darunter Häfen der Vorstaaten
00	Getreide	84 114	3 551	700	57 077	-	23 452	34	6
01	Kartoffeln	684	96	-	-	-	586	2	-
02	Früchte, Gemüse	11 068	217	-	-	-	10 718	133	58
03	Zuckerrüben								
04	Getreide-u.ä. Erzgn.	54 041	2 630	570	-	-	42 975	8 436	179
05	Zucker	18 627	3	-	-	1 160	6 153	11 311	1
06	Lobende Tiere	197	174	-	-	-	12	11	5
07	Fleisch, Eier, Milch	11 099	2 819	1 037	158	-	1 945	6 177	1 887
08	Getränke	12 644	1 036	-	-	-	2 053	9 555	4 984
09	And. Nahrungsmittel	8 007	1 649	-	-	-	4 145	2 213	922
11	Futtermittel	68 949	4 842	200	15 429	-	48 460	218	45
15	Ölsaaten, -früchte	18 551	3 762	142	1 750	-	10 474	2 565	1 222
21	Grubenholz	218	-	-	-	-	218	-	-
22	And. Holz, Kork	9 926	1 313	-	-	-	6 714	1 899	3
25	Zellstoff, Altpapier	2 240	-	-	-	-	189	2 051	-
29	Rohstoffe a.n.g.	19 992	3 477	-	14	99	8 001	8 401	3 457
31	Sand, Kies, Bims, Ton	19 030	6 532	-	-	-	10 110	2 388	27
33	Sonst. Steine, Erden	27 148	9 184	-	-	-	11 467	6 497	1 281
34	Stein-, Salinensalz	26 835	2	-	-	-	21 978	4 855	1
36	Eisenerze	3 495	-	-	-	-	3 180	315	-
37	Eisen-, Stahlschrott	7 582	5 997	5 974	-	-	1 496	89	-
38	NE-Metallerze	1 326	86	-	-	-	1 162	78	31
41	Steinkohle	156 102	3 515	-	-	-	137 365	15 222	-
42	Braunkohle, Torf	4 110	173	-	-	-	901	3 036	2 828
45	Rohes Erdöl	213	-	-	-	-	213	-	-
47	Kraftstoffe, Heizöl	222 814	55 427	2 797	-	-	167 384	3	2
48	And. Mineralölerzgn.	27 118	2 662	332	-	-	21 215	3 241	181
49	Benzol, Tear u.ä.	693	-	-	-	-	503	190	100
51	Chem. Grundstoffe	33 187	654	-	-	62	22 818	9 653	3 965
55	And. chem. Erzgn.	35 254	132	1	-	368	19 391	15 363	2 558
59	Düngemittel	94 583	245	-	-	-	37 726	56 612	10 521
61	Kalk, Zement	31 963	16 776	-	-	-	4 195	10 992	213
65	And. mineral. Erzgn.	30 467	1 575	-	-	-	8 956	19 936	4 128
71	Roheisen, -stahl	8 403	541	160	-	-	7 334	528	126
72	Walzwerkserzgn. u.ä.	184 554	955	-	-	1 435	103 286	78 878	21 832
75	NE-Metalle, -Halbzeug	12 142	174	174	-	406	4 644	6 918	2 655
81	EBM-Waren u.a.	31 843	103	-	-	2	9 849	21 889	4 378
83	Maschinen, al. Erzgn.	62 494	135	-	21	159	21 518	40 661	4 746
85	Fahrzeuge	69 173	82	-	-	1	16 065	53 025	30 678
91	Sonstige Waren	51 048	1 226	-	-	-	18 347	31 475	4 687
95	Gebrauchte Verpackg.	1 892	465	-	-	-	1 061	366	306
97	Umzugsgut, Baugeräte	1 385	168	-	-	-	135	1 082	320
99	Sammel- u. Stückgut	34 248	5 770	-	-	-	6 731	21 747	9 144
	Insgesamt	1 499 459	138 148	12 087	74 449	3 692	825 125	458 045	117 477

1) Ohne den Seeverkehr der Binnenhäfen mit Häfen außerhalb des Bundesgebietes, der in der Tabelle 6 gesondert nachgewiesen ist.

2) Grenzen vom 31. Dez. 1937, einschl. Freie Stadt Danzig und Memelland.

6. Güterverkehr über See der Binnenhäfen\*)  
mit Häfen außerhalb des Bundesgebietes im Juni 1964  
Tonnen

Güterhauptgruppe	Empfang der Binnenhäfen								Versand der Binnenhäfen				
	ins- gesamt	aus den Dt. Ostgeb. 1)		aus dem Ausland				ins- gesamt	nach dem Ausland				
		Ems-	We- ser-	Rhein-	Ems-	Weser-	Elbe-		Rhein-	Ems-	Weser-	Elbe-	
Nr.	See-Verkehr								See-Verkehr				
00 Getreide	1 145	-	-	-	935	210	-	-	629	629	-	-	-
01 Kartoffeln	-	-	-	-	-	-	-	-	-	-	-	-	-
02 Früchte, Gemüse	-	-	-	-	-	-	-	-	-	-	-	-	-
03 Zuckerrüben	-	-	-	-	-	-	-	-	-	-	-	-	-
04 Getreide-u.ä. Erzgn.	351	-	-	-	92	-	259	-	5 046	3 403	-	1 643	-
05 Zucker	-	-	-	-	-	-	-	-	-	-	-	-	-
06 Lebende Tiere	-	-	-	-	-	-	-	-	-	-	-	-	-
07 Fleisch, Eier, Milch	-	-	-	-	-	-	-	-	35	35	-	-	-
08 Getränke	932	-	-	-	932	-	-	-	320	320	-	-	-
09 And. Nahrungsmittel	150	-	-	-	150	-	-	-	95	95	-	-	-
11 Futtermittel	330	-	-	-	132	198	-	-	-	-	-	-	-
15 Ölsaaten, -früchte	849	-	-	-	849	-	-	-	110	110	-	-	-
21 Grubenholz	164	-	-	-	-	164	-	-	-	-	-	-	-
22 And. Holz, Kork	10 907	-	-	-	3 622	2 261	4 614	410	218	218	-	-	-
25 Zellstoff, Altpapier	4 618	-	-	-	2 210	2 138	270	-	35	35	-	-	-
29 Rohstoffe a.n.g.	287	-	-	-	287	-	-	-	83	83	-	-	-
31 Sand, Kies, Bims, Ton	298	-	-	-	298	-	-	-	2 663	2 063	600	-	-
33 Sonst. Steine, Erden	4 000	-	-	-	3 590	-	410	-	305	305	-	-	-
34 Stein-, Salinensalz	-	-	-	-	-	-	-	-	1 605	782	-	823	-
36 Eisenerze	1 620	-	-	-	160	436	1 024	-	-	-	-	-	-
37 Eisen-, Stahlschrott	4 136	-	-	-	3 015	435	686	-	10	10	-	-	-
38 NE-Metallerze	16 075	-	-	-	16 075	-	-	-	605	605	-	-	-
41 Steinkohle	42	-	-	-	42	-	-	-	723	-	514	209	-
42 Braunkohle, Torf	-	-	-	-	-	-	-	-	-	-	-	-	-
45 Rohes Erdöl	-	-	-	-	-	-	-	-	-	-	-	-	-
47 Kraftstoffe, Heizöl	-	-	-	-	-	-	-	-	-	-	-	-	-
48 And. Mineralöl-erzgn.	45	-	-	-	45	-	-	-	12	12	-	-	-
49 Benzol, Teer u.ä.	290	-	-	-	290	-	-	-	-	-	-	-	-
51 Chem. Grundstoffe	329	-	-	-	329	-	-	-	9 934	9 784	-	150	-
55 And. chem. Erzgn.	810	-	-	-	785	25	-	-	3 010	3 010	-	-	-
59 Düngemittel	2	-	-	-	2	-	-	-	690	690	-	-	-
61 Kalk, Zement	113	-	-	-	113	-	-	-	-	-	-	-	-
65 And. mineral. Erzgn.	1 207	-	-	-	1 207	-	-	-	1 880	1 880	-	-	-
71 Roheisen, -stahl	8 330	-	-	-	8 330	-	-	-	1 785	1 785	-	-	-
72 Walzwerkserzgn. u.ä.	3 297	-	-	-	3 079	218	-	-	13 226	12 764	318	144	-
75 NE-Metalle, -Halbzeug	1 550	-	-	-	1 109	441	-	-	14	14	-	-	-
81 EHM-Waren u.a.	118	-	-	-	118	-	-	-	267	267	-	-	-
83 Maschinen, el. Erzgn.	629	-	-	-	629	-	-	-	1 190	1 190	-	-	-
85 Fahrzeuge	476	-	-	-	416	-	-	-	23	23	-	-	-
91 Sonstige Waren	473	-	-	-	291	32	-	150	866	866	-	-	-
95 Gebrauchte Verpackg.	70	-	-	-	70	-	-	-	10	10	-	-	-
97 Umzugsgut, Baugeräte	27	-	-	-	27	-	-	-	1	1	-	-	-
99 Sammel- u. Stückgut	3 075	-	-	-	3 075	-	-	-	309	309	-	-	-
Insgesamt	66 685	-	-	-	52 304	6 558	7 263	560	45 699	41 298	1 432	2 969	-
dagegen Mai 1964	70 972	-	-	-	63 903	3 059	3 055	955	52 323	47 723	2 218	2 382	-
Juni 1963	61 163	-	-	-	50 177	7 060	3 086	840	44 084	39 747	1 115	2 666	556
Januar-Juni 1964	206 672	-	-	570	220 729	18 400	22 978	3 995	205 341	186 096	8 012	11 233	-
Januar-Juni 1963	210 051	-	-	-	177 492	18 203	11 369	2 987	174 510	160 027	6 228	5 012	3 243

\*) Alle Häfen oberhalb Emmerich (Rhein), Haren (Ems), Bremen (Weser) und Hamburg (Elbe). - 1) Deutsche Ostgebiete in den Grenzen vom 31. Dez. 1937, z. Z. unter fremder Verwaltung, einschl. Freie Stadt Danzig und Memelland.



7. Gesamtverkehr auf dem Nord-Ostsee-Kanal im Juni 1964 nach der Verwendungsart der Fahrzeuge

Verwendungsart	Richtung Brunsbüttel-Holtenau (West-Ost)									Richtung Holtenau-Brunsbüttel (Ost-West)								
	Alle			deutsche Fahrzeuge			ausländische			Alle			deutsche Fahrzeuge			ausländische		
	Anzahl	1 000 NRT	1 000 BRT	Anzahl	1 000 NRT	1 000 BRT	Anzahl	1 000 NRT	1 000 BRT	Anzahl	1 000 NRT	1 000 BRT	Anzahl	1 000 NRT	1 000 BRT	Anzahl	1 000 NRT	1 000 BRT
Handelsschiffe <sup>1)</sup>	3 274	1 866,2	3 429,1	2 003	483,2	886,3	1 271	1 382,9	2 542,8	3 233	1 984,1	3 624,5	2 003	494,6	907,0	1 230	1 489,5	2 717,5
darunter:																		
Tanker	453	415,1	743,7	342	88,7	170,3	111	326,3	573,4	428	391,9	696,9	335	78,8	153,2	93	313,0	543,7
Binnenschiffe	124	7,9	14,3	124	7,9	14,3	-	-	-	122	8,0	14,3	122	8,0	14,3	-	-	-
Fischereifahrzeuge	50	2,8	8,3	36	2,4	7,0	14	0,5	1,2	58	4,8	13,6	50	3,4	9,9	8	1,4	3,7
Dienstfahrzeuge	18	3,1	6,6	17	2,5	5,1	1	0,6	1,6	21	1,9	4,9	20	1,8	4,5	1	0,1	0,4
Kriegsfahrzeuge	95	29,7	63,5	74	10,9	31,3	21	18,8	32,3	87	25,6	59,1	73	19,4	47,0	14	6,2	12,1
Geräte	162	4,6	11,0	160	4,5	10,9	2	0,0	0,1	156	5,4	14,7	156	5,4	14,7	-	-	-
Sportfahrzeuge	29	0,5	1,0	16	0,3	0,6	13	0,2	0,4	21	0,4	0,9	13	0,2	0,4	8	0,2	0,5
Sonstige Fahrzeuge	-	-	-	-	-	-	-	-	-	1	4,7	8,0	-	-	-	1	4,7	8,0
Insgesamt	3 628	1 906,9	3 519,6	2 306	503,8	941,2	1 322	1 403,1	2 578,4	3 577	2 026,8	3 725,8	2 315	524,7	983,6	1 262	1 502,1	2 742,2
dagegen Mai 1964	3 622	1 944,2	3 580,1	2 369	505,5	940,4	1 253	1 438,7	2 639,7	3 676	1 905,6	3 505,3	2 401	497,6	927,7	1 275	1 408,0	2 577,6
Juni 1963	3 753	1 968,2	3 614,9	2 425	536,8	998,4	1 328	1 431,4	2 616,5	3 749	2 015,3	3 696,5	2 444	521,5	975,4	1 305	1 493,8	2 721,1
Januar-Juni 1964	19 435	10 654,7	19 574,3	12 870	2 891,5	5 371,5	6 565	7 763,1	14 202,8	19 400	10 685,6	19 595,5	12 770	2 908,8	5 412,7	6 630	7 776,8	14 182,8
Januar-Juni 1963	12 519	7 663,3	14 092,3	8 284	1 832,9	3 430,7	4 235	5 830,4	10 661,6	12 371	7 526,3	13 833,0	8 183	1 807,3	3 377,3	4 188	5 719,0	10 455,6

1) Frachtschiffe und Fahrgastschiffe.

8. Verkehr der Handelsschiffe \*) auf dem Nord-Ostsee-Kanal im Juni 1964 nach Flaggen

Flagge (Nationalität der Schiffe)	Gesamtverkehr							Durchgangsverkehr						
	Alle Schiffe		mit Ladung			ohne Ladung		Alle Schiffe		mit Ladung			ohne Ladung	
	Anzahl	1 000 NRT	Anzahl	1 000 NRT	Gewicht der Ladung 1 000 t	Anzahl	1 000 NRT	Anzahl	1 000 NRT	Anzahl	1 000 NRT	Gewicht der Ladung 1 000 t	Anzahl	1 000 NRT
Deutschland	4 006	977,9	3 179	742,7	1 620,0	827	235,1	3 037	793,7	2 667	652,2	1 409,6	370	141,5
Fremde Staaten	2 501	2 872,4	1 977	1 976,3	3 726,7	524	896,1	2 386	2 593,5	1 915	1 821,1	3 458,5	471	772,4
Belgien	23	23,4	19	20,1	39,7	4	3,3	23	23,4	19	20,1	39,7	4	3,3
Costa Rica	-	-	-	-	-	-	-	-	-	-	-	-	-	-
Dänemark	423	184,6	332	129,3	230,9	91	55,3	401	158,3	322	116,4	216,9	73	41,8
Finnland	254	324,8	211	254,1	461,2	43	70,7	251	320,5	208	249,8	451,5	43	70,7
Frankreich	104	159,1	64	93,6	209,4	40	65,5	104	159,1	64	93,6	209,4	40	65,5
Griechenland	52	202,0	33	101,6	228,9	19	100,4	48	191,8	31	99,7	227,6	17	92,1
Großbritannien <sup>1)</sup>	128	238,9	83	122,5	229,0	45	116,4	94	205,5	64	97,5	182,9	30	107,9
Italien	18	96,5	13	63,8	160,8	5	32,8	14	60,2	11	45,6	114,9	3	14,8
Jugoslawien	4	14,5	3	11,0	28,4	1	3,4	4	14,5	3	11,0	28,4	1	3,4
Libanon	19	58,0	15	44,4	95,8	4	13,6	19	58,0	15	44,4	95,8	4	13,6
Liberia	21	118,2	14	65,0	113,2	7	53,3	17	78,7	12	45,2	96,3	5	33,5
Niederlande	746	249,6	640	193,2	373,2	106	56,5	733	241,2	632	187,0	365,6	101	54,3
Norwegen	77	215,3	46	116,2	180,6	31	99,1	71	168,4	43	92,8	154,1	23	75,7
Panama	25	45,8	21	37,6	93,8	4	8,2	25	45,8	21	37,6	93,8	4	8,2
Polen	190	285,7	167	270,0	458,5	23	15,7	190	285,7	167	270,0	458,5	23	15,7
Schweden	245	294,1	194	215,5	447,5	51	78,6	232	276,2	186	198,9	412,5	45	77,4
Sowjetunion	98	175,5	73	116,5	240,7	25	59,0	90	122,4	69	90,0	176,1	21	32,4
Spanien	20	26,4	14	18,7	32,2	6	7,8	17	25,1	13	18,2	31,6	4	6,9
Türkei	1	1,5	-	-	-	1	1,5	1	1,5	-	-	-	1	1,5
Ver. Staaten	15	73,4	11	53,3	29,5	4	20,2	15	73,4	11	53,3	29,5	4	20,2
Übrige	38	85,1	24	49,9	73,4	14	34,8	37	83,8	24	50,0	73,4	13	33,5
Insgesamt	6 507	3 850,3	5 156	2 719,1	5 346,7	1 351	1 131,2	5 423	3 387,1	4 582	2 473,3	4 868,1	841	913,9
dagegen Mai 1964	6 495	3 778,6	5 130	2 726,0	5 271,8	1 365	1 052,6	5 333	3 276,5	4 543	2 440,1	4 689,2	790	836,4
Juni 1963	6 660	3 889,6	5 093	2 705,0	5 377,9	1 567	1 184,7	5 462	3 381,3	4 461	2 398,4	4 860,8	1 201	982,9
Januar-Juni 1964	34 824	20 958,6	27 615	15 096,3	29 335,3	7 209	5 862,2	28 313	18 147,7	24 192	13 533,1	26 304,3	4 121	4 614,7
Januar-Juni 1963	21 321	14 870,9	16 491	10 645,9	20 479,8	4 830	4 225,1	16 437	12 330,3	13 872	9 165,6	18 004,9	2 565	3 214,7

\*) Nur Handelsfahrzeuge, ohne Fischer-, Dienst-, Kriegs- und Sportfahrzeuge und Geräte, aber einschl. Binnenschiffe.

1) Großbritannien und Nordirland (Vereinigtes Königreich).

9. Güterverkehr auf dem Nord-Ostsee-Kanal im Juni 1964 nach Güterhauptgruppen  
Tonnen

Güterhauptgruppe	Insgesamt	Güterverkehr in Richtung							
		Brunsbüttel-Holtenau (West-Ost)				Holtenau-Brunsbüttel (Ost-West)			
		Durchgangsverkehr		Teilstreckenverkehr		Durchgangsverkehr		Teilstreckenverkehr	
		deutsche	ausländische	deutsche	ausländische	deutsche	ausländische	deutsche	ausländische
Schiffe		Schiffe		Schiffe		Schiffe			
Erdöl, -derivate	902 424	22 948	443 194	100 699	178 254	13 317	41 645	59 529	42 838
Kohle	584 222	129 890	38 910	1 256	8 180	27 878	376 337	1 771	-
Erze	600 838	9 895	122 688	-	600	136 725	330 930	-	-
Holz	603 209	2 483	225	-	1 150	308 555	288 150	1 595	1 051
Zellstoff, Altpapier	184 056	-	-	-	-	52 671	131 385	-	-
Getreide	368 935	67 262	279 982	1 365	1 420	14 808	3 135	893	70
Düngemittel	172 918	17 714	72 513	12 204	28 456	5 706	36 165	160	-
Futtermittel	100 318	69 135	20 486	4 833	-	3 558	1 762	544	-
Salz	58 286	5 141	51 195	-	-	-	1 950	-	-
Röhren, -stahl, NE-Metalle	97 668	33 039	32 739	3 088	-	11 111	17 386	-	305
Eisen- u. NE-Metallschrott	20 069	1 600	9 920	249	-	7 283	-	1 017	-
Schwefelkiesabbrände	49 373	4 450	7 610	-	-	25 905	11 040	368	-
Ölsaaten, -früchte, Öle, Fette	26 161	3 075	18 738	-	-	2 485	1 863	-	-
Sand, Kies, Steine, Erden	176 761	39 436	42 809	800	920	68 315	13 254	9 372	1 855
Kalk, Zement, Glas, Baustoffe	102 450	495	250	663	-	4 365	94 982	1 695	-
Sonstige Massengüter	21 056	190	5 115	100	-	2 536	13 115	-	-
Obst, Gemüse, frisch; Kartoffeln	163 133	26 563	81 174	1 165	-	14 872	39 219	-	140
Chem. Grundstoffe u. Erzeugn.	41 722	11 537	18 347	-	1 000	149	9 250	1 439	-
Eisen-, Blech-, Metallwaren	6 034	822	3 378	195	-	1 348	291	-	-
Textile u. ähnl. Rohstoffe	6 282	265	4 950	-	-	167	900	-	-
Sonst. ind. Halb- u. Fertigwaren	1 058 259	116 229	368 221	4 282	811	144 909	421 515	1 157	1 135
Lebendes Vieh	2 543	-	135	-	-	765	1 643	-	-
Fische, frisch	-	-	-	-	-	-	-	-	-
Insgesamt	5 346 717	562 169	1 622 579	130 899	220 791	847 428	1 835 917	79 540	47 394
dagegen Mai 1964	5 271 832	541 579	1 753 716	118 806	244 850	726 381	1 667 503	110 256	108 741
Juni 1963	5 377 946	460 221	1 552 320	102 378	241 430	893 527	1 954 730	91 169	82 171
Januar-Juni 1964	29 335 321	3 511 734	9 863 771	791 572	1 201 063	3 970 364	8 958 390	560 133	478 294
Januar-Juni 1963	20 479 874	1 820 556	6 905 687	514 771	1 071 789	2 450 639	6 827 991	473 997	414 444