

FACHSERIE **B**

STATISTISCHES
BUNDESAMT
WIESBADEN

LAND- UND FORSTWIRTSCHAFT, FISCHEREI

Reihe 2

Gartenbau und Weinwirtschaft

III. Weinwirtschaft

Weinerzeugung und Weinbestände

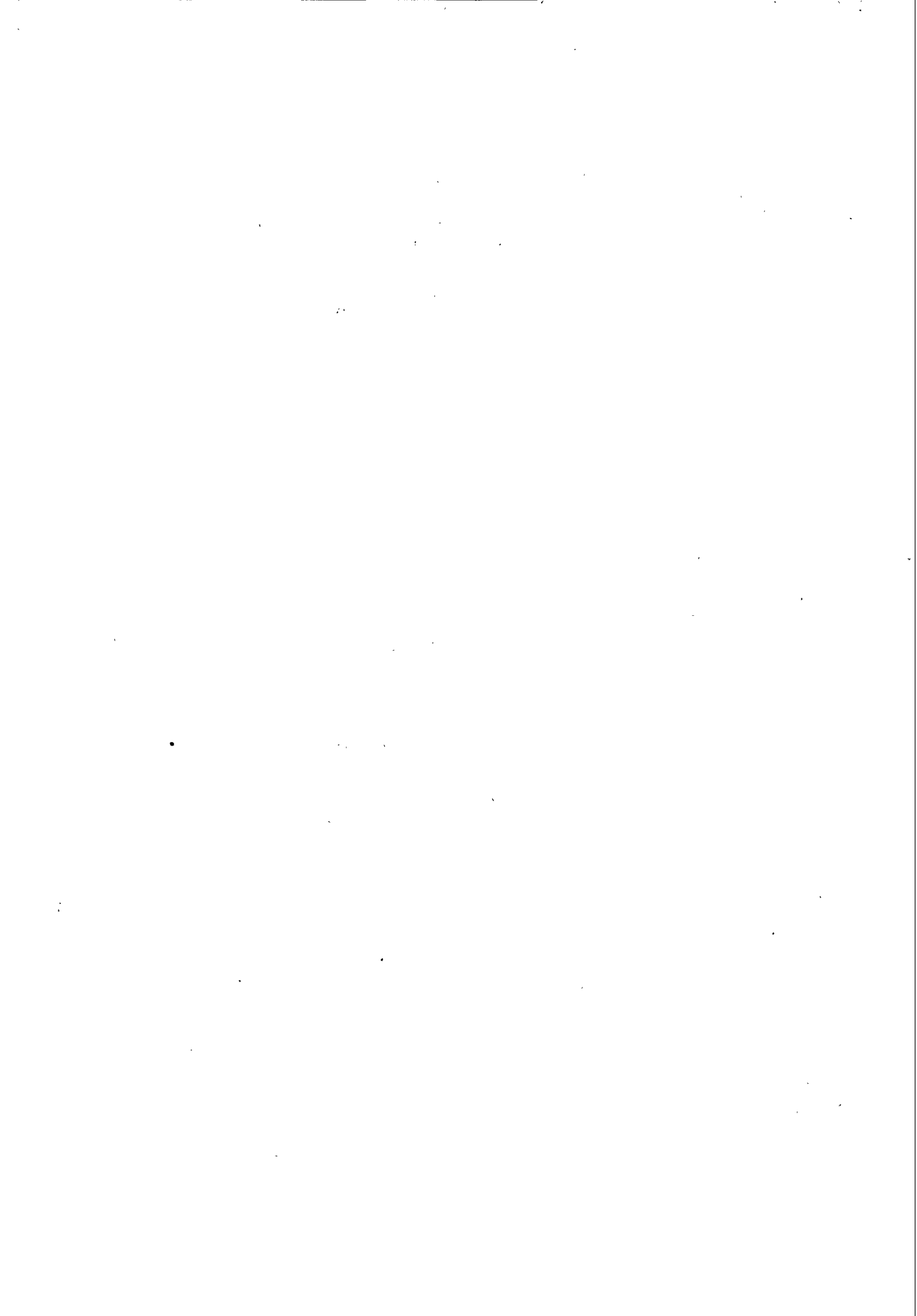
(Endgültige Ergebnisse)

31. 12. 1966



Bestellnummer : B 2/III - 9/66

VERLAG: W. KOHLHAMMER GMBH, STUTTGART UND MAINZ



Inhaltsverzeichnis

	Seite
Textliche Erläuterungen	4+5
Übersicht: Weinbestände im Bundesgebiet am 31. Dezember	6
 <u>Tabellen</u>	
Erzeugung von Wein des Jahrgangs 1966 nach Bundes- ländern mit Weinbau und größeren Verwaltungsbezirken .	7
Erzeugung von Wein des Jahrgangs 1966 nach Betriebs- arten und Bundesländern mit Weinbau	8-11
Weinbestände und erfaßte Betriebe nach Betriebsarten im Bundesgebiet am 31. 12. 1966	12+13
Bestände an Verarbeitungswein in verkehrsfähigem Zu- stand im Bundesgebiet am 31. 12. 1966	14
Betriebe mit Trinkweinbeständen am 31. 12. 1966 nach der Betriebsart und nach Ländern	15
Betriebe mit Weinbeständen am 31. 12. 1966 nach dem Schwerpunkt der Betriebsart nach Ländern und größeren Verwaltungsbezirken	16+17
Weinbestände am 31. 12. 1966 nach Ländern und größeren Verwaltungsbezirken	18-21
Weinbestände am 31. 12. 1966 nach dem Schwerpunkt der Betriebe und nach Ländern	22-45
Bestände an Verarbeitungswein in verkehrsfähigem Zu- stand am 31. 12. 1966 nach Verwendungszwecken und Ländern	46+47
Bestände an Verarbeitungswein in verkehrsfähigem Zu- stand am 31. 12. 1966 nach Ländern und größeren Verwaltungsbezirken	48

Erschienen im Juni 1967

Nachdruck - auch auszugsweise - nur mit Quellenangabe gestattet

Preis DM -,50

Textliche Erläuterungen

Weinerzeugung

Das Ergebnis der Weinerzeugungsstatistik entspricht nach den endgültigen Zahlen für 1966 etwa 5,12 Mill. hl Wein. Gegenüber dem vorläufigen Ergebnis hat sich die Zahl für den erzeugten Wein um 13 %, für den Traubenmost zur Weinherstellung um 14 % erhöht. Die Weinbauberichter-statter hatten eine Weinmosternte 1966 von 4,80 Mill. hl geschätzt.

Im Vergleich zu 1965 ist eine leichte Zunahme beim erzeugten Wein festzustellen, während die Ernteberichterstatter eine etwas kleinere Weinmosternte als 1965 schätzten. Die am Jahresende noch vorhandene Menge von Traubenmost zur Weinherstellung war 1966 etwas kleiner als im Vorjahr - was u. a. mit der etwas früheren Beendigung der diesjährigen Weinlese zusammenhängen dürfte.

Weinbestände

Die endgültigen festgestellten Weinbestände betragen insgesamt am 31. 12. 1966 11,13 Mill. hl gegenüber 11,44 Mill. hl 1965. Die Verminderung beläuft sich auf 3 %, während die vorläufigen Ergebnisse zunächst auf eine Abnahme um 16 % hindeuteten.

Bei den inländischen Weinen des Jahrganges 1966 macht der Unterschied gegenüber der vorläufigen Zahl rd. 610 000 hl (+ 14 %), bei den älteren Jahrgängen rd. 530 000 hl (+ 16 %) aus. Bei den inländischen Weinen ohne Jahresangabe (einschl. Schaumwein) beruht die Erhöhung der Bestände um 230 000 hl (+ 56 %) zu einem erheblichen Teil auf einer Berichtigung irrtümlicher Deklaration deutschen Schaumweins als ausländischen Schaumwein, bei dem infolgedessen die einzige Verminderung gegenüber den vorläufigen Ergebnissen eingetreten ist. Die Bestände an Trinkwein aus EWG-Ländern haben daher nur eine Zunahme um 7 % erfahren. Die Trinkweine aus anderen Ländern und die Verarbeitungsweine haben um 16 % zugenommen. In ihrer Gesamtheit sind die Weinbestände nach den endgültigen Ergebnissen ebenfalls um 16 % größer als nach den vorläufigen.

Gegenüber dem 31. 12. 1965 verminderten sich die Bestände stärker (um 379 000 hl) inländischen Trinkweins älterer Jahrgänge als der Gesamtbestand an Trink- und Verarbeitungswein (um 308 000 hl). Außerdem nahm der

Bestand an Rotwein des neuesten Jahrganges um 190 000 hl ab. Im ganzen war der Bestand an inländischen Trinkweinen um 400 000 hl kleiner als 1965. Die ausländischen Trinkweine waren 1966 in fast allen Positionen mit größeren Beständen vertreten als ein Jahr zuvor.

Von den gesamten Beständen an Trinkwein wurden 1966 beim Weinbau 35 %, beim Weingroßhandel 35 % und bei den Winzergenossenschaften 19 % nachgewiesen. Gegenüber den 1965 festgestellten Anteilen sind nur geringfügige Änderungen eingetreten. Von den übrigen Betriebsarten mit zusammen 11 % haben die Sektkellereien (6 %) eine stärkere Zunahme, der Einzelhandel mit Wein (3 %) eine Abnahme gegenüber 1965 aufzuweisen.

Auf Rheinland-Pfalz entfielen 62 % der gesamten Beständen an Trinkwein und auf Baden-Württemberg 18 %. In Rheinland-Pfalz lagerten 50 % der Trinkweinbestände in Weinbaubetrieben und 10 % bei Winzergenossenschaften. Demgegenüber betrug in Baden-Württemberg entsprechend der Bedeutung der Genossenschaften für die Weinwirtschaft dieses Landes der Anteil der Winzergenossenschaften 58 %, während auf den Weinbau 7 % entfielen.

Weinbestände im Bundesgebiet am 31. Dezember

	1966	1965	1964	Zu- (+) bzw. Abnahme (-) 1966 gegen 1965	
	1 000 hl			%	
Inländischer Trinkwein					
neuester Jahrgang (einschl. Most)					
weiß	4 354	4 321	6 277	+ 33	+ 1
rot/Schiller	747	937	1 135	- 190	- 20
	5 101	5 258	7 412	+ 157	- 3
Ältere Jahrgänge					
weiß	3 317	3 696	3 399	- 379	- 10
rot/Schiller	540	551	522	- 11	- 2
	3 857	4 247	3 921	- 390	- 9
alle Jahrgänge					
Perlwein	18	29	16	- 11	- 38
Schaumwein	580	420	465	+ 160	+ 38
Wermutwein	33	33	50	± 0	± 0
	632	483	531	+ 149	+ 31
Inländischer Trinkwein zusammen	9 589	9 988	11 864	- 399	- 4
Trinkwein aus EWG-Ländern					
weiß	139	109	94	+ 30	+ 28
rot/rosé	297	366	306	- 69	- 19
Dessertwein	37	35	35	+ 2	+ 6
Schaumwein	30	21	30	+ 9	+ 43
Wermutwein	118	77	64	+ 41	+ 53
	621	608	529	+ 13	+ 2
Trinkwein aus anderen Ländern					
weiß	162	123	67	+ 39	+ 32
rot/rosé	233	187	147	+ 46	+ 25
Dessertwein	92	85	86	+ 7	+ 8
Schaumwein	1	7	1	- 6	- 86
Wermutwein	14	3	1	+ 11	+ 367
	503	405	302	+ 98	+ 24
Ausländischer Trinkwein zusammen	1 124	1 013	832	+ 111	+ 11
Trinkwein insgesamt	10 713	11 001	12 697	- 288	- 3
Verarbeitungswein, inländischer					
neuester Jahrgang	51	71	140	- 20	- 28
ältere Jahrgänge	84	64	162	+ 20	+ 31
Verarbeitungswein, ausländischer					
aus EWG-Ländern	258	260	179	- 2	- 1
aus anderen Ländern	22	40	50	- 18	- 45
Verarbeitungswein insgesamt	415	436	531	- 21	- 5
Trink- und Verarbeitungswein insgesamt	11 128	11 436	13 228	- 308	- 3

Erzeugung von Wein des Jahrgangs 1966 nach Bundesländern und größeren Verwaltungsbezirken

hl

Land Reg.-Bezirk	Erzeugter Wein			Traubenmost zur Weinherstellung 1)		
	insgesamt	Weißwein	Rot-, Schiller- wein, Weiß- herbst	insgesamt	Weißwein	Rot-, Schiller- wein, Weiß- herbst
Nordrhein-Westfalen 1966	2 074	1 955	119	926	926	-
1965	998	895	103	-	-	-
RB Düsseldorf	846	846	-	733	733	-
Köln	1 038	919	119	143	143	-
Aachen	9	9	-	-	-	-
Münster	156	156	-	-	-	-
Detmold	20	20	-	-	-	-
Arnsberg	5	5	-	50	50	-
Hessen 1966	171 784	169 791	1 993	2 792	2 792	-
1965	153 421	150 570	2 851	-	-	-
RB Darmstadt	9 706	9 637	69	170	170	-
Kassel	30	30	-	-	-	-
Wiesbaden	162 048	160 124	1 924	2 622	2 622	-
Rheinland-Pfalz 1966	3 744 200	3 334 525	409 675	74 462	68 564	5 898
1965	3 667 646	3 177 035	490 611	139 032	123 009	16 023
RB Koblenz	579 453	559 996	19 457	20 312	20 064	248
Trier	816 755	815 670	1 085	20 109	20 109	-
Montabaur	4 579	4 527	52	4	4	-
Rheinhausen	1 016 545	915 175	101 370	13 798	12 607	1 191
Pfalz	1 326 868	1 039 157	287 711	20 239	15 780	4 459
Baden-Württemberg 1966	963 165	615 511	347 654	-	-	-
1965	977 890	606 731	371 159	-	-	-
RB Nordwürttemberg	431 093	202 540	228 553	-	-	-
Nordbaden	66 417	54 115	12 302	-	-	-
Südbaden	451 894	354 762	97 132	-	-	-
Südwürttemberg- Hohenzollern	13 761	4 094	9 667	-	-	-
Bayern 1966	99 454	97 787	1 667	54 592	54 471	121
1965	127 900	125 673	2 227	14 190	13 285	905
RB Oberbayern	-	-	-	-	-	-
Niederbayern	-	-	-	-	-	-
Oberpfalz	39	39	-	-	-	-
Oberfranken	35	35	-	-	-	-
Mittelfranken	4 854	4 844	10	33	33	-
Unterfranken	93 687	92 035	1 652	54 559	54 438	121
Schwaben	839	834	5	-	-	-
Saarland 1966	5 682	5 670	12	2 390	2 390	-
1965	4 591	4 571	20	-	-	-
Bundesgebiet ²⁾ 1966	4 986 359	4 225 239	761 120	135 162	129 143	6 019
1965	4 932 446	4 065 475	866 971	153 222	136 294	16 928

1) In den Betrieben mit Weinerzeugung am 31. 12. 1966 vorhandene Mengen.- 2) Länder mit Weinbau

Erzeugung von Wein des Jahrgangs 1966 nach

Betriebsart (Schwerpunkt)	Betriebe nach dem Schwerpunkt der Betriebs- art	darunter mit Weinbau als Nebenbetrieb	Erzeugter
	Anzahl		insgesamt
	1	2	hl
			3
			Nordrhein-
Weinbau	12	-	830
Winzergenossenschaft	.	-	133
Weingroßhandel usw.	6	3	764
Einzelhandel mit Wein	5	5	191
Gewerbl. Lagerung von Wein	-	-	-
Gaststättenbetrieb	-	-	-
Sektkellerei	.	-	156
Weinbrennerei	-	-	-
Herst. von Wermut- u. arom. Wein	-	-	-
Weinessigfabrikation	-	-	-
Zusammen	26	9	2 074
			Hes
Weinbau	2 254	-	127 297
Winzergenossenschaft	20	-	30 585
Weingroßhandel usw.	46	37	9 053
Einzelhandel mit Wein	12	11	511
Gewerbl. Lagerung von Wein	-	-	-
Gaststättenbetrieb	70	69	3 656
Sektkellerei	5	3	415
Weinbrennerei	.	.	202
Herst. von Wermut- u. arom. Wein	-	-	-
Weinessigfabrikation	.	.	65
Zusammen	2 410	122	171 784
			Rheinland-
Weinbau	37 438	-	2 778 646
Winzergenossenschaft	155	12	545 088
Weingroßhandel usw.	614	540	362 258
Einzelhandel mit Wein	237	222	30 559
Gewerbl. Lagerung von Wein	7	8	2 048
Gaststättenbetrieb	323	308	14 963
Sektkellerei	10	6	10 420
Weinbrennerei	.	.	138
Herst. von Wermut- u. arom. Wein	-	-	80
Weinessigfabrikation	-	-	-
Zusammen	38 786	1 098	3 744 200

1) Am 31. 12. 1966 in den Betrieben mit Weinerzeugung vorhandene Mengen.

Betriebsarten und Bundesländern mit Weinbau

Wein		Traubenmost zur Weinherstellung ¹⁾		
Weißwein	Rot-, Schillerwein, Weißherbst	insgesamt	weiß	rot
hl				
4	5	6	7	8

Westfalen

731	99	53	53	-
113	20	-	-	-
764	-	873	873	-
191	-	-	-	-
-	-	-	-	-
-	-	-	-	-
156	-	-	-	-
-	-	-	-	-
-	-	-	-	-
-	-	-	-	-
1 955	119	926	926	-

sen

125 958	1 339	76	76	-
30 509	76	-	-	-
8 757	296	1 520	1 520	-
488	23	-	-	-
-	-	-	-	-
3 403	253	196	196	-
409	6	1 000	1 000	-
202	-	-	-	-
-	-	-	-	-
65	-	-	-	-
169 791	1 993	2 792	2 792	-

Pfalz

2 584 703	193 943	21 473	19 784	1 689
411 661	133 427	3 242	3 242	-
284 905	77 353	45 117	41 033	4 084
27 220	3 339	654	567	87
1 772	276	197	160	37
13 865	1 098	142	141	1
10 221	199	3 637	3 637	-
98	40	-	-	-
80	-	-	-	-
-	-	-	-	-
3 334 525	409 675	74 462	68 564	5 898

Erzeugung von Wein des Jahrgangs 1966 nach

Betriebsart (Schwerpunkt)	Betriebe nach dem	darunter	Erzeugter
	Schwerpunkt der	mit Weinbau	insgesamt
	Betriebs- art	als Nebenbetrieb	
Anzahl		hl	
	1	2	3
			Baden-
Weinbau	5 881	-	95 534
Winzergenossenschaft	123	-	697 450
Weingroßhandel usw.	309	68	143 243
Einzelhandel mit Wein	177	32	14 969
Gewerbl. Lagerung von Wein	13	-	4 709
Gaststättenbetrieb	294	223	7 217
Sektkellerei	.	-	25
Weinbrennerei	.	-	18
Herst. von Wermut- u. arom. Wein	-	-	-
Weinessigfabrikation	-	-	-
Zusammen	6 799	323	963 165
			Bay
Weinbau	3 200	-	48 430
Winzergenossenschaft	10	-	40 669
Weingroßhandel usw.	47	39	8 476
Einzelhandel mit Wein	9	8	421
Gewerbl. Lagerung von Wein	-	-	-
Gaststättenbetrieb	51	43	1 458
Sektkellerei	-	-	-
Weinbrennerei	-	-	-
Herst. von Wermut- u. arom. Wein	-	-	-
Weinessigfabrikation	-	-	-
Zusammen	3 317	90	99 454
			Saar
Weinbau	111	-	5 682
Zusammen	111	-	5 682
			Bunde
Weinbau	48 896	-	3 056 419
Winzergenossenschaft	309	12	1 313 925
Weingroßhandel usw.	1 022	687	523 794
Einzelhandel mit Wein	440	278	46 651
Gewerbl. Lagerung von Wein	20	8	6 757
Gaststättenbetrieb	738	643	27 294
Sektkellerei	17	9	11 016
Weinbrennerei	6	4	358
Herst. von Wermut- u. arom. Wein	-	-	80
Weinessigfabrikation	.	.	65
Zusammen	51 449	1 642	4 986 359

1) Am 31. 12. 1966 in den Betrieben mit Weinerzeugung vorhandene Mengen.- 2) Länder mit Weinbau

Betriebsarten und Bundesländern mit Weinbau

Wein		Traubenmost zur Weinherstellung ¹⁾		
Weißwein	Rot-, Schillerwein, Weißherbst	insgesamt	weiß	rot
		hl		
4	5	6	7	8

Württemberg

56 603	38 931	-	-	-
472 657	224 793	-	-	-
72 874	70 369	-	-	-
6 141	8 828	-	-	-
3 263	1 446	-	-	-
3 948	3 269	-	-	-
25	-	-	-	-
-	18	-	-	-
-	-	-	-	-
-	-	-	-	-
615 511	347 654	-	-	-

ern

47 360	1 070	678	673	5
40 420	249	51 180	51 160	20
8 231	245	2 310	2 304	6
383	38	-	-	-
-	-	-	-	-
1 393	65	424	334	90
-	-	-	-	-
-	-	-	-	-
-	-	-	-	-
97 787	1 667	54 592	54 471	121

land

5 670	12	2 390	2 390	-
5 670	12	2 390	2 390	-

gebiet ²⁾

2 821 025	235 394	24 670	22 976	1 694
955 360	358 565	54 422	54 402	20
375 531	148 263	49 820	45 730	4 090
34 423	12 228	654	567	87
5 035	1 722	197	160	37
22 609	4 685	762	671	91
10 811	205	4 637	4 637	-
300	58	-	-	-
80	-	-	-	-
65	-	-	-	-
4 225 239	761 120	135 162	129 143	6 019

Betriebsart	Schwerpunkt der Betriebs- art	darunter mit Weinbau als Neben- betrieb	Trinkwein		
			Jahrgang 1966		
			weißes Gewächs	rotes Gewächs	Zusammen
			Anzahl		hl
1	2	3	4	5	
Weinbau	48 772	-	2 432 159	173 668	2 605 827
Winzergenossenschaft	319	12	977 669	284 179	1 261 848
Weingroßhandel usw.	6 011	759	797 071	258 743	1 055 814
Einzelhandel mit Wein	1 950	301	44 693	14 379	59 072
Gewerbl. Lagerung von Wein	424	9	21 210	9 172	30 382
Gaststättenbetrieb	1 832	686	24 474	5 594	30 068
Sektkellerei	70	12	54 685	967	55 652
Weinbrennerei	76	4	1 256	324	1 580
Herst. v. Wermut- u. arom. Wein	10	.	397	-	397
Weinessigfabrikation	9	.	70	-	70
Insgesamt 1966	59 473	1 785	4 353 684	747 026	5 100 710
1965	59 279	1 618	4 321 079	937 180	5 258 259
1964	86 539	1 947	6 276 614	1 135 103	7 411 717

Betriebsart	Trinkwein ausländischer Herkunft				
	aus EWG Ländern	aus anderen Ländern	Zusammen	davon	
				Weißwein	Rotwein
	hl				
13	14	15	16	17	
Weinbau	8 206	12 834	21 040	4 816	12 987
Winzergenossenschaft	52	37	89	29	60
Weingroßhandel usw.	471 370	415 431	886 801	244 171	451 752
Einzelhandel mit Wein	41 164	24 838	66 002	16 223	35 459
Gewerbl. Lagerung von Wein	29 033	17 480	46 513	13 018	20 141
Gaststättenbetrieb	2 220	623	2 843	719	1 720
Sektkellerei	36 015	14 429	50 444	19 904	4 204
Weinbrennerei	5 778	3 654	9 432	644	2 867
Herst. v. Wermut- u. arom. Wein	27 483	13 747	41 230	1 599	1 042
Weinessigfabrikation	3	10	13	-	1
Insgesamt 1966	621 324	503 083	1 124 407	301 123	530 233
1965	608 126	404 654	1 012 780	231 794	552 333
1964	529 593	302 895	832 488	160 973	453 780

1) Einschl. Schaumwein, Perlwein, Wermutwein, aromatisierter Wein

Betriebsarten im Bundesgebiet am 31. 12. 1966

inländischer Herkunft							Insgesamt ¹⁾
ältere Jahrgänge			alle Jahrgänge				
Weißwein	Rot-, Weiß- herbst- und Schiller- wein	Zusammen	weißes Gewächs	rotes Gewächs	Zusammen		
hl							
6	7	8	9	10	11	12	
1 069 068	78 377	1 147 445	3 501 227	252 045	3 753 272	3 760 693	
547 520	185 047	732 567	1 525 189	469 226	1 994 415	1 995 074	
1 400 947	237 920	1 638 867	2 198 018	496 663	2 694 681	2 818 411	
124 378	23 940	148 318	169 071	38 319	207 390	225 104	
25 453	8 217	33 670	46 663	17 389	64 052	96 336	
32 426	5 006	37 432	56 900	10 600	67 500	68 710	
112 312	1 203	113 515	166 997	2 170	169 167	615 018	
4 168	183	4 351	5 424	507	5 931	6 317	
309	7	316	706	7	713	3 228	
93	-	93	163	-	163	169	
3 316 674	539 900	3 856 574	7 670 358	1 286 926	8 957 284	9 589 060	
3 659 903	550 693	4 246 596	8 016 982	1 487 873	9 504 855	9 987 937	
3 399 220	521 869	3 921 089	9 675 834	1 656 972	11 332 806	11 864 193	

Trinkwein aller Herkünfte							Ver- arbeitungs- wein	Wein- bestände insgesamt
Weißwein	Rotwein	Schaumwein	Wermutwein und aromat. Wein	Perlwein	Dessertwein	Trinkwein insgesamt		
hl								
18	19	20	21	22	23	24	25	26
3 506 043	265 032	3 770	5 356	293	1 239	3 781 733	.	.
1 525 218	469 286	120	-	539	-	1 995 163	.	.
2 442 189	948 415	100 846	90 592	12 945	110 225	3 705 212	.	.
185 294	73 778	12 648	9 447	2 090	7 849	291 106	.	.
59 681	37 530	31 874	8 348	785	4 631	142 849	.	.
57 619	12 320	1 196	222	41	155	71 553	.	.
186 901	6 374	460 472	8 610	1 597	1 508	665 462	.	.
6 068	3 374	267	2 199	31	3 810	15 749	.	.
2 305	1 049	-	41 005	1	98	44 458	.	.
163	1	62	2	-	10	182	.	.
7 971 481	1 817 159	611 199	165 781	18 322	129 525	10 713 467	414 657	11 128 124
8 248 776	2 040 206	448 329	113 816	29 340	120 250	11 000 717	435 532	11 436 249
9 836 807	2 110 752	496 240	115 350	16 196	121 336	12 696 681	531 731	13 228 412

Bestände an Verarbeitungswein in verkehrsfähigem Zustand im Bundesgebiet am 31. 12. 1966

hl

Bestände zur Herstellung von:	Bestände an Verarbeitungswein				Zusammen
	inländischer Herkunft		ausländischer Herkunft		
	neuester Jahrgang	ältere Jahrgänge	aus EWG- Ländern	aus anderen Ländern	
Schaumwein	44 548	82 804	195 730	12 448	335 530
Weindestillat	2 486	1 042	52 474	2 681	58 683
Wermutwein	4 012	62	7 363	6 684	18 121
Weinessig	232	113	1 978	-	2 323
Zusammen 1966	51 278	84 021	257 545	21 813	414 657
1965	70 890	64 482	259 948	40 212	435 532
1964	140 470	162 256	179 084	49 921	531 731

Betriebe mit Trinkweinbeständen am 31. 12. 1966 nach der Betriebsart und nach Ländern ¹⁾

Anzahl

Land	Weinbau	Winzer- genossen- schaft	Wein- groß- handel usw.	Einzel- handel mit Wein	Gewerbl. Lagerung von Wein	Gast- stätten- betrieb	Sekt- kellerei	Wein- brennerei	Herstell. von Wermut- und aromat. Wein	Wein- essig- fabri- kation
Schleswig-Holstein	-	-	220	142	39	17	5	3	5	-
Hamburg	-	-	185	122	18	13	3	.	-	.
Niedersachsen	-	-	1 054	160	70	4	-	-	-	-
Bremen	-	-	107	40	13	.	-	.	4	-
Nordrhein-Westfalen	21	.	889	359	159	46	4	25	12	4
Hessen	2 421	27	676	176	51	205	24	14	-	5
Rheinland-Pfalz	37 173	155	1 555	1 146	324	1 271	65	53	8	4
Baden-Württemberg	7 657	133	1 097	1 195	258	1 414	11	47	5	6
Bayern	3 222	10	1 740	69	35	114	4	13	4	-
Saarland	63	-	130	83	15	12	4	-	-	-
Berlin (West)	-	-	132	62	19	14	-	6	-	-
Bundesgebiet	50 557	326	7 785	3 554	1 001	3 111	120	164	38	21

1) Unabhängig davon, ob als Schwerpunkt oder Nebenbetrieb bezeichnet.

Betriebe mit Weinbeständen am 31. 12. 1966 nach dem Schwerpunkt

An

Betriebsart (Schwerpunkt)	Schleswig- Holstein	Hamburg	Nieder- sachsen	Bremen	Nordrhein- Westfalen		Hes	
	Betriebe insgesamt				Betriebe ins- gesamt	darunter mit Weinbau als Neben- betrieb	Betriebe ins- gesamt	darunter mit Weinbau als Neben- betrieb
A. Betriebe mit Trinkwein								
Weinbau	-	-	-	-	12	-	2 294	-
Winzergenossenschaft	-	-	-	-	.	-	20	-
Weingroßhandel usw.	209	129	818	98	822	3	479	40
Einzelhandel mit Wein	59	61	134	17	165	5	121	11
Gewerbl.Lagerung von Wein	39	10	65	12	117	-	39	-
Gaststättenbetrieb	.	5	4	-	24	-	104	71
Sektkellerei	-	3	-	-	3	-	17	3
Weinbrennerei	.	.	-	-	11	.	9	.
Herst.v.Wermut-u.arom.Wein	4	-	-	-	-	-	-	-
Weinessigfabrikation	-	.	-	-	.	-	3	.
Zusammen 1966	315	211	1 021	127	1 156	9	3 086	127
1965	317	221	1 055	119	1 203	11	3 273	95
1964	310	214	1 205	121	1 383	12	2 757	76
B. Betriebe mit Verarbeitungswein	8	11	13	3	37	-	29	-

Betriebsart (Schwerpunkt)	Betriebe ins- gesamt	darunter mit Weinbau als Neben- betrieb	Baden-					
			Reg.-Bezirk Nordwürttemberg		Reg.-Bezirk Nordbaden		Reg.-Bezirk Südbaden	
			Betriebe ins- gesamt	dar. mit Weinbau als Neben- betrieb	Betriebe ins- gesamt	dar. mit Weinbau als Neben- betrieb	Betriebe ins- gesamt	dar. mit Weinbau als Neben- betrieb
A. Betriebe mit Trinkwein								
Weinbau	7 262	-	3 517	-	1 193	-	2 506	-
Winzergenossenschaft	133	-	71	-	8	-	53	-
Weingroßhandel usw.	986	120	321	19	215	60	241	38
Einzelhandel mit Wein	839	40	329	18	144	6	184	13
Gewerbl.Lagerung von Wein	42	-	14	-	9	-	12	-
Gaststättenbetrieb	1 118	235	431	118	114	30	426	87
Sektkellerei	7	-	3	-	.	-	.	-
Weinbrennerei	29	-	8	-	7	-	12	-
Herst.v.Wermut-u.arom.Wein	.	-	.	-	-	-	-	-
Weinessigfabrikation	4	-	.	-	.	-	.	-
Zusammen 1966	10 421	395	4 697	155	1 692	96	3 437	138
1965	11 160	352	5 128	141	1 777	59	3 648	145
1964	12 125	242	5 373	112	1 924	45	4 214	82
B. Betriebe mit Verarbeitungswein	68	-	26	-	6	-	19	-

der Betriebsart nach Ländern und größeren Verwaltungsbezirken
zahl

Reg.-Bezirk Wiesbaden		Betriebe ins-gesamt	darunter mit Weinbau als Nebenbetrieb	Reg.-Bezirk Koblenz		Reg.-Bezirk Trier		Reg.-Bezirk Rheinhessen		Reg.-Bezirk Pfalz	
Betriebe ins-gesamt	dar. mit Weinbau als Nebenbetrieb			Betriebe ins-gesamt	dar. mit Weinbau als Nebenbetrieb	Betriebe ins-gesamt	dar. mit Weinbau als Nebenbetrieb	Betriebe ins-gesamt	dar. mit Weinbau als Nebenbetrieb	Betriebe ins-gesamt	dar. mit Weinbau als Nebenbetrieb
1 995	-	36 009	-	6 694	-	7 816	-	11 313	-	9 969	-
17	-	155	12	52	7	28	4	36	-	34	-
236	36	1 104	557	283	133	174	75	294	182	320	164
59	10	429	237	128	69	55	39	99	69	129	56
15	-	40	9	12	-	3	-	10	3	14	4
57	47	496	337	171	120	56	39	94	63	146	91
16	3	35	9	14	5	8	-	4	-	9	-
6	-	10	-	5	-	-	-	-	-	4	-
-	-	-	-	-	-	-	-	-	-	-	-
-	-	-	-	-	-	-	-	-	-	-	-
-	-	-	-	-	-	-	-	-	-	-	-
2 403	98	38 280	1 164	7 360	336	8 141	161	11 851	319	10 625	317
2 513	72	37 457	1 066	7 255	332	7 394	169	11 768	267	10 734	277
2 225	63	63 692	1 529	12 209	455	11 756	205	18 562	402	20 670	430
25	-	94	-	31	-	18	-	21	-	22	-

Reg.-Bezirk Südwestf.-Hohenz.		Betriebe ins-gesamt	darunter mit Weinbau als Nebenbetrieb	Reg.-Bezirk Mittelfranken		Reg.-Bezirk Unterfranken		Betriebe ins-gesamt	Betriebe ins-gesamt	Betriebe ins-gesamt	darunter mit Weinbau als Nebenbetrieb
Betriebe ins-gesamt	dar. mit Weinbau als Nebenbetrieb			Betriebe ins-gesamt	Betriebe ins-gesamt	dar. mit Weinbau als Nebenbetrieb					
46	-	3 132	-	394	2 730	-	63	-	-	48 772	-
-	-	10	-	-	10	-	-	-	-	319	12
209	3	1 112	39	195	167	32	122	132	62	6 011	759
182	3	42	8	7	9	7	21	62	19	1 950	301
7	-	35	-	-	8	-	6	19	19	424	9
147	-	61	43	7	48	38	4	14	14	1 832	686
-	-	4	-	-	3	-	-	-	-	70	12
-	-	7	-	-	-	-	-	6	6	76	4
-	-	3	-	-	-	-	-	-	-	10	-
-	-	-	-	-	-	-	-	-	-	9	-
595	6	4 406	90	606	2 977	77	217	233	188	59 473	1 785
607	7	4 088	94	541	2 661	84	198	188	208	59 279	1 618
614	3	4 274	88	700	2 688	75	250	208	208	86 539	1 947
17	-	14	-	5	4	-	10	6	6	293	-

Lfd. Nr.	Land Reg.-Bezirk	Traubenmaische-, Traubenmost- und		
		neuester Jahrgang		ältere
		Weißmost und Wein	roter und rosa Most und Wein	Weißwein
		1	2	3
1	Schleswig-Holstein	399	15	16 852
2	Hamburg	1 038	231	17 658
3	Niedersachsen	1 839	323	52 562
4	RB Hannover	221	42	16 906
5	Hildesheim	55	18	6 461
6	Lüneburg	155	94	5 146
7	Stade	66	17	1 918
8	Osnabrück	1 008	17	10 450
9	Aurich	108	1	2 769
10	VB Braunschweig	181	13	4 996
11	Oldenburg	95	121	3 916
12	Bremen	132	1	11 389
13	Nordrhein-Westfalen	8 988	686	108 949
14	RB Düsseldorf	6 803	479	55 870
15	Köln	1 283	163	14 545
16	Aachen	157	15	3 627
17	Münster	196	4	5 312
18	Detmold	155	15	11 717
19	Amsberg	394	10	17 878
20	Hessen	176 065	2 550	230 651
21	RB Darmstadt	10 074	205	23 601
22	Kassel	403	74	9 341
23	Wiesbaden	165 588	2 271	197 709
24	Rheinland-Pfalz	3 352 477	395 672	2 185 654
25	RB Koblenz	654 036	20 699	549 477
26	Trier	780 148	1 021	362 649
27	Montabaur	4 728	75	7 806
28	Rheinhessen	934 610	94 831	858 059
29	Pfalz	978 955	279 046	407 663
30	Baden-Württemberg	616 807	343 409	447 394
31	RB Nordwürttemberg	201 586	222 932	143 921
32	Nordbaden	56 966	11 929	51 094
33	Südbaden	354 141	98 068	233 450
34	Südwestfalen-Hohenzollern	4 114	10 480	18 929
35	Bayern	187 514	4 049	215 951
36	RB Oberbayern	3 749	849	37 785
37	Niederbayern	86	10	3 635
38	Oberpfalz	317	172	3 404
39	Oberfranken	826	109	8 894
40	Mittelfranken	8 260	220	15 173
41	Unterfranken	171 061	2 367	121 686
42	Schwaben	3 215	322	25 374
43	Saarland	7 675	39	8 939
44	Berlin (West)	700	51	20 675
45	Bundesgebiet 1966	4 353 684	747 026	3 316 674
46	1965	4 321 079	937 180	3 695 903
47	1964	6 276 614	1 135 103	3 399 220

Trinkweinemengen inländischer Herkunft

Jahrgänge	alle Jahrgänge			Zusammen	Lfd. Nr.
	Rot-, Weiß- Herbst- und Schillerwein	Deutscher Schaumwein (i. Herstell. oder fertig)	Deutscher Perlwein		
4	5	6	7	8	
467	4 379	393	455	22 960	1
348	3 826	139	455	23 695	2
1 612	11 216	711	1 219	69 532	3
423	4 801	223	281	22 897	4
426	1 117	112	133	8 322	5
120	904	39	210	6 668	6
59	475	15	58	2 608	7
275	1 087	96	160	13 093	8
40	345	25	36	3 324	9
198	1 708	102	182	7 380	10
71	779	99	159	5 240	11
250	3 760	300	4 586	20 418	12
5 212	15 015	3 177	3 872	145 899	13
2 606	6 282	1 238	2 383	75 661	14
906	2 114	446	559	20 016	15
86	736	134	72	4 827	16
139	1 372	247	93	7 363	17
341	1 406	379	239	14 252	18
1 134	3 105	733	526	23 780	19
8 786	223 251	831	2 022	644 156	20
1 353	1 899	263	161	37 556	21
370	1 269	220	283	11 960	22
7 063	220 083	348	1 578	594 640	23
222 140	253 069	6 665	4 402	6 420 079	24
27 042	41 271	1 463	139	1 294 127	25
1 036	17 000	843	123	1 162 820	26
356	157	10	19	13 151	27
75 640	53 597	393	136	2 017 266	28
118 066	141 044	3 956	3 985	1 932 715	29
288 811	38 345	4 113	9 281	1 748 160	30
196 068	26 130	2 292	3 942	796 871	31
12 336	2 865	472	2 162	137 824	32
62 004	6 448	855	2 667	757 633	33
18 403	2 902	494	510	55 832	34
10 874	21 136	1 367	5 180	446 071	35
1 585	8 765	362	1 007	54 102	36
237	863	127	191	5 149	37
353	723	113	225	5 307	38
495	1 053	148	343	11 868	39
1 289	1 562	252	2 098	28 854	40
3 580	5 945	104	738	305 481	41
3 335	2 225	261	578	35 310	42
136	835	17	104	17 745	43
1 264	5 417	609	1 629	30 345	44
539 900	580 249	18 322	33 205	9 589 060	45
550 693	420 387	29 340	33 355	9 987 937	46
521 869	464 755	16 196	50 436	11 864 193	47

Lfd. Nr.	Land Reg.-Bezirk	Trinkwein				
		aus EWG-Ländern				
		Weißwein	Rotwein (einschl. Schillerwein und Rosé) auch Ver- schnittrotwein	Dessertwein	Schaumwein	Wermut- und aromat. Wein
9	10	11	12	13		
1	Schleswig-Holstein	4 141	10 221	1 008	499	3 686
2	Hamburg	5 293	16 182	2 444	782	4 289
3	Niedersachsen	4 862	7 430	1 298	324	7 265
4	RB Hannover	929	1 712	251	79	1 529
5	Hildesheim	380	730	389	128	1 948
6	Lüneburg	2 091	2 155	158	11	2 315
7	Stade	156	242	63	3	119
8	Osnabrück	533	1 013	153	12	330
9	Aurich	124	316	69	7	129
10	VB Braunschweig	453	837	95	55	491
11	Oldenburg	196	425	120	29	404
12	Bremen	12 702	39 469	5 247	188	3 467
13	Nordrhein-Westfalen	10 950	22 898	9 668	3 584	12 441
14	RB Düsseldorf	5 776	12 620	6 685	3 072	7 693
15	Köln	720	2 763	444	125	884
16	Aachen	249	920	233	10	242
17	Münster	361	585	248	90	294
18	Detmold	1 329	1 844	787	25	979
19	Arnsberg	2 515	4 166	1 271	262	2 349
20	Hessen	6 684	15 984	3 130	2 565	25 688
21	RB Darmstadt	345	1 105	160	33	540
22	Kassel	474	1 221	263	57	353
23	Wiesbaden	5 865	13 658	2 707	2 475	24 795
24	Rheinland-Pfalz	26 208	47 818	2 304	8 262	28 207
25	RB Koblenz	1 880	2 782	172	2 206	23 260
26	Trier	6 668	9 696	28	4 097	66
27	Montabaur	61	60	9	2	20
28	Rheinhessen	6 443	11 063	413	1 918	1 575
29	Pfalz	11 156	24 217	1 682	39	3 286
30	Baden-Württemberg	23 117	70 681	2 746	776	8 962
31	RB Nordwürttemberg	6 993	30 866	543	359	5 181
32	Nordbaden	3 625	7 602	886	39	711
33	Südbaden	10 708	25 744	1 079	317	2 699
34	Südwürttemberg-Hohenzollern	1 791	6 469	238	61	371
35	Bayern	23 631	49 462	7 212	10 346	15 911
36	RB Oberbayern	11 472	23 299	3 671	761	10 395
37	Niederbayern	432	1 184	257	16	160
38	Oberpfalz	404	445	132	49	176
39	Oberfranken	465	1 151	201	29	228
40	Mittelfranken	3 021	5 178	2 303	172	1 944
41	Unterfranken	3 011	5 447	355	9 131	1 171
42	Schwaben	4 826	12 758	293	188	1 837
43	Saarland	15 436	8 882	188	1 845	1 794
44	Berlin (West)	5 850	8 086	2 105	494	6 612
45	Bundesgebiet 1966	138 874	297 113	37 350	29 665	118 322
46	1965	108 748	365 701	35 031	21 261	77 385
47	1964	94 314	306 323	35 148	30 006	63 802

Ländern und größeren Verwaltungsbezirken

hl

ausländischer Herkunft						Trinkwein insgesamt	Lfd. Nr.
aus anderen Ländern					Zusammen		
Weißwein	Rotwein (einschl. Schillerwein und Rosé) auch Ver- schnittrotwein	Dessertwein	Schaumwein	Wermut- und aromat. Wein			
14	15	16	17	18	19	20	
1 501	5 366	4 923	10	59	31 414	54 374	1
5 772	6 007	7 869	3	174	48 815	72 510	2
6 003	6 441	4 867	4	294	38 788	108 320	3
428	691	647	1	118	6 385	29 282	4
268	391	826	1	125	5 186	13 508	5
4 697	3 475	2 059	-	16	16 977	23 645	6
69	277	175	1	9	1 114	3 722	7
205	771	694	1	10	3 722	16 815	8
40	132	71	-	1	889	4 213	9
189	389	250	-	9	2 768	10 148	10
107	315	145	-	6	1 747	6 987	11
7 620	20 443	21 976	1	94	111 207	131 625	12
15 578	10 912	16 050	63	1 251	103 395	249 294	13
12 462	6 110	5 993	31	63	60 505	136 166	14
622	1 408	1 617	2	12	8 597	28 613	15
124	194	211	6	-	2 189	7 016	16
182	261	126	8	18	2 173	9 536	17
381	696	1 060	2	141	7 244	21 496	18
1 807	2 243	7 043	14	1 017	22 687	46 467	19
6 431	5 834	5 719	158	121	72 314	716 470	20
164	563	237	16	21	3 184	40 740	21
327	546	396	9	26	3 672	15 632	22
5 940	4 725	5 086	133	74	65 458	660 098	23
48 473	96 582	5 745	606	74	264 279	6 684 358	24
8 136	17 862	657	147	4	57 106	1 351 233	25
3 955	3 420	276	209	6	28 421	1 191 241	26
3	31	17	-	1	204	13 355	27
22 401	27 577	2 066	250	4	73 710	2 090 976	28
13 978	47 692	2 729	-	59	104 838	2 037 553	29
25 909	40 314	4 681	172	163	177 521	1 925 681	30
12 474	19 636	1 889	8	71	78 020	874 891	31
1 674	5 585	961	4	26	21 113	158 937	32
7 343	10 766	1 432	4	19	60 111	817 744	33
4 418	4 327	399	156	47	18 277	74 109	34
41 487	35 504	16 766	77	11 838	212 234	658 305	35
25 071	21 444	11 626	28	117	107 884	161 986	36
1 417	580	317	10	31	4 404	9 553	37
420	429	152	14	13	2 234	7 541	38
855	599	422	7	18	3 975	15 843	39
3 936	4 025	1 690	8	64	22 341	51 195	40
5 618	4 693	1 665	4	39	31 134	336 615	41
4 170	3 734	894	6	11 556	40 262	75 572	42
146	2 967	85	112	16	31 471	49 216	43
3 329	2 750	3 494	79	170	32 969	63 314	44
162 249	233 120	92 175	1 285	14 254	1 124 407	10 713 467	45
123 046	186 632	85 219	6 681	3 076	1 012 780	11 000 717	46
66 659	147 457	86 188	1 479	1 112	832 488	12 696 681	47

Lfd. Nr.	Betriebsart (Schwerpunkt)	Trinkwein, Most und Trauben		
		Jahrgang		
		Weißer Trauben zur Weinherstellung	Weißmost aller Art	Weißwein
		1	2	3
				Schleswig-
1	Weingroßhandel usw.	-	-	358
2	Einzelhandel mit Wein	-	-	20
3	Gewerbl. Lagerung von Wein	-	-	21
4	Gaststättenbetrieb	-	-	-
5	Weinverarbeitung	-	-	-
6	Zusammen 1966	-	-	399
7	1965	-	-	559
8	1964	.	.	.
				Ham
9	Weingroßhandel usw.	-	-	805
10	Einzelhandel mit Wein	-	-	233
11	Gewerbl. Lagerung von Wein	-	-	0
12	Gaststättenbetrieb	-	-	-
13	Weinverarbeitung	-	-	-
14	Zusammen 1966	-	-	1.038
15	1965	-	-	475
16	1964	.	.	.
				Nieder
17	Weingroßhandel usw.	-	49	1 580
18	Einzelhandel mit Wein	-	3	183
19	Gewerbl. Lagerung von Wein	-	19	54
20	Gaststättenbetrieb	-	-	1
21	Weinverarbeitung	-	-	-
22	Zusammen 1966	-	71	1 818
23	1965	-	70	1 693
24	1964	.	.	.
				Bre
25	Weingroßhandel usw.	-	-	16
26	Einzelhandel mit Wein	-	-	33
27	Gewerbl. Lagerung von Wein	-	-	83
28	Gaststättenbetrieb	-	-	-
29	Weinverarbeitung	-	-	-
30	Zusammen 1966	-	-	132
31	1965	-	-	59
32	1964	.	.	.

Schwerpunkt der Betriebe und nach Ländern

hl

inländischer Herkunft

1966

weißes Gewächs zusammen	rote Trauben	Rotmost und "Mischmost aller Art	Rotwein (einschl. Schiller- wein und Weißherbst)	rotes Gewächs zusammen	Lfd. Nr.
4	5	6	7	8	
Holstein					
358	-	-	12	12	1
20	-	-	1	1	2
21	-	-	2	2	3
-	-	-	-	-	4
-	-	-	-	-	5
399	-	-	15	15	6
559	-	-	23	23	7
448	.	.	.	20	8
burg					
805	-	-	228	228	9
233	-	-	3	3	10
0	-	-	-	-	11
-	-	-	-	-	12
-	-	-	-	-	13
1 038	-	-	231	231	14
475	-	-	276	276	15
755	.	.	.	32	16
sachsen					
1 629	-	145	134	279	17
186	-	7	7	14	18
73	-	21	9	30	19
1	-	-	-	-	20
-	-	-	-	-	21
1 889	-	173	150	323	22
1 763	-	103	125	228	23
2 919	.	.	.	364	24
men					
16	-	-	1	1	25
33	-	-	-	-	26
83	-	-	-	-	27
-	-	-	-	-	28
-	-	-	-	-	29
132	-	-	1	1	30
59	-	-	-	-	31
411	.	.	.	15	32

Lfd. Nr.	Betriebsart (Schwerpunkt)	Trinkwein, Most und Trauben		
		Jahrgang		
		Weißer Trauben zur Weinherstellung	Weißmost aller Art	Weißwein
		1	2	3
				Nordrhein-
1	Weinbau	-	53	737
2	Winzergenossenschaft	-	-	113
3	Weingroßhandel usw.	-	877	6 365
4	Einzelhandel mit Wein	-	-	544
5	Gewerbl. Lagerung von Wein	-	7	2
6	Gaststättenbetrieb	-	-	4
7	Sektkellerei	-	130	156
8	Weinbrennerei	-	-	-
9	Herst.v.Wermut-u.aromat.Wein	-	-	-
10	Weinessigfabrikation	-	-	-
11	Zusammen 1966	-	1 067	7 921
12	1965	-	-	6 674
13	1964	.	.	.
				Hes
14	Weinbau	-	82	122 936
15	Winzergenossenschaft	-	-	29 510
16	Weingroßhandel usw.	-	1 765	15 104
17	Einzelhandel mit Wein	-	32	1 338
18	Gewerbl. Lagerung von Wein	-	-	7
19	Gaststättenbetrieb	-	196	3 519
20	Sektkellerei	-	1 000	304
21	Weinbrennerei	-	-	202
22	Herst.v.Wermut-u.aromat.Wein	-	-	-
23	Weinessigfabrikation	-	-	70
24	Zusammen 1966	-	3 075	172 990
25	1965	-	183	151 953
26	1964	.	.	.
				Rheinland-
27	Weinbau	-	52 363	2 155 497
28	Winzergenossenschaft	-	3 856	382 122
29	Weingroßhandel usw.	-	49 775	591 474
30	Einzelhandel mit Wein	-	1 173	34 322
31	Gewerbl. Lagerung von Wein	-	4 724	11 639
32	Gaststättenbetrieb	-	410	14 047
33	Sektkellerei	-	13 773	36 208
34	Weinbrennerei	-	165	889
35	Herst.v.Wermut-u.aromat.Wein	-	-	40
36	Weinessigfabrikation	-	-	-
37	Zusammen 1966	-	126 239	3 226 238
38	1965	-	305 203	3 066 436
39	1964	.	.	.

Schwerpunkt der Betriebe und nach Ländern
hl

inländischer Herkunft					Lfd. Nr.
1966					
weißes Gewächs zusammen	rote Trauben	Rotmost und Mischmost aller Art	Rotwein (einschl. Schiller- wein und Weißherbst)	rotes Gewächs zusammen	
4	5	6	7	8	
Westfalen					
790	-	-	116	116	1
113	-	-	20	20	2
7 242	-	12	47	59	3
544	-	-	20	20	4
9	-	6	464	470	5
4	-	-	1	1	6
286	-	-	-	-	7
-	-	0	-	0	8
-	-	-	-	-	9
-	-	-	-	-	10
8 988	-	18	668	686	11
6 674	-	-	584	584	12
12 529	.	.	.	1 296	13
Sen					
123 018	-	-	1 330	1 330	14
29 510	-	-	76	76	15
16 869	-	9	652	661	16
1 370	-	64	153	217	17
7	-	-	2	2	18
3 715	-	-	258	258	19
1 304	-	-	6	6	20
202	-	-	-	-	21
-	-	-	-	-	22
70	-	-	-	-	23
176 065	-	73	2 477	2 550	24
152 136	-	114	3 863	3 977	25
221 656	.	.	.	5 108	26
Pfalz					
2 207 860	-	3 581	131 653	135 234	27
385 978	-	-	61 656	61 656	28
641 249	-	4 185	178 495	182 680	29
35 495	-	244	6 606	6 850	30
16 363	-	37	6 997	7 034	31
14 457	-	34	899	933	32
49 981	-	545	416	961	33
1 054	-	-	324	324	34
40	-	-	-	-	35
-	-	-	-	-	36
3 352 477	-	8 626	387 046	395 672	37
3 371 639	-	32 552	511 858	544 410	38
5 038 916	.	.	.	625 243	39

Lfd. Nr.	Betriebsart (Schwerpunkt)	Trinkwein, Most und Trauben		
		Jahrgang		
		Weißer Trauben zur Weinherstellung	Weißmost aller Art	Weißwein
		1	2	3
				Baden-
1	Weinbau	-	-	54 630
2	Winzergenossenschaft	-	-	470 870
3	Weingroßhandel usw.	-	-	77 270
4	Einzelhandel mit Wein	-	-	6 207
5	Gewerbl. Lagerung von Wein	-	-	3 354
6	Gaststättenbetrieb	-	-	4 451
7	Sektkellerei	-	-	25
8	Weinbrennerei	-	-	-
9	Herst.v.Wermut-u.aromat.Wein	-	-	0
10	Weinessigfabrikation	-	-	0
11	Zusammen 1966	-	-	616 807
12	1965	-	-	612 048
13	1964	.	.	.
				Bay
14	Weinbau	-	674	42 669
15	Winzergenossenschaft	-	51 160	40 038
16	Weingroßhandel usw.	-	2 610	46 485
17	Einzelhandel mit Wein	-	-	480
18	Gewerbl. Lagerung von Wein	-	1 200	1
19	Gaststättenbetrieb	-	334	1 506
20	Sektkellerei	-	-	-
21	Weinbrennerei	-	-	-
22	Herst.v.Wermut-u.aromat.Wein	-	-	357
23	Weinessigfabrikation	-	-	-
24	Zusammen 1966	-	55 978	131 536
25	1965	-	652	168 978
26	1966	.	.	.
				Saar
27	Weinbau	-	174	2 344
28	Winzergenossenschaft	-	-	-
29	Weingroßhandel usw.	-	1 079	984
30	Einzelhandel mit Wein	-	-	4
31	Gewerbl. Lagerung von Wein	-	-	-
32	Gaststättenbetrieb	-	-	1
33	Sektkellerei	-	3 089	-
34	Weinbrennerei	-	-	-
35	Herst.v.Wermut-u.aromat.Wein	-	-	-
36	Weinessigfabrikation	-	-	-
37	Zusammen 1966	-	4 342	3 333
38	1965	-	-	5 327
39	1964	.	.	.

Schwerpunkt der Betriebe und nach Ländern

hl

inländischer Herkunft					Lfd. Nr.
1966					
weißes Gewächs zusammen	rote Trauben	Rotmost und Mischmost aller Art	Rotwein (einschl. Schiller- wein und Weißherbst)	rotes Gewächs zusammen	
4	5	6	7	8	
Württemberg					
54 630	-	-	35 938	35 938	1
470 870	-	-	222 165	222 165	2
77 270	-	-	72 311	72 311	3
6 207	-	-	7 187	7 187	4
3 354	-	-	1 621	1 621	5
4 451	-	-	4 187	4 187	6
25	-	-	-	-	7
-	-	-	-	-	8
0	-	-	-	-	9
0	-	-	-	-	10
616 807	-	-	343 409	343 409	11
612 048	-	-	377 708	377 708	12
759 194	.	.	.	492 859	13
ern					
43 343	-	5	1 033	1 038	14
91 198	-	20	242	262	15
49 095	-	483	1 995	2 478	16
480	-	-	56	56	17
1 201	-	-	0	0	18
1 840	-	90	125	215	19
-	-	-	-	-	20
-	-	-	-	-	21
357	-	-	-	-	22
-	-	-	-	-	23
187 514	-	598	3 451	4 049	24
169 630	-	220	9 589	9 809	25
180 454	.	.	.	9 759	26
land					
2 518	-	-	12	12	27
-	-	-	-	-	28
2 063	-	-	26	26	29
4	-	-	1	1	30
-	-	-	-	-	31
1	-	-	0	0	32
3 089	-	-	-	-	33
-	-	-	-	-	34
-	-	-	-	-	35
-	-	-	-	-	36
7 675	-	-	39	39	37
5 327	-	-	34	34	38
8 270	.	.	.	31	39

Lfd. Nr.	Betriebsart (Schwerpunkt)	Trinkwein; Most und Trauben		
		Jahrgang		
		Weißer Trauben zur Weinherstellung	Weißmost aller Art	Weißwein
		1	2	3
				Berlin
1	Weinbau	-	-	-
2	Winzergenossenschaft	-	-	-
3	Weingroßhandel usw.	-	2	473
4	Einzelhandel mit Wein	-	2	119
5	Gewerbl. Lagerung von Wein	-	-	99
6	Gaststättenbetrieb	-	-	5
7	Sektkellerei	-	-	-
8	Weinbrennerei	-	-	-
9	Herst.v.Wermut-u.aromat.Wein	-	-	-
10	Weinessigfabrikation	-	-	-
11	Zusammen 1966	-	4	696
12	1965	-	3	766
13	1964	.	.	.
				Bundes
14	Weinbau	-	53 346	2 378 813
15	Winzergenossenschaft	-	55 016	922 653
16	Weingroßhandel usw.	-	56 157	740 914
17	Einzelhandel mit Wein	-	1 210	43 483
18	Gewerbl. Lagerung von Wein	-	5 950	15 260
19	Gaststättenbetrieb	-	940	23 534
20	Sektkellerei	-	17 992	36 693
21	Weinbrennerei	-	165	1 091
22	Herst.v.Wermut-u.aromat.Wein	-	-	397
23	Weinessigfabrikation	-	-	70
24	Zusammen 1966	-	190 776	4 162 908
25	1965	-	306 111	4 014 968
26	1966	.	205 821	6 064 762

Schwerpunkt der Betriebe und nach Ländern
hl

inländischer Herkunft

1966

weißes Gewächs zusammen	rote Trauben	Rotmost und Mischmost aller Art	Rotwein (einschl. Schiller- wein und Weißherbst)	rotes Gewächs zusammen	Lfd. Nr.
4	5	6	7	8	
(West)					
-	-	-	-	-	1
-	-	-	-	-	2
475	-	0	8	8	3
121	-	7	23	30	4
99	-	-	13	13	5
5	-	-	-	-	6
-	-	-	-	-	7
-	-	-	-	-	8
-	-	-	-	-	9
-	-	-	-	-	10
700	-	7	44	51	11
769	-	4	127	131	12
1 466	.	.	.	376	13
gebiet					
2 432 159	-	3 586	170 082	173 668	14
977 669	-	20	284 159	284 179	15
797 071	-	4 834	253 909	258 743	16
44 693	-	322	14 057	14 379	17
21 210	-	64	9 108	9 172	18
24 474	-	124	5 470	5 594	19
54 685	-	545	422	967	20
1 256	-	-	324	324	21
397	-	-	-	-	22
70	-	-	-	-	23
4 353 684	-	9 495	737 531	747 026	24
4 321 079	-	32 993	904 187	937 180	25
6 276 614	.	23 833	1 110 614	1 135 103	26

Weinbestände am 31. 12. 1966 nach dem
in

Lfd. Nr.	Betriebsart (Schwerpunkt)	Trinkwein, Most und Trauben			
		ältere Jahrgänge		alle	
		Weißwein	Rot-, Weiß- herbst- und Schillerwein	Weißes Gewächs	Rotes Gewächs
		9	10	11	12
					Schleswig-
1	Weingroßhandel usw.	14 972	411	15 330	423
2	Einzelhandel mit Wein	996	48	1 016	49
3	Gewerbl. Lagerung von Wein	342	8	363	10
4	Gaststättenbetrieb	32	0	32	0
5	Weinverarbeitung	510	-	510	-
6	Zusammen 1966	16 852	467	17 251	482
7	1965	19 191	446	19 750	469
8	1964	12 349	148	12 797	168
					Ham
9	Weingroßhandel usw.	11 492	121	12 297	349
10	Einzelhandel mit Wein	4 538	104	4 771	107
11	Gewerbl. Lagerung von Wein	1 155	110	1 155	110
12	Gaststättenbetrieb	452	6	452	6
13	Weinverarbeitung	21	7	21	7
14	Zusammen 1966	17 658	348	18 696	579
15	1965	21 203	279	21 678	555
16	1964	14 416	633	15 171	665
					Nieder
17	Weingroßhandel usw.	45 822	1 310	47 451	1 589
18	Einzelhandel mit Wein	3 030	84	3 216	98
19	Gewerbl. Lagerung von Wein	3 691	218	3 764	248
20	Gaststättenbetrieb	19	-	20	-
21	Weinverarbeitung	-	-	-	-
22	Zusammen 1966	52 562	1 612	54 451	1 935
23	1965	60 855	2 799	62 618	3 027
24	1964	42 472	1 506	45 391	1 870
					Bre
25	Weingroßhandel usw.	6 407	44	6 423	45
26	Einzelhandel mit Wein	4 739	192	4 772	192
27	Gewerbl. Lagerung von Wein	243	14	326	14
28	Gaststättenbetrieb	-	-	-	-
29	Weinverarbeitung	-	-	-	-
30	Zusammen 1966	11 389	250	11 521	251
31	1965	13 635	323	13 694	323
32	1964	10 339	163	10 750	178

Schwerpunkt der Betriebe und nach Ländern

hl

inländischer Herkunft					Lfd. Nr.
Jahrgänge					
Weiß und Rot zusammen	Deutscher Schaumwein (i. Herstell. oder fertig)	Deutscher Perlwein	Deutscher Wermutwein und aromatisierter Wein	Zusammen	
13	14	15	16	17	
Holstein					
15 753	3 369	348	420	19 890	1
1 065	248	30	34	1 377	2
373	758	15	1	1 147	3
32	3	-	-	35	4
510	1	-	-	511	5
17 733	4 379	393	455	22 960	6
20 219	4 181	249	465	25 114	7
12 965	2 893	113	537	16 508	8
burg					
12 646	2 300	71	269	15 286	9
4 878	700	52	149	5 779	10
1 265	730	-	23	2 018	11
458	39	0	14	511	12
28	57	16	-	101	13
19 275	3 826	139	455	23 695	14
22 233	2 990	179	553	25 955	15
15 836	2 961	87	1 937	20 821	16
sachsen					
49 040	6 804	592	924	57 360	17
3 314	319	36	80	3 749	18
4 012	3 927	83	215	8 237	19
20	166	-	-	186	20
-	-	-	-	-	21
56 386	11 216	711	1 219	69 532	22
65 645	10 485	509	1 921	78 560	23
47 261	11 548	619	2 887	62 315	24
men					
6 468	981	238	4 494	12 181	25
4 964	2 034	44	86	7 128	26
340	745	18	6	1 109	27
-	-	-	-	-	28
-	-	-	-	-	29
11 772	3 760	300	4 586	20 418	30
14 017	1 588	209	5 334	21 148	31
10 928	1 652	93	3 010	15 683	32

Lfd. Nr.	Betriebsart (Schwerpunkt)	Trinkwein, Most und Trauben			
		ältere Jahrgänge		alle	
		Weißwein	Rot-, Weiß- herbst- und Schillerwein	Weißes Gewächs	Rotes Gewächs
		9	10	11	12
					Nordrhein-
1	Weinbau	799	104	1 589	220
2	Winzergenossenschaft	105	19	218	39
3	Weingroßhandel usw.	77 803	3 337	85 045	3 396
4	Einzelhandel mit Wein	25 245	925	25 789	945
5	Gewerbl. Lagerung von Wein	3 042	750	3 051	1 220
6	Gaststättenbetrieb	1 186	64	1 190	65
7	Sektkellerei	88	-	374	-
8	Weinbrennerei	681	13	681	13
9	Herst.v.Wermut-u.aromat.Wein	-	-	-	-
10	Weinessigfabrikation	-	-	-	-
11	Zusammen 1966	108 949	5 212	117 937	5 898
12	1965	120 131	4 639	126 805	5 223
13	1964	87 290	4 083	99 819	5 379
					Hes
14	Weinbau	116 987	2 873	240 005	4 203
15	Winzergenossenschaft	27 535	61	57 045	137
16	Weingroßhandel usw.	64 817	4 230	81 686	4 891
17	Einzelhandel mit Wein	11 632	796	13 002	1 013
18	Gewerbl. Lagerung von Wein	804	37	811	39
19	Gaststättenbetrieb	7 214	742	10 929	1 000
20	Sektkellerei	900	24	2 204	30
21	Weinbrennerei	670	23	872	23
22	Herst.v.Wermut-u.aromat.Wein	-	-	-	-
23	Weinessigfabrikation	92	-	162	-
24	Zusammen 1966	230 651	8 786	406 716	11 336
25	1965	255 796	11 537	407 932	15 514
26	1964	232 076	9 059	503 328	14 167
					Rheinland-
27	Weinbau	905 893	58 573	3 113 753	193 807
28	Winzergenossenschaft	187 610	33 182	573 588	94 838
29	Weingroßhandel usw.	905 814	117 215	1 547 063	299 895
30	Einzelhandel mit Wein	45 181	5 562	80 676	12 412
31	Gewerbl. Lagerung von Wein	11 418	5 738	27 781	12 772
32	Gaststättenbetrieb	16 212	575	30 669	1 508
33	Sektkellerei	111 272	1 160	161 253	2 121
34	Weinbrennerei	2 254	135	3 308	459
35	Herst.v.Wermut-u.aromat.Wein	-	-	40	-
36	Weinessigfabrikation	-	-	-	-
37	Zusammen 1966	2 185 654	222 140	5 538 131	617 812
38	1965	2 369 673	179 373	5 741 312	723 783
39	1964	2 218 143	192 002	7 257 089	817 245

Schwerpunkt der Betriebe und nach Ländern

hl

inländischer Herkunft					Lfd. Nr.
Jahrgänge				Zusammen	
Weiß und Rot zusammen	Deutscher Schaumwein (i. Herstell. oder fertig)	Deutscher Perlwein	Deutscher Wermutwein und aromatisierter Wein		
13	14	15	16	17	
Westfalen					
1 809	1	-	-	1 810	1
257	-	-	-	257	2
88 441	8 961	2 458	2 503	102 363	3
26 734	2 747	671	1 150	31 302	4
4 271	2 788	36	90	7 185	5
1 255	155	12	8	1 430	6
374	334	-	-	708	7
694	29	-	121	844	8
-	-	-	-	-	9
-	-	-	-	-	10
123 835	15 015	3 177	3 872	145 899	11
132 028	19 922	3 018	5 677	160 645	12
105 198	15 213	1 916	6 231	128 558	13
sen					
244 208	346	-	-	244 554	14
57 182	-	-	-	57 182	15
86 577	6 957	510	1 647	95 691	16
14 015	1 113	210	367	15 705	17
850	766	51	1	1 668	18
11 929	113	1	6	12 049	19
2 234	213 931	45	-	216 210	20
895	25	14	1	935	21
-	-	-	-	-	22
162	-	-	-	162	23
418 052	223 251	831	2 022	644 156	24
423 446	164 437	1 084	3 092	592 059	25
517 495	178 931	704	3 819	700 949	26
Pfalz					
3 307 560	2 658	233	3 620	3 314 071	27
668 426	120	539	-	669 085	28
1 846 958	18 743	3 896	654	1 870 251	29
93 088	1 039	49	94	94 269	30
40 553	16 906	419	-	57 878	31
32 177	175	1	9	32 362	32
163 374	213 392	1 511	20	378 297	33
3 767	37	17	5	3 826	34
40	-	-	-	40	35
-	-	-	-	-	36
6 155 943	253 069	6 665	4 402	6 420 079	37
6 465 095	146 017	16 331	5 038	6 632 481	38
8 074 334	179 774	7 873	11 125	8 273 106	39

Lfd. Nr.	Betriebsart (Schwerpunkt)	Trinkwein, Most und Trauben			
		-ältere Jahrgänge		alle	
		Weißwein	Rot-, Weiß- herbst- und Schillerwein	Weißes Gewächs	Rotes Gewächs
		9	10	11	12
					Baden-
1	Weinbau	25 705	15 993	80 335	51 931
2	Winzergenossenschaft	277 614	151 138	748 484	373 303
3	Weingroßhandel usw.	117 796	101 327	195 066	173 638
4	Einzelhandel mit Wein	18 915	15 647	25 122	22 834
5	Gewerbl. Lagerung von Wein	2 557	1 216	5 911	2 837
6	Gaststättenbetrieb	4 749	3 466	9 200	7 653
7	Sektkellerei	32	12	57	12
8	Weinbrennerei	26	12	26	12
9	Herst.v.Wermut-u.aromat.Wein	-	-	0	-
10	Weinessigfabrikation	-	-	0	-
11	Zusammen 1966	447 394	288 811	1 064 201	632 220
12	1965	522 137	339 182	1 134 185	716 890
13	1964	545 837	302 436	1 305 031	795 295
					Bay
14	Weinbau	18 341	834	61 684	1 872
15	Winzergenossenschaft	54 656	647	145 854	909
16	Weingroßhandel usw.	134 629	8 733	183 724	11 211
17	Einzelhandel mit Wein	5 329	462	5 809	518
18	Gewerbl. Lagerung von Wein	482	55	1 683	55
19	Gaststättenbetrieb	2 188	136	4 028	351
20	Sektkellerei	-	-	-	-
21	Weinbrennerei	17	-	17	-
22	Herst.v.Wermut-u.aromat.Wein	309	7	666	7
23	Weinessigfabrikation	-	-	-	-
24	Zusammen 1966	215 951	10 874	403 465	14 923
25	1965	283 778	11 526	453 408	21 335
26	1964	206 017	10 875	386 471	20 634
					Saar
27	Weinbau	1 343	-	3 861	12
28	Winzergenossenschaft	-	-	-	-
29	Weingroßhandel usw.	6 816	105	8 879	131
30	Einzelhandel mit Wein	695	29	699	30
31	Gewerbl. Lagerung von Wein	70	1	70	1
32	Gaststättenbetrieb	15	1	16	1
33	Sektkellerei	-	-	3 089	-
34	Weinbrennerei	-	-	-	-
35	Herst.v.Wermut-u.aromat.Wein	-	-	-	-
36	Weinessigfabrikation	-	-	-	-
37	Zusammen 1966	8 939	136	16 614	175
38	1965	9 978	109	15 305	143
39	1964	8 542	91	16 812	122

Schwerpunkt der Betriebe und nach Ländern

hl

inländischer Herkunft					Lfd. Nr.
Jahrgänge				Zusammen	
Weiß und Rot zusammen	Deutscher Schaumwein (i. Herstell. oder fertig)	Deutscher Perlwein	Deutscher Wermutwein und aromatisierter Wein		
13	14	15	16	17	
Württemberg					
132 266	494	60	9	132 829	1
1 121 787	-	-	-	1 121 787	2
368 704	23 330	3 230	5 558	400 822	3
47 956	2 136	775	1 237	52 104	4
8 748	489	13	31	9 281	5
16 853	295	10	68	17 226	6
69	11 561	25	-	11 655	7
38	40	0	66	144	8
0	-	-	2 312	2 312	9
0	-	-	-	0	10
1 696 421	38 345	4 113	9 281	1 748 160	11
1 851 075	32 215	3 746	5 971	1 893 007	12
2 100 326	32 587	3 301	9 985	2 146 199	13
ern					
63 556	0	0	0	63 556	14
146 763	-	-	-	146 763	15
194 935	14 005	1 218	4 839	214 997	16
6 327	420	104	136	6 987	17
1 738	1 690	38	0	3 466	18
4 379	37	6	2	4 424	19
-	4 965	-	-	4 965	20
17	19	-	1	37	21
673	-	1	202	876	22
-	-	-	-	-	23
418 388	21 136	1 367	5 180	446 071	24
474 743	20 825	1 631	4 332	501 531	25
407 105	29 383	939	9 383	446 810	26
land					
3 873	-	-	-	3 873	27
-	-	-	-	-	28
9 010	761	15	95	9 881	29
729	58	2	9	798	30
71	15	-	-	86	31
17	1	-	-	18	32
3 089	-	-	-	3 089	33
-	-	-	-	-	34
-	-	-	-	-	35
-	-	-	-	-	36
16 789	835	17	104	17 745	37
15 448	701	12	103	16 264	38
16 934	1 528	126	160	18 744	39

Lfd. Nr.	Betriebsart (Schwerpunkt)	Trinkwein, Most und Trauben			
		ältere Jahrgänge		alle	
		Weißwein	Rot-, Weiß- herbst- und Schillerwein	Weißes Gewächs	Rotes Gewächs
		9	10	11	12
					Berlin
1	Weinbau	-	-	-	-
2	Winzergenossenschaft	-	-	-	-
3	Weingroßhandel usw.	14 579	1 087	15 054	1 095
4	Einzelhandel mit Wein	4 078	91	4 199	121
5	Gewerbl. Lagerung von Wein	1 649	70	1 748	83
6	Gaststättenbetrieb	359	16	364	16
7	Sektkellerei	-	-	-	-
8	Weinbrennerei	10	-	10	-
9	Herst.v.Wermut-u.aromat.Wein	-	-	-	-
10	Weinessigfabrikation	-	-	-	-
11	Zusammen 1966	20 675	1 264	21 375	1 315
12	1965	19 526	480	20 295	611
13	1964	21 739	873	23 205	1 249
					Bundes
14	Weinbau	1 069 068	78 377	3 501 227	252 045
15	Winzergenossenschaft	547 520	185 047	1 525 189	469 226
16	Weingroßhandel usw.	1 400 947	237 920	2 198 018	496 663
17	Einzelhandel mit Wein	124 378	23 940	169 071	38 319
18	Gewerbl. Lagerung von Wein	25 453	8 217	46 663	17 389
19	Gaststättenbetrieb	32 426	5 006	56 900	10 600
20	Sektkellerei	112 312	1 203	166 997	2 170
21	Weinbrennerei	4 168	183	5 424	507
22	Herst.v.Wermut-u.aromat.Wein	309	7	706	7
23	Weinessigfabrikation	93	-	163	-
24	Zusammen 1966	3 316 674	539 900	7 670 358	1 286 926
25	1965	3 695 903	550 693	8 016 982	1 487 873
26	1964	3 399 220	521 869	9 675 834	1 656 972

Schwerpunkt der Betriebe und nach Ländern

hl

inländischer Herkunft					Lfd. Nr.
Jahrgänge					
Weiß und Rot zusammen	Deutscher Schaumwein (i. Herstell. oder fertig)	Deutscher Perlwein	Deutscher Wermutwein und aromatisierter Wein	Zusammen	
13	14	15	16	17	
(West)					
-	-	-	-	-	1
-	-	-	-	-	2
16 149	2 280	369	891	19 689	3
4 320	790	117	679	5 906	4
1 831	2 259	112	59	4 261	5
380	78	11	0	469	6
-	-	-	-	-	7
10	10	-	0	20	8
-	-	-	-	-	9
-	-	-	-	-	10
22 690	5 417	609	1 629	30 345	11
20 906	17 026	2 372	869	41 173	12
24 454	8 285	425	1 362	34 526	13
gebiet					
3 753 272	3 499	293	3 629	3 760 693	14
1 994 415	120	539	-	1 995 074	15
2 694 681	88 491	12 945	22 294	2 818 411	16
207 390	11 603	2 090	4 021	225 104	17
64 052	31 073	785	426	96 336	18
67 500	1 062	41	107	68 710	19
169 167	444 234	1 597	20	615 018	20
5 931	161	31	194	6 317	21
713	-	1	2 514	3 228	22
163	6	-	-	169	23
8 957 284	580 249	18 322	33 205	9 589 060	24
9 504 855	420 387	29 340	33 355	9 987 937	25
11 332 806	464 755	16 196	50 436	11 864 193	26

Lfd. Nr.	Betriebsart (Schwerpunkt)	Trinkweinemengen aus				
		aus EWG-Ländern				
		Weißwein	Rotwein (einschl. Schillerwein und Rosé) auch Ver- schnittrotwein	Dessertwein	Schaumwein	Wermut- und aromat. Wein
		18	19	20	21	22
					Schleswig-	
1	Weingroßhandel usw.	3 983	9 799	915	321	3 215
2	Einzelhandel mit Wein	118	192	78	104	79
3	Gewerbl. Lagerung von Wein	40	175	13	74	391
4	Gaststättenbetrieb	0	2	2	0	1
5	Weinverarbeitung	-	53	-	-	-
6	Zusammen 1966	4 141	10 221	1 008	499	3 686
7	1965	3 947	11 670	1 014	220	1 791
8	1964	3 687	13 358	1 072	220	1 825
						Har
9	Weingroßhandel usw.	4 663	13 446	1 232	444	3 398
10	Einzelhandel mit Wein	418	2 114	685	173	804
11	Gewerbl. Lagerung von Wein	179	436	523	152	78
12	Gaststättenbetrieb	33	182	4	6	6
13	Weinverarbeitung	-	4	-	7	3
14	Zusammen 1966	5 293	16 182	2 444	782	4 289
15	1965	4 915	14 046	2 495	765	3 531
16	1964	5 846	13 567	2 744	572	2 889
						Niede
17	Weingroßhandel	2 654	5 093	1 135	227	3 338
18	Einzelhandel mit Wein	121	364	49	11	138
19	Gewerbl. Lagerung von Wein	2 086	1 969	109	86	3 783
20	Gaststättenbetrieb	1	4	5	-	6
21	Weinverarbeitung	-	-	-	-	-
22	Zusammen 1966	4 862	7 430	1 298	324	7 265
23	1965	4 265	9 163	1 956	199	4 130
24	1964	3 414	7 614	1 453	189	2 889
						Br
25	Weingroßhandel	12 592	39 306	5 198	186	3 141
26	Einzelhandel mit Wein	110	146	38	0	198
27	Gewerbl. Lagerung von Wein	-	17	11	2	128
28	Gaststättenbetrieb	-	-	-	-	-
29	Weinverarbeitung	-	-	-	-	-
30	Zusammen 1966	12 702	39 469	5 247	188	3 467
31	1965	14 848	45 973	5 060	124	2 611
32	1964	11 211	46 449	4 169	110	2 281

Schwerpunkt der Betriebe und nach Ländern

hl

ländischer Herkunft						Trinkwein insgesamt	Lfd. Nr.
aus anderen Ländern							
Weißwein	Rotwein (einschl. Schillerwein und Rosé) auch Ver- schnittrotwein)	Dessertwein	Schaumwein	Wermut- und aromat. Wein	Zusammen		
23	24	25	26	27	28	29	
Holstein							
1 431	5 142	4 710	7	45	29 568	49 458	1
60	178	158	3	14	984	2 361	2
10	22	49	-	-	774	1 921	3
-	-	-	-	-	5	40	4
-	24	6	-	-	83	594	5
1 501	5 366	4 923	10	59	31 414	54 374	6
712	4 103	4 251	27	54	27 789	52 903	7
424	3 576	5 166	5	38	29 371	45 879	8
burg							
2 833	5 054	6 644	1	173	37 888	53 174	9
267	797	890	2	1	6 151	11 930	10
2 662	146	310	-	-	4 486	6 504	11
1	3	15	0	-	250	761	12
9	7	10	-	-	40	141	13
5 772	6 007	7 869	3	174	48 815	72 510	14
1 896	7 266	10 285	6	35	45 240	71 195	15
1 811	9 673	8 514	8	325	45 949	66 770	16
sachsen							
1 201	3 184	2 700	2	202	19 736	77 096	17
55	70	128	1	3	940	4 689	18
4 747	3 187	2 039	1	89	18 096	26 333	19
-	-	-	-	-	16	202	20
-	-	-	-	-	-	-	21
6 003	6 441	4 867	4	294	38 788	108 320	22
1 436	5 604	3 712	10	247	30 722	109 282	23
846	2 140	2 914	54	160	21 673	83 988	24
men							
7 544	20 258	21 762	1	2	109 990	122 171	25
76	185	211	-	50	1 014	8 142	26
-	-	3	-	42	203	1 312	27
-	-	-	-	-	-	-	28
-	-	-	-	-	-	-	29
7 620	20 443	21 976	1	94	111 207	131 625	30
3 692	24 402	20 686	6	8	117 410	138 558	31
4 261	30 498	24 071	9	12	123 071	138 754	32

Lfd. Nr.	Betriebsart (Schwerpunkt)	Trinkweinmengen aus				
		aus EWG-Ländern				
		Weißwein	Rotwein (einschl. Schillerwein und Rosé) auch Ver- schnittrotwein	Dessertwein	Schaumwein	Wermut- und aromat. Wein
		18	19	20	21	22
						Nordrhein-
1	Weinbau	-	2	-	-	-
2	Winzergenossenschaft	-	-	-	-	-
3	Weingroßhandel usw.	7 814	15 897	7 256	3 198	7 709
4	Einzelhandel mit Wein	2 394	4 892	646	223	1 461
5	Gewerbl. Lagerung von Wein	301	682	378	148	1 490
6	Gaststättenbetrieb	38	91	18	15	12
7	Sektkellerei	12	460	5	0	102
8	Weinbrennerei	391	874	1 365	-	1 667
9	Herst. v. Wermut- u. arom. Wein	-	-	-	-	-
10	Weinessigfabrikation	-	-	-	-	-
11	Zusammen 1966	10 950	22 898	9 668	3 584	12 441
12	1965	14 180	27 079	7 975	2 282	7 974
13	1964	11 204	27 509	7 746	825	8 338
						Hes
14	Weinbau	-	26	-	-	-
15	Winzergenossenschaft	-	-	-	-	-
16	Weingroßhandel usw.	5 045	12 641	2 897	519	16 872
17	Einzelhandel mit Wein	1 039	2 742	154	45	285
18	Gewerbl. Lagerung von Wein	8	269	-	46	2
19	Gaststättenbetrieb	12	104	24	4	14
20	Sektkellerei	555	34	-	1 951	8 470
21	Weinbrennerei	25	168	55	-	45
22	Herst. v. Wermut- u. arom. Wein	-	-	-	-	-
23	Weinessigfabrikation	-	-	-	-	-
24	Zusammen 1966	6 684	15 984	3 130	2 565	25 688
25	1965	8 349	14 324	2 524	6 978	20 836
26	1964	5 100	12 781	2 822	14 971	12 583
						Rheinland-
27	Weinbau	1 352	3 800	260	267	1 724
28	Winzergenossenschaft	3	49	-	-	-
29	Weingroßhandel usw.	23 679	39 265	1 774	3 213	3 334
30	Einzelhandel mit Wein	542	1 416	36	52	203
31	Gewerbl. Lagerung von Wein	366	1 905	-	-	-
32	Gaststättenbetrieb	3	34	3	2	6
33	Sektkellerei	232	1 006	224	4 727	16
34	Weinbrennerei	31	343	7	1	-
35	Herst. v. Wermut- u. arom. Wein	-	-	-	-	22 924
36	Weinessigfabrikation	-	-	-	-	-
37	Zusammen 1966	26 208	47 818	2 304	8 262	28 207
38	1965	14 196	93 670	2 995	5 731	17 315
39	1964	14 038	49 191	1 324	9 998	15 294

Schwerpunkt der Betriebe und nach Ländern

hi

ländischer Herkunft						Trinkwein insgesamt	Lfd. Nr.
aus anderen Ländern							
Weißwein	Rotwein (einschl. Schillerwein und Rosé) auch Ver- schnittrotwein	Dessertwein	Schaumwein	Wermut- und aromat. Wein	Zusammen		
23	24	25	26	27	28	29	
Westfalen							
3	12	-	-	-	17	1 827	1
-	-	-	-	-	-	257	2
3 381	6 019	12 697	41	1 154	65 166	167 529	3
2 418	3 937	1 752	22	56	17 801	49 103	4
160	211	238	0	1	3 609	10 794	5
-	17	21	-	-	212	1 642	6
9 500	2	1	-	-	10 082	10 790	7
116	714	1 341	-	40	6 508	7 352	8
-	-	-	-	-	-	-	9
-	-	-	-	-	-	-	10
15 578	10 912	16 050	63	1 251	103 395	249 294	11
3 884	9 688	13 516	574	1 320	88 472	249 117	12
5 018	8 796	14 071	591	202	84 300	212 858	13
sen							
5	10	-	2	-	43	244 597	14
-	4	-	-	-	4	57 186	15
5 906	5 060	4 495	147	96	53 678	149 369	16
411	699	475	9	24	5 883	21 588	17
30	40	3	-	-	398	2 066	18
4	12	3	-	-	177	12 226	19
-	-	670	-	-	11 680	227 890	20
75	9	73	-	1	451	1 386	21
-	-	-	-	-	-	-	22
-	-	-	-	-	-	162	23
6 431	5 834	5 719	158	121	72 314	716 470	24
5 691	4 379	5 564	198	70	68 913	660 972	25
5 322	5 997	6 019	559	61	66 215	767 164	26
Pfalz							
3 098	7 960	972	2	2	19 437	3 333 508	27
26	7	-	-	-	85	669 170	28
44 419	83 182	3 402	148	68	202 484	2 072 735	29
117	1 135	237	2	4	3 744	98 013	30
7	1 261	-	-	-	3 539	61 417	31
324	17	2	-	-	391	32 753	32
476	2 674	607	454	-	10 416	388 713	33
6	346	525	-	-	1 259	5 085	34
-	-	-	-	-	22 924	22 964	35
-	-	-	-	-	-	-	36
48 473	96 582	5 745	606	74	264 279	6 684 358	37
47 411	64 551	4 566	1 518	320	252 273	6 884 754	38
8 387	37 444	5 375	6	69	141 126	8 414 232	39

Weinbestände am 31. 12. 1966 nach dem
in

Lfd. Nr.	Betriebsart (Schwerpunkt)	Trinkweinemengen aus				
		aus EWG-Ländern				
		Weißwein	Rotwein (einschl. Schillerwein und Rosé) auch Ver- schnittrotwein	Dessertwein	Schaumwein	Wermut- und aromat. Wein
		18	19	20	21	22
						Baden-
1	Weinbau	196	535	0	0	0
2	Winzergenossenschaft	-	-	-	-	-
3	Weingroßhandel usw.	19 196	55 361	2 267	557	4 760
4	Einzelhandel mit Wein	1 905	6 803	247	94	1 334
5	Gewerbl. Lagerung von Wein	1 757	7 383	210	15	179
6	Gaststättenbetrieb	62	588	11	13	35
7	Sektkellerei	1	5	-	-	1
8	Weinbrennerei	0	6	11	97	194
9	Herst. von Wermut-u.aromat.Wein	-	-	-	-	2 459
10	Weinessigfabrikation	-	-	-	-	-
11	Zusammen 1966	23 117	70 681	2 746	776	8 962
12	1965	15 114	69 166	2 401	675	5 968
13	1964	11 978	55 924	2 692	600	5 890
						Bay
14	Weinbau	30	13	0	-	1
15	Winzergenossenschaft	-	-	-	-	-
16	Weingroßhandel usw.	22 483	46 692	6 933	945	13 154
17	Einzelhandel mit Wein	563	1 384	77	9	199
18	Gewerbl. Lagerung von Wein	232	333	32	207	905
19	Gaststättenbetrieb	137	493	8	83	21
20	Sektkellerei	-	-	-	9 099	-
21	Weinbrennerei	-	354	70	3	47
22	Herst.von Wermut-u.aromat.Wein	186	193	92	-	1 584
23	Weinessigfabrikation	-	-	-	-	-
24	Zusammen 1966	23 631	49 462	7 212	10 346	15 911
25	1965	16 355	65 887	6 292	678	8 478
26	1964	16 833	63 003	8 788	647	7 481
						Saar
27	Weinbau	-	-	-	-	-
28	Winzergenossenschaft	-	-	-	-	-
29	Weingroßhandel usw.	5 809	7 155	99	1 678	1 730
30	Einzelhandel mit Wein	496	1 493	89	166	63
31	Gewerbl. Lagerung von Wein	27	224	-	1	-
32	Gaststättenbetrieb	0	10	-	0	1
33	Sektkellerei	9 104	-	-	-	-
34	Weinbrennerei	-	-	-	-	-
35	Herst.von Wermut-u.aromat.Wein	-	-	-	-	-
36	Weinessigfabrikation	-	-	-	-	-
37	Zusammen 1966	15 436	8 882	188	1 845	1 794
38	1965	5 330	7 472	181	2 050	893
39	1964	4 495	9 905	109	1 651	536

Schwerpunkt der Betriebe und nach Ländern

hl

ländischer Herkunft						Trinkwein insgesamt	Lfd. Nr.
aus anderen Ländern					Zusammen		
Weißwein	Rotwein (einschl. Schillerwein und Rosé) auch Ver- schnittrotwein	Dessertwein	Schaumwein	Wermut- und aromat. Wein			
23	24	25	26	27	28	29	
Württemberg							
131	626	2	-	-	1 490	134 319	1
-	-	-	-	-	-	1 121 787	2
23 424	35 436	3 509	161	102	144 773	545 595	3
2 273	3 124	726	10	55	16 571	68 675	4
15	1 005	95	-	3	10 662	19 943	5
51	67	14	1	3	845	18 071	6
15	13	1	-	-	36	11 691	7
-	43	334	-	-	685	829	8
-	-	-	-	-	2 459	4 771	9
-	-	-	-	-	-	0	10
25 909	40 314	4 681	172	163	177 521	1 925 681	11
18 238	36 221	4 295	60	346	152 484	2 045 491	12
12 550	19 006	3 945	22	98	112 705	2 258 904	13
ern							
1	3	5	-	-	53	63 609	14
-	-	-	-	-	-	146 763	15
39 611	34 006	16 409	74	313	180 620	395 617	16
404	652	162	3	0	3 453	10 440	17
28	51	186	-	-	1 974	5 440	18
30	12	4	0	1	789	5 213	19
-	-	-	-	-	9 099	14 064	20
0	0	0	-	-	474	511	21
1 413	780	-	-	11 524	15 772	16 648	22
-	-	-	-	-	-	-	23
41 487	35 504	16 766	77	11 638	212 234	658 305	24
38 328	26 368	14 953	4 123	543	182 005	683 536	25
26 438	27 735	12 480	112	77	163 594	610 404	26
land							
-	-	-	-	-	-	3 873	27
-	-	-	-	-	-	-	28.
95	2 848	78	112	8	19 612	29 493	29
51	119	7	-	8	2 492	3 290	30
-	-	-	-	-	252	338	31
-	-	-	-	-	11	29	32
-	-	-	-	-	9 104	12 193	33
-	-	-	-	-	-	-	34
-	-	-	-	-	-	-	35
-	-	-	-	-	-	-	36
146	2 967	85	112	16	31 471	49 216	37
95	1 964	71	107	32	18 195	34 459	38
253	1 465	61	81	24	18 580	37 324	39

Lfd. Nr.	Betriebsart (Schwerpunkt)	Trinkweinmengen aus				
		aus EWG-Ländern				
		Weißwein	Rotwein (einschl. Schillerwein und Rosé) auch Ver- schnittrotwein	Dessertwein	Schaumwein	Wermut- und aromat. Wein
		18	19	20	21	22
						Berlin
1	Weinbau	-	-	-	-	-
2	Winzergenossenschaft	-	-	-	-	-
3	Weingroßhandel usw.	4 245	5 405	1 681	348	5 473
4	Einzelhandel mit Wein	1 437	2 060	256	63	356
5	Gewerbl. Lagerung von Wein	152	543	155	68	763
6	Gaststättenbetrieb	16	78	13	10	9
7	Sektkellerei	-	-	-	-	-
8	Weinbrennerei	-	-	0	5	11
9	Herst.v.Wermut-u.aromat.Wein	-	-	-	-	-
10	Weinessigfabrikation	-	-	-	-	-
11	Zusammen 1966	5 850	8 086	2 105	494	6 612
12	1965	7 249	7 251	2 138	1 559	3 858
13	1964	6 508	7 022	2 229	223	3 796
						Bundes
14	Weinbau	1 578	4 376	260	267	1 725
15	Winzergenossenschaft	3	49	-	-	-
16	Weingroßhandel usw.	112 163	250 060	31 387	11 636	66 124
17	Einzelhandel mit Wein	9 143	23 606	2 355	940	5 120
18	Gewerbl. Lagerung von Wein	5 148	13 936	1 431	799	7 719
19	Gaststättenbetrieb	302	1 586	88	133	111
20	Sektkellerei	9 904	1 508	229	15 784	8 590
21	Weinbrennerei	447	1 753	1 508	106	1 964
22	Herst.v.Wermut-u.aromat.Wein	186	238	92	-	26 967
23	Weinessigfabrikation	-	1	-	-	2
24	Zusammen 1966	138 874	297 113	37 350	29 665	118 322
25	1965	108 748	365 701	35 031	21 261	77 385
26	1964	94 314	306 323	35 148	30 006	63 802

Schwerpunkt der Betriebe und nach Ländern

hl

ländischer Herkunft					Zusammen	Trinkwein insgesamt	Lfd. Nr.
aus anderen Ländern							
Weißwein	Rotwein (einschl. Schillerwein und Rosé) auch Verschnittrotwein	Dessertwein	Schaumwein	Wermut- und aromat. Wein			
23	24	25	26	27	28	29	
(West)							
-	-	-	-	-	-	-	1
-	-	-	-	-	-	-	2
2 163	1 503	2 432	25	11	23 286	42 975	3
948	957	748	53	91	6 969	12 875	4
211	282	277	1	68	2 520	6 781	5
7	6	8	0	0	147	616	6
-	-	-	-	-	-	-	7
-	2	29	-	-	47	67	8
-	-	-	-	-	-	-	9
-	-	-	-	-	-	-	10
3 329	2 750	3 494	79	170	32 969	63 314	11
1 663	2 086	3 320	52	101	29 277	70 450	12
1 349	1 127	3 572	32	46	25 904	60 430	13
gebiet							
3 238	8 611	979	4	2	21 040	3 781 733	14
26	11	-	-	-	89	1 995 163	15
132 008	201 692	78 838	719	2 174	886 801	3 705 212	16
7 080	11 853	5 494	105	306	66 002	291 106	17
7 870	6 205	3 200	2	203	46 513	142 849	18
417	134	67	1	4	2 843	71 553	19
10 000	2 696	1 279	454	-	50 444	665 462	20
197	1 114	2 302	-	41	9 432	15 749	21
1 413	804	6	-	11 524	41 230	44 458	22
-	-	10	-	-	13	182	23
162 249	233 120	92 175	1 285	14 254	1 124 407	10 713 467	24
123 046	186 632	85 219	6 681	3 076	1 012 780	11 000 717	25
66 659	147 457	86 188	1 479	1 112	832 488	12 696 681	26

Vorgesehener Verwendungszweck	Verarbeitungswein				Zusammen
	inländischer Herkunft		ausländischer Herkunft		
	neuester Jahrgang	ältere Jahrgänge	aus EWG- Ländern	aus anderen Ländern	
<u>Schleswig-Holstein</u>					
Schaumwein	-	-	-	-	-
Weindestillat	-	5	5	416	426
Wermutwein	-	-	32	-	32
Weinessig	-	-	-	-	-
Zusammen 1966	-	5	37	416	458
1965	31	3	402	1 294	1 730
1964	0	14	82	239	335
<u>Hamburg</u>					
Schaumwein	1	-	371	-	372
Weindestillat	23	1	37	1	62
Wermutwein	-	-	470	-	470
Weinessig	-	-	-	-	-
Zusammen 1966	24	1	878	1	904
1965	-	2	374	3 571	3 947
1964	235	495	2 130	556	3 416
<u>Niedersachsen</u>					
Schaumwein	-	77	335	-	412
Weindestillat	1	7	11	-	19
Wermutwein	4	1	210	1 273	1 488
Weinessig	3	-	-	-	3
Zusammen 1966	8	85	556	1 273	1 922
1965	25	234	386	220	865
1964	33	287	282	377	979
<u>Bremen</u>					
Schaumwein	-	-	-	-	-
Weindestillat	-	-	3 640	-	3 640
Wermutwein	-	-	-	1 368	1 368
Weinessig	-	-	-	-	-
Zusammen 1966	-	-	3 640	1 368	5 008
1965	-	-	387	16 646	17 033
1964	-	0	-	17 734	17 734
<u>Nordrhein-Westfalen</u>					
Schaumwein	-	-	8 000	262	8 262
Weindestillat	295	6	11 545	1	11 847
Wermutwein	-	-	370	832	1 202
Weinessig	1	41	-	-	42
Zusammen 1966	296	47	19 915	1 095	21 353
1965	3 203	65	12 637	2 289	18 194
1964	12 573	7	15 668	1 539	29 787
<u>Hessen</u>					
Schaumwein	10 774	25 430	78 060	8 804	123 068
Weindestillat	-	-	11 989	-	11 989
Wermutwein	-	-	507	1 060	1 567
Weinessig	-	-	459	-	459
Zusammen 1966	10 774	25 430	91 015	9 864	137 083
1965	22 308	24 339	98 540	7 246	152 433
1964	40 320	52 154	69 497	4 629	166 600

am 31. Dezember 1966 nach Verwendungszwecken und Ländern
hl

Vorgesehener Verwendungszweck	Verarbeitungswein				Zusammen
	inländischer Herkunft		ausländischer Herkunft		
	neuester Jahrgang	ältere Jahrgänge	aus EWG- Ländern	aus anderen Ländern	
<u>Rheinland-Pfalz</u>					
Schaumwein	33 694	53 766	78 600	2 232	168 292
Weindestillat	602	0	13 221	2 228	16 051
Wermutwein	4 008	29	1 845	2 116	7 998
Weinessig	224	56	370	-	650
Zusammen 1966	38 528	53 851	94 036	6 576	192 991
1965	41 659	32 996	109 021	5 382	189 058
1964	74 698	98 301	49 597	14 692	237 288
<u>Baden-Württemberg</u>					
Schaumwein	79	3 499	12 402	750	16 730
Weindestillat	1 512	952	10 011	1	12 476
Wermutwein	0	32	121	35	188
Weinessig	4	16	1 088	-	1 108
Zusammen 1966	1 595	4 499	23 622	786	30 502
1965	2 836	5 122	18 570	217	26 745
1964	8 210	5 412	22 393	6 781	42 796
<u>Bayern</u>					
Schaumwein	-	32	6 835	400	7 267
Weindestillat	-	3	1 759	-	1 762
Wermutwein	-	-	2 608	-	2 608
Weinessig	-	-	-	-	-
Zusammen 1966	-	35	11 202	400	11 637
1965	828	1 354	4 602	3 068	9 852
1964	2 905	5 338	6 933	1 148	16 324
<u>Saarland</u>					
Schaumwein	-	-	11 127	-	11 127
Weindestillat	-	27	89	-	116
Wermutwein	-	-	1 180	-	1 180
Weinessig	-	-	61	-	61
Zusammen 1966	-	27	12 457	-	12 484
1965	-	-	14 951	-	14 951
1964	1 494	-	12 023	-	13 517
<u>Berlin (West)</u>					
Schaumwein	-	-	-	-	-
Weindestillat	53	41	167	34	295
Wermutwein	-	-	20	-	20
Weinessig	-	-	-	-	-
Zusammen 1966	53	41	187	34	315
1965	-	367	78	279	724
1964	2	248	479	2 226	2 955
<u>Bundesgebiet</u>					
Schaumwein	44 548	82 804	195 730	12 448	335 530
Weindestillat	2 486	1 042	52 474	2 681	58 683
Wermutwein	4 012	62	7 363	6 684	18 121
Weinessig	232	113	1 978	-	2 323
Zusammen 1966	51 278	84 021	257 545	21 813	414 657
1965	70 890	64 482	259 948	40 212	435 532
1964	140 470	162 256	179 084	49 921	531 731

Bestände an Verarbeitungswein in verkehrsfähigem Zustand am 31. Dezember 1966 nach Ländern
und größeren Verwaltungsbezirken
hl

Land Reg.-Bezirk	Verarbeitungswein				Zusammen
	inländischer Herkunft		ausländischer Herkunft		
	neuester Jahrgang	ältere Jahrgänge	aus EWG- Ländern	aus anderen Ländern	
Schleswig-Holstein	-	5	37	416	458
Hamburg	24	1	878	1	904
Niedersachsen	8	85	556	1 273	1 922
RB Hannover	-	77	335	5	417
Hildesheim	1	1	-	1	3
Lüneburg	1	-	-	1 267	1 268
Stade	2	-	-	-	2
Osnabrück	-	-	210	-	210
Aurich	-	-	-	-	-
VB Braunschweig	-	4	11	-	15
Oldenburg	4	3	-	-	7
Bremen	-	-	3 640	1 368	5 008
Nordrhein-Westfalen	296	47	19 915	1 095	21 353
RB Düsseldorf	294	-	19 508	146	19 948
Köln	-	18	202	23	243
Aachen	-	5	-	-	5
Münster	1	-	83	-	84
Detmold	-	-	-	39	39
Amsberg	1	24	122	887	1 034
Hessen	10 774	25 430	91 015	9 864	137 083
RB Darmstadt	-	82	449	-	531
Kassel	-	-	201	-	201
Wiesbaden	10 774	25 348	90 365	9 864	136 351
Rheinland-Pfalz	38 528	53 851	94 036	6 576	192 991
RB Koblenz	866	17 819	25 272	1 925	45 882
Trier	18 574	4 439	29 995	210	53 218
Montabaur	3	-	-	-	3
Rheinhausen	7 427	23 875	18 863	2 325	52 490
Pfalz	11 658	7 718	19 906	2 116	41 398
Baden-Württemberg	1 595	4 499	23 622	786	30 502
RB Nordwürttemberg	1 576	3 678	11 978	485	17 717
Nordbaden	1	9	513	198	721
Südbaden	6	248	10 084	103	10 441
Südwestfalen-Hohenzollern	12	564	1 047	-	1 623
Bayern	-	35	11 202	400	1 637
RB Oberbayern	-	3	5 026	-	5 029
Niederbayern	-	-	431	-	431
Oberpfalz	-	-	-	-	-
Oberfranken	-	-	100	-	100
Mittelfranken	-	-	2 767	-	2 767
Unterfranken	-	32	2 667	400	3 099
Schwaben	-	-	211	-	211
Saarland	-	27	12 457	-	12 484
Berlin (West)	53	41	187	34	315
Bundesgebiet 1966	51 278	84 021	257 545	21 813	414 657
1965	70 890	64 482	259 948	40 212	435 532
1964	140 470	162 256	179 084	49 921	531 731