

STATISTISCHES
BUNDESAMT
WIESBADEN

FACHSERIE **B**

LAND- UND FORSTWIRTSCHAFT, FISCHEREI

Reihe 2

Gartenbau und Weinwirtschaft

II. Obst

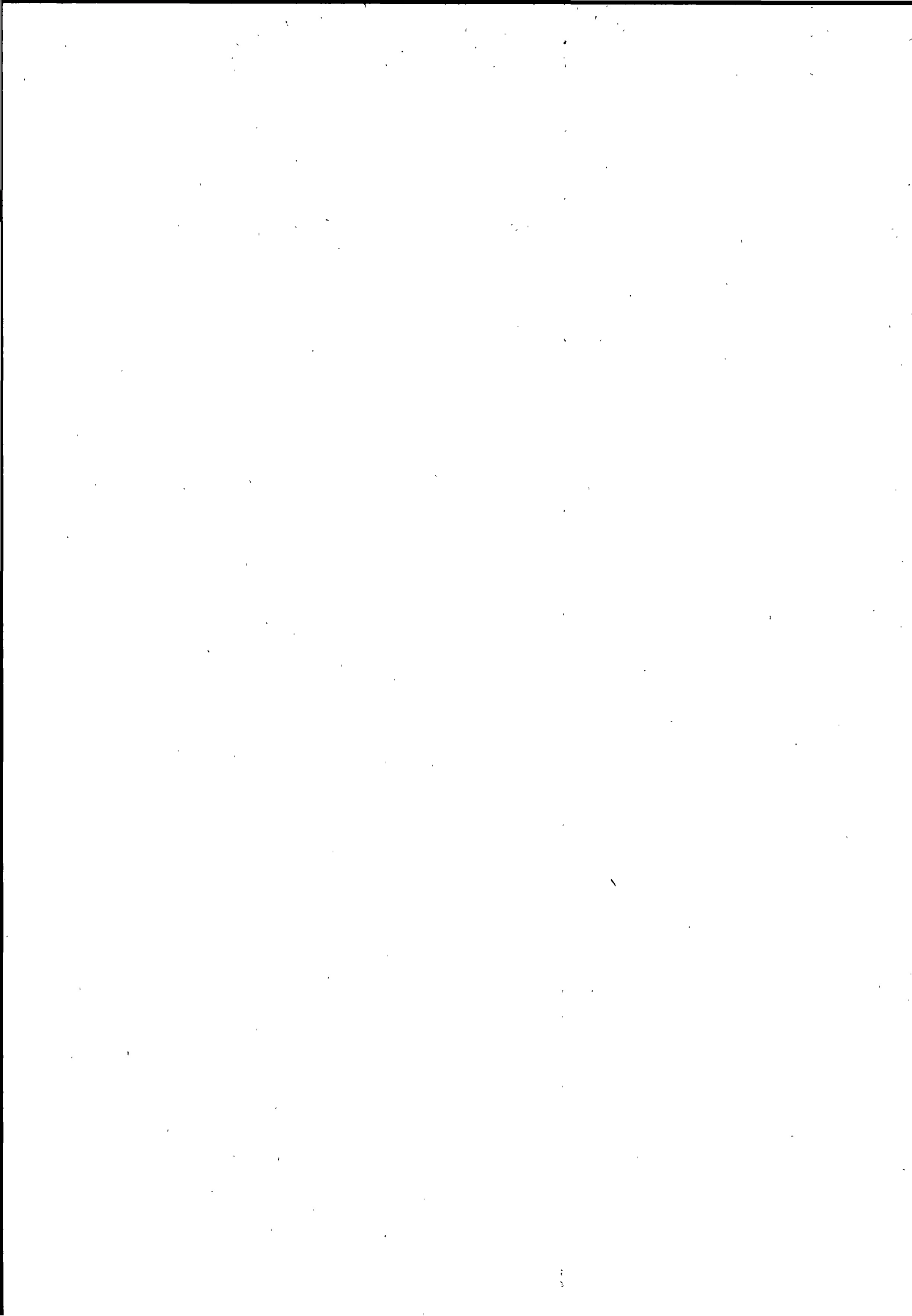
**Wachstumstand und Erntevorschätzungen
der Kirschen und Stachelbeeren**

Mai 1972



Bestellnummer: 210220 – 720001

VERLAG W. KOHLHAMMER, STUTTGART UND MAINZ



Inhalt

	Seite
Vorbemerkung	4
Tabellenteil	
1. Blüte und Fruchtansatz Mai 1972	5
2. Erntevorschätzung Mai 1972	6

Die Angaben beziehen sich auf das Bundesgebiet soweit nicht anders vermerkt

Zeichenerklärung

. = kein Nachweis vorhanden

Erschienen im Juni 1972

Nachdruck - auch auszugsweise - nur mit Quellenangabe gestattet

Preis: DM -,50

Ergebnisse für die einzelnen Bundesländer werden in den "Statistischen Berichten" der Statistischen Landesämter mit der Kennziffer C II 3 veröffentlicht.

Vorbemerkung

Die Berichterstattung über Wachstumsstand und Ernte bei Obst beginnt Mitte Mai mit der Beurteilung von Blüte und Fruchtansatz bei Süßkirschen, Sauerkirschen und Stachelbeeren. Außerdem werden - soweit möglich - erste Erntevorschätzungen bei diesen Arten durchgeführt.

Nach den Angaben der Berichterstatter wird für dieses Jahr mit einer befriedigenden Ernte bei Süßkirschen und einer mittleren bis guten Sauerkirschenernte zu rechnen sein.

Da sich die Angaben über die voraussichtlichen Baumerträge bei Kirschen in den meisten Bundesländern z. Z. nur auf weniger als ein Fünftel - in Baden-Württemberg und Bayern auf knapp 40 % - der ertragfähigen Bäume beziehen, sollten die Ergebnisse dieser ersten Vorschätzung noch mit einigen Vorbehalten betrachtet werden.

1. Blüte und Fruchtansatz Mai 1972

Noten: 1 = sehr gut; 2 = gut; 3 = mittel; 4 = gering; 5 = sehr gering

Land	Mai	Süß-	Sauer-	Stachel-
		kirschen	kirschen	beeren
		Noten		
Schleswig-Holstein	1972	2,3	2,0	2,4
	1971	2,5	2,6	2,7
Hamburg	1972	2,3	2,3	2,7
	1971	2,4	2,1	2,6
Niedersachsen	1972	2,5	2,4	2,5
	1971	2,6	2,4	2,6
Nordrhein-Westfalen	1972	2,6	2,5	2,6
	1971	2,6	2,3	2,5
Hessen	1972	2,8	2,6	2,7
	1971	2,6	2,4	2,5
Rheinland-Pfalz	1972	3,3	3,3	2,8
	1971	2,5	2,4	2,7
Baden-Württemberg	1972	3,9	3,2	2,8
	1971	2,2	2,2	2,4
Bayern	1972	3,7	3,1	2,8
	1971	2,7	2,5	2,5
Saarland	1972	3,1	2,7	2,6
	1971	2,2	2,0	2,4
Berlin (West)	1972	3,0	2,7	2,6
	1971	3,0	2,4	2,3
Bundesgebiet (ohne Bremen)	1972	3,2	2,7	2,6
	1971	2,5	2,4	2,5

2. Erntevorschätzung

Lfd. Nr.	Land 1)	Süßkirschen		
		Ertrag- fähige Bäume	Ertrag je Baum	Ernte- menge
		Anzahl	kg	dz
1	Schleswig-Holstein			
2	1971	142 736	25,3 19,0	36 112 27 120
3	Hamburg			
4	1971	75 274	33,6 36,4	25 292 27 400
5	Niedersachsen			
6	1971	876 862	39,7 32,3	348 007 283 090
7	Bremen 2)			
8	1971	20 458	39,7 14,7	8 122 3 000
9	Nordrhein-Westfalen			
10	1971	957 839	28,1 28,7	268 986 274 722
11	Hessen			
12	1971	658 976	20,3 24,0	133 717 158 398
13	Rheinland-Pfalz			
14	1971	740 376	26,1 27,8	193 451 205 637
15	Baden-Württemberg			
16	1971	1 228 322	19,8 53,2	242 846 653 672
17	Bayern			
18	1971	1 025 835	9,1 20,3	93 534 208 226
19	Saarland			
20	1971	218 716	20,3 24,1	44 399 52 630
21	Berlin (West)			
22	1971	67 547	16,5 12,9	11 156 8 715
23	Bundesgebiet	6 012 941	23,4	1 405 622
24	1971	6 012 941	31,6	1 902 610
25	D 1966/71	6 001 824	29,6	1 777 363

1) 1971 endgültige Schätzung.- 2) 1972 keine Schätzung; im Statistischen sachsens errechnet.

Mai 1972

Sauerkirschen			Stachelbeeren	Lfd. Nr.
Ertrag- fähige Bäume	Ertrag je Baum	Ernte- menge	Ertrag je Strauch	
Anzahl	kg	dz	kg	
396 724	18,9	74 981	3,1	1
	15,0	59 512	3,2	2
189 178	22,2	41 998	4,0	3
	25,0	47 295	4,2	4
1 114 136	19,9	221 331	3,8	5
	19,1	213 134	3,7	6
54 402	19,9	10 826	3,8	7
	13,1	7 104	2,8	8
1 315 858	16,3	214 435	3,0	9
	20,9	274 760	2,9	10
435 696	13,7	59 842	2,6	11
	17,6	76 739	2,9	12
889 056	22,0	195 604	2,1	13
	24,2	214 959	3,0	14
414 603	11,6	48 071	2,1	15
	22,0	91 205	2,8	16
540 805	11,2	60 485	2,6	17
	13,4	72 422	2,7	18
101 372	21,0	21 288	2,7	19
	22,2	22 520	2,8	20
225 995	13,7	30 942	4,6	21
	15,9	35 921	3,8	22
5 677 825	17,3	979 803	3,0	23
5 677 825	19,6	1 115 571	3,1	24
5 669 478	17,6	999 143	3,1	25

Bundesamt unter Zugrundelegung der voraussichtlichen Erträge Nieder-