

STATISTISCHES
BUNDESAMT
WIESBADEN

FACHSERIE **B**

LAND- UND FORSTWIRTSCHAFT, FISCHEREI

Reihe 2

Gartenbau und Weinwirtschaft

II. Obst

Erntevorschätzung von Kernobst

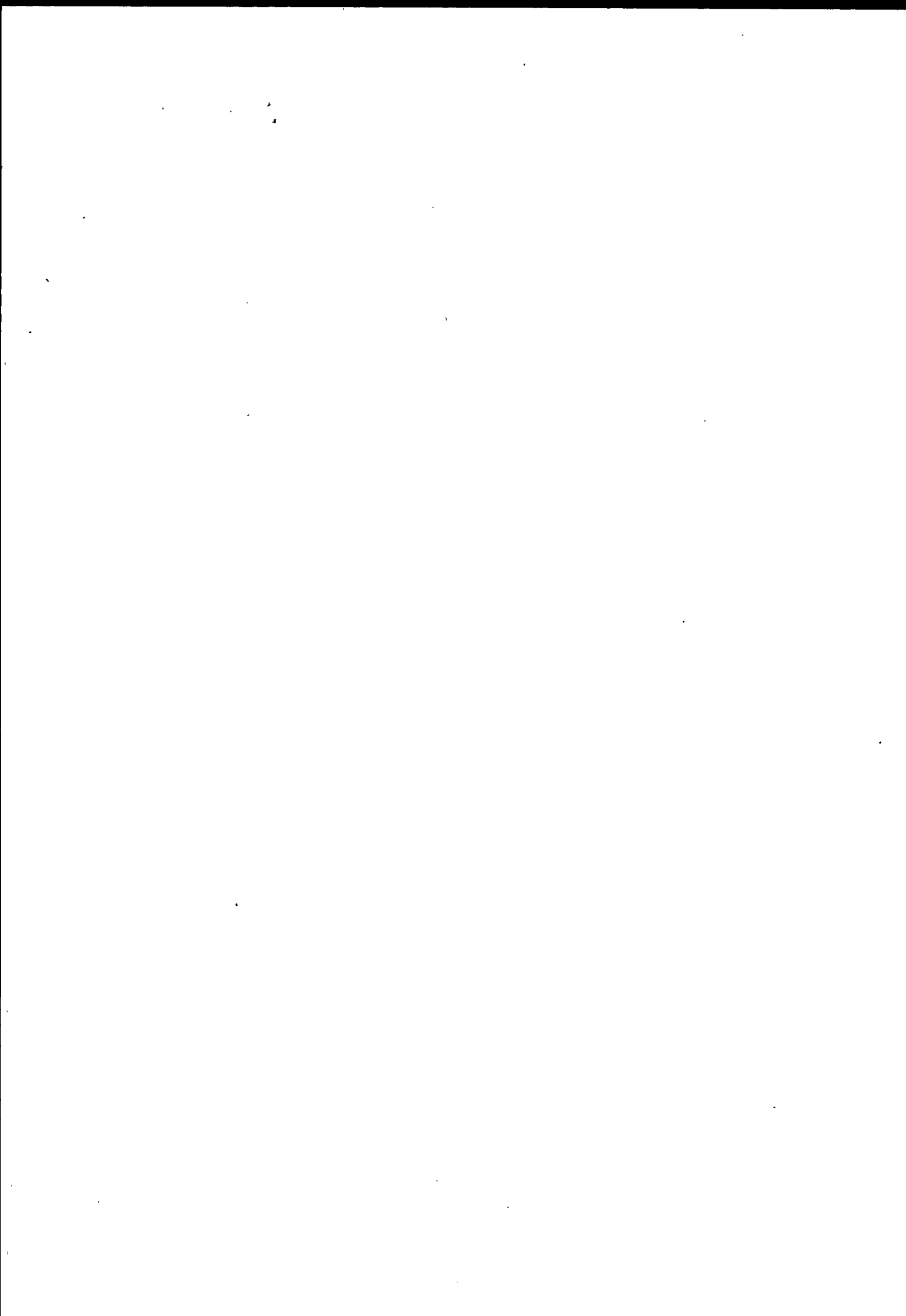
August 1970



Bestellnummer : 210220 - 700007

VERLAG: W. KOHLHAMMER GMBH, STUTTGART UND MAINZ





Inhalt

	Seite
Vorbemerkung	4
Tabellenteil	
Erntevorschätzung August 1970 für:	
Äpfel	5
Birnen	6

Zeichenerklärung

. = kein Nachweis vorhanden

Die Angaben beziehen sich auf das Bundesgebiet

Erschienen im August 1970

Nachdruck - auch auszugsweise - nur mit Quellenangabe gestattet

Preis: DM -,50

Ergebnisse für die einzelnen Länder werden in den "Statistischen Berichten" der Statistischen Landesämter mit der Kennziffer C II 3 veröffentlicht.

Vorbemerkung

Nach der zweiten Vorschätzung für Kernobst von Anfang August haben sich die Ertragserwartungen gegenüber dem Vormonat leicht verbessert.

Bei Äpfeln ist gegenwärtig mit einer Erntemenge von insgesamt etwa 1,7 Mill. t zu rechnen, von der mehr als ein Viertel auf den Bereich des Intensivanbaus (Standort I) entfallen werden. Bei einem Vergleich mit früheren Jahren ist allerdings zu beachten, daß der Berechnung der voraussichtlichen Erntemengen von Äpfeln im Standort I für 1969 und 1970 in einigen Ländern nicht mehr die Baumbestände nach der Obstbaumzählung 1965 zugrunde liegen, sondern fortgeschriebene Bestandszahlen. Die Fortschreibung der Bestandszahlen von 1965 wird gegenwärtig auch in weiteren Ländern in Angriff genommen.

Die Ertragserwartungen für Birnen haben sich gegenüber dem Vormonat verbessert. Mit einer voraussichtlichen Gesamternte von etwa 490 000 t wird die diesjährige Birnenernte rd. 25 % über der des Vorjahres und auch deutlich über dem des Durchschnitts der Jahre 1964/69 liegen.

Erntevorschätzung August 1970

Land	Jahr ¹⁾	Äpfel		
		insgesamt	Standort I	Standorte II und III
		Erntemenge		
		dz		
Schleswig-Holstein	1970	685 717	245 632 ^{a)}	440 085
	1969	939 339	464 337	475 002
Hamburg	1970	499 253	222 417	276 836
	1969	658 316	340 370	317 946
Niedersachsen	1970	3 334 889	2 118 176	1 216 713
	1969	4 680 188	3 036 142	1 644 046
Bremen ²⁾	1970	83 666	364	83 302
	1969	59 415	184	59 231
Nordrhein-Westfalen	1970	2 132 379	468 154	1 664 225
	1969	2 770 229	590 641	2 179 588
Hessen	1970	900 809	87 875 ^{a)}	812 934
	1969	1 303 017	126 908	1 176 109
Rheinland-Pfalz	1970	1 019 258	221 425 ^{a)}	797 833
	1969	1 292 668	350 874	941 794
Baden-Württemberg	1970	6 103 249	1 421 789 ^{a)}	4 681 460
	1969	10 883 585	2 108 372	8 775 213
Bayern	1970	1 808 011	44 189	1 763 822
	1969	2 542 660	174 848	2 367 812
Saarland	1970	284 356	34 753 ^{a)}	249 603
	1969	388 911	59 694	329 217
Berlin (West)	1970	158 128	1 430	156 698
	1969	207 829	1 899	205 930
Bundesgebiet	1970	17 009 715	4 866 204	12 143 511
	1969	25 726 157	7 254 269	18 471 888
	D 1964/69			

1) 1969: Endgültige Ergebnisse. - 2) 1970 Keine Schätzung; im Statistischen Bundesamt unter Zugrundelegung der voraussichtlichen Erträge Niedersachsens errechnet. - a) Errechnet unter Zugrundelegung fortgeschriebener Baumzahlen.

Erntevorschätzung

Lfd. Nr.	Land	Jahr ¹⁾	Bir			
			zusammen			Hoch- und
			Ertrag- fähige Bäume	Ertrag je Baum	Ernte- menge	Ertrag- fähige Bäume
			Anzahl	kg	dz	Anzahl
1	Schleswig-Holstein	1970	479 034	29,1	139 314	401 992
2		1969		20,8	99 725	
3	Hamburg	1970	332 388	52,0	172 971	275 377
4		1969		36,2	120 373	
5	Niedersachsen	1970	1 621 054	37,5	607 913	1 196 226
6		1969		29,0	469 719	
7	Bremen ²⁾	1970	144 799	38,8	56 211	120 119
8		1969		19,7	28 457	
9	Nordrhein-Westfalen	1970	2 896 341	35,3	1 021 378	2 021 910
10		1969		26,8	776 377	
11	Hessen	1970	1 002 615	24,4	245 094	703 275
12		1969		18,0	180 134	
13	Rheinland-Pfalz	1970	998 625	33,8	337 557	653 669
14		1969		28,0	279 795	
15	Baden-Württemberg	1970	3 846 225	43,0	1 653 721	2 848 109
16		1969		34,2	1 314 654	
17	Bayern	1970	2 233 691	22,0	490 847	1 728 482
18		1969		19,7	440 455	
19	Saarland	1970	340 515	27,6	94 042	267 519
20		1969		29,7	101 000	
21	Berlin (West)	1970	352 641	19,4	68 458	244 995
22		1969		23,5	82 825	
23	Bundesgebiet	1970	14 247 928	34,3	4 887 506	10 461 673
24		1969	14 247 928	27,3	3 893 514	
25		D 1964/69	14 247 928	29,2	4 162 563	

1) 1969 Endgültige Ergebnisse. - 2) 1970 Keine Schätzung; im Statistischen Bun rechnet.

August 1970

nen								Lfd. Nr.
Halbstämme		Viertelstämme und Buschbäume			Spindeln und Spaliere			
Ertrag je Baum	Ernte- menge	Ertrag- fähige Bäume	Ertrag je Baum	Ernte- menge	Ertrag- fähige Bäume	Ertrag je Baum	Ernte- menge	
kg	dz	Anzahl	kg	dz	Anzahl	kg	dz	
31,9	128 235	52 811	17,4	9 189	24 231	7,8	1 890	1
22,5	90 448		14,4	7 605		6,9	1 672	2
57,9	159 443	45 237	27,2	12 304	11 774	10,4	1 224	3
40,2	110 702		19,4	8 776		7,6	895	4
42,6	509 219	330 003	26,8	88 583	94 825	10,7	10 111	5
32,2	385 062		22,6	74 721		10,5	9 936	6
42,6	51 171	14 898	26,8	3 993	9 782	10,7	1 047	7
21,0	25 181		15,3	2 286		10,1	990	8
42,0	849 408	653 609	22,5	146 743	220 822	11,4	25 227	9
31,1	629 182		18,8	123 141		10,9	24 054	10
29,4	206 486	205 863	15,6	32 040	93 477	7,0	6 568	11
20,4	143 318		14,8	30 540		6,7	6 276	12
39,9	260 851	251 561	24,7	62 142	93 395	15,6	14 564	13
32,3	211 132		22,0	55 321		14,3	13 342	14
51,1	1 454 703	602 836	24,0	144 476	395 280	13,8	54 542	15
40,0	1 139 583		20,8	125 214		12,6	49 857	16
24,8	427 979	254 689	15,4	39 192	250 520	9,5	23 676	17
22,0	379 408		14,4	36 728		9,7	24 319	18
29,6	79 186	53 427	21,8	11 647	19 569	16,4	3 209	19
31,6	84 536		24,7	13 196		16,7	3 268	20
24,0	58 813	52 727	13,0	6 838	54 919	5,1	2 807	21
28,5	69 824		17,9	9 449		6,5	3 552	22
40,0	4 185 494	2 517 661	22,1	557 147	1 268 594	11,4	144 865	23
31,2	3 268 376	2 517 661	19,3	486 977	1 268 594	10,9	138 161	24
.	25

desamt unter Zugrundelegung der voraussichtlichen Erträge Niedersachsens er-