

FACHSERIE **B**

LAND- UND FORSTWIRTSCHAFT, FISCHEREI

Reihe 2

Gartenbau und Weinbau

II. Obst

**Erntevorschätzung
von Pflaumen aller Art, Himbeeren**

**Ernteschätzung
von Kirschen, Johannisbeeren, Stachelbeeren**

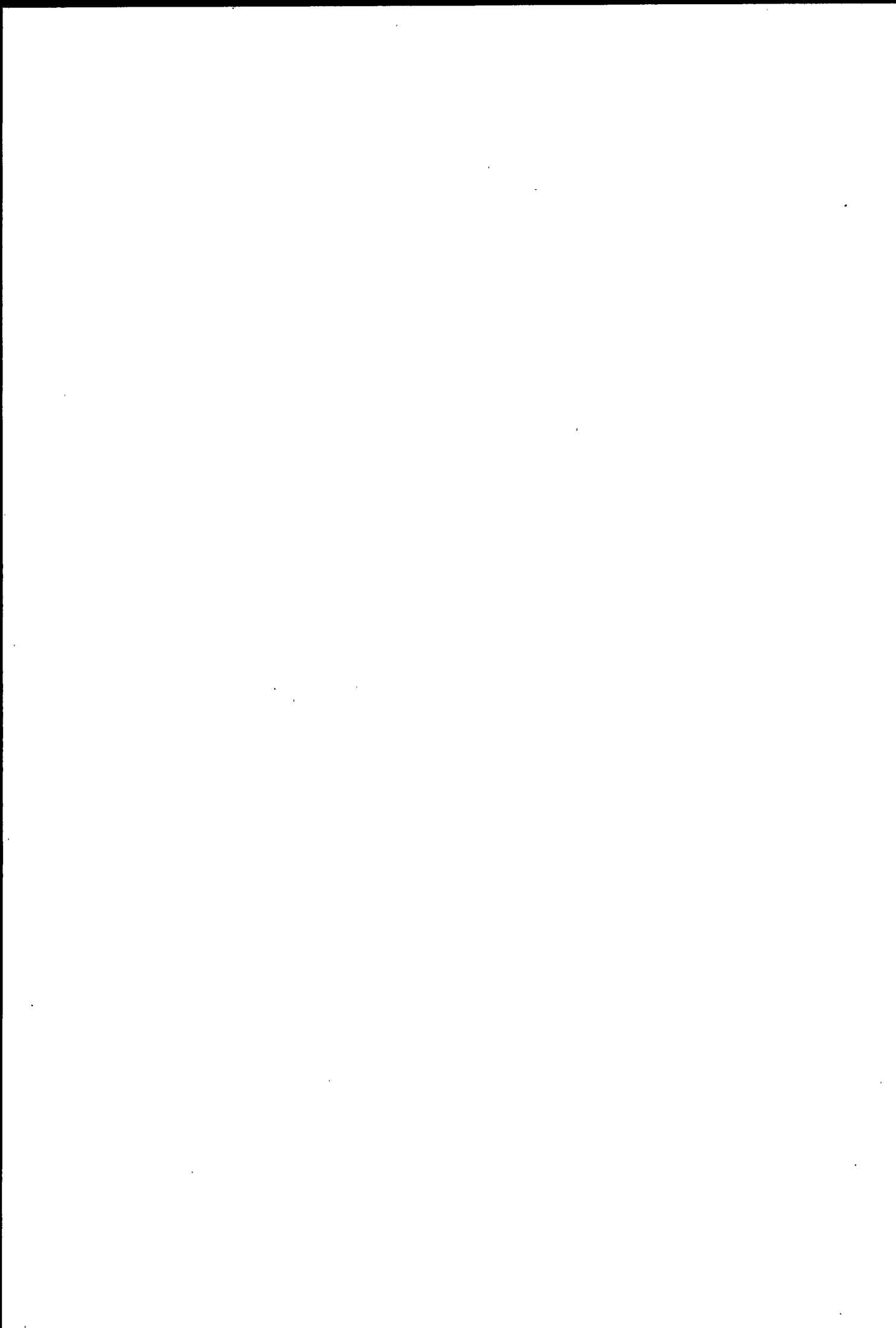
Juli 1962



Bestellnummer : B 2/II - 6/62

VERLAG: W. KOHLHAMMER GMBH, STUTTGART UND MAINZ

STATISTISCHES
BUNDESAMT
WIESBADEN



Inhaltsverzeichnis

	Seite
Textliche Erläuterungen	4 - 5
Erntevorschätzung für: Pflaumen und Zwetschen Mirabellen und Renekloden Himbeeren	6 - 7
Endgültige Ernteschätzung für:	
Süßkirschen und Sauerkirschen	8 - 9
Johannisbeeren rote und weiße Johannisbeeren schwarze	10 - 11
Johannisbeeren zusammen und Sta- chelbeeren.	12 - 13
Endgültige Ernteschätzungen in den Hauptanbaugebieten	14 - 16

Die letzte Darstellung der Methoden dieser Statistik ist in "Statistik der Bundesrepublik Deutschland, Band 242" erschienen.

Erschienen im August 1962

Nachdruck - auch auszugsweise - nur mit Quellenangabe gestattet

Einzelpreis DM -,50

Ergebnisse für die einzelnen Länder werden in den "Statistischen Berichten" der Statistischen Landesämter mit der Kennziffer C II 3 veröffentlicht

Wie aus der Berichterstattung vom Ende des ersten Drittels des Juli hervorgeht, war die Witterung in der Berichtszeit für das Obst wenig günstig. Die Niederschläge waren im ganzen für die Hälfte der Berichterstatter zu gering und für 17 % von ihnen reichlich, bei beträchtlichen Unterschieden von Land zu Land. Der Anteil einer mittleren Beurteilung ging auf ein Drittel zurück, fast halb soviel wie im Vormonat. Noch wesentlich schlechter ist die Bewertung des Temperaturverlaufes, der von 89 % der Berichterstatter als zu kalt gekennzeichnet wurde. Gegenüber dem Anfang Juni (99 %) ist dabei eine leichte Verbesserung festzustellen. Im Vergleich zum Juli 1961 mit normalen Witterungsverhältnissen in fast zwei Dritteln der Meldungen ergibt sich eine erhebliche Verschlechterung.

Land	Niederschläge			Temperaturverlauf		
	zu gering	ausreichend	zu hoch	zu warm	normal	zu kalt
	in % der Meldungen mit einschlägigen Angaben					
Schleswig-Holstein	7	66	27	-	-	100
Hamburg	-	36	64	-	12	88
Niedersachsen	5	50	45	1	3	96
Bremen	-	-	-	-	-	-
Nordrhein-Westfalen	35	33	32	-	5	95
Hessen	54	30	16	1	5	94
Rheinland-Pfalz	95	5	-	4	7	89
Baden-Württemberg	72	27	1	2	22	76
Bayern	40	50	10	2	10	88
Saarland	100	-	-	-	-	100
Bundesgeb. ohne Berlin 1962	51	32	17	1	10	89
" " " Juni 1962	10	58	32	0	1	99
" " " Juli 1961	20	65	15	23	61	16
Berlin (West)	13	67	20	-	13	87

Für die Pflaumen und Zwetschen und für die Himbeeren wurden an den Vorschätzungen zur Vergleichbarkeit mit den endgültigen Zahlen des Vorjahres in der üblichen Weise Ergänzungen vorgenommen. Dabei wurde der Ertrag bei den Pflaumen und Zwetschen um 11 % heraufgesetzt und bei den Himbeeren um 5 % vermindert. Für die Mirabellen und Renekloden unterblieb die Ergänzung wegen Geringfügigkeit. Die Übersicht zeigt die Entwicklung in den einzelnen Jahren.

Endgültige Schätzungen des Ertrages in % der Juli-Vorschätzungen

Obstart	1956	1957	1958	1959	1960	1961	JD 1956/61
Pflaumen u. Zwetschen	109	103	116	96	120	124	111
Mirabellen u. Renekloden	104	96	98	99	104	111	102
Himbeeren	100	92	100	86	100	93	95

Für Pflaumen und Zwetschen liegt die Vorschätzung des Baumertrages auch nach der Ergänzung mit 13,1 kg nur wenig über einem Drittel des endgültigen Ergebnisses von 1961 mit 36,1 kg. Gegenüber dem Durchschnitt 1956/61 bleibt die diesjährige Ernte weniger - aber immerhin um die Hälfte der ergänzten Vorschätzung - zurück.

Bei den Mirabellen und Renekloden, für die keine Ergänzung erfolgte, sind die Verhältnisse zwischen den Ertragszahlen mit 10,3 kg für 1962 und 27,2 kg für 1961 recht ähnlich wie bei den Pflaumen.

Die Vorschätzung des Ertrages der Himbeeren ist auch nach der Ergänzung mit 1,4 kg je qm besser als 1961 und als im Durchschnitt 1956/61.

Die endgültigen Ertragschätzungen zeigen bei den Süßkirschen mit 26,5 kg und bei den Sauerkirschen mit 15,5 kg je Baum nur leichte Unterschiede gegenüber dem Vorjahr. Nur bei den Süßkirschen ist der Durchschnitt 1956/61 mit 24,2 kg erwähnenswert kleiner.

Bei den Johannisbeeren wird der Ertrag je Strauch mit 2,7 kg geringer ausgewiesen als 1961 mit 3,1 kg und erreicht auch den Durchschnitt von 2,9 kg nicht. Für die Johannisbeeren liegen auch getrennte Angaben für rote und weiße einerseits und für schwarze Johannisbeeren andererseits vor, die jedoch infolge Nichtbeteiligung von Nordrhein-Westfalen und Saarland unvollständig sind. Die Ergebnisse werden trotzdem versuchsweise veröffentlicht. Der Nachweis bezieht sich auf 27,4 Mill. von 34,9 Mill. Sträuchern also auf nicht ganz 80 % des Bestandes. Infolge der diesjährigen ungünstigen Bedingungen sind die Erträge der schwarzen Johannisbeeren niedriger als die der roten und weißen. Der Ertrag der Stachelbeeren hat mit 2,9 kg je Strauch durchschnittliche Höhe. Unsicher ist, ob die Zahl der Sträucher, die aus der Zählung von 1951 stammt, nicht inzwischen so stark zurückgegangen ist, daß die Ernte merklich kleiner anzunehmen wäre als die errechneten 637 000 dz.

Erntevorschätzung

Lfd. Nr.	Land	Jahr ¹⁾	Pflaumen und Zwetschen		
			Ertrag- fähige Bäume	Ertrag je Baum	Erntemenge
			Anzahl	kg	dz
			1	2	3
1	Schleswig-Holstein	1962	546 489	13,6	74 323
2	" "	1961		21,0	114 763
3	Hamburg	1962	305 194	19,8	60 428
4	" "	1961		33,1	101 019
5	Niedersachsen	1962	2 398 712	11,9	286 165
6	" "	1961		26,6	637 093
7	Bremen	1962	85 307	11,9	10 152
8	" "	1961		12,4	10 610
9	Nordrhein-Westfalen	1962	3 104 217	10,4	323 159
10	" "	1961		39,7	1 231 847
11	Hessen	1962	2 245 581	9,8	220 067
12	" "	1961		33,7	756 761
13	Rheinland-Pfalz	1962	2 134 711	12,2	259 865
14	" "	1961		37,9	808 503
15	Baden-Württemberg	1962	3 610 298	16,8	605 568
16	" "	1961		49,6	1 790 701
17	Bayern	1962	4 651 675	9,3	432 606
18	" "	1961		30,7	1 428 064
19	Saarland	1962	591 675	8,1	47 926
20	" "	1961		39,0	230 753
21	Bundesgebiet ohne Berlin	1962	19 673 859	11,8	2 320 259
22	" " " ergänzt	1962 ²⁾		13,1	2 575 487
23	" " "	1961		36,1	7 110 114
24	" " "	Ø1956/61	19 065 130	20,7	3 937 414
25	Berlin (West)	1962	332 473	14,6	48 674
26	" "	1961		31,6	105 159

1) 1961 endgültige Ernteschätzung. - 2) Ergänzt mit Veränderungsfaktor.

Mirabellen und Renekloden			Himbeeren			Lfd. Nr.
Ertrag- fähige Bäume	Ertrag je Baum	Erntemenge	Fläche	Ertrag je qm	Erntemenge	
Anzahl	kg	dz	qm	kg	dz	
4	5	6	7	8	9	
60 634	12,4	7 519	1 524 272	1,1	16 915	1
	13,0	7 882		1,0	14 783	2
13 137	14,9	1 957	471 770	1,3	6 133	3
	16,7	2 194		1,6	7 548	4
87 086	8,5	7 420	2 968 840	1,7	51 199	5
	14,4	12 527		1,4	41 679	6
10 357	8,5	880	95 618	1,7	1 626	7
	4,2	1 163		0,9	868	8
331 272	11,0	36 467	2 032 126	1,1	23 265	9
	23,0	76 240		1,1	21 489	10
425 815	10,4	44 285	1 485 634	1,6	24 459	11
	26,1	111 138		1,7	25 184	12
390 302	10,8	42 181	430 638	1,5	6 502	13
	30,5	119 205		1,7	7 170	14
376 352	11,1	41 799	2 662 260	1,6	42 718	15
	38,2	143 584		1,4	38 548	16
270 732	8,5	23 012	1 275 751	1,2	15 309	17
	23,6	63 893		1,2	14 791	18
131 837	7,2	9 492	124 946	1,4	1 749	19
	25,5	33 618		1,4	1 749	20
2 097 524	10,3	215 012	13 071 855	1,5	189 875	21
				1,4	180 381	22
1 923 984	27,2	571 444		1,3	173 809	23
	16,0	307 750	13 087 971	1,3	173 860	24
26 508	10,5	2 783	178 404	1,1	1 913	25
	20,8	5 514		0,7	1 300	26

Endgültige Ernteschätzung

Lfd. Nr.	Land	Jahr	Süßkirschen		
			Ertrag- fähige Bäume	Ertrag je Baum	Ernte- menge
			Anzahl	kg	dz
			1	2	3
1	Schleswig-Holstein	1962	121 785	18,3	22 287
2	" "	1961		20,5	24 966
3	Hamburg	1962	69 699	26,9	18 749
4	"	1961		34,8	24 255
5	Niedersachsen	1962	798 093	23,2	184 981
6	"	1961		25,4	202 435
7	Bremen	1962	11 447	12,3	1 408
8	"	1961		18,8	2 152
9	Nordrhein-Westfalen	1962	966 144	25,7	248 190
10	" "	1961		25,9	250 133
11	Hessen	1962	534 862	25,1	134 250
12	"	1961		21,8	116 600
13	Rheinland-Pfalz	1962	720 970	27,2	196 163
14	"	1961		27,9	201 482
15	Baden-Württemberg	1962	1 041 783	36,3	377 969
16	" "	1961		34,0	354 649
17	Bayern	1962	868 713	20,9	181 561
18	"	1961		25,9	224 997
19	Saarland	1962	174 591	24,7	43 124
20	"	1961		26,6	46 441
21	Bundesgebiet ohne Berlin	1962	5 308 087	26,5	1 408 682
22	" " "	1961		27,3	1 448 110
23	" " "	Ø1956/61	4 928 923	24,2	1 193 619
24	Berlin (West)	1962	53 614	16,3	8 737
25	"	1961		24,0	12 887

des Obstes Juli 1962

noch: Süßkirschen			Sauerkirschen						Lfd. Nr.
Vom Gesamtertrag entfielen auf			Ertrag- fähige Bäume	Ertrag je Baum	Ernte- menge	Vom Gesamtertrag entfielen auf			
Selbst- verbrauch als EB- oder Ver- wertungs- obst	Verkauf als					Selbst- verbrauch als EB- oder Ver- wertungs- obst	Verkauf als		
	EB- obst	Verwer- tungs- obst	EB- obst	Verwer- tungs- obst					
%			Anzahl	kg	dz	%			
4	5	6	7	8	9	10	11	12	
74	17	9	398 090	13,0	51 752	71	12	17	1
68	24	8		14,4	57 325	74	10	16	2
52	33	15	223 410	19,5	43 565	72	12	16	3
55	25	20		23,6	52 725	66	10	24	4
52	41	7	881 045	13,4	117 996	64	15	21	5
36	53	11		11,4	100 833	63	15	22	6
87	10	3	50 757	11,8	5 980	64	11	25	7
75	22	3		17,0	8 604	62	20	18	8
58	29	13	1 214 996	16,3	198 618	56	18	26	9
58	28	14		13,8	168 276	56	19	25	10
38	39	23	358 313	15,8	56 613	34	16	50	11
37	44	19		14,2	50 880	32	15	53	12
27	49	24	540 962	21,1	113 934	16	13	71	13
33	51	16		19,2	103 896	20	11	69	14
47	37	16	241 943	15,2	36 723	54	20	26	15
41	37	22		13,9	33 699	55	20	25	16
65	25	10	668 474	12,0	80 217	73	13	14	17
64	27	9		15,0	100 271	72	14	14	18
68	20	12	82 396	18,8	15 490	68	15	17	19
62	24	14		21,6	17 798	63	22	15	20
49	36	15	4 660 386	15,5	720 888	53	15	32	21
47	38	15		14,9	694 307	56	15	29	22
52	34	14	4 352 734	15,1	655 283	55	20	25	23
81	15	4	274 026	19,5	53 373	79	12	9	24
78	16	6		17,3	47 474	76	15	9	25

noch: Endgültige Ernteschätzung

Lfd. Nr.	Land	Jahr	Johannisbeeren Rote und weiße		
			Ertrag- fähige Sträucher	Ertrag je Strauch	Ernte- menge
			Anzahl	kg	dz
			13	14	15
1	Schleswig-Holstein	1962	1 786 534	3,1	55 435
2	Hamburg	1962	946 073	2,8	26 490
3	Niedersachsen	1962	3 491 642	2,9	100 501
4	Bremen	1962	252 964	2,5	6 291
5	Nordrhein-Westfalen	1962	.	.	.
6	Hessen	1962	2 701 710	3,0	80 045
7	Rheinland-Pfalz	1962	2 796 864	2,6	71 596
8	Baden-Württemberg	1962	5 903 664	3,0	177 209
9	Bayern	1962	5 123 945	3,0	153 718
10	Saarland	1962	.	.	.
11	Bundesgebiet ohne Nord- rhein-Westfalen, Saar- land und Berlin	1962	23 003 396	2,9	671 285
12	Berlin (West)	1962	1 004 951	3,0	30 166

noch: Johannisbeeren rote und weiße			Johannisbeeren, schwarze						Lfd. Nr.
Vom Gesamtertrag ent- fielen auf			Ertrag- fähige Sträucher	Ertrag je Strauch	Ernte- menge	Vom Gesamtertrag ent- fielen auf			
Selbst- verbrauch als EB- oder Ver- wertungs- obst	Verkauf als					Selbst- verbrauch als EB- oder Ver- wertungs- obst	Verkauf als		
	EB- obst	Verwer- tungs- obst					EB- obst	Verwer- tungs- obst	
%			Anzahl	kg	dz	%			
16	17	18	19	20	21	22	23	24	
71	11	18	1 302 213	2,5	32 509	71	10	19	1
65	21	14	336 566	2,1	7 068	80	5	15	2
73	10	17	674 056	2,6	17 388	67	10	23	3
70	12	18	67 883	1,9	1 290	69	8	23	4
.	5
45	17	38	397 177	2,2	8 710	32	9	59	6
29	14	57	162 384	2,2	3 646	45	8	47	7
62	14	24	1 071 364	2,3	24 196	55	8	37	8
72	10	18	466 313	2,3	10 725	72	6	22	9
.	10
61	13	26	4 477 956	2,4	105 532	63	9	28	11
86	10	4	96 114	2,2	2 101	88	6	6	12

Lfd. Nr.	Land	Jahr	Erdbeeren zusammen		
			Ertrag- fähige Sträucher	Ertrag je Strauch	Ernte- menge
			Anzahl 25	kg 26	dz 27
1	Schleswig-Holstein	1960	3 088 747	2,8	87 944
2	" "	1961		2,7	84 040
3	Hamburg	1962	1 202 639	2,6	33 558
4	" "	1961		3,6	46 175
5	Niedersachsen	1962	4 165 698	2,8	117 889
6	" "	1961		3,1	130 589
7	Bremen	1962	320 847	2,4	7 581
8	" "	1961		2,0	6 532
9	Nordrhein-Westfalen	1962	6 819 453	2,5	167 699
10	" "	1961		2,8	191 003
11	Hessen	1962	3 098 887	2,9	88 755
12	" "	1961		3,3	102 020
13	Rheinland-Pfalz	1962	2 959 248	2,5	75 242
14	" "	1961		3,1	91 066
15	Baden-Württemberg	1962	6 975 028	2,9	201 405
16	" "	1961		3,3	230 041
17	Bayern	1962	5 590 258	2,9	164 443
18	" "	1961		3,5	195 428
19	Saarland	1962	587 495	2,1	12 337
20	" "	1961		2,6	15 275
21	Bundesgebiet ohne Berlin	1962	34 888 300	2,7	956 853
22	" "	1961		3,1	1 092 169
23	" "	Ø1956/61	34 921 689	2,9	1 010 025
24	Berlin (West)	1962	1 101 065	2,9	32 267
25	" "	1961		3,5	38 796

des Obstes Juli 1962

noch: Johannisbeeren zusammen			Stachelbeeren						Lfd. Nr.
Vom Gesamtertrag ent- fielen auf			Ertrag- fähige Sträucher	Ertrag je Strauch	Ernte- menge	Vom Gesamtertrag ent- fielen auf			
Selbst- verbrauch als EB- oder Ver- wertungs- obst	Verkauf als					Selbst- verbrauch als EB- oder Ver- wertungs- obst	Verkauf als		
	EB- obst	Verwer- tungs- obst					EB- obst	Verwer- tungs- obst	
%			Anzahl	kg	dz	%			
28	29	30	31	32	33	34	35	36	
71	10	19	1 517 687	3,1	47 408	70	14	16	1
71	13	16		2,8	42 758	67	18	15	2
68	18	14	982 902	2,6	25 555	63	13	24	3
56	14	30		3,4	33 419	49	11	40	4
72	10	18	3 273 140	3,3	107 118	68	14	18	5
65	9	26		3,3	107 439	68	11	21	6
70	11	19	247 469	2,0	5 071	71	13	16	7
77	10	13		2,3	5 570	69	11	20	8
63	14	23	6 935 208	2,9	200 046	61	16	23	9
63	12	25		3,0	207 065	61	16	23	10
44	16	40	1 710 617	3,0	51 921	54	25	21	11
38	19	43		3,4	58 271	49	28	23	12
30	14	56	2 293 936	2,8	63 783	24	31	45	13
42	12	46		3,0	68 899	31	32	37	14
61	13	26	2 272 434	2,8	62 745	66	15	19	15
51	11	38		2,9	65 707	62	18	20	16
72	10	18	2 043 611	3,1	63 352	74	12	14	17
68	12	20		3,5	73 570	72	13	15	18
73	13	14	425 817	2,4	10 220	74	14	12	19
69	15	16		2,7	11 497	65	20	15	20
62	13	25	21 702 821	2,9	637 219	61	17	22	21
59	12	29		3,1	674 195	60	17	23	22
61	18	21	21 729 843	2,9	629 003	60	22	18	23
86	10	4	852 971	3,1	26 324	85	11	4	24
79	14	7		2,9	24 697	79	13	8	25

Erntevorschätzungen in den

Landkreis Kreisfreie Stadt Hauptanbaugebiet		Apfel	Birnen	Filau- men u. Zwet- schen	Mira- bellen u. Rene- kloden	Apri- kosen	Pfir- siche
		kg je Baum					
Ldkr. Stade	Nds	61,1	39,8	20,4	9,6	-	-
" Hadeln	"	45,7	-	-	-	-	-
" Harburg	"	45,7	28,1	11,1	-	-	-
" Grafsch. Hoya	"	-	20,8	12,3	-	-	-
" Helmstedt	"	-	-	-	5,3	2,0	-
" Hannover	"	-	-	-	-	1,3	-
KrfrSt Hannover	"	-	-	-	9,4	-	7,0
" Hildesheim	"	-	-	-	-	-	4,8
" Braunschweig	"	-	-	-	-	-	9,6
Ldkr. Bonn	NrhW	15,3	26,0	15,4	19,1	14,2	50,2
" Kempen-Krefeld	"	11,8	-	-	-	-	-
" Siegkreis	"	25,3	20,5	10,6	10,2	-	23,9
" Düsseldorf-Mettmann	"	14,8	14,0	-	-	-	-
" Rhein-Wupper-Kreis	"	12,7	21,7	-	-	-	-
" Moers	"	-	24,4	-	12,0	-	20,8
" Minden	"	-	-	8,4	-	-	-
" Beckum	"	-	-	2,5	-	-	-
" Euskirchen	"	-	-	22,2	-	19,3	-
" Lemgo	"	-	-	2,6	-	-	-
" Köln	"	-	-	-	-	3,4	-
" Düren	"	-	-	-	-	8,3	-
" Geilenkirchen-Heinsberg	"	-	-	-	-	-	19,1
" Grevenbroich	"	-	-	-	-	-	26,8
" Main-Taunus	Hess	17,6	18,8	9,4	12,2	5,3	8,1
" Obertaunus	"	27,9	28,4	8,1	12,6	6,7	11,9
" Frankfurt	"	17,9	18,4	13,4	14,6	9,6	14,4
" Groß-Gerau	"	14,3	21,6	3,2	5,3	4,5	11,5
" Bergstraße	"	22,5	18,0	4,1	4,3	2,9	8,9
Stadt u. Ldkr. Koblenz	RhPf	25,3	-	-	-	10,2	15,9
" " Trier	"	28,9	19,1	-	15,8	-	-
" " Mainz	"	21,6	27,7	17,8	15,0	13,2	19,1
" " Worms	"	19,9	20,5	11,3	10,6	10,3	16,0
" " Frankenthal	"	-	21,3	10,3	10,1	8,6	12,7
" " Landau	"	-	19,4	-	9,1	-	12,9
" " Ludwigshafen	"	-	14,6	-	-	5,7	12,5
" " Neustadt	"	-	16,5	10,3	9,5	5,6	15,4
" " Kaiserslautern	"	-	-	8,8	-	-	-
" " Speyer	"	-	-	-	-	-	19,5

Hauptanbaugebieten Juli 1962

Landkreis Kreisfreie Stadt Hauptanbaugebiet		Äpfel	Birnen	Pflaumen u. Zwetschen	Mirabellen u. Renekloden	Aprikosen	Pfirsiche
		kg je Baum					
Ldkr. Ahrweiler	RhPf	18,1	19,1	-	-	-	-
" Altenkirchen	"	22,0	-	-	-	-	-
" Kreuznach	"	24,8	23,9	12,7	-	10,0	-
" Mayen	"	30,6	-	-	-	-	-
" Neuwied	"	21,5	-	-	-	-	-
" Saarburg	"	33,3	23,2	-	-	-	-
" Wittlich	"	27,7	-	-	-	-	-
" Bingen	"	30,7	35,0	21,3	-	19,1	22,8
" Kusel	"	26,0	20,5	14,6	-	-	-
" Rockenhausen	"	-	20,7	-	-	-	-
" Alzey	"	-	-	10,8	9,6	-	-
" Bergzabern	"	-	-	-	10,0	-	-
" Kirchheimbolanden	"	-	-	-	7,6	-	-
" Loreleykreis	"	-	-	-	-	7,9	-
Oberes Neckartal	BaWü	46,1	39,5	7,1	-	3,0	4,3
Unteres Neckartal	"	42,0	33,6	-	6,1	-	-
Murratal	"	73,5	46,8	-	-	-	-
Remstal	"	48,4	37,9	-	-	5,5	-
Kocher- und Jagsttal	"	46,0	45,9	-	7,5	-	-
Pfinz-, Enz- u. Albatal	"	47,5	44,4	9,0	-	5,5	17,7
Kraichgau	"	44,6	54,4	9,0	11,6	9,2	22,3
Bergstraße	"	28,4	26,2	16,7	11,4	6,7	21,8
Markgräflerland	"	60,0	41,9	20,5	13,9	10,8	12,8
Breisgau	"	63,9	49,5	9,7	10,7	-	-
Kaiserstuhl	"	58,3	40,9	-	-	-	12,3
Ortenau und Bühlergegend	"	48,7	51,4	55,8	28,6	5,0	20,2
Bodenseegebiet	"	45,2	47,4	17,9	15,1	8,0	6,4
Stadt München	Bay	17,1	16,5	10,0	10,0	6,0	6,0
" Würzburg	"	-	-	-	-	8,0	-
" Nürnberg	"	-	-	-	-	-	9,0
Ldkr. Würzburg	"	27,1	-	-	-	-	-
" Obernburg	"	32,3	-	-	-	-	-
" Gerolzhofen	"	-	-	12,0	22,0	-	-
" Lindau	"	-	16,4	-	-	-	-
Ldkr. Merzig-Wadern	Saarl	17,9	-	-	8,0	-	-
" Ottweiler	"	-	9,9	10,7	-	-	-
" Saarlouis	"	-	-	6,5	-	-	-
" St. Wendel	"	-	-	8,9	-	-	-
Stadt u. Ldkr. Saarbrücken	"	-	-	-	-	3,7	7,7

Endgültige Ernteschätzungen in den Hauptanbaugebieten Juli 1962

Landkreis Kreisfreie Stadt Hauptanbaugebiet		Süß- kirschen	Sauer- kirschen	Johannis- beeren, weiße u. rote	Johannis- beeren, schwarze	Johannis- beeren insgesamt	Stachel- beeren
kg je Baum (Strauch)							
Landkreis Harburg	Nds	17,9	-	3,2	2,7	-	3,6
" Stade	"	33,9	-	3,2	2,9	-	-
" Hannover	"	-	14,1	-	-	-	-
" Leer	"	-	13,1	-	-	-	-
" Helmstedt	"	-	11,0	-	-	-	-
Kreisfreie Stadt Hannover	"	-	-	3,6	2,2	-	2,9
" " Braunschweig	"	-	-	-	-	-	2,4
Landkreis Minden	NrhW	32,3	-	-	-	-	-
" Bonn	"	43,1	24,7	-	-	1,8	2,2
" Herford	"	37,6	-	-	-	-	-
" Siegkreis	"	-	21,2	-	-	-	3,2
" Düsseldorf-Mettmann	"	-	13,6	-	-	-	2,4
" Moers	"	-	15,0	-	-	3,0	2,7
" Rhein-Berg-Kreis	"	-	-	-	-	2,8	-
Kreisfreie Stadt Düsseldorf	"	-	-	-	-	2,0	-
Landkreis Maintanus	Hess	20,3	20,0	3,4	2,4	-	2,4
" Obertaunus	"	36,5	12,3	3,3	2,7	-	3,1
" Frankfurt	"	18,3	17,7	3,0	1,8	-	2,7
" Groß-Gerau	"	22,6	16,2	3,3	3,1	-	2,8
" Bergstraße	"	18,5	10,5	2,6	1,1	-	1,7
Stadt und Landkreis Koblenz	RhPf	26,3	20,5	-	-	-	2,8
" " Mainz	"	23,2	21,5	-	-	2,7	3,0
" " Neustadt	"	35,4	22,0	-	-	2,2	2,1
" " Trier	"	-	20,7	-	-	2,5	-
" " Worms	"	-	26,0	-	-	2,8	3,1
" " Frankenthal	"	-	-	-	-	2,6	2,6
Landkreis Mayen	"	25,6	-	-	-	-	-
" Neuwied	"	18,3	19,3	-	-	-	-
" St. Goar	"	35,8	-	-	-	-	-
" Loreleykreis	"	29,8	21,3	-	-	-	-
" Bingen	"	24,9	23,4	-	-	3,0	2,8
" Kusel	"	35,4	-	-	-	-	-
" Kreuznach	"	-	21,2	-	-	-	-
Oberes Neckartal	BaWü	28,3	12,6	-	-	-	-
Unteres Neckartal	"	31,4	19,1	-	-	-	-
Pfinz-Enz- und Albtal	"	37,2	-	-	-	-	-
Kocher- und Jagsttal	"	-	9,4	-	-	-	-
Kraichgau	"	-	16,0	-	-	-	-
Bergstraße	"	47,1	-	-	-	-	-
Markgräflerland	"	33,0	17,8	-	-	-	-
Breisgau	"	54,1	16,0	-	-	-	-
Ortenau und Bühlergegend	"	49,5	23,0	-	-	-	-
Bodenseegebiet	"	38,6	15,0	-	-	-	-
Stadt München	Bay	-	12,0	2,7	1,5	-	2,2
" Nürnberg	"	-	-	-	-	-	2,6
Landkreis Forchheim	"	26,0	-	-	-	-	-
" Würzburg	"	21,0	-	-	-	-	-
" Dillingen a.d.O.	"	-	9,0	-	-	-	-
" Karlstadt	"	-	-	3,5	2,1	-	-
Stadt und Landkreis Saarbrücken	Saarl	21,9	17,7	-	-	-	-
Landkreis Saarlouis	"	-	20,2	-	-	2,0	-
" Ottweiler	"	-	18,9	-	-	-	2,5