

Preise

Preisindizes für die Ausfuhr



Februar 2017

Erscheinungsfolge: monatlich
Erschienen am 29.März 2017
Artikelnummer: 2170820171024

Ihr Kontakt zu uns:
www.destatis.de/kontakt/
Telefon: +49 (0)611 / 75 24 44

© Statistisches Bundesamt (Destatis), 2017
Vervielfältigung und Verbreitung, auch auszugsweise, mit Quellenangabe gestattet.

Aktuelle Ergebnisse

Textteil

1 Schaubild 4

2 Erläuterungen 5

Tabellenteil

1.1 Nach Warengruppen der Ernährungswirtschaft und der Gewerblichen Wirtschaft 7

1.2 Nach dem systematischen Güterverzeichnis für Produktionsstatistiken,
Ausgabe 2009 (GP 2009), gegliedert nach Euro- und Nicht-Euro-Ländern 8

1.3 Nach dem internationalen Warenverzeichnis für den Außenhandel (SITC-Rev. 4) 51

Gegenüberstellung der vergleichbaren Reihen auf Basis 2010 und Basis 2005 54

Gegenüberstellung der vergleichbaren Reihen auf Basis 2005 und Basis 2010 56

Zeichenerklärung

- r = berichtigte Zahl
- = nichts vorhanden
- ... = Angaben fallen später an
- . = Zahlenwert unbekannt oder geheimzuhalten
- | = grundsätzliche Änderung innerhalb einer Reihe,
die den zeitlichen Vergleich beeinträchtigt

Abkürzungen

G	=	Gramm	KW (kW)	=	Kilowatt
KG (kg)	=	Kilogramm	L (l)	=	Liter
DT (dt)	=	Dezitonne (100 kg)	M (m)	=	Meter
T (t)	=	Tonne	M3 (m ³)	=	Kubikmeter
MM (mm)	=	Millimeter	MWH (MWh)	=	Megawattstunde
CM (cm)	=	Zentimeter	n.A.E.	=	nicht in Aufmachungen für den Einzelverkauf
CM3 (cm ³)	=	Kubikzentimeter			
D	=	Jahresdurchschnitt	V	=	Volt
GHT	=	Gewichtshunterteile	W	=	Watt
HL (hl)	=	Hektoliter			

Sämtliche Indizes beziehen sich auf die Bundesrepublik Deutschland nach dem Gebietsstand seit dem 03.10.1990

2 Aktuelle Ergebnisse

Die Einfuhrpreise waren im Februar 2017 um 7,4 % höher als im Februar 2016. Dies war der höchste Anstieg gegenüber dem Vorjahresmonat seit April 2011 (+ 7,6 %). Im Januar 2017 hatte die Jahresveränderungsrate + 6,0 % betragen, im Dezember 2016 hatte sie bei + 3,5 % gelegen. Die Importpreise stiegen im Februar 2017 gegenüber Januar 2017 deutlich um 0,7 %.

Die Entwicklung der Einfuhrpreise für Energie hatte den größten Einfluss auf die Gesamtpreisveränderung zum Vorjahr. Energieeinfuhren waren im Februar 2017 um 49,7 % teurer als im Februar 2016. Im Vorjahresvergleich verteuerten sich alle Energieträger (zum Beispiel Erdöl, roh: + 74,2 %; Steinkohle: + 66,7 %; elektrischer Strom: + 64,7 %).

Im Vergleich zum Januar 2017 wurden Energieimporte im Durchschnitt um 1,3 % teurer. Besonders stark stiegen die Preise für Erdgas (+ 4,7 %). Während die meisten Energieträger auch gegenüber dem Vormonat teurer wurden, verbilligte sich elektrischer Strom (– 23,7 %) deutlich.

Der Einfuhrpreisindex ohne Energie war im Februar 2017 um 3,7 % höher als im Februar 2016 (+ 0,7 % gegenüber Januar 2017). Lässt man nur Erdöl und Mineralölerzeugnisse außer Betracht, lag der Einfuhrpreisindex im Februar 2017 um 4,5 % über dem Stand des Vorjahres (+ 0,8 % gegenüber Januar 2017).

Vorleistungsgüter (Güter, die im Produktionsprozess verbraucht, verarbeitet oder umgewandelt werden) waren im Februar 2017 um 6,9 % teurer als im Februar 2016. Gegenüber dem Vormonat stiegen deren Preise um 1,4 %. Insbesondere Nicht-Eisen-Metalle und Halbzeug daraus (+ 16,3 %), darunter vor allem Rohkupfer (+ 30,1 %) und Edelmetalle und Halbzeug daraus (+ 15,2 %), sowie Roheisen, Stahl und Ferrolegierungen (+ 27,9 %) beeinflussten die Teuerungsrate. Auch importierte Eisenerze (+ 88,5 %) und Nicht-Eisen-Metallerze (+ 34,0 %) verteuerten sich erheblich gegenüber Februar 2016. Dagegen sanken die Preise unter anderem für Düngemittel und Stickstoffverbindungen (– 11,4 %) sowie für Holzstoff und Zellstoff (– 2,8 %) im Vergleich zum Vorjahresmonat.

Importierte Verbrauchsgüter verteuerten sich gegenüber Februar 2016 um 3,0 % und gegenüber Januar 2017 um 0,2 %. Hier stiegen die Preise gegenüber dem Vorjahr insbesondere für pflanzliche und tierische Öle und Fette (+ 18,4 %), für Schweinefleisch (+ 18,0 %) sowie für Milch- und Milcherzeugnisse (+ 15,5 %). Dagegen war verarbeiteter Kakao um 15,3 % billiger als vor einem Jahr.

Importierte landwirtschaftliche Güter waren gegenüber Februar 2016 um 10,9 % teurer. Insbesondere Rohkaffee verteuerte sich mit + 25,5 % deutlich.

Eingeführte Investitionsgüter (– 0,3 %) verbilligten sich gegenüber Februar 2016 (unverändert gegenüber Januar 2017). Insbesondere Datenverarbeitungsgeräte waren im Vorjahresvergleich billiger (– 3,7 %). Gebrauchsgüter (+ 0,1 %) waren dagegen geringfügig teurer als im Vorjahr, aber etwas billiger als im Vormonat (– 0,1 %).

Ausgewählte Preisveränderungen im Februar 2017

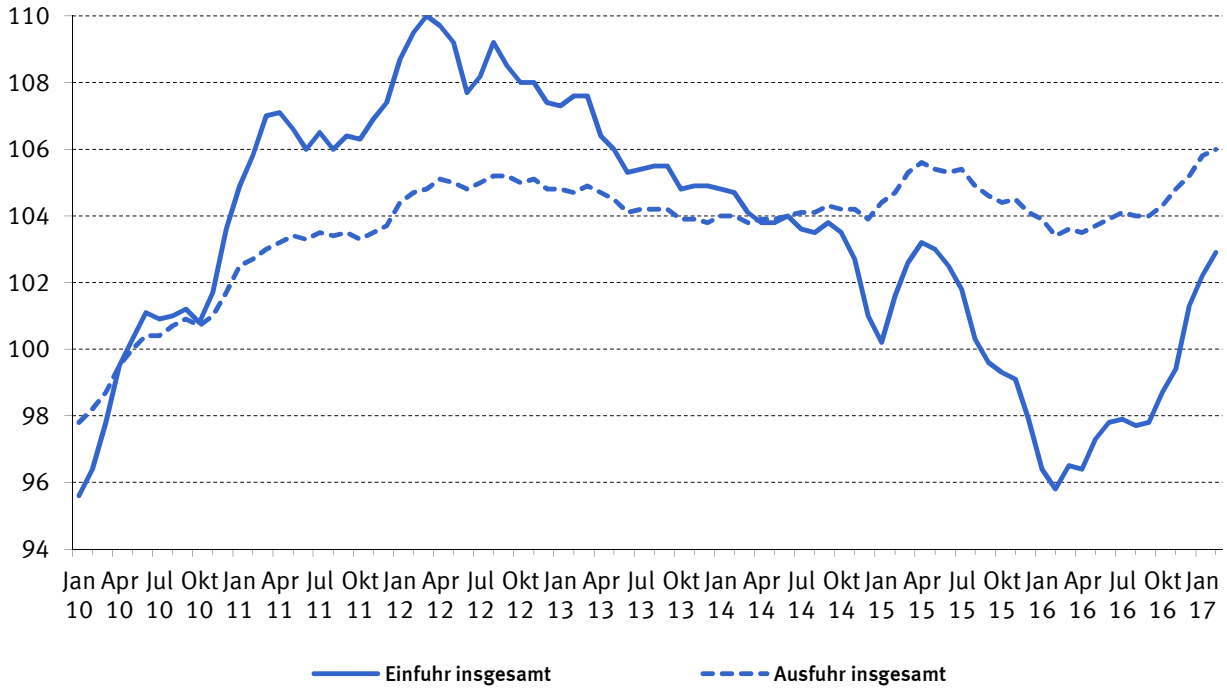
Einfuhrpreisindex für	Veränderung zu Februar 2016 in %	Veränderung zu Januar 2017 in %
Energie	49,7	1,3
darunter:		
Steinkohle	66,7	2,4
Erdöl, roh	74,2	1,1
Erdgas, roh	17,6	4,7
Mineralölerzeugnisse	52,9	1,0
Elektrischer Strom	64,7	– 23,7
Eisenerze	88,5	5,1
Nicht-Eisen-Metallerze	34,0	3,3
Roheisen, Stahl und Ferrolegierungen	27,9	3,4
Nicht-Eisen-Metalle und Halbzeug daraus	16,3	2,8
darunter:		
Aluminium, roh, Aluminiumlegierungen	9,4	4,0
Kupfermatte, (nicht) raffiniertes Kupfer	30,1	3,1
Nickel, roh	23,2	1,5
Holzstoff und Zellstoff	– 2,8	1,2
Getreide	0,6	– 0,3
Schweinefleisch	18,0	0,6
Milch und Milcherzeugnisse	15,5	– 0,3
Rohkaffee	25,5	– 0,7

Der Index der Ausfuhrpreise lag im Februar 2017 um 2,5 % über dem Stand von Februar 2016. Dies war der höchste Anstieg gegenüber dem Vorjahresmonat seit November 2011 (ebenfalls + 2,5 %). Im Januar 2017 hatte die Jahresveränderungsrate bei + 1,8 % gelegen, im Dezember 2016 bei + 1,1 %. Gegenüber dem Vormonat Januar 2017 stiegen die Ausfuhrpreise um 0,2 %.

Indizes der Außenhandelspreise für Deutschland

2010 = 100

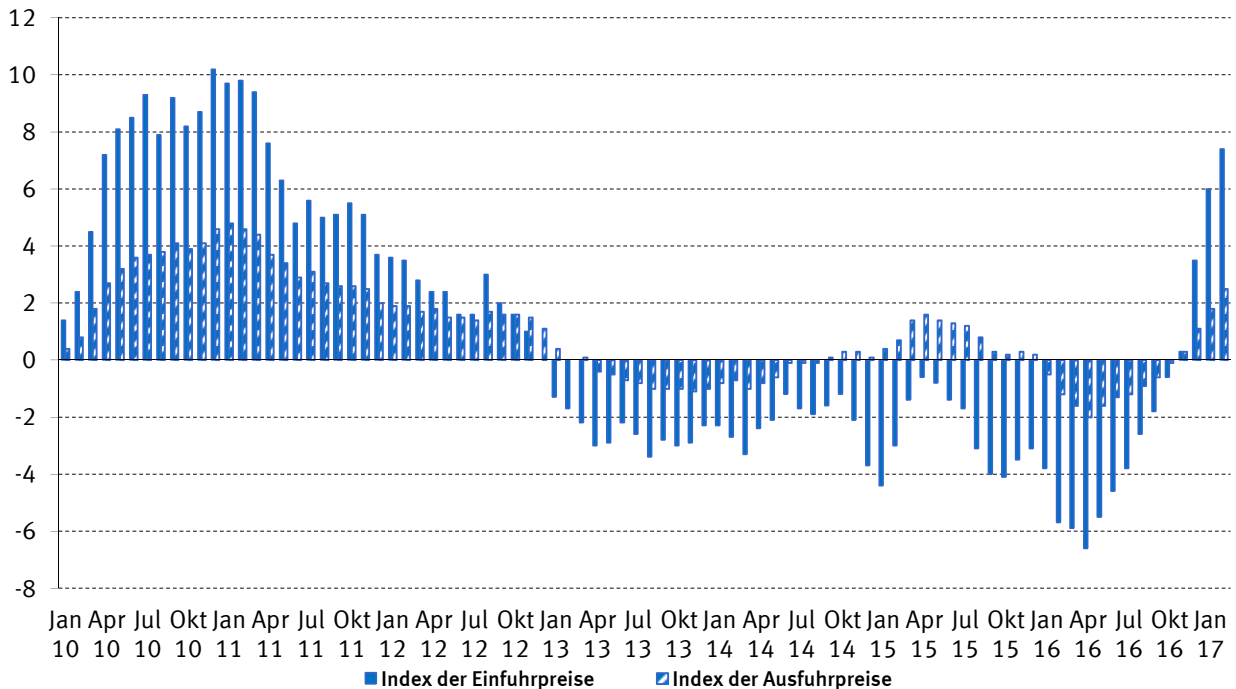
- Indexverlauf -



Indizes der Außenhandelspreise für Deutschland

2010 = 100

- Veränderung gegenüber dem Vorjahresmonat in Prozent -



Erläuterungen

1 Die **Indizes der Außenhandelspreise** messen die Entwicklung der Preise aller Waren, die zwischen Deutschland und dem Ausland gehandelt werden. Die Bezugsgröße der Gesamtindizes der Ein- bzw. Ausführpreise ist die Summe der Ein-/Ausfuhrwerte im Basisjahr (gegenwärtig 2010). Die Indizes können als der gewogene Durchschnitt aus den einzelnen Preisveränderungszahlen bezeichnet werden, die für eine repräsentative Auswahl von Import- bzw. Exportwaren (die sog. Preisrepräsentanten) gebildet werden. Den Wägungszahlen (= Indexgewichte) für die ausgewählten Waren liegen die entsprechenden Ein-/Ausfuhrwerte aus der Außenhandelsstatistik für das jeweilige Basisjahr zugrunde.

2 Die Einzelpreisreihen werden in der Form von Messzahlen auf der Grundlage des Preisstandes im Basisjahr (= 100) dargestellt. Sie beruhen auf den Ergebnissen **monatlicher Preiserhebungen** bei einer repräsentativen Auswahl von Berichtsstellen. Bei einigen Welthandelsgütern – z.B. bei Getreide, NE- und Edelmetallen – werden zusätzlich internationale Börsennotierungen verwendet. Damit die monatlichen Werte einer Einzelpreisreihe nur „reine“ Preisveränderungen zum Ausdruck bringen, müssen alle für die Höhe des Preises maßgeblichen Faktoren, die sog. preisbestimmenden Merkmale, konstant gehalten werden. Dies gilt nicht nur für die qualitative Beschaffenheit des beobachteten Erzeugnisses und dessen Mengeneinheit, sondern auch für die verschiedenen Handels-, Liefer- und Zahlungsbedingungen. Ändert sich eines dieser Merkmale, kommen geeignete Qualitätsbereinigungsverfahren zur Anwendung.

Die monatlich ermittelten Preise sind Effektivpreise (keine Listenpreise) und beziehen sich auf die Handelsbedingungen „frei deutsche Grenze“ (bzw. „cif“ bei den Einfuhrpreisen, „fob“ bei den Ausführpreisen). Öffentliche Abgaben (Zölle, Abschöpfungen, Währungsausgleichsbeträge, Einfuhrumsatzsteuer bzw. – bei der Ausfuhr – Umsatzsteuer, Verbrauchsteuern sowie Exporthilfen) sind in den Preisen nicht enthalten. Die Indizes werden auf der Grundlage von Preisen in Euro berechnet. In Fremdwährung gemeldete Preise werden vorher mit den jeweils geltenden Devisenkursen umgerechnet. Gegenwärtig werden bei den Importen rund 4 000 Berichtsstellen nach ihren Einfuhrpreisen für insgesamt 5 600 Preisrepräsentanten befragt, bei den Exporten rund 4 000 Berichtsstellen nach ihren Exportpreisen für insgesamt 5 900 Preisrepräsentanten.

3 Der Index wird nach der sog. **Laspeyres-Formel** berechnet. Das bedeutet, dass die aus dem gegenwärtigen Basisjahr (2010) stammenden **Wägungszahlen** bis zur Umstellung des Index auf ein neueres Basisjahr **unverändert bleiben**. Das nächste Basisjahr wird das Jahr 2015 sein. Das letzte Basisjahr vor dem gegenwärtigen Basisjahr war das Jahr 2005.

4 Da der Index auf der neuen Basis rückwirkend ab Beginn des neuen Basisjahres jeweils neu gerechnet wird, stehen für mehrere Jahre Indizes sowohl auf der alten als auch auf der neuen Basis zur Verfügung. Für die Periode Januar 2010 bis Juli 2013 liegen damit Ergebnisse auf Basis 2005 und auf Basis 2010 vor. Für diesen Zeitraum gelten ab der Neuberechnung nur die Ergebnisse auf der neuen Basis. Die Ergebnisse zwischen 2010 und Juli

2013 auf der alten Basis verlieren ihre Gültigkeit und sollten nicht umbasiert werden. Ihre relativen Preisveränderungen können teilweise stark von denen auf der neuen Basis abweichen.

Die Gründe dafür sind vielschichtig:

Die Anzahl der in die Indexberechnung einfließenden Preismeldungen und Berichtsfirmen können sich bei jeder Indexreform ändern. Da die auf alter und auf neuer Basis im Index berücksichtigten Preisreihen nicht immer den gleichen Preisverlauf aufweisen, können die daraus berechneten Indizes auf alter und neuer Basis eine abweichende Preisentwicklung zeigen. Verschiebungen aufgrund neu aufgenommenener oder nicht mehr erhobener Produkte können sich in unterschiedlichen Preisverläufen der Aggregate niederschlagen. Entsprechend der wirtschaftlichen Entwicklung kann es Gewichtsverschiebungen auch zwischen bestehenden Klassifikationspositionen von einem zum anderen Basisjahr geben, die zu unterschiedlichen Preisverläufen führen. Bekommt z.B. ein Teilindex mit einem flacheren Preisverlauf auf neuer Basis ein größeres Gewicht, so macht sich in der Zusammenfassung der Teilindizes der flachere Preisverlauf stärker als auf der alten Basis bemerkbar. Wird im Rahmen einer Indexrevision auch eine neue Gütersystematik eingeführt (nicht bei der Umstellung auf das Basisjahr 2010), ergeben sich zusätzliche Abweichungen bei Aggregaten, die sich nach alter und neuer Gütersystematik unterschiedlich zusammensetzen.

5 Lange Reihen auf der neuen Basis:

Für die Zeit vor 2010 können für längerfristige Vergleiche durch Verkettung der gegenwärtigen Berechnungsergebnisse auf Basis 2010 (= 100) mit den früheren Indizes auf Basis 2005 (= 100) lange Indexzeitreihen gebildet werden, sofern eine inhaltliche Vergleichbarkeit zwischen neuer und alter Basis besteht.

Zu diesem Zweck enthalten die Tabellen Verkettungsfaktoren, die als Quotienten aus den Januarindizes 2010 auf der neuen Basis 2010 = 100 und den entsprechenden Januarindizes 2010 auf der früheren Basis 2005 = 100 gebildet werden. Mit diesen Faktoren sind die Indexzahlen 2005 = 100 für die Zeit vor 2010 zwecks Umbasierung auf 2010 = 100 zu multiplizieren.

Die Angabe eines Verkettungsfaktors fehlt bei denjenigen Gliederungen und Positionen, für die es keine Indexreihen auf früherer Basis gibt bzw. bei denen eine Verbindung der alten mit der neuen Reihe wegen zu großer Unterschiede in der Auswahl von Preisrepräsentanten problematisch wäre.

Für die in dieser Fachserie veröffentlichten Positionen wurden, soweit eine inhaltliche Vergleichbarkeit festgestellt wurde, die Indizes mit Hilfe des berechneten Verkettungsfaktors zurückgerechnet und in den „Langen Reihen“ der Fachserie 17 Reihen 8.1 und 8.2 bereitgestellt (herunterzuladen unter www.destatis.de – Publikationen – Thematische Veröffentlichungen – Preise – Indizes der Ein- und Ausführpreise). Preisindizes für die Gesamtheit der Einfuhrwaren liegen seit 1950 vor, Preisindizes für die Gesamtheit der Ausfuhrwaren und Terms of Trade gibt es ab 1954.

Eine Umbasierung der Indexzahlen 2010 = 100 auf die alte Basis 2005 für die Zeit ab Januar 2010 durch Division durch die Verkettungsfaktoren ist möglich, wird allerdings nicht empfohlen, da die alte Basis vom Statistischen Bundesamt nicht weiter unterstützt wird.

- 6 Die Indizes der Außenhandelspreise werden nicht nur für die Gesamtheit der Ein- bzw. Ausfuhrwaren und für wichtige Teilindizes, sondern auch für eine große Zahl von **Warengruppen verschiedener Aggregationsstufen** berechnet und veröffentlicht. Die verschiedenen Standpunkte, von denen aus die Außenhandelspreisindizes betrachtet und verwendet werden, erfordern eine Darstellung der Ergebnisse in mehrfacher Gliederung:

a) Warengliederung

- nach Warengruppen der Ernährungswirtschaft und der Gewerblichen Wirtschaft (EGW)
- nach ausgewählten Positionen des systematischen Güterverzeichnis für Produktionsstatistiken (GP), Ausgabe 2009, soweit möglich in der Gliederung nach Euro- und Nicht-Euro-Ländern
- nach dem Internationalen Warenverzeichnis für den Außenhandel (SITC Rev.4), Ausgabe 2007

b) Regionale Gliederung

- nach Euro-Ländern:

Belgien	Italien	Slowakei
Estland	Luxemburg	Slowenien
Finnland	Malta	Spanien
Frankreich	Niederlande	Zypern
Griechenland	Österreich	
Irland	Portugal	

- nach Nicht-Euro-Ländern

Darüber hinaus werden die Terms of Trade berechnet. Sie ergeben sich aus der Relation der Ausfuhrpreis- zu den Einfuhrpreisveränderungen (Index der Ausfuhrpreise dividiert durch den Index der Einfuhrpreise mal hundert). Die Terms of Trade zeigen also, ob sich die Ausfuhr aus Deutschland insgesamt gegenüber dem Basisjahr stärker oder weniger stark verteuert hat als die Einfuhr.

- 7 Die Ergebnisse in ausführlicher Darstellung mit Angabe der Veränderung zum Vormonat und zum Vorjahresmonat erscheinen zum direkten kostenlosen Download unter www.destatis.de > Publikationen > Thematische Veröffentlichungen > Fachserie 17: Preise > Ein- und Ausfuhrpreisindex als **Monatsbericht** in der Reihe 8 der Fachserie 17, getrennt nach Ein- und Ausfuhrpreisindizes (Reihe 8.1 bzw. 8.2). Ebenfalls werden **lange Indexreihen** ab Januar 2000 für sämtliche Positionen der Fachserie 17, Reihen 8.1 und 8.2 als xls-, xls- und pdf-Dateien zum Download angeboten. Die Daten stehen allen Nutzern am Tag der Veröffentlichung der Pressemitteilung (ca. 25 Tage nach Ende des jeweiligen Monats) zur Verfügung.

Über das Datenbanksystem GENESIS-Online (www-genesis.destatis.de/genesis) können ausführliche Ergebnisse der Außenhandelspreisstatistik in unterschiedlichen Dateiformen (xls, .xls, .html und .csv) direkt geladen werden. Der Zugang ist grundsätzlich kostenfrei. Registrierten Nutzern stehen gegen eine Jahrespauschale von EUR 50,00 erweiterte Funktionalitäten (z.B. Definition von fest definierten Abruftabellen) zur Verfügung.

Fachliche Informationen zu Fachserie 17, Reihen 8.1 und 8.2, erhalten Sie unter

Telefon: +49 (0) 611 / 75-2995 oder -2302
 Fax: +49 (0) 611 / 72 40 00
 Kontaktformular: www.destatis.de/kontakt
 e-mail: aussenhandelspreise@destatis.de

- 8 Weitere **methodische Erläuterungen** zur Berechnung der Preisindizes für die Ein- und Ausfuhr auf Basis 2010 enthält der Aufsatz „Die Indizes der Außenhandelspreise auf Basis 2010“, in der Zeitschrift „Wirtschaft und Statistik“, Ausgabe 4/2014.

- 9 Indexzahlen für viele der in den Außenhandelspreisindizes erfassten und dargestellten Güterarten werden auch in den folgenden, für andere Wirtschaftsstufen monatlich berechneten Preisindizes des Statistischen Bundesamtes nachgewiesen, die ebenfalls in der Fachserie 17 veröffentlicht und im Publikationsservice und zum Teil in GENESIS-Online zur Verfügung stehen:

- Index der Erzeugerpreise landwirtschaftlicher Produkte sowie Index der Erzeugerpreise forstwirtschaftlicher Produkte (Reihe 1),
- Index der Erzeugerpreise gewerblicher Produkte (Reihe 2),
- Index der Großhandelsverkaufspreise (Reihe 6),
- Index der Einzelhandelspreise sowie Preisindex für die Lebenshaltung aller privaten Haushalte (Reihe 7).

Der Index der Ausfuhrpreise wird darüber hinaus für Nachweisungen über die Preisentwicklung bei den gewerblichen Verkäufen insgesamt einschließlich der Exporte verwendet. Hierbei handelt es sich um eine Kombination des Teilindex für die gewerblichen Erzeugnisse aus dem Index der Ausfuhrpreise mit dem Index der Erzeugerpreise gewerblicher Produkte im Inlandsabsatz. Die Ergebnisse werden vom Statistischen Amt der Europäischen Union (Eurostat) veröffentlicht.

Deutschland

1 Index der Ausführpreise

1.1 Aktuelle Ergebnisse

2010 = 100

Lfd.- Nr.	Waren der Ernährungswirtschaft und der Gewerblichen Wirtschaft	Wägungs- anteil am Gesamt- index in Promille	Verket- tungs- faktor	2016	2016	2017	2017	Veränderung Febr. 2017 gegenüber	
				Jahres- durch- schnitt	Febr.	Jan.	Febr.	Febr. 2016	Jan. 2017
1	Gesamtindex ohne Reparatur, Instand- haltung und Installation von Maschinen und Ausrüstungen ¹	982,49	0,94579	103,9	103,3	105,7	105,9	+ 2,5	+ 0,2
3	für Euro-Länder	395,38	0,93936	102,2	101,3	104,3	104,6	+ 3,3	+ 0,3
4	für Nicht-Euro-Länder	587,11	0,95136	105,1	104,7	106,6	106,7	+ 1,9	+ 0,1
2	Waren der Ernährungswirtschaft	62,30	0,87261	110,9	109,1	114,0	114,0	+ 4,5	+ -
3	für Euro-Länder	35,14	0,88735	109,9	108,3	113,0	112,9	+ 4,2	- 0,1
4	für Nicht-Euro-Länder	27,16	0,85053	112,1	110,2	115,4	115,3	+ 4,6	- 0,1
5	- Waren tierischen Ursprungs	22,90	0,90669	108,6	105,7	114,4	113,6	+ 7,5	- 0,7
6	für Euro-Länder	14,20	0,91810	106,4	103,5	112,6	111,3	+ 7,5	- 1,2
7	für Nicht-Euro-Länder	8,70	0,88469	112,3	109,3	117,2	117,4	+ 7,4	+ 0,2
8	-- Lebende Tiere	1,19	1,00842	115,5	112,8	116,0	116,0	+ 2,8	+ -
9	-- Nahrungsmittel tierischen Ursprungs	21,71	0,90075	108,2	105,3	114,3	113,4	+ 7,7	- 0,8
10	für Euro-Länder	13,45	0,91029	106,5	103,6	113,2	111,9	+ 8,0	- 1,1
11	für Nicht-Euro-Länder	8,26	0,88224	111,1	108,1	116,0	116,0	+ 7,3	+ -
12	- Waren pflanzlichen Ursprungs	39,40	0,85446	112,2	111,1	113,9	114,2	+ 2,8	+ 0,3
13	für Euro-Länder	20,94	0,86787	112,4	111,5	113,2	114,1	+ 2,3	+ 0,8
14	für Nicht-Euro-Länder	18,46	0,83772	112,0	110,6	114,6	114,3	+ 3,3	- 0,3
15	-- Nahrungsmittel pflanzlichen Ursprungs	29,27	0,84875	111,4	110,2	113,2	113,5	+ 3,0	+ 0,3
16	für Euro-Länder	16,02	0,86114	111,7	110,8	112,9	113,9	+ 2,8	+ 0,9
17	für Nicht-Euro-Länder	13,25	0,83159	111,1	109,5	113,5	113,0	+ 3,2	- 0,4
18	-- Genussmittel	10,13	0,86847	114,4	113,6	115,8	116,1	+ 2,2	+ 0,3
19	für Euro-Länder	4,92	0,88584	114,5	113,9	114,3	114,8	+ 0,8	+ 0,4
20	für Nicht-Euro-Länder	5,21	0,85004	114,3	113,2	117,2	117,5	+ 3,8	+ 0,3
21	Waren der Gewerblichen Wirtschaft	920,19	0,95044	103,5	102,9	105,1	105,3	+ 2,3	+ 0,2
22	für Euro-Länder	360,21	0,94396	101,4	100,6	103,5	103,8	+ 3,2	+ 0,3
23	für Nicht-Euro-Länder	559,98	0,95512	104,8	104,5	106,1	106,3	+ 1,7	+ 0,2
24	- Rohstoffe und Halbwaren	69,90	0,76174	92,7	87,6	103,3	103,6	+ 18,3	+ 0,3
25	für Euro-Länder	38,63	0,75587	91,1	85,2	103,1	103,8	+ 21,8	+ 0,7
26	für Nicht-Euro-Länder	31,27	0,76930	94,7	90,4	103,6	103,4	+ 14,4	- 0,2
27	-- Rohstoffe	12,37	0,77594	96,5	94,6	103,6	104,7	+ 10,7	+ 1,1
28	für Euro-Länder	6,89	0,76655	94,0	90,8	101,4	102,8	+ 13,2	+ 1,4
29	für Nicht-Euro-Länder	5,48	0,78553	99,7	99,4	106,4	107,2	+ 7,8	+ 0,8
30	-- Halbwaren	57,53	0,75874	91,9	86,0	103,2	103,4	+ 20,2	+ 0,2
31	für Euro-Länder	31,74	0,75354	90,4	84,0	103,5	104,0	+ 23,8	+ 0,5
32	für Nicht-Euro-Länder	25,79	0,76475	93,6	88,5	103,0	102,6	+ 15,9	- 0,4
33	- Fertigwaren	850,29	0,96660	104,3	104,2	105,2	105,5	+ 1,2	+ 0,3
34	für Euro-Länder	321,58	0,96765	102,7	102,4	103,5	103,8	+ 1,4	+ 0,3
35	für Nicht-Euro-Länder	528,71	0,96657	105,4	105,3	106,3	106,4	+ 1,0	+ 0,1
36	-- Vorerzeugnisse	128,63	0,88879	101,5	100,7	104,0	104,7	+ 4,0	+ 0,7
37	für Euro-Länder	54,17	0,88931	99,6	98,6	102,6	103,6	+ 5,1	+ 1,0
38	für Nicht-Euro-Länder	74,46	0,88734	102,9	102,3	105,0	105,5	+ 3,1	+ 0,5
39	-- Enderzeugnisse	721,66	0,98117	104,8	104,8	105,5	105,6	+ 0,8	+ 0,1
40	für Euro-Länder	267,41	0,98318	103,2	103,2	103,7	103,9	+ 0,7	+ 0,2
41	für Nicht-Euro-Länder	454,25	0,98113	105,8	105,8	106,5	106,6	+ 0,8	+ 0,1

1 Ohne Schiffe, Boote, Yachten, Luft- und Raumfahrzeuge.

Deutschland

1 Index der Ausführpreise

1.2 Aktuelle Ergebnisse

2010 = 100

Lfd.-Nr.	Nr. der GP-Systematik	Güterabteilung, -gruppe, -klasse, -kategorie, -unterkategorie, -art	Wägungsanteil am Gesamtindex in Promille	Verketzungsfaktor	2016	2016	2017	2017	Veränderung Febr. 2017 gegenüber	
					Jahresdurchschnitt	Febr.	Jan.	Febr.	Febr. 2016	Jan. 2017
1		Gesamtindex ¹	1000,00	0,94676	104,0	103,4	105,8	106,0	+ 2,5	+ 0,2
2		Güter für Euro-Länder	402,10	0,93936	102,3	101,4	104,4	104,7	+ 3,3	+ 0,3
3		Güter für Nicht-Euro-Länder	597,90	0,95136	105,2	104,8	106,7	106,8	+ 1,9	+ 0,1
4		Gesamtindex ohne Mineralölerzeugnisse	986,62	0,94956	104,3	103,9	105,9	106,1	+ 2,1	+ 0,2
5		Gesamtindex ohne Energie	977,27	0,95053	104,5	104,2	105,9	106,2	+ 1,9	+ 0,3
6		Gesamtindex ohne Reparatur, Instandhaltung und Installation von Maschinen und Ausrüstungen	982,49	0,94579	103,9	103,3	105,7	105,9	+ 2,5	+ 0,2
7		Erzeugnisse der Vorleistungsgüterproduzenten (einschl. Abfälle und Schrott)	355,52	0,92352	101,9	101,3	103,8	104,4	+ 3,1	+ 0,6
8		Euro-Länder	154,10	0,90918	99,9	99,0	102,4	103,2	+ 4,2	+ 0,8
9		Nicht-Euro-Länder	201,42	0,93539	103,4	103,1	104,9	105,4	+ 2,2	+ 0,5
10		Erzeugnisse der Investitionsgüterproduzenten ¹	448,48	0,98410	105,5	105,4	106,3	106,4	+ 0,9	+ 0,1
11		Euro-Länder	148,00	0,99106	103,2	103,1	103,9	104,0	+ 0,9	+ 0,1
12		Nicht-Euro-Länder	300,48	0,98109	106,6	106,6	107,5	107,5	+ 0,8	+ -
13		Erzeugnisse der Konsumgüterproduzenten	163,53	0,92135	107,3	106,6	108,6	108,6	+ 1,9	+ -
14		Euro-Länder	81,91	0,93188	107,2	106,3	108,7	108,7	+ 2,3	+ -
15		Nicht-Euro-Länder	81,62	0,91111	107,4	106,9	108,6	108,5	+ 1,5	- 0,1
16		Erzeugnisse der Gebrauchsgüterproduzenten	33,95	0,97547	104,3	104,2	104,7	104,7	+ 0,5	-
17		Euro-Länder	17,10	0,98134	104,3	104,0	104,7	104,8	+ 0,8	+ 0,1
18		Nicht-Euro-Länder	16,85	0,97059	104,3	104,5	104,6	104,5	-	- 0,1
19		Erzeugnisse der Verbrauchsgüterproduzenten	129,58	0,90507	108,1	107,2	109,6	109,6	+ 2,2	+ -
20		Euro-Länder	64,81	0,91768	108,0	106,9	109,7	109,7	+ 2,6	+ -
21		Nicht-Euro-Länder	64,77	0,89121	108,2	107,6	109,6	109,6	+ 1,9	+ -
22		Energie	22,73	0,77933	82,5	72,1	101,6	98,2	+ 36,2	- 3,3
23		Euro-Länder	12,87	0,77914	85,1	75,2	104,2	101,3	+ 34,7	- 2,8
24		Nicht-Euro-Länder	9,86	0,78059	79,1	68,1	98,3	94,1	+ 38,2	- 4,3
25	01 - 03	Erzeugnisse der Land- und Forstwirtschaft, Fischerei	9,74	0,82509	111,6	109,9	116,3	117,9	+ 7,3	+ 1,4
26		Euro-Länder	5,22	0,84186	111,7	110,6	115,3	117,1	+ 5,9	+ 1,6
27		Nicht-Euro-Länder	4,52	0,80233	111,5	109,1	117,5	118,9	+ 9,0	+ 1,2
28	01	Erzeugnisse der Landwirtschaft, Gewerblichen Jagd	9,02	0,82477	111,0	109,6	114,9	116,5	+ 6,3	+ 1,4
29		Euro-Länder	4,72	0,84774	110,6	109,9	112,9	115,6	+ 5,2	+ 2,4
30		Nicht-Euro-Länder	4,30	0,79344	111,4	109,2	117,1	117,6	+ 7,7	+ 0,4

1 Ohne Schiffe, Boote und Yachten, Luft- und Raumfahrzeuge.

Deutschland

1 Index der Ausführpreise

1.2 Aktuelle Ergebnisse

2010 = 100

Lfd.-Nr.	Nr. der GP-Systematik	Güterabteilung, -gruppe, -klasse, -kategorie, -unterkategorie, -art	Wägungsanteil am Gesamtindex in Promille	Verketzungsfaktor	2016	2016	2017	2017	Veränderung Febr. 2017 gegenüber	
					Jahresdurchschnitt	Febr.	Jan.	Febr.	Febr. 2016	Jan. 2017
31	011	Erzeugnisse einjähriger Pflanzen	4,26	0,73596	104,5	103,7	108,6	110,1	+ 6,2	+ 1,4
32		Euro-Länder	2,26	0,75719	107,9	108,3	111,7	114,7	+ 5,9	+ 2,7
33		Nicht-Euro-Länder	2,00	0,70763	100,7	98,6	105,2	105,0	+ 6,5	- 0,2
34	0111	Getreide (ohne Reis), Hülsenfrüchte und Ölsaaten	2,84	0,73751	102,3	101,2	105,5	106,9	+ 5,6	+ 1,3
35		Euro-Länder	1,54	0,77446	108,6	107,5	112,0	113,5	+ 5,6	+ 1,3
36		Nicht-Euro-Länder	1,30	0,69143	94,9	93,8	97,8	99,0	+ 5,5	+ 1,2
37	0111 1 - 4	Getreide	2,46	0,73394	100,7	99,7	103,8	105,4	+ 5,7	+ 1,5
38	0113	Gemüse und Melonen sowie Wurzeln und Knollen	1,05	.	109,6	109,3	117,6	120,0	+ 9,8	+ 2,0
39	012	Mehrfährige Pflanzen	2,47	.	122,5	118,1	129,6	132,3	+ 12,0	+ 2,1
40		Euro-Länder	1,08	.	124,7	119,3	129,9	135,4	+ 13,5	+ 4,2
41		Nicht-Euro-Länder	1,39	.	120,8	117,1	129,3	129,9	+ 10,9	+ 0,5
42	013	Baumschulerzeugnisse, Pflanzen zu Vermehrungszwecken	0,66	.	99,1	100,3	96,7	96,3	- 4,0	- 0,4
43	014	Lebende Tiere und Erzeugnisse tierischen Ursprungs	1,63	1,01291	115,3	115,7	116,6	117,5	+ 1,6	+ 0,8
44		Euro-Länder	0,98	.	106,7	107,7	105,1	105,2	- 2,3	+ 0,1
45		Nicht-Euro-Länder	0,65	.	128,2	127,9	133,8	136,1	+ 6,4	+ 1,7
46	0147	Geflügel und Eier	0,78	.	108,1	111,7	107,3	107,4	- 3,8	+ 0,1
47	02	Forstwirtschaft und Holzeinschlag	0,42	0,78625	95,8	95,0	99,0	99,6	+ 4,8	+ 0,6
48	05 - 35 ¹	Erzeugnisse des Bergbaus; Steine und Erden; Erzeugnisse des Verarbeitenden Gewerbes; Strom	980,42	0,95053	104,2	103,7	105,7	105,9	+ 2,1	+ 0,2
49		Euro-Länder	390,41	0,94503	102,5	101,8	104,4	104,7	+ 2,8	+ 0,3
50		Nicht-Euro-Länder	590,01	0,95424	105,3	104,9	106,6	106,8	+ 1,8	+ 0,2
51	05 - 33 ¹	Erzeugnisse des Bergbaus, Steine und Erden; Erzeugnisse des Verarbeitenden Gewerbes	976,55	0,95053	104,3	103,8	105,7	106,0	+ 2,1	+ 0,3
52	05 - 33 ¹ ohne Energie	Erzeugnisse des Bergbaus, Steine und Erden; Erzeugnisse des Verarbeitenden Gewerbes ohne Energie	957,69	0,95432	104,7	104,4	105,8	106,1	+ 1,6	+ 0,3
53	05 - 08	Erzeugnisse des Bergbaus, Steine und Erden	7,12	0,76300	91,6	89,3	100,7	100,3	+ 12,3	- 0,4
54	06	Erdöl und Erdgas	5,23	0,76868	86,9	83,1	99,3	98,6	+ 18,7	- 0,7
55	062	Erdgas	.	0,77608	87,6	84,2	99,8	99,0	+ 17,6	- 0,8
56	08	Steine und Erden, sonstige Bergbauerzeugnisse	1,61	0,75498	109,8	112,8	108,4	108,5	- 3,8	+ 0,1
57		Euro-Länder	1,01	.	108,1	110,0	105,2	105,4	- 4,2	+ 0,2
58		Nicht-Euro-Länder	0,60	.	112,8	117,5	113,6	113,9	- 3,1	+ 0,3

1 Ohne Schiffe, Boote und Yachten, Luft- und Raumfahrzeuge.

Deutschland

1 Index der Ausführpreise

1.2 Aktuelle Ergebnisse

2010 = 100

Lfd.-Nr.	Nr. der GP-Systematik	Güterabteilung, -gruppe, -klasse, -kategorie, -unterkategorie, -art	Wägungsanteil am Gesamtindex in Promille	Verketzungsfaktor	2016	2016	2017	2017	Veränderung Febr. 2017 gegenüber	
					Jahresdurchschnitt	Febr.	Jan.	Febr.	Febr. 2016	Jan. 2017
59	081	Natursteine, Kies, Sand, Ton und Kaolin	0,78	.	108,6	109,1	107,8	108,0	- 1,0	+ 0,2
60		Euro-Länder	0,54	.	109,6	110,2	108,2	108,5	- 1,5	+ 0,3
61		Nicht-Euro-Länder	0,24	.	106,4	106,6	106,9	107,1	+ 0,5	+ 0,2
62	0811	Naturwerksteine und Natursteine, Kalk- und Gipssteine, Kreide und Schiefer	0,11	0,82773	112,1	112,1	113,0	113,0	+ 0,8	-
63	0812	Kies, Sand, Ton und Kaolin	0,67	0,96394	108,0	108,6	106,9	107,2	- 1,3	+ 0,3
64		Euro-Länder	.	.	109,4	110,1	107,6	107,9	- 2,0	+ 0,3
65		Nicht-Euro-Länder	.	.	104,7	104,9	105,2	105,4	+ 0,5	+ 0,2
66	089	Steine und Erden a.n.g., sonstige Bergbauerzeugnisse	0,83	.	111,0	116,4	108,9	109,0	- 6,4	+ 0,1
67		Euro-Länder	0,47	.	106,4	109,8	101,8	101,8	- 7,3	-
68		Nicht-Euro-Länder	0,36	.	117,0	124,9	118,2	118,4	- 5,2	+ 0,2
69	10 - 35 ¹	Erzeugnisse des Verarbeitenden Gewerbes, Strom	973,30	0,95146	104,3	103,8	105,8	106,0	+ 2,1	+ 0,2
70	10 - 33 ¹	Erzeugnisse des Verarbeitenden Gewerbes	969,43	0,95243	104,4	103,9	105,7	106,0	+ 2,0	+ 0,3
71		Euro-Länder	383,87	0,94691	102,7	102,1	104,3	104,8	+ 2,6	+ 0,5
72		Nicht-Euro-Länder	585,56	0,95517	105,5	105,2	106,7	106,9	+ 1,6	+ 0,2
73	nachrichtlich:	Erzeugnisse des Verarbeitenden Gewerbes ohne Mineralölerzeugnisse	956,05	0,95525	104,7	104,4	105,9	106,1	+ 1,6	+ 0,2
74	10 - 12	Nahrungs- und Futtermittel, Getränke und Tabakwaren	53,75	0,88058	110,7	108,9	113,6	113,2	+ 3,9	- 0,4
75	10/11	Nahrungs- und Futtermittel sowie Getränke	50,20	0,88139	110,2	108,3	113,3	112,9	+ 4,2	- 0,4
76	10	Nahrungs- und Futtermittel	45,09	0,87603	110,1	108,1	113,4	113,0	+ 4,5	- 0,4
77		Euro-Länder	25,77	0,88582	108,4	106,4	112,0	111,6	+ 4,9	- 0,4
78		Nicht-Euro-Länder	19,32	0,86188	112,4	110,2	115,3	114,8	+ 4,2	- 0,4
79	101 - 108	Nahrungsmittel	43,41	0,87993	110,1	108,1	113,6	113,1	+ 4,6	- 0,4
80	101	Fleisch und Fleischerzeugnisse	10,66	0,91500	112,3	110,1	113,7	112,5	+ 2,2	- 1,1
81		Euro-Länder	5,93	0,89831	109,6	108,5	110,4	108,7	+ 0,2	- 1,5
82		Nicht-Euro-Länder	4,73	0,94227	115,7	112,0	117,9	117,2	+ 4,6	- 0,6
83	1011	Fleisch (ohne Geflügel)	7,30	0,87488	115,1	111,2	117,5	115,8	+ 4,1	- 1,4
84		Euro-Länder	3,91	0,86519	114,3	112,2	115,5	113,0	+ 0,7	- 2,2
85		Nicht-Euro-Länder	3,39	0,88806	116,0	110,1	119,8	119,0	+ 8,1	- 0,7
86	1011 1	Fleisch und genießbare Schlachtnebenerzeugnisse, ohne Geflügel	4,44	0,89259	109,3	105,4	109,6	106,7	+ 1,2	- 2,6
87	1011 11	Rindfleisch, frisch oder gekühlt	1,57	0,82533	111,9	112,9	111,2	108,7	- 3,7	- 2,2
88	1011 12	Schweinefleisch, frisch oder gekühlt	2,87	0,95316	107,9	101,3	108,7	105,6	+ 4,2	- 2,9
89	1011 3	Fleisch und genießbare Schlachtnebenerzeugnisse, gefroren	1,72	.	120,3	113,6	126,0	125,8	+ 10,7	- 0,2

1 Ohne Schiffe, Boote und Yachten, Luft- und Raumfahrzeuge.

Deutschland

1 Index der Ausführpreise

1.2 Aktuelle Ergebnisse

2010 = 100

Lfd.-Nr.	Nr. der GP-Systematik	Güterabteilung, -gruppe, -klasse, -kategorie, -unterkategorie, -art	Wägungsanteil am Gesamtindex in Promille	Verketzungsfaktor	2016	2016	2017	2017	Veränderung Febr. 2017 gegenüber	
					Jahresdurchschnitt	Febr.	Jan.	Febr.	Febr. 2016	Jan. 2017
90	1011 32	Schweinefleisch, gefroren	1,01	.	93,6	83,4	107,8	106,4	+ 27,6	- 1,3
91	1012	Geflügelfleisch	0,97	1,06689	115,5	116,6	114,6	114,0	- 2,2	- 0,5
92		Euro-Länder	0,56	.	102,9	103,7	101,3	99,9	- 3,7	- 1,4
93		Nicht-Euro-Länder	0,41	.	132,7	134,2	132,9	133,2	- 0,7	+ 0,2
94	1012 1	Geflügelfleisch, frisch oder gekühlt	0,51	.	105,6	106,7	102,3	103,6	- 2,9	+ 1,3
95	1013	Verarbeitetes Fleisch	2,39	0,97845	102,7	103,9	101,8	101,7	- 2,1	- 0,1
96		Euro-Länder	1,46	0,96439	99,7	100,4	100,1	100,6	+ 0,2	+ 0,5
97		Nicht-Euro-Länder	0,93	1,00607	107,2	109,3	104,5	103,5	- 5,3	- 1,0
98	102	Fischerzeugnisse und andere Meeresfrüchte	1,89	0,90299	123,9	122,8	123,6	123,4	+ 0,5	- 0,2
99		Euro-Länder	1,15	0,96746	120,5	119,9	119,0	119,0	- 0,8	+ -
100		Nicht-Euro-Länder	0,74	0,80897	129,1	127,3	130,6	130,2	+ 2,3	- 0,3
101	103	Obst und Gemüseerzeugnisse	2,75	0,91410	123,7	123,4	124,1	123,6	+ 0,2	- 0,4
102		Euro-Länder	1,78	0,92635	123,4	123,0	122,2	121,7	- 1,1	- 0,4
103		Nicht-Euro-Länder	0,97	0,89305	124,3	124,3	127,5	127,1	+ 2,3	- 0,3
104	1031	Verarbeitete Kartoffeln und Kartoffelerzeugnisse	0,43	.	118,5	117,7	125,7	125,1	+ 6,3	- 0,5
105	1032	Frucht- und Gemüsesäfte	0,77	0,82509	127,9	130,0	125,6	126,0	- 3,1	+ 0,3
106	1039	Verarbeitetes Obst und Gemüse, a.n.g.	1,55	0,98330	123,1	121,8	122,9	121,9	+ 0,1	- 0,8
107		Euro-Länder	1,04	0,95901	121,8	120,2	120,7	119,4	- 0,7	- 1,1
108		Nicht-Euro-Länder	0,51	1,04101	125,7	124,9	127,2	127,1	+ 1,8	- 0,1
109	1039 1	Gemüse, gefroren, gekocht, getrocknet, haltbar gemacht	0,64	.	117,8	116,0	118,6	118,6	+ 2,2	-
110	1039 2	Früchte und Nüsse, zubereitet oder haltbar gemacht	0,91	.	126,8	125,8	125,9	124,3	- 1,2	- 1,3
111	104	Pflanzliche und tierische Öle und Fette	2,74	0,68130	106,0	98,4	113,4	113,1	+ 14,9	- 0,3
112		Euro-Länder	1,43	0,70000	106,6	99,3	114,7	115,4	+ 16,2	+ 0,6
113		Nicht-Euro-Länder	1,31	0,66354	105,2	97,4	111,9	110,7	+ 13,7	- 1,1
114	1041	Öle und Fette (ohne Margarine und Nahrungsfette)	.	0,67322	102,0	93,7	110,1	109,8	+ 17,2	- 0,3
115		Euro-Länder	.	.	102,8	94,8	111,7	112,4	+ 18,6	+ 0,6
116		Nicht-Euro-Länder	.	.	101,0	92,5	108,4	107,0	+ 15,7	- 1,3
117	105	Milch und Milcherzeugnisse	8,34	0,87546	98,9	94,6	111,7	111,1	+ 17,4	- 0,5
118		Euro-Länder	5,85	0,88889	98,6	93,3	112,3	111,4	+ 19,4	- 0,8
119		Nicht-Euro-Länder	2,49	0,83319	99,6	97,6	110,3	110,3	+ 13,0	+ -
120	1051	Milch und Milcherzeugnisse (ohne Speiseeis)	8,07	0,86796	99,0	94,5	112,3	111,6	+ 18,1	- 0,6
121		Euro-Länder	.	0,88202	98,8	93,2	112,9	112,0	+ 20,2	- 0,8
122		Nicht-Euro-Länder	.	0,82250	99,7	97,6	110,8	110,8	+ 13,5	+ -
123	1051 1	Flüssige Milch und flüssiger Rahm, verarbeitet	1,42	0,91173	99,9	93,4	114,3	111,0	+ 18,8	- 2,9

Deutschland

1 Index der Ausführpreise

1.2 Aktuelle Ergebnisse

2010 = 100

Lfd.-Nr.	Nr. der GP-Systematik	Güterabteilung, -gruppe, -klasse, -kategorie, -unterkategorie, -art	Wägungsanteil am Gesamtindex in Promille	Verketzungsfaktor	2016	2016	2017	2017	Veränderung Febr. 2017 gegenüber	
					Jahresdurchschnitt	Febr.	Jan.	Febr.	Febr. 2016	Jan. 2017
124	1051 11	Flüssige Milch, verarbeitet	1,07	.	98,7	92,5	111,8	109,4	+ 18,3	- 2,1
125	1051 2	Milch und Rahm, in Pulverform, granuliert oder in anderer fester Form, auch gesüßt	0,75	0,89962	91,8	89,1	101,9	100,5	+ 12,8	- 1,4
126	1051 4	Käse und Quark	3,62	0,94925	97,9	93,8	110,3	109,6	+ 16,8	- 0,6
127	1051 40 5	Käse, gerieben oder in Pulverform, Käse mit Schimmelbildung im Teig und anderer Käse (ohne Schmelzkäse)	2,48	.	95,0	89,3	111,8	110,9	+ 24,2	- 0,8
128	1051 5	Andere Milch und Milcherzeugnisse	1,78	0,71568	104,3	101,0	113,4	116,2	+ 15,0	+ 2,5
129	1051 52	Buttermilch, Sauermilch, Sauerrahm, Joghurt, Kefir u.a. fermentierte oder gesäuerte Milch oder Rahm	0,74	.	102,3	101,8	99,5	99,7	- 2,1	+ 0,2
130	1051 55	Molke	0,46	.	101,0	101,3	123,4	133,6	+ 31,9	+ 8,3
131	106	Mahl- und Schälmlühlenerzeugnisse, Stärke und Stärkeerzeugnisse	2,31	0,89060	120,0	118,8	121,6	121,5	+ 2,3	- 0,1
132		Euro-Länder	1,16	0,82353	111,4	112,1	112,8	112,6	+ 0,4	- 0,2
133		Nicht-Euro-Länder	1,15	0,96985	128,8	125,6	130,6	130,6	+ 4,0	+ -
134	1061	Mahl- und Schälmlühlenerzeugnisse	1,38	0,88620	109,2	109,8	110,4	110,3	+ 0,5	- 0,1
135		Euro-Länder	0,78	.	105,9	107,1	107,8	107,5	+ 0,4	- 0,3
136		Nicht-Euro-Länder	0,60	.	113,6	113,3	113,9	113,9	+ 0,5	- -
137	1061 2	Mehl von Getreide; Mehl und Gries von Hülsenfrüchten, Sagomark, Wurzeln und Früchten; Mischungen und Teig zum Herstellen von Backwaren	0,61	.	112,8	114,0	114,6	114,8	+ 0,7	+ 0,2
138	1061 3	Grobgries, Feingries, Pellets u.a. Erzeugnisse aus Getreidekörnern	0,69	.	110,5	109,7	111,0	110,5	+ 0,7	- 0,5
139	1062	Stärke und Stärkeerzeugnisse	0,93	0,88303	136,1	132,3	138,3	138,3	+ 4,5	+ -
140	107/108	Back- und Teigwaren, sonstige Nahrungsmittel (ohne Getränke)	14,72	0,89455	109,9	109,6	110,2	110,2	+ 0,5	+ -
141	107	Back- und Teigwaren	3,12	1,00101	110,3	110,6	108,5	108,7	- 1,7	+ 0,2
142		Euro-Länder	1,89	0,97656	107,8	108,2	107,3	108,3	+ 0,1	+ 0,9
143		Nicht-Euro-Länder	1,23	1,05668	114,2	114,2	110,3	109,2	- 4,4	- 1,0
144	1071	Backwaren (ohne Dauerbackwaren)	0,74	0,96911	106,0	106,1	107,4	105,8	- 0,3	- 1,5
145	1072	Dauerbackwaren	2,32	1,00608	111,5	111,8	108,8	109,5	- 2,1	+ 0,6
146		Euro-Länder	1,45	.	108,7	109,1	108,4	109,6	+ 0,5	+ 1,1
147		Nicht-Euro-Länder	0,87	.	116,2	116,2	109,4	109,4	- 5,9	- -
148	108	Sonstige Nahrungsmittel (ohne Getränke)	11,60	0,86814	109,8	109,3	110,6	110,6	+ 1,2	+ -
149		Euro-Länder	5,74	0,88251	110,6	110,3	110,7	111,2	+ 0,8	+ 0,5
150		Nicht-Euro-Länder	5,86	0,85192	109,0	108,3	110,6	110,1	+ 1,7	- 0,5

Deutschland

1 Index der Ausführpreise

1.2 Aktuelle Ergebnisse

2010 = 100

Lfd.-Nr.	Nr. der GP-Systematik	Güterabteilung, -gruppe, -klasse, -kategorie, -unterkategorie, -art	Wägungsanteil am Gesamtindex in Promille	Verketzungsfaktor	2016	2016	2017	2017	Veränderung Febr. 2017 gegenüber	
					Jahresdurchschnitt	Febr.	Jan.	Febr.	Febr. 2016	Jan. 2017
151	1081	Zucker	0,71	1,22010	111,7	108,9	123,2	123,2	+ 13,1	-
152	1082	Süßwaren (ohne Dauerbackwaren)	4,35	0,83503	112,0	111,1	110,8	110,0	- 1,0	- 0,7
153		Euro-Länder	2,14	0,81674	115,3	114,9	112,4	112,4	- 2,2	+ -
154		Nicht-Euro-Länder	2,21	0,85976	108,8	107,4	109,2	107,7	+ 0,3	- 1,4
155	1082 2	Schokoladen und andere Süßwaren	3,63	0,91484	112,7	111,6	113,6	113,6	+ 1,8	+ -
156	1082 22	Schokolade u.a. kakaohaltige Lebensmittelzubereitungen, in Verpackungen von 2 kg oder weniger (auch diätetisch)	2,59	0,89177	114,0	112,3	115,7	115,7	+ 3,0	+ -
157	1082 23	Süßwaren ohne Kakaogehalt (einschl. weißer Schokolade)	0,75	.	104,3	105,2	103,0	103,0	- 2,1	- -
158	1083	Kaffee und Tee, Kaffee-Ersatz	1,96	0,77490	112,2	111,5	115,5	116,7	+ 4,7	+ 1,0
159		Euro-Länder	0,91	.	109,5	110,8	108,4	110,7	- 0,1	+ 2,1
160		Nicht-Euro-Länder	1,05	.	114,5	112,0	121,7	121,9	+ 8,8	+ 0,2
161	1083 11	Kaffee, entkoffeiniert oder geröstet	1,18	.	112,4	109,4	117,9	119,5	+ 9,2	+ 1,4
162	1084	Würzen und Soßen	.	0,85314	110,2	112,1	109,3	109,3	- 2,5	-
163	1085	Fertiggerichte	1,64	0,95757	107,8	107,3	107,4	107,4	+ 0,1	-
164	1089	Sonstige Nahrungsmittel, a.n.g.	1,92	0,82822	103,2	103,9	104,3	104,6	+ 0,7	+ 0,3
165		Euro-Länder	0,89	0,97580	108,7	108,8	111,2	111,8	+ 2,8	+ 0,5
166		Nicht-Euro-Länder	1,03	0,70714	98,4	99,6	98,3	98,3	- 1,3	- -
167	109	Futtermittel	1,68	0,78679	108,4	108,2	108,7	108,7	+ 0,5	-
168		Euro-Länder	0,84	0,81932	104,0	103,9	103,9	103,9	-	-
169		Nicht-Euro-Länder	0,84	0,75303	112,7	112,5	113,4	113,4	+ 0,8	-
170	1091	Futtermittel für Nutztiere	0,94	0,71345	111,9	111,7	112,5	112,5	+ 0,7	-
171	1092	Futtermittel für sonstige Tiere, zubereitet (ohne Vormischungen)	0,74	0,88968	103,9	103,8	103,8	103,8	-	-
172	11	Getränke	5,11	0,92188	111,2	110,7	111,7	112,2	+ 1,4	+ 0,4
173		Euro-Länder	2,57	0,92818	110,2	109,2	110,0	110,7	+ 1,4	+ 0,6
174		Nicht-Euro-Länder	2,54	0,91644	112,3	112,2	113,5	113,6	+ 1,2	+ 0,1
175	1101	Spirituosen	1,23	0,94162	115,6	114,5	116,2	116,7	+ 1,9	+ 0,4
176		Euro-Länder	0,49	.	120,4	118,4	121,0	121,4	+ 2,5	+ 0,3
177		Nicht-Euro-Länder	0,74	.	112,4	111,9	113,0	113,6	+ 1,5	+ 0,5
178	1102	Wein	1,07	0,93063	107,4	108,6	105,7	105,7	- 2,7	- -
179	1105	Bier	1,19	0,94665	109,4	108,8	110,3	110,2	+ 1,3	- 0,1
180	1107	Erfrischungsgetränke; natürliches Mineralwasser und sonstiges Wasser, abgefüllt	1,44	0,95347	109,7	108,3	111,1	112,2	+ 3,6	+ 1,0
181		Euro-Länder	0,98	.	107,4	106,2	107,8	109,5	+ 3,1	+ 1,6
182		Nicht-Euro-Länder	0,46	.	114,7	112,7	118,0	118,0	+ 4,7	+ -

Deutschland

1 Index der Ausführpreise

1.2 Aktuelle Ergebnisse

2010 = 100

Lfd.-Nr.	Nr. der GP-Systematik	Güterabteilung, -gruppe, -klasse, -kategorie, -unterkategorie, -art	Wägungsanteil am Gesamtindex in Promille	Verketzungsfaktor	2016	2016	2017	2017	Veränderung Febr. 2017 gegenüber	
					Jahresdurchschnitt	Febr.	Jan.	Febr.	Febr. 2016	Jan. 2017
183	12	Tabakerzeugnisse	3,55	0,86984	117,9	117,2	118,1	118,1	+ 0,8	-
184		Euro-Länder	2,26	.	119,0	118,1	119,3	119,3	+ 1,0	-
185		Nicht-Euro-Länder	1,29	.	116,0	115,8	116,1	116,1	+ 0,3	-
186	13	Textilien	9,75	0,94646	109,5	109,3	109,9	110,8	+ 1,4	+ 0,8
187		Euro-Länder	4,31	0,93845	111,9	111,6	112,2	113,7	+ 1,9	+ 1,3
188		Nicht-Euro-Länder	5,44	0,95192	107,6	107,4	108,1	108,5	+ 1,0	+ 0,4
189	131	Textile Spinnstoffe und Garne	0,97	0,90746	116,9	116,2	118,2	121,2	+ 4,3	+ 2,5
190		Euro-Länder	0,51	0,85855	122,6	120,9	125,8	130,4	+ 7,9	+ 3,7
191		Nicht-Euro-Länder	0,46	0,96590	110,5	111,0	109,8	111,0	-	+ 1,1
192	1310 8	Garne aus Kunstfasern	0,45	1,01021	101,8	101,8	102,5	109,8	+ 7,9	+ 7,1
193	132	Gewebe	1,71	0,91958	112,5	112,9	113,3	114,5	+ 1,4	+ 1,1
194		Euro-Länder	0,69	0,94487	110,7	111,5	109,8	112,4	+ 0,8	+ 2,4
195		Nicht-Euro-Länder	1,02	0,90815	113,6	113,8	115,7	115,9	+ 1,8	+ 0,2
196	1320 3	Gewebe aus Chemiefasern	0,85	0,91213	108,7	109,6	108,6	111,3	+ 1,6	+ 2,5
197	139	Andere Textilerzeugnisse (ohne Maschenware)	7,07	0,96243	107,7	107,4	108,0	108,5	+ 1,0	+ 0,5
198		Euro-Länder	3,11	0,95052	110,4	110,1	110,5	111,2	+ 1,0	+ 0,6
199		Nicht-Euro-Länder	3,96	0,97179	105,7	105,3	106,0	106,3	+ 0,9	+ 0,3
200	1391	Gewirke und Gestricke	0,67	0,99900	100,1	98,2	103,4	103,4	+ 5,3	-
201	1392	Konfektionierte Textilwaren (ohne Bekleidung)	1,98	0,95773	110,5	110,2	110,3	109,8	- 0,4	- 0,5
202		Euro-Länder	1,19	0,93433	110,9	110,5	110,7	109,9	- 0,5	- 0,7
203		Nicht-Euro-Länder	0,79	0,98518	109,7	109,7	109,8	109,7	-	- 0,1
204	1392 1	Konfektionierte Heim- und Haushaltstextilwaren	0,91	.	115,3	115,3	115,0	113,9	- 1,2	- 1,0
205	1392 2	Andere konfektionierte Textilwaren (ohne Bekleidung)	1,07	.	106,4	105,9	106,4	106,4	+ 0,5	-
206	1393	Teppiche und textile Fußbodenbeläge	0,53	0,90253	114,8	114,8	114,8	114,8	-	-
207	1395	Vliesstoffe, auch getränkt, bestrichen etc.	1,58	0,93371	109,5	109,7	109,6	112,4	+ 2,5	+ 2,6
208		Euro-Länder	0,65	.	119,1	119,2	119,4	124,5	+ 4,4	+ 4,3
209		Nicht-Euro-Länder	0,93	.	102,9	103,1	102,8	104,0	+ 0,9	+ 1,2
210	1396	Textilerzeugnisse, a.n.g.	1,94	0,98328	103,8	103,5	103,6	103,6	+ 0,1	-
211		Euro-Länder	0,67	0,97182	103,1	102,2	104,1	104,1	+ 1,9	-
212		Nicht-Euro-Länder	1,27	0,99108	104,2	104,2	103,3	103,3	- 0,9	-
213	14	Bekleidung	15,22	0,97252	106,7	106,6	107,6	107,7	+ 1,0	+ 0,1
214		Euro-Länder	9,07	0,97837	106,8	106,7	108,0	108,0	+ 1,2	-
215		Nicht-Euro-Länder	6,15	0,96383	106,5	106,4	107,2	107,3	+ 0,8	+ 0,1
216	141	Bekleidung (ohne Pelzbekleidung)	12,88	0,97633	106,9	106,7	107,3	107,4	+ 0,7	+ 0,1
217		Euro-Länder	7,60	0,98416	107,5	107,4	107,8	107,8	+ 0,4	-
218		Nicht-Euro-Länder	5,28	0,96565	106,0	105,8	106,7	106,9	+ 1,0	+ 0,2

Deutschland

1 Index der Ausführpreise

1.2 Aktuelle Ergebnisse

2010 = 100

Lfd.-Nr.	Nr. der GP-Systematik	Güterabteilung, -gruppe, -klasse, -kategorie, -unterkategorie, -art	Wägungsanteil am Gesamtindex in Promille	Verketzungsfaktor	2016	2016	2017	2017	Veränderung Febr. 2017 gegenüber	
					Jahresdurchschnitt	Febr.	Jan.	Febr.	Febr. 2016	Jan. 2017
219	1412 - 1419	Bekleidung (ohne Lederbekleidung)	.	0,97633	106,9	106,7	107,4	107,4	+ 0,7	+ -
220	1413	Sonstige Oberbekleidung (ohne Arbeits- und Berufskleidung)	6,74	0,99295	106,9	106,6	107,9	107,9	+ 1,2	+ -
221		Euro-Länder	3,90	0,99598	108,3	108,0	108,7	108,6	+ 0,6	- 0,1
222		Nicht-Euro-Länder	2,84	0,98992	105,0	104,6	106,8	106,9	+ 2,2	+ 0,1
223	1413 2	Oberbekleidung, ohne solche aus Gewirken oder Gestrickten, für Männer	2,48	1,00714	106,0	105,7	106,9	106,9	+ 1,1	+ -
224	1413 24	Lange Hosen, Latzhosen und kurze Hosen, für Männer	1,59	.	107,5	107,1	108,6	108,7	+ 1,5	+ 0,1
225	1413 3	Oberbekleidung, ohne solche aus Gewirken oder Gestrickten, für Frauen	2,78	0,99099	108,5	108,4	109,0	109,0	+ 0,6	-
226	1414	Wäsche	4,06	0,93845	108,1	108,3	107,8	108,1	- 0,2	+ 0,3
227		Euro-Länder	2,49	0,95498	108,5	108,6	108,7	108,9	+ 0,3	+ 0,2
228		Nicht-Euro-Länder	1,57	0,90665	107,5	107,8	106,5	106,9	- 0,8	+ 0,4
229	1419	Bekleidung und Bekleidungszubehör, a.n.g.	1,74	0,99206	104,4	104,2	104,5	104,5	+ 0,3	+ -
230		Euro-Länder	1,01	.	102,8	102,7	102,8	102,8	+ 0,1	+ -
231		Nicht-Euro-Länder	0,73	.	106,7	106,3	107,0	107,0	+ 0,7	+ -
232	143	Bekleidung aus gewirktem oder getricktem Stoff	2,34	0,95502	105,4	105,6	109,3	109,4	+ 3,6	+ 0,1
233		Euro-Länder	1,47	.	103,1	103,0	109,1	109,1	+ 5,9	- -
234		Nicht-Euro-Länder	0,87	.	109,4	109,9	109,7	109,9	-	+ 0,2
235	1439	Pullover, Strickjacken, Westen u.ä. aus Gewirken oder Gestrickten	.	0,94777	105,7	106,0	108,7	108,7	+ 2,5	- -
236	15	Leder und Lederwaren	5,02	0,95468	109,3	109,6	110,1	110,1	+ 0,5	+ -
237		Euro-Länder	2,45	0,94833	106,8	106,7	107,8	107,8	+ 1,0	+ -
238		Nicht-Euro-Länder	2,57	0,96117	111,6	112,4	112,4	112,3	- 0,1	- 0,1
239	151	Leder und Lederwaren (ohne Bekleidung und Schuhe)	1,76	0,98121	110,9	112,1	111,7	111,7	- 0,4	+ -
240		Euro-Länder	0,72	1,01947	106,4	107,1	107,6	107,6	+ 0,5	-
241		Nicht-Euro-Länder	1,04	0,95279	114,0	115,5	114,5	114,5	- 0,9	+ -
242	1511	Leder und Lederfaserstoff; zugerichtete und gefärbte Felle	0,60	1,06342	109,3	113,1	108,2	108,2	- 4,3	-
243	1512	Sattlerwaren, Reiseartikel; Handtaschen u.ä. Behältnisse; andere Waren aus Leder	1,16	0,92135	111,7	111,6	113,4	113,5	+ 1,7	+ 0,1
244	152	Schuhe	3,26	0,93928	108,4	108,3	109,3	109,3	+ 0,9	+ -
245		Euro-Länder	1,73	0,91489	106,9	106,5	107,9	107,8	+ 1,2	- 0,1
246		Nicht-Euro-Länder	1,53	0,96777	110,1	110,3	110,9	110,8	+ 0,5	- 0,1
247	16	Holz-, Korb-, Flecht-, Korkwaren (ohne Möbel)	7,48	0,92960	107,6	107,6	107,9	107,8	+ 0,2	- 0,1
248		Euro-Länder	3,74	0,92197	107,8	107,9	108,1	108,1	+ 0,2	+ -
249		Nicht-Euro-Länder	3,74	0,93629	107,5	107,3	107,7	107,6	+ 0,3	- 0,1

Deutschland

1 Index der Ausführpreise

1.2 Aktuelle Ergebnisse

2010 = 100

Lfd.-Nr.	Nr. der GP-Systematik	Güterabteilung, -gruppe, -klasse, -kategorie, -unterkategorie, -art	Wägungsanteil am Gesamtindex in Promille	Verketzungsfaktor	2016	2016	2017	2017	Veränderung Febr. 2017 gegenüber	
					Jahresdurchschnitt	Febr.	Jan.	Febr.	Febr. 2016	Jan. 2017
250	161	Holz, gesägt, auch gehobelt oder imprägniert	2,19	0,87925	108,3	108,4	108,5	108,7	+ 0,3	+ 0,2
251		Euro-Länder	1,22	0,82149	108,2	108,6	108,1	109,1	+ 0,5	+ 0,9
252		Nicht-Euro-Länder	0,97	0,94000	108,3	108,1	109,0	108,1	-	- 0,8
253	1610 1	Bahnschwellen aus Holz, Holz in der Längsrichtung gesägt, gesäumt, gemessert oder geschält	1,82	0,88079	108,5	108,6	108,8	109,0	+ 0,4	+ 0,2
254	1610 10 3	aus Nadelholz	1,55	.	108,7	108,9	109,2	109,5	+ 0,6	+ 0,3
255	1610 10 5	aus Laubholz	0,27	.	107,4	107,1	106,1	106,1	- 0,9	-
256	162	Holz-, Kork-, Flecht- und Korbmacherwaren	5,29	0,95039	107,4	107,3	107,7	107,5	+ 0,2	- 0,2
257		Euro-Länder	2,52	0,97103	107,6	107,5	108,1	107,6	+ 0,1	- 0,5
258		Nicht-Euro-Länder	2,77	0,93518	107,2	107,1	107,2	107,4	+ 0,3	+ 0,2
259	1621	Sperrholz, Span- u.ä. Platten, Faserplatten, Furnierblätter, verdichtetes Holz	3,06	0,96059	106,9	106,9	106,7	106,7	- 0,2	+ -
260		Euro-Länder	1,33	1,00831	105,9	106,1	105,6	105,5	- 0,6	- 0,1
261		Nicht-Euro-Länder	1,73	0,93048	107,6	107,6	107,6	107,7	+ 0,1	+ 0,1
262	1621 1	Sperrholz, furniertes Holz u.ä. Lagenholz, Span- u.ä. Platten, Faserplatten	2,83	0,96245	107,5	107,6	107,1	107,1	- 0,5	+ -
263	1621 13	Spanplatten u.ä. Platten aus Holz oder anderen holzigen Stoffen	0,76	0,94402	110,9	111,5	110,2	109,9	- 1,4	- 0,3
264	1621 14	Faserplatten aus Holz oder anderen holzigen Stoffen, auch mit Harz o.a. organischen Stoffen hergestellt	1,80	0,98374	106,4	106,3	106,0	106,0	- 0,3	+ -
265	1623	Konstruktions-, Fertigbauteile, Ausbauelemente und Fertigteilbauten aus Holz	1,00	0,87757	108,0	107,4	109,6	108,8	+ 1,3	- 0,7
266		Euro-Länder	0,54	.	112,1	111,3	115,2	113,2	+ 1,7	- 1,7
267		Nicht-Euro-Länder	0,46	.	103,2	102,9	102,9	103,7	+ 0,8	+ 0,8
268	1624	Verpackungsmittel, Lagerbehälter und Ladungsträger, aus Holz	0,25	.	101,3	101,3	101,2	101,2	- 0,1	-
269	1629	Andere Holzwaren, Kork-, Flecht- und Korbmacherwaren	0,80	1,02789	109,4	109,5	109,9	109,9	+ 0,4	- -
270		Euro-Länder	0,43	.	110,0	110,0	110,4	110,4	+ 0,4	-
271		Nicht-Euro-Länder	0,37	.	108,7	108,8	109,2	109,2	+ 0,4	- -
272	17	Papier, Pappe und Waren daraus	22,00	0,94685	104,5	105,3	104,0	104,2	- 1,0	+ 0,2
273		Euro-Länder	10,52	0,94675	104,3	105,2	103,8	104,1	- 1,0	+ 0,3
274		Nicht-Euro-Länder	11,48	0,94695	104,6	105,5	104,1	104,4	- 1,0	+ 0,3
275	171	Holzstoff, Zellstoff, Papier, Karton und Pappe	14,05	0,94223	103,7	104,9	102,9	103,3	- 1,5	+ 0,4
276		Euro-Länder	6,13	0,94018	102,5	103,9	101,5	101,9	- 1,9	+ 0,4
277		Nicht-Euro-Länder	7,92	0,94522	104,7	105,7	104,0	104,4	- 1,2	+ 0,4

Deutschland

1 Index der Ausführpreise

1.2 Aktuelle Ergebnisse

2010 = 100

Lfd.-Nr.	Nr. der GP-Systematik	Güterabteilung, -gruppe, -klasse, -kategorie, -unterkategorie, -art	Wägungsanteil am Gesamtindex in Promille	Verketzungsfaktor	2016	2016	2017	2017	Veränderung Febr. 2017 gegenüber	
					Jahresdurchschnitt	Febr.	Jan.	Febr.	Febr. 2016	Jan. 2017
278	1711	Holzstoff und Zellstoff	0,79	0,74561	95,8	96,0	99,2	99,1	+ 3,2	- 0,1
279	1712	Papier, Karton und Pappe	13,26	0,95500	104,2	105,4	103,1	103,5	- 1,8	+ 0,4
280		Euro-Länder	5,63	0,95984	103,4	104,8	102,1	102,4	- 2,3	+ 0,3
281		Nicht-Euro-Länder	7,63	0,95020	104,8	105,9	103,9	104,3	- 1,5	+ 0,4
282	nachrichtlich: 1712/381152	Papier, Karton und Pappe (einschl. Papier- und Pappeabfall)	13,74	0,93418	104,0	104,8	103,1	103,5	- 1,2	+ 0,4
283	1712 1 - 6	Papier und Pappe, unbearbeitet	5,52	0,88921	103,2	105,1	101,7	102,5	- 2,5	+ 0,8
284	1712 1	Zeitungsdruckpapier, Büttenpapier und -pappe, Rohpapier und -pappe, grafische Papiere und Pappen	2,64	0,94439	100,4	101,4	99,5	99,6	- 1,8	+ 0,1
285	1712 14	Grafische Papiere und Pappen, in Rollen oder Bogen	2,16	0,94054	101,0	102,4	99,9	100,0	- 2,3	+ 0,1
286	1712 3	Wellpappenrohpapier	1,57	.	100,6	105,7	96,1	99,0	- 6,3	+ 3,0
287	1712 4	Papier, weder gestrichen noch überzogen	1,04	.	112,2	111,9	113,4	113,4	+ 1,3	+ -
288	1712 7	Papier und Pappe, bearbeitet	7,74	1,00000	104,9	105,7	104,2	104,2	- 1,4	-
289	1712 73	Papiere und Pappen, gestrichen, zum Beschreiben, Bedrucken oder für andere grafische Zwecke, in Rollen oder Bogen	3,90	1,01877	98,8	100,1	97,6	97,4	- 2,7	- 0,2
290	1712 73 3	Papiere und Pappen, gestrichen oder überzogen, zum Beschreiben, Bedrucken oder zu anderen grafischen Zwecken (holzfrei)	2,23	.	100,4	101,7	99,5	99,5	- 2,2	+ -
291	1712 73 6	LWC-Papier, holzhaltig	1,06	1,06476	96,4	97,7	94,6	93,9	- 3,9	- 0,7
292	1712 77	Papiere und Pappen, Zellstoffwatte und Vlies aus Zellstofffasern, gestrichen, überzogen, getränkt, geteert, bitumi-niert, asphaltiert, gummiert oder mit Klebeschicht versehen, in Rollen oder Bogen	3,01	1,00615	112,2	112,2	111,9	112,0	- 0,2	+ 0,1
293	172	Papier-, Karton- und Pappewaren	7,95	0,95192	105,8	106,1	105,9	106,0	- 0,1	+ 0,1
294		Euro-Länder	4,39	0,95446	106,9	107,0	107,1	107,1	+ 0,1	- -
295		Nicht-Euro-Länder	3,56	0,95043	104,5	105,1	104,6	104,6	- 0,5	- -
296	1721	Wellpapier und -pappe; Verpackungs-mittel aus Papier, Karton und Pappe	2,94	0,95980	106,3	106,9	105,8	105,7	- 1,1	- 0,1
297		Euro-Länder	1,75	0,95103	108,1	108,4	107,3	107,3	- 1,0	- -
298		Nicht-Euro-Länder	1,19	0,97157	103,6	104,7	103,4	103,4	- 1,2	+ -
299	1721 13	Schachteln und Kartons, aus Wellpapier oder Wellpappe	0,76	.	112,1	112,6	110,1	110,1	- 2,2	- -

Deutschland

1 Index der Ausführpreise

1.2 Aktuelle Ergebnisse

2010 = 100

Lfd.-Nr.	Nr. der GP-Systematik	Güterabteilung, -gruppe, -klasse, -kategorie, -unterkategorie, -art	Wägungsanteil am Gesamtindex in Promille	Verketzungsfaktor	2016	2016	2017	2017	Veränderung Febr. 2017 gegenüber	
					Jahresdurchschnitt	Febr.	Jan.	Febr.	Febr. 2016	Jan. 2017
300	1721 14	Faltschachteln und -kartons, aus nicht gewelltem Papier oder nicht gewellter Pappe	1,48	.	99,5	100,4	99,2	99,2	- 1,2	-
301	1722	Haushalts-, Hygiene- und Toiletten-artikel, aus Zellstoff, Papier und Pappe	2,99	0,98813	103,6	103,9	104,1	104,1	+ 0,2	-
302		Euro-Länder	1,71	0,98611	103,6	103,4	104,5	104,5	+ 1,1	-
303		Nicht-Euro-Länder	1,28	0,99212	103,6	104,4	103,6	103,6	- 0,8	-
304	1722 11	Toilettenpapier, Taschen-, Abschmink-, Hand- und Taschentücher, Servietten aus Papier(halbstoff), Zellstoffwatte oder Vliesen aus Zellstofffasern	1,18	.	101,6	102,4	101,6	101,6	- 0,8	-
305	1722 12	Monatsbinden und Tampons, Windeln und Windeleinlagen für Kleinkinder u.ä. Hygieneartikel sowie Bekleidung(szubehör), aus Papier(halbstoff), Zellstoffwatte oder Vliesen aus Zellstofffasern	1,81	.	104,8	104,8	105,8	105,8	+ 1,0	-
306	1723	Schreibwaren und Bürobedarf	0,47	0,96582	103,5	103,6	103,5	103,9	+ 0,3	+ 0,4
307	1729	Andere Waren aus Papier, Karton und Pappe	1,17	0,84068	112,2	111,8	113,0	113,0	+ 1,1	+ -
308		Euro-Länder	0,54	.	115,4	115,4	116,1	116,1	+ 0,6	+ -
309		Nicht-Euro-Länder	0,63	.	109,5	108,8	110,3	110,3	+ 1,4	-
310	19	Kokereierzeugnisse und Mineralöl-erzeugnisse	13,50	0,77003	82,7	70,2	98,2	98,7	+ 40,6	+ 0,5
311		Euro-Länder	7,39	0,76890	83,7	71,3	100,2	101,0	+ 41,7	+ 0,8
312		Nicht-Euro-Länder	6,11	0,77249	81,4	68,9	95,7	96,0	+ 39,3	+ 0,3
313	192	Mineralölerzeugnisse	13,38	0,77003	82,5	69,9	98,0	98,5	+ 40,9	+ 0,5
314		Euro-Länder	.	0,76890	83,5	70,9	100,0	100,7	+ 42,0	+ 0,7
315		Nicht-Euro-Länder	.	0,77249	81,3	68,7	95,6	95,9	+ 39,6	+ 0,3
316	1920 2	Motorentreibstoffe, Heizöle und andere Mineralöle	11,99	0,78846	81,9	69,0	97,2	97,2	+ 40,9	+ -
317	1920 21 - 25	Motorenbenzin (einschl. Flugbenzin), Leichtöle, Spezialbenzin, Flugturbinenkraftstoff (Kerosin) u.a. Leuchtöl	4,17	0,81045	83,5	68,5	100,2	100,6	+ 46,9	+ 0,4
318	1920 21	Motorenbenzin (einschließlich Flugbenzin)	2,39	0,77145	77,3	61,0	93,0	94,4	+ 54,8	+ 1,5
319	1920 26	Dieselmotorenkraftstoff und leichtes Heizöl	5,23	0,84917	71,9	56,2	89,6	89,6	+ 59,4	+ -
320	1920 29	Schmieröle, andere Öle	2,02	0,79451	109,0	109,2	111,6	111,7	+ 2,3	+ 0,1
321	1920 3	Gasförmige Kohlenwasserstoffe	0,34	.	71,6	62,7	90,2	102,8	+ 64,0	+ 14,0

Deutschland

1 Index der Ausführpreise

1.2 Aktuelle Ergebnisse

2010 = 100

Lfd.-Nr.	Nr. der GP-Systematik	Güterabteilung, -gruppe, -klasse, -kategorie, -unterkategorie, -art	Wägungsanteil am Gesamtindex in Promille	Verketzungsfaktor	2016	2016	2017	2017	Veränderung Febr. 2017 gegenüber	
					Jahresdurchschnitt	Febr.	Jan.	Febr.	Febr. 2016	Jan. 2017
322	20/21	Chemische Erzeugnisse/ Pharma-zeutische u.ä. Erzeugnisse	140,83	0,89204	104,9	104,5	106,2	107,1	+ 2,5	+ 0,8
323	20	Chemische Erzeugnisse	105,09	0,89649	104,8	104,4	106,4	107,5	+ 3,0	+ 1,0
324		Euro-Länder	45,25	0,88747	102,7	101,8	105,4	107,1	+ 5,2	+ 1,6
325		Nicht-Euro-Länder	59,84	0,90485	106,4	106,4	107,2	107,8	+ 1,3	+ 0,6
326	201	Chemische Grundstoffe	62,04	0,88007	104,2	103,7	106,3	107,9	+ 4,1	+ 1,5
327		Euro-Länder	27,78	0,87339	100,1	98,9	103,9	106,6	+ 7,8	+ 2,6
328		Nicht-Euro-Länder	34,26	0,88683	107,6	107,7	108,3	109,0	+ 1,2	+ 0,6
329	2012	Farbstoffe und Pigmente	3,82	0,95200	117,2	115,7	120,5	120,2	+ 3,9	- 0,2
330		Euro-Länder	1,31	0,95825	109,3	108,6	110,9	110,9	+ 2,1	+ -
331		Nicht-Euro-Länder	2,51	0,94885	121,3	119,4	125,5	125,0	+ 4,7	- 0,4
332	2012 1	Metalloxide, -hydroxide, -peroxide (ohne basische Verbindungen der (Erd)Alkali-metalle sowie Aluminium(hydr)oxide); Lithium(hydr)oxid	0,64	.	108,8	105,2	115,3	116,2	+ 10,5	+ 0,8
333	2012 2	Farben und Farbstoffe, Gerbstoffe; Tannine und ihre Derivate	3,18	0,95305	118,9	117,8	121,5	121,0	+ 2,7	- 0,4
334	2012 21	Synthetische organische Farbmittel, Farbstoffe und deren Zubereitungen, Farblacke und Zubereitungen auf deren Grundlage	1,56	0,96720	125,0	125,9	125,6	125,6	- 0,2	+ -
335	2012 21 5	Küpenfarbstoffe, Reaktivfarbstoffe, organische Pigmente sowie andere synthetische organische Farbmittel und deren Zubereitungen	1,14	.	109,8	111,0	109,9	109,9	- 1,0	+ -
336	2012 24	Andere Farbmittel, Pigmente und deren Zubereitungen	1,53	0,96691	112,8	109,7	117,6	116,5	+ 6,2	- 0,9
337	2013	Sonstige anorganische Grundstoffe und Chemikalien	6,37	0,76807	106,7	107,1	106,4	107,1	-	+ 0,7
338		Euro-Länder	1,99	0,70571	106,7	106,7	107,0	107,8	+ 1,0	+ 0,7
339		Nicht-Euro-Länder	4,38	0,82194	106,6	107,2	106,1	106,8	- 0,4	+ 0,7
340	2013 2	Nicht gasförmige chemische Elemente; anorganische Säuren; nicht gasförmige anorganische Halogen-, Sauerstoff- und Schwefelverbindungen der Nichtmetalle	3,42	.	100,3	99,2	101,6	102,3	+ 3,1	+ 0,7
341	2013 21	Halogene; Schwefel; Kohlenstoff; andere nicht gasförmige Nichtmetalle	1,77	.	86,0	85,0	87,1	88,2	+ 3,8	+ 1,3
342	2013 24	Chlorwasserstoff; Oleum, Diphosphor-pentaoxid; andere anorgan. Säuren, Silicium- und Schwefeldioxid	0,70	.	110,6	110,3	111,2	111,4	+ 1,0	+ 0,2

Deutschland

1 Index der Ausführpreise

1.2 Aktuelle Ergebnisse

2010 = 100

Lfd.-Nr.	Nr. der GP-Systematik	Güterabteilung, -gruppe, -klasse, -kategorie, -unterkategorie, -art	Wägungsanteil am Gesamtindex in Promille	Verketzungsfaktor	2016	2016	2017	2017	Veränderung Febr. 2017 gegenüber	
					Jahresdurchschnitt	Febr.	Jan.	Febr.	Febr. 2016	Jan. 2017
343	2013 25	Hydroxide und Peroxide des Natriums, Kaliums oder Magnesiums; (Hydr)Oxide und Peroxide des Strontiums und Bariums; Aluminiumhydroxid, Hydrazin und Hydroxylamin und ihre anorganischen Salze	0,74	.	112,4	109,3	116,1	115,9	+ 6,0	- 0,2
344	2013 4	(Poly)Sulfide; Dithionite, Sulfoxylate, Sulfite, Sulfate; Nitrate; Phosphinate, Phosphonate; (Poly)Phosphate; (Peroxo)Carbonate	1,19	.	127,3	129,8	125,9	125,9	- 3,0	-
345	2013 5	Salze der Säuren der Metalloxide, -peroxide; kolloide Edelmetalle; (an)organische Verbindungen der Edelmetalle; Amalgame; destilliertes Leitfähigkeitswasser, and. anorgan. Verbindungen	0,58	.	102,5	99,1	104,6	107,3	+ 8,3	+ 2,6
346	2014	Sonstige organische Grundstoffe und Chemikalien	23,44	0,89207	99,5	98,1	103,7	106,4	+ 8,5	+ 2,6
347		Euro-Länder	11,64	0,88015	95,8	93,2	103,8	108,4	+ 16,3	+ 4,4
348		Nicht-Euro-Länder	11,80	0,90419	103,0	103,0	103,5	104,4	+ 1,4	+ 0,9
349	2014 1	Kohlenwasserstoffe und ihre Derivate	3,89	0,76026	103,2	99,4	116,2	126,9	+ 27,7	+ 9,2
350	2014 12	Cyclische Kohlenwasserstoffe	1,81	.	101,4	96,9	117,5	132,0	+ 36,2	+ 12,3
351	2014 2	Alkohole, Phenole, Phenolalkohole und ihre Derivate	3,64	0,88400	90,1	90,4	93,2	97,0	+ 7,3	+ 4,1
352	2014 23	Zwei- und andere mehrwertige Alkohole; HSNN-Derivate der acyclischen Alkohole	1,23	.	102,5	102,6	104,8	106,9	+ 4,2	+ 2,0
353	2014 3	Carbonsäuren und ihre Derivate	3,81	0,83085	103,8	103,7	106,5	108,9	+ 5,0	+ 2,3
354	2014 33	Ungesättigte acyclische sowie alicyclische einbasische Carbonsäuren und ihre Anhydride, Halogenide, Peroxide und Peroxysäuren; ihre HSNN-Derivate (z.B. Acrylsäure, Sorbinsäure), a.n.g.	1,77	.	97,9	97,3	101,2	105,9	+ 8,8	+ 4,6
355	2014 4	Organische Verbindungen mit Stickstofffunktionen	3,06	0,91075	96,5	92,3	104,6	104,5	+ 13,2	- 0,1
356	2014 42	Amine mit Sauerstofffunktionen (ohne Lysin und seine Ester und Salze dieser Erzeugnisse; Glutaminsäure und ihre +D17Salze)	0,75	.	92,0	92,0	91,0	91,0	- 1,1	-
357	2014 5	Organisch-anorganische Verbindungen, heterocyclische Verbindungen	4,56	0,96165	104,8	106,3	102,0	100,6	- 5,4	- 1,4

Deutschland

1 Index der Ausführpreise

1.2 Aktuelle Ergebnisse

2010 = 100

Lfd.-Nr.	Nr. der GP-Systematik	Güterabteilung, -gruppe, -klasse, -kategorie, -unterkategorie, -art	Wägungsanteil am Gesamtindex in Promille	Verketzungsfaktor	2016	2016	2017	2017	Veränderung Febr. 2017 gegenüber	
					Jahresdurchschnitt	Febr.	Jan.	Febr.	Febr. 2016	Jan. 2017
358	2014 51	Organische Thioverbindungen und andere (an)organische Verbindungen	1,27	.	116,4	121,2	111,5	111,6	- 7,9	+ 0,1
359	2014 52	Heterocyclische Verbindungen, a.n.g.; Nucleinsäure und ihre Salze	2,98	.	98,9	99,0	96,6	94,4	- 4,6	- 2,3
360	2014 6	Aldehyde, Ketone, Chinone; Ether und Acetale, auch mit anderen Sauerstoff-funk-tionen; Alkohol-, Ether-, Keton-peroxide, auch chemisch nicht einheitlich; Epoxide; andere organische Verbindungen; Enzyme	3,17	.	102,1	100,7	103,7	104,2	+ 3,5	+ 0,5
361	2014 7	Verschiedene organische chemische Grundstoffe und Chemikalien	1,31	.	84,0	78,3	91,1	93,7	+ 19,7	+ 2,9
362	2015	Düngemittel und Stickstoffverbindungen	2,64	0,67332	105,1	112,4	104,2	105,9	- 5,8	+ 1,6
363		Euro-Länder	0,97	.	107,9	113,8	106,1	107,4	- 5,6	+ 1,2
364		Nicht-Euro-Länder	1,67	.	103,4	111,5	103,1	105,1	- 5,7	+ 1,9
365	2016	Kunststoffe, in Primärformen	24,10	0,91578	106,4	105,7	107,0	107,7	+ 1,9	+ 0,7
366		Euro-Länder	11,15	0,91553	102,7	102,0	103,3	104,5	+ 2,5	+ 1,2
367		Nicht-Euro-Länder	12,95	0,91506	109,6	108,9	110,1	110,5	+ 1,5	+ 0,4
368	2016 1	Polymere des Ethylens, in Primärformen	3,20	0,90145	122,5	120,9	122,6	124,4	+ 2,9	+ 1,5
369	2016 2	Polymere des Styrols, in Primärformen	1,59	.	103,1	102,9	105,6	108,6	+ 5,5	+ 2,8
370	2016 3	Polymere des Vinylchlorids oder anderer halogenerter Olefine, in Primärformen	1,80	0,83812	101,6	100,2	103,2	102,8	+ 2,6	- 0,4
371	2016 4	Polyacetale, andere Polyether und Epoxidharze, in Primärformen, Polycarbonate, Alkydharze, Allylpolyester u.a.	4,59	0,89583	102,7	103,1	102,5	102,6	- 0,5	+ 0,1
372	2016 5	Ander synthetische, natürliche oder modifizierte natürliche Polymere, in Primärformen, Ionenaustauscher auf der Grundlage von Polymeren, in Primärformen	12,92	0,94252	104,8	103,9	105,4	106,0	+ 2,0	+ 0,6
373	2016 51	Polymere des Propylens oder anderer Olefine, in Primärformen	2,88	.	97,6	94,3	101,3	102,4	+ 8,6	+ 1,1
374	2016 53	Acrylpolymer, in Primärformen	1,89	.	101,5	100,8	103,0	103,9	+ 3,1	+ 0,9
375	2016 54	Polyamide, in Primärformen	2,18	.	110,6	111,0	107,7	108,8	- 2,0	+ 1,0
376	2016 56	Ander Aminoharze, Phenolharze, Polyurethane, in Primärformen	1,72	.	112,3	110,3	112,1	112,4	+ 1,9	+ 0,3

Deutschland

1 Index der Ausführpreise

1.2 Aktuelle Ergebnisse

2010 = 100

Lfd.-Nr.	Nr. der GP-Systematik	Güterabteilung, -gruppe, -klasse, -kategorie, -unterkategorie, -art	Wägungsanteil am Gesamtindex in Promille	Verketzungsfaktor	2016	2016	2017	2017	Veränderung Febr. 2017 gegenüber	
					Jahresdurchschnitt	Febr.	Jan.	Febr.	Febr. 2016	Jan. 2017
377	2016 59	Andere synthetische, natürliche oder modifizierte natürliche Polymere, a.n.g., in Primärformen; Ionenaustauscher auf Kunststoffbasis, in Primärformen	1,77	.	106,9	106,9	107,8	107,6	+ 0,7	- 0,2
378	2017	Synthetischer Kautschuk, in Primärformen	.	0,82064	100,6	101,4	104,2	111,7	+ 10,2	+ 7,2
379	202	Schädlingsbekämpfungsmittel, Pflanzenschutz- und Desinfektionsmittel	2,58	1,01923	110,7	109,9	111,3	111,4	+ 1,4	+ 0,1
380		Euro-Länder	1,06	.	113,9	113,4	114,4	114,6	+ 1,1	+ 0,2
381		Nicht-Euro-Länder	1,52	.	108,4	107,5	109,2	109,2	+ 1,6	+ .
382	203	Anstrichmittel, Druckfarben und Kitte	6,43	0,93762	105,9	105,7	106,0	106,1	+ 0,4	+ 0,1
383		Euro-Länder	2,77	0,95468	105,7	104,9	106,4	106,5	+ 1,5	+ 0,1
384		Nicht-Euro-Länder	3,66	0,92372	106,1	106,2	105,6	105,9	- 0,3	+ 0,3
385	2030 1	Anstrichmittel; Lösungen von Polymeren mit einem Anteil des organ. Lösungsmittels von über 50 GHT	2,84	0,92624	111,3	111,0	111,6	111,6	+ 0,5	-
386	2030 12	Anstrichfarben und Lacke auf der Grundlage von synthetischen oder chemisch modifizierten natürlichen Polymeren, in einem nicht wässrigen Medium gelöst oder dispergiert; Lösungen der o. a. Polymeren, Anteil an organischen Lösemitteln über 50%	1,86	.	113,7	113,3	114,4	114,4	+ 1,0	-
387	2030 2	Zubereitete Pigmente usw. und Glasfritte für die Keramik-, Emailier- und Glasindustrie; andere Anstrichfarben, Lacke, zubereitete Sikkative und Pigmente; Prägefolien; Färbemittel; Kitte; Druckfarben	3,59	0,94747	101,6	101,4	101,5	101,8	+ 0,4	+ 0,3
388	2030 22	Andere Anstrichfarben, Lacke; zubereitete Wasserpigmentfarben, Sikkative; Pigmente in nicht wässrigen Medien; Prägefolien, Färbemittel; Kitte; Spachtelmassen; zusammengesetzte organische Löse- und Verdünnungsmittel	2,00	.	102,4	101,6	103,1	103,3	+ 1,7	+ 0,2
389	204	Seifen, Wasch-, Reinigungs- und Körperpflegemittel sowie Duftstoffe	10,89	0,92544	108,2	108,3	108,2	108,6	+ 0,3	+ 0,4
390		Euro-Länder	4,55	0,90182	112,0	112,4	111,7	112,4	-	+ 0,6
391		Nicht-Euro-Länder	6,34	0,94487	105,4	105,3	105,7	105,8	+ 0,5	+ 0,1
392	2041	Seifen, Wasch-, Reinigungs- und Poliermittel	3,92	0,88385	115,3	115,5	115,7	116,7	+ 1,0	+ 0,9
393		Euro-Länder	1,82	0,85789	121,7	122,7	121,3	122,9	+ 0,2	+ 1,3
394		Nicht-Euro-Länder	2,10	0,91174	109,7	109,3	110,8	111,3	+ 1,8	+ 0,5
395	2041 3	Seifen, zubereitete Wasch-, Waschhilfs- und Reinigungsmittel	1,73	0,92857	103,0	103,8	103,1	103,1	- 0,7	+ .

Deutschland

1 Index der Ausführpreise

1.2 Aktuelle Ergebnisse

2010 = 100

Lfd.-Nr.	Nr. der GP-Systematik	Güterabteilung, -gruppe, -klasse, -kategorie, -unterkategorie, -art	Wägungsanteil am Gesamtindex in Promille	Verketzungsfaktor	2016	2016	2017	2017	Veränderung Febr. 2017 gegenüber			
					Jahresdurchschnitt	Febr.	Jan.	Febr.	Febr. 2016	Jan. 2017		
											in Prozent	
396	2042	Duftstoffe und Körperpflegemittel	6,97	0,95166	104,2	104,2	104,0	104,0	-	0,2	+	-
397		Euro-Länder	2,73	0,93645	105,5	105,6	105,4	105,4	-	0,2		-
398		Nicht-Euro-Länder	4,24	0,96172	103,4	103,3	103,1	103,1	-	0,2		-
399	2042 11	Duftstoffe und Duftwässer	1,75	.	105,1	105,2	105,3	105,3	+	0,1		-
400	2042 15	Andere Zubereitungen zur Schönheitspflege	1,64	.	105,7	105,5	104,0	104,0	-	1,4		-
401	2042 19	Zubereitete Rasiermittel; Körperdesodorierungs- und Antitranspirationsmittel; zubereitete Bad- und Duschzusätze; zubereitete, Riech-, Körperpflege- oder Schönheitsmittel, a.n.g.	1,21	.	96,8	97,2	96,5	96,5	-	0,7		-
402	205	Sonstige chemische Erzeugnisse	20,72	0,90308	103,9	103,5	105,8	105,9	+	2,3	+	0,1
403		Euro-Länder	8,21	0,87358	103,9	103,3	105,9	105,8	+	2,4	-	0,1
404		Nicht-Euro-Länder	12,51	0,92724	104,0	103,6	105,7	105,9	+	2,2	+	0,2
405	2052	Klebstoffe	1,54	.	103,7	103,7	102,5	102,5	-	1,2		-
406	nachrichtlich: 2052/2059 6	Klebstoffe und Gelatine	1,87	0,90727	103,4	103,7	103,4	103,5	-	0,2	+	0,1
407	2053	Etherische Öle	1,72	0,99404	112,9	111,7	117,3	116,7	+	4,5	-	0,5
408	2059	Sonstige chemische Erzeugnisse	17,27	0,89327	102,9	102,5	104,8	105,0	+	2,4	+	0,2
409		Euro-Länder	6,86	0,86168	103,5	103,1	105,3	105,2	+	2,0	-	0,1
410		Nicht-Euro-Länder	10,41	0,92193	102,5	102,2	104,5	104,8	+	2,5	+	0,3
411	2059 1	Fotochemische Erzeugnisse	1,24	1,04752	101,5	101,1	102,5	101,9	+	0,8	-	0,6
412	2059 4	Zubereitete Schmiermittel, Additive, Hydraulikflüssigkeiten, Gefrierschutzmittel	2,21	0,91043	110,6	112,5	110,0	107,2	-	4,7	-	2,5
413	2059 41	Zubereitete Schmiermittel	1,30	.	117,1	119,0	116,3	114,4	-	3,9	-	1,6
414	2059 5	Verschiedene Erzeugnisse der chemischen Industrie	12,96	0,87204	101,4	100,5	103,7	104,5	+	4,0	+	0,8
415	2059 52	Zusammengesetzte Diagnostik- oder Laborreagenzien, a.n.g.; Modelliermassen; Zubereitungen für zahnärztliche Zwecke; Füllungen für Feuerlöschgeräte; Nährsubstrate zum Züchten von Mikroorganismen	3,50	0,92287	103,7	103,3	104,5	104,5	+	1,2	+	-
416	2059 56	Zubereitungen zum Abbeizen, Schweißen oder Löten von Metallen; Vulkanisationsbeschleuniger und Antioxidationsmittel; Reaktionsauslöser, Alkylbenzol- und Alkyl-naphtalingemische	2,52	.	111,6	110,7	115,2	115,4	+	4,2	+	0,2

Deutschland

1 Index der Ausführpreise

1.2 Aktuelle Ergebnisse

2010 = 100

Lfd.-Nr.	Nr. der GP-Systematik	Güterabteilung, -gruppe, -klasse, -kategorie, -unterkategorie, -art	Wägungsanteil am Gesamtindex in Promille	Verketzungsfaktor	2016	2016	2017	2017	Veränderung Febr. 2017 gegenüber	
					Jahresdurchschnitt	Febr.	Jan.	Febr.	Febr. 2016	Jan. 2017
417	2059 59	Chemische Erzeugnisse und Zubereitungen der chemischen Industrie, a.n.g.; Rückstände aus der chemischen Industrie, a.n.g.	4,94	.	101,0	99,3	103,9	105,8	+ 6,5	+ 1,8
418	206	Chemiefasern	2,43	0,87959	103,0	103,8	103,4	104,3	+ 0,5	+ 0,9
419		Euro-Länder	0,88	0,90593	100,2	100,9	101,0	102,3	+ 1,4	+ 1,3
420		Nicht-Euro-Länder	1,55	0,86466	104,7	105,4	104,8	105,4	-	+ 0,6
421	2060 1	Kabel aus synth. Filamenten, synthetische Spinnfasern, hochfeste Garne aus Polyamiden und Polyestern, texturierte Garne aus synthetischen Filamenten, synthetische Monofile	1,80	0,85834	98,8	99,4	100,0	100,8	+ 1,4	+ 0,8
422	21	Pharmazeutische und ähnliche Erzeugnisse	35,74	0,88146	104,9	104,6	105,7	105,9	+ 1,2	+ 0,2
423		Euro-Länder	14,21	0,91558	103,7	102,9	104,0	104,1	+ 1,2	+ 0,1
424		Nicht-Euro-Länder	21,53	0,85640	105,7	105,8	106,8	107,0	+ 1,1	+ 0,2
425	211	Pharmazeutische Grundstoffe u.ä. Erzeugnisse	4,05	0,92744	105,6	102,9	106,3	104,4	+ 1,5	- 1,8
426		Euro-Länder	1,41	0,98908	112,2	104,5	113,3	112,6	+ 7,8	- 0,6
427		Nicht-Euro-Länder	2,64	0,90317	102,0	102,1	102,6	100,1	- 2,0	- 2,4
428	2110 3	Ausgewählte heterocyclische Verbindungen; Sulfonamide	1,01	.	94,8	95,7	94,4	94,8	- 0,9	+ 0,4
429	2110 5	Provitamine, Vitamine, Hormone, Glykoside, Alkaloide, Antibiotika	1,74	.	113,8	106,8	112,3	111,4	+ 4,3	- 0,8
430	212	Pharmazeutische Spezialitäten und sonstige pharmazeutische Erzeugnisse	31,69	0,87434	104,8	104,8	105,6	106,1	+ 1,2	+ 0,5
431		Euro-Länder	12,80	0,90792	102,8	102,7	102,9	103,2	+ 0,5	+ 0,3
432		Nicht-Euro-Länder	18,89	0,84747	106,2	106,3	107,3	108,0	+ 1,6	+ 0,7
433	2120 1	Arzneiwaren zu therapeutischen oder prophylaktischen Zwecken	23,02	0,96296	104,1	104,1	104,9	105,6	+ 1,4	+ 0,7
434	2120 13	Arzneiwaren, Alkaloide oder ihre Derivate, Jod(verbindungen), Vitamine u.a. gemischte Bestandteile enthaltend (ohne solche mit Antibiotika oder Hormonen)	18,97	.	105,5	105,4	106,5	107,4	+ 1,9	+ 0,8
435	2120 2	Andere pharmazeutische Erzeugnisse für medizinische oder chirurgische Zwecke	8,67	.	106,6	106,7	107,3	107,1	+ 0,4	- 0,2
436	22	Gummi- und Kunststoffwaren	39,38	0,94909	104,6	104,5	104,6	104,8	+ 0,3	+ 0,2
437		Euro-Länder	17,75	0,92830	103,3	103,2	102,7	102,9	- 0,3	+ 0,2
438		Nicht-Euro-Länder	21,63	0,96780	105,7	105,6	106,2	106,3	+ 0,7	+ 0,1
439	221	Gummiwaren	11,47	0,93939	105,7	106,1	105,2	105,2	- 0,8	-
440		Euro-Länder	5,05	0,90809	104,1	104,1	103,2	103,1	- 1,0	- 0,1
441		Nicht-Euro-Länder	6,42	0,96693	107,0	107,8	106,8	106,8	- 0,9	-

Deutschland

1 Index der Ausführpreise

1.2 Aktuelle Ergebnisse

2010 = 100

Lfd.-Nr.	Nr. der GP-Systematik	Güterabteilung, -gruppe, -klasse, -kategorie, -unterkategorie, -art	Wägungsanteil am Gesamtindex in Promille	Verketzungsfaktor	2016	2016	2017	2017	Veränderung Febr. 2017 gegenüber	
					Jahresdurchschnitt	Febr.	Jan.	Febr.	Febr. 2016	Jan. 2017
442	2211	Herstellung und Runderneuerung von Bereifungen	4,88	0,94894	105,4	105,9	104,4	104,6	- 1,2	+ 0,2
443		Euro-Länder	2,69	0,93120	103,6	103,6	102,3	102,5	- 1,1	+ 0,2
444		Nicht-Euro-Länder	2,19	0,96647	107,6	108,6	107,0	107,2	- 1,3	+ 0,2
445	2211 1	Bereifungen, neu, aus Kautschuk	4,75	0,94803	105,3	105,7	104,5	104,7	- 0,9	+ 0,2
446	2211 11	Luftreifen, neu, aus Kautschuk, für Personenkraftwagen	3,26	0,95914	99,3	99,8	98,1	98,2	- 1,6	+ 0,1
447	2211 13	Bereifungen, neu, für Omnibusse und Lastkraftwagen	1,08	0,92315	119,6	119,8	120,1	120,3	+ 0,4	+ 0,2
448	2219	Andere Gummiwaren (ohne Bereifungen)	6,59	0,93265	106,0	106,4	105,8	105,7	- 0,7	- 0,1
449		Euro-Länder	2,36	0,88689	104,6	104,6	104,3	103,9	- 0,7	- 0,4
450		Nicht-Euro-Länder	4,23	0,96435	106,7	107,3	106,7	106,7	- 0,6	-
451	2219 2	Kautschukmischungen und andere Formen (z.B. Fäden, Kordeln, Platten, Blätter), aus (nicht) vulkanisiertem Kautschuk	1,83	.	99,4	99,3	99,5	99,4	+ 0,1	- 0,1
452	2219 3	Rohre und Schläuche, aus Weichkautschuk, auch mit Form-, Verschluss- oder Verbindungsstücken	0,96	.	105,5	106,6	104,6	104,5	- 2,0	- 0,1
453	2219 7	Waren aus Weichkautschuk, a.n.g.; Hartkautschuk und Waren daraus	2,74	.	107,1	107,0	107,3	107,3	+ 0,3	+ -
454	2219 73 4	Kompensatoren für Rohrleitungen, Gummi-Metallverbindungen, aus vulkanisiertem Weichkautschuk	1,52	.	107,2	107,2	107,5	107,4	+ 0,2	- 0,1
455	222	Kunststoffwaren	27,91	0,95362	104,1	103,8	104,4	104,6	+ 0,8	+ 0,2
456		Euro-Länder	12,70	0,93702	102,9	102,8	102,5	102,8	-	+ 0,3
457		Nicht-Euro-Länder	15,21	0,96777	105,1	104,7	105,9	106,1	+ 1,3	+ 0,2
458	2221	Platten, Folien, Schläuche und Profile aus Kunststoffen	13,07	0,95833	103,0	102,5	103,1	103,6	+ 1,1	+ 0,5
459		Euro-Länder	5,66	0,93954	102,9	102,4	101,9	102,5	+ 0,1	+ 0,6
460		Nicht-Euro-Länder	7,41	0,97458	103,1	102,5	104,0	104,5	+ 2,0	+ 0,5
461	2221 1	Monofile mit einem größten Durchmesser von mehr als 1mm, Stäbe, Stangen und Profile, nicht weiter bearbeitet, aus Kunststoffen	1,69	1,05799	107,1	107,4	106,3	106,3	- 1,0	-
462	2221 2	Rohre, Schläuche und Formstücke sowie Verschluss- und Verbindungsstücke aus Kunststoffen	3,07	0,95124	98,8	96,0	101,0	101,2	+ 5,4	+ 0,2
463	2221 3	Tafeln, Platten, Folien, Filme, Bänder und Streifen, aus nicht geschäumten Kunststoffen, weder verstärkt noch geschichtet und ohne Unterlage	5,58	0,91038	104,3	105,1	103,7	104,9	- 0,2	+ 1,2

Deutschland

1 Index der Ausführpreise

1.2 Aktuelle Ergebnisse

2010 = 100

Lfd.-Nr.	Nr. der GP-Systematik	Güterabteilung, -gruppe, -klasse, -kategorie, -unterkategorie, -art	Wägungsanteil am Gesamtindex in Promille	Verketzungsfaktor	2016	2016	2017	2017	Veränderung Febr. 2017 gegenüber			
					Jahresdurchschnitt	Febr.	Jan.	Febr.	Febr. 2016	Jan. 2017		
											in Prozent	
464	2221 30 1	Tafeln, Folien u.ä., aus Polymeren des Ethylens	1,83	.	104,2	104,4	104,5	105,4	+	1,0	+	0,9
465	2221 30 3	Tafeln, Folien u.ä., aus Polymeren des Styrols	1,12	.	108,7	109,7	107,0	109,6	-	0,1	+	2,4
466	2221 4	Andere Tafeln, Platten, Folien, Filme, Bänder und Streifen, aus Kunststoffen	2,73	1,00200	102,6	101,4	102,2	102,1	+	0,7	-	0,1
467	2221 42	Andere Tafeln, Platten, Folien, Filme, Bänder und Streifen, aus anderen Kunststoffen	1,59	.	107,0	105,6	107,9	108,1	+	2,4	+	0,2
468	2222	Verpackungsmittel aus Kunststoffen	3,71	0,93580	104,1	104,6	103,7	103,9	-	0,7	+	0,2
469		Euro-Länder	2,01	0,90625	98,8	100,2	96,7	97,1	-	3,1	+	0,4
470		Nicht-Euro-Länder	1,70	0,97576	110,3	109,7	111,9	111,9	+	2,0	+	-
471	2223	Baubedarfsartikel aus Kunststoffen	2,34	0,89089	111,2	110,6	112,0	111,7	+	1,0	-	0,3
472		Euro-Länder	1,32	.	106,0	105,2	106,8	106,6	+	1,3	-	0,2
473		Nicht-Euro-Länder	1,02	.	118,0	117,7	118,7	118,4	+	0,6	-	0,3
474	2229	Sonstige Kunststoffwaren	8,79	0,96878	103,8	103,7	104,5	104,4	+	0,7	-	0,1
475		Euro-Länder	3,71	0,96508	104,2	104,0	105,1	105,1	+	1,1	-	-
476		Nicht-Euro-Länder	5,08	0,97157	103,6	103,5	104,2	104,0	+	0,5	-	0,2
477	23	Glas und Glaswaren, Keramik, bearbeitete Steine und Erden	14,40	0,91344	109,0	108,1	110,3	110,2	+	1,9	-	0,1
478		Euro-Länder	6,28	0,90727	108,1	107,9	109,4	109,4	+	1,4	-	-
479		Nicht-Euro-Länder	8,12	0,91907	109,6	108,3	111,0	110,8	+	2,3	-	0,2
480	231	Glas und Glaswaren	5,50	0,92120	108,6	107,0	111,3	111,3	+	4,0	-	-
481		Euro-Länder	2,40	0,91136	109,8	109,2	112,7	112,7	+	3,2	-	-
482		Nicht-Euro-Länder	3,10	0,92877	107,7	105,4	110,2	110,1	+	4,5	-	0,1
483	2311	Flachglas (ohne veredeltes und bearbeitetes Flachglas)	0,68	0,95279	110,5	105,0	111,2	111,1	+	5,8	-	0,1
484	2312	Veredeltes und bearbeitetes Flachglas	1,81	0,92161	110,9	110,2	115,8	115,8	+	5,1	-	-
485	2313	Hohlglas	1,57	0,90558	102,0	99,8	102,5	102,5	+	2,7	+	-
486	2319	Sonstiges Glas (einschl. technischer Glaswaren)	0,99	0,88366	116,3	116,1	120,7	120,6	+	3,9	-	0,1
487	232/234	Keramik (ohne Ziegel und Baukeramik)	2,95	0,95206	107,7	107,0	108,7	108,6	+	1,5	-	0,1
488	232	Feuerfeste keramische Werkstoffe	1,27	0,96471	111,0	110,0	112,2	112,2	+	2,0	-	-
489	233	Keramische Baumaterialien	.	0,87332	112,9	111,3	112,6	111,4	+	0,1	-	1,1
490	234	Sonstige Porzellan- und keramische Erzeugnisse	1,68	0,93809	105,3	104,8	106,0	105,8	+	1,0	-	0,2
491		Euro-Länder	0,61	0,90597	106,4	105,5	108,2	108,5	+	2,8	+	0,3
492		Nicht-Euro-Länder	1,07	0,96429	104,6	104,3	104,8	104,3	-	-	-	0,5
493	2341	Haushaltswaren und Ziergegenstände, aus Keramik	0,48	0,92904	106,2	104,9	108,0	108,0	+	3,0	-	-

Deutschland

1 Index der Ausführpreise

1.2 Aktuelle Ergebnisse

2010 = 100

Lfd.-Nr.	Nr. der GP-Systematik	Güterabteilung, -gruppe, -klasse, -kategorie, -unterkategorie, -art	Wägungsanteil am Gesamtindex in Promille	Verketzungsfaktor	2016	2016	2017	2017	Veränderung Febr. 2017 gegenüber	
					Jahresdurchschnitt	Febr.	Jan.	Febr.	Febr. 2016	Jan. 2017
494	235	Zement, Kalk, gebrannter Gips	0,79	0,89602	106,7	106,9	106,8	106,8	- 0,1	-
495	236	Erzeugnisse aus Beton, Zement und Gips	1,32	0,99054	104,5	104,5	108,0	108,3	+ 3,6	+ 0,3
496	239	Sonstige Erzeugnisse aus nicht-metallischen Mineralien	2,93	0,84166	112,4	112,4	111,5	111,4	- 0,9	- 0,1
497		Euro-Länder	1,22	0,84983	107,0	107,0	107,0	107,0	-	-
498		Nicht-Euro-Länder	1,71	0,83502	116,2	116,2	114,6	114,6	- 1,4	-
499	2391	Mühl-, Mahl-, Schleif-, Wetz- und Poliersteine, natürliche oder künstliche Schleifstoffe	1,14	0,88592	117,9	117,1	118,8	118,8	+ 1,5	+ -
500	2399	Sonstige Erzeugnisse aus nicht-metallischen Mineralien, a.n.g.	1,79	0,80945	108,8	109,3	106,8	106,8	- 2,3	- -
501		Euro-Länder	0,75	.	102,6	102,8	102,7	102,7	- 0,1	-
502		Nicht-Euro-Länder	1,04	.	113,4	114,0	109,7	109,7	- 3,8	- -
503	24	Metalle (ohne Abfälle und Schrott)	50,84	0,79138	94,2	91,9	100,7	102,6	+ 11,6	+ 1,9
504		Euro-Länder	22,64	0,78916	93,0	90,4	100,2	102,2	+ 13,1	+ 2,0
505		Nicht-Euro-Länder	28,20	0,79361	95,1	93,1	101,1	102,9	+ 10,5	+ 1,8
506	nachrichtlich: 24/3811 58	Metalle (einschl. Abfälle und Schrott)	59,67	0,77502	92,0	88,9	99,8	101,3	+ 13,9	+ 1,5
507	nachrichtlich: 24/3811 58 13	Metalle (einschl. Abfälle und Schrott aus Eisen oder Stahl)	55,38	0,78276	92,3	89,2	99,8	101,2	+ 13,5	+ 1,4
508	nachrichtlich:	Walzstahl, unlegiert und legiert	16,06	0,89940	89,1	86,4	97,1	98,9	+ 14,5	+ 1,9
509		Walzstahl, unlegiert	10,60	0,89960	91,1	87,6	99,7	101,5	+ 15,9	+ 1,8
510		Walzstahl, legiert	5,46	0,89819	85,2	83,9	92,2	93,9	+ 11,9	+ 1,8
511	241	Roheisen, Stahl und Ferrolegierungen	17,56	0,86377	89,3	86,7	97,1	98,9	+ 14,1	+ 1,9
512		Euro-Länder	8,84	0,84551	90,5	87,4	98,2	100,1	+ 14,5	+ 1,9
513		Nicht-Euro-Länder	8,72	0,89225	88,1	86,1	96,1	97,7	+ 13,5	+ 1,7
514	2410 01	Roh- und Spiegeleisen, Eisenschwamm; Rohstahl in Blöcken, im Strangguss oder als Flüssigstahl für Stahlguss; gewalztes Halbzeug	1,50	1,08013	96,5	95,8	102,8	105,7	+ 10,3	+ 2,8
515	2410 02	Warmgewalzte Flach- und Langerzeugnisse, Walzdraht, Betonstahl, warmgewalzte und geschweißte Profile, Spundwunderzeugnisse, Oberbaumaterial aus Stahl	8,95	0,90826	89,4	86,9	94,1	95,8	+ 10,2	+ 1,8
516	2410 02 1	Flacherzeugnisse, warmgewalzt, in Rollen	2,44	0,91625	87,6	87,0	93,2	94,9	+ 9,1	+ 1,8
517	2410 02 2	Blech, warmgewalzt, Breitflachstahl, Quartoblech, mit einer Breite von 600 mm oder mehr	2,19	0,97685	84,5	80,4	91,9	93,0	+ 15,7	+ 1,2
518	2410 02 22	Breitflachstahl, Quartoblech	2,01	1,10323	84,5	80,0	92,1	93,1	+ 16,4	+ 1,1

Deutschland

1 Index der Ausführpreise

1.2 Aktuelle Ergebnisse

2010 = 100

Lfd.-Nr.	Nr. der GP-Systematik	Güterabteilung, -gruppe, -klasse, -kategorie, -unterkategorie, -art	Wägungsanteil am Gesamtindex in Promille	Verketzungsfaktor	2016	2016	2017	2017	Veränderung Febr. 2017 gegenüber	
					Jahresdurchschnitt	Febr.	Jan.	Febr.	Febr. 2016	Jan. 2017
519	2410 02 3	Walzdraht, warmgewalzt	1,37	0,81220	88,7	85,9	92,3	95,5	+ 11,2	+ 3,5
520	2410 02 4	Betonstahl, anderer Stab- und Flachstahl, warmgewalzt; leichte und schwere Profile	2,49	.	93,2	89,7	96,3	97,9	+ 9,1	+ 1,7
521	2410 02 42	Betonstahl in Stäben und anderer Stab- und Flachstahl, warmgewalzt	1,49	0,79025	89,5	85,4	92,8	95,8	+ 12,2	+ 3,2
522	2410 02 44	Schwere Profile, Breitflanschträger, Grubenausbauprofile, Formstahl u.a. Träger, mit einer Höhe von 80 mm und mehr	0,84	0,89914	97,5	93,0	101,2	100,3	+ 7,8	- 0,9
523	2410 03	Kaltgewalzte und oberflächenveredelte Flacherzeugnisse, mit einer Breite von 600 mm oder mehr	6,07	0,85300	87,9	84,6	100,7	102,1	+ 20,7	+ 1,4
	2410 09 siehe 3811 58 13	Abfälle und Schrott aus Eisen oder Stahl								
524	242	Stahlrohre, Rohrform-, Rohrverschluss- und Rohrverbindungsstücke, aus Eisen oder	6,54	0,88026	90,7	89,7	94,4	95,1	+ 6,0	+ 0,7
525		Euro-Länder	2,42	0,91485	89,5	89,2	91,5	91,8	+ 2,9	+ 0,3
526		Nicht-Euro-Länder	4,12	0,86034	91,4	89,9	96,1	97,0	+ 7,9	+ 0,9
527	2420 1	Rohre und Hohlprofile, aus Eisen oder Stahl (ohne solche aus Gusseisen), nahtlos	2,52	0,83591	90,2	89,3	92,7	93,1	+ 4,3	+ 0,4
528	2420 2/3	Geschweißte Rohre	2,84	0,92429	88,8	87,5	94,8	95,8	+ 9,5	+ 1,1
529	2420 4	Flansche, Rohrform-, -verschluss- und -verbindungsstücke, Bogen und Winkel, aus Stahl, nicht gegossen	1,18	0,90054	96,0	95,7	97,3	97,5	+ 1,9	+ 0,2
530	243	Andere Erzeugnisse aus Eisen oder Stahl	4,32	0,95562	97,8	97,5	103,4	106,0	+ 8,7	+ 2,5
531		Euro-Länder	1,91	0,95037	97,1	96,2	103,8	107,0	+ 11,2	+ 3,1
532		Nicht-Euro-Länder	2,41	0,95556	98,4	98,6	103,0	105,1	+ 6,6	+ 2,0
533	2431	Blankstahl	0,81	0,93373	103,6	107,9	105,8	109,5	+ 1,5	+ 3,5
534	2432	Kaltband mit einer Breite von weniger als 600 mm	2,31	0,98808	96,8	95,3	103,8	105,8	+ 11,0	+ 1,9
535		Euro-Länder	1,02	0,99562	96,7	94,6	105,1	106,6	+ 12,7	+ 1,4
536		Nicht-Euro-Länder	1,29	0,97961	96,8	95,8	102,7	105,2	+ 9,8	+ 2,4
537	2433	Kaltprofile	0,46	.	96,1	93,8	101,6	108,1	+ 15,2	+ 6,4
538	2434	Kaltgezogener Draht	0,74	.	95,9	95,3	100,5	101,2	+ 6,2	+ 0,7
539	244	NE-Metalle und Halbzeug daraus	22,14	0,68323	98,1	95,3	104,7	106,9	+ 12,2	+ 2,1
540		Euro-Länder	9,34	0,68074	95,2	92,0	103,5	105,6	+ 14,8	+ 2,0
541		Nicht-Euro-Länder	12,80	0,68550	100,2	97,7	105,6	107,8	+ 10,3	+ 2,1

Deutschland

1 Index der Ausführpreise

1.2 Aktuelle Ergebnisse

2010 = 100

Lfd.-Nr.	Nr. der GP-Systematik	Güterabteilung, -gruppe, -klasse, -kategorie, -unterkategorie, -art	Wägungsanteil am Gesamtindex in Promille	Verketzungsfaktor	2016	2016	2017	2017	Veränderung Febr. 2017 gegenüber	
					Jahresdurchschnitt	Febr.	Jan.	Febr.	Febr. 2016	Jan. 2017
542	nachrichtlich: 244/3811 58 ohne 3811 58 13	NE-Metalle und Halbzeug daraus (einschl. Abfälle und Schrott)	26,43	0,67929	96,5	93,4	103,9	106,2	+ 13,7	+ 2,2
543	2441	Edelmetalle und Halbzeug daraus	4,31	0,48218	108,0	100,1	111,8	115,6	+ 15,5	+ 3,4
544		Euro-Länder	1,66	0,46280	105,8	97,5	107,1	110,7	+ 13,5	+ 3,4
545		Nicht-Euro-Länder	2,65	0,49650	109,4	101,7	114,8	118,7	+ 16,7	+ 3,4
546	2441 1	Silber, in Rohform oder als Halbzeug oder Pulver	1,25	0,39839	103,6	91,5	105,6	110,8	+ 21,1	+ 4,9
547	2441 2	Gold, in Rohform oder als Halbzeug oder Pulver	2,18	0,39588	118,5	113,5	119,0	122,2	+ 7,7	+ 2,7
548	2441 3	Platin u.a. Edelmetalle, a.n.g., in Rohform, als Halbzeug oder Pulver	0,88	0,57847	88,3	79,0	103,1	106,1	+ 34,3	+ 2,9
549	2442	Aluminium und Halbzeug daraus	7,24	0,93320	101,4	101,8	103,5	103,9	+ 2,1	+ 0,4
550		Euro-Länder	2,98	0,97143	99,6	100,3	102,2	101,9	+ 1,6	- 0,3
551		Nicht-Euro-Länder	4,26	0,90640	102,7	102,9	104,4	105,3	+ 2,3	+ 0,9
552	2442 1	Aluminium in Rohform, Aluminiumlegierungen, Aluminiumoxid	1,15	0,89867	105,0	105,8	107,8	110,1	+ 4,1	+ 2,1
553	2442 2	Halbzeug aus Aluminium	6,09	0,94141	100,7	101,1	102,7	102,7	+ 1,6	-
554	2442 24	Bleche und Bänder aus Aluminium, mit einer Dicke von mehr als 0,2 mm	2,87	0,90363	99,4	99,9	101,7	102,1	+ 2,2	+ 0,4
555	2442 25	Folien, dünne Bänder, aus Aluminium, mit einer Dicke von 0,2 mm oder weniger	1,62	0,97120	100,3	100,4	101,9	101,6	+ 1,2	- 0,3
556	2443	Blei, Zink und Zinn und Halbzeug daraus	0,98	0,41526	105,0	95,8	131,1	135,1	+ 41,0	+ 3,1
557	2444	Kupfer und Halbzeug daraus	7,94	0,61053	91,2	88,6	101,4	104,4	+ 17,8	+ 3,0
558		Euro-Länder	3,58	0,57716	86,6	83,4	99,2	102,4	+ 22,8	+ 3,2
559		Nicht-Euro-Länder	4,36	0,64931	95,0	92,8	103,2	106,1	+ 14,3	+ 2,8
560	2444 2	Halbzeug aus Kupfer und Kupferlegierungen	6,94	0,63119	93,2	90,7	102,2	105,3	+ 16,1	+ 3,0
561	2444 23	Draht aus Kupfer	2,49	0,58546	83,9	81,6	95,8	99,5	+ 21,9	+ 3,9
562	2444 24	Bleche und Bänder, aus Kupfer, mit einer Dicke von mehr als 0,15 mm	1,86	0,65275	90,1	86,3	98,3	102,2	+ 18,4	+ 4,0
563	2445	Sonstige NE-Metalle und Halbzeug daraus	1,67	0,82081	86,6	86,0	91,5	92,0	+ 7,0	+ 0,5
564		Euro-Länder	0,54	0,82459	86,2	84,3	97,1	99,3	+ 17,8	+ 2,3
565		Nicht-Euro-Länder	1,13	0,81884	86,8	86,8	88,9	88,5	+ 2,0	- 0,4
566	245	Gießereierzeugnisse	0,28	.	112,2	112,2	115,0	115,0	+ 2,5	-

Deutschland

1 Index der Ausführpreise

1.2 Aktuelle Ergebnisse

2010 = 100

Lfd.-Nr.	Nr. der GP-Systematik	Güterabteilung, -gruppe, -klasse, -kategorie, -unterkategorie, -art	Wägungsanteil am Gesamtindex in Promille	Verketzungsfaktor	2016	2016	2017	2017	Veränderung Febr. 2017 gegenüber	
					Jahresdurchschnitt	Febr.	Jan.	Febr.	Febr. 2016	Jan. 2017
567	25	Metallerzeugnisse	37,85	0,92891	104,5	104,4	105,3	105,5	+ 1,1	+ 0,2
568		Euro-Länder	16,03	0,93333	104,5	104,1	105,3	105,5	+ 1,3	+ 0,2
569		Nicht-Euro-Länder	21,82	0,92537	104,5	104,6	105,3	105,5	+ 0,9	+ 0,2
570	251	Stahl- und Leichtmetallbauerzeugnisse	5,02	0,88530	101,4	100,9	104,0	104,1	+ 3,2	+ 0,1
571		Euro-Länder	2,39	0,90110	99,8	99,1	102,7	102,9	+ 3,8	+ 0,2
572		Nicht-Euro-Länder	2,63	0,87159	102,8	102,6	105,2	105,2	+ 2,5	-
573	2511	Metallkonstruktionen	4,29	0,88969	99,9	99,8	102,8	103,0	+ 3,2	+ 0,2
574		Euro-Länder	.	0,91529	98,4	98,4	101,4	101,7	+ 3,4	+ 0,3
575		Nicht-Euro-Länder	.	0,86918	101,4	101,2	104,2	104,3	+ 3,1	+ 0,1
576	2512	Ausbauelemente aus Stahl und Aluminium	0,73	0,86250	109,8	107,3	110,7	110,6	+ 3,1	- 0,1
577	252	Kessel und Behälter (ohne Dampfkessel)	2,30	0,92301	97,1	97,1	97,2	97,2	+ 0,1	-
578	2521	Heizkörper für Zentralheizungen, Zentralheizungskessel	.	0,90776	92,8	92,9	93,0	93,0	+ 0,1	-
579	257	Schneidwaren; Werkzeuge; Schlösser und Beschläge, aus unedlen Metallen	12,48	0,92917	109,3	109,2	109,7	109,6	+ 0,4	- 0,1
580		Euro-Länder	4,99	0,92665	109,5	108,9	109,1	109,1	+ 0,2	-
581		Nicht-Euro-Länder	7,49	0,93084	109,2	109,4	110,0	110,0	+ 0,5	-
582	2571	Schneidwaren und Bestecke	0,89	0,95138	104,5	104,4	104,7	104,7	+ 0,3	-
583	2572	Schlösser und Beschläge, aus unedlen Metallen	5,19	0,90628	107,2	107,2	106,1	106,1	- 1,0	-
584		Euro-Länder	2,12	0,89606	108,0	107,5	104,1	104,1	- 3,2	-
585		Nicht-Euro-Länder	3,07	0,91444	106,6	107,1	107,6	107,5	+ 0,4	- 0,1
586	2572 14	Beschläge u.ä. Erzeugnisse für Kfz, Türen, Fenster, Möbel, Koffer u.a. aus unedlen Metallen; automatische Türschließer aus unedlen Metallen	4,22	0,90893	105,7	106,0	104,3	104,2	- 1,7	- 0,1
587	2572 14 4	Baubeschläge	1,18	0,94366	98,7	99,1	98,7	98,4	- 0,7	- 0,3
588	2573	Werkzeuge	6,40	0,94318	111,7	111,5	113,2	113,2	+ 1,5	-
589		Euro-Länder	2,59	0,95043	111,2	110,6	113,6	113,6	+ 2,7	-
590		Nicht-Euro-Länder	3,81	0,93874	112,1	112,2	112,9	112,9	+ 0,6	-
591	2573 1 - 4/6	Werkzeuge (ohne Formen; Gießerei-Formkästen; Grundplatten für Formen; Gießereimodelle)	5,46	0,93440	111,5	111,2	113,1	113,1	+ 1,7	-
592	2573 4	Auswechselbare Werkzeuge zur Verwendung in (nicht) mechanischen Handwerkzeugen, auch kraftbetrieben, oder in Werkzeugmaschinen	1,82	0,91659	112,9	111,9	114,6	114,6	+ 2,4	-
593	259	Sonstige Eisen-, Blech- und Metallwaren	17,19	0,94842	102,3	102,4	103,0	103,3	+ 0,9	+ 0,3
594		Euro-Länder	7,32	0,95853	103,2	103,0	104,2	104,5	+ 1,5	+ 0,3
595		Nicht-Euro-Länder	9,87	0,93939	101,7	102,0	102,2	102,5	+ 0,5	+ 0,3

Deutschland

1 Index der Ausführpreise

1.2 Aktuelle Ergebnisse

2010 = 100

Lfd.-Nr.	Nr. der GP-Systematik	Güterabteilung, -gruppe, -klasse, -kategorie, -unterkategorie, -art	Wägungsanteil am Gesamtindex in Promille	Verketzungsfaktor	2016	2016	2017	2017	Veränderung Febr. 2017 gegenüber	
					Jahresdurchschnitt	Febr.	Jan.	Febr.	Febr. 2016	Jan. 2017
596	2592	Verpackungen und Verschlüsse	1,52	0,94811	102,1	101,7	103,5	103,5	+ 1,8	-
597	2593	Drahtwaren, Ketten und Federn	3,12	0,92837	102,3	102,4	102,2	102,9	+ 0,5	+ 0,7
598		Euro-Länder	1,22	0,92308	100,3	98,7	100,5	102,3	+ 3,6	+ 1,8
599		Nicht-Euro-Länder	1,90	0,93195	103,6	104,8	103,3	103,3	- 1,4	-
600	2593 11 - 15	Drahtwaren	1,59	0,90424	100,6	99,4	101,3	101,6	+ 2,2	+ 0,3
601	2594	Schrauben und Nieten	4,09	0,94000	100,7	101,6	100,6	100,9	- 0,7	+ 0,3
602		Euro-Länder	1,61	0,95934	102,2	103,2	101,8	102,0	- 1,2	+ 0,2
603		Nicht-Euro-Länder	2,48	0,92662	99,7	100,5	99,8	100,1	- 0,4	+ 0,3
604	nachrichtlich: 2593 16/17, 2594	Schrauben, Niete, Ketten, Federn	5,62	0,94455	101,6	102,7	101,3	101,8	- 0,9	+ 0,5
605	2594 11	Schrauben, Bolzen, Muttern u.ä. Waren mit Gewinde, aus Eisen oder Stahl	3,09	0,97151	100,6	101,8	100,6	101,0	- 0,8	+ 0,4
606	2599	Anderer Metallwaren, a.n.g.	8,11	0,95324	103,6	103,5	104,3	104,6	+ 1,1	+ 0,3
607		Euro-Länder	3,42	0,96705	105,9	105,7	107,2	107,2	+ 1,4	-
608		Nicht-Euro-Länder	4,69	0,94245	102,0	102,0	102,2	102,7	+ 0,7	+ 0,5
609	2599 1	Metallerzeugnisse, für Badezimmer und Küchen	0,98	0,85317	112,8	113,6	113,3	112,4	- 1,1	- 0,8
610	2599 2	Anderer Metallerzeugnisse (ohne Schwerter, Buschmesser, Bajonette u.ä. Waffen), a.n.g.	7,13	.	102,4	102,2	103,0	103,5	+ 1,3	+ 0,5
611	26	Datenverarbeitungsgeräte, elektronische und optische Erzeugnisse	94,74	1,32888	91,8	92,6	91,3	91,3	- 1,4	-
612		Euro-Länder	36,92	1,38827	89,9	90,6	89,2	89,2	- 1,5	-
613		Nicht-Euro-Länder	57,82	1,29259	92,9	93,8	92,7	92,7	- 1,2	-
614	261	Elektronische Bauelemente und Leiterplatten	18,91	2,13496	79,5	81,8	76,9	77,1	- 5,7	+ 0,3
615		Euro-Länder	8,75	2,21198	79,3	81,3	76,2	76,4	- 6,0	+ 0,3
616		Nicht-Euro-Länder	10,16	2,09503	79,7	82,2	77,5	77,7	- 5,5	+ 0,3
617	2611	Elektronische Bauelemente	17,75	2,22120	79,0	81,3	76,1	76,2	- 6,3	+ 0,1
618		Euro-Länder	8,39	2,25647	79,2	81,3	75,9	76,0	- 6,5	+ 0,1
619		Nicht-Euro-Länder	9,36	2,19728	78,8	81,4	76,2	76,4	- 6,1	+ 0,3
620	2611 2	Dioden, Transistoren u.a. Halbleiterbauelemente, Leuchtdioden, gefasste oder montierte piezoelektrische Kristalle	9,24	1,03008	89,4	91,5	81,2	81,2	- 11,3	-
621	2611 3	Elektronische integrierte Schaltungen	8,14	3,09904	64,8	67,8	67,6	67,9	+ 0,1	+ 0,4
622	2611 30 03/ 2611 30 06	Steuer- und Kontrollschaltungen, Prozessoren	4,42	4,56808	75,7	78,5	76,5	75,8	- 3,4	- 0,9
623	2611 30 27 - 2611 30 67	RAM-Arbeitsspeicher	0,76	2,61685	39,9	43,1	46,5	49,0	+ 13,7	+ 5,4

Deutschland

1 Index der Ausführpreise

1.2 Aktuelle Ergebnisse

2010 = 100

Lfd.-Nr.	Nr. der GP-Systematik	Güterabteilung, -gruppe, -klasse, -kategorie, -unterkategorie, -art	Wägungsanteil am Gesamtindex in Promille	Verketzungsfaktor	2016	2016	2017	2017	Veränderung Febr. 2017 gegenüber	
					Jahresdurchschnitt	Febr.	Jan.	Febr.	Febr. 2016	Jan. 2017
624	2611 30 8/9	Verstärker, andere elektronische integrierte Schaltungen	2,96	3,48201	54,9	58,2	59,7	60,9	+ 4,6	+ 2,0
625	2612	Bestückte Leiterplatten	1,16	1,65159	87,2	88,3	89,8	90,7	+ 2,7	+ 1,0
626		Euro-Länder	0,36	1,84211	80,6	82,2	83,8	85,0	+ 3,4	+ 1,4
627		Nicht-Euro-Länder	0,80	1,58240	90,1	91,0	92,5	93,2	+ 2,4	+ 0,8
628	2612 1	Gedruckte Schaltungen	0,74	0,95598	113,9	113,8	114,2	114,2	+ 0,4	+ -
629	262	Datenverarbeitungsgeräte und periphere Geräte	16,94	2,96221	66,1	67,7	65,2	65,2	- 3,7	- -
630		Euro-Länder	7,34	2,95362	66,1	67,5	64,9	64,8	- 4,0	- 0,2
631		Nicht-Euro-Länder	9,60	2,96221	66,1	67,9	65,4	65,4	- 3,7	- -
632	2620 1	Datenverarbeitungsgeräte sowie Teile und Zubehör dafür	10,79	2,61266	69,1	70,2	66,2	66,2	- 5,7	- -
633	2620 11	Mobile Computer mit 10 kg oder weniger Gewicht wie Laptops, Notebooks; Personal Digital Assistants (PDA) u.ä. Computer	4,38	3,76786	57,8	58,4	53,6	53,8	- 7,9	+ 0,4
634	2620 14	Andere digitale Datenverarbeitungs- maschinen in Form von Systemen	0,58	2,98817	69,3	71,6	66,4	65,8	- 8,1	- 0,9
635	2620 15	Andere digitale Verarbeitungseinheiten, auch wenn sie eine oder zwei der folgenden Einheitenarten in einem gemeinsamen Gehäuse umfassen: Speichereinheiten, Eingabeeinheiten, Ausgabeeinheiten	1,76	2,86286	71,5	73,3	67,8	67,8	- 7,5	- -
636	2620 16	Ein- oder Ausgabeeinheiten, auch wenn sie in einem gemeinsamen Gehäuse Speichereinheiten enthalten	1,91	1,86096	69,6	71,9	67,2	66,7	- 7,2	- 0,7
637	2620 16 4	Drucker, Fernkopiergeräte u.a. Maschinen, die an eine ADV-Anlage oder ein Netzwerk angeschlossen werden können, ohne Maschinen zum Drucken mittels Druckformen und Maschinen, die mindestens zwei der Funktionen Drucken, Kopieren oder Übertragen von Fernkopien ausüben	1,21	1,89910	67,2	69,7	65,5	65,1	- 6,6	- 0,6
638	2620 16 6	Andere Ein- und Ausgabeeinheiten, a.n.g. (z.B. Mäuse, Scanner und Plotter)	0,56	1,96578	67,5	70,1	65,2	64,3	- 8,3	- 1,4
639	2620 2	Speichereinheiten und andere Datenspeicher	2,36	3,65704	68,8	70,9	69,3	68,2	- 3,8	- 1,6
640	2620 3	Andere Einheiten von automatischen Datenverarbeitungsmaschinen	1,06	3,45263	60,3	63,3	63,6	64,0	+ 1,1	+ 0,6
641	2620 4	Teile und Zubehör für automatische Datenverarbeitungsmaschinen	2,73	3,78544	54,0	57,1	58,2	59,0	+ 3,3	+ 1,4

Deutschland

1 Index der Ausführpreise

1.2 Aktuelle Ergebnisse

2010 = 100

Lfd.-Nr.	Nr. der GP-Systematik	Güterabteilung, -gruppe, -klasse, -kategorie, -unterkategorie, -art	Wägungsanteil am Gesamtindex in Promille	Verketzungsfaktor	2016	2016	2017	2017	Veränderung Febr. 2017 gegenüber	
					Jahresdurchschnitt	Febr.	Jan.	Febr.	Febr. 2016	Jan. 2017
642	263	Geräte und Einrichtungen der Telekommunikationstechnik	11,89	1,02902	100,2	101,4	99,6	99,5	- 1,9	- 0,1
643		Euro-Länder	4,27	1,04092	100,9	102,0	100,9	100,7	- 1,3	- 0,2
644		Nicht-Euro-Länder	7,62	1,02158	99,8	101,1	98,9	98,9	- 2,2	-
645	2630 1	Sendegeräte für den Funksprech- oder Funktelegrafieverkehr, den Rundfunk oder das Fernsehen; Fernsehkameras	0,60	1,01136	102,6	102,6	102,6	102,6	-	-
646	2630 2	Elektrische Geräte für die leitergebundene, zellulare und andere drahtlose Telekommunikation, Videofone	7,55	1,01745	95,9	97,8	94,5	94,4	- 3,5	- 0,1
647	2630 3	Teile für Geräte der Fernsprech- und Telegrafentechnik	1,16	1,09539	109,5	109,7	110,3	110,3	+ 0,5	-
648	2630 4	Antennen(reflektoren) aller Arten sowie Teile dafür; Teile für Hör- und Fernsehfunkübertragungsgeräte und Fernsehkameras	2,29	.	108,9	108,8	110,1	110,0	+ 1,1	- 0,1
649	264	Geräte der Unterhaltungselektronik	6,29	1,04921	87,5	87,6	87,3	87,4	- 0,2	+ 0,1
650		Euro-Länder	3,35	1,07089	87,4	87,5	87,5	87,5	-	-
651		Nicht-Euro-Länder	2,94	1,02962	87,6	87,9	87,1	87,2	- 0,8	+ 0,1
652	2640 2	Fernsehempfangsgeräte auch mit eingebautem Hörfunkempfangsgerät oder Tonaufzeichnungsgerät, Bildaufzeichnungsgerät oder Bildwiedergabegerät	1,40	1,38133	86,7	87,2	86,1	86,3	- 1,0	+ 0,2
653	2640 3	Geräte zur Bild- und Tonaufzeichnung und -wiedergabe	1,34	1,04570	79,0	79,3	77,9	77,9	- 1,8	-
654	2640 4	Mikrofone, Lautsprecher, Hörer; elektrische Tonfrequenz-Verstärker und Tonverstärkereinrichtungen; Empfangsgeräte für den Funksprech oder Funkteleverkehr	1,04	.	98,8	98,8	98,8	98,8	-	-
655	2640 5	Teile für Geräte der Bild- und Tonaufzeichnung oder -wiedergabe	0,24	0,95315	89,9	89,9	91,6	91,1	+ 1,3	- 0,5
656	265	Mess-, Kontroll-, Navigations- u.ä. Instrumente und Vorrichtungen, Uhren	26,91	0,96146	107,8	107,5	108,8	108,8	+ 1,2	-
657		Euro-Länder	8,52	0,95893	110,0	109,6	110,9	111,0	+ 1,3	+ 0,1
658		Nicht-Euro-Länder	18,39	0,96321	106,9	106,5	107,8	107,8	+ 1,2	-
659	2651	Mess-, Kontroll-, Navigations- u.ä. Instrumente und Vorrichtungen	25,57	0,96522	107,4	107,1	108,3	108,3	+ 1,1	-
660		Euro-Länder	7,91	0,96084	109,3	109,1	109,8	109,9	+ 0,7	+ 0,1
661		Nicht-Euro-Länder	17,66	0,96696	106,6	106,2	107,6	107,6	+ 1,3	-
662	2651 1	Navigationsinstrumente; Instrumente, Apparate und Geräte für die Geophysik, Meteorologie und dgl.	0,83	0,92871	110,5	110,4	111,7	111,6	+ 1,1	- 0,1

Deutschland

1 Index der Ausführpreise

1.2 Aktuelle Ergebnisse

2010 = 100

Lfd.-Nr.	Nr. der GP-Systematik	Güterabteilung, -gruppe, -klasse, -kategorie, -unterkategorie, -art	Wägungsanteil am Gesamtindex in Promille	Verketzungsfaktor	2016	2016	2017	2017	Veränderung Febr. 2017 gegenüber	
					Jahresdurchschnitt	Febr.	Jan.	Febr.	Febr. 2016	Jan. 2017
663	2651 2	Funkmess-, Funknavigations-, Funksteuergeräte und -einrichtungen	1,39	1,04249	107,3	106,9	104,7	104,7	- 2,1	+ -
664	2651 4	Instrumente, Apparate und Geräte zum Messen oder Nachweis von ionisierenden Strahlen sowie zum Messen und Prüfen von elektrischen Größen	1,44	0,93251	114,9	113,9	117,5	117,8	+ 3,4	+ 0,3
665	2651 5	Instrumente, Apparate und Geräte zum Messen oder Prüfen anderer physikalischer und chemischer Eigenschaften	7,13	0,95389	105,3	105,1	106,6	106,8	+ 1,6	+ 0,2
666	2651 6	Andere Instrumente, Apparate und Geräte zum Messen oder Prüfen	6,36	0,93779	109,8	109,3	111,0	111,0	+ 1,6	+ -
667	2651 66	Instrumente, Apparate, Geräte und Maschinen zum Messen oder Prüfen, a.n.g.	4,39	.	107,1	106,5	108,5	108,4	+ 1,8	- 0,1
668	2651 7	Thermostate, Druckregler u.a. Instrumente, Apparate und Geräte zum Regeln	3,37	0,95710	109,4	109,0	110,6	110,6	+ 1,5	-
669	2651 8	Teile und Zubehör für Mess-, Kontroll-, Navigations- und Steuerungsinstrumente und -vorrichtungen	4,90	1,02117	103,2	103,0	103,0	103,0	-	-
670	2652	Uhren	1,34	0,91136	115,7	115,1	118,1	118,0	+ 2,5	- 0,1
671	266	Bestrahlungs- und Elektrotherapiegeräte und elektromedizinische Geräte	7,53	1,01852	102,0	102,1	102,3	102,1	-	- 0,2
672		Euro-Länder	1,80	0,99899	100,8	101,4	99,5	98,7	- 2,7	- 0,8
673		Nicht-Euro-Länder	5,73	1,02381	102,4	102,4	103,2	103,1	+ 0,7	- 0,1
674	2660 11	Röntgenapparate und -geräte, Apparate und Geräte, die Alpha-, Beta- oder Gammastrahlen verwenden, Teile dafür	4,36	1,01967	104,1	104,1	104,8	104,8	+ 0,7	- -
675	2660 12	Elektrodiagnoseapparate und -geräte	2,61	1,03306	100,2	100,6	99,7	99,7	- 0,9	- -
676	267	Optische und fotografische Instrumente und Geräte	5,69	0,98031	101,9	101,9	102,2	101,9	-	- 0,3
677		Euro-Länder	2,61	0,99803	100,8	99,6	101,2	101,2	+ 1,6	-
678		Nicht-Euro-Länder	3,08	0,96562	102,7	103,8	103,0	102,5	- 1,3	- 0,5
679	2670 1	Fotografische Geräte und Teile dafür	1,54	1,03071	98,7	98,7	99,4	99,4	+ 0,7	-
680	2670 2	Andere optische Geräte und Teile dafür	4,15	0,94837	103,0	103,1	103,2	102,9	- 0,2	- 0,3
681	268	Magnetische und optische Datenträger	0,58	.	138,6	134,8	140,6	140,8	+ 4,5	+ 0,1
682	27	Elektrische Ausrüstungen	68,55	0,94134	106,0	105,7	106,7	106,9	+ 1,1	+ 0,2
683		Euro-Länder	24,45	0,93779	104,1	104,1	104,9	105,0	+ 0,9	+ 0,1
684		Nicht-Euro-Länder	44,10	0,94313	107,0	106,6	107,7	107,9	+ 1,2	+ 0,2

Deutschland

1 Index der Ausführpreise

1.2 Aktuelle Ergebnisse

2010 = 100

Lfd.-Nr.	Nr. der GP-Systematik	Güterabteilung, -gruppe, -klasse, -kategorie, -unterkategorie, -art	Wägungsanteil am Gesamtindex in Promille	Verketzungsfaktor	2016	2016	2017	2017	Veränderung Febr. 2017 gegenüber	
					Jahresdurchschnitt	Febr.	Jan.	Febr.	Febr. 2016	Jan. 2017
685	271	Elektromotoren, Generatoren, Transformatoren, Elektrizitäts- und Schalteinrichtungen	31,50	0,92624	106,5	106,4	107,2	107,6	+ 1,1	+ 0,4
686		Euro-Länder	10,32	0,92617	103,3	103,3	104,3	104,3	+ 1,0	-
687		Nicht-Euro-Länder	21,18	0,92624	108,1	107,9	108,7	109,2	+ 1,2	+ 0,5
688	2711	Elektromotoren, Generatoren, Transformatoren und Teile dafür	16,13	0,91429	103,6	103,7	104,1	104,1	+ 0,4	-
689		Euro-Länder	5,54	0,90320	100,7	101,0	100,9	101,0	-	+ 0,1
690		Nicht-Euro-Länder	10,59	0,92115	105,1	105,1	105,7	105,7	+ 0,6	-
691	2711 1	Elektromotoren mit einer Leistung von 37,5 W oder weniger; andere Gleichstrommotoren; Gleichstromgeneratoren	2,11	0,89039	104,7	104,0	106,2	106,2	+ 2,1	-
692	2711 2	Allstrom-(Universal-)motoren mit einer Leistung von mehr als 37,5 W; andere Wechselstrommotoren; Wechselstromgeneratoren	3,15	0,90611	106,2	106,7	106,1	106,0	- 0,7	- 0,1
693	2711 24	Mehrphasen-Wechselstrommotoren, mit einer Leistung von mehr als 750 Watt bis 75 kW	1,32	.	109,9	109,9	109,6	109,7	- 0,2	+ 0,1
694	2711 4	Elektrische Transformatoren	1,31	0,91268	105,5	105,5	106,1	106,1	+ 0,6	-
695	2711 5	Vorschaltgeräte für Entladungslampen; Stromrichter; andere Drosselspulen u.a. Selbstinduktionsspulen	5,50	0,95761	100,3	100,7	100,6	100,6	- 0,1	+ -
696	2711 50 5	Wechselrichter	2,69	.	95,9	96,3	96,5	96,6	+ 0,3	+ 0,1
697	2711 50 53	Wechselrichter mit einer Leistung von 7,5 kVA oder weniger	0,98	.	94,6	93,9	93,9	93,9	-	-
698	2711 50 55	Wechselrichter mit einer Leistung von mehr als 7,5 kVA	1,71	.	96,7	97,7	98,0	98,1	+ 0,4	+ 0,1
699	2711 6	Teile für Elektromotoren, Generatoren und Transformatoren	3,21	0,89292	102,9	102,9	103,7	103,7	+ 0,8	-
700	2712	Elektrizitätsverteilungs- und -schalteinrichtungen, Teile dafür	15,37	0,93762	109,6	109,2	110,6	111,3	+ 1,9	+ 0,6
701		Euro-Länder	4,78	0,94842	106,3	106,0	108,2	108,2	+ 2,1	-
702		Nicht-Euro-Länder	10,59	0,93052	111,1	110,7	111,6	112,7	+ 1,8	+ 1,0
703	nachrichtlich: 2712/2733	Elektrizitätsverteilungs- und -schalteinrichtungen, Teile dafür, elektrisches Installationsmaterial	23,35	0,93962	108,8	108,4	109,5	110,1	+ 1,6	+ 0,5
704	2712 1	Elektrische Geräte zum Schließen, Unterbrechen, Schützen oder Verbinden von elektrischen Stromkreisen, für eine Spannung von mehr als 1000 V	1,88	0,94163	101,8	102,0	102,0	102,0	-	-

Deutschland

1 Index der Ausführpreise

1.2 Aktuelle Ergebnisse

2010 = 100

Lfd.-Nr.	Nr. der GP-Systematik	Güterabteilung, -gruppe, -klasse, -kategorie, -unterkategorie, -art	Wägungsanteil am Gesamtindex in Promille	Verketzungsfaktor	2016	2016	2017	2017	Veränderung Febr. 2017 gegenüber	
					Jahresdurchschnitt	Febr.	Jan.	Febr.	Febr. 2016	Jan. 2017
705	2712 2	Elektrische Geräte zum Schließen, Unterbrechen, Schützen oder Verbinden von elektrischen Stromkreisen, für eine Spannung von 1000 V oder weniger	2,46	0,97134	112,5	112,6	113,9	114,0	+ 1,2	+ 0,1
706	2712 24	Relais für eine Spannung von 1000 V oder weniger	0,99	.	116,0	115,1	119,3	119,3	+ 3,6	-
707	2712 3	Tafeln, Felder, Konsolen, Pulte, Schränke zum elektrischen Schalten oder Steuern oder für die Stromverteilung	6,44	0,97945	106,5	106,4	107,5	107,5	+ 1,0	-
708	2712 4	Teile für Elektrizitätsverteilungs- oder Schalteinrichtungen	4,59	0,87168	115,6	114,4	116,7	119,1	+ 4,1	+ 2,1
709	272	Akkumulatoren und Batterien	1,85	0,86690	102,1	101,7	106,1	106,7	+ 4,9	+ 0,6
710		Euro-Länder	0,73	0,87922	98,6	98,8	100,9	102,8	+ 4,0	+ 1,9
711		Nicht-Euro-Länder	1,12	0,85714	104,4	103,6	109,4	109,2	+ 5,4	- 0,2
712	2720 2	Elektrische Akkumulatoren und Teile dafür	1,46	0,80937	103,8	103,6	108,2	109,2	+ 5,4	+ 0,9
713	273	Kabel und elektrisches Installationsmaterial	12,57	0,93937	105,2	104,8	106,2	106,3	+ 1,4	+ 0,1
714		Euro-Länder	4,33	0,93414	106,7	106,6	107,2	107,5	+ 0,8	+ 0,3
715		Nicht-Euro-Länder	8,24	0,94283	104,4	103,9	105,7	105,7	+ 1,7	+ -
716	2732	Sonstige elektronische und elektrische Kabel	4,34	0,91073	101,7	101,0	103,8	104,1	+ 3,1	+ 0,3
717		Euro-Länder	1,61	0,89701	101,9	101,9	102,8	103,4	+ 1,5	+ 0,6
718		Nicht-Euro-Länder	2,73	0,91949	101,5	100,5	104,5	104,5	+ 4,0	+ -
719	2732 13	Andere elektrische Leiter, auch mit Anschlussstücken versehen oder dafür vorbereitet (ohne Kabelsätze für Beförderungsmittel), für eine Spannung von 1000 V oder weniger	3,05	.	101,9	101,1	104,3	104,8	+ 3,7	+ 0,5
720	2733	Elektrisches Installationsmaterial	7,98	0,94544	107,2	106,9	107,6	107,6	+ 0,7	+ -
721		Euro-Länder	2,64	0,94256	109,5	109,4	109,9	110,0	+ 0,5	+ 0,1
722		Nicht-Euro-Länder	5,34	0,94643	106,0	105,6	106,4	106,5	+ 0,9	+ 0,1
723	2733 11	Andere Schalter (Ein-, Aus- oder Umschalter für Gebäudeinstallation), bis 1000 V Spannung	2,48	0,93456	107,8	106,9	109,2	109,2	+ 2,2	+ -
724	2733 13	Steckvorrichtungen u.a. Geräte zum Schließen, Unterbrechen, Schützen oder Verbinden von elektrischen Stromkreisen, a.n.g., bis 1000 V Spannung	4,75	0,94882	106,6	106,6	106,6	106,7	+ 0,1	+ 0,1
725	2733 13 5	Andere Stecker und Steckvorrichtungen	1,83	.	103,4	103,8	102,3	102,3	- 1,4	- -

Deutschland

1 Index der Ausführpreise

1.2 Aktuelle Ergebnisse

2010 = 100

Lfd.-Nr.	Nr. der GP-Systematik	Güterabteilung, -gruppe, -klasse, -kategorie, -unterkategorie, -art	Wägungsanteil am Gesamtindex in Promille	Verketzungsfaktor	2016	2016	2017	2017	Veränderung Febr. 2017 gegenüber	
					Jahresdurchschnitt	Febr.	Jan.	Febr.	Febr. 2016	Jan. 2017
726	2733 13 7	Verbindungs- und Kontaktelemente, für Drähte und Kabel	1,97	.	109,3	108,9	110,3	110,4	+ 1,4	+ 0,1
727	274	Elektrische Lampen und Leuchten	5,68	0,90064	109,2	108,7	109,6	109,5	+ 0,7	- 0,1
728		Euro-Länder	2,20	0,94207	105,8	105,3	105,7	105,7	+ 0,4	-
729		Nicht-Euro-Länder	3,48	0,86784	111,4	110,9	112,0	111,9	+ 0,9	- 0,1
730	2740 1	Elektrische Glühlampen und Entladungslampen; Bogenlampen	1,91	0,86903	105,7	106,0	105,6	105,2	- 0,8	- 0,4
731	2740 15	Entladungslampen; Ultraviolett- und Infrarotlampen; Bogenlampen	1,07	.	110,4	110,8	110,1	110,0	- 0,7	- 0,1
732	2740 2	Beleuchtungsgeräte	1,17	0,90715	116,7	115,3	117,5	117,5	+ 1,9	-
733	2740 3	Andere elektrische Beleuchtungskörper	2,30	0,93433	109,0	108,2	108,7	108,7	+ 0,5	-
734	275	Haushaltsgeräte	8,76	1,00913	106,3	106,2	106,4	106,4	+ 0,2	-
735		Euro-Länder	4,05	0,98422	106,0	105,9	106,3	106,4	+ 0,5	+ 0,1
736		Nicht-Euro-Länder	4,71	1,02585	106,5	106,4	106,5	106,4	-	- 0,1
737	2751	Elektrische Haushaltsgeräte, Teile dafür	8,11	1,01015	106,6	106,5	106,7	106,7	+ 0,2	-
738		Euro-Länder	3,72	0,99008	105,9	105,8	106,2	106,3	+ 0,5	+ 0,1
739		Nicht-Euro-Länder	4,39	1,02270	107,1	107,0	107,1	106,9	- 0,1	- 0,2
740	2751 1	Kühl-, Gefrierschränke, Tiefkühltruhen, Geschirrspülmaschinen, Waschmaschinen und Wäschetrockner, Heizdecken, Ventilatoren und Abzugshauben	3,18	0,98522	104,9	104,6	104,0	103,8	- 0,8	- 0,2
741	2751 11	Kühl-, Gefrierschränke, Tiefkühltruhen	.	.	105,6	105,5	106,2	105,3	- 0,2	- 0,8
742	2751 13	Waschmaschinen und Wäschetrockner, bis 10 kg Fassungsvermögen an Trockenwäsche	1,18	1,01420	108,6	108,2	109,2	109,2	+ 0,9	-
743	2751 2	Andere elektrische Haushaltsgeräte, a.n.g.	4,32	1,03549	108,7	108,7	109,9	110,0	+ 1,2	+ 0,1
744	2751 21	Staubsauger und elektromechanische Haushaltsgeräte, mit eingebautem Elektromotor	1,27	.	105,2	104,8	105,4	105,4	+ 0,6	+
745	2751 28	Andere elektrische Öfen, a.n.g.; elektrische Küchenherde, Kochplatten, Grill- und Bratgeräte	1,15	0,98799	105,3	105,3	107,0	107,4	+ 2,0	+ 0,4
746	2751 3	Teile für elektrische Haushaltsgeräte	0,61	0,96569	100,3	100,4	97,9	98,0	- 2,4	+ 0,1
747	2752	Nichtelektrische Haushaltsgeräte, Teile dafür	0,65	0,96693	102,5	102,4	103,1	103,2	+ 0,8	+ 0,1

Deutschland

1 Index der Ausführpreise

1.2 Aktuelle Ergebnisse

2010 = 100

Lfd.-Nr.	Nr. der GP-Systematik	Güterabteilung, -gruppe, -klasse, -kategorie, -unterkategorie, -art	Wägungsanteil am Gesamtindex in Promille	Verketzungsfaktor	2016	2016	2017	2017	Veränderung Febr. 2017 gegenüber	
					Jahresdurchschnitt	Febr.	Jan.	Febr.	Febr. 2016	Jan. 2017
748	279	Sonstige elektrische Ausrüstungen und Geräte a.n.g.	8,19	0,93346	103,4	103,0	103,8	103,7	+ 0,7	- 0,1
749		Euro-Länder	2,82	0,92044	101,0	101,1	102,1	101,9	+ 0,8	- 0,2
750		Nicht-Euro-Länder	5,37	0,93962	104,6	104,0	104,8	104,7	+ 0,7	- 0,1
751	2790 1	Elektrische Maschinen, Apparate und Geräte mit eigener Funktion	2,60	0,86293	93,1	93,7	91,3	91,1	- 2,8	- 0,2
752	2790 2	Anzeigetafeln mit LCD- oder LED-Anzeige; Hör- und Sichtsignalgeräte (ohne solche für Fahrräder, Kraftfahrzeuge und den Verkehr)	0,70	.	119,4	119,9	120,6	120,5	+ 0,5	- 0,1
753	2790 3	Elektrische Löt- und Schweißmaschinen, -apparate und -geräte sowie elektrische Maschinen und Geräte zum Oberflächenhärten und Heißspritzen	2,61	0,93494	107,9	106,8	110,0	110,2	+ 3,2	+ 0,2
754	2790 31	Elektrische Löt- und Schweißmaschinen, -apparate und -geräte sowie elektrische Maschinen und Geräte zum Spritzen schmelzflüssiger Metalle oder Cermets	1,15	0,88417	109,5	107,6	112,0	112,0	+ 4,1	-
755	2790 4	Sonstige elektrische Ausrüstungen, a.n.g.	0,64	0,94938	109,7	109,1	110,7	110,7	+ 1,5	+ -
756	2790 5	Elektrische Kondensatoren	0,73	0,95419	105,2	102,8	107,6	107,7	+ 4,8	+ 0,1
757	2790 6	Elektrische Widerstände (einschl. Rheostaten und Potentiometern) (ohne Heizwiderstände)	0,67	1,03128	98,5	98,8	98,6	97,6	- 1,2	- 1,0
758	28	Maschinen	164,15	0,92122	108,6	108,3	109,5	109,6	+ 1,2	+ 0,1
759		Euro-Länder	48,24	0,92479	108,9	108,6	109,9	110,0	+ 1,3	+ 0,1
760		Nicht-Euro-Länder	115,91	0,92037	108,4	108,2	109,4	109,4	+ 1,1	+ -
761	281	Nicht wirtschaftszweigspezifische Maschinen	57,24	0,90619	108,9	108,8	109,6	109,7	+ 0,8	+ 0,1
762		Euro-Länder	17,68	0,92074	110,3	110,1	111,0	111,1	+ 0,9	+ 0,1
763		Nicht-Euro-Länder	39,56	0,89864	108,3	108,2	109,0	109,1	+ 0,8	+ 0,1
764	2811	Verbrennungsmotoren und Turbinen (ohne Motoren für Luft- und Straßenfahrzeuge)	17,93	0,92166	106,7	106,7	107,4	107,5	+ 0,7	+ 0,1
765		Euro-Länder	5,30	0,94910	108,6	108,7	110,2	110,3	+ 1,5	+ 0,1
766		Nicht-Euro-Länder	12,63	0,90801	105,9	105,9	106,2	106,3	+ 0,4	+ 0,1
767	2811 1 - 3	Verbrennungsmotoren und Turbinen (ohne Teile für Kolbenverbrennungsmotoren)	7,16	0,88313	105,7	105,6	105,7	105,8	+ 0,2	+ 0,1
768	2811 1	Motoren für Wasserfahrzeuge, Schienenfahrzeuge, industrielle u.a. Zwecke (ohne Motoren für Luft- und Straßenfahrzeuge)	2,34	0,83138	106,0	105,8	107,9	108,0	+ 2,1	+ 0,1

Deutschland

1 Index der Ausführpreise

1.2 Aktuelle Ergebnisse

2010 = 100

Lfd.-Nr.	Nr. der GP-Systematik	Güterabteilung, -gruppe, -klasse, -kategorie, -unterkategorie, -art	Wägungsanteil am Gesamtindex in Promille	Verketzungsfaktor	2016	2016	2017	2017	Veränderung Febr. 2017 gegenüber	
					Jahresdurchschnitt	Febr.	Jan.	Febr.	Febr. 2016	Jan. 2017
769	2811 3	Teile für Turbinen	2,19	0,91539	111,4	111,5	111,1	111,1	- 0,4	-
770	2811 4	Teile für Kolbenverbrennungsmotoren mit Fremdzündung (ohne solche für Motoren für Luftfahrzeuge)	10,77	0,94057	107,4	107,4	108,5	108,6	+ 1,1	+ 0,1
771	2811 41	Teile für Kolbenverbrennungsmotoren mit Fremdzündung	4,80	.	106,2	106,2	108,1	108,1	+ 1,8	-
772	2811 42	Teile für Kolbenverbrennungsmotoren mit Selbstzündung ((Halb-)Dieselmotoren)	5,97	.	108,3	108,4	108,9	108,9	+ 0,5	-
773	2812/2813	Pumpen und Kompressoren	18,54	0,89982	110,0	109,8	110,8	110,9	+ 1,0	+ 0,1
774	2812	Hydraulische und pneumatische Komponenten und Systeme	6,15	0,92978	112,5	112,4	113,3	113,3	+ 0,8	-
775		Euro-Länder	2,03	0,90851	112,1	112,0	113,0	113,0	+ 0,9	-
776		Nicht-Euro-Länder	4,12	0,94662	112,7	112,6	113,5	113,5	+ 0,8	-
777	2812 1	Hydraulische und pneumatische Komponenten und Systeme, ausgenommen Teile	5,16	0,92537	114,0	113,8	114,9	115,0	+ 1,1	+ 0,1
778	2812 11	Linear arbeitende hydraulische und pneumatische Motoren	0,76	.	108,0	108,0	108,5	109,3	+ 1,2	+ 0,7
779	2812 14	Hydraulische und pneumatische Ventile	1,95	.	121,0	120,6	121,9	121,8	+ 1,0	- 0,1
780	2813	Sonstige Pumpen und Kompressoren	12,39	0,88589	108,8	108,5	109,6	109,7	+ 1,1	+ 0,1
781		Euro-Länder	3,60	0,90602	112,3	112,0	113,2	113,4	+ 1,3	+ 0,2
782		Nicht-Euro-Länder	8,79	0,87690	107,3	107,0	108,1	108,2	+ 1,1	+ 0,1
783	2813 1	Flüssigkeitspumpen; Hebewerke für Flüssigkeiten	5,07	0,90036	110,0	109,6	110,5	110,6	+ 0,9	+ 0,1
784	2813 11	Flüssigkeitspumpen für bestimmte Verwendungszwecke	2,22	.	109,0	108,2	109,2	109,2	+ 0,9	-
785	2813 14	Kreiselpumpen für Flüssigkeiten; andere Flüssigkeitspumpen; Hebewerke für Flüssigkeiten	1,96	.	109,3	109,3	110,0	110,3	+ 0,9	+ 0,3
786	2813 2	Luft- oder Vakuumpumpen; Luft- oder andere Gaskompressoren	4,46	0,85915	105,2	105,0	106,7	106,7	+ 1,6	-
787	2813 3	Teile für sonstige Pumpen und Kompressoren	2,86	0,89881	112,2	111,9	112,3	112,8	+ 0,8	+ 0,4
788	nachrichtlich: 2812 2/2813 3	Teile für hydraulische und pneumatische Komponenten und Systeme, für sonstige Pumpen und Kompressoren	3,85	0,91068	110,3	110,1	110,4	110,7	+ 0,5	+ 0,3

Deutschland

1 Index der Ausführpreise

1.2 Aktuelle Ergebnisse

2010 = 100

Lfd.-Nr.	Nr. der GP-Systematik	Güterabteilung, -gruppe, -klasse, -kategorie, -unterkategorie, -art	Wägungsanteil am Gesamtindex in Promille	Verketzungsfaktor	2016	2016	2017	2017	Veränderung Febr. 2017 gegenüber	
					Jahresdurchschnitt	Febr.	Jan.	Febr.	Febr. 2016	Jan. 2017
789	2814	Armaturen	6,95	0,88021	113,7	113,5	115,1	115,1	+ 1,4	-
790		Euro-Länder	2,35	0,87500	115,9	115,7	116,2	116,2	+ 0,4	-
791		Nicht-Euro-Länder	4,60	0,88246	112,6	112,4	114,6	114,5	+ 1,9	- 0,1
792	2814 11	Druckminderventile, Ventile für ölhydraulische oder pneumatische Energieübertragung, Rückschlagklappen und -ventile, Überdruck- und Sicherheitsventile	0,86	.	106,9	107,0	107,9	107,9	+ 0,8	-
793	2814 12	Sanitärarmaturen; Armaturen für Heizkörper von Zentralheizungen	1,37	.	116,4	116,1	117,1	117,2	+ 0,9	+ 0,1
794	2814 13	Regelventile, Schieber und andere Armaturen	3,35	.	114,9	114,6	115,4	115,4	+ 0,7	-
795	2815	Lager, Getriebe, Zahnräder und Antriebselemente	13,82	0,90390	107,9	107,9	108,1	108,4	+ 0,5	+ 0,3
796		Euro-Länder	4,40	0,92336	106,8	106,5	106,6	106,6	+ 0,1	-
797		Nicht-Euro-Länder	9,42	0,89408	108,4	108,5	108,8	109,2	+ 0,6	+ 0,4
798	28151	Wälzlager (z.B. Kugellager, Rollenlager, Nadellager)	3,66	0,93333	110,1	110,9	109,9	110,3	- 0,5	+ 0,4
799	2815 10 5	Kegelrollenlager, Tonnenlager, Zylinderrollenlager	1,81	.	114,3	116,2	113,5	114,3	- 1,6	+ 0,7
800	2815 2	Getriebe, Zahnräder, Lagergehäuse u.ä. Antriebselemente	7,59	0,88564	107,8	107,4	108,3	108,4	+ 0,9	+ 0,1
801	2815 22	Kurbeln und Wellen	1,64	.	107,5	107,2	107,7	108,0	+ 0,7	+ 0,3
802	2815 23	Lagergehäuse; Gleitlager und Lagerschalen	1,05	.	105,4	105,4	105,9	105,9	+ 0,5	-
803	2815 24	Getriebe; Kugel- oder Rollenrollspindeln	2,93	0,89865	107,4	106,8	108,2	108,2	+ 1,3	+ -
804	2815 3	Teile für Lager, Getriebe, Zahnräder und Antriebselemente	2,57	0,92658	104,9	104,9	105,0	105,8	+ 0,9	+ 0,8
805	2815 39	Teile für Wellen, Kurbeln, Gleitlager, Lagergehäuse und Lagerschalen, Getriebe, Schwunräder, Riemen- und Seilscheiben, Wellenkupplungen	1,82	.	104,1	104,1	105,2	106,2	+ 2,0	+ 1,0
806	282	Sonstige Maschinen für unspezifische Verwendung	47,59	0,93133	107,3	107,1	108,4	108,4	+ 1,2	-
807		Euro-Länder	16,19	0,92451	106,5	105,8	107,7	107,9	+ 2,0	+ 0,2
808		Nicht-Euro-Länder	31,40	0,93478	107,8	107,7	108,7	108,6	+ 0,8	- 0,1
809	2821	Öfen und Brenner, Teile dafür	1,82	0,88561	113,1	113,2	113,0	113,0	- 0,2	- -
810		Euro-Länder	0,43	.	113,9	113,9	113,9	113,9	-	-
811		Nicht-Euro-Länder	1,39	.	112,8	113,0	112,7	112,7	- 0,3	- -

Deutschland

1 Index der Ausführpreise

1.2 Aktuelle Ergebnisse

2010 = 100

Lfd.-Nr.	Nr. der GP-Systematik	Güterabteilung, -gruppe, -klasse, -kategorie, -unterkategorie, -art	Wägungsanteil am Gesamtindex in Promille	Verketzungsfaktor	2016	2016	2017	2017	Veränderung Febr. 2017 gegenüber	
					Jahresdurchschnitt	Febr.	Jan.	Febr.	Febr. 2016	Jan. 2017
812	2821 13/14	Elektrische Industrie- und Laboratoriumsöfen, Industrie- und Laboratoriumsapparate, zum Warmbehandeln von Stoffen mittels Induktion oder dielektrischer Erwärmung, Teile dafür	1,36	0,87555	113,1	113,1	113,1	113,1	-	-
813	2822	Hebezeuge und Fördermittel	9,94	0,93458	106,4	106,4	107,1	107,1	+ 0,7	+ -
814		Euro-Länder	3,13	0,91659	106,3	106,3	107,8	107,8	+ 1,4	-
815		Nicht-Euro-Länder	6,81	0,94697	106,4	106,5	106,7	106,8	+ 0,3	+ 0,1
816	2822 15	Elektrokraftkarren u.a. mit Hebevorrichtung ausgerüstete Karren, andere Karren	1,81	0,92195	105,4	105,3	106,5	106,5	+ 1,1	-
817	2822 17	Stetigförderer (ohne solche für Untertagebergbau)	1,54	0,90154	101,9	102,2	101,7	101,7	- 0,5	-
818	2822 19	Teile für Hebezeuge und Fördermittel	2,30	.	107,7	107,8	109,9	109,9	+ 1,9	-
819	2823	Büromaschinen (ohne Datenverarbeitungsgeräte und periphere Geräte)	7,75	0,97100	104,3	104,5	106,4	105,8	+ 1,2	- 0,6
820		Euro-Länder	3,73	0,98094	102,1	101,1	104,5	104,5	+ 3,4	-
821		Nicht-Euro-Länder	4,02	0,96404	106,4	107,6	108,2	107,1	- 0,5	- 1,0
822	2823 2	Büromaschinen und Teile dafür (ohne Schreib- und Rechenmaschinen)	.	.	104,1	104,3	106,3	105,7	+ 1,3	- 0,6
823	2823 26	Teile und Zubehör für Fotokopierapparate	6,92	.	104,2	104,4	106,0	105,4	+ 1,0	- 0,6
824	2824	Handgeführte, kraftbetriebene Werkzeuge, Teile dafür	2,52	0,93184	109,9	109,1	111,0	111,6	+ 2,3	+ 0,5
825		Euro-Länder	1,06	0,92521	110,9	110,4	111,9	112,9	+ 2,3	+ 0,9
826		Nicht-Euro-Länder	1,46	0,93779	109,1	108,2	110,3	110,6	+ 2,2	+ 0,3
827	2824 1	Handgeführte, kraftbetriebene Werkzeuge	2,25	0,92837	110,1	109,5	111,2	112,0	+ 2,3	+ 0,7
828	2824 11	Handgeführte Elektrowerkzeuge mit eingebautem Elektromotor	1,60	.	111,0	110,5	112,3	113,5	+ 2,7	+ 1,1
829	2825	Kälte- und lufttechnische Erzeugnisse für gewerbliche Zwecke	8,34	0,91705	104,6	104,4	105,1	105,1	+ 0,7	- -
830		Euro-Länder	2,95	0,89982	105,1	104,9	105,3	105,3	+ 0,4	-
831		Nicht-Euro-Länder	5,39	0,92729	104,3	104,2	104,9	104,9	+ 0,7	-
832	2825 1	Wärmeaustauscher, Klimageräte und Tiefkühlgeräte, Apparate zum Filtrieren	4,98	0,90323	103,9	103,7	104,3	104,3	+ 0,6	- -
833	2825 11	Wärmeaustauscher; Apparate und Vorrichtungen für die Verflüssigung von Luft oder anderen Gasen	1,14	.	101,1	101,4	100,7	100,7	- 0,7	- -
834	2825 12	Klimageräte	0,74	.	102,2	101,8	103,0	103,0	+ 1,2	- -

Deutschland

1 Index der Ausführpreise

1.2 Aktuelle Ergebnisse

2010 = 100

Lfd.-Nr.	Nr. der GP-Systematik	Güterabteilung, -gruppe, -klasse, -kategorie, -unterkategorie, -art	Wägungsanteil am Gesamtindex in Promille	Verketzungsfaktor	2016	2016	2017	2017	Veränderung Febr. 2017 gegenüber	
					Jahresdurchschnitt	Febr.	Jan.	Febr.	Febr. 2016	Jan. 2017
835	2825 14	Apparate zum Filtrieren oder Reinigen von Gasen, a.n.g.	2,36	.	104,9	104,6	105,7	105,7	+ 1,1	-
836	2825 2	Ventilatoren, mit einern Leistung von mehr als 125 W	1,72	0,91272	107,7	107,6	108,7	108,7	+ 1,0	-
837	2825 3	Teile für Klimageräte, Kühl- und Gefrierschränke, Wärmepumpen, Wärmeaustauscher u.a.	1,64	0,96618	103,5	103,4	103,4	103,4	-	-
838	2829	Sonstige nicht wirtschaftszweigspezifische Maschinen, a.n.g.	17,22	0,93685	109,6	108,9	110,7	110,8	+ 1,7	+ 0,1
839		Euro-Länder	4,89	0,93709	109,1	108,0	110,2	110,5	+ 2,3	+ 0,3
840		Nicht-Euro-Länder	12,33	0,93673	109,7	109,3	110,9	111,0	+ 1,6	+ 0,1
841	2829 1	Gaserzeuger, Destillier- und Filterapparate	3,13	0,92150	114,6	113,3	115,9	116,7	+ 3,0	+ 0,7
842	2829 12	Apparate zum Filtrieren oder Reinigen von Flüssigkeiten (ohne Öl- und Kraftstofffilter für Kolbenverbrennungsmotoren)	2,10	.	113,7	113,8	114,1	114,9	+ 1,0	+ 0,7
843	2829 2	Verpackungsmaschinen, Waagen, Strahlapparate, metalloplastische Dichtungen	6,31	0,93951	110,2	109,3	111,7	111,7	+ 2,2	+ -
844	2829 21	Maschinen und Apparate zum Reinigen, Trocknen, Füllen, Verschließen u.ä. von Flaschen o.ä. Behältnissen	3,59	0,95407	110,4	109,2	111,9	111,9	+ 2,5	-
845	2829 22	Feuerlöscher, Spritzpistolen, Sandstrahlmaschinen, Wasserstrahlreinigungs- u.ä. Strahlapparate	1,70	0,92751	109,2	108,5	110,8	111,0	+ 2,3	+ 0,2
846	2829 23	Metalloplastische Dichtungen; mechanische Dichtungen	1,02	0,90028	111,4	111,2	112,5	112,4	+ 1,1	- 0,1
847	2829 3	Gewerbe-, Haushalts- und andere Wiege- und Messmaschinen	0,62	1,00702	111,2	110,6	113,0	113,0	+ 2,2	+ -
848	2829 6	Maschinen und Apparate für die Behandlung von Stoffen durch Temperaturänderung, a.n.g.	1,21	0,88849	101,5	101,5	102,0	100,6	- 0,9	- 1,4
849	2829 8	Teile für nicht wirtschaftszweigspezifische Maschinen	5,02	0,94397	106,7	106,8	107,3	107,5	+ 0,7	+ 0,2
850	2829 82	Teile für Zentrifugen und Apparate zum Filtrieren und Reinigen von Flüssigkeiten oder Gasen	2,02	.	106,9	106,9	107,5	107,5	+ 0,6	-

Deutschland

1 Index der Ausführpreise

1.2 Aktuelle Ergebnisse

2010 = 100

Lfd.-Nr.	Nr. der GP-Systematik	Güterabteilung, -gruppe, -klasse, -kategorie, -unterkategorie, -art	Wägungsanteil am Gesamtindex in Promille	Verketzungsfaktor	2016	2016	2017	2017	Veränderung Febr. 2017 gegenüber	
					Jahresdurchschnitt	Febr.	Jan.	Febr.	Febr. 2016	Jan. 2017
851	2829 83	Walzen und Teile für Kalender und Walzwerke, Teile für Waagen und mechanische Apparate zum Verteilen von Flüssigkeiten usw., Warenverkaufsautomaten; Gewichte für Waagen	0,80	.	108,4	108,4	109,3	109,4	+ 0,9	+ 0,1
852	2829 85	Teile für Geschirrspülmaschinen und Verpackungsmaschinen	1,22	.	107,4	107,3	107,8	107,8	+ 0,5	-
853	283	Maschinen für die Land- und Forstwirtschaft	6,72	0,92180	115,9	115,4	116,7	116,9	+ 1,3	+ 0,2
854		Euro-Länder	2,65	0,90818	114,4	114,0	114,9	115,3	+ 1,1	+ 0,3
855		Nicht-Euro-Länder	4,07	0,93222	116,8	116,4	117,9	117,9	+ 1,3	-
856	2830 2	Acker- und Forstschlepper; andere Zugmaschinen (ohne Sattel-Straßenzug- und Gleiskettenzugmaschinen)	2,43	0,90317	118,5	118,0	119,9	120,2	+ 1,9	+ 0,3
857	2830 3 - 9	Sonstige Maschinen für die Land- und Forstwirtschaft (ohne Schlepper, andere Zugmaschinen), Teile dafür	4,29	0,93309	114,3	114,0	114,9	115,0	+ 0,9	+ 0,1
858	2830 5	Erntemaschinen, -apparate und -geräte	1,55	0,90018	115,6	115,3	116,3	116,3	+ 0,9	-
859	2830 9	Teile für Maschinen, Apparate und Geräte für die Land- und Forstwirtschaft	1,06	.	114,1	112,7	115,0	115,0	+ 2,0	-
860	284	Werkzeugmaschinen	10,69	0,91392	107,9	107,6	108,5	108,6	+ 0,9	+ 0,1
861		Euro-Länder	2,41	0,91790	105,7	105,1	106,4	106,4	+ 1,2	-
862		Nicht-Euro-Länder	8,28	0,91233	108,6	108,3	109,2	109,3	+ 0,9	+ 0,1
863	2841	Werkzeugmaschinen für die Metallbearbeitung, Teile dafür	7,43	0,89901	108,0	107,6	108,7	108,8	+ 1,1	+ 0,1
864		Euro-Länder	1,48	0,91308	106,1	105,5	107,1	107,2	+ 1,6	+ 0,1
865		Nicht-Euro-Länder	5,95	0,89417	108,4	108,1	109,1	109,3	+ 1,1	+ 0,2
866	2841 1	Werkzeugmaschinen zum Abtragen von Stoffen aller Art durch Laserstrahlen oder ähnliche Verfahren, Bearbeitungszentren, Mehrwegemaschinen und Transfermaschinen, zum Bearbeiten von Metallen	1,75	0,88438	105,8	105,5	107,7	107,7	+ 2,1	-
867	2841 2	Dreh-, Bohr-, Fräs-, Verzahnmaschinen u.a. spanabhebende Maschinen für die Metallbearbeitung	2,92	0,89107	107,9	107,4	108,1	108,4	+ 0,9	+ 0,3
868	2841 21/22	Drehmaschinen, Bohr-, Fräs- und Gewindeschneidemaschinen	1,39	0,86059	107,9	106,6	107,7	108,3	+ 1,6	+ 0,6

Deutschland

1 Index der Ausführpreise

1.2 Aktuelle Ergebnisse

2010 = 100

Lfd.-Nr.	Nr. der GP-Systematik	Güterabteilung, -gruppe, -klasse, -kategorie, -unterkategorie, -art	Wägungsanteil am Gesamtindex in Promille	Verketzungsfaktor	2016	2016	2017	2017	Veränderung Febr. 2017 gegenüber	
					Jahresdurchschnitt	Febr.	Jan.	Febr.	Febr. 2016	Jan. 2017
869	2841 23	Werkzeugmaschinen zum Schleifen, Schärfen, Honen u.ä., Hobelmaschinen, Verzahnmaschinen, Sägemaschinen u.a. Maschinen zur spanabhebenden Bearbeitung von Metallen, Hartmetallen oder Cermets	0,80	0,92672	106,4	106,4	106,9	107,1	+ 0,7	+ 0,2
870	2841 3	Biege-, Abkant-, Richtmaschinen, Scheren, Lochstanzen, Ausklinkmaschinen, Schmiedemaschinen, Pressen u.a. Maschinen für die spanlose Bearbeitung von Metallen, Hartmetallen	1,57	0,90602	109,5	109,2	110,1	110,1	+ 0,8	-
871	2841 4	Teile und Zubehör für Werkzeugmaschinen für die Metallbearbeitung	1,19	0,93785	109,3	109,1	110,0	110,0	+ 0,8	-
872	2849	Werkzeugmaschinen, a.n.g., Teile dafür; Zubehör für Werkzeugmaschinen	3,26	0,94782	107,8	107,6	108,2	108,2	+ 0,6	+ -
873		Euro-Länder	0,93	0,92784	105,0	104,6	105,1	105,3	+ 0,7	+ 0,2
874		Nicht-Euro-Länder	2,33	0,95611	109,0	108,8	109,4	109,4	+ 0,6	+ -
875	2849 1	Werkzeugmaschinen zum Bearbeiten von Steinen, Holz u.ä. harten Stoffen; Pressen zum Herstellen von Span- und Faserplatten	2,10	0,93551	107,6	107,2	108,1	108,2	+ 0,9	+ 0,1
876	2849 12	Werkzeugmaschinen zum Bearbeiten von Holz, Kork, Bein, Hartkautschuk oder ähnlichen harten Stoffen	.	0,94702	106,9	106,4	107,4	107,5	+ 1,0	+ 0,1
877	2849 2	Werkzeughalter, selbstöffnende Gewindeschneidköpfe, Werkstückhalter, Teilköpfe u.a. Spezialvorrichtungen für Werkzeugmaschinen, Teile und Zubehör	1,16	0,97263	108,3	108,3	108,3	108,3	-	+ -
878	289	Maschinen für sonstige bestimmte Wirtschaftszweige	41,91	0,93615	108,5	108,1	109,7	109,9	+ 1,7	+ 0,2
879		Euro-Länder	9,31	0,93597	109,9	109,7	110,8	111,1	+ 1,3	+ 0,3
880		Nicht-Euro-Länder	32,60	0,93527	108,1	107,7	109,4	109,6	+ 1,8	+ 0,2
881	2891	Maschinen für die Metallerzeugung, Walzwerkseinrichtungen, Gießmaschinen, Teile dafür	1,13	0,82030	122,4	121,6	125,6	125,6	+ 3,3	+ -
882	2892	Bergwerks-, Bau- und Baustoffmaschinen, Teile dafür	9,54	0,87831	107,9	107,3	108,8	109,0	+ 1,6	+ 0,2
883		Euro-Länder	2,25	0,88368	110,4	110,3	111,6	111,6	+ 1,2	-
884		Nicht-Euro-Länder	7,29	0,87347	107,2	106,4	107,9	108,1	+ 1,6	+ 0,2

Deutschland

1 Index der Ausführpreise

1.2 Aktuelle Ergebnisse

2010 = 100

Lfd.-Nr.	Nr. der GP-Systematik	Güterabteilung, -gruppe, -klasse, -kategorie, -unterkategorie, -art	Wägungsanteil am Gesamtindex in Promille	Verketzungsfaktor	2016	2016	2017	2017	Veränderung Febr. 2017 gegenüber	
					Jahresdurchschnitt	Febr.	Jan.	Febr.	Febr. 2016	Jan. 2017
885	2892 2	Andere Maschinen, Apparate und Geräte zur Erdbewegung, zum Planieren, Verdichten oder Bohren des Bodens oder zum Abbauen von Erzen oder anderen Mineralien, selbstfahrend (einschl. Planiermaschinen, Schürf- und Schaufellader und Straßenwalzen)	2,57	0,92137	110,4	110,0	111,0	111,7	+ 1,5	+ 0,6
886	2892 25	Frontschaufellader, selbstfahrend	0,57	.	108,0	107,6	108,6	108,6	+ 0,9	-
887	2892 26	Bagger mit um 360 Grad drehbarem Oberwagen	1,24	0,91989	113,6	113,2	113,5	113,7	+ 0,4	+ 0,2
888	2892 4	Maschinen zum Sortieren, Sieben, Mischen und zur ähnlichen Bearbeitung von Erden, Steinen, Erzen u.a. mineralischen Stoffen	1,25	0,86210	109,0	109,0	111,0	111,0	+ 1,8	-
889	2892 6	Teile für Bergwerks-, Bau- und Baustoffmaschinen	3,13	0,82541	108,3	107,5	108,8	108,8	+ 1,2	+ -
890	2893	Maschinen für die Nahrungs-, Futtermittel- und Getränkeherstellung und für die Tabakverarbeitung, Teile dafür	3,17	0,94559	109,5	108,9	111,8	111,8	+ 2,7	+ -
891		Euro-Länder	.	0,91241	110,0	109,6	110,8	110,8	+ 1,1	-
892		Nicht-Euro-Länder	.	0,95463	109,4	108,7	112,0	112,0	+ 3,0	+ -
893	2893 1	Maschinen für die Nahrungs-, Futtermittel- und Getränkeherstellung und für die Tabakverarbeitung, Teile dafür	2,65	.	110,5	109,7	113,2	113,2	+ 3,2	+ -
894	2893 17	Maschinen und Apparate zum Herstellen von Lebensmitteln, Futtermitteln oder Getränken, a.n.g; zum Gewinnen oder Aufbereiten von tierischen oder pflanzlichen Ölen und Fetten	1,65	.	112,7	112,3	116,5	116,5	+ 3,7	+ -
895	2894	Maschinen für die Textil- und Bekleidungsherstellung, die Ledererzeugung und -verarbeitung sowie die Herstellung von Schuhen	4,55	1,00504	107,9	107,8	109,0	109,0	+ 1,1	-
896		Euro-Länder	0,57	0,98527	106,7	106,4	107,9	107,9	+ 1,4	-
897		Nicht-Euro-Länder	3,98	1,00810	108,0	108,0	109,1	109,1	+ 1,0	-
898	2894 11 - 21	Textilmaschinen	2,68	1,04384	107,7	107,7	108,1	108,1	+ 0,4	-
899	2894 1	Maschinen für die Spinnerei, Weberei, Strickerei und Wirkerei	1,96	1,06496	108,3	108,3	108,9	108,9	+ 0,6	-
900	2894 11/12	Spinnereimaschinen	0,94	1,06645	111,9	111,9	112,4	112,4	+ 0,4	-
901	2894 14	Wirk- und Strickmaschinen	0,87	1,09130	105,1	105,1	105,9	105,9	+ 0,8	-

Deutschland

1 Index der Ausführpreise

1.2 Aktuelle Ergebnisse

2010 = 100

Lfd.-Nr.	Nr. der GP-Systematik	Güterabteilung, -gruppe, -klasse, -kategorie, -unterkategorie, -art	Wägungsanteil am Gesamtindex in Promille	Verketzungsfaktor	2016	2016	2017	2017	Veränderung Febr. 2017 gegenüber	
					Jahresdurchschnitt	Febr.	Jan.	Febr.	Febr. 2016	Jan. 2017
902	2894 2	Andere Maschinen und Apparate für das Textil- und Bekleidungs-gewerbe	1,04	0,98619	110,1	110,1	111,9	111,9	+ 1,6	-
903	2894 5	Teile und Zubehör für Maschinen für die Spinnerei, Weberei und für die sonstige Herstellung von Stoffen und Bekleidung sowie für die Lederbearbeitung	1,55	0,93845	105,8	105,6	107,2	107,1	+ 1,4	- 0,1
904	2894 51	Teile und Zubehör für Spinnerei- und Webereimaschinen	1,10	0,94240	108,3	108,2	108,9	108,9	+ 0,6	-
905	2895	Maschinen für die Papiererzeugung und -verarbeitung	1,97	0,94354	106,1	105,8	108,6	108,7	+ 2,7	+ 0,1
906		Euro-Länder	0,37	0,93868	105,5	105,3	105,9	106,4	+ 1,0	+ 0,5
907		Nicht-Euro-Länder	1,60	0,94610	106,2	105,9	109,2	109,2	+ 3,1	-
908	2895 11	Maschinen und Apparate zum Her- oder Fertigstellen, Be- oder Verarbeiten von Halbstoff aus cellulosehaltigen Faserstoffen, Papier und Pappe	1,25	.	105,3	104,9	105,6	105,8	+ 0,9	+ 0,2
909	2896	Maschinen für die Kunststoff- und Gummierzeugung	4,03	0,93738	106,2	106,1	107,3	107,4	+ 1,2	+ 0,1
910		Euro-Länder	0,76	0,92208	106,1	105,8	106,4	106,4	+ 0,6	-
911		Nicht-Euro-Länder	3,27	0,94359	106,3	106,1	107,5	107,6	+ 1,4	+ 0,1
912	2896 1	Maschinen und Apparate zum Be- oder Verarbeiten von Kunststoffen oder Kautschuk oder zum Herstellen von Waren daraus, a.n.g.	3,14	0,91884	106,4	106,2	107,5	107,5	+ 1,2	+ -
913	2896 2	Teile für Maschinen und Apparate zum Be- oder Verarbeiten von Kunststoffen oder Kautschuk oder zum Herstellen von Waren daraus, a.n.g.	0,89	1,00705	105,9	105,5	106,7	106,7	+ 1,1	+ -
914	2899	Maschinen für sonstige bestimmte Wirtschaftszweige, a.n.g.	17,52	0,95965	108,7	108,4	109,8	110,0	+ 1,5	+ 0,2
915		Euro-Länder	4,50	0,98134	109,9	109,8	110,7	111,3	+ 1,4	+ 0,5
916		Nicht-Euro-Länder	13,02	0,99008	108,3	107,9	109,5	109,6	+ 1,6	+ 0,1
917	2899 1	Druck- und Buchbindereimaschinen und -apparate	2,82	0,98428	104,0	104,3	104,6	104,6	+ 0,3	-
918	2899 13	Offsetdruckmaschinen und -apparate	1,85	1,00099	106,8	107,4	107,5	107,5	+ 0,1	- -
919	2899 2	Maschinen und Apparate von der zur Herstellung von Halbleiterbarren oder -scheiben, Halbleiterbauelementen, integrierten elektronischen Schaltungen oder Flachbildschirmen verwendeten Art	2,27	.	101,8	101,8	101,9	102,5	+ 0,7	+ 0,6
920	2899 3	Sonstige Maschinen für sonstige bestimmte Wirtschaftszweige, a.n.g.	9,53	0,93715	110,1	109,5	111,2	111,5	+ 1,8	+ 0,3

Deutschland

1 Index der Ausführpreise

1.2 Aktuelle Ergebnisse

2010 = 100

Lfd.-Nr.	Nr. der GP-Systematik	Güterabteilung, -gruppe, -klasse, -kategorie, -unterkategorie, -art	Wägungsanteil am Gesamtindex in Promille	Verketzungsfaktor	2016	2016	2017	2017	Veränderung Febr. 2017 gegenüber	
					Jahresdurchschnitt	Febr.	Jan.	Febr.	Febr. 2016	Jan. 2017
921	2899 4	Teile und Zubehör für Buchbinderei-, Setz- und Druckmaschinen	0,55	0,96061	118,8	118,8	121,0	121,0	+ 1,9	-
922	29	Kraftwagen und Kraftwagenteile	177,38	0,95428	106,1	106,1	107,0	107,1	+ 0,9	+ 0,1
923		Euro-Länder	60,54	0,94413	101,5	101,4	102,1	102,2	+ 0,8	+ 0,1
924		Nicht-Euro-Länder	116,84	0,96524	108,5	108,5	109,6	109,6	+ 1,0	+ -
925	291	Kraftwagen und Kraftwagenmotoren	127,82	0,95406	107,7	107,6	108,9	109,0	+ 1,3	+ 0,1
926		Euro-Länder	43,03	0,94677	101,4	101,3	102,2	102,4	+ 1,1	+ 0,2
927		Nicht-Euro-Länder	84,79	0,96503	110,8	110,9	112,3	112,4	+ 1,4	+ 0,1
928	2910 1	Verbrennungsmotoren für Kraftwagen und Krafträder	5,50	0,99306	109,3	108,9	109,3	109,3	+ 0,4	- -
929	2910 13	Kolbenverbrennungsmotoren mit Selbstzündung ((Halb-)Dieselmotoren), für Zugmaschinen, Kraftwagen und andere nicht schienengebundene Landfahrzeuge	3,46	.	108,3	107,9	108,2	108,2	+ 0,3	- -
930	2910 2	Personenkraftwagen und Wohnmobile, mit Hubkolben- und Kolbenverbrennungsmotor, mit Fremd- oder Selbstzündung	108,70	0,95858	107,7	107,7	109,0	109,1	+ 1,3	+ 0,1
931	2910 22	Personenkraftwagen und Wohnmobile mit Hubkolbenverbrennungsmotor mit Fremdzündung, Hubraum > 1500 ccm	57,08	0,95337	110,5	110,7	111,5	111,7	+ 0,9	+ 0,2
932	2910 23	Personenkraftwagen und Wohnmobile mit Kolbenverbrennungsmotor mit Selbstzündung ((Halb-) Dieselmotor)	44,51	0,96094	104,1	103,9	106,1	106,2	+ 2,2	+ 0,1
933	2910 4	Lastkraftwagen, Sattel-Straßenzugmaschinen, Fahrgestelle für Zugmaschinen, Omnibusse, Personen-, Lastkraftwagen, Kraftwagen zu besonderen Zwecken	9,41	0,94090	107,8	107,4	108,5	108,5	+ 1,0	-
934	2910 5	Kranwagen, Schneespezialfahrzeuge u.a. Kraftfahrzeuge zu besonderen Zwecken	3,15	0,89539	107,8	107,7	108,5	108,5	+ 0,7	-
935	292	Karosserien, Aufbauten und Anhänger	3,91	0,90264	106,8	105,3	107,9	108,3	+ 2,8	+ 0,4
936		Euro-Länder	1,48	0,88809	105,9	105,6	107,0	107,5	+ 1,8	+ 0,5
937		Nicht-Euro-Länder	2,43	0,91429	107,4	105,1	108,5	108,8	+ 3,5	+ 0,3
938	2920 2	Warenbehälter (Container); Anhänger und Sattelanhänger	2,03	.	103,6	103,4	103,9	104,6	+ 1,2	+ 0,7
939	2920 3	Teile für Anhänger (einschl. Sattelanhänger)	1,20	.	109,8	110,1	110,5	110,5	+ 0,4	-
940	293	Teile und Zubehör für Kraftwagen	45,65	0,95753	101,8	101,8	101,6	101,6	- 0,2	+ -
941		Euro-Länder	16,03	0,93985	101,5	101,5	101,2	101,4	- 0,1	+ 0,2
942		Nicht-Euro-Länder	29,62	0,97244	101,9	101,9	101,8	101,7	- 0,2	- 0,1

Deutschland

1 Index der Ausführpreise

1.2 Aktuelle Ergebnisse

2010 = 100

Lfd.-Nr.	Nr. der GP-Systematik	Güterabteilung, -gruppe, -klasse, -kategorie, -unterkategorie, -art	Wägungsanteil am Gesamtindex in Promille	Verketzungsfaktor	2016	2016	2017	2017	Veränderung Febr. 2017 gegenüber		
					Jahresdurchschnitt	Febr.	Jan.	Febr.	Febr. 2016	Jan. 2017	
943	2931	Elektrische und elektronische Ausrüstungsgegenstände für Motoren und Fahrzeuge, a.n.g.	2,94	0,94140	99,9	99,8	100,2	100,2	+ 0,4	-	-
944		Euro-Länder	1,04	.	101,5	100,8	101,4	101,4	+ 0,6		-
945		Nicht-Euro-Länder	1,90	.	99,0	99,3	99,5	99,6	+ 0,3	+ 0,1	
946	2931 2	Andere elektrische Ausrüstungen für Motoren und Fahrzeuge, Teile dafür	1,52	.	99,8	99,5	100,8	100,8	+ 1,3	-	-
947	2931 3	Teile für sonstige elektrische Ausrüstungen für Kraftfahrzeuge und Krafträder	0,73	.	101,9	100,7	103,2	103,3	+ 2,6	+ 0,1	
948	2932	Andere Teile und anderes Zubehör für Kraftwagen	42,71	0,96027	101,9	101,9	101,7	101,7	- 0,2	+	-
949		Euro-Länder	14,99	0,94145	101,5	101,6	101,2	101,4	- 0,2	+ 0,2	
950		Nicht-Euro-Länder	27,72	0,97530	102,2	102,1	101,9	101,8	- 0,3	- 0,1	
951	2932 2	Sicherheitsgurte, andere Karosserieteile u.a. Karosseriezubehör für Personen-, Lastkraftwagen und Kraftfahrzeuge zu besonderen Zwecken	12,99	0,98714	102,1	102,0	102,2	102,0	-	-	0,2
952	2932 3	Andere Teile und Zubehör für Einachsschlepper, Personen-, Lastkraftwagen, Kraftfahrzeuge zu besonderen Zwecken	29,25	0,94995	101,8	101,9	101,5	101,5	- 0,4		-
953	2932 30 2	Bremsbeläge, Servobremsen und Teile für Bremsen	3,92	0,99699	98,3	98,3	97,6	97,6	- 0,7		-
954	2932 30 3	Schaltgetriebe, Achsbrücken (Triebachsen) mit Ausgleichsgetriebe, auch mit anderen Kraftübertragungsvorrichtungen; Tragachsen und Teile dafür	9,57	.	99,2	99,2	98,3	98,3	- 0,9	+	-
955	2932 30 33	Schaltgetriebe	6,59	0,91434	98,5	98,4	97,5	97,5	- 0,9	+	-
956	2932 30 6	Kühler, Auspufftöpfe und -rohre, Schaltkupplungen und Teile dafür, Lenkräder, Lenksäulen und Lenkgetriebe	5,62	.	100,1	100,1	100,5	100,6	+ 0,5	+ 0,1	
957	30 ¹	Sonstige Fahrzeuge	6,82	0,89384	104,6	105,2	104,0	104,0	- 1,1	+	-
958		Euro-Länder	3,22	0,85579	109,7	109,7	110,2	110,2	+ 0,5	+	-
959		Nicht-Euro-Länder	3,60	0,93148	100,1	101,2	98,4	98,4	- 2,8	+	-
960	302	Schienenfahrzeuge	4,53	0,85507	104,0	105,0	102,6	102,6	- 2,3	+	-
961		Euro-Länder	1,98	.	109,9	110,0	110,2	110,2	+ 0,2	+	-
962		Nicht-Euro-Länder	2,55	.	99,4	101,1	96,8	96,8	- 4,3	+	-
963	309	Fahrzeuge, a.n.g.	2,29	0,97750	105,8	105,6	106,7	106,7	+ 1,0	+	-
964		Euro-Länder	1,24	0,98715	109,3	109,3	110,2	110,2	+ 0,8	+	-
965		Nicht-Euro-Länder	1,05	0,96709	101,6	101,4	102,4	102,5	+ 1,1	+ 0,1	
966	3091	Krafträder	1,16	0,95270	101,5	101,1	101,9	101,9	+ 0,8		-
967	3092	Fahrräder und Behindertenfahrzeuge	0,88	0,93791	112,1	112,2	113,7	113,7	+ 1,3	+	-

1 Ohne Schiffe, Boote, Yachten, Luft- und Raumfahrzeuge.

Deutschland

1 Index der Ausführpreise

1.2 Aktuelle Ergebnisse

2010 = 100

Lfd.-Nr.	Nr. der GP-Systematik	Güterabteilung, -gruppe, -klasse, -kategorie, -unterkategorie, -art	Wägungsanteil am Gesamtindex in Promille	Verketzungsfaktor	2016	2016	2017	2017	Veränderung Febr. 2017 gegenüber	
					Jahresdurchschnitt	Febr.	Jan.	Febr.	Febr. 2016	Jan. 2017
968	31	Möbel	9,28	0,91690	111,4	111,1	112,1	112,2	+ 1,0	+ 0,1
969		Euro-Länder	5,16	0,92151	112,2	112,1	112,9	112,9	+ 0,7	+ -
970		Nicht-Euro-Länder	4,12	0,91228	110,4	110,0	111,1	111,2	+ 1,1	+ 0,1
971	3100	Sitzmöbel und Teile dafür; Teile für Möbel	4,03	0,93484	107,2	106,6	108,2	108,2	+ 1,5	+ -
972		Euro-Länder	2,02	0,94497	107,2	106,8	107,6	107,6	+ 0,7	+ -
973		Nicht-Euro-Länder	2,01	0,92394	107,2	106,4	108,8	108,7	+ 2,2	- 0,1
974	3100 1	Sitzmöbel und Teile dafür	2,75	.	107,7	106,9	109,1	109,1	+ 2,1	+ -
975	3100 2	Teile für Möbel (ohne solche für Sitzmöbel)	1,28	.	105,9	105,8	106,2	106,2	+ 0,4	-
976	3101	Büro-, Ladenmöbel aus Holz	0,67	0,92122	110,3	110,3	107,3	107,3	- 2,7	-
977	3102	Küchenmöbel aus Holz	1,75	0,85154	120,7	120,5	123,0	123,4	+ 2,4	+ 0,3
978		Euro-Länder	1,18	.	123,0	123,0	125,8	125,8	+ 2,3	-
979		Nicht-Euro-Länder	0,57	.	115,9	115,4	117,2	118,3	+ 2,5	+ 0,9
980	3109	Sonstige Möbel	2,60	0,92308	112,2	112,3	112,2	112,2	- 0,1	- -
981		Euro-Länder	1,49	0,92251	110,6	110,6	111,2	111,1	+ 0,5	- 0,1
982		Nicht-Euro-Länder	1,11	0,92351	114,3	114,5	113,6	113,7	- 0,7	+ 0,1
983	3109 11	Metallmöbel, a.n.g. (ohne Büromöbel)	0,85	.	112,7	113,2	111,9	111,9	- 1,1	-
984	3109 12	Schlaf-, Ess- und Wohnzimmermöbel, aus Holz	1,02	.	114,0	114,0	113,9	114,0	-	+ 0,1
985	32	Waren a.n.g.	20,73	0,92430	109,9	109,6	110,9	111,1	+ 1,4	+ 0,2
986		Euro-Länder	8,20	0,94656	108,8	108,4	109,9	110,2	+ 1,7	+ 0,3
987		Nicht-Euro-Länder	12,53	0,90968	110,7	110,5	111,7	111,6	+ 1,0	- 0,1
988	321	Schmuck u.ä. Erzeugnisse	1,18	0,78146	126,1	126,7	127,4	127,6	+ 0,7	+ 0,2
989		Euro-Länder	0,50	0,86262	121,1	121,3	122,2	124,3	+ 2,5	+ 1,7
990		Nicht-Euro-Länder	0,68	0,74778	129,8	130,6	131,1	129,9	- 0,5	- 0,9
991	3212	Schmuck, Gold- und Silberschmiede-waren (ohne Fantasieschmuck)	.	0,75955	129,3	129,8	130,6	130,8	+ 0,8	+ 0,2
992	322	Musikinstrumente	0,46	0,83929	120,8	119,3	121,4	121,4	+ 1,8	-
993	323	Sportgeräte	0,95	0,90585	109,4	109,6	110,0	109,2	- 0,4	- 0,7
994		Euro-Länder	0,51	.	112,5	113,0	112,7	112,7	- 0,3	-
995		Nicht-Euro-Länder	0,44	.	105,7	105,7	106,8	105,2	- 0,5	- 1,5
996	324	Spielwaren	1,53	0,92904	111,4	110,4	111,8	112,8	+ 2,2	+ 0,9
997		Euro-Länder	0,85	.	109,5	109,4	110,0	111,6	+ 2,0	+ 1,5
998		Nicht-Euro-Länder	0,68	.	113,8	111,6	114,2	114,4	+ 2,5	+ 0,2
999	325	Medizinische und zahnmedizinische Apparate und Materialien	13,46	0,94397	107,4	107,1	108,5	108,4	+ 1,2	- 0,1
1000		Euro-Länder	4,86	0,97070	105,6	105,0	106,8	106,8	+ 1,7	+ -
1001		Nicht-Euro-Länder	8,60	0,92897	108,4	108,2	109,4	109,3	+ 1,0	- 0,1
1002	3250 1	Medizinische, chirurgische und zahnärztliche Instrumente, Apparate und Geräte	7,66	0,91982	107,7	107,0	107,9	107,6	+ 0,6	- 0,3

Deutschland

1 Index der Ausführpreise

1.2 Aktuelle Ergebnisse

2010 = 100

Lfd.-Nr.	Nr. der GP-Systematik	Güterabteilung, -gruppe, -klasse, -kategorie, -unterkategorie, -art	Wägungsanteil am Gesamtindex in Promille	Verketzungsfaktor	2016	2016	2017	2017	Veränderung Febr. 2017 gegenüber	
					Jahresdurchschnitt	Febr.	Jan.	Febr.	Febr. 2016	Jan. 2017
1003	3250 11	Andere Instrumente, Apparate und Geräte, für zahnärztliche Zwecke, Teile und Zubehör	0,99	0,90463	117,2	115,3	118,5	118,5	+ 2,8	+ -
1004	3250 13	Spritzen, Nadeln, Katheder, Kanülen u. dgl.; andere augenärztliche u.a. Instrumente, Apparate und Geräte, für medizinische und chirurgische Zwecke, a.n.g.; Teile und Zubehör	6,67	.	106,3	105,8	106,3	106,0	+ 0,2	- 0,3
1005	3250 13 1	Spritzen, Nadeln, Katheder, Kanülen u. dgl.	1,30	.	104,9	104,9	105,0	105,0	+ 0,1	+ -
1006	3250 2	Mechanotherapie- und Massageapparate und -geräte; Apparate und Geräte für die Psychotechnik, Atmungstherapie; Zubehör, Prothesen und orthopädische Vorrichtungen	3,20	0,96952	104,4	104,3	107,6	107,6	+ 3,2	+ -
1007	3250 22	Künstliche Gelenke; orthopädische Vorrichtungen; künstliche Zähne und andere Waren der Zahnprothetik; künstliche Körperteile und Organe, a.n.g.	1,90	.	103,7	103,4	108,6	108,6	+ 5,0	-
1008	3250 4	Brillen, Brillengläser, Teile dafür	1,25	1,06967	102,7	103,5	104,0	104,0	+ 0,5	+ -
1009	3250 41	Kontaktlinsen, Brillengläser	0,84	.	100,8	100,8	101,9	101,9	+ 1,1	-
1010	329	Sonstige Erzeugnisse	3,15	0,94455	112,7	112,5	113,7	114,4	+ 1,7	+ 0,6
1011		Euro-Länder	1,29	0,93691	112,6	112,3	113,9	113,8	+ 1,3	- 0,1
1012		Nicht-Euro-Länder	1,86	0,94884	112,8	112,7	113,6	114,8	+ 1,9	+ 1,1
1013	3291	Besen und Bürsten	0,75	0,99497	112,3	112,3	111,2	111,6	- 0,6	+ 0,4
1014	3299	Sonstige Erzeugnisse, a.n.g.	2,40	0,92938	112,9	112,6	114,5	115,2	+ 2,3	+ 0,6
1015		Euro-Länder	0,96	0,91774	107,9	107,4	109,5	109,1	+ 1,6	- 0,4
1016		Nicht-Euro-Länder	1,44	0,93708	116,2	116,0	117,8	119,3	+ 2,8	+ 1,3
1017	3299 12 - 13	Schreibgeräte	0,97	0,96484	112,5	111,8	114,4	114,7	+ 2,6	+ 0,3
1018	33	Reparatur, Instandhaltung und Installation von Maschinen und Ausrüstungen	17,51	.	110,3	110,1	111,4	112,0	+ 1,7	+ 0,5
1019	3511	Elektrischer Strom	3,87	0,96809	75,3	63,0	116,8	95,4	+ 51,4	- 18,3
1020	3811 58	Bearbeitungsreststoffe und Schrott aus Metallen	8,83	.	79,5	71,5	94,7	93,9	+ 31,3	- 0,8
1021	3811 58 13	Abfälle und Schrott aus Eisen oder Stahl	4,54	0,63636	71,1	59,7	89,5	85,8	+ 43,7	- 4,1
1022	nachrichtlich:	Abfälle und Schrott aus NE-Metallen	4,29	0,65699	88,3	84,0	100,1	102,5	+ 22,0	+ 2,4

Deutschland

1 Index der Ausführpreise

1.3 Aktuelle Ergebnisse

2010 = 100

Lfd.-Nr.	Nr. der SITC	Internationales Warenverzeichnis für den Außenhandel (SITC Rev.4) Teile und Abschnitte	Wägungsanteil am Gesamtindex in Promille	Verketzungsfaktor	2016	2016	2017	2017	Veränderung Febr. 2017 gegenüber			
					Jahresdurchschnitt	Febr.	Jan.	Febr.	Febr. 2016	Jan. 2017		
											in Prozent	
1		Gesamtindex ohne Reparatur, Instandhaltung und Installation von Maschinen und Ausrüstungen ¹	982,49	0,94579	103,9	103,3	105,7	105,9	+	2,5	+	0,2
2	0	Nahrungsmittel und lebende Tiere	48,44	0,88132	110,6	108,6	114,0	114,0	+	5,0	+	-
3	00	Lebende Tiere (ohne Fische)	1,19	1,00842	115,5	112,8	116,0	116,0	+	2,8	+	-
4	01	Fleisch und Zubereitungen von Fleisch	9,32	0,94737	109,4	106,6	110,4	109,0	+	2,3	-	1,3
5	02	Milch und Milcherzeugnisse, Eier	8,50	0,88273	99,2	95,4	111,7	111,2	+	16,6	-	0,4
6	03	Fische, Krebs- und Weichtiere, Zubereitungen daraus	1,88	1,01129	130,5	128,0	135,1	135,4	+	5,8	+	0,2
7	04	Getreide und Getreideerzeugnisse	7,06	0,86623	107,6	107,5	108,3	108,8	+	1,2	+	0,5
8	05	Gemüse und Früchte	4,98	0,86740	122,5	122,3	122,7	122,6	+	0,2	-	0,1
9	06	Zucker, Zuckerwaren und Honig	1,93	1,05708	107,0	106,4	112,3	112,5	+	5,7	+	0,2
10	07	Kaffee, Tee, Kakao, Gewürze und Waren daraus	6,38	0,78881	117,3	114,8	120,9	122,0	+	6,3	+	0,9
11	08	Tierfutter (ausgen. ungemahlene Getreide)	3,05	0,67837	109,9	106,0	110,1	110,8	+	4,5	+	0,6
12	09	Verschiedene genießbare Waren und Zubereitungen	4,15	0,91376	108,8	109,0	109,3	109,4	+	0,4	+	0,1
13	1	Getränke und Tabak	8,65	0,91566	113,7	113,2	114,1	114,4	+	1,1	+	0,3
14	11	Getränke	4,93	0,94618	110,6	110,0	111,0	111,4	+	1,3	+	0,4
15	12	Tabak und Tabakerzeugnisse	3,72	0,88171	117,9	117,3	118,2	118,2	+	0,8		-
16	2	Rohstoffe (ausgenommen Nahrungsmittel und mineralische Brennstoffe)	21,61	0,72802	94,2	91,1	101,3	101,7	+	11,6	+	0,4
17	21	Häute, Felle und Pelzfelle, roh	0,30
18	22	Ölsaaten und ölhaltige Früchte	0,31
19	23	Rohkautschuk (einschl. synthetischer und regenerierter Kautschuk)	1,87	0,81581	92,7	92,6	98,8	105,2	+	13,6	+	6,5
20	24	Kork und Holz	2,87	0,85688	106,8	106,8	107,6	107,8	+	0,9	+	0,2
21	25	Papierhalbstoffe und Abfälle von Papier	1,27	0,62920	96,9	92,8	100,1	101,1	+	8,9	+	1,0
22	26	Spinnstoffe (ausgenommen gekämmte Wolle) und ihre Abfälle	1,92	0,87896	105,9	106,2	107,0	107,8	+	1,5	+	0,7
23	27	Düngemittel (ausgenommen solche des Abschnitts 56), roh und mineralische Rohstoffe (ausgenommen Kohle, Öl und Edelsteine)	1,59	0,74434	110,1	112,7	108,6	108,8	-	3,5	+	0,2
24	28	Metallurgische Erze und Metallabfälle	9,12	0,64242	79,4	71,5	94,4	93,6	+	30,9	-	0,8
25	29	Rohstoffe tierischen und pflanzlichen Ursprungs, a.n.g.	2,36	0,73394	109,8	111,1	108,6	108,5	-	2,3	-	0,1
26	3	Mineralische Brennstoffe, Schmiermittel und verwandte Erzeugnisse	23,89	0,78490	82,7	72,5	101,3	98,1	+	35,3	-	3,2
27	32	Kohle, Koks und Briketts	0,44	0,84380	111,4	112,1	115,1	117,0	+	4,4	+	1,7
28	33	Erdöl, Erdölzeugnisse und verwandte Waren	14,18	0,78478	82,5	70,0	97,4	97,8	+	39,7	+	0,4

1 Ohne Schiffe, Boote, Yachten, Luft- und Raumfahrzeuge.

Deutschland

1 Index der Ausführpreise

1.3 Aktuelle Ergebnisse

2010 = 100

Lfd.-Nr.	Nr. der SITC	Internationales Warenverzeichnis für den Außenhandel (SITC Rev.4) Teile und Abschnitte	Wägungsanteil am Gesamtindex in Promille	Verketzungsfaktor	2016	2016	2017	2017	Veränderung Febr. 2017 gegenüber	
					Jahresdurchschnitt	Febr.	Jan.	Febr.	Febr. 2016	Jan. 2017
29	34	Gas	5,40	0,74613	86,6	82,9	99,2	99,3	+ 19,8	+ 0,1
30	35	Elektrischer Strom	3,87	0,96809	75,3	63,0	116,8	95,4	+ 51,4	- 18,3
31	4	Tierische und pflanzliche Öle, Fette und Wachse	1,89	0,72862	102,1	96,2	115,4	113,2	+ 17,7	- 1,9
32	41	Tierische Öle und Fette	0,32
33	42	Pflanzliche Fette und fette Öle, roh oder raffiniert	1,18	0,68349	97,4	94,1	108,4	105,6	+ 12,2	- 2,6
34	43	Tierische und pflanzliche Fette und Öle, verarbeitet; Wachse	0,39
35	5	Chemische Erzeugnisse	151,56	0,89706	105,3	104,9	106,5	107,2	+ 2,2	+ 0,7
36	51	Organische chemische Erzeugnisse	24,06	0,89063	100,5	99,6	104,5	106,7	+ 7,1	+ 2,1
37	52	Anorganische chemische Erzeugnisse	7,26	0,78339	106,0	106,6	106,3	107,2	+ 0,6	+ 0,8
38	53	Farbstoffe, Gerbstoffe und Farben	9,61	0,94407	110,2	109,7	111,1	111,0	+ 1,2	- 0,1
39	54	Medizinische und pharmazeutische Erzeugnisse	35,19	0,88304	105,5	105,1	106,1	106,6	+ 1,4	+ 0,5
40	55	Etherische Öle, Resinoide und Riechmittel; zubereitete Körperpflege-, Putz- und Reinigungsmittel	12,07	0,93609	108,8	108,7	109,4	109,6	+ 0,8	+ 0,2
41	56	Düngemittel (ausgenommen solche des Abschnitts 27)	2,42	0,66854	106,2	112,5	105,2	106,8	- 5,1	+ 1,5
42	57	Kunststoffe in Primärformen	24,63	0,90751	106,7	105,9	107,4	108,1	+ 2,1	+ 0,7
43	58	Kunststoffe in anderen als Primärformen	14,86	0,96964	103,2	102,7	103,3	103,8	+ 1,1	+ 0,5
44	59	Chemische Erzeugnisse und Waren, a.n.g.	21,46	0,89665	105,6	105,0	107,1	107,3	+ 2,2	+ 0,2
45	6	Bearbeitete Waren, vorwiegend nach Beschaffenheit gegliedert	144,40	0,89342	101,7	101,1	104,2	105,0	+ 3,9	+ 0,8
46	61	Leder, Lederwaren, a.n.g., und zugerichtete Pelzfelle	0,73	1,03950	111,0	114,1	110,1	110,1	- 3,5	+ -
47	62	Kautschukwaren, a.n.g.	11,13	0,93845	105,9	106,4	105,5	105,5	- 0,8	- -
48	63	Kork- und Holzwaren (ausgenommen Möbel)	4,90	0,95215	107,0	106,9	107,2	107,0	+ 0,1	- 0,2
49	64	Papier und Pappe; Waren aus Papierhalbstoff, Papier oder Pappe	20,79	0,95743	104,8	105,7	104,2	104,4	- 1,2	+ 0,2
50	65	Garne, Gewebe, fertiggestellte Spinnstoffzeugnisse, a.n.g., und verwandte Waren	10,55	0,94202	108,5	108,4	109,1	109,9	+ 1,4	+ 0,7
51	66	Waren aus nicht-metallischen mineralischen Stoffen, a.n.g.	13,62	0,91667	109,5	108,7	110,9	110,8	+ 1,9	- 0,1
52	67	Eisen und Stahl	28,70	0,89804	91,1	89,3	97,6	99,3	+ 11,2	+ 1,7
53	68	NE-Metalle	19,38	0,70548	96,0	93,3	103,4	105,5	+ 13,1	+ 2,0
54	69	Metallwaren, a.n.g.	34,60	0,92971	104,4	104,4	105,2	105,4	+ 1,0	+ 0,2
55	7	Maschinenbauerzeugnisse, elektrotechnische Erzeugnisse und Fahrzeuge	477,31	1,00304	104,1	104,2	104,7	104,8	+ 0,6	+ 0,1
56	71	Kraftmaschinen und -ausrüstungen	34,21	0,93103	107,2	107,1	107,8	107,8	+ 0,7	-
57	72	Arbeitsmaschinen für besondere Zwecke	49,42	0,93709	109,0	108,6	110,1	110,3	+ 1,6	+ 0,2
58	73	Metallbearbeitungsmaschinen	10,42	0,88849	110,2	109,7	111,3	111,5	+ 1,6	+ 0,2

Deutschland

1 Index der Ausführpreise

1.3 Aktuelle Ergebnisse

2010 = 100

Lfd.-Nr.	Nr. der SITC	Internationales Warenverzeichnis für den Außenhandel (SITC Rev.4) Teile und Abschnitte	Wägungsanteil am Gesamtindex in Promille	Verketzungsfaktor	2016	2016	2017	2017	Veränderung Febr. 2017 gegenüber			
					Jahresdurchschnitt	Febr.	Jan.	Febr.	Febr. 2016	Jan. 2017		
											in Prozent	
59	74	Maschinen, Apparate und Geräte für verschiedene Zwecke, a.n.g., und Teile davon	77,56	0,91521	108,9	108,7	109,7	109,8	+	1,0	+	0,1
60	75	Büromaschinen und automatische Datenverarbeitungsmaschinen	24,10	2,39048	78,2	79,5	78,2	78,0	-	1,9	-	0,3
61	76	Geräte für die Nachrichtentechnik; Bild-, Tonaufnahme- und -wiedergabe-geräte	19,69	1,05380	97,5	98,2	96,9	96,8	-	1,4	-	0,1
62	77	Elektrische Maschinen, Apparate und Geräte, a.n.g., und Teile davon	86,51	1,08443	99,8	100,1	99,7	99,9	-	0,2	+	0,2
63	78	Straßenfahrzeuge	170,87	0,95331	106,2	106,1	107,1	107,1	+	0,9	+	-
64	79 ¹	Andere Beförderungsmittel	4,53	0,85507	104,0	105,0	102,6	102,6	-	2,3	+	-
65	8	Verschiedene Fertigwaren	102,56	0,95202	106,9	106,6	107,7	107,8	+	1,1	+	0,1
66	81	Vorgefertigte Gebäude; sanitäre Anlagen, Heizungs- und Beleuchtungseinrichtungen, a.n.g.	4,97	0,90100	105,4	104,7	106,0	106,0	+	1,2		-
67	82	Möbel und Teile davon; Betausstattungen u.ä. Waren	10,02	0,92030	110,9	110,6	111,6	111,6	+	0,9		-
68	83	Reiseartikel, Handtaschen und ähnliche Behältnisse	1,03	0,92236	110,8	110,6	112,8	112,8	+	2,0	+	-
69	84	Bekleidung und Bekleidungszubehör	15,20	0,97255	106,5	106,5	107,3	107,3	+	0,8		-
70	85	Schuhe	3,26	0,93928	108,4	108,3	109,3	109,3	+	0,9	+	-
71	87	Mess-, Prüf- und Kontrollinstrumente, -apparate und -geräte, a.n.g.	35,08	0,95134	107,0	106,6	107,9	107,8	+	1,1	-	0,1
72	88	Fotografische Apparate, Ausrüstungen und Zubehör; optische Waren; Uhrmacherwaren	6,32	0,96905	107,1	107,1	108,2	107,8	+	0,7	-	0,4
73	89	Verschiedene bearbeitete Waren, a.n.g.	26,68	0,96090	105,2	105,0	106,3	106,4	+	1,3	+	0,1
74	97	Gold zu nicht monetären Zwecken	2,18	0,41737	118,5	113,5	119,0	122,2	+	7,7	+	2,7

1 Ohne Schiffe, Boote, Yachten, Luft- und Raumfahrzeuge.

Gegenüberstellung der vergleichbaren Reihen auf Basis 2010 und Basis 2005

Die auf den Seiten 8 bis 50 angegebenen Verkettungsfaktoren sind errechnet worden aus den jeweiligen Indizes Januar 2010 (Basis 2010) geteilt durch Januar 2010 (Basis 2005)

lfd- Nr. Basis		lfd- Nr. Basis		lfd- Nr. Basis		lfd- Nr. Basis		lfd- Nr. Basis	
2010	2005	2010	2005	2010	2005	2010	2005	2010	2005
1	1	140	103	263	205	392	292	514	393
4	4	141	104	264	206	395	295	515	394
5	5	144	107	265	207	396	296	516	395
7	6	145	108	269	208	402	299	517	396
10	9	148	109	272	209	406	302	519	398
13	12	151	112	275	212	407	303	522	400
16	15	152	113	278	215	408	304	523	401
19	18	155	116	279	216	411	307	524	403
22	21	156	117	282	219	412	308	527	406
25	24	158	118	283	220	414	309	528	407
28	27	162	119	284	221	418	311	529	408
31	30	163	120	285	222	421	314	530	409
34	33	164	121	288	223	422	316	533	412
37	36	167	124	289	224	425	319	534	413
43	37	170	127	291	225	430	322	539	416
47	38	171	128	292	226	433	325	542	419
48	39	172	129	293	227	436	326	543	420
51	42	175	132	296	230	439	329	546	423
52	43	178	133	301	233	442	332	547	424
53	44	179	134	306	236	445	335	548	425
54	45	180	135	307	237	446	336	549	426
55	46	183	136	310	238	447	337	552	429
56	47	186	137	313	241	448	338	553	430
62	48	189	140	316	244	455	341	554	431
63	49	192	143	317	245	458	344	555	432
69	50	193	144	318	246	461	347	556	433
70	51	196	149	319	247	462	348	557	434
73	54	197	150	320	249	463	349	560	437
74	55	200	153	322	250	466	350	561	438
75	56	201	154	323	251	468	351	562	439
76	57	206	157	326	254	471	354	563	440
79	60	207	158	329	257	474	355	567	443
80	61	210	159	333	260	477	358	570	446
83	64	213	162	334	261	480	361	573	449
86	67	216	165	336	262	483	364	576	452
87	68	219	168	337	263	484	365	577	453
88	69	220	169	346	266	485	366	578	454
91	70	223	172	349	269	486	368	579	455
95	71	225	173	351	270	487	369	582	458
98	74	226	174	353	271	488	370	583	459
101	77	229	177	355	272	489	371	586	462
105	80	232	178	357	273	490	372	587	463
106	81	235	179	362	274	493	375	588	464
111	84	236	180	365	275	494	376	591	467
114	87	239	183	368	278	495	377	592	468
117	88	242	186	370	279	496	378	593	470
120	91	243	187	371	280	499	381	596	473
123	94	244	188	372	281	500	382	597	474
125	95	247	191	378	282	503	383	600	477
126	96	250	194	379	283	506	386	601	478
128	97	253	197	382	284	508	387	604	481
131	98	256	198	385	287	509	388	605	482
134	101	259	201	387	288	510	389	606	483
139	102	262	204	389	289	511	390	609	486

Gegenüberstellung der vergleichbaren Reihen auf Basis 2010 und Basis 2005

Die auf den Seiten 8 bis 50 angegebenen Verkettungsfaktoren sind errechnet worden aus den jeweiligen Indizes Januar 2010 (Basis 2010) geteilt durch Januar 2010 (Basis 2005)

lfd- Nr. Basis		lfd- Nr. Basis		lfd- Nr. Basis		lfd- Nr. Basis	
2010	2005	2010	2005	2010	2005	2010	2005
611	487	705	573	816	661	914	745
614	490	707	574	817	662	917	746
617	493	708	575	819	663	918	747
620	496	709	576	824	666	920	748
621	497	712	579	827	669	921	749
623	499	713	580	829	670	922	750
625	501	716	583	832	673	925	753
628	504	720	586	836	674	928	756
629	505	723	589	837	675	930	757
632	508	724	590	838	676	931	759
633	509	727	591	841	679	932	760
634	510	730	594	843	680	933	762
635	511	732	595	844	681	934	763
636	512	733	596	845	682	935	764
637	513	734	597	846	683	940	767
638	514	737	600	847	684	943	770
639	515	740	603	848	685	948	771
640	516	742	604	849	686	951	774
641	517	743	605	853	687	952	775
642	518	745	606	856	690	953	776
645	521	746	607	857	691	955	777
646	522	747	608	858	692	957	778
647	523	748	609	860	693	960	781
649	524	751	612	863	696	963	782
652	527	753	613	866	699	966	785
653	528	754	614	867	700	967	786
655	529	755	615	868	701	968	787
656	530	756	616	869	703	971	790
659	533	757	617	870	704	976	793
662	536	758	618	871	705	977	794
663	537	761	621	872	706	980	795
664	538	764	624	875	709	985	798
665	539	767	627	876	710	988	801
666	540	768	628	877	711	991	804
668	541	769	629	878	712	992	805
669	542	770	630	881	715	993	806
670	543	773	631	882	716	996	807
671	544	774	632	885	719	999	808
674	547	777	635	887	720	1002	811
675	548	780	636	888	721	1003	812
676	549	783	639	889	722	1006	813
679	552	786	640	890	723	1008	814
680	553	787	641	895	726	1010	815
682	554	788	642	898	729	1013	818
685	557	789	643	899	730	1014	819
688	560	795	646	900	731	1017	822
691	563	798	649	901	732	1019	823
692	564	800	650	902	733	1020	824
694	565	803	651	903	734		
695	566	804	652	904	735		
699	567	806	653	905	736		
700	568	809	656	909	739		
703	571	812	657	912	742		
704	572	813	658	913	744		

Gegenüberstellung der vergleichbaren Reihen auf Basis 2010 und Basis 2005

Die auf den Seiten 8 bis 50 angegebenen Verkettungsfaktoren sind errechnet worden aus den jeweiligen Indizes Januar 2010 (Basis 2010) geteilt durch Januar 2010 (Basis 2005)

lfd- Nr. Basis		lfd- Nr. Basis		lfd- Nr. Basis		lfd- Nr. Basis		lfd- Nr. Basis	
2005	2010	2005	2010	2005	2010	2005	2010	2005	2010
1	1	103	140	205	263	292	392	393	514
4	4	104	141	206	264	295	395	394	515
5	5	107	144	207	265	296	396	395	516
6	7	108	145	208	269	299	402	396	517
9	10	109	148	209	272	302	406	398	519
12	13	112	151	212	275	303	407	400	522
15	16	113	152	215	278	304	408	401	523
18	19	116	155	216	279	307	411	403	524
21	22	117	156	219	282	308	412	406	527
24	25	118	158	220	283	309	414	407	528
27	28	119	162	221	284	311	418	408	529
30	31	120	163	222	285	314	421	409	530
33	34	121	164	223	288	316	422	412	533
36	37	124	167	224	289	319	425	413	534
37	43	127	170	225	291	322	430	416	539
38	47	128	171	226	292	325	433	419	542
39	48	129	172	227	293	326	436	420	543
42	51	132	175	230	296	329	439	423	546
43	52	133	178	233	301	332	442	424	547
44	53	134	179	236	306	335	445	425	548
45	54	135	180	237	307	336	446	426	549
46	55	136	183	238	310	337	447	429	552
47	56	137	186	241	313	338	448	430	553
48	62	140	189	244	316	341	455	431	554
49	63	143	192	245	317	344	458	432	555
50	69	144	193	246	318	347	461	433	556
51	70	149	196	247	319	348	462	434	557
54	73	150	197	249	320	349	463	437	560
55	74	153	200	250	322	350	466	438	561
56	75	154	201	251	323	351	468	439	562
57	76	157	206	254	326	354	471	440	563
60	79	158	207	257	329	355	474	443	567
61	80	159	210	260	333	358	477	446	570
64	83	162	213	261	334	361	480	449	573
67	86	165	216	262	336	364	483	452	576
68	87	168	219	263	337	365	484	453	577
69	88	169	220	266	346	366	485	454	578
70	91	172	223	269	349	368	486	455	579
71	95	173	225	270	351	369	487	458	582
74	98	174	226	271	353	370	488	459	583
77	101	177	229	272	355	371	489	462	586
80	105	178	232	273	357	372	490	463	587
81	106	179	235	274	362	375	493	464	588
84	111	180	236	275	365	376	494	467	591
87	114	183	239	278	368	377	495	468	592
88	117	186	242	279	370	378	496	470	593
91	120	187	243	280	371	381	499	473	596
94	123	188	244	281	372	382	500	474	597
95	125	191	247	282	378	383	503	477	600
96	126	194	250	283	379	386	506	478	601
97	128	197	253	284	382	387	508	481	604
98	131	198	256	287	385	388	509	482	605
101	134	201	259	288	387	389	510	483	606
102	139	204	262	289	389	390	511	486	609

Gegenüberstellung der vergleichbaren Reihen auf Basis 2010 und Basis 2005

Die auf den Seiten 8 bis 50 angegebenen Verkettungsfaktoren sind errechnet worden aus den jeweiligen Indizes Januar 2010 (Basis 2010) geteilt durch Januar 2010 (Basis 2005)

lfd- Nr. Basis		lfd- Nr. Basis		lfd- Nr. Basis		lfd- Nr. Basis	
2005	2010	2005	2010	2005	2010	2005	2010
487	611	573	705	661	816	745	914
490	614	574	707	662	817	746	917
493	617	575	708	663	819	747	918
496	620	576	709	666	824	748	920
497	621	579	712	669	827	749	921
499	623	580	713	670	829	750	922
501	625	583	716	673	832	753	925
504	628	586	720	674	836	756	928
505	629	589	723	675	837	757	930
508	632	590	724	676	838	759	931
509	633	591	727	679	841	760	932
510	634	594	730	680	843	762	933
511	635	595	732	681	844	763	934
512	636	596	733	682	845	764	935
513	637	597	734	683	846	767	940
514	638	600	737	684	847	770	943
515	639	603	740	685	848	771	948
516	640	604	742	686	849	774	951
517	641	605	743	687	853	775	952
518	642	606	745	690	856	776	953
521	645	607	746	691	857	777	955
522	646	608	747	692	858	778	957
523	647	609	748	693	860	781	960
524	649	612	751	696	863	782	963
527	652	613	753	699	866	785	966
528	653	614	754	700	867	786	967
529	655	615	755	701	868	787	968
530	656	616	756	703	869	790	971
533	659	617	757	704	870	793	976
536	662	618	758	705	871	794	977
537	663	621	761	706	872	795	980
538	664	624	764	709	875	798	985
539	665	627	767	710	876	801	988
540	666	628	768	711	877	804	991
541	668	629	769	712	878	805	992
542	669	630	770	715	881	806	993
543	670	631	773	716	882	807	996
544	671	632	774	719	885	808	999
547	674	635	777	720	887	811	1002
548	675	636	780	721	888	812	1003
549	676	639	783	722	889	813	1006
552	679	640	786	723	890	814	1008
553	680	641	787	726	895	815	1010
554	682	642	788	729	898	818	1013
557	685	643	789	730	899	819	1014
560	688	646	795	731	900	822	1017
563	691	649	798	732	901	823	1019
564	692	650	800	733	902	824	1020
565	694	651	803	734	903		
566	695	652	804	735	904		
567	699	653	806	736	905		
568	700	656	809	739	909		
571	703	657	812	742	912		
572	704	658	813	744	913		