

Umweltökonomische Gesamtrechnungen der Länder



Wassernutzung und Abwassereinleitung

Grafikteil

Ausgabe 2010

Impressum

Herausgeber:

Arbeitskreis Umweltökonomische Gesamtrechnungen der Länder
im Auftrag der Statistischen Ämter der Länder

Herstellung und Redaktion:

Information und Technik Nordrhein-Westfalen

Mauerstraße 51

40476 Düsseldorf

Telefon: 0211 9449-01

Fax: 0211 442006

E-Mail: poststelle@it.nrw.de

Internet: www.it.nrw.de

Erscheinungsfolge: jährlich

Erschienen im Oktober 2010

Kostenfreier Download im Internet: www.statistikportal.de und www.ugrdl.de

Fotorechte:

Titel-Foto: © BASF SE

© Information und Technik Nordrhein-Westfalen, Düsseldorf, 2010

(im Auftrag der Herausbergemeinschaft)

Vervielfältigung und Verbreitung, auch auszugsweise, mit Quellenangabe gestattet.

Grafikteil

Inhalt

	Seite
Wirtschaft und Bevölkerung	
Abb. 1 Bruttoinlandsprodukt (BIP), Einwohner und Erwerbstätige im Jahresmittel . . .	7
Abb. 2 Bruttowertschöpfung (BWS) in jeweiligen Preisen 2009 nach Wirtschaftszweigen	8
Rohstoffe und dissipativer Gebrauch	
Abb. 3 Bruttoinlandsprodukt (BIP), Rohstoffverbrauch (RV) und Rohstoffproduktivität (RP)	9
Abb. 4 Rohstoffverbrauch 2008 – Anteile an der Summe der Länder in Prozent	10
Abb. 5 Rohstoffproduktivität 2008 in 1 000 EUR je t und Veränderung 2008 gegenüber 1994 in Prozent	10
Abb. 6 Verwertete inländische Entnahme biotischer und abiotischer Rohstoffe 2008 .	11
Abb. 7 Inländische Entnahme abiotischer verwerteter Rohstoffe 2008 – Anteile an der Summe der Länder in Prozent	12
Abb. 8 Verwertete Entnahme von Energieträgern 2008 – Anteile an der Summe der Länder in Prozent	12
Abb. 9 Verwertete Entnahme mineralischer Rohstoffe 2008 – Anteile an der Summe der Länder in Prozent	12
Abb. 10 Bodenaushub 2008 – Anteile an der Summe der Länder in Prozent	13
Abb. 11 Bodenaushub 2008 in 1 000 t und Veränderung 2008 gegenüber 1996 in Prozent.	13
Abb. 12 Dissipativer Gebrauch 2008 sowie Veränderung des dissipativen Gebrauchs und der dissipativen Verluste 2008 gegenüber 1994	14
Abfall	
Abb. 13 Aufkommen an Haushaltsabfällen je Einwohner 2008 nach Art der Abfälle . .	15
Abb. 14 Abgabe von Abfällen an die Natur	16
Abb. 15 Abgabe von Abfällen an die Natur 2008 nach Art der Entsorgung	17
Abb. 16 Abgabe von Abfällen an die Natur 2008 nach Abfallarten	18
Energie	
Abb. 17 Bruttoinlandsprodukt (BIP), Primärenergieverbrauch (PEV) und Energieproduktivität (EP)	19
Abb. 18 Direkter Energieverbrauch 2006 nach Wirtschaftszweigen	20

Gase

Abb. 19 Treibhausgasemissionen je Einwohner 2007 nach Art der Gase	21
Abb. 20 Energiebedingte Kohlendioxid(CO ₂)-Emissionen 1990, 1995 und 2007	22
Abb. 21 Methan(CH ₄)-Emissionen 2007 nach Sektoren	23
Abb. 22 Distickstoffoxid(N ₂ O)-Emissionen 2007 nach Sektoren	24

Wasser und Abwasser

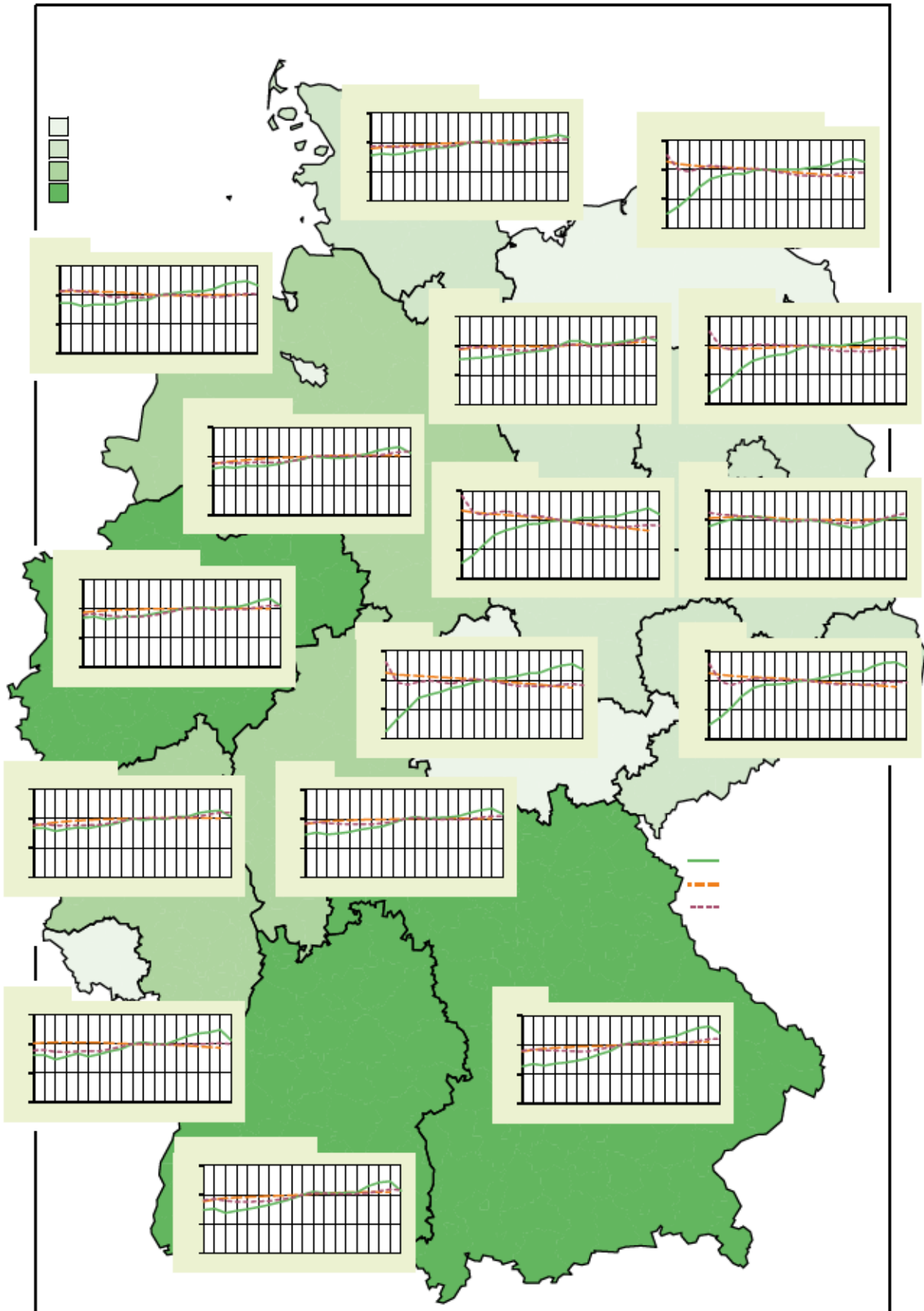
Abb. 23 Wasserentnahme der Wirtschaftszweige und privaten Haushalte aus der Natur 2007	25
Abb. 24 Wasserentnahme 2007	26
Abb. 25 Wassereinsatz der Wirtschaftszweige und privaten Haushalte 2007	27
Abb. 26 Wassereinsatz 2007	28
Abb. 27 Bruttoinlandsprodukt (BIP), Wassereinsatz (WE) und Wasserproduktivität (WP) 2007.	29
Abb. 28 Wasserproduktivität 2007 in EUR je m ³ und Veränderung 2007 gegenüber 1998 in Prozent	30
Abb. 29 Abwassereinleitung der Wirtschaftszweige und privaten Haushalte in die Natur 2007 in Mill. m ³ und Veränderung 2007 gegenüber 1998 in Prozent . . .	30
Abb. 30 Abwasserproduktivität 2007 in EUR je m ³ und Veränderung 2007 gegenüber 1998 in Prozent	30
Abb. 31 Abwassereinleitung der Wirtschaftszweige und privaten Haushalte 2007	31

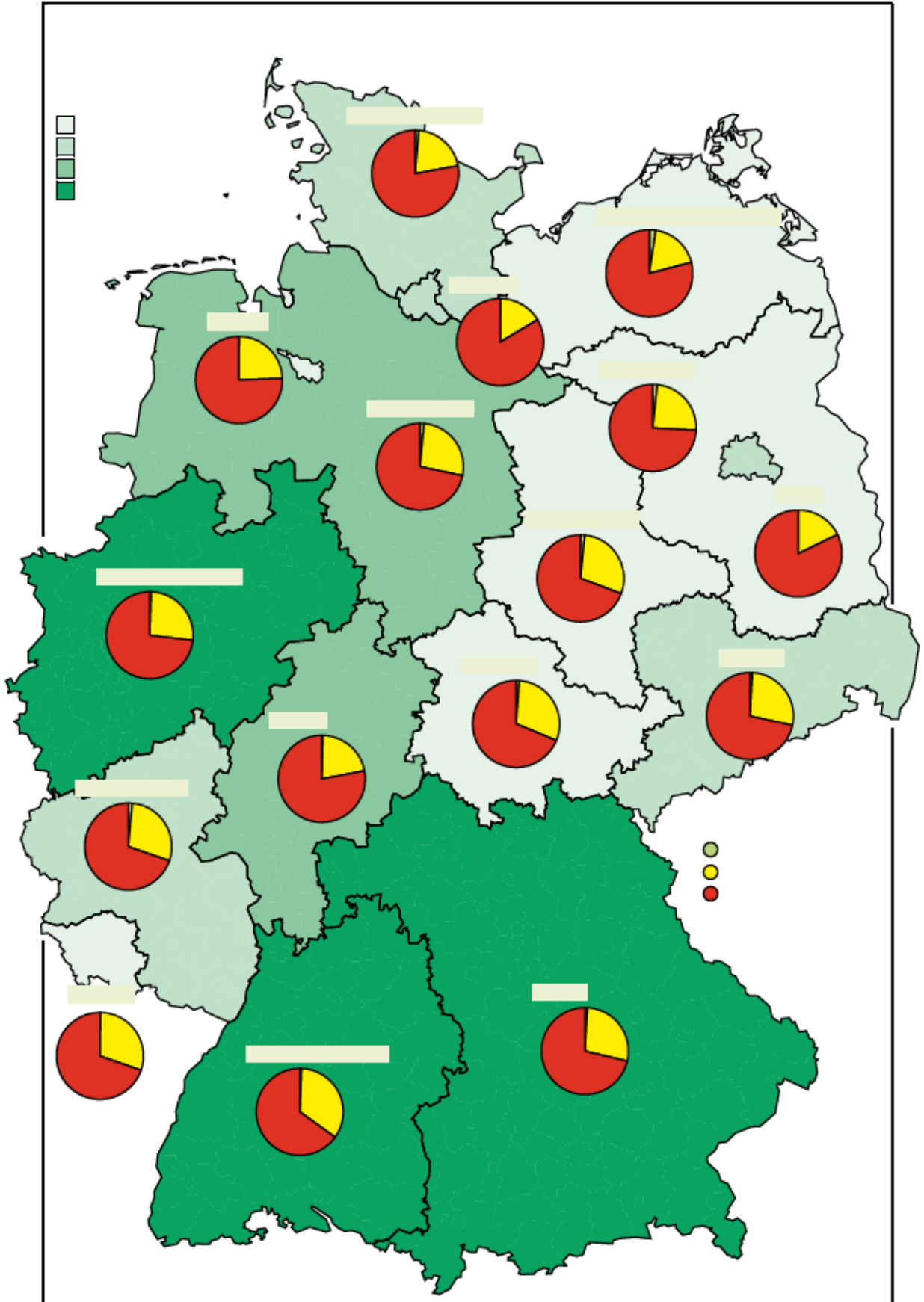
Fläche und Raum

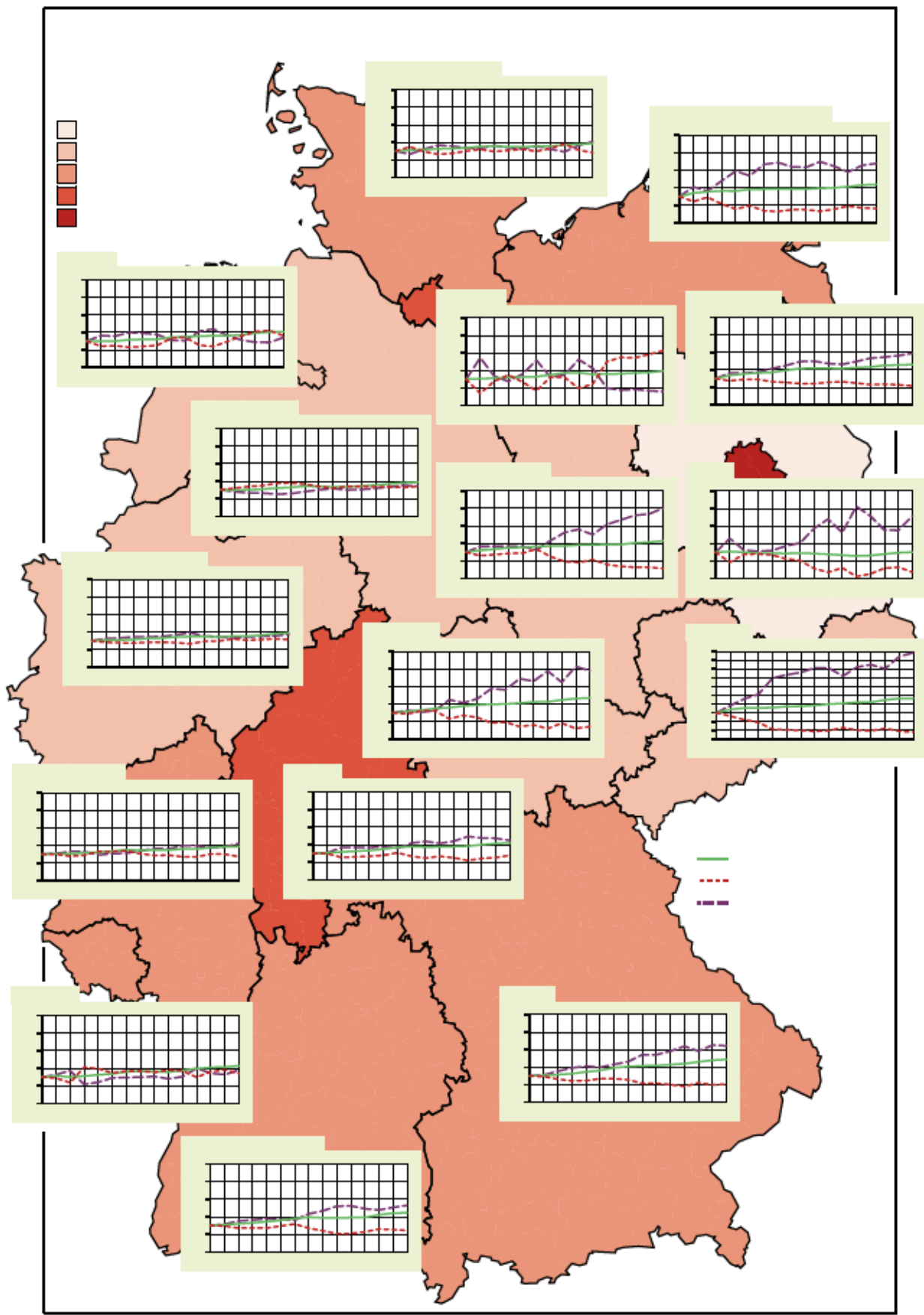
Abb. 32 Siedlungs- und Verkehrsfläche 2008	32
Abb. 33 Versiegelte Flächen am 31.12.2008 nach Art der Flächen	33

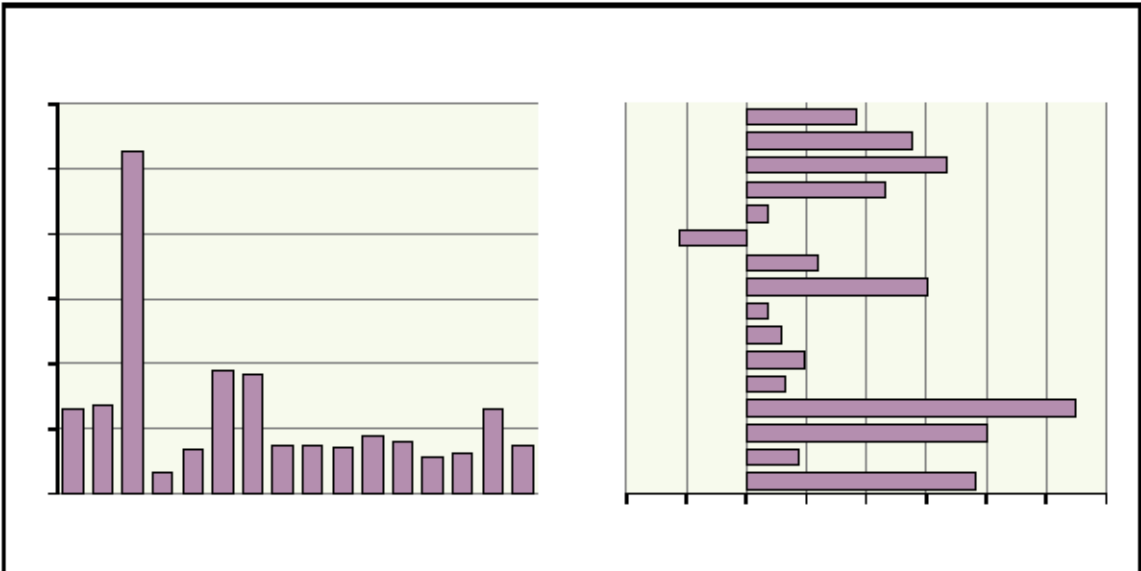
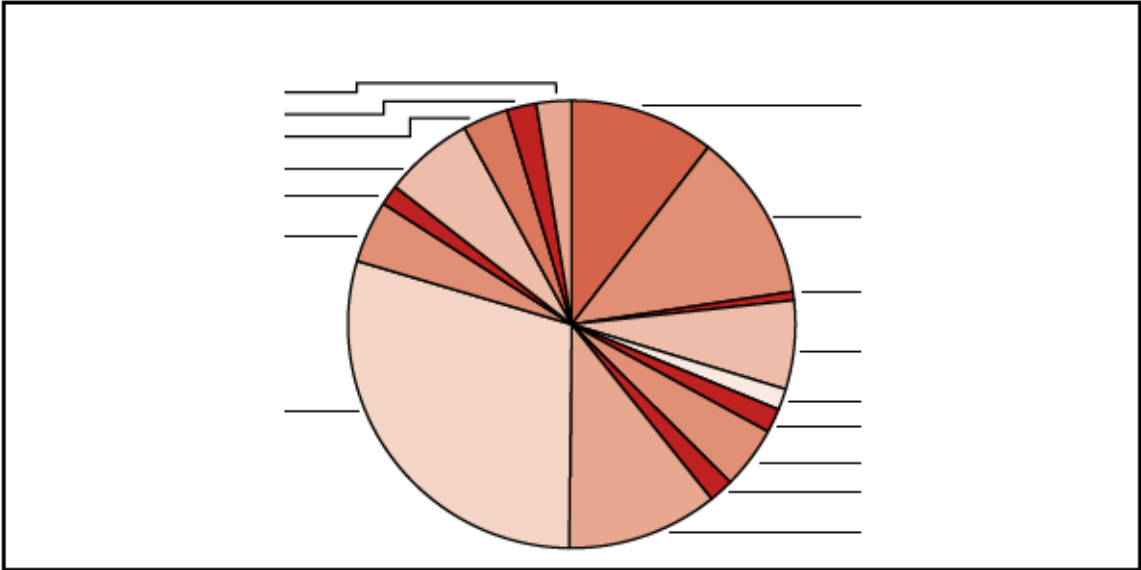
Status und Trend ausgewählter Umweltindikatoren

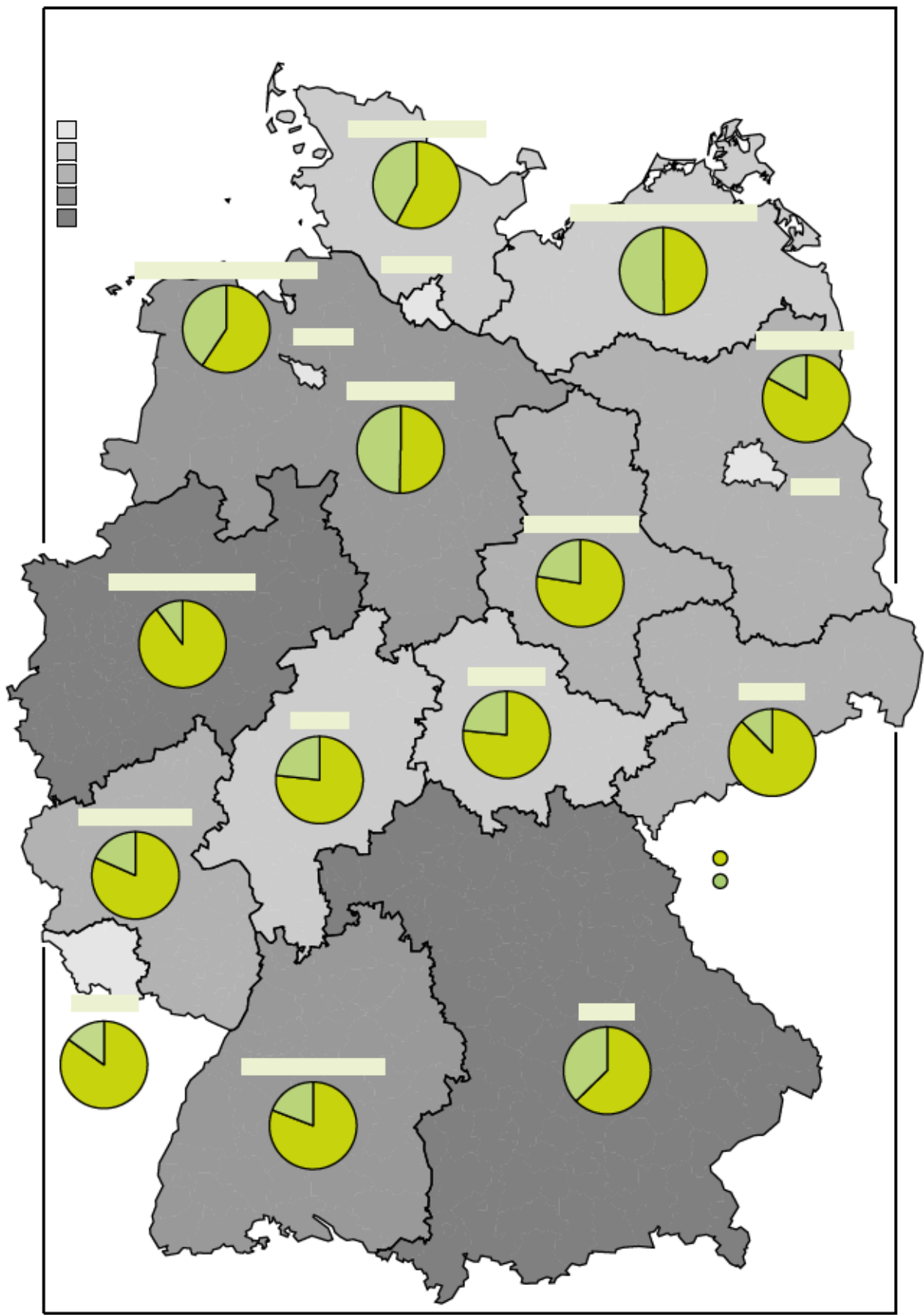
Abb. 34 LIKI-Indikatorenspiegel	34
---	----

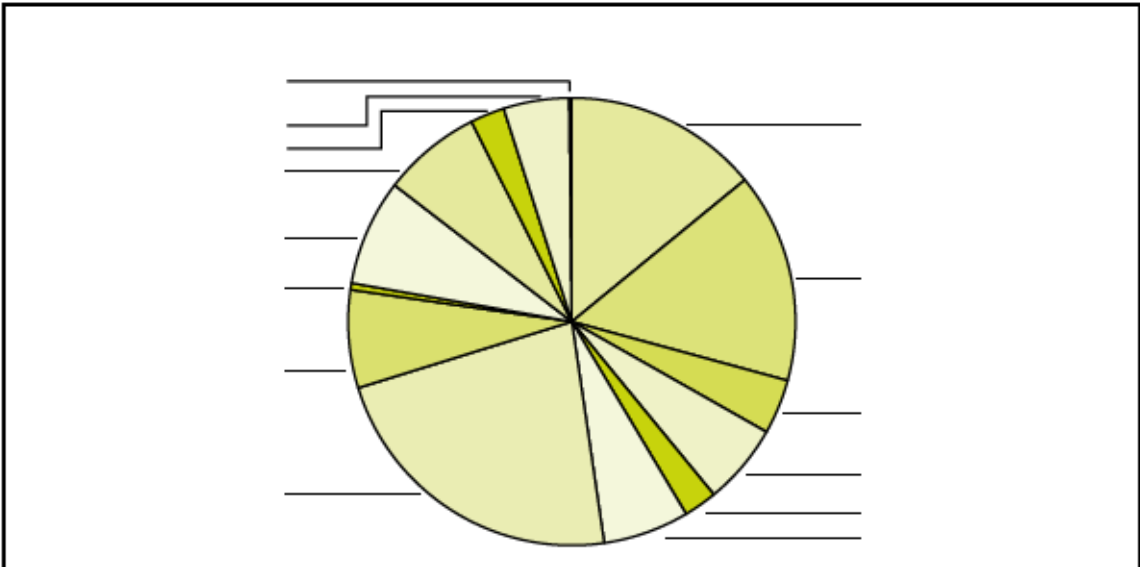
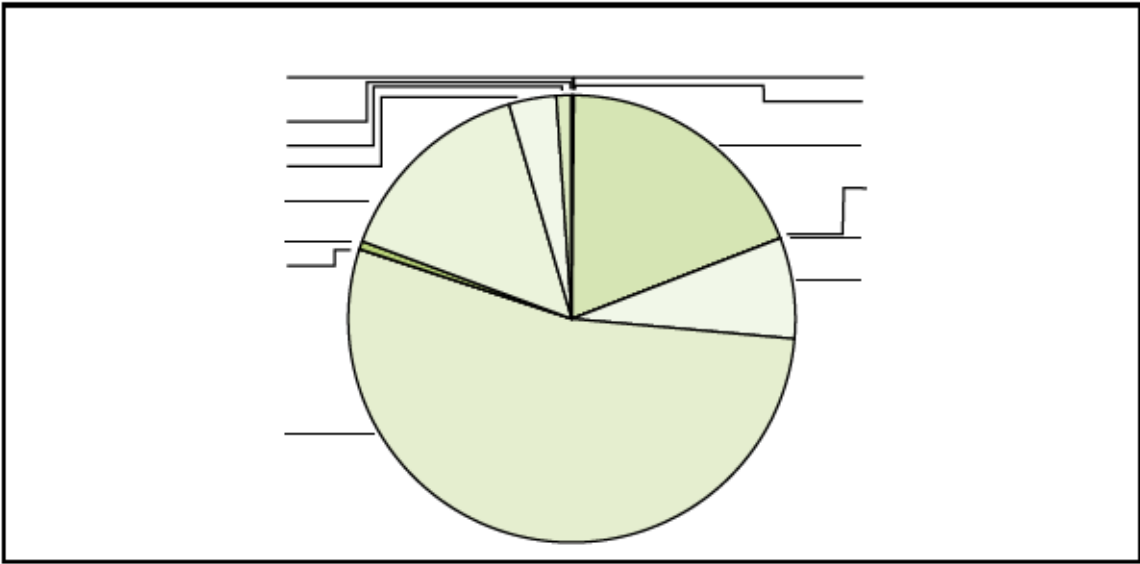
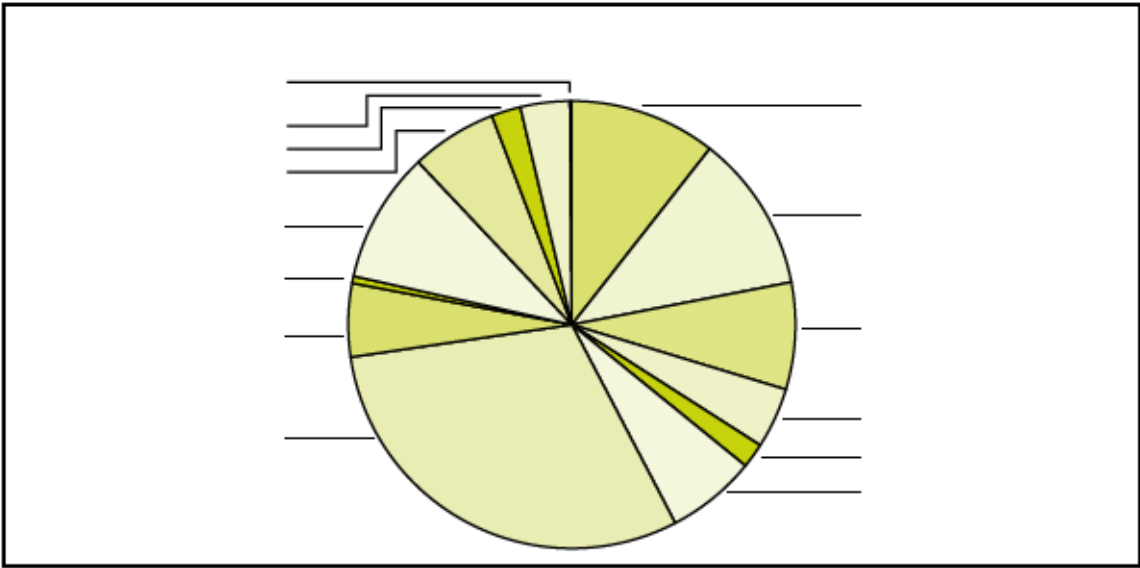


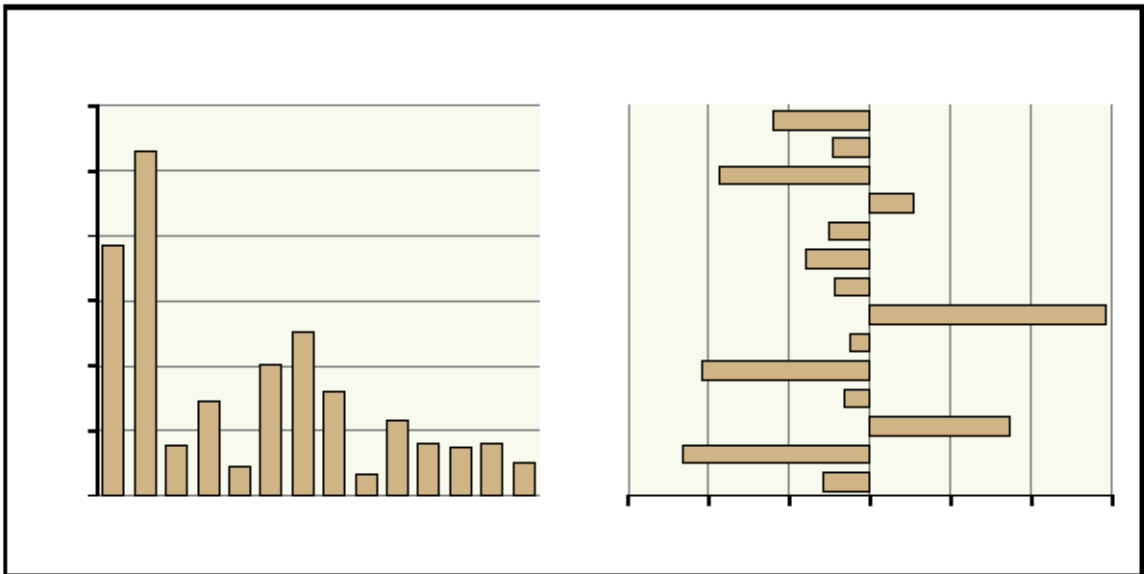
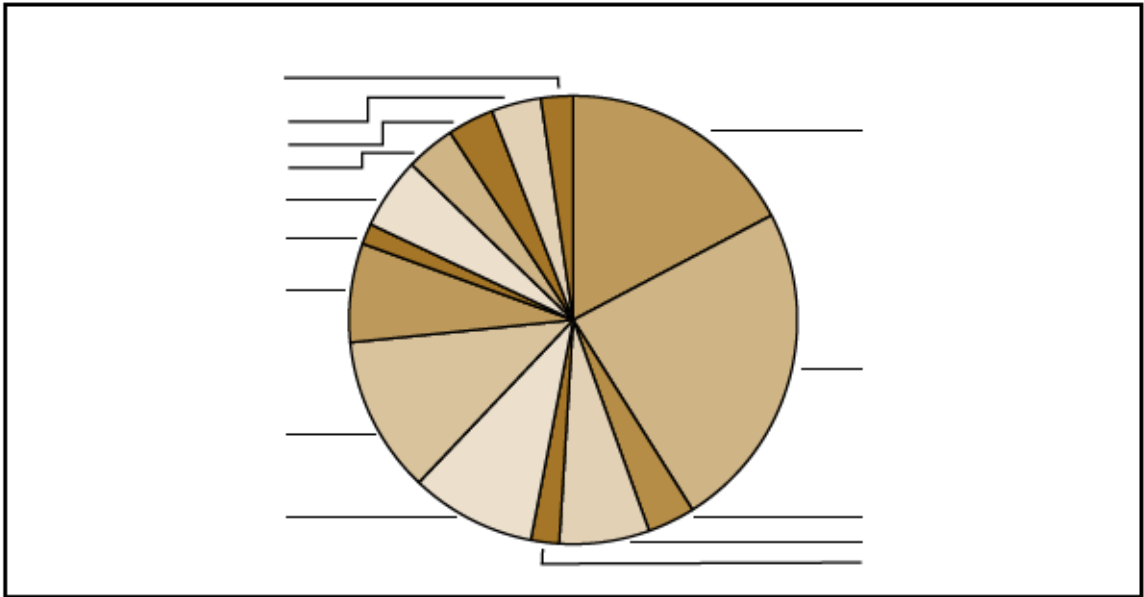


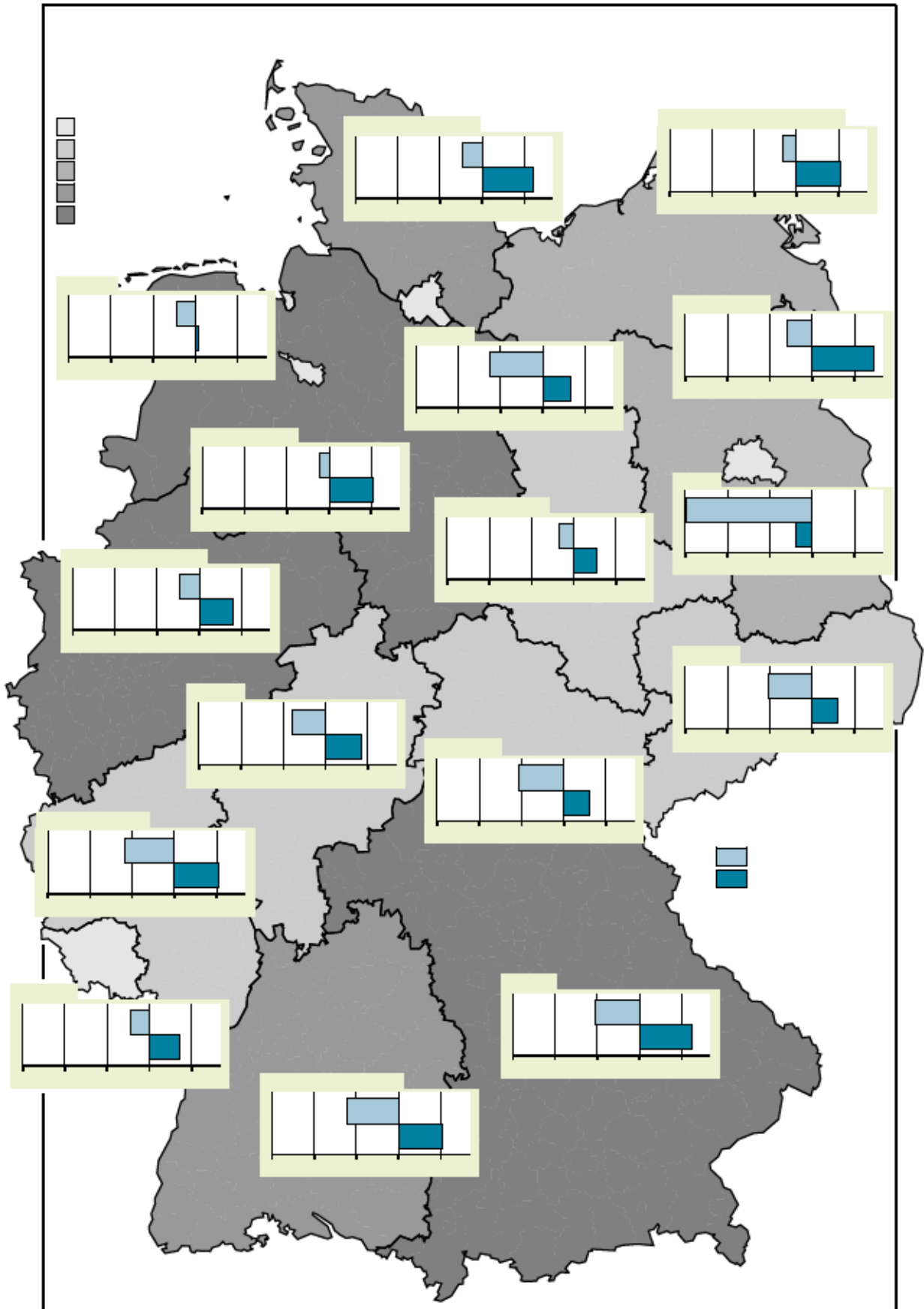


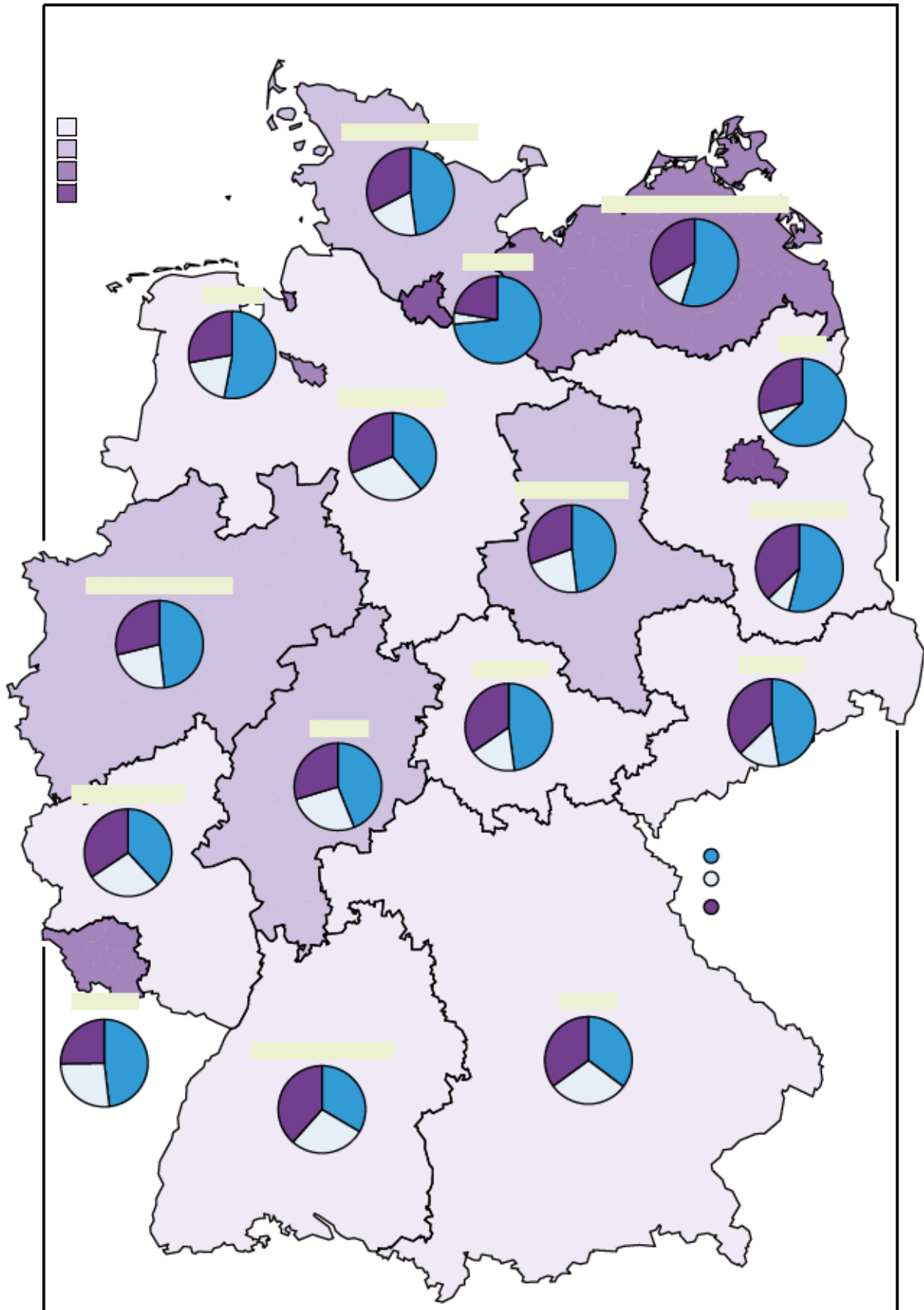


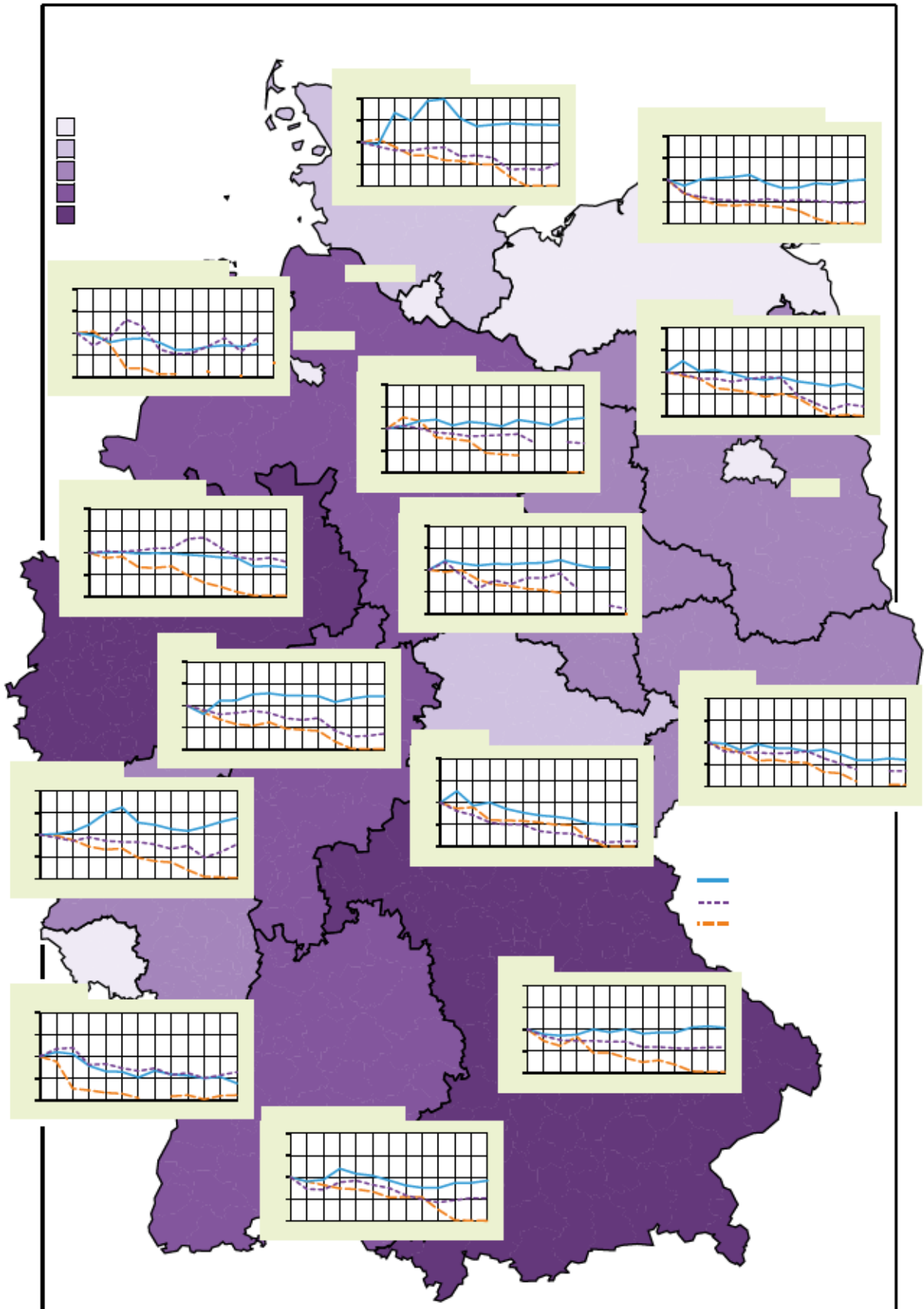


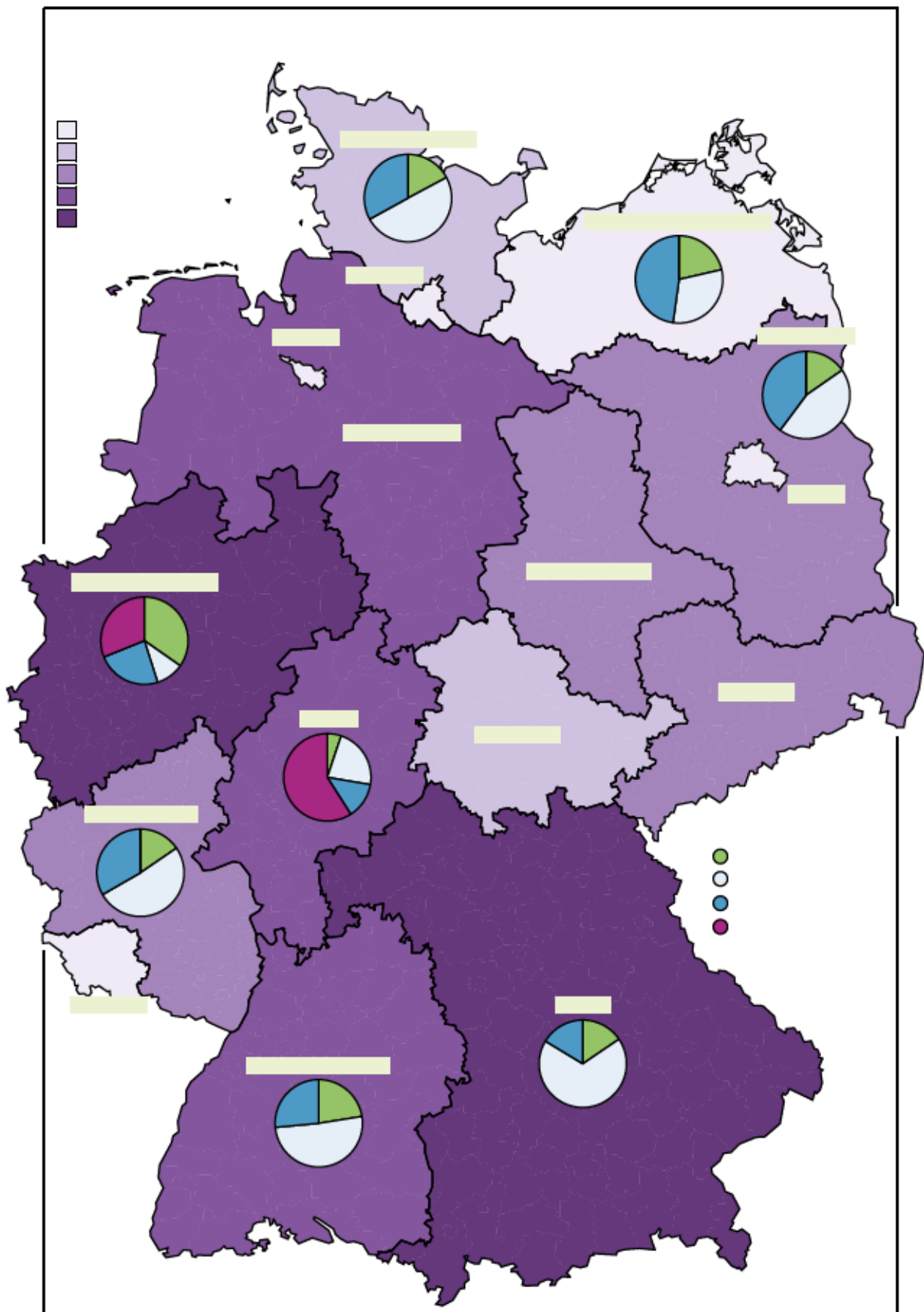


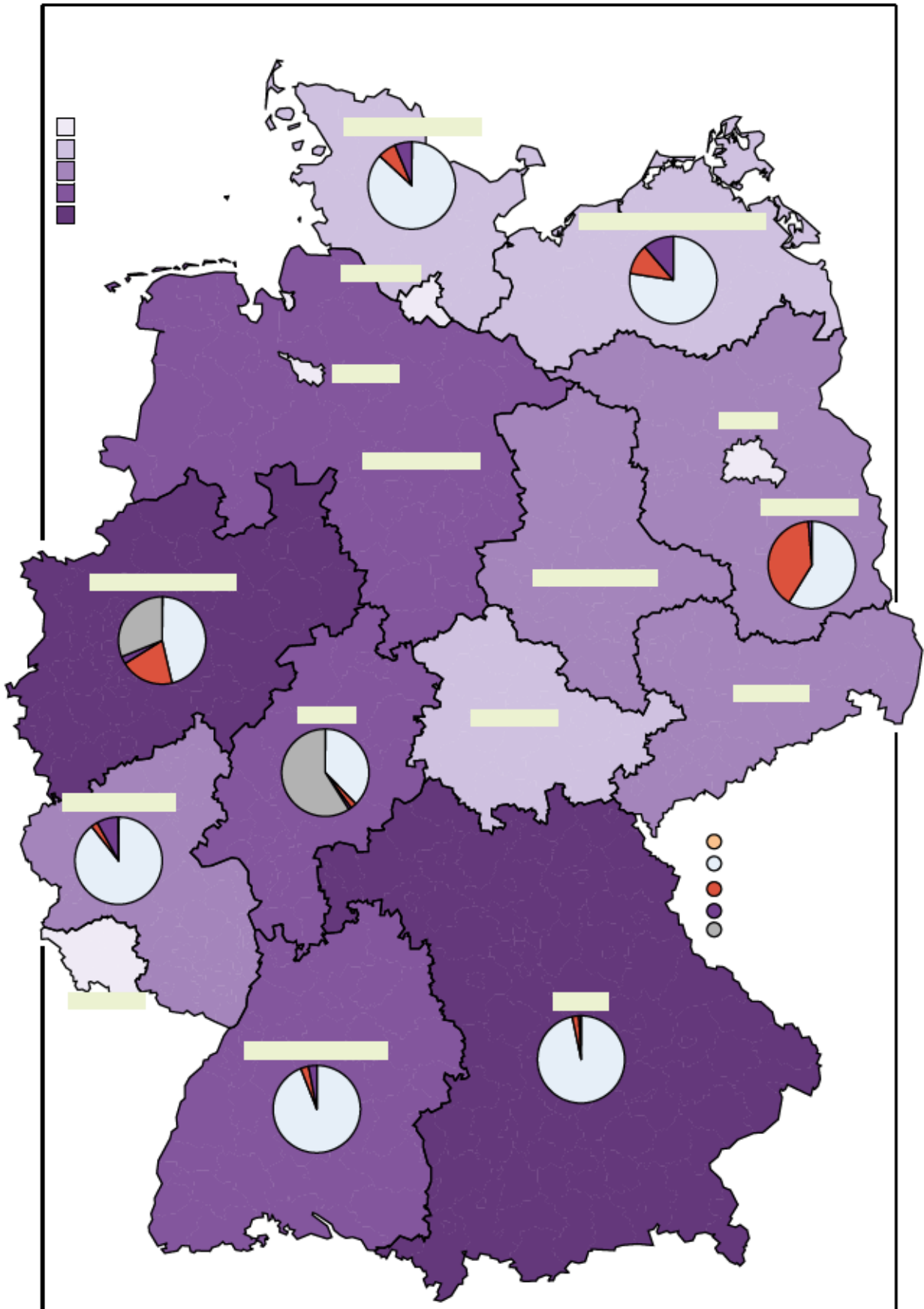


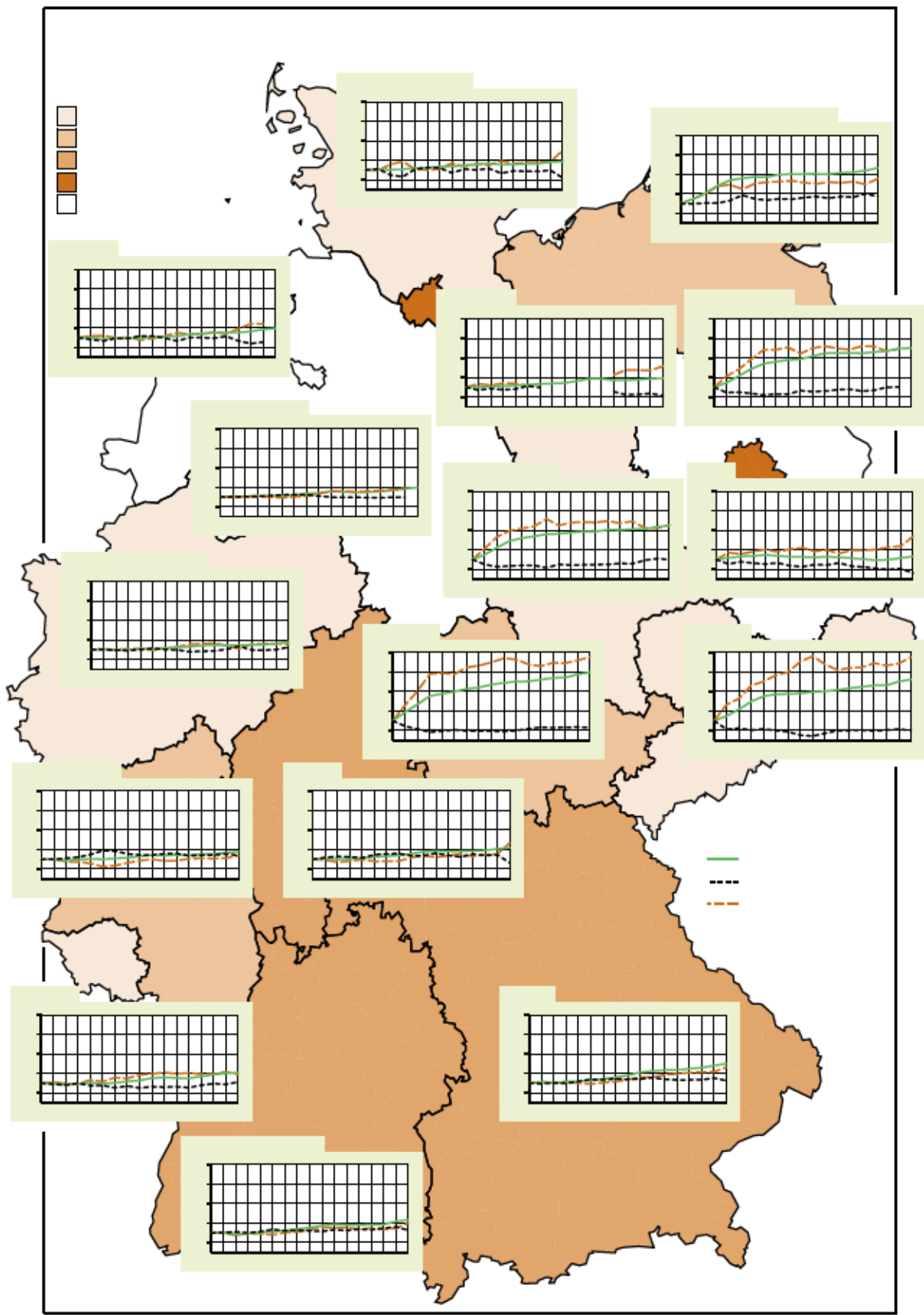


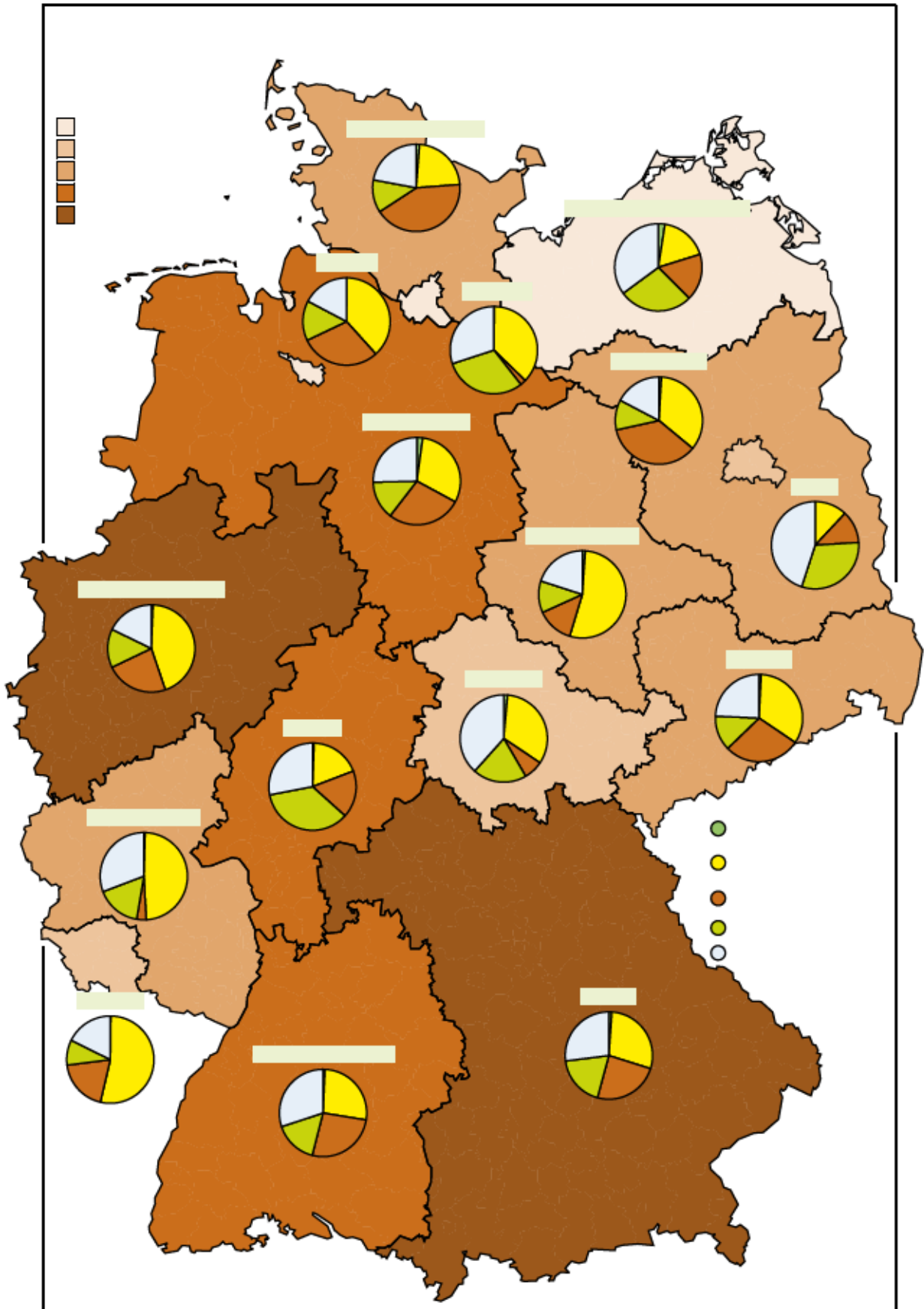


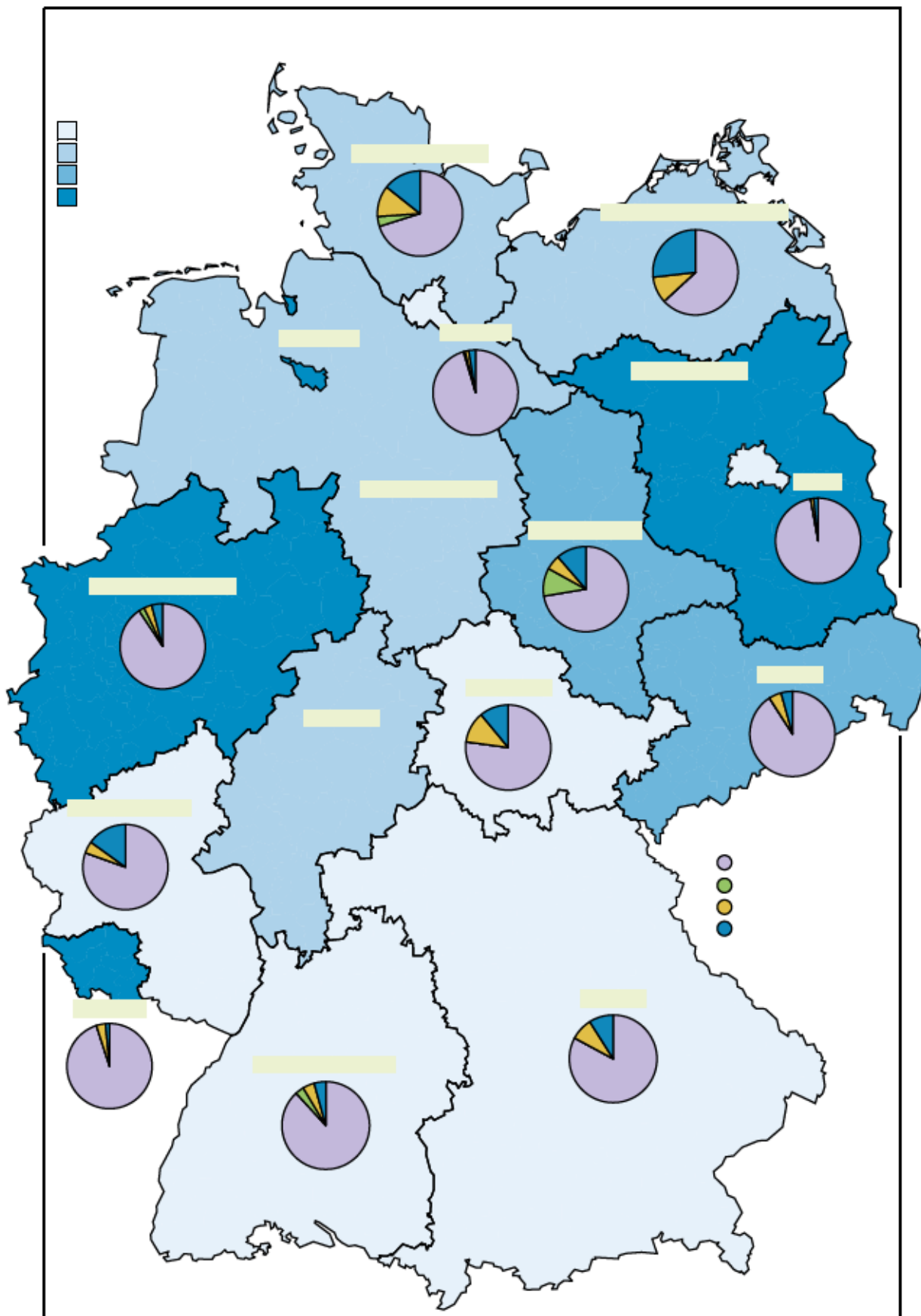


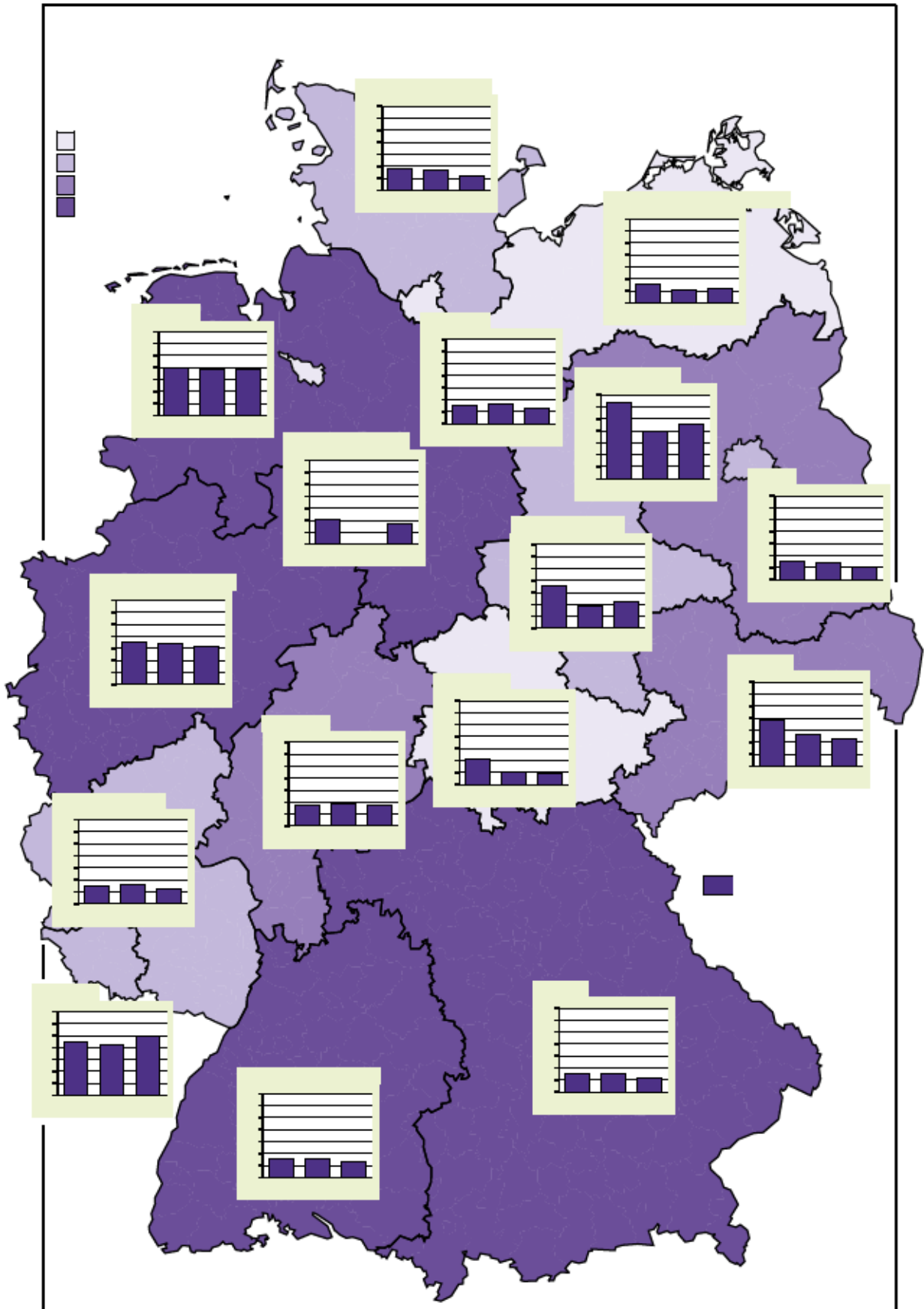


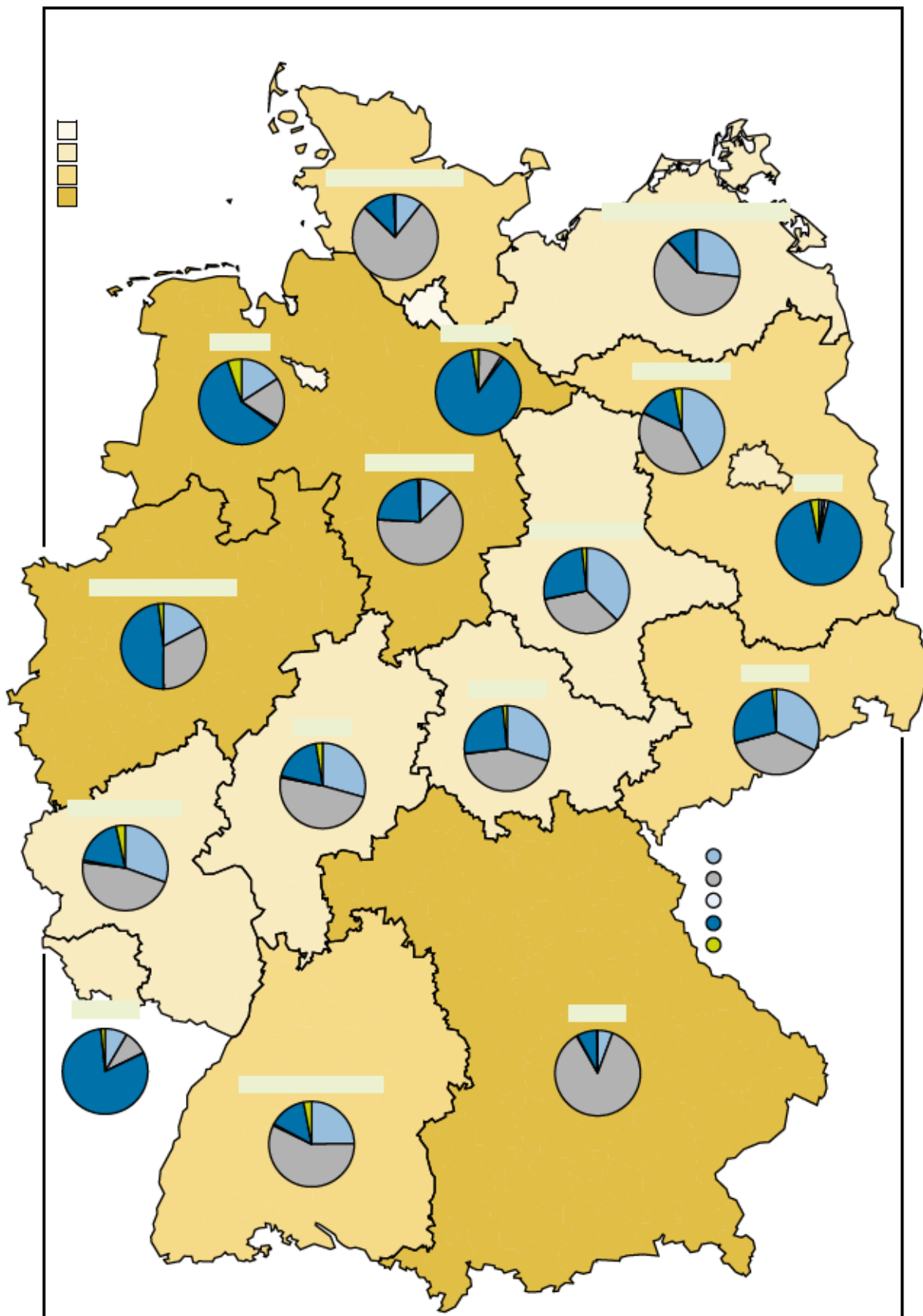


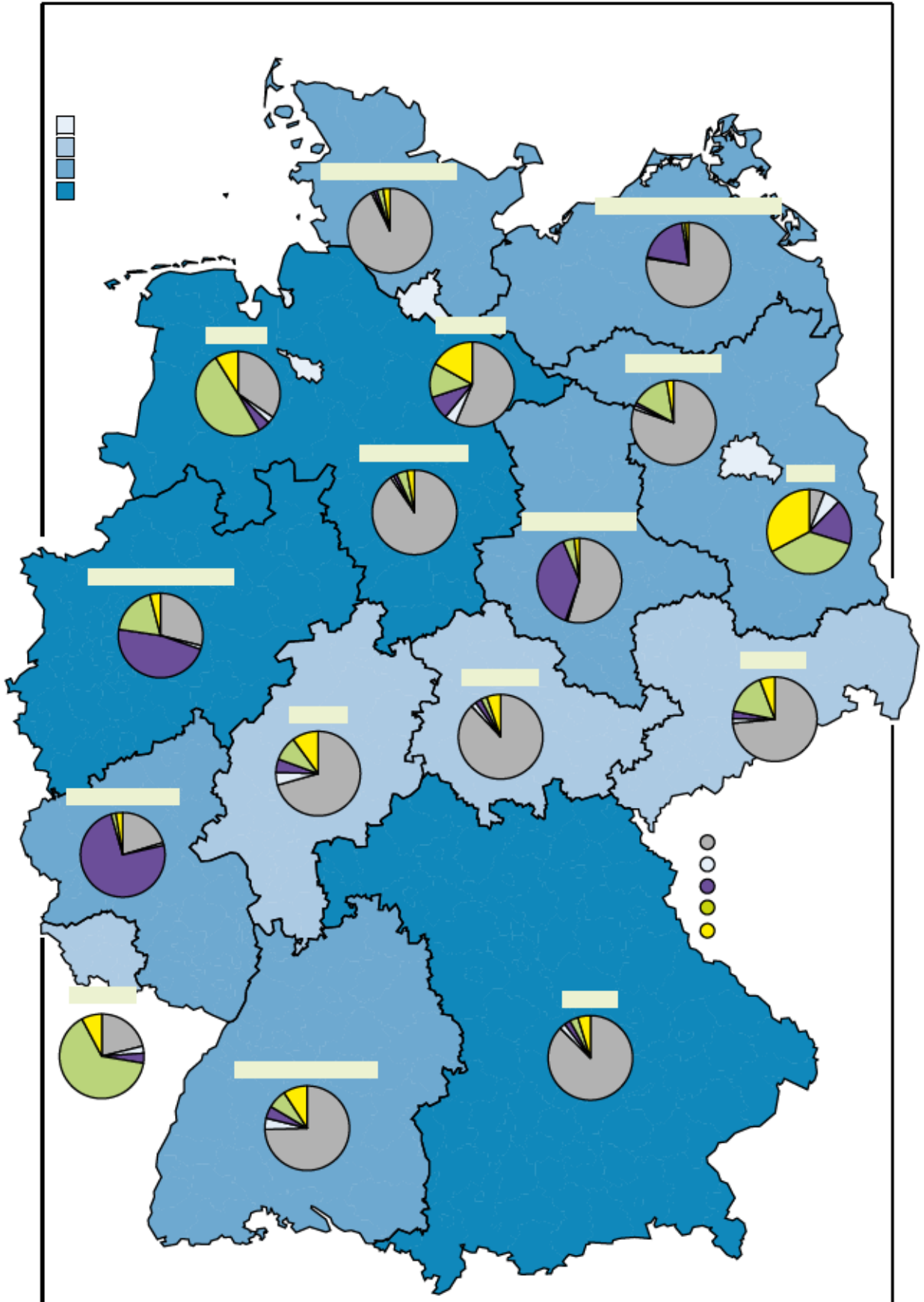


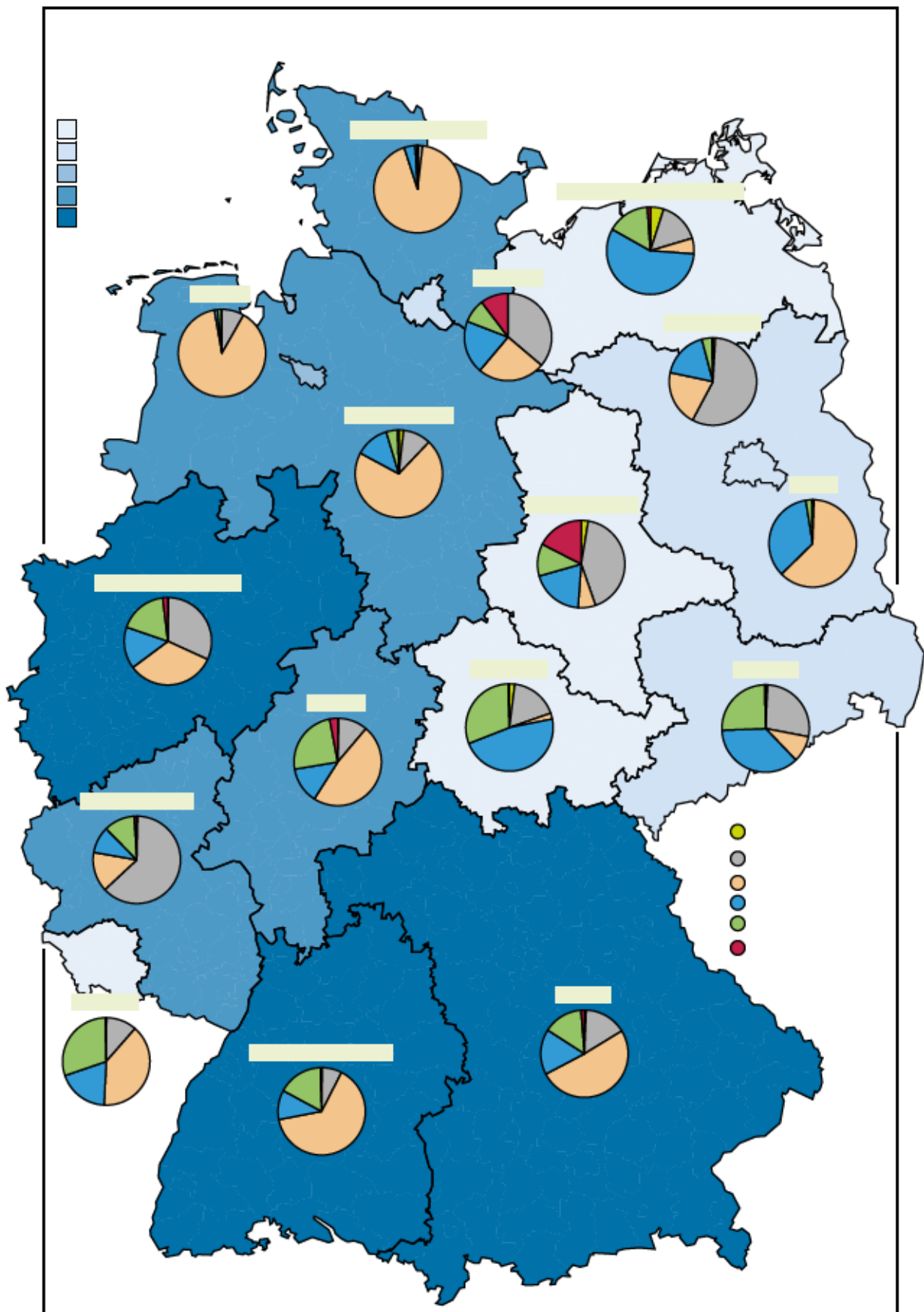


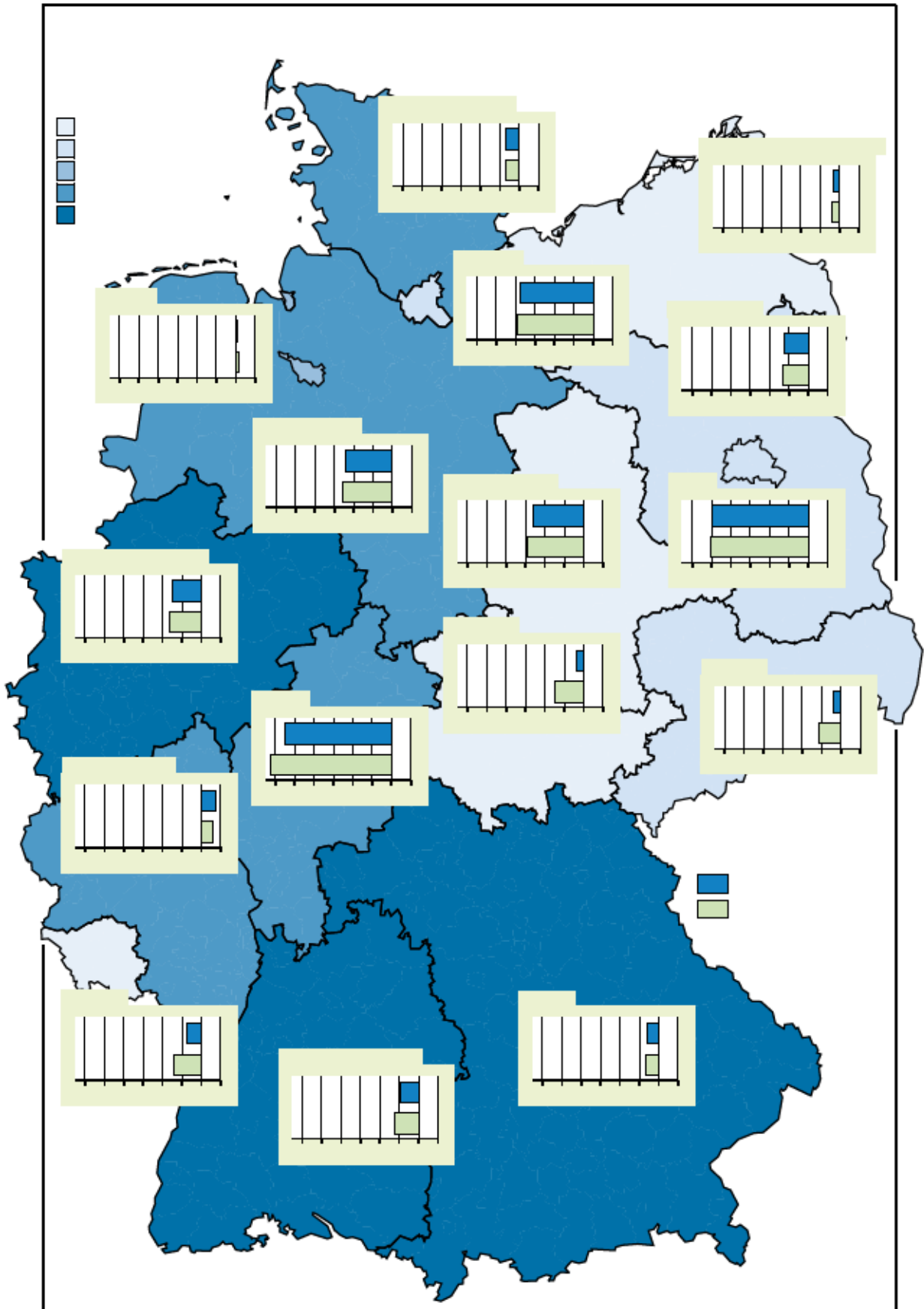


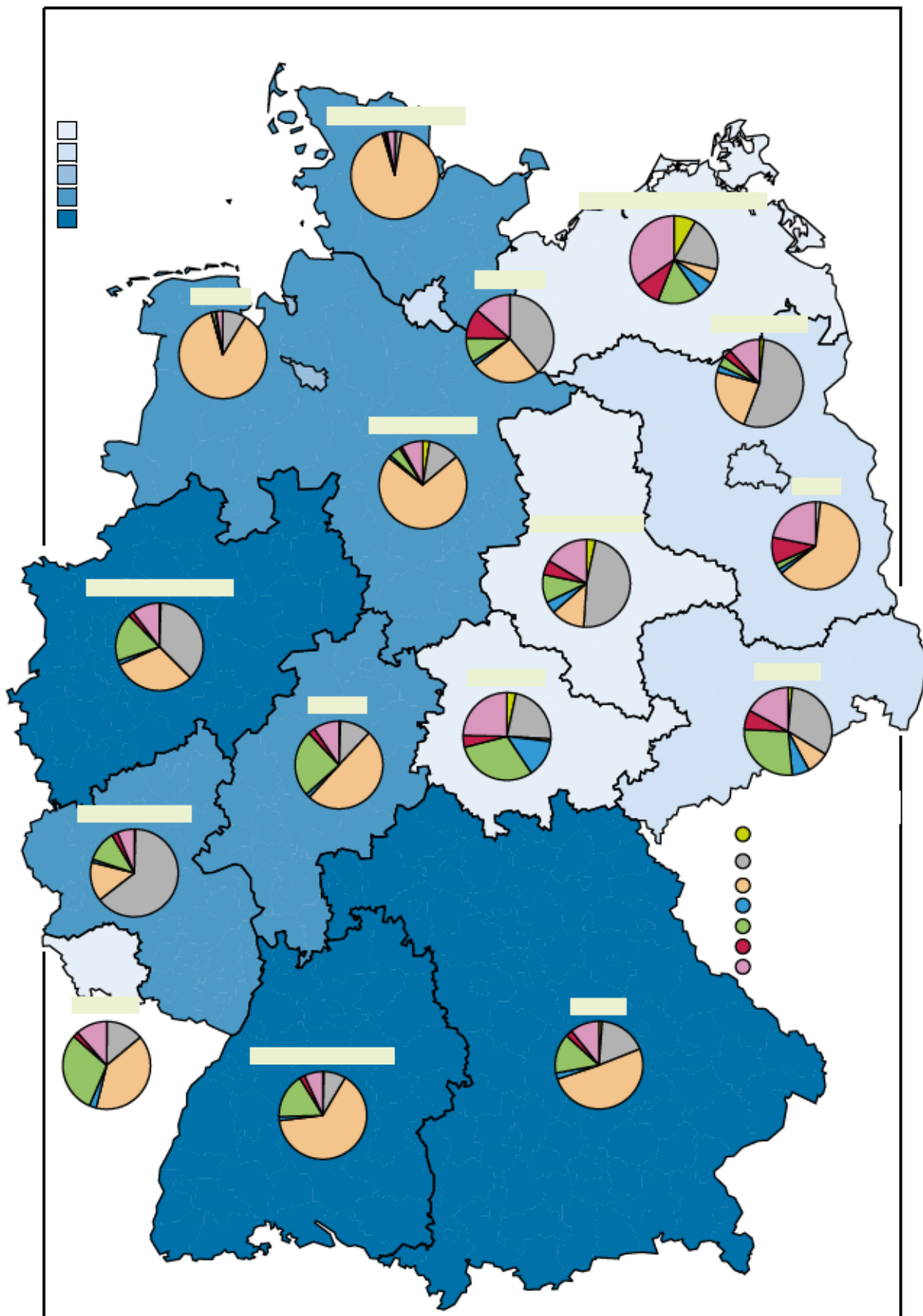


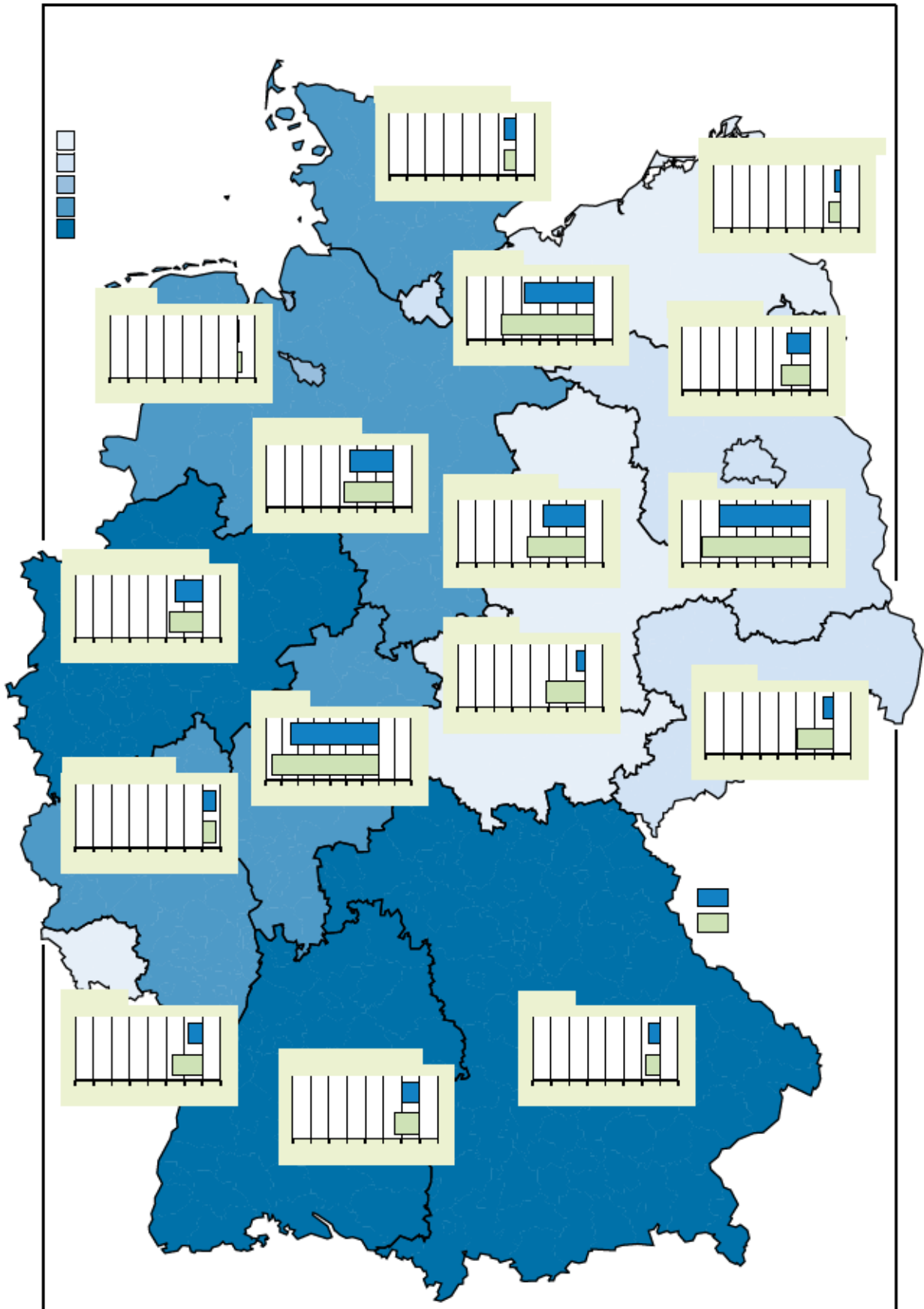


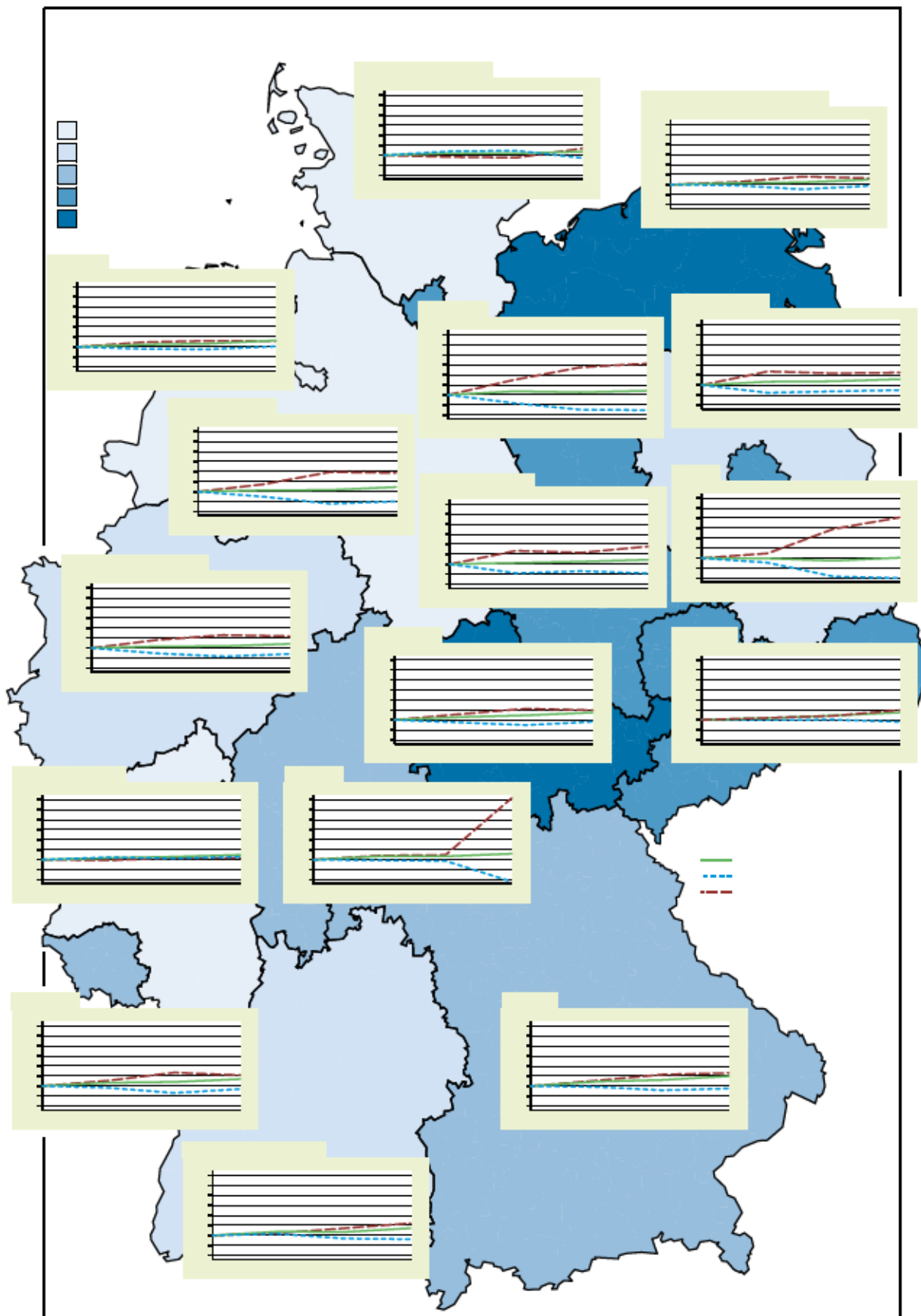


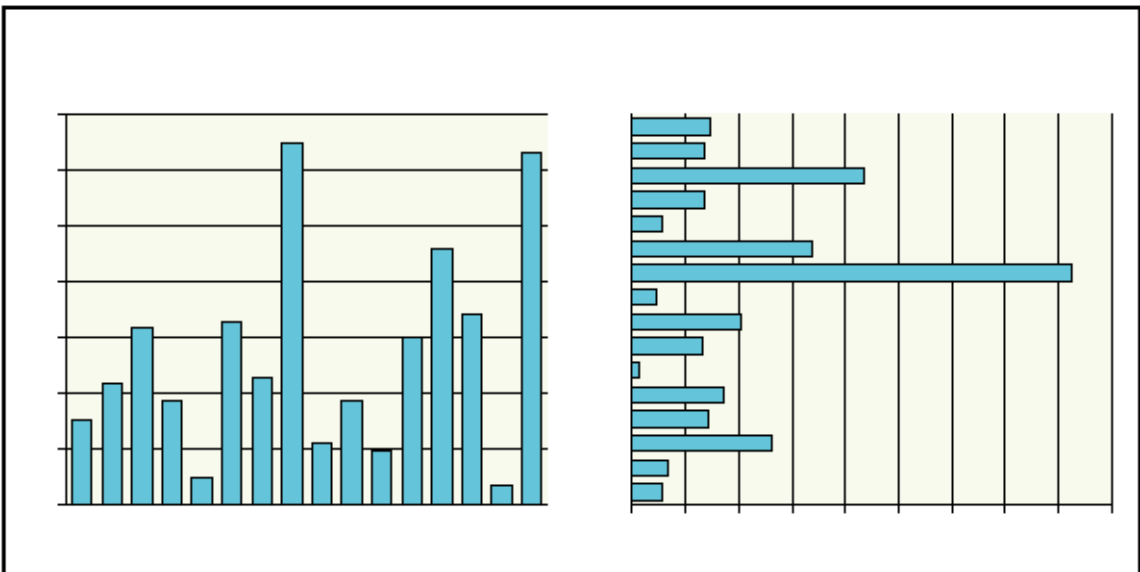
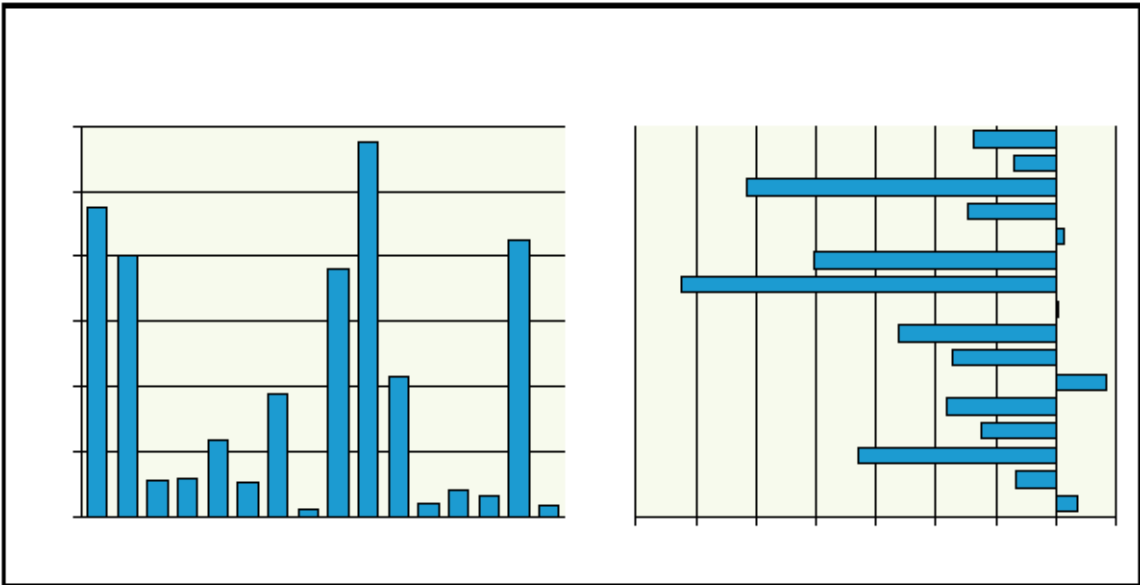
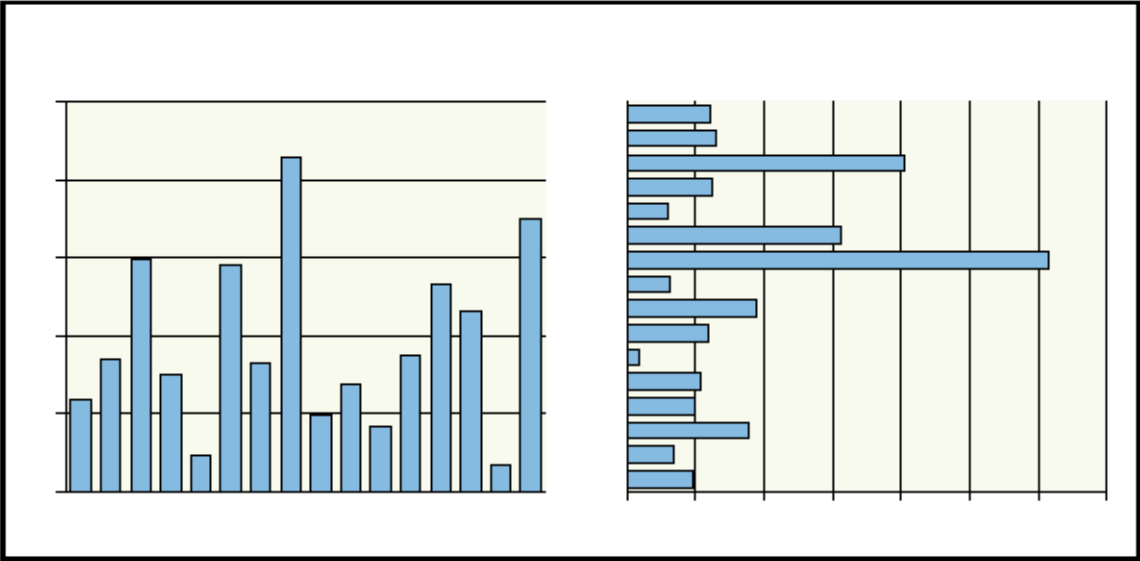


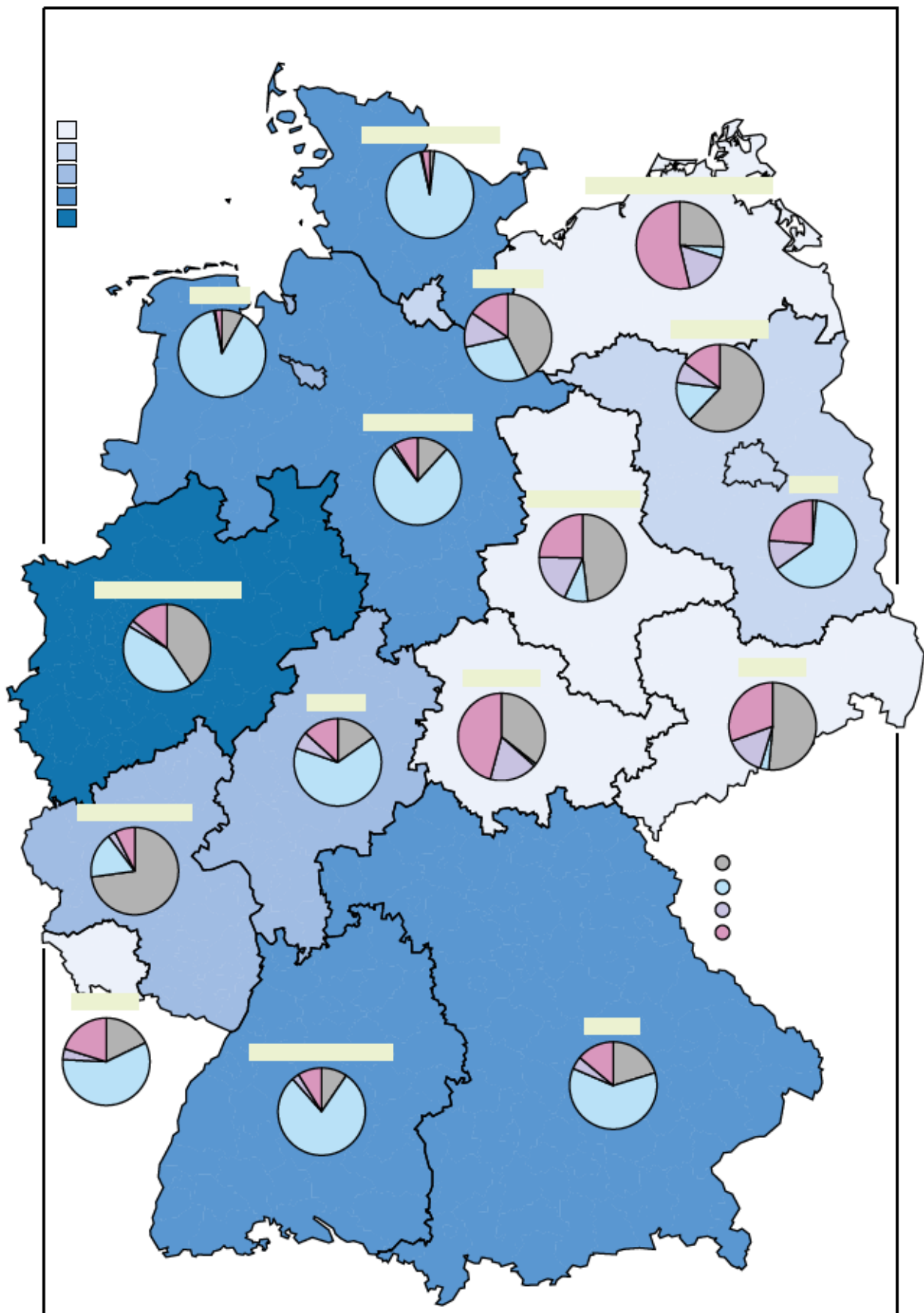












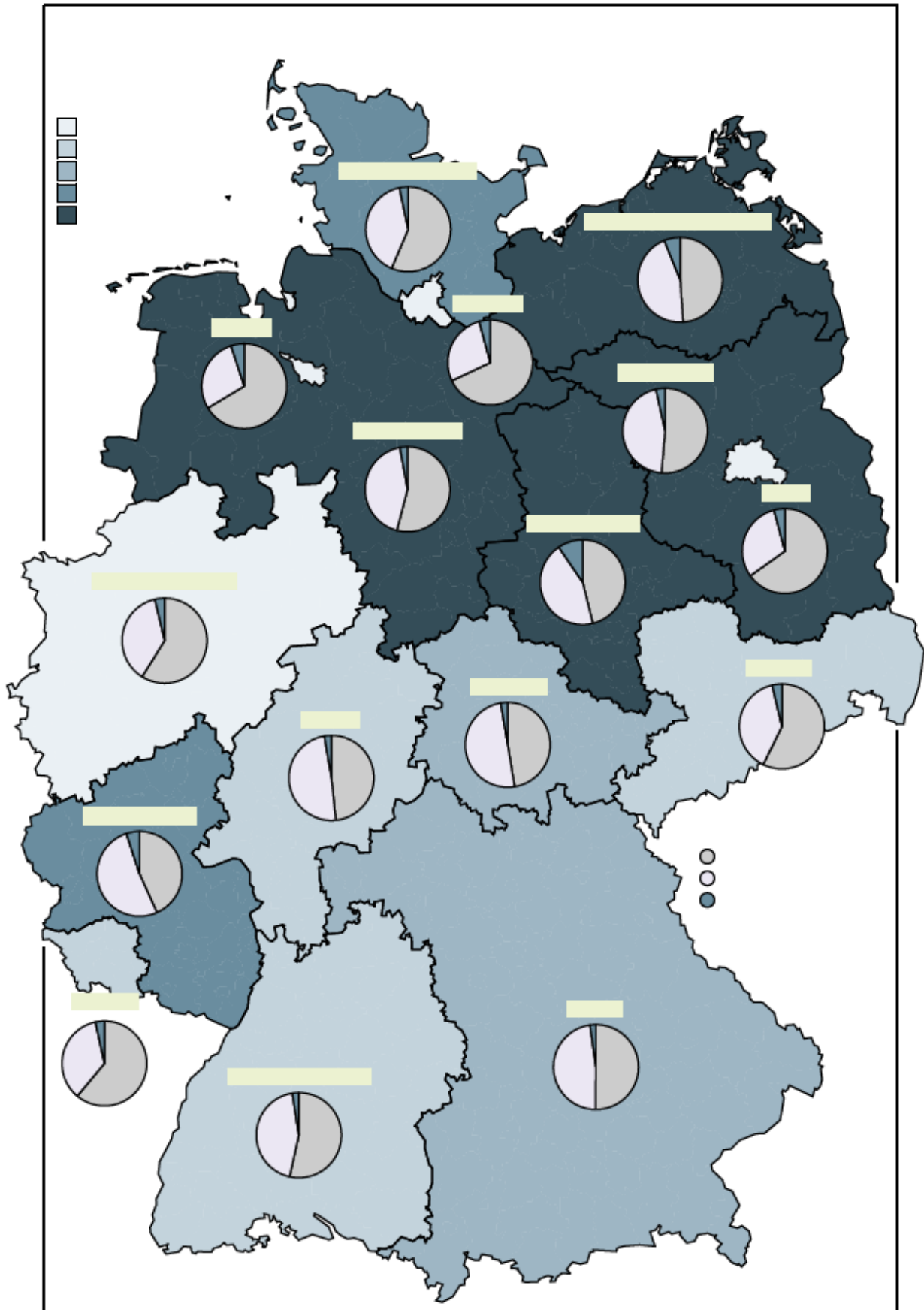


Abb. 34

LIKI-Indikatorenspiegel*)

	Energiebedingte Kohlendioxidemissionen [t/a,E]		Energieproduktivität [€/GJ] und [Index] - Verhältnis des Bruttoinlandsprodukts zum Verbrauch an Primärenergie -		Energieverbrauch (GJ/a,E) - Primärenergie -		Energieverbrauch [%] - Anteil regenerativer Energien -		Verkehrsleistung [%] - Anteil des Eisenbahn- und Binnenschiffverkehrs am Güterverkehr -		Kohlendioxidemissionen des Verkehrs [t/a,E]		Flächenverbrauch [%] und [ha/d] - Anteil an der Landschaftsfläche - - Flächenzunahme der Siedlungs- und Verkehrsfläche -		Landschaftszerschneidung [km ²] - effektive Maschenweite -		Rohstoffproduktivität [t€/t] und [Index] - Verhältnis des Bruttoinlandsprodukts zur Transportschneidung an nicht erneuerbaren Rohstoffen -	
	1b		2b 2a		3b		3c		4c		5b		6b 6a		10b		11b 11a	
	Status	Trend	Status	Trend	Status	Trend	Status	Trend	Status	Trend	Status	Trend	Status	Trend	Status	Trend	Status	Trend
	2006	1998 — 2007	2006	1998 — 2007	2006	1998 — 2007	2006	1998 — 2007	2008	1999 — 2008	2006	1998 — 2007	2008	2001 — 2008	2005		2007	1998 — 2007
Baden-Württemberg	■	➔	■	➔	■	➔	■	➔	■	➔	■	➔	■	➔	■		■	➔
Bayern	■	➔	■	➔	■	➔	■	➔	■	➔			■	➔	■		■	➔
Berlin	■	➔	■	➔	■	➔	■	/	■	➔	■	➔	■	/			■	➔
Brandenburg	■	➔	■	➔	■	➔	■	➔	■	➔	■	➔	■	➔	■		■	➔
Bremen	■	➔	■	➔	■	➔	■	➔	■	➔	■	➔	■	/			■	➔
Hamburg	■		■		■		■		■	➔	■		■	/			■	➔
Hessen	■	➔	■	➔	■	➔	■	➔	■	➔	■		■	➔	■		■	➔
Mecklenburg-Vorpommern	■	➔	■	➔	■	➔	■	➔	■	➔	■	➔	■	➔	■		■	➔
Niedersachsen	■		■		■		■		■	➔	■		■	➔	■		■	➔
Nordrhein-Westfalen	■	➔	■	➔	■	➔	■	➔	■	➔	■	➔	■	➔	■		■	➔
Rheinland-Pfalz	■	➔	■	➔	■	➔	■	/	■	➔	■	➔	■	/	■		■	➔
Saarland	■	➔	■	➔	■	➔	■	➔	■	➔	■	➔	■	➔	■		■	➔
Sachsen	■	➔	■	➔	■	➔	■	➔	■	➔	■	➔	■	/	■		■	➔
Sachsen-Anhalt	■	➔	■	➔	■	➔	■	➔	■	➔	■	➔	■	➔	■		■	➔
Schleswig-Holstein	■	➔	■	➔	■	➔	■	➔	■	➔	■	➔	■	➔	■		■	➔
Thüringen	■	➔	■	➔	■	➔	■	➔	■	➔	■	➔	■	/	■		■	➔
Deutschland	■	➔	■	➔	■	➔	■	/	■	➔			■	➔	■		■	➔

Status - Bewertung	
■	im oberen Bereich
■	im mittleren Bereich
■	im unteren Bereich
	Bewertung nicht möglich

Trend - Bewertung	
➔	positive Entwicklung
➔	konstant
➔	negative Entwicklung
/	kein statistisch signifikanter linearer Trend
	Analyse nicht möglich

LIKI-Indikatorenspiegel
Status und Trend
Version 4.1

*) Ausführliche Informationen zum Indikatorenspiegel finden Sie unter www.uordl.de und www.liki.nrw.de

noch: Abb. 34

LIKI-Indikatorenspiegel*)

Endenergieverbrauch priv. Haushalte [GJ/a.E] - Gesamt-Energieverbrauch des Energieleiters private Haushalte, einwohnerbezogen -		Abfall [kg/a.E] - Aufkommen ausgewählter Stadtungsabfälle -		Umweltmanagement [%] - Anteil der Beschäftigten in EMAS zertifizierten Betrieben -		Ökologische Landwirtschaft [%] - Anteil an der landwirtschaftlich genutzten Fläche -		Erholungsflächen in verdichteten Räumen [%] - Anteil an den Stadtungs- und Verkehrsflächen		Lärmbelastung [%] - Anteil Betroffener von Lärm > 55 dB an der Gesamtbevölkerung		Nitratgehalt des Grundwassers [%] - Anteil der Messstellen mit Nitratgehalt über 50 mg/l -		Naturschutzflächen [%] - Anteil an der Landschaftsfläche -		Waldzustand [%] - Anteil der deutlich geschädigten Bäume der Stufe 2 und größer -	
12b		13a	13b	14a		15		17b		18b		20b		22		24	
Status	Trend	Status	Trend	Status	Trend	Status	Trend	Status	Trend	Status	Trend	Status	Trend	Status	Trend	Status	Trend
2006	1998 — 2007	2007	1996 — 2005	2008	1999 — 2008	2008	1999 — 2008	2008		2008		2008	1999 — 2008	2008	1999 — 2008	2008	2000 — 2009
Baden-Württemberg	→	→	→	→	→	→	→	→		→		→	→	→	→	→	→
Bayern	→	→	→	→	→	→	→	→		→		→	→	→	→	→	→
Berlin	→	→	→	→	→	→	→	→		→		→	→	→	→	→	→
Brandenburg	→	→	→	→	→	→	→	→		→		→	→	→	→	→	→
Bremen	→	→	→	→	→	→	→	→		→		→	→	→	→	→	→
Hamburg	→	→	→	→	→	→	→	→		→		→	→	→	→	→	→
Hessen	→	→	→	→	→	→	→	→		→		→	→	→	→	→	→
Mecklenburg-Vorpommern	→	→	→	→	→	→	→	→		→		→	→	→	→	→	→
Niedersachsen	→	→	→	→	→	→	→	→		→		→	→	→	→	→	→
Nordrhein-Westfalen	→	→	→	→	→	→	→	→		→		→	→	→	→	→	→
Rheinland-Pfalz	→	→	→	→	→	→	→	→		→		→	→	→	→	→	→
Saarland	→	→	→	→	→	→	→	→		→		→	→	→	→	→	→
Sachsen	→	→	→	→	→	→	→	→		→		→	→	→	→	→	→
Sachsen-Anhalt	→	→	→	→	→	→	→	→		→		→	→	→	→	→	→
Schleswig-Holstein	→	→	→	→	→	→	→	→		→		→	→	→	→	→	→
Thüringen	→	→	→	→	→	→	→	→		→		→	→	→	→	→	→
Deutschland	→	→	→	→	→	→	→	→		→		→	→	→	→	→	→

Daten berücksichtigt bis: 30. Nov. 09

Berechnungsstand: 29. Jan. 10

Stand: 23. Aug. 10

Trendanalyse: Dr. Olivia Martone, IT.NRW für den AK UGRdL

Statusanalyse und Indikatorenspiegel: Joachim Nittka, Bayerisches Landesamt für Umwelt

*) Ausführliche Informationen zum Indikatorenspiegel finden Sie unter www.ugrdl.de und www.liki.nrw.de

