

STATISTISCHE BERICHTE



ZG.43

Herausgeber: Statistisches Bundesamt / Wiesbaden

Arb.-Nr. VIII/2/552

Erschienen am 31. Oktober 1958

Signatur ZSA
3 A 7 I 6

Die Neuerkrankungen an meldepflichtigen Krankheiten
im 3. Vierteljahr 1958 (29. 6. - 27. 9. 1958)

(7300) v

Nachdruck - auch auszugsweise -
nur mit Quellenangabe gestattet.

I n h a l t

Seite

A. Text

B. Tabellen

1. Neuerkrankungen an meldepflichtigen Krankheiten
im 3. Vierteljahr 1958

Grundzahlen

4

2. Neuerkrankungen an meldepflichtigen Krankheiten
im 3. Vierteljahr 1958

Verhältniszahlen (Berechnet auf 100 000 der Bevölke-
rung und 1 Jahr)

6

C. Schaubild

Die Neuerkrankungen an wichtigsten Infektionskrank-
heiten (auf 100 000 der Bevölkerung und 1 Jahr)

7

Veröffentlichungen der Statistischen
Landesämter
über "Gesundheitswesen unter der Nr. A IV"

Die Neuerkrankungen an meldepflichtigen Krankheiten

im 3. Vierteljahr 1958 (29. 6. - 27. 9. 1958)

Wie in früheren Berichten wird darauf hingewiesen, daß die sogenannten "sanitätspolizeilichen" Meldungen die Grundlage für die vorliegende Zusammenstellung bilden. Dieses Material weist aber in Bezug auf vollständige Erfassung und Meldung Mängel auf. Insbesondere muß immer wieder hervorgehoben werden, daß kurzdauernde und leichtverlaufende Infektionskrankheiten sichtlich sehr viel schlechter erfaßt werden können als langdauernde und lebensbedrohende, wie z.B. Kinderlähmung.

Die Zahl der Vierteljahreszusammenstellungen sind durch Addition der 13 Wochenergebnisse gewonnen worden, ohne daß die Berichtigungen in diesem Zeitraum berücksichtigt wurden. Die Erkrankungsziffern für die Vierteljahre sind deshalb als vorläufige zu betrachten, erst die Jahresergebnisse sind endgültige Zahlen. Die Zahlen über die Neuerkrankungen an Tuberkulose werden nicht den Wochenberichten über meldepflichtige Krankheiten, sondern den Berichten der Tuberkulosefürsorgestellen entnommen und vierteljährlich als "Statistische Berichte" veröffentlicht. Aus diesem Grund werden die Tuberkulosezahlen hier nicht angegeben. Die Zahlen über die Malariaerkrankungen weisen seit Anfang 1950 nur noch die Neuerkrankungen nach, Rückfälle werden jeweils in einer Anmerkung aufgeführt.

Außer den in der Tabelle aufgeführten Neuerkrankungen an meldepflichtigen Krankheiten sind in der Berichtszeit noch gemeldet worden:

189	Neuerkrankungen an Parotitis epidemica
6	" " Mikrosporidie (Berlin (West))
6	" " Tetanus
9	" " Virus-Meningitis
2	" " Malaria-Rückfälle

Neuerkrankungen*) an meldepflichtigen Krankheiten

im 3. Vierteljahr
G r u n d

Land Regierungsbezirk Berichtszeit	Diph- therie	Schar- lach	Keuch- husten	Übertragbare				Unter- leibs- typhus	Para- typhus	Übertrag- bare Ruhr	Bakt., Lebens- mittelver- giftung
				Genick- starre	Gehirn- entzündung	Kinder- lähmung	dar. para- lyt. Fälle				
Schleswig-Holstein (1)	10	318	419	10	1	36	32	35	51	19	68
Hamburg (2)	1	226	298	5	-	12	9	14	25	65	113
Niedersachsen (3-10)	155	836	652	18	7	126	72	90	153	39	92
Reg.-Bez. Hannover (3)	10	130	198	3	-	19	4	27	30	1	9
" " Hildesheim (4)	12	113	25	2	-	8	7	15	13	4	4
" " Lüneburg (5)	63	150	74	5	-	6	2	15	12	1	2
" " Stade (6)	1	80	237	2	-	7	6	7	10	3	8
" " Osnabrück (7)	4	101	15	2	-	4	4	3	8	-	11
" " Aurich (8)	41	43	27	3	5	65	40	2	44	11	9
Verw.-Bez. Braunschweig (9)	21	99	38	-	2	5	3	14	25	7	23
" " Oldenburg (10)	3	120	38	1	-	12	6	7	11	12	26
Bremen (11)	6	105	142	3	-	7	6	8	20	3	8
Nordrhein-Westfalen (12-17)	753	1 854	2 815	49	6	104	76	212	203	133	214
Reg.-Bez. Düsseldorf (12)	199	613	1 520	5	1	42	27	64	45	49	67
" " Köln (13)	8	211	78	1	-	17	13	35	11	10	57
" " Aachen (14)	65	95	137	3	2	2	1	6	21	13	44
" " Münster (15)	253	333	162	16	-	11	9	40	16	11	13
" " Detmold (16)	38	146	147	3	-	4	4	28	23	2	19
" " Arnsberg (17)	190	456	771	21	3	28	22	39	87	58	14
Hessen (18-20)	61	603	763	15	1	59	3	65	36	49	39
Reg.-Bez. Darmstadt (18)	5	183	286	6	1	16	2	17	12	17	21
" " Kassel (19)	38	190	67	4	-	31	1	9	13	3	5
" " Wiesbaden (20)	18	230	410	5	-	12	-	39	11	29	13
Rheinland-Pfalz (21-25)	129	314	517	17	2	67	63	31	83	20	10
Reg.-Bez. Koblenz (21)	41	97	43	7	-	19	18	6	23	11	2
" " Trier (22)	4	23	199	2	1	18	18	7	16	5	-
" " Montabaur (23)	39	20	4	2	-	2	2	2	4	-	-
" " Rheinhessen (24)	3	39	70	4	-	13	11	4	20	2	5
" " Pfalz (25)	42	135	201	2	1	15	14	12	20	2	3
Baden-Württemberg (26-29)	51	1 086	1 178	28	9	71	38	69	114	101	69
Reg.-Bez. Nordwürtbg. (26)	10	442	347	10	1	15	11	31	32	62	18
" " Nordbaden (27)	7	307	382	10	4	14	9	14	17	19	11
" " Südbaden (28)	23	206	263	5	3	29	8	16	34	14	27
" " Südw.-Hohenz. (29)	11	131	186	3	1	13	10	8	31	6	13
Bayern (30-36)	151	1 874	1 537	32	1	130	104	96	118	129	278
Reg.-Bez. Oberbayern (30)	36	583	456	4	-	33	24	25	17	48	57
" " Niederbayern (31)	7	82	86	2	-	18	12	12	63	18	17
" " Oberpfalz (32)	9	101	125	5	-	11	11	16	13	9	24
" " Oberfranken (33)	25	347	389	8	-	17	16	10	3	1	56
" " Mittelfranken (34)	25	422	125	9	-	22	15	16	2	24	66
" " Unterfranken (35)	9	201	139	3	-	26	23	12	6	13	28
" " Schwaben (36)	40	138	217	1	1	3	3	5	14	16	30
Bundesgebiet 3. Vj. 1958	1 317	7 216	8 321	177	27	612	403	620	809	558	891
dagegen: 3. Vj. 1957	1 642	8 429	9 023	201	70	1 250	872	907	1 180	1 235	1 264
Saarland (37) 3. Vj. 1958	7	56	102	3	-	27	-	16	73	7	50
dagegen: 3. Vj. 1957	12	70	126	3	-	34	-	32	85	-	3
Berlin (West) (39) 3. Vj. 1958	37	359	566	2	-	110	-	21	13	79	63
dagegen: 3. Vj. 1957	45	353	402	4	-	29	-	40	18	333	57

*) - keine Neuerkrankung, . keine Meldung, - 1) Vorläufiges Ergebnis, - 2) Einschl. Bißverletzungen durch tollwütige oder toll-

im Bundesgebiet, im Saarland und in Berlin (West)

1958 (29.6.-27.9) 1)

zahlen

Land Regierungsbezirk Berichtszeit	Kind- bett- fieber	Fieberhafte Fehl- geburt	Ma- laria	Bang'sche Krank- heit	Tra- chom	Tula- ramie	Papageien- krank- heit	Weil'sche Krank- heit	Milz- brand	Trichi- nose	Tollwut ²⁾
Schleswig-Holstein (1)	-	-	-	12	-	-	2	3	1	-	2
Hamburg (2)	-	-	-	-	-	-	1	1	-	-	-
Niedersachsen (3-10)	-	2	1	13	-	1	1	10	1	-	57
Reg.-Bez. Hannover (3)	-	2	1	5	-	-	1	1	-	-	10
" " Hildesheim (4)	-	-	-	1	-	1	-	-	1	-	17
" " Lüneburg (5)	-	-	-	1	-	-	-	4	-	-	23
" " Stade (6)	-	-	-	1	-	-	-	-	-	-	7
" " Osnabrück (7)	-	-	-	3	-	-	-	-	-	-	-
" " Aurich (8)	-	-	-	-	-	-	-	-	-	-	-
Verw.-Bez. Braunschweig (9)	-	-	-	1	-	-	-	3	-	-	-
" " Oldenburg (10)	-	-	-	1	-	-	-	2	-	-	-
Bremen (11)	-	-	-	-	-	-	-	1	-	-	-
Nordrhein-Westfalen (12-17)	1	8	1	27	-	-	6	8	-	-	15
Reg.-Bez. Düsseldorf (12)	-	2	-	5	-	-	-	2	-	-	-
" " Köln (13)	-	-	-	8	-	-	-	-	-	-	-
" " Aachen (14)	-	1	-	3	-	-	-	-	-	-	-
" " Münster (15)	-	5	1	4	-	-	4	-	-	-	-
" " Detmold (16)	-	-	-	2	-	-	-	5	-	-	10
" " Arnberg (17)	1	-	-	5	-	-	2	1	-	-	5
Hessen (18-20)	-	-	-	14	-	-	2	3	-	-	5
Reg.-Bez. Darmstadt (18)	-	-	-	6	-	-	1	1	-	-	-
" " Kassel (19)	-	-	-	2	-	-	1	-	-	-	1
" " Wiesbaden (20)	-	-	-	4	-	-	-	2	-	-	4
Rheinland-Pfalz (21-25)	-	-	-	2	-	-	-	-	-	-	-
Reg.-Bez. Koblenz (21)	-	-	-	-	-	-	-	-	-	-	-
" " Trier (22)	-	-	-	1	-	-	-	-	-	-	-
" " Montabaur (23)	-	-	-	1	-	-	-	-	-	-	-
" " Rheinhessen (24)	-	-	-	-	-	-	-	-	-	-	-
" " Pfalz (25)	-	-	-	-	-	-	-	-	-	-	-
Baden-Württemberg (26-29)	-	-	-	10	-	-	9	-	1	-	-
Reg.-Bez. Nordwürtbg. (26)	-	-	-	3	-	-	4	-	-	-	-
" " Nordbaden (27)	-	-	-	1	-	-	3	-	-	-	-
" " Südbaden (28)	-	-	-	3	-	-	2	-	-	-	-
" " Südwürt.-Hohenz. (29)	-	-	-	3	-	-	-	-	1	-	-
Bayern (30-36)	2	2	-	24	-	3	2	3	1	-	21
Reg.-Bez. Oberbayern (30)	-	-	-	4	-	-	1	1	-	-	-
" " Niederbayern (31)	1	-	-	-	-	-	-	-	4	-	-
" " Oberpfalz (32)	-	2	-	1	-	3	-	-	-	-	3
" " Oberfranken (33)	-	-	-	-	-	-	1	1	-	-	11
" " Mittelfranken (34)	1	-	-	1	-	-	-	-	-	-	-
" " Unterfranken (35)	-	-	-	3	-	-	-	-	-	-	3
" " Schwaben (36)	-	-	-	15	-	-	-	1	-	-	4
Bundesgebiet 3.Vj.1958	3	12	2	102	-	4	23	29	4	-	100
dagegen: 3.Vj.1957	11	13	4	114	1	1	27	42	4	-	213
Saarland (37) 3.Vj.1958	-	-	-	4	-	-	-	-	-	-	-
dagegen: 3.Vj.1957	-	-	-	1	-	-	-	-	-	-	-
Berlin (West) (39) 3.Vj.1958	-	-	-	-	-	-	-	-	-	-	-
dagegen: 3.Vj.1957	-	-	-	1	-	-	-	-	-	-	-

Wutverdächtige Tiere.

Neuerkrankungen*) an meldepflichtigen Krankheiten im Bundesgebiet im Saarland und in Berlin (West)

im 3. Vierteljahr 1958 (29.6.-27.9.) 1)

Verhältniszahlen auf 100 000 der Bevölkerung und 1 Jahr

(Bevölkerung am 31.6.1958)

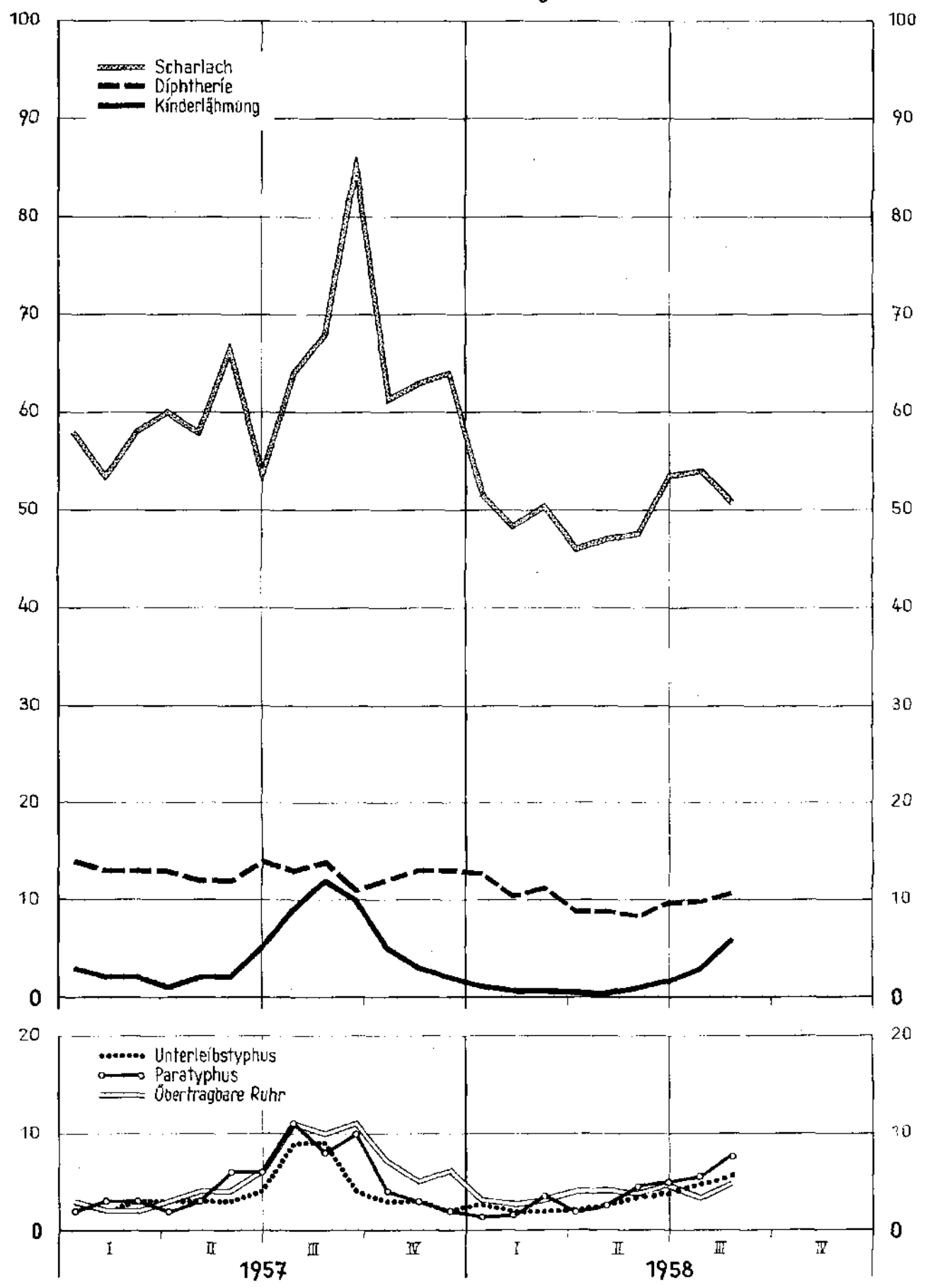
Land Berichtszeit	Diph- therie	Schar- lach	Keuch- husten	Übertragbare				Unter- leibs- typhus	Para- typhus	Übertrag- bare Ruhr	Bakt. Lebens- mittelver- giftung
				Genick- starre	Gehirn- entzündung	Kinder- lähmung	dar. para- lyt. Fälle				
Schleswig-Holstein	1,7	55,6	73,3	1,7	0,2	6,3	5,6	6,1	10,0	3,3	11,9
Hamburg	0,2	49,9	65,8	1,1	-	2,6	2,0	3,1	5,5	14,4	25,0
Niedersachsen	9,5	51,0	39,8	1,1	0,4	7,7	4,4	5,5	9,3	2,4	5,6
Bremen	3,6	62,2	84,1	1,8	-	4,1	3,6	4,7	11,8	1,8	4,7
Nordrhein-Westfalen	19,5	48,0	72,9	1,3	0,2	2,7	2,0	5,5	5,3	3,4	5,5
Hessen	5,2	51,7	65,5	1,3	0,1	5,1	0,3	5,6	3,1	4,2	3,3
Rheinland-Pfalz	15,3	37,4	61,5	2,0	0,2	8,0	7,5	3,7	9,9	2,4	1,2
Baden-Württemberg	2,7	58,5	63,4	1,5	0,5	3,8	2,0	3,7	6,1	5,4	3,7
Bayern	6,5	80,5	66,0	1,4	0,04	5,6	4,5	4,1	5,1	5,5	11,9
Bundesgebiet 3.Vj.1958	10,2	56,0	64,6	1,4	0,2	4,7	3,1	4,8	6,3	4,3	6,9
dagegen: 3.Vj.1957	13,0	66,7	71,4	1,6	0,6	9,9	6,9	7,2	9,3	9,8	10,0
Saarland 3.Vj.1958	2,7	21,6	39,3	1,2	-	10,4	-	6,2	28,1	2,7	19,2
dagegen: 3.Vj.1957	4,7	27,6	49,7	1,2	-	13,4	-	12,6	33,5	-	1,2
Berlin (West) 3.Vj.1958	6,6	64,0	101,0	0,4	-	19,6	-	3,7	2,3	14,1	11,2
dagegen: 3.Vj.1957	8,0	63,0	71,7	0,7	-	5,2	-	7,1	3,2	59,4	10,2

Land Berichtszeit	Kind- bett- fieber ²⁾	Fieber- hafte Folge- burt ²⁾	Ma- larie	Bang- sche Krank- heit	Trachom	Tula- rämie	Papa- geien- krank- heit	Weil- sche Krank- heit	Milz- brand	Trichi- nose	Tollwut sowie
											Bißverletzungen durch tollwütige oder tollwut- verdächtige Tiere
Schleswig-Holstein	-	-	-	2,1	-	-	0,3	0,5	0,2	-	0,3
Hamburg	-	-	-	-	-	-	0,2	0,2	-	-	-
Niedersachsen	-	0,5	0,1	0,8	-	0,1	0,1	0,6	0,1	-	3,5
Bremen	-	-	-	-	-	-	-	0,6	-	-	-
Nordrhein-Westfalen	0,1	0,9	0,03	0,7	-	-	0,2	0,2	-	-	0,4
Hessen	-	-	-	1,2	-	-	0,2	0,3	-	-	0,4
Rheinland-Pfalz	-	-	-	0,2	-	-	-	-	-	-	-
Baden-Württemberg	-	-	-	0,5	-	-	0,5	-	0,1	-	-
Bayern	0,4	0,4	-	1,0	-	0,1	0,1	0,1	0,04	-	0,9
Bundesgebiet 3.Vj.1958	0,1	0,4	0,02	0,8	-	0,03	0,2	0,2	0,03	-	0,8
dagegen: 3.Vj.1957	3,8	4,5	0,03	0,9	0,01	0,01	0,2	0,3	0,03	-	1,7
Saarland 3.Vj.1958	-	-	-	1,5	-	-	-	-	-	-	-
dagegen: 3.Vj.1957	-	-	-	0,4	-	-	-	-	-	-	-
Berlin (West) 3.Vj.1958	-	-	-	-	-	-	-	-	-	-	-
dagegen: 3.Vj.1957	-	-	-	0,2	-	-	-	-	-	-	-

*) - keine Neuerkrankung, . keine Meldung, - 1) Vorläufiges Ergebnis, - 2) Verhältniszahlen bezogen auf die weibliche Bevölkerung im Alter von 15 bis unter 45 Jahren.

DIE NEUERKRANKUNGEN AN WICHTIGSTEN INFektionsKRANKHEITEN

Auf 100000 der Bevölkerung und 1Jahr



STAT. BUNDESAMT 58 - 0299