

Verkehrsunfälle

Zweiradunfälle im Straßenverkehr



2008

Erscheinungsfolge: jährlich
Erschienen am 30. November 2009, korrigiert am 10. Juni 2010 (Tabelle 1.8)
Artikelnummer:5462408087004

Weitere Informationen zur Thematik dieser Publikation:
Telefon: +49 (0) 611/75 4547; Fax: +49 (0) 611/75 3924;
E-Mail: verkehrsunfaelle@destatis.de

© **Statistisches Bundesamt, Wiesbaden 2010**
Vervielfältigung und Verbreitung, auch auszugsweise, mit Quellenangabe gestattet.

Inhalt

Seite

Erläuterungen

Methodische Erläuterungen	3
Zeichenerklärungen und Abkürzungen.....	3

Textteil	4
-----------------------	---

Tabellenteil

1 Jahrestabellen

1.1	Das Straßenverkehrsunfallgeschehen von Zweirädern 2004 - 2008 im Überblick.....	7
1.2	Verunglückte Motorradbenutzer 2008 nach Bundesländern	9
1.3	Verunglückte Mofa-/Moped- und Fahrradbenutzer 2008 nach Bundesländern.....	9
1.4	Verunglückte Zweiradbenutzer 2008 nach Art der Verkehrsbeteiligung, Verletzungsschwere, Monaten und Ortslage.....	10
1.5	Verunglückte Zweiradbenutzer 2008 nach Art der Verkehrsbeteiligung, Altersgruppen und Geschlecht	11
1.6	Verunglückte 2008 nach Art der Verkehrsbeteiligung und Altersgruppen je 1 Mill. Einwohner der jeweiligen Altersgruppe.....	12
1.7	Getötete 2008 nach Art der Verkehrsbeteiligung und Altersgruppen je 1 Mill. Einwohner der jeweiligen Altersgruppe	12
1.8	Alleinunfälle und Unfälle mit mehreren Beteiligten von Zweiradfahrern 2008 sowie dabei Verunglückte	12
1.9	Beteiligte und verunglückte Zweiradbenutzer 2008 nach Art der Verkehrsbeteiligung, Unfallfolgen und Ortslage.....	13
1.10	Beteiligte Fahrer von Motorrädern 2008 bei Unfällen mit Personenschaden nach Hubraum, Leistung und Alter des Fahrzeugs	
1.10.1	Altersgruppen der Fahrzeugführer	14
1.10.2	Dauer der Fahrerlaubnis	15
1.11	Fehlverhalten der Zweiradfahrer 2008 bei Unfällen mit Personenschaden nach Altersgruppen und Art der Verkehrsbeteiligung	16
1.12	Beteiligte Fahrer von Motorzweirädern als Hauptverursacher bei Unfällen mit Personenschaden 2008 nach Unfalltypen	17

2 Zeitreihen

2.1	Verunglückte Zweiradbenutzer 1979 - 2008 nach Art der Verkehrsbeteiligung und Ortslage	19
2.2	Verunglückte Zweiradbenutzer 1991 - 2008 nach Art der Verkehrsbeteiligung und Altersgruppen	21
2.3	Bestand an Zweirädern und Krankenfahrstühlen 1970 - 2008.....	23
2.4	Das Fahrerlaubnisrecht im Überblick	23

Methodische Erläuterungen

Basis für die Veröffentlichung sind die Ergebnisse der Straßenverkehrsunfallstatistik. Grundlage für diese Statistik sind die Durchschläge der polizeilichen Verkehrsunfallanzeigen. Unfälle, zu denen die Polizei nicht hinzugezogen wurde, werden folglich in der Statistik nicht nachgewiesen. Dies dürfte insbesondere der Fall sein, wenn außer dem Unfallverursacher niemand an dem Unfall beteiligt war (insbesondere bei Alleinunfällen) bzw. wenn es zu einer gütlichen Einigung zwischen den Unfallparteien gekommen ist. Es ist aber davon auszugehen, dass der Anteil der nicht von der Polizei erfassten Unfälle an der Gesamtzahl der sich tatsächlich ereignenden Unfälle (Unfalldunkelziffer) mit zunehmender Unfallschwere zurückgeht.

Nachgewiesen werden die Unfälle nach dem Inlandskonzept, das heißt es werden - unabhängig von der Nationalität der Unfallbeteiligten - nur die Unfälle und Verunglückten registriert, die sich auf deutschen Straßen ereigneten bzw. hier zu Schaden kamen. Stirbt ein Deutscher im Ausland an den Folgen eines Verkehrsunfalls, so wird dieser - im Gegensatz zur Todesursachenstatistik - in der Straßenverkehrsunfallstatistik nicht nachgewiesen

Unfälle mit Personenschaden

sind Unfälle, bei denen unabhängig von der Höhe des Sachschadens Personen verletzt oder getötet wurden.

Beteiligte

sind alle Fahrzeugführer oder Fußgänger, die selbst oder deren Fahrzeug Schäden erlitten oder hervorgerufen haben. Verunglückte Mitfahrer zählen somit nicht zu den Unfallbeteiligten.

Der **Hauptverursacher** (1. Beteiligter) ist der Beteiligte, der nach Einschätzung der Polizei die Hauptschuld am Unfall trägt. Beteiligte an Alleinunfällen gelten immer als Hauptverursacher.

Verunglückte

sind Personen (auch Mitfahrer), die beim Unfall verletzt oder getötet wurden, dabei werden erfasst als

- **Getötete**
Personen, die innerhalb von 30 Tagen an den Unfallfolgen starben,
- **Schwerverletzte**
Personen, die unmittelbar zur stationären Behandlung (mindestens 24 Stunden) in einem Krankenhaus aufgenommen wurden,
- **Leichtverletzte**
alle übrigen Verletzten.

Unfallursachen

sind polizeilich festgestellte unmittelbare Ursachen und Umstände, die zum Unfall führten. Diese werden nach einem seit 1975 geltenden Ursachenverzeichnis von den Polizeibeamten aufgenommen. Es wird unterschieden nach **allgemeinen Unfallursachen** (Straßenverhältnisse, Witterungseinflüsse, Hindernisse) sowie **personenbezogenem Fehlverhalten** (bspw. zu schnelles Fahren, Vorfahrtsmissachtung), das bestimmten Fahrzeugführern oder Fußgängern zugeschrieben wird.

Zeichenerklärung und Abkürzungen

-	=	nichts vorhanden	%	=	Prozent
.	=	kein Nachweis vorhanden	t	=	Tonnen
oder __	=	grundsätzliche Änderung innerhalb einer Reihe, die den zeitlichen Vergleich beeinträchtigt	km	=	Kilometer
			tkm	=	Tonnenkilometer
			kg	=	Kilogramm
X	=	Nachweis ist nicht sinnvoll bzw. Fragestellung trifft nicht zu	Mrd.	=	Milliarde
			Mill.	=	Million
...	=	Angaben fallen später an			

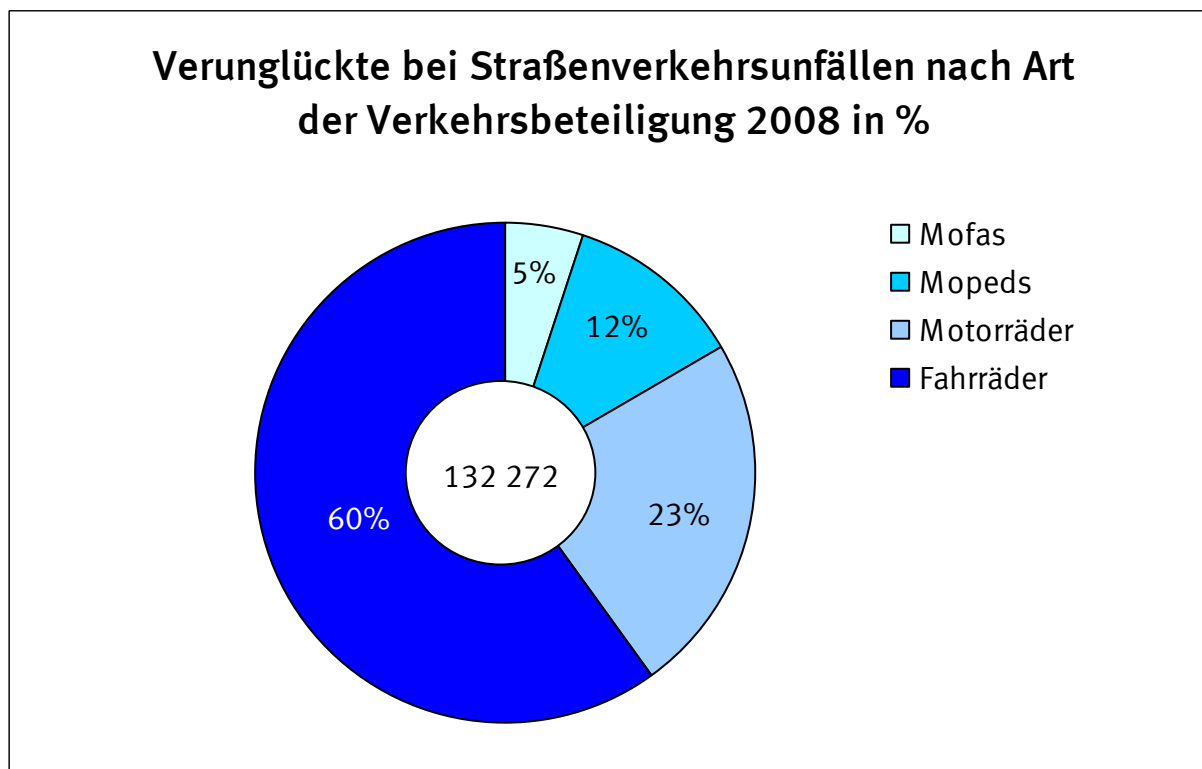
Zweiradunfälle im Straßenverkehr 2008

In dieser Broschüre wird das Unfallgeschehen von Zweirädern dargestellt. Die Zweiräder umfassen dabei Fahrräder, Mofas bzw. Mopeds und Motorräder. Zu den Motorrädern zählen wiederum Leichtkrafträder, Krafträder und Kraftrroller sowie drei- und leichte vierrädrige Kraftfahrzeuge mit amtlichen Kennzeichen. Leichte drei- und vierrädrige Kraftfahrzeuge mit Versicherungskennzeichen werden dagegen als Kleinkraftrad (Mopeds) erfasst.

Überblick über die Entwicklung

Im Jahr 2008 verunglückten insgesamt 132 272 Zweiradbenutzer, davon 1 222 tödlich. Damit lag der Anteil der Zweiradbenutzer bei 32% aller verunglückten und bei 27% aller getöteten Verkehrsteilnehmer. Gegenüber 2007 sank die Zahl der Verunglückten auf Zweirädern um 2,2%, die der Getöteten sank um 8,3%.

Schaubild 1



60% der Verunglückten auf Zweirädern im Jahr 2008 benutzten ein Fahrrad, 23% ein Motorrad und 17% ein Mofa bzw. Moped. Bei den im Straßenverkehr ums Leben gekommenen Bikern benutzten 54% ein Motorrad, etwas mehr als jeder Dritte (37%) ein Fahrrad und 9,0% ein Mofa bzw. Moped. Der wesentlich höhere Anteil der Motorradbenutzer bei den Getöteten dürfte darauf zurückzuführen sein, dass mit dem Motorrad im Vergleich zu anderen Zweirädern höhere Geschwindigkeiten gefahren werden und damit die Verletzungsschwere bei einem Unfall steigt. Im Vergleich zu 2007 sank die Zahl der verunglückten Motorradbenutzer um 12%. Die Zahl der verunglückten Mofa-/Mopedbenutzer hat um 3,3% zugenommen, die der verunglückten Fahrradbenutzer stieg um 0,5%. Im Jahr 2008 wurden 10% mehr Benutzer von Mofas/Mopeds getötet als im Jahr zuvor, bei den Benutzern von Fahrrädern waren es 7,3% mehr. Stark abgenommen hat im Vergleich hierzu die Zahl der getöteten Motorradbenutzer um 19%.

Größeres Unfallrisiko für Motorradbenutzer

Am Anfang des Jahres 2008 wurde im Bundesgebiet ein Bestand von 3,6 Mill. Motorrädern mit amtlichem Kennzeichen¹ sowie 2,0 Mill. zulassungsfreien Kraftfahrzeugen mit Versicherungskennzeichen (Mofas, Mopeds und Mokicks sowie leichte drei- und vierrädrige Kfz) ermittelt.

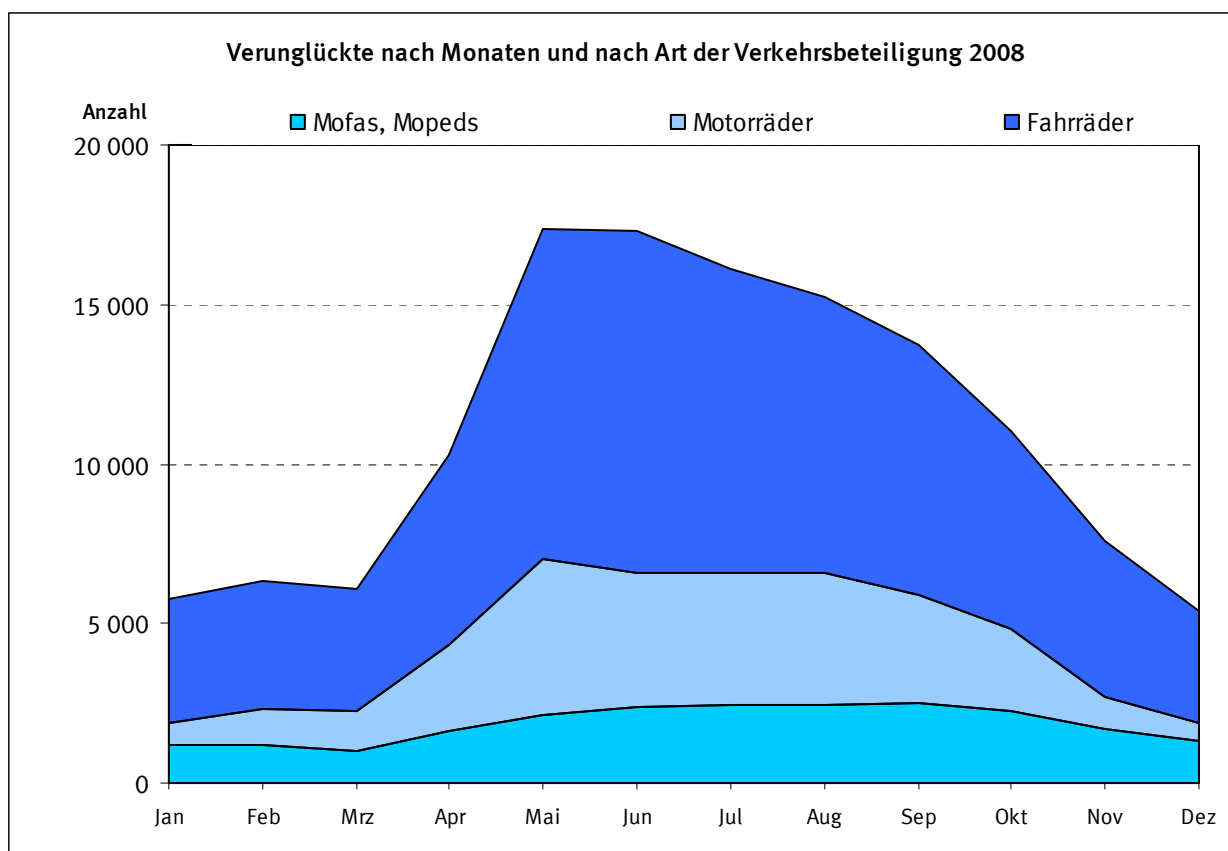
¹ In diesem Bestand sind im Jahr 2008 erstmals die vorübergehend stillgelegten Fahrzeuge nicht enthalten.

Eine mögliche Messzahl für das Unfallrisiko der Verkehrsteilnehmer ist die Relation der Verunglückten zum jeweiligen Fahrzeugbestand. Danach waren in Deutschland die Benutzer von Motorrädern und von Mofas/Mopeds mit 9 bzw. 11 Verunglückten je 1 000 Fahrzeuge deutlich stärker gefährdet als Benutzer von Pkw (6) oder Güterkraftfahrzeugen (4). Das bestandsbezogene Risiko, bei Straßenverkehrsunfällen tödlich verletzt zu werden, ist bei Motorradbenutzern mit 18 Getöteten je 100 000 Fahrzeuge am größten. Deutlich niedriger ist das Todesrisiko bei Mofa- /Mopedbenutzern und Pkw-Insassen mit jeweils 6 Getöteten je 100 000 Fahrzeuge.

Nur 32% verunglückten im Winterhalbjahr

Die Verkehrsteilnahme und damit auch die Unfallhäufigkeit von Zweirädern ist wesentlich abhängig von saisonalen Einflussfaktoren. Schlechte Straßen- und Witterungsverhältnisse, wie sie im Winterhalbjahr oft vorliegen, halten viele der ungeschützten Zweiradfahrer von den Straßen fern; sie sind dann im Sommerhalbjahr bei schönem Wetter um so häufiger unterwegs. Während 50% der verunglückten Pkw-Benutzer in den Monaten April bis September 2008 zu Schaden kamen, betrug der entsprechende Anteil bei Motorrädern 76%, bei Mofas/Mopeds 61% und bei Fahrrädern 67%. Der besonders starke jahreszeitliche Bezug der Motorräder ist darin begründet, dass diese als Freizeit- und Schönwetterfahrzeuge hauptsächlich im Sommer, auch für längere Strecken, benutzt und in den Wintermonaten stillgelegt werden. Der unfallträchtigste Monat für Zweiräder war 2008 der Mai (13% der Verunglückten); im Dezember verunglückten die wenigsten Zweiradbenutzer (4,1%).

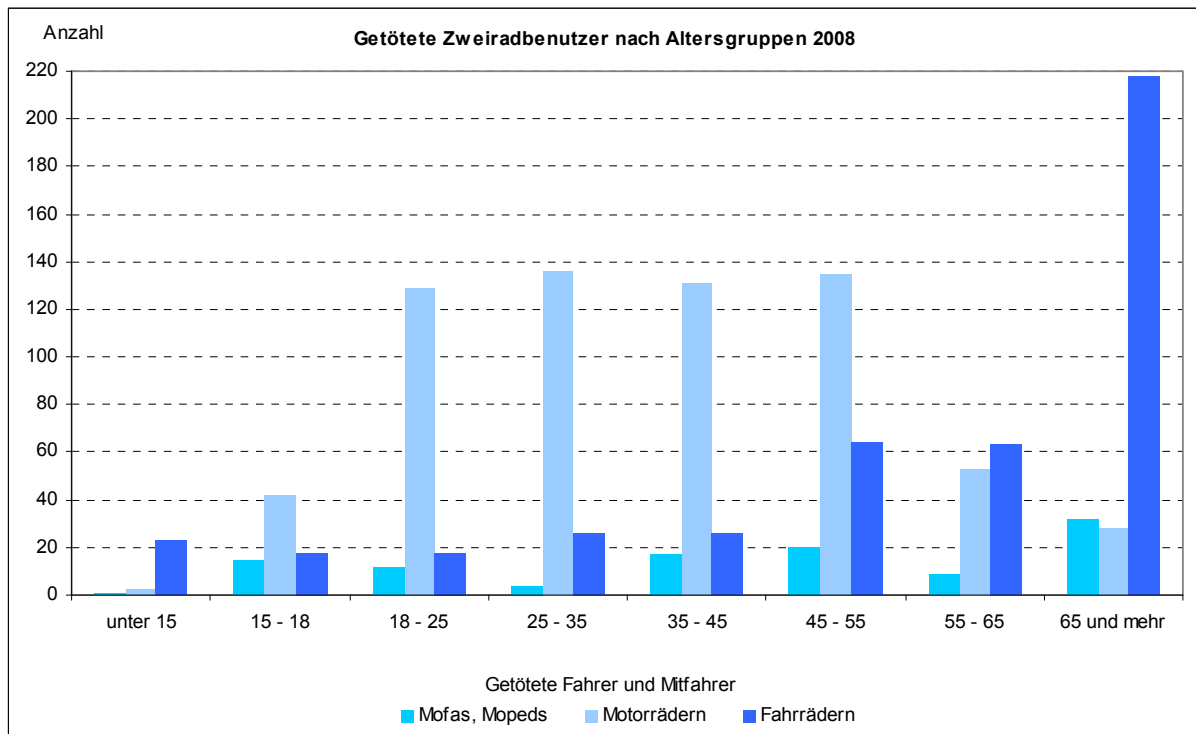
Schaubild 2



Junge Motorradfahrer besonders gefährdet

Mehr als jeder dritte verunglückte und fast jeder vierte getötete Motorradbenutzer des Jahres 2008 war im Alter von 15 bis 24 Jahren. Auch hat sich die Zahl der getöteten Motorradbenutzer bei den 15- bis 24-Jährigen gegenüber 2007 negativ entwickelt. Diese ist um 5,6% gestiegen, während in allen anderen Altersgruppen weniger tödlich verletzte Motorradbenutzer gezählt wurden. Junge Motorradfahrer sind besonders gefährdet. Sie verfügen oft nur über eine geringe Fahrpraxis (Einstiegsrisiko) und neigen dazu, eigene Grenzen zu überschätzen. Aufgrund der technischen Konzeption eines Zweirades ist auch der passive Unfallschutz, z.B. durch fehlende Knautschzonen und Sicherheitsgurte, stark eingeschränkt. Die Gefährdung der jungen Motorradfahrer zeigt sich besonders deutlich, wird das bestandsbezogene Risiko betrachtet. Je 100 000 Kraftfahrzeuge mit amtlichen Kennzeichen, die auf 15- bis 24-Jährige zugelassen waren, starben 102 Fahrer (Wert für die 18- bis 24-Jährigen Fahrer:89). Dies ist mehr als das Dreifache des Wertes der 25 bis 34-Jährigen Motorradfahrer (30 getötete Fahrer je 100 000 Kraftfahrzeuge), die gemessen am Bestand das zweithöchste Todesrisiko haben.

Schaubild 3



Zur Altersgruppe der 15- bis 17-Jährigen gehörten 29% aller verunglückten und 14% aller getöteten Fahrer und Mitfahrer von Mofas/Mopeds. Obwohl Jugendliche analog den älteren Menschen als Zweiradbenutzer am häufigsten mit dem Fahrrad verunglückten, ist das Risiko, getötet zu werden, für die Senioren größer. Fast jeder zweite (48%) der getöteten Radfahrer war 65 Jahre und älter. Aufgrund ihrer körperlichen Konstitution nimmt die Unfallschwere bei älteren Menschen im Vergleich zu jungen Menschen rapide zu.

Besonders häufig: Pkw-Zweirad-Unfälle

27% der verunglückten und 31% der getöteten Motorradbenutzer kamen bei Alleinunfällen zu Schaden, d.h. es waren keine anderen Fahrzeuge oder Fußgänger beteiligt. Unfallgegner von Motorrädern bei Zusammenstößen mit einem weiteren Verkehrsteilnehmer war zu 80% ein Pkw. Bei den 15 817 Zusammenstößen dieser Art verunglückten 1 606 Pkw-Insassen und 16 548 Motorradbenutzer. 91% der Unfallopfer waren also Motorradfahrer oder -mitfahrer, aber 72% dieser Unfälle wurden von Pkw-Fahrern verursacht.

Von den insgesamt 79 658 „Fahradunfällen“ mit Personenschaden waren 16% Alleinunfälle. Bei 3,3% der Unfälle waren mindestens drei Verkehrsteilnehmer beteiligt und bei 81% gab es nur einen weiteren Unfallbeteiligten (64 577). Auch hier war ein Pkw der häufigste Unfallgegner (74%). Bei 8,5% war ein weiterer Radfahrer und bei 6,4% war ein Fußgänger der Unfallgegner. Insgesamt galten 42% aller unfallbeteiligten Radfahrer als Hauptverursacher eines Unfalls. Bei Unfällen mit Pkw war der Radfahrer nur zu 26% und bei Unfällen mit Güterkraftfahrzeugen nur zu 22% der Hauptverursacher des Unfalls. Besonders häufig trug der Radfahrer die Hauptschuld bei Unfällen mit Fußgängern, nämlich zu 63%. Auch bei Unfällen mit Motorrädern war der Radfahrer überdurchschnittlich häufig der Hauptverursacher (zu 56%).

Nicht angepasste Geschwindigkeit bei Motorradfahrern

Eine „nicht angepasste Geschwindigkeit“ wurde 21% der an Unfällen mit Personenschaden beteiligten Motorradfahrern von der Polizei angelastet. Mofa-/Mopedfahrer standen im Vergleich zu anderen Fahrzeugführern besonders häufig unter Alkoholeinfluss (6,3% der Unfallbeteiligten). Radfahrern wurde als Fehlverhalten hauptsächlich eine „falsche Straßenbenutzung“ (16% der Unfallbeteiligten) vorgeworfen.

Jahrestabellen
1.1 Das Straßenverkehrsunfallgeschehen von Zweirädern 2005 - 2008 im Überblick

Gegenstand der Nachweisung	Jahre				Veränderung 2008 gegenüber 2007 in %
	2005	2006	2007	2008	
Verunglückte insgesamt	438 804	427 428	436 368	413 524	- 5,2
dar.: Benutzer von					
Mofas, Mopeds	17 864	19 390	21 498	22 209	+ 3,3
Motorrädern	35 703	34 221	34 802	30 640	- 12,0
Fahrrädern	78 434	77 054	79 004	79 423	+ 0,5
Getötete insgesamt	5 361	5 091	4 949	4 477	- 9,5
dar.: Benutzer von					
Mofas, Mopeds	107	107	100	110	+ 10,0
Motorrädern	875	793	807	656	- 18,7
Fahrrädern	575	486	425	456	+ 7,3
Getötete Außerhalb von Ortschaften	3 890	3 707	3 614	3 216	- 11,0
dar.: Benutzer von					
Mofas, Mopeds	68	52	62	63	+ 1,6
Motorrädern	661	592	644	491	- 23,8
Fahrrädern	236	206	167	178	+ 6,6
Beteiligte an Unfällen mit Personenschaden insgesamt ...	652 487	634 947	648 796	616 741	- 4,9
dar.: Benutzer von					
Mofas, Mopeds	17 866	19 241	21 424	22 107	+ 3,2
Motorrädern	35 242	33 782	34 443	30 419	- 11,7
Fahrrädern	85 666	84 108	86 209	86 596	+ 0,4
Hauptverursacher von Unfällen mit Personenschaden	336 619	327 984	335 845	320 614	- 4,5
dar.: Fahrer von					
Mofas, Mopeds	8 790	9 506	10 564	10 861	+ 2,8
Motorrädern	16 610	15 956	16 433	14 541	- 11,5
Fahrrädern	36 189	35 387	36 514	36 257	- 0,7
Anteil der Hauptverursacher an allen Beteiligten in %	51,6	51,7	51,8	52,0	+ 0,4
dar.: Fahrer von					
Mofas, Mopeds	49,2	49,4	49,3	49,1	- 0,3
Motorrädern	47,1	47,2	47,7	47,8	+ 0,2
Fahrrädern	42,2	42,1	42,4	41,9	- 1,3
Fehlverhalten der Beteiligten bei Unfällen mit Personenschaden insgesamt	434 330	423 973	409 529	388 201	- 5,2
darunter:					
Mofas, Mopeds	12 136	13 040	14 438	14 593	+ 1,1
dar.: Alkoholeinfluss	1 389	1 353	1 430	1 400	- 2,1
Vorfahrt, Vorrang	1 194	1 212	1 232	1 242	+ 0,8
Nicht angepasste Geschwindigkeit	2 057	2 319	2 600	2 775	+ 6,7
Abbiegen, Wenden, Rückwärtsfahren, Ein- und Anfahren	1 150	1 250	1 316	1 212	- 7,9
Falsche Straßenbenutzung	962	1 023	1 033	1 020	- 1,3
Motorrädern	21 746	20 958	21 157	18 791	- 11,2
dar.: Nicht angepasste Geschwindigkeit	7 444	7 139	7 108	6 314	- 11,2
Überholen	2 469	2 384	2 274	1 911	- 16,0
Abstand	2 307	2 241	2 288	2 139	- 6,5
Falsche Straßenbenutzung	1 257	1 175	1 085	952	- 12,3
Alkoholeinfluss	882	846	796	694	- 12,8
Fahrrädern	55 134	54 480	55 787	55 302	- 0,9
dar.: Falsche Straßenbenutzung	13 687	14 019	13 988	14 094	+ 0,8
Abbiegen, Wenden, Rückwärtsfahren, Ein- und Anfahren	6 186	5 974	6 025	5 837	- 3,1
Vorfahrt, Vorrang	5 881	5 603	5 733	5 501	- 4,0
Alkoholeinfluss	4 971	4 657	4 818	4 629	- 3,9
Nicht angepasste Geschwindigkeit	3 788	3 732	3 739	3 785	+ 1,2

Jahrestabellen
1.1 Das Straßenverkehrsunfallgeschehen von Zweirädern 2005 - 2008 im Überblick

Gegenstand der Nachweisung	Jahre				Veränderung 2008 gegenüber 2007 in %
	2005	2006	2007	2008	
Fehlverhalten je 1 000 Beteiligte insgesamt	666	668	631	629	- 0,3
darunter:					
Mofas, Mopeds	679	678	674	660	- 2,0
dar.: Alkoholeinfluss	78	70	67	63	- 5,1
Vorfahrt, Vorrang	67	63	58	56	- 2,3
Nicht angepasste Geschwindigkeit	115	121	121	126	+ 3,4
Abbiegen, Wenden, Rückwärtsfahren, Ein- und Anfahren	64	65	61	55	- 10,7
Falsche Straßenbenutzung	54	53	48	46	- 4,3
Motorrädern	617	620	614	618	+ 0,6
dar.: Nicht angepasste Geschwindigkeit	211	211	206	208	+ 0,6
Überholen	70	71	66	63	- 4,8
Abstand	65	66	66	70	+ 5,9
Falsche Straßenbenutzung	36	35	32	31	- 0,7
Alkoholeinfluss	25	25	23	23	- 1,3
Fahrrädern	644	648	647	639	- 1,3
dar.: Falsche Straßenbenutzung	160	167	162	163	+ 0,3
Abbiegen, Wenden, Rückwärtsfahren, Ein- und Anfahren	72	71	70	67	- 3,6
Vorfahrt, Vorrang	69	67	67	64	- 4,5
Alkoholeinfluss	58	55	56	53	- 4,4
Nicht angepasste Geschwindigkeit	44	44	43	44	+ 0,8
Bezugszahlen					
Bevölkerung (1 000) 1)	82 464	82 366	82 263	82 120	- 0,2
Gesamtfahrleistung (Mrd. Kfz-km)	684,3	687,3	692,0	690,1	- 0,3
dar. von: Mofas, Mopeds, Mokicks	4,3	4,6	4,6	4,7	+ 2,2
Motorrädern	13,0	13,2	10,8	11,1	+ 2,8
Kraftfahrzeugbestand (1 000) insgesamt *)	56 305	56 728	57 442	51 314	X
dar: Mofas, Mopeds, Mokicks	1 750	1 776	1 895	1 947	X
Motorräder	3 828	3 903	3 969	3 566	X
Kennzahlen					
Verunglückte je 1 Mill. Einwohner	5 321	5 189	5 305	5 036	- 5,1
Benutzer von					
Mofas, Mopeds	217	235	261	270	+ 3,5
Motorrädern	433	415	423	373	- 11,8
Fahrrädern	951	936	960	967	+ 0,7
Getötete je 1 Mill. Einwohner	65	62	60	55	- 9,4
Benutzer von					
Mofas, Mopeds	1	1	1	1	+ 10,2
Motorrädern	11	10	10	8	- 18,6
Fahrrädern	7	6	5	6	+ 7,5
Verunglückte Kfz-Benutzer je 100 000 Fahrzeuge des Kfz-Bestandes	574	554	558	582	X
Benutzer von					
Mofas, Mopeds	1 021	1 092	1 134	1 141	X
Motorrädern	933	877	877	859	X
Getötete Kfz-Benutzer je 100 000 Fahrzeuge des Kfz-Bestandes	7	7	7	7	X
Benutzer von					
Mofas, Mopeds	6	6	5	6	X
Motorrädern	23	20	20	18	X
Verunglückte je 1 Mrd. Kfz-Kilometer	641	622	631	599	- 5,0
Benutzer von					
Mofas, Mopeds	4 145	4 215	4 673	4 725	+ 1,1
Motorrädern	2 748	2 593	3 222	2 760	- 14,3
Getötete je 1 Mrd. Kfz-Kilometer	8	7	7	6	- 9,3
Benutzer von					
Mofas, Mopeds	25	23	22	23	+ 7,7
Motorrädern	67	60	75	59	- 20,9

*) Ab 2008 ohne vorübergehende Stilllegungen.

1) Durchschnittliche Bevölkerung.

Jahrestabellen
1.2 Verunglückte Motorradbenutzer 2008 nach Bundesländern

Land	Verunglückte	Getötete	Einwohner ¹⁾	Bestand an Motorrädern ²⁾	Bestand an Motorrädern je 1 000 Einwohner	Verunglückte	Getötete	Verunglückte	Getötete
						je 1 Mill. Einwohner		je 10 000 Motorräder	
Baden-Württemberg	4 448	93	10 751 653	531 528	49,4	413,7	8,6	83,7	1,7
Bayern	5 540	116	12 520 810	706 225	56,4	442,5	9,3	78,4	1,6
Berlin	1 615	8	3 424 639	88 280	25,8	471,6	2,3	182,9	0,9
Brandenburg	756	32	2 529 379	89 535	35,4	298,9	12,7	84,4	3,6
Bremen	185	3	662 033	18 518	28,0	279,4	4,5	99,9	1,6
Hamburg	595	11	1 771 532	45 039	25,4	335,9	6,2	132,1	2,4
Hessen	2 160	46	6 069 827	282 698	46,6	355,9	7,6	76,4	1,6
Mecklenburg-Vorpommern ...	571	17	1 672 327	48 751	29,2	341,4	10,2	117,1	3,5
Niedersachsen	2 448	48	7 961 196	352 333	44,3	307,5	6,0	69,5	1,4
Nordrhein-Westfalen	5 892	116	17 967 778	744 921	41,5	327,9	6,5	79,1	1,6
Rheinland-Pfalz	2 077	35	4 038 359	207 131	51,3	514,3	8,7	100,3	1,7
Saarland	416	7	1 033 638	53 546	51,8	402,5	6,8	77,7	1,3
Sachsen	1 429	39	4 205 316	124 473	29,6	339,8	9,3	114,8	3,1
Sachsen-Anhalt	814	37	2 397 422	71 183	29,7	339,5	15,4	114,4	5,2
Schleswig-Holstein	977	18	2 835 871	124 540	43,9	344,5	6,3	78,4	1,4
Thüringen	717	30	2 277 996	77 151	33,9	314,8	13,2	92,9	3,9
Deutschland	30 640	656	82 119 776	3 566 122a)	43,4	373,1	8,0	85,9	1,8

1) Durchschnittliche Bevölkerung.

2) Stand: 01.01.2008, einschl. Leichtkrafträder, ohne vorübergehende Stilllegungen. Quelle: Kraftfahrt-Bundesamt.

a) Einschließlich 270 Fahrzeuge: Technisches Hilfswerk, Bundesgrenzschutz sowie unbekannt.

1.3 Verunglückte Mofa-/Moped- und Fahrradbenutzer 2008 nach Bundesländern

Land	Fahrer und Mitfahrer von Mofas / Mopeds				Fahrer und Mitfahrer von Fahrrädern			
	Verunglückte	Getötete	Verunglückte	Getötete	Verunglückte	Getötete	Verunglückte	Getötete
			je 1 Mill. Einwohner				je 1 Mill. Einwohner	
Baden-Württemberg	2 251	12	209,4	1,1	8 411	51	782,3	4,7
Bayern	3 369	24	269,1	1,9	12 948	82	1 034,1	6,5
Berlin	1 140	2	332,9	0,6	5 303	11	1 548,5	3,2
Brandenburg	343	5	135,6	2,0	2 627	22	1 038,6	8,7
Bremen	189	2	285,5	3,0	1 239	2	1 871,5	3,0
Hamburg	429	-	242,2	-	2 478	9	1 398,8	5,1
Hessen	1 577	8	259,8	1,3	3 903	29	643,0	4,8
Mecklenburg-Vorpommern ...	237	3	141,7	1,8	1 618	14	967,5	8,4
Niedersachsen	2 171	11	272,7	1,4	9 394	58	1 180,0	7,3
Nordrhein-Westfalen	6 494	15	361,4	0,8	16 633	82	925,7	4,6
Rheinland-Pfalz	1 238	4	306,6	1,0	2 603	19	644,6	4,7
Saarland	323	-	312,5	-	532	1	514,7	1,0
Sachsen	795	9	189,0	2,1	3 943	29	937,6	6,9
Sachsen-Anhalt	401	3	167,3	1,3	2 609	17	1 088,3	7,1
Schleswig-Holstein	906	2	319,5	0,7	3 905	16	1 377,0	5,6
Thüringen	346	10	151,9	4,4	1 277	14	560,6	6,1
Deutschland	22 209	110	270,4	1,3	79 423	456	967,2	5,6

Jahrestabellen

1.4 Verunglückte Zweiradbenutzer 2008 nach Art der Verkehrsbeteiligung, Verletzungsschwere, Monaten und Ortslage

Art der Verkehrsbeteiligung Verletzungsschwere	Insgesamt	Januar	Februar	März	April	Mai	Juni	Juli	August	September	Oktober	November	Dezember
Innerhalb von Ortschaften													
Zusammen													
Verunglückte	109 321	5 151	5 502	5 272	8 580	13 734	14 182	12 902	11 789	11 228	9 333	6 796	4 852
Getötete	490	20	21	22	40	75	66	54	49	59	47	19	18
Schwerverletzte ..	19 534	925	1 003	970	1 538	2 492	2 466	2 388	2 242	1 935	1 672	1 074	829
Leichtverletzte	89 297	4 206	4 478	4 280	7 002	11 167	11 650	10 460	9 498	9 234	7 614	5 703	4 005
davon:													
Mofas, Mopeds													
Verunglückte	18 678	987	1 025	882	1 399	1 786	2 002	2 075	2 016	2 056	1 901	1 431	1 118
Getötete	47	3	2	2	5	6	3	9	4	4	6	2	1
Schwerverletzte ..	3 162	159	178	150	225	296	317	362	348	362	335	213	217
Leichtverletzte	15 469	825	845	730	1 169	1 484	1 682	1 704	1 664	1 690	1 560	1 216	900
Motorräder													
Verunglückte	18 883	553	794	892	1 674	2 721	2 531	2 398	2 263	2 128	1 712	789	428
Getötete	165	1	5	3	14	29	32	16	19	26	19	1	-
Schwerverletzte ..	4 511	120	213	233	413	664	588	588	562	483	393	163	91
Leichtverletzte	14 207	432	576	656	1 247	2 028	1 911	1 794	1 682	1 619	1 300	625	337
Fahrräder													
Verunglückte	71 760	3 611	3 683	3 498	5 507	9 227	9 649	8 429	7 510	7 044	5 720	4 576	3 306
Getötete	278	16	14	17	21	40	31	29	26	29	22	16	17
Schwerverletzte ..	11 861	646	612	587	900	1 532	1 561	1 438	1 332	1 090	944	698	521
Leichtverletzte	59 621	2 949	3 057	2 894	4 586	7 655	8 057	6 962	6 152	5 925	4 754	3 862	2 768
Außerhalb von Ortschaften, einschließlich Autobahn													
Zusammen													
Verunglückte	22 951	620	809	785	1 726	3 633	3 137	3 235	3 441	2 494	1 726	789	556
Getötete	732	25	25	19	63	116	95	96	109	92	52	21	19
Schwerverletzte ..	8 558	180	277	324	632	1 443	1 213	1 192	1 349	927	623	231	167
Leichtverletzte	13 661	415	507	442	1 031	2 074	1 829	1 947	1 983	1 475	1 051	537	370
davon:													
Mofas, Mopeds													
Verunglückte	3 531	199	191	136	236	372	378	385	402	426	351	258	197
Getötete	63	8	3	2	5	6	3	5	13	5	4	7	2
Schwerverletzte ..	1 025	51	58	49	60	108	106	115	132	117	106	76	47
Leichtverletzte	2 443	140	130	85	171	258	269	265	257	304	241	175	148
Motorräder													
Verunglückte	11 757	158	330	377	1 000	2 123	1 663	1 703	1 881	1 303	865	242	112
Getötete	491	4	17	12	41	86	76	68	71	69	36	8	3
Schwerverletzte ..	4 995	43	126	188	419	950	727	709	811	562	344	81	35
Leichtverletzte	6 271	111	187	177	540	1 087	860	926	999	672	485	153	74
Fahrräder													
Verunglückte	7 663	263	288	272	490	1 138	1 096	1 147	1 158	765	510	289	247
Getötete	178	13	5	5	17	24	16	23	25	18	12	6	14
Schwerverletzte ..	2 538	86	93	87	153	385	380	368	406	248	173	74	85
Leichtverletzte	4 947	164	190	180	320	729	700	756	727	499	325	209	148
Innerhalb und außerhalb von Ortschaften													
Zusammen													
Verunglückte	132 272	5 771	6 311	6 057	10 306	17 367	17 319	16 137	15 230	13 722	11 059	7 585	5 408
Getötete	1 222	45	46	41	103	191	161	150	158	151	99	40	37
Schwerverletzte ..	28 092	1 105	1 280	1 294	2 170	3 935	3 679	3 580	3 591	2 862	2 295	1 305	996
Leichtverletzte	102 958	4 621	4 985	4 722	8 033	13 241	13 479	12 407	11 481	10 709	8 665	6 240	4 375
davon:													
Mofas, Mopeds													
Verunglückte	22 209	1 186	1 216	1 018	1 635	2 158	2 380	2 460	2 418	2 482	2 252	1 689	1 315
Getötete	110	11	5	4	10	12	6	14	17	9	10	9	3
Schwerverletzte ..	4 187	210	236	199	285	404	423	477	480	479	441	289	264
Leichtverletzte	17 912	965	975	815	1 340	1 742	1 951	1 969	1 921	1 994	1 801	1 391	1 048
Motorräder													
Verunglückte	30 640	711	1 124	1 269	2 674	4 844	4 194	4 101	4 144	3 431	2 577	1 031	540
Getötete	656	5	22	15	55	115	108	84	90	95	55	9	3
Schwerverletzte ..	9 506	163	339	421	832	1 614	1 315	1 297	1 373	1 045	737	244	126
Leichtverletzte	20 478	543	763	833	1 787	3 115	2 771	2 720	2 681	2 291	1 785	778	411
Fahrräder													
Verunglückte	79 423	3 874	3 971	3 770	5 997	10 365	10 745	9 576	8 668	7 809	6 230	4 865	3 553
Getötete	456	29	19	22	38	64	47	52	51	47	34	22	31
Schwerverletzte ..	14 399	732	705	674	1 053	1 917	1 941	1 806	1 738	1 338	1 117	772	606
Leichtverletzte	64 568	3 113	3 247	3 074	4 906	8 384	8 757	7 718	6 879	6 424	5 079	4 071	2 916

Jahresabellen
1.5 Verunglückte Zweiradbenutzer 2008 nach Art der Verkehrsbeteiligung, Altersgruppen und Geschlecht

Im Alter von ... bis unter ... Jahren	Insgesamt ¹⁾	Männlich				Weiblich			
		zusammen	davon Fahrer und Mitfahrer von			zusammen	davon Fahrer und Mitfahrer von		
			Mofas, Mopeds	Motor- rädern	Fahrrädern		Mofas, Mopeds	Motor- rädern	Fahrrädern
Getötete	1 222	1 018	102	596	320	204	8	60	136
unter 6	2	1	-	-	1	1	-	-	1
6 - 10	5	5	-	-	5	-	-	-	-
10 - 15	19	13	1	2	10	6	-	-	6
15 - 18	75	61	13	35	13	14	2	7	5
18 - 21	48	39	7	27	5	9	1	6	2
21 - 25	111	104	4	91	9	7	-	5	2
25 - 30	96	85	1	77	7	11	-	6	5
30 - 35	70	66	3	50	13	4	-	3	1
35 - 40	67	61	9	42	10	6	-	5	1
40 - 45	107	91	6	75	10	16	2	9	5
45 - 50	133	109	11	79	19	24	1	12	11
50 - 55	86	73	7	43	23	13	1	1	11
55 - 60	80	68	6	30	32	12	1	4	7
60 - 65	45	41	2	18	21	4	-	1	3
65 - 70	76	57	11	17	29	19	-	1	18
70 - 75	70	54	10	6	38	16	-	-	16
75 und mehr	132	90	11	4	75	42	-	-	42
Ohne Angabe	-	-	-	-	-	-	-	-	-
Schwerverletzte	28 084	20 472	3 347	8 396	8 729	7 612	840	1 106	5 666
unter 6	104	71	2	2	67	33	-	2	31
6 - 10	338	261	4	3	254	77	1	2	74
10 - 15	1 197	808	38	31	739	389	26	15	348
15 - 18	2 624	1 979	799	700	480	645	244	120	281
18 - 21	1 707	1 330	296	722	312	377	109	96	172
21 - 25	1 661	1 304	163	768	373	357	60	93	204
25 - 30	1 861	1 472	190	827	455	389	43	100	246
30 - 35	1 617	1 291	193	641	457	326	43	76	207
35 - 40	1 891	1 485	212	732	541	406	33	113	260
40 - 45	2 756	2 151	293	1 061	797	605	81	157	367
45 - 50	2 838	2 186	326	1 108	752	652	56	154	442
50 - 55	2 233	1 603	222	758	623	630	61	110	459
55 - 60	1 734	1 215	173	456	586	519	35	38	446
60 - 65	1 309	843	122	244	477	466	12	19	435
65 - 70	1 562	981	126	197	658	581	7	8	566
70 - 75	1 255	729	106	102	521	526	18	1	507
75 und mehr	1 386	756	82	42	632	630	11	1	618
Ohne Angabe	11	7	-	2	5	4	-	1	3
Leichtverletzte	102 829	69 892	13 209	17 450	39 233	32 937	4 687	3 018	25 232
unter 6	504	330	10	3	317	174	2	2	170
6 - 10	2 061	1 447	19	21	1 407	614	17	12	585
10 - 15	7 760	4 954	111	56	4 787	2 806	77	63	2 666
15 - 18	12 572	8 763	3 892	2 097	2 774	3 809	1 515	467	1 827
18 - 21	7 391	5 004	1 541	1 569	1 894	2 387	709	352	1 326
21 - 25	7 015	4 551	917	1 472	2 162	2 464	443	293	1 728
25 - 30	7 621	5 097	893	1 504	2 700	2 524	359	262	1 903
30 - 35	6 088	4 276	754	1 185	2 337	1 812	239	195	1 378
35 - 40	7 102	5 099	880	1 432	2 787	2 003	279	258	1 466
40 - 45	9 206	6 522	1 017	2 033	3 472	2 684	357	381	1 946
45 - 50	9 020	6 372	946	2 267	3 159	2 648	294	358	1 996
50 - 55	6 762	4 627	638	1 508	2 481	2 135	178	212	1 745
55 - 60	5 233	3 530	471	974	2 085	1 703	99	90	1 514
60 - 65	3 805	2 538	334	574	1 630	1 267	42	28	1 197
65 - 70	4 382	2 781	311	442	2 028	1 601	36	34	1 531
70 - 75	3 174	2 039	270	220	1 549	1 135	23	5	1 107
75 und mehr	2 895	1 791	189	77	1 525	1 104	16	4	1 084
Ohne Angabe	238	171	16	16	139	67	2	2	63
Getötete und Verletzte insgesamt	132 135	91 382	16 658	26 442	48 282	40 753	5 535	4 184	31 034
unter 6	610	402	12	5	385	208	2	4	202
6 - 10	2 404	1 713	23	24	1 666	691	18	14	659
10 - 15	8 976	5 775	150	89	5 536	3 201	103	78	3 020
15 - 18	15 271	10 803	4 704	2 832	3 267	4 468	1 761	594	2 113
18 - 21	9 146	6 373	1 844	2 318	2 211	2 773	819	454	1 500
21 - 25	8 787	5 959	1 084	2 331	2 544	2 828	503	391	1 934
25 - 30	9 578	6 654	1 084	2 408	3 162	2 924	402	368	2 154
30 - 35	7 775	5 633	950	1 876	2 807	2 142	282	274	1 586
35 - 40	9 060	6 645	1 101	2 206	3 338	2 415	312	376	1 727
40 - 45	12 069	8 764	1 316	3 169	4 279	3 305	440	547	2 318
45 - 50	11 991	8 667	1 283	3 454	3 930	3 324	351	524	2 449
50 - 55	9 081	6 303	867	2 309	3 127	2 778	240	323	2 215
55 - 60	7 047	4 813	650	1 460	2 703	2 234	135	132	1 967
60 - 65	5 159	3 422	458	836	2 128	1 737	54	48	1 635
65 - 70	6 020	3 819	448	656	2 715	2 201	43	43	2 115
70 - 75	4 499	2 822	386	328	2 108	1 677	41	6	1 630
75 und mehr	4 413	2 637	282	123	2 232	1 776	27	5	1 744
Ohne Angabe	249	178	16	18	144	71	2	3	66

1) Einschl. ohne Angabe des Geschlechts.

Jahrestabellen
1.6 Verunglückte 2008 nach Art der Verkehrsbeteiligung und Altersgruppen
- je 1. Mill. Einwohner der jeweiligen Altersgruppe*) -

Im Alter von ... bis unter ... Jahren	Insgesamt	Darunter Fahrer und Mitfahrer von				
		Mofas	Mopeds	Motorrädern	Fahrrädern	Personenkraftwagen
unter 6	1 422	1	3	2	141	819
6 - 10	2 866	2	11	13	764	999
10 - 15	4 253	23	41	42	2 142	985
15 - 18	9 235	1 085	1 386	1 309	2 056	2 494
18 - 21	14 338	159	747	943	1 264	10 258
21 - 25	10 118	54	355	701	1 152	7 023
25 - 35	6 887	37	244	509	1 002	4 383
35 - 45	5 273	41	204	487	901	3 060
45 - 55	4 760	70	147	523	927	2 521
55 - 65	3 729	52	84	259	882	1 923
65 und mehr	2 679	35	39	70	755	1 211
Insgesamt ¹⁾ ...	5 036	79	192	373	967	2 766

1.7 Getötete 2008 nach Art der Verkehrsbeteiligung und Altersgruppen
- je 1 Mill. Einwohner der jeweiligen Altersgruppe*) -

Im Alter von ... bis unter ... Jahren	Insgesamt	Darunter Fahrer und Mitfahrer von				
		Mofas	Mopeds	Motorrädern	Fahrrädern	Personenkraftwagen
unter 6	8,4	-	-	-	0,5	5,5
6 - 10	6,2	-	-	-	1,6	3,3
10 - 15	12,0	-	0,3	0,5	4,0	4,5
15 - 18	66,5	2,3	3,4	16,0	6,9	27,9
18 - 21	148,4	0,3	2,4	11,2	2,4	119,1
21 - 25	116,1	-	1,0	24,7	2,8	78,0
25 - 35	63,1	0,1	0,3	14,0	2,7	37,7
35 - 45	42,1	0,3	1,0	10,1	2,0	20,8
45 - 55	50,6	0,6	1,0	10,7	5,1	23,6
55 - 65	46,6	0,3	0,6	5,5	6,6	22,8
65 und mehr	64,1	0,8	1,1	1,7	13,1	26,3
Insgesamt ¹⁾ ...	54,5	0,4	0,9	8,0	5,6	28,8

*) Durchschnittliche Bevölkerung.
1) Einschl. ohne Angabe des Alters.

1.8 Alleinunfälle und Unfälle mit mehreren Beteiligten von Zweiradfahrern 2008 sowie dabei Verunglückte

Gegenstand der Nachweisung	Unfälle mit Personenschaden unter Beteiligung von			Verunglückte			Darunter: Getötete		
	Mofas, Mopeds	Motorrädern	Fahrrädern	Fahrer und Mitfahrer von					
				Mofas, Mopeds	Motorrädern	Fahrrädern	Mofas, Mopeds	Motorrädern	Fahrrädern
Alleinunfälle	4 614	7 740	12 483	4 904	8 161	12 589	23	204	89
Zusammenstöße zwischen zwei beteiligten Verkehrsteilnehmern	16 332	19 855	64 577	16 454	20 375	63 927	80	362	338
davon mit einem									
Fahrrad	701	702	5 506	355	428	7 215	-	1	10
Mofa, Moped	184	226	701	267	171	560	1	1	2
Motorrad	226	473	702	186	743	569	2	13	6
Personenkraftwagen	12 912	15 817	47 465	13 526	16 548	47 514	53	256	203
Kraftomnibus, Obus	122	112	571	118	110	463	-	3	8
Güterkraftfahrzeug	1 201	1 363	3 831	1 243	1 406	3 829	17	61	84
Fußgänger	524	500	4 122	292	283	2 148	-	1	3
Sonstige	462	662	1 679	467	686	1 629	7	26	22
Zusammenstöße zwischen mehr als zwei beteiligten Verkehrsteilnehmern	887	1 981	2 598	851	2 104	2 907	7	90	29
Insgesamt ...	21 833	29 576	79 658	22 209	30 640	79 423	110	656	456

Beispiel: Im Jahr 2008 verursachten die Motorradfahrer 7 740 Alleinunfälle (ohne Fremdbeteiligung) mit Personenschaden; dabei verunglückten 8 161 Motorradbenutzer, darunter 204 tödlich.

Zwischen einem Motorrad und einem Fahrrad wurden 702 Zusammenstöße gezählt, bei denen 569 Fahrrad- sowie 428 Motorradbenutzer verunglückten und 6 bzw.1 von ihnen starben.

Daten zu Zusammenstößen zwischen mehr als zwei beteiligten Verkehrsteilnehmern werden nicht gesondert nachgewiesen.

Jahrestabellen
1.9 Beteiligte und verunglückte Zweiradbenutzer 2008 nach Art der Verkehrsbeteiligung, Unfallfolgen und Ortslage

Art der Verkehrsbeteiligung	Beteiligte an Unfällen mit Personenschaden			Verunglückte ¹⁾				Beteiligte an schwerwiegenden Unfällen mit Sachschaden (i.e.S.)
	insgesamt	darunter Hauptverursacher	Anteil in %	insgesamt	Getötete	Schwer- verletzte	Leicht-	
Innerhalb von Ortschaften								
Insgesamt	115 687	48 163	41,6	108 868	490	19 452	88 926	1 840
davon Fahrer von:								
Mofa 25	5 376	2 933	54,6	5 224	12	885	4 327	247
Kleinkrafträdern (Mopeds, Mokicks)	13 228	6 009	45,4	13 413	35	2 276	11 102	486
Leichtkrafträdern	4 466	1 866	41,8	4 600	24	1 012	3 564	158
Krafträdern/ -rollern	14 386	5 483	38,1	14 247	141	3 495	10 611	767
Motorzweirädern zusammen	37 456	16 291	43,5	37 484	212	7 668	29 604	1 658
Fahrrädern	78 231	31 872	40,7	71 384	278	11 784	59 322	182
Außerhalb von Ortschaften, einschl. Autobahn								
Insgesamt	23 408	13 496	57,7	22 850	729	8 520	13 601	600
davon Fahrer von:								
Mofa 25	1 248	671	53,8	1 220	23	326	871	51
Kleinkrafträdern (Mopeds, Mokicks)	2 255	1 248	55,3	2 298	40	696	1 562	74
Leichtkrafträdern	1 479	894	60,4	1 570	33	544	993	45
Krafträdern/ -rollern	10 088	6 298	62,4	10 151	455	4 439	5 257	398
Motorzweirädern zusammen	15 070	9 111	60,5	15 239	551	6 005	8 683	568
Fahrrädern	8 338	4 385	52,6	7 611	178	2 515	4 918	32
Innerhalb und außerhalb von Ortschaften								
Insgesamt	139 095	61 659	44,3	131 718	1 219	27 972	102 527	2 440
davon Fahrer von:								
Mofa 25	6 624	3 604	54,4	6 444	35	1 211	5 198	298
Kleinkrafträdern (Mopeds, Mokicks)	15 483	7 257	46,9	15 711	75	2 972	12 664	560
Leichtkrafträdern	5 945	2 760	46,4	6 170	57	1 556	4 557	203
Krafträdern/ -rollern	24 474	11 781	48,1	24 398	596	7 934	15 868	1 165
Motorzweirädern zusammen	52 526	25 402	48,4	52 723	763	13 673	38 287	2 226
Fahrrädern	86 569	36 257	41,9	78 995	456	14 299	64 240	214

1) Einschl. Mitfahrer.

Jahrestabellen
1.10 Beteiligte Fahrer von Motorrädern 2008 bei Unfällen mit Personenschaden nach Hubraum, Leistung und Alter des Fahrzeugs
 1.10.1 Altersgruppen der Fahrzeugführer

Hubraum Leistung Alter des Fahrzeugs	Insgesamt	Fahrer von Motorrädern im Alter von ... bis unter ... Jahren								Ohne Angabe
		unter 18	18 - 21	21 - 25	25 - 35	35 - 45	45 - 55	55 - 65	65 und mehr	
Beteiligte Fahrzeugführer bei Unfällen mit Personenschaden										
Hubraum										
von ... bis unter ... cm ³										
unter 81	239	64	22	15	21	26	40	31	18	2
81 - 126	7 677	2 668	897	269	376	614	1 416	954	467	16
126 - 250	1 010	7	86	63	123	227	263	119	120	2
250 - 350	229	1	16	14	34	59	51	33	20	1
350 - 500	1 848	5	331	263	307	369	373	121	72	7
500 - 750	7 661	15	867	1 206	1 799	1 806	1 418	369	159	22
750 und mehr	9 245	31	202	619	1 855	2 825	2 696	735	258	24
Zusammen	27 909	2 791	2 421	2 449	4 515	5 926	6 257	2 362	1 114	74
Ohne Angabe	2 510	326	202	212	427	479	430	180	75	179
Insgesamt ...	30 419	3 117	2 623	2 661	4 942	6 405	6 687	2 542	1 189	253
Leistung										
von ... bis unter ... kW										
unter 8	2 642	1 104	207	78	139	248	425	260	174	7
8 - 14	5 846	1 622	734	235	344	525	1 191	786	396	13
14 - 21	1 047	10	140	75	123	254	252	111	79	3
21 - 38	5 039	17	1 061	814	721	1 017	929	316	148	16
38 - 50	2 089	8	37	126	297	595	677	241	101	7
50 - 60	1 924	3	50	165	380	553	561	152	53	7
60 - 70	1 266	5	24	72	179	402	411	125	43	5
70 - 75	3 392	9	62	297	806	1 078	891	180	64	5
75 und mehr	4 662	14	106	587	1 525	1 255	919	190	55	11
Zusammen	27 907	2 792	2 421	2 449	4 514	5 927	6 256	2 361	1 113	74
Ohne Angabe	2 512	325	202	212	428	478	431	181	76	179
Insgesamt ...	30 419	3 117	2 623	2 661	4 942	6 405	6 687	2 542	1 189	253
Alter des Fahrzeugs										
von ... bis unter ... Jahren										
unter 1	2 013	367	116	181	387	375	390	128	65	4
1 - 2	2 402	501	174	204	365	440	471	170	73	4
2 - 3	1 912	257	188	150	331	371	396	140	72	7
3 - 4	1 701	235	181	150	281	338	336	118	59	3
4 - 5	1 624	230	147	151	265	310	328	139	50	4
5 - 6	1 504	159	121	138	255	315	327	121	65	3
6 - 8	3 039	261	236	295	504	648	706	268	113	8
8 - 10	3 228	263	296	302	549	618	712	345	137	6
10 - 12	3 041	316	324	255	442	580	670	303	144	7
12 und mehr	7 461	203	639	623	1 137	1 935	1 926	633	337	28
Zusammen	27 925	2 792	2 422	2 449	4 516	5 930	6 262	2 365	1 115	74
Ohne Angabe	2 494	325	201	212	426	475	425	177	74	179
Insgesamt ...	30 419	3 117	2 623	2 661	4 942	6 405	6 687	2 542	1 189	253
dar. Hauptverursacher										
Hubraum										
von ... bis unter ... cm ³										
unter 81	112	30	9	8	5	18	14	18	9	1
81 - 126	3 450	1 389	442	111	141	237	531	390	201	8
126 - 250	427	3	44	30	64	76	104	46	59	1
250 - 350	90	1	7	8	17	18	19	13	7	-
350 - 500	850	3	164	132	146	174	149	50	31	1
500 - 750	3 751	8	486	681	898	807	611	167	82	11
750 und mehr	4 452	14	129	359	960	1 303	1 197	357	122	11
Zusammen	13 132	1 448	1 281	1 329	2 231	2 633	2 625	1 041	511	33
Ohne Angabe	1 409	185	120	129	240	231	216	90	39	159
Insgesamt ...	14 541	1 633	1 401	1 458	2 471	2 864	2 841	1 131	550	192
Leistung										
von ... bis unter ... kW										
unter 8	1 218	576	103	30	45	93	168	120	80	3
8 - 14	2 588	839	359	106	145	206	443	313	170	7
14 - 21	461	5	84	38	69	98	87	43	36	1
21 - 38	2 380	9	573	426	315	445	393	143	70	6
38 - 50	916	2	19	65	140	265	270	108	46	1
50 - 60	863	1	30	94	166	241	234	70	23	4
60 - 70	585	4	13	42	86	163	184	65	26	2
70 - 75	1 659	5	40	176	404	511	409	79	32	3
75 und mehr	2 461	8	60	352	861	612	435	99	28	6
Zusammen	13 131	1 449	1 281	1 329	2 231	2 634	2 623	1 040	511	33
Ohne Angabe	1 410	184	120	129	240	230	218	91	39	159
Insgesamt ...	14 541	1 633	1 401	1 458	2 471	2 864	2 841	1 131	550	192
Alter des Fahrzeugs										
von ... bis unter ... Jahren										
unter 1	1 023	188	65	111	225	177	177	51	27	2
1 - 2	1 182	274	89	118	199	194	197	78	30	3
2 - 3	907	129	93	89	171	177	155	61	30	2
3 - 4	806	118	81	73	143	138	170	47	35	1
4 - 5	782	126	80	87	136	141	142	50	17	3
5 - 6	715	75	62	74	147	138	137	55	26	1
6 - 8	1 427	139	131	164	236	291	270	129	63	4
8 - 10	1 485	133	159	159	249	272	308	146	55	4
10 - 12	1 400	161	166	132	210	252	276	127	72	4
12 und mehr	3 412	106	356	322	516	855	794	298	156	9
Zusammen	13 139	1 449	1 282	1 329	2 232	2 635	2 626	1 042	511	33
Ohne Angabe	1 402	184	119	129	239	229	215	89	39	159
Insgesamt ...	14 541	1 633	1 401	1 458	2 471	2 864	2 841	1 131	550	192

Jahrestabellen
1.10 Beteiligte Fahrer von Motorrädern 2008 bei Unfällen mit Personenschaden nach Hubraum, Leistung und Alter des Fahrzeugs
 1.10.2 Dauer der Fahrerlaubnis

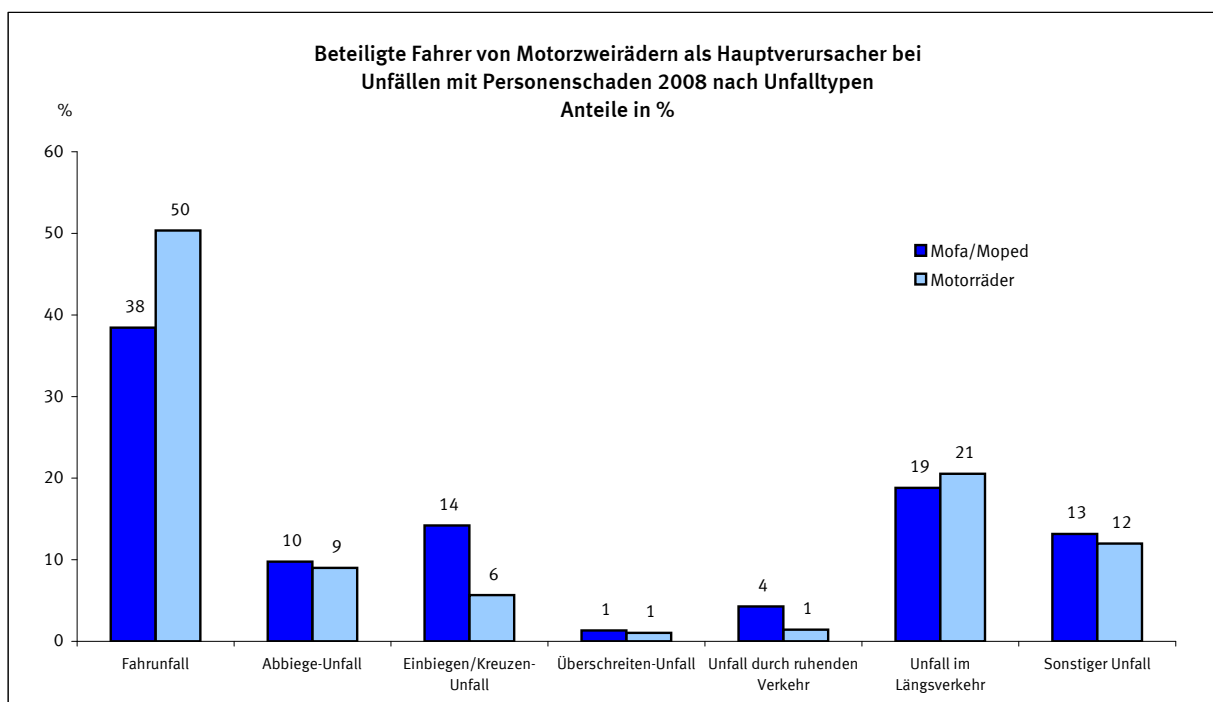
Hubraum Leistung Alter des Fahrzeugs	Ins- gesamt	Dauer der Fahrerlaubnis von ... bis unter ...											Ohne erfor- derliche Fahrer- laubnis	
		zu- sammen	Monaten			Jahren								ohne Angabe
			unter 3	3 - 6	6 - 12	1 - 2	2 - 3	3 - 5	5 - 10	10 - 20	20 und mehr			
Beteiligte Fahrzeugführer bei Unfällen mit Personenschaden														
Hubraum														
von ... bis unter ... cm ³														
unter 81	239	225	14	10	23	38	11	12	30	20	61	6	14	
81 - 126	7 677	7 442	404	510	886	1 402	456	398	713	605	1 930	138	235	
126 - 250	1 010	984	24	16	41	67	30	84	170	174	355	23	26	
250 - 350	229	221	7	5	7	15	12	15	45	34	74	7	8	
350 - 500	1 848	1 792	68	84	157	209	136	210	285	226	384	33	56	
500 - 750	7 661	7 469	263	257	523	819	656	940	1 505	1 058	1 288	160	192	
750 und mehr	9 245	9 037	140	133	295	540	523	902	2 083	1 711	2 530	180	208	
Zusammen	27 909	27 170	920	1 015	1 932	3 090	1 824	2 561	4 831	3 828	6 622	547	739	
Ohne Angabe	2 510	2 284	81	80	162	250	116	216	336	355	394	294	226	
Insgesamt ...	30 419	29 454	1 001	1 095	2 094	3 340	1 940	2 777	5 167	4 183	7 016	841	965	
Leistung														
von ... bis unter ... kW														
unter 8	2 642	2 562	147	180	352	539	124	113	222	221	612	52	80	
8 - 14	5 846	5 670	275	343	568	923	369	336	618	523	1 606	109	176	
14 - 21	1 047	1 014	35	28	61	94	51	96	160	159	307	23	33	
21 - 38	5 039	4 894	243	239	469	694	402	453	748	637	918	91	145	
38 - 50	2 089	2 047	30	37	76	114	115	198	464	359	601	53	42	
50 - 60	1 924	1 877	31	29	86	136	113	225	431	313	472	41	47	
60 - 70	1 266	1 243	21	25	44	51	61	115	260	247	398	21	23	
70 - 75	3 392	3 315	53	59	116	201	222	369	796	625	811	63	77	
75 und mehr	4 662	4 546	85	75	160	338	367	656	1 132	744	894	95	116	
Zusammen	27 907	27 168	920	1 015	1 932	3 090	1 824	2 561	4 831	3 828	6 619	548	739	
Ohne Angabe	2 512	2 286	81	80	162	250	116	216	336	355	397	293	226	
Insgesamt ...	30 419	29 454	1 001	1 095	2 094	3 340	1 940	2 777	5 167	4 183	7 016	841	965	
Alter des Fahrzeugs														
von ... bis unter ... Jahren														
unter 1	2 013	1 951	170	171	180	152	107	158	323	269	386	35	62	
1 - 2	2 402	2 350	70	83	290	437	138	186	357	266	477	46	52	
2 - 3	1 912	1 867	48	77	113	273	191	181	324	221	401	38	45	
3 - 4	1 701	1 663	56	64	145	194	141	187	298	180	364	34	38	
4 - 5	1 624	1 589	63	49	134	204	104	183	260	214	349	29	35	
5 - 6	1 504	1 476	49	55	92	172	110	154	262	197	353	32	28	
6 - 8	3 039	2 971	79	93	183	328	191	313	607	397	711	69	68	
8 - 10	3 228	3 138	102	106	189	363	192	299	610	445	773	59	90	
10 - 12	3 041	2 960	93	115	231	307	230	246	499	424	762	53	81	
12 und mehr	7 461	7 221	190	202	375	661	420	654	1 296	1 217	2 053	153	240	
Zusammen	27 925	27 186	920	1 015	1 932	3 091	1 824	2 561	4 836	3 830	6 629	548	739	
Ohne Angabe	2 494	2 268	81	80	162	249	116	216	331	353	387	293	226	
Insgesamt ...	30 419	29 454	1 001	1 095	2 094	3 340	1 940	2 777	5 167	4 183	7 016	841	965	
dar. Hauptverursacher														
Hubraum														
von ... bis unter ... cm ³														
unter 81	112	101	7	3	10	14	8	6	12	9	29	3	11	
81 - 126	3 450	3 295	245	260	447	676	197	169	270	230	747	54	155	
126 - 250	427	405	13	6	21	31	9	36	67	67	143	12	22	
250 - 350	90	85	3	1	5	6	6	4	17	15	24	4	5	
350 - 500	850	811	35	44	75	105	67	95	122	103	152	13	39	
500 - 750	3 751	3 633	131	140	274	431	337	493	702	481	568	76	118	
750 und mehr	4 452	4 327	77	71	157	279	257	450	1 013	773	1 171	79	125	
Zusammen	13 132	12 657	511	525	989	1 542	881	1 253	2 203	1 678	2 834	241	475	
Ohne Angabe	1 409	1 228	47	39	80	139	64	110	170	170	184	225	181	
Insgesamt ...	14 541	13 885	558	564	1 069	1 681	945	1 363	2 373	1 848	3 018	466	656	
Leistung														
von ... bis unter ... kW														
unter 8	1 218	1 159	86	95	180	257	56	47	77	82	257	22	59	
8 - 14	2 588	2 476	169	167	280	448	158	148	242	209	611	44	112	
14 - 21	461	434	20	15	36	47	28	34	63	62	118	11	27	
21 - 38	2 380	2 293	114	135	237	362	192	215	324	276	395	43	87	
38 - 50	916	891	15	15	30	49	50	93	214	153	257	15	25	
50 - 60	863	833	20	12	41	50	60	112	199	123	195	21	30	
60 - 70	585	573	13	13	27	24	26	58	113	107	182	10	12	
70 - 75	1 659	1 615	23	28	63	102	112	193	392	300	373	29	44	
75 und mehr	2 461	2 382	51	45	95	203	199	353	579	366	444	47	79	
Zusammen	13 131	12 656	511	525	989	1 542	881	1 253	2 203	1 678	2 832	242	475	
Ohne Angabe	1 410	1 229	47	39	80	139	64	110	170	170	186	224	181	
Insgesamt ...	14 541	13 885	558	564	1 069	1 681	945	1 363	2 373	1 848	3 018	466	656	
Alter des Fahrzeugs														
von ... bis unter ... Jahren														
unter 1	1 023	980	87	93	91	94	66	94	146	121	174	14	43	
1 - 2	1 182	1 142	37	47	167	222	76	89	156	134	193	21	40	
2 - 3	907	876	27	43	57	127	96	89	160	95	167	15	31	
3 - 4	806	785	25	33	76	85	64	100	147	74	168	13	21	
4 - 5	782	762	42	22	70	108	47	97	117	102	143	14	20	
5 - 6	715	694	34	26	48	89	48	72	131	74	160	12	21	
6 - 8	1 427	1 383	49	47	90	164	102	149	274	172	308	28	44	
8 - 10	1 485	1 429	61	49	92	183	88	141	278	186	323	28	56	
10 - 12	1 400	1 352	51	56	116	134	114	117	225	193	323	23	48	
12 und mehr	3 412	3 261	98	109	182	337	180	305	572	529	875	74	151	
Zusammen	13 139	12 664	511	525	989	1 543	881	1 253	2 206	1 680	2 834	242	475	
Ohne Angabe	1 402	1 221	47	39	80	138	64	110	167	168	184	224	181	
Insgesamt ...	14 541	13 885	558	564	1 069	1 681	945	1 363	2 373	1 848	3 018	466	656	

Jahrestabellen
1.11 Fehlverhalten der Zweiradfahrer 2008 bei Unfällen mit Personenschaden
nach Altersgruppen und Art der Verkehrsbeteiligung

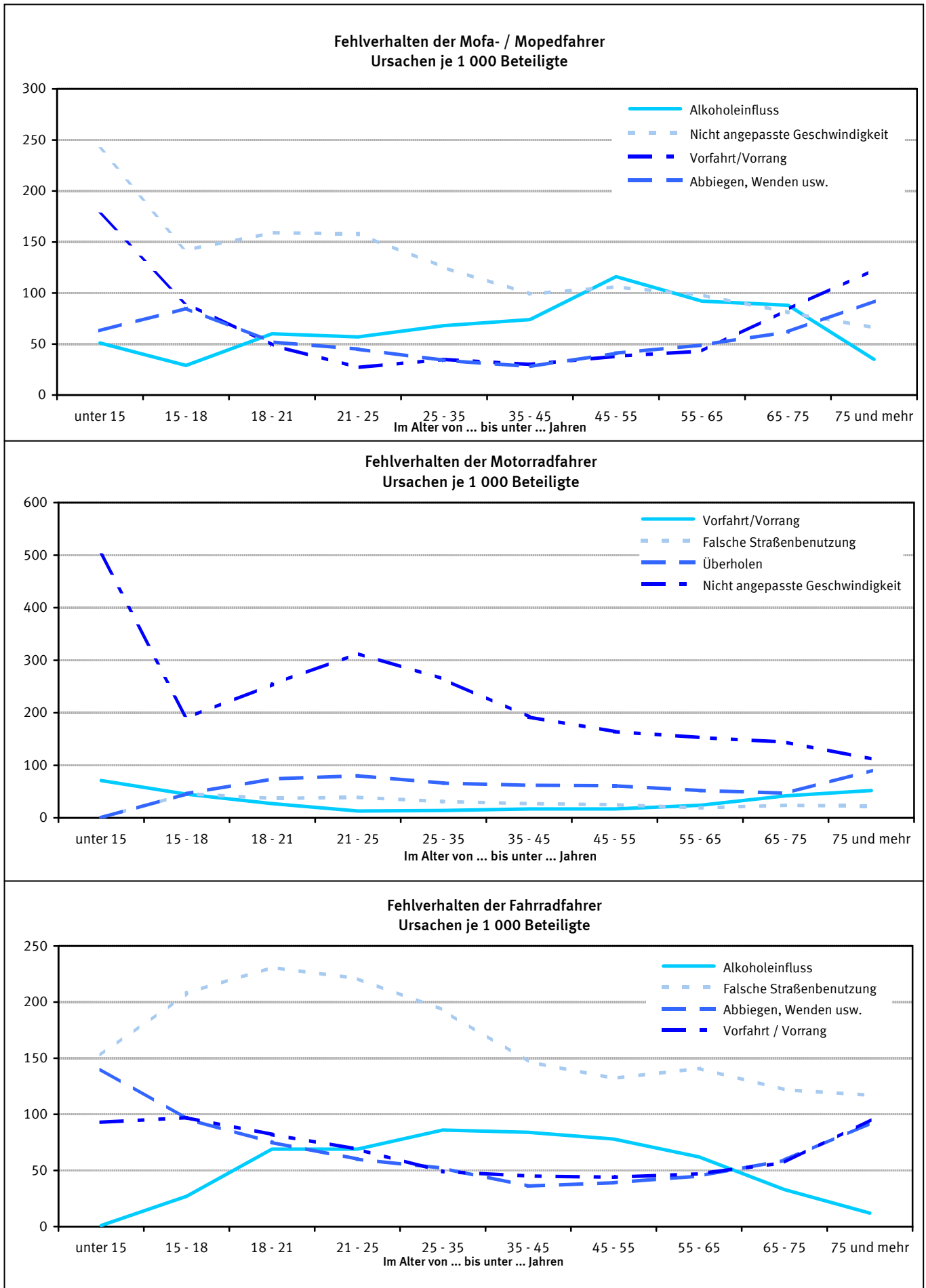
Ursache	Ins- gesamt	Darunter im Alter von ... bis unter ... Jahren										Ohne Angabe
		unter 15	15 - 18	18 - 21	21 - 25	25 - 35	35 - 45	45 - 55	55 - 65	65 - 75	75 und mehr	
Fehlverhalten insgesamt												
Mofas / Mopeds												
Beteiligte Fahrzeugführer	22 107	79	6 285	2 605	1 568	2 746	3 217	2 798	1 338	939	316	216
Fehlverhalten der Fahrzeugführer insgesamt	14 593	83	4 531	1 833	1 061	1 615	1 747	1 771	853	670	226	203
darunter:												
Alkoholeinfluss	1 400	4	184	155	90	186	237	325	123	83	11	2
Falsche Straßenbenutzung	1 020	5	377	120	61	89	96	114	54	48	10	46
Nicht angepasste Geschwindigkeit	2 775	19	891	415	248	344	320	296	131	76	21	14
Überholen	663	1	192	72	40	112	93	69	30	29	4	21
Vorfahrt / Vorrang	1 242	14	563	127	43	95	98	106	58	79	39	20
Abbiegen, Wenden, Rückwärts- fahren, Ein- und Anfahren	1 212	5	535	136	70	94	90	114	65	58	29	16
Motorräder												
Beteiligte Fahrzeugführer	30 419	14	3 103	2 623	2 661	4 942	6 405	6 687	2 542	1 055	134	253
Fehlverhalten der Fahrzeugführer insgesamt	18 791	16	2 010	1 833	1 949	3 314	3 692	3 645	1 410	606	87	229
darunter:												
Alkoholeinfluss	694	1	57	65	64	133	163	146	48	15	2	-
Falsche Straßenbenutzung	952	-	142	96	105	151	173	166	48	25	3	43
Nicht angepasste Geschwindigkeit	6 314	7	589	667	833	1 307	1 231	1 097	389	152	15	27
Überholen	1 911	-	144	195	213	325	394	406	132	50	12	40
Vorfahrt / Vorrang	663	1	140	72	35	67	111	111	62	44	7	13
Abbiegen, Wenden, Rückwärts- fahren, Ein- und Anfahren	636	-	99	57	51	85	110	124	62	36	5	7
Fahrräder												
Beteiligte Fahrzeugführer	86 569	12 225	5 962	4 107	4 914	10 564	12 574	12 398	8 823	8 875	4 059	2 068
Fehlverhalten der Fahrzeugführer insgesamt	55 302	8 323	4 260	3 034	3 471	7 075	7 416	7 090	5 105	4 815	2 555	2 158
darunter:												
Alkoholeinfluss	4 629	9	162	285	340	909	1 056	971	551	292	47	7
Falsche Straßenbenutzung	14 094	1 875	1 238	950	1 086	2 036	1 846	1 633	1 244	1 081	474	631
Nicht angepasste Geschwindigkeit	3 785	508	287	180	203	544	608	568	391	303	101	92
Überholen	1 194	115	84	48	67	171	185	167	96	99	27	135
Vorfahrt / Vorrang	5 501	1 138	580	338	339	521	562	545	416	502	386	174
Abbiegen, Wenden, Rückwärts- fahren, Ein- und Anfahren	5 837	1 709	575	306	297	549	458	485	399	522	375	162
Fehlverhalten je 1000 Beteiligte												
Mofas / Mopeds												
Beteiligte Fahrzeugführer	22 107	79	6 285	2 605	1 568	2 746	3 217	2 798	1 338	939	316	216
Fehlverhalten der Fahrzeugführer insgesamt	660	1 051	721	704	677	588	543	633	638	714	715	940
darunter:												
Alkoholeinfluss	63	51	29	60	57	68	74	116	92	88	35	9
Falsche Straßenbenutzung	46	63	60	46	39	32	30	41	40	51	32	213
Nicht angepasste Geschwindigkeit	126	241	142	159	158	125	99	106	98	81	66	65
Überholen	30	13	31	28	26	41	29	25	22	31	13	97
Vorfahrt / Vorrang	56	177	90	49	27	35	30	38	43	84	123	93
Abbiegen, Wenden, Rückwärts- fahren, Ein- und Anfahren	55	63	85	52	45	34	28	41	49	62	92	74
Motorräder												
Beteiligte Fahrzeugführer	30 419	14	3 103	2 623	2 661	4 942	6 405	6 687	2 542	1 055	134	253
Fehlverhalten der Fahrzeugführer insgesamt	618	1 143	648	699	732	671	576	545	555	574	649	905
darunter:												
Alkoholeinfluss	23	71	18	25	24	27	25	22	19	14	15	-
Falsche Straßenbenutzung	31	-	46	37	39	31	27	25	19	24	22	170
Nicht angepasste Geschwindigkeit	208	500	190	254	313	264	192	164	153	144	112	107
Überholen	63	-	46	74	80	66	62	61	52	47	90	158
Vorfahrt / Vorrang	22	71	45	27	13	14	17	17	24	42	52	51
Abbiegen, Wenden, Rückwärts- fahren, Ein- und Anfahren	21	-	32	22	19	17	17	19	24	34	37	28
Fahrräder												
Beteiligte Fahrzeugführer	86 569	12 225	5 962	4 107	4 914	10 564	12 574	12 398	8 823	8 875	4 059	2 068
Fehlverhalten der Fahrzeugführer insgesamt	639	681	715	739	706	670	590	572	579	543	629	1 044
darunter:												
Alkoholeinfluss	53	1	27	69	69	86	84	78	62	33	12	3
Falsche Straßenbenutzung	163	153	208	231	221	193	147	132	141	122	117	305
Nicht angepasste Geschwindigkeit	44	42	48	44	41	51	48	46	44	34	25	44
Überholen	14	9	14	12	14	16	15	13	11	11	7	65
Vorfahrt / Vorrang	64	93	97	82	69	49	45	44	47	57	95	84
Abbiegen, Wenden, Rückwärts- fahren, Ein- und Anfahren	67	140	96	75	60	52	36	39	45	59	92	78

Jahrestabellen
1.12 Beteiligte Fahrer von Motorzweirädern als Hauptverursacher bei Unfällen mit Personenschaden 2008
nach Unfalltypen

Unfalltyp	Unfälle mit Personenschaden	Verunglückte			
		insgesamt	Getötete	Schwer- verletzte	Leicht-
Mofa/Moped					
Fahrerunfall	4 176	4 530	21	1 211	3 298
Abbiege-Unfall	1 061	1 227	8	220	999
Einbiegen/Kreuzen-Unfall	1 543	1 829	18	423	1 388
Überschreiten-Unfall	144	191	1	42	148
Unfall durch ruhenden Verkehr	464	497	2	101	394
Unfall im Längsverkehr	2 043	2 311	15	344	1 952
Sonstiger Unfall	1 430	1 536	7	319	1 210
Insgesamt ...	10 861	12 121	72	2 660	9 389
Motorräder					
Fahrerunfall	7 320	8 073	268	3 400	4 405
Abbiege-Unfall	1 308	1 649	28	470	1 151
Einbiegen/Kreuzen-Unfall	825	1 049	12	312	725
Überschreiten-Unfall	150	204	10	66	128
Unfall durch ruhenden Verkehr	209	224	4	59	161
Unfall im Längsverkehr	2 985	3 735	87	985	2 663
Sonstiger Unfall	1 744	1 868	22	530	1 316
Insgesamt ...	14 541	16 802	431	5 822	10 549
Motorzweiräder					
Fahrerunfall	11 496	12 603	289	4 611	7 703
Abbiege-Unfall	2 369	2 876	36	690	2 150
Einbiegen/Kreuzen-Unfall	2 368	2 878	30	735	2 113
Überschreiten-Unfall	294	395	11	108	276
Unfall durch ruhenden Verkehr	673	721	6	160	555
Unfall im Längsverkehr	5 028	6 046	102	1 329	4 615
Sonstiger Unfall	3 174	3 404	29	849	2 526
Insgesamt ...	25 402	28 923	503	8 482	19 938



Häufigste Fehlverhalten der Zweiradfahrer 2008 bei Unfällen mit Personenschaden



Zeitreihen

2.1 Verunglückte Zweiradbenutzer 1979 - 2008 nach Art der Verkehrsbeteiligung und Ortslage

Jahr	Insgesamt	Verunglückte				Insgesamt	Getötete			
		davon Fahrer und Mitfahrer von					davon Fahrer und Mitfahrer von			
		Mofas	Mopeds	Motorrädern	Fahrrädern		Mofas	Mopeds	Motorrädern	Fahrrädern
Innerhalb von Ortschaften										
1979	130 674	49 350	36 472	44 852	1 954	533	671	750		
1980	135 368	50 179	37 809	47 380	1 875	504	628	743		
1981	134 672	42 843	41 924	49 905	1 769	426	640	703		
1982	142 705	36 814	51 996	53 895	1 727	381	630	716		
1983	146 915	33 308	56 252	57 355	1 682	366	633	683		
1984	140 842	30 328	54 382	56 132	1 466	277	556	633		
1985	127 309	26 130	45 781	55 398	1 229	278	420	531		
1986	121 758	22 858	41 071	57 829	1 176	239	381	556		
1987	104 286	19 680	32 178	52 428	1 021	175	358	488		
1988	105 384	18 846	29 223	57 315	1 002	182	316	504		
1989	106 870	17 484	26 997	62 389	939	168	264	507		
1990	105 627	17 317	27 357	60 953	1 003	176	307	520		
1991	100 641	5 597	6 818	26 009	62 217	865	36	64	278	487
1992	105 619	5 421	7 331	23 649	69 218	848	43	60	226	519
1993	97 265	5 113	6 688	21 835	63 629	770	37	62	212	459
1994	102 551	5 013	7 768	24 098	65 672	761	33	42	231	455
1995	100 324	4 892	7 612	23 958	63 862	716	31	43	213	429
1996	94 311	4 767	7 647	23 245	58 652	571	27	37	193	314
1997	105 448	5 193	9 238	26 470	64 547	663	20	41	203	399
1998	101 046	5 440	9 892	24 827	60 887	599	21	28	201	349
1999	109 944	5 778	9 938	26 888	67 340	648	24	39	221	364
2000	106 273	5 706	10 009	25 313	65 245	642	23	47	200	372
2001	102 383	5 494	9 786	23 631	63 472	614	32	26	186	370
2002	100 414	5 435	9 247	23 060	62 672	576	22	36	194	324
2003	106 194	5 597	9 430	23 378	67 789	614	20	37	189	368
2004	101 956	5 281	9 373	21 453	65 849	510	25	33	184	268
2005	107 028	5 236	9 578	21 772	70 442	592	16	23	214	339
2006	106 487	5 218	10 940	21 104	69 225	536	12	43	201	280
2007	110 486	5 508	12 648	21 194	71 136	459	9	29	163	258
2008	109 321	5 243	13 435	18 883	71 760	490	12	35	165	278
Außerhalb von Ortschaften										
1979	34 771	11 744	16 060	6 967	2 169	602	960	607		
1980	36 062	11 772	17 087	7 203	2 094	552	947	595		
1981	36 640	10 436	18 788	7 416	2 019	478	1 002	539		
1982	39 413	9 543	21 963	7 907	2 142	441	1 156	545		
1983	40 163	8 792	22 932	8 439	1 979	402	1 021	556		
1984	36 435	7 530	20 952	7 953	1 791	348	928	515		
1985	34 288	6 858	19 751	7 679	1 632	324	908	400		
1986	31 853	6 095	17 896	7 862	1 516	283	825	408		
1987	27 546	5 208	15 103	7 235	1 380	237	771	372		
1988	27 887	5 131	15 056	7 700	1 364	231	739	394		
1989	28 304	5 154	14 766	8 384	1 416	239	717	460		
1990	28 445	4 955	15 149	8 341	1 348	208	752	388		
1991	26 604	1 716	1 829	14 346	8 713	1 295	67	76	714	438
1992	26 354	1 727	1 842	13 617	9 168	1 212	75	73	677	387
1993	25 070	1 494	1 768	13 384	8 424	1 162	56	71	673	362
1994	26 495	1 528	2 027	14 239	8 701	1 220	60	87	703	370
1995	25 980	1 488	1 839	14 163	8 490	1 130	48	61	699	322
1996	24 036	1 402	1 701	13 597	7 336	1 021	34	36	671	280
1997	27 384	1 506	2 028	15 730	8 120	1 159	35	73	771	280
1998	25 788	1 498	2 115	14 748	7 427	1 049	50	48	663	288
1999	29 137	1 607	2 263	16 911	8 356	1 142	35	49	760	298
2000	27 609	1 537	2 121	15 799	8 152	1 119	42	45	745	287
2001	26 865	1 489	2 102	15 032	8 242	1 123	37	43	778	265
2002	26 613	1 426	1 894	15 219	8 074	1 051	38	35	719	259
2003	27 704	1 415	1 896	15 907	8 486	1 082	37	40	757	248
2004	24 873	1 374	1 853	13 858	7 788	945	29	35	674	207
2005	24 973	1 212	1 838	13 931	7 992	965	30	38	661	236
2006	24 178	1 293	1 939	13 117	7 829	850	24	28	592	206
2007	24 818	1 228	2 114	13 608	7 868	873	16	46	644	167
2008	22 951	1 227	2 304	11 757	7 663	732	23	40	491	178
Innerhalb und außerhalb von Ortschaften										
1979	165 445	61 094	52 532	51 819	4 123	1 135	1 631	1 357		
1980	171 430	61 951	54 896	54 583	3 969	1 056	1 575	1 338		
1981	171 312	53 279	60 712	57 321	3 788	904	1 642	1 242		
1982	182 118	46 357	73 959	61 802	3 869	822	1 786	1 261		
1983	187 078	42 100	79 184	65 794	3 661	768	1 654	1 239		
1984	177 277	37 858	75 334	64 085	3 257	625	1 484	1 148		
1985	161 597	32 988	65 532	63 077	2 861	602	1 328	931		
1986	153 611	28 953	58 967	65 691	2 692	522	1 206	964		
1987	131 832	24 888	47 281	59 663	2 401	412	1 129	860		
1988	133 271	23 977	44 279	65 015	2 366	413	1 055	898		
1989	135 174	22 638	41 763	70 773	2 355	407	981	967		
1990	134 072	22 272	42 506	69 294	2 351	384	1 059	908		
1991	127 245	7 313	8 647	40 355	70 930	2 160	103	140	992	925
1992	131 973	7 148	9 173	37 266	78 386	2 060	118	133	903	906
1993	122 335	6 607	8 456	35 219	72 053	1 932	93	133	885	821
1994	129 046	6 541	9 795	38 337	74 373	1 981	93	129	934	825
1995	126 304	6 380	9 451	38 121	72 352	1 846	79	104	912	751
1996	118 347	6 169	9 348	36 842	65 988	1 592	61	73	864	594
1997	132 832	6 699	11 266	42 200	72 667	1 822	55	114	974	679
1998	126 834	6 938	12 007	39 575	68 314	1 648	71	76	864	637
1999	139 081	7 385	12 201	43 799	75 696	1 790	59	88	981	662
2000	133 882	7 243	12 130	41 112	73 397	1 761	65	92	945	659
2001	129 248	6 983	11 888	38 663	71 714	1 737	69	69	964	635
2002	127 027	6 861	11 141	38 279	70 746	1 627	60	71	913	583
2003	133 898	7 012	11 326	39 285	76 275	1 696	57	77	946	616
2004	126 829	6 655	11 226	35 311	73 637	1 455	54	68	858	475
2005	132 001	6 448	11 416	35 703	78 434	1 557	46	61	875	575
2006	130 665	6 511	12 879	34 221	77 054	1 386	36	71	793	486
2007	135 304	6 736	14 762	34 802	79 004	1 332	25	75	807	425
2008	132 272	6 470	15 739	30 640	79 423	1 222	35	75	656	456

2.1 Verunglückte Zweiradbenutzer 1979 - 2008 nach Art der Verkehrsbeteiligung und Ortslage

Jahr	Insgesamt	Schwerverletzte ¹⁾				Insgesamt	Leichtverletzte			
		davon Fahrer und Mitfahrer von					davon Fahrer und Mitfahrer von			
		Mofas	Mopeds	Motorrädern	Fahrrädern		Mofas	Mopeds	Motorrädern	Fahrrädern
Innerhalb von Ortschaften										
1979	128 720		48 817		35 801		44 102			
1980	133 493		49 675		37 181		46 637			
1981	132 903		42 417		41 284		49 202			
1982	140 978		36 433		51 366		53 179			
1983	145 233		32 942		55 619		56 672			
1984	139 376		30 051		53 826		55 499			
1985	126 080		25 852		45 361		54 867			
1986	120 582		22 619		40 690		57 273			
1987	103 265		19 505		31 820		51 940			
1988	104 382		18 664		28 907		56 811			
1989	105 931		17 316		26 733		61 882			
1990	104 624		17 141		27 050		60 433			
1991	25 394	1 467	2 178	7 533	14 216	74 382	4 094	4 576	18 198	47 514
1992	25 333	1 373	2 265	6 421	15 274	79 438	4 005	5 006	17 002	53 425
1993	23 314	1 332	2 117	5 807	14 058	73 181	3 744	4 509	15 816	49 112
1994	24 525	1 239	2 398	6 334	14 554	77 265	3 741	5 328	17 533	50 663
1995	23 734	1 197	2 118	6 267	14 152	75 874	3 664	5 451	17 478	49 281
1996	22 004	1 192	2 058	5 935	12 819	71 736	3 548	5 552	17 117	45 519
1997	24 155	1 220	2 400	6 704	13 831	80 630	3 953	6 797	19 563	50 317
1998	22 454	1 224	2 329	6 202	12 699	77 993	4 195	7 535	18 424	47 839
1999	23 679	1 341	2 362	6 495	13 481	85 617	4 413	7 537	20 172	53 495
2000	21 938	1 230	2 184	5 939	12 585	83 693	4 453	7 778	19 174	52 288
2001	20 712	1 099	2 082	5 694	11 837	81 057	4 363	7 678	17 751	51 265
2002	19 758	1 113	1 901	5 464	11 280	80 080	4 300	7 310	17 402	51 068
2003	20 243	1 098	1 909	5 340	11 896	85 337	4 479	7 484	17 849	55 525
2004	19 242	1 026	1 755	5 117	11 344	82 204	4 230	7 585	16 152	54 237
2005	19 757	995	1 777	4 974	12 011	86 679	4 225	7 778	16 584	58 092
2006	19 672	931	2 065	5 013	11 663	86 279	4 275	8 832	15 890	57 282
2007	20 129	947	2 205	4 962	12 015	89 898	4 552	10 414	16 069	58 863
2008	19 534	885	2 277	4 511	11 861	89 297	4 346	11 123	14 207	59 621
Außerhalb von Ortschaften										
1979	32 602		11 142		15 100		6 360			
1980	33 968		11 220		16 140		6 608			
1981	34 621		9 958		17 786		6 877			
1982	37 271		9 102		20 807		7 362			
1983	38 184		8 390		21 911		7 883			
1984	34 644		7 182		20 024		7 438			
1985	32 656		6 534		18 843		7 279			
1986	30 337		5 812		17 071		7 454			
1987	26 166		4 971		14 332		6 863			
1988	26 523		4 900		14 317		7 306			
1989	26 888		4 915		14 049		7 924			
1990	27 097		4 747		14 397		7 953			
1991	11 761	736	826	6 717	3 482	13 548	913	927	6 915	4 793
1992	11 380	661	863	6 202	3 654	13 762	991	906	6 738	5 127
1993	11 021	593	863	6 155	3 410	12 887	845	834	6 556	4 652
1994	11 541	626	877	6 551	3 487	13 734	842	1 063	6 985	4 844
1995	11 346	590	808	6 548	3 400	13 504	850	970	6 916	4 768
1996	10 415	550	724	6 213	2 928	12 600	818	941	6 713	4 128
1997	11 581	580	788	6 932	3 281	14 644	891	1 167	8 027	4 559
1998	10 801	555	797	6 524	2 925	13 938	893	1 270	7 561	4 214
1999	12 111	581	865	7 406	3 259	15 884	991	1 349	8 745	4 799
2000	11 227	550	780	6 896	3 001	15 263	945	1 296	8 158	4 864
2001	10 495	486	695	6 410	2 904	15 247	966	1 364	7 844	5 073
2002	10 202	456	606	6 395	2 745	15 360	932	1 253	8 105	5 070
2003	10 541	435	633	6 570	2 903	16 081	943	1 223	8 580	5 335
2004	9 549	439	596	5 852	2 662	14 379	906	1 222	7 332	4 919
2005	9 539	390	573	5 939	2 637	14 469	792	1 227	7 331	5 119
2006	9 156	389	620	5 577	2 570	14 172	880	1 291	6 948	5 053
2007	9 452	366	620	5 780	2 686	14 493	846	1 448	7 184	5 015
2008	8 558	329	696	4 995	2 538	13 661	875	1 568	6 271	4 947
Innerhalb und außerhalb von Ortschaften										
1979	161 322		59 959		50 901		50 462			
1980	167 461		60 895		53 321		53 245			
1981	167 524		52 375		59 070		56 079			
1982	178 249		45 535		72 173		60 541			
1983	183 417		41 332		77 530		64 555			
1984	174 020		37 233		73 850		62 937			
1985	158 736		32 386		64 204		62 146			
1986	150 919		28 431		57 761		64 727			
1987	129 431		24 476		46 152		58 803			
1988	130 905		23 564		43 224		64 117			
1989	132 819		22 231		40 782		69 806			
1990	131 721		21 888		41 447		68 386			
1991	37 155	2 203	3 004	14 250	17 698	87 930	5 007	5 503	25 113	52 307
1992	36 713	2 034	3 128	12 623	18 928	93 200	4 996	5 912	23 740	58 552
1993	34 335	1 925	2 980	11 962	17 468	86 068	4 589	5 343	22 372	53 764
1994	36 066	1 865	3 275	12 885	18 041	90 999	4 583	6 391	24 518	55 507
1995	35 080	1 787	2 926	12 815	17 552	89 378	4 514	6 421	24 394	54 049
1996	32 419	1 742	2 782	12 148	15 747	84 336	4 366	6 493	23 830	49 647
1997	35 736	1 800	3 188	13 636	17 112	95 274	4 844	7 964	27 590	54 876
1998	33 255	1 779	3 126	12 726	15 624	91 931	5 088	8 805	25 985	52 053
1999	35 790	1 922	3 227	13 901	16 740	101 501	5 404	8 886	28 917	58 294
2000	33 165	1 780	2 964	12 835	15 586	98 956	5 398	9 074	27 332	57 152
2001	31 207	1 585	2 777	12 104	14 741	96 304	5 329	9 042	25 595	56 338
2002	29 960	1 569	2 507	11 859	14 025	95 440	5 232	8 563	25 507	56 138
2003	30 784	1 533	2 542	11 910	14 799	101 418	5 422	8 707	26 429	60 860
2004	28 791	1 465	2 351	10 969	14 006	96 583	5 136	8 807	23 484	59 156
2005	29 296	1 385	2 350	10 913	14 648	101 148	5 017	9 005	23 915	63 211
2006	28 828	1 320	2 685	10 590	14 233	100 451	5 155	10 123	22 838	62 335
2007	29 581	1 313	2 825	10 742	14 701	104 391	5 398	11 862	23 253	63 878
2008	28 092	1 214	2 973	9 506	14 399	102 958	5 221	12 691	20 478	64 568

1) 1979 - 1990 einschl. Leichtverletzte.

Zeitreihen
2.2 Verunglückte Zweiradbenutzer 1991 - 2008 nach Art der Verkehrsbeteiligung und Altersgruppen

Jahr	Insgesamt	Verunglückte				Insgesamt	Getötete			
		davon Fahrer und Mitfahrer von					davon Fahrer und Mitfahrer von			
		Mofas	Mopeds	Motorrädern	Fahrrädern		Mofas	Mopeds	Motorrädern	Fahrrädern
Insgesamt ¹⁾										
1991	127 245	7 313	8 647	40 355	70 930	2 160	103	140	992	925
1992	131 973	7 148	9 173	37 266	78 386	2 060	118	133	903	906
1993	122 335	6 607	8 456	35 219	72 053	1 932	93	133	885	821
1994	129 046	6 541	9 795	38 337	74 373	1 981	93	129	934	825
1995	126 304	6 380	9 451	38 121	72 352	1 846	79	104	912	751
1996	118 347	6 169	9 348	36 842	65 988	1 592	61	73	864	594
1997	132 832	6 699	11 266	42 200	72 667	1 822	55	114	974	679
1998	126 834	6 938	12 007	39 575	68 314	1 648	71	76	864	637
1999	139 081	7 385	12 201	43 799	75 696	1 790	59	88	981	662
2000	133 882	7 243	12 130	41 112	73 397	1 761	65	92	945	659
2001	129 248	6 983	11 888	38 663	71 714	1 737	69	69	964	635
2002	127 027	6 861	11 141	38 279	70 746	1 627	60	71	913	583
2003	133 898	7 012	11 326	39 285	76 275	1 696	57	77	946	616
2004	126 829	6 655	11 226	35 311	73 637	1 455	54	68	858	475
2005	132 001	6 448	11 416	35 703	78 434	1 557	46	61	875	575
2006	130 665	6 511	12 879	34 221	77 054	1 386	36	71	793	486
2007	135 304	6 736	14 762	34 802	79 004	1 332	25	75	807	425
2008	132 272	6 470	15 739	30 640	79 423	1 222	35	75	656	456
darunter im Alter von ...										
unter 15 Jahren										
1991	17 903	76	197	335	17 295	117	2	2	5	108
1992	19 056	76	203	289	18 488	104	-	-	6	98
1993	18 458	99	217	315	17 827	126	2	3	4	117
1994	18 440	83	245	338	17 774	113	-	5	3	105
1995	18 362	85	228	377	17 672	96	1	4	1	90
1996	16 912	91	195	348	16 278	84	1	1	1	78
1997	18 371	98	249	420	17 604	72	1	3	2	66
1998	16 181	126	235	447	15 373	79	1	2	3	73
1999	18 518	112	253	496	17 657	85	2	-	3	80
2000	16 348	127	232	417	15 572	60	1	-	4	55
2001	14 554	108	215	353	13 878	59	1	2	3	53
2002	14 299	131	209	402	13 557	44	-	-	2	42
2003	14 710	139	199	372	14 000	54	-	2	5	47
2004	13 879	121	210	307	13 241	27	-	2	2	23
2005	14 175	124	179	304	13 568	43	2	-	-	41
2006	12 771	106	180	270	12 215	38	1	-	1	36
2007	12 572	117	199	293	11 963	27	-	2	2	23
2008	11 996	100	211	215	11 470	26	-	1	2	23
15 bis unter 18 Jahren										
1991	19 725	2 215	3 224	8 203	6 083	170	18	35	85	32
1992	19 479	2 168	3 647	6 653	7 011	167	18	39	68	42
1993	18 534	2 030	3 706	6 286	6 512	163	24	36	71	32
1994	20 713	1 977	4 692	7 284	6 760	191	27	47	75	42
1995	20 076	1 998	4 275	7 350	6 453	153	14	39	59	41
1996	19 406	1 978	4 021	7 532	5 875	135	12	26	75	22
1997	21 843	2 135	4 550	8 784	6 374	149	7	30	88	24
1998	21 435	2 247	4 691	8 488	6 009	137	8	27	83	19
1999	22 460	2 487	4 804	8 950	6 219	159	10	20	103	26
2000	20 648	2 479	4 561	7 845	5 763	163	14	26	93	30
2001	18 866	2 492	4 210	6 529	5 635	114	13	12	59	30
2002	18 637	2 586	4 074	6 360	5 617	133	14	22	73	24
2003	19 122	2 902	4 103	6 065	6 052	117	13	18	63	23
2004	19 025	2 999	4 168	5 854	6 004	108	10	21	62	15
2005	18 399	2 849	3 778	5 442	6 330	98	11	14	51	22
2006	17 149	2 916	3 636	4 742	5 855	64	5	11	32	16
2007	17 139	3 013	3 945	4 461	5 720	77	5	21	40	11
2008	15 272	2 839	3 626	3 426	5 381	75	6	9	42	18
18 bis unter 25 Jahren										
1991	27 957	916	1 951	15 520	9 570	497	10	26	395	66
1992	26 410	827	1 831	13 267	10 485	394	2	18	317	57
1993	22 367	677	1 579	11 434	8 677	348	3	19	296	30
1994	21 848	694	1 542	11 094	8 518	339	5	12	287	35
1995	19 885	588	1 582	9 726	7 989	308	3	8	267	30
1996	17 369	526	1 584	8 480	6 779	277	1	7	242	27
1997	18 431	565	2 047	8 678	7 141	276	3	20	226	27
1998	17 771	596	2 259	7 952	6 964	225	2	4	196	23
1999	18 727	668	2 338	8 331	7 390	239	5	16	199	19
2000	17 783	644	2 349	7 571	7 219	229	2	10	197	20
2001	17 114	655	2 276	6 997	7 186	220	3	11	187	19
2002	16 112	592	2 090	6 453	6 977	183	3	4	154	22
2003	16 709	602	2 125	6 408	7 574	191	3	8	154	26
2004	16 164	562	2 159	5 957	7 486	182	2	10	153	17
2005	16 918	544	2 297	6 108	7 969	195	1	8	164	22
2006	17 416	620	2 765	6 005	8 026	185	2	8	163	12
2007	18 122	671	3 258	6 143	8 050	151	-	10	122	19
2008	17 937	678	3 574	5 494	8 191	159	1	11	129	18
25 bis unter 35 Jahren										
1991	24 991	1 267	1 145	11 764	10 815	452	11	14	365	62
1992	27 416	1 207	1 243	12 329	12 637	486	12	17	388	69
1993	25 567	1 103	989	12 079	11 396	434	10	8	357	59
1994	27 364	1 048	1 152	13 133	12 031	463	6	7	374	76
1995	26 588	976	1 184	13 045	11 383	448	14	10	385	39
1996	24 264	852	1 319	11 770	10 323	383	7	4	332	40
1997	26 579	881	1 717	12 894	11 087	432	4	14	376	38
1998	23 908	805	1 861	10 881	10 361	366	3	8	308	47
1999	24 614	710	1 768	11 287	10 849	373	3	4	335	31
2000	22 327	625	1 739	10 028	9 935	340	7	6	294	33
2001	20 702	545	1 736	8 858	9 563	295	2	5	266	22
2002	19 217	421	1 543	8 241	9 012	272	2	4	239	27
2003	19 043	415	1 509	7 792	9 327	309	-	11	270	28
2004	17 095	322	1 412	6 373	8 988	225	1	4	204	16
2005	17 362	286	1 478	6 146	9 452	243	-	2	215	26
2006	17 038	306	1 774	5 720	9 238	194	2	6	165	21
2007	17 397	333	2 090	5 554	9 420	205	-	3	180	22
2008	17 354	354	2 364	4 926	9 710	166	1	3	136	26

1) Einschl. ohne Angabe des Alters.

Zeitreihen

2.2 Verunglückte Zweiradbenutzer 1991 - 2008 nach Art der Verkehrsbeteiligung und Altersgruppen

Jahr	Insgesamt	Verunglückte				Insgesamt	Getötete			
		davon Fahrer und Mitfahrer von					davon Fahrer und Mitfahrer von			
		Mofas	Mopeds	Motorrädern	Fahrrädern		Mofas	Mopeds	Motorrädern	Fahrrädern
35 bis unter 45 Jahren										
1991	10 422	865	614	2 422	6 521	176	8	19	72	77
1992	11 928	909	728	2 646	7 645	185	22	12	72	79
1993	11 683	868	665	3 102	7 048	193	15	17	95	66
1994	13 177	871	731	3 898	7 677	196	8	13	107	68
1995	14 084	944	877	4 668	7 595	188	8	9	104	67
1996	14 340	973	889	5 382	7 096	204	3	6	139	56
1997	17 629	1 085	1 106	7 014	8 424	251	1	8	174	68
1998	18 037	1 189	1 299	7 204	8 345	240	13	5	164	58
1999	21 242	1 325	1 362	8 999	9 556	284	14	10	216	44
2000	21 853	1 279	1 536	9 207	9 831	295	7	14	208	66
2001	22 332	1 165	1 626	9 276	10 265	358	11	9	286	52
2002	22 417	1 111	1 549	9 489	10 268	323	11	8	251	53
2003	24 226	961	1 651	10 044	11 570	331	4	5	269	53
2004	22 205	783	1 558	8 840	11 024	301	4	6	239	52
2005	23 001	717	1 701	8 678	11 905	293	6	12	228	47
2006	22 317	653	2 112	7 865	11 687	260	4	9	213	34
2007	22 621	655	2 382	7 843	11 741	245	1	9	199	36
2008	21 132	529	2 641	6 300	11 662	174	4	13	131	26
45 bis unter 55 Jahren										
1991	10 311	843	612	1 232	7 624	179	16	8	36	119
1992	10 589	845	612	1 242	7 890	146	20	9	27	90
1993	9 720	772	513	1 173	7 262	134	10	11	28	85
1994	10 006	718	530	1 508	7 250	145	10	14	42	79
1995	9 447	662	519	1 657	6 609	141	11	6	43	81
1996	9 118	666	540	1 961	5 951	97	7	4	33	53
1997	10 532	710	627	2 605	6 590	131	9	8	50	64
1998	10 554	705	710	2 804	6 335	143	12	2	60	69
1999	12 123	792	715	3 527	7 089	156	7	15	67	67
2000	12 749	798	751	3 749	7 451	177	6	6	91	74
2001	13 751	801	819	4 266	7 865	180	10	3	102	65
2002	14 288	829	743	4 730	7 986	202	10	7	118	67
2003	16 313	806	812	5 641	9 054	208	10	11	128	59
2004	15 818	779	830	5 142	9 067	203	11	7	131	54
2005	17 793	782	971	5 900	10 140	219	6	10	137	66
2006	18 699	801	1 214	6 205	10 479	218	7	14	129	68
2007	20 527	857	1 585	6 844	11 241	233	4	9	163	57
2008	21 075	883	1 858	6 611	11 723	219	7	13	135	64
55 bis unter 65 Jahren										
1991	7 980	675	527	602	6 176	198	13	23	19	143
1992	8 763	648	537	553	7 025	210	14	20	15	161
1993	8 243	609	432	591	6 611	195	12	14	21	148
1994	9 275	680	527	800	7 268	196	16	18	32	130
1995	9 518	682	449	938	7 449	176	10	10	31	125
1996	9 079	649	478	1 041	6 911	174	13	6	36	119
1997	10 616	714	563	1 368	7 971	202	17	11	43	131
1998	10 508	750	569	1 396	7 793	166	11	8	37	110
1999	11 770	780	564	1 739	8 687	206	6	12	51	137
2000	11 844	727	530	1 743	8 844	167	10	9	33	115
2001	11 460	661	566	1 771	8 462	183	12	6	46	119
2002	11 307	666	491	1 889	8 261	178	7	8	50	113
2003	11 831	562	495	2 132	8 642	155	5	7	39	104
2004	10 763	509	463	1 979	7 812	134	10	2	49	73
2005	11 306	548	539	2 122	8 097	136	5	4	58	69
2006	11 527	511	616	2 336	8 064	123	2	2	54	65
2007	11 982	534	691	2 473	8 284	129	2	5	58	64
2008	12 208	494	803	2 476	8 435	125	3	6	53	63
65 und mehr Jahren										
1991	7 594	440	356	213	6 585	368	25	13	14	316
1992	7 864	454	343	225	6 842	366	30	18	10	308
1993	7 368	433	337	186	6 412	338	16	25	13	284
1994	7 798	456	355	229	6 758	338	21	13	14	290
1995	7 912	431	319	305	6 857	335	18	18	22	277
1996	7 468	425	313	278	6 452	237	17	19	3	198
1997	8 378	496	391	395	7 096	309	13	20	15	261
1998	8 101	506	366	365	6 864	291	21	20	13	237
1999	9 212	492	383	435	7 902	287	12	11	7	257
2000	9 970	553	413	526	8 478	329	18	21	25	265
2001	10 140	540	424	584	8 592	318	17	21	15	265
2002	10 502	522	437	688	8 855	292	13	18	26	235
2003	11 644	617	421	808	9 798	330	22	15	18	275
2004	11 547	575	413	845	9 714	274	16	16	18	224
2005	12 818	689	466	980	10 683	329	15	11	21	282
2006	13 406	594	571	1 050	11 191	303	13	21	36	233
2007	14 515	551	592	1 146	12 226	265	13	16	43	193
2008	14 934	587	640	1 161	12 546	278	13	19	28	218

Zeitreihen
2.3 Bestand an Zweirädern und Krankenfahrstühlen 1970 - 2008*)

Jahr	Zulassungsfreie Fahrzeuge					Motorräder mit amtlichen Kennzeichen ⁴⁾⁵⁾					Fahrräder ⁶⁾	
	mit Versicherungskennzeichen ¹⁾²⁾					insgesamt	davon					
	insgesamt	darunter					Leichtkrafträder	Zulassungspflichtige Fahrzeuge				
		Mofas ³⁾	Mopeds	Mokicks	leichte drei- und vierrädrige Kfz			Krankenfahrstühle	Kraftroller	Krafträder		dreirädrige (einschl. leichte vierrädrige) Kfz
Anzahl										Mill.		
1970	1 054 203	260 487	711 323	80 733	.	1 660	378 604	150 000a)	87 557	141 047	.	22,1
1971	1 102 525	395 717	627 340	77 494	.	1 974	361 452	160 000a)	68 339	133 113	.	23,4
1972	1 246 260	569 158	593 222	81 611	.	2 269	368 221	170 000a)	55 175	143 046	.	25,0
1973	1 393 581	743 249	555 188	92 536	.	2 608	401 050	188 344	46 137	166 569	.	26,6
1974	1 539 974	902 679	531 907	102 626	.	2 762	432 661	202 297	40 367	189 997	.	28,1
1975	1 719 007	1 116 439	486 805	111 698	.	4 065	454 811	204 979	35 185	214 647	.	29,3
1976	1 848 548	1 271 543	449 716	124 573	.	2 716	503 835	211 977	32 134	259 724	.	30,5
1977	1 910 836	1 352 600a)	404 400a)	151 000a)	.	2 800a)	554 474	211 557	30 222	312 695	.	31,9
1978	2 029 051	1 372 556	407 902	244 262	.	4 331	595 851	192 880	28 741	374 230	.	33,3
1979	2 014 129	1 369 929	355 268	284 122	.	4 810	654 674	175 574	28 466	450 634	.	34,7
1980	2 110 208	1 410 604	332 912	362 320	.	4 372	738 180	166 250	29 043	542 887	.	36,5
1981	1 879 458	1 223 714	315 366	336 941	.	3 437	879 969	190 283	32 145	657 541	.	38,5
1982	1 808 827	1 246 742	257 926	300 416	.	3 743	1 078 114	280 875	36 177	761 062	.	40,2
1983	1 715 570	1 217 339	227 888	266 598	.	3 745	1 242 982	358 601	40 125	844 256	.	41,8
1984	1 552 069	1 122 138	193 027	233 167	.	3 737	1 355 559	408 987	44 723	901 849	.	43,2
1985	1 473 615	1 072 995	173 611	222 729	.	4 280	1 406 869	413 761	50 750	942 358	.	44,2
1986	1 276 991	911 950	150 630	210 133	.	4 278	1 411 714	368 515	56 895	986 304	.	45,2
1987	1 128 792	797 255	134 127	192 955	.	4 455	1 391 092	305 717	60 559	1 024 816	.	46,6
1988	1 057 785	747 927	118 371	186 298	.	5 189	1 372 070	246 868	63 133	1 062 069	.	47,8
1989	1 002 687	688 155	108 959	199 938	.	5 635	1 378 528	207 421	66 905	1 104 202	.	49,5
1990	954 449	637 047	101 882	209 582	.	5 938	1 413 674	180 574	71 406	1 161 694	.	51,9
1991	874 314	555 546	97 605	214 724	.	6 439	1 480 489	167 807	78 198	1 234 484	.	64,2
1992	2 050 311	714 394	531 580	790 394	.	13 943	1 678 701	170 153	86 980	1 421 568	.	67,3
1993	1 962 644	644 813	521 831	780 719	.	15 281	1 894 204	178 678	96 261	1 619 265	.	70,0
1994	1 690 565	661 005	362 551	652 965	.	14 044	2 083 263	188 094	108 969	1 786 200	.	72,3
1995	1 666 616	647 323	327 279	678 171	.	13 843	2 267 428	200 572	125 633	1 941 223	.	73,5
1996	1 728 057	635 287	311 633	766 771	.	14 366	2 470 451	223 357	145 779	2 101 315	.	73,9
1997	1 666 995	577 770	274 572	800 947	.	13 706	2 716 780	320 745	152 222	2 243 813	.	74,0
1998	1 634 083	541 791	243 294	835 632	.	13 366	2 925 843	400 665	162 935	2 362 243	.	74,0
1999	1 747 139	551 000	243 995	936 320	.	15 824	3 177 437	468 983	171 215	2 537 239	.	74,1
2000	1 742 704	529 187	232 871	962 887	.	17 759	3 337 848	570 924	2 766 877	47	.	74,5
2001	1 594 749	466 545	196 141	914 983	.	17 080	3 410 480	597 904	2 811 833	743	.	74,6
2002	1 682 523	465 204	188 515	1 007 262	2 880	18 662	3 557 360	639 177	2 914 939	3 244	.	74,3
2003	1 583 917	428 732	159 437	973 089	5 363	17 296	3 656 873	667 945	2 981 247	7 681	.	74,1
2004	1 662 765	452 924	158 211	1 023 449	9 534	18 647	3 744 971	692 294	3 029 360	23 317	.	73,9
2005	1 785 620	488 939	164 266	1 096 752	14 537	21 114	3 827 899	712 809	3 066 763	48 327	.	73,6
2006	1 818 629		1 776 321		16 888	21 546	3 902 512		3 834 743	67 769	.	73,0r
2007	1 930 185		1 895 486		15 668	18 527	3 969 103		3 885 572	83 531	.	72,3r
2008	1 983 845		1 947 063		16 632	19 851	3 566 122		3 481 157	84 965	.	72,5

*) einschl. leichte drei- und vierrädrige Kfz.

Bis einschl. 1991 früheres Bundesgebiet, ab 1992 Deutschland,

1) Fahrräder mit Hilfsmotor, Kleinkrafträder bis 50 km/h und Krankenfahrstühle mit einem Leergewicht von nicht mehr als 300 kg und einer durch die Bauart bestimmten Höchstgeschwindigkeit von nicht mehr als 30 km/h (nach den Angaben der Versicherer erfasst).

2) Bestände bis 1991 zum 01.07., ab 1992 zum Ende des Versicherungsjahres (28.02. bzw. 29.02.) ermittelt.

3) Ab 1988 einschließlich Leichtmofas.

4) Ab 2008 ohne vorübergehende Stilllegungen

(Bestand 2007 ohne vorübergehende Stilllegungen: 3 475 715).

5) Bestände bis 2000 zum 01.07., ab 2001 zum 01.01.

6) Bestand zum 1.7.; Ohne Kinderspielfahrräder.

Quelle: Deutsches Institut für Wirtschaftsforschung (DIW), Berlin.

a) Geschätzt.

Quelle: Kraftfahrt-Bundesamt, Flensburg.

2.4 Das Fahrerlaubnisrecht im Überblick

Kraftfahrzeugart	Technische Bestimmungen	Fahrerlaubnis			Mindestalter des Fahrers
		Klasse		oder ersatzweise Klasse	
		Alt	Neu		
Mofa	Fahrrad mit Hilfsmotor bis 25 km/h bbH, Motorhöchstzahl bis 4 800/min., einsitzig	keine		Prüfbescheinigung erforderlich, wenn Fahrer nach dem 1.4.80 15 Jahre alt wurde oder noch keine Fahrerlaubnis vorlag	15
Kleinkraftrad (Moped, Mokick)	Zweirad bis 50 cm ³ Hubraum und nicht mehr als 60 km/h bbH	4	M	1, 1a, 1b, 2 oder 3; Klasse 5, wenn vor dem 1.4.80 erteilt	16
Leichtkraftrad	Zweirad bis 125 cm ³ Hubraum und nicht mehr als 80 km/h bbH und einer Nennleistung von nicht mehr als 11 kW	1b	A1	1 oder 1a; Klasse 2, 3 oder 4, wenn vor dem 1.4.80 erteilt	16
	Zweirad bis 125 cm ³ Hubraum, offene Endgeschwindigkeit und einer Nennleistung von nicht mehr als 11 kW	1b	A1		18
Kraftrad/Kraftroller (auch mit Beiwagen)	Krafträder der Klasse 1, jedoch mit einer Nennleistung von nicht mehr als 25 kW und einem Verhältnis von Leistung/Leergewicht von nicht mehr als 0,16 kW/kg	1a	A	1	18
	Zweirad mit mehr als 50 cm ³ Hubraum und mehr als 50 km/h bbH	1	A	Ab dem 1.4.88 kann den Führerschein nur noch erwerben, wer vorher 2 Jahre im Besitz des Führerscheins Klasse 1a war und mit diesem Fahrpraxis von mindestens 4 000 km erworben hat	20