

Preise

Preisindizes für die Land- und Forstwirtschaft



September 2008

Erscheinungsfolge: monatlich
Erschienen am 05.11.2008
Artikelnummer: 2170100081094

Fachliche Informationen zu dieser Veröffentlichung können Sie direkt beim Statistischen Bundesamt erfragen:
Gruppe V A, Telefon: +49 (0)611 75 2078; Fax: +49 (0)611 72 4000 oder E-Mail:
agrarpreisstatistik@destatis.de

© Statistisches Bundesamt, Wiesbaden 2008

Vervielfältigung und Verbreitung, auch auszugsweise, mit Quellenangabe gestattet.

Inhalt

Textteil

Erläuterungen

Aktuelle Ergebnisse

Schaubild

Tabellenteil

- 1 Index der Erzeugerpreise landwirtschaftlicher Produkte, ohne Umsatzsteuer (Aktuelle Ergebnisse)
- 1 Index der Erzeugerpreise landwirtschaftlicher Produkte, einschließlich Umsatzsteuer (Aktuelle Ergebnisse)
- 2 Index der Erzeugerpreise landwirtschaftlicher Produkte (Mittelfristige Übersicht, absolute Werte)
- 2 Index der Erzeugerpreise landwirtschaftlicher Produkte (Mittelfristige Übersicht, relative Veränderungen)
- 3 Index der Einkaufspreise landwirtschaftlicher Betriebsmittel, ohne Umsatzsteuer (Aktuelle Ergebnisse)
- 3 Index der Einkaufspreise landwirtschaftlicher Betriebsmittel, einschließlich Umsatzsteuer (Aktuelle Ergebnisse)
- 4 Index der Einkaufspreise landwirtschaftlicher Betriebsmittel (Mittelfristige Übersicht, absolute Werte)
- 4 Index der Einkaufspreise landwirtschaftlicher Betriebsmittel (Mittelfristige Übersicht, relative Veränderungen)
- 5 Index der Erzeugerpreise forstwirtschaftlicher Produkte aus den Staatsforsten, ohne Umsatzsteuer (Aktuelle Ergebnisse)
- 6 Index der Erzeugerpreise forstwirtschaftlicher Produkte aus den Staatsforsten (Mittelfristige Übersicht, absolute Werte)
- 6 Index der Erzeugerpreise forstwirtschaftlicher Produkte aus den Staatsforsten (Mittelfristige Übersicht, relative Veränderungen)
- 7 Preisindizes in der Land- und Forstwirtschaft (Langfristige Übersicht für Wirtschafts- bzw. Forstwirtschaftsjahre)

Angaben für die **Bundesrepublik Deutschland** nach dem Gebietsstand seit dem 03.10.1990.

Zeichenerklärung

- p = vorläufige Zahl
- r = berichtigte Zahl
- = nichts vorhanden
- . = Zahlenwert unbekannt oder geheimzuhalten
- ... = Angabe fällt später an

Abkürzungen

D = Durchschnitt errechnet aus 12 Monatszahlen

Erläuterungen

Im Rahmen der Agrar- und Forstpreisstatistik werden folgende drei Indizes berechnet und veröffentlicht:

- a) Index der Erzeugerpreise landwirtschaftlicher Produkte
- b) Index der Einkaufspreise landwirtschaftlicher Betriebsmittel
- c) Index der Erzeugerpreise forstwirtschaftlicher Produkte (aus den Staatsforsten).

- 1 Der **Index der Erzeugerpreise landwirtschaftlicher Produkte** misst die Entwicklung der Verkaufspreise der Landwirtschaft. Die Bezugsgröße des Gesamtindex ist der Wert der Verkaufserlöse der Landwirtschaft im Basisjahr (gegenwärtig: 2000).

Der **Index der Einkaufspreise landwirtschaftlicher Betriebsmittel** dient zur Messung der Preisentwicklung auf der Ausgabenseite der Landwirtschaft. Als Wertgröße, deren Preiskomponente nachgewiesen wird, dient die Summe der Betriebsausgaben der Landwirtschaft im Basisjahr (gegenwärtig: 2000).

Der **Index der Erzeugerpreise forstwirtschaftlicher Produkte** hat die Aufgabe, die Preisentwicklung für Rohholz inländischer Herkunft aus den Staatsforsten beim Absatz am Inlandsmarkt darzustellen. Die Bezugsgrundlage des Index bildet der Wert der Verkaufserlöse der Forstwirtschaft (Staatsforsten) im Basisjahr (gegenwärtig: 2005).

Im Hinblick auf die wesentlichen Rechengänge können die Indizes als gewogene Durchschnitte aus den Preisveränderungszahlen (Durchschnittsmesszahlen) bezeichnet werden, die für eine repräsentative Auswahl von Produkten bzw. Leistungen (die sog. Preisrepräsentanten) gebildet werden. Die Einzelmesszahlen werden auf der Grundlage des monats- bzw. quartalsweise gewogenen Preisstandes (Erzeugerpreisindizes land- und forstwirtschaftlicher Produkte) bzw. des ungewogenen Preisstandes (Betriebsmittelindex) im Basisjahr (= 100) aus Einzelpreisreihen (einzelner Berichtsstellen) gewonnen.

Für jede Ware bzw. Leistung wird dann aus den dafür vorliegenden Einzelmesszahlen eine Durchschnittsmesszahl als einfaches arithmetisches Mittel gebildet. Die Aggregation der Durchschnittsmesszahlen unter Gewichtung entsprechend der Umsatz- bzw. Ausgabenbedeutung der einzelnen Preisrepräsentanten im Basisjahr ergibt die Indizes für Klassen, Zweige, Gruppen und weitere sinnvolle Zusammenfassungen sowie für den Gesamtindex.

- 2 Die Einzelpreisreihen beruhen auf den Ergebnissen überwiegend monatlicher – bei Betriebsmitteln ab 1997 vierteljährlicher – **Preiserhebungen** bei einer repräsentativen Auswahl von Berichtsstellen (insbesondere landwirtschaftlichen Genossenschaften, Landhändlern, Marktzentralen, Staatsforstverwaltungen). Damit die Werte einer Einzelpreisreihe nur "reine" Preisveränderungen zum Ausdruck bringen, müssen alle für die Höhe des Preises maßgeblichen Faktoren, die sog. preisbestimmenden Merkmale, solange wie möglich konstant gehalten werden. Dies gilt nicht nur für die Mengeneinheit der beobachteten Preisrepräsentanten und ihre qualitative Beschaffenheit, sondern auch für die verschiedenen Handels-, Liefer- und Zahlungsbedingungen. Ändert sich eines dieser Merkmale, so kann die Differenz zwischen dem neuen und dem zuletzt gemeldeten Preis eine unechte Preisveränderung enthalten, die eliminiert werden muss.

Trotz der Umstellung der monatlichen auf eine vierteljährliche Erhebung wurde der Betriebsmittelindex von 1997 bis 2000 monatlich berechnet, da für rd. zwei Drittel der Preisrepräsentanten ohne spezielle Erhebung weiterhin monatliche Preisdaten aus anderweitigen geeigneten Quellen (z.B. andere amtliche Preisstatistiken, zentrale Preisnotierungen) zur Verfügung standen. In den Monaten, in denen keine Erhebung stattfand, wurden die Preise entweder unverändert fortgeschrieben oder – wenn möglich – interpoliert. Ab dem Jahr 2000 wird der Betriebsmittelindex nur noch vierteljährlich berechnet.

Die monatlich bzw. vierteljährlich ermittelten Preise sind Marktpreise (ohne Umsatzsteuer). Gegenwärtig werden im Rahmen der Agrar- und Forstpreisstatistik rund 860 Berichtsstellen nach ihren Preisen für insgesamt 267 Preisrepräsentanten befragt. Den Indizes liegen zusammen ca. 4 850 Einzelpreisreihen zu Grunde.

- 3 Die Indizes werden nach der sog. **Laspeyres** -Formel berechnet. Das bedeutet, dass die aus dem Basisjahr stammenden **Wägungszahlen** bis zur Umstellung der Indizes auf ein neueres Basisjahr **unverändert bleiben**. Als nächstes Basisjahr ist für die Preisindizes der Land- und Forstwirtschaft das Jahr 2005 in Aussicht genommen. Das letzte Basisjahr vor dem gegenwärtigen Basisjahr war das Jahr 1995. Für längerfristige Vergleiche können bei den Agrar- und Forstpreisindizes durchlaufende Reihen durch Verkettung der gegenwärtigen Berechnungsergebnisse auf Basis 2000 (= 100) mit den früheren Indexzahlen auf Basis 1995 (= 100) für die Zeit vor dem Jahr 2000 gebildet werden. Die Tabellen 1, 3 und 5 enthalten Verkettungsfaktoren, mit denen die Indexzahlen 1995 = 100 für die Zeit vor 2000 zwecks Umbasierung auf 2000 = 100 zu multiplizieren sind bzw. durch die die Indexzahlen 2000 = 100 für die Zeit ab Januar 2000 zwecks Umbasierung auf 1995 = 100 zu dividieren sind. Die Angabe eines Verkettungsfaktors fehlt bei denjenigen Positionen, für die es keine Indexreihe auf früherer Basis gibt bzw. bei denen eine Verbindung der alten mit der neuen Reihe wegen zu großer Unterschiede in der Auswahl von Preisrepräsentanten problematisch wäre.
- 4 Die Indizes der Erzeugerpreise land- bzw. forstwirtschaftlicher Produkte und der Einkaufspreise landwirtschaftlicher Betriebsmittel werden nicht nur als Gesamtreihen sondern auch für **verschiedene Aggregationsstufen** bis hin zu ausgewählten Preisrepräsentanten veröffentlicht. Wegen der praktischen Bedeutung, die bei den land- und forstwirtschaftlichen Preisindizes und -messzahlen sowohl den Netto- als auch den Bruttonachweisungen zukommt, werden die entsprechenden Indexergebnisse doppelt dargestellt, d.h. sowohl ohne als auch einschließlich **Umsatzsteuer**.
- 5 Während die Tabellen 1, 3 und 5 dem kurzfristigen Vergleich dienen, enthalten die Tabellen 2, 4 und 6 Reihen für einen **mehrjährigen Zeitraum**. In diesen Tabellen werden auch jährlich und monatlich bzw. vierteljährlich die prozentualen Indexveränderungen im Jahresabstand (Jahresveränderungsraten) nachgewiesen. In der Tabelle 7 werden zusätzlich wegen des teilweise bestehenden Interesses an Angaben für Wirtschafts- bzw. Forstwirtschaftsjahre bei den Agrarpreisindizes die Wirtschaftsjahre (Juli bis Juni) 1938/39 und ab 1950/51 und beim Forstpreisindex die Forstwirtschaftsjahre (Oktober bis September) ab 1950/51 nachgewiesen.
- 6 **Weitere methodische Erläuterungen** der Agrar- und Forstpreisstatistik finden sich in "Wirtschaft und Statistik", und zwar zu den Agrarpreisindizes in Heft 3/2005 und zum Forstpreisindex in Heft 2/2004.
- 7 **Landwirtschaftliche (und zum Teil auch forstwirtschaftliche) Erzeugnisse** werden auch noch in den folgenden für **andere Wirtschaftsstufen** monatlich berechneten Preisindizes des Statistischen Bundesamtes nachgewiesen und ebenfalls in der Fachserie 17 veröffentlicht: Index der Großhandelsverkaufspreise (Best.-Nr. 2170600), Preisindizes für die Lebenshaltung, Index der Einzelhandelspreise (Best.-Nr. 2170700) sowie Preisindizes für die Ein- und Ausfuhr (Best.-Nr. 2170800).
- 8 Die Monatsberichte der Fachserie 17, Reihe 1 "Preisindizes für die Land- und Forstwirtschaft" erscheinen etwa 6 Wochen (bei dem Forstpreisindex 10 Wochen) nach dem jeweiligen Berichtsmonat.

Der **Index der Erzeugerpreise landwirtschaftlicher Produkte** (ohne Umsatzsteuer) ist nach vorläufigem Berechnungsergebnis von August bis September 2008 um 3,5% auf einen Stand von 120,2 (2000 = 100) gesunken. Er lag damit um 5,1 % niedriger als zur gleichen Zeit des Vorjahres. Der Abstand zum entsprechenden Vorjahresmonat hatte im August + 2,3 % (vorläufig) und im Juli + 7,8 % (endgültig) betragen.

Zu deutlichen Preisrückgängen kam es von August bis September insbesondere bei Weichweizen (- 6,3 %), Roggen (- 10,3 %), Gerste (- 9,0 %), Körnermais (- 17,2 %), Speisekartoffeln (- 29,4 %), Tafeläpfeln (- 15,3%), Sonstigem Frischobst (- 16,0 %), Kohl (- 7,4 %), Karotten (- 13,2 %), Zwiebeln (- 31,3 %), Bohnen (- 7,3 %) und Sonnenblumen (- 17,6 %). Stärkere Preiserhöhungen waren demgegenüber bei Tafelbirnen (+ 21,0 %), Erdbeeren (+ 16,9 %), Blumenkohl (+ 35,0 %), Tomaten (+ 35,2 %), Gurken (+ 46,1 %), Chrysanthemen (+ 11,2 %), Gerbera (+ 18,8 %), Hortensien (+ 4,9 %), Poinsettien (+ 7,0 %) sowie bei Enten (+ 4,4 %) zu verzeichnen.

Auf der Kostenseite der Landwirtschaft ist der **Index der Einkaufspreise landwirtschaftlicher Betriebsmittel** (ohne Umsatzsteuer) von April bis Juli 2008 um 4,7 % gestiegen.

Mit einem Stand von 144,8 (2000 = 100) lag er 22,0 % über dem vorjährigen Vergleichsniveau, nachdem er im April um + 18,0 % und im Januar um + 14,6 % über dem Vorjahresstand gelegen hatte.

Von April bis Juli verteuerten sich vor allem die Preise für Heizstoffe (+ 15,9 %), Treibstoffe (+ 11,9 %), Düngemittel (+ 19,1 %), Veterinärleistungen (+ 12,3 %) sowie für Maschinen und Geräte für die Bodenbearbeitung (+ 3,4 %). Preissenkungen konnten demgegenüber bei Getreide und Mühlennachprodukten (- 16,7 %), Ölkuchen und -schrot (- 6,0 %) sowie bei Mischfuttermitteln (- 0,8 %) beobachtet werden.

Der Index der Erzeugerpreise **forstwirtschaftlicher Produkte** aus den Staatsforsten (ohne Umsatzsteuer) lag im August 2008 mit einem Stand von 131,5 (2005 = 100) um 1,4 % niedriger als im Vormonat und um 5,6 % höher als im entsprechenden Vorjahresmonat.

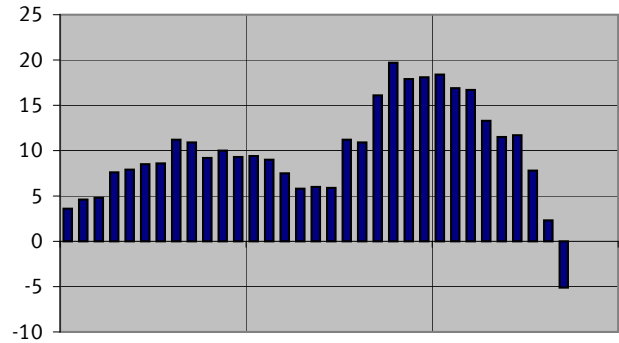
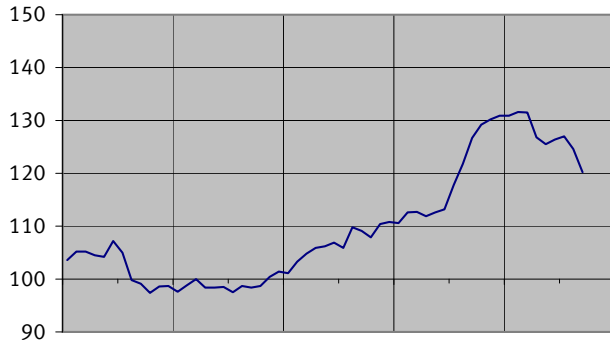
Von Juli bis August 2008 verbilligten sich die Erzeugerpreise für Stammholz und Stammholzabschnitte um durchschnittlich 1,3 % (darunter: Fichte - 2,4 %, Kiefer - 2,3 %; dagegen Eiche + 11,0 %). Die Erzeugerpreise für Industrieholz fielen im Durchschnitt um 1,5 % (darunter: Eiche - 8,9 %, Buche - 2,1 %; dagegen Fichte + 1,5 %).

Deutschland
Preisindizes für die Land- und Forstwirtschaft (ohne Umsatzsteuer)

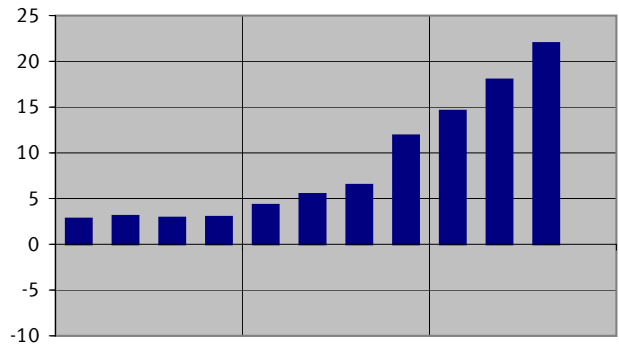
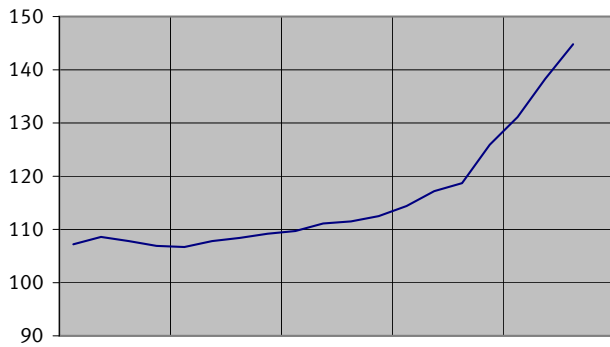
Preisindex

Veränderungen gegenüber dem Vorjahresmonat in %

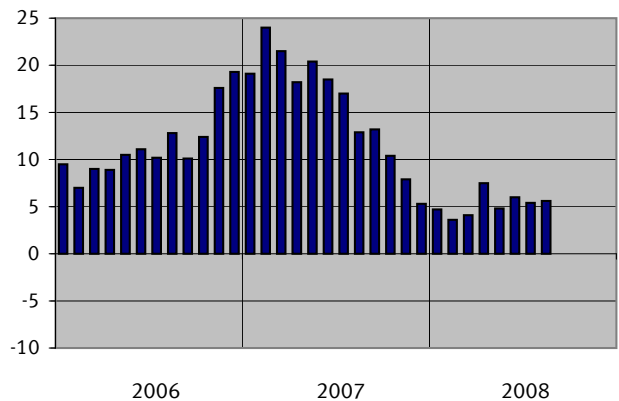
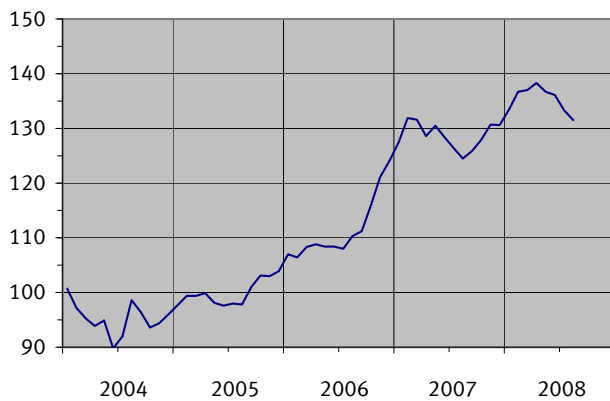
Index der Erzeugerpreise landwirtschaftlicher Produkte
 2000 = 100



Index der Einkaufspreise landwirtschaftlicher Betriebsmittel
 2000 = 100



Index der Erzeugerpreise forstwirtschaftlicher Produkte aus den Staatsforsten
 2005 = 100



Deutschland

1 Index der Erzeugerpreise landwirtschaftlicher Produkte

(Aktuelle Ergebnisse)

2000 = 100

Lfd. Nr.	Landwirtschaftliches Produkt	Wägungsanteil am Gesamtindex in Promille	Verkettungsfaktor	2007 Durchschnitt 1)	2007 September	2008		Veränderung September 2008 gegenüber	
						August	September	September 2007	August 2008
ohne Umsatzsteuer									
1	Landwirtschaftliche Produkte insgesamt	1000	1,05055	118,2	126,7	124,6 p	120,2 p	- 5,1	- 3,5
2	Landwirtschaftliche Produkte ohne Obst und Gemüse	937,48	1,05188	118,2	127,6	124,3 p	119,9 p	- 6,0	- 3,5
3	Landwirtschaftl. Produkte ohne Sonderkulturerzeugnisse 2)	820,44	1,04571	120,6	131,5	127,9 p	122,7 p	- 6,7	- 4,1
4	Landwirtschaftliche Produkte ohne Milch	717,81	1,09655	120,6	125,6	128,6	123,4	- 1,8	- 4,0
5	Pflanzliche Produkte	394,09	1,14745	132,0	137,1	128,6	120,5	- 12,1	- 6,3
6	Pflanzliche Produkte ohne Obst und Gemüse	331,57	1,17117	134,6	141,6	128,4	119,6	- 15,5	- 6,9
7	Pflanzliche Produkte ohne Sonderkulturerzeugnisse 2)	214,53	1,22393	152,5	164,2	144,3	130,3	- 20,6	- 9,7
8	Getreide	109,29	1,11230	157,3	189,8	139,7	128,3	- 32,4	- 8,2
9	Weichweizen	59,22	1,10177	157,6	194,0	140,4	131,5	- 32,2	- 6,3
10	Brotweizen	48,60	1,10256	157,4	194,4	141,1	132,6	- 31,8	- 6,0
11	Futterweizen	10,62	1,09300	158,6	192,3	137,2	126,5	- 34,2	- 7,8
12	Roggen	11,99	1,04581	158,1	188,3	130,7	117,3	- 37,7	- 10,3
13	Brotroggen	9,35	1,03785	156,6	187,0	131,4	118,0	- 36,9	- 10,2
14	Futterroggen	2,64	1,09176	163,7	192,9	128,2	114,8	- 40,5	- 10,5
15	Gerste	25,59	1,15442	152,6	184,4	141,5	128,8	- 30,2	- 9,0
16	Futtergerste	18,40	1,10700	150,4	189,6	140,5	126,5	- 33,3	- 10,0
17	Braugerste	7,19	1,24903	158,3	171,2	144,1	134,8	- 21,3	- 6,5
18	Futterhafer	1,21	0,98836	150,7	170,8	135,6	129,4	- 24,2	- 4,6
19	Körnermais	7,75	1,33376	161,9	174,2	140,9	116,7	- 33,0	- 17,2
20	Sonstiges	3,53	1,13822	175,3	202,6	142,8	134,4	- 33,7	- 5,9
21	Hackfrüchte	68,76	1,54179	148,5	125,8	133,5	110,8	- 11,9	- 17,0
22	Speisekartoffeln	19,28	3,26178	327,3	246,3	273,7	193,1	- 21,6	- 29,4
23	Zuckerrüben	42,68	1,07643	78,3	78,3	78,3	78,3	± 0,0	± 0,0
24	Sonstige	6,80	0,98436	81,9	81,9	81,9	81,9	± 0,0	± 0,0
25	Obst	20,46	1,11949	124,7	127,1	179,5	164,8	+ 29,7	- 8,2
26	Tafeläpfel	10,03	1,34877	126,0	129,5	217,7	184,4	+ 42,4	- 15,3
27	Tafelbirnen	0,46	1,14370	119,1	117,5	134,0	162,2	+ 38,0	+ 21,0
28	Kirschen	2,84	0,73231	132,4	136,7	176,0	176,0	+ 28,7	± 0,0
29	Pflaumen	1,41	1,52124	101,0	115,5	222,4	229,5	+ 98,7	+ 3,2
30	Erdbeeren	3,33	0,75941	96,6	89,7	98,3	114,9	+ 28,1	+ 16,9
31	Sonstiges Frischobst	2,39	1,29344	164,7	166,4	120,0	100,8	- 39,4	- 16,0
32	Gemüse	42,06	0,94393	115,6	106,5	105,3	106,4	- 0,1	+ 1,0
33	Blumenkohl	2,65	1,05461	135,9	160,9	96,8	130,7	- 18,8	+ 35,0
34	Tomaten	3,07	0,67208	81,1	86,2	51,1	69,1	- 19,8	+ 35,2
35	Sonstiges Frischgemüse darunter	36,34	0,96522	117,1	104,2	110,5	107,7	+ 3,4	- 2,5
36	Kohl darunter	3,40	1,14700	141,8	155,4	140,9	130,5	- 16,0	- 7,4
37	Weißkohl	0,49	1,18959	139,3	131,0	186,3	150,0	+ 14,5	- 19,5
38	Wirsingkohl	0,39	1,11880	147,6	154,7	123,5	109,5	- 29,2	- 11,3
39	Chinakohl	0,72	0,82643	127,1	126,4	135,3	126,1	- 0,2	- 6,8
40	Broccoli	1,50	1,08569	145,9	182,4	129,2	129,9	- 28,8	+ 0,5
41	Salat	9,09	0,84409	117,3	96,4	90,4	93,6	- 2,9	+ 3,5
42	Gurken	3,28	0,84332	82,6	75,2	73,8	107,8	+ 43,4	+ 46,1
43	Karotten	2,75	1,26160	128,8	115,8	177,1	153,7	+ 32,7	- 13,2
44	Zwiebeln	1,99	0,99391	121,8	98,6	145,9	100,3	+ 1,7	- 31,3
45	Bohnen	0,79	0,65513	123,9	103,8	76,9	71,3	- 31,3	- 7,3
46	Sonstige darunter	14,78	1,00434	115,1	101,5	107,9	104,7	+ 3,2	- 3,0
47	Kohlrabi	1,61	1,55095	150,9	111,1	123,5	115,0	+ 3,5	- 6,9
48	Chicoree	0,39	0,94879	119,4	122,1	129,2	129,2	+ 5,8	± 0,0
49	Sellerie	0,62	1,75540	126,5	111,6	173,7	131,3	+ 17,7	- 24,4
50	Porree	1,21	0,87512	103,4	87,2	107,2	98,1	+ 12,5	- 8,5
51	Spargel	5,13	1,10670	85,7	80,6	78,5	78,5	- 2,6	± 0,0
52	Radieschen	1,08	.	157,2	139,9	142,2	140,2	+ 0,2	- 1,4
53	Rettich	1,05	.	143,4	119,8	127,5	127,3	+ 6,3	- 0,2
54	Zuckermais	0,69	.	84,4	84,4	89,7	85,6	+ 1,4	- 4,6
55	Petersilie	0,88	0,93631	120,9	99,1	96,9	95,6	- 3,5	- 1,3
56	Schnittlauch	0,88	.	148,5	123,6	125,5	135,6	+ 9,7	+ 8,0
57	Sonstige Gewürzkräuter, Topfware	1,08	.	129,1	130,9	136,1	137,2	+ 4,8	+ 0,8

Deutschland

1 Index der Erzeugerpreise landwirtschaftlicher Produkte
(Aktuelle Ergebnisse)
2000 = 100

Lfd. Nr.	Landwirtschaftliches Produkt	Wägungsanteil am Gesamtindex in Promille	Verkettungsfaktor	2007 Durchschnitt 1)	2007 September	2008		Veränderung September 2008 gegenüber	
						August	September	September 2007	August 2008
ohne Umsatzsteuer									
58	Weinmost	32,88	1,32297
59	Saat- und Pflanzgut	11,31	1,01611	115,7	122,8	125,4	121,5	- 1,1	- 3,1
60	Getreidesaatgut	7,88	1,01424	122,7	126,0	125,6	119,7	- 5,0	- 4,7
61	Hackfrüchtepflanzgut	2,68	1,02759	88,3	108,2	104,5	104,5	- 3,4	± 0,0
62	Futterpflanzensaatgut	0,75	1,01396	140,2	140,8	197,9	200,8	+ 42,6	+ 1,5
63	Blumen, Zierpflanzen und Baumschulerzeugnisse	78,86	.	106,2	103,8	102,5	103,7	- 0,1	+ 1,2
64	Schnittblumen und Topfpflanzen	49,38	0,97304	107,4	103,8	100,6	102,5	- 1,3	+ 1,9
65	Schnittblumen	19,61	0,86421	120,0	114,0	100,1	104,9	- 8,0	+ 4,8
66	Treibrosen	7,91	0,86456	130,4	122,7	93,8	97,6	- 20,5	+ 4,1
67	Treibnelken	2,65	1,00267	140,5	143,4	145,0	142,2	- 0,8	- 1,9
68	Chrysanthemen	2,84	0,79598	99,2	92,6	87,8	97,6	+ 5,4	+ 11,2
69	Tulpen	3,69	0,83528	103,9	93,4	96,1	96,1	+ 2,9	± 0,0
70	Gerbera	2,52	0,84682	112,8	109,6	92,4	109,8	+ 0,2	+ 18,8
71	Topfpflanzen darunter	29,77	1,11574	99,1	97,1	100,9	101,0	+ 4,0	+ 0,1
72	Cyclamen	4,31	1,14682	103,4	100,1	95,9	98,3	- 1,8	+ 2,5
73	Azaleen	4,08	0,98571	94,3	92,9	94,9	91,2	- 1,8	- 3,9
74	Pelargonien	7,52	1,55699	90,0	87,3	99,7	98,6	+ 12,9	- 1,1
75	Hortensien	2,22	0,90341	84,5	83,6	85,7	89,9	+ 7,5	+ 4,9
76	Begonien	3,50	1,02600	101,6	99,4	99,4	97,3	- 2,1	- 2,1
77	Usambara-Veilchen	1,67	0,92029	185,5	182,8	192,1	191,3	+ 4,6	- 0,4
78	Poinsettien	1,08	0,96141	71,4	74,3	72,5	77,6	+ 4,4	+ 7,0
79	Baumschulerzeugnisse	29,48	1,01534	104,2	103,9	105,6	105,6	+ 1,6	± 0,0
80	Forstbaumschulen	4,77	0,93400	119,5	119,5	119,5	119,5	± 0,0	± 0,0
81	Obstbaumschulen	2,03	0,91533	111,4	110,8	113,9	113,9	+ 2,8	± 0,0
82	Ziergehölzbaumschulen	22,68	1,04244	100,3	100,0	101,9	101,9	+ 1,9	± 0,0
83	Sonstige pflanzliche Erzeugnisse	30,47	1,00261	145,7	160,2	181,7	175,9	+ 9,8	- 3,2
84	Ölpflanzen	23,05	1,08193	162,7	181,0	207,6	200,2	+ 10,6	- 3,6
85	Raps	22,65	1,08606	163,0	181,7	208,2	201,2	+ 10,7	- 3,4
86	Sonnenblumen	0,40	1,08324	147,5	139,8	171,5	141,4	+ 1,1	- 17,6
87	Rohtabak	1,44	0,94371	85,6	88,4	88,4	88,4	± 0,0	± 0,0
88	Übrige	5,98	0,89215	94,7	97,7	104,7	103,6	+ 6,0	- 1,1
89	Heu und Stroh	2,12	0,89965	124,5	132,8	152,5	149,6	+ 12,7	- 1,9
90	Heu (Wiesenheu)	0,98	0,83215	148,0	155,0	146,4	147,2	- 5,0	+ 0,5
91	Stroh (Weizenstroh)	1,14	0,91362	104,2	113,7	157,8	151,6	+ 33,3	- 3,9
92	Hopfen	3,86	0,92268	78,4	78,4	78,4	78,4	± 0,0	± 0,0
93	Freihopfen	1,67	0,62048	41,1	41,1	41,1	41,1	± 0,0	± 0,0
94	Vertragshopfen	2,19	1,10151	106,8	106,8	106,8	106,8	± 0,0	± 0,0
95	Tierische Produkte	605,91	0,98907	109,3	119,9	122,0 p	120,0 p	+ 0,1	- 1,6
96	Tierische Produkte ohne Milch	323,72	1,02031	106,7	111,6	128,6	126,9	+ 13,7	- 1,3
97	Tiere (zur Schlachtung und für den Export)	293,59	1,02663	103,6	108,2	127,1	125,0	+ 15,5	- 1,7
98	Kälber	7,26	0,97561	117,8	125,2	110,2	110,5	- 11,7	+ 0,3
99	Rinder	90,01	1,04952	111,3	112,0	124,4	125,1	+ 11,7	+ 0,6
100	Jungbullen	44,87	1,03320	109,1	107,8	119,1	121,7	+ 12,9	+ 2,2
101	Kühe	32,62	1,09674	113,1	116,4	131,6	129,8	+ 11,5	- 1,4
102	Färsen	12,52	1,08960	114,4	115,7	124,6	125,0	+ 8,0	+ 0,3
103	Schweine	165,96	1,03873	96,4	104,2	128,8	124,4	+ 19,4	- 3,4
104	Lämmer	4,54	0,94758	111,7	110,9	111,2	115,2	+ 3,9	+ 3,6
105	Geflügel	25,82	1,06637	118,3	115,6	133,6	134,0	+ 15,9	+ 0,3
106	Jungmastgeflügel	11,77	1,05332	127,0	121,1	137,0	138,2	+ 14,1	+ 0,9
107	Sonstiges Geflügel	14,05	1,07953	111,0	111,1	130,7	130,4	+ 17,4	- 0,2
108	Enten	2,38	1,01682	100,3	101,8	109,1	113,9	+ 11,9	+ 4,4
109	Truthühner (Puten)	11,67	1,10116	113,2	113,0	135,1	133,8	+ 18,4	- 1,0
110	Milch	282,19	0,94970	112,2	129,5	114,5 p	112,2 p	- 13,4	- 2,0
111	Eier	29,64	0,98180	137,1	145,8	143,5	146,1	+ 0,2	+ 1,8
112	Klasse M	11,86	0,95274	136,6	144,3	142,2	145,4	+ 0,8	+ 2,3
113	Klasse L	17,78	1,00107	137,5	146,7	144,3	146,6	- 0,1	+ 1,6
114	Sonstige tierische Erzeugnisse	0,49	0,81932	90,5	90,5	90,5	90,5	± 0,0	± 0,0

1) Berechnet durch Wägung der Monatsmesszahlen bzw. Vierteljahresdurchschnittsmesszahlen der einzelnen Waren mit den entsprechenden Monats- bzw. Vierteljahresumsätzen im Kalenderjahr 2000.

2) Sonderkulturerzeugnisse sind Genussmittelpflanzen, Weinmost, Obst, Gemüse, Baumschulerzeugnisse, Schnittblumen und Topfpflanzen.

Deutschland

1 Index der Erzeugerpreise landwirtschaftlicher Produkte
(Aktuelle Ergebnisse)
2000 = 100

Lfd. Nr.	Landwirtschaftliches Produkt	Wägungsanteil am Gesamtindex in Promille	Verkettungsfaktor	2007 Durchschnitt 1)	2007 September	2008		Veränderung September 2008 gegenüber	
						August	September	September 2007	August 2008
in Prozent									
einschließlich pauschalierter Umsatzsteuer									
1	Landwirtschaftliche Produkte insgesamt	1000	1,04940	120,1	128,6	126,5 p	122,1 p	- 5,1	- 3,5
2	Landwirtschaftliche Produkte ohne Obst und Gemüse	937,63	1,05188	120,1	129,6	126,2 p	121,7 p	- 6,1	- 3,6
3	Landwirtschaftl. Produkte ohne Sonderkulturerzeugnisse 2)	818,58	1,04454	122,5	133,6	129,9 p	124,6 p	- 6,7	- 4,1
4	Landwirtschaftliche Produkte ohne Milch	718,42	1,09655	122,5	127,5	130,5	125,3	- 1,7	- 4,0
5	Pflanzliche Produkte	395,46	1,14745	134,0	139,0	130,4	122,3	- 12,0	- 6,2
6	Pflanzliche Produkte ohne Obst und Gemüse	333,09	1,17117	136,5	143,5	130,2	121,3	- 15,5	- 6,8
7	Pflanzliche Produkte ohne Sonderkulturerzeugnisse 2)	214,04	1,22393	155,0	166,8	146,6	132,3	- 20,7	- 9,8
8	Getreide	109,04	1,11230	159,8	192,7	141,9	130,3	- 32,4	- 8,2
9	Weichweizen	59,09	1,10177	160,1	197,1	142,6	133,5	- 32,3	- 6,4
10	Brotweizen	48,48	1,10256	159,9	197,5	143,3	134,6	- 31,8	- 6,1
11	Futterweizen	10,61	1,09300	161,1	195,3	139,4	128,5	- 34,2	- 7,8
12	Roggen	11,93	1,04579	160,6	191,3	132,8	119,1	- 37,7	- 10,3
13	Brotroggen	9,32	1,03884	159,0	189,9	133,6	119,9	- 36,9	- 10,3
14	Futterroggen	2,61	1,09176	166,4	196,2	130,2	116,6	- 40,6	- 10,4
15	Gerste	25,54	1,15440	155,1	187,3	143,8	130,9	- 30,1	- 9,0
16	Futtergerste	18,36	1,10700	152,8	192,6	142,7	128,5	- 33,3	- 10,0
17	Braugerste	7,18	1,24903	160,9	174,0	146,4	136,9	- 21,3	- 6,5
18	Futterhafer	1,20	0,99030	152,7	173,0	137,7	131,2	- 24,2	- 4,7
19	Körnermais	7,76	1,33376	164,5	176,9	143,1	118,6	- 33,0	- 17,1
20	Sonstiges	3,52	1,13822	178,1	205,8	145,0	136,5	- 33,7	- 5,9
21	Hackfrüchte	68,58	1,54179	150,8	127,7	135,4	112,5	- 11,9	- 16,9
22	Speisekartoffeln	19,23	3,26178	332,5	250,2	277,7	195,9	- 21,7	- 29,5
23	Zuckerrüben	42,56	1,07643	79,5	79,5	79,5	79,5	± 0,0	± 0,0
24	Sonstige	6,79	0,98436	83,1	83,1	83,1	83,1	± 0,0	± 0,0
25	Obst	20,41	1,12065	126,7	129,1	182,4	167,4	+ 29,7	- 8,2
26	Tafeläpfel	10,01	1,34902	128,0	131,6	221,2	187,4	+ 42,4	- 15,3
27	Tafelbirnen	0,45	1,14874	120,5	119,1	134,5	164,0	+ 37,7	+ 21,9
28	Kirschen	2,83	0,73231	134,5	138,8	178,9	178,9	+ 28,9	± 0,0
29	Pflaumen	1,41	1,52124	102,6	117,3	225,9	233,1	+ 98,7	+ 3,2
30	Erdbeeren	3,34	0,75941	98,2	91,1	99,9	116,7	+ 28,1	+ 16,8
31	Sonstiges Frischobst	2,37	1,29774	167,6	169,5	121,9	102,1	- 39,8	- 16,2
32	Gemüse	41,96	0,94307	117,4	108,2	106,9	108,0	- 0,2	+ 1,0
33	Blumenkohl	2,64	1,05529	138,0	163,4	98,4	132,7	- 18,8	+ 34,9
34	Tomaten	3,07	0,67617	82,4	87,7	52,1	70,2	- 20,0	+ 34,7
35	Sonstiges Frischgemüse darunter	36,25	0,96477	118,9	105,9	112,2	109,4	+ 3,3	- 2,5
36	Kohl darunter	3,40	1,14672	144,1	158,0	143,1	132,5	- 16,1	- 7,4
37	Weißkohl	0,48	1,18959	141,5	133,0	189,2	152,4	+ 14,6	- 19,5
38	Wirsingkohl	0,39	1,11880	150,0	157,2	125,5	111,3	- 29,2	- 11,3
39	Chinakohl	0,72	0,82643	129,0	128,3	137,4	128,1	- 0,2	- 6,8
40	Broccoli	1,51	1,08569	148,2	185,2	131,2	131,9	- 28,8	+ 0,5
41	Salat	9,07	0,84277	119,2	97,9	91,9	95,1	- 2,9	+ 3,5
42	Gurken	3,28	0,84332	83,9	76,4	75,0	109,5	+ 43,3	+ 46,0
43	Karotten	2,74	1,26160	130,8	117,6	179,8	156,0	+ 32,7	- 13,2
44	Zwiebeln	1,98	0,99190	123,7	100,1	148,1	101,9	+ 1,8	- 31,2
45	Bohnen	0,78	0,65793	125,7	105,2	78,1	72,4	- 31,2	- 7,3
46	Sonstige darunter	14,73	1,00306	117,0	103,2	109,7	106,4	+ 3,1	- 3,0
47	Kohlrabi	1,60	1,55095	153,2	112,8	125,4	116,8	+ 3,5	- 6,9
48	Chicoree	0,39	0,94879	121,2	124,0	131,2	131,2	+ 5,8	± 0,0
49	Sellerie	0,63	1,75540	128,5	113,4	176,5	133,4	+ 17,6	- 24,4
50	Porree	1,20	0,87512	105,0	88,6	108,9	99,7	+ 12,5	- 8,4
51	Spargel	5,11	1,10670	87,1	81,9	79,7	79,7	- 2,7	± 0,0
52	Radieschen	1,08	.	159,7	142,0	144,4	142,4	+ 0,3	- 1,4
53	Rettich	1,06	.	145,6	121,7	129,5	129,3	+ 6,2	- 0,2
54	Zuckermais	0,69	.	85,7	85,7	91,1	86,9	+ 1,4	- 4,6
55	Petersilie	0,87	0,93636	122,8	100,6	98,4	97,1	- 3,5	- 1,3
56	Schnittlauch	0,87	.	150,7	125,4	127,4	137,6	+ 9,7	+ 8,0
57	Sonstige Gewürzkräuter, Topfware	1,08	.	131,1	132,9	138,2	139,3	+ 4,8	+ 0,8

Deutschland

1 Index der Erzeugerpreise landwirtschaftlicher Produkte
(Aktuelle Ergebnisse)
2000 = 100

Lfd. Nr.	Landwirtschaftliches Produkt	Wägungsanteil am Gesamtindex in Promille	Verkettungsfaktor	2007 Durchschnitt 1)	2007 September	2008		Veränderung September 2008 gegenüber	
						August	September	September 2007	August 2008
in Prozent									
einschließlich pauschalierter Umsatzsteuer									
58	Weinmost	35,07	1,31233
59	Saat- und Pflanzgut	11,30	1,01407	117,8	124,9	127,3	123,4	- 1,2	- 3,1
60	Getreidesaatgut	7,90	1,01424	125,2	128,4	127,7	121,8	- 5,1	- 4,6
61	Hackfrüchtepflanzgut	2,68	1,02458	89,5	109,6	106,5	106,5	- 2,8	± 0,0
62	Futterpflanzensaatgut	0,72	1,00000	142,5	143,1	200,4	203,5	+ 42,2	+ 1,5
63	Blumen, Zierpflanzen und Baumschulerzeugnisse	78,68	.	107,7	105,4	104,0	105,2	- 0,2	+ 1,2
64	Schnittblumen und Topfpflanzen	49,26	0,97304	109,0	105,4	102,1	104,1	- 1,2	+ 2,0
65	Schnittblumen	19,57	0,86360	121,7	115,6	101,6	106,5	- 7,9	+ 4,8
66	Treibrosen	7,87	0,86456	132,4	124,6	95,4	99,1	- 20,5	+ 3,9
67	Treibnelken	2,65	1,00267	142,7	145,7	147,1	144,3	- 1,0	- 1,9
68	Chrysanthemen	2,86	0,79551	99,9	93,3	88,5	98,5	+ 5,6	+ 11,3
69	Tulpen	3,67	0,83668	105,4	94,8	97,6	97,6	+ 3,0	± 0,0
70	Gerbera	2,52	0,84341	114,6	111,4	94,1	111,5	+ 0,1	+ 18,5
71	Topfpflanzen darunter	29,69	1,11687	100,6	98,6	102,5	102,5	+ 4,0	± 0,0
72	Cyclamen	4,30	1,14682	105,2	101,8	97,6	100,0	- 1,8	+ 2,5
73	Azaleen	4,09	0,98478	95,5	94,2	96,4	92,6	- 1,7	- 3,9
74	Pelargonien	7,48	1,55882	91,4	88,7	101,3	100,2	+ 13,0	- 1,1
75	Hortensien	2,23	0,90076	85,0	84,0	86,1	89,9	+ 7,0	+ 4,4
76	Begonien	3,49	1,02600	103,6	101,4	101,3	99,2	- 2,2	- 2,1
77	Usambara-Veilchen	1,65	0,92280	187,7	185,0	194,4	193,5	+ 4,6	- 0,5
78	Poinsettien	1,08	0,96362	73,7	76,7	74,7	80,0	+ 4,3	+ 7,1
79	Baumschulerzeugnisse	29,42	1,01534	105,7	105,4	107,2	107,2	+ 1,7	± 0,0
80	Forstbaumschulen	4,75	0,93400	121,4	121,4	121,4	121,4	± 0,0	± 0,0
81	Obstbaumschulen	2,01	0,91627	113,3	112,7	115,8	115,8	+ 2,8	± 0,0
82	Ziergehölzbaumschulen	22,66	1,04352	101,7	101,5	103,4	103,4	+ 1,9	± 0,0
83	Sonstige pflanzliche Erzeugnisse	30,42	1,00254	148,1	162,8	184,6	178,6	+ 9,7	- 3,3
84	Ölpflanzen	22,99	1,08193	165,3	183,9	210,9	203,3	+ 10,5	- 3,6
85	Raps	22,60	1,08606	165,5	184,5	211,5	204,3	+ 10,7	- 3,4
86	Sonnenblumen	0,39	1,08004	156,0	148,1	177,9	145,6	- 1,7	- 18,2
87	Rohtabak	1,45	0,94371	86,9	89,8	89,8	89,8	± 0,0	± 0,0
88	Übrige	5,98	0,89457	96,5	99,4	106,2	105,2	+ 5,8	- 0,9
89	Heu und Stroh	2,13	0,90216	126,5	134,8	153,9	151,2	+ 12,2	- 1,8
90	Heu (Wiesenheu)	0,99	0,83728	150,7	157,6	148,2	149,3	- 5,3	+ 0,7
91	Stroh (Weizenstroh)	1,14	0,91451	105,6	114,9	158,9	152,8	+ 33,0	- 3,8
92	Hopfen	3,85	0,92372	79,8	79,8	79,8	79,8	± 0,0	± 0,0
93	Freihopfen	1,65	0,62048	41,7	41,7	41,7	41,7	± 0,0	± 0,0
94	Vertragshopfen	2,20	1,10151	108,4	108,4	108,4	108,4	± 0,0	± 0,0
95	Tierische Produkte	604,54	0,98799	111,0	121,8	123,9 p	121,9 p	+ 0,1	- 1,6
96	Tierische Produkte ohne Milch	322,96	1,02031	108,4	113,3	130,6	128,9	+ 13,8	- 1,3
97	Tiere (zur Schlachtung und für den Export)	292,91	1,02663	105,3	109,9	129,1	127,0	+ 15,6	- 1,6
98	Kälber	7,24	0,97561	119,6	127,1	111,9	112,2	- 11,7	+ 0,3
99	Rinder	89,83	1,04952	113,0	113,7	126,3	127,0	+ 11,7	+ 0,6
100	Jungbullen	44,81	1,03320	110,8	109,4	120,9	123,6	+ 13,0	+ 2,2
101	Kühe	32,55	1,09674	114,8	118,2	133,7	131,8	+ 11,5	- 1,4
102	Färsen	12,47	1,08960	116,1	117,5	126,6	127,0	+ 8,1	+ 0,3
103	Schweine	165,60	1,03873	98,0	105,8	130,8	126,4	+ 19,5	- 3,4
104	Lämmer	4,48	0,94758	113,5	112,6	112,9	117,0	+ 3,9	+ 3,6
105	Geflügel	25,76	1,06637	120,1	117,4	135,6	136,1	+ 15,9	+ 0,4
106	Jungmastgeflügel	11,72	1,05338	129,0	123,0	139,2	140,6	+ 14,3	+ 1,0
107	Sonstiges Geflügel	14,04	1,07933	112,7	112,8	132,6	132,3	+ 17,3	- 0,2
108	Enten	2,38	1,01682	101,8	103,4	110,8	115,6	+ 11,8	+ 4,3
109	Truthühner (Puten)	11,66	1,10116	114,9	114,7	137,1	135,8	+ 18,4	- 0,9
110	Milch	281,58	0,94877	114,0	131,6	116,3 p	113,9 p	- 13,4	- 2,1
111	Eier	29,57	0,98180	139,3	148,1	145,7	148,4	+ 0,2	+ 1,9
112	Klasse M	11,84	0,95274	138,8	146,7	144,6	147,8	+ 0,7	+ 2,2
113	Klasse L	17,73	1,00107	139,6	149,0	146,5	148,9	- 0,1	+ 1,6
114	Sonstige tierische Erzeugnisse	0,48	0,82000	91,9	91,9	91,9	91,9	± 0,0	± 0,0

1) Berechnet durch Wägung der Monatsmesszahlen bzw. Vierteljahresdurchschnittsmesszahlen der einzelnen Waren mit den entsprechenden Monats- bzw. Vierteljahresumsätzen im Kalenderjahr 2000.

2) Sonderkulturerzeugnisse sind Genussmittelpflanzen, Weinmost, Obst, Gemüse, Baumschulerzeugnisse, Schnittblumen und Topfpflanzen.

Deutschland

2 Index der Erzeugerpreise landwirtschaftlicher Produkte

(Mittelfristige Übersicht)

Absolute Werte

2000 = 100

Jahr Monat	Landwirtschaftliche Produkte		Pflanzliche Produkte					Tierische Produkte				
	Insgesamt	ohne Milch	Zusammen	darunter				Zusammen	Tiere	Milch	Eier	
				Getreide	Hackfrüchte	Gemüse	Blumen, Zier- pflanzen und Baumschul- erzeugnisse					
Gewicht	A) 1000	717,81	394,09	109,29	68,76	42,06	78,86	605,91	293,59	282,19	29,64	
	B) 1000	718,42	395,46	109,04	68,58	41,96	78,68	604,54	292,91	281,58	29,57	
2004	D A) 99,7	102,3	103,2	93,5	120,6	87,5	105,8	97,4	100,1	92,9	112,6	
	D B) 99,6	102,3	103,2	93,5	120,6	87,5	105,7	97,4	100,1	92,9	112,7	
2005	D A) 98,8	101,6	98,9	81,6	114,8	101,9	105,8	98,7	104,5	91,6	109,6	
	D B) 98,8	101,6	98,9	81,6	114,8	101,9	105,7	98,7	104,5	91,5	109,6	
2006	D A) 107,1	113,4	115,7	96,8	162,4	123,1	105,1	101,4	109,9	90,9	118,6	
	D B) 107,0	113,4	115,6	96,8	162,4	123,1	105,0	101,4	109,9	90,9	118,6	
2007	D A) 118,2	120,6	132,0	157,3	148,5	115,6	106,2	109,3	103,6	112,2	137,1	
	D B) 120,1	122,5	134,0	159,8	150,8	117,4	107,7	111,0	105,3	114,0	139,3	
ohne Umsatzsteuer												
2006	Oktober	107,9	112,9	116,9	109,1	171,5	95,7	100,8	102,1	106,8	95,3	120,7
	November	110,4	116,1	123,8	117,1	179,8	116,2	101,0	101,6	104,8	95,7	126,6
	Dezember	110,8	117,8	127,7	119,9	189,2	117,5	105,7	99,8	103,9	92,9	125,2
2007	Januar	110,6	117,8	131,0	122,9	194,3	127,6	107,8	97,3	99,5	92,3	124,0
	Februar	112,6	120,8	133,7	123,6	201,6	128,1	113,2	98,9	102,6	91,7	130,5
	März	112,7	121,1	135,1	123,5	201,4	146,5	110,5	98,2	100,8	91,5	135,3
	April	111,9	119,5	133,0	124,0	200,4	141,6	104,0	98,2	100,7	92,6	127,8
	Mai	112,6	119,5	132,7	126,2	201,5	120,5	109,2	99,6	101,4	95,1	124,3
	Juni	113,2	118,4	129,8	129,0	195,0	108,1	101,1	102,4	102,5	100,1	124,4
	Juli	117,8	121,1	131,0	138,2	174,1	122,5	103,3	109,2	106,6	109,5	132,1
	August	121,8	122,4	132,8	162,5	148,2	110,0	101,8	114,7	107,5	120,4	131,7
	September	126,7	125,6	137,1	189,8	125,8	106,5	103,8	119,9	108,2	129,5	145,8
	Oktober	129,2	126,0	139,8	196,1	124,8	105,5	104,7	122,4	104,9	137,6	151,0
	November	130,2	126,4	140,5	190,7	123,6	120,7	105,9	123,4	104,2	139,9	158,3
	Dezember	130,9	128,4	143,9	194,3	124,2	129,1	108,8	122,5	104,7	137,3	158,1
2008	Januar	130,9	130,8	147,7	202,0	122,7	133,8	109,3	119,9	105,5	131,2	156,0
	Februar	131,6	133,9	150,3	204,9	122,3	130,7	115,8	119,4	109,6	125,8	156,2
	März	131,5	135,6	151,3	205,5	118,6	146,9	108,6	118,6	112,9	121,0	152,6
	April	126,8	132,6	147,7	192,7	117,7	151,0	107,9	113,2	111,2	112,2	142,9
	Mai	125,5	131,7	141,7	175,0	116,9	146,0	108,4	115,0	117,8	109,7	138,4
	Juni	126,4	132,6	140,3	166,0	127,1	132,4	103,9	117,4	121,7	110,8	138,0
	Juli	127,0	132,5	138,8	158,7	145,6	119,4	102,5	119,3	123,7	112,9	137,4
	August	124,6 p	128,6	128,6	139,7	133,5	105,3	102,5	122,0 p	127,1	114,5 p	143,5
	September	120,2 p	123,4	120,5	128,3	110,8	106,4	103,7	120,0 p	125,0	112,2 p	146,1
einschließlich pauschalierter Umsatzsteuer												
2006	Oktober	107,9	112,9	116,8	109,1	171,6	95,7	100,7	102,1	106,8	95,3	120,8
	November	110,3	116,1	123,7	117,1	179,8	116,2	100,9	101,6	104,8	95,7	126,6
	Dezember	110,8	117,8	127,5	119,9	189,3	117,5	105,6	99,8	103,9	92,9	125,2
2007	Januar	112,3	119,6	132,9	124,8	197,4	129,6	109,4	98,9	101,1	93,7	125,9
	Februar	114,4	122,7	135,7	125,5	204,7	130,2	114,9	100,4	104,2	93,1	132,6
	März	114,5	122,9	137,1	125,4	204,5	148,9	112,1	99,7	102,4	92,9	137,4
	April	113,7	121,4	135,0	126,0	203,5	143,9	105,5	99,7	102,2	94,0	129,8
	Mai	114,4	121,3	134,6	128,2	204,6	122,4	110,8	101,1	103,0	96,6	126,2
	Juni	115,0	120,2	131,6	131,0	198,0	109,8	102,6	104,0	104,1	101,7	126,4
	Juli	119,6	122,9	132,9	140,4	176,8	124,4	104,9	110,9	108,3	111,2	134,2
	August	123,7	124,2	134,7	165,1	150,5	111,7	103,3	116,5	109,2	122,3	133,8
	September	128,6	127,5	139,0	192,7	127,7	108,2	105,4	121,8	109,9	131,6	148,1
	Oktober	131,2	127,9	141,8	199,2	126,7	107,2	106,2	124,3	106,6	139,7	153,4
	November	132,2	128,3	142,5	193,7	125,6	122,6	107,5	125,4	105,8	142,1	160,8
	Dezember	132,9	130,3	145,9	197,4	126,1	131,1	110,4	124,4	106,3	139,5	160,6
2008	Januar	132,9	132,7	149,8	205,1	124,5	135,9	110,9	121,8	107,2	133,2	158,4
	Februar	133,6	135,9	152,4	208,1	124,2	132,7	117,6	121,2	111,3	127,7	158,7
	März	133,5	137,6	153,4	208,7	120,4	149,2	110,2	120,4	114,7	122,8	155,0
	April	127,9	134,6	149,8	195,7	119,5	153,4	109,5	113,6	112,9	111,1	145,2
	Mai	127,4	133,7	143,7	177,8	118,7	148,3	110,0	116,8	119,6	111,4	140,6
	Juni	128,4	134,6	142,3	168,6	129,0	134,4	105,4	119,3	123,6	112,6	140,2
	Juli	128,9	134,5	140,7	161,1	147,7	121,3	104,0	121,1	125,6	114,6	139,5
	August	126,5 p	130,5	130,4	141,9	135,4	106,9	104,0	123,9 p	129,1	116,3 p	145,7
	September	122,1 p	125,3	122,3	130,3	112,5	108,0	105,2	121,9 p	127,0	113,9 p	148,4

A) ohne Umsatzsteuer

B) einschließlich pauschalierter Umsatzsteuer

Deutschland

2 Index der Erzeugerpreise landwirtschaftlicher Produkte
(Mittelfristige Übersicht)

Relative Veränderungen gegenüber dem entsprechenden Vorjahresergebnis
Prozent

Jahr Monat	Landwirtschaftliche Produkte		Pflanzliche Produkte					Tierische Produkte				
	Insgesamt	ohne Milch	Zusammen	darunter				Zusammen	darunter			
				Getreide	Hackfrüchte	Gemüse	Blumen, Zier- pflanzen und Baumschul- erzeugnisse		Tiere	Milch	Eier	
Gewicht	A) 1000	717,81	394,09	109,29	68,76	42,06	78,86	605,91	293,59	282,19	29,64	
	B) 1000	718,42	395,46	109,04	68,58	41,96	78,68	604,54	292,91	281,58	29,57	
2004 D	A)	- 1,6	- 1,5	- 7,4	- 1,5	- 16,8	- 15,5	+ 2,9	+ 9,9	- 1,9	- 14,4	
	B)	- 1,7	- 1,5	- 7,3	- 1,5	- 16,8	- 15,5	+ 2,9	+ 9,9	- 1,9	- 14,4	
2005 D	A)	- 0,9	- 0,7	- 4,2	- 12,7	- 4,8	+ 16,5	+ 1,3	+ 4,4	- 1,4	- 2,7	
	B)	- 0,8	- 0,7	- 4,2	- 12,7	- 4,8	+ 16,5	+ 1,3	+ 4,4	- 1,5	- 2,8	
2006 D	A)	+ 8,4	+ 11,6	+ 17,0	+ 18,6	+ 41,5	+ 20,8	+ 2,7	+ 5,2	- 0,8	+ 8,2	
	B)	+ 8,3	+ 11,6	+ 16,9	+ 18,6	+ 41,5	+ 20,8	+ 2,7	+ 5,2	- 0,7	+ 8,2	
2007 D	A)	+ 10,4	+ 6,3	+ 14,1	+ 62,5	- 8,6	- 6,1	+ 7,8	- 5,7	+ 23,4	+ 15,6	
	B)	+ 12,2	+ 8,0	+ 15,9	+ 65,1	- 7,1	- 4,6	+ 9,5	- 4,2	+ 25,4	+ 17,5	
ohne Umsatzsteuer												
2006 Oktober		+ 9,2	+ 12,1	+ 19,0	+ 34,2	+ 42,0	+ 13,0	+ 3,0	+ 4,4	+ 1,5	+ 3,1	
November		+ 10,0	+ 13,3	+ 22,8	+ 41,4	+ 45,9	+ 19,4	+ 1,5	+ 1,6	+ 0,9	+ 5,2	
Dezember		+ 9,3	+ 12,2	+ 23,6	+ 42,2	+ 52,2	+ 8,3	- 0,3	- 1,8	+ 1,0	+ 3,6	
2007 Januar		+ 9,4	+ 12,0	+ 24,4	+ 43,2	+ 55,3	+ 5,4	- 1,1	- 4,1	+ 1,9	+ 3,9	
Februar		+ 9,0	+ 11,1	+ 21,5	+ 41,7	+ 49,2	- 7,1	± 0,0	- 2,8	+ 2,6	+ 6,5	
März		+ 7,5	+ 9,0	+ 22,2	+ 39,9	+ 42,7	+ 6,1	+ 2,0	- 2,9	+ 2,8	+ 9,4	
April		+ 5,8	+ 5,9	+ 16,6	+ 36,4	+ 39,1	- 9,8	- 2,3	- 8,6	+ 5,0	+ 5,9	
Mai		+ 6,0	+ 5,4	+ 15,7	+ 33,5	+ 39,2	- 14,4	+ 1,2	- 9,1	+ 7,9	+ 9,3	
Juni		+ 5,9	+ 3,7	+ 14,7	+ 34,8	+ 26,1	- 13,0	+ 0,1	- 0,4	+ 13,5	+ 11,7	
Juli		+ 11,2	+ 7,5	+ 17,7	+ 52,0	+ 7,7	+ 12,4	+ 6,6	- 6,8	+ 23,2	+ 17,2	
August		+ 10,9	+ 4,3	+ 13,0	+ 75,5	+ 12,9	- 20,5	+ 9,3	- 8,8	+ 32,6	+ 19,7	
September		+ 16,1	+ 8,8	+ 16,5	+ 89,6	+ 27,3	- 8,1	+ 16,0	- 3,7	+ 39,4	+ 25,3	
Oktober		+ 19,7	+ 11,6	+ 19,6	+ 79,7	- 27,2	+ 10,2	+ 19,9	- 1,8	+ 44,4	+ 25,1	
November		+ 17,9	+ 8,9	+ 13,5	+ 62,9	- 31,3	+ 3,9	+ 4,9	+ 21,5	+ 46,2	+ 25,0	
Dezember		+ 18,1	+ 9,0	+ 12,7	+ 62,1	- 34,4	+ 9,9	+ 2,9	+ 22,7	+ 47,8	+ 26,3	
2008 Januar		+ 18,4	+ 11,0	+ 12,7	+ 64,4	- 36,9	+ 4,9	+ 23,2	+ 6,0	+ 42,1	+ 25,8	
Februar		+ 16,9	+ 10,8	+ 12,4	+ 65,8	- 39,3	+ 2,0	+ 20,7	+ 6,8	+ 37,2	+ 19,7	
März		+ 16,7	+ 12,0	+ 12,0	+ 66,4	- 41,1	+ 0,3	+ 20,8	+ 12,0	+ 32,2	+ 12,8	
April		+ 13,3	+ 11,0	+ 11,1	+ 55,4	- 41,3	+ 6,6	+ 15,3	+ 10,4	+ 21,2	+ 11,8	
Mai		+ 11,5	+ 10,2	+ 6,8	+ 38,7	- 42,0	+ 21,2	+ 17,6	+ 16,2	+ 15,4	+ 11,3	
Juni		+ 11,7	+ 12,0	+ 8,1	+ 28,7	- 34,8	+ 22,5	+ 14,6	+ 18,7	+ 10,7	+ 10,9	
Juli		+ 7,8	+ 9,4	+ 6,0	+ 14,8	- 16,4	- 2,5	+ 9,2	+ 16,0	+ 3,1	+ 4,0	
August		+ 2,3 p	+ 5,1	- 3,2	- 14,0	- 9,9	- 4,3	+ 6,4 p	+ 18,2	- 4,9 p	+ 9,0	
September		- 5,1 p	- 1,8	- 12,1	- 32,4	- 11,9	- 0,1	+ 0,1 p	+ 15,5	- 13,4 p	+ 0,2	
einschließlich pauschalierter Umsatzsteuer												
2006 Oktober		+ 9,3	+ 12,2	+ 19,2	+ 34,2	+ 42,1	+ 13,1	+ 3,0	+ 4,4	+ 1,5	+ 3,1	
November		+ 10,0	+ 13,3	+ 22,8	+ 41,4	+ 45,9	+ 19,4	+ 1,6	+ 1,6	+ 1,1	+ 5,1	
Dezember		+ 9,4	+ 12,2	+ 23,3	+ 42,2	+ 52,3	+ 8,3	- 0,3	- 1,8	+ 1,0	+ 3,6	
2007 Januar		+ 11,1	+ 13,7	+ 26,3	+ 45,5	+ 57,8	+ 7,1	+ 0,5	- 2,5	+ 3,4	+ 5,4	
Februar		+ 10,9	+ 12,9	+ 23,5	+ 43,9	+ 51,5	- 5,5	+ 1,6	- 1,3	+ 4,3	+ 8,2	
März		+ 9,3	+ 10,6	+ 24,1	+ 42,0	+ 44,9	+ 7,8	- 1,4	- 7,2	+ 4,4	+ 11,1	
April		+ 7,5	+ 7,7	+ 18,4	+ 38,6	+ 41,2	- 8,3	- 0,8	- 7,3	+ 6,6	+ 7,5	
Mai		+ 7,7	+ 7,1	+ 17,5	+ 35,7	+ 41,3	- 13,1	+ 0,4	- 7,6	+ 9,6	+ 11,0	
Juni		+ 7,6	+ 5,3	+ 16,4	+ 36,9	+ 28,1	- 11,5	+ 1,2	- 10,2	+ 15,3	+ 13,5	
Juli		+ 12,9	+ 9,1	+ 19,5	+ 54,5	+ 9,3	+ 14,1	+ 8,3	- 5,3	+ 25,1	+ 19,1	
August		+ 12,7	+ 5,9	+ 14,7	+ 78,3	- 11,6	- 19,2	+ 11,1	- 7,4	+ 34,7	+ 21,6	
September		+ 18,0	+ 10,5	+ 18,2	+ 92,5	- 26,2	- 6,7	+ 17,8	- 2,1	+ 41,7	+ 27,1	
Oktober		+ 21,6	+ 13,3	+ 21,4	+ 82,6	- 26,2	+ 12,0	+ 21,7	- 0,2	+ 46,6	+ 27,0	
November		+ 19,9	+ 10,5	+ 15,2	+ 65,4	- 30,1	+ 5,5	+ 23,4	+ 1,0	+ 48,5	+ 27,0	
Dezember		+ 19,9	+ 10,6	+ 14,4	+ 64,6	- 33,4	+ 11,6	+ 24,6	+ 2,3	+ 50,2	+ 28,3	
2008 Januar		+ 18,3	+ 11,0	+ 12,7	+ 64,3	- 36,9	+ 4,9	+ 23,2	+ 6,0	+ 42,2	+ 25,8	
Februar		+ 16,8	+ 10,8	+ 12,3	+ 65,8	- 39,3	+ 1,9	+ 20,7	+ 6,8	+ 37,2	+ 19,7	
März		+ 16,6	+ 12,0	+ 11,9	+ 66,4	- 41,1	+ 0,2	+ 20,8	+ 12,0	+ 32,2	+ 12,8	
April		+ 12,5	+ 10,9	+ 11,0	+ 55,3	- 41,3	+ 6,6	+ 23,9	+ 10,5	+ 18,2	+ 11,9	
Mai		+ 11,4	+ 10,2	+ 6,8	+ 38,7	- 42,0	+ 21,2	+ 15,5	+ 16,1	+ 15,3	+ 11,4	
Juni		+ 11,7	+ 12,0	+ 8,1	+ 28,7	- 34,8	+ 22,4	+ 14,7	+ 18,7	+ 10,7	+ 10,9	
Juli		+ 7,8	+ 9,4	+ 5,9	+ 14,7	- 16,5	- 2,5	+ 9,2	+ 16,0	+ 3,1	+ 3,9	
August		+ 2,3 p	+ 5,1	- 3,2	- 14,1	- 10,0	- 4,3	+ 6,4 p	+ 18,2	- 4,9 p	+ 8,9	
September		- 5,1 p	- 1,7	- 12,0	- 32,4	- 11,9	- 0,2	+ 0,1 p	+ 15,6	- 13,4 p	+ 0,2	

A) ohne Umsatzsteuer

B) einschließlich pauschalierter Umsatzsteuer

Deutschland

3 Index der Einkaufspreise landwirtschaftlicher Betriebsmittel (Ausgabenindex)

(Aktuelle Ergebnisse)

2000 = 100

Lfd. Nr.	Betriebsmittel	Wägungsanteil am Gesamtindex in Promille	Verkettungs-faktor	2007 Durchschnitt	2007 Juli	2008		Veränderung Juli 2008 gegenüber	
						April	Juli	Juli 2007	April 2008
ohne Umsatzsteuer									
1	Landwirtschaftliche Betriebsmittel insgesamt	1000	0,94574	119,1	118,7	138,3	144,8	+ 22,0	+ 4,7
2	Waren und Dienstleistungen des laufenden landwirtschaftlichen Verbrauchs	723,73	0,93798	121,7	121,2	147,3	155,8	+ 28,5	+ 5,8
3	Saat- und Pflanzgut	38,46	1,08584	118,2	116,8	144,9	144,8	+ 24,0	- 0,1
4	Energie und Schmierstoffe	109,54	0,78982	141,1	143,5	164,8	181,1	+ 26,2	+ 9,9
5	Heizstoffe	15,19	0,60594	146,2	148,6	185,6	215,2	+ 44,8	+ 15,9
6	Treibstoffe	65,17	0,74702	143,7	147,1	170,7	191,0	+ 29,8	+ 11,9
7	Elektrischer Strom	25,51	1,08568	133,7	134,1	142,6	143,3	+ 6,9	+ 0,5
8	Schmierstoffe	3,67	0,87456	122,9	123,6	126,2	127,5	+ 3,2	+ 1,0
9	Düngemittel	72,21	1,04577	146,2	146,1	247,4	294,6	+101,6	+ 19,1
10	Pflanzenschutzmittel	50,20	0,96027	95,2	95,0	95,5	96,4	+ 1,5	+ 0,9
11	Fungizide	16,66	0,94692	94,2	93,6	94,3	96,1	+ 2,7	+ 1,9
12	Insektizide	4,75	0,91053	99,4	98,9	94,9	94,9	- 4,0	± 0,0
13	Herbizide	25,77	0,99596	96,0	96,2	98,4	98,9	+ 2,8	+ 0,5
14	Sonstige Mittel	3,02	0,91659	86,8	86,8	78,8	78,8	- 9,2	± 0,0
15	Futtermittel	193,14	1,03463	123,5	120,5	158,8	155,6	+ 29,1	- 2,0
16	Einzelfuttermittel darunter	28,66	0,92165	121,8	119,3	157,0	142,1	+ 19,1	- 9,5
17	Getreide und Mühlennachprodukte	9,41	1,10543	141,7	136,3	181,6	151,2	+ 10,9	- 16,7
18	Ölkuchen und -schrot	13,60	0,78675	108,2	106,2	146,2	137,5	+ 29,5	- 6,0
19	Mischfuttermittel	164,48	1,05967	123,9	120,7	159,2	157,9	+ 30,8	- 0,8
20	Mischfuttermittel für Kälber	10,83	1,21625	143,9	147,9	143,2	141,4	- 4,4	- 1,3
21	Mischfuttermittel für Rinder	45,40	1,07946	128,1	125,4	171,8	169,5	+ 35,2	- 1,3
22	Mischfuttermittel für Schweine	61,94	1,02832	120,0	115,6	157,5	156,2	+ 35,1	- 0,8
23	Mischfuttermittel für Geflügel	46,31	1,02824	120,2	116,7	152,8	152,8	+ 30,9	± 0,0
24	Veterinärleistungen	112,13	0,90171	102,9	102,9	105,7	118,7	+ 15,4	+ 12,3
25	Instandhaltung und Reparatur von Geräten	71,65	0,86273	124,7	124,4	129,0	129,8	+ 4,3	+ 0,6
26	Instandhaltung und Reparatur von Wirtschaftsgebäuden u. sonst. Bauten	26,59	0,97647	109,7	110,1	112,6	113,1	+ 2,7	+ 0,4
27	Sonstige Waren und Dienstleistungen	49,81	0,94787	110,6	110,8	112,0	112,2	+ 1,3	+ 0,2
28	Waren und Dienstleistungen landwirtschaftlicher Investitionen	276,27	0,96515	112,1	112,2	114,7	115,9	+ 3,3	+ 1,0
29	Material	202,47	0,94772	112,4	112,3	114,8	115,9	+ 3,2	+ 1,0
30	Maschinen und sonstige Ausrüstungsgüter	101,39	0,93004	114,2	113,9	117,7	118,9	+ 4,4	+ 1,0
31	Maschinen und Geräte für die Bodenbearbeitung	15,71	0,92731	106,8	106,6	112,1	115,9	+ 8,7	+ 3,4
32	Maschinen und Geräte für die Erntebergung	54,34	0,92151	116,0	115,5	118,3	118,5	+ 2,6	+ 0,2
33	Maschinen und Einrichtungen der Innenwirtschaft	31,34	0,95129	114,8	114,9	119,5	121,1	+ 5,4	+ 1,3
34	Fahrzeuge	101,08	0,96919	110,6	110,6	111,8	112,8	+ 2,0	+ 0,9
35	Zugmaschinen	74,88	0,97268	113,0	113,0	114,0	115,0	+ 1,8	+ 0,9
36	Sonstige Fahrzeuge	26,20	0,96618	104,0	104,0	105,6	106,4	+ 2,3	+ 0,8
37	Bauten	73,80	1,01839	111,2	112,0	114,7	116,1	+ 3,7	+ 1,2

Deutschland

3 Index der Einkaufspreise landwirtschaftlicher Betriebsmittel (Ausgabenindex)

(Aktuelle Ergebnisse)

2000 = 100

Lfd. Nr.	Betriebsmittel	Wägungsanteil am Gesamtindex in Promille	Verkettungsfaktor	2007 Durchschnitt	2007 Juli	2008		Veränderung Juli 2008 gegenüber	
						April	Juli	Juli 2007	April 2008
einschließlich Umsatzsteuer									
1	Landwirtschaftliche Betriebsmittel insgesamt	1000	0,93846	121,1	120,8	140,5	147,3	+ 21,9	+ 4,8
2	Waren und Dienstleistungen des laufenden landwirtschaftlichen Verbrauchs	717,26	0,93167	123,5	123,0	149,5	158,5	+ 28,9	+ 6,0
3	Saat- und Pflanzgut	36,37	1,08476	118,2	116,9	145,0	144,8	+ 23,9	- 0,1
4	Energie und Schmierstoffe	112,51	0,78329	144,7	147,2	169,0	185,8	+ 26,2	+ 9,9
5	Heizstoffe	15,59	0,60096	150,0	152,4	190,4	220,7	+ 44,8	+ 15,9
6	Treibstoffe	66,93	0,74054	147,4	150,9	175,2	195,9	+ 29,8	+ 11,8
7	Elektrischer Strom	26,21	1,07634	137,2	137,6	146,3	147,0	+ 6,8	+ 0,5
8	Schmierstoffe	3,78	0,86766	126,0	126,8	129,4	130,8	+ 3,2	+ 1,1
9	Düngemittel	74,19	1,03488	149,9	149,8	253,7	302,2	+101,7	+ 19,1
10	Pflanzenschutzmittel	51,54	0,95101	97,7	97,5	98,0	98,9	+ 1,4	+ 0,9
11	Fungizide	17,12	0,93797	96,6	96,0	96,7	98,6	+ 2,7	+ 2,0
12	Insektizide	4,89	0,90212	101,9	101,4	97,3	97,3	- 4,0	± 0,0
13	Herbizide	26,44	0,98700	98,5	98,7	100,9	101,5	+ 2,8	+ 0,6
14	Sonstige Mittel	3,09	0,90827	89,1	89,1	80,8	80,8	- 9,3	± 0,0
15	Futtermittel	182,88	1,03463	123,6	120,5	158,8	155,6	+ 29,1	- 2,0
16	Einzelfuttermittel darunter	27,16	0,92165	121,8	119,3	156,9	142,1	+ 19,1	- 9,4
17	Getreide und Mühlennachprodukte	8,94	1,10543	141,7	136,4	181,6	151,1	+ 10,8	- 16,8
18	Ölkuchen und -schrot	12,87	0,78584	108,2	106,2	146,2	137,5	+ 29,5	- 6,0
19	Mischfuttermittel	155,72	1,05967	123,9	120,7	159,1	157,9	+ 30,8	- 0,8
20	Mischfuttermittel für Kälber	10,24	1,21625	144,0	148,0	143,2	141,3	- 4,5	- 1,3
21	Mischfuttermittel für Rinder	43,02	1,07946	128,0	125,4	171,7	169,4	+ 35,1	- 1,3
22	Mischfuttermittel für Schweine	58,64	1,02723	120,1	115,6	157,5	156,2	+ 35,1	- 0,8
23	Mischfuttermittel für Geflügel	43,82	1,02824	120,2	116,6	152,7	152,8	+ 31,0	+ 0,1
24	Veterinärleistungen	109,60	0,90171	102,9	102,9	105,7	118,7	+ 15,4	+ 12,3
25	Instandhaltung und Reparatur von Geräten	73,54	0,85530	127,8	127,6	132,3	133,1	+ 4,3	+ 0,6
26	Instandhaltung und Reparatur von Wirtschaftsgebäuden u. sonst. Bauten	27,31	0,96887	112,5	112,9	115,5	116,0	+ 2,7	+ 0,4
27	Sonstige Waren und Dienstleistungen	49,32	0,94373	111,3	111,5	112,7	112,9	+ 1,3	+ 0,2
28	Waren und Dienstleistungen landwirtschaftlicher Investitionen	282,74	0,95681	115,0	115,1	117,7	118,9	+ 3,3	+ 1,0
29	Material	209,12	0,93879	115,3	115,2	117,7	118,9	+ 3,2	+ 1,0
30	Maschinen und sonstige Ausrüstungsgüter	104,75	0,92229	117,1	116,9	120,8	122,0	+ 4,4	+ 1,0
31	Maschinen und Geräte für die Bodenbearbeitung	16,23	0,91959	109,5	109,3	115,0	118,9	+ 8,8	+ 3,4
32	Maschinen und Geräte für die Erntebergung	56,16	0,91308	119,0	118,5	121,3	121,6	+ 2,6	+ 0,2
33	Maschinen und Einrichtungen der Innenwirtschaft	32,36	0,94318	117,8	117,9	122,7	124,3	+ 5,4	+ 1,3
34	Fahrzeuge	104,37	0,96080	113,4	113,5	114,7	115,7	+ 1,9	+ 0,9
35	Zugmaschinen	77,32	0,96422	115,9	115,9	116,9	118,0	+ 1,8	+ 0,9
36	Sonstige Fahrzeuge	27,05	0,95785	106,7	106,7	108,3	109,1	+ 2,2	+ 0,7
37	Bauten	73,62	1,01013	114,1	114,9	117,7	119,1	+ 3,7	+ 1,2

Deutschland

4 Index der Einkaufspreise landwirtschaftlicher Betriebsmittel

(Mittelfristige Übersicht)

Absolute Werte

2000 = 100

Jahr Monat	Betriebsmittel insgesamt	Waren und Dienstleistungen des laufenden landwirtschaftlichen Verbrauchs							Waren und Dienstleistungen ldw. Investitionen		
		Zusammen	darunter					Zusammen	Material	Bauten	
			Saat- und Pflanzgut	Energie und Schmierstoffe	Düngemittel	Futtermittel	Instandhal- tung und Reparatur von Geräten				Sonstige Waren und Dienst- leistungen
Gewicht	A) 1000 B) 1000	723,73 717,26	38,46 36,37	109,54 112,51	72,21 74,19	193,14 182,88	71,65 73,54	49,81 49,32	276,27 282,74	202,47 209,12	73,80 73,62
2004 D	A) 107,6 D) 107,6	108,6 108,6	108,7 108,7	116,7 116,7	114,6 114,6	111,0 111,0	113,9 113,9	104,9 104,9	105,1 105,2	106,2 106,2	102,4 102,4
2005 D	A) 108,0 D) 108,3	108,5 108,8	103,0 103,0	131,2 131,2	123,5 123,4	98,3 98,3	117,8 117,7	107,1 107,1	106,8 106,9	107,8 107,8	104,1 104,1
2006 D	A) 111,2 D) 111,5	112,1 112,4	104,8 104,8	139,6 139,6	133,4 133,3	99,7 99,7	121,2 121,1	109,0 108,9	109,0 109,0	110,0 110,0	106,2 106,2
2007 D	A) 119,1 D) 121,1	121,7 123,5	118,2 118,2	141,1 144,7	146,2 149,9	123,5 123,6	124,7 127,8	110,6 111,3	112,1 115,0	112,4 115,3	111,2 114,1
ohne Umsatzsteuer											
2003 Januar	103,6	103,8	107,0	111,6	105,8	100,5	109,0	102,8	103,0	103,8	100,8
April	104,0	104,3	106,1	111,2	110,7	101,5	109,7	102,9	103,2	104,0	100,9
Juli	103,4	103,4	104,3	108,6	109,2	100,4	110,0	103,0	103,3	104,1	100,9
Oktober	104,6	105,1	107,7	111,0	110,6	104,0	110,6	103,0	103,4	104,4	100,8
2004 Januar	107,2	108,3	110,7	111,1	113,6	113,2	112,3	104,1	104,4	105,6	101,1
April	108,6	110,1	111,4	113,3	115,4	118,0	113,5	104,9	104,9	105,9	102,3
Juli	107,8	108,7	108,2	115,9	112,4	112,8	114,5	105,2	105,3	106,2	103,0
Oktober	106,9	107,3	104,6	126,4	117,0	99,9	115,4	105,5	105,9	106,9	103,0
2005 Januar	106,7	106,7	104,3	121,5	121,2	98,2	117,2	106,9	106,7	108,0	103,0
April	107,8	108,2	103,0	128,4	123,1	99,1	117,5	107,0	106,7	107,6	104,3
Juli	108,4	109,0	102,5	134,2	123,1	98,7	117,9	107,2	106,7	107,5	104,5
Oktober	109,2	110,0	102,1	140,5	126,5	97,2	118,4	107,4	107,3	108,2	104,7
2006 Januar	109,7	110,3	102,4	136,8	130,0	98,1	120,3	108,4	108,3	109,4	105,0
April	111,1	112,0	104,4	140,8	133,5	98,7	120,8	108,8	108,7	109,8	105,6
Juli	111,5	112,5	104,8	142,4	134,1	99,0	121,5	109,1	108,9	109,8	106,3
Oktober	112,5	113,4	107,6	138,3	135,9	103,1	122,1	109,7	110,0	110,8	107,8
2007 Januar	114,4	115,6	111,9	133,9	137,6	109,7	123,7	110,1	111,3	112,1	109,2
April	117,2	119,2	116,7	140,3	146,1	115,0	124,4	110,4	111,9	112,2	111,0
Juli	118,7	121,2	116,8	143,5	146,1	120,5	124,4	110,8	112,2	112,3	112,0
Oktober	125,9	130,9	127,2	146,5	154,9	148,9	126,1	111,2	112,9	113,0	112,7
2008 Januar	131,1	137,8	139,3	153,7	186,7	153,6	128,4	111,7	113,8	113,9	113,4
April	138,3	147,3	144,9	164,8	247,4	158,8	129,0	114,7	112,0	114,8	114,7
Juli	144,8	155,8	144,8	181,1	294,6	155,6	129,8	112,2	115,9	115,9	116,7
Oktober											
einschließlich Umsatzsteuer											
2003 Januar	103,7	103,9	107,0	111,6	105,8	100,4	109,0	102,8	103,0	103,8	100,8
April	104,0	104,3	106,1	111,2	110,7	101,5	109,7	102,9	103,2	104,0	100,9
Juli	103,4	103,5	104,3	108,6	109,2	100,4	110,0	103,0	103,3	104,1	100,9
Oktober	104,7	105,1	107,7	110,9	110,6	104,0	110,6	103,0	103,5	104,4	100,8
2004 Januar	107,1	108,2	110,7	111,1	113,6	113,2	112,2	104,1	104,4	105,6	101,1
April	108,5	109,9	111,4	113,3	115,4	118,0	113,5	104,8	105,0	105,9	102,3
Juli	107,7	108,7	108,2	115,9	112,4	112,7	114,5	105,1	105,4	106,2	103,0
Oktober	107,0	107,5	104,6	126,4	117,0	99,9	115,4	105,5	105,9	106,9	103,0
2005 Januar	106,9	107,0	104,3	121,5	121,2	98,2	117,2	106,8	106,7	108,0	103,0
April	108,0	108,5	103,0	128,4	123,0	99,0	117,5	106,9	106,8	107,6	104,3
Juli	108,6	109,3	102,5	134,2	123,0	98,7	117,8	107,1	106,7	107,5	104,5
Oktober	109,5	110,3	102,0	140,5	126,5	97,2	118,4	107,4	107,3	108,2	104,7
2006 Januar	110,0	110,6	102,3	136,8	130,0	98,0	120,2	108,3	108,3	109,4	105,0
April	111,4	112,4	104,4	140,8	133,5	98,7	120,7	108,7	108,7	109,8	105,6
Juli	111,8	112,9	104,8	142,4	134,0	99,0	121,5	109,1	108,9	109,8	106,3
Oktober	112,7	113,7	107,6	138,3	135,8	103,1	122,2	109,6	110,0	110,8	107,8
2007 Januar	116,5	117,4	111,9	137,3	141,1	109,8	126,9	110,8	114,2	115,0	112,0
April	119,3	121,0	116,7	143,9	149,8	115,0	127,5	111,1	114,8	115,1	113,9
Juli	120,8	123,0	116,9	147,2	149,8	120,5	127,6	111,5	115,1	115,2	114,9
Oktober	127,7	132,4	127,2	150,4	158,9	148,9	129,3	111,9	115,8	115,9	115,6
2008 Januar	133,1	139,6	139,4	157,7	191,5	153,6	131,7	112,4	116,7	116,8	116,3
April	140,5	149,5	145,0	169,0	253,7	158,8	132,3	112,7	117,7	117,7	117,7
Juli	147,3	158,5	144,8	185,8	302,2	155,6	133,1	112,9	118,9	118,9	119,1
Oktober											

A) ohne Umsatzsteuer

B) einschließlich pauschalierter Umsatzsteuer

Deutschland

4 Index der Einkaufspreise landwirtschaftlicher Betriebsmittel
(Mittelfristige Übersicht)

Relative Veränderungen gegenüber dem entsprechenden Vorjahresergebnis
Prozent

Jahr Monat	Betriebsmittel insgesamt	Waren und Dienstleistungen des laufenden landwirtschaftlichen Verbrauchs							Waren und Dienstleistungen ldw. Investitionen			
		Zusammen	darunter						Zusammen	Material	Bauten	
			Saat- und Pflanzgut	Energie und Schmierstoffe	Düngemittel	Futtermittel	Instandhal- tung und Reparatur von Geräten	Sonstige Waren und Dienst- leistungen				
Gewicht	A) 1000 B) 1000	723,73 717,26	38,46 36,37	109,54 112,51	72,21 74,19	193,14 182,88	71,65 73,54	49,81 49,32	276,27 282,74	202,47 209,12	73,80 73,62	
2004 D	A) + 3,6 D) + 3,5	+ 4,2 + 4,2	+ 2,3 + 2,3	+ 5,5 + 5,5	+ 5,0 + 5,0	+ 9,3 + 9,3	+ 3,7 + 3,7	+ 1,9 + 1,9	+ 1,8 + 1,8	+ 2,0 + 2,0	+ 1,5 + 1,5	
2005 D	A) + 0,4 D) + 0,7	- 0,1 + 0,2	- 5,2 - 5,2	+ 12,4 + 12,4	+ 7,8 + 7,7	- 11,4 - 11,4	+ 3,4 + 3,3	+ 2,1 + 2,1	+ 1,6 + 1,6	+ 1,5 + 1,5	+ 1,7 + 1,7	
2006 D	A) + 3,0 D) + 3,0	+ 3,3 + 3,3	+ 1,7 + 1,7	+ 6,4 + 6,4	+ 8,0 + 8,0	+ 1,4 + 1,4	+ 2,9 + 2,9	+ 1,8 + 1,7	+ 2,1 + 2,0	+ 2,0 + 2,0	+ 2,0 + 2,0	
2007 D	A) + 7,0 D) + 8,6	+ 8,6 + 9,9	+ 12,8 + 12,8	+ 1,1 + 3,7	+ 9,6 + 12,5	+ 23,9 + 24,0	+ 2,9 + 5,5	+ 1,5 + 2,2	+ 2,8 + 5,5	+ 2,2 + 4,8	+ 4,7 + 7,4	
ohne Umsatzsteuer												
2003 Januar	- 0,3	- 0,8	+ 0,8	+ 7,8	- 4,9	- 5,5	+ 3,5	+ 0,8	+ 0,8	+ 1,0	+ 0,3	
April	± 0,0	- 0,4	+ 0,6	+ 4,9	- 0,9	- 4,5	+ 3,4	+ 1,0	+ 1,1	+ 1,3	+ 0,5	
Juli	± 0,0	- 0,5	± 0,0	+ 4,1	+ 0,3	- 4,5	+ 3,1	+ 0,8	+ 1,0	+ 1,2	+ 0,3	
Oktober	+ 1,7	+ 1,9	+ 3,2	+ 3,2	+ 4,0	+ 3,1	+ 3,1	+ 0,5	+ 0,8	+ 1,0	+ 0,1	
2004 Januar	+ 3,5	+ 4,3	+ 3,5	- 0,4	+ 7,4	+ 12,6	+ 3,0	+ 1,3	+ 1,4	+ 1,7	+ 0,3	
April	+ 4,4	+ 5,6	+ 5,0	+ 1,9	+ 4,2	+ 16,3	+ 3,5	+ 1,9	+ 1,6	+ 1,8	+ 1,4	
Juli	+ 4,3	+ 5,1	+ 3,7	+ 6,7	+ 2,9	+ 12,4	+ 4,1	+ 2,1	+ 1,9	+ 2,0	+ 2,1	
Oktober	+ 2,2	+ 2,1	- 2,9	+ 13,9	+ 5,8	- 3,9	+ 4,3	+ 2,4	+ 2,4	+ 2,4	+ 2,2	
2005 Januar	- 0,5	- 1,5	- 5,8	+ 9,4	+ 6,7	- 13,3	+ 4,5	+ 2,7	+ 2,1	+ 2,3	+ 1,9	
April	- 0,7	- 1,7	- 7,5	+ 13,3	+ 6,7	- 16,0	+ 3,5	+ 2,0	+ 1,7	+ 1,6	+ 2,0	
Juli	+ 0,6	+ 0,3	- 5,3	+ 15,8	+ 9,5	- 12,5	+ 3,0	+ 1,9	+ 1,3	+ 1,2	+ 1,5	
Oktober	+ 2,2	+ 2,5	- 2,4	+ 11,2	+ 8,1	- 2,7	+ 2,6	+ 1,8	+ 1,3	+ 1,2	+ 1,7	
2006 Januar	+ 2,8	+ 3,4	- 1,8	+ 12,6	+ 7,3	- 0,1	+ 2,6	+ 1,4	+ 1,6	+ 1,3	+ 1,9	
April	+ 3,1	+ 3,5	+ 1,4	+ 9,7	+ 8,4	- 0,4	+ 2,8	+ 1,7	+ 1,9	+ 2,0	+ 1,2	
Juli	+ 2,9	+ 3,2	+ 2,2	+ 6,1	+ 8,9	+ 0,3	+ 3,1	+ 1,8	+ 2,1	+ 2,1	+ 1,7	
Oktober	+ 3,0	+ 3,1	+ 5,4	- 1,6	+ 7,4	+ 6,1	+ 3,1	+ 2,1	+ 2,5	+ 2,4	+ 3,0	
2007 Januar	+ 4,3	+ 4,8	+ 9,3	- 2,1	+ 5,8	+ 11,8	+ 2,8	+ 1,6	+ 2,8	+ 2,5	+ 4,0	
April	+ 5,5	+ 6,4	+ 11,8	- 0,4	+ 9,4	+ 16,5	+ 3,0	+ 1,5	+ 2,9	+ 2,2	+ 5,1	
Juli	+ 6,5	+ 7,7	+ 11,5	+ 0,8	+ 8,9	+ 21,7	+ 2,4	+ 1,6	+ 3,0	+ 2,3	+ 5,4	
Oktober	+ 11,9	+ 15,4	+ 18,2	+ 5,9	+ 14,0	+ 44,4	+ 3,3	+ 1,4	+ 2,6	+ 2,0	+ 4,5	
2008 Januar	+ 14,6	+ 19,2	+ 24,5	+ 14,8	+ 35,7	+ 40,0	+ 3,8	+ 1,5	+ 2,2	+ 1,6	+ 3,8	
April	+ 18,0	+ 23,6	+ 24,2	+ 17,5	+ 69,3	+ 38,1	+ 3,7	+ 1,4	+ 2,5	+ 2,3	+ 3,3	
Juli	+ 22,0	+ 28,5	+ 24,0	+ 26,2	+101,6	+ 29,1	+ 4,3	+ 1,3	+ 3,3	+ 3,2	+ 4,2	
Oktober												
einschließlich Umsatzsteuer												
2003 Januar	- 0,2	- 0,7	+ 0,8	+ 7,8	- 4,9	- 5,6	+ 3,5	+ 0,8	+ 0,8	+ 1,0	+ 0,3	
April	± 0,0	- 0,4	+ 0,6	+ 4,9	- 0,9	- 4,5	+ 3,4	+ 1,0	+ 1,1	+ 1,3	+ 0,5	
Juli	± 0,0	- 0,4	± 0,0	+ 4,1	+ 0,3	- 4,5	+ 3,1	+ 0,7	+ 1,0	+ 1,2	+ 0,3	
Oktober	+ 1,7	+ 1,9	+ 3,2	+ 3,1	+ 4,1	+ 3,1	+ 3,1	+ 0,5	+ 0,8	+ 1,0	+ 0,1	
2004 Januar	+ 3,3	+ 4,1	+ 3,5	- 0,4	+ 7,4	+ 12,7	+ 2,9	+ 1,3	+ 1,4	+ 1,7	+ 0,3	
April	+ 4,3	+ 5,4	+ 5,0	+ 1,9	+ 4,2	+ 16,3	+ 3,5	+ 1,8	+ 1,7	+ 1,8	+ 1,4	
Juli	+ 4,2	+ 5,0	+ 3,7	+ 6,7	+ 2,9	+ 12,3	+ 4,1	+ 2,0	+ 2,0	+ 2,0	+ 2,1	
Oktober	+ 2,2	+ 2,3	- 2,9	+ 14,0	+ 5,8	- 3,9	+ 4,3	+ 2,4	+ 2,3	+ 2,4	+ 2,2	
2005 Januar	- 0,2	- 1,1	- 5,8	+ 9,4	+ 6,7	- 13,3	+ 4,5	+ 2,6	+ 2,2	+ 2,3	+ 1,9	
April	- 0,5	- 1,3	- 7,5	+ 13,3	+ 6,6	- 16,1	+ 3,5	+ 2,0	+ 1,7	+ 1,6	+ 2,0	
Juli	+ 0,8	+ 0,6	- 5,3	+ 15,8	+ 9,4	- 12,4	+ 2,9	+ 1,9	+ 1,2	+ 1,2	+ 1,5	
Oktober	+ 2,3	+ 2,6	- 2,5	+ 11,2	+ 8,1	- 2,7	+ 2,6	+ 1,8	+ 1,3	+ 1,2	+ 1,7	
2006 Januar	+ 2,9	+ 3,4	- 1,9	+ 12,6	+ 7,3	- 0,2	+ 2,6	+ 1,4	+ 1,5	+ 1,3	+ 1,9	
April	+ 3,1	+ 3,6	+ 1,4	+ 9,7	+ 8,5	- 0,3	+ 2,7	+ 1,7	+ 1,8	+ 2,0	+ 1,2	
Juli	+ 2,9	+ 3,3	+ 2,2	+ 6,1	+ 8,9	+ 0,3	+ 3,1	+ 1,9	+ 2,1	+ 2,1	+ 1,7	
Oktober	+ 2,9	+ 3,1	+ 5,5	- 1,6	+ 7,4	+ 6,1	+ 3,2	+ 2,0	+ 2,5	+ 2,4	+ 3,0	
2007 Januar	+ 5,9	+ 6,1	+ 9,4	+ 0,4	+ 8,5	+ 12,0	+ 5,6	+ 2,3	+ 5,4	+ 5,1	+ 6,7	
April	+ 7,1	+ 7,7	+ 11,8	+ 2,2	+ 12,2	+ 16,5	+ 5,6	+ 2,2	+ 5,6	+ 4,8	+ 7,9	
Juli	+ 8,1	+ 8,9	+ 11,5	+ 3,4	+ 11,8	+ 21,7	+ 5,0	+ 2,2	+ 5,7	+ 4,9	+ 8,1	
Oktober	+ 13,3	+ 16,4	+ 18,2	+ 8,7	+ 17,0	+ 44,4	+ 5,8	+ 2,1	+ 5,3	+ 4,6	+ 7,2	
2008 Januar	+ 14,2	+ 18,9	+ 24,6	+ 14,9	+ 35,7	+ 39,9	+ 3,8	+ 1,4	+ 2,2	+ 1,6	+ 3,8	
April	+ 17,8	+ 23,6	+ 24,3	+ 17,4	+ 69,4	+ 38,1	+ 3,8	+ 1,4	+ 2,5	+ 2,3	+ 3,3	
Juli	+ 21,9	+ 28,9	+ 23,9	+ 26,2	+101,7	+ 29,1	+ 4,3	+ 1,3	+ 3,3	+ 3,2	+ 3,7	
Oktober												

A) ohne Umsatzsteuer

B) einschließlich pauschalierter Umsatzsteuer

Deutschland

5 Index der Erzeugerpreise forstwirtschaftlicher Produkte aus den Staatsforsten
(Aktuelle Ergebnisse)

2005 = 100

Lfd. Nr.	Forstwirtschaftliches Produkt	Wägungsanteil am Gesamtindex in Promille	Verketzungsfaktor	2007	2007	2008	2008	Veränderung August 2008 gegenüber		
				Durchschnitt 1)	August	Juli	August	August 2007	Juli 2008	in Prozent
ohne Umsatzsteuer										
1	Rohholz insgesamt	1000	1,05717	128,4	124,5	133,3	131,5	+ 5,6	- 1,4	
2	Stammholz und Stammholzabschnitte	790,91	1,07432	120,4	116,0	124,5	122,9	+ 5,9	- 1,3	
3	Eiche Stammholz	48,62	0,89935	124,8	123,9	132,6	147,2	+ 18,8	+ 11,0	
4	Eiche B	26,27	0,92798	121,0	117,0	121,2	140,8	+ 20,3	+ 16,2	
5	darunter									
6	Eiche B L 5	6,03	0,86968	109,4	111,9	113,6	133,8	+ 19,6	+ 17,8	
7	Eiche B L 6	7,87	1,04088	140,5	131,3	129,2	164,9	+ 25,6	+ 27,6	
8	Eiche C	22,35	.	129,2	132,1	146,0	154,8	+ 17,2	+ 6,0	
9	darunter									
10	Eiche C L 3	7,60	.	126,7	124,1	145,5	151,4	+ 22,0	+ 4,1	
11	Eiche C L 4	6,28	.	127,5	139,3	141,5	152,2	+ 9,3	+ 7,6	
12	Buche Stammholz	74,92	1,34456	109,4	104,3	119,9	120,0	+ 15,1	+ 0,1	
13	Buche B	29,11	1,35492	109,4	101,6	112,7	114,9	+ 13,1	+ 2,0	
14	darunter									
15	Buche B L 3	4,80	1,31145	100,2	95,1	107,5	110,6	+ 16,3	+ 2,9	
16	Buche B L 4	8,36	1,41128	116,2	109,2	133,2	134,3	+ 23,0	+ 0,8	
17	Buche C	45,81	.	109,4	106,0	124,5	123,1	+ 16,1	- 1,1	
18	darunter									
19	Buche C L 4	17,68	.	109,2	104,8	123,3	123,1	+ 17,5	- 0,2	
20	Buche C L 5	13,33	.	102,0	100,8	114,2	111,0	+ 10,1	- 2,8	
21	Fichte	550,44	1,01881	120,9	115,6	121,8	118,9	+ 2,9	- 2,4	
22	Fichte Stammholz	422,14	1,02299	122,7	115,8	122,8	120,0	+ 3,6	- 2,3	
23	Fichte B	297,24	1,03448	121,1	114,8	123,1	120,9	+ 5,3	- 1,8	
24	Fichte B L 1	21,49	1,12570	136,8	128,3	153,2	148,9	+ 16,1	- 2,8	
25	Fichte B L 2	136,86	1,01863	119,4	114,6	122,1	119,9	+ 4,6	- 1,8	
26	Fichte B L 3	104,39	1,00920	119,6	112,4	119,5	117,3	+ 4,4	- 1,8	
27	Fichte B L 4	34,50	1,06054	122,5	114,5	119,4	118,0	+ 3,1	- 1,2	
28	Fichte C	124,90	.	126,6	118,1	122,1	117,8	- 0,3	- 3,5	
29	Fichte C L 1	8,64	.	134,9	128,9	134,8	130,6	+ 1,3	- 3,1	
30	Fichte C L 2	47,20	.	127,3	115,5	124,8	121,6	+ 5,3	- 2,6	
31	Fichte C L 3	46,65	.	124,8	116,7	120,0	114,5	- 1,9	- 4,6	
32	Fichte C L 4	22,41	.	125,9	122,3	116,0	111,8	- 8,6	- 3,6	
33	Fichte Stammholzabschnitte	128,30	.	114,8	114,9	118,4	115,6	+ 0,6	- 2,4	
34	Fichte B/C	128,30	.	114,8	114,9	118,4	115,6	+ 0,6	- 2,4	
35	Fichte B/C L 1	25,23	.	107,5	108,2	112,8	108,0	- 0,2	- 4,3	
36	Fichte B/C L 2	65,47	.	118,1	118,7	119,0	115,4	- 2,8	- 3,0	
37	Fichte B/C L 3	37,60	.	114,1	112,9	121,3	121,0	+ 7,2	- 0,2	
38	Kiefer	116,93	1,08013	123,1	122,1	136,7	133,5	+ 9,3	- 2,3	
39	Kiefer Stammholz	71,23	1,09769	125,1	123,4	137,6	135,3	+ 9,6	- 1,7	
40	Kiefer B	34,89	1,10913	122,2	121,1	133,0	130,8	+ 8,0	- 1,7	
41	darunter									
42	Kiefer B L 2	15,27	1,08603	119,8	121,7	137,8	131,8	+ 8,3	- 4,4	
43	Kiefer B L 3	10,18	1,22991	123,0	119,3	128,9	128,1	+ 7,4	- 0,6	
44	Kiefer C	36,34	1,09002	127,8	125,6	141,9	139,6	+ 11,1	- 1,6	
45	darunter									
46	Kiefer C L 2	17,71	1,07275	126,8	123,9	141,0	139,1	+ 12,3	- 1,3	
47	Kiefer C L 3	12,35	1,16055	127,4	126,3	139,4	138,5	+ 9,7	- 0,6	
48	Kiefer Stammholzabschnitte	45,70	.	120,0	120,0	135,2	130,7	+ 8,9	- 3,3	
49	Kiefer B	17,49	.	125,3	121,8	130,7	123,3	+ 1,2	- 5,7	
50	darunter									
51	Kiefer B L 1	4,04	.	118,8	121,9	131,4	106,8	- 12,4	- 18,7	
52	Kiefer B L 2	9,66	.	123,5	116,9	134,2	129,3	+ 10,6	- 3,7	
53	Kiefer B/C	28,21	.	116,7	118,9	138,0	135,2	+ 13,7	- 2,0	
54	darunter									
55	Kiefer B/C L 1	8,10	.	113,7	104,6	125,3	122,3	+ 16,9	- 2,4	
56	Kiefer B/C L 2	14,84	.	118,7	130,9	152,8	149,9	+ 14,5	- 1,9	
57	Industrieholz	209,09	0,97778	159,0	156,7	166,5	164,0	+ 4,7	- 1,5	
58	Eiche	9,41	0,95863	226,9	228,1	244,7	222,8	- 2,3	- 8,9	
59	Buche	58,06	0,86335	158,9	152,8	169,5	165,9	+ 8,6	- 2,1	
60	Fichte	66,10	0,86540	145,9	143,7	144,1	146,2	+ 1,7	+ 1,5	
61	Kiefer	75,52	1,33561	162,1	162,2	174,1	170,7	+ 5,2	- 2,0	

1) Berechnet durch Wägung der Vierteljahresdurchschnittsmesszahlen der einzelnen Stärkeklassen mit den entsprechenden Vierteljahresumsätzen im Kalenderjahr 2005.

Deutschland

5 Index der Erzeugerpreise forstwirtschaftlicher Produkte aus den Staatsforsten
(Aktuelle Ergebnisse)

2005 = 100

Lfd. Nr.	Forstwirtschaftliches Produkt	Wägungsanteil am Gesamtindex in Promille	Verketzungsfaktor	2007	2007	2008	2008	Veränderung August 2008 gegenüber		
				Durchschnitt 1)	August	Juli	August	August 2007	Juli 2008	in Prozent
einschließlich pauschalierter Umsatzsteuer										
1	Rohholz insgesamt	1000	1,05717	129,1	125,1	133,9	132,1	+ 5,6	- 1,3	
2	Stammholz und Stammholzabschnitte	790,91	1,07432	120,9	116,5	125,1	123,5	+ 6,0	- 1,3	
3	Eiche Stammholz	48,61	0,89935	125,4	124,5	133,2	147,9	+ 18,8	+ 11,0	
4	Eiche B	26,27	0,92798	121,6	117,6	121,8	141,5	+ 20,3	+ 16,2	
5	darunter									
6	Eiche B L 5	6,03	0,86968	109,9	112,4	114,1	134,4	+ 19,6	+ 17,8	
7	Eiche B L 6	7,87	1,04088	141,1	131,9	129,8	165,7	+ 25,6	+ 27,7	
8	Eiche C	22,34	.	129,8	132,7	146,7	155,5	+ 17,2	+ 6,0	
9	darunter									
10	Eiche C L 3	7,59	.	127,3	124,7	146,2	152,1	+ 22,0	+ 4,0	
11	Eiche C L 4	6,28	.	128,1	140,0	142,1	152,9	+ 9,2	+ 7,6	
12	Buche Stammholz	74,92	1,34456	109,9	104,8	120,5	120,5	+ 15,0	+ 0,0	
13	Buche B	29,11	1,35492	109,9	102,1	113,3	115,5	+ 13,1	+ 1,9	
14	darunter									
15	Buche B L 3	4,80	1,31145	100,7	95,7	108,1	111,3	+ 16,3	+ 3,0	
16	Buche B L 4	8,36	1,41128	116,7	109,7	133,8	135,0	+ 23,1	+ 0,9	
17	Buche C	45,81	.	110,0	106,5	125,1	123,7	+ 16,2	- 1,1	
18	darunter									
19	Buche C L 4	17,68	.	109,7	105,3	123,9	123,7	+ 17,5	- 0,2	
20	Buche C L 5	13,33	.	102,6	101,3	114,8	111,5	+ 10,1	- 2,9	
21	Fichte	550,45	1,01881	121,5	116,1	122,4	119,5	+ 2,9	- 2,4	
22	Fichte Stammholz	422,14	1,02299	123,3	116,3	123,4	120,5	+ 3,6	- 2,4	
23	Fichte B	297,25	1,03448	121,7	115,3	123,7	121,4	+ 5,3	- 1,9	
24	Fichte B L 1	21,49	1,12570	137,4	128,8	153,9	149,6	+ 16,1	- 2,8	
25	Fichte B L 2	136,86	1,01863	120,0	115,1	122,6	120,5	+ 4,7	- 1,7	
26	Fichte B L 3	104,40	1,00920	120,2	112,9	120,0	117,9	+ 4,4	- 1,8	
27	Fichte B L 4	34,50	1,06054	123,0	115,0	120,0	118,6	+ 3,1	- 1,2	
28	Fichte C	124,89	.	127,2	118,7	122,7	118,3	- 0,3	- 3,6	
29	Fichte C L 1	8,64	.	135,5	129,6	135,4	131,2	+ 1,2	- 3,1	
30	Fichte C L 2	47,20	.	127,9	116,1	125,4	122,1	+ 5,2	- 2,6	
31	Fichte C L 3	46,64	.	125,3	117,2	120,5	115,0	- 1,9	- 4,6	
32	Fichte C L 4	22,41	.	126,5	122,9	116,5	112,3	- 8,6	- 3,6	
33	Fichte Stammholzabschnitte	128,31	.	115,4	115,5	119,0	116,1	+ 0,5	- 2,4	
34	Fichte B/C	128,31	.	115,4	115,5	119,0	116,1	+ 0,5	- 2,4	
35	Fichte B/C L 1	25,24	.	108,0	108,8	113,3	108,5	- 0,3	- 4,2	
36	Fichte B/C L 2	65,47	.	118,7	119,3	119,6	116,0	- 2,8	- 3,0	
37	Fichte B/C L 3	37,60	.	114,7	113,4	121,9	121,6	+ 7,2	- 0,2	
38	Kiefer	116,93	1,08013	123,7	122,7	137,3	134,1	+ 9,3	- 2,3	
39	Kiefer Stammholz	71,23	1,09769	125,6	124,0	138,2	135,9	+ 9,6	- 1,7	
40	Kiefer B	34,89	1,10913	122,8	121,6	133,6	131,4	+ 8,1	- 1,6	
41	darunter									
42	Kiefer B L 2	15,27	1,08603	120,3	122,3	138,5	132,4	+ 8,3	- 4,4	
43	Kiefer B L 3	10,18	1,22879	123,6	119,9	129,5	128,7	+ 7,3	- 0,6	
44	Kiefer C	36,34	1,09002	128,4	126,2	142,6	140,2	+ 11,1	- 1,7	
45	darunter									
46	Kiefer C L 2	17,71	1,07275	127,4	124,6	141,7	139,8	+ 12,2	- 1,3	
47	Kiefer C L 3	12,35	1,16055	128,0	127,0	140,1	139,1	+ 9,5	- 0,7	
48	Kiefer Stammholzabschnitte	45,70	.	120,6	120,6	135,9	131,3	+ 8,9	- 3,4	
49	Kiefer B	17,49	.	125,9	122,4	131,4	123,9	+ 1,2	- 5,7	
50	darunter									
51	Kiefer B L 1	4,04	.	119,4	122,5	132,0	107,2	- 12,5	- 18,8	
52	Kiefer B L 2	9,66	.	124,1	117,5	134,9	129,9	+ 10,6	- 3,7	
53	Kiefer B/C	28,21	.	117,3	119,5	138,7	135,8	+ 13,6	- 2,1	
54	darunter									
55	Kiefer B/C L 1	8,10	.	114,2	105,1	125,8	122,9	+ 16,9	- 2,3	
56	Kiefer B/C L 2	14,84	.	119,2	131,5	153,6	150,7	+ 14,6	- 1,9	
57	Industrieholz	209,09	0,97778	159,8	157,4	167,3	164,7	+ 4,6	- 1,6	
58	Eiche	9,41	0,95863	228,0	229,1	245,9	223,9	- 2,3	- 8,9	
59	Buche	58,06	0,86335	159,7	153,5	170,3	166,7	+ 8,6	- 2,1	
60	Fichte	66,10	0,86540	146,5	144,4	144,8	146,9	+ 1,7	+ 1,5	
61	Kiefer	75,52	1,33424	162,9	162,9	174,9	171,5	+ 5,3	- 1,9	

1) Berechnet durch Wägung der Vierteljahresdurchschnittsmesszahlen der einzelnen Stärkeklassen mit den entsprechenden Vierteljahresumsätzen im Kalenderjahr 2005.

6 Index der Erzeugerpreise forstwirtschaftlicher Produkte aus den Staatsforsten
(Mittelfristige Übersicht)
Absolute Werte

2005 = 100

Jahr Monat	Rohholz insgesamt	Stammholz und Stammholzabschnitte									Industrieholz
		zusammen	Eiche Stammholz	Buche Stammholz	Fichte			Kiefer			
					zusammen	Stammholz	Stammholz- abschnitte	zusammen	Stammholz	Stammholz- abschnitte	
Gewicht A)	1000	790,91	48,62	74,92	550,44	422,14	128,30	116,93	71,23	45,70	209,09
B)	1000	790,91	48,61	74,92	550,45	422,14	128,31	116,93	71,23	45,70	209,09
2004 D A)	95,4	95,3	85,9	104,7	94,1	94,5	-	95,6	97,2	-	95,9
D B)	95,4	95,3	85,9	104,7	94,1	94,5	-	95,6	97,2	-	95,9
2005 D A)	100,0	100,0	100,0	100,0	100,0	100,0	100,0	100,0	100,0	100,0	100,0
D B)	100,0	100,0	100,0	100,0	100,0	100,0	100,0	100,0	100,0	100,0	100,0
2006 D A)	111,4	110,0	108,2	100,6	112,3	111,6	114,6	105,8	106,9	104,0	116,8
D B)	111,4	110,0	108,1	100,6	112,3	111,6	114,6	105,8	106,9	104,0	116,7
2007 D A)	128,4	120,4	124,8	109,4	120,9	122,7	114,8	123,1	125,1	120,0	159,1
D B)	129,1	120,9	125,4	109,9	121,5	123,3	115,4	123,7	125,6	120,6	159,8
ohne Umsatzsteuer											
2006 Oktober	115,9	113,4	105,7	103,6	116,5	115,5	119,9	108,1	110,1	104,8	125,5
November	121,1	119,0	114,8	104,3	123,1	121,6	127,8	111,0	112,4	108,9	129,2
Dezember	124,0	121,5	125,2	105,3	124,9	123,2	130,7	113,9	117,6	108,2	133,8
2007 Januar	127,4	121,5	123,4	106,4	124,8	127,5	115,9	114,7	120,9	105,1	149,7
Februar	131,9	126,2	136,9	107,0	130,2	133,7	118,9	115,0	121,7	104,5	153,7
März	131,6	124,1	130,3	108,5	126,0	128,9	116,5	122,3	126,3	116,2	160,2
April	128,6	120,2	120,0	109,1	121,7	126,3	106,7	120,5	123,3	116,3	160,0
Mai	130,5	122,5	117,3	110,2	125,2	127,3	118,4	119,4	120,4	117,9	161,0
Juni	128,4	119,6	119,0	108,2	120,9	121,9	117,7	120,9	120,5	121,5	161,7
Juli	126,4	117,8	119,3	99,7	118,6	119,7	115,0	124,8	123,9	126,2	159,2
August	124,5	116,0	123,9	104,3	115,6	115,8	114,9	122,1	123,4	120,0	156,7
September ...	125,9	116,6	128,0	109,6	114,2	116,6	106,3	127,9	127,8	128,2	160,8
Oktober	127,9	118,7	120,3	115,5	116,6	119,2	108,1	130,0	130,2	129,5	162,6
November	130,7	121,6	132,8	116,4	119,6	121,4	114,0	129,6	131,9	126,0	165,1
Dezember	130,6	121,8	132,2	120,3	118,9	118,7	119,7	131,9	133,3	129,9	164,0
2008 Januar	133,4	124,3	133,1	120,2	122,1	124,2	114,9	133,7	137,7	127,5	167,9
Februar	136,7	127,6	148,4	122,3	124,5	125,9	120,1	136,7	137,7	135,1	171,4
März	137,0	128,7	142,6	122,9	126,0	126,7	123,7	139,1	140,1	137,5	168,6
April	138,3	128,1	144,3	122,5	125,4	125,6	124,7	137,9	137,3	138,9	176,8
Mai	136,7	126,6	140,9	122,9	123,7	124,9	119,5	137,1	137,8	136,0	174,6
Juni	136,1	125,7	138,1	120,2	123,1	123,7	121,2	136,6	135,7	138,0	175,2
Juli	133,3	124,5	132,6	119,9	121,8	122,8	118,4	136,7	137,6	135,2	166,5
August	131,5	122,9	147,2	120,0	118,9	120,0	115,6	133,5	135,3	130,7	164,0
September ...											
einschließlich pauschalierter Umsatzsteuer											
2006 Oktober	115,9	113,4	105,7	103,6	116,5	115,5	119,9	108,1	110,1	104,8	125,5
November	121,1	119,0	114,8	104,3	123,1	121,6	127,8	111,0	112,4	108,9	129,2
Dezember	124,0	121,5	125,2	105,2	124,9	123,2	130,7	113,9	117,6	108,2	133,8
2007 Januar	128,0	122,1	124,0	106,9	125,4	128,1	116,5	115,3	121,5	105,6	150,4
Februar	132,5	126,8	137,5	107,5	130,8	134,3	119,4	115,5	122,2	105,0	154,4
März	132,3	124,7	130,9	109,0	126,6	129,5	117,1	122,9	126,9	116,7	161,0
April	129,2	120,8	120,6	109,6	122,3	126,9	107,2	121,1	123,8	116,8	160,8
Mai	131,1	123,0	117,9	110,7	125,8	127,9	119,0	120,0	121,0	118,4	161,8
Juni	129,0	120,1	119,5	108,7	121,5	122,5	118,2	121,5	121,1	122,1	162,5
Juli	127,0	118,3	119,8	100,2	119,2	120,2	115,6	125,4	124,4	126,8	160,0
August	125,1	116,5	124,5	104,8	116,1	116,3	115,5	122,7	124,0	120,6	157,4
September ...	126,5	117,2	128,6	110,1	114,7	117,1	106,8	128,5	128,4	128,8	161,6
Oktober	128,5	119,3	120,9	116,1	117,2	119,8	108,6	130,6	130,8	130,1	163,4
November	131,3	122,2	133,4	117,0	120,2	121,9	114,6	130,2	132,6	126,6	165,9
Dezember	131,2	122,3	132,8	120,9	119,5	119,2	120,3	132,6	133,9	130,5	164,8
2008 Januar	134,0	124,9	133,7	120,7	122,6	124,8	115,4	134,3	138,3	128,1	168,7
Februar	137,4	128,2	149,1	122,9	125,1	126,5	120,7	137,3	138,4	135,7	172,2
März	137,7	129,3	143,2	123,5	126,6	127,3	124,3	139,7	140,8	138,1	169,4
April	139,0	128,7	145,0	123,1	126,0	126,2	125,3	138,6	137,9	139,5	177,6
Mai	137,3	127,2	141,6	123,4	124,2	125,5	120,0	137,7	138,4	136,6	175,5
Juni	136,7	126,3	138,7	120,8	123,7	124,3	121,7	137,3	136,4	138,7	176,0
Juli	133,9	125,1	133,2	120,5	122,4	123,4	119,0	137,3	138,2	135,9	167,3
August	132,1	123,5	147,9	120,5	119,5	120,5	116,1	134,1	135,9	131,3	164,7
September ...											

A) ohne Umsatzsteuer

B) einschließlich pauschalierter Umsatzsteuer

6 Index der Erzeugerpreise forstwirtschaftlicher Produkte aus den Staatsforsten
(Mittelfristige Übersicht)

Relative Veränderung gegenüber dem Vorjahr

2005 = 100

Jahr Monat	Rohholz insgesamt	Stammholz und Stammholzabschnitte									Industrieholz
		zusammen	Eiche Stammholz	Buche Stammholz	Fichte			Kiefer			
					zusammen	Stammholz	Stammholz- abschnitte	zusammen	Stammholz	Stammholz- abschnitte	
Gewicht A)	1000	790,91	48,62	74,92	550,44	422,14	128,30	116,93	71,23	45,70	209,09
B)	1000	790,91	48,61	74,92	550,45	422,14	128,31	116,93	71,23	45,70	209,09
2004 D A)	- 7,4	- 7,2	+ 1,1	- 10,7	- 7,7	- 7,6	-	- 3,8	- 3,8	-	- 7,6
D B)	- 7,4	- 7,2	+ 1,1	- 10,7	- 7,7	- 7,6	-	- 3,8	- 3,8	-	- 7,6
2005 D A)	+ 4,8	+ 4,9	+ 16,4	- 4,5	+ 6,3	+ 5,8	-	+ 4,6	+ 2,9	-	+ 4,3
D B)	+ 4,8	+ 4,9	+ 16,4	- 4,5	+ 6,3	+ 5,8	-	+ 4,6	+ 2,9	-	+ 4,3
2006 D A)	+ 11,4	+ 10,0	+ 8,2	+ 0,6	+ 12,3	+ 11,6	+ 14,6	+ 5,8	+ 6,9	+ 4,0	+ 16,8
D B)	+ 11,4	+ 10,0	+ 8,1	+ 0,6	+ 12,3	+ 11,6	+ 14,6	+ 5,8	+ 6,9	+ 4,0	+ 16,7
2007 D A)	+ 15,4	+ 9,5	+ 15,3	+ 8,7	+ 7,7	+ 9,9	+ 0,2	+ 16,4	+ 17,0	+ 15,4	+ 36,2
D B)	+ 15,9	+ 9,9	+ 16,0	+ 9,2	+ 8,2	+ 10,5	+ 0,7	+ 16,9	+ 17,5	+ 16,0	+ 36,9
ohne Umsatzsteuer											
2006 Oktober	+ 12,4	+ 11,1	- 0,8	+ 3,0	+ 14,3	+ 13,5	+ 17,0	+ 6,0	+ 8,9	+ 1,5	+ 17,3
November	+ 17,6	+ 17,7	+ 19,3	+ 3,7	+ 20,8	+ 19,4	+ 24,8	+ 11,3	+ 16,0	+ 4,6	+ 17,2
Dezember	+ 19,3	+ 18,7	+ 17,9	+ 4,6	+ 22,0	+ 19,8	+ 29,4	+ 11,7	+ 15,5	+ 5,7	+ 22,4
2007 Januar	+ 19,1	+ 15,2	+ 18,4	+ 7,8	+ 16,9	+ 20,4	+ 5,4	+ 10,2	+ 13,5	+ 4,6	+ 32,9
Februar	+ 24,0	+ 20,8	+ 23,8	+ 6,7	+ 24,4	+ 28,2	+ 12,2	+ 10,6	+ 15,9	+ 2,2	+ 35,2
März	+ 21,5	+ 16,2	+ 13,8	+ 5,1	+ 18,0	+ 20,7	+ 9,1	+ 15,4	+ 17,6	+ 11,8	+ 40,9
April	+ 18,2	+ 11,7	+ 10,9	+ 5,6	+ 11,8	+ 15,2	+ 0,0	+ 16,1	+ 17,9	+ 13,4	+ 41,2
Mai	+ 20,4	+ 14,1	+ 13,9	+ 8,5	+ 14,3	+ 16,9	+ 6,1	+ 15,6	+ 16,9	+ 13,5	+ 43,9
Juni	+ 18,5	+ 10,8	+ 12,7	+ 8,6	+ 9,6	+ 11,3	+ 4,4	+ 17,5	+ 17,2	+ 18,0	+ 46,1
Juli	+ 17,0	+ 10,0	+ 16,6	+ 7,8	+ 7,7	+ 8,8	+ 4,2	+ 19,9	+ 19,0	+ 21,2	+ 43,0
August	+ 12,9	+ 7,1	+ 17,9	+ 7,9	+ 4,1	+ 4,8	+ 1,6	+ 17,2	+ 17,7	+ 16,2	+ 32,9
September	+ 13,2	+ 6,7	+ 24,0	+ 12,8	+ 2,0	+ 4,9	- 7,3	+ 20,0	+ 18,6	+ 22,3	+ 35,7
Oktober	+ 10,4	+ 4,7	+ 13,8	+ 11,5	+ 0,1	+ 3,2	- 9,8	+ 20,3	+ 18,3	+ 23,6	+ 29,6
November	+ 7,9	+ 2,2	+ 15,7	+ 11,6	- 2,8	- 0,2	- 10,8	+ 16,8	+ 17,3	+ 15,7	+ 27,8
Dezember	+ 5,3	+ 0,2	+ 5,6	+ 14,2	- 4,8	- 3,7	- 8,4	+ 15,8	+ 13,4	+ 20,1	+ 22,6
2008 Januar	+ 4,7	+ 2,3	+ 7,9	+ 13,0	- 2,2	- 2,6	- 0,9	+ 16,6	+ 13,9	+ 21,3	+ 12,2
Februar	+ 3,6	+ 1,1	+ 8,4	+ 14,3	- 4,4	- 5,8	- 1,0	+ 18,9	+ 13,1	+ 29,3	+ 11,5
März	+ 4,1	+ 3,7	+ 9,4	+ 13,3	+ 0,0	- 1,7	+ 6,2	+ 13,7	+ 10,9	+ 18,3	+ 5,2
April	+ 7,5	+ 6,6	+ 20,3	+ 12,3	+ 3,0	- 0,6	+ 16,9	+ 14,4	+ 11,4	+ 19,4	+ 10,5
Mai	+ 4,8	+ 3,3	+ 20,1	+ 11,5	- 1,2	- 1,9	+ 0,9	+ 14,8	+ 14,5	+ 15,4	+ 8,4
Juni	+ 6,0	+ 5,1	+ 16,1	+ 11,1	+ 1,8	+ 1,5	+ 3,0	+ 13,0	+ 12,6	+ 13,6	+ 8,3
Juli	+ 5,4	+ 5,6	+ 11,1	+ 19,1	+ 2,7	+ 2,6	+ 3,0	+ 9,5	+ 11,1	+ 7,1	+ 4,6
August	+ 5,6	+ 5,9	+ 18,8	+ 15,1	+ 2,9	+ 3,6	+ 0,6	+ 9,3	+ 9,6	+ 8,9	+ 4,7
September											
einschließlich pauschalierter Umsatzsteuer											
2006 Oktober	+ 12,4	+ 11,1	- 0,8	+ 3,0	+ 14,3	+ 13,5	+ 17,0	+ 6,0	+ 8,9	+ 1,5	+ 17,3
November	+ 17,6	+ 17,7	+ 19,3	+ 3,7	+ 20,8	+ 19,4	+ 24,8	+ 11,3	+ 16,0	+ 4,6	+ 17,2
Dezember	+ 19,3	+ 18,7	+ 17,9	+ 4,6	+ 22,0	+ 19,8	+ 29,4	+ 11,7	+ 15,5	+ 5,7	+ 22,3
2007 Januar	+ 20,1	+ 15,7	+ 19,0	+ 8,3	+ 17,4	+ 21,0	+ 5,9	+ 10,5	+ 13,9	+ 5,1	+ 36,0
Februar	+ 24,5	+ 21,3	+ 24,3	+ 7,2	+ 24,9	+ 28,8	+ 12,6	+ 11,2	+ 16,4	+ 2,6	+ 35,8
März	+ 22,2	+ 16,8	+ 14,3	+ 5,6	+ 18,5	+ 21,3	+ 9,6	+ 15,9	+ 18,2	+ 12,3	+ 41,6
April	+ 18,8	+ 12,3	+ 11,5	+ 6,1	+ 12,3	+ 15,8	+ 0,5	+ 16,7	+ 18,4	+ 13,8	+ 41,9
Mai	+ 20,9	+ 14,5	+ 14,5	+ 9,0	+ 14,9	+ 17,4	+ 6,6	+ 16,2	+ 17,5	+ 14,0	+ 44,6
Juni	+ 19,0	+ 11,3	+ 13,3	+ 9,1	+ 10,2	+ 11,9	+ 5,0	+ 18,2	+ 17,9	+ 18,5	+ 46,8
Juli	+ 17,6	+ 10,5	+ 17,1	+ 8,4	+ 8,3	+ 9,3	+ 4,7	+ 20,5	+ 19,5	+ 21,8	+ 43,8
August	+ 13,4	+ 7,6	+ 18,5	+ 8,4	+ 4,5	+ 5,2	+ 2,1	+ 17,8	+ 18,3	+ 16,7	+ 33,5
September	+ 13,8	+ 7,2	+ 24,7	+ 13,3	+ 2,4	+ 5,3	- 6,9	+ 20,5	+ 19,1	+ 22,9	+ 36,4
Oktober	+ 10,9	+ 5,2	+ 14,4	+ 12,1	+ 0,6	+ 3,7	- 9,4	+ 20,8	+ 18,8	+ 24,1	+ 30,2
November	+ 8,4	+ 2,7	+ 16,2	+ 12,2	- 2,4	+ 0,2	- 10,3	+ 17,3	+ 18,0	+ 16,3	+ 28,4
Dezember	+ 5,8	+ 0,7	+ 6,1	+ 14,9	- 4,3	- 3,2	- 8,0	+ 16,4	+ 13,9	+ 20,6	+ 23,2
2008 Januar	+ 4,7	+ 2,3	+ 7,8	+ 12,9	- 2,2	- 2,6	- 0,9	+ 16,5	+ 13,8	+ 21,3	+ 12,2
Februar	+ 3,7	+ 1,1	+ 8,4	+ 14,3	- 4,4	- 5,8	- 1,1	+ 18,9	+ 13,3	+ 29,2	+ 11,5
März	+ 4,1	+ 3,7	+ 9,4	+ 13,3	+ 0,0	- 1,7	+ 6,1	+ 13,7	+ 11,0	+ 18,3	+ 5,2
April	+ 7,6	+ 6,5	+ 20,2	+ 12,3	+ 3,0	- 0,6	+ 16,9	+ 14,5	+ 11,4	+ 19,4	+ 10,4
Mai	+ 4,7	+ 3,4	+ 20,1	+ 11,5	- 1,3	- 1,9	+ 0,8	+ 14,8	+ 14,4	+ 15,4	+ 8,5
Juni	+ 6,0	+ 5,2	+ 16,1	+ 11,1	+ 1,8	+ 1,5	+ 3,0	+ 13,0	+ 12,6	+ 13,6	+ 8,3
Juli	+ 5,4	+ 5,6	+ 11,2	+ 19,1	+ 2,7	+ 2,7	+ 2,9	+ 9,5	+ 11,1	+ 7,2	+ 4,6
August	+ 5,6	+ 6,0	+ 18,8	+ 15,0	+ 2,9	+ 3,6	+ 0,5	+ 9,3	+ 9,6	+ 8,9	+ 4,6
September											

A) ohne Umsatzsteuer

B) einschließlich pauschalierter Umsatzsteuer

Deutschland

7 Preisindizes in der Land- und Forstwirtschaft
(Langfristige Übersicht für Wirtschafts- bzw. Forstwirtschaftsjahre)

Wirtschaftsjahr 1) bzw. Forstwirtschaftsjahr 2)	Index der Erzeugerpreise landwirtschaftlicher Produkte 2000 = 100			Index der Einkaufspreise landwirtschaftlicher Betriebsmittel 2000 = 100			Index der Erzeugerpreise forstwirtschaftlicher Produkte 2005 = 100		
	Landwirtschaft- liche Produkte insgesamt	Pflanzliche Produkte	Tierische Produkte	Betriebsmittel insgesamt	Waren und Dienstleistungen des laufenden ldw. Verbrauchs	Waren und Dienstleistungen ldw. Investitionen	Rohholz		
							Insgesamt	darunter Stammholz und -abschnitte	
ohne Umsatzsteuer									
1971/72	D	88,7	81,2	88,4	51,7	55,7	38,6	67,2	65,4
1972/73	D	97,4	88,8	97,2	55,8	60,6	40,8	69,2	68,8
1973/74	D	99,1	87,8	99,6	61,2	67,1	43,8	82,1	82,0
1974/75	D	98,4	86,5	99,5	65,0	70,3	48,3	82,4	80,1
1975/76	D	117,2	117,4	112,5	69,1	75,2	50,6	84,2	82,8
1976/77	D	121,5	137,2	111,8	73,6	80,3	52,8	100,1	100,7
1977/78	D	119,1	122,5	113,1	72,6	78,2	54,9	109,3	110,9
1978/79	D	114,8	123,4	107,5	73,5	78,6	56,6	114,1	116,6
1979/80	D	119,9	129,0	112,2	78,6	84,6	59,2	125,7	126,3
1980/81	D	120,4	134,0	111,4	83,2	89,8	62,3	137,4	136,2
1981/82	D	130,8	144,0	121,3	89,6	97,0	65,7	130,5	127,3
1982/83	D	130,1	135,7	122,9	91,5	98,6	68,8	122,5	120,2
1983/84	D	129,4	145,4	119,2	92,8	99,3	71,0	124,1	122,3
1984/85	D	126,0	137,2	117,4	93,2	99,5	72,7	116,4	111,7
1985/86	D	119,8	130,2	111,6	90,6	95,7	74,1	116,4	110,5
1986/87	D	113,8	128,7	104,2	84,7	87,2	76,0	115,0	108,8
1987/88	D	111,9	128,6	102,1	83,7	85,5	77,3	114,4	108,8
1988/89	D	116,8	125,4	109,6	87,4	89,8	79,0	123,1	119,5
1989/90	D	122,1	127,8	115,4	89,7	92,0	81,6	135,2	136,1
1990/91	D	113,9	130,1	104,1	89,2	90,3	85,1	88,6	85,2
1991/92	D	118,3	130,4	110,2	93,2	94,3	89,5	105,8	105,7
1992/93	D	108,4	114,6	99,5	93,0	92,9	92,7	91,4	93,4
1993/94	D	103,9	108,8	99,2	93,2	92,6	94,6	101,1	105,7
1994/95	D	106,7	118,9	99,1	94,0	93,3	95,8	114,6	116,1
1995/96	D	104,6	111,9	99,8	95,5	94,8	97,2	102,7	103,5
1996/97	D	104,1	106,8	101,6	98,5	98,4	97,7	107,1	111,1
1997/98	D	104,3	108,3	101,1	97,6	97,3	98,2	116,0	120,2
1998/99	D	97,5	109,1	90,5	94,7	93,2	98,8	120,4	124,6
1999/00	D	96,0	98,6	93,7	97,6	96,8	99,6	105,7	107,5
2000/01	D	104,0	101,6	105,5	102,9	103,8	100,6	104,2	105,8
2001/02	D	104,9	108,1	102,8	103,9	104,8	101,8	103,7	104,5
2002/03	D	98,6	103,1	95,7	103,5	103,8	102,8	104,1	105,0
2003/04	D	102,5	114,4	94,7	106,0	106,7	104,0	96,2	95,0
2004/05	D	98,6	97,6	99,3	107,3	107,7	106,1	97,2	97,5
2005/06	D	101,1	102,9	99,9	109,6	110,3	107,8	107,3	105,9
2006/07	D	108,8	121,2	100,7	113,9	115,2	110,5	126,5	119,9
2007/08	D	125,3	136,2	118,1	128,5	134,3	113,4
einschließlich Umsatzsteuer									
1971/72	D	87,5	80,1	87,6	49,6	53,7	37,0	66,0	64,2
1972/73	D	96,3	87,4	96,2	53,5	58,3	39,0	68,0	67,5
1973/74	D	97,7	86,5	98,6	58,7	64,6	42,0	80,6	80,5
1974/75	D	97,7	85,6	99,0	62,5	67,8	46,1	81,4	79,4
1975/76	D	116,6	116,8	111,9	66,3	72,4	48,3	83,5	82,0
1976/77	D	120,5	136,2	110,8	70,5	77,4	50,5	99,1	99,7
1977/78	D	117,4	121,1	112,0	70,0	75,7	52,8	108,6	110,2
1978/79	D	113,2	121,7	106,0	70,9	76,3	54,6	113,5	116,1
1979/80	D	118,3	127,5	110,8	76,4	82,6	57,7	125,7	126,3
1980/81	D	118,4	132,2	109,5	81,0	87,6	60,6	137,4	136,2
1981/82	D	128,6	141,8	119,3	87,2	94,8	63,9	130,5	127,3
1982/83	D	127,9	133,8	121,1	89,1	96,3	66,9	122,5	120,2
1983/84	D	128,0	143,8	117,9	90,8	97,7	69,8	124,1	122,3
1984/85	D	130,2	141,9	121,3	91,8	98,2	71,4	116,4	111,7
1985/86	D	123,9	134,8	115,6	89,3	94,7	72,8	116,4	110,5
1986/87	D	117,6	133,3	108,0	83,5	86,3	74,6	115,0	108,8
1987/88	D	115,7	133,1	105,5	82,6	84,7	76,0	114,4	108,8
1988/89	D	120,1	129,2	112,4	86,1	88,7	77,7	123,1	119,5
1989/90	D	124,1	130,0	117,4	88,3	90,9	80,1	135,2	136,1
1990/91	D	115,7	132,3	105,9	88,0	89,3	83,6	88,6	85,2
1991/92	D	118,8	131,6	110,5	92,0	93,2	87,8	105,8	105,7
1992/93	D	109,1	115,8	103,7	92,0	92,0	91,4	91,4	93,4
1993/94	D	103,5	108,4	98,9	92,4	91,9	93,7	101,1	105,7
1994/95	D	106,6	118,8	99,0	93,4	92,6	94,9	114,6	116,1
1995/96	D	104,6	112,0	99,8	94,8	94,2	96,4	102,7	103,5
1996/97	D	104,5	107,3	102,0	97,6	97,7	96,8	107,1	111,1
1997/98	D	104,7	108,9	101,4	96,9	96,7	97,5	116,3	120,5
1998/99	D	98,1	109,9	91,1	94,5	93,1	98,7	120,8	125,2
1999/00	D	95,9	98,6	93,6	97,5	96,8	99,6	105,7	107,5
2000/01	D	104,0	101,6	105,5	102,9	103,8	100,6	104,2	105,8
2001/02	D	104,8	108,0	102,8	103,9	104,8	101,8	103,7	104,5
2002/03	D	98,6	103,0	95,7	103,5	103,8	102,8	104,1	105,0
2003/04	D	102,5	114,3	94,7	105,9	106,7	104,1	96,2	95,0
2004/05	D	98,6	97,6	99,3	107,4	107,9	106,2	97,2	97,5
2005/06	D	101,1	102,9	99,9	109,9	110,7	107,8	107,3	105,9
2006/07	D	109,5	121,7	101,5	115,1	116,3	112,0	126,9	120,3
2007/08	D	127,1	138,2	119,9	130,5	136,1	116,3

1) Juli bis Juni 2) Oktober bis September