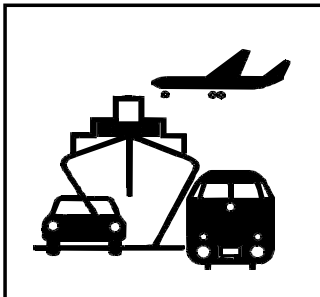


Verkehr

Verkehrsunfälle



April 2003

Erscheinungsfolge: monatlich
Erschienen im August 2003

Fachliche Informationen zu dieser Veröffentlichung können Sie direkt beim Statistischen Bundesamt erfragen:
Gruppe V C, Telefon: 06 11 / 75 - 2498, Fax: 06 11 / 75 39 24 oder
E-Mail: verkehrsunfaelle@destatis.de

© Statistisches Bundesamt, Wiesbaden 2003

Für nichtgewerbliche Zwecke sind Vervielfältigung und unentgeltliche Verbreitung, auch auszugsweise, mit Quellenangabe gestattet. Die Verbreitung, auch auszugsweise, über elektronische Systeme/Datenträger bedarf der vorherigen Zustimmung. Alle übrigen Rechte vorbehalten.

Inhalt

Textteil

Allgemeine und methodische Erläuterungen

Tabellenteil

- 1 Straßenverkehrsunfälle und Verunglückte**
 - 1.1 Zeitreihen
 - Trendberechnung nach dem Berliner Verfahren
 - 1.2 Nach Straßenarten
 - Unfälle mit Personenschaden und dabei Getötete nach Ortslage
 - 1.3 Nach Unfalltypen
 - 1.4 Nach Unfallarten
 - 1.5 Nach Tagesdatum und Ortslage
 - 1.6 Nach Ländern
 - 1.7 Unfälle mit Alkoholeinfluß und Unfallfolgen nach Ländern
 - 1.8 Unfälle mit Personenschaden, schwerwiegendem Sachschaden und Unfallfolgen
 - 1.9 In ausgewählten kreisfreien Städten

- 2 Getötete und Verletzte im Straßenverkehr**
 - 2.1 Nach Art der Verkehrsbeteiligung
 - 2.2 Nach Art der Verkehrsbeteiligung, Altersgruppen und Geschlecht
 - Getötete
 - Schwerverletzte
 - Leichtverletzte
 - Verunglückte
 - 2.3 Nach Altersgruppen und Geschlecht

- 3 An Straßenverkehrsunfällen beteiligte Fahrzeugführer und Fußgänger**

- 4 Ursachen von Straßenverkehrsunfällen mit Personenschaden**
 - 4.1 Fehlverhalten der Fahrzeugführer
 - 4.2 Alle Ursachen

- 5 Übrige Sachschadensunfälle nach Ortslage und auf Autobahnen**

Zeichenerklärung

- 0** = weniger als die Hälfte von 1 in der letzten besetzten Stelle, jedoch mehr als nichts
- = nichts vorhanden
- ...** = Angabe fällt später an
- .** = Zahlenwert unbekannt
- x** = Tabellenfach gesperrt, weil Aussage nicht sinnvoll
- r** = berichtigte Zahl

Ergebnisse der Länder werden in den "Statistischen Berichten" der Statistischen Landesämter unter der Kennziffer H I 1 veröffentlicht.

Allgemeine und methodische Erläuterungen

Rechtsgrundlage

Rechtsgrundlage für die Zusammenstellung der vorliegenden Ergebnisse ist das "Gesetz über die Statistik der Straßenverkehrsunfälle" vom 15. Juni 1990 (BGBl. I 1990 S. 1078 ff), zuletzt geändert durch Erstes Gesetz zur Änderung des Straßenverkehrsunfallstatistikgesetzes vom 23. November 1994 (BGBl. I S. 3491) sowie die Verordnung zur näheren Bestimmung des schwerwiegenden Unfalls mit Sachschaden im Sinne des Straßenverkehrsunfallstatistikgesetzes vom 21. Dezember 1994 (BGBl. I S. 3970). Danach wird über Unfälle, bei denen infolge des Fahrverkehrs auf öffentlichen Wegen und Plätzen Personen getötet oder verletzt oder Sachschäden verursacht worden sind, eine Bundesstatistik geführt.

Erfassungsumfang

Auskunftspflichtig sind die Polizeidienststellen, deren Beamte den Unfall aufgenommen haben. Daraus folgt, daß die Statistik nur solche Unfälle erfaßt, zu denen die Polizei herangezogen wurde; das sind vor allem solche mit schweren Folgen. Insbesondere Verkehrsunfälle mit nur Sachschaden oder mit nur geringfügigen Verletzungen werden zu einem relativ großen Teil der Polizei nicht angezeigt.

Es werden nur Unfälle erfaßt, die infolge des Fahrverkehrs entstanden sind. Daher gehören Unfälle, an denen nur Fußgänger beteiligt sind, nicht zum Erhebungsgegenstand dieser Statistik.

Berichtsweg

Erhebungspapiere für die Statistik der Straßenverkehrsunfälle sind die Durchdrucke der im Grundaufbau bundeseinheitlichen Verkehrsunfallanzeigen, die von den aufnehmenden Polizeibeamten ausgefüllt werden. Die Angaben in den Verkehrsunfallanzeigen werden in den Statistischen Landesämtern nach der Übernahme auf Datenträger monatlich und jährlich nach einem bundeseinheitlichen Programm tabelliert. Das Bundesergebnis entsteht jeweils aus der Summe der Landesergebnisse.

Üblicherweise können nicht alle Verkehrsunfallanzeigen von der Polizei oder den Statistischen Landesämtern termingerecht in die Monatsergebnisse eingearbeitet werden, da bei fehlenden oder widersprüchlichen Angaben oft zeitraubende Rückfragen nötig werden. Derartige Unfälle werden als Nachmeldungen übernommen, die dazu führen, daß der kumulierte Jahresteil größer ist als die Summe der Monatsergebnisse.

Veröffentlichungsformen

Schnellbericht:	Pressemitteilung, etwa 8 Wochen nach Ende des Berichtsmonats.
Monatsbericht:	Fachserie 8, Reihe 7, vorläufige Zahlen mit Vergleich zum Vorjahreszeitraum (36 Seiten).
Jahresbericht:	Fachserie 8, Reihe 7, endgültige Ergebnisse in tiefgegliederten Tabellen, ausführliche Erläuterungen, einige Zeitreihen und Bezugsdaten (318 Seiten). Angaben über Unfälle in den übrigen Verkehrszweigen werden nur jährlich im Jahresheft dieser Fachserie, im Statistischen Jahrbuch bzw. auf der CD-ROM veröffentlicht.
CD-ROM:	umfangreiche Zeitreihen zur Verkehrsunfallentwicklung
Unregelmäßig:	Arbeitsunterlagen, Pressemitteilungen, Aufsätze in Wirtschaft und Statistik.

Abgrenzung der wichtigsten Begriffe

Unfälle

Unfälle werden unterschieden nach der Schwere der Unfallfolgen (z.B. Unfälle mit Personenschaden, schwerwiegende Unfälle mit Sachschaden). Kriterium der Zuordnung ist die jeweils schwerste Unfallfolge, d.h. daß bei einem Unfall mit nur Sachschaden keine Verkehrsteilnehmer verunglückten.

Schwerwiegende Unfälle mit Sachschaden im engeren Sinne (i.e.S.) sind Unfälle, bei denen als Unfallursache eine Ordnungswidrigkeit (Bußgeld) oder Straftat im Zusammenhang mit der Teilnahme am Straßenverkehr begangen worden ist und gleichzeitig ein Kfz aufgrund eines Unfallschadens von der Unfallstelle abgeschleppt werden muß (nicht fahrbereit), dies betrifft auch Fälle mit Alkoholeinwirkung. Detailliert erfaßt werden auch alle sonstigen Sachschadensunfälle bei denen ein Unfallbeteiligter unter Alkoholeinwirkung stand (sonstige Alkoholfälle).

Alle übrigen Sachschadensunfälle werden nur zahlenmäßig nach der Ortslage (innerorts, außerorts, Autobahnen) nachgewiesen.

Die Ortslage der Unfälle wird durch die gelben Ortstafeln bestimmt. Alle Unfälle auf Autobahnen, auch die auf Stadtautobahnen, gelten als Unfälle außerhalb von Ortschaften.

Die genauen Definitionen der Unfalltypen (unfallauslösende Situation) und der Unfallarten (Art des Zusammenstoßes) sind im Jahresheft der Fachserie abgedruckt.

Verunglückte

Als Verunglückte zählen Personen (auch Mitfahrer), die beim Unfall verletzt oder getötet wurden. Dabei werden erfaßt als

- Getötete: Personen, die innerhalb von 30 Tagen an den Unfallfolgen starben,
- Schwerverletzte: Personen, die unmittelbar zur stationären Behandlung (mindestens 24 Stunden) in einem Krankenhaus aufgenommen wurden,
- Leichtverletzte: alle übrigen Verletzten.

Beteiligte

Als Beteiligte an einem Straßenverkehrsunfall werden alle Fahrzeugführer oder Fußgänger erfaßt, die selbst - oder deren Fahrzeug - Schäden erlitten oder hervorgerufen haben. Verunglückte Mitfahrer zählen somit nicht zu den Unfallbeteiligten.

Ursachen

Die Unfallursachen werden von den aufnehmenden Polizeibeamten entsprechend ihrer Einschätzung in das Erhebungspapier eingetragen. Es wird unterschieden nach allgemeinen Ursachen (z.B. Straßenglätte, Nebel usw.), die dem Unfall, nicht einzelnen Beteiligten zugeordnet werden, und personenbezogenem Fehlverhalten (wie Vorfahrtsmißachtung, nicht angepaßte Geschwindigkeit usw.), das bestimmten Fahrzeugführern oder Fußgängern zugeschrieben wird.

Je Unfall können bis zu zwei allgemeine Ursachen angegeben werden. Beim ersten Beteiligten (Hauptverursacher) und einem weiteren Beteiligten sind jeweils bis zu drei Angaben möglich.

1.1 Zeitreihen*)

Jahr ----- Monat	Polizeilich erfaßte Unfälle						Verunglückte			
	insgesamt	mit Personen- schaden	mit nur Sachschaden				insgesamt	Getötete ³⁾	Schwer- verletzte	Leicht-
			zusammen	schwerwiegende Unfälle		übrige				
			im engeren Sinne ¹⁾	sonstige ²⁾ Alkohol- unfälle						
1970	414 362	599 364	21 332	578 032	
1975	375 182	521 808	17 011	504 797	
1976	399 725	548 150	17 144	531 006	
1977	419 309	575 690	<u>17 397</u>	<u>558 293</u>	
1978	418 702	572 915	17 303	555 612	
1979	403 131	545 629	15 558	530 071	
1980	412 672	555 966	15 050	540 916	
1981	395 926	529 810	13 635	516 175	
1982	392 470	521 568	13 450	508 118	
1983	407 820	543 583	13 553	530 030	
1984	393 523	519 247	12 041	507 206	
1985	360 270	471 466	10 070	461 396	
1986	374 364	493 045	10 620	482 425	
1987	356 606	471 776	9 498	462 278	
1988	375 187	497 606	9 862	487 744	
1989	377 366	500 213	9 779	490 434	
1990	389 350	521 977	11 046	510 931	
1991	2 311 466	385 147	1 926 319	221 338	.	1 704 981	516 835	11 300	131 093	374 442
1992	2 384 579	395 462	1 989 117	248 621	.	1 740 496	527 428	10 631	130 351	386 446
1993	2 345 396	385 384	1 960 012	265 203	.	1 694 809	515 540	9 949	125 854	379 737
1994	2 270 818	392 754	1 878 064	<u>258 732</u>	.	1 619 332	526 229	9 814	126 723	389 692
1995	2 238 301	388 003	1 850 298	130 732	33 014	1 686 552	521 595	9 454	122 973	389 168
1996	2 269 570	373 082	1 896 488	119 180	33 299	1 744 009	501 916	8 758	116 456	376 702
1997	2 232 379	380 835	1 851 544	109 389	31 299	1 710 856	509 643	8 549	115 414	385 680
1998	2 257 649	377 257	1 880 392	108 872	27 105	1 744 415	505 111	7 792	108 890	388 429
1999	2 413 473	395 689	2 017 784	110 725	26 722	1 880 337	528 899	7 772	109 550	411 577
2000	2 350 227	382 949	1 967 278	107 582	25 716	1 833 980	511 577	7 503	102 416	401 658
2001	2 373 556	375 345	1 998 211	110 603	24 220	1 863 388	501 752	6 977	95 040	399 735
2002	2 289 474	362 054	1 927 420	106 591	23 206	1 797 623	483 255	6 842	88 382	388 031
2001 Januar	189 700	26 308	163 392	9 798	1 994	151 600	35 234	522	6 732	27 980
Februar	171 840	22 398	149 442	8 835	1 771	138 836	30 182	433	5 438	24 311
März	195 573	27 276	168 297	9 860	1 935	156 502	36 805	475	6 408	29 922
April	185 133	27 546	157 587	8 616	1 837	147 134	37 447	516	7 055	29 876
Mai	205 291	37 193	168 098	7 677	1 944	158 477	48 413	655	9 757	38 001
Juni	194 124	35 009	159 115	8 569	2 152	148 394	46 572	585	9 004	36 983
Juli	193 567	36 860	156 707	8 187	1 955	146 565	49 109	719	9 833	38 557
August	190 403	36 105	154 298	7 829	2 035	144 434	47 798	704	9 523	37 571
September	200 487	33 098	167 389	9 916	2 209	155 264	44 515	621	8 103	35 791
Oktober	209 328	34 376	174 952	9 211	2 060	163 681	45 754	637	8 854	36 263
November	221 597	32 358	189 239	10 792	2 199	176 248	43 046	605	7 610	34 831
Dezember	216 513	26 818	189 695	11 313	2 129	176 253	36 877	505	6 723	29 649
2002 Januar	186 992	22 814	164 178	8 436	1 624	154 118	30 754	470	5 536	24 748
Februar	174 970	24 854	150 116	9 097	1 623	139 396	33 767	484	6 145	27 138
März	179 543	26 918	152 625	8 101	1 885	142 639	36 279	532	6 602	29 145
April	188 458	29 264	159 194	8 200	1 738	149 256	39 239	531	7 061	31 647
Mai	191 312	33 612	157 700	8 452	2 025	147 223	44 497	651	8 537	35 309
Juni	186 775	35 741	151 034	8 059	2 035	140 940	46 792	669	8 884	37 239
Juli	189 749	33 788	155 961	8 594	1 904	145 463	45 004	652	8 417	35 935
August	182 047	34 028	148 019	8 219	2 074	137 726	45 119	580	8 428	36 111
September	195 365	35 054	160 311	8 867	2 022	149 422	46 224	657	8 630	36 937
Oktober	213 672	32 140	181 532	10 445	2 105	168 982	43 286	597	7 595	35 094
November	208 264	30 079	178 185	10 289	2 192	165 704	40 064	547	6 999	32 518
Dezember	192 327	23 762	168 565	9 832	1 979	156 754	32 230	472	5 548	26 210
2003 Januar	187 898	23 576	164 322	10 521	1 685	152 116	31 647	460	5 665	25 522
Februar	167 082	20 390	146 692	8 180	1 636	136 876	27 384	373	4 593	22 418
März	170 617r	24 953r	145 664r	7 374r	1 728r	136 562	33 070r	443r	5 938r	26 689r
April	178 630r	27 901r	150 729r	7 685r	1 578r	141 466r	36 981r	516r	6 796	29 669
Mai	195 443	33 407	162 036	8 060	1 840	152 136	43 825	576	43 249	

*) Die Angaben beziehen sich auf den Gebietsstand der Bundesrepublik Deutschland seit dem 3.10.1990. In die hier nachgewiesenen Monatszahlen werden Nachmeldungen eingearbeitet, sie sind deshalb oft höher als die Ergebnisse in den vorangegangenen Monatsberichten.

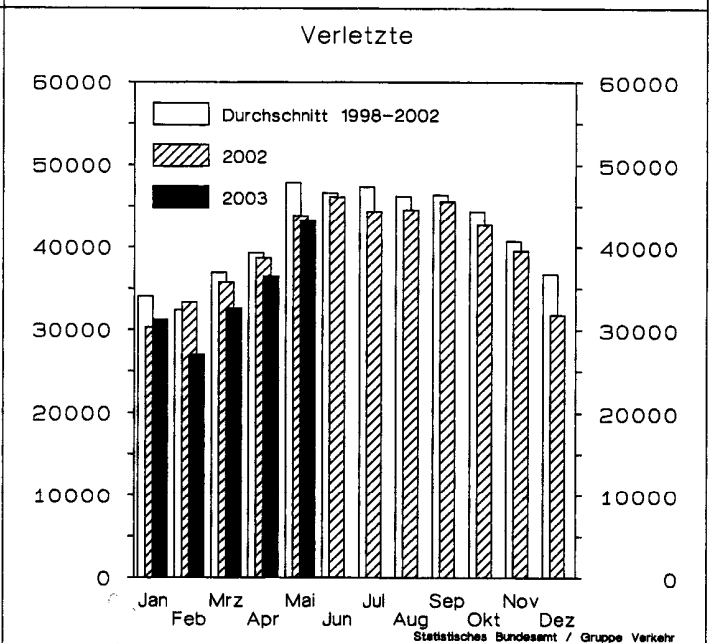
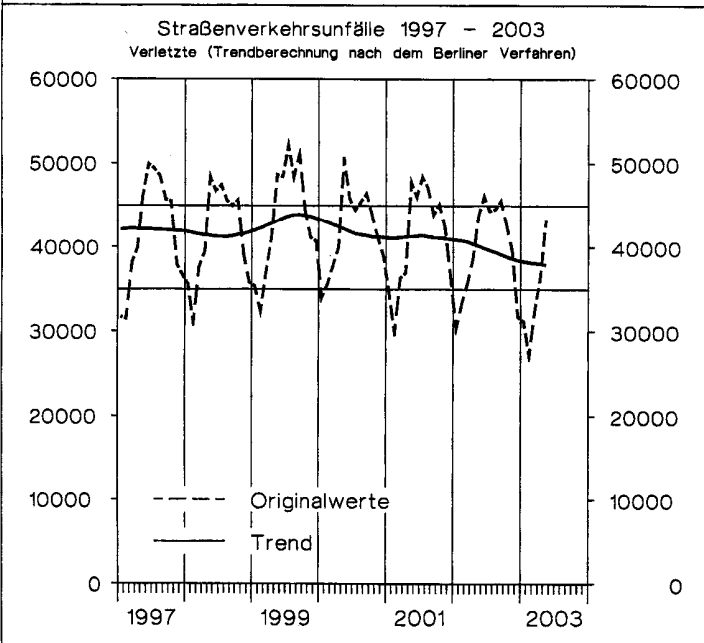
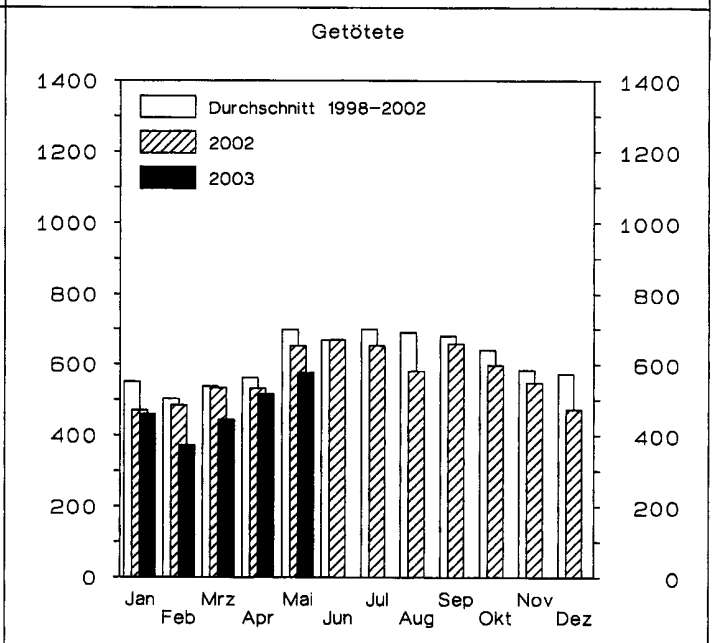
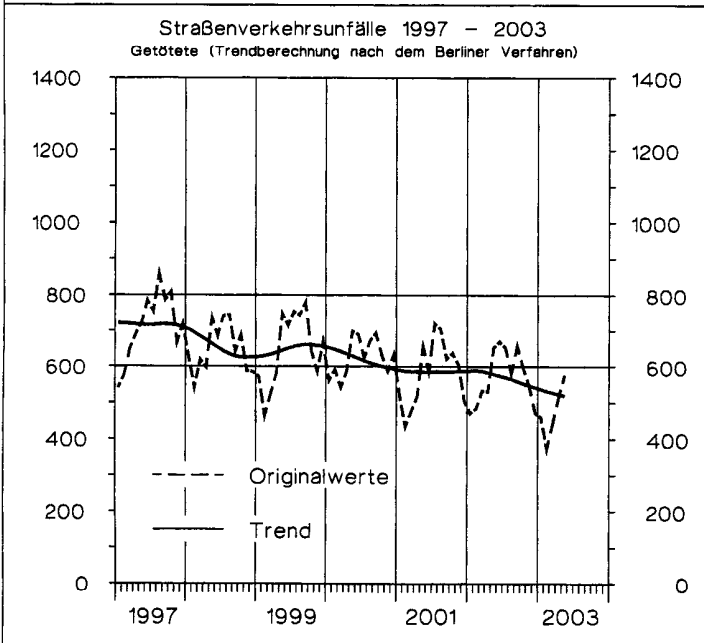
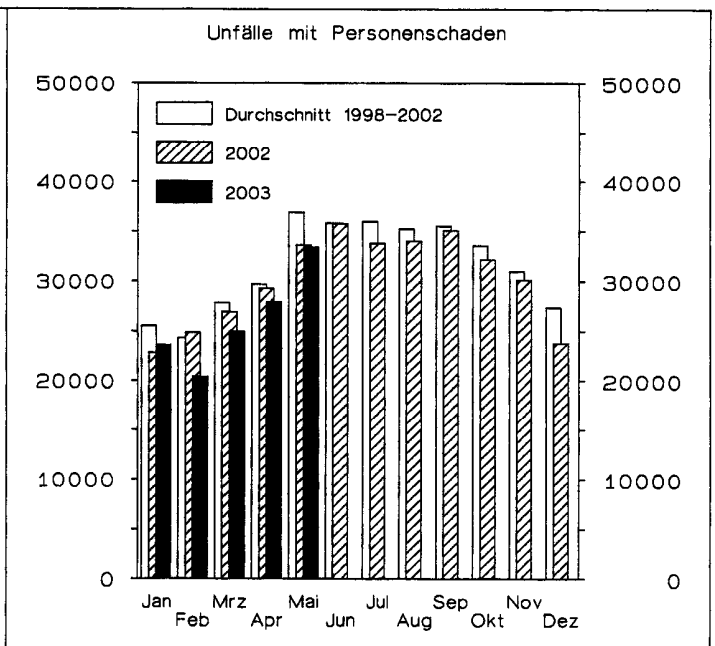
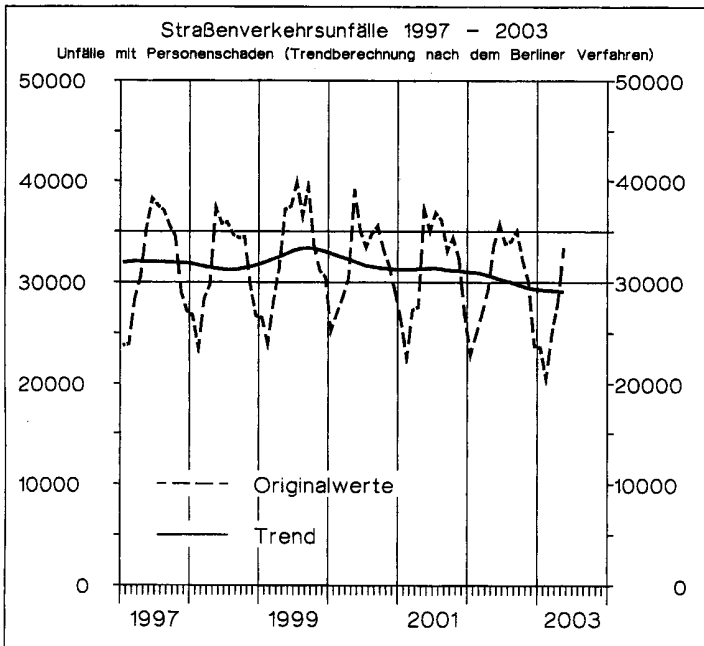
1) 1991-1994 Sachschaden von DM 4 000 und mehr bei einem der

Geschädigten. Ab 1995 Straftatbestand oder Ordnungswidrigkeit (Bußgeld) und mindestens ein Kfz mußte abgeschleppt werden.

2) Alle Kfz waren fahrbereit.

3) Bis 1977 auf dem Gebiet der ehemaligen DDR innerhalb von 72 Stunden an den Unfallfolgen Gestorbene.

D e u t s c h l a n d



1 Straßenverkehrsunfälle und Verunglückte

1.2 Nach Straßenarten

Straßenart Ortslage	Unfälle mit Personen- schaden	Verunglückte			Unfälle mit Personen- schaden	Verunglückte			Zu- bzw. Abnahme (-)							
		Getötete	Schwer- verletzte	Leicht- verletzte		Getötete	Schwer- verletzte	Leicht- verletzte	Unf. mit Pers.- scha- den	Getö- tete	Schwer- verletzte	Leicht- verletzte				
														Anzahl		
A p r i l 2003													A p r i l 2002			
Autobahnen	1 757	47	520	2 299	1 912	59	569	2 402	8,1-	20,3-	8,6-	4,3-				
Bundesstraßen	5 791	173	1 493	6 598	6 374	179	1 702	7 500	9,1-	3,4-	12,3-	12,0-				
innerorts	3 127	30	535	3 548	3 591	28	632	4 222	12,9-	7,1	15,3-	16,0-				
außerorts	2 664	143	958	3 050	2 783	151	1 070	3 278	4,3-	5,3-	10,5-	7,0-				
Landesstraßen	6 335	133	1 850	6 721	6 500	167	1 877	6 842	2,5-	20,4-	1,4-	1,8-				
innerorts	3 174	20	625	3 418	3 340	28	653	3 575	5,0-	28,6-	4,3-	4,4-				
außerorts	3 161	113	1 225	3 303	3 160	139	1 224	3 267	0,0	18,7-	0,1	1,1				
Kreisstraßen	2 802	79	892	2 788	2 926	66	921	2 998	4,2-	19,7	3,1-	7,0-				
innerorts	1 395	11	319	1 436	1 447	14	310	1 509	3,6-	21,4-	2,9	4,8-				
außerorts	1 407	68	573	1 352	1 479	52	611	1 489	4,9-	30,8	6,2-	9,2-				
Andere Straßen	11 216	84	2 041	11 263	11 552	60	1 992	11 905	2,9-	40,0	2,5	5,4-				
innerorts	10 444	61	1 767	10 535	10 741	42	1 715	11 131	2,8-	45,2	3,0	5,4-				
außerorts	772	23	274	728	811	18	277	774	4,8-	27,8	1,1-	5,9-				
Insgesamt	27 901	516	6 796	29 669	29 264	531	7 061	31 647	4,7-	2,8-	3,8-	6,3-				
innerorts	18 140	122	3 246	18 937	19 119	112	3 310	20 437	5,1-	8,9	1,9-	7,3-				
außerorts	9 761	394	3 550	10 732	10 145	419	3 751	11 210	3,8-	6,0-	5,4-	4,3-				
J a n u a r - A p r i l 2003													J a n u a r - A p r i l 2002			
Autobahnen	6 628	211	1 855	8 281	7 504	255	2 203	9 529	11,7-	17,3-	15,8-	13,1-				
Bundesstraßen	21 104	579	5 517	24 409	23 127	631	6 216	26 909	8,7-	8,2-	11,2-	9,3-				
innerorts	11 176	108	1 915	12 718	12 275	99	2 155	14 141	9,0-	9,1	11,1-	10,1-				
außerorts	9 928	471	3 602	11 691	10 852	532	4 061	12 768	8,5-	11,5-	11,3-	8,4-				
Landesstraßen	22 321	485	6 139	24 049	23 758	594	6 830	25 511	6,0-	18,4-	10,1-	5,7-				
innerorts	11 215	102	2 090	12 145	11 959	123	2 396	12 876	6,2-	17,1-	12,8-	5,7-				
außerorts	11 106	383	4 049	11 904	11 799	471	4 434	12 635	5,9-	18,7-	8,7-	5,8-				
Kreisstraßen	10 040	248	3 028	10 145	10 693	253	3 240	10 930	6,1-	2,0-	6,5-	7,2-				
innerorts	4 861	41	1 054	5 057	5 191	53	1 142	5 447	6,4-	22,6-	7,7-	7,2-				
außerorts	5 179	207	1 974	5 088	5 502	200	2 098	5 483	5,9-	3,5	5,9-	7,2-				
Andere Straßen	36 727	269	6 453	37 414	38 768	284	6 855	39 799	5,3-	5,3-	5,9-	6,0-				
innerorts	34 190	200	5 627	34 915	36 114	217	6 004	37 175	5,3-	7,8-	6,3-	6,1-				
außerorts	2 537	69	826	2 499	2 654	67	851	2 624	4,4-	3,0	2,9-	4,8-				
Insgesamt	96 820	1 792	22 992	104 298	103 850	2 017	25 344	112 678	6,8-	11,2-	9,3-	7,4-				
innerorts	61 442	451	10 686	64 835	65 539	492	11 697	69 639	6,3-	8,3-	8,6-	6,9-				
außerorts	35 378	1 341	12 306	39 463	38 311	1 525	13 647	43 039	7,7-	12,1-	9,8-	8,3-				

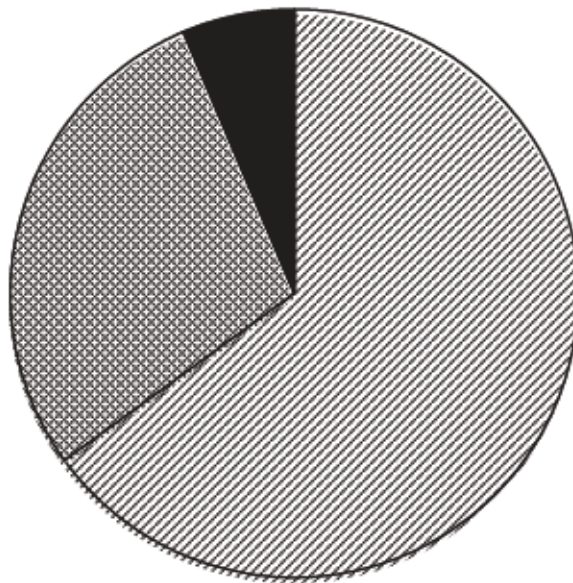
Unfälle mit Personenschaden und dabei Getötete
nach Ortslage
im April 2003

 Innerorts

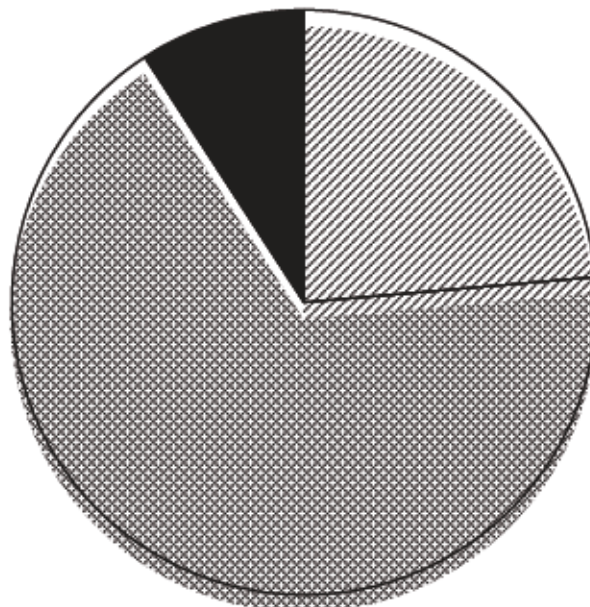
 Außerorts ohne Autobahn

 auf Autobahnen

Unfälle mit Personenschaden



Getötete



1 Straßenverkehrsunfälle und Verunglückte

1.3 Nach Unfalltypen

Unfalltyp Ortslage	Unfälle mit Personen- schaden	Verunglückte			Unfälle mit Personen- schaden	Verunglückte			Zu- bzw. Abnahme (-)																
		Getötete	Schwer- verletzte	Leicht- verletzte		Getötete	Schwer- verletzte	Leicht- verletzte	Unf. mit Pers.- scha- den	Getö- tete	Schwer- verletzte	Leicht- verletzte													
													Anzahl						%						
A p r i l 2003													A p r i l 2002												
Fahrunfall	5 510	211	2 247	4 967	5 700	237	2 314	5 159	3,3-	11,0-	2,9-	3,7-													
innerorts	1 885	27	609	1 671	2 011	27	603	1 943	6,3-	-	1,0	14,0-													
außerorts	3 625	184	1 638	3 296	3 689	210	1 711	3 216	1,7-	12,4-	4,3-	2,5													
Abbiege-Unfall	3 794	26	778	4 271	3 799	30	718	4 401	0,1-	13,3-	8,4	3,0-													
innerorts	2 836	10	452	3 052	2 891	8	440	3 245	1,9-	X	2,7	5,9-													
außerorts	958	16	326	1 219	908	22	278	1 156	5,5	27,3-	17,3	5,4													
Einbiegen/Kreuzenunfall	6 238	65	1 285	6 854	6 656	65	1 359	7 400	6,3-	-	5,4-	7,4-													
innerorts	4 958	19	821	5 321	5 246	18	865	5 579	5,5-	5,6	5,1-	4,6-													
außerorts	1 280	46	464	1 533	1 410	47	494	1 821	9,2-	2,1-	6,1-	15,8-													
Überschreitenunfall ...	1 677	48	525	1 303	1 721	30	540	1 326	2,6-	60,0	2,8-	1,7-													
innerorts	1 610	36	489	1 268	1 651	25	506	1 281	2,5-	44,0	3,4-	1,0-													
außerorts	67	12	36	35	70	5	34	45	4,3-	X	5,9	22,2-													
Unfall durch ruhenden																									
Verkehr	733	3	93	733	742	3	99	772	1,2-	-	6,1-	5,1-													
innerorts	684	2	78	680	695	3	91	710	1,6-	X	14,3-	4,2-													
außerorts	49	1	15	53	47	-	8	62	4,3	X	X	14,5-													
Unfall im Längsverkehr	6 692	109	1 077	8 536	7 430	118	1 286	9 480	9,9-	7,6-	16,3-	10,0-													
innerorts	3 912	9	343	4 900	4 401	17	379	5 542	11,1-	X	9,5-	11,6-													
außerorts	2 780	100	734	3 636	3 029	101	907	3 938	8,2-	1,0-	19,1-	7,7-													
Sonstiger Unfall	3 257	54	791	3 005	3 216	48	745	3 109	1,3	12,5	6,2	3,3-													
innerorts	2 255	19	454	2 045	2 224	14	426	2 137	1,4	35,7	6,6	4,3-													
außerorts	1 002	35	337	960	992	34	319	972	1,0	2,9	5,6	1,2-													
Insgesamt	27 901	516	6 796	29 669	29 264	531	7 061	31 647	4,7-	2,8-	3,8-	6,3-													
innerorts	18 140	122	3 246	18 937	19 119	112	3 310	20 437	5,1-	8,9	1,9-	7,3-													
außerorts	9 761	394	3 550	10 732	10 145	419	3 751	11 210	3,8-	6,0-	5,4-	4,3-													
J a n u a r - A p r i l 2003													J a n u a r - A p r i l 2002												
Fahrunfall	21 130	769	7 836	19 823	21 872	892	8 528	20 479	3,4-	13,8-	8,1-	3,2-													
innerorts	6 889	82	1 940	6 580	6 995	117	2 135	6 696	1,5-	29,9-	9,1-	1,7-													
außerorts	14 241	687	5 896	13 243	14 877	775	6 393	13 783	4,3-	11,4-	7,8-	3,9-													
Abbiege-Unfall	12 761	77	2 361	14 828	13 562	91	2 506	15 927	5,9-	15,4-	5,8-	6,9-													
innerorts	9 774	38	1 443	10 865	10 376	38	1 571	11 697	5,8-	-	8,1-	7,1-													
außerorts	2 987	39	918	3 963	3 186	53	935	4 230	6,2-	26,4-	1,8-	6,3-													
Einbiegen/Kreuzenunfall	20 347	198	3 999	23 211	21 902	212	4 283	24 967	7,1-	6,6-	6,6-	7,0-													
innerorts	15 871	63	2 360	17 576	16 892	70	2 560	18 542	6,0-	10,0-	7,8-	5,2-													
außerorts	4 476	135	1 639	5 635	5 010	142	1 723	6 425	10,7-	4,9-	4,9-	12,3-													
Überschreitenunfall ...	6 930	191	2 329	5 053	7 417	189	2 559	5 392	6,6-	1,1	9,0-	6,3-													
innerorts	6 641	150	2 180	4 905	7 078	144	2 383	5 206	6,2-	4,2	8,5-	5,8-													
außerorts	289	41	149	148	339	45	176	186	14,8-	8,9-	15,3-	20,4-													
Unfall durch ruhenden																									
Verkehr	2 411	13	345	2 405	2 567	12	366	2 658	6,1-	8,3	5,7-	9,5-													
innerorts	2 257	9	310	2 230	2 396	10	333	2 448	5,8-	X	6,9-	8,9-													
außerorts	154	4	35	175	171	2	33	210	9,9-	X	6,1	16,7-													
Unfall im Längsverkehr	23 259	367	3 799	29 552	25 955	426	4 537	33 171	10,4-	13,9-	16,3-	10,8-													
innerorts	13 145	40	1 141	16 320	14 649	54	1 297	18 357	10,3-	25,9-	12,0-	11,1-													
außerorts	10 114	327	2 658	13 232	11 306	372	3 240	14 814	10,5-	12,1-	18,0-	10,7-													
Sonstiger Unfall	9 982	177	2 323	9 426	10 575	195	2 565	10 084	5,6-	9,2-	9,4-	6,5-													
innerorts	6 865	69	1 312	6 359	7 153	59	1 418	6 693	4,0-	16,9	7,5-	5,0-													
außerorts	3 117	108	1 011	3 067	3 422	136	1 147	3 391	8,9-	20,6-	11,9-	9,6-													
Insgesamt	96 820	1 792	22 992	104 298	103 850	2 017	25 344	112 678	6,8-	11,2-	9,3-	7,4-													
innerorts	61 442	451	10 686	64 835	65 539	492	11 697	69 639	6,3-	8,3-	8,6-	6,9-													
außerorts	35 378	1 341	12 306	39 463	38 311	1 525	13 647	43 039	7,7-	12,1-	9,8-	8,3-													

1 Straßenverkehrsunfälle und Verunglückte

1.4 Nach Unfallarten

Unfallart Ortslage	Unfälle mit Personen- schaden	Verunglückte			Unfälle mit Personen- schaden	Verunglückte			Zu- bzw. Abnahme (-)							
		Getötete	Schwer- verletzte	Leicht- verletzte		Getötete	Schwer- verletzte	Leicht- verletzte	Unf. mit Pers.- scha- den	Getö- tete	Schwer- verletzte	Leicht- verletzte				
													Anzahl			
A p r i l 2003													A p r i l 2002			
Zusammenstoß m.and.Fzg. das anfährt, anhält .	1 815	4	204	2 090	2 107	6	247	2 514	13,9-	X	17,4-	16,9-				
innerorts	1 501	3	155	1 654	1 753	3	188	2 031	14,4-	-	17,6-	18,6-				
außerorts	314	1	49	436	354	3	59	483	11,3-	X	17,0-	9,7-				
vorausfährt o. wartet	4 718	23	461	6 413	5 083	25	494	6 946	7,2-	8,0-	6,7-	7,7-				
innerorts	2 973	3	148	3 915	3 222	3	156	4 259	7,7-	-	5,1-	8,1-				
außerorts	1 745	20	313	2 498	1 861	22	338	2 687	6,2-	9,1-	7,4-	7,0-				
seitlich in gleicher Richtung fährt	1 162	15	200	1 255	1 194	15	243	1 261	2,7-	-	17,7-	0,5-				
innerorts	702	6	93	700	723	3	114	715	2,9-	X	18,4-	2,1-				
außerorts	460	9	107	555	471	12	129	546	2,3-	X	17,1-	1,6				
entgegenkommt	2 053	121	871	2 443	2 241	122	1 008	2 750	8,4-	0,8-	13,6-	11,2-				
innerorts	1 012	9	265	1 145	1 073	11	268	1 318	5,7-	X	1,1-	13,1-				
außerorts	1 041	112	606	1 298	1 168	111	740	1 432	10,9-	0,9	18,1-	9,4-				
einbiegt oder kreuzt	8 082	76	1 714	8 925	8 432	89	1 702	9 475	4,2-	14,6-	0,7	5,8-				
innerorts	6 377	23	1 063	6 856	6 695	24	1 086	7 257	4,8-	4,2-	2,1-	5,5-				
außerorts	1 705	53	651	2 069	1 737	65	616	2 218	1,8-	18,5-	5,7	6,7-				
Zus.stoß Fzg/Fußgänger	2 440	60	703	1 945	2 517	44	730	2 004	3,1-	36,4	3,7-	2,9-				
innerorts	2 295	41	636	1 842	2 368	34	661	1 898	3,1-	20,6	3,8-	3,0-				
außerorts	145	19	67	103	149	10	69	106	2,7-	90,0	2,9-	2,8-				
Aufprall auf Hindernis	194	3	54	159	161	1	33	148	20,5	X	63,6	7,4				
innerorts	83	-	19	66	70	-	11	63	18,6	-	72,7	4,8				
außerorts	111	3	35	93	91	1	22	85	22,0	X	59,1	9,4				
Abk.v.Fahrbahn n.rechts	2 705	97	1 130	2 255	2 652	102	1 089	2 248	2,0	4,9-	3,8	0,3				
innerorts	621	6	236	515	607	7	231	541	2,3	X	2,2	4,8-				
außerorts	2 084	91	894	1 740	2 045	95	858	1 707	1,9	4,2-	4,2	1,9				
Abk.v.Fahrbahn n.links	1 742	74	728	1 534	1 897	88	829	1 594	8,2-	15,9-	12,2-	3,8-				
innerorts	377	10	142	341	423	12	163	390	10,9-	16,7-	12,9-	12,6-				
außerorts	1 365	64	586	1 193	1 474	76	666	1 204	7,4-	15,8-	12,0-	0,9-				
Unfall anderer Art	2 990	43	731	2 650	2 980	39	686	2 707	0,3	10,3	6,6	2,1-				
innerorts	2 199	21	489	1 903	2 185	15	432	1 965	0,6	40,0	13,2	3,2-				
außerorts	791	22	242	747	795	24	254	742	0,5-	8,3-	4,7-	0,7				
Insgesamt	27 901	516	6 796	29 669	29 264	531	7 061	31 647	4,7-	2,8-	3,8-	6,3-				
innerorts	18 140	122	3 246	18 937	19 119	112	3 310	20 437	5,1-	8,9	1,9-	7,3-				
außerorts	9 761	394	3 550	10 732	10 145	419	3 751	11 210	3,8-	6,0-	5,4-	4,3-				
J a n u a r - A p r i l 2003													J a n u a r - A p r i l 2002			
Zusammenstoß m.and.Fzg. das anfährt, anhält .	6 313	24	702	7 396	7 029	32	813	8 327	10,2-	25,0-	13,7-	11,9-				
innerorts	5 170	14	539	5 771	5 776	12	620	6 603	10,5-	16,7	13,1-	12,6-				
außerorts	1 143	10	163	1 565	1 253	20	193	1 724	8,8-	50,0-	15,5-	9,2-				
vorausfährt o. wartet	15 981	86	1 464	21 462	17 855	110	1 772	24 359	10,5-	21,8-	17,4-	11,9-				
innerorts	9 383	8	489	13 011	10 964	11	550	14 441	8,9-	X	11,1-	9,9-				
außerorts	5 998	78	975	8 451	6 891	99	1 222	9 918	13,0-	21,2-	20,2-	14,8-				
seitlich in gleicher Richtung fährt	3 659	44	592	4 117	3 946	56	744	4 300	7,3-	21,4-	20,4-	4,3-				
innerorts	2 113	16	248	2 199	2 226	15	313	2 248	5,1-	6,7	20,8-	2,2-				
außerorts	1 546	28	344	1 918	1 720	41	431	2 052	10,1-	31,7-	20,2-	6,5-				
entgegenkommt	8 109	404	3 335	10 207	8 394	436	3 775	10 457	3,4-	7,3-	11,7-	2,4-				
innerorts	3 721	38	822	4 487	3 854	38	997	4 702	3,5-	-	17,6-	4,6-				
außerorts	4 388	366	2 513	5 720	4 540	398	2 778	5 755	3,3-	8,0-	9,5-	0,6-				
einbiegt oder kreuzt	26 325	232	5 220	30 198	28 191	259	5 505	32 424	6,6-	10,4-	5,2-	6,9-				
innerorts	20 558	77	3 102	22 852	21 974	92	3 356	24 423	6,4-	16,3-	7,6-	6,4-				
außerorts	5 767	155	2 118	7 346	6 217	167	2 149	8 001	7,2-	7,2-	1,4-	8,2-				
Zus.stoß Fzg/Fußgänger	10 283	263	3 123	7 810	10 783	272	3 381	8 175	4,6-	3,3-	7,6-	4,5-				
innerorts	9 675	192	2 877	7 396	10 088	188	3 072	7 712	4,1-	2,1	6,3-	4,1-				
außerorts	608	71	246	414	695	84	309	463	12,5-	15,5-	20,4-	10,6-				
Aufprall auf Hindernis	529	7	142	470	574	8	129	557	7,8-	X	10,1	15,6-				
innerorts	224	1	49	194	239	1	42	215	6,3-	-	16,7	9,8-				
außerorts	305	6	93	276	335	7	87	342	9,0-	X	6,9	19,3-				
Abk.v.Fahrbahn n.rechts	10 012	353	3 729	8 666	10 380	406	4 019	9 041	3,5-	13,1-	7,2-	4,1-				
innerorts	2 252	27	720	2 007	2 249	41	796	2 000	0,1	34,1-	9,5-	0,4				
außerorts	7 760	326	3 009	6 659	8 131	365	3 223	7 041	4,6-	10,7-	6,6-	5,4-				
Abk.v.Fahrbahn n.links	7 175	263	2 691	6 429	7 524	317	3 001	6 558	4,6-	17,0-	10,3-	2,0-				
innerorts	1 542	27	515	1 457	1 576	47	573	1 424	2,2-	42,6-	10,1-	2,3				
außerorts	5 633	236	2 176	4 972	5 948	270	2 428	5 134	5,3-	12,6-	10,4-	3,2-				
Unfall anderer Art	8 434	116	1 994	7 603	9 174	121	2 205	8 480	8,1-	4,1-	9,6-	10,3-				
innerorts	6 204	51	1 325	5 461	6 593	47	1 378	5 871	5,9-	8,5	3,8-	7,0-				
außerorts	2 230	65	669	2 142	2 581	74	827	2 609	13,6-	12,2-	19,1-	17,9-				
Insgesamt	96 820	1 792	22 992	104 298	103 850	2 017	25 344	112 678	6,8-	11,2-	9,3-	7,4-				
innerorts	61 442	451	10 686	64 835	65 539	492	11 697	69 639	6,3-	8,3-	8,6-	6,9-				
außerorts	35 378	1 341	12 306	39 463	38 311	1 525	13 647	43 039	7,7-	12,1-	9,8-	8,3-				

1 Straßenverkehrsunfälle und Verunglückte
1.5 Nach Tagesdatum und Ortslage im April 2003

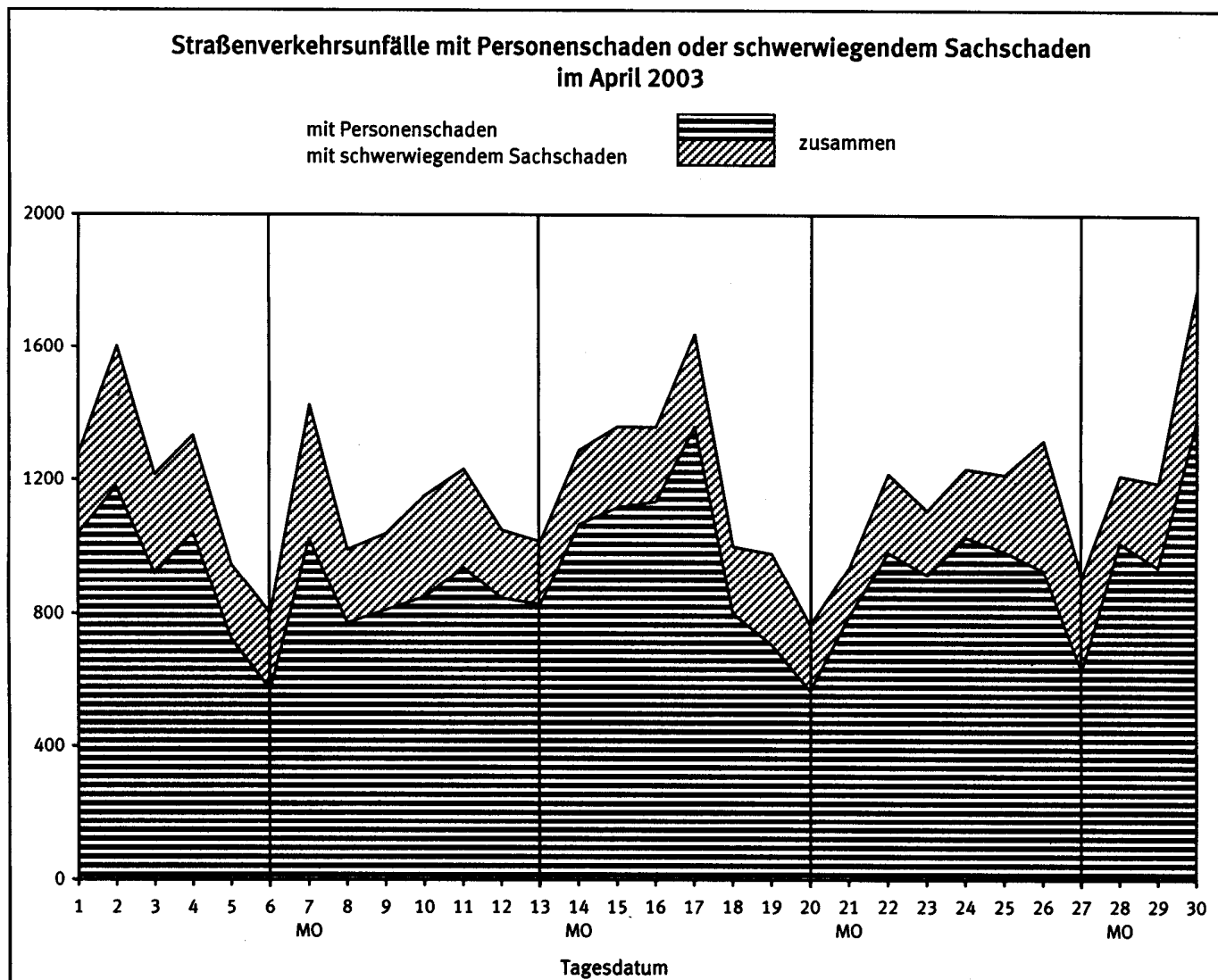
Tagesdatum Ortslage	Unfälle mit Personen- schaden	Davon mit			Verunglückte			Unfälle mit schwerw. 1) Sachschaden	Unfälle mit Personen- und schwerw. 1) Sachschaden
		Getöteten	Schwer- verletzten	Leicht- verletzten	Getötete	Schwer- verletzte	Leicht- verletzte		
Innerorts									
1. Dienstag	736	6	122	608	6	122	733	147	883
2. Mittwoch	768	4	106	658	4	110	841	199	967
3. Donnerstag	649	5	100	544	5	103	660	161	810
4. Freitag	751	6	111	634	6	120	774	178	929
5. Samstag	446	5	85	356	5	94	476	134	580
6. Sonntag	320	2	58	260	3	85	378	134	454
7. Montag	672	6	104	562	6	108	687	197	869
8. Dienstag	539	2	84	453	2	90	550	142	681
9. Mittwoch	562	5	79	478	5	84	611	145	707
10. Donnerstag	528	3	73	452	3	76	565	170	698
11. Freitag	576	6	89	481	7	100	608	151	727
12. Samstag	503	2	94	407	2	107	558	116	619
13. Sonntag	454	5	91	358	5	97	511	100	554
14. Montag	707	2	129	576	2	136	713	139	846
15. Dienstag	782	4	146	632	4	150	786	153	935
16. Mittwoch	785	4	146	635	4	156	790	135	920
17. Donnerstag	932	11	159	762	11	168	934	166	1 088
18. Freitag	376	5	86	285	5	98	384	117	493
19. Samstag	421	2	81	338	2	90	442	135	556
20. Sonntag	279	2	57	220	2	73	309	111	390
21. Montag	421	-	85	336	-	98	467	79	500
22. Dienstag	684	3	100	581	3	113	714	140	824
23. Mittwoch	631	2	114	515	2	118	627	106	737
24. Donnerstag	714	1	120	593	1	126	717	119	833
25. Freitag	637	4	99	534	4	102	647	141	778
26. Samstag	537	5	108	424	5	120	561	214	751
27. Sonntag	361	1	69	291	1	74	415	151	512
28. Montag	728	6	103	619	6	108	750	106	834
29. Dienstag	680	5	104	571	5	109	702	164	844
30. Mittwoch	961	6	126	829	6	131	1 027	212	1 173
Zusammen	18 140	120	3 028	14 932	122	3 246	18 937	4 362	22 502
Außerorts, einschließlich Autobahn									
1. Dienstag	304	9	77	218	9	96	342	85	389
2. Mittwoch	410	11	103	296	11	129	471	224	634
3. Donnerstag	273	8	70	195	8	91	288	132	405
4. Freitag	291	12	71	208	14	81	317	113	404
5. Samstag	276	20	81	175	24	133	323	91	367
6. Sonntag	251	13	71	167	13	99	303	95	346
7. Montag	363	13	80	260	13	99	379	203	556
8. Dienstag	233	11	46	176	12	57	258	78	311
9. Mittwoch	249	9	56	184	9	69	266	84	333
10. Donnerstag	322	6	76	240	6	96	340	132	454
11. Freitag	363	9	88	266	10	127	460	141	504
12. Samstag	343	14	110	219	19	158	412	88	431
13. Sonntag	374	17	135	222	17	162	379	88	462
14. Montag	360	15	103	242	16	122	358	82	442
15. Dienstag	335	8	93	234	9	110	354	90	425
16. Mittwoch	350	13	94	243	16	113	389	88	438
17. Donnerstag	428	18	121	289	21	164	495	113	541
18. Freitag	425	16	147	262	17	191	442	83	509
19. Samstag	286	13	77	196	13	107	346	138	424
20. Sonntag	288	7	107	174	7	142	311	88	376
21. Montag	371	15	134	222	16	176	406	67	438
22. Dienstag	300	13	83	204	15	101	312	93	393
23. Mittwoch	287	11	92	184	11	116	291	84	371
24. Donnerstag	315	12	100	203	12	126	326	85	400
25. Freitag	350	11	110	229	14	132	365	87	437
26. Samstag	394	13	109	272	14	149	458	173	567
27. Sonntag	267	8	82	177	9	110	317	132	399
28. Montag	285	13	67	205	13	82	309	94	379
29. Dienstag	261	9	75	177	11	89	262	86	347
30. Mittwoch	417	14	99	304	15	123	453	186	603
Zusammen	9 761	361	2 767	6 643	394	3 550	10 732	3 323	13 084
Innerorts und außerorts									
1. Dienstag	1 040	15	199	826	15	218	1 075	232	1 272
2. Mittwoch	1 178	15	209	954	15	239	1 312	423	1 601
3. Donnerstag	922	13	170	739	13	194	948	293	1 215
4. Freitag	1 042	18	182	842	20	201	1 091	291	1 333
5. Samstag	722	25	166	531	29	227	799	225	947
6. Sonntag	571	15	129	427	16	164	681	229	800
7. Montag	1 025	19	184	822	19	207	1 066	400	1 425
8. Dienstag	772	13	130	629	14	147	808	220	992
9. Mittwoch	811	14	135	662	14	153	877	229	1 040
10. Donnerstag	850	9	149	692	9	172	905	302	1 152
11. Freitag	939	15	177	747	17	227	1 068	292	1 231
12. Samstag	846	16	204	626	21	265	970	204	1 050
13. Sonntag	828	22	226	580	22	259	890	188	1 016
14. Montag	1 067	17	232	818	18	258	1 071	221	1 288
15. Dienstag	1 117	12	239	866	13	260	1 140	243	1 360
16. Mittwoch	1 135	17	240	878	20	269	1 179	223	1 358
17. Donnerstag	1 360	29	280	1 051	32	332	1 429	279	1 639
18. Freitag	801	21	233	547	22	289	826	200	1 001
19. Samstag	707	15	158	534	15	197	788	273	980
20. Sonntag	567	9	164	394	9	215	620	199	766
21. Montag	792	15	219	558	16	274	873	146	938
22. Dienstag	984	16	183	785	18	214	1 026	233	1 217
23. Mittwoch	918	13	206	699	13	234	918	190	1 108
24. Donnerstag	1 029	13	220	796	13	252	1 043	204	1 233
25. Freitag	987	15	209	763	18	234	1 012	228	1 215
26. Samstag	931	18	217	696	19	269	1 019	387	1 318
27. Sonntag	628	9	151	468	10	184	732	283	911
28. Montag	1 013	19	170	824	19	190	1 059	200	1 213
29. Dienstag	941	14	179	748	16	198	964	250	1 191
30. Mittwoch	1 378	20	225	1 133	21	254	1 480	398	1 776
Insgesamt	27 901	481	5 785	21 635	516	6 796	29 669	7 685	35 586

1) Schwerwiegender Unfall mit Sachschaden (im engeren Sinne).

1 Straßenverkehrsunfälle und Verunglückte
1.5 Nach Tagesdatum und Ortslage im A p r i l 2003

Tagesdatum Ortslage	Unfälle mit Personen- schaden	Davon mit			Verunglückte			Unfälle mit schwerw. 1) Sachschaden	Unfälle mit Personen- und schwerw. 1) Sachschaden
		Getöteten	Schwer- verletzten	Leicht- verletzten	Getötete	Schwer- verletzte	Leicht- verletzte		
auf Autobahnen									
1. Dienstag	45	1	12	32	1	14	52	26	71
2. Mittwoch	85	1	19	65	1	21	103	108	193
3. Donnerstag	52	3	11	38	3	11	55	45	97
4. Freitag	44	3	11	30	3	13	57	33	77
5. Samstag	54	2	9	43	2	14	79	19	73
6. Sonntag	49	1	11	37	1	15	80	34	83
7. Montag	81	2	22	57	2	27	99	70	151
8. Dienstag	41	1	6	34	1	6	44	24	65
9. Mittwoch	36	1	6	29	1	8	47	27	63
10. Donnerstag	53	1	9	43	1	9	62	43	96
11. Freitag	90	1	12	77	1	19	180	43	133
12. Samstag	67	2	15	50	2	23	91	26	93
13. Sonntag	45	1	14	30	1	18	58	28	73
14. Montag	69	2	19	48	3	22	77	23	92
15. Dienstag	66	1	11	54	1	13	76	26	92
16. Mittwoch	67	-	14	53	-	14	89	25	92
17. Donnerstag	82	2	25	55	3	38	112	49	131
18. Freitag	73	1	16	56	1	25	114	30	103
19. Samstag	45	1	12	32	1	21	62	42	87
20. Sonntag	47	2	16	29	2	22	66	23	70
21. Montag	55	2	14	39	2	22	66	19	74
22. Dienstag	56	4	9	43	5	13	73	32	88
23. Mittwoch	40	2	8	30	2	12	45	22	62
24. Donnerstag	43	-	10	33	-	11	56	18	61
25. Freitag	67	4	13	50	4	17	82	32	95
26. Samstag	65	-	16	49	-	28	94	84	149
27. Sonntag	49	-	9	40	-	11	73	51	100
28. Montag	54	1	11	42	1	15	60	32	86
29. Dienstag	51	1	14	36	1	18	58	39	90
30. Mittwoch	86	1	19	66	1	20	89	49	135
Insgesamt	1 757	44	393	1 320	47	520	2 299	1 122	2 879

1) Schwerwiegender Unfall mit Sachschaden (im engeren Sinne).



Land	Unfälle mit Personenschaden											
	Unfälle mit Personenschaden	dabei wurden			Unfälle mit Personenschaden	dabei wurden			Zu- bzw. Abnahme (-)			
		getötet	schwer- verletzt	leicht- verletzt		getötet	schwer- verletzt	leicht- verletzt	Unf. mit Pers.- schaden	Getö- tete	Schwer- verletzte	Leicht- verletzte
	Anzahl									Personen		
									%			
		April 2003			April 2002							
Deutschland	27 901	516	6 796	29 669	29 264	531	7 061	31 647	4.7-	2.8-	3.8-	6.3-
Baden-Württemberg	3 254	51	802	3 496	3 377	70	823	3 723	3.6-	27.1-	2.6-	6.1-
Bayern	4 515	88	1 124	5 072	4 720	95	1 197	5 259	4.3-	7.4-	6.1-	3.6-
Berlin	1 074	6	136	1 149	1 144	7	128	1 245	6.1-	X	6.3	7.7-
Brandenburg	895	23	307	833	904	26	312	833	1.0-	11.5-	1.6-	-
Bremen	240	2	32	253	283	3	46	304	15.2-	X	30.4-	16.8-
Hamburg	728	4	52	888	827	2	55	1 080	12.0-	X	5.5-	17.8-
Hessen	1 998	34	451	2 212	2 285	61	510	2 540	12.6-	44.3-	11.6-	12.9-
Mecklenburg-Vorpommern	598	23	148	593	633	18	184	640	5.5-	27.8	19.6-	7.3-
Niedersachsen	2 911	64	670	3 214	2 956	70	617	3 328	1.5-	8.6-	8.6	3.4-
Nordrhein-Westfalen ..	5 619	72	1 408	5 750	5 970	72	1 416	6 187	5.9-	-	0.6-	7.1-
Rheinland-Pfalz	1 533	37	404	1 657	1 546	27	424	1 672	0.8-	37.0	4.7-	0.9-
Saarland	385	7	57	453	426	2	53	515	9.6-	X	7.5	12.0-
Sachsen	1 356	32	379	1 294	1 390	30	451	1 327	2.4-	6.7	16.0-	2.5-
Sachsen-Anhalt	908	35	324	824	904	23	327	890	0.4	52.2	0.9-	7.4-
Schleswig-Holstein ...	1 106	19	227	1 238	1 114	9	218	1 294	0.7-	X	4.1	4.3-
Thüringen	781	19	275	743	785	16	300	810	0.5-	18.8	8.3-	8.3-
		Januar - April 2003			Januar - April 2002							
Deutschland	96 820	1 792	22 992	104 298	103 850	2 017	25 344	112 678	6.8-	11.2-	9.3-	7.4-
Baden-Württemberg	11 310	194	2 787	12 484	12 049	242	3 008	13 516	6.1-	19.8-	7.3-	7.6-
Bayern	15 700	320	3 833	18 087	16 564	370	4 135	19 090	5.2-	13.5-	7.3-	5.3-
Berlin	3 434	19	461	3 679	3 845	27	486	4 186	10.7-	29.6-	5.1-	12.1-
Brandenburg	3 099	97	1 056	2 809	3 293	107	1 177	2 987	5.9-	9.3-	10.3-	6.0-
Bremen	818	8	122	850	924	6	133	999	11.5-	X	8.3-	14.9-
Hamburg	2 382	15	201	2 834	2 800	10	236	3 531	14.9-	50.0	14.8-	19.7-
Hessen	7 255	130	1 559	8 141	7 893	151	1 813	8 840	8.1-	13.9-	14.0-	7.9-
Mecklenburg-Vorpommern	2 096	75	595	2 066	2 393	92	737	2 347	12.4-	18.5-	19.3-	12.0-
Niedersachsen	10 267	230	2 181	11 377	11 317	273	2 386	12 591	9.3-	15.8-	8.6-	9.6-
Nordrhein-Westfalen ..	19 992	248	4 709	20 608	21 037	304	5 138	21 814	5.0-	18.4-	8.3-	5.5-
Rheinland-Pfalz	5 143	104	1 271	5 579	5 294	104	1 336	5 719	2.9-	-	4.9-	2.4-
Saarland	1 433	29	216	1 746	1 523	24	226	1 839	5.9-	20.8	4.4-	5.1-
Sachsen	4 613	95	1 366	4 544	4 781	96	1 569	4 632	3.5-	1.0-	12.9-	1.9-
Sachsen-Anhalt	2 968	97	948	2 800	3 208	79	1 101	3 032	7.5-	22.8	13.9-	7.7-
Schleswig-Holstein ...	3 492	53	692	3 930	4 141	61	819	4 696	15.7-	13.1-	15.5-	16.3-
Thüringen	2 818	78	995	2 764	2 788	71	1 044	2 859	1.1	9.9	4.7-	3.3-

und Verunglückte

Ländern

Schwerwiegende Unfälle mit Sachschaden									Land
insgesamt	im engeren Sinne	sonstige Alkoholunfälle	insgesamt	im engeren Sinne	sonstige Alkoholunfälle	Zu- bzw. Abnahme (-)			
						insgesamt	im engeren Sinne	sonstige Alkoholunfälle	
Anzahl						%			
April 2003			April 2002						
9 263	7 685	1 578	9 938	8 200	1 738	6.8-	6.3-	9.2-	Deutschland
1 330	1 155	175	1 452	1 243	209	8.4-	7.1-	16.3-	Baden-Württemberg
1 157	971	186	1 132	926	206	2.2	4.9	9.7-	Bayern
189	98	91	209	99	110	9.6-	1.0-	17.3-	Berlin
281	228	53	318	247	71	11.6-	7.7-	25.4-	Brandenburg
47	31	16	59	45	14	20.3-	31.1-	14.3	Bremen
172	133	39	201	149	52	14.4-	10.7-	25.0-	Hamburg
670	549	121	729	593	136	8.1-	7.4-	11.0-	Hessen
292	226	66	366	306	60	20.2-	26.1-	10.0	Mecklenburg-Vorpommern
847	528	119	707	611	96	8.5-	13.6-	24.0	Niedersachsen
2 081	1 754	327	2 293	1 952	341	9.2-	10.1-	4.1-	Nordrhein-Westfalen
698	606	92	849	745	104	17.8-	18.7-	11.5-	Rheinland-Pfalz
140	115	25	149	124	25	6.0-	7.3-	-	Saarland
687	589	98	621	504	117	10.6	16.9	16.2-	Sachsen
341	268	73	324	242	82	5.2	10.7	11.0-	Sachsen-Anhalt
262	213	49	249	212	37	5.2	0.5	32.4	Schleswig-Holstein
269	221	48	280	202	78	3.9-	9.4	38.5-	Thüringen

Januar - April 2003			Januar - April 2002						
40 387	33 760	6 627	40 704	33 834	6 870	0.8-	0.2-	3.5-	Deutschland
5 723	4 973	750	5 930	5 134	796	3.5-	3.1-	5.8-	Baden-Württemberg
5 273	4 419	854	4 878	4 040	838	8.1	9.4	1.9	Bayern
783	368	415	828	395	433	5.4-	6.8-	4.2-	Berlin
1 333	1 134	199	1 543	1 281	262	13.6-	11.5-	24.0-	Brandenburg
181	125	56	227	176	51	20.3-	29.0-	9.8	Bremen
693	525	168	744	567	177	6.9-	7.4-	5.1-	Hamburg
3 023	2 541	482	3 040	2 451	589	0.6-	3.7	18.2-	Hessen
1 336	1 091	245	1 593	1 323	270	16.1-	17.5-	9.3-	Mecklenburg-Vorpommern
2 771	2 302	469	2 841	2 371	470	2.5-	2.9-	0.2-	Niedersachsen
8 688	7 293	1 395	9 313	7 916	1 397	6.7-	7.9-	0.1-	Nordrhein-Westfalen
3 150	2 716	434	3 246	2 871	375	3.0-	5.4-	15.7	Rheinland-Pfalz
600	493	107	551	467	84	8.9	5.6	27.4	Saarland
2 918	2 518	400	2 400	1 988	412	21.6	26.7	2.9-	Sachsen
1 565	1 285	280	1 407	1 125	282	11.2	14.2	0.7-	Sachsen-Anhalt
1 091	931	160	1 135	943	192	3.9-	1.3-	16.7-	Schleswig-Holstein
1 259	1 046	213	1 028	786	242	22.5	33.1	12.0-	Thüringen

1 Straßenverkehrsunfälle und Verunglückte

1.7 Unfälle mit Alkoholeinfluß und Unfallfolgen nach Ländern

Land	Insgesamt	Unfälle mit Personenschaden	Verunglückte				Schwerwiegende Unfälle mit Sachschaden	
			insgesamt	Getötete	Schwer- verletzte	Leicht- verletzte	im engeren Sinne	sonstige Alkoholunfälle
April 2003								
Baden-Württemberg	519	216	314	5	100	209	128	175
Bayern	573	272	372	13	111	248	115	186
Berlin	151	38	49		6	43	22	91
Brandenburg	166	77	106	2	44	60	36	53
Bremen	37	18	25		4	21	3	16
Hamburg	86	30	38		5	33	17	39
Hessen	356	155	215	3	54	158	80	121
Mecklenburg-Vorpommern	150	54	61	2	26	33	30	66
Niedersachsen	389	179	239	7	68	164	91	119
Nordrhein-Westfalen	804	295	365	6	106	253	182	327
Rheinland-Pfalz	269	114	149	3	60	86	63	92
Saarland	74	29	35		7	28	20	25
Sachsen	236	77	102	5	35	62	61	98
Sachsen-Anhalt	170	56	71	5	26	40	41	73
Schleswig-Holstein	170	80	96	3	22	71	41	49
Thüringen	149	59	97	2	30	65	42	48
Deutschland ...	4 299	1 749	2 334	56	704	1 574	972	1 578
dagegen Vorjahr	4 635	1 819	2 464	58	690	1 716	1 078	1 738
Veränderung in %	7.2-	3.8-	5.3-	3.4-	2.0	8.3-	9.8-	9.2-
Januar - April 2003								
Baden-Württemberg	2 158	810	1 174	30	368	776	598	750
Bayern	2 279	999	1 321	44	367	910	486	854
Berlin	709	183	228	2	48	178	111	415
Brandenburg	610	264	333	11	130	192	147	199
Bremen	122	51	67		9	58	15	56
Hamburg	340	108	137	4	18	115	64	168
Hessen	1 506	595	807	17	212	578	429	482
Mecklenburg-Vorpommern	595	219	279	11	106	162	131	245
Niedersachsen	1 480	645	886	29	236	621	366	469
Nordrhein-Westfalen	3 198	1 031	1 300	22	385	893	772	1 395
Rheinland-Pfalz	1 104	426	551	12	166	373	244	434
Saarland	338	130	180	5	41	134	101	107
Sachsen	911	292	395	12	125	258	219	400
Sachsen-Anhalt	647	208	277	13	93	171	159	280
Schleswig-Holstein	564	261	326	9	75	242	143	160
Thüringen	589	198	288	5	103	180	178	213
Deutschland ...	17 150	6 360	8 549	226	2 482	5 841	4 163	6 627
dagegen Vorjahr	18 102	6 893	9 281	265	2 737	6 279	4 339	6 870
Veränderung in %	5.3-	7.7-	7.9-	14.7-	9.3-	7.0-	4.1-	3.5-

1 Straßenverkehrsunfälle und Verunglückte
1.8 Unfälle mit Personenschaden, schwerwiegendem Sachschaden und Unfallfolgen

Gegenstand der Nachweisung	Insgesamt	Unfälle mit Personenschaden	Verunglückte				Schwerwiegende Unfälle mit Sachschaden (im engeren Sinne)	Sonstige Alkoholunfälle
			insgesamt	Getötete	Schwerverletzte	Leichtverletzte		
Alle Unfälle								
A p r i l 2003								
Innerhalb von Ortschaften	23 844	18 140	22 305	122	3 246	18 937	4 362	1 342
Außerhalb von Ortschaften, ohne Autobahn	10 393	8 004	11 810	347	3 030	8 433	2 201	188
Auf Autobahnen	2 927	1 757	2 866	47	520	2 299	1 122	48
Innerhalb und außerhalb von Ortschaften	37 164	27 901	36 981	516	6 796	29 669	7 685	1 578
dagegen Vorjahr	39 202	29 264	39 239	531	7 061	31 647	8 200	1 738
Veränderung in %	5,2-	4,7-	5,8-	2,8-	3,8-	6,3-	6,3-	9,2-
Januar - A p r i l 2003								
Innerhalb von Ortschaften	85 307	61 442	75 972	451	10 686	64 835	18 355	5 510
Außerhalb von Ortschaften, ohne Autobahn	39 518	28 750	42 763	1 130	10 451	31 182	9 867	901
Auf Autobahnen	12 382	6 628	10 347	211	1 855	8 281	5 538	216
Innerhalb und außerhalb von Ortschaften	137 207	96 820	129 082	1 792	22 992	104 298	33 760	6 627
dagegen Vorjahr	144 554	103 850	140 039	2 017	25 344	112 678	33 834	6 870
Veränderung in %	5,1-	6,8-	7,8-	11,2-	9,3-	7,4-	0,2-	3,5-
Dar.: Alkoholunfälle								
A p r i l 2003								
Innerhalb von Ortschaften	2 976	1 035	1 305	11	337	957	599	1 342
Außerhalb von Ortschaften, ohne Autobahn	1 084	617	904	42	334	528	279	188
Auf Autobahnen	239	97	125	3	33	89	94	48
Innerhalb und außerhalb von Ortschaften	4 299	1 749	2 334	56	704	1 574	972	1 578
dagegen Vorjahr	4 635	1 819	2 464	58	690	1 716	1 078	1 738
Veränderung in %	7,3-	3,8-	5,3-	3,4-	2,0	8,3-	9,8-	9,2-
Januar - A p r i l 2003								
Innerhalb von Ortschaften	11 826	3 781	4 803	72	1 197	3 534	2 535	5 510
Außerhalb von Ortschaften, ohne Autobahn	4 348	2 236	3 271	133	1 174	1 964	1 211	901
Auf Autobahnen	976	343	475	21	111	343	417	216
Innerhalb und außerhalb von Ortschaften	17 150	6 360	8 549	226	2 482	5 841	4 163	6 627
dagegen Vorjahr	18 102	6 893	9 281	265	2 737	6 279	4 339	6 870
Veränderung in %	5,3-	7,7-	7,9-	14,7-	9,3-	7,0-	4,1-	3,5-

1 Straßenverkehrsunfälle und Verunglückte
1.9 In ausgewählten kreisfreien Städten

Stadt	Unfälle mit Personen- schaden	Dabei wurden			Unfälle mit Personen- schaden	Dabei wurden		
		getötet	schwer- verletzt	leicht- verletzt		getötet	schwer- verletzt	leicht- verletzt
Anzahl								
April 2003					Januar - April 2003			
Aachen	104	1	23	116	313	4	63	336
Augsburg	96	1	10	114	358	2	45	399
Berlin	1 074	6	136	1 149	3 434	19	461	3 679
Bielefeld	92	-	16	98	339	3	70	358
Bochum	96	1	19	109	375	4	54	411
Bonn	91	1	15	94	311	4	49	318
Bottrop	46	1	4	54	136	1	12	166
Brandenburg / Havel	26	-	8	22	83	-	24	76
Braunschweig	94	-	12	103	308	1	48	335
Bremen	189	1	27	198	640	6	98	655
Bremerhaven	51	1	5	55	178	2	24	195
Chemnitz	95	-	29	99	328	1	86	363
Cottbus	36	-	7	36	126	-	26	114
Darmstadt	61	-	5	77	253	1	30	326
Dessau	21	-	6	18	79	5	19	75
Dortmund	197	2	43	197	698	7	125	732
Dresden	167	2	25	173	535	7	103	568
Düsseldorf	193	2	27	206	732	4	121	756
Duisburg	155	-	23	169	551	1	82	587
Erfurt	69	-	19	77	192	2	51	207
Erlangen	40	1	2	44	166	2	16	196
Essen	174	2	27	202	609	4	89	687
Flensburg	31	-	7	36	106	-	15	131
Frankfurt / Main	223	5	24	242	804	10	105	896
Frankfurt / Oder	17	-	3	16	68	1	33	55
Freiburg / Breisgau	85	-	13	98	291	-	44	324
Fürth	30	-	2	41	98	1	9	120
Gelsenkirchen	93	-	28	90	299	1	59	320
Gera	25	-	7	20	99	1	26	91
Görlitz	9	-	1	9	45	-	7	43
Hagen	61	1	22	55	232	2	54	241
Halle / Saale	103	1	18	94	289	1	56	272
Hamburg	728	4	52	888	2 343	15	198	2 785
Hamm	62	-	12	69	238	2	57	230
Hannover (Region)	402	6	50	466	1 422	17	182	1 632
Heidelberg	47	-	4	73	175	-	15	224
Heilbronn	38	-	7	43	130	-	25	147
Herne	41	1	5	42	148	3	22	154
Ingolstadt	53	1	9	58	185	1	28	201
Jena	34	-	3	36	99	-	7	115
Kaiserslautern	40	-	7	61	139	3	23	182
Karlsruhe	113	-	22	120	373	3	56	430
Kassel	71	-	11	84	219	1	35	250

1 Straßenverkehrsunfälle und Verunglückte

1.9 In ausgewählten kreisfreien Städten

Stadt	Unfälle mit Personen- schaden	Dabei wurden			Unfälle mit Personen- schaden	Dabei wurden		
		getötet	schwer- verletzt	leicht- verletzt		getötet	schwer- verletzt	leicht- verletzt
Anzahl								
April 2003					Januar - April 2003			
Kiel	101	1	17	112	276	3	48	313
Koblenz	52	-	6	70	191	-	26	220
Köln	378	1	58	412	1 420	8	206	1 584
Krefeld	76	-	16	70	268	1	57	259
Leipzig	172	3	27	186	450	5	72	480
Leverkusen	45	-	6	44	184	-	28	200
Ludwigshafen	72	4	10	84	257	6	31	287
Lübeck	92	-	7	103	277	1	23	321
Magdeburg	98	1	13	94	268	2	42	264
Mainz	74	-	7	88	249	-	33	281
Mannheim	109	1	17	123	363	2	50	431
Mönchengladbach	93	1	18	100	307	5	72	307
Mülheim / Ruhr	45	-	13	45	170	-	37	181
München	455	3	42	524	1 454	7	136	1 721
Münster / Westfalen	101	1	33	96	400	3	110	394
Neubrandenburg	23	-	2	30	66	-	10	69
Neumünster	23	-	2	27	108	-	7	122
Nürnberg	182	1	24	218	607	3	76	725
Oberhausen	62	1	10	73	214	2	33	228
Offenbach	55	1	7	66	198	2	28	222
Oldenburg (Oldenburg)	75	-	9	78	251	-	27	281
Osnabrück	77	-	13	93	288	1	42	327
Pforzheim	48	1	8	58	162	3	36	198
Plauen	17	-	1	18	61	-	10	62
Potsdam	39	-	9	33	113	-	23	105
Regensburg	62	-	5	68	173	2	17	192
Remscheid	21	-	6	24	100	-	22	106
Rostock	49	-	4	54	174	2	19	192
Saarbrücken (Stadtverband)	110	1	14	124	411	10	69	479
Salzgitter	34	-	11	40	141	2	31	162
Schwerin	34	1	-	43	137	1	7	153
Solingen	43	-	8	50	141	2	23	151
Stralsund	21	-	3	23	59	-	8	56
Stuttgart	198	-	22	217	671	3	106	759
Trier	51	-	8	56	154	1	24	202
Ulm	32	-	4	38	123	-	17	142
Wiesbaden	99	-	18	110	362	3	56	398
Wilhelmshaven	36	-	3	46	118	1	17	127
Wolfsburg	57	1	18	58	182	2	52	189
Worms	37	-	7	37	103	4	17	111
Würzburg	39	-	2	51	142	-	14	165
Wuppertal	102	1	24	95	362	2	71	370
Zwickau	32	-	3	34	126	1	24	140

2 Getötete und Verletzte

2.1 Nach Art der Ver

Art der Verkehrsbeteiligung Ortslage	Getötete						Schwerverletzte					
	April		Zu- bzw. Abnah- me (-)	Januar - April		Zu- bzw. Abnah- me (-)	April		Zu- bzw. Abnah- me (-)	Januar - April		Zu- bzw. Abnah- me (-)
	2003	2002		2003	2002		2003	2002		2003	2002	
	Anzahl		%	Anzahl		%	Anzahl		%	Anzahl		%
Fahrer und Mitfahrer von												
Mofas, Mopeds	12	13	7,7-	34	34	-	336	343	2,0-	914	1 019	10,3-
innerorts	7	6	X	18	16	12,5	247	245	0,8	690	761	9,3-
außerorts	5	7	X	16	18	11,1-	89	98	9,2-	224	258	13,2-
Motorzweirädern mit amtl. Kennzeichen ..	99	83	19,3	179	183	2,2-	1 201	1 071	12,1	2 407	2 590	7,1-
innerorts	11	17	35,3-	34	43	20,9-	496	493	0,6	1 139	1 254	9,7-
außerorts	88	66	33,3	145	140	3,6	705	578	22,0	1 274	1 336	4,6-
Personenkraftwagen ..	272	327	16,8-	1 074	1 280	16,1-	3 215	3 569	9,9-	12 539	14 063	10,8-
innerorts	28	29	3,4-	97	138	29,7-	872	962	9,4-	3 206	3 626	11,6-
außerorts	244	298	18,1-	977	1 142	14,4-	2 343	2 607	10,1-	9 333	10 437	10,6-
Bussen	-	-	-	3	3	-	20	46	56,5-	140	148	5,4-
innerorts	-	-	-	-	2	X	19	33	42,4-	76	91	16,5-
außerorts	-	-	-	3	1	X	1	13	X	64	57	12,3
Güterkraftfahrzeugen	11	15	26,7-	63	75	16,0-	165	212	22,2-	735	784	6,3-
innerorts	-	1	X	4	6	X	29	42	31,0-	118	140	15,7-
außerorts	11	14	21,4-	59	69	14,5-	136	170	20,0-	617	644	4,2-
Landwirtschaftlichen Zugmaschinen	2	4	X	8	8	-	12	19	36,8-	45	60	25,0-
innerorts	-	1	X	-	2	X	3	7	X	11	18	38,9-
außerorts	2	3	X	8	6	X	9	12	X	34	42	19,0-
Übrigen Kraftfahrzeugen ...	1	2	X	4	7	X	21	21	-	61	60	1,7
innerorts	1	1	-	2	2	-	11	12	8,3-	30	27	11,1
außerorts	-	1	X	2	5	X	10	9	X	31	33	6,1-
Kraftfahrzeugen zus.	397	444	10,6-	1 365	1 530	14,2-	4 970	5 281	5,9-	16 841	18 724	10,1-
innerorts	47	55	14,5-	155	209	25,8-	1 677	1 794	6,5-	5 264	5 917	11,0-
außerorts	350	389	10,0-	1 210	1 381	12,4-	3 293	3 487	5,6-	11 577	12 807	9,6-
Fahrrädern	51	41	24,4	144	134	7,5	1 073	1 018	5,4	2 812	3 036	7,3-
innerorts	28	22	27,3	91	82	11,0	880	831	5,9	2 369	2 539	6,7-
außerorts	23	19	21,1	53	52	1,9	193	187	3,2	443	496	10,7-
darunter:												
unter 15 Jahren ...	2	6	X	7	9	X	175	175	-	393	429	8,4-
innerorts	2	3	X	6	5	X	154	154	-	355	368	3,5-
außerorts	-	3	X	1	4	X	21	21	-	38	61	37,7-
anderen Fahrzeugen ..	-	1	X	1	5	X	21	20	5,0	55	58	5,2-
innerorts	-	-	-	-	2	X	17	15	13,3	36	40	10,0-
außerorts	-	1	X	1	3	X	4	5	X	19	18	5,6
Fußgänger	67	45	48,9	278	286	2,8-	727	736	1,2-	3 250	3 498	7,1-
innerorts	47	35	34,3	204	199	2,5	667	666	0,2	2 990	3 180	6,0-
außerorts	20	10	X	74	87	14,9-	60	70	14,3-	260	318	18,2-
darunter:												
unter 15 Jahren	7	7	-	16	27	40,7-	305	288	5,9	1 019	1 102	7,5-
innerorts	5	5	-	13	18	27,8-	290	273	6,2	972	1 036	6,2-
außerorts	2	2	-	3	9	X	15	15	-	47	66	28,8-
65 Jahre und mehr ...	24	18	33,3	126	116	8,6	158	155	1,9	796	846	5,9-
innerorts	22	17	29,4	109	100	9,0	150	145	3,4	755	800	5,6-
außerorts	2	1	X	17	16	6,3	8	10	X	41	46	10,9-
Andere Personen	1	-	X	4	2	X	5	6	X	34	29	17,2
innerorts	-	-	-	1	-	X	5	4	X	27	21	28,6
außerorts	1	-	X	3	2	X	-	2	X	7	8	X
Insgesamt	516	531	2,8-	1 792	2 017	11,2-	6 796	7 061	3,8-	22 992	25 344	9,3-
innerorts	122	112	8,9	451	492	8,3-	3 246	3 310	1,9-	10 686	11 697	8,6-
außerorts	394	419	6,0-	1 341	1 525	12,1-	3 550	3 751	5,4-	12 306	13 647	9,8-
darunter:												
unter 15 Jahren	16	18	11,1-	52	54	3,7-	642	621	3,4	1 960	2 154	9,0-
innerorts	7	9	X	22	26	15,4-	498	460	8,3	1 492	1 562	4,5-
außerorts	9	9	-	30	28	7,1	144	161	10,6-	468	592	20,9-
65 Jahre und mehr ...	108	97	11,3	379	348	8,9	809	786	2,9	2 823	2 950	4,3-
innerorts	44	38	15,8	184	181	1,7	516	489	5,5	1 805	1 905	5,3-
außerorts	64	59	8,5	195	167	16,8	293	297	1,3-	1 018	1 045	2,6-

im Straßenverkehr
kehrsbeteiligung

Leichtverletzte						Verunglückte insgesamt						Art der Verkehrsbeteiligung Ortslage
April		Zu- bzw. Abnah- me (-)	Januar - April		Zu- bzw. Abnah- me (-)	April		Zu- bzw. Abnah- me (-)	Januar - April		Zu- bzw. Abnah- me (-)	
2003	2002		2003	2002		2003	2002		2003	2002		
Anzahl	%	Anzahl	%	Anzahl	%	Anzahl	%	Anzahl	%			
995	1 078	7,7-	2 956	3 413	13,4-	1 343	1 434	6,3-	3 904	4 466	12,6-	Fahrer und Mitfahrer von
859	921	6,7-	2 531	2 908	13,0-	1 113	1 172	5,0-	3 239	3 685	12,1-	. Mofas, Mopeds
136	157	13,4-	425	505	15,8-	230	262	12,2-	665	781	14,9- innerorts
											 außerorts
2 464	2 308	6,8	5 244	5 730	8,5-	3 764	3 462	8,7	7 830	8 503	7,9-	Motorzweirädern mit
1 649	1 591	3,6	3 663	4 062	9,8-	2 156	2 101	2,6	4 830	5 359	9,9-	... amtli. Kennzeichen
815	717	13,7	1 581	1 668	5,2-	1 608	1 361	18,1	3 000	3 144	4,6- innerorts
											 außerorts
18 584	20 385	8,8-	71 165	77 494	8,2-	22 071	24 281	9,1-	84 778	92 837	8,7-	. Personenkraftwagen
9 880	11 190	11,7-	37 466	40 872	8,3-	10 780	12 181	11,5-	40 769	44 636	8,7- innerorts
8 704	9 195	5,3-	33 699	36 622	8,0-	11 291	12 100	6,7-	44 009	48 201	8,7- außerorts
355	442	19,7-	1 264	1 446	12,6-	375	488	23,2-	1 407	1 597	11,9-	. Bussen
290	338	14,2-	1 024	1 056	3,0-	309	371	16,7-	1 100	1 149	4,3- innerorts
65	104	37,5-	240	390	38,5-	66	117	43,6-	307	448	31,5- außerorts
673	848	20,6-	2 977	3 331	10,6-	849	1 075	21,0-	3 775	4 190	9,9-	. Güterkraftfahrzeugen
226	337	32,9-	1 033	1 202	14,1-	255	380	32,9-	1 155	1 348	14,3- innerorts
447	511	12,5-	1 944	2 129	8,7-	594	695	14,5-	2 620	2 842	7,8- außerorts
40	41	2,4-	120	140	14,3-	54	64	15,6-	173	208	16,8-	Landwirtschaftlichen
7	18	X	28	44	36,4-	10	26	61,5-	39	64	39,1-	... Zugmaschinen
33	23	43,5	92	96	4,2-	44	38	15,8	134	144	6,9- innerorts
											 außerorts
69	107	35,5-	259	430	39,8-	91	130	30,0-	324	497	34,8-	Übrigen
35	46	23,9-	150	222	32,4-	47	59	20,3-	182	251	27,5-	... Kraftfahrzeugen
34	61	44,3-	109	208	47,6-	44	71	38,0-	142	246	42,3- innerorts
											 außerorts
23 180	25 209	8,0-	83 985	91 984	8,7-	28 547	30 934	7,7-	102 191	112 298	9,0-	. Kraftfahrzeugen zus.
12 946	14 441	10,4-	45 895	50 366	8,9-	14 670	16 290	9,9-	51 314	56 492	9,2- innerorts
10 234	10 768	5,0-	38 090	41 618	8,5-	13 877	14 644	5,2-	50 877	55 806	8,8- außerorts
4 461	4 277	4,3	12 045	12 019	0,2	5 585	5 336	4,7	15 001	15 188	1,2-	. Fahrrädern
4 075	3 957	3,0	11 137	11 092	0,4	4 983	4 810	3,6	13 597	13 713	0,8- innerorts
386	320	20,6	908	927	2,1-	602	526	14,4	1 404	1 475	4,8- außerorts
926	874	5,9	2 217	2 183	1,6	1 103	1 055	4,5	2 617	2 621	0,2-	darunter:
870	820	6,1	2 099	2 046	2,6	1 026	977	5,0	2 460	2 419	1,7	... unter 15 Jahren
56	54	3,7	118	137	13,9-	77	78	1,3-	157	202	22,3- innerorts
											 außerorts
96	156	38,5-	334	437	23,6-	117	177	33,9-	390	500	22,0-	. anderen Fahrzeugen
85	136	37,5-	281	375	25,1-	102	151	32,5-	317	417	24,0- innerorts
11	20	45,0-	53	62	14,5-	15	26	42,3-	73	83	12,0- außerorts
1 898	1 974	3,9-	7 815	8 111	3,7-	2 692	2 755	2,3-	11 343	11 895	4,6-	Fußgänger
1 804	1 881	4,1-	7 429	7 713	3,7-	2 518	2 582	2,5-	10 623	11 092	4,2- innerorts
94	93	1,1	386	398	3,0-	174	173	0,6	720	803	10,3- außerorts
650	697	6,7-	2 480	2 505	1,0-	962	992	3,0-	3 515	3 634	3,3-	darunter:
630	677	6,9-	2 417	2 432	0,6-	925	955	3,1-	3 402	3 486	2,4-	. unter 15 Jahren
20	20	-	63	73	13,7-	37	37	-	113	148	23,6- innerorts
											 außerorts
256	245	4,5	1 057	1 092	3,2-	438	418	4,8	1 979	2 054	3,7-	. 65 Jahre und mehr
248	241	2,9	1 021	1 061	3,8-	420	403	4,2	1 885	1 961	3,9- innerorts
8	4	X	36	31	16,1	18	15	20,0	94	93	1,1 außerorts
34	31	9,7	119	127	6,3-	40	37	8,1	157	158	0,6-	Andere Personen
27	22	22,7	93	93	-	32	26	23,1	121	114	6,1 innerorts
7	9	X	26	34	23,5-	8	11	X	36	44	18,2- außerorts
29 669	31 647	6,3-	104 298	112 678	7,4-	36 981	39 239	5,8-	129 082	140 039	7,8-	Insgesamt
18 937	20 437	7,3-	64 835	69 639	6,9-	22 305	23 859	6,5-	75 972	81 828	7,2- innerorts
10 732	11 210	4,3-	39 463	43 039	8,3-	14 676	15 380	4,6-	53 110	58 211	8,8- außerorts
2 758	2 778	0,7-	8 535	8 869	3,8-	3 416	3 417	0,0-	10 547	11 077	4,8-	darunter:
2 076	2 160	3,9-	6 513	6 637	1,9-	2 581	2 629	1,8-	8 027	8 225	2,4-	. unter 15 Jahren
682	618	10,4	2 022	2 232	9,4-	835	788	6,0	2 520	2 852	11,6- innerorts
											 außerorts
2 206	2 166	1,8	7 336	7 447	1,5-	3 123	3 049	2,4	10 538	10 745	1,9-	. 65 Jahre und mehr
1 521	1 492	1,9	5 096	5 178	1,6-	2 081	2 019	3,1	7 085	7 264	2,5- innerorts
685	674	1,6	2 240	2 269	1,3-	1 042	1 030	1,2	3 453	3 481	0,8- außerorts

2 Getötete und Verletzte im Straßenverkehr

2.2 Nach Art der Verkehrsbeteiligung, Altersgruppen und Geschlecht

Im Alter von ... bis unter ... Jahren Geschlecht	Darunter					Ins-gesamt	Darunter				Zu- bzw. Abnahme (-)					
	Ins-gesamt	Fahrer u. Mitfahrer von			Fuß-gänger		Ins-gesamt	Fahrer u. Mitfahrer von			Fuß-gänger	ins-gesamt	Per-sonen-kraft-wagen	Motor-zwei-rädern mit amt-l. Kennz.	Fahr-rädern	Fuß-gänger
		Per-sonen-kraft-wagen	Motor-zwei-rädern mit amt-l. Kennz.	Fahr-rädern				Per-sonen-kraft-wagen	Motor-zwei-rädern mit amt-l. Kennz.	Fahr-rädern						
Anzahl										%						
Getötete																
A p r i l 2003																
A p r i l 2002																
unter 15	16	6	1	2	7	18	4	-	6	7	11,1-	X	X	X	-	
männlich	8	3	-	2	3	11	2	-	2	6	X	X	-	-	X	
weiblich	8	3	1	-	4	7	2	-	4	1	X	X	X	X	X	
15 - 18	22	12	6	1	3	22	11	5	1	2	-	9,1	X	-	X	
männlich	17	10	5	1	1	17	8	5	-	1	-	X	-	X	-	
weiblich	5	2	1	-	2	5	3	-	1	1	-	X	X	X	X	
18 - 21	51	45	4	1	-	64	56	4	1	1	20,3-	19,6-	-	-	X	
männlich	40	34	4	1	-	48	41	4	1	1	16,7-	17,1-	-	-	-	
weiblich	11	11	-	-	-	16	15	-	-	1	31,3-	26,7-	-	-	X	
21 - 25	48	31	13	1	1	68	46	15	-	3	29,4-	32,6-	13,3-	X	X	
männlich	39	24	12	1	-	55	35	13	-	3	29,1-	31,4-	7,7-	X	X	
weiblich	9	7	1	-	1	13	11	2	-	-	X	X	X	-	X	
25 - 35	85	49	25	3	5	87	46	16	2	2	26,9	6,5	56,3	X	X	
männlich	77	44	24	2	4	51	31	15	2	2	51,0	41,9	60,0	-	X	
weiblich	8	5	1	1	1	16	15	1	-	-	X	X	-	X	X	
35 - 45	84	33	32	4	12	88	49	24	3	5	4,5-	32,7-	33,3	X	X	
männlich	72	27	30	3	10	73	37	23	2	4	1,4-	27,0-	30,4	X	X	
weiblich	12	6	2	1	2	15	12	1	1	1	20,0-	X	X	-	X	
45 - 55	56	30	11	5	4	64	37	13	6	4	12,5-	18,9-	15,4-	X	-	
männlich	43	19	11	4	4	55	30	13	6	2	21,8-	36,7-	15,4-	X	X	
weiblich	13	11	-	1	-	9	7	-	-	2	X	X	-	X	X	
55 - 65	46	18	4	10	11	43	25	2	8	3	7,0	28,0-	X	X	X	
männlich	34	14	4	7	6	33	16	2	7	3	3,0	12,5-	X	-	X	
weiblich	12	4	-	3	5	10	9	-	1	-	20,0	X	-	X	X	
65 und mehr	108	48	3	24	24	97	53	4	14	18	11,3	9,4-	X	71,4	33,3	
männlich	67	27	3	15	14	48	27	4	8	3	39,6	-	X	X	X	
weiblich	41	21	-	9	10	49	26	-	6	15	16,3-	19,2-	-	X	33,3-	
Zusammen	516	272	99	51	67	531	327	83	41	45	2,8-	16,8-	19,3	24,4	48,9	
männlich	397	202	93	36	42	391	227	79	28	24	1,5	11,0-	17,7	28,6	75,0	
weiblich	119	70	6	15	25	140	100	4	13	21	15,0-	30,0-	X	15,4	19,0	
Ohne Angabe	-	-	-	-	-	-	-	-	-	-	-	-	-	-	-	
Insgesamt	516	272	99	51	67	531	327	83	41	45	2,8-	16,8-	19,3	24,4	48,9	
Januar - A p r i l 2003																
Januar - A p r i l 2002																
unter 15	52	22	3	7	16	54	17	-	9	27	3,7-	29,4	X	X	40,7-	
männlich	25	10	-	4	8	25	6	-	4	14	-	X	-	-	X	
weiblich	27	12	3	3	8	29	11	-	5	13	6,9-	9,1	X	X	X	
15 - 18	74	42	13	5	11	82	46	17	7	6	9,8-	8,7-	23,5-	X	X	
männlich	56	32	11	4	6	58	28	17	5	3	3,4-	14,3	35,3-	X	X	
weiblich	18	10	2	1	5	24	18	-	2	3	25,0-	44,4-	X	X	X	
18 - 21	216	192	11	2	9	253	227	9	3	9	14,6-	15,4-	X	X	-	
männlich	164	146	10	2	5	192	168	9	3	7	14,6-	13,1-	X	X	X	
weiblich	52	46	1	-	4	61	59	-	-	2	14,8-	22,0-	X	-	X	
21 - 25	173	138	21	1	7	252	199	26	1	13	31,4-	30,7-	19,2-	-	X	
männlich	141	110	19	1	5	196	149	23	1	10	28,1-	26,2-	17,4-	-	X	
weiblich	32	28	2	-	2	55	49	3	-	3	41,8-	42,9-	X	-	X	
25 - 35	272	180	44	5	19	304	227	38	6	20	10,5-	20,7-	15,8	X	5,0-	
männlich	238	153	43	4	16	235	166	35	6	16	1,3	7,8-	22,9	X	-	
weiblich	34	27	1	1	3	69	61	3	-	4	50,7-	55,7-	X	X	X	
35 - 45	272	153	53	14	30	321	186	54	10	34	15,3-	17,7-	1,9-	40,0	11,8-	
männlich	216	113	50	10	25	260	142	51	9	24	16,9-	20,4-	2,0-	X	4,2	
weiblich	56	40	3	4	5	61	44	3	1	10	8,2-	9,1-	-	X	X	
45 - 55	195	112	21	13	23	220	135	23	17	27	11,4-	17,0-	8,7-	23,5-	14,8-	
männlich	149	77	20	9	20	171	96	23	15	21	12,9-	19,8-	13,0-	X	4,8-	
weiblich	46	35	1	4	3	49	39	-	2	6	6,1-	10,3-	X	X	X	
55 - 65	159	78	8	24	37	183	95	10	27	34	13,1-	17,9-	X	11,1-	8,8	
männlich	112	54	8	16	22	132	63	10	21	22	15,2-	14,3-	X	23,8-	-	
weiblich	47	24	-	8	15	51	32	-	6	12	7,8-	25,0-	-	X	25,0	
65 und mehr	379	157	5	73	126	348	148	6	54	116	8,9	6,1	X	35,2	8,6	
männlich	226	101	5	52	52	179	84	6	30	43	26,3	20,2	X	73,3	20,9	
weiblich	153	56	-	21	74	169	64	-	24	73	9,5-	12,5-	-	12,5-	1,4	
Zusammen	1 792	1 074	179	144	278	2 017	1 280	183	134	286	11,2-	16,1-	2,2-	7,5	2,8-	
männlich	1 327	796	166	102	159	1 448	902	174	94	160	8,4-	11,8-	4,6-	8,5	0,6-	
weiblich	465	278	13	42	119	568	377	9	40	126	18,1-	26,3-	X	5,0	5,6-	
Ohne Angabe	-	-	-	-	-	-	-	-	-	-	-	-	-	-	-	
Insgesamt	1 792	1 074	179	144	278	2 017	1 280	183	134	286	11,2-	16,1-	2,2-	7,5	2,8-	

Im Alter von ... bis unter ... Jahren Geschlecht	Getötete						Schwerverletzte					
	A p r i l		Zu- bzw. Abnah- me (-)	J a n u a r - A p r i l		Zu- bzw. Abnah- me (-)	A p r i l		Zu- bzw. Abnah- me (-)	J a n u a r - A p r i l		Zu- bzw. Abnah- me (-)
	2003	2002		2003	2002		2003	2002		2003	2002	
	Anzahl		%	Anzahl		%	Anzahl		%	Anzahl		%
unter 15	16	18	11,1-	52	54	3,7-	642	621	3,4	1 960	2 154	9,0-
männlich	8	11	X	25	26	-	417	361	15,5	1 193	1 254	4,9-
weiblich	8	7	X	27	29	6,9-	225	260	13,5-	765	899	14,9-
15 - 18	22	22	-	74	82	9,8-	505	535	5,6-	1 415	1 692	16,4-
männlich	17	17	-	56	58	3,4-	339	362	6,4-	912	1 083	15,8-
weiblich	5	5	-	18	24	25,0-	166	173	4,0-	503	608	17,3-
18 - 21	51	64	20,3-	216	253	14,6-	756	882	14,3-	2 695	3 063	12,0-
männlich	40	48	16,7-	164	192	14,6-	494	569	13,2-	1 667	1 969	15,3-
weiblich	11	16	31,3-	52	61	14,8-	261	313	16,6-	1 025	1 094	6,3-
21 - 25	48	68	29,4-	173	252	31,4-	648	713	9,1-	2 326	2 589	10,2-
männlich	39	55	29,1-	141	196	28,1-	447	483	7,5-	1 516	1 680	9,8-
weiblich	9	13	X	32	55	41,8-	201	229	12,2-	809	908	10,9-
25 - 30	45	43	4,7	142	172	17,4-	525	527	0,4-	1 868	2 039	8,4-
männlich	40	31	29,0	120	131	8,4-	356	365	2,5-	1 192	1 347	11,5-
weiblich	5	12	X	22	41	46,3-	169	162	4,3	675	691	2,3-
30 - 35	40	24	66,7	130	132	1,5-	513	573	10,5-	1 704	2 021	15,7-
männlich	37	20	85,0	118	104	13,5	371	401	7,5-	1 143	1 336	14,4-
weiblich	3	4	X	12	28	57,1-	141	172	18,0-	558	685	18,5-
35 - 40	37	48	22,9-	135	160	15,6-	559	564	0,9-	1 876	2 063	9,1-
männlich	34	38	10,5-	111	127	12,6-	404	373	8,3	1 219	1 365	10,7-
weiblich	3	10	X	24	33	27,3-	154	191	19,4-	655	696	5,9-
40 - 45	47	40	17,5	137	161	14,9-	559	526	6,3	1 833	1 933	5,2-
männlich	38	35	8,6	105	133	21,1-	361	351	2,8	1 161	1 263	8,1-
weiblich	9	5	X	32	28	14,3	195	175	11,4	668	669	0,2-
45 - 50	29	38	23,7-	105	132	20,5-	433	417	3,8	1 451	1 522	4,7-
männlich	24	36	33,3-	85	103	17,5-	313	278	12,6	926	968	4,3-
weiblich	5	2	X	20	29	31,0-	120	138	13,0-	525	553	5,1-
50 - 55	27	26	3,8	90	88	2,3	329	334	1,5-	1 174	1 221	3,9-
männlich	19	19	-	64	68	5,9-	203	192	5,7	687	745	7,8-
weiblich	8	7	X	26	20	30,0	125	142	12,0-	486	476	2,1
55 - 60	15	22	31,8-	64	86	24,7-	241	274	12,0-	850	963	11,7-
männlich	10	16	37,5-	42	63	33,3-	152	165	7,9-	507	549	7,7-
weiblich	5	6	X	22	22	-	89	109	18,3-	343	414	17,2-
60 - 65	31	21	47,6	95	98	3,1-	276	308	10,4-	1 012	1 128	10,3-
männlich	24	17	41,2	70	69	1,4	153	166	7,8-	555	600	7,5-
weiblich	7	4	X	25	29	13,8-	123	142	13,4-	457	527	13,3-
65 - 70	29	23	26,1	85	73	16,4	271	249	8,8	879	907	3,1-
männlich	20	12	66,7	62	45	37,8	146	148	1,4-	478	493	3,0-
weiblich	9	11	X	23	28	17,9-	125	101	23,8	400	413	3,1-
70 - 75	28	21	33,3	102	80	27,5	211	213	0,9-	711	784	9,3-
männlich	18	14	28,6	58	48	20,8	95	112	15,2-	348	377	7,7-
weiblich	10	7	X	44	32	37,5	115	101	13,9	362	406	10,8-
75 und mehr	51	53	3,8-	192	195	1,5-	327	324	0,9	1 233	1 259	2,1-
männlich	29	22	31,8	106	86	23,3	123	125	1,6-	503	505	0,4-
weiblich	22	31	29,0-	86	109	21,1-	204	199	2,5	730	754	3,2-
Zusammen	516	531	2,8-	1 792	2 017	11,2-	6 795	7 060	3,8-	22 987	25 338	9,3-
männlich	397	391	1,5	1 327	1 448	8,4-	4 374	4 451	1,7-	14 007	15 534	9,8-
weiblich	119	140	15,0-	465	568	18,1-	2 413	2 607	7,4-	8 961	9 793	8,5-
Ohne Angabe	-	-	-	-	-	-	1	1	-	5	6	X
Insgesamt ...	516	531	2,8-	1 792	2 017	11,2-	6 796	7 061	3,8-	22 992	25 344	9,3-

im Straßenverkehr
und Geschlecht

Leichtverletzte						Verunglückte insgesamt						Im Alter von ... bis unter ... Jahren Geschlecht
A p r i l		Zu- bzw. Abnah- me (-)	J a n u a r - A p r i l		Zu- bzw. Abnah- me (-)	A p r i l		Zu- bzw. Abnah- me (-)	J a n u a r - A p r i l		Zu- bzw. Abnah- me (-)	
2003	2002		2003	2002		2003	2002		2003	2002		
Anzahl	%	Anzahl	%	Anzahl	%	Anzahl	%	Anzahl	%			
2 758	2 778	0,7-	8 535	8 869	3,8-	3 416	3 417	0,0-	10 547	11 077	4,8- unter 15
1 546	1 545	0,1	4 656	4 852	4,0-	1 971	1 917	2,8	5 874	6 131	4,2- männlich
1 210	1 229	1,5-	3 877	4 006	3,2-	1 443	1 496	3,5-	4 669	4 934	5,4- weiblich
1 831	1 873	2,2-	5 798	6 320	8,3-	2 358	2 430	3,0-	7 287	8 094	10,0- 15 - 18
1 121	1 147	2,3-	3 396	3 766	9,8-	1 477	1 526	3,2-	4 364	4 907	11,1- männlich
707	726	2,6-	2 398	2 548	5,9-	878	904	2,9-	2 919	3 180	8,2- weiblich
3 158	3 485	9,4-	11 355	12 519	9,3-	3 965	4 431	10,5-	14 266	15 835	9,9- 18 - 21
1 704	1 938	12,1-	6 099	6 919	11,9-	2 238	2 555	12,4-	7 930	9 080	12,7- männlich
1 450	1 542	6,0-	5 247	5 592	6,2-	1 722	1 871	8,0-	6 324	6 747	6,3- weiblich
3 118	3 401	8,3-	11 328	12 586	10,0-	3 814	4 182	8,8-	13 827	15 427	10,4- 21 - 25
1 712	1 882	9,0-	6 069	6 841	11,3-	2 198	2 420	9,2-	7 726	8 717	11,4- männlich
1 402	1 519	7,7-	5 247	5 742	8,6-	1 612	1 761	8,5-	6 088	6 705	9,2- weiblich
2 716	3 077	11,7-	10 194	11 094	8,1-	3 286	3 647	9,9-	12 204	13 305	8,3- 25 - 30
1 461	1 677	12,9-	5 519	6 045	8,7-	1 857	2 073	10,4-	6 831	7 523	9,2- männlich
1 253	1 398	10,4-	4 670	5 044	7,4-	1 427	1 572	9,2-	5 367	5 776	7,1- weiblich
2 739	3 089	11,3-	9 965	11 419	12,7-	3 292	3 686	10,7-	11 799	13 572	13,1- 30 - 35
1 574	1 705	7,7-	5 562	6 334	12,2-	1 982	2 126	6,8-	6 823	7 774	12,2- männlich
1 162	1 382	15,9-	4 397	5 082	13,5-	1 306	1 558	16,2-	4 967	5 795	14,3- weiblich
2 846	3 077	7,5-	10 297	11 162	7,8-	3 442	3 689	6,7-	12 308	13 385	8,0- 35 - 40
1 588	1 753	9,4-	5 669	6 318	10,3-	2 026	2 164	6,4-	6 999	7 810	10,4- männlich
1 257	1 322	4,9-	4 623	4 835	4,4-	1 414	1 523	7,2-	5 302	5 564	4,7- weiblich
2 402	2 520	4,7-	8 833	9 235	4,4-	3 008	3 086	2,5-	10 803	11 329	4,6- 40 - 45
1 366	1 361	0,4	4 881	5 030	3,0-	1 765	1 747	1,0	6 147	6 426	4,3- männlich
1 034	1 158	10,7-	3 946	4 203	6,1-	1 238	1 338	7,5-	4 646	4 900	5,2- weiblich
1 820	1 982	8,2-	6 699	7 092	5,5-	2 282	2 437	6,4-	8 255	8 746	5,6- 45 - 50
989	1 074	7,9-	3 508	3 741	6,2-	1 326	1 388	4,5-	4 519	4 812	6,1- männlich
828	908	8,8-	3 185	3 350	4,9-	953	1 048	9,1-	3 730	3 932	5,1- weiblich
1 600	1 583	1,1	5 686	5 783	1,7-	1 956	1 943	0,7	6 950	7 092	2,0- 50 - 55
842	827	1,8	2 959	2 989	1,0-	1 064	1 038	2,5	3 710	3 802	2,4 männlich
758	754	0,5	2 726	2 788	2,2-	891	903	1,3-	3 238	3 284	1,4 weiblich
1 250	1 267	1,3-	4 093	4 470	8,4-	1 506	1 563	3,6-	5 007	5 518	9,3- 55 - 60
681	663	2,7	2 194	2 368	7,3-	843	844	0,1-	2 743	2 980	8,0- männlich
568	604	6,0-	1 897	2 100	9,7-	662	719	7,9-	2 262	2 536	10,8- weiblich
1 192	1 316	9,4-	4 065	4 549	10,6-	1 499	1 645	8,9-	5 172	5 775	10,4- 60 - 65
650	714	9,0-	2 137	2 428	12,0-	827	897	7,8-	2 762	3 097	10,8- männlich
540	601	10,2-	1 923	2 117	9,2-	670	747	10,3-	2 405	2 673	10,0- weiblich
865	820	5,5	2 886	2 885	0,0	1 165	1 092	6,7	3 850	3 865	0,4- 65 - 70
438	426	2,8	1 465	1 479	0,9-	604	586	3,1	2 005	2 017	0,6- männlich
426	393	8,4	1 420	1 403	1,2	560	505	10,9	1 843	1 844	0,1- weiblich
595	583	2,1	1 991	2 054	3,1-	834	817	2,1	2 804	2 918	3,9- 70 - 75
303	262	15,6	1 022	960	6,5	416	388	7,2	1 428	1 385	3,1 männlich
292	321	9,0-	969	1 093	11,3-	417	429	2,8-	1 375	1 531	10,2- weiblich
746	763	2,2-	2 459	2 508	2,0-	1 124	1 140	1,4-	3 884	3 962	2,0- 75 und mehr
331	336	1,5-	1 092	1 108	1,4-	483	483	-	1 701	1 699	0,1 männlich
414	427	3,0-	1 364	1 399	2,5-	640	657	2,6-	2 180	2 262	3,6- weiblich
29 636	31 614	6,3-	104 184	112 545	7,4-	36 947	39 205	5,8-	128 963	139 900	7,8- Zusammen
16 306	17 310	5,8-	56 228	61 178	8,1-	21 077	22 152	4,9-	71 562	78 160	8,4- männlich
13 301	14 284	6,9-	47 889	51 302	6,7-	15 833	17 031	7,0-	57 315	61 663	7,1- weiblich
33	33	-	114	133	14,3-	34	34	-	119	139	14,4- Ohne Angabe
29 669	31 647	6,3-	104 298	112 678	7,4-	36 981	39 239	5,8-	129 082	140 039	7,8- Insgesamt

3 An Straßenverkehrsunfällen beteiligte Fahrzeugführer und Fußgänger

Art der Verkehrsbeteiligung Ortslage	Unfälle mit											
	Personen- schaden	schwerw. Sach- schaden1)	Personen- schaden	schwerw. Sach- schaden1)	Per- sonen- schaden	schw. Sach- schaden	Personen- schaden	schwerw. Sach- schaden1)	Personen- schaden	schwerw. Sach- schaden1)	Per- sonen- schaden	schw. Sach- schaden
	A p r i l 2003		A p r i l 2002		Zu- bzw. Abnahme (-)		J a n u a r - A p r i l 2003		J a n u a r - A p r i l 2002		Zu- bzw. Abnahme (-)	
	Anzahl				%		Anzahl				%	
Führer von												
Mofas, Mopeds	1 395	47	1 432	47	6,8-	-	3 911	172	4 471	160	12,5-	7,5
innerorts	1 104	40	1 174	33	6,0-	21,2	3 238	143	3 697	127	12,4-	12,6
außerorts	291	7	258	14	10,5-	X	673	29	774	33	13,1-	12,1-
Motorzweirädern mit amtl. Kennzeichen .	3 649	149	3 408	163	7,1	8,6-	7 651	365	8 380	437	8,7-	16,5-
innerorts	2 090	91	2 079	108	0,5	15,7-	4 718	236	5 311	293	11,2-	19,5-
außerorts	1 559	58	1 329	55	17,3	5,5	2 933	129	3 069	144	4,4-	10,4-
Personenkraftwagen ..	36 378	12 776	38 951	13 340	6,6-	4,2-	132 938	54 554	144 293	54 761	7,9-	0,4-
innerorts	23 070	7 874	24 924	8 082	7,4	2,6-	82 105	32 491	88 482	31 794	7,2-	2,2
außerorts	13 308	4 902	14 027	5 258	5,1-	6,8-	50 833	22 063	55 811	22 967	8,9-	3,9-
Bussen	460	61	498	73	7,6-	16,4-	1 712	340	1 719	310	0,4-	9,7
innerorts	390	45	416	51	6,3-	11,8-	1 435	235	1 447	216	0,8-	8,8
außerorts	70	16	82	22	14,6-	27,3-	277	105	272	94	1,8	11,7
Güterkraftfahrzeugen	2 958	1 147	3 513	1 297	15,8-	11,6-	11 905	5 341	13 045	5 541	8,7-	3,6-
innerorts	1 406	448	1 757	531	20,0-	15,6-	5 519	2 051	6 264	2 196	11,9-	6,6-
außerorts	1 552	699	1 756	766	11,6-	8,7-	6 386	3 290	6 781	3 345	5,8-	1,6-
Landwirtschaftlichen Zugmaschinen	153	32	190	54	19,5-	40,7-	486	156	544	167	10,7-	6,6-
innerorts	50	13	77	17	35,1-	23,5-	159	70	192	58	17,2-	20,7
außerorts	103	19	113	37	8,9-	48,6-	327	86	352	109	7,1-	21,1-
Übrigen												
Kraftfahrzeugen ...	185	53	244	71	24,2-	25,4-	749	249	881	264	15,0-	5,7-
innerorts	123	29	156	36	21,2-	19,4-	495	145	556	155	11,0-	6,5-
außerorts	62	24	88	35	29,5-	31,4-	254	104	325	109	21,8-	4,6-
Kraftfahrzeugen zus.	45 118	14 265	48 236	15 045	6,5-	5,2-	159 352	61 177	173 333	61 640	8,1-	0,8-
innerorts	28 233	8 540	30 583	8 858	7,7-	3,6-	97 669	35 371	105 949	34 839	7,8-	1,5
außerorts	16 885	5 725	17 653	6 187	4,4-	7,5-	61 683	25 806	67 384	26 801	8,5-	3,7-
dar. flüchtig	1 930	992	2 009	1 187	3,9-	16,4-	7 111	4 545	7 571	4 899	6,1-	7,2-
innerorts	1 339	496	1 449	607	7,6-	18,3-	4 919	2 257	5 129	2 337	4,1-	3,4-
außerorts	591	496	560	580	5,5	14,5-	2 192	2 288	2 442	2 562	10,2-	10,7-
Fahrrädern	6 048	18	5 775	24	4,7	25,0-	16 136	63	16 337	55	1,2-	14,5
innerorts	5 407	11	5 210	22	3,8	50,0-	14 626	50	14 718	48	0,6-	4,2
außerorts	641	7	565	2	13,5	X	1 510	13	1 619	7	6,7-	X
darunter:												
unter 15 Jahren ...	1 166	1	1 124	3	3,7	X	2 772	3	2 755	6	0,6	X
innerorts	1 082	-	1 040	3	4,0	X	2 601	1	2 537	6	2,5	X
außerorts	84	1	84	-	-	X	171	2	218	-	21,6-	X
anderen Fahrzeugen ..	322	152	380	151	15,3-	0,7	1 157	613	1 368	613	15,4-	-
innerorts	263	91	284	88	7,4	3,4	928	362	1 055	350	12,0-	3,4
außerorts	59	61	96	63	38,5-	3,2-	229	251	313	263	26,8-	4,6-
Fußgänger	2 883	11	2 966	11	2,8-	-	11 949	53	12 553	55	4,8-	3,6-
innerorts	2 695	8	2 768	7	2,6-	X	11 179	42	11 673	43	4,2-	2,3-
außerorts	188	3	198	4	5,1-	X	770	11	880	12	12,5-	8,3-
darunter:												
unter 15 Jahren	1 001	1	1 040	3	3,8-	X	3 644	4	3 781	5	3,6-	X
innerorts	962	1	997	3	3,5-	X	3 527	4	3 620	4	2,6-	-
außerorts	39	-	43	-	9,3-	-	117	-	161	1	27,3-	X
65 Jahre und mehr ...	446	-	432	-	3,2	-	2 014	2	2 108	2	4,5-	-
innerorts	428	-	416	-	2,9	-	1 917	2	2 010	2	4,6-	-
außerorts	18	-	16	-	12,5	-	97	-	98	-	1,0-	-
Andere Personen	102	5	104	10	1,9-	X	337	26	355	36	5,1-	27,8-
innerorts	75	-	69	10	8,7	X	247	11	242	24	2,1	54,2-
außerorts	27	5	35	-	22,9-	X	90	15	113	12	20,4-	25,0
Insgesamt	54 473	14 451	57 461	15 241	5,2-	5,2-	188 931	61 932	203 946	62 399	7,4-	0,7-
innerorts	36 673	8 650	38 914	8 985	5,8-	3,7-	124 649	35 836	133 637	35 304	6,7-	1,5
außerorts	17 800	5 801	18 547	6 256	4,0-	7,3-	64 282	26 096	70 309	27 095	8,6-	3,7-
darunter:												
unter 15 Jahren	2 209	9	2 192	14	0,8	X	6 523	41	6 632	34	1,6-	20,6
innerorts	2 076	6	2 060	11	0,8	X	6 213	30	6 233	26	0,3-	15,4
außerorts	133	3	132	3	0,8	-	310	11	399	8	22,3-	X
65 Jahre und mehr ...	4 446	984	4 205	960	5,7	2,5	14 642	3 811	14 755	3 577	0,8-	6,5
innerorts	3 192	666	3 037	643	5,1	3,6	10 568	2 551	10 630	2 318	0,6-	10,1
außerorts	1 254	318	1 168	317	7,4	0,3	4 074	1 260	4 125	1 259	1,2-	0,1

1) Schwerwiegender Unfall mit Sachschaden (im engeren Sinne).

4 Ursachen von Straßenverkehrsunfällen mit Personenschaden

4.1 Fehlverhalten der Fahrzeugführer

Ursache	Insgesamt	Darunter			Insgesamt	Darunter			Zu- bzw. Abnahme (-)			
		Personen- kraft- wagen	Motor- zweiräd. mit amtli. Kenn- zeichen	Fahr- rädern		Personen- kraft- wagen	Motor- zweiräd. mit amtli. Kenn- zeichen	Fahr- rädern	ins- gesamt	Per- sonen- kraft- wagen	Motor- zweir. mit amtli. Kennz.	Fahr- rädern
A p r i l 2003												
A p r i l 2002												
Insgesamt	34 771	24 825	2 328	3 981	36 489	26 417	2 038	3 764	4,7-	6,0-	14,2	5,8
Verkehrstüchtigkeit ..	2 131	1 470	81	361	2 246	1 613	78	332	5,1-	8,9-	3,8	8,7
dar. Alkoholeinfluß	1 652	1 094	74	314	1 724	1 203	68	291	4,2-	9,1-	8,8	7,9
Straßenbenutzung	2 281	915	128	1 039	2 339	1 027	109	987	2,5-	10,9-	17,4	5,3
Geschwindigkeit	5 943	4 353	830	252	6 510	4 942	709	237	8,7-	11,9-	17,1	6,3
Abstand	4 268	3 438	235	75	4 554	3 635	211	66	6,3-	5,4-	11,4	13,6
Überholen	1 637	1 080	304	66	1 526	1 016	242	63	7,3	6,3	25,6	4,8
Vorbeifahren	134	105	3	9	116	90	-	12	15,5	16,7	X	X
Nebeneinanderfahren ..	442	299	6	16	558	397	11	16	20,8-	24,7-	X	-
Vorfahrt, Vorrang	5 023	4 094	81	441	5 392	4 358	89	433	6,8-	6,1-	9,0-	1,8
Nichtbeachten der die Vorfahrt regelnden Verkehrszeichen ...	3 633	3 101	50	218	3 923	3 327	49	193	7,4-	6,8-	2,0	13,0
Nichtbeachten der Verkehrsregelung durch Polizeibeamte oder Lichtzeichen .	563	400	14	86	626	458	12	94	10,1-	12,7-	16,7	8,5-
Abbiegen, Wenden, Rückwärtsfahren, Ein- und Anfahren ..	5 311	4 215	83	508	5 397	4 219	68	497	1,6-	0,1-	22,1	2,2
Falsches Verhalten ge- genüber Fußgängern .	1 287	1 016	17	129	1 303	1 005	26	126	1,2-	1,1	34,6-	2,4
an Überwegen, Furten	221	196	2	5	237	200	5	13	6,8-	2,0-	X	X
Ruhender Verkehr, Verkehrssicherung ..	272	246	-	1	289	248	1	1	5,9-	0,8-	X	-
Nichtbeachten der Be- leuchtungsvorschrift	32	8	-	17	37	9	1	20	13,5-	X	X	15,0-
Ladung, Besetzung	96	30	-	18	111	31	-	16	13,5-	3,2-	-	12,5
Andere Fehler beim Fahrzeugführer	5 914	3 556	560	1 049	6 111	3 827	493	958	3,2-	7,1-	13,6	9,5
J a n u a r - A p r i l 2003												
J a n u a r - A p r i l 2002												
Insgesamt	120 106	92 078	4 675	9 973	128 736	98 881	4 919	10 325	6,7-	6,9-	5,0-	3,4-
Verkehrstüchtigkeit ..	7 469	5 755	173	890	7 934	6 044	228	955	5,9-	4,8-	24,1-	6,8-
dar. Alkoholeinfluß	5 825	4 413	152	789	6 266	4 716	201	848	7,0-	6,4-	24,4-	7,0-
Straßenbenutzung	7 350	3 759	248	2 643	7 705	3 966	245	2 762	4,6-	5,2-	1,2	4,3-
Geschwindigkeit	24 061	19 446	1 610	616	25 401	20 604	1 717	631	5,3-	5,6-	6,2-	2,4-
Abstand	14 290	11 746	488	174	15 782	13 042	470	156	9,5-	9,9-	3,8	11,5
Überholen	4 781	3 409	561	179	5 171	3 732	556	166	7,5-	8,7-	0,9	7,8
Vorbeifahren	449	359	7	21	395	310	7	24	13,7	15,8	-	12,5-
Nebeneinanderfahren ..	1 623	1 110	20	42	1 855	1 284	33	37	12,5-	13,6-	39,4-	13,5
Vorfahrt, Vorrang	17 091	14 270	189	1 175	18 539	15 392	212	1 223	7,8-	7,3-	10,9-	3,9-
Nichtbeachten der die Vorfahrt regelnden Verkehrszeichen ...	12 397	10 785	100	556	13 418	11 609	115	557	7,6-	7,1-	13,0-	0,2-
Nichtbeachten der Verkehrsregelung durch Polizeibeamte oder Lichtzeichen .	2 089	1 560	37	289	2 410	1 811	35	324	13,3-	13,9-	5,7	10,8-
Abbiegen, Wenden, Rückwärtsfahren, Ein- und Anfahren ..	16 547	13 453	174	1 221	17 947	14 601	181	1 298	7,8-	7,9-	3,9-	5,9-
Falsches Verhalten ge- genüber Fußgängern .	5 785	4 793	53	357	5 836	4 847	68	362	0,9-	1,1-	22,1-	1,4-
an Überwegen, Furten	1 265	1 130	11	27	1 292	1 140	9	39	2,1-	0,9-	X	30,8-
Ruhender Verkehr, Verkehrssicherung ..	844	730	1	4	872	732	2	6	3,2-	0,3-	X	X
Nichtbeachten der Be- leuchtungsvorschrift	197	43	5	116	215	58	8	121	8,4-	25,9-	X	4,1-
Ladung, Besetzung	291	85	2	43	342	87	3	44	14,9-	2,3-	X	2,3-
Andere Fehler beim Fahrzeugführer	19 328	13 120	1 144	2 492	20 742	14 182	1 189	2 540	6,8-	7,5-	3,8-	1,9-

4 Ursachen von Straßenverkehrsunfällen mit Personenschaden

4.2 Alle Ursachen

Ursache Ortslage	A p r i l		Zu- bzw. Abnahme (-)	J a n u a r - A p r i l		Zu- bzw. Abnahme (-)
	2003	2002		2003	2002	
	Anzahl		%	Anzahl	%	
Ursachen der Fahrzeugführer	34 771	36 489	4,7-	120 106	128 736	6,7-
innerorts	22 043	23 211	5,0-	74 155	78 686	5,8-
außerorts	12 728	13 278	4,1-	45 951	50 040	8,2-
Verkehrstüchtigkeit	2 131	2 246	5,1-	7 469	7 934	5,9-
innerorts	1 190	1 277	6,8-	4 103	4 383	6,4-
außerorts	941	969	2,9-	3 366	3 551	5,2-
Alkoholeinfluß	1 652	1 724	4,2-	5 825	6 266	7,0-
innerorts	957	1 035	7,5-	3 344	3 620	7,6-
außerorts	695	689	0,9	2 481	2 646	6,2-
Einfluß anderer berauschender Mittel (z.B. Drogen, Rauschgift) ..	73	89	18,0-	348	338	3,0
innerorts	43	49	12,2-	190	182	4,4
außerorts	30	40	25,0-	158	156	1,3
Übermüdung	143	149	4,0-	493	497	0,8-
innerorts	24	33	27,3-	99	102	2,9-
außerorts	119	116	2,6	394	395	0,3-
Sonstige körperliche oder geistige Mängel	263	284	7,4-	803	833	3,6-
innerorts	166	180	3,8	470	479	1,9-
außerorts	97	124	21,8-	333	354	5,9-
Straßenbenutzung	2 281	2 339	2,5-	7 350	7 705	4,6-
innerorts	1 513	1 529	1,0-	4 570	4 678	2,3-
außerorts	768	810	5,2-	2 780	3 027	8,2-
Benutzung der falschen Fahrbahn, (auch Richtungsfahrbahn) oder verbotswidrige Benutzung anderer Straßenteile	1 106	1 103	0,3	3 171	3 311	4,2-
innerorts	955	980	2,6-	2 716	2 848	4,6-
außerorts	151	123	22,8	455	463	1,7-
Verstoß gegen das Rechtsfahrgebot	1 175	1 236	4,9-	4 179	4 394	4,9-
innerorts	558	549	1,6	1 854	1 830	1,3
außerorts	617	687	10,2-	2 325	2 564	9,3-
Geschwindigkeit	5 943	6 510	8,7-	24 061	25 401	5,3-
innerorts	2 357	2 643	10,8-	8 990	9 471	5,1-
außerorts	3 586	3 867	7,3-	15 071	15 930	5,4-
Nicht angepaßte Geschwindigkeit mit gleichzeitigem Überschreiten der zulässigen Höchstge- schwindigkeit	550	583	5,7-	1 846	2 042	9,6-
innerorts	283	303	6,6-	967	1 061	8,9-
außerorts	267	280	4,6-	879	981	10,4-
Nicht angepaßte Geschwindigkeit in anderen Fällen	5 393	5 927	9,0-	22 215	23 359	4,9-
innerorts	2 074	2 340	11,4-	8 023	8 410	4,6-
außerorts	3 319	3 587	7,5-	14 192	14 949	5,1-
Abstand	4 268	4 554	6,3-	14 290	15 782	9,5-
innerorts	2 842	3 119	8,9-	9 516	10 516	9,5-
außerorts	1 426	1 435	0,6-	4 774	5 266	9,3-
Ungenügender Sicherheitsabstand	4 159	4 446	6,5-	13 951	15 417	9,5-
innerorts	2 782	3 068	9,3-	9 324	10 333	9,8-
außerorts	1 377	1 378	0,1-	4 627	5 084	9,0-
Starkes Bremsen des Vorausfahrenden ohne zwingenden Grund	109	108	0,9	339	365	7,1-
innerorts	60	51	17,6	192	183	4,9
außerorts	49	57	14,0-	147	182	19,2-
Überholen	1 637	1 526	7,3	4 781	5 171	7,5-
innerorts	589	557	5,7	1 626	1 694	4,0-
außerorts	1 048	969	8,2	3 155	3 477	9,3-
Unzulässiges Rechtsüberholen	72	62	16,1	178	178	-
innerorts	40	39	2,6	103	103	-
außerorts	32	23	39,1	75	75	-
Überholen trotz Gegenverkehrs	283	271	4,4	930	989	6,0-
innerorts	37	37	-	126	142	11,3-
außerorts	246	234	5,1	804	847	5,1-

4 Ursachen von Straßenverkehrsunfällen mit Personenschaden

4.2 Alle Ursachen

Ursache Ortslage	A p r i l		Zu- bzw. Abnahme (-)	J a n u a r - A p r i l		Zu- bzw. Abnahme (-)
	2003	2002		2003	2002	
	Anzahl		%	Anzahl		%
Überholen trotz unklarer Verkehrslage	463	409	13,2	1 170	1 263	7,4-
innerorts	251	223	12,6	638	663	3,8-
außerorts	212	186	14,0	532	600	11,3-
Überholen trotz unzureichender Sichtverhältnisse	34	42	19,0-	137	141	2,8-
innerorts	7	6	X	28	27	3,7
außerorts	27	36	25,0-	109	114	4,4-
Überholen ohne Beachtung des nachfolgenden Verkehrs und/oder ohne rechtzeitige und deutliche Ankündigung des Ausscherens	222	196	13,3	667	754	11,5-
innerorts	14	14	-	35	42	16,7-
außerorts	208	182	14,3	632	712	11,2-
Fehler beim Wiedereinordnen	139	144	3,5-	441	563	21,7-
innerorts	42	41	2,4	125	144	13,2-
außerorts	97	103	5,8-	316	419	24,6-
Sonstige Fehler beim Überholen (z.B. ohne genügenden Seiten- abstand)	340	318	6,9	1 023	1 025	0,2-
innerorts	174	172	1,2	497	497	-
außerorts	166	146	13,7	526	528	0,4-
Fehler beim Überholtwerden	84	84	-	235	258	8,9-
innerorts	24	25	4,0-	74	76	2,6-
außerorts	60	59	1,7	161	182	11,5-
Vorbeifahren	134	116	15,5	449	395	13,7
innerorts	113	104	8,7	363	325	11,7
außerorts	21	12	75,0	86	70	22,9
Nichtbeachten des Vorranges entgegenkommender Fahrzeuge beim Vor- beifahren an haltenden Fahrzeugen, Absperrungen o. Hindernissen	109	97	12,4	373	326	14,4
innerorts	93	85	9,4	302	271	11,4
außerorts	16	12	33,3	71	55	29,1
Nichtbeachten des nachfolgenden Verkehrs beim Vorbeifahren an haltenden Fahrzeugen, Absperrungen oder Hindernissen und/oder ohne rechtzeitige und deutliche Ankündigung des Ausscherens ...	25	19	31,6	76	69	10,1
innerorts	20	19	5,3	61	54	13,0
außerorts	5	-	X	15	15	-
Nebeneinanderfahren, fehlerhaftes Wechseln des Fahrstreifens beim Nebeneinanderfahren oder Nichtbeachten d.Reißverschlußverfahrens	442	558	20,8-	1 623	1 855	12,5-
innerorts	274	347	21,0-	944	1 106	14,6-
außerorts	168	211	20,4-	679	749	9,3-
Vorfahrt, Vorrang	5 023	5 392	6,8-	17 091	18 539	7,8-
innerorts	3 766	4 027	6,5-	12 653	13 610	7,0-
außerorts	1 257	1 365	7,9-	4 438	4 929	10,0-
Nichtbeachten der Regel "rechts vor links".....	616	598	3,0	1 822	1 858	1,9-
innerorts	583	575	1,4	1 748	1 783	2,0-
außerorts	33	23	43,6	74	75	1,3-
Nichtbeachten der die Vorfahrt regelnden Verkehrszeichen	3 639	3 923	7,4-	12 397	13 418	7,6-
innerorts	2 602	2 783	6,5-	8 718	9 356	6,8-
außerorts	1 031	1 140	9,6-	3 679	4 062	9,4-
Nichtbeachten der Vorfahrt des durchgehenden Verkehrs auf Auto- bahnen oder Kraftfahrstraßen	59	64	7,8-	209	238	12,2-
innerorts	8	9	X	32	28	14,3
außerorts	51	55	7,3-	177	210	15,7-
Nichtbeachten der Vorfahrt durch Fahrzeuge, die aus Feld- und Waldwegen kommen	58	52	11,5	136	136	-
innerorts	12	9	X	24	17	41,2
außerorts	46	43	7,0	112	119	5,9-
Nichtbeachten der Verkehrsregelung durch Polizeibeamte oder Lichtzeichen	563	626	10,1-	2 089	2 410	13,3-
innerorts	496	562	11,7-	1 828	2 094	12,7-
außerorts	67	64	4,7	261	316	17,4-
Nichtbeachten des Vorranges entgegenkommender Fahrzeuge	80	107	25,2-	371	407	8,8-
innerorts	56	73	23,3-	257	276	6,9-
außerorts	24	34	29,4-	114	131	13,0-

4 Ursachen von Straßenverkehrsunfällen mit Personenschaden

4.2 Alle Ursachen

Ursache Ortslage	A p r i l		Zu- bzw. Abnahme (-)	J a n u a r - A p r i l		Zu- bzw. Abnahme (-)
	2003	2002		2003	2002	
	Anzahl		%	Anzahl	%	
Nichtbeachten des Vorranges von Schienenfahrzeugen an Bahnübergängen	14	22	36,4-	67	72	6,9-
innerorts	9	16	X	46	56	17,9-
außerorts	5	6	X	21	16	31,3
Abbiegen, Wenden, Rückwärtsfahren, Ein- und Anfahren	5 311	5 397	1,6-	16 547	17 947	7,8-
innerorts	4 419	4 542	2,7-	13 843	14 997	7,7-
außerorts	892	855	4,3	2 704	2 950	8,3-
Fehler beim Abbiegen	2 849	2 829	0,7	9 078	9 899	8,3-
innerorts	2 157	2 189	1,5-	7 004	7 640	8,3-
außerorts	692	640	8,1	2 074	2 259	8,2-
Fehler beim Wenden oder Rückwärtsfahren	920	964	4,6-	3 018	3 251	7,2-
innerorts	816	869	6,1-	2 687	2 941	8,6-
außerorts	104	95	9,5	331	310	6,8
Fehler beim Einfahren in den fließenden Verkehr (z.B. aus einem Grundstück, von einem anderen Straßenteil oder beim Anfahren vom Fahrbahnrand)	1 542	1 604	3,9-	4 451	4 797	7,2-
innerorts	1 446	1 484	2,6-	4 152	4 416	6,0-
außerorts	96	120	20,0-	299	381	21,5-
Falsches Verhalten gegenüber Fußgängern	1 287	1 303	1,2-	5 785	5 836	0,9-
innerorts	1 206	1 236	2,4-	5 498	5 542	1,0-
außerorts	81	67	20,9	297	294	1,0
an Fußgängerüberwegen	117	142	17,6-	611	619	1,3-
innerorts	117	142	17,6-	606	618	1,9-
außerorts	-	-	-	5	1	X
an Fußgängerfurten	104	95	9,5	654	673	2,8-
innerorts	101	93	8,6	640	657	2,6-
außerorts	3	2	X	14	16	12,5-
beim Abbiegen	168	153	9,8	950	883	7,6
innerorts	159	151	5,3	923	863	7,0
außerorts	9	2	X	27	20	35,0
an Haltestellen (auch haltenden Schulbussen mit eingeschaltetem Warnblinklicht)	58	83	30,1-	334	333	0,3
innerorts	56	76	26,3-	321	313	2,6
außerorts	2	7	X	13	20	35,0-
an anderen Stellen	840	830	1,2	3 236	3 328	2,8-
innerorts	773	774	0,1-	2 998	3 091	3,0-
außerorts	67	56	19,6	238	237	0,4
Ruhender Verkehr, Verkehrssicherung	272	289	5,9-	844	872	3,2-
innerorts	258	259	0,4-	770	771	0,1-
außerorts	14	30	53,3-	74	101	26,7-
Unzulässiges Halten oder Parken	28	41	31,7-	121	120	0,8
innerorts	22	27	18,5-	94	85	10,6
außerorts	6	14	X	27	35	22,9-
Mangelnde Sicherung haltender oder liegengebliebener Fahrzeuge und von Unfallstellen sowie Schulbussen, bei denen Kinder ein- oder aussteigen	17	32	46,9-	86	117	26,5-
innerorts	10	17	41,2-	46	60	23,3-
außerorts	7	15	X	40	57	29,8-
Verkehrswidriges Verhalten beim Ein- oder Aussteigen, Be- oder Entladen	227	216	5,1	637	635	0,3
innerorts	226	215	5,1	630	626	0,6
außerorts	1	1	-	7	9	X
Nichtbeachten der Beleuchtungsvorschriften	32	37	13,5-	197	215	8,4-
innerorts	22	30	26,7-	139	162	14,2-
außerorts	10	7	X	58	53	9,4
Ladung, Besetzung	96	111	13,5-	291	342	14,9-
innerorts	42	52	19,2-	131	148	11,5-
außerorts	54	59	8,5-	160	194	17,5-

4 Ursachen von Straßenverkehrsunfällen mit Personenschaden

4.2 Alle Ursachen

Ursache Ortslage	A p r i l		Zu- bzw. Abnahme (-)	J a n u a r - A p r i l		Zu- bzw. Abnahme (-)
	2003	2002		2003	2002	
	Anzahl		%	Anzahl		%
Überladung, Überbesetzung	22	27	18,5-	62	74	16,2-
innerorts	14	15	6,7-	41	44	6,8-
außerorts	8	12	X	21	30	30,0-
Unzureichend gesicherte Ladung oder Fahrzeugzubehörteile	74	84	11,9-	229	268	14,6-
innerorts	28	37	24,3-	90	104	13,5-
außerorts	46	47	2,1-	139	164	15,2-
Andere Fehler beim Fahrzeugführer	5 914	6 111	3,2-	19 328	20 742	6,8-
innerorts	3 452	3 489	1,1-	11 019	11 293	2,4-
außerorts	2 462	2 622	6,1-	8 309	9 449	12,1-
Technische Mängel, Wartungsmängel	321	391	17,9-	1 142	1 287	11,3-
innerorts	150	207	27,5-	578	681	15,1-
außerorts	171	184	7,1-	564	606	6,9-
Beleuchtung	43	58	25,9-	248	342	27,5-
innerorts	28	42	33,3-	193	248	22,2-
außerorts	15	16	6,3-	55	94	41,5-
Bereifung	97	127	23,6-	345	377	8,5-
innerorts	14	29	51,7-	63	78	19,2-
außerorts	83	98	15,3-	282	299	5,7-
Bremsen	65	76	14,5-	183	206	11,2-
innerorts	53	64	17,2-	137	160	14,4-
außerorts	12	12	-	46	46	-
Lenkung	20	21	4,8-	57	45	26,7
innerorts	8	10	X	23	22	4,5
außerorts	12	11	9,1	34	23	47,8
Zugvorrichtung	5	8	X	14	14	-
innerorts	3	2	X	4	7	X
außerorts	2	6	X	10	7	X
Andere Mängel	91	101	9,9-	295	303	2,6-
innerorts	44	60	26,7-	158	166	4,8-
außerorts	47	41	14,6	137	137	-
Falsches Verhalten der Fußgänger	1 795	1 862	3,6-	7 058	7 858	10,2-
innerorts	1 671	1 715	2,6-	6 495	7 186	9,6-
außerorts	124	147	15,6-	563	672	16,2-
Verkehrstüchtigkeit	133	128	3,9	658	754	12,7-
innerorts	104	99	5,1	532	605	12,1-
außerorts	29	29	-	126	149	15,4-
Alkoholeinfluß	119	116	2,6	595	696	14,5-
innerorts	92	90	2,2	478	560	14,6-
außerorts	27	26	3,8	117	136	14,0-
Einfluß anderer berauschender Mittel (z.B. Drogen, Rauschgift) ..	3	3	-	20	16	25,0
innerorts	3	2	X	16	10	60,0
außerorts	-	1	X	4	6	X
Übermüdung	-	-	-	2	-	X
innerorts	-	-	-	1	-	X
außerorts	-	-	-	1	-	X
Sonstige Körperliche oder geistige Mängel	11	9	X	41	42	2,4-
innerorts	9	7	X	37	35	5,7
außerorts	2	2	-	4	7	X
Falsches Verhalten beim Überschreiten der Fahrbahn	1 406	1 476	4,7-	5 510	6 163	10,6-
innerorts	1 354	1 404	3,6-	5 254	5 828	9,9-
außerorts	52	72	27,8-	256	335	23,6-
an Stellen, an denen der Fußgängerverkehr durch Polizeibeamte oder Lichtzeichen geregelt war	101	141	28,4-	514	635	19,1-
innerorts	96	140	31,4-	497	625	20,5-
außerorts	5	1	X	17	10	70,0

4 Ursachen von Straßenverkehrsunfällen mit Personenschaden

4.2 Alle Ursachen

Ursache Ortslage	A p r i l		Zu- bzw. Abnahme (-)	J a n u a r - A p r i l		Zu- bzw. Abnahme (-)
	2003	2002		2003	2002	
	Anzahl		%	Anzahl		%
auf Fußgängerüberwegen ohne Verkehrsregelung durch Polizeibeamte oder Lichtzeichen	13	16	18,8-	45	44	2,3
innerorts	13	16	18,8-	45	44	2,3
außerorts	-	-	-	-	-	-
in der Nähe von Kreuzungen oder Einmündungen, Lichtzeichenanlagen oder Fußgängerüberwegen bei dichtem Verkehr	96	99	3,0-	427	479	10,9-
innerorts	92	96	4,2-	409	460	11,1-
außerorts	4	3	X	18	19	5,3-
an anderen Stellen						
durch plötzliches Hervortreten hinter Sichthindernissen	331	335	1,2-	1 064	1 148	7,3-
innerorts	322	326	1,2-	1 038	1 127	7,9-
außerorts	9	9	-	26	21	23,8
ohne auf den Fahrzeugverkehr zu achten	762	783	2,7-	3 035	3 398	10,7-
innerorts	737	738	0,1-	2 888	3 176	9,1-
außerorts	25	45	44,4-	147	222	33,8-
durch sonstiges falsches Verhalten	103	102	1,0	425	459	7,4-
innerorts	94	88	6,8	377	396	4,8-
außerorts	9	14	X	48	63	23,8-
Nichtbenutzen des Gehweges	31	31	-	111	125	11,2-
innerorts	28	29	3,4-	97	110	11,8-
außerorts	3	2	X	14	15	6,7-
Nichtbenutzen der vorgeschriebenen Straßenseite	17	24	29,2-	76	87	12,6-
innerorts	4	10	X	11	19	42,1-
außerorts	13	14	7,1-	65	68	4,4-
Spielen auf oder neben der Fahrbahn	31	37	16,2-	90	107	15,9-
innerorts	30	36	16,7-	85	102	16,7-
außerorts	1	1	-	5	5	-
Andere Fehler der Fußgänger	177	166	6,6	613	622	1,4-
innerorts	151	137	10,2	516	522	1,2-
außerorts	26	29	10,3-	97	100	3,0-
Straßenverhältnisse	873	1 112	21,5-	8 588	8 371	2,6
innerorts	307	491	37,5-	3 137	3 213	2,4-
außerorts	566	621	8,9-	5 451	5 158	5,7
Glätte oder Schlüpfrigkeit der Fahrbahn	811	1 059	23,4-	8 333	8 093	3,0
innerorts	277	468	40,8-	3 019	3 066	1,5-
außerorts	534	591	9,6-	5 314	5 027	5,7
Verunreinigung durch ausgeflossenes Öl	45	62	27,4-	92	144	36,1-
innerorts	28	32	12,5-	54	71	23,9-
außerorts	17	30	43,3-	38	73	47,9-
Andere Verunreinigungen durch Straßenbenutzer	16	19	15,8-	41	45	8,9-
innerorts	10	11	9,1-	21	19	10,5
außerorts	6	8	X	20	26	23,1-
Schnee, Eis	349	28	X	6 733	4 621	45,7
innerorts	80	8	X	2 256	1 416	60,0
außerorts	269	20	X	4 467	3 205	39,4
Regen	378	924	59,1-	1 368	3 165	56,8-
innerorts	150	405	63,0-	627	1 508	58,4-
außerorts	228	519	56,1-	741	1 657	55,3-
Andere Einflüsse (u.a. Laub, angeschwemmter Lehm)	23	26	11,5-	99	118	16,1-
innerorts	9	12	X	51	52	1,9-
außerorts	14	14	-	48	66	27,3-
Zustand der Straße	57	47	21,3	233	238	2,1-
innerorts	28	20	40,0	104	115	9,6-
außerorts	29	27	7,4	129	123	4,9
Spurrillen, im Zusammenhang mit Regen, Schnee oder Eis	5	10	X	73	77	5,2-
innerorts	3	1	X	24	21	14,3
außerorts	2	9	X	49	56	12,5-

4 Ursachen von Straßenverkehrsunfällen mit Personenschaden

4.2 Alle Ursachen

Ursache Ortslage	A p r i l		Zu- bzw. Abnahme (-)	J a n u a r - A p r i l		Zu- bzw. Abnahme (-)
	2003	2002		2003	2002	
	Anzahl		%	Anzahl		%
Anderer Zustand der Straße	52	37	40,5	160	161	0,6-
innerorts	25	19	31,6	80	94	14,9-
außerorts	27	18	50,0	80	67	19,4
Nicht ordnungsgemäßer Zustand der Verkehrszeichen o.-einrichtungen	4	2	X	11	22	50,0-
innerorts	2	1	X	6	20	X
außerorts	2	1	X	5	2	X
Mangelhafte Beleuchtung der Straße	1	3	X	11	15	26,7-
innerorts	-	2	X	8	10	X
außerorts	1	1	-	3	5	X
Mangelhafte Sicherung von Bahnübergängen	-	1	X	-	3	X
innerorts	-	-	-	-	2	X
außerorts	-	1	X	-	1	X
Witterungseinflüsse	245	204	20,1	1 275	1 359	6,2-
innerorts	115	98	17,3	642	583	10,1
außerorts	130	106	22,6	633	776	18,4-
Sichtbehinderung durch						
Nebel	9	30	X	199	112	77,7
innerorts	4	4	-	41	20	X
außerorts	5	26	X	158	92	71,7
starken Regen, Hagel, Schneegestöber usw.	37	31	19,4	132	195	32,3-
innerorts	10	10	-	49	67	26,9-
außerorts	27	21	28,6	83	128	35,2-
blendende Sonne	162	115	40,9	831	674	23,3
innerorts	95	78	21,8	531	440	20,7
außerorts	67	37	81,1	300	234	28,2
Seitenwind	32	24	33,3	72	290	75,2-
innerorts	5	4	X	8	37	X
außerorts	27	20	35,0	64	253	74,7-
Unwetter oder sonstige Witterungseinflüsse	5	4	X	41	88	53,4-
innerorts	1	2	X	13	19	31,6-
außerorts	4	2	X	28	69	59,4-
Hindernisse	417	406	2,7	1 144	1 305	12,3-
innerorts	126	95	32,6	306	315	2,9-
außerorts	291	311	6,4-	838	990	15,4-
Nicht oder unzureichend gesicherte Arbeitsstelle auf der Fahrbahn	20	8	X	31	39	20,5-
innerorts	18	8	X	27	35	22,9-
außerorts	2	-	X	4	4	-
Wild auf der Fahrbahn	230	238	3,4-	635	707	10,2-
innerorts	14	13	7,7	42	36	16,7
außerorts	216	225	4,0-	593	671	11,6-
Anderes Tier auf der Fahrbahn	118	111	6,3	320	346	7,5-
innerorts	72	55	30,9	171	171	-
außerorts	46	56	17,9-	149	175	14,9-
Sonstiges Hindernis auf der Fahrbahn	49	49	-	158	213	25,8-
innerorts	22	19	15,8	66	73	9,6-
außerorts	27	30	10,0-	92	140	34,3-
Sonstige Ursachen	436	499	12,6-	1 438	1 332	8,0
innerorts	239	323	26,0-	830	790	5,1
außerorts	197	176	11,9	608	542	12,2
Ursachen von anderen Personen als Fahrzeugführer oder Fußgänger ...	25	34	26,5-	93	104	10,6-
innerorts	19	23	17,4-	66	76	13,2-
außerorts	6	11	X	27	28	3,6-
Ursachen insgesamt	38 883	40 997	5,2-	140 844	150 352	6,3-
innerorts	24 670	26 163	5,7-	86 209	91 540	5,8-
außerorts	14 213	14 834	4,2-	54 635	58 812	7,1-

5. Übrige Sachschadensunfälle nach Ortslage und auf Autobahnen

Land	Insgesamt	Davon			Insgesamt	Davon		
		innerhalb von Ortschaften	außerhalb von Ortschaften (ohne Autobahnen)	auf Autobahnen		innerhalb von Ortschaften	außerhalb von Ortschaften (ohne Autobahnen)	auf Autobahnen
		April 2003			Januar bis April 2003			
Deutschland	141 466	104 939	27 044	9 483	567 020	420 432	110 457	36 131
Baden-Württemberg	12 938	10 322	1 987	629	51 239	39 939	8 606	2 694
Bayern	19 499	12 328	5 690	1 481	78 914	51 611	21 043	6 260
Berlin	9 035	8 868	-	167	35 377	34 774	-	603
Brandenburg	5 710	3 780	1 506	424	22 173	14 406	6 258	1 509
Bremen	1 139	1 103	8	28	4 777	4 625	33	119
Hamburg	3 485	3 375	1	109	13 749	13 296	10	443
Hessen	7 600	4 857	1 789	954	30 124	19 453	7 271	3 400
Mecklenburg-Vorpommern	3 788	2 377	1 286	125	14 516	8 941	5 097	478
Niedersachsen	11 370	7 181	2 935	1 254	48 056	30 189	13 255	4 612
Nordrhein-Westfalen	36 143	29 049	4 642	2 452	146 299	117 867	19 127	9 305
Rheinland-Pfalz	7 608	4 752	2 420	436	29 993	19 086	9 231	1 676
Saarland	1 668	1 128	381	159	7 328	4 922	1 744	662
Sachsen	8 555	6 734	1 383	438	32 900	25 520	5 820	1 560
Sachsen-Anhalt	5 661	4 106	1 312	243	22 598	16 153	5 567	878
Schleswig-Holstein	3 322	2 299	769	254	13 503	9 001	3 651	851
Thüringen	3 945	2 680	935	330	15 474	10 649	3 744	1 081