

Statistisches Amt  
des Vereinigten Wirtschaftsgebietes  
- Bücherei -

*Adolph*

# WIRTSCHAFT UND STATISTIK

HERAUSGEGEBEN VOM  
STATISTISCHEN REICHSAMT



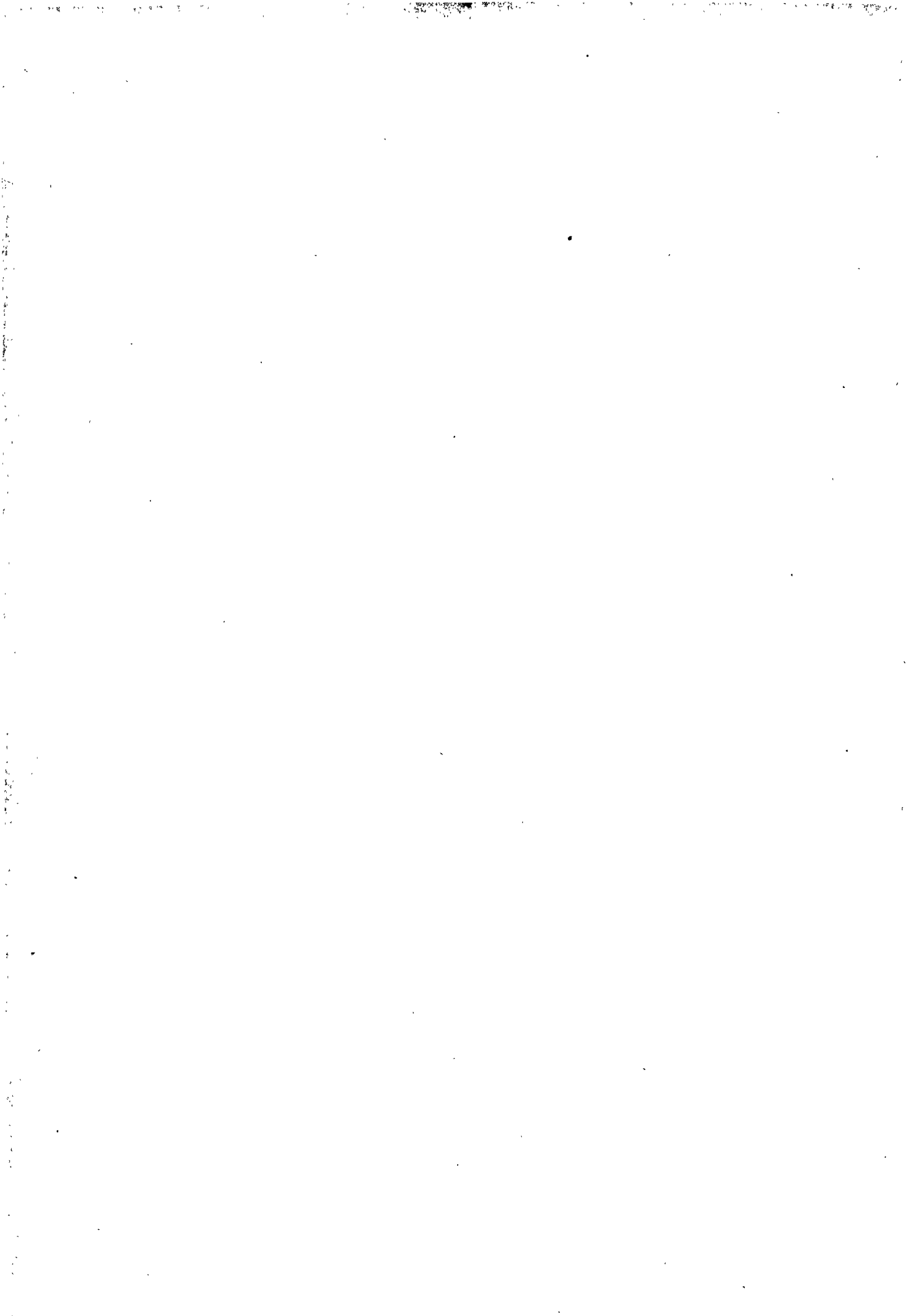
DREIZEHNTER JAHRGANG

1933



BERLIN

VERLAG VON REIMAR HOBING



# Alphabetisches Inhaltsverzeichnis.

## Vorbemerkung.

1. Angaben ohne geographische Bezeichnung betreffen das Deutsche Reich.

Die in den zusammenfassenden Aufsätzen und Übersichten über Außenhandel, Produktion, Preise, Indexziffern, Löhne usw. behandelten Orte, Länder und Waren sind, soweit nicht besonders aufgeführt, unter den zusammenfassenden Stichworten zu suchen.

2. Die Monate sind durch römische Ziffern wiedergegeben. Auf die monatlich und halbmonatlich veröffentlichten Berichte wird mit „mtl.“ und „hmtl.“ ohne Seitenangabe verwiesen; Vj. bedeutet Vierteljahr, Hj. Halbjahr, vgl. a. vergleiche auch, R.-J. Rechnungsjahr, Betr.-J. Betriebsjahr.

Die Umlaute ä, ö, ü sind in der alphabetischen Reihenfolge unter ae, oe, ue aufgeführt.

Die *kursiven* Zahlen bezeichnen die Seiten.

<b>Aktien, Index, Kurse und Dividenden</b> (unter Börse): mtl.; 1932..... 61 — Stimmrecht am 31. XII. 1932 ... 677	<b>Arbeitslosigkeit im Ausland.</b> 209, 505 — vgl. a. Fürsorge, Industrie (Beschäftigung), Sozialversicherung, Wohlfahrtserwerbslose.	<b>Benzin, Benzol, Preise 1932</b> (unter Preise für Treibstoffe) ..... 142 — Raffinerien 1931 ..... 228
<b>Aktiengesellschaften</b> (Kapitalbedarf, Gründungen und Auflösungen): mtl.; 1932 ..... 57 — Bestand am 31. XII. 1932 ..... 116 — Bilanzstatistik 1932: 2. Vj. 89, 3. Vj. 310, 4. Vj. .... 468 — Entwicklung seit der Währungsstabilisierung 1925—1932 ..... 374 — industrielle, Entwertungen 1929/31 ..... 474 — Investitionen 1924—1931 ..... 594 — Investitionen der Elektrizitäts-, Gas- und Wasserversorgung 1928—1931 411	<b>Arbeitsverdienste</b> vgl. Löhne. <b>Arbeitszeit</b> vgl. Löhne, Tarifverträge. <b>Arztkosten</b> in der Krankenversicherung 1932 ..... 450 — vgl. a. Sozialversicherung. <b>Asphaltgewinnung 1932</b> ..... 528 <b>Ausfuhr</b> vgl. Außenhandel. <b>Auslandsverschuldung, Stand</b> vom 30. IX. 1932 273, vom 28. II. 1933 486	<b>Bereifungsindustrie 1932</b> ..... 455 <b>Bergbau 1932:</b> Erdöl-, Asphalt- und Graphitgewinnung 528, Erzbergbau 560, Kali- und Kochsalzgewinnung 601, Kohlenbergbau 658. — <b>Stein- und Braunkohlenbergbau, Arbeitsverdienste 1932</b> ..... 179 — vgl. a. Industrie, Kohle, Löhne.
<b>Anbauflächen Ende Mai 1933, Umstellungstendenzen</b> im Ackerbau ..... 598 — Getreide, Frühkartoffeln und Zuckerrüben Ende Mai 1933 ..... 429 — Obstbäume 1932/33 ..... 599 — Tabak 1932 6, 1933 ..... 691 — Zuckerrüben 1933 ..... 531 — vgl. a. Ernte.	<b>Außenhandel</b> (Einfuhr, Ausfuhr, Mengen und Werte; Handelsbilanz): mtl.; 1932 39, 1929—1932 76, 1933: 1. Hj. .... 431 — <b>Bezugs- und Absatzgebiete 1932</b> 105, 1933: 1. Vj. 329, 2. Vj. 569, 3. Vj. .... 728 — <b>Herkunft u. Bestimmung</b> ..... 750 — mit pflanzlichen Fettstoffen und Tran 1929—1932 (unter Deutschlands Versorgung usw.) ..... 165 — mit Nahrungs- und Genußmitteln 1932 233, 1933: 1. Hj. .... 532 — (Berichtigung 574) — <b>Spezialindustrien, Ausfuhr</b> in der Krise 1928—1932 ..... 394, 434 — <b>Südamerika, Wirtschaftsgestaltung und Außenhandelsentwicklung</b> 1929—1932 ..... 635 — <b>Veredlungsverkehr 1931 und 1932</b> 200, 1933: 3. Vj. 7, 4. Vj. und 1932 200, 1933: 1. Vj. 397, 2. Vj. 496, 3. Vj. .... 696 — <b>Zollerträge 1932</b> ..... 359 — vgl. a. Gold, Kohle, Kraftfahrzeuge, Tabak, Zahlungsbilanz.	<b>Berufszählung, Saargebiet</b> vom 19. VII. 1927 ..... 66 <b>Beschäftigung der Industrie:</b> mtl. (1933 I (209) bis V (405) unter Arbeitslosigkeit); 1933: 1. Hj. .... 465 <b>Betriebsunfälle, Ursachen 1931</b> ... 418 <b>Betriebszählung, landwirtschaftliche</b> vom 16. VI. 1933, land- und forstwirtschaftl. Betriebe ..... 719 — Saargebiet vom 19. VII. 1927 ..... 66
<b>Angestelltenversicherung, Vermögensanlagen:</b> mtl.; 1932 ..... 94 — vgl. a. Sozialversicherung.	<b>Anleihen, Auslandsverschuldung</b> 30. IX. 1932 273, 28. II. 1933 ... 486 — Staatsanleihen, in- und ausländische, Kurse: mtl. — vgl. a. Anstaltsdarlehen, Börse, Finanzstatistik, Industrieobligationen, Kredite, Schulden, Schuldverschreibungen, Wertpapiere, Zahlungsbilanz.	<b>Bevölkerung, ortsanwesende</b> am 16. VI. 1933 ..... 386 — <b>Wohnbevölkerung</b> am 16. VI. 1933 714 — Saargebiet, Volkszählung vom 19. VII. 1927 ..... 66
<b>Anstaltsdarlehen, Anstaltskredite</b> (Hypotheken, Kommunalanleihen usw.) 1932 376, 30. VI. 1933 ..... 581 — regionale Verteilung Ende 1931 ..... 248 — vgl. a. Bodenkreditinstitute, Kommunalcredit, Lebensversicherung, Sparkassen, Wertpapiere.	<b>Auswanderung</b> vgl. Wanderung. <b>Automobile</b> vgl. Kraftfahrzeuge.	<b>Bevölkerungsbewegung</b> (Eheschließungen, Geburten und Sterbefälle, Geburtenüberschuß, Todesursachen) 1932: 3. Vj. 126, 1932 317, 1933: 1. Vj. 589, 2. Vj. .... 708 — in den Großstädten: mtl.; 1933: 1. Hj. .... 556 — in den Städten (Gemeinden mit mehr als 15 000 Einwohnern; auch Wanderungsbewegung) 1932 220, 1933: 1. Hj. .... 681 — in Deutschland und im Ausland 1932 517 — in europäischen Ländern 1932: 2. Vj. 96, 1932 517, 1933: 1. Vj. ... 590 — in Jugoslawien 1919—1929 ..... 63 — Ehescheidungen 1932 ..... 778 — im Ausland ..... 779 — <b>Selbstmorde 1931</b> ..... 416 — <b>Sterblichkeit Großstädte 1932</b> ... 95 — <b>tödliche Verunglückungen</b> (auch Mord, Totschlag, Hinrichtung) 1931 382 — vgl. a. Volkszählung, Wanderung.
<b>Arbeitsbeschaffung, Auswirkungen</b> der unmittelbaren A. .... Sonderbeilage zu Nr. 21.	<b>Banken Liquidität</b> ..... 774 — vgl. a. Anstaltsdarlehen, Bodenkreditinstitute, Geldmarkt, Kommunalcredit, Notenbanken, Sparkassen.	<b>Bienenhaltung, Betriebsgrößen</b> im Dezember 1932 ..... 627
<b>Arbeitsdienst</b> (unter Arbeitslosigkeit): mtl.; 1932 VIII—XII ..... 180	<b>Baugewerbe, Lohnerhebung</b> für August 1932 1. Teilergebnis 243, 2. Teilergebnis ..... 544	<b>Bierabsatz und Braustoffverbrauch</b> 1932: X—XII 230, 1933: I—III und R.-J. 1932/33 390, 1933: IV—VI 531, VII—IX ..... 727
<b>Arbeitslosenversicherung</b> vgl. Arbeitslosigkeit, Sozialversicherung.	<b>Baukosten, Baumarkt, Neuberechnung</b> der Indexziffer der Baukosten — <b>Baustoffpreise</b> in der Bauperiode 1933 ..... 700 — — <b>Indexziffern</b> (unter Großhandelspreise): mtl. <b>Bautätigkeit 1932</b> ..... 322 — in Groß- und Mittelstädten: (Bau-erlaubnisse, Baubeginne, Bauvollendungen, Wohnungsbau nach Gemeindegroßenklassen; außerdem vierteljährlich Bauherren und Wohnungsgröße der erbauten Wohnungen) mtl.; 1932 71, 1933: 1. Hj. 456 — und <b>Preisentwicklung 1924—1932</b> (unter Baumarkt und Baukosten) 422	<b>Bilanzen</b> vgl. Aktiengesellschaften, Außenhandel, Sparkassen, Zahlungsbilanz.
<b>Arbeitslosigkeit</b> (Vollarbeitslose, Kurzarbeiter [auch der Gewerkschaftsmitglieder und der Krankenkassenmitglieder], Hauptunterstützungsempfänger in der Arbeitslosenversicherung und Krisenfürsorge, Wohlfahrtserwerbslose, Arbeitsdienst, ab 1933 I (209) bis V (405) auch Beschäftigung der Industrie); außerdem vierteljährlich berufliche Gliederung der Arbeitslosen): mtl.; 1932 ..... 18		<b>Binnenflotte</b> (auch Neubauten 1932), Bestand Anfang 1933 ..... 459 <b>Binnenhäfen</b> vgl. Binnenschifffahrt. <b>Binnenschifffahrt, Frachten, Indexziffern:</b> mtl. (unter Güterverkehr); 1932: 4. Vj. 110; 1933: 1. Vj. 298, 2. Vj. 498, 3. Vj. .... 731

Binnenschifffahrt, Güterverkehr (auch Frachtsätze, Indexziffern d. Frachten): mtl.; 1932.....	107	Erbschaftsteuer 1931.....	675	Finanzstatistik, kassenmäß. Steuereinnahmen der Gemeinden mit mehr als 5000 Einwohnern und der Gemeindeverbände R.-J. 1932/33: 1. Hälfte 87, IV—XII 217, R.-J. 1932/33.....	673
— Kohlenverkehr in der Wirtschaftskrise 1929—1932.....	605	Erdöl, Destillationen und Benzinaraffinerien 1931.....	228	—, — und Steuerüberweisungen der Länder R.-J. 1932/33: 1. Hälfte 26, IV—XII 184, R.-J. 1932/33 406, R.-J. 1933/34: IV—VI.....	644
— Verkehrsleistungen 1932.....	761	— Förderung 1932.....	528	—, — des Reichs: mtl.; 1932: X—XII 123, 1933: I—III 378, R.-J. 1932/33 508, 1933: IV—VI 511, R.-J. 1933/34: 1. Hälfte.....	770
Bodenkreditinstitute 1932.....	212	— Treibstoffe, Preise 1932.....	142	—, — für das R.-J. 1932/33.....	124
— vgl. a. Anstaltsdarlehn, Wertpapiere.		Ernährungskosten (unter Lebenshaltungskosten): mtl.; 1932.....	10	— Zolleinnahmen des Reichs (unter Steuereinnahmen): mtl.; 1932: X bis XII 123, 1933: I—III 378, R.-J. 1932/33 508, 1933: IV—VI.....	511
Börse (Aktienindex, Kurse, Dividenden, Rendite, Nominalkapital und Kurswert der an der Berliner Börse gehandelten Aktien, Kursniveau festverzinsl. Wertpapiere): mtl.; 1932.....	61	— in wichtigen Ländern 1932 144, 1933: 1. Vj. 337, 2. Vj. 543, 3. Vj. 736		—, — für das R.-J. 1932/33.....	124
— vgl. a. Geldmarkt, Notenbanken, Wertpapiere.		Ernte, Getreidernte 1933: Anfang Juli 430, Anfang August 490, Anfang September 565, 1933.....	752	— Zollerträge 1932.....	359
Brantweinerzeugung und -Absatz, Betr.-J. 1931/32 323, Betr.-J. 1932/33: 1. Hälfte 358, 3. Viertel.....	531	— Hackfruchternte 1933.....	626	— vgl. a. Steuern, Volkseinkommen.	
Braunkohle vgl. Bergbau, Kohle, Löhne, Teerdestillationen.		— Hopfenerte 1932 (auch Welt)....	100	Fischkonservenindustrie 1931/32... 72	
Braustoffverbrauch vgl. Bierabsatz.		— Tabakernte 1931 6, 1932.....	691	Fleischverbrauch vgl. Schlachtung.	
Buchdruckgewerbe, Lohnerhebung für Juni 1932.....	338	— Weinernte 1932 (auch Ausland)...	166	Flughäfen, Luftverkehr 1932.....	535
Buchproduktion 1932.....	747	— vgl. a. Anbauflächen, Rebstand.		Frachten, Binnenschifffahrt (auch Indexziffern): mtl. (unter Güterverkehr); 1932: 4. Vj. 110, 1933: 1. Vj. 298, 2. Vj. 498, 3. Vj. ....	731
Bücheranzeigen auf dem Umschlag der Hefte.		Erntennachrichten (Saatenstand), In- und Ausland: ab 1933 IV (229) mtl.		— Seefrachten, Frachteinnahmen 1926 bis 1932 (unter Seeschifffahrt und Zahlungsbilanz).....	136
Butterproduktion (unter Milchlieferung usw.): mtl.; 1932....	327	Erwerbslose vgl. Arbeitslosigkeit, Sozialversicherung, Wohlfahrtserwerbslose.		—, — Indexziffern der Seefrachten im deutschen Verkehr (auch Seefrachten der Welt): mtl.	
— vgl. a. Molkerei.		Erzbergbau 1932.....	560	Fremdenverkehr: mtl.; Winter 1932/33 287, Sommer 1933.....	683
Devisen, Bestände der Welt (unter Goldbestände): mtl.; 1932 130, 1933: 1. Hj. 554, 3. Vj. ....	742	Existenzminimum und Familienstand im Steuerrecht des In- und Auslandes, Stand vom 1. I. 1933..	162	— zwischen dem Deutschen Reich und Österreich 1. XI.—31. X. 1929/30 bis 1931/32.....	352
— vgl. a. Geldmarkt, Notenbanken		Familienstand und Existenzminimum im Steuerrecht des In- und Auslandes, Stand vom 1. I. 1933..	162	— vgl. a. Wanderung, Zahlungsbilanz.	
Diskontsätze, vgl. Geldmarkt, Notenbanken, Wirtschaftszahlen.		Fernsprechverkehr vgl. Reichspost.		Fürsorge, öffentliche, R.-J. 1931/32 258	
Dividenden vgl. Aktiengesellschaften, Börse.		Fettstoffe, Versorgung mit pflanzlichen F. und Tran 1932.....	165	— Personenkreis und Kosten der offenen F. 1932: VII—IX 127, X—XII 320, 1933: I—III und R.-J. 1932/33 452, 1933: IV—VI.....	622
Düngemittel, künstliche, Indexziffern vgl. Großhandelspreise.		Finanzstatistik, Ausgaben der Gemeinden und Gemeindeverbände für das R.-J. 1931/32 mit Schätzungen für das R.-J. 1932/33.....	547	— vgl. a. Arbeitslosigkeit, Sozialversicherung, Wohlfahrtserwerbslose.	
Ehescheidungen vgl. Bevölkerungsbewegung.		— Ausgaben für die Reichs- und Landesparlamente 1930/31 und 1932/33	51	Gasversorgung, Investitionen 1928 bis 1931.....	411
Eheschließungen vgl. Bevölkerungsbewegung.		— öffentliche Betriebe und öffentlicher Haushalt 1925/26 bis 1932/33....	315	Geburten, vgl. Bevölkerungsbewegung.	
Einfuhr vgl. Außenhandel.		— die werbenden Betriebe im Haushalt der Länder 1925—1930 54, 1931/32.....	739	Geldmarkt (Geldumlauf, Notenbankkredite, Gold- und Devisenbestände, Depositen, Zahlungsverkehr, Geldsätze): mtl. (unter Notenbanken); 1932.....	59
Einkommen, Schichtung der Lohn- einkommen im Konjunkturabschwung 1929—1932.....	20	— Einnahmen der Gemeinden und Gemeindeverbände aus ihrem werbenden Vermögen im R.-J. 1930/31	23	— vgl. a. Kapitalanlagen.	
— Volkseinkommen 1932 u. 1933, 1. Hj.	686	— Finanzen des Reichs, der Länder und der Gemeinden (Gemeindeverbände), Finanzbedarf, Steuereinnahmen, Schulden. 1928/29 bis 1932/33. .... Sonderbeilage zu Nr. 20.		Gemüsekonserven, Bestand am 2. V. 1933 und Produktion 1932.....	488
— vgl. a. Existenzminimum.		— Personalstand und Personalausgaben der öffentlichen Verwaltung am 31. III. 1930.....	245	Genossenschaften vgl. Unternehmungen.	
Einwanderung (Einreise) vgl. Wanderung.		— Reichsbetriebe und Reichsbeteiligungen im Reichshaushalt 1925/26 bis 1931/32.....	182	Genußmittel, Außenhandel 1932 233, 1933: 1. Hj. ... (Berichtigung 574) 532	
Einzelhandel, Preise (unter Lebenshaltungskosten): mtl.		— Reichsfinanzen (Ausgaben und Einnahmen, Kassenlage): mtl.; R.-J. 1932/33 479, R.-J. 1933/34: 1. Hälfte 772		— vgl. a. Bierabsatz, Brantweinerzeugung, Schaumweinerzeugung, Tabak, Wein.	
— Umsätze (unter Wirtschaftskurven): mtl.		— Reichshaushaltsplan 1933/34.....	512	Getreide, Anbau Ende Mai 1933... 429	
— vgl. a. Indexziffern, Preise.		— Schulden der Gemeinden, Zur Umschuldung.....	643	— Ernte 1933: Anfang Juli 430, Anfang August 490, Anfang September 565, 1933.....	752
Eisen, Erzeugung, In- und Ausland: mtl.; 1932 36, 101, 1933: 1. Hj. 492		—, — und Gemeindeverbände, Zahlungsrückstände am 31. III. 1933..	616	— Preise an in- und ausländischen Märkten seit Mitte 1932.....	608
— Industrie (Hochofen-, Stahl- u. Walzwerke) 1931.....	34	— Schulden der Länder 1929—1932	342	— Versorgung im Erntejahr 1932/33 354	
Eisenbahnen vgl. Güterverkehr, Reichsbahn.		— Schulden von Reich, Ländern und Gemeinden (Gemeindeverbänden) 1929 bis 1932 (unter Öffentlicher Kredit usw.).....	194	— Vorräte in Mühlen und Lagerhäusern: mtl.	
Eisenerz vgl. Bergbau.		—, — Reichs- und Landesunternehmungen, Verschuldung am 31. III. 1932.....	445	— vgl. a. Anbauflächen, Erntennachrichten, Preise (Großhandelspreise).	
Elektrizität, Elektrizitätswirtschaft 1931.....	2	—, — Reichsschuld: mtl.			
— Investitionen der Elektrizitätsversorgung 1928—1931.....	411				
— Stromerzeugung u. -verbrauch: mtl.					
Emissionen vgl. Wertpapiere.					
England vgl. Großbritannien.					
Entwertungen in der deutschen Industrie 1929/1931.....	474				

Gewerbe, Entwicklung 1930—1932 nach der Statistik der Gewerbeaufsichtsbeamten und im Konjunkturabschwung seit 1928.....	654	Indexziffern, Ernährungs-kosten in wichtigen Ländern (unter Lebenshaltungskosten) 1932 144, 1933: 1. Vj. 337, 2. Vj. 543, 3. Vj.....	736	Industrie, Spezialindustrien, Ausfuhr in der Krise.....	394, 434
— Saargebiet, Betriebszählung 1927 .	66	— Großhandelspreise (Wochenstichtage, Monatsdurchschnitte; außerdem besondere monatliche Übersichten für Baukosten, für künstliche Düngemittel — bis 1933 VII (463), ab VIII s. Indexziffer der Großhandelspreise, Anm. — und für industrielle Fertigwaren): hmtl.; 1932 44, Wirtschaftsjahr 1932/33 .....	440	— Tabakgewerbe R.-J. 1932/33.....	722
— vgl. a. Industrie.		—, — der freien und gebundenen Preise industrieller Rohstoffe und Halbwaren 1926 — 1932 u. ab Januar 1931.....	640	— Teerdestillationen, Braunkohlen-, Schiefer- u. Torfteergewinnung 1931	227
Gold, Bestände der Welt: mtl.; 1932 130, 1933: 1. Hj. 554, 3. Vj.....	742	—, — internationale: mtl.; 1932.....	83	—, — Steinkohlenteergewinnung 1931	197
Graphitgewinnung 1932 .....	528	—, — landwirtschaftl. Erzeugnisse: mtl.; Wirtschaftsjahr 1909/10 — 1913/14 und 1924/25 bis 1932/33 578, Saisonindexziffern nach den Preisen 1925/30 (Saisonschwankungen, auch methodisch).....	399	— vgl. a. Eisen, Elektrizität, Kohle, Löhne, Silber, Stahl.	
Großbritannien, Belegung der privaten Investitionstätigkeit .....	663	— Lebenshaltungskosten (Reichsindexziffer): mtl.; 1932 .....	10	Industrieobligationen und verwandte Schuldverschreibungen, Umlauf am 31. XII. 1932 .....	305
Großhandelspreise (Verzeichnis der fortlaufend veröffentlichten Übersichten siehe unter Preise »Großhandelspreise«): hmtl.; 1932 44, 1933: 1. Hj. ....	439	—, — in wichtigen Ländern 1932 144, 1933: 1. Vj. 337, 2. Vj. 543, 3. Vj. 736	736	— vgl. a. Börse, Wertpapiere.	
— an ausländischen Märkten: mtl.; 1932 .....	48, 83	— saisonbereinigte, der Produktion wichtiger Industriezweige (unter Wirtschaftszahlen): mtl.		Invalidenversicherung, Vermögensanlagen: mtl.; 1932 .....	94
— vgl. a. Indexziffern, Preise.		— Seefrachten im deutschen Verkehr: mtl.		— vgl. a. Sozialversicherung.	
Grundbesitzwechsel in Groß- und Mittelstädten 1931 30, 1932: 1. Hj. 255, 1932 .....	746	Industrie, Bereifungsindustrie 1932	455	Investitionen vgl. Aktiengesellschaften, Börse, Finanzstatistik, Kapitalanlagen, Wertpapiere.	
— vgl. a. Zwangsversteigerungen.		— Beschäftigung (1933 I (209) bis V (405) unter Arbeitslosigkeit): mtl.; 1933: 1. Hj. ....	465	Italien, Arbeitsverdienste .....	371
Güterverkehr 1932.....	364	— Betriebe, Mittel- und Großbetriebe nach der Statistik der Gewerbeaufsichtsbeamten 1930—1932 und im Konjunkturabschwung seit 1928	654	Jugoslawien, Bevölkerungsbewegung 1919—1929 .....	63
— Binnenwasserstraßen (auch Frachten): mtl.; 1932 .....	107	—, — Saargebiet, Betriebszählung 1927	66	Käseproduktion (unter Milchlieferung usw.): mtl.; 1932.....	327
—, — Verkehrsleistungen 1932 .....	761	—, — eischaffende Industrie 1931 ...	34	Kaiser-Wilhelm-Kanal (Nordostseekanal): mtl. unter Seeverkehr (Schiffsverkehr); 1932 78, 1933: 1. Hj. ....	460
— Kohlenverkehr in der Wirtschaftskrise 1929—1932 .....	605	— Elektrizitätswirtschaft 1931.....	2	Kali- und Kochsalzgewinnung 1932	601
— Reichsbahn: mtl.; 1932.....	107	—, — Investitionen der Elektrizitäts-, Gas- und Wasserversorgung 1928 bis 1931 .....	411	Kalkindustrie 1930 u. 1931 37, 1932	689
— Seehäfen (auch Rotterdam, Antwerpen): mtl.; 1932.....	107	— Entwertungen 1929/31 .....	474	Kapitalanlagen (Investitionen), Entwertungen in der Industrie 1929/31	474
— über See 1925—1932 (unter Seeschifffahrt) .....	138	— Erdöl-, Asphalt- und Graphitgewinnung 1932 .....	528	— Großbritannien, Belegung der privaten Investitionstätigkeit.....	663
— vgl. a. Frachten, Luftverkehr.		—, — Destillationen und Benzinraffinerien 1931 .....	228	— Investitionen in der Elektrizitäts-, Gas- und Wasserversorgung 1928 bis 1931.....	411
Hackfrüchte, Ernte 1933 .....	626	— Erzbergbau 1932 .....	560	—, — in der Industrie 1924—31 ...	594
— vgl. a. Anbauflächen, Erntenachrichten, Zuckerrüben.		— Investitionen in der deutschen Industrie 1924—1931 .....	594	— der Lebensversicherungsunternehmen Ende 1932 155, 1933 I—IV 415, V—VI 552, VII—VIII.....	680
Häfen vgl. Binnenschifffahrt, Güterverkehr, Luftverkehr, Seeverkehr.		— Kali- und Kochsalzgewinnung 1932	601	— Wertpapieremissionen auf den wichtigsten Kapitalmärkten 1932 .....	740
Haldenbestände vgl. Kohle.		— Kalkindustrie 1930 u. 1931 37, 1932	689	— vgl. a. Aktiengesellschaften, Bodenkreditinstitute, Börse, Geldmarkt, Kommunalkredit, Sparkassen, Vermögensanlagen, Wertpapiere.	
Handelsbilanz vgl. Außenhandel, Zahlungsbilanz.		— Kohlenbergbau 1932 .....	658	Kapitalherabsetzungen (unter Aktiengesellschaften): mtl.	
Handelsflotte vgl. Binnenflotte, Seeschiffe.		— Konservenindustrie Fischkonserven, Wirtschaftsjahr 1931/32 .....	72	— in erleicht. Form 1931 X—1932 XII	347
Haushalt vgl. Finanzstatistik.		—, — Gemüse- und Obstkonservenproduktion 1932 und Konservenbestand am 2. V. 1933 .....	488	Kartoffeln, Ernte 1933 .....	626
Haushaltungen, Volkszählung vom 16. VI. 1933 .....	522	—, — Spargelkonservenvorräte am 1. V. 1933 .....	293	— Preise (unter Großhandelspreise) 500, 577	577
Heiraten vgl. Bevölkerungsbewegung.		— Kraftfahrzeugindustrie 1932 .....	755	— vgl. a. Anbauflächen, Erntenachrichten, Preise (Großhandelspreise).	
Hochöfen, Hochofenwerke 1931 (unter eischaffende Industrie) .....	34	—, — der Welt 1929—1932 .....	723	Kleinhandelspreise, Monatsstichtagspreise (unter Lebenshaltungskosten): mtl.	
— vgl. a. Eisen, Stahl.		— Kraftfahrzeugproduktion: mtl.; 1932 73, 1933: 1. Hj. ....	454	Knappschaftliche Pensionsversicherung vgl. Sozialversicherung.	
Hochschulen (Universitäten, Technische H.), Besuch S.-S. 1932 222, W.-S. 1932/33.....	621	— Kunstseidenindustrie 1922—1931	427	Kohle, Bergbau 1932.....	658
Hopfenernte 1932 (auch Welt) ....	100	— Lederindustrie 1932.....	688	—, — Arbeitsverdienste im Stein- und Braunkohlenbergbau 1932 .....	179
Hypotheken (unter Anstaltsdarlehen), 1932 376, 30. VI. 1933.....	581	— Nichteisenmetalle, Versorgung in der Krise 1928—1931 .....	290	— Förderung (auch Belegschaftsziffern, Koksproduktion, Brikettherstellung, Haldenbestände): mtl.; 1932 74, 1933: 1. Hj. ....	457
— regionale Verteilung der Anstaltskredite Ende 1931 .....	248	— Sachgütererzeugung, Wandlungen in der Krise 1929—1932 .....	226	— Steinkohlenförderung, In- u. Ausland: mtl.; 1932 134, 1933: 1. Hj.	529
— vgl. a. Bodenkreditinstitute, Börse, Kommunalkredit, Lebensversicherung, Sparkassen, Wertpapiere.		— Schiffbau, Binnenschiffe 1932 .....	459	— Verkehr in der Wirtschaftskrise 1929—1932 .....	605
Indexziffern, Aktien (unter Börse): mtl.; 1932.....	61	—, — Seeschiffe (auch Welt) 1932 ...	607	— vgl. a. Preise, Teerdestillationen.	
— Baukosten, Neuberechnung (unter Baumarkt und Baukosten) .....	422	— Schuhindustrie 1932 .....	757	Koks vgl. Kohle, Teerdestillationen.	
—, — und Baustoffpreise (unter Großhandelspreise): mtl.					
— Binnenschifffahrtsfrachten: mtl. (unter Güterverkehr); 1932: 4. Vj. 170, 1933: 1. Vj. 293, 2. Vj. 493, 3. Vj. ....	731				

- Kommunalkredit, Anstaltsdarlehen**  
1932 376, 30. VI. 1933..... 581  
—, — regionale Verteilung der Anstaltskredite Ende 1931 ..... 248  
— Kommunalkreditinstitute 1932..... 212  
— vgl. a. Finanzstatistik, Lebensversicherung, Schulden, Sparkassen.
- Konkurse (auch Vergleichsverfahren):**  
mtl.; 1932 29, 1933: 1. Hj. .... 476  
— finanzielle Ergebnisse 1925 bis 1931 187, 1932 ..... 775  
— vgl. a. Aktiengesellschaften, Unternehmen, Zwangsversteigerungen.
- Konserven, Fischkonservenindustrie im Wirtschaftsjahr 1931/32..... 72**  
— Gemüse- und Obstkonservenproduktion 1932 und Bestand an Konserven am 2. V. 1933..... 488  
— Spargelkonservenvorräte am 1. V. 1933 ..... 293
- Kraftfahrzeuge, Bestand am 1. VII. 1933..... 537**  
— Industrie 1932 ..... 755  
—, — der Welt 1929—1932 ..... 723  
— Produktion: mtl.; 1932 73, 1933: 1. Hj. .... 454  
— Steuer, Bedeutung der Besteuerung für den Kraftfahrzeugverkehr .... 455  
—, — vorübergehend abgemeldete K. am 3. I. 1933 ..... 79
- Kraftwerke vgl. Elektrizität.**
- Krankenversicherung 1932 ..... 709**  
— Beitragseinnahmen 1932 ..... 591  
— Mitglieder und Arztkosten 1932 .. 450  
— vgl. a. Sozialversicherung.
- Krankheiten vgl. Bevölkerungsbe-  
wegung, Sozialversicherung.**
- Kredite, öffentliche in der Wirt-  
schaftskrise 1929—1932..... 194**  
— vgl. a. Anleihen, Bodenkreditinsti-  
tute, Finanzstatistik, Geldmarkt,  
Industrieobligationen, Kommunalkredit,  
Sparkassen, Wertpapiere.
- Krisenfürsorge vgl. Arbeitslosigkeit,  
Fürsorge, Sozialversicherung.**
- Kunstseidenindustrie 1922—1931  
69, 1932..... 427**
- Kurse vgl. Aktien, Anleihen, Börse,  
Wertpapiere.**
- Kurzarbeit vgl. Arbeitslosigkeit,  
Löhne.**
- Landwirtschaft, Wandlungen der  
Sachgütererzeugung in der Krise  
1929—1932 ..... 226**  
— vgl. a. Anbauflächen, Ernte, Erntee-  
nachrichten, Getreide, Indexziffern,  
Milch, Preise, Rebstand, Saaten-  
stand, Tabak, Vieh, Wein, Zucker-  
rüben, Zwangsversteigerungen.
- Land- und forstwirtschaftliche  
Betriebe nach der landwirtschaft-  
lichen Betriebszählung 1933 ..... 719**  
— Grundstücke, Zwangsversteigerun-  
gen 1932: 3. Vj. 151, 1932 345,  
1933: 1. Vj. 585, 2. Vj. und 1. Hj. 704
- Lebenshaltungskosten (Reichs-  
indexziffer, Bewegung wichtiger  
Einzelhandelspreise): mtl.; 1932 .. 10**  
— in wichtigen Ländern 1932 144,  
1933: 1. Vj. 337, 2. Vj. 543, 3. Vj. 736
- Lebensversicherung, Kapitalanla-  
gen, Versicherungsbestand, Prä-  
mieneinnahmen Ende 1932 155,  
1933: I—IV 415, V—VI 552, VII  
bis VIII ..... 680**
- Lederindustrie 1932 ..... 688**
- Literarische Produktion 1932 .... 747**
- Löhne (auch Arbeitszeiten), Erhebun-  
gen, Baugewerbe für August 1932  
1. Teilergebnis 243, 2. Teilergebnis 544**  
—, — Buchdruckgewerbe für Juni 1932 338  
—, — Steindruckgewerbe für Juli 1932 738  
— Lohneinkommen, Schichtung im  
Konjunkturabschwung 1929—1932. 20  
— Stein- u. Braunkohlenbergbau 1932 179  
— Tariflöhne 1932 16, 1933: I—IV.. 303  
— Tarifverträge am 1. I. 1931..... 158  
— Italien ..... 371  
— Vereinigte Staaten von Amerika. 114
- Lübeck, Wahlen am 13. XI. 1932... 64**
- Luftverkehr 1932 ..... 535**
- Mehlvorräte in Mühlen und Lager-  
häusern (unter Getreidevorräte):  
mtl.; Erntejahr 1932/33 (unter Ge-  
treideversorgung)..... 354**
- Metalle, Versorgung mit Nichteisen-  
metallen in der Krise 1928—1931.. 290**
- Milchanlieferung und -Verwertung  
(Molkereierhebung): mtl.; 1932... 327**  
— vgl. a. Molkerei.
- Mitgliederbestand in der Kranken-  
versicherung 1932 ..... 450**
- Molkereiwirtschaft, Erhebung 1931  
— vgl. a. Milchlieferung. 262**
- Nahrungs- und Genußmittel, Außen-  
handel 1932 233, 1933: 1. Hj. ...  
..... (Berichtigung 574) 532**
- Neubauwohnungen vgl. Bautätig-  
keit.**
- Nordostseekanal  
vgl. Kaiser-Wilhelm-Kanal.**
- Notenbanken: mtl.; 1932 ..... 59**  
— Gold- und Devisenbestände der  
Welt: mtl.; 1932 130, 1933: 1. Hj.  
554, 3. Vj. .... 742
- Obligationen, Industrieobligationen  
und verwandte Schuldverschrei-  
bungen, Umlauf am 31. XII. 1932 305**  
— vgl. a. Börse.
- Obstbaumbestand 1932/33 ..... 599**
- Obstkonserven, Produktion 1932,  
Bestand am 2. V. 1933..... 488**
- Österreich, Fremdenverkehr zwischen  
dem Deutschen Reich u. Ö. 1. XI.—  
31. X. 1929/30—1931/32 ..... 352**
- Parlamente, öffentliche Ausgaben für  
die Reichs- und Landesparlamente  
1930/31 und 1932/33..... 51**
- Personalstand und Personalausgaben  
der öffentlichen Verwaltung am  
31. III. 1930 ..... 245**
- Personenverkehr Reichsbahn 1932  
— vgl. a. Fremdenverkehr, Luftverkehr,  
Wanderung. 236**
- Pfandbriefe vgl. Börse, Hypotheken,  
Wertpapiere.**
- Pferde, Bestand und Rassenzuge-  
hörigkeit der angehörten Hengste  
1932 (unter Viehbestand) ..... 99**
- Postscheckverkehr vgl. Geldmarkt,  
Notenbanken, Reichspost.**
- Postverkehr vgl. Luftverkehr, Reichs-  
post.**
- Preise, Baumarkt und Baukosten  
(Neuberechnung der Indexziffer der  
Baukosten) ..... 422**
- Preise, Baustoffpreise, Bauperiode 1933 700**  
— Einzelhandelspreise in 34 Gemein-  
den, Bewegung wichtiger Einzel-  
handelspreise im Durchschnitt von  
72 Gemeinden (unter Lebenshal-  
tungskosten): mtl.  
— Getreidepreise an in- und ausländi-  
schen Märkten seit Mitte 1932 608  
— Großhandelspreise (Indexziffern der  
Großhandelspreise (besondere mo-  
natliche Übersichten für industrielle  
Fertigwaren, Baukosten und künst-  
liche Düngemittel), außerdem mo-  
natlich: Preise wichtiger Waren für  
Wochenstichtage und in Monats-  
durchschnitten, Getreidepreise nach  
Wirtschaftsgebieten und im Reichs-  
durchschnitt, Preisindexziffern der  
aus der Landwirtschaft zum Verkauf  
gelangenden Erzeugnisse, Preise für  
Getreideausfuhr- und Bezugscheine):  
hmtl.; 1932 44, 1933: 1. Hj. .... 439  
—, — an ausländischen Märkten (auch  
Indexziffern und ab 1932 XI (112)  
Vorräte an den Weltrohstoffmärkten)  
mtl.; 1932..... 48, 83  
—, — Preisentwicklung in Deutsch-  
land seit der Aufgabe des Goldstan-  
dards durch die Vereinigten Staaten  
von Amerika ..... 298  
— landwirtschaftlicher Erzeugnisse,  
Preisverlauf 1909/10 bis 1913/14 und  
1924/25 bis 1932/33 ..... 578  
—, — Saisonschwankungen der Preise  
landwirtschaftlicher Erzeugnisse  
1925/30 (auch methodisch) ..... 399  
— Preisbefestigung an den deutschen  
Großhandelsmärkten ..... 367  
— Preisbewegung und Preisspannen .. 732  
— Preisbindungen und Preisverlauf .. 639  
— Schlachtviehpreise, Festigung .... 766  
— Zur Stützung des Silberpreises (Sil-  
berpreis in London 1924—1933 IV) 281  
— Treibstoffe 1932 ..... 142  
— Währungskampf und Preisentwick-  
lung ..... 540  
— vgl. a. Grundbesitzwechsel, Index-  
ziffern, Wein, Zwangsversteigerun-  
gen.
- Preußen, Wahlen am 5. III. 1933 .. 192**
- Produktions- und Umsatzbelegung  
in den Ver. Staaten v. Amerika... 563**
- Rebstand: mtl. (unter Saatenstand)  
ab 1933 VI (357) bis X (628).  
— vgl. a. Wein.**
- Reichsbahn, Einnahmen (unter Wirt-  
schaftszahlen): mtl.  
— Güterverkehr und Betriebsleistung,  
Wagengestellung: mtl.; 1932 .... 107  
— Personenverkehr 1932 ..... 236**
- Reichsbank vgl. Geldmarkt, Gold,  
Notenbanken, Wirtschaftszahlen.**
- Reichsfinanzen vgl. Finanzstatistik.**
- Reichshaushalt vgl. Finanzstatistik,  
Steuern, Zölle.**
- Reichspostverkehr (auch Ein-  
nahmen) 1932: 4. Vj. 203, 1933:  
1. Vj. 333, 2. Vj. 575, 3. Vj. .... 764**
- Reichsschuld vgl. Anleihen, Finanz-  
statistik, Schulden.**
- Reichstag, öffentliche Ausgaben  
1930/31 und 1932/33 ..... 51**  
— Wahlen am 5. III. 1933 160, nach  
Ländern..... 192  
—, — am 12. XI. 1933..... 684

Rendite der Aktien und festverzinslichen Wertpapiere vgl. Börse.		Seeschiffe, Bestand 1. I. 1933 und die Welthandelsflotte 1.VII. 1933	665	Steuern, Einnahmen des Reichs, der Länder und der Gemeinden (Gemeindeverb.) R.-J. 1928/29—1932/33 ... Sonderbeilage zu Nr. 20.	
Rentenkurse, Rentenmarkt: mtl. (unter Börse); 1932	61	— Schiffbau (auch Welt) 1932	607	— für das R.-J. 1932/33	124
Rundfunkteilnehmer vgl. Reichspost.		— Unfälle (auch Welt) 1932	730	— Erbschaftsteuer 1931	675
Runkelrübenenernte 1933	626	Seeverkehr, Schiffsunfälle (auch Welt) 1932	730	— Kraftfahrzeugverkehrsbesteuerung, Bedeutung	455
— vgl. a. Anbauflächen, Erntennachrichten.		— Seehäfen, Güterverkehr (auch Rotterdam und Antwerpen): mtl.; 1932	107	— Schlachthofgebühren und Fleischbesteuerung	148
Saargebiet, wirtschaftliche Verhältnisse nach den Ergebnissen der Volks-, Berufs- und Betriebszählung vom 19. VII. 1927	66	—, — Schiffsverkehr (auch Kaiser-Wilhelm-Kanal, Antwerpen, Danzig, Gdingen, Rotterdam): mtl.; 1932 78, 1933: 1. Hj.	460	— vgl. a. Bierabsatz, Branntweinerzeugung, Finanzstatistik, Salz, Schaumweinerzeugung, Tabak, Zucker.	
Saatenstand (Erntennachrichten), In- und Ausland: ab 1933 IV (229) mtl.		— Seeschiffahrt 1925—1932	138	Stimmrechtsaktien, 31. XII. 1932	677
Sachgütererzeugung, Wandlungen während der Krise 1929—1932	226	—, — und Zahlungsbilanz 1926—1932	136	Südamerika, Wirtschaftsgestaltung und Außenhandelsentwicklung 1929 bis 1932	635
Säuglingssterblichkeit vgl. Bevölkerungsbewegung.		— vgl. a. Güterverkehr (Kohlenverkehr).		Tabak, Anbau 1932, 6, 1933	691
Saisonschwankungen der Preise landwirtschaftlicher Erzeugnisse 1925/30 (auch methodisch)	399	Selbstmorde 1931	416	— Ernte 1931 6, 1932	691
Salz, Gewinnung u. Absatz 1932/33	630	— vgl. a. Bevölkerungsbewegung.		— Gewerbe R.-J. 1932/33	722
— Kochsalzgewinnung 1932	601	Siedlung, ländliche (auch Landerwerb und Anliegersiedlung) bis 1932	156, 780	— Steuer: mtl.	
Schaumweinerzeugung und -Absatz R.-J. 1932/33	630	Silber, Zur Stützung des Silberpreises (auch Silbererzeugung der Welt 1929—1931)	281	— vgl. a. Genußmittel.	
Schiffbau, Binnenschiffe 1932	459	Sozialversicherung (Krankenversicherung, Unfallversicherung, Invalidenversicherung, Knappschaftliche Pensionsversicherung, Angestelltenversicherung, Arbeitslosenversicherung) 1932: 3. Vj. 31, 4. Vj. und 1932 253, 1933: 1. Vj. 451, 2. Vj.	652	Tariflöhne 1932 16, 1933: I—IV	303
— Seeschiffe (auch Welt) 1932	607	— Krankenversicherung 1932	709	Tarifverträge f. Arbeiter am 1. I. 1931	158
Schiffsunfälle (auch Welt) 1932	730	—, — Beitragseinnahmen 1932	591	Technische Hochschulen, Besuch S.-S. 1932	222, W.-S. 1932/33
Schiffsverkehr vgl. Binnenschiffahrt, Seeverkehr.		—, — Mitgliederbestand und Arztkosten 1932	450	Teerdestillationen, Gewinnung und Destillation von Braunkohlen-, Schiefer- und Torfteer 1931	227
Schlachtungen (auch Schlachtgewichte und Fleischverbrauch) 1932: 4. Vj. und 1932 133, 1933: 1. Vj. 326, 2. Vj. 567, 3. Vj.	727	—, — Ursachen der Unfälle 1931	418	— Steinkohlenteerdestillationen 1931	197
— Schlachthofgebühren und Fleischbesteuerung	148	— Vermögenanlagen Angestellten u. Invalidenversicherung: mtl.; 1932	94	Todesursachen vgl. Bevölkerungsbewegung, Selbstmorde, Unfälle.	
Schuhindustrie 1932	757	Spargelkonservenvorräte am 1. V. 1933	293	Tranversorgung Deutschlands 1932	165
Schulden, Auslandsverschuldung 30. IX. 1932 273, 28. II. 1933	486	Sparkassen, Einlagen: mtl.; Aktivgeschäft und Einlagen 1932	308	Treibstoffe, Preise 1932	142
— der Gemeinden, Zur Umschuldung	643	— Zweimonatsbilanzen 1932: X 92, XII 308, 1933: II und IV 515, VI	647	Umbauwohnungen vgl. Bautätigkeit.	
—, — Zahlungsrückstände am 31. III. 1933	616	Spezialindustrien, Ausfuhr in der Krise 1928—1932	394, 434	Umsatz im Einzelhandel (unter Wirtschaftskurven): mtl.	
— der Länder 1929—1932	342	Staatsanleihen, Kurse in- und ausländischer: mtl.		— und Produktionsbelegung in den Vereinigten Staaten von Amerika	563
— des Reichs, der Länder und der Gemeinden (Gemeindeverbände) 1929 III—1933 III ... Sonderbeilage Finanzen des Reichs usw. zu Nr. 20.		Stahl, Erzeugung, In- und Ausland: mtl.; 1932, 36, 101, 1933: 1. Hj.	492	Umschuldung der Gemeinden	643
— von Reich, Ländern und Gemeinden (Gemeindeverbände) 1929—1932 (unter Öffentlicher Kredit usw.)	194	— Stahlwerke (unter eisenschaffende Industrie) 1931	34	Umstellungstendenzen im Ackerbau	598
— Reichsschuld: mtl.		Steindruckgewerbe, Arbeitsverdienste für Juli 1932	738	Unfälle, Schiffsunfälle (auch Welt) 1932	730
— Verschuldung der Reichs- und Landesunternehmungen 31. III. 1932	445	Steinkohle vgl. Bergbau, Kohle, Löhne, Preise, Teerdestillationen.		— tödliche Verunglückungen (auch Mord, Totschlag, Hinrichtung) 1931	382
— Verschuldungs- und Zinsbilanz der deutschen Wirtschaft 1932	277	Sterbefälle vgl. Bevölkerungsbewegung, Selbstmorde, Unfälle.		— Ursachen 1931	418
— vgl. a. Anleihen, Finanzstatistik, Zahlungsbilanz.		Sterblichkeit, Großstädte 1932	95	Unfallversicherung 1931, Ursachen der Betriebsunfälle	418
Schuldverschreibungen, Umlauf und Unterbringung 1932	344	— vgl. a. Bevölkerungsbewegung.		— vgl. a. Sozialversicherung.	
— Industrieobligationen und verwandte Sch., Umlauf am 31. XII. 1932	305	Steuern, Einkommensteuer, Existenzminimum und Familienstand im Steuerrecht des In- und Auslandes, Stand vom 1. I. 1933	162	Universitäten, Besuch S.-S. 1932, 222, W.-S. 1932/33	621
— vgl. a. Bodenkreditinstitute, Börse, Kommunalkredit, Wertpapiere.		— Einnahmen, kassenmäßige der Gemeinden mit mehr als 5 000 Einwohnern und der Gemeindeverbände im R.-J. 1932/33: 1. Hälfte 87, IV—XII 217, R.-J. 1932/33	673	Unternehmungen (Aktiengesellschaften, Gesellschaften m. b. H., Einzelfirmen, Offene Handelsgesellschaften, Kommanditgesellschaften, Genossenschaften): mtl.; 1932	58
Schweine, Bestand 1. XII. 1932 38, 3. III. 1933 200, 7. VI. 1933	393	—, — und Steuerüberweisungen der Länder R.-J. 1932/33: 1. Hälfte 26, IV—XII 184, R.-J. 1932/33	406, 1933: IV—VI	— vgl. a. Aktiengesellschaften, Finanzstatistik.	
Seefrachten (auch Indexziffern im deutschen Verkehr und Seefrachten Welt): mtl.		—, — des Reichs: mtl.; 1932: X—XII 123, 1933: I—III 373, R.-J. 1932/33	508, 1933: IV—VI 511, R.-J. 1933/34: 1. Hälfte	Verbrauchssteuern vgl. Bierabsatz, Branntweinerzeugung, Salz, Schaumweinerzeugung, Steuern, Tabak, Zucker.	
Seehäfen vgl. Seeverkehr.		—, —	644	Veredelungsverkehr 1931 und 1932	266
Seeschiffahrt 1925—1932	138	—, —		Vereinigte Staaten von Amerika, Arbeitsverdienste	114
— und Zahlungsbilanz 1926—1932	136	—, —		— Produktions- und Umsatzbelegung	563
— vgl. a. Seeverkehr.		—, —		Vergleichsverfahren: mtl.; 1932 29, 1933: 1. Hj.	476
		—, —		— finanzielle Ergebnisse 1925—1931	187, 1932
		—, —			775

Verkehr vgl. Außenhandel, Binnenschifffahrt, Fremdenverkehr, Güterverkehr, Kraftfahrzeuge, Luftverkehr, Reichsbahn, Reichspost, Seeverkehr, Steuern, Wanderung.	Walzwerke 1931 (unter eisenschaffende Industrie)..... 34	Witterung: mtl.
Verkehrsunfälle vgl. Unfälle.	Wanderung, Aus- und Einwanderung (Einreise) und Passagierverkehr 1932 190, 1933: 1. Vj. 350, 2. Vj. 519, 3. Vj. .... 745	Wohlfahrtserwerbslose: mtl. — vgl. a. Arbeitslosigkeit, Fürsorge.
Vermögensanlagen der Angestellten- und Invalidenversicherung: mtl.; 1932 und Veränderung wichtiger Anlagen 1925—1932 ..... 94	— europäische Länder, Aus- und Einwanderung 1930 und 1931..... 256	Wohlfahrtspflege, öffentliche Fürsorge im R.-J. 1931/32..... 258
Verschuldung vgl. Anleihen, Finanzstatistik, Schulden.	— vgl. a. Fremdenverkehr, Volkszählung	—, — Personenkreis und Kosten der offenen Fürsorge 1932 VII—IX 127, X—XII 320, 1933: I—III und R.-J. 1932/33 452, 1933: IV—VI ..... 622
Verunglückungen (auch Mord, Totschlag, Hinrichtung), tödliche 1931 382	Wasserstraßen vgl. Binnenschifffahrt, Seeverkehr.	Wohnbevölkerung 16. VI. 1933.... 714
Vieh, Bestand am 1. XII. 1932 (auch Rassenzugehörigkeit der angekörnten Hengste) ..... 98	Wasserversorgung, Investitionen 1928—1931 ..... 411	Wohnungen, leerstehende 16. VI. 1933 558, Nachtrag ..... 632
— Schlachtungen (auch Fleischverbrauch) 1932: 4. Vj. und 1932 133, 1933: 1. Vj. 326, 2. Vj. 567, 3. Vj. 727	Wechselproteste: mtl.; 1932 93, 1933: 1. Hj. .... 477	Wohnungsbau vgl. Bautätigkeit.
—, — Schlachthofgebühren und Fleischbesteuerung..... 148	— vgl. a. Notenbanken, Wertpapiere.	<b>Zahlungsbilanz 1931 und 1932 ... 169</b>
— Schlachtvieh, Festigung der Preise 766	Wein, Anbau und Ernte (auch Ausland) 1932..... 166	— und Seeschifffahrt 1926—1932.... 136
— Schweinebestand 1. XII. 1932 38, 3. III. 1933 200, 7. VI. 1933 ..... 393	— vgl. a. Erntennachrichten, Rebstand.	— zentrale Zahlungsbilanzreserven u. ihre Verteilung (1928—1931) ..... 279
Volksabstimmung am 12. XI. 1933 684	Welthandel 1932: 3. Vj. 7, 4. Vj. und 1932 200, 1933: 1. Vj. 397, 2. Vj. 496, 3. Vj. .... 696	Zahlungsrückstände der Gemeinden und Gemeindeverbände am 31. III. 1933 ..... 616
Volkseinkommen 1932 u. 1933, 1. Hj. 686	Wertpapiere, Ausgabe: mtl.; 1932	Zinsen, Verschuldungs- und Zinsbilanz der deutschen Wirtschaft 1932 277
Volkszählung am 16. VI. 1933:	— Emissionen auf den wichtigsten Kapitalmärkten 1932 ..... 740	— vgl. a. Bodenkreditinstitute, Börse, Finanzstatistik, Kommunalkredit, Notenbanken, Schulden.
Ortsanwesende Bevölkerung 386,	— vgl. a. Aktien, Anleihen, Börse, Hypotheken, Industrieobligationen, Kommunalkredit.	Zölle, Einnahmen des Reichs (unter Steuereinnahmen): mtl.; 1932: X—XII 123, 1933: I—III 378, R.-J. 1932/33, 508, 1933: IV—VI 511, R.-J. 1933/34: 1. Hälfte ..... 770
Wohnbevölkerung ..... 714	Wirtschaftsdaten: mtl. (auf dem Umschlag); 1932 ..... Nr. 2	—, — für das R.-J. 1932/33 ..... 124
Haushaltungen ..... 522	Wirtschaftsgestaltung und Außenhandelsentwicklung Südamerikas 1929—1932 ..... 635	— Zollerträge 1932..... 359
leerstehende Wohnungen .... 558, 632	Wirtschaftskurven (Arbeitslosigkeit, Außenhandel, Bautätigkeit, Einnahmen und Ausgaben des Reichs, Geldsätze, Geldwesen, Kohlenförderung, Konkurse und Vergleichsverfahren, Roheisen- und Rohstahlgewinnung, Wagengestellung der Reichsbahn, Waren- und Effektenmarkt, Umsätze im Einzelhandel): mtl.	Zucker, Erzeugung und Absatz: mtl.; Betr.-J. 1931/32 355, Betr.-J. 1932/33 ..... 753
— Saargebiet vom 19. VII. 1927..... 66	Wirtschaftszahlen (Gütererzeugung, Beschäftigungsgrad, Außenhandel, Verkehr, Preise (Indexziffern), Geld- und Finanzwesen, Bevölkerungsbewegung): mtl.	Zuckerrüben, Anbau Ende Mai 1933 429, 1933 ..... 531
Vorräte, Getreide- und Mehlvorräte in Mühlen u. Lagerhäusern: mtl.		— Ernte 1933 ..... 626
— Weltrohstoffmärkte (unter Großhandelspreise an ausländischen Märkten): mtl.		— vgl. a. Anbauflächen, Erntennachrichten.
Vorzugsaktien 31. XII. 1932 ..... 677		Zuschußbedarf vgl. Finanzstatistik.
<b>Währungskampf und Preisentwicklung ..... 540</b>		Zwangsversteigerungen land- und forstwirtschaftlicher Grundstücke 1932: 3. Vj. 151, 1932 345, 1933: 1. Vj. 535, 2. Vj. und 1. Hj. .... 704
Wagengestellung der Reichsbahn (unter Güterverkehr): mtl.; 1932 107		— vgl. a. Konkurse.
Wahlen, Reichstagswahl am 5. III. 1933 160, nach Ländern ..... 192		
—, — u. Volksabstimmung 12. XI. 1933 684		
— Lübeck am 13. XI. 1932 ..... 64		
— Preußen am 5. III. 1933 ..... 192		

**Sonderbeilagen zum Jahrgang 1933:**

Zu Nr. 20: Die Finanzen des Reichs, der Länder und der Gemeinden (Gemeindeverbände) (9 Seiten).

Zu Nr. 21: Auswirkungen der unmittelbaren Arbeitsbeschaffung (8 Seiten).

**Sonderheft im Jahre 1933:**

Sonderheft 10: Industrielle Produktion. Sammlung produktionsstatistischer Ergebnisse bis zum Jahre 1932 (212 Seiten). Preis 7,00 *ℳ*.