

W.F. Thomalla
Statistisches Amt
des Reichs für Wirtschaft und Statistik
— Bucherei —

WIRTSCHAFT UND STATISTIK

HERAUSGEGEBEN VOM
STATISTISCHEN REICHSAMT

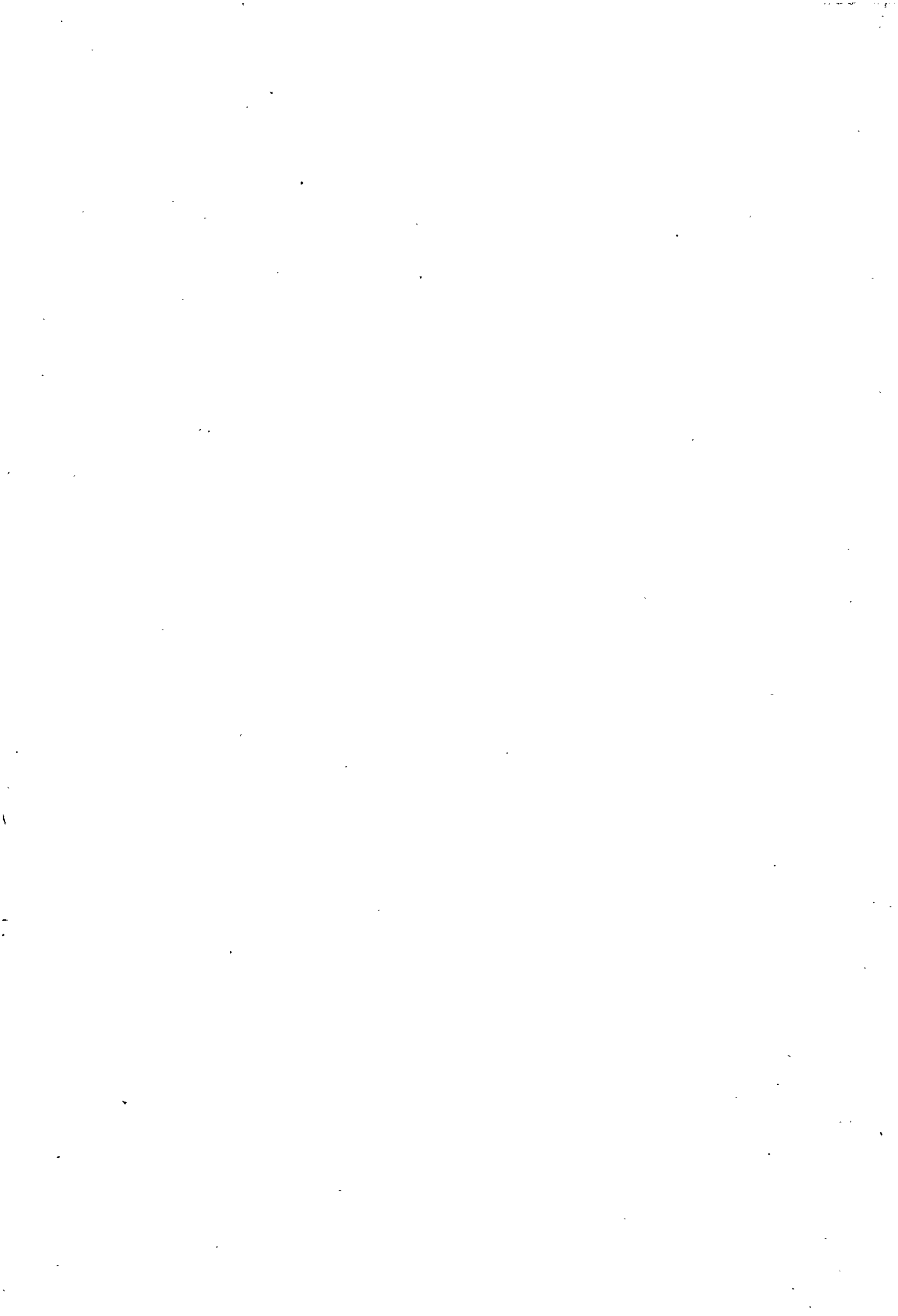


NEUNZEHNTER JAHRGANG
1939



BERLIN

VERLAG FÜR SOZIALPOLITIK, WIRTSCHAFT UND STATISTIK, PAUL SCHMIDT



Sachverzeichnis

Vorbemerkung

- Angaben ohne geographische Bezeichnung betreffen das Deutsche Reich.
Die in den zusammenfassenden Aufsätzen und Übersichten über Außenhandel, Produktion, Preise, Indexziffern, Löhne usw. behandelten Länder, Orte und Waren sind im allgemeinen nicht besonders aufgeführt.
- Die Monate sind durch römische Ziffern wiedergegeben. Auf die monatlich und halbmonatlich veröffentlichten Berichte wird mit „mtl.“ und „hmtl.“ ohne Seitenangabe verwiesen; Vj. bedeutet Vierteljahr, Hj. Halbjahr, vgl. a. vergleiche auch, R.-J. Rechnungsjahr, Betr.-J. Betriebsjahr, W.-J. Wirtschaftsjahr.
Die *kursiven* Zahlen bezeichnen die Seiten.

Aktien, Ausgabe (unter Wertpapiere): bis 1939 VI (640) mtl.; 1938 276	Anbauflächen, Ausland (wichtige Kultur- und Fruchtarten): mtl.	Anstaltskredit 1939: III 489, IV 569, V..... 604
— Index, Kurse, Renditen, Dividenden (unter Wertpapiermärkte): bis 1939 VII (640) mtl.; 1938 76, 1939 VI—XI 753	— vgl. a. Ernte, Saatenstand und die einzelnen Kultur- und Fruchtarten.	— Bodenkreditinstitute in Österreich 151
Aktiengesellschaften (Kapitalbedarf und -bewegung, Gründungen und Auflösungen): bis 1939 VII (599) mtl. (unter Unternehmungen); Bestandsentwicklung 1938 75	Angestellte der Gemeinden und Gemeindeverbände am 30. IX. 1937 195	— Boden- und Kommunalkreditinstitute 1938 330, 1939: I—IV 490, 1. Hj. 604
— Abschlüsse (Bilanzstatistik) 1938: 1. Vj. 27, 2. Vj. 239, 3. Vj. 411, 4. Vj. 595	— vgl. a. Arbeitseinsatz, Beschäftigung, Einkommen.	Apfelernte, Vorschätzung 1939 X 710, 1939..... 763
— Bestand 1938..... 236, 771	Angestelltenversicherung, Vermögensanlagen 1938 241, 1939: 31. III. 522, 30. VI. 603	Aprikosenernte, Vorschätzung 1939 VIII 650, 1939 679, 763
— Bilanzen und Geschäftsergebnisse der A. in der Kraftfahrzeugindustrie 1932 bis 1937 ... Sonderbeilage zu Nr. 3, S. 9.	— vgl. a. Einkommen, Sozialversicherung.	Arbeit und Einkommen 1938 294
— Mehrstimmrecht Ende 1938 666	Anhänger zu Kraftfahrzeugen, Produktion und Absatz, ab 1939 I (263) auch in der Ostmark und im Sudetenland: bis 1939 VI (581) mtl.; 1937 und 1938 sowie Absatz von Kraftfahrzeugaufbauten 1937 in Sonderbeilage zu Nr. 3, S. 6, 1939: 1. Vj. 348, 1. Hj. 581	Arbeiterhaushaltungen, Wirtschaftsrechnungen für 1937 .. 118, 323
Anbauflächen, Bodenbenutzung 1939 538, 761	— Neuzulassungen: ab 1939 I (135) bis VII (616) mtl.; 1939 1. Hj. 546	Arbeitseinkommen vgl. Arbeitsverdienste, Einkommen, Löhne.
— Futterpflanzen zur Samengewinnung 1938 214	—, —Käufer der neuzugelassenen A. 1939 1. Hj. 580	Arbeitseinsatz (Beschäftigte nach dem Mitgliederstand der Krankenkassen, Arbeitslose nach Einsatzfähigkeit, bis 1939 II (189) auch Unterstützte der Reichsanstalt): bis 1939 VII (595) mtl.; XI 751, 1938 24
— Heil- und Gewürzpflanzen 1939 .. 764	Anleihen, Industrieanleihen, Umlauf am 31. XII. 1938 485	— vgl. a. Arbeitslosigkeit, Beschäftigung, Wirtschaftsfrage, Wirtschaftszahlen.
— Gemüse 1938 84	— vgl. a. Schulden, Sparkassen, Wertpapiere, Wertpapiermärkte.	Arbeitslosenversicherung vgl. Arbeitseinsatz, Sozialversicherung.
— Gräser zur Samengewinnung 1938 343	Anliegersiedlung 1938 416	Arbeitslosigkeit 1939 XI 751
— Tabak 1938 8		— in der Ostmark und im Sudetenland (unter Arbeitseinsatz): ab 1939 I (189) bis VII (595) mtl.
— Wintergetreide für 1939 128		
— Wintererfrüchte für 1939 128		
— Zwischenfrüchte 1938 82		
— in den europäischen Ländern 1928 bis 1937 (unter Entwicklung der pflanzlichen Erzeugung) 43		

Arbeitslosigkeit im Ausland .. 443, 724	Bautätigkeit in Groß- und Mittelstädten (auch Baubeginne): bis 1939 VII (619) mtl.; 1938 53, 1939: 1. Vj. 306, 1. Hj. 542	Bevölkerungsbewegung, Ehescheidungen 1938 755
— vgl. a. Arbeitseinsatz, Fürsorge, Sozialversicherung.	— Wohnungsbau nach Reichsteilen 1933—1938 683	— Geburten 1937 und 1938 283
Arbeitsverdienste in der Industrie (Indexziffern) 1938: IX 235, XII 520	—, — in der Ostmark 1938 III—XII 767	—, — Anstaltsentbindungen 1937 (unter Krankenanstalten) 609
— im Kohlenbergbau 1938: 3. Vj. 72, 4. Vj. und 1938 359, 1939: 1. Vj. ... 564	Beamte der Gemeinden und Gemeindeverbände am 30. IX. 1937 195	— Kinderreiche Mütter 369
— vgl. a. Löhne.	Beerenobst, Bestand 1938 740	— Tuberkulosesterblichkeit in den einzelnen Reichsgebieten 1934/1936 643
Arbeitszeit vgl. Beschäftigung, Löhne.	Beherbergungsgewerbe, Betriebsstruktur und Kostengestaltung 1936 366	— vgl. a. Ehestandsdarlehen, Volkszählung, Wanderung.
Argentinien, Bevölkerung von Buenos Aires am 22. X. 1936 159	Bereifungspreise, Indexziffern 1934 bis 1938 ... Sonderbeilage zu Nr. 3, S. 14.	Bevölkerungsentwicklung, voraussichtliche 247
Ausfuhr vgl. Außenhandel.	Bergbau, Arbeitsverdienste im Kohlenbergbau 1938: 3. Vj. 72, 4. Vj. und 1938 359, 1939: 1. Vj. 564	Bierausstoß und Braustoffverbrauch 1938 VII—IX und Braujahr 1937/38 88, 1938 X—XII 347, R.-J. 1938/39 681
Auslandschulden vgl. Schulden.	— vgl. a. Erdölförderung, Kalisalzherstellung, Kohle, Salz.	Biererzeugung und -verbrauch in den sudetendeutschen Gebieten... 89
Aussaatzflächen vgl. Anbauflächen, Getreide.	Bermuda-Inseln, Bevölkerung am 26. III. 1939 732	Binnenflotte am 1. I. 1939 263
Außenhandel (Einfuhr, Ausfuhr nach Warengruppen und Ländern, Mengen und Werten, Handelsbilanz): bis 1939 VII (622) mtl.; Hinweis auf Einbeziehung der Ostmark und des Memellandes in die Statistik ab 1939 IV 399, 1938 58, 90, 1939 1. Hj. 548	Berufszählung 1939, Statistische Auswertung 338	Binnenschifffahrt, Frachten, Indexziffern: bis 1939 VII (629) mtl.
— mit Kraftfahrzeugen 1938 (auch Weltausfuhr) Sonderbeilage zu Nr. 3, S. 20.	Beschäftigung 1938 und seit der Machtübernahme (unter Arbeit und Einkommen) 294	— Güterverkehr: bis 1939 VI (628) mtl.; 1938 142, 1939: 1. Vj. 403, 1. Hj. 628
— des Protektorats Böhmen und Mähren: ab 16. III. 1939 (475) bis VII (622) mtl.	— der Industrie: bis 1939 VI (547) mtl.	— Verkehrsleistungen 1937 182
— nach Ländern und Ländergruppen 1938 175, 1939: 1. Vj. 350, 2 Vj. ... 625	— Anteil der Frau an der industriellen Arbeitergefolgschaft 1933 bis 1938 389	Birnenernte, Vorschätzung 1939 X 710, 1939 763
— Großbritanniens in den ersten beiden Kriegsmonaten 742	— Kraftfahrzeugindustrie (auch Arbeitszeit und Lohneinkommen) 1938... Sonderbeilage zu Nr. 3, S. 7.	Bodenbenutzung, landwirtschaftliche 1939 538, 761
— Ibero-Amerika, Deutschland, Großbritannien und die Vereinigten Staaten von Amerika im Außenhandel Ibero-Amerikas 13	— vgl. a. Arbeitseinsatz.	— vgl. a. Anbauflächen, Eigentümer.
— Welt 1938: 4. Vj. 178, 1938 382, 1939: 1. Vj. 434, 2. Vj. 668	Besitzwechsel land- und forstwirtschaftlicher Grundstücke in Preußen 1937 35	Bodenkreditinstitute 1938 330, 1939: I—IV 490, 1. Hj. 604
— vgl. a. Güterverkehr, Kohle, Kraftfahrzeuge, Kraftverkehrswirtschaft, Zollerträge.	— vgl. a. Grundbesitzwechsel, Umlagen, Zwangsversteigerungen.	— in Österreich 151
Auswanderung und Ausreise vgl. Wanderung.	Betriebsstoffe für Kraftfahrzeuge, Preise 1933—1938 ... Sonderbeilage zu Nr. 3, S. 14.	— vgl. a. Anstaltskredit, Wertpapiere.
Autobahnen vgl. Reichsautobahnen.	— Kraftstoffspirituspreise seit 1930 687	Böhmen vgl. Protektorat Böhmen und Mähren.
Automobile vgl. Kraftfahrzeuge.	Betriebsstruktur und Kostengestaltung (Erhebungen über Betriebsmerkmale):	Börse vgl. Aktien, Geldmarkt, Wertpapiere, Wertpapiermärkte.
Banken, städtische Genossenschaftsbanken 1938 331	Beherbergungsgewerbe 1936 366	Bohnenernte, Vorschätzung 1939 IX 678, 1939 712
— vgl. a. Anstaltskredit, Bodenkreditinstitute, Geldmarkt, Kommunalkreditinstitute, Sparkassen.	Buchhandel 1936 25	Branntweinerzeugung und -absatz Betr.-J. 1937/38 und 1938/39 1. Hälfte 664
Bauernsiedlung 1938 414	Gaststättengewerbe 1936 154	Braunkohle vgl. Kohle.
— vgl. a. Umlagen.	Handwerkswirtschaft, Größenordnungen 1935 244	Braustoffverbrauch vgl. Bierausstoß.
Baukosten in der Wohnungswirtschaft 1936 und 1937 2	Kraftfahrzeuggewerbe 1937 ... Sonderbeilage zu Nr. 3, S. 10.	Brikettfabriken vgl. Kohle.
— und Baustoffpreise, Indexziffern (unter Großhandelspreise): mtl.; 1938 19	Betriebszählung 1939, Statistische Auswertung 338	Buchhandel, Betriebsstruktur und Kostengestaltung 1936 25
Baumschülerhebung 1938 765	Bevölkerung vgl. Bevölkerungsbewegung, Volkszählung.	Buchproduktion 1938 375
Baumwollerzeugung der Welt 1938 87	Bevölkerungsbewegung (Eheschließungen, Geburten, Sterbefälle, Geburtenüberschuß, Todesursachen) 1938: 3. Vj. 157, 4. Vj. und 1938 334, 1939: 1. Vj. 524, 2. Vj. 697, 3. Vj. 775	Buenos Aires, Bevölkerung am 22. X. 1936 159
Bautätigkeit (Bauerlaubnisse, Bauvollendungen, Wohnungsbau) 1938 131, 422, 1939 1. Vj. 425	— in den Großstädten: mtl.; 1938 109, 1939: 1. Vj. 370, 1. Hj. 606, 3. Vj. 731	Butterproduktion vgl. Milch.
		Dänemark, Bevölkerung am 1. I. 1939 732
		Danzig, Wiedervereinigung mit dem Reich 646
		Devisenbestände (unter Geldmarkt): bis 1939 VII (605) mtl.
		Diskontsätze (unter Geldmarkt): bis 1939 VII (605) mtl.

Dividenden vgl. Aktiengesellschaften, Unternehmungen, Wertpapiermärkte.	Erdbeeren, Anlagen 1938 (unter Bestand an Beerenobst) 740	Fleischversorgung (unter Schlachtungen): bis 1939 VI (585) mtl.; 1938 129
Düngemittel, Handelsdüngeraufwand in Deutschland und den anderen europäischen Ländern (unter Entwicklung der pflanzlichen Erzeugung) 46	— Ernte, Vorschätzung 1939 VI 509, 1939 584	— Fleischverbrauch (unter Schlachtungen) 1935—1938 431
Düngemittelpreise, Indexziffern (unter Großhandelspreise): mtl.; 1938 17	Erdölförderung: bis 1939 VII (617) mtl.; 1938 52	Frachten, See- und Binnenschiffahrtsfrachten (auch Indexziffern): bis 1939 VII (629) mtl.
Effektenmärkte vgl. Wertpapiere, Wertpapiermärkte.	Erkrankungen nach Krankheitsarten 1937 572	Frankreich, Wirtschaftslage Mitte 1939. Sonderbeilage zu Nr. 15, S. 11.
Ehescheidungen 1938 755	— vgl. a. Bevölkerungsbewegung.	Frauenarbeit vgl. Beschäftigung, Industrie.
Eheschließungen vgl. Bevölkerungsbewegung.	Ernährungskosten (unter Preise, Einzelhandelspreise und Lebenshaltungskosten) (auch Wien): mtl.; 1938 20	Fremdenverkehr: bis 1939 VI (607) mtl.; 1937 X—1938 IX 372, Winter 1938/39 370, Sommer 1939 759
Ehestandsdarlehen 1938 4. Vj. und 1938 110, 1939: 1. Vj. 455, 2. Vj. 644, 3. Vj. 731	— in der Welt Ende 1938 102, 1939: 1. Vj. 409, 2. Vj. 594, 3. Vj. 723	— in wichtigen Reiseländern 372
Eigentümer der land- und forstwirtschaftlichen Bodenflächen 1937 ... 737	— vgl. a. Wirtschaftsrechnungen.	— vgl. a. Wanderung.
Einfuhr vgl. Außenhandel.	Ernte nach Stärkewerten und Eiweißgehalt 1938 127	Fürsorge, öffentliche 1938: 3. Vj. 163, 4. Vj. 375, 1939: 1. Vj. und R.-J. 1938/39 701
Einkommen, Arbeitseinkommen 1938 298	— Getreidernte. 1938 126, Vorschätzung 1939 IX 647	— öffentliche Wohlfahrtspflege im R.-J. 1937/38 527
— Volkseinkommen 1938 705	— — Mais, Vorschätzung 1938 XII.. 7	— vgl. a. Arbeitseinsatz, Arbeitslosigkeit, Sozialversicherung, Winterhilfswerk.
— — in den Ländern und preußischen Provinzen 1936 565	— Gräser zur Samengewinnung 1938 343	Futtermittelpreise W.-J. 1939/40 . 559
— vgl. a. Arbeitsverdienste, Einkommenschichtung, Löhne.	— Hackfrüchternnte, Vorschätzung 1939 X 675	Futterpflanzen, Anbau zur Samengewinnung 1938 214
Einkommenschichtung 660	— — Rübenernte 1938 6	— Anbau und Ernte im Ausland 541
Einkommensteuer vgl. Steuern.	— Heuernte 1939: VII 540, IX 676	— vgl. a. Anbauflächen, Bodenbenutzung, Ernte, Saatenstand.
Einwanderung und Einreise vgl. Wanderung.	— Hopfenernte 1938 302	Gärfutterbehälter und Gärfuttervorräte am 10. XII. 1938 211
Einzelhandelspreise, Monatsstichtagspreise (unter Preise): mtl.; 1938 20	— Hülsenfrüchternnte, Vorschätzung 1939 IX 676	— Betriebsorganisation der Betriebe mit G. 1938 463
— in Memel und Königsberg 1939: III 271, VI 442	— Klee und Luzerne, Samenernte 1938 465	Gaserzeugung, Bewegung: bis 1939 VI (617) mtl.; 1938 4. Vj. und 1938 134
— Ausland vgl. Lebenshaltungskosten in der Welt.	— Tabakernte 1937 8	Gaspreise, Entwicklung seit 1933 (Indexziffern) 100
Eisen schaffende Industrie des In- und Auslandes: bis 1939 VI (617) mtl.; Weltproduktion 1938 54, 134, 1939 1. Hj. 617	— Weinernte 1938 210	Gaststättengewerbe, Betriebsstruktur und Kostengestaltung 1936 154
Eisenbahnen, Güterverkehr: bis 1939 VI (627) mtl.; 1939: 1. Vj. 402, 1. Hj. 627	— Hektarerträge und Erntemengen in den europäischen Ländern 1928 bis 1937 (unter Entwicklung der pflanzlichen Erzeugung) 44	Gebietsveränderungen, das Großdeutsche Reich 1939: Protektorat Böhmen und Mähren, Memelland .. 206
— Personenverkehr der Privat- und Kleinbahnen: ab 1939 I (267) bis VI (630) mtl.	— Ausland (auch Saatenstand) wichtiger Kultur- und Fruchtarten: mtl.	— die Wiedervereinigung von Danzig mit dem Reich 645
— vgl. a. Reichsbahn.	— vgl. a. Gemüse, Obst, Rebstand, Saatenstand und die einzelnen Kultur- und Fruchtarten.	Geburten 1937 und 1938 283
Elektrizität, Stromerzeugung und -verbrauch: bis 1939 VI/VII (617) mtl.	Erwerbsvermögen, Reineinnahmen aus dem gemeindlichen E. R.-J. 1936/37 (unter Versorgungsbetriebe und Gemeindehaushalt) 280, R.-J. 1937/38 773	— Anstaltsentbindungen 1937 (unter Krankenanstalten) 609
— Strompreise, Entwicklung seit 1933 (Indexziffern) 100	— vgl. a. Schulden, Steuern, Zollerträge.	— vgl. a. Bevölkerungsbewegung.
Emissionen vgl. Anleihen, Wertpapiere.	Finnland, Bevölkerung am 31. XII. 1937 456	Geldmarkt (Gold- und Devisenbestände, Depositen, Geldumlauf, Zahlungsverkehr, Geldsätze, bankmäßige Wechselbestände): bis 1939 VII (605) mtl.; 1938 78
England vgl. Großbritannien.	— Fremdenverkehr 1936—1938 374	— vgl. a. Wirtschaftslage.
Erbhöfe Mitte 1938 166	Fische, Versorgung mit Seefischen 1938 258	Gemeindefinanzen vgl. Finanzen, Schulden, Steuern.
Erbschaftsbesteuerung 1937 410	Fischkonservenindustrie 1938 .. 506	Gemüse, Anbau 1938 84
Erbsenernte, grüne Pflückerbsen, Vorschätzung 1939 VII 584, 1939 650	Flachs, Anbau und Ernte im Ausland 304	— Stand der Kulturen und Erntevorschätzungen: ab 1939 IV (344) bis X (711) mtl.
	— vgl. a. Bodenbenutzung, Zwischenfrüchte.	— vgl. a. Anbauflächen, Bodenbenutzung und die einzelnen Fruchtarten.

Genossenschaften (unter Unternehmungen): bis 1939 VII (599) mtl.; Bestandsentwicklung 1938 .. 75	Grundbesitzwechsel in Groß- und Mittelstädten 1938 1. Hj. 457, 1938 734	Hypotheken vgl. Anstaltskredit, Bodenkreditinstitute, Kommunalkreditinstitute, Lebensversicherung, Sparkassen, Vermögensanlagen, Wertpapiere.
— Bestand Ende 1938 771	— land- und forstwirtschaftlicher Grundstücke in Preußen 1937 35	Ibero-Amerika, Deutschland, Großbritannien und die Vereinigten Staaten von Amerika im Außenhandel von I. 13
Genossenschaftsbanken, städtische 1938 331	— Umlegungen landwirtschaftlichen Grundbesitzes 1938 777	Indexziffern, Aktien (unter Wertpapiermärkte): bis 1939 VII (640) mtl.; 1938 76, 1939 VI—XI 753
Genußmittelverbrauch 1938 462	— Zwangsversteigerungen land- und forstwirtschaftlicher Grundstücke 1938: 3. Vj. 114, 4. Vj. 378, 1938 493, 1939 1. Hj. 703	— Arbeitsverdienste in der Industrie 1938: IX 235, XII 520
— vgl. a. Bierausstoß, Branntweinerzeugung, Tabak, Wein, Wirtschaftsrechnungen.	Grundeigentum, Eigentümer der land- und forstwirtschaftlichen Bodenflächen 1937 737	— Bankkosten und Baustoffpreise (unter Großhandelspreise): mtl.; 1938 ... 19
Gesellschaften m. b. H. (unter Unternehmungen): bis 1939 VII (599) mtl.; Bestandsentwicklung 1938 75	Güterverkehr, Binnenschifffahrt 1937 182	— Binnenschiffahrtsfrachten (unter See- und Binnenschiffahrtsfrachten): bis 1939 VII (629) mtl.
— Bestand Ende 1938 273, 771	— Eisenbahnen (Reichsbahn und ab 1939 I (224) auch Privat- und Kleinbahnen), Güterkraftverkehr, Binnenschifffahrt, Seehäfen (auch Rotterdam, Antwerpen) und Massengüterverkehr im Kaiser-Wilhelm-Kanal: bis 1939 VI (627) mtl.; 1938 140, 1939: 1. Vj. 402, 1. Hj. 627	— Düngemittelpreise (unter Großhandelspreise): mtl.; 1938 17
Getreide, Aussaatflächen von Wintergetreide für 1939 128	— Güterfernverkehr mit Kraftfahrzeugen 1937 und 1938 1. Hj. in Sonderbeilage zu Nr. 3, S. 30, 1938: 2. Vj. 95, 3. Vj. 316, 4. Vj. und 1938 555, 1939: I 515, II 588	— Großhandelspreise (Wochenstichtage, Monatsdurchschnitt: Agrarstoffe, Kolonialwaren, industrielle Rohstoffe und Halbwaren, auch nach Teilgruppen, industrielle Fertigwaren): bis 1939 VIII (654) hmtl.; 1938 19
— Ernte 1938 126, Vorschätzung 1939 IX 647	— Memel 264	— (Agrarstoffe, industrielle Rohstoffe und Halbwaren, industrielle Fertigwaren, Monatsdurchschnitte); ab 1939 IX (684) mtl.
— Saatenstand: ab 1939 IV (303) bis X (677) mtl.	— vgl. a. Frachten.	— in der Ostmark auf der alten Schillingbasis: mtl.
— Anbau, Hektarerträge und Erntemengen in Europa 1928—1937 (unter Entwicklung der pflanzlichen Erzeugung) 43	Gurkenernte, Vorschätzung 1939 VIII 650, 1939 678	— Fertigerwaren, industrielle nach Warengruppen: mtl.; 1938 17
— Anbau und Ernte im Ausland: mtl.	Hackfrüchte, Erntevorschätzung 1939 IX 675	— wichtiger Länder (unter Preise im Ausland, Weltmarktpreise): mtl.; 1938 147
— vgl. a. Anbauflächen, Bodenbenutzung, Ernte, Vorräte.	— vgl. a. Anbauflächen, Bodenbenutzung, Ernte, Saatenstand und die einzelnen Fruchtarten.	— Kraftfahrzeugpreise und Preise für Kraftfahrzeugbereifung 1934—1938 .. Sonderbeilage zu Nr. 3, S. 14.
Getreidepreise für das W.-J. 1939/40 559	Häfen vgl. Binnenschifffahrt, Güterverkehr, Seeverkehr.	— landwirtschaftliche Betriebsmittel W.-J. 1934/35—1938/39 (unter Großhandelspreise) 591
— vgl. a. Preise.	Haldenbestände vgl. Kohle.	— Verkaufserzeugnisse (unter Großhandelspreise): mtl.; W.-J. 1933/34 bis 1938/39 589
Gewerbsteuer 1937 104, 1938 242	Handelsbilanz vgl. Außenhandel.	— Lebenshaltungskosten (Reichsindexziffer) (auch Wien): mtl.; 1938 ... 20
Gewürzpflanzenanbau 1939 764	Handelsflotte vgl. Binnenflotte.	— Preise für Hausbrand, Gas und Strom, Entwicklung seit 1933 ... 100
Gold, Bestände (unter Geldmarkt): bis 1939 VII (605) mtl.	Handwerkswirtschaft, Größenordnungen 1935 244	— Ergebnis der neuen Wirtschaftsrechnungen und die Reichsindexziffer 188
— Bestände der Welt und Goldbewegungen 1939: Ende März 333, 2. Vj. 605	Hausbrand, Preisentwicklung seit 1933 (Indexziffern) 100	— in Memel 1935—1939 II 271
— Versorgung und Verteilung in der Welt 1938 197	Heilpflanzenanbau 1939 764	— und Ernährungskosten in der Welt 1938 102, 1939: 1. Vj. 409, 2. Vj. 594, 3. Vj. 723
Gräseranbau und -ernte zur Samengewinnung 1938 343	Heiraten vgl. Bevölkerungsbewegung.	— Preise, Gesamtindexziffer: mtl.
Großbritannien, Außenhandel in den ersten beiden Kriegsmonaten 742	Hektarerträge in Europa 1928—1937 (unter Entwicklung der pflanzlichen Erzeugung) 44	— Rundfunkgeräte- und Röhrenpreise 1932/33—1939/40 561
—, — mit Ibero-Amerika 13	— vgl. a. Ernte.	— Seefrachten im deutschen Verkehr: bis 1939 VII (629) mtl.
— Nahrungsmittelversorgung 713	Heuernte 1939: VII 540, IX 676	— Tariflöhne 1938 I—X 23
— Wirtschaftslage Ende 1938 ... Sonderbeilage zu Nr. 1, S. 3. Mitte 1939 ... Sonderbeilage zu Nr. 15, S. 3	Himbeeren, Anlagen 1938 (unter Bestand an Beerenobst) 740	— ehemaliges Polen, landwirtschaftliche Erzeugnisse und Bedarfsgüter 1929 bis 1938 und 1939 IV (unter Preis- und Lohngefüge) 689
Großdeutsches Reich 1939 206	— Ernte 1939 650	— Weltmarktpreise: mtl.; 1938 71, 1914 u. 1939 (unter Rohstoffpreise) 749
— Volkswirtschaft 1932—1939 254	Hopfen, Ernte 1938 302	
Großhandelspreise, Nahrungs-, Futter- und Genußmittel, Industriestoffe (unter Preise): hmtl., ab 1939 VIII (652) mtl.; 1938 17	— Anbau und Ernte der Welt 1938 .. 261	
— Getreide, Müllereierzeugnisse und Futtermittel W.-J. 1939/40 559	— vgl. a. Bodenbenutzung.	
— in Memel und Königsberg 1938 XII 272	Hülsenfrüchte, Erntevorschätzung 1939 IX 676	
— in Wien und Berlin 1938 XII 19	— vgl. a. Anbauflächen, Bodenbenutzung, Vorräte und die einzelnen Fruchtarten.	
— im Ausland (Weltmarktpreise): mtl.; 1938 69		
—, — Rohstoffpreise in den Kriegsjahren 1914 und 1939 749		
— vgl. a. Indexziffern.		

Industrie, Arbeit und Lohn- kommen 1938 294	Kirschenernte, Süßkirschen, Vor- schätzung 1939 VI 466, 1939 540, 763	Kraftverkehrswirtschaft 1938 ... Sonderbeilage zu Nr. 3.
— Arbeitsverdienste (Indexziffern) 1938: IX 235, XII 520	— Sauerkirschen, Vorschätzung 1939 VII 540, 1939 650, 763	— vgl. a. Güterverkehr, Personenver- kehr, Reichsautobahnen, Unfälle.
— Beschäftigung (auch Maßziffern): bis 1939 VI (547) mtl.	Kleesamenernte 1938 465	Krankenanstalten 1937 608
— Anteil der Frau an der industriellen Arbeitserfolgshaft 1933—1938 .. 339	Kleinhandelspreise vgl. Einzel- handelspreise.	Krankenversicherung, Pflicht- krankenkassen: bis 1939 VI (610) mtl.; 1938 112, 164, 417, 1939: 1. Vj. 377, 1. Hj. 610
— vgl. a. Eisen, Elektrizität, Erdöl- förderung, Gaserzeugung, Kalisalz- herstellung, Kohle, Löhne, Welt- wirtschaft sowie die einzelnen Indu- strien.	Kleinsiedlungen, vom Reich geför- derte K. 1935—1938 733	—, — Erkrankungen nach Krankheits- arten 1937 572
Industrieanleihen und verwandte Schuldverschreibungen, Umlauf am 31. XII. 1938 485	Kleintierhaltung am 3. XII. 1938 (unter Viehbestand) 46	— vgl. a. Sozialversicherung.
— vgl. a. Wertpapiere, Wertpapier- märkte.	Knappschaftliche Pensionsversiche- rung vgl. Sozialversicherung.	Kreditmärkte vgl. Geldmarkt, Welt- wirtschaft, Wertpapiermärkte.
Invalidenversicherung, Vermö- gensanlagen 1938 241, 1939: 31. III. 522, 30. VI. 603	Körperschaftsteuer 1937 752	Kriminalität 1938: 2. Vj. 36, 3. Vj. 202, 4. Vj. 420, 1938 533, 1939: 1. Vj. 704
— vgl. a. Einkommen, Sozialver- sicherung.	Kohle, Arbeitsverdienste im Kohlen- bergbau 1938: 3. Vj. 72, 4. Vj. und 1938 359, 1939: 1. Vj. 564	Kunstspeisefett, Herstellung und Absatz R.-J. 1937/38 und 1938 IV—XII 342
Investitionen in der Wohnungswirt- schaft 1936 und 1937 2	— Förderung (auch Belegschaftsziffern, Koksproduktion, Briquettherstellung; bis 1939 V auch Haldenbestände): bis 1939 VII (616) mtl.; 1938 51	Kurse vgl. Aktien, Anleihen, Wert- papiere, Wertpapiermärkte.
— vgl. a. Wertpapiere, Wertpapier- märkte.	— Steinkohlenförderung des In- und Auslandes: bis 1939 V (532) mtl.; 1938 172	Länderfinanzen vgl. Schulden, Steuern.
Island, Bevölkerung Ende 1938 732	Koks vgl. Gaserzeugung, Hausbrand, Kohle.	Landstraßen vgl. Reichsstraßen.
Italien, Wirtschaftslage Mitte 1939 ... Sonderbeilage zu Nr. 15, S. 14	Kommanditgesellschaften (unter Unternehmungen): bis 1939 VII (599) mtl.; Bestandsentwicklung 1938 75	Landwirtschaft, Betriebsorganisa- tion der Betriebe mit Gärfutter- behältern 1938 463
Johannisbeeren, Ernte 1939 650	— Bestand Ende 1938 771	— Eigentümer der land- und forstwirt- schaftlichen Bodenflächen 1937 ... 737
— Sträucher 1938 (unter Bestand an Beerenobst) 740	Kommunalkreditinstitute 1938 330, 1939: I—IV 490, 1. Hj. 604	— Erbhöfe Mitte 1938 166
Jugendherbergen Anfang 1939 (auch Welt) 495	— vgl. a. Anstaltskredit, Wertpapiere.	— Preise landwirtschaftlicher Erzeu- gnisse und Betriebsmittel W.-J. 1938/39 (unter Großhandelspreise) 591
Käse vgl. Milch.	Konkurse (auch Vergleichsverfahren): bis 1939 VII (600) mtl.; 1938 152, 1939: 1. Hj. 600, 3. Vj. 730	— Entwicklung der pflanzlichen Er- zeugung in Deutschland und in den anderen Ländern Europas 1928 bis 1937 43
Kaffee, Ernte der Welt 1938/39 467	— vgl. a. Aktiengesellschaften, Gesell- schaften m. b. H., Unternehmungen, Zwangsversteigerungen.	— vgl. a. Anbauflächen, Baumschul- erhebung, Bodenbenutzung, Ernte, Gärfutterbehälter, Grundbesitz- wechsel, Indexziffern, Milch, Preise, Rebestand, Saatenstand, Siedlung, Umlegungen, Vieh, Weltwirtschaft, Zwangsversteigerungen und die ein- zelnen Kultur- und Fruchtarten.
Kaiser-Wilhelm-Kanal, Massen- güterverkehr (unter Güterverkehr): bis 1939 VI (629) mtl.; 1938 143, 1939 1. Hj. 629	Kostengestaltung vgl. Betriebs- struktur.	Lebenshaltungskosten, Reichs- indexziffer, wichtige Einzelhandels- preise, auch in Wien (unter Preise): mtl.; 1938 20
— Schiffsverkehr (unter Schiffsverkehr über See) 1938 95, 1939 1. Vj. 353, 1. Hj. 588	Kraftfahrzeuge, Bestand am 31. XII. 1938 in Sonderbeilage zu Nr. 3, S. 20, am 1. VII. 1939 614	—, — Ergebnis der neuen Wirtschafts- rechnungen und die Reichsindex- ziffer 188
Kalisalzherstellung: bis 1939 VII (617) mtl.; 1938 52	— Industrie, ab 1939 I (174) mit Ostmark und Sudetenland; bis 1939 VI (578) mtl.; Produktion und Absatz 1938 und Jahresergebnisse 1937 in Sonderbeilage zu Nr. 3, S. 4, 1939: 1. Vj. 349, 1. Hj. 578	— im Memelland 1939 III 271, VI .. 442
Kapitalanlagen vgl. Anstaltskredit, Investitionen, Lebensversicherung, Sparkassen, Vermögensanlagen, Wertpapiere, Wertpapiermärkte.	—, — Produktion und Absatz von An- hängern zu Kraftfahrzeugen, ab 1939 I (263) mit Ostmark und Sudetenland: bis 1939 VI (581) mtl.; 1938 und Jahresergebnisse 1937 (auch Kraftfahrzeugaufbauten) in Sonderbeilage zu Nr. 3, S. 6, 1939: 1. Vj. 348, 1. Hj. 581	— Wirtschaftsrechnungen von 350 Ar- beiterhaushaltungen für 1937: Ein- nahmen und Ausgaben 118, Lebens- mittelausgaben und -verbrauch .. 323
Kapitalgesellschaften vgl. Aktien- gesellschaften, Gesellschaften m. b. H., Unternehmungen.	—, — im Ausland ... Sonderbeilage zu Nr. 3, S. 25.	— in der Welt Ende 1938 102, 1939: 1. Vj. 409, 2. Vj. 594, 3. Vj. 723
Kapitalmärkte vgl. Wertpapier- märkte.	— Neuzulassungen, ab 1939 I (135) auch von Kraftfahrzeuganhängern: bis 1939 VII (616) mtl.; 1938 in Son- derbeilage zu Nr. 3, S. 15, 1939 1. Hj. 546	Lebensversicherung (Versiche- rungsbestand, Prämieinnahmen, Kapitalanlagen) 1938: X 30, XII und 1938 363, 1939: I bis IV 521, VI 641
Kartoffeln, Ernte, Vorschätzung 1939 X 675	— Neuzulassungen, Käufer der neuzu- gelassenen K. 1938 in Sonderbeilage zu Nr. 3, S. 19, 1939 1. Hj. (auch Kraftfahrzeuganhänger) 580	Leuchtmittel, Herstellung und Ab- satz von steuerpflichtigen L. R.-J. 1937/38 502
— Anbau, Hektarerträge und Ernte- mengen in den europäischen Län- dern 1928—1937 (unter Entwick- lung der pflanzlichen Erzeugung) 43	— Verkehr außerhalb des K. im Deutschen Reich 1938 318	— vgl. a. Steuern.
— Anbau und Ernte im Ausland 652, 742		Löhne (auch Arbeitszeiten), Arbeits- einkommen 1938 (unter Arbeit und Einkommen) 298
— vgl. a. Anbauflächen, Bodenbe- nutzung, Ernte, Preise, Saatenstand.		
Kinderreiche Mütter 369		

Löhne, Arbeitsverdienste in der Industrie (Indexziffern) 1938: IX 235, XII 520
 — im Kohlenbergbau 1938: 3. Vj. 72, 4. Vj. und 1938 359, 1939: 1. Vj. 564
 — Lohnhöhe und Lohngefüge in Polen 688
 — Tariflöhne 1938 23
 — vgl. a. Beschäftigung.
 Luxemburg, Bevölkerung am 31. XII. 1935 159
 Luzerne, Samenernte 1938 465
Mähren vgl. Protektorat Böhmen und Mähren.
 Mais, Erntevorschätzung 1938 XII.. 7
 — Preise W.-J. 1939/40 (unter Getreidepreise) 559
 — Anbau und Ernte im Ausland 86, 304, 398, 652, 742
 — vgl. a. Getreide, Vorräte.
 Mandschukuo, Bevölkerung Ende 1937 457
 Margarine, Herstellung und Absatz R.-J. 1937/38 und 1938 IV—XII 342
 Marktordnung vgl. Preisregelungen.
 Mehl und Mülereierzeugnisse, Preise W.-J. 1939/40 559
 — vgl. a. Vorräte.
 Mehrstimmrechtsverhältnisse bei den Aktiengesellschaften Ende 1938 666
 Memelland 209
 — Einzelhandelspreise 1939: III 272, VI 441
 — Großhandelspreise 1938 XII 272
 — der Hafen Memel 264
 Milch, Anlieferung und Verwertung in den Molkereien: bis 1939 V (621) mtl.; Hinweis auf Änderung der Erhebungsweise 346
 — Erzeugung: bis 1939 VII (622) mtl.
 — Verwendung (auch Ziegenmilch) 1938: 3. Vj. 9, 4. Vj. und 1938 215, 1939: 1. Vj. 429
 Mineralöle vgl. Erdölförderung.
 Mirabellenernte, Vorschätzung 1939 VIII 650, 1939 679, 763
 Molkereien vgl. Milch.
 Monaco, Bevölkerung 1. I. 1938 456
Nahrungsmittelverbrauch 1938 . 462
 — vgl. a. Wirtschaftsrechnungen.
 Nahrungsmittelversorgung Großbritannien 713
 Neuzulassungen von Kraftfahrzeugen und ab 1939 I (135) auch von Kraftfahrzeuganhängern: § bis 1939 VII (616) mtl.; 1938 (auch N. in wichtigen Ländern) in Sonderbeilage zu Nr. 3, S. 15, 1939 1. Hj. 546
 — Käufer der neuzugelassenen Kraftfahrzeuge 1938 in Sonderbeilage zu Nr. 3, S. 19, 1939 1. Hj. (auch Anhänger) 580
 Niederlande, Fremdenverkehr 1938 373
 Norwegen, Fremdenverkehr 1936 bis 1938 374

Obligationen vgl. Bodenkreditinstitute, Industrieanleihen, Wertpapiere, Wertpapiermärkte.
 Obst, Baumbestand 1938 708
 — Beerenobstbestand 1938 740
 — Ernte 1939 763
 —, — Kernobst- und Walnußernte 1939 710
 — Wachstumsstand und Erntevorschätzungen: ab 1939 V (396) mtl.
 — vgl. a. die einzelnen Obstarten.
 Obstpreise in Berlin seit 1933 558
 Offene Handelsgesellschaften vgl. Unternehmungen.
 Ölf Früchte, Ansaatflächen von Winterölf Früchten für 1939 128
 — vgl. a. Bodenbenutzung.
 Ostmark (Österreich), Bodenkreditinstitute 151
 — Ehescheidungen 1938 757
 — Umlegungen landwirtschaftlichen Grundbesitzes 1938 778
 — Viehbestand am 3. XII. 1938 345
 — Wohnungsbau 1938 III—XII 767
 — vgl. a. Aktiengesellschaften, Anhänger, Anstaltskredit, Arbeitseinsatz, Arbeitslosigkeit, Außenhandel, Bevölkerungsbewegung, Bierausstoß, Binnenschifffahrt, Bodenbenutzung, Ehestandsdarlehen, Ernte, Fremdenverkehr, Gas, Gemüse, Großhandelspreise, Güterverkehr, Kohle, Kraftfahrzeuge, Krankenanstalten, Lebenshaltungskosten, Milch, Neuzulassungen, Obst, Personenverkehr, Preise, Preisregelungen, Rebstaud, Rundfunk, Saatensand, Siedlung, Unternehmungen, Vieh, Volkszählung, Wanderung, Winterhilfswerk, Zuckererzeugung.
Pegelstände (unter See- und Binnenschifffahrtsfrachten): bis 1939 VII (629) mtl.
 Personenverkehr, Eisenbahnen: ab 1939 I (267) bis VI (630) mtl.
 — mit Kraftfahrzeugen, Linienverkehr: bis 1939 V (631) mtl.; 1938 I—X in Sonderbeilage zu Nr. 3, S. 28, 1939 1. Vj. 480
 — Reichsbahn 1938 437
 — Straßenbahnen: bis 1939 VI (631) mtl.; 1938 183, 1939 1. Hj. 631
 — vgl. a. Fremdenverkehr, Wanderung.
 Pfandbriefe vgl. Anstaltskredit, Bodenkreditinstitute, Wertpapiere, Wertpapiermärkte.
 Pferde, Bestand am 3. XII. 1938 (unter Viehbestand) 46
 Pfirsichernte, Vorschätzung 1939 VIII 650, 1939 679, 763
 Pflaumenernte, Vorschätzung 1939 VIII 650, 1939 679, 763
 Pflichtkrankenkassen vgl. Krankenversicherung, Sozialversicherung.
 Polen, Auslandsfremdenverkehr 1938 374
 — Preis- und Lohngefüge im ehemaligen Polen 688
 Postscheckverkehr vgl. Geldmarkt, Reichspost.
 Postverkehr vgl. Reichspost.
 Preise (Gesamtindexziffer, Großhandelspreise, Einzelhandelspreise und Lebenshaltungskosten, Indexziffern, Marktordnung und Preisregelungen): mtl. bzw. hmtl.; 1938 17

Preise im Ausland (Weltmarktpreise, Indexziffern, Vorräte an den Rohstoffmärkten): mtl.; 1938 69
 — vgl. a. Außenhandel, Betriebsstoffe, Einzelhandelspreise, Großhandelspreise, Grundbesitzwechsel, Indexziffern, Kraftfahrzeuge, Kraftverkehrswirtschaft, Rundfunk, Tabak, Wein, Wirtschaftslage, Zwangsversteigerungen.
 Preisgefüge in Deutschland und im ehemaligen Polen 688
 Preisregelungen (Erzeuger-, Großhandels- und Einzelhandelspreise):
 Alpengras 749
 Alteisen 272
 Angorakaninwolle 719
 Batterien, Anlaß- und Beleuchtungsbatterien 101
 Baukosten 481
 Benzin 719
 Bier 232
 Bindegarn, Hartfaser 101, 719
 Branntwein 656, Trinkbranntwein 718
 Braugerste 188
 Bunkerkohle 407
 Eier 482, 748
 Eisen, Alteisen 272, Nutzeisen 719
 Elektromotoren und Elektrogeräte für die Landwirtschaft 520
 Felle, Verkehr mit F. 69, Hasen- und Kaninfelle 656, inländische 687
 Fische, Forellen 22, Seefische ... 231, 272, 593
 Flachs, Faserflachs und Flachswerg 231, Strohfachs 593
 Forellen 22
 Futtermittel 687
 Garagenmieten in München 633
 „ und Heizungskostenzuschläge 749
 Gastarife 442
 Gemüse 558
 Gerbrinde 188
 Getreide, Braugerste 188, Weizen 146
 Grünkern 633
 Häute, Verkehr mit H. 69, inländische 687
 Hartfaserbindegarn 101
 Hasenfelle 656
 Holz, Rohholz 719
 Hopfen 655
 Inneerisen 69
 Kaffee 593
 Kaffee-Ersatz- und -Zusatzstoffe 358
 Kakaoapulver und -butter 22
 Kaninfelle 656
 Kaninwolle 719
 Kartoffeln 482, 655
 Kartoffelflocken 748
 Kartoffelstärkemehl und Stärkeerzeugnisse 358
 Kernobst in Berlin 593
 Kohle, Bunkerkohle 407
 Konservenerpreise 442
 Kopfkohl 718
 Kraftfahrzeuge, Kraftwagen 406, 558, 749
 „ Anlaß- und Beleuchtungsbatterien 101
 „ Ersatzteile und Zubehör. 69, 272
 „ Rundernenerung 633
 „ Überholungs- und Instandsetzungsarbeiten 719
 Kraftöle 320
 Kraftstoffspiritus 358, 620, 687
 Lagerkostenzuschläge für Kernobst und Wintergemüse 718
 Leder 69
 Lumpen 358
 Mais, inländischer 69, 231, 656
 Margarine 687
 Mauersteine in Berlin — Brandenburg ... 558
 Mehl, Roggenmehl 748
 Nichteisenermetalle 687
 Nutzeisen 719
 Obst 558, Kernobst in Berlin 593
 Ölsaaten, inländische 593
 Roggenmehl 748
 Rinder 749
 Rohkautschuk 749
 Schlämmlöhnerzeugnisse 358
 Schlachtvieh 22
 Schweine 687
 Schweinshäute 687
 Seefische 231, 272, 593
 Seife 688
 Spargel 357
 Speisezwiebeln 101, 231, 748
 Spinnstoffe 688, 719
 Strohfachs 593
 Tierhaare 232
 Treibstoffe, Beimischungen 320
 „ Kraftöle 320
 „ Kraftstoffspiritus 358, 620, 687
 Trinkbranntwein 718

Weihnachtsbäume 687
 Weizen 146
 Zwiebeln, Speisezwiebeln 101, 231, 748

in der Ostmark:

Alteisen 272
 Autoölpreise 101
 Biersteuergesetz 232, 620
 Bohnen 433
 Branntweinmonopol 657
 Brot 272, 320
 Düngkalk 657
 Eier 232, 483, 748
 Einfuhrzoll 232
 Felle, Verkehr mit F. 69
 Fett 101
 Fische, Seefische 23
 Fischmehl 443
 Garagenmieten in Wien (Berichtigung 483) 442
 Gas, Preise 188, Tarife 442
 Gerbrinde 188
 Getreidemarktordnung 22
 Häute, Verkehr mit H. 69, Schweinhäute 657
 Haushaltsgeschirr 188
 Kartoffeln 655
 Kartoffelstärkemehl und Stärkeerzeugnisse 353
 Lederwirtschaft 69, 633
 Linsen 433
 Margarine 272
 Mehl, Roggenmehl 232
 Milch, Einzelhandelspreise in Wien 102
 Ölmühlenerzeugnisse 272
 Roggenmehl 232
 Salzsteuer 147
 Schlachtviehmarktordnung 272
 Schweinhäute 657
 Seefische 23
 Speisebohnen und -linsen 433
 Spinntoffwaren 188
 Tabak 593
 Treibstoffe, Autoölpreise 101
 Zement 433

im Sudetenland:

Bienenhonig 749
 Bier 232
 , Reichsbiersteuer 719
 Bohnen 433
 Butter 272
 Düngkalk 657
 Eier 432
 Felle, Verkehr mit F. 69
 Fett 101
 Fische 657
 Fischmehl 443
 Flachs 101, Strohflachs 232, Faserflachs 443
 und Flachswebung 443
 Futtermittel, zuckerhaltige 633
 Gastarife 442
 Gerbrinde 188
 Getreidepreise 188
 Gußbruch 147
 Häute, Verkehr mit H. 69, Schweinhäute 657
 Hanf, Strohhanf 232
 Holz, Nadelnschnittholz 147
 Hopfen 655
 Kaffee-Ersatzerzeugnisse und Zusatzstoffe 272, 358
 Kartoffeln, Fabrik- und Futterkartoffeln 433,
 Speise- und Futterkartoffeln 655
 Kartoffelflocken 433
 Kohle 407
 Lederwirtschaft 69, 633
 Linsen 433
 Margarine 272
 Mauersteine 272
 Milch 272
 Ölmühlenerzeugnisse 272
 Preiserhöhungsverbot 443
 Salz, Haushaltsspeisesalz 558
 Schalmühlenerzeugnisse 358
 Schlachtviehmarktordnung 232
 Seefische 657
 Speisebohnen und -linsen 433
 Speisesalz 558
 Strohflachs und Strohhanf 232
 Wild und Wildgeflügel 272
 Zucker 69
 Zuckerhaltige Futtermittel 633

im Memelland

Einführung des Reichsnährstandsgesetzes
 vom 13. IX. 1933 358
 Preisbestimmungen 407
 Zucker 443

in Ostoberschlesien:

Preise, Löhne, Aufhebung der Zollgrenze.. 657

in Westpreußen und Posen:

Preisregelungen 745

im Protektorat Böhmen und Mähren:

Häute und Felle 719
 Protektorat Böhmen und Mähren.. 207
 — Außenhandel: ab 16. III. 1939 (475)
 bis 1939 VII (623) mtl.

Radfahrverkehr 1936/37 228
 Raps und Rübsen, Ansaatflächen von
 Winterfrucht für 1939 128
 — vgl. a. Bodenbenutzung.
 Rebstand: ab 1939 VI (429) bis X
 (678) mtl.
 — vgl. a. Wein.
 Reichsanleihen vgl. Anleihen, Schul-
 den.
 Reichsautobahnen (Bau): bis 1939
 VII (632) mtl.; 1937 und 1938 in
 Sonderbeilage zu Nr. 3, S. 32, 1938:
 4. Vj. 67, 1939: 1. Vj. 319, 2. Vj. 557
 Reichsbahn (Güterverkehr und Be-
 triebsleistung, Wagengestellung,
 Einnahmen): bis 1939 VI (627)
 mtl.; 1938 140, 1939: 1. Vj. 402,
 1. Hj. 627
 — Personenverkehr 1938 437
 — vgl. a. Personenverkehr mit Kraft-
 fahrzeugen.
 Reichsbank vgl. Geldmarkt.
 Reichsfinanzen vgl. Schulden,
 Steuern, Zollerträge.
 Reichspost, Dienstsergebnisse (auch
 Einnahmen) 1938: 3. Vj. 16, 4. Vj.
 266, 1939: 1. Vj. und R.-J. 1938/39 670
 — vgl. a. Personenverkehr mit Kraft-
 fahrzeugen.
 Reichsschuld vgl. Schulden.
 Reichsstraßen: bis 1939 III (319)
 (unter Reichsautobahnen) mtl.
 — und Landstraßen I. Ordnung 1937
 und 1938 in Sonderbeilage zu Nr. 3,
 S. 32, R.-J. 1938 und 1939 IV—VI 588
 Reis, Anbau und Ernte im Ausland 170
 Reiseverkehr vgl. Fremdenverkehr,
 Wanderung.
 Reneklodenernte, Vorschätzung
 1939 VIII 650, 1939 679, 763
 Rentenkurse (unter Wertpapier-
 märkte): bis 1939 VII (640) mtl.;
 1938 76, 1939 VI—XI 753
 Rhabarberernte, Vorschätzung 1939
 VI 509, 1939 584
 Rindviehbestand am 3. XII. 1938
 (unter Viehbestand) 46
 — Weidefettvieh in den nordwest-
 deutschen Mastgebieten am 3. VI.
 1939 621
 Rohstoffmärkte der Welt Ende
 1938 ... Sonderbeilage zu Nr. 1,
 S. 60, Mitte 1939 ... Sonderbeilage
 zu Nr. 15, S. 69
 Rohstoffpreise in den Kriegsjahren
 1914 und 1939 in wichtigen Ländern 749
 Rübenernte 1938 6, Vorschätzung
 1939 X 675
 — vgl. a. Anbauflächen, Bodenbenüt-
 zung, Gemüse, Hülsenfrüchte,
 Zuckerrüben.
 Rundfunk, Preisentwicklung am
 Rundfunkmarkt 1932/33—1939/40 561
 — Verbreitung am 1. IV. 1939 (auch im
 Ausland) 512
 — vgl. a. Reichspost.

Saatenstand: ab 1939 IV (303) bis X
 (677) mtl.
 — Protektorat Böhmen und Mähren
 1939 IX 648
 — Ausland (auch Anbau und Ernte)
 mtl.
 Salz, Gewinnung und Absatz R.-J.
 1937/38 305
 — Kalisalzherstellung: bis 1939 VII
 (616) mtl.
 Schafbestand am 3. XII. 1938 46, am
 3. VI. 1939 620
 Schiffsverkehr vgl. Binnenschifffahrt,
 Seeverkehr.
 Schlachtungen und Fleischversor-
 gung: bis 1939 VI (585) mtl.; 1938 129
 Schuhindustrie 1937 173
 Schulden der Gemeinden mit mehr
 als 10000 Einwohnern und der
 Gemeindeverbände R.-J. 1937/38,
 2. Hälfte und R.-J. 1937/38 149,
 1938 IV—IX 360
 — der Gemeinden mit mehr als 50000
 Einwohnern und der Provinzial-
 verbände 1938 X—XII 490, 1939
 I—III 694
 — der Länder 1938: IV—IX 106, X
 bis XII 232, am 31. III. 1939 und
 R.-J. 1938/39 727
 — Reichsschuld: mtl.
 — vgl. a. Anleihen, Finanzen.
 Schuldverschreibungen vgl.
 Anstaltskredit, Industrieanleihen,
 Wertpapiere, Wertpapiermärkte.
 Schulen, Sonderschulen 1938 778
 — Volksschulen am 25. V. 1938 287
 Schweinebestand 1938: 3. XII. 46,
 48, 1939: 3. III. 259, 3. VI. 584
 Schweiz, Fremdenverkehr 1938 373
 Seefische, Versorgung mit S. 1938 258
 Seefrachten (auch Indexziffern): bis
 1939 VII (629) mtl.
 Seeverkehr, Seehäfen (auch Rotter-
 dam, Antwerpen) und Kaiser-Wil-
 helm-Kanal, Güterverkehr: bis 1939
 VI (628) mtl.; 1938 142, 1939: 1. Vj.
 403, 1. Hj. 628
 —, (auch Antwerpen, Danzig, Gding-
 en, Rotterdam); außerdem viertel-
 jährlich Kaiser-Wilhelm-Kanal,
 Schiffsverkehr über See: bis 1939
 VI (587) mtl.; 1938 94, 1939: 1. Vj.
 353, 1. Hj. 587
 — Memel, Schiffs- und Güterverkehr 264
 — vgl. a. Seefrachten.
 Siedlung, Bauernsiedlung 1938 und
 Vorrat an Siedlungsland am 1. I.
 1939 414
 — vom Reich geförderte Kleinsied-
 lungen 1935—1938 733
 — vgl. a. Grundbesitzwechsel, Um-
 legungen.
 Silos vgl. Gärfutterbehälter.
 Sonderschulen 1938 778
 Sowjetunion, Volkszählung vom
 17. I. 1939 457, 699

Sozialversicherung (Kranken-, Unfall-, Invaliden-, Angestellten-, Knappschaftliche Pensions-, Arbeitslosenversicherung) 1938: 3. Vj. 79, 4. Vj. und 1938.....	575	— vgl. a. Krankenversicherung, Vermögensanlagen.	
Spargelernte, Vorschätzung 1939 V 428, 1939	509	— Spargelkraut, Begutachtung 1939 VIII	649
Sparkassen 1938 und Anfang 1939 189, (Ergebnisse der Jahresstatistik) 636, 1939: 1. Vj. 449, 2. Vj.	602	— vgl. a. Anstaltskredit.	
Spinaternte (Frühjahrsspinat) 1939	509	Spinnpflanzen vgl. Bodenbenutzung, Flachs.	
Sportboote und -jachten 1938	200	Stachelbeeren, Ernte 1939	650
— Sträucher, Bestand 1938 (unter Bestand an Beerenobst)	740	Stahlerzeugung im In- und Ausland (unter Eisen schaffende Industrie): bis 1939 VI (617) mtl.; Weltproduktion 1938 54, 134, 1939 1. Hj.	617
Steinkohle vgl. Kohle.		Sterbefälle vgl. Bevölkerungsbewegung, Unfälle.	
Steuern, kassenmäßige Einnahmen der Länder, der Gemeinden mit mehr als 5000 Einwohnern, der Gemeindeverbände und Hansestädte 1938: IV—IX 73, IV—XII	446	—, — des Reichs (auch Zolleinnahmen): bis 1939 V (491) mtl.; 1938 IV bis XII 107, R.-J. 1938/39 362, 1939 VII—IX	729
— Erbschaftsteuer 1937	410	— Gewerbesteuer 1937 104, 1938 ...	242
— Körperschaftsteuer 1937	752	— Umsatzsteueraufkommen 1938 641, 1939 1. Hj.	696
— vgl. a. Bierausstoß, Branntweinerzeugung, Finanzen, Kraftverkehrswirtschaft, Kunstspeisefett, Leuchtmittel, Margarine, Salz, Schlachtungen, Tabak, Zuckererzeugung.		Straßenbahnen, Personenverkehr: bis 1939 VI (631) mtl.; 1938 183, 1939 1. Hj.	631
Straßenverkehrsunfälle 1938 4. Vj. und 1938	160	— Kraftfahrzeugunfälle 1938 ... Sonderbeilage zu Nr. 3, S. 35.	
Straßenwesen vgl. Reichsautobahnen, Reichsstraßen.		Stromerzeugung und -verbrauch; bis 1939 VI/VII (617) mtl.	
Sudetenland, Biererzeugung und -verbrauch in den sudetendeutschen Gebieten	89	— Preisentwicklung nach der Angliederung	441
— vgl. a. Anstaltskredit, Außenhandel, Bodenbenutzung, Ehestandsdarlehen, Eisenbahnen, Ernte, Fremdenverkehr, Gas-erzeugung, Kraftfahrzeuge, Lebenshaltungskosten, Personenverkehr, Preise, Reichsbahn, Reichsstraßen, Saatenstand, Unternehmungen, Winterhilfswerk, Zucker-erzeugung.		Syrien-Libanon, Bevölkerung ...	732
Tabak, Anbau 1938 und Ernte 1937		— Steuerertrag, Erzeugnisse (Verkaufspreise): bis 1939 VI (606) mtl.	
— vgl. a. Bodenbenutzung, Genußmittel.		Tariflöhne 1938	23
Tierkörperverwertungsanstalten, Erzeugung	347	Todesursachen vgl. Bevölkerungsbewegung, Unfälle.	
Tomatenernte, Vorschätzung 1939: VIII 650, IX 678, 1939	712	Treibstoffe vgl. Betriebsstoffe, Erdölförderung.	
Tuberkulosesterblichkeit in den einzelnen Reichsgebieten 1934/1936	643	Türkei, Bevölkerung am 20. X. 1935	456
Umlegungen landwirtschaftlichen Grundbesitzes 1938	777	Umsatzsteueraufkommen 1938 641, 1939 1. Hj.	696
Unfälle, Kraftfahrzeugunfälle 1938 ... Sonderbeilage zu Nr. 3 S. 35.		— Straßenverkehrsunfälle 1938 4. Vj. und 1938	160
Unfallversicherung vgl. Sozialversicherung.		Ungarn, Fremdenverkehr Budapest 1938	374
— eingetragene U. Ende 1938	771	— Volkszählung vom 15. VII. 1939 im Vorkarpathengebiet	732
Unternehmungen (Aktiengesellschaften, Gesellschaften m. b. H., Einzelfirmen, Offene Handelsgesellschaften, Kommanditgesellschaften, Genossenschaften), Bewegung: bis 1939 VII (599) mtl.; Bestandsentwicklung 1938	75	— vgl. a. Aktiengesellschaften, Betriebsstruktur, Gesellschaften m. b. H.	
Venezuela, Bevölkerung am 26. XII. 1936	732	Verbrauch an Nahrungs- und Genußmitteln 1938	462
Verbrauch an Nahrungs- und Genußmitteln 1938	462	— vgl. a. Wirtschaftsrechnungen.	
Verbrauchssteuern vgl. Bierausstoß, Branntweinerzeugung, Kunstspeisefett, Leuchtmittel, Margarine, Salz, Steuern, Tabak, Zuckererzeugung.		Vereinigte Staaten von Amerika, Außenhandel mit Ibero-Amerika ..	13
— vgl. a. Anstaltskredit, Außenhandel, Bodenbenutzung, Ehestandsdarlehen, Eisenbahnen, Ernte, Fremdenverkehr, Gas-erzeugung, Kraftfahrzeuge, Lebenshaltungskosten, Personenverkehr, Preise, Reichsbahn, Reichsstraßen, Saatenstand, Unternehmungen, Winterhilfswerk, Zucker-erzeugung.		— Wirtschaftslage Ende 1938 ... Sonderbeilage zu Nr. 1, S. 8, Mitte 1939 ... Sonderbeilage zu Nr. 15, S. 8.	
Vergleichsverfahren: bis 1939 VII (600) mtl.; 1938 152, 1939: 1. Hj. 600, 3. Vj.	730	Verkehr vgl. Außenhandel, Binnenschifffahrt, Eisenbahnen, Fremdenverkehr, Güterverkehr, Kraftfahrzeuge, Kraftverkehrswirtschaft, Personenverkehr, Reichsbahn, Reichspost, Seeverkehr, Straßenbahnen, Wanderung.	
Verkehr vgl. Außenhandel, Binnenschifffahrt, Eisenbahnen, Fremdenverkehr, Güterverkehr, Kraftfahrzeuge, Kraftverkehrswirtschaft, Personenverkehr, Reichsbahn, Reichspost, Seeverkehr, Straßenbahnen, Wanderung.		Verkehrsunfälle vgl. Unfälle.	
Vermögensanlagen der Angestellten- und Invalidenversicherung 1938 241, 1939: 31. III. 522, 30. VI	603	— vgl. a. Lebensversicherung, Sparkassen, Wertpapiermärkte.	
Versicherung vgl. Krankenversicherung, Lebensversicherung, Sozialversicherung.		Versorgungsbetriebe vgl. Finanzen.	
Vieh, Bestand am 3. XII. 1938	46	—, — in der Ostmark (Österreich) am 3. XII. 1938	345
— Schafbestand am 3. VI. 1939	620	— Schweinebestand 1938: 3. XII. 48, 1939: 3. III. 259, 3. VI.	584
— Weidefettvieh in den nordwestdeutschen Mastgebieten am 3. VI. 1939	621	— vgl. a. Großhandelspreise, Schlachtungen.	
Volkseinkommen 1938	705	— in den Ländern und preußischen Provinzen 1936	565
Volksschulen am 25. V. 1938	287	— Sonderschulen 1938	778
Volkswirtschaft vgl. Wirtschaftslage.		Volkszählung vom 17. Mai 1939, Statistische Auswertung	338
— 80 Millionen Reichsbevölkerung ...	454	— Bevölkerung des Deutschen Reichs 1939	498
— Ortsanwesende Bevölkerung des Reichs und der Reichsteile, der größeren und kleineren Verwaltungsbezirke und der Gemeinden mit 10 000 und mehr Einwohnern ... Sonderbeilage zu Nr. 17/18.		— Bevölkerung der Erde um 1937 ...	33
— Bermuda-Inseln 26. III. 1939	732	— Buenos Aires 22. X. 1936	159
— Dänemark 1. I. 1939	732	— Finnland 31. XII. 1937	456
— Island Ende 1938	732	— Luxemburg 31. XII. 1935	159
— Mandschukuo Ende 1937	457	— Monaco 1. I. 1938	456
— Sowjetunion 17. I. 1939	457, 699	— Syrien-Libanon	732
— Türkei 20. X. 1935	456	— Ungarn, Vorkarpathengebiet 15. VII. 1939	732
— Venezuela 26. XII. 1936	732	Vorräte an Getreide, Mehl, Malz und Hülsenfrüchte in Mühlen, Lagerhäusern und bei industriellen Verbrauchern: bis 1939 VII (620) mtl.	
— an Gärfutter am 10. XII. 1938 ...	211	— an den Weltrohstoffmärkten (unter Weltmarktpreise): bis 1939 IX (691) mtl.	

Wagengestellung der Reichsbahn (unter Güterverkehr): bis 1939 VI (627) mtl.	Wirtschaftsdaten: mtl. (im allgemeinen auf der 3. Umschlagseite der ungeraden Nummern sowie auf S. 672, 736 und 780); 1938 80	Wohlfahrtspflege, öffentliche R.-J. 1937/38 527
Walnußernte, Vorschätzung 1939 IX 679, 1939 710, 763	— zum Aufbau des Großdeutschen Reichs 1933—1939 III 257	— vgl. a. Fürsorge, Winterhilfswerk.
Wanderung, überseeischer Wanderungs- und Reiseverkehr 1938 251, 1939 1. Vj. 492	Wirtschaftskurven: bis 1939 VII (577) mtl.; 1933—1938 41	Wohnungsbau nach Reichsteilen 1933 bis 1938 683
Wechselbestände vgl. Geldmarkt.	(Außenhandel, Bautätigkeit, Beschäftigung, Binnenwasserstraßenverkehr, Eheschließungen und Geburten in den Großstädten, Geldwesen, Kohlenförderung, Konkurse und Vergleichsverfahren, Neuzulassungen von Kraftfahrzeugen, Preise, Roheisen- und Rohstahlgewinnung, Spartätigkeit, Stromerzeugung, Umsätze im Einzelhandel, Wagengestellung der Reichsbahn, Wertpapiermarkt)	— in der Ostmark 1938 III—XII .. 767
Wechselproteste: bis 1939 VI (601) mtl.; 1938 109, 1939 1. Hj. 601	Wirtschaftslage, Deutschlands wirtschaftliche Entwicklung seit 1933 (Schaubild) 41	— vgl. a. Bautätigkeit.
Weidefettvieh, Bestand in den nordwestdeutschen Mastgebieten am 3. VI. 1939 621	— Großdeutsche Volkswirtschaft 1932 bis 1939 254	Wohnungswirtschaft, Baukosten und Investitionen 1936 und 1937 2
Wein, Anbau und Ernte 1938 210	— Danzig, Wiedervereinigung mit dem Reich 645	Zahlungsverkehr vgl. Geldmarkt.
—, — im Ausland (auch Weinerzeugung) 398, 467	— Protektorat Böhmen und Mähren 207	Ziegenbestand am 3. XII. 1938 (unter Viehbestand) 46
— vgl. a. Rebstand.	— Memelland 209	Ziegenmilch vgl. Milch (Verwendung).
Welthandel 1938: 4. Vj. 178, 1938 382, 1939: 1. Vj. 434, 2. Vj. 668	— der Welt Ende 1938 ... Sonderbeilage zu Nr. 1, Mitte 1939 ... Sonderbeilage zu Nr. 15.	Zolleinnahmen vgl. Steuern.
— vgl. a. Weltwirtschaft.	Wirtschaftsrechnungen von 350 Arbeiterhaushaltungen für 1937: Einnahmen und Ausgaben 118, Lebensmittelausgaben und -verbrauch 323	Zollerträge 1938 432
Weltmarktpreise: mtl.; 1938 69	— Ergebnis der neuen W. und die Reichsindexziffer für die Lebenshaltungskosten 188	Zuckererzeugung und -absatz Betr.- J. 1937/38 und 1938/39 1. Viertel 163
— Rohstoffpreise in den Kriegsjahren 1914 und 1939 749	Wirtschaftszahlen: bis 1939 VII (613) mtl.	— der Welt 1938/39 261
Weltwirtschaft Ende 1938 ... Sonderbeilage zu Nr. 1, Mitte 1939 ... Sonderbeilage zu Nr. 15.	(Gütererzeugung, Beschäftigungsgrad, Außenhandel, Umsätze im Einzelhandel, Verkehr, Preise (Indexziffern), Geld- und Finanzwesen, Bevölkerungsbewegung)	Zuckerrüben, Ernte 1938 6, Vorschätzung 1939 X 675
Wertpapiere, Ausgabe: bis 1939 VI (640) mtl.; 1938 (auch Hinweis auf neue Erhebungsgrundlage) 276	— Zahlen zur nationalsozialistischen Leistungsbilanz 255	— Anbau in Europa 1928—1937 (unter Entwicklung der pflanzlichen Erzeugung) 43
— vgl. a. Aktien, Geldmarkt, Industrieanleihen, Wertpapiermärkte.	Witterungsbericht: bis 1939 VII (611) mtl.; 1938 (Berichtigung 116) 38	— Anbau und Ernte im Ausland 304, 398, 467, 541, 651, 680
Wertpapiermärkte, Effektenmärkte (Aktienindex, Kurse, Dividenden, Rendite, Nominalkapital und Kurswert der an der Berliner Börse gehandelten Aktien, Kursniveau festverzinslicher Wertpapiere): bis 1939 VII (640) mtl.; 1938 76, seit Kriegsausbruch 753		— vgl. a. Anbauflächen, Bodenbenutzung, Ernte, Gärfutterbehälter.
Winterhilfswerk 1938/39 673		Zwangsversteigerungen land- und forstwirtschaftlicher Grundstücke 1938: 3. Vj. 114, 4. Vj. 378, 1938 493, 1939 1. Hj. 703
		— vgl. a. Grundbesitzwechsel, Konkurse.
		Zwetschgenernte, Vorschätzung 1939 VIII 650, 1939 679, 763
		Zwischenfrüchte, Anbau 1938 82

Bücheranzeigen im allgemeinen auf der 3. Umschlagseite der Hefte

Sonderbeilagen zum Jahrgang 1939:

- Zu Nr. 1: Die Weltwirtschaft Ende 1938 (65 Seiten)
- Zu Nr. 3: Die Kraftverkehrswirtschaft im Jahre 1938 (37 Seiten)
- Zu Nr. 15: Die Wirtschaft des Auslandes Mitte 1939 (74 Seiten)
- Zu Nr. 17/18: Die ortsanwesende Bevölkerung des Reichs und der Reichsteile, der größeren und kleineren Verwaltungsbezirke und der Gemeinden mit 10 000 und mehr Einwohnern
Vorläufiges Ergebnis der Volkszählung vom 17. Mai 1939 (18 Seiten)