

# STATISTISCHE BERICHTE



Artikel-Nr. 3613 83005

Umwelt

Q 11 - j/77 - 83 (1) (5)

19.12.85

## Öffentliche Wasserversorgung 1977 bis 1983

— Beschaffenheit des gewonnenen Trinkwassers in den Stadt- und Landkreisen —

Mit diesem Bericht werden Ergebnisse über die Beschaffenheit des für Zwecke der öffentlichen Trinkwasserversorgung gewonnenen Wassers vorgelegt. Die Daten wurden im Auftrag des Ministeriums für Landwirtschaft, Ernährung, Umwelt und Forsten als Zusatz zur turnusmäßig anstehenden Erhebung über die öffentliche Wasserversorgung 1983 erhoben. Befragt wurden die Betreiber von Anlagen (Wassergewinnungs-, Wasseraufbereitungs- und Wasserverteilungsanlagen), die der öffentlichen Wasserversorgung dienen. Für jede Anlage wurden rückwirkend bis zum Jahr 1977 die gewonnenen bzw. aufbereiteten Wassermengen und die zugehörigen Konzentrationswerte für 17 Beschaffenheitsparameter erfragt. Erfreulicherweise ist es gelungen, die Bereitschaft der Wasserversorgungsunternehmen zur Mitwirkung (im Vergleich zu früheren Erhebungen) so zu verbessern, daß ein relativ vollständiger Überblick geschaffen werden konnte. Die Ergebnisse der letzten Erhebung für das Jahr 1979 erfahren deshalb, vor allem durch die nun vollständigere Repräsentation, eine gewisse Korrektur; (vgl. dazu den Statistischen Bericht "Öffentliche Wasserversorgung 1979 — Beschaffenheit des Trinkwassers in den Stadt- und Landkreisen" vom 22.2.1983).

Die hier veröffentlichten Daten informieren über die Wasserqualität vor Abgabe an das Verteilungsnetz, das heißt über die Beschaffenheit zum Zeitpunkt der Gewinnung (bei Wasser, das von den Wasserwerken ohne Aufbereitung oder Behandlung als Trinkwasser abgegeben wird) bzw. nach Abschluß der Aufbereitung (bei Wasser, das in speziellen Anlagen für Zwecke der Trinkwasserversorgung aufbereitet wird). Die Ergebnisse wurden nicht dem Verbrauchsort, sondern dem Standort der Gewinnungs- bzw. Aufbereitungsanlage zugeordnet. Beim erreichten Stand der Verbundwirtschaft und der Möglichkeit, Wasser unterschiedlicher Herkunft und Beschaffenheit durch Mischen auf Trinkwasserqualität zu bringen, sind deshalb Aussagen über die Versorgungslage der Bevölkerung nur bedingt möglich. Die Ergebnisse erlauben vielmehr einen Überblick über die Beschaffenheit der (regionalen) Wasservorkommen sowie mittelfristige Veränderungen und Hinweise auf den Bedarf wasserwirtschaftlicher Maßnahmen im Hinblick auf die gesetzlich vorgegebenen Grenzwerte. Die Ergebnisse erhalten ihre Aktualität und Bedeutung dadurch, daß die Trinkwasserverordnung demnächst durch eine EG-Richtlinie über die Qualität von Trinkwasser mit teilweise verschärften Grenzwerten ersetzt werden soll.

### Erläuterungen zu den Beschaffenheitsparametern:

#### 1. Physikalisch-chemische Parameter

##### Chlorid (Cl)

Der Parameter gilt als Indikator für Verunreinigungen oder das Auftreten stark salzhaltiger Wasser. Hohe Chloridgehalte beeinflussen das Wasser geschmacklich und geben ihm korrosive Eigenschaften. Nach den Anforderungen der WHO sollte der Chloridgehalt 250 mg/l nicht übersteigen.

##### Sulfat (SO<sub>4</sub>)

Wasser mit höheren Sulfatgehalten greift Kalk und Eisen an und kann unter Umständen auch zu Verdauungsstörungen führen. Sulfationen werden dem Wasserkreislauf in beträchtlichen Mengen im Zusammenhang mit den Niederschlägen zugeführt. Sie stammen aus zivilisatorischen Luftverunreinigungen, aus dem Abbau organischer Verbindungen im Boden und der Auswaschung von Düngemitteln. Bei Verwendung sulfathaltiger Flockungsmittel können die Sulfatgehalte in aufbereitetem Trinkwasser höher sein als im gewonnenen Rohwasser.

##### Gesamthärte (Summe Erdalkalien)

Der Gehalt an Calcium-Ionen bestimmt in Verbindung mit den Magnesium-Ionen die Wasserhärte. Ein hoher Calciumgehalt kann die Verwendung des Wassers in der Hauswirtschaft oder in einigen Industriezweigen beeinträchtigen. Das aus Aufbereitungsanlagen abgegebene Trinkwasser weist häufig einen höheren Calciumgehalt als das verwendete Rohwasser auf, weil bei der Aufbereitung zur Anhebung des pH-Wertes Calciumhydroxid verwendet wird. Die Gesamthärte sollte 9° dH nicht unter- und 30° dH nicht überschreiten.

HERAUSGEGEBEN VOM STATISTISCHEN LANDESAMT BADEN-WÜRTTEMBERG

Nachdruck, auch im Auszug, nur mit Quellenangabe gestattet

## 2. Parameter für unerwünschte Stoffe

### Nitrat ( $\text{NO}_3$ )

Nitrat entsteht bei der Oxydation stickstoffhaltiger, organischer Stoffe. Im sauerstoffhaltigen Grundwasser tritt es u.a. als Folge sehr hoher Düngungsintensität der landwirtschaftlichen Intensivkulturen (Weinbau, Tabakanbau, Gemüseintensivkulturen) bzw. Einsatz übergroßer Mengen an organischen Düngemitteln auf. Nitrationen können Methämoglobinämie bei Säuglingen verursachen und sind über die Nitrosaminbildung wahrscheinlich auch an der Karzinogenese beteiligt. Die Entfernung überhöhter Gehalte an Nitrat bei der Aufbereitung von Wasser zu Trinkwasser ist bisher großtechnisch nicht gelöst.

### Ammonium ( $\text{NH}_4$ )

in den üblichen Konzentrationen selbst nicht gesundheitsschädlich, deutet aber auf unmittelbare Fäkalverunreinigungen hin. U.U. auch geogener Natur, dann unbedenklich.

### Zink (Zn)

Schwermetall; Quellen sind im allgemeinen thermische Prozesse, aber auch Korrosionsvorgänge. Örtlich begrenzt kommen auch aufgelassene Bergwerke, Klärschlamm, Neckarbaggergut oder Industriebetriebe in Frage.

### Fluoride (F)

treten als Stäube in Verbindungen wie Ammoniumfluorid oder Kaliumfluorid auf. Sie entstehen vor allem in Aluminium- und Glashütten, Ziegeleien und anderen Werken der keramischen Industrie, aber auch in Düngemittelfabriken, Kohlekraftwerken und Müllverbrennungsanlagen.

## 3. Parameter für toxische Stoffe

### Arsen (As)

Chemisches Element von halbmimetallischem Charakter. Kommt in vielen Mineralien vor. Arsenverbindungen (z.B. Arsenik) werden in der Glasindustrie und als Holzschutzmittel im Außenbereich verwendet. Arsen und seine Verbindungen sind starke Umweltgifte.

### Cadmium (Cd)

Metallverbindung, wird zur Herstellung von Batterien und zur Erzeugung galvanischer Schutzüberzüge auf Metallteilen eingesetzt. Die größte Menge dieses Metalls wird in Form von Cd-Verbindungen als Farbpigmente und in der Kunststoffherstellung als Stabilisator verwendet.

### Cyanide (CN)

treten als Salze der Blausäure auf. Sie finden u.a. Verwendung bei der Herstellung von Arzneimitteln, Farbstoffen, Kunstfasern, Schädlingsbekämpfungsmitteln und vor allem bei der Oberflächenbehandlung von Metallen. Bereits geringe Konzentrationen von löslichen Cyaniden können Gewässer schädigen.

### Chrom (Cr)

findet hauptsächlich Verwendung als Legierungsbestandteil in veredelten Stählen und in der Oberflächenvergoldung. Chromverbindungen werden im wesentlichen als Farbpigmente eingesetzt.

### Quecksilber (Hg)

silberglänzendes, flüssiges Metall; findet u.a. Verwendung in Thermometern, Batterien, im Legierungszusatz und zur Herstellung von Organo-Quecksilberverbindungen.

### Blei (Pb)

Schwermetall, wird für die Herstellung von Akkumulatoren, für Kabelummantelungen und für Formgußteile verwendet. Blei-Verbindungen werden als Farbpigmente, Rostschutzmittel sowie als Antiklopfmittel (Bleitetraäthyl) im Benzin eingesetzt. Blei und seine Verbindungen sind vor allem in staubförmiger oder in gelöster Form starke Umweltgifte. Bereits Spuren von Blei führen bei ständiger Aufnahme zur Beeinträchtigung der Blutbildung und des Nervensystems.

### Selen (Se)

Halbmetall; findet u.a. Verwendung beim Bau von elektrischen Geräten, in der Metallverarbeitung, in der Glasindustrie, in der Farbenindustrie und in der Vervielfältigungstechnik. Selen wirkt in der Umwelt in größeren Mengen als Summationsgift.

### Polycyclische aromatische Kohlenwasserstoffe (PAK)

PAK sind aromatische Verbindungen, deren Molekülgerüst aus mehreren Benzolringen besteht. PAK's sind in Erdöl und besonders in Kohle enthalten. Krebserzeugende PAK's (z.B. 3,4-Benzpyren) können vor allem bei unvollständigen Verbrennungsprozessen entstehen. PAK wird als Summenparameter der Einzelstoffe Fluoranthren, Benzo-3,4-Fluoranthren, Benzo-1,12-Fluoranthren, Benzo-3,4-Pyren, Benzo-1,12-Perylen und Inden-(1,2,3-cd)-Pyren ermittelt.

## Verwendete Abkürzungen und Zeichen:

mg/l = 1 : 1000 g je Liter

µg/l = 1 : 1 000 000 g je Liter

\*dH = Deutsche Härtegrade

— = nichts vorhanden

0 = mehr als nichts, aber weniger als die Hälfte der kleinsten Einheit, die in der Tabelle zur Darstellung gebracht werden kann.

• = kein Nachweis vorhanden

x = Aussage nicht sinnvoll.

Richt- und Grenzwerte der Beschaffenheitsparameter

Beschaffenheitsparameter	Einheit	Grenzwert		Richtwert
		Trinkwasser- verordnung	EG-Richtlinie vom 15.7.1980	
Physikalisch-chemische Parameter				
Chlorid	mg/l	.	(200) <sup>1</sup>	25
Sulfat	mg/l	240	250	25
Gesamthärte	dH	.	.	8,5 - 30,0
Parameter für unerwünschte Stoffe				
Nitrat	mg/l	90	50	25
Ammonium	mg/l	.	0,5	0,05
Zink	mg/l	2	.	0,1
Fluorid	mg/l	1,5	1,5	.
Parameter für toxische Stoffe				
Arsen	mg/l	0,04	0,05	.
Cadmium	mg/l	0,006	0,005	.
Cyanid	mg/l	0,05	0,05	.
Chrom	mg/l	0,05	0,05	.
Quecksilber	mg/l	0,004	0,001	.
Blei	mg/l	0,04	0,05	.
Selen	mg/l	0,008	0,01	.
Polycyclische aromatische Kohlen- wasserstoffe (PAK)	µg/l	0,25	0,20	.

1) Annähernde Konzentration, von der ab die Wirkungen auftreten können.

1. Trinkwassergewinnung 1983  
- Grenzwertüberschreitungen bei den einzelnen Beschaffenheitsparametern -

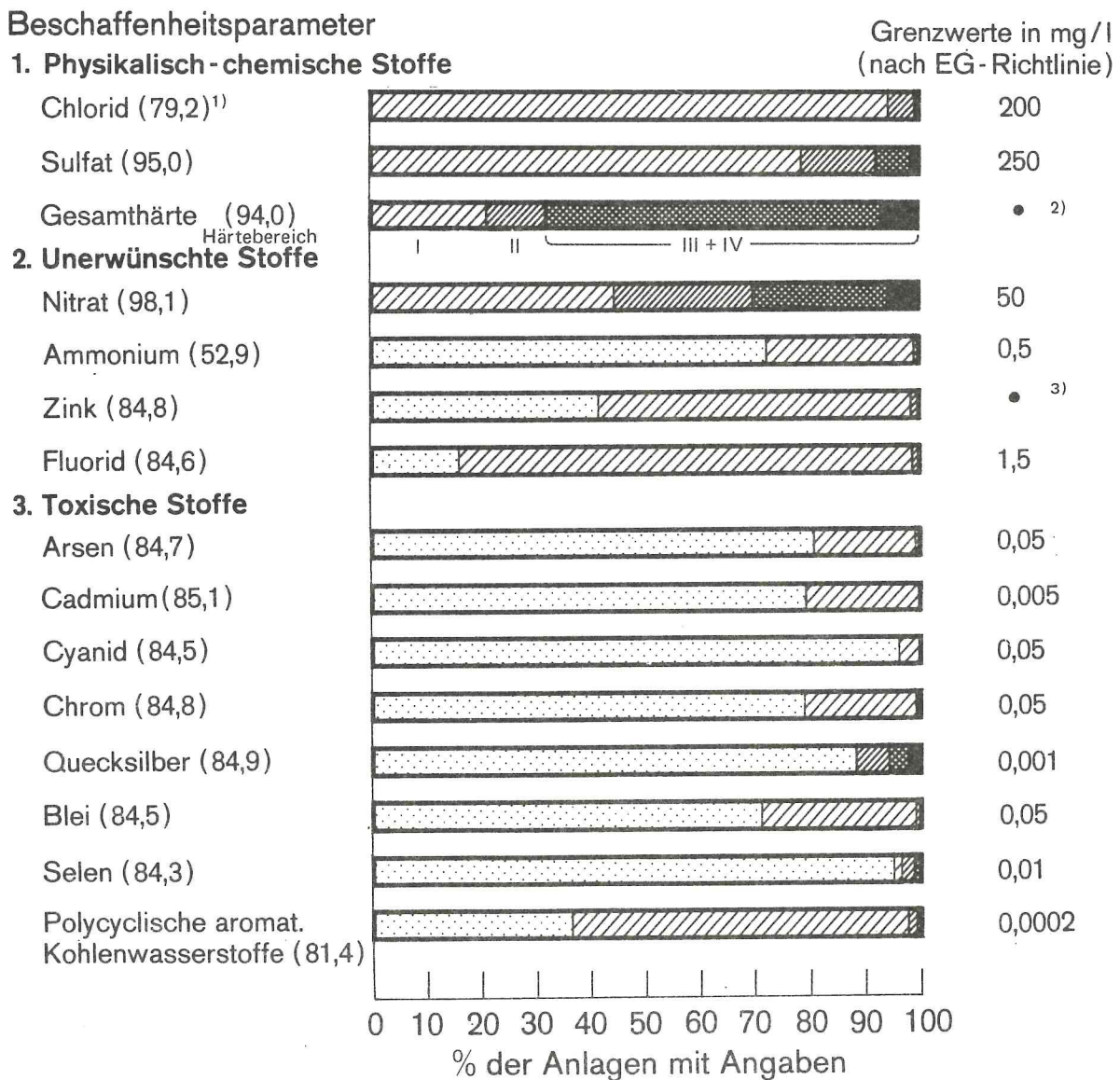
Beschaffenheitsparameter	Anlagen <sup>1)</sup>	Wasser- menge <sup>2)</sup>	Darunter mit Überschreitung							
			des halben Grenzwertes (Konzentration 50 - 100% des Gw <sup>3)</sup> )				des Grenzwertes <sup>3)</sup>			
	mit Angaben zur Beschaffenheit		Anlagen <sup>2)</sup>		Wassermenge		Anlagen <sup>2)</sup>		Wassermenge	
	Anzahl	1000 m <sup>3</sup>	Anzahl	%	1000 m <sup>3</sup>	%	Anzahl	%	1000 m <sup>3</sup>	%
1. Physikalisch-chemische Parameter										
Chlorid	2 153	712 221	10	0	10 146	1,4	-	-	-	-
Sulfat	2 581	750 414	168	6,5	33 872	4,5	24	0,9	2 103	0
2. Parameter für unerwünschte Stoffe										
Nitrat	2 667	753 826	664	24,9	195 235	25,9	149	5,6	20 287	2,7
Ammonium	1 438	605 566	5	0,3	5 265	0,9	-	-	-	-
Zink	2 305	720 895	1	0	58	0	-	-	-	-
Fluorid	2 299	715 317	6	0	338	0	-	-	-	-
3. Parameter für toxische Stoffe										
Arsen	2 303	721 312	6	0	737	0	-	-	-	-
Cadmium	2 314	724 052	6	0	391	0	-	-	-	-
Cyanid	2 298	709 448	-	-	-	-	-	-	-	-
Chrom	2 306	721 947	1	0	129	0	-	-	-	-
Quecksilber	2 308	723 095	84	3,6	18 514	2,6	49	2,1	6 170	0,9
Blei	2 296	721 490	3	0	321	0	-	-	-	-
Selen	2 292	718 615	27	1,2	3 189	0,4	-	-	-	-
Polycyclische aromatische Kohlenwasserstoffe (PAK)	2 213	697 428	9	0	1 222	0	-	-	-	-

1) Umfaßt Anlagen mit Reinwassergewinnung und Aufbereitungsanlagen von Rohwasser. - 2) Grund-, Quell- und Oberflächenwasser. - 3) Gw = Grenzwert laut EG-Richtlinie.

# Trinkwassergewinnung 1983

## Verteilung der Anlagen nach der Beschaffenheit des gewonnenen Wassers

Anlagen mit einer Konzentration von..... bis unter..... % des Grenzwertes



1) Anteil der Anlagen mit Angaben zur Beschaffenheit. – 2) Richtwert = 28° d H. – 3) nach TWVO: 2,0.

2. Beschaffenheit des gewonnenen Wassers 1977 bis 1983  
-Gesamtübersicht-

Beschaffenheitsparameter Konzentration von ... bis unter ...	Anlagen <sup>1)</sup>				Wassermenge			
	1977	1979	1981	1983	1977	1979	1981	1983
	Anzahl				1000 m <sup>3</sup>			
Erfaste Anlagen <sup>1)</sup> bzw. Wassermenge, insgesamt	2 832	2 837	2 774	2 718	722 251	748 618	742 370	755 454
1. Physikalisch-chemische Parameter								
Chlorid								
unter 20 mg/l	1 393	1 396	1 332	1 308	424 918	427 290	417 104	426 672
20 - 50 mg/l	717	723	731	730	209 736	226 736	222 242	227 897
50 - 100 mg/l	101	102	103	105	42 959	42 617	47 639	47 506
100 - 160 mg/l	8	9	11	10	3 928	10 579	11 906	10 146
160 - 200 mg/l	-	-	-	-	-	-	-	-
200 und mehr mg/l	-	-	-	-	-	-	-	-
Anlagen bzw. Wassermenge mit Angaben, zusammen <sup>4)</sup>	2 219	2 230	2 177	2 153	681 541	707 222	698 891	712 221
Sulfat								
unter 24 mg/l	1 124	1 139	1 135	1 176	229 164	249 960	241 020	255 940
24 - 60 mg/l	913	918	888	858	329 165	316 466	330 951	318 064
60 - 120 mg/l	405	391	382	355	122 683	131 171	121 514	140 435
120 - 192 mg/l	115	141	126	133	19 173	37 895	30 791	28 825
192 - 240 mg/l	18	24	26	35	7 696	3 249	7 393	5 047
240 und mehr <sup>2)</sup> mg/l	17	26	19	24	2 823	2 586	1 941	2 103
Anlagen bzw. Wassermenge mit Angaben, zusammen <sup>4)</sup>	2 592	2 639	2 576	2 581	710 704	741 327	733 610	750 414
Gesamthärte								
unter 14 °d.H.	826	834	826	811	257 994	261 276	264 560	257 447
14 - 21 °d.H.	983	968	953	953	256 568	286 480	282 195	300 269
21 - 28 °d.H.	600	610	623	619	171 758	160 914	155 719	162 659
28 - 34 °d.H.	121	130	126	139	17 497	22 306	25 650	23 064
34 - 39 °d.H.	22	30	21	31	3 857	2 803	2 260	3 303
39 und mehr °d.H.	5	10	5	3	735	1 037	766	639
Anlagen bzw. Wassermenge mit Angaben, zusammen <sup>4)</sup>	2 557	2 582	2 554	2 556	708 409	734 816	731 150	747 381
2. Parameter für unerwünschte Stoffe								
Nitrat								
unter 13 mg/l	1 246	1 248	1 249	1 182	346 740	350 899	357 250	343 101
13 - 25 mg/l	766	769	692	672	248 951	234 014	228 097	195 203
25 - 40 mg/l	492	467	466	482	96 176	115 930	109 921	157 448
40 - 50 mg/l	117	147	149	182	13 951	29 920	25 706	37 787
50 <sup>3)</sup> - 90 mg/l	96	107	122	141	12 050	14 647	17 777	19 991
90 und mehr <sup>2)</sup> mg/l	4	7	6	8	345	499	526	296
Anlagen bzw. Wassermenge mit Angaben, zusammen <sup>4)</sup>	2 721	2 745	2 684	2 667	718 213	745 909	739 277	753 826

2. Beschaffenheit des gewonnenen Wassers 1977 bis 1983  
-Gesamtübersicht-

Beschaffenheitsparameter Konzentration von ... bis unter ...	Anlagen <sup>1)</sup>				Wassermenge			
	1977	1979	1981	1983	1977	1979	1981	1983
	Anzahl				1000 m <sup>3</sup>			
<b>Ammonium</b>								
unter 0,050 mg/l	1 340	1 341	1 349	1 334	545 112	543 695	561 084	572 555
0,050 - 0,130 mg/l	69	68	72	91	13 402	34 991	22 917	26 015
0,130 - 0,250 mg/l	12	14	16	8	591	4 358	3 336	1 731
0,250 - 0,400 mg/l	-	-	-	5	-	-	-	5 265 <sup>5)</sup>
0,400 - 0,500 mg/l	-	-	-	-	-	-	-	-
0,500 <sup>3)</sup> und mehr mg/l	1	1	-	-	7 656 <sup>5)</sup>	7 656 <sup>5)</sup>	-	-
Anlagen bzw. Wassermenge mit Angaben, zusammen <sup>4)</sup>	1 422	1 424	1 437	1 438	566 761	590 700	587 337	605 566
<b>Zink</b>								
unter 0,20 mg/l	2 103	2 132	2 163	2 140	629 481	664 350	678 544	701 281
0,20 - 0,50 mg/l	150	152	119	127	38 241	34 588	16 927	14 559
0,50 - 1,00 mg/l	37	29	30	37	4 809	4 194	8 433	4 997
1,00 - 1,60 mg/l	11	2	4	1	802	446	353	58
1,60 - 2,00 mg/l	1	2	1	-	91	155	165	-
2,00 und mehr <sup>2)</sup> mg/l	1	-	-	-	43	-	-	-
Anlagen bzw. Wassermenge mit Angaben, zusammen <sup>4)</sup>	2 303	2 317	2 317	2 305	673 467	703 733	704 422	720 895
<b>Fluorid</b>								
unter 0,15 mg/l	1 739	1 720	1 725	1 729	576 481	592 830	601 499	615 479
0,15 - 0,38 mg/l	512	552	558	534	84 914	92 838	92 679	95 023
0,38 - 0,75 mg/l	13	19	13	30	2 127	12 142	2 556	4 477
0,75 - 1,20 mg/l	2	-	4	4	1 871	-	314	293
1,20 - 1,50 mg/l	-	1	-	2	-	87	-	45
1,50 und mehr <sup>2)</sup> mg/l	-	-	-	-	-	-	-	-
Anlagen bzw. Wassermenge mit Angaben, zusammen <sup>4)</sup>	2 266	2 292	2 300	2 299	665 393	697 897	697 048	715 317
<b>3. Parameter für toxische Stoffe</b>								
<b>Arsen</b>								
unter 0,004 mg/l	2 167	2 184	2 161	2 135	647 121	680 626	664 198	688 858
0,004 - 0,010 mg/l	115	110	133	142	25 396	17 778	37 237	28 830
0,010 - 0,020 mg/l	9	15	14	20	758	4 429	2 773	2 887
0,020 - 0,032 mg/l	3	-	1	6	702	-	145	737
0,032 - 0,040 mg/l	-	-	-	-	-	-	-	-
0,040 und mehr <sup>2)</sup> mg/l	-	-	-	-	-	-	-	-
Anlagen bzw. Wassermenge mit Angaben, zusammen <sup>4)</sup>	2 294	2 309	2 309	2 303	673 977	702 833	704 353	721 312
<b>Cadmium</b>								
unter 0,0012 mg/l	2 288	2 296	2 306	2 300	673 881	700 913	702 057	721 366
0,0012 - 0,0025 mg/l	7	14	17	8	2 282	3 938	5 119	2 295
0,0025 - 0,0040 mg/l	1	2	-	-	39	189	-	-
0,0040 <sup>3)</sup> - 0,0050 mg/l	3	1	-	6	702	551	-	391
0,0050 - 0,0060 mg/l	-	-	-	-	-	-	-	-
0,0060 und mehr <sup>2)</sup> mg/l	-	-	-	-	-	-	-	-
Anlagen bzw. Wassermenge mit Angaben, zusammen <sup>4)</sup>	2 299	2 313	2 323	2 314	676 904	705 591	707 176	724 052
<b>Cyanid</b>								
unter 0,005 mg/l	2 255	2 270	2 276	2 269	659 922	685 781	688 674	702 291
0,005 - 0,013 mg/l	38	35	30	23	2 332	1 896	3 223	2 909
0,013 - 0,025 mg/l	6	3	3	6	419	211	853	4 248
0,025 - 0,040 mg/l	-	1	-	-	-	3 370	-	-
0,040 - 0,050 mg/l	-	-	-	-	-	-	-	-
0,050 und mehr <sup>2)</sup> mg/l	-	-	-	-	-	-	-	-
Anlagen bzw. Wassermenge mit Angaben, zusammen <sup>4)</sup>	2 299	2 309	2 309	2 298	662 673	691 258	692 750	709 448

2. Beschaffenheit des gewonnenen Wassers 1977 bis 1983  
-Gesamtübersicht-

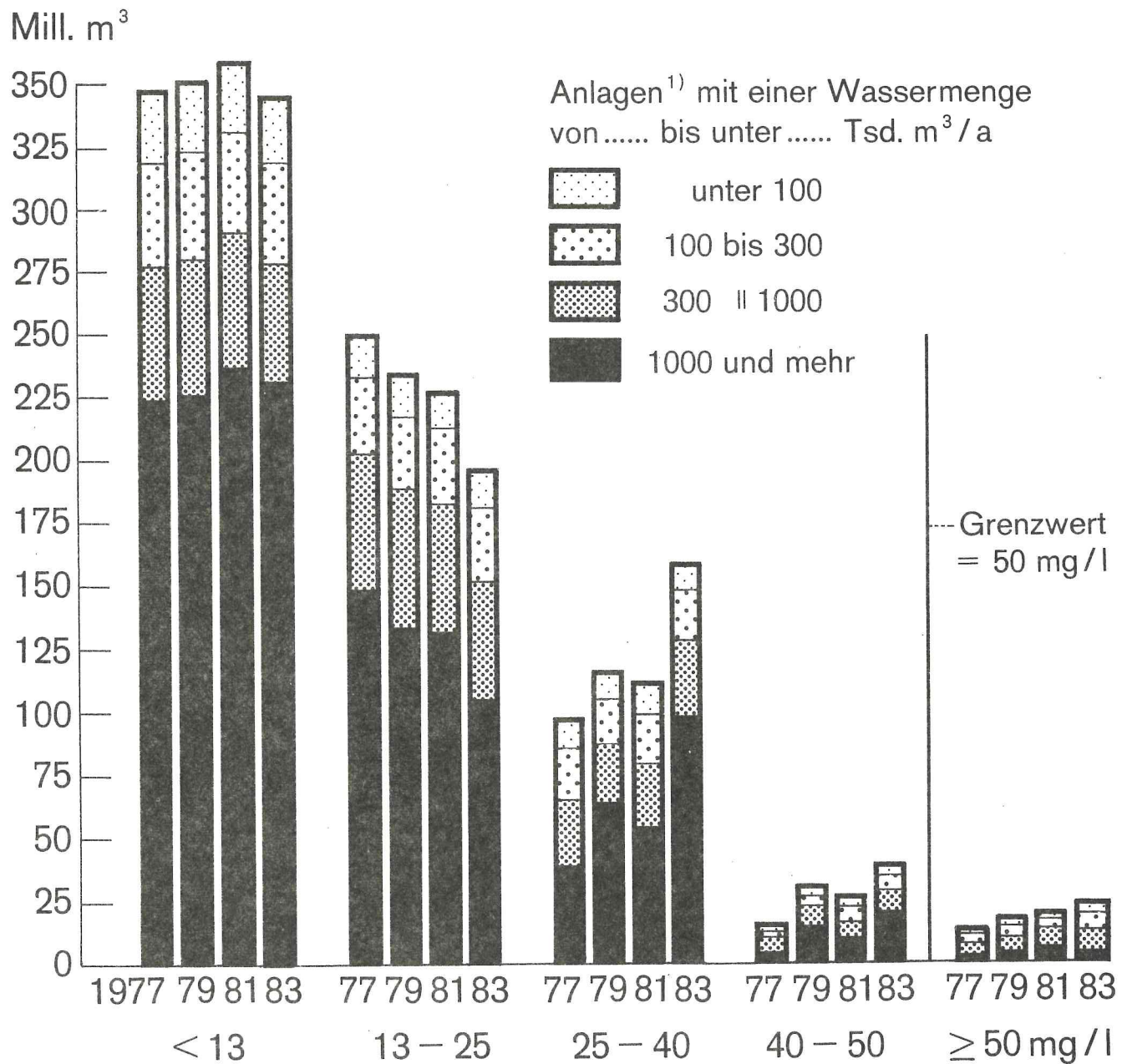
Beschaffenheitsparameter Konzentration von ... bis unter ...	Anlagen <sup>1)</sup>				Wassermenge			
	1977	1979	1981	1983	1977	1979	1981	1983
	Anzahl				1000 m <sup>3</sup>			
<b>Chrom</b>								
unter 0,005 mg/l	2 133	2 182	2 201	2 176	627 951	669 521	688 002	702 705
0,005 - 0,013 mg/l	158	119	109	118	44 667	29 266	15 513	16 532
0,013 - 0,025 mg/l	6	15	5	11	1 277	4 315	421	2 581
0,025 - 0,040 mg/l	3	-	1	1	702	-	104	129
0,040 - 0,050 mg/l	-	-	-	-	-	-	-	-
0,050 und mehr <sup>2)</sup> mg/l	-	-	-	-	-	-	-	-
Anlagen bzw. Wassermenge mit Angaben, zusammen <sup>4)</sup>	2 300	2 316	2 316	2 306	674 597	703 102	704 040	721 947
<b>Quecksilber</b>								
unter 0,0006 mg/l	2 186	2 178	2 190	2 175	657 672	683 383	677 728	698 411
0,0006 - 0,0008 mg/l	37	52	59	61	4 439	10 447	18 131	15 050
0,0008 - 0,0010 mg/l	29	30	24	23	8 179	3 503	2 484	3 464
0,0010 - 0,0020 mg/l	40	47	39	44	4 492	6 395	7 658	5 853
0,0020 - 0,0040 mg/l	12	5	6	5	1 663	752	374	317
0,0040 und mehr <sup>2)</sup> mg/l	1	-	-	-	38	-	-	-
Anlagen bzw. Wassermenge mit Angaben, zusammen <sup>4)</sup>	2 305	2 312	2 318	2 308	676 483	704 480	706 375	723 095
<b>Blei</b>								
unter 0,004 mg/l	2 134	2 164	2 148	2 140	645 842	673 579	676 113	690 891
0,004 - 0,010 mg/l	141	117	142	141	26 917	24 968	26 592	27 677
0,010 - 0,020 mg/l	7	13	12	12	887	3 644	1 121	2 601
0,020 - 0,032 mg/l	1	5	1	2	674	962	123	198
0,032 - 0,040 mg/l	2	-	-	1	663	-	-	123
0,040 und mehr <sup>2)</sup> mg/l	-	1	-	-	-	551	-	-
Anlagen bzw. Wassermenge mit Angaben, zusammen <sup>4)</sup>	2 285	2 300	2 303	2 296	674 983	703 704	703 949	721 490
<b>Selen</b>								
unter 0,0023 mg/l	2 117	2 087	2 101	2 213	649 152	663 522	671 986	706 633
0,0023 - 0,0031 mg/l	157	197	183	49	20 028	34 398	27 930	8 660
0,0031 - 0,0040 mg/l	8	6	5	3	683	616	220	133
0,0040 - 0,0060 mg/l	6	6	8	23	1 366	632	978	2 316
0,0060 - 0,0080 mg/l	1	2	3	4	282	1 071	861	873
0,0080 und mehr <sup>2)</sup> mg/l	-	-	-	-	-	-	-	-
Anlagen bzw. Wassermenge mit Angaben, zusammen <sup>4)</sup>	2 289	2 298	2 300	2 292	671 511	700 239	701 975	718 615
<b>Polycyclische Kohlenwasserstoffe (PAK)</b>								
unter 0,012 µg/l	1 895	1 850	1 849	1 772	536 259	495 215	555 193	614 292
0,012 - 0,050 µg/l	269	325	342	392	99 133	169 878	122 003	78 873
0,050 - 0,100 µg/l	19	27	21	40	2 896	4 734	2 571	3 041
0,100 - 0,200 µg/l	7	3	3	9	5 651	4 127	52	1 222
0,200 - 0,250 µg/l	-	-	-	-	-	-	-	-
0,250 und mehr <sup>2)</sup> µg/l	-	-	-	-	-	-	-	-
Anlagen bzw. Wassermenge mit Angaben, zusammen <sup>4)</sup>	2 190	2 205	2 215	2 213	643 939	673 954	679 819	697 428

1) Umfaßt Anlagen mit Reinwassergewinnung und Aufbereitungsanlagen von Rohwasser. - 2) Grenzwert laut Trinkwasserverordnung. - 3) Neuer Grenzwert laut EG-Richtlinie. - 4) Die Differenz zu Anlagen bzw. Wassermenge insgesamt, ist durch fehlende Angaben bei einzelnen Anlagen bedingt. - 5) Es handelt sich um Brauchwasser für gewerbliche Nutzung.



# Trinkwassergewinnung 1977 – 1983

Entwicklung des Nitratgehaltes in großen und kleinen Anlagen<sup>1)</sup>



1) Reinwassergewinnungsanlagen und Aufbereitungsanlagen für Rohwasser.

3. Beschaffenheit des gewonnenen Wassers nach Wasserarten 1977 bis 1983

Beschaffenheitsparameter	Einheit	Anlagen <sup>1)</sup>											
		insgesamt				darunter							
						Grundwassergewinnungsanlagen <sup>2)</sup>				Quellwassergewinnungsanlagen			
		1977	1979	1981	1983	1977	1979	1981	1983	1977	1979	1981	1983
Anlagen <sup>1)</sup> insgesamt	Anzahl	2 832	2 837	2 774	2 718	1 213	1 218	1 191	1 164	1 597	1 597	1 561	1 533
1. Physikalisch-chemische Parameter													
Chlorid													
Anlagen mit Angaben, zusammen <sup>3)</sup>	Anzahl	2 219	2 230	2 177	2 153	992	997	968	951	1 207	1 213	1 189	1 182
darunter mit Überschreitung des halben Grenzwertes <sup>4)</sup> (100 mg/l und mehr)	Anzahl	8	9	11	10	7	8	11	10	1	1	-	-
durchschnittliche Konzentration <sup>5)</sup>	mg/l	20	21	21	21	27	27	28	29	15	16	16	16
Sulfat													
Anlagen mit Angaben, zusammen <sup>3)</sup>	Anzahl	2 592	2 639	2 576	2 581	1 141	1 169	1 138	1 134	1 430	1 449	1 417	1 426
darunter mit Überschreitung des halben Grenzwertes <sup>4)</sup> (120 mg/l und mehr)	Anzahl	150	191	171	192	111	138	125	131	38	50	43	60
durchschnittliche Konzentration <sup>5)</sup>	mg/l	44	44	43	44	51	52	52	53	30	30	28	28
Gesamthärte													
Anlagen mit Angaben, zusammen <sup>3)</sup>	Anzahl	2 557	2 582	2 554	2 556	1 123	1 137	1 117	1 116	1 414	1 425	1 417	1 420
darunter mit Überschreitung des Richtwertes (28° dH und mehr)	Anzahl	148	170	152	173	104	119	111	125	44	51	41	46
durchschnittlicher Wert <sup>5)</sup>	°dH	16	16	16	16	19	19	19	19	14	15	15	15
2. Parameter für unerwünschte Stoffe													
Nitrat													
Anlagen mit Angaben, zusammen <sup>3)</sup>	Anzahl	2 721	2 745	2 684	2 667	1 180	1 194	1 164	1 151	1 520	1 530	1 499	1 495
darunter mit Überschreitung des halben Grenzwertes <sup>4)</sup> (25 mg/l und mehr)	Anzahl	709	728	743	813	380	405	417	453	329	322	325	360
durchschnittliche Konzentration <sup>5)</sup>	mg/l	15	16	16	17	18	19	19	22	16	17	17	19
Ammonium													
Anlagen mit Angaben, zusammen <sup>3)</sup>	Anzahl	1 422	1 424	1 437	1 438	641	643	646	645	768	768	778	780
darunter mit Überschreitung des halben Grenzwertes <sup>4)</sup> (0,250 mg/l und mehr)	Anzahl	1	1	-	5	-	-	-	2	-	-	-	2
durchschnittliche Konzentration <sup>5)</sup>	mg/l	0,019	0,016	0,009	0,010	0,011	0,014	0,013	0,010	0,009	0,016	0,013	0,014

Wassermenge												einheit	Beschaffenheitsparameter
insgesamt				darunter									
				Grundwasser <sup>2)</sup>				Quellwasser					
1977	1979	1981	1983	1977	1979	1981	1983	1977	1979	1981	1983		
722 251	748 618	742 370	755 454	388 620	405 633	404 868	412 764	179 619	183 264	180 793	183 020	1000 m <sup>3</sup>	Wassermenge insgesamt
													1. Physikalisch-chemische Parameter
													Chlorid
681 541	707 222	698 891	712 221	367 826	384 578	381 505	389 200	159 801	163 021	160 751	163 395	1000 m <sup>3</sup>	Wassermenge mit Angaben, zusammen <sup>3)</sup>
													darunter
													schreitung des halben Grenzwertes <sup>4)</sup>
3 928	10 579	11 906	10 146	3 877	10 528	11 906	10 146	51	51	-	-	1000 m <sup>3</sup>	(100 mg/l und mehr)
20	21	21	21	27	27	28	29	15	16	16	16	mg/l	durchschnittliche Konzentration <sup>5)</sup>
													Sulfat
710 704	741 327	733 610	750 414	382 589	402 714	401 129	410 916	174 133	178 922	175 802	179 828	1000 m <sup>3</sup>	Wassermenge mit Angaben, zusammen <sup>3)</sup>
													darunter mit Überschreitung des halben Grenzwertes <sup>4)</sup>
29 692	43 730	40 125	35 975	23 152	27 544	28 602	28 590	4 551	5 018	3 143	5 367	1000 m <sup>3</sup>	(120 mg/l und mehr)
44	44	43	44	51	52	52	53	30	30	28	28	mg/l	durchschnittliche Konzentration <sup>5)</sup>
													Gesamthärte
708 409	734 816	731 150	747 381	382 665	399 019	400 257	409 949	171 830	176 174	174 258	177 806	1000 m <sup>3</sup>	Wassermenge mit Angaben, zusammen <sup>3)</sup>
													darunter mit Überschreitung des Richtwertes
22 089	26 146	28 676	27 006	18 614	22 515	23 910	23 433	3 475	3 631	4 766	3 573	1000 m <sup>3</sup>	(28° dH und mehr)
16	16	16	16	19	19	19	19	14	15	15	15	°dH	durchschnittlicher Wert <sup>5)</sup>
													2. Parameter für unerwünschte Stoffe
													Nitrat
718 213	745 909	739 277	753 826	386 808	404 663	403 340	412 147	177 423	181 555	179 258	182 009	1000 m <sup>3</sup>	Wassermenge mit Angaben, zusammen <sup>3)</sup>
													darunter mit Überschreitung des halben Grenzwertes <sup>4)</sup>
122 522	160 996	153 930	215 522	88 989	124 054	112 957	154 665	33 533	35 419	36 073	60 857	1000 m <sup>3</sup>	(25 mg/l und mehr)
15	16	16	17	18	19	19	22	16	17	17	19	mg/l	durchschnittliche Konzentration <sup>5)</sup>
													Ammonium
566 761	590 700	587 337	605 566	298 384	314 219	314 223	326 404	117 747	120 205	120 209	123 499	1000 m <sup>3</sup>	Wassermenge mit Angaben, zusammen <sup>3)</sup>
													darunter mit Überschreitung des halben Grenzwertes <sup>4)</sup>
7 656 <sup>6)</sup>	7 656 <sup>6)</sup>	-	5 265 <sup>6)</sup>	-	-	-	294	-	-	-	71	1000 m <sup>3</sup>	(0,250 mg/l und mehr)
0,019	0,016	0,009	0,010	0,011	0,014	0,013	0,010	0,009	0,016	0,013	0,014	mg/l	durchschnittliche Konzentration <sup>5)</sup>

## 3. Beschaffenheit des gewonnenen Wassers nach Wasserarten 1977 bis 1983

Beschaffenheitsparameter	Einheit	Anlagen <sup>1)</sup>											
		insgesamt				darunter							
						Grundwassergewinnungsanlagen <sup>2)</sup>				Quellwassergewinnungsanlagen			
		1977	1979	1981	1983	1977	1979	1981	1983	1977	1979	1981	1983
Zink													
Anlagen mit Angaben, zusammen <sup>3)</sup>	Anzahl	2 303	2 317	2 317	2 305	1 033	1 043	1 043	1 031	1 254	1 258	1 258	1 258
darunter mit Überschreitung des halben Grenzwertes <sup>4)</sup> (1,00 mg/l und mehr)	Anzahl	13	4	5	1	7	3	4	-	6	1	1	1
durchschnittliche Konzentration <sup>5)</sup>	mg/l	0,05	0,05	0,04	0,04	0,06	0,06	0,05	0,05	0,05	0,05	0,04	0,05
Fluorid													
Anlagen mit Angaben, zusammen <sup>3)</sup>	Anzahl	2 266	2 292	2 300	2 299	1 017	1 033	1 030	1 029	1 234	1 244	1 255	1 255
darunter mit Überschreitung des halben Grenzwertes <sup>4)</sup> (0,75 mg/l und mehr)	Anzahl	2	1	4	6	2	-	3	4	-	1	1	2
durchschnittliche Konzentration <sup>5)</sup>	mg/l	0,10	0,10	0,09	0,09	0,11	0,11	0,09	0,10	0,10	0,10	0,09	0,10
3. Parameter für toxische Stoffe													
Arsen													
Anlagen mit Angaben, zusammen <sup>3)</sup>	Anzahl	2 294	2 309	2 309	2 303	1 033	1 040	1 039	1 033	1 245	1 253	1 254	1 254
darunter mit Überschreitung des halben Grenzwertes <sup>4)</sup> (0,020 mg/l und mehr)	Anzahl	3	-	1	6	2	-	1	4	1	-	-	2
durchschnittliche Konzentration <sup>5)</sup>	mg/l	0,002	0,001	0,002	0,001	0,001	0,001	0,002	0,001	0,001	0,001	0,001	0,001
Cadmium													
Anlagen mit Angaben, zusammen <sup>3)</sup>	Anzahl	2 299	2 313	2 323	2 314	1 038	1 045	1 046	1 039	1 245	1 252	1 261	1 259
darunter mit Überschreitung des halben Grenzwertes <sup>4)</sup> (0,0025 mg/l und mehr)	Anzahl	4	3	-	6	3	2	-	3	1	1	-	3
durchschnittliche Konzentration <sup>5)</sup>	mg/l	0,0001	0,0001	0,0001	0,0001	0,0002	0,0002	0,0002	0,0001	0,0001	0,0001	0,0002	0,0001
Cyanid													
Anlagen mit Angaben, zusammen <sup>3)</sup>	Anzahl	2 299	2 309	2 309	2 298	1 038	1 043	1 040	1 031	1 247	1 252	1 255	1 253
darunter mit Überschreitung des halben Grenzwertes <sup>4)</sup> (0,025 mg/l und mehr)	Anzahl	-	1	-	-	-	1	-	-	-	-	-	-
durchschnittliche Konzentration <sup>5)</sup>	mg/l	0,002	0,002	0,002	0,002	0,002	0,002	0,002	0,002	0,002	0,002	0,002	0,002

Wassermenge												Einheit	Beschaffenheitsparameter
insgesamt				darunter									
				Grundwasser <sup>2)</sup>				Quellwasser					
1977	1979	1981	1983	1977	1979	1981	1983	1977	1979	1981	1983		
673 467	703 733	704 422	720 895	364 420	385 232	386 938	396 691	162 862	166 632	165 844	169 575	1000 m <sup>3</sup>	Zink Wassermenge mit Angaben, zusammen <sup>3)</sup>
936	601	518	58	308	539	506	-	628	62	12	58	1000 m <sup>3</sup>	darunter mit Überschreitung des halben Grenzwertes <sup>4)</sup> (1,00 mg/l und mehr)
0,05	0,05	0,04	0,04	0,06	0,06	0,05	0,05	0,05	0,05	0,04	0,05	mg/l	durchschnittliche Konzentration <sup>5)</sup>
665 393	697 897	697 048	715 317	361 089	382 281	381 377	393 376	160 108	165 736	166 016	169 330	1000 m <sup>3</sup>	Fluorid Wassermenge mit Angaben, zusammen <sup>3)</sup>
1 871	87	314	338	1 871	-	300	321	-	87	14	17	1000 m <sup>3</sup>	darunter mit Überschreitung des halben Grenzwertes <sup>4)</sup> (0,75 mg/l und mehr)
0,10	0,10	0,09	0,09	0,11	0,11	0,09	0,10	0,10	0,10	0,09	0,10	mg/l	durchschnittliche Konzentration <sup>5)</sup>
3. Parameter für toxische Stoffe													
673 977	702 833	704 353	721 312	365 741	384 900	387 148	397 493	162 051	166 064	165 565	169 190	1000 m <sup>3</sup>	Arsen Wassermenge mit Angaben, zusammen <sup>3)</sup>
702	-	145	737	663	-	145	672	39	-	-	65	1000 m <sup>3</sup>	darunter mit Überschreitung des halben Grenzwertes <sup>4)</sup> (0,020 mg/l und mehr)
0,002	0,001	0,002	0,001	0,001	0,001	0,002	0,001	0,001	0,001	0,001	0,001	mg/l	durchschnittliche Konzentration <sup>5)</sup>
676 904	705 591	707 176	724 052	368 217	387 346	389 409	399 764	162 502	166 376	166 127	169 659	1000 m <sup>3</sup>	Cadmium Wassermenge mit Angaben, zusammen <sup>3)</sup>
741	740	-	391	702	725	-	297	39	15	-	94	1000 m <sup>3</sup>	darunter mit Überschreitung des halben Grenzwertes <sup>4)</sup> (0,0025 mg/l und mehr)
0,0001	0,0001	0,0001	0,0001	0,0002	0,0002	0,0002	0,0001	0,0001	0,0001	0,0002	0,0001	mg/l	durchschnittliche Konzentration <sup>5)</sup>
662 673	691 258	692 750	709 448	364 178	383 323	384 927	395 017	161 819	165 575	165 069	168 721	1000 m <sup>3</sup>	Cyanid Wassermenge mit Angaben, zusammen <sup>3)</sup>
-	3 370	-	-	-	3 370	-	-	-	-	-	-	1000 m <sup>3</sup>	darunter mit Überschreitung des halben Grenzwertes <sup>4)</sup> (0,025 mg/l und mehr)
0,002	0,002	0,002	0,002	0,002	0,002	0,002	0,002	0,002	0,002	0,002	0,002	mg/l	durchschnittliche Konzentration <sup>5)</sup>

3. Beschaffenheit des gewonnenen Wassers nach Wasserarten 1977 bis 1983

Beschaffenheitsparameter	Einheit	Anlagen <sup>1)</sup>											
		insgesamt				darunter							
						Grundwassergewinnungsanlagen <sup>2)</sup>				Quellwassergewinnungsanlagen			
		1977	1979	1981	1983	1977	1979	1981	1983	1977	1979	1981	1983
<b>Chrom</b>													
Anlagen mit Angaben, zusammen <sup>3)</sup>	Anzahl	2 300	2 316	2 316	2 306	1 037	1 043	1 040	1 032	1 247	1 257	1 260	1 258
darunter mit Überschreitung des halben Grenzwertes <sup>4)</sup> (0,025 mg/l und mehr)	Anzahl	3	-	1	1	2	-	1	1	1	-	-	-
durchschnittliche Konzentration <sup>5)</sup>	mg/l	0,002	0,002	0,002	0,002	0,002	0,002	0,002	0,002	0,002	0,002	0,002	0,002
<b>Quecksilber</b>													
Anlagen mit Angaben, zusammen <sup>3)</sup>	Anzahl	2 305	2 312	2 318	2 308	1 041	1 044	1 045	1 037	1 248	1 252	1 257	1 255
darunter mit Überschreitung des halben Grenzwertes <sup>4)</sup> (0,0006 mg/l und mehr)	Anzahl	119	134	128	133	56	68	64	54	61	65	63	77
durchschnittliche Konzentration <sup>5)</sup>	mg/l	0,0002	0,0002	0,0002	0,0002	0,0002	0,0002	0,0002	0,0002	0,0002	0,0002	0,0002	0,0002
<b>Blei</b>													
Anlagen mit Angaben, zusammen <sup>3)</sup>	Anzahl	2 285	2 300	2 303	2 296	1 033	1 040	1 037	1 033	1 236	1 244	1 250	1 247
darunter mit Überschreitung des halben Grenzwertes <sup>4)</sup> (0,020 mg/l und mehr)	Anzahl	3	6	1	3	3	5	1	3	-	1	-	-
durchschnittliche Konzentration <sup>5)</sup>	mg/l	0,001	0,001	0,001	0,001	0,002	0,002	0,001	0,001	0,002	0,001	0,001	0,001
<b>Selen</b>													
Anlagen mit Angaben, zusammen <sup>3)</sup>	Anzahl	2 289	2 298	2 300	2 292	1 033	1 037	1 035	1 027	1 241	1 245	1 249	1 249
darunter mit Überschreitung des halben Grenzwertes <sup>4)</sup> (0,0040 mg/l und mehr)	Anzahl	7	8	11	27	4	2	8	14	3	5	3	13
durchschnittliche Konzentration <sup>5)</sup>	mg/l	0,0008	0,0008	0,0008	0,0008	0,0008	0,0008	0,0008	0,0008	0,0008	0,0008	0,0008	0,0008
<b>Polycyclische Kohlenwasserstoffe (PAK)</b>													
Anlagen mit Angaben, zusammen <sup>3)</sup>	Anzahl	2 190	2 205	2 215	2 213	996	1 002	1 005	1 002	1 179	1 188	1 195	1 196
darunter mit Überschreitung des halben Grenzwertes <sup>4)</sup> (0,100 µg/l und mehr)	Anzahl	7	3	3	9	4	2	-	1	3	1	3	8
durchschnittliche Konzentration <sup>5)</sup>	µg/l	0,007	0,007	0,006	0,006	0,010	0,008	0,007	0,007	0,006	0,008	0,007	0,008

1) Umfaßt Anlagen mit Reinwassergewinnung und Aufbereitungsanlagen von Rohwasser. - 2) Einschließlich Uferfiltrat, soweit mit Reinwasserqualität. - 3) Als gewogener Durchschnittswert berechnet. - 4) Es handelt sich um Brauchwasser für gewerbliche Nutzung.

Wassermenge												Einheit	Beschaffenheitsparameter
insgesamt				darunter									
				Grundwasser <sup>2)</sup>				Quellwasser					
1972	1979	1981	1983	1977	1979	1981	1983	1981	1979	1981	1983		
674 597	703 102	704 040	721 947	365 753	384 711	386 314	397 700	162 659	166 522	166 086	169 618	1000 m <sup>3</sup>	Chrom Wassermenge mit Angaben, zusammen <sup>3)</sup>
702	-	104	129	663	-	104	129	39	-	-	-	1000 m <sup>3</sup>	darunter mit Überschreitung des halben Grenzwertes <sup>4)</sup> (0,025 mg/l und mehr)
0,002	0,002	0,002	0,002	0,002	0,002	0,002	0,002	0,002	0,002	0,002	0,002	mg/l	durchschnittliche Konzentration <sup>5)</sup>
676 483	704 480	706 375	723 095	368 085	386 714	389 092	399 313	162 213	165 897	165 643	169 153	1000 m <sup>3</sup>	Quecksilber Wassermenge mit Angaben, zusammen <sup>3)</sup>
18 811	21 097	28 647	24 684	11 077	15 053	21 472	16 352	7 028	5 699	6 805	7 832	1000 m <sup>3</sup>	darunter mit Überschreitung des halben Grenzwertes <sup>4)</sup> (0,0006 mg/l und mehr)
0,0002	0,0002	0,0002	0,0002	0,0002	0,0002	0,0002	0,0002	0,0002	0,0002	0,0002	0,0002	mg/l	durchschnittliche Konzentration <sup>5)</sup>
674 983	703 704	703 949	721 490	367 462	386 749	387 995	399 259	161 336	165 086	164 314	167 602	1000 m <sup>3</sup>	Blei Wassermenge mit Angaben, zusammen <sup>3)</sup>
1 337	1 513	123	321	1 337	1 379	123	321	-	134	-	-	1000 m <sup>3</sup>	darunter mit Überschreitung des halben Grenzwertes <sup>4)</sup> (0,020 mg/l und mehr)
0,001	0,001	0,001	0,001	0,002	0,002	0,001	0,001	0,002	0,001	0,001	0,001	mg/l	durchschnittliche Konzentration <sup>5)</sup>
671 511	700 239	701 975	718 615	364 455	383 064	385 336	395 407	161 660	165 306	164 999	168 579	1000 m <sup>3</sup>	Selen Wassermenge mit Angaben, zusammen <sup>3)</sup>
1 648	1 703	1 839	3 189	1 051	522	1 619	2 375	597	392	220	814	1000 m <sup>3</sup>	darunter mit Überschreitung des halben Grenzwertes <sup>4)</sup> (0,0040 mg/l und mehr)
0,0008	0,0008	0,0008	0,0008	0,0008	0,0008	0,0008	0,0008	0,0008	0,0008	0,0008	0,0008	mg/l	durchschnittliche Konzentration <sup>5)</sup>
643 939	673 954	679 819	697 428	351 623	371 524	375 855	387 265	153 651	158 081	159 225	162 435	1000 m <sup>3</sup>	Polycyclische Kohlenwasserstoffe (PAK) Wassermenge mit Angaben, zusammen <sup>3)</sup>
5 651	4 127	52	1 222	5 535	4 032	-	652	116	95	52	570	1000 m <sup>3</sup>	darunter mit Überschreitung des halben Grenzwertes <sup>4)</sup> (0,100 µg/l und mehr)
0,007	0,007	0,006	0,006	0,010	0,008	0,007	0,007	0,006	0,008	0,007	0,008	µg/l	durchschnittliche Konzentration <sup>5)</sup>

3) Die Differenz zu Anlagen bzw. Wassermenge insgesamt ist durch fehlende Angaben bei einzelnen Anlagen bedingt. - 4) Laut EG-Richtlinie. -

4. Chlorid-Gehalt des gewonnenen Wassers 1983

Kreis Region Regierungsbezirk Land	Insgesamt		Mit Angaben zum Chlorid-Gehalt		Davon mit einem Chlorid-Gehalt von ... bis unter ... mg/l							
	An- lagen <sup>1)</sup>	Wasser- menge	An- lagen <sup>1)</sup>	Wasser- menge	unter 20		20 - 50		50 - 100		100 und mehr	
					An- lagen <sup>1)</sup>	Wasser- menge	An- lagen <sup>1)</sup>	Wasser- menge	An- lagen <sup>1)</sup>	Wasser- menge	An- lagen <sup>1)</sup>	Wasser- menge
	Anzahl	1000 m <sup>3</sup>	Anzahl	1000 m <sup>3</sup>	Anzahl	1000 m <sup>3</sup>	Anzahl	1000 m <sup>3</sup>	Anzahl	1000 m <sup>3</sup>	Anzahl	1000 m <sup>3</sup>
Stadtkreis Stuttgart, Landeshauptstadt	3	6 112 <sup>2)</sup>	3	6 112	-	-	1	1 172	2	4 940	-	-
Landkreise												
Böblingen	35	6 046	25	5 314	6	1 009	18	3 946	1	359	-	-
Esslingen	53	8 336	28	5 629	9	522	13	4 405	6	702	-	-
Göppingen	50	11 066	23	9 122	8	1 867	14	6 319	1	936	-	-
Ludwigsburg	81	10 234	58	8 898	9	558	33	6 715	16	1 625	-	-
Rems-Murr-Kreis	133	9 595	80	7 125	46	4 149	30	2 061	3	529	1	386
Region Mittlerer Neckar	355	51 389	217	42 200	78	8 105	109	24 618	29	9 091	1	386
Stadtkreis Heilbronn	9	5 695	9	5 695	-	-	5	2 085	4	3 610	-	-
Landkreise												
Heilbronn	144	12 083	108	9 467	16	907	74	6 619	18	1 941	-	-
Hohenlohekreis	89	3 753	27	1 323	11	292	13	488	3	543	-	-
Schwäbisch Hall	61	5 094	32	4 298	13	1 296	16	2 923	3	79	-	-
Main-Tauber-Kreis	90	10 744	55	9 005	6	236	40	6 940	9	1 829	-	-
Region Franken	393	37 369	231	29 788	46	2 731	148	19 055	37	8 002	-	-
Landkreise												
Heidenheim	24	56 883	13	54 414	10	36 589	3	17 825	-	-	-	-
Ostalbkreis	95	13 378	48	10 438	45	9 969	3	469	-	-	-	-
Region Ostwürttemberg	119	70 261	61	64 852	55	46 558	6	18 294	-	-	-	-
Regierungsbezirk Stuttgart	867	159 019	509	136 840	179	57 394	263	61 967	66	17 093	1	386
Stadtkreise												
Baden-Baden	7	6 432	7	6 432	4	2 446	3	3 986	-	-	-	-
Karlsruhe	2	10 932	2	10 932	1	7 489	1	3 443	-	-	-	-
Landkreise												
Karlsruhe	73	26 815	64	25 337	23	10 991	40	14 309	1	37	-	-
Rastatt	65	21 427	64	21 348	43	13 903	21	7 445	-	-	-	-
Region Mittlerer Oberrhein	147	65 606	137	64 049	71	34 829	65	29 183	1	37	-	-
Stadtkreise												
Heidelberg	6	11 346	6	11 346	3	4 363	-	-	1	529	2	6 454
Mannheim	4	29 791	4	29 791	1	10 043	1	189	1	18 282	1	1 277
Landkreise												
Neckar-Odenwald-Kreis	65	6 740	35	4 450	18	2 254	16	2 168	1	28	-	-
Rhein-Neckar-Kreis	73	30 780	72	28 790	34	13 616	34	12 551	2	1 126	2	1 497
Region Unterer Neckar	148	78 657	117	74 377	56	30 276	51	14 908	5	19 965	5	9 228
Stadtkreis Pforzheim	5	4 186	5	4 186	2	413	3	3 773	-	-	-	-
Landkreise												
Calw	59	12 915	51	11 732	39	8 927	11	2 748	1	57	-	-
Enzkreis	44	9 878	30	8 639	12	4 079	15	3 427	3	1 133	-	-
Freudenstadt	66	8 956	48	7 417	42	5 656	6	1 761	-	-	-	-
Region Nordschwarzwald	174	35 935	134	31 974	95	19 075	35	11 709	4	1 190	-	-
Regierungsbezirk Karlsruhe	469	180 198	388	170 400	222	84 180	151	55 800	10	21 192	5	9 228
Stadtkreis Freiburg im Breisgau	5	13 630	5	13 630	4	12 462	1	1 168	-	-	-	-
Landkreise												
Breisgau-Hochschwarzwald	124	19 371	119	19 240	83	7 652	32	10 809	4	779	-	-
Emmendingen	61	8 967	54	7 425	40	5 686	9	1 143	4	528	1	68
Ortenaukreis	152	25 043	149	24 899	105	11 118	36	12 524	5	793	3	464
Region Südlicher Oberrhein	342	67 011	327	65 194	232	36 918	78	25 644	13	2 100	4	532
Landkreise												
Rottweil	44	8 833	41	8 653	32	7 034	7	1 459	2	160	-	-
Schwarzwald-Baar-Kreis	84	10 517	84	10 517	74	9 702	10	815	-	-	-	-
Tuttlingen	51	6 181	44	5 973	40	5 840	4	133	-	-	-	-
Region Schwarzwald-Baar-Heuberg	179	25 531	169	25 143	146	22 576	21	2 407	2	160	-	-
Landkreise												
Konstanz	113	19 376	107	18 877	65	14 514	41	3 180	1	1 183	-	-
Lörrach	111	15 653	110	15 650	100	13 033	10	2 617	-	-	-	-
Waldshut	177	13 021	176	12 992	169	12 464	7	528	-	-	-	-
Region Hochrhein-Bodensee	401	48 050	393	47 519	334	40 011	58	6 325	1	1 183	-	-
Regierungsbezirk Freiburg	922	140 592	889	137 856	712	99 505	157	34 376	16	3 443	4	532
Landkreise												
Reutlingen	40	12 624	30	11 322	14	8 152	13	3 080	3	90	-	-
Tübingen	17	10 620	16	10 573	2	45	11	9 120	3	1 408	-	-
Zollernalbkreis	33	9 038	16	8 045	14	2 535	2	5 510	-	-	-	-
Region Neckar-Alb	90	32 282	62	29 940	30	10 732	26	17 710	6	1 498	-	-
Stadtkreis Ulm	2	9 958	2	9 958	1	9 952	1	6	-	-	-	-
Landkreise												
Alb-Donau-Kreis	44	47 211	36	46 453	11	2 853	22	39 699	3	3 901	-	-
Biberach	97	15 010	73	12 850	34	5 071	39	7 779	-	-	-	-
Region Donau-Ilter <sup>3)</sup>	143	72 179	111	69 261	46	17 876	62	47 484	3	3 901	-	-
Landkreise												
Bodenseekreis	65	138 909	58	138 621	38	136 399	20	2 222	-	-	-	-
Ravensburg	91	19 770	73	17 536	55	14 803	18	2 733	-	-	-	-
Sigmaringen	71	12 505	63	11 767	26	5 783	33	5 605	4	379	-	-
Region Bodensee-Oberschwaben	227	171 184	194	167 924	119	156 985	71	10 560	4	379	-	-
Regierungsbezirk Tübingen	460	275 645	367	267 125	195	185 593	159	75 754	13	5 778	-	-
Baden-Württemberg	2 718	755 454	2 153	712 221	1 308	426 672	730	227 897	105	47 506	10	10 146

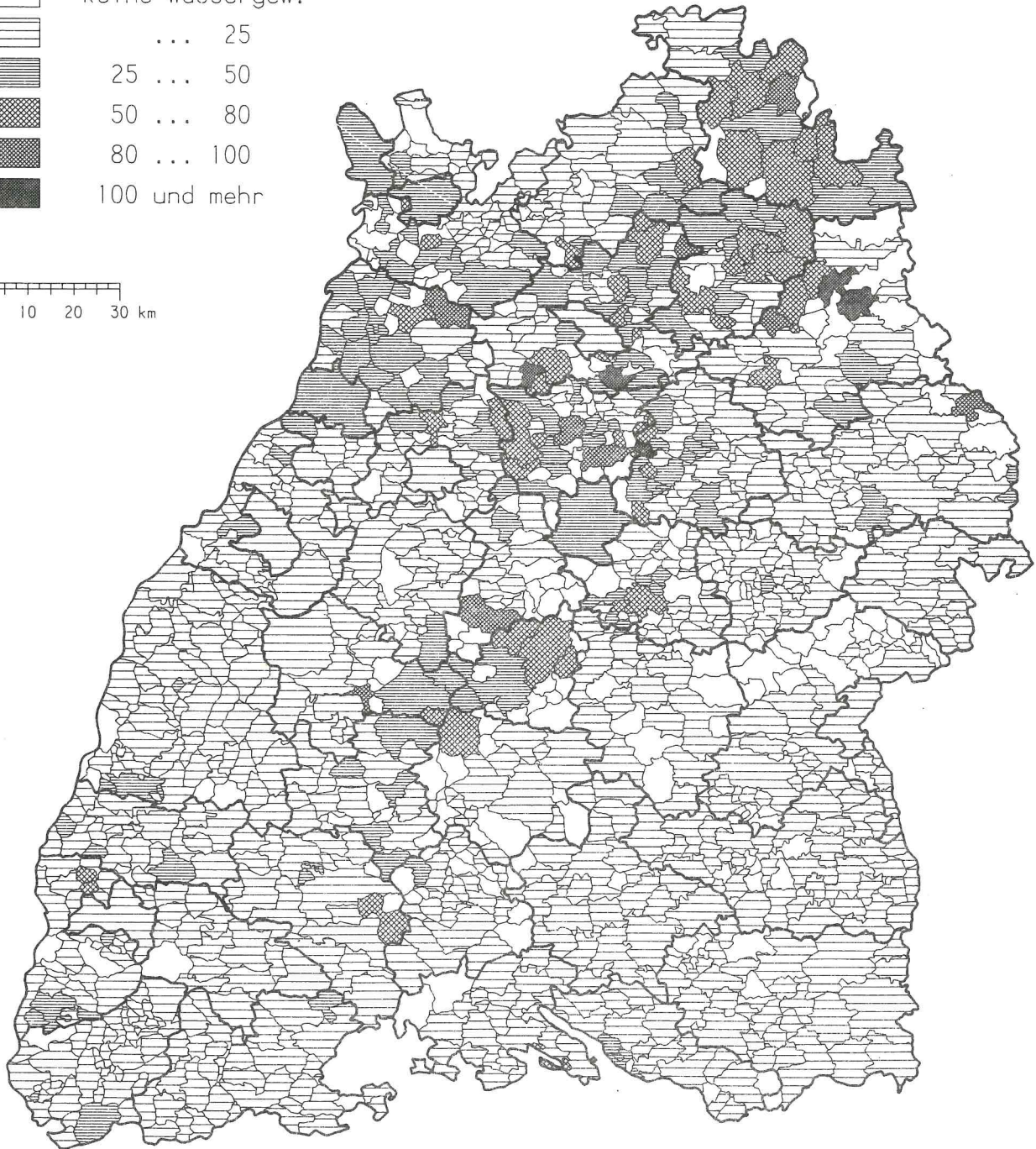
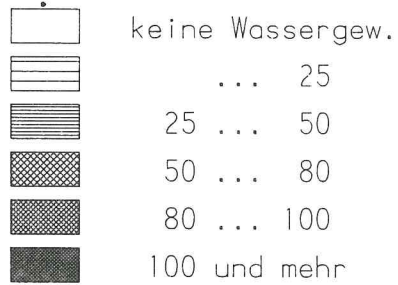
1) Umfaßt Anlagen mit Reinwassergewinnung und Aufbereitungsanlagen von Rohwasser. - 2) Einschließlich 4900 Tsd. m<sup>3</sup> Brauchwasser. - 3) Soweit Land Baden-Württemberg.



# Trinkwassergewinnung 1983 Sulfatgehalt

Angaben in Prozent des Grenzwertes (=240mg/l)

von ... bis unter ... %



5. Sulfat-Gehalt des gewonnenen Wassers 1983

Kreis Region Regierungsbezirk Land	Insgesamt		Mit Angaben zum Sulfat-Gehalt		Davon mit einem Sulfat-Gehalt von ... bis unter ... mg/l							
	An-lagen <sup>1)</sup>	Wasser-menge	An-lagen <sup>1)</sup>	Wasser-menge	unter 60		60 - 120		120 - 192		192 und mehr	
					An-lagen <sup>1)</sup>	Wasser-menge	An-lagen <sup>1)</sup>	Wasser-menge	An-lagen <sup>1)</sup>	Wasser-menge	An-lagen <sup>1)</sup>	Wasser-menge
	Anzahl	1000 m <sup>3</sup>	Anzahl	1000 m <sup>3</sup>	Anzahl	1000 m <sup>3</sup>	Anzahl	1000 m <sup>3</sup>	Anzahl	1000 m <sup>3</sup>	Anzahl	1000 m <sup>3</sup>
Stadtkreis Stuttgart, Landeshauptstadt	3	6 112 <sup>2)</sup>	3	6 112	1	1 172	2	4 940	-	-	-	-
Landkreise	35	6 046	35	6 046	22	4 016	10	1 654	2	112	1	264
Böblingen	53	8 336	51	8 294	36	3 058	11	2 722	4	2 514	-	-
Esslingen	50	11 066	48	10 853	46	10 766	2	87	-	-	-	-
Göppingen	81	10 234	81	10 234	28	1 846	28	3 868	15	3 070	10	1 450
Ludwigsburg	133	9 595	128	9 522	85	5 656	25	2 259	13	1 201	5	406
Rems-Murr-Kreis	355	51 389	346	51 061	218	26 514	78	15 530	34	6 897	16	2 120
Region Mittlerer Neckar	9	5 695	9	5 695	7	4 359	1	1 078	1	258	-	-
Stadtkreis Heilbronn	144	12 083	138	11 743	76	5 487	26	2 605	18	1 439	18	2 212
Landkreise	89	3 753	74	3 443	38	966	20	1 281	12	987	4	209
Heilbronn	61	5 094	56	4 973	43	2 205	5	405	5	2 239	3	124
Hohenlohekreis	90	10 744	89	10 718	31	2 924	39	4 598	11	2 578	6	618
Schwäbisch Hall	393	37 369	366	36 572	195	15 941	91	9 967	47	7 501	33	3 163
Main-Tauber-Kreis	24	56 883	24	56 883	24	56 883	-	-	-	-	-	-
Region Franken	95	13 378	90	13 286	83	12 975	6	307	-	-	1	4
Landkreise	119	70 261	114	70 169	107	69 858	6	307	-	-	1	4
Heidenheim	867	159 019	826	157 802	520	112 313	175	25 804	81	14 398	50	5 287
Ostalbkreis	7	6 432	7	6 432	7	6 432	-	-	-	-	-	-
Region Ostwürttemberg	2	10 932	2	10 932	-	-	2	10 932	-	-	-	-
Stadtkreise	73	26 815	71	26 593	38	7 414	26	17 353	5	1 395	2	431
Baden-Baden	65	21 427	65	21 427	61	20 201	4	1 226	-	-	-	-
Karlsruhe	147	65 606	145	65 384	106	34 047	32	29 511	5	1 395	2	431
Landkreise	6	11 346	6	11 346	3	4 363	2	6 454	1	529	-	-
Karlsruhe	4	29 791	4	29 791	-	-	4	29 791	-	-	-	-
Rastatt	65	6 740	64	6 706	47	4 597	8	772	8	1 300	1	37
Region Mittlerer Oberrhein	73	30 780	69	30 724	48	10 346	17	18 523	4	1 855	-	-
Stadtkreise	148	78 657	143	78 567	98	19 306	31	55 540	13	3 684	1	37
Heidelberg	5	4 186	5	4 186	5	4 186	-	-	-	-	-	-
Mannheim	59	12 915	58	12 783	54	11 794	2	887	2	102	-	-
Landkreise	44	9 878	44	9 878	31	8 670	5	762	8	446	-	-
Neckar-Odenwald-Kreis	66	8 956	65	8 944	54	6 693	7	1 851	2	285	2	115
Rhein-Neckar-Kreis	174	35 935	172	35 791	144	31 343	14	3 500	12	833	2	115
Region Unterer Neckar	469	180 198	460	179 742	348	84 696	77	88 551	30	5 912	5	563
Stadtkreis Pforzheim	5	13 630	5	13 630	5	13 630	-	-	-	-	-	-
Landkreise	124	19 371	119	19 240	104	17 150	13	1 617	2	473	-	-
Calw	61	8 967	59	8 956	53	7 434	6	1 522	-	-	-	-
Enzkreis	152	25 043	150	24 957	143	23 982	7	975	-	-	-	-
Freudenstadt	342	67 011	333	66 783	305	62 196	26	4 114	2	473	-	-
Region Nordschwarzwald	44	8 833	44	8 833	30	5 871	9	2 692	4	111	1	159
Stadtkreis Rottweil	84	10 517	71	10 048	64	8 587	4	432	2	1 000	1	29
Landkreise	51	6 181	50	6 179	49	6 033	1	146	-	-	-	-
Calw	179	25 531	165	25 060	143	20 491	14	3 270	6	1 111	2	188
Enzkreis	113	19 376	87	17 930	66	15 837	19	1 701	2	392	-	-
Freudenstadt	111	15 653	110	15 650	106	13 735	3	1 525	1	390	-	-
Region Nordschwarzwald	177	13 021	150	12 325	137	11 793	9	411	3	108	1	13
Stadtkreis Waldshut	401	48 050	347	45 905	309	41 365	31	3 637	6	890	1	13
Landkreise	922	140 592	845	137 748	757	124 052	71	11 021	14	2 474	3	201
Region Hochrhein-Bodensee	40	12 624	40	12 624	39	12 588	1	36	-	-	-	-
Stadtkreis Reutlingen	17	10 620	17	10 620	5	1 246	4	2 303	7	5 992	1	1 079
Landkreise	33	9 038	32	9 025	30	8 958	1	18	1	49	-	-
Tübingen	90	32 282	89	32 269	74	22 792	6	2 357	8	6 041	1	1 079
Zollernalbkreis	2	9 958	2	9 958	2	9 958	-	-	-	-	-	-
Region Neckar-Alb	44	47 211	44	47 211	42	37 619	2	9 592	-	-	-	-
Stadtkreis Ulm	97	15 010	97	15 010	97	15 010	-	-	-	-	-	-
Landkreise	143	72 179	143	72 179	141	62 587	2	9 592	-	-	-	-
Bodenseekreis	65	138 909	62	138 836	45	136 050	17	2 786	-	-	-	-
Ravensburg	91	19 770	86	19 363	84	19 254	2	109	-	-	-	-
Sigmaringen	71	12 505	70	12 475	65	12 260	5	215	-	-	-	-
Region Bodensee-Oberschwaben	227	171 184	218	170 674	194	167 564	24	3 110	-	-	-	-
Stadtkreis Tübingen	460	275 645	450	275 122	409	252 943	32	15 059	8	6 041	1	1 079
Regierungsbezirk Tübingen	2 718	755 454	2 581	750 414	2 034	574 004	355	140 435	133	28 825	59	7 150
Baden-Württemberg												

1) Umfaßt Anlagen mit Reinwassergewinnung und Aufbereitungsanlagen von Rohwasser. - 2) Einschließlich 4900 Tsd. m<sup>3</sup> Brauchwasser. - 3) Soweit Land Baden-Württemberg.

## 6. Gesamthärte des gewonnenen Wassers 1983

Kreis Region Regierungsbezirk Land	Insgesamt		Mit Angaben zur Gesamthärte		Davon mit einer Gesamthärte von ... bis unter ... °dH							
					unter 14		14 - 21		21 - 28		28 und mehr	
	An- lagen <sup>1)</sup>	Wasser- menge	An- lagen <sup>1)</sup>	Wasser- menge	An- lagen <sup>1)</sup>	Wasser- menge	An- lagen <sup>1)</sup>	Wasser- menge	An- lagen <sup>1)</sup>	Wasser- menge	An- lagen <sup>1)</sup>	Wasser- menge
	Anzahl	1000 m <sup>3</sup>	Anzahl	1000 m <sup>3</sup>	Anzahl	1000 m <sup>3</sup>	Anzahl	1000 m <sup>3</sup>	Anzahl	1000 m <sup>3</sup>	Anzahl	1000 m <sup>3</sup>
Stadtkreis Stuttgart, Landeshauptstadt	3	6 112 <sup>2)</sup>	3	6 112	1	1 172	1	4 900	-	-	1	40
Landkreise												
Böblingen	35	6 046	33	5 644	1	304	6	621	22	3 211	4	1 508
Esslingen	53	8 336	49	8 006	-	-	24	2 448	25	5 558	-	-
Göppingen	50	11 066	49	11 063	3	177	39	7 971	6	2 882	1	33
Ludwigsburg	81	10 234	76	10 026	-	-	4	156	34	5 257	38	4 613
Rems-Murr-Kreis	133	9 595	108	7 463	15	438	47	3 366	31	2 572	15	1 007
Region Mittlerer Neckar	355	51 389	318	48 314	20	2 091	121	19 462	118	19 480	59	7 201
Stadtkreis Heilbronn	9	5 695	9	5 695	-	-	-	-	7	4 359	2	1 336
Landkreise												
Heilbronn	144	12 083	119	11 196	2	150	26	1 624	63	6 225	28	3 197
Hohenlohekreis	89	3 753	66	2 578	5	91	29	834	24	1 038	8	615
Schwäbisch Hall	61	5 094	51	4 893	8	183	25	3 806	10	676	6	228
Main-Tauber-Kreis	90	10 744	88	10 616	3	243	12	622	55	7 652	18	2 099
Region Franken	393	37 369	333	34 970	18	667	92	6 886	159	19 950	64	7 475
Landkreise												
Heidenheim	24	56 883	24	56 883	-	-	23	51 784	1	5 099	-	-
Ostalbkreis	95	13 378	87	13 213	34	3 346	50	9 747	3	120	-	-
Region Ostwürttemberg	119	70 261	111	70 096	34	3 346	73	61 531	4	5 219	-	-
Regierungsbezirk Stuttgart	867	159 019	762	153 388	72	6 104	286	87 879	281	44 649	123	14 756
Stadtkreise												
Baden-Baden	7	6 432	7	6 432	4	2 446	3	3 986	-	-	-	-
Karlsruhe	2	10 932	2	10 932	-	-	1	7 489	1	3 443	-	-
Landkreise												
Karlsruhe	73	26 815	73	26 815	15	2 387	18	14 356	36	9 498	4	574
Rastatt	65	21 427	65	21 427	45	5 363	18	15 441	2	623	-	-
Region Mittlerer Oberrhein	147	65 606	147	65 606	64	10 196	40	41 272	39	13 564	4	574
Stadtkreise												
Heidelberg	6	11 346	6	11 346	2	2 622	1	1 741	2	6 454	1	529
Mannheim	4	29 791	4	29 791	-	-	1	10 043	3	19 748	-	-
Landkreise												
Neckar-Odenwald-Kreis	65	6 740	64	6 706	19	1 439	15	1 582	22	2 583	8	1 102
Rhein-Neckar-Kreis	73	30 780	67	30 574	19	2 806	15	13 063	31	13 476	2	1 229
Region Unterer Neckar	148	78 657	141	78 417	40	6 867	32	26 429	58	42 261	11	2 060
Stadtkreis Pforzheim	5	4 186	5	4 186	2	413	2	3 520	1	253	-	-
Landkreise												
Calw	59	12 915	58	12 783	32	7 897	19	3 690	7	1 196	-	-
Enzkreis	44	9 878	43	9 768	5	2 162	8	2 567	20	4 209	10	830
Freudenstadt	66	8 956	65	8 944	44	5 364	13	1 602	6	1 693	2	285
Region Nordschwarzwald	174	35 935	171	35 681	83	15 836	42	11 379	34	7 351	12	1 115
Regierungsbezirk Karlsruhe	469	180 198	459	179 704	187	32 899	114	79 080	131	63 176	27	4 549
Stadtkreis Freiburg im Breisgau	5	13 630	5	13 630	4	12 462	1	1 168	-	-	-	-
Landkreise												
Breisgau-Hochschwarzwald	124	19 371	120	19 260	72	11 551	19	3 693	23	3 086	6	930
Emmendingen	61	8 967	59	8 956	36	6 799	7	419	16	1 738	-	-
Ortenaukreis	152	25 043	147	24 839	101	13 164	30	9 705	14	1 830	2	140
Region Südlicher Oberrhein	342	67 011	331	66 685	213	43 976	57	14 985	53	6 654	8	1 070
Landkreise												
Rottweil	44	8 833	44	8 833	21	2 433	9	2 273	13	3 968	1	159
Schwarzwald-Baar-Kreis	84	10 517	84	10 517	50	7 790	21	1 008	12	1 690	1	29
Tuttlingen	51	6 181	49	6 146	17	979	31	5 021	1	146	-	-
Region Schwarzwald-Baar-Heuberg	179	25 531	177	25 496	88	11 202	61	8 302	26	5 804	2	188
Landkreise												
Konstanz	113	19 376	108	19 251	6	7 346	73	7 804	29	4 101	-	-
Lörrach	111	15 653	110	15 650	85	10 879	12	2 126	11	2 545	2	100
Waldshut	177	13 021	161	12 442	86	5 810	56	5 354	17	975	2	303
Region Hochrhein-Bodensee	401	48 050	379	47 343	177	24 035	141	15 284	57	7 621	4	403
Regierungsbezirk Freiburg	922	140 592	887	139 524	478	79 213	259	38 571	136	20 079	14	1 661
Landkreise												
Reutlingen	40	12 624	40	12 624	3	1 022	36	11 305	1	297	-	-
Tübingen	17	10 620	17	10 620	-	-	6	2 273	6	5 869	5	2 478
Zollernalbkreis	33	9 038	31	9 000	8	590	21	8 343	2	67	-	-
Region Neckar-Alb	90	32 282	88	32 244	11	1 612	63	21 921	9	6 233	5	2 478
Stadtkreis Ulm	2	9 958	2	9 958	-	-	2	9 958	-	-	-	-
Landkreise												
Alb-Donau-Kreis	44	47 211	44	47 211	2	21	36	24 459	5	19 775	1	2 956
Biberach	97	15 010	95	14 783	23	2 215	58	9 791	13	2 757	1	20
Region Donau-Iller <sup>3)</sup>	143	72 179	141	71 952	25	2 236	96	44 208	18	22 532	2	2 976
Landkreise												
Bodenseekreis	65	138 909	62	138 836	10	133 092	24	2 662	26	2 496	2	586
Ravensburg	91	19 770	87	19 258	19	1 845	57	15 602	11	1 811	-	-
Sigmaringen	71	12 505	70	12 475	9	446	54	10 346	7	1 683	-	-
Region Bodensee-Oberschwaben	227	171 184	219	170 569	38	135 383	135	28 610	44	5 990	2	586
Regierungsbezirk Tübingen	460	275 645	448	274 765	74	139 231	294	94 739	71	34 755	9	6 040
Baden-Württemberg	2 718	755 454	2 556	747 381	811	257 447	953	300 269	619	162 659	173	27 006

1) Umfaßt Anlagen mit Reinwassergewinnung und Aufbereitungsanlagen von Rohwasser. - 2) Einschließlich 4900 Tsd. m<sup>3</sup> Brauchwasser. - 3) Soweit Land Baden-Württemberg.

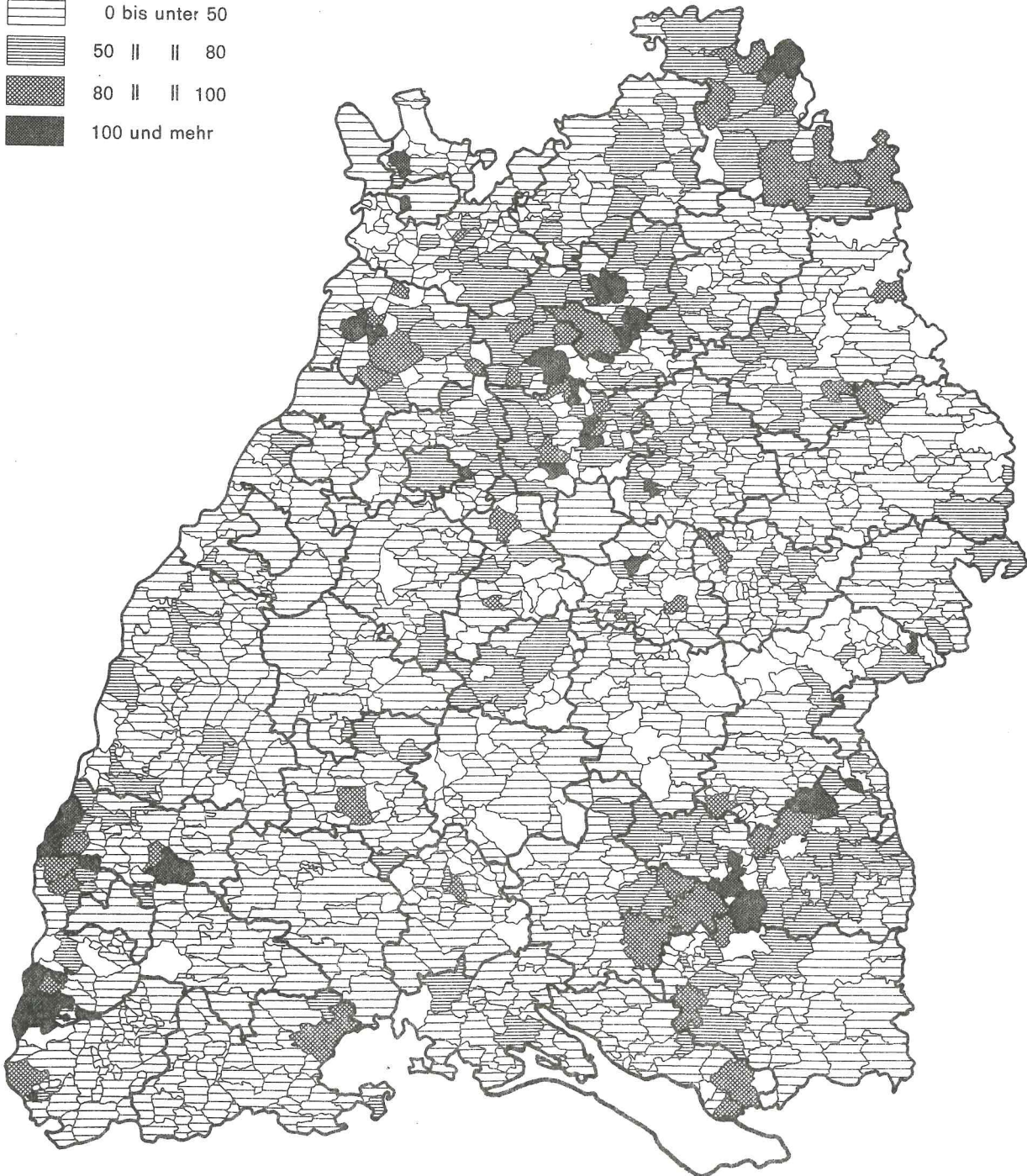
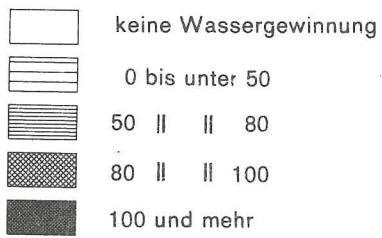
7. Nitrat-Gehalt des gewonnenen Trinkwassers 1983

Kreis Region Regierungsbezirk Land	Insgesamt		Mit Angaben zum Nitrat-Gehalt		Davon mit einem Nitrat-Gehalt von ... bis unter ... mg/l							
	An- lagen <sup>1)</sup>	Wasser- menge	An- lagen <sup>1)</sup>	Wasser- menge	unter 25		25 - 40		40 - 50		50 und mehr	
					An- lagen <sup>1)</sup>	Wasser- menge	An- lagen <sup>1)</sup>	Wasser- menge	An- lagen <sup>1)</sup>	Wasser- menge	An- lagen <sup>1)</sup>	Wasser- menge
	Anzahl	1000 m <sup>3</sup>	Anzahl	1000 m <sup>3</sup>	Anzahl	1000 m <sup>3</sup>	Anzahl	1000 m <sup>3</sup>	Anzahl	1000 m <sup>3</sup>	Anzahl	1000 m <sup>3</sup>
Stadtkreis Stuttgart, Landeshauptstadt	3	6 112 <sup>2)</sup>	3	6 112	3	6 112	-	-	-	-	-	-
Landkreise												
Böblingen	35	6 046	35	6 046	14	2 339	17	2 974	3	561	1	172
Esslingen	53	8 336	53	8 336	39	5 459	8	2 260	5	426	1	191
Göppingen	50	11 066	49	11 063	41	8 528	7	2 521	-	-	1	14
Ludwigsburg	81	10 234	81	10 234	19	2 565	33	4 779	11	1 066	18	1 824
Rems-Murr-Kreis	133	9 595	132	9 584	86	6 910	32	2 057	10	451	4	166
Region Mittlerer Neckar	355	51 389	353	51 375	202	31 913	97	14 591	29	2 504	25	2 367
Stadtkreis Heilbronn	9	5 695	9	5 695	-	-	1	70	4	4 807	4	818
Landkreise												
Heilbronn	144	12 083	140	11 879	48	3 540	44	4 867	23	1 313	25	2 159
Hohenlohekreis	89	3 753	79	3 562	50	2 435	19	877	6	174	4	76
Schwäbisch Hall	61	5 094	57	4 960	34	3 542	14	1 100	5	186	4	132
Main-Tauber-Kreis	90	10 744	90	10 744	16	862	34	3 222	22	5 776	18	884
Region Franken	393	37 369	375	36 840	148	10 379	112	10 136	60	12 256	55	4 069
Landkreise												
Heidenheim	24	56 883	24	56 883	19	19 930	5	36 953	-	-	-	-
Ostalbkreis	95	13 378	90	13 286	77	11 415	9	1 556	3	174	1	141
Region Ostwürttemberg	119	70 261	114	70 169	96	31 345	14	38 509	3	174	1	141
Regierungsbezirk Stuttgart	867	159 019	842	158 384	446	73 637	223	63 236	92	14 934	81	6 577
Stadtkreise												
Baden-Baden	7	6 432	7	6 432	6	6 073	-	-	1	359	-	-
Karlsruhe	2	10 932	2	10 932	2	10 932	-	-	-	-	-	-
Landkreise												
Karlsruhe	73	26 815	71	26 593	44	17 548	15	2 218	9	7 064	3	763
Rastatt	65	21 427	65	21 427	59	19 021	5	2 124	1	282	-	-
Region Mittlerer Oberrhein	147	65 606	145	65 384	111	53 574	20	4 342	11	6 705	3	763
Stadtkreise												
Heidelberg	6	11 346	6	11 346	3	4 363	2	6 454	1	529	-	-
Mannheim	4	29 791	4	29 791	2	11 320	1	18 282	-	-	1	189
Landkreise												
Neckar-Odenwald-Kreis	65	6 740	64	6 706	41	4 177	18	2 035	5	494	-	-
Rhein-Neckar-Kreis	73	30 760	72	30 776	43	21 855	22	4 459	4	2 328	3	2 134
Region Unterer Neckar	148	78 657	146	78 619	89	41 715	43	31 230	10	3 351	4	2 323
Stadtkreis Pforzheim	5	4 186	5	4 186	3	663	2	3 523	-	-	-	-
Landkreise												
Calw	59	12 915	58	12 783	52	11 481	5	1 238	1	64	-	-
Enzkreis	44	9 878	44	9 878	29	8 259	13	1 379	1	60	1	180
Freudenstadt	66	8 956	66	8 956	59	8 269	6	675	1	12	-	-
Region Nordschwarzwald	174	35 935	173	35 803	143	28 672	26	6 815	3	136	1	180
Regierungsbezirk Karlsruhe	469	180 198	464	179 806	343	123 961	89	42 387	24	10 192	8	3 266
Stadtkreis Freiburg im Breisgau	5	13 630	5	13 630	4	12 462	-	-	1	1 168	-	-
Landkreise												
Breisgau-Hochschwarzwald	124	19 371	119	19 240	87	13 159	7	902	6	788	19	4 391
Emmendingen	61	8 967	59	8 956	36	5 800	11	1 008	4	512	8	1 636
Ortenaukreis	152	25 043	151	25 030	130	22 128	12	1 729	7	1 021	2	152
Region Südlicher Oberrhein	342	67 011	334	66 856	257	53 549	30	3 639	18	3 489	29	6 179
Landkreise												
Rottweil	44	8 833	44	8 833	31	3 930	12	4 606	1	297	-	-
Schwarzwald-Baar-Kreis	84	10 517	84	10 517	79	10 301	5	216	-	-	-	-
Tuttlingen	51	6 181	49	6 146	46	6 080	-	-	2	38	1	28
Region Schwarzwald-Baar-Heuberg	179	25 531	177	25 496	156	20 311	17	4 822	3	335	1	28
Landkreise												
Konstanz	113	19 376	110	19 145	94	16 299	8	2 578	4	229	4	39
Lörrach	111	15 653	110	15 650	102	14 736	5	498	1	321	2	95
Waldshut	177	13 021	177	13 021	147	10 725	17	1 430	9	732	4	134
Region Hochrhein-Bodensee	401	48 050	397	47 816	343	41 760	30	4 506	14	1 282	10	268
Regierungsbezirk Freiburg	922	140 592	908	140 168	756	115 620	77	12 967	35	5 106	40	6 475
Landkreise												
Reutlingen	40	12 624	40	12 624	36	12 553	2	17	-	-	2	54
Tübingen	17	10 620	17	10 620	10	6 175	6	4 310	1	135	-	-
Zollernalbkreis	33	9 038	32	9 025	31	9 010	1	15	-	-	-	-
Region Neckar-Alb	90	32 282	89	32 269	77	27 738	9	4 342	1	135	2	54
Stadtkreis Ulm	2	9 958	2	9 958	1	9 952	1	6	-	-	-	-
Landkreise												
Alb-Donau-Kreis	44	47 211	44	47 211	31	22 445	8	20 930	2	3 018	3	818
Biberach	97	15 010	97	15 010	34	3 168	45	8 187	11	1 682	7	1 973
Region Donau-Iller <sup>3)</sup>	143	72 179	143	72 179	66	35 565	54	29 123	13	4 700	10	2 791
Landkreise												
Bodenseekreis	65	138 909	62	138 836	53	137 252	4	419	5	1 165	-	-
Ravensburg	91	19 770	89	19 709	66	15 100	15	3 347	6	952	2	310
Sigmaringen	71	12 505	70	12 475	47	9 431	11	1 627	6	603	6	614
Region Bodensee-Oberschwaben	227	171 184	221	171 020	166	161 783	30	5 393	17	2 720	8	1 124
Regierungsbezirk Tübingen	460	275 645	453	275 468	309	225 086	93	38 858	31	7 555	20	3 969
Baden-Württemberg	2 718	755 454	2 667	753 826	1 854	538 304	482	157 448	182	37 787	149	20 287

1) Umfaßt Anlagen mit Reinwassergewinnung und Aufbereitungsanlagen von Rohwasser. - 2) Einschließlich 4900 Tsd. m<sup>3</sup> Brauchwasser. - 3) Soweit Land Baden-Württemberg.

## Trinkwassergewinnung 1983 – Nitratgehalt (NO<sub>3</sub>)

Angaben in Prozent des Grenzwertes (= 50 mg/l)  
von ..... bis unter ..... %



8. Zink-Gehalt des gewonnenen Wassers 1983

Kreis Region Regierungsbezirk Land	Insgesamt		Mit Angaben zum Zink-Gehalt		Davon mit einem Zink-Gehalt von ... bis unter ... mg/l							
	An- lagen <sup>1)</sup>	Wasser- menge	An- lagen <sup>1)</sup>	Wasser- menge	unter 0,02		0,02 - 0,20		0,20 - 0,50		0,50 und mehr	
					An- lagen <sup>1)</sup>	Wasser- menge	An- lagen <sup>1)</sup>	Wasser- menge	An- lagen <sup>1)</sup>	Wasser- menge	An- lagen <sup>1)</sup>	Wasser- menge
	Anzahl	1000 m <sup>3</sup>	Anzahl	1000 m <sup>3</sup>	Anzahl	1000 m <sup>3</sup>	Anzahl	1000 m <sup>3</sup>	Anzahl	1000 m <sup>3</sup>	Anzahl	1000 m <sup>3</sup>
Stadtkreis Stuttgart, Landeshauptstadt	3	6 112 <sup>2)</sup>	1	1 172	-	-	1	1 172	-	-	-	-
Landkreise												
Böblingen	35	6 046	30	5 103	16	3 248	13	1 831	1	24	-	-
Esslingen	53	8 336	51	8 009	23	5 299	28	2 710	-	-	-	-
Göppingen	50	11 066	40	10 178	15	4 915	22	4 820	3	443	-	-
Ludwigsburg	81	10 234	73	9 496	24	3 438	47	6 022	2	36	-	-
Rems-Murr-Kreis	133	9 595	120	9 384	45	4 312	65	4 127	9	938	1	7
Region Mittlerer Neckar	355	51 389	315	43 342	123	21 212	176	20 682	15	1 441	1	7
Stadtkreis Heilbronn	9	5 695	9	5 695	7	5 302	1	203	1	190	-	-
Landkreise												
Heilbronn	144	12 083	122	10 283	32	3 161	85	6 613	5	509	-	-
Hohenlohekreis	89	3 753	70	3 247	39	1 220	27	1 881	4	146	-	-
Schwäbisch Hall	61	5 094	45	4 643	14	607	30	4 032	1	4	-	-
Main-Tauber-Kreis	90	10 744	77	10 034	27	5 739	44	3 929	3	210	3	156
Region Franken	393	37 369	323	33 902	119	16 029	187	16 658	14	1 059	3	156
Landkreise												
Heidenheim	24	56 883	24	56 883	11	53 158	11	3 638	2	87	-	-
Ostalbkreis	95	13 378	85	13 114	26	2 081	56	10 567	3	466	-	-
Region Ostwürttemberg	119	70 261	109	69 997	37	55 239	67	14 205	5	553	-	-
Regierungsbezirk Stuttgart	867	159 019	747	147 241	279	92 480	430	51 545	34	3 053	4	163
Stadtkreise												
Baden-Baden	7	6 432	7	6 432	4	4 061	3	2 351	-	-	-	-
Karlsruhe	2	10 932	2	10 932	-	-	2	10 932	-	-	-	-
Landkreise												
Karlsruhe	73	26 815	68	25 660	33	10 003	30	14 167	2	526	3	964
Rastatt	65	21 427	59	20 391	28	10 790	27	8 579	2	749	2	273
Region Mittlerer Oberrhein	147	65 606	136	63 415	65	24 874	62	36 029	4	1 275	5	1 237
Stadtkreise												
Heidelberg	6	11 346	6	11 346	6	11 346	-	-	-	-	-	-
Mannheim	4	29 791	4	29 791	4	29 791	-	-	-	-	-	-
Landkreise												
Neckar-Odenwald-Kreis	65	6 740	56	5 877	14	1 106	36	4 361	6	410	-	-
Rhein-Neckar-Kreis	73	30 780	59	29 822	23	17 951	32	10 167	4	1 704	-	-
Region Unterer Neckar	148	78 657	125	76 836	47	60 194	68	14 528	10	2 114	-	-
Stadtkreis Pforzheim	5	4 186	5	4 186	-	-	5	4 186	-	-	-	-
Landkreise												
Calw	59	12 915	56	12 745	25	5 302	26	6 700	4	495	1	248
Enzkreis	44	9 878	44	9 878	23	5 188	18	4 465	3	225	-	-
Freudenstadt	66	8 956	65	8 944	36	4 852	25	3 502	3	533	1	57
Region Nordschwarzwald	174	35 935	170	35 753	84	15 342	74	18 853	10	1 253	2	305
Regierungsbezirk Karlsruhe	469	180 198	431	176 004	196	100 410	204	69 410	24	4 642	7	1 542
Stadtkreis Freiburg im Breisgau	5	13 630	5	13 630	3	12 324	2	1 306	-	-	-	-
Landkreise												
Breisgau-Hochschwarzwald	124	19 371	99	17 373	36	7 642	46	8 122	15	1 109	2	500
Emmendingen	61	8 967	51	8 777	14	1 036	34	7 310	1	142	2	269
Ortenaukreis	152	25 043	124	19 810	49	7 481	64	10 665	5	723	6	941
Region Südlicher Oberrhein	342	67 011	279	59 590	102	28 483	146	27 403	21	1 974	10	1 730
Landkreise												
Rottweil	44	8 833	36	8 309	19	5 774	17	2 535	-	-	-	-
Schwarzwald-Baar-Kreis	84	10 517	63	8 940	22	4 108	37	4 617	4	215	-	-
Tuttlingen	51	6 181	41	5 872	26	3 272	12	2 496	3	104	-	-
Region Schwarzwald-Baar-Heuberg	179	25 531	140	23 121	67	13 154	66	9 648	7	319	-	-
Landkreise												
Konstanz	113	19 376	100	18 808	43	13 508	52	4 977	3	242	2	81
Lörrach	111	15 653	95	15 230	64	8 490	30	6 419	1	321	-	-
Waldshut	177	13 021	89	8 491	28	2 015	54	5 635	5	515	2	326
Region Hochrhein-Bodensee	401	48 050	284	42 529	135	24 013	136	17 031	9	1 078	4	407
Regierungsbezirk Freiburg	922	140 592	703	125 240	304	65 650	348	54 082	37	3 371	14	2 137
Landkreise												
Reutlingen	40	12 624	40	12 624	15	4 615	24	7 987	1	22	-	-
Tübingen	17	10 620	17	10 620	7	2 659	9	7 884	1	77	-	-
Zollernalbkreis	33	9 038	28	8 778	17	2 039	8	5 795	3	944	-	-
Region Neckar-Alb	90	32 282	85	32 022	39	9 313	41	21 666	5	1 043	-	-
Stadtkreis Ulm	2	9 958	1	9 952	-	-	1	9 952	-	-	-	-
Landkreise												
Alb-Donau-Kreis	44	47 211	42	46 821	17	31 494	25	15 327	-	-	-	-
Biberach	97	15 010	95	14 839	41	6 588	45	7 797	9	454	-	-
Region Donau-Iller <sup>3)</sup>	143	72 179	138	71 612	58	38 082	71	33 076	9	454	-	-
Landkreise												
Bodenseekreis	65	138 909	61	138 827	20	127 799	25	9 196	7	961	9	871
Ravensburg	91	19 770	75	18 638	36	8 773	30	8 618	7	934	2	313
Sigmaringen	71	12 505	65	11 311	18	4 134	41	7 047	4	101	2	29
Region Bodensee-Oberschwaben	227	171 184	201	168 776	74	140 706	96	24 861	18	1 996	13	1 213
Regierungsbezirk Tübingen	460	275 645	424	272 410	171	188 101	208	79 603	32	3 493	13	1 213
Baden-Württemberg	2 718	755 454	2 305	720 895	950	446 641	1 190	254 640	127	14 559	38	5 055

1) Umfaßt Anlagen mit Reinwassergewinnung und Aufbereitungsanlagen von Rohwasser. - 2) Einschließlich 4900 Tsd. m<sup>3</sup> Brauchwasser. - 3) Soweit Land Baden-Württemberg.

9. Fluorid-Gehalt des gewonnenen Wassers 1983

Kreis Region Regierungsbezirk Land	Insgesamt		Mit Angaben zum Fluorid-Gehalt		Davon mit einem Fluorid-Gehalt von ... bis unter ... mg/l							
	An- lagen <sup>1)</sup>	Wasser- menge	An- lagen <sup>1)</sup>	Wasser- menge	unter 0,04		0,04 - 0,15		0,15 - 0,38		0,38 und mehr	
					An- lagen <sup>1)</sup>	Wasser- menge	An- lagen <sup>1)</sup>	Wasser- menge	An- lagen <sup>1)</sup>	Wasser- menge	An- lagen <sup>1)</sup>	Wasser- menge
	Anzahl	1000 m <sup>3</sup>	Anzahl	1000 m <sup>3</sup>	Anzahl	1000 m <sup>3</sup>	Anzahl	1000 m <sup>3</sup>	Anzahl	1000 m <sup>3</sup>	Anzahl	1000 m <sup>3</sup>
Stadtkreis Stuttgart, Landeshauptstadt	3	6 112 <sup>2)</sup>	1	1 172	-	-	1	1 172	-	-	-	-
Landkreise												
Böblingen	35	6 046	31	5 111	2	82	17	2 856	12	2 173	-	-
Esslingen	53	8 336	51	8 009	1	254	18	2 164	32	5 591	-	-
Göppingen	50	11 066	40	10 178	2	764	37	9 356	1	58	-	-
Ludwigsburg	81	10 234	73	9 496	1	780	20	2 946	52	5 770	-	-
Rems-Murr-Kreis	133	9 595	120	9 384	19	2 352	50	2 498	46	4 050	5	484
Region Mittlerer Neckar	355	51 389	316	43 350	25	4 232	143	20 992	143	17 642	5	484
Stadtkreis Heilbronn	9	5 695	9	5 695	-	-	-	-	9	5 695	-	-
Landkreise												
Heilbronn	144	12 083	118	9 703	-	-	39	3 105	79	6 598	-	-
Hohenlohekreis	89	3 753	70	3 247	-	-	45	2 158	25	1 089	-	-
Schwäbisch Hall	61	5 094	42	2 308	1	33	31	1 667	10	606	-	-
Main-Tauber-Kreis	90	10 744	77	10 022	2	500	49	6 819	26	2 703	-	-
Region Franken	393	37 369	316	30 975	3	533	164	13 749	149	16 693	-	-
Landkreise												
Heidenheim	24	56 883	24	56 883	2	1 713	19	54 981	3	189	-	-
Ostalbkreis	95	13 378	83	13 118	8	1 034	58	10 349	14	1 548	3	187
Region Ostwürttemberg	119	70 261	107	70 001	10	2 747	77	65 330	17	1 737	3	187
Regierungsbezirk Stuttgart	867	159 019	739	144 326	38	7 512	384	100 071	309	36 072	8	671
Stadtkreise												
Baden-Baden	7	6 432	7	6 432	3	2 295	3	2 801	1	1 336	-	-
Karlsruhe	2	10 932	2	10 932	-	-	2	10 932	-	-	-	-
Landkreise												
Karlsruhe	73	26 815	68	25 032	19	6 889	18	12 889	31	5 254	-	-
Rastatt	65	21 427	59	20 391	20	2 606	23	14 651	10	2 734	6	400
Region Mittlerer Oberrhein	147	65 606	136	62 787	42	11 790	46	41 273	42	9 324	6	400
Stadtkreise												
Heidelberg	6	11 346	6	11 346	6	11 346	-	-	-	-	-	-
Mannheim	4	29 791	4	29 791	4	29 791	-	-	-	-	-	-
Landkreise												
Neckar-Odenwald-Kreis	65	6 740	60	6 226	4	233	37	4 007	19	1 986	-	-
Rhein-Neckar-Kreis	73	30 780	59	29 822	30	11 883	24	9 245	5	8 694	-	-
Region Unterer Neckar	148	78 657	129	77 185	44	53 253	61	13 252	24	10 680	-	-
Stadtkreis Pforzheim	5	4 186	5	4 186	-	-	4	3 951	1	235	-	-
Landkreise												
Calw	59	12 915	55	12 710	18	4 965	35	7 408	2	337	-	-
Enzkreis	44	9 878	44	9 878	4	409	22	7 461	18	2 008	-	-
Freudenstadt	66	8 956	65	8 944	15	1 031	43	6 483	7	1 430	-	-
Region Nordschwarzwald	174	35 935	169	35 718	37	6 405	104	25 303	28	4 010	-	-
Regierungsbezirk Karlsruhe	469	180 198	434	175 690	123	71 448	211	79 828	94	24 014	6	400
Stadtkreis Freiburg im Breisgau	5	13 630	5	13 630	-	-	4	12 462	1	1 168	-	-
Landkreise												
Breisgau-Hochschwarzwald	124	19 371	100	17 538	43	5 711	37	5 709	18	5 609	2	509
Emmendingen	61	8 967	52	8 816	22	4 427	30	4 389	-	-	-	-
Ortenaukreis	152	25 043	126	19 975	17	2 287	82	14 140	17	2 289	10	1 259
Region Südlicher Oberrhein	342	67 011	283	59 959	82	12 425	153	36 700	36	9 066	12	1 768
Landkreise												
Rottweil	44	8 833	36	8 309	3	211	23	4 454	10	3 644	-	-
Schwarzwald-Baar-Kreis	84	10 517	61	9 201	14	2 571	36	5 252	11	1 378	-	-
Tuttlingen	51	6 181	42	5 898	1	1 805	39	4 034	2	59	-	-
Region Schwarzwald-Baar-Heuberg	179	25 531	139	23 408	18	4 587	98	13 740	23	5 081	-	-
Landkreise												
Konstanz	113	19 376	103	18 969	7	771	71	14 737	24	3 266	1	195
Lörrach	111	15 653	91	13 433	6	297	58	2 486	21	8 948	6	1 702
Waldshut	177	13 021	90	8 761	5	317	70	7 019	13	1 362	2	63
Region Hochrhein-Bodensee	401	48 050	284	41 163	18	1 385	199	24 242	58	13 576	9	1 960
Regierungsbezirk Freiburg	922	140 592	706	124 530	118	18 397	450	74 682	117	27 723	21	3 728
Landkreise												
Reutlingen	40	12 624	40	12 624	16	3 807	24	8 817	-	-	-	-
Tübingen	17	10 620	17	10 620	2	177	10	3 782	5	6 661	-	-
Zollernalbkreis	33	9 038	28	8 778	2	539	26	8 239	-	-	-	-
Region Neckar-Alb	90	32 282	85	32 022	20	4 523	60	20 838	5	6 661	-	-
Stadtkreis Ulm	2	9 958	1	9 952	-	-	1	9 952	-	-	-	-
Landkreise												
Alb-Donau-Kreis	44	47 211	42	46 821	3	380	38	46 366	1	75	-	-
Biberach	97	15 010	95	14 839	25	2 705	66	11 965	3	153	1	16
Region Donau-Iller <sup>3)</sup>	143	72 179	138	71 612	28	3 085	105	68 283	4	228	1	16
Landkreise												
Bodenseekreis	65	138 909	59	138 693	2	60	54	138 407	3	226	-	-
Ravensburg	91	19 770	75	18 638	19	5 908	55	12 665	1	65	-	-
Sigmaringen	71	12 505	63	9 806	16	3 190	46	6 582	1	34	-	-
Region Bodensee-Oberschwaben	227	171 184	197	167 137	37	9 158	155	157 654	5	325	-	-
Regierungsbezirk Tübingen	460	275 645	420	270 771	85	16 766	320	246 775	14	7 214	1	16
Baden-Württemberg	2 718	755 454	2 299	715 317	364	114 123	1 365	501 356	534	95 023	36	4 815

1) Umfaßt Anlagen mit Reinwassergewinnung und Aufbereitungsanlagen von Rohwasser. - 2) Einschließlich 4900 Tsd. m<sup>3</sup> Brauchwasser. - 3) Soweit Land Baden-Württemberg.

10. Arsen-Gehalt des gewonnenen Trinkwassers 1963

Kreis Region Regierungsbezirk Land	Insgesamt		Mit Angaben zum Arsen-Gehalt		Davon mit einem Arsen-Gehalt von ... bis unter ... mg/l							
	An- lagen <sup>1)</sup>	Wasser- menge	An- lagen <sup>1)</sup>	Wasser- menge	unter 0,002		0,002 - 0,004		0,004 - 0,010		0,010 und mehr	
					Anzahl	1000 m <sup>3</sup>	Anzahl	1000 m <sup>3</sup>	Anzahl	1000 m <sup>3</sup>	Anzahl	1000 m <sup>3</sup>
Stadtkreis Stuttgart, Landeshauptstadt	3	6 112 <sup>2)</sup>	1	1 172	1	1 172	-	-	-	-	-	-
Landkreise												
Böblingen	35	6 046	31	5 111	30	4 919	1	192	-	-	-	-
Esslingen	53	8 336	51	8 009	41	4 724	7	2 949	3	336	-	-
Göppingen	50	11 066	40	10 178	37	9 836	-	-	3	342	-	-
Ludwigsburg	81	10 234	73	9 496	68	7 734	4	1 346	1	416	-	-
Rems-Murr-Kreis	133	9 595	120	9 384	104	8 273	3	28	13	1 083	-	-
Region Mittlerer Neckar	355	51 389	316	43 350	281	36 658	15	4 515	20	2 177	-	-
Stadtkreis Heilbronn	9	5 695	9	5 695	9	5 695	-	-	-	-	-	-
Landkreise												
Heilbronn	144	12 083	122	10 283	112	9 408	9	845	1	30	-	-
Hohenlohekreis	89	3 753	70	3 247	68	3 236	2	11	-	-	-	-
Schwäbisch Hall	61	5 094	45	4 643	35	2 110	7	268	3	2 265	-	-
Main-Tauber-Kreis	90	10 744	78	10 048	70	9 321	5	471	1	8	2	248
Region Franken	393	37 369	324	33 916	294	29 770	23	1 595	5	2 303	2	248
Landkreise												
Heidenheim	24	56 883	24	56 883	24	56 883	-	-	-	-	-	-
Ostalbkreis	95	13 378	81	12 909	54	8 496	12	3 660	10	315	5	438
Region Ostwürttemberg	119	70 261	105	69 792	78	65 379	12	3 660	10	315	5	438
Regierungsbezirk Stuttgart	867	159 019	745	147 058	653	131 807	50	9 770	35	4 795	7	686
Stadtkreise												
Baden-Baden	7	6 432	7	6 432	5	2 805	1	1 336	1	2 291	-	-
Karlsruhe	2	10 932	2	10 932	2	10 932	-	-	-	-	-	-
Landkreise												
Karlsruhe	73	26 815	69	26 249	62	23 160	4	1 592	2	999	1	498
Rastatt	65	21 427	58	20 352	40	16 112	12	3 638	6	602	-	-
Region Mittlerer Oberrhein	147	65 606	136	63 965	109	53 009	17	6 566	9	3 892	1	498
Stadtkreise												
Heidelberg	6	11 346	6	11 346	6	11 346	-	-	-	-	-	-
Mannheim	4	29 791	4	29 791	4	29 791	-	-	-	-	-	-
Landkreise												
Neckar-Odenwald-Kreis	65	6 740	56	5 791	45	5 078	9	625	2	88	-	-
Rhein-Neckar-Kreis	73	30 780	59	29 822	48	16 177	7	8 580	1	4 302	3	763
Region Unterer Neckar	148	78 657	125	76 750	103	62 392	16	9 205	3	4 390	3	763
Stadtkreis Pforzheim	5	4 186	5	4 186	1	253	2	3 520	2	413	-	-
Landkreise												
Calw	59	12 915	54	12 462	42	10 548	9	1 072	3	842	-	-
Enzkreis	44	9 878	44	9 878	40	8 664	4	1 214	-	-	-	-
Freudenstadt	66	8 956	65	8 944	63	8 533	2	411	-	-	-	-
Region Nordschwarzwald	174	35 935	168	35 470	146	27 998	17	6 217	5	1 255	-	-
Regierungsbezirk Karlsruhe	469	180 198	429	176 185	358	143 399	50	21 988	17	9 537	4	1 261
Stadtkreis Freiburg im Breisgau	5	13 630	5	13 630	5	13 630	-	-	-	-	-	-
Landkreise												
Breisgau-Hochschwarzwald	124	19 371	95	17 115	64	13 330	23	2 381	7	1 385	1	19
Emmendingen	61	8 967	52	8 816	41	7 122	10	1 552	1	142	-	-
Ortenaukreis	152	25 043	124	19 707	95	15 809	14	1 662	14	1 867	1	369
Region Südlicher Oberrhein	342	67 011	276	59 268	205	49 891	47	5 595	22	3 394	2	388
Landkreise												
Rottweil	44	8 833	36	8 309	27	6 578	7	785	2	946	-	-
Schwarzwald-Baar-Kreis	84	10 517	63	9 243	28	3 768	17	4 238	15	991	3	246
Tuttlingen	51	6 181	42	5 898	42	5 898	-	-	-	-	-	-
Region Schwarzwald-Baar-Heuberg	179	25 531	141	23 450	97	16 244	24	5 023	17	1 937	3	246
Landkreise												
Konstanz	113	19 376	103	18 969	62	6 511	35	11 700	5	563	1	195
Lörrach	111	15 653	96	15 235	57	7 270	22	5 105	15	2 826	2	34
Waldshut	177	13 021	89	8 737	48	5 289	22	2 161	15	1 075	4	212
Region Hochrhein-Bodensee	401	48 050	288	42 941	167	19 070	79	18 966	35	4 464	7	441
Regierungsbezirk Freiburg	922	140 592	705	125 659	469	85 205	150	29 584	74	9 795	12	1 075
Landkreise												
Reutlingen	40	12 624	40	12 624	38	11 913	-	-	1	652	1	59
Tübingen	17	10 620	17	10 620	17	10 620	-	-	-	-	-	-
Zollernalbkreis	33	9 038	28	8 778	28	8 778	-	-	-	-	-	-
Region Neckar-Alb	90	32 282	85	32 022	83	31 311	-	-	1	652	1	59
Stadtkreis Ulm	2	9 958	1	9 952	1	9 952	-	-	-	-	-	-
Landkreise												
Alb-Donau-Kreis	44	47 211	42	46 821	42	46 821	-	-	-	-	-	-
Biberach	97	15 010	95	14 839	82	12 767	4	192	8	1 822	1	56
Region Donau-Iller <sup>3)</sup>	143	72 179	138	71 612	125	69 540	4	192	8	1 822	1	56
Landkreise												
Bodenseekreis	65	138 909	61	138 827	45	11 959	12	126 491	4	377	-	-
Ravensburg	91	19 770	75	18 638	69	16 066	3	720	3	1 852	-	-
Sigmaringen	71	12 505	65	11 311	54	10 077	10	749	-	-	1	485
Region Bodensee-Oberschwaben	227	171 184	201	168 776	168	38 102	25	127 960	7	2 229	1	485
Regierungsbezirk Tübingen	460	275 645	424	272 410	376	138 953	29	128 152	16	4 703	3	602
Baden-Württemberg	2 718	755 454	2 303	721 312	1 856	688 858	279	189 494	142	28 830	26	3 624

1) Umfaßt Anlagen mit Reinwassergewinnung und Aufbereitungsanlagen von Rohwasser. - 2) Einschließlich 4900 Tsd. m<sup>3</sup> Brauchwasser. - 3) Soweit Land Baden-Württemberg.



## 11. Cadmium-Gehalt des gewonnenen Wassers 1983

Kreis Region Regierungsbezirk Land	Insgesamt		mit Angaben zum Cadmium-Gehalt		Davon mit einem Cadmium-Gehalt von ... bis unter ... mg/l					
	An- lagen <sup>1)</sup>	Wasser- menge	An- lagen <sup>1)</sup>	Wasser- menge	unter 0,0012		0,0012 - 0,0025		0,0025 und mehr	
					An- lagen <sup>1)</sup>	Wasser- menge	An- lagen <sup>1)</sup>	Wasser- menge	An- lagen <sup>1)</sup>	Wasser- menge
	Anzahl	1000 m <sup>3</sup>	Anzahl	1000 m <sup>3</sup>	Anzahl	1000 m <sup>3</sup>	Anzahl	1000 m <sup>3</sup>	Anzahl	1000 m <sup>3</sup>
Stadtkreis Stuttgart, Landeshauptstadt	3	6 112 <sup>2)</sup>	1	1 172	1	1 172	-	-	-	-
Landkreise										
Böblingen	35	6 046	31	5 111	31	5 111	-	-	-	-
Esslingen	53	8 336	51	8 009	50	7 979	1	30	-	-
Göppingen	50	11 066	40	10 178	39	10 104	1	74	-	-
Ludwigsburg	81	10 234	73	9 496	73	9 496	-	-	-	-
Rems-Murr-Kreis	133	9 595	120	9 384	120	9 384	-	-	-	-
Region Mittlerer Neckar	355	51 389	316	43 350	314	43 246	2	104	-	-
Stadtkreis Heilbronn	9	5 695	9	5 695	9	5 695	-	-	-	-
Landkreise										
Heilbronn	144	12 083	122	10 283	122	10 283	-	-	-	-
Hohenlohekreis	89	3 753	70	3 247	70	3 247	-	-	-	-
Schwäbisch Hall	61	5 094	45	4 643	45	4 643	-	-	-	-
Main-Tauber-Kreis	90	10 744	78	10 048	77	10 009	1	39	-	-
Region Franken	393	37 369	324	33 916	323	33 877	1	39	-	-
Landkreise										
Heidenheim	24	56 883	24	56 883	23	54 789	1	2 094	-	-
Ostalbkreis	95	13 378	81	12 909	81	12 909	-	-	-	-
Region Ostwürttemberg	119	70 261	105	69 792	104	67 698	1	2 094	-	-
Regierungsbezirk Stuttgart	867	159 019	745	147 058	741	144 821	4	2 237	-	-
Stadtkreise										
Baden-Baden	7	6 432	7	6 432	7	6 432	-	-	-	-
Karlsruhe	2	10 932	2	10 932	2	10 932	-	-	-	-
Landkreise										
Karlsruhe	73	26 015	69	26 249	69	26 249	-	-	-	-
Rastatt	65	21 427	59	20 391	59	20 391	-	-	-	-
Region Mittlerer Oberrhein	147	65 606	137	64 004	137	64 004	-	-	-	-
Stadtkreise										
Heidelberg	6	11 346	6	11 346	6	11 346	-	-	-	-
Mannheim	4	29 791	4	29 791	4	29 791	-	-	-	-
Landkreise										
Neckar-Odenwald-Kreis	65	6 740	57	5 881	57	5 881	-	-	-	-
Rhein-Neckar-Kreis	73	30 780	59	29 822	59	29 822	-	-	-	-
Region Unterer Neckar	148	78 657	126	76 840	126	76 840	-	-	-	-
Stadtkreis Pforzheim	5	4 186	5	4 186	5	4 186	-	-	-	-
Landkreise										
Calw	59	12 915	54	12 462	53	12 452	1	10	-	-
Enzkreis	44	9 878	44	9 878	43	9 841	1	37	-	-
Freudenstadt	66	8 956	65	8 944	65	8 944	-	-	-	-
Region Nordschwarzwald	174	35 935	168	35 470	166	35 423	2	47	-	-
Regierungsbezirk Karlsruhe	469	180 198	431	176 314	429	176 267	2	47	-	-
Stadtkreis Freiburg im Breisgau	5	13 630	5	13 630	5	13 630	-	-	-	-
Landkreise										
Breisgau-Hochschwarzwald	124	19 371	100	17 538	98	17 499	1	1	1	38
Emmendingen	61	8 967	52	8 816	49	8 495	-	-	3	321
Ortenaukreis	152	25 043	129	21 888	129	21 888	-	-	-	-
Region Südlicher Oberrhein	342	67 011	286	61 872	281	61 512	1	1	4	359
Landkreise										
Rottweil	44	8 833	36	8 309	36	8 309	-	-	-	-
Schwarzwald-Baar-Kreis	84	10 517	63	9 243	63	9 243	-	-	-	-
Tuttlingen	51	6 181	42	5 898	42	5 898	-	-	-	-
Region Schwarzwald-Baar-Heuberg	179	25 531	141	23 450	141	23 450	-	-	-	-
Landkreise										
Konstanz	113	19 376	103	18 969	102	18 959	1	10	-	-
Lörrach	111	15 653	94	15 218	94	15 218	-	-	-	-
Waldshut	177	13 021	90	8 761	90	8 761	-	-	-	-
Region Hochrhein-Bodensee	401	48 050	287	42 948	286	42 938	1	10	-	-
Regierungsbezirk Freiburg	922	140 592	714	128 270	708	127 900	2	11	4	359
Landkreise										
Reutlingen	40	12 624	40	12 624	40	12 624	-	-	-	-
Tübingen	17	10 620	17	10 620	17	10 620	-	-	-	-
Zollernalbkreis	33	9 038	28	8 778	28	8 778	-	-	-	-
Region Neckar-Alb	90	32 282	85	32 022	85	32 022	-	-	-	-
Stadtkreis Ulm	2	9 958	1	9 952	1	9 952	-	-	-	-
Landkreise										
Alb-Donau-Kreis	44	47 211	42	46 821	42	46 821	-	-	-	-
Biberach	97	15 010	95	14 839	93	14 807	-	-	2	32
Region Donau-Iller <sup>3)</sup>	143	72 179	138	71 612	136	71 580	-	-	2	32
Landkreise										
Bodenseekreis	65	138 909	61	138 827	61	138 827	-	-	-	-
Ravensburg	91	19 770	75	18 638	75	18 638	-	-	-	-
Sigmaringen	71	12 505	65	11 311	65	11 311	-	-	-	-
Region Bodensee-Oberschwaben	227	171 184	201	168 776	201	168 776	-	-	-	-
Regierungsbezirk Tübingen	460	275 645	424	272 410	422	272 378	-	-	2	32
Baden-Württemberg	2 718	755 454	2 314	724 052	2 300	721 366	8	2 295	6	391

1) Umfaßt Anlagen mit Reinwassergewinnung und Aufbereitungsanlagen von Rohwasser. - 2) Einschließlich 4900 Tsd. m<sup>3</sup> Brauchwasser. - 3) Soweit Land Baden-Württemberg.

12. Cyanid-Gehalt des gewonnenen Wassers 1983

Kreis Region Regierungsbezirk Land	Insgesamt		Mit Angaben zum Cyanid-Gehalt		Davon mit einem Cyanid-Gehalt von ... bis unter ... mg/l							
	An- lagen <sup>1)</sup>	Wasser- menge	An- lagen <sup>1)</sup>	Wasser- menge	unter 0,002		0,002 - 0,005		0,005 - 0,013		0,013 und mehr	
					An- lagen <sup>1)</sup>	Wasser- menge	An- lagen <sup>1)</sup>	Wasser- menge	An- lagen <sup>1)</sup>	Wasser- menge	An- lagen <sup>1)</sup>	Wasser- menge
	Anzahl	1000 m <sup>3</sup>	Anzahl	1000 m <sup>3</sup>	Anzahl	1000 m <sup>3</sup>	Anzahl	1000 m <sup>3</sup>	Anzahl	1000 m <sup>3</sup>	Anzahl	1000 m <sup>3</sup>
Stadtkreis Stuttgart, Landeshauptstadt	3	6 112 <sup>2)</sup>	1	1 172	1	1 172	-	-	-	-	-	-
Landkreise												
Eöblingen	35	6 046	31	5 111	31	5 111	-	-	-	-	-	-
Esslingen	53	8 336	50	7 818	48	7 776	2	42	-	-	-	-
Göppingen	50	11 066	40	10 178	40	10 178	-	-	-	-	-	-
Ludwigsburg	81	10 234	73	9 496	71	9 259	2	237	-	-	-	-
Rems-Murr-Kreis	133	9 595	120	9 384	119	9 383	1	1	-	-	-	-
Region Mittlerer Neckar	355	51 389	315	43 159	310	42 879	5	280	-	-	-	-
Stadtkreis Heilbronn	9	5 695	9	5 695	9	5 695	-	-	-	-	-	-
Landkreise												
Heilbronn	144	12 083	122	10 283	122	10 283	-	-	-	-	-	-
Hohenlohekreis	89	3 753	70	3 247	70	3 247	-	-	-	-	-	-
Schwäbisch Hall	61	5 094	42	2 308	42	2 308	-	-	-	-	-	-
Main-Tauber-Kreis	90	10 744	78	10 048	73	9 549	5	499	-	-	-	-
Region Franken	393	37 369	321	31 581	316	31 082	5	499	-	-	-	-
Landkreise												
Heidenheim	24	56 883	24	56 883	24	56 883	-	-	-	-	-	-
Ostalbkreis	95	13 378	80	12 833	79	12 768	-	-	-	-	1	65
Region Ostwürttemberg	119	70 261	104	69 716	103	69 651	-	-	-	-	1	65
Regierungsbezirk Stuttgart	867	159 019	740	144 456	729	143 612	10	779	-	-	1	65
Stadtkreise												
Baden-Baden	7	6 432	7	6 432	7	6 432	-	-	-	-	-	-
Karlsruhe	2	10 932	2	10 932	1	7 489	-	-	-	-	1	3 443
Landkreise												
Karlsruhe	73	26 815	68	25 032	67	24 534	1	498	-	-	-	-
Rastatt	65	21 427	59	20 391	44	19 988	2	53	13	350	-	-
Region Mittlerer Oberrhein	147	65 606	136	62 787	119	58 443	3	551	13	350	1	3 443
Stadtkreise												
Heidelberg	6	11 346	6	11 346	6	11 346	-	-	-	-	-	-
Mannheim	4	29 791	4	29 791	4	29 791	-	-	-	-	-	-
Landkreise												
Neckar-Odenwald-Kreis	65	6 740	56	5 791	56	5 791	-	-	-	-	-	-
Rhein-Neckar-Kreis	73	30 780	59	29 822	59	29 822	-	-	-	-	-	-
Region Unterer Neckar	148	78 657	125	76 750	125	76 750	-	-	-	-	-	-
Stadtkreis Pforzheim	5	4 186	5	4 186	5	4 186	-	-	-	-	-	-
Landkreise												
Calw	59	12 915	54	12 462	53	12 428	1	34	-	-	-	-
Enzkreis	44	9 878	44	9 878	44	9 878	-	-	-	-	-	-
Freudenstadt	66	8 956	65	8 944	65	8 944	-	-	-	-	-	-
Region Nordschwarzwald	174	35 935	168	35 470	167	35 436	1	34	-	-	-	-
Regierungsbezirk Karlsruhe	469	180 198	429	175 007	411	170 629	4	585	13	350	1	3 443
Stadtkreis Freiburg im Breisgau	5	13 630	5	13 630	1	1 168	4	12 462	-	-	-	-
Landkreise												
Breisgau-Hochschwarzwald	124	19 371	99	17 408	83	10 825	11	5 676	4	496	1	411
Emmendingen	61	8 967	52	8 816	45	5 925	6	1 154	1	1 737	-	-
Ortenaukreis	152	25 043	124	19 905	104	17 162	13	2 214	4	200	3	329
Region Südlicher Oberrhein	342	67 011	280	59 759	233	35 080	34	21 506	9	2 433	4	740
Landkreise												
Rottweil	44	8 833	36	8 309	36	8 309	-	-	-	-	-	-
Schwarzwald-Baar-Kreis	84	10 517	63	9 243	63	9 243	-	-	-	-	-	-
Tuttlingen	51	6 181	42	5 898	42	5 898	-	-	-	-	-	-
Region Schwarzwald-Baar-Heuberg	179	25 531	141	23 450	141	23 450	-	-	-	-	-	-
Landkreise												
Konstanz	113	19 376	101	11 880	101	11 880	-	-	-	-	-	-
Lörrach	111	15 653	95	15 230	95	15 230	-	-	-	-	-	-
Waldshut	177	13 021	90	8 761	90	8 761	-	-	-	-	-	-
Region Hochrhein-Bodensee	401	48 050	286	35 871	286	35 871	-	-	-	-	-	-
Regierungsbezirk Freiburg	922	140 592	707	119 080	660	94 401	34	21 506	9	2 433	4	740
Landkreise												
Reutlingen	40	12 624	40	12 624	40	12 624	-	-	-	-	-	-
Tübingen	17	10 620	17	10 620	17	10 620	-	-	-	-	-	-
Zollernalbkreis	33	9 038	28	8 778	28	8 778	-	-	-	-	-	-
Region Neckar-Alb	90	32 282	85	32 022	85	32 022	-	-	-	-	-	-
Stadtkreis Ulm	2	9 958	1	9 952	-	-	1	9 952	-	-	-	-
Landkreise												
Alb-Donau-Kreis	44	47 211	42	46 821	42	46 821	-	-	-	-	-	-
Biberach	97	15 010	95	14 839	95	14 839	-	-	-	-	-	-
Region Donau-Iller <sup>3)</sup>	143	72 179	138	71 612	137	61 660	1	9 952	-	-	-	-
Landkreise												
Bodenseekreis	65	138 909	61	138 827	57	133 939	3	4 762	1	126	-	-
Ravensburg	91	19 770	75	18 638	68	15 861	7	2 777	-	-	-	-
Sigmaringen	71	12 505	63	9 806	63	9 806	-	-	-	-	-	-
Region Bodensee-Oberschwaben	227	171 184	199	167 271	188	159 606	10	7 539	1	126	-	-
Regierungsbezirk Tübingen	460	275 645	422	270 905	410	253 288	11	17 491	1	126	-	-
Baden-Württemberg	2 718	755 454	2 298	709 448	2 210	661 930	59	40 361	23	2 909	6	4 248

1) Umfaßt Anlagen mit Reinwassergewinnung und Aufbereitungsanlagen von Rohwasser. - 2) Einschließlich 4900 Tsd. m<sup>3</sup> Brauchwasser. - 3) Soweit Land Baden-Württemberg.

13. Chrom-Gehalt des gewonnenen Wassers 1983

Kreis Region Regierungsbezirk Land	Insgesamt		Mit Angaben zum Chrom-Gehalt		Davon mit einem Chrom-Gehalt von ... bis unter ... mg/l					
	An- lagen <sup>1)</sup>	Wasser- menge	An- lagen <sup>1)</sup>	Wasser- menge	unter 0,005		0,005 - 0,013		0,013 und mehr	
					An- lagen <sup>1)</sup>	Wasser- menge	An- lagen <sup>1)</sup>	Wasser- menge	An- lagen <sup>1)</sup>	Wasser- menge
	Anzahl	1000 m <sup>3</sup>	Anzahl	1000 m <sup>3</sup>	Anzahl	1000 m <sup>3</sup>	Anzahl	1000 m <sup>3</sup>	Anzahl	1000 m <sup>3</sup>
Stadtkreis Stuttgart, Landeshauptstadt	3	6 112 <sup>2)</sup>	1	1 172	1	1 172	-	-	-	-
Landkreise										
Böblingen	35	6 046	31	5 111	31	5 111	-	-	-	-
Esslingen	53	8 336	51	8 009	51	8 009	-	-	-	-
Göppingen	50	11 066	40	10 178	40	10 178	-	-	-	-
Ludwigsburg	81	10 234	69	9 496	69	9 385	4	111	-	-
Rems-Murr-Kreis	133	9 595	120	9 384	115	9 088	5	296	-	-
Region Mittlerer Neckar	355	51 389	316	43 350	307	42 943	9	407	-	-
Stadtkreis Heilbronn	9	5 695	9	5 695	9	5 695	-	-	-	-
Landkreise										
Heilbronn	144	12 083	122	10 283	120	10 019	2	264	-	-
Hohenlohekreis	84	3 753	70	3 247	67	2 990	3	257	-	-
Schwäbisch Hall	61	5 094	45	4 643	42	4 628	3	15	-	-
Main-Tauber-Kreis	90	10 744	76	9 981	73	9 730	3	251	-	-
Region Franken	393	37 369	322	33 849	311	33 062	11	787	-	-
Landkreise										
Heidenheim	24	56 883	24	56 883	24	56 883	-	-	-	-
Ostalbkreis	95	13 378	79	12 852	75	12 531	4	321	-	-
Region Ostwürttemberg	119	70 261	103	69 735	99	69 414	4	321	-	-
Regierungsbezirk Stuttgart	867	159 019	741	146 934	717	145 419	24	1 515	-	-
Stadtkreise										
Baden-Baden	7	6 432	7	6 432	7	6 432	-	-	-	-
Karlsruhe	2	10 932	2	10 932	2	10 932	-	-	-	-
Landkreise										
Karlsruhe	73	26 815	69	26 249	65	25 600	4	649	-	-
Rastatt	65	21 427	58	20 379	49	18 823	9	1 556	-	-
Region Mittlerer Oberrhein	147	65 606	136	63 992	123	61 787	13	2 205	-	-
Stadtkreise										
Heidelberg	6	11 346	6	11 346	6	11 346	-	-	-	-
Mannheim	4	29 791	4	29 791	4	29 791	-	-	-	-
Landkreise										
Neckar-Odenwald-Kreis	65	6 740	56	5 791	54	5 592	2	199	-	-
Rhein-Neckar-Kreis	73	30 780	59	29 822	59	29 822	-	-	-	-
Region Unterer Neckar	148	78 657	125	76 750	123	76 551	2	199	-	-
Stadtkreis Pforzheim	5	4 186	5	4 186	4	916	1	3 270	-	-
Landkreise										
Calw	59	12 915	54	12 462	52	11 885	2	577	-	-
Enzkreis	44	9 878	44	9 878	44	9 878	-	-	-	-
Freudenstadt	66	8 956	65	8 944	64	8 813	1	131	-	-
Region Nordschwarzwald	174	35 935	168	35 470	164	31 492	4	3 978	-	-
Regierungsbezirk Karlsruhe	469	180 198	429	176 212	410	169 830	19	6 382	-	-
Stadtkreis Freiburg im Breisgau	5	13 630	5	13 630	4	12 462	1	1 168	-	-
Landkreise										
Breisgau-Hochschwarzwald	124	19 371	100	17 538	91	15 598	7	1 324	2	616
Emmendingen	61	8 967	52	8 816	39	8 012	12	765	1	39
Ortenaukreis	152	25 043	126	19 997	96	15 977	28	3 522	2	498
Region Südlicher Oberrhein	342	67 011	283	59 981	230	52 049	48	6 779	5	1 153
Landkreise										
Rottweil	44	8 833	36	8 309	36	8 309	-	-	-	-
Schwarzwald-Baar-Kreis	84	10 517	63	9 243	57	8 933	6	310	-	-
Tuttlingen	51	6 181	42	5 898	42	5 898	-	-	-	-
Region Schwarzwald-Baar-Heuberg	179	25 531	141	23 450	135	23 140	6	310	-	-
Landkreise										
Konstanz	113	19 376	103	18 969	101	18 945	2	24	-	-
Lörrach	111	15 653	95	15 230	93	14 109	-	-	2	1 121
Waldshut	177	13 021	90	8 761	81	7 860	7	872	2	29
Region Hochrhein-Bodensee	401	48 050	288	42 960	275	40 914	9	896	4	1 150
Regierungsbezirk Freiburg	922	140 592	712	126 391	640	116 103	63	7 985	9	2 303
Landkreise										
Reutlingen	40	12 624	40	12 624	40	12 624	-	-	-	-
Tübingen	17	10 620	17	10 620	17	10 620	-	-	-	-
Zollernalbkreis	33	9 038	28	8 778	28	8 778	-	-	-	-
Region Neckar-Alb	90	32 282	85	32 022	85	32 022	-	-	-	-
Stadtkreis Ulm	2	9 958	1	9 952	1	9 952	-	-	-	-
Landkreise										
Alb-Donau-Kreis	44	47 211	42	46 821	41	46 816	1	5	-	-
Biberach	97	15 010	95	14 839	93	14 807	2	32	-	-
Region Donau-Iller <sup>3)</sup>	143	72 179	138	71 612	135	71 575	3	37	-	-
Landkreise										
Bodenseekreis	65	138 909	61	138 827	54	138 047	5	396	2	384
Ravensburg	91	19 770	75	18 638	71	18 423	3	192	1	23
Sigmaringen	71	12 505	65	11 311	64	11 286	1	25	-	-
Region Bodensee-Oberschwaben	227	171 184	201	168 776	189	167 756	9	613	3	407
Regierungsbezirk Tübingen	460	275 645	424	272 410	409	271 353	12	650	3	401
Baden-Württemberg	2 718	755 454	2 306	721 947	2 176	702 705	118	16 532	12	2 710

1) Umfaßt Anlagen mit Reinwassergewinnung und Aufbereitungsanlagen von Rohwasser. - 2) Einschließlich 4900 Tsd. m<sup>3</sup> Brauchwasser. - 3) Soweit Land Baden-Württemberg.

14. Quecksilber-Gehalt des gewonnenen Wassers 1983

Kreis Region Regierungsbezirk Land	Insgesamt		Mit Angaben zum Quecksilber-Gehalt		Davon mit einem Quecksilber-Gehalt von ... bis unter ... mg/l							
	An- lagen <sup>1)</sup>	Wasser- menge	An- lagen <sup>1)</sup>	Wasser- menge	unter 0,0004		0,0004 - 0,0006		0,0006 - 0,0008		0,0008 und mehr	
					An- lagen <sup>1)</sup>	Wasser- menge	An- lagen <sup>1)</sup>	Wasser- menge	An- lagen <sup>1)</sup>	Wasser- menge	An- lagen <sup>1)</sup>	Wasser- menge
	Anzahl	1000 m <sup>3</sup>	Anzahl	1000 m <sup>3</sup>	Anzahl	1000 m <sup>3</sup>	Anzahl	1000 m <sup>3</sup>	Anzahl	1000 m <sup>3</sup>	Anzahl	1000 m <sup>3</sup>
Stadtkreis Stuttgart, Landeshauptstadt	3	6 112 <sup>2)</sup>	1	1 172	1	1 172	-	-	-	-	-	-
Landkreise												
Böblingen	35	6 046	31	5 111	28	4 521	1	109	1	122	1	359
Esslingen	53	8 336	50	7 818	42	6 949	7	729	1	140	-	-
Göppingen	50	11 066	39	9 815	35	7 476	3	2 270	1	69	-	-
Ludwigsburg	81	10 234	73	9 496	56	7 333	6	723	7	780	4	660
Rems-Murr-Kreis	133	9 595	120	9 384	107	8 605	8	361	1	20	4	396
Region Mittlerer Neckar	355	51 389	314	42 796	269	36 056	25	4 192	11	1 131	9	1 417
Stadtkreis Heilbronn	9	5 695	9	5 695	9	5 695	-	-	-	-	-	-
Landkreise												
Heilbronn	144	12 083	122	10 283	112	9 796	2	181	3	148	5	158
Hohenlohekreis	89	3 753	70	3 247	64	2 990	6	257	-	-	-	-
Schwäbisch Hall	61	5 094	45	4 643	40	4 116	3	424	-	-	2	103
Main-Tauber-Kreis	90	10 744	78	10 048	71	9 606	6	429	-	-	1	13
Region Franken	393	37 369	324	33 916	296	32 203	17	1 291	3	148	8	274
Landkreise												
Heidenheim	24	56 883	24	56 883	22	56 366	2	517	-	-	-	-
Ostalbkreis	95	13 378	81	12 909	67	8 933	5	518	3	2 869	6	589
Region Ostwürttemberg	119	70 261	105	69 792	89	65 299	7	1 035	3	2 869	6	589
Regierungsbezirk Stuttgart	867	159 019	743	146 504	654	133 558	49	6 518	17	4 140	23	2 280
Stadtkreise												
Baden-Baden	7	6 432	7	6 432	7	6 432	-	-	-	-	-	-
Karlsruhe	2	10 932	2	10 932	2	10 932	-	-	-	-	-	-
Landkreise												
Karlsruhe	73	26 015	69	26 249	57	23 547	5	731	5	1 104	2	867
Rastatt	65	21 427	59	20 391	46	17 923	4	220	4	1 855	5	393
Region Mittlerer Oberrhein	147	65 606	137	64 004	112	58 834	9	951	9	2 959	7	1 260
Stadtkreise												
Heidelberg	6	11 346	6	11 346	6	11 346	-	-	-	-	-	-
Mannheim	4	29 791	4	29 791	4	29 791	-	-	-	-	-	-
Landkreise												
Neckar-Odenwald-Kreis	65	6 740	57	5 881	55	5 787	1	73	1	21	-	-
Rhein-Neckar-Kreis	73	30 780	59	29 822	54	24 239	1	200	2	4 617	2	766
Region Unterer Neckar	148	78 657	126	76 840	119	71 163	2	273	3	4 638	2	766
Stadtkreis Pforzheim	5	4 186	5	4 186	5	4 186	-	-	-	-	-	-
Landkreise												
Calw	59	12 915	54	12 462	47	10 936	7	1 526	-	-	-	-
Enzkreis	44	9 878	44	9 878	41	9 058	3	820	-	-	-	-
Freudenstadt	66	8 956	65	8 944	62	8 465	2	451	1	28	-	-
Region Nordschwarzwald	174	35 935	168	35 470	155	32 645	12	2 797	1	28	-	-
Regierungsbezirk Karlsruhe	469	180 198	431	176 314	386	162 642	23	4 021	13	7 625	9	2 026
Stadtkreis Freiburg im Breisgau	5	13 630	5	13 630	5	13 630	-	-	-	-	-	-
Landkreise												
Breisgau-Hochschwarzwald	124	19 371	99	17 408	71	14 241	10	1 941	1	59	17	1 167
Emmendingen	61	8 967	50	8 712	43	7 482	3	336	2	740	2	154
Ortenaukreis	152	25 043	128	21 800	102	17 214	15	2 899	7	1 218	4	469
Region Südlicher Oberrhein	342	67 011	282	61 550	221	52 567	28	5 176	10	2 017	23	1 790
Landkreise												
Rottweil	44	8 833	36	8 309	34	7 709	1	445	1	155	-	-
Schwarzwald-Baar-Kreis	84	10 517	63	9 243	55	8 544	4	286	3	53	1	360
Tuttlingen	51	6 181	42	5 898	40	5 847	1	23	-	-	1	28
Region Schwarzwald-Baar-Heuberg	179	25 531	141	23 450	129	22 100	6	754	4	208	2	388
Landkreise												
Konstanz	113	19 376	103	18 969	95	18 090	3	263	1	89	4	527
Lörrach	111	15 653	95	15 230	90	15 117	4	67	1	46	-	-
Waldshut	177	13 021	89	8 668	65	6 488	6	449	12	674	6	1 057
Region Hochrhein-Bodensee	401	48 050	287	42 867	250	39 695	13	779	14	809	10	1 584
Regierungsbezirk Freiburg	922	140 592	710	127 867	600	114 362	47	6 709	28	3 034	35	3 762
Landkreise												
Reutlingen	40	12 624	40	12 624	40	12 624	-	-	-	-	-	-
Tübingen	17	10 620	17	10 620	16	10 573	1	47	-	-	-	-
Zollernalbkreis	33	9 038	28	8 778	28	8 778	-	-	-	-	-	-
Region Neckar-Alb	90	32 282	85	32 022	84	31 975	1	47	-	-	-	-
Stadtkreis Ulm	2	9 958	1	9 952	1	9 952	-	-	-	-	-	-
Landkreise												
Alb-Donau-Kreis	44	47 211	42	46 821	40	46 686	2	135	-	-	-	-
Biberach	97	15 010	95	14 839	89	14 681	6	158	-	-	-	-
Region Donau-Iller <sup>3)</sup>	143	72 179	138	71 612	130	71 319	8	293	-	-	-	-
Landkreise												
Bodenseekreis	65	138 909	61	138 827	51	137 005	5	1 399	2	233	3	190
Ravensburg	91	19 770	75	18 638	73	18 476	1	85	-	-	1	77
Sigmaringen	71	12 505	65	11 311	62	9 936	1	66	1	10	1	1 299
Region Bodensee-Oberschwaben	227	171 184	201	168 776	186	165 417	7	1 550	3	243	5	1 566
Regierungsbezirk Tübingen	460	275 645	424	272 410	400	268 711	16	1 890	3	243	5	1 566
Baden-Württemberg	2 718	755 454	2 308	723 095	2 040	679 273	135	19 138	61	15 050	72	9 634

1) Umfaßt Anlagen mit Reinwassergewinnung und Aufbereitungsanlagen von Rohwasser. - 2) Einschließlich 4900 Tsd. m<sup>3</sup> Brauchwasser. - 3) Soweit Land Baden-Württemberg.

15. Blei-Gehalt des gewonnenen Wassers 1983

Kreis Region Regierungsbezirk Land	Insgesamt		Mit Angaben zum Blei-Gehalt		Davon mit einem Blei-Gehalt von ... bis unter ... mg/l					
	An- lagen <sup>1)</sup>	Wasser- menge	An- lagen <sup>1)</sup>	Wasser- menge	unter 0,004		0,004 - 0,010		0,010 und mehr	
					An- lagen <sup>1)</sup>	Wasser- menge	An- lagen <sup>1)</sup>	Wasser- menge	An- lagen <sup>1)</sup>	Wasser- menge
	Anzahl	1000 m <sup>3</sup>	Anzahl	1000 m <sup>3</sup>	Anzahl	1000 m <sup>3</sup>	Anzahl	1000 m <sup>3</sup>	Anzahl	1000 m <sup>3</sup>
Stadtkreis Stuttgart, Landeshauptstadt	3	6 112 <sup>2)</sup>	1	1 172	-	-	1	1 172	-	-
Landkreise										
Böblingen	35	6 046	31	5 111	29	4 856	2	255	-	-
Esslingen	53	8 336	51	8 009	47	5 149	4	2 860	-	-
Göppingen	50	11 066	38	9 220	36	8 989	2	231	-	-
Ludwigsburg	81	10 234	72	9 436	71	9 430	1	6	-	-
Rems-Murr-Kreis	133	9 595	120	9 384	101	7 567	17	1 640	2	177
Region Mittlerer Neckar	355	51 389	313	42 332	284	35 991	27	6 164	2	177
Stadtkreis Heilbronn	9	5 695	9	5 695	8	5 505	1	190	-	-
Landkreise										
Heilbronn	144	12 083	119	9 678	113	9 300	5	346	1	32
Hohenlohekreis	89	3 753	69	3 243	64	3 121	4	71	1	51
Schwäbisch Hall	61	5 094	42	4 565	42	4 565	-	-	-	-
Main-Tauber-Kreis	90	10 744	78	10 048	74	8 316	4	1 732	-	-
Region Franken	393	37 369	317	33 229	301	30 807	14	2 339	2	83
Landkreise										
Heidenheim	24	56 883	24	56 883	21	52 590	3	4 293	-	-
Ostalbkreis	95	13 378	80	12 833	74	12 106	5	655	1	72
Region Ostwürttemberg	119	70 261	104	69 716	95	64 696	8	4 946	1	72
Regierungsbezirk Stuttgart	867	159 019	734	145 277	680	131 494	49	13 451	5	332
Stadtkreise										
Baden-Baden	7	6 432	7	6 432	7	6 432	-	-	-	-
Karlsruhe	2	10 932	2	10 932	2	10 932	-	-	-	-
Landkreise										
Karlsruhe	73	26 815	69	26 249	61	23 879	7	2 205	1	165
Rastatt	65	21 427	59	20 391	56	19 689	2	236	1	466
Region Mittlerer Oberrhein	147	65 606	137	64 004	126	60 932	9	2 441	2	631
Stadtkreise										
Heidelberg	6	11 346	6	11 346	6	11 346	-	-	-	-
Mannheim	4	29 791	4	29 791	4	29 791	-	-	-	-
Landkreise										
Neckar-Odenwald-Kreis	65	6 740	57	5 881	53	5 213	4	668	-	-
Rhein-Neckar-Kreis	73	30 780	59	29 822	57	29 056	2	766	-	-
Region Unterer Neckar	148	78 657	126	76 840	120	75 406	6	1 434	-	-
Stadtkreis Pforzheim	5	4 186	5	4 186	5	4 186	-	-	-	-
Landkreise										
Calw	59	12 915	55	12 334	54	11 861	1	473	-	-
Enzkreis	44	9 878	43	9 778	42	9 695	1	83	-	-
Freudenstadt	66	8 956	65	8 944	65	8 944	-	-	-	-
Region Nordschwarzwald	174	35 935	168	35 242	166	34 686	2	556	-	-
Regierungsbezirk Karlsruhe	469	180 198	431	176 086	412	171 024	17	4 431	2	631
Stadtkreis Freiburg im Breisgau	5	13 630	5	13 630	5	13 630	-	-	-	-
Landkreise										
Breisgau-Hochschwarzwald	124	19 371	97	17 206	88	15 479	8	1 611	1	116
Emmendingen	61	8 967	51	8 800	45	8 346	5	388	1	66
Ortenaukreis	152	25 043	128	21 802	106	18 842	22	2 960	-	-
Region Südlicher Oberrhein	342	67 011	281	61 438	244	56 297	35	4 959	2	182
Landkreise										
Rottweil	44	8 833	36	8 309	36	8 309	-	-	-	-
Schwarzwald-Baar-Kreis	84	10 517	63	9 243	59	9 124	4	119	-	-
Tuttlingen	51	6 181	42	5 898	42	5 898	-	-	-	-
Region Schwarzwald-Baar-Heuberg	179	25 531	141	23 450	137	23 331	4	119	-	-
Landkreise										
Konstanz	113	19 376	102	18 958	93	17 322	9	1 636	-	-
Lörrach	111	15 653	94	15 203	87	13 425	6	1 655	1	123
Waldshut	177	13 021	89	8 668	79	6 909	7	203	3	1 556
Region Hochrhein-Bodensee	401	48 050	285	42 829	259	37 656	22	3 494	4	1 679
Regierungsbezirk Freiburg	922	140 592	707	127 717	640	117 284	61	8 572	6	1 861
Landkreise										
Reutlingen	40	12 624	40	12 624	39	12 602	1	22	-	-
Tübingen	17	10 620	17	10 620	17	10 620	-	-	-	-
Zollernalbkreis	33	9 038	28	8 778	28	8 778	-	-	-	-
Region Neckar-Alb	90	32 282	85	32 022	84	32 000	1	22	-	-
Stadtkreis Ulm	2	9 958	1	9 952	1	9 952	-	-	-	-
Landkreise										
Alb-Donau-Kreis	44	47 211	42	46 821	42	46 821	-	-	-	-
Biberach	97	15 010	95	14 839	89	14 704	6	135	-	-
Region Donau-Iller <sup>3)</sup>	143	72 179	138	71 612	132	71 477	6	135	-	-
Landkreise										
Bodenseekreis	65	138 909	61	138 827	57	138 502	4	325	-	-
Ravensburg	91	19 770	75	18 638	71	17 941	2	599	2	98
Sigmaringen	71	12 505	65	11 311	64	11 169	1	142	-	-
Region Bodensee-Oberschwaben	227	171 184	201	168 776	192	167 612	7	1 066	2	98
Regierungsbezirk Tübingen	460	275 645	424	272 410	408	271 089	14	1 223	2	98
Baden-Württemberg	2 718	755 454	2 296	721 490	2 140	690 891	141	27 677	15	2 922

1) Umfaßt Anlagen mit Reinwassergewinnung und Aufbereitungsanlagen von Rohwasser. - 2) Einschließlich 4900 Tsd. m<sup>3</sup> Brauchwasser. - 3) Soweit Land Baden-Württemberg.

16. Selen-Gehalt des gewonnenen Wassers 1983

Kreis Region Regierungsbezirk Land	Insgesamt		Mit Angaben zum Selen-Gehalt		Davon mit einem Selen-Gehalt von ... bis unter ... mg/l							
	An- lagen <sup>1)</sup>	Wasser- menge	An- lagen <sup>1)</sup>	Wasser- menge	unter 0,0015		0,0015 - 0,0023		0,0023 - 0,0031		0,0031 und mehr	
					An- lagen <sup>1)</sup>	Wasser- menge	An- lagen <sup>1)</sup>	Wasser- menge	An- lagen <sup>1)</sup>	Wasser- menge	An- lagen <sup>1)</sup>	Wasser- menge
	Anzahl	1000 m <sup>3</sup>	Anzahl	1000 m <sup>3</sup>	Anzahl	1000 m <sup>3</sup>	Anzahl	1000 m <sup>3</sup>	Anzahl	1000 m <sup>3</sup>	Anzahl	1000 m <sup>3</sup>
Stadtkreis Stuttgart, Landeshauptstadt	3	6 112 <sup>2)</sup>	1	1 172	1	1 172	-	-	-	-	-	-
Landkreise												
Böblingen	35	6 046	31	5 111	26	4 061	-	-	5	1 050	-	-
Esslingen	53	8 336	50	7 818	48	7 503	1	67	-	-	1	248
Göppingen	50	11 066	38	8 940	31	7 394	1	228	5	1 282	1	36
Ludwigsburg	81	10 234	73	9 496	69	9 193	-	-	3	148	1	155
Rems-Murr-Kreis	133	9 595	120	9 384	105	7 331	4	1 286	2	202	9	565
Region Mittlerer Neckar	355	51 389	313	41 921	280	36 654	6	1 581	15	2 682	12	1 004
Stadtkreis Heilbronn	9	5 695	9	5 695	9	5 695	-	-	-	-	-	-
Landkreise												
Heilbronn	144	12 083	122	10 283	119	9 678	-	-	3	605	-	-
Hohenlohekreis	89	3 753	70	3 247	58	3 056	-	-	12	191	-	-
Schwäbisch Hall	61	5 094	45	4 643	42	4 631	-	-	3	12	-	-
Main-Tauber-Kreis	90	10 744	78	10 048	73	9 549	5	499	-	-	-	-
Region Franken	393	37 369	324	33 916	301	32 609	5	499	18	808	-	-
Landkreise												
Heidenheim	24	56 883	24	56 883	22	54 475	1	2 094	1	314	-	-
Ostalbkreis	95	13 378	80	12 833	66	10 242	3	165	9	2 335	2	91
Region Ostwürttemberg	119	70 261	104	69 716	88	64 717	4	2 259	10	2 649	2	91
Regierungsbezirk Stuttgart	867	159 019	741	145 553	669	133 980	15	4 339	43	6 139	14	1 095
Stadtkreise												
Baden-Baden	7	6 432	7	6 432	7	6 432	-	-	-	-	-	-
Karlsruhe	2	10 932	2	10 932	2	10 932	-	-	-	-	-	-
Landkreise												
Karlsruhe	73	26 815	69	26 249	68	25 712	-	-	-	-	1	537
Rastatt	65	21 427	59	20 391	54	19 765	3	528	-	-	2	98
Region Mittlerer Oberrhein	147	65 606	137	64 004	131	62 841	3	528	-	-	3	635
Stadtkreise												
Heidelberg	6	11 346	6	11 346	6	11 346	-	-	-	-	-	-
Mannheim	4	29 791	4	29 791	4	29 791	-	-	-	-	-	-
Landkreise												
Neckar-Odenwald-Kreis	65	6 740	56	5 791	56	5 791	-	-	-	-	-	-
Rhein-Neckar-Kreis	73	30 780	59	29 822	59	29 822	-	-	-	-	-	-
Region Unterer Neckar	148	78 657	125	76 750	125	76 750	-	-	-	-	-	-
Stadtkreis Pforzheim	5	4 186	5	4 186	5	4 186	-	-	-	-	-	-
Landkreise												
Calw	59	12 915	54	12 462	53	11 756	-	-	1	706	-	-
Enzkreis	44	9 878	44	9 878	43	9 841	1	37	-	-	-	-
Freudenstadt	66	8 956	65	8 944	64	8 259	-	-	1	685	-	-
Region Nordschwarzwald	174	35 935	168	35 470	165	34 042	1	37	2	1 391	-	-
Regierungsbezirk Karlsruhe	469	180 198	430	176 224	421	173 633	4	565	2	1 391	3	635
Stadtkreis Freiburg im Breisgau	5	13 630	5	13 630	5	13 630	-	-	-	-	-	-
Landkreise												
Breisgau-Hochschwarzwald	124	19 371	99	17 408	95	16 749	3	503	1	156	-	-
Emmendingen	61	8 967	46	8 071	40	6 739	-	-	1	867	5	465
Ortenaukreis	152	25 043	125	19 909	119	19 595	-	-	1	44	5	270
Region Südlicher Oberrhein	342	67 011	275	59 018	259	56 713	3	503	3	1 067	10	735
Landkreise												
Rottweil	44	8 833	36	8 309	36	8 309	-	-	-	-	-	-
Schwarzwald-Baar-Kreis	84	10 517	58	8 614	58	8 614	-	-	-	-	-	-
Tuttlingen	51	6 181	42	5 898	42	5 898	-	-	-	-	-	-
Region Schwarzwald-Baar-Heuberg	179	25 531	136	22 821	136	22 821	-	-	-	-	-	-
Landkreise												
Konstanz	113	19 376	103	18 969	101	18 608	1	166	-	-	1	195
Lörrach	111	15 653	95	15 230	94	15 226	1	4	-	-	-	-
Waldshut	177	13 021	90	8 761	90	8 761	-	-	-	-	-	-
Region Hochrhein-Bodensee	401	48 050	288	42 960	285	42 595	2	170	-	-	1	195
Regierungsbezirk Freiburg	922	140 592	699	124 799	680	122 129	5	673	3	1 067	11	930
Landkreise												
Reutlingen	40	12 624	40	12 624	38	11 909	-	-	1	63	1	652
Tübingen	17	10 620	17	10 620	17	10 620	-	-	-	-	-	-
Zollernalbkreis	33	9 038	28	8 778	28	8 778	-	-	-	-	-	-
Region Neckar-Alb	90	32 282	85	32 022	83	31 307	-	-	1	63	1	652
Stadtkreis Ulm	2	9 958	1	9 952	1	9 952	-	-	-	-	-	-
Landkreise												
Alb-Donau-Kreis	44	47 211	42	46 821	42	46 821	-	-	-	-	-	-
Biberach	97	15 010	95	14 839	89	14 709	5	120	-	-	1	10
Region Donau-Ilter <sup>3)</sup>	143	72 179	138	71 612	132	71 482	5	120	-	-	1	10
Landkreise												
Bodenseekreis	65	138 909	59	138 456	59	138 456	-	-	-	-	-	-
Ravensburg	91	19 770	75	18 638	75	18 638	-	-	-	-	-	-
Sigmaringen	71	12 505	65	11 311	64	10 467	1	844	-	-	-	-
Region Bodensee-Oberschwaben	227	171 184	199	168 405	198	167 561	1	844	-	-	-	-
Regierungsbezirk Tübingen	460	275 645	422	272 039	413	270 350	6	964	1	63	2	662
Baden-Württemberg	2 718	755 454	2 292	718 615	2 183	700 092	30	6 541	49	8 660	30	3 322

1) Umfaßt Anlagen mit Reinwassergewinnung und Aufbereitungsanlagen von Rohwasser. - 2) Einschließlich 4900 Tsd. m<sup>3</sup> Brauchwasser. - 3) Soweit Land Baden-Württemberg.

17. Gehalt an Polycyclischen aromatischen Kohlenwasserstoffen des gewonnenen Wassers 1983


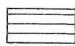
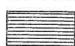

Kreis Region Regierungsbezirk Land	Insgesamt		Mit Angaben zum PAK-Gehalt		Davon mit einem PAK-Gehalt von ... bis unter ... mg/l							
	An- lagen <sup>1)</sup>	Wasser- menge	An- lagen <sup>1)</sup>	Wasser- menge	unter 0,002		0,002 - 0,012		0,012 - 0,050		0,050 und mehr	
					An- lagen <sup>1)</sup>	Wasser- menge	An- lagen <sup>1)</sup>	Wasser- menge	An- lagen <sup>1)</sup>	Wasser- menge	An- lagen <sup>1)</sup>	Wasser- menge
	Anzahl	1000 m <sup>3</sup>	Anzahl	1000 m <sup>3</sup>	Anzahl	1000 m <sup>3</sup>	Anzahl	1000 m <sup>3</sup>	Anzahl	1000 m <sup>3</sup>	Anzahl	1000 m <sup>3</sup>
Stadtkreis Stuttgart, Landeshauptstadt	3	6 112 <sup>2)</sup>	1	1 172	-	-	1	1 172	-	-	-	-
Landkreise												
Böblingen	35	6 046	31	5 111	7	1 612	20	2 880	4	619	-	-
Esslingen	53	8 336	47	7 766	10	881	24	5 193	8	1 440	5	252
Göppingen	50	11 066	38	9 932	9	2 789	23	5 761	6	1 382	-	-
Ludwigsburg	81	10 234	73	9 496	13	1 843	45	5 782	14	1 729	1	142
Rems-Murr-Kreis	133	9 595	116	9 173	63	6 379	33	1 572	15	687	5	535
Region Mittlerer Neckar	355	51 389	306	42 650	102	13 504	146	22 360	47	5 857	11	929
Stadtkreis Heilbronn	9	5 695	9	5 695	5	2 030	1	190	3	3 475	-	-
Landkreise												
Heilbronn	144	12 083	116	9 466	12	1 410	36	2 911	55	4 554	13	591
Hohenlohekreis	89	3 753	68	3 236	11	640	48	2 230	9	366	-	-
Schwäbisch Hall	61	5 094	44	4 518	4	361	26	1 023	14	3 134	-	-
Main-Tauber-Kreis	90	10 744	78	10 048	23	3 926	42	4 412	11	1 650	2	60
Region Franken	393	37 369	315	32 963	55	8 367	153	10 766	92	13 179	15	651
Landkreise												
Heidenheim	24	56 883	24	56 883	7	6 805	16	50 030	1	48	-	-
Ostalbkreis	95	13 378	81	12 909	14	1 211	44	8 122	21	3 542	2	34
Region Ostwürttemberg	119	70 261	105	69 792	21	8 016	60	58 152	22	3 590	2	34
Regierungsbezirk Stuttgart	867	159 019	726	145 405	178	29 887	359	91 278	161	22 626	28	1 614
Stadtkreise												
Baden-Baden	7	6 432	7	6 432	7	6 432	-	-	-	-	-	-
Karlsruhe	2	10 932	2	10 932	2	10 932	-	-	-	-	-	-
Landkreise												
Karlsruhe	73	26 815	61	23 892	25	10 772	12	2 886	21	9 787	3	447
Rastatt	65	21 427	59	20 391	33	18 512	23	1 482	3	397	-	-
Region Mittlerer Oberrhein	147	65 606	129	61 647	67	46 648	35	4 368	24	10 184	3	447
Stadtkreise												
Heidelberg	6	11 346	6	11 346	6	11 346	-	-	-	-	-	-
Mannheim	4	29 791	4	29 791	3	29 602	-	-	1	189	-	-
Landkreise												
Neckar-Odenwald-Kreis	65	6 740	54	5 531	10	1 113	24	2 374	17	1 821	3	223
Rhein-Neckar-Kreis	73	30 780	54	28 959	46	23 787	5	1 824	3	3 348	-	-
Region Unterer Neckar	148	78 657	118	75 627	65	65 848	29	4 198	21	5 358	3	223
Stadtkreis Pforzheim	5	4 186	-	-	-	-	-	-	-	-	-	-
Landkreise												
Calw	59	12 915	49	11 012	5	1 879	27	5 248	14	3 566	3	319
Enzkreis	44	9 878	41	8 250	7	2 883	9	9 553	19	3 781	6	633
Freudenstadt	66	8 956	63	8 915	8	1 299	28	3 293	26	4 223	1	100
Region Nordschwarzwald	174	35 935	153	28 177	20	6 061	64	9 494	59	11 570	10	1 052
Regierungsbezirk Karlsruhe	469	180 198	400	165 451	152	118 557	128	18 060	104	27 112	16	1 722
Stadtkreis Freiburg im Breisgau	5	13 630	5	13 630	-	-	4	13 492	1	138	-	-
Landkreise												
Breisgau-Hochschwarzwald	124	19 371	92	16 937	42	5 910	26	4 699	24	6 320	-	-
Emmendingen	61	8 967	35	7 689	5	2 137	19	3 742	11	1 810	-	-
Ortenaukreis	152	25 043	116	20 566	61	10 270	32	7 739	23	2 557	-	-
Region Südlicher Oberrhein	342	67 011	248	58 822	108	18 317	81	29 672	59	10 833	-	-
Landkreise												
Rottweil	44	8 833	36	8 309	6	2 908	25	5 108	4	285	1	8
Schwarzwald-Baar-Kreis	84	10 517	61	8 866	23	4 209	22	2 714	16	1 943	-	-
Tuttlingen	51	6 181	41	5 872	2	2 603	34	2 952	5	317	-	-
Region Schwarzwald-Baar-Heuberg	179	25 531	138	23 047	31	9 720	81	10 774	25	2 545	1	6
Landkreise												
Konstanz	113	19 376	102	12 068	70	7 151	30	4 833	1	59	1	25
Lörrach	111	15 653	95	15 230	17	4 381	71	10 466	6	366	1	17
Waldshut	177	13 021	90	8 761	58	5 110	28	3 589	4	62	-	-
Region Hochrhein-Bodensee	401	48 050	287	36 059	145	16 642	129	18 888	11	487	2	42
Regierungsbezirk Freiburg	922	140 592	673	117 928	284	44 679	291	59 334	95	13 865	3	50
Landkreise												
Reutlingen	40	12 624	40	12 624	14	7 815	22	3 294	3	863	1	652
Tübingen	17	10 620	17	10 620	2	177	15	10 443	-	-	-	-
Zollernalbkreis	33	9 038	28	8 778	1	270	25	8 473	2	35	-	-
Region Neckar-Alb	90	32 282	85	32 022	17	8 262	62	22 210	5	898	1	652
Stadtkreis Ulm	2	9 958	1	9 952	-	-	-	-	1	9 952	-	-
Landkreise												
Alb-Donau-Kreis	44	47 211	42	46 821	9	6 443	31	39 979	2	399	-	-
Biberach	97	15 010	88	13 661	45	7 301	34	5 944	8	191	1	225
Region Donau-Iller <sup>3)</sup>	143	72 179	131	70 434	54	13 744	65	45 923	11	10 542	1	225
Landkreise												
Bodenseekreis	65	138 909	61	138 827	37	135 277	19	3 053	5	497	-	-
Ravensburg	91	19 770	74	17 356	42	7 039	25	7 540	7	2 777	-	-
Sigmaringen	71	12 505	63	10 005	39	6 306	20	3 143	4	556	-	-
Region Bodensee-Oberschwaben	227	171 184	198	166 188	118	148 622	64	13 736	16	3 830	-	-
Regierungsbezirk Tübingen	460	275 645	414	268 644	189	170 628	191	61 869	32	15 270	2	877
Baden-Württemberg	2 718	755 454	2 213	697 428	803	363 751	969	250 541	392	78 873	49	4 263

1) Umfaßt Anlagen mit Reinwassergewinnung und Aufbereitungsanlagen von Rohwasser. - 2) Einschließlich 4900 Tsd. m<sup>3</sup> Brauchwasser. - 3) Soweit Land Baden-Württemberg.

# Trinkwassergewinnung 1983

## Gemeinden mit Grenzwertüberschreitungen bei einem oder mehreren Parametern

Gemeinden...

-  ohne Wassergewinnung
-  mit Unterschreitung der 50 %-Werte
-  mit Überschreitung eines 50 %-wertes
-  mit Grenzwertüberschreitungen(en)

