

31 5.

Statistische Berichte

des Statistischen Landesamts Baden-Württemberg

Stuttgart. Neckarstraße 18B

XX 1717



Zu L II 3-j

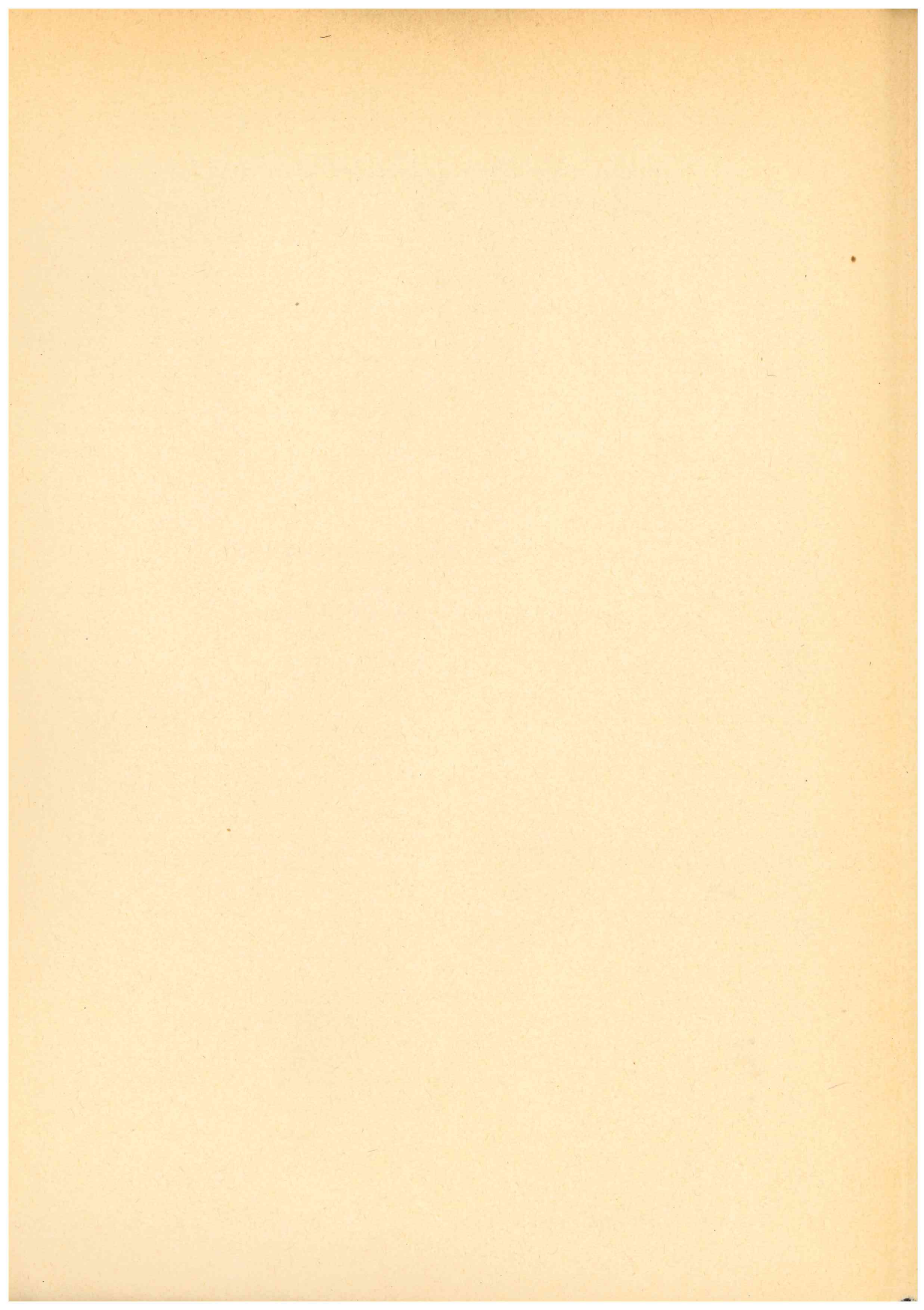
Finanz- und Steuerstatistik

LH 1/j

20. Mai 1958

Die Umsätze und ihre Besteuerung 1956

nach der wirtschaftlichen Gliederung



Die Umsätze und ihre Besteuerung 1956 nach der wirtschaftlichen Gliederung

Erläuterungen

Dieser Bericht bringt als Ergänzung zu den Hauptergebnissen der Umsatzsteuerstatistik für das Jahr 1956, die in den "Statistischen Monatsheften Baden-Württemberg", 5. Jg. 1957, Heft 12 veröffentlicht wurden, die Ergebnisse nach der wirtschaftlichen Gliederung in ausführlicher Form und schließt sich damit an den Bericht L II 1/j vom 25. November 1957 an, in dem die entsprechenden Übersichten für die Jahre 1954 und 1955 bekanntgegeben wurden.

Über die Rechtsgrundlagen und Erhebungsmethoden ist in dem vorgenannten Monatsheft berichtet worden. Hier sei nur kurz erwähnt, daß infolge von Steuerrechtsänderungen a) die landwirtschaftliche Erzeugerstufe und b) die kleinen Unternehmen mit weniger als 8000 DM Jahresumsatz 1956 nicht mehr erfaßt wurden. Zwecks Ausfüllung der Lücke, die durch die Steuerbegünstigung der unter b) genannten Unternehmen entstanden ist, wurden bundeseinheitlich bei der Aufbereitung der Statistik 1956 in allen Wirtschaftsbereichen – ausgenommen Landwirtschaft – aus der Vorjahrsstatistik die Angaben für die Unternehmen mit einem Gesamtumsatz bis unter 8000 DM zugeschlagen, und zwar die Zahl der Steuerpflichtigen sowie der Gesamtumsatz 1955.

Die Gesamtzahl der Steuerpflichtigen bezifferte sich darnach in Baden-Württemberg 1956 auf 332 637 gegenüber 327 243 im Jahr 1955 (nach Abzug der landwirtschaftlichen Erzeugerstufe). Der Gesamtumsatz stieg 1956 um 6,83 Mrd. DM = 11,4 vH auf 66,63 Mrd. DM, die Umsatzsteuer um 162 Mill. DM = 10,1 vH auf 1774 Mill. DM.

Die wirtschaftliche Gliederung der Ergebnisse beruht seit 1954 auf der durch BdF-Erlaß vom 26. November 1954 eingeführten und vom Statistischen Landesamt festgelegten vierstelligen "Gewerbekennziffer für Steuerstatistiken", deren Systematik im großen und ganzen dem Kennziffersystem der Arbeitsstättenzählung 1950 entspricht.

Bei der Beurteilung der Ergebnisse ist zu beachten, daß die Umsätze am Sitz der Unternehmen nach-

gewiesen sind. Auffällige Unterschiede gegenüber dem Vorjahr können sich demnach mitunter allein durch die Verlegung von Geschäftssitzen erklären. Viel häufiger sind aber die Unterschiede, die durch die laufenden Änderungen der Gewerbekennziffern bedingt sind. Hierbei handelt es sich um Veränderungen des Gegenstands der Unternehmen (insbesondere um Verlagerung des Schwergewichts der wirtschaftlichen Tätigkeit), ferner um Berichtigungen von Zuordnungen (z.B. Umstellung vom Handwerk oder "Sonstigen produzierenden Gewerbe" zur Industrie). Infolgedessen ergeben sich von Jahr zu Jahr in zahlreichen Fällen Umsetzungen von Betrieben, welche die Vergleichbarkeit mit der jeweiligen Vorjahrsstatistik beeinflussen. Diese Differenzen sind aber weitgehend ausgeglichen bei den zusätzlichen Angaben, die in der laufenden Statistik über die Steuerpflichtigen "auch mit Vorjahrsumsätzen" gebracht werden. Es handelt sich dabei um die drei letzten Spalten der folgenden Übersichten, wobei jedoch noch zu beachten ist, daß hier die oben erwähnten Steuerpflichtigen mit Jahresumsätzen von weniger als 8000 DM nicht enthalten sind, weil für diese ja nur Vorjahrsumsätze vorliegen.

Die Gesamtumsätze des Handwerks sind aus der Umsatzsteuerstatistik nicht ersichtlich, sondern nur die Umsätze derjenigen in die Handwerksrolle eingetragenen und mit den Belegen der Umsatzsteuerstatistik zusammengeführten Unternehmen, die nach dem Schwerpunkt ihrer wirtschaftlichen Tätigkeit dem produzierenden Handwerk oder den handwerklichen Dienstleistungsgewerben zuzuordnen waren. Eine ansehnliche Anzahl von Unternehmen, die an sich zum Handwerk zu zählen wären, mußte auch 1956 dem "Sonstigen produzierenden Gewerbe" zugeordnet bleiben, weil sie in der von den Handwerkskammern gelieferten Handwerkerkartei weiterhin nicht auffindbar war.

Geringe Abweichungen in den Summen erklären sich durch Runden der Zahlen.

Zeichenerklärung:

- + = Zur Wahrung des Steuergeheimnisses nicht nachgewiesen.
- x = Die Position enthält Umsetzungen zur Wahrung des Steuergeheimnisses.
- xx = Die Position wurde zur Wahrung des Steuergeheimnisses in einen anderen Wirtschaftsbereich verlegt.

Steuerpflichtige, Gesamtumsatz und Umsatzsteuer 1956 nach der wirtschaftlichen Gliederung
 - mit zusätzlichen Angaben über steuerpflichtige Großhandelslieferungen und ganzjährige Umsätze 1955 und 1956 von Steuerpflichtigen 1956 mit Umsätzen von 8000 DM und mehr -

Gewerbeziffer	Wirtschaftliche Gliederung	Steuerpflichtige insgesamt	Gesamtumsatz	Umsatzsteuer	Steuerpflichtige Großhandelslieferungen		Steuerpflichtige mit nur ganzjährigen Umsätzen in den Jahren 1955 und 1956				
					ohne Steuerpflichtige mit Umsätzen bis unter 8000 DM		Gesamtumsatz				
					Steuerpflichtige	Gesamtumsatz	Anzahl	1955		1956	
					Anzahl	1000 DM		1000 DM		1000 DM	
0-9	Gesamtsumme ¹⁾	332 637	66 632 810	1 773 888,5	31 508	9 056 329	213 305	57 735 258	63 940 315		
0	Land-, Forst- und Jagdwirtschaft, Fischerei (einschl. Gartenbau und Tierzucht) ¹⁾	6 072	502 684	8 811,8	125	7 313	4 178	492 867	477 434		
01	Landwirtschaft (ohne Gartenbau, Baumschulen und gewerbliche Tierzucht) - Restumsätze -	799	33 853	700,9	34	1 587	+	28 943	26 619		
011	Ackerbau, Feldwirtschaft - Restumsätze -	771	31 471	641,4	30	1 453	619	26 997	24 354		
015	Weinbau - Restumsätze -	28	2 382	59,5	4	134	+	1 946	2 265		
02	Landwirtschaftlicher Gartenbau und Baumschulen - Restumsätze -	753	35 594	767,7	23	947	633	29 450	32 533		
021	Landwirtschaftlicher Gartenbau - Restumsätze -	715	31 306	682,1	14	452	604	26 011	28 392		
025	Baumschulen - Restumsätze -	38	4 288	85,6	9	495	29	3 439	4 141		
04	Forst- und Jagdwirtschaft	2 810	375 415	5 623,6	34	2 526	2 153	390 827	369 383		
041	Forstwirtschaft	2 807	375 341	5 622,4	34	2 526	2 153	390 827	369 383		
045	Jagdwirtschaft	3	74	1,2	-	-					
06	Nichtlandwirtschaftliche Gärtnerei und Sämereiwirtschaft	1 094	46 171	1 439,7	18	1 680	574	35 061	39 542		
061	Nichtlandwirtschaftliche Gärtnerei und Sammelwirtschaft	1 085	44 578	1 391,2	15	1 617	571	34 175	38 235		
065	Sämereiwirtschaft	9	1 593	48,5	3	63	3	886	1 307		
07	Nichtlandwirtschaftliche Tierzucht	606	9 909	250,4	16	573	164	7 146	7 636		
09	Binnenfischerei und Fischzucht - Restumsätze -	10	1 742	29,5			+	1 440	1 721		
091	Binnenfischerei - Restumsätze -	5	524	18,1	+	+	+	217	503		
095	Fischzucht - Restumsätze -	5	1 218	11,4	+	+	5	1 223	1 218		
1-5	Produzierendes Gewerbe: Industrie	16 772	33 260 756	1 003 247,4	5 215	1 564 439	14 760	29 514 942	32 570 336		
1	Bergbau, Gewinnung und Verarbeitung von Steinen und Erden; Energiewirtschaft	1 804	2 544 530	48 098,3	281	60 244	1 498	2 247 033	2 504 168		
11	Steinkohlenbergbau	6	12 194	478,3	-	-	6	12 820	12 194		
12	Braunkohlenbergbau	3	47 969	302,1	3	271	3	25 971	47 969		
13	Erzbergbau										
14	Salzbergbau und Salinen	5	64 363	2 042,5	5	297	5	58 882	64 363		
15	Sonstiger Bergbau (einschl. Erdölgewinnung, Gewinnung und Aufbereitung von Bernstein und Torf)	4	7 708	183,9	3	53	4	8 366	7 708		
17	Gewinnung und Verarbeitung von Steinen, Erden und grobkeramischen Erzeugnissen	1 237	972 866	34 785,6	233	47 376	1 052	890 020	949 490		
171	Gewinnung und Bearbeitung von Natursteinen, Schiefer, Naturasphalt und anderen Mineralien	428	129 612	4 728,5	58	4 049	363	109 256	118 810		
172	Steinbildhauerei und Steinmetzerei	14	4 041	154,8	+	+	+	3 477	3 891		
173	Gewinnung und Aufbereitung von Sand und Kies	244	82 160	2 918,2	23	4 170	196	70 689	78 612		
174	Zementindustrie	12	277 762	9 904,2	+	+	+	262 165	277 724		
175	Kalk-, Gips- und Kreidengewinnung und -aufbereitung	76	126 136	4 640,6	24	2 784	70	120 498	125 904		
176	Herstellung von Ziegelei- und anderen grobkeramischen Erzeugnissen	147	146 871	5 535,6	25	4 217	130	136 793	144 801		
177	Herstellung von künstlichen Steinerzeugnissen	308	196 856	6 564,3	95	30 293	264	178 735	190 347		
178	Sonstige Zweige der Industrie der Steine und Erden	8	9 428	339,4	4	705	+	8 407	9 401		
18	Städtwerke (Kombination von öffentlichen Versorgungs- und Verkehrsbetrieben)	18	309 731	91,8	4	208	+	264 713	295 062		
19	Energiewirtschaft (ohne Städtwerke)	531	1 129 699	10 214,1	33	12 039	+	986 261	1 127 382		

1) Ohne Landwirtschaft; in den Bereichen 01, 02 und 09 nur noch gewerbliche Umsätze von Steuerpflichtigen mit Schwerpunkt Landwirtschaft (Restumsätze).

Gewerbeziffer	Wirtschaftliche Gliederung	Steuerpflichtige insgesamt	Gesamtumsatz	Umsatzsteuer	Steuerpflichtige Großhandelslieferungen		Steuerpflichtige mit nur ganzjährigen Umsätzen in den Jahren 1955 und 1956		
					ohne Steuerpflichtige mit Umsätzen bis unter 8000 DM		Gesamtumsatz		
					Steuerpflichtige	Gesamtumsatz	Anzahl	Gesamtumsatz	
					Anzahl	1000 DM		1955	1956
		Anzahl	1000 DM		Anzahl	1000 DM		1000 DM	
190	Unternehmen mit Kombinationen innerhalb der Gruppe	222	277 386	246,2	+	+	188	233 049	276 899
1901	Elektrizitätswerke mit Gaswerk	7	8 136	126,6	+	+	+	7 151	8 131
1904	Wasserwerke mit Elektrizitäts- und Gaswerk	31	222 947	55,6	6	625	31	182 221	222 947
1905	Wasserwerke mit Elektrizitätswerk	164	16 411	20,2	3	19	132	15 285	15 934
1907	Wasserwerke mit Gaswerk	20	29 892	43,8	5	148	+	+	+
191	Elektrizitätsgewinnung und -versorgung (öffentliche)	121	806 679	8 939,9	14	8 996	103	711 455	805 640
193	Gasgewinnung und -versorgung (öffentliche)	8	14 273	407,9	3	167	+	+	+
195	Wassergewinnung und -versorgung (öffentliche)	180	31 361	620,1	+	+	113	28 871	30 570
197	Fernheizwerke								
2	<u>Eisen- und Metallherzeugung und -verarbeitung</u>	4 029	14 383 021	417 245,1	1 541	597 547	3 630	12 583 821	14 096 951
21	Eisen- und Stahlindustrie	124	549 667	19 863,8	+	+	119	503 523	547 640
213	Schmiede-, Preß- und Hammerwerke	6	3 688	136,1	+	+	6	3 110	3 688
215	Ziehereien und Kaltwalzwerke	57	172 006	5 902,4	32	4 507	+	164 069	171 945
217	Eisen-, Stahl- und Tempergießereien	61	373 973	13 825,3	+	+	+	336 344	372 007
22	NE-Metallindustrie	121	784 668	18 979,9	41	5 213	111	731 413	773 290
221	Metallhütten und Umschmelzwerke (einschl. Raffinerianstalten)	8	172 105	830,0	4	39	8	169 947	172 105
223	Edelmetallerzeugende Hütten und Edelmetallscheideanstalten	13	58 930	167,9	3	695	+	52 281	58 927
225	Metallhalbzeugwerke	16	430 122	13 867,5	10	2 195	+	401 615	430 114
227	Metallgießereien	84	123 511	4 114,5	24	2 284	+	107 570	112 144
23	Stahlbau	118	431 961	15 191,9	51	6 947	114	386 608	429 420
231	Bau von Stahl- und Eisenkonstruktionen	48	174 894	6 322,7	20	1 179	+	155 734	172 945
233	Waggonbau	4	43 929	1 636,6	3	427	4	40 335	43 929
234	Bau von Feld- und Industriebahnwagen und Material hierfür								
235	Kesselbau	30	131 224	4 081,7	19	4 981	+	114 168	130 648
236	Montage von Wärme-, Lüftungs- und gesundheitstechnischen Anlagen	36	81 914	3 150,9	9	360	+	76 371	81 898
24	Maschinenbau	1 122	4 064 041	112 985,6	556	179 270	1 012	3 506 930	3 948 101
241	Allgemeiner Maschinenbau	1 110	4 050 240	112 655,7	549	176 820	1 002	3 495 092	3 934 803
248	Technische Büros des Maschinenbaues und Reparaturwerkstätten für Maschinen	7	7 617	115,3	4	2 307	+	6 181	7 575
249	Unternehmen mit Kombinationen außerhalb der Gruppe	5	6 184	214,6	3	143	+	5 657	5 723
25	Schiffbau	4	15 395	375,0	+	+	4	13 652	15 395
26	Straßen- und Luftfahrzeugbau	144	2 875 364	76 366,4	76	153 468	136	2 540 975	2 842 114
261	Bau von Kraftfahrzeugen und deren Motoren	34	2 216 614	54 695,5	20	133 269	29	1 952 894	2 183 726
262	Herstellung von Kraftfahrzeugbestandteilen und -zubehör (siehe auch Kl. 2945)	47	526 321	16 960,2	25	10 435	+	567 909	637 226
263	Bau von Kraftfahrzeugkarosserien und -anhängern	28	111 075	4 036,3	15	5 233			
264	Stellmacherei und Bau von Besspannfahrzeugen und Ackerwagen	9	8 244	291,1	+	+	9	7 019	8 244
265	Fahrrad-, Krankenfahrstuhl- und Kinderwagenbau	8	4 040	158,5	-	-	8	4 191	4 040
266	Luftfahrzeugbau und -reparaturen	xx)
268	Reparaturwerkstätten für Kraftfahrzeuge und Fahrräder	14	8 335	202,5	9	3 045	+	8 310	8 170

Noch Industrie

Gewer- be- kenn- zif- fer	Wirtschaftliche Gliederung	Steuer- pflich- tige ins- gesamt	Gesamt- umsatz	Umsatz- steuer	Steuerpflichtige Großhandels- lieferungen		Steuerpflichtige mit nur ganzjährigen Umsätzen in den Jahren 1955 und 1956		
					ohne Steuerpflichtige		mit Umsätzen bis unter 8000 DM		
					Steuer- pflich- tige	Gesamt- umsatz	Anzahl	Gesamtumsatz	
								Anzahl	1955
1000 DM		1000 DM		1000 DM					
2698	Kraftfahrzeug-Reparatur- werkstätten und -Abwrack- betriebe mit Einzelhandel mit Maschinen, Fahrrädern, Kraftfahrzeugen und Kraftfahrzeugbedarf	4	735	22,3	+	+	+	652	x) 708
27	Elektrotechnik	468	2 783 265	86 236,0	199	128 110	419	2 381 134	2 744 443
271	Allgemeine Elektrotechnik	457	2 777 772	86 089,8	196	127 989	419	2 381 134	2 744 443
275	Elektroreparatur- und -montagewerkstätten	11	5 493	146,2	3	121			
28	Feinmechanik und Optik	765	1 241 923	30 692,1	193	57 600	686	1 101 540	1 227 482
281	Herstellung von optischen Erzeugnissen	51	365 114	8 394,8	24	20 965	+	311 625	364 967
282	Herstellung von Foto-, Projektions- und kinotech- nischen Erzeugnissen	13	95 067	1 413,8	9	19 202	+	81 706	95 065
284	Herstellung und Reparatur von feinmechanischen Erzeugnissen	115	162 519	5 214,1	36	3 942	98	135 546	158 928
285	Herstellung von medizin- mechanischen Erzeugnissen	107	75 534	1 745,2	37	5 143	99	67 755	73 746
287	Herstellung und Reparatur von nichtelektrischen Uhren	479	543 689	13 924,2	87	8 348	428	504 908	53 477
2897	Herstellung und Reparatur von nichtelektrischen Uhren mit Facheinzelhandel der Kl. 6483								
29	Eisen-, Stahl-, Blech- und Metallwarengewerbe	1 163	1 636 737	56 554,4	371	58 759	1 029	1 418 046	1 569 066
291	Stahlverformung	401	398 619	14 048,6	95	14 932	337	338 258	350 300
293	Herstellung von Heiz- und Kochgeräten und Blechwaren	217	465 557	16 011,0	86	26 364	203	405 599	462 931
2931	Herstellung von Heiz- und Kochgeräten	30	147 647	5 010,0	13	1 848	+	133 142	147 236
2935	Herstellung von Blechwaren und Feinblechpackungen, Metallmöbeln, Metallbetten und Stahldrahtmatratzen	187	317 910	11 001,0	73	24 516	+	272 457	315 695
294	Herstellung von Schössern und Beschlügen, Fahrrad- und Kraftfahrzeugteilen	84	187 697	6 585,9	34	2 663	75	168 011	184 006
2941	Herstellung von Schössern und Beschlügen	40	101 695	3 748,4	17	634	35	84 753	100 918
2945	Herstellung von Fahrrad- und Kraftfahrzeugteilen und -zubehör (siehe auch Kl.262)	44	86 002	2 837,5	17	2 029	40	83 258	83 088
295	Herstellung von Schneidwaren, Metall- und Kurzwaren; Schleiferei	372	524 922	18 029,7	130	12 014	339	454 858	513 903
296	Herstellung von Werkzeugen	89	59 942	1 879,2	26	2 786	75	51 320	57 926
3/4	<u>Verarbeitende Gewerbe (ohne Eisen- und Metallverarbeitung)</u>	10 409	15 311 183	501 602,9	3 329	896 403	9 242	13 856 475	15 082 848
31	Mineralölverarbeitung und Kohlenwertstoffindustrie	9	95 353	610,5	8	2 063	+	+	+
311	Erdölverarbeitung	6	42 001	235,5	5	1 521	+	+	+
317	Kohlenwertstoffindustrie	3	53 352	375,0	3	542	3	40 005	53 352
32	Chemische Industrie	785	1 195 503	38 260,6	380	81 655	667	1 092 523	1 187 635
34	Kunststoffverarbeitung	190	229 248	7 323,2	72	20 649	+	+	+
341	Herstellung von Kunststoff- teilen und -waren	165	195 846	6 628,2	68	5 007	+	163 606	187 326
345	Herstellung von Kunstleder, Linoleum, Linkrusta und Wachstuch	5	33 402	695,0	4	15 642	+	+	+
35	Gummi- und Asbestverarbeitung	62	143 802	4 592,9	34	15 347	53	127 453	141 714
351	Herstellung von Gummiwaren	42	108 441	3 671,4	20	6 662	37	96 910	107 217
3511	Herstellung von Bereifungen	4	22 625	899,5	-	-	4	13 159	22 625
3515	Herstellung von Weich- und Hartgummiwaren	38	85 816	2 771,9	20	6 662	33	79 751	84 592
354	Regenerieranlagen, Vulkanisier- und Reparaturanstalten	11	17 364	321,5	11	7 483	+	17 038	16 521
357	Herstellung von Asbestwaren	9	17 997	600,0	3	1 202	+	13 505	17 976

Gewer- be- kenn- sif- fer	Wirtschaftliche Gliederung	Steuer- pflich- tige ins- gesamt	Gesamt- umsatz	Umsatz- steuer	Steuerpflichtige Großhandels- lieferungen		Steuerpflichtige mit nur ganzjährigen Umsätzen in den Jahren 1955 und 1956		
					ohne Steuerpflichtige mit Umsätzen bis unter 8000 DM		Anzahl	Gesamtumsatz	
					Steuer- pflichtige	Gesamt- umsatz		1955	1956
					Anzahl	1000 DM		1000 DM	
36	Feinkeramische und Glasindustrie	220	168 106	5 284,8	78	12 512	200	153 601	166 249
361	Herstellung von feinkeramischen Erzeugnissen	63	56 719	1 852,0	18	1 059	57	51 807	56 304
365	Glasindustrie	157	111 387	3 432,8	60	11 453	143	101 794	109 945
3651	Flachglaserzeugung	xx)
3653	Hohlglaserzeugung	29	30 734	1 064,9	+	+	+	28 651	30 730
3655	Herstellung von Glasfasern, -gespinsten, -wolle, -seide und -pulver	5	7 832	256,9	+	+	+	6 680	x)
3657	Glasverarbeitung	90	39 218	1 125,0	31	1 937	85	35 923	38 562
3659	Glasveredlung	33	33 603	986,0	16	7 055	28	30 540	32 838
37	Sägerei und Holzbearbeitung	1 360	687 879	22 264,3	324	30 310	1 234	653 861	672 960
371	Säge- und Hobelwerke	1 328	599 961	20 171,4	312	28 382	+	579 421	587 611
373	Holzprägnier- und -auslaugenanstalten	3	3 407	92,4	7	421	3	3 204	3 407
375	Furnier- und Schälwerke	10	28 213	778,4	+	+	10	24 551	28 213
377	Sperrholz-, Holzspan- und Holzfaserplattenwerke	19	56 298	1 222,1	5	1 507	+	46 685	53 729
38	Holzverarbeitung	1 009	895 940	32 575,8	293	26 918	906	777 186	876 469
381	Herstellung von Bauelementen und in Serien gefertigten Holzbauten	78	65 951	2 522,5	16	1 784	72	58 628	64 546
382	Herstellung von Möbeln, Holzgehäusen und anderen Tischlereierzeugnissen	400	525 381	19 364,8	106	7 434	372	445 626	517 078
383	Herstellung von Polstermöbeln	27	64 145	2 478,3	15	2 156	+	59 302	60 751
384	Böttcherei und Herstellung von Verpackungsmitteln	102	47 258	1 693,9	25	1 752	85	41 836	44 845
3841	Herstellung von Faßholz, Fässern, Kübeln und Bottichen	15	20 412	695,1	6	671	+	17 536	20 398
3844	Herstellung von Kisten, Koffern und deren Bestandteilen (ohne Zigarrenkisten)	63	11 320	419,6	12	744	50	10 969	11 119
3847	Herstellung von Zigarrenkisten und Zigarrenwickelformen, Holzwohle und Holzwohleisen, Holzdraht, Holzstanz- und -spanwaren (ohne Spankörbe)	24	15 526	579,2	7	337	+	13 331	13 328
385	Drechslerei, Holzbildhauerei und Herstellung von sonstigen Holzwaren	238	111 202	3 744,4	68	6 893	203	97 893	107 674
386	Herstellung von Korb-, Flecht- und Bürstenwaren	145	58 025	1 982,0	52	3 639	132	51 137	57 653
3861	Rohrzurichterei, Herstellung von Korbmöbeln und anderen Korbwaren sowie von Flechtwaren	39	10 868	404,6	12	177	32	9 653	10 594
3865	Borstenzurichterei und Herstellung von Bürsten, Besen und Pinseln (nicht Kunststoffherzeugnisse)	106	47 157	1 577,4	40	3 462	100	41 484	47 059
387	Herstellung von Erzeugnissen aus natürlichen Schnitz- und Formstoffen und Kork	19	23 978	789,9	11	3 260	+	22 764	23 922
39	Papierherzeugung und -verarbeitung; Druckereigewerbe (einschl. Licht- und Fotopauserei)	1 567	1 669 688	59 221,1	368	97 202	1 441	1 522 806	1 626 030
391	Papierherzeugung	62	560 623	20 681,1	28	11 370	62	544 483	560 623
393	Papierveredlung	12	36 471	1 357,9	8	1 737	+	32 453	36 120
3931	Herstellung von gestrichenen Papieren	3	5 371	203,6	-	-	3	5 419	5 371
3935	Herstellung von gummierten und chemischtechnischen Papieren	9	31 100	1 154,3	8	1 737	+	27 034	30 749
395	Papierverarbeitung	334	466 364	14 587,9	134	66 153	310	391 924	433 121
3951	Tapetenindustrie	5	9 567	258,2	-	-	5	7 719	9 567
3953	Papierwarenherstellung	141	248 261	7 390,1	77	62 345	+	204 640	218 288

Noch Industrie

Gewer- be- kenn- zif- fer	Wirtschaftliche Gliederung	Steuer- pflich- tige ins- gesamt	Gesamt- umsatz	Umsatz- steuer	Steuerpflichtige Großhandels- lieferungen		Steuerpflichtige mit nur ganzjährigen Umsätzen in den Jahren 1955 und 1956		
					ohne Steuerpflichtige mit Umsätzen bis unter 8000 DM		Anzahl	Gesamtumsatz	
					Steuer- pflichtige	Gesamt- umsatz		1955	1956
					Anzahl	1000 DM		1000 DM	
3955	Pappenverarbeitung (einschl. Herstellung von Wellpappe)	161	188 948	6 171,6	51	3 765	150	161 811	186 023
3957	Buchbinderei	27	19 588	768,0	6	43	+	17 754	19 243
397	Druckereigewerbe	1 159	606 230	22 594,2	198	17 942	+	553 946	596 166
3971	Buch-, Flach- und Tief- druckerei	1 099	588 800	21 954,1	179	16 539	1 003	538 289	578 871
3974	Chemigrafische Anstalten und Gummistempelfabriken	44	14 707	541,8	15	1 146	41	13 261	14 580
3977	Licht- und Fotopauserei	16	2 723	98,3	4	257	+	2 396	2 715
41	Ledererzeugung und -verarbeitung	461	1 178 830	44 315,7	146	19 718	420	1 095 145	1 159 541
411	Ledererzeugung	111	552 775	18 589,6	51	7 871	106	529 249	545 619
413	Herstellung von Lederwaren	139	95 505	3 200,9	54	4 456	121	81 092	90 904
415	Herstellung von Lederhand- schuhen	51	34 044	1 204,7	12	538	+	31 529	33 295
417	Schuhherstellung und Reparatur	156	491 698	21 134,0	29	6 853	143	448 960	484 942
4193	Herstellung von Schuhen und Ledergamaschen mit Einzel- handel mit Schuhwaren	4	4 808	186,5	-	-	+	4 315	4 781
42	Textilgewerbe	1 535	4 029 262	143 567,2	543	321 156	1 403	3 654 646	3 987 443
4201	Spinnerei mit Weberei	59	946 836	42 218,3	35	33 580	59	873 260	946 836
421	Chemiefaserherstellung	8	99 207	3 478,3	3	1 663	5	104 690	99 192
422	Gewerbliche Erzeugung und Aufbereitung von Spinnstoffen	31	70 036	1 463,0	14	3 511	27	67 790	69 512
423	Spinnerei und Garnbearbeitung	93	532 621	17 386,7	57	71 051	86	500 952	521 957
424	Weberei	279	820 598	26 562,9	98	106 127	249	737 191	810 514
425	Wirkerei und Strickerei	873	1 124 883	40 505,1	242	22 242	795	981 779	1 107 732
426	Sonstiges Textilgewerbe	140	276 700	8 439,2	72	25 693	133	245 764	273 372
427	Textilveredlung (Ausrüstung)	52	158 381	3 513,7	22	57 289	49	143 220	158 328
43	Bekleidungsgerwerbe	743	893 353	31 000,0	208	39 278	657	752 370	869 865
431	Herstellung von Oberbekleidung	382	406 877	15 459,3	88	8 412	336	345 821	402 488
432	Herstellung von Wäsche	190	148 309	5 113,5	50	23 226	168	125 509	144 148
433	Herstellung und Reparatur von Hüten und Mützen	32	21 756	750,3	14	3 162	+	18 356	20 439
434	Herstellung von Bekleidungszubehör	70	209 481	7 244,1	30	3 075	65	184 438	208 964
435	Bettfedernaufbereitung und Matratzenherstellung	54	90 661	1 824,4	18	799	46	65 681	77 887
436	Rauchwarenzurichtung und Kürschnerei	12	15 277	561,3	8	604	+	11 680	14 747
437	Hilfsgewerbe der Kleider- und Wascheherstellung	3	1 192	47,1			3	885	1 192
44	Herstellung von Musikinstrumen- ten, Spielwaren, Turn- und Sportgeräten, Schmuckwaren und Bearbeitung von Edelsteinen	622	468 135	12 235,5	143	13 956	593	406 559	456 988
441	Herstellung von Großmusik- instrumenten	16	20 739	533,4	6	373	+	+	+
442	Herstellung von sonstigen Musikinstrumenten	13	43 526	844,6	5	634	+	39 387	43 437
443	Herstellung von Spielwaren, Puppen und Christbaumschmuck	55	88 946	2 494,4	19	3 833	43	71 977	84 996
444	Herstellung von Turn- und Sportgeräten und Faltbooten	16	22 847	714,1	11	1 527	+	+	+
445	Herstellung von Schmuckwaren und schmuckähnlichen Erzeugnissen	571	283 526	7 394,1	98	7 070	499	252 854	277 286
446	Bearbeitung von Edelsteinen	11	8 551	254,9	4	519	+	6 944	8 522
45	Mühlengewerbe, Nahrungsmittel-, Stärke- und Futtermittel- industrie, Bäckerei- und Süßwarengewerbe	404	1 114 862	30 206,7	130	28 856	359	1 012 546	1 105 727
451	Mühlengewerbe (ohne Öl- und Gewürzmühlen und solche der Futtermittelindustrie)	134	360 791	5 354,2	35	4 287	121	339 714	357 673
452	Nahrungsmittel- und Zutaten- industrie	139	391 365	14 023,6	34	4 917	116	331 215	387 685
453	Stärkeindustrie								
454	Kartoffeltrocknungsindustrie								

Gewer- be- kenn- zif- fer	Wirtschaftliche Gliederung	Steuer- pflich- tige ins- gesamt	Gesamt- umsatz	Umsatz- steuer	Steuerpflichtige Großhandels- lieferungen		Steuerpflichtige mit nur ganzjährigen Umsätzen in den Jahren 1955 und 1956			
					ohne Steuerpflichtige mit Umsätzen bis unter 8000 DM		Gesamtumsatz			
					Steuer- pflichtige	Gesamt- umsatz	Anzahl	1955		1956
					Anzahl	1000 DM	Anzahl	1000 DM		1000 DM
455	Futtermittelindustrie	17	45 081	100,3	14	874	+	36 209	45 072	
456	Brot- und Frischbackwaren- industrie	15	26 888	440,9						15
457	Herstellung von Dauerbackwaren, Kunsthonig und Mischsirup	34	20 966	690,5	16	3 275	+	16 799	18 823	
4571	Herstellung von Kekes, Zwieback und anderen Dauerbackwaren	31	18 926	666,9						16
4575	Herstellung von Kunsthonig und Mischsirup	3	2 040	23,6	31	15 503	61	263 071	269 586	
458	Süßwarengewerbe	65	269 771	9 597,2						129
46	Fleisch- und Fischverarbeitung, Milchverwertung, Speiseöl- und Speisefettherstellung Zuckerindustrie	173	1 058 101	16 526,7	12	8 702	+	64 292	73 695	
461	Fleischwarenindustrie, Talg- schmelzen und Schmalzsiedereien	20	79 702	2 789,8						94
464	Milchverwertung	117	902 899	13 161,9	23	4 836	33	63 076	75 491	
465	Ölmühlen und Margarineindustrie	36	75 500	575,0						.
466	Zuckerindustrie	.	.	.	98	21 980	154	207 998	237 691	
47	Obst- und Gemüseverwertung, Kaffee- und Teeverarbeitung, Herstellung von Gewürzen u.ä., Eisgewinnung und Kühlhäuser	170	239 887	8 120,5						53
471	Obst- und Gemüseverarbeitung	98	108 460	3 596,2	7	76 663	+	.	.	
472	Kaffeeverarbeitung und Her- stellung von Kaffee-Ersatz	7	76 663	2 945,8						4
473	Teeverarbeitung und Herstellung von teeähnlichen Erzeugnissen	6	1 387	31,0	37	9 296	44	47 274	49 215	
474	Herstellung von Essig, Senf, Essenzen, Aromen, Gewürzen u.ä.	49	50 367	1 472,0						.
475	Herstellung von Nährhefe und Eiweißerzeugnissen für Ernährungszwecke				10	3 010	75,5	319	45 490	
476	Eisgewinnung	680	725 917	25 896,9	98	8 225	+			442 429
48	Getränkeherstellung	223	494 710	18 913,1				69	8 380	
481	Brauerei und Mälzerei	129	98 704	3 564,6	14	2 968	+			23 991
483	Spiritusindustrie (einschl. Hefeherstellung)	22	27 148	613,1				138	25 917	
485	Herstellung von verarbeiteten Weinen	306	105 355	2 806,1	56	10 553	215			485 176
487	Herstellung von Mineralbrunnen, Mineralwasser und Limonaden	359	517 317	19 600,5				52	9 835	
49	Tabakwarenherstellung	342	311 002	11 381,4	4	718	11			178 836
491	Zigarrenfabrikation	17	206 315	8 219,1				64	10 245	
495	Zigaretten-, Rauch-, Kau- und Schnupftabakfabrikation	530	1 022 022	36 301,1	61	10 180	382			819 972
5	<u>Bau-, Ausbau- und Bauhilfsgewerbe</u>	522	1 015 130	36 045,4				21	558	
51	Hoch-, Tief- und Ingenieurbau	196	536 974	18 470,2	8	833	+			82 896
5101	Allgemeiner Hoch-, Tief- und Ingenieurbau	131	118 134	4 317,4				11	261	
513	Hoch- und Ingenieurbau	130	191 187	7 317,5	3	145	45			68 396
514	Tief- und Ingenieurbau	63	80 993	2 985,2				+	.	
5141	Allgemeiner Tief- und Ingenieurbau (einschl. Landeskulturbau)	10	9 192	365,1	4	25	19			21 950
5142	Eisenbahnoberbau	29	38 637	1 468,9				+	.	
5144	Neuzeitlicher Straßenbau	19	46 443	1 864,6	9	.	9			13 819
5145	Sonstiger Straßenbau	9	15 922	633,7				7	6 273	
5146	Steinsetzerei, Asphaltiererei und Pflasterei	7	46 465	1 606,8
5148	Tiefbohrungen, Schachtbau und andere bergbauliche Auf- schließungs- und Vorrichtungs- arbeiten (ohne Erdölbohrwerke)							515	Schornstein-, Feuerungs- und Industrieofenbau	
515	Schornstein-, Feuerungs- und Industrieofenbau	516	Isolierbau	7	4	6 273	7			35 253
516	Isolierbau							518	Abbruchunternehmen	
518	Abbruchunternehmen	519	Unternehmen mit Kombinationen außerhalb der Gruppe	56	122 370	4 333,5	17			2 255
519	Unternehmen mit Kombinationen außerhalb der Gruppe							56	122 370	

Noch Industrie (Schluß)
Handwerk

Gewer- be- kenn- zif- fer	Wirtschaftliche Gliederung	Steuer- pflich- tige ins- gesamt	Gesamt- umsatz	Umsatz- steuer	Steuerpflichtige Großhandels- lieferungen		Steuerpflichtige mit nur ganzjährigen Umsätzen in den Jahren 1955 und 1956			
					ohne Steuerpflichtige mit Umsätzen bis unter 8000 DM		Anzahl	Gesamtumsatz		
					Steuer- pflichtige	Gesamt- umsatz		1955	1956	
					Anzahl	1000 DM		Anzahl	1000 DM	
5191	Hochbau mit Stukkateur-, Gips- und Verputzer- gewerbe	17	42 748	1 487,2	3	18	17	35 662	42 748	
5192	Bauunternehmen mit Gewinnung, Be- und Verarbeitung von Steinen und Erden	17	40 060	1 583,9	4	233	17	33 951	40 060	
5193	Bauunternehmen mit Sägewerk	5	8 551	335,4	3	43	5	7 595	8 551	
5194	Bauunternehmen mit Baustoffhandel	16	25 912	723,9	7	1 961	}	+	23 931	22 358
5195	Bauunternehmen mit Zimmerei	3	5 099	203,1	-	-				
55	Zimmerei und Dachdeckerei	}	8	6 892	255,7	3	65	8	7 641	6 892
57	Ausbaugewerbe									
59	Bauhilfsgewerbe									
1-5	<u>Produzierendes Gewerbe:</u> <u>Handwerk</u>	98 555	5 908 672	214 442,0	2 597	149 935	62 941	4 956 682	5 574 372	
1	<u>Bergbau, Gewinnung und Verarbeitung von Steinen und Erden</u>	1 226	58 493	2 236,2	19	1 256	938	48 697	56 260	
17	Gewinnung und Verarbeitung von Steinen, Erden und grob- keramischen Erzeugnissen	1 226	58 493	2 236,2	19	1 256	938	48 697	56 260	
171	Gewinnung und Bearbeitung von Natursteinen, Schiefer, Naturasphalt und anderen Mineralien	60	3 837	149,2	4	107	+	3 295	3 629	
172	Steinbildhauerei und Steinmetzerei	775	27 379	1 053,9	6	121	576	22 455	25 944	
173	Gewinnung und Aufbereitung von Sand und Kies	}	17	1 110	43,5	-	-	+	988	1 105
174	Herstellung von Zement									
175	Kalk-, Gips- und Kreide- gewinnung und -aufbereitung									
176	Herstellung von Ziegelei- und anderen grobkeramischen Erzeugnissen									
177	Herstellung von künstlichen Steinerzeugnissen	374	26 167	989,6	9	1 028	307	21 959	25 582	
2	<u>Eisen- und Metallerzeugung und -verarbeitung</u>	16 337	931 140	32 002,9	1 598	104 188	9 957	771 434	879 154	
21	Eisenschaffendes Gewerbe	17	1 175	45,2	+	+	+	1 089	1 156	
213	Schmiede-, Preß- und Hammerwerke	}	14	965	36,8	+	+	+	+	+
215	Ziehereien und Kaltwalzwerke									
217	Eisen-, Stahl- und Tempergießereien									
22	NE-Metallgewerbe	21	2 358	89,6	+	+	15	1 741	2 272	
225	Metallhalbzeugwerke	5	351	12,2	+	+	+	275	345	
227	Metallgießereien	16	2 007	77,4	-	-	+	1 466	1 927	
23	Stahlbau	188	54 427	2 035,9	18	1 169	161	45 513	52 708	
231	Bau von Stahl- und Eisenkonstruktionen	14	4 468	166,7	}	4	298	+	3 872	4 468
235	Kesselbau	22	6 474	253,6						
236	Montage von Wärme-, Lüftungs- und gesundheitstechnischen Anlagen	152	43 485	1 615,6	14	871	126	35 144	41 825	
24	Maschinenbau	984	99 340	3 221,1	192	16 576	767	78 722	93 183	
241	Allgemeiner Maschinenbau	432	58 521	2 036,6	59	4 044	369	47 638	56 730	
248	Technische Büros des Maschinen- baues und Reparaturwerkstätten für Maschinen	552	40 819	1 184,5	133	12 532	398	31 084	36 453	
2481	Konstruktionsbüros und sonstige technische Büros des Maschinenbaues (ohne Fertigung)	15	679	26,4	-	-	10	656	635	
2485	Reparaturwerkstätten für Maschinen und Apparate	537	40 140	1 158,1	133	12 532	388	30 428	35 818	
25	Schiffbau	13	1 808	58,5	-	-	+	1 092	1 804	
26	Straßen- und Luftfahrzeugbau	5 364	334 445	10 869,9	829	63 713	2 836	289 454	315 429	
261	Bau von Kraftfahrzeugen und deren Motoren	11	1 805	62,1	3	298	}	+	4 120	4 479
262	Herstellung von Kraftfahrzeug- bestandteilen und -zubehör (siehe auch Kl. 2945)	13	2 677	94,0	3	363				

Gewer- be- kenn- zif- fer	Wirtschaftliche Gliederung	Steuer- pflich- tige ins- gesamt	Gesamt- umsatz	Umsatz- steuer	Steuerpflichtige Großhandels- lieferungen		Steuerpflichtige mit nur ganzjährigen Umsätzen in den Jahren 1955 und 1956		
					ohne Steuerpflichtige mit Umsätzen bis unter 8000 DM		Anzahl	Gesamtumsatz	
					Steuer- pflichtige	Gesamt- umsatz		1955	1956
					Anzahl	1000 DM		1000 DM	
263	Bau von Kraftfahrzeug- karosserien und -anhängern	106	17 184	601,5	10	2 273	+	14 820	16 359
264	Stellmacherei und Bau von Bespännfahrzeugen und Ackerwagen	2 437	24 458	913,8	19	475	469	16 289	18 820
265	Fahrrad-, Krankenstuhl- und Kinderwagenbau								
266	Luftfahrzeugbau und -reparaturen								
268	Reparaturwerkstätten für Kraftfahrzeuge und Fahrräder	1 855	137 573	4 507,7	389	23 326	1 411	117 989	129 385
2681	Kraftfahrzeug-Reparatur- werkstätten und Abwrack- betriebe	1 333	121 743	3 928,3	363	22 682	1 087	103 826	114 717
2685	Fahrradreparaturwerkstätten	522	15 830	579,4	26	644	324	14 163	14 668
2698	Kraftfahrzeug-Reparaturwerk- stätten und -Abwrackbetriebe mit Einzelhandel mit Maschi- nen, Fahrrädern, Kraftfahrzeu- gen und Kraftfahrzeugbedarf	942	150 748	4 690,8	405	36 978	843	136 236	146 386
27	Elektrotechnik	1 076	83 891	3 017,7	116	6 710	874	69 079	81 938
271	Allgemeine Elektrotechnik	167	13 981	506,2	32	982	133	11 482	13 525
275	Elektroreparatur- und -montagewerkstätten	460	32 445	1 098,1	62	4 606	339	25 926	31 527
2798	Elektroreparatur- und -montagewerkstätten mit Fach- einzelhandel der Kl. 6443 oder 6444	449	37 465	1 413,4	22	1 122	402	31 671	36 886
28	Feinmechanik und Optik	1 811	87 606	2 800,4	125	6 801	1 303	73 398	83 241
281	Herstellung von optischen Erzeugnissen	56	4 373	140,9	+	+	+	3 512	4 116
282	Herstellung von Foto-, Projektions- und kino- technischen Erzeugnissen	9	298	10,0	+	+	+	337	292
284	Herstellung und Reparatur von feinmechanischen Erzeugnissen	349	19 099	543,1	93	4 978	239	15 995	18 085
285	Herstellung von medicin- mechanischen Erzeugnissen	422	24 779	713,9	19	988	343	21 186	24 094
287	Herstellung und Reparatur von nichtelektrischen Uhren	405	9 709	320,7	+	+	197	7 447	8 603
2897	Herstellung und Reparatur von nichtelektrischen Uhren mit Facheinzelhandel der Kl. 6483	570	29 348	1 071,8	7	583	476	24 921	28 051
29	Eisen-, Stahl-, Blech- und Metallwarengewerbe	6 863	266 090	9 864,6	315	9 195	3 977	211 346	247 423
291	Stahlverformung	191	18 589	677,8	5	1 095	150	16 107	17 630
293	Herstellung von Heiz- und Kochgeräten und Blechwaren	60	5 515	214,0	4	22	50	5 205	5 365
2931	Herstellung von Heiz- und Kochgeräten	5	302	11,8	-	-	+	211	270
2935	Herstellung von Blechwaren und Feinblechpackungen, Metallmöbeln, Metallbetten und Stahldrahtmatratzen	55	5 213	202,2	4	22	+	4 994	5 095
294	Herstellung von Schlössern und Beschlügen, Fahrrad- und Kraftfahrzeugteilen	19	1 138	38,8	+	+	15	1 248	1 103
2941	Herstellung von Schlössern und Beschlügen	9	428	14,2	+	+	+	382	421
2945	Herstellung von Fahrrad- und Kraftfahrzeugteilen und -zubehör(siehe auch Kl. 262)	10	710	24,6	-	-	+	866	682
295	Herstellung von Schneidwaren, Metall- und Kurzwaren; Schleiferei	405	21 545	749,2	27	1 011	283	17 549	20 616
296	Herstellung von Werkzeugen	196	13 632	488,3	16	311	148	10 465	12 951
297	Schmiederei	3 813	69 685	2 524,2	174	4 687	1 599	47 283	59 179
298	Schlosserei und Schweißerei	2 153	134 549	5 116,8	86	2 033	1 711	112 321	129 206
2991	Schlosserei mit Klempnerei	26	1 437	55,5	+	+	21	1 168	1 373

Noch Handwerk

Gewer- be- kenn- zif- fer	Wirtschaftliche Gliederung	Steuer- pflich- tige ins- gesamt	Gesamt- umsatz	Umsatz- steuer	Steuerpflichtige Großhandels- lieferungen		Steuerpflichtige mit nur ganzjährigen Umsätzen in den Jahren 1955 und 1956		
					ohne Steuerpflichtige		mit Umsätzen bis unter 8000 DM		
					Steuer- pflichtige	Gesamt- umsatz	Anzahl	Gesamtumsatz	
					Anzahl	1000 DM		1955	1956
		Anzahl	1000 DM	Anzahl	1000 DM	1000 DM			
3/4	Verarbeitende Gewerbe (ohne Eisen- und Metallverarbeitung)	53 825	2 757 224	97 005,1	644	28 044	30 987	2 301 602	2 575 742
32	Chemisches Gewerbe	21	549	20,3	+	+	+	495	510
34	Kunststoffverarbeitung	4	140	4,5	-	-	+	117	135
35	Gummi- und Asbestverarbeitung	86	16 865	391,7	63	8 964	75	15 987	16 308
36	Feinkeramisches Gewerbe, Glas- und Glaswarenherstellung	173	10 670	393,9	17	338	120	8 900	10 361
361	Herstellung von fein- keramischen Erzeugnissen	80	5 181	195,8	6	62	53	4 263	5 038
365	Glas- und Glaswaren- herstellung	93	5 489	198,1	11	276	67	4 637	5 323
3653	Hohlglaserzeugung	41	1 618	51,1	4	155	29	1 471	1 558
3657	Glasverarbeitung								
3659	Glasveredlung	52	3 871	147,0	7	121	38	3 166	3 765
37	Sägerei und Holzbearbeitung	99	4 723	176,8	3	27	61	4 392	4 577
371	Säge- und Hobelwerke	87	3 793	140,7	3	27	52	3 520	3 656
373	Holzprägnier- und -auslaageanstalten	9	897	34,8	-	-	9	872	921
375	Furnier- und Schälwerke	3	33	1,3	-	-			
38	Holzverarbeitung	11 911	500 500	19 258,7	170	4 182	7 728	411 049	472 496
381	Herstellung von Bauelementen und in Serien gefertigten Holzbauten; Bau- und Möbeltischlerei	8 180	347 330	13 449,4	79	2 010	5 740	284 223	328 222
3811	Bau- und Möbeltischlerei	8 084	335 689	13 011,4	79	2 010	5 661	274 357	316 979
3815	Herstellung von Bauelementen und -zubehör sowie in Serien gefertigten Holzbauten u.ä.	96	11 641	438,0					
382	Herstellung von Möbeln, Holz- gehäusen und anderen Tischlereierzeugnissen	425	56 249	2 166,1	26	751	338	47 785	55 248
383	Herstellung von Polstermöbeln	929	38 267	1 486,6	7	207	700	31 649	36 282
384	Böttcherei und Herstellung von Verpackungsmitteln	1 196	18 133	670,4	38	1 084	386	13 364	15 591
3841	Herstellung von Faßholz, Fässern, Kübeln und Bottichen	1 178	17 136	631,6	+	+	372	12 646	14 659
3844	Herstellung von Kisten, Koffern und deren Bestand- teilen (ohne Zigarrenkisten)	18	997	38,8	+	+	14	718	932
3847	Herstellung von Zigarren- kisten, Zigarrenwickel- formen, Holzwolle, Holzstanz- und -spanwaren (ohne Spankörbe)								
385	Drechserei, Holzbildhauerei und Herstellung von sonstigen Holzwaren	539	14 107	525,6	8	58	263	11 369	12 952
386	Herstellung von Korb-, Flecht- und Bürstenwaren	406	6 716	203,1	9	62	123	5 408	5 713
3861	Rohrzurichterei, Herstellung von Korbmöbeln und anderen Korbwaren sowie von Flecht- waren	264	3 422	122,1	3	7	70	2 527	2 778
3865	Borstenzurichterei und Herstellung von Bürsten, Besen und Pinseln (nicht Kunststoffzeugnisse)	142	3 294	81,0	6	55	53	2 381	2 935
387	Herstellung von Erzeugnissen aus natürlichen Schnitz- und Formstoffen und Kork	13	189	6,5	3	10	5	136	139
388	Holzveredlung	55	1 042	37,7					
3891	Tischlerei mit Glaserei	168	18 467	713,3	146	16 267	17 434		
39	Papierherzeugung und -verarbei- tung; Druckereigewerbe (einschl. Licht- und Fotopauserei)	348	18 051	680,5	16	568	252	14 783	16 742
395	Papierverarbeitung	285	14 517	549,4	10	427	213	12 239	13 630
3953	Papierwarenherstellung	4	341	13,0	-	-	+	+	+
3955	Pappenverarbeitung								
3957	Buchbinderei	281	14 176	536,4	10	427	+	+	+

Gewer- be- kenn- zif- fer	Wirtschaftliche Gliederung	Steuer- pflich- tige ins- gesamt	Gesamt- umsatz	Umsatz- steuer	Steuerpflichtige Großhandels- lieferungen		Steuerpflichtige mit nur ganzjährigen Umsätzen in den Jahren 1955 und 1956		
					ohne Steuerpflichtige mit Umsätzen bis unter 8000 DM		Gesamtumsatz		
					Steuer- pflichtige	Gesamt- umsatz	Anzahl	1955	1956
					Anzahl	1000 DM	Anzahl	1000 DM	1000 DM
397	Druckereigewerbe	63	3 534	131,1	6	141	39	2 544	3 112
3971	Buch-, Flach- und Tief- druckerei	50	2 946	110,2	6	141	33	2 196	2 612
3974	Chemigrafische Anstalten und Herstellung von Gummi- stempeln	7	448	17,3					
3977	Licht- und Fotopauserei	6	140	3,6					
41	Ledererzeugung und -verarbeitung	10 023	169 815	6 437,3	62	1 115	4 123	128 738	146 683
411	Ledererzeugung	101	6 680	243,7	27	556	74	5 788	6 335
413	Herstellung von Lederwaren	2 516	68 362	2 628,4	19	148	1 523	55 760	63 080
415	Herstellung von Lederhandschuhen	51	3 475	112,9	4	46	39	3 289	3 419
417	Schuhherstellung und Reparatur	6 151	52 765	1 977,3	9	336	1 650	32 529	37 480
4171	Herstellung von Schuhen und Ledergamaschen	49	1 139	40,6	5	77	29	967	1 065
4175	Schuhreparaturwerkstätten und Maßschuhmacherei	6 102	51 626	1 936,7	4	259	1 621	31 562	36 415
419	Kombinationen außerhalb der Gruppe	1 204	38 533	1 475,0	3	29	837	31 372	36 369
4193	Herstellung von Schuhen und Ledergamaschen mit Einzel- handel mit Schuhwaren	10	389	15,1	-	-	6	205	295
4196	Schuhreparaturwerkstätten und Maßschuhmacherei mit Einzel- handel mit Schuhwaren	1 194	38 144	1 459,9	3	29	831	31 167	36 074
42	Textilgewerbe	977	30 311	1 086,5	38	1 255	456	26 265	28 380
421	Chemiefaserherstellung	5	26	1,1	-	-	+	+	+
422	Gewerbliche Erzeugung und Aufbereitung von Spinnstoffen								
423	Spinnerei und Garnbearbeitung	112	4 398	126,4	25	938	58	4 591	4 159
424	Weberei	131	3 941	144,1	-	-	53	3 150	3 602
425	Wirkerei und Strickerei	625	18 205	679,5	10	47	298	15 177	17 020
426	Sonstiges Textilgewerbe	99	2 644	91,5	3	270	41	2 399	2 486
427	Textilveredlung (Ausrüstung)	5	1 097	43,9	-	-	+	+	+
43	Bekleidungs-gewerbe	13 970	158 626	5 870,4	18	961	3 991	112 122	126 996
431	Herstellung von Oberbekleidung	12 401	125 641	4 615,6	8	754	3 412	85 250	97 491
432	Herstellung von Wäsche	242	3 265	125,6	+	+	40	2 469	2 841
433	Herstellung und Reparatur von Hüten und Mützen	534	9 403	348,7	3	123	260	7 426	8 309
434	Herstellung von Bekleidungs- zubehör	43	1 610	61,0					
435	Bettfedernaufbereitung und Matratzenherstellung	84	2 994	116,1	+	+	53	2 708	2 803
436	Rauchwarenzurichtung und Kürschnerei	201	13 896	535,1	3	39	156	11 938	12 974
437	Hilfsgewerbe der Kleider- und Wäscheherstellung	465	1 817	68,3	+	+	47	932	1 026
44	Herstellung von Musikinstru- menten, Spielwaren, Turn- und Sportgeräten, Schmuckwaren und Bearbeitung von Edelsteinen	688	27 897	965,1	17	476	416	22 255	26 232
441	Herstellung von Großmusikinstrumenten	75	3 755	137,3	+	+	43	3 058	3 509
442	Herstellung von sonstigen Musikinstrumenten	55	1 322	48,6	3	18	34	1 076	1 247
443	Herstellung von Spielwaren, Puppen und Christbaumschmuck	11	431	12,1	+	+	+	373	413
444	Herstellung von Turn- und Sportgeräten und Faltbooten	13	224	8,4	-	-	6	157	199
445	Herstellung von Schmuckwaren und schmuckähnlichen Erzeugnissen	477	17 540	583,5	8	310	277	13 910	16 426
446	Bearbeitung von Edelsteinen	6	328	6,7	3	29	+	157	275
4495	Herstellung von Schmuckwaren und schmuckähnlichen Erzeug- nissen mit Einzelhandel mit Uhren, Gold- und Silberwaren, Juwelen, Schmuckwaren, Abzeichen u.ä.	51	4 297	168,5					

Noch Handwerk

Gewerbeziffer	Wirtschaftliche Gliederung	Steuerpflichtige insgesamt	Gesamtumsatz	Umsatzsteuer	Steuerpflichtige Großhandelslieferungen		Steuerpflichtige mit nur ganzjährigen Umsätzen in den Jahren 1955 und 1956		
					ohne Steuerpflichtige		mit Umsätzen bis unter 8000 DM		
					Steuerpflichtige	Gesamtumsatz	Anzahl	Gesamtumsatz	
					Anzahl	1000 DM	Anzahl	1955	1956
		1000 DM		1000 DM		1000 DM			
45	Mühlengewerbe, Nahrungsmittel-, Stärke- und Futtermittelherstellung, Bäckerei- und Süßwarengewerbe	9 497	710 478	17 988,5	127	3 155	8 249	613 399	667 916
4501	Mühlengewerbe mit Bäckerei	6	735	14,0	-	-	6	655	735
451	Mühlengewerbe (ohne Öl- und Getürzmühlen und solche der Futtermittelherstellung)	1 259	90 847	1 491,4	65	1 692	849	79 416	84 152
452	Nahrungsmittel- und Zutatengewerbe	13	994	30,7	+	+	+	939	981
454	Kartoffeltrocknung	3	317	7,6	-	-	+	+	+
455	Futtermittelherstellung								
456	Bäckerei und Brotfabriken	8 193	616 728	16 420,3	57	1 397	7 365	531 398	580 964
4561	Brot- und Frischbackwarenfabriken	5	409	10,7	-	-	5	351	409
4564	Bäckerei und Konditorei <u>ohne</u> Gastwirtschaft und Kaffeeausschank	7 179	512 275	13 153,4	50	1 117	6 423	439 954	480 676
4567	Bäckerei und Konditorei <u>mit</u> Gastwirtschaft und Kaffeeausschank	1 009	104 044	3 256,2	7	280	937	91 093	99 879
457	Herstellung von Dauerbackwaren, Kunsthonig und Mischsirup	7	474	13,2	+	+	+	439	472
458	Süßwarengewerbe	13	258	8,5	+	+	8	188	234
4591	Bäckerei und Fleischerei	3	125	2,8	-	-	+	+	+
46	Fleisch- und Fischverarbeitung, Milchverwertung, Speiseöl- und Speisefettherstellung Zuckerherstellung	5 849	1 084 887	42 816,6	89	6 347	5 356	923 049	1 036 177
461	Fleischerei und Fleischwarenherstellung	5 838	1 084 501	42 807,4	86	6 258	5 350	922 697	1 035 808
4611	Herstellung von Fleischwaren, Talgschmelzen und Schmalzsiedereien	8	1 942	76,3	+	+	+	811	1 028
4614	Fleischerei <u>ohne</u> Gastwirtschaft	3 986	801 384	31 695,4	62	2 956	3 632	682 327	764 932
4617	Fleischerei <u>mit</u> Gastwirtschaft	1 844	281 175	11 035,7	+	+	+	239 559	269 848
465	Ölmühlen und Margarineherstellung	11	386	9,2	3	89	6	352	369
47	Obst- und Gemüseverwertung, Kaffee- und Teeverarbeitung, Herstellung von Gewürzen u.ä. Eisgewinnung und Kühlhäuser	9	188	7,1	+	+	5	159	175
48	Getränkeherstellung	170	23 524	907,2	20	634	138	19 892	22 054
481	Brauerei und Mälzerei	119	20 820	815,1	15	245	110	17 828	19 440
483	Spiritusgewinnung (einschl. Hefeherstellung)	25	958	32,3			11	722	906
485	Herstellung von verarbeiteten Weinen	16	1 481	51,6	5	389	10	1 111	1 459
487	Herstellung von Mineralbrunnen, Mineralwasser und Limonaden	10	265	8,2			7	231	249
5	<u>Bau-, Ausbau- und Bauhilfsgewerbe</u>	27 167	2 161 815	83 197,8	336	16 447	21 059	1 834 949	2 063 216
51	Hoch-, Tief- und Ingenieurbau	5 229	886 037	33 869,6	105	6 590	4 095	753 478	843 362
5101	Allgemeiner Hoch-, Tief- und Ingenieurbau	579	200 941	7 626,9	16	1 023	499	172 456	191 505
511	Architektur-, Bauingenieur- und Vermessungsbüros (nicht amtlich)	39	6 103	235,3	3	163	33	5 913	6 014
513	Hoch- und Ingenieurbau	4 057	547 810	21 170,6	60	2 055	3 117	465 246	521 339
514	Tief- und Ingenieurbau	361	81 243	2 949,5	+	+	289	66 532	75 792
5141	Allgemeiner Tief- und Ingenieurbau (einschl. Landeskulturbau)	98	28 238	986,3	-	-	81	23 476	26 081
5142	Eisenbahnoberbau	5	3 515	140,2	-	-	+	1 935	3 092
5144	Neuzeitlicher Straßenbau	23	9 879	381,2	-	-	+	7 704	9 462
5145	Sonstiger Straßenbau	22	6 444	256,0	-	-	17	4 444	5 142
5146	Steinsetzerei, Asphaltiererei und Pflastererei	192	29 609	1 045,8	+	+	151	25 267	28 649

Noch Handwerk (Schluß)
Sonstiges produzierendes Gewerbe

Gewer- be- kenn- zif- fer	Wirtschaftliche Gliederung	Steuer- pflich- tige ins- gesamt	Gesamt- umsatz	Umsatz- steuer	Steuerpflichtige Großhandels- lieferungen		Steuerpflichtige mit nur ganzjährigen Umsätzen in den Jahren 1955 und 1956		
					ohne Steuerpflichtige mit Umsätzen bis unter 8000 DM		Gesamtumsatz		
					Steuer- pflichtige	Gesamt- umsatz	Anzahl	Gesamtumsatz	
					Anzahl	1000 DM		1955	1956
					Anzahl	1000 DM	Anzahl	1000 DM	1000 DM
5147	Brunnen- und Pumpenbau (einschl. Brunnen- und Pumpenbohrerei)	21	3 558	140,0	-	-	15	3 706	3 366
515	Schornstein-, Feuerungs- und Industriefenbau	25	1 702	65,8	+	+	+	+	+
516	Isolierbau	55	10 310	405,7	8	157	41	8 153	9 689
518	Abbruchunternehmen	4	821	32,7	-	-	+	+	+
519	Bauunternehmen mit Kombina- tionen außerhalb der Gruppe	109	37 107	1 383,1	15	3 055	94	32 942	36 740
5191	Hochbau mit Stukkateur-, Gips- und Verputzergewerbe	13	418	16,2	-	-	8	244	308
5192	Bauunternehmen mit Gewinnung, Be- und Verarbeitung von Steinen und Erden	33	4 650	182,3	+	+	26	3 708	4 415
5193	Bauunternehmen mit Sägewerk								
5194	Bauunternehmen mit Baustoffhandel	52	21 377	768,0	+	+	+	19 046	21 368
5195	Bauunternehmen mit Zimmerei	11	10 662	416,6	+	+	+	9 944	10 649
55	Zimmerei und Dachdeckerei	3 692	200 574	7 782,5	31	2 463	2 576	176 675	190 342
551	Zimmerei und Ingenieurholzbau	3 212	146 619	5 696,7	21	2 290	2 170	128 838	138 004
555	Dachdeckerei	429	46 060	1 775,6			+	40 135	44 472
5591	Zimmerei und Bautischlerei und/oder Sägewerk	51	7 895	310,2	10	173		7 702	7 866
56	Bauinstallation	5 663	457 839	17 610,5	146	5 625	4 799	381 001	442 449
561	Klempnerei, Gas- und Wasserinstallation	3 367	270 094	10 515,6	55	2 728	2 859	226 226	261 555
565	Elektroinstallation	1 285	88 803	3 405,0	43	867	1 020	71 853	84 009
5696	Elektroinstallation mit Ein- zelhandel mit Beleuchtungs- gegenständen, Elektrogeräten, sanitären und Kühlanlagen	1 011	98 942	3 089,9	48	2 030	920	82 922	96 885
57	Ausbaugewerbe	12 217	608 765	23 618,4	54	1 769	9 249	516 653	578 902
5702	Malerei mit Tapetenkleberei	203	4 868	183,3	-	-	146	4 051	4 526
571	Bau- und Kunstglaserei	1 191	83 850	3 268,2	7	112	993	72 472	80 615
572	Malerei, Lackiererei und Tapetenkleberei	7 419	243 347	9 368,5	21	610	5 359	204 802	229 368
5721	Malerei, Baulackiererei und Entrostungsunternehmen	6 888	221 784	8 539,5	15	550	4 958	186 180	208 903
5724	Speziallackiererei für Erzeugnisse verschiedenster Art	90	5 296	196,0	6	60	75	4 637	5 141
5727	Tapetenkleberei	441	16 267	633,0			326	13 985	15 324
573	Stukkateur-, Gips- und Verputzergewerbe	2 455	197 480	7 717,5	6	50	2 006	169 136	188 119
575	Fußboden- und Wandplatten- legerei	536	54 925	2 131,4	12	911	432	47 110	52 842
5751	Fliesen- und Plattenleger- gewerbe	330	34 851	1 349,3	9	891	269	29 718	33 555
5754	Steinholz-, Mosaik- und Terrazzolegergewerbe	83	10 347	410,8	3	20	63	8 038	9 901
5757	Parkettlegergewerbe	123	9 727	371,3	-	-	100	9 354	9 386
577	Ofen- und Herdsetzerei (einschl. Schornstein- anschlußbau)	413	24 295	949,5	8	86	313	19 082	23 432
59	Bauhilfsgewerbe	366	8 600	316,8	-	-	340	7 142	8 161
591	Schornsteinfegergewerbe	359	7 960	291,2	-	-	334	6 577	7 523
594	Hausfassadenreinigungs- unternehmen	3	85	3,4	-	-	+	+	+
597	Gerüstbauunternehmen	4	555	22,2	-	-	+	+	+
5991	Gerüstbau und Dachdeckerei								
1-5	Produzierendes Gewerbe:								
	Sonstiges produzierendes Gewerbe	23 289	1 076 623	34 420,1	1 593	53 182	9 735	757 819	852 871
1	Bergbau, Gewinnung und Ver- arbeitung von Steinen und Erden	548	24 578	907,8	17	1 205	218	16 994	18 961
15	Sonstiger Bergbau (einschl. Erdölgewinnung, Gewinnung und Aufbereitung von Bernstein und Torf)	5	446	18,0	-	-	+	410	443
17	Gewinnung und Verarbeitung von Steinen, Erden und grob- keramischen Erzeugnissen	543	24 132	889,8	17	1 205	+	16 584	18 518

Noch Sonstiges produzierendes
Gewerbe

Ge- wer- be- kenn- zif- fer	Wirtschaftliche Gliederung	Steuer- pflich- tige ins- gesamt	Gesamt- umsatz	Umsatz- steuer	Steuerpflichtige Großhandels- lieferungen		Steuerpflichtige mit nur ganzjährigen Umsätzen in den Jahren 1955 und 1956		
					ohne Steuerpflichtige		mit Umsätzen bis unter 8000 DM		
					Steuer- pflichtige	Gesamt- umsatz	Anzahl	Gesamtumsatz	
					Anzahl	1000 DM		1955	1956
		Anzahl	1000 DM	Anzahl	1000 DM	1000 DM			
171	Gewinnung und Bearbeitung von Natursteinen, Schiefer, Naturasphalt und anderen Mineralien	106	4 331	164,6	-	-	45	3 291	3 916
172	Steinbildhauerei und Steinmetzerei	108	2 377	81,8	+	+	33	1 413	1 665
173	Gewinnung und Aufbereitung von Sand und Kies	156	4 846	176,7	9	357	61	3 536	3 637
175	Kalk-, Gips- und Kreide- gewinnung und-aufbereitung	24	196	7,5	-	-	+	+	+
176	Herstellung von Ziegelei- und anderen grobkeramischen Erzeugnissen	13	1 656	52,6	+	+	8	922	1 085
177	Herstellung von künstlichen Steinerzeugnissen	131	10 501	398,2	5	491	63	7 269	8 071
178	Sonstige Verarbeitung von Steinen und Erden	5	225	8,4	-	-	+	+	+
2	<u>Eisen- und Metallerzeugung und -verarbeitung</u>	2 910	149 154	4 723,5	249	15 939	1 195	100 769	119 774
21	Eisenschaffendes Gewerbe	12	649	23,2	4	278	4	542	614
22	NE-Metallgewerbe	20	2 603	88,7			+	978	1 157
23	Stahlbau	84	12 980	392,7	14	2 131	52	9 667	12 188
231	Bau von Stahl- und Eisenkonstruktionen	9	1 412	54,8	7	920	+	1 119	1 352
235	Kesselbau	37	4 862	138,2			+	2 869	4 602
236	Montage von Wärme-, Lüftungs- und gesundheits- technischen Anlagen	38	6 706	199,7	7	1 211	27	5 679	6 234
24	Maschinenbau	427	33 494	949,4	54	5 074	201	22 955	27 342
241	Allgemeiner Maschinenbau	188	22 477	649,2	32	3 591	97	15 428	18 616
248	Technische Büros des Maschinenbaues und Reparatur- werkstätten für Maschinen	239	11 017	300,2	22	1 483	104	7 527	8 726
2481	Konstruktionsbüros und sonstige technische Büros des Maschinenbaues (ohne Fertigung)	138	6 260	164,6	9	256	68	3 688	4 645
2485	Reparaturwerkstätten für Maschinen und Apparate	101	4 757	135,6	13	1 227	36	3 839	4 081
25	Schiffbau	5	87	2,6	-	-	+	82	86
26	Straßen- und Luftfahrzeugbau	473	16 150	526,0	48	2 600	140	8 154	9 979
261	Bau von Kraftfahrzeugen und deren Motoren	7	159	5,4	+	+	+	53	94
262	Herstellung von Kraftfahr- zeugbestandteilen und -zubehör (siehe auch Kl.2945)	5	241	8,5	-	-	+	199	207
263	Bau von Kraftfahrzeug- karosserien und -anhängern	14	388	15,0	-	-	8	269	356
264	Stellmacherei und Bau von Bespannfahrzeugen und Ackerwagen	182	2 987	116,2	+	+	14	825	904
268	Reparaturwerkstätten für Kraftfahrzeuge und Fahrräder	186	4 883	158,1	25	412	77	3 339	3 702
2681	Kraftfahrzeug-Reparatur- werkstätten und -Abwrackbetriebe	138	4 540	145,5	25	412	68	3 161	3 532
2685	Fahrradreparaturwerkstätten	48	343	12,6	-	-	9	178	170
2698	Kraftfahrzeug-Reparaturwerk- stätten und -Abwrackbetriebe mit Einzelhandel mit Maschi- nen, Fahrrädern, Kraftfahrzeu- gen und Kraftfahrzeugbedarf	79	7 492	222,8	20	2 149	35	3 470	4 716
27	Elektrotechnik	315	14 823	507,7	21	1 180	154	10 605	12 324
271	Allgemeine Elektrotechnik	135	8 123	271,9	15	403	76	5 866	6 598
275	Elektroreparatur- und -montagewerkstätten	102	1 719	61,7	6	777	32	947	1 139
2798	Elektroreparatur- und -montagewerkstätten mit Facheinzelhandel der Kl. 6443 oder 6444	78	4 981	174,1			46	3 792	4 587
28	Feinmechanik und Optik	534	20 972	615,0	45	1 487	231	16 006	17 403

Gewerbe-kenn-ziffer	Wirtschaftliche Gliederung	Steuerpflichtige insgesamt	Gesamtumsatz	Umsatzsteuer	Steuerpflichtige Großhandels-lieferungen		Steuerpflichtige mit nur ganzjährigen Umsätzen in den Jahren 1955 und 1956		
					ohne Steuerpflichtige mit Umsätzen bis unter 8000 DM		Gesamtumsatz		
					Steuerpflichtige	Gesamtumsatz	Anzahl	1955	1956
					Anzahl	1000 DM	Anzahl	1000 DM	1000 DM
281	Herstellung von optischen Erzeugnissen	19	1 410	43,2			10	853	1 133
282	Herstellung von Foto-, Projektions- und kinotechnischen Erzeugnissen	12	594	16,1	4	114	5	592	372
284	Herstellung und Reparatur von feinmechanischen Erzeugnissen	101	4 753	149,8	21	552	46	3 478	3 886
285	Herstellung von medizin-mechanischen Erzeugnissen	145	7 480	194,5	11	760	77	5 892	6 625
287	Herstellung und Reparatur von nichtelektrischen Uhren	214	5 831	180,4	9	61	75	4 644	4 638
2897	Herstellung und Reparatur von nichtelektrischen Uhren mit Facheinzelhandel der Kl.6483	43	904	31,0	-	-	18	547	749
29	Eisen-, Stahl-, Blech- und Metallwarengewerbe	1 040	47 396	1 618,2	63	3 189	400	31 780	38 681
291	Stahlverformung	207	14 156	457,2	13	1 434	118	9 977	11 998
293	Herstellung von Heiz- und Kochgeräten und Blechwaren	73	3 751	142,4	7	90	29	2 218	2 731
2931	Herstellung von Heiz- und Kochgeräten	6	156	6,0	-	-	+	142	146
2935	Herstellung von Blechwaren und Feinblechpackungen, Metallmöbeln, Metallbetten und Stahlrahmatratzen	67	3 595	136,5	7	90	+	2 076	2 585
294	Herstellung von Schlössern und Beschlägen, Fahrrad- und Kraftfahrzeugteilen	19	1 087	41,6	-	-	9	672	1 017
2941	Herstellung von Schlössern und Beschlägen	10	753	29,6	-	-			
2945	Herstellung von Fahrrad- und Kraftfahrzeugteilen und -zubehör (siehe auch Kl.262)	9	334	12,0	-	-	9	672	1 017
295	Herstellung von Schneidwaren, Metall- und Kurzwaren; Schleiferei	236	12 627	425,2	16	838	93	9 213	10 847
296	Herstellung von Werkzeugen	76	4 002	140,3	8	406	35	3 154	3 640
297	Schmiederei	174	2 717	95,1	9	200	29	1 439	1 673
298	Schlosserei und Schweißerei								
2991	Schlosserei mit Klempnerei	255	9 056	316,4	10	221	87	5 107	6 775
3/4	<u>Verarbeitende Gewerbe (ohne Eisen- und Metallverarbeitung)</u>	12 511	500 286	14 084,1	1 248	33 371	4 595	385 240	424 016
31	Mineralölverarbeitung und Kohlenwertstoffzeugung								
32	Chemisches Gewerbe	237	19 387	561,6	46	4 891	106	12 940	15 041
34	Kunststoffverarbeitung	72	4 097	144,5	9	157	29	1 578	2 041
35	Gummi- und Asbestverarbeitung	35	1 597	50,6	+	+	14	1 231	1 237
351	Herstellung von Gummiwaren	17	736	20,0	3	23	8	608	583
354	Regenerieranlagen, Vulkanisier- und Reparaturanstalten	18	861	30,6	+	+	6	623	654
36	Feinkeramisches Gewerbe, Glas- und Glaswarenherstellung	150	7 105	201,8	16	899	74	6 174	6 093
361	Herstellung von feinkeramischen Erzeugnissen	52	1 983	68,2	4	240	24	1 221	1 695
365	Glas- und Glaswarenherstellung	98	5 122	133,6	12	659	50	4 953	4 398
3653	Hohlglaserzeugung	7	75	2,7	-	-	3	76	63
3657	Glasverarbeitung	56	2 614	53,9	6	130	30	2 352	2 328
3659	Glasveredlung	35	2 433	77,0	6	529	17	2 525	2 007
37	Sägerei und Holzbearbeitung	895	14 334	516,1	16	426	176	9 922	11 004
371	Säge- und Hobelwerke	854	12 871	459,4	12	392	165	8 940	9 754
373	Holzimprägnier- und -auslaueanstalten	11	338	13,0	-	-	7	232	293
375	Furnier- und Schälwerke								
377	Sperrholz-, Holzspan- und Holzfasernplattenwerke	30	1 125	43,7	4	34	4	750	957
38	Holzverarbeitung	1 439	51 322	1 835,1	46	1 188	458	34 811	40 275
381	Herstellung von Bauelementen und in Serien gefertigten Holzbauten; Bau- und Möbeltischlerei	553	18 320	689,5	8	139	179	12 195	13 662

Noch Sonstiges produzierendes Gewerbe

Gewer- be- kenn- zif- fer	Wirtschaftliche Gliederung	Steuer- pflich- tige ins- gesamt	Gesamt- umsatz	Umsatz- steuer	Steuerpflichtige Großhandels- lieferungen		Steuerpflichtige mit nur ganzjährigen Umsätzen in den Jahren 1955 und 1956 ohne Steuerpflichtige mit Umsätzen bis unter 8000 DM		
					Steuer- pflichtige	Gesamt- umsatz	Anzahl	Gesamtumsatz	
								1955	1956
					Anzahl	1000 DM	Anzahl	1000 DM	Anzahl
3811	Bau- und Möbeltischlerei	519	15 400	583,6			162	9 977	11 029
3815	Herstellung von Bauelementen und -zubehör sowie in Serien- gefertigten Holzbauten u.ä.	34	2 920	105,9	8	139			2 633
382	Herstellung von Möbeln, Holz- gehäusen und anderen Tischlereierzeugnissen	112	8 427	304,3	9	195	17	2 218	+
383	Herstellung von Polstermöbeln	148	6 723	262,0	3	107	+	+	6 047
384	Böttcherei und Herstellung von Verpackungsmitteln	165	2 229	83,8	5	13	56	4 943	1 785
3841	Herstellung von Faßholz, Fässern, Kübeln und Böttchen	131	870	31,8	+	+	34	1 769	507
3844	Herstellung von Kisten, Koffern und deren Bestand- teilen (ohne Zigarrenkisten)						21	471	
3847	Herstellung von Zigarrenki- sten, Zigarrenwickelformen, Holzwohle, Holzwohleisen, Holzdraht, Holzstanz- und -spanwaren (ohne Spankörbe)	34	1 359	52,0	+	+	13	1 298	1 278
385	Drechserei, Holzbildhauerei und Herstellung von sonstigen Holzwaren	246	8 143	287,7	11	292	80	5 942	7 210
386	Herstellung von Korb-, Flecht- und Bürstenwaren	157	4 072	82,8	+	+	37	2 983	3 755
3861	Rohrzurichterei, Herstellung von Korbmöbeln und anderen Korbwaren sowie von Flecht- waren	79	999	35,9	+	+	18	738	844
3865	Borstenzurichterei und Herstellung von Bürsten, Besen und Pinseln (nicht Kunststoffzeugnisse)	78	3 073	46,9	7	231	19	2 245	2 911
387	Herstellung von Erzeugnissen aus natürlichen Schnitz- und Formstoffen und Kork	12	1 695	62,9	+	+	7	1 314	1 685
388	Holzveredlung	36	787	25,1	-	-	17	487	493
3891	Tischlerei mit Glaserei	10	926	37,0	-	-	+	+	+
39	Papierherzeugung und -verarbeitung; Druckerei- gewerbe (einschl. Licht- und Fotopauserei)	381	24 331	867,1	42	1 485	230	19 220	22 316
391	Papierherzeugung	7	1 159	43,8	-	-	4	912	1 148
393	Papierveredlung	110	6 252	198,0	15	937	65	4 650	5 154
395	Papierverarbeitung	52	3 735	109,2	11	809	31	2 751	2 912
3951	Tapetenherstellung	14	890	28,1	4	128	+	670	854
3953	Papierwarenherstellung	44	1 627	60,7	27	548	+	1 229	1 388
3955	Pappenverarbeitung	264	16 920	625,3	16	157	161	13 658	16 014
3957	Buchbinderei	169	11 769	450,0	5	73	97	9 238	11 037
397	Druckereigewerbe	31	1 568	57,9	6	318	20	1 379	1 489
3971	Buch-, Flach- und Tiefdruckerei	64	3 583	117,4	15	727	44	3 041	3 488
3974	Chemigrafische Anstalten und Herstellung v. Gummistempeln	827	14 180	522,8	5	556	189	9 789	11 210
3977	Licht- und Fotopauserei	27	1 591	45,3	6	122	11	1 550	1 506
41	Lederherzeugung und -verarbeitung	244	4 481	168,9	6	122	66	2 838	3 242
411	Lederherzeugung	22	2 333	86,7	+	+	16	1 833	2 304
413	Herstellung von Lederwaren	441	2 545	97,5	-	-	51	1 371	1 524
415	Herstellung von Lederhandschuhen	26	581	23,5	-	-	10	485	512
417	Schuhherstellung und Reparatur	415	1 964	74,0	-	-	41	886	1 012
4171	Herstellung von Schuhen und Ledergamaschen	93	3 230	124,4	+	+	45	2 197	2 634
4175	Schuhreparaturwerkstätten und Maßschuhmacherei	1 365	38 962	1 345,6	52	2 253	413	29 860	34 200
4196	Schuhreparaturwerkstätten und Maßschuhmacherei mit Einzel- handel mit Schuhwaren	13	603	21,8	5	37	9	735	547
42	Textilgewerbe								
421	Chemiefaserherstellung								
422	Gewerbliche Erzeugung und Aufbereitung von Spinnstoffen								

Noch Sonstiges produzierendes
Gewerbe

Ge- wer- be- kenn- zif- fer	Wirtschaftliche Gliederung	Steuer- pflich- tige ins- gesamt	Gesamt- umsatz	Umsatz- steuer	Steuerpflichtige Großhandels- lieferungen		Steuerpflichtige mit nur ganzjährigen Umsätzen in den Jahren 1955 und 1956		
					ohne Steuerpflichtige mit Umsätzen bis unter 8000 DM		Anzahl	Gesamtumsatz	
					Steuer- pflichtige	Gesamt- umsatz		1955	1956
					Anzahl	1000 DM		1000 DM	
423	Spinnerei und Garnbearbeitung	40	745	23,4	6	65	12	551	544
424	Weberei	109	6 237	220,7	8	382	39	4 405	5 515
425	Wirkerei und Strickerei	991	21 955	765,8	23	986	265	16 911	18 897
426	Sonstiges Textilgewerbe	140	7 304	241,9	7	618	57	5 321	6 786
427	Textilveredlung (Ausrüstung)	33	1 526	56,3	3	165	15	1 509	1 479
428	Textilhilfsgewerbe	39	592	15,7			16	428	432
43	Bekleidungs-gewerbe	2 715	41 169	1 487,2	25	1 522	399	27 680	31 031
431	Herstellung von Oberbekleidung	1 856	20 266	721,7	9	1 164	197	11 820	13 235
432	Herstellung von Wäsche	136	5 682	219,0	6	129	45	4 140	5 108
433	Herstellung und Reparatur von Hüten und Mützen	126	1 534	55,7	+	+	34	1 076	1 229
434	Herstellung von Bekleidungs-zubehör	92	3 019	98,1	3	399	38	2 201	2 453
435	Bettfedernaufbereitung und Matratzenherstellung	111	3 773	144,8	+	+	41	3 134	3 456
436	Rauchwarenzurichtung und Kürschnerei	38	5 264	192,5	4	123	15	4 351	4 519
437	Hilfsgewerbe der Kleider- und Wäscheherstellung	356	1 631	55,4	+	+	29	958	1 031
44	Herstellung von Musik- instrumenten, Spielwaren, Turn- und Sportgeräten, Schmuckwaren und Bearbeitung von Edelsteinen	414	16 702	459,0	19	752	168	13 296	14 737
441	Herstellung von Großmusikinstrumenten	29	496	19,4	-	-	4	196	294
442	Herstellung von sonstigen Musikinstrumenten	18	550	8,9	-	-	5	283	503
443	Herstellung von Spielwaren, Puppen und Christbaumschmuck	52	1 835	61,8	3	260	18	1 604	1 539
444	Herstellung von Turn- und Sportgeräten und Faltbooten	10	586	20,6	+	+	4	490	546
445	Herstellung von Schmuckwaren und schmuckähnlichen Erzeugnissen	287	11 841	299,6	13	337	125	9 659	10 516
446	Bearbeitung von Edelsteinen	15	1 000	35,2	+	+	9	777	945
4495	Herstellung von Schmuckwaren und schmuckähnlichen Erzeug- nissen mit Einzelhandel mit Uhren, Gold- und Silberwaren, Juwelen, Schmuckwaren, Abzeichen u.ä.	3	394	13,5	-	-	3	287	394
45	Mühlengewerbe, Nahrungsmittel-, Stärke- und Futtermittel- herstellung, Bäckerei- und Süßwarengewerbe	838	47 443	1 187,4	29	1 047	368	32 319	34 838
4501	Mühlengewerbe mit Bäckerei	177	13 007	212,1	13	331	74	11 161	11 706
451	Mühlengewerbe (ohne Öl- und Gewürzmühlen und solche der Futtermittelherstellung)								
452	Nahrungsmittel- und Zutatengewerbe								
453	Stärkefabrikation								
454	Kartoffeltrocknung	8	449	12,0	-	-	4	293	365
455	Futtermittelherstellung	541	28 722	791,3	6	168	236	16 690	18 074
456	Bäckerei und Brotfabriken								
4561	Brot- und Frischbackwaren- fabriken								
4564	Bäckerei und Konditorei <u>ohne</u> Gastwirtschaft und Kaffeeausschank	463	22 829	598,5	5	161	187	12 805	13 972
4567	Bäckerei und Konditorei <u>mit</u> Gastwirtschaft und Kaffeeausschank	78	5 893	192,8	+	+	49	3 885	4 102
457	Herstellung von Dauerbackwaren, Kunsthonig und Mischsirup	29	1 869	62,1	4	380	14	1 702	1 795
458	Süßwarengewerbe	49	2 353	81,5			24	1 694	1 979
46	Fleisch- und Fischverarbeitung, Milchverwertung, Speiseöl- und Speisefettherstellung; Zuckerherstellung	2 544	186 987	3 785,8	837	14 279	1 682	156 841	169 639
461	Fleischerei und Fleischwarenherstellung	630	56 185	2 103,5	22	3 353	+	+	+

Noch Sonstiges produzierendes
Gewerbe

Ge- wer- be- kenn- zif- fer	Wirtschaftliche Gliederung	Steuer- pflich- tige ins- gesamt	Gesamt- umsatz	Umsatz- steuer	Steuerpflichtige Großhandels- lieferungen		Steuerpflichtige mit nur ganzjährigen Umsätzen in den Jahren 1955 und 1956				
					ohne Steuerpflichtige mit Umsätzen bis unter 8000 DM		Gesamtumsatz				
					Steuer- pflichtige	Gesamt- umsatz	Anzahl	1955		1956	
					Anzahl	1000 DM		Anzahl	1000 DM	1000 DM	1000 DM
4611	Herstellung von Fleischwaren, Talgschmelzen und Schmalzsiedereien	4	339	13,6	-	-	+	+	+		
4614	Fleischerei ohne Gastwirtschaft	409	38 798	1 417,6	22	3 353	125	26 572	29 527		
4617	Fleischerei mit Gastwirtschaft	217	17 048	672,3			138	10 244	11 773		
462	Schlachthäuser	18	1 559	49,5	+	+	14	1 354	1 399		
463	Fischverarbeitung	4	55	2,2	-	-	+	+	+		
464	Milchverwertung	1 815	125 322	1 550,8	796	9 236	1 362	115 270	122 841		
465	Ölmühlen und Margarine- herstellung	77	3 866	79,8	+	+	39	3 134	3 727		
47	Obst- und Gemüseverwertung, Kaffee- und Teeverarbeitung, Herstellung von Gewürzen u.ä.; Eisgewinnung und Kühlhäuser	166	6 679	205,3	22	961	72	6 546	6 138		
471	Obst- und Gemüseverarbeitung	131	3 690	130,9	12	393	51	2 382	3 432		
472	Kaffeeverarbeitung und Herstellung von Kaffee-Ersatz	19	979	36,6	4	48	9	594	722		
473	Teeverarbeitung und Herstellung von teeähnlichen Erzeugnissen										
474	Herstellung von Essig, Senf, Essenzen, Aromen, Gewürzen u.ä.	11	705	23,7	3	117	+	695	695		
476	Eisgewinnung	5	1 305	14,1	3	403	+	2 875	1 289		
477	Kühlhäuser										
48	Getränkeherstellung	415	20 794	724,3	68	2 190	214	17 092	19 270		
481	Brauerei und Mälzerei	34	2 915	108,9	5	63	23	2 387	2 662		
483	Spiritusgewinnung (einschl. Hefeherstellung)	179	8 279	275,6	27	1 120	89	7 341	7 625		
485	Herstellung von verarbeiteten Weinen	94	2 376	87,6	5	120	28	1 514	1 916		
487	Herstellung von Mineralbrunnen, Mineralwasser und Limonaden	108	7 224	252,2	31	887	74	5 850	7 067		
49	Tabakwarenherstellung	18	5 197	189,9	+	+	3	5 941	4 946		
491	Zigarrenfabrikation	15	286	10,8	-	-	3	5 941	4 946		
495	Zigaretten-, Rauch-, Kau- und Schnupftabakfabrikation	3	4 911	179,1	+	+					
5	<u>Bau-, Ausbau- und Bauhilfsgewerbe</u>	7 320	402 605	14 704,7	79	2 667	3 727	254 816	290 120		
51	Hoch-, Tief- und Ingenieurbau	5 198	326 815	11 829,1	48	1 129	2 988	208 763	237 819		
5101	Allgemeiner Hoch-, Tief- und Ingenieurbau	125	50 728	1 856,6	+	+	68	28 524	32 305		
511	Architektur-, Bauingenieur- und Vermessungsbüros (nicht amtlich)	4 094	132 098	4 886,2	15	276	2 530	103 077	118 338		
513	Hoch- und Ingenieurbau	636	79 125	2 651,1	14	402	215	42 077	47 435		
514	Tief- und Ingenieurbau	259	54 281	2 024,3	8	242	122	27 189	30 710		
5141	Allgemeiner Tief- und Ingenieurbau (einschl. Landeskulturbau)	143	25 983	961,9	+	+	65	12 180	12 162		
5142	Eisenbahnoberbau	9	1 654	66,0	-	-	+	+	+		
5143	Naßbaggerei										
5144	Neuzeitlicher Straßenbau	19	14 353	524,9	3	63	11	5 406	7 133		
5145	Sonstiger Straßenbau	43	6 742	259,0	+	+	25	5 003	6 166		
5146	Steinsetzerei, Asphaltiererei und Pflastererei	34	5 393	206,8	+	+	15	4 327	5 049		
5147	Brunnen- und Pumpenbau (einschl. Brunnen- und Pumpenbohrerei)	11	156	5,7	-	-	+	+	+		
515	Schornstein-, Feuerungs- und Industrieofenbau	7	546	21,6	3	15	+	495	543		
516	Isolierbau	20	3 848	152,8							
518	Abbruchunternehmen	38	3 240	126,9	+	+	22	2 855	2 866		
519	Bauunternehmen mit Kombina- tionen außerhalb der Gruppe	19	2 949	109,6	5	168	13	1 562	1 872		
5191	Hochbau mit Stukkateur-, Gips- und Verputzergewerbe	4	394	15,7	-	-	+	307	373		

Noch Sonstiges produzierendes
Gewerbe (Schluß)
Großhandel

Ge- wer- be- kenn- zif- fer	Wirtschaftliche Gliederung	Steuer- pflich- tige ins- gesamt	Gesamt- umsatz	Umsatz- steuer	Steuerpflichtige Großhandels- lieferungen		Steuerpflichtige mit nur ganzjährigen Umsätzen in den Jahren 1955 und 1956		
					ohne Steuerpflichtige		mit Umsätzen bis unter 8000 DM		
					Steuer- pflichtige	Gesamt- umsatz	Anzahl	Gesamtumsatz	
					Anzahl	1000 DM	Anzahl	1000 DM	1955
						1000 DM			
5192	Bauunternehmen mit Gewinnung, Be- und Verarbeitung von Steinen und Erden	5	418	16,1	+	+	+	+	+
5194	Bauunternehmen mit Baustoffhandel	10	2 137	77,8	+	+	+	+	+
5195	Bauunternehmen mit Zimmerei								
55	Zimmerei und Dachdeckerei	356	9 110	352,4	+	+	103	5 382	6 252
551	Zimmerei und Ingenieurholzbau	309	7 311	282,3	-	-	85	4 226	4 991
555	Dachdeckerei	43	1 213	46,6	+	+	18	1 156	1 261
559	Bauunternehmen mit Kombina- tionen außerhalb der Gruppe	4	586	23,5	-	-			
56	Bauinstallation	524	28 692	1 069,1	22	747	241	19 122	21 544
561	Klempnerei, Gas- und Wasserinstallation	275	14 388	535,7	9	390	121	9 426	10 412
565	Elektroinstallation	170	8 511	311,7	8	269	76	5 753	6 693
5696	Elektroinstallation mit Einzelhandel mit Beleuch- tungsgegenständen, Elektro- geräten, sanitären und Kühlanlagen	79	5 793	221,7	5	88	44	3 943	4 439
57	Ausbaugewerbe	1 183	35 708	1 367,7	+	+	363	20 209	22 900
5702	Malerei mit Tapetenkleberei	8	434	16,5	+	+	4	323	420
571	Bau- und Kunstglaserei	84	3 636	141,7	+	+	28	2 379	2 627
572	Malerei, Lackiererei und Tapetenkleberei	633	11 311	426,7	5	268	174	6 626	7 705
5721	Malerei, Baulackiererei und Entrostungsunternehmen	555	8 720	331,8	5	268	145	5 214	6 171
5724	Speziallackiererei für Erzeugnisse verschiedenster Art	36	1 863	67,1					
5727	Tapetenkleberei	42	728	27,8					
573	Stukkateur-, Gips- und Verputzergewerbe	262	10 829	427,8	-	-	98	6 064	6 733
575	Fußboden- und Wandplatten- legerei	160	9 011	336,1	+	+	54	4 656	5 222
5751	Fliesen- und Plattenleger- gewerbe	77	3 136	106,2	+	+	20	1 405	1 765
5754	Steinholz-, Mosaik- und Terrazzolegergewerbe	35	4 383	172,8	-	-	12	2 160	2 411
5757	Parkettlegergewerbe	48	1 492	57,1	-	-	22	1 091	1 046
577	Ofen- und Herdsetzerei (einschl. Schornstein- anschlußbau)	36	487	18,9	-	-	5	161	193
5791	Parkettlegergewerbe mit Kegelbahnbau								
59	Bauhilfsgewerbe	59	2 280	86,4	-	-	32	1 340	1 605
591	Schornsteinfegergewerbe	48	915	33,3	-	-	26	493	549
594	Hausfassadenreinigungs- unternehmen	11	1 365	53,1	-	-	6	847	1 056
597	Gerüstbauunternehmen								
61, 62,63 (ohne 637, 638)	<u>Großhandel</u>	17 398	13 266 632	122 076,3	13 679	6 447 787	14 651	11 557 718	12 731 706
61	Ein- und Ausfuhrhandel	237	334 256	1 569,3	142	99 356	175	280 432	305 412
610	Kombinationen innerhalb der Gruppe	20	12 927	84,2	9	8 198	10	2 750	3 028
611	Einfuhrhandel	102	206 246	1 111,7	72	70 361	80	169 869	196 368
6113	mit Nahrungs- und Genußmitteln	51	173 861	903,8	39	57 612	41	144 057	164 721
6115	Rohstoffen und Halb- fabrikaten (soweit nicht in Kl. 6113 enthalten)	21	21 655	103,8	12	5 261	+	18 463	21 601
6117	Fertigfabrikaten (soweit nicht in Kl. 6113 enthalten)	30	10 730	104,1	21	7 488	+	7 349	10 046

Noch Großhandel

Gewer- be- kenn- zif- fer	Wirtschaftliche Gliederung	Steuer- pflich- tige ins- gesamt	Gesamt- umsatz	Umsatz- steuer	Steuerpflichtige Großhandels- lieferungen		Steuerpflichtige mit nur ganzjährigen Umsätzen in den Jahren 1955 und 1956		
					ohne Steuerpflichtige mit Umsätzen bis unter 8000 DM		Anzahl	Gesamtumsatz	
					Steuer- pflichtige	Gesamt- umsatz		1955	1956
					Anzahl	1000 DM		1000 DM	
614	Ausfuhrhandel	65	54 222	133,6	25	6 708	46	50 745	46 005
6141	mit	6	2 367	9,9	6	534	+	+	+
6143	Nutz-, Zucht- und Schlachtvieh								
6145	Nahrungs- und Genußmitteln								
6147	Rohstoffen und Halbfabrikaten (soweit nicht in Kl. 6143 enthalten)	7	13 936	10,8	3	45	+	+	+
617	Fertigfabrikaten (soweit nicht in Kl. 6143 enthalten)	52	37 919	112,9	16	6 129	37	35 935	32 239
6173	Gemeinsamer Ein- und Ausfuhrhandel	50	60 861	239,8	36	14 089	39	57 068	60 011
6175	mit	7	35 477	83,6	7	2 043	+	31 100	35 462
6177	Nahrungs- und Genußmitteln								
62/63 (ohne 637, 638)	Rohstoffen und Halbfabrikaten (soweit nicht in Kl. 6173 enthalten)								
6201	Fertigfabrikaten (soweit nicht in Kl. 6173 enthalten)	12	13 480	55,4	7	4 828	+	11 372	13 373
6201	Binnengroßhandel (einschl. Gemeinschaftsein- und -verkauf ohne Verlagswesen)	17 161	12 932 376	120 507,0	13 537	6 348 431	14 476	11 277 286	12 426 294
622	Allgemeiner Binnengroßhandel	78	457 156	1 558,4	69	55 249	68	396 703	449 757
623	Großhandel mit: Vieh und Geflügel (lebend)	1 434	446 055	7 671,2	1 103	263 433	1 140	370 405	424 482
6231	Getreide, Mehl, Saaten, Futter- und Düngemitteln	1 352	922 706	3 687,1	1 141	165 740	1 250	835 475	887 925
6235	Getreide, Mehl, Saaten und Futtermitteln	1 228	875 127	3 531,3	1 054	163 056	1 141	789 454	840 468
624	Düngemitteln	124	47 579	155,8	87	2 684	109	46 021	47 457
6241	Nahrungs- und Genußmitteln	4 168	2 224 265	30 031,3	3 301	1 641 768	3 557	1 904 086	2 137 809
6243	Nahrungs- und Genußmitteln	1 567	1 118 438	12 522,2	1 316	856 341	1 355	958 559	1 082 298
6245	Molkereierzeugnissen und Eiern	200	139 577	1 637,6	173	123 387	170	124 553	132 005
6246	Fischen und Fischwaren	27	15 612	244,0	21	8 806	24	13 409	15 355
6247	Obst, Gemüse, Südfrüchten und Blumen	561	244 565	2 568,8	467	197 915	470	207 434	230 934
6248	Wein, Spirituosen und alkoholfreien Getränken	1 209	305 968	6 449,8	793	128 487	1 001	247 084	290 510
6249	Tabak (ohne Tabakwaren)	59	26 237	626,4	37	11 127	48	25 369	24 887
625	Tabakwaren	545	373 868	5 982,5	494	315 705	489	327 678	361 820
6251	Rohstoffen und Halbwaren der Eisen- und Metallwirtschaft	197	1 138 020	3 471,3	159	185 542	175	1 103 965	1 102 151
6254	Eisen- und NE-Metallerzen	11	299 764	515,2	9	25 583	+	274 190	268 290
6257	Roheisen, Edelstahl, Trägern, Blechen, Röhren und Drähten aus Eisen und Stahl	158	792 288	2 662,9	132	137 499	143	788 823	788 033
626	NE-Metallen und NE-Metallhalbfabrikaten	28	45 968	293,2	18	22 460	+	40 952	45 828
6261	Rohstoffen und Halbwaren der Kohle- und Mineralölwirtschaft	344	2 110 654	4 546,0	208	62 914	299	1 828 151	2 045 264
6265	Steinkohle, Braunkohle und Briketts	203	1 920 350	3 723,4	110	38 502	183	1 671 934	1 865 575
627	Mineralöl und Mineralölerzeugnissen	141	190 304	822,6	98	24 412	116	156 217	179 689
6271	Rohstoffen und Halbwaren der Bau-, Holz- und Papier- wirtschaft	1 719	894 174	12 225,8	1 307	661 723	1 389	784 984	831 204
6273	Steinen, Erden und Baumaterial	725	503 995	7 139,7	562	363 813	582	452 872	488 551
6275	Flachglas	39	29 482	557,6	35	19 545	34	25 287	27 527
6277	Holz- und Holzhalbwaren	730	221 116	2 760,3	514	161 566	574	207 748	210 422
628	Papier und Pappen	225	139 581	1 768,2	196	116 799	199	99 077	104 704
6281	Rohstoffen und Halbwaren der Textil- und Lederwirtschaft	408	177 608	1 699,0	334	102 049	354	167 175	163 756
6284	Rohen und bearbeiteten Spinnstoffen	71	75 674	411,3	58	18 885	62	79 996	72 681
	Häuten und Fellen	137	43 917	510,6	111	34 624	119	41 226	43 200

Gewer- be- kenn- zif- fer	Wirtschaftliche Gliederung	Steuer- pflich- tige ins- gesamt	Gesamt- umsatz	Umsatz- steuer	Steuerpflichtige Großhandels- lieferungen		Steuerpflichtige mit nur ganzjährigen Umsätzen in den Jahren 1955 und 1956				
					ohne Steuerpflichtige mit Umsätzen bis unter 8000 DM		Gesamtumsatz				
					Steuer- pflichtige	Gesamt- umsatz	Anzahl	1955		1956	
					Anzahl	1000 DM	Anzahl	1000 DM	1000 DM		
6287	Leder und Schuhmacherbedarf	200	58 017	777,1	165	48 540	173	45 953	47 875		
631	Sonstigen Rohstoffen und Halbwaren	974	530 617	4 181,5	530	238 602	744	415 359	514 246		
6311	Technischen Chemikalien, pflanzlichen und tierischen Ölen (ohne Speiseöle und -fette), Drogen und Kautschuk	280	247 080	2 385,5	208	207 686	233	209 647	241 502		
6314	Lumpen und Abfällen (auch Rohproduktengroßhandel)	201	53 716	523,8	100	10 459	133	47 872	51 369		
6317	Schrott, Nutzeisen, Alt- metallen und Abbruchmaterial	433	217 192	1 106,1	179	11 613	334	147 318	209 790		
6319	Sonstigen Rohstoffen und Halbwaren (soweit nicht in den Kl. 6251-6317 enthalten)	60	12 629	166,1	43	8 844	44	10 522	11 585		
632	Fertigwaren der metallverar- beitenden Industrie (überwiegend Produktions- mittel)	1 268	1 284 599	17 518,4	1 069	882 292	1 095	1 118 451	1 260 196		
6321	Maschinen	1 001	1 013 552	14 529,3	842	708 152	857	876 839	993 603		
6323	Fleischereimaschinen und Fleischereibedarf	161	53 734	774,6	134	42 716	144	48 001	51 692		
6325	Brauereimaschinen, Brauerei- und Kellereibedarf, Molkereimaschinen, Molkerei- und Käseereibedarf	35	18 567	115,4	26	7 011	29	16 725	18 164		
6327	Artikeln für die Gas- und Wasserinstallation	71	198 746	2 099,1	67	124 413	65	176 886	196 737		
633	Sonstigen Fertigwaren (über- wiegend Produktionsmittel)	431	159 967	2 479,8	376	120 294	369	135 847	152 259		
6331	Lacken, Farben, Anstrich- bedarf, Linoleum und Tapeten	226	96 277	1 575,5	205	72 145	194	78 714	91 453		
6334	Technischen Bedarfsartikeln und Ausrüstungsgegenständen für Schiffe	146	45 279	661,5	125	32 708	129	42 237	44 288		
6337	Polsterer- und Sattlerbedarf	59	18 411	242,8	46	15 441	46	14 896	16 518		
634	Fertigwaren der metall- verarbeitenden Industrie (überwiegend Verbrauchs- güter)	2 107	1 337 059	15 125,6	1 781	976 292	1 828	1 117 214	1 265 124		
6341	Eisen-, Stahl-, Blech- und Metallwaren	741	529 526	5 805,3	633	336 216	667	466 855	525 434		
6343	Fahrrädern, Fahrrad- und Kraftfahrzeugteilen	199	126 277	1 577,0	184	101 860	174	111 981	122 339		
6345	Beleuchtungsgegenständen, Elektromotoren, elektro- technischen Artikeln, Rundfunkgeräten und Musikwaren	470	448 632	5 225,9	417	383 348	403	340 252	400 214		
6347	Edelmetallwaren (ohne Uhren), fotografischen, optischen und feinmechanischen Artikeln	510	182 480	1 885,2	415	115 245	432	152 442	167 981		
6349	Uhren und Uhrenbestandteilen	187	50 144	632,2	132	39 623	152	45 684	49 156		
635	Rauchwaren, Textilien und Bekleidungsgegenständen	1 047	689 153	9 041,7	850	553 928	865	603 276	649 642		
6351	Rauchwaren (nicht Tabakwaren)	30	15 232	340,2	22	6 627	+	13 420	14 340		
6353	Textilien und verwandten Waren sowie Schneiderbedarfsartikeln	731	511 905	6 506,4	588	410 423	592	445 755	477 378		
6354	Teppichen und Läufern	22	12 544	192,7	20	9 851	+	11 109	12 242		
6356	Bekleidungsgegenständen	217	122 716	1 697,2	181	102 692	191	110 273	120 274		
6357	Schuhen	47	26 756	305,2	39	24 335	40	22 719	25 408		
636	Sonstigen Fertigwaren (über- wiegend Verbrauchsgüter)	1 634	560 343	7 269,9	1 309	438 605	1 343	496 195	542 479		
6361	Glaswaren und keramischen Erzeugnissen	86	61 930	930,6	66	46 360	69	56 851	60 952		
6362	Holz-, Korb-, Flecht-, Schnitz- und Bürstenwaren	180	32 246	478,9	145	24 082	150	27 607	31 195		

Noch Großhandel (Schluß)
Einzelhandel

Gewer- be- kenn- zif- fer	Wirtschaftliche Gliederung	Steuer- pflich- tige ins- gesamt	Gesamt- umsatz	Umsatz- steuer	Steuerpflichtige Großhandels- lieferungen		Steuerpflichtige mit nur ganzjährigen Umsätzen in den Jahren 1955 und 1956		
					ohne Steuerpflichtige mit Umsätzen bis unter 8000 DM		Gesamtumsatz		
					Steuer- pflichtige	Gesamt- umsatz	Anzahl	Gesamtumsatz	
					Anzahl	1000 DM		1955	1956
		Anzahl	1000 DM		Anzahl	1000 DM	1000 DM		
6363	Pharmazeutischen und kosmetischen Artikeln, Laboratoriums-, Krankenpflege- und Friseurbedarf	373	162 523	1 761,1	293	132 456	309	142 384	159 608
6364	Papier- und Schreibwaren, Schul- und Bürobedarfsartikeln	474	110 896	1 520,3	401	91 316	392	98 182	106 395
6365	Büchern, Zeitschriften und Zeitungen	147	85 434	1 239,6	118	60 365	126	75 736	84 962
6366	Galanterie-, Leder-, Spiel- und Kurzwaren	202	44 319	574,9	163	35 751	169	42 397	42 682
6367	Blumenbinderei- und zoologischen Bedarf	52	11 948	140,9	38	8 690	46	9 992	11 458
6369	Sonstigen Fertigwaren (soweit nicht in den Kl. 6321-6367 enthalten)	120	51 047	623,6	85	39 585	82	43 046	45 227
64	<u>Einzelhandel</u>	69 518	7 523 108	253 064,8	4 497	578 256	47 198	6 319 791	7 102 706
641	Einzelhandel mit Waren aller Art	4 940	1 157 507	42 234,0	157	8 591	4 084	974 279	1 120 575
6411	Warenhäuser und Kaufhäuser	40	181 625	7 074,5	+	+	+	155 489	185 150
6413	Klempnergeschäfte	3	6 221	238,6	-	-	+		
6415	Konsumgenossenschaften	46	471 243	16 383,7	+	+	46	418 129	471 243
6417	Gemischtwarengeschäfte und Einzelhandelsgeschäfte mit Waren verschiedener Art ohne Schwerpunktangabe	4 737	377 488	13 465,7	151	7 511	3 909	318 303	355 168
6418	Versandhandelsgeschäfte	12	108 153	4 644,5	-	-	+	72 789	97 786
6419	Reformwarengeschäfte	102	12 777	427,0	+	+	79	9 569	11 228
642	Einzelhandel mit: Nahrungs- und Genußmitteln und verwandten Waren	30 285	2 145 808	73 203,5	1 017	90 069	19 850	1 786 265	1 995 897
6421	Nahrungs- und Genußmitteln (soweit nicht in den Kl. 6422-6428 enthalten)	17 152	1 519 189	53 183,9	434	31 151	13 878	1 278 348	1 430 033
6422	Kartoffeln, Obst, Gemüse und Südfrüchten	2 016	87 630	3 195,0	99	4 268	1 303	70 398	79 822
6423	Fischen und Fischwaren	119	12 388	425,7	10	1 363	91	10 564	12 011
6424	Wild und Geflügel	111	6 365	205,7	+	+	54	5 062	5 853
6425	Milch und Milcherzeugnissen	1 819	237 054	6 647,0	75	7 271	1 533	211 298	222 515
6426	Schokolade, Süßwaren und Speiseeis	602	23 975	892,0	13	2 793	285	18 228	20 288
6427	Wein, Spirituosen und alkoholfreien Getränken	7 075	150 387	4 772,9	267	32 947	1 687	99 607	124 023
6428	Tabakwaren	1 377	108 353	3 863,9	110	9 040	1 012	92 438	100 996
6429	Roheis	14	467	17,4	+	+	7	322	356
643	Bekleidung, Wäsche, Ausstattungsartikeln, Schuhen und Sportartikeln	12 430	1 543 380	58 641,5	212	11 795	7 973	1 315 885	1 469 716
6431	Textilwaren aller Art (auch mit Fahnen)	4 989	605 588	22 870,0	112	7 402	3 152	510 031	568 284
6432	Schnittwaren (Meterware)	642	90 376	3 471,6	10	153	467	77 548	86 240
6433	Korsettwaren, Wäsche und Bettwaren	709	96 488	3 692,6	13	1 493	514	81 748	92 275
6434	Handarbeiten und Kurzwaren	1 677	53 082	2 044,8	18	1 018	568	43 964	48 612
6435	Herrenartikeln, Hüten, Hutputz, Mützen, Stöcken und Schirmen	541	43 281	1 759,4	+	+	401	38 147	41 948
6436	Oberbekleidung, Wirk- und Strickwaren	1 582	390 755	14 428,6	17	492	1 109	341 330	379 314
6437	Kürschnerwaren	203	19 686	767,5	+	+	155	17 624	19 176
6438	Schuhwaren	1 940	215 312	8 492,6	24	741	1 490	183 343	206 919
6439	Sportartikeln	147	28 812	1 114,4	9	312	117	22 150	26 948
644	Eisen-, Stahl-, Blech- und Metallwaren, Haus- und Küchengeräten, Glas, Porzellan, Wohnbedarf, Musikinstrumenten, Elektro- und Rundfunkgeräten	5 516	790 243	28 640,9	559	55 851	4 069	650 819	741 655
6441	Eisen-, Stahl- und Metallwaren, Öfen und Herden, Haus- und Küchengeräten	2 143	225 069	7 455,6	334	27 553	1 579	191 650	213 427
6442	Glas- und Porzellanwaren	276	23 792	836,0	22	1 908	196	19 857	22 458
6443	Beleuchtungsgegenständen, Elektrogeräten, sanitären und Kühlanlagen	907	94 821	3 521,8	78	3 526	616	76 260	86 021

Gewer- be- kenn- zif- fer	Wirtschaftliche Gliederung	Steuer- pflich- tige ins- gesamt	Gesamt- umsatz	Umsatz- steuer	Steuerpflichtige Großhandels- lieferungen		Steuerpflichtige mit nur ganzjährigen Umsätzen in den Jahren 1955 und 1956		
					ohne Steuerpflichtige mit Umsätzen bis unter 8000 DM		Anzahl	Gesamtumsatz	
					Steuer- pflichtige	Gesamt- umsatz		1955	1956
					Anzahl	1000 DM	Anzahl	1000 DM	1000 DM
6444	Rundfunk-, Fernseh-, elektrischen Schallplatten- geräten und -artikeln	580	84 010	3 253,0	17	476	463	67 917	80 200
6445	Dreh- und Drechslerwaren, Schnitz- und Flechtwaren, Kinderwagen, Korbmöbeln und Korbwaren	242	17 516	675,5	8	207	143	14 814	16 899
6446	Möbeln aus Holz und Metall	964	255 611	10 093,1	29	3 126	765	212 678	244 024
6447	Teppichen, Möbel- und Behangstoffen	178	43 005	1 476,9	25	7 033	134	36 015	40 403
6448	Tapeten, Linoleum u.ä.	75	28 628	678,2	27	10 881	53	18 653	21 453
6449	Musikinstrumenten	151	17 791	650,8	19	1 141	120	12 975	16 770
645	Druckereierzeugnissen, Papier- und Schreibwaren, Lehrmitteln und Bürobedarf, Kunst- und kunstgewerblichen Gegen- ständen, Galanterie- und Lederwaren	3 434	279 839	9 862,1	396	27 153	2 426	238 791	263 843
6451	Büchern und Broschüren	666	99 841	3 301,5	165	14 099	490	88 502	97 113
6452	Zeitschriften und Zeitungen	549	25 108	919,9	13	789	328	20 098	23 234
6453	Musikalien	49	5 867	219,4	8	283	43	4 248	4 672
6454	Papier- und Schreibwaren, Lehrmitteln, Bürobedarf (ohne Büromaschinen und -möbel)	1 264	69 140	2 396,6	171	10 296	957	58 511	64 617
6455	Sammlerbriefmarken	76	3 527	119,3	8	359	47	2 527	3 341
6456	Kunst- und kunstgewerblichen Gegenständen und Antiquitäten	303	16 818	579,4	15	1 050	189	12 831	14 033
6457	Galanterie- und Lederwaren (ohne Schuhwaren)	527	59 538	2 326,0	16	277	372	52 074	56 833
646	Einzelhandel mit Gegenständen der Körper- und Gesundheits- pflege, chemischen und optischen Erzeugnissen	4 489	467 149	13 195,1	626	30 939	2 984	400 219	441 380
6461	Apotheken	945	213 184	4 310,1	342	5 666	845	184 407	199 953
6462	Drogerien und sonstiger Einzelhandel mit drogischen Erzeugnissen	1 177	124 763	4 719,8	65	5 385	994	105 059	119 201
6463	Einzelhandel mit: Farben, Lacken und Anstrichbedarf	215	17 312	447,4	91	7 528	157	14 855	16 523
6464	Seifen, Bürstenwaren, Ölen, Fetten, Zündwaren u.ä.	1 395	29 366	749,5	70	3 655	391	22 350	25 862
6465	Parfüm	63	3 060	112,6	-	-	39	2 166	2 666
6466	Hygienischen Gummiwaren, orthopädischen und medizinischen Gegenständen	114	9 407	252,8	17	1 340	87	7 966	8 831
6467	Optischen und feinmechani- schen Instrumenten, Foto- und Kinoapparaten und -bedarf	580	70 057	2 402,9	41	7 365	471	63 416	68 344
647	Maschinen, Fahrrädern, Kraftfahrzeugen und Kraftfahrzeugbedarf	2 976	663 609	14 686,9	985	330 879	2 186	574 203	629 035
6471	Landmaschinen und landwirt- schaftlichen Geräten	365	78 075	1 409,3	209	52 307	286	67 613	76 357
6472	Nähmaschinen und deren Zubehör	147	22 144	703,9	37	5 692	113	19 369	21 661
6473	Büromaschinen, deren Zubehör und Büromöbeln	161	46 892	634,2	124	37 678	131	41 489	45 226
6474	Fahrrädern und deren Zubehör	1 050	50 784	1 885,5	65	2 545	779	48 401	47 977
6475	Kraftfahrzeugen	556	377 870	8 112,7	350	209 131	445	331 451	359 562
6476	Einzelhandel mit Kraftfahrzeugbedarf	70	20 235	424,6	38	11 091	50	15 417	16 383
6477	Tankstellen (ohne Garagenbetrieb)	627	67 609	1 516,7	162	12 435	382	50 463	61 869
648	Sonstiger Facheinzelhandel	5 448	475 573	12 600,8	545	22 979	3 626	379 330	440 605
6481	Spielwaren aller Art	169	21 487	831,3	9	481	114	16 951	19 472
6482	Leder und Schuhmacherbedarf	100	9 181	207,6	52	4 551	83	8 392	8 932
6483	Uhren, Gold- und Silberwaren, Juwelen, Schmuckwaren, Abzeichen u.ä.	1 058	90 275	3 184,0	38	4 168	785	73 122	78 502

Noch Einzelhandel (Schluß)
Sonstige Wirtschaftsbereiche

Gewer- be- kenn- zif- fer	Wirtschaftliche Gliederung	Steuer- pflich- tige- gesamt	Gesamt- umsatz	Umsatz- steuer	Steuerpflichtige Großhandels- lieferungen		Steuerpflichtige mit nur ganzjährigen Umsätzen in den Jahren 1955 und 1956		
					ohne Steuerpflichtige mit Umsätzen bis unter 8000 DM		Anzahl	Gesamtumsatz	
					Steuer- pflichtige	Gesamt- umsatz		1955	1956
					Anzahl	1000 DM	Anzahl		
6484	Blumen, Pflanzen und Samen	679	24 973	875,0	53	1 634	371	20 226	22 632
6485	Hunden, Ziervögeln, Zier- fischen und zoologischen Artikeln	68	1 722	60,3	4	21	32	1 307	1 578
6486	Futtermitteln	182	10 773	204,9	32	1 512	132	9 525	10 284
6487	Brennmaterial	1 753	275 009	5 937,8	270	7 901	1 454	219 303	265 063
6488	Altwaren(auch Trödelhandlungen)	1 154	25 713	722,9	72	1 796	501	17 650	19 896
6489	Sonstiger Facheinzelhandel (soweit nicht in den Kl. 6421-6488 enthalten)	285	16 440	577,0	15	915	154	12 854	14 246
637, 638 67-69 7-9	<u>Sonstige Wirtschaftsbereiche</u>	101 033	5 094 335	137 826,1	3 802	255 417	59 842	4 135 439	4 630 890
637, 638 67-69	<u>Übriges Handelsgewerbe, Geld- und Versicherungswesen²⁾</u>	25 350	1 381 444	31 820,4	2 968	218 705	13 282	1 117 786	1 273 567
637	Zeitungsverlag und -spedition	56	77 580	2 740,0	23	9 071	48	71 423	77 302
638	Sonstiges Verlagswesen	489	248 677	6 834,2	245	79 685	360	216 760	240 276
6381	Bücher- und Zeitschriften- verlag, Adreßbuch- und Adressenverlag	428	232 560	6 372,7	212	75 223	316	202 314	224 330
6385	Musikalien-, Land- und Seekarten-, Kunstblätter- und Postkartenverlag	61	16 117	461,5	33	4 462	44	14 446	15 946
67	Handelsvertretung, Vermittlung, Werbung und Verleih	22 068	608 586	16 901,8	1 117	42 365	10 857	443 624	514 068
671	Handelsvertretung und Handels- maklerwesen in/für: Technischen Geschäftszweigen	4 766	166 780	4 394,9	470	21 219	2 646	125 580	146 414
6711	Holz	178	5 220	115,3	17	667	84	4 031	4 433
6712	Baustoffen	207	6 919	197,7	16	773	117	4 857	5 884
6713	Eisen, Metallen und Metallhalbfabrikaten	201	10 852	321,7	17	829	143	8 507	9 190
6714	Maschinen	1 001	49 664	1 237,6	158	11 745	587	34 832	44 120
6715	Fahrzeugen und deren Zubehör	432	11 738	298,9	42	1 657	252	9 177	10 397
6716	Eisen- und Metallwaren (einschl. Haus- und Küchengeräten)	1 018	28 091	772,6	78	1 436	569	21 840	24 914
6717	Elektrotechnik und Rundfunk	1 054	30 889	899,9	80	2 353	490	23 823	26 135
6718	Feinmechanik, Foto und Optik (ohne Uhren)	105	4 535	129,8	14	581	70	3 956	4 117
6719	Technischen Bedarfsartikeln	560	18 872	421,4	48	1 178	334	14 557	17 224
672	Verbrauchsgüter (ohne Nahrungs- und Genußmittel)	6 647	156 619	4 413,3	287	7 128	3 445	119 800	136 352
6721	Glas und Keramik	99	2 039	60,3	+	+	56	1 661	1 814
6722	Möbel	474	11 078	304,0	23	631	252	8 228	9 574
6723	Chemie und Gesundheitspflege	1 207	26 101	631,9	67	1 651	603	18 964	22 044
6724	Papier und Pappen	85	5 788	210,1	+	+	60	5 280	5 623
6725	Papierwaren, Verpackungs- mittel und Bürobedarf	470	11 104	291,7	36	696	296	8 733	9 458
6726	Textilrohstoffe und Garne	155	8 925	309,4	13	457	114	7 795	8 604
6727	Textilfertigerzeugnisse und Bekleidung	3 436	76 228	2 196,7	92	2 485	1 668	57 209	66 122
6728	Leder, Schuhe und Schuh- bedarfsartikel, Lederwaren und verwandte Artikel	376	8 841	268,8	24	553	234	7 100	7 650
6729	Uhren und Schmuckwaren sowie kunstgewerbliche Artikel	345	6 515	140,4	22	492	162	4 830	5 463
673	Nahrungs- und Genußmittel und sonstige Waren; Versandhandelsvertretung	4 379	91 060	2 154,3	264	10 279	2 147	64 277	74 380
6731	Nahrungs- und Genußmittel	1 281	26 149	586,6	77	3 793	629	18 329	21 053
6732	Weine und Spirituosen	550	9 749	198,9	40	1 184	266	6 579	8 153
6733	Rohtabak	30	798	24,1	+	+	20	711	696
6734	Tabakwaren	190	3 677	87,1	7	126	125	3 070	3 294
6735	Sonstige anderweitig nicht genannte Waren	2 318	50 567	1 254,4	134	5 144	1 103	35 505	41 087

2) Ohne die nach § 4 Ziff. 8 UStG und § 33 DB steuerfreien Bankumsätze sowie ohne die nach § 4 Ziff. 9 UStG steuerfreien Versicherungsumsätze.

Noch Sonstige Wirtschaftsbereiche

Gewer- be- kenn- zif- fer	Wirtschaftliche Gliederung	Steuer- pflich- tige ins- gesamt	Gesamt- umsatz	Umsatz- steuer	Steuerpflichtige Großhandels- lieferungen		Steuerpflichtige mit nur ganzjährigen Umsätzen in den Jahren 1955 und 1956			
					ohne Steuerpflichtige mit Umsätzen bis unter 8000 DM		Anzahl	Gesamtumsatz		
					Steuer- pflichtige	Gesamt- umsatz		1955	1956	
					Anzahl	1000 DM		1000 DM		
6739	Versandhandelsvertretung	10	120	3,2	+	+	4	83	97	
674	Vermittlergewerbe (einschl. Stellenvermittlung)	2 699	63 551	1 336,9	12	129	1 135	39 045	43 410	
6741	Grundstücks-, Hypotheken-, Darlehens- und Finanzierungsmaklerwesen	482	20 966	320,5	+	+	269	8 851	9 091	
6742	Versteigerungsgewerbe	30	796	28,2	}	3	12	686	739	
6743	Vermittlung von Börsen- geschäften u.ä.	5	331	9,9			+	+		
6744	Versicherungsververtretung und Versicherungs-General- agenturen	2 018	29 774	600,3	5	35	784	20 683	23 734	
6745	Versicherungsmaklerwesen	13	1 100	39,5	+	+	10	1 112	1 090	
6746	Private Stellenvermittlung und -agenturen	25	3 572	139,4	-	-	12	2 615	3 357	
6747	Seeschiffsmaklerwesen	5	171	5,8	-	-	+	+	+	
6748	Binnenschiffsmaklerwesen	5	61	1,3	-	-	+	39	51	
6749	Sonstiges Vermittlergewerbe	116	6 780	192,0	+	+	40	4 788	4 998	
675	Auskunfts- und Inkassogewerbe	292	7 042	258,8	+	+	84	5 058	5 491	
676	Wirtschaftswerbung	1 469	82 155	2 778,7	42	2 880	789	64 048	77 093	
6761	Werbeberatung	355	40 796	1 404,3	24	2 248	211	32 107	38 595	
6762	Ausstellungs- und Messewesen	20	5 869	201,9	-	-	+	4 465	5 818	
6763	Schaufenstergestaltung, Kino- und Reklameplakat- malerei	692	11 426	370,9	+	+	312	8 271	9 497	
6764	Werbemittlung durch Ankündigungsbüros, Inseratenannahme und -vermittlung, Plakatierungs- institute u.ä.	351	21 912	749,4	11	481	220	17 667	21 125	
6765	Werbe- und Beratungsstellen der Wirtschaft und des Fremdenverkehrs	51	2 152	52,2	+	+	+	1 538	2 058	
677	Verleihgewerbe	1 789	39 849	1 509,3	36	562	600	24 555	29 462	
6771	Leihbibliotheken (ohne öffentliche und gemein- nützige)	356	7 093	269,3	+	+	157	5 281	6 078	
6773	Verleih landwirtschaftlicher Maschinen	838	7 142	256,4	7	117	205	3 660	4 348	
6775	Verleih sonstiger Maschinen und Bautensilien aller Art	66	4 066	153,1	+	+	19	1 321	1 073	
6777	Gewerbliche Vermietung von Booten, Spiel- und Tennis- plätzen	80	1 145	44,4	-	-	30	643	665	
6779	Sonstige Verleihgewerbe (ohne Marktstandvermietung)	449	20 403	786,1	24	350	189	13 650	17 298	
678	Sonstige Hilfgewerbe des Handels	27	1 530	55,6	+	+	11	1 261	1 466	
6781	Öffentliche Waage, Markt- hallen, Marktverwaltung und Marktstandvermietung	18	802	31,7	+	+	6	720	753	
6785	Verpackungs- und Abfüll- geschäfte	9	728	23,9	3	161	5	541	713	
68	Geld-, Bank- und Börsenwesen (ohne Postscheckdienst und Postsparkassen)	2 358	438 117	5 034,3	1 565	87 368	1 956	379 989	424 418	
681	Zentralreservebanken	}	6	2 444	73,5	+	+	6	2 362	2 444
685	Öffentlich-rechtliche Kredit- anstalten									
683	Private Kreditinstitute	46	4 996	176,2	4	397	37	4 650	4 900	
6831	Kreditbanken (Einzelkaufleute, OHG, KG, GmbH., AG., KGaA.)	42	3 606	121,4	4	397	33	3 398	3 510	
6833	Gemischte Hypothekenbanken	}	4	1 390	54,8	-	-	4	1 252	1 390
6835	Hypothekenbanken									
684	Genossenschaftsbanken	1 929	402 170	3 923,6	1 553	86 923	1 747	350 444	401 103	
6841	Zentralkassen (der Volks- banken und Spar- und Darlehenskassen)	3	401	15,2	-	-	}	67	3 960	4 373
6843	Volksbanken (gewerbliche Kreditgenossenschaften)	121	4 136	92,2	19	301				

Noch Sonstige Wirtschaftsbereiche

Gewerbeziffer	Wirtschaftliche Gliederung	Steuerpflichtige insgesamt	Gesamtumsatz	Umsatzsteuer	Steuerpflichtige Großhandelslieferungen		Steuerpflichtige mit nur ganzjährigen Umsätzen in den Jahren 1955 und 1956		
					ohne Steuerpflichtige mit Umsätzen bis unter 8000 DM		Anzahl	Gesamtumsatz	
					Steuerpflichtige	Gesamtumsatz		1955	1956
					Anzahl	1000 DM	Anzahl	1000 DM	1000 DM
6845	Spar- und Darlehenskassen (ländliche Kreditgenossenschaften)	1 805	397 633	3 816,2	1 534	86 622	1 680	346 484	396 730
686	Sparkassen	121	13 034	501,0	4	34	60	9 922	12 573
6861	Sparkassen, Stadtbanken - Girokassen	112	3 178	108,4	4	34	+	3 065	2 986
6865	Öffentliche und private Bausparkassen	9	9 856	392,6	-	-	+	6 857	9 587
688	Sonstige Zweige des Geld- und Bankwesens	256	15 473	360,0	+	+	106	12 611	13 398
6881 6883	Börsen (ohne Börsenmakler) Bankähnliche Unternehmen (Absatz- und Teilzahlungsfiananzierungsgesellschaften, Warenkreditgesellschaften, Wechselstuben)	26	5 771	83,5	-	-	17	4 401	4 554
6885	Leihhäuser und Pfandämter	13	1 208	29,6	-	-	10	673	1 201
6887	Wett- und Lotteriewesen, Spielbanken	217	8 494	246,9	+	+	79	7 537	7 643
69	Versicherungswesen (ohne Sozialversicherung)	379	8 484	310,1	18	216	61	5 990	7 503
6901	Versicherungen aller Art (ohne Sozialversicherung)	11	731	19,4	+	+	+	703	718 ^{x)}
691	Feuer-, Betriebsunterbrechungs-, Einbruchdiebstahl-, Leitungswasser-, Regen- und Sturmversicherung, Maschinen-, Glas- und Fahrraddiebstahlversicherung	5	1 746	65,7	+	+	+	+	+
692	Haftpflicht-, Unfall- und Kraftverkehrsversicherung (einschl. Luftfahrtversicherung)	4	36	1,4	-	-	-	-	-
693	Transport- und Einheitsversicherung	4	241	8,9	-	-	+	+	+
694	Hagel- und Viehversicherung	329	1 386	43,2	15	156	31	377	540
695	Lebensversicherung, Sterbe- und Pensionskassen	17	3 527	139,2	+	+	12	3 081	3 500
696	Krankenversicherung (ohne Sozialversicherung)	9	817	32,3	-	-	5	721	803
697	Kredit-, Garantie-, Rechtsschutz-, Hypotheken- und Rückversicherung	xx)
7	<u>Dienstleistungen (ohne solche der Abteilung 9)</u>	42 958	1 937 707	71 309,5	304	13 690	25 100	1 539 762	1 695 593
71	Wohnungs- und Grundstückswesen; Vermögensverwaltung	1 035	67 238	1 206,2	19	2 489	400	62 087	60 228
711 714	Wohnungs- und Grundstückswesen Beteiligungsgesellschaften	255	38 174	395,1	6	1 667	121	31 284	33 383
715	Vermögensverwaltung	177	11 157	299,1	4	709	82	9 025	10 632
716	Nichtgewerbliche Verwaltung eigenen Vermögens	603	17 907	512,0	9	113	195	21 742	16 181
72	Gaststättenwesen	22 454	1 303 943	50 086,6	191	7 475	16 201	1 036 564	1 138 912
721	Beherbergungs- und Verpflegungsgewerbe	2 297	227 234	8 582,5	18	1 406	1 576	187 555	205 821
7211	Hotels und Gasthöfe	1 147	185 477	7 118,2	13	1 308	909	154 985	169 067
7214	Fremdenheime und Pensionen	1 097	35 279	1 260,8	5	98	632	26 650	30 514
7217	Hospize, Erholungs- und Ferienheime	53	6 478	203,5	5	98	35	5 920	6 240
725	Schankgewerbe	19 247	984 552	37 960,6	160	5 902	13 848	775 319	850 258
7251	Schank- und Speisewirtschaften mit Ausschank alkoholischer Getränke (ohne solche der Kl.7253 bis 7257)	16 562	772 965	29 771,4	139	5 132	12 168	612 886	670 229
7253	Bahnhofswirtschaften	156	31 548	1 242,0	+	+	132	26 864	29 944
7255	Kantinenunternehmen	1 291	61 216	2 452,4	10	40	659	39 923	45 449
7257	Kaffeehäuser, Bars und Tanzlokale	987	100 552	3 851,9	+	+	734	81 887	89 103
7259	Trinkhallen, Eisdielen und Speisewirtschaften ohne Ausschank alkoholischer Getränke	251	18 271	642,9	+	+	155	13 759	15 533

Noch Sonstige Wirtschaftsbereiche

Gewer- be- kenn- zif- fer	Wirtschaftliche Gliederung	Steuer- pflich- tige ins- gesamt	Gesamt- umsatz	Umsatz- steuer	Steuerpflichtige Großhandels- lieferungen		Steuerpflichtige mit nur ganzjährigen Umsätzen in den Jahren 1955 und 1956		
					ohne Steuerpflichtige mit Umsätzen bis unter 8000 DM		Anzahl	Gesamtumsatz	
					Steuer- pflichtige	Gesamt- umsatz		1955	1956
					Anzahl	1000 DM	Anzahl	1000 DM	1000 DM
729	Unternehmen mit Kombinationen außerhalb der Gruppe	910	92 157	3 543,5	13	167	777	73 690	82 833
7295	Schank- und Speisewirt- schaften mit Ausschank alkoholischer Getränke (nur Kl.7251) mit Gemischt- waren- und Einzelhandels- geschäften mit Waren ver- schiedener Art ohne Schwerpunktangabe	48	3 285	121,1	+	+	42	2 774	3 076
7296	Schank- und Speisewirt- schaften mit Ausschank alkoholischer Getränke (nur Kl.7251) mit Einzel- handel mit Nahrungs- und Genußmitteln	151	10 326	386,2	6	45	126	7 999	8 990
7298	Schankgewerbe mit Bäckerei und Konditorei	178	12 103	398,8	3	61	157	10 172	11 140
7299	Schankgewerbe mit Fleischerei	533	66 443	2 637,4	+	+	452	52 745	59 627
73	Kunst, private Forschung, Theater, Film, Rundfunk, Schaustellung	4 022	236 898	7 806,5	22	432	1 366	192 289	215 849
731	Kunst und Schrifttum	2 745	23 490	575,2	+	+	574	14 314	16 211
7311	Bildende Kunst	719	8 797	197,2	3	47	263	5 845	6 548
7313	Tonkunst	1 513	9 015	259,0	3	49	129	4 547	5 417
7315	Schrifttum	375	4 395	93,4			146	3 177	3 426
7317	Bühnen-, Film- u. Rundfunkkünst- ler	138	1 283	25,6	-	-	36	745	820
732	Private Forschung	150	2 000	61,4	-	-	52	1 345	1 564
733	Theater und Varietés	33	3 352	132,2	-	-	18	2 437	3 246
734	Filmwesen	596	132 849	5 220,9	14	330	484	109 636	122 278
7341	Filmaufnahme (einschließlich betriebseigenem Verleih)	25	8 681	318,4	4	61	17	6 797	8 543
7343	Filmkopier- und -entwick- lungsanstalten	11	2 034	78,4	-	-	7	2 107	1 832
7345	Filmverleih und -vertrieb								
7347	Lichtspielhäuser	560	122 134	4 824,1	10	269	460	100 732	111 903
735	Rundfunkwesen	3	62 206	1 317,6	-	-	3	55 531	62 206
736	Schaustellungsgewerbe	495	13 001	499,2	+	+	235	9 026	10 344
74	Sportpflege-, Bade- und Schwimmanstalten	1 983	20 132	748,3	3	25	457	13 698	15 497
741	Sportpflege (ohne Sportämter)	1 819	16 308	656,0	3	25	383	10 364	12 004
745	Bade- und Schwimmanstalten	164	3 824	92,3			74	3 334	3 493
75	Korrespondenz-, Nachrichten-, Schreib- und Übersetzungsbüros	549	6 396	176,0	5	65	170	4 549	4 973
751	Korrespondenz- und Nachrich- tenbüros	283	4 388	106,7	5	65	114	3 343	3 627
755	Schreib- und Übersetzungsbüros	266	2 008	69,3			56	1 206	1 346
76	Fotografisches Gewerbe	1 038	29 291	1 069,7	21	1 412	533	22 067	26 028
761	Fotografische Ateliers	927	27 966	1 026,4	21	1 412	503	21 408	25 159
765	Presse- und Wanderfotografie	111	1 325	43,3			30	659	869
7651	Pressefotografie	29	840	24,9	+	+	16	511	580
7655	Wanderfotografie	82	485	18,4	-	-	14	148	289
77	Friseurgewerbe und Schönheits- salons	8 103	142 202	5 298,2	22	424	4 641	112 147	124 246
771	Friseurgewerbe	7 923	140 284	5 224,5	22	424	4 592	110 736	122 767
775	Schönheitssalons	180	1 918	73,7			49	1 411	1 479
78	Übrige Dienstleistungen (ohne solche der Abteilung 9)	3 774	131 607	4 918,0	21	1 368	1 332	96 361	109 860
781	Wäscherei, Färberei und chemische Reinigung	3 378	117 238	4 371,6	18	1 310	1 162	85 449	97 458
7811	Wasch- und Plättanstalten (nicht Industrie)	3 090	62 694	2 332,3	13	204	1 001	44 009	50 670
7812	Wasch- und Plättanstalten (Industrieunternehmen)	19	20 319	767,4	5	1 106	15	13 989	15 894
7815	Bekleidungsfärbereien und chemische Reinigungsan- stalten (nicht Industrie)	265	26 446	962,8			142	20 445	23 115
7816	Bekleidungsfärbereien und chemische Reinigungsan- stalten (Industrieunternehm.)	4	7 779	309,1	-	-	4	7 006	7 779

Noch Sonstige Wirtschaftsbereiche

Gewer- be- kenn- zif- fer	Wirtschaftliche Gliederung	Steuer- pflich- tige ins- gesamt	Gesamt- umsatz	Umsatz- steuer	Steuerpflichtige Großhandels- lieferungen		Steuerpflichtige mit nur ganzjährigen Umsätzen in den Jahren 1955 und 1956			
					ohne Steuerpflichtige mit Umsätzen bis unter 8000 DM		Anzahl	Gesamtumsatz		
					Steuer- pflichtige	Gesamt- umsatz		1955	1956	
					Anzahl	1000 DM	Anzahl	1000 DM	1000 DM	
783	Zimmer-, Fenster-, Möbel-, Teppich-, Polster- und Metallreinigung	173	6 939	261,2	}	3	58	101	5 051	5 633
784	Bewachungsgewerbe	65	5 472	213,3				40	4 565	5 320
785	Bestattungsinstitute	54	966	32,2				13	548	661
786	Dienstmann- und Trägergewerbe	52	569	22,8	-	-	13	451	469	
787	Aufbewahrungsgewerbe	52	423	16,9	-	-	3	297	319	
8	<u>Verkehrswirtschaft (ohne Deut- sche Bundesbahn und Deutsche Bundespost)</u>	10 100	823 145	13 961,9	384	17 470	6 873	677 958	772 248	
83	Schienenbahnen (ohne Deutsche Bundesbahn)	19	18 362	103,9	3	21	16	16 717	17 955	
831	Nichtbundesbahneigene Eisen- bahnen	8	6 601	30,6	}	3	21	8	6 358	6 601
835	Straßenbahnen	11	11 761	73,3				8	10 359	11 354
84	Straßenverkehr	8 595	438 284	8 708,7	326	9 882	5 797	363 124	403 472	
8401	Kraftwagenverkehr mit Fuhrge- werbe (Pferdebetrieb)	5	349	8,5	+	+	+	+	+	
841	Personen-Kraftwagenverkehr	2 038	95 176	1 070,4	58	1 968	1 365	79 613	89 564	
844	Güter-Kraftwagenverkehr	5 724	332 754	7 300,3	260	7 599	4 191	276 580	305 837	
847	Fuhrgewerbe	828	10 005	329,5	+	+	+	+	+	
85	Schifffahrt, Wasserstraßen- und Hafenwesen	430	93 164	192,6	10	3 169	+	+	+	
851	Verwaltungsdienst	}	7	5 800	-	-	4	4 858	5 745	
854	Seehafen-, Leuchtfeuer- und Tauchereiunternehmen									
855	Binnenschifffahrt	284	84 694	118,2	+	+	217	63 800	82 081	
8551	Binnen- und Hafenschifffahrt (einschl. Schleppbetrieb; ohne Fährunternehmen u. Flößerei)	266	84 564	117,8	+	+	212	63 701	81 990	
8554	Fährunternehmen	18	130	0,4	-	-	5	99	91	
856	Sachverständigen- und Lotsen- wesen der Binnenschifffahrt	133	594	18,8	-	-	+	+	+	
857	Binnenwasserstraßen- und -hafenunternehmen	6	2 076	25,6	+	+	6	2 163	2 076	
86	Luftverkehr	4	2 534	61,9	-	-	+	+	+	
87	Verkehrsneben- und -hilfsge- werbe	1 052	270 801	4 894,8	45	4 398	829	225 544	258 572	
871	Spedition und Lagerei	480	239 066	3 915,4	+	+	384	200 684	228 645	
8711	Spedition	407	217 685	3 535,0	17	1 624	322	182 122	207 643	
8714	Möbelspedition und -transport	64	13 489	328,0	+	+	57	10 455	13 328	
8717	Lagereigewerbe	9	7 892	52,4	+	+	5	8 107	7 674	
873	Kraftfahrunterricht und priva- te Kraftfahrzeugüberwachung	447	14 751	548,7	5	336	357	11 411	13 453	
874	Garagen	48	8 882	240,4	20	2 408	33	7 739	8 609	
876	Reise- und Auswanderungsbüros	77	8 102	190,3	+	+	55	5 710	7 865	
9	<u>Öffentlicher Dienst und Dienst- leistungen im öffentlichen Interesse</u>	22 625	952 039	20 734,3	146	5 552	14 587	799 933	889 482	
91	Hoheits- und Kammereiverwal- tungen von Bund, Land und Gemeinden	1 392	153 966	1 961,2	30	650	718	135 479	145 854	
911	Bund	3	22	0,5	+	+	-	-	-	
912	Land	21	25 551	614,9	+	+	13	24 714	25 522	
914	Gemeinden und Gemeindeverbände	}	1 368	128 393	}	}	705	110 765	120 332	
919	Nicht aufgliederbar									
93	Politische und wirtschaftliche Organisationen	1 496	16 252	477,4	17	408	224	12 090	12 217	
94	Rechts- und Wirtschaftsberatung	5 621	239 208	8 778,4	70	2 522	3 529	195 574	218 477	
941	Rechtsberatung	1 466	66 203	2 360,6	3	330	1 054	55 991	60 545	
9411	Rechtsanwälte und Notare	1 377	64 551	2 309,6	}	3	330	1 019	54 859	59 379
9415	Sonstige Rechtsberatung	89	1 652	51,0				35	1 132	1 166
945	Wirtschaftsberatung	4 155	173 005	6 417,8	67	2 192	2 475	139 583	157 932	
9451	Wirtschaftsprüfer und Steuerberater	474	38 219	1 499,2	7	65	388	34 351	36 411	
9455	Sonstige Wirtschaftsberatung	3 681	134 786	4 918,6	60	2 127	2 087	105 232	121 521	
95	Kirche, religiöse und weltan- schauliche Vereinigungen	53	7 795	68,9	+	+	24	6 841	7 676	

Noch Sonstige Wirtschaftsbereiche

Gewer- be- kenn- zif- fer	Wirtschaftliche Gliederung	Steuer- pflich- tige ins- gesamt	Gesamt- umsatz	Umsatz- steuer	Steuerpflichtige Großhandels- lieferungen		Steuerpflichtige mit nur ganzjährigen Umsätzen in den Jahren 1955 und 1956				
					ohne Steuerpflichtige mit Umsätzen bis unter 8000 DM		Gesamtumsatz				
					Steuer- pflichtige	Gesamt- umsatz	Anzahl	1955		1956	
					Anzahl	1000 DM		Anzahl	1000 DM	1000 DM	1000 DM
96	Erziehung, Wissenschaft und Kultur (soweit nicht Gebietskörperschaften)	576	29 052	631,9	7	140	222	23 006	26 800		
961	Erziehung und Schulung	513	24 080	471,7	4	92	186	19 243	22 021		
965	Wissenschaft und Kultur	63	4 972	160,2	3	48	36	3 763	4 779		
97	Fürsorge und Wohlfahrtspflege (soweit nicht Gebietskörperschaften)	243	31 488	321,2	+	+	146	28 756	30 701		
98	Sozialversicherung	9	336	12,5	-	-	6	279	326		
99	Gesundheitswesen und Hygiene (soweit nicht Gebietskörperschaften)	13 235	473 942	8 482,8	17	1 228	9 718	397 908	447 431		
991	Anstalten und Einrichtungen der Gesundheitspflege	306	86 032	987,6	-	-	226	73 095	83 217		
992	Freie Berufe der Gesundheitspflege	11 979	369 769	6 845,6	12	128	8 935	310 021	347 924		
9921	Ärzte	6 239	232 533	3 240,1	5	80	5 090	195 113	221 659		
9922	Heilkundige	345	3 985	149,2	-	-	138	2 916	3 144		
9924	Zahnärzte	4 122	126 425	3 353,1	7	48	3 487	109 068	119 812		
9927	Andere freie Berufe der Gesundheitspflege	1 273	6 826	103,2	-	-	220	2 924	3 309		
993	Veterinärwesen	799	13 360	497,8	+	+	490	11 131	11 928		
9931	Anstalten und Einrichtungen des Veterinärwesens	17	216	7,6	+	+	7	116	152		
9935	Tierärzte	663	12 648	471,7	-	-	469	10 754	11 530		
9936	Andere freie Berufe des Veterinärwesens	119	496	18,5	-	-	14	261	246		
994	Desinfektion und Schädlingsbekämpfung	62	962	35,1	+	+	+	+	+		
995	Straßenreinigung, Kanalisation, Müllabfuhr und Bedürfnisanstalten	81	3 430	109,3	+	+	46	2 753	3 197		
996	Bestattungswesen	8	389	7,4	+	+	+	+	+		
997	Abdeckereien										