

# STATISTISCHE BERICHTE



Artikel-Nr. 4171 87004

Konjunkturindikatoren

Z 1 - vj 4/87

11.3.88

## Konjunkturindikatoren im 4. Vierteljahr 1987

Bei der Vielfalt wirtschaftlicher Einzelinformationen ist es oft schwierig, ein eindeutiges Bild darüber zu erhalten, in welcher Phase des konjunkturellen Auf- bzw. Abschwungs sich die Wirtschaft zu einer bestimmten Zeit befindet. Die einzelnen Indikatoren können sowohl vom Inhalt wie auch vom Aussagewert her unterschiedlich und auch widersprüchlich sein. Es hat deshalb nicht an Versuchen gefehlt, solche nicht unmittelbar vergleichbaren Einzelinformationen so zu verdichten, daß ein einheitliches, charakteristisches Gesamtbild des jeweiligen Konjunkturzustandes entsteht. Dabei kommt es darauf an, neben der Ermittlung der Richtung der Konjunkturbewegung auch Anhaltspunkte für ihre Intensität und den immer wieder auftretenden Richtungsumschwung zu gewinnen.

Das Statistische Landesamt hat in den siebziger Jahren in Anlehnung an das Verfahren des Sachverständigenrates einen Gesamtkonjunkturindikator ermittelt und vierteljährlich zusammen mit einem Bundesvergleich veröffentlicht. Diese Berechnung ist grundlegend umgestellt worden, insbesondere durch Anwendung des Saisonbereinigungsverfahrens BV4 (Berliner Verfahren in der Version 4), wie es auch vom Statistischen Bundesamt angewandt wird, sowie durch eine Erhöhung der Bewertungsstufen im Rahmen der Meßskala des Indikators, wodurch die konjunkturelle Bewegung klarer hervortritt. Außerdem wurde der Referenzzeitraum aktualisiert, so daß jetzt alle Monatswerte ab 1970 bei der Berechnung Berücksichtigung finden.

In diesem Bericht werden in tabellarischer und graphischer Form drei Konjunkturindikatoren dargestellt, wobei diese zu Vergleichszwecken auch für das Bundesgebiet berechnet werden. Der Diagnose des konjunkturellen Standortes dient der **Gesamtkonjunkturindikator**. Er verdichtet die Einzelindikatoren über die Produktion (Nettoproduktion Verarbeitendes Gewerbe insgesamt, Investitionsgüter, Verbrauchsgüter), den Auftragseingang (Verarbeitendes Gewerbe insgesamt, Investitionsgüter, Verbrauchsgüter), die Fertigwarenlagerhaltung (Verarbeitendes Gewerbe insgesamt, Investitionsgüter – ohne PKW –) sowie den Arbeitsmarkt (Arbeitslose, offene Stellen). Der **Leadindikator** enthält demgegenüber nur solche Komponenten, die erfahrungsgemäß der Konjunkturentwicklung vorauslaufen (etwa 2 bis 4 Monate). Dazu zählen die Auftragseingänge, die Fertigwarenlagerhaltung, Daten zum Aktienmarkt sowie Baugenehmigungen. Der **Lagindikator** folgt dem wirtschaftlichen Verlauf dagegen mit Verzögerung. Zu den hier eingehenden Einzelindikatoren gehören Daten zum Arbeitsmarkt (Arbeitslose, offene Stellen), zur Produktion sowie zu den geleisteten Arbeitsstunden und den Beschäftigten im Verarbeitenden Gewerbe und Baugewerbe. Die Indikatoren verdichten somit konjunkturrelevante Informationen sowohl aus der amtlichen Statistik wie aus anderen Quellen (Arbeitsverwaltung, Ifo-Institut).

Neben diesen zusammenfassenden statistischen Informationen zur Konjunkturbeobachtung werden in diesem Bericht für ausgewählte wichtige Konjunkturmerkmale auch die Ursprungsreihen – ergänzt um den Bundesvergleich – dargestellt. Redaktionsschluß des Berichts war der 22. Februar 1988. Dieser Bericht erscheint vierteljährlich.

HERAUSGEGEBEN VOM STATISTISCHEN LANDESAMT BADEN-WÜRTTEMBERG

Nachdruck, auch im Auszug, nur mit Quellenangabe gestattet



**1. Gesamtkonjunkturindikator für Baden-Württemberg und das Bundesgebiet**  
**– Indikatorpunkte –**

Jahr	Januar	Februar	März	April	Mai	Juni	Juli	August	September	Oktober	November	Dezember
<b>Baden-Württemberg</b>												
1980	3,88	3,73	3,56	3,36	3,16	2,94	2,70	2,44	2,20	1,97	1,80	1,70
1981	1,67	1,71	1,82	1,96	2,11	2,28	2,45	2,63	2,78	2,90	2,99	3,02
1982	3,02	2,99	2,94	2,88	2,80	2,71	2,64	2,60	2,60	2,62	2,69	2,78
1983	2,90	3,04	3,20	3,40	3,63	3,85	4,04	4,17	4,27	4,35	4,39	4,40
1984	4,40	4,38	4,33	4,26	4,18	4,13	4,10	4,11	4,12	4,14	4,19	4,25
1985	4,33	4,40	4,46	4,49	4,47	4,42	4,34	4,22	4,10	4,00	3,90	3,81
1986	3,73	3,65	3,60	3,56	3,54	3,55	3,56	3,58	3,59	3,58	3,55	3,51
1987	3,47	3,42	3,36	3,31	3,27	3,22	3,18	3,15	3,13	3,12	3,11	.
<b>Bundesgebiet</b>												
1980	3,87	3,69	3,48	3,26	3,03	2,79	2,56	2,33	2,12	1,95	1,82	1,77
1981	1,78	1,85	1,96	2,10	2,25	2,40	2,54	2,66	2,77	2,85	2,88	2,87
1982	2,83	2,76	2,69	2,60	2,50	2,40	2,31	2,24	2,20	2,19	2,23	2,30
1983	2,41	2,54	2,71	2,91	3,15	3,38	3,59	3,78	3,93	4,06	4,15	4,21
1984	4,25	4,27	4,25	4,21	4,14	4,09	4,05	4,03	4,02	4,02	4,04	4,08
1985	4,13	4,18	4,22	4,24	4,24	4,22	4,18	4,12	4,05	3,99	3,92	3,85
1986	3,77	3,69	3,62	3,56	3,52	3,50	3,47	3,46	3,45	3,43	3,40	3,37
1987	3,35	3,32	3,30	3,29	3,28	3,27	3,27	3,27	3,28	3,29	3,29	.

**2. Leadindikator für Baden-Württemberg und das Bundesgebiet**  
**– Indikatorpunkte –**

Jahr	Januar	Februar	März	April	Mai	Juni	Juli	August	September	Oktober	November	Dezember
<b>Baden-Württemberg</b>												
1980	3,63	3,48	3,32	3,14	2,96	2,77	2,59	2,41	2,26	2,13	2,07	2,06
1981	2,11	2,22	2,37	2,54	2,71	2,87	3,00	3,12	3,20	3,26	3,27	3,25
1982	3,21	3,16	3,09	3,03	2,98	2,95	2,95	2,99	3,06	3,17	3,33	3,53
1983	3,75	3,98	4,23	4,47	4,70	4,88	5,01	5,07	5,08	5,04	4,96	4,85
1984	4,73	4,61	4,47	4,33	4,20	4,09	4,01	3,97	3,95	3,96	4,00	4,08
1985	4,18	4,29	4,40	4,50	4,58	4,64	4,69	4,71	4,72	4,74	4,74	4,73
1986	4,69	4,63	4,55	4,46	4,35	4,23	4,10	3,97	3,84	3,71	3,59	3,49
1987	3,40	3,33	3,27	3,24	3,24	3,26	3,30	3,33	3,37	3,39	3,42	.
<b>Bundesgebiet</b>												
1980	3,59	3,42	3,23	3,02	2,80	2,58	2,36	2,16	1,98	1,85	1,77	1,78
1981	1,84	1,97	2,15	2,35	2,55	2,73	2,89	3,02	3,10	3,14	3,15	3,10
1982	3,03	2,95	2,86	2,77	2,69	2,63	2,60	2,60	2,64	2,72	2,84	3,01
1983	3,21	3,43	3,67	3,92	4,17	4,39	4,57	4,70	4,78	4,81	4,80	4,76
1984	4,69	4,59	4,46	4,32	4,16	4,03	3,92	3,84	3,78	3,74	3,73	3,75
1985	3,80	3,86	3,93	4,01	4,09	4,15	4,19	4,23	4,25	4,27	4,27	4,25
1986	4,20	4,12	4,04	3,94	3,84	3,73	3,61	3,48	3,37	3,26	3,16	3,08
1987	3,02	2,96	2,93	2,92	2,93	2,97	3,02	3,07	3,11	3,14	3,18	.

**3. Lagindikator für Baden-Württemberg und das Bundesgebiet**  
**– Indikatorpunkte –**

Jahr	Januar	Februar	März	April	Mai	Juni	Juli	August	September	Oktober	November	Dezember
<b>Baden-Württemberg</b>												
1980	4,95	4,88	4,81	4,73	4,64	4,53	4,39	4,23	4,06	3,87	3,68	3,52
1981	3,39	3,29	3,20	3,14	3,10	3,07	3,08	3,11	3,14	3,16	3,20	3,23
1982	3,24	3,25	3,25	3,24	3,20	3,15	3,11	3,09	3,07	3,07	3,08	3,09
1983	3,12	3,16	3,23	3,34	3,48	3,63	3,76	3,86	3,95	4,04	4,12	4,17
1984	4,22	4,24	4,24	4,23	4,22	4,22	4,24	4,28	4,33	4,38	4,44	4,51
1985	4,59	4,66	4,73	4,77	4,78	4,77	4,74	4,68	4,62	4,58	4,55	4,55
1986	4,56	4,56	4,58	4,62	4,66	4,72	4,79	4,86	4,92	4,94	4,92	4,88
1987	4,82	4,75	4,66	4,55	4,43	4,30	4,15	4,02	3,91	3,81	3,73	.
<b>Bundesgebiet</b>												
1980	4,82	4,75	4,64	4,51	4,36	4,21	4,05	3,88	3,71	3,54	3,39	3,26
1981	3,16	3,08	3,02	2,97	2,95	2,93	2,91	2,91	2,92	2,93	2,93	2,91
1982	2,88	2,85	2,81	2,76	2,70	2,64	2,58	2,52	2,48	2,44	2,43	2,44
1983	2,48	2,54	2,63	2,77	2,94	3,13	3,30	3,47	3,62	3,76	3,88	3,97
1984	4,04	4,09	4,11	4,10	4,08	4,07	4,07	4,08	4,09	4,12	4,17	4,22
1985	4,28	4,34	4,39	4,44	4,46	4,47	4,47	4,46	4,44	4,44	4,44	4,46
1986	4,49	4,52	4,55	4,59	4,63	4,69	4,74	4,78	4,83	4,84	4,81	4,75
1987	4,66	4,57	4,47	4,35	4,22	4,08	3,93	3,80	3,68	3,57	3,49	.

Schaubild 1  
Gesamtkonjunkturindikator

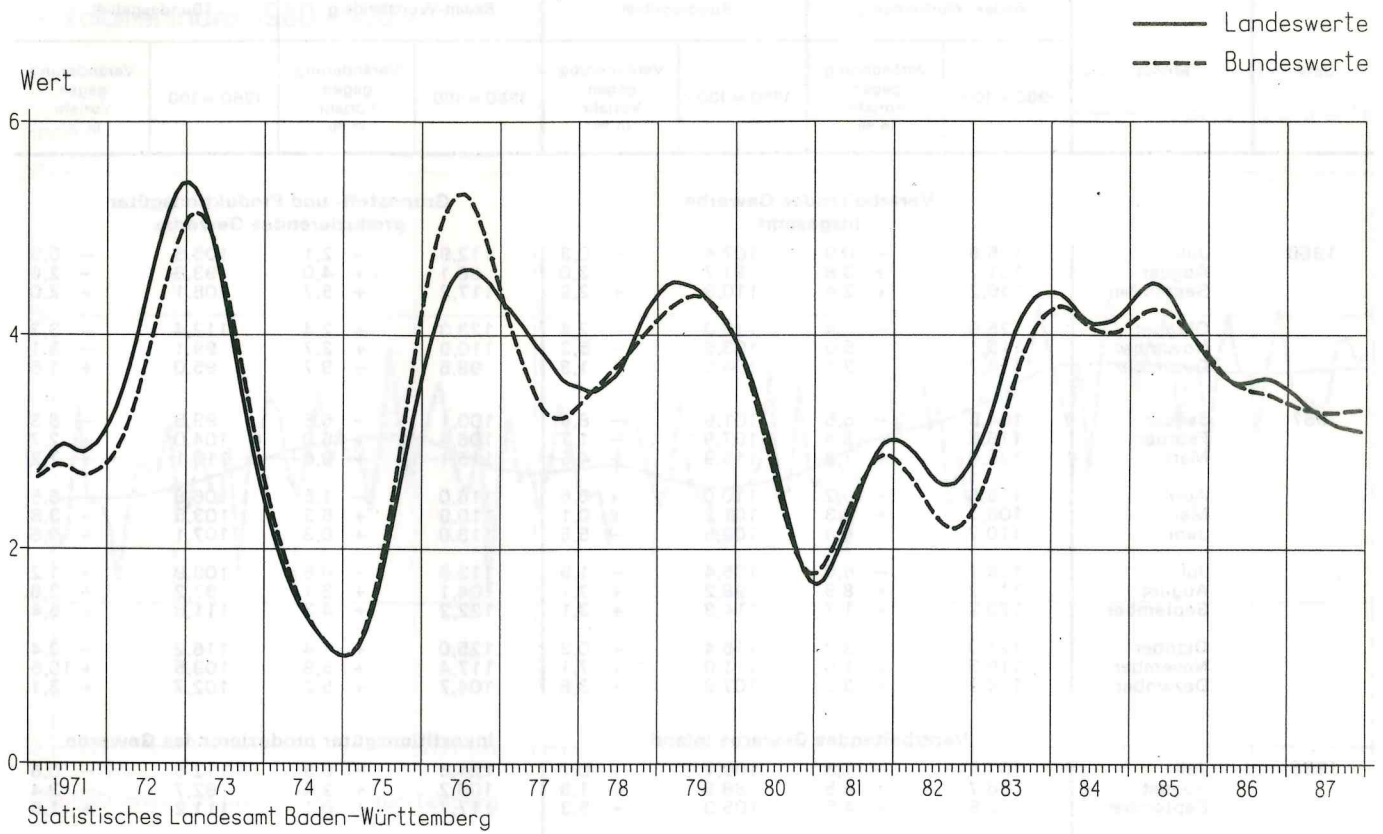
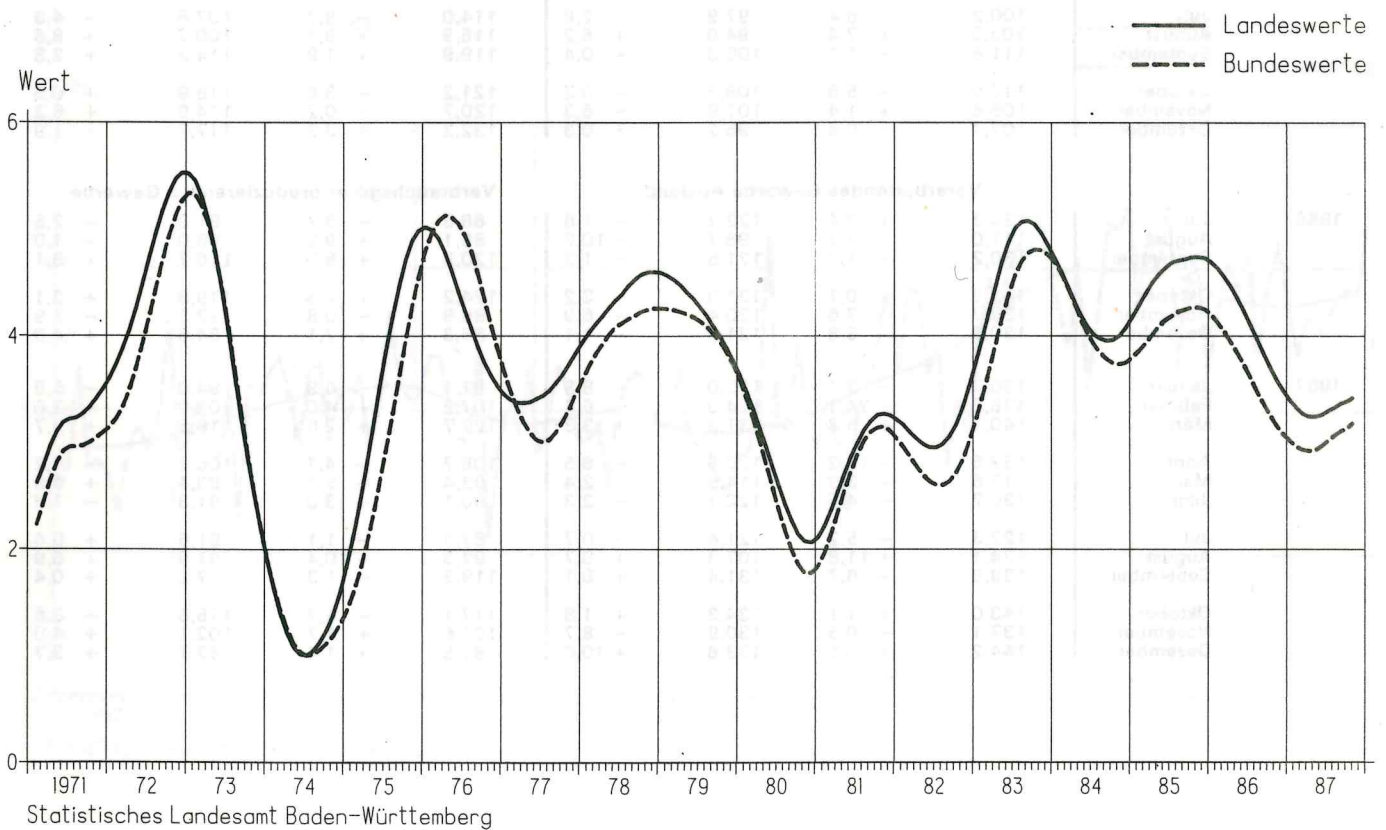


Schaubild 2  
Leadindikator





4. Auftragseingang im Verarbeitenden Gewerbe in Baden-Württemberg und im Bundesgebiet  
- Volumenindex -

Jahr	Monat	Baden-Württemberg		Bundesgebiet		Baden-Württemberg		Bundesgebiet		
		1980 = 100	Veränderung gegen Vorjahr in %	1980 = 100	Veränderung gegen Vorjahr in %	1980 = 100	Veränderung gegen Vorjahr in %	1980 = 100	Veränderung gegen Vorjahr in %	
<b>Verarbeitendes Gewerbe insgesamt</b>										
1986	Juli	115,6	- 0,9	107,4	- 0,3	112,9	+ 2,1	108,6	- 0,9	
	August	101,2	+ 3,8	91,7	- 3,0	98,1	+ 4,0	93,8	- 2,6	
	September	118,2	+ 2,4	110,9	+ 2,9	117,2	+ 5,7	106,1	+ 2,0	
	Oktober	125,0	- 2,4	116,0	- 2,4	123,3	+ 2,4	112,4	- 3,3	
	November	115,1	- 5,0	103,6	- 5,3	110,9	+ 3,7	99,1	- 3,1	
	Dezember	114,7	- 2,1	104,0	+ 1,3	99,5	+ 9,7	95,0	+ 1,6	
1987	Januar	104,5	- 6,5	101,9	- 8,4	100,1	- 6,5	99,8	- 8,3	
	Februar	116,6	- 3,4	107,9	- 1,7	106,4	+ 5,0	104,0	+ 2,7	
	März	125,8	+ 7,2	115,9	+ 4,5	115,1	+ 9,6	110,1	+ 7,2	
	April	116,6	- 10,2	110,0	- 6,6	116,0	- 1,5	106,8	- 6,5	
	Mai	106,7	+ 3,3	101,2	+ 0,1	110,9	+ 6,3	103,5	+ 3,8	
	Juni	110,7	- 4,4	102,5	- 5,5	113,0	+ 0,3	107,1	+ 0,6	
	Juli	108,7	- 6,0	105,4	- 1,9	113,6	+ 0,6	109,9	+ 1,2	
	August	110,2	+ 8,9	98,2	+ 7,1	104,1	+ 6,1	97,2	+ 3,6	
	September	120,2	+ 1,7	114,3	+ 3,1	122,2	+ 4,3	111,8	+ 5,4	
	Oktober	121,0	- 3,2	116,4	+ 0,3	125,0	+ 1,4	116,2	+ 3,4	
	November	116,3	+ 1,0	111,0	+ 7,1	117,4	+ 5,9	109,5	+ 10,5	
	Dezember	118,7	+ 3,5	107,9	+ 3,8	104,7	+ 5,2	102,7	+ 8,1	
<b>Verarbeitendes Gewerbe Inland</b>										
1986	Juli	107,1	- 1,6	100,7	+ 0,7	124,8	- 0,9	112,6	- 0,8	
	August	96,7	+ 6,5	88,5	+ 1,8	106,2	+ 2,4	92,7	- 3,4	
	September	112,8	+ 4,5	105,9	+ 5,3	117,7	+ 0,1	111,2	+ 1,5	
	Oktober	117,5	- 3,3	108,6	- 1,9	125,7	- 5,5	116,2	- 4,2	
	November	105,3	- 3,3	95,9	- 4,2	121,0	- 7,8	108,1	- 7,3	
	Dezember	107,5	- 1,2	95,9	+ 2,8	127,7	- 6,0	115,5	- 0,2	
1987	Januar	92,5	- 8,3	92,8	- 7,8	109,6	- 6,4	105,7	- 9,4	
	Februar	107,7	+ 4,1	100,3	+ 1,4	122,2	- 7,0	111,7	- 5,3	
	März	119,2	+ 8,2	108,9	+ 5,3	129,5	+ 5,1	117,7	+ 1,3	
	April	109,4	- 8,5	101,9	- 6,8	119,3	- 13,6	112,5	- 7,9	
	Mai	101,8	+ 2,0	94,8	- 1,0	109,8	+ 1,9	102,5	- 3,1	
	Juni	101,8	- 4,3	93,6	- 7,2	116,6	- 5,9	104,0	- 9,6	
	Juli	100,2	- 6,4	97,9	- 2,8	114,0	- 8,7	107,8	- 4,3	
	August	103,9	+ 7,4	94,0	+ 6,2	115,9	+ 9,1	100,7	+ 8,6	
	September	111,6	- 1,1	106,3	+ 0,4	119,9	+ 1,9	114,3	+ 2,8	
	Oktober	110,9	- 5,6	108,3	- 0,3	121,2	- 3,6	116,9	+ 0,6	
	November	106,8	+ 1,4	101,9	+ 6,3	120,7	- 0,2	114,8	+ 6,2	
	Dezember	107,1	- 0,4	96,2	+ 0,3	132,2	+ 3,5	117,7	+ 1,9	
<b>Verarbeitendes Gewerbe Ausland</b>										
1986	Juli	134,3	+ 0,4	122,2	- 1,6	88,8	- 3,7	91,2	+ 2,5	
	August	111,0	- 1,2	98,7	- 10,6	88,1	+ 9,2	86,0	- 1,0	
	September	130,2	- 1,2	121,6	- 1,2	120,9	+ 8,0	116,7	+ 8,1	
	Oktober	141,5	- 0,7	131,9	- 3,2	124,2	+ 4,5	119,8	+ 3,1	
	November	136,7	- 7,6	120,4	- 6,9	99,9	- 0,8	97,3	- 2,9	
	Dezember	130,5	- 3,8	121,5	- 1,1	86,3	+ 7,1	84,6	+ 4,3	
1987	Januar	130,7	- 3,7	122,0	- 8,8	92,1	- 6,9	94,0	- 5,6	
	Februar	136,3	- 14,1	124,9	- 6,4	107,2	+ 4,0	103,0	+ 2,0	
	März	140,1	+ 5,3	131,2	+ 3,3	122,7	+ 12,6	118,8	+ 9,7	
	April	132,5	- 13,2	127,5	- 6,5	108,7	- 4,7	106,7	- 4,2	
	Mai	117,5	+ 5,8	114,9	+ 2,4	93,4	+ 5,7	93,4	+ 4,9	
	Juni	130,2	- 4,6	122,1	- 2,3	90,1	- 3,0	91,3	- 1,6	
	Juli	127,3	- 5,2	121,4	- 0,7	87,8	- 1,1	91,6	+ 0,4	
	August	124,1	+ 11,8	107,3	+ 8,7	97,3	+ 10,4	91,9	+ 6,9	
	September	138,9	+ 6,7	131,4	+ 8,1	119,3	- 1,3	117,2	+ 0,4	
	Oktober	143,0	+ 1,1	134,3	+ 1,8	117,1	- 5,7	115,5	- 3,6	
	November	137,1	+ 0,3	130,9	+ 8,7	101,6	+ 1,7	102,1	+ 4,9	
	Dezember	144,2	+ 10,5	133,6	+ 10,0	87,5	+ 1,4	87,7	+ 3,7	
<b>Grundstoff- und Produktionsgüter produzierendes Gewerbe</b>										
<b>Investitionsgüter produzierendes Gewerbe</b>										
<b>Verbrauchsgüter produzierendes Gewerbe</b>										

Schaubild 3

Auftragseingänge im Verarbeitenden Gewerbe in Baden-Württemberg

- Volumenindex 1980 = 100 -

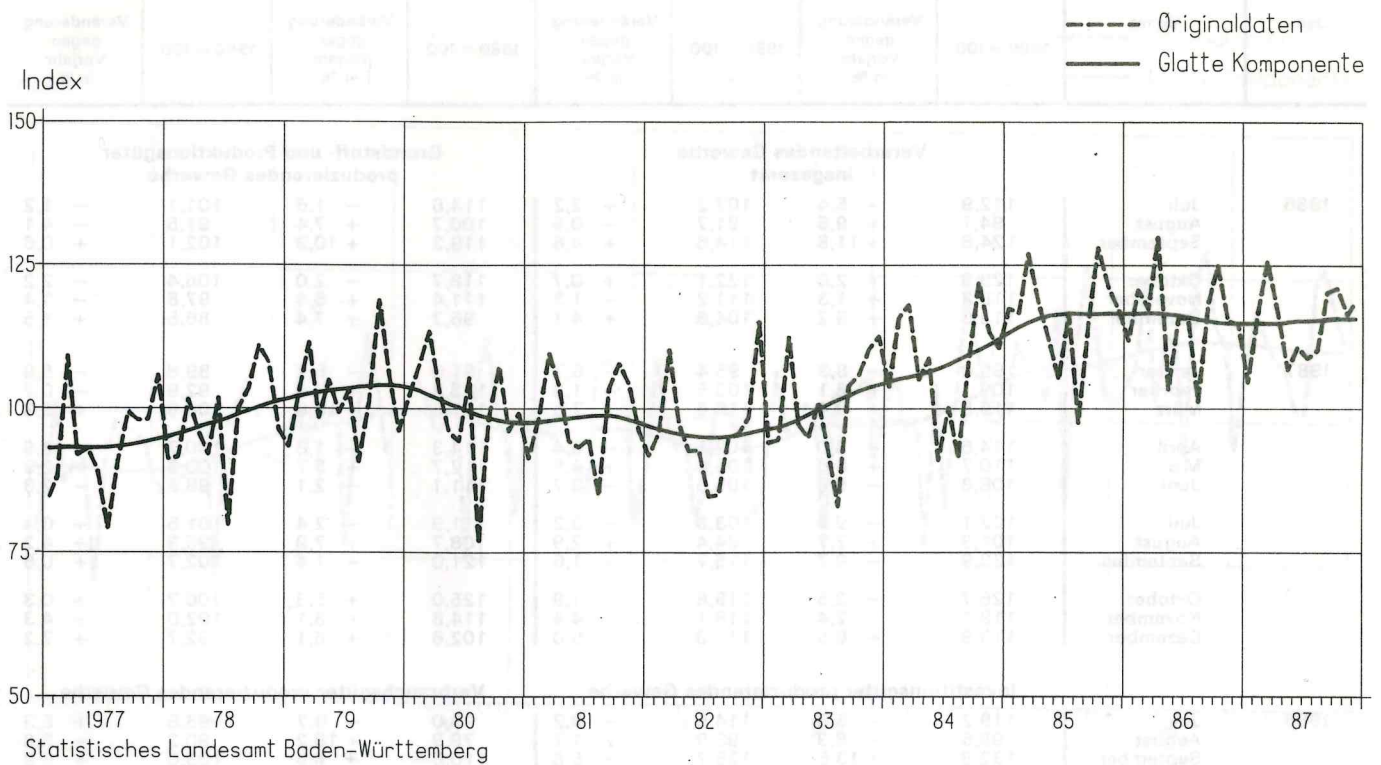
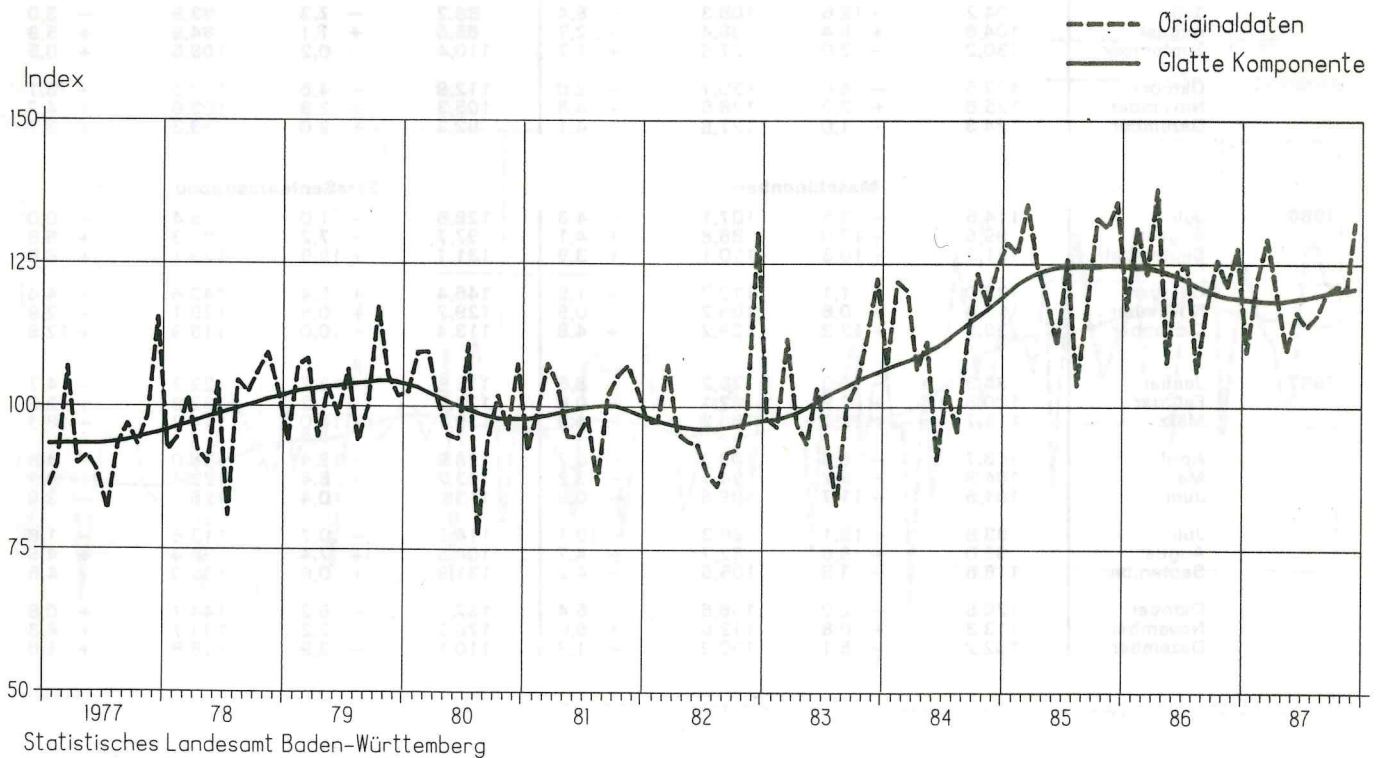


Schaubild 4

Auftragseingänge im Investitionsgüter produzierenden Gewerbe in Baden-Württemberg

- Volumenindex 1980 = 100 -





**5. Index der Nettoproduktion Baden-Württembergs (fachliche Betriebsteile) und des Bundesgebietes (fachliche Unternehmensteile)**  
**– Kalendermonatlich –**

Jahr	Monat	Baden-Württemberg		Bundesgebiet		Baden-Württemberg		Bundesgebiet	
		1980 = 100	Veränderung gegen Vorjahr in %	1980 = 100	Veränderung gegen Vorjahr in %	1980 = 100	Veränderung gegen Vorjahr in %	1980 = 100	Veränderung gegen Vorjahr in %
<b>Verarbeitendes Gewerbe insgesamt</b>									
1986	Juli	112,9	- 5,4	107,2	+ 2,2	114,6	- 1,6	101,1	- 1,2
	August	94,1	+ 9,5	91,7	- 0,9	100,7	+ 7,4	91,5	- 4,1
	September	124,8	+ 11,8	114,6	+ 4,6	119,3	+ 10,9	102,1	+ 0,6
	Oktober	129,9	+ 2,0	122,1	+ 0,7	118,7	- 2,0	106,4	- 2,2
	November	116,3	+ 1,3	111,2	- 1,3	111,4	+ 6,4	97,8	- 1,4
	Dezember	113,3	+ 9,2	104,8	+ 4,1	96,7	+ 7,4	86,5	+ 1,5
1987	Januar	95,0	- 8,3	95,4	- 5,7	91,0	- 5,2	89,8	- 6,9
	Februar	109,1	+ 3,1	103,5	+ 1,3	103,3	+ 7,9	92,9	- 0,7
	März	119,5	+ 9,4	112,6	+ 7,5	111,6	+ 10,6	100,6	+ 3,3
	April	114,6	- 8,0	109,1	- 6,4	114,3	- 1,6	100,7	- 4,9
	Mai	110,7	+ 6,8	105,4	+ 4,6	112,7	+ 5,7	100,3	+ 2,9
	Juni	108,8	- 5,6	105,5	- 3,7	111,1	- 2,1	98,5	- 2,8
	Juli	102,1	- 9,6	103,8	- 3,2	111,9	- 2,4	101,5	+ 0,4
	August	101,3	+ 7,7	94,4	+ 2,9	108,7	+ 7,9	95,3	+ 4,2
	September	123,9	- 0,7	115,7	+ 1,0	121,0	+ 1,4	102,7	+ 0,6
	Oktober	126,7	- 2,5	119,8	- 1,9	125,0	+ 5,3	106,7	+ 0,3
	November	119,1	+ 2,4	116,1	+ 4,4	114,8	+ 3,1	102,0	+ 4,3
	Dezember	113,9	+ 0,5	110,0	+ 5,0	102,6	+ 6,1	92,7	+ 7,2
<b>Grundstoff- und Produktionsgüter produzierendes Gewerbe</b>									
<b>Investitionsgüter produzierendes Gewerbe</b>									
1986	Juli	119,2	- 5,8	114,5	+ 3,2	93,0	- 8,7	96,8	+ 5,3
	August	96,5	+ 8,3	93,9	+ 1,7	79,9	+ 18,2	80,2	- 3,8
	September	132,8	+ 13,5	125,7	+ 5,8	110,6	+ 6,9	108,0	+ 5,9
	Oktober	138,0	+ 3,4	133,4	+ 1,2	118,3	+ 2,8	113,8	+ 2,6
	November	123,1	+ 0,1	123,0	- 1,7	102,4	+ 1,8	99,3	+ 0,6
	Dezember	125,6	+ 9,9	122,8	+ 5,1	90,5	+ 6,5	88,3	+ 4,5
1987	Januar	98,5	- 9,9	99,6	- 5,8	87,9	- 6,3	91,9	- 3,3
	Februar	115,9	+ 1,8	113,9	+ 1,7	96,9	+ 3,7	96,6	+ 3,2
	März	128,0	+ 9,1	125,4	+ 9,3	105,3	+ 9,3	105,0	+ 9,4
	April	120,8	- 10,0	119,6	- 7,6	98,7	- 7,7	98,6	- 5,8
	Mai	116,5	+ 6,8	114,7	+ 5,2	94,1	+ 9,5	93,3	+ 8,1
	Juni	113,9	- 6,8	116,3	- 4,0	93,1	- 5,3	91,8	- 3,8
	Juli	104,2	- 12,6	108,3	- 5,4	86,2	- 7,3	93,9	- 3,0
	August	104,6	+ 8,4	96,4	+ 2,7	85,6	+ 7,1	84,9	+ 5,9
	September	130,2	- 2,0	127,8	+ 1,7	110,4	- 0,2	108,5	+ 0,5
	Oktober	132,5	- 4,0	130,7	- 2,0	112,9	- 4,6	110,3	- 3,1
	November	125,6	+ 2,0	128,6	+ 4,6	105,3	+ 2,8	103,6	+ 4,3
	Dezember	124,3	- 1,0	127,8	+ 4,1	92,3	+ 2,0	93,3	+ 5,7
<b>Verbrauchsgüter produzierendes Gewerbe</b>									
<b>Maschinenbau</b>									
1986	Juli	114,5	- 3,5	107,1	+ 4,3	128,6	+ 1,0	115,4	+ 0,0
	August	89,6	+ 13,0	86,8	+ 4,1	97,7	+ 7,2	91,3	+ 6,8
	September	121,2	+ 10,3	110,1	+ 3,9	131,1	+ 19,9	129,1	+ 8,6
	Oktober	123,0	+ 1,1	112,7	- 1,9	146,4	+ 5,4	143,6	+ 4,4
	November	112,4	+ 0,6	106,2	- 0,5	129,2	+ 0,5	129,1	- 2,9
	Dezember	139,3	+ 12,2	129,2	+ 4,8	113,4	+ 10,0	116,9	+ 12,8
1987	Januar	86,3	- 7,0	78,2	- 8,6	113,9	- 12,7	122,2	- 4,7
	Februar	100,8	+ 2,9	92,1	- 0,8	125,7	- 1,2	133,3	+ 3,9
	März	115,7	+ 12,2	106,2	+ 4,8	135,1	+ 10,0	144,2	+ 18,3
	April	108,7	- 8,6	103,3	- 8,2	126,9	- 12,4	138,0	- 4,9
	Mai	104,9	+ 5,2	94,1	- 3,2	122,2	+ 6,4	129,4	+ 8,1
	Juni	101,5	- 11,7	108,6	- 0,9	113,6	- 10,4	125,9	- 3,0
	Juli	93,8	- 18,1	96,3	- 10,1	114,8	- 10,7	113,6	- 1,6
	August	95,0	+ 6,0	82,7	- 4,7	104,9	+ 7,4	95,4	+ 4,5
	September	116,6	- 3,8	105,5	- 4,2	131,9	+ 0,6	135,0	+ 4,6
	Oktober	120,5	- 2,0	106,6	- 5,4	137,3	- 6,2	144,7	+ 0,8
	November	113,3	+ 0,8	112,6	+ 6,0	126,3	- 2,2	134,7	+ 4,3
	Dezember	132,2	- 5,1	130,9	+ 1,3	110,1	- 2,9	118,8	+ 1,6
<b>Straßenfahrzeugbau</b>									

Schaubild 5  
 Index der Nettoproduktion im Verarbeitenden Gewerbe in Baden-Württemberg  
 - Fachliche Betriebsteile -

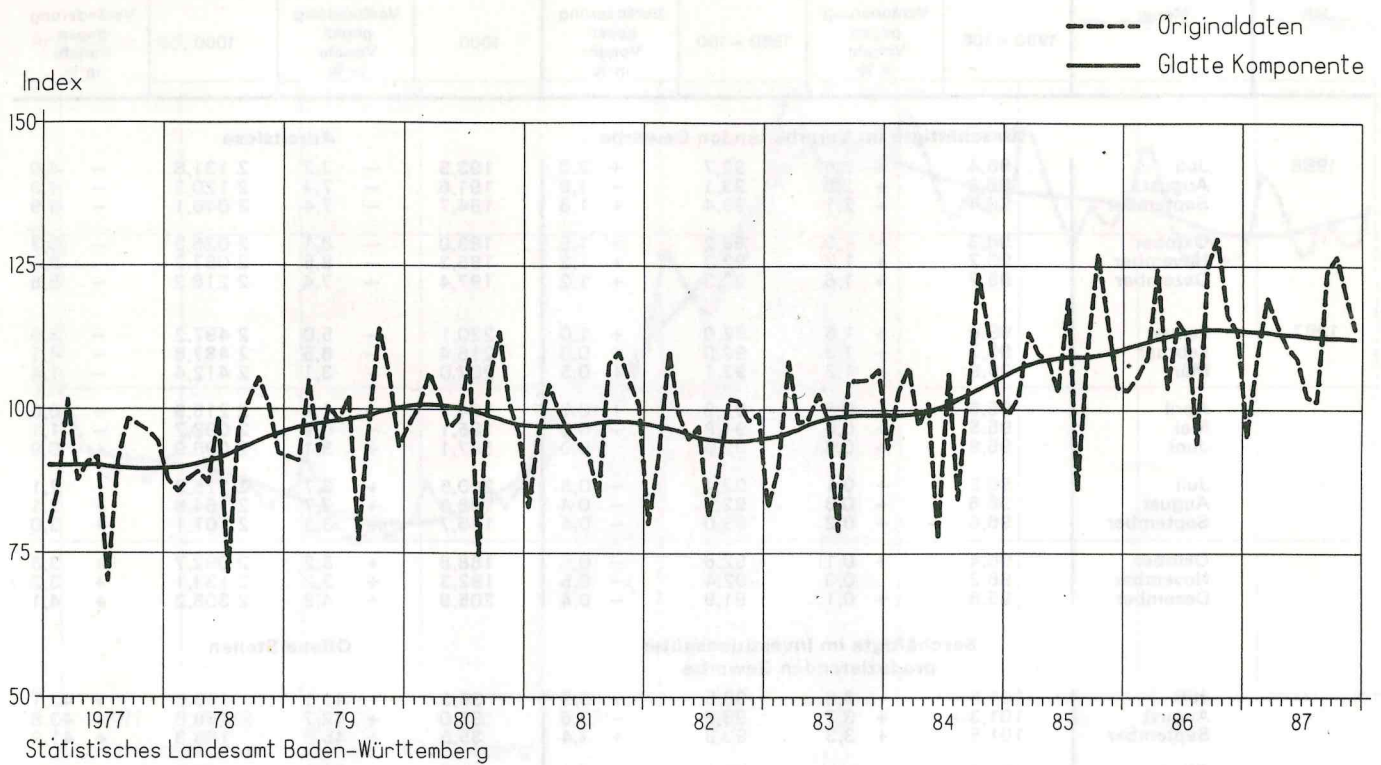
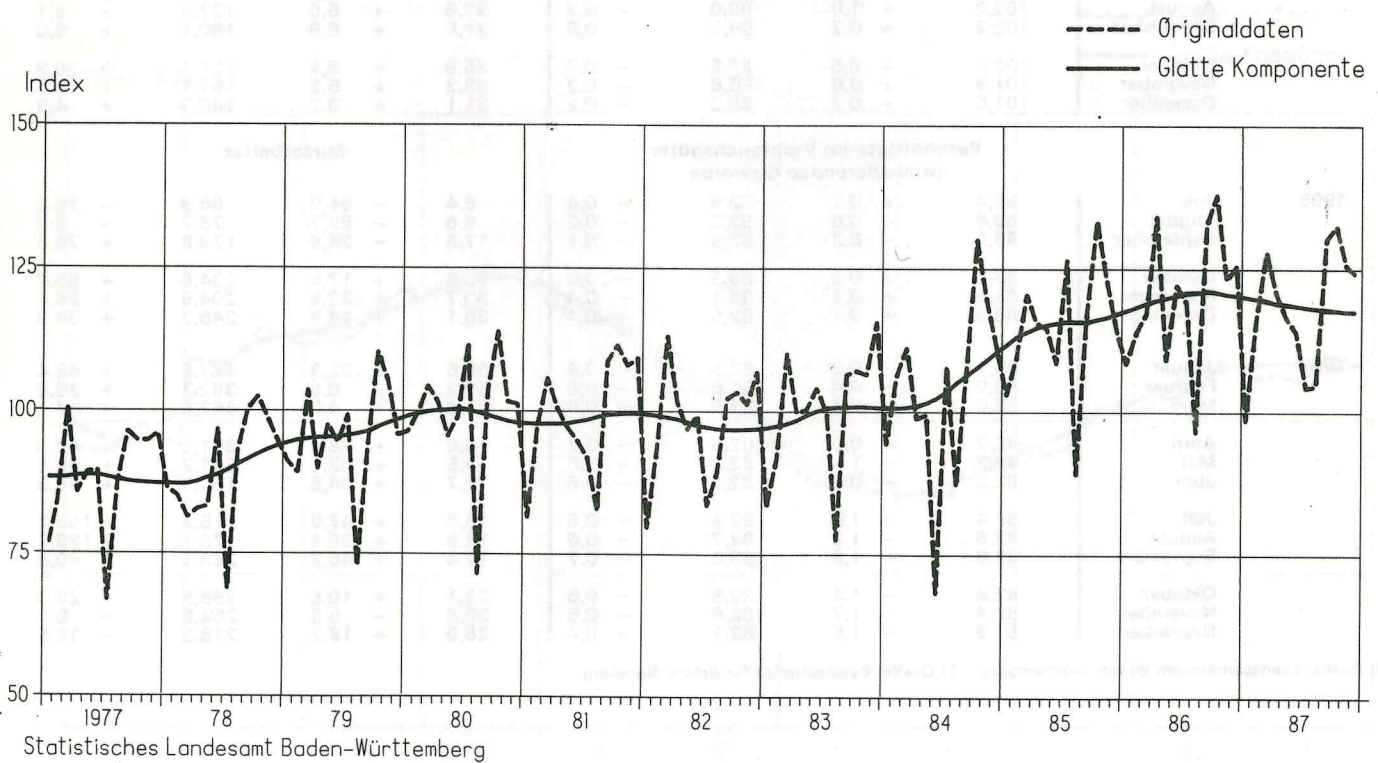


Schaubild 6  
 Index der Nettoproduktion im Investitionsgüter produzierenden Gewerbe in Baden-Württemberg  
 - Fachliche Betriebsteile -





**6. Beschäftigte im Verarbeitenden Gewerbe und Arbeitslose, Offene Stellen, Kurzarbeiter in Baden-Württemberg und im Bundesgebiet**

Jahr	Monat	Baden-Württemberg		Bundesgebiet		Baden-Württemberg <sup>1)</sup>		Bundesgebiet <sup>2)</sup>	
		1980 = 100	Veränderung gegen Vorjahr in %	1980 = 100	Veränderung gegen Vorjahr in %	1000	Veränderung gegen Vorjahr in %	1000	Veränderung gegen Vorjahr in %
<b>Beschäftigte im Verarbeitenden Gewerbe</b>									
1986	Juli	96,4	+ 2,6	92,7	+ 2,0	193,3	- 3,2	2 131,8	- 4,0
	August	96,3	+ 2,6	93,1	- 1,9	191,6	- 7,4	2 120,2	- 4,3
	September	96,4	+ 2,1	93,4	+ 1,6	184,7	- 7,4	2 046,1	- 4,9
	Oktober	96,3	+ 1,9	93,2	+ 1,5	183,0	- 8,1	2 026,3	- 5,7
	November	96,2	+ 1,7	92,9	+ 1,2	186,3	- 8,5	2 067,7	- 6,5
	Dezember	95,7	+ 1,6	92,3	+ 1,2	197,4	- 7,4	2 218,2	- 5,5
1987	Januar	95,6	+ 1,5	92,0	+ 1,0	220,1	- 5,0	2 497,2	- 3,6
	Februar	95,7	+ 1,3	92,0	+ 0,8	216,4	- 6,5	2 487,8	- 4,1
	März	95,9	+ 1,2	92,1	+ 0,5	207,0	- 3,1	2 412,4	- 1,4
	April	95,6	+ 0,8	91,9	+ 0,2	194,1	- 1,9	2 215,9	- 0,6
	Mai	95,5	+ 0,6	91,8	+ 0,1	185,1	- 0,9	2 098,7	- 1,1
	Juni	95,8	+ 0,6	92,0	0,0	187,1	+ 3,1	2 096,9	+ 0,9
	Juli	96,5	+ 0,1	92,4	- 0,3	200,5	+ 3,7	2 175,8	+ 2,1
	August	96,6	+ 0,3	92,7	- 0,4	196,8	+ 2,7	2 164,6	+ 2,1
	September	96,6	+ 0,2	93,0	- 0,4	190,7	+ 3,3	2 107,1	+ 3,0
	Oktober	96,4	+ 0,1	92,6	- 0,6	188,8	+ 3,2	2 092,7	+ 3,3
	November	96,2	0,0	92,4	- 0,5	192,3	+ 3,2	2 133,1	+ 3,2
	Dezember	95,8	+ 0,1	91,9	- 0,4	205,9	+ 4,3	2 308,2	+ 4,1
<b>Beschäftigte im Investitionsgüter produzierenden Gewerbe</b>									
1986	Juli	101,5	+ 3,8	98,5	+ 3,9	36,5	+ 41,1	169,6	+ 42,1
	August	101,3	+ 3,7	98,8	+ 3,6	36,0	+ 42,7	168,8	+ 43,8
	September	101,5	+ 3,3	99,3	+ 3,4	35,5	+ 45,8	165,3	+ 41,2
	Oktober	101,4	+ 2,9	99,1	+ 3,0	33,2	+ 40,2	155,3	+ 38,6
	November	101,3	+ 2,5	99,0	+ 2,8	31,6	+ 38,3	145,4	+ 32,0
	Dezember	100,9	+ 2,5	98,5	+ 3,5	29,2	+ 28,2	141,3	+ 28,3
1987	Januar	101,1	+ 2,3	98,5	+ 2,3	30,6	+ 28,7	150,0	+ 23,1
	Februar	101,2	+ 1,9	98,6	+ 2,0	33,4	+ 27,1	164,8	+ 20,2
	März	101,4	+ 1,7	98,6	+ 1,5	35,7	+ 24,6	180,0	+ 13,7
	April	101,1	+ 1,5	98,3	+ 1,1	37,2	+ 21,2	179,2	+ 14,2
	Mai	101,1	+ 1,3	98,2	+ 0,9	39,3	+ 16,0	181,0	+ 6,8
	Juni	101,3	+ 1,2	98,3	+ 0,6	40,6	+ 10,9	182,2	+ 5,6
	Juli	102,1	+ 0,6	98,7	+ 0,2	38,9	+ 6,6	180,3	+ 6,3
	August	102,3	+ 1,0	99,0	+ 0,2	37,8	+ 5,0	177,4	+ 5,1
	September	102,2	+ 0,7	99,3	0,0	37,5	+ 5,6	180,1	+ 9,0
	Oktober	102,0	+ 0,6	98,9	- 0,2	35,9	+ 8,1	171,1	+ 10,2
	November	101,9	+ 0,6	98,8	- 0,2	33,3	+ 5,3	157,1	+ 8,1
	Dezember	101,6	+ 0,7	98,3	- 0,2	31,1	+ 6,2	148,3	+ 4,9
<b>Beschäftigte im Verbrauchsgüter produzierenden Gewerbe</b>									
1986	Juli	83,4	+ 0,1	82,9	- 0,4	9,4	- 64,9	86,9	- 19,2
	August	83,6	+ 0,6	83,2	- 0,2	5,6	- 52,7	76,7	+ 3,8
	September	83,9	+ 0,2	83,6	- 0,1	11,9	- 24,9	179,8	+ 76,6
	Oktober	83,8	+ 0,2	83,3	- 0,2	23,6	+ 17,5	234,6	+ 85,0
	November	83,8	+ 0,1	83,1	- 0,4	30,7	+ 22,9	204,9	+ 28,4
	Dezember	83,2	+ 0,1	82,5	- 0,4	36,1	+ 14,7	246,7	+ 34,0
1987	Januar	83,1	- 0,2	82,5	- 0,4	55,6	+ 22,3	427,5	+ 62,4
	Februar	83,0	- 0,4	82,5	- 0,6	56,3	+ 6,5	382,2	+ 29,8
	März	83,0	- 0,4	82,5	- 0,6	57,6	+ 4,0	462,8	+ 57,1
	April	82,7	+ 0,5	82,3	- 0,7	46,0	+ 28,3	301,9	+ 40,0
	Mai	82,2	- 1,0	82,2	- 0,6	35,5	+ 62,1	221,7	+ 45,0
	Juni	82,3	- 0,8	82,2	- 0,6	31,7	+ 84,5	184,0	+ 56,0
	Juli	82,4	- 1,2	82,4	- 0,6	13,8	+ 47,0	215,7	+ 148,2
	August	82,6	- 1,2	82,7	- 0,6	12,6	+ 126,1	175,1	+ 128,2
	September	82,8	- 1,3	83,0	- 0,7	17,4	+ 46,2	253,1	+ 40,8
	Oktober	82,6	- 1,4	82,8	- 0,6	26,1	+ 10,6	288,5	+ 23,0
	November	82,4	- 1,7	82,6	- 0,6	28,8	- 6,3	204,8	- 0,1
	Dezember	81,9	- 1,6	82,2	- 0,4	28,9	- 19,7	218,3	- 11,5
<b>Kurzarbeiter</b>									

1) Quelle: Landesarbeitsamt Baden-Württemberg. - 2) Quelle: Bundesanstalt für Arbeit, Nürnberg.



Schaubild 7  
Entwicklung der Arbeitslosenzahl in Baden-Württemberg

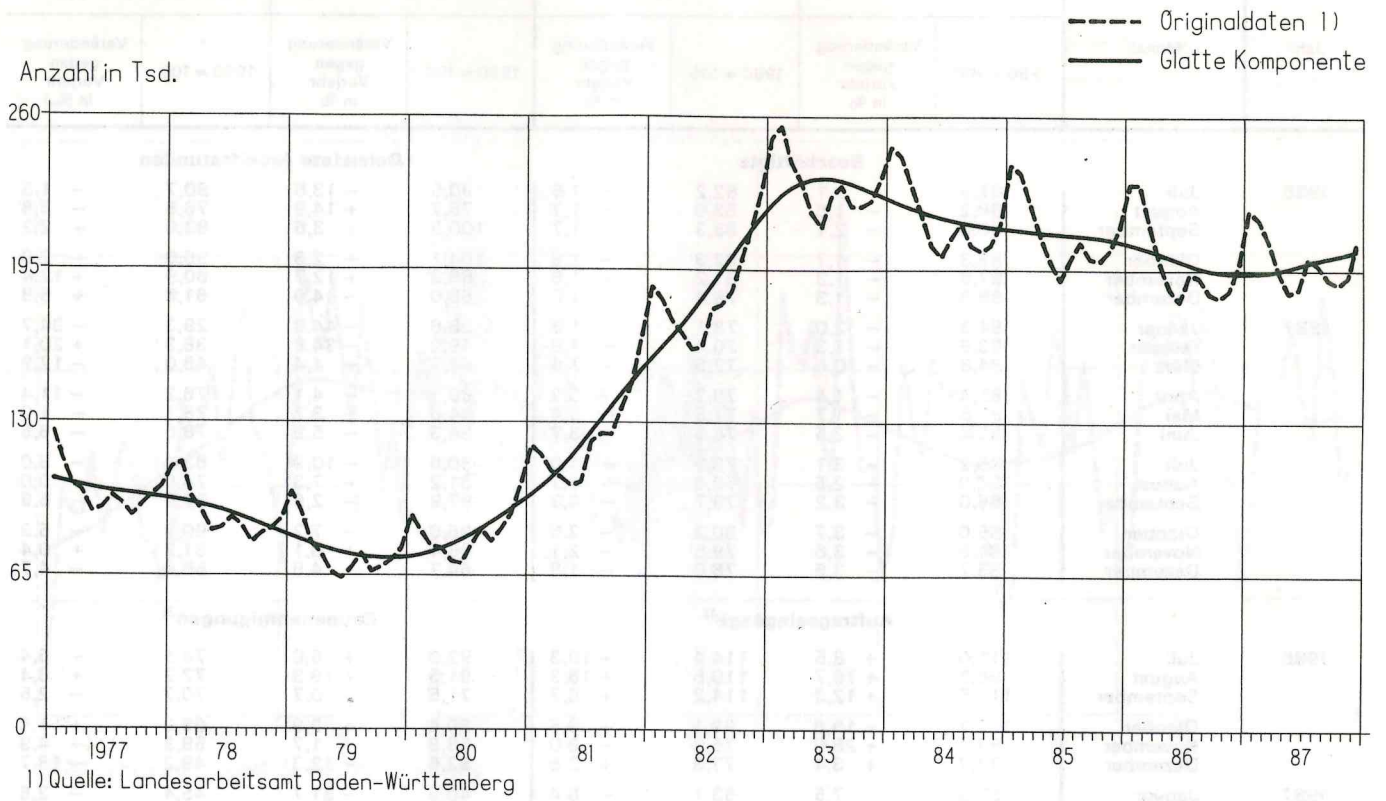
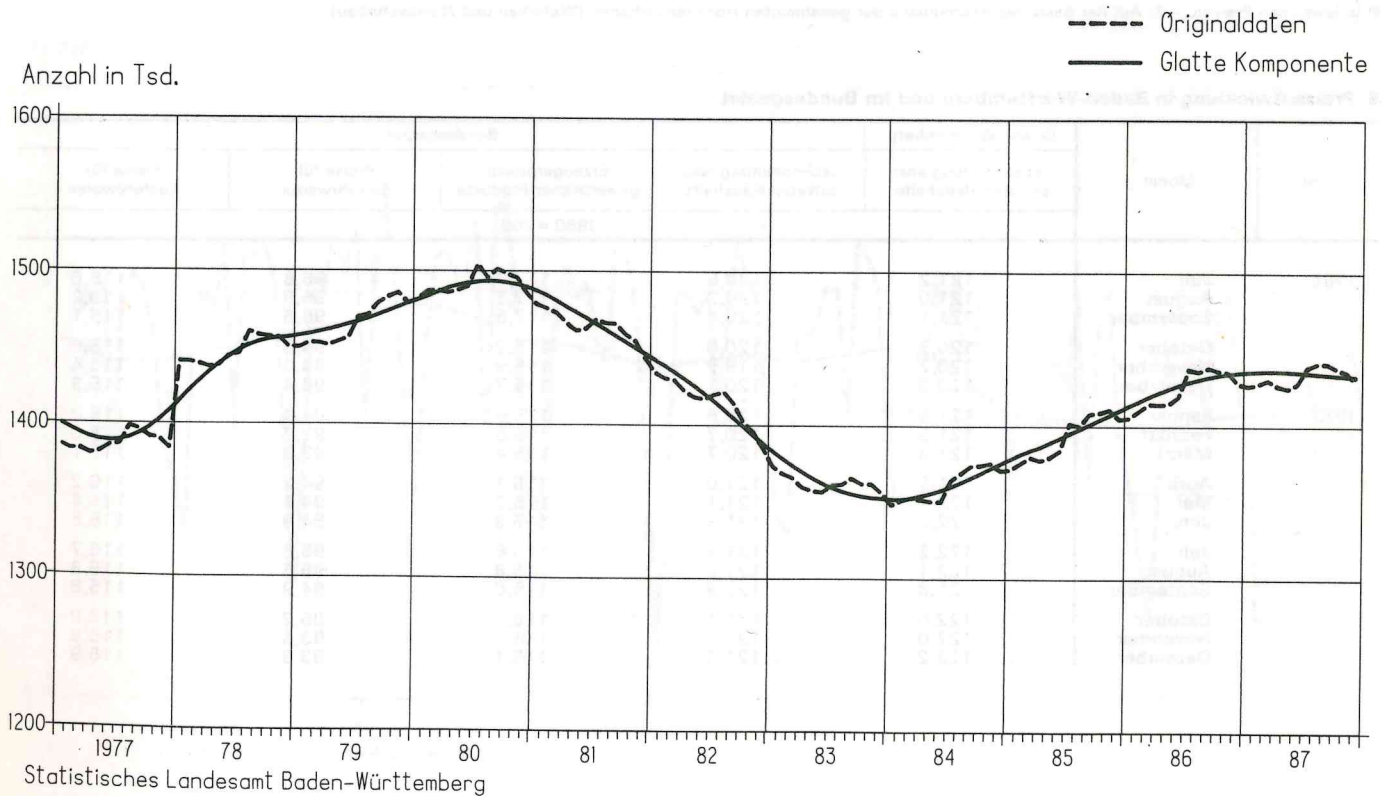


Schaubild 8  
Entwicklung der Beschäftigtenzahl im Verarbeitenden Gewerbe in Baden-Württemberg



**7. Beschäftigte, Geleistete Arbeitsstunden, Auftragseingänge sowie Baugenehmigungen im Bauhauptgewerbe in Baden-Württemberg und im Bundesgebiet**

Jahr	Monat	Baden-Württemberg		Bundesgebiet		Baden-Württemberg		Bundesgebiet	
		1980 = 100	Veränderung gegen Vorjahr in %	1980 = 100	Veränderung gegen Vorjahr in %	1980 = 100	Veränderung gegen Vorjahr in %	1980 = 100	Veränderung gegen Vorjahr in %
<b>Beschäftigte</b>									
1986	Juli	87,9	- 2,1	82,2	- 1,6	90,5	- 13,6	90,7	- 1,6
	August	88,2	- 1,6	83,0	- 1,7	75,7	+ 14,9	76,8	- 3,8
	September	88,8	- 2,1	83,3	- 1,7	100,5	+ 3,6	93,0	+ 2,2
	Oktober	88,3	- 1,7	82,3	- 1,8	104,1	- 2,3	96,0	- 2,9
	November	87,8	- 1,3	81,2	- 1,6	86,3	+ 12,7	80,9	+ 12,4
	Dezember	86,8	- 1,3	79,4	- 1,0	68,0	- 4,0	61,8	+ 5,8
1987	Januar	84,3	- 2,0	73,1	- 1,6	28,6	- 44,8	29,3	- 34,7
	Februar	83,6	- 1,3	70,4	- 1,9	49,2	- 34,8	38,3	+ 20,1
	März	84,8	- 0,6	72,5	- 2,4	68,7	+ 4,4	48,0	- 12,9
	April	85,4	- 1,4	76,7	- 3,2	89,1	- 4,1	76,2	- 11,4
	Mai	85,5	- 1,7	77,8	- 3,4	84,6	+ 3,7	76,1	- 1,0
	Juni	85,4	- 2,5	78,5	- 3,7	86,3	- 5,9	78,5	- 8,5
	Juli	85,2	- 3,1	78,9	- 4,0	80,6	- 10,9	83,4	- 8,0
	August	86,0	- 2,5	79,6	- 4,1	81,2	+ 7,3	74,5	- 3,0
	September	86,0	- 3,2	79,7	- 4,3	97,9	- 2,6	87,5	- 5,9
	Oktober	85,0	- 3,7	80,2	- 2,6	96,6	- 7,2	90,9	- 5,3
	November	84,6	- 3,6	79,5	- 2,1	86,4	+ 0,1	81,2	+ 0,4
	Dezember	83,7	- 3,6	78,0	- 1,8	64,7	- 4,9	58,9	- 4,7
<b>Geleistete Arbeitsstunden</b>									
<b>Auftragseingänge<sup>1)</sup></b>									
1986	Juli	111,0	+ 8,5	114,4	+ 10,3	92,0	+ 6,0	78,5	- 5,4
	August	96,3	+ 16,7	110,5	+ 18,3	81,5	+ 19,3	72,2	+ 8,4
	September	113,5	+ 12,3	114,2	+ 8,7	71,5	- 0,7	70,7	- 2,5
	Oktober	102,1	+ 19,8	99,1	+ 9,5	80,4	+ 2,9	69,9	+ 1,6
	November	82,7	+ 28,0	75,0	+ 3,0	58,8	- 1,7	58,3	+ 4,9
	Dezember	73,7	+ 3,4	77,3	+ 2,5	53,6	- 12,3	49,2	- 18,7
1987	Januar	53,3	- 7,5	53,1	- 8,4	40,5	- 31,7	45,4	- 2,6
	Februar	71,7	+ 12,4	64,9	+ 1,1	54,6	- 22,7	45,9	- 16,4
	März	101,9	- 1,3	100,9	- 1,7	72,8	+ 18,8	69,7	+ 12,6
	April	98,0	- 9,4	99,5	- 4,4	82,6	- 10,9	67,8	- 12,6
	Mai	98,2	- 1,8	96,9	- 8,8	74,9	- 13,3	69,1	- 7,0
	Juni	108,4	- 3,6	112,6	- 4,5	74,1	- 18,0	71,7	- 6,9
	Juli	92,4	- 16,8	103,2	- 9,8	91,5	- 0,5	79,2	+ 0,9
	August	84,2	- 12,6	98,6	- 10,8	80,5	- 1,2	73,4	+ 1,7
	September	115,3	+ 1,6	115,9	+ 1,5	86,0	+ 20,3	70,9	+ 0,3
	Oktober	99,0	- 3,0	100,5	+ 1,4	67,6	- 15,9	67,5	- 3,4
	November	72,2	- 12,7	82,8	+ 10,4	78,6	+ 33,7	63,3	+ 8,6
	Dezember	78,0	+ 5,8	84,0	+ 8,7	68,9	+ 28,5	53,4	+ 8,5
<b>Baugenehmigungen<sup>2)</sup></b>									

1) In jeweiligen Preisen. - 2) Auf der Basis des Rauminhalts der genehmigten Hochbauvorhaben (Wohnbau und Nichtwohnbau).

**8. Preisentwicklung in Baden-Württemberg und im Bundesgebiet**

Jahr	Monat	Baden-Württemberg		Bundesgebiet		
		Lebenshaltung aller privaten Haushalte	Lebenshaltung aller privaten Haushalte	Erzeugerpreise gewerblicher Produkte	Preise für Einfuhrwaren	Preise für Ausfuhrwaren
1980 = 100						
1986	Juli	121,2	120,5	117,7	96,6	116,6
	August	121,0	120,2	117,5	95,9	116,2
	September	121,1	120,4	117,5	96,6	116,1
	Oktober	120,7	120,0	116,2	94,8	115,6
	November	120,7	119,9	115,9	94,6	115,4
	Dezember	120,9	120,1	115,7	94,4	115,3
1987	Januar	121,5	120,6	115,9	94,4	115,0
	Februar	121,5	120,7	115,5	93,7	115,0
	März	121,6	120,7	115,4	93,9	115,1
	April	121,9	121,0	115,1	94,2	115,2
	Mai	122,1	121,1	115,2	94,4	115,4
	Juni	122,2	121,3	115,3	94,9	115,5
	Juli	122,2	121,3	115,6	95,3	115,7
	August	122,1	121,2	115,8	95,5	115,8
	September	121,8	120,9	115,6	94,9	115,8
	Oktober	122,0	121,1	116,0	95,2	116,0
	November	122,0	121,1	116,0	93,6	115,9
	Dezember	122,2	121,3	116,1	93,3	115,9



Schaubild 9

Auftragseingänge im Bauhauptgewerbe in Baden-Württemberg

- Wertindex 1980 = 100 -

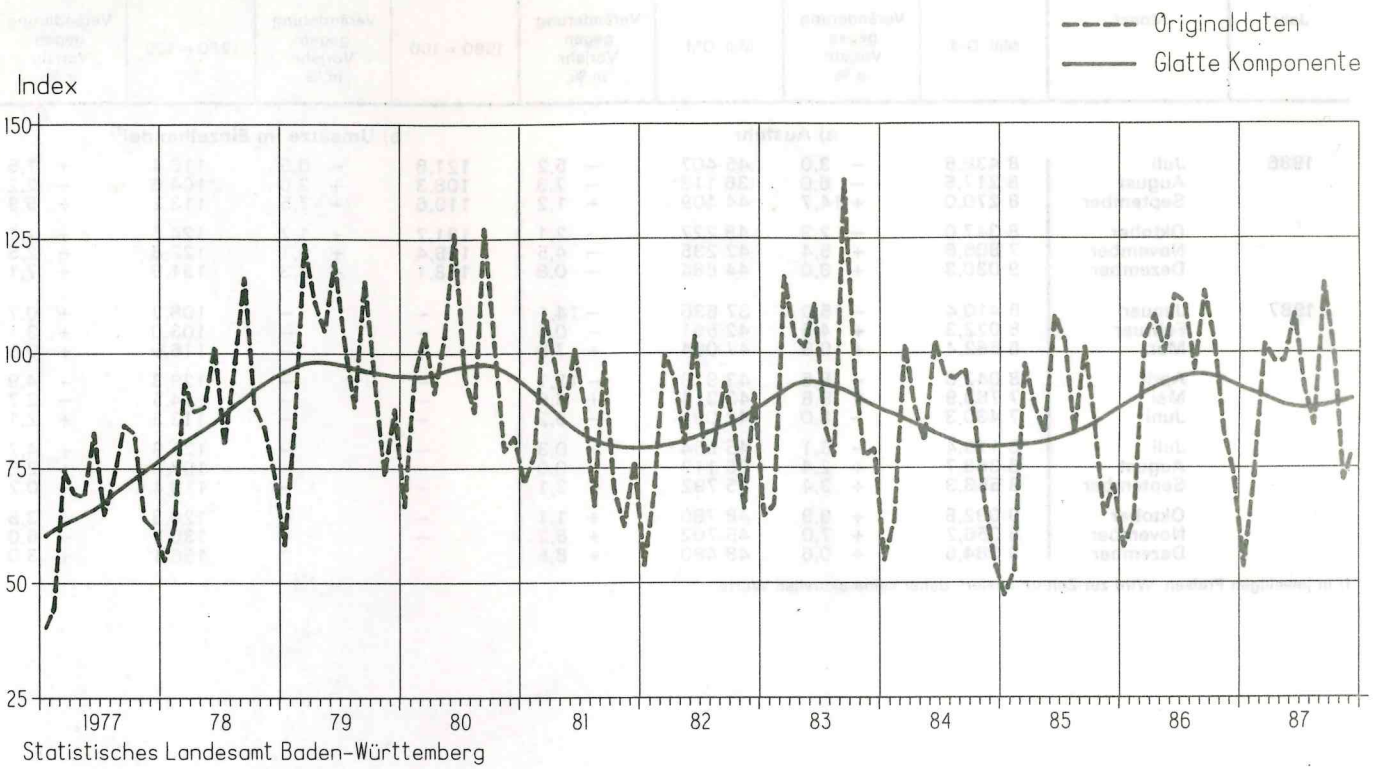
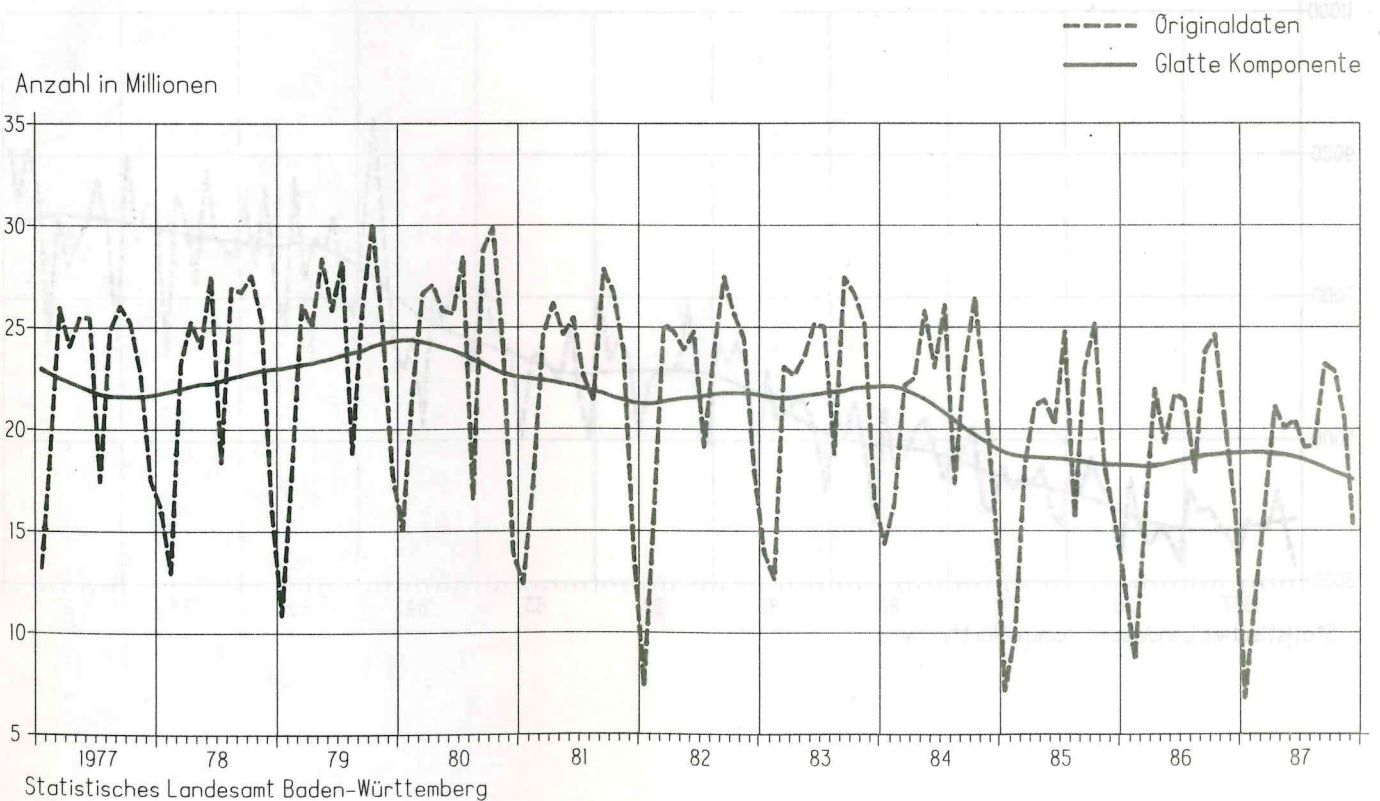


Schaubild 10

Arbeitsstunden im Bauhauptgewerbe in Baden-Württemberg



9. a) Ausfuhr  
b) Umsätze im Einzelhandel

Jahr	Monat	Baden-Württemberg		Bundesgebiet		Baden-Württemberg		Bundesgebiet		
		Mill. DM	Veränderung gegen Vorjahr in %	Mill. DM	Veränderung gegen Vorjahr in %	1980 = 100	Veränderung gegen Vorjahr in %	1980 = 100	Veränderung gegen Vorjahr in %	
<b>a) Ausfuhr</b>										
1986	Juli	8 438,6	- 3,0	45 407	- 5,2	121,8	- 0,5	116,4	+ 1,5	
	August	6 217,5	- 6,0	36 113	- 7,3	108,3	+ 2,0	104,6	- 2,2	
	September	8 270,0	+ 14,7	44 409	+ 1,2	119,6	+ 7,5	113,2	+ 5,9	
	Oktober	8 347,0	- 2,3	48 227	- 2,1	131,7	+ 1,7	124,6	+ 1,1	
	November	7 806,6	+ 5,4	42 235	- 4,5	128,4	+ 0,1	122,8	- 2,5	
	Dezember	9 030,3	+ 8,0	44 664	- 0,8	158,1	+ 8,3	151,6	+ 7,1	
1987	Januar	6 410,4	- 15,0	37 636	- 14,1	-	-	108,3	+ 0,7	
	Februar	8 022,3	+ 4,5	42 561	- 0,5	-	-	103,0	+ 3,1	
	März	8 682,4	+ 10,8	47 064	+ 7,6	-	-	116,5	+ 0,8	
	April	8 042,3	- 8,5	43 919	- 12,1	-	-	129,3	+ 4,9	
	Mai	7 783,9	+ 8,8	43 314	+ 6,6	-	-	114,5	- 2,7	
	Juni	7 430,3	- 8,0	42 097	- 5,2	-	-	113,3	+ 2,1	
	Juli	8 175,4	- 3,1	45 554	+ 0,3	-	-	121,9	+ 4,7	
	August	6 368,7	+ 2,4	36 119	0,0	-	-	107,3	+ 2,6	
	September	8 553,3	+ 3,4	45 792	+ 3,1	-	-	113,4	+ 0,2	
	Oktober	9 092,8	+ 8,9	48 780	+ 1,1	-	-	129,3	+ 3,8	
	November	8 356,2	+ 7,0	45 702	+ 8,2	-	-	130,2	+ 6,0	
	Dezember	9 084,6	+ 0,6	48 480	+ 8,5	-	-	156,1	+ 3,0	

1) In jeweiligen Preisen. Wird zur Zeit umbasiert, daher keine aktuellen Werte.

Schaubild 11  
Ausfuhr Baden-Württembergs

