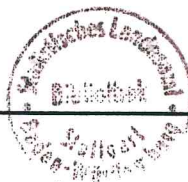




# Statistische Berichte Baden-Württemberg



Artikel-Nr. 4135 97001

Löhne und Gehälter

N 14 - j/97 Einzelpreis DM 2,50

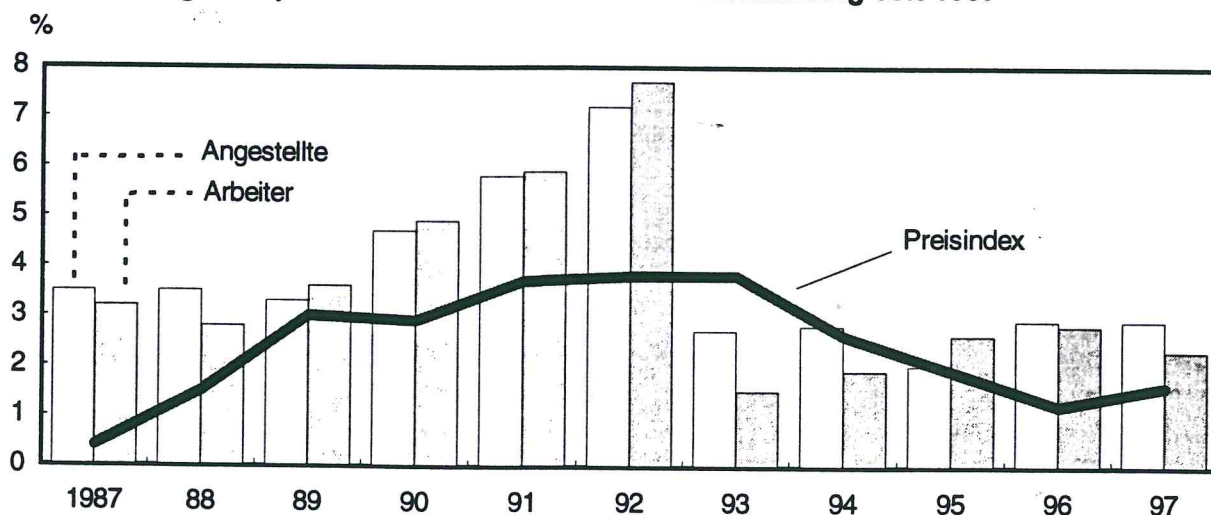
02.07.1998

## Bruttojahresverdienste der Arbeiter und Angestellten in Baden-Württemberg 1997

### Erläuterungen

Ergänzend zur vierteljährlichen Verdiensterhebung werden seit 1972 die Bruttojahresverdienste der Arbeiter und Angestellten im Produzierenden Gewerbe, im Handel sowie im Kredit- und Versicherungsgewerbe erhoben. Im Rahmen dieser Erhebung werden die in den Vierteljahresmeldungen der Berichtsbetriebe aus statistisch-methodischen Gründen nicht berücksichtigten „einmaligen Zahlungen“ wie tarifliches Urlaubsgeld, Gratifikationen, 13. Monatsgehalt, Gewinnbeteiligungen und ähnliches miteinfaßt und somit Daten über die Entwicklung der gesamten, tatsächlichen Bruttojahresverdienste der Arbeitnehmer im Laufe eines Kalenderjahres gewonnen. Rückschlüsse auf die Höhe der „Sonderzahlungen“ durch Gegenüberstellung der Jahresverdienste mit den hochgerechneten Vierteljahresergebnissen können allerdings nur bedingt und unter Vorbehalt gezogen werden. Der Berichtskreis der Bruttojahresverdiensterhebung ist zwar mit dem der vierteljährlichen Verdiensterhebung identisch, eine Gliederung nach statistischen Leistungsgruppen erfolgt allerdings nicht. Differenziert wird lediglich nach dem Geschlecht sowie nach Arbeitern und Angestellten. Erhoben werden die Bruttolohn und -gehaltszahlungen der vollbeschäftigten Arbeitnehmer, die das gesamte Kalenderjahr dem Betrieb angehörten.

### Veränderung der Bruttojahresverdienste im Produzierenden Gewerbe sowie des Preisindex für die Lebenshaltung aller privaten Haushalte in Baden-Württemberg seit 1987



Statistisches Landesamt Baden-Württemberg

53 002 98

#### Zeichenerklärung:

- / = kein Nachweis, da das Ergebnis nicht ausreichend genau ist (weniger als 10 erfaßte Arbeiter bzw. Angestellte)
- () = eingeschränkte Aussagefähigkeit; Durchschnittszahlen beziehen sich auf 10 bis 29 Arbeiter bzw. Angestellte
- = nichts vorhanden

**1. Durchschnittliche Bruttojahresverdienste der Arbeiter im Produzierenden Gewerbe in Baden-Württemberg 1996 und 1997 nach ausgewählten Wirtschaftszweigen**

Wirtschaftszweig	Arbeiter					
	1996			1997		
	insgesamt	männlich	weiblich	insgesamt	männlich	weiblich
	DM					
Produzierendes Gewerbe	56 205	59 242	42 185	57 494	60 597	43 132
Bergbau und Gewinnung von Steinen und Erden	58 174	58 249	/	58 991	59 096	/
Verarbeitendes Gewerbe	56 392	59 994	42 171	57 699	61 312	43 118
Ernährungsgewerbe und Tabakverarbeitung	53 681	58 465	39 878	54 312	59 125	40 649
Textil- und Bekleidungs-gewerbe	42 402	49 779	36 718	43 246	50 310	37 508
Holzgewerbe (ohne Herstellung von Möbeln)	51 970	53 683	40 650	52 649	54 346	41 128
Papier-, Verlags- und Druckgewerbe	58 845	62 638	43 415	59 919	63 600	44 143
Chemische Industrie	57 905	61 664	44 411	59 378	63 227	45 494
Herstellung von Gummi- und Kunststoffwaren	51 904	56 235	39 531	53 297	57 554	40 835
Glasgewerbe, Keramik, Verarbeitung von Steinen u. Erden	56 596	58 744	37 584	56 940	59 155	37 973
Metallerzeugung u. -bearbeitung, Herstellung von Metallerzeugnissen	54 521	57 011	40 196	55 795	58 598	40 785
Maschinenbau	58 265	60 113	45 203	60 570	62 455	46 489
Herstellung von Büromaschinen, DV-geräten und -einrichtungen; Elektrotechnik, Feinmechanik, Optik	52 199	57 461	42 810	53 091	58 639	43 534
Herstellung von Büromaschinen, Datenverarbeitungsgeräten und -einrichtungen	51 840	55 330	42 511	53 320	57 235	43 306
Herstellung von Geräten der Elektrizitätserzeugung, -verteilung u.ä.	53 083	58 566	42 708	53 686	59 661	43 203
Rundfunk-, Fernseh- und Nachrichtentechnik	50 940	56 213	43 135	51 880	57 143	44 013
Medizin-, Meß-, Steuer- und Regeltechnik, Optik	50 983	55 800	42 845	52 434	57 305	43 981
Fahrzeugbau	65 656	66 658	52 324	65 757	66 683	53 028
Herstellung von Kraftwagen u. Kraftwagenteilen	65 889	66 858	52 632	65 931	66 831	53 282
Herstell. von Möbeln, Schmuck, Musikinstr., Sportgeräten, Spielwaren u. sonstigen Erzeugnissen	49 289	53 642	39 787	50 780	55 135	41 051
Energie- und Wasserversorgung	67 840	68 431	47 616	69 749	70 410	48 498
Baugewerbe	52 278	52 278	-	52 913	52 913	-

2. Durchschnittliche Bruttojahresverdienste der Angestellten im Produzierenden Gewerbe; Handel; Instandhaltung u. Reparatur von KFZ und Gebrauchsgütern; Kredit- u. Versicherungsgewerbe in Baden-Württemberg 1996 und 1997 nach Wirtschaftszweigen

Wirtschaftszweig	Angestellte					
	1996			1997		
	insgesamt	männlich	weiblich	insgesamt	männlich	weiblich
	DM					
Produzierendes Gewerbe; Handel; Kredit- und Versicherungsgewerbe	74 276	84 878	55 430	76 139	86 704	56 973
Produzierendes Gewerbe	82 919	91 088	59 752	85 297	93 444	61 833
Bergbau und Gewinnung von Steinen und Erden	73 298	85 195	50 657	74 997	86 692	53 147
Verarbeitendes Gewerbe	83 262	91 403	60 107	85 619	93 760	62 186
Ernährungsgewerbe und Tabakverarbeitung	73 258	83 178	54 702	75 296	85 163	56 532
Textil- und Bekleidungsgewerbe	63 984	74 918	51 729	65 261	76 130	53 207
Holzgewerbe (ohne Herstellung von Möbeln)	68 756	77 590	50 377	71 479	79 575	52 207
Papier-, Verlags- und Druckgewerbe	76 927	87 868	60 834	78 596	89 705	62 236
Chemische Industrie	84 631	95 423	66 981	86 691	97 611	69 154
Herstellung von Gummi- und Kunststoffwaren	75 152	83 294	55 007	76 872	85 019	56 822
Glasgewerbe, Keramik, Verarbeitung von Steinen u. Erden	74 938	83 344	54 598	76 420	84 755	56 399
Metallerzeugung und -bearbeitung, Herstellung von Metallerzeugnissen	76 759	84 310	55 791	79 118	86 773	57 628
Maschinenbau	81 961	89 438	58 236	85 407	92 891	60 673
Herstellung von Büromaschinen, DV-geräten und -einrichtungen; Elektrotechnik, Feinmechanik u. Optik	89 735	96 315	63 857	92 467	98 995	66 182
Herstellung von Büromaschinen, Datenverarbeitungsgeräten und -einrichtungen	92 319	99 080	70 654	93 292	99 886	72 438
Herstellung von Geräten der Elektrizitätserzeugung, -verteilung u.ä.	91 451	97 590	65 540	94 082	100 317	67 847
Rundfunk-, Fernseh- und Nachrichtentechnik	91 448	97 400	63 478	95 365	101 570	65 915
Medizin-, Meß-, Steuer- und Regeltechnik, Optik	83 929	91 710	60 135	85 674	92 776	61 938
Fahrzeugbau	88 598	94 560	63 501	88 552	94 408	65 346
Herstellung von Kraftwagen u. Kraftwagenteilen	87 284	93 214	63 135	88 124	93 932	65 236
Herstell. von Möbeln, Schmuck, Musikinstr., Sportgeräten, Spielwaren u. sonstigen Erzeugnissen	68 086	78 018	51 224	70 340	80 728	52 714
Energie- und Wasserversorgung	78 838	84 984	59 087	81 521	87 977	60 545
Baugewerbe	77 160	87 559	51 635	79 520	89 076	53 179
Handel; Instandhaltung u. Reparatur von KFZ und Gebrauchsgütern; Kredit- u. Versicherungsgewerbe	62 119	71 970	52 260	63 381	73 001	53 422
Handelsvermittlung u. Großhandel (ohne Handel mit Kraftfahrzeugen)	63 908	71 224	52 260	64 194	71 588	52 546
Einzelhandel (ohne Handel mit Kraftfahrzeugen u. ohne Tankstellen) Reparatur von Gebrauchsgütern	49 034	57 981	44 009	50 202	58 427	45 013
Kredit- und Versicherungsgewerbe	70 622	80 502	60 239	72 569	82 611	61 762
Kreditgewerbe	70 008	80 187	59 651	71 910	82 209	61 166
Versicherungsgewerbe	74 424	82 226	64 433	76 588	84 570	66 078

### 3. Entwicklung der Bruttojahresverdienste in Baden-Württemberg 1972 bis 1997

Jahr	Durchschnittliche Bruttojahresverdienste der Arbeiter im Produzierenden Gewerbe			Durchschnittliche Bruttojahresverdienste der Angestellten im Produzierenden Gewerbe; Handel; Kredit- und Versicherungsgewerbe		
	insgesamt	männlich	weiblich	insgesamt	männlich	weiblich
<b>DM</b>						
1972	17 168	18 797	12 667	21 859	25 662	15 596
1973	19 094	20 866	14 251	24 222	28 126	17 481
1974	21 718	23 603	16 412	27 307	31 589	20 016
1975	23 078	24 858	17 716	29 519	33 979	21 821
1976	25 126	27 056	19 305	31 854	36 496	23 676
1977	26 841	28 902	20 621	34 214	39 130	25 334
1978	28 431	30 575	21 856	36 509	41 653	27 006
1979	30 111	32 364	23 115	38 749	44 152	28 541
1980	32 079	34 425	24 525	41 264	46 985	30 356
1981	33 762	36 156	25 769	43 397	49 464	31 815
1982	35 302	37 731	26 882	45 335	51 634	33 257
1983	36 288	38 879	27 086	45 806	53 254	33 124
1984	36 824	39 415	27 615	47 273	54 977	33 868
1985	37 853	40 531	28 430	48 879	56 889	34 968
1986	39 252	42 007	29 431	51 371	59 184	36 949
1987	40 520	43 278	30 387	53 267	61 291	38 238
1988	41 651	44 415	31 211	55 041	63 443	39 392
1989	43 130	45 978	32 276	56 904	65 571	40 710
1990	45 234	48 190	33 786	59 720	68 830	42 684
1991	47 923	51 060	35 584	63 171	72 774	45 195
1992	51 625	54 744	38 694	68 198	78 216	50 312
1993	52 375	55 359	39 560	69 874	80 108	51 792
1994	53 370	56 336	40 201	71 631	81 985	52 718
1995	54 731	57 715	41 184	73 132	83 686	53 978
1996	56 205	59 242	42 185	74 276	84 878	55 430
1997	57 494	<b>60 577</b>	43 132	76 139	<b>86 704</b>	56 973
<b>Veränderung gegen Vorjahr in %</b>						
1972	-	-	-	-	-	-
1973	11,2	11,0	12,5	10,8	9,6	12,1
1974	13,7	13,1	15,2	12,7	12,3	14,5
1975	6,3	5,3	7,9	8,1	7,6	9,0
1976	8,9	8,8	9,0	7,9	7,4	8,5
1977	6,8	6,8	6,8	7,4	7,2	7,0
1978	5,9	5,8	6,0	6,7	6,4	6,6
1979	5,9	5,9	5,8	6,1	6,0	5,7
1980	6,5	6,4	6,1	6,5	6,4	6,4
1981	5,2	5,0	5,1	5,2	5,3	4,8
1982	4,6	4,4	4,3	4,5	4,4	4,5
1983	2,4	2,9	0,4	1,0	3,0	- 0,5
1984	1,5	1,4	2,0	3,2	3,2	2,2
1985	2,8	2,8	3,0	3,4	3,5	3,2
1986	3,7	3,6	3,5	5,1	4,0	5,7
1987	3,2	3,0	3,2	3,7	3,6	3,5
1988	2,8	2,6	2,7	3,3	3,5	3,0
1989	3,6	3,5	3,4	3,4	3,4	3,4
1990	4,9	4,8	4,7	4,9	5,0	4,8
1991	5,9	6,0	5,3	5,8	5,7	5,9
1992	7,7	7,2	8,7	8,0	7,5	11,3
1993	1,5	1,1	2,2	2,5	2,4	2,9
1994	1,9	1,8	1,6	2,5	2,3	1,8
1995	2,6	2,4	2,4	2,1	2,1	2,4
1996	2,7	2,6	2,4	1,6	1,4	2,7
1997	2,3	2,3	2,2	2,5	2,2	2,8



# STATISTISCHES LANDESAMT BADEN-WÜRTTEMBERG

Statistisches Landesamt · Postfach 10 60 33 · 70049 Stuttgart

An die  
Bezieher des  
Statistischen Berichts  
N I 4 - j/97  
Löhne und Gehälter

Stuttgart, den 06.07.1998  
Fernsprecher  
Durchwahl (07 11) 641- 2124 und 2539  
Bearbeiter: Frau Wonschik  
Frau Prießnitz

Aktenzeichen:  
(Bitte bei Antwort angeben)

## Berichtigung

Sehr geehrte Damen und Herren,

bei der Herstellung des Statistischen Berichts "Bruttojahresverdienste der Arbeiter und Angestellten in Baden-Württemberg 1997" (Artikel-Nr. 413597001) ist bedauerlicherweise in Tabelle 3, Seite 4 "Entwicklung der Bruttojahresverdienste in Baden-Württemberg 1972 bis 1997" in der letzten Zeile ein Fehler unterlaufen.

Die richtigen Zahlen lauten:

Durchschnittliche Bruttojahresverdienste der  
Arbeiter im Produzierenden Gewerbe

Durchschnittliche Bruttojahresverdienste  
der Angestellten im Produzierenden  
Gewerbe; Handel; Kredit- und  
Versicherungsgewerbe

1997 männlich 60 597 DM

1997 männlich 86 704 DM

Wir bitten um Ihr Verständnis.

Mit freundlichen Grüßen

Wonschik