



# Statistische Berichte Baden-Württemberg

Artikel-Nr. 4232 01001

B VII 2 - 5j/01 (2)

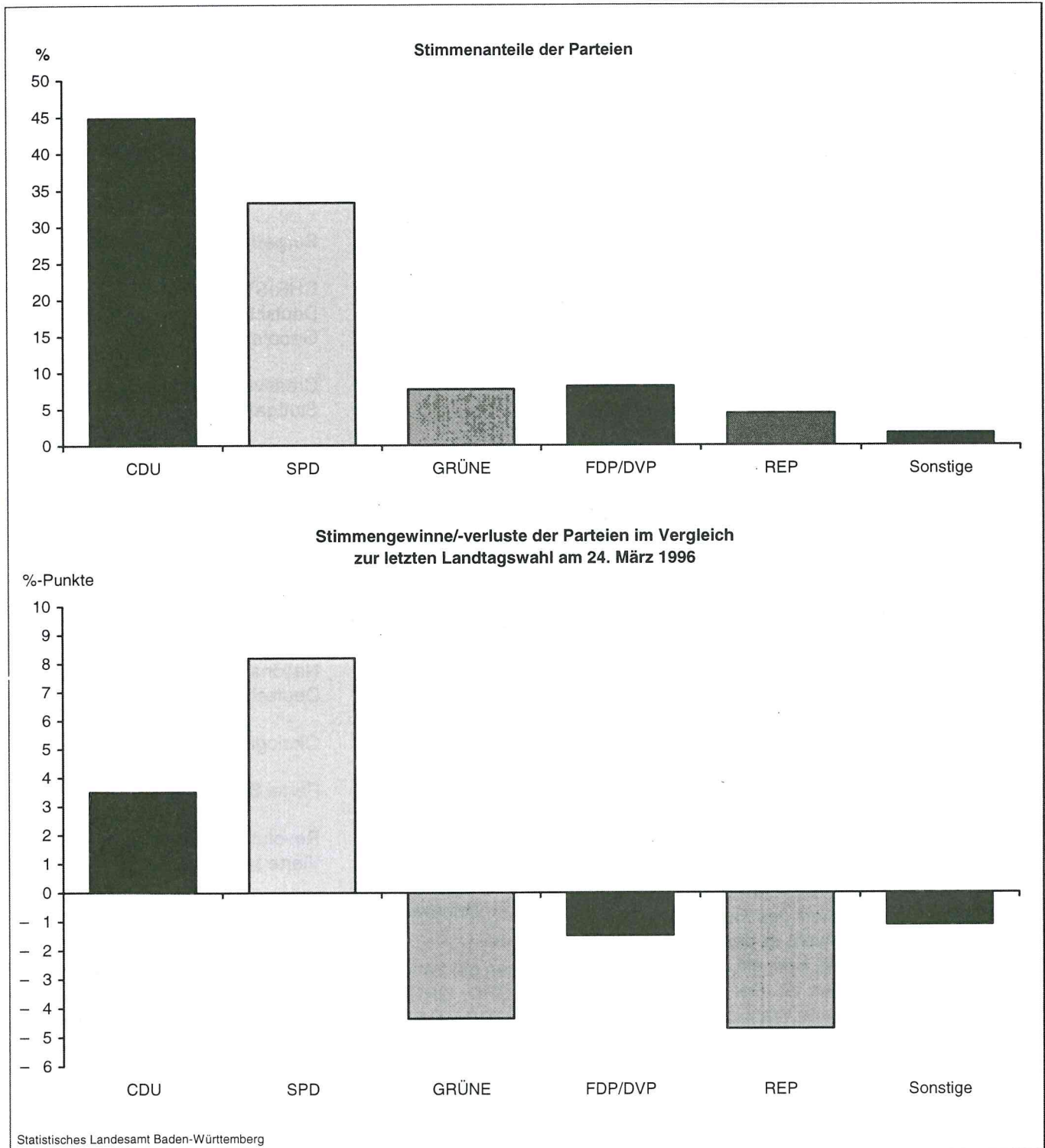
Einzelpreis DM 10,00



Wahlen

06.04.2001

## Endgültige Ergebnisse der Wahl zum Landtag von Baden-Württemberg am 25. März 2001



Der dreizehnte Landtag von Baden-Württemberg ist am 25. März 2001 gewählt worden. Rechtsgrundlagen der Wahl waren das Landtagswahlgesetz in der Fassung vom 6. September 1983 (GBl. S. 509), zuletzt geändert durch Gesetz zur Änderung des Landtagswahlgesetzes und der Landeswahlordnung vom 12. Februar 1996 (GBl. S. 94) und die Landeswahlordnung vom 7. September 1983 (GBl. S. 526), zuletzt geändert durch Verordnung vom 21. Februar 2000 (GBl. S. 170).

Nach dem endgültigen Ergebnis der Landtagswahl 2001 setzt sich der dreizehnte Landtag von Baden-Württemberg wie folgt zusammen (in Klammern: Vergleichsangaben der Landtagswahl 1996):

<b>CDU</b>	<b>63</b>	<b>(69)</b>	<b>Abgeordnete</b>
<b>SPD</b>	<b>45</b>	<b>(39)</b>	<b>Abgeordnete</b>
<b>GRÜNE</b>	<b>10</b>	<b>(19)</b>	<b>Abgeordnete</b>
<b>FDP/DVP</b>	<b>10</b>	<b>(14)</b>	<b>Abgeordnete</b>

Über die weiteren Ergebnisse der Wahl zum dreizehnten Landtag von Baden-Württemberg geben die Nachweisungen auf Seite 4 ff. Aufschluss, nämlich die **Tabellen**

- 1. Endgültige Ergebnisse der Wahl zum Landtag von Baden-Württemberg am 25. März 2001 mit Vergleichsangaben von 1996 (Seite 4 ff.)**
- 2. Sitzverteilung im Landtag von Baden-Württemberg nach den endgültigen Ergebnissen der Wahl am 25. März 2001 (Seite 23 ff.)**

**Tabelle 1** enthält für die Wahlkreise, Regierungsbezirke und das Land Angaben über Wahlberechtigte, Wähler und ungültige Stimmen sowie gültige Stimmen und deren Verteilung auf die Wahlvorschläge. Für die Wahljahre 2001 und 1996 werden Absolut- und Prozentzahlen dargestellt. In einer weiteren Spalte werden die Veränderungen 2001 gegenüber 1996 absolut und in %-Punkten angegeben.

**Tabelle 2** enthält Angaben zur Sitzverteilung

In Tabelle 2 a) werden für jeden Wahlkreis die auf die Wahlvorschläge entfallenen Mandate nachgewiesen. Angegeben sind jeweils die Stimmenzahl des Wahlvorschlags sowie Name und Wohnort des Bewerbers, auf den ein Erstmandat (Mehrheitswahl in den Wahlkreisen; in der Tabelle mit E bezeichnet) bzw. ein Zweitmandat (Verhältnisausgleich, Z) entfallen ist. Der leichten Lesbarkeit halber wird der zutreffende Wahlvorschlag nach den Angaben über Name und Wohnort des gewählten Bewerbers in einer eigenen Spalte wiederholt.

In Tabelle 2 b) sind für die Regierungsbezirke und das Land die nach Wahlvorschlägen untergliederten Erst- und

Zweitmandate sowie die Mandate insgesamt angegeben. Außerdem werden Vergleichsangaben von 1996 und Veränderungsangabe gebracht.

An der Landtagswahl 2001 nahmen 16 Parteien sowie 7 Einzelbewerber und 1 Einzelbewerberin teil. Die in den Tabellen für deren Wahlvorschläge verwendeten Kurzbezeichnungen haben folgende Bedeutung:

CDU	Christlich Demokratische Union Deutschlands
SPD	Sozialdemokratische Partei Deutschlands
GRÜNE	BÜNDNIS 90/DIE GRÜNEN
FDP/DVP	Freie Demokratische Partei/ Demokratische Volkspartei
REP	DIE REPUBLIKANER
BüSo	Bürgerrechtsbewegung Solidarität
CM	CHRISTLICHE MITTE - Für ein Deutschland nach GOTTES Geboten
CATS	Creative Alternative Tierhaltung Stuttgart
DKP	Deutsche Kommunistische Partei
GRAUE	DIE GRAUEN - Graue Panther
FAMILIE	FAMILIEN-PARTEI DEUTSCH- LANDS
Die Tierschutzpartei	Mensch Umwelt Tierschutz
NPD	Nationaldemokratische Partei Deutschlands
ödp	Ökologisch-Demokratische Partei
PBC	Partei Bibeltreuer Christen
RSB	Revolutionär Sozialistischer Bund / Vierte Internationale
Einzelbewerber	Einzelbewerber(in)

An der Landtagswahl 1996 hatten sich 18 Parteien (CDU, SPD, GRÜNE, FDP/DVP, REP, APD, BGD, BüSo, CM, CPD, DPD, DKP, GRAUE, NICHTWÄHLER, Die Tierschutzpartei, NATURGESETZ, ödp, PBC) sowie 8 Einzelbewerber und 1 Einzelbewerberin beteiligt. In Tabelle 1 sind bei den Vergleichsangaben von 1996 die Stimmen für APD, BGD, CPD; DPD, NICHTWÄHLER und NATURGESETZ unter der Bezeichnung Sonstige nachgewiesen.

Die Aufgliederung des Landes Baden-Württemberg in **Wahlkreise** ist gegenüber der Landtagswahl 1996 unverändert geblieben. Die Abgrenzung der 70 Landtagswahlkreise kann dem Schaubild auf Seite 29 entnommen werden.

Zur besseren Veranschaulichung der Ergebnisse der Landtagswahl 2001 enthält der Bericht folgende **Schaubilder**:

Stimmenanteile sowie Gewinne/Verluste im Vergleich zur letzten Wahl zum Landtag von Baden-Württemberg 1996

nach den endgültigen Ergebnissen der Wahl zum Landtag von Baden-Württemberg am 25. März 2001 (Seite 1)

Stimmenanteile der Parteien bei der Wahl zum Landtag von Baden-Württemberg am 25. März 2001 im Vergleich zur Landtagswahl 1996 sowie zur Europawahl 1999 und zur Bundestagswahl 1998 (Seite 30)

Wähler und Nichtwähler nach dem Ergebnis der Wahl zum Landtag von Baden-Württemberg am 25. März 2001 nach Landtagswahlkreisen (Seite 31)



# 1. Endgültige Ergebnisse der Wahl zum Landtag von Baden-Württemberg am 25. März 2001 mit Vergleichsangaben von 1996

Gegenstand der Nachweisung	2001		1996		Veränderung	
	Anzahl	%	Anzahl	%	Anzahl	%-Punkte
<b>Land Baden-Württemberg</b>						
Wahlberechtigte	7 313 844		7 189 906		+ 123 938	
Wähler	4 576 943	62,6	4 859 305	67,6	- 282 362	- 5,0
Ungültige Stimmen	46 180	1,0	75 176	1,5	- 28 996	- 0,5
Gültige Stimmen	4 530 763	99,0	4 784 129	98,5	- 253 366	+ 0,5
davon für						
CDU	2 029 806	44,8	1 974 619	41,3	+ 55 187	+ 3,5
SPD	1 508 358	33,3	1 199 123	25,1	+ 309 235	+ 8,2
GRÜNE	350 383	7,7	580 801	12,1	- 230 418	- 4,4
FDP/DVP	367 580	8,1	458 478	9,6	- 90 898	- 1,5
REP	198 534	4,4	437 228	9,1	- 238 694	- 4,7
BüSo	582	0,0	551	0,0	+ 31	0,0
CM	445	0,0	1 146	0,0	- 701	0,0
CATS	178	0,0	-	-	+ 178	0,0
DKP	1 164	0,0	1 794	0,0	- 630	0,0
GRAUE	667	0,0	12 171	0,3	- 11 504	- 0,3
FAMILIE	437	0,0	-	-	+ 437	0,0
Die Tierschutzpartei	8 988	0,2	10 512	0,2	- 1 524	0,0
NPD	7 649	0,2	-	-	+ 7 649	+ 0,2
ödp	32 451	0,7	69 775	1,5	- 37 324	- 0,8
PBC	20 528	0,5	23 250	0,5	- 2 722	0,0
RSB	142	0,0	-	-	+ 142	0,0
Einzelbewerber	2 871	0,1	4 897	0,1	- 2 026	0,0
Sonstige (nur 1996)			9 784	0,2	- 9 784	- 0,2

Gegenstand der Nachweisung	2001		1996		Veränderung		2001		1996		Veränderung	
	Anzahl	%	Anzahl	%	Anzahl	%-Pkte	Anzahl	%	Anzahl	%	Anzahl	%-Pkte
<b>Wahlkreis 01 Stuttgart I</b>												
Wahlberechtigte	82 722		84 243		- 1 521							
Wähler	52 930	64,0	57 562	68,3	- 4 632	- 4,3						
Ungültige Stimmen	317	0,6	525	0,9	- 208	- 0,3						
Gültige Stimmen	52 613	99,4	57 037	99,1	- 4 424	+ 0,3						
davon für												
CDU	16 962	32,2	18 191	31,9	- 1 229	+ 0,3						
SPD	18 759	35,7	13 845	24,3	+ 4 914	+ 11,4						
GRÜNE	9 489	18,0	12 889	22,6	- 3 400	- 4,6						
FDP/DVP	4 712	9,0	6 673	11,7	- 1 961	- 2,7						
REP	1 949	3,7	3 993	7,0	- 2 044	- 3,3						
BüSo	99	0,2	116	0,2	- 17	0,0						
CM	-	-	-	-	-	-						
CATS	178	0,3	-	-	+ 178	+ 0,3						
DKP	-	-	-	-	-	-						
GRAUE	-	-	595	1,0	- 595	- 1,0						
FAMILIE	-	-	-	-	-	-						
Die Tierschutzpartei	-	-	-	-	-	-						
NPD	-	-	-	-	-	-						
ödp	257	0,5	512	0,9	- 255	- 0,4						
PBC	-	-	-	-	-	-						
RSB	-	-	-	-	-	-						
Einzelbewerber	208	0,4	-	-	+ 208	+ 0,4						
Sonstige (nur 1996)			223	0,4	- 223	- 0,4						
<b>Wahlkreis 02 Stuttgart II</b>												
Wahlberechtigte	94 080		95 826		- 1 746							
Wähler	66 778	71,0	71 631	74,8	- 4 853	- 3,8						
Ungültige Stimmen	404	0,6	700	1,0	- 296	- 0,4						
Gültige Stimmen	66 374	99,4	70 931	99,0	- 4 557	+ 0,4						
davon für												
CDU	26 057	39,3	23 879	33,7	+ 2 178	+ 5,6						
SPD	22 911	34,5	17 206	24,3	+ 5 705	+ 10,2						
GRÜNE	7 084	10,7	12 050	17,0	- 4 966	- 6,3						
FDP/DVP	7 025	10,6	10 597	14,9	- 3 572	- 4,3						
REP	2 601	3,9	5 467	7,7	- 2 866	- 3,8						
BüSo	99	0,1	151	0,2	- 52	- 0,1						
CM	-	-	-	-	-	-						
CATS	-	-	-	-	-	-						
DKP	-	-	-	-	-	-						
GRAUE	-	-	739	1,0	- 739	- 1,0						
FAMILIE	-	-	-	-	-	-						
Die Tierschutzpartei	-	-	-	-	-	-						
NPD	95	0,1	-	-	+ 95	+ 0,1						
ödp	395	0,6	842	1,2	- 447	- 0,6						
PBC	-	-	-	-	-	-						
RSB	-	-	-	-	-	-						
Einzelbewerber	107	0,2	-	-	+ 107	+ 0,2						
Sonstige (nur 1996)			-	-	-	-						



Noch: 1. Endgültige Ergebnisse der Wahl zum Landtag von Baden-Württemberg am 25. März 2001 mit Vergleichsangaben von 1996

Gegenstand der Nachweisung	2001		1996		Veränderung		2001		1996		Veränderung	
	Anzahl	%	Anzahl	%	Anzahl	%-Pkte	Anzahl	%	Anzahl	%	Anzahl	%-Pkte
	<b>Wahlkreis 03 Stuttgart III</b>						<b>Wahlkreis 04 Stuttgart IV</b>					
Wahlberechtigte	94 756		97 323		- 2 567		83 548		86 282		- 2 734	
Wähler	61 249	64,6	68 642	70,5	- 7 393	- 5,9	52 146	62,4	58 832	68,2	- 6 686	- 5,8
Ungültige Stimmen	377	0,6	692	1,0	- 315	- 0,4	353	0,7	626	1,1	- 273	- 0,4
Gültige Stimmen	60 872	99,4	67 950	99,0	- 7 078	+ 0,4	51 793	99,3	58 206	98,9	- 6 413	+ 0,4
davon für												
CDU	23 624	38,8	23 192	34,1	+ 432	+ 4,7	19 353	37,4	20 114	34,6	- 761	+ 2,8
SPD	23 038	37,8	19 628	28,9	+ 3 410	+ 8,9	19 466	37,6	16 158	27,8	+ 3 308	+ 9,8
GRÜNE	4 632	7,6	7 784	11,5	- 3 152	- 3,9	5 405	10,4	8 710	15,0	- 3 305	- 4,6
FDP/DVP	5 250	8,6	7 014	10,3	- 1 764	- 1,7	4 253	8,2	5 919	10,2	- 1 666	- 2,0
REP	3 707	6,1	8 483	12,5	- 4 776	- 6,4	2 612	5,0	5 603	9,6	- 2 991	- 4,6
BüSo	90	0,1	107	0,2	- 17	- 0,1	71	0,1	-	-	+ 71	+ 0,1
CM	-	-	-	-	-	-	-	-	-	-	-	-
CATS	-	-	-	-	-	-	-	-	-	-	-	-
DKP	141	0,2	157	0,2	- 16	0,0	141	0,3	143	0,2	- 2	+ 0,1
GRAUE	-	-	797	1,2	- 797	- 1,2	-	-	695	1,2	- 695	- 1,2
FAMILIE	-	-	-	-	-	-	-	-	-	-	-	-
Die Tierschutzpartei	-	-	-	-	-	-	-	-	-	-	-	-
NPD	113	0,2	-	-	+ 113	+ 0,2	109	0,2	-	-	+ 109	+ 0,2
ödp	277	0,5	511	0,8	- 234	- 0,3	251	0,5	553	1,0	- 302	- 0,5
PBC	-	-	277	0,4	- 277	- 0,4	132	0,3	191	0,3	- 59	0,0
RSB	-	-	-	-	-	-	-	-	-	-	-	-
Einzelbewerber	-	-	-	-	-	-	-	-	120	0,2	- 120	- 0,2
Sonstige (nur 1996)	-	-	-	-	-	-	-	-	-	-	-	-
	<b>Wahlkreis 05 Böblingen</b>						<b>Wahlkreis 06 Leonberg</b>					
Wahlberechtigte	110 520		109 308		+ 1 212		132 213		126 691		+ 5 522	
Wähler	71 021	64,3	75 245	68,8	- 4 224	- 4,5	89 284	67,5	90 450	71,4	- 1 166	- 3,9
Ungültige Stimmen	649	0,9	1 004	1,3	- 355	- 0,4	693	0,8	1 188	1,3	- 495	- 0,5
Gültige Stimmen	70 372	99,1	74 241	98,7	- 3 869	+ 0,4	88 591	99,2	89 262	98,7	- 671	+ 0,5
davon für												
CDU	31 136	44,2	29 776	40,1	+ 1 360	+ 4,1	39 832	45,0	36 121	40,5	+ 3 711	+ 4,5
SPD	24 363	34,6	18 096	24,4	+ 6 267	+ 10,2	28 342	32,0	20 545	23,0	+ 7 797	+ 9,0
GRÜNE	4 957	7,0	9 351	12,6	- 4 394	- 5,6	6 984	7,9	12 304	13,8	- 5 320	- 5,9
FDP/DVP	6 126	8,7	8 691	11,7	- 2 565	- 3,0	8 162	9,2	10 011	11,2	- 1 849	- 2,0
REP	2 986	4,2	7 248	9,8	- 4 262	- 5,6	3 824	4,3	8 536	9,6	- 4 712	- 5,3
BüSo	-	-	-	-	-	-	-	-	-	-	-	-
CM	-	-	435	0,6	- 435	- 0,6	-	-	-	-	-	-
CATS	-	-	-	-	-	-	-	-	-	-	-	-
DKP	-	-	-	-	-	-	-	-	-	-	-	-
GRAUE	-	-	-	-	-	-	-	-	-	-	-	-
FAMILIE	-	-	-	-	-	-	-	-	-	-	-	-
Die Tierschutzpartei	-	-	-	-	-	-	-	-	-	-	-	-
NPD	245	0,3	-	-	+ 245	+ 0,3	238	0,3	-	-	+ 238	+ 0,3
ödp	347	0,5	644	0,9	- 297	- 0,4	436	0,5	932	1,0	- 496	- 0,5
PBC	-	-	-	-	-	-	773	0,9	813	0,9	- 40	0,0
RSB	-	-	-	-	-	-	-	-	-	-	-	-
Einzelbewerber	212	0,3	-	-	+ 212	+ 0,3	-	-	-	-	-	-
Sonstige (nur 1996)	-	-	-	-	-	-	-	-	-	-	-	-

Noch: 1. Endgültige Ergebnisse der Wahl zum Landtag von Baden-Württemberg am 25. März 2001 mit Vergleichsangaben von 1996

Gegenstand der Nachweisung	2001		1996		Veränderung		2001		1996		Veränderung	
	Anzahl	%	Anzahl	%	Anzahl	%-Pkte	Anzahl	%	Anzahl	%	Anzahl	%-Pkte
	<b>Wahlkreis 07 Esslingen</b>						<b>Wahlkreis 08 Kirchheim</b>					
Wahlberechtigte	100 443		100 252		+ 191		113 752		110 670		+ 3 082	
Wähler	67 736	67,4	72 297	72,1	- 4 561	- 4,7	76 778	67,5	79 166	71,5	- 2 388	- 4,0
Ungültige Stimmen	461	0,7	715	1,0	- 254	- 0,3	539	0,7	981	1,2	- 442	- 0,5
Gültige Stimmen	67 275	99,3	71 582	99,0	- 4 307	+ 0,3	76 239	99,3	78 185	98,8	- 1 946	+ 0,5
davon für												
CDU	27 357	40,7	26 983	37,7	+ 374	+ 3,0	32 014	42,0	29 462	37,7	+ 2 552	+ 4,3
SPD	25 541	38,0	20 108	28,1	+ 5 433	+ 9,9	26 287	34,5	20 415	26,1	+ 5 872	+ 8,4
GRÜNE	4 928	7,3	8 658	12,1	- 3 730	- 4,8	5 433	7,1	9 015	11,5	- 3 582	- 4,4
FDP/DVP	5 296	7,9	7 274	10,2	- 1 978	- 2,3	5 847	7,7	7 249	9,3	- 1 402	- 1,6
REP	3 520	5,2	6 749	9,4	- 3 229	- 4,2	5 134	6,7	9 579	12,3	- 4 445	- 5,6
BüSo	-	-	-	-	-	-	-	-	-	-	-	-
CM	-	-	-	-	-	-	-	-	-	-	-	-
CATS	-	-	-	-	-	-	-	-	-	-	-	-
DKP	-	-	87	0,1	- 87	- 0,1	-	-	-	-	-	-
GRAUE	-	-	514	0,7	- 514	- 0,7	-	-	516	0,7	- 516	- 0,7
FAMILIE	-	-	-	-	-	-	-	-	-	-	-	-
Die Tierschutzpartei	-	-	-	-	-	-	677	0,9	746	1,0	- 69	- 0,1
NPD	138	0,2	-	-	+ 138	+ 0,2	136	0,2	-	-	+ 136	+ 0,2
ödp	495	0,7	433	0,6	+ 62	+ 0,1	321	0,4	496	0,6	- 175	- 0,2
PBC	-	-	-	-	-	-	390	0,5	516	0,7	- 126	- 0,2
RSB	-	-	-	-	-	-	-	-	-	-	-	-
Einzelbewerber	-	-	355	0,5	- 355	- 0,5	-	-	-	-	-	-
Sonstige (nur 1996)			421	0,6	- 421	- 0,6			191	0,2	- 191	- 0,2
	<b>Wahlkreis 09 Nürtingen</b>						<b>Wahlkreis 10 Göppingen</b>					
Wahlberechtigte	128 710		125 757		+ 2 953		100 191		98 939		+ 1 252	
Wähler	87 077	67,7	90 310	71,8	- 3 233	- 4,1	63 984	63,9	68 776	69,5	- 4 792	- 5,6
Ungültige Stimmen	710	0,8	1 259	1,4	- 549	- 0,6	643	1,0	997	1,4	- 354	- 0,4
Gültige Stimmen	86 367	99,2	89 051	98,6	- 2 684	+ 0,6	63 341	99,0	67 779	98,6	- 4 438	+ 0,4
davon für												
CDU	36 139	41,8	33 711	37,9	+ 2 428	+ 3,9	25 695	40,6	24 976	36,8	+ 719	+ 3,8
SPD	27 677	32,0	21 007	23,6	+ 6 670	+ 8,4	24 078	38,0	19 006	28,0	+ 5 072	+ 10,0
GRÜNE	8 108	9,4	12 388	13,9	- 4 280	- 4,5	3 384	5,3	7 375	10,9	- 3 991	- 5,6
FDP/DVP	8 414	9,7	10 490	11,8	- 2 076	- 2,1	4 938	7,8	6 321	9,3	- 1 383	- 1,5
REP	4 653	5,4	9 403	10,6	- 4 750	- 5,2	3 964	6,3	7 650	11,3	- 3 686	- 5,0
BüSo	-	-	-	-	-	-	-	-	-	-	-	-
CM	-	-	-	-	-	-	-	-	-	-	-	-
CATS	-	-	-	-	-	-	-	-	-	-	-	-
DKP	-	-	-	-	-	-	-	-	-	-	-	-
GRAUE	-	-	-	-	-	-	-	-	-	-	-	-
FAMILIE	-	-	-	-	-	-	-	-	-	-	-	-
Die Tierschutzpartei	-	-	-	-	-	-	515	0,8	983	1,5	- 468	- 0,7
NPD	230	0,3	-	-	+ 230	+ 0,3	250	0,4	-	-	+ 250	+ 0,4
ödp	502	0,6	687	0,8	- 185	- 0,2	184	0,3	959	1,4	- 775	- 1,1
PBC	644	0,7	756	0,8	- 112	- 0,1	333	0,5	509	0,8	- 176	- 0,3
RSB	-	-	-	-	-	-	-	-	-	-	-	-
Einzelbewerber	-	-	-	-	-	-	-	-	-	-	-	-
Sonstige (nur 1996)			609	0,7	- 609	- 0,7						

Noch: 1. Endgültige Ergebnisse der Wahl zum Landtag von Baden-Württemberg am 25. März 2001 mit Vergleichsangaben von 1996

Gegenstand der Nachweisung	2001		1996		Veränderung		2001		1996		Veränderung	
	Anzahl	%	Anzahl	%	Anzahl	%-Pkte	Anzahl	%	Anzahl	%	Anzahl	%-Pkte
<b>Wahlkreis 11 Geislingen</b>												
Wahlberechtigte	77 567		77 163		+ 404		113 530		112 636		+ 894	
Wähler	49 926	64,4	52 647	68,2	- 2 721	- 3,8	73 612	64,8	77 942	69,2	- 4 330	- 4,4
Ungültige Stimmen	521	1,0	964	1,8	- 443	- 0,8	550	0,7	861	1,1	- 311	- 0,4
Gültige Stimmen	49 405	99,0	51 683	98,2	- 2 278	+ 0,8	73 062	99,3	77 081	98,9	- 4 019	+ 0,4
davon für												
CDU	21 408	43,3	20 271	39,2	+ 1 137	+ 4,1	28 383	38,8	27 386	35,5	+ 997	+ 3,3
SPD	17 948	36,3	14 227	27,5	+ 3 721	+ 8,8	25 899	35,4	19 622	25,5	+ 6 277	+ 9,9
GRÜNE	2 639	5,3	5 512	10,7	- 2 873	- 5,4	7 218	9,9	11 397	14,8	- 4 179	- 4,9
FDP/DVP	3 976	8,0	4 845	9,4	- 869	- 1,4	6 200	8,5	7 863	10,2	- 1 663	- 1,7
REP	2 378	4,8	5 137	9,9	- 2 759	- 5,1	4 591	6,3	9 089	11,8	- 4 498	- 5,5
BüSo	-	-	-	-	-	-	-	-	-	-	-	-
CM	-	-	-	-	-	-	-	-	-	-	-	-
CATS	-	-	-	-	-	-	-	-	-	-	-	-
DKP	-	-	-	-	-	-	-	-	-	-	-	-
GRAUE	-	-	-	-	-	-	331	0,5	907	1,2	- 576	- 0,7
FAMILIE	-	-	-	-	-	-	-	-	-	-	-	-
Die Tierschutzpartei	441	0,9	785	1,5	- 344	- 0,6	-	-	-	-	-	-
NPD	165	0,3	-	-	+ 165	+ 0,3	-	-	-	-	-	-
ödp	160	0,3	543	1,1	- 383	- 0,8	236	0,3	540	0,7	- 304	- 0,4
PBC	290	0,6	363	0,7	- 73	- 0,1	204	0,3	277	0,4	- 73	- 0,1
RSB	-	-	-	-	-	-	-	-	-	-	-	-
Einzelbewerber	-	-	-	-	-	-	-	-	-	-	-	-
Sonstige (nur 1996)	-	-	-	-	-	-	-	-	-	-	-	-
<b>Wahlkreis 12 Ludwigsburg</b>												
Wahlberechtigte	91 225		88 949		+ 2 276		131 087		126 880		+ 4 207	
Wähler	63 405	69,5	65 268	73,4	- 1 863	- 3,9	87 805	67,0	90 834	71,6	- 3 029	- 4,6
Ungültige Stimmen	420	0,7	898	1,4	- 478	- 0,7	728	0,8	1 173	1,3	- 445	- 0,5
Gültige Stimmen	62 985	99,3	64 370	98,6	- 1 385	+ 0,7	87 077	99,2	89 661	98,7	- 2 584	+ 0,5
davon für												
CDU	26 954	42,8	25 495	39,6	+ 1 459	+ 3,2	35 039	40,2	33 495	37,4	+ 1 544	+ 2,8
SPD	21 105	33,5	15 720	24,4	+ 5 385	+ 9,1	30 640	35,2	20 825	23,2	+ 9 815	+ 12,0
GRÜNE	5 204	8,3	8 653	13,4	- 3 449	- 5,1	7 225	8,3	13 620	15,2	- 6 395	- 6,9
FDP/DVP	5 906	9,4	7 572	11,8	- 1 666	- 2,4	7 384	8,5	8 953	10,0	- 1 569	- 1,5
REP	2 999	4,8	6 094	9,5	- 3 095	- 4,7	6 111	7,0	10 672	11,9	- 4 561	- 4,9
BüSo	-	-	-	-	-	-	-	-	-	-	-	-
CM	-	-	-	-	-	-	-	-	-	-	-	-
CATS	-	-	-	-	-	-	-	-	-	-	-	-
DKP	-	-	-	-	-	-	-	-	-	-	-	-
GRAUE	-	-	-	-	-	-	-	-	695	0,8	- 695	- 0,8
FAMILIE	-	-	-	-	-	-	-	-	-	-	-	-
Die Tierschutzpartei	-	-	-	-	-	-	-	-	-	-	-	-
NPD	-	-	-	-	-	-	165	0,2	-	-	+ 165	+ 0,2
ödp	372	0,6	723	1,1	- 351	- 0,5	513	0,6	484	0,5	+ 29	+ 0,1
PBC	445	0,7	-	-	+ 445	+ 0,7	-	-	-	-	-	-
RSB	-	-	-	-	-	-	-	-	-	-	-	-
Einzelbewerber	-	-	-	-	-	-	-	-	-	-	-	-
Sonstige (nur 1996)	-	-	113	0,2	- 113	- 0,2	-	-	917	1,0	- 917	- 1,0
<b>Wahlkreis 13 Vaihingen</b>												
Wahlberechtigte	91 225		88 949		+ 2 276		131 087		126 880		+ 4 207	
Wähler	63 405	69,5	65 268	73,4	- 1 863	- 3,9	87 805	67,0	90 834	71,6	- 3 029	- 4,6
Ungültige Stimmen	420	0,7	898	1,4	- 478	- 0,7	728	0,8	1 173	1,3	- 445	- 0,5
Gültige Stimmen	62 985	99,3	64 370	98,6	- 1 385	+ 0,7	87 077	99,2	89 661	98,7	- 2 584	+ 0,5
davon für												
CDU	26 954	42,8	25 495	39,6	+ 1 459	+ 3,2	35 039	40,2	33 495	37,4	+ 1 544	+ 2,8
SPD	21 105	33,5	15 720	24,4	+ 5 385	+ 9,1	30 640	35,2	20 825	23,2	+ 9 815	+ 12,0
GRÜNE	5 204	8,3	8 653	13,4	- 3 449	- 5,1	7 225	8,3	13 620	15,2	- 6 395	- 6,9
FDP/DVP	5 906	9,4	7 572	11,8	- 1 666	- 2,4	7 384	8,5	8 953	10,0	- 1 569	- 1,5
REP	2 999	4,8	6 094	9,5	- 3 095	- 4,7	6 111	7,0	10 672	11,9	- 4 561	- 4,9
BüSo	-	-	-	-	-	-	-	-	-	-	-	-
CM	-	-	-	-	-	-	-	-	-	-	-	-
CATS	-	-	-	-	-	-	-	-	-	-	-	-
DKP	-	-	-	-	-	-	-	-	-	-	-	-
GRAUE	-	-	-	-	-	-	-	-	695	0,8	- 695	- 0,8
FAMILIE	-	-	-	-	-	-	-	-	-	-	-	-
Die Tierschutzpartei	-	-	-	-	-	-	-	-	-	-	-	-
NPD	-	-	-	-	-	-	165	0,2	-	-	+ 165	+ 0,2
ödp	372	0,6	723	1,1	- 351	- 0,5	513	0,6	484	0,5	+ 29	+ 0,1
PBC	445	0,7	-	-	+ 445	+ 0,7	-	-	-	-	-	-
RSB	-	-	-	-	-	-	-	-	-	-	-	-
Einzelbewerber	-	-	-	-	-	-	-	-	-	-	-	-
Sonstige (nur 1996)	-	-	113	0,2	- 113	- 0,2	-	-	917	1,0	- 917	- 1,0
<b>Wahlkreis 14 Bietigheim-Bissingen</b>												



Noch: 1. Endgültige Ergebnisse der Wahl zum Landtag von Baden-Württemberg am 25. März 2001 mit Vergleichsangaben von 1996

Gegenstand der Nachweisung	2001		1996		Veränderung		2001		1996		Veränderung	
	Anzahl	%	Anzahl	%	Anzahl	%-Pkte	Anzahl	%	Anzahl	%	Anzahl	%-Pkte
<b>Wahlkreis 15 Waiblingen</b>												
Wahlberechtigte	101 593		100 732		+ 861		96 430		94 495		+ 1 935	
Wähler	67 136	66,1	70 837	70,3	- 3 701	- 4,2	64 223	66,6	66 989	70,9	- 2 766	- 4,3
Ungültige Stimmen	478	0,7	826	1,2	- 348	- 0,5	437	0,7	842	1,3	- 405	- 0,6
Gültige Stimmen	66 658	99,3	70 011	98,8	- 3 353	+ 0,5	63 786	99,3	66 147	98,7	- 2 361	+ 0,6
davon für												
CDU	26 668	40,0	24 144	34,5	+ 2 524	+ 5,5	26 011	40,8	23 841	36,0	+ 2 170	+ 4,8
SPD	23 622	35,4	17 541	25,1	+ 6 081	+ 10,3	19 664	30,8	14 738	22,3	+ 4 926	+ 8,5
GRÜNE	4 383	6,6	7 859	11,2	- 3 476	- 4,6	4 459	7,0	7 161	10,8	- 2 702	- 3,8
FDP/DVP	7 667	11,5	10 379	14,8	- 2 712	- 3,3	8 732	13,7	9 386	14,2	- 654	- 0,5
REP	3 517	5,3	7 409	10,6	- 3 892	- 5,3	3 401	5,3	8 559	12,9	- 5 158	- 7,6
BüSo	-	-	-	-	-	-	-	-	-	-	-	-
CM	-	-	-	-	-	-	-	-	-	-	-	-
CATS	-	-	-	-	-	-	-	-	-	-	-	-
DKP	-	-	-	-	-	-	-	-	-	-	-	-
GRAUE	-	-	397	0,6	- 397	- 0,6	-	-	318	0,5	- 318	- 0,5
FAMILIE	-	-	-	-	-	-	-	-	-	-	-	-
Die Tierschutzpartei	-	-	816	1,2	- 816	- 1,2	-	-	612	0,9	- 612	- 0,9
NPD	-	-	-	-	-	-	-	-	-	-	-	-
ödp	400	0,6	971	1,4	- 571	- 0,8	314	0,5	606	0,9	- 292	- 0,4
PBC	401	0,6	495	0,7	- 94	- 0,1	643	1,0	763	1,2	- 120	- 0,2
RSB	-	-	-	-	-	-	-	-	-	-	-	-
Einzelbewerber	-	-	-	-	-	-	562	0,9	-	-	+ 562	+ 0,9
Sonstige (nur 1996)			-	-	-	-			163	0,2	- 163	- 0,2
<b>Wahlkreis 17 Backnang</b>												
Wahlberechtigte	84 379		82 295		+ 2 084		77 069		79 195		- 2 126	
Wähler	53 854	63,8	56 440	68,6	- 2 586	- 4,8	45 318	58,8	53 351	67,4	- 8 033	- 8,6
Ungültige Stimmen	437	0,8	885	1,6	- 448	- 0,8	521	1,1	785	1,5	- 264	- 0,4
Gültige Stimmen	53 417	99,2	55 555	98,4	- 2 138	+ 0,8	44 797	98,9	52 566	98,5	- 7 769	+ 0,4
davon für												
CDU	22 525	42,2	18 905	34,0	+ 3 620	+ 8,2	18 831	42,0	18 793	35,8	+ 38	+ 6,2
SPD	17 493	32,7	13 624	24,5	+ 3 869	+ 8,2	16 239	36,3	17 775	33,8	- 1 536	+ 2,5
GRÜNE	3 195	6,0	5 830	10,5	- 2 635	- 4,5	2 168	4,8	4 315	8,2	- 2 147	- 3,4
FDP/DVP	5 548	10,4	7 426	13,4	- 1 878	- 3,0	3 539	7,9	3 970	7,6	- 431	+ 0,3
REP	3 388	6,3	7 492	13,5	- 4 104	- 7,2	3 442	7,7	6 872	13,1	- 3 430	- 5,4
BüSo	-	-	177	0,3	- 177	- 0,3	-	-	-	-	-	-
CM	-	-	-	-	-	-	-	-	-	-	-	-
CATS	-	-	-	-	-	-	-	-	-	-	-	-
DKP	-	-	-	-	-	-	-	-	-	-	-	-
GRAUE	-	-	-	-	-	-	-	-	-	-	-	-
FAMILIE	-	-	-	-	-	-	-	-	-	-	-	-
Die Tierschutzpartei	-	-	-	-	-	-	-	-	-	-	-	-
NPD	241	0,5	-	-	+ 241	+ 0,5	109	0,2	-	-	+ 109	+ 0,2
ödp	360	0,7	1 086	2,0	- 726	- 1,3	256	0,6	261	0,5	- 5	+ 0,1
PBC	667	1,2	793	1,4	- 126	- 0,2	213	0,5	249	0,5	- 36	0,0
RSB	-	-	-	-	-	-	-	-	-	-	-	-
Einzelbewerber	-	-	222	0,4	- 222	- 0,4	-	-	-	-	-	-
Sonstige (nur 1996)			-	-	-	-			331	0,6	- 331	- 0,6
<b>Wahlkreis 18 Heilbronn</b>												

Noch: 1. Endgültige Ergebnisse der Wahl zum Landtag von Baden-Württemberg am 25. März 2001 mit Vergleichsangaben von 1996

Gegenstand der Nachweisung	2001		1996		Veränderung		2001		1996		Veränderung	
	Anzahl	%	Anzahl	%	Anzahl	%-Pkte	Anzahl	%	Anzahl	%	Anzahl	%-Pkte
<b>Wahlkreis 19 Eppingen</b>												
Wahlberechtigte	116 945		110 198		+ 6 747		105 725		101 225		+ 4 500	
Wähler	74 639	63,8	77 522	70,3	- 2 883	- 6,5	66 350	62,8	70 734	69,9	- 4 384	- 7,1
Ungültige Stimmen	797	1,1	1 168	1,5	- 371	- 0,4	772	1,2	1 217	1,7	- 445	- 0,5
Gültige Stimmen	73 842	98,9	76 354	98,5	- 2 512	+ 0,4	65 578	98,8	69 517	98,3	- 3 939	+ 0,5
davon für												
CDU	30 749	41,6	27 133	35,5	+ 3 616	+ 6,1	28 593	43,6	27 752	39,9	+ 841	+ 3,7
SPD	24 945	33,8	21 330	27,9	+ 3 615	+ 5,9	22 451	34,2	19 823	28,5	+ 2 628	+ 5,7
GRÜNE	4 143	5,6	7 066	9,3	- 2 923	- 3,7	3 604	5,5	6 250	9,0	- 2 646	- 3,5
FDP/DVP	7 707	10,4	9 483	12,4	- 1 776	- 2,0	5 552	8,5	5 277	7,6	+ 275	+ 0,9
REP	4 553	6,2	9 733	12,7	- 5 180	- 6,5	4 224	6,4	9 189	13,2	- 4 965	- 6,8
BüSo	-	-	-	-	-	-	-	-	-	-	-	-
CM	-	-	-	-	-	-	-	-	-	-	-	-
CATS	-	-	-	-	-	-	-	-	-	-	-	-
DKP	-	-	-	-	-	-	-	-	-	-	-	-
GRAUE	-	-	-	-	-	-	-	-	-	-	-	-
FAMILIE	-	-	-	-	-	-	-	-	-	-	-	-
Die Tierschutzpartei	-	-	-	-	-	-	-	-	-	-	-	-
NPD	331	0,4	-	-	+ 331	+ 0,4	241	0,4	-	-	+ 241	+ 0,4
ödp	736	1,0	1 609	2,1	- 873	- 1,1	370	0,6	690	1,0	- 320	- 0,4
PBC	678	0,9	-	-	+ 678	+ 0,9	543	0,8	-	-	+ 543	+ 0,8
RSB	-	-	-	-	-	-	-	-	-	-	-	-
Einzelbewerber	-	-	-	-	-	-	-	-	-	-	-	-
Sonstige (nur 1996)			-	-	-	-			536	0,8	- 536	- 0,8
<b>Wahlkreis 20 Neckarsulm</b>												
Wahlberechtigte	116 945		110 198		+ 6 747		105 725		101 225		+ 4 500	
Wähler	74 639	63,8	77 522	70,3	- 2 883	- 6,5	66 350	62,8	70 734	69,9	- 4 384	- 7,1
Ungültige Stimmen	797	1,1	1 168	1,5	- 371	- 0,4	772	1,2	1 217	1,7	- 445	- 0,5
Gültige Stimmen	73 842	98,9	76 354	98,5	- 2 512	+ 0,4	65 578	98,8	69 517	98,3	- 3 939	+ 0,5
davon für												
CDU	30 749	41,6	27 133	35,5	+ 3 616	+ 6,1	28 593	43,6	27 752	39,9	+ 841	+ 3,7
SPD	24 945	33,8	21 330	27,9	+ 3 615	+ 5,9	22 451	34,2	19 823	28,5	+ 2 628	+ 5,7
GRÜNE	4 143	5,6	7 066	9,3	- 2 923	- 3,7	3 604	5,5	6 250	9,0	- 2 646	- 3,5
FDP/DVP	7 707	10,4	9 483	12,4	- 1 776	- 2,0	5 552	8,5	5 277	7,6	+ 275	+ 0,9
REP	4 553	6,2	9 733	12,7	- 5 180	- 6,5	4 224	6,4	9 189	13,2	- 4 965	- 6,8
BüSo	-	-	-	-	-	-	-	-	-	-	-	-
CM	-	-	-	-	-	-	-	-	-	-	-	-
CATS	-	-	-	-	-	-	-	-	-	-	-	-
DKP	-	-	-	-	-	-	-	-	-	-	-	-
GRAUE	-	-	-	-	-	-	-	-	-	-	-	-
FAMILIE	-	-	-	-	-	-	-	-	-	-	-	-
Die Tierschutzpartei	-	-	-	-	-	-	-	-	-	-	-	-
NPD	331	0,4	-	-	+ 331	+ 0,4	241	0,4	-	-	+ 241	+ 0,4
ödp	736	1,0	1 609	2,1	- 873	- 1,1	370	0,6	690	1,0	- 320	- 0,4
PBC	678	0,9	-	-	+ 678	+ 0,9	543	0,8	-	-	+ 543	+ 0,8
RSB	-	-	-	-	-	-	-	-	-	-	-	-
Einzelbewerber	-	-	-	-	-	-	-	-	-	-	-	-
Sonstige (nur 1996)			-	-	-	-			536	0,8	- 536	- 0,8
<b>Wahlkreis 21 Hohenlohe</b>												
Wahlberechtigte	95 239		92 200		+ 3 039		117 269		112 644		+ 4 625	
Wähler	59 816	62,8	62 907	68,2	- 3 091	- 5,4	71 771	61,2	77 018	68,4	- 5 247	- 7,2
Ungültige Stimmen	627	1,0	919	1,5	- 292	- 0,5	773	1,1	1 040	1,4	- 267	- 0,3
Gültige Stimmen	59 189	99,0	61 988	98,5	- 2 799	+ 0,5	70 998	98,9	75 978	98,6	- 4 980	+ 0,3
davon für												
CDU	30 113	50,9	25 982	41,9	+ 4 131	+ 9,0	22 274	31,4	23 258	30,6	- 984	+ 0,8
SPD	16 243	27,4	13 376	21,6	+ 2 867	+ 5,8	21 426	30,2	18 877	24,8	+ 2 549	+ 5,4
GRÜNE	3 038	5,1	6 364	10,3	- 3 326	- 5,2	4 471	6,3	6 840	9,0	- 2 369	- 2,7
FDP/DVP	5 467	9,2	7 548	12,2	- 2 081	- 3,0	16 390	23,1	14 950	19,7	+ 1 440	+ 3,4
REP	2 783	4,7	6 561	10,6	- 3 778	- 5,9	4 629	6,5	9 351	12,3	- 4 722	- 5,8
BüSo	-	-	-	-	-	-	-	-	-	-	-	-
CM	-	-	-	-	-	-	-	-	-	-	-	-
CATS	-	-	-	-	-	-	-	-	-	-	-	-
DKP	-	-	-	-	-	-	-	-	-	-	-	-
GRAUE	-	-	-	-	-	-	-	-	-	-	-	-
FAMILIE	-	-	-	-	-	-	-	-	-	-	-	-
Die Tierschutzpartei	-	-	-	-	-	-	-	-	-	-	-	-
NPD	346	0,6	-	-	+ 346	+ 0,6	229	0,3	-	-	+ 229	+ 0,3
ödp	626	1,1	1 101	1,8	- 475	- 0,7	797	1,1	1 788	2,4	- 991	- 1,3
PBC	573	1,0	621	1,0	- 48	0,0	782	1,1	914	1,2	- 132	- 0,1
RSB	-	-	-	-	-	-	-	-	-	-	-	-
Einzelbewerber	-	-	-	-	-	-	-	-	-	-	-	-
Sonstige (nur 1996)			435	0,7	- 435	- 0,7			-	-	-	-
<b>Wahlkreis 22 Schwäbisch Hall</b>												

Noch: 1. Endgültige Ergebnisse der Wahl zum Landtag von Baden-Württemberg am 25. März 2001 mit Vergleichsangaben von 1996

Gegenstand der Nachweisung	2001		1996		Veränderung		2001		1996		Veränderung	
	Anzahl	%	Anzahl	%	Anzahl	%-Pkte	Anzahl	%	Anzahl	%	Anzahl	%-Pkte
<b>Wahlkreis 23 Main-Tauber</b>						<b>Wahlkreis 24 Heidenheim</b>						
Wahlberechtigte	102 946		101 605		+ 1 341		96 426		96 303		+ 123	
Wähler	63 600	61,8	67 296	66,2	- 3 696	- 4,4	60 337	62,6	65 295	67,8	- 4 958	- 5,2
Ungültige Stimmen	771	1,2	1 194	1,8	- 423	- 0,6	584	1,0	933	1,4	- 349	- 0,4
Gültige Stimmen	62 829	98,8	66 102	98,2	- 3 273	+ 0,6	59 753	99,0	64 362	98,6	- 4 609	+ 0,4
davon für												
CDU	31 815	50,6	33 488	50,7	- 1 673	- 0,1	24 241	40,6	23 762	36,9	+ 479	+ 3,7
SPD	18 672	29,7	14 059	21,3	+ 4 613	+ 8,4	23 550	39,4	19 035	29,6	+ 4 515	+ 9,8
GRÜNE	3 041	4,8	5 151	7,8	- 2 110	- 3,0	2 835	4,7	6 444	10,0	- 3 609	- 5,3
FDP/DVP	4 699	7,5	5 138	7,8	- 439	- 0,3	4 462	7,5	5 283	8,2	- 821	- 0,7
REP	3 020	4,8	5 854	8,9	- 2 834	- 4,1	3 570	6,0	7 666	11,9	- 4 096	- 5,9
BüSo	-	-	-	-	-	-	-	-	-	-	-	-
CM	-	-	-	-	-	-	-	-	-	-	-	-
CATS	-	-	-	-	-	-	-	-	-	-	-	-
DKP	-	-	-	-	-	-	309	0,5	444	0,7	- 135	- 0,2
GRAUE	-	-	-	-	-	-	-	-	-	-	-	-
FAMILIE	-	-	-	-	-	-	-	-	-	-	-	-
Die Tierschutzpartei	-	-	-	-	-	-	-	-	-	-	-	-
NPD	-	-	-	-	-	-	-	-	-	-	-	-
ödp	1 013	1,6	1 715	2,6	- 702	- 1,0	786	1,3	1 728	2,7	- 942	- 1,4
PBC	569	0,9	697	1,1	- 128	- 0,2	-	-	-	-	-	-
RSB	-	-	-	-	-	-	-	-	-	-	-	-
Einzelbewerber	-	-	-	-	-	-	-	-	-	-	-	-
Sonstige (nur 1996)	-	-	-	-	-	-	-	-	-	-	-	-

<b>Wahlkreis 25 Schwäbisch Gmünd</b>						<b>Wahlkreis 26 Aalen</b>						
Wahlberechtigte	100 601		98 670		+ 1 931		124 679		122 527		+ 2 152	
Wähler	62 728	62,4	67 219	68,1	- 4 491	- 5,7	78 846	63,2	86 531	70,6	- 7 685	- 7,4
Ungültige Stimmen	660	1,1	1 135	1,7	- 475	- 0,6	1 000	1,3	1 358	1,6	- 358	- 0,3
Gültige Stimmen	62 068	98,9	66 084	98,3	- 4 016	+ 0,6	77 846	98,7	85 173	98,4	- 7 327	+ 0,3
davon für												
CDU	29 127	46,9	29 214	44,2	- 87	+ 2,7	37 724	48,5	39 488	46,4	- 1 764	+ 2,1
SPD	21 588	34,8	16 835	25,5	+ 4 753	+ 9,3	25 115	32,3	26 245	30,8	- 1 130	+ 1,5
GRÜNE	3 042	4,9	6 991	10,6	- 3 949	- 5,7	5 193	6,7	6 484	7,6	- 1 291	- 0,9
FDP/DVP	4 025	6,5	5 416	8,2	- 1 391	- 1,7	5 071	6,5	5 299	6,2	- 228	+ 0,3
REP	3 276	5,3	6 544	9,9	- 3 268	- 4,6	3 862	5,0	6 275	7,4	- 2 413	- 2,4
BüSo	-	-	-	-	-	-	-	-	-	-	-	-
CM	-	-	-	-	-	-	-	-	228	0,3	- 228	- 0,3
CATS	-	-	-	-	-	-	-	-	-	-	-	-
DKP	-	-	-	-	-	-	-	-	-	-	-	-
GRAUE	-	-	-	-	-	-	-	-	-	-	-	-
FAMILIE	-	-	-	-	-	-	-	-	-	-	-	-
Die Tierschutzpartei	391	0,6	-	-	+ 391	+ 0,6	-	-	-	-	-	-
NPD	-	-	-	-	-	-	-	-	-	-	-	-
ödp	279	0,4	611	0,9	- 332	- 0,5	333	0,4	780	0,9	- 447	- 0,5
PBC	340	0,5	473	0,7	- 133	- 0,2	548	0,7	374	0,4	+ 174	+ 0,3
RSB	-	-	-	-	-	-	-	-	-	-	-	-
Einzelbewerber	-	-	-	-	-	-	-	-	-	-	-	-
Sonstige (nur 1996)	-	-	-	-	-	-	-	-	-	-	-	-



Noch: 1. Endgültige Ergebnisse der Wahl zum Landtag von Baden-Württemberg am 25. März 2001 mit Vergleichsangaben von 1996

Gegenstand der Nachweisung	2001		1996		Veränderung		2001		1996		Veränderung	
	Anzahl	%	Anzahl	%	Anzahl	%-Pkte	Anzahl	%	Anzahl	%	Anzahl	%-Pkte
<b>Regierungsbezirk Stuttgart</b>												
Wahlberechtigte	2 673 645		2 633 008		+ 40 637		98 069		102 721		- 4 652	
Wähler	1 732 349	64,8	1 841 741	69,9	- 109 392	- 5,1	58 709	59,9	65 895	64,1	- 7 186	- 4,2
Ungültige Stimmen	15 222	0,9	24 885	1,4	- 9 663	- 0,5	514	0,9	886	1,3	- 372	- 0,4
Gültige Stimmen	1 717 127	99,1	1 816 856	98,6	- 99 729	+ 0,5	58 195	99,1	65 009	98,7	- 6 814	+ 0,4
davon für												
CDU	718 624	41,9	688 812	37,9	+ 29 812	+ 4,0	21 771	37,4	23 810	36,6	- 2 039	+ 0,8
SPD	587 062	34,2	469 666	25,9	+ 117 396	+ 8,3	22 180	38,1	17 681	27,2	+ 4 499	+ 10,9
GRÜNE	126 262	7,4	216 461	11,9	- 90 199	- 4,5	6 379	11,0	11 087	17,1	- 4 708	- 6,1
FDP/DVP	162 348	9,5	199 027	11,0	- 36 679	- 1,5	5 464	9,4	6 831	10,5	- 1 367	- 1,1
REP	94 694	5,5	195 208	10,7	- 100 514	- 5,2	1 419	2,4	3 842	5,9	- 2 423	- 3,5
BüSo	359	0,0	551	0,0	- 192	0,0	135	0,2	-	-	+ 135	+ 0,2
CM	-	-	663	0,0	- 663	0,0	-	-	-	-	-	-
CATS	178	0,0	-	-	+ 178	0,0	-	-	-	-	-	-
DKP	591	0,0	831	0,0	- 240	0,0	-	-	-	-	-	-
GRAUE	331	0,0	6 173	0,3	- 5 842	- 0,3	-	-	-	-	-	-
FAMILIE	-	-	-	-	-	-	-	-	-	-	-	-
Die Tierschutzpartei	2 024	0,1	3 942	0,2	- 1 918	- 0,1	-	-	-	-	-	-
NPD	3 381	0,2	-	-	+ 3 381	+ 0,2	206	0,4	-	-	+ 206	+ 0,4
ödp	11 016	0,6	21 805	1,2	- 10 789	- 0,6	338	0,6	732	1,1	- 394	- 0,5
PBC	9 168	0,5	9 081	0,5	+ 87	0,0	303	0,5	342	0,5	- 39	0,0
RSB	-	-	-	-	-	-	-	-	-	-	-	-
Einzelbewerber	1 089	0,1	697	0,0	+ 392	+ 0,1	-	-	684	1,1	- 684	- 1,1
Sonstige (nur 1996)			3 939	0,2	- 3 939	- 0,2			-	-	-	-

**Wahlkreis 27 Karlsruhe I**

**Wahlkreis 28 Karlsruhe II**

**Wahlkreis 29 Bruchsal**

Wahlberechtigte	96 435		97 178		- 743		106 012		101 965		+ 4 047	
Wähler	53 264	55,2	59 045	60,8	- 5 781	- 5,6	65 409	61,7	71 227	69,9	- 5 818	- 8,2
Ungültige Stimmen	467	0,9	754	1,3	- 287	- 0,4	1 104	1,7	1 672	2,3	- 568	- 0,6
Gültige Stimmen	52 797	99,1	58 291	98,7	- 5 494	+ 0,4	64 305	98,3	69 555	97,7	- 5 250	+ 0,6
davon für												
CDU	20 268	38,4	22 238	38,1	- 1 970	+ 0,3	33 941	52,8	32 639	46,9	+ 1 302	+ 5,9
SPD	20 799	39,4	16 480	28,3	+ 4 319	+ 11,1	20 307	31,6	17 859	25,7	+ 2 448	+ 5,9
GRÜNE	5 437	10,3	9 566	16,4	- 4 129	- 6,1	3 081	4,8	6 747	9,7	- 3 666	- 4,9
FDP/DVP	4 209	8,0	5 098	8,7	- 889	- 0,7	3 079	4,8	3 342	4,8	- 263	0,0
REP	1 337	2,5	3 609	6,2	- 2 272	- 3,7	3 275	5,1	8 226	11,8	- 4 951	- 6,7
BüSo	88	0,2	-	-	+ 88	+ 0,2	-	-	-	-	-	-
CM	-	-	-	-	-	-	-	-	-	-	-	-
CATS	-	-	-	-	-	-	-	-	-	-	-	-
DKP	-	-	-	-	-	-	-	-	-	-	-	-
GRAUE	-	-	-	-	-	-	-	-	-	-	-	-
FAMILIE	-	-	-	-	-	-	-	-	-	-	-	-
Die Tierschutzpartei	-	-	-	-	-	-	-	-	-	-	-	-
NPD	215	0,4	-	-	+ 215	+ 0,4	251	0,4	-	-	+ 251	+ 0,4
ödp	224	0,4	646	1,1	- 422	- 0,7	371	0,6	742	1,1	- 371	- 0,5
PBC	220	0,4	-	-	+ 220	+ 0,4	-	-	-	-	-	-
RSB	-	-	-	-	-	-	-	-	-	-	-	-
Einzelbewerber	-	-	654	1,1	- 654	- 1,1	-	-	-	-	-	-
Sonstige (nur 1996)			-	-	-	-			-	-	-	-

Noch: 1. Endgültige Ergebnisse der Wahl zum Landtag von Baden-Württemberg am 25. März 2001 mit Vergleichsangaben von 1996

Gegenstand der Nachweisung	2001		1996		Veränderung		2001		1996		Veränderung	
	Anzahl	%	Anzahl	%	Anzahl	%-Pkte	Anzahl	%	Anzahl	%	Anzahl	%-Pkte
	<b>Wahlkreis 30 Bretten</b>						<b>Wahlkreis 31 Ettlingen</b>					
Wahlberechtigte	106 476		101 309		+ 5 167		92 770		91 119		+ 1 651	
Wähler	66 671	62,6	68 587	67,7	- 1 916	- 5,1	59 381	64,0	62 417	68,5	- 3 036	- 4,5
Ungültige Stimmen	792	1,2	1 336	1,9	- 544	- 0,7	596	1,0	1 079	1,7	- 483	- 0,7
Gültige Stimmen	65 879	98,8	67 251	98,1	- 1 372	+ 0,7	58 785	99,0	61 338	98,3	- 2 553	+ 0,7
davon für												
CDU	29 374	44,6	27 317	40,6	+ 2 057	+ 4,0	28 451	48,4	29 929	48,8	- 1 478	- 0,4
SPD	23 579	35,8	18 172	27,0	+ 5 407	+ 8,8	20 070	34,1	15 137	24,7	+ 4 933	+ 9,4
GRÜNE	4 002	6,1	7 291	10,8	- 3 289	- 4,7	3 943	6,7	7 041	11,5	- 3 098	- 4,8
FDP/DVP	5 352	8,1	6 777	10,1	- 1 425	- 2,0	3 664	6,2	4 715	7,7	- 1 051	- 1,5
REP	2 390	3,6	6 250	9,3	- 3 860	- 5,7	1 641	2,8	3 826	6,2	- 2 185	- 3,4
BüSo	-	-	-	-	-	-	-	-	-	-	-	-
CM	-	-	-	-	-	-	-	-	-	-	-	-
CATS	-	-	-	-	-	-	-	-	-	-	-	-
DKP	-	-	-	-	-	-	-	-	-	-	-	-
GRAUE	-	-	-	-	-	-	-	-	-	-	-	-
FAMILIE	-	-	-	-	-	-	437	0,7	-	-	+ 437	+ 0,7
Die Tierschutzpartei	-	-	-	-	-	-	-	-	-	-	-	-
NPD	244	0,4	-	-	+ 244	+ 0,4	-	-	-	-	-	-
ödp	316	0,5	749	1,1	- 433	- 0,6	147	0,3	690	1,1	- 543	- 0,8
PBC	622	0,9	695	1,0	- 73	- 0,1	432	0,7	-	-	+ 432	+ 0,7
RSB	-	-	-	-	-	-	-	-	-	-	-	-
Einzelbewerber	-	-	-	-	-	-	-	-	-	-	-	-
Sonstige (nur 1996)	-	-	-	-	-	-	-	-	-	-	-	-
	<b>Wahlkreis 32 Rastatt</b>						<b>Wahlkreis 33 Baden-Baden</b>					
Wahlberechtigte	111 775		110 778		+ 997		89 728		87 597		+ 2 131	
Wähler	65 212	58,3	73 340	66,2	- 8 128	- 7,9	52 677	58,7	56 852	64,9	- 4 175	- 6,2
Ungültige Stimmen	881	1,4	1 530	2,1	- 649	- 0,7	605	1,1	944	1,7	- 339	- 0,6
Gültige Stimmen	64 331	98,6	71 810	97,9	- 7 479	+ 0,7	52 072	98,9	55 908	98,3	- 3 836	+ 0,6
davon für												
CDU	33 800	52,5	34 376	47,9	- 576	+ 4,6	26 707	51,3	27 421	49,0	- 714	+ 2,3
SPD	21 885	34,0	19 492	27,1	+ 2 393	+ 6,9	15 063	28,9	11 509	20,6	+ 3 554	+ 8,3
GRÜNE	2 922	4,5	5 791	8,1	- 2 869	- 3,6	3 206	6,2	6 964	12,5	- 3 758	- 6,3
FDP/DVP	2 787	4,3	3 971	5,5	- 1 184	- 1,2	4 515	8,7	5 243	9,4	- 728	- 0,7
REP	2 184	3,4	7 014	9,8	- 4 830	- 6,4	1 621	3,1	4 163	7,4	- 2 542	- 4,3
BüSo	-	-	-	-	-	-	-	-	-	-	-	-
CM	-	-	-	-	-	-	-	-	-	-	-	-
CATS	-	-	-	-	-	-	-	-	-	-	-	-
DKP	-	-	-	-	-	-	-	-	-	-	-	-
GRAUE	-	-	-	-	-	-	-	-	-	-	-	-
FAMILIE	-	-	-	-	-	-	-	-	-	-	-	-
Die Tierschutzpartei	-	-	-	-	-	-	613	1,2	-	-	+ 613	+ 1,2
NPD	236	0,4	-	-	+ 236	+ 0,4	-	-	-	-	-	-
ödp	378	0,6	1 166	1,6	- 788	- 1,0	165	0,3	608	1,1	- 443	- 0,8
PBC	-	-	-	-	-	-	182	0,3	-	-	+ 182	+ 0,3
RSB	-	-	-	-	-	-	-	-	-	-	-	-
Einzelbewerber	139	0,2	-	-	+ 139	+ 0,2	-	-	-	-	-	-
Sonstige (nur 1996)	-	-	-	-	-	-	-	-	-	-	-	-

Noch: 1. Endgültige Ergebnisse der Wahl zum Landtag von Baden-Württemberg am 25. März 2001 mit Vergleichsangaben von 1996

Gegenstand der Nachweisung	2001		1996		Veränderung		2001		1996		Veränderung	
	Anzahl	%	Anzahl	%	Anzahl	%-Pkte	Anzahl	%	Anzahl	%	Anzahl	%-Pkte
	<b>Wahlkreis 34 Heidelberg</b>						<b>Wahlkreis 35 Mannheim I</b>					
Wahlberechtigte	92 248		92 903		- 655		93 772		96 732		- 2 960	
Wähler	56 432	61,2	62 725	67,5	- 6 293	- 6,3	46 209	49,3	55 055	56,9	- 8 846	- 7,6
Ungültige Stimmen	365	0,6	725	1,2	- 360	- 0,6	515	1,1	968	1,8	- 453	- 0,7
Gültige Stimmen	56 067	99,4	62 000	98,8	- 5 933	+ 0,6	45 694	98,9	54 087	98,2	- 8 393	+ 0,7
davon für												
CDU	20 730	37,0	22 378	36,1	- 1 648	+ 0,9	16 909	37,0	18 309	33,9	- 1 400	+ 3,1
SPD	20 534	36,6	17 467	28,2	+ 3 067	+ 8,4	21 791	47,7	21 680	40,1	+ 111	+ 7,6
GRÜNE	8 473	15,1	12 699	20,5	- 4 226	- 5,4	2 786	6,1	5 084	9,4	- 2 298	- 3,3
FDP/DVP	4 317	7,7	5 595	9,0	- 1 278	- 1,3	1 888	4,1	2 115	3,9	- 227	+ 0,2
REP	932	1,7	3 053	4,9	- 2 121	- 3,2	1 969	4,3	5 482	10,1	- 3 513	- 5,8
BüSo	-	-	-	-	-	-	-	-	-	-	-	-
CM	-	-	-	-	-	-	-	-	-	-	-	-
CATS	-	-	-	-	-	-	-	-	-	-	-	-
DKP	182	0,3	-	-	+ 182	+ 0,3	-	-	416	0,8	- 416	- 0,8
GRAUE	-	-	-	-	-	-	-	-	650	1,2	- 650	- 1,2
FAMILIE	-	-	-	-	-	-	-	-	-	-	-	-
Die Tierschutzpartei	465	0,8	-	-	+ 465	+ 0,8	-	-	-	-	-	-
NPD	-	-	-	-	-	-	-	-	-	-	-	-
ödp	312	0,6	510	0,8	- 198	- 0,2	209	0,5	351	0,6	- 142	- 0,1
PBC	122	0,2	-	-	+ 122	+ 0,2	-	-	-	-	-	-
RSB	-	-	-	-	-	-	142	0,3	-	-	+ 142	+ 0,3
Einzelbewerber	-	-	-	-	-	-	-	-	-	-	-	-
Sonstige (nur 1996)			298	0,5	- 298	- 0,5			-	-	-	-
	<b>Wahlkreis 36 Mannheim II</b>						<b>Wahlkreis 37 Wiesloch</b>					
Wahlberechtigte	103 303		105 367		- 2 064		91 588		87 771		+ 3 817	
Wähler	58 176	56,3	66 377	63,0	- 8 201	- 6,7	57 673	63,0	61 053	69,6	- 3 380	- 6,6
Ungültige Stimmen	544	0,9	941	1,4	- 397	- 0,5	792	1,4	1 330	2,2	- 538	- 0,8
Gültige Stimmen	57 632	99,1	65 436	98,6	- 7 804	+ 0,5	56 881	98,6	59 723	97,8	- 2 842	+ 0,8
davon für												
CDU	23 429	40,7	25 764	39,4	- 2 335	+ 1,3	26 562	46,7	25 849	43,3	+ 713	+ 3,4
SPD	23 087	40,1	19 996	30,6	+ 3 091	+ 9,5	19 833	34,9	15 584	26,1	+ 4 249	+ 8,8
GRÜNE	5 189	9,0	8 499	13,0	- 3 310	- 4,0	3 380	5,9	6 613	11,1	- 3 233	- 5,2
FDP/DVP	3 015	5,2	4 735	7,2	- 1 720	- 2,0	4 532	8,0	6 484	10,9	- 1 952	- 2,9
REP	2 022	3,5	5 063	7,7	- 3 041	- 4,2	1 679	3,0	4 183	7,0	- 2 504	- 4,0
BüSo	-	-	-	-	-	-	-	-	-	-	-	-
CM	-	-	-	-	-	-	-	-	-	-	-	-
CATS	-	-	-	-	-	-	-	-	-	-	-	-
DKP	-	-	306	0,5	- 306	- 0,5	-	-	-	-	-	-
GRAUE	-	-	588	0,9	- 588	- 0,9	-	-	-	-	-	-
FAMILIE	-	-	-	-	-	-	-	-	-	-	-	-
Die Tierschutzpartei	778	1,3	-	-	+ 778	+ 1,3	-	-	-	-	-	-
NPD	-	-	-	-	-	-	282	0,5	-	-	+ 282	+ 0,5
ödp	112	0,2	485	0,7	- 373	- 0,5	613	1,1	1 010	1,7	- 397	- 0,6
PBC	-	-	-	-	-	-	-	-	-	-	-	-
RSB	-	-	-	-	-	-	-	-	-	-	-	-
Einzelbewerber	-	-	-	-	-	-	-	-	-	-	-	-
Sonstige (nur 1996)			-	-	-	-			-	-	-	-



Noch: 1. Endgültige Ergebnisse der Wahl zum Landtag von Baden-Württemberg am 25. März 2001 mit Vergleichsangaben von 1996

Gegenstand der Nachweisung	2001		1996		Veränderung		2001		1996		Veränderung	
	Anzahl	%	Anzahl	%	Anzahl	%-Pkte	Anzahl	%	Anzahl	%	Anzahl	%-Pkte
	<b>Wahlkreis 38 Neckar-Odenwald</b>						<b>Wahlkreis 39 Weinheim</b>					
Wahlberechtigte	108 354		105 983		+ 2 371		103 358		102 948		+ 410	
Wähler	67 531	62,3	72 553	68,5	- 5 022	- 6,2	67 585	65,4	72 075	70,0	- 4 490	- 4,6
Ungültige Stimmen	808	1,2	1 530	2,1	- 722	- 0,9	726	1,1	1 327	1,8	- 601	- 0,7
Gültige Stimmen	66 723	98,8	71 023	97,9	- 4 300	+ 0,9	66 859	98,9	70 748	98,2	- 3 889	+ 0,7
davon für												
CDU	36 165	54,2	35 446	49,9	+ 719	+ 4,3	28 458	42,6	27 861	39,4	+ 597	+ 3,2
SPD	20 955	31,4	17 997	25,3	+ 2 958	+ 6,1	25 371	37,9	20 101	28,4	+ 5 270	+ 9,5
GRÜNE	3 082	4,6	5 694	8,0	- 2 612	- 3,4	5 499	8,2	8 927	12,6	- 3 428	- 4,4
FDP/DVP	3 062	4,6	3 858	5,4	- 796	- 0,8	4 972	7,4	7 954	11,2	- 2 982	- 3,8
REP	2 824	4,2	6 471	9,1	- 3 647	- 4,9	2 199	3,3	4 008	5,7	- 1 809	- 2,4
BüSo	-	-	-	-	-	-	-	-	-	-	-	-
CM	-	-	-	-	-	-	-	-	-	-	-	-
CATS	-	-	-	-	-	-	-	-	-	-	-	-
DKP	-	-	-	-	-	-	-	-	241	0,3	- 241	- 0,3
GRAUE	-	-	-	-	-	-	-	-	-	-	-	-
FAMILIE	-	-	-	-	-	-	-	-	-	-	-	-
Die Tierschutzpartei	-	-	-	-	-	-	-	-	-	-	-	-
NPD	-	-	-	-	-	-	-	-	-	-	-	-
ödp	635	1,0	1 097	1,5	- 462	- 0,5	360	0,5	390	0,6	- 30	- 0,1
PBC	-	-	460	0,6	- 460	- 0,6	-	-	-	-	-	-
RSB	-	-	-	-	-	-	-	-	-	-	-	-
Einzelbewerber	-	-	-	-	-	-	-	-	1 266	1,8	- 1 266	- 1,8
Sonstige (nur 1996)	-	-	-	-	-	-	-	-	-	-	-	-

	<b>Wahlkreis 40 Schwetzingen</b>						<b>Wahlkreis 41 Sinsheim</b>					
Wahlberechtigte	88 375		86 599		+ 1 776		95 645		93 488		+ 2 157	
Wähler	53 742	60,8	58 744	67,8	- 5 002	- 7,0	60 980	63,8	63 572	68,0	- 2 592	- 4,2
Ungültige Stimmen	701	1,3	1 315	2,2	- 614	- 0,9	645	1,1	1 087	1,7	- 442	- 0,6
Gültige Stimmen	53 041	98,7	57 429	97,8	- 4 388	+ 0,9	60 335	98,9	62 485	98,3	- 2 150	+ 0,6
davon für												
CDU	23 101	43,6	23 867	41,6	- 766	+ 2,0	26 665	44,2	26 379	42,2	+ 286	+ 2,0
SPD	20 487	38,6	18 725	32,6	+ 1 762	+ 6,0	22 881	37,9	17 851	28,6	+ 5 030	+ 9,3
GRÜNE	3 066	5,8	5 698	9,9	- 2 632	- 4,1	3 628	6,0	7 498	12,0	- 3 870	- 6,0
FDP/DVP	3 822	7,2	3 876	6,7	- 54	+ 0,5	3 787	6,3	5 211	8,3	- 1 424	- 2,0
REP	2 198	4,1	4 616	8,0	- 2 418	- 3,9	2 185	3,6	4 755	7,6	- 2 570	- 4,0
BüSo	-	-	-	-	-	-	-	-	-	-	-	-
CM	-	-	-	-	-	-	-	-	-	-	-	-
CATS	-	-	-	-	-	-	-	-	-	-	-	-
DKP	-	-	-	-	-	-	-	-	-	-	-	-
GRAUE	-	-	-	-	-	-	-	-	-	-	-	-
FAMILIE	-	-	-	-	-	-	-	-	-	-	-	-
Die Tierschutzpartei	-	-	-	-	-	-	-	-	-	-	-	-
NPD	-	-	-	-	-	-	326	0,5	-	-	+ 326	+ 0,5
ödp	367	0,7	647	1,1	- 280	- 0,4	399	0,7	791	1,3	- 392	- 0,6
PBC	-	-	-	-	-	-	464	0,8	-	-	+ 464	+ 0,8
RSB	-	-	-	-	-	-	-	-	-	-	-	-
Einzelbewerber	-	-	-	-	-	-	-	-	-	-	-	-
Sonstige (nur 1996)	-	-	-	-	-	-	-	-	-	-	-	-

Noch: 1. Endgültige Ergebnisse der Wahl zum Landtag von Baden-Württemberg am 25. März 2001 mit Vergleichsangaben von 1996

Gegenstand der Nachweisung	2001		1996		Veränderung		2001		1996		Veränderung	
	Anzahl	%	Anzahl	%	Anzahl	%-Pkte	Anzahl	%	Anzahl	%	Anzahl	%-Pkte
<b>Wahlkreis 42 Pforzheim</b>												
Wahlberechtigte	85 692		87 076		- 1 384		107 146		105 273		+ 1 873	
Wähler	52 105	60,8	55 927	64,2	- 3 822	- 3,4	67 187	62,7	71 125	67,6	- 3 938	- 4,9
Ungültige Stimmen	465	0,9	829	1,5	- 364	- 0,6	602	0,9	944	1,3	- 342	- 0,4
Gültige Stimmen	51 640	99,1	55 098	98,5	- 3 458	+ 0,6	66 585	99,1	70 181	98,7	- 3 596	+ 0,4
davon für												
CDU	24 061	46,6	22 583	41,0	+ 1 478	+ 5,6	30 833	46,3	29 552	42,1	+ 1 281	+ 4,2
SPD	19 514	37,8	13 372	24,3	+ 6 142	+ 13,5	19 028	28,6	15 269	21,8	+ 3 759	+ 6,8
GRÜNE	1 679	3,3	4 949	9,0	- 3 270	- 5,7	3 802	5,7	6 873	9,8	- 3 071	- 4,1
FDP/DVP	3 438	6,7	5 220	9,5	- 1 782	- 2,8	7 450	11,2	7 229	10,3	+ 221	+ 0,9
REP	2 221	4,3	7 430	13,5	- 5 209	- 9,2	3 951	5,9	9 190	13,1	- 5 239	- 7,2
BüSo	-	-	-	-	-	-	-	-	-	-	-	-
CM	-	-	-	-	-	-	-	-	-	-	-	-
CATS	-	-	-	-	-	-	-	-	-	-	-	-
DKP	-	-	-	-	-	-	-	-	-	-	-	-
GRAUE	-	-	574	1,0	- 574	- 1,0	-	-	-	-	-	-
FAMILIE	-	-	-	-	-	-	-	-	-	-	-	-
Die Tierschutzpartei	-	-	-	-	-	-	-	-	-	-	-	-
NPD	177	0,3	-	-	+ 177	+ 0,3	-	-	-	-	-	-
ödp	143	0,3	494	0,9	- 351	- 0,6	451	0,7	824	1,2	- 373	- 0,5
PBC	407	0,8	476	0,9	- 69	- 0,1	1 070	1,6	934	1,3	+ 136	+ 0,3
RSB	-	-	-	-	-	-	-	-	-	-	-	-
Einzelbewerber	-	-	-	-	-	-	-	-	-	-	-	-
Sonstige (nur 1996)									310	0,4	- 310	- 0,4

<b>Wahlkreis 44 Enz</b>												
Wahlberechtigte	128 488		124 426		+ 4 062		85 277		83 107		+ 2 170	
Wähler	85 066	66,2	86 405	69,4	- 1 339	- 3,2	52 318	61,4	55 329	66,6	- 3 011	- 5,2
Ungültige Stimmen	782	0,9	1 575	1,8	- 793	- 0,9	501	1,0	747	1,4	- 246	- 0,4
Gültige Stimmen	84 284	99,1	84 830	98,2	- 546	+ 0,9	51 817	99,0	54 582	98,6	- 2 765	+ 0,4
davon für												
CDU	35 212	41,8	29 101	34,3	+ 6 111	+ 7,5	26 137	50,4	24 419	44,7	+ 1 718	+ 5,7
SPD	31 637	37,5	22 036	26,0	+ 9 601	+ 11,5	13 447	26,0	12 158	22,3	+ 1 289	+ 3,7
GRÜNE	4 966	5,9	9 130	10,8	- 4 164	- 4,9	2 729	5,3	4 823	8,8	- 2 094	- 3,5
FDP/DVP	6 267	7,4	9 428	11,1	- 3 161	- 3,7	6 627	12,8	6 278	11,5	+ 349	+ 1,3
REP	4 726	5,6	13 063	15,4	- 8 337	- 9,8	2 045	3,9	4 890	9,0	- 2 845	- 5,1
BüSo	-	-	-	-	-	-	-	-	-	-	-	-
CM	-	-	-	-	-	-	-	-	-	-	-	-
CATS	-	-	-	-	-	-	-	-	-	-	-	-
DKP	-	-	-	-	-	-	-	-	-	-	-	-
GRAUE	-	-	-	-	-	-	-	-	-	-	-	-
FAMILIE	-	-	-	-	-	-	-	-	-	-	-	-
Die Tierschutzpartei	-	-	-	-	-	-	-	-	-	-	-	-
NPD	-	-	-	-	-	-	-	-	-	-	-	-
ödp	453	0,5	854	1,0	- 401	- 0,5	291	0,6	1 035	1,9	- 744	- 1,3
PBC	1 023	1,2	1 218	1,4	- 195	- 0,2	541	1,0	979	1,8	- 438	- 0,8
RSB	-	-	-	-	-	-	-	-	-	-	-	-
Einzelbewerber	-	-	-	-	-	-	-	-	-	-	-	-
Sonstige (nur 1996)												

Noch: 1. Endgültige Ergebnisse der Wahl zum Landtag von Baden-Württemberg am 25. März 2001 mit Vergleichsangaben von 1996

Gegenstand der Nachweisung	2001		1996		Veränderung		2001		1996		Veränderung	
	Anzahl	%	Anzahl	%	Anzahl	%-Pkte	Anzahl	%	Anzahl	%	Anzahl	%-Pkte
<b>Regierungsbezirk Karlsruhe</b>												
Wahlberechtigte	1 884 511		1 864 340		+ 20 171		108 558		108 510		+ 48	
Wähler	1 146 327	60,8	1 238 303	66,4	- 91 976	- 5,6	69 642	64,2	73 974	68,2	- 4 332	- 4,0
Ungültige Stimmen	12 405	1,1	21 519	1,7	- 9 114	- 0,6	697	1,0	920	1,2	- 223	- 0,2
Gültige Stimmen	1 133 922	98,9	1 216 784	98,3	- 82 862	+ 0,6	68 945	99,0	73 054	98,8	- 4 109	+ 0,2
davon für												
CDU	512 574	45,2	509 238	41,9	+ 3 336	+ 3,3	27 340	39,7	28 442	38,9	- 1 102	+ 0,8
SPD	402 448	35,5	328 566	27,0	+ 73 882	+ 8,5	21 307	30,9	15 433	21,1	+ 5 874	+ 9,8
GRÜNE	77 249	6,8	140 974	11,6	- 63 725	- 4,8	11 922	17,3	16 831	23,0	- 4 909	- 5,7
FDP/DVP	82 247	7,3	103 960	8,5	- 21 713	- 1,2	5 562	8,1	6 501	8,9	- 939	- 0,8
REP	42 818	3,8	109 134	9,0	- 66 316	- 5,2	1 441	2,1	2 755	3,8	- 1 314	- 1,7
BüSo	223	0,0	-	-	+ 223	0,0	-	-	-	-	-	-
CM	-	-	-	-	-	-	-	-	-	-	-	-
CATS	-	-	-	-	-	-	-	-	-	-	-	-
DKP	182	0,0	963	0,1	- 781	- 0,1	176	0,3	-	-	+ 176	+ 0,3
GRAUE	-	-	1 812	0,1	- 1 812	- 0,1	-	-	-	-	-	-
FAMILIE	437	0,0	-	-	+ 437	0,0	-	-	-	-	-	-
Die Tierschutzpartei	1 856	0,2	-	-	+ 1 856	+ 0,2	742	1,1	819	1,1	- 77	0,0
NPD	1 937	0,2	-	-	+ 1 937	+ 0,2	-	-	-	-	-	-
ödp	6 284	0,6	13 821	1,1	- 7 537	- 0,5	455	0,7	998	1,4	- 543	- 0,7
PBC	5 386	0,5	5 104	0,4	+ 282	+ 0,1	-	-	284	0,4	- 284	- 0,4
RSB	142	0,0	-	-	+ 142	0,0	-	-	-	-	-	-
Einzelbewerber	139	0,0	2 604	0,2	- 2 465	- 0,2	-	-	-	-	-	-
Sonstige (nur 1996)			608	0,0	- 608	0,0			991	1,4	- 991	- 1,4

**Wahlkreis 46 Freiburg I**

**Wahlkreis 47 Freiburg II**

**Wahlkreis 48 Breisgau**

Wahlberechtigte	94 405		93 041		+ 1 364		118 468		112 785		+ 5 683	
Wähler	53 827	57,0	57 568	61,9	- 3 741	- 4,9	73 967	62,4	75 340	66,8	- 1 373	- 4,4
Ungültige Stimmen	509	0,9	719	1,2	- 210	- 0,3	850	1,1	1 214	1,6	- 364	- 0,5
Gültige Stimmen	53 318	99,1	56 849	98,8	- 3 531	+ 0,3	73 117	98,9	74 126	98,4	- 1 009	+ 0,5
davon für												
CDU	16 404	30,8	17 327	30,5	- 923	+ 0,3	32 627	44,6	31 798	42,9	+ 829	+ 1,7
SPD	19 584	36,7	15 956	28,1	+ 3 628	+ 8,6	24 799	33,9	17 816	24,0	+ 6 983	+ 9,9
GRÜNE	11 222	21,0	14 181	24,9	- 2 959	- 3,9	7 543	10,3	11 412	15,4	- 3 869	- 5,1
FDP/DVP	3 517	6,6	3 806	6,7	- 289	- 0,1	5 061	6,9	6 568	8,9	- 1 507	- 2,0
REP	1 416	2,7	2 925	5,1	- 1 509	- 2,4	1 891	2,6	3 891	5,2	- 2 000	- 2,6
BüSo	-	-	-	-	-	-	-	-	-	-	-	-
CM	-	-	-	-	-	-	-	-	-	-	-	-
CATS	-	-	-	-	-	-	-	-	-	-	-	-
DKP	215	0,4	-	-	+ 215	+ 0,4	-	-	-	-	-	-
GRAUE	-	-	-	-	-	-	-	-	-	-	-	-
FAMILIE	-	-	-	-	-	-	-	-	-	-	-	-
Die Tierschutzpartei	564	1,1	751	1,3	- 187	- 0,2	842	1,2	1 162	1,6	- 320	- 0,4
NPD	-	-	-	-	-	-	-	-	-	-	-	-
ödp	273	0,5	809	1,4	- 536	- 0,9	354	0,5	901	1,2	- 547	- 0,7
PBC	-	-	222	0,4	- 222	- 0,4	-	-	578	0,8	- 578	- 0,8
RSB	-	-	-	-	-	-	-	-	-	-	-	-
Einzelbewerber	123	0,2	-	-	+ 123	+ 0,2	-	-	-	-	-	-
Sonstige (nur 1996)			872	1,5	- 872	- 1,5			-	-	-	-



Noch: 1. Endgültige Ergebnisse der Wahl zum Landtag von Baden-Württemberg am 25. März 2001 mit Vergleichsangaben von 1996

Gegenstand der Nachweisung	2001		1996		Veränderung		2001		1996		Veränderung	
	Anzahl	%	Anzahl	%	Anzahl	%-Pkte	Anzahl	%	Anzahl	%	Anzahl	%-Pkte
<b>Wahlkreis 49 Emmendingen</b>												
Wahlberechtigte	112 618		108 815		+ 3 803		104 757		102 761		+ 1 996	
Wähler	68 817	61,1	71 331	65,6	- 2 514	- 4,5	61 301	58,5	66 099	64,3	- 4 798	- 5,8
Ungültige Stimmen	858	1,2	1 242	1,7	- 384	- 0,5	1 003	1,6	1 447	2,2	- 444	- 0,6
Gültige Stimmen	67 959	98,8	70 089	98,3	- 2 130	+ 0,5	60 298	98,4	64 652	97,8	- 4 354	+ 0,6
davon für												
CDU	29 923	44,0	29 556	42,2	+ 367	+ 1,8	30 038	49,8	29 485	45,6	+ 553	+ 4,2
SPD	25 336	37,3	19 416	27,7	+ 5 920	+ 9,6	20 436	33,9	17 764	27,5	+ 2 672	+ 6,4
GRÜNE	5 523	8,1	9 593	13,7	- 4 070	- 5,6	4 187	6,9	6 203	9,6	- 2 016	- 2,7
FDP/DVP	4 250	6,3	5 218	7,4	- 968	- 1,1	3 253	5,4	4 920	7,6	- 1 667	- 2,2
REP	1 846	2,7	3 997	5,7	- 2 151	- 3,0	1 578	2,6	4 129	6,4	- 2 551	- 3,8
BüSo	-	-	-	-	-	-	-	-	-	-	-	-
CM	-	-	483	0,7	- 483	- 0,7	-	-	-	-	-	-
CATS	-	-	-	-	-	-	-	-	-	-	-	-
DKP	-	-	-	-	-	-	-	-	-	-	-	-
GRAUE	-	-	-	-	-	-	-	-	-	-	-	-
FAMILIE	-	-	-	-	-	-	-	-	-	-	-	-
Die Tierschutzpartei	767	1,1	854	1,2	- 87	- 0,1	-	-	886	1,4	- 886	- 1,4
NPD	-	-	-	-	-	-	-	-	-	-	-	-
ödp	314	0,5	508	0,7	- 194	- 0,2	451	0,7	730	1,1	- 279	- 0,4
PBC	-	-	464	0,7	- 464	- 0,7	355	0,6	535	0,8	- 180	- 0,2
RSB	-	-	-	-	-	-	-	-	-	-	-	-
Einzelbewerber	-	-	-	-	-	-	-	-	-	-	-	-
Sonstige (nur 1996)	-	-	-	-	-	-	-	-	-	-	-	-

<b>Wahlkreis 50 Lahr</b>												
Wahlberechtigte	104 757		102 761		+ 1 996		100 340		97 391		+ 2 949	
Wähler	61 301	58,5	66 099	64,3	- 4 798	- 5,8	57 032	56,8	61 204	62,8	- 4 172	- 6,0
Ungültige Stimmen	1 003	1,6	1 447	2,2	- 444	- 0,6	740	1,3	1 386	2,3	- 646	- 1,0
Gültige Stimmen	60 298	98,4	64 652	97,8	- 4 354	+ 0,6	56 292	98,7	59 818	97,7	- 3 526	+ 1,0
davon für												
CDU	30 038	49,8	29 485	45,6	+ 553	+ 4,2	30 797	54,7	29 821	49,9	+ 976	+ 4,8
SPD	20 436	33,9	17 764	27,5	+ 2 672	+ 6,4	16 454	29,2	14 409	24,1	+ 2 045	+ 5,1
GRÜNE	4 187	6,9	6 203	9,6	- 2 016	- 2,7	3 404	6,0	5 460	9,1	- 2 056	- 3,1
FDP/DVP	3 253	5,4	4 920	7,6	- 1 667	- 2,2	3 062	5,4	4 300	7,2	- 1 238	- 1,8
REP	1 578	2,6	4 129	6,4	- 2 551	- 3,8	1 862	3,3	4 573	7,6	- 2 711	- 4,3
BüSo	-	-	-	-	-	-	-	-	-	-	-	-
CM	-	-	-	-	-	-	-	-	-	-	-	-
CATS	-	-	-	-	-	-	-	-	-	-	-	-
DKP	-	-	-	-	-	-	-	-	-	-	-	-
GRAUE	-	-	-	-	-	-	-	-	-	-	-	-
FAMILIE	-	-	-	-	-	-	-	-	-	-	-	-
Die Tierschutzpartei	-	-	-	-	-	-	-	-	-	-	-	-
NPD	-	-	-	-	-	-	-	-	-	-	-	-
ödp	451	0,7	730	1,1	- 279	- 0,4	353	0,6	396	0,7	- 43	- 0,1
PBC	355	0,6	535	0,8	- 180	- 0,2	360	0,6	362	0,6	- 2	0,0
RSB	-	-	-	-	-	-	-	-	-	-	-	-
Einzelbewerber	-	-	-	-	-	-	-	-	-	-	-	-
Sonstige (nur 1996)	-	-	-	-	-	-	-	-	497	0,8	- 497	- 0,8

**Wahlkreis 51 Offenburg**

**Wahlkreis 52 Kehl**

Noch: 1. Endgültige Ergebnisse der Wahl zum Landtag von Baden-Württemberg am 25. März 2001 mit Vergleichsangaben von 1996

Gegenstand der Nachweisung	2001		1996		Veränderung		2001		1996		Veränderung	
	Anzahl	%	Anzahl	%	Anzahl	%-Pkte	Anzahl	%	Anzahl	%	Anzahl	%-Pkte
	<b>Wahlkreis 53 Rottweil</b>						<b>Wahlkreis 54 Villingen-Schwenningen</b>					
Wahlberechtigte	101 555		100 625		+ 930		116 005		115 854		+ 151	
Wähler	63 603	62,6	69 369	68,9	- 5 766	- 6,3	71 874	62,0	77 976	67,3	- 6 102	- 5,3
Ungültige Stimmen	747	1,2	1 281	1,8	- 534	- 0,6	624	0,9	1 012	1,3	- 388	- 0,4
Gültige Stimmen	62 856	98,8	68 088	98,2	- 5 232	+ 0,6	71 250	99,1	76 964	98,7	- 5 714	+ 0,4
davon für												
CDU	32 724	52,1	31 213	45,8	+ 1 511	+ 6,3	38 944	54,7	39 155	50,9	- 211	+ 3,8
SPD	16 703	26,6	14 556	21,4	+ 2 147	+ 5,2	19 478	27,3	17 442	22,7	+ 2 036	+ 4,6
GRÜNE	3 146	5,0	5 422	8,0	- 2 276	- 3,0	4 025	5,6	6 877	8,9	- 2 852	- 3,3
FDP/DVP	5 968	9,5	6 780	10,0	- 812	- 0,5	4 951	6,9	6 577	8,5	- 1 626	- 1,6
REP	2 749	4,4	6 475	9,5	- 3 726	- 5,1	1 892	2,7	4 769	6,2	- 2 877	- 3,5
BüSo	-	-	-	-	-	-	-	-	-	-	-	-
CM	-	-	-	-	-	-	-	-	-	-	-	-
CATS	-	-	-	-	-	-	-	-	-	-	-	-
DKP	-	-	-	-	-	-	-	-	-	-	-	-
GRAUE	-	-	-	-	-	-	-	-	739	1,0	- 739	- 1,0
FAMILIE	-	-	-	-	-	-	-	-	-	-	-	-
Die Tierschutzpartei	-	-	-	-	-	-	744	1,0	-	-	+ 744	+ 1,0
NPD	-	-	-	-	-	-	313	0,4	-	-	+ 313	+ 0,4
ödp	1 110	1,8	2 720	4,0	- 1 610	- 2,2	351	0,5	821	1,1	- 470	- 0,6
PBC	456	0,7	506	0,7	- 50	0,0	552	0,8	584	0,8	- 32	0,0
RSB	-	-	-	-	-	-	-	-	-	-	-	-
Einzelbewerber	-	-	-	-	-	-	-	-	-	-	-	-
Sonstige (nur 1996)			416	0,6	- 416	- 0,6			-	-	-	-

	<b>Wahlkreis 55 Tuttlingen-Donaueschingen</b>						<b>Wahlkreis 56 Konstanz</b>					
Wahlberechtigte	124 773		121 583		+ 3 190		90 174		88 215		+ 1 959	
Wähler	78 306	62,8	82 680	68,0	- 4 374	- 5,2	54 664	60,6	55 641	63,1	- 977	- 2,5
Ungültige Stimmen	999	1,3	1 381	1,7	- 382	- 0,4	413	0,8	662	1,2	- 249	- 0,4
Gültige Stimmen	77 307	98,7	81 299	98,3	- 3 992	+ 0,4	54 251	99,2	54 979	98,8	- 728	+ 0,4
davon für												
CDU	41 210	53,3	39 542	48,6	+ 1 668	+ 4,7	21 511	39,7	22 415	40,8	- 904	- 1,1
SPD	20 606	26,7	17 115	21,1	+ 3 491	+ 5,6	17 587	32,4	12 301	22,4	+ 5 286	+ 10,0
GRÜNE	3 896	5,0	7 043	8,7	- 3 147	- 3,7	8 691	16,0	10 404	18,9	- 1 713	- 2,9
FDP/DVP	7 033	9,1	8 799	10,8	- 1 766	- 1,7	4 669	8,6	5 724	10,4	- 1 055	- 1,8
REP	3 353	4,3	6 108	7,5	- 2 755	- 3,2	1 136	2,1	2 575	4,7	- 1 439	- 2,6
BüSo	-	-	-	-	-	-	-	-	-	-	-	-
CM	-	-	-	-	-	-	-	-	-	-	-	-
CATS	-	-	-	-	-	-	-	-	-	-	-	-
DKP	-	-	-	-	-	-	-	-	-	-	-	-
GRAUE	-	-	-	-	-	-	-	-	-	-	-	-
FAMILIE	-	-	-	-	-	-	-	-	-	-	-	-
Die Tierschutzpartei	-	-	-	-	-	-	-	-	939	1,7	- 939	- 1,7
NPD	333	0,4	-	-	+ 333	+ 0,4	153	0,3	-	-	+ 153	+ 0,3
ödp	469	0,6	1 177	1,4	- 708	- 0,8	292	0,5	621	1,1	- 329	- 0,6
PBC	407	0,5	571	0,7	- 164	- 0,2	212	0,4	-	-	+ 212	+ 0,4
RSB	-	-	-	-	-	-	-	-	-	-	-	-
Einzelbewerber	-	-	944	1,2	- 944	- 1,2	-	-	-	-	-	-
Sonstige (nur 1996)			-	-	-	-			-	-	-	-

Noch: 1. Endgültige Ergebnisse der Wahl zum Landtag von Baden-Württemberg am 25. März 2001 mit Vergleichsangaben von 1996

Gegenstand der Nachweisung	2001		1996		Veränderung		2001		1996		Veränderung	
	Anzahl	%	Anzahl	%	Anzahl	%-Pkte	Anzahl	%	Anzahl	%	Anzahl	%-Pkte
<b>Wahlkreis 57 Singen</b>												
Wahlberechtigte	95 953		94 061		+ 1 892							
Wähler	55 568	57,9	58 095	61,8	- 2 527	- 3,9						
Ungültige Stimmen	730	1,3	1 119	1,9	- 389	- 0,6						
Gültige Stimmen	54 838	98,7	56 976	98,1	- 2 138	+ 0,6						
davon für												
CDU	26 710	48,7	25 593	44,9	+ 1 117	+ 3,8						
SPD	18 103	33,0	14 290	25,1	+ 3 813	+ 7,9						
GRÜNE	3 379	6,2	5 649	9,9	- 2 270	- 3,7						
FDP/DVP	3 974	7,2	5 379	9,4	- 1 405	- 2,2						
REP	1 759	3,2	4 683	8,2	- 2 924	- 5,0						
BüSo	-	-	-	-	-	-						
CM	-	-	-	-	-	-						
CATS	-	-	-	-	-	-						
DKP	-	-	-	-	-	-						
GRAUE	-	-	-	-	-	-						
FAMILIE	-	-	-	-	-	-						
Die Tierschutzpartei	-	-	-	-	-	-						
NPD	218	0,4	-	-	+ 218	+ 0,4						
ödp	360	0,7	1 382	2,4	- 1 022	- 1,7						
PBC	335	0,6	-	-	+ 335	+ 0,6						
RSB	-	-	-	-	-	-						
Einzelbewerber	-	-	-	-	-	-						
Sonstige (nur 1996)			-	-	-	-			203	0,3	- 203	- 0,3
<b>Wahlkreis 58 Lörrach</b>												
Wahlberechtigte	129 848		126 724		+ 3 124							
Wähler	74 176	57,1	78 399	61,9	- 4 223	- 4,8						
Ungültige Stimmen	841	1,1	1 376	1,8	- 535	- 0,7						
Gültige Stimmen	73 335	98,9	77 023	98,2	- 3 688	+ 0,7						
davon für												
CDU	27 362	37,3	28 392	36,9	- 1 030	+ 0,4						
SPD	30 505	41,6	24 896	32,3	+ 5 609	+ 9,3						
GRÜNE	6 123	8,3	10 029	13,0	- 3 906	- 4,7						
FDP/DVP	5 639	7,7	6 606	8,6	- 967	- 0,9						
REP	2 440	3,3	5 235	6,8	- 2 795	- 3,5						
BüSo	-	-	-	-	-	-						
CM	-	-	-	-	-	-						
CATS	-	-	-	-	-	-						
DKP	-	-	-	-	-	-						
GRAUE	-	-	-	-	-	-						
FAMILIE	-	-	-	-	-	-						
Die Tierschutzpartei	-	-	-	-	-	-						
NPD	-	-	-	-	-	-						
ödp	406	0,6	578	0,8	- 172	- 0,2						
PBC	860	1,2	1 084	1,4	- 224	- 0,2						
RSB	-	-	-	-	-	-						
Einzelbewerber	-	-	-	-	-	-						
Sonstige (nur 1996)												
<b>Wahlkreis 59 Waldshut</b>												
Wahlberechtigte	129 525		127 442		+ 2 083							
Wähler	74 757	57,7	78 675	61,7	- 3 918	- 4,0						
Ungültige Stimmen	879	1,2	1 386	1,8	- 507	- 0,6						
Gültige Stimmen	73 878	98,8	77 289	98,2	- 3 411	+ 0,6						
davon für												
CDU	34 392	46,6	34 381	44,5	+ 11	+ 2,1						
SPD	26 239	35,5	20 224	26,2	+ 6 015	+ 9,3						
GRÜNE	4 550	6,2	8 314	10,8	- 3 764	- 4,6						
FDP/DVP	4 953	6,7	6 471	8,4	- 1 518	- 1,7						
REP	2 478	3,4	5 313	6,9	- 2 835	- 3,5						
BüSo	-	-	-	-	-	-						
CM	-	-	-	-	-	-		445	0,0	483	0,1	- 38 - 0,1
CATS	-	-	-	-	-	-						
DKP	-	-	-	-	-	-		391	0,0	-	-	+ 391 0,0
GRAUE	-	-	-	-	-	-			739	0,1	- 739 - 0,1	
FAMILIE	-	-	-	-	-	-						
Die Tierschutzpartei	-	-	-	-	-	-		3 659	0,4	5 411	0,6	- 1 752 - 0,2
NPD	-	-	-	-	-	-		1 017	0,1	-	-	+ 1 017 + 0,1
ödp	692	0,9	1 867	2,4	- 1 175	- 1,5		6 164	0,7	14 242	1,5	- 8 078 - 0,8
PBC	574	0,8	719	0,9	- 145	- 0,1		4 269	0,5	6 303	0,7	- 2 034 - 0,2
RSB	-	-	-	-	-	-						
Einzelbewerber	-	-	-	-	-	-		123	0,0	944	0,1	- 821 - 0,1
Sonstige (nur 1996)										2 979	0,3	- 2 979 - 0,3
<b>Regierungsbezirk Freiburg</b>												
Wahlberechtigte	1 521 508		1 490 483		+ 31 025							
Wähler	912 915	60,0	966 010	64,8	- 53 095	- 4,8						
Ungültige Stimmen	10 739	1,2	16 490	1,7	- 5 751	- 0,5						
Gültige Stimmen	902 176	98,8	949 520	98,3	- 47 344	+ 0,5						
davon für												
CDU	417 253	46,2	414 980	43,7	+ 2 273	+ 2,5						
SPD	295 635	32,8	236 919	25,0	+ 58 716	+ 7,8						
GRÜNE	81 297	9,0	123 594	13,0	- 42 297	- 4,0						
FDP/DVP	64 577	7,2	81 451	8,6	- 16 874	- 1,4						
REP	27 346	3,0	61 475	6,5	- 34 129	- 3,5						
BüSo	-	-	-	-	-	-						
CM	445	0,0	483	0,1	- 38	- 0,1						
CATS	-	-	-	-	-	-						
DKP	391	0,0	-	-	+ 391	0,0						
GRAUE	-	-	-	-	-	-			739	0,1	- 739 - 0,1	
FAMILIE	-	-	-	-	-	-						
Die Tierschutzpartei	3 659	0,4	5 411	0,6	- 1 752	- 0,2						
NPD	1 017	0,1	-	-	+ 1 017	+ 0,1						
ödp	6 164	0,7	14 242	1,5	- 8 078	- 0,8						
PBC	4 269	0,5	6 303	0,7	- 2 034	- 0,2						
RSB	-	-	-	-	-	-						
Einzelbewerber	123	0,0	944	0,1	- 821	- 0,1						
Sonstige (nur 1996)												



Noch: 1. Endgültige Ergebnisse der Wahl zum Landtag von Baden-Württemberg am 25. März 2001 mit Vergleichsangaben von 1996

Gegenstand der Nachweisung	2001		1996		Veränderung		2001		1996		Veränderung	
	Anzahl	%	Anzahl	%	Anzahl	%-Pkte	Anzahl	%	Anzahl	%	Anzahl	%-Pkte
	<b>Wahlkreis 60 Reutlingen</b>						<b>Wahlkreis 61 Hechingen-Münsingen</b>					
Wahlberechtigte	122 355		120 462		+ 1 893		113 595		110 994		+ 2 601	
Wähler	76 955	62,9	82 131	68,2	- 5 176	- 5,3	73 434	64,6	77 457	69,8	- 4 023	- 5,2
Ungültige Stimmen	807	1,0	1 156	1,4	- 349	- 0,4	920	1,3	1 326	1,7	- 406	- 0,4
Gültige Stimmen	76 148	99,0	80 975	98,6	- 4 827	+ 0,4	72 514	98,7	76 131	98,3	- 3 617	+ 0,4
davon für												
CDU	32 084	42,1	32 306	39,9	- 222	+ 2,2	33 280	45,9	31 209	41,0	+ 2 071	+ 4,9
SPD	25 797	33,9	18 678	23,1	+ 7 119	+ 10,8	19 630	27,1	15 002	19,7	+ 4 628	+ 7,4
GRÜNE	6 991	9,2	11 925	14,7	- 4 934	- 5,5	4 622	6,4	7 995	10,5	- 3 373	- 4,1
FDP/DVP	7 547	9,9	8 681	10,7	- 1 134	- 0,8	10 718	14,8	12 285	16,1	- 1 567	- 1,3
REP	3 100	4,1	7 164	8,8	- 4 064	- 4,7	3 621	5,0	7 709	10,1	- 4 088	- 5,1
BüSo	-	-	-	-	-	-	-	-	-	-	-	-
CM	-	-	-	-	-	-	-	-	-	-	-	-
CATS	-	-	-	-	-	-	-	-	-	-	-	-
DKP	-	-	-	-	-	-	-	-	-	-	-	-
GRAUE	-	-	1 057	1,3	- 1 057	- 1,3	-	-	660	0,9	- 660	- 0,9
FAMILIE	-	-	-	-	-	-	-	-	-	-	-	-
Die Tierschutzpartei	-	-	-	-	-	-	-	-	-	-	-	-
NPD	205	0,3	-	-	+ 205	+ 0,3	273	0,4	-	-	+ 273	+ 0,4
ödp	424	0,6	669	0,8	- 245	- 0,2	370	0,5	785	1,0	- 415	- 0,5
PBC	-	-	495	0,6	- 495	- 0,6	-	-	486	0,6	- 486	- 0,6
RSB	-	-	-	-	-	-	-	-	-	-	-	-
Einzelbewerber	-	-	-	-	-	-	-	-	-	-	-	-
Sonstige (nur 1996)	-	-	-	-	-	-	-	-	-	-	-	-
	<b>Wahlkreis 62 Tübingen</b>						<b>Wahlkreis 63 Balingen</b>					
Wahlberechtigte	129 666		125 104		+ 4 562		102 634		102 683		- 49	
Wähler	86 798	66,9	89 651	71,7	- 2 853	- 4,8	63 577	61,9	67 633	65,9	- 4 056	- 4,0
Ungültige Stimmen	655	0,8	1 001	1,1	- 346	- 0,3	601	0,9	1 156	1,7	- 555	- 0,8
Gültige Stimmen	86 143	99,2	88 650	98,9	- 2 507	+ 0,3	62 976	99,1	66 477	98,3	- 3 501	+ 0,8
davon für												
CDU	32 959	38,3	31 238	35,2	+ 1 721	+ 3,1	32 399	51,4	31 389	47,2	+ 1 010	+ 4,2
SPD	28 212	32,8	21 951	24,8	+ 6 261	+ 8,0	19 807	31,5	15 557	23,4	+ 4 250	+ 8,1
GRÜNE	12 982	15,1	17 108	19,3	- 4 126	- 4,2	2 355	3,7	5 125	7,7	- 2 770	- 4,0
FDP/DVP	5 797	6,7	8 399	9,5	- 2 602	- 2,8	4 238	6,7	5 600	8,4	- 1 362	- 1,7
REP	3 766	4,4	7 697	8,7	- 3 931	- 4,3	2 949	4,7	7 102	10,7	- 4 153	- 6,0
BüSo	-	-	-	-	-	-	-	-	-	-	-	-
CM	-	-	-	-	-	-	-	-	-	-	-	-
CATS	-	-	-	-	-	-	-	-	-	-	-	-
DKP	-	-	-	-	-	-	-	-	-	-	-	-
GRAUE	-	-	609	0,7	- 609	- 0,7	336	0,5	632	1,0	- 296	- 0,5
FAMILIE	-	-	-	-	-	-	-	-	-	-	-	-
Die Tierschutzpartei	-	-	-	-	-	-	-	-	-	-	-	-
NPD	-	-	-	-	-	-	247	0,4	-	-	+ 247	+ 0,4
ödp	556	0,6	799	0,9	- 243	- 0,3	228	0,4	635	1,0	- 407	- 0,6
PBC	351	0,4	545	0,6	- 194	- 0,2	417	0,7	437	0,7	- 20	0,0
RSB	-	-	-	-	-	-	-	-	-	-	-	-
Einzelbewerber	1 520	1,8	-	-	+ 1 520	+ 1,8	-	-	-	-	-	-
Sonstige (nur 1996)	-	-	304	0,3	- 304	- 0,3	-	-	-	-	-	-

Noch: 1. Endgültige Ergebnisse der Wahl zum Landtag von Baden-Württemberg am 25. März 2001 mit Vergleichsangaben von 1996

Gegenstand der Nachweisung	2001		1996		Veränderung		2001		1996		Veränderung	
	Anzahl	%	Anzahl	%	Anzahl	%-Pkte	Anzahl	%	Anzahl	%	Anzahl	%-Pkte
<b>Wahlkreis 64 Ulm</b>												
Wahlberechtigte	112 242		110 269		+ 1 973		95 262		92 381		+ 2 881	
Wähler	68 681	61,2	72 352	65,6	- 3 671	- 4,4	61 902	65,0	64 651	70,0	- 2 749	- 5,0
Ungültige Stimmen	655	1,0	971	1,3	- 316	- 0,3	676	1,1	1 093	1,7	- 417	- 0,6
Gültige Stimmen	68 026	99,0	71 381	98,7	- 3 355	+ 0,3	61 226	98,9	63 558	98,3	- 2 332	+ 0,6
davon für												
CDU	30 311	44,6	28 716	40,2	+ 1 595	+ 4,4	32 779	53,5	30 794	48,5	+ 1 985	+ 5,0
SPD	23 139	34,0	18 402	25,8	+ 4 737	+ 8,2	16 484	26,9	12 792	20,1	+ 3 692	+ 6,8
GRÜNE	7 013	10,3	11 099	15,5	- 4 086	- 5,2	3 895	6,4	6 191	9,7	- 2 296	- 3,3
FDP/DVP	4 026	5,9	5 469	7,7	- 1 443	- 1,8	4 399	7,2	5 535	8,7	- 1 136	- 1,5
REP	2 495	3,7	5 034	7,1	- 2 539	- 3,4	2 711	4,4	5 807	9,1	- 3 096	- 4,7
BüSo	-	-	-	-	-	-	-	-	-	-	-	-
CM	-	-	-	-	-	-	-	-	-	-	-	-
CATS	-	-	-	-	-	-	-	-	-	-	-	-
DKP	-	-	-	-	-	-	-	-	-	-	-	-
GRAUE	-	-	489	0,7	- 489	- 0,7	-	-	-	-	-	-
FAMILIE	-	-	-	-	-	-	-	-	-	-	-	-
Die Tierschutzpartei	668	1,0	-	-	+ 668	+ 1,0	-	-	-	-	-	-
NPD	-	-	-	-	-	-	-	-	-	-	-	-
ödp	374	0,5	915	1,3	- 541	- 0,8	547	0,9	1 365	2,1	- 818	- 1,2
PBC	-	-	237	0,3	- 237	- 0,3	411	0,7	562	0,9	- 151	- 0,2
RSB	-	-	-	-	-	-	-	-	-	-	-	-
Einzelbewerber	-	-	652	0,9	- 652	- 0,9	-	-	-	-	-	-
Sonstige (nur 1996)			368	0,5	- 368	- 0,5			512	0,8	- 512	- 0,8

<b>Wahlkreis 66 Biberach</b>												
Wahlberechtigte	132 271		126 574		+ 5 697		127 977		124 171		+ 3 806	
Wähler	85 786	64,9	87 771	69,3	- 1 985	- 4,4	82 396	64,4	81 189	65,4	+ 1 207	- 1,0
Ungültige Stimmen	801	0,9	1 365	1,6	- 564	- 0,7	711	0,9	1 265	1,6	- 554	- 0,7
Gültige Stimmen	84 985	99,1	86 406	98,4	- 1 421	+ 0,7	81 685	99,1	79 924	98,4	+ 1 761	+ 0,7
davon für												
CDU	48 610	57,2	45 743	52,9	+ 2 867	+ 4,3	39 243	48,0	35 342	44,2	+ 3 901	+ 3,8
SPD	17 913	21,1	12 485	14,4	+ 5 428	+ 6,7	25 077	30,7	17 028	21,3	+ 8 049	+ 9,4
GRÜNE	6 799	8,0	8 880	10,3	- 2 081	- 2,3	6 884	8,4	11 054	13,8	- 4 170	- 5,4
FDP/DVP	4 959	5,8	5 382	6,2	- 423	- 0,4	6 393	7,8	8 295	10,4	- 1 902	- 2,6
REP	5 098	6,0	9 430	10,9	- 4 332	- 4,9	2 129	2,6	5 164	6,5	- 3 035	- 3,9
BüSo	-	-	-	-	-	-	-	-	-	-	-	-
CM	-	-	-	-	-	-	-	-	-	-	-	-
CATS	-	-	-	-	-	-	-	-	-	-	-	-
DKP	-	-	-	-	-	-	-	-	-	-	-	-
GRAUE	-	-	-	-	-	-	-	-	-	-	-	-
FAMILIE	-	-	-	-	-	-	-	-	-	-	-	-
Die Tierschutzpartei	-	-	1 159	1,3	- 1 159	- 1,3	781	1,0	-	-	+ 781	+ 1,0
NPD	396	0,5	-	-	+ 396	+ 0,5	193	0,2	-	-	+ 193	+ 0,2
ödp	1 210	1,4	2 730	3,2	- 1 520	- 1,8	985	1,2	3 041	3,8	- 2 056	- 2,6
PBC	-	-	-	-	-	-	-	-	-	-	-	-
RSB	-	-	-	-	-	-	-	-	-	-	-	-
Einzelbewerber	-	-	-	-	-	-	-	-	-	-	-	-
Sonstige (nur 1996)			597	0,7	- 597	- 0,7			-	-	-	-

Noch: 1. Endgültige Ergebnisse der Wahl zum Landtag von Baden-Württemberg am 25. März 2001 mit Vergleichsangaben von 1996

Gegenstand der Nachweisung	2001		1996		Veränderung		2001		1996		Veränderung	
	Anzahl	%	Anzahl	%	Anzahl	%-Pkte	Anzahl	%	Anzahl	%	Anzahl	%-Pkte
	<b>Wahlkreis 68 Wangen</b>						<b>Wahlkreis 69 Ravensburg</b>					
Wahlberechtigte	92 338		90 199		+ 2 139		111 805		107 521		+ 4 284	
Wähler	56 377	61,1	57 792	64,1	- 1 415	- 3,0	70 136	62,7	70 593	65,7	- 457	- 3,0
Ungültige Stimmen	609	1,1	855	1,5	- 246	- 0,4	588	0,8	949	1,3	- 361	- 0,5
Gültige Stimmen	55 768	98,9	56 937	98,5	- 1 169	+ 0,4	69 548	99,2	69 644	98,7	- 96	+ 0,5
davon für												
CDU	30 501	54,7	28 736	50,5	+ 1 765	+ 4,2	36 795	52,9	34 151	49,0	+ 2 644	+ 3,9
SPD	14 041	25,2	9 044	15,9	+ 4 997	+ 9,3	17 831	25,6	12 534	18,0	+ 5 297	+ 7,6
GRÜNE	4 305	7,7	6 306	11,1	- 2 001	- 3,4	6 756	9,7	8 720	12,5	- 1 964	- 2,8
FDP/DVP	2 565	4,6	3 440	6,0	- 875	- 1,4	3 660	5,3	5 401	7,8	- 1 741	- 2,5
REP	2 010	3,6	4 917	8,6	- 2 907	- 5,0	2 668	3,8	5 488	7,9	- 2 820	- 4,1
BüSo	-	-	-	-	-	-	-	-	-	-	-	-
CM	-	-	-	-	-	-	-	-	-	-	-	-
CATS	-	-	-	-	-	-	-	-	-	-	-	-
DKP	-	-	-	-	-	-	-	-	-	-	-	-
GRAUE	-	-	-	-	-	-	-	-	-	-	-	-
FAMILIE	-	-	-	-	-	-	-	-	-	-	-	-
Die Tierschutzpartei	-	-	-	-	-	-	-	-	-	-	-	-
NPD	-	-	-	-	-	-	-	-	-	-	-	-
ödp	2 346	4,2	4 494	7,9	- 2 148	- 3,7	1 312	1,9	2 873	4,1	- 1 561	- 2,2
PBC	-	-	-	-	-	-	526	0,8	-	-	+ 526	+ 0,8
RSB	-	-	-	-	-	-	-	-	-	-	-	-
Einzelbewerber	-	-	-	-	-	-	-	-	-	-	-	-
Sonstige (nur 1996)									477	0,7	- 477	- 0,7
	<b>Wahlkreis 70 Sigmaringen</b>						<b>Regierungsbezirk Tübingen</b>					
Wahlberechtigte	94 035		91 717		+ 2 318		1 234 180		1 202 075		+ 32 105	
Wähler	59 310	63,1	62 031	67,6	- 2 721	- 4,5	785 352	63,6	813 251	67,7	- 27 899	- 4,1
Ungültige Stimmen	791	1,3	1 145	1,8	- 354	- 0,5	7 814	1,0	12 282	1,5	- 4 468	- 0,5
Gültige Stimmen	58 519	98,7	60 886	98,2	- 2 367	+ 0,5	777 538	99,0	800 969	98,5	- 23 431	+ 0,5
davon für												
CDU	32 394	55,4	31 965	52,5	+ 429	+ 2,9	381 355	49,0	361 589	45,1	+ 19 766	+ 3,9
SPD	15 282	26,1	10 499	17,2	+ 4 783	+ 8,9	223 213	28,7	163 972	20,5	+ 59 241	+ 8,2
GRÜNE	2 973	5,1	5 369	8,8	- 2 396	- 3,7	65 575	8,4	99 772	12,5	- 34 197	- 4,1
FDP/DVP	4 106	7,0	5 553	9,1	- 1 447	- 2,1	58 408	7,5	74 040	9,2	- 15 632	- 1,7
REP	3 129	5,3	5 899	9,7	- 2 770	- 4,4	33 676	4,3	71 411	8,9	- 37 735	- 4,6
BüSo	-	-	-	-	-	-	-	-	-	-	-	-
CM	-	-	-	-	-	-	-	-	-	-	-	-
CATS	-	-	-	-	-	-	-	-	-	-	-	-
DKP	-	-	-	-	-	-	-	-	-	-	-	-
GRAUE	-	-	-	-	-	-	336	0,0	3 447	0,4	- 3 111	- 0,4
FAMILIE	-	-	-	-	-	-	-	-	-	-	-	-
Die Tierschutzpartei	-	-	-	-	-	-	1 449	0,2	1 159	0,1	+ 290	+ 0,1
NPD	-	-	-	-	-	-	1 314	0,2	-	-	+ 1 314	+ 0,2
ödp	635	1,1	1 601	2,6	- 966	- 1,5	8 987	1,2	19 907	2,5	- 10 920	- 1,3
PBC	-	-	-	-	-	-	1 705	0,2	2 762	0,3	- 1 057	- 0,1
RSB	-	-	-	-	-	-	-	-	-	-	-	-
Einzelbewerber	-	-	-	-	-	-	1 520	0,2	652	0,1	+ 868	+ 0,1
Sonstige (nur 1996)									2 258	0,3	- 2 258	- 0,3



2. Sitzverteilung im Landtag von Baden-Württemberg nach den endgültigen Ergebnissen der Wahl am 25. März 2001  
a) in den Wahlkreisen

Wahlkreis	Mandat <sup>1)</sup>	Gültige Stimmen						Name und Wohnort der gewählten Bewerber	Wahl- vor- schlag
		CDU	SPD	GRÜNE	FDP/ DVP	REP	ins- gesamt		
01 Stuttgart I	E	18 759						Gaßmann, Rolf, Stuttgart	SPD
	Z		9 489				52 613	Lösch, Brigitte, Stuttgart	GRÜNE
02 Stuttgart II	E	26 057						Dr. Palmer, Christoph, Stuttgart	CDU
	Z		22 911				66 374	Weckenmann, Ruth, Stuttgart	SPD
03 Stuttgart III	E	23 624						Winckler, Clemens, Stuttgart	CDU
	Z		23 038				60 872	Maurer, Ulrich, Stuttgart	SPD
04 Stuttgart IV	E	19 466					51 793	Utzt, Inge, Stuttgart	SPD
05 Böblingen	E	31 136						Dr. Klunzinger, Eugen, Böblingen	CDU
	Z		24 363				70 372	Braun, Stephan, Sindelfingen	SPD
06 Leonberg	E	39 832						Rückert, Wolfgang, Leonberg	CDU
	Z		28 342					Kipfer, Birgit, Gärtringen	SPD
	Z			8 162			88 591	Berroth, Heiderose, Renningen	FDP/DVP
07 Esslingen	E	27 357						Vosschulte, Christa, Esslingen a.N.	CDU
	Z		25 541				67 275	Drexler, Wolfgang, Esslingen a.N.	SPD
08 Kirchheim	E	32 014						Zimmermann, Karl, Kirchheim unter Teck	CDU
	Z		26 287				76 239	Bregenzer, Carla, Frickenhausen	SPD
09 Nürtingen	E	36 139						Döpfer, Jörg, Neuffen	CDU
	Z		27 677					Schmid, Nils, Nürtingen	SPD
	Z			8 108				Kretschmann, Winfried, Sigmaringen	GRÜNE
	Z				8 414		86 367	Dr. Noll, Ulrich, Aichtal	FDP/DVP
10 Göppingen	E	25 695						Dr. Birk, Dietrich, Göppingen	CDU
	Z		24 078				63 341	Birzele, Frieder, Göppingen	SPD
11 Geislingen	E	21 408					49 405	Seimetz, Hermann, Donzdorf	CDU
12 Ludwigsburg	E	28 383						Herrmann, Klaus, Ludwigsburg	CDU
	Z		25 899					Schmiedel, Claus, Ludwigsburg	SPD
	Z			7 218			73 062	Walter, Jürgen, Asperg	GRÜNE
13 Vaihingen	E	26 954					62 985	Oettinger, Günther, Stuttgart	CDU
14 Bietigheim- Bissingen	E	35 039						Dr. Schavan, Annette, Stuttgart	CDU
	Z		30 640					Rudolf, Christine, Freiberg a.N.	SPD
	Z			7 225			87 077	Dederer, Heike, Bietigheim-Bissingen	GRÜNE
15 Waiblingen	E	26 668						Kurz, Rolf, Fellbach	CDU
	Z		23 622				66 658	Altpeter, Katrin, Waiblingen	SPD

1) E = Erstmandat, Z = Zweitmandat.

Noch: 2. Sitzverteilung im Landtag von Baden-Württemberg nach den endgültigen Ergebnissen der Wahl am 25. März 2001  
a) in den Wahlkreisen

Wahlkreis	Mandat <sup>1)</sup>	Gültige Stimmen						Name und Wohnort der gewählten Bewerber	Wahl- vor- schlag
		CDU	SPD	GRÜNE	FDP/ DVP	REP	ins- gesamt		
16 Schorndorf	E	26 011						Heinz, Hans, Winterbach Hofer, Jürgen, Weinstadt	CDU FDP/DVP
	Z				8 732		63 786		
17 Backnang	E	22 525					53 417	Klenk, Wilfried, Oppenweiler	CDU
18 Heilbronn	E	18 831					44 797	Lichy, Johanna, Heilbronn	CDU
19 Eppingen	E	30 749						Gurr-Hirsch, Friedlinde, Untergruppenbach Bebber, Wolfgang, Abstatt Drautz, Richard, Heilbronn	CDU SPD FDP/DVP
	Z		24 945						
	Z				7 707		73 842		
20 Neckarsulm	E	28 593						Dr. Lasotta, Bernhard, Bad Wimpfen Gall, Reinhold, Obersulm	CDU SPD
	Z		22 451				65 578		
21 Hohenlohe	E	30 113					59 189	Kübler, Jochen Karl, Öhringen	CDU
22 Schwäbisch Hall	E	22 274						Rüeck, Helmut Walter, Crailsheim Sakellariou, Nikolaos, Schwäbisch Hall Dr. Döring, Walter, Schwäbisch Hall	CDU SPD FDP/DVP
	Z		21 426						
	Z				16 390		70 998		
23 Main-Tauber	E	31 815					62 829	Dr. Reinhart, Wolfgang, Taubertschheim	CDU
24 Heidenheim	E	24 241						Dr. Gräßle, Ingeborg, Heidenheim a.d.Br. Staiger, Wolfgang, Heidenheim a.d.Br.	CDU SPD
	Z		23 550				59 753		
25 Schwäbisch Gmünd	E	29 127						Dr. Scheffold, Stefan, Schwäbisch Gmünd Capezzuto, Mario, Lorch	CDU SPD
	Z		21 588				62 068		
26 Aalen	E	37 724						Mack, Winfried, Ellwangen (Jagst) Haußmann, Ursula, Aalen	CDU SPD
	Z		25 115				77 846		
27 Karlsruhe I	E		22 180					Fischer, Günter, Karlsruhe Rastätter, Renate, Karlsruhe	SPD GRÜNE
	Z			6 379			58 195		
28 Karlsruhe II	E		20 799				52 797	Schmidt-Kühner, Regina, Karlsruhe	SPD
29 Bruchsal	E	33 941					64 305	Rech, Heribert, Bad Schönborn	CDU
30 Bretten	E	29 374						Wieser, Franz, Bretten Wintruff, Peter, Graben-Neudorf	CDU SPD
	Z		23 579				65 879		
31 Ettlingen	E	28 451					58 785	Dr. Vetter, Erwin, Ettlingen	CDU
32 Rastatt	E	33 800						Dr. Schäuble, Thomas, Gaggenau Kaufmann, Gunter, Rastatt	CDU SPD
	Z		21 885				64 331		

1) E = Erstmandat, Z = Zweitmandat.

Noch: 2. Sitzverteilung im Landtag von Baden-Württemberg nach den endgültigen Ergebnissen der Wahl am 25. März 2001  
a) in den Wahlkreisen

Wahlkreis	Mandat <sup>1)</sup>	Gültige Stimmen						Name und Wohnort der gewählten Bewerber	Wahl- vor- schlag
		CDU	SPD	GRÜNE	FDP/ DVP	REP	ins- gesamt		
33 Baden-Baden	E	26 707					52 072	Lazarus, Ursula, Baden-Baden	CDU
34 Heidelberg	E	20 730						Pfisterer, Werner, Heidelberg	CDU
	Z		20 534					Wichmann, Claus, Heidelberg	SPD
	Z			8 473			56 067	Bauer, Theresia, Heidelberg	GRÜNE
35 Mannheim I	E		21 791				45 694	Nagel, Max, Mannheim	SPD
36 Mannheim II	E	23 429						Reichardt, Klaus Dieter, Mannheim	CDU
	Z		23 087				57 632	Seltenreich, Rolf, Mannheim	SPD
37 Wiesloch	E	26 562					56 881	Sieber, Michael, Wiesloch	CDU
38 Neckar- Odenwald	E	36 165						Hauk, Peter, Adelsheim	CDU
	Z		20 955				66 723	Teßmer, Gerd, Binau	SPD
39 Weinheim	E	28 458						Wacker, Georg, Schriesheim	CDU
	Z		25 371				66 859	Junginger, Hans Georg, Weinheim	SPD
40 Schwetzingen	E	23 101						Stratthaus, Gerhard, Brühl	CDU
	Z		20 487				53 041	Grünstein, Rosa, Neulußheim	SPD
41 Sinsheim	E	26 665						Brunnemer, Elke, Sinsheim	CDU
	Z		22 881				60 335	Göschel, Helmut, Sinsheim	SPD
42 Pforzheim	E	24 061					51 640	Mappus, Stefan, Pforzheim	CDU
43 Calw	E	30 833						Blenke, Thomas, Gechingen	CDU
	Z				7 450		66 585	Fausser, Beate, Althengstett	FDP/DVP
44 Enz	E	35 212						Scheuermann, Winfried, Illingen	CDU
	Z		31 637				84 284	Knapp, Thomas, Mühlacker	SPD
45 Freudenstadt	E	26 137						Dr. Brenner, Carmina, Horb a.N.-Altheim	CDU
	Z				6 627		51 817	Theurer, Michael, Horb a.N.	FDP/DVP
46 Freiburg I	E	27 340						Dr. Schüle, Klaus, Freiburg i.Br.	CDU
	Z		21 307					Haas, Gustav-Adolf, Titisee-Neustadt	SPD
	Z			11 922			68 945	Dr. Witzel, Walter, Merzhausen	GRÜNE
47 Freiburg II	E		19 584					Queitsch, Margot, Freiburg i.Br.	SPD
	Z			11 222			53 318	Dr. Salomon, Dieter, Freiburg i.Br.	GRÜNE
48 Breisgau	E	32 627						Fleischer, Gundolf, Horben	CDU
	Z		24 799				73 117	Bayer, Christoph, Gutach i.Br.	SPD

1) E = Erstmandat, Z = Zweitmandat.



Noch: 2. Sitzverteilung im Landtag von Baden-Württemberg nach den endgültigen Ergebnissen der Wahl am 25. März 2001  
a) in den Wahlkreisen

Wahlkreis	Mandat <sup>1)</sup>	Gültige Stimmen						Name und Wohnort der gewählten Bewerber	Wahl- vor- schlag
		CDU	SPD	GRÜNE	FDP/ DVP	REP	ins- gesamt		
49 Emmendingen	E	29 923						Haas, Alfred, Emmendingen Wonnay, Marianne, Emmendingen	CDU SPD
	Z		25 336				67 959		
50 Lahr	E	30 038						Rau, Helmut, Ettenheim Dr. Caroli, Walter, Lahr/Schwarzwald	CDU SPD
	Z		20 436				60 298		
51 Offenburg	E	27 271					54 532	Schebesta, Volker, Offenburg	CDU
52 Kehl	E	30 797					56 292	Stächele, Willi, Oberkirch	CDU
53 Rottweil	E	32 724						Dr.-Ing. Steim, Hans-Jochem, Schramberg Kleinmann, Dieter, Vöhringen	CDU FDP/DVP
	Z				5 968		62 856		
54 Villingen- Schwenningen	E	38 944					71 250	Teufel, Erwin, Spaichingen	CDU
55 Tuttlingen- Donau- eschingen	E	41 210						Schuhmacher, Franz, Spaichingen Moser, Herbert, Tuttlingen Pfister, Ernst, Trossingen	CDU SPD FDP/DVP
	Z		20 606						
	Z				7 033		77 307		
56 Konstanz	E	21 511					54 251	Hoffmann, Andreas, Allensbach-Hegne	CDU
57 Singen	E	26 710					54 838	Netzhammer, Veronika, Singen	CDU
58 Lörrach	E		30 505				73 335	Stickelberger, Rainer, Weil am Rhein	SPD
59 Waldshut	E	34 392						Straub, Peter, Waldshut-Tiengen Dr. Puchta, Dieter, Jestetten	CDU SPD
	Z		26 239				73 878		
60 Reutlingen	E	32 084						Hillebrand, Dieter, Reutlingen Hausmann, Rudolf, Reutlingen	CDU SPD
	Z		25 797				76 148		
61 Hechingen- Münsingen	E	33 280						Röhm, Karl-Wilhelm, Gomadingen Käppeler, Klaus, Zwiefalten Dr. Glück, Horst, Münsingen	CDU SPD FDP/DVP
	Z		19 630						
	Z				10 718		72 514		
62 Tübingen	E	32 959						Dr. Repnik, Friedhelm, Rottenburg a.N. Haller-Haid, Rita, Tübingen Palmer, Boris, Tübingen	CDU SPD GRÜNE
	Z		28 212						
	Z			12 982			86 143		
63 Balingen	E	32 399						Pauli, Günther-Martin, Geislingen Haller, Hans-Martin, Albstadt	CDU SPD
	Z		19 807				62 976		
64 Ulm	E	30 311						Dr. Stolz, Monika, Ulm-Unterweiler Rivoir, Martin, Ulm Oelmayer, Thomas, Ulm	CDU SPD GRÜNE
	Z		23 139						
	Z			7 013			68 026		

1) E = Erstmandat, Z = Zweitmandat.

Noch: 2. Sitzverteilung im Landtag von Baden-Württemberg nach den endgültigen Ergebnissen der Wahl am 25. März 2001  
a) in den Wahlkreisen

Wahlkreis	Mandat <sup>1)</sup>	Gültige Stimmen						Name und Wohnort der gewählten Bewerber	Wahl- vor- schlag
		CDU	SPD	GRÜNE	FDP/ DVP	REP	ins- gesamt		
65 Ehingen	E	32 779					61 226	Traub, Karl, Hausen am Bussen	CDU
66 Biberach	E	48 610					84 985	Schneider, Peter, Langenenslingen	CDU
67 Bodensee	E	39 243					81 685	Müller, Ulrich, Ravensburg	CDU
	Z		25 077					Zeller, Norbert, Friedrichshafen	SPD
68 Wangen	E	30 501					55 768	Kiefl, Helmut, Bad Waldsee	CDU
69 Ravensburg	E	36 795					69 548	Köberle, Rudolf, Fronreute-Fronhofen	CDU
70 Sigmaringen	E	32 394					58 519	Behringer, Ernst, Sigmaringen	CDU

1) E = Erstmandat, Z = Zweitmandat.

**2. Sitzverteilung im 13. Landtag von Baden-Württemberg nach den endgültigen Ergebnissen der Wahl vom 25. März 2001**  
b) in den Regierungsbezirken und im Land

Regierungsbezirk/Land	Erst-/Zweitmandat	Anzahl der Sitze					insgesamt
		CDU	SPD	GRÜNE	FDP/DVP	REP	
<b>Reg.-Bez. Stuttgart</b>							
2001	Erstmandat	24	2	-	-	-	26
	Zweitmandat	-	17	4	5	-	26
	<b>Zusammen</b>	24	19	4	5	-	52
Dagegen 1996	Erstmandat	26	-	-	-	-	26
	Zweitmandat	-	17	8	7	7	39
	<b>Zusammen</b>	26	17	8	7	7	65
Veränderung	Erstmandat	- 2	+ 2	-	-	-	-
	Zweitmandat	-	-	- 4	- 2	- 7	- 13
	<b>Zusammen</b>	- 2	+ 2	- 4	- 2	- 7	- 13
<b>Reg.-Bez. Karlsruhe</b>							
2001	Erstmandat	16	3	-	-	-	19
	Zweitmandat	-	9	2	2	-	13
	<b>Zusammen</b>	16	12	2	2	-	32
Dagegen 1996	Erstmandat	18	1	-	-	-	19
	Zweitmandat	-	10	4	3	3	20
	<b>Zusammen</b>	18	11	4	3	3	39
Veränderung	Erstmandat	- 2	+ 2	-	-	-	-
	Zweitmandat	-	- 1	- 2	- 1	- 3	- 7
	<b>Zusammen</b>	- 2	+ 1	- 2	- 1	- 3	- 7
<b>Reg.-Bez. Freiburg</b>							
2001	Erstmandat	12	2	-	-	-	14
	Zweitmandat	-	6	2	2	-	10
	<b>Zusammen</b>	12	8	2	2	-	24
Dagegen 1996	Erstmandat	14	-	-	-	-	14
	Zweitmandat	-	7	4	2	2	15
	<b>Zusammen</b>	14	7	4	2	2	29
Veränderung	Erstmandat	- 2	+ 2	-	-	-	-
	Zweitmandat	-	- 1	- 2	-	- 2	- 5
	<b>Zusammen</b>	- 2	+ 1	- 2	-	- 2	- 5
<b>Reg.-Bez. Tübingen</b>							
2001	Erstmandat	11	-	-	-	-	11
	Zweitmandat	-	6	2	1	-	9
	<b>Zusammen</b>	11	6	2	1	-	20
Dagegen 1996	Erstmandat	11	-	-	-	-	11
	Zweitmandat	-	4	3	2	2	11
	<b>Zusammen</b>	11	4	3	2	2	22
Veränderung	Erstmandat	-	-	-	-	-	-
	Zweitmandat	-	+ 2	- 1	- 1	- 2	- 2
	<b>Zusammen</b>	-	+ 2	- 1	- 1	- 2	- 2
<b>Land Baden-Württemberg</b>							
2001	Erstmandat	63	7	-	-	-	70
	Zweitmandat	-	38	10	10	-	58
	<b>Insgesamt</b>	<b>63</b>	<b>45</b>	<b>10</b>	<b>10</b>	-	<b>128</b>
Dagegen 1996	Erstmandat	69	1	-	-	-	70
	Zweitmandat	-	38	19	14	14	85
	<b>Insgesamt</b>	<b>69</b>	<b>39</b>	<b>19</b>	<b>14</b>	<b>14</b>	<b>155</b>
Veränderung	Erstmandat	- 6	+ 6	-	-	-	-
	Zweitmandat	-	-	- 9	- 4	- 14	- 27
	<b>Insgesamt</b>	<b>- 6</b>	<b>+ 6</b>	<b>- 9</b>	<b>- 4</b>	<b>- 14</b>	<b>- 27</b>



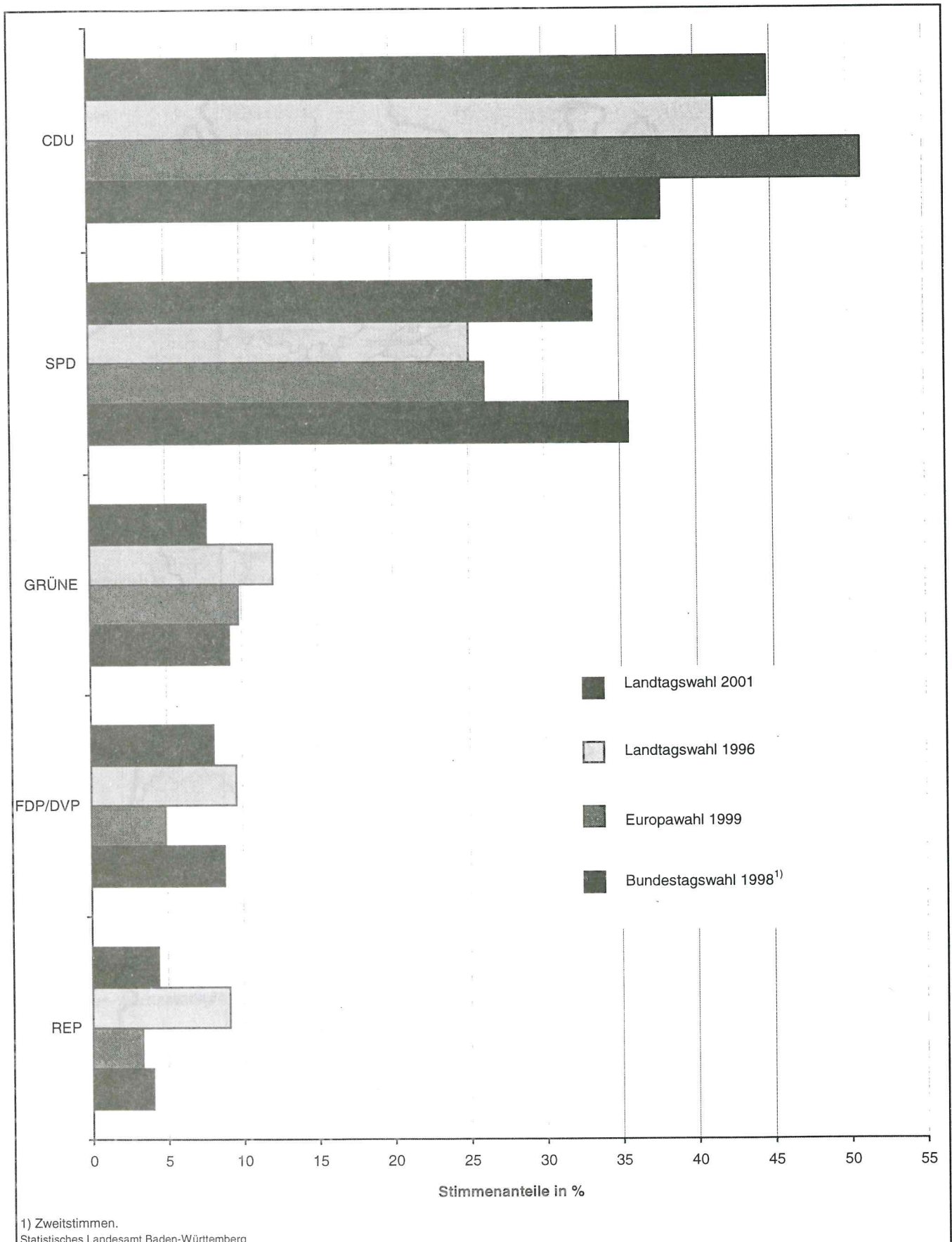
# Wahlkreiseinteilung des Landes Baden-Württemberg für die Landtagswahl 2001

——— Wahlkreisgrenze

43 Calw Nummer und Name des Wahlkreises



**Stimmenanteile der Parteien bei der Wahl zum Landtag von Baden-Württemberg am 25. März 2001 im Vergleich zur Landtagswahl 1996 sowie zur Europawahl 1999 und zur Bundestagswahl 1998**





# Wähler und Nichtwähler nach dem Ergebnis der Wahl zum Landtag von Baden-Württemberg am 25. März 2001 nach Landtagswahlkreisen

