

STATISTISCHE BERICHTE

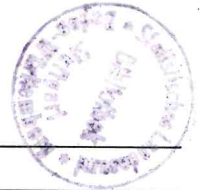
Artikel-Nr. 3545 80004

Handel und Gastgewerbe

G III 1 - vj 4/80

8.4.81

Ausfuhr im 4. Vierteljahr 1980



1. Gesamtübersicht der Ausfuhr

Jahr Monat	Ausfuhr insgesamt	Davon						
		Ernährungs- wirtschaft	Gewerbliche Wirtschaft					
			zusammen	Rohstoffe	Halbwaren	Fertigwaren		
						zusammen	Vorerzeugnisse	Enderzeugnisse
Millionen DM								
1950	975,0	17,3	958,6	29,8	74,5	854,3	124,8	729,5
1960	7 459,3	102,5	7 356,8	73,6	306,9	6 976,3	656,9	6 319,4
1970	22 640,6	348,8	22 291,8	140,0	947,4	21 204,4	1 886,8	19 317,6
1971	23 674,4	401,0	23 273,6	135,7	1 024,3	22 113,6	2 127,6	19 986,0
1972	26 535,4	478,3	26 057,1	135,0	991,8	24 930,3	2 329,1	22 601,2
1973	30 802,9	682,3	30 120,5	183,6	1 373,7	28 563,2	2 909,2	25 654,1
1974	37 283,0	900,4	36 382,6	211,4	1 825,5	34 345,6	4 057,8	30 287,8
1975	36 917,1	964,3	34 953,9	196,1	1 449,4	33 307,4	3 067,0	30 240,4
1976	41 942,1	1 008,6	40 933,6	229,1	1 865,4	38 839,0	3 788,0	35 051,0
1977	45 575,4	1 145,6	44 429,8	250,1	1 612,1	42 567,6	3 922,7	38 644,9
1978	47 698,2	1 213,9	46 484,4	273,1	1 600,8	44 610,5	4 107,5	40 502,9
1979	53 109,2	1 351,6	51 757,5	317,8	2 101,9	49 337,8	4 781,8	44 556,0
1980 ¹⁾	59 287,3	1 596,7	57 690,7	350,9	2 537,9	54 802,0	5 214,4	49 587,6
1979 ¹⁾								
Januar	3 804,5	114,7	3 689,8	20,5	171,3	3 498,0	343,0	3 155,0
Februar	3 970,9	98,5	3 872,3	21,1	191,1	3 660,0	353,6	3 306,5
März	4 629,6	121,0	4 508,6	27,1	204,9	4 276,6	434,4	3 842,2
April	4 371,3	113,1	4 258,3	26,8	160,3	4 071,2	395,3	3 675,8
Mai	4 471,4	113,5	4 357,9	28,6	184,4	4 144,9	403,9	3 741,0
Juni	4 293,9	118,4	4 175,5	26,4	172,4	3 976,8	405,8	3 570,9
Juli	4 608,7	119,4	4 489,3	26,6	162,6	4 300,1	420,4	3 879,7
August	4 00,2	101,0	3 899,2	24,8	148,4	3 726,0	351,2	3 374,8
September	4 059,7	98,7	3 961,0	27,1	160,6	3 733,3	387,0	3 386,4
Oktober	5 185,7	125,5	5 060,2	32,6	189,3	4 838,4	469,4	4 369,0
November	4 899,8	126,1	4 773,7	29,8	184,7	4 559,5	438,8	4 120,7
Dezember	4 800,5	101,7	4 698,8	26,5	172,4	4 499,9	379,1	4 120,8
1980 ¹⁾								
Januar	4 423,7	134,4	4 289,4	26,0	199,6	4 063,7	423,2	3 640,5
Februar	4 903,8	128,3	4 775,5	29,4	198,3	4 547,9	449,6	4 098,3
März	5 324,3	132,1	5 192,2	33,1	266,4	4 892,6	475,0	4 417,7
April	5 117,9	122,4	4 995,4	31,2	263,7	4 700,5	457,7	4 242,8
Mai	4 730,0	128,0	4 602,0	30,5	203,1	4 368,5	422,8	3 945,7
Juni	4 650,2	117,0	4 533,3	30,8	214,1	4 288,4	434,7	3 853,6
Juli	5 473,8	128,7	5 345,1	29,2	212,8	5 103,1	465,5	4 637,6
August	3 770,4	115,4	3 655,0	20,5	146,9	3 487,5	340,8	3 146,7
September	4 885,8	143,9	4 741,9	33,5	190,3	4 518,1	423,9	4 094,1
Oktober	5 536,3	163,3	5 373,0	34,0	222,3	5 116,7	474,1	4 642,6
November	5 047,8	142,3	4 905,5	28,1	216,8	4 660,6	431,8	4 228,8
Dezember	5 423,3	140,9	5 282,4	24,6	203,5	5 054,3	415,2	4 639,2

1) Vorläufige Werte.

2. Mengen- und wertmäßige Ausfuhr nach wichtigsten Waren und Verbrauchsländern

Bezeichnung	Menge			Wert		
	Januar bis Dezember		Ver- änderung in %	Januar bis Dezember		Ver- änderung in %
	1979	1980		1979	1980	
	t		1000 DM			
Ausfuhr insgesamt	12 406 374	13 301 300	+ 7,2	53 109 154	59 287 343	+ 11,6
Wichtigste Waren						
Ernährungswirtschaft	1 091 500	1 143 427	+ 4,8	1 351 619	1 596 673	+ 18,1
Gewerbliche Wirtschaft	11 314 874	12 157 873	+ 7,5	51 757 536	57 690 671	+ 11,5
Maschinen	653 347	706 588	+ 8,1	13 272 778	15 201 294	+ 14,5
darunter						
Werkzeugmaschinen einschließlich Walzwerksanlagen	97 111	105 336	+ 8,5	2 587 307	3 044 640	+ 17,7
Kraftfahrzeuge	753 051	794 734	+ 5,5	11 962 715	13 161 013	+ 10,0
Elektrotechnische Erzeugnisse (auch elektrische Maschinen)	269 722	284 172	+ 5,4	6 906 952	7 713 190	+ 11,7
Textilien	225 190	218 766	- 2,9	3 158 328	3 298 871	+ 4,4
Chemische Erzeugnisse (Vor- und Enderzeugnisse)	835 940	868 069	+ 3,8	4 152 286	4 312 066	+ 3,8
Feinmechanische und optische Erzeugnisse	17 925	20 017	+ 11,7	1 801 799	2 016 620	+ 11,9
Eisenwaren	224 496	241 752	+ 7,7	1 799 451	2 017 546	+ 12,1
Waren aus NE-Metallen	54 952	58 117	+ 5,8	1 264 121	1 391 868	+ 10,1
Uhren	8 943	8 976	+ 0,4	578 308	579 411	+ 0,2
Papier und Pappe	319 678	344 618	+ 7,8	469 066	556 330	+ 18,6
Holzwaren	112 484	117 357	+ 4,3	565 441	622 341	+ 10,1
Bücher, Karten, Noten, Bilder	60 092	62 030	+ 3,2	471 243	517 147	+ 9,7
Kautschukwaren	43 623	41 937	- 3,9	351 986	398 427	+ 13,2
Sonstige Steine und Erden	3 740 836	3 821 756	+ 2,2	56 502	65 966	+ 16,7
Alteisen, Schrott	1 000 756	1 040 755	+ 4,0	246 339	244 680	- 0,7
Kraftstoffe, Schmieröle, Erdgas	832 455	1 207 025	+ 45,0	345 526	571 039	+ 65,3
Wichtigste Verbrauchsländer						
Europa	11 275 641	12 090 606	+ 7,2	37 167 513	41 376 561	+ 11,3
Europäische Gemeinschaften (EG)	7 202 669	7 608 846	+ 5,6	22 697 183	24 729 681	+ 9,0
darunter						
Frankreich	1 485 080	1 615 314	+ 8,8	7 423 520	8 330 887	+ 12,2
Belgien-Luxemburg	640 052	786 028	+ 22,8	2 545 038	2 788 662	+ 9,6
Niederlande	2 849 950	2 932 523	+ 2,9	3 966 106	3 996 382	+ 0,8
Italien	1 795 189	1 896 557	+ 5,6	4 459 227	5 330 202	+ 19,5
Großbritannien	312 946	275 788	- 11,9	3 314 184	3 347 026	+ 1,0
Staatshandelsländer	159 842	214 490	+ 34,2	1 759 156	1 994 966	+ 13,4
Übriges Europa	3 913 130	4 267 270	+ 9,1	12 711 174	14 651 914	+ 15,3
darunter						
Schweden	112 409	116 048	+ 3,2	1 585 168	1 775 485	+ 12,0
Schweiz	2 595 203	3 000 576	+ 15,6	4 153 658	5 073 519	+ 22,1
Österreich	865 920	796 678	- 8,0	3 201 435	3 664 509	+ 14,5
Portugal	20 591	21 519	+ 4,5	216 464	285 214	+ 31,8
Spanien	83 725	86 571	+ 3,4	708 150	860 954	+ 21,6
Jugoslawien	82 746	81 072	- 2,0	1 099 714	945 884	- 14,0
Griechenland	63 879	62 862	- 1,6	579 813	517 135	- 10,8
Türkei	14 753	13 423	- 9,0	201 217	263 863	+ 31,1
Afrika	269 510	349 286	+ 29,6	2 946 289	3 428 228	+ 16,4
Amerika	422 593	420 828	- 0,4	7 439 607	8 288 027	+ 11,4
darunter						
Vereinigte Staaten	314 282	298 595	- 5,0	5 643 405	5 897 904	+ 4,5
Kanada	27 725	27 245	- 1,7	447 450	481 440	+ 7,6
Brasilien	15 980	19 035	+ 19,1	353 900	480 915	+ 35,9
Asien	410 120	411 769	+ 0,4	4 980 912	5 601 634	+ 12,5
darunter						
Iran	27 547	45 489	+ 65,1	328 771	468 634	+ 42,5
Japan	46 444	40 082	- 13,7	994 897	932 598	- 6,3
Australien und Ozeanien	28 510	28 805	+ 1,0	574 756	592 812	+ 3,1

3. Ausfuhr nach Warengruppen und Warenuntergruppen der Ernährungswirtschaft und der Gewerblichen Wirtschaft

Warengruppe Warenuntergruppe	Oktober	November	Dezember	Januar bis Dezember	
				1980	1979
	1 000 DM				
I Ernährungswirtschaft (Nahrungs-, Genuß-, Futtermittel)	163 293	142 349	140 874	1 596 673	1 351 619
IA Lebende Tiere	6 793	5 864	6 675	48 248	40 136
1 Pferde	385	41	134	2 149	1 977
2 Rindvieh	272	67	4	842	1 086
3 Schweine	4 918	4 333	3 802	33 650	25 951
4 Sonstige lebende Tiere	1 219	1 424	2 736	11 607	11 122
IB Nahrungsmittel tierischen Ursprungs	76 866	69 397	58 783	757 224	632 714
1 Milch	29 513	29 995	19 640	296 766	272 738
2 Butter	10 856	7 357	7 277	90 165	55 599
3 Käse	7 834	6 674	6 712	75 117	64 117
4 Fleisch und Fleischwaren	25 687	23 788	23 570	273 877	222 181
5 Därme	917	647	568	7 538	6 189
6 Fische und Fischzubereitungen	159	265	93	2 085	1 607
7 Walöl zur Ernährung	-	-	-	-	-
8 Schmalz, Talg u.a. tierische Öle	192	161	127	1 930	4 202
9 Eier, Eiweiß, Eigelb	1 665	497	770	9 105	4 707
10 Honig	4	1	17	75	118
11 Fischmehl u.dgl.	38	11	10	566	1 257
IC Nahrungsmittel pflanzlichen Ursprungs	72 993	59 893	65 404	720 544	624 055
1 Weizen	223	6	-	6 313	6 221
2 Roggen	-	1	0	195	211
3 Gerste	771	45	250	1 748	2 772
4 Hafer	33	-	42	204	246
5 Mais	-	-	1	2 476	4 725
6 Hirse und sonstige Getreide	-	-	1	2	9
7 Reis	147	78	107	2 249	2 511
8 Müllereierzeugnisse	5 735	6 376	3 131	71 207	42 036
9 Malz	1 276	849	991	12 355	16 022
10 Nichtöhlhaltige Sämereien	320	211	816	3 986	3 408
11 Hülsenfrüchte zur Ernährung	35	50	123	703	434
12 Hülsenfrüchte zur Viehfütterung	-	-	3	100	271
13 Grün- und Rauhfutter	146	227	180	2 424	594
14 Kartoffeln	-	5	-	31	887
15 Andere Hackfrüchte	-	-	2	11	31
16 Gemüse und sonstige Küchengewächse	1 123	1 051	1 346	14 626	13 342
17 Obst, außer Südrüchten	1 038	271	91	11 443	12 194
18 Südrüchte	1	6	-	21	30
19 Gemüse- und Obstkonserven, Fruchtsäfte u.dgl.	4 061	3 844	3 608	53 882	41 518
20 Kakao, roh	-	-	-	-	3
21 Kakaoerzeugnisse	5 890	1 583	2 823	40 123	46 147
22 Gewürze	13	70	35	507	1 065
23 Zucker	4 025	7 359	6 272	38 150	15 577
24 Ölfrüchte zur Ernährung	11	16	9	708	2 684
25 Pflanzliche Öle und Fette zur Ernährung	12 105	10 438	11 814	111 434	101 677
26 Margarine und ähnliche Speisefette	441	682	557	12 908	12 399
27 Ölkuchen	4 192	3 218	3 690	38 884	55 228
28 Kleie	1 603	807	2 552	16 078	14 704
29 Sonstige Abfallerzeugnisse zur Viehfütterung	43	24	62	1 433	1 582
31 Sonstige pflanzliche Nahrungsmittel	28 284	21 508	26 198	261 910	213 263
32 Lebende Pflanzen und Erzeugnisse der Ziergärtnerei	1 478	1 167	697	14 435	12 263
ID Genußmittel	6 641	7 195	10 012	70 656	54 714
1 Hopfen	459	3 176	4 803	19 216	11 487
2 Kaffee	1	8	-	376	150
3 Tee	45	13	74	524	115
4 Rohtabak	267	305	298	1 855	2 366
5 Tabakerzeugnisse	3 296	1 961	2 482	25 657	21 333
6 Bier	769	655	635	10 356	9 059
7 Branntwein	1 175	524	1 010	6 764	5 748
8 Wein	629	552	709	5 909	4 455

Noch: 3. Ausfuhr nach Warengruppen und Warenuntergruppen der Ernährungswirtschaft und der Gewerblichen Wirtschaft

Warengruppe Warenuntergruppe	Oktober	November	Dezember	Januar bis Dezember	
				1980	1979
	1 000 DM				
II Gewerbliche Wirtschaft	5 372 979	4 905 499	5 282 385	57 690 671	51 757 536
IIA Rohstoffe	33 992	28 106	24 551	350 851	317 831
1 Abfallseide, Seidengehäuse	-	-	-	-	-
2 Zellwolle, synthetische Fasern und Abfälle von Chemiefasern	5 436	4 517	5 359	61 484	70 826
3 Wolle und andere Tierhaare, roh und bearb., Reißwolle	1 319	796	1 054	11 885	7 353
4 Baumwolle, roh und bearb.; Reißbaumwolle, Abfälle	815	585	484	6 919	7 350
5 Flachs, Hanf, Jute, Hartfasern u.sonst.pflanzl.Spinnstoffe	9	8	4	96	211
6 Abfälle von Gespinnstwaren, Lumpen	2 551	1 762	1 545	24 624	24 089
7 Felle zu Pelzwerk, roh	89	45	128	1 301	1 482
8 Andere Felle und Häute	1 986	3 140	1 777	30 161	35 218
9 Bettfedern	456	580	506	5 856	3 144
10 Holz zu Holzmasse	2 717	1 385	1 077	17 289	9 733
11 Bau- und Nutzholz (Rundholz)	5 221	3 978	3 296	50 912	40 225
12 Pflanzliche Stoffe zum Färben oder Gerben	-	1	-	1	-
13 Kautschuk, Guttapercha, Balata	49	19	13	563	672
14 Rohgummen, Rohschellack, Balsame und Kopale	20	2	21	100	173
15 Ölf Früchte (zu techn. Ölen)	49	70	65	901	715
16 Steinkohlen einschl. Preßkohlen	56	467	496	2 991	3 177
17 Braunkohlen einschl. Preßkohlen	-	-	-	5	-
18 Erdöl, roh und getoppt	-	-	-	-	-
19 Eisenerze	-	-	-	-	13
20 Eisen-, manganhaltige Abbrände, Schlacken u. dgl.	62	86	46	866	293
21 Manganerze	-	-	-	-	-
22 Kupfererze und kupferhaltige Kiesabbrände	-	-	-	-	-
23 Bleierze	-	-	-	-	3
24 Zinkerze	-	-	-	-	-
25 Chromerze	-	-	-	-	-
26 Nickelerze	-	-	-	-	-
27 Schwefelkies	-	-	-	-	-
28 Sonstige Erze und Metallaschen	1 119	927	835	12 437	12 893
29 Bauxit, Kryolith	1	-	4	9	2
30 Speise- und Industriesalz	67	166	104	1 078	6 169
31 Kalirohsalze	-	-	-	-	-
32 Sonstige Steine und Erden	6 439	5 804	3 725	65 966	56 502
33 Rohphosphate	-	-	-	-	-
34 Sonstige Rohstoffe für chemische Erzeugnisse	1 095	707	1 241	11 550	8 940
36 Pflanzliche Flecht- und Polsterstoffe u.dgl.	19	21	5	229	146
37 Edelsteine, Schmucksteine, Perlen, roh	2	6	20	316	133
38 Sonstige Rohstoffe, auch Abfälle	4 418	3 034	2 746	43 313	28 368
IIB Halbwaren	222 253	216 761	203 518	2 537 865	2 101 947
1 Rohseide und Seidengespinste	419	435	225	4 618	4 376
2 Reyon (Kunstseide), synthetische Fäden, auch gewirmt	38 440	35 336	31 343	395 569	351 299
Gespinnste aus:					
3 Zellwolle und synthetischen Fasern	15 053	13 318	12 171	150 599	149 246
4 Wolle und anderen Tierhaaren	4 730	3 858	2 745	36 317	25 268
5 Baumwolle	4 305	3 756	4 006	43 487	44 734
6 Flachs, Hanf, Jute, Hartfasern und dgl.	102	129	167	1 330	1 107
7 Bau- und Nutzholz (Schnittholz)	9 170	8 070	5 876	85 867	76 932
8 Holzmasse, Zellstoff	4 499	5 143	4 950	59 891	52 130
9 Kautschuk, bearbeitet	4 827	4 096	4 952	65 938	66 591
10 Glasmasse, Rohglas	723	528	829	8 666	9 335
11 Zement	313	244	183	2 950	2 436
12 Sonstige mineralische Baustoffe	13 394	11 089	10 276	128 475	122 141
13 Roheisen	-	-	-	397	25
14 Alteisen (Schrott)	17 182	16 619	13 587	244 680	246 339

Noch: 3. Ausfuhr nach Warengruppen und Warenuntergruppen der Ernährungswirtschaft und der Gewerblichen Wirtschaft

Warengruppe Warenuntergruppe	Oktober	November	Dezember	Januar bis Dezember	
	1 000 DM				
	1980	1979			
15 Ferrolegierungen	469	480	1 067	11 683	15 546
16 Eisenhalbzeug	410	831	722	43 037	28 578
NE-Metall, roh, auch Legierungen und Almetalle:					
17 Aluminium	8 154	7 631	6 959	105 771	89 672
18 Kupfer	4 294	3 841	4 219	57 631	40 379
19 Nickel	290	18	199	15 294	27 715
20 Blei	416	327	337	4 217	5 044
21 Zinn	5	-	5	734	601
22 Zink	233	90	251	1 449	1 159
23 Sonstige unedle Metalle	926	1 263	649	21 276	15 586
24 Fettsäuren, Paraffin, Vaseline und Wachse	193	131	234	2 657	2 230
25 Sonstige technische Fette und Öle	1 075	1 129	911	14 120	19 353
26 Koks	2	16	241	549	531
27 Rückstände der Erdöl- und Steinkohlenteerdestillation	4 046	1 697	3 601	37 946	34 410
28 Kraftstoffe und Schmieröle	62 884	56 447	43 870	571 039	345 526
29 Teer- und Teerdestillationserzeugnisse	519	518	353	4 210	4 649
30 Aufbereitete Kalidüngemittel	-	-	-	46	125
31 Thomasphosphatmehl	52	-	34	109	4
32 Sonstige Phosphordüngemittel	-	-	-	-	12
33 Stickstoff und andere anderweitig nicht genannte Düngemittel	1 562	910	1 019	10 695	10 162
34 Gerbstoffauszüge	9	45	42	97	31
35 Sonstige chemische Halbwaren	12 353	16 003	13 210	165 318	150 792
37 Gold für gewerbliche Zwecke	2 774	4 021	10 352	54 331	26 958
38 Sonstige Halbwaren	8 430	18 744	23 934	186 870	130 927
IIC Fertigwaren	5 116 734	4 660 632	5 054 316	54 801 955	49 337 757
IICa Vorerzeugnisse	474 140	431 811	415 162	5 214 357	4 781 767
Gewebe, Gewirke u.dgl. aus:					
1 Seide, Reyon (Kunstseide) und synthetischen Fäden	30 538	28 702	29 786	339 720	388 951
2 Zellwolle und synthetischen Fasern	26 411	25 116	24 893	296 599	309 586
3 Wolle und anderen Tierhaaren	7 361	6 392	5 355	78 551	73 127
4 Baumwolle	48 087	42 042	43 535	491 239	417 289
5 Flachs, Hanf, Jute, Hartfasern u.dgl.	14 672	12 130	12 450	155 142	164 547
6 Leder	12 063	10 871	12 571	142 451	159 240
7 Felle zu Pelzwerk, bearbeitet	2 479	3 339	4 032	31 835	15 881
8 Papier und Pappe	56 355	48 885	43 912	556 330	469 066
9 Furniere, Sperrholz, Faßholz u.dgl.	11 882	10 524	9 382	121 724	126 836
10 Steinzeug, Ton- und Porzellanerzeugnisse	3 782	2 917	4 022	39 475	35 367
11 Glas	3 725	3 743	3 329	41 824	33 171
12 Kunststoffe	59 223	52 769	49 986	634 667	579 917
13 Teerfarbstoffe	14 222	18 550	14 533	216 370	226 155
14 Sonstige Farbstoffe, Farben, Lacke und Kitte	24 318	22 058	19 326	281 274	251 497
15 Dextrine, Gelatine und Leime	6 384	6 133	7 459	85 809	78 946
16 Sprengstoffe, Schießbedarf, Zündwaren	497	270	188	6 514	4 064
17 Sonstige chemische Vorerzeugnisse	54 263	51 718	47 955	636 928	577 696
18 Gußröhren	8 017	7 148	5 750	93 343	79 880
19 Stahlröhren					
20 Stab- und Formeisen	9 973	8 610	7 751	108 399	83 041
21 Blech aus Eisen	2 071	1 198	1 857	23 161	15 626
22 Draht aus Eisen	4 731	4 544	7 725	66 629	56 518
23 Eisenbahnoberbaumaterial	67	355	286	3 123	3 308
24 Schmiedbarer Guß, Schmiedestücke	3 758	3 614	3 834	37 987	27 348
Stangen, Blech, Draht usw. aus:					
25 Kupfer, Kupferlegierungen	15 409	14 136	13 419	173 155	142 052
26 Aluminium, Aluminiumlegierungen	19 664	18 723	15 389	208 827	183 951
27 Sonstigen unedlen Metallen	12 851	9 369	10 424	133 873	105 985
28 Edelmetallen	13 969	11 321	8 423	129 757	95 007
30 Edelsteine, Schmucksteine, Perlen, bearbeitet	5 305	4 938	5 719	57 656	56 017
31 Sonstige Vorerzeugnisse	2 063	1 697	1 870	21 995	21 697

Noch: 3. Ausfuhr nach Warengruppen und Warenuntergruppen der Ernährungswirtschaft und der Gewerblichen Wirtschaft

Warengruppe Warenuntergruppe	Oktober	November	Dezember	Januar bis Dezember	
				1980	1979
1 000 DM					
IICb Enderzeugnisse	4 642 594	4 228 821	4 639 154	49 587 598	44 555 990
Strick-, Wirkwaren u.dgl. aus:					
1 Seide oder Chemiefasern	24 742	13 230	13 591	229 027	214 991
2 Wolle und anderen Tierhaaren	6 357	4 516	4 276	63 468	61 575
3 Baumwolle	27 513	17 190	20 196	292 137	251 666
Sonstige Kleidung u.dgl.:					
4 Seide oder Chemiefasern	16 396	13 568	15 332	177 082	174 821
5 Wolle und anderen Tierhaaren	8 214	3 058	1 363	52 273	43 377
6 Baumwolle	12 782	11 683	9 167	141 194	141 305
7 Flachs, Hanf, Jute, Hartfasern u.dgl.	1 525	1 392	1 334	16 963	13 806
8 Hüte	181	156	469	3 067	2 554
9 Sonstige Spinnstoffwaren	21 044	16 941	18 318	225 481	214 874
10 Pelzwaren	3 664	2 829	1 130	17 096	15 233
11 Schuhe aus Leder	12 400	4 641	4 986	113 357	96 101
12 Andere Lederwaren	5 365	4 457	2 946	45 430	48 149
13 Papierwaren	34 661	31 426	32 682	391 385	304 108
14 Bücher, Karten, Noten, Bilder	56 681	45 639	38 762	517 147	471 243
15 Holzwaren	60 386	52 689	47 784	622 341	565 441
16 Kautschukwaren	35 018	35 668	36 458	398 427	351 986
17 Steinwaren	3 380	3 192	3 659	40 714	35 764
18 Steinzeug, Ton-, Steingut und Porzellanwaren	2 191	2 613	2 182	25 869	24 137
19 Glaswaren	23 501	19 633	19 160	231 973	190 929
20 Messerschmiedewaren	1 512	1 293	1 577	18 013	14 073
21 Werkzeug und landwirtschaftliche Geräte	27 036	23 039	23 884	285 376	244 006
22 Sonstige Eisenwaren	173 514	147 433	135 719	1 714 157	1 541 372
23 Waren aus Kupfer und Kupferlegierungen	14 899	11 394	10 729	132 909	126 897
24 Edelmetallwaren, vergoldete und versilberte Waren	85 521	67 040	50 946	683 449	609 505
25 Sonstige Waren aus unedlen Metallen	56 077	48 389	46 959	575 510	527 719
26 Werkzeugmaschinen (einschließlich Walzwerksanlagen)	323 927	262 914	334 998	3 044 640	2 587 307
27 Maschinen für die Spinnstoff-, Leder- u. Lederwarenindustrie	125 514	112 919	127 046	1 332 006	1 184 740
28 Landwirtschaftliche Maschinen einschl. Ackerschlepper	88 664	78 484	97 220	1 333 575	1 217 074
29 Dampflokomotiven	-	-	-	-	-
30 Kraftmaschinen	67 054	53 828	94 897	796 756	687 543
32 Pumpen, Druckluftmaschinen u. dgl.	121 499	112 546	119 404	1 282 163	1 069 395
32 Fördermittel	49 614	37 747	48 530	520 495	484 625
33 Papier- und Druckmaschinen	119 207	135 206	127 476	1 296 050	1 158 951
34 Büromaschinen	56 515	63 233	67 453	659 872	612 322
35 Maschinen für die Nahrungs- und Genussmittelindustrie	46 864	34 305	48 521	457 715	505 230
36 Sonstige Maschinen	405 499	360 310	453 718	4 478 022	3 765 591
41 Elektrotechnische Erzeugnisse (auch elektr. Maschinen)	709 124	672 396	680 314	7 713 190	6 906 952
42 Uhren	62 382	54 959	48 311	579 411	578 308
43 Feinmechanische und optische Erzeugnisse	183 776	165 489	210 180	2 016 620	1 801 799
44 Waren aus Wachs oder Fetten; Seifen	3 611	2 850	2 178	33 392	30 833
45 Waren aus Kunststoffen	92 192	73 599	74 064	918 493	879 337
46 Spielfilme und andere belichtete Filme und Platten	1 002	1 355	976	13 536	9 002
47 Photochemische Erzeugnisse	4 787	5 631	4 891	60 703	58 201
48 Bleistifte und chem. Bürobedarf	4 785	3 639	3 262	46 705	33 216
49 Pharmazeutische Erzeugnisse (auch unzubereitet)	88 406	82 535	101 318	899 462	1 018 080
50 Kosmetische Erzeugnisse	9 925	6 710	7 434	93 007	75 669
51 Sonstige chemische Erzeugnisse	36 393	30 606	30 452	385 206	329 673
52 Musikinstrumente	6 315	7 104	7 042	69 325	66 521
53 Kinderspielzeug, Christbaumschmuck	18 254	12 944	10 888	144 312	151 936
55 Wasserfahrzeuge	723	1 894	5 425	14 064	20 789
56 Luftfahrzeuge	8 111	8 077	11 321	85 024	69 871
57 Kraftfahrzeuge	1 194 880	1 169 612	1 280 943	13 161 013	11 962 715
58 Fahrräder	3 098	2 835	2 964	32 206	22 973
59 Sonstige Fahrzeuge	21 404	20 168	31 201	269 442	269 773
69 Sonstige Enderzeugnisse	74 511	71 818	63 117	837 346	711 931
Insgesamt	5 536 272	5 047 848	5 423 259	59 287 343	53 109 154

4. Ausfuhr nach ausgewählten Verbrauchsländern

Erdteil - Land	Oktober	November	Dezember	Januar bis Dezember	
				1980	1979
	1 000 DM				
Europa	3 959 474	3 450 328	3 624 479	41 376 561	37 167 513
Europäische Gemeinschaften (EG)	2 336 332	2 029 167	2 052 181	24 729 681	22 697 183
Frankreich (einschließlich Monaco)	805 490	702 061	757 937	8 330 887	7 423 520
Belgien-Luxemburg	258 110	229 315	221 651	2 788 662	2 545 038
Niederlande	376 642	317 096	338 440	3 996 382	3 966 106
Italien (einschließlich San Marino)	507 232	435 710	396 822	5 330 202	4 459 227
Großbritannien und Nordirland (Vereinigtes Königreich einschließlich Insel Man, Britische Kanalinseln)	306 286	266 937	258 563	3 347 026	3 314 184
Republik Irland	14 008	17 675	20 751	167 423	161 235
Dänemark	68 564	60 374	58 019	769 099	827 874
EFTA - Länder	1 179 762	1 037 425	1 039 534	12 014 617	10 078 574
Island	2 220	1 914	1 632	21 019	17 017
Norwegen (einschließlich Svalbard (Spitzbergen))	62 323	63 598	61 335	659 001	529 074
Schweden	168 418	156 047	149 744	1 775 485	1 585 168
Finnland	49 233	49 899	58 970	535 871	375 758
Schweiz (einschließlich Büsingen, Liechtenstein)	502 876	437 997	437 926	5 073 519	4 153 658
Österreich (ohne Jungholz und Mittelberg)	365 330	303 095	305 676	3 664 509	3 201 435
Portugal (einschließlich Azoren und Madeira)	29 364	24 875	24 252	285 214	216 464
Staatshandelsländer	201 756	167 093	241 244	1 994 966	1 759 156
Sowjetunion	100 933	57 248	72 521	871 913	675 424
Polen	25 364	19 740	29 896	249 270	255 763
Tschechoslowakei	22 202	30 833	55 374	259 785	236 369
Ungarn	34 906	36 056	40 494	360 289	340 847
Rumänien	9 373	8 778	11 274	124 788	158 116
Bulgarien	8 851	14 374	31 680	127 764	91 759
Albanien	127	63	4	1 157	879
Übriges Europa	241 624	216 643	291 520	2 637 297	2 632 600
darunter					
Spanien	95 163	77 069	81 225	860 954	708 150
Jugoslawien	77 209	66 824	112 991	945 884	1 099 714
Griechenland	45 745	49 143	45 496	517 135	579 813
Türkei	19 219	18 889	47 281	263 863	201 217
Afrika	305 649	347 372	410 608	3 428 228	2 946 289
Nordafrika	131 476	195 560	217 727	1 687 405	1 616 181
darunter					
Marokko	5 032	3 378	4 646	45 025	51 990
Algerien	53 735	95 692	85 663	609 946	592 415
Tunesien	12 100	9 201	9 973	162 572	155 734
Libyen	23 934	33 844	54 397	402 589	453 057
Ägypten	30 819	47 503	56 127	374 092	274 722
Westafrika	45 452	59 270	63 870	546 111	394 020
darunter					
Republik Guinea	160	47	1 491	2 898	2 239
Elfenbeinküste	2 372	2 117	2 379	36 263	32 035
Nigeria	27 988	38 405	44 516	361 870	218 889
Zentral-, Ost- und Südafrika	128 721	92 542	129 011	1 194 712	936 088
darunter					
Kamerun	1 308	1 375	1 396	20 352	19 015
Zaire	4 953	3 457	7 321	58 067	48 596
Angola	1 459	4 243	1 891	17 367	19 335
Mosambik	880	364	346	5 165	4 274
Republik Südafrika und Südwestafrika	98 907	70 203	100 155	900 563	683 825

Noch: 4. Ausfuhr nach ausgewählten Verbrauchsländern

Erdteil - Land	Oktober	November	Dezember	Januar bis Dezember	
				1980	1979
1 000 DM					
Amerika	700 902	744 546	807 320	6 208 027	7 439 607
Nordamerika	512 060	541 387	603 008	6 379 499	6 091 217
darunter					
Vereinigte Staaten (einschließlich Puerto Rico)	477 936	504 858	544 537	5 897 904	5 643 405
Kanada	34 071	36 528	58 471	481 440	447 450
Mittel- und Südamerika	188 842	203 159	204 312	1 908 528	1 348 390
darunter					
Mexiko	37 408	41 817	41 084	316 737	168 570
Kolumbien	7 752	14 258	6 971	112 899	63 129
Venezuela	12 484	14 661	19 597	199 478	152 185
Ecuador	4 244	2 393	3 852	44 252	54 190
Peru	3 367	4 519	4 910	46 415	30 438
Brasilien	47 281	40 454	42 602	480 915	353 900
Chile	10 810	16 434	13 717	128 480	103 131
Uruguay	5 663	3 828	3 262	40 456	19 439
Argentinien	45 402	48 298	53 951	376 565	228 067
Asien	512 235	459 361	523 590	5 601 634	4 980 912
Nahe und Mittlerer Osten	243 121	228 520	250 824	2 754 778	2 304 739
darunter					
Libanon	8 349	8 433	6 811	77 899	58 913
Syrien	11 054	9 949	7 547	144 050	146 364
Irak	37 141	38 267	41 111	478 137	362 275
Iran	25 341	40 726	43 075	468 634	328 771
Israel	50 657	33 839	37 996	398 889	223 625
Saudi-Arabien	49 025	49 121	55 947	652 527	765 979
Kuwait	28 589	21 030	20 544	189 947	124 927
Übrige Länder Asiens	269 114	230 841	272 766	2 846 856	2 676 173
darunter					
Pakistan	4 019	3 460	5 923	53 781	50 555
Indien (einschließlich Sikkim)	13 021	11 655	9 888	145 490	130 805
Thailand	9 419	9 769	13 212	96 975	86 761
Indonesien	12 469	17 940	19 283	160 952	113 633
Malaysia (Malaiischer Bund, Sabah, Sarawak)	19 283	21 855	19 695	200 327	165 401
Singapur	29 738	26 478	26 656	283 866	238 282
Philippinen	13 945	7 015	7 392	139 795	106 223
Volksrepublik China	7 993	13 109	8 071	118 444	84 955
Südkorea	19 274	4 417	18 532	205 088	228 705
Japan	91 926	78 016	90 211	932 598	994 897
Taiwan	19 096	10 222	19 699	187 255	136 905
Hongkong	23 785	22 365	28 666	265 993	255 123
Australien, Ozeanien und übrige Gebiete	58 011	46 240	57 254	592 812	574 756
darunter					
Australien	52 528	41 860	51 651	530 229	498 430
Neuseeland	4 388	3 774	4 072	49 116	63 125
Schiffs- und Luftfahrzeugbedarf, Polargebiete und Nicht ermittelte Länder	1	2	8	81	77
Ausfuhr insgesamt	5 536 272	5 047 848	5 423 259	59 287 343	53 109 154
davon					
Westliche Industrieländer	4 517 476	4 018 475	4 232 331	48 173 445	43 739 487
Entwicklungsländer	808 891	848 126	941 504	8 989 774	7 499 650
darunter OPEC-Länder	293 515	367 032	409 881	3 758 280	3 323 939
Staatshandelsländer insgesamt	209 905	181 245	249 416	2 124 043	1 869 940