

STATISTISCHE BERICHTE



Artikel-Nr. 3151 86002

Bevölkerung und Erwerbstätigkeit

A VI 5 - vj 2/86

16.4.87

Sozialversicherungspflichtig beschäftigte Arbeitnehmer am 30. Juni 1986

Die Erläuterungen zum Erhebungs- und Aufbereitungsverfahren werden jeweils im Statistischen Bericht zum 2. Quartal (Stichtag 30. Juni) ausführlicher dargestellt. Außerdem werden die erstmals im Bericht A VI 5 - vj 2/84 "Versicherungspflichtig beschäftigte Arbeitnehmer am 30. Juni 1984" veröffentlichten Tabellen 11 und 12 mit Beschäftigtendaten in längerfristigem Vergleich in wirtschaftsfachlicher und beruflicher Gliederung in diesem Bericht fortgeführt.

Erläuterungen

1. Das Meldesystem in der Sozialversicherung

Auskunftspflichtige

Auskunftspflichtige sind die Arbeitgeber. Sie müssen an die Träger der gesetzlichen Kranken- und Rentenversicherungen sowie an die Bundesanstalt für Arbeit Meldungen verschiedenen Inhalts erstatten über die in ihrem Betrieb sozialversicherungspflichtig beschäftigten Arbeitnehmer. Meldepflichten, Form, Inhalt und Fristen für die Meldungen an die Träger der Sozialversicherung und die Bundesanstalt für Arbeit sind in der Datenerfassungs-Verordnung (DEVO)¹⁾ bzw. in der Datenübermittlungs-Verordnung (DÜVO)²⁾ gesetzlich geregelt.

Erfasster Personenkreis

Nach der DEVO (§ 2) sind von den Arbeitgebern Meldungen zu erstatten für alle "Arbeitnehmer einschließlich der zu ihrer Berufsausbildung Beschäftigten, die krankenversicherungspflichtig, rentenversicherungspflichtig oder beitragspflichtig nach dem Arbeitsförderungsgesetz sind oder für die Beitragsanteile zu den gesetzlichen Rentenversiche-

1) Verordnung über die Erfassung von Daten für die Träger der Sozialversicherung und für die Bundesanstalt für Arbeit (Datenerfassungs-Verordnung - DEVO -) vom 14.11.1972 (BGBl. I S. 2159) bzw. 2. DEVO vom 29.5.1980 (BGBl. I S. 593). - 2) Verordnung über die Datenübermittlung auf maschinell verwertbaren Datenträgern im Bereich der Sozialversicherung und der Bundesanstalt für Arbeit (Datenübermittlungs-Verordnung - DÜVO -) vom 18.12.1972 (BGBl. I S. 2482) bzw. 2. DÜVO vom 29.5.1980 (BGBl. I S. 616).

rungen zu entrichten sind", kurz, über alle in ihrem Betrieb sozialversicherungspflichtig Beschäftigten. Aus dieser Abgrenzung heraus ergibt sich, daß in der Beschäftigtenstatistik i.d. Regel alle Arbeiter und Angestellten (einschließlich der Beschäftigten in beruflicher Ausbildung), zusammen rund 75% aller Erwerbstätigen, erfaßt werden. Unberücksichtigt bleiben Beamte, Selbständige und Mithelfende Familienangehörige und alle geringfügig beschäftigten Arbeitnehmer, die nur eine sogenannte Nebenbeschäftigung oder Nebentätigkeit ausüben und nicht der Sozialversicherungspflicht unterliegen (siehe Abschnitt 2).

Art der Meldungen

Das neue Verfahren verlangt von den Arbeitgebern für alle sozialversicherungspflichtig Beschäftigten in einheitlicher Form im wesentlichen folgende Meldungen:

eine **Anmeldung** bei

- Aufnahme einer sozialversicherungspflichtigen Beschäftigung
- Übergang aus einer anderen Beitragsgruppe oder Kasse

eine **Jahresmeldung** für alle Beschäftigten, die am Jahresende in einem sozialversicherungspflichtigen Beschäftigungsverhältnis standen

eine **Unterbrechungsmeldung** für die Beschäftigten, die z.B. wegen Ableistung des Wehr- oder Zivildienstes oder wegen Krankheit ihre Beschäftigung ohne Kündigung des Arbeitsverhältnisses unterbrochen haben.

eine **Abmeldung** bei

- Ende einer sozialversicherungspflichtigen Beschäftigung
- Übergang in eine andere Beitragsgruppe oder Kasse

HERAUSGEGEBEN VOM STATISTISCHEN LANDESAMT BADEN-WÜRTTEMBERG

Nachdruck, auch im Auszug, nur mit Quellenangabe gestattet

Wird die Beschäftigung ohne Fortsetzung von Arbeitsentgelt unterbrochen und endet deshalb die Mitgliedschaft in der Sozialversicherung (z.B. bei Streik oder Aussperrung von mehr als 3 Wochen Dauer), so ist keine Unterbrechungsmeldung, sondern eine Abmeldung und bei Wiederaufnahme der Arbeit eine Anmeldung zu erstatten (siehe auch § 311 RVO).

Bei den Meldungen handelt es sich im einzelnen um:

- die Bescheinigungen des Versicherungszweiges, der Beschäftigungsdauer sowie des Entgelts gegenüber den Trägern der gesetzlichen Rentenversicherung
- die An- und Abmeldungen bei den Trägern der Krankenversicherung
- die Anzeigen der Einstellung und Entlassung gegenüber dem Arbeitsamt.

2. Erhebungsmerkmale

Der Inhalt der Beschäftigtenstatistik läßt sich am besten durch die im Statistischen Bundesamt auswertbaren **Merkmale** beschreiben. Ein Teil der für die Statistik relevanten Tatbestände wird aus der Versicherungsnummer abgeleitet; darüber hinaus wird der Wirtschaftszweig und der Arbeitsort aus der Betriebsdatei bzw. Ortsdatei entnommen. Bis auf die Tatbestände "beitragspflichtiges Bruttoarbeitsentgelt" sowie "Ende der Beschäftigung", die nur in der Abmeldung, Unterbrechungsmeldung und Jahresmeldung enthalten sind, und der Staatsangehörigkeit, die nur aus den Anmeldungen entnommen werden, sind alle Tatbestände in allen Versicherungsnachweisen enthalten. In diesem Heft werden Ergebnisse des sogenannten Stichtagsmaterials der Beschäftigtenstatistik dargestellt. Die Ergebnisse des sogenannten Jahreszeitraummaterials der Beschäftigtenstatistik enthalten neben den Merkmalen des Stichtagsmaterials auch die Merkmale Bruttoarbeitsentgelt und Beschäftigtendauer.

Auswertbare Merkmale der Beschäftigtenstatistik:

Merkmale des Stichtagsmaterials

- Träger der Rentenversicherung
- Geburtsjahr/Altersjahr
- Geschlecht
- Wirtschaftszweig
- Arbeitsort
- Ausgeübte Tätigkeit (Beruf)
- Stellung im Beruf
- Ausbildung
- Staatsangehörigkeit

Zusätzliche Merkmale des Jahreszeitraummaterials

- Beginn und Ende der Beschäftigung (bzw. Beschäftigungsdauer)
- Beitragspflichtiges Bruttoarbeitsentgelt

Die Bundesanstalt für Arbeit (BA) führt für jeden Versicherten unter seiner Versicherungsnummer ein sog. **Versichertenkonto**, auf dem alle Meldungen zu der jeweiligen Versicherungsnummer (mit allen auswertbaren Merkmalen aus den Versicherungsnachweisen) in chronologischer Reihenfolge nach dem Wirksamkeitsdatum gespeichert werden. Diese **Versichertendatei** ist die Grundlage aller Auszahlungen. In

der Versichertendatei ist die Versicherungsnummer das Identifikationsmerkmal für den Versicherten. Sie ist zwölfstellig und beinhaltet u.a. das Geburtsdatum und das Geschlecht des Versicherten.

Die BA hat zur Ergänzung der aus dem neuen Meldeverfahren zur Sozialversicherung gewonnenen Daten für die Beschäftigtenstatistik ferner eine – auf den Daten der Arbeitsstättenzählung 1970 basierenden – **Betriebsdatei** aufgebaut. Sie hat zu diesem Zweck an jeden Betrieb eine **Betriebsnummer** vergeben. (Die Betriebe werden als örtliche Einheit definiert. Niederlassungen eines Unternehmens können zu einem Betrieb zusammengefaßt werden, sofern sie in derselben Gemeinde liegen, denselben wirtschaftlichen Schwerpunkt haben und die Meldungen zur Sozialversicherung von einer zentralen Stelle abgegeben werden). Neben der Betriebsnummer enthält die Betriebsdatei insbesondere den Wirtschaftszweig des Betriebes und einen Postortschlüssel (Zustellbezirke). Um die Postorte zu entschlüsseln und auch die amtlichen Gemeindecodizes umzuschlüsseln, wurde die **Ortsdatei** eingerichtet. Nur mit Hilfe dieser beiden Dateien der Bundesanstalt für Arbeit ist die Beschäftigtenstatistik in fachlicher und regionaler Gliederung – nach dem Arbeitsort – möglich: An jedem Auswertungstichtag erfolgt maschinell eine Abfrage eines jeden in der Versichertendatei geführten Versichertenkontos danach, ob der dahinterstehende Versicherte in einem Beschäftigungsverhältnis steht oder nicht. Die Auflistung aller Personen, die nach den vorliegenden Meldungen am Stichtag in einem Beschäftigungsverhältnis stehen, in der Gliederung nach persönlichen und erwerbsstatistischen Merkmalen, stellt die Grundlage der Beschäftigtenstatistik dar für die Erstellung der Bestandsergebnisse am Stichtag. Dieser Ausdruck wird der amtlichen Statistik für Auswertungen zur Verfügung gestellt.

3. Definitionen von Begriffen und Merkmalen sozialversicherungspflichtig beschäftigte Arbeitnehmer

Arbeitnehmer einschließlich der zu ihrer Berufsausbildung Beschäftigten (Auszubildende u.a.), die krankenversicherungspflichtig, rentenversicherungspflichtig und/oder beitragspflichtig sind zur Bundesanstalt für Arbeit (Arbeitslosenversicherung nach dem Arbeitsförderungsgesetz) oder für die von den Arbeitgebern Beitragsteile zu den gesetzlichen Rentenversicherungen zu entrichten sind. Zu diesem Personenkreis gehören: Arbeiter, Angestellte und Auszubildende, sofern es sich bei ihrer Erwerbstätigkeit nicht um eine sogenannte geringfügige Beschäftigung bzw. geringfügige selbständige Tätigkeit handelt³). Eine solche ist weder versicherungspflichtig noch beitragspflichtig. Eine Erwerbstätigkeit wird versicherungsrechtlich dann als eine geringfügige Beschäftigung bzw. geringfügige selbständige Tätigkeit bezeichnet⁴), wenn sie nur "kurzfristig" ausgeübt oder nur "geringfügig entlohnt" wird. Eine Tätigkeit gilt im Jahr 1984 als:

3) Viertes Buch des Sozialgesetzbuches (SGB IV) vom 23.12.1976 (BGBl. I, S. 3845) – Gemeinsame Vorschriften für die Sozialversicherung –, am 1. Juli 1977 in Kraft getreten, früher als Nebenbeschäftigung oder Nebentätigkeit bezeichnet.

4) Im nachfolgenden werden nur die für diese Veröffentlichung bedeutsamen versicherungsrechtlichen Bestimmungen dargelegt, die seit dem Inkrafttreten des Vierten Buches gelten.

- **kurzfristig**, wenn sie im Laufe eines Jahres ihrer Eigenschaft nach oder im voraus vertraglich auf eine Dauer von höchstens zwei Monaten oder 50 Arbeitstagen begrenzt ist. (Bis 31.12.1978 waren noch Tätigkeiten versicherungsfrei, die auf 75 Arbeitstage oder 3 Monate beschränkt waren).
- **geringfügig entlohnt**, wenn sie zwar laufend oder in regelmäßiger Wiederkehr ausgeübt wird, die vereinbarte Wochenarbeitszeit aber unter 15 Stunden liegt (bis 31.12.1978 = unter 20 Stunden) und das Arbeitsentgelt regelmäßig im Monat DM 390,- nicht übersteigt.

In den Jahren 1977 bis 1986 waren folgende Beschäftigungen mit einem Entgelt bis einschl. ... DM versicherungsfrei:

Zeitraum	Beschäftigungen außerhalb/innerhalb des Bergbaus	
1.1.1977 – 30. 6.1977	425	525
1.7.1977 – 31.12.1977	370	370
1.1.1978 – 31.12.1984	390	390
1.1.1985 – 31.12.1985	400	400
1.1.1986 – 31.12.1986	410	410

Studenten, die einer Beschäftigung nachgehen, sind dann versicherungsfrei, wenn sie eingeschrieben sind (Immatrikulationsnachweis) und bei ihnen das Studium, nicht die Beschäftigung im Vordergrund steht. Wird regelmäßig – nicht nur in den Semesterferien – eine Beschäftigung von mindestens 20 Stunden wöchentlich ausgeübt, so wird vermutet, daß das Studium nicht mehr im Vordergrund stehen kann. In diesen Fällen besteht Versicherungspflicht.

Wehr- oder Zivildienstleistende gelten dann als sozialversicherungspflichtig Beschäftigte, wenn sie ihre Dienste aus einem auch weiterhin bestehenden Beschäftigungsverhältnis heraus angetreten haben und nur wegen des Wehr- oder Zivildienstes kein Entgelt fortbezahlt erhalten.

Alter

Mit dem Stichtag 31. März 1980 beginnend, wird bei jeder Auszählung das genaue Alter der Beschäftigten am jeweiligen Stichtag ermittelt. Die Berechnung des Alters erfolgt danach nicht wie früher nach der "Geburtsjahrmethode", sondern nach der "Altersjahrmethode".

Arbeiter/Angestellte (zusammengefaßte Gliederung)

Die Differenzierung der sozialversicherungspflichtig beschäftigten Arbeitnehmer nach Arbeitern und Angestellten erfolgt nach der Zugehörigkeit des Beschäftigten zum jeweiligen Träger der Rentenversicherung.

Ausbildung

Nachgewiesen wird sowohl die erreichte Allgemeinschulbildung als auch die abgeschlossene Berufsausbildung der Beschäftigten. Der Abschluß an einer Fachhochschule und Hochschule/Universität gilt als abgeschlossene Berufsausbildung. Die Angaben beziehen sich auf den höchsten Abschluß, auch wenn diese Ausbildung für die derzeit ausgeübte Tätigkeit nicht vorgeschrieben oder verlangt ist.

Als abgeschlossene Berufsausbildung wird die Ausbildung in einem anerkannten Lehr- oder Anlernberuf (Ausbildung im

Sinne des Berufsbildungsgesetzes), Abschluß einer Berufsfach- oder Fachschule, Abschluß einer Fachhochschule, Hochschule bzw. Universität angesehen.

Ausländer

Als Ausländer gelten alle Personen, die nicht Deutsche im Sinne des Artikels 116 Abs. 1 GG sind. Dazu zählen auch die Staatenlosen und die Personen mit "ungeklärter" Staatsangehörigkeit.

Beruf

Maßgebend für die Berufsbezeichnung ist allein die **ausgeübte** Tätigkeit und nicht der erlernte bzw. früher ausgeübte Beruf. Die Berufsbezeichnungen zur ausgeübten Tätigkeit beruhen auf der "Klassifizierung der Berufe" (Ausgabe 1970 bzw. 1975), herausgegeben vom Statistischen Bundesamt im Einvernehmen mit dem Bundesministerium für Arbeit und Sozialordnung und der Bundesanstalt für Arbeit.

Beschäftigte in beruflicher Ausbildung

Personen, die als Auszubildende (öffentlich-rechtlicher Vertrag) oder zu ihrer Ausbildung im Angestellten- oder Arbeiterverhältnis beschäftigt sind. Zu diesem Kreis zählen neben den Auszubildenden nach dem Berufsbildungsgesetz vom 14. August 1969 (BBiG) auch Anlernlinge, Praktikanten, Volontäre, Schüler an Schulen des Gesundheitswesens sowie Teilnehmer an den von der Bundesanstalt für Arbeit geförderten Maßnahmen zur beruflichen Fortbildung, Umschulung und betrieblichen Einarbeitung.

Facharbeiter

Beschäftigte, die aufgrund ihrer Lehr-/Anlernausbildung bzw. auch ohne abgeschlossene Lehr-/Anlernausbildung aber durch ihre "Berufspraxis" als solche beschäftigt und entlohnt werden.

Regionale Zuordnung

Der Nachweis der sozialversicherungspflichtig beschäftigten Arbeitnehmer erfolgt nach dem sogenannten Arbeitsortprinzip. Die Beschäftigten werden der Gemeinde zugeordnet, in der der Betrieb liegt, in dem sie beschäftigt sind.

Voll-/Teilzeitbeschäftigte

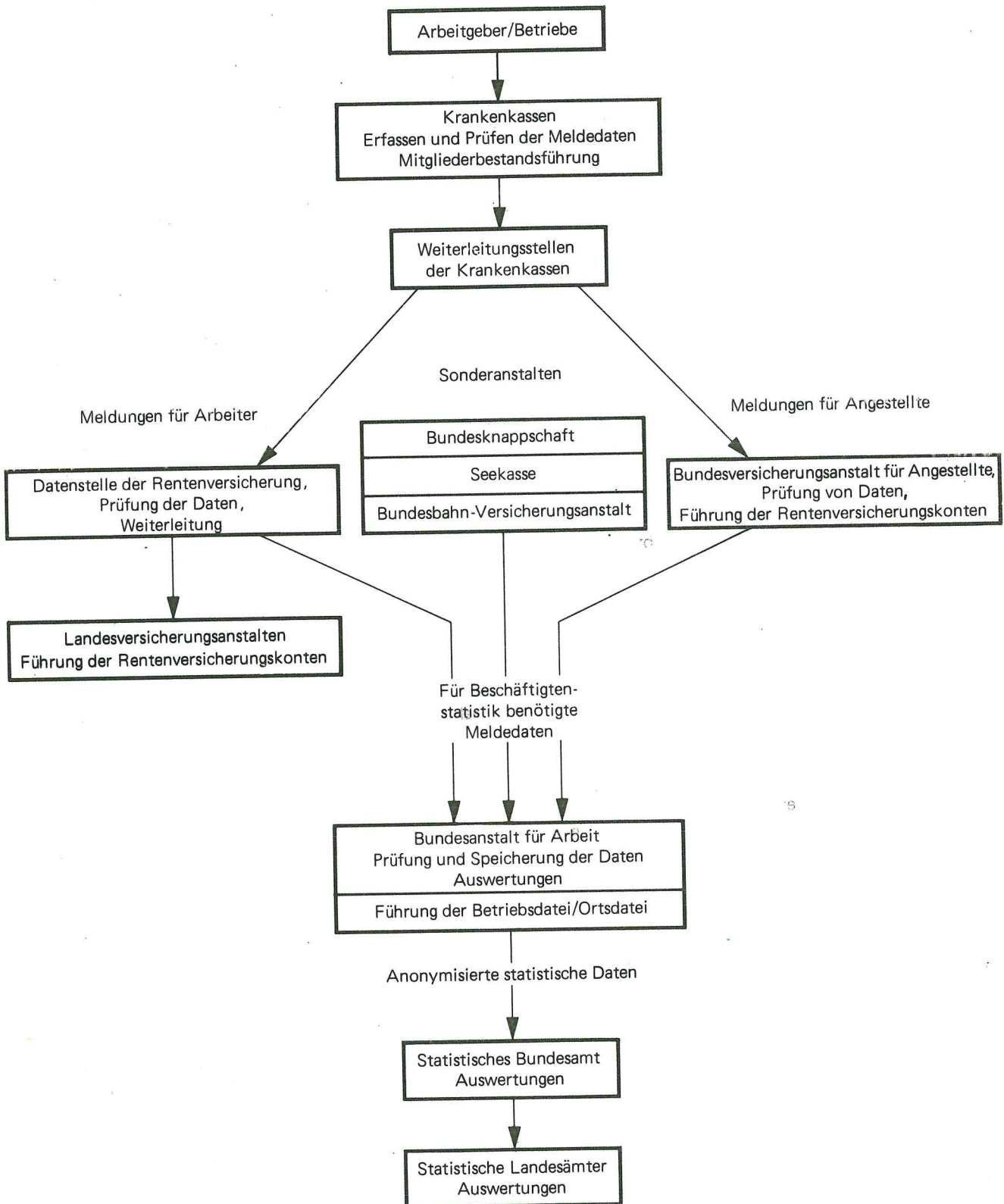
Der Unterscheidung der sozialversicherungspflichtig beschäftigten Arbeitnehmer nach Voll- und Teilzeitbeschäftigten liegen die von den Arbeitgebern in den Meldebelegen zu machenden Angaben über die arbeitsvertraglich vereinbarte Wochenarbeitszeit zugrunde, und zwar in folgender Gliederung:

- Vollbeschäftigt
- Teilzeitbeschäftigt mit einer Wochenarbeitszeit von weniger als 20 Stunden und
- Teilzeitbeschäftigt mit einer Wochenarbeitszeit von 20 Stunden und mehr, jedoch nicht vollbeschäftigt.

Wirtschaftszweig

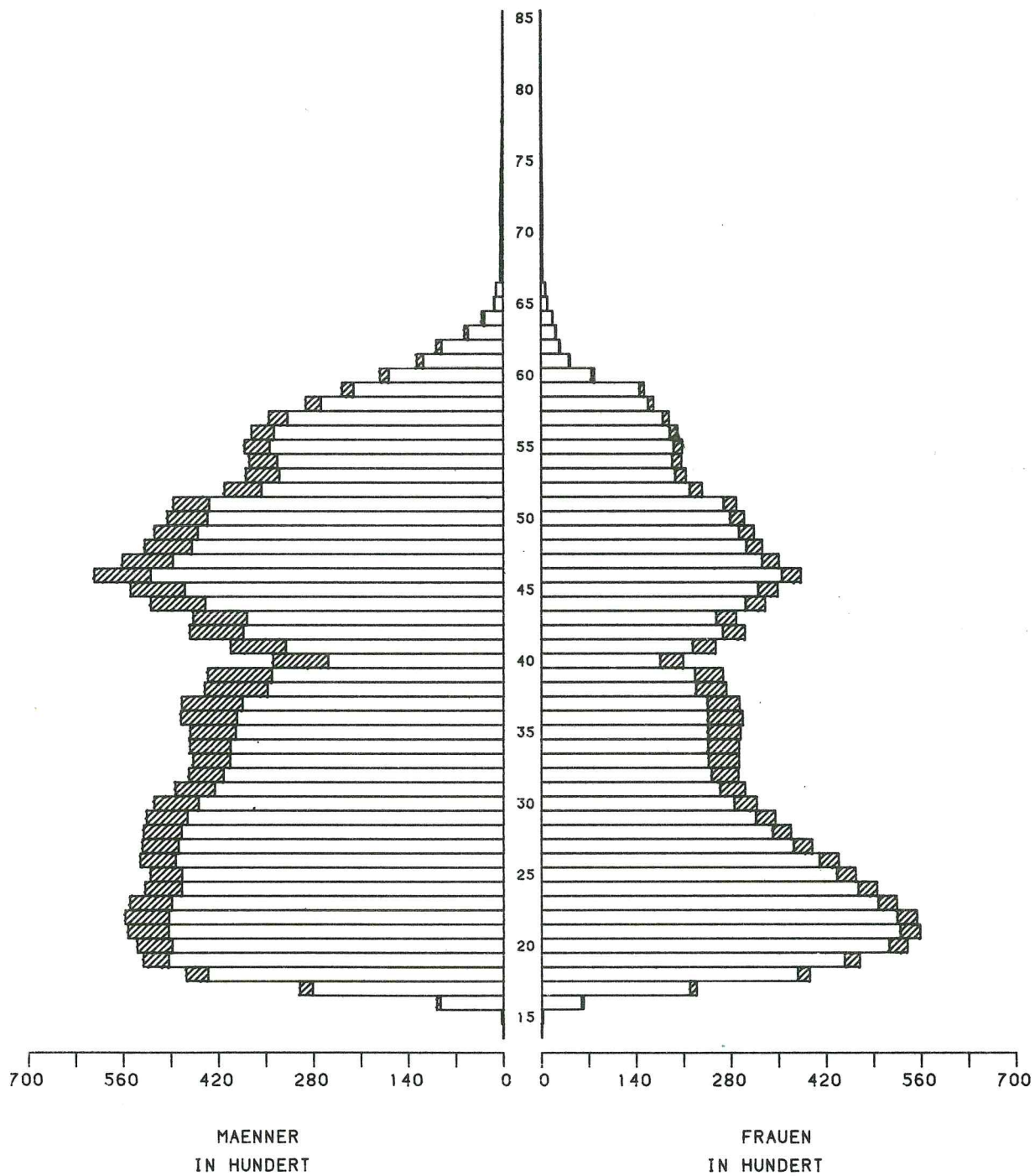
Die Verschlüsselung des Wirtschaftszweigs wird nach dem "Verzeichnis der Wirtschaftszweige für die Statistik der Bundesanstalt für Arbeit – Ausgabe 1973" vorgenommen. Die Zuordnung der Beschäftigten erfolgt nach dem wirtschaftlichen Schwerpunkt des Betriebes (örtliche Einheit), in dem der sozialversicherungspflichtige Arbeitnehmer beschäftigt ist.

Meldeweg der Daten im Meldeverfahren zur Sozialversicherung und zur Bundesanstalt für Arbeit



ALTERSAUFBAU DER VERSICHERUNGSPFLICHTIG BESCHÄFTIGTEN ARBEITNEHMER AM 30. JUNI 1986

ALTER IN JAHREN



▨ AUSLÄNDER

□ DEUTSCHE

STATISTISCHES LANDESAMT BADEN-WÜRTTEMBERG

1. Sozialversicherungspflichtig beschäftigte Arbeitnehmer nach Arbeitern/Angestellten, Wirtschaftsbereichen, Deutschen/
Ausländern und Geschlecht

Arbeiter/Angestellte Wirtschaftsbereich Deutsche/Ausländer	Geschlecht	1985					1986		Veränderung	
		31.3.	30.6.	30.9.	31.12.	Jahres- durch- schnitt	31.3.	30.6.	30.6.1986 gegen 30.6.1985	30.6.1986 gegen 31.3.1986
Arbeiter und Angestellte										
Arbeiter	männlich	1 301 751	1 319 442	1 349 745	1 327 667	1 324 651	1 326 263	1 351 046	+ 31 604	+ 24 783
	weiblich	529 254	534 370	541 738	534 841	535 050	539 784	545 730	+ 11 360	+ 5 946
	zusammen	1 831 005	1 853 812	1 891 483	1 862 508	1 859 702	1 866 047	1 896 776	+ 42 964	+ 30 729
Angestellte	männlich	707 456	708 251	716 099	718 664	712 617	718 441	719 918	+ 11 667	+ 1 477
	weiblich	858 388	858 921	877 341	880 459	868 777	879 874	878 939	+ 20 018	- 935
	zusammen	1 565 844	1 567 172	1 593 440	1 599 123	1 581 394	1 598 315	1 598 857	+ 31 685	+ 542
Insgesamt	männlich	2 009 207	2 027 693	2 065 844	2 046 331	2 037 268	2 044 704	2 070 964	+ 43 271	+ 26 260
	weiblich	1 387 642	1 393 291	1 419 079	1 415 300	1 403 828	1 419 658	1 424 669	+ 31 378	+ 5 011
	zusammen	3 396 849	3 420 984	3 484 923	3 461 631	3 441 096	3 464 362	3 495 633	+ 74 649	+ 31 271
Wirtschaftsbereiche										
Land- und Forstwirtschaft, Tierhaltung und Fischerei	männlich	23 353	24 596	24 603	22 700	23 813	22 830	24 660	+ 64	+ 1 830
	weiblich	9 325	9 753	10 147	9 258	9 621	9 320	9 926	+ 173	+ 606
	zusammen	32 678	34 349	34 750	31 958	33 434	32 150	34 586	+ 237	+ 2 436
Produzierendes Gewerbe	männlich	1 364 754	1 374 474	1 405 566	1 392 486	1 384 320	1 387 733	1 405 766	+ 31 292	+ 18 033
	weiblich	531 794	532 269	542 388	541 223	536 918	541 191	543 860	+ 11 591	+ 2 669
	zusammen	1 896 548	1 906 743	1 947 954	1 933 709	1 921 238	1 928 924	1 949 626	+ 42 883	+ 20 702
Handel und Verkehr	männlich	260 628	264 116	266 109	263 857	263 677	263 095	264 842	+ 726	+ 1 747
	weiblich	256 614	258 075	261 983	261 227	259 474	259 826	257 947	- 128	- 1 879
	zusammen	517 242	522 191	528 092	525 084	523 152	522 921	522 789	+ 598	- 132
Sonstige (Dienstleistungen)	männlich	360 472	364 507	369 566	367 288	365 458	371 046	375 696	+ 11 189	+ 4 650
	weiblich	589 909	593 194	604 561	603 592	597 814	609 321	612 936	+ 19 742	+ 3 615
	zusammen	950 381	957 701	974 127	970 880	963 272	980 367	988 632	+ 30 931	+ 8 265
Insgesamt	männlich	2 009 207	2 027 693	2 065 844	2 046 331	2 037 268	2 044 704	2 070 964	+ 43 271	+ 26 260
	weiblich	1 387 642	1 393 291	1 419 079	1 415 300	1 403 828	1 419 658	1 424 669	+ 31 378	+ 5 011
	zusammen	3 396 849	3 420 984	3 484 923	3 461 631	3 441 096	3 464 362	3 495 633	+ 74 649	+ 31 271
Deutsche und Ausländer										
Deutsche	männlich	1 755 466	1 769 998	1 808 187	1 795 583	1 782 308	1 792 914	1 812 309	+ 42 311	+ 19 395
	weiblich	1 267 868	1 272 978	1 299 444	1 298 108	1 284 599	1 300 795	1 303 998	+ 31 020	+ 3 203
	zusammen	3 023 334	3 042 976	3 107 631	3 093 691	3 066 908	3 093 709	3 116 307	+ 73 331	+ 22 598
Ausländer	männlich	253 741	257 695	257 657	250 748	254 960	251 790	258 655	+ 960	+ 6 865
	weiblich	119 774	120 313	119 635	117 192	119 228	118 863	120 671	+ 358	+ 1 808
	zusammen	373 515	378 008	377 292	367 940	374 189	370 653	379 326	+ 1 318	+ 8 673
Insgesamt	männlich	2 009 207	2 027 693	2 065 844	2 046 331	2 037 269	2 044 704	2 070 964	+ 43 271	+ 26 260
	weiblich	1 387 642	1 393 291	1 419 079	1 415 300	1 403 828	1 419 658	1 424 669	+ 31 378	+ 5 011
	zusammen	3 396 849	3 420 984	3 484 923	3 461 631	3 441 097	3 464 362	3 495 633	+ 74 649	+ 31 271

1) Jahresdurchschnittswert, berechnet aus dem 1., 2., 3. und 4. Quartal.
Abweichungen in den Summen durch Runden der Zahlen.

2. Sozialversicherungspflichtig beschäftigte Arbeitnehmer nach Arbeitern/Angestellten, Wirtschaftsbereichen, Regierungsbezirken und Deutschen/Ausländern

Arbeiter/Angestellte Wirtschaftsbereich Regierungsbezirk	Deutsche Ausländer zusammen	1985					1986		Veränderung	
		31.3.	30.6.	30.9.	31.12.	Jahres- durch- schnitt	31.3.	30.6.	30.6.1986 gegen 30.6.1985	30.6.1986 gegen 31.3.1986
Arbeiter und Angestellte										
Arbeiter	Deutsche	1 498 793	1 517 320	1 556 240	1 536 174	1 527 131	1 537 308	1 559 749	+ 42 429	+ 22 441
	Ausländer	332 212	336 492	335 243	326 334	332 570	328 739	337 027	+ 535	+ 8 288
	zusammen	1 831 005	1 853 812	1 891 483	1 862 508	1 859 702	1 866 047	1 896 776	+ 42 964	+ 30 729
Angestellte	Deutsche	1 524 541	1 525 656	1 551 391	1 557 517	1 539 776	1 556 401	1 556 558	+ 30 902	+ 157
	Ausländer	41 303	41 516	42 049	41 606	41 618	41 914	42 299	+ 783	+ 385
	zusammen	1 565 844	1 567 172	1 593 440	1 599 123	1 581 394	1 598 315	1 598 857	+ 31 685	+ 542
Insgesamt	Deutsche	3 023 334	3 042 976	3 107 631	3 093 691	3 066 908	3 093 709	3 116 307	+ 73 331	+ 22 598
	Ausländer	373 515	378 008	377 292	367 940	374 188	370 653	379 326	+ 1 318	+ 8 673
	zusammen	3 396 849	3 420 984	3 484 923	3 461 631	3 441 096	3 464 362	3 495 633	+ 74 649	+ 31 271
Wirtschaftsbereiche										
Land- und Forstwirtschaft, Tierhaltung und Fischerei	Deutsche	29 757	31 114	31 701	29 485	30 514	29 476	31 471	+ 357	+ 1 995
	Ausländer	2 921	3 235	3 049	2 473	2 919	2 674	3 115	- 120	+ 441
	zusammen	32 678	34 349	34 750	31 958	33 433	32 150	34 586	+ 237	+ 2 436
Produzierendes Gewerbe	Deutsche	1 616 411	1 623 883	1 664 455	1 656 252	1 640 250	1 650 714	1 665 230	+ 41 347	+ 14 516
	Ausländer	280 137	282 860	283 499	277 457	280 988	278 210	284 396	+ 1 536	+ 6 186
	zusammen	1 896 548	1 906 743	1 947 954	1 933 709	1 921 238	1 928 924	1 949 626	+ 42 883	+ 20 702
Handel und Verkehr	Deutsche	487 482	491 845	498 583	496 083	493 498	493 733	493 171	+ 1 326	- 562
	Ausländer	29 760	30 346	29 509	29 001	29 654	29 188	29 618	- 728	+ 430
	zusammen	517 242	522 191	528 092	525 084	523 152	522 921	522 789	+ 598	- 132
Sonstige (Dienstleistungen)	Deutsche	889 684	896 134	912 892	911 871	902 645	919 786	926 435	+ 30 301	+ 6 649
	Ausländer	60 697	61 567	61 235	59 009	60 627	60 581	62 197	+ 630	+ 1 616
	zusammen	950 381	957 701	974 127	970 880	963 272	980 367	988 632	+ 30 931	+ 8 265
Insgesamt	Deutsche	3 023 334	3 042 976	3 107 631	3 093 691	3 066 908	3 093 709	3 116 307	+ 73 331	+ 22 598
	Ausländer	373 515	378 008	377 292	367 940	374 188	370 653	379 326	+ 1 318	+ 8 673
	zusammen	3 396 849	3 420 984	3 484 923	3 461 631	3 441 096	3 464 362	3 495 633	+ 74 649	+ 31 271
Regierungsbezirke										
Stuttgart	Deutsche	1 184 490	1 191 157	1 216 921	1 214 851	1 201 854	1 216 523	1 223 659	+ 32 502	+ 7 136
	Ausländer	186 139	188 202	187 508	183 739	186 397	185 252	188 412	+ 210	+ 3 160
	zusammen	1 370 629	1 379 359	1 404 429	1 398 590	1 388 251	1 401 775	1 412 071	+ 32 712	+ 10 296
Karlsruhe	Deutsche	791 681	795 393	811 147	806 996	801 304	806 898	811 276	+ 15 883	+ 4 378
	Ausländer	84 447	85 445	85 370	83 132	84 598	83 990	86 209	+ 764	+ 2 219
	zusammen	876 128	880 838	896 517	890 128	885 902	890 888	897 485	+ 16 647	+ 6 597
Freiburg	Deutsche	571 440	576 424	588 611	583 799	580 068	582 858	588 694	+ 12 270	+ 5 836
	Ausländer	55 391	56 133	56 179	54 082	55 446	54 235	55 882	- 251	+ 1 647
	zusammen	626 831	632 557	644 790	637 881	635 414	637 093	644 576	+ 12 019	+ 7 483
Tübingen	Deutsche	475 723	480 002	490 952	488 045	483 680	487 430	492 678	+ 12 676	+ 5 248
	Ausländer	47 538	48 228	48 235	46 987	47 747	47 176	48 823	+ 595	+ 1 647
	zusammen	523 261	528 230	539 187	535 032	531 427	534 606	541 501	+ 13 271	+ 6 895
Insgesamt	Deutsche	3 023 334	3 042 976	3 107 631	3 093 691	3 066 908	3 093 709	3 116 307	+ 73 331	+ 22 598
	Ausländer	373 515	378 008	377 292	367 940	374 188	370 653	379 326	+ 1 318	+ 8 673
	zusammen	3 396 849	3 420 984	3 484 923	3 461 631	3 441 096	3 464 362	3 495 633	+ 74 649	+ 31 271

1) Jahresdurchschnittswert, berechnet aus dem 1., 2., 3. und 4. Quartal.
Abweichungen in den Summen durch Runden der Zahlen.

3. SOZIALVERSICHERUNGSPFLICHTIG BESCHAEFTIGTE ARBEITNEHMER, DARUNTER AUSLAENDER, IN DEN KREISFREIEN STAEDTEN UND LANDKREISEN AM 30.0.6.1986 NACH ARBEITERN/ANGESTELLTEN

STADTKREISE LANDKREISE REGIONEN	BESCHAEFTIGTE						DARUNTER AUSLAENDER			
	INSGESAMT		DAVON				INSGESAMT		DAVON	
			ARBEITER		ANGESTELLTE				ARBEI- TER	ANGE- STELLTE
	INSGES.	WEIBL.	INSGES.	WEIBL.	INSGES.	WEIBL.	INSGES.	WEIBL.		
REG.-BEZ. STUTTGART										
STADTKREIS STUTTGART	360 523	142 499	144 053	34 047	216 470	108 452	54 772	17 469	45 508	9 264
LANDKREISE										
BOEBLINGEN	141 901	48 538	82 374	19 248	59 527	29 290	22 308	5 624	20 442	1 866
ESSLINGEN	172 745	66 888	96 712	27 196	76 033	39 692	29 572	9 019	27 372	2 200
GOEPPINGEN	81 345	33 208	48 434	14 727	32 911	18 481	10 532	3 114	9 867	665
LUDWIGSBURG	142 128	57 867	75 666	21 527	66 462	36 340	22 533	6 895	20 663	1 870
REMS-MURR-KREIS	117 714	48 046	65 445	19 569	52 269	28 477	17 159	5 922	15 855	1 304
REGION MITTLERER NECKAR	1016 356	397 046	512 684	136 314	503 672	260 732	156 876	48 043	139 707	17 169
STADTKREIS HEILBRONN	59 338	24 914	30 242	8 408	29 096	16 506	5 056	1 717	4 452	604
LANDKREISE										
HEILBRONN	73 963	27 221	48 265	12 565	25 698	14 656	8 526	2 205	8 128	398
HOHENLOHEKREIS	30 274	11 773	18 859	5 795	11 415	5 978	2 181	918	2 056	125
SCHWABISCH HALL	50 247	20 724	29 623	8 203	20 624	12 521	2 767	916	2 488	279
MAIN-TAUBER-KREIS	40 122	16 563	24 432	7 070	15 690	9 493	1 448	568	1 268	180
REGION FRANKEN	253 944	101 195	151 421	42 041	102 523	59 154	19 978	6 324	18 392	1 586
LANDKREISE										
HEIDENHEIM	46 153	18 446	28 320	8 773	17 833	9 673	4 617	1 538	4 340	277
OSTALBKREIS	95 618	36 899	57 138	15 161	38 480	21 738	6 941	1 785	6 432	509
REGION OSTWUERTEMBERG	141 771	55 345	85 458	23 934	56 313	31 411	11 558	3 323	10 772	786
ZUSAMMEN	1412 071	553 586	749 563	202 289	662 508	351 297	188 412	57 690	168 871	19 541
DAVON STADTKREISE LANDKREISE	419 861 992 210	167 413 386 173	174 295 575 268	42 455 159 834	245 566 416 942	124 958 226 339	59 828 128 584	19 186 38 504	49 960 118 911	9 868 9 673
REG.-BEZ. KARLSRUHE										
STADTKREISE										
BADEN BADEN	24 191	11 747	11 390	3 912	12 801	7 835	2 429	1 005	1 903	526
KARLSRUHE	139 669	59 082	57 746	15 751	81 923	43 331	11 698	3 925	9 347	2 351
LANDKREISE										
KARLSRUHE	101 149	39 689	59 389	17 215	41 760	22 474	10 403	3 284	9 568	835
RASTATT	66 631	24 589	43 164	11 400	23 467	13 189	7 128	1 942	6 594	534
REGION MITTLERER OBERRHEIN	331 640	135 107	171 689	48 278	159 951	86 829	31 658	10 156	27 412	4 246
STADTKREISE										
HEIDELBERG	67 330	32 358	26 216	8 535	41 114	23 823	5 162	2 098	3 552	1 610
MANNHEIM	170 278	59 822	78 961	15 205	91 317	44 617	16 423	3 966	13 604	2 819
LANDKREISE										
NECKAR-ODENWALD-KREIS	36 993	15 796	21 951	6 886	15 042	8 910	1 942	742	1 783	159
RHEIN-NECKAR-KREIS	116 933	45 911	66 825	17 175	50 108	28 736	11 705	3 045	10 593	1 112
REGION UNTERER NECKAR	391 534	153 887	193 953	47 801	197 581	106 086	35 232	9 851	29 532	5 700
STADTKREIS PFORZHEIM	58 724	28 894	29 094	11 453	29 630	17 441	5 837	2 387	5 083	754
LANDKREISE										
CALW	37 926	18 166	22 243	8 275	15 683	9 891	4 588	1 963	4 214	374
ENZKREIS	44 113	18 034	28 953	9 115	15 160	8 919	6 378	1 956	6 071	307
FREUDENSTADT	33 548	14 785	20 525	6 930	13 023	7 855	2 516	914	2 289	227
REGION NORDSCHWARZWALD	174 311	79 879	100 815	35 773	73 496	44 106	19 319	7 220	17 657	1 662
ZUSAMMEN	897 485	368 873	466 457	131 852	431 028	237 021	86 209	27 227	74 601	11 608
DAVON STADTKREISE LANDKREISE	460 192 437 293	191 903 176 970	203 407 263 050	54 856 76 996	256 785 174 243	137 047 99 974	41 549 44 660	13 381 13 846	33 489 41 112	8 060 3 548

NOCH: 3. SOZIALVERISCHERUNGSPFLICHTIG BESCHAEFTIGTE ARBEITNEHMER, DARUNTER AUSLAENDER, IN DEN KREISFREIEN STAEDTEN UND LANDKREISEN AM 30.0.6.1986 NACH ARBEITERN/ANGESTELLTEN

STADTKREISE LANDKREISE REGIONEN	BESCHAEFTIGTE						DARUNTER AUSLAENDER			
	INSGESAMT		DAVON				INSGESAMT		DAVON	
			ARBEITER		ANGESTELLTE				ARBEI- TER	ANGE- STELLTE
	INSGES.	WEIBL.	INSGES.	WEIBL.	INSGES.	WEIBL.	INSGES.	WEIBL.		
REG.-BEZ.FREIBURG										
STADTKREIS FREIBURG IM BREISGAU	81 836	37 587	32 525	10 004	49 311	27 583	5 186	2 077	3 766	1 420
LANDKREISE BREISGAU-HOCHSCHWARZWALD	51 839	22 485	31 674	10 087	20 165	12 398	4 588	1 860	4 153	435
EMMENDINGEN	34 327	14 668	21 128	6 575	13 199	8 093	1 748	591	1 561	187
ORTENAUKREIS	126 746	50 862	78 500	22 139	48 246	28 723	8 670	2 441	7 470	1 200
REGION SUEDLICHER OBERRHEIN	294 748	125 602	163 827	48 805	130 921	76 797	20 192	6 969	16 950	3 242
LANDKREISE ROTTWEIL	45 638	18 891	29 185	9 519	16 453	9 372	3 354	1 124	3 128	226
SCHWARZWALD-BAAR-KREIS	76 567	33 106	45 388	15 709	31 179	17 397	8 992	3 694	8 310	682
TUTTlingen	43 318	18 513	28 688	9 940	14 630	8 573	4 402	1 602	4 143	259
REGION SCHWARZWALD - BAAR - HEUBERG	165 523	70 510	103 261	35 168	62 262	35 342	16 748	6 420	15 581	1 167
LANDKREISE KONSTANZ	76 039	32 585	39 157	11 575	36 882	21 010	8 112	2 643	7 018	1 094
LOERRACH	63 859	25 404	37 439	10 351	26 420	15 053	6 258	1 695	5 591	667
WALDSHUT	44 407	18 193	26 801	7 719	17 606	10 474	4 572	1 426	4 185	387
REGION HOCHRHEIN - BODENSEE	184 305	76 182	103 397	29 645	80 908	46 537	18 942	5 764	16 794	2 148
ZUSAMMEN	644 576	272 294	370 485	113 618	274 091	158 676	55 882	19 153	49 325	6 557
DAVON STADTKREISE	81 836	37 587	32 525	10 004	49 311	27 583	5 186	2 077	3 766	1 420
LANDKREISE	562 740	234 707	337 960	103 614	224 780	131 093	50 696	17 076	45 559	5 137
REG.-BEZ.TUEBINGEN										
LANDKREISE REUTLINGEN	89 785	38 618	52 257	17 579	37 528	21 039	10 362	3 960	9 619	743
TUEBINGEN	52 036	25 561	25 694	9 391	26 342	16 170	5 665	2 282	4 951	714
ZOLLERNALBKREIS	69 812	33 592	46 778	20 168	23 034	13 424	6 261	2 616	5 956	305
REGION NECKAR - ALB	211 633	97 771	124 729	47 138	86 904	50 633	22 288	8 858	20 526	1 762
STADTKREIS ULM	69 704	28 471	33 411	8 845	36 293	19 626	6 140	1 814	5 323	817
LANDKREISE ALB-DONAU-KREIS	37 558	14 704	24 529	6 678	13 029	8 026	4 101	1 185	3 934	167
BIBERACH	48 080	18 927	29 519	8 039	18 561	10 888	2 417	683	2 207	210
REGION DONAU - ILLER 1)	155 342	62 102	87 459	23 562	67 883	38 540	12 658	3 682	11 464	1 194
LANDKREISE BODENSEEKREIS	60 221	22 729	31 553	8 154	28 668	14 575	5 681	1 555	4 884	797
RAVENSBERG	77 879	32 623	43 234	12 264	34 645	20 359	5 725	1 737	5 047	678
SIGMARINGEN	36 426	14 691	23 296	6 853	13 130	7 838	2 471	769	2 309	162
REGION BODENSEE - OBERSCHWABEN	174 526	70 043	98 083	27 271	76 443	42 772	13 877	4 061	12 240	1 637
ZUSAMMEN	541 501	229 916	310 271	97 971	231 230	131 945	48 823	16 601	44 230	4 593
DAVON STADTKREIS	69 704	28 471	33 411	8 845	36 293	19 626	6 140	1 814	5 323	817
LANDKREISE	471 797	201 445	276 860	89 126	194 937	112 319	42 683	14 787	38 907	3 776
BADEN-WUERTEMBERG										
DAVON STADTKREISE	1031 593	425 374	443 638	116 160	587 955	309 214	112 703	36 458	92 538	20 165
LANDKREISE	2464 040	999 295	1453 138	429 570	1010 902	569 725	266 623	84 213	244 489	22 134

1) SOWEIT LAND BADEN-WUERTEMBERG.

4. SOZIALVERSICHERUNGSPFLICHTIG BESCHAEFTIGTE ARBEITNEHMER IN DEN KREISFREIEN
STAEDTEN UND LANDKREISEN AM 30.06.1986 NACH WIRTSCHAFTSABTEILUNGEN

Stadtkreise Landkreise Regionen	Insgesamt	Davon in der Wirtschaftsabteilung ¹⁾									
		Land- und Forstwirtschaft, Tierhaltung und Fischerei	Energie- wirtschaft und Wasser- versorgung, Bergbau	Verarbeitendes Gewerbe (ohne Bau- gewerbe) ²⁾	Bau- gewerbe	Handel	Verkehr und Nach- richten- über- mittlung	Kredit- institute und Versicherungs- gewerbe	Dienst- leistungen, a.n.g.	Organisationen ohne Erwerbs- charakter und private Haushalte	Gebiets- körpers- chaften und Sozial- versicherung
REG.-BEZ. STUTTGART											
STADTKREIS STUTTGART	360 523	1 362	4 799	129 211	19 418	50 331	17 987	27 193	67 561	16 603	26 058
LANDKREISE											
BOEBLINGEN	141 901	727	329	89 555	6 049	14 739	2 594	3 945	15 673	1 838	6 452
ESSLINGEN	172 745	1 159	1 462	100 150	10 060	19 174	5 829	3 545	22 055	1 837	7 474
GOEPPINGEN	81 345	652	370	46 008	6 160	8 203	2 830	2 240	9 245	1 119	4 518
LUDWIGSBURG	142 128	1 716	911	71 656	9 767	16 412	7 518	6 243	21 038	1 239	5 628
REMS-MURR-KREIS	117 714	1 475	413	67 069	9 057	12 284	2 562	2 854	17 146	1 182	3 672
REGION MITTLERER NECKAR	1 016 356	7 091	8 284	503 649	60 511	121 143	39 320	46 020	152 718	23 818	53 802
STADTKREIS HEILBRONN	59 338	333	1 165	22 841	3 395	10 591	4 377	2 616	8 338	798	4 884
LANDKREISE											
HEILBRONN	73 963	1 360	1 159	43 307	4 748	7 479	1 411	1 361	9 466	984	2 688
HOHENLOHEKREIS	30 274	643	257	17 295	2 067	4 081	511	701	2 977	315	1 427
SCHWAEBISCH HALL	50 247	1 066	337	22 783	4 398	4 040	1 739	4 510	7 332	537	3 505
MAIN-TAUBER-KREIS	40 122	617	271	18 904	3 649	3 266	636	1 140	7 265	559	3 815
REGION FRANKEN	253 944	4 019	3 189	125 130	18 257	29 457	8 674	10 328	35 378	3 193	16 319
LANDKREISE											
HEIDENHEIM	46 153	562	387	28 804	2 980	3 847	811	1 072	5 416	536	1 738
OSTALBKREIS	95 618	1 372	808	55 818	6 840	8 419	1 897	2 347	11 535	925	5 657
REGION OSTWUERTEMBERG	141 771	1 934	1 195	84 622	9 820	12 266	2 708	3 419	16 951	1 461	7 395
ZUSAMMEN	1 412 071	13 044	12 668	713 401	88 588	162 866	50 702	59 767	205 047	28 472	77 516
DAVON STADTKREISE	419 861	1 695	5 964	152 052	22 813	60 922	22 364	29 809	75 899	17 401	30 942
LANDKREISE	992 210	11 349	6 704	561 349	65 775	101 944	28 338	29 958	129 148	11 071	46 574
REG.-BEZ. KARLSRUHE											
STADTKREISE											
BADEN BADEN	24 191	298	166	6 202	1 952	2 253	596	658	9 324	540	2 202
KARLSRUHE	139 669	390	3 465	38 136	7 808	20 344	9 866	10 215	32 062	4 263	13 120
LANDKREISE											
KARLSRUHE	101 149	816	1 182	52 159	7 938	10 187	2 669	2 050	18 970	628	4 550
RASTATT	66 631	801	341	38 865	5 951	5 301	1 761	1 475	7 653	547	3 936
REGION MITTLERER OBERRHEIN	331 640	2 305	5 154	135 362	23 649	38 085	14 892	14 398	68 009	5 978	23 808
STADTKREISE											
HEIDELBERG	67 330	331	751	17 915	2 739	7 646	2 835	1 933	25 722	1 626	5 832
MANNHEIM	170 278	437	3 174	70 116	9 736	23 240	9 154	9 694	31 753	2 387	10 587
LANDKREISE											
NECKAR-ODENWALD-KREIS	36 993	469	478	17 202	3 679	3 156	852	909	6 510	422	3 316
RHEIN-NECKAR-KREIS	116 933	1 055	773	59 377	11 164	14 470	3 307	2 867	18 348	800	4 772
REGION UNTERER NECKAR	391 534	2 292	5 176	164 610	27 318	48 512	16 148	15 403	82 333	5 235	24 507
STADTKREIS PFORZHEIM	58 724	292	318	28 738	3 092	11 588	969	2 292	7 968	947	2 520
LANDKREISE											
CALW	37 926	739	227	15 278	2 900	3 396	943	936	9 346	833	3 328
ENZKREIS	44 113	400	108	29 446	3 026	3 304	779	479	4 947	290	1 334
FREUDENSTADT	33 548	648	52	15 905	2 678	2 908	1 020	785	6 924	403	2 225
REGION NORDSCHWARZWALD	174 311	2 079	705	89 367	11 696	21 196	3 711	4 492	29 185	2 473	9 407
ZUSAMMEN	897 485	6 676	11 035	389 339	62 663	107 793	34 751	34 293	179 527	13 686	57 722
DAVON STADTKREISE	460 192	1 748	7 874	161 107	25 327	65 071	23 420	24 792	106 829	9 763	34 261
LANDKREISE	437 293	4 928	3 161	228 232	37 336	42 722	11 331	9 501	72 698	3 923	23 461

1) SYSTEMATIK DER WIRTSCHAFTSZWEIGE (FASSUNG FUER DIE BERUFSZAEHLUNG 1970).-2) EINSCHL. DER PERSONEN OHNE ANGABE DER WIRTSCHAFTSABTEILUNG.

NOCH: 4. SOZIALVERSICHERUNGSPFLICHTIG BESCHAEFTIGTE ARBEITNEHMER IN DEN KREISFREIEN
STADTEN UND LANDKREISEN AM 30.06.1986 NACH WIRTSCHAFTSABTEILUNGEN

Stadtkreise Landkreise Regionen	Insgesamt	Davon in der Wirtschaftsabteilung ¹⁾									
		Land- und Forstwirtschaft, Tierhaltung und Fischerei	Energie- wirtschaft und Wasser- versorgung, Bergbau	Verarbeitendes Gewerbe (ohne Bau- gewerbe ²⁾)	Bau- gewerbe	Handel	Verkehr und Nach- richten- über- mittlung	Kredit- institute und Versicherungs- gewerbe	Dienst- leistungen, a.n.g.	Organisationen ohne Erwerbs- charakter und private Haushalte	Gebiets- körper- schaften und Sozial- versicherung
REG.-BEZ.FREIBURG											
STADTKREIS FREIBURG IM BREISGAU	81 836	455	710	18 271	4 859	13 591	4 223	4 101	23 498	4 485	7 643
LANDKREISE BREISGAU-HOCHSCHWARZWALD	51 839	983	269	20 693	5 265	5 611	1 159	1 328	13 050	802	2 679
EMMENDINGEN	34 327	468	272	17 555	3 462	3 057	551	928	5 774	482	1 778
ORTENAU-KREIS	126 746	1 756	1 019	59 840	10 304	14 472	5 927	3 163	20 655	1 595	8 015
REGION SUEDLICHER OBERRHEIN	294 748	3 662	2 270	116 359	23 890	36 731	11 860	9 520	62 977	7 364	20 115
LANDKREISE ROTTWEIL	45 638	448	191	27 310	3 236	3 436	1 685	1 054	5 269	451	2 558
SCHWARZWALD-BAAR-KREIS	76 567	497	456	44 545	4 707	6 695	1 783	1 857	11 356	730	3 941
TUTTTLINGEN	43 318	333	213	27 677	2 801	3 664	783	957	4 236	339	2 315
REGION SCHWARZWALD - BAAR - HEUBERG	165 523	1 278	860	99 532	10 744	13 795	4 251	3 868	20 861	1 520	8 814
LANDKREISE KONSTANZ	76 039	1 075	542	33 822	4 640	8 696	3 375	2 282	16 273	1 118	4 216
LDERRACH	63 859	520	559	31 603	5 018	7 118	3 275	1 498	9 700	865	3 703
WALDSHUT	44 407	449	856	22 189	4 451	4 320	774	1 062	7 173	513	2 620
REGION HOCHRHEIN - BODENSEE	184 305	2 044	1 957	87 614	14 109	20 134	7 424	4 842	33 146	2 496	10 539
ZUSAMMEN	644 576	6 984	5 087	303 505	48 743	70 660	23 535	18 230	116 984	11 380	39 468
DAVON STADTKREISE	81 836	455	710	18 271	4 859	13 591	4 223	4 101	23 498	4 485	7 643
LANDKREISE	562 740	6 529	4 377	285 234	43 884	57 069	19 312	14 129	93 486	6 895	31 825
REG.-BEZ.TUEBINGEN											
LANDKREISE REUTLINGEN	89 785	1 088	378	47 429	7 176	10 091	2 811	2 541	12 810	1 009	4 452
TUEBINGEN	52 036	491	402	18 945	3 507	5 245	1 592	1 550	15 103	1 604	3 597
ZOLLERNALBKREIS	69 812	626	446	45 856	3 836	5 908	1 335	1 589	6 512	464	3 240
REGION NECKAR - ALB	211 633	2 205	1 226	112 230	14 519	21 244	5 738	5 680	34 425	3 077	11 289
STADTKREIS ULM	69 704	288	999	28 295	3 502	11 287	3 719	2 486	13 352	1 234	4 542
LANDKREISE ALB-DONAU-KREIS	37 558	952	173	20 700	4 097	3 197	899	907	4 583	461	1 589
BIBERACH	48 080	1 123	566	25 135	4 696	4 170	1 069	1 260	6 941	632	2 488
REGION DONAU - ILLER ³⁾	155 342	2 363	1 738	74 130	12 295	18 654	5 687	4 653	24 876	2 327	8 619
LANDKREISE BODENSEEKREIS	60 221	897	323	32 290	4 524	4 759	1 000	1 399	11 650	497	2 882
RAVENSBURG	77 879	1 658	262	33 064	6 050	8 730	2 957	2 359	16 820	1 252	4 727
SIGMARINGEN	36 426	759	223	18 173	3 550	3 063	650	1 003	5 026	439	3 540
REGION BODENSEE - OBERSCHWABEN	174 526	3 314	808	83 527	14 124	16 552	4 607	4 761	33 496	2 188	11 149
ZUSAMMEN	541 501	7 882	3 772	269 887	40 938	56 450	16 032	15 094	92 797	7 592	31 057
DAVON STADTKREIS	69 704	288	999	28 295	3 502	11 287	3 719	2 486	13 352	1 234	4 542
LANDKREISE	471 797	7 594	2 773	241 592	37 436	45 163	12 313	12 608	79 445	6 358	26 515
BADEN-WUERTTEMBERG											
DAVON STADTKREISE	1 031 593	4 186	15 547	359 725	56 501	150 871	53 726	61 188	219 578	32 883	77 388
LANDKREISE	2 464 040	30 400	17 015	1 316 407	184 431	246 898	71 294	66 196	374 777	28 247	128 375

1) SYSTEMATIK DER WIRTSCHAFTSZWEIGE (FASSUNG FUER DIE BERUFSZAEHLUNG 1970).-2) EINSCHL. DER PERSONEN OHNE ANGABE DER WIRTSCHAFTSABTEILUNG.- 3) SOWEIT LAND BADEN-WUERTTEMBERG.

5. SOZIALVERSICHERUNGSPFLICHTIG BESCHAEFTIGTE ARBEITNEHMER AM 30.06.1986 NACH WIRTSCHAFTSABTEILUNGEN
ARBEITERN/ANGESTELLTEN, AUSLAENDERN UND ALTERSGRUPPEN

ARBEITER/ANGESTELLTE AUSLAENDER ----- WIRTSCHAFTSABTEILUNG 1)	INS- GESAMT	DAVON IM ALTER VON ... BIS UNTER ... JAHREN									
		UNTER 20	20 - 25	25 - 30	30 - 40	40 - 50	50 - 55	55 - 60	60 - 65	65 UND MEHR	
INSGESAMT											
ARBEITER											
LAND- UND FORSTWIRTSCHAFT, TIERHALTUNG UND FISCHEREI ENERGIEWIRTSCHAFT UND WAS- SERVERSORGUNG, BERGBAU VERARBEITENDES GEWERBE (OHNE BAUGEWERBE) 2)	31 678	6 213	8 219	4 131	3 592	3 932	2 544	2 263	664	120	
BAUGEWERBE	17 521	1 026	1 699	1 861	3 171	4 496	2 533	2 195	519	21	
HADEL	1 143 085	93 119	191 553	145 714	229 863	251 361	121 382	89 020	19 185	1 888	
VERKEHR UND NACHRICHTEN- UEBERMITTLUNG	201 472	24 566	37 156	23 698	34 885	45 183	21 875	11 778	2 022	309	
KREDITINSTITUTE UND VER- SICHERUNGSGEWERBE	105 418	7 104	17 712	15 043	21 998	22 607	10 792	7 511	2 072	579	
Dienstleistungen, A.N.G.	87 306	6 456	10 914	12 014	19 843	20 857	9 111	6 601	1 385	125	
ORGAN. OH. ERWERBSCHARAKTER UND PRIVATE HAUSHALTE	7 766	39	184	316	1 205	2 627	1 549	1 226	397	223	
GEBIETSKOERPERSCHAFTEN UND SOZIALVERSICHERUNG	208 344	25 085	36 231	23 935	38 813	42 245	20 542	15 675	4 329	1 489	
ZUSAMMEN	14 731	2 171	1 790	1 041	2 102	3 238	1 731	1 661	601	396	
ZUSAMMEN	79 455	2 308	5 193	5 461	12 248	23 246	14 642	12 025	3 672	660	
ZUSAMMEN	1 896 776	168 087	310 651	233 214	367 720	419 792	206 701	149 955	34 846	5 810	
ANGESTELLTE											
LAND- UND FORSTWIRTSCHAFT, TIERHALTUNG UND FISCHEREI ENERGIEWIRTSCHAFT UND WAS- SERVERSORGUNG, BERGBAU VERARBEITENDES GEWERBE (OHNE BAUGEWERBE) 2)	2 908	84	283	439	749	747	280	225	81	20	
BAUGEWERBE	15 041	530	1 287	1 426	3 392	4 314	1 766	1 800	514	12	
HADEL	533 047	20 430	49 765	65 614	133 773	153 577	54 380	41 036	13 188	1 284	
VERKEHR UND NACHRICHTEN- UEBERMITTLUNG	39 460	1 107	2 573	3 842	9 211	13 079	5 113	3 387	939	209	
KREDITINSTITUTE UND VER- SICHERUNGSGEWERBE	292 351	24 956	50 912	39 409	62 421	68 511	23 004	16 799	5 165	1 174	
Dienstleistungen, A.N.G.	37 714	2 131	7 022	5 207	8 548	8 359	2 888	2 610	840	109	
ORGAN. OH. ERWERBSCHARAKTER UND PRIVATE HAUSHALTE	119 618	6 095	23 549	19 611	31 245	23 060	7 660	6 420	1 857	121	
GEBIETSKOERPERSCHAFTEN UND SOZIALVERSICHERUNG	386 011	23 423	72 006	72 251	100 733	72 141	21 515	16 733	6 001	1 208	
ZUSAMMEN	46 399	2 150	5 529	7 160	11 878	10 966	3 929	3 276	1 229	282	
ZUSAMMEN	126 308	6 714	16 306	17 633	28 696	29 197	11 609	11 738	4 130	285	
ZUSAMMEN	1 598 857	87 620	229 232	232 592	390 646	383 951	132 144	104 024	33 944	4 704	
INSGESAMT											
LAND- UND FORSTWIRTSCHAFT, TIERHALTUNG UND FISCHEREI ENERGIEWIRTSCHAFT UND WAS- SERVERSORGUNG, BERGBAU VERARBEITENDES GEWERBE (OHNE BAUGEWERBE) 2)	34 586	6 297	8 502	4 570	4 341	4 679	2 824	2 488	745	140	
BAUGEWERBE	32 562	1 556	2 986	3 287	6 563	8 810	4 299	3 995	1 033	33	
HADEL	1 676 132	113 549	241 318	211 328	363 636	404 938	175 762	130 056	32 373	3 172	
VERKEHR UND NACHRICHTEN- UEBERMITTLUNG	240 932	25 673	39 729	27 540	44 096	58 262	26 988	15 165	2 961	518	
KREDITINSTITUTE UND VER- SICHERUNGSGEWERBE	397 769	32 060	68 624	54 452	84 419	91 118	33 796	24 310	7 237	1 753	
Dienstleistungen, A.N.G.	125 020	8 587	17 936	17 221	28 391	29 216	11 999	9 211	2 225	234	
ORGAN. OH. ERWERBSCHARAKTER UND PRIVATE HAUSHALTE	127 384	6 134	23 733	19 927	32 450	25 687	9 209	7 646	2 254	344	
GEBIETSKOERPERSCHAFTEN UND SOZIALVERSICHERUNG	594 355	48 508	108 237	96 186	139 546	114 386	42 057	32 408	10 330	2 697	
ZUSAMMEN	61 130	4 321	7 319	8 201	13 980	14 204	5 660	4 937	1 830	678	
ZUSAMMEN	205 763	9 022	21 499	23 094	40 944	52 443	26 251	23 763	7 802	945	
ZUSAMMEN	3 495 633	255 707	539 883	465 806	758 366	803 743	338 845	253 979	68 790	10 514	
DARUNTER AUSLAENDER											
LAND- UND FORSTWIRTSCHAFT, TIERHALTUNG UND FISCHEREI ENERGIEWIRTSCHAFT UND WAS- SERVERSORGUNG, BERGBAU VERARBEITENDES GEWERBE (OHNE BAUGEWERBE) 2)	3 115	132	412	313	791	828	327	224	79	9	
BAUGEWERBE	818	23	70	46	193	258	126	72	30	-	
HADEL	242 353	8 631	27 857	26 274	75 543	68 810	21 232	11 009	2 862	135	
VERKEHR UND NACHRICHTEN- UEBERMITTLUNG	41 225	1 276	3 620	3 172	10 212	14 130	5 631	2 689	457	38	
KREDITINSTITUTE UND VER- SICHERUNGSGEWERBE	19 997	1 283	3 180	2 657	6 187	4 364	1 282	737	264	43	
Dienstleistungen, A.N.G.	9 621	261	905	962	2 664	3 046	1 038	568	171	6	
ORGAN. OH. ERWERBSCHARAKTER UND PRIVATE HAUSHALTE	1 992	40	222	230	660	546	170	89	26	9	
GEBIETSKOERPERSCHAFTEN UND SOZIALVERSICHERUNG	47 987	2 889	6 108	5 838	15 744	10 902	3 481	2 204	716	105	
ZUSAMMEN	2 484	211	224	192	764	673	216	146	44	14	
ZUSAMMEN	9 734	184	729	1 115	2 680	2 496	1 096	890	523	21	
ZUSAMMEN	379 326	14 930	43 327	40 799	115 438	106 053	34 599	18 628	5 172	380	

1) SYSTEMATIK DER WIRTSCHAFTSZWEIGE (FASSUNG FUER DIE BERUFSZAEHLUNG 1970).-2) EINSCHL. DER PERSONEN 'OHNE ANGABE' DER WIRTSCHAFTSABTEILUNG.

NOCH: 5. SOZIALVERSICHERUNGSPFLICHTIG BESCHAEFTE ARBEITNEHMER AM 30.06.1986 NACH WIRTSCHAFTSABTEILUNGEN
ARBEITERN/ANGESTELLTEN, AUSLAENDERN UND ALTERSGRUPPEN

ARBEITER/ANGESTELLTE AUSLAENDER ----- WIRTSCHAFTSABTEILUNG 1)	INS- GESAMT	DAVON IM ALTER VON ... BIS UNTER ... JAHREN								
		UNTER 20	20 - 25	25 - 30	30 - 40	40 - 50	50 - 55	55 - 60	60 - 65	65 UND MEHR
DARUNTER WEIBLICH										
ARBEITER										
LAND- UND FORSTWIRTSCHAFT, TIERHALTUNG UND FISCHEREI	8 220	1 967	2 523	895	734	843	527	549	133	49
ENERGIEWIRTSCHAFT UND WAS- SERVERSORGUNG, BERGBAU	1 351	26	59	61	194	451	286	228	38	8
VERARBEITENDES GEWERBE (OHNE BAUGEWERBE) 2)	312 540	18 096	49 423	34 657	63 823	76 644	38 227	27 518	3 527	625
BAUGEWERBE	3 353	633	767	212	410	638	350	245	73	25
HANDEL	33 127	2 283	5 354	3 392	5 463	8 116	4 409	3 217	696	197
VERKEHR UND NACHRICHTEN- UEBERMITTLUNG	15 435	1 056	1 271	1 059	2 742	4 621	2 486	1 940	241	19
KREDITINSTITUTE UND VER- SICHERUNGSGEWERBE	5 205	13	99	183	816	1 852	1 080	831	237	94
Dienstleistungen, A.N.G.	131 314	16 830	22 796	12 962	23 440	27 704	13 716	10 556	2 623	687
ORGAN. OH. ERWERBSCHARAKTER UND PRIVATE HAUSHALTE	10 601	1 750	1 341	651	1 380	2 316	1 256	1 203	433	271
GEBIETSKOERPERSCHAFTEN UND SOZIALVERSICHERUNG	24 584	354	859	1 114	3 811	8 210	4 958	3 961	1 062	255
ZUSAMMEN	545 730	43 008	84 492	55 186	102 813	131 395	67 295	50 248	9 063	2 230
ANGESTELLTE										
LAND- UND FORSTWIRTSCHAFT, TIERHALTUNG UND FISCHEREI	1 706	65	223	244	419	476	150	92	31	6
ENERGIEWIRTSCHAFT UND WAS- SERVERSORGUNG, BERGBAU	4 409	380	932	694	900	928	273	256	42	4
VERARBEITENDES GEWERBE (OHNE BAUGEWERBE) 2)	202 487	17 082	37 229	32 082	45 135	44 969	14 136	9 535	1 882	437
BAUGEWERBE	19 720	861	1 933	2 013	4 717	6 619	2 051	1 139	309	78
HANDEL	188 239	19 268	38 640	25 237	35 821	42 485	14 279	9 708	2 217	584
VERKEHR UND NACHRICHTEN- UEBERMITTLUNG	21 146	1 551	4 858	2 983	4 372	4 400	1 454	1 223	274	31
KREDITINSTITUTE UND VER- SICHERUNGSGEWERBE	61 806	3 870	14 968	11 618	14 280	10 654	3 555	2 453	373	35
Dienstleistungen, A.N.G.	269 248	22 034	64 975	52 978	58 704	44 061	13 052	9 750	3 069	625
ORGAN. OH. ERWERBSCHARAKTER UND PRIVATE HAUSHALTE	30 575	2 003	4 845	5 114	6 339	6 977	2 508	1 998	665	126
GEBIETSKOERPERSCHAFTEN UND SOZIALVERSICHERUNG	79 603	5 561	13 798	13 192	17 943	17 251	5 551	5 021	1 233	53
ZUSAMMEN	878 939	72 675	182 401	146 155	188 630	178 820	57 009	41 175	10 095	1 979
INSGESAMT										
LAND- UND FORSTWIRTSCHAFT, TIERHALTUNG UND FISCHEREI	9 926	2 032	2 746	1 139	1 153	1 319	677	641	164	55
ENERGIEWIRTSCHAFT UND WAS- SERVERSORGUNG, BERGBAU	5 760	406	991	755	1 094	1 379	559	484	80	12
VERARBEITENDES GEWERBE (OHNE BAUGEWERBE) 2)	515 027	35 178	86 652	66 739	108 958	121 613	52 363	37 053	5 409	1 062
BAUGEWERBE	23 073	1 494	2 700	2 225	5 127	7 257	2 401	1 384	382	103
HANDEL	221 366	21 551	43 994	28 629	41 284	50 601	18 688	12 925	2 913	781
VERKEHR UND NACHRICHTEN- UEBERMITTLUNG	36 581	2 607	6 129	4 042	7 114	9 021	3 940	3 163	515	50
KREDITINSTITUTE UND VER- SICHERUNGSGEWERBE	67 011	3 883	15 067	11 801	15 096	12 506	4 635	3 284	610	129
Dienstleistungen, A.N.G.	400 562	38 864	87 771	65 940	82 144	71 765	26 768	20 306	5 692	1 312
ORGAN. OH. ERWERBSCHARAKTER UND PRIVATE HAUSHALTE	41 176	3 753	6 186	5 765	7 719	9 293	3 764	3 201	1 098	397
GEBIETSKOERPERSCHAFTEN UND SOZIALVERSICHERUNG	104 187	5 915	14 657	14 306	21 754	25 461	10 509	8 982	2 295	308
INSGESAMT	1 424 669	115 683	266 893	201 341	291 443	310 215	124 304	91 423	19 158	4 209
DARUNTER AUSLAENDER										
LAND- UND FORSTWIRTSCHAFT, TIERHALTUNG UND FISCHEREI	570	50	95	62	154	126	37	32	12	2
ENERGIEWIRTSCHAFT UND WAS- SERVERSORGUNG, BERGBAU	139	2	6	13	46	42	17	9	4	-
VERARBEITENDES GEWERBE (OHNE BAUGEWERBE) 2)	73 441	2 506	7 981	8 584	27 822	18 120	5 341	2 656	404	27
BAUGEWERBE	510	27	51	51	178	123	36	29	11	4
HANDEL	8 149	642	1 475	1 094	2 571	1 551	437	272	92	15
VERKEHR UND NACHRICHTEN- UEBERMITTLUNG	1 194	45	185	154	388	275	100	34	13	-
KREDITINSTITUTE UND VER- SICHERUNGSGEWERBE	1 321	25	163	168	469	346	93	45	11	1
Dienstleistungen, A.N.G.	29 839	1 901	3 654	3 216	10 127	6 789	2 245	1 440	427	40
ORGAN. OH. ERWERBSCHARAKTER UND PRIVATE HAUSHALTE	1 620	107	152	133	524	431	143	95	26	9
GEBIETSKOERPERSCHAFTEN UND SOZIALVERSICHERUNG	3 888	101	376	489	1 278	972	330	248	88	6
ZUSAMMEN	120 671	5 406	14 138	13 964	43 557	28 775	8 779	4 860	1 088	104

1) SYSTEMATIK DER WIRTSCHAFTSZWEIGE (FASSUNG FUER DIE BERUFSZAEHLUNG 1970).-2) EINSCHL. DER PERSONEN 'OHNE ANGABE' DER WIRTSCHAFTSABTEILUNG.

6. SOZIALVERSICHERUNGSPFLICHTIG BESCHAEFTIGTE AUSLAENDISCHE ARBEITNEHMER AM 30.06.1986
NACH WIRTSCHAFTSABTEILUNGEN, ALTERSGRUPPEN UND AUSGEWAELHTEN STAATSANGEHOERIGKEITEN

WIRTSCHAFTSABTEILUNG 1) ALTER VON ... BIS UNTER ... JAHREN	INSGESAMT	DAVON MIT FOLGENDER STAATSANGEHOERIGKEIT								
		ZUSAMMEN	EG-LAENDER					UEBRIGES AUSLAND		
			DAVON					ZUSAMMEN	DARUNTER	
			GRIECHEN- LAND	ITALIEN	PORTUGAL	SPANIEN	UEBRIGE		JUGO- SLAWIEN	TUERKEI
INSGESAMT										
LAND- UND FORSTWIRTSCHAFT, TIERHALTUNG UND FISCHEREI	3 115	1 035	35	729	79	80	112	2 080	903	832
ENERGIEWIRTSCHAFT UND WAS- SERVERSORGUNG, BERGBAU	818	356	75	204	6	24	47	462	160	110
VERARBEITENDES GEWERBE (OHNE BAUGEWERBE) 2)	242 353	92 716	23 717	45 574	4 492	7 960	10 973	149 637	57 099	73 138
BAUGEWERBE	41 225	12 634	789	8 952	386	706	1 801	28 591	15 126	11 095
HANDEL	19 997	7 143	1 169	3 329	304	707	1 634	12 854	4 731	3 668
VERKEHR UND NACHRICHTEN- UEBERMITTLUNG	9 621	3 889	445	1 730	283	801	630	5 732	2 262	2 244
KREDITINSTITUTE UND VER- SICHERUNGSGEWERBE	1 992	694	133	235	37	129	160	1 298	547	151
DIENSTLEISTUNGEN, A.N.G.	47 987	16 472	3 087	7 188	808	1 560	3 829	31 515	13 234	7 538
ORGAN. OH. ERWERBSCHARAKTER UND PRIVATE HAUSHALTE	2 484	779	152	284	62	116	165	1 705	681	326
GEBIETSKOERPERSCHAFTEN UND SOZIALVERSICHERUNG	9 734	4 733	540	1 386	148	297	2 362	5 001	1 341	1 277
UNTER 20	14 930	4 827	1 258	2 331	336	563	339	10 103	2 144	7 071
20 - 25	43 327	15 694	2 554	8 469	928	1 227	2 516	27 633	3 616	20 377
25 - 30	40 799	19 906	2 956	11 154	659	1 099	4 038	20 893	4 146	10 822
30 - 35	49 162	19 532	2 777	10 818	476	1 080	4 381	29 630	12 224	9 723
35 - 40	66 276	20 929	4 079	10 317	1 175	1 327	4 031	45 347	25 523	11 752
40 - 45	56 151	16 889	4 148	7 512	1 198	1 641	2 390	39 262	17 422	15 694
45 - 50	49 902	16 840	4 939	7 759	916	1 599	1 627	33 062	14 751	13 788
50 - 55	34 599	14 105	4 259	6 014	583	2 048	1 201	20 494	10 022	7 898
55 - 60	18 628	9 029	2 573	3 954	269	1 401	832	9 599	5 060	2 655
60 - 65	5 172	2 562	577	1 229	62	378	316	2 610	1 083	568
65 UND MEHR	380	138	22	54	3	17	42	242	93	31
INSGESAMT	379 326	140 451	30 142	69 611	6 605	12 380	21 713	238 875	96 084	100 379
DARUNTER WEIBLICH										
LAND- UND FORSTWIRTSCHAFT, TIERHALTUNG UND FISCHEREI	570	101	9	37	26	5	24	469	125	295
ENERGIEWIRTSCHAFT UND WAS- SERVERSORGUNG, BERGBAU	139	50	21	14	2	5	8	89	57	7
VERARBEITENDES GEWERBE (OHNE BAUGEWERBE) 2)	73 441	28 937	9 432	12 425	1 448	2 213	3 419	44 504	22 301	17 950
BAUGEWERBE	510	158	17	67	7	29	38	352	170	56
HANDEL	8 149	2 704	456	1 018	153	303	774	5 445	2 307	1 145
VERKEHR UND NACHRICHTEN- UEBERMITTLUNG	1 194	579	88	166	77	127	121	615	260	108
KREDITINSTITUTE UND VER- SICHERUNGSGEWERBE	1 321	415	106	125	25	72	87	906	466	111
DIENSTLEISTUNGEN, A.N.G.	29 839	9 116	2 049	3 426	588	981	2 072	20 723	10 613	4 638
ORGAN. OH. ERWERBSCHARAKTER UND PRIVATE HAUSHALTE	1 620	501	111	164	49	81	96	1 119	564	161
GEBIETSKOERPERSCHAFTEN UND SOZIALVERSICHERUNG	3 888	1 723	305	397	82	163	776	2 165	849	391
UNTER 20	5 406	1 971	556	850	152	220	193	3 435	912	2 142
20 - 25	14 138	5 889	1 135	2 666	386	472	1 230	8 249	1 745	5 022
25 - 30	13 964	6 521	1 160	3 196	251	420	1 494	7 443	2 345	3 213
30 - 35	20 095	6 315	1 386	2 834	289	355	1 451	13 780	7 714	3 485
35 - 40	23 462	6 646	2 030	2 532	464	429	1 191	16 816	9 955	4 128
40 - 45	15 958	5 289	1 750	1 852	412	525	750	10 669	5 382	3 308
45 - 50	12 817	4 982	2 010	1 763	247	523	439	7 835	4 482	2 081
50 - 55	8 779	3 926	1 600	1 258	171	598	299	4 853	3 114	1 018
55 - 60	4 860	2 300	828	752	77	376	267	2 560	1 626	397
60 - 65	1 088	416	132	129	7	59	89	672	399	68
65 UND MEHR	104	29	7	7	1	2	12	75	38	-
ZUSAMMEN	120 671	44 284	12 594	17 839	2 457	3 979	7 415	76 387	37 712	24 862

1) SYSTEMATIK DER WIRTSCHAFTSZWEIGE (FASSUNG FUER DIE BERUFSAEHLUNG 1970).--2) EINSCHL. DER PERSONEN *OHNE ANGABE* DER WIRTSCHAFTSABTEILUNG.

7. SOZIALVERSICHERUNGSPFLICHTIG BESCHAEFTIGTE ARBEITNEHMER AM 30.06.1986 NACH AUSGEWAHLTEN WIRTSCHAFTSUNTERABTEILUNGEN, ARBEITERN/ANGESTELLTEN UND DEUTSCHEN/AUSLAENDERN

NR. DER SYSTEMATIK 1)	WIRTSCHAFTSGLIEDERUNG	INSGESAMT	UND ZWAR					
			MAENNLICH	WEIBLICH	ARBEITER	ANGESTELLTE	DEUTSCHE	AUSLAENDER
0	LAND- U. FORSTWIRTSCH., TIERH. UND FISCHEREI	34 586	24 660	9 926	31 678	2 908	31 471	3 115
1 - 3	PRODUZIERENDES GEWERBE	1 949 520	1 405 725	543 795	1 362 044	587 476	1 665 134	284 386
1	ENERGIEWIRTSCHAFT, WASSERSERVERSORGUNG, BERGBAU	32 562	26 802	5 760	17 521	15 041	31 744	818
2	VERARBEITENDES GEWERBE (OHNE BAUGEWERBE)	1 676 026	1 161 064	514 962	1 143 051	532 975	1 433 683	242 343
20	CHEMISCHE INDUSTRIE U. MINERALOELVERARBEIT.	67 581	43 767	23 814	35 306	32 275	61 597	5 984
21	KUNSTSTOFF-, GUMMI- U. ASBESTVERARBEITUNG	71 093	45 638	25 455	52 500	18 593	55 406	15 687
22	GEW.U. VERARB.V. STEINEN U. ERDEN FEINKER., GLAS	40 387	32 599	7 788	29 781	10 606	33 953	6 434
23	EISEN-, METALLERZ-, GIESEREI U. STAHLVERF.	84 286	65 761	18 525	66 928	17 358	66 566	17 720
24, 25 07 1, 25, (OHNE 25 07 1)	STAHL-, MASCHINEN- U. FAHRZEUGBAU U. ADV. ELEKTROTECHNIK (OHNE ADV), FEINMECH., EBM-W.	583 670	488 320	95 350	392 867	190 803	504 043	79 627
26	HOLZ-, PAPIER- UND DRUCKGEWERBE	435 020	269 575	165 445	283 811	151 209	369 778	65 242
27	LEDER-, TEXTIL- U. BEKLEIDUNGSGEWERBE	157 980	114 035	43 945	117 389	40 591	139 381	18 599
28 - 9	NAHRUNGS- U. GENUSSMITTELGEWERBE	133 248	45 734	87 514	103 726	29 522	108 043	25 205
3	BAUGEWERBE	102 761	55 635	47 126	60 743	42 018	94 916	7 845
30	BAUHAUPTGEWERBE	240 932	217 859	23 073	201 472	39 460	199 707	41 225
31	AUSBAU- U. BAUHILFSGEW.	166 102	154 567	11 535	139 666	26 436	130 850	35 252
4 - 5	HANDEL UND VERKEHR	74 830	63 292	11 538	61 806	13 024	68 857	5 973
4	HANDEL	522 789	264 842	257 947	192 724	330 065	493 171	29 618
40 - 1	GROSSHANDEL	397 769	176 403	221 366	105 418	292 351	377 772	19 997
42	HANDELSVERMITTLUNG	140 478	89 364	51 114	47 837	92 641	132 064	8 414
43	EINZELHANDEL	29 602	17 118	12 484	8 371	21 231	27 708	1 894
5	VERKEHR UND NACHRICHTENUEBERMITTLUNG	227 689	69 921	157 768	49 210	178 479	218 000	9 689
50 0	EISENBAHNEN	125 020	88 439	36 581	87 306	37 714	115 399	9 621
50 7	DEUTSCHE BUNDESPOST	16 779	14 891	1 888	14 459	2 320	14 473	2 306
50, (OHNE 50 0, 7)	VERKEHR (OH. EISENBAHNEN U. BUNDESPOST)	34 663	16 572	18 091	27 090	7 573	33 481	1 182
6 - 9	SONST. WIRTSCHAFTSBEREICHE	73 578	56 976	16 602	45 757	27 821	67 445	6 133
6	KREDITINSTITUTE UND VERSICHERUNGSGEWERBE	988 632	375 696	612 936	310 296	678 336	926 435	62 197
60	KREDIT- U. FINANZIERUNGSGEWERBE	127 384	60 373	67 011	7 766	119 618	125 392	1 992
61	VERSICHERUNGSGEWERBE	96 103	42 683	53 420	6 504	89 599	94 710	1 393
7	DIENSTLEISTUNGEN, A.N.G.	31 281	17 690	13 591	1 262	30 019	30 682	599
70 0	GASTSTAETTEN- UND BEHERBERGUNGSGEWERBE	594 355	193 793	400 562	208 344	386 011	546 368	47 987
70 1 - 2	REINIGUNG, KOERPERPFLEGE	107 022	33 060	73 962	72 973	34 049	91 133	15 889
70 6 - 8	WISSENSCHAFT, BILDUNG, KUNST UND PUBLIZISTIK	44 583	9 219	35 364	40 184	4 399	37 394	7 189
71 0 - 1	GESUNDHEITS- UND VETERINAERWESEN	130 055	50 536	79 519	30 520	99 535	123 656	6 399
71 2 - 7	RECHTS- UND WIRTSCHAFTSBERATUNG USW.	181 340	33 204	148 136	33 697	147 643	169 544	11 796
71 8	SONST. DIENSTLEISTUNGEN	99 309	45 022	54 287	10 542	88 767	95 694	3 615
8	ORG. OH. ERWERBSCHARAKTER UND PRIVATE HAUSHALTE	32 046	22 752	9 294	20 428	11 618	28 947	3 099
80 0	DARUNTER KIRCHEN, REL. U. WELTANSCH. VEREINIGUNGEN	61 130	19 954	41 176	14 731	46 399	58 646	2 484
80 1 - 7	ORGANISATIONEN D. WIRTSCHAFTSLEBENS U. UEBR.	19 895	6 236	13 659	4 277	15 618	19 331	564
9	GEBIETSKOERPERSCHAFTEN UND SOZIALVERSICHERUNG	33 914	13 349	20 565	5 577	28 337	32 285	1 629
90	GEBIETSKOERPERSCHAFTEN	205 763	101 576	104 187	79 455	126 308	196 029	9 734
96	SOZIALVERSICHERUNG	181 337	92 778	88 559	77 780	103 557	171 918	9 419
-	OHNE ANGABE	24 426	8 798	15 628	1 675	22 751	24 111	315
	INSGESAMT	106	41	65	34	72	96	10
		3 495 633	2 070 964	1 424 669	1 896 776	1 598 857	3 116 307	379 326

1) SYSTEMATIK DER WIRTSCHAFTSZWEIGE (FASSUNG FUER DIE BERUFSZAEHLUNG 1970), KURZBEZEICHNUNGEN.

8. SOZIALVERSICHERUNGSPFLICHTIG BESCHAEFTIGTE ARBEITNEHMER AM 30.06.1986 NACH AUSGEWAELHTEN
WIRTSCHAFTSUNTERABTEILUNGEN UND STELLUNG IM BERUF

Nummer der Systematik ¹⁾	Wirtschaftsgliederung	Insgesamt	Vollzeitbeschäftigte						Teilzeitbeschäftigte		
			zusammen	Arbeiter			Angestellte		zusammen	Arbeiter	Angestellte
				zusammen	darunter		zusammen	darunter			
					Facharbeiter ²⁾	in beruflicher Ausbildung ³⁾					
INSGESAMT											
0	LAND- U. FORSTWIRTSCH., TIERH. UND FISCHEREI	34 586	32 990	30 520	13 655	7 112	2 470	171	1 596	1 158	438
1 - 3	PRODUZIERENDES GEWERBE	1 949 520	1 860 985	1 311 824	588 734	108 320	549 161	32 854	88 535	50 220	38 315
1	ENERGIEWIRTSCHAFT, WAS- SERVERSORGUNG, BERGBAU	32 562	31 193	16 701	11 971	1 213	14 492	789	1 369	820	549
2	VERARBEITENDES GEWERBE (OHNE BAUGEWERBE)	1 676 026	1 594 858	1 094 560	445 889	82 884	500 298	30 362	81 168	48 491	32 677
20	CHEMISCHE INDUSTRIE U. MINERALOELVERARBEIT.	67 581	63 047	32 611	8 895	1 342	30 436	1 530	4 534	2 695	1 839
21	KUNSTSTOFF-, GUMMI- U. ASBESTVERARBEITUNG	71 093	67 324	49 866	12 222	1 653	17 458	851	3 769	2 634	1 135
22	GEW. U. VERARB. V. STEINEN U. ERDEN FEINKER., GLAS	40 387	38 851	29 047	12 337	1 273	9 804	610	1 536	734	802
23	EISEN-, METALLERZ-, GIES- SEREI U. STAHLVERF.	84 286	81 011	65 179	23 613	4 594	15 832	849	3 275	1 749	1 526
24, 25 07 1 25, (OHNE 25 07 1) 26	STAHL-, MASCHINEN- U. FAHRZEUGBAU U. ADV. ELEKTROTECHNIK (OHNE ADV), FEINMECH., EBM-W.	583 670	568 946	387 677	198 941	34 232	181 269	8 882	14 724	5 190	9 534
27	HOLZ-, PAPIER- UND DRUCKGEWERBE	157 980	147 893	111 097	53 191	9 818	36 796	2 271	10 087	6 292	3 795
27	LEDER-, TEXTIL- U. BE- KLEIDUNGSGEWERBE	133 248	118 895	91 990	20 312	4 505	26 905	1 830	14 353	11 736	2 617
28 - 9	NAHRUNGS- U. GENUSS- MITTELGEWERBE	102 761	97 208	58 250	25 542	8 975	38 958	7 378	5 553	2 493	3 060
3	BAUGEWERBE	240 932	234 934	200 563	130 874	24 223	34 371	1 703	5 998	909	5 089
30 31	BAUHAUPTGEWERBE AUSBAU- U. BAUHILFSGEW.	166 102 74 830	163 141 71 793	139 137 61 426	89 026 41 848	11 283 12 940	24 004 10 367	919 784	2 961 3 037	529 380	2 432 2 657
4 - 5	HANDEL UND VERKEHR	522 789	443 116	169 573	72 891	13 535	273 543	33 718	79 673	23 151	56 522
4	HANDEL	397 769	334 447	92 893	39 153	6 984	241 554	30 509	63 322	12 525	50 797
40 - 1 42 43	GROSSHANDEL HANDELSVERMITTLUNG EINZELHANDEL	140 478 29 602 227 689	128 356 26 473 179 618	43 916 7 583 41 394	15 727 3 851 19 575	1 237 418 5 329	84 440 18 890 138 224	7 833 740 21 936	12 122 3 129 48 071	3 921 788 7 816	8 201 2 341 40 255
5	VERKEHR UND NACHRICH- TENUEBERMITTLUNG	125 020	108 669	76 680	33 738	6 551	31 989	3 209	16 351	10 626	5 725
50 0 50 7 50, (OHNE 50 0,7)	EISENBAHNEN DEUTSCHE BUNDESPOST VERKEHR (OH. EISEN- BAHNEN U. BUNDESPOST)	16 779 34 663 73 578	16 427 22 289 69 953	14 230 17 947 44 503	5 684 9 687 18 367	1 242 4 878 431	2 197 4 342 25 450	451 35 2 723	352 12 374 3 625	229 9 143 1 254	123 3 231 2 371
6 - 9	SONST. WIRTSCHAFTSBEREICHE	988 632	827 414	245 630	86 319	27 968	581 784	70 704	161 218	64 666	96 552
6	KREDITINSTITUTE UND VERSICHERUNGSGEWERBE	127 384	111 583	2 996	989	25	108 587	12 002	15 801	4 770	11 031
60 61	KREDIT- U. FINANZIE- RUNGSINSTITUTE VERSICHERUNGSGEWERBE	96 103 31 281	83 084 28 499	2 232 764	679 310	16 9	80 852 27 735	9 965 2 037	13 019 2 782	4 272 498	8 747 2 284
7	DIENSTLEISTUNGEN, A.N.G.	594 355	502 574	172 796	58 994	24 236	329 778	46 017	91 781	35 548	56 233
70 0 70 1 - 2 70 6 - 8	GASTSTAETTEN- UND BE- HERBERGUNGSGEWERBE REINIGUNG, KOERPERPFLEGE WISSENSCHAFT, BILDUNG, KUNST UND PUBLIZISTIK	107 022 44 583 130 055	96 640 37 743 96 145	66 202 34 073 18 033	20 415 15 111 6 794	10 811 8 641 2 686	30 438 3 670 78 112	4 254 223 9 341	10 382 6 840 33 910	6 771 6 111 12 487	3 611 729 21 423
71 0 - 1 71 2 - 7 71 8	GESUNDHEITS- UND VETERINAERWESEN RECHTS- UND WIRT- SCHAFTSBERATUNG USW. SONST. DIENSTLEISTUNGEN	181 340 99 309 32 046	153 939 88 005 30 102	25 815 9 092 19 581	4 760 4 731 7 183	1 244 478 376	128 124 78 913 10 521	23 019 8 665 515	27 401 11 304 1 944	7 882 1 450 847	19 519 9 854 1 097
8	ORG. OH. ERWERBSCHARAKTER UND PRIVATE HAUSHALTE	61 130	47 037	9 892	2 477	1 784	37 145	3 812	14 093	4 839	9 254
80 0 80 1 - 7	DARUNTER KIRCHEN, REL. U. WELT- ANSCH. VEREINIGUNGEN ORGANISATIONEN D. WIRT- SCHAFTSLEBENS U. UEBR.	19 895 33 914	12 467 28 672	1 916 4 150	565 1 187	94 697	10 551 24 522	777 2 379	7 428 5 242	2 361 1 427	5 067 3 815
9	GEBIETSKOERPERSCHAFTEN UND SOZIALVERSICHERUNG	205 763	166 220	59 946	23 859	1 923	106 274	8 873	39 543	19 509	20 034
90 96	GEBIETSKOERPERSCHAFTEN SOZIALVERSICHERUNG	181 337 24 426	144 862 21 358	59 313 633	23 713 146	1 920 3	85 549 20 725	7 189 1 684	36 475 3 068	18 467 1 042	18 008 2 026
-	OHNE ANGABE	106	97	33	13	4	64	40	9	1	8
	INSGESAMT	3 495 633	3 164 602	1 757 580	761 612	156 939	1 407 022	137 487	331 031	139 196	191 835

1) SYSTEMATIK DER WIRTSCHAFTSZWEIGE (FASSUNG FUER DIE BERUFSZAEHLUNG 1970), KURZBEZEICHNUNGEN. - 2) EINSCHL. 'MEISTER/POLIER'.
- 3. DIE AUSZUBILDENDEN WERDEN ALS "DARUNTERZAHL" NUR ZUM 2. QUARTAL EINES JAHRES DARGESTELLT.

NOCH: 8. SOZIALVERSICHERUNGSPFLICHTIG BESCHAEFTIGTE ARBEITNEHMER AM 30.06.1986 NACH AUSGEWAELHTEN WIRTSCHAFTSUNTERABTEILUNGEN UND STELLUNG IM BERUF

Nummer der Systematik ¹⁾	Wirtschaftsgliederung	Insgesamt	Vollzeitbeschäftigte						Teilzeitbeschäftigte		
			zusammen	Arbeiter		Angestellte		zusammen	Arbeiter	Angestellte	
				zusammen	Facharbeiter ²⁾	darunter in beruflicher Ausbildung ³⁾	zusammen				darunter in beruflicher Ausbildung ³⁾
DARUNTER WEIBLICH											
0	LAND- U. FORSTWIRTSCH., TIERH. UND FISCHEREI	9 926	8 799	7 490	2 573	2 520	1 309	115	1 127	730	397
1 - 3	PRODUZIERENDES GEWERBE	543 795	459 806	270 300	28 447	9 754	189 506	23 663	83 989	46 931	37 058
1	ENERGIEWIRTSCHAFT, WASSERVERSORGUNG, BERGBAU	5 760	4 449	563	44	28	3 886	514	1 311	788	523
2	VERARBEITENDES GEWERBE (OHNE BAUGEWERBE)	514 962	437 872	267 027	27 479	8 995	170 845	21 907	77 090	45 500	31 590
20	CHEMISCHE INDUSTRIE U. MINERALOELVERARBEIT.	23 814	19 996	8 432	622	175	11 564	969	3 818	2 053	1 765
21	KUNSTSTOFF-, GUMMI- U. ASBESTVERARBEITUNG	25 455	21 795	16 141	556	99	5 654	564	3 660	2 553	1 107
22	GEW.U.VERARB.V.STEINEN U.ERDEN.FEINKER.,GLAS	7 788	6 323	2 965	357	190	3 358	409	1 465	686	779
23	EISEN-,METALLERZ.GIESEREI U. STAHLVERF.	18 525	15 442	9 755	415	109	5 687	582	3 083	1 605	1 478
24,	STAHL-, MASCHINEN- U. FAHRZEUGBAU U. ADV.	95 350	81 404	32 225	3 027	948	49 179	5 511	13 946	4 741	9 205
25, (OHNE	ELEKTROTECHNIK (OHNE	165 445	142 933	100 840	6 702	2 019	42 093	4 099	22 512	14 414	8 098
25 07 1)	ADV),FEINMECH., EBM-W.										
26	HOLZ-,PAPIER- UND DRUCKGEWERBE	43 945	34 542	21 006	3 151	1 283	13 536	1 437	9 403	5 716	3 687
27	LEDER-, TEXTIL- U. BEKLEIDUNGSGEWERBE	87 514	73 402	60 774	10 530	2 779	12 628	1 294	14 112	11 574	2 538
28 - 9	NAHRUNGS- U. GENUSSMITTELGEWERBE	47 126	42 035	14 889	2 119	1 393	27 146	7 042	5 091	2 158	2 933
3	BAUGEWERBE	23 073	17 485	2 710	924	731	14 775	1 242	5 588	643	4 945
30	BAUHAUPTGEWERBE	11 535	8 845	901	240	109	7 944	617	2 690	352	2 338
31	AUSBAU- U. BAUHILFSGEW.	11 538	8 640	1 809	684	622	6 831	625	2 898	291	2 607
4 - 5	HANDEL UND VERKEHR	257 947	181 779	27 538	6 724	3 254	154 241	23 299	76 168	21 024	55 144
4	HANDEL	221 366	160 528	21 929	5 450	2 064	138 599	21 378	60 838	11 198	49 640
40 - 1	GROSSHANDEL	51 114	39 843	6 705	858	104	33 138	4 094	11 271	3 402	7 869
42	HANDELSVERMITTLUNG	12 484	9 672	1 331	265	31	8 341	476	2 812	608	2 204
43	EINZELHANDEL	157 768	111 013	13 893	4 327	1 929	97 120	16 808	46 755	7 188	39 567
5	VERKEHR UND NACHRICHTENUEBERMITTLUNG	36 581	21 251	5 609	1 274	1 190	15 642	1 921	15 330	9 826	5 504
50 0	EISENBAHNEN	1 888	1 549	459	26	13	1 090	325	339	222	117
50 7	DEUTSCHE BUNDESPOST	18 091	6 119	2 974	849	1 147	3 145	16	11 972	8 846	3 126
50, (OHNE	VERKEHR (OH. EISEN-	16 602	13 583	2 176	399	30	11 407	1 580	3 019	758	2 261
50 0,7)	BAHNEN U. BUNDESPOST)										
6 - 9	SONST.WIRTSCHAFTSBEREICHE	612 936	465 755	111 830	27 265	17 627	353 925	57 447	147 181	59 874	87 307
6	KREDITINSTITUTE UND VERSICHERUNGSGEWERBE	67 011	51 841	787	93	9	51 054	6 471	15 170	4 418	10 752
60	KREDIT- U. FINANZIERUNGSINSTITUTE	53 420	40 950	512	57	7	40 438	5 552	12 470	3 958	8 512
61	VERSICHERUNGSGEWERBE	13 591	10 891	275	36	2	10 616	919	2 700	460	2 240
7	DIENSTLEISTUNGEN, A.N.G.	400 562	317 685	98 223	25 652	15 971	219 462	40 524	82 877	33 091	49 786
70 0	GASTSTAETTEN- UND BEHERBERGUNGSGEWERBE	73 962	64 331	42 380	10 257	6 348	21 951	3 657	9 631	6 287	3 344
70 1 - 2	REINIGUNG, KOERPERPFLEGE	35 364	28 828	26 369	11 845	7 637	2 459	194	6 536	5 843	693
70 6 - 8	WISSENSCHAFT, BILDUNG, KUNST UND PUBLIZISTIK	79 519	51 559	6 408	1 152	838	45 151	8 076	27 960	11 510	16 450
71 0 - 1	GESUNDEHEITS- UND VETERINAERWESEN	148 136	121 642	18 437	1 445	854	103 205	21 255	26 494	7 552	18 942
71 2 - 7	RECHTS- UND WIRTSCHAFTSBERATUNG USW.	54 287	43 668	2 066	389	131	41 602	7 003	10 619	1 267	9 352
71 8	SONST.DIENSTLEISTUNGEN	9 294	7 657	2 563	564	163	5 094	339	1 637	632	1 005
8	ORG.OH.ERWERBSCHARAKTER UND PRIVATE HAUSHALTE	41 176	28 427	6 187	944	1 362	22 240	3 435	12 749	4 414	8 335
80 0	DARUNTER KIRCHEN, REL. U. WELTANSCH. VEREINIGUNGEN	13 659	6 870	759	127	59	6 111	674	6 789	2 171	4 618
80 1 - 7	ORGANISATIONEN D.WIRTSCHAFTSLEBENS U.UEBR.	20 565	15 990	1 837	203	347	14 153	2 114	4 575	1 218	3 357
9	GEBIETSKOERPERSCHAFTEN UND SOZIALVERSICHERUNG	104 187	67 802	6 633	576	285	61 169	7 017	36 385	17 951	18 434
90	GEBIETSKOERPERSCHAFTEN	88 559	55 208	6 464	559	282	48 744	5 983	33 351	16 926	16 425
96	SOZIALVERSICHERUNG	15 628	12 594	169	17	3	12 425	1 034	3 034	1 025	2 009
-	DHNE ANGABE	65	57	12	1	1	45	32	8	1	7
	ZUSAMMEN	1 424 669	1 116 196	417 170	65 010	33 156	699 026	104 556	308 473	128 560	179 913

1) SYSTEMATIK DER WIRTSCHAFTSZWEIGE (FASSUNG FUER DIE BERUFSZAEHLUNG 1970), KURZBEZEICHNUNGEN.-2) EINSCHL. 'MEISTER/POLIER'.
-3) DIE AUSZUBILDENDEN WERDEN ALS "DARUNTERZÄHL" NUR ZUM 2. QUARTAL EINES JAHRES DARGESTELLT.

9. SOZIALVERSICHERUNGSPFLICHTIG BESCHAEFTIGTE ARBEITNEHMER AM 30.06.1986 NACH BERUFSBEREICHEN, -ABSCHNITTEN UND AUSGEWAHLTEN -GRUPPEN SOWIE AUSBILDUNG

Berufliche Gliederung ¹⁾	Insgesamt	Davon mit nachstehender Ausbildung								ohne Angabe
		Volks-/Hauptschulabschluß, Mittlere Reife ²⁾			Abitur ³⁾			Abschluß an einer		
		zusammen	ohne abgeschlossene(r) Berufsausbildung ⁴⁾	mit	zusammen	ohne abgeschlossene(r) Berufsausbildung ⁴⁾	mit	Höheren Fach-/ Fachhoch- schule	Hochschule/ Universität	
INSGESAMT										
PFLANZENBAUER, TIERZUECHTER, FISCHEREIBERUFE	49 885	46 362	23 208	23 154	1 051	655	396	652	395	1 425
BERGLEUTE, MINERALGEWINNER	2 253	2 028	1 153	875	64	50	14	8	10	143
FERTIGUNGSBERUFE										
STEINBEARBEITER, BAUSTOFF- HERSTELLER	6 965	6 520	3 722	2 798	71	50	21	12	6	356
KERAMIKER, GLASMACHER	9 278	9 007	5 500	3 507	58	46	12	7	10	196
CHEMIEARBEITER, KUNSTSTOFF- VERARBEITER	68 624	65 310	44 770	20 540	414	311	103	60	61	2 779
DARUNTER CHEMIEARBEITER	36 357	34 822	21 863	12 959	296	226	70	38	50	1 151
PAPIERHERSTELLER, -VERARBEITER, DRUCKER	56 301	53 345	26 333	27 012	581	400	181	88	68	2 219
DARUNTER DRUCKER	31 079	29 655	9 726	19 929	447	300	147	59	60	858
HOLZAUFBEREITER, HOLZWAREN- FERTIGER UND VERWANDTE BERUFE	15 459	14 784	9 852	4 932	78	57	21	12	15	570
METALLERZEUGER, -BEARBEITER DARUNTER METALLVERFORMER (SPANEND)	151 629	144 528	71 603	72 925	349	227	122	63	59	6 630
SCHLOSSER, MECHANIKER UND ZUGEORDNETE BERUFE	324 807	316 649	76 300	240 349	2 164	1 270	894	351	81	5 562
DARUNTER SCHLOSSER	128 208	125 414	28 493	96 921	424	263	161	71	14	2 285
MECHANIKER	80 016	78 557	20 079	58 478	431	246	185	70	27	931
ELEKTRIKER	109 361	104 587	28 310	76 277	764	362	402	181	40	3 789
MONTIERER UND METALLBERUFE, A.N.G.*	140 219	133 079	98 674	34 405	692	565	127	70	43	6 335
TEXTIL- UND BEKLEIDUNGSBERUFE DARUNTER TEXTILVERARBEITER	77 152	70 937	54 983	15 954	255	168	87	88	35	5 837
LEDERHERSTELLER, LEDER- UND FELLVERARBEITER	14 048	13 228	8 845	4 383	68	39	29	9	7	736
ERNAEHRUNGSBERUFE DARUNTER SPEISENBEREITER	88 815	83 671	43 179	40 492	534	320	214	87	94	4 429
BAUBERUFE DARUNTER MAURER, BETONBAUER	44 783	40 760	25 657	15 103	262	146	116	30	29	3 702
BAU-, RAUM AUSSTATTER, POLSTERER	129 015	116 762	49 797	66 965	505	313	192	88	53	11 607
BAU-, RAUM AUSSTATTER, POLSTERER DARUNTER MAURER, BETONBAUER	58 799	54 265	14 489	39 776	200	101	99	48	16	4 270
BAU-, RAUM AUSSTATTER, POLSTERER	37 793	36 035	11 863	24 172	165	88	77	28	16	1 549
TISCHLER, MODELLBAUER	43 176	42 162	9 016	33 146	403	233	170	56	20	535
MALER, LACKIERER UND VERWANDTE BERUFE	41 426	40 129	12 762	27 367	128	77	51	40	23	1 106
WARENPRUEFER, VERSANDFERTIG- MACHER	73 971	69 608	44 547	25 061	476	265	211	226	108	3 553
HILFSARBEITER OHNE NAEHERE TAEITIGKEITSANGABE	28 091	24 954	18 661	6 293	218	169	49	9	12	2 898
MASCHINISTEN UND ZUGEHORIGE BERUFE	29 505	27 492	9 077	18 415	63	36	27	24	13	1 913
ZUSAMMEN	1 445 635	1 372 787	627 794	744 993	7 986	4 996	2 990	1 499	764	62 599
TECHNISCHE BERUFE										
INGENIEURE, CHEMIKER, PHYSIKER, MATHEMATIKER	84 778	16 439	464	15 975	3 873	1 004	2 869	38 535	25 198	733
DARUNTER INGENIEURE	77 459	15 886	428	15 458	3 670	948	2 722	37 105	20 077	721

1) KLASSIFIZIERUNG DER BERUFE, STATISTISCHES BUNDESAMT, AUSGABE 1975. - 2) ODER GLEICHWERTIGE SCHULBILDUNG. - 3) HOCHSCHULREIFE ALLGEMEIN ODER FACHGEBUNDEN. - 4) ABGESCHLOSSENE LEHR- ODER ANLERN AUSBILDUNG, ABSCHLUSS AN EINER BERUFSFACH-/FACHSCHULE.

NOCH: 9. SOZIALVERSICHERUNGSPFLICHTIG BESCHAEFTIGTE ARBEITNEHMER AM 30.06.1986 NACH BERUFSBEREICHEN, -ABSCHNITTEN UND AUSGEWAHLTEN -GRUPPEN SOWIE AUSBILDUNG

Berufliche Gliederung ¹⁾	Insgesamt	Davon mit nachstehender Ausbildung								
		Volks-/Hauptschulabschluß, Mittlere Reife ²⁾			Abitur ³⁾			Abschluß an einer		ohne Angabe
		zusammen	ohne abgeschlossene(r) Berufsausbildung ⁴⁾	mit abgeschlossene(r) Berufsausbildung ⁴⁾	zusammen	ohne abgeschlossene(r) Berufsausbildung ⁴⁾	mit abgeschlossene(r) Berufsausbildung ⁴⁾	Höheren Fach-/ Fachhochschule	Hochschule/ Universität	
NOCH INSGESAMT										
NOCH TECHNISCHE BERUFE										
TECHNIKER, TECHNISCHE SONDER-FACHKRAEFTE	176 516	158 921	14 571	144 350	6 032	1 543	4 489	7 599	1 908	2 056
DARUNTER TECHNIKER	132 807	118 339	6 732	111 607	4 225	800	3 425	6 894	1 593	1 756
ZUSAMMEN	261 294	175 360	15 035	160 325	9 905	2 547	7 358	46 134	27 106	2 789
DIENSTLEISTUNGSBERUFE										
WARENKAUFLEUTE	248 802	230 947	55 759	175 188	6 122	2 722	3 400	2 747	1 928	7 058
DIENSTLEISTUNGSKAUFLEUTE UND ZUGEHÖRIGE BERUFE	119 465	101 372	18 842	82 530	11 836	5 659	6 177	2 211	2 388	1 658
DARUNTER BANK- VERSICHERUNGSKAUFLEUTE	97 363	82 244	15 026	67 218	10 410	4 898	5 512	1 682	2 057	970
VERKEHRSBERUFE	229 321	211 985	94 015	117 970	1 669	1 092	577	271	237	15 159
DARUNTER BERUFE DES LANDVERKEHRS	96 086	88 494	33 281	55 213	482	294	188	73	47	6 990
ORGANISATIONS-, VERWALTUNGS-, BUEROBERUFE	618 444	541 638	107 687	433 951	26 958	11 225	15 733	15 692	19 547	14 609
DARUNTER BUEROFACH-, BUEROHILFSKRAEFTE	473 471	434 897	97 223	337 674	17 138	8 200	8 938	4 883	4 632	11 921
ORDNUNGS-, SICHERHEITSBERUFE	37 648	32 228	11 165	21 063	449	193	256	249	1 479	3 243
SCHRIFTWERKSCHAFFENDE, SCHRIFTWERKORDNENDE SOWIE KUENSTLERISCHE BERUFE	25 044	14 978	2 600	12 378	2 883	891	1 992	2 370	2 775	2 038
GESUNDHEITSBERUFE	154 077	129 178	28 931	100 247	7 184	2 574	4 610	593	15 432	1 690
DARUNTER AERZTE, APOTHEKER	16 774	824	125	699	895	130	765	85	14 874	96
SOZIAL- UND ERZIEHUNGSBERUFE, ANDERWEITIG NICHT GENANNT GEISTES- UND NATURWISSENSCHAFTLICHE BERUFE	100 793	60 479	13 185	47 294	7 157	2 997	4 160	9 051	21 801	2 305
DARUNTER SOZIALPFLEGERISCHE BERUFE	57 130	45 931	10 629	35 302	4 023	1 886	2 137	5 059	1 418	699
LEHRER	26 174	9 345	522	8 823	1 750	327	1 423	2 537	11 542	1 000
ALLGEMEINE DIENSTLEISTUNGSBERUFE	192 238	171 983	119 103	52 880	1 722	1 116	606	230	148	18 155
DARUNTER REINIGUNGSBERUFE	95 813	84 416	70 889	13 527	247	170	77	25	23	11 102
ZUSAMMEN	1 725 832	1 494 788	451 287	1 043 501	65 980	28 469	37 511	33 414	65 735	65 915
SONSTIGE ARBEITSKRAEFTE	10 732	7 043	6 304	739	1 521	1 421	100	116	173	1 879
OHNE ANGABE	2	2	2	-	-	-	-	-	-	-
INSGESAMT	3 495 633	3 098 370	1 124 783	1 973 587	36 507	38 138	48 369	81 823	94 183	134 750

1) KLASSIFIZIERUNG DER BERUFE, STATISTISCHES BUNDESAMT, AUSGABE 1975.-2) ODER GLEICHWERTIGE SCHULBILDUNG.-3) HOCHSCHULREIFE ALLGEMEIN ODER FACHGEBUNDEN.-4) ABGESCHLOSSENE LEHR- ODER ANLERN-AUSBILDUNG, ABSCHLUSS AN EINER BERUFSFACH-/FACHSCHULE.

NOCH: 9. SOZIALVERSICHERUNGSPFLICHTIG BESCHAEFTIGTE ARBEITNEHMER AM 30.06.1986 NACH BERUFSBEREICHEN, -ABSCHNITTEN UND AUSGEWAHLTEN -GRUPPEN SOWIE AUSBILDUNG

Berufliche Gliederung ¹⁾	Insgesamt	Davon mit nachstehender Ausbildung								
		Volks-/Hauptschulabschluss, Mittlere Reife ²⁾			Abitur ³⁾			Abschluß an einer		ohne Angabe
		zusammen	ohne abgeschlossene(r) Berufsausbildung ⁴⁾	mit abgeschlossene(r) Berufsausbildung ⁴⁾	zusammen	ohne abgeschlossene(r) Berufsausbildung ⁴⁾	mit abgeschlossene(r) Berufsausbildung ⁴⁾	Höheren Fach-/ Fachhochschule	Hochschule/ Universität	
DARUNTER WEIBLICH										
PFLANZENBAUER, TIERZUECHTER, FISCHEREIBERUFE	12 504	11 661	6 481	5 180	385	274	111	98	71	289
BERGLEUTE, MINERALGEWINNER	103	71	42	29	21	17	4	3	2	6
FERTIGUNGSBERUFE										
STEINBEARBEITER, BAUSTOFFHERSTELLER	518	502	399	103	3	2	1	-	-	13
KERAMIKER, GLASMACHER	3 592	3 499	2 677	822	32	27	5	2	2	57
CHEMIEARBEITER, KUNSTSTOFFVERARBEITER	25 141	23 757	19 460	4 297	144	111	33	14	17	1 209
DARUNTER CHEMIEARBEITER	12 222	11 639	8 712	2 927	109	86	23	8	14	452
PAPIERHERSTELLER, -VERARBEITER, DRUCKER	18 477	17 151	13 131	4 020	246	183	63	22	19	1 039
DARUNTER DRUCKER	7 410	6 843	4 050	2 793	187	137	50	15	17	348
HOLZAUFBEREITER, HOLZWARENFERTIGER UND VERWANDTE BERUFE	2 558	2 459	2 182	277	13	12	1	2	4	80
METALLERZEUGER, -BEARBEITER	21 482	19 851	16 186	3 665	73	50	23	5	12	1 541
DARUNTER METALLVERFORMER (SPANEND)	5 136	4 887	4 161	726	16	11	5	1	3	229
SCHLOSSER, MECHANIKER UND ZUGEORNETE BERUFE	14 409	13 469	7 576	5 893	458	302	156	42	8	432
DARUNTER SCHLOSSER	1 871	1 737	1 307	430	10	8	2	3	2	119
DARUNTER MECHANIKER	3 803	3 728	2 812	916	29	19	10	2	2	42
ELEKTRIKER	9 422	8 790	6 830	1 960	65	42	23	4	4	559
MONTIERER UND METALLBERUFE, A.N.G.	72 373	68 993	58 659	10 334	290	242	48	27	25	3 038
TEXTIL- UND BEKLEIDUNGSBERUFE	58 778	54 186	42 861	11 325	175	126	49	34	22	4 361
DARUNTER TEXTILVERARBEITER	46 664	43 291	33 066	10 225	143	103	40	22	11	3 197
LEDERHERSTELLER, LEDER- UND FELLVERARBEITER	8 247	7 778	6 053	1 725	22	12	10	1	3	443
ERNAEHRUNGSBERUFE	35 488	32 537	25 451	7 086	166	100	66	17	13	2 755
DARUNTER SPEISENBEREITER	27 832	25 144	19 711	5 433	114	62	52	15	10	2 549
BAUBERUFE	660	589	424	165	17	12	5	1	7	46
DARUNTER MAURER, BETONBAUER	161	150	85	65	5	3	2	-	-	6
BAU-, RAUMAUSSTATTER, POLSTERER	4 334	4 162	2 883	1 279	22	12	10	2	2	146
TISCHLER, MODELLBAUER	1 254	1 170	762	408	58	40	18	3	-	23
MALER, LACKIERER UND VERWANDTE BERUFE	3 192	3 069	2 127	942	24	11	13	1	4	94
WARENPRUEFER, VERSANDFERTIGMACHER	36 983	34 761	28 625	6 136	143	105	38	23	16	2 040
HILFSARBEITER OHNE NAEHERE TAEITIGKEITSANGABE	10 253	9 414	8 025	1 389	75	67	8	2	2	760
MASCHINISTEN UND ZUGEHOERIGE BERUFE	376	359	292	67	4	3	1	2	1	10
ZUSAMMEN	327 537	306 496	244 603	61 893	2 030	1 459	571	204	161	18 646
TECHNISCHE BERUFE										
INGENIEURE, CHEMIKER, PHYSIKER, MATHEMATIKER	2 664	446	91	355	231	93	138	1 008	956	23
DARUNTER INGENIEURE	2 003	376	75	301	192	81	111	843	570	22

1) KLASSTIFIZIERUNG DER BERUFE, STATISTISCHES BUNDESAMT, AUSGABE 1975.-2) ODER GLEICHWERTIGE SCHULBILDUNG.-3) HOCHSCHULREIFE ALLGEMEIN ODER FACHGEBUNDEN.-4) ABGESCHLOSSENE LEHR- ODER ANLERN-AUSBILDUNG, ABSCHLUSS AN EINER BERUFSFACH-/FACHSCHULE.

NOCH: 9. SOZIALVERISCHERUNGSPFLICHTIG BESCHAEFTIGTE ARBEITNEHMER AM 30.06.1986 NACH BERUFSBEREICHEN, -ABSCHNITTEN UND AUSGEWAELHTEN -GRUPPEN SOWIE AUSBILDUNG

Berufliche Gliederung ¹⁾	Insgesamt	Davon mit nachstehender Ausbildung								
		Volks-/Hauptschulabschluss, Mittlere Reife ²⁾			Abitur ³⁾			Abschluß an einer		ohne Angabe
		zusammen	ohne abgeschlossene(r) Berufsausbildung ⁴⁾	mit	zusammen	ohne abgeschlossene(r) Berufsausbildung ⁴⁾	mit	Höheren Fach-/ Fachhoch- schule	Hochschule/ Universität	
NOCH DARUNTER WEIBLICH										
NOCH TECHNISCHE BERUFE										
TECHNIKER, TECHNISCHE SONDER- FACHKRAEFTE	32 744	29 614	7 153	22 461	1 858	619	1 239	631	271	370
DARUNTER TECHNIKER	10 365	8 773	2 070	6 703	739	145	594	446	176	231
ZUSAMMEN	35 408	30 060	7 244	22 816	2 089	712	1 377	1 639	1 227	393
DIENSTLEISTUNGSBERUFE										
WARENKAUFLER	156 833	148 530	45 292	103 238	2 642	1 412	1 230	391	395	4 875
DIENSTLEISTUNGSKAUFLER UND ZUGEHÖRIGE BERUFE	54 845	48 011	12 510	35 501	5 374	2 712	2 662	398	393	669
DARUNTER BANK- VERSICHERUNGSKAUF- LEUTE	46 540	41 029	10 564	30 465	4 540	2 200	2 340	275	305	391
VERKEHRSBERUFE	39 578	36 326	19 748	16 578	331	216	115	33	47	2 841
DARUNTER BERUFE DES LANDVERKEHRS	2 318	2 134	1 190	944	18	11	7	2	4	160
ORGANISATIONS-, VERWALTUNGS-, BUEROBERUFE	418 816	386 740	91 064	295 676	14 898	6 757	8 141	3 330	3 405	10 443
DARUNTER BUEROFACH-, BUEROHILFS- KRAEFTE	367 235	341 556	83 255	258 301	11 932	5 539	6 393	2 220	2 124	9 403
ORDNUNGS-, SICHERHEITSBERUFE	6 207	5 281	3 283	1 998	113	63	50	32	257	524
SCHRIFTWERKSCHAFFENDE, SCHRIFT- WERKORDNENDE SOWIE KUENST- LERISCHE BERUFE	10 957	6 906	1 751	5 155	1 296	386	910	1 057	961	737
GESUNDHEITSBERUFE	129 938	116 385	26 635	89 750	5 973	2 095	3 878	491	5 627	1 462
DARUNTER AERZTE, APOTHEKER	6 464	603	104	499	557	81	476	48	5 203	53
SOZIAL- UND ERZIEHUNGSBERUFE, ANDERWEITIG NICHT GENANNT GEISTES- UND NATURWISSEN- SCHAFTLICHE BERUFE	66 409	47 223	11 685	35 538	4 381	1 943	2 438	4 792	8 388	1 625
DARUNTER SOZIALPFLEGERISCHE BERUFE	47 118	39 886	9 765	30 121	2 885	1 477	1 408	3 080	708	559
LEHRER	13 187	4 577	298	4 279	996	154	842	1 299	5 679	636
ALLGEMEINE DIENSTLEISTUNGS- BERUFE	162 402	146 091	104 384	41 707	1 348	905	443	153	103	14 707
DARUNTER REINIGUNGSBERUFE	77 875	68 459	60 023	8 436	169	119	50	14	15	9 218
ZUSAMMEN	1 045 985	941 493	316 352	625 141	36 356	16 489	19 867	10 677	19 576	37 883
SONSTIGE ARBEITSKRAEFTE	3 132	2 151	1 843	308	474	437	37	8	40	459
DHNE ANGABE	-	-	-	-	-	-	-	-	-	-
ZUSAMMEN	1 424 669	1 291 932	576 565	715 367	41 355	19 388	21 967	12 629	21 077	57 676

1) KLASIFIZIERUNG DER BERUFE, STATISTISCHES BUNDESAMT, AUSGABE 1975.-2) ODER GLEICHWERTIGE SCHULBILDUNG.-3) HOCHSCHULREIFE ALLGEMEIN ODER FACHGEBUNDEN.-4) ABGESCHLOSSENE LEHR- ODER ANLERNNAUSBILDUNG, ABSCHLUSS AN EINER BERUFSFACH-/FACHSCHULE.

10. SOZIALVERSICHERUNGSPFLICHTIG BESCHAEFTIGTE ARBEITNEHMER AM 30.06.1986 NACH BERUFSBEREICHEN, -ABSCHNITTEN UND AUSGEWAELTEN -GRUPPEN, STELLUNG IM BERUF SOWIE AUSLAENDERN

BERUFLICHE GLIEDERUNG 1)	UND ZWAR									
	INSGESAMT		ARBEITER		ANGESTELLTE		IN BERUFLICHER AUSBILDUNG 2)		AUSLAENDER	
	INS-GESAMT	DARUNTER WEIBLICH	ZUSAMMEN	DARUNTER WEIBLICH	ZUSAMMEN	DARUNTER WEIBLICH	ZUSAMMEN	DARUNTER WEIBLICH	ZUSAMMEN	DARUNTER WEIBLICH
PFLANZENBAUER, TIERZUECHTER, FISCHEREIBERUFE	49 885	12 504	46 013	11 636	3 872	868	9 400	3 690	3 804	612
BERGLEUTE, MINERALGEWINNER	2 253	103	2 184	95	69	8	31	2	409	7
FERTIGUNGSBERUFE										
STEINBEARBEITER, BAUSTOFF-HERSTELLER	6 965	518	6 766	500	199	18	557	41	1 739	54
KERAMIKER, GLASMACHER	9 278	3 592	8 932	3 522	346	70	340	123	2 122	748
CHEMIEARBEITER, KUNSTSTOFF-VERARBEITER	68 624	25 141	66 157	24 232	2 467	909	1 158	158	19 873	5 906
DARUNTER CHEMIEARBEITER	36 357	12 222	34 500	11 365	1 857	857	719	119	8 855	2 282
PAPIERHERSTELLER, -VERARBEITER, DRUCKER	56 301	18 477	50 737	17 129	5 564	1 348	3 008	1 001	9 205	2 945
DARUNTER DRUCKER	31 079	7 410	26 228	6 140	4 851	1 270	2 291	861	3 418	628
HOLZAUFBEREITER, HOLZWARENFERTIGER UND VERWANDTE BERUFE	15 459	2 558	15 174	2 515	285	43	628	32	3 135	604
METALLERZEUGER, -BEARBEITER	151 629	21 482	149 463	21 379	2 166	103	2 429	234	45 473	6 393
DARUNTER METALLVERFORMER (SPANEND)	72 104	5 136	71 210	5 118	894	18	1 738	47	16 598	1 641
SCHLOSSER, MECHANIKER UND ZUGEORDNETE BERUFE	324 807	14 409	305 655	12 731	19 152	1 678	50 883	2 609	28 008	1 464
DARUNTER SCHLOSSER, MECHANIKER	128 208	1 871	124 520	1 843	3 688	28	17 010	196	13 093	457
	80 016	3 803	73 414	3 621	6 602	182	15 039	526	5 459	487
ELEKTRIKER	109 361	9 422	100 787	9 220	8 574	202	17 431	649	8 102	2 169
MONTIERER UND METALLBERUFE, A.N.G.	140 219	72 373	139 354	72 239	865	134	428	39	46 156	21 261
TEXTIL- UND BEKLEIDUNGSBERUFE	77 152	58 778	75 050	57 915	2 102	863	3 336	2 494	18 103	10 651
DARUNTER TEXTILVERARBEITER	49 789	46 664	48 745	45 935	1 044	729	2 265	2 195	7 461	6 703
LEDERHERSTELLER, LEDER- UND FELLVERARBEITER	14 048	8 247	13 511	8 144	537	103	696	334	3 425	1 824
ERNAEHRUNGSBERUFE	88 815	35 488	83 234	34 493	5 581	995	14 481	2 877	13 359	8 094
DARUNTER SPEISENBEREITER	44 783	27 832	42 364	27 051	2 419	781	4 769	1 271	9 437	6 760
BAUBERUFE	129 015	660	123 353	607	5 662	53	9 468	69	33 755	99
DARUNTER MAURER, BETONBAUER	58 799	161	55 609	147	3 190	14	5 490	32	15 409	28
BAU-, RAUM AUSSTATTER, POLSTERER	37 793	4 334	36 533	4 073	1 260	261	4 610	387	5 482	778
TISCHLER, MODELLBAUER	43 176	1 254	41 361	1 216	1 815	38	6 604	431	3 397	65
MALER, LACKIERER UND VERWANDTE BERUFE	41 426	3 192	40 520	3 133	906	59	4 644	585	7 019	388
WARENPRUEFER, VERSANDFERTIG-MACHER	73 971	36 983	69 191	35 892	4 780	1 091	371	135	12 689	6 201
HILFSARBEITER OHNE NAEHERE TAEITIGKEITSANGABE	28 091	10 253	27 959	10 182	132	71	128	27	9 308	2 945
MASCHINISTEN UND ZUGEHOERIGE BERUFE	29 505	376	28 270	350	1 235	26	139	-	3 296	84
ZUSAMMEN	1 445 635	327 537	1 382 007	319 472	63 628	8 065	121 339	12 225	273 646	72 673
TECHNISCHE BERUFE										
INGENIEURE, CHEMIKER, PHYSIKER, MATHEMATIKER	84 778	2 664	437	59	84 341	2 605	756	120	3 538	115
DARUNTER INGENIEURE	77 459	2 003	373	33	77 086	1 970	699	98	3 151	86
NOCH TECHNISCHE BERUFE										

1) KLASIFIZIERUNG DER BERUFE, STATISTISCHES BUNDESAMT, AUSGABE 1975.- 2) DIE AUSZUBILDENDEN WERDEN ALS "DARUNTERZAHL" NUR ZUM 2. QUARTAL EINES JAHRES DARGESTELLT.

NOCH: 10. SOZIALVERSICHERUNGSPFLICHTIG BESCHAEFTIGTE ARBEITNEHMER AM 30.06.1986 NACH BERUFSBEREICHEN, -ABSCHNITTEN UND AUSGEWAHLTEN -GRUPPEN, STELLUNG IM BERUF UND AUSLAENDERN

BERUFLICHE GLIEDERUNG 1)	UND ZWAR									
	INSGESAMT		ARBEITER		ANGESTELLTE		IN BERUFLICHER AUSBILDUNG 2)		AUSLAENDER	
	INS- GESAMT	DARUNTER WEIBLICH	ZUSAMMEN	DARUNTER WEIBLICH.	ZUSAMMEN	DARUNTER WEIBLICH	ZUSAMMEN	DARUNTER WEIBLICH	ZUSAMMEN	DARUNTER WEIBLICH
TECHNIKER, TECHNISCHE SONDER- FACHKRAEFTE	176 516	32 744	10 782	2 089	165 734	30 655	7 980	4 845	5 359	1 076
DARUNTER TECHNIKER	132 807	10 365	7 163	561	125 644	9 804	1 404	506	3 690	321
ZUSAMMEN	261 294	35 408	11 219	2 148	250 075	33 260	8 736	4 965	8 897	1 191
DIENSTLEISTUNGSBERUFE										
WARENKAUFLER	248 802	156 833	14 291	8 600	234 511	148 233	32 244	24 804	7 302	4 323
DIENSTLEISTUNGSKAUFLER UND ZUGEHORIGE BERUFE	119 465	54 845	2 006	654	117 459	54 191	13 832	7 365	1 669	815
DARUNTER BANK- VERSICHERUNGSKAUF- LEUTE	97 363	46 540	131	61	97 232	46 479	11 369	5 937	940	531
VERKEHRSBERUFE	229 321	39 578	199 997	30 328	29 324	9 250	2 995	1 240	24 648	2 526
DARUNTER BERUFE DES LANDVERKEHRS	96 086	2 318	91 742	1 637	4 344	681	1 005	329	8 028	67
ORGANISATIONS-, VERWALTUNGS-, BUEROBERUFE	618 444	418 816	12 215	6 612	606 229	412 204	38 926	29 311	13 492	8 771
DARUNTER BUEROFACH-, BUEROHILFS- KRAEFTE	473 471	367 235	9 522	5 615	463 949	361 620	35 941	27 121	9 737	7 529
ORDNUNGS-, SICHERHEITSBERUFE	37 648	6 207	28 817	4 594	8 831	1 613	391	34	2 144	489
SCHRIFTWERKSCHAFFENDE, SCHRIFT- WERKORDNENDE SOWIE KUENST- LERISCHE BERUFE	25 044	10 957	3 125	1 180	21 919	9 777	1 799	1 085	1 840	699
GESUNDHEITSBERUFE	154 077	129 938	5 216	4 207	148 861	125 731	26 638	24 617	5 625	4 358
DARUNTER AERZTE, APOTHEKER	16 774	6 464	1 328	1 023	15 446	5 441	322	249	937	298
SOZIAL- UND ERZIEHUNGSBERUFE, ANDERWEITIG NICHT GENANNT GEISTES- UND NATURWISSEN- SCHAFTLICHE BERUFE	100 793	66 409	5 477	4 402	95 316	62 007	10 975	9 251	3 658	1 838
DARUNTER SOZIALPFLEGERISCHE BERUFE	57 130	47 118	2 405	2 209	54 725	44 909	9 770	8 685	1 246	886
LEHRER	26 174	13 187	445	135	25 729	13 052	310	183	1 679	719
ALLGEMEINE DIENSTLEISTUNGS- BERUFE	192 238	162 402	177 290	150 486	14 948	11 916	18 710	17 134	31 692	22 240
DARUNTER REINIGUNGSBERUFE	95 813	77 875	94 524	77 276	1 289	599	432	227	18 238	12 251
ZUSAMMEN	1 725 832	1 045 985	448 434	211 063	1 277 398	834 922	146 510	114 841	92 070	46 059
SONSTIGE ARBEITSKRAEFTE	10 732	3 132	6 917	1 316	3 815	1 816	8 410	1 989	500	129
OHNE ANGABE	2	-	2	-	-	-	-	-	-	-
INSGESAMT	3 495 633	1 424 669	1 896 776	545 730	1 598 857	878 939	294 426	137 712	379 326	120 671

1) KLASIFIZIERUNG DER BERUFE, STATISTISCHES BUNDESAMT, AUSGABE 1975.- 2) DIE AUSZUBILDENDEN WERDEN ALS "DARUNTERZAHL" NUR ZUM 2. QUARTAL EINES JAHRES DARGESTELLT!

11. Sozialversicherungspflichtig beschäftigte Arbeitnehmer in der Gliederung nach Wirtschaftsabteilungen, -gruppen und

Nummer der Systematik der Bundesanstalt für Arbeit		Wirtschaftsabteilung Wirtschaftsgruppe Wirtschaftsklasse		Sozialversicherungspflichtig beschäftigte Arbeitnehmer nach der Stellung im Beruf am									
				30. Juni 1974		30. Juni 1976				30. Juni 1978			
				Ar- beiter	Ange- stellte	Arbeiter		Angestellte		Arbeiter		Angestellte	
						absolut	in % von Sp. 1	absolut	in % von Sp. 2	absolut	in % von Sp. 1	absolut	in % von Sp. 2
1	2	3	4	5	6	7	8	9	10				
I		Land- und Forstwirtschaft, Fischerei	23 223	2 486	22 726	- 2,1	2 570	+ 3,4	25 277	+ 8,8	2 670	+ 7,4	
II		Energiewirtschaft und Wasserversorgung, Bergbau 1)	16 743	13 248	16 599	- 0,9	13 437	+ 1,4	17 224	+ 2,9	12 922	- 2,5	
04		Energiewirtschaft und Wasserversorgung	16 491	12 132	16 102	- 2,4	12 392	+ 2,1	16 106	- 2,3	12 543	+ 3,4	
05 - 08		Bergbau 1)	252	1 116	497	+ 97,2	1 045	- 6,4	1 118	+ 343,7	379	- 66,0	
III		Verarbeitendes Gewerbe	1 297 414	503 328	1 144 830	- 11,8	479 412	- 4,7	1 170 571	- 9,8	482 544	- 4,1	
		davon	37 213	27 525	32 992	- 11,3	27 953	+ 1,6	33 420	- 10,2	28 941	+ 5,1	
09 + 10		Chemische Industrie	1 441	1 204	1 245	- 13,6	1 087	- 9,7	1 232	- 14,5	1 050	- 12,8	
11		Mineralölverarbeitung	50 950	16 463	44 549	- 12,6	15 744	- 4,4	48 346	- 5,1	16 466	+ 0,0	
12 + 13		Kunstst.-, Gummi- und Asbestverarbeitung	32 486	8 900	27 081	- 16,6	7 949	- 10,7	26 892	- 17,2	7 647	- 14,1	
14		Steine und Erden	4 505	1 362	3 561	- 21,0	1 289	- 5,4	3 578	- 20,6	1 033	- 24,2	
15		Feinkeramik	7 102	1 918	6 293	- 11,4	1 848	- 3,6	6 098	- 14,1	1 896	- 1,1	
16		Glas	5 894	1 839	4 412	- 25,1	1 448	- 21,3	3 999	- 32,1	1 307	- 28,9	
17		Eisen- und Stahlerzeugung	9 067	3 446	7 085	- 21,9	2 985	- 13,4	8 467	- 6,6	3 416	- 0,9	
18		NE-Metallerzeugung	17 907	4 084	14 460	- 19,2	3 430	- 16,0	13 383	- 25,3	2 928	- 28,3	
19		Gießerei	40 091	9 371	35 811	- 10,7	9 502	+ 1,4	37 753	- 5,8	9 063	- 3,3	
20 - 22		Zieherei, Stahlverformung, Schlosserei u.ä.	17 139	6 846	15 049	- 12,2	6 342	- 7,4	15 629	- 8,8	5 956	- 13,0	
23 + 24		Stahl-, Leichtmetall- und Waggonbau	17 611	6 700	15 071	- 14,4	6 221	- 7,1	15 109	- 14,2	6 146	- 8,3	
25		Lüftungs-, Klimaanlagenbau usw.	191 145	86 902	165 306	- 13,5	80 179	- 7,7	164 388	- 14,0	77 939	- 10,3	
26 + 27		Maschinenbau	154 811	52 885	150 077	- 3,1	51 769	- 2,1	163 793	+ 5,8	57 162	+ 8,1	
28 - 30		Straßenfahrzeugbau	1 936	2 907	2 077	+ 7,3	3 142	+ 8,1	2 459	+ 27,0	3 394	+ 16,8	
31 + 32		Schiffbau, Luftfahrzeugbau	7 944	15 326	6 149	- 22,6	14 661	- 4,3	6 711	- 15,5	15 285	- 0,3	
33		DV-Anlagen, Büromaschinen	184 707	87 969	154 394	- 16,4	84 593	- 3,8	158 210	- 14,3	86 380	- 1,8	
34		Elektrotechnik (ohne DV-Anlagen u. Büromasch.)	37 062	15 734	34 891	- 5,9	15 291	- 2,8	36 656	- 1,1	15 747	+ 0,1	
35		Feinmechanik und Optik	21 637	5 773	15 286	- 29,3	4 883	- 15,4	14 614	- 32,5	4 537	- 21,4	
36		Uhren	65 770	21 980	57 889	- 12,0	20 578	- 6,4	60 303	- 8,3	19 982	- 9,0	
37		EW-Waren	8 847	2 585	7 648	- 13,5	2 515	- 2,7	7 237	- 18,2	1 933	- 25,2	
38		Musikinstrumente, Spielwaren, Sportgeräte	12 603	4 570	11 983	- 4,9	4 508	- 1,4	11 795	- 6,4	4 343	- 5,0	
39		Schmuckwaren	68 190	17 781	60 991	- 10,6	16 260	- 8,5	64 929	- 4,8	16 311	- 8,3	
40 - 42		Säge- und Hobelwerke, Holzverarbeitung	34 152	9 313	30 267	- 11,4	8 974	- 3,6	30 483	- 10,7	8 842	- 5,1	
43		Herstellung von Zellstoff und Papier, Papierverarbeitung, Buchbinderei	32 882	13 206	28 894	- 12,1	12 989	- 1,6	30 381	- 7,6	13 582	+ 2,8	
44		Druckerei, Vervielfältigung	18 020	4 480	16 459	- 8,7	4 199	- 6,3	16 280	- 9,7	4 132	- 7,8	
45 - 46		Ledererzeugung u. -verarbeitung, Schuhe	104 522	26 539	92 796	- 11,2	24 049	- 9,4	87 668	- 16,1	22 325	- 15,9	
47 - 51		Textilverarbeitung	42 090	9 044	36 589	- 13,1	7 976	- 11,8	34 490	- 18,1	7 284	- 19,5	
52		Bekleidungsgewerbe	2 636	835	2 453	- 6,9	890	+ 6,6	2 399	- 9,0	922	+ 10,4	
53		Polsterei und Dekorateurgewerbe	67 054	35 841	63 072	- 5,9	36 158	+ 0,9	63 869	- 4,7	36 595	+ 2,1	
54 - 58		Nahrungs- und Genussmittel	243 901	43 141	210 844	- 13,5	39 923	- 7,5	208 611	- 14,5	38 178	- 11,5	
IV		Baugewerbe	183 155	33 052	155 597	- 15,0	29 628	- 10,4	151 482	- 17,3	27 437	- 17,0	
59 + 60		Bauhauptgewerbe	60 746	10 089	55 247	- 9,0	10 295	+ 2,0	57 129	- 5,9	10 741	+ 6,5	
61		Ausbau- und Bauhilfsgewerbe	123 717	267 175	115 015	- 7,0	267 418	+ 0,1	119 503	- 3,4	264 535	- 1,0	
V		Handel	56 938	97 041	52 437	- 7,9	94 105	- 3,0	52 756	- 7,3	90 647	- 6,6	
620		Großhandel	6 022	11 943	6 240	+ 3,6	13 079	+ 9,5	7 749	+ 29,5	14 660	+ 22,8	
621		Handelsvermittlung	60 757	158 191	56 338	- 7,3	160 234	+ 1,3	58 998	- 2,9	159 228	+ 0,7	
622 - 625		Einzelhandel	87 424	32 676	80 814	- 7,6	30 862	- 5,5	82 395	- 5,7	30 045	- 8,0	
VI		Verkehr, Nachrichtenübermittlung	24 117	2 856	20 685	- 14,2	2 504	- 12,3	17 910	- 25,7	2 154	- 24,6	
63		Eisenbahnen	25 470	9 669	22 883	- 10,2	7 806	- 19,3	24 202	- 5,0	6 153	- 36,4	
64		Deutsche Bundespost	37 837	20 151	37 246	- 1,6	20 552	+ 2,0	40 283	+ 6,5	21 738	+ 7,9	
65 - 68		Straßenverkehr, Schifffahrt, Spedition, Luftfahrt	7 332	104 394	7 115	- 3,0	103 282	- 1,1	8 720	+ 18,9	101 348	- 2,9	
VII		Kreditinstitute, Versicherungsgewerbe	5 970	74 319	5 836	- 2,2	74 468	+ 0,2	7 167	+ 20,1	73 158	- 1,6	
690		Kredit- und sonst. Finanzierungsinstitute	1 362	30 075	1 279	- 6,1	28 814	- 4,2	1 553	+ 14,0	28 190	- 6,3	
691		Versicherungsgewerbe	169 745	237 401	174 340	+ 2,7	260 487	+ 9,7	181 730	+ 7,1	281 736	+ 18,7	
VIII		Dienstleistungen, soweit anderw. nicht gen. davon	43 236	8 560	47 097	+ 8,9	9 199	+ 7,5	50 418	+ 16,6	9 780	+ 14,3	
70		Gaststätten und Beherbergungsgewerbe	32 146	4 126	32 027	- 0,4	3 957	- 4,1	33 716	+ 4,9	3 721	- 9,8	
72 + 73		Wäscherei, Reinigung, Körperpflege	29 503	70 543	28 738	- 2,6	76 317	+ 8,2	27 815	- 5,7	83 691	+ 18,6	
74 - 77		Bildung, Wissenschaft, Kunst, Publizistik	33 309	81 355	33 916	+ 1,8	96 822	+ 19,0	34 616	+ 3,9	103 812	+ 27,6	
78		Gesundheits- und Veterinärwesen	627	20 064	574	- 8,4	21 508	+ 7,2	1 255	+ 100,2	23 059	+ 14,9	
79		Rechts- und Wirtschaftsberatung	30 924	52 753	31 988	+ 3,4	52 684	- 0,1	33 910	+ 9,7	57 673	+ 9,4	
71,80 - 86		Sonstige Dienstleistungen	12 963	25 033	13 233	+ 2,1	28 730	+ 14,8	13 539	+ 4,4	31 281	+ 25,0	
IX		Organisationen ohne Erwerbscharakter, private Haushalte	76 323	107 206	76 020	- 0,4	111 583	+ 4,1	76 452	+ 0,2	112 916	+ 5,3	
X		Gebietskörperschaften, Sozialversicherung	73 848	89 727	74 260	+ 0,6	92 674	+ 3,3	74 686	+ 1,1	93 871	+ 4,6	
91,92,94		Gebietskörperschaften	2 475	17 479	1 760	- 28,9	18 909	+ 8,2	1 766	- 28,6	19 045	+ 9,0	
93		Sozialversicherung	41	20	109	/	99	/	35	/	50	/	
o.A.		Ohne Angabe eines Wirtschaftszweiges	2 058 826	1 336 108	1 861 645	- 9,6	1 337 803	+ 0,1	1 904 057	- 7,5	1 358 225	+ 1,7	
		Zusammen											
		Beschäftigte insgesamt	3 394 934		3 199 448				3 262 282				

12. Sozialversicherungspflichtig beschäftigte Arbeitnehmer in der Gliederung nach Berufsbereichen und -abschnitten sowie nach

Berufsbereich/-abschnitt	Sozialversicherungspflichtig beschäftigte Arbeitnehmer am ...											
	30. Juni 1978				30. Juni 1982							
	Ins- gesamt	darunter männlich	Aus- länder	darunter männlich	Ins- gesamt	in % von Sp. 1	darunter männlich	in % von Sp. 2	Aus- länder	in % von Sp. 3	darunter männlich	in % von Sp. 4
	1	2	3	4	5	6	7	8	9	10	11	12
I. Pflanzenbauer, Tierzüchter, Fischereiberufe	41 487	33 073	4 759	4 212	46 929	+ 13,1	36 156	+ 9,3	4 494	- 5,6	3 888	- 7,7
II. Bergleute, Mineralgewinner	2 441	2 341	525	517	2 646	+ 8,4	2 541	+ 8,5	513	- 2,3	504	- 2,5
III. Fertigungsberufe zusammen	1 432 293	1 078 585	338 857	240 130	1 420 605	- 0,8	1 091 442	+ 1,2	316 172	- 6,7	229 946	- 4,2
davon												
IIIa Steinbearbeiter, Baustoffhersteller	8 386	7 928	2 764	2 663	7 785	- 7,2	7 300	- 7,9	2 363	- 14,5	2 293	- 13,9
IIIb Keramiker, Glasmacher	10 379	6 653	3 320	2 220	9 588	- 7,6	5 929	- 10,9	2 728	- 17,8	1 770	- 20,3
IIIc Chemiarbeiter, Kunststoffverarbeiter	64 936	39 953	22 065	14 917	63 339	- 2,5	38 867	- 2,7	21 305	- 3,4	14 624	- 2,0
IIId Papierhersteller, -verarbeiter, Drucker	56 874	38 209	10 875	6 938	56 066	- 1,4	37 349	- 2,3	10 695	- 1,7	6 984	+ 0,7
IIIe Holzaufbereiter, Holzwarenfertiger und verwandte Berufe	18 484	14 993	5 082	4 021	16 371	- 11,4	13 465	- 10,2	4 080	- 19,7	3 293	- 18,1
IIIf Metallerzeuger, -bearbeiter	159 637	133 924	56 971	47 289	150 941	- 5,4	128 746	- 3,9	52 863	- 7,2	44 942	- 5,0
IIIg Schlosser, Mechaniker und zugeordnete Berufe	302 316	289 151	34 297	31 893	312 948	+ 3,5	299 919	+ 3,7	30 775	- 10,3	28 989	- 9,1
IIIh Elektriker	94 822	86 988	8 815	6 333	100 615	+ 6,1	92 617	+ 6,5	8 692	- 1,4	6 340	+ 0,1
IIIi Montierer und Metallberufe, soweit anderweitig nicht gen.	120 004	51 716	50 296	23 306	121 276	+ 1,1	56 543	+ 9,3	48 160	- 4,2	24 839	+ 6,6
IIIk Textil- und Bekleidungsberufe	102 588	21 302	26 189	8 893	87 467	- 14,7	18 796	- 11,8	22 543	- 13,9	8 241	- 7,3
IIIl Lederhersteller, Leder- und Fellverarbeiter	19 425	7 596	5 589	2 275	17 037	- 12,3	6 768	- 10,9	4 788	- 14,3	2 150	- 5,5
IIIm Ernährungsberufe	81 447	48 190	15 066	5 650	84 414	+ 3,6	50 137	+ 4,0	15 015	- 0,3	5 925	+ 4,9
IIIn Bauberufe	141 082	140 478	47 811	47 668	141 037	± 0,0	140 453	± 0,0	44 682	- 6,5	44 566	- 6,5
IIIo Bau-, Raumausstatter, Polsterer	34 580	31 294	6 156	5 167	37 767	+ 9,2	33 871	+ 8,2	6 567	+ 6,7	5 552	+ 7,5
IIIp Tischler, Modellbauer	38 850	38 186	5 195	5 085	42 855	+ 10,3	41 781	+ 9,4	4 379	- 15,7	4 282	- 15,8
IIIq Maler, Lackierer und verwandte Berufe	38 402	35 956	8 296	7 635	39 705	+ 3,4	36 851	+ 2,5	8 435	+ 1,7	7 905	+ 3,5
IIIr Warenprüfer, Versandfertigmacher	79 176	36 854	15 177	7 336	74 499	- 5,9	35 846	- 2,7	14 207	- 6,4	6 997	- 4,6
IIIs Hilfsarbeiter ohne nähere Tätigkeitsangabe	29 006	17 704	11 384	7 456	26 127	- 9,9	15 813	- 10,7	10 326	- 9,3	6 811	- 6,7
IIIt Maschinisten und zugehörige Berufe	31 899	31 510	3 509	3 385	30 768	- 3,5	30 391	- 3,6	3 569	+ 1,7	3 443	+ 1,7
IV. Technische Berufe zusammen	220 372	192 587	8 098	6 770	245 460	+ 11,4	213 194	+ 10,7	8 864	+ 9,5	7 562	+ 11,7
davon												
IVa Ingenieure, Chemiker, Physiker, Mathematiker	61 628	60 471	3 069	2 972	74 230	+ 20,4	72 190	+ 19,4	3 503	+ 14,1	3 378	+ 13,7
IVb Techniker, Technische Sonderfachkräfte	158 744	132 116	5 029	3 798	171 230	+ 7,9	141 004	+ 6,7	5 361	+ 6,6	4 184	+ 10,2
V. Dienstleistungsberufe zusammen	1 545 242	654 293	96 356	50 954	1 662 102	+ 7,6	670 798	+ 2,5	100 715	+ 4,5	51 843	+ 1,7
davon												
Va Warenkaufleute	224 002	90 324	6 308	2 843	241 285	+ 7,7	91 297	+ 1,1	7 402	+ 17,3	3 063	+ 7,7
Vb Dienstleistungskaufleute und zugehörige Berufe	99 562	57 434	1 488	789	108 390	+ 8,9	59 641	+ 3,8	1 573	+ 5,7	805	+ 2,0
Vc Verkehrsberufe	233 064	195 533	29 062	26 160	235 209	+ 0,9	195 180	- 0,2	28 794	- 0,9	25 810	- 1,3
Vd Organisations-, Verwaltungs-, Büroberufe	562 534	197 028	12 334	4 484	600 396	+ 6,7	198 421	+ 0,7	13 556	+ 9,9	4 823	+ 7,6
Ve Ordnungs-, Sicherheitsberufe	32 773	27 710	2 038	1 665	35 504	+ 8,3	29 756	+ 7,4	2 163	+ 6,1	1 697	+ 1,9
Vf Schriftwerkschaffende, schriftwerkordnende sowie künstlerische Berufe	21 453	13 038	1 837	1 178	23 716	+ 10,5	13 779	+ 5,7	1 979	+ 7,7	1 212	+ 2,9
Vg Gesundheitsdienstberufe	110 066	17 673	5 850	1 400	136 684	+ 24,2	21 833	+ 23,5	5 889	+ 0,7	1 422	+ 1,6
Vh Sozial- und Erziehungsberufe, anderweitig nicht genannte geistes- und naturwissenschaftliche Berufe	78 155	25 610	3 331	1 627	90 360	+ 15,6	30 641	+ 19,6	3 735	+ 12,1	1 857	+ 14,1
Vi Allgemeine Dienstleistungsberufe	183 633	29 943	34 108	10 808	190 558	+ 3,8	30 250	+ 1,0	35 624	+ 4,4	11 154	+ 3,2
VI. Sonstige Arbeitskräfte	20 447	10 727	839	628	9 868	- 51,7	7 177	- 33,1	655	- 21,9	543	- 13,5
Insgesamt	3 262 282	1 971 606	449 434	303 211	3 387 610	+ 3,8	2 021 308	+ 2,5	431 413	- 4,0	294 286	- 2,9

Insgesamt und Ausländer, jeweils darunter männlich, in längerfristigem Vergleich

Sozialversicherungspflichtig beschäftigte Arbeitnehmer am ...																Berufs- bereich/ -abschnitt
30. Juni 1985								30. Juni 1986								
Ins- gesamt	in % von Sp. 1	darunter männlich	in % von Sp. 2	Aus- länder	in % von Sp. 3	darunter männlich	in % von Sp. 4	Ins- gesamt	in % von Sp. 1	darunter männlich	in % von Sp. 2	Aus- länder	in % von Sp. 3	darunter männlich	in % von Sp. 4	
13	14	15	16	17	18	19	20	21	22	23	24	25	26	27	28	
49 285	+ 18,8	37 161	+ 12,4	3 947	- 17,1	3 335	- 20,8	49 885	+ 20,2	37 381	+ 13,0	3 804	- 20,1	3 192	- 24,2	I.
2 341	- 4,1	2 211	- 5,6	430	- 18,1	420	- 18,8	2 253	- 7,7	2 150	- 8,2	409	- 22,1	402	- 22,3	II.
1 408 744	- 1,6	1 090 850	+ 1,1	272 071	- 19,7	199 528	- 16,9	1 445 635	+ 0,9	1 118 098	+ 3,7	273 646	- 19,3	200 973	- 16,3	III.
7 046	- 16,0	6 548	- 17,4	1 855	- 32,9	1 800	- 32,4	6 965	- 17,0	6 447	- 8,7	1 739	- 37,1	1 685	- 36,7	IIIa
9 077	- 12,5	5 571	- 16,3	2 103	- 36,7	1 382	- 37,7	9 278	- 10,4	5 686	- 14,5	2 122	- 36,1	1 374	- 38,1	IIIb
66 169	+ 1,9	41 626	+ 4,2	19 505	- 11,6	13 645	- 8,5	68 624	+ 5,7	43 483	+ 8,8	19 873	- 9,9	13 967	- 6,4	IIIc
54 124	- 4,8	36 480	- 4,5	9 154	- 15,8	6 174	- 11,0	56 301	- 1,0	37 824	- 1,0	9 205	- 15,4	6 260	- 9,8	IIId
15 180	- 17,9	12 610	- 15,9	3 183	- 37,4	2 571	- 36,1	15 459	- 16,4	12 901	- 14,0	3 135	- 38,3	2 531	- 37,1	IIIe
145 832	- 8,6	125 142	- 6,6	45 064	- 20,9	38 669	- 18,2	151 629	- 5,0	130 147	- 2,8	45 473	- 20,2	39 080	- 17,4	IIIff
315 589	+ 4,4	302 263	+ 4,5	27 503	- 19,8	26 117	- 18,1	324 807	+ 7,4	310 398	+ 7,3	28 008	- 18,3	26 544	- 16,8	IIIg
106 264	+ 12,1	97 288	+ 11,8	7 920	- 10,2	5 736	- 9,4	109 361	+ 15,3	99 939	+ 14,9	8 102	- 8,1	5 933	- 6,3	IIIh
129 786	+ 8,2	62 167	+ 20,2	44 202	- 12,1	23 422	+ 0,5	140 219	+ 16,8	67 846	+ 31,2	46 156	- 8,2	24 895	+ 6,8	IIIi
78 296	- 23,7	18 425	- 13,5	18 640	- 28,8	7 567	- 14,9	77 152	- 24,8	18 374	- 13,8	18 103	- 30,9	7 452	- 16,2	IIIk
14 639	- 24,6	6 049	- 20,4	3 706	- 33,7	1 767	- 22,3	14 048	- 27,7	5 801	- 23,6	3 425	- 38,7	1 601	- 29,6	IIIl
86 772	+ 6,5	52 445	+ 8,8	13 286	- 11,8	5 264	- 6,8	88 815	+ 9,0	53 327	+ 10,7	13 359	- 11,3	5 265	- 6,8	IIIm
129 570	- 8,2	128 921	- 8,2	34 629	- 27,6	34 538	- 27,5	129 015	- 8,6	128 355	- 8,6	33 755	- 29,4	33 656	- 29,4	IIIn
38 437	+ 11,2	34 191	+ 9,3	5 743	- 6,7	4 950	- 4,2	37 793	+ 9,3	33 459	+ 6,9	5 482	- 11,0	4 704	- 9,0	IIIo
43 085	+ 10,9	41 859	+ 9,6	3 516	- 32,3	3 440	- 32,4	43 176	+ 11,1	41 922	+ 9,8	3 397	- 34,6	3 332	- 34,5	IIIp
41 082	+ 7,0	37 921	+ 5,5	7 200	- 13,2	6 772	- 11,3	41 426	+ 7,9	38 234	+ 11,3	7 019	- 15,4	6 631	- 13,2	IIIq
72 011	- 9,0	35 587	- 3,4	12 502	- 17,6	6 349	- 13,5	73 971	- 6,6	36 988	+ 0,4	12 689	- 16,4	6 488	- 11,6	IIIr
26 571	- 8,4	16 928	- 4,4	9 117	- 19,9	6 233	- 16,4	28 091	- 3,2	17 838	+ 0,7	9 308	- 18,2	6 363	- 14,7	IIIs
29 214	- 8,4	28 829	- 8,5	3 243	- 7,6	3 132	- 7,5	29 505	- 7,5	29 129	- 7,6	3 296	- 6,1	3 212	- 5,1	IIIt
254 367	+ 15,4	219 917	+ 14,2	8 637	+ 6,7	7 417	+ 9,6	261 294	+ 18,6	225 886	+ 17,3	8 897	+ 9,9	7 706	+ 13,8	IV.
81 071	+ 31,5	78 711	+ 30,2	3 386	+ 10,3	3 273	+ 10,1	84 778	+ 37,6	82 114	+ 35,8	3 538	+ 15,3	3 423	+ 15,2	IVa
173 296	+ 9,2	141 206	+ 6,9	5 251	+ 4,4	4 144	+ 9,1	176 516	+ 11,2	143 772	+ 8,8	5 359	+ 6,6	4 283	+ 12,8	IVb
1 696 212	+ 9,8	670 476	+ 2,5	92 434	- 4,1	46 607	- 8,5	1 725 832	+ 11,7	679 847	+ 3,9	92 070	- 4,5	46 011	- 9,7	V.
248 991	+ 11,2	92 439	+ 2,3	7 162	+ 13,5	2 984	+ 5,0	248 802	+ 11,1	91 969	+ 1,8	7 302	+ 15,7	2 979	+ 4,8	Va
115 626	+ 16,1	63 045	+ 9,8	1 628	+ 9,4	833	+ 5,6	119 465	+ 20,0	64 620	+ 12,5	1 669	+ 12,2	854	+ 8,2	Vb
226 103	- 3,0	186 729	- 4,5	25 145	- 13,5	22 549	- 13,8	229 321	- 1,6	189 743	- 3,0	24 648	- 15,2	22 122	- 15,4	Vc
609 754	+ 8,4	198 413	+ 0,7	13 272	+ 7,6	4 693	+ 4,7	618 444	+ 9,9	199 628	+ 1,3	13 492	+ 9,4	4 721	+ 5,3	Vd
36 538	+ 11,5	30 534	+ 10,2	2 128	+ 4,4	1 644	- 1,3	37 648	+ 14,9	31 441	+ 13,5	2 144	+ 5,2	1 655	- 0,6	Ve
24 254	+ 13,1	13 847	+ 6,2	1 842	+ 0,3	1 175	- 0,3	25 044	+ 16,7	14 087	+ 8,0	1 840	+ 0,2	1 141	- 3,2	Vf
148 641	+ 35,0	23 187	+ 31,2	5 575	- 4,7	1 258	- 10,1	154 077	+ 40,0	24 139	+ 36,6	5 625	- 3,9	1 267	- 9,5	Vg
95 863	+ 22,7	32 805	+ 28,1	3 589	+ 7,7	1 768	+ 8,7	100 793	+ 29,0	34 384	+ 34,3	3 658	+ 9,8	1 820	+ 11,9	Vh
190 442	+ 3,7	29 477	- 1,6	32 093	- 5,9	9 703	- 10,2	192 238	+ 4,7	29 836	- 0,4	31 692	- 7,1	9 452	- 12,6	Vi
10 035	- 50,9	7 078	- 34,0	489	- 41,7	388	- 38,2	10 734	- 49,5	7 602	- 29,1	500	- 40,4	371	- 41,0	VI.
3 420 984	+ 4,9	2 027 693	+ 2,8	378 008	- 15,9	257 695	- 15,0	3 495 633	+ 7,1	2 070 964	+ 5,0	379 326	- 15,6	258 655	- 14,7	Insgesamt

13. SOZIALVERSICHERUNGSPFLICHTIG BESCHAEFTIGTE ARBEITNEHMER AM 30.06.1986 NACH WIRTSCHAFTSABTEILUNGEN, ALTERSGRUPPEN, ARBEITERN/ANGESTELLTEN, AUSLAENDERN UND AUSBILDUNG

WIRTSCHAFTSABTEILUNG 1) ALTERSGRUPPEN VON... BIS UNTER... JAHREN ARBEITER/ANGESTELLTE AUSLAENDER	INS- GESAMT	DARON MIT NACHSTEHENDER AUSBILDUNG								
		VOLKS-/HAUPTSCHULABSCHLUSS, MITTLERE REIFE 2)			ABITUR 3)			ABSCHLUSS AN EINER		OHNE ANGABE
		ZUSAMMEN	OHNE ABGESCHLOSSENE(R) BERUFS-AUS- BILDUNG 4)	MIT	ZUSAMMEN	OHNE ABGESCHLOSSENE(R) BERUFS-AUS- BILDUNG 4)	MIT	HOEHEREN FACH-/ FACHHOCH- SCHULE	HOCH- SCHULE/ UNIVER- SITAET	
INSGESAMT										
LAND- UND FORSTWIRTSCHAFT, TIERHALTUNG UND FISCHEREI	34 586	32 325	16 177	16 148	723	471	252	239	136	1 163
ENERGIEWIRTSCHAFT UND WAS- SERVERSORGUNG, BERGBAU	32 562	29 404	6 039	23 365	640	259	381	1 263	1 003	252
VERARBEITENDES GEWERBE (OHNE BAUGEWERBE) 5)	1 676 132	1 517 003	624 994	892 009	28 790	13 434	15 356	47 446	30 429	52 464
BAUGEWERBE	240 932	220 018	73 186	146 832	1 922	824	1 098	2 333	1 488	15 171
HANDEL	397 769	366 483	98 890	267 593	9 351	3 873	5 478	3 674	4 301	13 960
VERKEHR UND NACHRICHTEN- UEBERMITTLUNG	125 020	116 332	39 413	76 919	1 906	1 094	812	526	370	5 886
KREDITINSTITUTE UND VER- SICHERUNGSGEWERBE	127 384	108 459	25 060	83 399	11 495	5 398	6 097	2 219	2 902	2 309
DIENSTLEISTUNGEN, A.N.G.	594 355	480 700	162 566	318 134	23 885	9 563	14 322	15 064	43 860	30 846
JRGAN. OH. ERWERBSCHARAKTER UND PRIVATE HAUSHALTE	61 130	47 244	14 985	32 259	2 895	1 106	1 789	3 496	4 885	2 610
GEBIETSKOERPERSCHAFTEN UND SOZIALVERSICHERUNG	205 763	180 402	63 473	116 929	4 900	2 116	2 784	5 563	4 809	10 089
UNTER 20	255 707	248 132	211 790	36 342	2 393	2 169	224	120	50	5 012
20 - 25	539 883	492 652	165 432	327 220	28 246	20 881	7 365	2 370	626	15 989
25 - 30	465 806	401 465	92 477	308 988	17 449	5 073	12 376	15 459	16 450	14 983
30 - 35	387 259	321 868	82 505	239 363	10 882	2 799	8 083	15 973	23 845	14 691
35 - 40	371 107	319 181	93 983	225 198	6 966	1 756	5 210	12 018	16 549	16 393
40 - 45	356 313	310 545	95 624	214 921	5 273	1 368	3 905	11 494	12 156	16 845
45 - 50	447 430	400 120	140 789	259 331	5 396	1 447	3 949	11 092	10 490	20 332
50 - 55	338 845	306 776	122 450	184 326	3 715	995	2 720	6 502	6 319	15 533
55 - 60	253 979	229 339	95 053	134 286	3 945	1 010	2 935	4 728	5 082	10 885
60 - 65	68 790	59 537	21 269	38 268	1 945	567	1 378	1 921	2 274	3 113
65 UND MEHR	10 514	8 755	3 411	5 344	297	73	224	146	342	974
ARBEITER	1 896 776	1 779 577	889 177	890 400	11 356	8 029	3 327	1 128	2 046	102 669
ANGESTELLTE	1 598 857	1 318 793	235 606	1 083 187	75 151	30 109	45 042	80 695	92 137	32 081
INSGESAMT	3 495 633	3 098 370	1 124 783	1 973 587	86 507	38 138	48 369	81 823	94 183	134 750
DARUNTER AUSLAENDER	379 326	325 184	231 129	94 055	3 557	1 546	2 011	2 890	5 596	42 099
DARUNTER WEIBLICH										
LAND- UND FORSTWIRTSCHAFT, TIERHALTUNG UND FISCHEREI	9 926	9 224	5 128	4 096	308	198	110	56	39	299
ENERGIEWIRTSCHAFT UND WAS- SERVERSORGUNG, BERGBAU	5 760	5 350	2 191	3 159	185	112	73	68	36	121
VERARBEITENDES GEWERBE (OHNE BAUGEWERBE) 5)	515 027	479 893	289 642	190 251	9 806	5 116	4 690	2 998	2 216	20 114
BAUGEWERBE	23 073	21 917	6 086	15 831	492	190	302	130	90	444
HANDEL	221 366	206 288	63 240	143 048	4 774	2 117	2 657	777	1 858	7 669
VERKEHR UND NACHRICHTEN- UEBERMITTLUNG	36 581	34 628	11 016	23 612	937	587	350	110	87	819
KREDITINSTITUTE UND VER- SICHERUNGSGEWERBE	67 011	59 545	19 127	40 418	5 080	2 474	2 606	394	443	1 549
DIENSTLEISTUNGEN, A.N.G.	400 562	347 138	128 639	218 499	15 371	6 580	8 791	4 744	13 272	20 037
JRGAN. OH. ERWERBSCHARAKTER UND PRIVATE HAUSHALTE	41 176	34 635	12 734	21 901	1 775	797	978	1 599	1 253	1 914
GEBIETSKOERPERSCHAFTEN UND SOZIALVERSICHERUNG	104 187	93 314	38 762	54 552	2 627	1 217	1 410	1 753	1 783	4 710
UNTER 20	115 683	111 914	94 864	17 050	1 547	1 404	143	76	17	2 129
20 - 25	266 893	241 062	83 768	157 294	17 276	11 917	5 359	1 435	380	6 740
25 - 30	201 341	176 193	44 517	131 676	9 141	2 201	6 940	4 034	5 870	6 103
30 - 35	149 098	130 638	42 923	87 715	4 041	1 072	2 969	2 621	5 539	6 259
35 - 40	142 345	129 054	50 777	78 277	2 291	636	1 655	1 276	2 822	6 902
40 - 45	138 293	126 298	52 363	73 935	1 921	535	1 386	1 037	2 054	6 983
45 - 50	171 922	158 220	78 208	80 012	1 981	570	1 411	952	1 925	8 844
50 - 55	124 304	114 507	66 974	47 533	1 247	369	878	519	1 082	6 949
55 - 60	91 423	83 693	51 300	32 393	1 319	468	851	483	882	5 046
60 - 65	19 158	16 781	8 963	7 818	502	185	317	169	436	1 270
65 UND MEHR	4 209	3 572	1 908	1 664	89	31	58	27	70	451
ARBEITER	545 730	502 440	386 331	116 109	3 777	2 868	909	303	1 140	38 070
ANGESTELLTE	878 939	789 492	190 234	599 258	37 578	16 520	21 058	12 326	19 937	19 606
ZUSAMMEN	1 424 669	1 291 932	576 565	715 367	41 355	19 388	21 967	12 629	21 077	57 676
DARUNTER AUSLAENDER	120 671	105 528	85 787	19 741	1 530	711	819	429	1 312	11 872

SYSTEMATIK DER WIRTSCHAFTSZWEIGE (FASSUNG FUER DIE BERUFSZAEHLUNG 1970).-2) ODER GLEICHWERTIGE SCHULBILDUNG.-
1) HOCHSCHULREIFE ALLGEMEIN ODER FACHGEBUNDEN.-4) ABGESCHLOSSENE LEHR- ODER ANLERN-AUSBILDUNG, ABSCHLUSS AN EINER BERUFSFACH-/
SCHULE.-5)EINSCHL. DER PERSONEN 'OHNE ANGABE' DER WIRTSCHAFTSABTEILUNG.