

STATISTISCHE BERICHTE



Artikel-Nr. 3151 85002

Bevölkerung und Erwerbstätigkeit

A VI 5 - vj 2/85

13.3.86

Versicherungspflichtig beschäftigte Arbeitnehmer am 30. Juni 1985

Die Erläuterungen zum Erhebungs- und Aufbereitungsverfahren werden jeweils im Statistischen Bericht zum 2. Quartal (Stichtag 30. Juni) ausführlicher dargestellt. Außerdem werden die erstmals im Bericht A VI 5 - vj 2/84 "Versicherungspflichtig beschäftigte Arbeitnehmer am 30. Juni 1984" veröffentlichten Tabellen 11 und 12 mit Beschäftigtendaten in längerfristigem Vergleich in wirtschaftsfachlicher und beruflicher Gliederung in diesem Bericht fortgeführt.

Erläuterungen

1. Das Meldesystem in der Sozialversicherung

Auskunftspflichtige

Auskunftspflichtige sind die Arbeitgeber. Sie müssen an die Träger der gesetzlichen Kranken- und Rentenversicherungen sowie an die Bundesanstalt für Arbeit Meldungen verschiedenen Inhalts erstatten über die in ihrem Betrieb sozialversicherungspflichtig beschäftigten Arbeitnehmer. Meldepflichten, Form, Inhalt und Fristen für die Meldungen an die Träger der Sozialversicherung und die Bundesanstalt für Arbeit sind in der Datenerfassungs-Verordnung (DEVO)¹⁾ bzw. in der Datenübermittlungs-Verordnung (DÜVO)²⁾ gesetzlich geregelt.

Erfasster Personenkreis

Nach der DEVO (§ 2) sind von den Arbeitgebern Meldungen zu erstatten für alle "Arbeitnehmer einschließlich der zu ihrer Berufsausbildung Beschäftigten, die krankenversicherungspflichtig, rentenversicherungspflichtig oder beitragspflichtig nach dem Arbeitsförderungsgesetz sind oder für die Beitragsanteile zu den gesetzlichen Rentenversiche-

rungen zu entrichten sind", kurz, über alle in ihrem Betrieb sozialversicherungspflichtig Beschäftigten. Aus dieser Abgrenzung heraus ergibt sich, daß in der Beschäftigtenstatistik i.d. Regel alle Arbeiter und Angestellten (einschließlich der Beschäftigten in beruflicher Ausbildung), zusammen rund 75% aller Erwerbstätigen, erfaßt werden. Unberücksichtigt bleiben Beamte, Selbständige und Mithelfende Familienangehörige und alle geringfügig beschäftigten Arbeitnehmer, die nur eine sogenannte Nebenbeschäftigung oder Nebentätigkeit ausüben und nicht der Sozialversicherungspflicht unterliegen (siehe Abschnitt 2).

Art der Meldungen

Das neue Verfahren verlangt von den Arbeitgebern für alle sozialversicherungspflichtig Beschäftigten in einheitlicher Form im wesentlichen folgende Meldungen:

eine *Anmeldung* bei

- Aufnahme einer sozialversicherungspflichtigen Beschäftigung
- Übergang aus einer anderen Beitragsgruppe oder Kasse

eine *Jahresmeldung* für alle Beschäftigten, die am Jahresende in einem sozialversicherungspflichtigen Beschäftigungsverhältnis standen

eine *Unterbrechungsmeldung* für die Beschäftigten, die z.B. wegen Ableistung des Wehr- oder Zivildienstes oder wegen Krankheit ihre Beschäftigung ohne Kündigung des Arbeitsverhältnisses unterbrochen haben.

eine *Abmeldung* bei

- Ende einer sozialversicherungspflichtigen Beschäftigung
- Übergang in eine andere Beitragsgruppe oder Kasse

1) Verordnung über die Erfassung von Daten für die Träger der Sozialversicherung und für die Bundesanstalt für Arbeit (Datenerfassungs-Verordnung - DEVO -) vom 14.11.1972 (BGBl. I S. 2159) bzw. 2. DEVO vom 29.5.1980 (BGBl. I S. 593). - 2) Verordnung über die Datenübermittlung auf maschinell verwertbaren Datenträgern im Bereich der Sozialversicherung und der Bundesanstalt für Arbeit (Datenübermittlungs-Verordnung - DÜVO -) vom 18.12.1972 (BGBl. I S. 2482) bzw. 2. DÜVO vom 29.5.1980 (BGBl. I S. 616).

HERAUSGEGEBEN VOM STATISTISCHEN LANDESAMT BADEN-WÜRTTEMBERG

Nachdruck, auch im Auszug, nur mit Quellenangabe gestattet

Wird die Beschäftigung ohne Fortsetzung von Arbeitsentgelt unterbrochen und endet deshalb die Mitgliedschaft in der Sozialversicherung (z.B. bei Streik oder Aussperrung von mehr als 3 Wochen Dauer), so ist keine Unterbrechungsmeldung, sondern eine Abmeldung und bei Wiederaufnahme der Arbeit eine Anmeldung zu erstatten (siehe auch § 311 RVO).

Bei den Meldungen handelt es sich im einzelnen um:

- die Bescheinigungen des Versicherungszweiges, der Beschäftigungsdauer sowie des Entgelts gegenüber den Trägern der gesetzlichen Rentenversicherung
- die An- und Abmeldungen bei den Trägern der Krankenversicherung
- die Anzeigen der Einstellung und Entlassung gegenüber dem Arbeitsamt.

2. Erhebungsmerkmale

Der Inhalt der Beschäftigtenstatistik läßt sich am besten durch die im Statistischen Bundesamt auswertbaren **Merkmale** beschreiben. Ein Teil der für die Statistik relevanten Tatbestände wird aus der Versicherungsnummer abgeleitet; darüber hinaus wird der Wirtschaftszweig und der Arbeitsort aus der Betriebsdatei bzw. Ortsdatei entnommen. Bis auf die Tatbestände "beitragspflichtiges Bruttoarbeitsentgelt" sowie "Ende der Beschäftigung", die nur in der Abmeldung, Unterbrechungsmeldung und Jahresmeldung enthalten sind, und der Staatsangehörigkeit, die nur aus den Anmeldungen entnommen werden, sind alle Tatbestände in allen Versicherungsnachweisen enthalten. In diesem Heft werden Ergebnisse des sogenannten Stichtagsmaterials der Beschäftigtenstatistik dargestellt. Die Ergebnisse des sogenannten Jahreszeitraummaterials der Beschäftigtenstatistik enthalten neben den Merkmalen des Stichtagsmaterials auch die Merkmale Bruttoarbeitsentgelt und Beschäftigtendauer.

Auswertbare Merkmale der Beschäftigtenstatistik:

Merkmale des Stichtagsmaterials

- Träger der Rentenversicherung
- Geburtsjahr/Altersjahr
- Geschlecht
- Wirtschaftszweig
- Arbeitsort
- Ausgeübte Tätigkeit (Beruf)
- Stellung im Beruf
- Ausbildung
- Staatsangehörigkeit

Zusätzliche Merkmale des Jahreszeitraummaterials

- Beginn und Ende der Beschäftigung (bzw. Beschäftigungsdauer)
- Beitragspflichtiges Bruttoarbeitsentgelt

Die Bundesanstalt für Arbeit (BA) führt für jeden Versicherten unter seiner Versicherungsnummer ein sog. **Versichertenkonto**, auf dem alle Meldungen zu der jeweiligen Versicherungsnummer (mit allen auswertbaren Merkmalen aus den Versicherungsnachweisen) in chronologischer Reihenfolge nach dem Wirksamkeitsdatum gespeichert werden. Diese **Versichertendatei** ist die Grundlage aller Auszählungen. In

der Versichertendatei ist die Versicherungsnummer das Identifikationsmerkmal für den Versicherten. Sie ist zwölfstellig und beinhaltet u.a. das Geburtsdatum und das Geschlecht des Versicherten.

Die BA hat zur Ergänzung der aus dem neuen Meldeverfahren zur Sozialversicherung gewonnenen Daten für die Beschäftigtenstatistik ferner eine – auf den Daten der Arbeitsstättenzählung 1970 basierenden – **Betriebsdatei** aufgebaut. Sie hat zu diesem Zweck an jeden Betrieb eine **Betriebsnummer** vergeben. (Die Betriebe werden als örtliche Einheit definiert. Niederlassungen eines Unternehmens können zu einem Betrieb zusammengefaßt werden, sofern sie in derselben Gemeinde liegen, denselben wirtschaftlichen Schwerpunkt haben und die Meldungen zur Sozialversicherung von einer zentralen Stelle abgegeben werden). Neben der Betriebsnummer enthält die Betriebsdatei insbesondere den Wirtschaftszweig des Betriebes und einen Postortschlüssel (Zustellbezirke). Um die Postorte zu entschlüsseln und auch die amtlichen Gemeindecennenziffern umzuschlüsseln, wurde die **Ortsdatei** eingerichtet. Nur mit Hilfe dieser beiden Dateien der Bundesanstalt für Arbeit ist die Beschäftigtenstatistik in fachlicher und regionaler Gliederung – nach dem Arbeitsort – möglich: An jedem Auswertungstichtag erfolgt maschinell eine Abfrage eines jeden in der Versichertendatei geführten Versichertenkontos danach, ob der dahinterstehende Versicherte in einem Beschäftigungsverhältnis steht oder nicht. Die Auflistung aller Personen, die nach den vorliegenden Meldungen am Stichtag in einem Beschäftigungsverhältnis stehen, in der Gliederung nach persönlichen und erwerbsstatistischen Merkmalen, stellt die Grundlage der Beschäftigtenstatistik dar für die Erstellung der Bestandsergebnisse am Stichtag. Dieser Ausdruck wird der amtlichen Statistik für Auswertungen zur Verfügung gestellt.

3. Definitionen von Begriffen und Merkmalen sozialversicherungspflichtig beschäftigte Arbeitnehmer

Arbeitnehmer einschließlich der zu ihrer Berufsausbildung Beschäftigten (Auszubildende u.a.), die krankenversicherungspflichtig, rentenversicherungspflichtig und/oder beitragspflichtig sind zur Bundesanstalt für Arbeit (Arbeitslosenversicherung nach dem Arbeitsförderungsgesetz) oder für die von den Arbeitgebern Beitragsteile zu den gesetzlichen Rentenversicherungen zu entrichten sind. Zu diesem Personenkreis gehören: Arbeiter, Angestellte und Auszubildende, sofern es sich bei ihrer Erwerbstätigkeit nicht um eine sogenannte geringfügige Beschäftigung bzw. geringfügige selbständige Tätigkeit handelt³⁾. Eine solche ist weder versicherungspflichtig noch beitragspflichtig. Eine Erwerbstätigkeit wird versicherungsrechtlich dann als eine geringfügige Beschäftigung bzw. geringfügige selbständige Tätigkeit bezeichnet⁴⁾, wenn sie nur "kurzfristig" ausgeübt oder nur "geringfügig entlohnt" wird. Eine Tätigkeit gilt im Jahr 1984 als:

3) Viertes Buch des Sozialgesetzbuches (SGB IV) vom 23.12.1976 (BGBl. I, S. 3845) – Gemeinsame Vorschriften für die Sozialversicherung –, am 1. Juli 1977 in Kraft getreten, früher als Nebenbeschäftigung oder Nebentätigkeit bezeichnet.

4) Im nachfolgenden werden nur die für diese Veröffentlichung bedeutsamen versicherungsrechtlichen Bestimmungen dargelegt, die seit dem Inkrafttreten des Vierten Buches gelten.

- **kurzfristig**, wenn sie im Laufe eines Jahres ihrer Eigenschaft nach oder im voraus vertraglich auf eine Dauer von höchstens zwei Monaten oder 50 Arbeitstagen begrenzt ist. (Bis 31.12.1978 waren noch Tätigkeiten versicherungsfrei, die auf 75 Arbeitstage oder 3 Monate beschränkt waren).
- **geringfügig entlohnt**, wenn sie zwar laufend oder in regelmäßiger Wiederkehr ausgeübt wird, die vereinbarte Wochenarbeitszeit aber unter 15 Stunden liegt (bis 31.12.1978 = unter 20 Stunden) und das Arbeitsentgelt regelmäßig im Monat DM 390,- nicht übersteigt.

In den Jahren 1977 bis 1985 waren folgende Beschäftigungen mit einem Entgelt bis einschl. ... DM versicherungsfrei:

Zeitraum	Beschäftigungen außerhalb/innerhalb des Bergbaus	
1.1.1977 – 30. 6.1977	425	525
1.7.1977 – 31.12.1977	370	370
1.1.1978 – 31.12.1984	390	390
1.1.1985 – 31.12.1985	400	400

Studenten, die einer Beschäftigung nachgehen, sind dann versicherungsfrei, wenn sie eingeschrieben sind (Immatrikulationsnachweis) und bei ihnen das Studium, nicht die Beschäftigung im Vordergrund steht. Wird regelmäßig – nicht nur in den Semesterferien – eine Beschäftigung von mindestens 20 Stunden wöchentlich ausgeübt, so wird vermutet, daß das Studium nicht mehr im Vordergrund stehen kann. In diesen Fällen besteht Versicherungspflicht.

Wehr- oder Zivildienstleistende gelten dann als sozialversicherungspflichtig Beschäftigte, wenn sie ihre Dienste aus einem auch weiterhin bestehenden Beschäftigungsverhältnis heraus angetreten haben und nur wegen des Wehr- oder Zivildienstes kein Entgelt fortbezahlt erhalten.

Alter

Mit dem Stichtag 31. März 1980 beginnend, wird bei jeder Auszählung das genaue Alter der Beschäftigten am jeweiligen Stichtag ermittelt. Die Berechnung des Alters erfolgt danach nicht wie früher nach der "Geburtsjahrmethode", sondern nach der "Altersjahrmethode".

Arbeiter/Angestellte (zusammengefaßte Gliederung)

Die Differenzierung der sozialversicherungspflichtig beschäftigten Arbeitnehmer nach Arbeitern und Angestellten erfolgt nach der Zugehörigkeit des Beschäftigten zum jeweiligen Träger der Rentenversicherung.

Ausbildung

Nachgewiesen wird sowohl die erreichte Allgemeinschulbildung als auch die abgeschlossene Berufsausbildung der Beschäftigten. Der Abschluß an einer Fachhochschule und Hochschule/Universität gilt als abgeschlossene Berufsausbildung. Die Angaben beziehen sich auf den höchsten Abschluß, auch wenn diese Ausbildung für die derzeit ausgeübte Tätigkeit nicht vorgeschrieben oder verlangt ist.

Als abgeschlossene Berufsausbildung wird die Ausbildung in einem anerkannten Lehr- oder Anlernberuf (Ausbildung im

Sinne des Berufsbildungsgesetzes), Abschluß einer Berufsfach- oder Fachschule, Abschluß einer Fachhochschule, Hochschule bzw. Universität angesehen.

Ausländer

Als Ausländer gelten alle Personen, die nicht Deutsche im Sinne des Artikels 116 Abs. 1 GG sind. Dazu zählen auch die Staatenlosen und die Personen mit "ungeklärter" Staatsangehörigkeit.

Beruf

Maßgebend für die Berufsbezeichnung ist allein die **ausgeübte** Tätigkeit und nicht der erlernte bzw. früher ausgeübte Beruf. Die Berufsbezeichnungen zur ausgeübten Tätigkeit beruhen auf der "Klassifizierung der Berufe" (Ausgabe 1970 bzw. 1975), herausgegeben vom Statistischen Bundesamt im Einvernehmen mit dem Bundesministerium für Arbeit und Sozialordnung und der Bundesanstalt für Arbeit.

Beschäftigte in beruflicher Ausbildung

Personen, die als Auszubildende (öffentlich-rechtlicher Vertrag) oder zu ihrer Ausbildung im Angestellten- oder Arbeiterverhältnis beschäftigt sind. Zu diesem Kreis zählen neben den Auszubildenden nach dem Berufsbildungsgesetz vom 14. August 1969 (BBiG) auch Anlernlinge, Praktikanten, Volontäre, Schüler an Schulen des Gesundheitswesens sowie Teilnehmer an den von der Bundesanstalt für Arbeit geförderten Maßnahmen zur beruflichen Fortbildung, Umschulung und betrieblichen Einarbeitung.

Facharbeiter

Beschäftigte, die aufgrund ihrer Lehr-/Anlernausbildung bzw. auch ohne abgeschlossene Lehr-/Anlernausbildung aber durch ihre "Berufspraxis" als solche beschäftigt und entlohnt werden.

Regionale Zuordnung

Der Nachweis der sozialversicherungspflichtig beschäftigten Arbeitnehmer erfolgt nach dem sogenannten Arbeitsortprinzip. Die Beschäftigten werden der Gemeinde zugeordnet, in der der Betrieb liegt, in dem sie beschäftigt sind.

Voll-/Teilzeitbeschäftigte

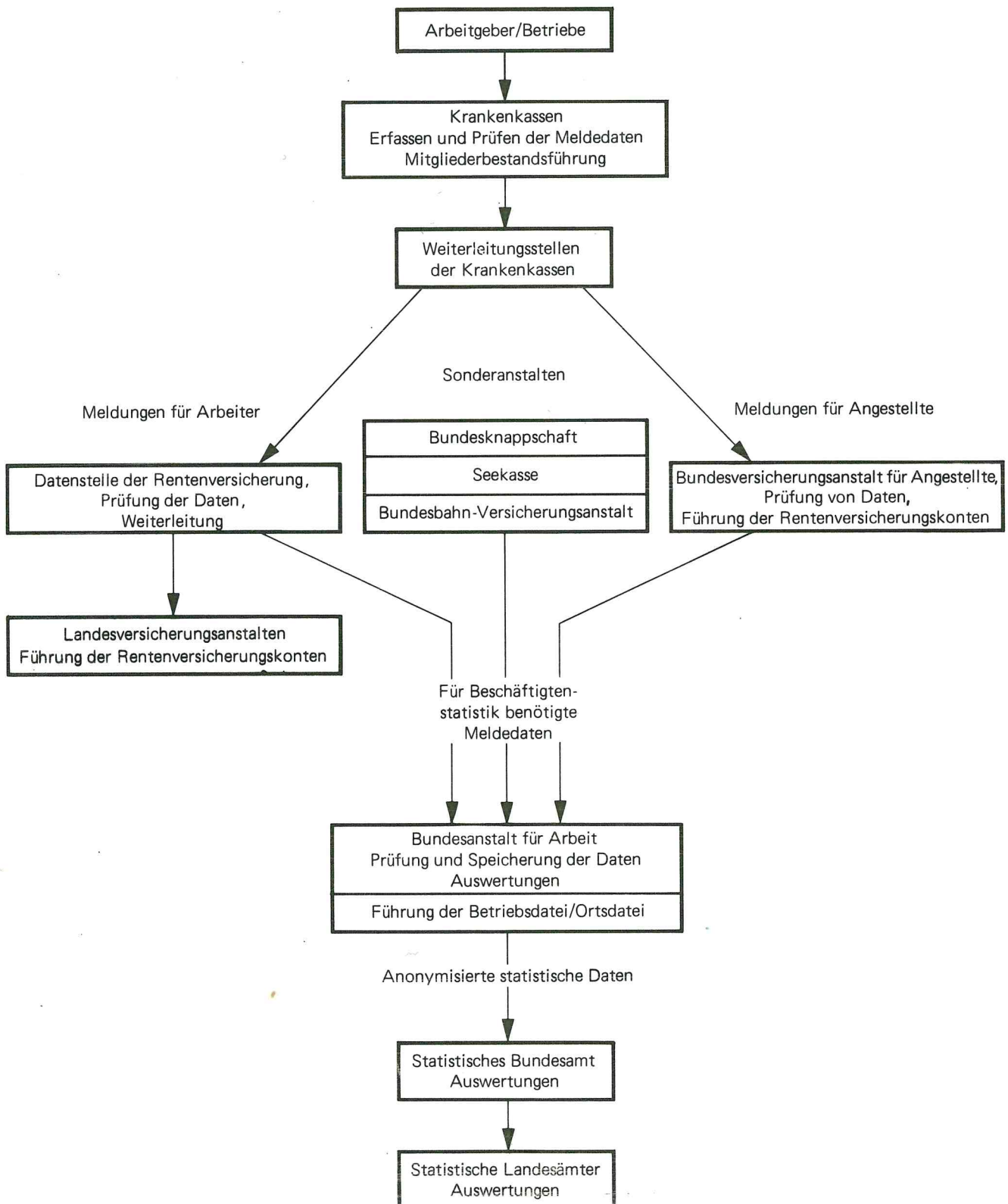
Der Unterscheidung der sozialversicherungspflichtig beschäftigten Arbeitnehmer nach Voll- und Teilzeitbeschäftigten liegen die von den Arbeitgebern in den Meldebelegen zu machenden Angaben über die arbeitsvertraglich vereinbarte Wochenarbeitszeit zugrunde, und zwar in folgender Gliederung:

- Vollbeschäftigt
- Teilzeitbeschäftigt mit einer Wochenarbeitszeit von weniger als 20 Stunden und
- Teilzeitbeschäftigt mit einer Wochenarbeitszeit von 20 Stunden und mehr, jedoch nicht vollbeschäftigt.

Wirtschaftszweig

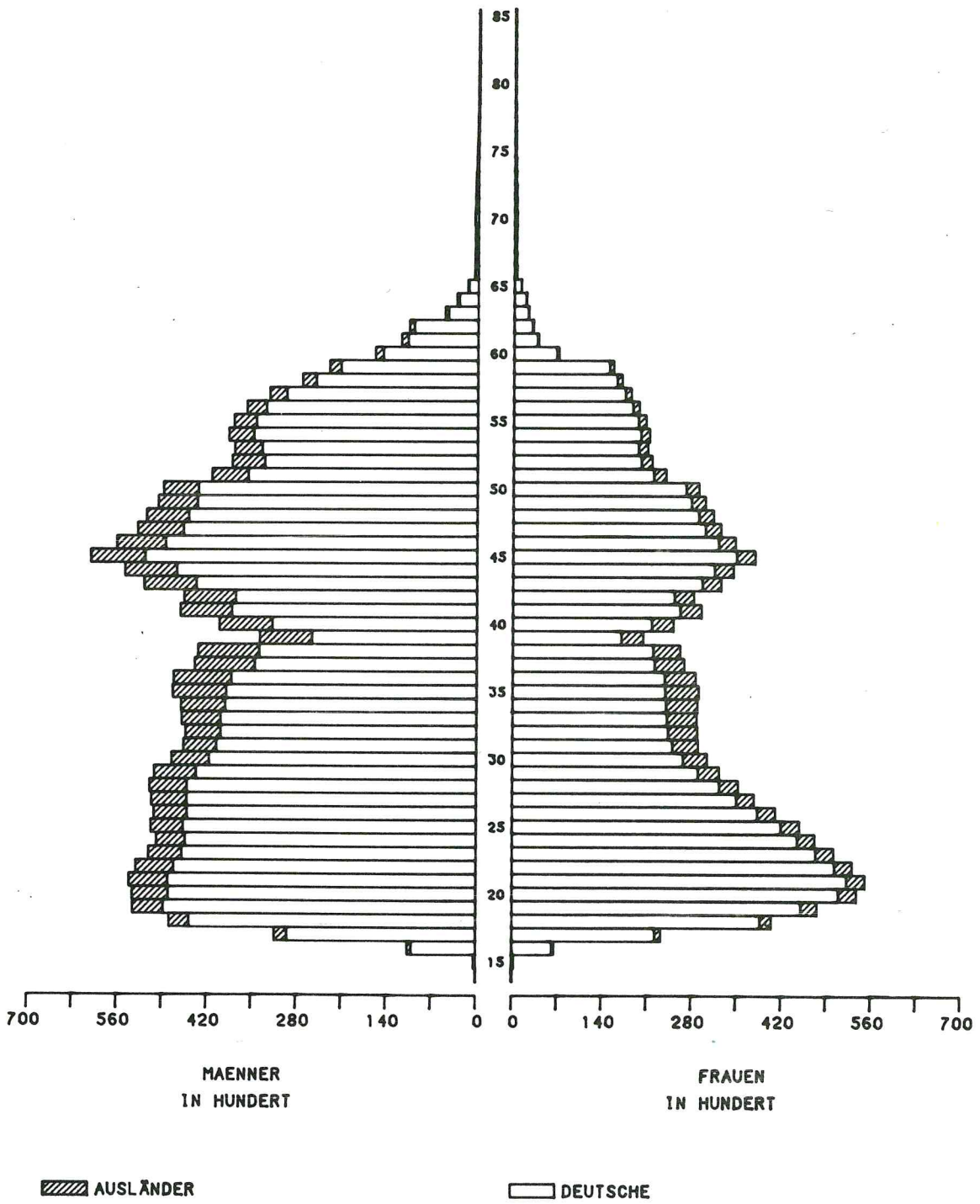
Die Verschlüsselung des Wirtschaftszweigs wird nach dem "Verzeichnis der Wirtschaftszweige für die Statistik der Bundesanstalt für Arbeit – Ausgabe 1973" vorgenommen. Die Zuordnung der Beschäftigten erfolgt nach dem wirtschaftlichen Schwerpunkt des Betriebes (örtliche Einheit), in dem der sozialversicherungspflichtige Arbeitnehmer beschäftigt ist.

Meldeweg der Daten im Meldeverfahren zur Sozialversicherung und zur Bundesanstalt für Arbeit



ALTERSAUFBAU DER VERSICHERUNGSPFLICHTIG BESCHÄFTIGTEN ARBEITNEHMER AM 30. JUNI 1985

ALTER IN JAHREN



STATISTISCHES LANDESAMT BADEN-WÜRTTEMBERG

1. Versicherungspflichtig beschäftigte Arbeitnehmer nach Arbeitern/Angestellten, Wirtschaftsbereichen, Deutschen/
Ausländern und Geschlecht

Arbeiter/Angestellte Wirtschaftsbereich Deutsche/Ausländer	Geschlecht	1984					1985		Veränderung	
		31.3.	30.6. ¹⁾	30.9.	31.12.	Jahres- durch- ¹⁾ schnitt ²⁾	31.3.	30.6.	30.6.1985 gegen 30.6.1984 ¹⁾	30.6.1985 gegen 31.3.1985
Arbeiter und Angestellte										
Arbeiter	männlich	1 297 512	1 230 088	1 330 930	1 311 698	1 292 557	1 301 751	1 319 442	+ 89 354	+ 17 691
	weiblich	520 991	510 186	531 940	527 687	522 701	529 254	534 370	+ 24 184	+ 5 116
	zusammen	1 818 503	1 740 274	1 862 870	1 839 385	1 815 258	1 831 005	1 853 812	+ 113 538	+ 22 807
Angestellte	männlich	697 369	698 934	707 103	707 416	702 705	707 456	708 251	+ 9 317	+ 795
	weiblich	834 223	839 648	856 355	859 569	847 449	858 388	858 921	+ 19 273	+ 533
	zusammen	1 531 592	1 538 582	1 563 458	1 566 985	1 550 154	1 565 844	1 567 172	+ 28 590	+ 1 328
Insgesamt	männlich	1 994 881	1 929 022	2 038 033	2 019 114	1 995 262	2 009 207	2 027 693	+ 98 671	+ 18 486
	weiblich	1 355 214	1 349 834	1 388 295	1 387 256	1 370 150	1 387 642	1 393 291	+ 43 457	+ 5 649
	zusammen	3 350 095	3 278 856	3 426 328	3 406 370	3 365 412	3 396 849	3 420 984	+ 142 128	+ 24 135
Wirtschaftsbereiche										
Land- und Forst- wirtschaft, Tier- haltung und Fischerei	männlich	23 631	25 156	25 137	23 220	24 286	23 353	24 596	- 560	+ 1 243
	weiblich	9 226	9 829	10 212	9 332	9 649	9 325	9 753	- 76	+ 428
	zusammen	32 857	34 985	35 349	32 552	33 935	32 678	34 349	- 636	+ 1 671
Produzierendes Gewerbe	männlich	1 357 576	1 284 089	1 385 335	1 373 288	1 350 072	1 364 754	1 374 474	+ 90 385	+ 9 720
	weiblich	520 849	506 878	529 716	530 229	521 918	531 794	532 269	+ 25 391	+ 475
	zusammen	1 878 425	1 790 967	1 915 051	1 903 517	1 871 990	1 896 548	1 906 743	+ 115 776	+ 10 195
Handel und Verkehr	männlich	260 532	261 693	264 732	262 377	262 333	260 628	264 116	+ 2 423	+ 3 488
	weiblich	253 457	254 487	259 300	259 367	256 652	256 614	258 075	+ 3 588	+ 1 461
	zusammen	513 989	516 180	524 032	521 744	518 986	517 242	522 191	+ 6 011	+ 4 949
Sonstige (Dienstleistungen)	männlich	353 142	358 084	362 829	360 229	358 571	360 472	364 507	+ 6 423	+ 4 035
	weiblich	571 682	578 640	589 067	588 328	581 929	589 909	593 194	+ 14 554	+ 3 285
	zusammen	924 824	936 724	951 896	948 557	940 500	950 381	957 701	+ 20 977	+ 7 320
Insgesamt	männlich	1 994 881	1 929 022	2 038 033	2 019 114	1 995 262	2 009 207	2 027 693	+ 98 671	+ 18 486
	weiblich	1 355 214	1 349 834	1 388 295	1 387 256	1 370 149	1 387 642	1 393 291	+ 43 457	+ 5 649
	zusammen	3 350 095	3 278 856	3 426 328	3 406 370	3 365 412	3 396 849	3 420 984	+ 142 128	+ 24 135
Deutsche und Ausländer										
Deutsche	männlich	1 727 609	1 688 426	1 775 470	1 764 305	1 738 952	1 755 466	1 769 998	+ 81 572	+ 14 532
	weiblich	1 231 444	1 232 181	1 267 077	1 268 854	1 249 889	1 267 868	1 272 978	+ 40 797	+ 5 110
	zusammen	2 959 053	2 920 607	3 042 547	3 033 159	2 988 841	3 023 334	3 042 976	+ 122 369	+ 19 642
Ausländer	männlich	267 272	240 596	262 563	254 809	256 310	253 741	257 695	+ 17 099	+ 3 954
	weiblich	123 770	117 653	121 218	118 402	120 261	119 774	120 313	+ 2 660	+ 539
	zusammen	391 042	358 249	383 781	373 211	376 571	373 515	378 008	+ 19 759	+ 4 493
Insgesamt	männlich	1 994 881	1 929 022	2 038 033	2 019 114	1 995 262	2 009 207	2 027 693	+ 98 671	+ 18 486
	weiblich	1 355 214	1 349 834	1 388 295	1 387 256	1 370 150	1 387 642	1 393 291	+ 43 457	+ 5 649
	zusammen	3 350 095	3 278 856	3 426 328	3 406 370	3 365 412	3 396 849	3 420 984	+ 142 128	+ 24 135

1) Aufgrund des Arbeitskampfes in der Metallindustrie ist die Vergleichbarkeit zu früheren Quartalsergebnissen eingeschränkt. - 2) Jahresdurchschnittswert, berechnet aus dem 1., 2., 3. und 4. Quartal.

Abweichungen in den Summen durch Runden der Zahlen.

2. Versicherungspflichtig beschäftigte Arbeitnehmer nach Arbeitern/Angestellten, Wirtschaftsbereichen, Regierungsbezirken und Deutschen/Ausländern

Arbeiter/Angestellte Wirtschaftsbereich Regierungsbezirk	Deutsche Ausländer zusammen	1984					1985		Veränderung	
		31.3.	30.6. ¹⁾	30.9.	31.12.	Jahres- durch- schnitt ¹⁾²⁾	31.3.	30.6.	30.6.1985 gegen 30.6.1984 ¹⁾	30.6.1985 gegen 31.3.1985
Arbeiter und Angestellte										
Arbeiter	Deutsche	1 468 668	1 423 548	1 520 846	1 507 265	1 480 082	1 498 793	1 517 320	+ 93 772	+ 18 527
	Ausländer	349 835	316 726	342 024	332 120	335 176	332 212	336 492	+ 19 766	+ 4 280
	zusammen	1 818 503	1 740 274	1 862 870	1 839 385	1 815 258	1 831 005	1 853 812	+ 113 538	+ 22 807
Angestellte	Deutsche	1 490 385	1 497 059	1 521 701	1 525 894	1 508 760	1 524 541	1 525 656	+ 28 597	+ 1 115
	Ausländer	41 207	41 523	41 757	41 091	41 394	41 303	41 516	- 7	+ 213
	zusammen	1 531 592	1 538 582	1 563 458	1 566 985	1 550 154	1 565 844	1 567 172	+ 28 590	+ 1 328
Insgesamt	Deutsche	2 959 053	2 920 607	3 042 547	3 033 159	2 988 841	3 023 334	3 042 976	+ 122 369	+ 19 642
	Ausländer	391 042	358 249	383 781	373 211	376 571	373 515	378 008	+ 19 759	+ 4 493
	zusammen	3 350 095	3 278 856	3 426 328	3 406 370	3 365 412	3 396 849	3 420 984	+ 142 128	+ 24 135
Wirtschaftsbereiche										
Land- und Forst- wirtschaft, Tier- haltung und Fischerei	Deutsche	29 815	31 515	32 070	29 768	30 792	29 757	31 114	- 401	+ 1 357
	Ausländer	3 042	3 470	3 279	2 784	3 143	2 921	3 235	- 235	+ 314
	zusammen	32 857	34 985	35 349	32 552	33 935	32 678	34 349	- 636	+ 1 671
Produzierendes Gewerbe	Deutsche	1 583 353	1 530 183	1 627 669	1 622 921	1 591 031	1 616 411	1 623 883	+ 93 700	+ 7 472
	Ausländer	295 072	260 784	287 382	280 596	280 959	280 137	282 860	+ 22 076	+ 2 723
	zusammen	1 878 425	1 790 967	1 915 051	1 903 517	1 871 990	1 896 548	1 906 743	+ 115 776	+ 10 195
Handel und Verkehr	Deutsche	483 394	485 436	493 599	492 043	488 618	487 482	491 845	+ 6 409	+ 4 363
	Ausländer	30 595	30 744	30 433	29 701	30 368	29 760	30 346	- 398	+ 586
	zusammen	513 989	516 180	524 032	521 744	518 986	517 242	522 191	+ 6 011	+ 4 949
Sonstige (Dienstleistungen)	Deutsche	862 491	873 473	889 209	888 427	878 400	889 684	896 134	+ 22 661	+ 6 450
	Ausländer	62 333	63 251	62 687	60 130	62 100	60 697	61 567	- 1 684	+ 870
	zusammen	924 824	936 724	951 896	948 557	940 500	950 381	957 701	+ 20 977	+ 7 320
Insgesamt	Deutsche	2 959 053	2 920 607	3 042 547	3 033 159	2 988 841	3 023 334	3 042 976	+ 122 369	+ 19 642
	Ausländer	391 042	358 249	383 781	373 211	376 570	373 515	378 008	+ 19 759	+ 4 493
	zusammen	3 350 095	3 278 856	3 426 328	3 406 370	3 365 412	3 396 849	3 420 984	+ 142 128	+ 24 135
Regierungsbezirke										
Stuttgart	Deutsche	1 151 857	1 118 454	1 184 891	1 186 031	1 160 308	1 184 490	1 191 157	+ 72 703	+ 6 667
	Ausländer	193 129	167 027	189 415	185 674	183 811	186 139	188 202	+ 26 175	+ 2 063
	zusammen	1 344 986	1 285 481	1 374 306	1 371 705	1 344 119	1 370 629	1 379 359	+ 93 878	+ 8 730
Karlsruhe	Deutsche	779 626	767 380	798 518	794 777	785 075	791 681	795 393	+ 28 013	+ 3 712
	Ausländer	88 124	82 845	86 834	84 240	85 510	84 447	85 445	+ 2 600	+ 998
	zusammen	867 750	850 225	885 352	879 017	870 586	876 128	880 838	+ 30 613	+ 4 710
Freiburg	Deutsche	560 052	565 369	577 993	574 573	569 496	571 440	576 424	+ 11 055	+ 4 984
	Ausländer	58 726	59 086	58 180	55 519	57 877	55 391	56 133	- 2 953	+ 742
	zusammen	618 778	624 455	636 173	630 092	627 374	626 831	632 557	+ 8 102	+ 5 726
Tübingen	Deutsche	467 518	469 404	481 145	477 778	473 961	475 723	480 002	+ 10 598	+ 4 279
	Ausländer	51 063	49 291	49 352	47 778	49 371	47 538	48 228	- 1 063	+ 690
	zusammen	518 581	518 695	530 497	525 556	523 332	523 261	528 230	+ 9 535	+ 4 969
Insgesamt	Deutsche	2 959 053	2 920 607	3 042 547	3 033 159	2 988 841	3 023 334	3 042 976	+ 122 369	+ 19 642
	Ausländer	391 042	358 249	383 781	373 211	376 570	373 515	378 008	+ 19 759	+ 4 493
	zusammen	3 350 095	3 278 856	3 426 328	3 406 370	3 365 412	3 396 849	3 420 984	+ 142 128	+ 24 135

1) Aufgrund des Arbeitskampfes in der Metallindustrie ist die Vergleichbarkeit zu früheren Quartalsergebnissen eingeschränkt. - 2) Jahresdurchschnittswert, berechnet aus dem 1., 2., 3. und 4. Quartal.

Abweichungen in den Summen durch Runden der Zahlen.

3. SOZIALVERSICHERUNGSPFLICHTIG BESCHAEFTIGTE ARBEITNEHMER, DARUNTER AUSLAENDER, IN DEN KREISFREIEN STAEDTEN UND LANDKREISEN AM 30.06.1985 NACH ARBEITERN/ANGESTELLTEN

STADTKREISE LANDKREISE REGIONEN	BESCHAEFTIGTE						DARUNTER AUSLAENDER			
	INSGESAMT		DAVON				INSGESAMT		DAVON	
			ARBEITER		ANGESTELLTE				ARBEI- TER	ANGE- STELLTE
	INSGES.	WEIBL.	INSGES.	WEIBL.	INSGES.	WEIBL.	INSGES.	WEIBL.		
REG.-BEZ.STUTT GART										
STADTKREIS STUTT GART	354 794	140 195	141 788	33 744	213 006	106 451	55 029	17 445	46 010	9 019
LANDKREISE	137 332	47 461	79 439	18 838	57 893	28 623	22 548	5 640	20 767	1 781
BOEBLINGEN	167 001	64 976	93 077	26 291	73 924	38 685	29 092	8 870	26 979	2 113
ESSLINGEN	81 008	32 811	48 335	14 486	32 673	18 325	10 864	3 162	10 216	648
GOEPPINGEN	138 779	56 724	73 783	21 229	64 996	35 495	22 483	6 938	20 622	1 861
LUDWIGSBURG	114 449	46 775	63 386	18 959	51 063	27 816	16 974	5 845	15 660	1 314
REMS-MURR-KREIS										
REGION MITTLERER NECKAR	993 363	388 942	499 808	133 547	493 555	255 395	156 990	47 900	140 254	16 736
STADTKREIS HEILBRONN	58 891	24 507	30 042	8 308	28 849	16 199	5 014	1 715	4 394	620
LANDKREISE	71 400	26 257	46 324	12 041	25 076	14 216	8 386	2 109	7 999	387
HEILBRONN	29 634	11 503	18 406	5 640	11 228	5 863	2 166	920	2 021	145
HOHENLOHEKREIS	48 649	20 064	28 528	7 921	20 121	12 143	2 676	896	2 427	249
SCHWAEBISCH HALL	39 105	15 997	23 888	6 814	15 217	9 183	1 449	546	1 271	178
MAIN-TAUBER-KREIS										
REGION FRANKEN	247 679	98 328	147 188	40 724	100 491	57 604	19 691	6 186	18 112	1 579
LANDKREISE	45 280	18 188	27 558	8 506	17 722	9 682	4 622	1 542	4 353	269
HEIDENHEIM	93 037	36 238	55 230	14 664	37 807	21 574	6 899	1 824	6 388	511
OSTALBKREIS										
REGION OSTWUERTTEMBERG	138 317	54 426	82 788	23 170	55 529	31 256	11 521	3 366	10 741	780
ZUSAMMEN	1379 359	541 696	729 784	197 441	649 575	344 255	188 202	57 452	169 107	19 095
DAVON STADTKREISE	413 685	164 702	171 830	42 052	241 855	122 650	60 043	19 160	50 404	9 639
LANDKREISE	965 674	376 994	557 954	155 389	407 720	221 605	128 159	38 292	118 703	9 456
REG.-BEZ.KARLSRUHE										
STADTKREISE	23 549	11 407	11 046	3 825	12 503	7 582	2 388	988	1 869	519
BADEN BADEN	137 228	57 887	56 841	15 638	80 387	42 249	11 681	3 938	9 376	2 305
KARLSRUHE										
LANDKREISE	99 436	38 524	58 244	16 537	41 192	21 987	10 243	3 129	9 408	835
KARLSRUHE	65 595	24 089	42 213	10 995	23 382	13 094	7 174	2 008	6 636	538
RASTATT										
REGION MITTLERER OBERRRHEIN	325 808	131 907	168 344	46 995	157 464	84 912	31 486	10 063	27 289	4 197
STADTKREISE	65 744	31 397	25 571	8 334	40 173	23 063	5 089	2 112	3 481	1 608
HEIDELBERG	168 836	58 980	78 431	15 171	90 405	43 809	16 808	4 033	13 958	2 850
MANNHEIM										
LANDKREISE	36 490	15 501	21 817	6 396	14 673	8 605	1 936	733	1 775	161
NECKAR-ODENWALD-KREIS	114 688	44 557	65 782	16 791	48 906	27 765	11 417	2 904	10 416	1 001
RHEIN-NECKAR-KREIS										
REGION UNTERER NECKAR	385 758	150 435	191 601	47 192	194 157	103 243	35 250	9 782	29 630	5 620
STADTKREIS PFORZHEIM	57 329	28 285	28 097	11 062	29 232	17 223	5 684	2 297	4 949	735
LANDKREISE	37 315	17 835	21 714	8 039	15 601	9 796	4 530	1 955	4 155	375
CALW	42 330	17 476	27 623	8 808	14 707	8 668	6 052	1 871	5 790	262
ENZKREIS	32 298	14 080	19 722	6 572	12 576	7 508	2 443	886	2 222	221
FREUDENSTADT										
REGION NORDSCHWARZWALD	169 272	77 676	97 156	34 481	72 116	43 195	18 709	7 009	17 116	1 593
ZUSAMMEN	880 838	360 018	457 101	128 668	423 737	231 350	85 445	26 854	74 035	11 410
DAVON STADTKREISE	452 686	187 956	199 986	54 030	252 700	133 926	41 650	13 368	33 633	8 017
LANDKREISE	428 152	172 062	257 115	74 638	171 037	97 424	43 795	13 486	40 402	3 393

NOCH: 3. SOZIALVERSICHERUNGSPFLICHTIG BESCHAEFTIGTE ARBEITNEHMER, DARUNTER AUSLAENDER, IN DEN KREISFREIEN STAEDTEN UND LANDKREISEN AM 30.06.1985 NACH ARBEITERN/ANGESTELLTEN

STADTKREISE LANDKREISE REGIONEN	BESCHAEFTIGTE						DARUNTER AUSLAENDER			
	INSGESAMT		DAVON				INSGESAMT		DAVON	
			ARBEITER		ANGESTELLTE				ARBEI- TER	ANGE- STELLE
	INSGES.	WEIBL.	INSGES.	WEIBL.	INSGES.	WEIBL.	INSGES.	WEIBL.		
REG.-BEZ.FREIBURG										
STADTKREIS FREIBURG IM BREISGAU	80 551	36 688	32 549	9 974	48 002	26 714	5 142	2 055	3 755	1 387
LANDKREISE										
BREISGAU-HOCHSCHWARZWALD	50 115	21 573	30 686	9 627	19 429	11 946	4 691	1 869	4 237	454
EMMENDINGEN	33 849	14 465	20 882	6 499	12 967	7 966	1 774	617	1 576	198
ORTENAUKREIS	123 923	50 204	76 315	21 732	47 608	28 472	8 577	2 421	7 419	1 158
REGION SUEDLICHER OBERRHEIN	288 438	122 930	160 432	47 832	128 006	75 098	20 184	6 962	16 987	3 197
LANDKREISE										
ROTTWEIL	44 721	18 427	28 529	9 207	16 192	9 220	3 352	1 144	3 108	244
SCHWARZWALD-BAAR-KREIS	74 673	32 312	44 291	15 461	30 382	16 851	8 833	3 730	8 172	661
TUTTlingen	42 252	18 200	27 990	9 907	14 262	8 293	4 372	1 639	4 122	250
REGION SCHWARZWALD - BAAR - HEUBERG	161 646	68 939	100 810	34 575	60 836	34 364	16 557	6 513	15 402	1 155
LANDKREISE										
KONSTANZ	75 460	32 379	39 417	11 972	36 043	20 407	8 320	2 806	7 203	1 117
LDERRACH	63 277	24 908	37 063	10 095	26 214	14 813	6 400	1 738	5 705	695
WALDSHUT	43 736	18 033	26 446	7 797	17 290	10 236	4 672	1 514	4 285	387
REGION HOCHRHEIN - BODENSEE	182 473	75 320	102 926	29 864	79 547	45 456	19 392	6 058	17 193	2 199
ZUSAMMEN	632 557	267 189	364 168	112 271	268 389	154 918	56 133	19 533	49 582	6 551
DAVON STADTKREISE	80 551	36 688	32 549	9 974	48 002	26 714	5 142	2 055	3 755	1 387
LANDKREISE	552 006	230 501	331 619	102 297	220 387	128 204	50 991	17 478	45 827	5 164
REG.-BEZ.TUEBINGEN										
LANDKREISE										
REUTLINGEN	87 692	37 687	50 853	17 011	36 839	20 676	10 104	3 871	9 393	711
TUEBINGEN	50 987	24 950	25 297	9 283	25 690	15 667	5 629	2 277	4 946	683
ZOLLERNALBKREIS	68 931	33 182	46 218	19 943	22 713	13 239	6 272	2 656	5 972	300
REGION NECKAR - ALB	207 610	95 819	122 368	46 237	85 242	49 582	22 005	8 804	20 311	1 694
STADTKREIS ULM	69 456	27 980	33 699	8 801	35 757	19 179	6 395	1 809	5 597	798
LANDKREISE										
ALB-DONAU-KREIS	34 772	13 929	22 655	6 431	12 117	7 498	3 725	1 172	3 565	160
BIBERACH	48 087	18 940	29 168	7 981	18 919	10 959	2 440	688	2 210	230
REGION DONAU - ILLER 1)	152 315	60 849	85 522	23 213	66 793	37 636	12 560	3 669	11 372	1 188
LANDKREISE										
BODENSEEKREIS	57 483	21 832	30 476	8 031	27 007	13 801	5 521	1 544	4 776	745
RAVENSBUrg	75 155	31 431	41 761	11 803	33 394	19 628	5 628	1 677	4 972	656
SIGMARINGEN	35 667	14 457	22 632	6 706	13 035	7 751	2 514	780	2 337	177
REGION BODENSEE - OBERSCHWABEN	168 305	67 720	94 869	26 540	73 436	41 180	13 663	4 001	12 085	1 578
ZUSAMMEN	528 230	224 388	302 759	95 990	225 471	128 398	48 228	16 474	43 768	4 460
DAVON STADTKREIS	69 456	27 980	33 699	8 801	35 757	19 179	6 395	1 809	5 597	798
LANDKREISE	458 774	196 408	269 060	87 189	189 714	109 219	41 833	14 665	38 171	3 662
BADEN-WUERTEMBERG										
DAVON STADTKREISE	1016 378	417 326	438 064	114 857	578 314	302 469	113 230	36 392	93 389	19 841
LANDKREISE	2404 606	975 965	1415 748	419 513	988 858	556 452	264 778	83 921	243 103	21 675

1) SOWEIT LAND BADEN-WUERTEMBERG.

4. SOZIALVERSICHERUNGSPFLICHTIG BESCHAEFTIGTE ARBEITNEHMER IN DEN KREISFREIEN
STÄDTEN UND LANDKREISEN AM 30.06.1985 NACH WIRTSCHAFTSABTEILUNGEN

Stadtkreise Landkreise Regionen	Insgesamt	Davon in der Wirtschaftsabteilung ¹⁾									
		Land- und Forstwirtschaft, Tierhaltung und Fischerei	Energie- wirtschaft und Wasser- versorgung, Bergbau	Verarbeitendes Gewerbe (ohne Bau- gewerbe) ²⁾	Bau- gewerbe	Handel	Verkehr und Nach- richten- über- mittlung	Kredit- institute und Versicherungs- gewerbe	Dienst- leistungen, a.n.g.	Organisationen ohne Erwerbs- charakter und private Haushalte	Gebiets- körper- schaften und Sozial- versicherung
REG.-BEZ. STUTTGART											
STADTKREIS STUTTGART	354 794	1 363	4 917	125 949	20 472	50 293	17 823	26 381	65 639	16 053	25 904
LANDKREISE											
BOEBLINGEN	137 332	687	440	85 785	6 189	14 624	2 659	3 846	14 980	1 807	6 315
ESSLINGEN	167 001	1 145	1 503	95 954	10 121	19 265	5 731	3 418	20 837	1 761	7 266
GOEPPINGEN	81 008	662	353	46 227	6 135	8 168	2 865	2 195	8 901	1 090	4 412
LUDWIGSBURG	138 779	1 686	1 146	69 895	9 514	16 184	7 104	6 116	20 506	1 241	5 387
REMS-MURR-KREIS	114 449	1 421	397	64 483	9 108	12 446	2 528	2 731	16 586	1 147	3 602
REGION MITTLERER NECKAR	993 363	6 964	8 756	488 293	61 539	120 980	38 710	44 687	147 449	23 099	52 886
STADTKREIS HEILBRONN	58 891	355	1 526	22 498	3 338	10 638	4 474	2 488	7 994	815	4 765
LANDKREISE											
HEILBRONN	71 400	1 350	1 114	41 327	4 644	7 629	1 400	1 368	8 979	938	2 651
HOHENLOHEKREIS	29 634	663	379	16 614	2 271	3 934	513	688	2 864	312	1 396
SCHWAEBISCH HALL	48 649	1 077	325	21 695	4 168	4 214	1 801	4 390	7 037	491	3 451
MAIN-TAUBER-KREIS	39 105	625	295	18 139	3 728	3 252	662	1 116	7 011	544	3 733
REGION FRANKEN	247 679	4 070	3 639	120 273	18 149	29 667	8 850	10 050	33 885	3 100	15 996
LANDKREISE											
HEIDENHEIM	45 280	554	405	27 750	3 066	3 981	897	1 044	5 359	512	1 712
OSTALBKREIS	93 037	1 353	796	53 080	7 113	8 659	1 890	2 353	11 359	926	5 508
REGION OSTWUERTEMBERG	138 317	1 907	1 201	80 830	10 179	12 640	2 787	3 397	16 718	1 438	7 220
ZUSAMMEN	1 379 359	12 941	13 596	689 396	89 867	163 287	50 347	58 134	198 052	27 637	76 102
DAVON STADTKREISE	413 685	1 718	6 443	148 447	23 810	60 931	22 297	28 869	73 633	16 868	30 669
LANDKREISE	965 674	11 223	7 153	540 949	66 057	102 356	28 050	29 265	124 419	10 769	45 433
REG.-BEZ. KARLSRUHE											
STADTKREISE											
BADEN BADEN	23 549	267	161	6 037	1 984	2 297	556	620	8 935	544	2 148
KARLSRUHE	137 228	388	3 427	37 027	7 795	20 449	9 903	10 098	31 126	4 317	12 698
LANDKREISE											
KARLSRUHE	99 436	822	1 104	51 137	8 288	10 163	2 655	2 031	18 266	631	4 339
RASTATT	65 595	766	324	37 881	6 014	5 414	1 769	1 419	7 600	554	3 854
REGION MITTLERER OBERRHEIN	325 808	2 243	5 016	132 082	24 081	38 323	14 883	14 168	65 927	6 046	23 039
STADTKREISE											
HEIDELBERG	65 744	309	719	17 851	2 809	7 450	2 862	1 952	24 666	1 569	5 557
MANNHEIM	168 836	429	3 130	70 305	10 058	23 313	9 143	9 166	30 612	2 322	10 358
LANDKREISE											
NECKAR-ODENWALD-KREIS	36 490	470	458	16 718	3 939	3 242	876	863	6 350	426	3 248
RHEIN-NECKAR-KREIS	114 688	1 044	742	58 040	11 548	14 357	3 264	2 737	17 229	768	4 959
REGION UNTERER NECKAR	385 758	2 252	5 049	162 914	28 254	48 362	16 145	14 718	78 857	5 085	24 122
STADTKREIS PFORZHEIM	57 329	298	280	27 904	3 119	11 548	960	2 129	7 796	882	2 413
LANDKREISE											
CALW	37 315	734	288	14 853	2 984	3 467	890	936	9 192	769	3 202
ENZKREIS	42 330	385	160	27 911	2 984	3 187	755	544	4 830	292	1 282
FREUDENSTADT	32 298	620	106	14 982	2 697	2 892	996	857	6 577	379	2 192
REGION NORDSCHWARZWALD	169 272	2 037	834	85 650	11 784	21 094	3 601	4 466	28 395	2 322	9 089
ZUSAMMEN	880 838	6 532	10 899	380 646	64 119	107 779	34 629	33 352	173 179	13 453	56 250
DAVON STADTKREISE	452 686	1 691	7 717	159 124	25 765	65 057	23 424	23 965	103 135	9 634	33 174
LANDKREISE	428 152	4 841	3 182	221 522	38 354	42 722	11 205	9 387	70 044	3 819	23 076

1) SYSTEMATIK DER WIRTSCHAFTSZWEIGE (FASSUNG FUER DIE BERUFSZAEHLUNG 1970).-2) EINSCHL. DER PERSONEN OHNE ANGABE DER WIRTSCHAFTSABTEILUNG.

NOCH: 4. SOZIALVERSICHERUNGSPFLICHTIG BESCHAEFTIGTE ARBEITNEHMER IN DEN KREISFREIEN
STADTEN UND LANDKREISEN AM 30.06.1985 NACH WIRTSCHAFTSABTEILUNGEN

Stadtkreise Landkreise Regionen	Insgesamt	Davon in der Wirtschaftsabteilung ¹⁾									
		Land- und Forstwirtschaft, Tierhaltung und Fischerei	Energie- wirtschaft und Wasser- versorgung, Bergbau	Verarbeitendes Gewerbe (ohne Bau- gewerbe) ²⁾	Bau- gewerbe	Handel	Verkehr und Nach- richten- über- mittlung	Kredit- institute und Versicherungs- gewerbe	Dienst- leistungen, a.n.g.	Organisationen ohne Erwerbs- charakter und private Haushalte	Gebiets- körperschaften und Sozial- versicherung
REG.-BEZ.FREIBURG											
STADTKREIS FREIBURG IM BREISGAU	80 551	415	1 040	18 461	4 840	13 622	4 383	4 036	21 970	4 333	7 451
LANDKREISE											
BREISGAU-HOCHSCHWARZWALD	50 115	1 003	272	19 906	5 371	5 452	1 072	1 259	12 444	764	2 572
EMMENDINGEN	33 849	473	273	17 089	3 638	3 083	578	909	5 615	475	1 716
ORTENAUKREIS	123 923	1 802	953	57 455	10 595	14 404	5 908	3 024	20 275	1 648	7 859
REGION SUEDLICHER OBERRHEIN	288 438	3 693	2 538	112 911	24 444	36 561	11 941	9 228	60 304	7 220	19 598
LANDKREISE											
ROTTWEIL	44 721	416	219	26 623	3 277	3 415	1 739	987	5 022	488	2 535
SCHWARZWALD-BAAR-KREIS	74 673	520	446	42 742	4 945	6 579	1 956	1 806	11 044	736	3 899
TUTTLINGEN	42 252	348	315	26 876	2 865	3 509	746	949	4 118	336	2 190
REGION SCHWARZWALD - BAAR - HEUBERG	161 646	1 284	980	96 241	11 087	13 503	4 441	3 742	20 184	1 560	8 624
LANDKREISE											
KONSTANZ	75 460	1 124	681	33 901	4 678	8 691	3 226	2 148	15 384	1 098	4 529
LOERRACH	63 277	521	542	31 476	5 191	7 040	3 170	1 438	9 398	854	3 647
WALDSHUT	43 736	455	496	22 111	4 508	4 405	800	1 027	6 917	465	2 552
REGION HOCHRHEIN - BODENSEE	182 473	2 100	1 719	87 488	14 377	20 136	7 196	4 613	31 699	2 417	10 728
ZUSAMMEN	632 557	7 077	5 237	296 640	49 908	70 200	23 578	17 583	112 187	11 197	38 950
DAVON STADTKREISE	80 551	415	1 040	18 461	4 840	13 622	4 383	4 036	21 970	4 333	7 451
LANDKREISE	552 006	6 662	4 197	278 179	45 068	56 578	19 195	13 547	90 217	6 864	31 499
REG.-BEZ.TUEBINGEN											
LANDKREISE											
REUTLINGEN	87 692	1 113	370	45 164	7 195	10 080	2 925	2 497	12 952	1 021	4 375
TUEBINGEN	50 987	524	385	18 473	3 567	5 214	1 641	1 538	14 548	1 582	3 515
ZOLLERNALBKREIS	68 931	628	478	45 326	3 975	5 713	1 363	1 532	6 166	466	3 284
REGION NECKAR - ALB	207 610	2 265	1 233	108 963	14 737	21 007	5 929	5 567	33 666	3 069	11 174
STADTKREIS ULM	69 456	276	1 037	28 793	3 453	11 444	3 734	2 417	12 712	1 182	4 408
LANDKREISE											
ALB-DONAU-KREIS	34 772	924	197	18 609	3 988	2 968	901	862	4 329	419	1 575
BIBERACH	48 087	1 123	877	25 297	4 701	4 105	1 098	1 211	6 609	604	2 462
REGION DONAU - ILLER ³⁾	152 315	2 323	2 111	72 699	12 142	18 517	5 733	4 490	23 650	2 205	8 445
LANDKREISE											
BODENSEEKREIS	57 483	849	314	30 533	4 486	4 626	965	1 324	11 113	486	2 787
RAVENSBURG	75 155	1 647	369	31 311	6 128	8 819	3 058	2 243	15 857	1 181	4 542
SIGMARINGEN	35 667	715	234	17 476	3 699	3 082	635	965	4 935	454	3 472
REGION BODENSEE - OBERSCHWABEN	168 305	3 211	917	79 320	14 313	16 527	4 658	4 532	31 905	2 121	10 801
ZUSAMMEN	528 230	7 799	4 261	260 932	41 192	56 051	16 320	14 589	89 221	7 395	30 420
DAVON STADTKREIS	69 456	276	1 037	28 793	3 453	11 444	3 734	2 417	12 712	1 182	4 408
LANDKREISE	458 774	7 523	3 224	232 139	37 739	44 607	12 586	12 172	76 509	6 213	26 012
BADEN-WUERTTEMBERG											
DAVON STADTKREISE	1 016 378	4 100	16 237	354 825	57 968	151 054	53 838	59 297	211 450	32 017	75 702
LANDKREISE	2 404 606	30 249	17 756	1 272 839	187 218	246 263	71 036	64 371	361 189	27 665	126 020

1) SYSTEMATIK DER WIRTSCHAFTSZWEIGE (FASSUNG FUER DIE BERUFSZAEHLUNG 1970).-2) EINSCHL. DER PERSONEN OHNE ANGABE DER WIRTSCHAFTSABTEILUNG.- 3) SOWEIT LAND BADEN-WUERTTEMBERG.

5. SOZIALVERSICHERUNGSPFLICHTIG BESCHAEFTIGTE ARBEITNEHMER AM 30.06.1985 NACH WIRTSCHAFTSABTEILUNGEN
ARBEITERN/ANGESTELLTEN, AUSLAENDERN UND ALTERSGRUPPEN

ARBEITER/ANGESTELLTE AUSLAENDER ----- WIRTSCHAFTSABTEILUNG 1)	INS- GESAMT	DAVON IM ALTER VON ... BIS UNTER ... JAHREN								
		UNTER 20	20 - 25	25 - 30	30 - 40	40 - 50	50 - 55	55 - 60	60 - 65	65 UND MEHR
INSGESAMT										
ARBEITER										
LAND- UND FORSTWIRTSCHAFT, TIERHALTUNG UND FISCHEREI	31 373	6 479	8 237	3 745	3 340	4 204	2 518	2 106	626	118
ENERGIEWIRTSCHAFT UND WAS- SERVERSORGUNG, BERGBAU	18 382	1 072	1 684	1 763	3 208	5 084	2 683	2 289	579	20
VERARBEITENDES GEWERBE (OHNE BAUGEWERBE) 2)	1 106 831	93 526	178 637	136 373	218 467	258 666	117 262	84 868	17 074	1 958
BAUGEWERBE	203 804	26 656	37 485	22 590	34 964	47 902	20 489	11 058	2 345	315
HANDEL	104 545	7 210	17 600	14 543	21 398	23 689	10 378	7 165	1 963	599
VERKEHR UND NACHRICHTEN- UEBERMITTLUNG	87 712	6 203	10 656	12 459	19 357	21 700	8 894	6 310	1 662	471
KREDITINSTITUTE UND VER- SICHERUNGSGEWERBE	7 638	47	200	287	1 182	2 696	1 485	1 152	367	222
Dienstleistungen, A.N.G.	200 116	25 351	34 707	22 150	36 678	41 890	19 284	14 522	3 975	1 559
ORGAN. OH. ERWERBSCHARAKTER UND PRIVATE HAUSHALTE	14 706	2 379	1 664	994	2 065	3 259	1 745	1 634	570	396
GEBIETSKOERPERSCHAFTEN UND SOZIALVERSICHERUNG	78 705	2 384	5 325	5 051	11 852	24 647	14 258	11 168	3 344	676
ZUSAMMEN	1 853 812	171 307	296 195	219 955	352 511	433 737	198 996	142 272	32 505	6 334
ANGESTELLTE										
LAND- UND FORSTWIRTSCHAFT, TIERHALTUNG UND FISCHEREI	2 976	95	302	438	749	796	264	236	74	22
ENERGIEWIRTSCHAFT UND WAS- SERVERSORGUNG, BERGBAU	15 611	533	1 251	1 462	3 386	4 653	1 855	1 913	548	10
VERARBEITENDES GEWERBE (OHNE BAUGEWERBE) 2)	520 833	21 076	47 751	61 957	127 569	157 374	50 168	41 272	12 463	1 203
BAUGEWERBE	41 282	1 185	2 767	3 970	9 445	14 200	5 033	3 429	1 014	239
HANDEL	292 772	26 263	51 200	38 294	61 122	70 797	21 652	17 124	5 134	1 186
VERKEHR UND NACHRICHTEN- UEBERMITTLUNG	37 162	1 648	7 164	5 088	8 087	8 532	2 717	2 750	933	243
KREDITINSTITUTE UND VER- SICHERUNGSGEWERBE	116 020	6 279	22 525	19 400	29 030	23 014	7 130	6 632	1 902	108
Dienstleistungen, A.N.G.	372 523	24 510	70 332	69 505	93 662	71 558	19 474	16 621	5 708	1 153
ORGAN. OH. ERWERBSCHARAKTER UND PRIVATE HAUSHALTE	44 976	2 361	5 515	6 945	10 867	10 927	3 595	3 315	1 171	280
GEBIETSKOERPERSCHAFTEN UND SOZIALVERSICHERUNG	123 017	6 701	15 909	16 884	26 762	29 406	10 958	12 259	3 840	298
ZUSAMMEN	1 567 172	90 651	224 716	223 943	370 679	391 257	122 846	105 551	32 787	4 742
INSGESAMT										
LAND- UND FORSTWIRTSCHAFT, TIERHALTUNG UND FISCHEREI	34 349	6 574	8 539	4 183	4 089	5 000	2 782	2 342	700	140
ENERGIEWIRTSCHAFT UND WAS- SERVERSORGUNG, BERGBAU	33 993	1 605	2 935	3 225	6 594	9 737	4 538	4 202	1 127	30
VERARBEITENDES GEWERBE (OHNE BAUGEWERBE) 2)	1 627 664	114 602	226 388	198 330	346 036	416 040	167 430	126 140	29 537	3 161
BAUGEWERBE	245 086	27 841	40 252	26 560	44 409	62 102	25 522	14 487	3 359	554
HANDEL	397 317	33 473	68 900	52 837	82 520	94 486	32 030	24 289	7 097	1 785
VERKEHR UND NACHRICHTEN- UEBERMITTLUNG	124 874	7 851	17 820	17 547	27 444	30 232	11 611	9 060	2 595	714
KREDITINSTITUTE UND VER- SICHERUNGSGEWERBE	123 658	6 326	22 725	19 687	30 212	25 710	8 615	7 784	2 269	330
Dienstleistungen, A.N.G.	572 639	49 861	105 039	91 655	130 340	113 448	38 758	31 143	9 683	2 712
ORGAN. OH. ERWERBSCHARAKTER UND PRIVATE HAUSHALTE	59 682	4 740	7 179	7 939	12 932	14 186	5 340	4 949	1 741	676
GEBIETSKOERPERSCHAFTEN UND SOZIALVERSICHERUNG	201 722	9 085	21 234	21 935	38 614	54 053	25 216	23 427	7 184	974
ZUSAMMEN	3 420 984	261 958	520 911	443 898	723 190	824 994	321 842	247 823	65 292	11 076
DARUNTER AUSLAENDER										
LAND- UND FORSTWIRTSCHAFT, TIERHALTUNG UND FISCHEREI	3 235	217	420	356	817	840	309	195	74	7
ENERGIEWIRTSCHAFT UND WAS- SERVERSORGUNG, BERGBAU	837	36	58	47	200	261	114	85	36	-
VERARBEITENDES GEWERBE (OHNE BAUGEWERBE) 2)	239 656	9 141	25 761	27 482	76 970	67 274	19 984	10 267	2 638	139
BAUGEWERBE	42 367	1 629	3 714	3 487	10 884	14 230	5 321	2 520	545	37
HANDEL	20 051	1 346	3 072	2 799	6 292	4 278	1 238	705	275	46
VERKEHR UND NACHRICHTEN- UEBERMITTLUNG	10 295	226	816	965	2 944	3 319	1 126	658	216	25
KREDITINSTITUTE UND VER- SICHERUNGSGEWERBE	1 968	44	221	224	676	519	156	94	30	4
Dienstleistungen, A.N.G.	47 297	3 094	5 939	5 979	15 737	10 455	3 323	2 051	618	101
ORGAN. OH. ERWERBSCHARAKTER UND PRIVATE HAUSHALTE	2 473	237	213	204	764	639	216	138	45	17
GEBIETSKOERPERSCHAFTEN UND SOZIALVERSICHERUNG	9 829	192	854	1 099	2 690	2 495	1 073	918	486	22
ZUSAMMEN	378 008	16 162	41 068	42 642	117 974	104 310	32 860	17 631	4 963	398

1) SYSTEMATIK DER WIRTSCHAFTSZWEIGE (FASSUNG FUER DIE BERUFSZAEHLUNG 1970).-2) EINSCHL. DER PERSONEN 'OHNE ANGABE' DER WIRTSCHAFTSABTEILUNG.

NOCH: 5. SOZIALVERSICHERUNGSPFLICHTIG BESCHAEFTIGTE ARBEITNEHMER AM 30.06.1985 NACH WIRTSCHAFTSABTEILUNGEN
ARBEITERN/ANGESTELLTEN, AUSLAENDERN UND ALTERSGRUPPEN

ARBEITER/ANGESTELLTE AUSLAENDER ----- WIRTSCHAFTSABTEILUNG 1)	INS- GESAMT	DAVON IM ALTER VON ... BIS UNTER ... JAHREN								
		UNTER 20	20 - 25	25 - 30	30 - 40	40 - 50	50 - 55	55 - 60	60 - 65	65 UND MEHR
DARUNTER WEIBLICH										
ARBEITER										
LAND- UND FORSTWIRTSCHAFT, TIERHALTUNG UND FISCHEREI	8 002	2 013	2 464	724	686	892	499	523	148	53
ENERGIEWIRTSCHAFT UND WAS- SERVERSORGUNG, BERGBAU	1 565	34	67	78	218	544	315	256	47	6
VERARBEITENDES GEWERBE (OHNE BAUGEWERBE) 2)	304 582	17 828	46 455	32 364	61 436	79 351	37 011	26 617	2 872	648
BAUGEWERBE	3 424	732	708	195	395	723	334	240	69	28
HANDEL	32 825	2 252	5 200	3 196	5 313	8 654	4 240	3 112	660	198
VERKEHR UND NACHRICHTEN- UEBERMITTLUNG	16 578	954	1 153	1 091	2 871	5 158	2 534	2 066	519	232
KREDITINSTITUTE UND VER- SICHERUNGSGEWERBE	5 118	20	101	168	814	1 897	1 039	787	211	91
DIENSTLEISTUNGEN, A.N.G.	127 460	17 006	22 231	12 086	22 385	27 727	12 956	9 950	2 416	703
ORGAN. OH.ERWERBSCHARAKTER UND PRIVATE HAUSHALTE	10 618	1 923	1 232	621	1 354	2 332	1 259	1 218	415	264
GEBIETSKOERPERSCHAFTEN UND SOZIALVERSICHERUNG	24 198	373	885	1 045	3 763	8 477	4 732	3 685	1 001	237
ZUSAMMEN	534 370	43 135	80 496	51 568	99 235	135 745	64 919	48 454	8 358	2 460
ANGESTELLTE										
LAND- UND FORSTWIRTSCHAFT, TIERHALTUNG UND FISCHEREI	1 751	74	229	260	434	488	141	93	23	9
ENERGIEWIRTSCHAFT UND WAS- SERVERSORGUNG, BERGBAU	4 479	380	919	706	872	984	281	288	47	2
VERARBEITENDES GEWERBE (OHNE BAUGEWERBE) 2)	197 911	17 649	36 060	30 534	43 117	45 467	12 807	9 995	1 882	400
BAUGEWERBE	20 308	930	2 007	2 032	4 874	7 017	1 937	1 122	307	82
HANDEL	188 007	20 359	38 680	24 213	34 838	43 767	13 287	10 071	2 192	600
VERKEHR UND NACHRICHTEN- UEBERMITTLUNG	20 665	1 057	5 009	2 864	4 134	4 463	1 370	1 263	393	112
KREDITINSTITUTE UND VER- SICHERUNGSGEWERBE	59 853	3 929	14 590	11 217	13 143	10 740	3 193	2 613	396	32
DIENSTLEISTUNGEN, A.N.G.	259 508	22 981	63 323	50 619	53 870	43 551	11 641	9 932	3 000	591
ORGAN. OH.ERWERBSCHARAKTER UND PRIVATE HAUSHALTE	29 550	2 214	4 775	4 854	5 788	6 872	2 226	2 047	653	121
GEBIETSKOERPERSCHAFTEN UND SOZIALVERSICHERUNG	76 889	5 549	13 383	12 471	16 673	17 086	5 035	5 471	1 157	64
ZUSAMMEN	858 921	75 122	178 975	139 770	177 743	180 435	51 918	42 895	10 050	2 013
INSGESAMT										
LAND- UND FORSTWIRTSCHAFT, TIERHALTUNG UND FISCHEREI	9 753	2 087	2 693	984	1 120	1 380	640	616	171	62
ENERGIEWIRTSCHAFT UND WAS- SERVERSORGUNG, BERGBAU	6 044	414	986	784	1 090	1 528	596	544	94	8
VERARBEITENDES GEWERBE (OHNE BAUGEWERBE) 2)	502 493	35 477	82 515	62 898	104 553	124 818	49 818	36 612	4 754	1 048
BAUGEWERBE	23 732	1 662	2 715	2 227	5 269	7 740	2 271	1 362	376	110
HANDEL	220 832	22 611	43 880	27 409	40 151	52 421	17 527	13 183	2 852	798
VERKEHR UND NACHRICHTEN- UEBERMITTLUNG	37 243	2 011	6 162	3 955	7 005	9 621	3 904	3 329	912	344
KREDITINSTITUTE UND VER- SICHERUNGSGEWERBE	64 971	3 949	14 691	11 385	13 957	12 627	4 232	3 400	607	123
DIENSTLEISTUNGEN, A.N.G.	386 968	39 987	85 554	62 705	76 255	71 278	24 597	19 882	5 416	1 294
ORGAN. OH.ERWERBSCHARAKTER UND PRIVATE HAUSHALTE	40 168	4 137	6 007	5 475	7 142	9 204	3 485	3 265	1 068	385
GEBIETSKOERPERSCHAFTEN UND SOZIALVERSICHERUNG	101 087	5 922	14 268	13 516	20 436	25 563	9 767	9 156	2 158	301
INSGESAMT	1 393 291	118 257	259 471	191 338	276 978	316 180	116 837	91 349	18 408	4 473
DARUNTER AUSLAENDER										
LAND- UND FORSTWIRTSCHAFT, TIERHALTUNG UND FISCHEREI	585	69	105	54	160	123	35	29	8	2
ENERGIEWIRTSCHAFT UND WAS- SERVERSORGUNG, BERGBAU	148	3	5	15	46	45	17	15	2	-
VERARBEITENDES GEWERBE (OHNE BAUGEWERBE) 2)	73 397	2 632	7 964	9 066	28 248	17 632	5 054	2 419	361	21
BAUGEWERBE	534	33	43	65	182	127	45	29	6	4
HANDEL	8 014	657	1 408	1 100	2 551	1 489	426	278	93	12
VERKEHR UND NACHRICHTEN- UEBERMITTLUNG	1 340	39	170	159	455	336	109	49	21	2
KREDITINSTITUTE UND VER- SICHERUNGSGEWERBE	1 303	28	163	163	475	324	85	50	14	1
DIENSTLEISTUNGEN, A.N.G.	29 547	1 950	3 547	3 429	10 123	6 545	2 180	1 370	366	37
ORGAN. OH.ERWERBSCHARAKTER UND PRIVATE HAUSHALTE	1 589	104	144	144	524	398	144	92	29	10
GEBIETSKOERPERSCHAFTEN UND SOZIALVERSICHERUNG	3 856	85	418	468	1 276	967	313	248	75	6
ZUSAMMEN	120 313	5 600	13 967	14 663	44 040	27 986	8 408	4 579	975	95

1) SYSTEMATIK DER WIRTSCHAFTSZWEIGE (FASSUNG FUER DIE BERUFSZAEHLUNG 1970).-2) EINSCHL. DER PERSONEN 'OHNE ANGABE' DER WIRTSCHAFTSABTEILUNG.

6. SOZIALVERSICHERUNGSPFLICHTIG BESCHAFTIGTE AUSLAENDISCHE ARBEITNEHMER AM 30.06.1985
NACH WIRTSCHAFTSABTEILUNGEN, ALTERSGRUPPEN UND AUSGEWAHLTEN STAATSANGEHOERIGKEITEN

WIRTSCHAFTSABTEILUNG 1)	ALTER VON ... BIS UNTER ... JAHREN	INSGESAMT	DAVON MIT FOLGENDER STAATSANGEHOERIGKEIT								
			EG-LAENDER			UEBRIGES AUSLAND					
			ZUSAMMEN	DAVON			ZUSAMMEN	DARUNTER			
GRIECHEN- LAND	ITALIEN	UEBRIGE		TUERKEI	JUGO SLAWIEN	PORTUGAL		SPANIEN			
INSGESAMT											
LAND- UND FORSTWIRTSCHAFT, TIERHALTUNG UND FISCHEREI		3 235	890	36	749	105	2 345	918	918	73	85
ENERGIEWIRTSCHAFT UND WAS- SERVERSORGUNG, BERGBAU		837	340	77	212	51	497	106	164	6	30
VERARBEITENDES GEWERBE (OHNE BAUGEWERBE) 2)		239 656	81 718	23 856	46 963	10 899	157 938	70 358	56 811	4 464	8 139
BAUGEWERBE		42 367	12 015	848	9 354	1 913	30 352	11 343	15 456	392	710
HANDEL		20 051	6 370	1 184	3 454	1 732	13 681	3 639	4 679	316	719
VERKEHR UND NACHRICHTEN- UEBERMITTLUNG		10 295	3 660	418	2 520	722	6 635	2 065	2 235	303	859
KREDITINSTITUTE UND VER- SICHERUNGSGEWERBE		1 968	543	123	250	170	1 425	159	527	38	124
DIENSTLEISTUNGEN, A.N.G.		47 297	14 229	3 056	7 337	3 836	33 068	7 311	13 197	758	1 511
ORGAN. OH. ERWERBSCHARAKTER UND PRIVATE HAUSHALTE		2 473	607	152	297	158	1 866	344	674	61	123
GEBIETSKOERPERSCHAFTEN UND SOZIALVERSICHERUNG		9 829	4 400	540	1 410	2 450	5 429	1 259	1 344	149	313
UNTER 20		16 162	4 407	1 253	2 737	417	11 755	7 903	2 063	324	553
20 - 25		41 068	14 327	2 437	9 194	2 696	26 741	17 809	3 414	910	1 172
25 - 30		42 642	18 970	2 908	11 865	4 197	23 672	11 633	4 663	585	1 079
30 - 35		51 294	18 536	2 827	11 180	4 529	32 758	7 987	15 429	477	1 144
35 - 40		66 680	18 876	4 587	10 434	3 855	47 804	13 136	24 279	1 368	1 488
40 - 45		56 197	14 172	4 148	7 786	2 238	42 025	15 960	17 242	1 149	1 655
45 - 50		48 113	14 690	5 102	8 014	1 574	33 423	13 028	13 803	932	1 737
50 - 55		32 860	11 327	4 084	6 035	1 208	21 533	7 176	9 397	515	2 042
55 - 60		17 631	7 288	2 441	3 988	859	10 343	2 371	4 532	243	1 336
60 - 65		4 963	2 040	481	1 244	315	2 923	470	1 089	53	386
65 UND MEHR		398	139	22	69	48	259	29	94	4	21
INSGESAMT		378 008	124 772	30 290	72 546	21 936	253 236	97 502	96 005	6 560	12 613
DARUNTER WEIBLICH											
LAND- UND FORSTWIRTSCHAFT, TIERHALTUNG UND FISCHEREI		585	77	10	45	22	508	300	129	24	7
ENERGIEWIRTSCHAFT UND WAS- SERVERSORGUNG, BERGBAU		148	46	19	16	11	102	7	57	1	8
VERARBEITENDES GEWERBE (OHNE BAUGEWERBE) 2)		73 397	26 318	9 487	13 318	3 513	47 079	17 115	22 281	1 420	2 290
BAUGEWERBE		534	140	22	83	35	394	55	172	9	33
HANDEL		8 014	2 327	455	1 046	826	5 687	1 077	2 259	158	295
VERKEHR UND NACHRICHTEN- UEBERMITTLUNG		1 340	523	90	283	150	817	98	255	77	135
KREDITINSTITUTE UND VER- SICHERUNGSGEWERBE		1 303	316	96	128	92	987	118	460	23	73
DIENSTLEISTUNGEN, A.N.G.		29 547	7 694	2 026	3 606	2 062	21 853	4 433	10 637	559	936
ORGAN. OH. ERWERBSCHARAKTER UND PRIVATE HAUSHALTE		1 589	369	107	169	93	1 220	166	552	50	86
GEBIETSKOERPERSCHAFTEN UND SOZIALVERSICHERUNG		3 856	1 524	302	400	822	2 332	353	834	79	168
UNTER 20		5 600	1 796	527	1 033	236	3 804	2 193	901	139	211
20 - 25		13 967	5 556	1 129	3 120	1 307	8 411	4 454	1 686	378	489
25 - 30		14 663	6 191	1 136	3 492	1 563	8 472	3 184	2 815	224	397
30 - 35		21 815	5 965	1 528	2 932	1 505	15 850	3 424	9 104	319	380
35 - 40		22 225	5 936	2 139	2 611	1 186	16 289	4 151	8 680	494	437
40 - 45		15 634	4 389	1 699	1 982	708	11 245	3 089	5 365	365	554
45 - 50		12 352	4 294	2 100	1 777	417	8 053	1 964	4 193	259	542
50 - 55		8 408	3 117	1 474	1 312	331	5 291	865	2 990	152	613
55 - 60		4 579	1 771	783	713	275	2 803	360	1 493	61	341
60 - 65		975	294	93	113	98	681	48	373	7	64
65 UND MEHR		95	25	6	9	10	70	-	31	2	3
ZUSAMMEN		120 313	39 334	12 614	19 094	7 626	80 979	23 722	37 636	2 400	4 031

1) SYSTEMATIK DER WIRTSCHAFTSZWEIGE (FASSUNG FUER DIE BERUFSZAEHLUNG 1970). -2) EINSCHL. DER PERSONEN 'OHNE ANGABE' DER WIRTSCHAFTSABTEILUNG.

7. SOZIALVERSICHERUNGSPFLICHTIG BESCHAEFTIGTE ARBEITNEHMER AM 30.06.1985 NACH AUSGEWAHLTEN WIRTSCHAFTSUNTERABTEILUNGEN; ARBEITERN/ANGESTELLTEN UND DEUTSCHEN/AUSLAENDERN

NR. DER SYSTEMATIK 1)	WIRTSCHAFTSGLIEDERUNG	INSGESAMT	UND ZWAR					
			MAENNLICH	WEIBLICH	ARBEITER	ANGESTELLTE	DEUTSCHE	AUSLAENDER
0	LAND- U. FORSTWIRTSCH., TIERH. UND FISCHEREI	34 349	24 596	9 753	31 373	2 976	31 114	3 235
1 - 3	PRODUZIERENDES GEWERBE	1 905 012	1 373 361	531 651	1 327 638	577 374	1 622 455	282 557
1	ENERGIEWIRTSCHAFT, WASSERSERVERSORGUNG, BERGBAU	33 993	27 949	6 044	18 382	15 611	33 156	837
2	VERARBEITENDES GEWERBE (OHNE BAUGEWERBE)	1 625 933	1 124 058	501 875	1 105 452	520 481	1 386 580	239 353
20	CHEMISCHE INDUSTRIE U. MINERALDELVERARBEIT.	68 233	44 319	23 914	35 201	33 032	62 235	5 998
21	KUNSTSTOFF-, GUMMI- U. ASBESTVERARBEITUNG	69 286	44 207	25 079	50 997	18 289	53 855	15 431
22	GEW.U.VERARB.V.STEINEN U.ERDEN FEINKER.,GLAS	40 948	33 185	7 763	30 168	10 780	34 261	6 687
23	EISEN-,METALLERZ. GIESEREI U. STAHLVERF.	79 646	62 096	17 550	62 628	17 018	62 951	16 695
24, 25 07 1, 25, (OHNE 25 07 1) 26	STAHL-, MASCHINEN- U. FAHRZEUGBAU U. ADV. ELEKTROTECHNIK (OHNE ADV),FEINMECH., EBM-W. HOLZ-,PAPIER- UND DRUCKGEWERBE	560 340	468 864	91 476	376 896	183 444	481 565	78 775
27	LEDER-, TEXTIL- U. BEKLEIDUNGSGEWERBE	135 968	46 605	89 363	105 519	30 449	109 841	26 127
28 - 9	NAHRUNGS- U. GENUSSMITTELGEWERBE	102 223	55 737	46 486	60 008	42 215	94 419	7 804
3	BAUGEWERBE	245 086	221 354	23 732	203 804	41 282	202 719	42 367
30	BAUHAUPTGEWERBE	168 585	156 624	11 961	140 648	27 937	132 442	36 143
31	AUSBAU- U. BAUHILFSGEW.	76 501	64 730	11 771	63 156	13 345	70 277	6 224
4 - 5	HANDEL UND VERKEHR	522 191	264 116	258 075	192 257	329 934	491 845	30 346
4	HANDEL	397 317	176 485	220 832	104 545	292 772	377 266	20 051
40 - 1	GROSSHANDEL	141 851	90 296	51 555	47 604	94 247	133 336	8 515
42	HANDELSVERMITTLUNG	28 428	16 420	12 008	8 291	20 137	26 589	1 839
43	EINZELHANDEL	227 038	69 769	157 269	48 650	178 388	217 341	9 697
5	VERKEHR UND NACHRICHTENUEBERMITTLUNG	124 874	87 631	37 243	87 712	37 162	114 579	10 295
50 0	EISENBAHNEN	16 748	14 880	1 868	14 608	2 140	14 468	2 280
50 7	DEUTSCHE BUNDESPOST	37 149	17 832	19 317	29 240	7 909	35 106	2 043
50, (OHNE 50 0,7)	VERKEHR (OH. EISENBAHNEN U. BUNDESPOST)	70 977	54 919	16 058	43 864	27 113	65 005	5 972
6 - 9	SONST. WIRTSCHAFTSBEREICHE	957 701	364 507	593 194	301 165	656 536	896 134	61 567
6	KREDITINSTITUTE UND VERSICHERUNGSGEWERBE	123 658	58 687	64 971	7 638	116 020	121 690	1 968
60	KREDIT- U. FINANZIERUNGSGEWERBE	93 205	41 531	51 674	6 367	86 838	91 842	1 363
61	VERSICHERUNGSGEWERBE	30 453	17 156	13 297	1 271	29 182	29 848	605
7	DIENSTLEISTUNGEN, A.N.G.	572 639	185 671	386 968	200 116	372 523	525 342	47 297
70 0	GASTSTAETTEN- UND BEHERBERGUNGSGEWERBE	103 544	32 037	71 507	71 115	32 429	87 593	15 951
70 1 - 2	REINIGUNG, KOERPERPFLEGE	43 226	8 641	34 585	38 910	4 316	36 061	7 165
70 6 - 8	WISSENSCHAFT, BILDUNG, KUNST UND PUBLIZISTIK	125 485	49 247	76 238	29 627	95 858	119 207	6 278
71 0 - 1	GESUNDHEITS- UND VETERINAERWESEN	174 701	31 597	143 104	32 594	142 107	163 023	11 678
71 2 - 7	RECHTS- UND WIRTSCHAFTSBERATUNG USW.	97 183	43 880	53 303	10 058	87 125	93 683	3 500
71 8	SONST. DIENSTLEISTUNGEN	28 500	20 269	8 231	17 812	10 688	25 775	2 725
8	ORG. OH. ERWERBSCHARAKTER UND PRIVATE HAUSHALTE	59 682	19 514	40 168	14 706	44 976	57 209	2 473
80 0	DARUNTER KIRCHEN, REL. U. WELTANSCH. VEREINIGUNGEN	19 198	6 065	13 133	4 201	14 997	18 659	539
80 1 - 7	ORGANISATIONEN D. WIRTSCHAFTSLEBENS U. UEBR.	32 815	13 082	19 733	5 453	27 362	31 173	1 642
9	GEBIETSKOERPERSCHAFTEN UND SOZIALVERSICHERUNG	201 722	100 635	101 087	78 705	123 017	191 893	9 829
90	GEBIETSKOERPERSCHAFTEN	178 304	92 066	86 238	77 010	101 294	168 810	9 494
96	SOZIALVERSICHERUNG	23 418	8 569	14 849	1 695	21 723	23 083	335
-	OHNE ANGABE	1 731	1 113	618	1 379	352	1 428	303
	INSGESAMT	3 420 984	2 027 693	1 393 291	1 853 812	1 567 172	3 042 976	378 008

1) SYSTEMATIK DER WIRTSCHAFTSZWEIGE (FASSUNG FUER DIE BERUFSZAEHLUNG 1970), KURZBEZEICHNUNGEN.

8. SOZIALVERSICHERUNGSPFLICHTIG BESCHAEFTIGTE ARBEITNEHMER AM 30.06.1985 NACH AUSGEWAELHTEN WIRTSCHAFTSUNTERABTEILUNGEN UND STELLUNG IM BERUF

Nummer der Systematik ¹⁾	Wirtschaftsgliederung	Insgesamt	Vollzeitbeschäftigte						Teilzeitbeschäftigte		
			zusammen	Arbeiter		Angestellte		zusammen	Arbeiter	Angestellte	
				zusammen	darunter		zusammen				darunter
					Facharbeiter ²⁾	in beruflicher Ausbildung ³⁾					
INSGESAMT											
0	LAND- U. FORSTWIRTSCH., TIERH. UND FISCHEREI	34 349	32 835	30 257	13 173	7 210	2 578	167	1 514	1 116	398
1 - 3	PRODUZIERENDES GEWERBE	1 905 012	1 819 807	1 278 941	579 136	106 939	540 866	31 349	85 205	48 697	36 508
1	ENERGIEWIRTSCHAFT, WASSERSORGE, BERGBAU	33 993	32 461	17 425	12 563	1 257	15 036	745	1 532	957	575
2	VERARBEITENDES GEWERBE (OHNE BAUGEWERBE)	1 625 933	1 548 268	1 058 660	435 426	79 881	489 608	28 923	77 665	46 792	30 873
20	CHEMISCHE INDUSTRIE U. MINERALDELVERARBEIT.	68 233	64 477	33 172	9 055	1 188	31 305	1 476	3 756	2 029	1 727
21	KUNSTSTOFF-, GUMMI- U. ASBESTVERARBEITUNG	69 286	65 594	48 436	11 913	1 572	17 158	803	3 692	2 561	1 131
22	GEW.U.VERARB.V.STEINEN U.ERDEN FEINKER.,GLAS	40 948	39 430	29 421	12 439	1 326	10 009	606	1 518	747	771
23	EISEN-,METALLERZ.,GLASSEREI U. STAHLVERF.	79 646	76 517	61 005	22 296	4 388	15 512	768	3 129	1 623	1 506
24, 25 07 1, 25, (OHNE 25 07 1)	STAHL-, MASCHINEN- U. FAHRZEUGBAU U. ADV.	560 340	546 376	371 923	190 528	33 451	174 453	8 364	13 964	4 973	8 991
25, (OHNE 25 07 1)	ELEKTROTECHNIK (OHNE ADV),FEINMECH., EBM-W.	413 797	392 182	254 707	91 564	14 938	137 475	5 607	21 615	14 221	7 394
26	HOLZ-,PAPIER- UND DRUCKGEWERBE	155 492	145 531	108 889	51 961	9 814	36 642	2 195	9 961	6 218	3 743
27	LEDER-, TEXTIL- U. BEKLEIDUNGSGEWERBE	135 968	121 397	93 600	20 488	4 144	27 797	1 810	14 571	11 919	2 652
28 - 9	NAHRUNGS- U. GENUSSMITTELGEWERBE	102 223	96 764	57 507	25 182	9 060	39 257	7 294	5 459	2 501	2 958
3	BAUGEWERBE	245 086	239 078	202 856	131 147	25 801	36 222	1 681	6 008	948	5 060
30	BAUHAUPTGEWERBE	168 585	165 575	140 081	88 488	12 327	25 494	922	3 010	567	2 443
31	AUSBAU- U. BAUHILFSGEW.	76 501	73 503	62 775	42 659	13 474	10 728	759	2 998	381	2 617
4 - 5	HANDEL UND VERKEHR	522 191	442 516	167 798	72 139	13 278	274 718	33 214	79 675	24 459	55 216
4	HANDEL	397 317	335 379	92 075	39 044	6 931	243 304	30 372	61 938	12 470	49 468
40 - 1	GROSSHANDEL	141 851	129 903	43 761	15 664	1 247	86 142	7 711	11 948	3 843	8 105
42	HANDELSVERMITTLUNG	28 428	25 482	7 480	3 745	434	18 002	625	2 946	811	2 135
43	EINZELHANDEL	227 038	179 994	40 834	19 635	5 250	139 160	22 036	47 044	7 816	39 228
5	VERKEHR UND NACHRICHTENUEBERMITTLUNG	124 874	107 137	75 723	33 095	6 347	31 414	2 842	17 737	11 989	5 748
50 0	EISENBAHNEN	16 748	16 377	14 355	5 746	1 276	2 022	330	371	253	118
50 7	DEUTSCHE BUNDESPOST	37 149	23 367	18 751	9 790	4 655	4 616	53	13 782	10 489	3 293
50, (OHNE 50 0,7)	VERKEHR (OH. EISENB. U. BUNDESPOST)	70 977	67 393	42 617	17 559	416	24 776	2 459	3 584	1 247	2 337
6 - 9	SONST. WIRTSCHAFTSBEREICH	957 701	805 100	238 882	82 982	27 193	566 218	68 978	152 601	62 283	90 318
6	KREDITINSTITUTE UND VERSICHERUNGSGEWERBE	123 658	108 491	2 939	964	21	105 552	11 413	15 167	4 699	10 468
60	KREDIT- U. FINANZIERUNGSGEWERBE	93 205	80 730	2 185	645	16	78 545	9 522	12 475	4 182	8 293
61	VERSICHERUNGSGEWERBE	30 453	27 761	754	319	5	27 007	1 891	2 692	517	2 175
7	DIENSTLEISTUNGEN, A.N.G.	572 639	486 431	166 338	55 869	23 443	320 093	45 074	86 208	33 778	52 430
70 0	GASTSTAETTEN- UND BEHERBERGUNGSGEWERBE	103 544	93 967	64 704	19 740	10 296	29 263	4 065	9 577	6 411	3 166
70 1 - 2	REINIGUNG, KOERPERPFLEGE	43 226	36 931	33 288	14 686	8 481	3 643	193	6 295	5 622	673
70 6 - 8	WISSENSCHAFT, BILDUNG, KUNST UND PUBLIZISTIK	125 485	93 290	17 606	6 568	2 678	75 684	9 082	32 195	12 021	20 174
71 0 - 1	GESUNDHEITS- UND VETERINAERWESEN	174 701	149 267	25 132	4 546	1 176	124 135	22 746	25 434	7 462	17 972
71 2 - 7	RECHTS- UND WIRTSCHAFTSBERATUNG USW.	97 183	86 280	8 577	4 456	480	77 703	8 552	10 903	1 481	9 422
71 8	SONST.DIENSTLEISTUNGEN	28 500	26 696	17 031	5 873	332	9 665	436	1 804	781	1 023
8	ORG. OH. ERWERBSCHARAKTER UND PRIVATE HAUSHALTE	59 682	46 439	9 928	2 442	1 855	36 511	3 972	13 243	4 778	8 465
80 0	DARUNTER KIRCHEN, REL. U. WELTANSCH. VEREINIGUNGEN	19 198	12 223	1 909	543	110	10 314	758	6 975	2 292	4 683
80 1 - 7	ORGANISATIONEN D.WIRTSCHAFTSLEBENS U.UEBR.	32 815	27 944	4 049	1 150	680	23 895	2 442	4 871	1 404	3 467
9	GEBIETSKOERPERSCHAFTEN UND SOZIALVERSICHERUNG	201 722	163 739	59 677	23 707	1 874	104 062	8 519	37 983	19 028	18 955
90	GEBIETSKOERPERSCHAFTEN	178 304	143 224	59 015	23 565	1 868	84 209	6 961	35 080	17 995	17 085
96	SOZIALVERSICHERUNG	23 418	20 515	662	142	6	19 853	1 558	2 903	1 033	1 870
-	OHNE ANGABE	1 731	1 631	1 322	602	134	309	149	100	57	43
	INSGESAMT	3 420 984	3 101 889	1 717 200	748 032	154 754	1 384 689	133 857	319 095	136 612	182 483

1) SYSTEMATIK DER WIRTSCHAFTSZWEIGE (FASSUNG FUER DIE BERUFSZAEHLUNG 1970), KURZBEZEICHNUNGEN. - 2) EINSCHL. 'MEISTER/POLIER'. - 3) DIE AUSZUBILDENDEN WERDEN ALS "DARUNTERZAHL" NUR ZUM 2. QUARTAL EINES JAHRES DARGESTELLT.

NOCH: 8. SOZIALVERSICHERUNGSPFLICHTIG BESCHAEFTE ARBEITNEHMER AM 30.06.1985 NACH AUSGEWAHLTEN WIRTSCHAFTSUNTERABTEILUNGEN UND STELLUNG IM BERUF

Nummer der Systematik ¹⁾	Wirtschaftsgliederung	Insgesamt	Vollzeitbeschäftigte						Teilzeitbeschäftigte		
			zusammen	Arbeiter			Angestellte		zusammen	Arbeiter	Angestellte
				zusammen	darunter		zusammen	darunter			
					Facharbeiter ²⁾	in beruflicher Ausbildung ³⁾					
DARUNTER WEIBLICH											
0	LAND- U. FORSTWIRTSCH., TIERH. UND FISCHEREI	9 753	8 723	7 338	2 405	2 497	1 385	118	1 030	664	366
1 - 3	PRODUZIERENDES GEWERBE	531 651	450 238	263 111	30 671	9 035	187 127	22 866	81 413	46 082	35 331
1	ENERGIEWIRTSCHAFT, WASSERSERVERSORGUNG, BERGBAU	6 044	4 583	647	57	26	3 936	487	1 461	918	543
2	VERARBEITENDES GEWERBE (OHNE BAUGEWERBE)	501 875	427 503	259 719	29 763	8 195	167 784	21 179	74 372	44 485	29 887
20	CHEMISCHE INDUSTRIE U. MINERALOELVERARBEIT.	23 914	20 276	8 681	602	123	11 595	952	3 638	1 949	1 689
21	KUNSTSTOFF-, GUMMI- U. ASBESTVERARBEITUNG	25 079	21 500	15 924	712	87	5 576	535	3 579	2 477	1 102
22	GEW.U.VERARB.V.STEINEN U.ERDEN FEINKER.,GLAS	7 763	6 326	2 960	368	215	3 366	394	1 437	691	746
23	EISEN-,METALLERZ, GIESEREI U. STAHLVERF.	17 550	14 582	8 973	341	93	5 609	534	2 968	1 512	1 456
24, 25 07 1, 25, (OHNE 25 07 1), 26	STAHL-, MASCHINEN- U. FAHRZEUGBAU U. ADV. ELEKTROTECHNIK (OHNE ADV),FEINMECH., EBM-W. HOLZ-,PAPIER- UND DRUCKGEWERBE	91 476	78 251	31 075	2 849	845	47 176	5 276	13 225	4 538	8 687
27	LEDER-, TEXTIL- U. BEKLEIDUNGSGEWERBE	157 046	136 115	95 143	9 451	1 793	40 972	3 834	20 931	13 783	7 148
28 - 9	NAHRUNGS- U. GENUSSMITTELGEWERBE	43 198	33 985	20 482	2 928	1 144	13 503	1 400	9 213	5 581	3 632
		89 363	75 010	62 033	10 535	2 586	12 977	1 295	14 353	11 779	2 574
		46 486	41 458	14 448	1 977	1 309	27 010	6 959	5 028	2 175	2 853
3	BAUGEWERBE	23 732	18 152	2 745	851	814	15 407	1 200	5 580	679	4 901
30	BAUHAUPTGEWERBE	11 961	9 257	941	221	151	8 316	598	2 704	375	2 329
31	AUSBAU- U. BAUHILFSGEW.	11 771	8 895	1 804	630	663	7 091	602	2 876	304	2 572
4 - 5	HANDEL UND VERKEHR	258 075	181 923	27 095	6 483	2 947	154 828	23 028	76 152	22 308	53 844
4	HANDEL	220 832	161 331	21 655	5 356	1 961	139 676	21 385	59 501	11 170	48 331
40 - 1	GROSSHANDEL	51 555	40 444	6 682	831	97	33 762	3 983	11 111	3 352	7 759
42	HANDELSVERMITTLUNG	12 008	9 370	1 381	252	24	7 989	397	2 638	635	2 003
43	EINZELHANDEL	157 269	111 517	13 592	4 273	1 840	97 925	17 005	45 752	7 183	38 569
5	VERKEHR UND NACHRICHTENUEBERMITTLUNG	37 243	20 592	5 440	1 127	986	15 152	1 643	16 651	11 138	5 513
50 0	EISENBAHNEN	1 868	1 515	515	30	15	1 000	232	353	239	114
50 7	DEUTSCHE BUNDESPOST	19 317	6 042	2 837	738	927	3 205	18	13 275	10 102	3 173
50, (OHNE 50 0,7)	VERKEHR (OH. EISENBAHNEN U. BUNDESPOST)	16 058	13 035	2 088	359	44	10 947	1 393	3 023	797	2 226
6 - 9	SONST. WIRTSCHAFTSBEREICH	593 194	454 139	109 771	26 580	17 100	344 368	56 042	139 055	57 623	81 432
6	KREDITINSTITUTE UND VERSICHERUNGSGEWERBE	54 971	50 420	765	95	12	49 655	6 181	14 551	4 353	10 198
60	KREDIT- U. FINANZIERUNGSINSTITUTE	51 674	39 732	493	55	10	39 239	5 339	11 942	3 869	8 073
61	VERSICHERUNGSGEWERBE	13 297	10 688	272	40	2	10 416	842	2 609	484	2 125
7	DIENSTLEISTUNGEN, A.N.G.	386 968	309 304	96 001	24 981	15 406	213 303	39 620	77 664	31 459	46 205
70 0	GASTSTAETTEN- UND BEHERBERGUNGSGEWERBE	71 507	62 645	41 614	9 958	5 907	21 031	3 460	8 862	5 935	2 927
70 1 - 2	REINIGUNG, KOERPERPFLEGE	34 585	28 520	26 067	11 645	7 567	2 453	168	6 065	5 423	642
70 6 - 8	WISSENSCHAFT, BILDUNG, KUNST UND PUBLIZISTIK	76 238	49 839	6 216	1 107	833	43 623	7 856	26 399	11 081	15 318
71 0 - 1	GESUNDHEITS- UND VETERINAERWESEN	143 104	118 501	18 052	1 383	821	100 449	20 997	24 603	7 143	17 460
71 2 - 7	RECHTS- UND WIRTSCHAFTSBERATUNG USW.	53 303	43 117	1 983	390	136	41 134	6 831	10 186	1 278	8 908
71 8	SONST.DIENSTLEISTUNGEN	8 231	6 682	2 069	498	142	4 613	308	1 549	599	950
8	ORG. OH. ERWERBSCHARAKTER UND PRIVATE HAUSHALTE	40 168	28 146	6 267	952	1 417	21 879	3 589	12 022	4 351	7 671
	DARUNTER										
80 0	KIRCHEN, REL. U. WELTANSCH. VEREINIGUNGEN	13 133	6 730	761	135	67	5 969	671	6 403	2 100	4 303
80 1 - 7	ORGANISATIONEN D.WIRTSCHAFTSLEBENS U.UEBR.	19 733	15 476	1 789	193	331	13 687	2 154	4 257	1 191	3 066
9	GEBIETSKOERPERSCHAFTEN UND SOZIALVERSICHERUNG	101 087	66 269	6 738	552	265	59 531	6 652	34 818	17 460	17 358
90	GEBIETSKOERPERSCHAFTEN	86 238	54 283	6 551	538	263	47 732	5 686	31 955	16 446	15 509
96	SOZIALVERSICHERUNG	14 849	11 986	187	14	2	11 799	966	2 863	1 014	1 849
-	OHNE ANGABE	618	537	334	100	50	203	121	81	44	37
	ZUSAMMEN	1 393 291	1 095 560	407 649	66 239	31 629	687 911	102 175	297 731	126 721	171 010

1) SYSTEMATIK DER WIRTSCHAFTSZWEIGE (FASSUNG FUER DIE BERUFSZAEHLUNG 1970), KURZBEZEICHNUNGEN.-2) EINSCHL. *MEISTER/POLIER*.
- 3) DIE AUSZUBILDENDEN WERDEN ALS "DARUNTERZAHL" NUR ZUM 2. QUARTAL EINES JAHRES DARGESTELLT.

9. SOZIALVERSICHERUNGSPFLICHTIG BESCHAEFTIGTE ARBEITNEHMER AM 30.06.1985 NACH BERUFSBEREICHEN, -ABSCHNITTEN UND AUSGEWAHLTEN -GRUPPEN SOWIE AUSBILDUNG

Berufliche Gliederung ¹⁾	Insgesamt	Davon mit nachstehender Ausbildung								
		Volks-/Hauptschulabschluss, Mittlere Reife ²⁾			Abitur ³⁾			Abschluß an einer		ohne Angabe
		zusammen	ohne abgeschlossene(r) Berufsausbildung ⁴⁾	mit abgeschlossene(r) Berufsausbildung ⁴⁾	zusammen	ohne abgeschlossene(r) Berufsausbildung ⁴⁾	mit abgeschlossene(r) Berufsausbildung ⁴⁾	Höheren Fach-/ Fachhochschule	Hochschule/ Universität	
INSGESAMT										
PFLANZENBAUER, TIERZUECHTER, FISCHEREIBERUFE	49 285	45 851	23 615	22 236	995	643	352	621	371	1 447
BERGLEUTE, MINERALGEWINNER	2 341	2 120	1 151	969	33	26	7	6	4	178
FERTIGUNGSBERUFE										
STEINBEARBEITER, BAUSTOFF-HERSTELLER	7 046	6 551	3 839	2 712	76	58	18	9	8	402
KERAMIKER, GLASMACHER	9 077	8 794	5 524	3 270	63	43	20	8	11	201
CHEMIEARBEITER, KUNSTSTOFF-VERARBEITER	66 169	62 370	43 297	19 073	389	294	95	59	69	3 282
DARUNTER CHEMIEARBEITER	35 561	33 462	21 341	12 121	269	208	61	37	53	1 740
PAPIERHERSTELLER, -VERARBEITER, DRUCKER	54 124	51 229	25 583	25 646	510	345	165	89	65	2 231
DARUNTER DRUCKER	29 733	28 396	9 288	19 108	398	271	127	59	55	825
HOLZAUFBEREITER, HOLZWAREN-FERTIGER UND VERWANDTE BERUFE	15 180	14 522	9 919	4 603	74	55	19	13	10	561
METALLERZEUGER, -BEARBEITER	145 832	138 847	70 483	68 364	352	219	133	62	43	6 528
DARUNTER METALLVERFORMER (SPANEND)	69 030	67 193	25 527	41 666	159	102	57	18	16	1 644
SCHLOSSER, MECHANIKER UND ZUGEORDNETE BERUFE	315 589	307 845	75 091	232 754	1 956	1 148	808	358	98	5 332
DARUNTER SCHLOSSER	124 037	121 382	28 260	93 122	406	267	139	50	25	2 174
MECHANIKER	77 622	76 216	19 272	56 944	381	223	158	77	14	934
ELEKTRIKER	106 264	101 649	28 036	73 613	673	330	343	185	44	3 713
MONTIERER UND METALLBERUFE, A.N.G.	129 786	123 001	93 287	29 714	623	511	112	78	53	6 031
TEXTIL- UND BEKLEIDUNGSBERUFE	78 296	72 071	56 346	15 725	251	176	75	86	29	5 859
DARUNTER TEXTILVERARBEITER	50 936	47 411	35 938	11 473	152	112	40	29	8	3 336
LEDERHERSTELLER, LEDER- UND FELLVERARBEITER	14 639	13 657	9 191	4 466	59	36	23	7	8	908
ERNAEHRUNGSBERUFE	86 772	81 893	42 758	39 135	478	274	204	67	85	4 249
DARUNTER SPEISEBEREITER	43 395	39 578	25 268	14 310	256	142	114	22	27	3 512
BAUBERUFE	129 570	117 044	51 136	65 908	529	336	193	83	55	11 859
DARUNTER MAURER, BETONBAUER	59 457	54 725	15 366	39 359	189	99	90	46	20	4 477
BAU-, RAUMAUSSTATTER, POLSTERER	38 437	36 638	12 372	24 266	165	102	63	24	19	1 591
TISCHLER, MODELLBAUER	43 085	42 082	9 341	32 741	397	265	132	55	16	535
MALER, LACKIERER UND VERWANDTE BERUFE	41 082	39 726	12 810	26 916	132	90	42	47	32	1 145
WARENPRUEFER, VERSANDFERTIG-MACHER	72 011	67 745	44 446	23 299	444	257	187	199	99	3 524
HILFSARBEITER OHNE NAEHERE TAETIGKEITSANGABE	26 571	23 627	17 939	5 688	212	166	46	5	12	2 715
MASCHINISTEN UND ZUGEOERIGE BERUFE	29 214	27 212	9 231	17 981	64	38	26	29	14	1 895
ZUSAMMEN	1 408 744	1 336 503	620 629	715 874	7 447	4 743	2 704	1 463	770	62 561
TECHNISCHE BERUFE										
INGENIEURE, CHEMIKER, PHYSIKER, MATHEMATIKER	31 071	16 429	466	15 963	3 641	951	2 690	36 631	23 717	653
DARUNTER INGENIEURE	74 151	15 883	442	15 441	3 448	892	2 556	35 303	18 876	641

1) KLASIFIZIERUNG DER BERUFE, STATISTISCHES BUNDESAMT, AUSGABE 1975.-2) ODER GLEICHWERTIGE SCHULBILDUNG.-3) HOCHSCHULREIFE ALLGEMEIN ODER FACHGEBUNDEN.-4) ABGESCHLOSSENE LEHR- ODER ANLERN-AUSBILDUNG, ABSCHLUSS AN EINER BERUFSFACH-/FACHSCHULE.

NOCH: 9. SOZIALVERSICHERUNGSPFLICHTIG BESCHÄFTIGTE ARBEITNEHMER AM 30.06.1985 NACH BERUFSBEREICHEN, -ABSCHNITTEN UND AUSGEWÄHLTEN -GRUPPEN SOWIE AUSBILDUNG

Berufliche Gliederung ¹⁾	Insgesamt	Davon mit nachstehender Ausbildung								
		Volks-/Hauptschulabschluß, Mittlere Reife ²⁾			Abitur ³⁾			Abschluß an einer		ohne Angabe
		zusammen	ohne abgeschlossene(r) Berufsausbildung ⁴⁾	mit abgeschlossene(r) Berufsausbildung ⁴⁾	zusammen	ohne abgeschlossene(r) Berufsausbildung ⁴⁾	mit abgeschlossene(r) Berufsausbildung ⁴⁾	Höheren Fach-/ Fachhochschule	Hochschule/ Universität	
NOCH INSGESAMT										
NOCH TECHNISCHE BERUFE										
TECHNIKER, TECHNISCHE SONDERFACHKRAEFTE	173 296	157 089	15 028	142 061	5 561	1 486	4 075	6 995	1 764	1 887
DARUNTER TECHNIKER	129 948	116 611	6 837	109 774	3 931	768	3 163	6 323	1 472	1 611
ZUSAMMEN	254 367	173 518	15 494	158 024	9 202	2 437	6 765	43 626	25 481	2 540
DIENSTLEISTUNGSBERUFE										
WARENKAUFLEUTE	248 991	231 941	56 744	175 197	5 754	2 544	3 210	2 638	1 771	6 887
DIENSTLEISTUNGSKAUFLEUTE UND ZUGEHÖRIGE BERUFE	115 626	99 911	19 104	80 807	9 921	4 866	5 055	2 063	2 176	1 555
DARUNTER BANK- VERSICHERUNGSKAUFLEUTE	94 060	80 917	15 292	65 625	8 780	4 271	4 509	1 591	1 872	900
VERKEHRSBERUFE	226 103	208 992	94 470	114 522	1 834	1 344	490	257	239	14 781
DARUNTER BERUFE DES LANDVERKEHRS	94 873	87 489	33 370	54 119	450	298	152	69	57	6 808
ORGANISATIONS-, VERWALTUNGS-, BUEROBERUFE	609 754	538 516	108 576	429 940	24 403	10 121	14 282	14 704	18 131	14 000
DARUNTER BUERDFACH-, BUERDILFSKRAEFTE	466 070	430 882	98 065	332 817	15 160	7 312	7 848	4 515	4 081	11 432
ORDNUNGS-, SICHERHEITSBERUFE	36 538	31 168	10 993	20 175	433	196	237	225	1 494	3 218
SCHRIFTWERKSCHAFFENDE, SCHRIFTWERKORDNENDE SOWIE KUNSTLERISCHE BERUFE	24 254	14 737	2 598	12 139	2 769	842	1 927	2 246	2 556	1 946
GESUNDHEITSBERUFE	148 641	125 665	29 143	96 522	6 217	2 235	3 982	600	14 623	1 536
DARUNTER AERZTE, APOTHEKER	15 963	830	121	709	884	123	761	79	14 114	56
SOZIAL- UND ERZIEHUNGSBERUFE, ANDERWEITIG NICHT GENANNT	95 863	57 835	13 025	44 810	6 600	2 788	3 812	8 410	20 782	2 236
GEISTES- UND NATURWISSENSCHAFTLICHE BERUFE	53 894	43 587	10 524	33 063	3 722	1 838	1 884	4 617	1 283	685
DARUNTER SOZIALPFLEGERISCHE BERUFE	25 538	9 126	488	8 638	1 707	320	1 387	2 444	11 291	970
LEHRER										
ALLGEMEINE DIENSTLEISTUNGSBERUFE	190 442	170 609	119 013	51 596	1 601	1 039	562	215	136	17 881
DARUNTER REINIGUNGSBERUFE	94 722	83 485	70 445	13 040	208	150	58	28	27	10 974
ZUSAMMEN	1 696 212	1 479 374	453 666	1 025 708	59 532	25 975	33 557	31 358	61 908	64 040
SONSTIGE ARBEITSKRAEFTE	9 964	6 444	5 754	690	1 242	1 168	74	90	147	2 041
OHNE ANGABE	71	5	2	3	-	-	-	-	1	65
INSGESAMT	3 420 984	3 043 815	1 120 311	1 923 504	78 451	34 992	43 459	77 164	88 682	132 872

1) KLASSIFIZIERUNG DER BERUFE, STATISTISCHES BUNDESAMT, AUSGABE 1975.-2) ODER GLEICHWERTIGE SCHULBILDUNG.-3) HOCHSCHULREIFE ALLGEMEIN ODER FACHGEBUNDEN.-4) ABGESCHLOSSENE LEHR- ODER ANLERN-AUSBILDUNG, ABSCHLUSS AN EINER BERUFSFACH-/FACHSCHULE.

NOCH: 9. SOZIALVERSICHERUNGSPFLICHTIG BESCHAEFTIGTE ARBEITNEHMER AM 30.06.1985 NACH BERUFSBEREICHEN, -ABSCHNITTEN UND AUSGEWAHLTEN -GRUPPEN SOWIE AUSBILDUNG

Berufliche Gliederung ¹⁾	Insgesamt	Davon mit nachstehender Ausbildung								
		Volks-/Hauptschulabschluss, Mittlere Reife ²⁾			Abitur ³⁾			Abschluß an einer		ohne Angabe
		zusammen	ohne abgeschlossene(r) Berufsausbildung ⁴⁾	mit abgeschlossene(r) Berufsausbildung ⁴⁾	zusammen	ohne abgeschlossene(r) Berufsausbildung ⁴⁾	mit abgeschlossene(r) Berufsausbildung ⁴⁾	Höheren Fach-/Fachhochschule	Hochschule/Universität	
DARUNTER WEIBLICH										
PFLANZENBAUER, TIERZUECHTER, FISCHEREIBERUFE	12 124	11 304	6 467	4 837	367	276	91	85	55	313
BERGLEUTE, MINERALGEWINNER	130	89	27	62	15	13	2	3	-	23
FERTIGUNGSBERUFE										
STEINBEARBEITER, BAUSTOFF-HERSTELLER	498	473	377	96	6	5	1	1	1	17
KERAMIKER, GLASMACHER	3 506	3 397	2 633	764	33	25	8	1	3	72
CHEMIEARBEITER, KUNSTSTOFF-VERARBEITER	24 543	22 973	19 060	3 913	127	101	26	14	22	1 407
DARUNTER CHEMIEARBEITER	12 048	11 259	8 626	2 633	89	71	18	10	18	672
PAPIERHERSTELLER, -VERARBEITER, DRUCKER	17 644	16 349	12 714	3 635	204	152	52	19	18	1 054
DARUNTER DRUCKER	6 835	6 330	3 812	2 518	148	112	36	13	17	327
HOLZAUFBEREITER, HOLZWAREN-FERTIGER UND VERWANDTE BERUFE	2 570	2 480	2 217	263	9	8	1	1	2	78
METALLERZEUGER, -BEARBEITER	20 690	19 086	15 778	3 308	85	57	28	8	5	1 506
DARUNTER METALLVERFORMER (SPANEND)	4 983	4 736	4 138	598	25	19	6	4	2	216
SCHLOSSER, MECHANIKER UND ZUGEORDNETE BERUFE	13 326	12 518	7 084	5 434	389	260	129	40	12	367
DARUNTER SCHLOSSER	1 648	1 544	1 185	359	10	8	2	4	2	88
Mechaniker	3 473	3 414	2 602	812	16	12	4	-	1	42
ELEKTRIKER	8 976	8 338	6 610	1 728	83	60	23	4	1	550
MONTIERER UND METALLBERUFE, A.N.G.	67 619	64 393	55 983	8 410	246	203	43	26	26	2 928
TEXTIL- UND BEKLEIDUNGSBERUFE	59 871	55 320	44 249	11 071	161	122	39	30	13	4 347
DARUNTER TEXTILVERARBEITER	47 715	44 375	34 273	10 102	129	97	32	23	7	3 181
LEDERHERSTELLER, LEDER- UND FELLVERARBEITER	8 590	8 027	6 339	1 688	27	15	12	2	3	531
ERNAHRUNGSBERUFE	34 327	31 480	24 985	6 495	176	103	73	10	14	2 647
DARUNTER SPEISENBEREITER	27 152	24 547	19 522	5 025	132	72	60	8	12	2 453
BAUBERUFE	649	583	433	150	13	10	3	2	5	46
DARUNTER MAURER, BETONBAUER	156	145	94	51	4	4	-	-	-	7
BAU-, RAUM AUSSTATTER, POLSTERER	4 246	4 086	2 921	1 165	19	13	6	2	3	136
TISCHLER, MODELLBAUER	1 226	1 145	773	372	56	42	14	2	-	23
MALER, LACKIERER UND VERWANDTE BERUFE	3 161	3 035	2 199	836	18	11	7	1	3	104
WARENPRUEFER, VERSANDFERTIG-MACHER	36 424	34 199	28 652	5 547	139	101	38	17	13	2 056
HILFSARBEITER OHNE NAEHERE TAEITIGKEITSANGABE	9 643	8 868	7 679	1 189	68	60	8	1	4	702
MASCHINISTEN UND ZUGEHÖRIGE BERUFE	385	371	310	61	4	3	1	1	2	7
ZUSAMMEN	317 894	297 121	240 996	56 125	1 863	1 351	512	192	150	18 578
TECHNISCHE BERUFE										
INGENIEURE, CHEMIKER, PHYSIKER, MATHEMATIKER	2 360	414	90	324	210	84	126	866	848	22
DARUNTER INGENIEURE	1 800	355	79	276	179	74	105	738	506	22

1) KLASSIFIZIERUNG DER BERUFE, STATISTISCHES BUNDESAMT, AUSGABE 1975.-2) ODER GLEICHWERTIGE SCHULBILDUNG.-3) HOCHSCHULREIFE ALLGEMEIN ODER FACHGEBUNDEN.-4) ABGESCHLOSSENE LEHR- ODER ANLERN-AUSBILDUNG, ABSCHLUSS AN EINER BERUFSFACH-/FACHSCHULE.

NOCH: 9. SOZIALVERSICHERUNGSPFLICHTIG BESCHAEFTIGTE ARBEITNEHMER AM 30.06.1985 NACH BERUFSBEREICHEN, -ABSCHNITTEN UND AUSGEWAHLTEN -GRUPPEN SOWIE AUSBILDUNG

Berufliche Gliederung ¹⁾	Insgesamt	Davon mit nachstehender Ausbildung								
		Volks-/Hauptschulabschluß, Mittlere Reife ²⁾			Abitur ³⁾			Abschluß an einer		ohne Angabe
		zusammen	ohne abgeschlossene(r) Berufsausbildung ⁴⁾	mit	zusammen	ohne abgeschlossene(r) Berufsausbildung ⁴⁾	mit	Höheren Fach-/ Fachhoch- schule	Hochschule/ Universität	
NOCH DARUNTER WEIBLICH										
NOCH TECHNISCHE BERUFE										
TECHNIKER, TECHNISCHE SONDER- FACHKRAEFTE	32 090	29 306	7 394	21 912	1 638	580	1 058	561	235	350
DARUNTER TECHNIKER	10 093	8 680	2 095	6 585	662	131	531	381	146	224
ZUSAMMEN	34 450	29 720	7 484	22 236	1 848	664	1 184	1 427	1 083	372
DIENSTLEISTUNGSBERUFE										
WARENKAUFLEUTE	156 552	148 758	46 240	102 518	2 394	1 282	1 112	343	337	4 720
DIENSTLEISTUNGSKAUFLEUTE UND ZUGEHÖRIGE BERUFE	52 581	46 959	12 622	34 337	4 338	2 298	2 040	352	296	636
DARUNTER BANK- VERSICHERUNGSKAUF- LEUTE	44 809	40 212	10 670	29 542	3 720	1 907	1 813	255	238	384
VERKEHRSBERUFE	39 374	36 194	20 064	16 130	374	276	98	36	36	2 734
DARUNTER BERUFE DES LANDVERKEHRS	2 175	1 991	1 091	900	21	13	8	4	5	154
ORGANISATIONS-, VERWALTUNGS-, BUEROBERUFE	411 341	382 305	91 702	290 603	13 153	6 050	7 103	2 982	2 910	9 991
DARUNTER BUEROFACH-, BUEROHILFS- KRAEFTE	360 629	337 305	83 912	253 393	10 472	4 960	5 512	2 026	1 816	9 010
ORDNUNGS-, SICHERHEITSBERUFE	6 004	5 080	3 201	1 879	98	57	41	29	246	551
SCHRIFTWERKSCHAFFENDE, SCHRIFT- WERKORDNENDE SOWIE KUENST- LERISCHE BERUFE	10 407	6 659	1 722	4 937	1 225	366	859	957	884	682
GESUNDHEITSBERUFE	125 454	113 220	26 763	96 457	5 153	1 828	3 325	485	5 250	1 346
DARUNTER AERZTE, APOTHEKER	6 105	619	97	522	538	86	452	44	4 870	34
SOZIAL- UND ERZIEHUNGSBERUFE, ANDERWEITIG NICHT GENANNT GEISTES- UND NATURWISSEN- SCHAFTLICHE BERUFE	63 058	44 983	11 547	33 436	4 014	1 827	2 187	4 489	7 994	1 578
DARUNTER SOZIALPFLEGERISCHE BERUFE	44 455	37 808	9 642	28 166	2 634	1 406	1 228	2 845	628	540
LEHRER	12 877	4 438	285	4 153	956	155	801	1 275	5 599	609
ALLGEMEINE DIENSTLEISTUNGS- BERUFE	160 965	144 906	104 242	40 664	1 243	838	405	131	98	14 587
DARUNTER REINIGUNGSBERUFE	77 158	67 768	59 589	8 179	147	108	39	13	20	9 210
ZUSAMMEN	1 025 736	929 064	318 103	610 961	31 992	14 822	17 170	9 804	18 051	36 825
SONSTIGE ARBEITSKRAEFTE	2 926	2 030	1 742	288	365	339	26	10	28	493
OHNE ANGABE	31	3	2	1	-	-	-	-	1	27
ZUSAMMEN	1 393 291	1 269 331	574 821	694 510	36 450	17 465	18 985	11 511	19 368	56 631

1) KLASIFIZIERUNG DER BERUFE, STATISTISCHES BUNDESAMT, AUSGABE 1975.-2) ODER GLEICHWERTIGE SCHULBILDUNG.-3) HOCHSCHULREIFE ALLGEMEIN ODER FACHGEBUNDEN.-4) ABGESCHLOSSENE LEHR- ODER ANLERN-AUSBILDUNG, ABSCHLUSS AN EINER BERUFSFACH-/FACHSCHULE.

10. SOZIALVERSICHERUNGSPFLICHTIG BESCHAEFTIGTE ARBEITNEHMER AM 30.06.1985 NACH BERUFSBEREICHEN, -ABSCHNITTEN UND AUSGEWAHLTEN -GRUPPEN, STELLUNG IM BERUF SOWIE AUSLAENDERN

BERUFLICHE GLIEDERUNG 1)	UND ZWAR									
	INSGESAMT		ARBEITER		ANGESTELLTE		IN BERUFLICHER AUSBILDUNG 2)		AUSLAENDER	
	INS- GESAMT	DARUNTER WEIBLICH	ZUSAMMEN	DARUNTER WEIBLICH	ZUSAMMEN	DARUNTER WEIBLICH	ZUSAMMEN	DARUNTER WEIBLICH	ZUSAMMEN	DARUNTER WEIBLICH
PFLANZENBAUER, TIERZUECHTER, FISCHEREIBERUFE	49 285	12 124	45 465	11 307	3 820	817	9 440	3 612	3 947	612
BERGLEUTE, MINERALGEWINNER	2 341	130	2 259	119	82	11	38	1	430	10
FERTIGUNGSBERUFE										
STEINBEARBEITER, BAUSTOFF- HERSTELLER	7 046	498	6 895	477	151	21	580	54	1 855	55
KERAMIKER, GLASMACHER	9 077	3 506	8 745	3 433	332	73	322	125	2 103	721
CHEMIEARBEITER, KUNSTSTOFF- VERARBEITER	66 169	24 543	63 723	23 671	2 446	872	1 012	142	19 505	5 860
DARUNTER CHEMIEARBEITER	35 561	12 048	33 716	11 221	1 845	827	665	108	8 815	2 254
PAPIERHERSTELLER, -VERARBEITER, DRUCKER	54 124	17 644	48 661	16 382	5 463	1 262	2 663	786	9 154	2 980
DARUNTER DRUCKER	29 733	6 835	24 976	5 636	4 757	1 199	2 042	678	3 277	606
HOLZAUFBEREITER, HOLZWAREN- FERTIGER UND VERWANDTE BERUFE	15 180	2 570	14 895	2 537	285	33	639	37	3 183	612
METALLERZEUGER, -BEARBEITER DARUNTER METALLVERFORMER (SPANEND)	145 832	20 690	143 711	20 588	2 121	102	2 347	227	45 064	6 395
DARUNTER METALLVERFORMER (SPANEND)	69 030	4 983	68 152	4 959	878	24	1 703	41	16 457	1 664
SCHLOSSER, MECHANIKER UND ZUGEORDNETE BERUFE	315 589	13 326	296 787	11 741	18 802	1 585	50 244	2 351	27 503	1 386
DARUNTER SCHLOSSER	124 037	1 648	120 386	1 613	3 651	35	17 018	171	12 795	424
DARUNTER MECHANIKER	77 622	3 473	71 098	3 296	6 524	177	14 613	468	5 406	462
ELEKTRIKER	106 264	8 976	97 989	8 788	8 275	188	17 210	569	7 920	2 184
MONTIERER UND METALLBERUFE, A.N.G.	129 786	67 619	128 985	67 490	801	129	459	35	44 202	20 780
TEXTIL- UND BEKLEIDUNGSBERUFE DARUNTER TEXTILVERARBEITER	78 296	59 871	76 156	58 974	2 140	397	3 034	2 296	18 640	11 073
DARUNTER TEXTILVERARBEITER	50 936	47 715	49 838	46 935	1 098	780	2 129	2 040	7 843	7 055
LEDERHERSTELLER, LEDER- UND FELLVERARBEITER	14 639	8 590	14 088	8 485	551	105	719	373	3 706	1 939
ERNAEHRUNGSBERUFE DARUNTER SPEISENBEREITER	86 772	34 327	81 271	33 317	5 501	1 010	14 442	2 665	13 286	8 022
DARUNTER SPEISENBEREITER	43 395	27 152	41 038	26 378	2 357	774	4 544	1 142	9 305	6 700
BAUBERUFE DARUNTER MAURER, BETONBAUER	129 570	649	123 505	589	6 065	60	10 373	78	34 629	91
DARUNTER MAURER, BETONBAUER	59 457	156	55 982	143	3 475	13	6 158	43	15 787	29
BAU-, RAUM AUSSTATTER, POLSTERER	38 437	4 246	37 177	3 996	1 260	250	4 863	402	5 743	793
TISCHLER, MODELLBAUER	43 085	1 226	41 272	1 190	1 813	36	6 861	427	3 516	76
MALER, LACKIERER UND VERWANDTE BERUFE	41 082	3 161	40 182	3 103	900	58	4 695	633	7 200	428
WARENPRUEFER, VERSANDFERTIG- MACHER	72 011	36 424	67 369	35 308	4 642	1 116	307	107	12 502	6 153
HILFSARBEITER OHNE NAEHERE TAETIGKEITSANGABE	26 571	9 643	26 465	9 581	106	62	102	17	9 117	2 884
MASCHINISTEN UND ZUGEHOERIGE BERUFE	29 214	385	27 993	363	1 221	22	128	1	3 243	111
ZUSAMMEN	1 408 744	317 894	1 345 869	310 013	62 875	7 881	121 000	11 325	272 071	72 543
TECHNISCHE BERUFE										
INGENIEURE, CHEMIKER, PHYSIKER, MATHEMATIKER	81 071	2 360	395	47	80 676	2 313	710	125	3 386	113
DARUNTER INGENIEURE	74 151	1 800	345	32	73 806	1 768	663	97	3 012	87

1) KLASIFIZIERUNG DER BERUFE, STATISTISCHES BUNDESAMT, AUSGABE 1975. - 2) DIE AUSZUBILDENDEN WERDEN ALS "DARUNTERZAHL" NUR ZUM 2. QUARTAL EINES JAHRES DARGESTELLT.

NOCH: 10. SOZIALVERSICHERUNGSPFLICHTIG BESCHAEFTIGTE ARBEITNEHMER AM 30.06.1985 NACH BERUFSBEREICHEN, -ABSCHNITTEN UND AUSGEWAHLTEN -GRUPPEN, STELLUNG IM BERUF SOWIE AUSLAENDERN

BERUFLICHE GLIEDERUNG 1)	UND ZWAR									
	INSGESAMT		ARBEITER		ANGESTELLTE		IN BERUFLICHER AUSBILDUNG 2)		AUSLAENDER	
	INS- GESAMT	DARUNTER WEIBLICH	ZUSAMMEN	DARUNTER WEIBLICH	ZUSAMMEN	DARUNTER WEIBLICH	ZUSAMMEN	DARUNTER WEIBLICH	ZUSAMMEN	DARUNTER WEIBLICH
TECHNIKER, TECHNISCHE SONDER- FACHKRAEFTE	173 296	32 090	10 471	2 066	162 825	30 024	8 283	4 971	5 251	1 107
DARUNTER TECHNIKER	129 948	10 093	6 874	507	123 074	9 586	1 463	496	3 525	314
ZUSAMMEN	254 367	34 450	10 866	2 113	243 501	32 337	8 993	5 096	8 637	1 220
DIENSTLEISTUNGSBERUFE										
WARENKAUFLEUTE	243 991	156 552	14 571	8 914	234 420	147 638	32 244	24 898	7 162	4 178
Dienstleistungskaufleute und zugehörige Berufe	115 626	52 581	2 104	701	113 522	51 880	13 103	6 987	1 628	795
Darunter Bank- Versicherungskauf- leute	94 060	44 809	186	89	93 874	44 720	10 891	5 733	922	524
Verkehrsberufe	226 103	39 374	197 191	30 421	28 912	8 953	2 725	988	25 145	2 596
Darunter Berufe des Landverkehrs	94 873	2 175	90 705	1 590	4 168	585	889	237	8 065	69
Organisations-, Verwaltungs-, Bueroberufe	609 754	411 341	12 249	6 694	597 505	404 647	36 936	27 763	13 272	8 579
Darunter Buerofach-, Buerohilfs- krafte	466 070	360 629	9 632	5 761	456 438	354 868	34 196	25 716	9 587	7 366
Ordnungs-, Sicherheitsberufe	36 538	6 004	27 866	4 409	8 672	1 595	338	44	2 128	484
Schriftwerkschaffende, Schrift- werkordnende sowie Kuenst- lerische Berufe	24 254	10 407	3 049	1 075	21 205	9 332	1 704	1 017	1 842	667
Gesundheitsberufe	148 641	125 454	5 079	4 097	143 562	121 357	26 424	24 419	5 575	4 317
Darunter Aerzte, Apotheker	15 963	6 105	1 180	906	14 783	5 199	285	226	944	311
Sozial- und Erziehungsberufe, anderweitig nicht genannte Geistes- und Naturwissen- schaftliche Berufe	95 863	63 058	5 422	4 372	90 441	58 686	10 540	8 918	3 589	1 821
Darunter Sozialpflegerische Berufe	53 894	44 455	2 377	2 193	51 517	42 262	9 554	8 434	1 225	865
Lehrer	25 538	12 877	441	111	25 097	12 766	273	162	1 651	720
Allgemeine Dienstleistungs- berufe	190 442	160 965	175 229	148 894	15 213	12 071	18 395	16 933	32 093	22 390
Darunter Reinigungsberufe	94 722	77 158	93 480	76 608	1 242	550	321	188	18 478	12 387
ZUSAMMEN	1 696 212	1 025 736	442 760	209 577	1 253 452	816 159	142 409	111 967	92 434	45 827
Sonstige Arbeitskrafte	9 964	2 926	6 538	1 222	3 426	1 704	6 726	1 802	488	101
Ohne Angabe	71	31	55	19	16	12	5	1	1	-
INSGESAMT	3 420 984	1 393 291	1 853 812	534 370	1 567 172	858 921	288 611	133 804	378 008	120 313

1) KLASSIFIZIERUNG DER BERUFE, STATISTISCHES BUNDESAMT, AUSGABE 1975.- 2) DIE AUSZUBILDENDEN WERDEN ALS "DARUNTERZAHL" NUR ZUM 2. QUARTAL EINES JAHRES DARGESTELLT.

11. Versicherungspflichtig beschäftigte Arbeitnehmer in der Gliederung nach Wirtschaftsabteilungen, -gruppen und ausgewählten

Nummer der Systematik der Bundesanstalt für Arbeit	Wirtschaftsabteilung Wirtschaftsgruppe Wirtschaftsklasse	Versicherungspflichtig beschäftigte Arbeitnehmer nach der Stellung im Beruf am									
		30. Juni 1974		30. Juni 1976				30. Juni 1978			
		Ar- beiter	Ange- stellte	Arbeiter		Angestellte		Arbeiter		Angestellte	
				absolut	in % von Sp. 1	absolut	in % von Sp. 2	absolut	in % von Sp. 1	absolut	in % von Sp. 2
1	2	3	4	5	6	7	8	9	10		
I	Land- und Forstwirtschaft, Fischerei	23 223	2 486	22 726	- 2,1	2 570	+ 3,4	25 277	+ 8,8	2 670	+ 7,4
II	Energiewirtschaft und Wasserversorgung, Bergbau ²⁾	16 743	13 248	16 599	- 0,9	13 437	+ 1,4	17 224	+ 2,9	12 922	- 2,5
04	Energiewirtschaft und Wasserversorgung	16 491	12 132	16 102	- 2,4	12 392	+ 2,1	16 106	- 2,3	12 543	+ 3,4
05 - 08	Bergbau ²⁾	252	1 116	497	+ 97,2	1 045	- 6,4	1 118	+ 343,7	379	- 66,0
III	Verarbeitendes Gewerbe	1 297 414	503 328	1 144 830	- 11,8	479 412	- 4,7	1 170 571	- 9,8	482 544	- 4,1
	davon										
09 + 10	Chemische Industrie	37 213	27 525	32 992	- 11,3	27 953	+ 1,6	33 420	- 10,2	28 941	+ 5,1
11	Mineralölverarbeitung	1 441	1 204	1 245	- 13,6	1 087	- 9,7	1 232	- 14,5	1 050	- 12,8
12 + 13	Kunstst., Gummi- und Asbestverarbeitung	50 950	16 463	44 549	- 12,6	15 744	- 4,4	48 346	- 5,1	16 466	+ 0,0
14	Steine und Erden	32 486	8 900	27 081	- 16,6	7 949	- 10,7	26 892	- 17,2	7 647	- 14,1
15	Feinkeramik	4 505	1 362	3 561	- 21,0	1 289	- 5,4	3 578	- 20,6	1 033	- 24,2
16	Glas	7 102	1 918	6 293	- 11,4	1 848	- 3,6	6 098	- 14,1	1 896	- 1,1
17	Eisen- und Stahlerzeugung	5 894	1 839	4 412	- 25,1	1 448	- 21,3	3 999	- 32,1	1 307	- 28,9
18	NE-Metallerzeugung	9 067	3 446	7 085	- 21,9	2 985	- 13,4	8 467	- 6,6	3 416	- 0,9
19	Gießerei	17 907	4 084	14 460	- 19,2	3 430	- 16,0	13 383	- 25,3	2 928	- 28,3
20 - 22	Zieherei, Stahlverformung, Schlosserei u.ä.	40 091	9 371	35 811	- 10,7	9 502	+ 1,4	37 753	- 5,8	9 063	- 3,3
23 + 24	Stahl-, Leichtmetall- und Waggonbau	17 139	6 846	15 049	- 12,2	6 342	- 7,4	15 629	- 8,8	5 956	- 13,0
25	Lüftungs-, Klimaanlagebau usw.	17 611	6 700	15 071	- 14,4	6 221	- 7,1	15 109	- 14,2	6 146	- 8,3
26 + 27	Maschinenbau	191 145	86 902	165 306	- 13,5	80 179	- 7,7	164 388	- 14,0	77 939	- 10,3
28 - 30	Straßenfahrzeugbau	154 811	52 885	150 077	- 3,1	51 769	- 2,1	163 793	+ 5,8	57 162	+ 8,1
31 + 32	Schiffbau, Luftfahrzeugbau	1 936	2 907	2 077	+ 7,3	3 142	+ 8,1	2 459	+ 27,0	3 394	+ 16,8
33	DV-Anlagen, Büromaschinen	7 944	15 326	6 149	- 22,6	14 661	- 4,3	6 711	- 15,5	15 285	+ 0,3
34	Elektrotechnik (ohne DV-Anlagen u. Büromasch.)	184 707	87 969	154 394	- 16,4	84 593	- 3,8	158 210	- 14,3	86 380	- 1,8
35	Feinmechanik und Optik	37 062	15 734	34 891	- 5,9	15 291	- 2,8	36 656	- 1,1	15 747	+ 0,1
36	Uhren	21 637	5 773	15 286	- 29,3	4 883	- 15,4	14 614	- 32,5	4 537	- 21,4
37	EMW-Waren	65 770	21 980	57 889	- 12,0	20 578	- 6,4	60 303	- 8,3	19 982	- 9,0
38	Musikinstrumente, Spielwaren, Sportgeräte	8 847	2 585	7 648	- 13,5	2 515	- 2,7	7 237	- 18,2	1 933	- 25,2
39	Schmuckwaren	12 603	4 570	11 983	- 4,9	4 508	- 1,4	11 795	- 6,4	4 343	- 5,0
40 - 42	Säge- und Hobelwerke, Holzverarbeitung	68 190	17 781	60 991	- 10,6	16 260	- 8,5	64 929	- 4,8	16 311	- 8,3
43	Herstellung von Zellstoff und Papier, Papierverarbeitung, Buchbindererei	34 152	9 313	30 267	- 11,4	8 974	- 3,6	30 483	- 10,7	8 842	- 5,1
44	Druckerei, Vervielfältigung	32 882	13 206	28 894	- 12,1	12 989	- 1,6	30 381	- 7,6	13 582	+ 2,8
45 - 46	Ledererzeugung u. -verarbeitung, Schuhe	18 020	4 480	16 459	- 8,7	4 199	- 6,3	16 280	- 9,7	4 132	- 7,8
47 - 51	Textilverarbeitung	104 522	26 539	92 796	- 11,2	24 049	- 9,4	87 668	- 16,1	22 325	- 15,9
52	Bekleidungsgerbere	42 090	9 044	36 589	- 13,1	7 976	- 11,8	34 490	- 18,1	7 284	- 19,5
53	Polsterei und Dekorateurgewerbe	2 636	835	2 453	- 6,9	890	+ 6,6	2 399	- 9,0	922	+ 10,4
54 - 58	Nahrungs- und Genußmittel	67 054	35 841	63 072	- 5,9	36 158	+ 0,9	63 869	- 4,7	36 595	+ 2,1
IV	Baugewerbe	243 901	43 141	210 844	- 13,5	39 923	- 7,5	208 611	- 14,5	38 178	- 11,5
	davon										
59 + 60	Bauhauptgewerbe	183 155	33 052	155 597	- 15,0	29 628	- 10,4	151 482	- 17,3	27 437	- 17,0
61	Ausbau- und Bauhilfsgewerbe	60 746	10 089	55 247	- 9,0	10 295	+ 2,0	57 129	- 5,9	10 741	+ 6,5
V	Handel	123 717	267 175	115 015	- 7,0	267 418	+ 0,1	119 503	- 3,4	264 535	- 1,0
	davon										
620	Großhandel	56 938	97 041	52 437	- 7,9	94 105	- 3,0	52 756	- 7,3	90 647	- 6,6
621	Handelsvermittlung	6 022	11 943	6 240	+ 3,6	13 079	+ 9,5	7 749	+ 29,5	14 660	+ 22,8
622 - 625	Einzelhandel	60 757	158 191	56 338	- 7,3	160 234	+ 1,3	58 998	- 2,9	159 228	+ 0,7
VI	Verkehr, Nachrichtenübermittlung	87 424	32 676	80 814	- 7,6	30 862	- 5,5	82 395	- 5,7	30 045	- 8,0
	davon										
63	Eisenbahnen	24 117	2 856	20 685	- 14,2	2 504	- 12,3	17 910	- 25,7	2 154	- 24,6
64	Deutsche Bundespost	25 470	9 669	22 883	- 10,2	7 806	- 19,3	24 202	- 5,0	6 153	- 36,4
65 - 68	Straßenverkehr, Schifffahrt, Spedition, Luftfahrt	37 837	20 151	37 246	- 1,6	20 552	+ 2,0	40 283	+ 6,5	21 738	+ 7,9
VII	Kreditinstitute, Versicherungsgewerbe	7 332	104 394	7 115	- 3,0	103 282	- 1,1	8 720	+ 18,9	101 348	- 2,9
	davon										
690	Kredit- und sonst. Finanzierungsinstitute	5 970	74 319	5 836	- 2,2	74 468	+ 0,2	7 167	+ 20,1	73 158	- 1,6
691	Versicherungsgewerbe	1 362	30 075	1 279	- 6,1	28 814	- 4,2	1 553	+ 14,0	28 190	- 6,3
VIII	Dienstleistungen, soweit anderw. nicht gen. davon	169 745	237 401	174 340	+ 2,7	260 487	+ 9,7	181 730	+ 7,1	281 736	+ 18,7
	davon										
70	Gaststätten und Beherbergungsgewerbe	43 236	8 560	47 097	+ 8,9	9 199	+ 7,5	50 418	+ 16,6	9 780	+ 14,3
72 + 73	Wäscherei, Reinigung, Körperpflege	32 146	4 126	32 027	- 0,4	3 957	- 4,1	33 716	+ 4,9	3 721	- 9,8
74 - 77	Bildung, Wissenschaft, Kunst, Publizistik	29 503	70 543	28 738	- 2,6	76 317	+ 8,2	27 815	- 5,7	83 691	+ 18,6
78	Gesundheits- und Veterinärwesen	33 309	81 355	33 916	+ 1,8	96 822	+ 19,0	34 616	+ 3,9	103 812	+ 27,6
79	Rechts- und Wirtschaftsberatung	627	20 064	574	- 8,4	21 508	+ 7,2	1 255	+ 100,2	23 059	+ 14,9
71,80 - 86	Sonstige Dienstleistungen	30 924	52 753	31 988	+ 3,4	52 684	- 0,1	33 910	+ 9,7	57 673	+ 9,4
IX	Organisationen ohne Erwerbscharakter, private Haushalte	12 963	25 033	13 233	+ 2,1	28 730	+ 14,8	13 539	+ 4,4	31 281	+ 25,0
X	Gebietskörperschaften, Sozialversicherung davon	76 323	107 206	76 020	- 0,4	111 583	+ 4,1	76 452	+ 0,2	112 916	+ 5,3
	davon										
91,92,94	Gebietskörperschaften	73 848	89 727	74 260	+ 0,6	92 674	+ 3,3	74 686	+ 1,1	93 871	+ 4,6
93	Sozialversicherung	2 475	17 479	1 760	- 28,9	18 909	+ 8,2	1 766	- 28,6	19 045	+ 9,0
o.A.	Ohne Angabe eines Wirtschaftszweiges	41	20	109	/	99	/	35	/	50	/
	Zusammen	2 058 826	1 336 108	1 861 645	- 9,6	1 337 803	+ 0,1	1 904 057	- 7,5	1 358 225	+ 1,7
	Beschäftigte insgesamt		3 394 934			3 199 448			3 262 282		

1) Aufgrund des Arbeitskampfes in der Metallindustrie ist die Vergleichbarkeit in einigen Wirtschaftsgliederungen des Verarbeitenden Gewerbes und im Land

12. Versicherungspflichtig beschäftigte Arbeitnehmer in der Gliederung nach Berufsbereichen und -abschnitten sowie nach Insgesamt

Berufsbereich/-abschnitt	Versicherungspflichtig beschäftigte Arbeitnehmer am ...											
	30. Juni 1978				30. Juni 1982							
	Ins- gesamt	darunter männlich	Aus- länder	darunter männlich	Ins- gesamt	in % von Sp. 1	darunter männlich	in % von Sp. 2	Aus- länder	in % von Sp. 3	darunter männlich	in % von Sp. 4
	1	2	3	4	5	6	7	8	9	10	11	12
I. Pflanzenbauer, Tierzüchter, Fischereiberufe	41 487	33 073	4 759	4 212	46 929	+ 13,1	36 156	+ 9,3	4 494	- 5,6	3 888	- 7,7
II. Bergleute, Mineralgewinner	2 441	2 341	525	517	2 646	+ 8,4	2 541	+ 8,5	513	- 2,3	504	- 2,5
III. Fertigungsberufe zusammen davon	1 432 293	1 078 585	338 857	240 130	1 420 605	- 0,8	1 091 442	+ 1,2	316 172	- 6,7	229 946	- 4,2
IIIa Steinbearbeiter, Baustoff- hersteller	8 386	7 928	2 764	2 663	7 785	- 7,2	7 300	- 7,9	2 363	- 14,5	2 293	- 13,9
IIIb Keramiker, Glasmacher	10 379	6 653	3 320	2 220	9 588	- 7,6	5 929	- 10,9	2 728	- 17,8	1 770	- 20,3
IIIc Chemiearbeiter, Kunst- stoffverarbeiter	64 936	39 953	22 065	14 917	63 339	- 2,5	38 867	- 2,7	21 305	- 3,4	14 624	- 2,0
IIId Papierhersteller, -verar- beiter, Drucker	56 874	38 209	10 875	6 938	56 066	- 1,4	37 349	- 2,3	10 695	- 1,7	6 984	+ 0,7
IIIe Holzaufbereiter, Holzwaren- fertiger und verwandte Berufe	18 484	14 993	5 082	4 021	16 371	- 11,4	13 465	- 10,2	4 080	- 19,7	3 293	- 18,1
IIIf Metallerzeuger, -bearbeiter	159 637	133 924	56 971	47 289	150 941	- 5,4	128 746	- 3,9	52 863	- 7,2	44 942	- 5,0
IIIg Schlosser, Mechaniker und zu- geordnete Berufe	302 316	289 151	34 297	31 893	312 948	+ 3,5	299 919	+ 3,7	30 775	- 10,3	28 989	- 9,1
IIIh Elektriker	94 822	86 988	8 815	6 333	100 615	+ 6,1	92 617	+ 6,5	8 692	- 1,4	6 340	+ 0,1
IIIi Montierer und Metallberufe, soweit anderweitig nicht gen.	120 004	51 716	50 296	23 306	121 276	+ 1,1	56 543	+ 9,3	48 160	- 4,2	24 839	+ 6,6
IIIk Textil- und Bekleidungsberufe	102 588	21 302	26 189	8 893	87 467	- 14,7	18 796	- 11,8	22 543	- 13,9	8 241	- 7,3
IIIl Lederhersteller, Leder- und Fellverarbeiter	19 425	7 596	5 589	2 275	17 037	- 12,3	6 768	- 10,9	4 788	- 14,3	2 150	- 5,5
IIIm Ernährungsberufe	81 447	48 190	15 066	5 650	84 414	+ 3,6	50 137	+ 4,0	15 015	- 0,3	5 925	+ 4,9
IIIn Bauberufe	141 082	140 478	47 811	47 668	141 037	± 0,0	140 453	± 0,0	44 682	- 6,5	44 566	- 6,5
IIIo Bau-, Raumausstatter, Polsterer	34 580	31 294	6 156	5 167	37 767	+ 9,2	33 871	+ 8,2	6 567	+ 6,7	5 552	+ 7,5
IIIp Tischler, Modellbauer	38 850	38 186	5 195	5 085	42 855	+ 10,3	41 781	+ 9,4	4 379	- 15,7	4 282	- 15,8
IIIq Maler, Lackierer und ver- wandte Berufe	38 402	35 956	8 296	7 635	39 705	+ 3,4	36 851	+ 2,5	8 435	+ 1,7	7 905	+ 3,5
IIIr Warenprüfer, Versandfertig- macher	79 176	36 854	15 177	7 336	74 499	- 5,9	35 846	- 2,7	14 207	- 6,4	6 997	- 4,6
IIIs Hilfsarbeiter ohne nähere Tätigkeitsangabe	29 006	17 704	11 384	7 456	26 127	- 9,9	15 813	- 10,7	10 326	- 9,3	6 811	- 6,7
IIIt Maschinisten und zugehörige Berufe	31 899	31 510	3 509	3 385	30 768	- 3,5	30 391	- 3,6	3 569	+ 1,7	3 443	+ 1,7
IV. Technische Berufe zusammen davon	220 372	192 587	8 098	6 770	245 460	+ 11,4	213 194	+ 10,7	8 864	+ 9,5	7 562	+ 11,7
IVa Ingenieure, Chemiker, Physiker, Mathematiker	61 628	60 471	3 069	2 972	74 230	+ 20,4	72 190	+ 19,4	3 503	+ 14,1	3 378	+ 13,7
IVb Techniker, Technische Sonder- fachkräfte	158 744	132 116	5 029	3 798	171 230	+ 7,9	141 004	+ 6,7	5 361	+ 6,6	4 184	+ 10,2
V. Dienstleistungsberufe zusammen davon	1 545 242	654 293	96 356	50 954	1 662 102	+ 7,6	670 798	+ 2,5	100 715	+ 4,5	51 843	+ 1,7
Va Warenkaufleute	224 002	90 324	6 308	2 843	241 285	+ 7,7	91 297	+ 1,1	7 402	+ 17,3	3 063	+ 7,7
Vb Dienstleistungskaufleute und zugehörige Berufe	99 562	57 434	1 488	789	108 390	+ 8,9	59 641	+ 3,8	1 573	+ 5,7	805	+ 2,0
Vc Verkehrsberufe	233 064	195 533	29 062	26 160	235 209	+ 0,9	195 180	- 0,2	28 794	- 0,9	25 810	- 1,3
Vd Organisations-, Verwaltungs-, Büroberufe	562 534	197 028	12 334	4 484	600 396	+ 6,7	198 421	+ 0,7	13 556	+ 9,9	4 823	+ 7,6
Ve Ordnungs-, Sicherheitsberufe	32 773	27 710	2 038	1 665	35 504	+ 8,3	29 756	+ 7,4	2 163	+ 6,1	1 697	+ 1,9
Vf Schriftwerkschaffende, schrift- werkordnende sowie künstlerische Berufe	21 453	13 038	1 837	1 178	23 716	+ 10,5	13 779	+ 5,7	1 979	+ 7,7	1 212	+ 2,9
Vg Gesundheitsdienstberufe	110 066	17 673	5 850	1 400	136 684	+ 24,2	21 833	+ 23,5	5 889	+ 0,7	1 422	+ 1,6
Vh Sozial- und Erziehungsberufe, anderweitig nicht genannte geistes- und naturwissenschaft- liche Berufe	78 155	25 610	3 331	1 627	90 360	+ 15,6	30 641	+ 19,6	3 735	+ 12,1	1 857	+ 14,1
Vi Allgemeine Dienstleistungsberufe	183 633	29 943	34 108	10 808	190 558	+ 3,8	30 250	+ 1,0	35 624	+ 4,4	11 154	+ 3,2
VI. Sonstige Arbeitskräfte	20 447	10 727	839	628	9 868	- 51,7	7 177	- 33,1	655	- 21,9	543	- 13,5
Insgesamt	3 262 282	1 971 606	449 434	303 211	3 387 610	+ 3,8	2 021 308	+ 2,5	431 413	- 4,0	294 286	- 2,9

1) Aufgrund des Arbeitskampfes in der Metallindustrie ist die Vergleichbarkeit in einigen Berufsgliederungen und im Land insgesamt zu früheren Quartals-

und Ausländer, jeweils darunter männlich, in längerfristigem Vergleich

Versicherungspflichtig beschäftigte Arbeitnehmer am ...																Berufs- bereich/ -abschnitt
30. Juni 1984 ¹⁾								30. Juni 1985								
Ins- gesamt	in % von Sp. 1	darunter männlich	in % von Sp. 2	Aus- länder	in % von Sp. 3	darunter männlich	in % von Sp. 4	Ins- gesamt	in % von Sp. 1	darunter männlich	in % von Sp. 2	Aus- länder	in % von Sp. 3	darunter männlich	in % von Sp. 4	
13	14	15	16	17	18	19	20	21	22	23	24	25	26	27	28	
49 437	+ 19,2	37 576	+ 13,6	4 136	- 13,1	3 529	- 16,2	49 285	+ 18,8	37 161	+ 12,4	3 947	- 17,1	3 335	- 20,8	I.
2 439	- 0,1	2 300	- 1,8	474	- 9,7	462	- 10,6	2 341	- 4,1	2 211	- 5,6	430	- 18,1	420	- 18,8	II.
1 308 352	- 8,7	1 010 450	- 6,3	252 673	- 25,4	183 298	- 23,7	1 408 744	- 1,6	1 090 850	+ 1,1	272 071	- 19,7	199 528	- 16,9	III.
7 533	- 10,2	7 036	- 11,3	2 088	- 24,5	2 024	- 24,0	7 046	- 16,0	6 548	- 17,4	1 855	- 32,9	1 800	- 32,4	IIIa
8 932	- 13,9	5 512	- 17,2	2 219	- 33,2	1 435	- 35,4	9 077	- 12,5	5 571	- 16,3	2 103	- 36,7	1 382	- 37,7	IIIb
62 295	- 4,1	38 701	- 3,1	18 946	- 14,1	13 098	- 12,2	66 169	+ 1,9	41 626	+ 4,2	19 505	- 11,6	13 645	- 8,5	IIIc
53 591	- 5,8	36 208	- 5,2	9 366	- 13,9	6 293	- 9,3	54 124	- 4,8	36 480	- 4,5	9 154	- 15,8	6 174	- 11,0	IIIId
15 594	- 15,6	12 913	- 13,9	3 568	- 29,8	2 892	- 28,1	15 180	- 17,9	12 610	- 15,9	3 183	- 37,4	2 571	- 36,1	IIIe
120 858	- 24,3	102 260	- 23,6	36 967	- 35,1	31 088	- 34,3	145 832	- 8,6	125 142	- 6,6	45 064	- 20,9	38 669	- 18,2	IIIIf
291 287	- 3,6	278 815	- 3,6	23 986	- 30,1	22 638	- 29,0	315 589	+ 4,4	302 263	+ 4,5	27 503	- 19,8	26 117	- 18,1	IIIg
98 109	+ 3,5	91 332	+ 5,0	7 007	- 20,5	5 451	- 13,9	106 264	+ 12,1	97 288	+ 11,8	7 920	- 10,2	5 736	- 9,4	IIIh
100 904	- 15,9	42 688	- 17,5	34 256	- 31,9	16 036	- 31,2	129 786	+ 8,2	62 167	+ 20,2	44 202	- 12,1	23 422	+ 0,5	IIIi
79 360	- 22,6	18 126	- 14,9	19 447	- 25,7	7 631	- 14,2	78 296	- 23,7	18 425	- 13,5	18 640	- 28,8	7 567	- 14,9	IIIk
15 143	- 22,0	6 095	- 19,8	3 911	- 30,0	1 786	- 21,5	14 639	- 24,6	6 049	- 20,4	3 706	- 33,7	1 767	- 22,3	IIIl
83 746	+ 2,8	50 598	+ 5,0	13 602	- 9,7	5 418	- 4,1	86 772	+ 6,5	52 445	+ 8,8	13 286	- 11,8	5 264	- 6,8	IIIm
139 909	- 0,8	139 247	- 0,9	40 384	- 15,5	40 277	- 15,5	129 570	- 8,2	128 921	- 8,2	34 629	- 27,6	34 538	- 27,5	IIIIn
37 325	+ 7,9	34 021	+ 8,7	5 817	- 5,5	5 103	- 1,2	38 437	+ 11,2	34 191	+ 9,3	5 743	- 6,7	4 950	- 4,2	IIIo
42 589	+ 9,6	41 430	+ 8,5	3 875	- 25,4	3 797	- 25,3	43 085	+ 10,9	41 859	+ 9,6	3 516	- 32,3	3 440	- 32,4	IIIp
35 683	- 7,1	33 226	- 7,6	5 481	- 33,9	5 129	- 32,8	41 082	+ 7,0	37 921	+ 5,5	7 200	- 13,2	6 772	- 11,3	IIIq
64 754	- 18,2	30 660	- 16,8	10 911	- 28,1	5 188	- 29,3	72 011	- 9,0	35 587	- 3,4	12 502	- 17,6	6 349	- 13,5	IIIr
22 131	- 23,7	13 264	- 25,1	7 779	- 31,7	5 031	- 32,5	26 571	- 8,4	16 928	- 4,4	9 117	- 19,9	6 233	- 16,4	IIIs
28 609	- 10,3	28 318	- 10,1	3 063	- 12,7	2 983	- 11,9	29 214	- 8,4	28 829	- 8,5	3 243	- 7,6	3 132	- 7,5	IIIIt
247 918	+ 12,5	214 688	+ 11,5	8 494	+ 4,9	7 300	+ 7,8	254 367	+ 15,4	219 917	+ 14,2	8 637	+ 6,7	7 417	+ 9,6	IV.
78 192	+ 26,9	75 968	+ 25,6	3 357	+ 9,4	3 242	+ 9,1	81 071	+ 31,5	78 711	+ 30,2	3 386	+ 10,3	3 273	+ 10,1	IVa
169 726	+ 6,9	138 720	+ 5,0	5 137	+ 2,1	4 058	+ 6,8	173 296	+ 9,2	141 206	+ 6,9	5 251	+ 4,4	4 144	+ 9,1	IVb
1 661 580	+ 7,5	657 505	+ 0,5	91 982	- 4,5	45 623	- 10,5	1 696 212	+ 9,8	670 476	+ 2,5	92 434	- 4,1	46 607	- 8,5	V.
246 203	+ 9,9	92 078	+ 1,9	7 204	+ 14,2	2 991	+ 5,2	248 991	+ 11,2	92 439	+ 2,3	7 162	+ 13,5	2 984	+ 5,0	Va
112 679	+ 13,2	61 469	+ 7,0	1 580	+ 6,2	806	+ 2,2	115 626	+ 16,1	63 045	+ 9,8	1 628	+ 9,4	833	+ 5,6	Vb
217 837	- 6,5	180 252	- 7,8	24 217	- 16,7	21 715	- 17,0	226 103	- 3,0	186 729	- 4,5	25 145	- 13,5	22 549	- 13,8	Vc
600 645	+ 6,8	197 093	+ 0,0	13 119	+ 6,4	4 633	+ 3,3	609 754	+ 8,4	198 413	+ 0,7	13 272	+ 7,6	4 693	+ 4,7	Vd
35 780	+ 9,2	30 067	+ 8,5	2 082	+ 2,2	1 642	- 1,4	36 538	+ 11,5	30 534	+ 10,2	2 128	+ 4,4	1 644	- 1,3	Ve
23 864	+ 11,2	13 769	+ 5,6	1 870	+ 1,8	1 160	- 1,5	24 254	+ 13,1	13 847	+ 6,2	1 842	+ 0,3	1 175	- 0,3	Vf
144 508	+ 31,3	22 705	+ 28,5	5 700	- 2,6	1 317	- 5,9	148 641	+ 35,0	23 187	+ 31,2	5 575	- 4,7	1 258	- 10,1	Vg
93 123	+ 19,2	31 860	+ 24,4	3 622	+ 8,7	1 811	+ 11,3	95 863	+ 22,7	32 805	+ 28,1	3 589	+ 7,7	1 768	+ 8,7	Vh
186 941	+ 1,8	28 212	- 5,8	32 588	- 4,5	9 548	- 11,7	190 442	+ 3,7	29 477	- 1,6	32 093	- 5,9	9 703	- 10,2	Vi
9 130	- 55,3	6 503	- 39,4	490	- 41,6	384	- 38,9	10 035	- 50,9	7 078	- 34,0	489	- 41,7	388	- 38,2	VI.
3 278 856	+ 0,5	1 929 022	- 2,2	358 249	- 20,3	240 596	- 20,7	3 420 984	+ 4,9	2 027 693	+ 2,8	378 008	- 15,9	257 695	- 15,0	Insgesamt

ergebnissen eingeschränkt.

13. SOZIALVERSICHERUNGSPFLICHTIG BESCHAEFTIGTE ARBEITNEHMER AM 30.06.1985 NACH WIRTSCHAFTSABTEILUNGEN, ALTERSGRUPPEN, ARBEITERN/ANGESTELLTEN, AUSLAENDERN UND AUSBILDUNG

Wirtschaftsabteilung ¹⁾ Altersgruppen von ... bis unter ... Jahren Arbeiter / Angestellte Ausländer	Insgesamt	Davon mit nachstehender Ausbildung								
		Volks-/Hauptschulabschluss, Mittlere Reife ²⁾			Abitur ³⁾			Abschluß an einer		ohne Angabe
		zusammen	ohne abgeschlossene(r) Berufsausbildung ⁴⁾	mit	zusammen	ohne abgeschlossene(r) Berufsausbildung ⁴⁾	mit	Höheren Fach-/ Fachhoch- schule	Hochschule/ Universität	
INSGESAMT										
LAND- UND FORSTWIRTSCHAFT, TIERHALTUNG UND FISCHEREI	34 349	32 056	16 482	15 574	715	488	227	252	151	1 175
ENERGIEWIRTSCHAFT UND WAS- SERVERSORGUNG, BERGBAU	33 993	30 775	6 548	24 227	607	239	368	1 288	1 057	266
VERARBEITENDES GEWERBE (OHNE BAUGEWERBE) 5)	1 627 664	1 476 808	617 038	859 770	26 034	12 106	13 928	44 152	28 274	52 396
BAUGEWERBE	245 086	223 724	75 879	147 845	1 972	896	1 076	2 413	1 509	15 468
HANDEL	397 317	367 156	99 982	267 174	8 705	3 590	5 115	3 599	4 162	13 695
VERKEHR UND NACHRICHTEN- UEBERMITTLUNG	124 874	116 329	40 438	75 891	1 968	1 260	708	487	331	5 759
KREDITINSTITUTE UND VER- SICHERUNGSGEWERBE	123 658	106 939	25 332	81 607	9 740	4 695	5 045	2 096	2 691	2 192
DIENSTLEISTUNGEN, A.N.G.	572 639	466 267	160 207	306 060	21 476	8 640	12 836	14 449	41 320	29 127
ORGAN. OH. ERWERBSCHARAKTER UND PRIVATE HAUSHALTE	59 682	46 547	15 275	31 272	2 727	1 101	1 626	3 274	4 601	2 533
GEBIETSKOERPERSCHAFTEN UND SOZIALVERSICHERUNG	201 722	177 214	63 130	114 084	4 507	1 977	2 530	5 154	4 586	10 261
UNTER 20	261 958	253 874	216 764	37 110	2 400	2 134	266	155	42	5 487
20 - 25	520 911	477 982	159 775	318 207	24 261	18 407	5 854	2 333	621	15 714
25 - 30	443 898	384 188	89 850	294 338	15 416	4 670	10 746	13 935	15 716	14 643
30 - 35	376 473	315 820	82 551	233 269	9 647	2 584	7 063	14 819	21 795	14 392
35 - 40	346 717	299 006	90 499	208 507	6 071	1 589	4 482	10 879	14 684	16 077
40 - 45	388 374	339 756	104 791	234 965	5 620	1 466	4 154	12 456	12 777	17 765
45 - 50	436 620	391 997	141 360	250 637	5 034	1 398	3 636	10 295	9 705	19 589
50 - 55	321 842	291 892	119 406	172 486	3 627	937	2 690	5 795	5 831	14 697
55 - 60	247 823	223 516	91 743	131 773	4 265	1 154	3 111	4 542	4 960	10 540
60 - 65	65 292	56 492	19 935	36 557	1 823	567	1 256	1 815	2 209	2 953
65 UND MEHR	11 076	9 292	3 637	5 655	287	86	201	140	342	1 015
ARBEITER	1 853 812	1 737 693	882 006	855 687	10 718	7 759	2 959	1 087	1 949	102 365
ANGESTELLTE	1 567 172	1 306 122	238 305	1 067 817	67 733	27 233	40 500	76 077	86 733	30 507
INSGESAMT	3 420 984	3 043 815	1 120 311	1 923 504	78 451	34 992	43 459	77 164	88 682	132 872
DARUNTER AUSLAENDER	378 008	323 526	231 297	92 229	3 476	1 517	1 959	2 778	5 399	42 829
DARUNTER WEIBLICH										
LAND- UND FORSTWIRTSCHAFT, TIERHALTUNG UND FISCHEREI	9 753	9 052	5 140	3 912	305	213	92	59	47	290
ENERGIEWIRTSCHAFT UND WAS- SERVERSORGUNG, BERGBAU	6 044	5 651	2 427	3 224	164	101	63	61	39	129
VERARBEITENDES GEWERBE (OHNE BAUGEWERBE) 5)	502 493	469 212	287 106	182 106	8 569	4 553	4 016	2 588	1 867	20 257
BAUGEWERBE	23 732	22 591	6 333	16 258	488	199	289	129	82	442
HANDEL	220 832	206 629	64 372	142 257	4 360	1 937	2 423	734	1 761	7 348
VERKEHR UND NACHRICHTEN- UEBERMITTLUNG	37 243	35 437	11 880	23 557	827	556	271	91	61	827
KREDITINSTITUTE UND VER- SICHERUNGSGEWERBE	64 971	58 556	19 206	39 350	4 177	2 138	2 039	362	364	1 512
DIENSTLEISTUNGEN, A.N.G.	386 968	337 494	127 129	210 365	13 536	5 855	7 681	4 425	12 358	19 155
ORGAN. OH. ERWERBSCHARAKTER UND PRIVATE HAUSHALTE	40 168	34 000	13 015	20 985	1 674	794	880	1 478	1 140	1 876
GEBIETSKOERPERSCHAFTEN UND SOZIALVERSICHERUNG	101 087	90 709	38 213	52 496	2 350	1 119	1 231	1 584	1 649	4 795
UNTER 20	118 257	114 512	96 853	17 659	1 491	1 315	176	106	13	2 135
20 - 25	259 471	236 481	81 752	154 729	14 649	10 463	4 186	1 377	381	6 583
25 - 30	191 338	168 419	43 322	125 097	7 837	2 002	5 835	3 566	5 623	5 893
30 - 35	145 991	129 353	44 365	84 988	3 406	934	2 472	2 265	4 655	6 312
35 - 40	130 987	118 950	47 825	71 125	2 006	554	1 452	1 073	2 389	6 569
40 - 45	149 822	137 181	57 590	79 591	2 054	559	1 495	1 069	2 127	7 391
45 - 50	166 358	153 278	78 295	74 983	1 793	521	1 272	889	1 778	8 620
50 - 55	116 837	107 668	64 872	42 796	1 176	364	812	478	959	6 556
55 - 60	91 349	83 490	49 688	33 802	1 488	545	943	498	961	4 912
60 - 65	18 408	16 172	8 255	7 917	463	169	294	162	422	1 189
65 UND MEHR	4 473	3 827	2 004	1 823	87	39	48	28	60	471
ARBEITER	534 370	491 612	382 724	108 888	3 504	2 698	806	238	1 042	37 974
ANGESTELLTE	858 921	777 719	192 097	585 622	32 946	14 767	18 179	11 273	18 326	18 657
ZUSAMMEN	1 393 291	1 269 331	574 821	694 510	36 450	17 465	18 985	11 511	19 368	56 631
DARUNTER AUSLAENDER	120 313	105 146	86 007	19 139	1 485	676	809	409	1 314	11 959

1) SYSTEMATIK DER WIRTSCHAFTSZWEIGE (FASSUNG FUER DIE BERUFSZAEHLUNG 1970).-2) ODER GLEICHWERTIGE SCHULBILDUNG.-
3) HOCHSCHULREIFE ALLGEMEIN ODER FACHGEBUNDEN.-4) ABGESCHLOSSENE LEHR- ODER ANLERN-AUSBILDUNG, ABSCHLUSS AN EINER BERUFSFACH-/
FACHSCHULE.-5)EINSCHL. DER PERSONEN 'OHNE ANGABE' DER WIRTSCHAFTSABTEILUNG.