

STATISTISCHE BERICHTE



Artikel-Nr. 3151 84002

Bevölkerung und Erwerbstätigkeit

A VI 5 - vj 2/84

8.5.85

Versicherungspflichtig beschäftigte Arbeitnehmer am 30. Juni 1984

Die in diesem Bericht veröffentlichten Beschäftigtenzahlen sind – insbesondere in regionaler und wirtschaftsfachlicher Gliederung – nur eingeschränkt mit den Zahlen früherer Quartale vergleichbar, da die von einem länger als 3 Wochen dauernden Arbeitskampf betroffenen Arbeitnehmer in den Daten der versicherungspflichtig beschäftigten Arbeitnehmer zum 30. Juni 1984 nicht enthalten sind (siehe auch Fußnoten zu den einzelnen Tabellen sowie Erläuterungen Abschnitt 1, Stichwort "Art der Meldungen").

Die nachfolgenden Erläuterungen zum Erhebungs- und Aufbereitungsverfahren werden künftig nur jeweils zum 2. Quartal eines Jahres ausgedruckt. Die erstmals aufgenommenen Tabellen 11 und 12 (längerfristiger Vergleich in wirtschaftsfachlicher und beruflicher Gliederung) werden ebenfalls nur zum 30. Juni jeden Jahres veröffentlicht.

Erläuterungen

1. Das Meldesystem in der Sozialversicherung

Auskunftspflichtige

Auskunftspflichtige sind die Arbeitgeber. Sie müssen an die Träger der gesetzlichen Kranken- und Rentenversicherungen sowie an die Bundesanstalt für Arbeit Meldungen verschiedenen Inhalts erstatten über die in ihrem Betrieb sozialversicherungspflichtig beschäftigten Arbeitnehmer. Meldepflichten, Form, Inhalt und Fristen für die Meldungen an die Träger der Sozialversicherung und die Bundesanstalt für Arbeit sind in der Datenerfassungs-Verordnung (DEVO)¹⁾ bzw. in der Datenübermittlungs-Verordnung (DÜVO)²⁾ gesetzlich geregelt.

Erfasster Personenkreis

Nach der DEVO (§ 2) sind von den Arbeitgebern Meldungen zu erstatten für alle "Arbeitnehmer einschließlich der zu ihrer Berufsausbildung Beschäftigten, die krankenversicherungspflichtig, rentenversicherungspflichtig oder beitragspflichtig nach dem Arbeitsförderungsgesetz sind oder für die Beitragsanteile zu den gesetzlichen Rentenversiche-

rungen zu entrichten sind", kurz, über alle in ihrem Betrieb sozialversicherungspflichtig Beschäftigten. Aus dieser Abgrenzung heraus ergibt sich, daß in der Beschäftigtenstatistik i.d. Regel alle Arbeiter und Angestellten (einschließlich der Beschäftigten in beruflicher Ausbildung), zusammen rund 75% aller Erwerbstätigen, erfaßt werden. Unberücksichtigt bleiben Beamte, Selbständige und Mithelfende Familienangehörige und alle geringfügig beschäftigten Arbeitnehmer, die nur eine sogenannte Nebenbeschäftigung oder Nebentätigkeit ausüben und nicht der Sozialversicherungspflicht unterliegen (siehe Abschnitt 2).

Art der Meldungen

Das neue Verfahren verlangt von den Arbeitgebern für alle sozialversicherungspflichtig Beschäftigten in einheitlicher Form im wesentlichen folgende Meldungen:

eine **Anmeldung** bei

- Aufnahme einer sozialversicherungspflichtigen Beschäftigung
- Übergang aus einer anderen Beitragsgruppe oder Kasse

eine **Jahresmeldung** für alle Beschäftigten, die am Jahresende in einem sozialversicherungspflichtigen Beschäftigungsverhältnis standen

eine **Unterbrechungsmeldung** für die Beschäftigten, die z.B. wegen Ableistung des Wehr- oder Zivildienstes oder wegen Krankheit ihre Beschäftigung ohne Kündigung des Arbeitsverhältnisses unterbrochen haben:

eine **Abmeldung** bei

- Ende einer sozialversicherungspflichtigen Beschäftigung
- Übergang in eine andere Beitragsgruppe oder Kasse

HERAUSGEGEBEN VOM STATISTISCHEN LANDESAMT BADEN-WÜRTTEMBERG

Nachdruck, auch im Auszug, nur mit Quellenangabe gestattet

Wird die Beschäftigung ohne Fortsetzung von Arbeitsentgelt unterbrochen und endet deshalb die Mitgliedschaft in der Sozialversicherung (z.B. bei Streik oder Aussperrung von mehr als 3 Wochen Dauer), so ist keine Unterbrechungsmeldung, sondern eine Abmeldung und bei Wiederaufnahme der Arbeit eine Anmeldung zu erstatten (siehe auch § 311 RVO).

Bei den Meldungen handelt es sich im einzelnen um:

- die Bescheinigungen des Versicherungszweiges, der Beschäftigungsdauer sowie des Entgelts gegenüber den Trägern der gesetzlichen Rentenversicherung
- die An- und Abmeldungen bei den Trägern der Krankenversicherung
- die Anzeigen der Einstellung und Entlassung gegenüber dem Arbeitsamt.

2. Erhebungsmerkmale

Der Inhalt der Beschäftigtenstatistik läßt sich am besten durch die im Statistischen Bundesamt auswertbaren **Merkmale** beschreiben. Ein Teil der für die Statistik relevanten Tatbestände wird aus der Versicherungsnummer abgeleitet; darüber hinaus wird der Wirtschaftszweig und der Arbeitsort aus der Betriebsdatei bzw. Ortsdatei entnommen. Bis auf die Tatbestände "beitragspflichtiges Bruttoarbeitsentgelt" sowie "Ende der Beschäftigung", die nur in der Abmeldung, Unterbrechungsmeldung und Jahresmeldung enthalten sind, und der Staatsangehörigkeit, die nur aus den Anmeldungen entnommen werden, sind alle Tatbestände in allen Versicherungsnachweisen enthalten. In diesem Heft werden Ergebnisse des sogenannten Stichtagsmaterials der Beschäftigtenstatistik dargestellt. Die Ergebnisse des sogenannten Jahreszeitraummaterials der Beschäftigtenstatistik enthalten neben den Merkmalen des Stichtagsmaterials auch die Merkmale Bruttoarbeitsentgelt und Beschäftigtendauer.

Auswertbare Merkmale der Beschäftigtenstatistik:

Merkmale des Stichtagsmaterials

- Träger der Rentenversicherung
- Geburtsjahr/Altersjahr
- Geschlecht
- Wirtschaftszweig
- Arbeitsort
- Ausgeübte Tätigkeit (Beruf)
- Stellung im Beruf
- Ausbildung
- Staatsangehörigkeit

Zusätzliche Merkmale des Jahreszeitraummaterials

- Beginn und Ende der Beschäftigung (bzw. Beschäftigungsdauer)
- Beitragspflichtiges Bruttoarbeitsentgelt

Die Bundesanstalt für Arbeit (BA) führt für jeden Versicherten unter seiner Versicherungsnummer ein sog. **Versichertenkonto**, auf dem alle Meldungen zu der jeweiligen Versicherungsnummer (mit allen auswertbaren Merkmalen aus den Versicherungsnachweisen) in chronologischer Reihenfolge nach dem Wirksamkeitsdatum gespeichert werden. Diese **Versichertendatei** ist die Grundlage aller Auszählungen. In

der Versichertendatei ist die Versicherungsnummer das Identifikationsmerkmal für den Versicherten. Sie ist zwölfstellig und beinhaltet u.a. das Geburtsdatum und das Geschlecht des Versicherten.

Die BA hat zur Ergänzung der aus dem neuen Meldeverfahren zur Sozialversicherung gewonnenen Daten für die Beschäftigtenstatistik ferner eine – auf den Daten der Arbeitsstättenzählung 1970 basierenden – **Betriebsdatei** aufgebaut. Sie hat zu diesem Zweck an jeden Betrieb eine **Betriebsnummer** vergeben. (Die Betriebe werden als örtliche Einheit definiert. Niederlassungen eines Unternehmens können zu einem Betrieb zusammengefaßt werden, sofern sie in derselben Gemeinde liegen, denselben wirtschaftlichen Schwerpunkt haben und die Meldungen zur Sozialversicherung von einer zentralen Stelle abgegeben werden). Neben der Betriebsnummer enthält die Betriebsdatei insbesondere den Wirtschaftszweig des Betriebes und einen Postortschlüssel (Zustellbezirke). Um die Postorte zu entschlüsseln und auch die amtlichen Gemeindekennziffern umzuschlüsseln, wurde die **Ortsdatei** eingerichtet. Nur mit Hilfe dieser beiden Dateien der Bundesanstalt für Arbeit ist die Beschäftigtenstatistik in fachlicher und regionaler Gliederung – nach dem Arbeitsort – möglich: An jedem Auswertungstichtag erfolgt maschinell eine Abfrage eines jeden in der Versichertendatei geführten Versichertenkontos danach, ob der dahinterstehende Versicherte in einem Beschäftigungsverhältnis steht oder nicht. Die Auflistung aller Personen, die nach den vorliegenden Meldungen am Stichtag in einem Beschäftigungsverhältnis stehen, in der Gliederung nach persönlichen und erwerbsstatistischen Merkmalen, stellt die Grundlage der Beschäftigtenstatistik dar für die Erstellung der Bestandsergebnisse am Stichtag. Dieser Ausdruck wird der amtlichen Statistik für Auswertungen zur Verfügung gestellt.

3. Definitionen von Begriffen und Merkmalen sozialversicherungspflichtig beschäftigte Arbeitnehmer

Arbeitnehmer einschließlich der zu ihrer Berufsausbildung Beschäftigten (Auszubildende u.a.), die krankenversicherungspflichtig, rentenversicherungspflichtig und/oder beitragspflichtig sind zur Bundesanstalt für Arbeit (Arbeitslosenversicherung nach dem Arbeitsförderungsgesetz) oder für die von den Arbeitgebern Beitragsteile zu den gesetzlichen Rentenversicherungen zu entrichten sind. Zu diesem Personenkreis gehören: Arbeiter, Angestellte und Auszubildende, sofern es sich bei ihrer Erwerbstätigkeit nicht um eine sogenannte geringfügige Beschäftigung bzw. geringfügige selbständige Tätigkeit handelt³⁾. Eine solche ist weder versicherungspflichtig noch beitragspflichtig. Eine Erwerbstätigkeit wird versicherungsrechtlich dann als eine geringfügige Beschäftigung bzw. geringfügige selbständige Tätigkeit bezeichnet⁴⁾, wenn sie nur "kurzfristig" ausgeübt oder nur "geringfügig entlohnt" wird. Eine Tätigkeit gilt im Jahr 1984 als:

3) Viertes Buch des Sozialgesetzbuches (SGB IV) vom 23.12.1976 (BGBl. I, S. 3845) – Gemeinsame Vorschriften für die Sozialversicherung –, am 1. Juli 1977 in Kraft getreten, früher als Nebenbeschäftigung oder Nebentätigkeit bezeichnet.

4) Im nachfolgenden werden nur die für diese Veröffentlichung bedeutsamen versicherungsrechtlichen Bestimmungen dargelegt, die seit dem Inkrafttreten des Vierten Buches gelten.

- **kurzfristig**, wenn sie im Laufe eines Jahres ihrer Eigenschaft nach oder im voraus vertraglich auf eine Dauer von höchstens zwei Monaten oder 50 Arbeitstagen begrenzt ist. (Bis 31.12.1978 waren noch Tätigkeiten versicherungsfrei, die auf 75 Arbeitstage oder 3 Monate beschränkt waren).
- **geringfügig entlohnt**, wenn sie zwar laufend oder in regelmäßiger Wiederkehr ausgeübt wird, die vereinbarte Wochenarbeitszeit aber unter 15 Stunden liegt (bis 31.12.1978 = unter 20 Stunden) und das Arbeitsentgelt regelmäßig im Monat DM 390,- nicht übersteigt.

In den Jahren 1977 bis 1984 waren folgende Beschäftigungen mit einem Entgelt bis einschl. ... DM versicherungsfrei:

Zeitraum	Beschäftigungen außerhalb/innerhalb des Bergbaus	
1.1.1977 – 30. 6.1977	425	525
1.7.1977 – 31.12.1977	370	370
1.1.1978 – 31.12.1984	390	390

Studenten, die einer Beschäftigung nachgehen, sind dann versicherungsfrei, wenn sie eingeschrieben sind (Immatrikulationsnachweis) und bei ihnen das Studium, nicht die Beschäftigung im Vordergrund steht. Wird regelmäßig – nicht nur in den Semesterferien – eine Beschäftigung von mindestens 20 Stunden wöchentlich ausgeübt, so wird vermutet, daß das Studium nicht mehr im Vordergrund stehen kann. In diesen Fällen besteht Versicherungspflicht.

Wehr- oder Zivildienstleistende gelten dann als sozialversicherungspflichtig Beschäftigte, wenn sie ihre Dienste aus einem auch weiterhin bestehenden Beschäftigungsverhältnis heraus angetreten haben und nur wegen des Wehr- oder Zivildienstes kein Entgelt fortbezahlt erhalten.

Alter

Mit dem Stichtag 31. März 1980 beginnend, wird bei jeder Auszählung das genaue Alter der Beschäftigten am jeweiligen Stichtag ermittelt. Die Berechnung des Alters erfolgt danach nicht wie früher nach der "Geburtsjahrmethode", sondern nach der "Altersjahrmethode".

Arbeiter/Angestellte (zusammengefaßte Gliederung)

Die Differenzierung der sozialversicherungspflichtig beschäftigten Arbeitnehmer nach Arbeitern und Angestellten erfolgt nach der Zugehörigkeit des Beschäftigten zum jeweiligen Träger der Rentenversicherung.

Ausbildung

Nachgewiesen wird sowohl die erreichte Allgemeinschulbildung als auch die abgeschlossene Berufsausbildung der Beschäftigten. Der Abschluß an einer Fachhochschule und Hochschule/Universität gilt als abgeschlossene Berufsausbildung. Die Angaben beziehen sich auf den höchsten Abschluß, auch wenn diese Ausbildung für die derzeit ausgeübte Tätigkeit nicht vorgeschrieben oder verlangt ist.

Als abgeschlossene Berufsausbildung wird die Ausbildung in einem anerkannten Lehr- oder Anlernberuf (Ausbildung im

Sinne des Berufsbildungsgesetzes), Abschluß einer Berufsfach- oder Fachschule, Abschluß einer Fachhochschule, Hochschule bzw. Universität angesehen.

Ausländer

Als Ausländer gelten alle Personen, die nicht Deutsche im Sinne des Artikels 116 Abs. 1 GG sind. Dazu zählen auch die Staatenlosen und die Personen mit "ungeklärter" Staatsangehörigkeit.

Beruf

Maßgebend für die Berufsbezeichnung ist allein die **ausgeübte** Tätigkeit und nicht der erlernte bzw. früher ausgeübte Beruf. Die Berufsbezeichnungen zur ausgeübten Tätigkeit beruhen auf der "Klassifizierung der Berufe" (Ausgabe 1970 bzw. 1975), herausgegeben vom Statistischen Bundesamt im Einvernehmen mit dem Bundesministerium für Arbeit und Sozialordnung und der Bundesanstalt für Arbeit.

Beschäftigte in beruflicher Ausbildung

Personen, die als Auszubildende (öffentlich-rechtlicher Vertrag) oder zu ihrer Ausbildung im Angestellten- oder Arbeiterverhältnis beschäftigt sind. Zu diesem Kreis zählen neben den Auszubildenden nach dem Berufsbildungsgesetz vom 14. August 1969 (BBiG) auch Anlernlinge, Praktikanten, Volontäre, Schüler an Schulen des Gesundheitswesens sowie Teilnehmer an den von der Bundesanstalt für Arbeit geförderten Maßnahmen zur beruflichen Fortbildung, Umschulung und betrieblichen Einarbeitung.

Facharbeiter

Beschäftigte, die aufgrund ihrer Lehr-/Anlernausbildung bzw. auch ohne abgeschlossene Lehr-/Anlernausbildung aber durch ihre "Berufspraxis" als solche beschäftigt und entlohnt werden.

Regionale Zuordnung

Der Nachweis der sozialversicherungspflichtig beschäftigten Arbeitnehmer erfolgt nach dem sogenannten Arbeitsortprinzip. Die Beschäftigten werden der Gemeinde zugeordnet, in der der Betrieb liegt, in dem sie beschäftigt sind.

Voll-/Teilzeitbeschäftigte

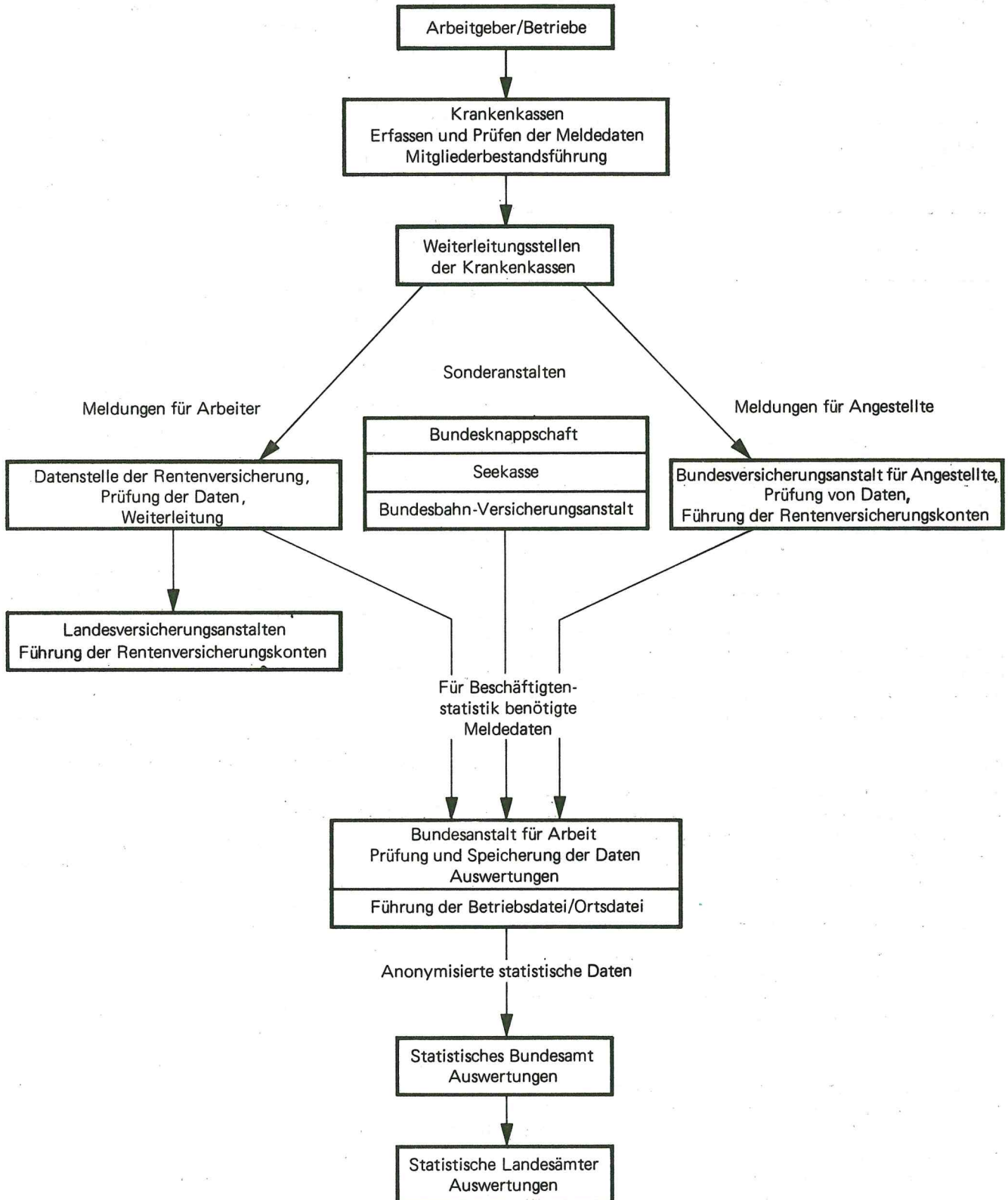
Der Unterscheidung der sozialversicherungspflichtig beschäftigten Arbeitnehmer nach Voll- und Teilzeitbeschäftigten liegen die von den Arbeitgebern in den Meldebelegen zu machenden Angaben über die arbeitsvertraglich vereinbarte Wochenarbeitszeit zugrunde, und zwar in folgender Gliederung:

- Vollbeschäftigt
- Teilzeitbeschäftigt mit einer Wochenarbeitszeit von weniger als 20 Stunden und
- Teilzeitbeschäftigt mit einer Wochenarbeitszeit von 20 Stunden und mehr, jedoch nicht vollbeschäftigt.

Wirtschaftszweig

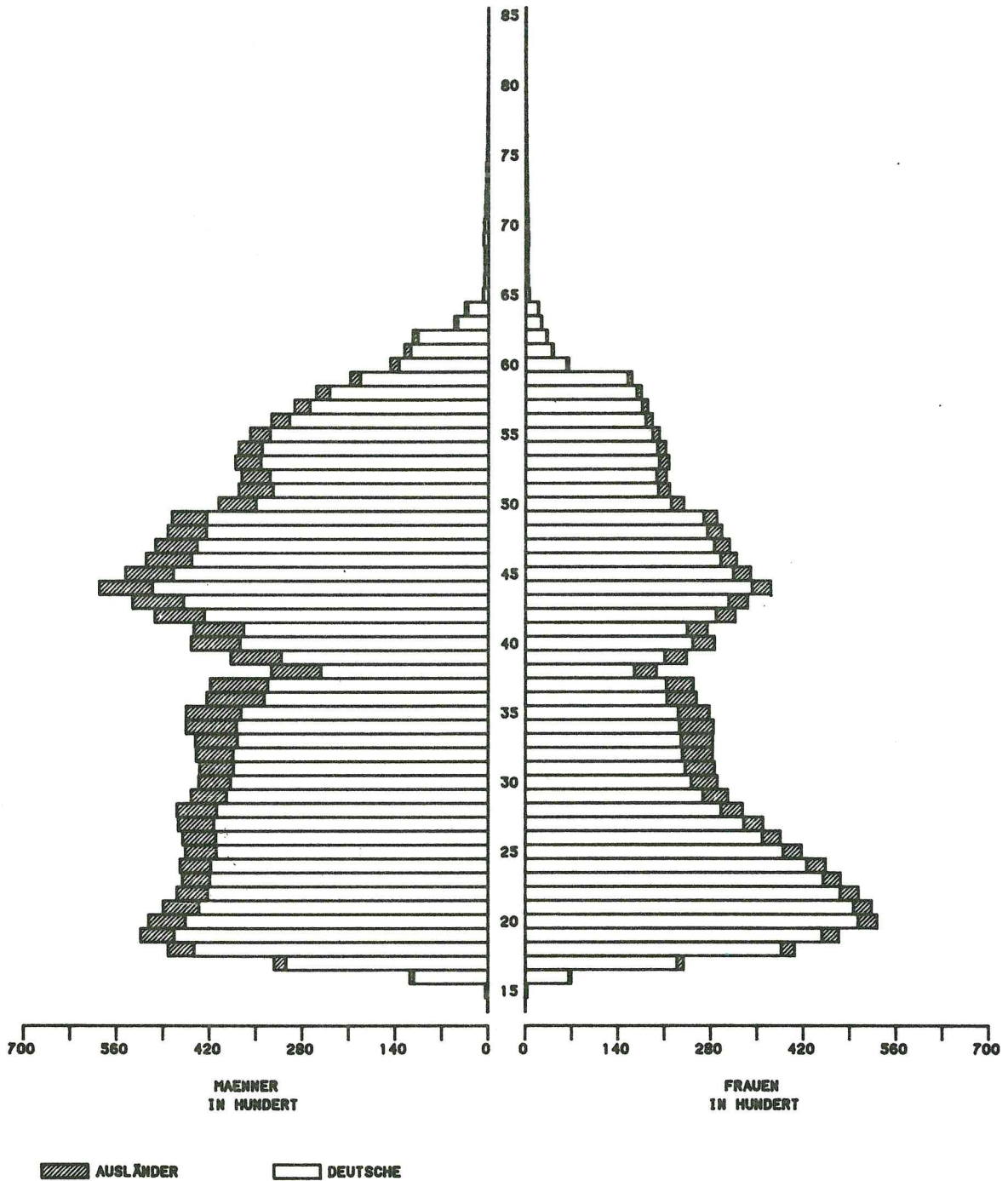
Die Verschlüsselung des Wirtschaftszweigs wird nach dem "Verzeichnis der Wirtschaftszweige für die Statistik der Bundesanstalt für Arbeit – Ausgabe 1973" vorgenommen. Die Zuordnung der Beschäftigten erfolgt nach dem wirtschaftlichen Schwerpunkt des Betriebes (örtliche Einheit), in dem der sozialversicherungspflichtige Arbeitnehmer beschäftigt ist.

Meldeweg der Daten im Meldeverfahren zur Sozialversicherung und zur Bundesanstalt für Arbeit



ALTERSAUFBAU DER VERSICHERUNGSPFLICHTIG
 BESCHÄFTIGTEN ARBEITNEHMER AM 30. JUNI 1984

ALTER IN JAHREN



1. Versicherungspflichtig beschäftigte Arbeitnehmer nach Arbeitern/Angestellten, Wirtschaftsbereichen, Deutschen/
Ausländern und Geschlecht

Arbeiter/Angestellte Wirtschaftsbereich Deutsche/Ausländer	Geschlecht	1983					1984		Veränderung ¹⁾	
		31.3.	30.6.	30.9.	31.12.	Jahres- durch- schnitt ²⁾	31.3.	30.6. ¹⁾	30.6.1984 gegen 30.6.1983	30.6.1984 gegen 31.3.1984
Arbeiter und Angestellte										
Arbeiter	männlich	1 295 725	1 304 983	1 336 694	1 308 461	1 311 466	1 297 512	1 230 088	- 74 895	- 67 424
	weiblich	525 343	524 447	528 640	519 201	524 408	520 991	510 186	- 14 261	- 10 805
	zusammen	1 821 068	1 829 430	1 865 334	1 827 662	1 835 874	1 818 503	1 740 274	- 89 156	- 78 229
Angestellte	männlich	693 439	692 841	693 779	694 515	693 644	697 369	698 934	+ 6 093	+ 1 565
	weiblich	825 691	824 245	826 485	830 873	826 824	834 223	839 648	+ 15 403	+ 5 425
	zusammen	1 519 130	1 517 086	1 520 264	1 525 388	1 520 467	1 531 592	1 538 582	+ 21 496	+ 6 990
Insgesamt	männlich	1 989 164	1 997 824	2 030 473	2 002 976	2 005 109	1 994 881	1 929 022	- 68 802	- 65 859
	weiblich	1 351 034	1 348 692	1 355 125	1 350 074	1 351 231	1 355 214	1 349 834	+ 1 142	- 5 380
	zusammen	3 340 198	3 346 516	3 385 598	3 353 050	3 356 341	3 350 095	3 278 856	- 67 660	- 71 239
Wirtschaftsbereiche										
Land- und Forst- wirtschaft, Tier- haltung und Fischerei	männlich	23 402	24 436	25 051	23 264	24 038	23 631	25 156	+ 720	+ 1 525
	weiblich	9 098	9 507	9 927	9 004	9 384	9 226	9 829	+ 322	+ 603
	zusammen	32 500	33 943	34 978	32 268	33 422	32 857	34 985	+ 1 042	+ 2 128
Produzierendes Gewerbe	männlich	1 357 835	1 361 085	1 388 009	1 368 278	1 368 002	1 357 576	1 284 089	- 76 996	- 73 487
	weiblich	525 912	521 637	523 484	520 002	522 759	520 849	506 878	- 14 759	- 13 971
	zusammen	1 883 747	1 882 722	1 911 493	1 888 280	1 891 561	1 878 425	1 790 967	- 91 755	- 87 458
Handel und Verkehr	männlich	260 562	260 841	262 895	260 056	261 089	260 532	261 693	+ 852	+ 1 161
	weiblich	254 975	252 600	253 260	253 140	253 494	253 457	254 487	+ 1 887	+ 1 030
	zusammen	515 537	513 441	516 155	513 196	514 582	513 989	516 180	+ 2 739	+ 2 191
Sonstige (Dienstleistungen)	männlich	347 365	351 462	354 518	351 378	351 181	353 142	358 084	+ 6 622	+ 4 942
	weiblich	561 049	564 948	568 454	567 928	565 595	571 682	578 640	+ 13 692	+ 6 958
	zusammen	908 414	916 410	922 972	919 306	916 776	924 824	936 724	+ 20 314	+ 11 900
Insgesamt	männlich	1 989 164	1 997 824	2 030 473	2 002 976	2 005 109	1 994 881	1 929 022	- 68 802	- 65 859
	weiblich	1 351 034	1 348 692	1 355 125	1 350 074	1 351 231	1 355 214	1 349 834	+ 1 142	- 5 380
	zusammen	3 340 198	3 346 516	3 385 598	3 353 050	3 356 341	3 350 095	3 278 856	- 67 660	- 71 239
Deutsche und Ausländer										
Deutsche	männlich	1 715 087	1 719 806	1 752 839	1 734 465	1 730 549	1 727 609	1 688 426	- 31 380	- 39 183
	weiblich	1 222 779	1 219 875	1 228 382	1 227 409	1 224 611	1 231 444	1 232 181	+ 12 306	+ 737
	zusammen	2 937 866	2 939 681	2 981 221	2 961 874	2 955 161	2 959 053	2 920 607	- 19 074	- 38 446
Ausländer	männlich	274 077	278 018	277 634	268 511	274 560	267 272	240 596	- 37 422	- 26 676
	weiblich	128 255	128 817	126 743	122 665	126 620	123 770	117 653	- 11 164	- 6 117
	zusammen	402 332	406 835	404 377	391 176	401 180	391 042	358 249	- 48 586	- 32 793
Insgesamt	männlich	1 989 164	1 997 824	2 030 473	2 002 976	2 005 109	1 994 881	1 929 022	- 68 802	- 65 859
	weiblich	1 351 034	1 348 692	1 355 125	1 350 074	1 351 231	1 355 214	1 349 834	+ 1 142	- 5 380
	zusammen	3 340 198	3 346 516	3 385 598	3 353 050	3 356 341	3 350 095	3 278 856	- 67 660	- 71 239

1) Aufgrund des Arbeitskampfes in der Metallindustrie ist die Vergleichbarkeit zu früheren Quartalergebnissen eingeschränkt. - 2) Jahresdurchschnittswert, berechnet aus dem 1., 2., 3. und 4. Quartal.

Abweichungen in den Summen durch Runden der Zahlen.

2. Versicherungspflichtig beschäftigte Arbeitnehmer nach Arbeitern/Angestellten, Wirtschaftsbereichen, Regierungsbezirken und Deutschen/Ausländern

Arbeiter/Angestellte Wirtschaftsbereich Regierungsbezirk	Deutsche Ausländer zusammen	1983					1984		Veränderung ¹⁾	
		31.3.	30.6.	30.9.	31.12.	Jahres- durch- schnitt ²⁾	31.3.	30.6.1)	30.6.1984 gegen 30.6.1983	30.6.1984 gegen 31.3.1984
Arbeiter und Angestellte										
Arbeiter	Deutsche	1 459 927	1 464 889	1 502 888	1 477 506	1 476 303	1 468 668	1 423 548	- 41 341	- 45 120
	Ausländer	361 141	364 541	362 446	350 156	359 571	349 835	316 726	- 47 815	- 33 109
	zusammen	1 821 068	1 829 430	1 865 334	1 827 662	1 835 874	1 818 503	1 740 274	- 89 156	- 78 229
Angestellte	Deutsche	1 477 939	1 474 792	1 478 333	1 484 368	1 478 858	1 490 385	1 497 059	+ 22 267	+ 6 674
	Ausländer	41 191	42 294	41 931	41 020	41 609	41 207	41 523	- 771	+ 316
	zusammen	1 519 130	1 517 086	1 520 264	1 525 388	1 520 467	1 531 592	1 538 582	+ 21 496	+ 6 990
Insgesamt	Deutsche	2 937 866	2 939 681	2 981 221	2 961 874	2 955 161	2 959 053	2 920 607	- 19 074	- 38 446
	Ausländer	402 332	406 835	404 377	391 176	401 180	391 042	358 249	- 48 586	- 32 793
	zusammen	3 340 198	3 346 516	3 385 598	3 353 050	3 356 341	3 350 095	3 278 856	- 67 660	- 71 239
Wirtschaftsbereiche										
Land- und Forst- wirtschaft, Tier- haltung und Fischerei	Deutsche	29 415	30 395	31 521	29 463	30 199	29 815	31 515	+ 1 120	+ 1 700
	Ausländer	3 085	3 548	3 457	2 805	3 224	3 042	3 470	- 78	+ 428
	zusammen	32 500	33 943	34 978	32 268	33 422	32 857	34 985	+ 1 042	+ 2 128
Produzierendes Gewerbe	Deutsche	1 578 193	1 575 478	1 606 218	1 591 886	1 587 944	1 583 353	1 530 183	- 45 295	- 53 170
	Ausländer	305 554	307 244	305 275	296 394	303 617	295 072	260 784	- 46 460	- 34 288
	zusammen	1 883 747	1 882 722	1 911 493	1 888 280	1 891 561	1 878 425	1 790 967	- 91 755	- 87 458
Handel und Verkehr	Deutsche	484 603	481 986	484 782	482 625	483 499	483 394	485 436	+ 3 450	+ 2 042
	Ausländer	30 934	31 455	31 373	30 571	31 083	30 595	30 744	- 711	+ 149
	zusammen	515 537	513 441	516 155	513 196	514 582	513 989	516 180	+ 2 739	+ 2 191
Sonstige (Dienstleistungen)	Deutsche	845 655	851 822	858 700	857 900	853 519	862 491	873 473	+ 21 651	+ 10 982
	Ausländer	62 759	64 588	64 272	61 406	63 256	62 333	63 251	- 1 337	+ 918
	zusammen	908 414	916 410	922 972	919 306	916 776	924 824	936 724	+ 20 314	+ 11 900
Insgesamt	Deutsche	2 937 866	2 939 681	2 981 221	2 961 874	2 955 161	2 959 053	2 920 607	- 19 074	- 38 446
	Ausländer	402 332	406 835	404 377	391 176	401 180	391 042	358 249	- 48 586	- 32 793
	zusammen	3 340 198	3 346 516	3 385 598	3 353 050	3 356 341	3 350 095	3 278 856	- 67 660	- 71 239
Regierungsbezirke										
Stuttgart	Deutsche	1 140 201	1 139 300	1 154 477	1 150 690	1 146 167	1 151 857	1 118 454	- 20 846	- 33 403
	Ausländer	197 355	198 879	197 845	192 678	196 689	193 129	167 027	- 31 852	- 26 102
	zusammen	1 337 556	1 338 179	1 352 322	1 343 368	1 342 856	1 344 986	1 285 481	- 52 698	- 59 505
Karlsruhe	Deutsche	776 588	776 266	786 328	780 858	780 010	779 626	767 380	- 8 886	- 12 246
	Ausländer	90 467	91 772	91 375	88 246	90 465	88 124	82 845	- 8 927	- 5 279
	zusammen	867 055	868 038	877 703	869 104	870 475	867 750	850 225	- 17 813	- 17 525
Freiburg	Deutsche	556 230	558 229	567 616	561 768	560 961	560 052	565 369	+ 7 140	+ 5 317
	Ausländer	61 065	61 909	61 296	59 004	60 819	58 726	59 086	- 2 823	+ 360
	zusammen	617 295	620 138	628 912	620 772	621 779	618 778	624 455	+ 4 317	+ 5 677
Tübingen	Deutsche	464 847	465 886	472 800	468 558	468 023	467 518	469 404	+ 3 518	+ 1 886
	Ausländer	53 445	54 275	53 861	51 248	53 207	51 063	49 291	- 4 984	- 1 772
	zusammen	518 292	520 161	526 661	519 806	521 230	518 581	518 695	- 1 466	+ 114
Insgesamt	Deutsche	2 937 866	2 939 681	2 981 221	2 961 874	2 955 161	2 959 053	2 920 607	- 19 074	- 38 446
	Ausländer	402 332	406 835	404 377	391 176	401 180	391 042	358 249	- 48 586	- 32 793
	zusammen	3 340 198	3 346 516	3 385 598	3 353 050	3 356 341	3 350 095	3 278 856	- 67 660	- 71 239

1) Aufgrund des Arbeitskampfes in der Metallindustrie ist die Vergleichbarkeit zu früheren Quartalergebnissen eingeschränkt. - 2) Jahresdurchschnittswert, berechnet aus dem 1., 2., 3. und 4. Quartal.

Abweichungen in den Summen durch Runden der Zahlen.

3. SOZIALVERSICHERUNGSPFLICHTIG BESCHAEFTIGTE ARBEITNEHMER, DARUNTER AUSLAENDER, IN DEN KREISFREIEN STAEDTEN UND LANDKREISEN AM 30. JUNI 1984 NACH ARBEITERN/ANGESTELLTEN*)

STADTKREISE LANDKREISE REGIONEN	BESCHAEFTIGTE						DARUNTER AUSLAENDER			
	INSGESAMT		DAVON				INSGESAMT		DAVON	
	INSGES.	WEIBL.	ARBEITER		ANGESTELLTE		INSGES.	WEIBL.	ARBEI- TER	ANGE- STELLTE
			INSGES.	WEIBL.	INSGES.	WEIBL.				
REG.-BEZ. STUTTGART										
STADTKREIS STUTTGART	332 203	135 748	121 760	31 010	210 443	104 738	47 487	16 049	38 413	9 074
LANDKREISE										
BOEBLINGEN	106 374	42 783	50 985	15 593	55 389	27 190	15 185	5 160	13 476	1 709
ESSLINGEN	157 814	62 538	85 707	24 780	72 107	37 758	26 758	8 619	24 674	2 084
GOEPPINGEN	77 719	31 582	45 742	13 729	31 977	17 853	10 412	3 109	9 757	655
LUDWIGSBURG	135 217	55 322	71 761	20 582	63 456	34 740	22 708	7 023	20 877	1 831
REMS-MURR-KREIS	110 173	44 684	60 520	17 923	49 653	26 761	16 235	5 598	14 950	1 285
REGION MITTLERER NECKAR	919 500	372 657	436 475	123 617	483 025	249 040	138 785	45 558	122 147	16 638
STADTKREIS HEILBRONN	57 880	24 052	29 407	8 081	28 473	15 971	5 061	1 730	4 460	601
LANDKREISE										
HEILBRONN	62 233	23 839	38 414	10 479	23 819	13 360	6 623	1 850	6 240	383
HOHENLOHEKREIS	29 016	11 103	18 008	5 398	11 008	5 705	2 181	893	2 049	132
SCHWABISCH HALL	47 706	19 347	28 136	7 644	19 570	11 703	2 776	947	2 522	254
MAIN-TAUBER-KREIS	38 070	15 298	23 417	6 544	14 653	8 754	1 491	540	1 317	174
REGION FRANKEN	234 905	93 639	137 382	38 146	97 523	55 493	18 132	5 960	16 588	1 544
LANDKREISE										
HEIDENHEIM	42 340	16 996	25 039	7 616	17 301	9 380	3 939	1 334	3 672	267
OSTALBKREIS	88 736	35 645	51 452	14 465	37 284	21 180	6 171	1 841	5 672	499
REGION OSTWUERTTEMBERG	131 076	52 641	76 491	22 081	54 585	30 560	10 110	3 175	9 344	766
ZUSAMMEN	1285 481	518 937	650 348	183 844	635 133	335 093	167 027	54 693	148 079	18 948
DAVON STADTKREISE	390 083	159 800	151 167	39 091	238 916	120 709	52 548	17 779	42 873	9 675
LANDKREISE	895 398	359 137	499 181	144 753	396 217	214 384	114 479	36 914	105 206	9 273
REG.-BEZ. KARLSRUHE										
STADTKREISE										
BADEN BADEN	23 271	11 157	11 003	3 748	12 268	7 409	2 527	1 018	2 006	521
KARLSRUHE	134 869	56 261	54 646	14 399	80 223	41 862	11 384	3 588	9 029	2 355
LANDKREISE										
KARLSRUHE	95 272	36 249	55 047	14 887	40 225	21 362	9 956	2 765	9 133	823
RASTATT	59 509	22 982	36 736	10 232	22 773	12 750	6 574	2 029	6 049	525
REGION MITTLERER OBERRHEIN	312 921	126 649	157 432	43 266	155 489	83 383	30 441	9 400	26 217	4 224
STADTKREISE										
HEIDELBERG	64 987	31 077	25 380	8 236	39 607	22 841	5 261	2 181	3 696	1 565
MANNHEIM	157 875	57 977	67 786	14 622	90 089	43 355	15 116	4 103	12 257	2 859
LANDKREISE										
NECKAR-ODENWALD-KREIS	36 460	15 062	22 044	6 712	14 416	8 350	2 028	766	1 846	182
RHEIN-NECKAR-KREIS	113 431	43 864	65 442	16 620	47 989	27 244	11 855	2 929	10 960	895
REGION UNTERER NECKAR	372 753	147 980	180 652	46 190	192 101	101 790	34 260	9 979	28 759	5 501
STADTKREIS PFORZHEIM	55 762	27 492	27 077	10 621	28 685	16 871	5 479	2 192	4 763	716
LANDKREISE										
CALW	36 950	17 394	21 692	7 883	15 258	9 511	4 708	2 008	4 344	364
ENZKREIS	40 072	16 520	25 740	8 174	14 332	8 346	5 403	1 596	5 143	260
FREUDENSTADT	31 767	13 780	19 661	6 524	12 106	7 256	2 554	912	2 343	211
REGION NORDSCHWARZWALD	164 551	75 186	94 170	33 202	70 381	41 984	18 144	6 708	16 593	1 551
ZUSAMMEN	850 225	349 815	432 254	122 658	417 971	227 157	82 845	26 087	71 569	11 276
DAVON STADTKREISE	436 764	183 964	185 892	51 626	250 872	132 338	39 767	13 082	31 751	8 016
LANDKREISE	413 461	165 851	246 362	71 032	167 099	94 819	43 078	13 005	39 818	3 260

*) Aufgrund des Arbeitskampfes in der Metallindustrie ist die Vergleichbarkeit zu früheren Quartalsergebnissen eingeschränkt.

NOCH: 3. SOZIALVERSICHERUNGSPFLICHTIG BESCHAEFTIGTE ARBEITNEHMER, DARUNTER AUSLAENDER, IN DEN KREISFREIEN STAEDTEN UND LANDKREISEN AM 30. JUNI 1984 NACH ARBEITERN/ANGESTELLTEN*)

STADTKREISE LANDKREISE REGIONEN	BESCHAEFTIGTE						DARUNTER AUSLAENDER				
	INSGESAMT		DARUNTER				INSGESAMT		DARUNTER		
	INSGES.	WEIBL.	ARBEITER	ANGE- STELLTE	INSGES.	WEIBL.	INSGES.	WEIBL.	ARBEI- TER	ANGE- STELLTE	
REG.-BEZ. FREIBURG											
STADTKREIS FREIBURG IM BREISGAU	80 952	37 026	32 565	10 167	48 387	26 859	5 793	2 384	4 272	1 521	
LANDKREISE BREISGAU-HOCHSCHWARZWALD	48 718	20 797	30 062	9 375	18 656	11 422	4 972	2 013	4 519	453	
EHMENDINGEN	33 112	14 134	20 533	6 420	12 579	7 714	1 850	648	1 652	198	
ORTENAUKREIS	122 989	49 497	76 172	21 774	46 817	27 723	9 172	2 646	7 940	1 232	
REGION SUEDLICHER OBERRHEIN	285 771	121 454	159 332	47 736	126 439	73 718	21 787	7 691	18 383	3 404	
LANDKREISE ROTTWEIL	43 465	17 785	27 787	8 791	15 678	8 994	3 348	1 146	3 116	232	
SCHWARZWALD-BAAR-KREIS	73 540	31 656	43 382	14 923	30 158	16 733	8 998	3 802	8 349	649	
TUTTlingen	41 127	17 536	27 287	9 501	13 840	8 035	4 311	1 602	4 061	250	
REGION SCHWARZWALD - BAAR - HEUBERG	158 132	66 977	98 456	33 215	59 676	33 762	16 657	6 550	15 526	1 131	
LANDKREISE KONSTANZ	74 936	32 034	39 484	12 005	35 452	20 029	8 904	3 044	7 813	1 091	
LOERRACH	62 332	24 524	36 530	10 005	25 802	14 519	6 748	1 835	6 043	705	
WALDSHUT	43 284	17 657	26 184	7 598	17 100	10 059	4 990	1 620	4 574	416	
REGION HOCHRHEIN - BODENSEE	180 552	74 215	102 198	29 608	78 354	44 607	20 642	6 499	18 430	2 212	
ZUSAMMEN	624 455	262 646	359 986	110 559	264 469	152 087	59 086	20 740	52 339	6 747	
DAVON STADTKREISE	80 952	37 026	32 565	10 167	48 387	26 859	5 793	2 384	4 272	1 521	
LANDKREISE	543 503	225 620	327 421	100 392	216 082	125 228	53 293	18 356	48 067	5 226	
REG.-BEZ. TUEBINGEN											
LANDKREISE REUTLINGEN	82 507	35 252	46 369	14 949	36 138	20 303	8 718	2 969	7 979	739	
TUEBINGEN	51 231	24 856	25 856	9 469	25 375	15 387	5 922	2 357	5 211	711	
ZOLLERNALBKREIS	68 487	32 787	46 225	19 925	22 262	12 862	6 526	2 776	6 241	285	
REGION NECKAR - ALB	202 225	92 895	118 450	44 343	83 775	48 552	21 166	8 102	19 431	1 735	
STADTKREIS ULM	68 647	27 460	33 347	8 526	35 300	18 934	6 800	1 840	5 995	805	
LANDKREISE ALB-DONAU-KREIS	33 956	13 462	22 285	6 292	11 671	7 170	3 814	1 191	3 659	155	
BIBERACH	47 773	18 562	29 237	7 961	18 536	10 601	2 666	733	2 432	234	
REGION DONAU - ILLER ¹⁾	150 376	59 484	84 869	22 779	65 507	36 705	13 280	3 764	12 086	1 194	
LANDKREISE BODENSEEKREIS	56 949	21 381	30 558	7 913	26 391	13 468	6 197	1 643	5 422	775	
RAVENSBURG	73 636	30 480	40 971	11 404	32 665	19 076	5 860	1 779	5 194	666	
SIGMARINGEN	35 509	14 196	22 838	6 686	12 671	7 510	2 788	845	2 606	182	
REGION BODENSEE - OBERSCHWABEN	166 094	66 057	94 367	26 003	71 727	40 054	14 845	4 267	13 222	1 623	
ZUSAMMEN	518 695	218 436	297 686	93 125	221 009	125 311	49 291	16 133	44 739	4 552	
DAVON STADTKREIS	68 647	27 460	33 347	8 526	35 300	18 934	6 800	1 840	5 995	805	
LANDKREISE	450 048	190 976	264 339	84 599	185 709	106 377	42 491	14 293	38 744	3 747	
BADEN-WUERTEMBERG											
	3278 856	1349 834	1740 274	510 186	1538 582	839 648	358 249	117 653	316 726	41 523	
DAVON STADTKREISE	976 446	408 250	402 971	109 410	573 475	298 840	104 908	35 085	84 891	20 017	
LANDKREISE	2302 410	941 584	1337 303	400 776	965 107	540 808	253 341	82 568	231 835	21 506	

*) Aufgrund des Arbeitskampfes in der Metallindustrie ist die Vergleichbarkeit zu früheren Quartalsergebnissen eingeschränkt.

1) Soweit Land Baden-Württemberg.

4. SOZIALVERSICHERUNGSPFLICHTIG BESCHAEFTIGTE ARBEITNEHMER IN DEN KREISFREIEN
STAEDTEN UND LANDKREISEN AM 30. JUNI 1984 NACH WIRTSCHAFTSABTEILUNGEN*)

DAVON IN DER WIRTSCHAFTSABTEILUNG 1)

STADTKREISE LANDKREISE REGIONEN	INSGESAMT	LAND- U. ENERGIE- FORSTM. WIRTSCH. TIERH. U. U. MAS- FISCHE- SERVERS. REI BERGBAU	VERARBEI- TENDES GEWERBE (OHNE BAU- GEWERBE)2)	BAU- GEWERBE	HANDEL	VERKEHR U. NACH- RICHTEN- UEBER- MITTLUNG	KREDIT- INST. VERSICH. GEWERBE	DIENT- LEIST- UNGEN, A.N.G.	ORG. ERWERBS- CHAR. U. PRIVATE HAUSH. VERSICH.	GEBIETS- KOERPER- SCHAFTEN U. SOZ.- VERSICH.
REG.-BEZ. STUTTGART										
STADTKREIS STUTTGART	332 203	1 345	4 819	104 353	21 655	50 414	17 290	26 281	64 913	15 551 25 582
LANDKREISE										
BOEBLINGEN	106 374	716	435	56 159	6 541	14 401	2 443	3 830	13 801	1 785 6 263
ESSLINGEN	157 814	1 086	1 496	87 581	10 496	19 162	5 638	3 325	19 998	1 714 7 318
GOEPPINGEN	77 719	695	338	43 380	6 238	8 032	2 677	2 160	8 783	1 052 4 364
LUDWIGSBURG	135 217	1 666	1 141	67 411	9 977	15 900	6 782	6 064	19 625	1 244 5 407
REMS-MURR-KREIS	110 173	1 456	388	61 106	9 443	12 286	2 408	2 651	15 798	1 093 3 544
REGION MITTLERER NECKAR	919 500	6 964	8 617	419 990	64 350	120 195	37 238	44 311	142 918	22 439 52 478
STADTKREIS HEILBRONN										
HEILBRONN	57 880	319	1 420	22 180	3 466	10 772	4 327	2 439	7 643	776 4 538
LANDKREISE										
HEILBRONN	62 233	1 297	1 058	32 985	4 942	7 095	1 401	1 314	8 570	898 2 673
HOHENLOHEKREIS	29 016	711	365	16 028	2 382	3 871	488	677	2 808	305 1 381
SCHWABISCH HALL	47 706	1 160	331	20 902	4 409	4 123	1 719	4 354	6 790	505 3 413
MAIN-TAUBER-KREIS	38 070	645	288	17 384	3 836	3 331	602	1 072	6 773	532 3 607
REGION FRANKEN	234 905	4 132	3 462	109 479	19 035	29 192	8 537	9 856	32 584	3 016 15 612
LANDKREISE HEIDENHEIM OSTALBKREIS										
HEIDENHEIM	42 340	563	378	24 871	3 267	3 949	891	1 008	5 224	491 1 698
OSTALBKREIS	88 736	1 364	794	49 176	7 331	8 577	1 795	2 268	11 079	878 5 474
REGION OSTWUERTTEMBERG	131 076	1 927	1 172	74 047	10 598	12 526	2 686	3 276	16 303	1 369 7 172
ZUSAMMEN	1 285 481	13 023	13 251	603 516	93 983	161 913	48 461	57 443	191 805	26 824 75 262
DAVON STADTKREISE	390 083	1 664	6 239	126 533	25 121	61 186	21 617	28 720	72 556	16 327 30 120
LANDKREISE	895 398	11 359	7 012	476 983	68 862	100 727	26 844	28 723	119 249	10 497 45 142
REG.-BEZ. KARLSRUHE										
STADTKREISE BADEN BADEN KARLSRUHE										
BADEN BADEN	23 271	278	164	6 043	2 140	2 169	573	629	8 609	571 2 095
KARLSRUHE	134 869	421	3 386	34 403	8 385	20 847	9 557	10 092	30 464	4 261 13 053
LANDKREISE KARLSRUHE RASTATT										
KARLSRUHE	95 272	814	1 132	48 196	8 285	9 623	2 623	1 983	17 791	615 4 210
RASTATT	59 509	763	324	31 902	6 366	5 467	1 655	1 365	7 300	539 3 828
REGION MITTLERER OBERRHEIN	312 921	2 276	5 006	120 544	25 176	38 106	14 408	14 069	64 164	5 986 23 186
STADTKREISE HEIDELBERG MANNHEIM										
HEIDELBERG	64 987	329	733	17 438	2 808	7 602	2 814	1 901	24 201	1 592 5 569
MANNHEIM	157 875	417	3 080	60 167	10 475	23 653	8 802	9 184	29 630	2 273 10 194
LANDKREISE NECKAR-ODENWALD-KREIS RHEIN-NECKAR-KREIS										
NECKAR-ODENWALD-KREIS	36 460	453	453	16 503	4 028	3 274	845	816	6 241	406 3 441
RHEIN-NECKAR-KREIS	113 431	1 030	746	56 791	12 246	14 247	3 174	2 661	16 840	750 4 946
REGION UNTERER NECKAR	372 753	2 229	5 012	150 899	29 557	48 776	15 635	14 562	76 912	5 021 24 150
STADTKREIS PFORZHEIM										
PFORZHEIM	55 762	286	297	26 613	3 406	11 517	901	2 082	7 446	833 2 381
LANDKREISE CALW ENZKREIS FREUDENSTADT										
CALW	36 950	756	270	14 644	3 199	3 422	850	886	8 927	778 3 218
ENZKREIS	40 072	400	156	25 771	3 158	3 067	766	526	4 657	273 1 298
FREUDENSTADT	31 767	677	106	14 527	2 943	2 860	949	822	6 355	362 2 166
REGION NORDSCHWARZWALD	164 551	2 119	829	81 555	12 706	20 866	3 466	4 316	27 385	2 246 9 063
ZUSAMMEN	850 225	6 624	10 847	352 998	67 439	107 748	33 509	32 947	168 461	13 253 56 399
DAVON STADTKREISE	436 764	1 731	7 660	144 664	27 214	65 788	22 647	23 888	100 350	9 530 33 292
LANDKREISE	413 461	4 893	3 187	208 334	40 225	41 960	10 862	9 059	68 111	3 723 23 107

*) Aufgrund des Arbeitskampfes in der Metallindustrie ist die Vergleichbarkeit in der Wirtschaftsabteilung Verarbeitendes Gewerbe und bei Insgesamt zu früheren Quartalsergebnissen eingeschränkt.

1) Systematik der Wirtschaftszweige (Fassung für die Berufszählung 1970). - 2) Einschl. der Personen ohne Angabe der Wirtschaftsabteilung.

NOCH: 4. SOZIALVERSICHERUNGSPFLICHTIG BESCHÄFTIGTE ARBEITNEHMER IN DEN KREISFREIEN
STÄDTEN UND LANDKREISEN AM 30. JUNI 1984 NACH WIRTSCHAFTSABTEILUNGEN*)

DAVON IN DER WIRTSCHAFTSABTEILUNG 1)

STADTKREISE LANDKREISE REGIONEN	INSGESAMT	LAND- FORSTW. TIERH. FISCHE- REI	U-ENERGIE- WIRTSCH. U-WAS- SERVERS- BERGBAU	VERARBEI- TENDES GEWERBE (OHNE BAU- GEWERBE)2)	BAU- GEWERBE	HANDEL	VERKEHR U. NACH- RICHTEN- MITTLUNG	KREDIT- INST. UEBER- GENE	DIENT- U. LEIST- UNGEN A-N-G.	ORG. ERWERBS- CHAR. PRIVATE HAUSH.	GEBIETS- U. SCHAFFEN U. SOZ.- VERSICH.
REG.-BEZ.FREIBURG											
STADTKREIS FREIBURG IM BREISGAU	80 952	422	1 057	18 347	5 119	13 821	4 350	3 917	22 531	4 093	7 295
LANDKREISE BREISGAU-HOCHSCHWARZWALD EMMENDINGEN ORTENAU-KREIS	48 718 33 112 122 989	1 038 474 1 786	279 273 930	18 983 16 327 56 961	5 540 3 905 11 112	5 282 2 987 14 245	1 094 645 5 803	1 233 863 2 966	11 932 5 452 19 548	587 485 1 628	2 750 1 701 8 010
REGION SÜEDLICHER OBERRHEIN	285 771	3 720	2 539	110 618	25 676	36 335	11 892	8 979	59 463	6 793	19 756
LANDKREISE ROTTWEIL SCHWARZWALD-BAAR-KREIS TUTTLINGEN	43 465 73 540 41 127	423 546 350	228 442 304	25 596 41 366 25 802	3 381 5 506 3 063	3 291 6 757 3 472	1 713 1 779 721	963 1 759 916	4 886 10 751 4 004	441 684 326	2 543 3 950 2 169
REGION SCHWARZWALD - BAAR - HEUBERG	158 132	1 319	974	92 764	11 950	13 520	4 213	3 638	19 641	1 451	8 642
LANDKREISE KONSTANZ LOERRACH WALDSHUT	74 936 62 332 43 284	1 308 534 488	722 531 501	33 636 30 851 21 518	5 014 5 292 4 690	8 717 6 904 4 481	3 087 3 202 765	2 122 1 378 1 025	14 499 9 221 6 870	1 073 781 463	4 758 3 638 2 483
REGION HOCHRHEIN - BODENSEE	180 552	2 330	1 754	86 005	14 996	20 102	7 054	4 525	30 590	2 317	10 879
ZUSAMMEN	624 455	7 369	5 267	289 387	52 622	69 957	23 159	17 142	109 694	10 561	39 297
DAVON STADTKREISE LANDKREISE	80 952 543 503	422 6 947	1 057 4 210	18 347 271 040	5 119 47 503	13 821 56 136	4 350 18 809	3 917 13 225	22 531 87 163	4 093 6 468	7 295 32 002
REG.-BEZ.TUEBINGEN											
LANDKREISE REUTLINGEN TUEBINGEN ZOLLERNALBKREIS	82 507 51 231 68 487	1 114 521 665	360 371 489	40 685 18 582 44 852	7 504 3 988 4 445	10 004 5 261 5 472	2 744 1 603 1 326	2 454 1 487 1 468	12 444 14 354 6 161	941 1 597 436	4 257 3 467 3 173
REGION NECKAR - ALB	202 225	2 300	1 220	104 119	15 937	20 737	5 673	5 409	32 959	2 974	10 897
STADTKREIS ULM	68 647	329	1 028	28 071	3 705	11 774	3 655	2 380	12 126	1 050	4 529
LANDKREISE ALB-DONAU-KREIS BIBERACH	33 956 47 773	958 1 149	200 852	18 104 25 082	4 201 5 025	2 813 4 025	861 1 029	862 1 164	4 059 6 472	417 585	1 481 2 390
REGION DONAU - ILLER ³⁾	150 376	2 436	2 080	71 257	12 931	18 612	5 545	4 406	22 657	2 052	8 400
LANDKREISE BODENSEEKREIS RAVENSBURG SIGMARINGEN	56 949 73 636 35 509	837 1 708 688	309 369 244	29 960 30 636 17 289	4 841 6 465 4 000	4 616 8 811 3 070	948 2 808 613	1 289 2 159 926	10 874 15 231 4 812	472 1 181 435	2 803 4 268 3 432
REGION BODENSEE - OBERSCHWABEN	166 094	3 233	922	77 885	15 306	16 497	4 369	4 374	30 917	2 088	10 503
ZUSAMMEN	518 695	7 969	4 222	253 261	44 174	55 846	15 587	14 189	86 533	7 114	29 800
DAVON STADTKREIS LANDKREISE	68 647 450 048	329 7 640	1 028 3 194	28 071 225 190	3 705 40 469	11 774 44 072	3 655 11 932	2 380 11 809	12 126 74 407	1 050 6 064	4 529 25 271
BADEN-WUERTEMBERG											
DAVON STADTKREISE LANDKREISE	976 446 2 302 410	4 146 30 839	15 984 17 603	317 615 1 181 547	61 159 197 059	152 569 242 895	52 269 68 447	58 905 62 816	207 563 348 930	31 000 26 752	75 236 125 522

*) Aufgrund des Arbeitskampfes in der Metallindustrie ist die Vergleichbarkeit in der Wirtschaftsabteilung Verarbeitendes Gewerbe und bei Insgesamt zu früheren Quartalsergebnissen eingeschränkt.

1) Systematik der Wirtschaftszweige (Fassung für die Berufszählung 1970). - 2) Einschl. der Personen ohne Angabe der Wirtschaftsabteilung. - 3) So- weit Land Baden-Württemberg.

5. SOZIALVERSICHERUNGSPFLICHTIG BESCHAEFIGTE ARBEITNEHMER AM 30. JUNI 1984 NACH WIRTSCHAFTSABTEILUNGEN, ARBEITERN/ANGESTELLTEN, AUSLAENDERN UND ALTERSGRUPPEN*)

ARBEITER/ANGESTELLTE AUSLAENDER WIRTSCHAFTSABTEILUNG 1)	INS- GESAMT	DAVON IM ALTER VON ... BIS UNTER ... JAHREN								
		UNTER 20	20 - 25	25 - 30	30 - 40	40 - 50	50 - 55	55 - 60	60 - 65	65 UND MEHR
INSGESAMT										
ARBEITER										
LAND- UND FORSTWIRTSCHAFT, TIERHALTUNG UND FISCHEREI	31 979	6 818	8 349	3 459	3 369	4 618	2 583	1 994	662	127
ENERGIEWIRTSCHAFT UND WASSER- VERSORUNG, BERGBAU	18 277	1 010	1 629	1 540	3 197	5 445	2 666	2 212	555	23
VERARBEITENDES GEWERBE (OHNE BAUGEWERBE) 2)	988 354	89 922	150 716	114 098	191 498	243 419	105 082	74 989	16 651	1 979
BAUGEWERBE	215 718	28 946	39 463	22 725	37 687	52 444	20 084	10 907	3 105	357
HANDEL	105 191	7 651	17 911	14 116	21 183	24 684	10 081	6 882	2 032	651
VERKEHR UND NACHRICHTEN- UEBERMITTLUNG	84 653	6 438	10 450	11 551	18 472	22 187	8 406	5 751	1 270	128
KREDITINSTITUTE UND VER- SICHERUNGSGEWERBE	7 666	62	167	293	1 172	2 847	1 420	1 076	371	258
DIENSTLEISTUNGEN, A.N.G. ORGAN. OH. ERWERBSCHARAKTER	195 052	25 283	33 134	20 652	35 489	42 215	18 647	13 831	4 176	1 625
UND PRIVATE HAUSHALTE	14 735	2 347	1 613	985	2 029	3 464	1 697	1 546	621	433
GEBIETSKOERPERSCHAFTEN UND SOZIALVERSICHERUNG	78 649	2 286	5 323	4 835	11 686	26 074	13 937	10 410	3 376	722
ZUSAMMEN	1 740 274	170 763	268 755	194 254	325 782	427 397	184 603	129 598	32 819	6 303
ANGESTELLTE										
LAND- UND FORSTWIRTSCHAFT, TIERHALTUNG UND FISCHEREI	3 006	99	323	455	725	807	257	229	91	20
ENERGIEWIRTSCHAFT UND WASSER- VERSORUNG, BERGBAU	15 310	516	1 169	1 418	3 262	4 676	1 817	1 886	555	11
VERARBEITENDES GEWERBE (OHNE BAUGEWERBE) 2)	510 808	21 293	46 565	58 597	125 754	157 607	47 060	40 555	12 248	1 129
BAUGEWERBE	42 500	1 203	2 925	4 057	9 843	14 932	4 667	3 487	1 169	217
HANDEL	290 273	27 533	49 627	36 772	61 195	71 068	20 364	17 216	5 318	1 180
VERKEHR UND NACHRICHTEN- UEBERMITTLUNG	36 063	1 864	6 958	4 793	7 829	8 434	2 600	2 753	716	116
KREDITINSTITUTE UND VER- SICHERUNGSGEWERBE	114 055	6 784	21 592	19 504	27 724	22 688	6 781	6 889	1 996	97
DIENSTLEISTUNGEN, A.N.G. ORGAN. OH. ERWERBSCHARAKTER	361 441	25 805	68 891	66 467	88 907	69 366	18 302	16 820	5 823	1 060
UND PRIVATE HAUSHALTE	43 017	2 186	5 336	6 583	10 240	10 615	3 338	3 254	1 197	268
GEBIETSKOERPERSCHAFTEN UND SOZIALVERSICHERUNG	122 109	6 199	16 071	16 590	26 029	29 298	10 743	12 913	3 995	271
ZUSAMMEN	1 538 582	93 482	219 457	215 236	361 508	389 491	115 929	106 002	33 108	4 369
INSGESAMT										
LAND- UND FORSTWIRTSCHAFT, TIERHALTUNG UND FISCHEREI	34 985	6 917	8 672	3 914	4 094	5 425	2 840	2 223	753	147
ENERGIEWIRTSCHAFT UND WASSER- VERSORUNG, BERGBAU	33 587	1 526	2 798	2 958	6 459	10 121	4 483	4 098	1 110	34
VERARBEITENDES GEWERBE (OHNE BAUGEWERBE) 2)	1 499 162	111 215	197 281	172 695	317 252	401 026	152 142	115 544	28 899	3 108
BAUGEWERBE	258 218	30 149	42 388	26 782	47 530	67 376	24 751	14 394	4 274	574
HANDEL	395 464	35 184	67 538	50 888	82 378	95 752	30 445	24 098	7 350	1 831
VERKEHR UND NACHRICHTEN- UEBERMITTLUNG	120 716	8 302	17 408	16 344	26 301	30 621	11 006	8 504	1 986	244
KREDITINSTITUTE UND VER- SICHERUNGSGEWERBE	121 721	6 846	21 759	19 797	28 896	25 535	8 201	7 965	2 367	355
DIENSTLEISTUNGEN, A.N.G. ORGAN. OH. ERWERBSCHARAKTER	556 493	51 088	102 025	87 119	124 396	111 581	36 949	30 651	9 999	2 685
UND PRIVATE HAUSHALTE	57 752	4 533	6 949	7 568	12 269	14 079	5 035	4 800	1 818	701
GEBIETSKOERPERSCHAFTEN UND SOZIALVERSICHERUNG	200 758	8 485	21 394	21 425	37 715	55 372	24 680	23 323	7 371	993
INSGESAMT	3 278 856	264 245	488 212	409 490	687 290	816 888	300 532	235 600	65 927	10 672
DARUNTER AUSLAENDER										
LAND- UND FORSTWIRTSCHAFT, TIERHALTUNG UND FISCHEREI	3 470	265	483	401	885	845	333	177	77	4
ENERGIEWIRTSCHAFT UND WASSER- VERSORUNG, BERGBAU	832	26	49	43	218	260	109	86	40	1
VERARBEITENDES GEWERBE (OHNE BAUGEWERBE) 2)	211 417	8 895	21 933	25 235	69 364	57 765	17 151	8 539	2 414	121
BAUGEWERBE	48 535	2 470	4 567	4 274	12 731	15 480	5 711	2 547	718	37
HANDEL	20 477	1 542	3 021	2 909	6 475	4 355	1 174	691	265	45
VERKEHR UND NACHRICHTEN- UEBERMITTLUNG	10 267	229	783	968	3 055	3 343	1 087	612	182	8
KREDITINSTITUTE UND VER- SICHERUNGSGEWERBE	2 015	49	222	255	718	493	155	92	27	4
DIENSTLEISTUNGEN, A.N.G. ORGAN. OH. ERWERBSCHARAKTER	46 339	3 471	6 046	6 459	16 036	10 373	3 273	1 917	655	109
UND PRIVATE HAUSHALTE	2 541	268	210	227	810	628	205	124	51	18
GEBIETSKOERPERSCHAFTEN UND SOZIALVERSICHERUNG	10 356	254	992	1 199	2 765	2 528	1 111	990	491	26
ZUSAMMEN	358 249	17 469	38 306	41 970	113 057	96 070	30 309	15 775	4 920	373

*) Aufgrund des Arbeitskampfes in der Metallindustrie ist die Vergleichbarkeit in der Wirtschaftsabteilung Verarbeitendes Gewerbe und bei Insgesamt zu früheren Quartalergebnissen eingeschränkt.

1) Systematik der Wirtschaftsbranche (Fassung für die Berufszählung 1970). - 2) Einschl. der Personen "ohne Angabe" der Wirtschaftsabteilung.

NOCH: 5. SOZIALVERSICHERUNGSPFLICHTIG BESCHAEFTIGTE ARBEITNEHMER AM 30. JUNI 1984 NACH WIRTSCHAFTSABTEILUNGEN, ARBEITERN/ANGESTELLTEN, AUSLAENDERN UND ALTERSGRUPPEN*)

ARBEITER/ANGESTELLTE AUSLAENDER WIRTSCHAFTSABTEILUNG 1)	INS- GESAMT	DAVON IM ALTER VON ... BIS UNTER ... JAHREN								
		UNTER 20	20 - 25	25 - 30	30 - 40	40 - 50	50 - 55	55 - 60	60 - 65	65 UMD MEHR
DARUNTER WEIBLICH										
ARBEITER										
LAND- UND FORSTWIRTSCHAFT, TIERHALTUNG UND FISCHEREI	8 099	2 109	2 425	623	690	962	535	520	183	52
ENERGIEWIRTSCHAFT UND MAS- SERVERSORGUNG, BERGBAU	1 555	26	60	58	211	561	308	278	45	8
VERARBEITENDES GEWERBE (OHNE BAUGEWERBE) 2)	283 930	16 122	40 845	28 314	56 414	78 447	34 767	25 471	2 876	674
BAUGEWERBE	3 393	759	593	182	419	790	320	229	69	32
HANDEL	33 183	2 337	5 233	2 950	5 347	9 112	4 149	3 182	668	205
VERKEHR UND NACHRICHTEN- UEBERMITTLUNG	15 485	1 071	1 064	919	2 737	5 270	2 329	1 822	249	24
KREDITINSTITUTE UND VER- SICHERUNGSGEWERBE	5 047	28	87	163	778	1 959	974	747	211	100
Dienstleistungen, A.N.G.	124 527	16 958	21 190	11 462	21 869	27 794	12 483	9 511	2 504	756
ORGAN. OH. ERWERBSCHARAKTER UND PRIVATE HAUSHALTE	10 570	1 909	1 180	604	1 301	2 449	1 211	1 179	462	275
GEBIETSKOERPERSCHAFTEN UND SOZIALVERSICHERUNG	24 397	365	936	1 037	3 724	8 937	4 551	3 591	1 009	247
ZUSAMMEN	510 186	41 684	73 613	46 312	93 490	136 281	61 627	46 530	8 276	2 373
ANGESTELLTE										
LAND- UND FORSTWIRTSCHAFT, TIERHALTUNG UND FISCHEREI	1 730	77	235	259	418	483	126	91	34	7
ENERGIEWIRTSCHAFT UND MAS- SERVERSORGUNG, BERGBAU	4 343	361	879	664	840	959	254	336	49	1
VERARBEITENDES GEWERBE (OHNE BAUGEWERBE) 2)	193 184	17 716	35 241	28 944	42 146	44 758	11 890	10 255	1 821	413
BAUGEWERBE	20 473	945	2 096	2 072	5 065	7 098	1 675	1 144	309	67
HANDEL	185 857	21 569	37 496	22 920	34 793	43 675	12 337	10 179	2 305	583
VERKEHR UND NACHRICHTEN- UEBERMITTLUNG	19 962	1 221	4 952	2 633	4 003	4 382	1 248	1 264	220	39
KREDITINSTITUTE UND VER- SICHERUNGSGEWERBE	59 028	4 286	14 322	11 112	12 459	10 610	2 939	2 881	393	26
Dienstleistungen, A.N.G.	251 211	24 216	61 817	47 869	50 638	41 896	10 779	10 404	3 049	543
ORGAN. OH. ERWERBSCHARAKTER UND PRIVATE HAUSHALTE	27 965	2 041	4 545	4 496	5 431	6 622	1 982	2 094	649	105
GEBIETSKOERPERSCHAFTEN UND SOZIALVERSICHERUNG	75 895	5 084	13 537	12 255	16 218	16 635	4 785	6 055	1 272	54
ZUSAMMEN	839 648	77 516	175 120	133 224	172 011	177 118	48 015	44 705	10 101	1 838
INSGESAMT										
LAND- UND FORSTWIRTSCHAFT, TIERHALTUNG UND FISCHEREI	9 829	2 186	2 660	882	1 108	1 445	661	611	217	59
ENERGIEWIRTSCHAFT UND MAS- SERVERSORGUNG, BERGBAU	5 898	387	939	722	1 051	1 520	562	614	94	9
VERARBEITENDES GEWERBE (OHNE BAUGEWERBE) 2)	477 114	33 838	76 086	57 258	98 560	123 205	46 657	35 726	4 697	1 087
BAUGEWERBE	23 866	1 704	2 689	2 254	5 484	7 888	1 995	1 375	378	99
HANDEL	219 040	23 906	42 729	25 870	40 140	52 787	16 486	13 361	2 973	786
VERKEHR UND NACHRICHTEN- UEBERMITTLUNG	35 447	2 292	6 016	3 552	6 740	9 652	3 577	3 086	469	63
KREDITINSTITUTE UND VER- SICHERUNGSGEWERBE	64 075	4 314	14 409	11 275	13 237	12 569	3 913	3 628	604	126
Dienstleistungen, A.N.G.	375 738	41 174	83 007	59 331	72 507	69 690	23 262	19 915	5 553	1 299
ORGAN. OH. ERWERBSCHARAKTER UND PRIVATE HAUSHALTE	38 535	3 950	5 725	5 100	6 732	9 071	3 193	3 273	1 111	380
GEBIETSKOERPERSCHAFTEN UND SOZIALVERSICHERUNG	100 292	5 449	14 473	13 292	19 942	25 572	9 336	9 646	2 281	301
INSGESAMT	1 349 834	119 200	248 733	179 536	265 501	313 399	109 642	91 235	18 377	4 211
DARUNTER AUSLAENDER										
LAND- UND FORSTWIRTSCHAFT, TIERHALTUNG UND FISCHEREI	601	66	109	61	173	115	41	25	9	2
ENERGIEWIRTSCHAFT UND MAS- SERVERSORGUNG, BERGBAU	159	2	9	19	50	41	18	17	3	-
VERARBEITENDES GEWERBE (OHNE BAUGEWERBE) 2)	69 473	2 615	7 749	9 270	26 656	16 212	4 522	2 104	324	21
BAUGEWERBE	560	42	45	72	194	132	43	24	5	3
HANDEL	8 199	761	1 420	1 136	2 591	1 495	409	287	85	15
VERKEHR UND NACHRICHTEN- UEBERMITTLUNG	1 348	50	150	183	450	344	109	47	15	-
KREDITINSTITUTE UND VER- SICHERUNGSGEWERBE	1 318	32	172	181	500	298	76	46	11	2
Dienstleistungen, A.N.G.	30 318	2 174	3 612	3 873	10 291	6 498	2 181	1 273	370	46
ORGAN. OH. ERWERBSCHARAKTER UND PRIVATE HAUSHALTE	1 663	133	142	157	559	395	143	87	36	11
GEBIETSKOERPERSCHAFTEN UND SOZIALVERSICHERUNG	4 014	104	464	522	1 302	969	310	258	80	5
ZUSAMMEN	117 653	5 979	13 872	15 474	42 766	26 499	7 852	4 168	938	105

*) Aufgrund des Arbeitskampfes in der Metallindustrie ist die Vergleichbarkeit in der Wirtschaftsabteilung 'Verarbeitendes Gewerbe' und bei Ingesamt zu früheren Quartalergebnissen eingeschränkt.

1) Systematik der Wirtschaftszweige (Fassung für die Berufszählung 1970). - 2) Einschl. der Personen "ohne Angabe" der Wirtschaftsabteilung.

6. SOZIALVERSICHERUNGSPFLICHTIG BESCHAEFTIGTE AUSLAENDISCHE ARBEITNEHMER AM 30. JUNI 1984
NACH WIRTSCHAFTSABTEILUNGEN, ALTERSGRUPPEN UND AUSGEWAHLTEN STAATSANGEHOERIGKEITEN*)

WIRTSCHAFTSABTEILUNG 1)	DAVON MIT FOLGENDER STAATSANGEHOERIGKEIT									
	ALTER VON ... BIS UNTER ... JAHREN	INSGESAMT	EG-LAENDER			UEBRIGES AUSLAND				
			ZUSAMMEN	DAVON		ZUSAMMEN	DARUNTER			
				GRIECHEN- LAND	ITALIEN		UEBRIGE	TUERKEI	JUGO SLAWIEN	PORTUGAL
INSGESAMT										
LAND- UND FORSTWIRTSCHAFT, TIERHALTUNG UND FISCHEREI	3 470	1 046	49	866	131	2 424	943	933	86	89
ENERGIEWIRTSCHAFT UND WASSER- SERVERSORGUNG, BERGBAU	832	351	76	220	55	481	96	160	7	33
VERARBEITENDES GEWERBE (OHNE BAUGEWERBE) 2)	211 417	72 256	17 318	44 169	10 769	139 161	61 275	49 270	4 513	7 616
BAUGEWERBE	48 535	14 715	965	11 456	2 294	33 820	13 450	16 569	454	746
HANDEL	20 477	6 801	1 249	3 768	1 784	13 676	3 579	4 760	342	749
VERKEHR UND NACHRICHTEN- UEBERMITTLUNG	10 267	3 717	404	2 545	768	6 550	2 088	2 203	303	833
KREDITINSTITUTE UND VER- SICHERUNGSGEWERBE	2 015	554	129	261	164	1 461	162	550	40	122
DIENSTLEISTUNGEN, A.N.G.	48 339	15 426	3 407	7 958	4 061	32 913	7 231	13 248	826	1 449
ORGAN. OH. ERWERBSCHARAKTER UND PRIVATE HAUSHALTE	2 541	648	138	335	175	1 893	385	674	61	120
GEBIETSKOERPERSCHAFTEN UND SOZIALVERSICHERUNG	10 356	4 737	557	1 558	2 622	5 619	1 352	1 318	163	317
UNTER 20	17 469	5 397	1 088	3 819	490	12 072	8 533	1 754	363	541
20 - 25	38 306	15 420	2 058	10 218	3 144	22 886	14 499	3 106	789	1 084
25 - 30	41 970	19 042	2 395	11 989	4 658	22 928	10 276	5 359	520	1 068
30 - 35	52 354	17 786	2 432	10 736	4 618	34 568	7 857	17 309	624	1 136
35 - 40	60 703	16 873	3 562	9 758	3 553	43 830	13 173	20 556	1 649	1 506
40 - 45	53 073	13 516	3 248	8 028	2 240	39 557	15 486	15 574	1 187	1 534
45 - 50	42 997	13 272	4 028	7 662	1 582	29 725	11 366	12 316	919	1 764
50 - 55	30 309	10 298	3 250	5 819	1 229	20 011	6 876	8 457	488	1 896
55 - 60	15 775	6 474	1 807	3 768	899	9 301	2 035	4 021	207	1 194
60 - 65	4 920	2 043	398	1 278	367	2 877	434	1 147	45	337
65 UND MEHR	373	130	26	61	43	243	26	86	4	14
INSGESAMT	358 249	120 251	24 292	73 136	22 823	237 998	90 561	89 685	6 795	12 074
DARUNTER WEIBLICH										
LAND- UND FORSTWIRTSCHAFT, TIERHALTUNG UND FISCHEREI	601	91	10	54	27	510	288	133	26	9
ENERGIEWIRTSCHAFT UND WASSER- SERVERSORGUNG, BERGBAU	159	58	22	24	12	101	6	55	2	11
VERARBEITENDES GEWERBE (OHNE BAUGEWERBE) 2)	69 473	24 890	7 590	13 779	3 521	44 583	16 395	20 670	1 575	2 261
BAUGEWERBE	560	160	19	92	49	400	60	176	10	29
HANDEL	8 199	2 530	474	1 198	858	5 669	1 071	2 317	166	316
VERKEHR UND NACHRICHTEN- UEBERMITTLUNG	1 348	560	85	281	194	788	101	248	77	134
KREDITINSTITUTE UND VER- SICHERUNGSGEWERBE	1 318	325	99	132	94	993	121	458	25	71
DIENSTLEISTUNGEN, A.N.G.	30 318	8 417	2 198	4 030	2 189	21 901	4 416	10 808	611	917
ORGAN. OH. ERWERBSCHARAKTER UND PRIVATE HAUSHALTE	1 663	410	107	197	106	1 253	186	563	47	81
GEBIETSKOERPERSCHAFTEN UND SOZIALVERSICHERUNG	4 014	1 666	309	469	888	2 348	353	824	86	171
UNTER 20	5 979	2 200	482	1 450	268	3 779	2 288	787	150	203
20 - 25	13 872	6 104	1 022	3 623	1 459	7 768	4 018	1 610	336	466
25 - 30	15 474	6 513	1 014	3 745	1 754	8 961	2 892	3 534	227	403
30 - 35	22 834	5 962	1 470	2 971	1 521	16 872	3 753	9 613	447	408
35 - 40	19 932	5 373	1 716	2 531	1 126	14 559	3 954	7 239	613	446
40 - 45	14 974	4 182	1 488	2 048	646	10 792	3 041	5 072	387	536
45 - 50	11 525	3 945	1 750	1 782	413	7 580	1 828	3 938	268	581
50 - 55	7 852	2 939	1 287	1 309	343	4 913	868	2 674	146	589
55 - 60	4 168	1 595	611	681	303	2 573	305	1 370	43	306
60 - 65	938	261	68	102	91	677	49	384	5	59
65 UND MEHR	105	33	5	14	14	72	1	31	3	3
ZUSAMMEN	117 653	39 107	10 913	20 256	7 938	78 546	22 997	36 252	2 625	4 000

*) Aufgrund des Arbeitskampfes in der Metallindustrie ist die Vergleichbarkeit zu früheren Quartalsergebnissen eingeschränkt.

1) Systematik der Wirtschaftszweige (Fassung für die Berufszählung 1970). - 2) Einschl. der Personen "ohne Angabe" der Wirtschaftsabteilung.

7. SOZIALVERSICHERUNGSPFLICHTIG BESCHAEFTIGTE ARBEITNEHMER AM 30. JUNI 1984 NACH AUSGEWAHLTEN WIRTSCHAFTSUNTERABTEILUNGEN, ARBEITERN/ANGESTELLTEN UND DEUTSCHEN/AUSLAENDERN*)

NR. DER SYSTEMATIK 1)	WIRTSCHAFTSGLIEDERUNG	INSGESAMT	UND ZWAR					
			MAENNlich	WEIBlich	ARBEITER	ANGESTELLTE	DEUTSCHE	AUSLAENDER
0	LAND- U. FORSTWIRTSCH., TIERH. UND FISCHEREI	34 985	25 156	9 829	31 979	3 006	31 515	3 470
1 - 3	PRODUZIERENDES GEWERBE	1 790 293	1 283 725	506 568	1 221 902	568 391	1 529 616	260 677
1	ENERGIEWIRTSCHAFT, WASSERSERVERSORGUNG, BERGBAU	33 587	27 689	5 898	18 277	15 310	32 755	832
2	VERARBEITENDES GEWERBE (OHNE BAUGEWERBE)	1 498 488	1 021 684	476 804	987 907	510 581	1 287 178	211 310
20	CHEMISCHE INDUSTRIE U. MINERALOELVERARBEIT.	66 855	43 419	23 436	34 335	32 520	60 744	6 111
21	KUNSTSTOFF-, GUMMI- U. ASBESTVERARBEITUNG	66 055	41 961	24 094	48 521	17 534	50 949	15 106
22	GEW.U.VERARB.V.STEINEN U.ERDEN FEINKER., GLAS	42 339	34 616	7 723	31 583	10 756	35 050	7 289
23	EISEN-,METALLERZ-, GIESEREI U. STAHLVERF.	76 619	59 939	16 680	59 987	16 632	60 006	16 613
24, 25 07 1	STAHL-, MASCHINEN- U. FAHRZEUGBAU U. ADV.	468 025	387 247	80 778	290 086	177 939	412 692	55 333
25, (OHNE 25 07 1)	ELEKTROTECHNIK (OHNE ADV), FEINMECH., EBM-W.	381 446	238 916	142 530	239 591	141 855	326 250	55 196
26	HOLZ-, PAPIER- UND DRUCKGEWERBE	157 219	113 743	43 476	116 923	40 296	137 046	20 173
27	LEDER-, TEXTIL- U. BEKLEIDUNGSGEWERBE	139 277	47 023	92 254	108 335	30 942	111 790	27 487
28 - 9	NAHRUNGS- U. GENUSSMITTELGEWERBE	100 653	54 820	45 833	58 546	42 107	92 651	8 002
3	BAUGEWERBE	258 218	234 352	23 866	215 718	42 500	209 683	48 535
30	BAUHAUPTGEWERBE	181 071	168 769	12 302	151 753	29 318	139 195	41 876
31	AUSBAU- U. BAUHILFSGEW.	77 147	65 583	11 564	63 965	13 182	70 488	6 659
4 - 5	HANDEL UND VERKEHR	516 180	261 693	254 487	189 844	326 336	485 436	30 744
4	HANDEL	395 464	176 424	219 040	105 191	290 273	374 987	20 477
40 - 1	GROSSHANDEL	141 410	90 143	51 267	47 699	93 711	132 678	8 732
42	HANDELSVERMITTLUNG	27 856	16 209	11 447	8 193	19 463	25 950	1 706
43	EINZELHANDEL	226 398	70 072	156 326	49 299	177 099	216 359	10 039
5	VERKEHR UND NACHRICHTENUEBERMITTLUNG	120 716	85 269	35 447	84 653	36 063	110 449	10 267
50 0	EISENBAHNEN	17 417	15 548	1 869	15 316	2 101	14 937	2 480
50 7	DEUTSCHE BUNDESPOST	34 404	16 246	18 158	26 858	7 546	32 523	1 881
50, (OHNE 50 0, 7)	VERKEHR (OH. EISENBAHNEN U. BUNDESPOST)	68 895	53 475	15 420	42 479	26 416	62 989	5 906
6 - 9	SONST. WIRTSCHAFTSBEREICHE	936 724	358 084	578 640	296 102	640 622	873 473	63 251
6	KREDITINSTITUTE UND VERSICHERUNGSGEWERBE	121 721	57 646	64 075	7 666	114 055	119 706	2 015
60	KREDIT- U. FINANZIERUNGSINSTITUTE	91 390	40 625	50 765	6 413	84 977	89 986	1 404
61	VERSICHERUNGSGEWERBE	30 331	17 021	13 310	1 253	29 078	29 720	611
7	DIENSTLEISTUNGEN, A.N.G.	556 493	180 755	375 738	195 052	361 441	508 154	48 339
70 0	GASTSTAETTEN- UND BEHERBERGUNGSGEWERBE	100 461	31 314	69 147	69 561	30 900	83 957	16 504
70 1 - 2	REINIGUNG, KOERPERPFLEGE	41 123	8 104	33 019	37 020	4 103	34 085	7 038
70 6 - 8	WISSENSCHAFT, BILDUNG, KUNST UND PUBLIZISTIK	122 584	48 292	74 292	29 185	93 399	116 340	6 244
71 0 - 1	GESUNDHEITS- UND VETERINAERWESEN	170 948	31 062	139 886	32 692	138 256	158 740	12 208
71 2 - 7	RECHTS- UND WIRTSCHAFTSBERATUNG USW.	95 372	43 457	51 915	10 752	84 620	91 422	3 950
71 8	SONST. DIENSTLEISTUNGEN	26 005	18 526	7 479	15 842	10 163	23 610	2 395
8	ORG. OH. ERWERBSCHARAKTER UND PRIVATE HAUSHALTE	57 752	19 217	38 535	14 735	43 017	55 211	2 541
80 0	DARUNTER KIRCHEN, REL. U. WELTANSCH. VEREINIGUNGEN	18 621	5 974	12 647	4 150	14 471	18 071	550
80 1 - 7	ORGANISATIONEN D.WIRTSCHAFTSLEBENS U.UEBR.	31 425	12 862	18 563	5 546	25 879	29 728	1 697
9	GEBIETSKOERPERSCHAFTEN UND SOZIALVERSICHERUNG	200 758	100 466	100 292	78 649	122 109	190 402	10 356
90	GEBIETSKOERPERSCHAFTEN	177 350	91 924	85 426	76 970	100 380	167 326	10 024
96	SOZIALVERSICHERUNG	23 408	8 542	14 866	1 679	21 729	23 076	332
-	OHNE ANGABE	674	364	310	447	227	567	107
	INSGESAMT	3 278 856	1 929 022	1 349 834	1 740 274	1 538 582	2 920 607	358 249

*) Aufgrund des Arbeitskampfes in der Metallindustrie ist die Vergleichbarkeit in einigen Wirtschaftsgliederungen des Produzierendes Gewerbes und bei Insgesamt zu früheren Quartalsergebnissen eingeschränkt.

1) Systematik der Wirtschaftszweige (Fassung für die Berufszählung 1970), Kurzbezeichnungen.

8. SOZIALVERSICHERUNGSPFLICHTIG BESCHAEFTEGTGE ARBEITNEHMER AM 30. JUNI 1984 NACH AUSGEWAHLTEN WIRTSCHAFTSUNTERABTEILUNGEN UND STELLUNG IM BERUF*)

NUMMER DER SYSTEMATIK 1)	WIRTSCHAFTSGLIEDERUNG	INS-GESAMT	ZUSAMMEN	VOLLZEITBESCHAEFTEGTGE				TEILZEITBESCHAEFTEGTGE				
				ARBEITER		ANGESTELLTE		ARBEITER		ANGESTELLTE		
				ZUSAMMEN	DARUNTER	ZUSAMMEN	DARUNTER	ZUSAMMEN	DARUNTER	ZUSAMMEN	ARBEITER	ANGE- STELLTE
				FACHARBEI- TER 2)		IN BERUFL. AUSBILDUNG ³⁾		FACHARBEI- TER 2)		IN BERUFL. AUSBILDUNG ³⁾		
INSGESAMT												
0	LAND- U. FORSTWIRTSCH., TIERH. UND FISCHEREI	34 985	33 557	30 920	13 098	7 093	2 637	189	1 428	1 059	369	
1 - 3	PRODUZIERENDES GEWERBE	1 790 293	1 707 977	1 174 731	542 234	105 151	533 246	29 384	82 316	47 171	35 145	
1	ENERGIEWIRTSCHAFT, WAS- SERVERSORGUNG, BERGBAU	33 587	32 030	17 280	12 646	1 105	14 750	618	1 557	997	560	
2	VERARBEITENDES GEWERBE (OHNE BAUGEWERBE)	1 498 488	1 423 482	942 673	393 658	78 342	480 809	27 199	75 006	45 234	29 772	
20	CHEMISCHE INDUSTRIE U. MINERALDELVERARBEIT.	66 855	63 379	32 564	8 984	997	30 815	1 306	3 476	1 771	1 705	
21	KUNSTSTOFF-, GUMMI- U. ASBESTVERARBEITUNG	66 055	62 526	46 053	11 699	1 364	16 473	728	3 529	2 468	1 061	
22	GEW.U. VERARB. V. STEINEN U. ERDEN FEINKER., GLAS	42 339	40 856	30 827	12 968	1 254	10 029	533	1 483	756	727	
23	EISEN-, METALLERZ-, GIES- SEREI U. STAHLVERF.	76 619	73 738	58 496	21 471	4 170	15 242	722	2 881	1 491	1 390	
24, 25 07 1 25, (OHNE 25 07 1)	STAHL-, MASCHINEN- U. FAHRZEUGBAU U. ADV.	468 025	455 057	285 484	160 192	33 030	169 573	7 966	12 968	4 602	8 366	
25	ELEKTROTECHNIK (OHNE ADV), FEINMECH., EBM-W.	381 446	360 831	226 451	79 987	15 423	134 380	5 355	20 615	13 140	7 475	
26	HOLZ-, PAPIER- UND DRUCKGEWERBE	157 219	147 384	110 659	52 459	9 800	36 725	1 961	9 835	6 264	3 571	
27	LEDER-, TEXTIL- U. BE- KLEIDUNGSGEWERBE	139 277	124 187	95 902	21 481	3 772	28 285	1 721	15 090	12 433	2 657	
28 - 9	NAHRUNGS- U. GENUSS- MITTELGEWERBE	100 653	95 524	56 237	24 417	8 532	39 287	6 907	5 129	2 309	2 820	
3	BAUGEWERBE	258 218	252 465	214 778	135 930	25 704	37 687	1 567	5 753	940	4 813	
30	BAUHAUPTGEWERBE	181 071	178 159	151 192	92 913	12 262	26 967	866	2 912	561	2 351	
31	AUSBAU- U. BAUHILFSGEW.	77 147	74 306	63 586	43 017	13 442	10 720	701	2 841	379	2 462	
4 - 5	HANDEL UND VERKEHR	516 180	439 316	166 195	71 837	12 620	273 121	31 503	76 864	23 649	53 215	
4	HANDEL	395 464	334 961	92 545	39 288	6 754	242 416	28 963	60 503	12 646	47 857	
40 - 1	GROSSHANDEL	141 410	129 380	43 777	15 711	1 225	85 603	7 188	12 030	3 922	8 108	
42	HANDELSVERMITTLUNG	27 656	24 869	7 395	3 828	388	17 474	528	2 787	798	1 989	
43	EINZELHANDEL	226 398	180 712	41 373	19 749	5 141	139 339	21 247	45 686	7 926	37 760	
5	VERKEHR UND NACHRICH- TENUEBERMITTLUNG	120 716	104 355	73 650	32 549	5 866	30 705	2 540	16 361	11 003	5 358	
50 0	EISENBAHNEN	17 417	16 939	14 993	6 151	1 267	1 946	217	478	323	155	
50 7	DEUTSCHE BUNDESPOST	34 404	21 751	17 257	9 194	4 215	4 494	55	12 653	9 601	3 052	
50, (OHNE 50 0, 7)	VERKEHR (OH. EISEN- BAHNEN U. BUNDESPOST)	68 895	65 665	41 400	17 204	384	24 265	2 268	3 230	1 079	2 151	
6 - 9	SONST. WIRTSCHAFTSBEREICH	936 724	790 883	235 574	80 930	25 101	555 309	65 545	145 841	60 528	85 313	
6	KREDITINSTITUTE UND VERSICHERUNGSGEWERBE	121 721	107 148	3 052	990	20	104 096	10 794	14 573	4 614	9 959	
60	KREDIT- U. FINANZIE- RUNGSINSTITUTE	91 390	79 324	2 312	685	14	77 012	9 054	12 066	4 101	7 965	
61	VERSICHERUNGSGEWERBE	30 331	27 824	740	305	6	27 084	1 740	2 507	513	1 994	
7	DIENSTLEISTUNGEN, A-N.G.	556 493	475 061	162 782	53 896	21 695	312 279	43 863	81 432	32 270	49 162	
70 0	GASTSTAETTEN- UND BE- HERBERGUNGSGEWERBE	100 461	91 577	63 527	19 066	9 433	28 050	4 074	8 884	6 034	2 850	
70 1 - 2	REINIGUNG, KOERPERPFLEGE	41 123	35 235	31 743	14 066	7 849	3 492	169	5 888	5 277	611	
70 6 - 8	WISSENSCHAFT, BILDUNG, KUNST UND PUBLIZISTIK	122 584	91 570	17 466	6 523	2 466	74 104	8 594	31 014	11 719	19 295	
71 0 - 1	GESUNDHEITS- UND VETERINAERWESEN	170 948	147 118	25 535	4 530	1 117	121 583	22 416	23 830	7 157	16 673	
71 2 - 7	RECHTS- UND WIRT- SCHAFTSBERATUNG USW.	95 372	85 289	9 428	4 699	500	75 861	8 236	10 083	1 324	8 759	
71 8	SONST. DIENSTLEISTUNGEN	26 005	24 272	15 083	5 012	330	9 189	374	1 733	759	974	
8	ORG. OH. ERWERBSCHARAKTER UND PRIVATE HAUSHALTE	57 752	45 221	10 098	2 551	1 792	35 123	3 502	12 531	4 637	7 894	
80 0	DARUNTER KIRCHEN, REL. U. WELT- ANSCH. VEREINIGUNGEN	18 621	11 960	1 889	558	110	10 071	716	6 661	2 261	4 400	
80 1 - 7	ORGANISATIONEN D. WIRT- SCHAFTSLEBENS U. UEBR.	31 425	26 858	4 161	1 236	617	22 697	2 005	4 567	1 385	3 182	
9	GEBIETSKOERPERSCHAFTEN UND SOZIALVERSICHERUNG	200 758	163 453	59 642	23 493	1 594	103 811	7 386	37 305	19 007	18 298	
90	GEBIETSKOERPERSCHAFTEN	177 350	142 892	58 958	23 354	1 592	83 934	6 021	34 458	18 012	16 446	
96	SOZIALVERSICHERUNG	23 408	20 561	684	139	2	19 877	1 365	2 847	995	1 852	
-	OHNE ANGABE	674	650	426	209	64	224	192	24	21	3	
	INSGESAMT	3 278 856	2 972 383	1 607 866	708 308	150 029	1 364 537	126 813	306 473	132 428	174 045	

*) Aufgrund des Arbeitskampfes in der Metallindustrie ist die Vergleichbarkeit in einigen Wirtschaftsgliederungen des Produzierendes Gewerbes und bei Insgesamt zu früheren Quartalsergebnissen eingeschränkt.

1) Systematik der Wirtschaftszweige (Fassung für die Berufszählung 1970), Kurzbezeichnungen. - 2) Einschl. "Meister/Polier". - 3) Die Auszubildenden werden als "Darunterzahl" nur zum 2. Quartal eines Jahres dargestellt.

NOCH: 8. SOZIALVERSICHERUNGSPFLICHTIG BESCHAEFTIGTE ARBEITNEHMER AM 30. JUNI 1984 NACH AUSGEWAELHTEN WIRTSCHAFTSUNTERABTEILUNGEN UND STELLUNG IM BERUF*)

NUMMER DER SYSTEMATIK 1)	WIRTSCHAFTSGLIEDERUNG	INS-GESAMT	ZUSAMMEN	VOLLZEITBESCHAEFTIGTE				TEILZEITBESCHAEFTIGTE			
				ARBEITER		ANGESTELLTE		ARBEITER		ANGE- STELLTE	
				DARUNTER		DARUNTER		ZUSAMMEN		ZUSAMMEN	
				FACHARBEIT- TER 2)	IN BERUFL- AUSBILDUNG ³⁾	FACHARBEIT- TER 2)	IN BERUFL- AUSBILDUNG ³⁾	ZUSAMMEN	IN BERUFL- AUSBILDUNG ³⁾	ZUSAMMEN	IN BERUFL- AUSBILDUNG ³⁾
DARUNTER WEIBLICH											
0	LAND- U. FORSTWIRTSCH., TIERH. UND FISCHEREI	9 829	8 861	7 466	2 356	2 460	1 395	123	968	633	335
1 - 3	PRODUZIERENDES GEWERBE	506 568	427 774	243 988	26 674	8 424	183 786	21 439	78 794	44 767	34 027
1	ENERGIEWIRTSCHAFT, WAS- SERVERSÖRGUNG, BERGBAU	5 898	4 448	625	47	16	3 823	420	1 450	930	520
2	VERARBEITENDES GEWERBE (OHNE BAUGEWERBE)	476 804	404 804	240 637	25 829	7 638	164 167	19 896	72 000	43 170	28 830
20	CHEMISCHE INDUSTRIE U. MINERALÖLVERARBEIT.	23 436	20 046	8 697	557	112	11 349	828	3 390	1 730	1 660
21	KUNSTSTOFF-, GUMMI- U. ASBESTVERARBEITUNG	24 094	20 686	15 338	687	58	5 348	485	3 408	2 373	1 035
22	GEW. U. VERARB. V. STEINEN U. ERDEN FEINKER., GLAS	7 723	6 314	2 951	371	212	3 363	355	1 409	702	707
23	EISEN-, METALLERZ-, GIES- SERE I U. STAHLVERF.	16 680	13 924	8 507	325	75	5 417	493	2 756	1 411	1 345
24, 25 07 1 25, (OHNE 25 07 1) 26	STAHL-, MASCHINEN- U. FAHRZEUGBAU U. ADV. ELEKTROTECHNIK (OHNE ADV.), FEINMECH., EBM-W. HOLZ-, PAPIER- UND DRUCKGEWERBE	80 778	68 472	22 799	2 081	778	45 673	4 988	12 306	4 220	8 086
27	LEDER-, TEXTIL- U. BE- KLEIDUNGSGEWERBE	142 530	122 534	82 782	5 780	1 707	39 752	3 647	19 996	12 744	7 252
28 - 9	NÄHRUNGS- U. GENUSS- MITTELGEWERBE	43 476	34 320	20 795	2 824	1 090	13 525	1 265	9 156	5 693	3 463
3	BAUGEWERBE	92 254	77 398	64 362	11 299	2 364	13 036	1 245	14 856	12 273	2 583
30	BAUHAUPTGEWERBE	45 833	41 110	14 406	1 905	1 242	26 704	6 590	4 723	2 024	2 699
31	AUSBAU- U. BAUHILFSGEW.	23 866	18 522	2 726	798	770	15 796	1 123	5 344	667	4 677
4 - 5	HADEL UND VERKEHR	12 302	9 675	981	221	131	8 694	568	2 627	370	2 257
4	HADEL	11 564	8 847	1 745	577	639	7 102	555	2 717	297	2 420
40 - 1	GROSSHADEL	254 487	181 154	27 125	6 393	2 736	154 029	22 164	73 333	21 543	51 790
42	HADELsverMITTLUNG	219 040	161 087	21 884	5 308	1 833	139 203	20 733	57 953	11 299	46 654
43	EINZELHADEL	51 267	40 204	6 770	786	106	33 434	3 768	11 063	3 382	7 681
5	VERKEHR UND NACHRICHT- TENUEBERMITTLUNG	11 447	8 978	1 295	257	28	7 683	343	2 469	608	1 861
50 0	EISENBAHNEN	156 326	111 905	13 819	4 265	1 699	98 086	16 622	44 421	7 309	37 112
50 7	DEUTSCHE BUNDESPOST	35 447	20 067	5 241	1 085	903	14 826	1 431	15 380	10 244	5 136
50, (OHNE 50 0, 7)	VERKEHR (OH. EISEN- BAHNEN U. BUNDESPOST)	1 869	1 464	562	29	14	902	129	405	260	145
6 - 9	SONST. WIRTSCHAFTSBEREICH	18 158	5 921	2 662	722	857	3 259	19	12 237	9 305	2 932
6	KREDITINSTITUTE UND VERSICHERUNGSGEWERBE	15 420	12 682	2 017	334	32	10 665	1 283	2 738	679	2 059
60	KREDIT- U. FINANZIE- RUNGSINSTITUTE	578 640	445 881	108 573	25 511	15 684	337 308	53 525	132 759	55 968	76 791
61	VERSICHERUNGSGEWERBE	64 075	50 144	803	103	11	49 341	6 027	13 931	4 244	9 687
7	DIENSTLEISTUNGEN, A.-N.-G.	50 765	39 265	533	59	5	38 732	5 229	11 500	3 759	7 741
70 0	GASTSTAETTEN- UND BE- HERBERGUNGSGEWERBE	13 310	10 879	270	44	6	10 609	798	2 431	485	1 946
70 1 - 2	REINIGUNG, KÖRPERPFLEGE	375 738	302 342	94 397	23 901	14 016	207 945	38 643	73 396	30 130	43 266
70 6 - 8	WISSENSCHAFT, BILDUNG, KUNST UND PUBLIZISTIK	69 147	60 885	40 811	9 522	5 160	20 074	3 437	8 262	610	2 652
71 0 - 1	GESUNDHEITS- UND VETERINÄRWESSEN	33 019	27 338	24 970	11 155	7 017	2 368	149	5 681	400	581
71 2 - 7	RECHTS- UND WIRT- SCHAFTSBERATUNG USW.	74 292	48 891	6 308	1 101	792	42 583	7 446	25 401	1 000	14 595
71 8	SONST. DIENSTLEISTUNGEN	139 886	116 784	18 406	1 347	770	98 378	20 765	23 102	6 004	16 238
8	ORG. OH. ERWERBSCHARAKTER UND PRIVATE HAUSHALTE	51 915	42 460	2 176	373	135	40 284	6 584	9 455	1 158	8 297
80 0	DARUNTER KIRCHEN, REL. U. WELT- ANSCH. VEREINIGUNGEN	7 479	5 984	1 726	403	142	4 258	262	1 495	592	903
80 1 - 7	ORGANISATIONEN D. WIRT- SCHAFTSLEBENS U. UEBR.	38 535	27 213	6 362	931	1 413	20 851	3 161	11 322	4 208	7 114
9	GEBIETSKÖRPERSCHAFTEN UND SOZIALVERSICHERUNG	12 647	6 587	782	138	71	5 805	623	6 060	2 047	4 013
90	GEBIETSKÖRPERSCHAFTEN	18 563	14 569	1 792	179	313	12 777	1 764	3 994	1 192	2 802
96	SOZIALVERSICHERUNG	100 292	66 182	7 011	576	244	59 171	5 694	34 110	17 386	16 724
-	OHNE ANGABE	85 426	54 128	6 800	562	243	47 328	4 861	31 298	16 406	14 892
	ZUSAMMEN	14 866	12 054	211	14	1	11 843	833	2 812	980	1 832
		310	288	104	22	22	184	164	22	19	3
	ZUSAMMEN	1 349 834	1 063 958	387 256	60 956	29 326	676 702	97 415	285 876	120 930	162 946

*) Aufgrund des Arbeitskampfes in der Metallindustrie ist die Vergleichbarkeit in einigen Wirtschaftsgliederungen des Produzierenden Gewerbes und bei Insgesamt zu früheren Quartalsergebnissen eingeschränkt.

1) Systematik der Wirtschaftszweige (Fassung für die Berufszählung 1970), Kurzbezeichnungen. - 2) Einschl. "Meister/Polier". - 3) Die Auszubildenden werden als "Darunterzahl" nur zum 2. Quartal eines Jahres dargestellt.

9. SOZIALVERSICHERUNGSPFLICHTIG BESCHAEFTIGTE ARBEITNEHMER AM 30. JUNI 1984 NACH BERUFSBEREICHEN, -ABSCHNITTEN UND AUSGEWAHLTEN -GRUPPEN SOWIE AUSBILDUNG*)

DAVON MIT NACHSTEHENDER AUSBILDUNG

BERUFLICHE GLIEDERUNG 1)	INS- GESAMT	VOLKS-/HAUPTSCHULABSCHLUSS MITTLERE REIFE 2)			ABITUR 3)		ABSCHLUSS AN EINER			OHNE ANGABE
		ZUSAMMEN	OHNE ABGESCHLOSSENE(R) BERUFSAUSBILDUNG 4)	MIT	ZUSAMMEN	OHNE ABGESCHLOSSENE(R) BERUFSAUSBILDUNG 4)	MIT	HOEHEREN FACH-/ FACHHOCH- SCHULE	HOCH- SCHULE/ UNI- VERSITAET	
PFLANZENBAUER, TIERZUECHTER, FISCHEREIBERUFE	49 437	45 969	24 117	21 852	998	660	338	587	347	1 536
BERGLEUTE, MINERALGEWINNER	2 439	2 180	1 204	976	10	8	2	5	3	241
FERTIGUNGSBERUFE										
STEINBEARBEITER, BAUSTOFF- HERSTELLER	7 533	7 023	4 232	2 791	62	43	19	8	5	435
KERAMIKER, GLASMACHER	8 932	8 673	5 549	3 124	55	32	23	6	7	191
CHEMIEARBEITER, KUNSTSTOFF- VERARBEITER	62 295	58 542	41 357	17 185	363	280	83	51	61	3 278
DARUNTER CHEMIEARBEITER	34 299	32 153	21 003	11 150	251	193	58	35	50	1 810
PAPIERHERSTELLER, -VERARBEITER, DRUCKER	53 591	50 819	25 707	25 112	393	235	158	79	49	2 251
DARUNTER DRUCKER	29 333	28 105	9 141	18 964	297	170	127	58	39	834
HOLZAUFBEREITER, HOLZWAREN- FERTIGER UND VERWANDTE BERUFE	15 594	14 915	10 405	4 510	65	51	14	13	5	596
METALLERZEUGER, -BEARBEITER DARUNTER METALLVERFORMER (SPANEND)	120 858	115 891	60 704	55 187	266	148	118	64	55	4 582
DARUNTER METALLVERFORMER (SPANEND)	58 606	57 271	22 448	34 823	112	51	61	17	13	1 193
SCHLOSSER, MECHANIKER UND ZUGEORDNETE BERUFE	291 287	284 623	69 972	214 651	1 749	968	781	330	110	4 475
DARUNTER SCHLOSSER	112 414	110 363	25 911	84 452	336	193	143	52	27	1 636
DARUNTER MECHANIKER	73 194	71 813	18 372	53 441	365	194	171	69	16	931
ELEKTRIKER	98 109	94 025	25 680	68 345	493	223	270	175	33	3 383
MONTIERER UND METALLBERUFE, A.N.G.	100 904	95 412	76 610	18 802	560	468	92	82	32	4 818
TEXTIL- UND BEKLEIDUNGSBERUFE DARUNTER TEXTILVERARBEITER	79 360	72 947	57 763	15 184	185	115	70	70	19	6 139
DARUNTER TEXTILVERARBEITER	51 994	48 377	37 224	11 153	103	68	35	20	8	3 486
LEDERHERSTELLER, LEDER- UND FELLVERARBEITER	15 143	14 149	9 616	4 533	52	32	20	11	6	925
ERNAEHRUNGSBERUFE DARUNTER SPEISENBEREITER	83 746	79 000	41 781	37 219	456	282	174	71	102	4 117
DARUNTER SPEISENBEREITER	41 934	38 257	24 735	13 522	246	153	93	24	32	3 375
BAUBERUFE DARUNTER MAURER, BETONBAUER	139 909	125 655	57 327	68 328	566	355	211	88	45	13 555
DARUNTER MAURER, BETONBAUER	64 110	58 656	16 677	41 979	215	111	104	57	12	5 170
BAU-, RAUM AUSSTATTER, POLSTERER	37 325	35 485	11 733	23 752	164	101	63	25	19	1 632
TISCHLER, MODELLBAUER	42 589	41 598	9 664	31 934	352	232	120	48	12	579
MALER, LACKIERER UND VERWANDTE BERUFE	35 683	34 620	10 084	24 536	133	83	50	33	24	873
WARENPRUEFER, VERSANDFERTIG- MACHER	64 754	60 890	41 160	19 730	331	204	127	172	84	3 277
HILFSARBEITER OHNE NAEHERE TAEITIGKEITSANGABE	22 131	19 812	16 327	3 485	124	104	20	6	12	2 177
MASCHINISTEN UND ZUGEHOEERIGE BERUFE	28 609	26 559	9 158	17 401	65	42	23	32	18	1 935
ZUSAMMEN	1 308 352	1 240 638	584 829	655 809	6 434	3 998	2 436	1 364	698	59 218
TECHNISCHE BERUFE										
INGENIEURE, CHEMIKER, PHYSIKER, MATHEMATIKER	78 192	16 290	479	15 811	3 416	877	2 539	35 350	22 484	652
DARUNTER INGENIEURE	71 447	15 740	450	15 290	3 217	814	2 403	34 074	17 782	634

*) Aufgrund des Arbeitskampfes in der Metallindustrie ist die Vergleichbarkeit in einigen Berufsgliederungen und bei Insgesamt zu früheren Quartals-
ergebnissen eingeschränkt.

1) Klassifizierung der Berufe, Statistisches Bundesamt, Ausgabe 1975. - 2) Oder gleichwertige Schulbildung. - 3) Hochschulreife allgemein oder Fach-
gebunden. - 4) Abgeschlossene Lehr- oder Anlernausbildung, Abschluß an einer Berufsfach-/Fachschule.

NOCH: 9. SOZIALVERSICHERUNGSPFLICHTIG BESCHAEFTIGTE ARBEITNEHMER AM 30. JUNI 1984 NACH BERUFSBEREICHEN, -ABSCHNITTEN UND AUSGEWAELHTEN -GRUPPEN SOWIE AUSBILDUNG*)

DAVON MIT NACHSTEHENDER AUSBILDUNG

BERUFLICHE GLIEDERUNG 1)	INS- GESAMT	VOLKS-/HAUPTSCHULABSCHLUSS MITTLERE REIFE 2)			ABITUR 3)		ABSCHLUSS AN EINER			OHNE ANGABE
		ZUSAMMEN	OHNE	MIT	ZUSAMMEN	OHNE	MIT	HOEHEREN FACH-/ FACHHOCH- SCHULE	HOCH- SCHULE/ UNI- VERSITAET	
			ABGESCHLOSSENE(R) BERUFSAUSBILDUNG 4)	ABGESCHLOSSENE(R) BERUFSAUSBILDUNG 4)		ABGESCHLOSSENE(R) BERUFSAUSBILDUNG 4)				
NOCH TECHNISCHE BERUFE										
TECHNIKER, TECHNISCHE SONDER- FACHKRAEFTE	169 726	154 603	15 022	139 581	5 116	1 376	3 740	6 604	1 573	1 830
DARUNTER TECHNIKER	127 456	114 919	6 792	108 127	3 697	769	2 928	5 987	1 302	1 551
ZUSAMMEN	247 918	170 893	15 501	155 392	8 532	2 253	6 279	41 954	24 057	2 482
DIENSTLEISTUNGSBERUFE										
WARENKAUFLEUTE	246 203	229 833	56 366	173 467	5 283	2 319	2 964	2 425	1 616	7 046
DIENSTLEISTUNGSKAUFLEUTE UND ZUGEHORIGE BERUFE	112 679	98 983	19 613	79 370	8 344	3 968	4 376	1 940	1 981	1 431
DARUNTER BANK- VERSICHERUNGSKAUF- LEUTE	91 790	80 423	15 809	64 614	7 333	3 456	3 877	1 501	1 711	822
VERKEHRSBERUFE	217 837	201 479	92 216	109 263	1 574	1 107	467	251	217	14 316
DARUNTER BERUFE DES LANDVERKEHRS	94 404	86 991	34 002	52 989	427	276	151	63	50	6 873
ORGANISATIONS-, VERWALTUNGS-, BUEROBERUFE	600 645	533 947	108 659	425 288	22 198	8 985	13 213	13 763	17 050	13 687
DARUNTER BUEROFACH-, BUEROHILFS- KRAEFTE	458 215	425 834	97 981	327 853	13 408	6 320	7 088	4 146	3 687	11 140
ORDNUNGS-, SICHERHEITSBERUFE	35 780	30 499	10 935	19 564	382	168	214	237	1 497	3 165
SCHRIFTWERKSCHAFFENDE, SCHRIFT- WERKORDNENDE SOWIE KUENST- LERISCHE BERUFE	23 864	14 690	2 565	12 125	2 697	845	1 852	2 150	2 428	1 899
GESUNDHEITSBERUFE	144 508	122 387	29 586	92 801	5 429	1 890	3 539	549	14 398	1 745
DARUNTER AERZTE, APOTHEKER	15 797	868	171	697	883	135	748	73	13 911	62
SOZIAL- UND ERZIEHUNGSBERUFE, ANDERWEITIG NICHT GENANNT GEISTES- UND NATURWISSEN- SCHAFTLICHE BERUFE	93 123	56 580	13 121	43 459	6 220	2 639	3 581	8 021	20 140	2 162
DARUNTER SOZIALPFLEGERISCHE BERUFE	52 092	42 333	10 601	31 732	3 550	1 805	1 745	4 343	1 170	696
LEHRER	25 254	9 163	486	8 677	1 656	322	1 334	2 423	11 112	900
ALLGEMEINE DIENSTLEISTUNGS- BERUFE	186 941	167 683	118 461	49 222	1 408	905	503	206	120	17 524
DARUNTER REINIGUNGSBERUFE	93 580	82 685	70 315	12 370	204	152	52	18	24	10 649
ZUSAMMEN	1 661 580	1 456 081	451 522	1 004 559	53 535	22 826	30 709	29 542	59 447	62 975
SONSTIGE ARBEITSKRAEFTE	9 102	6 250	5 369	881	1 016	951	65	97	165	1 574
OHNE ANGABE	28	23	9	14	1	1	-	-	1	3
INSGESAMT	3 278 856	2 922 034	1 082 551	1 839 483	70 526	30 697	39 829	73 549	84 718	128 029

*) Aufgrund des Arbeitskampfes in der Metallindustrie ist die Vergleichbarkeit in einigen Berufsgliederungen und bei Insgesamt zu früheren Quartals-
ergebnissen eingeschränkt.

1) Klassifizierung der Berufe, Statistisches Bundesamt, Ausgabe 1975. - 2) Oder gleichwertige Schulbildung. - 3) Hochschulreife allgemein oder Fach-
gebunden. - 4) Abgeschlossene Lehr- oder Anlernausbildung, Abschluß an einer Berufsfach-/Fachschule.

NOCH: 9. SOZIALVERSICHERUNGSPFLICHTIG BESCHAEFTIGTE ARBEITNEHMER AM 30. JUNI 1984 NACH BERUFSBEREICHEN, -ABSCHNITTEN UND AUSGEWAHLTEN -GRUPPEN SOWIE AUSBILDUNG*)

DAVON MIT NACHSTEHENDER AUSBILDUNG

BERUFLICHE GLIEDERUNG 1)	INS- GESAMT	VOLKS-/HAUPTSCHULABSCHLUSS MITTLERE REIFE 2)			ABITUR 3)		ABSCHLUSS AN EINER			OHNE ANGABE
		ZUSAMMEN	OHNE	MIT	ZUSAMMEN	OHNE	MIT	HOEHEREN	HOCH-	
			ABGESCHLOSSENE (R) BERUFS AUSBILDUNG 4)	ABGESCHLOSSENE (R) BERUFS AUSBILDUNG 4)		ABGESCHLOSSENE (R) BERUFS AUSBILDUNG 4)	FACHHOCH-	SCHULE/ UNI-	VERSITAET	
DARUNTER WEIBLICH										
PFLANZENBAUER, TIERZUECHTER, FISCHEREIBERUFE	11 861	11 027	6 478	4 549	368	282	86	85	53	328
BERGLEUTE, MINERALGEWINNER	139	96	22	74	2	1	1	-	1	40
FERTIGUNGSBERUFE										
STEINBEARBEITER, BAUSTOFF- HERSTELLER	497	469	381	88	6	5	1	-	1	21
KERAMIKER, GLASMACHER	3 420	3 327	2 646	681	28	18	10	-	2	63
CHEMIEARBEITER, KUNSTSTOFF- VERARBEITER	23 594	22 085	18 580	3 505	119	94	25	13	15	1 362
DARUNTER CHEMIEARBEITER	11 846	11 057	8 620	2 437	87	71	16	9	12	681
PAPIERHERSTELLER, -VERARBEITER, DRUCKER	17 383	16 135	12 836	3 299	148	99	49	23	8	1 069
DARUNTER DRUCKER	6 431	5 976	3 663	2 313	105	68	37	18	6	326
HOLZAUFBEREITER, HOLZWAREN- FERTIGER UND VERWANDTE BERUFE	2 681	2 589	2 330	259	10	9	1	2	2	78
METALLERZEUGER, -BEARBEITER DARUNTER METALLVERFORMER (SPANEND)	18 598	17 365	14 614	2 751	42	25	17	9	13	1 169
DARUNTER METALLVERFORMER (SPANEND)	4 415	4 199	3 744	455	9	5	4	3	3	201
SCHLOSSER, MECHANIKER UND ZUGEORDNETE BERUFE	12 472	11 765	6 743	5 022	330	213	117	36	18	323
DARUNTER SCHLOSSER	1 350	1 261	1 010	251	8	5	3	2	3	76
DARUNTER MECHANIKER	3 288	3 218	2 503	715	13	9	4	1	2	54
ELEKTRIKER	6 777	6 353	5 229	1 124	31	16	15	3	1	389
MONTIERER UND METALLBERUFE, A.N.G.	58 216	55 344	49 343	6 001	218	185	33	20	19	2 615
TEXTIL- UND BEKLEIDUNGSBERUFE DARUNTER TEXTILVERARBEITER	61 234	56 510	45 809	10 701	117	79	38	16	7	4 504
DARUNTER TEXTILVERARBEITER	48 829	45 386	35 538	9 848	91	60	31	13	6	3 333
LEDERHERSTELLER, LEDER- UND FELLVERARBEITER	9 048	8 475	6 735	1 740	15	9	6	2	2	554
ERNAHRUNGSBERUFE DARUNTER SPEISEBEREITER	33 148	30 381	24 539	5 842	164	110	54	12	14	2 577
DARUNTER SPEISEBEREITER	26 121	23 610	19 037	4 573	121	76	45	10	12	2 368
BAUBERUFE DARUNTER MAURER, BETONBAUER	662	600	454	146	9	8	1	2	2	49
DARUNTER MAURER, BETONBAUER	162	153	100	53	-	-	-	1	-	8
BAU-, RAUM AUSSTATTER, POLSTERER	3 304	3 194	2 262	932	19	10	9	3	4	84
TISCHLER, MODELLBAUER	1 159	1 096	781	315	39	31	8	3	-	21
MALER, LACKIERER UND VERWANDTE BERUFE	2 457	2 382	1 782	600	13	10	3	1	2	59
WARENPRUEFER, VERSANDFERTIG- MACHER	34 094	32 029	27 459	4 570	112	86	26	13	10	1 930
HILFSARBEITER OHNE NAEHERE TAEITIGKEITSANGABE	8 867	8 259	7 399	860	33	29	4	2	5	568
MASCHINISTEN UND ZUGEHOERIGE BERUFE	291	277	241	36	6	4	2	1	1	6
ZUSAMMEN	297 902	278 635	230 163	48 472	1 459	1 040	419	161	126	17 521
TECHNISCHE BERUFE										
INGENIEURE, CHEMIKER, PHYSIKER, MATHEMATIKER	2 224	419	92	327	192	85	107	832	760	21
DARUNTER INGENIEURE	1 715	358	79	279	166	76	90	713	460	18

*) Aufgrund des Arbeitskampfes in der Metallindustrie ist die Vergleichbarkeit in einigen Berufsgliederungen und bei Insgesamt zu früheren Quartals-
ergebnissen eingeschränkt.

1) Klassifizierung der Berufe, Statistisches Bundesamt, Ausgabe 1975. - 2) Oder gleichwertige Schulbildung. - 3) Hochschulreife allgemein oder Fach-
gebunden. - 4) Abgeschlossene Lehr- oder Anlernausbildung, Abschluß an einer Berufsfach-/Fachschule.

NOCH: 9. SOZIALVERSICHERUNGSPFLICHTIG BESCHAEFTIGTE ARBEITNEHMER AM 30. JUNI 1984 NACH BERUFSBEREICHEN, -ABSCHNITTEN UND AUSGEWAELHTEN -GRUPPEN SOWIE AUSBILDUNG*)

DAVON MIT NACHSTEHENDER AUSBILDUNG

BERUFLICHE GLIEDERUNG 1)	INS- GESAMT	VOLKS-/HAUPTSCHULABSCHLUSS MITTLERE REIFE 2)			ABITUR 3)		ABSCHLUSS AN EINER			
		ZUSAMMEN	OHNE ABGESCHLOSSENE(R) BERUFS-AUSBILDUNG 4)	MIT	ZUSAMMEN	OHNE ABGESCHLOSSENE(R) BERUFS-AUSBILDUNG 4)	MIT	HOEHEREN FACH-/ FACHHOCH- SCHULE	HOCH- SCHULE/ UNI- VERSITAET	OHNE ANGABE
NOCH DARUNTER WEIBLICH										
NOCH TECHNISCHE BERUFE										
TECHNIKER, TECHNISCHE SONDER- FACHKRAEFTE	31 006	28 550	7 381	21 169	1 434	519	915	490	214	310
DARUNTER TECHNIKER	9 752	8 465	2 096	6 369	612	150	462	341	144	190
ZUSAMMEN	33 230	28 969	7 473	21 496	1 626	604	1 022	1 322	974	339
DIENSTLEISTUNGSBERUFE										
WARENKAUFLEUTE	154 125	146 709	46 186	100 523	2 125	1 158	967	288	266	4 737
DIENSTLEISTUNGSKAUFLEUTE UND ZUGEHORIGE BERUFE	51 210	46 433	13 022	33 411	3 601	1 915	1 686	320	261	595
DARUNTER BANK- VERSICHERUNGSKAUF- LEUTE	43 691	39 833	11 041	28 792	3 055	1 571	1 484	231	209	363
VERKEHRSBERUFE	37 585	34 629	19 535	15 094	349	253	96	31	43	2 533
DARUNTER BERUFE DES LANDVERKEHRS	1 885	1 709	933	776	21	15	6	1	6	148
ORGANISATIONS-, VERWALTUNGS-, BUEROBERUFE	403 552	377 151	91 948	285 203	11 580	5 309	6 271	2 598	2 483	9 740
DARUNTER BUEROFACH-, BUEROHILFS- KRAEFTE	353 308	332 119	83 965	248 154	9 145	4 297	4 848	1 759	1 534	8 751
ORDNUNGS-, SICHERHEITSBERUFE	5 713	4 847	3 112	1 735	87	47	40	31	234	514
SCHRIFTWERKSCHAFFENDE, SCHRIFT- WERKORDNENDE SOWIE KUENST- LERISCHE BERUFE	10 095	6 524	1 681	4 843	1 182	368	814	907	824	658
GESUNDHEITSBERUFE	121 803	110 351	27 176	83 175	4 455	1 531	2 924	444	4 984	1 569
DARUNTER AERZTE, APOTHEKER	5 871	654	140	514	528	89	439	39	4 606	44
SOZIAL- UND ERZIEHUNGSBERUFE, ANDERWEITIG NICHT GENANNT GEISTES- UND NATURWISSEN- SCHAFTLICHE BERUFE	61 263	43 992	11 623	32 369	3 800	1 721	2 079	4 252	7 690	1 529
DARUNTER SOZIALPFLEGERISCHE BERUFE	42 991	36 724	9 684	27 040	2 516	1 364	1 152	2 642	555	554
LEHRER	12 783	4 516	276	4 240	939	153	786	1 282	5 482	564
ALLGEMEINE DIENSTLEISTUNGS- BERUFE	158 729	142 986	104 147	38 839	1 092	736	356	127	72	14 452
DARUNTER REINIGUNGSBERUFE	77 094	67 823	59 941	7 882	149	114	35	8	16	9 098
ZUSAMMEN	1 004 075	913 622	318 430	595 192	28 271	13 038	15 233	8 998	16 857	36 327
SONSTIGE ARBEITSKRAEFTE	2 615	1 915	1 618	297	285	271	14	15	28	372
OHNE ANGABE	12	9	5	4	-	-	-	-	-	3
ZUSAMMEN	1 349 834	1 234 273	564 189	670 084	32 011	15 236	16 775	10 581	18 039	54 930

*) Aufgrund des Arbeitskampfes in der Metallindustrie ist die Vergleichbarkeit in einigen Berufsgliederungen und bei Insgesamt zu früheren Quartals-
ergebnissen eingeschränkt.

1) Klassifizierung der Berufe, Statistisches Bundesamt, Ausgabe 1975. - 2) Oder gleichwertige Schulbildung. - 3) Hochschulreife allgemein oder Fach-
gebunden. - 4) Abgeschlossene Lehr- oder Anlernausbildung, Abschluß an einer Berufsfach-/Fachschule.

10. SOZIALVERSICHERUNGSPFLICHTIG BESCHAEFTIGTE ARBEITNEHMER AM 30. JUNI 1984 NACH BERUFSBEREICHEN, -ABSCHNITTEN UND AUSGEWAHLTEN -GRUPPEN, STELLUNG IM BERUF SOWIE AUSLAENDERN*)

BERUFLICHE GLIEDERUNG 1)	UND ZWAR									
	INSGESAMT		ARBEITER		ANGESTELLTE		IN BERUFLICHER AUSBILDUNG 2)		AUSLAENDER	
	INS- GESAMT	DARUNTER WEIBLICH	ZUSAMMEN	DARUNTER WEIBLICH	ZUSAMMEN	DARUNTER WEIBLICH	ZUSAMMEN	DARUNTER WEIBLICH	ZUSAMMEN	DARUNTER WEIBLICH
PFLANZENBAUER, TIERZUECHTER, FISCHEREIBERUFE	49 437	11 861	45 602	11 058	3 835	803	9 160	3 455	4 136	607
BERGLEUTE, MINERALGEWINNER	2 439	139	2 360	132	79	7	29	-	474	12
FERTIGUNGSBERUFE										
STEINBEARBEITER, BAUSTOFF- HERSTELLER	7 533	497	7 366	478	167	19	563	50	2 088	64
KERAMIKER, GLASMACHER	8 932	3 420	8 603	3 352	329	68	280	119	2 219	784
CHEMIEARBEITER, KUNSTSTOFF- VERARBEITER	62 295	23 594	59 682	22 716	2 413	878	820	132	18 946	5 848
DARUNTER CHEMIEARBEITER	34 299	11 846	32 471	11 009	1 828	837	551	106	8 934	2 331
PAPIERHERSTELLER, -VERARBEITER, DRUCKER	53 591	17 383	48 306	16 170	5 285	1 213	2 498	729	9 366	3 073
DARUNTER DRUCKER	29 333	6 431	24 737	5 280	4 596	1 151	1 942	626	3 337	582
HOLZAUFBEREITER, HOLZWAREN- FERTIGER UND VERWANDTE BERUFE	15 594	2 681	15 305	2 643	289	38	593	37	3 568	676
METALLERZEUGER, -BEARBEITER DARUNTER METALLVERFORMER (SPANEND)	120 858	18 598	118 702	18 495	2 156	103	2 397	232	36 967	5 879
DARUNTER METALLVERFORMER (SPANEND)	58 606	4 415	57 731	4 396	875	19	1 746	47	13 617	1 557
SCHLOSSER, MECHANIKER UND ZUGEORDNETE BERUFE	291 287	12 472	272 541	10 921	18 746	1 551	49 128	2 228	23 986	1 348
DARUNTER SCHLOSSER	112 414	1 350	108 741	1 308	3 673	42	16 533	185	10 660	365
DARUNTER MECHANIKER	73 194	3 288	66 615	3 113	6 579	175	14 171	442	5 081	461
ELEKTRIKER	98 109	6 777	90 098	6 602	8 011	175	16 489	509	7 007	1 556
MONTIERER UND METALLBERUFE, A.N.G.	100 904	58 216	100 154	58 106	750	110	454	47	34 256	18 220
TEXTIL- UND BEKLEIDUNGSBERUFE DARUNTER TEXTILVERARBEITER	79 360	61 234	77 235	60 363	2 125	871	2 679	2 093	19 447	11 816
DARUNTER TEXTILVERARBEITER	51 994	48 829	50 896	48 060	1 098	769	1 958	1 878	8 380	7 559
LEDERHERSTELLER, LEDER- UND FELLVERARBEITER	15 143	9 048	14 583	8 948	560	100	696	338	3 911	2 125
ERNAHRUNGSBERUFE DARUNTER SPEISENBEREITER	83 746	33 148	78 186	32 150	5 560	998	13 542	2 372	13 602	8 184
DARUNTER SPEISENBEREITER	41 934	26 121	39 597	25 343	2 337	778	4 303	993	9 418	6 727
BAUBERUFE DARUNTER MAURER, BETONBAUER	139 909	662	133 334	599	6 575	63	10 360	72	40 384	107
DARUNTER MAURER, BETONBAUER	64 110	162	60 288	149	3 822	13	5 979	40	18 354	33
BAU-, RAUM AUSSTATTER, POLSTERER	37 325	3 304	36 090	3 086	1 235	218	4 774	347	5 817	714
TISCHLER, MODELLBAUER	42 589	1 159	40 780	1 117	1 809	42	7 015	432	3 875	78
MALER, LACKIERER UND VERWANDTE BERUFE	35 683	2 457	34 766	2 400	917	57	4 445	596	5 481	352
WARENPRUEFER, VERSANDFERTIG- MACHER	64 754	34 094	60 283	33 034	4 471	1 060	202	63	10 911	5 723
HILFSARBEITER OHNE NAEHERE TAEITIGKEITSANGABE	22 131	8 867	22 030	8 814	101	53	82	8	7 779	2 748
MASCHINISTEN UND ZUGEHORIGE BERUFE	28 609	291	27 386	269	1 223	22	113	3	3 063	80
ZUSAMMEN	1 308 352	297 902	1 245 630	290 263	62 722	7 639	117 130	10 407	252 673	69 375
TECHNISCHE BERUFE										
INGENIEURE, CHEMIKER, PHYSIKER, MATHEMATIKER	78 192	2 224	378	47	77 814	2 177	619	117	3 357	115
DARUNTER INGENIEURE	71 447	1 715	321	32	71 126	1 683	579	99	2 981	83

*) Aufgrund des Arbeitskampfes in der Metallindustrie ist die Vergleichbarkeit in einigen Berufsgliederungen und bei Insgesamt zu früheren Quartals-
ergebnissen eingeschränkt.

1) Klassifizierung der Berufe, Statistisches Bundesamt, Ausgabe 1975. - 2) Die Auszubildenden werden als "Darunterzahl" nur zum 2. Quartal eines
Jahres dargestellt.

NOCH: 10. SOZIALVERSICHERUNGSPFLICHTIG BESCHAEFTIGTE ARBEITNEHMER AM 30. JUNI 1984 NACH BERUFSBEREICHEN, -ABSCHNITTEN UND AUSGEWAELHTEN -GRUPPEN, STELLUNG IM BERUF SOWIE AUSLAENDERN*)

BERUFLICHE GLIEDERUNG 1)	UND ZWAR									
	INSGESAMT		ARBEITER		ANGESTELLTE		IN BERUFLICHER AUSBILDUNG ²⁾		AUSLAENDER	
	INS- GESAMT	DARUNTER WEIBLICH	ZUSAMMEN	DARUNTER WEIBLICH	ZUSAMMEN	DARUNTER WEIBLICH	ZUSAMMEN	DARUNTER WEIBLICH	ZUSAMMEN	DARUNTER WEIBLICH
NOCH: TECHNISCHE BERUFE										
TECHNIKER, TECHNISCHE SONDER- FACHKRAEFTE	169 726	31 006	9 899	1 994	159 827	29 012	8 197	4 829	5 137	1 079
DARUNTER TECHNIKER	127 456	9 752	6 572	507	120 884	9 245	1 402	453	3 446	299
ZUSAMMEN	247 918	33 230	10 277	2 041	237 641	31 189	8 816	4 946	8 494	1 194
DIENSTLEISTUNGSBERUFE										
WARENKAUFLER	246 203	154 125	14 774	8 977	231 429	145 148	30 506	23 852	7 204	4 213
DIENSTLEISTUNGSKAUFLER UND ZUGEHORIGE BERUFE	112 679	51 210	2 123	720	110 556	50 490	12 378	6 786	1 580	774
DARUNTER BANK- VERSICHERUNGSKAUF- LEUTE	91 790	43 691	195	87	91 595	43 604	10 334	5 621	915	522
VERKEHRSBERUFE	217 837	37 585	188 932	28 754	28 905	8 831	2 508	841	24 217	2 502
DARUNTER BERUFE DES LANDVERKEHRS	94 404	1 885	90 300	1 399	4 104	486	769	128	8 280	59
ORGANISATIONS-, VERWALTUNGS-, BUEROBERUFE	600 645	403 552	11 727	6 425	588 918	397 127	33 762	25 361	13 119	8 486
DARUNTER BUEROFACH-, BUEROHILFS- KRAEFTE	458 215	353 308	9 217	5 486	448 998	347 824	31 262	23 435	9 482	7 275
ORDNUNGS-, SICHERHEITSBERUFE	35 780	5 713	27 186	4 200	8 594	1 513	343	38	2 082	440
SCHRIFTWERKSCHAFFENDE, SCHRIFT- WERKORDNENDE SOWIE KUNST- LERISCHE BERUFE	23 864	10 095	3 020	1 048	20 844	9 047	1 613	949	1 870	710
GESUNDHEITSBERUFE	144 508	121 803	5 098	4 092	139 410	117 711	26 222	24 267	5 700	4 383
DARUNTER AERZTE, APOTHEKER	15 797	5 871	1 109	843	14 688	5 028	311	232	1 024	328
SOZIAL- UND ERZIEHUNGSBERUFE, ANDERWEITIG NICHT GENANNT GEISTES- UND NATURWISSEN- SCHAFTLICHE BERUFE	93 123	61 263	5 637	4 531	87 486	56 732	10 091	8 525	3 622	1 811
DARUNTER SOZIALPFLIEGERISCHE BERUFE	52 092	42 991	2 514	2 320	49 578	40 671	9 334	8 167	1 214	841
LEHRER	25 254	12 783	454	115	24 800	12 668	255	139	1 708	743
ALLGEMEINE DIENSTLEISTUNGS- BERUFE	186 941	158 729	172 037	146 951	14 904	11 778	16 925	15 560	32 588	23 040
DARUNTER REINIGUNGSBERUFE	93 580	77 094	92 379	76 572	1 201	522	309	177	18 292	12 572
ZUSAMMEN	1 661 580	1 004 075	430 534	205 698	1 231 046	798 377	134 348	106 179	91 982	46 359
SONSTIGE ARBEITSKRAEFTE	9 102	2 615	5 866	991	3 236	1 624	7 359	1 754	490	106
OHNE ANGABE	28	12	5	3	23	9	-	-	-	-
INSGESAMT	3 278 856	1 349 834	1 740 274	510 186	1 538 582	839 648	276 842	126 741	358 249	117 653

*) Aufgrund des Arbeitskampfes in der Metallindustrie ist die Vergleichbarkeit in einigen Berufsgliederungen und bei Insgesamt zu früheren Quartals-
ergebnissen eingeschränkt.

1) Klassifizierung der Berufe, Statistisches Bundesamt, Ausgabe 1975. - 2) Die Auszubildenden werden als "Darunterzahl" nur zum 2. Quartal eines
Jahres dargestellt.

12. Versicherungspflichtig beschäftigte Arbeitnehmer in der Gliederung nach Berufsbereichen und -abschnitten sowie nach Insgesamt

Berufsbereich/-abschnitt	Versicherungspflichtig beschäftigte Arbeitnehmer am ...											
	30. Juni 1978				30. Juni 1982							
	Ins- gesamt	darunter männlich	Aus- länder	darunter männlich	Ins- gesamt	in % von Sp. 1	darunter männlich	in % von Sp. 2	Aus- länder	in % von Sp. 3	darunter männlich	in % von Sp. 4
1	2	3	4	5	6	7	8	9	10	11	12	
I. Pflanzenbauer, Tierzüchter, Fischereiberufe	41 487	33 073	4 759	4 212	46 929 + 13,1	36 156 + 9,3	4 494 - 5,6	3 888 - 7,7				
II. Bergleute, Mineralgewinner	2 441	2 341	525	517	2 646 + 8,4	2 541 + 8,5	513 - 2,3	504 - 2,5				
III. Fertigungsberufe zusammen davon	1 432 293	1 078 585	338 857	240 130	1 420 605 - 0,8	1 091 442 + 1,2	316 172 - 6,7	229 946 - 4,2				
IIIa Steinbearbeiter, Baustoffhersteller	8 386	7 928	2 764	2 663	7 785 - 7,2	7 300 - 7,9	2 363 - 14,5	2 293 - 13,9				
IIIb Keramiker, Glasmacher	10 379	6 653	3 320	2 220	9 588 - 7,6	5 929 - 10,9	2 728 - 17,8	1 770 - 20,3				
IIIc Chemiarbeiter, Kunststoffverarbeiter	64 936	39 953	22 065	14 917	63 339 - 2,5	38 867 - 2,7	21 305 - 3,4	14 624 - 2,0				
IIIid Papierhersteller, -verarbeiter, Drucker	56 874	38 209	10 875	6 938	56 066 - 1,4	37 349 - 2,3	10 695 - 1,7	6 984 + 0,7				
IIIie Holzaufbereiter, Holzwarenfertiger und verwandte Berufe	18 484	14 993	5 082	4 021	16 371 - 11,4	13 465 - 10,2	4 080 - 19,7	3 293 - 18,1				
IIIif Metallerzeuger, -bearbeiter	159 637	133 924	56 971	47 289	150 941 - 5,4	128 746 - 3,9	52 863 - 7,2	44 942 - 5,0				
IIIig Schlosser, Mechaniker und zugeordnete Berufe	302 316	289 151	34 297	31 893	312 948 + 3,5	299 919 + 3,7	30 775 - 10,3	28 989 - 9,1				
IIIih Elektriker	94 822	86 988	8 815	6 333	100 615 + 6,1	92 617 + 6,5	8 692 - 1,4	6 340 + 0,1				
IIIi Montierer und Metallberufe, soweit anderweitig nicht gen.	120 004	51 716	50 296	23 306	121 276 + 1,1	56 543 + 9,3	48 160 - 4,2	24 839 + 6,6				
IIIk Textil- und Bekleidungsberufe	102 588	21 302	26 189	8 893	87 467 - 14,7	18 796 - 11,8	22 543 - 13,9	8 241 - 7,3				
IIIl Lederhersteller, Leder- und Fellverarbeiter	19 425	7 596	5 589	2 275	17 037 - 12,3	6 768 - 10,9	4 788 - 14,3	2 150 - 5,5				
IIIm Ernährungsberufe	81 447	48 190	15 066	5 650	84 414 + 3,6	50 137 + 4,0	15 015 - 0,3	5 925 + 4,9				
IIIn Bauberufe	141 082	140 478	47 811	47 668	141 037 ± 0,0	140 453 ± 0,0	44 682 - 6,5	44 566 - 6,5				
IIIo Bau-, Raumausstatter, Polsterer	34 580	31 294	6 156	5 167	37 767 + 9,2	33 871 + 8,2	6 567 + 6,7	5 552 + 7,5				
IIIp Tischler, Modellbauer	38 850	38 186	5 195	5 085	42 855 + 10,3	41 781 + 9,4	4 379 - 15,7	4 282 - 15,8				
IIIq Maler, Lackierer und verwandte Berufe	38 402	35 956	8 296	7 635	39 705 + 3,4	36 851 + 2,5	8 435 + 1,7	7 905 + 3,5				
IIIr Warenprüfer, Versandfertigmacher	79 176	36 854	15 177	7 336	74 499 - 5,9	35 846 - 2,7	14 207 - 6,4	6 997 - 4,6				
IIIs Hilfsarbeiter ohne nähere Tätigkeitsangabe	29 006	17 704	11 384	7 456	26 127 - 9,9	15 813 - 10,7	10 326 - 9,3	6 811 - 8,7				
IIIt Maschinisten und zugehörige Berufe	31 899	31 510	3 509	3 385	30 768 - 3,5	30 391 - 3,6	3 569 + 1,7	3 443 + 1,7				
IV. Technische Berufe zusammen davon	220 372	192 587	8 098	6 770	245 460 + 11,4	213 194 + 10,7	8 864 + 9,5	7 562 + 11,7				
IVa Ingenieure, Chemiker, Physiker, Mathematiker	61 628	60 471	3 069	2 972	74 230 + 20,4	72 190 + 19,4	3 503 + 14,1	3 378 + 13,7				
IVb Techniker, Technische Sonderfachkräfte	158 744	132 116	5 029	3 798	171 230 + 7,9	141 004 + 6,7	5 361 + 6,6	4 184 + 10,2				
V. Dienstleistungsberufe zusammen davon	1 545 242	654 293	96 356	50 954	1 662 102 + 7,6	670 798 + 2,5	100 715 + 4,5	51 843 + 1,7				
Va Warenkaufleute	224 002	90 324	6 308	2 843	241 285 + 7,7	91 297 + 1,1	7 402 + 17,3	3 063 + 7,7				
Vb Dienstleistungskaufleute und zugehörige Berufe	99 562	57 434	1 488	789	108 390 + 8,9	59 641 + 3,8	1 573 + 5,7	805 + 2,0				
Vc Verkehrsberufe	233 064	195 533	29 062	26 160	235 209 + 0,9	195 180 - 0,2	28 794 - 0,9	25 810 - 1,3				
Vd Organisations-, Verwaltungs-, Büroberufe	562 534	197 028	12 334	4 484	600 396 + 6,7	198 421 + 0,7	13 556 + 9,9	4 823 + 7,6				
Ve Ordnungs-, Sicherheitsberufe	32 773	27 710	2 038	1 665	35 504 + 8,3	29 756 + 7,4	2 163 + 6,1	1 697 + 1,9				
Vf Schriftwerkschaffende, schriftwerkordnende sowie künstlerische Berufe	21 453	13 038	1 837	1 178	23 716 + 10,5	13 779 + 5,7	1 979 + 7,7	1 212 + 2,9				
Vg Gesundheitsdienstberufe	110 066	17 673	5 850	1 400	136 684 + 24,2	21 833 + 23,5	5 889 + 0,7	1 422 + 1,6				
Vh Sozial- und Erziehungsberufe, anderweitig nicht genannte geistes- und naturwissenschaftliche Berufe	78 155	25 610	3 331	1 627	90 360 + 15,6	30 641 + 19,6	3 735 + 12,1	1 857 + 14,1				
Vi Allgemeine Dienstleistungsberufe	183 633	29 943	34 108	10 808	190 558 + 3,8	30 250 + 1,0	35 624 + 4,4	11 154 + 3,2				
VI. Sonstige Arbeitskräfte	20 447	10 727	839	628	9 868 - 51,7	7 177 - 33,1	655 - 21,9	543 - 13,5				
Insgesamt	3 262 282	1 971 606	449 434	303 211	3 387 610 + 3,8	2 021 308 + 2,5	431 413 - 4,0	294 286 - 2,9				

1) Aufgrund des Arbeitskampfes in der Metallindustrie ist die Vergleichbarkeit in einigen Berufsgliederungen und im Land insgesamt zu früheren Quartals-

und Ausländer, jeweils darunter männlich, in längerfristigem Vergleich

Versicherungspflichtig beschäftigte Arbeitnehmer am ...																Berufs- bereich/ -abschnitt
31. März 1984								30. Juni 1984 ¹⁾								
Insgesamt	in % von Sp. 1	darunter männlich	in % von Sp. 2	Ausländer	in % von Sp. 3	darunter männlich	in % von Sp. 4	Insgesamt	in % von Sp. 1	darunter männlich	in % von Sp. 2	Ausländer	in % von Sp. 3	darunter männlich	in % von Sp. 4	
13	14	15	16	17	18	19	20	21	22	23	24	25	26	27	28	
46 949	+ 13,2	35 849	+ 8,4	3 728	- 21,7	3 177	- 24,6	49 437	+ 19,2	37 576	+ 13,6	4 136	- 13,1	3 529	- 16,2	I.
2 236	- 8,4	2 137	- 8,7	450	- 14,3	440	- 14,9	2 439	- 0,1	2 300	- 1,8	474	- 9,7	462	- 10,6	II.
1 384 744	- 3,3	1 075 158	- 0,3	283 892	- 16,2	208 550	- 13,2	1 308 352	- 8,7	1 010 450	- 6,3	252 673	- 25,4	183 298	- 23,7	III.
7 299	- 13,0	6 807	- 14,1	2 038	- 26,3	1 975	- 25,8	7 533	- 10,2	7 036	- 11,3	2 088	- 24,5	2 024	- 24,0	IIIa
8 904	- 14,2	5 497	- 17,4	2 278	- 31,4	1 474	- 33,6	8 932	- 13,9	5 512	- 17,2	2 219	- 33,2	1 435	- 35,4	IIIb
62 559	- 3,7	38 827	- 2,8	19 542	- 11,4	13 492	- 9,6	62 295	- 4,1	38 701	- 3,1	18 946	- 14,1	13 098	- 12,2	IIIc
53 697	- 5,6	36 185	- 5,3	9 418	- 13,4	6 305	- 9,1	53 591	- 5,8	36 208	- 5,2	9 366	- 13,9	6 293	- 9,3	IIIId
15 653	- 15,3	12 943	- 13,7	3 603	- 29,1	2 918	- 27,4	15 594	- 15,6	12 913	- 13,9	3 568	- 29,8	2 892	- 28,1	IIIe
141 413	- 11,4	121 369	- 9,4	46 775	- 17,9	40 118	- 15,2	120 858	- 24,3	102 260	- 23,6	36 967	- 35,1	31 088	- 34,3	IIIIf
312 062	+ 3,2	299 222	+ 3,5	28 628	- 16,5	27 077	- 15,1	291 287	- 3,6	278 815	- 3,6	23 986	- 30,1	22 638	- 29,0	IIIg
101 906	+ 7,5	94 146	+ 8,2	7 818	- 11,3	5 751	- 9,2	98 109	+ 3,5	91 332	+ 5,0	7 007	- 20,5	5 451	- 13,9	IIIh
116 901	- 2,6	55 224	+ 6,8	43 634	+ 13,2	22 816	- 2,1	100 904	- 15,9	42 688	- 17,5	34 256	- 31,9	16 036	- 31,2	IIIi
80 479	- 21,6	18 225	- 14,4	19 859	- 24,2	7 680	- 13,6	79 360	- 22,6	18 126	- 14,9	19 447	- 25,7	7 631	- 14,2	IIIk
15 434	- 20,5	6 212	- 18,2	3 977	- 28,8	1 827	- 19,7	15 143	- 22,0	6 095	- 19,8	3 911	- 30,0	1 786	- 21,5	IIIl
84 458	+ 3,7	51 047	+ 5,9	13 668	- 9,3	5 402	- 4,4	83 746	+ 2,8	50 598	+ 5,0	13 602	- 9,7	5 418	- 4,1	IIIIn
137 983	- 2,2	137 378	- 2,2	40 020	- 16,3	39 924	- 16,2	139 909	- 0,8	139 247	- 0,9	40 384	- 15,5	40 277	- 15,5	IIIIn
38 877	+ 12,4	34 852	+ 11,4	6 283	+ 2,1	5 389	+ 4,3	37 325	+ 7,9	34 021	+ 8,7	5 817	- 5,5	5 103	- 1,2	IIIo
43 566	+ 12,1	42 408	+ 11,1	3 966	- 23,7	3 893	- 23,4	42 589	+ 9,6	41 430	+ 8,5	3 875	- 25,4	3 797	- 25,3	IIIp
38 748	+ 0,9	35 784	- 0,5	7 550	- 9,0	7 085	- 7,2	35 683	- 7,1	33 226	- 7,6	5 481	- 33,9	5 129	- 32,8	IIIq
70 379	- 11,1	34 343	- 6,8	12 541	- 17,4	6 237	- 15,0	64 754	- 18,2	30 660	- 16,8	10 911	- 28,1	5 188	- 29,3	IIIr
24 661	- 15,0	15 256	- 13,8	8 944	- 21,4	5 929	- 20,5	22 131	- 23,7	13 264	- 25,1	7 779	- 31,7	5 031	- 32,5	IIIs
29 765	- 6,7	29 433	- 6,6	3 350	- 4,5	3 258	- 3,8	28 609	- 10,3	28 318	- 10,1	3 063	- 12,7	2 983	- 11,9	IIIt
248 198	+ 12,6	214 959	+ 11,6	8 554	+ 5,6	7 342	+ 8,4	247 918	+ 12,5	214 688	+ 11,5	8 494	+ 4,9	7 300	+ 7,8	IV.
77 454	+ 25,7	75 270	+ 24,5	3 326	+ 8,4	3 211	+ 8,0	78 192	+ 26,9	75 968	+ 25,6	3 357	+ 9,4	3 242	+ 9,1	IVa
170 744	+ 7,6	139 689	+ 5,7	5 228	+ 4,0	4 131	+ 8,8	169 726	+ 6,9	138 720	+ 5,0	5 137	+ 2,1	4 058	+ 6,8	IVb
1 658 846	+ 7,4	660 254	+ 0,9	93 926	- 2,5	47 374	- 7,0	1 661 580	+ 7,5	657 505	+ 0,5	91 982	- 4,5	45 623	- 10,5	V.
246 048	+ 9,8	91 828	+ 1,7	7 140	+ 13,2	2 923	+ 2,8	246 203	+ 9,9	92 078	+ 1,9	7 204	+ 14,2	2 991	+ 5,2	Va
112 410	+ 12,9	61 395	+ 6,9	1 564	+ 5,1	805	+ 2,0	112 679	+ 13,2	61 469	+ 7,0	1 580	+ 6,2	806	+ 2,2	Vb
221 763	+ 4,8	183 917	- 5,9	25 843	- 11,1	23 218	- 11,2	217 837	- 6,5	180 252	- 7,8	24 217	- 16,7	21 715	- 17,0	Vc
599 450	+ 6,6	197 579	+ 0,3	13 173	+ 6,8	4 662	+ 4,0	600 645	+ 6,8	197 093	+ 0,0	13 119	+ 6,4	4 633	+ 3,3	Vd
35 494	+ 8,3	29 885	+ 7,8	2 147	+ 5,3	1 687	+ 1,3	35 780	+ 9,2	30 067	+ 8,5	2 082	+ 2,2	1 642	- 1,4	Ve
23 559	+ 9,8	13 591	+ 4,2	1 830	- 0,4	1 130	- 4,1	23 864	+ 11,2	13 769	+ 5,6	1 870	+ 1,8	1 160	- 1,5	Vf
141 349	+ 28,4	22 303	+ 26,2	5 666	- 3,1	1 319	- 5,8	144 508	+ 31,3	22 705	+ 28,5	5 700	- 2,6	1 317	- 5,9	Vg
91 965	+ 17,7	31 441	+ 22,8	3 550	+ 6,6	1 761	+ 8,2	93 123	+ 19,2	31 860	+ 24,4	3 622	+ 8,7	1 811	+ 11,3	Vh
186 808	+ 1,7	28 315	- 5,4	33 013	- 3,2	9 869	- 8,7	186 941	+ 1,8	28 212	- 5,8	32 588	- 4,5	9 548	- 11,7	Vi
9 122	- 55,4	6 524	- 39,2	492	- 41,4	389	- 38,1	9 130	- 55,3	6 503	- 39,4	490	- 41,6	384	- 38,9	VI.
3 350 095	+ 2,7	1 994 881	+ 1,2	391 042	- 13,0	267 272	- 11,9	3 278 856	+ 0,5	1 929 022	- 2,2	358 249	- 20,3	240 596	- 20,7	Insgesamt

ergebnissen eingeschränkt.

13. SOZIALVERSICHERUNGSPFLICHTIG BESCHAEFTIGTE ARBEITNEHMER AM 30. JUNI 1984 NACH WIRTSCHAFTSABTEILUNGEN, ALTERSGRUPPEN, ARBEITERN/ANGESTELLTEN, AUSLAENDERN UND AUSBILDUNG*)

WIRTSCHAFTSABTEILUNG 1)	DAVON MIT NACHSTEHENDER AUSBILDUNG										
	ALTERSGRUPPEN VON... BIS UNTER... JAHREN	INS- GESAMT	VOLKS-/HAUPTSCHULABSCHLUSS, MITTLERE REIFE 2)		ABITUR 3)		ABSCHLUSS AN EINER			OHNE ANGABE	
			ZUSAMMEN	OHNE ABGESCHLOSSENE(R) BERUFS- BILDUNG 4)	MIT	ZUSAMMEN	OHNE ABGESCHLOSSENE(R) BERUFS- BILDUNG 4)	MIT	HOEHEREN FACH-/ SCHULE		HUCH- SCHULE/ UNIVER- SITAET
			INSGESAMT								
LAND- UND FORSTWIRTSCHAFT, TIERHALTUNG UND FISCHEREI		34 985	32 616	17 110	15 506	743	516	227	232	147	1 247
ENERGIEWIRTSCHAFT UND WAS- SERVERSORGUNG, BERGBAU		33 587	30 509	6 476	24 033	519	181	338	1 258	1 036	265
VERARBEITENDES GEWERBE (OHNE BAUGEWERBE) 5)		1 499 162	1 361 484	571 730	789 754	23 022	10 328	12 694	42 019	26 458	46 179
BAUGEWERBE		258 218	234 790	82 606	152 184	2 056	937	1 119	2 440	1 515	17 417
HANDEL		395 464	366 305	101 232	265 073	8 082	3 254	4 828	3 351	3 890	13 836
VERKEHR UND NACHRICHTEN- UEBERMITTLUNG		120 716	112 978	39 668	73 310	1 585	939	646	462	282	5 409
KREDITINSTITUTE UND VER- SICHERUNGSGEWERBE		121 721	106 919	26 107	80 812	8 242	3 838	4 404	1 993	2 448	2 119
DIENSTLEISTUNGEN, A.N.G.		556 493	454 502	159 476	295 026	19 572	7 821	11 751	13 727	40 093	28 599
ORGAN. OH.ERWERBSCHARAKTER UND PRIVATE HAUSHALTE		57 752	45 424	14 976	30 448	2 468	951	1 517	3 065	4 297	2 498
GEBIETSKOERPERSCHAFTEN UND SOZIALVERSICHERUNG		200 758	176 507	63 170	113 337	4 237	1 932	2 305	5 002	4 552	10 460
UNTER 20		264 245	255 860	215 999	39 861	2 469	2 231	238	186	48	5 682
20 - 25		488 212	450 694	148 884	301 810	19 991	14 927	5 064	2 146	707	14 674
25 - 30		409 490	354 352	83 118	271 234	13 372	3 938	9 434	12 883	14 917	13 966
30 - 35		363 116	305 525	80 355	225 170	8 517	2 347	6 170	14 155	20 679	14 240
35 - 40		324 174	279 659	83 670	195 989	5 501	1 495	4 006	10 411	13 708	14 895
40 - 45		409 627	359 838	112 074	247 764	5 814	1 527	4 287	12 725	13 097	18 153
45 - 50		407 261	366 009	134 244	231 765	4 710	1 361	3 349	9 486	8 768	18 288
50 - 55		300 532	272 004	114 081	157 923	3 708	942	2 766	5 279	5 578	13 963
55 - 60		235 600	212 172	86 151	126 021	4 378	1 282	3 096	4 371	4 658	10 021
60 - 65		65 927	56 992	20 291	36 701	1 799	565	1 234	1 775	2 222	3 139
65 UND MEHR		10 672	8 929	3 684	5 245	267	82	185	132	336	1 008
ARBEITER		1 740 274	1 630 880	843 830	787 050	9 073	6 489	2 584	952	1 800	97 569
ANGESTELLTE		1 538 582	1 291 154	238 721	1 052 433	61 453	24 208	37 245	72 597	82 918	30 460
INSGESAMT		3 278 856	2 922 034	1 082 551	1 839 483	70 526	30 697	39 829	73 549	84 718	128 029
DARUNTER AUSLAENDER		358 249	305 203	217 812	87 391	3 362	1 431	1 931	2 778	5 453	41 453
			DARUNTER WEIBLICH								
LAND- UND FORSTWIRTSCHAFT, TIERHALTUNG UND FISCHEREI		9 829	9 144	5 297	3 847	300	211	89	51	40	294
ENERGIEWIRTSCHAFT UND WAS- SERVERSORGUNG, BERGBAU		5 898	5 575	2 442	3 133	118	63	55	52	31	122
VERARBEITENDES GEWERBE (OHNE BAUGEWERBE) 5)		477 114	447 250	275 643	171 607	7 232	3 797	3 435	2 296	1 570	18 766
BAUGEWERBE		23 866	22 741	6 451	16 290	468	200	268	122	71	664
HANDEL		219 040	205 438	65 804	139 634	3 951	1 747	2 204	625	1 665	7 361
VERKEHR UND NACHRICHTEN- UEBERMITTLUNG		35 447	33 845	11 517	22 328	702	468	234	84	45	771
KREDITINSTITUTE UND VER- SICHERUNGSGEWERBE		64 075	58 498	19 727	38 771	3 463	1 774	1 689	337	321	1 456
DIENSTLEISTUNGEN, A.N.G.		375 738	328 778	126 559	202 219	12 129	5 267	6 862	4 154	11 661	19 016
ORGAN. OH.ERWERBSCHARAKTER UND PRIVATE HAUSHALTE		38 535	32 858	12 735	20 123	1 466	648	818	1 349	985	1 877
GEBIETSKOERPERSCHAFTEN UND SOZIALVERSICHERUNG		100 292	90 146	38 014	52 132	2 182	1 061	1 121	1 511	1 650	4 803
UNTER 20		119 200	115 515	95 922	19 593	1 500	1 371	129	125	23	2 037
20 - 25		248 733	228 802	78 301	150 501	12 067	8 534	3 533	1 203	410	6 251
25 - 30		179 536	158 789	41 281	117 508	6 681	1 680	5 001	3 293	5 193	5 580
30 - 35		142 481	127 221	44 871	82 350	2 934	848	2 086	1 981	4 062	6 283
35 - 40		123 020	111 839	44 654	67 185	1 839	538	1 301	971	2 177	6 194
40 - 45		158 253	145 170	62 784	82 386	2 087	592	1 495	1 074	2 158	7 764
45 - 50		155 146	142 974	75 404	67 570	1 636	505	1 131	763	1 587	8 186
50 - 55		109 642	100 830	62 362	38 468	1 226	379	847	477	925	6 184
55 - 60		91 235	83 418	48 241	35 177	1 522	593	929	518	1 006	4 771
60 - 65		18 377	16 140	8 383	7 757	431	154	277	145	441	1 220
65 UND MEHR		4 211	3 575	1 986	1 589	88	42	46	31	57	460
ARBEITER		510 186	469 939	371 623	98 316	2 827	2 180	647	190	936	36 294
ANGESTELLTE		839 648	764 334	192 566	571 768	29 184	13 056	16 128	10 391	17 103	18 636
ZUSAMMEN		1 349 834	1 234 273	564 189	670 084	32 011	15 236	16 775	10 581	18 039	54 930
DARUNTER AUSLAENDER		117 653	102 626	83 938	18 688	1 433	637	796	403	1 323	11 868

*) Aufgrund des Arbeitskampfes in der Metallindustrie ist die vergleichbarkeit zu früheren Quartalsergebnissen eingeschränkt.

1) Systematik der Wirtschaftszweige (Fassung für die Berufszählung 1970). - 2) Oder gleichwertige Schulbildung. - 3) Hochschulreife allgemein oder Fachgebunden. - 4) Abgeschlossene Lehr- oder Anlernausbildung, Abschluß an einer Berufsfach-/Fachschule. - 5) Einschließlich der Personen "ohne Angabe" der Wirtschaftsabteilung.