



Statistische Berichte Baden-Württemberg

Artikel-Nr. 3562 15010

Verkehr

HI 1 - m 10/15

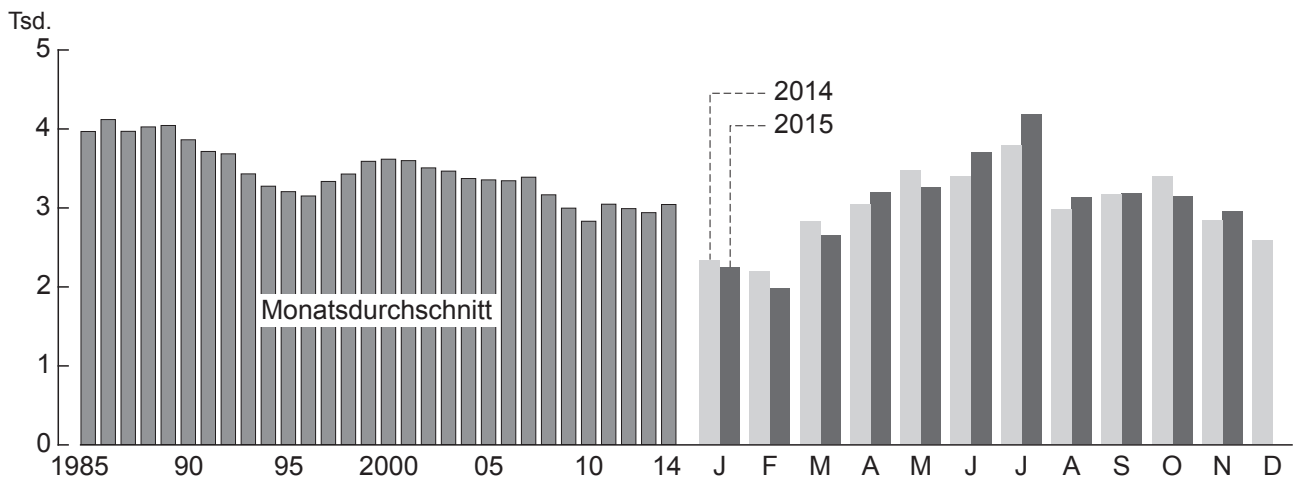
Fachauskünfte: (0711) 641-27 39

15.01.2016

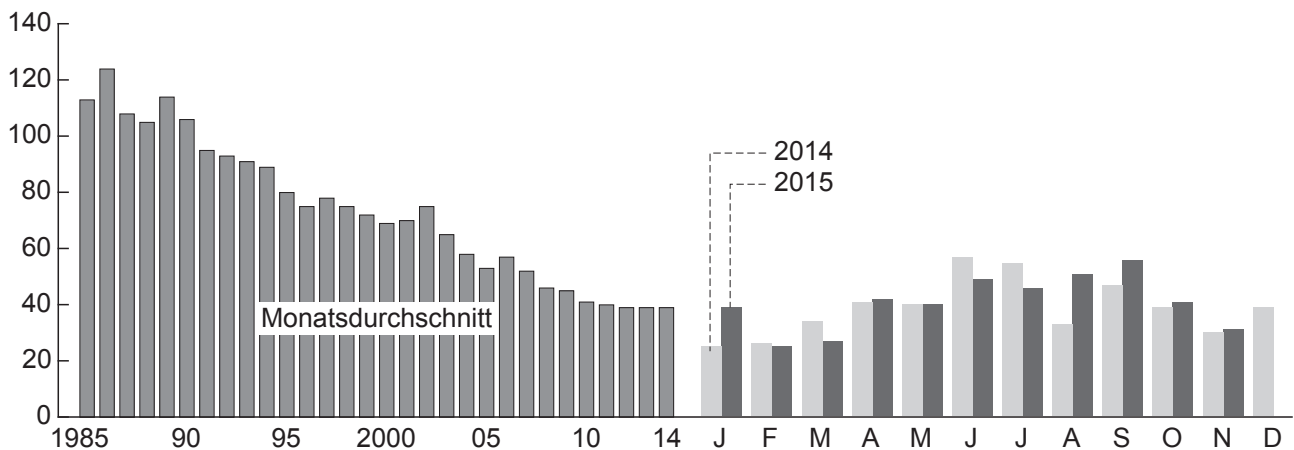
Straßenverkehrsunfälle in Baden-Württemberg Oktober 2015

– mit ersten Ergebnissen für November 2015 –

Unfälle mit Personenschaden in Baden-Württemberg seit 1985



Getötete bei Straßenverkehrsunfällen in Baden-Württemberg seit 1985



Statistisches Landesamt Baden-Württemberg

28 16

Zeichenerklärung:

- = Nichts vorhanden (genau null)
- ... = Angabe fällt später an
- X = Tabellenfach gesperrt, weil Aussage nicht sinnvoll

Herausgeber und Vertrieb: Statistisches Landesamt Baden-Württemberg, Böblinger Str. 68, 70199 Stuttgart, Telefon (0711) 641-2866, Fax (0711) 641-134062, E-Mail: poststelle@stala.bwl.de, Internet: www.statistik-bw.de

© Statistisches Landesamt Baden-Württemberg, Stuttgart, 2016. Vervielfältigung und Verbreitung, auch auszugsweise, mit Quellenangabe gestattet.

1. Straßenverkehrsunfälle und dabei verunglückte Personen in Baden-Württemberg seit 1970

Jahr Monat	Unfälle insgesamt	Davon mit			Verunglückte Personen insgesamt	Davon		
		Personen- schaden	schwerem ¹⁾	leichtem		Getötete	Schwer-	Leicht-
			Sachschaden				verletzte	

Jahreszahlen 1970 bis 2014

1970	211 211	50 414	24 138	136 659	77 410	2 798	22 822	51 790
1975	190 134	47 858	36 754	105 522	69 178	2 273	20 447	46 458
1980	247 007	53 924	66 571	126 512	74 796	1 994	22 341	50 461
1985	257 626	47 576	33 719	176 331	63 967	1 361	17 992	44 614
1990	269 075	46 325	39 065	183 685	63 115	1 274	15 083	46 758
1995	181 269	38 433	18 203	124 633	53 299	960	12 528	39 811
2000	223 759	43 371	19 416	160 972	59 623	828	11 997	46 798
2005	233 542	40 227	18 218	175 097	54 049	633	10 095	43 321
2010	275 410	33 931	16 613	224 866	45 175	494	8 436	36 245
2011	278 627	36 531	15 643	226 453	47 789	482	9 194	38 113
2012	287 909	35 856	15 710	236 343	47 088	471	9 138	37 479
2013	291 548	35 240	15 922	240 386	46 096	465	9 068	36 563
2014	294 238	36 481	14 909	242 848	47 914	466	9 537	37 911

Monatszahlen 2014

Januar	22 044	2 357	1 159	18 528	3 150	25	601	2 524
Februar	21 104	2 225	1 095	17 784	2 977	26	507	2 444
März	24 233	2 864	1 152	20 217	3 738	34	770	2 934
April	24 619	3 082	1 168	20 369	4 007	41	785	3 181
Mai	25 816	3 518	1 295	21 003	4 547	40	958	3 549
Juni	23 854	3 436	1 150	19 268	4 415	57	981	3 377
Juli	27 242	3 843	1 342	22 057	4 967	55	1 031	3 881
August	21 797	3 012	1 141	17 644	3 975	33	859	3 083
September	23 963	3 206	1 251	19 506	4 204	47	870	3 287
Oktober	26 947	3 448	1 373	22 126	4 600	39	909	3 652
November	25 621	2 871	1 320	21 430	3 828	30	652	3 146
Dezember	26 998	2 619	1 463	22 916	3 506	39	614	2 853

Monatszahlen 2015²⁾

Januar	23 411	2 270	1 285	19 856	3 072	39	519	2 514
Februar	22 042	2 003	1 172	18 867	2 738	25	489	2 224
März	24 855	2 680	1 065	21 110	3 518	27	674	2 817
April	26 367	3 230	1 195	21 942	4 196	42	781	3 373
Mai	25 028	3 300	1 167	20 561	4 337	40	940	3 357
Juni	25 782	3 752	1 101	20 929	4 812	51	976	3 785
Juli	29 710	4 242	1 158	24 310	5 442	47	1 164	4 231
August	22 604	3 188	1 090	18 326	4 175	51	888	3 236
September	25 782	3 273	1 198	21 311	4 143	57	831	3 255
Oktober	27 980	3 187	1 214	23 579	4 208	42	815	3 351
November	27 543	2 986	1 456	23 101	4 044	31	740	3 273
Dezember

Jahresteilzahlen

Jan.- Nov. 2014	267 240	33 862	13 446	219 932	44 408	427	8 923	35 058
Jan.- Nov. 2015 ²⁾³⁾	281 104	34 111	13 101	233 892	44 685	452	8 817	35 416
Veränderung in %	+ 5,2	+ 0,7	- 2,6	+ 6,3	+ 0,6	+ 5,9	- 1,2	+ 1,0

1) Bis 1982 Unfälle mit nur Sachschaden von 1 000 DM und mehr bei mindestens einem der Beteiligten; ab 1983 mit 3 000 DM und mehr; ab 1991 mit 4 000 DM und mehr; ab März 1994 mit 4 000 DM (2 000 EUR) und mehr, wenn eine Straftat oder eine bedeutende Ordnungswidrigkeit vorliegt; ab Januar 1995 schwerwiegender Unfall mit Sachschaden (Straftatbestand bzw. Ordnungswidrigkeit und Kfz. nicht fahrbereit oder Alkoholeinwirkung oder Einfluss von anderen berausenden Mitteln). – 2) Vorläufige Zahlen. – 3) Aufgrund von Nachmeldungen weichen die Monatszahlen des aktuellen Jahres von den Angaben der Statistischen Berichte der Vormonate ab.

2. Straßenverkehrsunfälle mit Personenschaden, schwerwiegendem Sachschaden und Unfallfolgen in Baden-Württemberg im Oktober 2015

Gegenstand der Nachweisung	Unfälle		Verunglückte				Schwerwiegende Unfälle mit Sachschaden (im engeren Sinne)	Sonstige Alkoholunfälle oder Einfluss be- rauschender Mittel
	insgesamt	mit Personen- schaden	insgesamt	Getötete	Schwer-	Leicht-		
					verletzte			
Anzahl								
Alle Unfälle								
Oktober 2015								
Innerhalb von Ortschaften	2 823	2 003	2 387	12	402	1 973	698	122
Außerhalb von Ortschaften, ohne Autobahn	1 229	960	1 433	24	344	1 065	254	15
Auf Autobahnen	349	224	388	6	69	313	120	5
Innerhalb und außerhalb von Ortschaften	4 401	3 187	4 208	42	815	3 351	1 072	142
dagegen Vorjahr	4 821	3 448	4 600	39	909	3 652	1 201	172
Veränderung in %	- 8,7	- 7,6	- 8,5	+ 7,7	- 10,3	- 8,2	- 10,7	- 17,4
Januar – Oktober 2015								
Innerhalb von Ortschaften	27 185	19 727	23 706	107	3 842	19 757	6 322	1 136
Außerhalb von Ortschaften, ohne Autobahn	12 286	9 403	13 646	273	3 622	9 751	2 669	214
Auf Autobahnen	3 299	1 995	3 289	41	613	2 635	1 256	48
Innerhalb und außerhalb von Ortschaften	42 770	31 125	40 641	421	8 077	32 143	10 247	1 398
dagegen Vorjahr	43 117	30 991	40 580	397	8 271	31 912	10 646	1 480
Veränderung in %	- 0,8	+ 0,4	+ 0,2	+ 6,0	- 2,3	+ 0,7	- 3,7	- 5,5
darunter Alkoholunfälle								
Oktober 2015								
Innerhalb von Ortschaften	290	97	114	1	42	71	81	112
Außerhalb von Ortschaften, ohne Autobahn	95	56	77	3	23	51	27	12
Auf Autobahnen	18	8	11	-	1	10	5	5
Innerhalb und außerhalb von Ortschaften	403	161	202	4	66	132	113	129
dagegen Vorjahr	433	137	203	6	51	146	135	161
Veränderung in %	- 6,9	+ 17,5	- 0,5	X	+ 29,4	- 9,6	- 16,3	- 19,9
Januar – Oktober 2015								
Innerhalb von Ortschaften	2 650	930	1 138	11	307	820	656	1 064
Außerhalb von Ortschaften, ohne Autobahn	933	473	669	26	223	420	267	193
Auf Autobahnen	148	55	80	2	20	58	50	43
Innerhalb und außerhalb von Ortschaften	3 731	1 458	1 887	39	550	1 298	973	1 300
dagegen Vorjahr	3 983	1 534	1 989	25	609	1 355	1 054	1 395
Veränderung in %	- 6,3	- 5,0	- 5,1	+ 56,0	- 9,7	- 4,2	- 7,7	- 6,8

3. Im Straßenverkehr Getötete und Verletzte in Baden-Württemberg im Oktober 2015 nach Alter und Geschlecht

Im Alter von ... bis unter ... Jahren — Geschlecht	Getötete						Schwerverletzte					
	Oktober		Ver- ände- rung	Januar – Oktober		Ver- ände- rung	Oktober		Ver- ände- rung	Januar – Oktober		Ver- ände- rung
	2015	2014		2015	2014		2015	2014		2015	2014	
	Anzahl		%	Anzahl		%	Anzahl		%	Anzahl		%
unter 15	–	1	X	8	10	X	39	64	– 39,1	504	560	– 10,0
männlich	–	1	X	6	7	X	20	41	– 51,2	307	327	– 6,1
weiblich	–	–	–	2	2	–	19	23	– 17,4	197	233	– 15,5
15 – 18	1	2	X	13	11	+ 18,2	44	57	– 22,8	501	494	+ 1,4
männlich	1	2	X	11	11	–	32	43	– 25,6	342	363	– 5,8
weiblich	–	–	–	2	–	X	12	14	– 14,3	159	130	+ 22,3
18 – 21	3	4	X	21	26	– 19,2	83	73	+ 13,7	677	700	– 3,3
männlich	3	2	X	16	20	– 20,0	48	48	–	414	460	– 10,0
weiblich	–	2	X	5	6	X	35	25	+ 40,0	263	239	+ 10,0
21 – 25	2	6	X	33	38	– 13,2	66	79	– 16,5	706	723	– 2,4
männlich	2	6	X	33	34	– 2,9	44	52	– 15,4	454	475	– 4,4
weiblich	–	–	–	–	4	X	22	27	– 18,5	252	248	+ 1,6
25 – 30	4	2	X	35	31	+ 12,9	67	73	– 8,2	641	635	+ 0,9
männlich	4	2	X	34	25	+ 36,0	45	45	–	433	412	+ 5,1
weiblich	–	–	–	1	6	X	22	28	– 21,4	208	223	– 6,7
30 – 35	4	4	–	26	16	+ 62,5	62	48	+ 29,2	466	469	– 0,6
männlich	4	3	X	20	13	+ 53,8	43	35	+ 22,9	317	328	– 3,4
weiblich	–	1	X	6	3	X	19	13	+ 46,2	149	141	+ 5,7
35 – 40	2	1	X	21	10	X	37	44	– 15,9	429	450	– 4,7
männlich	2	1	X	17	9	X	23	26	– 11,5	294	302	– 2,6
weiblich	–	–	–	4	1	X	14	18	– 22,2	135	148	– 8,8
40 – 45	3	2	X	30	28	+ 7,1	40	56	– 28,6	503	512	– 1,8
männlich	1	1	–	21	23	– 8,7	30	38	– 21,1	342	358	– 4,5
weiblich	2	1	X	9	5	X	10	18	– 44,4	161	154	+ 4,5
45 – 50	1	–	X	26	25	+ 4,0	56	74	– 24,3	624	699	– 10,7
männlich	1	–	X	21	19	+ 10,5	37	54	– 31,5	432	487	– 11,3
weiblich	–	–	–	5	6	X	19	20	– 5,0	192	212	– 9,4
50 – 55	4	2	X	33	26	+ 26,9	77	62	+ 24,2	740	728	+ 1,6
männlich	2	1	X	26	23	+ 13,0	50	40	+ 25,0	500	503	– 0,6
weiblich	2	1	X	7	3	X	27	22	+ 22,7	240	225	+ 6,7
55 – 60	4	5	X	31	29	+ 6,9	64	53	+ 20,8	585	576	+ 1,6
männlich	2	3	X	24	24	–	34	33	+ 3,0	373	396	– 5,8
weiblich	2	2	–	7	5	X	30	20	+ 50,0	212	180	+ 17,8
60 – 65	1	5	X	23	26	– 11,5	42	63	– 33,3	428	439	– 2,5
männlich	1	2	X	15	20	– 25,0	32	40	– 20,0	282	283	– 0,4
weiblich	–	3	X	8	6	X	10	23	– 56,5	146	156	– 6,4
65 – 70	1	2	X	10	16	– 37,5	31	37	– 16,2	311	289	+ 7,6
männlich	1	2	X	9	14	X	17	24	– 29,2	195	175	+ 11,4
weiblich	–	–	–	1	2	X	14	13	+ 7,7	116	114	+ 1,8
70 – 75	4	1	X	35	21	+ 66,7	24	42	– 42,9	297	372	– 20,2
männlich	2	–	X	26	12	X	16	21	– 23,8	177	186	– 4,8
weiblich	2	1	X	9	9	–	8	21	X	120	186	– 35,5
75 und mehr	8	2	X	76	84	– 9,5	83	84	– 1,2	663	624	+ 6,3
männlich	4	2	X	46	53	– 13,2	38	38	–	330	321	+ 2,8
weiblich	4	–	X	30	31	– 3,2	45	46	– 2,2	333	303	+ 9,9
Zusammen	42	39	+ 7,7	421	397	+ 6,0	815	909	– 10,3	8 075	8 270	– 2,4
männlich	30	28	+ 7,1	325	307	+ 5,9	509	578	– 11,9	5 192	5 376	– 3,4
weiblich	12	11	+ 9,1	96	89	+ 7,9	306	331	– 7,6	2 883	2 892	– 0,3
Ohne Angabe	–	–	–	–	–	–	–	–	–	2	1	X
Insgesamt	42	39	+ 7,7	421	397	+ 6,0	815	909	– 10,3	8 077	8 271	– 2,3

Leichtverletzte						Verunglückte insgesamt						Im Alter von ... bis unter ... Jahren ----- Geschlecht
Oktober		Ver- ände- rung	Januar – Oktober		Ver- ände- rung	Oktober		Ver- ände- rung	Januar – Oktober		Ver- ände- rung	
2015	2014		2015	2014		2015	2014		2015	2014		
Anzahl		%	Anzahl		%	Anzahl		%	Anzahl		%	
230	271	- 15,1	2 383	2 382	-	269	336	- 19,9	2 895	2 952	- 1,9	unter 15
127	152	- 16,4	1 377	1 323	+ 4,1	147	194	- 24,2	1 690	1 657	+ 2,0	männlich
103	119	- 13,4	1 006	1 057	- 4,8	122	142	- 14,1	1 205	1 292	- 6,7	weiblich
222	232	- 4,3	1 695	1 677	+ 1,1	267	291	- 8,2	2 209	2 182	+ 1,2	15 – 18
139	133	+ 4,5	1 031	1 045	- 1,3	172	178	- 3,4	1 384	1 419	- 2,5	männlich
83	99	- 16,2	664	631	+ 5,2	95	113	- 15,9	825	761	+ 8,4	weiblich
285	303	- 5,9	2 695	2 704	- 0,3	371	380	- 2,4	3 393	3 430	- 1,1	18 – 21
135	162	- 16,7	1 394	1 414	- 1,4	186	212	- 12,3	1 824	1 894	- 3,7	männlich
150	141	+ 6,4	1 301	1 290	+ 0,9	185	168	+ 10,1	1 569	1 535	+ 2,2	weiblich
334	364	- 8,2	3 190	3 195	- 0,2	402	449	- 10,5	3 929	3 956	- 0,7	21 – 25
172	188	- 8,5	1 721	1 721	-	218	246	- 11,4	2 208	2 230	- 1,0	männlich
162	176	- 8,0	1 469	1 474	- 0,3	184	203	- 9,4	1 721	1 726	- 0,3	weiblich
358	339	+ 5,6	3 190	3 199	- 0,3	429	414	+ 3,6	3 866	3 865	-	25 – 30
188	176	+ 6,8	1 752	1 668	+ 5,0	237	223	+ 6,3	2 219	2 105	+ 5,4	männlich
170	163	+ 4,3	1 438	1 531	- 6,1	192	191	+ 0,5	1 647	1 760	- 6,4	weiblich
271	295	- 8,1	2 602	2 476	+ 5,1	337	347	- 2,9	3 094	2 961	+ 4,5	30 – 35
144	158	- 8,9	1 427	1 349	+ 5,8	191	196	- 2,6	1 764	1 690	+ 4,4	männlich
126	137	- 8,0	1 174	1 127	+ 4,2	145	151	- 4,0	1 329	1 271	+ 4,6	weiblich
242	261	- 7,3	2 175	2 158	+ 0,8	281	306	- 8,2	2 625	2 618	+ 0,3	35 – 40
138	150	- 8,0	1 241	1 186	+ 4,6	163	177	- 7,9	1 552	1 497	+ 3,7	männlich
104	111	- 6,3	934	972	- 3,9	118	129	- 8,5	1 073	1 121	- 4,3	weiblich
240	275	- 12,7	2 188	2 289	- 4,4	283	333	- 15,0	2 721	2 829	- 3,8	40 – 45
126	147	- 14,3	1 205	1 264	- 4,7	157	186	- 15,6	1 568	1 645	- 4,7	männlich
114	128	- 10,9	983	1 024	- 4,0	126	147	- 14,3	1 153	1 183	- 2,5	weiblich
269	309	- 12,9	2 719	2 793	- 2,6	326	383	- 14,9	3 369	3 517	- 4,2	45 – 50
154	175	- 12,0	1 484	1 609	- 7,8	192	229	- 16,2	1 937	2 115	- 8,4	männlich
115	134	- 14,2	1 235	1 184	+ 4,3	134	154	- 13,0	1 432	1 402	+ 2,1	weiblich
248	278	- 10,8	2 767	2 609	+ 6,1	329	342	- 3,8	3 540	3 363	+ 5,3	50 – 55
145	160	- 9,4	1 597	1 448	+ 10,3	197	201	- 2,0	2 123	1 974	+ 7,5	männlich
103	118	- 12,7	1 170	1 161	+ 0,8	132	141	- 6,4	1 417	1 389	+ 2,0	weiblich
213	227	- 6,2	2 007	1 954	+ 2,7	281	285	- 1,4	2 623	2 559	+ 2,5	55 – 60
119	118	+ 0,8	1 127	1 103	+ 2,2	155	154	+ 0,6	1 524	1 523	+ 0,1	männlich
94	109	- 13,8	880	851	+ 3,4	126	131	- 3,8	1 099	1 036	+ 6,1	weiblich
139	151	- 7,9	1 339	1 363	- 1,8	182	219	- 16,9	1 790	1 828	- 2,1	60 – 65
81	88	- 8,0	758	762	- 0,5	114	130	- 12,3	1 055	1 065	- 0,9	männlich
58	63	- 7,9	581	601	- 3,3	68	89	- 23,6	735	763	- 3,7	weiblich
91	86	+ 5,8	934	897	+ 4,1	123	125	- 1,6	1 255	1 202	+ 4,4	65 – 70
55	43	+ 27,9	499	474	+ 5,3	73	69	+ 5,8	703	663	+ 6,0	männlich
36	43	- 16,3	435	423	+ 2,8	50	56	- 10,7	552	539	+ 2,4	weiblich
60	106	- 43,4	831	922	- 9,9	88	149	- 40,9	1 163	1 315	- 11,6	70 – 75
30	56	- 46,4	430	482	- 10,8	48	77	- 37,7	633	680	- 6,9	männlich
30	50	- 40,0	401	440	- 8,9	40	72	- 44,4	530	635	- 16,5	weiblich
144	154	- 6,5	1 387	1 269	+ 9,3	235	240	- 2,1	2 126	1 977	+ 7,5	75 und mehr
74	69	+ 7,2	718	630	+ 14,0	116	109	+ 6,4	1 094	1 004	+ 9,0	männlich
70	84	- 16,7	669	638	+ 4,9	119	130	- 8,5	1 032	972	+ 6,2	weiblich
3 346	3 651	- 8,4	32 102	31 887	+ 0,7	4 203	4 599	- 8,6	40 598	40 554	+ 0,1	Zusammen
1 827	1 975	- 7,5	17 761	17 478	+ 1,6	2 366	2 581	- 8,3	23 278	23 161	+ 0,5	männlich
1 518	1 675	- 9,4	14 340	14 404	- 0,4	1 836	2 017	- 9,0	17 319	17 385	- 0,4	weiblich
5	1	X	41	25	+ 64,0	5	1	X	43	26	+ 65,4	Ohne Angabe
3 351	3 652	- 8,2	32 143	31 912	+ 0,7	4 208	4 600	- 8,5	40 641	40 580	+ 0,2	Insgesamt

4. Straßenverkehrsunfälle mit Personenschaden und dabei verunglückte Personen in Baden-Württemberg 2015 und 2014

Straßenart — Ortslage	Oktober 2015				Oktober 2014				Veränderung Oktober 2015/Oktober 2014			
	Unfälle mit Personen- schaden	Verunglückte			Unfälle mit Personen- schaden	Verunglückte			Unfälle mit Personen- schaden	Getötete	Schwer- verletzte	Leicht- verletzte
		Getötete	Schwer- verletzte	Leicht- verletzte		Getötete	Schwer- verletzte	Leicht- verletzte				
Autobahnen	224	6	69	313	256	1	68	385	- 12,5	X +	1,5	- 18,7
Bundesstraßen	668	13	183	795	673	13	198	805	- 0,7	- -	7,6	- 1,2
innerorts	303	3	58	330	324	1	58	389	- 6,5	X	-	- 15,2
außerorts	365	10	125	465	349	12	140	416	+ 4,6	- 16,7	- 10,7	+ 11,8
Landesstraßen	616	12	188	637	766	12	223	798	- 19,6	- -	15,7	- 20,2
innerorts	311	4	74	312	411	2	80	432	- 24,3	X -	7,5	- 27,8
außerorts	305	8	114	325	355	10	143	366	- 14,1	X -	20,3	- 11,2
Kreisstraßen	381	5	109	367	417	7	131	396	- 8,6	X -	16,8	- 7,3
innerorts	171	-	31	171	194	-	51	179	- 11,9	- -	39,2	- 4,5
außerorts	210	5	78	196	223	7	80	217	- 5,8	X -	2,5	- 9,7
Andere Straßen	1 298	6	266	1 239	1 336	6	289	1 268	- 2,8	- -	8,0	- 2,3
innerorts	1 218	5	239	1 160	1 226	4	247	1 179	- 0,7	X -	3,2	- 1,6
außerorts	80	1	27	79	110	2	42	89	- 27,3	X -	35,7	- 11,2
Insgesamt	3 187	42	815	3 351	3 448	39	909	3 652	- 7,6	+ 7,7	- 10,3	- 8,2
innerorts	2 003	12	402	1 973	2 155	7	436	2 179	- 7,1	X -	7,8	- 9,5
außerorts	1 184	30	413	1 378	1 293	32	473	1 473	- 8,4	- 6,3	- 12,7	- 6,4

Noch: 4. Straßenverkehrsunfälle mit Personenschaden und dabei verunglückte Personen in Baden-Württemberg 2015 und 2014

Straßenart — Ortslage	Januar – Oktober 2015				Januar – Oktober 2014				Veränderung Jan.-Oktober 2015/Jan.-Oktober 2014			
	Unfälle mit Personen- schaden	Verunglückte			Unfälle mit Personen- schaden	Verunglückte			Unfälle mit Personen- schaden	Getötete	Schwer- verletzte	Leicht- verletzte
		Getötete	Schwer- verletzte	Leicht- verletzte		Getötete	Schwer- verletzte	Leicht- verletzte				
Autobahnen	1 995	41	613	2 635	1 970	33	584	2 639	+ 1,3	+ 24,2	+ 5,0	- 0,2
Bundesstraßen	6 011	128	1 617	7 017	6 007	103	1 693	6 936	+ 0,1	+ 24,3	- 4,5	+ 1,2
innerorts	2 806	19	485	3 177	2 941	15	529	3 391	- 4,6	+ 26,7	- 8,3	- 6,3
außerorts	3 205	109	1 132	3 840	3 066	88	1 164	3 545	+ 4,5	+ 23,9	- 2,7	+ 8,3
Landesstraßen	6 494	99	1 920	6 709	6 688	108	2 049	6 927	- 2,9	- 8,3	- 6,3	- 3,1
innerorts	3 302	21	653	3 483	3 420	16	694	3 579	- 3,5	+ 31,3	- 5,9	- 2,7
außerorts	3 192	78	1 267	3 226	3 268	92	1 355	3 348	- 2,3	- 15,2	- 6,5	- 3,6
Kreisstraßen	3 617	68	1 187	3 455	3 709	65	1 229	3 492	- 2,5	+ 4,6	- 3,4	- 1,1
innerorts	1 672	7	381	1 678	1 762	10	406	1 713	- 5,1	X -	6,2	- 2,0
außerorts	1 945	61	806	1 777	1 947	55	823	1 779	- 0,1	+ 10,9	- 2,1	- 0,1
Andere Straßen	13 008	85	2 740	12 327	12 617	88	2 716	11 918	+ 3,1	- 3,4	+ 0,9	+ 3,4
innerorts	11 947	60	2 323	11 419	11 562	61	2 292	11 060	+ 3,3	- 1,6	+ 1,4	+ 3,2
außerorts	1 061	25	417	908	1 055	27	424	858	+ 0,6	- 7,4	- 1,7	+ 5,8
Insgesamt	31 125	421	8 077	32 143	30 991	397	8 271	31 912	+ 0,4	+ 6,0	- 2,3	+ 0,7
innerorts	19 727	107	3 842	19 757	19 685	102	3 921	19 743	+ 0,2	+ 4,9	- 2,0	+ 0,1
außerorts	11 398	314	4 235	12 386	11 306	295	4 350	12 169	+ 0,8	+ 6,4	- 2,6	+ 1,8

5. Straßenverkehrsunfälle und dabei verunglückte Personen in den Stadt- und Landkreisen Baden-Württembergs im Oktober 2015

Kreis Region Regierungsbezirk Land Ortslage	Straßenverkehrsunfälle				Verunglückte			
	insgesamt	mit Personen- schaden	mit schwer- wiegendem Sach- schaden ¹⁾	sonstige Unfälle unter Einfluss von Alkohol oder ber. Mitteln	insgesamt	Getötete	Schwer-	Leicht-
							verletzte	
Anzahl								
Region Stuttgart								
Stadtkreis								
Stuttgart, Landeshauptstadt	277	192	69	16	236	1	26	209
innerorts	221	154	51	16	184	1	15	168
außerorts ohne Autobahnen	38	28	10	–	39	–	7	32
auf Autobahnen	18	10	8	–	13	–	4	9
Landkreise								
Böblingen	163	106	53	4	142	1	25	116
innerorts	79	53	23	3	62	–	14	48
außerorts ohne Autobahnen	39	33	6	–	47	1	8	38
auf Autobahnen	45	20	24	1	33	–	3	30
Esslingen	229	168	55	6	207	–	25	182
innerorts	142	105	32	5	124	–	16	108
außerorts ohne Autobahnen	72	52	19	1	66	–	4	62
auf Autobahnen	15	11	4	–	17	–	5	12
Göppingen	97	68	25	4	87	–	13	74
innerorts	69	45	20	4	51	–	8	43
außerorts ohne Autobahnen	24	20	4	–	32	–	5	27
auf Autobahnen	4	3	1	–	4	–	–	4
Ludwigsburg	201	144	48	9	180	2	16	162
innerorts	136	101	27	8	117	–	7	110
außerorts ohne Autobahnen	46	34	11	1	52	2	9	41
auf Autobahnen	19	9	10	–	11	–	–	11
Rems-Murr-Kreis	118	83	31	4	111	–	18	93
innerorts	92	66	23	3	88	–	13	75
außerorts ohne Autobahnen	26	17	8	1	23	–	5	18
auf Autobahnen	X	X	X	X	X	X	X	X
Region Heilbronn-Franken								
Stadtkreis								
Heilbronn	62	43	16	3	63	–	10	53
innerorts	53	35	15	3	42	–	8	34
außerorts ohne Autobahnen	7	6	1	–	16	–	2	14
auf Autobahnen	2	2	–	–	5	–	–	5
Landkreise								
Heilbronn	109	66	41	2	105	2	23	80
innerorts	47	23	22	2	28	–	5	23
außerorts ohne Autobahnen	40	29	11	–	44	2	14	28
auf Autobahnen	22	14	8	–	33	–	4	29
Hohenlohekreis	35	22	13	–	32	–	14	18
innerorts	8	5	3	–	8	–	3	5
außerorts ohne Autobahnen	24	15	9	–	20	–	7	13
auf Autobahnen	3	2	1	–	4	–	4	–
Schwäbisch Hall	75	56	17	2	74	1	26	47
innerorts	35	23	11	1	26	1	5	20
außerorts ohne Autobahnen	34	29	4	1	43	–	19	24
auf Autobahnen	6	4	2	–	5	–	2	3
Main-Tauber-Kreis	61	40	18	3	53	–	21	32
innerorts	29	18	9	2	18	–	8	10
außerorts ohne Autobahnen	27	19	7	1	32	–	12	20
auf Autobahnen	5	3	2	–	3	–	1	2

Noch: **5. Straßenverkehrsunfälle und dabei verunglückte Personen in den Stadt- und Landkreisen Baden-Württembergs im Oktober 2015**

Kreis Region Regierungsbezirk Land Ortslage	Straßenverkehrsunfälle				Verunglückte			
	insgesamt	mit Personen- schaden	mit schwer- wiegendem Sach- schaden ¹⁾	sonstige Unfälle unter Einfluss von Alkohol oder ber. Mitteln	insgesamt	Getötete	Schwer-	Leicht-
							verletzte	
Anzahl								
Region Ostwürttemberg								
Landkreise								
Heidenheim	65	43	17	5	66	–	21	45
innerorts	36	23	8	5	36	–	9	27
außerorts ohne Autobahnen	21	16	5	–	21	–	8	13
auf Autobahnen	8	4	4	–	9	–	4	5
Ostalbkreis	117	71	43	3	100	–	19	81
innerorts	82	48	31	3	67	–	13	54
außerorts ohne Autobahnen	30	22	8	–	32	–	6	26
auf Autobahnen	5	1	4	–	1	–	–	1
Regierungsbezirk Stuttgart	1 609	1 102	446	61	1 456	7	257	1 192
innerorts	1 029	699	275	55	851	2	124	725
außerorts ohne Autobahnen	428	320	103	5	467	5	106	356
auf Autobahnen	152	83	68	1	138	–	27	111
Region Mittlerer Oberrhein								
Stadtkreise								
Baden-Baden	22	13	9	–	22	–	8	14
innerorts	16	8	8	–	11	–	5	6
außerorts ohne Autobahnen	3	2	1	–	5	–	–	5
auf Autobahnen	3	3	–	–	6	–	3	3
Karlsruhe	142	107	28	7	129	2	14	113
innerorts	108	81	20	7	94	1	9	84
außerorts ohne Autobahnen	16	13	3	–	17	–	3	14
auf Autobahnen	18	13	5	–	18	1	2	15
Landkreise								
Karlsruhe	163	127	30	6	171	4	21	146
innerorts	98	67	27	4	81	–	7	74
außerorts ohne Autobahnen	53	50	1	2	74	4	12	58
auf Autobahnen	12	10	2	–	16	–	2	14
Rastatt	76	61	14	1	97	2	20	75
innerorts	47	36	10	1	47	2	8	37
außerorts ohne Autobahnen	23	21	2	–	39	–	10	29
auf Autobahnen	6	4	2	–	11	–	2	9
Region Rhein-Neckar²⁾								
Stadtkreise								
Heidelberg	79	62	16	1	76	–	11	65
innerorts	66	51	14	1	60	–	9	51
außerorts ohne Autobahnen	7	7	–	–	11	–	1	10
auf Autobahnen	6	4	2	–	5	–	1	4
Mannheim	139	97	36	6	126	–	21	105
innerorts	127	87	34	6	113	–	19	94
außerorts ohne Autobahnen	6	6	–	–	7	–	–	7
auf Autobahnen	6	4	2	–	6	–	2	4
Landkreise								
Neckar-Odenwald-Kreis	44	30	12	2	38	–	16	22
innerorts	28	20	6	2	24	–	8	16
außerorts ohne Autobahnen	15	10	5	–	14	–	8	6
auf Autobahnen	1	–	1	–	–	–	–	–

Noch: **5. Straßenverkehrsunfälle und dabei verunglückte Personen in den Stadt- und Landkreisen Baden-Württembergs im Oktober 2015**

Kreis Region Regierungsbezirk Land Ortslage	Straßenverkehrsunfälle				Verunglückte			
	insgesamt	mit Personen- schaden	mit schwer- wiegendem Sach- schaden ¹⁾	sonstige Unfälle unter Einfluss von Alkohol oder ber. Mitteln	insgesamt	Getötete	Schwer-	Leicht-
							verletzte	
Anzahl								
noch: Region Rhein-Neckar²⁾								
Landkreis								
Rhein-Neckar-Kreis	166	125	38	3	182	3	43	136
innerorts	94	72	22	–	88	1	13	74
außerorts ohne Autobahnen	39	34	4	1	56	1	18	37
auf Autobahnen	33	19	12	2	38	1	12	25
Region Nordschwarzwald								
Stadtkreis								
Pforzheim	76	48	23	5	70	–	8	62
innerorts	55	31	19	5	36	–	4	32
außerorts ohne Autobahnen	12	10	2	–	19	–	3	16
auf Autobahnen	9	7	2	–	15	–	1	14
Landkreise								
Calw	63	55	7	1	70	1	18	51
innerorts	34	27	6	1	32	–	12	20
außerorts ohne Autobahnen	29	28	1	–	38	1	6	31
auf Autobahnen	X	X	X	X	X	X	X	X
Enzkreis	49	36	13	–	50	2	11	37
innerorts	23	17	6	–	18	–	2	16
außerorts ohne Autobahnen	16	11	5	–	20	1	6	13
auf Autobahnen	10	8	2	–	12	1	3	8
Freudenstadt	50	37	11	2	45	–	12	33
innerorts	19	15	3	1	19	–	6	13
außerorts ohne Autobahnen	24	19	5	–	23	–	5	18
auf Autobahnen	7	3	3	1	3	–	1	2
Regierungsbezirk Karlsruhe	1 069	798	237	34	1 076	14	203	859
innerorts	715	512	175	28	623	4	102	517
außerorts ohne Autobahnen	243	211	29	3	323	7	72	244
auf Autobahnen	111	75	33	3	130	3	29	98
Region Südlicher Oberrhein								
Stadtkreis								
Freiburg im Breisgau	116	101	14	1	120	–	17	103
innerorts	106	93	13	–	108	–	16	92
außerorts ohne Autobahnen	3	3	–	–	7	–	1	6
auf Autobahnen	7	5	1	1	5	–	–	5
Landkreise								
Breisgau-Hochschwarzwald	87	62	24	1	79	2	17	60
innerorts	45	30	14	1	34	–	12	22
außerorts ohne Autobahnen	33	24	9	–	31	–	5	26
auf Autobahnen	9	8	1	–	14	2	–	12
Emmendingen	70	56	12	2	73	–	13	60
innerorts	37	28	7	2	30	–	6	24
außerorts ohne Autobahnen	18	13	5	–	15	–	6	9
auf Autobahnen	15	15	–	–	28	–	1	27
Ortenaukreis	218	165	46	7	218	1	46	171
innerorts	137	105	27	5	122	1	30	91
außerorts ohne Autobahnen	58	46	10	2	67	–	12	55
auf Autobahnen	23	14	9	–	29	–	4	25

Noch: **5. Straßenverkehrsunfälle und dabei verunglückte Personen in den Stadt- und Landkreisen Baden-Württembergs im Oktober 2015**

Kreis Region Regierungsbezirk Land Ortslage	Straßenverkehrsunfälle				Verunglückte			
	insgesamt	mit Personen- schaden	mit schwer- wiegendem Sach- schaden ¹⁾	sonstige Unfälle unter Einfluss von Alkohol oder ber. Mitteln	insgesamt	Getötete	Schwer-	Leicht-
							verletzte	
Anzahl								
Region Schwarzwald-Baar-Heuberg								
Landkreise								
Rottweil	50	31	15	4	39	–	10	29
innerorts	19	10	6	3	10	–	4	6
außerorts ohne Autobahnen	27	17	9	1	23	–	6	17
auf Autobahnen	4	4	–	–	6	–	–	6
Schwarzwald-Baar-Kreis	75	50	22	3	67	3	14	50
innerorts	48	32	14	2	43	1	6	36
außerorts ohne Autobahnen	27	18	8	1	24	2	8	14
auf Autobahnen	–	–	–	–	–	–	–	–
Tuttlingen	39	28	9	2	33	2	5	26
innerorts	32	21	9	2	24	1	2	21
außerorts ohne Autobahnen	7	7	–	–	9	1	3	5
auf Autobahnen	–	–	–	–	–	–	–	–
Region Hochrhein-Bodensee								
Landkreise								
Konstanz	123	96	24	3	123	–	30	93
innerorts	90	74	13	3	86	–	18	68
außerorts ohne Autobahnen	29	19	10	–	34	–	11	23
auf Autobahnen	4	3	1	–	3	–	1	2
Lörrach	114	86	25	3	115	4	18	93
innerorts	63	45	16	2	53	–	7	46
außerorts ohne Autobahnen	42	33	8	1	48	3	10	35
auf Autobahnen	9	8	1	–	14	1	1	12
Waldshut	77	52	21	4	83	1	24	58
innerorts	42	25	14	3	31	–	9	22
außerorts ohne Autobahnen	34	27	6	1	52	1	15	36
auf Autobahnen	1	–	1	–	–	–	–	–
Regierungsbezirk Freiburg	969	727	212	30	950	13	194	743
innerorts	619	463	133	23	541	3	110	428
außerorts ohne Autobahnen	278	207	65	6	310	7	77	226
auf Autobahnen	72	57	14	1	99	3	7	89
Region Neckar-Alb								
Landkreise								
Reutlingen	140	107	28	5	135	–	28	107
innerorts	94	70	19	5	83	–	12	71
außerorts ohne Autobahnen	46	37	9	–	52	–	16	36
auf Autobahnen	X	X	X	X	X	X	X	X
Tübingen	92	67	24	1	95	1	20	74
innerorts	60	41	18	1	46	–	7	39
außerorts ohne Autobahnen	27	23	4	–	41	1	11	29
auf Autobahnen	5	3	2	–	8	–	2	6
Zollernalbkreis	58	38	18	2	45	–	11	34
innerorts	40	26	12	2	29	–	9	20
außerorts ohne Autobahnen	18	12	6	–	16	–	2	14
auf Autobahnen	X	X	X	X	X	X	X	X

Noch: **5. Straßenverkehrsunfälle und dabei verunglückte Personen in den Stadt- und Landkreisen Baden-Württembergs im Oktober 2015**

Kreis Region Regierungsbezirk Land Ortslage	Straßenverkehrsunfälle				Verunglückte			
	insgesamt	mit Personen- schaden	mit schwer- wiegendem Sach- schaden ¹⁾	sonstige Unfälle unter Einfluss von Alkohol oder ber. Mitteln	insgesamt	Getötete	Schwer-	Leicht-
							verletzte	
Anzahl								
Region Donau-Iller²⁾								
Stadtkreis								
Ulm	51	37	11	3	43	–	6	37
innerorts	42	29	10	3	32	–	3	29
außerorts ohne Autobahnen	9	8	1	–	11	–	3	8
auf Autobahnen	–	–	–	–	–	–	–	–
Landkreise								
Alb-Donau-Kreis	69	54	14	1	69	1	22	46
innerorts	26	19	6	1	20	–	5	15
außerorts ohne Autobahnen	37	31	6	–	39	1	13	25
auf Autobahnen	6	4	2	–	10	–	4	6
Biberach	67	50	17	–	67	1	5	61
innerorts	40	28	12	–	31	–	2	29
außerorts ohne Autobahnen	27	22	5	–	36	1	3	32
auf Autobahnen	–	–	–	–	–	–	–	–
Region Bodensee-Oberschwaben								
Landkreise								
Bodenseekreis	103	83	19	1	110	1	29	80
innerorts	65	51	13	1	55	1	13	41
außerorts ohne Autobahnen	38	32	6	–	55	–	16	39
auf Autobahnen	X	X	X	X	X	X	X	X
Ravensburg	123	89	31	3	110	3	23	84
innerorts	66	47	17	2	55	2	9	44
außerorts ohne Autobahnen	54	40	13	1	52	1	14	37
auf Autobahnen	3	2	1	–	3	–	–	3
Sigmaringen	51	35	15	1	52	1	17	34
innerorts	27	18	8	1	21	–	6	15
außerorts ohne Autobahnen	24	17	7	–	31	1	11	19
auf Autobahnen	X	X	X	X	X	X	X	X
Regierungsbezirk Tübingen	754	560	177	17	726	8	161	557
innerorts	460	329	115	16	372	3	66	303
außerorts ohne Autobahnen	280	222	57	1	333	5	89	239
auf Autobahnen	14	9	5	–	21	–	6	15
Baden-Württemberg	4 401	3 187	1 072	142	4 208	42	815	3 351
innerorts	2 823	2 003	698	122	2 387	12	402	1 973
außerorts ohne Autobahnen	1 229	960	254	15	1 433	24	344	1 065
auf Autobahnen	349	224	120	5	388	6	69	313
Kreisfreie Städte	964	700	222	42	885	3	121	761
Landkreise	3 437	2 487	850	100	3 323	39	694	2 590

1) Schwerwiegender Unfall mit Sachschaden (im engeren Sinne). – 2) Soweit Land-Baden-Württemberg.

**6. Straßenverkehrsunfälle, Verunglückte und Getötete in den Stadt- und Landkreisen Baden-Württembergs
Januar bis Oktober 2015**

Kreis Region Regierungsbezirk Land ----- Ortslage	Straßenverkehrsunfälle				Verunglückte			
	insgesamt ¹⁾		darunter mit Personenschaden		insgesamt		darunter Getötete	
	Januar bis Oktober	Veränderung gegenüber Vorjahr	Januar bis Oktober	Veränderung gegenüber Vorjahr	Januar bis Oktober	Veränderung gegenüber Vorjahr	Januar bis Oktober	Veränderung gegenüber Vorjahr
	Anzahl	%	Anzahl	%	Anzahl	%	Anzahl	%

Region Stuttgart

Stadtkreis								
Stuttgart, Landeshauptstadt	2 537	- 1,5	1 872	- 3,1	2 372	- 3,8	7	X
innerorts	2 115	- 1,9	1 575	- 2,8	1 953	- 4,0	6	X
außerorts ohne Autobahnen	280	- 4,1	224	- 5,5	315	- 4,3	1	-
auf Autobahnen	142	+ 12,7	73	- 1,4	104	+ 2,0	-	-
Landkreise								
Böblingen	1 635	+ 1,4	1 082	+ 0,9	1 396	- 1,9	10	-
innerorts	917	+ 5,4	628	+ 7,7	751	+ 5,3	3	X
außerorts ohne Autobahnen	402	- 4,5	295	- 9,5	410	- 13,0	6	X
auf Autobahnen	316	- 1,9	159	- 2,5	235	- 1,7	1	X
Esslingen	1 980	+ 5,1	1 437	+ 6,5	1 803	+ 8,5	5	X
innerorts	1 320	+ 3,0	963	+ 4,9	1 132	+ 5,0	2	X
außerorts ohne Autobahnen	539	+ 8,9	401	+ 6,1	561	+ 11,5	1	X
auf Autobahnen	121	+ 13,1	73	+ 37,7	110	+ 37,5	2	X
Göppingen	951	- 3,2	655	- 1,4	864	+ 1,3	1	X
innerorts	667	- 2,8	452	+ 0,9	572	+ 5,3	-	X
außerorts ohne Autobahnen	238	- 4,0	172	- 6,5	242	- 5,5	1	X
auf Autobahnen	46	- 4,2	31	- 3,1	50	- 7,4	-	-
Ludwigsburg	1 938	+ 1,4	1 357	+ 2,1	1 757	+ 6,0	9	-
innerorts	1 270	- 1,9	901	+ 0,9	1 081	+ 3,2	2	X
außerorts ohne Autobahnen	457	+ 4,1	338	+ 2,4	494	+ 11,5	6	X
auf Autobahnen	211	+ 19,2	118	+ 11,3	182	+ 8,3	1	X
Rems-Murr-Kreis	1 324	- 2,0	940	- 1,9	1 198	+ 0,8	5	X
innerorts	1 009	+ 1,2	688	+ 0,9	817	- 1,0	2	X
außerorts ohne Autobahnen	315	- 11,0	252	- 8,7	381	+ 5,0	3	-
auf Autobahnen	X	X	X	X	X	X	X	X

Region Heilbronn-Franken

Stadtkreis								
Heilbronn	613	- 4,7	422	- 5,4	544	- 7,3	2	X
innerorts	542	- 4,4	366	- 4,7	454	- 4,8	1	X
außerorts ohne Autobahnen	36	+ 24,1	27	+ 12,5	44	+ 22,2	1	-
auf Autobahnen	35	- 25,5	29	- 23,7	46	- 37,8	-	-
Landkreise								
Heilbronn	1 213	+ 0,2	772	- 2,8	1 041	- 6,5	17	+ 6,3
innerorts	552	- 0,2	326	- 2,1	391	- 5,1	3	X
außerorts ohne Autobahnen	475	+ 0,2	337	- 2,9	479	- 8,2	14	+ 40,0
auf Autobahnen	186	+ 1,1	109	- 4,4	171	- 4,5	-	X
Hohenlohekreis	424	- 14,3	300	- 15,7	406	- 13,6	7	X
innerorts	171	- 31,9	122	- 27,4	153	- 23,5	2	X
außerorts ohne Autobahnen	201	+ 1,5	147	- 7,5	202	- 10,2	5	X
auf Autobahnen	52	+ 13,0	31	+ 6,9	51	+ 13,3	-	X
Schwäbisch Hall	738	- 6,6	516	- 9,0	676	- 14,0	10	X
innerorts	402	- 6,3	279	- 5,4	343	- 3,1	1	-
außerorts ohne Autobahnen	271	- 8,1	200	- 11,9	280	- 20,9	5	X
auf Autobahnen	65	- 1,5	37	- 17,8	53	- 32,1	4	X
Main-Tauber-Kreis	536	+ 2,1	406	+ 8,3	546	+ 6,0	10	X
innerorts	238	+ 1,7	178	- 1,7	207	- 5,9	1	-
außerorts ohne Autobahnen	246	+ 11,3	201	+ 16,2	302	+ 16,6	9	X
auf Autobahnen	52	- 25,7	27	+ 28,6	37	+ 2,8	-	-

Noch: **6. Straßenverkehrsunfälle, Verunglückte und Getötete in den Stadt- und Landkreisen Baden-Württembergs**
Januar bis Oktober 2015

Kreis Region Regierungsbezirk Land ----- Ortslage	Straßenverkehrsunfälle				Verunglückte			
	insgesamt ¹⁾		darunter mit Personenschaden		insgesamt		darunter Getötete	
	Januar bis Oktober	Veränderung gegenüber Vorjahr	Januar bis Oktober	Veränderung gegenüber Vorjahr	Januar bis Oktober	Veränderung gegenüber Vorjahr	Januar bis Oktober	Veränderung gegenüber Vorjahr
	Anzahl	%	Anzahl	%	Anzahl	%	Anzahl	%
Region Ostwürttemberg								
Landkreise								
Heidenheim	547	+ 1,3	378	+ 0,5	521	- 6,8	4	X
innerorts	340	- 3,4	238	+ 0,8	327	+ 9,7	2	-
außerorts ohne Autobahnen	154	+ 12,4	112	+ 0,9	148	- 28,8	2	X
auf Autobahnen	53	+ 3,9	28	- 3,4	46	- 13,2	-	-
Ostalbkreis	1 065	+ 3,0	763	+ 3,5	1 022	+ 3,0	27	+ 68,8
innerorts	669	+ 2,3	459	- 1,3	572	+ 0,5	3	X
außerorts ohne Autobahnen	364	+ 9,6	290	+ 18,4	427	+ 16,3	24	X
auf Autobahnen	32	- 33,3	14	- 48,1	23	- 58,9	-	X
Regierungsbezirk Stuttgart	15 501	- 0,3	10 900	- 0,5	14 146	- 0,9	114	-
innerorts	10 212	- 1,1	7 175	- 0,4	8 753	- 0,2	28	+ 12,0
außerorts ohne Autobahnen	3 978	+ 1,1	2 996	- 0,7	4 285	- 1,2	78	+ 5,4
auf Autobahnen	1 311	+ 1,5	729	- 0,3	1 108	- 4,8	8	X
Region Mittlerer Oberrhein								
Stadtkreise								
Baden-Baden	263	+ 1,5	190	+ 8,0	248	+ 10,2	3	X
innerorts	174	+ 4,2	127	+ 11,4	150	+ 11,9	-	-
außerorts ohne Autobahnen	51	- 23,9	38	- 22,4	61	- 3,2	1	X
auf Autobahnen	38	+ 52,0	25	+ 92,3	37	+ 32,1	2	X
Karlsruhe	1 485	- 1,0	1 132	+ 0,1	1 394	- 1,8	7	X
innerorts	1 175	- 1,7	900	- 1,1	1 047	- 2,6	3	-
außerorts ohne Autobahnen	179	+ 3,5	141	+ 5,2	213	+ 13,9	2	X
auf Autobahnen	131	- 0,8	91	+ 4,6	134	- 15,2	2	X
Landkreise								
Karlsruhe	1 552	- 8,8	1 108	- 11,6	1 464	- 13,4	17	+ 13,3
innerorts	860	- 7,3	585	- 12,4	684	- 13,5	1	X
außerorts ohne Autobahnen	517	- 11,5	400	- 13,0	583	- 13,9	15	X
auf Autobahnen	175	- 7,4	123	- 1,6	197	- 11,7	1	-
Rastatt	841	+ 0,7	633	+ 5,7	839	+ 4,7	8	X
innerorts	510	+ 11,4	377	+ 18,2	458	+ 15,4	4	X
außerorts ohne Autobahnen	276	- 8,0	227	- 6,2	313	- 9,0	4	X
auf Autobahnen	55	- 28,6	29	- 23,7	68	+ 13,3	-	X
Region Rhein-Neckar²⁾								
Stadtkreise								
Heidelberg	693	+ 1,9	562	+ 4,1	693	+ 5,0	1	-
innerorts	576	+ 6,7	470	+ 7,8	556	+ 10,1	-	X
außerorts ohne Autobahnen	71	- 34,9	57	- 33,7	80	- 34,4	1	X
auf Autobahnen	46	+ 48,4	35	+ 94,4	57	+ 72,7	-	-
Mannheim	1 352	+ 3,0	997	+ 11,0	1 279	+ 12,7	10	X
innerorts	1 201	+ 4,3	885	+ 12,7	1 101	+ 14,7	7	X
außerorts ohne Autobahnen	74	- 5,1	56	- 1,8	85	+ 6,3	1	X
auf Autobahnen	77	- 7,2	56	-	93	- 2,1	2	X
Landkreise								
Neckar-Odenwald-Kreis	429	- 11,9	311	- 6,9	426	- 0,7	3	X
innerorts	221	- 17,8	157	- 12,3	195	- 10,6	-	-
außerorts ohne Autobahnen	194	- 4,4	150	+ 0,7	221	+ 8,9	3	X
auf Autobahnen	14	- 6,7	4	X	10	X	-	X

Noch: **6. Straßenverkehrsunfälle, Verunglückte und Getötete in den Stadt- und Landkreisen Baden-Württembergs**
Januar bis Oktober 2015

Kreis Region Regierungsbezirk Land ----- Ortslage	Straßenverkehrsunfälle				Verunglückte			
	insgesamt ¹⁾		darunter mit Personenschaden		insgesamt		darunter Getötete	
	Januar bis Oktober	Veränderung gegenüber Vorjahr	Januar bis Oktober	Veränderung gegenüber Vorjahr	Januar bis Oktober	Veränderung gegenüber Vorjahr	Januar bis Oktober	Veränderung gegenüber Vorjahr
	Anzahl	%	Anzahl	%	Anzahl	%	Anzahl	%
noch: Region Rhein-Neckar²⁾								
Landkreis								
Rhein-Neckar-Kreis	1 860	- 1,8	1 311	+ 3,2	1 779	+ 4,2	12	- 14,3
innerorts	1 070	- 3,3	737	-	875	- 0,1	3	X
außerorts ohne Autobahnen	444	- 2,4	354	+ 7,6	547	+ 11,6	6	X
auf Autobahnen	346	+ 4,2	220	+ 7,8	357	+ 4,4	3	-
Region Nordschwarzwald								
Stadtkreis								
Pforzheim	674	+ 2,6	467	+ 7,9	653	+ 13,2	3	X
innerorts	487	+ 0,2	333	+ 1,8	410	+ 0,5	-	X
außerorts ohne Autobahnen	93	+ 12,0	78	+ 50,0	125	+ 76,1	-	-
auf Autobahnen	94	+ 6,8	56	+ 3,7	118	+ 20,4	3	X
Landkreise								
Calw	498	- 4,2	373	- 0,8	471	- 5,8	8	X
innerorts	238	- 13,1	169	- 7,1	206	- 11,2	-	-
außerorts ohne Autobahnen	260	+ 5,7	204	+ 5,2	265	- 1,1	8	X
auf Autobahnen	X	X	X	X	X	X	X	X
Enzkreis	672	- 17,9	482	- 17,5	662	- 16,7	6	X
innerorts	275	- 11,6	194	- 4,9	228	- 4,2	-	X
außerorts ohne Autobahnen	243	- 13,8	182	- 19,8	248	- 21,5	4	X
auf Autobahnen	154	- 31,9	106	- 30,7	186	- 22,8	2	X
Freudenstadt	414	+ 2,7	277	+ 1,1	389	+ 4,0	4	X
innerorts	157	- 7,1	113	+ 11,9	138	+ 7,8	-	X
außerorts ohne Autobahnen	229	+ 7,0	154	- 5,5	223	- 3,5	3	X
auf Autobahnen	28	+ 40,0	10	-	28	+ 86,7	1	X
Regierungsbezirk Karlsruhe	10 733	- 3,0	7 843	- 0,3	10 297	- 0,2	82	- 5,7
innerorts	6 944	- 1,6	5 047	+ 1,7	6 048	+ 1,4	18	- 33,3
außerorts ohne Autobahnen	2 631	- 5,8	2 041	- 4,7	2 964	- 2,9	48	- 5,9
auf Autobahnen	1 158	- 4,9	755	- 1,2	1 285	- 1,2	16	X
Region Südlicher Oberrhein								
Stadtkreis								
Freiburg im Breisgau	1 043	- 0,5	892	+ 3,1	1 067	+ 2,0	6	X
innerorts	928	- 3,6	802	+ 0,4	933	- 1,3	5	X
außerorts ohne Autobahnen	72	+ 26,3	58	+ 20,8	90	+ 21,6	1	-
auf Autobahnen	43	+ 53,6	32	+ 77,8	44	+ 63,0	-	X
Landkreise								
Breisgau-Hochschwarzwald	953	- 3,6	702	- 2,2	934	- 8,4	18	- 10,0
innerorts	503	- 6,5	365	- 5,7	426	- 11,6	3	X
außerorts ohne Autobahnen	392	- 1,3	298	+ 1,4	443	- 6,9	9	X
auf Autobahnen	58	+ 7,4	39	+ 5,4	65	+ 4,8	6	X
Emmendingen	595	- 5,7	469	- 1,9	600	- 5,4	6	X
innerorts	327	- 8,9	257	- 9,8	296	- 14,0	2	X
außerorts ohne Autobahnen	204	+ 6,8	159	+ 19,5	215	+ 22,9	3	X
auf Autobahnen	64	- 21,0	53	- 11,7	89	- 22,6	1	X
Ortenaukreis	1 942	- 0,6	1 464	+ 0,1	1 920	+ 2,3	28	+ 16,7
innerorts	1 160	- 0,9	890	+ 0,2	1 050	+ 0,7	10	X
außerorts ohne Autobahnen	588	- 0,2	458	- 4,0	635	- 5,6	15	+ 7,1
auf Autobahnen	194	-	116	+ 18,4	235	+ 46,0	3	X

Noch: 6. Straßenverkehrsunfälle, Verunglückte und Getötete in den Stadt- und Landkreisen Baden-Württembergs
Januar bis Oktober 2015

Kreis Region Regierungsbezirk Land ----- Ortslage	Straßenverkehrsunfälle				Verunglückte			
	insgesamt ¹⁾		darunter mit Personenschaden		insgesamt		darunter Getötete	
	Januar bis Oktober	Veränderung gegenüber Vorjahr	Januar bis Oktober	Veränderung gegenüber Vorjahr	Januar bis Oktober	Veränderung gegenüber Vorjahr	Januar bis Oktober	Veränderung gegenüber Vorjahr
	Anzahl	%	Anzahl	%	Anzahl	%	Anzahl	%

Region Schwarzwald-Baar-Heuberg

Landkreise	insgesamt ¹⁾	darunter mit Personenschaden	insgesamt	darunter Getötete
	Januar bis Oktober	Veränderung gegenüber Vorjahr	Januar bis Oktober	Veränderung gegenüber Vorjahr
	Anzahl	%	Anzahl	%
Rottweil	526	- 0,8	334	- 0,3
innerorts	218	+ 0,5	137	+ 6,2
außerorts ohne Autobahnen	231	- 2,1	156	- 6,0
auf Autobahnen	77	-	41	+ 2,5
Schwarzwald-Baar-Kreis	786	- 3,2	528	+ 1,7
innerorts	422	- 13,7	278	- 6,1
außerorts ohne Autobahnen	338	+ 15,8	244	+ 14,0
auf Autobahnen	26	- 16,1	6	X
Tuttlingen	491	+ 5,8	322	+ 1,9
innerorts	315	+ 11,7	197	+ 6,5
außerorts ohne Autobahnen	154	- 3,8	114	- 5,8
auf Autobahnen	22	-	11	+ 10,0

Region Hochrhein-Bodensee

Landkreise	insgesamt ¹⁾	darunter mit Personenschaden	insgesamt	darunter Getötete
	Januar bis Oktober	Veränderung gegenüber Vorjahr	Januar bis Oktober	Veränderung gegenüber Vorjahr
	Anzahl	%	Anzahl	%
Konstanz	1 322	+ 6,4	1 034	+ 10,6
innerorts	905	+ 6,1	725	+ 10,9
außerorts ohne Autobahnen	354	+ 7,3	279	+ 10,3
auf Autobahnen	63	+ 6,8	30	+ 7,1
Lörrach	1 079	+ 4,6	786	+ 3,0
innerorts	654	- 5,8	483	- 6,9
außerorts ohne Autobahnen	339	+ 23,3	252	+ 20,0
auf Autobahnen	86	+ 36,5	51	+ 50,0
Waldshut	695	+ 4,2	486	- 0,8
innerorts	361	+ 3,1	228	- 2,6
außerorts ohne Autobahnen	325	+ 6,9	252	+ 1,6
auf Autobahnen	9	X	6	X
Regierungsbezirk Freiburg	9 432	+ 0,7	7 017	+ 2,0
innerorts	5 793	- 2,1	4 362	- 0,3
außerorts ohne Autobahnen	2 997	+ 5,9	2 270	+ 4,9
auf Autobahnen	642	+ 3,2	385	+ 12,6

Region Neckar-Alb

Landkreise	insgesamt ¹⁾	darunter mit Personenschaden	insgesamt	darunter Getötete
	Januar bis Oktober	Veränderung gegenüber Vorjahr	Januar bis Oktober	Veränderung gegenüber Vorjahr
	Anzahl	%	Anzahl	%
Reutlingen	1 184	+ 0,5	902	+ 0,9
innerorts	798	+ 1,4	591	- 0,2
außerorts ohne Autobahnen	386	- 1,3	311	+ 3,0
auf Autobahnen	X	X	X	X
Tübingen	729	+ 6,0	569	+ 10,1
innerorts	463	+ 1,3	365	+ 4,0
außerorts ohne Autobahnen	224	+ 13,7	184	+ 20,3
auf Autobahnen	42	+ 23,5	20	+ 53,8
Zollernalbkreis	636	+ 1,3	421	+ 4,5
innerorts	369	- 4,2	234	- 0,4
außerorts ohne Autobahnen	267	+ 9,9	187	+ 11,3
auf Autobahnen	X	X	X	X

Noch: **6. Straßenverkehrsunfälle, Verunglückte und Getötete in den Stadt- und Landkreisen Baden-Württembergs**
Januar bis Oktober 2015

Kreis Region Regierungsbezirk Land ----- Ortslage	Straßenverkehrsunfälle				Verunglückte			
	insgesamt ¹⁾		darunter mit Personenschaden		insgesamt		darunter Getötete	
	Januar bis Oktober	Veränderung gegenüber Vorjahr	Januar bis Oktober	Veränderung gegenüber Vorjahr	Januar bis Oktober	Veränderung gegenüber Vorjahr	Januar bis Oktober	Veränderung gegenüber Vorjahr
	Anzahl	%	Anzahl	%	Anzahl	%	Anzahl	%

Region Donau-Iller²⁾

Stadtkreis								
Ulm	503	- 7,0	382	- 1,8	487	- 3,2	5	-
innerorts	391	- 10,5	301	- 5,0	364	- 6,4	3	X
außerorts ohne Autobahnen	108	+ 10,2	77	+ 14,9	112	+ 7,7	2	X
auf Autobahnen	4	X	4	X	11	+ 10,0	-	-
Landkreise								
Alb-Donau-Kreis	656	+ 3,3	497	+ 7,3	694	+ 4,0	15	+ 15,4
innerorts	294	+ 8,5	206	+ 6,2	237	-	2	X
außerorts ohne Autobahnen	294	+ 2,4	242	+ 14,2	365	+ 10,9	10	- 23,1
auf Autobahnen	68	- 11,7	49	- 14,0	92	- 8,9	3	X
Biberach	694	+ 2,8	514	+ 9,4	696	+ 10,7	11	- 35,3
innerorts	396	+ 6,2	288	+ 13,8	334	+ 12,1	3	X
außerorts ohne Autobahnen	289	- 0,3	218	+ 1,9	351	+ 8,0	8	X
auf Autobahnen	9	X	8	X	11	X	-	X

Region Bodensee-Oberschwaben

Landkreise								
Bodenseekreis	952	- 7,1	754	- 7,3	983	- 6,9	9	X
innerorts	614	- 4,1	491	- 4,1	563	- 6,3	1	X
außerorts ohne Autobahnen	338	- 12,2	263	- 12,6	420	- 7,7	8	X
auf Autobahnen	X	X	X	X	X	X	X	X
Ravensburg	1 250	+ 0,2	955	- 1,1	1 259	- 2,3	18	+ 63,6
innerorts	656	+ 0,5	493	-	599	+ 2,0	3	X
außerorts ohne Autobahnen	529	+ 4,5	417	- 0,2	579	- 5,1	14	X
auf Autobahnen	65	- 26,1	45	- 18,2	81	- 11,0	1	X
Sigmaringen	500	- 1,8	371	- 0,3	530	+ 4,3	9	X
innerorts	255	- 4,9	174	- 10,3	211	- 14,9	1	X
außerorts ohne Autobahnen	245	+ 1,7	197	+ 10,7	319	+ 22,7	8	X
auf Autobahnen	X	X	X	X	X	X	X	X
Regierungsbezirk Tübingen	7 104	- 0,3	5 365	+ 1,5	7 119	+ 2,1	96	+ 11,6
innerorts	4 236	- 0,8	3 143	+ 0,1	3 725	- 0,1	22	+ 15,8
außerorts ohne Autobahnen	2 680	+ 1,6	2 096	+ 4,1	3 154	+ 4,6	69	+ 6,2
auf Autobahnen	188	- 13,4	126	- 5,3	240	+ 4,3	5	X
Baden-Württemberg	42 770	- 0,8	31 125	+ 0,4	40 641	+ 0,2	421	+ 6,0
innerorts	27 185	- 1,4	19 727	+ 0,2	23 706	- 0,3	107	+ 4,9
außerorts ohne Autobahnen	12 286	+ 0,7	9 403	+ 0,7	13 646	+ 0,6	273	+ 4,2
auf Autobahnen	3 299	- 1,5	1 995	+ 1,3	3 289	+ 1,0	41	+ 24,2
Kreisfreie Städte	9 163	- 0,6	6 916	+ 1,6	8 737	+ 1,4	44	+ 33,3
Landkreise	33 607	- 0,9	24 209	+ 0,1	31 904	- 0,2	377	+ 3,6

1) Unfälle mit Personenschaden, schwerwiegende Unfälle mit Sachschaden (im engeren Sinne und sonstige Alkoholunfälle und Unfälle unter Einfluss berauschender Mittel). – 2) Soweit Land Baden-Württemberg.