



Statistische Berichte Baden-Württemberg

Artikel-Nr. 3562 14007

Verkehr

H I 1 - m 07/14

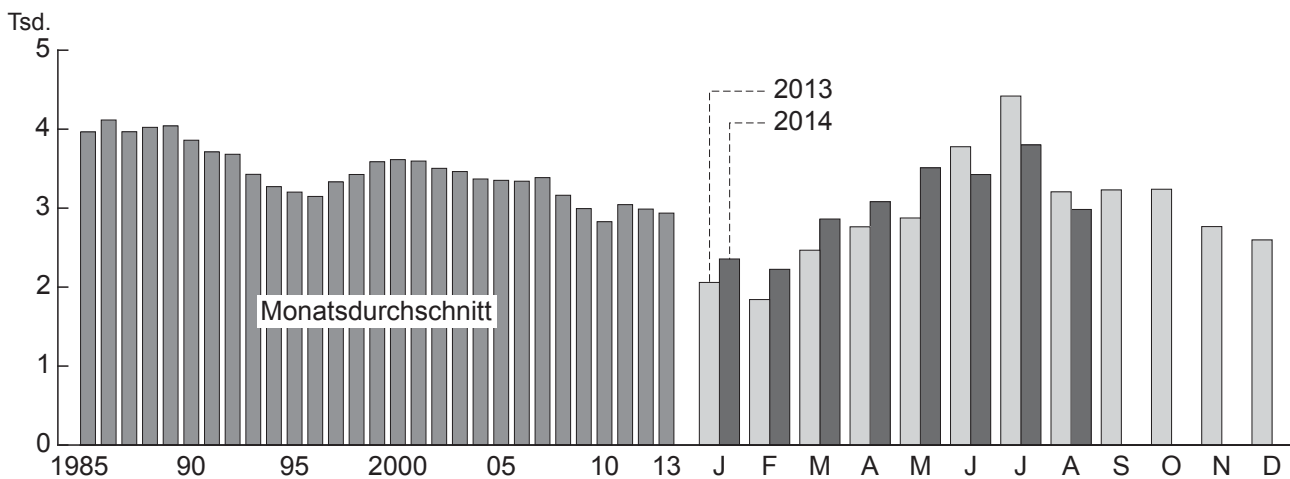
Fachauskünfte: (0711) 641-27 39

14.10.2014

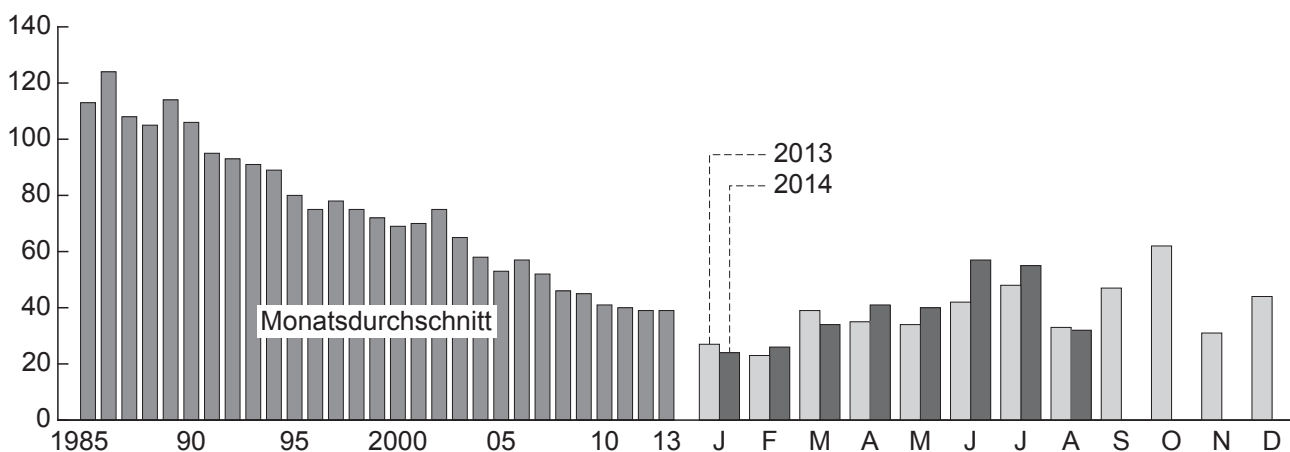
Straßenverkehrsunfälle in Baden-Württemberg Juli 2014

– mit ersten Ergebnissen für August 2014 –

Unfälle mit Personenschaden in Baden-Württemberg seit 1985



Getötete bei Straßenverkehrsunfällen in Baden-Württemberg seit 1985



Statistisches Landesamt Baden-Württemberg

751 14

Zeichenerklärung:

- = Nichts vorhanden (genau null)
- ... = Angabe fällt später an
- X = Tabellenfach gesperrt, weil Aussage nicht sinnvoll

Herausgeber und Vertrieb: Statistisches Landesamt Baden-Württemberg, Böblinger Str. 68, 70199 Stuttgart, Telefon (0711) 641-2866, Fax (0711) 641-134062, E-Mail: poststelle@stala.bwl.de, Internet: www.statistik-bw.de

© Statistisches Landesamt Baden-Württemberg, Stuttgart, 2014. Vervielfältigung und Verbreitung, auch auszugsweise, mit Quellenangabe gestattet.

1. Straßenverkehrsunfälle und dabei verunglückte Personen in Baden-Württemberg seit 1970

Jahr Monat	Unfälle insgesamt	Davon mit			Verunglückte Personen insgesamt	Davon		
		Personen- schaden	schwerem ¹⁾	leichtem		Getötete	Schwer-	Leicht-
			Sachschaden				verletzte	

Jahreszahlen 1970 bis 2013

1970	211 211	50 414	24 138	136 659	77 410	2 798	22 822	51 790
1975	190 134	47 858	36 754	105 522	69 178	2 273	20 447	46 458
1980	247 007	53 924	66 571	126 512	74 796	1 994	22 341	50 461
1985	257 626	47 576	33 719	176 331	63 967	1 361	17 992	44 614
1990	269 075	46 325	39 065	183 685	63 115	1 274	15 083	46 758
1995	181 269	38 433	18 203	124 633	53 299	960	12 528	39 811
2000	223 759	43 371	19 416	160 972	59 623	828	11 997	46 798
2005	233 542	40 227	18 218	175 097	54 049	633	10 095	43 321
2010	275 410	33 931	16 613	224 866	45 175	494	8 436	36 245
2011	278 627	36 531	15 643	226 453	47 789	482	9 194	38 113
2012	287 909	35 856	15 710	236 343	47 088	471	9 138	37 479
2013	291 548	35 240	15 922	240 386	46 096	465	9 068	36 563

Monatszahlen 2013

Januar	22 579	2 059	1 368	19 152	2 710	27	519	2 164
Februar	21 222	1 842	1 321	18 059	2 578	23	481	2 074
März	23 744	2 467	1 399	19 878	3 336	39	584	2 713
April	23 218	2 763	1 185	19 270	3 588	35	685	2 868
Mai	23 732	2 875	1 331	19 526	3 755	34	771	2 950
Juni	25 317	3 777	1 185	20 355	4 812	42	1 007	3 763
Juli	28 061	4 419	1 320	22 322	5 604	48	1 185	4 371
August	21 599	3 206	1 108	17 285	4 171	33	971	3 167
September	23 962	3 230	1 322	19 410	4 169	47	794	3 328
Oktober	26 876	3 239	1 493	22 144	4 261	62	815	3 384
November	26 100	2 766	1 449	21 885	3 613	31	641	2 941
Dezember	25 138	2 597	1 441	21 100	3 499	44	615	2 840

Monatszahlen 2014²⁾

Januar	22 044	2 356	1 159	18 529	3 149	24	602	2 523
Februar	21 105	2 225	1 095	17 785	2 977	26	507	2 444
März	24 228	2 862	1 149	20 217	3 736	34	770	2 932
April	24 618	3 081	1 168	20 369	4 005	41	784	3 180
Mai	25 809	3 510	1 296	21 003	4 539	40	956	3 543
Juni	23 841	3 425	1 148	19 268	4 400	57	976	3 367
Juli	27 185	3 800	1 329	22 056	4 911	55	1 019	3 837
August	21 761	2 983	1 133	17 645	4 065	32	975	3 058
September
Oktober
November
Dezember

Jahresteilzahlen

Jan.- Aug. 2013	189 472	23 408	10 217	155 847	30 554	281	6 203	24 070
Jan.- Aug. 2014 ²⁾³⁾	190 591	24 242	9 477	156 872	31 782	309	6 589	24 884
Veränderung in %	+ 0,6	+ 3,6	- 7,2	+ 0,7	+ 4,0	+ 10,0	+ 6,2	+ 3,4

1) Bis 1982 Unfälle mit nur Sachschaden von 1 000 DM und mehr bei mindestens einem der Beteiligten; ab 1983 mit 3 000 DM und mehr; ab 1991 mit 4 000 DM und mehr; ab März 1994 mit 4 000 DM (2.000 EUR) und mehr, wenn eine Straftat oder eine bedeutende Ordnungswidrigkeit vorliegt; ab Januar 1995 schwerwiegender Unfall mit Sachschaden (Straftatbestand bzw. Ordnungswidrigkeit und Kfz. nicht fahrbereit oder Alkoholeinwirkung oder Einfluss von anderen berauschenden Mitteln). – 2) Vorläufige Zahlen. – 3) Aufgrund von Nachmeldungen weichen die Monatszahlen des aktuellen Jahres von den Angaben der Statistischen Berichte der Vormonate ab.

2. Straßenverkehrsunfälle mit Personenschaden, schwerwiegendem Sachschaden und Unfallfolgen in Baden-Württemberg im Juli 2014

Gegenstand der Nachweisung	Unfälle		Verunglückte				Schwerwiegende Unfälle mit Sachschaden (im engeren Sinne)	Sonstige Alkoholunfälle oder Einfluss be- rauschender Mittel
	insgesamt	mit Personen- schaden	insgesamt	Getötete	Schwer-	Leicht-		
					verletzte			
Anzahl								

Alle Unfälle

Juli 2014

Innerhalb von Ortschaften	3 326	2 465	2 966	14	487	2 465	710	151
Außerhalb von Ortschaften, ohne Autobahn	1 405	1 116	1 590	36	461	1 093	265	24
Auf Autobahnen	398	219	355	5	71	279	175	4
Innerhalb und außerhalb von Ortschaften	5 129	3 800	4 911	55	1 019	3 837	1 150	179
dagegen Vorjahr	5 739	4 419	5 604	48	1 185	4 371	1 154	166
Veränderung in %	- 10,6	- 14,0	- 12,4	+ 14,6	- 14,0	- 12,2	- 0,3	+ 7,8

Januar – Juli 2014

Innerhalb von Ortschaften	19 171	13 669	16 458	77	2 704	13 677	4 671	831
Außerhalb von Ortschaften, ohne Autobahn	8 226	6 300	9 186	176	2 519	6 491	1 799	127
Auf Autobahnen	2 206	1 290	2 073	24	391	1 658	886	30
Innerhalb und außerhalb von Ortschaften	29 603	21 259	27 717	277	5 614	21 826	7 356	988
dagegen Vorjahr	29 311	20 202	26 383	248	5 232	20 903	8 111	998
Veränderung in %	+ 1,0	+ 5,2	+ 5,1	+ 11,7	+ 7,3	+ 4,4	- 9,3	- 1,0

darunter Alkoholunfälle

Juli 2014

Innerhalb von Ortschaften	321	122	148	2	39	107	60	139
Außerhalb von Ortschaften, ohne Autobahn	111	58	81	2	36	43	29	24
Auf Autobahnen	8	3	7	-	4	3	1	4
Innerhalb und außerhalb von Ortschaften	440	183	236	4	79	153	90	167
dagegen Vorjahr	476	222	285	5	92	188	105	149
Veränderung in %	- 7,6	- 17,6	- 17,2	X	- 14,1	- 18,6	- 14,3	+ 12,1

Januar – Juli 2014

Innerhalb von Ortschaften	1 942	686	847	10	236	601	469	787
Außerhalb von Ortschaften, ohne Autobahn	643	344	485	6	170	309	180	119
Auf Autobahnen	94	32	49	1	15	33	35	27
Innerhalb und außerhalb von Ortschaften	2 679	1 062	1 381	17	421	943	684	933
dagegen Vorjahr	2 806	1 089	1 437	27	405	1 005	776	941
Veränderung in %	- 4,5	- 2,5	- 3,9	- 37,0	+ 4,0	- 6,2	- 11,9	- 0,9

3. Im Straßenverkehr Getötete und Verletzte in Baden-Württemberg im Juli 2014 nach Alter und Geschlecht

Im Alter von ... bis unter ... Jahren — Geschlecht	Getötete						Schwerverletzte					
	Juli		Ver- ände- rung	Januar – Juli		Ver- ände- rung	Juli		Ver- ände- rung	Januar – Juli		Ver- ände- rung
	2014	2013		2014	2013		2014	2013		2014	2013	
	Anzahl		%	Anzahl		%	Anzahl		%	Anzahl		%
unter 15	1	1	–	8	7	X	84	87	– 3,4	393	399	– 1,5
männlich	–	1	X	6	4	X	40	53	– 24,5	229	238	– 3,8
weiblich	–	–	–	1	3	X	44	34	+ 29,4	164	161	+ 1,9
15 – 18	1	1	–	8	6	X	58	78	– 25,6	335	271	+ 23,6
männlich	1	1	–	8	3	X	48	49	– 2,0	245	169	+ 45,0
weiblich	–	–	–	–	3	X	10	29	– 65,5	89	102	– 12,7
18 – 21	5	4	X	12	26	– 53,8	80	75	+ 6,7	476	486	– 2,1
männlich	4	4	–	10	19	– 47,4	57	49	+ 16,3	313	296	+ 5,7
weiblich	1	–	X	2	7	X	22	26	– 15,4	162	190	– 14,7
21 – 25	8	3	X	25	16	+ 56,3	81	111	– 27,0	497	497	–
männlich	7	3	X	22	14	+ 57,1	56	80	– 30,0	319	331	– 3,6
weiblich	1	–	X	3	2	X	25	31	– 19,4	178	166	+ 7,2
25 – 30	4	3	X	20	18	+ 11,1	74	81	– 8,6	418	392	+ 6,6
männlich	4	3	X	16	16	–	46	58	– 20,7	271	265	+ 2,3
weiblich	–	–	–	4	2	X	28	23	+ 21,7	147	127	+ 15,7
30 – 35	2	4	X	11	13	– 15,4	55	73	– 24,7	328	302	+ 8,6
männlich	2	4	X	9	12	X	41	54	– 24,1	222	204	+ 8,8
weiblich	–	–	–	2	1	X	14	19	– 26,3	106	98	+ 8,2
35 – 40	3	1	X	9	5	X	59	55	+ 7,3	306	276	+ 10,9
männlich	3	1	X	8	3	X	33	39	– 15,4	200	185	+ 8,1
weiblich	–	–	–	1	2	X	26	16	+ 62,5	106	91	+ 16,5
40 – 45	3	3	–	19	14	+ 35,7	66	85	– 22,4	355	351	+ 1,1
männlich	2	3	X	16	12	+ 33,3	45	65	– 30,8	248	244	+ 1,6
weiblich	1	–	X	3	2	X	21	20	+ 5,0	107	107	–
45 – 50	4	3	X	20	11	+ 81,8	79	113	– 30,1	471	469	+ 0,4
männlich	4	3	X	16	11	+ 45,5	59	85	– 30,6	327	320	+ 2,2
weiblich	–	–	–	4	–	X	20	28	– 28,6	144	149	– 3,4
50 – 55	1	7	X	17	20	– 15,0	105	110	– 4,5	501	429	+ 16,8
männlich	1	5	X	16	17	– 5,9	73	74	– 1,4	345	292	+ 18,2
weiblich	–	2	X	1	3	X	32	36	– 11,1	156	137	+ 13,9
55 – 60	5	1	X	18	23	– 21,7	76	87	– 12,6	393	326	+ 20,6
männlich	5	–	X	15	19	– 21,1	58	52	+ 11,5	269	210	+ 28,1
weiblich	–	1	X	3	4	X	18	35	– 48,6	124	116	+ 6,9
60 – 65	3	5	X	15	13	+ 15,4	56	73	– 23,3	278	258	+ 7,8
männlich	2	2	–	12	7	X	34	49	– 30,6	176	165	+ 6,7
weiblich	1	3	X	3	6	X	22	24	– 8,3	102	93	+ 9,7
65 – 70	1	3	X	10	12	– 16,7	31	37	– 16,2	185	187	– 1,1
männlich	1	3	X	8	9	X	18	28	– 35,7	111	111	–
weiblich	–	–	–	2	3	X	13	9	X	74	76	– 2,6
70 – 75	2	2	–	15	13	+ 15,4	49	44	+ 11,4	262	212	+ 23,6
männlich	2	2	–	8	8	–	31	30	+ 3,3	133	122	+ 9,0
weiblich	–	–	–	7	5	X	18	14	+ 28,6	129	90	+ 43,3
75 und mehr	12	7	X	70	51	+ 37,3	65	76	– 14,5	415	377	+ 10,1
männlich	9	3	X	44	30	+ 46,7	36	43	– 16,3	213	198	+ 7,6
weiblich	3	4	X	26	21	+ 23,8	29	33	– 12,1	202	179	+ 12,8
Zusammen	55	48	+ 14,6	277	248	+ 11,7	1 018	1 185	– 14,1	5 613	5 232	+ 7,3
männlich	47	38	+ 23,7	214	184	+ 16,3	675	808	– 16,5	3 621	3 350	+ 8,1
weiblich	7	10	X	62	64	– 3,1	342	377	– 9,3	1 990	1 882	+ 5,7
Ohne Angabe	–	–	–	–	–	–	1	–	X	1	–	X
Insgesamt	55	48	+ 14,6	277	248	+ 11,7	1 019	1 185	– 14,0	5 614	5 232	+ 7,3

Leichtverletzte					Verunglückte insgesamt					Im Alter von . . . bis unter . . . Jahren ----- Geschlecht		
Juli		Ver- ände- rung	Januar – Juli		Ver- ände- rung	Juli		Ver- ände- rung	Januar – Juli		Ver- ände- rung	
2014	2013		2014	2013		2014	2013		2014			2013
Anzahl		%	Anzahl		%	Anzahl		%	Anzahl		%	
313	422	- 25,8	1 655	1 680	- 1,5	398	510	- 22,0	2 056	2 086	- 1,4	unter 15
175	238	- 26,5	922	953	- 3,3	215	292	- 26,4	1 157	1 195	- 3,2	männlich
138	184	- 25,0	731	727	+ 0,6	182	218	- 16,5	896	891	+ 0,6	weiblich
214	282	- 24,1	1 098	1 080	+ 1,7	273	361	- 24,4	1 441	1 357	+ 6,2	15 – 18
134	159	- 15,7	686	620	+ 10,6	183	209	- 12,4	939	792	+ 18,6	männlich
80	123	- 35,0	411	460	- 10,7	90	152	- 40,8	500	565	- 11,5	weiblich
305	319	- 4,4	1 878	1 825	+ 2,9	390	398	- 2,0	2 366	2 337	+ 1,2	18 – 21
165	193	- 14,5	978	933	+ 4,8	226	246	- 8,1	1 301	1 248	+ 4,2	männlich
140	126	+ 11,1	900	892	+ 0,9	163	152	+ 7,2	1 064	1 089	- 2,3	weiblich
389	403	- 3,5	2 187	2 207	- 0,9	478	517	- 7,5	2 709	2 720	- 0,4	21 – 25
207	227	- 8,8	1 187	1 156	+ 2,7	270	310	- 12,9	1 528	1 501	+ 1,8	männlich
182	176	+ 3,4	1 000	1 051	- 4,9	208	207	+ 0,5	1 181	1 219	- 3,1	weiblich
413	407	+ 1,5	2 204	2 008	+ 9,8	491	491	-	2 642	2 418	+ 9,3	25 – 30
225	220	+ 2,3	1 139	1 060	+ 7,5	275	281	- 2,1	1 426	1 341	+ 6,3	männlich
188	187	+ 0,5	1 065	948	+ 12,3	216	210	+ 2,9	1 216	1 077	+ 12,9	weiblich
287	312	- 8,0	1 666	1 666	-	344	389	- 11,6	2 005	1 981	+ 1,2	30 – 35
165	199	- 17,1	899	935	- 3,9	208	257	- 19,1	1 130	1 151	- 1,8	männlich
122	113	+ 8,0	767	731	+ 4,9	136	132	+ 3,0	875	830	+ 5,4	weiblich
229	304	- 24,7	1 488	1 454	+ 2,3	291	360	- 19,2	1 803	1 735	+ 3,9	35 – 40
129	175	- 26,3	811	810	+ 0,1	165	215	- 23,3	1 019	998	+ 2,1	männlich
100	129	- 22,5	677	644	+ 5,1	126	145	- 13,1	784	737	+ 6,4	weiblich
280	333	- 15,9	1 623	1 611	+ 0,7	349	421	- 17,1	1 997	1 976	+ 1,1	40 – 45
151	204	- 26,0	904	929	- 2,7	198	272	- 27,2	1 168	1 185	- 1,4	männlich
129	129	-	718	682	+ 5,3	151	149	+ 1,3	828	791	+ 4,7	weiblich
316	394	- 19,8	1 913	1 785	+ 7,2	399	510	- 21,8	2 404	2 265	+ 6,1	45 – 50
176	226	- 22,1	1 124	983	+ 14,3	239	314	- 23,9	1 467	1 314	+ 11,6	männlich
140	168	- 16,7	789	802	- 1,6	160	196	- 18,4	937	951	- 1,5	weiblich
313	337	- 7,1	1 779	1 622	+ 9,7	419	454	- 7,7	2 297	2 071	+ 10,9	50 – 55
185	190	- 2,6	992	897	+ 10,6	259	269	- 3,7	1 353	1 206	+ 12,2	männlich
128	147	- 12,9	787	725	+ 8,6	160	185	- 13,5	944	865	+ 9,1	weiblich
223	232	- 3,9	1 326	1 196	+ 10,9	304	320	- 5,0	1 737	1 545	+ 12,4	55 – 60
120	143	- 16,1	761	670	+ 13,6	183	195	- 6,2	1 045	899	+ 16,2	männlich
103	89	+ 15,7	565	525	+ 7,6	121	125	- 3,2	692	645	+ 7,3	weiblich
183	189	- 3,2	911	843	+ 8,1	242	267	- 9,4	1 204	1 114	+ 8,1	60 – 65
97	114	- 14,9	508	484	+ 5,0	133	165	- 19,4	696	656	+ 6,1	männlich
86	75	+ 14,7	403	359	+ 12,3	109	102	+ 6,9	508	458	+ 10,9	weiblich
104	133	- 21,8	603	546	+ 10,4	136	173	- 21,4	798	745	+ 7,1	65 – 70
59	81	- 27,2	319	294	+ 8,5	78	112	- 30,4	438	414	+ 5,8	männlich
45	52	- 13,5	284	252	+ 12,7	58	61	- 4,9	360	331	+ 8,8	weiblich
121	130	- 6,9	620	574	+ 8,0	172	176	- 2,3	897	799	+ 12,3	70 – 75
71	66	+ 7,6	324	282	+ 14,9	104	98	+ 6,1	465	412	+ 12,9	männlich
50	64	- 21,9	296	292	+ 1,4	68	78	- 12,8	432	387	+ 11,6	weiblich
143	170	- 15,9	854	789	+ 8,2	220	253	- 13,0	1 339	1 217	+ 10,0	75 und mehr
70	90	- 22,2	424	420	+ 1,0	115	136	- 15,4	681	648	+ 5,1	männlich
73	80	- 8,8	430	369	+ 16,5	105	117	- 10,3	658	569	+ 15,6	weiblich
3 833	4 367	- 12,2	21 805	20 886	+ 4,4	4 906	5 600	- 12,4	27 695	26 366	+ 5,0	Zusammen
2 129	2 525	- 15,7	11 978	11 426	+ 4,8	2 851	3 371	- 15,4	15 813	14 960	+ 5,7	männlich
1 704	1 842	- 7,5	9 823	9 459	+ 3,8	2 053	2 229	- 7,9	11 875	11 405	+ 4,1	weiblich
4	4	-	21	17	+ 23,5	5	4	X	22	17	+ 29,4	Ohne Angabe
3 837	4 371	- 12,2	21 826	20 903	+ 4,4	4 911	5 604	- 12,4	27 717	26 383	+ 5,1	Insgesamt

4. Straßenverkehrsunfälle mit Personenschaden und dabei verunglückte Personen in Baden-Württemberg 2014 und 2013

Straßenart — Ortslage	Juli 2014				Juli 2013				Veränderung Juli 2014/Juli 2013			
	Unfälle mit Personen- schaden	Verunglückte			Unfälle mit Personen- schaden	Verunglückte			Unfälle mit Personen- schaden	Getötete	Schwer- verletzte	Leicht- verletzte
		Getötete	Schwer- verletzte	Leicht- verletzte		Getötete	Schwer- verletzte	Leicht- verletzte				
Autobahnen	219	5	71	279	210	1	79	250	+ 4,3	X	- 10,1	+ 11,6
Bundesstraßen	711	10	219	805	813	16	235	895	- 12,5	- 37,5	- 6,8	- 10,1
innerorts	356	1	68	418	423	1	86	468	- 15,8	-	- 20,9	- 10,7
außerorts	355	9	151	387	390	15	149	427	- 9,0	X	+ 1,3	- 9,4
Landesstraßen	821	16	241	844	875	12	252	879	- 6,2	+ 33,3	- 4,4	- 4,0
innerorts	411	3	74	424	476	3	94	503	- 13,7	-	- 21,3	- 15,7
außerorts	410	13	167	420	399	9	158	376	+ 2,8	X	+ 5,7	+ 11,7
Kreisstraßen	453	12	149	411	509	7	167	461	- 11,0	X	- 10,8	- 10,8
innerorts	217	2	53	215	264	-	67	244	- 17,8	X	- 20,9	- 11,9
außerorts	236	10	96	196	245	7	100	217	- 3,7	X	- 4,0	- 9,7
Andere Straßen	1 596	12	339	1 498	2 012	12	452	1 886	- 20,7	-	- 25,0	- 20,6
innerorts	1 481	8	292	1 408	1 786	8	354	1 714	- 17,1	-	- 17,5	- 17,9
außerorts	115	4	47	90	226	4	98	172	- 49,1	-	- 52,0	- 47,7
Insgesamt	3 800	55	1 019	3 837	4 419	48	1 185	4 371	- 14,0	+ 14,6	- 14,0	- 12,2
innerorts	2 465	14	487	2 465	2 949	12	601	2 929	- 16,4	+ 16,7	- 19,0	- 15,8
außerorts	1 335	41	532	1 372	1 470	36	584	1 442	- 9,2	+ 13,9	- 8,9	- 4,9

Noch: 4. Straßenverkehrsunfälle mit Personenschaden und dabei verunglückte Personen in Baden-Württemberg 2014 und 2013

Straßenart — Ortslage	Januar – Juli 2014				Januar – Juli 2013				Veränderung Jan.-Juli 2014/Jan.-Juli 2013			
	Unfälle mit Personen- schaden	Verunglückte			Unfälle mit Personen- schaden	Verunglückte			Unfälle mit Personen- schaden	Getötete	Schwer- verletzte	Leicht- verletzte
		Getötete	Schwer- verletzte	Leicht- verletzte		Getötete	Schwer- verletzte	Leicht- verletzte				
Autobahnen	1 290	24	391	1 658	1 120	23	331	1 452	+ 15,2	+ 4,3	+ 18,1	+ 14,2
Bundesstraßen	4 128	71	1 145	4 767	3 943	64	1 118	4 561	+ 4,7	+ 10,9	+ 2,4	+ 4,5
innerorts	2 050	10	376	2 340	1 863	4	319	2 119	+ 10,0	X	+ 17,9	+ 10,4
außerorts	2 078	61	769	2 427	2 080	60	799	2 442	- 0,1	+ 1,7	- 3,8	- 0,6
Landesstraßen	4 582	75	1 377	4 785	4 397	67	1 295	4 540	+ 4,2	+ 11,9	+ 6,3	+ 5,4
innerorts	2 358	13	454	2 481	2 287	22	447	2 395	+ 3,1	- 40,9	+ 1,6	+ 3,6
außerorts	2 224	62	923	2 304	2 110	45	848	2 145	+ 5,4	+ 37,8	+ 8,8	+ 7,4
Kreisstraßen	2 514	41	825	2 364	2 435	40	724	2 404	+ 3,2	+ 2,5	+ 14,0	- 1,7
innerorts	1 208	8	279	1 165	1 162	8	239	1 194	+ 4,0	-	+ 16,7	- 2,4
außerorts	1 306	33	546	1 199	1 273	32	485	1 210	+ 2,6	+ 3,1	+ 12,6	- 0,9
Andere Straßen	8 745	66	1 876	8 252	8 307	54	1 764	7 946	+ 5,3	+ 22,2	+ 6,3	+ 3,9
innerorts	8 053	46	1 595	7 691	7 568	40	1 469	7 312	+ 6,4	+ 15,0	+ 8,6	+ 5,2
außerorts	692	20	281	561	739	14	295	634	- 6,4	+ 42,9	- 4,7	- 11,5
Insgesamt	21 259	277	5 614	21 826	20 202	248	5 232	20 903	+ 5,2	+ 11,7	+ 7,3	+ 4,4
innerorts	13 669	77	2 704	13 677	12 880	74	2 474	13 020	+ 6,1	+ 4,1	+ 9,3	+ 5,0
außerorts	7 590	200	2 910	8 149	7 322	174	2 758	7 883	+ 3,7	+ 14,9	+ 5,5	+ 3,4

5. Straßenverkehrsunfälle und dabei verunglückte Personen in den Stadt- und Landkreisen Baden-Württembergs im Juli 2014

Kreis Region Regierungsbezirk Land Ortslage	Straßenverkehrsunfälle				Verunglückte			
	insgesamt	mit Personen- schaden	mit schwer- wiegendem Sach- schaden ¹⁾	sonstige Unfälle unter Einfluss von Alkohol oder ber. Mitteln	insgesamt	Getötete	Schwer-	Leicht-
							verletzte	
Anzahl								
Region Stuttgart								
Stadtkreis								
Stuttgart, Landeshauptstadt	268	206	52	10	252	2	28	222
innerorts	228	174	44	10	209	2	26	181
außerorts ohne Autobahnen	23	22	1	–	31	–	1	30
auf Autobahnen	17	10	7	–	12	–	1	11
Landkreise								
Böblingen	183	131	44	8	165	2	19	144
innerorts	106	74	24	8	89	1	12	76
außerorts ohne Autobahnen	48	43	5	–	62	1	6	55
auf Autobahnen	29	14	15	–	14	–	1	13
Esslingen	223	162	47	14	191	4	42	145
innerorts	154	109	32	13	121	–	21	100
außerorts ohne Autobahnen	60	48	11	1	62	4	17	41
auf Autobahnen	9	5	4	–	8	–	4	4
Göppingen	100	71	28	1	96	–	22	74
innerorts	70	47	22	1	65	–	14	51
außerorts ohne Autobahnen	27	22	5	–	28	–	8	20
auf Autobahnen	3	2	1	–	3	–	–	3
Ludwigsburg	219	157	53	9	199	1	27	171
innerorts	139	97	36	6	117	–	14	103
außerorts ohne Autobahnen	53	45	6	2	59	1	11	47
auf Autobahnen	27	15	11	1	23	–	2	21
Rems-Murr-Kreis	164	121	33	10	153	–	20	133
innerorts	129	93	27	9	112	–	15	97
außerorts ohne Autobahnen	35	28	6	1	41	–	5	36
auf Autobahnen	X	X	X	X	X	X	X	X
Region Heilbronn-Franken								
Stadtkreis								
Heilbronn	74	48	25	1	56	1	9	46
innerorts	66	43	22	1	48	–	6	42
außerorts ohne Autobahnen	4	2	2	–	5	1	3	1
auf Autobahnen	4	3	1	–	3	–	–	3
Landkreise								
Heilbronn	150	104	39	7	135	4	36	95
innerorts	59	41	13	5	46	–	9	37
außerorts ohne Autobahnen	65	48	15	2	65	2	21	42
auf Autobahnen	26	15	11	–	24	2	6	16
Hohenlohekreis	56	45	10	1	55	1	22	32
innerorts	29	19	9	1	22	–	7	15
außerorts ohne Autobahnen	26	25	1	–	31	1	13	17
auf Autobahnen	1	1	–	–	2	–	2	–
Schwäbisch Hall	108	82	22	4	125	2	34	89
innerorts	59	45	11	3	57	–	13	44
außerorts ohne Autobahnen	38	30	8	–	59	2	18	39
auf Autobahnen	11	7	3	1	9	–	3	6
Main-Tauber-Kreis	68	48	19	1	69	–	25	44
innerorts	37	28	8	1	33	–	11	22
außerorts ohne Autobahnen	20	18	2	–	32	–	13	19
auf Autobahnen	11	2	9	–	4	–	1	3

Noch: **5. Straßenverkehrsunfälle und dabei verunglückte Personen in den Stadt- und Landkreisen Baden-Württembergs im Juli 2014**

Kreis Region Regierungsbezirk Land Ortslage	Straßenverkehrsunfälle				Verunglückte			
	insgesamt	mit Personen- schaden	mit schwer- wiegendem Sach- schaden ¹⁾	sonstige Unfälle unter Einfluss von Alkohol oder ber. Mitteln	insgesamt	Getötete	Schwer-	Leicht-
							verletzte	
Anzahl								
Region Ostwürttemberg								
Landkreise								
Heidenheim	76	48	25	3	73	2	24	47
innerorts	51	32	16	3	37	1	8	28
außerorts ohne Autobahnen	15	10	5	–	28	1	13	14
auf Autobahnen	10	6	4	–	8	–	3	5
Ostalbkreis	123	97	22	4	127	5	42	80
innerorts	79	63	13	3	71	1	22	48
außerorts ohne Autobahnen	38	31	6	1	49	2	18	29
auf Autobahnen	6	3	3	–	7	2	2	3
Regierungsbezirk Stuttgart	1 812	1 320	419	73	1 696	24	350	1 322
innerorts	1 206	865	277	64	1 027	5	178	844
außerorts ohne Autobahnen	452	372	73	7	552	15	147	390
auf Autobahnen	154	83	69	2	117	4	25	88
Region Mittlerer Oberrhein								
Stadtkreise								
Baden-Baden	36	25	10	1	32	–	10	22
innerorts	28	18	9	1	22	–	3	19
außerorts ohne Autobahnen	4	3	1	–	5	–	3	2
auf Autobahnen	4	4	–	–	5	–	4	1
Karlsruhe	165	129	32	4	169	–	21	148
innerorts	123	99	21	3	116	–	15	101
außerorts ohne Autobahnen	24	18	5	1	25	–	6	19
auf Autobahnen	18	12	6	–	28	–	–	28
Landkreise								
Karlsruhe	176	127	40	9	170	2	43	125
innerorts	100	62	29	9	73	1	15	57
außerorts ohne Autobahnen	61	51	10	–	74	1	24	49
auf Autobahnen	15	14	1	–	23	–	4	19
Rastatt	108	84	23	1	102	2	18	82
innerorts	63	54	8	1	62	1	7	54
außerorts ohne Autobahnen	35	27	8	–	35	1	11	23
auf Autobahnen	10	3	7	–	5	–	–	5
Region Rhein-Neckar²⁾								
Stadtkreise								
Heidelberg	104	89	10	5	109	–	14	95
innerorts	80	69	8	3	85	–	8	77
außerorts ohne Autobahnen	17	15	1	1	18	–	6	12
auf Autobahnen	7	5	1	1	6	–	–	6
Mannheim	123	89	25	9	113	–	26	87
innerorts	110	79	22	9	96	–	16	80
außerorts ohne Autobahnen	8	7	1	–	9	–	5	4
auf Autobahnen	5	3	2	–	8	–	5	3
Landkreise								
Neckar-Odenwald-Kreis	65	43	18	4	50	–	8	42
innerorts	34	23	9	2	24	–	2	22
außerorts ohne Autobahnen	29	20	7	2	26	–	6	20
auf Autobahnen	2	–	2	–	–	–	–	–

Noch: **5. Straßenverkehrsunfälle und dabei verunglückte Personen in den Stadt- und Landkreisen Baden-Württembergs im Juli 2014**

Kreis Region Regierungsbezirk Land Ortslage	Straßenverkehrsunfälle				Verunglückte			
	insgesamt	mit Personen- schaden	mit schwer- wiegendem Sach- schaden ¹⁾	sonstige Unfälle unter Einfluss von Alkohol oder ber. Mitteln	insgesamt	Getötete	Schwer-	Leicht-
							verletzte	
Anzahl								
noch: Region Rhein-Neckar²⁾								
Landkreis								
Rhein-Neckar-Kreis	239	168	65	6	238	1	51	186
innerorts	141	99	37	5	121	–	23	98
außerorts ohne Autobahnen	59	47	12	–	68	1	18	49
auf Autobahnen	39	22	16	1	49	–	10	39
Region Nordschwarzwald								
Stadtkreis								
Pforzheim	75	49	23	3	64	–	18	46
innerorts	52	34	15	3	45	–	12	33
außerorts ohne Autobahnen	14	9	5	–	10	–	4	6
auf Autobahnen	9	6	3	–	9	–	2	7
Landkreise								
Calw	68	40	23	5	56	1	9	46
innerorts	39	22	13	4	32	–	4	28
außerorts ohne Autobahnen	29	18	10	1	24	1	5	18
auf Autobahnen	X	X	X	X	X	X	X	X
Enzkreis	104	73	29	2	88	4	28	56
innerorts	50	37	12	1	43	1	10	32
außerorts ohne Autobahnen	36	28	7	1	33	3	18	12
auf Autobahnen	18	8	10	–	12	–	–	12
Freudenstadt	47	27	17	3	36	–	9	27
innerorts	19	10	6	3	11	–	2	9
außerorts ohne Autobahnen	22	15	7	–	23	–	7	16
auf Autobahnen	6	2	4	–	2	–	–	2
Regierungsbezirk Karlsruhe	1 310	943	315	52	1 227	10	255	962
innerorts	839	606	189	44	730	3	117	610
außerorts ohne Autobahnen	338	258	74	6	350	7	113	230
auf Autobahnen	133	79	52	2	147	–	25	122
Region Südlicher Oberrhein								
Stadtkreis								
Freiburg im Breisgau	131	113	15	3	134	–	16	118
innerorts	119	104	12	3	121	–	15	106
außerorts ohne Autobahnen	9	7	2	–	8	–	–	8
auf Autobahnen	3	2	1	–	5	–	1	4
Landkreise								
Breisgau-Hochschwarzwald	105	83	20	2	111	1	19	91
innerorts	57	45	10	2	53	–	9	44
außerorts ohne Autobahnen	40	31	9	–	46	1	8	37
auf Autobahnen	8	7	1	–	12	–	2	10
Emmendingen	76	60	15	1	76	2	11	63
innerorts	45	37	8	–	44	–	7	37
außerorts ohne Autobahnen	25	19	5	1	24	2	4	18
auf Autobahnen	6	4	2	–	8	–	–	8
Ortenaukreis	244	187	47	10	228	2	48	178
innerorts	148	118	23	7	140	–	21	119
außerorts ohne Autobahnen	75	63	9	3	79	2	25	52
auf Autobahnen	21	6	15	–	9	–	2	7

Noch: **5. Straßenverkehrsunfälle und dabei verunglückte Personen in den Stadt- und Landkreisen Baden-Württembergs im Juli 2014**

Kreis Region Regierungsbezirk Land Ortslage	Straßenverkehrsunfälle				Verunglückte			
	insgesamt	mit Personen- schaden	mit schwer- wiegendem Sach- schaden ¹⁾	sonstige Unfälle unter Einfluss von Alkohol oder ber. Mitteln	insgesamt	Getötete	Schwer-	Leicht-
							verletzte	
Anzahl								
Region Schwarzwald-Baar-Heuberg								
Landkreise								
Rottweil	67	49	15	3	108	2	23	83
innerorts	27	18	6	3	51	–	11	40
außerorts ohne Autobahnen	27	23	4	–	43	2	8	33
auf Autobahnen	13	8	5	–	14	–	4	10
Schwarzwald-Baar-Kreis	96	65	26	5	76	2	13	61
innerorts	67	43	19	5	49	2	5	42
außerorts ohne Autobahnen	25	21	4	–	25	–	8	17
auf Autobahnen	4	1	3	–	2	–	–	2
Tuttlingen	67	47	19	1	70	2	9	59
innerorts	37	25	11	1	32	–	3	29
außerorts ohne Autobahnen	24	20	4	–	35	2	5	28
auf Autobahnen	6	2	4	–	3	–	1	2
Region Hochrhein-Bodensee								
Landkreise								
Konstanz	160	127	28	5	158	2	28	128
innerorts	118	96	17	5	115	1	20	94
außerorts ohne Autobahnen	37	28	9	–	36	–	8	28
auf Autobahnen	5	3	2	–	7	1	–	6
Lörrach	141	105	31	5	131	1	30	100
innerorts	91	69	19	3	81	1	11	69
außerorts ohne Autobahnen	38	29	7	2	42	–	12	30
auf Autobahnen	12	7	5	–	8	–	7	1
Waldshut	65	49	12	4	71	1	20	50
innerorts	34	24	7	3	34	–	7	27
außerorts ohne Autobahnen	28	24	3	1	36	1	13	22
auf Autobahnen	3	1	2	–	1	–	–	1
Regierungsbezirk Freiburg	1 152	885	228	39	1 163	15	217	931
innerorts	743	579	132	32	720	4	109	607
außerorts ohne Autobahnen	328	265	56	7	374	10	91	273
auf Autobahnen	81	41	40	–	69	1	17	51
Region Neckar-Alb								
Landkreise								
Reutlingen	153	116	34	3	146	1	30	115
innerorts	112	87	23	2	104	–	11	93
außerorts ohne Autobahnen	41	29	11	1	42	1	19	22
auf Autobahnen	X	X	X	X	X	X	X	X
Tübingen	79	63	14	2	81	1	8	72
innerorts	53	41	10	2	48	–	2	46
außerorts ohne Autobahnen	23	21	2	–	31	1	6	24
auf Autobahnen	3	1	2	–	2	–	–	2
Zollernalbkreis	85	60	25	–	70	2	23	45
innerorts	53	38	15	–	41	1	10	30
außerorts ohne Autobahnen	32	22	10	–	29	1	13	15
auf Autobahnen	X	X	X	X	X	X	X	X

Noch: **5. Straßenverkehrsunfälle und dabei verunglückte Personen in den Stadt- und Landkreisen Baden-Württembergs im Juli 2014**

Kreis Region Regierungsbezirk Land Ortslage	Straßenverkehrsunfälle				Verunglückte			
	insgesamt	mit Personen- schaden	mit schwer- wiegendem Sach- schaden ¹⁾	sonstige Unfälle unter Einfluss von Alkohol oder ber. Mitteln	insgesamt	Getötete	Schwer-	Leicht-
							verletzte	
Anzahl								
Region Donau-Iller²⁾								
Stadtkreis								
Ulm	57	42	13	2	52	–	10	42
innerorts	49	37	10	2	45	–	9	36
außerorts ohne Autobahnen	7	4	3	–	6	–	1	5
auf Autobahnen	1	1	–	–	1	–	–	1
Landkreise								
Alb-Donau-Kreis	71	53	17	1	76	–	12	64
innerorts	28	22	6	–	28	–	4	24
außerorts ohne Autobahnen	29	21	7	1	34	–	7	27
auf Autobahnen	14	10	4	–	14	–	1	13
Biberach	73	56	14	3	67	–	23	44
innerorts	43	31	9	3	34	–	14	20
außerorts ohne Autobahnen	27	25	2	–	33	–	9	24
auf Autobahnen	3	–	3	–	–	–	–	–
Region Bodensee-Oberschwaben								
Landkreise								
Bodenseekreis	109	84	24	1	108	2	20	86
innerorts	75	61	14	–	76	1	10	65
außerorts ohne Autobahnen	34	23	10	1	32	1	10	21
auf Autobahnen	X	X	X	X	X	X	X	X
Ravensburg	156	119	35	2	149	–	48	101
innerorts	87	67	18	2	76	–	15	61
außerorts ohne Autobahnen	60	48	12	–	68	–	30	38
auf Autobahnen	9	4	5	–	5	–	3	2
Sigmaringen	72	59	12	1	76	–	23	53
innerorts	38	31	7	–	37	–	8	29
außerorts ohne Autobahnen	34	28	5	1	39	–	15	24
auf Autobahnen	X	X	X	X	X	X	X	X
Regierungsbezirk Tübingen	855	652	188	15	825	6	197	622
innerorts	538	415	112	11	489	2	83	404
außerorts ohne Autobahnen	287	221	62	4	314	4	110	200
auf Autobahnen	30	16	14	–	22	–	4	18
Baden-Württemberg	5 129	3 800	1 150	179	4 911	55	1 019	3 837
innerorts	3 326	2 465	710	151	2 966	14	487	2 465
außerorts ohne Autobahnen	1 405	1 116	265	24	1 590	36	461	1 093
auf Autobahnen	398	219	175	4	355	5	71	279
Kreisfreie Städte	1 033	790	205	38	981	3	152	826
Landkreise	4 096	3 010	945	141	3 930	52	867	3 011

1) Schwerwiegender Unfall mit Sachschaden (im engeren Sinne). – 2) Soweit Land-Baden-Württemberg.

**6. Straßenverkehrsunfälle, Verunglückte und Getötete in den Stadt- und Landkreisen Baden-Württembergs
Januar bis Juli 2014**

Kreis Region Regierungsbezirk Land ----- Ortslage	Straßenverkehrsunfälle				Verunglückte			
	insgesamt ¹⁾		darunter mit Personenschaden		insgesamt		darunter Getötete	
	Januar bis Juli	Veränderung gegenüber Vorjahr	Januar bis Juli	Veränderung gegenüber Vorjahr	Januar bis Juli	Veränderung gegenüber Vorjahr	Januar bis Juli	Veränderung gegenüber Vorjahr
	Anzahl	%	Anzahl	%	Anzahl	%	Anzahl	%

Region Stuttgart

Stadtkreis								
Stuttgart, Landeshauptstadt	1 790	+ 3,2	1 334	+ 7,1	1 701	+ 9,7	3	X
innerorts	1 507	+ 3,4	1 123	+ 7,1	1 410	+ 10,4	3	X
außerorts ohne Autobahnen	194	+ 8,4	158	+ 6,0	216	+ 9,6	–	–
auf Autobahnen	89	– 9,2	53	+ 12,8	75	– 2,6	–	–
Landkreise								
Böblingen	1 080	– 1,7	719	+ 4,8	945	+ 1,3	7	X
innerorts	600	+ 2,7	398	+ 5,0	481	+ 1,5	1	X
außerorts ohne Autobahnen	277	+ 0,4	217	+ 12,4	313	+ 15,1	6	X
auf Autobahnen	203	– 15,1	104	– 8,8	151	– 19,3	–	X
Esslingen	1 315	– 0,4	924	+ 6,1	1 138	+ 1,9	11	X
innerorts	902	+ 0,7	633	+ 3,8	742	– 1,2	2	–
außerorts ohne Autobahnen	342	– 2,8	253	+ 6,8	339	+ 3,7	6	X
auf Autobahnen	71	– 1,4	38	+ 58,3	57	+ 46,2	3	X
Göppingen	646	–	443	+ 3,3	571	–	2	X
innerorts	457	+ 3,4	302	– 1,3	367	– 2,7	1	X
außerorts ohne Autobahnen	161	+ 5,9	123	+ 23,0	171	+ 14,0	1	X
auf Autobahnen	28	– 46,2	18	– 21,7	33	– 25,0	–	–
Ludwigsburg	1 309	+ 0,5	895	– 0,1	1 096	– 2,9	4	X
innerorts	894	–	600	– 3,5	690	– 6,8	–	X
außerorts ohne Autobahnen	303	+ 1,7	224	+ 3,7	299	– 1,3	4	X
auf Autobahnen	112	+ 1,8	71	+ 22,4	107	+ 24,4	–	–
Rems-Murr-Kreis	952	+ 5,3	681	+ 9,5	843	+ 6,4	5	X
innerorts	696	+ 8,2	480	+ 11,1	575	+ 8,5	3	X
außerorts ohne Autobahnen	256	– 1,9	201	+ 5,8	268	+ 2,3	2	X
auf Autobahnen	X	X	X	X	X	X	X	X

Region Heilbronn-Franken

Stadtkreis								
Heilbronn	425	– 5,6	296	– 3,0	375	– 6,9	5	X
innerorts	383	– 6,4	262	– 7,4	315	– 15,1	4	X
außerorts ohne Autobahnen	16	– 40,7	11	– 31,3	15	– 37,5	1	X
auf Autobahnen	26	+ 85,7	23	X	45	X	–	–
Landkreise								
Heilbronn	800	– 10,4	519	– 7,5	714	– 1,9	11	X
innerorts	369	– 9,6	218	– 12,8	272	– 8,1	1	X
außerorts ohne Autobahnen	313	– 13,3	225	– 12,1	326	– 8,4	6	X
auf Autobahnen	118	– 4,8	76	+ 38,2	116	+ 52,6	4	X
Hohenlohekreis	350	+ 15,9	255	+ 21,4	343	+ 22,5	7	X
innerorts	178	+ 28,1	121	+ 31,5	148	+ 27,6	–	–
außerorts ohne Autobahnen	139	+ 12,1	113	+ 15,3	165	+ 19,6	5	–
auf Autobahnen	33	– 15,4	21	+ 5,0	30	+ 15,4	2	X
Schwäbisch Hall	556	– 0,9	405	+ 10,7	560	+ 6,9	7	X
innerorts	311	+ 7,2	217	+ 14,2	263	+ 12,4	1	X
außerorts ohne Autobahnen	197	– 14,3	152	– 2,6	236	+ 2,2	5	–
auf Autobahnen	48	+ 17,1	36	+ 80,0	61	+ 3,4	1	X
Main-Tauber-Kreis	352	– 3,3	253	+ 1,2	344	+ 2,7	3	X
innerorts	164	– 5,7	131	+ 2,3	160	– 1,8	1	–
außerorts ohne Autobahnen	138	– 6,8	109	+ 1,9	162	+ 6,6	2	X
auf Autobahnen	50	+ 19,0	13	– 13,3	22	+ 10,0	–	X

Noch: 6. Straßenverkehrsunfälle, Verunglückte und Getötete in den Stadt- und Landkreisen Baden-Württembergs
Januar bis Juli 2014

Kreis Region Regierungsbezirk Land ----- Ortslage	Straßenverkehrsunfälle				Verunglückte			
	insgesamt ¹⁾		darunter mit Personenschaden		insgesamt		darunter Getötete	
	Januar bis Juli	Veränderung gegenüber Vorjahr	Januar bis Juli	Veränderung gegenüber Vorjahr	Januar bis Juli	Veränderung gegenüber Vorjahr	Januar bis Juli	Veränderung gegenüber Vorjahr
	Anzahl	%	Anzahl	%	Anzahl	%	Anzahl	%
Region Ostwürttemberg								
Landkreise								
Heidenheim	373	+ 1,9	259	+ 7,0	386	+ 18,0	6	X
innerorts	248	+ 3,8	167	+ 1,8	209	+ 7,7	1	X
außerorts ohne Autobahnen	91	-	74	+ 21,3	148	+ 52,6	5	X
auf Autobahnen	34	- 5,6	18	+ 5,9	29	- 19,4	-	-
Ostalbkreis	709	- 6,0	503	+ 5,0	679	+ 6,1	12	- 20,0
innerorts	460	+ 7,5	324	+ 22,7	397	+ 18,9	1	X
außerorts ohne Autobahnen	218	- 24,8	164	- 17,2	254	- 9,6	9	-
auf Autobahnen	31	- 13,9	15	- 11,8	28	+ 12,0	2	X
Regierungsbezirk Stuttgart	10 657	- 0,4	7 486	+ 4,5	9 695	+ 3,9	83	- 2,4
innerorts	7 169	+ 2,4	4 976	+ 4,3	6 029	+ 2,9	19	- 29,6
außerorts ohne Autobahnen	2 645	- 5,2	2 024	+ 2,4	2 912	+ 4,4	52	+ 6,1
auf Autobahnen	843	- 6,6	486	+ 16,8	754	+ 10,4	12	X
Region Mittlerer Oberrhein								
Stadtkreise								
Baden-Baden	163	- 6,9	108	+ 2,9	127	- 8,6	1	X
innerorts	110	+ 3,8	75	+ 23,0	85	+ 26,9	-	-
außerorts ohne Autobahnen	37	- 7,5	24	- 17,2	30	- 31,8	1	X
auf Autobahnen	16	- 44,8	9	X	12	- 57,1	-	-
Karlsruhe	1 039	+ 2,8	791	+ 2,7	1 007	+ 5,2	4	X
innerorts	813	+ 6,4	628	+ 4,3	745	+ 4,5	2	X
außerorts ohne Autobahnen	123	+ 7,0	94	+ 8,0	135	+ 6,3	1	X
auf Autobahnen	103	- 22,0	69	- 14,8	127	+ 8,5	1	-
Landkreise								
Karlsruhe	1 174	- 1,7	854	+ 4,5	1 163	+ 4,9	8	X
innerorts	658	+ 4,6	461	+ 11,1	541	+ 14,1	3	-
außerorts ohne Autobahnen	395	- 10,0	311	- 5,5	465	- 7,9	5	X
auf Autobahnen	121	- 4,0	82	+ 12,3	157	+ 20,8	-	X
Rastatt	603	- 0,5	431	+ 7,5	571	+ 10,7	9	X
innerorts	328	+ 0,6	230	+ 1,8	284	+ 8,4	2	X
außerorts ohne Autobahnen	212	- 6,2	171	+ 8,2	240	+ 4,8	6	X
auf Autobahnen	63	+ 16,7	30	+ 76,5	47	+ 88,0	1	-
Region Rhein-Neckar²⁾								
Stadtkreise								
Heidelberg	477	+ 2,6	386	+ 3,8	466	- 6,0	-	X
innerorts	386	+ 0,5	318	+ 4,3	367	- 6,1	-	-
außerorts ohne Autobahnen	68	+ 17,2	54	+ 10,2	75	+ 10,3	-	X
auf Autobahnen	23	-	14	- 22,2	24	- 35,1	-	-
Mannheim	892	+ 1,7	606	+ 2,0	763	- 0,5	5	X
innerorts	803	+ 2,0	545	+ 2,4	667	+ 0,8	5	X
außerorts ohne Autobahnen	44	- 10,2	32	-	48	- 17,2	-	X
auf Autobahnen	45	+ 9,8	29	- 3,3	48	+ 2,1	-	-
Landkreise								
Neckar-Odenwald-Kreis	346	+ 11,6	238	+ 26,6	311	+ 14,3	2	X
innerorts	195	+ 14,0	132	+ 26,9	163	+ 22,6	-	X
außerorts ohne Autobahnen	143	+ 8,3	105	+ 28,0	147	+ 7,3	1	X
auf Autobahnen	8	X	1	X	1	X	1	X

Noch: **6. Straßenverkehrsunfälle, Verunglückte und Getötete in den Stadt- und Landkreisen Baden-Württembergs**
Januar bis Juli 2014

Kreis Region Regierungsbezirk Land ----- Ortslage	Straßenverkehrsunfälle				Verunglückte			
	insgesamt ¹⁾		darunter mit Personenschaden		insgesamt		darunter Getötete	
	Januar bis Juli	Veränderung gegenüber Vorjahr	Januar bis Juli	Veränderung gegenüber Vorjahr	Januar bis Juli	Veränderung gegenüber Vorjahr	Januar bis Juli	Veränderung gegenüber Vorjahr
	Anzahl	%	Anzahl	%	Anzahl	%	Anzahl	%
noch: Region Rhein-Neckar²⁾								
Landkreis								
Rhein-Neckar-Kreis	1 306	+ 1,5	868	+ 0,8	1 174	+ 2,2	8	X
innerorts	775	- 4,8	513	- 5,9	615	- 4,8	4	X
außerorts ohne Autobahnen	301	+ 12,3	216	+ 12,5	325	+ 9,8	2	-
auf Autobahnen	230	+ 12,2	139	+ 12,1	234	+ 13,0	2	X
Region Nordschwarzwald								
Stadtkreis								
Pforzheim	437	+ 10,4	286	+ 15,8	364	+ 10,3	2	X
innerorts	327	+ 10,1	216	+ 15,5	260	+ 7,4	1	X
außerorts ohne Autobahnen	55	+ 12,2	37	- 7,5	48	- 21,3	-	-
auf Autobahnen	55	+ 10,0	33	+ 65,0	56	X	1	X
Landkreise								
Calw	357	- 2,7	252	+ 2,0	347	+ 8,4	4	-
innerorts	186	+ 8,8	118	+ 12,4	154	+ 28,3	-	-
außerorts ohne Autobahnen	171	- 12,8	134	- 5,6	193	- 3,5	4	-
auf Autobahnen	X	X	X	X	X	X	X	X
Enzkreis	552	+ 16,5	387	+ 29,4	526	+ 24,6	9	X
innerorts	219	+ 4,3	141	+ 10,2	166	+ 9,9	1	X
außerorts ohne Autobahnen	198	+ 20,0	160	+ 29,0	227	+ 20,7	8	X
auf Autobahnen	135	+ 36,4	86	+ 83,0	133	+ 60,2	-	-
Freudenstadt	268	- 20,7	184	- 19,7	254	- 19,1	1	X
innerorts	112	- 17,0	71	- 22,0	94	- 18,3	1	-
außerorts ohne Autobahnen	142	- 17,9	108	- 14,3	154	- 14,9	-	X
auf Autobahnen	14	- 53,3	5	X	6	X	-	-
Regierungsbezirk Karlsruhe	7 614	+ 1,5	5 391	+ 5,1	7 073	+ 4,2	53	- 15,9
innerorts	4 912	+ 2,5	3 448	+ 4,5	4 141	+ 4,1	19	- 20,8
außerorts ohne Autobahnen	1 889	- 1,1	1 446	+ 4,0	2 087	- 0,3	28	- 6,7
auf Autobahnen	813	+ 2,1	497	+ 13,2	845	+ 17,2	6	X
Region Südlicher Oberrhein								
Stadtkreis								
Freiburg im Breisgau	736	- 4,2	608	- 3,8	733	- 1,2	1	X
innerorts	681	- 1,7	567	- 1,0	664	+ 1,4	-	-
außerorts ohne Autobahnen	40	- 25,9	32	- 30,4	55	- 14,1	1	X
auf Autobahnen	15	- 28,6	9	X	14	- 39,1	-	-
Landkreise								
Breisgau-Hochschwarzwald	646	+ 2,9	470	+ 5,1	645	+ 8,2	13	X
innerorts	359	+ 18,5	256	+ 21,3	302	+ 23,8	4	X
außerorts ohne Autobahnen	252	- 16,0	187	- 15,8	298	- 6,6	9	X
auf Autobahnen	35	+ 40,0	27	+ 92,9	45	+ 36,4	-	-
Emmendingen	440	+ 7,6	329	+ 11,1	427	+ 13,6	5	-
innerorts	252	+ 18,9	200	+ 25,8	248	+ 36,3	-	X
außerorts ohne Autobahnen	132	- 13,7	90	- 18,9	116	- 23,2	5	X
auf Autobahnen	56	+ 27,3	39	+ 50,0	63	+ 46,5	-	X
Ortenaukreis	1 345	+ 2,4	1 026	+ 8,2	1 306	+ 9,2	18	+ 28,6
innerorts	839	+ 5,1	644	+ 13,6	759	+ 11,9	8	X
außerorts ohne Autobahnen	396	- 2,2	326	- 0,9	463	+ 6,7	9	X
auf Autobahnen	110	- 0,9	56	+ 7,7	84	-	1	-

Noch: **6. Straßenverkehrsunfälle, Verunglückte und Getötete in den Stadt- und Landkreisen Baden-Württembergs**
Januar bis Juli 2014

Kreis Region Regierungsbezirk Land ----- Ortslage	Straßenverkehrsunfälle				Verunglückte			
	insgesamt ¹⁾		darunter mit Personenschaden		insgesamt		darunter Getötete	
	Januar bis Juli	Veränderung gegenüber Vorjahr	Januar bis Juli	Veränderung gegenüber Vorjahr	Januar bis Juli	Veränderung gegenüber Vorjahr	Januar bis Juli	Veränderung gegenüber Vorjahr
	Anzahl	%	Anzahl	%	Anzahl	%	Anzahl	%

Region Schwarzwald-Baar-Heuberg

Landkreise	Januar bis Juli	Veränderung gegenüber Vorjahr	Januar bis Juli	Veränderung gegenüber Vorjahr	Januar bis Juli	Veränderung gegenüber Vorjahr	Januar bis Juli	Veränderung gegenüber Vorjahr
Rottweil	361	+ 3,7	229	+ 5,0	339	+ 12,6	8	X
innerorts	145	- 8,8	88	- 16,2	136	-	2	X
außerorts ohne Autobahnen	164	+ 21,5	114	+ 32,6	166	+ 35,0	6	X
auf Autobahnen	52	- 3,7	27	-	37	- 11,9	-	-
Schwarzwald-Baar-Kreis	555	- 3,6	345	- 7,8	454	- 6,6	11	X
innerorts	330	- 8,1	191	- 17,7	231	- 19,2	3	X
außerorts ohne Autobahnen	204	+ 8,5	148	+ 14,7	210	+ 13,5	7	X
auf Autobahnen	21	- 27,6	6	X	13	- 13,3	1	X
Tuttlingen	298	- 0,7	205	+ 10,2	271	- 0,7	5	-
innerorts	185	+ 6,3	122	+ 19,6	149	+ 19,2	-	X
außerorts ohne Autobahnen	99	- 13,9	76	- 6,2	113	- 21,5	5	X
auf Autobahnen	14	+ 27,3	7	X	9	X	-	X

Region Hochrhein-Bodensee

Landkreise	Januar bis Juli	Veränderung gegenüber Vorjahr	Januar bis Juli	Veränderung gegenüber Vorjahr	Januar bis Juli	Veränderung gegenüber Vorjahr	Januar bis Juli	Veränderung gegenüber Vorjahr
Konstanz	861	+ 4,9	647	+ 5,9	833	+ 6,8	6	X
innerorts	587	+ 6,1	448	+ 4,9	550	+ 9,6	2	X
außerorts ohne Autobahnen	226	+ 3,2	175	+ 8,7	247	+ 2,1	3	X
auf Autobahnen	48	- 2,0	24	+ 4,3	36	-	1	X
Lörrach	723	- 2,8	531	- 0,4	667	+ 2,9	4	X
innerorts	495	+ 1,0	370	+ 1,9	433	+ 4,8	2	-
außerorts ohne Autobahnen	186	- 7,9	138	- 4,8	201	- 1,0	1	X
auf Autobahnen	42	- 19,2	23	- 8,0	33	+ 3,1	1	-
Waldshut	460	+ 6,5	339	+ 15,3	475	+ 15,3	6	-
innerorts	241	- 2,4	164	+ 6,5	215	+ 7,0	1	-
außerorts ohne Autobahnen	209	+ 15,5	169	+ 22,5	252	+ 20,6	4	X
auf Autobahnen	10	X	6	X	8	X	1	X
Regierungsbezirk Freiburg	6 425	+ 1,3	4 729	+ 4,2	6 150	+ 5,9	77	+ 42,6
innerorts	4 114	+ 3,2	3 050	+ 5,4	3 687	+ 7,7	22	+ 69,2
außerorts ohne Autobahnen	1 908	- 2,3	1 455	+ 0,5	2 121	+ 2,3	50	+ 35,1
auf Autobahnen	403	+ 0,8	224	+ 13,1	342	+ 8,9	5	X

Region Neckar-Alb

Landkreise	Januar bis Juli	Veränderung gegenüber Vorjahr	Januar bis Juli	Veränderung gegenüber Vorjahr	Januar bis Juli	Veränderung gegenüber Vorjahr	Januar bis Juli	Veränderung gegenüber Vorjahr
Reutlingen	830	+ 7,1	633	+ 10,7	812	+ 12,3	12	X
innerorts	558	+ 13,2	420	+ 18,6	494	+ 18,2	2	X
außerorts ohne Autobahnen	272	- 3,5	213	- 2,3	318	+ 4,3	10	X
auf Autobahnen	X	X	X	X	X	X	X	X
Tübingen	456	+ 9,6	344	+ 17,0	448	+ 16,1	7	X
innerorts	305	+ 17,3	235	+ 24,3	272	+ 16,7	1	X
außerorts ohne Autobahnen	131	+ 10,1	103	+ 15,7	166	+ 27,7	5	X
auf Autobahnen	20	- 45,9	6	X	10	- 56,5	1	X
Zollernalbkreis	427	- 12,0	278	- 10,0	363	- 11,5	4	X
innerorts	262	- 6,1	166	- 6,7	197	- 7,5	1	X
außerorts ohne Autobahnen	165	- 19,9	112	- 14,5	166	- 15,7	3	X
auf Autobahnen	X	X	X	X	X	X	X	X

Noch: **6. Straßenverkehrsunfälle, Verunglückte und Getötete in den Stadt- und Landkreisen Baden-Württembergs**
Januar bis Juli 2014

Kreis Region Regierungsbezirk Land ----- Ortslage	Straßenverkehrsunfälle				Verunglückte			
	insgesamt ¹⁾		darunter mit Personenschaden		insgesamt		darunter Getötete	
	Januar bis Juli	Veränderung gegenüber Vorjahr	Januar bis Juli	Veränderung gegenüber Vorjahr	Januar bis Juli	Veränderung gegenüber Vorjahr	Januar bis Juli	Veränderung gegenüber Vorjahr
	Anzahl	%	Anzahl	%	Anzahl	%	Anzahl	%

Region Donau-Iller²⁾

Stadtkreis								
Ulm	367	- 1,6	261	+ 4,0	342	+ 1,2	5	X
innerorts	296	+ 6,1	210	+ 8,8	259	+ 14,6	4	X
außerorts ohne Autobahnen	67	- 24,7	47	- 14,5	75	- 30,6	1	X
auf Autobahnen	4	X	4	X	8	X	-	-
Landkreise								
Alb-Donau-Kreis	445	+ 8,5	326	+ 16,0	460	+ 15,6	6	X
innerorts	198	+ 25,3	143	+ 43,0	174	+ 38,1	-	-
außerorts ohne Autobahnen	190	- 9,5	142	- 13,9	219	- 13,1	6	X
auf Autobahnen	57	+ 35,7	41	X	67	X	-	-
Biberach	462	- 10,3	331	- 6,8	445	- 7,3	12	X
innerorts	255	- 1,9	180	+ 4,0	211	+ 0,5	3	X
außerorts ohne Autobahnen	198	- 21,7	150	- 16,7	233	- 13,1	9	X
auf Autobahnen	9	X	1	X	1	X	-	-

Region Bodensee-Oberschwaben

Landkreise								
Bodenseekreis	688	+ 7,5	541	+ 10,6	678	+ 3,2	4	X
innerorts	437	+ 16,5	346	+ 23,1	399	+ 14,0	2	X
außerorts ohne Autobahnen	251	- 5,3	195	- 6,3	279	- 9,1	2	X
auf Autobahnen	X	X	X	X	X	X	X	X
Ravensburg	877	+ 7,5	676	+ 18,2	898	+ 21,2	9	X
innerorts	468	+ 5,2	352	+ 10,7	418	+ 10,0	2	-
außerorts ohne Autobahnen	352	+ 9,0	293	+ 30,8	434	+ 34,8	7	X
auf Autobahnen	57	+ 18,8	31	+ 3,3	46	+ 17,9	-	X
Sigmaringen	355	+ 2,6	263	+ 6,0	353	+ 10,7	5	-
innerorts	197	+ 5,3	143	+ 9,2	177	+ 12,7	2	X
außerorts ohne Autobahnen	158	- 0,6	120	+ 2,6	176	+ 8,6	3	X
auf Autobahnen	X	X	X	X	X	X	X	X
Regierungsbezirk Tübingen	4 907	+ 2,7	3 653	+ 8,4	4 799	+ 7,8	64	+ 39,1
innerorts	2 976	+ 8,8	2 195	+ 14,5	2 601	+ 12,5	17	+ 70,0
außerorts ohne Autobahnen	1 784	- 6,4	1 375	- 0,9	2 066	+ 0,7	46	+ 31,4
auf Autobahnen	147	+ 9,7	83	+ 23,9	132	+ 50,0	1	-
Baden-Württemberg	29 603	+ 1,0	21 259	+ 5,2	27 717	+ 5,1	277	+ 11,7
innerorts	19 171	+ 3,5	13 669	+ 6,1	16 458	+ 5,7	77	+ 4,1
außerorts ohne Autobahnen	8 226	- 3,9	6 300	+ 1,6	9 186	+ 2,0	176	+ 16,6
auf Autobahnen	2 206	- 1,2	1 290	+ 15,2	2 073	+ 14,8	24	+ 4,3
Kreisfreie Städte	6 326	+ 1,2	4 676	+ 3,4	5 878	+ 2,7	26	+ 13,0
Landkreise	23 277	+ 0,9	16 583	+ 5,8	21 839	+ 5,7	251	+ 11,6

1) Unfälle mit Personenschaden, schwerwiegende Unfälle mit Sachschaden (im engeren Sinne und sonstige Alkoholunfälle und Unfälle unter Einfluss berauschender Mittel). – 2) Soweit Land Baden-Württemberg.