



# Statistische Berichte Baden-Württemberg

Artikel-Nr. 3562 13011

Verkehr

H I 1 - m 11/13

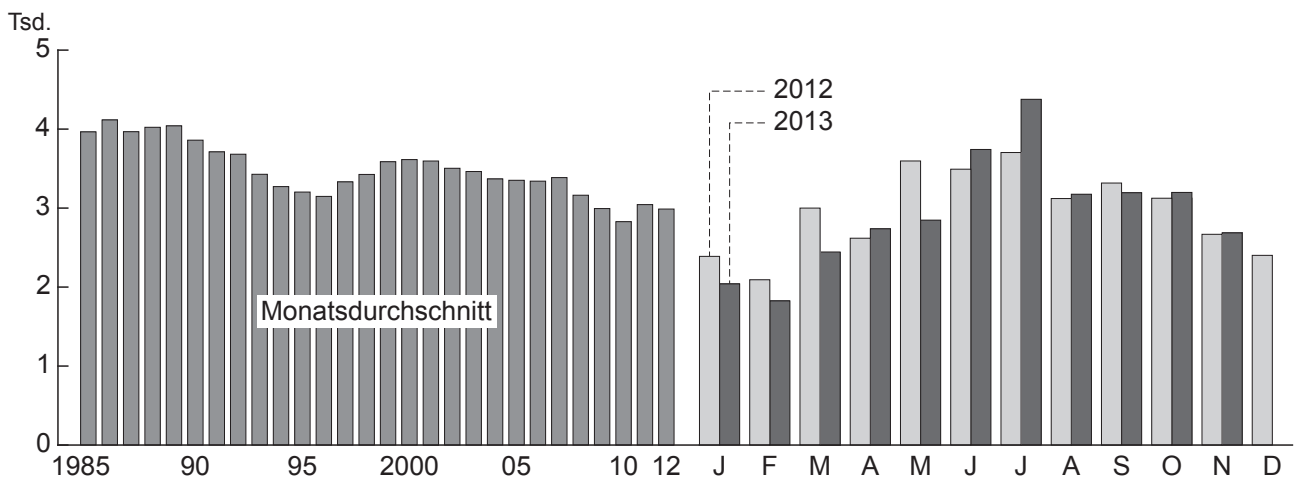
Fachauskünfte: (0711) 641-27 39

19.02.2014

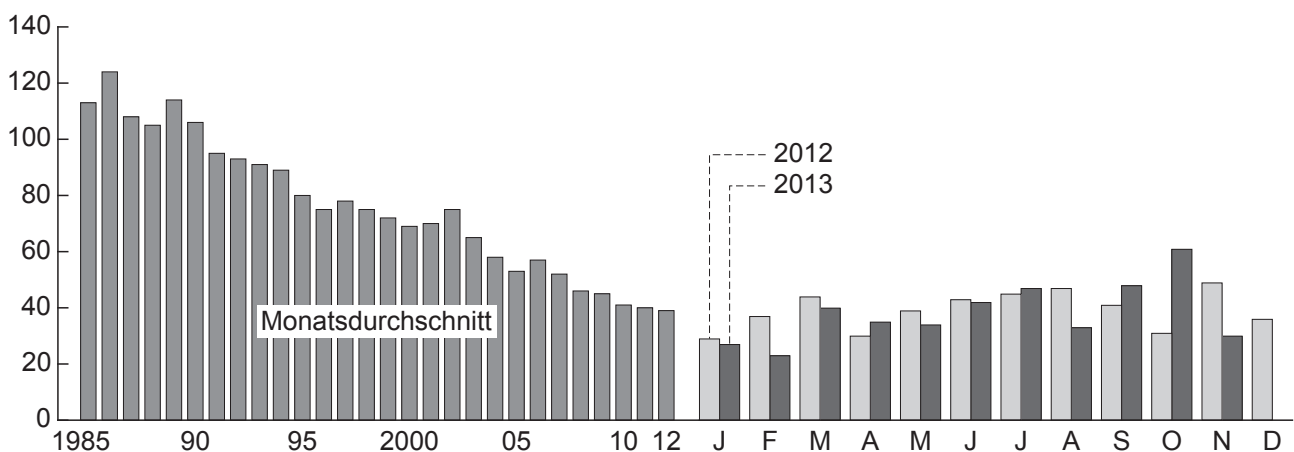
## Straßenverkehrsunfälle in Baden-Württemberg November 2013

– mit ersten Ergebnissen für Dezember 2013 –

### Unfälle mit Personenschaden in Baden-Württemberg seit 1985



### Getötete bei Straßenverkehrsunfällen in Baden-Württemberg seit 1985



Statistisches Landesamt Baden-Württemberg

114 14

#### Zeichenerklärung:

- = Nichts vorhanden (genau null)
- ... = Angabe fällt später an
- X = Tabellenfach gesperrt, weil Aussage nicht sinnvoll

Herausgeber und Vertrieb: Statistisches Landesamt Baden-Württemberg, Böblinger Str. 68, 70199 Stuttgart, Telefon (0711) 641-2866, Fax (0711) 641-134062, E-Mail: poststelle@stala.bwl.de, Internet: www.statistik-bw.de

© Statistisches Landesamt Baden-Württemberg, Stuttgart, 2014. Vervielfältigung und Verbreitung, auch auszugsweise, mit Quellenangabe gestattet.

# 1. Straßenverkehrsunfälle und dabei verunglückte Personen in Baden-Württemberg seit 1970

Jahr Monat	Unfälle insgesamt	davon mit			Verunglückte Personen insgesamt	davon		
		Personen- schaden	schwerem <sup>1)</sup>	leichtem		Getötete	Schwer-	Leicht-
			Sachschaden				verletzte	

## Jahreszahlen 1970 bis 2012

1970	211 211	50 414	24 138	136 659	77 410	2 798	22 822	51 790
1975	190 134	47 858	36 754	105 522	69 178	2 273	20 447	46 458
1980	247 007	53 924	66 571	126 512	74 796	1 994	22 341	50 461
1985	257 626	47 576	33 719	176 331	63 967	1 361	17 992	44 614
1990	269 075	46 325	39 065	183 685	63 115	1 274	15 083	46 758
1995	181 269	38 433	18 203	124 633	53 299	960	12 528	39 811
2000	223 759	43 371	19 416	160 972	59 623	828	11 997	46 798
2005	233 542	40 227	18 218	175 097	54 049	633	10 095	43 321
2010	275 410	33 931	16 613	224 866	45 175	494	8 436	36 245
2011	278 627	36 531	15 643	226 453	47 789	482	9 194	38 113
2012	287 909	35 856	15 710	236 343	47 088	471	9 138	37 479

## Monatszahlen 2012

Januar	22 428	2 411	1 374	18 643	3 224	29	530	2 665
Februar	22 211	2 112	1 323	18 776	2 931	37	507	2 387
März	23 139	3 028	1 210	18 901	3 987	44	811	3 132
April	22 223	2 643	1 204	18 376	3 500	30	643	2 827
Mai	25 473	3 630	1 275	20 568	4 693	39	979	3 675
Juni	24 113	3 525	1 252	19 336	4 474	43	933	3 498
Juli	25 906	3 738	1 369	20 799	4 786	45	940	3 801
August	21 251	3 150	1 126	16 975	4 127	47	891	3 189
September	23 116	3 348	1 233	18 535	4 390	41	927	3 422
Oktober	26 279	3 154	1 388	21 737	4 158	31	772	3 355
November	25 289	2 693	1 436	21 160	3 582	49	639	2 894
Dezember	26 481	2 424	1 520	22 537	3 236	36	566	2 634

## Monatszahlen 2013<sup>2)</sup>

Januar	22 579	2 059	1 368	19 152	2 710	27	519	2 164
Februar	21 222	1 842	1 321	18 059	2 578	23	481	2 074
März	23 744	2 467	1 399	19 878	3 337	40	584	2 713
April	23 218	2 763	1 185	19 270	3 588	35	685	2 868
Mai	23 732	2 874	1 332	19 526	3 754	34	770	2 950
Juni	25 317	3 777	1 185	20 355	4 812	42	1 007	3 763
Juli	28 060	4 418	1 320	22 322	5 602	47	1 184	4 371
August	21 597	3 205	1 107	17 285	4 169	33	970	3 166
September	23 954	3 224	1 320	19 410	4 163	48	792	3 323
Oktober	26 855	3 228	1 483	22 144	4 244	61	802	3 381
November	26 014	2 711	1 418	21 885	3 546	30	633	2 883
Dezember	25 140	2 598	1 442	21 100	3 501	44	615	2 842

## Jahresteilzahlen

Jan.-Dez. 2012	287 909	35 856	15 710	236 343	47 088	471	9 138	37 479
Jan.-Dez. 2013 <sup>2)3)</sup>	291 432	35 166	15 880	240 386	46 004	464	9 042	36 498
Veränderung in %	+ 1,2	- 1,9	+ 1,1	+ 1,7	- 2,3	- 1,5	- 1,1	- 2,6

1) Bis 1982 Unfälle mit nur Sachschaden von 1 000 DM und mehr bei mindestens einem der Beteiligten; ab 1983 mit 3 000 DM und mehr; ab 1991 mit 4 000 DM und mehr; ab März 1994 mit 4 000 DM (2.000 EUR) und mehr, wenn eine Straftat oder eine bedeutende Ordnungswidrigkeit vorliegt; ab Januar 1995 schwerwiegender Unfall mit Sachschaden (Straftatbestand bzw. Ordnungswidrigkeit und Kfz. nicht fahrbereit oder Alkoholeinwirkung oder Einfluss von anderen berauschenden Mitteln). – 2) Vorläufige Zahlen. – 3) Aufgrund von Nachmeldungen weichen die Monatszahlen des aktuellen Jahres von den Angaben der Statistischen Berichte der Vormonate ab.

**2. Straßenverkehrsunfälle mit Personenschaden, schwerwiegendem Sachschaden und Unfallfolgen in Baden-Württemberg im November 2013**

Gegenstand der Nachweisung	Unfälle		Verunglückte				Schwerwiegende Unfälle mit Sachschaden (im engeren Sinne)	Sonstige Alkoholunfälle oder Einfluss be- rauschender Mittel
	insgesamt	mit Personen- schaden	insgesamt	Getötete	Schwer-	Leicht-		
					verletzte			
Anzahl								

**Alle Unfälle  
November 2013**

Innerhalb von Ortschaften	2 686	1 795	2 181	12	343	1 826	770	121
Außerhalb von Ortschaften, ohne Autobahn	1 154	774	1 151	17	254	880	353	27
Auf Autobahnen	289	142	214	1	36	177	143	4
Innerhalb und außerhalb von Ortschaften	4 129	2 711	3 546	30	633	2 883	1 266	152
dagegen Vorjahr	4 129	2 693	3 582	49	639	2 894	1 260	176
Veränderung in %	-	+ 0,7	- 1,0	- 38,8	- 0,9	- 0,4	+ 0,5	- 13,6

**Januar – November 2013**

Innerhalb von Ortschaften	29 667	20 702	25 008	129	3 999	20 880	7 613	1 352
Außerhalb von Ortschaften, ohne Autobahn	13 780	10 039	14 540	252	3 894	10 394	3 502	239
Auf Autobahnen	3 559	1 827	2 955	39	534	2 382	1 690	42
Innerhalb und außerhalb von Ortschaften	47 006	32 568	42 503	420	8 427	33 656	12 805	1 633
dagegen Vorjahr	47 622	33 432	43 852	435	8 572	34 845	12 474	1 716
Veränderung in %	- 1,3	- 2,6	- 3,1	- 3,4	- 1,7	- 3,4	+ 2,7	- 4,8

**darunter Alkoholunfälle**

**November 2013**

Innerhalb von Ortschaften	301	98	118	4	25	89	86	117
Außerhalb von Ortschaften, ohne Autobahn	113	48	68	4	17	47	39	26
Auf Autobahnen	10	3	3	-	1	2	3	4
Innerhalb und außerhalb von Ortschaften	424	149	189	8	43	138	128	147
dagegen Vorjahr	455	138	205	7	51	147	144	173
Veränderung in %	- 6,8	+ 8,0	- 7,8	X	- 15,7	- 6,1	- 11,1	- 15,0

**Januar – November 2013**

Innerhalb von Ortschaften	3 237	1 139	1 408	20	357	1 031	819	1 279
Außerhalb von Ortschaften, ohne Autobahn	1 149	560	808	23	284	501	364	225
Auf Autobahnen	145	55	89	3	25	61	54	36
Innerhalb und außerhalb von Ortschaften	4 531	1 754	2 305	46	666	1 593	1 237	1 540
dagegen Vorjahr	4 884	1 870	2 547	55	774	1 718	1 382	1 632
Veränderung in %	- 7,2	- 6,2	- 9,5	- 16,4	- 14,0	- 7,3	- 10,5	- 5,6

### 3. Im Straßenverkehr Getötete und Verletzte in Baden-Württemberg im November 2013 nach Alter und Geschlecht

Im Alter von ... bis unter ... Jahren — Geschlecht	Getötete						Schwerverletzte									
	November		Ver- ände- rung	Januar – November		Ver- ände- rung	November		Ver- ände- rung	Januar – November		Ver- ände- rung				
	2013	2012		2013	2012		2013	2012		2013	2012					
	Anzahl		%	Anzahl		%	Anzahl		%	Anzahl		%				
unter 15	–	3	X	7	13	X	39	41	–	4,9	598	580	+	3,1		
männlich	–	1	X	4	4	–	22	23	–	4,3	366	351	+	4,3		
weiblich	–	2	X	3	9	X	17	18	–	5,6	232	229	+	1,3		
15 – 18	2	–	X	13	17	–	23,5	28	39	–	28,2	459	485	–	5,4	
männlich	2	–	X	10	11	–	9,1	17	27	–	37,0	300	340	–	11,8	
weiblich	–	–	–	3	6	X		11	12	–	8,3	159	145	+	9,7	
18 – 21	3	4	X	40	36	+	11,1	58	70	–	17,1	774	805	–	3,9	
männlich	3	2	X	31	25	+	24,0	26	42	–	38,1	474	526	–	9,9	
weiblich	–	2	X	9	11	X		32	28	+	14,3	300	279	+	7,5	
21 – 25	2	4	X	31	36	–	13,9	56	57	–	1,8	770	763	+	0,9	
männlich	2	2	–	24	30	–	20,0	38	31	+	22,6	528	488	+	8,2	
weiblich	–	2	X	7	6	X		18	26	–	30,8	242	275	–	12,0	
25 – 30	2	3	X	33	44	–	25,0	44	46	–	4,3	630	697	–	9,6	
männlich	1	3	X	28	28	–		23	25	–	8,0	421	461	–	8,7	
weiblich	1	–	X	5	16	X		21	21	–		209	236	–	11,4	
30 – 35	–	3	X	21	25	–	16,0	44	34	+	29,4	485	490	–	1,0	
männlich	–	3	X	17	17	–		22	20	+	10,0	321	327	–	1,8	
weiblich	–	–	–	4	8	X		22	14	+	57,1	164	163	+	0,6	
35 – 40	3	3	–	14	24	–	41,7	28	31	–	9,7	417	454	–	8,1	
männlich	2	2	–	10	17	–	41,2	16	17	–	5,9	272	298	–	8,7	
weiblich	1	1	–	4	7	X		12	14	–	14,3	145	156	–	7,1	
40 – 45	–	3	X	21	22	–	4,5	38	39	–	2,6	541	555	–	2,5	
männlich	–	2	X	19	19	–		23	21	+	9,5	374	390	–	4,1	
weiblich	–	1	X	2	3	X		15	18	–	16,7	167	165	+	1,2	
45 – 50	1	1	–	24	31	–	22,6	38	46	–	17,4	728	711	+	2,4	
männlich	1	1	–	22	28	–	21,4	22	33	–	33,3	495	498	–	0,6	
weiblich	–	–	–	2	3	X		16	13	+	23,1	233	213	+	9,4	
50 – 55	3	4	X	34	29	+	17,2	57	61	–	6,6	733	705	+	4,0	
männlich	2	3	X	30	24	+	25,0	24	35	–	31,4	479	469	+	2,1	
weiblich	1	1	–	4	5	X		33	26	+	26,9	254	236	+	7,6	
55 – 60	2	2	–	39	24	+	62,5	43	39	+	10,3	534	558	–	4,3	
männlich	2	1	X	29	18	+	61,1	22	22	–		339	366	–	7,4	
weiblich	–	1	X	10	6	X		21	17	+	23,5	195	192	+	1,6	
60 – 65	–	4	X	19	19	–		33	27	+	22,2	437	424	+	3,1	
männlich	–	4	X	10	13	–	23,1	15	11	+	36,4	279	257	+	8,6	
weiblich	–	–	–	9	6	X		18	16	+	12,5	158	167	–	5,4	
65 – 70	1	2	X	17	14	+	21,4	21	18	+	16,7	298	297	+	0,3	
männlich	1	1	–	13	8	X		7	9	X		181	186	–	2,7	
weiblich	–	1	X	4	6	X		14	9	X		117	111	+	5,4	
70 – 75	8	4	X	31	29	+	6,9	40	26	+	53,8	377	432	–	12,7	
männlich	3	3	–	19	21	–	9,5	19	16	+	18,8	208	241	–	13,7	
weiblich	5	1	X	12	8	X		21	10	X		169	191	–	11,5	
75 und mehr	3	9	X	76	72	+	5,6	66	65	+	1,5	646	615	+	5,0	
männlich	2	5	X	45	42	+	7,1	25	24	+	4,2	322	297	+	8,4	
weiblich	1	4	X	31	30	+	3,3	41	41	–		324	318	+	1,9	
<b>Zusammen</b>	30	49	–	38,8	420	435	–	3,4	633	639	–	0,9	8 427	8 571	–	1,7
männlich	21	33	–	36,4	311	305	+	2,0	321	356	–	9,8	5 359	5 495	–	2,5
weiblich	9	16	X	109	130	–	16,2	312	283	+	10,2	3 068	3 076	–	0,3	
Ohne Angabe	–	–	–	–	–	–		–	–	–		–	1	X		
<b>Insgesamt</b>	<b>30</b>	<b>49</b>	<b>–</b>	<b>38,8</b>	<b>420</b>	<b>435</b>	<b>–</b>	<b>3,4</b>	<b>633</b>	<b>639</b>	<b>–</b>	<b>0,9</b>	<b>8 427</b>	<b>8 572</b>	<b>–</b>	<b>1,7</b>

Leichtverletzte						Verunglückte insgesamt						Im Alter von ... bis unter ... Jahren ----- Geschlecht
November		Ver- ände- rung	Januar – November		Ver- ände- rung	November		Ver- ände- rung	Januar – November		Ver- ände- rung	
2013	2012		2013	2012		2013	2012		2013	2012		
Anzahl		%	Anzahl		%	Anzahl		%	Anzahl		%	
209	198	+ 5,6	2 586	2 825	- 8,5	248	242	+ 2,5	3 191	3 418	- 6,6	unter 15
124	115	+ 7,8	1 470	1 605	- 8,4	146	139	+ 5,0	1 840	1 960	- 6,1	männlich
85	83	+ 2,4	1 116	1 218	- 8,4	102	103	- 1,0	1 351	1 456	- 7,2	weiblich
153	144	+ 6,3	1 823	1 927	- 5,4	183	183	-	2 295	2 429	- 5,5	15 – 18
87	83	+ 4,8	1 085	1 140	- 4,8	106	110	- 3,6	1 395	1 491	- 6,4	männlich
66	61	+ 8,2	738	787	- 6,2	77	73	+ 5,5	900	938	- 4,1	weiblich
215	293	- 26,6	2 943	3 276	- 10,2	276	367	- 24,8	3 757	4 117	- 8,7	18 – 21
103	134	- 23,1	1 532	1 782	- 14,0	132	178	- 25,8	2 037	2 333	- 12,7	männlich
112	159	- 29,6	1 411	1 494	- 5,6	144	189	- 23,8	1 720	1 784	- 3,6	weiblich
309	287	+ 7,7	3 549	3 534	+ 0,4	367	348	+ 5,5	4 350	4 333	+ 0,4	21 – 25
146	135	+ 8,1	1 866	1 838	+ 1,5	186	168	+ 10,7	2 418	2 356	+ 2,6	männlich
163	152	+ 7,2	1 683	1 696	- 0,8	181	180	+ 0,6	1 932	1 977	- 2,3	weiblich
277	277	-	3 225	3 234	- 0,3	323	326	- 0,9	3 888	3 975	- 2,2	25 – 30
141	134	+ 5,2	1 728	1 723	+ 0,3	165	162	+ 1,9	2 177	2 212	- 1,6	männlich
136	143	- 4,9	1 497	1 510	- 0,9	158	164	- 3,7	1 711	1 762	- 2,9	weiblich
224	254	- 11,8	2 658	2 724	- 2,4	268	291	- 7,9	3 164	3 239	- 2,3	30 – 35
125	122	+ 2,5	1 469	1 486	- 1,1	147	145	+ 1,4	1 807	1 830	- 1,3	männlich
99	132	- 25,0	1 189	1 238	- 4,0	121	146	- 17,1	1 357	1 409	- 3,7	weiblich
216	205	+ 5,4	2 340	2 322	+ 0,8	247	239	+ 3,3	2 771	2 800	- 1,0	35 – 40
114	112	+ 1,8	1 300	1 261	+ 3,1	132	131	+ 0,8	1 582	1 576	+ 0,4	männlich
102	93	+ 9,7	1 040	1 061	- 2,0	115	108	+ 6,5	1 189	1 224	- 2,9	weiblich
205	238	- 13,9	2 507	2 859	- 12,3	243	280	- 13,2	3 069	3 436	- 10,7	40 – 45
113	118	- 4,2	1 442	1 569	- 8,1	136	141	- 3,5	1 835	1 978	- 7,2	männlich
92	120	- 23,3	1 065	1 290	- 17,4	107	139	- 23,0	1 234	1 458	- 15,4	weiblich
250	258	- 3,1	2 885	2 989	- 3,5	289	305	- 5,2	3 637	3 731	- 2,5	45 – 50
118	133	- 11,3	1 615	1 725	- 6,4	141	167	- 15,6	2 132	2 251	- 5,3	männlich
132	125	+ 5,6	1 270	1 264	+ 0,5	148	138	+ 7,2	1 505	1 480	+ 1,7	weiblich
244	227	+ 7,5	2 660	2 630	+ 1,1	304	292	+ 4,1	3 427	3 364	+ 1,9	50 – 55
122	130	- 6,2	1 489	1 513	- 1,6	148	168	- 11,9	1 998	2 006	- 0,4	männlich
122	97	+ 25,8	1 171	1 117	+ 4,8	156	124	+ 25,8	1 429	1 358	+ 5,2	weiblich
151	155	- 2,6	1 916	1 888	+ 1,5	196	196	-	2 489	2 470	+ 0,8	55 – 60
83	89	- 6,7	1 058	1 002	+ 5,6	107	112	- 4,5	1 426	1 386	+ 2,9	männlich
68	66	+ 3,0	857	886	- 3,3	89	84	+ 6,0	1 062	1 084	- 2,0	weiblich
126	119	+ 5,9	1 404	1 417	- 0,9	159	150	+ 6,0	1 860	1 860	-	60 – 65
62	64	- 3,1	783	816	- 4,0	77	79	- 2,5	1 072	1 086	- 1,3	männlich
64	55	+ 16,4	621	601	+ 3,3	82	71	+ 15,5	788	774	+ 1,8	weiblich
76	68	+ 11,8	884	912	- 3,1	98	88	+ 11,4	1 199	1 223	- 2,0	65 – 70
43	31	+ 38,7	488	483	+ 1,0	51	41	+ 24,4	682	677	+ 0,7	männlich
33	37	- 10,8	396	429	- 7,7	47	47	-	517	546	- 5,3	weiblich
103	63	+ 63,5	957	1 017	- 5,9	151	93	+ 62,4	1 365	1 478	- 7,6	70 – 75
51	33	+ 54,5	483	541	- 10,7	73	52	+ 40,4	710	803	- 11,6	männlich
52	30	+ 73,3	474	476	- 0,4	78	41	+ 90,2	655	675	- 3,0	weiblich
124	106	+ 17,0	1 288	1 260	+ 2,2	193	180	+ 7,2	2 010	1 947	+ 3,2	75 und mehr
60	53	+ 13,2	689	620	+ 11,1	87	82	+ 6,1	1 056	959	+ 10,1	männlich
64	53	+ 20,8	599	640	- 6,4	106	98	+ 8,2	954	988	- 3,4	weiblich
2 882	2 892	- 0,3	33 625	34 814	- 3,4	3 545	3 580	- 1,0	42 472	43 820	- 3,1	Zusammen
1 492	1 486	+ 0,4	18 497	19 104	- 3,2	1 834	1 875	- 2,2	24 167	24 904	- 3,0	männlich
1 390	1 406	- 1,1	15 127	15 707	- 3,7	1 711	1 705	+ 0,4	18 304	18 913	- 3,2	weiblich
1	2	X	31	31	-	1	2	X	31	32	- 3,1	Ohne Angabe
<b>2 883</b>	<b>2 894</b>	<b>- 0,4</b>	<b>33 656</b>	<b>34 845</b>	<b>- 3,4</b>	<b>3 546</b>	<b>3 582</b>	<b>- 1,0</b>	<b>42 503</b>	<b>43 852</b>	<b>- 3,1</b>	<b>Insgesamt</b>

#### 4. Straßenverkehrsunfälle mit Personenschaden und dabei verunglückte Personen in Baden-Württemberg 2013 und 2012

Straßenart — Ortslage	November 2013				November 2012				Veränderung November 2013/November 2012					
	Unfälle mit Personen- schaden	Verunglückte			Unfälle mit Personen- schaden	Verunglückte			Unfälle mit Personen- schaden	Getötete	Schwer- verletzte	Leicht- verletzte		
		Getötete	Schwer- verletzte	Leicht- verletzte		Getötete	Schwer- verletzte	Leicht- verletzte						
													Anzahl	
Autobahnen	142	1	36	177	148	12	31	200	-	4,1	X	+ 16,1	- 11,5	
Bundesstraßen	579	7	155	668	583	16	163	689	-	0,7	X	- 4,9	- 3,0	
innerorts	267	2	53	289	288	2	54	334	-	7,3	-	- 1,9	- 13,5	
außerorts	312	5	102	379	295	14	109	355	+	5,8	X	- 6,4	+ 6,8	
Landesstraßen	591	9	161	641	575	13	153	633	+	2,8	X	+ 5,2	+ 1,3	
innerorts	342	6	78	359	326	2	66	354	+	4,9	X	+ 18,2	+ 1,4	
außerorts	249	3	83	282	249	11	87	279	-		X	- 4,6	+ 1,1	
Kreisstraßen	302	6	82	320	288	4	64	309	+	4,9	X	+ 28,1	+ 3,6	
innerorts	157	1	24	180	154	2	28	155	+	1,9	X	- 14,3	+ 16,1	
außerorts	145	5	58	140	134	2	36	154	+	8,2	X	+ 61,1	- 9,1	
Andere Straßen	1 097	7	199	1 077	1 099	4	228	1 063	-	0,2	X	- 12,7	+ 1,3	
innerorts	1 029	3	188	998	1 044	4	206	1 023	-	1,4	X	- 8,7	- 2,4	
außerorts	68	4	11	79	55	-	22	40	+	23,6	X	- 50,0	+ 97,5	
<b>Insgesamt</b>	<b>2 711</b>	<b>30</b>	<b>633</b>	<b>2 883</b>	<b>2 693</b>	<b>49</b>	<b>639</b>	<b>2 894</b>	+	<b>0,7</b>	-	<b>38,8</b>	- <b>0,9</b>	- <b>0,4</b>
innerorts	1 795	12	343	1 826	1 812	10	354	1 866	-	0,9	+	20,0	- 3,1	- 2,1
außerorts	916	18	290	1 057	881	39	285	1 028	+	4,0	-	53,8	+ 1,8	+ 2,8

#### Noch: 4. Straßenverkehrsunfälle mit Personenschaden und dabei verunglückte Personen in Baden-Württemberg 2013 und 2012

Straßenart — Ortslage	Januar – November 2013				Januar – November 2012				Veränderung Jan.-November 2013/Jan.-November 2012					
	Unfälle mit Personen- schaden	Verunglückte			Unfälle mit Personen- schaden	Verunglückte			Unfälle mit Personen- schaden	Getötete	Schwer- verletzte	Leicht- verletzte		
		Getötete	Schwer- verletzte	Leicht- verletzte		Getötete	Schwer- verletzte	Leicht- verletzte						
													Anzahl	
Autobahnen	1 827	39	534	2 382	1 749	48	465	2 434	+	4,5	-	18,8	+ 14,8	- 2,1
Bundesstraßen	6 362	109	1 780	7 361	6 453	136	1 739	7 600	-	1,4	-	19,9	+ 2,4	- 3,1
innerorts	3 009	11	514	3 442	3 209	24	564	3 770	-	6,2	-	54,2	- 8,9	- 8,7
außerorts	3 353	98	1 266	3 919	3 244	112	1 175	3 830	+	3,4	-	12,5	+ 7,7	+ 2,3
Landesstraßen	7 120	114	2 108	7 368	7 275	122	2 171	7 653	-	2,1	-	6,6	- 2,9	- 3,7
innerorts	3 700	37	746	3 854	3 821	27	806	4 041	-	3,2	+	37,0	- 7,4	- 4,6
außerorts	3 420	77	1 362	3 514	3 454	95	1 365	3 612	-	1,0	-	18,9	- 0,2	- 2,7
Kreisstraßen	3 919	61	1 178	3 832	3 945	70	1 229	3 808	-	0,7	-	12,9	- 4,1	+ 0,6
innerorts	1 880	12	381	1 923	1 946	14	475	1 915	-	3,4	-	14,3	- 19,8	+ 0,4
außerorts	2 039	49	797	1 909	1 999	56	754	1 893	+	2,0	-	12,5	+ 5,7	+ 0,8
Andere Straßen	13 340	97	2 827	12 713	14 010	59	2 968	13 350	-	4,8	+	64,4	- 4,8	- 4,8
innerorts	12 113	69	2 358	11 661	12 894	43	2 558	12 417	-	6,1	+	60,5	- 7,8	- 6,1
außerorts	1 227	28	469	1 052	1 116	16	410	933	+	9,9	+	75,0	+ 14,4	+ 12,8
<b>Insgesamt</b>	<b>32 568</b>	<b>420</b>	<b>8 427</b>	<b>33 656</b>	<b>33 432</b>	<b>435</b>	<b>8 572</b>	<b>34 845</b>	-	<b>2,6</b>	-	<b>3,4</b>	- <b>1,7</b>	- <b>3,4</b>
innerorts	20 702	129	3 999	20 880	21 870	108	4 403	22 143	-	5,3	+	19,4	- 9,2	- 5,7
außerorts	11 866	291	4 428	12 776	11 562	327	4 169	12 702	+	2,6	-	11,0	+ 6,2	+ 0,6

**5. Straßenverkehrsunfälle und dabei verunglückte Personen in den Stadt- und Landkreisen Baden-Württembergs im November 2013**

Kreis Region Regierungsbezirk Land Ortslage	Straßenverkehrsunfälle				Verunglückte			
	insgesamt	mit Personen- schaden	mit schwer- wiegendem Sach- schaden <sup>1)</sup>	sonstige Unfälle unter Einfluss von Alkohol oder ber. Mitteln	insgesamt	Getötete	Schwer-	Leicht-
							verletzte	
Anzahl								
<b>Region Stuttgart</b>								
Stadtkreis								
Stuttgart, Landeshauptstadt	229	162	61	6	207	–	14	193
innerorts	181	133	43	5	168	–	11	157
außerorts ohne Autobahnen	34	25	8	1	35	–	3	32
auf Autobahnen	14	4	10	–	4	–	–	4
Landkreise								
Böblingen	160	106	50	4	143	1	19	123
innerorts	90	59	29	2	75	–	10	65
außerorts ohne Autobahnen	33	27	6	–	35	1	3	31
auf Autobahnen	37	20	15	2	33	–	6	27
Esslingen	213	128	76	9	184	–	32	152
innerorts	153	89	56	8	114	–	19	95
außerorts ohne Autobahnen	50	36	13	1	65	–	13	52
auf Autobahnen	10	3	7	–	5	–	–	5
Göppingen	94	57	33	4	73	1	11	61
innerorts	60	33	24	3	38	1	5	32
außerorts ohne Autobahnen	30	21	9	–	29	–	6	23
auf Autobahnen	4	3	–	1	6	–	–	6
Ludwigsburg	189	128	54	7	160	1	22	137
innerorts	130	87	38	5	103	–	12	91
außerorts ohne Autobahnen	44	31	11	2	45	1	10	34
auf Autobahnen	15	10	5	–	12	–	–	12
Rems-Murr-Kreis	137	83	45	9	108	–	16	92
innerorts	97	57	34	6	71	–	8	63
außerorts ohne Autobahnen	40	26	11	3	37	–	8	29
auf Autobahnen	X	X	X	X	X	X	X	X
<b>Region Heilbronn-Franken</b>								
Stadtkreis								
Heilbronn	58	50	6	2	67	–	15	52
innerorts	51	44	5	2	58	–	11	47
außerorts ohne Autobahnen	4	4	–	–	7	–	4	3
auf Autobahnen	3	2	1	–	2	–	–	2
Landkreise								
Heilbronn	108	59	47	2	79	–	15	64
innerorts	47	25	20	2	29	–	7	22
außerorts ohne Autobahnen	49	31	18	–	44	–	7	37
auf Autobahnen	12	3	9	–	6	–	1	5
Hohenlohekreis	49	26	19	4	34	–	7	27
innerorts	27	14	9	4	18	–	2	16
außerorts ohne Autobahnen	12	9	3	–	11	–	4	7
auf Autobahnen	10	3	7	–	5	–	1	4
Schwäbisch Hall	66	33	29	4	43	3	13	27
innerorts	30	12	15	3	13	–	2	11
außerorts ohne Autobahnen	26	17	8	1	25	2	9	14
auf Autobahnen	10	4	6	–	5	1	2	2
Main-Tauber-Kreis	50	31	18	1	50	1	9	40
innerorts	23	18	5	–	27	–	6	21
außerorts ohne Autobahnen	22	12	9	1	22	1	3	18
auf Autobahnen	5	1	4	–	1	–	–	1

Noch: **5. Straßenverkehrsunfälle und dabei verunglückte Personen in den Stadt- und Landkreisen Baden-Württembergs im November 2013**

Kreis Region Regierungsbezirk Land Ortslage	Straßenverkehrsunfälle				Verunglückte			
	insgesamt	mit Personen- schaden	mit schwer- wiegendem Sach- schaden <sup>1)</sup>	sonstige Unfälle unter Einfluss von Alkohol oder ber. Mitteln	insgesamt	Getötete	Schwer-	Leicht-
							verletzte	
Anzahl								
<b>Region Ostwürttemberg</b>								
Landkreise								
Heidenheim	39	23	14	2	32	–	13	19
innerorts	27	18	8	1	25	–	10	15
außerorts ohne Autobahnen	9	4	4	1	6	–	3	3
auf Autobahnen	3	1	2	–	1	–	–	1
Ostalbkreis	96	55	37	4	86	–	18	68
innerorts	54	30	21	3	36	–	5	31
außerorts ohne Autobahnen	38	24	13	1	46	–	11	35
auf Autobahnen	4	1	3	–	4	–	2	2
<b>Regierungsbezirk Stuttgart</b>	<b>1 488</b>	<b>941</b>	<b>489</b>	<b>58</b>	<b>1 266</b>	<b>7</b>	<b>204</b>	<b>1 055</b>
innerorts	970	619	307	44	775	1	108	666
außerorts ohne Autobahnen	391	267	113	11	407	5	84	318
auf Autobahnen	127	55	69	3	84	1	12	71
<b>Region Mittlerer Oberrhein</b>								
Stadtkreise								
Baden-Baden	20	16	4	–	18	–	5	13
innerorts	11	9	2	–	9	–	1	8
außerorts ohne Autobahnen	5	5	–	–	7	–	4	3
auf Autobahnen	4	2	2	–	2	–	–	2
Karlsruhe	157	118	32	7	139	2	14	123
innerorts	123	93	23	7	106	1	13	92
außerorts ohne Autobahnen	23	17	6	–	24	1	1	22
auf Autobahnen	11	8	3	–	9	–	–	9
Landkreise								
Karlsruhe	178	124	46	8	172	2	26	144
innerorts	100	67	26	7	75	–	11	64
außerorts ohne Autobahnen	63	48	14	1	81	2	14	65
auf Autobahnen	15	9	6	–	16	–	1	15
Rastatt	97	70	26	1	91	2	20	69
innerorts	61	43	18	–	48	1	11	36
außerorts ohne Autobahnen	25	19	5	1	31	1	6	24
auf Autobahnen	11	8	3	–	12	–	3	9
<b>Region Rhein-Neckar<sup>2)</sup></b>								
Stadtkreise								
Heidelberg	87	68	18	1	82	–	14	68
innerorts	78	63	14	1	75	–	14	61
außerorts ohne Autobahnen	6	3	3	–	3	–	–	3
auf Autobahnen	3	2	1	–	4	–	–	4
Mannheim	136	89	40	7	112	1	14	97
innerorts	115	81	27	7	100	–	14	86
außerorts ohne Autobahnen	13	5	8	–	7	1	–	6
auf Autobahnen	8	3	5	–	5	–	–	5
Landkreise								
Neckar-Odenwald-Kreis	46	20	24	2	23	1	9	13
innerorts	26	13	12	1	16	–	6	10
außerorts ohne Autobahnen	20	7	12	1	7	1	3	3
auf Autobahnen	–	–	–	–	–	–	–	–



Noch: **5. Straßenverkehrsunfälle und dabei verunglückte Personen in den Stadt- und Landkreisen Baden-Württembergs im November 2013**

Kreis Region Regierungsbezirk Land Ortslage	Straßenverkehrsunfälle				Verunglückte			
	insgesamt	mit Personen- schaden	mit schwer- wiegendem Sach- schaden <sup>1)</sup>	sonstige Unfälle unter Einfluss von Alkohol oder ber. Mitteln	insgesamt	Getötete	Schwer-	Leicht-
							verletzte	
Anzahl								
noch: <b>Region Rhein-Neckar<sup>2)</sup></b>								
Landkreis								
Rhein-Neckar-Kreis	199	141	54	4	189	2	39	148
innerorts	122	86	33	3	101	1	18	82
außerorts ohne Autobahnen	51	41	9	1	67	1	13	53
auf Autobahnen	26	14	12	–	21	–	8	13
<b>Region Nordschwarzwald</b>								
Stadtkreis								
Pforzheim	77	41	35	1	63	–	13	50
innerorts	63	34	28	1	53	–	10	43
außerorts ohne Autobahnen	8	4	4	–	6	–	2	4
auf Autobahnen	6	3	3	–	4	–	1	3
Landkreise								
Calw	49	30	16	3	41	1	7	33
innerorts	26	16	7	3	21	–	3	18
außerorts ohne Autobahnen	23	14	9	–	20	1	4	15
auf Autobahnen	X	X	X	X	X	X	X	X
Enzkreis	69	45	22	2	59	–	8	51
innerorts	29	20	7	2	26	–	3	23
außerorts ohne Autobahnen	24	15	9	–	18	–	5	13
auf Autobahnen	16	10	6	–	15	–	–	15
Freudenstadt	47	26	18	3	32	–	12	20
innerorts	23	11	10	2	11	–	4	7
außerorts ohne Autobahnen	21	14	6	1	18	–	6	12
auf Autobahnen	3	1	2	–	3	–	2	1
<b>Regierungsbezirk Karlsruhe</b>	<b>1 162</b>	<b>788</b>	<b>335</b>	<b>39</b>	<b>1 021</b>	<b>11</b>	<b>181</b>	<b>829</b>
innerorts	777	536	207	34	641	3	108	530
außerorts ohne Autobahnen	282	192	85	5	289	8	58	223
auf Autobahnen	103	60	43	–	91	–	15	76
<b>Region Südlicher Oberrhein</b>								
Stadtkreis								
Freiburg im Breisgau	112	94	16	2	106	1	15	90
innerorts	95	84	10	1	93	1	11	81
außerorts ohne Autobahnen	11	8	3	–	10	–	4	6
auf Autobahnen	6	2	3	1	3	–	–	3
Landkreise								
Breisgau-Hochschwarzwald	80	50	27	3	73	1	15	57
innerorts	42	22	17	3	27	–	6	21
außerorts ohne Autobahnen	35	25	10	–	40	1	8	31
auf Autobahnen	3	3	–	–	6	–	1	5
Emmendingen	52	40	11	1	47	–	10	37
innerorts	30	24	5	1	27	–	6	21
außerorts ohne Autobahnen	14	10	4	–	10	–	3	7
auf Autobahnen	8	6	2	–	10	–	1	9
Ortenaukreis	171	109	56	6	135	–	25	110
innerorts	113	75	34	4	90	–	12	78
außerorts ohne Autobahnen	45	30	13	2	40	–	11	29
auf Autobahnen	13	4	9	–	5	–	2	3

Noch: **5. Straßenverkehrsunfälle und dabei verunglückte Personen in den Stadt- und Landkreisen Baden-Württembergs im November 2013**

Kreis Region Regierungsbezirk Land Ortslage	Straßenverkehrsunfälle				Verunglückte			
	insgesamt	mit Personen- schaden	mit schwer- wiegendem Sach- schaden <sup>1)</sup>	sonstige Unfälle unter Einfluss von Alkohol oder ber. Mitteln	insgesamt	Getötete	Schwer-	Leicht-
							verletzte	
Anzahl								
<b>Region Schwarzwald-Baar-Heuberg</b>								
Landkreise								
Rottweil	47	30	15	2	32	–	10	22
innerorts	23	15	7	1	15	–	6	9
außerorts ohne Autobahnen	19	13	5	1	15	–	4	11
auf Autobahnen	5	2	3	–	2	–	–	2
Schwarzwald-Baar-Kreis	72	42	25	5	62	–	18	44
innerorts	45	26	16	3	38	–	11	27
außerorts ohne Autobahnen	23	14	7	2	22	–	6	16
auf Autobahnen	4	2	2	–	2	–	1	1
Tuttlingen	42	18	24	–	24	–	8	16
innerorts	25	11	14	–	11	–	1	10
außerorts ohne Autobahnen	17	7	10	–	13	–	7	6
auf Autobahnen	–	–	–	–	–	–	–	–
<b>Region Hochrhein-Bodensee</b>								
Landkreise								
Konstanz	115	77	36	2	88	–	13	75
innerorts	81	58	21	2	66	–	10	56
außerorts ohne Autobahnen	32	18	14	–	21	–	2	19
auf Autobahnen	2	1	1	–	1	–	1	–
Lörrach	105	70	30	5	93	1	13	79
innerorts	69	50	16	3	58	–	5	53
außerorts ohne Autobahnen	28	17	9	2	31	1	6	24
auf Autobahnen	8	3	5	–	4	–	2	2
Waldshut	44	27	15	2	37	–	9	28
innerorts	28	17	9	2	22	–	6	16
außerorts ohne Autobahnen	16	10	6	–	15	–	3	12
auf Autobahnen	–	–	–	–	–	–	–	–
<b>Regierungsbezirk Freiburg</b>	<b>840</b>	<b>557</b>	<b>255</b>	<b>28</b>	<b>697</b>	<b>3</b>	<b>136</b>	<b>558</b>
innerorts	551	382	149	20	447	1	74	372
außerorts ohne Autobahnen	240	152	81	7	217	2	54	161
auf Autobahnen	49	23	25	1	33	–	8	25
<b>Region Neckar-Alb</b>								
Landkreise								
Reutlingen	102	73	24	5	92	1	12	79
innerorts	70	48	17	5	57	1	9	47
außerorts ohne Autobahnen	32	25	7	–	35	–	3	32
auf Autobahnen	X	X	X	X	X	X	X	X
Tübingen	67	48	18	1	57	–	6	51
innerorts	49	36	12	1	41	–	3	38
außerorts ohne Autobahnen	15	12	3	–	16	–	3	13
auf Autobahnen	3	–	3	–	–	–	–	–
Zollernalbkreis	65	36	25	4	50	2	9	39
innerorts	37	20	13	4	26	2	5	19
außerorts ohne Autobahnen	28	16	12	–	24	–	4	20
auf Autobahnen	X	X	X	X	X	X	X	X

Noch: **5. Straßenverkehrsunfälle und dabei verunglückte Personen in den Stadt- und Landkreisen Baden-Württembergs im November 2013**

Kreis Region Regierungsbezirk Land Ortslage	Straßenverkehrsunfälle				Verunglückte			
	insgesamt	mit Personen- schaden	mit schwer- wiegendem Sach- schaden <sup>1)</sup>	sonstige Unfälle unter Einfluss von Alkohol oder ber. Mitteln	insgesamt	Getötete	Schwer-	Leicht-
							verletzte	
Anzahl								
<b>Region Donau-Iller<sup>2)</sup></b>								
Stadtkreis								
Ulm	53	39	13	1	56	–	9	47
innerorts	40	31	9	–	46	–	7	39
außerorts ohne Autobahnen	13	8	4	1	10	–	2	8
auf Autobahnen	–	–	–	–	–	–	–	–
Landkreise								
Alb-Donau-Kreis	52	30	20	2	46	4	6	36
innerorts	23	13	8	2	19	4	2	13
außerorts ohne Autobahnen	26	15	11	–	23	–	4	19
auf Autobahnen	3	2	1	–	4	–	–	4
Biberach	65	42	19	4	65	–	24	41
innerorts	34	22	9	3	24	–	6	18
außerorts ohne Autobahnen	31	20	10	1	41	–	18	23
auf Autobahnen	–	–	–	–	–	–	–	–
<b>Region Bodensee-Oberschwaben</b>								
Landkreise								
Bodenseekreis	80	47	30	3	60	1	7	52
innerorts	49	33	14	2	43	–	4	39
außerorts ohne Autobahnen	31	14	16	1	17	1	3	13
auf Autobahnen	X	X	X	X	X	X	X	X
Ravensburg	105	77	23	5	94	–	25	69
innerorts	61	41	15	5	46	–	12	34
außerorts ohne Autobahnen	40	34	6	–	46	–	12	34
auf Autobahnen	4	2	2	–	2	–	1	1
Sigmaringen	50	33	15	2	42	1	14	27
innerorts	25	14	10	1	16	–	5	11
außerorts ohne Autobahnen	25	19	5	1	26	1	9	16
auf Autobahnen	X	X	X	X	X	X	X	X
<b>Regierungsbezirk Tübingen</b>	<b>639</b>	<b>425</b>	<b>187</b>	<b>27</b>	<b>562</b>	<b>9</b>	<b>112</b>	<b>441</b>
innerorts	388	258	107	23	318	7	53	258
außerorts ohne Autobahnen	241	163	74	4	238	2	58	178
auf Autobahnen	10	4	6	–	6	–	1	5
<b>Baden-Württemberg</b>	<b>4 129</b>	<b>2 711</b>	<b>1 266</b>	<b>152</b>	<b>3 546</b>	<b>30</b>	<b>633</b>	<b>2 883</b>
<b>innerorts</b>	<b>2 686</b>	<b>1 795</b>	<b>770</b>	<b>121</b>	<b>2 181</b>	<b>12</b>	<b>343</b>	<b>1 826</b>
<b>außerorts ohne Autobahnen</b>	<b>1 154</b>	<b>774</b>	<b>353</b>	<b>27</b>	<b>1 151</b>	<b>17</b>	<b>254</b>	<b>880</b>
<b>auf Autobahnen</b>	<b>289</b>	<b>142</b>	<b>143</b>	<b>4</b>	<b>214</b>	<b>1</b>	<b>36</b>	<b>177</b>
Kreisfreie Städte	929	677	225	27	850	4	113	733
Landkreise	3 200	2 034	1 041	125	2 696	26	520	2 150

1) Schwerwiegender Unfall mit Sachschaden (im engeren Sinne). – 2) Soweit Land-Baden-Württemberg.

**6. Straßenverkehrsunfälle, Verunglückte und Getötete in den Stadt- und Landkreisen Baden-Württembergs  
Januar bis November 2013**

Kreis Region Regierungsbezirk Land ----- Ortslage	Straßenverkehrsunfälle				Verunglückte			
	insgesamt <sup>1)</sup>		darunter mit Personenschaden		insgesamt		darunter Getötete	
	Januar bis November	Veränderung gegenüber Vorjahr	Januar bis November	Veränderung gegenüber Vorjahr	Januar bis November	Veränderung gegenüber Vorjahr	Januar bis November	Veränderung gegenüber Vorjahr
	Anzahl	%	Anzahl	%	Anzahl	%	Anzahl	%

**Region Stuttgart**

<b>Stadtkreis</b>								
Stuttgart, Landeshauptstadt	2 669	- 10,7	1 932	- 10,8	2 445	- 11,7	3	X
innerorts	2 231	- 7,6	1 625	- 9,2	2 015	- 9,7	3	X
außerorts ohne Autobahnen	291	- 16,6	241	- 9,7	325	- 9,7	-	X
auf Autobahnen	147	- 35,0	66	- 40,0	105	- 40,7	-	X
<b>Landkreise</b>								
Böblingen	1 756	- 7,0	1 116	- 9,6	1 480	- 10,1	11	-
innerorts	920	- 11,5	600	- 14,7	733	- 15,1	3	X
außerorts ohne Autobahnen	439	- 6,0	313	- 6,0	434	- 10,3	4	X
auf Autobahnen	397	+ 3,9	203	+ 2,0	313	+ 4,3	4	X
Esslingen	2 124	- 0,7	1 420	- 2,3	1 812	- 1,7	12	- 7,7
innerorts	1 455	- 0,5	992	- 2,1	1 207	+ 1,6	3	X
außerorts ohne Autobahnen	556	+ 5,9	384	+ 1,3	529	- 3,5	5	X
auf Autobahnen	113	- 26,1	44	- 27,9	76	- 29,0	4	X
Göppingen	1 049	- 6,3	690	- 6,3	933	- 1,6	13	X
innerorts	688	- 11,1	454	- 11,7	568	- 10,0	6	X
außerorts ohne Autobahnen	283	+ 0,7	196	+ 1,6	293	+ 4,6	7	X
auf Autobahnen	78	+ 20,0	40	+ 37,9	72	+ 94,6	-	X
Ludwigsburg	2 121	+ 4,1	1 434	+ 6,1	1 829	+ 2,0	14	+ 16,7
innerorts	1 431	+ 2,4	973	+ 6,6	1 171	+ 4,9	3	X
außerorts ohne Autobahnen	488	+ 9,7	347	+ 9,5	498	+ 8,5	10	X
auf Autobahnen	202	+ 3,6	114	- 6,6	160	- 26,6	1	-
Rems-Murr-Kreis	1 486	+ 3,9	1 015	- 0,5	1 275	- 1,8	14	+ 7,7
innerorts	1 041	-	689	- 4,7	838	- 3,6	9	X
außerorts ohne Autobahnen	445	+ 14,4	326	+ 9,8	437	+ 1,9	5	X
auf Autobahnen	X	X	X	X	X	X	X	X

**Region Heilbronn-Franken**

<b>Stadtkreis</b>								
Heilbronn	672	+ 0,1	460	+ 10,8	606	+ 13,3	4	X
innerorts	601	+ 3,1	416	+ 16,2	535	+ 19,4	3	X
außerorts ohne Autobahnen	45	- 22,4	29	- 31,0	47	- 26,6	1	-
auf Autobahnen	26	- 13,3	15	-	24	+ 4,3	-	-
<b>Landkreise</b>								
Heilbronn	1 374	+ 7,9	862	+ 9,8	1 132	+ 5,4	13	+ 8,3
innerorts	609	- 2,2	369	+ 0,5	438	- 2,7	5	X
außerorts ohne Autobahnen	576	+ 15,9	407	+ 17,0	567	+ 12,1	7	X
auf Autobahnen	189	+ 23,5	86	+ 22,9	127	+ 7,6	1	X
Hohenlohekreis	512	+ 6,2	339	+ 5,0	450	+ 8,2	8	X
innerorts	241	+ 1,7	151	- 3,2	186	+ 0,5	1	X
außerorts ohne Autobahnen	199	+ 10,6	153	+ 12,5	217	+ 19,2	6	X
auf Autobahnen	72	+ 10,8	35	+ 12,9	47	- 4,1	1	X
Schwäbisch Hall	888	+ 8,0	588	+ 4,3	815	+ 1,5	12	+ 20,0
innerorts	453	+ 3,0	297	+ 5,7	368	+ 1,1	-	-
außerorts ohne Autobahnen	368	+ 11,2	259	+ 2,8	373	- 4,1	8	X
auf Autobahnen	67	+ 31,4	32	+ 3,2	74	+ 48,0	4	X
Main-Tauber-Kreis	600	+ 4,9	417	-	566	+ 4,8	15	+ 50,0
innerorts	277	-	205	+ 3,0	257	+ 11,3	2	X
außerorts ohne Autobahnen	252	+ 2,9	187	- 4,1	277	+ 0,7	11	X
auf Autobahnen	71	+ 42,0	25	+ 8,7	32	- 5,9	2	-

Noch: **6. Straßenverkehrsunfälle, Verunglückte und Getötete in den Stadt- und Landkreisen Baden-Württembergs**  
**Januar bis November 2013**

Kreis Region Regierungsbezirk Land ----- Ortslage	Straßenverkehrsunfälle				Verunglückte			
	insgesamt <sup>1)</sup>		darunter mit Personenschaden		insgesamt		darunter Getötete	
	Januar bis November	Veränderung gegenüber Vorjahr	Januar bis November	Veränderung gegenüber Vorjahr	Januar bis November	Veränderung gegenüber Vorjahr	Januar bis November	Veränderung gegenüber Vorjahr
	Anzahl	%	Anzahl	%	Anzahl	%	Anzahl	%
<b>Region Ostwürttemberg</b>								
Landkreise								
Heidenheim	538	- 6,1	351	- 9,1	485	- 8,7	7	X
innerorts	352	- 7,4	239	- 7,7	296	- 10,6	4	-
außerorts ohne Autobahnen	130	- 11,0	84	- 19,2	132	- 19,5	3	X
auf Autobahnen	56	+ 19,1	28	+ 21,7	57	+ 58,3	-	-
Ostalbkreis	1 161	- 5,9	728	- 13,9	998	- 11,8	18	+ 28,6
innerorts	672	- 5,8	408	- 16,6	522	- 14,6	6	X
außerorts ohne Autobahnen	435	- 5,0	294	- 10,9	433	- 9,0	11	- 8,3
auf Autobahnen	54	- 14,3	26	- 3,7	43	- 2,3	1	X
<b>Regierungsbezirk Stuttgart</b>	<b>16 950</b>	<b>- 1,6</b>	<b>11 352</b>	<b>- 3,0</b>	<b>14 826</b>	<b>- 3,3</b>	<b>144</b>	<b>+ 5,1</b>
innerorts	10 971	- 3,6	7 418	- 4,5	9 134	- 4,0	48	+ 14,3
außerorts ohne Autobahnen	4 507	+ 3,1	3 220	+ 0,8	4 562	- 1,2	78	- 2,5
auf Autobahnen	1 472	- 0,5	714	- 3,6	1 130	- 5,3	18	+ 20,0
<b>Region Mittlerer Oberrhein</b>								
Stadtkreise								
Baden-Baden	272	- 15,3	178	- 16,0	229	- 16,7	1	X
innerorts	161	- 17,9	103	- 23,7	114	- 35,6	-	X
außerorts ohne Autobahnen	66	- 5,7	50	- 7,4	68	+ 6,3	1	-
auf Autobahnen	45	- 18,2	25	+ 8,7	47	+ 38,2	-	X
Karlsruhe	1 651	+ 6,2	1 265	+ 6,8	1 568	+ 8,1	13	X
innerorts	1 269	- 3,0	997	- 1,6	1 171	- 3,4	8	X
außerorts ohne Autobahnen	191	+ 44,7	144	+ 39,8	208	+ 54,1	4	-
auf Autobahnen	191	+ 66,1	124	+ 82,4	189	+ 83,5	1	X
Landkreise								
Karlsruhe	1 892	+ 3,5	1 311	+ 1,2	1 801	+ 0,2	26	+ 44,4
innerorts	1 025	- 0,2	692	- 4,3	808	- 7,2	5	X
außerorts ohne Autobahnen	674	+ 12,7	511	+ 13,3	795	+ 11,5	14	-
auf Autobahnen	193	- 4,9	108	- 10,7	198	- 7,0	7	X
Rastatt	986	- 2,6	667	- 4,2	845	- 5,9	6	X
innerorts	556	+ 1,3	391	+ 3,7	446	+ 1,8	4	X
außerorts ohne Autobahnen	339	- 9,4	242	- 14,5	352	- 12,7	1	X
auf Autobahnen	91	+ 2,2	34	- 5,6	47	- 17,5	1	X
<b>Region Rhein-Neckar<sup>2)</sup></b>								
Stadtkreise								
Heidelberg	793	+ 1,8	641	+ 2,2	826	+ 5,6	1	X
innerorts	661	+ 0,2	538	- 0,4	674	+ 4,5	-	X
außerorts ohne Autobahnen	92	+ 12,2	74	+ 17,5	99	+ 11,2	1	X
auf Autobahnen	40	+ 8,1	29	+ 20,8	53	+ 10,4	-	X
Mannheim	1 390	+ 0,2	955	- 0,6	1 218	- 1,5	5	X
innerorts	1 247	+ 0,3	860	+ 0,4	1 060	- 0,2	3	X
außerorts ohne Autobahnen	77	- 7,2	49	- 18,3	87	- 16,3	2	X
auf Autobahnen	66	+ 8,2	46	+ 4,5	71	-	-	X
Landkreise								
Neckar-Odenwald-Kreis	505	- 7,5	295	- 17,8	416	- 16,8	13	X
innerorts	282	- 6,9	168	- 13,4	217	- 14,2	3	X
außerorts ohne Autobahnen	213	- 8,2	124	- 21,0	194	- 16,7	10	X
auf Autobahnen	10	- 9,1	3	X	5	X	-	X

Noch: **6. Straßenverkehrsunfälle, Verunglückte und Getötete in den Stadt- und Landkreisen Baden-Württembergs**  
**Januar bis November 2013**

Kreis Region Regierungsbezirk Land ----- Ortslage	Straßenverkehrsunfälle				Verunglückte			
	insgesamt <sup>1)</sup>		darunter mit Personenschaden		insgesamt		darunter Getötete	
	Januar bis November	Veränderung gegenüber Vorjahr	Januar bis November	Veränderung gegenüber Vorjahr	Januar bis November	Veränderung gegenüber Vorjahr	Januar bis November	Veränderung gegenüber Vorjahr
	Anzahl	%	Anzahl	%	Anzahl	%	Anzahl	%
<b>noch: Region Rhein-Neckar<sup>2)</sup></b>								
<b>Landkreis</b>								
Rhein-Neckar-Kreis	2 104	+ 4,8	1 432	+ 2,4	1 925	+ 2,9	11	- 35,3
innerorts	1 310	+ 5,2	887	- 0,3	1 060	- 0,9	4	X
außerorts ohne Autobahnen	461	+ 0,2	352	+ 4,8	541	+ 7,1	7	X
auf Autobahnen	333	+ 10,3	193	+ 12,2	324	+ 9,8	-	X
<b>Region Nordschwarzwald</b>								
<b>Stadtkreis</b>								
Pforzheim	675	+ 1,2	424	- 3,0	566	- 0,4	5	X
innerorts	506	+ 0,6	320	- 5,9	409	- 1,0	5	X
außerorts ohne Autobahnen	85	-	66	+ 10,0	101	+ 16,1	-	-
auf Autobahnen	84	+ 6,3	38	+ 2,7	56	- 17,6	-	-
<b>Landkreise</b>								
Calw	562	- 4,3	384	- 7,5	498	- 14,0	10	- 37,5
innerorts	263	- 8,7	165	- 12,2	194	- 22,4	-	X
außerorts ohne Autobahnen	299	-	219	- 3,5	304	- 7,6	10	- 28,6
auf Autobahnen	X	X	X	X	X	X	X	X
Enzkreis	788	-	511	- 4,7	696	- 5,3	4	X
innerorts	344	- 13,8	220	- 19,1	258	- 22,3	1	X
außerorts ohne Autobahnen	278	+ 3,7	205	+ 1,5	295	+ 3,9	3	X
auf Autobahnen	166	+ 37,2	86	+ 38,7	143	+ 20,2	-	-
Freudenstadt	528	+ 9,5	345	+ 2,7	463	+ 4,8	5	X
innerorts	216	+ 2,9	137	- 2,8	165	- 10,3	1	X
außerorts ohne Autobahnen	271	+ 9,3	194	+ 5,4	276	+ 16,0	4	X
auf Autobahnen	41	+ 70,8	14	+ 27,3	22	+ 10,0	-	-
<b>Regierungsbezirk Karlsruhe</b>	<b>12 146</b>	<b>+ 1,6</b>	<b>8 408</b>	<b>- 0,6</b>	<b>11 051</b>	<b>- 0,7</b>	<b>100</b>	<b>+ 4,2</b>
innerorts	7 840	- 1,1	5 478	- 3,4	6 576	- 4,8	34	+ 54,5
außerorts ohne Autobahnen	3 046	+ 3,9	2 230	+ 2,3	3 320	+ 4,3	57	- 6,6
auf Autobahnen	1 260	+ 14,9	700	+ 15,5	1 155	+ 10,8	9	X
<b>Region Südlicher Oberrhein</b>								
<b>Stadtkreis</b>								
Freiburg im Breisgau	1 202	- 0,7	1 002	- 2,6	1 180	- 5,8	6	X
innerorts	1 076	- 0,8	910	- 3,2	1 049	- 6,0	4	-
außerorts ohne Autobahnen	85	+ 10,4	70	+ 14,8	90	- 1,1	2	X
auf Autobahnen	41	- 14,6	22	- 21,4	41	- 10,9	-	-
<b>Landkreise</b>								
Breisgau-Hochschwarzwald	1 081	+ 4,3	763	+ 4,1	1 006	- 1,3	18	+ 38,5
innerorts	537	+ 2,5	369	- 0,8	429	- 8,9	6	X
außerorts ohne Autobahnen	501	+ 8,4	366	+ 8,3	520	+ 2,2	9	-
auf Autobahnen	43	- 14,0	28	+ 21,7	57	+ 46,2	3	X
Emmendingen	647	- 0,5	478	+ 3,9	617	+ 6,2	6	X
innerorts	345	- 8,2	262	- 8,1	306	- 6,4	1	X
außerorts ohne Autobahnen	229	+ 6,5	170	+ 15,6	228	+ 15,2	4	X
auf Autobahnen	73	+ 23,7	46	+ 64,3	83	+ 48,2	1	X
Ortenaukreis	2 075	- 4,9	1 484	- 5,4	1 864	- 10,0	19	- 24,0
innerorts	1 248	- 6,7	885	- 10,1	1 053	- 11,1	1	X
außerorts ohne Autobahnen	650	+ 2,2	518	+ 5,3	685	- 3,2	16	+ 33,3
auf Autobahnen	177	- 14,9	81	- 12,0	126	- 29,6	2	X

Noch: **6. Straßenverkehrsunfälle, Verunglückte und Getötete in den Stadt- und Landkreisen Baden-Württembergs**  
**Januar bis November 2013**

Kreis Region Regierungsbezirk Land ----- Ortslage	Straßenverkehrsunfälle				Verunglückte			
	insgesamt <sup>1)</sup>		darunter mit Personenschaden		insgesamt		darunter Getötete	
	Januar bis November	Veränderung gegenüber Vorjahr	Januar bis November	Veränderung gegenüber Vorjahr	Januar bis November	Veränderung gegenüber Vorjahr	Januar bis November	Veränderung gegenüber Vorjahr
	Anzahl	%	Anzahl	%	Anzahl	%	Anzahl	%

**Region Schwarzwald-Baar-Heuberg**

Landkreise	insgesamt	Veränderung	mit Personenschaden	Veränderung	insgesamt	Veränderung	darunter Getötete	Veränderung
Rottweil	541	- 12,3	341	- 10,5	473	- 11,6	7	X
innerorts	257	- 7,6	169	- 5,1	212	- 7,0	1	X
außerorts ohne Autobahnen	200	- 22,8	134	- 19,3	197	- 18,6	5	-
auf Autobahnen	84	+ 5,0	38	+ 2,7	64	- 1,5	1	-
Schwarzwald-Baar-Kreis	922	+ 0,4	609	+ 4,8	802	- 2,2	7	X
innerorts	567	+ 2,0	375	+ 7,4	463	+ 2,7	2	X
außerorts ohne Autobahnen	315	- 2,5	215	- 0,9	310	- 7,2	4	X
auf Autobahnen	40	+ 2,6	19	+ 26,7	29	- 17,1	1	X
Tuttlingen	524	- 16,4	320	- 16,0	440	- 12,5	6	X
innerorts	313	- 27,0	182	- 26,0	211	- 29,0	2	-
außerorts ohne Autobahnen	194	+ 10,2	131	+ 4,8	220	+ 18,9	3	X
auf Autobahnen	17	- 22,7	7	X	9	X	1	X

**Region Hochrhein-Bodensee**

Landkreise	insgesamt	Veränderung	mit Personenschaden	Veränderung	insgesamt	Veränderung	darunter Getötete	Veränderung
Konstanz	1 303	- 0,5	958	- 2,2	1 203	- 3,5	7	X
innerorts	886	- 1,7	671	+ 0,1	788	- 1,9	1	X
außerorts ohne Autobahnen	360	+ 4,3	259	- 5,5	372	- 3,4	5	X
auf Autobahnen	57	- 9,5	28	- 22,2	43	- 25,9	1	X
Lörrach	1 185	- 1,3	840	- 6,9	1 042	- 7,3	10	X
innerorts	761	- 0,8	556	- 5,0	639	- 6,7	4	X
außerorts ohne Autobahnen	336	- 5,9	246	- 11,2	354	- 7,6	5	X
auf Autobahnen	88	+ 14,3	38	- 5,0	49	- 12,5	1	X
Waldshut	711	+ 1,7	481	- 1,6	649	- 2,4	9	X
innerorts	411	- 12,4	254	- 21,4	318	- 23,6	2	X
außerorts ohne Autobahnen	292	+ 30,4	222	+ 37,9	325	+ 36,6	7	X
auf Autobahnen	8	X	5	-	6	X	-	-
<b>Regierungsbezirk Freiburg</b>	<b>10 191</b>	<b>- 2,5</b>	<b>7 276</b>	<b>- 3,0</b>	<b>9 276</b>	<b>- 5,5</b>	<b>95</b>	<b>- 15,2</b>
innerorts	6 401	- 4,8	4 633	- 6,1	5 468	- 8,5	24	- 25,0
außerorts ohne Autobahnen	3 162	+ 2,9	2 331	+ 3,2	3 301	+ 0,9	60	- 6,3
auf Autobahnen	628	- 3,7	312	- 0,6	507	- 10,4	11	- 31,3

**Region Neckar-Alb**

Landkreise	insgesamt	Veränderung	mit Personenschaden	Veränderung	insgesamt	Veränderung	darunter Getötete	Veränderung
Reutlingen	1 264	+ 2,5	941	+ 1,6	1 184	- 1,8	12	+ 20,0
innerorts	807	+ 1,3	594	- 1,7	698	- 7,5	5	X
außerorts ohne Autobahnen	457	+ 4,8	347	+ 7,8	486	+ 7,8	7	X
auf Autobahnen	X	X	X	X	X	X	X	X
Tübingen	702	- 16,5	517	- 14,5	683	- 15,3	4	X
innerorts	462	- 19,4	346	- 16,8	428	- 15,2	2	X
außerorts ohne Autobahnen	188	- 17,9	150	- 14,8	225	- 19,1	2	X
auf Autobahnen	52	+ 33,3	21	+ 61,5	30	+ 30,4	-	X
Zollernalbkreis	736	+ 2,9	471	+ 5,1	639	+ 4,4	8	X
innerorts	432	+ 5,9	273	+ 9,2	332	+ 6,1	2	-
außerorts ohne Autobahnen	304	- 1,0	198	-	307	+ 2,7	6	X
auf Autobahnen	X	X	X	X	X	X	X	X

Noch: 6. Straßenverkehrsunfälle, Verunglückte und Getötete in den Stadt- und Landkreisen Baden-Württembergs  
Januar bis November 2013

Kreis Region Regierungsbezirk Land ----- Ortslage	Straßenverkehrsunfälle				Verunglückte			
	insgesamt <sup>1)</sup>		darunter mit Personenschaden		insgesamt		darunter Getötete	
	Januar bis November	Veränderung gegenüber Vorjahr	Januar bis November	Veränderung gegenüber Vorjahr	Januar bis November	Veränderung gegenüber Vorjahr	Januar bis November	Veränderung gegenüber Vorjahr
	Anzahl	%	Anzahl	%	Anzahl	%	Anzahl	%
<b>Region Donau-Iller<sup>2)</sup></b>								
Stadtkreis								
Ulm	584	- 5,0	401	- 8,7	533	- 5,2	4	X
innerorts	436	- 8,2	307	- 13,3	365	- 14,1	1	-
außerorts ohne Autobahnen	138	+ 1,5	87	+ 7,4	153	+ 17,7	3	X
auf Autobahnen	10	X	7	X	15	X	-	-
Landkreise								
Alb-Donau-Kreis	677	- 11,2	474	- 12,7	676	- 7,7	10	- 33,3
innerorts	271	- 17,6	187	- 20,4	235	- 17,5	4	X
außerorts ohne Autobahnen	341	- 6,6	260	- 3,0	392	+ 2,9	6	X
auf Autobahnen	65	- 4,4	27	- 32,5	49	- 25,8	-	X
Biberach	845	- 1,9	593	- 1,0	787	+ 4,8	8	X
innerorts	430	- 10,4	295	- 10,6	347	- 9,9	2	X
außerorts ohne Autobahnen	412	+ 11,7	296	+ 11,3	438	+ 21,0	6	X
auf Autobahnen	3	X	2	X	2	X	-	-
<b>Region Bodensee-Oberschwaben</b>								
Landkreise								
Bodenseekreis	1 047	+ 1,9	797	+ 0,6	1 063	+ 6,5	15	X
innerorts	624	- 9,3	470	- 13,0	584	- 7,0	3	X
außerorts ohne Autobahnen	423	+ 24,8	327	+ 29,8	479	+ 29,5	12	X
auf Autobahnen	X	X	X	X	X	X	X	X
Ravensburg	1 309	- 1,9	947	- 4,9	1 276	- 3,9	10	- 54,5
innerorts	708	- 5,5	511	- 9,9	615	- 11,9	3	-
außerorts ohne Autobahnen	532	+ 0,8	392	- 2,2	594	+ 1,7	6	X
auf Autobahnen	69	+ 21,1	44	+ 57,1	67	+ 45,7	1	-
Sigmaringen	555	- 6,4	391	- 8,0	509	- 12,2	10	X
innerorts	285	- 5,9	190	- 8,2	226	- 12,1	1	-
außerorts ohne Autobahnen	270	- 6,9	201	- 7,8	283	- 12,4	9	X
auf Autobahnen	X	X	X	X	X	X	X	X
<b>Regierungsbezirk Tübingen</b>	<b>7 719</b>	<b>- 3,3</b>	<b>5 532</b>	<b>- 4,2</b>	<b>7 350</b>	<b>- 3,0</b>	<b>81</b>	<b>- 10,0</b>
innerorts	4 455	- 7,2	3 173	- 9,4	3 830	- 9,9	23	+ 91,7
außerorts ohne Autobahnen	3 065	+ 2,2	2 258	+ 3,5	3 357	+ 5,6	57	- 23,0
auf Autobahnen	199	+ 10,6	101	+ 14,8	163	+ 11,6	1	X
<b>Baden-Württemberg</b>	<b>47 006</b>	<b>- 1,3</b>	<b>32 568</b>	<b>- 2,6</b>	<b>42 503</b>	<b>- 3,1</b>	<b>420</b>	<b>- 3,4</b>
<b>innerorts</b>	<b>29 667</b>	<b>- 3,8</b>	<b>20 702</b>	<b>- 5,3</b>	<b>25 008</b>	<b>- 6,2</b>	<b>129</b>	<b>+ 19,4</b>
<b>außerorts ohne Autobahnen</b>	<b>13 780</b>	<b>+ 3,0</b>	<b>10 039</b>	<b>+ 2,3</b>	<b>14 540</b>	<b>+ 2,0</b>	<b>252</b>	<b>- 9,7</b>
<b>auf Autobahnen</b>	<b>3 559</b>	<b>+ 4,4</b>	<b>1 827</b>	<b>+ 4,5</b>	<b>2 955</b>	<b>+ 0,3</b>	<b>39</b>	<b>- 18,8</b>
Kreisfreie Städte	9 908	- 2,8	7 258	- 2,9	9 171	- 2,7	42	- 4,5
Landkreise	37 098	- 0,9	25 310	- 2,5	33 332	- 3,2	378	- 3,3

1) Unfälle mit Personenschaden, schwerwiegende Unfälle mit Sachschaden (im engeren Sinne und sonstige Alkoholunfälle und Unfälle unter Einfluss berauschender Mittel). – 2) Soweit Land Baden-Württemberg.