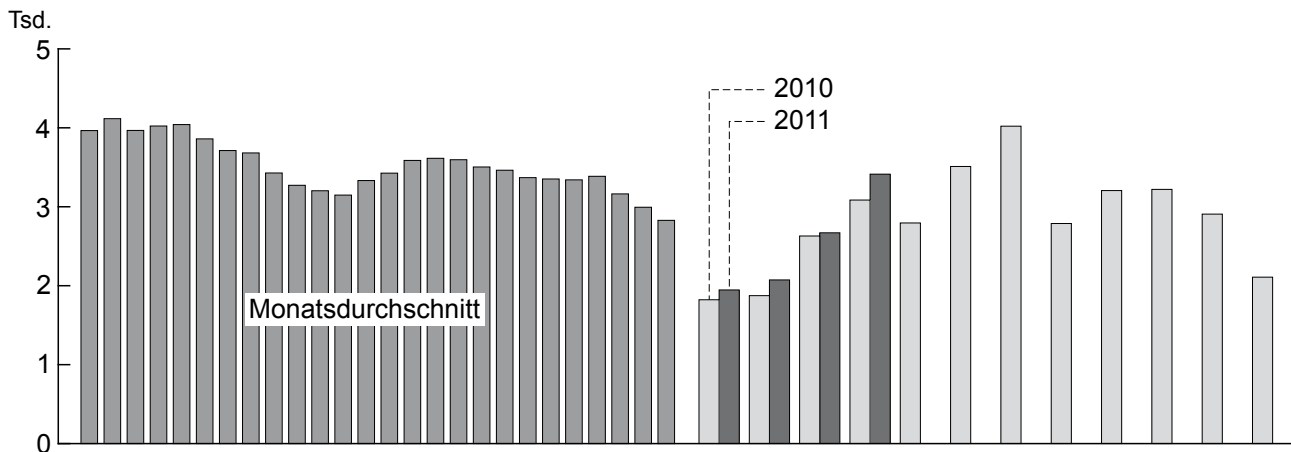




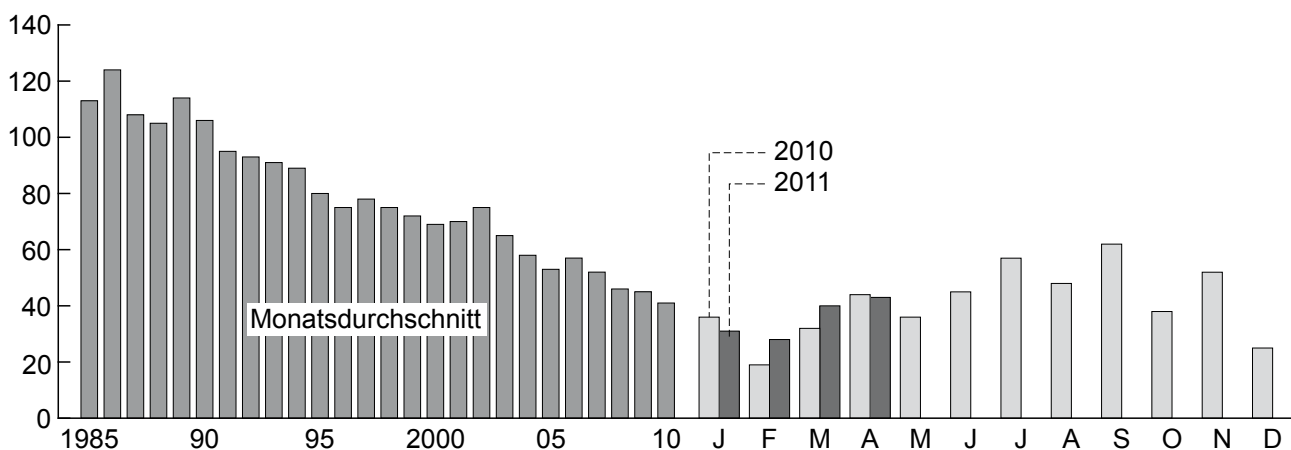
## Straßenverkehrsunfälle in Baden-Württemberg April 2011

– mit ersten Ergebnissen für Mai 2011 –

### Unfälle mit Personenschaden in Baden-Württemberg seit 1985



### Getötete bei Straßenverkehrsunfällen in Baden-Württemberg seit 1985



Statistisches Landesamt Baden-Württemberg

648 11

### Zeichenerklärung:

- = nichts vorhanden (genau null)
- ... = Angabe fällt später an
- X = Tabellenfach gesperrt, weil Aussage nicht sinnvoll

# 1. Straßenverkehrsunfälle und dabei verunglückte Personen in Baden-Württemberg seit 1970

Jahr Monat	Unfälle insgesamt	Davon mit			Verunglückte Personen insgesamt	Davon		
		Personen- schaden	schwerem <sup>1)</sup>	leichtem		Getötete	Schwer-	Leicht-
			Sachschaden				verletzte	

## Jahreszahlen 1970 bis 2010

1970	211 211	50 414	24 138	136 659	77 410	2 798	22 822	51 790
1975	190 134	47 858	36 754	105 522	69 178	2 273	20 447	46 458
1980	247 007	53 924	66 571	126 512	74 796	1 994	22 341	50 461
1985	257 626	47 576	33 719	176 331	63 967	1 361	17 992	44 614
1990	269 075	46 325	39 065	183 685	63 115	1 274	15 083	46 758
1995	181 269	38 433	18 203	124 633	53 299	960	12 528	39 811
2000	223 759	43 371	19 416	160 972	59 623	828	11 997	46 798
2005	233 542	40 227	18 218	175 097	54 049	633	10 095	43 321
2008	255 374	37 955	16 475	200 944	49 656	551	9 291	39 814
2009	261 970	35 922	15 889	210 159	47 437	535	9 169	37 733
2010	275 410	33 931	16 613	224 866	45 175	494	8 436	36 245

## Monatszahlen 2010

Januar	20 846	1 820	1 501	17 525	2 547	36	460	2 051
Februar	20 884	1 872	1 295	17 717	2 577	19	372	2 186
März	23 335	2 627	1 359	19 349	3 568	32	607	2 929
April	21 930	3 082	1 124	17 724	3 979	44	844	3 091
Mai	21 092	2 792	1 274	17 026	3 826	36	740	3 050
Juni	22 693	3 507	1 229	17 957	4 461	45	936	3 480
Juli	25 241	4 017	1 369	19 855	5 219	57	1 040	4 122
August	18 912	2 785	1 196	14 931	3 682	48	770	2 864
September	22 287	3 202	1 236	17 849	4 185	62	795	3 328
Oktober	25 083	3 217	1 539	20 327	4 334	38	754	3 542
November	25 511	2 904	1 695	20 912	3 868	52	665	3 151
Dezember	27 596	2 106	1 796	23 694	2 929	25	453	2 451

## Monatszahlen 2011<sup>2)</sup>

Januar	20 720	1 946	1 287	17 487	2 673	31	495	2 147
Februar	19 616	2 073	1 180	16 363	2 756	28	479	2 249
März	21 978	2 670	1 128	18 180	3 589	40	650	2 899
April	23 479	3 413	1 144	18 922	4 481	43	889	3 549
Mai	24 730	3 825	1 270	19 635	4 872	43	948	3 881
Juni	...	...	...	...	...	...	...	...
Juli	...	...	...	...	...	...	...	...
August	...	...	...	...	...	...	...	...
September	...	...	...	...	...	...	...	...
Oktober	...	...	...	...	...	...	...	...
November	...	...	...	...	...	...	...	...
Dezember	...	...	...	...	...	...	...	...

## Jahresteilzahlen

Jan.- Mai 2010	108 087	12 193	6 553	89 341	16 497	167	3 023	13 307
Jan.- Mai 2011 <sup>2)3)</sup>	110 523	13 927	6 009	90 587	18 371	185	3 461	14 725
Veränderung in %	+ 2,3	+ 14,2	- 8,3	+ 1,4	+ 11,4	+ 10,8	+ 14,5	+ 10,7

1) Bis 1982 Unfälle mit nur Sachschaden von 1 000 DM und mehr bei mindestens einem der Beteiligten; ab 1983 mit 3 000 DM und mehr; ab 1991 mit 4 000 DM und mehr; ab März 1994 mit 4 000 DM (2.000 EUR) und mehr, wenn eine Straftat oder eine bedeutende Ordnungswidrigkeit vorliegt; ab Januar 1995 schwerwiegender Unfall mit Sachschaden (Straftatbestand bzw. Ordnungswidrigkeit und Kfz. nicht fahrbereit oder Alkoholeinwirkung oder Einfluss von anderen berauschenden Mitteln). – 2) Vorläufige Zahlen. – 3) Aufgrund von Nachmeldungen weichen die Monatszahlen des aktuellen Jahres von den Angaben der Statistischen Berichte der Vormonate ab.

**2. Straßenverkehrsunfälle mit Personenschaden, schwerwiegendem Sachschaden und Unfallfolgen in Baden-Württemberg im April 2011**

Gegenstand der Nachweisung	Unfälle		Verunglückte				Schwerwiegende Unfälle mit Sachschaden (im engeren Sinne)	Sonstige Alkoholunfälle oder Einfluss be- rauschender Mittel
	insgesamt	mit Personen- schaden	insgesamt	Getötete	Schwer-	Leicht-		
					verletzte			
Anzahl								

**Alle Unfälle**

**April 2011**

Innerhalb von Ortschaften	2 948	2 221	2 747	15	456	2 276	618	109
Außerhalb von Ortschaften, ohne Autobahn	1 284	989	1 408	25	390	993	275	20
Auf Autobahnen	325	203	326	3	43	280	118	4
Innerhalb und außerhalb von Ortschaften	4 557	3 413	4 481	43	889	3 549	1 011	133
dagegen Vorjahr	4 206	3 082	3 979	44	844	3 091	968	156
Veränderung in %	+ 8,3	+ 10,7	+ 12,6	- 2,3	+ 5,3	+ 14,8	+ 4,4	- 14,7

**Januar – April 2011**

Innerhalb von Ortschaften	9 497	6 503	8 127	47	1 314	6 766	2 557	437
Außerhalb von Ortschaften, ohne Autobahn	4 215	2 963	4 338	81	1 047	3 210	1 165	87
Auf Autobahnen	1 129	636	1 034	14	152	868	472	21
Innerhalb und außerhalb von Ortschaften	14 841	10 102	13 499	142	2 513	10 844	4 194	545
dagegen Vorjahr	14 680	9 401	12 671	131	2 283	10 257	4 669	610
Veränderung in %	+ 1,1	+ 7,5	+ 6,5	+ 8,4	+ 10,1	+ 5,7	- 10,2	- 10,7

**darunter Alkoholunfälle**

**April 2011**

Innerhalb von Ortschaften	297	104	129	1	34	94	85	108
Außerhalb von Ortschaften, ohne Autobahn	91	47	70	1	26	43	24	20
Auf Autobahnen	16	8	12	1	4	7	4	4
Innerhalb und außerhalb von Ortschaften	404	159	211	3	64	144	113	132
dagegen Vorjahr	419	180	227	1	65	161	90	149
Veränderung in %	- 3,6	- 11,7	- 7,0	X	- 1,5	- 10,6	+ 25,6	- 11,4

**Januar – April 2011**

Innerhalb von Ortschaften	1 105	356	434	5	106	323	323	426
Außerhalb von Ortschaften, ohne Autobahn	389	168	247	11	84	152	136	85
Auf Autobahnen	54	17	25	1	10	14	18	19
Innerhalb und außerhalb von Ortschaften	1 548	541	706	17	200	489	477	530
dagegen Vorjahr	1 542	534	705	6	164	535	427	581
Veränderung in %	+ 0,4	+ 1,3	+ 0,1	X	+ 22,0	- 8,6	+ 11,7	- 8,8

### 3. Im Straßenverkehr Getötete und Verletzte in Baden-Württemberg im April 2011 nach Alter und Geschlecht

Im Alter von . . . bis unter . . . Jahren ----- Geschlecht	Getötete						Schwerverletzte					
	April		Ver- ände- rung	Januar – April		Ver- ände- rung	April		Ver- ände- rung	Januar – April		Ver- ände- rung
	2011	2010		2011	2010		2011	2010		2011	2010	
	Anzahl		%	Anzahl		%	Anzahl		%	Anzahl		%
unter 15	2	2	–	2	5	X	48	72	– 33,3	175	162	+ 8,0
männlich	2	2	–	2	5	X	30	44	– 31,8	103	97	+ 6,2
weiblich	–	–	–	–	–	–	18	28	– 35,7	72	65	+ 10,8
15 – 18	1	1	–	6	1	X	63	49	+ 28,6	157	116	+ 35,3
männlich	1	1	–	5	1	X	45	34	+ 32,4	111	66	+ 68,2
weiblich	–	–	–	1	–	X	18	15	+ 20,0	46	50	– 8,0
18 – 21	2	1	X	14	17	– 17,6	76	83	– 8,4	227	234	– 3,0
männlich	2	1	X	9	11	X	41	49	– 16,3	135	129	+ 4,7
weiblich	–	–	–	5	6	X	35	34	+ 2,9	92	105	– 12,4
21 – 25	3	5	X	12	13	– 7,7	74	68	+ 8,8	237	214	+ 10,7
männlich	3	5	X	11	8	X	56	47	+ 19,1	160	135	+ 18,5
weiblich	–	–	–	1	5	X	18	21	– 14,3	77	79	– 2,5
25 – 30	1	3	X	11	12	– 8,3	78	48	+ 62,5	195	172	+ 13,4
männlich	–	2	X	7	9	X	54	35	+ 54,3	125	111	+ 12,6
weiblich	1	1	–	4	3	X	24	13	+ 84,6	70	61	+ 14,8
30 – 35	3	3	–	9	4	X	50	49	+ 2,0	131	145	– 9,7
männlich	3	3	–	7	3	X	35	37	– 5,4	89	98	– 9,2
weiblich	–	–	–	2	1	X	15	12	+ 25,0	42	47	– 10,6
35 – 40	1	1	–	5	6	X	40	34	+ 17,6	114	128	– 10,9
männlich	1	1	–	5	5	–	25	23	+ 8,7	75	84	– 10,7
weiblich	–	–	–	–	1	X	15	11	+ 36,4	39	44	– 11,4
40 – 45	4	3	X	8	6	X	57	78	– 26,9	153	187	– 18,2
männlich	4	3	X	6	6	–	47	56	– 16,1	110	116	– 5,2
weiblich	–	–	–	2	–	X	10	22	– 54,5	43	71	– 39,4
45 – 50	3	1	X	9	10	X	70	83	– 15,7	208	185	+ 12,4
männlich	3	1	X	8	6	X	49	63	– 22,2	136	127	+ 7,1
weiblich	–	–	–	1	4	X	21	20	+ 5,0	72	58	+ 24,1
50 – 55	4	4	–	9	7	X	75	62	+ 21,0	185	149	+ 24,2
männlich	4	3	X	8	5	X	53	44	+ 20,5	119	95	+ 25,3
weiblich	–	1	X	1	2	X	22	18	+ 22,2	66	54	+ 22,2
55 – 60	2	4	X	9	12	X	69	57	+ 21,1	175	146	+ 19,9
männlich	2	2	–	7	8	X	42	41	+ 2,4	104	82	+ 26,8
weiblich	–	2	X	2	4	X	27	16	+ 68,8	71	64	+ 10,9
60 – 65	1	3	X	4	7	X	45	40	+ 12,5	121	86	+ 40,7
männlich	–	3	X	3	7	X	27	26	+ 3,8	70	49	+ 42,9
weiblich	1	–	X	1	–	X	18	14	+ 28,6	51	37	+ 37,8
65 – 70	5	1	X	8	4	X	46	29	+ 58,6	102	93	+ 9,7
männlich	5	1	X	8	3	X	23	19	+ 21,1	56	49	+ 14,3
weiblich	–	–	–	–	1	X	23	10	X	46	44	+ 4,5
70 – 75	4	4	–	10	7	X	40	39	+ 2,6	129	101	+ 27,7
männlich	4	2	X	8	4	X	29	26	+ 11,5	75	55	+ 36,4
weiblich	–	2	X	2	3	X	11	13	– 15,4	54	46	+ 17,4
75 und mehr	7	8	X	26	20	+ 30,0	58	53	+ 9,4	203	163	+ 24,5
männlich	6	5	X	17	13	+ 30,8	28	30	– 6,7	97	86	+ 12,8
weiblich	1	3	X	9	7	X	30	23	+ 30,4	106	77	+ 37,7
<b>Zusammen</b>	<b>43</b>	<b>44</b>	<b>– 2,3</b>	<b>142</b>	<b>131</b>	<b>+ 8,4</b>	<b>889</b>	<b>844</b>	<b>+ 5,3</b>	<b>2 512</b>	<b>2 281</b>	<b>+ 10,1</b>
männlich	40	35	+ 14,3	111	94	+ 18,1	584	574	+ 1,7	1 565	1 379	+ 13,5
weiblich	3	9	X	31	37	– 16,2	305	270	+ 13,0	947	902	+ 5,0
Ohne Angabe	–	–	–	–	–	–	–	–	–	1	2	X
<b>Insgesamt</b>	<b>43</b>	<b>44</b>	<b>– 2,3</b>	<b>142</b>	<b>131</b>	<b>+ 8,4</b>	<b>889</b>	<b>844</b>	<b>+ 5,3</b>	<b>2 513</b>	<b>2 283</b>	<b>+ 10,1</b>

Leichtverletzte					Verunglückte insgesamt					Im Alter von . . . bis unter . . . Jahren ----- Geschlecht		
April		Ver- ände- rung	Januar – April		Ver- ände- rung	April		Ver- ände- rung	Januar – April		Ver- ände- rung	
2011	2010		2011	2010		2011	2010		2011			2010
Anzahl		%	Anzahl		%	Anzahl		%	Anzahl		%	
339	280	+ 21,1	879	730	+ 20,4	389	354	+ 9,9	1 056	897	+ 17,7	unter 15
215	172	+ 25,0	531	399	+ 33,1	247	218	+ 13,3	636	501	+ 26,9	männlich
124	108	+ 14,8	348	331	+ 5,1	142	136	+ 4,4	420	396	+ 6,1	weiblich
222	201	+ 10,4	562	495	+ 13,5	286	251	+ 13,9	725	612	+ 18,5	15 – 18
141	129	+ 9,3	329	283	+ 16,3	187	164	+ 14,0	445	350	+ 27,1	männlich
81	72	+ 12,5	233	212	+ 9,9	99	87	+ 13,8	280	262	+ 6,9	weiblich
330	319	+ 3,4	1 050	1 131	- 7,2	408	403	+ 1,2	1 291	1 382	- 6,6	18 – 21
198	164	+ 20,7	561	559	+ 0,4	241	214	+ 12,6	705	699	+ 0,9	männlich
132	155	- 14,8	489	572	- 14,5	167	189	- 11,6	586	683	- 14,2	weiblich
328	318	+ 3,1	1 103	1 107	- 0,4	405	391	+ 3,6	1 352	1 334	+ 1,3	21 – 25
185	168	+ 10,1	594	557	+ 6,6	244	220	+ 10,9	765	700	+ 9,3	männlich
143	150	- 4,7	509	549	- 7,3	161	171	- 5,8	587	633	- 7,3	weiblich
300	288	+ 4,2	995	1 025	- 2,9	379	339	+ 11,8	1 201	1 209	- 0,7	25 – 30
167	147	+ 13,6	518	499	+ 3,8	221	184	+ 20,1	650	619	+ 5,0	männlich
133	141	- 5,7	477	526	- 9,3	158	155	+ 1,9	551	590	- 6,6	weiblich
268	227	+ 18,1	855	797	+ 7,3	321	279	+ 15,1	995	946	+ 5,2	30 – 35
136	124	+ 9,7	473	429	+ 10,3	174	164	+ 6,1	569	530	+ 7,4	männlich
132	103	+ 28,2	382	368	+ 3,8	147	115	+ 27,8	426	416	+ 2,4	weiblich
230	221	+ 4,1	796	771	+ 3,2	271	256	+ 5,9	915	905	+ 1,1	35 – 40
138	137	+ 0,7	443	409	+ 8,3	164	161	+ 1,9	523	498	+ 5,0	männlich
92	84	+ 9,5	353	362	- 2,5	107	95	+ 12,6	392	407	- 3,7	weiblich
305	275	+ 10,9	941	935	+ 0,6	366	356	+ 2,8	1 102	1 128	- 2,3	40 – 45
176	158	+ 11,4	524	499	+ 5,0	227	217	+ 4,6	640	621	+ 3,1	männlich
129	117	+ 10,3	417	436	- 4,4	139	139	-	462	507	- 8,9	weiblich
303	252	+ 20,2	926	880	+ 5,2	376	336	+ 11,9	1 143	1 075	+ 6,3	45 – 50
168	152	+ 10,5	507	493	+ 2,8	220	216	+ 1,9	651	626	+ 4,0	männlich
135	100	+ 35,0	419	387	+ 8,3	156	120	+ 30,0	492	449	+ 9,6	weiblich
263	204	+ 28,9	804	687	+ 17,0	342	270	+ 26,7	998	843	+ 18,4	50 – 55
157	123	+ 27,6	460	401	+ 14,7	214	170	+ 25,9	587	501	+ 17,2	männlich
106	81	+ 30,9	344	286	+ 20,3	128	100	+ 28,0	411	342	+ 20,2	weiblich
180	140	+ 28,6	576	516	+ 11,6	251	201	+ 24,9	760	674	+ 12,8	55 – 60
111	92	+ 20,7	332	295	+ 12,5	155	135	+ 14,8	443	385	+ 15,1	männlich
69	48	+ 43,8	244	221	+ 10,4	96	66	+ 45,5	317	289	+ 9,7	weiblich
151	105	+ 43,8	430	348	+ 23,6	197	148	+ 33,1	555	441	+ 25,9	60 – 65
80	55	+ 45,5	233	177	+ 31,6	107	84	+ 27,4	306	233	+ 31,3	männlich
71	50	+ 42,0	197	171	+ 15,2	90	64	+ 40,6	249	208	+ 19,7	weiblich
98	80	+ 22,5	281	277	+ 1,4	149	110	+ 35,5	391	374	+ 4,5	65 – 70
52	46	+ 13,0	158	144	+ 9,7	80	66	+ 21,2	222	196	+ 13,3	männlich
46	34	+ 35,3	123	133	- 7,5	69	44	+ 56,8	169	178	- 5,1	weiblich
116	80	+ 45,0	291	270	+ 7,8	160	123	+ 30,1	430	378	+ 13,8	70 – 75
51	38	+ 34,2	142	143	- 0,7	84	66	+ 27,3	225	202	+ 11,4	männlich
65	42	+ 54,8	149	127	+ 17,3	76	57	+ 33,3	205	176	+ 16,5	weiblich
114	98	+ 16,3	352	277	+ 27,1	179	159	+ 12,6	581	460	+ 26,3	75 und mehr
47	47	-	169	139	+ 21,6	81	82	- 1,2	283	238	+ 18,9	männlich
67	51	+ 31,4	183	138	+ 32,6	98	77	+ 27,3	298	222	+ 34,2	weiblich
3 547	3 088	+ 14,9	10 841	10 246	+ 5,8	4 479	3 976	+ 12,7	13 495	12 658	+ 6,6	Zusammen
2 022	1 752	+ 15,4	5 974	5 426	+ 10,1	2 646	2 361	+ 12,1	7 650	6 899	+ 10,9	männlich
1 525	1 336	+ 14,1	4 867	4 819	+ 1,0	1 833	1 615	+ 13,5	5 845	5 758	+ 1,5	weiblich
2	3	X	3	11	X	2	3	X	4	13	X	Ohne Angabe
<b>3 549</b>	<b>3 091</b>	<b>+ 14,8</b>	<b>10 844</b>	<b>10 257</b>	<b>+ 5,7</b>	<b>4 481</b>	<b>3 979</b>	<b>+ 12,6</b>	<b>13 499</b>	<b>12 671</b>	<b>+ 6,5</b>	<b>Insgesamt</b>

#### 4. Straßenverkehrsunfälle mit Personenschaden und dabei verunglückte Personen in Baden-Württemberg 2011 und 2010

Straßenart — Ortslage	April 2011				April 2010				Veränderung April 2011/April 2010			
	Unfälle mit Personen- schaden	Verunglückte			Unfälle mit Personen- schaden	Verunglückte			Unfälle mit Personen- schaden	Getötete	Schwer- verletzte	Leicht- verletzte
		Getötete	Schwer- verletzte	Leicht- verletzte		Getötete	Schwer- verletzte	Leicht- verletzte				
Autobahnen	203	3	43	280	152	4	35	208	+ 33,6	X	+ 22,9	+ 34,6
Bundesstraßen	617	11	181	699	552	10	179	654	+ 11,8	+ 10,0	+ 1,1	+ 6,9
innerorts	310	–	61	364	298	3	60	348	+ 4,0	X	+ 1,7	+ 4,6
außerorts	307	11	120	335	254	7	119	306	+ 20,9	X	+ 0,8	+ 9,5
Landesstraßen	773	12	241	813	643	12	197	658	+ 20,2	–	+ 22,3	+ 23,6
innerorts	432	4	98	470	355	2	90	366	+ 21,7	X	+ 8,9	+ 28,4
außerorts	341	8	143	343	288	10	107	292	+ 18,4	X	+ 33,6	+ 17,5
Kreisstraßen	454	4	152	439	401	5	126	371	+ 13,2	X	+ 20,6	+ 18,3
innerorts	229	1	66	216	196	1	45	192	+ 16,8	–	+ 46,7	+ 12,5
außerorts	225	3	86	223	205	4	81	179	+ 9,8	X	+ 6,2	+ 24,6
Andere Straßen	1 366	13	272	1 318	1 334	13	307	1 200	+ 2,4	–	– 11,4	+ 9,8
innerorts	1 250	10	231	1 226	1 237	10	274	1 126	+ 1,1	–	– 15,7	+ 8,9
außerorts	116	3	41	92	97	3	33	74	+ 19,6	–	+ 24,2	+ 24,3
<b>Insgesamt</b>	<b>3 413</b>	<b>43</b>	<b>889</b>	<b>3 549</b>	<b>3 082</b>	<b>44</b>	<b>844</b>	<b>3 091</b>	<b>+ 10,7</b>	<b>– 2,3</b>	<b>+ 5,3</b>	<b>+ 14,8</b>
innerorts	2 221	15	456	2 276	2 086	16	469	2 032	+ 6,5	– 6,3	– 2,8	+ 12,0
außerorts	1 192	28	433	1 273	996	28	375	1 059	+ 19,7	–	+ 15,5	+ 20,2

#### Noch: 4. Straßenverkehrsunfälle mit Personenschaden und dabei verunglückte Personen in Baden-Württemberg 2011 und 2010

Straßenart — Ortslage	Januar – April 2011				Januar – April 2010				Veränderung Jan.-April 2011/Jan.-April 2010			
	Unfälle mit Personen- schaden	Verunglückte			Unfälle mit Personen- schaden	Verunglückte			Unfälle mit Personen- schaden	Getötete	Schwer- verletzte	Leicht- verletzte
		Getötete	Schwer- verletzte	Leicht- verletzte		Getötete	Schwer- verletzte	Leicht- verletzte				
Autobahnen	636	14	152	868	578	11	139	762	+ 10,0	+ 27,3	+ 9,4	+ 13,9
Bundesstraßen	2 032	42	540	2 446	1 972	36	515	2 452	+ 3,0	+ 16,7	+ 4,9	– 0,2
innerorts	988	7	185	1 178	972	7	181	1 199	+ 1,6	–	+ 2,2	– 1,8
außerorts	1 044	35	355	1 268	1 000	29	334	1 253	+ 4,4	+ 20,7	+ 6,3	+ 1,2
Landesstraßen	2 276	40	652	2 449	2 070	44	579	2 285	+ 10,0	– 9,1	+ 12,6	+ 7,2
innerorts	1 255	11	267	1 378	1 098	11	242	1 208	+ 14,3	–	+ 10,3	+ 14,1
außerorts	1 021	29	385	1 071	972	33	337	1 077	+ 5,0	– 12,1	+ 14,2	– 0,6
Kreisstraßen	1 229	14	387	1 238	1 167	16	335	1 189	+ 5,3	– 12,5	+ 15,5	+ 4,1
innerorts	622	3	179	622	581	4	130	599	+ 7,1	X	+ 37,7	+ 3,8
außerorts	607	11	208	616	586	12	205	590	+ 3,6	– 8,3	+ 1,5	+ 4,4
Andere Straßen	3 929	32	782	3 843	3 614	24	715	3 569	+ 8,7	+ 33,3	+ 9,4	+ 7,7
innerorts	3 638	26	683	3 588	3 385	19	650	3 353	+ 7,5	+ 36,8	+ 5,1	+ 7,0
außerorts	291	6	99	255	229	5	65	216	+ 27,1	X	+ 52,3	+ 18,1
<b>Insgesamt</b>	<b>10 102</b>	<b>142</b>	<b>2 513</b>	<b>10 844</b>	<b>9 401</b>	<b>131</b>	<b>2 283</b>	<b>10 257</b>	<b>+ 7,5</b>	<b>+ 8,4</b>	<b>+ 10,1</b>	<b>+ 5,7</b>
innerorts	6 503	47	1 314	6 766	6 036	41	1 203	6 359	+ 7,7	+ 14,6	+ 9,2	+ 6,4
außerorts	3 599	95	1 199	4 078	3 365	90	1 080	3 898	+ 7,0	+ 5,6	+ 11,0	+ 4,6

**5. Straßenverkehrsunfälle und dabei verunglückte Personen in den Stadt- und Landkreisen Baden-Württembergs im April 2011**

Kreis Region Regierungsbezirk Land ----- Ortslage	Straßenverkehrsunfälle				Verunglückte			
	insgesamt	mit Personen- schaden	mit schwer- wiegendem Sach- schaden <sup>1)</sup>	sonstige Unfälle unter Einfluss von Alkohol oder ber. Mitteln	insgesamt	Getötete	Schwer-	Leicht-
							verletzte	
Anzahl								
<b>Region Stuttgart</b>								
Stadtkreis								
Stuttgart, Landeshauptstadt	250	186	50	14	237	–	29	208
innerorts	209	160	35	14	196	–	23	173
außerorts ohne Autobahnen	25	15	10	–	25	–	4	21
auf Autobahnen	16	11	5	–	16	–	2	14
Landkreise								
Böblingen	173	126	46	1	164	–	18	146
innerorts	95	76	19	–	92	–	9	83
außerorts ohne Autobahnen	42	29	12	1	38	–	7	31
auf Autobahnen	36	21	15	–	34	–	2	32
Esslingen	231	158	62	11	199	–	38	161
innerorts	158	104	45	9	122	–	26	96
außerorts ohne Autobahnen	56	44	11	1	61	–	10	51
auf Autobahnen	17	10	6	1	16	–	2	14
Göppingen	92	57	32	3	75	1	10	64
innerorts	64	41	20	3	48	–	8	40
außerorts ohne Autobahnen	22	13	9	–	20	1	1	18
auf Autobahnen	6	3	3	–	7	–	1	6
Ludwigsburg	227	164	56	7	205	1	31	173
innerorts	159	114	39	6	136	–	17	119
außerorts ohne Autobahnen	51	42	8	1	59	1	13	45
auf Autobahnen	17	8	9	–	10	–	1	9
Rems-Murr-Kreis	136	96	35	5	120	1	15	104
innerorts	106	72	30	4	92	–	12	80
außerorts ohne Autobahnen	30	24	5	1	28	1	3	24
auf Autobahnen	X	X	X	X	X	X	X	X
<b>Region Heilbronn-Franken</b>								
Stadtkreis								
Heilbronn	60	42	14	4	54	–	11	43
innerorts	52	34	14	4	40	–	5	35
außerorts ohne Autobahnen	4	4	–	–	10	–	5	5
auf Autobahnen	4	4	–	–	4	–	1	3
Landkreise								
Heilbronn	123	83	34	6	113	–	24	89
innerorts	53	32	18	3	42	–	8	34
außerorts ohne Autobahnen	49	38	9	2	54	–	12	42
auf Autobahnen	21	13	7	1	17	–	4	13
Hohenlohekreis	53	42	10	1	57	1	10	46
innerorts	30	23	6	1	31	–	3	28
außerorts ohne Autobahnen	21	17	4	–	23	–	7	16
auf Autobahnen	2	2	–	–	3	1	–	2
Schwäbisch Hall	80	64	13	3	82	–	14	68
innerorts	45	35	7	3	41	–	7	34
außerorts ohne Autobahnen	27	22	5	–	31	–	7	24
auf Autobahnen	8	7	1	–	10	–	–	10
Main-Tauber-Kreis	52	37	13	2	60	1	24	35
innerorts	21	14	5	2	17	1	6	10
außerorts ohne Autobahnen	25	19	6	–	34	–	14	20
auf Autobahnen	6	4	2	–	9	–	4	5

Noch: **5. Straßenverkehrsunfälle und dabei verunglückte Personen in den Stadt- und Landkreisen Baden-Württembergs im April 2011**

Kreis Region Regierungsbezirk Land ----- Ortslage	Straßenverkehrsunfälle				Verunglückte			
	insgesamt	mit Personen- schaden	mit schwer- wiegendem Sach- schaden <sup>1)</sup>	sonstige Unfälle unter Einfluss von Alkohol oder ber. Mitteln	insgesamt	Getötete	Schwer-	Leicht-
							verletzte	
Anzahl								
<b>Region Ostwürttemberg</b>								
Landkreise								
Heidenheim	38	26	9	3	35	–	11	24
innerorts	29	21	6	2	27	–	7	20
außerorts ohne Autobahnen	7	3	3	1	6	–	4	2
auf Autobahnen	2	2	–	–	2	–	–	2
Ostalbkreis	96	67	27	2	91	3	23	65
innerorts	61	42	17	2	50	–	10	40
außerorts ohne Autobahnen	27	19	8	–	33	3	12	18
auf Autobahnen	8	6	2	–	8	–	1	7
<b>Regierungsbezirk Stuttgart</b>	<b>1 611</b>	<b>1 148</b>	<b>401</b>	<b>62</b>	<b>1 492</b>	<b>8</b>	<b>258</b>	<b>1 226</b>
innerorts	1 082	768	261	53	934	1	141	792
außerorts ohne Autobahnen	386	289	90	7	422	6	99	317
auf Autobahnen	143	91	50	2	136	1	18	117
<b>Region Mittlerer Oberrhein</b>								
Stadtkreise								
Baden-Baden	26	21	4	1	27	–	11	16
innerorts	18	14	3	1	20	–	6	14
außerorts ohne Autobahnen	8	7	1	–	7	–	5	2
auf Autobahnen	–	–	–	–	–	–	–	–
Karlsruhe	159	126	31	2	156	–	29	127
innerorts	130	106	22	2	123	–	23	100
außerorts ohne Autobahnen	15	12	3	–	17	–	5	12
auf Autobahnen	14	8	6	–	16	–	1	15
Landkreise								
Karlsruhe	189	141	38	10	206	3	22	181
innerorts	100	72	22	6	103	–	10	93
außerorts ohne Autobahnen	57	42	11	4	58	2	8	48
auf Autobahnen	32	27	5	–	45	1	4	40
Rastatt	101	75	25	1	101	1	27	73
innerorts	54	36	17	1	53	–	12	41
außerorts ohne Autobahnen	38	34	4	–	42	1	14	27
auf Autobahnen	9	5	4	–	6	–	1	5
<b>Region Rhein-Neckar<sup>2)</sup></b>								
Stadtkreise								
Heidelberg	83	69	14	–	79	–	6	73
innerorts	65	56	9	–	65	–	5	60
außerorts ohne Autobahnen	12	8	4	–	9	–	–	9
auf Autobahnen	6	5	1	–	5	–	1	4
Mannheim	133	99	30	4	119	1	22	96
innerorts	118	92	22	4	109	1	21	87
außerorts ohne Autobahnen	7	3	4	–	5	–	1	4
auf Autobahnen	8	4	4	–	5	–	–	5
Landkreise								
Neckar-Odenwald-Kreis	42	34	8	–	40	–	6	34
innerorts	25	20	5	–	23	–	3	20
außerorts ohne Autobahnen	16	13	3	–	14	–	3	11
auf Autobahnen	1	1	–	–	3	–	–	3



Noch: **5. Straßenverkehrsunfälle und dabei verunglückte Personen in den Stadt- und Landkreisen Baden-Württembergs im April 2011**

Kreis Region Regierungsbezirk Land ----- Ortslage	Straßenverkehrsunfälle				Verunglückte			
	insgesamt	mit Personen- schaden	mit schwer- wiegendem Sach- schaden <sup>1)</sup>	sonstige Unfälle unter Einfluss von Alkohol oder ber. Mitteln	insgesamt	Getötete	Schwer-	Leicht-
							verletzte	
Anzahl								
<b>noch: Region Rhein-Neckar<sup>2)</sup></b>								
<b>Landkreis</b>								
Rhein-Neckar-Kreis	202	150	49	3	196	1	35	160
innerorts	128	105	21	2	130	–	18	112
außerorts ohne Autobahnen	39	25	13	1	38	1	12	25
auf Autobahnen	35	20	15	–	28	–	5	23
<b>Region Nordschwarzwald</b>								
<b>Stadtkreis</b>								
Pforzheim	52	36	14	2	58	–	13	45
innerorts	42	28	12	2	43	–	10	33
außerorts ohne Autobahnen	5	4	1	–	11	–	3	8
auf Autobahnen	5	4	1	–	4	–	–	4
<b>Landkreise</b>								
Calw	63	55	7	1	67	1	16	50
innerorts	32	28	3	1	32	–	5	27
außerorts ohne Autobahnen	31	27	4	–	35	1	11	23
auf Autobahnen	X	X	X	X	X	X	X	X
Enzkreis	85	66	15	4	85	–	18	67
innerorts	47	39	5	3	51	–	12	39
außerorts ohne Autobahnen	26	21	4	1	24	–	5	19
auf Autobahnen	12	6	6	–	10	–	1	9
Freudenstadt	53	41	11	1	59	–	19	40
innerorts	20	15	4	1	17	–	4	13
außerorts ohne Autobahnen	30	26	4	–	42	–	15	27
auf Autobahnen	3	–	3	–	–	–	–	–
<b>Regierungsbezirk Karlsruhe</b>	<b>1 188</b>	<b>913</b>	<b>246</b>	<b>29</b>	<b>1 193</b>	<b>7</b>	<b>224</b>	<b>962</b>
innerorts	779	611	145	23	769	1	129	639
außerorts ohne Autobahnen	284	222	56	6	302	5	82	215
auf Autobahnen	125	80	45	–	122	1	13	108
<b>Region Südlicher Oberrhein</b>								
<b>Stadtkreis</b>								
Freiburg im Breisgau	98	88	7	3	104	1	18	85
innerorts	87	79	5	3	91	1	14	76
außerorts ohne Autobahnen	8	7	1	–	10	–	4	6
auf Autobahnen	3	2	1	–	3	–	–	3
<b>Landkreise</b>								
Breisgau-Hochschwarzwald	95	68	27	–	91	2	18	71
innerorts	62	47	15	–	58	2	10	46
außerorts ohne Autobahnen	25	18	7	–	27	–	8	19
auf Autobahnen	8	3	5	–	6	–	–	6
Emmendingen	56	47	9	–	67	1	12	54
innerorts	31	25	6	–	34	–	1	33
außerorts ohne Autobahnen	18	16	2	–	19	1	6	12
auf Autobahnen	7	6	1	–	14	–	5	9
Ortenaukreis	203	154	41	8	199	5	55	139
innerorts	122	91	25	6	103	1	21	81
außerorts ohne Autobahnen	72	59	12	1	89	4	34	51
auf Autobahnen	9	4	4	1	7	–	–	7

Noch: **5. Straßenverkehrsunfälle und dabei verunglückte Personen in den Stadt- und Landkreisen Baden-Württembergs im April 2011**

Kreis Region Regierungsbezirk Land ----- Ortslage	Straßenverkehrsunfälle				Verunglückte			
	insgesamt	mit Personen- schaden	mit schwer- wiegendem Sach- schaden <sup>1)</sup>	sonstige Unfälle unter Einfluss von Alkohol oder ber. Mitteln	insgesamt	Getötete	Schwer-	Leicht-
							verletzte	
Anzahl								

**Region Schwarzwald-Baar-Heuberg**

Landkreise

Rottweil	54	37	16	1	51	1	15	35
innerorts	24	16	7	1	18	–	2	16
außerorts ohne Autobahnen	27	20	7	–	31	1	13	17
auf Autobahnen	3	1	2	–	2	–	–	2
Schwarzwald-Baar-Kreis	77	60	16	1	87	1	13	73
innerorts	50	37	12	1	53	–	8	45
außerorts ohne Autobahnen	25	21	4	–	27	–	5	22
auf Autobahnen	2	2	–	–	7	1	–	6
Tuttlingen	57	38	18	1	50	1	20	29
innerorts	37	28	8	1	35	–	11	24
außerorts ohne Autobahnen	18	10	8	–	15	1	9	5
auf Autobahnen	2	–	2	–	–	–	–	–

**Region Hochrhein-Bodensee**

Konstanz	115	94	20	1	136	3	28	105
innerorts	77	65	11	1	77	2	11	64
außerorts ohne Autobahnen	33	26	7	–	50	1	16	33
auf Autobahnen	5	3	2	–	9	–	1	8
Lörrach	128	101	20	7	127	1	22	104
innerorts	78	64	10	4	78	–	8	70
außerorts ohne Autobahnen	43	32	9	2	42	1	11	30
auf Autobahnen	7	5	1	1	7	–	3	4
Waldshut	68	52	15	1	61	1	22	38
innerorts	45	35	9	1	39	1	14	24
außerorts ohne Autobahnen	23	17	6	–	22	–	8	14
auf Autobahnen	–	–	–	–	–	–	–	–
<b>Regierungsbezirk Freiburg</b>	<b>951</b>	<b>739</b>	<b>189</b>	<b>23</b>	<b>973</b>	<b>17</b>	<b>223</b>	<b>733</b>
innerorts	613	487	108	18	586	7	100	479
außerorts ohne Autobahnen	292	226	63	3	332	9	114	209
auf Autobahnen	46	26	18	2	55	1	9	45

**Region Neckar-Alb**

Landkreise

Reutlingen	110	85	21	4	105	–	16	89
innerorts	66	49	15	2	59	–	7	52
außerorts ohne Autobahnen	44	36	6	2	46	–	9	37
auf Autobahnen	X	X	X	X	X	X	X	X
Tübingen	85	72	10	3	96	1	21	74
innerorts	49	40	6	3	50	–	6	44
außerorts ohne Autobahnen	33	29	4	–	42	1	14	27
auf Autobahnen	3	3	–	–	4	–	1	3
Zollernalbkreis	81	54	24	3	74	3	16	55
innerorts	54	35	16	3	42	2	10	30
außerorts ohne Autobahnen	27	19	8	–	32	1	6	25
auf Autobahnen	X	X	X	X	X	X	X	X

Noch: **5. Straßenverkehrsunfälle und dabei verunglückte Personen in den Stadt- und Landkreisen Baden-Württembergs im April 2011**

Kreis Region Regierungsbezirk Land ----- Ortslage	Straßenverkehrsunfälle				Verunglückte			
	insgesamt	mit Personen- schaden	mit schwer- wiegendem Sach- schaden <sup>1)</sup>	sonstige Unfälle unter Einfluss von Alkohol oder ber. Mitteln	insgesamt	Getötete	Schwer-	Leicht-
							verletzte	
Anzahl								
<b>Region Donau-Iller<sup>2)</sup></b>								
Stadtkreis								
Ulm	72	56	14	2	78	–	9	69
innerorts	51	40	9	2	57	–	7	50
außerorts ohne Autobahnen	21	16	5	–	21	–	2	19
auf Autobahnen	–	–	–	–	–	–	–	–
Landkreise								
Alb-Donau-Kreis	71	48	23	–	67	1	17	49
innerorts	33	22	11	–	29	1	7	21
außerorts ohne Autobahnen	35	24	11	–	30	–	8	22
auf Autobahnen	3	2	1	–	8	–	2	6
Biberach	74	56	17	1	76	–	21	55
innerorts	43	32	10	1	46	–	9	37
außerorts ohne Autobahnen	31	24	7	–	30	–	12	18
auf Autobahnen	–	–	–	–	–	–	–	–
<b>Region Bodensee-Oberschwaben</b>								
Bodenseekreis	133	104	27	2	129	1	34	94
innerorts	85	65	19	1	77	–	18	59
außerorts ohne Autobahnen	48	39	8	1	52	1	16	35
auf Autobahnen	X	X	X	X	X	X	X	X
Ravensburg	120	89	27	4	119	2	35	82
innerorts	66	51	12	3	66	2	19	45
außerorts ohne Autobahnen	49	37	11	1	52	–	16	36
auf Autobahnen	5	1	4	–	1	–	–	1
Sigmaringen	61	49	12	–	79	3	15	61
innerorts	27	21	6	–	32	1	3	28
außerorts ohne Autobahnen	34	28	6	–	47	2	12	33
auf Autobahnen	X	X	X	X	X	X	X	X
<b>Regierungsbezirk Tübingen</b>	<b>807</b>	<b>613</b>	<b>175</b>	<b>19</b>	<b>823</b>	<b>11</b>	<b>184</b>	<b>628</b>
innerorts	474	355	104	15	458	6	86	366
außerorts ohne Autobahnen	322	252	66	4	352	5	95	252
auf Autobahnen	11	6	5	–	13	–	3	10
<b>Baden-Württemberg</b>	<b>4 557</b>	<b>3 413</b>	<b>1 011</b>	<b>133</b>	<b>4 481</b>	<b>43</b>	<b>889</b>	<b>3 549</b>
<b>innerorts</b>	<b>2 948</b>	<b>2 221</b>	<b>618</b>	<b>109</b>	<b>2 747</b>	<b>15</b>	<b>456</b>	<b>2 276</b>
<b>außerorts ohne Autobahnen</b>	<b>1 284</b>	<b>989</b>	<b>275</b>	<b>20</b>	<b>1 408</b>	<b>25</b>	<b>390</b>	<b>993</b>
<b>auf Autobahnen</b>	<b>325</b>	<b>203</b>	<b>118</b>	<b>4</b>	<b>326</b>	<b>3</b>	<b>43</b>	<b>280</b>
Kreisfreie Städte	933	723	178	32	912	2	148	762
Landkreise	3 624	2 690	833	101	3 569	41	741	2 787

1) Schwerwiegender Unfall mit Sachschaden (im engeren Sinne). – 2) Soweit Land-Baden-Württemberg.

**6. Straßenverkehrsunfälle, Verunglückte und Getötete in den Stadt- und Landkreisen Baden-Württembergs  
Januar bis April 2011**

Kreis Region Regierungsbezirk Land ----- Ortslage	Straßenverkehrsunfälle				Verunglückte			
	insgesamt <sup>1)</sup>		darunter mit Personenschaden		insgesamt		darunter Getötete	
	Januar bis April	Veränderung gegenüber Vorjahr	Januar bis April	Veränderung gegenüber Vorjahr	Januar bis April	Veränderung gegenüber Vorjahr	Januar bis April	Veränderung gegenüber Vorjahr
	Anzahl	%	Anzahl	%	Anzahl	%	Anzahl	%

**Region Stuttgart**

<b>Stadtkreis</b>								
Stuttgart, Landeshauptstadt	839	- 4,1	600	+ 0,8	789	+ 0,8	5	X
innerorts	713	+ 0,3	516	+ 6,0	670	+ 8,4	4	X
außerorts ohne Autobahnen	80	- 29,2	57	- 33,7	83	- 39,4	1	-
auf Autobahnen	46	- 9,8	27	+ 22,7	36	+ 28,6	-	-
<b>Landkreise</b>								
<b>Böblingen</b>	626	+ 5,9	408	+ 16,6	540	+ 10,2	3	X
innerorts	318	+ 10,4	225	+ 31,6	274	+ 24,5	1	-
außerorts ohne Autobahnen	161	- 5,3	101	- 6,5	140	- 10,8	2	X
auf Autobahnen	147	+ 10,5	82	+ 15,5	126	+ 11,5	-	-
<b>Esslingen</b>	732	+ 4,1	473	+ 11,3	612	+ 13,5	3	X
innerorts	478	+ 6,5	312	+ 8,0	380	+ 9,5	1	X
außerorts ohne Autobahnen	199	- 6,6	137	+ 13,2	193	+ 18,4	2	X
auf Autobahnen	55	+ 34,1	24	+ 60,0	39	+ 34,5	-	-
<b>Göppingen</b>	316	+ 0,6	193	- 2,5	271	+ 1,1	1	X
innerorts	201	- 2,0	127	- 6,6	155	- 12,9	-	X
außerorts ohne Autobahnen	90	+ 4,7	50	-	75	+ 4,2	1	X
auf Autobahnen	25	+ 8,7	16	+ 33,3	41	X	-	X
<b>Ludwigsburg</b>	687	+ 0,3	469	+ 9,8	625	+ 9,8	5	X
innerorts	466	+ 0,2	321	+ 8,1	399	+ 6,7	2	-
außerorts ohne Autobahnen	162	+ 14,1	112	+ 20,4	165	+ 22,2	3	X
auf Autobahnen	59	- 24,4	36	- 2,7	61	+ 1,7	-	-
<b>Rems-Murr-Kreis</b>	471	- 9,2	310	- 7,2	397	- 12,0	5	X
innerorts	327	- 8,7	216	- 4,4	274	- 1,8	2	X
außerorts ohne Autobahnen	144	- 10,6	94	- 13,0	123	- 28,5	3	X
auf Autobahnen	X	X	X	X	X	X	X	X

**Region Heilbronn-Franken**

<b>Stadtkreis</b>								
Heilbronn	213	+ 2,4	136	+ 9,7	169	+ 1,8	1	X
innerorts	180	- 4,3	113	-	138	- 4,8	1	-
außerorts ohne Autobahnen	20	+ 53,8	14	X	21	+ 75,0	-	X
auf Autobahnen	13	X	9	X	10	X	-	-
<b>Landkreise</b>								
<b>Heilbronn</b>	411	- 1,4	251	+ 7,3	329	+ 9,3	3	-
innerorts	179	- 7,7	107	- 10,1	133	- 13,6	1	X
außerorts ohne Autobahnen	165	+ 0,6	107	+ 16,3	145	+ 30,6	1	X
auf Autobahnen	67	+ 13,6	37	+ 60,9	51	+ 41,7	1	X
<b>Hohenlohekreis</b>	161	+ 1,3	110	+ 23,6	148	+ 21,3	2	X
innerorts	90	+ 23,3	59	+ 40,5	74	+ 39,6	1	-
außerorts ohne Autobahnen	56	+ 21,7	42	+ 31,3	59	+ 34,1	-	-
auf Autobahnen	15	- 62,5	9	X	15	- 40,0	1	X
<b>Schwäbisch Hall</b>	294	+ 4,6	193	+ 28,7	265	+ 39,5	2	X
innerorts	148	+ 10,4	98	+ 50,8	123	+ 51,9	-	-
außerorts ohne Autobahnen	116	+ 1,8	72	-	109	+ 16,0	1	X
auf Autobahnen	30	- 9,1	23	+ 76,9	33	X	1	X
<b>Main-Tauber-Kreis</b>	162	- 4,1	121	+ 10,0	184	+ 29,6	2	X
innerorts	73	+ 1,4	56	+ 9,8	69	+ 15,0	1	X
außerorts ohne Autobahnen	73	-	57	+ 14,0	100	+ 38,9	1	-
auf Autobahnen	16	- 33,3	8	X	15	+ 50,0	-	-

Noch: **6. Straßenverkehrsunfälle, Verunglückte und Getötete in den Stadt- und Landkreisen Baden-Württembergs**  
**Januar bis April 2011**

Kreis Region Regierungsbezirk Land ----- Ortslage	Straßenverkehrsunfälle				Verunglückte			
	insgesamt <sup>1)</sup>		darunter mit Personenschaden		insgesamt		darunter Getötete	
	Januar bis April	Veränderung gegenüber Vorjahr	Januar bis April	Veränderung gegenüber Vorjahr	Januar bis April	Veränderung gegenüber Vorjahr	Januar bis April	Veränderung gegenüber Vorjahr
	Anzahl	%	Anzahl	%	Anzahl	%	Anzahl	%

**Region Ostwürttemberg**

<b>Landkreise</b>								
Heidenheim	192	+ 11,0	104	- 1,9	145	- 1,4	1	X
innerorts	134	+ 14,5	74	+ 5,7	92	-	1	X
außerorts ohne Autobahnen	43	+ 34,4	21	- 19,2	32	- 22,0	-	-
auf Autobahnen	15	- 37,5	9	X	21	+ 50,0	-	-
Ostalbkreis	363	- 4,0	224	- 3,4	307	- 7,8	5	X
innerorts	219	- 3,9	134	- 2,9	162	- 6,4	1	X
außerorts ohne Autobahnen	125	+ 3,3	79	- 3,7	130	- 7,8	4	X
auf Autobahnen	19	- 34,5	11	- 8,3	15	- 21,1	-	-
<b>Regierungsbezirk Stuttgart</b>	<b>5 467</b>	<b>- 0,1</b>	<b>3 592</b>	<b>+ 6,5</b>	<b>4 781</b>	<b>+ 6,2</b>	<b>38</b>	<b>- 5,0</b>
innerorts	3 526	+ 1,3	2 358	+ 7,0	2 943	+ 6,1	16	+ 33,3
außerorts ohne Autobahnen	1 434	- 1,0	943	+ 1,7	1 375	+ 1,8	19	- 29,6
auf Autobahnen	507	- 6,5	291	+ 19,8	463	+ 23,1	3	X

**Region Mittlerer Oberrhein**

<b>Stadtkreise</b>								
Baden-Baden	87	+ 20,8	56	+ 21,7	71	+ 10,9	-	-
innerorts	56	+ 55,6	38	+ 46,2	46	+ 24,3	-	-
außerorts ohne Autobahnen	23	+ 15,0	16	+ 14,3	20	+ 11,1	-	-
auf Autobahnen	8	X	2	X	5	X	-	-
Karlsruhe	481	+ 2,8	363	+ 17,1	462	+ 6,9	1	X
innerorts	400	+ 7,0	305	+ 20,1	371	+ 5,1	1	X
außerorts ohne Autobahnen	37	- 27,5	31	- 3,1	49	+ 14,0	-	-
auf Autobahnen	44	+ 2,3	27	+ 12,5	42	+ 16,7	-	-
<b>Landkreise</b>								
Karlsruhe	594	- 4,5	431	+ 7,5	615	+ 9,2	7	X
innerorts	326	+ 5,5	231	+ 15,5	301	+ 15,3	-	-
außerorts ohne Autobahnen	191	- 6,8	143	- 8,9	209	- 12,2	4	X
auf Autobahnen	77	- 28,7	57	+ 29,5	105	+ 64,1	3	X
Rastatt	311	+ 0,3	213	+ 19,0	307	+ 32,9	3	X
innerorts	169	- 5,1	113	+ 2,7	162	+ 25,6	-	X
außerorts ohne Autobahnen	115	+ 29,2	89	+ 67,9	128	+ 56,1	3	X
auf Autobahnen	27	- 37,2	11	- 31,3	17	- 15,0	-	-

**Region Rhein-Neckar<sup>2)</sup>**

<b>Stadtkreise</b>								
Heidelberg	241	-	185	+ 16,4	228	+ 9,6	3	X
innerorts	197	+ 2,6	154	+ 10,0	190	+ 11,1	1	X
außerorts ohne Autobahnen	28	+ 12,0	19	+ 26,7	26	- 7,1	2	X
auf Autobahnen	16	- 33,3	12	X	12	X	-	-
Mannheim	450	-	305	+ 10,5	404	+ 15,8	5	X
innerorts	392	- 2,0	269	+ 6,7	348	+ 11,2	3	X
außerorts ohne Autobahnen	28	+ 21,7	18	+ 38,5	28	+ 47,4	-	-
auf Autobahnen	30	+ 11,1	18	+ 63,6	28	+ 64,7	2	X
<b>Landkreise</b>								
Neckar-Odenwald-Kreis	160	+ 14,3	101	+ 6,3	125	- 5,3	1	X
innerorts	92	+ 19,5	54	+ 1,9	62	- 7,5	-	X
außerorts ohne Autobahnen	66	+ 15,8	46	+ 12,2	60	- 4,8	1	X
auf Autobahnen	2	X	1	-	3	X	-	-

Noch: **6. Straßenverkehrsunfälle, Verunglückte und Getötete in den Stadt- und Landkreisen Baden-Württembergs**  
**Januar bis April 2011**

Kreis Region Regierungsbezirk Land ----- Ortslage	Straßenverkehrsunfälle				Verunglückte			
	insgesamt <sup>1)</sup>		darunter mit Personenschaden		insgesamt		darunter Getötete	
	Januar bis April	Veränderung gegenüber Vorjahr	Januar bis April	Veränderung gegenüber Vorjahr	Januar bis April	Veränderung gegenüber Vorjahr	Januar bis April	Veränderung gegenüber Vorjahr
	Anzahl	%	Anzahl	%	Anzahl	%	Anzahl	%

noch: **Region Rhein-Neckar<sup>2)</sup>**

Landkreis									
Rhein-Neckar-Kreis	617	- 6,5	395	- 4,4	544	+ 2,8	5	-	
innerorts	372	- 3,6	253	+ 3,7	321	+ 13,0	1	X	
außerorts ohne Autobahnen	132	- 17,0	93	- 16,2	144	- 13,3	4	X	
auf Autobahnen	113	- 1,7	49	- 15,5	79	-	-	X	

**Region Nordschwarzwald**

Stadtkreis									
Pforzheim	216	+ 8,5	140	+ 25,0	177	+ 21,2	-	-	X
innerorts	170	+ 6,3	111	+ 23,3	138	+ 25,5	-	-	
außerorts ohne Autobahnen	24	+ 26,3	17	+ 54,5	27	X	-	-	
auf Autobahnen	22	+ 10,0	12	+ 9,1	12	- 47,8	-	X	
Landkreise									
Calw	168	- 1,2	123	+ 6,0	159	- 1,2	1	-	X
innerorts	92	+ 3,4	60	- 1,6	73	- 11,0	-	-	X
außerorts ohne Autobahnen	76	- 6,2	63	+ 14,5	86	+ 8,9	1	-	
auf Autobahnen	X	X	X	X	X	X	X	X	X
Enzkreis	282	+ 11,5	198	+ 20,0	279	+ 26,2	2	-	
innerorts	126	+ 10,5	90	+ 21,6	117	+ 25,8	-	-	X
außerorts ohne Autobahnen	100	+ 16,3	78	+ 18,2	112	+ 14,3	2	X	
auf Autobahnen	56	+ 5,7	30	+ 20,0	50	+ 66,7	-	-	
Freudenstadt	150	+ 1,4	106	+ 11,6	158	+ 6,0	3	-	
innerorts	60	+ 15,4	42	+ 44,8	55	+ 48,6	-	-	
außerorts ohne Autobahnen	83	- 4,6	63	-	101	- 6,5	3	-	
auf Autobahnen	7	X	1	X	2	X	-	-	
<b>Regierungsbezirk Karlsruhe</b>	<b>3 757</b>	<b>+ 0,6</b>	<b>2 616</b>	<b>+ 10,5</b>	<b>3 529</b>	<b>+ 10,8</b>	<b>31</b>	<b>-</b>	
innerorts	2 452	+ 3,6	1 720	+ 12,2	2 184	+ 12,8	6	X	
außerorts ohne Autobahnen	903	+ 0,1	676	+ 7,1	990	+ 3,7	20	+ 25,0	
auf Autobahnen	402	- 13,4	220	+ 8,4	355	+ 21,2	5	X	

**Region Südlicher Oberrhein**

Stadtkreis									
Freiburg im Breisgau	333	+ 0,9	273	+ 7,1	327	+ 5,8	4	-	X
innerorts	305	+ 3,7	255	+ 8,5	302	+ 7,9	4	X	
außerorts ohne Autobahnen	16	- 5,9	14	-	20	-	-	-	
auf Autobahnen	12	- 36,8	4	X	5	X	-	-	
Landkreise									
Breisgau-Hochschwarzwald	325	+ 0,3	225	+ 2,3	298	- 4,2	4	-	
innerorts	223	-	154	+ 3,4	191	+ 2,7	2	X	
außerorts ohne Autobahnen	86	- 1,1	64	-	95	- 16,7	2	X	
auf Autobahnen	16	+ 14,3	7	-	12	+ 9,1	-	-	
Emmendingen	186	- 16,6	130	- 14,5	180	- 15,9	4	X	
innerorts	113	- 10,3	77	- 14,4	99	- 9,2	-	X	
außerorts ohne Autobahnen	53	- 27,4	38	- 20,8	50	- 21,9	3	-	
auf Autobahnen	20	- 16,7	15	+ 7,1	31	- 24,4	1	X	
Ortenaukreis	620	+ 1,5	439	+ 11,1	581	+ 4,9	8	X	
innerorts	404	+ 5,5	283	+ 8,8	343	+ 10,3	1	-	
außerorts ohne Autobahnen	172	+ 21,1	131	+ 27,2	193	+ 8,4	7	X	
auf Autobahnen	44	- 48,8	25	- 21,9	45	- 30,8	-	-	

Noch: **6. Straßenverkehrsunfälle, Verunglückte und Getötete in den Stadt- und Landkreisen Baden-Württembergs**  
**Januar bis April 2011**

Kreis Region Regierungsbezirk Land ----- Ortslage	Straßenverkehrsunfälle				Verunglückte			
	insgesamt <sup>1)</sup>		darunter mit Personenschaden		insgesamt		darunter Getötete	
	Januar bis April	Veränderung gegenüber Vorjahr	Januar bis April	Veränderung gegenüber Vorjahr	Januar bis April	Veränderung gegenüber Vorjahr	Januar bis April	Veränderung gegenüber Vorjahr
	Anzahl	%	Anzahl	%	Anzahl	%	Anzahl	%

**Region Schwarzwald-Baar-Heuberg**

Landkreise	insgesamt	Veränderung	mit Personenschaden	Veränderung	insgesamt	Veränderung	darunter Getötete	Veränderung
Rottweil	185	- 5,1	103	- 3,7	146	- 8,8	1	X
innerorts	82	+ 18,8	48	+ 11,6	58	- 10,8	-	X
außerorts ohne Autobahnen	81	- 12,0	44	- 17,0	65	- 15,6	1	X
auf Autobahnen	22	- 35,3	11	-	23	+ 27,8	-	X
Schwarzwald-Baar-Kreis	297	+ 19,8	188	+ 22,1	258	+ 14,7	5	X
innerorts	185	+ 34,1	109	+ 32,9	144	+ 37,1	-	X
außerorts ohne Autobahnen	103	+ 5,1	73	+ 5,8	103	- 7,2	3	X
auf Autobahnen	9	X	6	X	11	X	2	X
Tuttlingen	189	+ 13,2	114	+ 9,6	160	+ 9,6	5	X
innerorts	120	+ 2,6	76	+ 7,0	92	- 10,7	2	X
außerorts ohne Autobahnen	66	+ 61,0	38	+ 35,7	68	+ 94,3	3	X
auf Autobahnen	3	X	-	X	-	X	-	X

**Region Hochrhein-Bodensee**

Konstanz	346	- 14,8	253	- 14,5	344	- 10,4	5	X
innerorts	243	- 9,7	176	- 14,1	212	- 15,2	3	X
außerorts ohne Autobahnen	86	- 27,7	65	- 19,8	111	- 7,5	1	-
auf Autobahnen	17	- 5,6	12	+ 20,0	21	+ 50,0	1	X
Lörrach	367	- 2,9	261	+ 7,9	329	+ 10,0	1	X
innerorts	219	- 22,6	157	- 14,2	189	- 14,5	-	X
außerorts ohne Autobahnen	126	+ 61,5	90	+ 83,7	121	+ 83,3	1	-
auf Autobahnen	22	+ 29,4	14	+ 40,0	19	+ 58,3	-	-
Waldshut	229	+ 19,3	155	+ 22,0	217	+ 24,0	6	X
innerorts	152	+ 2,7	103	+ 9,6	139	+ 15,8	3	X
außerorts ohne Autobahnen	74	+ 76,2	50	+ 56,3	76	+ 40,7	3	X
auf Autobahnen	3	X	2	X	2	X	-	-
<b>Regierungsbezirk Freiburg</b>	<b>3 077</b>	<b>+ 0,1</b>	<b>2 141</b>	<b>+ 4,3</b>	<b>2 840</b>	<b>+ 2,3</b>	<b>43</b>	<b>+ 13,2</b>
innerorts	2 046	- 0,2	1 438	+ 1,8	1 769	+ 1,1	15	+ 36,4
außerorts ohne Autobahnen	863	+ 9,4	607	+ 12,2	902	+ 7,5	24	+ 26,3
auf Autobahnen	168	- 28,5	96	- 3,0	169	- 10,1	4	X

**Region Neckar-Alb**

Reutlingen	381	+ 0,3	272	+ 6,3	356	+ 3,8	-	X
innerorts	251	+ 5,9	179	+ 16,2	221	+ 10,0	-	-
außerorts ohne Autobahnen	130	- 9,1	93	- 8,8	135	- 4,9	-	X
auf Autobahnen	X	X	X	X	X	X	X	X
Tübingen	268	+ 0,4	185	- 9,3	239	- 13,1	4	X
innerorts	166	- 11,7	109	- 24,3	133	- 24,4	-	X
außerorts ohne Autobahnen	89	+ 32,8	69	+ 32,7	98	+ 10,1	4	X
auf Autobahnen	13	+ 8,3	7	X	8	X	-	-
Zollernalbkreis	266	+ 8,1	164	+ 20,6	226	+ 11,3	4	X
innerorts	142	+ 11,8	85	+ 14,9	103	+ 4,0	2	X
außerorts ohne Autobahnen	124	+ 4,2	79	+ 27,4	123	+ 18,3	2	X
auf Autobahnen	X	X	X	X	X	X	X	X

Noch: **6. Straßenverkehrsunfälle, Verunglückte und Getötete in den Stadt- und Landkreisen Baden-Württembergs**  
**Januar bis April 2011**

Kreis Region Regierungsbezirk Land ----- Ortslage	Straßenverkehrsunfälle				Verunglückte			
	insgesamt <sup>1)</sup>		darunter mit Personenschaden		insgesamt		darunter Getötete	
	Januar bis April	Veränderung gegenüber Vorjahr	Januar bis April	Veränderung gegenüber Vorjahr	Januar bis April	Veränderung gegenüber Vorjahr	Januar bis April	Veränderung gegenüber Vorjahr
	Anzahl	%	Anzahl	%	Anzahl	%	Anzahl	%
<b>Region Donau-Iller<sup>2)</sup></b>								
Stadtkreis								
Ulm	212	+ 15,8	146	+ 21,7	206	+ 26,4	-	-
innerorts	156	+ 20,0	106	+ 30,9	145	+ 33,0	-	-
außerorts ohne Autobahnen	55	+ 5,8	39	+ 2,6	60	+ 17,6	-	-
auf Autobahnen	1	-	1	-	1	X	-	-
Landkreise								
Alb-Donau-Kreis	248	+ 5,5	162	+ 1,3	243	+ 7,0	4	X
innerorts	108	+ 30,1	67	+ 26,4	87	+ 33,8	1	X
außerorts ohne Autobahnen	123	- 2,4	86	- 5,5	137	+ 4,6	2	-
auf Autobahnen	17	- 34,6	9	X	19	- 38,7	1	X
Biberach	240	- 3,6	158	- 3,7	208	- 10,7	1	X
innerorts	127	+ 5,0	80	+ 11,1	106	+ 11,6	-	X
außerorts ohne Autobahnen	110	- 14,1	77	- 16,3	100	- 27,5	1	X
auf Autobahnen	3	X	1	X	2	X	-	-
<b>Region Bodensee-Oberschwaben</b>								
Bodenseekreis	342	+ 23,5	247	+ 31,4	313	+ 23,2	5	X
innerorts	214	+ 22,3	153	+ 33,0	179	+ 20,1	2	X
außerorts ohne Autobahnen	128	+ 25,5	94	+ 28,8	134	+ 27,6	3	-
auf Autobahnen	X	X	X	X	X	X	X	X
Ravensburg	414	+ 6,2	301	+ 14,0	397	+ 13,1	7	X
innerorts	233	+ 8,4	162	+ 14,9	197	+ 8,8	3	X
außerorts ohne Autobahnen	163	+ 4,5	128	+ 11,3	183	+ 15,1	3	X
auf Autobahnen	18	- 5,3	11	X	17	+ 54,5	1	X
Sigmaringen	169	- 2,9	118	+ 1,7	161	+ 1,3	5	X
innerorts	76	- 7,3	46	- 13,2	60	- 10,4	2	X
außerorts ohne Autobahnen	93	+ 1,1	72	+ 14,3	101	+ 9,8	3	X
auf Autobahnen	X	X	X	X	X	X	X	X
<b>Regierungsbezirk Tübingen</b>	<b>2 540</b>	<b>+ 5,8</b>	<b>1 753</b>	<b>+ 9,0</b>	<b>2 349</b>	<b>+ 6,4</b>	<b>30</b>	<b>+ 36,4</b>
innerorts	1 473	+ 8,5	987	+ 11,3	1 231	+ 7,8	10	X
außerorts ohne Autobahnen	1 015	+ 3,0	737	+ 7,1	1 071	+ 5,9	18	+ 5,9
auf Autobahnen	52	- 10,3	29	- 12,1	47	- 14,5	2	X
<b>Baden-Württemberg</b>	<b>14 841</b>	<b>+ 1,1</b>	<b>10 102</b>	<b>+ 7,5</b>	<b>13 499</b>	<b>+ 6,5</b>	<b>142</b>	<b>+ 8,4</b>
<b>innerorts</b>	<b>9 497</b>	<b>+ 2,6</b>	<b>6 503</b>	<b>+ 7,7</b>	<b>8 127</b>	<b>+ 6,9</b>	<b>47</b>	<b>+ 14,6</b>
<b>außerorts ohne Autobahnen</b>	<b>4 215</b>	<b>+ 2,2</b>	<b>2 963</b>	<b>+ 6,3</b>	<b>4 338</b>	<b>+ 4,4</b>	<b>81</b>	<b>+ 2,5</b>
<b>auf Autobahnen</b>	<b>1 129</b>	<b>- 13,1</b>	<b>636</b>	<b>+ 10,0</b>	<b>1 034</b>	<b>+ 13,4</b>	<b>14</b>	<b>+ 27,3</b>
Kreisfreie Städte	3 072	+ 1,5	2 204	+ 10,4	2 833	+ 8,1	19	+ 58,3
Landkreise	11 769	+ 1,0	7 898	+ 6,7	10 666	+ 6,1	123	+ 3,4

1) Unfälle mit Personenschaden, schwerwiegende Unfälle mit Sachschaden (im engeren Sinne und sonstige Alkoholunfälle und Unfälle unter Einfluss berauschender Mittel). – 2) Soweit Land Baden-Württemberg.