



Statistische Berichte Baden-Württemberg

Artikel-Nr. 3562 10003

Verkehr

H I 1 - m 03/10

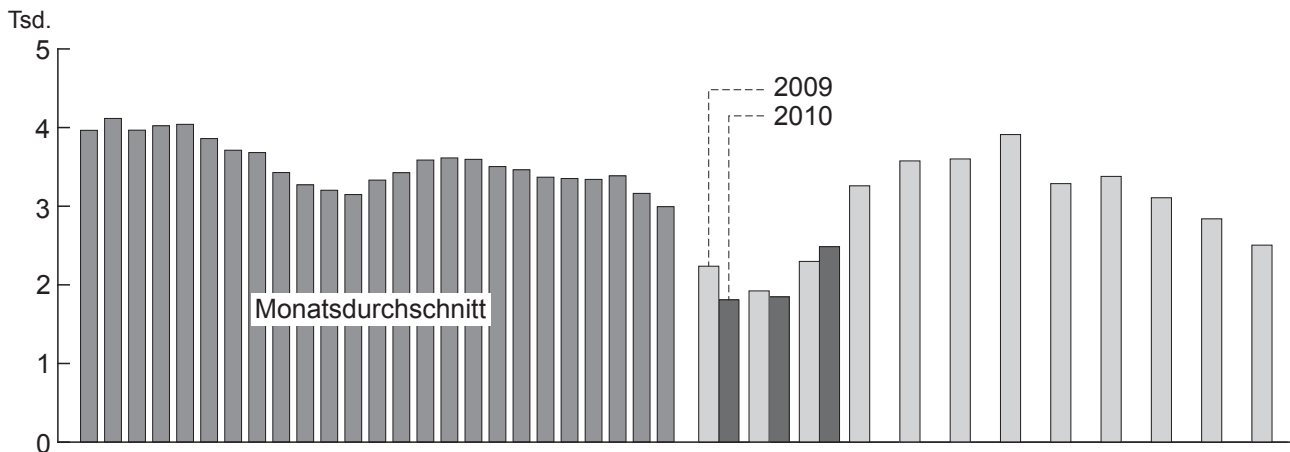
Fachauskünfte: (0711) 641-27 39

15.06.2010

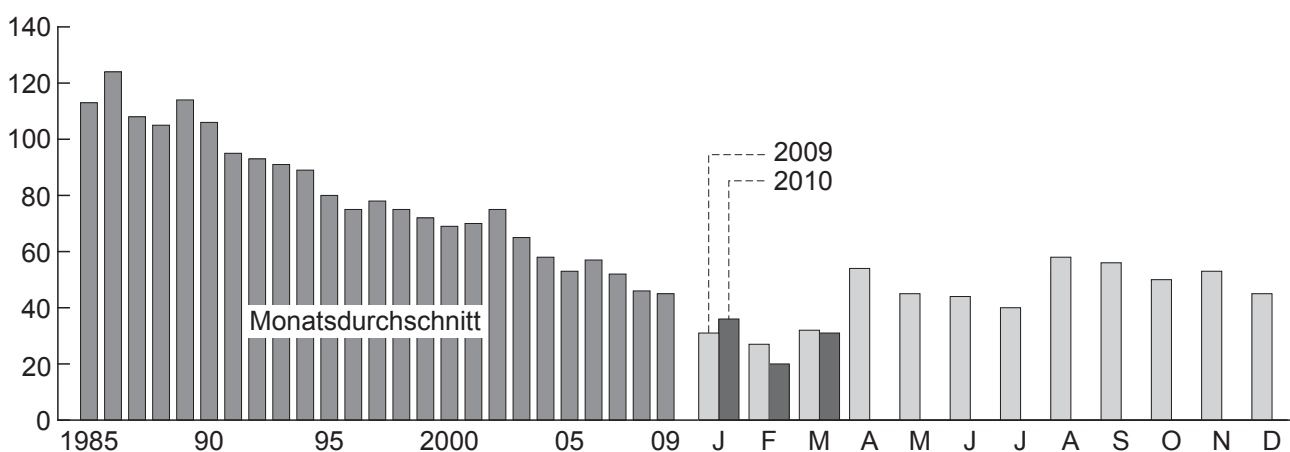
Straßenverkehrsunfälle in Baden-Württemberg März 2010

– mit ersten Ergebnissen für April 2010 –

Unfälle mit Personenschaden in Baden-Württemberg seit 1985



Getötete bei Straßenverkehrsunfällen in Baden-Württemberg seit 1985



Statistisches Landesamt Baden-Württemberg

470 10

Zeichenerklärung:

- = nichts vorhanden
- ... = Angabe fällt später an
- X = Tabellenfach gesperrt, weil Aussage nicht sinnvoll

Herausgeber und Vertrieb: Statistisches Landesamt Baden-Württemberg, Böblinger Str. 68, 70199 Stuttgart, Telefon (0711) 641-2866, Fax (0711) 641-134062, E-Mail: poststelle@stala.bwl.de, Internet: www.statistik-bw.de

© Statistisches Landesamt Baden-Württemberg, Stuttgart, 2010. Vervielfältigung und Verbreitung, auch auszugsweise, mit Quellenangabe gestattet.

1. Straßenverkehrsunfälle und dabei verunglückte Personen in Baden-Württemberg seit 1970

Jahr Monat	Unfälle insgesamt	Davon mit			Verunglückte Personen insgesamt	Davon		
		Personen- schaden	schwerem ¹⁾	leichtem		Getötete	Schwer-	Leicht-
			Sachschaden				verletzte	

Jahreszahlen 1970 bis 2009

1970	211 211	50 414	24 138	136 659	77 410	2 798	22 822	51 790
1975	190 134	47 858	36 754	105 522	69 178	2 273	20 447	46 458
1980	247 007	53 924	66 571	126 512	74 796	1 994	22 341	50 461
1985	257 626	47 576	33 719	176 331	63 967	1 361	17 992	44 614
1990	269 075	46 325	39 065	183 685	63 115	1 274	15 083	46 758
1995	181 269	38 433	18 203	124 633	53 299	960	12 528	39 811
2000	223 759	43 371	19 416	160 972	59 623	828	11 997	46 798
2006	234 373	40 096	17 192	177 085	53 734	681	9 942	43 111
2007	254 645	40 634	17 266	196 745	53 889	624	10 172	43 093
2008	255 374	37 955	16 475	200 944	49 656	551	9 291	39 814
2009	261 970	35 922	15 889	210 159	47 437	535	9 169	37 733

Monatszahlen 2009

Januar	21 099	2 237	1 486	17 376	3 091	31	513	2 547
Februar	18 855	1 923	1 278	15 654	2 581	27	424	2 130
März	20 510	2 298	1 265	16 947	3 075	32	527	2 516
April	21 375	3 259	1 129	16 987	4 199	54	856	3 289
Mai	21 965	3 576	1 296	17 093	4 687	45	1 007	3 635
Juni	21 521	3 601	1 189	16 731	4 679	44	936	3 699
Juli	24 796	3 911	1 372	19 513	5 024	40	1 021	3 963
August	19 219	3 287	1 148	14 784	4 350	58	964	3 328
September	21 389	3 379	1 210	16 800	4 360	56	946	3 358
Oktober	24 175	3 107	1 491	19 577	4 225	50	746	3 429
November	22 848	2 839	1 484	18 525	3 773	53	658	3 062
Dezember	24 218	2 505	1 541	20 172	3 393	45	571	2 777

Monatszahlen 2010²⁾

Januar	20 835	1 809	1 501	17 525	2 535	36	461	2 038
Februar	20 854	1 847	1 290	17 717	2 547	20	368	2 159
März	23 137	2 485	1 303	19 349	3 381	31	558	2 792
April	21 815	2 981	1 110	17 724	3 855	40	811	3 004
Mai
Juni
Juli
August
September
Oktober
November
Dezember

Jahresteilzahlen

Jan.- April 2009	81 839	9 717	5 158	66 964	12 946	144	2 320	10 482
Jan.- April 2010 ²⁾³⁾	86 641	9 122	5 204	72 315	12 318	127	2 198	9 993
Veränderung in %	+ 5,9	- 6,1	+ 0,9	+ 8,0	- 4,9	- 11,8	- 5,3	- 4,7

1) Bis 1982 Unfälle mit nur Sachschaden von 1 000 DM und mehr bei mindestens einem der Beteiligten; ab 1983 mit 3 000 DM und mehr; ab 1991 mit 4 000 DM und mehr; ab März 1994 mit 4 000 DM (2 000 EUR) und mehr, wenn eine Straftat oder eine bedeutende Ordnungswidrigkeit vorliegt; ab Januar 1995 schwerwiegender Unfall mit Sachschaden (Straftatbestand bzw. Ordnungswidrigkeit und Kfz. nicht fahrbereit oder Alkoholeinwirkung oder Einfluss von anderen berauschenden Mitteln). – 2) Vorläufige Zahlen. – 3) Aufgrund von Nachmeldungen weichen die Monatszahlen des aktuellen Jahres von den Angaben der Statistischen Berichte der Vormonate ab.

2. Straßenverkehrsunfälle mit Personenschaden, schwerwiegendem Sachschaden und Unfallfolgen in Baden-Württemberg im März 2010

Gegenstand der Nachweisung	Unfälle		Verunglückte				Schwerwiegende Unfälle mit Sachschaden (im engeren Sinne)	Sonstige Alkoholunfälle oder Einfluss berauschender Mittel
	insgesamt	mit Personenschaden	insgesamt	Getötete	Schwer-	Leicht-		
					verletzte			
Anzahl								

Alle Unfälle

März 2010

Innerhalb von Ortschaften	2 375	1 582	1 998	8	282	1 708	689	104
Außerhalb von Ortschaften, ohne Autobahn	1 076	749	1 146	21	241	884	310	17
Auf Autobahnen	337	154	237	2	35	200	179	4
Innerhalb und außerhalb von Ortschaften	3 788	2 485	3 381	31	558	2 792	1 178	125
dagegen Vorjahr	3 563	2 298	3 075	32	527	2 516	1 110	155
Veränderung in %	+ 6,3	+ 8,1	+ 10,0	- 3,1	+ 5,9	+ 11,0	+ 6,1	- 19,4

Januar – März 2010

Innerhalb von Ortschaften	6 278	3 831	4 938	25	706	4 207	2 090	357
Außerhalb von Ortschaften, ohne Autobahn	2 948	1 889	2 868	55	578	2 235	989	70
Auf Autobahnen	1 009	421	657	7	103	547	572	16
Innerhalb und außerhalb von Ortschaften	10 235	6 141	8 463	87	1 387	6 989	3 651	443
dagegen Vorjahr	10 487	6 458	8 747	90	1 464	7 193	3 562	467
Veränderung in %	- 2,4	- 4,9	- 3,2	- 3,3	- 5,3	- 2,8	+ 2,5	- 5,1

darunter Alkoholunfälle

März 2010

Innerhalb von Ortschaften	244	76	102	-	26	76	69	99
Außerhalb von Ortschaften, ohne Autobahn	72	34	59	3	14	42	21	17
Auf Autobahnen	11	2	2	-	-	2	5	4
Innerhalb und außerhalb von Ortschaften	327	112	163	3	40	120	95	120
dagegen Vorjahr	391	139	187	6	56	125	107	145
Veränderung in %	- 16,4	- 19,4	- 12,8	X	- 28,6	- 4,0	- 11,2	- 17,2

Januar – März 2010

Innerhalb von Ortschaften	782	232	298	2	64	232	207	343
Außerhalb von Ortschaften, ohne Autobahn	280	106	165	3	33	129	105	69
Auf Autobahnen	44	12	13	-	3	10	21	11
Innerhalb und außerhalb von Ortschaften	1 106	350	476	5	100	371	333	423
dagegen Vorjahr	1 246	431	563	12	161	390	375	440
Veränderung in %	- 11,2	- 18,8	- 15,5	X	- 37,9	- 4,9	- 11,2	- 3,9

3. Im Straßenverkehr Getötete und Verletzte in Baden-Württemberg im März 2010 nach Alter und Geschlecht

Im Alter von ... bis unter ... Jahren Geschlecht	Getötete						Schwerverletzte									
	März		Ver- ände- rung	Januar – März		Ver- ände- rung	März		Ver- ände- rung	Januar – März		Ver- ände- rung				
	2010	2009		2010	2009		2010	2009		2010	2009					
	Anzahl		%	Anzahl		%	Anzahl		%	Anzahl		%				
unter 15	2	–	X	3	3	–	40	43	–	7,0	88	105	–	16,2		
männlich	2	–	X	3	3	–	28	28	–		51	60	–	15,0		
weiblich	–	–	–	–	–	–	12	15	–	20,0	37	45	–	17,8		
15 – 18	–	–	–	–	2	X	34	34	–		63	84	–	25,0		
männlich	–	–	–	–	2	X	17	25	–	32,0	31	53	–	41,5		
weiblich	–	–	–	–	–	–	17	9	X		32	31	+	3,2		
18 – 21	6	5	X	16	7	X	59	57	+	3,5	151	164	–	7,9		
männlich	3	4	X	10	4	X	30	38	–	21,1	80	94	–	14,9		
weiblich	3	1	X	6	3	X	29	19	+	52,6	71	70	+	1,4		
21 – 25	2	3	X	8	6	X	54	53	+	1,9	138	138	–			
männlich	1	1	–	3	2	X	35	38	–	7,9	82	86	–	4,7		
weiblich	1	2	X	5	4	X	19	15	+	26,7	56	52	+	7,7		
25 – 30	4	5	X	9	7	X	39	37	+	5,4	120	116	+	3,4		
männlich	2	3	X	7	4	X	26	24	+	8,3	73	67	+	9,0		
weiblich	2	2	–	2	3	X	13	13	–		47	49	–	4,1		
30 – 35	–	1	X	1	7	X	36	25	+	44,0	91	89	+	2,2		
männlich	–	1	X	–	6	X	23	18	+	27,8	57	53	+	7,5		
weiblich	–	–	–	1	1	–	13	7	X		34	36	–	5,6		
35 – 40	2	2	–	5	4	X	38	27	+	40,7	91	78	+	16,7		
männlich	2	2	–	4	4	–	26	23	+	13,0	59	54	+	9,3		
weiblich	–	–	–	1	–	X	12	4	X		32	24	+	33,3		
40 – 45	2	1	X	3	4	X	49	43	+	14,0	102	113	–	9,7		
männlich	2	1	X	3	2	X	28	30	–	6,7	57	71	–	19,7		
weiblich	–	–	–	–	2	X	21	13	+	61,5	45	42	+	7,1		
45 – 50	5	2	X	9	5	X	39	37	+	5,4	100	103	–	2,9		
männlich	2	2	–	5	5	–	26	26	–		62	66	–	6,1		
weiblich	3	–	X	4	–	X	13	11	+	18,2	38	37	+	2,7		
50 – 55	1	4	X	3	8	X	26	34	–	23,5	83	102	–	18,6		
männlich	1	3	X	2	7	X	15	18	–	16,7	50	61	–	18,0		
weiblich	–	1	X	1	1	–	11	16	–	31,3	33	41	–	19,5		
55 – 60	2	2	–	8	8	–	34	28	+	21,4	87	71	+	22,5		
männlich	2	–	X	6	6	–	17	18	–	5,6	41	43	–	4,7		
weiblich	–	2	X	2	2	–	17	10	+	70,0	46	28	+	64,3		
60 – 65	–	2	X	3	4	X	20	24	–	16,7	43	57	–	24,6		
männlich	–	1	X	3	3	–	11	14	–	21,4	22	35	–	37,1		
weiblich	–	1	X	–	1	X	9	10	X		21	22	–	4,5		
65 – 70	–	3	X	3	8	X	24	22	+	9,1	60	60	–			
männlich	–	3	X	2	6	X	15	14	+	7,1	27	31	–	12,9		
weiblich	–	–	–	1	2	X	9	8	X		33	29	+	13,8		
70 – 75	1	–	X	4	8	X	23	23	–		60	65	–	7,7		
männlich	–	–	–	3	5	X	11	12	–	8,3	27	27	–			
weiblich	1	–	X	1	3	X	12	11	+	9,1	33	38	–	13,2		
75 und mehr	4	2	X	12	9	X	42	40	+	5,0	108	119	–	9,2		
männlich	2	1	X	8	5	X	22	17	+	29,4	55	58	–	5,2		
weiblich	2	1	X	4	4	–	20	23	–	13,0	53	61	–	13,1		
Zusammen	31	32	–	3,1	87	90	–	3,3	557	527	+	5,7	1 385	1 464	–	5,4
männlich	19	22	–	13,6	59	64	–	7,8	330	343	–	3,8	774	859	–	9,9
weiblich	12	10	+	20,0	28	26	+	7,7	227	184	+	23,4	611	605	+	1,0
Ohne Angabe	–	–	–	–	–	–	1	–	X		2	–	X			
Insgesamt	31	32	–	3,1	87	90	–	3,3	558	527	+	5,9	1 387	1 464	–	5,3

Leichtverletzte					Verunglückte insgesamt					Im Alter von ... bis unter ... Jahren Geschlecht		
März		Ver- ände- rung	Januar – März		Ver- ände- rung	März		Ver- ände- rung	Januar – März		Ver- ände- rung	
2010	2009		2010	2009		2010	2009		2010			2009
Anzahl		%	Anzahl		%	Anzahl		%	Anzahl		%	
202	198	+ 2,0	434	459	- 5,4	244	241	+ 1,2	525	567	- 7,4	unter 15
108	100	+ 8,0	218	222	- 1,8	138	128	+ 7,8	272	285	- 4,6	männlich
94	98	- 4,1	216	237	- 8,9	106	113	- 6,2	253	282	- 10,3	weiblich
122	132	- 7,6	284	343	- 17,2	156	166	- 6,0	347	429	- 19,1	15 – 18
67	83	- 19,3	150	201	- 25,4	84	108	- 22,2	181	256	- 29,3	männlich
55	49	+ 12,2	134	142	- 5,6	72	58	+ 24,1	166	173	- 4,0	weiblich
302	252	+ 19,8	788	809	- 2,6	367	314	+ 16,9	955	980	- 2,6	18 – 21
144	132	+ 9,1	380	427	- 11,0	177	174	+ 1,7	470	525	- 10,5	männlich
158	120	+ 31,7	408	382	+ 6,8	190	140	+ 35,7	485	455	+ 6,6	weiblich
298	265	+ 12,5	776	777	- 0,1	354	321	+ 10,3	922	921	+ 0,1	21 – 25
134	132	+ 1,5	383	383	-	170	171	- 0,6	468	471	- 0,6	männlich
163	133	+ 22,6	392	394	- 0,5	183	150	+ 22,0	453	450	+ 0,7	weiblich
304	285	+ 6,7	727	769	- 5,5	347	327	+ 6,1	856	892	- 4,0	25 – 30
153	137	+ 11,7	345	369	- 6,5	181	164	+ 10,4	425	440	- 3,4	männlich
151	148	+ 2,0	382	400	- 4,5	166	163	+ 1,8	431	452	- 4,6	weiblich
227	202	+ 12,4	559	625	- 10,6	263	228	+ 15,4	651	721	- 9,7	30 – 35
134	102	+ 31,4	297	329	- 9,7	157	121	+ 29,8	354	388	- 8,8	männlich
93	100	- 7,0	262	296	- 11,5	106	107	- 0,9	297	333	- 10,8	weiblich
215	200	+ 7,5	540	595	- 9,2	255	229	+ 11,4	636	677	- 6,1	35 – 40
107	101	+ 5,9	265	325	- 18,5	135	126	+ 7,1	328	383	- 14,4	männlich
108	99	+ 9,1	275	270	+ 1,9	120	103	+ 16,5	308	294	+ 4,8	weiblich
233	240	- 2,9	640	699	- 8,4	284	284	-	745	816	- 8,7	40 – 45
130	132	- 1,5	327	378	- 13,5	160	163	- 1,8	387	451	- 14,2	männlich
103	108	- 4,6	313	321	- 2,5	124	121	+ 2,5	358	365	- 1,9	weiblich
249	217	+ 14,7	619	607	+ 2,0	293	256	+ 14,5	728	715	+ 1,8	45 – 50
139	111	+ 25,2	337	314	+ 7,3	167	139	+ 20,1	404	385	+ 4,9	männlich
110	106	+ 3,8	282	293	- 3,8	126	117	+ 7,7	324	330	- 1,8	weiblich
180	137	+ 31,4	473	421	+ 12,4	207	175	+ 18,3	559	531	+ 5,3	50 – 55
108	65	+ 66,2	271	217	+ 24,9	124	86	+ 44,2	323	285	+ 13,3	männlich
72	72	-	202	204	- 1,0	83	89	- 6,7	236	246	- 4,1	weiblich
150	126	+ 19,0	360	324	+ 11,1	186	156	+ 19,2	455	403	+ 12,9	55 – 60
86	56	+ 53,6	197	165	+ 19,4	105	74	+ 41,9	244	214	+ 14,0	männlich
64	70	- 8,6	163	159	+ 2,5	81	82	- 1,2	211	189	+ 11,6	weiblich
86	69	+ 24,6	234	206	+ 13,6	106	95	+ 11,6	280	267	+ 4,9	60 – 65
40	40	-	117	108	+ 8,3	51	55	- 7,3	142	146	- 2,7	männlich
46	29	+ 58,6	117	98	+ 19,4	55	40	+ 37,5	138	121	+ 14,0	weiblich
76	62	+ 22,6	186	194	- 4,1	100	87	+ 14,9	249	262	- 5,0	65 – 70
37	29	+ 27,6	92	101	- 8,9	52	46	+ 13,0	121	138	- 12,3	männlich
39	33	+ 18,2	94	93	+ 1,1	48	41	+ 17,1	128	124	+ 3,2	weiblich
69	62	+ 11,3	187	172	+ 8,7	93	85	+ 9,4	251	245	+ 2,4	70 – 75
42	30	+ 40,0	103	89	+ 15,7	53	42	+ 26,2	133	121	+ 9,9	männlich
27	32	- 15,6	84	83	+ 1,2	40	43	- 7,0	118	124	- 4,8	weiblich
78	67	+ 16,4	174	186	- 6,5	124	109	+ 13,8	294	314	- 6,4	75 und mehr
48	30	+ 60,0	91	92	- 1,1	72	48	+ 50,0	154	155	- 0,6	männlich
30	37	- 18,9	83	94	- 11,7	52	61	- 14,8	140	159	- 11,9	weiblich
2 791	2 514	+ 11,0	6 981	7 186	- 2,9	3 379	3 073	+ 10,0	8 453	8 740	- 3,3	Zusammen
1 477	1 280	+ 15,4	3 573	3 720	- 4,0	1 826	1 645	+ 11,0	4 406	4 643	- 5,1	männlich
1 313	1 234	+ 6,4	3 407	3 466	- 1,7	1 552	1 428	+ 8,7	4 046	4 097	- 1,2	weiblich
1	2	X	8	7	X	2	2	-	10	7	X	Ohne Angabe
2 792	2 516	+ 11,0	6 989	7 193	- 2,8	3 381	3 075	+ 10,0	8 463	8 747	- 3,2	Insgesamt

4. Straßenverkehrsunfälle mit Personenschaden und dabei verunglückte Personen in Baden-Württemberg 2010 und 2009

Straßenart Ortslage	März 2010				März 2009				Veränderung März 2010/März 2009			
	Unfälle mit Personen- schaden	Verunglückte			Unfälle mit Personen- schaden	Verunglückte			Unfälle mit Personen- schaden	Getötete	Schwer- verletzte	Leicht- verletzte
		Getötete	Schwer- verletzte	Leicht- verletzte		Getötete	Schwer- verletzte	Leicht- verletzte				
Autobahnen	154	2	35	200	144	3	22	199	+ 6,9	X	+ 59,1	+ 0,5
Bundesstraßen	550	5	130	691	514	10	112	656	+ 7,0	X	+ 16,1	+ 5,3
innerorts	279	1	50	350	243	–	40	287	+ 14,8	X	+ 25,0	+ 22,0
außerorts	271	4	80	341	271	10	72	369	–	X	+ 11,1	– 7,6
Landesstraßen	585	17	154	655	494	10	130	523	+ 18,4	+ 70,0	+ 18,5	+ 25,2
innerorts	304	4	59	337	263	1	46	285	+ 15,6	X	+ 28,3	+ 18,2
außerorts	281	13	95	318	231	9	84	238	+ 21,6	X	+ 13,1	+ 33,6
Kreisstraßen	306	5	89	329	270	7	84	273	+ 13,3	X	+ 6,0	+ 20,5
innerorts	148	1	34	156	128	1	25	122	+ 15,6	–	+ 36,0	+ 27,9
außerorts	158	4	55	173	142	6	59	151	+ 11,3	X	– 6,8	+ 14,6
Andere Straßen	890	2	150	917	876	2	179	865	+ 1,6	–	– 16,2	+ 6,0
innerorts	851	2	139	865	819	–	158	818	+ 3,9	X	– 12,0	+ 5,7
außerorts	39	–	11	52	57	2	21	47	– 31,6	X	– 47,6	+ 10,6
Insgesamt	2 485	31	558	2 792	2 298	32	527	2 516	+ 8,1	– 3,1	+ 5,9	+ 11,0
innerorts	1 582	8	282	1 708	1 453	2	269	1 512	+ 8,9	X	+ 4,8	+ 13,0
außerorts	903	23	276	1 084	845	30	258	1 004	+ 6,9	– 23,3	+ 7,0	+ 8,0

Noch: 4. Straßenverkehrsunfälle mit Personenschaden und dabei verunglückte Personen in Baden-Württemberg 2010 und 2009

Straßenart Ortslage	Januar – März 2010				Januar – März 2009				Veränderung Jan.-März 2010/Jan.-März 2009			
	Unfälle mit Personen- schaden	Verunglückte			Unfälle mit Personen- schaden	Verunglückte			Unfälle mit Personen- schaden	Getötete	Schwer- verletzte	Leicht- verletzte
		Getötete	Schwer- verletzte	Leicht- verletzte		Getötete	Schwer- verletzte	Leicht- verletzte				
Autobahnen	421	7	103	547	394	11	73	533	+ 6,9	X	+ 41,1	+ 2,6
Bundesstraßen	1 390	27	326	1 761	1 463	31	330	1 804	– 5,0	– 12,9	– 1,2	– 2,4
innerorts	662	4	120	834	678	6	115	778	– 2,4	X	+ 4,3	+ 7,2
außerorts	728	23	206	927	785	25	215	1 026	– 7,3	– 8,0	– 4,2	– 9,6
Landesstraßen	1 388	32	370	1 592	1 509	24	391	1 699	– 8,0	+ 33,3	– 5,4	– 6,3
innerorts	724	9	148	826	737	6	136	828	– 1,8	X	+ 8,8	– 0,2
außerorts	664	23	222	766	772	18	255	871	– 14,0	+ 27,8	– 12,9	– 12,1
Kreisstraßen	744	11	199	799	792	16	234	838	– 6,1	– 31,3	– 15,0	– 4,7
innerorts	371	3	78	395	356	3	64	378	+ 4,2	–	+ 21,9	+ 4,5
außerorts	373	8	121	404	436	13	170	460	– 14,4	X	– 28,8	– 12,2
Andere Straßen	2 198	10	389	2 290	2 300	8	436	2 319	– 4,4	X	– 10,8	– 1,3
innerorts	2 074	9	360	2 152	2 132	5	389	2 151	– 2,7	X	– 7,5	–
außerorts	124	1	29	138	168	3	47	168	– 26,2	X	– 38,3	– 17,9
Insgesamt	6 141	87	1 387	6 989	6 458	90	1 464	7 193	– 4,9	– 3,3	– 5,3	– 2,8
innerorts	3 831	25	706	4 207	3 903	20	704	4 135	– 1,8	+ 25,0	+ 0,3	+ 1,7
außerorts	2 310	62	681	2 782	2 555	70	760	3 058	– 9,6	– 11,4	– 10,4	– 9,0

5. Straßenverkehrsunfälle und dabei verunglückte Personen in den Stadt- und Landkreisen Baden-Württembergs im März 2010

Kreis Region Regierungsbezirk Land Ortslage	Straßenverkehrsunfälle				Verunglückte			
	insgesamt	mit Personen- schaden	mit schwer- wiegendem Sach- schaden ¹⁾	sonstige Unfälle unter Einfluss von Alkohol oder ber. Mitteln	insgesamt	Getötete	Schwer-	Leicht-
							verletzte	
Anzahl								
Region Stuttgart								
Stadtkreis								
Stuttgart, Landeshauptstadt	246	175	61	10	232	1	28	203
innerorts	208	149	50	9	183	1	26	156
außerorts ohne Autobahnen	23	17	5	1	40	–	2	38
auf Autobahnen	15	9	6	–	9	–	–	9
Landkreise								
Böblingen	166	98	65	3	138	–	18	120
innerorts	76	37	36	3	49	–	7	42
außerorts ohne Autobahnen	47	33	14	–	46	–	5	41
auf Autobahnen	43	28	15	–	43	–	6	37
Esslingen	159	105	51	3	136	–	15	121
innerorts	102	76	23	3	99	–	12	87
außerorts ohne Autobahnen	46	26	20	–	31	–	2	29
auf Autobahnen	11	3	8	–	6	–	1	5
Göppingen	86	54	29	3	74	1	12	61
innerorts	52	34	16	2	42	–	6	36
außerorts ohne Autobahnen	26	17	8	1	26	–	6	20
auf Autobahnen	8	3	5	–	6	1	–	5
Ludwigsburg	175	108	56	11	161	–	13	148
innerorts	117	73	35	9	95	–	4	91
außerorts ohne Autobahnen	40	26	13	1	50	–	8	42
auf Autobahnen	18	9	8	1	16	–	1	15
Rems-Murr-Kreis	139	93	41	5	120	2	26	92
innerorts	98	58	37	3	65	–	16	49
außerorts ohne Autobahnen	41	35	4	2	55	2	10	43
auf Autobahnen	X	X	X	X	X	X	X	X
Region Heilbronn-Franken								
Stadtkreis								
Heilbronn	43	26	12	5	37	–	3	34
innerorts	38	23	10	5	31	–	3	28
außerorts ohne Autobahnen	3	1	2	–	1	–	–	1
auf Autobahnen	2	2	–	–	5	–	–	5
Landkreise								
Heilbronn	114	60	52	2	77	1	7	69
innerorts	51	30	20	1	37	1	3	33
außerorts ohne Autobahnen	48	26	21	1	33	–	4	29
auf Autobahnen	15	4	11	–	7	–	–	7
Hohenlohekreis	50	27	22	1	44	–	17	27
innerorts	22	11	11	–	14	–	2	12
außerorts ohne Autobahnen	16	11	4	1	17	–	8	9
auf Autobahnen	12	5	7	–	13	–	7	6
Schwäbisch Hall	75	43	31	1	61	1	14	46
innerorts	35	19	16	–	27	–	3	24
außerorts ohne Autobahnen	31	23	8	–	31	1	10	20
auf Autobahnen	9	1	7	1	3	–	1	2
Main-Tauber-Kreis	40	27	12	1	32	–	9	23
innerorts	20	14	5	1	15	–	3	12
außerorts ohne Autobahnen	15	12	3	–	16	–	5	11
auf Autobahnen	5	1	4	–	1	–	1	–

Noch: **5. Straßenverkehrsunfälle und dabei verunglückte Personen in den Stadt- und Landkreisen Baden-Württembergs im März 2010**

Kreis Region Regierungsbezirk Land Ortslage	Straßenverkehrsunfälle				Verunglückte			
	insgesamt	mit Personen- schaden	mit schwer- wiegendem Sach- schaden ¹⁾	sonstige Unfälle unter Einfluss von Alkohol oder ber. Mitteln	insgesamt	Getötete	Schwer-	Leicht-
							verletzte	
Anzahl								
Region Ostwürttemberg								
Landkreise								
Heidenheim	46	25	19	2	32	–	3	29
innerorts	30	15	13	2	17	–	1	16
außerorts ohne Autobahnen	8	6	2	–	9	–	2	7
auf Autobahnen	8	4	4	–	6	–	–	6
Ostalbkreis	101	60	38	3	87	2	22	63
innerorts	55	36	16	3	44	–	10	34
außerorts ohne Autobahnen	34	21	13	–	37	2	10	25
auf Autobahnen	12	3	9	–	6	–	2	4
Regierungsbezirk Stuttgart	1 440	901	489	50	1 231	8	187	1 036
innerorts	904	575	288	41	718	2	96	620
außerorts ohne Autobahnen	378	254	117	7	392	5	72	315
auf Autobahnen	158	72	84	2	121	1	19	101
Region Mittlerer Oberrhein								
Stadtkreise								
Baden-Baden	13	7	6	–	11	–	5	6
innerorts	7	4	3	–	5	–	1	4
außerorts ohne Autobahnen	2	2	–	–	4	–	4	–
auf Autobahnen	4	1	3	–	2	–	–	2
Karlsruhe	114	80	31	3	93	–	9	84
innerorts	88	66	19	3	74	–	8	66
außerorts ohne Autobahnen	13	7	6	–	10	–	–	10
auf Autobahnen	13	7	6	–	9	–	1	8
Landkreise								
Karlsruhe	170	117	52	1	165	3	21	141
innerorts	94	65	28	1	85	–	8	77
außerorts ohne Autobahnen	49	39	10	–	59	3	12	44
auf Autobahnen	27	13	14	–	21	–	1	20
Rastatt	72	44	22	6	57	–	10	47
innerorts	40	27	8	5	35	–	9	26
außerorts ohne Autobahnen	24	14	9	1	17	–	1	16
auf Autobahnen	8	3	5	–	5	–	–	5
Region Rhein-Neckar²⁾								
Stadtkreise								
Heidelberg	59	41	15	3	50	–	5	45
innerorts	49	38	8	3	46	–	3	43
außerorts ohne Autobahnen	4	3	1	–	4	–	2	2
auf Autobahnen	6	–	6	–	–	–	–	–
Mannheim	105	66	34	5	77	–	11	66
innerorts	98	63	31	4	74	–	11	63
außerorts ohne Autobahnen	6	2	3	1	2	–	–	2
auf Autobahnen	1	1	–	–	1	–	–	1
Landkreise								
Neckar-Odenwald-Kreis	32	22	9	1	34	3	11	20
innerorts	20	14	5	1	22	1	3	18
außerorts ohne Autobahnen	12	8	4	–	12	2	8	2
auf Autobahnen	–	–	–	–	–	–	–	–

Noch: **5. Straßenverkehrsunfälle und dabei verunglückte Personen in den Stadt- und Landkreisen Baden-Württembergs im März 2010**

Kreis Region Regierungsbezirk Land Ortslage	Straßenverkehrsunfälle				Verunglückte			
	insgesamt	mit Personen- schaden	mit schwer- wiegendem Sach- schaden ¹⁾	sonstige Unfälle unter Einfluss von Alkohol oder ber. Mitteln	insgesamt	Getötete	Schwer-	Leicht-
							verletzte	
Anzahl								
noch: Region Rhein-Neckar²⁾								
Landkreis								
Rhein-Neckar-Kreis	172	112	50	10	146	–	21	125
innerorts	102	67	26	9	80	–	13	67
außerorts ohne Autobahnen	42	31	10	1	48	–	6	42
auf Autobahnen	28	14	14	–	18	–	2	16
Region Nordschwarzwald								
Stadtkreis								
Pforzheim	46	32	11	3	40	–	7	33
innerorts	40	26	11	3	32	–	5	27
außerorts ohne Autobahnen	4	4	–	–	5	–	1	4
auf Autobahnen	2	2	–	–	3	–	1	2
Landkreise								
Calw	43	30	13	–	42	1	8	33
innerorts	24	19	5	–	31	–	6	25
außerorts ohne Autobahnen	19	11	8	–	11	1	2	8
auf Autobahnen	X	X	X	X	X	X	X	X
Enzkreis	73	48	25	–	64	1	11	52
innerorts	40	25	15	–	33	–	3	30
außerorts ohne Autobahnen	26	19	7	–	27	1	8	18
auf Autobahnen	7	4	3	–	4	–	–	4
Freudenstadt	36	26	8	2	48	–	12	36
innerorts	13	9	2	2	10	–	3	7
außerorts ohne Autobahnen	19	15	4	–	35	–	9	26
auf Autobahnen	4	2	2	–	3	–	–	3
Regierungsbezirk Karlsruhe	935	625	276	34	827	8	131	688
innerorts	615	423	161	31	527	1	73	453
außerorts ohne Autobahnen	220	155	62	3	234	7	53	174
auf Autobahnen	100	47	53	–	66	–	5	61
Region Südlicher Oberrhein								
Stadtkreis								
Freiburg im Breisgau	79	61	15	3	73	–	7	66
innerorts	71	56	12	3	62	–	5	57
außerorts ohne Autobahnen	3	3	–	–	6	–	1	5
auf Autobahnen	5	2	3	–	5	–	1	4
Landkreise								
Breisgau-Hochschwarzwald	87	59	24	4	81	2	14	65
innerorts	60	40	17	3	51	2	10	39
außerorts ohne Autobahnen	25	18	6	1	29	–	4	25
auf Autobahnen	2	1	1	–	1	–	–	1
Emmendingen	55	34	19	2	46	3	10	33
innerorts	31	20	9	2	26	–	5	21
außerorts ohne Autobahnen	21	13	8	–	19	3	5	11
auf Autobahnen	3	1	2	–	1	–	–	1
Ortenaukreis	157	98	56	3	137	–	30	107
innerorts	94	62	29	3	78	–	18	60
außerorts ohne Autobahnen	39	28	11	–	43	–	8	35
auf Autobahnen	24	8	16	–	16	–	4	12

Noch: **5. Straßenverkehrsunfälle und dabei verunglückte Personen in den Stadt- und Landkreisen Baden-Württembergs im März 2010**

Kreis Region Regierungsbezirk Land Ortslage	Straßenverkehrsunfälle				Verunglückte			
	insgesamt	mit Personen- schaden	mit schwer- wiegendem Sach- schaden ¹⁾	sonstige Unfälle unter Einfluss von Alkohol oder ber. Mitteln	insgesamt	Getötete	Schwer-	Leicht-
							verletzte	
Anzahl								

Region Schwarzwald-Baar-Heuberg

Landkreise

Rottweil	44	22	22	–	32	–	7	25
innerorts	11	6	5	–	12	–	1	11
außerorts ohne Autobahnen	22	12	10	–	16	–	5	11
auf Autobahnen	11	4	7	–	4	–	1	3
Schwarzwald-Baar-Kreis	59	42	17	–	60	–	13	47
innerorts	30	18	12	–	22	–	4	18
außerorts ohne Autobahnen	28	24	4	–	38	–	9	29
auf Autobahnen	1	–	1	–	–	–	–	–
Tuttlingen	51	37	11	3	48	2	6	40
innerorts	31	23	6	2	32	1	2	29
außerorts ohne Autobahnen	16	11	4	1	12	–	2	10
auf Autobahnen	4	3	1	–	4	1	2	1

Region Hochrhein-Bodensee

Konstanz	117	79	32	6	102	–	20	82
innerorts	84	57	24	3	71	–	9	62
außerorts ohne Autobahnen	28	18	8	2	26	–	10	16
auf Autobahnen	5	4	–	1	5	–	1	4
Lörrach	114	81	27	6	106	2	22	82
innerorts	84	61	19	4	79	1	14	64
außerorts ohne Autobahnen	24	16	6	2	22	1	7	14
auf Autobahnen	6	4	2	–	5	–	1	4
Waldshut	46	33	11	2	55	–	12	43
innerorts	36	23	11	2	35	–	8	27
außerorts ohne Autobahnen	9	9	–	–	19	–	4	15
auf Autobahnen	1	1	–	–	1	–	–	1

Regierungsbezirk Freiburg

Regierungsbezirk Freiburg	809	546	234	29	740	9	141	590
innerorts	532	366	144	22	468	4	76	388
außerorts ohne Autobahnen	215	152	57	6	230	4	55	171
auf Autobahnen	62	28	33	1	42	1	10	31

Region Neckar-Alb

Landkreise

Reutlingen	102	75	22	5	101	1	17	83
innerorts	62	41	17	4	54	–	4	50
außerorts ohne Autobahnen	40	34	5	1	47	1	13	33
auf Autobahnen	X	X	X	X	X	X	X	X
Tübingen	77	62	13	2	88	1	10	77
innerorts	53	43	8	2	55	1	7	47
außerorts ohne Autobahnen	21	17	4	–	31	–	3	28
auf Autobahnen	3	2	1	–	2	–	–	2
Zollernalbkreis	78	40	38	–	72	–	15	57
innerorts	32	17	15	–	27	–	4	23
außerorts ohne Autobahnen	46	23	23	–	45	–	11	34
auf Autobahnen	X	X	X	X	X	X	X	X

Noch: **5. Straßenverkehrsunfälle und dabei verunglückte Personen in den Stadt- und Landkreisen Baden-Württembergs im März 2010**

Kreis Region Regierungsbezirk Land Ortslage	Straßenverkehrsunfälle				Verunglückte			
	insgesamt	mit Personen- schaden	mit schwer- wiegendem Sach- schaden ¹⁾	sonstige Unfälle unter Einfluss von Alkohol oder ber. Mitteln	insgesamt	Getötete	Schwer-	Leicht-
							verletzte	
Anzahl								
Region Donau-Iller²⁾								
Stadtkreis								
Ulm	17	8	9	–	10	–	–	10
innerorts	9	4	5	–	4	–	–	4
außerorts ohne Autobahnen	8	4	4	–	6	–	–	6
auf Autobahnen	–	–	–	–	–	–	–	–
Landkreise								
Alb-Donau-Kreis	20	13	7	–	17	–	1	16
innerorts	7	4	3	–	6	–	–	6
außerorts ohne Autobahnen	7	5	2	–	6	–	–	6
auf Autobahnen	6	4	2	–	5	–	1	4
Biberach	70	47	23	–	65	1	9	55
innerorts	31	16	15	–	21	–	1	20
außerorts ohne Autobahnen	39	31	8	–	44	1	8	35
auf Autobahnen	–	–	–	–	–	–	–	–
Region Bodensee-Oberschwaben								
Bodenseekreis	72	49	21	2	61	–	11	50
innerorts	47	32	13	2	39	–	8	31
außerorts ohne Autobahnen	25	17	8	–	22	–	3	19
auf Autobahnen	X	X	X	X	X	X	X	X
Ravensburg	110	75	32	3	107	2	20	85
innerorts	54	38	14	2	47	–	7	40
außerorts ohne Autobahnen	48	36	12	–	59	2	13	44
auf Autobahnen	8	1	6	1	1	–	–	1
Sigmaringen	58	44	14	–	62	1	16	45
innerorts	29	23	6	–	32	–	6	26
außerorts ohne Autobahnen	29	21	8	–	30	1	10	19
auf Autobahnen	X	X	X	X	X	X	X	X
Regierungsbezirk Tübingen	604	413	179	12	583	6	99	478
innerorts	324	218	96	10	285	1	37	247
außerorts ohne Autobahnen	263	188	74	1	290	5	61	224
auf Autobahnen	17	7	9	1	8	–	1	7
Baden-Württemberg	3 788	2 485	1 178	125	3 381	31	558	2 792
innerorts	2 375	1 582	689	104	1 998	8	282	1 708
außerorts ohne Autobahnen	1 076	749	310	17	1 146	21	241	884
auf Autobahnen	337	154	179	4	237	2	35	200
Kreisfreie Städte	722	496	194	32	623	1	75	547
Landkreise	3 066	1 989	984	93	2 758	30	483	2 245

1) Schwerwiegender Unfall mit Sachschaden (im engeren Sinne). – 2) Soweit Land-Baden-Württemberg.

**6. Straßenverkehrsunfälle, Verunglückte und Getötete in den Stadt- und Landkreisen Baden-Württembergs
Januar bis März 2010**

Kreis Region Regierungsbezirk Land Ortslage	Straßenverkehrsunfälle				Verunglückte			
	insgesamt ¹⁾		darunter mit Personenschaden		insgesamt		darunter Getötete	
	Januar bis März	Veränderung gegenüber Vorjahr	Januar bis März	Veränderung gegenüber Vorjahr	Januar bis März	Veränderung gegenüber Vorjahr	Januar bis März	Veränderung gegenüber Vorjahr
	Anzahl	%	Anzahl	%	Anzahl	%	Anzahl	%

Region Stuttgart

Stadtkreis								
Stuttgart, Landeshauptstadt	615	+ 0,3	406	- 0,7	548	- 2,1	2	-
innerorts	492	- 1,4	330	- 1,8	428	- 3,4	2	X
außerorts ohne Autobahnen	83	+ 13,7	60	+ 11,1	100	+ 16,3	-	-
auf Autobahnen	40	- 2,4	16	- 15,8	20	- 35,5	-	X
Landkreise								
Böblingen	427	- 1,6	231	- 0,4	320	+ 4,2	-	X
innerorts	196	- 11,3	99	- 20,2	130	- 16,7	-	-
außerorts ohne Autobahnen	130	+ 20,4	77	+ 18,5	110	+ 22,2	-	X
auf Autobahnen	101	- 3,8	55	+ 27,9	80	+ 31,1	-	-
Esslingen	511	+ 2,8	280	+ 2,2	362	-	-	X
innerorts	314	+ 9,8	191	+ 16,5	237	+ 18,5	-	X
außerorts ohne Autobahnen	164	- 5,2	78	- 18,8	102	- 25,0	-	X
auf Autobahnen	33	- 13,2	11	- 21,4	23	- 11,5	-	-
Göppingen	224	- 5,5	130	+ 6,6	175	+ 6,7	4	X
innerorts	140	- 6,7	85	+ 13,3	110	+ 18,3	1	X
außerorts ohne Autobahnen	66	+ 3,1	34	- 8,1	48	- 12,7	2	X
auf Autobahnen	18	- 21,7	11	+ 10,0	17	+ 6,3	1	X
Ludwigsburg	469	+ 3,1	265	+ 3,9	361	+ 5,2	3	X
innerorts	316	+ 11,3	181	+ 18,3	234	+ 24,5	1	-
außerorts ohne Autobahnen	97	- 21,8	62	- 21,5	92	- 20,0	2	X
auf Autobahnen	56	+ 19,1	22	- 4,3	35	- 12,5	-	-
Rems-Murr-Kreis	352	- 0,6	214	+ 0,9	283	+ 1,1	2	-
innerorts	245	- 0,4	146	- 2,0	180	- 5,3	-	X
außerorts ohne Autobahnen	107	- 0,9	68	+ 7,9	103	+ 14,4	2	X
auf Autobahnen	X	X	X	X	X	X	X	X

Region Heilbronn-Franken

Stadtkreis								
Heilbronn	138	+ 3,8	81	-	111	+ 6,7	-	-
innerorts	122	+ 1,7	73	+ 1,4	94	+ 3,3	-	-
außerorts ohne Autobahnen	11	X	5	X	10	X	-	-
auf Autobahnen	5	-	3	-	7	X	-	-
Landkreise								
Heilbronn	297	- 3,3	154	+ 7,7	197	- 1,5	2	X
innerorts	126	- 8,7	71	+ 29,1	93	+ 34,8	2	X
außerorts ohne Autobahnen	122	- 7,6	66	- 8,3	81	- 22,9	-	X
auf Autobahnen	49	+ 32,4	17	+ 6,3	23	- 11,5	-	X
Hohenlohekreis	106	- 5,4	50	- 20,6	72	- 17,2	1	-
innerorts	44	- 12,0	20	- 23,1	25	- 21,9	1	X
außerorts ohne Autobahnen	27	- 30,8	17	- 43,3	26	- 35,0	-	-
auf Autobahnen	35	+ 52,2	13	X	21	+ 40,0	-	X
Schwäbisch Hall	200	- 9,5	94	- 29,3	121	- 28,4	2	X
innerorts	97	- 17,1	44	- 38,9	57	- 32,9	-	-
außerorts ohne Autobahnen	75	- 6,3	40	- 18,4	52	- 23,5	2	X
auf Autobahnen	28	+ 16,7	10	- 16,7	12	- 25,0	-	-
Main-Tauber-Kreis	118	- 11,9	74	- 21,3	93	- 33,1	-	X
innerorts	51	+ 2,0	33	+ 3,1	38	- 17,4	-	-
außerorts ohne Autobahnen	52	- 26,8	36	- 34,5	50	- 38,3	-	X
auf Autobahnen	15	+ 15,4	5	X	5	X	-	-

Noch: **6. Straßenverkehrsunfälle, Verunglückte und Getötete in den Stadt- und Landkreisen Baden-Württembergs**
Januar bis März 2010

Kreis Region Regierungsbezirk Land Ortslage	Straßenverkehrsunfälle				Verunglückte			
	insgesamt ¹⁾		darunter mit Personenschaden		insgesamt		darunter Getötete	
	Januar bis März	Veränderung gegenüber Vorjahr	Januar bis März	Veränderung gegenüber Vorjahr	Januar bis März	Veränderung gegenüber Vorjahr	Januar bis März	Veränderung gegenüber Vorjahr
	Anzahl	%	Anzahl	%	Anzahl	%	Anzahl	%
Region Ostwürttemberg								
Landkreise								
Heidenheim	127	+ 8,5	71	+ 9,2	104	+ 23,8	-	X
innerorts	86	+ 28,4	48	+ 17,1	65	+ 22,6	-	X
außerorts ohne Autobahnen	22	- 26,7	16	- 23,8	29	+ 20,8	-	X
auf Autobahnen	19	- 5,0	7	X	10	X	-	-
Ostalbkreis	265	- 14,5	152	- 6,7	234	+ 1,3	9	X
innerorts	154	+ 2,0	87	+ 11,5	115	+ 17,3	-	-
außerorts ohne Autobahnen	84	- 31,1	55	- 25,7	102	- 8,9	9	X
auf Autobahnen	27	- 27,0	10	- 9,1	17	- 19,0	-	-
Regierungsbezirk Stuttgart	3 849	- 1,9	2 202	- 2,0	2 981	- 1,6	25	- 16,7
innerorts	2 383	+ 0,2	1 408	+ 2,3	1 806	+ 3,6	7	-
außerorts ohne Autobahnen	1 040	- 8,1	614	- 12,4	905	- 10,5	17	- 15,0
auf Autobahnen	426	+ 3,1	180	+ 7,1	270	- 1,8	1	X
Region Mittlerer Oberrhein								
Stadtkreise								
Baden-Baden	47	- 24,2	29	- 12,1	45	+ 4,7	-	X
innerorts	22	- 45,0	15	- 31,8	24	- 22,6	-	-
außerorts ohne Autobahnen	13	+ 18,2	9	X	13	X	-	-
auf Autobahnen	12	+ 9,1	5	X	8	X	-	X
Karlsruhe	324	- 1,2	199	- 16,7	299	- 1,6	2	X
innerorts	250	- 8,4	159	- 22,1	241	- 8,0	2	X
außerorts ohne Autobahnen	39	+ 39,3	21	-	30	+ 20,0	-	-
auf Autobahnen	35	+ 29,6	19	+ 35,7	28	+ 64,7	-	X
Landkreise								
Karlsruhe	462	+ 20,3	279	+ 10,7	401	+ 9,3	4	X
innerorts	216	+ 2,9	128	- 8,6	174	- 4,4	-	X
außerorts ohne Autobahnen	160	+ 17,6	121	+ 23,5	183	+ 12,3	4	X
auf Autobahnen	86	X	30	X	44	X	-	-
Rastatt	215	- 7,3	119	- 19,0	161	- 16,6	-	X
innerorts	118	- 5,6	71	- 12,3	84	- 14,3	-	-
außerorts ohne Autobahnen	64	- 9,9	38	- 22,4	63	- 10,0	-	X
auf Autobahnen	33	- 8,3	10	- 41,2	14	- 44,0	-	-
Region Rhein-Neckar²⁾								
Stadtkreise								
Heidelberg	145	- 17,6	87	- 37,9	108	- 35,7	-	-
innerorts	112	- 27,7	77	- 36,4	95	- 32,6	-	-
außerorts ohne Autobahnen	15	+ 15,4	9	X	11	- 35,3	-	-
auf Autobahnen	18	X	1	X	2	X	-	-
Mannheim	311	+ 8,0	181	- 3,7	234	+ 2,2	-	-
innerorts	274	+ 11,4	165	-	208	+ 4,5	-	-
außerorts ohne Autobahnen	16	- 46,7	8	X	12	- 42,9	-	-
auf Autobahnen	21	+ 75,0	8	X	14	X	-	-
Landkreise								
Neckar-Odenwald-Kreis	89	- 24,6	58	- 19,4	87	- 15,5	3	X
innerorts	48	- 17,2	31	- 3,1	42	+ 16,7	1	-
außerorts ohne Autobahnen	37	- 33,9	26	- 31,6	43	- 32,8	2	X
auf Autobahnen	4	-	1	X	2	X	-	-

Noch: **6. Straßenverkehrsunfälle, Verunglückte und Getötete in den Stadt- und Landkreisen Baden-Württembergs**
Januar bis März 2010

Kreis Region Regierungsbezirk Land Ortslage	Straßenverkehrsunfälle				Verunglückte			
	insgesamt ¹⁾		darunter mit Personenschaden		insgesamt		darunter Getötete	
	Januar bis März	Veränderung gegenüber Vorjahr	Januar bis März	Veränderung gegenüber Vorjahr	Januar bis März	Veränderung gegenüber Vorjahr	Januar bis März	Veränderung gegenüber Vorjahr
	Anzahl	%	Anzahl	%	Anzahl	%	Anzahl	%

noch: **Region Rhein-Neckar²⁾**

Landkreis									
Rhein-Neckar-Kreis	471	- 4,3	276	- 5,5	357	- 11,6	2	X	
innerorts	266	- 14,5	154	- 13,5	183	- 16,8	2	-	
außerorts ohne Autobahnen	119	+ 8,2	79	- 2,5	120	- 8,4	-	X	
auf Autobahnen	86	+ 21,1	43	+ 30,3	54	+ 1,9	-	X	

Region Nordschwarzwald

Stadtkreis									
Pforzheim	146	- 3,9	79	+ 2,6	99	- 1,0	1	X	
innerorts	115	- 2,5	61	+ 8,9	71	+ 1,4	-	-	
außerorts ohne Autobahnen	15	+ 36,4	10	X	12	-	-	-	
auf Autobahnen	16	- 30,4	8	X	16	- 11,1	1	X	
Landkreise									
Calw	112	- 11,1	74	- 14,9	106	- 11,7	2	-	
innerorts	58	- 30,1	38	- 30,9	55	- 24,7	1	-	
außerorts ohne Autobahnen	54	+ 25,6	36	+ 12,5	51	+ 8,5	1	-	
auf Autobahnen	X	X	X	X	X	X	X	X	
Enzkreis	187	- 8,8	117	- 10,7	159	- 15,0	1	X	
innerorts	81	+ 2,5	47	+ 2,2	63	+ 14,5	-	-	
außerorts ohne Autobahnen	68	- 20,0	53	- 15,9	77	- 19,8	1	X	
auf Autobahnen	38	- 7,3	17	- 22,7	19	- 47,2	-	-	
Freudenstadt	107	- 21,9	61	- 15,3	101	- 6,5	3	-	
innerorts	40	- 27,3	19	- 34,5	24	- 31,4	-	-	
außerorts ohne Autobahnen	60	- 18,9	39	- 2,5	73	+ 10,6	3	-	
auf Autobahnen	7	X	3	-	4	X	-	-	
Regierungsbezirk Karlsruhe	2 616	- 3,1	1 559	- 9,9	2 157	- 7,3	18	- 21,7	
innerorts	1 600	- 8,7	965	- 14,5	1 264	- 9,8	6	X	
außerorts ohne Autobahnen	660	- 1,2	449	- 3,9	688	- 4,6	11	- 21,4	
auf Autobahnen	356	+ 27,6	145	+ 8,2	205	+ 1,0	1	X	

Region Südlicher Oberrhein

Stadtkreis									
Freiburg im Breisgau	223	- 7,9	165	- 17,1	207	- 11,9	-	-	
innerorts	195	- 5,3	151	- 13,2	184	- 6,6	-	-	
außerorts ohne Autobahnen	12	- 42,9	10	- 44,4	16	- 40,7	-	-	
auf Autobahnen	16	+ 6,7	4	X	7	X	-	-	
Landkreise									
Breisgau-Hochschwarzwald	224	- 11,8	144	- 16,8	208	- 9,6	4	-	
innerorts	153	+ 28,6	97	+ 19,8	123	+ 35,2	3	X	
außerorts ohne Autobahnen	62	- 48,8	43	- 49,4	78	- 38,6	1	X	
auf Autobahnen	9	X	4	X	7	X	-	-	
Emmendingen	145	- 11,0	91	- 9,9	136	+ 8,8	7	X	
innerorts	78	- 29,1	48	- 31,4	57	- 28,8	-	-	
außerorts ohne Autobahnen	45	+ 4,7	30	+ 25,0	39	+ 14,7	3	X	
auf Autobahnen	22	X	13	X	40	X	4	X	
Ortenaukreis	416	+ 1,7	251	-	370	+ 15,6	3	X	
innerorts	253	+ 11,5	159	+ 8,9	196	+ 12,6	1	-	
außerorts ohne Autobahnen	96	- 20,0	65	- 20,7	118	+ 2,6	2	X	
auf Autobahnen	67	+ 8,1	27	+ 17,4	56	+ 80,6	-	X	

Noch: **6. Straßenverkehrsunfälle, Verunglückte und Getötete in den Stadt- und Landkreisen Baden-Württembergs**
Januar bis März 2010

Kreis Region Regierungsbezirk Land Ortslage	Straßenverkehrsunfälle				Verunglückte			
	insgesamt ¹⁾		darunter mit Personenschaden		insgesamt		darunter Getötete	
	Januar bis März	Veränderung gegenüber Vorjahr	Januar bis März	Veränderung gegenüber Vorjahr	Januar bis März	Veränderung gegenüber Vorjahr	Januar bis März	Veränderung gegenüber Vorjahr
	Anzahl	%	Anzahl	%	Anzahl	%	Anzahl	%

Region Schwarzwald-Baar-Heuberg

Landkreise	insgesamt	Veränderung	mit Personenschaden	Veränderung	insgesamt	Veränderung	darunter Getötete	Veränderung
Rottweil	144	+ 4,3	70	+ 4,5	98	- 1,0	2	X
innerorts	50	+ 47,1	27	+ 35,0	42	+ 68,0	-	-
außerorts ohne Autobahnen	69	- 13,8	36	- 16,3	49	- 30,0	2	X
auf Autobahnen	25	+ 4,2	7	X	7	X	-	-
Schwarzwald-Baar-Kreis	180	- 17,4	104	- 14,0	157	- 1,3	2	-
innerorts	96	- 19,3	52	-	69	+ 7,8	-	-
außerorts ohne Autobahnen	74	- 12,9	51	- 19,0	86	- 2,3	2	X
auf Autobahnen	10	- 28,6	1	X	2	X	-	X
Tuttlingen	121	- 5,5	74	- 2,6	101	- 12,2	3	X
innerorts	81	+ 14,1	48	+ 26,3	69	+ 56,8	1	X
außerorts ohne Autobahnen	31	- 39,2	21	- 41,7	24	- 65,2	1	-
auf Autobahnen	9	X	5	X	8	X	1	X

Region Hochrhein-Bodensee

Konstanz	277	+ 12,1	191	+ 13,7	260	+ 11,6	1	X
innerorts	180	+ 20,8	132	+ 17,9	165	+ 14,6	1	X
außerorts ohne Autobahnen	84	+ 1,2	52	+ 10,6	86	+ 28,4	-	-
auf Autobahnen	13	- 13,3	7	X	9	X	-	-
Lörrach	267	+ 29,0	163	+ 20,7	204	+ 13,3	3	X
innerorts	202	+ 44,3	126	+ 44,8	155	+ 37,2	2	-
außerorts ohne Autobahnen	53	+ 3,9	32	- 17,9	43	- 18,9	1	X
auf Autobahnen	12	- 25,0	5	X	6	X	-	X
Waldshut	131	- 13,2	81	- 14,7	119	- 30,8	-	X
innerorts	103	+ 30,4	60	+ 33,3	78	+ 47,2	-	X
außerorts ohne Autobahnen	26	- 62,9	20	- 59,2	40	- 65,8	-	X
auf Autobahnen	2	-	1	-	1	X	-	-
Regierungsbezirk Freiburg	2 128	- 1,3	1 334	- 3,8	1 860	- 0,4	25	- 13,8
innerorts	1 391	+ 10,9	900	+ 9,1	1 138	+ 15,5	8	X
außerorts ohne Autobahnen	552	- 23,9	360	- 25,9	579	- 24,5	12	- 33,3
auf Autobahnen	185	+ 3,9	74	- 1,3	143	+ 23,3	5	X

Region Neckar-Alb

Reutlingen	279	+ 4,1	178	- 0,6	247	+ 7,4	3	X
innerorts	171	+ 5,6	102	- 8,1	141	+ 9,3	-	-
außerorts ohne Autobahnen	108	+ 1,9	76	+ 11,8	106	+ 5,0	3	X
auf Autobahnen	X	X	X	X	X	X	X	X
Tübingen	181	+ 1,7	136	+ 6,3	195	+ 13,4	1	-
innerorts	123	+ 6,0	93	+ 19,2	117	+ 28,6	1	X
außerorts ohne Autobahnen	50	- 12,3	38	- 17,4	71	- 6,6	-	X
auf Autobahnen	8	X	5	X	7	X	-	-
Zollernalbkreis	187	- 0,5	98	+ 2,1	147	+ 10,5	2	X
innerorts	88	- 17,0	48	- 12,7	66	- 4,3	1	X
außerorts ohne Autobahnen	99	+ 20,7	50	+ 22,0	81	+ 26,6	1	X
auf Autobahnen	X	X	X	X	X	X	X	X

Noch: **6. Straßenverkehrsunfälle, Verunglückte und Getötete in den Stadt- und Landkreisen Baden-Württembergs**
Januar bis März 2010

Kreis Region Regierungsbezirk Land Ortslage	Straßenverkehrsunfälle				Verunglückte			
	insgesamt ¹⁾		darunter mit Personenschaden		insgesamt		darunter Getötete	
	Januar bis März	Veränderung gegenüber Vorjahr	Januar bis März	Veränderung gegenüber Vorjahr	Januar bis März	Veränderung gegenüber Vorjahr	Januar bis März	Veränderung gegenüber Vorjahr
	Anzahl	%	Anzahl	%	Anzahl	%	Anzahl	%
Region Donau-Iller²⁾								
Stadtkreis								
Ulm	102	- 26,1	65	- 11,0	86	- 23,9	-	X
innerorts	69	- 31,7	42	- 23,6	53	- 36,9	-	X
außerorts ohne Autobahnen	33	- 8,3	23	+ 35,3	33	+ 32,0	-	-
auf Autobahnen	-	X	-	X	-	X	-	-
Landkreise								
Alb-Donau-Kreis	112	- 35,3	66	- 42,6	100	- 40,8	1	-
innerorts	42	- 27,6	22	- 26,7	28	- 28,2	-	-
außerorts ohne Autobahnen	51	- 48,5	33	- 57,1	49	- 59,5	1	-
auf Autobahnen	19	+ 18,8	11	X	23	X	-	-
Biberach	191	-	119	- 4,8	166	- 1,2	4	X
innerorts	88	+ 8,6	49	- 10,9	63	- 10,0	1	X
außerorts ohne Autobahnen	103	- 6,4	70	-	103	+ 5,1	3	X
auf Autobahnen	-	-	-	-	-	-	-	-
Region Bodensee-Oberschwaben								
Bodenseekreis	197	+ 7,1	130	+ 2,4	180	+ 13,2	4	X
innerorts	120	+ 15,4	75	+ 4,2	100	+ 25,0	1	X
außerorts ohne Autobahnen	77	- 3,8	55	-	80	+ 1,3	3	X
auf Autobahnen	X	X	X	X	X	X	X	X
Ravensburg	268	+ 5,5	172	+ 4,9	230	- 5,3	2	X
innerorts	145	+ 16,0	90	+ 15,4	114	+ 3,6	-	-
außerorts ohne Autobahnen	108	- 9,2	76	- 7,3	107	- 16,4	2	X
auf Autobahnen	15	+ 50,0	6	X	9	X	-	-
Sigmaringen	125	- 5,3	82	- 7,9	114	- 16,2	2	X
innerorts	58	- 7,9	37	- 2,6	48	- 14,3	-	-
außerorts ohne Autobahnen	67	- 2,9	45	- 11,8	66	- 17,5	2	X
auf Autobahnen	X	X	X	X	X	X	X	X
Regierungsbezirk Tübingen	1 642	- 3,8	1 046	- 4,6	1 465	- 3,8	19	X
innerorts	904	- 1,3	558	- 2,4	730	+ 0,3	4	X
außerorts ohne Autobahnen	696	- 8,2	466	- 8,1	696	- 9,8	15	X
auf Autobahnen	42	+ 31,3	22	+ 29,4	39	+ 69,6	-	-
Baden-Württemberg	10 235	- 2,4	6 141	- 4,9	8 463	- 3,2	87	- 3,3
innerorts	6 278	- 0,4	3 831	- 1,8	4 938	+ 1,6	25	+ 25,0
außerorts ohne Autobahnen	2 948	- 10,2	1 889	- 12,6	2 868	- 12,3	55	- 6,8
auf Autobahnen	1 009	+ 11,9	421	+ 6,9	657	+ 6,5	7	X
Kreisfreie Städte	2 051	- 3,8	1 292	- 10,2	1 737	- 6,4	5	-
Landkreise	8 184	- 2,0	4 849	- 3,4	6 726	- 2,4	82	X

1) Unfälle mit Personenschaden, schwerwiegende Unfälle mit Sachschaden (im engeren Sinne und sonstige Alkoholunfälle und Unfälle unter Einfluss berauschender Mittel). – 2) Soweit Land Baden-Württemberg.