



# Statistische Berichte Baden-Württemberg

Artikel-Nr. 3562 05008

Verkehr

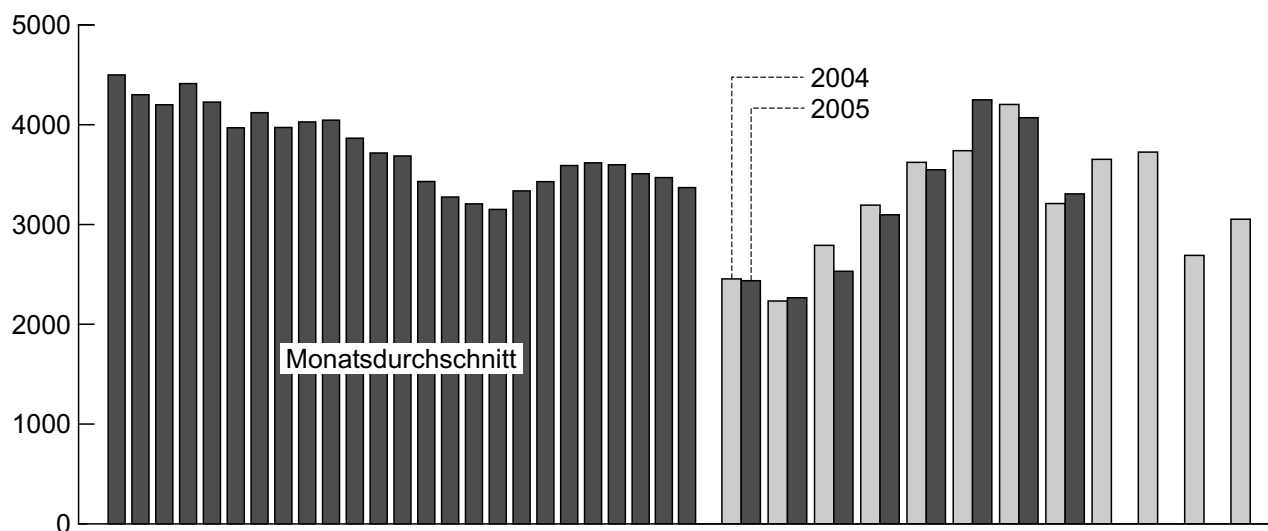
H 11 - m 8/05

02.02.2006

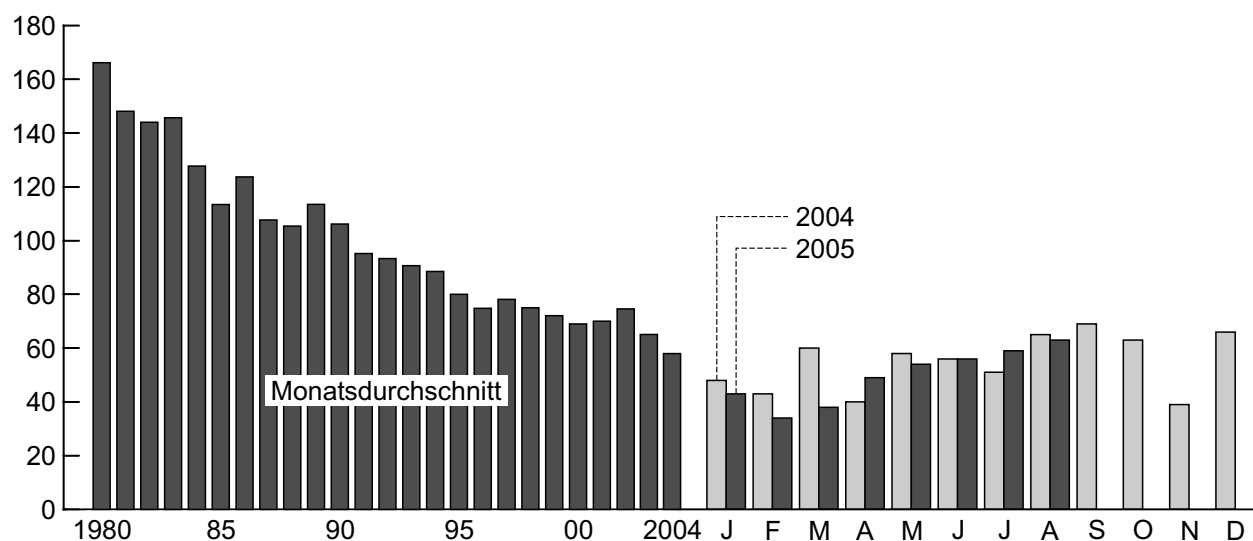
## Straßenverkehrsunfälle in Baden-Württemberg August 2005

– mit ersten Ergebnissen für September 2005 –

### Unfälle mit Personenschaden in Baden-Württemberg seit 1980



### Getötete bei Straßenverkehrsunfällen in Baden-Württemberg seit 1980



# 1. Straßenverkehrsunfälle und dabei verunglückte Personen in Baden-Württemberg seit 1970

Jahr Monat	Unfälle Insgesamt	Davon mit			Verunglückte Personen insgesamt	Davon		
		Personen- schaden	schwerem <sup>1)</sup>	leichtem		Getötete	Schwer- verletzte	Leicht- verletzte
			Sachschaden					

## Jahreszahlen 1970 bis 2004

1970	211 211	50 414	24 138	136 659	77 410	2 798	22 822	51 790
1975	190 134	47 858	36 754	105 522	69 178	2 273	20 447	46 458
1980	247 007	53 924	66 571	126 512	74 796	1 994	22 341	50 461
1985	257 626	47 576	33 719	176 331	63 967	1 361	17 992	44 614
1990	269 075	46 325	39 065	183 685	63 115	1 274	15 083	46 758
1995	181 269	38 433	18 203	124 633	53 299	960	12 528	39 811
1996	185 212	37 774	19 167	128 271	52 421	898	11 834	39 689
1997	194 017	39 987	19 158	134 872	54 528	938	12 413	41 177
1998	205 101	41 106	19 601	144 394	56 404	900	12 429	43 075
1999	223 997	43 042	20 017	160 938	58 844	865	12 130	45 849
2000	223 759	43 371	19 416	160 972	59 623	828	11 997	46 798
2001	227 589	43 149	19 733	164 707	59 200	842	11 532	46 826
2002	222 000	42 050	19 327	160 623	57 817	895	10 700	46 222
2003	218 150	41 561	17 975	158 614	56 025	775	10 763	44 487
2004	223 354	40 425	18 141	164 788	54 675	697	10 542	43 436

## Monatszahlen 2004

Januar	18 170	2 588	1 573	14 009	3 670	53	654	2 963
Februar	15 790	2 337	1 452	12 001	3 147	46	562	2 539
März	18 256	2 945	1 437	13 874	4 025	64	714	3 247
April	17 606	3 407	1 340	12 859	4 577	44	870	3 663
Mai	18 351	3 873	1 469	13 009	5 208	65	1 052	4 091
Juni	18 293	4 005	1 314	12 974	5 307	59	1 049	4 199
Juli	19 488	4 455	1 446	13 587	5 832	58	1 208	4 566
August	16 291	3 369	1 416	11 506	4 556	68	939	3 549
September	18 783	3 796	1 481	13 506	5 026	69	1 023	3 934
Oktober	21 673	3 844	1 839	15 990	5 316	63	995	4 258
November	18 798	2 765	1 603	14 430	3 771	41	696	3 034
Dezember	21 855	3 041	1 771	17 043	4 240	67	780	3 393

## Monatszahlen 2005<sup>2)</sup>

Januar	17 740	2 436	1 475	13 829	3 348	43	603	2 702
Februar	19 971	2 265	1 721	15 985	3 094	34	521	2 539
März	19 195	2 531	1 423	15 241	3 536	38	566	2 932
April	18 087	3 098	1 272	13 717	4 064	49	784	3 231
Mai	18 659	3 549	1 419	13 691	4 705	54	949	3 702
Juni	19 967	4 248	1 351	14 368	5 526	56	1 042	4 428
Juli	20 170	4 070	1 380	14 720	5 352	59	1 058	4 235
August	16 795	3 307	1 243	12 245	4 392	63	930	3 399
September	18 627	3 682	1 340	13 605	4 753	58	957	3 738
Oktober								
November								
Dezember								

## Jahresteilzahlen

Jan. - Sep. 2004	161 028	30 775	12 928	117 325	41 348	526	8 071	32 751
Jan. - Sep. 2005 <sup>2) 3)</sup>	170 890	30 339	13 150	127 401	40 470	479	7 740	32 251
Veränderung in %	+ 6,1	- 1,4	+ 1,7	+ 8,6	- 2,1	- 8,9	- 4,1	- 1,5

1) Bis 1982 Unfälle mit nur Sachschaden von 1 000 DM und mehr bei mindestens einem der Beteiligten; ab 1983 mit 3 000 DM und mehr; ab 1991 mit 4 000 DM und mehr; ab März 1994 mit 4 000 DM und mehr, wenn eine Straftat oder eine bedeutende Ordnungswidrigkeit vorliegt; ab Januar 1995 schwerwiegender Unfall mit Sachschaden (Straftatbestand bzw. Ordnungswidrigkeit und Kfz. nicht fahrbereit oder Alkoholeinwirkung). – 2) Vorläufige Zahlen. – 3) Aufgrund von Nachmeldungen weicht der Jahresteil von der Summe der vorläufigen Monatsdaten ab.

2. Unfälle mit Personenschaden, schwerwiegenden Sachschaden und Unfallfolgen in Baden-Württemberg im AUGUST 2005

Gegenstand der Nachweisung	Insgesamt	Unfälle mit Personenschaden	Verunglückte				Schwerwiegende Unfälle mit Sachschaden (im engeren Sinne)	Sonstige Alkoholunfälle
			insgesamt	Getötete	Schwer- verletzte	Leicht- verletzte		

Alle Unfälle

August 2005

Innerhalb von Ortschaften .....	2 680	1 972	2 420	13	415	1 992	557	151
Außerhalb von Ortschaften, ohne Autobahn .....	1 504	1 136	1 637	44	470	1 123	342	26
Auf Autobahnen .....	366	199	335	6	45	284	160	7
Innerhalb und außerhalb von Ortschaften .....	4 550	3 307	4 392	63	930	3 399	1 059	184
dagegen Vorjahr .....	4 785	3 369	4 556	68	939	3 549	1 217	199
Veränderung in % .....	4,9-	1,8-	3,6-	7,4-	1,0-	4,2-	13,0-	7,5-

Januar - August 2005

Innerhalb von Ortschaften .....	22 845	16 192	20 247	96	3 138	17 013	5 344	1 309
Außerhalb von Ortschaften, ohne Autobahn .....	12 344	8 912	13 053	280	3 259	9 514	3 120	312
Auf Autobahnen .....	3 067	1 398	2 197	41	348	1 808	1 636	33
Innerhalb und außerhalb von Ortschaften .....	38 256	26 502	35 497	417	6 745	28 335	10 100	1 654
dagegen Vorjahr .....	38 426	26 979	36 322	457	7 048	28 817	9 748	1 699
Veränderung in % .....	0,4-	1,8-	2,3-	8,8-	4,3-	1,7-	3,6	2,6-

Dar.: Alkoholunfälle

August 2005

Innerhalb von Ortschaften .....	389	151	193	3	46	144	87	151
Außerhalb von Ortschaften, ohne Autobahn .....	166	98	136	9	41	86	42	26
Auf Autobahnen .....	19	9	16	-	2	14	3	7
Innerhalb und außerhalb von Ortschaften .....	574	258	345	12	89	244	132	184
dagegen Vorjahr .....	645	280	360	7	118	235	166	199
Veränderung in % .....	11,0-	7,9-	4,2-	X	24,6-	3,8	20,5-	7,5-

Januar - August 2005

Innerhalb von Ortschaften .....	3 161	1 115	1 394	20	371	1 003	737	1 309
Außerhalb von Ortschaften, ohne Autobahn .....	1 460	755	1 086	39	354	693	393	312
Auf Autobahnen .....	162	60	107	6	18	83	69	33
Innerhalb und außerhalb von Ortschaften .....	4 783	1 930	2 587	65	743	1 779	1 199	1 654
dagegen Vorjahr .....	4 985	2 041	2 805	67	870	1 868	1 245	1 699
Veränderung in % .....	4,1-	5,4-	7,8-	3,0-	14,6-	4,8-	3,7-	2,6-

3. Im Straßenverkehr Getötete und Verletzte in Baden-Württemberg im AUGUST 2005

Im Alter von ... bis unter ... Jahren Geschlecht	Getötete						Schwerverletzte					
	August		Zu- bzw. Abnah- me (-)	Januar - August		Zu- bzw. Abnah- me (-)	August		Zu- bzw. Abnah- me (-)	Januar - August		Zu- bzw. Abnah- me (-)
	2005	2004		2005	2004		2005	2004		2005	2004	
	Anzahl		%	Anzahl		%	Anzahl		%	Anzahl		%
unter 15 .....	1	3	X	14	14	-	75	58	29,3	605	625	3,2-
männlich .....	1	2	X	10	9	X	46	42	9,5	380	396	4,0-
weiblich .....	-	1	X	4	5	X	29	16	81,3	225	229	1,7-
15 - 18 .....	2	2	-	21	24	12,5-	67	58	15,5	452	493	8,3-
männlich .....	1	2	X	15	18	16,7-	50	35	42,9	313	335	6,6-
weiblich .....	1	-	X	6	6	-	17	23	26,1-	139	158	12,0-
18 - 21 .....	8	9	X	51	52	1,9-	81	90	10,0-	617	696	11,4-
männlich .....	5	7	X	37	39	5,1-	53	61	13,1-	385	465	17,2-
weiblich .....	3	2	X	14	13	7,7	27	29	6,9-	231	231	-
21 - 25 .....	6	7	X	43	44	2,3-	88	89	1,1-	642	678	5,3-
männlich .....	5	6	X	37	37	-	64	61	4,9	437	458	4,6-
weiblich .....	1	1	-	6	7	X	24	28	14,3-	205	220	6,8-
25 - 30 .....	3	8	X	24	45	46,7-	65	84	22,6-	552	536	3,0
männlich .....	2	7	X	20	36	44,4-	47	55	14,5-	366	359	1,9
weiblich .....	1	1	-	4	9	X	18	29	37,9-	186	177	5,1
30 - 35 .....	4	5	X	28	31	9,7-	56	59	5,1-	427	497	14,1-
männlich .....	3	5	X	24	28	14,3-	43	40	7,5	300	354	15,3-
weiblich .....	1	-	X	4	3	X	13	19	31,6-	127	143	11,2-
35 - 40 .....	4	5	X	27	44	38,6-	78	88	11,4-	551	594	7,2-
männlich .....	4	4	-	22	38	42,1-	59	65	9,2-	389	435	10,6-
weiblich .....	-	1	X	5	6	X	19	23	17,4-	162	159	1,9
40 - 45 .....	6	3	X	29	31	6,5-	98	80	22,5	611	567	7,8
männlich .....	6	3	X	24	25	4,0-	71	66	7,6	428	407	5,2
weiblich .....	-	-	-	5	6	X	27	14	92,9	183	160	14,4
45 - 50 .....	7	4	X	26	31	16,1-	73	71	2,8	498	465	7,1
männlich .....	6	2	X	21	23	8,7-	56	51	9,8	342	333	2,7
weiblich .....	1	2	X	5	8	X	17	20	15,0-	156	132	18,2
50 - 55 .....	3	6	X	26	26	-	62	59	5,1	365	385	5,2-
männlich .....	2	5	X	18	18	-	35	36	2,8-	220	247	10,9-
weiblich .....	1	1	-	8	8	-	27	23	17,4	145	138	5,1
55 - 60 .....	2	1	X	25	13	92,3	31	46	32,6-	287	314	8,6-
männlich .....	-	1	X	20	12	66,7	24	26	7,7-	197	194	1,5
weiblich .....	2	-	X	5	1	X	7	20	X	90	120	25,0-
60 - 65 .....	1	3	X	15	23	34,8-	26	51	49,0-	272	343	20,7-
männlich .....	1	3	X	9	19	X	13	28	53,6-	159	202	21,3-
weiblich .....	-	-	-	6	4	X	13	23	43,5-	113	141	19,9-
65 - 70 .....	7	5	X	16	24	33,3-	38	31	22,6	298	268	11,2
männlich .....	4	2	X	10	16	37,5-	27	15	80,0	181	164	10,4
weiblich .....	3	3	-	6	8	X	11	16	31,3-	117	104	12,5
70 - 75 .....	5	1	X	18	21	14,3-	39	34	14,7	227	234	3,0-
männlich .....	3	1	X	9	12	X	23	19	21,1	120	131	8,4-
weiblich .....	2	-	X	9	9	-	16	15	6,7	107	103	3,9
75 und mehr .....	4	6	X	54	34	58,8	53	41	29,3	341	353	3,4-
männlich .....	3	5	X	33	23	43,5	18	15	20,0	137	144	4,9-
weiblich .....	1	1	-	21	11	90,9	35	26	34,6	204	209	2,4-
Zusammen .....	63	68	7,4-	417	457	8,8-	930	939	1,0-	6 745	7 048	4,3-
männlich .....	46	55	16,4-	309	353	12,5-	629	615	2,3	4 354	4 624	5,8-
weiblich .....	17	13	30,8	108	104	3,8	300	324	7,4-	2 390	2 424	1,4-
Ohne Angabe .....	-	-	-	-	-	-	-	-	-	-	-	-
Insgesamt ...	63	68	7,4-	417	457	8,8-	930	939	1,0-	6 745	7 048	4,3-

Leichtverletzte						Verunglückte insgesamt						Im Alter von ... bis unter ... Jahren Geschlecht
August		Zu- bzw. Abnah- me (-)	Januar - August		Zu- bzw. Abnah- me (-)	August		Zu- bzw. Abnah- me (-)	Januar - August		Zu- bzw. Abnah- me (-)	
2005	2004		2005	2004		2005	2004		2005	2004		
Anzahl	%	Anzahl		%	Anzahl		%	Anzahl		%		
300	264	13,6	2 597	2 609	0,5-	376	325	15,7	3 216	3 248	1,0-	..... unter 15
193	149	29,5	1 542	1 552	0,6-	240	193	24,4	1 932	1 957	1,3-	..... männlich
107	115	7,0-	1 055	1 055	-	136	132	3,0	1 284	1 289	0,4-	..... weiblich
241	249	3,2-	1 786	1 961	8,9-	310	309	0,3	2 259	2 478	8,8-	..... 15 - 18
154	145	6,2	1 077	1 213	11,2-	205	182	12,6	1 405	1 566	10,3-	..... männlich
87	104	16,3-	709	748	5,2-	105	127	17,3-	854	912	6,4-	..... weiblich
345	351	1,7-	2 848	2 917	2,4-	434	450	3,6-	3 516	3 665	4,1-	..... 18 - 21
191	204	6,4-	1 500	1 617	7,2-	249	272	8,5-	1 922	2 121	9,4-	..... männlich
154	147	4,8	1 347	1 300	3,6	184	178	3,4	1 592	1 544	3,1	..... weiblich
340	414	17,9-	3 076	3 073	0,1-	434	510	14,9-	3 761	3 795	0,9-	..... 21 - 25
199	233	14,6-	1 631	1 716	5,0-	268	300	10,7-	2 105	2 211	4,8-	..... männlich
146	181	22,7-	1 444	1 357	6,4	165	210	21,4-	1 655	1 584	4,5	..... weiblich
306	358	14,5-	2 741	2 746	0,2-	374	450	16,9-	3 317	3 327	0,3-	..... 25 - 30
176	211	16,6-	1 541	1 536	0,3	225	273	17,6-	1 927	1 931	0,2-	..... männlich
130	147	11,6-	1 200	1 210	0,8-	149	177	15,8-	1 390	1 396	0,4-	..... weiblich
259	269	3,7-	2 279	2 477	8,0-	319	333	4,2-	2 734	3 005	9,0-	..... 30 - 35
166	142	16,9	1 326	1 463	9,4-	212	187	13,4	1 650	1 845	10,6-	..... männlich
93	127	26,8-	953	1 014	6,0-	107	146	26,7-	1 084	1 160	6,6-	..... weiblich
313	313	-	2 710	2 743	1,2-	395	406	2,7-	3 288	3 381	2,8-	..... 35 - 40
185	183	1,1	1 539	1 561	1,4-	248	252	1,6-	1 950	2 034	4,1-	..... männlich
128	130	1,5-	1 171	1 182	0,9-	147	154	4,5-	1 338	1 347	0,7-	..... weiblich
296	317	6,6-	2 507	2 574	2,6-	400	400	-	3 147	3 172	0,8-	..... 40 - 45
168	200	16,0-	1 397	1 535	9,0-	245	269	8,9-	1 849	1 967	6,0-	..... männlich
128	117	9,4	1 110	1 039	6,8	155	131	18,3	1 298	1 205	7,7	..... weiblich
244	273	10,6-	2 011	1 928	4,3	324	348	6,9-	2 535	2 424	4,6	..... 45 - 50
141	155	9,0-	1 156	1 093	5,8	203	208	2,4-	1 519	1 449	4,8	..... männlich
103	118	12,7-	855	834	2,5	121	140	13,6-	1 016	974	4,3	..... weiblich
184	192	4,2-	1 570	1 497	4,9	249	257	3,1-	1 961	1 908	2,8	..... 50 - 55
88	114	22,8-	867	777	11,6	125	155	19,4-	1 105	1 042	6,0	..... männlich
96	78	23,1	703	720	2,4-	124	102	21,6	856	866	1,2-	..... weiblich
135	140	3,6-	1 143	1 112	2,8	168	187	10,2-	1 455	1 439	1,1	..... 55 - 60
86	63	36,5	633	590	7,3	110	90	22,2	850	796	6,8	..... männlich
49	77	36,4-	510	522	2,3-	58	97	40,2-	605	643	5,9-	..... weiblich
138	125	10,4	989	1 038	4,7-	165	179	7,8-	1 276	1 404	9,1-	..... 60 - 65
73	73	-	546	565	3,4-	87	104	16,3-	714	786	9,2-	..... männlich
65	52	25,0	443	473	6,3-	78	75	4,0	562	618	9,1-	..... weiblich
118	117	0,9	848	858	1,2-	163	153	6,5	1 162	1 150	1,0	..... 65 - 70
69	62	11,3	460	451	2,0	100	79	26,6	651	631	3,2	..... männlich
49	55	10,9-	388	407	4,7-	63	74	14,9-	511	519	1,5-	..... weiblich
72	72	-	516	520	0,8-	116	107	8,4	761	775	1,8-	..... 70 - 75
42	43	2,3-	264	269	1,9-	68	63	7,9	393	412	4,6-	..... männlich
30	29	3,4	252	251	0,4	48	44	9,1	368	363	1,4	..... weiblich
105	89	18,0	683	721	5,3-	162	136	19,1	1 078	1 108	2,7-	..... 75 und mehr
47	40	17,5	319	355	10,1-	68	60	13,3	489	522	6,3-	..... männlich
58	49	18,4	364	366	0,5-	94	76	23,7	589	586	0,5	..... weiblich
3 396	3 543	4,2-	28 304	28 774	1,6-	4 389	4 550	3,5-	35 466	36 279	2,2-	..... Zusammen
1 978	2 017	1,9-	15 798	16 293	3,0-	2 653	2 687	1,3-	20 461	21 270	3,8-	..... männlich
1 417	1 526	7,1-	12 504	12 478	0,2	1 734	1 863	6,9-	15 002	15 006	0,0-	..... weiblich
3	6	X	31	43	27,9-	3	6	X	31	43	27,9-	..... Ohne Angabe
3 399	3 549	4,2-	28 335	28 817	1,7-	4 392	4 556	3,6-	35 497	36 322	2,3-	..... Insgesamt

4. Straßenverkehrsunfälle mit Personenschaden und dabei verunglückte Personen in Baden-Württemberg im AUGUST 2005

Straßenart Ortslage	Unfälle mit Personen- schaden	Verunglückte			Unfälle mit Personen- schaden	Verunglückte			Zu- bzw. Abnahme (-)				
		Getötete	Schwer- verletzte	Leicht- verletzte		Getötete	Schwer- verletzte	Leicht- verletzte	Unf. mit Pers.- scha- den	Getö- tete	Schwer- verletzte	Leicht- verletzte	
													Anzahl
August 2005					August 2004								
Autobahnen .....	199	6	45	284	181	2	38	256	9,9	X	18,4	10,9	
Bundesstraßen .....	648	14	172	773	698	22	194	846	7,2-	36,4-	11,3-	8,6-	
innerorts .....	300	3	57	356	295	2	52	350	1,7	X	9,6	1,7	
außerorts .....	348	11	115	417	403	20	142	496	13,6-	45,0-	19,0-	15,9-	
Landesstraßen .....	777	19	252	754	744	23	243	783	4,4	17,4-	3,7	3,7-	
innerorts .....	370	2	78	381	343	3	82	384	7,9	X	4,9-	0,8-	
außerorts .....	407	17	174	373	401	20	161	399	1,5	15,0-	8,1	6,5-	
Kreisstraßen .....	355	13	144	344	430	8	154	409	17,4-	X	6,5-	15,9-	
innerorts .....	147	1	37	156	161	-	48	155	8,7-	X	22,9-	0,6	
außerorts .....	208	12	107	188	269	8	106	254	22,7-	X	0,9	26,0-	
Andere Straßen .....	1 328	11	317	1 244	1 316	13	310	1 255	0,9	15,4-	2,3	0,9-	
innerorts .....	1 155	7	243	1 099	1 130	6	225	1 103	2,2	X	8,0	0,4-	
außerorts .....	173	4	74	145	186	7	85	152	7,0-	X	12,9-	4,6-	
Insgesamt .....	3 307	63	930	3 399	3 369	68	939	3 549	1,8-	7,4-	1,0-	4,2-	
innerorts .....	1 972	13	415	1 992	1 929	11	407	1 992	2,2	18,2	2,0	-	
außerorts .....	1 335	50	515	1 407	1 440	57	532	1 557	7,3-	12,3-	3,2-	9,6-	
Januar - August 2005					Januar - August 2004								
Autobahnen .....	1 398	41	348	1 808	1 437	37	372	1 905	2,7-	10,8	6,5-	5,1-	
Bundesstraßen .....	5 318	113	1 363	6 424	5 443	157	1 458	6 444	2,3-	28,0-	6,5-	0,3-	
innerorts .....	2 514	21	428	3 021	2 494	22	445	2 888	0,8	4,5-	3,8-	4,6	
außerorts .....	2 804	92	935	3 403	2 949	135	1 013	3 556	4,9-	31,9-	7,7-	4,3-	
Landesstraßen .....	6 159	112	1 769	6 576	6 072	136	1 826	6 580	1,4	17,6-	3,1-	0,1-	
innerorts .....	2 970	18	578	3 275	2 922	18	620	3 193	1,6	-	6,8-	2,6	
außerorts .....	3 189	94	1 191	3 301	3 150	118	1 206	3 387	1,2	20,3-	1,2-	2,5-	
Kreisstraßen .....	3 079	80	1 023	3 160	3 364	62	1 112	3 374	8,5-	29,0	8,0-	6,3-	
innerorts .....	1 309	12	310	1 354	1 460	6	361	1 461	10,3-	X	14,1-	7,3-	
außerorts .....	1 770	68	713	1 806	1 904	56	751	1 913	7,0-	21,4	5,1-	5,6-	
Andere Straßen .....	10 548	71	2 242	10 367	10 663	65	2 280	10 514	1,1-	9,2	1,7-	1,4-	
innerorts .....	9 399	45	1 822	9 363	9 484	45	1 844	9 449	0,9-	-	1,2-	0,9-	
außerorts .....	1 149	26	420	1 004	1 179	20	436	1 065	2,5-	30,0	3,7-	5,7-	
Insgesamt .....	26 502	417	6 745	28 335	26 979	457	7 048	28 817	1,8-	8,8-	4,3-	1,7-	
innerorts .....	16 192	96	3 138	17 013	16 360	91	3 270	16 991	1,0-	5,5	4,0-	0,1	
außerorts .....	10 310	321	3 607	11 322	10 619	366	3 778	11 826	2,9-	12,3-	4,5-	4,3-	

5. Straßenverkehrsunfälle und dabei verunglückte Personen in den Stadt- und Landkreisen Baden-Württembergs im AUGUST 2005

Kreisfreie Stadt / Landkreis Regierungsbezirk Land Ortslage	Straßenverkehrsunfälle				Verunglückte			
	insgesamt	mit Personen- schaden	mit 1) schwerw. Sachsch.	sonst. Alkohol- unfälle	insgesamt	Getötete	Schwer- verletzte	Leicht- verletzte
Stuttgart, Landeshauptstadt	256	210	36	10	277	3	29	245
innerorts	199	168	22	9	221	2	22	197
außerorts ohne Autobahn	34	29	4	1	40	1	5	34
auf Autobahnen	23	13	10	-	16	-	2	14
Böblingen	185	120	60	5	147	-	28	119
innerorts	83	55	24	4	67	-	11	56
außerorts ohne Autobahn	57	41	15	1	51	-	15	36
auf Autobahnen	45	24	21	-	29	-	2	27
Esslingen	167	107	48	12	147	1	32	114
innerorts	112	74	26	12	87	-	15	72
außerorts ohne Autobahn	41	28	13	-	50	-	14	36
auf Autobahnen	14	5	9	-	10	1	3	6
Göppingen	108	70	32	6	95	2	15	78
innerorts	69	43	20	6	57	-	5	52
außerorts ohne Autobahn	31	24	7	-	33	2	9	22
auf Autobahnen	8	3	5	-	5	-	1	4
Ludwigsburg	197	134	55	8	182	2	28	152
innerorts	108	71	29	8	85	-	14	71
außerorts ohne Autobahn	53	46	7	-	64	2	11	51
auf Autobahnen	36	17	19	-	33	-	3	30
Rems-Murr-Kreis	125	98	21	6	119	2	21	96
innerorts	64	50	10	4	60	-	6	54
außerorts ohne Autobahn	61	48	11	2	59	2	15	42
auf Autobahnen	-	-	-	-	-	-	-	-
Heilbronn, Stadt	55	40	11	4	45	-	7	38
innerorts	49	36	9	4	41	-	5	36
außerorts ohne Autobahn	4	3	1	-	3	-	2	1
auf Autobahnen	2	1	1	-	1	-	-	1
Heilbronn	138	87	46	5	114	-	36	78
innerorts	63	36	24	3	46	-	11	35
außerorts ohne Autobahn	60	45	14	1	62	-	23	39
auf Autobahnen	15	6	8	1	6	-	2	4
Hohenlohekreis	58	47	10	1	69	2	13	54
innerorts	20	15	5	-	18	1	4	13
außerorts ohne Autobahn	26	24	2	-	31	1	6	24
auf Autobahnen	12	8	3	1	20	-	3	17
Schwäbisch Hall	96	69	19	8	108	2	28	78
innerorts	51	35	11	5	49	-	11	38
außerorts ohne Autobahn	39	29	7	3	45	2	12	31
auf Autobahnen	6	5	1	-	14	-	5	9
Main-Tauber-Kreis	60	37	21	2	44	1	10	33
innerorts	26	18	6	2	21	-	4	17
außerorts ohne Autobahn	31	19	12	-	23	1	6	16
auf Autobahnen	3	-	3	-	-	-	-	-
Heidenheim	45	36	6	3	52	-	8	44
innerorts	24	20	2	2	25	-	6	19
außerorts ohne Autobahn	16	12	3	1	15	-	2	13
auf Autobahnen	5	4	1	-	12	-	-	12
Ostalbkreis	117	84	26	7	115	-	34	81
innerorts	57	38	13	6	44	-	6	38
außerorts ohne Autobahn	51	41	9	1	62	-	24	38
auf Autobahnen	9	5	4	-	9	-	4	5
Reg.-Bez. Stuttgart	1 607	1 139	391	77	1 514	15	289	1 210
innerorts	925	659	201	65	821	3	120	698
außerorts ohne Autobahn	504	389	105	10	538	11	144	383
auf Autobahnen	178	91	85	2	155	1	25	129
Baden-Baden, Stadt	29	19	9	1	29	3	3	23
innerorts	8	7	1	-	12	-	1	11
außerorts ohne Autobahn	13	9	4	-	13	3	2	8
auf Autobahnen	8	3	4	1	4	-	-	4
Karlsruhe, Stadt	139	111	26	2	135	2	20	113
innerorts	111	90	19	2	105	2	18	85
außerorts ohne Autobahn	13	10	3	-	16	-	-	16
auf Autobahnen	15	11	4	-	14	-	2	12
Karlsruhe	167	125	37	5	168	2	35	131
innerorts	101	70	28	3	86	1	13	72
außerorts ohne Autobahn	52	45	6	1	58	1	18	39
auf Autobahnen	14	10	3	1	24	-	4	20

1) Schwerwiegender Unfall mit Sachschaden (im engeren Sinne).

Kreisfreie Stadt / Landkreis Regierungsbezirk Land Ortslage	Straßenverkehrsunfälle				Verunglückte			
	insgesamt	mit Personen- schaden	mit 1) schwerw. Sachsch.	sonst. Alkohol- unfälle	insgesamt	Getötete	Schwer- verletzte	Leicht- verletzte
Rastatt .....	71	49	18	4	70	2	18	50
innerorts .....	41	30	7	4	37	1	8	28
außerorts ohne Autobahn .....	19	15	4	-	27	1	10	16
auf Autobahnen .....	11	4	7	-	6	-	-	6
Heidelberg, Stadt .....	73	67	6	-	86	-	9	77
innerorts .....	55	51	4	-	63	-	7	56
außerorts ohne Autobahn .....	16	14	2	-	20	-	1	19
auf Autobahnen .....	2	2	-	-	3	-	1	2
Mannheim, Universitätsstadt .....	140	99	31	10	121	1	23	97
innerorts .....	123	85	29	9	100	1	21	78
außerorts ohne Autobahn .....	11	10	1	-	15	-	2	13
auf Autobahnen .....	6	4	1	1	6	-	-	6
Neckar-Odenwald-Kreis .....	54	35	17	2	51	3	12	36
innerorts .....	26	18	6	2	26	-	2	24
außerorts ohne Autobahn .....	26	17	9	-	25	3	10	12
auf Autobahnen .....	2	-	2	-	-	-	-	-
Rhein-Neckar-Kreis .....	176	107	53	16	132	-	25	107
innerorts .....	114	70	30	14	79	-	15	64
außerorts ohne Autobahn .....	46	30	14	2	45	-	9	36
auf Autobahnen .....	16	7	9	-	8	-	1	7
Pforzheim, Stadt .....	58	36	17	5	48	-	7	41
innerorts .....	43	25	13	5	33	-	4	29
außerorts ohne Autobahn .....	10	8	2	-	11	-	3	8
auf Autobahnen .....	5	3	2	-	4	-	-	4
Calw .....	66	47	16	3	68	-	12	56
innerorts .....	32	19	10	3	22	-	4	18
außerorts ohne Autobahn .....	34	28	6	-	46	-	8	38
auf Autobahnen .....	-	-	-	-	-	-	-	-
Enzkreis .....	84	65	17	2	92	2	24	66
innerorts .....	35	28	6	1	33	-	9	24
außerorts ohne Autobahn .....	40	29	10	1	48	2	13	33
auf Autobahnen .....	9	8	1	-	11	-	2	9
Freudenstadt .....	56	39	17	-	51	1	15	35
innerorts .....	25	16	9	-	18	-	4	14
außerorts ohne Autobahn .....	27	20	7	-	27	1	11	15
auf Autobahnen .....	4	3	1	-	6	-	-	6
Reg.-Bez. Karlsruhe .....	1 113	799	264	50	1 051	16	203	832
innerorts .....	714	509	162	43	614	5	106	503
außerorts ohne Autobahn .....	307	235	68	4	351	11	87	253
auf Autobahnen .....	92	55	34	3	86	-	10	76
Freiburg im Breisgau, Stadt .....	121	99	19	3	122	-	14	108
innerorts .....	102	85	14	3	101	-	13	88
außerorts ohne Autobahn .....	14	13	1	-	20	-	1	19
auf Autobahnen .....	5	1	4	-	1	-	-	1
Breisgau-Hochschwarzwald .....	127	99	24	4	132	2	26	104
innerorts .....	51	43	5	3	52	1	8	43
außerorts ohne Autobahn .....	72	54	17	1	77	1	17	59
auf Autobahnen .....	4	2	2	-	3	-	1	2
Emmendingen .....	71	58	10	3	76	3	17	56
innerorts .....	35	29	4	2	37	1	8	28
außerorts ohne Autobahn .....	24	18	5	1	24	1	7	16
auf Autobahnen .....	12	11	1	-	15	1	2	12
Ortenaukreis .....	195	138	54	3	206	2	47	157
innerorts .....	105	82	22	1	103	-	26	77
außerorts ohne Autobahn .....	66	43	21	2	81	1	21	59
auf Autobahnen .....	24	13	11	-	22	1	-	21
Rottweil .....	58	41	17	-	58	-	14	44
innerorts .....	20	16	4	-	21	-	2	19
außerorts ohne Autobahn .....	29	22	7	-	30	-	11	19
auf Autobahnen .....	9	3	6	-	7	-	1	6
Schwarzwald-Baar-Kreis .....	85	65	16	4	96	2	24	70
innerorts .....	39	28	8	3	36	-	6	30
außerorts ohne Autobahn .....	42	35	7	-	57	2	16	39
auf Autobahnen .....	4	2	1	1	3	-	2	1
Tuttlingen .....	54	39	13	2	50	1	12	37
innerorts .....	36	27	7	2	29	-	4	25
außerorts ohne Autobahn .....	15	12	3	-	21	1	8	12
auf Autobahnen .....	3	-	3	-	-	-	-	-

1) Schwerwiegender Unfall mit Sachschaden (im engeren Sinne).



Kreisfreie Stadt / Landkreis Regierungsbezirk Land Ortslage	Straßenverkehrsunfälle				Verunglückte			
	insgesamt	mit Personen- schäden	mit 1) schwerw. Sachs.	sonst. Alkohol- unfälle	insgesamt	Getötete	Schwer- verletzte	Leicht- verletzte
Konstanz .....	135	107	23	5	133	3	30	100
innerorts .....	85	71	9	5	83	-	17	66
außerorts ohne Autobahn .....	44	32	12	-	41	2	12	27
auf Autobahnen .....	6	4	2	-	9	1	1	7
Lörrach .....	121	89	29	3	107	1	20	86
innerorts .....	72	53	17	2	61	-	8	53
außerorts ohne Autobahn .....	39	31	7	1	40	1	11	28
auf Autobahnen .....	10	5	5	-	6	-	1	5
Waldshut .....	77	57	16	4	73	2	30	41
innerorts .....	46	33	10	3	46	1	14	31
außerorts ohne Autobahn .....	30	24	6	-	27	1	16	10
auf Autobahnen .....	1	-	-	1	-	-	-	-
Reg.-Bez. Freiburg .....	1 044	792	221	31	1 053	16	234	803
innerorts .....	591	467	100	24	569	3	106	460
außerorts ohne Autobahn .....	375	284	86	5	418	10	120	288
auf Autobahnen .....	78	41	35	2	66	3	8	55
Reutlingen .....	115	88	25	2	103	1	28	74
innerorts .....	73	52	19	2	59	-	10	49
außerorts ohne Autobahn .....	42	36	6	-	44	1	18	25
auf Autobahnen .....	-	-	-	-	-	-	-	-
Tübingen .....	76	54	18	4	75	2	24	49
innerorts .....	44	33	9	2	37	1	9	27
außerorts ohne Autobahn .....	28	18	8	2	32	1	15	16
auf Autobahnen .....	4	3	1	-	6	-	-	6
Zollernalbkreis .....	68	46	20	2	58	-	18	40
innerorts .....	39	28	9	2	33	-	9	24
außerorts ohne Autobahn .....	29	18	11	-	25	-	9	16
auf Autobahnen .....	-	-	-	-	-	-	-	-
Ulm, Universitätsstadt .....	48	37	8	3	50	1	6	43
innerorts .....	32	22	7	3	29	-	4	25
außerorts ohne Autobahn .....	15	14	1	-	20	-	2	18
auf Autobahnen .....	1	1	-	-	1	1	-	-
Alb-Donau-Kreis .....	67	44	21	2	66	1	14	51
innerorts .....	34	24	9	1	32	-	6	26
außerorts ohne Autobahn .....	26	15	10	1	23	1	7	15
auf Autobahnen .....	7	5	2	-	11	-	1	10
Biberach .....	79	51	25	3	73	3	25	45
innerorts .....	39	27	10	2	36	-	12	24
außerorts ohne Autobahn .....	40	24	15	1	37	3	13	21
auf Autobahnen .....	-	-	-	-	-	-	-	-
Bodenseekreis .....	124	101	16	7	135	3	33	99
innerorts .....	76	60	10	6	76	-	9	67
außerorts ohne Autobahn .....	48	41	6	1	59	3	24	32
auf Autobahnen .....	-	-	-	-	-	-	-	-
Ravensburg .....	148	107	38	3	149	4	42	103
innerorts .....	76	61	14	1	73	-	17	56
außerorts ohne Autobahn .....	66	43	21	2	66	3	24	39
auf Autobahnen .....	6	3	3	-	10	1	1	8
Sigmaringen .....	61	49	12	-	65	1	14	50
innerorts .....	37	30	7	-	41	1	7	33
außerorts ohne Autobahn .....	24	19	5	-	24	-	7	17
auf Autobahnen .....	-	-	-	-	-	-	-	-
Reg.-Bez. Tübingen .....	786	577	183	26	774	16	204	554
innerorts .....	450	337	94	19	416	2	83	331
außerorts ohne Autobahn .....	318	228	83	7	330	12	119	199
auf Autobahnen .....	18	12	6	-	28	2	2	24
Baden-Württemberg .....	4 550	3 307	1 059	184	4 392	63	930	3 399
innerorts .....	2 680	1 972	557	151	2 420	13	415	1 992
außerorts ohne Autobahn .....	1 504	1 136	342	26	1 637	44	470	1 123
auf Autobahnen .....	366	199	160	7	335	6	45	284
Kreisfreie Städte .....	919	718	163	38	913	10	118	785
Landkreise .....	3 631	2 589	896	146	3 479	53	812	2 614

1) Schwerwiegender Unfall mit Sachschaden (im engeren Sinne).

Kreisfreie Stadt/ Landkreis Regierungsbezirk Land Ortslage	Unfälle				Verunglückte			
	insgesamt		darunter		insgesamt		darunter	
	1)		mit Personenschaden				Getötete	
	Januar bis August	Veränderung gegenüber Vorjahr	Januar bis August	Veränderung gegenüber Vorjahr	Januar bis August	Veränderung gegenüber Vorjahr	Januar bis August	Veränderung gegenüber Vorjahr
Anzahl	%	Anzahl	%	Anzahl	%	Anzahl	%	
Stuttgart, Landeshauptstadt	2 229	7,7	1 643	10,8	2 172	12,4	9	X
innerorts	1 801	5,4	1 363	10,0	1 761	12,5	4	X
außerorts ohne Autobahn	281	2,6	206	3,5	296	1,9-	3	X
auf Autobahnen	147	70,9	74	64,4	115	74,2	2	X
Böblingen	1 512	2,2	999	0,9	1 347	2,7-	12	7,6-
innerorts	752	4,4-	528	2,7-	670	3,2-	5	X
außerorts ohne Autobahn	428	-	309	0,3	435	8,3-	7	X
auf Autobahnen	332	25,3	162	16,5	242	11,0	-	X
Esslingen	1 640	1,4-	1 108	0,9-	1 505	0,2-	13	X
innerorts	1 033	3,6-	719	6,0-	888	7,5-	4	X
außerorts ohne Autobahn	512	0,6	347	6,8	542	8,4	6	X
auf Autobahnen	95	15,9	42	50,0	75	56,3	3	X
Göppingen	907	11,2	586	5,0	776	3,6	8	X
innerorts	577	10,3	371	1,4	468	3,1	2	X
außerorts ohne Autobahn	262	6,9	185	9,5	265	6,9	4	X
auf Autobahnen	68	41,7	30	30,4	43	8,4-	2	X
Ludwigsburg	1 713	2,6	1 127	1,7	1 549	4,6	21	61,5
innerorts	1 026	2,7	677	1,0	848	0,4	4	X
außerorts ohne Autobahn	489	3,3-	361	1,8-	564	5,2	13	X
auf Autobahnen	198	20,7	89	27,1	137	37,0	4	X
Rems-Murr-Kreis	1 165	7,4-	865	8,6-	1 102	8,5-	9	X
innerorts	703	9,4-	517	12,7-	629	10,6-	1	X
außerorts ohne Autobahn	462	4,3-	348	1,6-	473	5,7-	8	X
auf Autobahnen	-	-	-	-	-	-	-	-
Heilbronn, Stadt	491	0,8	322	1,6	407	2,1-	1	X
innerorts	421	5,5	284	7,6	355	7,3	1	X
außerorts ohne Autobahn	40	25,8-	25	35,8-	37	44,7-	-	X
auf Autobahnen	30	11,7-	13	7,1-	15	16,6-	-	X
Heilbronn	1 200	5,2	737	-	998	2,0-	15	11,7-
innerorts	501	8,4	305	3,4	390	7,7	3	X
außerorts ohne Autobahn	528	2,9	381	3,3	538	0,6-	9	X
auf Autobahnen	171	3,0	51	30,0-	70	39,0-	3	X
Hohenlohekreis	495	16,2	342	29,1	473	36,3	4	X
innerorts	194	16,2	143	33,6	179	34,6	1	X
außerorts ohne Autobahn	188	6,2	147	16,7	206	21,2	3	X
auf Autobahnen	113	37,8	52	62,5	88	X	-	X
Schwäbisch Hall	741	9,8	519	11,1	821	24,2	20	X
innerorts	356	5,3	237	0,7-	383	24,8	3	X
außerorts ohne Autobahn	317	12,4	242	21,6	372	21,2	16	X
auf Autobahnen	68	23,6	40	37,9	66	40,4	1	X
Main-Tauber-Kreis	523	1,0	360	2,9	479	3,9	6	X
innerorts	219	1,3-	162	2,5	198	8,2	1	X
außerorts ohne Autobahn	246	1,7	178	4,1	256	6,7	5	X
auf Autobahnen	58	7,4	20	4,7-	25	34,1-	-	X
Heidenheim	423	7,8-	274	9,5-	412	4,0	2	X
innerorts	246	13,0-	168	5,5-	232	8,9	-	X
außerorts ohne Autobahn	122	6,8-	81	20,5-	135	7,4-	2	X
auf Autobahnen	55	22,2	25	8,7	45	21,6	-	X
Ostalbkreis	982	5,1-	649	8,5-	869	10,9-	10	X
innerorts	521	11,2-	345	14,7-	434	12,9-	2	X
außerorts ohne Autobahn	395	2,6	276	0,7	399	8,2-	8	X
auf Autobahnen	66	3,1	28	9,6-	36	14,2-	-	-
Reg.-Bez. Stuttgart	14 021	2,3	9 531	1,9	12 910	3,0	130	-
innerorts	8 350	0,3	5 819	-	7 435	2,6	31	47,6
außerorts ohne Autobahn	4 270	1,0	3 086	2,8	4 518	1,1	84	10,5-
auf Autobahnen	1 401	22,4	626	18,6	957	16,7	15	-
Baden-Baden, Stadt	237	1,6-	153	5,5-	208	1,8-	5	X
innerorts	123	8,8-	95	7,7-	116	6,4-	-	-
außerorts ohne Autobahn	55	12,2	38	4,9-	57	1,8	5	X
auf Autobahnen	59	3,5	20	5,3	35	9,4	-	X
Karlsruhe, Stadt	1 191	3,7-	854	6,9-	1 075	8,7-	11	X
innerorts	962	0,1-	706	3,9-	863	4,6-	7	X
außerorts ohne Autobahn	107	12,9-	77	14,4-	105	20,4-	1	X
auf Autobahnen	122	19,1-	71	23,6-	107	24,6-	3	X
Karlsruhe	1 441	0,1	1 032	4,6	1 406	6,4	22	37,5
innerorts	737	6,1-	521	3,6-	637	2,2-	5	X
außerorts ohne Autobahn	558	9,4	426	15,8	616	13,2	12	X
auf Autobahnen	146	1,4	85	9,0	153	22,4	5	X

1) Unfälle mit Personenschaden, schwerwiegende Unfälle mit Sachschaden (im engeren Sinne und sonstige Alkoholunfälle).

Kreisfreie Stadt/ Landkreis Regierungsbezirk Land Ortslage	Unfälle				Verunglückte			
	1) insgesamt		darunter		insgesamt		darunter	
			mit Personenschaden				Getötete	
	Januar bis August	Veränderung gegenüber Vorjahr	Januar bis August	Veränderung gegenüber Vorjahr	Januar bis August	Veränderung gegenüber Vorjahr	Januar bis August	Veränderung gegenüber Vorjahr
Anzahl	%	Anzahl	%	Anzahl	%	Anzahl	%	
Rastatt .....	714	7,7-	481	4,3-	669	0,5-	11	15,3-
innerorts .....	386	12,6-	269	11,1-	352	6,5-	3	X
außerorts ohne Autobahn .....	235	1,3	176	8,6	261	10,1	5	X
auf Autobahnen .....	93	6,9-	36	5,2-	56	5,0-	3	X
Heidelberg, Stadt .....	617	4,3-	471	5,3-	576	11,8-	-	X
innerorts .....	484	6,5-	379	5,9-	445	12,8-	-	X
außerorts ohne Autobahn .....	101	21,7	70	9,4	98	2,9-	-	X
auf Autobahnen .....	32	27,2-	22	28,9-	33	21,3-	-	-
Mannheim, Universitätsstadt .....	1 098	0,4	744	6,8-	967	9,4-	6	X
innerorts .....	961	0,8	655	5,4-	848	5,9-	6	X
außerorts ohne Autobahn .....	86	13,9-	64	21,9-	87	25,9-	-	X
auf Autobahnen .....	51	24,4	25	4,2	32	34,9-	-	-
Neckar-Odenwald-Kreis .....	456	0,1-	304	6,9-	425	8,9-	12	7,6-
innerorts .....	226	2,3	140	10,7-	194	7,1-	2	X
außerorts ohne Autobahn .....	211	7,8-	155	7,1-	216	14,9-	10	X
auf Autobahnen .....	19	X	9	X	15	X	-	X
Rhein-Neckar-Kreis .....	1 727	5,2-	1 200	5,3-	1 570	9,4-	12	24,9-
innerorts .....	1 047	3,2	755	6,9	905	5,0	3	X
außerorts ohne Autobahn .....	467	11,0-	338	17,1-	508	17,8-	7	X
auf Autobahnen .....	213	24,6-	107	30,9-	157	38,1-	2	X
Pforzheim, Stadt .....	534	8,2-	322	15,6-	440	20,8-	1	X
innerorts .....	397	4,9-	239	12,0-	300	17,3-	-	X
außerorts ohne Autobahn .....	82	4,6-	58	6,4-	90	16,6-	1	X
auf Autobahnen .....	55	29,4-	25	47,8-	50	41,1-	-	-
Calw .....	465	-	320	5,0-	459	0,4	5	X
innerorts .....	211	8,6-	131	22,4-	169	20,2-	-	X
außerorts ohne Autobahn .....	254	8,5	189	12,5	290	18,4	5	X
auf Autobahnen .....	-	-	-	-	-	-	-	-
Enzkreis .....	628	3,1-	418	6,2-	586	4,6-	12	X
innerorts .....	275	5,7-	172	14,3-	214	14,7-	2	X
außerorts ohne Autobahn .....	272	0,4	197	1,5	295	8,1	8	X
auf Autobahnen .....	81	5,7-	49	3,8-	77	15,3-	2	X
Freudenstadt .....	461	5,0	301	16,2	404	10,4	6	X
innerorts .....	209	29,8	138	48,4	166	48,2	-	-
außerorts ohne Autobahn .....	233	9,2-	155	2,4-	223	9,6-	6	X
auf Autobahnen .....	19	9,4-	8	X	15	X	-	-
Reg.-Bez. Karlsruhe .....	9 569	2,7-	6 600	4,1-	8 785	5,5-	103	2,0
innerorts .....	6 018	1,8-	4 200	3,9-	5 209	4,9-	28	7,7
außerorts ohne Autobahn .....	2 661	1,3-	1 943	1,0-	2 846	2,8-	60	3,1-
auf Autobahnen .....	890	12,0-	457	16,4-	730	18,0-	15	15,4
Freiburg im Breisgau, Stadt .....	954	1,9	783	1,3	971	0,5	4	X
innerorts .....	841	3,4	713	2,9	867	1,5	4	X
außerorts ohne Autobahn .....	82	1,2	60	6,2-	93	4,5	-	X
auf Autobahnen .....	31	26,1-	10	X	11	52,1-	-	-
Breisgau-Hochschwarzwald ...	913	4,6	662	4,3	885	1,7	10	X
innerorts .....	408	5,4	300	6,4	357	6,9	1	X
außerorts ohne Autobahn .....	445	2,3	337	0,6	482	4,7-	9	X
auf Autobahnen .....	60	17,6	25	38,9	46	53,3	-	X
Emmendingen .....	599	7,7	416	5,3	539	4,3	7	X
innerorts .....	329	5,1	239	4,8	296	5,0	2	X
außerorts ohne Autobahn .....	210	16,7	146	4,3	197	4,2	3	X
auf Autobahnen .....	60	4,7-	31	14,8	46	-	2	X
Ortenaukreis .....	1 567	5,2-	1 095	5,3-	1 413	8,3-	19	23,9-
innerorts .....	917	1,0-	684	3,3	830	3,4	5	X
außerorts ohne Autobahn .....	487	10,1-	346	13,2-	484	18,0-	12	7,6-
auf Autobahnen .....	163	12,3-	65	32,2-	99	33,0-	2	X
Rottweil .....	514	1,2	303	5,2-	420	2,7-	8	X
innerorts .....	194	11,7-	126	13,0-	152	15,0-	1	X
außerorts ohne Autobahn .....	221	3,8	146	1,3-	218	5,8	5	X
auf Autobahnen .....	99	32,0	31	14,8	50	6,4	2	X
Schwarzwald-Baar-Kreis .....	744	12,6-	486	16,4-	681	18,2-	15	-
innerorts .....	429	10,9-	274	10,7-	350	9,9-	4	X
außerorts ohne Autobahn .....	287	14,7-	205	22,3-	319	25,0-	11	8,2-
auf Autobahnen .....	28	15,1-	7	X	12	33,2-	-	-
Tuttlingen .....	472	5,7-	298	17,8-	387	15,2-	8	X
innerorts .....	271	8,4-	175	20,7-	203	22,4-	1	X
außerorts ohne Autobahn .....	168	1,2	116	7,8-	176	2,9	6	X
auf Autobahnen .....	33	15,3-	7	X	8	X	1	X

1) Unfälle mit Personenschaden, schwerwiegende Unfälle mit Sachschaden (im engeren Sinne und sonstige Alkoholfälle).

Kreisfreie Stadt/ Landkreis Regierungsbezirk Land Ortslage	Unfälle				Verunglückte			
	1) insgesamt		darunter		insgesamt		darunter	
			mit Personenschaden				Getötete	
	Januar bis August	Veränderung gegenüber Vorjahr	Januar bis August	Veränderung gegenüber Vorjahr	Januar bis August	Veränderung gegenüber Vorjahr	Januar bis August	Veränderung gegenüber Vorjahr
Anzahl	%	Anzahl	%	Anzahl	%	Anzahl	%	
Konstanz .....	1 058	5,1	777	3,6	972	2,0-	9	X
innerorts .....	691	12,9	526	11,2	627	8,9	-	X
außerorts ohne Autobahn .....	308	5,1-	230	8,6-	312	19,7-	7	X
auf Autobahnen .....	59	15,6-	21	15,9-	33	17,9	2	X
Lörrach .....	884	9,5-	617	13,7-	805	13,2-	7	X
innerorts .....	529	10,6-	382	13,7-	458	14,0-	3	X
außerorts ohne Autobahn .....	288	14,5-	205	17,6-	299	18,2-	4	X
auf Autobahnen .....	67	36,7	30	25,0	48	65,5	-	-
Waldshut .....	576	2,6-	427	1,1-	606	3,4	8	X
innerorts .....	295	4,7-	214	3,1-	277	0,3-	1	X
außerorts ohne Autobahn .....	275	0,3-	210	1,4	326	7,2	7	X
auf Autobahnen .....	6	X	3	X	3	X	-	-
Reg.-Bez. Freiburg .....	8 281	2,0-	5 864	4,1-	7 679	5,4-	95	13,5-
innerorts .....	4 904	0,9-	3 633	1,1-	4 417	1,5-	22	21,3-
außerorts ohne Autobahn .....	2 771	4,1-	2 001	8,3-	2 906	10,1-	64	14,6-
auf Autobahnen .....	606	1,2-	230	12,8-	356	10,2-	9	X
Reutlingen .....	982	0,2	719	3,8-	946	6,6-	10	X
innerorts .....	635	5,1	456	1,1	568	3,0-	3	X
außerorts ohne Autobahn .....	347	7,6-	263	11,4-	378	11,6-	7	X
auf Autobahnen .....	-	-	-	-	-	-	-	-
Tübingen .....	646	5,3-	468	8,5-	631	9,1-	8	X
innerorts .....	404	7,9-	287	9,7-	356	13,9-	3	X
außerorts ohne Autobahn .....	208	8,3-	158	14,0-	235	9,9-	5	X
auf Autobahnen .....	34	X	23	X	40	X	-	-
Zollernalbkreis .....	612	5,0-	373	9,6-	513	11,3-	7	X
innerorts .....	330	5,4	213	5,4	273	1,5	1	X
außerorts ohne Autobahn .....	282	15,0-	160	24,1-	240	22,5-	6	X
auf Autobahnen .....	-	-	-	-	-	-	-	-
Ulm, Universitätsstadt .....	475	5,3-	337	3,6-	453	2,1-	2	X
innerorts .....	347	5,6-	242	3,9-	308	3,1-	-	-
außerorts ohne Autobahn .....	119	6,9-	88	6,3-	134	3,5-	1	X
auf Autobahnen .....	9	X	7	X	11	X	1	X
Alb-Donau-Kreis .....	598	0,8	402	2,1-	604	1,9-	12	19,9-
innerorts .....	284	22,4	189	21,2	240	18,2	1	X
außerorts ohne Autobahn .....	253	15,0-	184	16,7-	313	8,7-	11	26,6-
auf Autobahnen .....	61	3,1-	29	14,6-	51	27,1-	-	-
Biberach .....	723	3,6	471	0,1-	664	5,2	9	X
innerorts .....	360	5,0	237	2,0-	321	6,3	1	X
außerorts ohne Autobahn .....	359	4,4	233	5,0	341	7,2	8	X
auf Autobahnen .....	4	X	1	X	2	X	-	-
Bodenseekreis .....	810	2,7	625	3,0	831	3,0	9	X
innerorts .....	475	8,0	372	7,8	469	11,4	1	X
außerorts ohne Autobahn .....	335	3,9-	253	3,3-	362	6,1-	8	X
auf Autobahnen .....	-	-	-	-	-	-	-	-
Ravensburg .....	1 062	2,7-	772	0,9-	1 032	4,3-	22	4,8
innerorts .....	500	3,9-	376	1,0-	441	0,8-	2	X
außerorts ohne Autobahn .....	500	3,5	371	3,6	541	1,1	19	5,6
auf Autobahnen .....	62	30,2-	25	40,4-	50	49,4-	1	X
Sigmaringen .....	477	8,9	340	5,6	449	4,6-	10	X
innerorts .....	238	15,5	168	20,0	210	20,7	3	X
außerorts ohne Autobahn .....	239	3,0	172	5,4-	239	19,4-	7	X
auf Autobahnen .....	-	-	-	-	-	-	-	-
Reg.-Bez. Tübingen .....	6 385	0,5-	4 507	2,3-	6 123	3,6-	89	23,2-
innerorts .....	3 573	3,1	2 540	2,2	3 186	1,7	15	6,2-
außerorts ohne Autobahn .....	2 642	4,5-	1 882	7,2-	2 783	7,7-	72	26,4-
auf Autobahnen .....	170	8,5-	85	13,2-	154	25,2-	2	X
Baden-Württemberg .....	38 256	0,4-	26 502	1,7-	35 497	2,2-	417	8,7-
innerorts .....	22 845	0,1-	16 192	0,9-	20 247	0,4-	96	5,5
außerorts ohne Autobahn .....	12 344	1,9-	8 912	2,9-	13 053	4,3-	280	14,8-
auf Autobahnen .....	3 067	3,7	1 398	2,6-	2 197	5,0-	41	10,8
Kreisfreie Städte .....	7 826	0,4	5 629	0,8-	7 269	2,3-	39	20,3-
Landkreise .....	30 430	0,6-	20 873	1,9-	28 228	2,2-	378	7,3-

1) Unfälle mit Personenschaden, schwerwiegende Unfälle mit Sachschaden (im engeren Sinne und sonstige Alkoholunfälle).