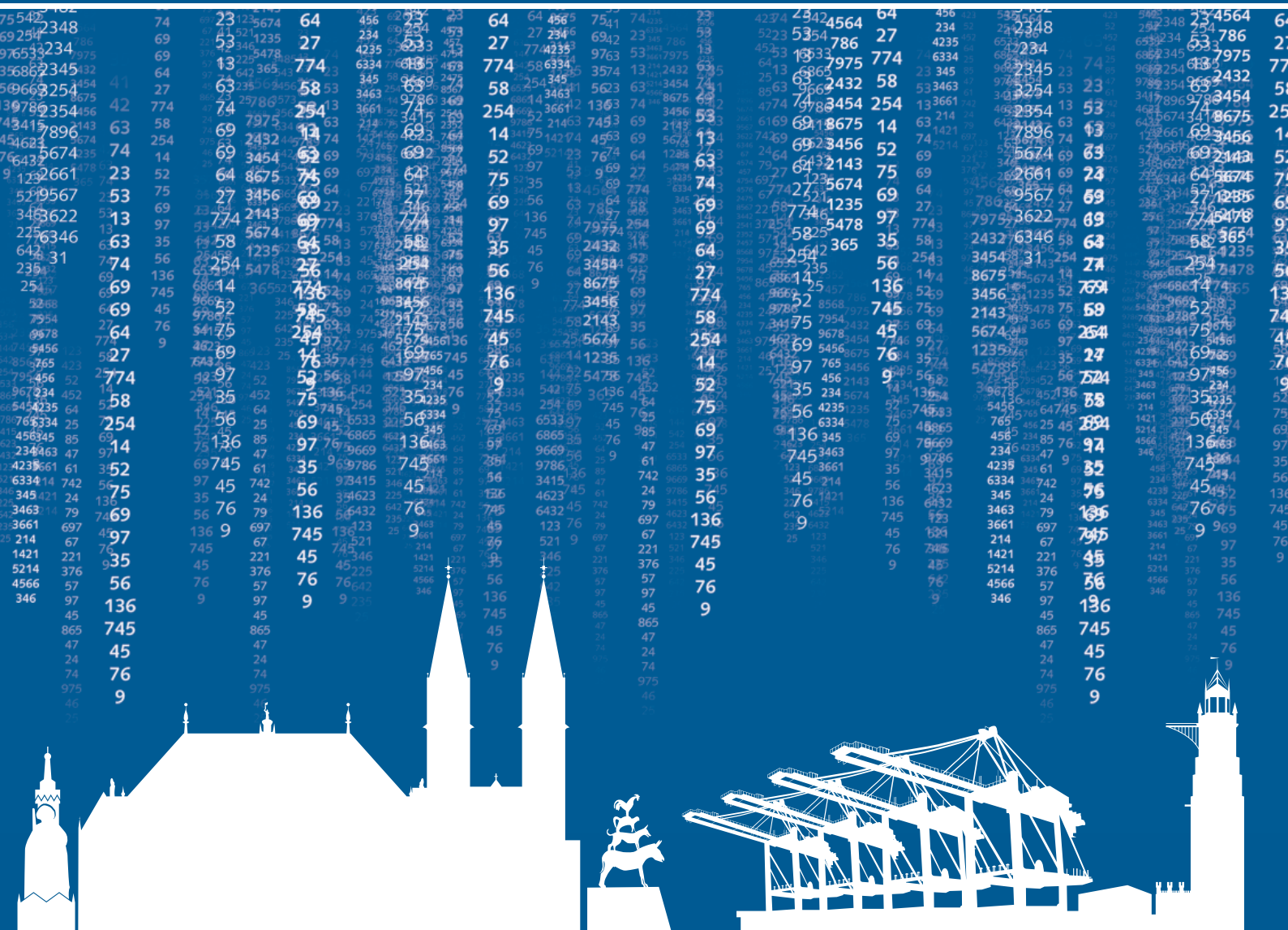




# STATISTISCHER BERICHT

> H12 - vj3 / 16 <



## Seeverkehr der Bremischen Häfen

Juli bis September 2016

## Zeichenerklärung

p	vorläufiger Zahlenwert
r	berichtigter Zahlenwert
s	geschätzter Zahlenwert
.	Zahlenwert ist unbekannt oder geheim zu halten
...	Zahlenangaben fallen später an
–	Zahlenwert ist genau null (nichts)
x	Tabellenfach gesperrt, weil Aussage nicht sinnvoll oder Fragestellung nicht zutreffend
()	Wert mit beschränkter Aussagekraft
/	Kein Nachweis, weil Ergebnis nicht ausreichend genau

## Impressum

ISSN 2199 - 0689

<b>Herausgeber</b>	Statistisches Landesamt Bremen
<b>Redaktion</b>	Referat 31 Schifffahrt, Außenhandel, Straßenverkehr
<b>Gestaltung</b>	Trageser GmbH, Bremen Statistisches Landesamt Bremen
<b>Satz und Druck</b>	Statistisches Landesamt Bremen
<b>Bezug</b>	Download der pdf-Datei unter: <a href="http://www.statistik.bremen.de">www.statistik.bremen.de</a> / Publikationen

Erschienen im Februar 2017

© Statistisches Landesamt Bremen, Bremen, 2017  
Auszugsweise Vervielfältigung und Verbreitung mit Quellenangabe gestattet.

**Statistischer Bericht  
H II 2 - vj 3 / 16**

**Seeverkehr der  
Bremischen Häfen**

**Juli bis September 2016**

**Inhalt**

Methodische und rechtliche Vorbemerkungen.....	2
Tabelle 1 Schiffs -und Güterverkehr über See der Bremischen Häfen 1950 bis 2015.....	3
Grafik Schiffs -und Güterverkehr über See der Bremischen Häfen 1950 bis 2015.....	3
Tabelle 2 Schiffs -und Güterverkehr über See der Bremischen Häfen im 3. Quartal 2016.....	4
Tabelle 3 Güterverkehr über See der Bremischen Häfen im 3. Quartal 2016 nach Güterabteilungen .....	5
Tabelle 4 Güterverkehr über See der Bremischen Häfen im 3. Quartal 2016 nach ausgewählten Verkehrsgebieten.....	6
Tabelle 5 Containerverkehr über See der Bremischen Häfen im 3. Quartal 2016 nach ausgewählten Verkehrsbereichen.....	8

## Methodische und rechtliche Vorbemerkungen

### Seeverkehr 2016

Die hier dargestellte Seeverkehrsstatistik beruht auf Anschreibungen über Schiffe und Güter in den Bremischen Häfen. Erfasst werden die im Seeverkehr angekommenen und abgegangenen Handelsschiffe, und deren ein- und ausgeladenen sowie im Durchgangsverkehr beförderten Güter und Ladungseinheiten.

Meldepflichtig sind Ankünfte und Abgänge von Handelsschiffen und Passagierschiffen mit einer Bruttoreaumzahl von mind. 100 BRZ in deutschen Häfen oder sonstigen Lade- und Löschplätzen, die sich an einer Seeschiffahrtsstraße befinden, wenn die Fahrt ganz oder teilweise auf See stattfindet, d.h. über eine Seewasserstraße führt.

Nicht als Handelsschiffe werden erfasst: Fischereifahrzeuge und Fischverarbeitungsschiffe, Bohr- und Explorationsschiffe, Schlepper, Schubschiffe, Schwimmbagger, Forschungs-/Vermessungsschiffe, Kriegsschiffe und Schiffe, die ausschließlich zu nichtkommerziellen Zwecken verwendet werden. Diese Schiffe gelten nicht als Handelsschiffe.

In der Seeschiffahrtsstatistik werden im Güterverkehr die Ein- und Ausladehäfen angeschrieben. Für die in der Seeschiffahrt beförderten Personen werden die Zahl nach Zu- und Ausstiegshafen erfasst. Schiffe, die Bremen-Stadt und Bremerhaven auf einer Reise angelaufen haben, sind in den Bremischen Häfen nur einmal gezählt.

Dem regionalen Nachweis der Seeschiffahrt liegt das Verzeichnis der Häfen des In- und Auslandes (Ausgabe 2000) zugrunde. Die Gliederung nach Güterarten erfolgt nach dem Güterverzeichnis für die Verkehrstatistik (Ausgabe 1969). Für den Nachweis des Schiffs- und Güterverkehrs nach Flaggen ist maßgebend, in welchem Land die Schiffe zum Zeitpunkt der Anschreibung registriert sind.

Im Gegensatz zu den Veröffentlichungen des Statistischen Bundesamtes sind in den vorliegenden Ergebnissen die Eigengewichte der im Seeverkehr übergesetzten Reise- und Transportfahrzeuge sowie der beladenen und unbeladenen Container, Trailer und Trägerschiffsleichter enthalten.

Ab Berichtsjahr 2014 wurde in den Bremischen Häfen aus technischen Gründen auf die Erfassung der Leerschiffe verzichtet.

### Rechtsgrundlage

Gesetz zur Neuordnung der Statistiken der Schifffahrt und des Güterkraftverkehrs, Artikel 1 Gesetz über die Verkehrsstatistik der See- und Binnenschifffahrt sowie des Güterkraftverkehrs (Verkehrsstatistikgesetz – VerkStatG) vom 17. Dezember 1999 (BGBl. I S. 2452) in Verbindung mit dem Gesetz über die Statistik für Bundeszwecke (Bundesstatistikgesetz – BStatG) vom 22. Januar 1987 (BGBl. I S. 462, 465), zuletzt geändert durch Artikel 2 des Gesetzes vom 16. Juni 1998 (BGBl. I S. 1300).

Erhoben werden die Tatbestände zu § 3 des Gesetzes zur Neuordnung der Statistiken der Schifffahrt und des Güterverkehrs.

Die Ergebnisse des Schiffs- und Güterverkehrs über See der Bremischen Häfen basieren zum Teil auf Strukturschätzungen vorangegangener Monate.

**Tabelle 1**

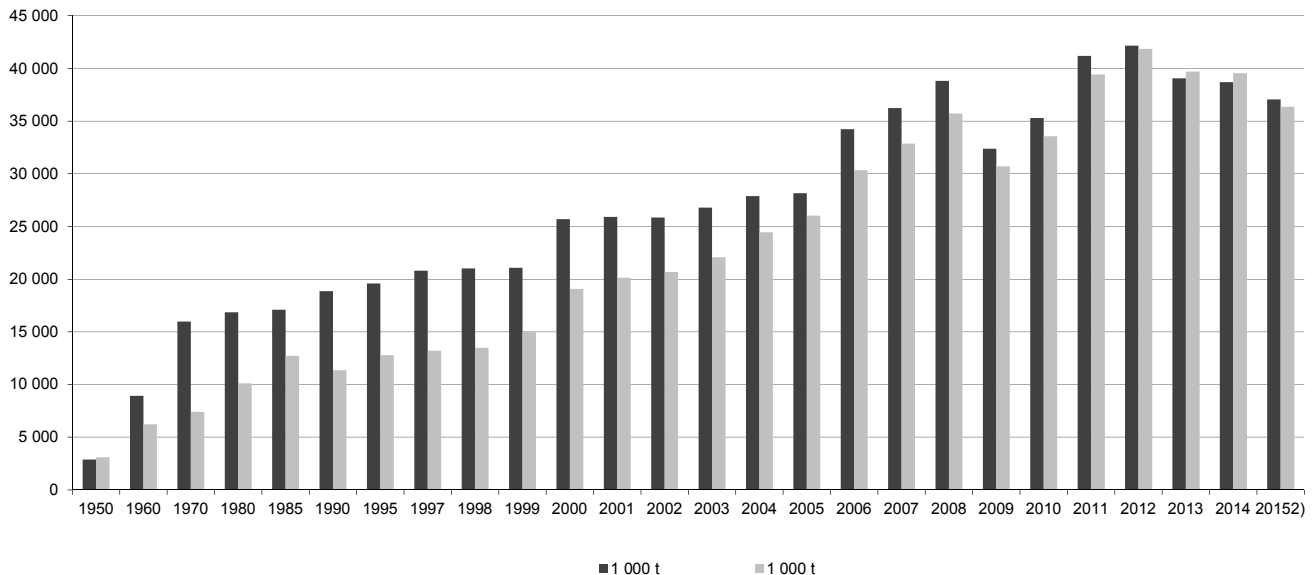
**Schiffs -und Güterverkehr über See der Bremischen Häfen 1950 bis 2015**

Jahr	Ankunft			Abgang		
	angekommene Schiffe		Ladung	abgegangene Schiffe		Ladung
	Anzahl	1 000 NRT/NRZ/BRZ <sup>1)</sup>	1 000 t	Anzahl	1 000 NRT/NRZ/BRZ <sup>1)</sup>	1 000 t
1950	5 492	7 589	2 883	5 447	7 581	3 101
1960	12 769	23 762	8 917	12 674	23 825	6 221
1970	13 044	30 353	15 967	12 866	29 751	7 417
1980	10 366	44 957	16 857	10 173	45 085	10 104
1985	9 838	44 057	17 113	9 823	44 209	12 714
1990	9 453	41 987	18 847	9 365	42 014	11 358
1995	8 241	40 501	19 583	8 241	40 475	12 782
1997	8 451	44 091	20 816	8 507	44 041	13 197
1998	8 628	46 846	21 025	8 626	46 895	13 496
1999	8 934	50 346	21 066	8 808	50 045	14 970
2000	9 481	131 424	25 688	9 319	129 999	19 082
2001	8 851	135 076	25 894	8 795	134 717	20 135
2002	8 911	136 879	25 847	8 811	135 990	20 672
2003	9 082	140 897	26 803	8 979	139 961	22 085
2004	9 236	146 903	27 874	9 069	145 022	24 445
2005	9 097	155 572	28 170	8 927	152 550	26 021
2006	9 946	174 520	34 223	9 847	173 889	30 333
2007	10 018	189 428	36 238	9 880	186 827	32 857
2008	9 646	200 408	38 810	9 536	197 131	35 715
2009	7 485	176 829	32 392	7 460	177 329	30 714
2010	7 136	182 442	35 288	7 138	183 967	33 573
2011	7 194	209 263	41 197	7 028	209 644	39 429
2012	7 891	245 231	42 164	7 480	227 351	41 864
2013	7 724	255 428	39 047	7 199	230 827	39 687
2014	6 230	207 775	38 699	5 967	215 339	39 537
2015 <sup>2)</sup>	6 014	190 136	37 057	5 693	198 419	36 351

1) ab Berichtsjahr 1995 ist die Schiffsvermessungsgröße Nettoregistertonne (NRT) durch die Größe Nettoraumzahl (NRZ) ersetzt worden. Ab Berichtsjahr 2000 wurde NRZ durch die Vermessungsgröße Bruttoraumzahl (BRZ) ersetzt.

2) Anfang 2016 wurde eine Bereinigung der Schiffsstammdaten durchgeführt. Dadurch kam es zu einer Verringerung der BRZ.

**Schiffs -und Güterverkehr über See der Bremischen Häfen 1950 bis 2015**



**Tabelle 2**  
**Schiffs -und Güterverkehr über See der Bremischen Häfen im 3. Quartal 2016**

Art der Angabe	3. Vj. 2016	2. Vj. 2016	seit Jahresbeginn		
			Berichtsjahr	Vorjahr	Veränderung in Prozent
<b>1. Schiffsverkehr über See</b>					
Angekommene Schiffe					
Anzahl <sup>1)</sup>	1 957	1 916	5 769	4 531	27,3
1 000 BRZ	77 619	76 318	230 720	142 300	62,1
<b>2. Güterverkehr über See (1 000 t)</b>					
<b>Bremen - Stadt</b>					
Empfang	2 509	2 476	7 412	7 603	-2,5
davon Massengut	2 211	2 225	6 634	6 319	5,0
Stückgut	297	251	779	1 284	-39,3
Versand	544	593	1 641	2 228	-26,3
davon Massengut	75	63	147	310	-52,6
Stückgut	469	530	1 494	1 918	-22,1
<b>Bremerhaven</b>					
Empfang	7 152	7 376	21 635	20 501	5,5
davon Massengut	93	129	356	325	9,5
Stückgut	7 059	7 246	21 279	20 176	5,5
Versand	8 687	8 992	26 084	25 360	2,9
davon Massengut	7	5	19	12	58,3
Stückgut	8 681	8 987	26 065	25 347	2,8
<b>Bremische Häfen</b>					
Empfang	9 661	9 852	29 047	28 104	3,4
davon Massengut	2 306	2 354	6 990	6 644	5,2
Stückgut	7 356	7 497	22 058	21 460	2,8
Versand	9 231	9 585	27 725	27 588	0,5
davon Massengut	82	68	166	322	-48,4
Stückgut	9 150	9 517	27 559	27 266	1,1
<b>Güterumschlag insgesamt</b>	<b>18 892</b>	<b>19 437</b>	<b>56 772</b>	<b>55 692</b>	<b>1,9</b>
davon Umgeschlagene Container	822 937	843 951	2 489 466	2 481 698	0,3
Zahl auf Basis 20 Fuß (TEU)	1 401 567	1 438 004	4 244 543	4 168 884	1,8
Ladungsgewicht (1000 t)	14 917 693	15 019 932	44 162 574	41 803 893	5,6

1) Ab 2014 wurde in den Bremischen Häfen aus technischen Gründen auf die Erfassung der Leerschiffe verzichtet.

Tabelle 3

## Güterverkehr über See der Bremischen Häfen im 3. Quartal 2016 nach Güterabteilungen

Güterabteilung	Bremen - Stadt		Bremerhaven		Bremische Häfen			
	Berichts- quartal	seit Jahresbeginn	Berichts- quartal	seit Jahresbeginn	Berichts- quartal	seit Jahresbeginn		
						Berichtsjahr	Vorjahr	Veränderung 1)
	1 000 Tonnen							%
	<b>Empfang</b>							
01 Land-, Forst- und Fischwirtschaft	85	206	-	7	85	213	1 010	-78,9
02 Kohle, Erdöl und Erdgas	272	864	-	3	272	867	1 140	-23,9
03 Erze, Steine und Erden	1 610	4 560	10	28	1 620	4 589	4 277	7,3
04 Nahrungs- und Genussmittel	53	171	14	40	67	211	1 118	-81,1
05 Textilien, Bekleidung, Lederwaren	-	-	-	-	0	-	113	X
06 Holz, Kork, Papier, Pappe, Druckerzgn.	65	280	5	16	70	296	1 196	-75,2
07 Koks, Mineralölerzeugnisse	237	907	69	283	306	1 190	1 264	-5,8
08 Chemische Erzeugnisse	-	45	-	2	0	47	595	-92,1
09 Sonstige Mineralerzeugnisse	13	28	-	-	13	28	542	-94,8
10 Metalle, Metallerzeugnisse, Halbzeug	128	176	23	32	151	208	1 058	-80,3
11 Maschinen	4	15	65	137	70	152	710	-78,5
12 Fahrzeuge	-	0	159	731	159	731	1 192	-38,7
13 Möbel, sonstige Fertigwaren	-	-	-	-	0	-	637	X
14 Sekundärrohstoffe, Abfälle	19	87	3	7	22	94	27	246,5
16 Transporthilfsmittel, Paletten	-	-	-	-	0	-	43	X
17 Umzugsgut	-	-	-	-	0	-	60	X
19 Sammelgut, auch in Containern	20	65	5 464	16 270	5 483	16 335	9 191	77,7
995 Volle Container TARA	0	1	1 034	3 152	1 034	3 153	3 154	0,0
996 Leere Container TARA	2	5	306	928	308	933	776	20,2
<b>Insgesamt</b>	<b>2 508</b>	<b>7 412</b>	<b>7 153</b>	<b>21 635</b>	<b>9 661</b>	<b>29 047</b>	<b>28 103</b>	<b>3,4</b>
	<b>Versand</b>							
01 Land-, Forst- und Fischwirtschaft	-	21	-	8	-	29	238	-87,7
02 Kohle, Erdöl und Erdgas	-	-	-	-	-	-	14	X
03 Erze, Steine und Erden	48	86	-	3	48	89	222	-60,0
04 Nahrungs- und Genussmittel	33	63	-	-	33	63	1 408	-95,5
05 Textilien, Bekleidung, Lederwaren	-	-	-	-	-	-	42	X
06 Holz, Kork, Papier, Pappe, Druckerzgn.	16	42	5	22	21	64	743	-91,4
07 Koks, Mineralölerzeugnisse	-	-	7	12	7	12	97	-87,7
08 Chemische Erzeugnisse	0	7	-	5	-	12	781	-98,5
09 Sonstige Mineralerzeugnisse	48	95	-	0	48	95	223	-57,5
10 Metalle, Metallerzeugnisse, Halbzeug	330	1 061	4	5	334	1 066	4 594	-76,8
11 Maschinen	9	36	105	232	114	269	1 156	-76,8
12 Fahrzeuge	0	2	403	1 767	403	1 769	2 386	-25,9
13 Möbel, sonstige Fertigwaren	-	-	-	-	-	-	448	X
14 Sekundärrohstoffe, Abfälle	47	166	-	-	47	166	598	-72,2
16 Transporthilfsmittel, Paletten	-	-	-	-	-	-	38	X
17 Umzugsgut	-	-	-	-	-	-	22	X
19 Sammelgut, auch in Containern	11	55	6 687	19 576	6 697	19 631	10 276	91,0
995 Volle Container TARA	1	4	1 361	4 030	1 362	4 034	4 070	-0,9
996 Leere Container TARA	1	3	116	424	117	427	232	83,9
<b>Insgesamt</b>	<b>544</b>	<b>1 641</b>	<b>8 687</b>	<b>26 084</b>	<b>9 231</b>	<b>27 725</b>	<b>27 588</b>	<b>0,5</b>

1) Ab Januar 2016 werden die Vollcontainerdienste aus technischen Gründen unter Nr. 19 "Sammelgut" erfasst.

Tabelle 4

## Güterverkehr über See der Bremischen Häfen im 3. Quartal 2016 nach ausgewählten Verkehrsgebieten

Ausgewählte Verkehrsbezirke/ Erdteile	Bremen - Stadt		Bremerhaven		Bremische Häfen			
	Berichts- quartal	seit Jahresbeginn	Berichts- quartal	seit Jahresbeginn	Berichts- quartal	seit Jahresbeginn		
						Berichtsjahr	Vorjahr	Veränderung
	1 000 Tonnen							%
	<b>Empfang</b>							
Europa	2 073	6 306	3 519	10 700	5 592	17 006	16 434	3,5
Bundesrepublik Deutschland	60	130	276	815	336	944	532	77,5
Schleswig-Holstein	1	50	3	12	4	61	64	-
Hamburg	19	31	114	453	134	484	337	43,6
Niedersachsen Nord	-	1	4	9	4	10	16	-38,4
Niedersachsen West	35	38	149	327	185	365	69	x
Mecklenburg Vorpommern	4	11	6	13	10	24	46	-46,8
Übriges Europa								
Finnland	224	703	518	1 667	743	2 370	2 347	1,0
Schweden	263	576	479	1 385	742	1 961	1 424	37,7
Norwegen	795	2 404	182	587	976	2 991	2 788	-
Dänemark	78	129	119	362	197	490	601	-18,4
Island	-	1	-	-	-	1	21	-94,3
Grossbritannien	31,255	77	167	467	198	544	429	26,9
Irland	16	71	12	25	27	97	108	-10,5
Niederlande	46	312	119	258	165	569	1 092	-47,9
Belgien	47	66	152	505	200	571	477	19,7
Frankreich	126	436	9	50	135	485	821	-40,9
Portugal	18	53	12	40	30	93	73	28,0
Spanien	58	259	141	370	199	629	430	46,4
Italien	9	9	4	20	13	29	45	-35,6
Griechenland	8	25	6	16	13	41	37	10,8
Türkei	-	0	132	413	132	413	472	-12,5
Polen	6	6	339	1 116	345	1 122	946	18,6
GUS-Staaten / Baltikum	290	1 050	851	2 605	1 141	3 654	3 788	-3,5
Afrika	171	482	185	613	356	1 095	617	77,4
Nordafrika, Mittelmeer	2	5	18	99	20	103	101	-
Nordafrika, Atlantik	4	146	31	123	35	268	113	x
Westafrika	164	332	4	6	169	338	129	161,8
Südafrika	-	-	129	376	129	376	274	37,2
Ostafrika	-	-	-	0	-	0	-	-
Afrika, G. v. Aden, Rotes Meer	-	-	3	9	3	9	-	x
Amerika	169	341	1 563	4 606	1 732	4 947	5 193	-4,7
Nordamerika, Atlantik	37	37	876	2 525	912	2 561	2 132	20,1
G. v. Mexiko, Karib. Meer	76	199	328	1 017	403	1 216	1 499	-18,9
Südamerika, Atlantik	44	65	193	551	237	616	682	-9,7
Nordamerika, Pazifik	-	-	67	179	67	179	77	x
Mittelamerika, Pazifik	-	-	35	96	35	96	221	-56,6
Südamerika, Pazifik	12	40	65	239	77	279	583	-52,2
Asien	11	11	1 876	5 701	1 888	5 712	5 841	-2,2
Nahost, Mittelmeer	-	-	31	101	31	101	103	-2,0
Arabien, Pers. Golf	-	-	167	469	167	469	454	3,4
Mittelost	11	11	170	482	181	493	580	-14,9
Fernost	-	-	1 508	4 649	1 508	4 649	4 705	-1,2
Australien, Ozeanien	-	-	1	3	1	3	15	-80,4
Nicht ermittelte Länder	85	272	8	12	92	285	3	x
<b>Insgesamt</b>	<b>2 508</b>	<b>7 412</b>	<b>7 152</b>	<b>21 635</b>	<b>9 661</b>	<b>29 047</b>	<b>28 104</b>	<b>3,4</b>



Noch: **Tabelle 4**

**Güterverkehr über See der Bremischen Häfen im 3. Quartal 2016 nach ausgewählten Verkehrsgebieten**

Ausgewählte Verkehrsbezirke/ Erdteile	Bremen - Stadt		Bremerhaven		Bremische Häfen			
	Berichts- quartal	seit Jahresbeginn	Berichts- quartal	seit Jahresbeginn	Berichts- quartal	seit Jahresbeginn		
						Berichtsjahr	Vorjahr	Veränderung
1 000 Tonnen								%
<b>Versand</b>								
Europa	418	1 273	3 125	10 081	3 543	11 354	10 531	7,8
Bundesrepublik Deutschland	13	34	78	247	92	281	361	-22,2
Schleswig-Holstein	1	8	1	9	2	16	18	-9,6
Hamburg	1	2	69	210	70	212	323	-34,3
Niedersachsen Nord	2	9	5	9	7	19	1	x
Niedersachsen West	9	15	2	13	12	28	19	49,0
Mecklenburg Vorpommern	-	0	-	5	-	5	1	x
Übriges Europa								
Finnland	8	12	268	874	275	886	620	42,9
Schweden	14	34	242	887	256	921	898	2,5
Norwegen	18	38	249	703	267	740	606	22,2
Dänemark	2	12	99	336	101	347	270	28,6
Island	-	413	-	564	-	977	-	-
Grossbritannien	152	7	156	28	307	35	541	-93,6
Irland	1	15	10	193	11	207	18	x
Niederlande	10	91	64	958	74	1 049	157	568,3
Belgien	2	28	249	265	251	293	394	x
Frankreich	26	9	66	76	91	85	242	-65,0
Portugal	7	84	30	534	37	619	11	x
Spanien	25	224	191	0	216	224	363	-38,3
Italien	69	46	0	168	69	214	372	-42,5
Griechenland	-	181	58	498	58	680	146	365,6
Türkei	67	33	153	-	219	33	705	-95,3
Polen	5	5	300	948	305	952	1 246	-23,6
GUS-Staaten / Baltikum	2	7	856	2 609	857	2 616	3 482	-24,9
Afrika	5	48	351	1 096	355	1 144	1 442	-20,7
Nordafrika, Mittelmeer	5	20	52	151	57	171	218	-21,7
Nordafrika, Atlantik	-	10	73	282	73	292	399	-26,8
Westafrika	-	7	-	22	-	29	167	-82,8
Südafrika	-	-	225	620	225	620	657	-5,7
Ostafrika	-	12	-	10	-	22	1	x
Afrika, G. v. Aden, Rotes Meer	-	-	-	10	-	10	-	x
Amerika	60	178	2 766	7 687	2 826	7 865	7 577	3,8
Nordamerika, Atlantik	-	11	1 475	4 112	1 475	4 123	3 374	22,2
G. v. Mexiko, Karib. Meer	60	154	772	2 143	832	2 297	2 470	-7,0
Südamerika, Atlantik	0	0	235	607	235	607	881	-31,1
Nordamerika, Pazifik	-	13	155	455	155	468	470	-0,4
Mittelamerika, Pazifik	-	-	53	150	53	150	157	-4,2
Südamerika, Pazifik	-	-	76	219	76	219	224	-2,1
Asien	0	29	2 438	7 201	2 438	7 229	7 929	-8,8
Nahost, Mittelmeer	-	-	172	475	172	475	274	73,2
Arabien, Pers. Golf	0	28	280	886	280	914	1 545	-40,9
Mittelost	-	-	269	898	269	898	770	16,7
Fernost	-	1	1 717	4 942	1 717	4 943	5 340	-7,4
Australien, Ozeanien	-	-	3	4	3	4	109	-95,9
Nicht ermittelte Länder	61	113	5	15	66	128	-	x
<b>Insgesamt</b>	<b>544</b>	<b>1 641</b>	<b>8 687</b>	<b>26 084</b>	<b>9 231</b>	<b>27 725</b>	<b>27 588</b>	<b>0,5</b>

Tabelle 5

## Containerverkehr über See der Bremischen Häfen im 3. Quartal 2016 nach ausgewählten Verkehrsbereichen

Ausgewählte Verkehrsbereiche/ Erdteile	Berichtsquartal				seit Jahresbeginn			
	Stückgut			Container auf Basis 20 Fuß	Stückgut			Container auf Basis 20 Fuß
	insgesamt	darunter im Container- verkehr	Anteil des Container- verkehrs		insgesamt	darunter im Container- verkehr	Anteil des Container- verkehrs	
1 000 Tonnen		%	TEU	1 000 Tonnen		%	TEU	
<b>Empfang</b>								
Europa	3 645	3 264	89,5	301 642	10 899	9 755	89,5	927 477
Skandinavien	1 350	1 240	91,9	101 979	4 213	3 797	90,1	314 665
Grossbritannien / Irland	203	165	81,3	46 460	557	438	78,6	140 340
Niederlande / Belgien	300	191	63,7	20 454	784	518	66,1	60 485
Portugal / Spanien	169	122	72,2	8 224	497	313	63,0	25 756
GUS-Staaten / Baltikum	853	840	98,5	57 611	2 610	2 576	98,7	185 100
Afrika	188	168	89,4	17 613	620	557	89,8	54 228
Nordafrika, Mittelmeer	20	20	100,0	2 382	103	103	100,0	8 599
Nordafrika, Atlantik	31	25	80,6	2 690	125	116	92,8	9 615
Westafrika	188	168	89,4	17 613	620	557	89,8	54 228
Südafrika	129	119	92,2	10 629	376	332	88,3	33 390
Ostafrika	-	-	-	-	-	-	-	-
Amerika	1 625	1 501	92,4	180 980	4 797	4 326	90,2	528 476
Nordamerika, Atlantik	876	814	92,9	116 877	2 525	2 256	89,3	330 153
Golf von Mexiko, Karibik	348	327	94,0	36 420	1 147	1 006	87,7	110 966
darunter US Golf v. Mexiko	160	141	88,1	14 816	482	390	80,9	41 886
Südamerika, Atlantik	234	193	82,5	12 670	613	551	89,9	37 427
Nordamerika, Pazifik	67	67	100,0	6 825	179	179	100,0	18 433
Mittelamerika, Pazifik	35	35	100,0	3 071	96	96	100,0	12 405
Südamerika, Pazifik	65	65	100,0	5 117	239	239	100,0	19 092
Asien	1 888	1 858	98,4	167 340	5 712	5 649	98,9	521 483
Nahost, Mittelmeer	31	31	100,0	6 583	101	101	100,0	13 470
Arabien, Pers. Golf	167	164	98,2	13 954	469	465	99,1	41 996
Mittelost	181	170	93,9	11 315	493	480	97,4	34 512
Fernost	1 508	1 493	99,0	135 488	4 649	4 604	99,0	431 505
darunter Japan	15	12	80,0	1 431	76	63	82,9	8 147
Australien, Ozeanien	1	1	100,0	35	3	1	33,3	51
Nicht ermittelte Länder	9	-	-	10	24	2	8,3	717
<b>Insgesamt</b>	<b>7 355</b>	<b>6 792</b>	<b>92,3</b>	<b>667 620</b>	<b>22 056</b>	<b>20 290</b>	<b>92,0</b>	<b>2032 432</b>
<b>Versand</b>								
Europa	3 464	2 740	79,1	241 754	11 197	8 506	76,0	777 908
Skandinavien	879	817	92,9	88 604	2 857	2 521	88,2	289 282
Grossbritannien / Irland	269	35	13,0	3 306	925	146	15,8	12 875
Niederlande / Belgien	322	152	47,2	12 365	1 250	491	39,3	41 902
Portugal / Spanien	253	220	87,0	15 558	700	600	85,7	42 235
GUS-Staaten / Baltikum	857	832	97,1	72 482	2 611	2 539	97,2	228 894
Afrika	355	332	93,5	28 450	1 144	1 019	89,1	88 532
Nordafrika, Mittelmeer	57	50	87,7	4 039	171	157	91,8	12 367
Nordafrika, Atlantik	73	73	100,0	5 853	292	275	94,2	21 666
Westafrika	355	332	93,5	28 450	1 144	1 019	89,1	88 532
Südafrika	225	209	92,9	18 558	620	587	94,7	54 496
Ostafrika	-	-	-	-	22	-	-	3
Amerika	2 826	2 691	95,2	261 597	7 865	7 385	93,9	735 040
Nordamerika, Atlantik	1 475	1 417	96,1	142 088	4 123	3 888	94,3	391 827
Golf v. Mexiko, Karibik	832	756	90,9	72 534	2 297	2 072	90,2	207 717
darunter US Golf v. Mexiko	299	247	82,6	24 464	875	720	82,3	72 821
Südamerika, Atlantik	235	235	100,0	19 089	607	607	100,0	57 505
Nordamerika, Pazifik	155	154	99,4	15 765	468	454	97,0	45 642
Mittelamerika, Pazifik	53	53	100,0	4 337	150	149	99,3	10 970
Südamerika, Pazifik	76	75	98,7	7 784	219	215	98,2	21 379
Asien	2 438	2 378	97,5	201 298	7 229	7 010	97,0	607 692
Nahost, Mittelmeer	172	172	100,0	13 586	475	475	100,0	37 460
Arabien, Pers. Golf	280	275	98,2	21 893	914	870	95,2	69 071
Mittelost	269	269	100,0	20 012	898	898	100,0	65 557
Fernost	1 717	1 662	96,8	145 807	4 943	4 767	96,4	435 604
darunter Japan	21	6	28,6	356	337	293	86,9	22 278
Australien, Ozeanien	3	1	33,3	50	4	2	50,0	143
Nicht ermittelte Länder	64	-	-	200	120	1	0,8	629
<b>Insgesamt</b>	<b>9 150</b>	<b>8 142</b>	<b>89,0</b>	<b>733 349</b>	<b>27 559</b>	<b>23 923</b>	<b>86,8</b>	<b>2 209 944</b>

**Statistisches Landesamt Bremen**

An der Weide 14 - 16  
 28195 Bremen  
 Telefon: +49 421 361-25 01  
 E-Mail: office@statistik.bremen.de

www.statistik.bremen.de

Straßenbahn/Bus:  
 Haltestelle Hauptbahnhof

Auskunftsdiens:  
 Telefon: +49 421 361-6070  
 E-Mail: info@statistik.bremen.de

Öffnungszeiten:  
 Montag bis Donnerstag  
 9.00 bis 15.00 Uhr  
 Freitag  
 9.00 bis 13.00 Uhr  
 oder nach Vereinbarung

