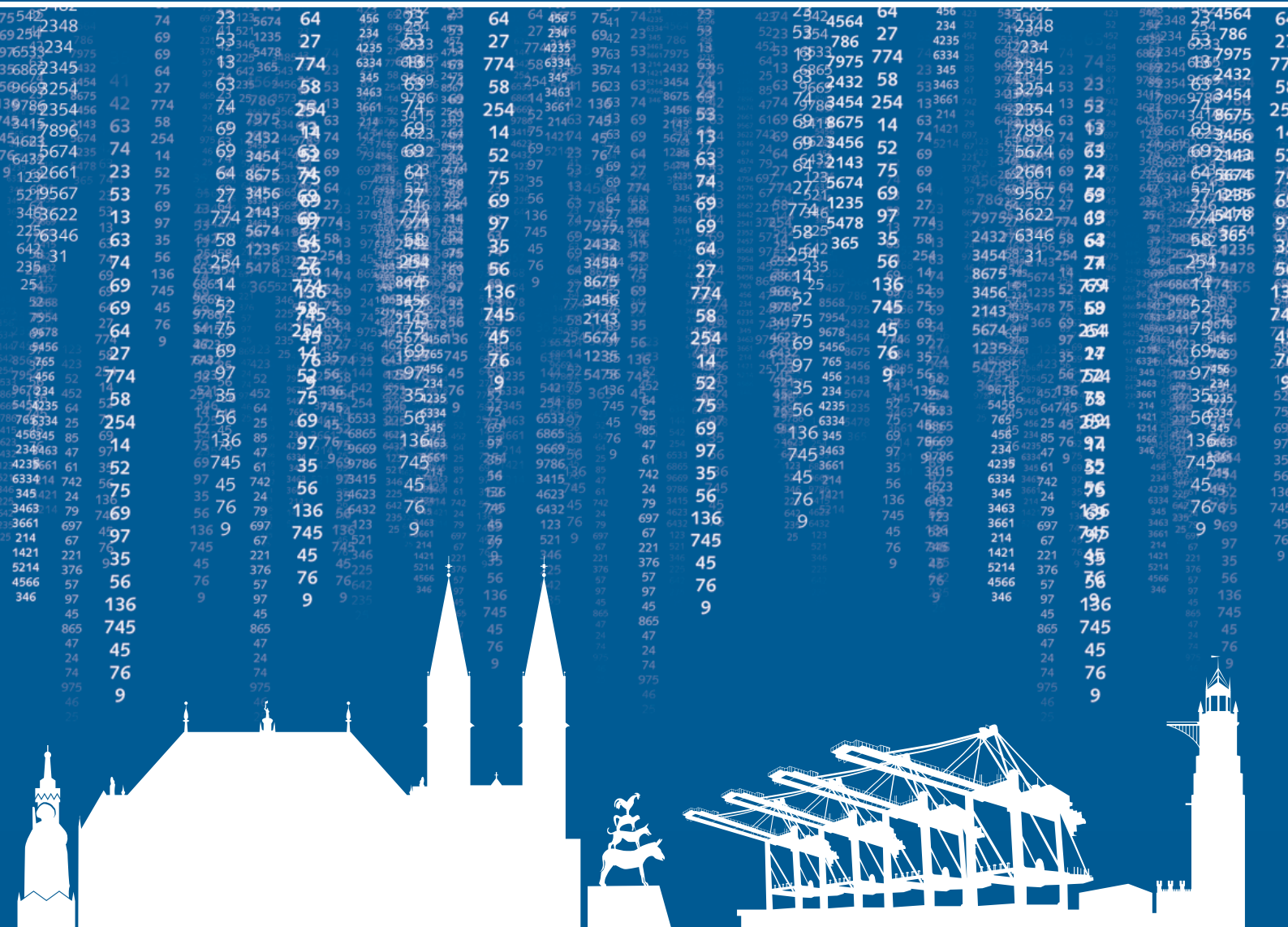




STATISTISCHER BERICHT

» BII 5, 7-j / 14 <



Berufliche Bildung im Land Bremen 2014

Zeichenerklärung

p	vorläufiger Zahlenwert
r	berichtigter Zahlenwert
s	geschätzter Zahlenwert
.	Zahlenwert ist unbekannt oder geheim zu halten
...	Zahlenangaben fallen später an
–	Zahlenwert ist genau null (nichts)
x	Tabellenfach gesperrt, weil Aussage nicht sinnvoll oder Fragestellung nicht zutreffend
()	Wert mit beschränkter Aussagekraft
/	Kein Nachweis, weil Ergebnis nicht ausreichend genau

ISSN 2199 - 0638

Herausgeber Statistisches Landesamt Bremen

Redaktion Referat 21 Bildung

Gestaltung Trageser GmbH, Bremen
Statistisches Landesamt Bremen

Satz und Druck Statistisches Landesamt Bremen

Bezug Download der pdf-Datei unter:
www.statistik.bremen.de / Publikationen

Erschienen im Juli 2015

© Statistisches Landesamt Bremen, Bremen, 2015
Auszugsweise Vervielfältigung und Verbreitung mit Quellenangabe gestattet.

Inhalt

Vorbemerkung und Erläuterungen	4
1 Auszubildende, neu abgeschlossene Ausbildungsverträge, vorzeitig gelöste Ausbildungsverträge sowie Teilnehmer/innen mit bestandener Abschlussprüfung nach Ausbildungsbereichen im Land Bremen von 2010 bis 2014	7
2 Auszubildende nach Berufsgruppen, Ausbildungsberufen und Ausbildungsjahren im Land Bremen am 31.12.2014	8
3 Abschlussprüfungen in der beruflichen Ausbildung nach Ausbildungsbereichen, Ausbildungsberufen und Prüfungserfolg im Land Bremen am 31.12.2014	17
4 Vorzeitig gelöste Ausbildungsverträge nach Berufsbereichen und Zeitpunkt der Lösung im Land Bremen am 31.12.2014	25
5 Neu abgeschlossene Ausbildungsverträge nach Berufsbereichen und schulischer Vorbildung im Land Bremen am 31.12.2014	27
6 Ausländische Auszubildende nach Staatsangehörigkeit und Ausbildungsbereichen im Land Bremen am 31.12.2014	30
7.1 Männliche Auszubildende in den 10 am stärksten besetzten Ausbildungsberufen im Land Bremen 2013 und 2014	31
7.2 Weibliche Auszubildende in den 10 am stärksten besetzten Ausbildungsberufen im Land Bremen 2013 und 2014	32
8 Auszubildende in der beruflichen Ausbildung, sowie neu abgeschlossene und vorzeitig gelöste Ausbildungsverträge im Land Bremen 1984 bis 2014 nach Ausbildungsbereichen	33
Abbildungen	34
Abb. 1 Auszubildende in der beruflichen Ausbildung im Land Bremen 1984 bis 2014	
Abb. 2 Neu abgeschlossene Ausbildungsverträge in der beruflichen Ausbildung im Land Bremen 1984 bis 2014	
Abb. 3 Vorzeitig gelöste Ausbildungsverträge in der beruflichen Ausbildung im Land Bremen 1984 bis 2014	
9 Abschlussprüfungen in der beruflichen Ausbildung im Land Bremen 1984 bis 2014 nach Ausbildungsbereichen	35
Abb. 4 Abschlussprüfungen in der beruflichen Ausbildung im Land Bremen 1984 - 2014	36

VORBEMERKUNG

Der vorliegende Statistische Bericht enthält ausgewählte Ergebnisse der Berufsbildungsstatistik nach dem Berufsbildungsgesetz (BBiG) zum Stichtag 31. Dezember 2014 sowie Zeitreihen über die Entwicklung der Auszubildenden.

Rechtsgrundlage für die Berufsbildungsstatistik ist das Berufsbildungsgesetz (BBiG) vom 23. März 2005 (BGBl. I S. 931), zuletzt geändert durch Artikel 9 b des Gesetzes vom 7. September 2007 (BGBl. I S. 2246) in Verbindung mit dem Bundesstatistikgesetz (BStatG) vom 22. Januar 1987 (BGBl. I S. 462, 565), zuletzt geändert durch Artikel 3 des Gesetzes vom 7. September 2007 (BGBl. I S. 2246).

Durch die Revision des Berufsbildungsgesetzes (BBiG) wurden für die Berufsbildungsstatistik ab dem Erhebungsjahr 2007 weitreichende methodische Änderungen angeordnet. Neben der Umstellung von einer Aggregat- auf eine Individualstatistik wurde auch der Merkmalskatalog angepasst.

Erhoben werden die Angaben zu § 88 Abs. 1 BBiG.

Auskunftspflichtig für die Erhebung sind gemäß § 88 Abs. 2 BBiG in Verbindung mit § 15 BStatG die nach dem Berufsbildungsgesetz zuständigen Stellen.

ERLÄUTERUNGEN

Ausbildungsbereich

Die Berufsbildungsstatistik unterscheidet folgende Ausbildungsbereiche:

- Industrie und Handel (einschl. Banken, Versicherungen, Gast- und Verkehrsgewerbe),
- Handwerk,
- Landwirtschaft,
- Öffentlicher Dienst,
- Hauswirtschaft (städtischer Bereich),
- Freie Berufe (Rechtsanwälte und Notare, Patentanwälte, Steuerberater, Ärzte, Apotheker, Tierärzte, Zahnärzte u.a.).

Die Zuständigkeit der Ausbildungsberufe richtet sich vielfach nach der Art des Ausbildungsberufes und nicht nach der Zugehörigkeit des Ausbildungsbetriebes zu einem bestimmten Wirtschaftsbereich. Ausschlaggebend für die Gliederung der Auszubildenden nach Ausbildungsbereichen ist die zuständige Stelle / Kammer, die die Eintragung des Ausbildungsvertrages in das Verzeichnis der Berufsausbildungsverhältnisse vornimmt und für die Ausbildung in dem jeweiligen Ausbildungsberuf zuständig ist.

Berufsbereich

Der Berufsbereich fasst als oberste Einheit die Systematik der Berufe zusammen, die sich nach den Arbeitsaufgaben und der allgemeinen Art der Tätigkeit berühren.

Berufsabschnitt

Der Berufsabschnitt umfasst solche Berufe eines Berufsbereiches, die sich nach Berufsaufgabe, Berufstätigkeit usw. ähneln.

Berufsgruppe

Die Berufsgruppe umfasst innerhalb eines Berufsabschnittes fachlich näher zueinander gehörende, dem Wesen ihrer Berufsaufgabe und Tätigkeit nach verwandte Berufe.

Berufsklassen

Die Berufsklassen stellen einzelne Berufe, Berufsarten oder zugehörige Spezialisierungsformen dar und entsprechen in der Berufsbildungsstatistik den Ausbildungsberufen.

Anerkannter Ausbildungsberuf

Durch das Berufsbildungsgesetz (BBiG) ist die Bezeichnung "staatlich anerkannter Ausbildungsberuf" festgelegt und betrifft die anerkannten Ausbildungsgänge.

Das Bundesinstitut für Berufsbildung (BIBB) führt und veröffentlicht das Verzeichnis der anerkannten Ausbildungsberufe.

Für die Verschlüsselung wurde die Klassifizierung der Berufe (systematisches und alphabetisches Verzeichnis der Berufsnennungen 2010 (KldB 2010)) benutzt.

Auszubildende

Auszubildende sind Personen, die aufgrund eines Ausbildungsvertrages nach dem BBiG eine betriebliche Berufsausbildung in einem anerkannten Ausbildungsberuf absolvieren. In der Berufsbildungsstatistik werden alle Auszubildende erfasst, die zum Stichtag 31. Dezember in einer außerschulischen Ausbildungsstätte bzw. einem Ausbildungsbetrieb aufgrund eines Ausbildungsvertrages nach dem BBiG beschäftigt und ausgebildet werden. Das gilt auch für die Auszubildenden mit Verträgen aufgrund besonderer Ausbildungsregelungen für Behinderte gemäß § 66 BBiG bzw. § 42 HwO.

Nicht zu den Auszubildenden gehören:

- Praktikanten und Volontäre,
- Personen, die ihre Berufsausbildung ausschließlich durch den Besuch einer vollzeitschulischen Einrichtung erhalten (z.B. Schüler an Berufsfachschulen),
- Umschüler und Rehabilitanden.

Neu abgeschlossene Ausbildungsverträge

Als neu abgeschlossene Ausbildungsverträge werden in der Berufsbildungsstatistik alle Ausbildungsverträge gezählt, die während des Berichtsjahres neu in das Verzeichnis der Berufsausbildungsverhältnisse einer zuständigen Stelle eingetragen wurden. Das Ausbildungsverhältnis muss angetreten worden sein und am 31. Dezember noch bestanden haben.

Vorzeitig gelöstes Ausbildungsverhältnis

Als vorzeitig gelöst gelten alle Ausbildungsverhältnisse, bei denen sich der Auszubildende im Berichtsjahr während der Vertragslösung bereits in der Ausbildung befand.

Abschlussprüfung

Die Angaben über die Abschlussprüfungen beinhalten alle während des Berichtsjahres abgelegten Prüfungen. Dazu zählen auch die Externen- und Wiederholungsprüfungen.

Fortbildungsprüfung

Fortbildungsprüfungen werden zum Nachweis von Kenntnissen und Fertigkeiten durchgeführt, die durch Maßnahmen der beruflichen Fortbildung erworben wurden. Die berufliche Fortbildung gehört zur Berufsbildung im Sinne des BBiG. Sie haben den besonderen Erfordernissen beruflicher Erwachsenenqualifizierungen zu entsprechen.

Schulische Vorbildung

Beim Nachweis der schulischen Vorbildung der Auszubildenden wird jeweils die zuletzt besuchte Schulart bzw. der dort erreichte Abschluss angegeben. Unterschieden wird nach ohne Hauptschulabschluss, Hauptschulabschluss, Realschulabschluss, Hochschulreife / Fachhochschulreife, Schulisches Berufsgrundbildungsjahr, Berufsfachschule, Berufsvorbereitungsjahr und sonstigem Abschluss.

Die zuständigen Stellen am 31. Dezember 2014 nach Ausbildungsbereichen im Land Bremen

Ausbildungsbereich	Zuständige Stelle/Kammer
Industrie und Handel	Handelskammer Bremen Industrie- und Handelskammer Bremerhaven
Handwerk	Handwerkskammer Bremen
Landwirtschaft	Landwirtschaftskammer Bremen Gartenbaukammer Bremen
Öffentlicher Dienst	Bundesbehörden - Bundesversicherungsamt, Berlin - Bundesanstalt für Arbeit, Nürnberg - Bundesverwaltungsamt, Köln - Bundesministerium für Verkehr, Bonn Landesbehörden - Senator für Finanzen Bremen - Magistrat der Stadt Bremerhaven
Freie Berufe	Hanseatische Steuerberaterkammer Bremen Hanseatische Rechtsanwaltskammer Bremen Ärzttekammer Bremen Apothekerkammer Bremen Zahnärztekammer Bremen Tierärztekammer Bremen Patentanwaltskammer München
Hauswirtschaft	- Senator für Finanzen Bremen
Seeschifffahrt ¹⁾	Berufsbildungsstelle Seeschifffahrt Bremen e.V.

¹⁾ Die Erhebung im Ausbildungsbereich Seeschifffahrt entfällt ab 2008

Abkürzungen

BBiG	=	Berufsbildungsgesetz
BGBI.	=	Bundesgesetzblatt
BStatG	=	Bundesstatistikgesetz
HwO	=	Handwerksordnung
IH	=	Industrie und Handel
Hw	=	Handwerk
Lw	=	Landwirtschaft
öD	=	Öffentlicher Dienst
FB	=	Freie Berufe
Hausw.	=	Hauswirtschaft

m	=	männlich
w	=	weiblich
zus.	=	zusammen
dar.	=	Die teilweise Ausgliederung einer Summe ist durch das Wort "darunter" kenntlich gemacht.
dav.	=	Die vollständige Ausgliederung einer Summe ist durch das Wort "davon" kenntlich gemacht.
Insg.	=	insgesamt

Für den Bereich Bildung gibt das Statistische Landesamt Bremen folgende Statistische Berichte heraus:

· B I 1,2 - j	Allgemeinbildende Schulen	Berichtsjahr 2013
· B II 1,2,4 - j	Berufsbildende Schulen	Berichtsjahr 2013
· B II 5,7 j	Berufliche Bildung	Berichtsjahr 2013
· B III 1 - j	Studierende an Hochschulen	Studienjahr 2011 (SS 2011, WS 2011/2012)
· B III 3 - j	Abschlussprüfungen an Hochschulen	Prüfungsjahr 2010

Weitere Informationen zu:

Allgemeinbildenden Schulen	Herr Glinsky	Tel: (04 21) 3 61 15 019	bildung@statistik.bremen.de
Berufsbildende Schulen / Berufliche Bildung	Herr Mattern	Tel: (04 21) 3 61 24 90	bildung@statistik.bremen.de
Hochschulen	Herr Göl	Tel: (04 21) 3 61 21 80	bildung@statistik.bremen.de

Bestellungen richten Sie bitte schriftlich an das Statistische Landesamt Bremen, An der Weide 14 - 16, 28195 Bremen.

Telefon: (04 21) 3 61 60 70 Telefax: (04 21) 3 61 43 10 E-Mail: info@statistik.bremen.de
www.statistik.bremen.de

**Auszubildende, neu abgeschlossene Ausbildungsverträge, vorzeitig gelöste Ausbildungsverträge sowie Teilnehmer/innen mit bestandener Abschlussprüfung
nach Ausbildungsbereichen im Lande Bremen von 2010 bis 2014**

Jahr	Ausbildungsbereich	Auszubildende am 31.12.										Ausbildungsverträge			Teilnehmer/innen mit bestandener Abschlussprüfung
		insgesamt.	männlich	weiblich	davon im ... Ausbildungsjahr				darunter Ausländer	neu abge- schlossene	vorzeitig gelöste	mit bestandener Abschlussprüfung			
					1.	2.	3.	4.							
2010	Industrie und Handel	10636	6366	4270	3393	3419	3482	342	389	3926	818	3318			
	Handwerk	3210	2233	977	1030	981	932	267	173	1222	513	820			
	Landwirtschaft	180	158	22	53	65	62	-	4	64	-	43			
	Öffentlicher Dienst	288	94	194	128	90	70	-	6	130	16	82			
	Freie Berufe	1306	61	1245	440	440	426	-	132	460	120	401			
	Hauswirtschaft	171	14	157	58	60	53	-	10	62	26	44			
	Seeschifffahrt ¹⁾	-	-	-	-	-	-	-	-	-	-	-	-		
Insgesamt	15 791	8 926	6 865	5 102	5 055	5 025	609	714	5 864	1 493	4 708				
2011	Industrie und Handel	10452	6273	4179	3571	3368	3137	376	384	4125	896	3504			
	Handwerk	3209	2209	1000	1065	931	916	297	190	1239	506	792			
	Landwirtschaft	163	145	18	42	56	65	-	3	47	2	34			
	Öffentlicher Dienst	339	112	227	129	110	100	-	3	130	6	75			
	Freie Berufe	1320	70	1250	438	424	458	-	139	469	100	380			
	Hauswirtschaft	164	13	151	55	48	61	-	6	61	12	44			
	Seeschifffahrt ¹⁾	-	-	-	-	-	-	-	-	-	-	-			
Insgesamt	15 647	8 822	6 825	5 300	4 937	4 737	673	725	6 071	1 522	4 829				
2012	Industrie und Handel	10263	6214	4049	3538	3374	3025	326	382	4068	938	3373			
	Handwerk	3132	2167	965	994	980	900	258	190	1168	532	848			
	Landwirtschaft	156	136	20	54	49	53	-	3	60	1	42			
	Öffentlicher Dienst	333	107	226	120	102	111	-	5	121	31	95			
	Freie Berufe	1314	72	1242	469	415	430	-	146	496	123	423			
	Hauswirtschaft	146	16	130	45	52	49	-	8	55	20	56			
	Seeschifffahrt ¹⁾	-	-	-	-	-	-	-	-	-	-	-			
Insgesamt	15 344	8 712	6 632	5 220	4 972	4 568	584	734	5 968	1 645	4 837				
2013	Industrie und Handel	10315	6286	4029	3458	3420	3144	293	422	3883	878	3208			
	Handwerk	3050	2134	916	976	894	910	270	191	1158	509	794			
	Landwirtschaft	159	131	28	50	61	48	-	4	58	1	31			
	Öffentlicher Dienst	317	94	223	114	99	104	-	10	115	10	105			
	Freie Berufe	1299	68	1231	413	455	431	-	151	455	119	386			
	Hauswirtschaft	148	16	132	55	42	51	-	6	56	13	34			
	Seeschifffahrt ¹⁾	-	-	-	-	-	-	-	-	-	-	-			
Insgesamt	15 288	8 729	6 559	5 066	4 971	4 688	563	784	5 725	1 530	4 558				
2014	Industrie und Handel	10088	6105	3983	3378	3275	3124	311	424	3835	905	3184			
	Handwerk	2894	2062	832	919	882	826	267	203	1067	495	783			
	Landwirtschaft	129	99	30	50	27	52	-	1	55	4	71			
	Öffentlicher Dienst	329	100	229	125	110	94	-	11	125	8	97			
	Freie Berufe	1221	69	1152	393	403	425	-	157	426	85	251			
	Hauswirtschaft	119	11	108	33	47	39	-	11	35	12	43			
	Seeschifffahrt ¹⁾	-	-	-	-	-	-	-	-	-	-	-			
Insgesamt	14 780	8 446	6 334	4 898	4 744	4 560	578	807	5 543	1 509	4 429				

1) Die Erhebung im Ausbildungsbereich Seeschifffahrt entfällt ab 2008

Auszubildende nach Berufsbereichen, Ausbildungsberufen und Ausbildungsjahren im Land Bremen am 31.12.2014

Kenn- ziffer	Berufsbereich / Ausbildungsberuf / Fachrichtung	AB	Auszubildende							
			ins- gesamt	männlich	weiblich	davon im ... Ausbildungsjahr				
						1.	2.	3.	4.	
111	Landwirtschaft									
11102	Landwirt/in	(Lw)	3	1	2	-	-	3	-	-
	Zusammen		3	1	2	-	-	3	-	-
113	Pferdewirtschaft									
11322	Pferdewirt/in FR Klassische Reitausbildung	(Lw)	2	1	1	2	-	-	-	-
	Zusammen		2	1	1	2	-	-	-	-
115	Tierpflege									
11522	Tierpfleger/in FR Zoo	(IH)	6	3	3	1	3	2	-	-
11522	Tierpfleger/in FR Tierheim und Tierpension	(IH)	8	2	6	5	2	1	-	-
	Zusammen		14	5	9	6	5	3	-	-
121	Gartenbau									
12102	Werker/in im Gartenbau (24 Monate) (§66 BBiG)	(Lw)	19	16	3	17	2	-	-	-
12102	Fachwerker/in im Gartenbau (§66 BBiG)	(Lw)	9	6	3	1	1	7	-	-
12102	Werker/in im Gartenbau/Gartenbauhelfer/in (§66 BBiG)	(Lw)	1	1	-	1	-	-	-	-
12112	Gärtner/in FR Gemüsebau	(Lw)	1	-	1	-	1	-	-	-
12122	Gärtner/in FR Zierpflanzenbau	(Lw)	1	-	1	1	-	-	-	-
12132	Gärtner/in FR Friedhofsgärtnerei	(Lw)	8	4	4	5	2	1	-	-
12142	Gärtner/in FR Garten- und Landschaftsbau	(Lw)	85	70	15	23	21	41	-	-
	Zusammen		124	97	27	48	27	49	-	-
122	Floristik									
12202	Florist/in	(IH)	23	-	23	13	4	6	-	-
	Zusammen		23	-	23	13	4	6	-	-
212	Naturstein- und Mineralaufbereitung und -verarbeitung und Baustoffherstellung									
21222	Verfahrensmechaniker/in in der Steine- und Erdenindustrie									
	FR Transportbeton	(IH)	1	1	-	1	-	-	-	-
21232	Steinmetz/in und Steinbildhauer/in FR Steinmetzarbeiten	(Hw)	4	4	-	2	2	-	-	-
	Zusammen		5	5	-	3	2	-	-	-
221	Kunststoff- und Kautschukherstellung und -verarbeitung									
22102	Verfahrensmechaniker/in für Kunststoff- und Kautschuktechnik FR Formteile	(IH)	2	2	-	-	1	1	-	-
22102	Verfahrensmechaniker/in für Kunststoff- und Kautschuktechnik FR Bauteile	(IH)	1	1	-	-	-	1	-	-
22112	Mechaniker/in für Reifen- und Vulkanisationstechnik FR Reifen- und Fahrwerktechnik	(Hw)	5	5	-	-	2	3	-	-
22112	Mechaniker/in für Reifen- und Vulkanisationstechnik FR Vulkanisationstechnik	(Hw)	2	2	-	-	1	1	-	-
	Zusammen		10	10	-	-	4	6	-	-
222	Farb- und Lacktechnik									
22212	Fahrzeuglackierer/in	(IH)	7	3	4	2	2	3	-	-
22212	Fahrzeuglackierer/in	(Hw)	61	53	8	18	21	22	-	-
22222	Lacklaborant/in	(IH)	4	3	1	-	2	1	1	1
	Zusammen		72	59	13	20	25	26	1	1
223	Holzbe- und -verarbeitung									
22302	Holzbearbeitungsmechaniker/in	(IH)	5	5	-	-	4	1	-	-
22302	Holzbearbeiter/in (§42m HwO)	(Hw)	12	8	4	3	3	6	-	-
22302	Fachpraktiker/in für Holzverarbeitung (§42m HwO)	(Hw)	20	17	3	13	7	-	-	-
22332	Holzmechaniker/in (ohne FR-Angabe)	(IH)	5	5	-	1	4	-	-	-
22342	Fachkraft für Möbel-, Küchen- und Umzugsservice	(IH)	8	8	-	3	3	2	-	-
22342	Holzmechaniker/in FR Möbelbau und Innenausbau	(IH)	8	7	1	2	3	3	-	-
22342	Holzmechaniker/in FR Bauelemente, Holzpackmittel und Rahmen	(IH)	12	10	2	4	3	5	-	-
22342	Tischler/in	(Hw)	87	73	14	21	27	39	-	-
	Zusammen		157	133	24	47	54	56	-	-
231	Papier- und Verpackungstechnik									
23122	Packmitteltechnologe/Packmitteltechnologin	(IH)	2	2	-	2	-	-	-	-
	Zusammen		2	2	-	2	-	-	-	-
232	Technische Mediengestaltung									
23212	Mediengestalter/in Digital und Print FR Konzeption und Visualisierung	(IH)	19	5	14	2	8	9	-	-
23212	Mediengestalter/in Digital und Print FR Gestaltung und Technik	(IH)	98	52	46	28	31	39	-	-
23212	Mediengestalter/in Digital und Print (ohne FR-Angabe)	(IH)	1	1	-	-	1	-	-	-
23212	Mediengestalter/in Digital und Print FR Konzeption und Visualisierung	(Hw)	1	1	-	-	1	-	-	-
23212	Mediengestalter/in Digital und Print FR Gestaltung und Technik	(Hw)	1	-	1	1	-	-	-	-
	Zusammen		120	59	61	31	41	48	-	-

Auszubildende nach Berufsbereichen, Ausbildungsberufen und Ausbildungsjahren im Land Bremen am 31.12.2014

Kenn- ziffer	Berufsbereich / Ausbildungsberuf / Fachrichtung	AB	Auszubildende						
			ins- gesamt	männlich	weiblich	davon im ... Ausbildungsjahr			
						1.	2.	3.	4.
233	Fototechnik und Fotografie								
23322	Fotograf/in	(Hw)	34	8	26	14	11	9	-
	Zusammen		34	8	26	14	11	9	-
234	Drucktechnik und -weiterverarbeitung, Buchbinderei								
23412	Medientechnologe/Medientechnologin Druck	(IH)	10	7	3	4	4	2	-
23412	Medientechnologe/Medientechnologin Siebdruck	(Hw)	3	-	3	1	1	1	-
23422	Medientechnologe/Medientechnologin Druckverarbeitung	(IH)	1	1	-	-	-	1	-
23422	Buchbinder/in	(Hw)	1	-	1	-	1	-	-
	Zusammen		15	8	7	5	6	4	-
241	Metallerzeugung								
24142	Gießereimechaniker/in FR Handformguss	(Hw)	1	1	-	-	-	-	1
	Zusammen		1	1	-	-	-	-	1
242	Metallbearbeitung								
24202	Metallbearbeiter/in (§66 BBiG)	(IH)	1	1	-	1	-	-	-
24202	Metallwerker/in (§66 BBiG) (24 Monate)	(IH)	18	14	4	11	7	-	-
24202	Metallbearbeiter/in (§42m HwO)	(Hw)	26	25	1	6	10	10	-
24232	Zerspanungsmechaniker/in	(IH)	70	66	4	23	15	24	8
24232	Zerspanungsmechaniker/in	(Hw)	1	1	-	-	1	-	-
	Zusammen		116	107	9	41	33	34	8
243	Metalloberflächenbehandlung								
24302	Verfahrensmechaniker/in für Beschichtungstechnik	(IH)	44	31	13	15	14	15	-
24302	Oberflächenbeschichter/in	(Hw)	1	1	-	1	-	-	-
	Zusammen		45	32	13	16	14	15	-
244	Metallbau und Schweißtechnik								
24412	Konstruktionsmechaniker/in	(IH)	209	201	8	57	56	60	36
24412	Metallbauer/in FR Konstruktionstechnik	(Hw)	104	102	2	30	28	26	20
24412	Metallbauer/in FR Metallgestaltung	(Hw)	1	1	-	-	-	-	1
24412	Fachpraktiker/in für Metallbau (§42m HwO)	(Hw)	21	20	1	9	12	-	-
	Zusammen		335	324	11	96	96	86	57
245	Feinwerk- und Werkzeugtechnik								
24512	Feinwerkmechaniker/in	(Hw)	6	6	-	-	2	4	-
24522	Werkzeugmechaniker/in	(IH)	37	30	7	12	9	10	6
	Zusammen		43	36	7	12	11	14	6
251	Maschinenbau- und Betriebstechnik								
25102	Industriemechaniker/in	(IH)	381	356	25	99	105	100	77
25102	Industriemechaniker/in	(Hw)	1	1	-	-	-	1	-
25112	Fachkraft für Metalltechnik FR Montagetechnik	(IH)	2	1	1	1	1	-	-
25112	Fertigungsmechaniker/in	(Hw)	1	1	-	-	-	1	-
25122	Maschinen- und Anlagenführer/in	(IH)	27	24	3	15	12	-	-
	Zusammen		412	383	29	115	118	102	77
252	Fahrzeug-, Luft-, Raumfahrt- und Schiffbautechnik								
25212	Kraftfahrzeugmechatroniker/in	(IH)	125	111	14	45	34	34	12
25212	Kraftfahrzeugmechatroniker/in	(Hw)	391	379	12	101	97	113	80
25212	Kraftfahrzeugservicemechaniker/in	(Hw)	1	1	-	-	1	-	-
25212	Mechaniker/in für Karosserieinstandhaltungstechnik	(Hw)	2	2	-	-	-	1	1
25212	Karosserie- und Fahrzeugbaumechaniker/in FR Karosserieinstandhaltungstechnik	(Hw)	5	5	-	1	-	2	2
25212	Karosserie- und Fahrzeugbaumechaniker/in FR Karosseriebautechnik	(Hw)	6	6	-	-	2	3	1
25212	Karosserie- und Fahrzeugbaumechaniker/in FR Fahrzeugbautechnik	(Hw)	1	1	-	-	-	1	-
25212	Karosserie- und Fahrzeugbaumechaniker/in FR Karosserieinstandhaltungstechnik	(Hw)	2	2	-	2	-	-	-
25212	Karosserie- und Fahrzeugbaumechaniker/in FR Karosserie- und Fahrzeugbautechnik	(Hw)	2	2	-	2	-	-	-
25222	Mechaniker/in für Land- und Baumaschinentechnik	(IH)	22	22	-	6	7	4	5
25222	Mechaniker/in für Land- und Baumaschinentechnik	(Hw)	1	1	-	-	-	-	1
25222	Land- und Baumaschinenmechatroniker/in	(Hw)	5	5	-	2	2	-	1
25222	Metallbauer/in FR Nutzfahrzeugbau	(Hw)	2	2	-	1	-	1	-
25232	Fluggerätmechaniker/in FR Fertigungstechnik	(IH)	98	74	24	21	36	32	9
25232	Fluggerätmechaniker/in FR Instandhaltungstechnik	(IH)	10	10	-	1	5	3	1

Auszubildende nach Berufsbereichen, Ausbildungsberufen und Ausbildungsjahren im Land Bremen am 31.12.2014

Kenn- ziffer	Berufsbereich / Ausbildungsberuf / Fachrichtung	AB	Auszubildende						
			ins- gesamt	männlich	weiblich	davon im ... Ausbildungsjahr			
						1.	2.	3.	4.
252	noch Fahrzeug-, Luft-, Raumfahrt- und Schiffbautechnik								
25252	Zweiradmechaniker/in FR Fahrradtechnik	(IH)	2	2	-	-	1	-	1
25252	Zweiradmechanikerin FR Fahrradtechnik	(IH)	1	1	-	1	-	-	-
25252	Fahrradmonteur/in	(Hw)	17	15	2	6	11	-	-
25252	Zweiradmechaniker/in FR Fahrradtechnik	(Hw)	12	12	-	1	5	2	4
25252	Zweiradmechaniker/in FR Motorradtechnik	(Hw)	2	1	1	-	-	2	-
25252	Zweiradmechanikerin FR Fahrradtechnik	(Hw)	7	6	1	7	-	-	-
25252	Zweiradmechanikerin FR Motorradtechnik	(Hw)	2	2	-	2	-	-	-
	Zusammen		716	662	54	199	201	198	118
261	Mechatronik und Automatisierungstechnik								
26112	Mechatroniker/in	(IH)	293	263	30	80	77	93	43
26112	Mechatronikerin/in	(Hw)	2	2	-	2	-	-	-
26122	Elektroniker/in für Automatisierungstechnik	(IH)	104	90	14	32	33	28	11
26122	Elektroniker/in für Automatisierungstechnik	(Hw)	1	1	-	1	-	-	-
26122	Elektroniker/in FR Automatisierungstechnik	(Hw)	8	8	-	4	1	2	1
	Zusammen		408	364	44	119	111	123	55
262	Energietechnik								
26212	Elektroniker/in FR Energie- und Gebäudetechnik	(Hw)	279	275	4	91	77	55	56
26222	Elektroniker/in für Maschinen und Antriebstechnik	(IH)	8	8	-	2	3	2	1
26222	Elektroniker/in für Maschinen und Antriebstechnik	(Hw)	26	26	-	6	6	7	7
26252	Elektroniker/in für Betriebstechnik	(IH)	285	266	19	71	73	82	59
26252	Elektroniker/in für Betriebstechnik	(Hw)	1	1	-	-	1	-	-
	Zusammen		599	576	23	170	160	146	123
263	Elektrotechnik								
26312	Elektroniker/in für Geräte und Systeme	(IH)	36	33	3	9	10	12	5
26312	IT-System-Elektroniker/in	(IH)	60	54	6	14	23	23	-
26312	Industrieelektriker/in FR Geräte und Systeme	(IH)	2	2	-	1	1	-	-
26312	Fachpraktiker/in für IT-Systeme (§66 BBiG)	(IH)	3	3	-	1	2	-	-
26312	Informationselektroniker/in	(Hw)	16	15	1	2	1	7	6
26312	IT-System-Elektroniker/in	(Hw)	1	1	-	-	-	1	-
26312	Elektroniker/in FR Informations- u. Telekommunikationstechnik	(Hw)	9	9	-	3	2	2	2
26322	Mikrotechnologe/Mikrotechnologin	(IH)	2	-	2	-	1	1	-
26332	Elektroniker/in für Luftfahrttechnische Systeme	(IH)	16	13	3	-	-	12	4
26332	Fluggerätelektroniker/in	(IH)	21	17	4	9	12	-	-
	Zusammen		166	147	19	39	52	58	17
272	Technisches Zeichnen, Konstruktion und Modellbau								
27212	Bauzeichner/in	(IH)	36	13	23	8	13	15	-
27212	Technische(r) Produktdesigner/in								
	FR Maschinen- und Anlagenkonstruktion	(IH)	40	17	23	8	7	18	7
27212	Technische(r) Produktdesigner/in (ohne FR-Angabe)	(IH)	3	2	1	1	2	-	-
27212	Technische(r) Systemplaner/in								
	FR Versorgungs- und Ausrüstungstechnik	(IH)	12	6	6	2	3	3	4
27212	Technische(r) Systemplaner/in FR Stahl- und Metallbautechnik	(IH)	1	1	-	-	-	1	-
27212	Technische(r) Systemplaner/in FR Elektrotechnische Systeme	(IH)	4	3	1	1	2	1	-
27212	Technische(r) Systemplaner/in								
	FR Versorgungs- und Ausrüstungstechnik	(Hw)	1	-	1	-	-	-	1
27212	Technische(r) Systemplaner/in FR Stahl- und Metallbautechnik	(Hw)	2	1	1	1	1	-	-
27232	Technische(r) Modellbauer/in FR Gießerei	(Hw)	3	2	1	-	1	1	1
27232	Technische(r) Modellbauer/in FR Karosserie und Produktion	(Hw)	3	2	1	1	1	1	-
	Zusammen		105	47	58	22	30	40	13
281	Textiltechnik und -produktion								
28132	Seiler/in	(Hw)	10	10	-	3	3	4	-
	Zusammen		10	10	-	3	3	4	-
282	Textilverarbeitung								
28222	Änderungsschneider/in	(Hw)	1	-	1	1	-	-	-
28222	Maßschneider/in	(Hw)	5	-	5	3	2	-	-
28232	Technische(r) Konfektionär/in	(IH)	6	4	2	3	2	1	-
28232	Polster- und Dekorationsnäher/in	(Hw)	9	-	9	7	2	-	-
28242	Fahrzeuginnenausstatter/in	(IH)	11	8	3	3	3	5	-
	Zusammen		32	12	20	17	9	6	-

Auszubildende nach Berufsbereichen, Ausbildungsberufen und Ausbildungsjahren im Land Bremen am 31.12.2014

Kenn- ziffer	Berufsbereich / Ausbildungsberuf / Fachrichtung	AB	Auszubildende						
			ins- gesamt	männlich	weiblich	davon im ... Ausbildungsjahr			
						1.	2.	3.	4.
283	Leder-, Pelzherstellung und -verarbeitung								
28332	Orthopädeschuhmacher/in	(Hw)	4	2	2	2	1	-	1
28332	Schuhmacher/in	(Hw)	1	-	1	1	-	-	-
	Zusammen		5	2	3	3	1	-	1
291	Getränkeherstellung								
29112	Brauer/in und Mälzer/in	(IH)	10	8	2	4	4	2	-
	Zusammen		10	8	2	4	4	2	-
292	Lebensmittel- und Genussmittelherstellung								
29202	Fachkraft für Lebensmitteltechnik	(IH)	65	44	21	25	22	18	-
29212	Müller/in (Verfahrenstechnologe/ Verfahrenstechnologin in der Mühlen- und Futtermittelwirtschaft)	(IH)	11	10	1	6	4	1	-
29222	Bäcker/in	(Hw)	37	31	6	16	11	10	-
29222	Konditor/in	(Hw)	65	11	54	22	22	21	-
29232	Fleischer/in	(Hw)	11	11	-	3	3	5	-
29252	Fachkraft für Speiseeis	(Hw)	1	1	-	1	-	-	-
29262	Fachkraft für Süßwarentechnik (ohne FR-Angabe)	(IH)	2	2	-	-	2	-	-
29262	Süßwarentechnologe/-technologin	(IH)	1	-	1	1	-	-	-
	Zusammen		193	110	83	74	64	55	-
293	Speisenzubereitung								
29302	Beikoch/Beiköchin (§66 BBiG)	(IH)	38	25	13	13	14	11	-
29302	Koch/Köchin	(IH)	238	179	59	101	65	72	-
	Zusammen		276	204	72	114	79	83	-
312	Vermessung und Kartografie								
31212	Vermessungstechniker/in FR Vermessung	(ÖD)	14	6	8	7	4	3	-
	Zusammen		14	6	8	7	4	3	-
321	Hochbau								
32102	Hochbaufacharbeiter/in	(IH)	11	11	-	4	7	-	-
32102	Hochbaufacharbeiter/in	(Hw)	17	17	-	8	9	-	-
32112	Beton- und Stahlbetonbauer/in	(IH)	10	10	-	2	4	4	-
32112	Beton- und Stahlbetonbauer/in	(Hw)	3	3	-	1	1	1	-
32122	Maurer/in	(Hw)	26	26	-	7	7	12	-
32142	Dachdecker/in FR Dach-, Wand- und Abdichtungstechnik	(Hw)	80	79	1	30	20	30	-
32162	Gerüstbauer/in	(Hw)	11	11	-	4	3	4	-
	Zusammen		158	157	1	56	51	51	-
322	Tiefbau								
32202	Spezialtiefbauer/in	(IH)	1	1	-	-	1	-	-
32202	Tiefbaufacharbeiter/in	(IH)	28	28	-	8	20	-	-
32202	Tiefbaufacharbeiter/in	(Hw)	18	18	-	10	8	-	-
32222	Straßenbauer/in	(IH)	6	6	-	1	-	5	-
32222	Straßenbauer/in	(Hw)	14	14	-	1	4	9	-
32252	Kanalbauer/in	(IH)	2	2	-	-	-	2	-
32252	Kanalbauer/in	(Hw)	3	3	-	-	-	3	-
32262	Wasserbauer/in	(ÖD)	4	4	-	2	1	1	-
	Zusammen		76	76	-	22	34	20	-
331	Bodenverlegung								
33102	Bodenleger/in	(Hw)	33	30	3	9	12	12	-
33112	Fliesen-, Platten- und Mosaikleger/in	(Hw)	8	8	-	2	3	3	-
33132	Parkettleger/in	(Hw)	2	2	-	2	-	-	-
	Zusammen		43	40	3	13	15	15	-
332	Maler- und Lackierer-, Stuckateurarbeiten, Bauwerksabdichtung, Holz- und Bautenschutz								
33212	Bauten- und Objektbeschichter/in	(Hw)	14	12	2	9	5	-	-
33212	Maler/in und Lackierer/in FR Gestaltung und Instandhaltung	(Hw)	162	130	32	57	48	57	-
33212	Fachpraktiker/in für Maler- und Lackierer (§42m HwO)	(Hw)	4	4	-	4	-	-	-
	Zusammen		180	146	34	70	53	57	-

Auszubildende nach Berufsbereichen, Ausbildungsberufen und Ausbildungsjahren im Land Bremen am 31.12.2014

Kenn- ziffer	Berufsbereich / Ausbildungsberuf / Fachrichtung	AB	Auszubildende							
			ins- gesamt	männlich	weiblich	davon im ... Ausbildungsjahr				
						1.	2.	3.	4.	
333	Aus- und Trockenbau, Isolierung, Zimmerei, Glaserei, Rollladen- und Jalousiebau									
33302	Ausbaufacharbeiter/in	(IH)	17	17	-	4	13	-	-	-
33302	Trockenbaumonteur/in	(IH)	4	4	-	-	-	4	-	-
33302	Ausbaufacharbeiter/in	(Hw)	1	-	1	-	1	-	-	-
33302	Trockenbaumonteur/in	(Hw)	2	2	-	2	-	-	-	-
33312	Industrie-Isolierer/in	(IH)	8	8	-	-	-	8	-	-
33312	Isolierfacharbeiter/in	(IH)	25	25	-	10	15	-	-	-
33322	Zimmerer/Zimmerin	(IH)	2	2	-	1	-	1	-	-
33322	Zimmerer/Zimmerin	(Hw)	10	9	1	3	2	5	-	-
33322	Bootsbauer/in FR Neu-, Aus- und Umbau	(Hw)	17	16	1	3	6	4	4	4
33342	Glaser/in FR Verglasung und Glasbau	(Hw)	32	32	-	8	13	11	-	-
33352	Rollladen- und Sonnenschutzmechatroniker/in	(Hw)	2	1	1	-	-	2	-	-
	Zusammen		120	116	4	31	50	35	4	4
342	Klempnerei, Sanitär-, Heizungs- und Klimatechnik									
34212	Anlagenmechaniker/in für Sanitär-, Heizungs- und Klimatechnik	(IH)	7	7	-	2	2	2	1	-
34212	Anlagenmechaniker/in für Sanitär-, Heizungs- und Klimatechnik	(Hw)	245	243	2	77	65	54	49	-
34232	Mechatroniker/in für Kältetechnik	(IH)	6	5	1	1	2	2	1	-
34232	Mechatroniker/in für Kältetechnik	(Hw)	21	20	1	8	6	4	3	-
	Zusammen		279	275	4	88	75	62	54	-
343	Ver- und Entsorgung									
34312	Fachkraft für Abwassertechnik	(IH)	5	5	-	2	1	2	-	-
34312	Fachkraft für Rohr-, Kanal- und Industrieservice	(IH)	8	8	-	3	-	5	-	-
34312	Fachkraft für Rohr-, Kanal- und Industrieservice	(Hw)	5	5	-	3	1	1	-	-
34322	Rohrleitungsbauer/in	(IH)	5	5	-	2	-	3	-	-
34322	Rohrleitungsbauer/in	(Hw)	2	2	-	-	1	1	-	-
34332	Fachkraft für Kreislauf- und Abfallwirtschaft	(IH)	13	11	2	4	4	5	-	-
34342	Anlagenmechaniker/in	(IH)	28	28	-	10	7	6	5	-
34342	Behälter- und Apparatebauer/in	(Hw)	4	4	-	-	-	3	1	-
	Zusammen		70	68	2	24	14	26	6	-
412	Biologie									
41212	Biologielaborant/in	(IH)	24	12	12	5	11	4	4	-
	Zusammen		24	12	12	5	11	4	4	-
413	Chemie									
41312	Pharmakant/in	(IH)	4	2	2	3	-	1	-	-
41322	Chemielaborant/in	(IH)	61	20	41	18	17	19	7	-
	Zusammen		65	22	43	21	17	20	7	-
414	Physik									
41422	Werkstoffprüfer/in (Monoberuf)	(IH)	8	4	4	-	3	3	2	-
41422	Werkstoffprüfer/in FR Metalltechnik	(IH)	8	5	3	2	6	-	-	-
41432	Baustoffprüfer/in	(IH)	2	-	2	-	2	-	-	-
	Zusammen		18	9	9	2	11	3	2	-
422	Umweltschutztechnik									
42212	Schornsteinfeger/in	(Hw)	11	10	1	4	2	5	-	-
	Zusammen		11	10	1	4	2	5	-	-
431	Informatik									
43102	Fachinformatiker/in FR Systemintegration	(IH)	236	224	12	76	80	80	-	-
43112	Informatikkaufmann/Informatikkauffrau	(IH)	53	48	5	9	24	20	-	-
	Zusammen		289	272	17	85	104	100	-	-
432	IT-Systemanalyse, IT-Anwendungsberatung und IT-Vertrieb									
43232	IT-System-Kaufmann/Kauffrau	(IH)	53	42	11	18	18	17	-	-
	Zusammen		53	42	11	18	18	17	-	-
434	Softwareentwicklung und Programmierung									
43412	Fachinformatiker/in FR Anwendungsentwicklung	(IH)	259	236	23	88	91	80	-	-
	Zusammen		259	236	23	88	91	80	-	-
513	Lagerwirtschaft, Post und Zustellung, Güterumschlag									
51312	Fachkraft für Lagerlogistik	(IH)	447	416	31	172	135	140	-	-
51312	Fachlagerist/in	(IH)	121	103	18	55	66	-	-	-
51312	Lagerfachhelfer/in (§66 BBiG)	(IH)	16	16	-	-	16	-	-	-
51322	Fachkraft für Kurier-, Express- und Postdienstleistungen	(IH)	47	37	10	22	25	-	-	-
51332	Fachkraft für Hafenlogistik	(IH)	6	6	-	2	1	3	-	-
	Zusammen		637	578	59	251	243	143	-	-

Auszubildende nach Berufsbereichen, Ausbildungsberufen und Ausbildungsjahren im Land Bremen am 31.12.2014

Kenn- ziffer	Berufsbereich / Ausbildungsberuf / Fachrichtung	AB	Auszubildende							
			ins- gesamt	männlich	weiblich	davon im ... Ausbildungsjahr				
						1.	2.	3.	4.	
514	Servicekräfte im Personenverkehr									
51412	Kaufmann/Kauffrau für Verkehrsservice	(IH)	5	3	2	2	1	2	-	
51422	Servicekaufmann/Servicekauffrau im Luftverkehr	(IH)	3	-	3	-	-	3	-	
	Zusammen		8	3	5	2	1	5	-	
516	Kaufleute - Verkehr und Logistik									
51622	Kaufmann/Kauffrau für Spedition und Logistikdienstleistung	(IH)	700	388	312	229	234	237	-	
51652	Schiffahrtskaufmann/Schiffahrtskauffrau FR Linienfahrt	(IH)	110	51	59	35	36	39	-	
51652	Schiffahrtskaufmann/Schiffahrtskauffrau FR Trampfahrt	(IH)	34	19	15	10	10	14	-	
51662	Kaufmann/Kauffrau für Kurier-, Express- und Postdienstleistungen	(IH)	1	1	-	-	-	1	-	
	Zusammen		845	459	386	274	280	291	-	
521	Fahrzeugführung im Straßenverkehr									
52122	Berufskraftfahrer/in	(IH)	148	137	11	51	45	52	-	
52132	Fachkraft im Fahrbetrieb	(IH)	38	20	18	12	13	13	-	
	Zusammen		186	157	29	63	58	65	-	
522	Fahrzeugführung im Eisenbahnverkehr									
52202	Eisenbahner/in im Betriebsdienst FR Lokführer und Transport	(IH)	63	57	6	25	20	18	-	
	Zusammen		63	57	6	25	20	18	-	
524	Fahrzeugführung im Schiffsverkehr									
52422	Binnenschiffer/in	(IH)	3	3	-	-	2	1	-	
	Zusammen		3	3	-	-	2	1	-	
525	Bau- und Transportgeräteführung									
52522	Baugeräteführer/in	(IH)	5	5	-	3	2	-	-	
52522	Baugeräteführer/in	(Hw)	3	3	-	-	2	1	-	
	Zusammen		8	8	-	3	4	1	-	
531	Objekt-, Personen-, Brandschutz, Arbeitssicherheit									
53112	Fachkraft für Schutz und Sicherheit	(IH)	5	4	1	2	1	2	-	
53112	Servicekraft für Schutz und Sicherheit	(IH)	4	4	-	1	3	-	-	
53142	Fachangestellte(r) für Bäderbetriebe	(ÖD)	11	7	4	3	5	3	-	
	Zusammen		20	15	5	6	9	5	-	
533	Gewerbe- und Gesundheitsaufsicht, Desinfektion									
53342	Schädlingsbekämpfer/in	(IH)	1	1	-	1	-	-	-	
	Zusammen		1	1	-	1	-	-	-	
541	Reinigung									
54112	Gebäudereiniger/in	(Hw)	15	12	3	7	6	2	-	
54132	Textilreiniger/in	(Hw)	3	1	2	-	1	2	-	
54152	Fahrzeugpfleger/in (§42m HwO)	(Hw)	14	12	2	5	7	2	-	
	Zusammen		32	25	7	12	14	6	-	
611	Einkauf und Vertrieb									
61122	Mediengestalter/in Digital und Print FR Beratung und Planung	(IH)	1	-	1	-	-	1	-	
61142	Fachkraft für Automaten-service	(IH)	4	4	-	2	2	-	-	
	Zusammen		5	4	1	2	2	1	-	
612	Handel									
61212	Kaufmann/Kauffrau im Groß- und Außenhandel FR Außenhandel	(IH)	174	74	100	54	55	65	-	
61212	Kaufmann/Kauffrau im Groß- und Außenhandel FR Großhandel	(IH)	430	265	165	144	127	159	-	
	Zusammen		604	339	265	198	182	224	-	
613	Immobilienwirtschaft und Facility-Management									
61312	Immobilienkaufmann/Immobilienkauffrau	(IH)	110	34	76	38	40	32	-	
	Zusammen		110	34	76	38	40	32	-	
621	Verkauf (ohne Produktspezialisierung)									
62102	Kaufmann/Kauffrau im Einzelhandel	(IH)	613	258	355	193	163	257	-	
62102	Verkäufer/in	(IH)	400	157	243	211	189	-	-	
62102	Fachpraktiker/in im Verkauf (§66 BBiG)	(IH)	43	23	20	20	23	-	-	
62102	Kaufmann/Kauffrau im Einzelhandel	(Hw)	3	-	3	2	-	1	-	
	Zusammen		1 059	438	621	426	375	258	-	
622	Verkauf von Bekleidung, Elektronik, Kraftfahrzeugen und Hartwaren									
62272	Automobilkaufmann/Automobilkauffrau	(IH)	67	38	29	30	20	17	-	
62272	Automobilkaufmann/Automobilkauffrau	(Hw)	1	-	1	-	1	-	-	
	Zusammen		68	38	30	30	21	17	-	

Auszubildende nach Berufsbereichen, Ausbildungsberufen und Ausbildungsjahren im Land Bremen am 31.12.2014

Kenn- ziffer	Berufsbereich / Ausbildungsberuf / Fachrichtung	AB	Auszubildende						
			ins- gesamt	männlich	weiblich	davon im ... Ausbildungsjahr			
						1.	2.	3.	4.
623	Verkauf von Lebensmitteln								
62312	Fachverkäufer/in im Lebensmittelhandwerk SP Bäckerei	(Hw)	133	7	126	46	44	43	-
62312	Fachverkäufer/in im Lebensmittelhandwerk SP Konditorei	(Hw)	10	-	10	4	4	2	-
62322	Fachverkäufer/in im Lebensmittelhandwerk SP Fleischerei	(Hw)	13	1	12	4	3	6	-
	Zusammen		156	8	148	54	51	51	-
624	Verkauf von drogerie- und apothekenüblichen Waren, Sanitäts- und Medizinbedarf								
62412	Drogist/in	(IH)	9	-	9	3	5	1	-
62412	Pharmazeutisch-kaufmännische(r) Angestellte(r)	(FB)	23	-	23	5	9	9	-
	Zusammen		32	-	32	8	14	10	-
625	Buch-, Kunst-, Antiquitäten- und Musikfachhandel								
62512	Buchhändler/in	(IH)	5	1	4	2	1	2	-
	Zusammen		5	1	4	2	1	2	-
631	Tourismus und Sport								
63112	Kaufmann/Kauffrau für Tourismus und Freizeit	(IH)	18	2	16	6	7	5	-
63112	Tourismuskaufmann/Tourismuskauffrau (Kaufmann/Kauffrau für Privat- und Geschäftsreisen)	(IH)	80	16	64	30	19	31	-
63122	Sport- und Fitnesskaufmann/ Sport- und Fitnesskauffrau	(IH)	53	32	21	17	19	17	-
63122	Sportfachmann/SPortfachfrau	(IH)	2	2	-	1	-	1	-
	Zusammen		153	52	101	54	45	54	-
632	Hotellerie								
63222	Hotelfachmann/Hotelfachfrau	(IH)	275	74	201	87	89	99	-
	Zusammen		275	74	201	87	89	99	-
633	Gastronomie								
63302	Fachkraft im Gastgewerbe	(IH)	36	18	18	17	19	-	-
63302	Fachpraktiker/in im Gastgewerbe (§66 BBiG)	(IH)	10	3	7	2	8	-	-
63302	Restaurantfachmann/Restaurantfachfrau	(IH)	135	42	93	52	49	34	-
63312	Fachmann/Fachfrau für Systemgastronomie	(IH)	94	41	53	41	26	27	-
	Zusammen		275	104	171	112	102	61	-
634	Veranstaltungsservice und -management								
63402	Veranstaltungskaufmann/Veranstaltungskauffrau	(IH)	89	30	59	25	33	31	-
	Zusammen		89	30	59	25	33	31	-
713	Unternehmensorganisation und -strategie								
71302	Industriekaufmann/Industriekauffrau	(IH)	452	203	249	146	158	148	-
	Zusammen		452	203	249	146	158	148	-
714	Büro und Sekretariat								
71402	Bürokaufmann/Bürokauffrau	(IH)	334	109	225	2	139	193	-
71402	Bürokraft (§66 BBiG)	(IH)	6	2	4	1	1	4	-
71402	Kaufmann/Kauffrau für Bürokommunikation	(IH)	243	35	208	15	106	122	-
71402	Fachpraktiker/in für Bürokommunikation (§66 BBiG)	(IH)	37	18	19	17	14	6	-
71402	Kaufmann/Kauffrau für Büromanagement	(IH)	274	70	204	270	4	-	-
71402	Bürokaufmann/Bürokauffrau	(Hw)	42	3	39	-	21	21	-
71402	Kaufmann/Kauffrau für Bürokommunikation	(Hw)	22	3	19	-	12	10	-
71402	Kaufmann/Kauffrau für Büromanagement	(Hw)	27	5	22	25	2	-	-
71402	Fachangestellte(r) für Bürokommunikation	(ÖD)	4	-	4	-	1	3	-
71402	Kaufmann/Kauffrau für Büromanagement	(ÖD)	15	3	12	15	-	-	-
	Zusammen		1 004	248	756	345	300	359	-
715	Personalwesen und -dienstleistung								
71522	Personaldienstleistungskaufmann/ Personaldienstleistungskauffrau	(IH)	42	10	32	14	11	17	-
	Zusammen		42	10	32	14	11	17	-
721	Versicherungs- und Finanzdienstleistungen								
72112	Bankkaufmann/Bankkauffrau	(IH)	322	141	181	94	106	122	-
72122	Kaufmann/Kauffrau für Versicherungen und Finanzen FR Finanzberatung	(IH)	4	2	2	2	1	1	-
72132	Kaufmann/Kauffrau für Versicherungen und Finanzen FR Versicherung	(IH)	171	90	81	64	47	60	-
	Zusammen		497	233	264	160	154	183	-

Auszubildende nach Berufsbereichen, Ausbildungsberufen und Ausbildungsjahren im Land Bremen am 31.12.2014

Kenn- ziffer	Berufsbereich / Ausbildungsberuf / Fachrichtung	AB	Auszubildende							
			ins- gesamt	männlich	weiblich	davon im ... Ausbildungsjahr				
						1.	2.	3.	4.	
723	Steuerberatung									
72302	Steuerfachangestellte(r)	(FB)	179	50	129	65	49	65	-	
	Zusammen		179	50	129	65	49	65	-	
731	Rechtsberatung, -sprechung und -ordnung									
73112	Patentanwaltsfachangestellte(r)	(FB)	16	4	12	2	7	7	-	
73112	Rechtsanwalts- und Notarfachangestellte(r)	(FB)	119	2	117	37	41	41	-	
73112	Rechtsanwaltsfachangestellte(r)	(FB)	55	3	52	22	23	10	-	
	Zusammen		190	9	181	61	71	58	-	
732	Verwaltung									
73202	Verwaltungsfachangestellte(r) FR Kommunalverwaltung	(ÖD)	41	10	31	14	13	14	-	
73202	Verwaltungsfachangestellte(r) FR Landesverwaltung	(ÖD)	89	34	55	32	37	20	-	
73212	Sozialversicherungsfachangestellte(r)									
	FR Allgemeine Krankenversicherung	(ÖD)	83	22	61	33	26	24	-	
73212	Sozialversicherungsfachangestellte(r)									
	FR Gesetzliche Unfallversicherung	(ÖD)	3	1	2	1	1	1	-	
73212	Fachangestellte(r) für Arbeitsmarktdienstleistungen	(ÖD)	5	2	3	-	-	5	-	
73213	Sozialversicherungsfachangestellte(r) + duales Studium									
	FR Allgemeine Krankenversicherung	(ÖD)	12	4	8	4	4	4	-	
73222	Kaufmann/Kauffrau im Gesundheitswesen	(IH)	85	22	63	34	27	24	-	
73252	Justizfachangestellte(r)	(ÖD)	22	3	19	7	8	7	-	
	Zusammen		340	98	242	125	116	99	-	
733	Medien-, Dokumentations- und Informationsdienste									
73312	Fachangestellte(r) für Medien- und Informationsdienste									
	FR Archiv	(ÖD)	3	1	2	2	1	-	-	
73322	Fachangestellte(r) für Medien- und Informationsdienste									
	FR Bibliothek	(ÖD)	17	2	15	5	6	6	-	
73332	Fachangestellte(r) für Medien- und Informationsdienste									
	(ohne FR-Angabe)	(IH)	1	-	1	-	-	1	-	
73332	Fachangestellte(r) für Medien- und Informationsdienste									
	FR Information und Dokumentation	(ÖD)	5	1	4	-	2	3	-	
73342	Fachangestellte(r) für Medien- und Informationsdienste									
	FR Medizinische Dokumentation	(ÖD)	1	-	1	-	1	-	-	
	Zusammen		27	4	23	7	10	10	-	
811	Arzt- und Praxishilfe									
81102	Medizinische(r) Fachangestellte(r)	(FB)	421	8	413	131	142	148	-	
81112	Zahnmedizinische(r) Fachangestellte(r)	(FB)	377	2	375	122	123	132	-	
81142	Tiermedizinische(r) Fachangestellte(r)	(FB)	31	-	31	9	9	13	-	
	Zusammen		829	10	819	262	274	293	-	
823	Körperpflege									
82312	Friseur/in	(Hw)	269	41	228	87	99	83	-	
82322	Kosmetiker/in	(Hw)	20	1	19	7	7	6	-	
82342	Maskenbildner/in	(IH)	1	1	-	1	-	-	-	
	Zusammen		290	43	247	95	106	89	-	
824	Bestattungswesen									
82402	Bestattungsfachkraft	(Hw)	5	5	-	1	2	2	-	
	Zusammen		5	5	-	1	2	2	-	
825	Medizin-, Orthopädie- und Rehathechnik									
82512	Orthopädiemechaniker/in und Bandagist/in	(Hw)	15	11	4	-	-	8	7	
82512	Orthopädietechnik-Mechaniker/in	(Hw)	15	11	4	8	7	-	-	
82522	Augenoptiker/in	(Hw)	48	14	34	10	22	16	-	
82532	Hörgeräteakustiker/in	(Hw)	27	9	18	12	9	6	-	
82542	Zahn techniker/in	(Hw)	55	21	34	12	17	11	15	
	Zusammen		160	66	94	42	55	41	22	
832	Hauswirtschaft und Verbraucherberatung									
83212	Hauswirtschaftler/in	(Haus)	36	1	35	6	16	14	-	
83212	Fachpraktiker/in Hauswirtschaft (§66 BBiG)	(Haus)	83	10	73	27	31	25	-	
	Zusammen		119	11	108	33	47	39	-	
913	Gesellschaftswissenschaften									
91342	Fachangestellte(r) für Markt- und Sozialforschung	(IH)	9	5	4	2	3	4	-	
	Zusammen		9	5	4	2	3	4	-	

Auszubildende nach Berufsbereichen, Ausbildungsberufen und Ausbildungsjahren im Land Bremen am 31.12.2014

Kenn- ziffer	Berufsbereich / Ausbildungsberuf / Fachrichtung	AB	Auszubildende						
			ins- gesamt	männlich	weiblich	davon im ... Ausbildungsjahr			
						1.	2.	3.	4.
921	Werbung und Marketing								
92112	Kaufmann/Kauffrau für Marketingkommunikation	(IH)	54	19	35	16	15	23	-
92122	Kaufmann/Kauffrau für Dialogmarketing	(IH)	63	21	42	19	21	23	-
92122	Servicefachkraft für Dialogmarketing	(IH)	10	2	8	6	4	-	-
	Zusammen		127	42	85	41	40	46	-
923	Verlags- und Medienwirtschaft								
92302	Medienkaufmann/Medienkauffrau Digital und Print	(IH)	15	2	13	5	5	5	-
	Zusammen		15	2	13	5	5	5	-
932	Innenarchitektur, visuelles Marketing, Raumausstattung								
93222	Gestalter/in für visuelles Marketing	(IH)	18	2	16	7	6	5	-
93232	Raumausstatter/in	(Hw)	27	6	21	11	10	6	-
	Zusammen		45	8	37	18	16	11	-
933	Kunsth Handwerk und bildende Kunst								
93312	Steinmetz/in und Steinbildhauer/in FR Steinbildhauerarbeiten	(Hw)	2	2	-	1	-	1	-
	Zusammen		2	2	-	1	-	1	-
934	Kunsth Handwerkliche Keramik- und Glasgestaltung								
93412	Keramiker/in	(Hw)	2	-	2	-	1	1	-
	Zusammen		2	-	2	-	1	1	-
935	Kunsth Handwerkliche Metallgestaltung								
93522	Silberschmied/in	(IH)	2	1	1	1	-	1	-
93522	Goldschmied/in FR Schmuck	(IH)	1	1	-	-	-	-	1
93522	Goldschmied/in FR Schmuck	(Hw)	8	-	8	3	1	3	1
93542	Schilder- und Lichtreklamehersteller/in	(Hw)	15	8	7	5	3	7	-
	Zusammen		26	10	16	9	4	11	2
936	Musikinstrumentenbau								
93612	Geigenbauer/in	(Hw)	1	1	-	-	1	-	-
93622	Holzblasinstrumentenmacher/in	(Hw)	1	1	-	1	-	-	-
93632	Metallblasinstrumentenmacher/in	(Hw)	2	2	-	2	-	-	-
93642	Klavier- und Cembalobauer/in FR Klavierbau	(Hw)	1	-	1	-	-	1	-
	Zusammen		5	4	1	3	1	1	-
945	Veranstaltungs-, Kamera- und Tontechnik								
94512	Fachkraft für Veranstaltungstechnik	(IH)	44	37	7	13	13	18	-
94532	Mediengestalter/in Bild und Ton	(IH)	23	18	5	8	6	9	-
	Zusammen		67	55	12	21	19	27	-
946	Bühnen- und Kostümbilderei, Requisite								
94612	Bühnenmaler/in und -plastiker/in FR Malerei	(IH)	2	-	2	-	1	1	-
	Zusammen		2	-	2	-	1	1	-
	Insgesamt		14 780	8 446	6 334	4 898	4 744	4 560	578

**Abschlussprüfungen in der beruflichen Ausbildung nach Ausbildungsbereichen, Ausbildungsberufen und Prüfungserfolg
im Land Bremen am 31.12.2014**

Kenn- ziffer	Berufsbereich / Ausbildungsberuf / Fachrichtung	AB	Teilnahme an Abschlussprüfungen					darunter bestandene Prüfungen		
			ins- gesamt	von Männern	von Frauen	und zwar		ins- gesamt	von Männern	von Frauen
						mit vor- zeitiger Zulas- sung	Prüf- ungs- wieder- holungen			
111 Landwirtschaft										
11102	Landwirt/in	(Lw)	2	2	-	-	-	2	2	-
	Zusammen		2	2	-	-	-	2	2	-
115 Tierpflege										
11522	Tierpfleger/in FR Zoo	(IH)	1	-	1	-	-	1	-	1
11522	Tierpfleger/in FR Tierheim und Tierpension	(IH)	5	3	2	1	-	3	1	2
	Zusammen		6	3	3	1	-	4	1	3
121 Gartenbau										
12102	Werker/in im Gartenbau (24 Monate) (§66 BBiG)	(Lw)	15	15	-	1	-	14	14	-
12102	Fachwerker/in im Gartenbau (§66 BBiG)	(Lw)	1	1	-	-	-	1	1	-
12102	Gartenbaufachwerker/in (§66 BBiG)	(Lw)	1	1	-	-	-	1	1	-
12102	Werker/in im Gartenbau/Gartenbauhelfer/in (§66 BBiG)	(Lw)	1	1	-	-	-	1	1	-
12132	Gärtner/in FR Friedhofsgärtnerei	(Lw)	7	7	-	-	-	6	6	-
12142	Gärtner/in FR Garten- und Landschaftsbau	(Lw)	49	38	11	-	-	46	37	9
	Zusammen		74	63	11	1	-	69	60	9
122 Floristik										
12202	Florist/in	(IH)	8	-	8	-	1	6	-	6
	Zusammen		8	-	8	-	1	6	-	6
221 Kunststoff- und Kautschukherstellung und -verarbeitung										
22102	Verfahrensmechaniker/in für Kunststoff- und Kautschuktechnik (Monoberuf)	(IH)	1	1	-	-	-	1	1	-
22112	Mechaniker/in für Reifen- und Vulkanisationstechnik FR Reifen- und Fahrwerktechnik	(Hw)	4	4	-	-	-	4	4	-
	Zusammen		5	5	-	-	-	5	5	-
222 Farb- und Lacktechnik										
22212	Fahrzeuglackierer/in	(IH)	3	2	1	-	-	2	2	-
22212	Fahrzeuglackierer/in	(Hw)	24	22	2	-	2	22	20	2
22222	Lacklaborant/in	(IH)	1	-	1	1	-	1	-	1
	Zusammen		28	24	4	1	2	25	22	3
223 Holzbe- und -verarbeitung										
22302	Holzbearbeiter/in (§42m HwO)	(Hw)	8	8	-	-	1	8	8	-
22342	Fachkraft für Möbel-, Küchen- und Umzugsservice	(IH)	2	2	-	-	1	1	1	-
22342	Holzmechaniker/in FR Möbelbau und Innenausbau	(IH)	1	1	-	-	-	1	1	-
22342	Holzmechaniker/in FR Bauelemente, Holzpackmittel und Rahmen	(IH)	3	2	1	-	-	3	2	1
22342	Tischler/in	(Hw)	29	25	4	-	5	20	18	2
	Zusammen		43	38	5	-	7	33	30	3
231 Papier- und Verpackungstechnik										
23122	Packmitteltechnologie/Packmitteltechnologin	(IH)	1	1	-	-	-	1	1	-
	Zusammen		1	1	-	-	-	1	1	-
232 Technische Mediengestaltung										
23212	Mediengestalter/in Digital und Print FR Konzeption und Visualisierung	(IH)	8	3	5	3	-	8	3	5
23212	Mediengestalter/in Digital und Print FR Gestaltung und Technik	(IH)	33	14	19	2	-	31	12	19
23212	Mediengestalter/in Digital und Print FR Konzeption und Visualisierung	(Hw)	1	-	1	-	-	1	-	1
23212	Mediengestalter/in Digital und Print FR Gestaltung und Technik	(Hw)	1	-	1	-	-	1	-	1
	Zusammen		43	17	26	5	-	41	15	26
233 Fototechnik und Fotografie										
23322	Fotograf/in	(Hw)	14	-	14	2	1	12	-	12
	Zusammen		14	-	14	2	1	12	-	12
234 Drucktechnik und -weiterverarbeitung, Buchbinderei										
23412	Medientechnologe/Medientechnologin Druck	(IH)	5	5	-	-	-	3	3	-
23422	Buchbinder/in	(Hw)	1	-	1	-	-	1	-	1
	Zusammen		6	5	1	-	-	4	3	1

**Abschlussprüfungen in der beruflichen Ausbildung nach Ausbildungsbereichen, Ausbildungsberufen und Prüfungserfolg
im Land Bremen am 31.12.2014**

Kenn- ziffer	Berufsbereich / Ausbildungsberuf / Fachrichtung	AB	Teilnahme an Abschlussprüfungen					darunter bestandene Prüfungen		
			ins- gesamt	von Männern	von Frauen	und zwar		ins- gesamt	von Männern	von Frauen
						mit vor- zeitiger Zulas- sung	Prüf- ungs- wieder- holungen			
242 Metallbearbeitung										
24202 Metallwerker/in (§66 BBiG) (24 Monate)	(IH)		11	10	1	-	1	11	10	1
24202 Teilezurichter/in	(IH)		1	1	-	-	-	1	1	-
24202 Metallbearbeiter/in (§42m HwO)	(Hw)		14	14	-	-	2	12	12	-
24232 Zerspanungsmechaniker/in	(IH)		10	10	-	3	-	10	10	-
Zusammen			36	35	1	3	3	34	33	1
243 Metalloberflächenbehandlung										
24302 Verfahrensmechaniker/in für Beschichtungstechnik	(IH)		13	8	5	2	-	13	8	5
24302 Oberflächenbeschichter/in	(Hw)		1	1	-	-	-	1	1	-
Zusammen			14	9	5	2	-	14	9	5
244 Metallbau und Schweißtechnik										
24412 Konstruktionsmechaniker/in	(IH)		34	34	-	7	1	32	32	-
24412 Metallbauer/in FR Konstruktionstechnik	(Hw)		45	43	2	6	5	40	38	2
Zusammen			79	77	2	13	6	72	70	2
245 Feinwerk- und Werkzeugtechnik										
24512 Feinwerkmechaniker/in	(Hw)		5	5	-	-	-	5	5	-
24522 Werkzeugmechaniker/in	(IH)		7	7	-	5	-	7	7	-
24532 Uhrmacher/in	(Hw)		1	-	1	-	-	1	-	1
Zusammen			13	12	1	5	-	13	12	1
251 Maschinenbau- und Betriebstechnik										
25102 Industriemechaniker/in	(IH)		74	71	3	28	1	73	70	3
25112 Fertigungsmechaniker/in	(IH)		27	25	2	9	1	27	25	2
25112 Fertigungsmechaniker/in	(Hw)		1	1	-	-	-	1	1	-
25122 Maschinen- und Anlagenführer/in	(IH)		7	6	1	-	-	7	6	1
Zusammen			109	103	6	37	2	108	102	6
252 Fahrzeug-, Luft-, Raumfahrt- und Schiffbautechnik										
25212 Kraftfahrzeugmechatroniker/in	(IH)		39	38	1	22	-	39	38	1
25212 Kraftfahrzeugmechatroniker/in	(Hw)		89	88	1	8	12	75	74	1
25212 Kraftfahrzeugservicemechaniker/in	(Hw)		2	2	-	-	-	1	1	-
25212 Mechaniker/in für Karosserieinstandhaltungstechnik	(Hw)		1	1	-	-	-	1	1	-
25212 Karosserie- und Fahrzeugbaumechaniker/in FR Karosserieinstandhaltungstechnik	(Hw)		2	2	-	1	-	2	2	-
25212 Karosserie- und Fahrzeugbaumechaniker/in FR Karosseriebautechnik	(Hw)		2	2	-	1	-	2	2	-
25212 Karosserie- und Fahrzeugbaumechaniker/in FR Fahrzeugbautechnik	(Hw)		1	1	-	-	-	-	-	-
25222 Mechaniker/in für Land- und Baumaschinentechnik	(IH)		7	7	-	-	2	5	5	-
25222 Mechaniker/in für Land- und Baumaschinentechnik	(Hw)		4	4	-	-	2	1	1	-
25222 Metallbauer/in FR Nutzfahrzeugbau	(Hw)		2	2	-	-	-	2	2	-
25232 Fluggerätmechaniker/in FR Fertigungstechnik	(IH)		13	10	3	6	-	13	10	3
25232 Fluggerätmechaniker/in FR Instandhaltungstechnik	(IH)		2	1	1	2	-	2	1	1
25252 Fahrradmonteur/in	(IH)		1	1	-	1	-	1	1	-
25252 Zweiradmechaniker/in FR Fahrradtechnik	(IH)		2	1	1	-	-	2	1	1
25252 Fahrradmonteur/in	(Hw)		7	6	1	-	-	5	4	1
25252 Zweiradmechaniker/in FR Fahrradtechnik	(Hw)		2	2	-	-	-	2	2	-
25252 Zweiradmechaniker/in FR Motorradtechnik	(Hw)		3	3	-	-	2	2	2	-
Zusammen			179	171	8	41	18	155	147	8
261 Mechatronik und Automatisierungstechnik										
26112 Mechatroniker/in	(IH)		81	71	10	24	1	81	71	10
26122 Elektroniker/in für Automatisierungstechnik	(IH)		27	23	4	11	-	27	23	4
Zusammen			108	94	14	35	1	108	94	14
262 Energietechnik										
26212 Elektroniker/in FR Energie- und Gebäudetechnik	(Hw)		78	78	-	11	17	56	56	-
26222 Elektroniker/in für Maschinen und Antriebstechnik	(Hw)		3	3	-	-	-	3	3	-
26252 Elektroniker/in für Betriebstechnik	(IH)		51	51	-	13	7	48	48	-
26252 Industrieelektriker/in FR Betriebstechnik	(IH)		5	5	-	-	3	4	4	-
Zusammen			137	137	-	24	27	111	111	-

**Abschlussprüfungen in der beruflichen Ausbildung nach Ausbildungsbereichen, Ausbildungsberufen und Prüfungserfolg
im Land Bremen am 31.12.2014**

Kenn- ziffer	Berufsbereich / Ausbildungsberuf / Fachrichtung	AB	Teilnahme an Abschlussprüfungen					darunter bestandene Prüfungen		
			ins- gesamt	von Männern	von Frauen	und zwar		ins- gesamt	von Männern	von Frauen
						mit vor- zeitiger Zulas- sung	Prüf- ungs- wieder- holungen			
263 Elektrotechnik										
26312	Elektroniker/in für Geräte und Systeme	(IH)	5	4	1	2	1	5	4	1
26312	IT-System-Elektroniker/in	(IH)	21	20	1	-	2	18	17	1
26312	Systeminformatiker/in	(IH)	1	1	-	1	-	1	1	-
26312	Informationselektroniker/in	(Hw)	4	3	1	-	-	4	3	1
26312	IT-System-Elektroniker/in	(Hw)	1	1	-	-	-	1	1	-
26312	Elektroniker/in									
	FR Informations- u. Telekommunikationstechnik	(Hw)	5	5	-	-	-	4	4	-
26322	Mikrotechnologie/Mikrotechnologin	(IH)	2	1	1	-	-	2	1	1
26332	Elektroniker/in für Luftfahrttechnische Systeme	(IH)	8	6	2	5	1	7	5	2
	Zusammen		47	41	6	8	4	42	36	6
272 Technisches Zeichnen, Konstruktion und Modellbau										
27212	Bauzeichner/in	(IH)	7	1	6	-	-	6	1	5
27212	Technische(r) Produktdesigner/in									
	FR Maschinen- und Anlagenkonstruktion	(IH)	15	7	8	8	-	15	7	8
27212	Technische(r) Systemplaner/in									
	FR Stahl- und Metallbautechnik	(IH)	2	1	1	-	-	2	1	1
27212	Technische(r) Zeichner/in									
	FR Elektrotechnik	(IH)	1	-	1	-	-	1	-	1
27212	Technische(r) Zeichner/in									
	FR Maschinen- und Anlagentechnik	(IH)	3	2	1	-	-	3	2	1
27212	Technische(r) Zeichner/in									
	FR Stahl- und Metallbautechnik	(Hw)	1	-	1	-	-	1	-	1
27232	Technische(r) Modellbauer/in									
	FR Karosserie und Produktion	(Hw)	1	1	-	-	-	1	1	-
	Zusammen		30	12	18	8	-	29	12	17
282 Textilverarbeitung										
28222	Maßschneider/in	(Hw)	3	-	3	-	-	3	-	3
28232	Polster- und Dekorationsnäher/in	(Hw)	7	-	7	-	1	6	-	6
28242	Fahrzeuginnenausstatter/in	(IH)	2	2	-	-	-	2	2	-
	Zusammen		12	2	10	-	1	11	2	9
283 Leder-, Pelzherstellung und -verarbeitung										
28322	Sattler/in FR Fahrzeugsattlerei	(Hw)	1	1	-	-	-	1	1	-
28332	Orthopädienschuhmacher/in	(Hw)	1	1	-	-	-	1	1	-
	Zusammen		2	2	-	-	-	2	2	-
291 Getränkeherstellung										
29112	Brauer/in und Mälzer/in	(IH)	2	1	1	2	-	2	1	1
	Zusammen		2	1	1	2	-	2	1	1
292 Lebensmittel- und Genussmittelherstellung										
29202	Fachkraft für Lebensmitteltechnik	(IH)	18	10	8	3	-	18	10	8
29212	Müller/in (Verfahrenstechnologe/ Verfahrenstechnologin in der Mühlen- und Futtermittelwirtschaft)	(IH)	3	3	-	-	-	3	3	-
29222	Bäcker/in	(Hw)	15	13	2	1	3	13	11	2
29222	Konditor/in	(Hw)	20	3	17	-	-	19	3	16
29232	Fleischer/in	(Hw)	8	8	-	-	1	4	4	-
29252	Speiseeishersteller/in	(Hw)	3	1	2	1	-	3	1	2
	Zusammen		67	38	29	5	4	60	32	28
293 Speisenzubereitung										
29302	Beikoch/Beiköchin (§66 BBiG)	(IH)	6	3	3	-	-	6	3	3
29302	Koch/Köchin	(IH)	99	76	23	3	27	72	54	18
	Zusammen		105	79	26	3	27	78	57	21
312 Vermessung und Kartografie										
31212	Vermessungstechniker/in FR Vermessung	(ÖD)	5	2	3	-	-	5	2	3
	Zusammen		5	2	3	-	-	5	2	3

**Abschlussprüfungen in der beruflichen Ausbildung nach Ausbildungsbereichen, Ausbildungsberufen und Prüfungserfolg
im Land Bremen am 31.12.2014**

Kenn- ziffer	Berufsbereich / Ausbildungsberuf / Fachrichtung	AB	Teilnahme an Abschlussprüfungen					darunter bestandene Prüfungen		
			ins- gesamt	von Männern	von Frauen	und zwar		ins- gesamt	von Männern	von Frauen
						mit vor- zeitiger Zulas- sung	Prüf- fungs- wieder- holungen			
321 Hochbau										
32102	Hochbaufacharbeiter/in	(IH)	11	11	-	-	6	5	5	-
32102	Hochbaufacharbeiter/in	(Hw)	8	8	-	-	-	5	5	-
32112	Beton- und Stahlbetonbauer/in	(IH)	5	5	-	-	3	2	2	-
32112	Beton- und Stahlbetonbauer/in	(Hw)	1	1	-	-	-	1	1	-
32122	Maurer/in	(IH)	4	4	-	-	2	3	3	-
32122	Maurer/in	(Hw)	10	10	-	-	2	8	8	-
32142	Dachdecker/in FR Dach-, Wand- und Abdichtungstechnik	(Hw)	33	33	-	1	10	21	21	-
32162	Gerüstbauer/in	(Hw)	2	2	-	-	-	2	2	-
	Zusammen		74	74	-	1	23	47	47	-
322 Tiefbau										
32202	Tiefbaufacharbeiter/in	(IH)	18	18	-	-	3	10	10	-
32202	Tiefbaufacharbeiter/in	(Hw)	7	7	-	-	1	5	5	-
32222	Straßenbauer/in	(IH)	3	3	-	-	-	3	3	-
32222	Straßenbauer/in	(Hw)	12	12	-	-	1	4	4	-
32232	Gleisbauer/in	(IH)	1	1	-	-	-	1	1	-
32252	Kanalbauer/in	(Hw)	3	3	-	-	-	1	1	-
32262	Wasserbauer/in	(ÖD)	5	5	-	-	4	1	1	-
	Zusammen		49	49	-	-	9	25	25	-
331 Bodenverlegung										
33102	Bodenleger/in	(Hw)	11	10	1	1	1	10	9	1
33112	Fliesen-, Platten- und Mosaikleger/in	(Hw)	3	3	-	-	-	2	2	-
33132	Parkettleger/in	(Hw)	2	1	1	-	-	2	1	1
	Zusammen		16	14	2	1	1	14	12	2
332 Maler- und Lackierer-, Stuckateurarbeiten, Bauwerksabdichtung, Holz- und Bautenschutz										
33212	Bauten- und Objektbeschichter/in	(Hw)	8	7	1	-	2	7	6	1
33212	Maler/in und Lackierer/in FR Gestaltung und Instandhaltung	(Hw)	56	41	15	2	7	47	33	14
	Zusammen		64	48	16	2	9	54	39	15
333 Aus- und Trockenbau, Isolierung, Zimmerei, Glaserei, Rolladen- und Jalousiebau										
33302	Ausbaufacharbeiter/in	(IH)	7	7	-	-	4	3	3	-
33302	Trockenbaumonteur/in	(IH)	1	1	-	-	-	1	1	-
33302	Ausbaufacharbeiter/in	(Hw)	1	-	1	-	1	-	-	-
33302	Trockenbaumonteur/in	(Hw)	2	2	-	-	-	2	2	-
33312	Industrie-Isolierer/in	(IH)	11	11	-	-	1	8	8	-
33312	Isolierfacharbeiter/in	(IH)	18	18	-	-	4	12	12	-
33322	Bootsbauer/in (Monoberuf)	(Hw)	2	2	-	-	-	2	2	-
33322	Zimmerer/Zimmerin	(Hw)	6	6	-	-	2	5	5	-
33342	Glaser/in FR Verglasung und Glasbau	(Hw)	8	8	-	-	-	8	8	-
33352	Rolladen- und Sonnenschutzmechaniker/in	(Hw)	2	2	-	-	-	1	1	-
	Zusammen		58	57	1	-	12	42	42	-
342 Klempnerei, Sanitär-, Heizungs- und Klimatechnik										
34212	Anlagenmechaniker/in für Sanitär-, Heizungs- und Klimatechnik	(IH)	3	3	-	1	-	2	2	-
34212	Anlagenmechaniker/in für Sanitär-, Heizungs- und Klimatechnik	(Hw)	69	69	-	13	7	62	62	-
34232	Mechatroniker/in für Kältetechnik	(Hw)	10	10	-	1	3	6	6	-
	Zusammen		82	82	-	15	10	70	70	-
343 Ver- und Entsorgung										
34312	Fachkraft für Abwassertechnik	(IH)	1	1	-	-	-	1	1	-
34312	Fachkraft für Rohr-, Kanal- und Industrieservice	(IH)	2	2	-	-	-	2	2	-
34312	Fachkraft für Rohr-, Kanal- und Industrieservice	(Hw)	5	5	-	-	2	5	5	-
34322	Rohrleitungsbauer/in	(IH)	5	5	-	-	-	5	5	-
34332	Fachkraft für Kreislauf- und Abfallwirtschaft	(IH)	2	2	-	-	-	-	-	-
34342	Anlagenmechaniker/in	(IH)	6	6	-	2	-	6	6	-
34342	Behälter- und Apparatebauer/in	(Hw)	5	5	-	-	-	5	5	-
	Zusammen		26	26	-	2	2	24	24	-
412 Biologie										
41212	Biologielaborant/in	(IH)	4	-	4	2	-	4	-	4
	Zusammen		4	-	4	2	-	4	-	4

**Abschlussprüfungen in der beruflichen Ausbildung nach Ausbildungsbereichen, Ausbildungsberufen und Prüfungserfolg
im Land Bremen am 31.12.2014**

Kenn- ziffer	Berufsbereich / Ausbildungsberuf / Fachrichtung	AB	Teilnahme an Abschlussprüfungen					darunter bestandene Prüfungen		
			ins- gesamt	von Männern	von Frauen	und zwar		ins- gesamt	von Männern	von Frauen
						mit vor- zeitiger Zulas- sung	Prüf- ungs- wieder- holungen			
413 Chemie										
41312	Pharmakant/in	(IH)	1	-	1	-	-	1	-	1
41322	Chemielaborant/in	(IH)	17	7	10	2	3	15	6	9
	Zusammen		18	7	11	2	3	16	6	10
414 Physik										
41422	Werkstoffprüfer/in (Monoberuf)	(IH)	2	2	-	1	-	2	2	-
41432	Baustoffprüfer/in	(IH)	1	1	-	-	-	1	1	-
	Zusammen		3	3	-	1	-	3	3	-
422 Umweltschutztechnik										
42212	Schornsteinfeger/in	(Hw)	4	4	-	1	-	4	4	-
	Zusammen		4	4	-	1	-	4	4	-
431 Informatik										
43102	Fachinformatiker/in FR Systemintegration	(IH)	77	73	4	16	4	72	68	4
43112	Informatikkaufmann/Informatikkauffrau	(IH)	17	16	1	2	1	13	12	1
	Zusammen		94	89	5	18	5	85	80	5
432 IT-Systemanalyse, IT-Anwendungsberatung und IT-Vertrieb										
43232	IT-System-Kaufmann/Kauffrau	(IH)	18	15	3	4	-	18	15	3
	Zusammen		18	15	3	4	-	18	15	3
434 Softwareentwicklung und Programmierung										
43412	Fachinformatiker/in FR Anwendungsentwicklung	(IH)	92	87	5	25	6	82	77	5
	Zusammen		92	87	5	25	6	82	77	5
513 Lagerwirtschaft, Post und Zustellung, Güterumschlag										
51312	Fachkraft für Lagerlogistik	(IH)	165	152	13	19	9	149	136	13
51312	Fachlagerist/in	(IH)	60	55	5	-	-	57	53	4
51312	Lagerfachhelfer/in (§66 BBiG)	(IH)	19	19	-	-	-	18	18	-
51312	Fachkraft für Lagerlogistik	(Hw)	1	1	-	-	-	1	1	-
51322	Fachkraft für Kurier-, Express- und Postdienstleistungen	(IH)	23	19	4	3	1	23	19	4
51332	Fachkraft für Hafenlogistik	(IH)	3	3	-	-	1	3	3	-
	Zusammen		271	249	22	22	11	251	230	21
514 Servicekräfte im Personenverkehr										
51412	Kaufmann/Kauffrau für Verkehrsservice	(IH)	3	1	2	-	-	3	1	2
	Zusammen		3	1	2	-	-	3	1	2
516 Kaufleute - Verkehr und Logistik										
51622	Kaufmann/Kauffrau für Spedition und Logistikdienstleistung	(IH)	269	152	117	20	19	253	144	109
51652	Schiffahrtskaufmann/Schiffahrtskauffrau FR Linienfahrt	(IH)	47	25	22	-	-	46	24	22
51652	Schiffahrtskaufmann/Schiffahrtskauffrau FR Trampfahrt	(IH)	12	7	5	1	-	12	7	5
51662	Kaufmann/Kauffrau für Kurier-, Express- und Postdienstleistungen	(IH)	3	1	2	-	-	3	1	2
	Zusammen		331	185	146	21	19	314	176	138
521 Fahrzeugführung im Straßenverkehr										
52122	Berufskraftfahrer/in	(IH)	51	49	2	1	12	33	31	2
52132	Fachkraft im Fahrbetrieb	(IH)	12	9	3	8	1	12	9	3
	Zusammen		63	58	5	9	13	45	40	5
522 Fahrzeugführung im Eisenbahnverkehr										
52202	Eisenbahner/in im Betriebsdienst FR Lokführer und Transport	(IH)	14	14	-	-	-	14	14	-
	Zusammen		14	14	-	-	-	14	14	-
524 Fahrzeugführung im Schiffsverkehr										
52422	Binnenschiffer/in	(IH)	1	1	-	-	-	1	1	-
	Zusammen		1	1	-	-	-	1	1	-
525 Bau- und Transportgeräteführung										
52522	Baugeräteführer/in	(IH)	4	4	-	-	1	4	4	-
52522	Baugeräteführer/in	(Hw)	1	1	-	-	-	1	1	-
	Zusammen		5	5	-	-	1	5	5	-

**Abschlussprüfungen in der beruflichen Ausbildung nach Ausbildungsbereichen, Ausbildungsberufen und Prüfungserfolg
im Land Bremen am 31.12.2014**

Kenn- ziffer	Berufsbereich / Ausbildungsberuf / Fachrichtung	AB	Teilnahme an Abschlussprüfungen					darunter bestandene Prüfungen		
			ins- gesamt	von Männern	von Frauen	und zwar		ins- gesamt	von Männern	von Frauen
						mit vor- zeitiger Zulas- sung	Prüf- ungs- wieder- holungen			
531 Objekt-, Personen-, Brandschutz, Arbeitssicherheit										
53112	Fachkraft für Schutz und Sicherheit	(IH)	1	1	-	-	-	1	1	-
53112	Servicekraft für Schutz und Sicherheit	(IH)	6	4	2	-	1	3	1	2
	Zusammen		7	5	2	-	1	4	2	2
541 Reinigung										
54112	Gebäudereiniger/in	(Hw)	10	8	2	1	1	9	7	2
54132	Textilreiniger/in	(Hw)	3	2	1	2	-	3	2	1
	Zusammen		13	10	3	3	1	12	9	3
611 Einkauf und Vertrieb										
61142	Automatenfachmann/Automatenfachfrau	(IH)	1	-	1	-	-	1	-	1
61142	Fachkraft für Automaten-service	(IH)	1	1	-	-	-	1	1	-
	Zusammen		2	1	1	-	-	2	1	1
612 Handel										
61212	Kaufmann/Kauffrau im Groß- und Außenhandel FR Außenhandel	(IH)	68	39	29	4	1	67	39	28
61212	Kaufmann/Kauffrau im Groß- und Außenhandel FR Großhandel	(IH)	163	95	68	8	3	154	88	66
	Zusammen		231	134	97	12	4	221	127	94
613 Immobilienwirtschaft und Facility-Management										
61312	Immobilienkaufmann/Immobilienkauffrau	(IH)	42	22	20	-	2	41	21	20
	Zusammen		42	22	20	-	2	41	21	20
621 Verkauf (ohne Produktspezialisierung)										
62102	Kaufmann/Kauffrau im Einzelhandel	(IH)	215	103	112	23	10	202	94	108
62102	Verkäufer/in	(IH)	196	90	106	2	19	164	74	90
62102	Fachpraktiker/in im Verkauf (§66 BBiG)	(IH)	16	5	11	-	1	14	4	10
	Zusammen		427	198	229	25	30	380	172	208
622 Verkauf von Bekleidung, Elektronik, Kraftfahrzeugen und Hartwaren										
62242	Fotomedienfachmann/Fotomedienfachfrau	(IH)	1	-	1	-	-	1	-	1
62272	Automobilkaufmann/Automobilkauffrau	(IH)	18	14	4	1	-	15	12	3
62272	Automobilkaufmann/Automobilkauffrau	(Hw)	1	-	1	-	-	1	-	1
	Zusammen		20	14	6	1	-	17	12	5
623 Verkauf von Lebensmitteln										
62312	Fachverkäufer/in im Lebensmittelhandwerk SP Bäckerei	(Hw)	44	-	44	8	5	42	-	42
62312	Fachverkäufer/in im Lebensmittelhandwerk SP Konditorei	(Hw)	5	-	5	-	-	4	-	4
62322	Fachverkäufer/in im Lebensmittelhandwerk SP Fleischerei	(Hw)	4	-	4	-	1	4	-	4
	Zusammen		53	-	53	8	6	50	-	50
624 Verkauf von drogerie- und apothekenüblichen Waren, Sanitäts- und Medizinbedarf										
62412	Drogist/in	(IH)	4	2	2	-	-	4	2	2
62412	Pharmazeutisch-kaufmännische(r) Angestellte(r)	(FB)	7	-	7	2	-	7	-	7
	Zusammen		11	2	9	2	-	11	2	9
625 Buch-, Kunst-, Antiquitäten- und Musikfachhandel										
62512	Buchhändler/in	(IH)	6	1	5	-	-	6	1	5
62532	Musikfachhändler/in	(IH)	1	1	-	-	-	1	1	-
	Zusammen		7	2	5	-	-	7	2	5
631 Tourismus und Sport										
63112	Kaufmann/Kauffrau für Tourismus und Freizeit	(IH)	7	1	6	6	-	7	1	6
63112	Tourismuskaufmann/Tourismuskauffrau (Kaufmann/Kauffrau für Privat- und Geschäftsreisen)	(IH)	31	5	26	2	-	30	4	26
63122	Sport- und Fitnesskaufmann/ Sport- und Fitnesskauffrau	(IH)	15	8	7	-	-	13	6	7
63122	Sportfachmann/SPortfachfrau	(IH)	1	-	1	-	-	1	-	1
	Zusammen		54	14	40	8	-	51	11	40
632 Hotellerie										
63222	Hotelfachmann/Hotelfachfrau	(IH)	96	28	68	8	2	86	24	62
	Zusammen		96	28	68	8	2	86	24	62

**Abschlussprüfungen in der beruflichen Ausbildung nach Ausbildungsbereichen, Ausbildungsberufen und Prüfungserfolg
im Land Bremen am 31.12.2014**

Kenn- ziffer	Berufsbereich / Ausbildungsberuf / Fachrichtung	AB	Teilnahme an Abschlussprüfungen					darunter bestandene Prüfungen		
			ins- gesamt	von Männern	von Frauen	und zwar		ins- gesamt	von Männern	von Frauen
						mit vor- zeitiger Zulas- sung	Prüf- ungs- wieder- holungen			
633 Gastronomie										
63302	Fachkraft im Gastgewerbe	(IH)	18	7	11	-	1	15	5	10
63302	Fachpraktiker/in im Gastgewerbe (§66 BBiG)	(IH)	3	-	3	-	-	3	-	3
63302	Restaurantfachmann/Restaurantfachfrau	(IH)	37	12	25	4	2	32	10	22
63312	Fachmann/Fachfrau für Systemgastronomie	(IH)	36	21	15	3	6	23	14	9
	Zusammen		94	40	54	7	9	73	29	44
634 Veranstaltungsservice und -management										
63402	Veranstaltungskaufmann/Veranstaltungskauffrau	(IH)	24	7	17	10	-	24	7	17
	Zusammen		24	7	17	10	-	24	7	17
713 Unternehmensorganisation und -strategie										
71302	Industriekaufmann/Industriekauffrau	(IH)	176	79	97	30	3	168	79	89
	Zusammen		176	79	97	30	3	168	79	89
714 Büro und Sekretariat										
71402	Bürokaufmann/Bürokauffrau	(IH)	192	55	137	15	11	171	47	124
71402	Bürokraft (§66 BBiG)	(IH)	9	6	3	-	1	7	5	2
71402	Kaufmann/Kauffrau für Bürokommunikation	(IH)	107	24	83	11	4	99	23	76
71402	Fachpraktiker/in für Bürokommunikation (§66 BBiG)	(IH)	6	3	3	-	-	6	3	3
71402	Bürokaufmann/Bürokauffrau	(Hw)	28	6	22	5	6	24	5	19
71402	Kaufmann/Kauffrau für Bürokommunikation	(Hw)	10	1	9	1	-	9	-	9
71402	Fachangestellte(r) für Bürokommunikation	(ÖD)	4	3	1	-	-	4	3	1
	Zusammen		356	98	258	32	22	320	86	234
715 Personalwesen und -dienstleistung										
71522	Personaldienstleistungskaufmann/ Personaldienstleistungskauffrau	(IH)	12	3	9	-	1	11	2	9
	Zusammen		12	3	9	-	1	11	2	9
721 Versicherungs- und Finanzdienstleistungen										
72112	Bankkaufmann/Bankkauffrau	(IH)	125	59	66	5	4	119	53	66
72122	Kaufmann/Kauffrau für Versicherungen und Finanzen FR Finanzberatung	(IH)	3	1	2	1	-	3	1	2
72132	Kaufmann/Kauffrau für Versicherungen und Finanzen FR Versicherung	(IH)	67	38	29	1	-	67	38	29
	Zusammen		195	98	97	7	4	189	92	97
723 Steuerberatung										
72302	Steuerfachangestellte(r)	(FB)	77	17	60	-	6	70	16	54
	Zusammen		77	17	60	-	6	70	16	54
731 Rechtsberatung, -sprechung und -ordnung										
73112	Patentanwalt/fachangestellte(r)	(FB)	7	-	7	-	-	6	-	6
73112	Rechtsanwalts- und Notarfachangestellte(r)	(FB)	44	2	42	8	2	40	2	38
73112	Rechtsanwaltsfachangestellte(r)	(FB)	21	-	21	2	1	19	-	19
	Zusammen		72	2	70	10	3	65	2	63
732 Verwaltung										
73202	Verwaltungsfachangestellte(r) FR Kommunalverwaltung	(ÖD)	14	6	8	-	-	14	6	8
73202	Verwaltungsfachangestellte(r) FR Landesverwaltung	(ÖD)	21	3	18	-	-	21	3	18
73212	Sozialversicherungsfachangestellte(r) FR Allgemeine Krankenversicherung	(ÖD)	27	6	21	2	1	26	5	21
73212	Sozialversicherungsfachangestellte(r) FR Gesetzliche Unfallversicherung	(ÖD)	2	1	1	-	-	2	1	1
73212	Fachangestellte(r) für Arbeitsmarktdienstleistungen	(ÖD)	10	4	6	3	-	10	4	6
73222	Kaufmann/Kauffrau im Gesundheitswesen	(IH)	19	3	16	2	-	19	3	16
73252	Justizfachangestellte(r)	(ÖD)	7	3	4	-	-	7	3	4
	Zusammen		100	26	74	7	1	99	25	74
733 Medien-, Dokumentations- und Informationsdienste										
73312	Fachangestellte(r) für Medien- und Informationsdienste FR Archiv	(ÖD)	1	1	-	-	-	1	1	-
73322	Fachangestellte(r) für Medien- und Informationsdienste FR Bibliothek	(ÖD)	4	1	3	-	-	4	1	3
73332	Fachangestellte(r) für Medien- und Informationsdienste FR Information und Dokumentation	(ÖD)	2	1	1	-	-	2	1	1
	Zusammen		7	3	4	-	-	7	3	4

**Abschlussprüfungen in der beruflichen Ausbildung nach Ausbildungsbereichen, Ausbildungsberufen und Prüfungserfolg
im Land Bremen am 31.12.2014**

Kenn- ziffer	Berufsbereich / Ausbildungsberuf / Fachrichtung	AB	Teilnahme an Abschlussprüfungen					darunter bestandene Prüfungen		
			ins- gesamt	von Männern	von Frauen	und zwar		ins- gesamt	von Männern	von Frauen
						mit vor- zeitiger Zulas- sung	Prüf- fungs- wieder- holungen			
811 Arzt- und Praxishilfe										
81102	Medizinische(r) Fachangestellte(r)	(FB)	1	-	1	-	1	-	-	-
81112	Zahnmedizinische(r) Fachangestellte(r)	(FB)	105	-	105	17	2	99	-	99
81142	Tiermedizinische(r) Fachangestellte(r)	(FB)	10	-	10	6	-	10	-	10
	Zusammen		116	-	116	23	3	109	-	109
823 Körperpflege										
82312	Friseur/in	(Hw)	67	6	61	-	10	49	5	44
82322	Kosmetiker/in	(Hw)	6	-	6	-	1	5	-	5
82342	Maskenbildner/in	(IH)	2	-	2	-	-	2	-	2
	Zusammen		75	6	69	-	11	56	5	51
824 Bestattungswesen										
82402	Bestattungsfachkraft	(Hw)	1	-	1	-	-	1	-	1
	Zusammen		1	-	1	-	-	1	-	1
825 Medizin-, Orthopädie- und Rehathechnik										
82512	Orthopädiemechaniker/in und Bandagist/in	(Hw)	4	4	-	-	1	4	4	-
82522	Augenoptiker/in	(Hw)	21	2	19	1	1	21	2	19
82532	Hörgeräteakustiker/in	(Hw)	11	3	8	-	1	10	3	7
82542	Zahntechniker/in	(Hw)	20	6	14	1	2	16	4	12
	Zusammen		56	15	41	2	5	51	13	38
832 Hauswirtschaft und Verbraucherberatung										
83212	Hauswirtschafter/in	(Haus)	17	1	16	1	-	17	1	16
83212	Hauswirtschaftshelfer/in (§66 BBiG)	(Haus)	1	-	1	1	-	1	-	1
83212	Fachpraktiker/in Hauswirtschaft (§66 BBiG)	(Haus)	25	3	22	-	-	25	3	22
	Zusammen		43	4	39	2	-	43	4	39
913 Gesellschaftswissenschaften										
91342	Fachangestellte(r) für Markt- und Sozialforschung	(IH)	1	-	1	-	-	1	-	1
	Zusammen		1	-	1	-	-	1	-	1
921 Werbung und Marketing										
92112	Kaufmann/Kauffrau für Marketingkommunikation	(IH)	15	5	10	-	-	15	5	10
92122	Kaufmann/Kauffrau für Dialogmarketing	(IH)	15	8	7	-	1	14	7	7
92122	Servicefachkraft für Dialogmarketing	(IH)	4	1	3	-	-	3	1	2
	Zusammen		34	14	20	-	1	32	13	19
923 Verlags- und Medienwirtschaft										
92302	Medienkaufmann/Medienkauffrau Digital und Print	(IH)	8	2	6	1	-	8	2	6
	Zusammen		8	2	6	1	-	8	2	6
932 Innenarchitektur, visuelles Marketing, Raumausstattung										
93222	Gestalter/in für visuelles Marketing	(IH)	6	1	5	-	-	6	1	5
93232	Raumausstatter/in	(Hw)	14	2	12	1	-	14	2	12
	Zusammen		20	3	17	1	-	20	3	17
934 Kunsthandwerkliche Keramik- und Glasgestaltung										
93412	Keramiker/in	(Hw)	1	-	1	-	-	1	-	1
	Zusammen		1	-	1	-	-	1	-	1
935 Kunsthandwerkliche Metallgestaltung										
93522	Goldschmied/in FR Schmuck	(Hw)	2	-	2	-	-	2	-	2
93542	Schilder- und Lichtreklamehersteller/in	(Hw)	4	1	3	-	-	4	1	3
	Zusammen		6	1	5	-	-	6	1	5
936 Musikinstrumentenbau										
93622	Holzblasinstrumentenmacher/in	(Hw)	1	-	1	-	-	1	-	1
	Zusammen		1	-	1	-	-	1	-	1
945 Veranstaltungs-, Kamera- und Tontechnik										
94512	Fachkraft für Veranstaltungstechnik	(IH)	20	18	2	-	1	16	15	1
94532	Mediengestalter/in Bild und Ton	(IH)	9	6	3	-	-	9	6	3
	Zusammen		29	24	5	-	1	25	21	4
	Insgesamt		4 932	2 913	2 019	521	344	4 429	2 558	1 871

Vorzeitig gelöste Ausbildungsverträge nach Berufsbereichen und Zeitpunkt der Lösung im Land Bremen am 31.12.2014

Kenn- ziffer	Berufsbereich	Vorzeitig gelöste Ausbildungsverträge							darunter in der Probezeit
		ins- gesamt	von Männern	von Frauen	davon im ... Ausbildungsjahr				
					1.	2.	3.	4.	
111	Landwirtschaft	1	1	-	-	-	1	-	-
113	Pferdewirtschaft	2	-	2	-	1	1	-	-
115	Tierpflege	1	-	1	-	-	1	-	-
121	Gartenbau	1	1	-	-	-	1	-	-
122	Floristik	1	-	1	-	1	-	-	-
221	Kunststoff- und Kautschukherstellung und -verarbeitung	1	1	-	1	-	-	-	1
222	Farb- und Lacktechnik	9	6	3	4	5	-	-	3
223	Holzbe- und -verarbeitung	26	22	4	14	6	6	-	6
232	Technische Mediengestaltung	9	5	4	3	5	1	-	3
233	Fototechnik und Fotografie	4	-	4	3	1	-	-	2
234	Drucktechnik und -weiterverarbeitung, Buchbinderei	2	-	2	1	1	-	-	1
242	Metallbearbeitung	6	6	-	1	1	4	-	1
243	Metalloberflächenbehandlung	2	2	-	1	-	1	-	-
244	Metallbau und Schweißtechnik	32	32	-	16	10	6	-	11
251	Maschinenbau- und Betriebstechnik	19	17	2	12	4	3	-	6
252	Fahrzeug-, Luft-, Raumfahrt- und Schiffbautechnik	53	51	2	28	14	7	4	17
261	Mechatronik und Automatisierungstechnik	11	8	3	4	7	-	-	-
262	Energietechnik	50	50	-	16	24	10	-	9
263	Elektrotechnik	8	7	1	5	2	1	-	3
272	Technisches Zeichnen, Konstruktion und Modellbau	10	8	2	2	5	3	-	-
282	Textilverarbeitung	2	1	1	2	-	-	-	-
283	Leder-, Pelzherstellung und -verarbeitung	1	-	1	1	-	-	-	1
292	Lebensmittel- und Genussmittelherstellung	29	17	12	19	8	2	-	12
293	Speisenzubereitung	76	59	17	52	15	9	-	27
312	Vermessung und Kartografie	1	-	1	-	1	-	-	-
321	Hochbau	30	30	-	14	12	4	-	5
322	Tiefbau	9	8	1	4	5	-	-	3
331	Bodenverlegung	12	12	-	11	1	-	-	7
332	Maler- und Lackierer-, Stuckateurarbeiten, Bauwerksabdichtung, Holz- und Bautenschutz	46	41	5	29	9	8	-	13
333	Aus- und Trockenbau, Isolierung, Zimmerei, Glaserie, Rollladen- und Jalousiebau	12	12	-	6	5	1	-	5
342	Klempnerei, Sanitär-, Heizungs- und Klimatechnik	39	39	-	21	9	8	1	11
343	Ver- und Entsorgung	7	7	-	4	2	1	-	1
412	Biologie	1	-	1	-	1	-	-	-
431	Informatik	15	13	2	8	2	5	-	4
432	IT-Systemanalyse, IT-Anwendungsberatung und IT-Vertrieb	1	1	-	1	-	-	-	1
434	Softwareentwicklung und Programmierung	5	5	-	4	1	-	-	-

Vorzeitig gelöste Ausbildungsverträge nach Berufsbereichen und Zeitpunkt der Lösung im Land Bremen am 31.12.2014

Kenn- ziffer	Berufsbereich	Vorzeitig gelöste Ausbildungsverträge							darunter in der Probezeit
		ins- gesamt	von Männern	von Frauen	davon im ... Ausbildungsjahr				
					1.	2.	3.	4.	
513	Lagerwirtschaft, Post und Zustellung, Güterumschlag	71	60	11	43	16	12	-	26
516	Kaufleute - Verkehr und Logistik	58	31	27	37	15	6	-	20
521	Fahrzeugführung im Straßenverkehr	45	44	1	26	14	5	-	19
522	Fahrzeugführung im Eisenbahnverkehr	1	1	-	1	-	-	-	-
541	Reinigung	6	4	2	2	2	2	-	2
612	Handel	29	22	7	17	4	8	-	7
613	Immobilienwirtschaft und Facility-Management	3	1	2	1	2	-	-	-
621	Verkauf (ohne Produktspezialisierung)	193	75	118	130	48	15	-	79
622	Verkauf von Bekleidung, Elektronik, Kraftfahrzeugen und Hartwaren	7	3	4	5	1	1	-	4
623	Verkauf von Lebensmitteln	44	9	35	28	9	7	-	17
625	Buch-, Kunst-, Antiquitäten- und Musikfachhandel	1	-	1	1	-	-	-	1
631	Tourismus und Sport	11	4	7	8	3	-	-	4
632	Hotellerie	64	15	49	37	19	8	-	24
633	Gastronomie	69	30	39	46	17	6	-	27
634	Veranstaltungsservice und -management	6	3	3	1	3	2	-	1
713	Unternehmensorganisation und -strategie	11	2	9	6	4	1	-	2
714	Büro und Sekretariat	87	26	61	53	21	13	-	25
715	Personalwesen und -dienstleistung	9	2	7	4	2	3	-	1
721	Versicherungs- und Finanzdienstleistungen	18	12	6	6	10	2	-	5
723	Steuerberatung	12	-	12	6	4	2	-	5
731	Rechtsberatung, -sprechung und -ordnung	23	-	23	14	3	6	-	10
732	Verwaltung	7	3	4	4	2	1	-	1
733	Medien-, Dokumentations- und Informationsdienste	2	-	2	2	-	-	-	2
811	Arzt- und Praxishilfe	50	-	50	-	-	50	-	25
823	Körperpflege	92	13	79	58	21	13	-	34
824	Bestattungswesen	1	1	-	-	-	1	-	-
825	Medizin-, Orthopädie- und Rehathechnik	16	3	13	12	3	1	-	10
832	Hauswirtschaft und Verbraucherberatung	12	2	10	4	6	2	-	-
913	Gesellschaftswissenschaften	1	1	-	1	-	-	-	-
921	Werbung und Marketing	11	3	8	5	4	2	-	3
932	Innenarchitektur, visuelles Marketing, Raumausstattung	10	4	6	6	2	2	-	1
934	Kunsthandwerkliche Keramik- und Glasgestaltung	1	-	1	1	-	-	-	-
945	Veranstaltungs-, Kamera- und Tontechnik	4	3	1	1	1	2	-	-
Insgesamt		1 509	839	670	853	394	257	5	508

Neu abgeschlossene Ausbildungsverträge nach Berufsbereichen und schulischer Vorbildung im Land Bremen am 31.12.2014

Kenn- ziffer	Berufsbereich	Auszubildende mit neu abgeschlossenem Ausbildungsvertrag							
		ins- gesamt	männlich	weiblich	davon mit schulischer Vorbildung/ zuletzt erreichtem Abschluss				
					ohne Hauptschulabschluss	mit	Realschul/ gleichwertiger Abschluss	Hochschul/ Fachhoch- schulreife	Sonstige und ohne Angabe
111	Landwirtschaft	2	-	2	-	-	-	2	-
113	Pferdewirtschaft	2	1	1	-	-	1	1	-
115	Tierpflege	6	2	4	1	1	2	2	-
121	Gartenbau	51	37	14	5	25	16	5	-
122	Floristik	13	-	13	-	5	7	1	-
212	Naturstein- und Mineralaufbereitung und -verarbeitung und Baustoffherstellung	3	3	-	-	1	1	1	-
222	Farb- und Lacktechnik	23	21	2	2	8	10	3	-
223	Holzbe- und -verarbeitung	52	42	10	10	18	14	10	-
231	Papier- und Verpackungstechnik	3	3	-	-	-	3	-	-
232	Technische Mediengestaltung	39	16	23	2	1	8	28	-
233	Fototechnik und Fotografie	14	3	11	-	-	8	6	-
234	Drucktechnik und -weiterverarbeitung, Buchbinderei	7	3	4	2	-	3	2	-
242	Metallbearbeitung	43	41	2	2	19	14	8	-
243	Metalloberflächenbehandlung	16	12	4	-	2	13	1	-
244	Metallbau und Schweißtechnik	99	97	2	6	24	52	15	2
245	Feinwerk- und Werkzeugtechnik	12	8	4	-	-	6	6	-
251	Maschinenbau- und Betriebstechnik	116	105	11	3	14	60	38	1
252	Fahrzeug-, Luft-, Raumfahrt- und Schiffbautechnik	235	212	23	3	44	128	59	1
261	Mechatronik und Automatisierungstechnik	122	111	11	1	5	59	56	1
262	Energietechnik	194	183	11	1	19	140	30	4
263	Elektrotechnik	43	39	4	1	5	18	19	-
272	Technisches Zeichnen, Konstruktion und Modellbau	27	15	12	1	-	9	17	-
281	Textiltechnik und -produktion	3	3	-	-	1	2	-	-
282	Textilverarbeitung	17	3	14	-	8	5	4	-
283	Leder-, Pelzherstellung und -verarbeitung	3	2	1	-	-	3	-	-
291	Getränkeherstellung	4	3	1	-	-	3	1	-
292	Lebensmittel- und Genussmittelherstellung	84	50	34	3	23	28	30	-
293	Speisenzubereitung	141	106	35	14	51	58	17	1
312	Vermessung und Kartografie	7	4	3	-	-	5	2	-
321	Hochbau	66	65	1	5	38	18	5	-
322	Tiefbau	32	32	-	1	18	12	-	1
331	Bodenverlegung	16	16	-	2	11	2	1	-
332	Maler- und Lackierer-, Stuckateurarbeiten, Bauwerksabdichtung, Holz- und Bautenschutz	88	73	15	4	56	26	-	2

Neu abgeschlossene Ausbildungsverträge nach Berufsbereichen und schulischer Vorbildung im Land Bremen am 31.12.2014

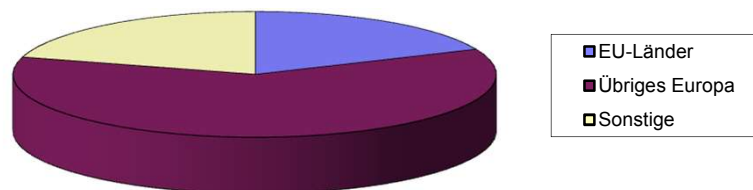
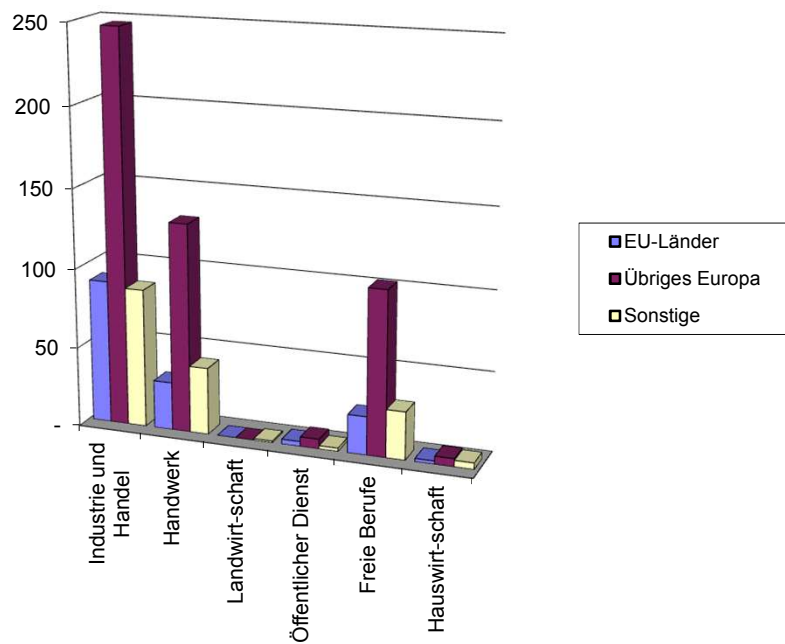
Kenn- ziffer	Berufsbereich	Auszubildende mit neu abgeschlossenem Ausbildungsvertrag							
		ins- gesamt	männlich	weiblich	davon mit schulischer Vorbildung/ zuletzt erreichtem Abschluss				
					ohne Hauptschulabschluss	mit	Realschul/ gleichwertiger Abschluss	Hochschul/ Fachhoch- schulreife	Sonstige und ohne Angabe
333	Aus- und Trockenbau, Isolierung, Zimmerei, Glaseri, Rollladen- und Jalousiebau	45	45	-	-	19	18	8	-
342	Klempnerei, Sanitär-, Heizungs- und Klimatechnik	99	97	2	1	38	53	7	-
343	Ver- und Entsorgung	26	25	1	1	10	12	2	1
412	Biologie	5	3	2	-	-	-	5	-
413	Chemie	23	4	19	-	-	4	19	-
414	Physik	2	1	1	-	-	-	2	-
422	Umweltschutztechnik	4	4	-	-	1	2	1	-
431	Informatik	90	85	5	2	2	32	52	2
432	IT-Systemanalyse, IT-Anwendungsberatung und IT-Vertrieb	18	15	3	1	1	6	10	-
434	Softwareentwicklung und Programmierung	94	84	10	3	-	18	72	1
513	Lagerwirtschaft, Post und Zustellung, Güterumschlag	280	254	26	13	114	121	26	6
514	Servicekräfte im Personenverkehr	2	1	1	-	-	1	1	-
516	Kaufleute - Verkehr und Logistik	299	176	123	2	1	51	244	1
521	Fahrzeugführung im Straßenverkehr	74	61	13	4	36	25	4	5
522	Fahrzeugführung im Eisenbahnverkehr	25	22	3	-	3	16	6	-
525	Bau- und Transportgeräteführung	3	3	-	-	1	2	-	-
531	Objekt-, Personen-, Brandschutz, Arbeitssicherheit	7	6	1	-	2	3	2	-
533	Gewerbe- und Gesundheitsaufsicht, Desinfektion	1	1	-	-	1	-	-	-
541	Reinigung	12	11	1	4	7	1	-	-
611	Einkauf und Vertrieb	2	2	-	-	1	1	-	-
612	Handel	227	127	100	3	4	69	150	1
613	Immobilienwirtschaft und Facility-Management	44	15	29	1	1	11	31	-
621	Verkauf (ohne Produktspezialisierung)	538	220	318	19	193	245	70	11
622	Verkauf von Bekleidung, Elektronik, Kraftfahrzeugen und Hartwaren	33	18	15	-	-	18	14	1
623	Verkauf von Lebensmitteln	63	5	58	-	33	29	1	-
624	Verkauf von drogerie- und apothekenüblichen Waren, Sanitäts- und Medizinbedarf	9	-	9	-	1	6	2	-
625	Buch-, Kunst-, Antiquitäten- und Musikfachhandel	2	1	1	-	-	-	2	-
631	Tourismus und Sport	61	23	38	-	2	22	36	1
632	Hotellerie	97	26	71	1	12	50	33	1
633	Gastronomie	139	59	80	10	42	60	22	5
634	Veranstaltungsservice und -management	35	17	18	-	-	10	25	-

Neu abgeschlossene Ausbildungsverträge nach Berufsbereichen und schulischer Vorbildung im Land Bremen am 31.12.2014

Kenn- ziffer	Berufsbereich	Auszubildende mit neu abgeschlossenem Ausbildungsvertrag							
		ins- gesamt	männlich	weiblich	davon mit schulischer Vorbildung/ zuletzt erreichtem Abschluss				
					ohne Hauptschulabschluss	mit	Realschul/ gleichwertiger Abschluss	Hochschul/ Fachhoch- schulreife	Sonstige und ohne Angabe
713 Unternehmensorganisation und -strategie	149	66	83	3	1	15	128	2	
714 Büro und Sekretariat	372	95	277	13	50	173	128	8	
715 Personalwesen und -dienstleistung	21	4	17	-	1	9	10	1	
721 Versicherungs- und Finanzdienstleistungen	184	84	100	4	1	23	151	5	
723 Steuerberatung	72	17	55	-	1	23	48	-	
731 Rechtsberatung, -sprechung und -ordnung	72	4	68	1	3	35	31	2	
732 Verwaltung	125	40	85	-	1	34	89	1	
733 Medien-, Dokumentations- und Informationsdienste	7	2	5	-	-	2	5	-	
811 Arzt- und Praxishilfe	277	3	274	-	49	181	47	-	
823 Körperpflege	126	26	100	2	63	55	6	-	
824 Bestattungswesen	3	3	-	1	-	2	-	-	
825 Medizin-, Orthopädie- und Rehathechnik	44	17	27	1	1	23	18	1	
832 Hauswirtschaft und Verbraucherberatung	35	2	33	7	25	3	-	-	
913 Gesellschaftswissenschaften	3	3	-	-	-	-	3	-	
921 Werbung und Marketing	49	15	34	2	4	17	26	-	
923 Verlags- und Medienwirtschaft	5	-	5	-	-	-	5	-	
932 Innenarchitektur, visuelles Marketing, Raumausstattung	18	3	15	1	1	7	8	1	
933 Kunsthandwerk und bildende Kunst	1	1	-	-	-	1	-	-	
934 Kunsthandwerkliche Keramik- und Glasgestaltung	1	-	1	-	-	-	1	-	
935 Kunsthandwerkliche Metallgestaltung	11	6	5	-	3	3	5	-	
936 Musikinstrumentenbau	3	3	-	-	1	1	1	-	
945 Veranstaltungs-, Kamera- und Tontechnik	23	17	6	1	2	5	14	1	
Insgesamt	5 543	3 133	2 410	170	1 129	2 232	1 941	71	

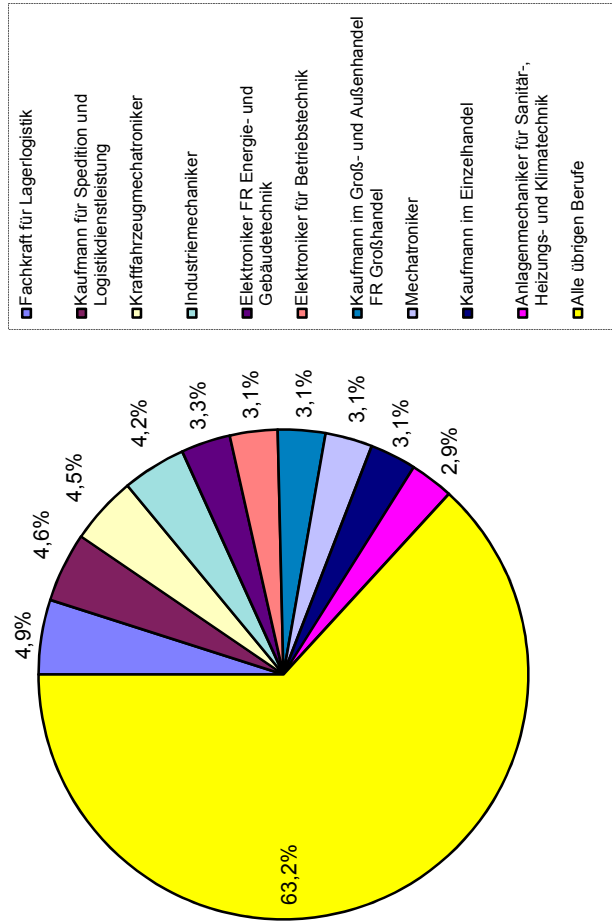
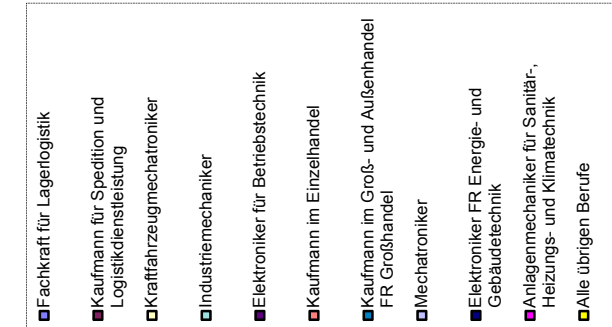
Ausländische Auszubildende nach Staatsangehörigkeit und Ausbildungsbereichen im Land Bremen am 31.12.2014

Staatsangehörigkeit	Ausländische Auszubildende								
	insgesamt	männlich	weiblich	davon im Ausbildungsbereich					
				Industrie und Handel	Handwerk	Landwirtschaft	Öffentlicher Dienst	Freie Berufe	Hauswirtschaft
EU-Länder	149	70	79	90	30	-	3	24	2
Übriges Europa	492	249	243	247	131	-	6	103	5
Sonstige	166	80	86	87	42	1	2	30	4
Insgesamt	807	399	408	424	203	1	11	157	11



Männliche Auszubildende in den 10 am stärksten besetzten Ausbildungsberufen im Land Bremen 2013 und 2014

Rang- ziffer	Kenn- ziffer	Ausbildungsberuf	AB	Auszub.		Rang- ziffer	Kenn- ziffer	Ausbildungsberuf	AB	Auszub.	
				Anzahl	%					Anzahl	%
2013											
1	51312	Fachkraft für Lagerlogistik	(IH)	407	4,7	1	51312	Fachkraft für Lagerlogistik	(IH)	416	4,9
2	51622	Kaufmann für Spedition und Logistikdienstleistung	(IH)	405	4,6	2	51622	Kaufmann für Spedition und Logistikdienstleistung	(IH)	388	4,6
3	25212	Kraftfahrzeugmechatroniker	(Hw)	378	4,3	3	25212	Kraftfahrzeugmechatroniker	(Hw)	379	4,5
4	25102	Industriemechaniker	(IH)	373	4,3	4	25102	Industriemechaniker	(IH)	356	4,2
5	26252	Elektroniker für Betriebstechnik	(IH)	286	3,3	5	26252	Elektroniker für Betriebstechnik	(Hw)	275	3,3
6	62102	Kaufmann im Einzelhandel	(IH)	269	3,1	6	26252	Elektroniker für Betriebstechnik	(IH)	266	3,1
7	61212	Kaufmann im Groß- und Außenhandel FR Großhandel	(IH)	267	3,1	7	61212	Kaufmann im Groß- und Außenhandel FR Großhandel	(IH)	265	3,1
8	26112	Mechatroniker	(IH)	262	3,0	8	26112	Mechatroniker	(IH)	263	3,1
9	26212	Elektroniker FR Energie- und Gebäudetechnik	(Hw)	259	3,0	9	62102	Kaufmann im Einzelhandel	(IH)	258	3,1
10	34212	Anlagenmechaniker für Sanitär-, Heizungs- und Klimatechnik	(Hw)	242	2,8	10	34212	Anlagenmechaniker für Sanitär-, Heizungs- und Klimatechnik	(Hw)	243	2,9
				3 148	36,1	Zusammen 1 - 10				3 109	36,8
Alle übrigen Berufe				5 581	63,9	Alle übrigen Berufe				5 337	63,2
Ausbildungsberufe männlich insgesamt				8 729	100	Ausbildungsberufe männlich insgesamt				8 446	100



Weibliche Auszubildende in den 10 am stärksten besetzten Ausbildungsberufen im Land Bremen 2013 und 2014

Rang- ziffer	Kenn- ziffer	Ausbildungsberuf	AB	Auszub.	
				Anzahl	%

2013

1	81102	Medizinische Fachangestellte	(FB)	440	6,7
2	81112	Zahnmedizinische Fachangestellte	(FB)	397	6,1
3	71402	Bürokauffrau	(IH)	359	5,5
4	62102	Kauffrau im Einzelhandel	(IH)	340	5,2
5	51622	Kauffrau für Spedition und Logistikdienstleistung	(IH)	336	5,1
6	71402	Kauffrau für Bürokommunikation	(IH)	296	4,5
7	71302	Industriekauffrau	(IH)	269	4,1
8	62102	Verkaüferin	(IH)	241	3,7
9	82312	Friseurin	(Hw)	234	3,6
10	63222	Hotelfachfrau	(IH)	223	3,4

Zusammen 1 - 10

3 135

47,8

Alle übrigen Berufe

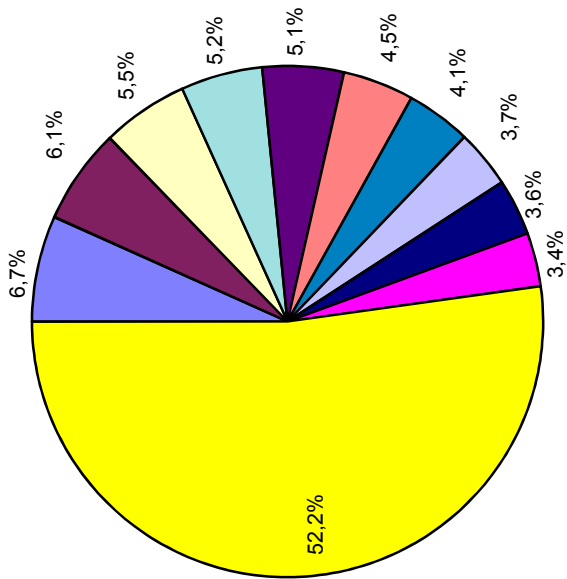
3 424

52,2

Ausbildungsberufe weiblich Insgesamt

6 559

100



2014

1	81102	Medizinische Fachangestellte	(FB)	413	6,5
2	81112	Zahnmedizinische Fachangestellte	(FB)	375	5,9
3	62102	Kauffrau im Einzelhandel	(IH)	355	5,6
4	51622	Kauffrau für Spedition und Logistikdienstleistung	(IH)	312	4,9
5	71302	Industriekauffrau	(IH)	249	3,9
6	62102	Verkaüferin	(IH)	243	3,8
7	82312	Friseurin	(Hw)	228	3,6
8	71402	Bürokauffrau	(IH)	225	3,6
9	71402	Kauffrau für Bürokommunikation	(IH)	208	3,3
10	71402	Kauffrau für Büromanagement	(IH)	204	3,2

Zusammen 1 - 10

2 812

44,4

Alle übrigen Berufe

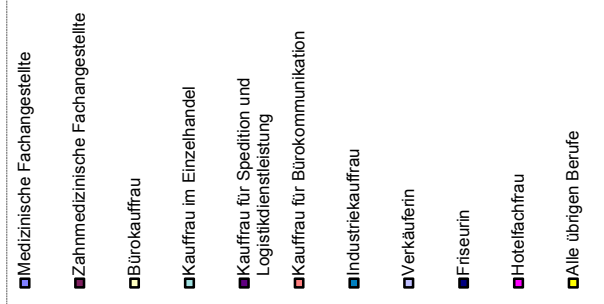
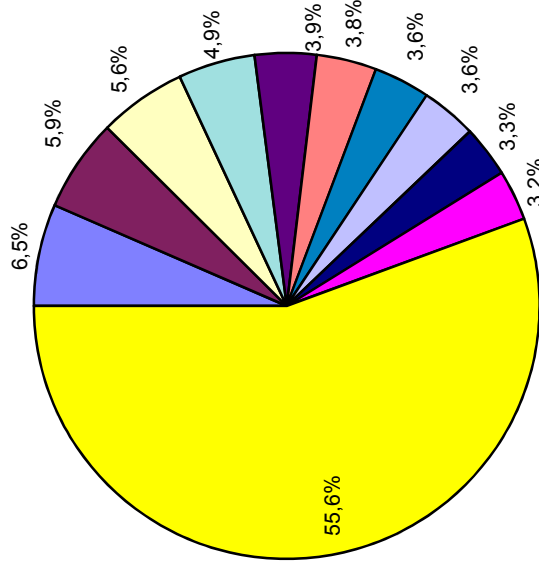
3 522

55,6

Ausbildungsberufe weiblich Insgesamt

6 334

100



Auszubildende in der beruflichen Ausbildung, sowie neu abgeschlossene und vorzeitig gelöste Ausbildungsverträge im Land Bremen 1984 bis 2014 nach Ausbildungsbereichen

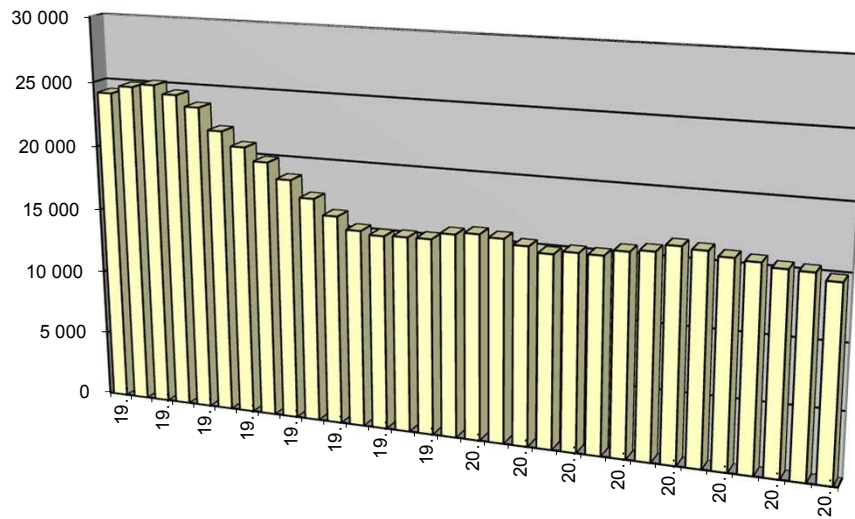
Jahr ¹	Insgesamt			Industrie ² und Handel			Handwerk			Landwirtschaft			Öffentlicher Dienst			Freie Berufe			Hauswirtschaft ³			Seeschifffahrt													
	zus.	m	w	neu abgeschl.	vorz. gelöst	zus.	w	neu abgeschl.	vorz. gelöst	zus.	w	neu abgeschl.	vorz. gelöst	zus.	w	neu abgeschl.	vorz. gelöst	zus.	w	neu abgeschl.	vorz. gelöst	zus.	w	neu abgeschl.	vorz. gelöst										
1984	24 220	14 541	9 679	575	10 008	1 504	13 463	5 243	5 907	689	7 885	2 295	2 883	671	231	115	126	16	702	245	278	10	1 812	1 732	768	111	48	48	14	7	79	1	32	-	
1985	24 816	14 768	10 048	611	9 879	1 775	13 963	5 491	5 798	742	7 861	2 349	2 841	918	223	109	72	19	751	258	284	5	1 877	1 788	830	84	53	53	12	7	88	-	42	-	
1986	25 063	14 439	10 624	641	9 738	1 863	14 656	5 875	5 875	829	7 313	2 381	2 638	906	195	99	75	14	901	358	348	10	1 870	1 767	741	101	68	68	48	10	60	1	13	13	
1987	24 433	13 950	10 483	744	9 179	2 070	14 391	5 854	5 575	946	6 976	2 286	2 411	959	214	117	101	9	817	326	267	11	1 810	1 720	720	104	183	179	92	33	42	1	13	8	
1988	23 602	13 367	10 235	858	8 620	1 979	13 894	5 669	5 231	849	6 649	2 167	2 348	949	229	121	80	15	706	264	262	11	1 917	1 844	614	135	173	168	66	14	34	2	19	10	
1989	21 924	12 398	9 526	960	7 888	2 109	12 972	5 344	4 681	921	6 088	1 931	2 181	1 020	196	107	51	11	675	225	257	5	1 818	1 759	635	120	163	158	77	24	12	2	6	8	
1990	20 829	11 769	9 060	1 113	7 423	2 214	12 242	5 028	4 314	1 005	5 656	1 761	2 055	1 073	157	82	53	9	780	263	275	5	1 838	1 780	672	110	149	145	50	9	7	1	4	3	
1991	19 824	11 159	8 665	1 214	7 077	2 123	11 785	4 798	4 104	907	5 009	1 499	1 761	1 044	145	71	59	11	781	295	321	14	1 989	1 912	780	130	96	90	39	16	19	-	13	1	
1992	18 624	10 462	8 162	1 270	6 174	1 987	10 828	4 339	3 493	812	4 473	1 233	1 473	992	122	63	47	15	1 038	470	366	10	2 053	1 961	741	140	99	96	52	17	11	-	2	1	
1993	17 347	9 861	7 486	1 406	5 859	1 946	10 016	3 944	3 206	787	4 236	1 109	1 593	898	106	54	40	13	904	403	290	18	1 965	1 868	670	214	113	108	57	16	7	-	3	-	
1994	16 163	9 187	6 976	1 327	5 567	1 756	9 074	3 579	2 973	661	4 121	1 055	1 598	860	96	36	34	8	816	377	206	21	1 945	1 829	701	189	104	100	51	15	7	-	4	2	
1995	15 224	8 532	6 992	1 257	5 523	1 874	8 536	3 443	3 061	735	4 004	1 023	1 523	871	107	40	51	16	510	239	113	47	1 957	1 853	721	195	102	94	51	9	8	-	3	1	
1996	14 988	8 392	6 596	1 224	5 323	1 497	8 341	3 423	2 967	643	4 119	1 021	1 467	614	108	35	54	16	341	167	128	37	1 958	1 846	646	184	112	104	57	3	9	-	4	-	
1997	15 071	8 405	6 666	1 173	5 525	1 546	8 542	3 489	3 218	631	4 056	1 038	1 461	692	141	50	57	3	293	164	119	9	1 910	1 825	609	200	117	100	56	9	12	-	5	2	
1998	15 099	8 511	6 588	1 081	5 423	1 512	8 697	3 538	3 184	615	4 066	1 057	1 454	660	141	44	50	18	319	190	101	15	1 743	1 659	570	198	117	100	56	5	16	-	8	1	
1999	15 620	8 713	6 907	1 083	5 842	1 605	9 208	3 865	3 477	669	4 092	1 084	1 543	767	158	45	63	10	337	201	126	9	1 689	1 607	565	140	120	105	62	9	16	-	6	1	
2000	15 807	8 716	7 091	1 015	5 789	1 606	9 409	4 032	3 459	666	4 089	1 112	1 489	765	153	44	52	19	334	190	113	7	1 682	1 604	610	135	125	109	61	12	15	-	5	2	
2001	15 637	8 629	7 008	1 008	5 689	1 714	9 498	3 997	3 387	715	3 861	1 078	1 354	764	142	35	50	25	340	202	121	9	1 643	1 576	597	179	134	120	71	21	19	-	9	1	
2002	15 250	8 470	6 780	989	5 342	1 524	9 175	3 792	3 195	716	3 768	1 012	1 328	617	133	26	60	9	337	214	113	12	1 686	1 625	566	146	126	111	68	22	25	-	12	2	
2003	14 838	8 270	6 568	878	5 263	1 420	9 002	3 654	3 252	633	3 574	989	1 248	566	133	26	49	14	343	223	118	9	1 596	1 531	515	181	164	144	74	15	26	1	7	2	
2004	15 106	8 495	6 611	807	5 645	1 202	9 392	3 754	3 587	488	3 492	983	1 281	527	139	26	60	14	356	234	123	4	1 532	1 466	511	158	167	145	73	10	28	3	10	1	
2005	15 079	8 571	6 508	715	5 514	1 248	9 554	3 786	3 581	614	3 323	915	1 148	484	165	25	69	16	356	228	118	10	1 444	1 386	501	113	191	165	67	8	46	3	30	3	
2006	15 537	8 857	6 680	719	5 754	1 174	10 022	3 944	3 790	630	3 360	938	1 207	411	146	23	49	16	332	222	113	10	1 437	1 390	503	80	183	161	68	23	57	2	24	4	
2007	15 717	9 074	6 643	705	6 140	1 545	10 391	4 080	4 118	804	3 276	923	1 276	496	168	33	73	-	321	206	95	6	1 301	1 235	474	205	183	162	75	33	77	4	29	2	
2008	16 278	9 374	6 904	703	6 307	1 402	10 985	4 298	4 346	826	3 342	963	1 241	452	174	34	57	2	279	185	84	6	1 322	1 267	502	87	176	157	77	29	-	-	-	-	-
2009	16 122	9 237	6 885	704	5 861	1 432	10 841	4 273	3 988	855	3 310	966	1 181	442	187	32	70	-	266	176	106	6	1 335	1 270	442	105	183	168	74	24	-	-	-	-	-
2010	15 791	8 926	6 865	714	5 864	1 493	10 636	4 270	3 926	818	3 210	977	1 222	513	180	22	64	-	288	194	130	16	1 306	1 245	460	120	171	157	62	26	-	-	-	-	-
2011	15 647	8 822	6 825	725	6 071	1 522	10 452	4 179	4 125	896	3 209	1 000	1 239	506	163	18	47	2	339	227	130	6	1 320	1 250	469	100	164	151	61	12	-	-	-	-	-
2012	15 344	8 712	6 632	734	5 968	1 645	10 263	4 049	4 068	938	3 132	965	1 168	532	156	20	60	1	333	226	121	31	1 314	1 242	496	123	146	130	55	20	-	-	-	-	-
2013	15 288	8 729	6 559	784	5 725	1 530	10 315	4 029	3 883	878	3 050	916	1 158	509	159	28	58	1	317	223	115	10	1 299	1 231	455	119	148	132	56	13	-	-	-	-	-
2014	14 780	8 446	6 334	807	5 543	1 509	10 088	3 983	3 835	905	2 894	832	1 067	495	129	30	55	4	329	229	125	8	1 221	1 152	426	85	119	108	35	12	-	-	-	-	-

¹ Ab Berichtsjahr 1987 sind die Auszubildenden in Ausbildungsgängen für Behinderte den übrigen Auszubildenden grundsätzlich gleich statistischen Nachweisen mit einbezogen.

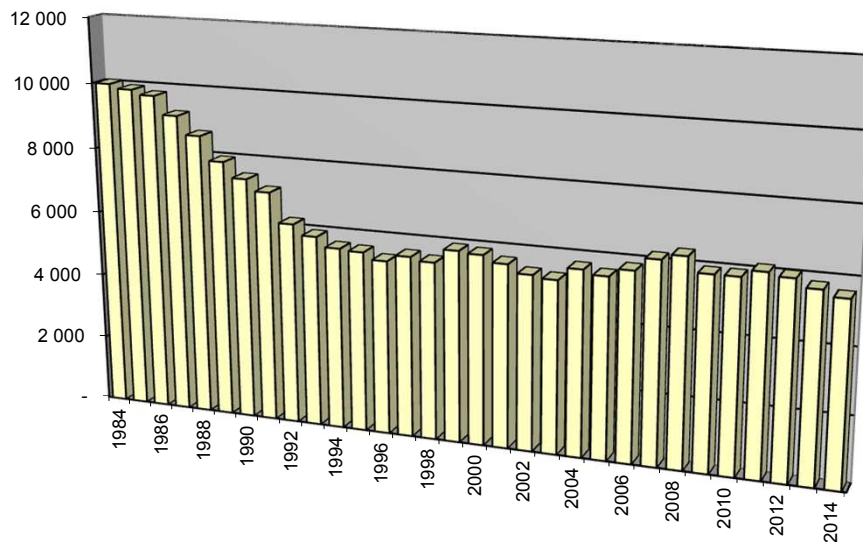
² Einschl. Banken, Versicherungen, Gast- und Verkehrsgewerbe.

³ Städtischer Bereich

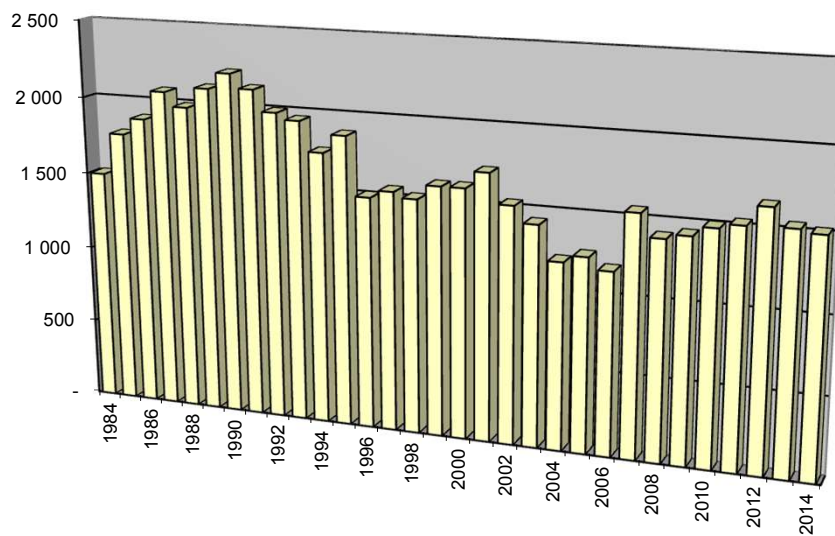
Auszubildende in der beruflichen Ausbildung im Land Bremen 1984 - 2014



Neu abgeschlossene Ausbildungsverträge in der beruflichen Ausbildung im Land Bremen 1984 - 2014



Vorzeitig gelöste Ausbildungsverträge in der beruflichen Ausbildung im Land Bremen 1984 - 2014



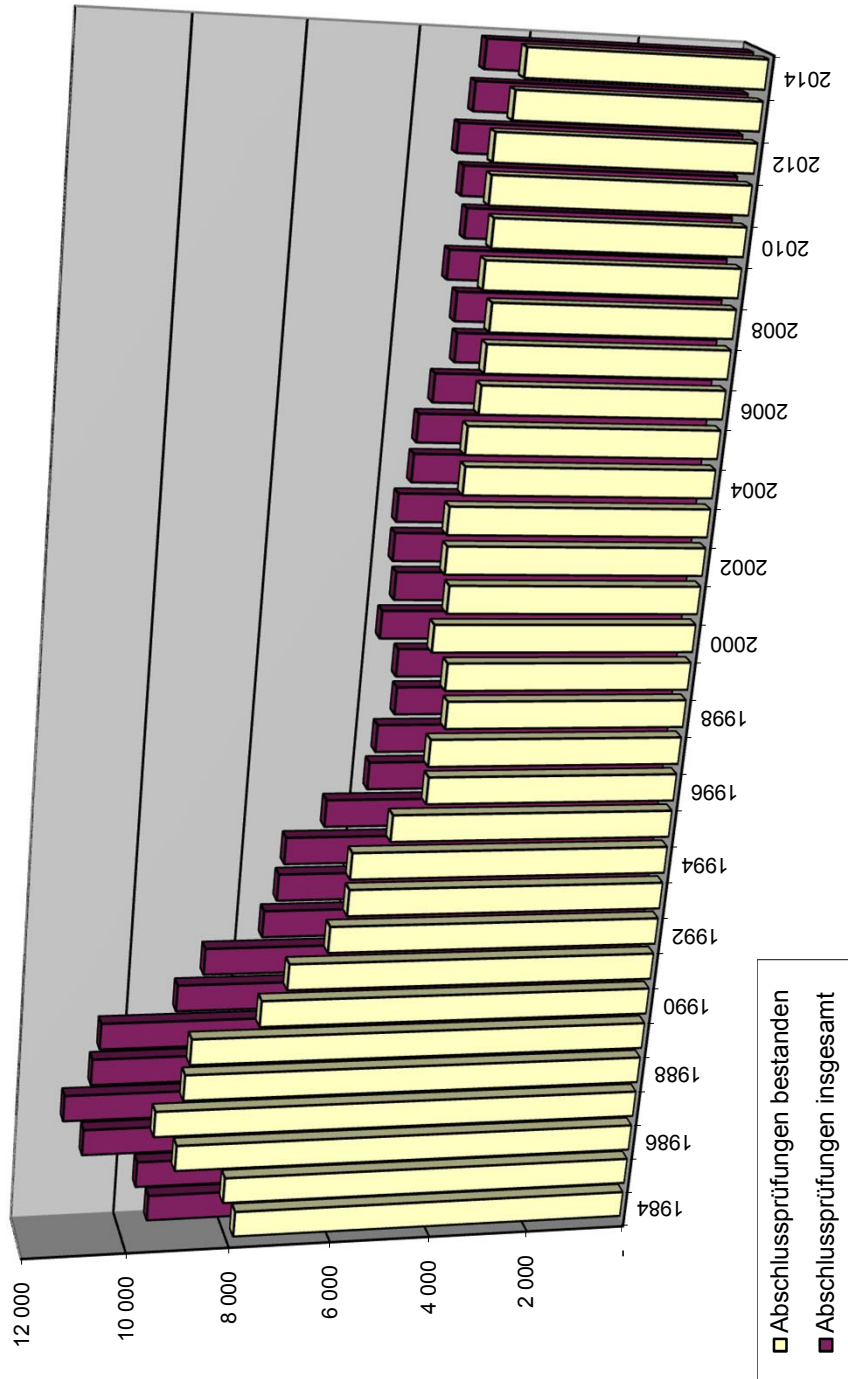
Abschlussprüfungen in der beruflichen Ausbildung im Land Bremen 1984 bis 2014 nach Ausbildungsbereichen

Jahr	Insgesamt		Industrie ¹ und Handel		Handwerk		Landwirtschaft		Öffentlicher Dienst		Freie Berufe		Hauswirtschaft ²		Seeschifffahrt							
	zus.	dar. best. zus. in %	Anzahl	dar. best.	Anzahl	dar. best.	Anzahl	dar. best.	Anzahl	dar. best.	Anzahl	dar. best.	Anzahl	dar. best.	Anzahl	dar. best.						
			zus.	w	zus.	w	zus.	w	zus.	w	zus.	w	zus.	w	zus.	w						
1984	9 438	7 878	83,5	5 787	2 349	4 783	1 861	80	255	98	782	759	706	686	72	71	70	69	126	-	100	-
1985	9 702	8 131	83,8	6 018	2 479	5 076	2 032	47	265	102	857	724	706	658	71	70	70	69	136	-	115	-
1986	10 781	9 117	84,6	6 678	2 638	5 664	2 154	84	282	93	765	724	697	658	122	121	114	113	128	2	109	2
1987	11 184	9 572	85,6	7 074	2 804	6 060	2 317	82	361	145	777	742	708	681	105	100	102	97	98	2	83	2
1988	10 695	9 054	84,7	6 989	2 892	5 966	2 341	80	384	178	605	564	525	489	148	143	139	135	66	-	61	-
1989	10 567	8 977	85,0	6 563	2 736	5 664	2 320	62	317	131	737	706	696	668	146	144	135	133	99	1	81	1
1990	9 156	7 697	84,0	5 837	2 461	4 941	2 041	98	227	119	646	624	588	569	115	114	105	104	72	-	62	-
1991	8 677	7 222	83,2	5 417	2 251	4 589	1 856	68	332	111	607	586	560	540	86	84	70	68	36	2	34	2
1992	7 605	6 499	85,5	4 708	2 013	4 104	1 716	65	308	133	553	536	511	490	61	59	57	55	82	2	70	2
1993	7 378	6 194	84,0	4 474	1 937	3 835	1 628	54	304	123	655	630	571	550	51	48	49	46	34	-	30	-
1994	7 297	6 202	85,0	4 436	1 848	3 809	1 580	46	312	149	666	630	613	580	55	51	51	48	24	1	24	1
1995	6 583	5 492	83,4	3 997	1 661	3 438	1 421	39	402	221	645	615	502	474	43	42	42	41	5	-	5	-
1996	5 822	4 877	83,8	3 382	1 348	2 936	1 183	34	282	127	611	575	534	508	48	46	44	42	10	1	10	1
1997	5 733	4 910	85,6	3 194	1 331	2 839	1 185	26	89	169	667	622	600	558	44	42	42	40	10	-	10	-
1998	5 432	4 656	85,7	3 118	1 337	2 774	1 170	39	111	65	594	569	552	529	46	40	44	38	9	-	9	-
1999	5 474	4 733	86,5	3 225	1 299	2 860	1 138	44	108	58	573	539	524	497	49	40	45	36	10	-	10	-
2000	5 849	5 057	86,5	3 610	1 474	3 230	1 324	61	98	53	49	579	551	535	47	40	45	38	-	-	-	-
2001	5 651	4 847	85,8	3 509	1 487	3 090	1 326	45	97	57	500	471	460	434	42	35	39	33	-	-	-	-
2002	5 742	4 960	86,4	3 723	1 643	3 287	1 448	51	110	53	542	520	492	473	45	36	41	33	-	-	-	-
2003	5 746	4 992	86,9	3 528	1 573	3 174	1 423	46	128	74	550	526	511	490	80	73	62	56	-	-	-	-
2004	5 531	4 775	86,3	3 439	1 469	3 064	1 296	46	123	86	562	541	480	462	57	54	50	47	-	-	-	-
2005	5 507	4 805	87,3	3 407	1 411	3 042	1 263	45	123	86	597	571	555	531	31	26	25	20	-	-	-	-
2006	5 278	4 629	87,7	3 363	1 398	3 007	1 258	55	146	91	467	446	436	419	88	79	71	64	-	-	-	-
2007	4 945	4 606	93,1	3 256	1 350	3 110	1 280	41	67	102	416	397	387	370	41	42	49	42	-	-	-	-
2008	5 020	4 587	91,4	3 349	1 330	3 117	1 228	43	107	74	470	452	446	428	56	48	52	45	-	-	-	-
2009	5 235	4 784	91,4	3 629	1 489	3 378	1 389	28	105	69	417	405	379	370	46	41	46	41	-	-	-	-
2010	4 988	4 708	94,4	3 501	1 392	3 318	1 336	43	85	59	413	386	401	374	44	38	44	38	-	-	-	-
2011	5 123	4 829	94,3	3 688	1 480	3 504	1 421	43	75	53	392	381	380	369	48	44	44	41	-	-	-	-
2012	5 277	4 837	91,7	3 636	1 526	3 373	1 436	43	98	65	451	424	423	400	57	53	56	52	-	-	-	-
2013	5 057	4 558	90,1	3 498	1 445	3 208	1 339	31	113	75	402	375	386	362	39	37	34	32	-	-	-	-
2014	4 932	4 429	89,8	3 495	1 354	3 184	1 263	76	102	66	272	253	251	233	43	39	43	39	-	-	-	-

¹ Einschl. Banken, Versicherungen, Gast- und Verkehrsgewerbe.

² Städtischer Bereich

Abschlussprüfungen in der beruflichen Ausbildung im Land Bremen 1984 - 2014



Statistisches Landesamt Bremen

An der Weide 14 - 16
28195 Bremen
Telefon: +49 421 361-25 01
E-Mail: office@statistik.bremen.de

www.statistik.bremen.de

Straßenbahn/Bus:
Haltestelle Hauptbahnhof

Auskunftsdiens:
Telefon: +49 421 361-6070
E-Mail: info@statistik.bremen.de

Öffnungszeiten:
Montag bis Donnerstag
9.00 bis 15.00 Uhr
Freitag
9.00 bis 13.00 Uhr
oder nach Vereinbarung

