



Statistische Berichte

Ausgegeben im September 2007
ISSN 1610 - 417X

K 18 - j / 06

**Kinder- und Jugendhilfe
Ausgaben und Einnahmen
im Land Bremen 2006**

Statistisches Landesamt Bremen An der Weide 14-16 28195 Bremen



Kinder- und Jugendhilfe
Ausgaben und Einnahmen
im Land Bremen

2006

Zeichenerklärung

- = Zahlenwert ist genau null (nichts)
- 0 = mehr als nichts, aber weniger als die Hälfte der kleinsten Einheit, die in der betreffenden Übersicht dargestellt werden kann
- . = Zahlenwert ist unbekannt oder geheim zu halten
- x = Fragestellung nicht zutreffend oder Nachweis nicht sinnvoll
- p = vorläufiger Zahlenwert
- r = berichteter Zahlenwert

Im allgemeinen ist ohne Rücksicht auf die Endsumme auf- bzw. abgerundet worden. Deshalb können sich bei Summierungen von Einzelangaben geringfügige Abweichungen in der Endsumme ergeben. Die prozentualen Veränderungen errechnen sich aus den absoluten Werten.

Herausgeber:

Statistisches Landesamt Bremen
An der Weide 14-16
28195 Bremen
Telefon: (0421) 361 - 6070
Telefax: (0421) 361 - 6168
E-Mail: bibliothek@statistik.bremen.de
Internet: www.statistik.bremen.de

Öffnungszeiten der Bibliothek

Montag bis Donnerstag: 9:00 - 12:00 Uhr und 13:00 - 15:00 Uhr
Freitag: 9:00 - 13:00 Uhr

© Statistisches Landesamt Bremen, Bremen 2007

Für nichtgewerbliche Zwecke sind Vervielfältigung und unentgeltliche Verbreitung, auch auszugsweise, mit Quellenangabe gestattet.
Die Verbreitung, auch auszugsweise, über elektronische Systeme/Datenträger bedarf der vorherigen Zustimmung.
Alle übrigen Rechte bleiben vorbehalten.

Inhalt

	Seite
Vorbemerkungen	4
Erläuterungen	4
Tabelle 1: Zusammenfassende Übersicht 2002 - 2006 Ausgaben, Einnahmen und reine Ausgaben der Jugendhilfe in den Städten Bremen und Bremerhaven sowie im Land Bremen	6
Tabelle 2: Ausgaben und Einnahmen für Einzel- und Gruppenhilfen und andere Aufgaben nach dem KJHG nach Trägern in der Stadt Bremen 2006	7
Tabelle 3: Ausgaben und Einnahmen für Einzel- und Gruppenhilfen und andere Aufgaben nach dem KJHG nach Trägern in Bremerhaven 2006	8
Tabelle 4: Ausgaben und Einnahmen für Einzel- und Gruppenhilfen und andere Aufgaben nach dem KJHG nach Trägern im Land Bremen 2006	9
Tabelle 5: Ausgaben und Einnahmen nach Einrichtungsarten und Trägern 2006 in den Städten Bremen, Bremerhaven sowie im Land Bremen	10
Abb. 1 Bruttoausgaben und reine Ausgaben der Jugendhilfe im Land Bremen 1999 - 2006	5

Vorbemerkungen

Rechtsgrundlage für die Statistik der Kinder- und Jugendhilfe ist seit dem Berichtsjahr 1991 das Gesetz zur Neuordnung des Kinder- und Jugendhilferechts (Kinder- und Jugendhilfegesetz – KJHG) vom 26. Juni 1990 (BGBl. I S. 1163), übernommen durch das Achte Buch Sozialgesetzbuch (SGB VIII) in der Fassung und Bekanntmachung vom 15. März 1996 (BGBl. I S. 477), zuletzt geändert durch Artikel 2 des Gesetzes vom 29. Mai 1998 (BGBl. I S. 1188), in Verbindung mit dem Gesetz über die Statistik für Bundeszwecke (Bundesstatistikgesetz - BStatG) vom 22. Januar 1987 (BGBl. S. 462, 565), zuletzt geändert durch Artikel 2 des Gesetzes vom 17. Januar 1996 (BGBl. I S. 34).

Die Statistik der Kinder- und Jugendhilfe gliedert sich in vier Teile:

Teil I	Erzieherische Hilfen
Teil II	Maßnahmen der Jugendarbeit
Teil III	Einrichtungen und tätige Personen
Teil IV	Ausgaben und Einnahmen

Die Statistik für die Teile I und IV wird jährlich durchgeführt, dagegen werden Daten zu den Teilen II und III nur alle vier Jahre erhoben.

Im vorliegenden Bericht werden ausschließlich Ergebnisse aus dem Teil IV: Ausgaben und Einnahmen veröffentlicht.

Erläuterungen

Der Teil IV: Ausgaben und Einnahmen untergliedert sich in zwei Hauptbereiche:

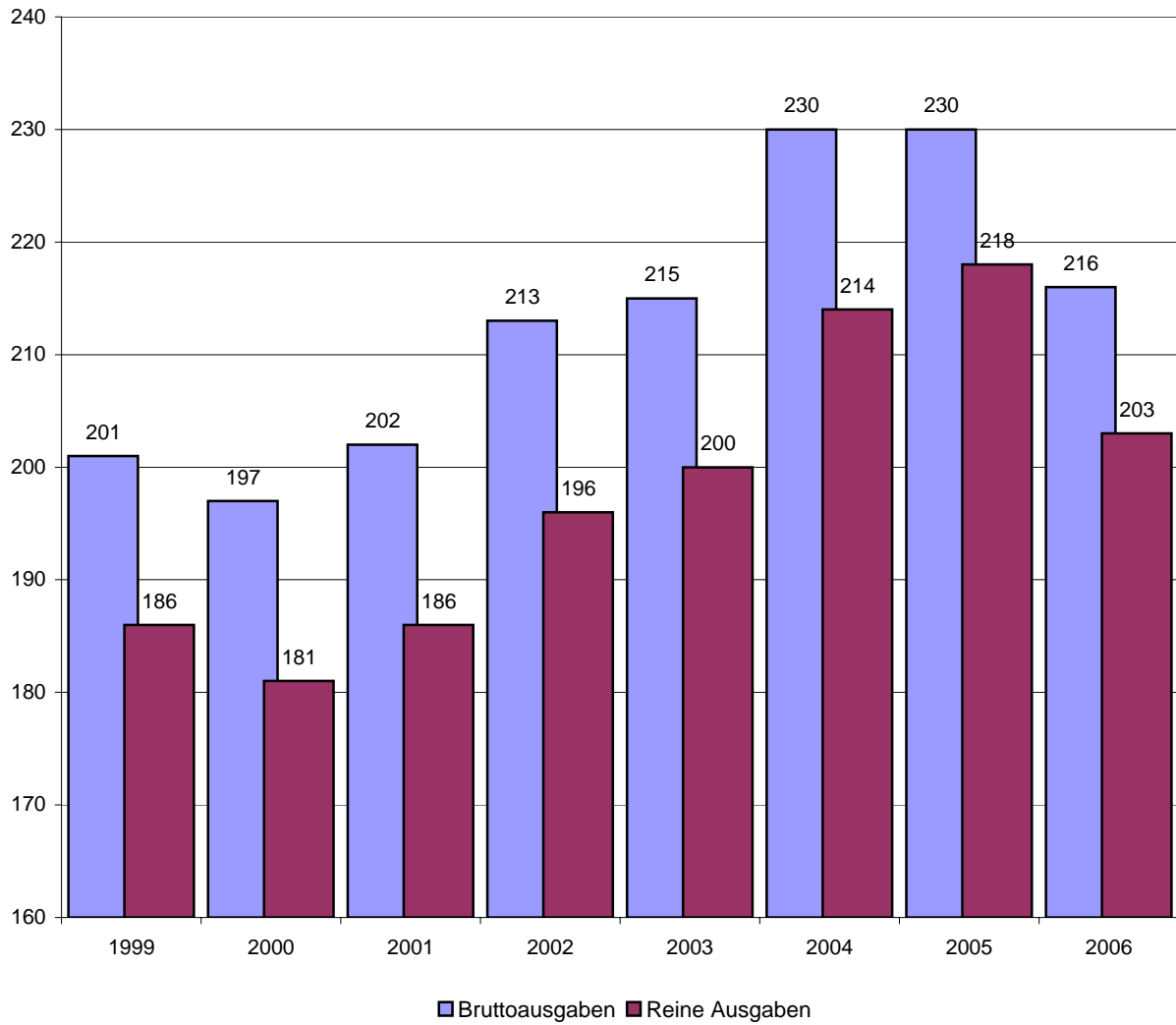
1. Ausgaben und Einnahmen für Einzel- und Gruppenhilfen und andere Aufgaben nach dem KJHG
2. Ausgaben und Einnahmen für Einrichtungen

Die Neuordnung der Kinder- und Jugendhilfestatistik brachte hinsichtlich der Ausgaben und Einnahmen für die Jugendhilfe erhebliche Änderungen. Diese betreffen sowohl den Merkmalskatalog über die verschiedenen Arten von Ausgaben und Einnahmen, der wesentlich erweitert wurde, als auch das erhebungstechnische Verfahren, das erstmals bundeseinheitlich eine Erfassung der Leistungsarten über weitgehend vergleichbare Haushaltsstellen der kommunalen Haushaltssystematik ermöglicht.

Bei der neuen Aufwandsstatistik ab 1991 wurde insbesondere darauf Wert gelegt, die Leistungen für die Kinder- und Jugendhilfe möglichst vollständig zu erfassen sowie die bisherigen Abweichungen zu den Ergebnissen der Finanzstatistik abzubauen. Die Statistik der Ausgaben und Einnahmen enthält alle Beträge gemäß dem KJHG, die von öffentlichen Haushalten auf den in Einzelnachweisungen angegebenen Haushaltsstellen gebucht werden. Inhalt der Statistik sind nur die unmittelbaren Ist-Ausgaben bzw. Ist-Einnahmen nach der Haushaltsrechnung. Maßgebend ist der Aufwand der jeweiligen Gebietskörperschaft der direkt für Leistungen an Leistungsebenen erbracht wird, nicht der Nachweis der haushaltsmäßigen Belastung auf jeder Ebene. Das bedeutet, dass Zuweisungen, Umlagen, Erstattungen und Darlehen der öffentlichen Haushalte untereinander (sog. Zahlungsverkehr) in der Jugendhilfestatistik nicht erfasst werden. Die haushaltsmäßigen Belastungen auf jeder Ebene (Bund, Land, Kreis, kreisangehörige Gemeinde) können hingegen den Ergebnissen der Finanzstatistik entnommen werden, da hier zusätzlich die zwischen den öffentlichen Haushalten fließenden Finanzierungsströme erfasst und dargestellt werden.

**Abb. 1 Bruttoausgaben und reine Ausgaben der Jugendhilfe
im Land Bremen 1999 - 2006**

in Mill. EUR



Zusammenfassende Übersicht 2002 - 2006
Ausgaben, Einnahmen und reine Ausgaben der Jugendhilfe

Ausgaben/Einnahmen in EUR	2002	2003	2004	2005	2006
Stadt Bremen					
Ausgaben für Einzel- und Gruppenhilfen	69 053 658	71 760 847	76 306 321	75 876 056	73 306 111
öffentlicher Träger	64 644 585	67 414 738	72 826 286	72 246 760	69 790 171
freier Träger	4 409 073	4 346 109	3 480 035	3 629 296	3 515 940
Ausgaben für Einrichtungen	90 326 646	86 223 394	95 346 905	94 102 475	89 011 327
Personalausgaben der Jugendhilfeverwaltung	6 747 364	8 300 000	7 370 000	6 760 000	2 859 896
Ausgaben insgesamt	166 127 668	166 284 241	179 023 226	176 738 531	165 177 334
Einnahmen	10 268 521	9 777 486	10 524 346	5 211 699	6 632 803
Reine Ausgaben	155 859 147	156 506 755	168 498 880	171 526 832	158 544 531
Bremerhaven					
Ausgaben für Einzel- und Gruppenhilfen	25 666 791	29 046 557	29 823 865	31 529 648	31 479 404
öffentlicher Träger	25 149 458	27 095 506	29 104 727	30 911 622	30 707 155
freier Träger	517 333	1 951 051	719 138	628 026	772 249
Ausgaben für Einrichtungen	19 744 271	18 435 413	20 418 819	20 035 294	17 926 142
Personalausgaben der Jugendhilfeverwaltung	1 713 431	1 427 344	1 480 028	1 300 604	1 832 634
Ausgaben insgesamt	47 124 493	48 909 314	51 722 712	52 875 546	51 238 180
Einnahmen	6 867 455	5 198 829	6 100 258	6 293 758	6 862 068
Reine Ausgaben	40 257 038	43 710 485	45 622 454	46 581 788	44 376 112
Land Bremen					
Ausgaben für Einzel- und Gruppenhilfen	94 720 449	100 807 404	106 130 186	107 415 704	104 785 515
öffentlicher Träger	89 794 043	94 510 244	101 931 013	103 158 382	100 497 326
freier Träger	4 926 406	6 297 160	4 199 173	4 257 322	4 288 189
Ausgaben für Einrichtungen	110 070 917	104 658 807	115 765 724	114 137 769	106 937 469
Personalausgaben der Jugendhilfeverwaltung	8 460 795	9 727 344	8 850 028	8 060 604	4 692 530
Ausgaben insgesamt	213 252 161	215 193 555	230 745 938	229 614 077	216 415 514
Einnahmen	17 135 976	14 976 315	16 624 604	11 505 457	13 494 871
Reine Ausgaben	196 116 185	200 217 240	214 121 334	218 108 620	202 920 643

**Ausgaben und Einnahmen für
Einzel- und Gruppenhilfen und andere Aufgaben nach dem KJHG nach Trägern in der Stadt Bremen 2006**

Ausgaben in EUR ----- Art der Hilfe	Insgesamt	Davon Ausgaben für					Förderung der freien Träger
		Hilfen der öffentlichen Träger					
		zusammen	Personal- ausgaben	(Geld) Leistungen für Berechtigte	sonstige laufende und einmalige Ausgaben		
Jugendarbeit	1 394 011	613 448	3 578	-	609 870	780 563	
Jugendsozialarbeit	772 310	-	-	-	-	772 310	
Erzieherischer Kinder- und Jugendschutz	646 878	13 218	-	-	13 218	451 660	
Allgemeine Förderung der Erziehung in der Familie	408 651	408 651	-	-	408 651	-	
Beratung in Fragen der Partnerschaft, Trennung und Scheidung sowie Beratung und Unterstützung bei der Ausübung der Personensorge	-	-	-	-	-	-	
Gemeinsame Unterbringung von Müttern oder Vätern mit ihrem(n) Kind(ern)	362 143	362 143	-	362 143	-	-	
Betreuung und Versorgung des Kindes in Notsituationen	8 262	8 262	-	1 277	6 985	-	
Unterstützung bei notwendiger Unterbringung zur Erfüllung der Schulpflicht	-	-	-	-	-	-	
Förderung von Kindern in Tageseinrichtungen und in Tagespflege	2 644 424	2 644 424	-	2 644 424	-	-	
Hilfe zur Erziehung	57 168 180	56 511 438	-	49 037 279	7 474 159	656 742	
Eingliederungshilfe für seelischbehinderte Kinder und Jugendliche	158 181	158 181	-	158 181	-	-	
Hilfe für junge Volljährige	3 400 434	3 400 434	-	3 400 434	-	-	
Vorläufige Maßnahmen zum Schutz von Kindern und Jugendlichen	2 385 515	2 385 515	-	2 385 515	-	-	
Mitwirkung in Verfahren vor dem Vormundschafts- und den Familiengerichten	-	-	-	-	-	-	
Adoptionsvermittlung	-	-	-	-	-	-	
Mitwirkung in Verfahren nach dem Jugendgerichtsgesetz	854 665	-	-	-	-	854 665	
Amtspflegschaft, Amtsvormundschaft, Beistandschaft	-	-	-	-	-	-	
Mitarbeiterfortbildung	-	-	-	-	-	-	
Sonstige Aufgaben des überörtlichen Trägers	-	-	-	-	-	-	
Ausgaben für sonstige Maßnahmen soweit nicht zuordbar	-	-	-	-	-	-	
Ausgaben insgesamt	73 306 111	69 790 171	3 578	58 571 020	11 215 573	3 515 940	
Einnahmen	6 235 594	X	X	X	X	X	
Reine Ausgaben	67 070 517	X	X	X	X	X	

**Ausgaben und Einnahmen für
Einzel- und Gruppenhilfen und andere Aufgaben nach dem KJHG nach Trägern in der Stadt Bremerhaven 2006**

Ausgaben in EUR ----- Art der Hilfe	Insgesamt	Davon Ausgaben für					Förderung der freien Träger
		Hilfen der öffentlichen Träger					
		zusammen	Personal- ausgaben	(Geld) Leistungen für Berechtigte	sonstige laufende und einmalige Ausgaben		
Jugendarbeit	1 771 608	1 418 982	1 249 454	-	169 528	352 626	
Jugendsozialarbeit	570 071	489 023	326 008	163 015	-	81 048	
Erzieherischer Kinder- und Jugendschutz	164 001	164 001	163 649	-	352	-	
Allgemeine Förderung der Erziehung in der Familie	172 919	172 919	171 350	-	1 569	-	
Beratung in Fragen der Partnerschaft, Trennung und Scheidung sowie Beratung und Unterstützung bei der Ausübung der Personensorge	491 582	491 582	491 582	-	-	-	
Gemeinsame Unterbringung von Müttern oder Vätern mit ihrem(n) Kind(ern)	309 507	309 507	99 622	209 885	-	-	
Betreuung und Versorgung des Kindes in Notsituationen	3 624	3 624	-	3 624	-	-	
Unterstützung bei notwendiger Unterbringung zur Erfüllung der Schulpflicht	-	-	-	-	-	-	
Förderung von Kindern in Tageseinrichtungen und in Tagespflege	10 231 878	9 893 303	7 896 216	1 993 027	4 060	338 575	
Hilfe zur Erziehung	11 587 089	11 587 089	1 875 935	8 237 759	1 473 395	-	
Eingliederungshilfe für seelischbehinderte Kinder und Jugendliche	2 614 759	2 614 759	375 112	2 239 647	-	-	
Hilfe für junge Volljährige	1 497 509	1 497 509	117 545	1 379 964	-	-	
Vorläufige Maßnahmen zum Schutz von Kindern und Jugendlichen	856 493	856 493	105 561	750 932	-	-	
Mitwirkung in Verfahren vor dem Vormundschafts- und den Familiengerichten	64 314	64 314	64 314	-	-	-	
Adoptionsvermittlung	28 032	28 032	28 032	-	-	-	
Mitwirkung in Verfahren nach dem Jugendgerichtsgesetz	255 281	255 281	255 281	-	-	-	
Amtspflegschaft, Amtsvormundschaft, Beistandschaft	847 096	847 096	846 196	-	900	-	
Mitarbeiterfortbildung	13 641	13 641	7 621	-	6 020	-	
Sonstige Aufgaben des überörtlichen Trägers	-	-	-	-	-	-	
Ausgaben für sonstige Maßnahmen soweit nicht zuordbar	-	-	-	-	-	-	
Ausgaben insgesamt	31 479 404	30 707 155	14 073 478	14 977 853	1 655 824	772 249	
Einnahmen	1 022 915	X	X	X	X	X	
Reine Ausgaben	30 456 489	X	X	X	X	X	

**Ausgaben und Einnahmen für
Einzel- und Gruppenhilfen und andere Aufgaben nach dem KJHG nach Trägern im Land Bremen 2006**

Ausgaben in EUR ----- Art der Hilfe	Insgesamt	Davon Ausgaben für				Förderung der freien Träger
		Hilfen der öffentlichen Träger				
		zusammen	Personal- ausgaben	(Geld) Leistungen für Berechtigte	sonstige laufende und einmalige Ausgaben	
Jugendarbeit	3 165 619	2 032 430	1 253 032	-	779 398	1 133 189
Jugendsozialarbeit	1 342 381	489 023	326 008	163 015	-	853 358
Erzieherischer Kinder- und Jugendschutz	628 879	177 219	163 649	-	13 570	451 660
Allgemeine Förderung der Erziehung in der Familie	581 570	581 570	171 350	-	410 220	-
Beratung in Fragen der Partnerschaft, Trennung und Scheidung sowie Beratung und Unterstützung bei der Ausübung der Personensorge	491 582	491 582	491 582	-	-	-
Gemeinsame Unterbringung von Müttern oder Vätern mit ihrem(n) Kind(ern)	671 650	671 650	99 622	572 028	-	-
Betreuung und Versorgung des Kindes in Notsituationen	11 886	11 886	-	4 901	6 985	-
Unterstützung bei notwendiger Unterbringung zur Erfüllung der Schulpflicht	-	-	-	-	-	-
Förderung von Kindern in Tageseinrichtungen und in Tagespflege	12 876 302	12 537 727	7 896 216	4 637 451	4 060	338 575
Hilfe zur Erziehung	68 755 269	68 098 527	1 875 935	57 275 038	8 947 554	656 742
Eingliederungshilfe für seelischbehinderte Kinder und Jugendliche	2 772 940	2 772 940	375 112	2 397 828	-	-
Hilfe für junge Volljährige	4 897 743	4 897 943	117 545	4 780 398	-	-
Vorläufige Maßnahmen zum Schutz von Kindern und Jugendlichen	3 242 008	3 242 008	105 561	3 136 447	-	-
Mitwirkung in Verfahren vor dem Vormundschafts- und den Familiengerichten	64 314	64 314	64 314	-	-	-
Adoptionsvermittlung	28 032	28 032	28 032	-	-	-
Mitwirkung in Verfahren nach dem Jugendgerichtsgesetz	1 109 946	255 281	255 281	-	-	854 665
Amtspflegschaft, Amtsvormundschaft, Beistandschaft	847 096	847 096	846 196	-	900	-
Mitarbeiterfortbildung	13 641	13 641	7 621	-	6 020	-
Sonstige Aufgaben des überörtlichen Trägers	-	-	-	-	-	-
Ausgaben für sonstige Maßnahmen soweit nicht zuordbar	3 284 457	3 284 457	-	581 767	2 702 690	-
Ausgaben insgesamt	104 785 515	100 497 326	14 077 056	73 548 873	12 871 397	4 288 189
Einnahmen	7 258 509	X	X	X	X	X
Reine Ausgaben	97 527 006	X	X	X	X	X

**Ausgaben und Einnahmen in EUR
nach Einrichtungsarten und Träger 2006**

Art der Einrichtung	Ausgaben insgesamt	Ausgaben für Einrichtungen		Einnahmen insgesamt	Reine Ausgaben insgesamt
		öffentlicher Träger	freier Träger		
Stadt Bremen					
Einrichtungen der Jugendarbeit	8 817 826	4 226 057	4 591 769	397 209	8 420 617
Einrichtungen der Jugendsozialarbeit (Jugendwohnheime, Wohnheime für Auszubildende)	-	-	-	-	-
Einrichtungen der Familienförderung	-	-	-	-	-
Einrichtungen für werdende Mütter und Mütter oder Väter mit Kind(ern)	-	-	-	-	-
Tageseinrichtungen für Kinder	80 193 501	-	80 193 501	-	80 193 501
Erziehungs-, Jugend- und Familienberatungsstellen	-	-	-	-	-
Einrichtungen für Hilfe zur Erziehung und Hilfe für junge Volljährige sowie für die Inobhutnahme	-	-	-	-	-
Einrichtungen der Mitarbeiterfortbildung	-	-	-	-	-
Sonstige Einrichtungen	-	-	-	-	-
Zusammen	89 011 327	4 226 057	84 785 270	397 209	88 614 118
Personalausgaben der Jugendhilfeverwaltung	2 859 896	2 859 896	-	-	2 859 896
Ausgaben insgesamt	91 871 223	7 085 953	84 785 270	397 209	91 474 014
Bremerhaven					
Einrichtungen der Jugendarbeit	1 596 741	1 567 145	29 596	166 575	1 430 166
Einrichtungen der Jugendsozialarbeit (Jugendwohnheime, Wohnheime für Auszubildende)	-	-	-	-	-
Einrichtungen der Familienförderung	-	-	-	-	-
Einrichtungen für werdende Mütter und Mütter oder Väter mit Kind(ern)	-	-	-	-	-
Tageseinrichtungen für Kinder	14 035 141	8 458 811	5 576 330	3 418 429	10 616 712
Erziehungs-, Jugend- und Familienberatungsstellen	-	-	-	-	-
Einrichtungen für Hilfe zur Erziehung und Hilfe für junge Volljährige sowie für die Inobhutnahme	2 294 260	2 294 260	-	2 254 149	40 111
Einrichtungen der Mitarbeiterfortbildung	-	-	-	-	-
Sonstige Einrichtungen	-	-	-	-	-
Zusammen	17 926 142	12 320 216	5 605 926	5 839 153	12 086 989
Personalausgaben der Jugendhilfeverwaltung	1 832 634	1 832 634	-	-	1 832 634
Ausgaben insgesamt	19 758 776	14 152 850	5 605 926	5 839 153	13 919 623
Land Bremen					
Einrichtungen der Jugendarbeit	10 414 567	5 793 202	4 621 365	563 784	9 850 783
Einrichtungen der Jugendsozialarbeit (Jugendwohnheime, Wohnheime für Auszubildende)	-	-	-	-	-
Einrichtungen der Familienförderung	-	-	-	-	-
Einrichtungen für werdende Mütter und Mütter oder Väter mit Kind(ern)	-	-	-	-	-
Tageseinrichtungen für Kinder	94 228 642	8 458 811	85 769 831	3 418 429	90 810 213
Erziehungs-, Jugend- und Familienberatungsstellen	-	-	-	-	-
Einrichtungen für Hilfe zur Erziehung und Hilfe für junge Volljährige sowie für die Inobhutnahme	2 294 260	2 294 260	-	2 254 149	40 111
Einrichtungen der Mitarbeiterfortbildung	-	-	-	-	-
Sonstige Einrichtungen	-	-	-	-	-
Zusammen	106 937 469	16 546 273	90 391 196	6 236 362	100 701 107
Personalausgaben der Jugendhilfeverwaltung	4 692 530	4 692 530	-	-	4 692 530
Ausgaben insgesamt	111 629 999	21 238 803	90 391 196	6 236 362	105 393 637