



Statistische Berichte

Ausgegeben im Oktober 2006
ISSN 1610 - 417X

K 18 - j / 05

**Kinder- und Jugendhilfe
Ausgaben und Einnahmen
im Land Bremen 2005**

Statistisches Landesamt Bremen An der Weide 14-16 28195 Bremen



Kinder- und Jugendhilfe
Ausgaben und Einnahmen
im Land Bremen

2005

Zeichenerklärung

- = Zahlenwert ist genau null (nichts)
- 0 = mehr als nichts, aber weniger als die Hälfte der kleinsten Einheit, die in der betreffenden Übersicht dargestellt werden kann
- . = Zahlenwert ist unbekannt oder geheim zu halten
- x = Fragestellung nicht zutreffend oder Nachweis nicht sinnvoll
- p = vorläufiger Zahlenwert
- r = berichteter Zahlenwert

Im allgemeinen ist ohne Rücksicht auf die Endsumme auf- bzw. abgerundet worden. Deshalb können sich bei Summierungen von Einzelangaben geringfügige Abweichungen in der Endsumme ergeben. Die prozentualen Veränderungen errechnen sich aus den absoluten Werten.

Herausgeber:

Statistisches Landesamt Bremen
An der Weide 14-16
28195 Bremen
Telefon: (0421) 361 - 6070
Telefax: (0421) 361 - 6168
E-Mail: bibliothek@statistik.bremen.de
Internet: www.statistik.bremen.de

Öffnungszeiten der Bibliothek

Montag bis Donnerstag: 9:00 - 12:00 Uhr und 13:00 - 15:00 Uhr
Freitag: 9:00 - 13:00 Uhr

© Statistisches Landesamt Bremen, Bremen 2006

Für nichtgewerbliche Zwecke sind Vervielfältigung und unentgeltliche Verbreitung, auch auszugsweise, mit Quellenangabe gestattet.
Die Verbreitung, auch auszugsweise, über elektronische Systeme/Datenträger bedarf der vorherigen Zustimmung.
Alle übrigen Rechte bleiben vorbehalten.

Inhalt

	Seite
Vorbemerkungen	4
Erläuterungen	4
Tabelle 1: Zusammenfassende Übersicht 2001 - 2005 Ausgaben, Einnahmen und reine Ausgaben der Jugendhilfe in den Städten Bremen und Bremerhaven sowie im Land Bremen	5
Tabelle 2.1: Ausgaben und Einnahmen für Einzel- und Gruppenhilfen und andere Aufgaben nach dem KJHG nach Trägern in der Stadt Bremen 2005	6
Tabelle 2.2: Ausgaben und Einnahmen für Einzel- und Gruppenhilfen und andere Aufgaben nach dem KJHG nach Trägern in Bremerhaven 2005	7
Tabelle 2.3: Ausgaben und Einnahmen für Einzel- und Gruppenhilfen und andere Aufgaben nach dem KJHG nach Trägern im Land Bremen 2005	8
Tabelle 3: Ausgaben und Einnahmen nach Einrichtungsarten und Trägern 2005 in den Städten Bremen, Bremerhaven sowie im Land Bremen	9
Abb. 1 Bruttoausgaben und reine Ausgaben der Jugendhilfe im Land Bremen 2000 - 2005	5

Vorbemerkungen

Rechtsgrundlage für die Statistik der Kinder- und Jugendhilfe ist seit dem Berichtsjahr 1991 das Gesetz zur Neuordnung des Kinder- und Jugendhilferechts (Kinder- und Jugendhilfegesetz – KJHG) vom 26. Juni 1990 (BGBl. I S. 1163), übernommen durch das Achte Buch Sozialgesetzbuch (SGB VIII) in der Fassung und Bekanntmachung vom 15. März 1996 (BGBl. I S. 477), zuletzt geändert durch Artikel 2 des Gesetzes vom 29. Mai 1998 (BGBl. I S. 1188), in Verbindung mit dem Gesetz über die Statistik für Bundeszwecke (Bundesstatistikgesetz - BStatG) vom 22. Januar 1987 (BGBl. S. 462, 565), zuletzt geändert durch Artikel 2 des Gesetzes vom 17. Januar 1996 (BGBl. I S. 34).

Die Statistik der Kinder- und Jugendhilfe gliedert sich in vier Teile:

Teil I	Erzieherische Hilfen
Teil II	Maßnahmen der Jugendarbeit
Teil III	Einrichtungen und tätige Personen
Teil IV	Ausgaben und Einnahmen

Die Statistik für die Teile I und IV wird jährlich durchgeführt, dagegen werden Daten zu den Teilen II und III nur alle vier Jahre erhoben.

Im vorliegenden Bericht werden ausschließlich Ergebnisse aus dem Teil IV: Ausgaben und Einnahmen veröffentlicht.

Erläuterungen

Der Teil IV: Ausgaben und Einnahmen untergliedert sich in zwei Hauptbereiche:

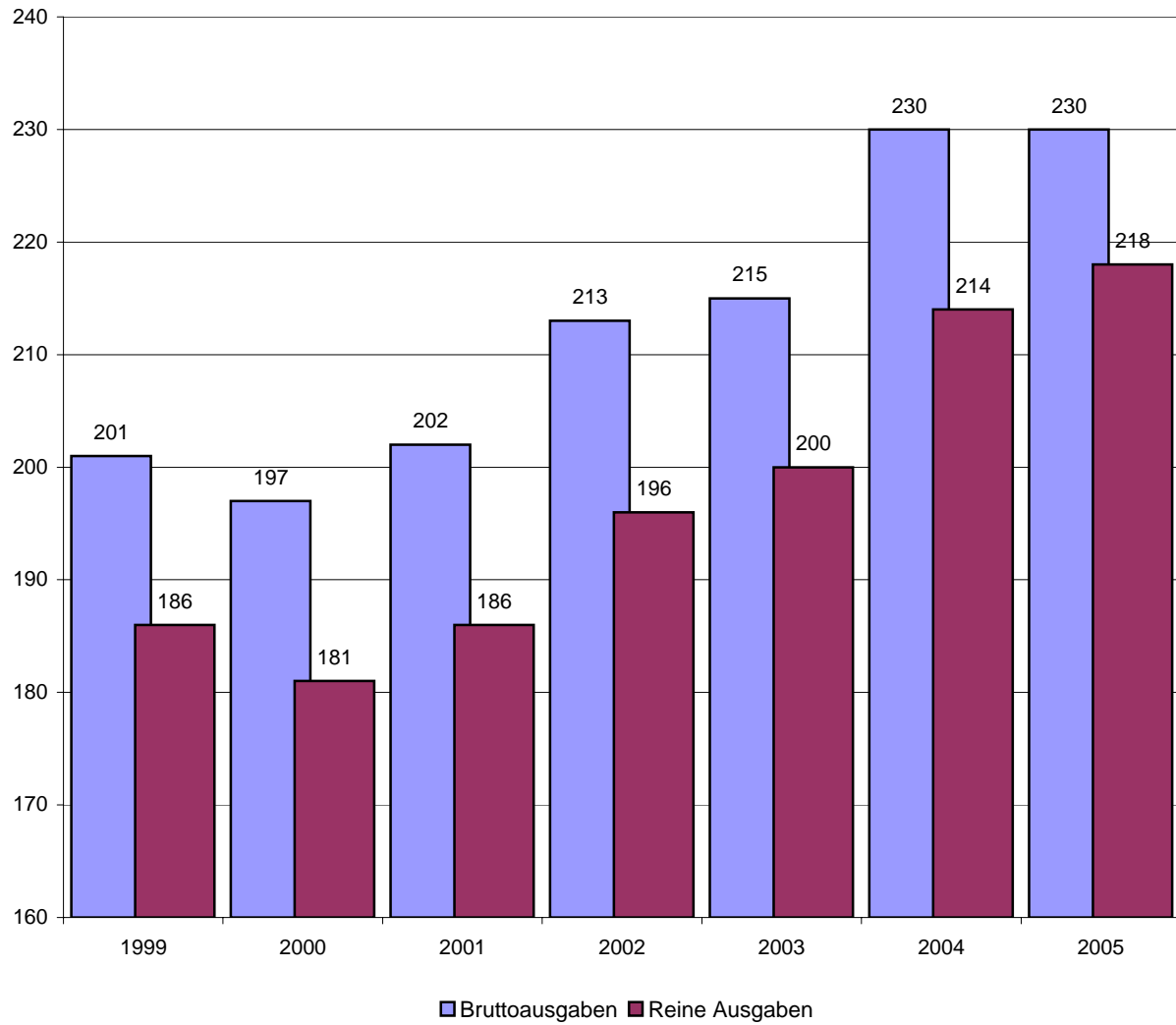
1. Ausgaben und Einnahmen für Einzel- und Gruppenhilfen und andere Aufgaben nach dem KJHG
2. Ausgaben und Einnahmen für Einrichtungen

Die Neuordnung der Kinder- und Jugendhilfestatistik brachte hinsichtlich der Ausgaben und Einnahmen für die Jugendhilfe erhebliche Änderungen. Diese betreffen sowohl den Merkmalskatalog über die verschiedenen Arten von Ausgaben und Einnahmen, der wesentlich erweitert wurde, als auch das erhebungstechnische Verfahren, das erstmals bundeseinheitlich eine Erfassung der Leistungsarten über weitgehend vergleichbare Haushaltsstellen der kommunalen Haushaltssystematik ermöglicht.

Bei der neuen Aufwandsstatistik ab 1991 wurde insbesondere darauf Wert gelegt, die Leistungen für die Kinder- und Jugendhilfe möglichst vollständig zu erfassen sowie die bisherigen Abweichungen zu den Ergebnissen der Finanzstatistik abzubauen. Die Statistik der Ausgaben und Einnahmen enthält alle Beträge gemäß dem KJHG, die von öffentlichen Haushalten auf den in Einzelnachweisungen angegebenen Haushaltsstellen gebucht werden. Inhalt der Statistik sind nur die unmittelbaren Ist-Ausgaben bzw. Ist-Einnahmen nach der Haushaltsrechnung. Maßgebend ist der Aufwand der jeweiligen Gebietskörperschaft der direkt für Leistungen an Leistungsebenen erbracht wird, nicht der Nachweis der haushaltsmäßigen Belastung auf jeder Ebene. Das bedeutet, dass Zuweisungen, Umlagen, Erstattungen und Darlehen der öffentlichen Haushalte untereinander (sog. Zahlungsverkehr) in der Jugendhilfestatistik nicht erfasst werden. Die haushaltsmäßigen Belastungen auf jeder Ebene (Bund, Land, Kreis, kreisangehörige Gemeinde) können hingegen den Ergebnissen der Finanzstatistik entnommen werden, da hier zusätzlich die zwischen den öffentlichen Haushalten fließenden Finanzierungsströme erfasst und dargestellt werden.

**Abb. 1 Bruttoausgaben und reine Ausgaben der Jugendhilfe
im Land Bremen 2000 - 2005**

in Mill. EUR



Zusammenfassende Übersicht 2001 - 2005
Ausgaben, Einnahmen und reine Ausgaben der Jugendhilfe

Ausgaben/Einnahmen in EUR	2001	2002	2003	2004	2005
Stadt Bremen					
Ausgaben für Einzel- und Gruppenhilfen	64 141 268	69 053 658	71 760 847	76 306 321	75 876 056
öffentlicher Träger	60 147 870	64 644 585	67 414 738	72 826 286	72 246 760
freier Träger	3 993 398	4 409 073	4 346 109	3 480 035	3 629 296
Ausgaben für Einrichtungen	79 929 933	90 326 646	86 223 394	95 346 905	94 102 475
Personalausgaben der Jugendhilfeverwaltung	8 747 530	6 747 364	8 300 000	7 370 000	6 760 000
Ausgaben insgesamt	152 818 731	166 127 668	166 284 241	179 023 226	176 738 531
Einnahmen	10 873 268	10 268 521	9 777 486	10 524 346	5 211 699
Reine Ausgaben	141 945 464	155 859 147	156 506 755	168 498 880	171 526 832
Bremerhaven					
Ausgaben für Einzel- und Gruppenhilfen	25 836 148	25 666 791	29 046 557	29 823 865	31 529 648
öffentlicher Träger	25 162 468	25 149 458	27 095 506	29 104 727	30 911 622
freier Träger	673 681	517 333	1 951 051	719 138	628 026
Ausgaben für Einrichtungen	20 345 157	19 744 271	18 435 413	20 418 819	20 035 294
Personalausgaben der Jugendhilfeverwaltung	2 575 496	1 713 431	1 427 344	1 480 028	1 300 604
Ausgaben insgesamt	48 756 801	47 124 493	48 909 314	51 722 712	52 875 546
Einnahmen	5 082 785	6 867 455	5 198 829	6 100 258	6 293 758
Reine Ausgaben	43 674 017	40 257 038	43 710 485	45 622 454	46 581 788
Land Bremen					
Ausgaben für Einzel- und Gruppenhilfen	89 977 416	94 720 449	100 807 404	106 130 186	107 415 704
öffentlicher Träger	85 310 338	89 794 043	94 510 244	101 931 013	103 158 382
freier Träger	4 667 079	4 926 406	6 297 160	4 199 173	4 257 322
Ausgaben für Einrichtungen	100 275 090	110 070 917	104 658 807	115 765 724	114 137 769
Personalausgaben der Jugendhilfeverwaltung	11 323 026	8 460 795	9 727 344	8 850 028	8 060 604
Ausgaben insgesamt	201 575 532	213 252 161	215 193 555	230 745 938	229 614 077
Einnahmen	15 956 053	17 135 976	14 976 315	16 624 604	11 505 457
Reine Ausgaben	185 619 481	196 116 185	200 217 240	214 121 334	218 108 620

**Ausgaben und Einnahmen für
Einzel- und Gruppenhilfen und andere Aufgaben nach dem KJHG nach Trägern in der Stadt Bremen 2005**

Ausgaben in EUR ----- Art der Hilfe	Insgesamt	Davon Ausgaben für					Förderung der freien Träger
		Hilfen der öffentlichen Träger					
		zusammen	Personal- ausgaben	(Geld) Leistungen für Berechtigte	sonstige laufende und einmalige Ausgaben		
Jugendarbeit	1 305 086	393 850	30 648	-	363 202	911 236	
Jugendsozialarbeit	185 024	105 659	-	105 659	-	79 365	
Erzieherischer Kinder- und Jugendschutz	1 129 843	10 893	-	-	10 893	1 118 950	
Allgemeine Förderung der Erziehung in der Familie	639 015	550 432	-	465 749	84 683	88 583	
Beratung in Fragen der Partnerschaft, Trennung und Scheidung sowie Beratung und Unterstützung bei der Ausübung der Personensorge	-	-	-	-	-	-	
Gemeinsame Unterbringung von Müttern oder Vätern mit ihrem(n) Kind(ern)	276 348	276 348	-	276 348	-	-	
Betreuung und Versorgung des Kindes in Notsituationen	116 140	13 882	-	4 563	9 319	102 258	
Unterstützung bei notwendiger Unterbringung zur Erfüllung der Schulpflicht	-	-	-	-	-	-	
Förderung von Kindern in Tageseinrichtungen und in Tagespflege	2 896 882	2 896 882	-	2 896 882	-	-	
Hilfe zur Erziehung	57 810 895	57 381 058	-	50 536 960	6 844 098	429 837	
Eingliederungshilfe für seelischbehinderte Kinder und Jugendliche	297 489	297 489	-	297 489	-	-	
Hilfe für junge Volljährige	3 850 012	3 850 012	-	3 850 012	-	-	
Vorläufige Maßnahmen zum Schutz von Kindern und Jugendlichen	2 712 134	2 712 134	-	2 712 134	-	-	
Mitwirkung in Verfahren vor dem Vormundschafts- und den Familiengerichten	-	-	-	-	-	-	
Adoptionsvermittlung	-	-	-	-	-	-	
Mitwirkung in Verfahren nach dem Jugendgerichtsgesetz	899 067	-	-	-	-	899 067	
Amtspflegschaft, Amtsvormundschaft, Beistandschaft	-	-	-	-	-	-	
Mitarbeiterfortbildung	-	-	-	-	-	-	
Sonstige Aufgaben des überörtlichen Trägers	-	-	-	-	-	-	
Ausgaben für sonstige Maßnahmen soweit nicht zuordbar	3 757 761	3 757 761	-	539 801	3 217 960	-	
Ausgaben insgesamt	75 876 056	72 246 760	31 008	61 685 597	10 530 155	3 629 296	
Einnahmen	5 114 467	X	X	X	X	X	
Reine Ausgaben	70 761 589	X	X	X	X	X	

**Ausgaben und Einnahmen für
Einzel- und Gruppenhilfen und andere Aufgaben nach dem KJHG nach Trägern in der Stadt Bremerhaven 2005**

Ausgaben in EUR ----- Art der Hilfe	Insgesamt	Davon Ausgaben für					Förderung der freien Träger
		Hilfen der öffentlichen Träger					
		zusammen	Personal- ausgaben	(Geld) Leistungen für Berechtigte	sonstige laufende und einmalige Ausgaben		
Jugendarbeit	1 730 638	1 397 872	1 397 872	-	-	332 766	
Jugendsozialarbeit	319 236	319 236	202 587	116 649	-	-	
Erzieherischer Kinder- und Jugendschutz	161 924	161 924	160 298	-	1 626	-	
Allgemeine Förderung der Erziehung in der Familie	164 520	164 520	163 169	-	1 351	-	
Beratung in Fragen der Partnerschaft, Trennung und Scheidung sowie Beratung und Unterstützung bei der Ausübung der Personensorge	537 935	537 935	537 935	-	-	-	
Gemeinsame Unterbringung von Müttern oder Vätern mit ihrem(n) Kind(ern)	521 431	521 431	105 762	415 669	-	-	
Betreuung und Versorgung des Kindes in Notsituationen	1 154	1 154	-	1 154	-	-	
Unterstützung bei notwendiger Unterbringung zur Erfüllung der Schulpflicht	-	-	-	-	-	-	
Förderung von Kindern in Tageseinrichtungen und in Tagespflege	10 231 317	9 936 057	8 269 542	1 656 672	9 843	295 260	
Hilfe zur Erziehung	12 429 583	12 429 583	1 854 348	8 849 876	1 725 359	-	
Eingliederungshilfe für seelischbehinderte Kinder und Jugendliche	1 794 667	1 794 667	377 005	1 320 033	97 629	-	
Hilfe für junge Volljährige	1 482 683	1 482 683	113 331	1 369 352	-	-	
Vorläufige Maßnahmen zum Schutz von Kindern und Jugendlichen	825 514	825 514	97 979	727 535	-	-	
Mitwirkung in Verfahren vor dem Vormundschafts- und den Familiengerichten	63 715	63 715	63 715	-	-	-	
Adoptionsvermittlung	28 434	28 434	28 434	-	-	-	
Mitwirkung in Verfahren nach dem Jugendgerichtsgesetz	280 230	280 230	280 230	-	-	-	
Amtspflegschaft, Amtsvormundschaft, Beistandschaft	956 877	956 877	955 781	-	1 096	-	
Mitarbeiterfortbildung	9 790	9 790	7 429	-	2 361	-	
Sonstige Aufgaben des überörtlichen Trägers	-	-	-	-	-	-	
Ausgaben für sonstige Maßnahmen soweit nicht zuordbar	-	-	-	-	-	-	
Ausgaben insgesamt	31 539 648	30 911 622	14 615 417	14 456 940	1 839 265	628 026	
Einnahmen	990 956	X	X	X	X	X	
Reine Ausgaben	30 548 692	X	X	X	X	X	

**Ausgaben und Einnahmen für
Einzel- und Gruppenhilfen und andere Aufgaben nach dem KJHG nach Trägern im Land Bremen 2005**

Ausgaben in EUR ----- Art der Hilfe	Insgesamt	Davon Ausgaben für				Förderung der freien Träger
		Hilfen der öffentlichen Träger				
		zusammen	Personal- ausgaben	(Geld) Leistungen für Berechtigte	sonstige laufende und einmalige Ausgaben	
Jugendarbeit	3 035 724	1 791 722	1 428 520	-	363 202	1 244 002
Jugendsozialarbeit	504 260	424 895	202 587	222 308	-	79 365
Erzieherischer Kinder- und Jugendschutz	1 291 767	172 817	160 298	-	12 519	1 118 950
Allgemeine Förderung der Erziehung in der Familie	803 535	714 952	163 169	465 749	86 034	88 583
Beratung in Fragen der Partnerschaft, Trennung und Scheidung sowie Beratung und Unterstützung bei der Ausübung der Personensorge	537 935	537 935	537 935	-	-	-
Gemeinsame Unterbringung von Müttern oder Vätern mit ihrem(n) Kind(ern)	797 779	797 779	105 762	692 017	-	-
Betreuung und Versorgung des Kindes in Notsituationen	117 294	15 036	-	5 717	9 319	102 258
Unterstützung bei notwendiger Unterbringung zur Erfüllung der Schulpflicht	-	-	-	-	-	-
Förderung von Kindern in Tageseinrichtungen und in Tagespflege	13 128 199	12 832 939	8 269 542	4 553 554	9 843	295 260
Hilfe zur Erziehung	70 240 478	69 810 641	1 854 348	59 386 836	8 569 457	429 837
Eingliederungshilfe für seelischbehinderte Kinder und Jugendliche	2 092 156	2 092 156	377 005	1 617 522	97 629	-
Hilfe für junge Volljährige	5 332 695	5 332 695	113 331	5 219 364	-	-
Vorläufige Maßnahmen zum Schutz von Kindern und Jugendlichen	3 537 648	3 537 648	97 979	3 439 669	-	-
Mitwirkung in Verfahren vor dem Vormundschafts- und den Familiengerichten	63 715	63 715	63 715	-	-	-
Adoptionsvermittlung	28 434	28 434	28 434	-	-	-
Mitwirkung in Verfahren nach dem Jugendgerichtsgesetz	1 179 297	280 230	280 230	-	-	899 067
Amtspflegschaft, Amtsvormundschaft, Beistandschaft	956 877	956 877	955 781	-	1 096	-
Mitarbeiterfortbildung	9 790	9 790	7 429	-	2 361	-
Sonstige Aufgaben des überörtlichen Trägers	-	-	-	-	-	-
Ausgaben für sonstige Maßnahmen soweit nicht zuordbar	3 757 761	3 757 761	-	539 801	3 217 960	-
Ausgaben insgesamt	107 415 704	103 158 382	14 646 425	76 142 537	12 369 420	4 257 322
Einnahmen	6 105 423	X	X	X	X	X
Reine Ausgaben	101 310 281	X	X	X	X	X

**Ausgaben und Einnahmen in EUR
nach Einrichtungsarten und Träger 2005**

Art der Einrichtung	Ausgaben insgesamt	Ausgaben für Einrichtungen		Einnahmen insgesamt	Reine Ausgaben insgesamt
		öffentlicher Träger	freier Träger		
Stadt Bremen					
Einrichtungen der Jugendarbeit	12 485 280	7 487 590	4 997 690	97 232	12 388 048
Einrichtungen der Jugendsozialarbeit (Jugendwohnheime, Wohnheime für Auszubildende)	-	-	-	-	-
Einrichtungen der Familienförderung	-	-	-	-	-
Einrichtungen für werdende Mütter und Mütter oder Väter mit Kind(ern)	-	-	-	-	-
Tageseinrichtungen für Kinder	81 617 195	1 964 906	79 652 289	-	81 617 195
Erziehungs-, Jugend- und Familienberatungsstellen	-	-	-	-	-
Einrichtungen für Hilfe zur Erziehung und Hilfe für junge Volljährige sowie für die Inobhutnahme	-	-	-	-	-
Einrichtungen der Mitarbeiterfortbildung	-	-	-	-	-
Sonstige Einrichtungen	-	-	-	-	-
Zusammen	94 102 475	9 452 496	84 649 979	97 232	94 005 243
Personalausgaben der Jugendhilfeverwaltung	6 760 000	6 760 000	-	-	6 760 000
Ausgaben insgesamt	100 862 475	16 212 496	84 649 979	97 232	100 765 243
Bremerhaven					
Einrichtungen der Jugendarbeit	2 351 802	2 301 669	50 133	206 966	2 144 836
Einrichtungen der Jugendsozialarbeit (Jugendwohnheime, Wohnheime für Auszubildende)	-	-	-	-	-
Einrichtungen der Familienförderung	-	-	-	-	-
Einrichtungen für werdende Mütter und Mütter oder Väter mit Kind(ern)	-	-	-	-	-
Tageseinrichtungen für Kinder	15 435 507	9 854 355	5 581 152	3 194 801	12 240 706
Erziehungs-, Jugend- und Familienberatungsstellen	-	-	-	-	-
Einrichtungen für Hilfe zur Erziehung und Hilfe für junge Volljährige sowie für die Inobhutnahme	2 247 985	2 247 985	-	1 901 035	346 950
Einrichtungen der Mitarbeiterfortbildung	-	-	-	-	-
Sonstige Einrichtungen	-	-	-	-	-
Zusammen	20 035 294	14 404 009	5 631 285	5 302 802	14 732 492
Personalausgaben der Jugendhilfeverwaltung	1 300 604	1 300 604	-	-	1 300 604
Ausgaben insgesamt	21 335 898	15 704 613	5 631 285	5 302 802	16 033 096
Land Bremen					
Einrichtungen der Jugendarbeit	14 837 082	9 789 259	5 047 823	304 198	14 532 884
Einrichtungen der Jugendsozialarbeit (Jugendwohnheime, Wohnheime für Auszubildende)	-	-	-	-	-
Einrichtungen der Familienförderung	-	-	-	-	-
Einrichtungen für werdende Mütter und Mütter oder Väter mit Kind(ern)	-	-	-	-	-
Tageseinrichtungen für Kinder	97 052 702	11 819 261	85 233 441	3 194 801	93 857 901
Erziehungs-, Jugend- und Familienberatungsstellen	-	-	-	-	-
Einrichtungen für Hilfe zur Erziehung und Hilfe für junge Volljährige sowie für die Inobhutnahme	2 247 985	2 247 985	-	1 901 035	346 950
Einrichtungen der Mitarbeiterfortbildung	-	-	-	-	-
Sonstige Einrichtungen	-	-	-	-	-
Zusammen	114 137 769	23 856 505	90 281 264	5 400 034	108 737 735
Personalausgaben der Jugendhilfeverwaltung	8 060 604	8 060 604	-	-	8 060 604
Ausgaben insgesamt	122 198 373	31 917 109	90 281 264	5 400 034	116 798 339