



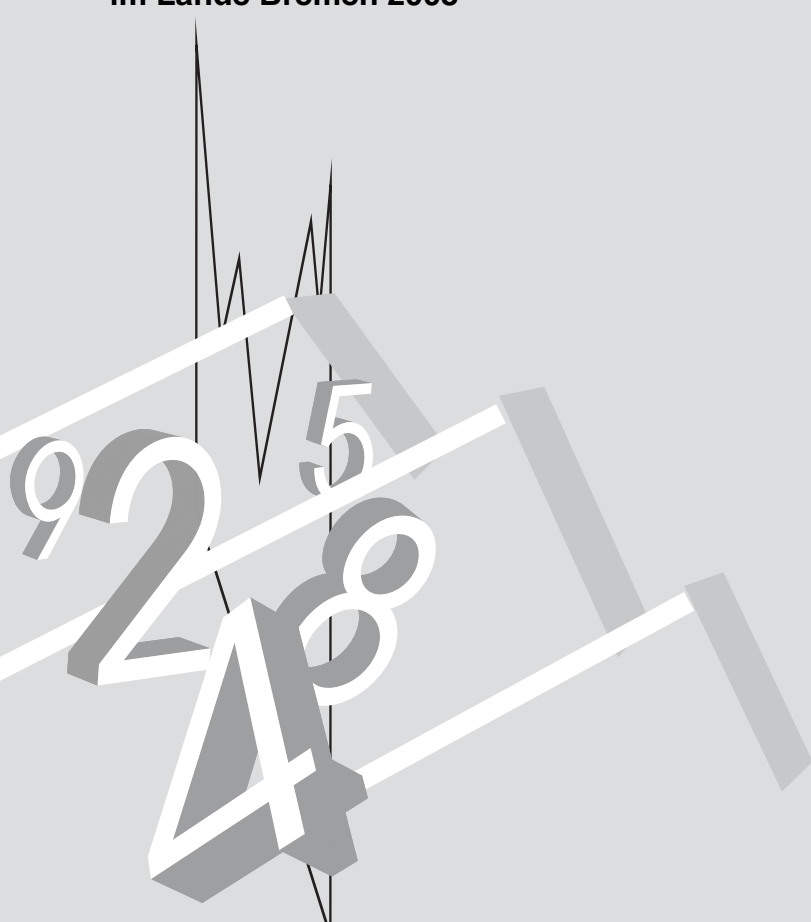
Statistische Berichte

Ausgegeben im Dezember 2009
ISSN 1619 - 3938

B II 5, 7 - j / 08

**Berufliche Bildung
im Lande Bremen 2008**

Statistisches Landesamt Bremen An der Weide 14-16 28195 Bremen



Berufliche Bildung im Lande Bremen
2008

Zeichenerklärung

- p = vorläufiger Zahlenwert
- r = berichtiger Zahlenwert
- s = geschätzter Zahlenwert
- . = Zahlenwert ist unbekannt oder geheim zu halten
- ... = Zahlenangaben fallen später an
- = Zahlenwert ist genau null (nichts)
- x = Tabellenfach gesperrt, weil Aussage nicht sinnvoll oder Fragestellung nicht zutreffend
- () = Wert mit beschränkter Aussagekraft
- / = Kein Nachweis, weil Ergebnis nicht ausreichend genau

Herausgeber:

Statistisches Landesamt Bremen
An der Weide 14-16
28195 Bremen

Telefon: (0421) 361 - 6070
Telefax: (0421) 361 - 6168
E-Mail: bibliothek@statistik.bremen.de
Internet: www.statistik.bremen.de

Öffnungszeiten der Bibliothek

Montag bis Donnerstag: 9:00 - 12:00 Uhr und 13:00 - 15:00 Uhr
Freitag: 9:00 - 13:00 Uhr

© Statistisches Landesamt Bremen, Bremen 2009

Für nichtgewerbliche Zwecke sind Vervielfältigung und unentgeltliche Verbreitung, auch auszugsweise, mit Quellenangabe gestattet.
Die Verbreitung, auch auszugsweise, über elektronische Systeme/Datenträger bedarf der vorherigen Zustimmung.
Alle übrigen Rechte vorbehalten.

Inhalt

	Seite
Vorbemerkung und Erläuterungen	4
Gesamtübersichten	
1 Auszubildende, neu abgeschlossene Ausbildungsverträge, vorzeitig gelöste Ausbildungsverträge sowie Teilnehmer/innen mit bestandener Abschlussprüfung nach Ausbildungsbereichen im Lande Bremen von 2004 bis 2008	7
2 Auszubildende nach Berufsgruppen, Ausbildungsberufen und Ausbildungsjahren im Lande Bremen am 31.12.2008	8
3 Abschlussprüfungen in der beruflichen Ausbildung nach Ausbildungsbereichen, Ausbildungsberufen und Prüfungserfolg im Lande Bremen am 31.12.2008	14
4 Vorzeitig gelöste Ausbildungsverträge nach Berufsbereichen und Zeitpunkt der Lösung im Lande Bremen am 31.12.2008	20
5 Neu abgeschlossene Ausbildungsverträge nach Berufsbereichen und schulischer Vorbildung im Lande Bremen am 31.12.2008	22
6 Ausländische Auszubildende nach Staatsangehörigkeit und Ausbildungsbereichen im Lande Bremen am 31.12.2008	25
7.1 Männliche Auszubildende in den 10 am stärksten besetzten Ausbildungsberufen im Lande Bremen 2006 und 2008	26
7.2 Weibliche Auszubildende in den 10 am stärksten besetzten Ausbildungsberufen im Lande Bremen 2006 und 2008	27
8 Auszubildende in der beruflichen Ausbildung, sowie neu abgeschlossene und vorzeitig gelöste Ausbildungsverträge im Lande Bremen 1978 bis 2008 nach Ausbildungsbereichen	28
Abbildungen	29
Abb. 1 Auszubildende in der beruflichen Ausbildung im Lande Bremen 1978 bis 2008	
Abb. 2 Neu abgeschlossene Ausbildungsverträge in der beruflichen Ausbildung im Lande Bremen 1978 bis 2008	
Abb. 3 Vorzeitig gelöste Ausbildungsverträge in der beruflichen Ausbildung im Lande Bremen 1978 bis 2008	
9 Abschlussprüfungen in der beruflichen Ausbildung im Lande Bremen 1977 bis 2008 nach Ausbildungsbereichen	30
Abb. 4 Abschlussprüfungen in der beruflichen Ausbildung im Lande Bremen 1977 - 2008	31

V O R B E M E R K U N G

Der vorliegende Statistische Bericht enthält ausgewählte Ergebnisse der Berufsbildungsstatistik nach dem Berufsbildungsgesetz (BBiG) zum Stichtag 31. Dezember 2008 sowie Zeitreihen über die Entwicklung der Auszubildenden.

Rechtsgrundlage für die Berufsbildungsstatistik ist das Berufsbildungsgesetz (BBiG) vom 23. März 2005 (BGBl. I S. 931), zuletzt geändert durch Artikel 9 b des Gesetzes vom 7. September 2007 (BGBl. I S. 2246) in Verbindung mit dem Bundesstatistikgesetz (BStatG vom 22. Januar 1987 (BGBl. I S. 462, (565), zuletzt geändert durch Artikel 3 des Gesetzes vom 7. September 2007 (BGBl. I S. 2246).

Durch die Revision des Berufsbildungsgesetzes (BBiG) wurden für die Berufsbildungsstatistik ab dem Erhebungsjahr 2007 weitreichende methodische Änderungen angeordnet. Neben der Umstellung von einer Aggregat- auf eine Individualstatistik wurde auch der Merkmalskatalog angepasst.

Erhoben werden die Angaben zu § 88 Abs. 1 BBiG.

Auskunftspflichtig für die Erhebung sind gemäß § 88 Abs. 2 BBiG in Verbindung mit § 15 BStatG die nach dem Berufsbildungsgesetz zuständigen Stellen.

E R L Ä U T E R U N G E N

Ausbildungsbereich

Die Berufsbildungsstatistik unterscheidet folgende Ausbildungsbereiche:

- Industrie und Handel (einschl. Banken, Versicherungen, Gast- und Verkehrsgewerbe),
- Handwerk,
- Landwirtschaft,
- Öffentlicher Dienst,
- Hauswirtschaft (städtischer Bereich),
- Freie Berufe (Rechtsanwälte und Notare, Patentanwälte, Steuerberater, Ärzte, Apotheker, Tierärzte, Zahnärzte u.a.),

Die Zuständigkeit der Ausbildungsberufe richtet sich vielfach nach der Art des Ausbildungsberufes und nicht nach der Zugehörigkeit des Ausbildungsbetriebes zu einem bestimmten Wirtschaftsbereich. Ausschlaggebend für die Gliederung der Auszubildenden nach Ausbildungsbereichen ist die zuständige Stelle / Kammer, die die Eintragung des Ausbildungsvertrages in das Verzeichnis der Berufsausbildungsverhältnisse vornimmt und für die Ausbildung in dem jeweiligen Ausbildungsberuf zuständig ist.

Berufsbereich

Der Berufsbereich fasst als oberste Einheit die Systematik der Berufe zusammen, die sich nach den Arbeitsaufgaben und der allgemeinen Art der Tätigkeit berühren.

Berufsabschnitt

Der Berufsabschnitt umfasst solche Berufe eines Berufsbereiches, die sich nach Berufsaufgabe, Berufstätigkeit usw. ähneln.

Berufsgruppe

Die Berufsgruppe umfasst innerhalb eines Berufsabschnittes fachlich näher zueinander gehörende, dem Wesen ihrer Berufsaufgabe und Tätigkeit nach verwandte Berufe.

Berufsklassen

Die Berufsklassen stellen einzelne Berufe, Berufsarten oder zugehörige Spezialisierungsformen dar und entsprechen in der Berufsbildungsstatistik den Ausbildungsberufen.

Anerkannter Ausbildungsberuf

Durch das Berufsbildungsgesetz (BBiG) ist die Bezeichnung "staatlich anerkannter Ausbildungsberuf" festgelegt und betrifft die anerkannten Ausbildungsgänge.

Das Bundesinstitut für Berufsbildung (BIBB) führt und veröffentlicht das Verzeichnis der anerkannten Ausbildungsberufe.

Auszubildende

Auszubildende sind Personen, die aufgrund eines Ausbildungsvertrages nach dem BBiG eine betriebliche Berufsausbildung in einem anerkannten Ausbildungsberuf absolvieren. In der Berufsbildungsstatistik werden alle Auszubildende erfasst, die zum Stichtag 31. Dezember in einer außer schulischen Ausbildungsstätte bzw. einem Ausbildungsbetrieb aufgrund eines Ausbildungsvertrages nach dem BBiG beschäftigt und ausgebildet werden. Das gilt auch für die Auszubildenden mit Verträgen aufgrund besonderer Ausbildungsregelungen für Behinderte gemäß § 66 BBiG bzw. § 42 HwO.

Nicht zu den Auszubildenden gehören:

- Praktikanten und Volontäre,
- Personen, die ihre Berufsausbildung ausschließlich durch den Besuch einer vollzeitschulischen Einrichtung erhalten (z.B. Schüler an Berufsfachschulen),
- Umschüler und Rehabilitanden.

Neu abgeschlossene Ausbildungsverträge

Als neu abgeschlossene Ausbildungsverträge werden in der Berufsbildungsstatistik alle Ausbildungsverträge gezählt, die während des Berichtsjahres neu in das Verzeichnis der Berufsausbildungsverhältnisse einer zuständigen Stelle eingetragen wurden. Das Ausbildungsverhältnis muss angetreten worden sein und am 31. Dezember noch bestanden haben.

Vorzeitig gelöstes Ausbildungsverhältnis

Als vorzeitig gelöst gelten alle Ausbildungsverhältnisse, bei denen sich der Auszubildende im Berichtsjahr während der Vertragslösung bereits in der Ausbildung befand.

Abschlussprüfung

Die Angaben über die Abschlussprüfungen beinhalten alle während des Berichtsjahres abgelegten Prüfungen. Dazu zählen auch die Externen- und Wiederholungsprüfungen.

Fortbildungsprüfung

Fortbildungsprüfungen werden zum Nachweis von Kenntnissen und Fertigkeiten durchgeführt, die durch Maßnahmen der beruflichen Fortbildung erworben wurden. Die berufliche Fortbildung gehört zur Berufsbildung im Sinne des BBiG. Sie haben den besonderen Erfordernissen beruflicher Erwachsenenqualifizierungen zu entsprechen.

Schulische Vorbildung

Beim Nachweis der schulischen Vorbildung der Auszubildenden wird jeweils die zuletzt besuchte Schulart bzw. der dort erreichte Abschluss angegeben. Unterschieden wird nach ohne Hauptschulabschluss, Hauptschulabschluss, Realschulabschluss, Hochschulreife / Fachhochschulreife, Schulisches Berufsgrundbildungsjahr, Berufsfachschule, Berufsvorbereitungsjahr und sonstigem Abschluss.

Die zuständigen Stellen am 31. Dezember 2008 nach Ausbildungsbereichen im Lande Bremen

Ausbildungsbereich	Zuständige Stelle/Kammer
Industrie und Handel	Handelskammer Bremen Industrie- und Handelskammer Bremerhaven
Handwerk	Handwerkskammer Bremen
Landwirtschaft	Landwirtschaftskammer Bremen Gartenbaukammer Bremen
Öffentlicher Dienst	Bundesbehörden - Bundesversicherungsamt, Berlin - Bundesanstalt für Arbeit, Nürnberg - Bundesverwaltungsamt, Köln - Bundesministerium für Verkehr, Bonn Landesbehörden - Senator für Finanzen Bremen - Magistrat der Stadt Bremerhaven
Freie Berufe	Hanseatische Steuerberaterkammer Bremen Hanseatische Rechtsanwaltskammer Bremen Ärztekammer Bremen Apothekerkammer Bremen Zahnärztekammer Bremen Tierärztekammer Bremen Patentanwaltskammer München
Hauswirtschaft	- Senator für Finanzen Bremen
Seeschifffahrt ¹⁾	Berufsbildungsstelle Seeschifffahrt Bremen e.V.

¹⁾ Die Erhebung im Ausbildungsbereich Seeschifffahrt entfällt ab 2008

Abkürzungen

BBiG = Berufsbildungsgesetz
 BGBI. = Bundesgesetzblatt
 BStatG = Bundesstatistikgesetz
 HwO = Handwerksordnung
 ICH = Industrie und Handel
 Hw = Handwerk
 Lw = Landwirtschaft
 öD = Öffentlicher Dienst
 FB = Freie Berufe
 Hausw. = Hauswirtschaft

m = männlich
 w = weiblich
 zus. = zusammen
 dar. = Die teilweise Ausgliederung einer Summe ist durch das Wort "darunter" kenntlich gemacht.
 dav. = Die vollständige Ausgliederung einer Summe. ist durch das Wort "davon" kenntlich gemacht.
 Insg. = insgesamt

Für den Bereich Bildung gibt das Statistische Landesamt Bremen folgende Statistische Berichte heraus:

· B I 1,2 - j	Allgemeinbildende Schulen	Berichtsjahr 2008
· B II 1,2,4 - j	Berufliche Schulen	Berichtsjahr 2008
· B II 5,7 j	Berufliche Bildung	Berichtsjahr 2008
· B III 1 - j	Studierende an Hochschulen	Studienjahr 2008 (SS 2008, WS 2008/2009)
· B III 3 - j	Abschlussprüfungen an Hochschulen	Prüfungsjahr 2008

Weitere Informationen zu:

Allgemeinbildenden Schulen	Herr Glinsky	Tel: (04 21) 3 61 15 019	bildung@statistik.bremen.de
Berufliche Schulen / Berufliche Bildung	Frau Livschitz	Tel: (04 21) 3 61 29 16	bildung@statistik.bremen.de
Hochschulen	Herr Göl	Tel: (04 21) 3 61 21 80	bildung@statistik.bremen.de

Bestellungen richten Sie bitte schriftlich an das Statistische Landesamt Bremen, An der Weide 14 - 16, 28195 Bremen.

Telefon: (04 21) 3 61 60 70 Telefax: (04 21) 3 61 61 68 E-Mail: bibliothek@statistik.bremen.de
www.statistik.bremen.de

**Auszubildende, neu abgeschlossene Ausbildungsverträge, vorzeitig gelöste Ausbildungsverträge sowie Teilnehmer/innen mit bestandener Abschlussprüfung
nach Ausbildungsbereichen im Lande Bremen von 2004 bis 2008**

Jahr	Ausbildungsbereich	Auszubildende am 31.12.								Ausbildungsverträge		Teilnehmer/innen mit bestandener Abschlussprüfung
		insgesamt.	männlich	weiblich	davon im ... Ausbildungsjahr				darunter Ausländer	neu abge- schlossene	vorzeitig gelöste	
					1.	2.	3.	4.				
2004	Industrie und Handel	9 392	5638	3754	3201	3025	2765	401	388	3587	488	3064
	Handwerk	3 492	2509	983	1057	1047	1034	354	275	1281	527	1019
	Landwirtschaft	139	113	26	45	50	44	-	-	60	14	39
	Öffentlicher Dienst	356	122	234	122	117	117	-	8	123	4	123
	Freie Berufe	1 532	66	1466	505	467	560	-	126	511	158	480
	Hauswirtschaft	167	22	145	65	71	31	-	9	73	10	50
	Seeschifffahrt	28	25	3	9	7	12	-	1	10	1	-
	Insgesamt	15 106	8 495	6 611	5 004	4 784	4 563	755	807	5 645	1 202	4 775
2005	Industrie und Handel	9 554	5768	3786	3197	3186	2826	345	368	3581	614	3042
	Handwerk	3 323	2408	915	933	1038	1024	328	218	1148	484	1029
	Landwirtschaft	165	140	25	62	46	57	-	8	69	16	33
	Öffentlicher Dienst	356	128	228	124	108	124	-	8	118	10	121
	Freie Berufe	1 444	58	1386	478	481	485	-	102	501	113	555
	Hauswirtschaft	191	26	165	67	63	61	-	8	67	8	25
	Seeschifffahrt	46	43	3	29	8	9	-	3	30	3	-
	Insgesamt	15 079	8 571	6 508	4 890	4 930	4 586	673	715	5 514	1 248	4 805
2006	Industrie und Handel	10 022	6078	3944	3397	3192	3074	359	380	3790	630	3007
	Handwerk	3 360	2422	938	1046	946	1024	344	203	1207	411	925
	Landwirtschaft	146	123	23	42	57	47	-	1	49	16	44
	Öffentlicher Dienst	332	110	222	114	116	102	-	8	113	10	146
	Freie Berufe	1 437	47	1390	497	469	471	-	118	503	80	436
	Hauswirtschaft	183	22	161	64	61	58	-	6	68	23	71
	Seeschifffahrt	57	55	2	24	25	8	-	3	24	4	-
	Insgesamt	15 537	8 857	6 680	5 184	4 866	4 784	703	719	5 754	1 174	4 629
2007	Industrie und Handel	10 391	6311	4080	3592	3429	2957	413	379	4118	804	3110
	Handwerk	3 276	2353	923	1093	995	867	321	192	1276	496	908
	Landwirtschaft	168	135	33	72	56	40	-	1	73	-	41
	Öffentlicher Dienst	321	115	206	95	113	113	-	6	95	5	102
	Freie Berufe	1 301	66	1235	455	447	399	-	120	474	205	387
	Hauswirtschaft	183	21	162	73	57	53	-	3	75	33	49
	Seeschifffahrt	77	73	4	28	24	25	-	4	29	2	9
	Insgesamt	15 717	9 074	6 643	5 408	5 121	4 454	734	705	6 140	1 545	4 606
2008	Industrie und Handel	10985	6687	4298	3837	3576	3210	362	400	4346	826	3117
	Handwerk	3342	2379	963	1085	1059	927	271	184	1241	452	841
	Landwirtschaft	174	140	34	52	64	58	-	1	57	2	29
	Öffentlicher Dienst	279	94	185	83	90	106	-	5	84	6	102
	Freie Berufe	1322	55	1267	470	446	406	-	106	502	87	446
	Hauswirtschaft	176	19	157	69	57	50	-	7	77	29	52
	Seeschifffahrt ¹⁾	-	-	-	-	-	-	-	-	-	-	-
	Insgesamt	16 278	9 374	6 904	5 596	5 292	4 757	633	703	6 307	1 402	4 587

¹⁾ Die Erhebung im Ausbildungsbereich Seeschifffahrt entfällt ab 2008

Auszubildende nach Berufsgruppen, Ausbildungsberufen und Ausbildungsjahren im Lande Bremen am 31.12.2008

Kenn- ziffer	Berufsbereich / Ausbildungsberuf	AB	Auszubildende						
			ins- gesamt.	männlich	weiblich	davon im ... Ausbildungsjahr			
						1.	2.	3.	4.
1	Landwirtschaftliche Berufe								
110	Landwirt/in	(Lw)	3	3	-	-	1	2	-
	Zusammen		3	3	-	-	1	2	-
2	Tierwirtschaftliche Berufe								
238	Pferdewirt/in	(Lw)	4	1	3	1	-	3	-
240	Tierpfleger/in	(IH)	15	4	11	5	4	6	-
	Zusammen		19	5	14	6	4	9	-
5	Gartenbauberufe								
510	Gärtner/in	(Lw)	144	115	29	51	41	52	-
510	Fachwerker/in im Gartenbau*)	(Lw)	23	21	2	-	22	1	-
530	Florist/in	(IH)	36	1	35	12	9	15	-
	Zusammen		203	137	66	63	72	68	-
10	Steinbearbeiter/innen								
1011	Steinmetz/in und Steinbildhauer/in	(Hw)	3	3	-	-	1	2	-
	Zusammen		3	3	-	-	1	2	-
11	Baustoffhersteller/innen								
1120	Verfahrensmechaniker/in in der Steine- und Erdenindustrie	(IH)	4	4	-	3	1	-	-
	Zusammen		4	4	-	3	1	-	-
12	Keramiker/innen								
1210	Keramiker/in	(Hw)	1	-	1	1	-	-	-
	Zusammen		1	-	1	1	-	-	-
14	Chemieberufe								
1411	Pharmakant/in	(IH)	4	3	1	-	2	-	2
1458	Mechaniker/in für Reifen- und Vulkanisationstechnik	(Hw)	12	12	-	3	4	5	-
	Zusammen		16	15	1	3	6	5	2
15	Kunststoffberufe								
1520	Verfahrensmechaniker/in für Kunststoff- und Kautschuktechnik	(IH)	24	23	1	11	6	7	-
	Zusammen		24	23	1	11	6	7	-
16	Papierherstellungs-, Papierverarbeitungsberufe								
1620	Verpackungsmittelmechaniker/in	(IH)	3	2	1	2	1	-	-
	Zusammen		3	2	1	2	1	-	-
17	Druck- und Druckweiterverarbeitungsberufe								
1710	Mediengestalter/in für Digital-, Printmedien und Mediendesign	(IH)	27	13	14	-	-	27	-
1720	Mediengestalter/in Digital und Print	(IH)	134	61	73	54	67	13	-
1720	Mediengestalter/in Digital und Print	(Hw)	2	1	1	2	-	-	-
1720	Mediengestalter/in für Digital-, Printmedien und Medienoperating	(IH)	7	5	2	-	-	7	-
1740	Drucker/in	(IH)	19	17	2	8	4	7	-
1751	Siebdrucker/in	(Hw)	4	-	4	1	2	1	-
1751	Siebdrucker/in	(IH)	2	1	1	-	1	1	-
1760	Mediengestalter/in für Digital-, Printmedien und Medientechnik	(IH)	1	1	-	-	-	1	-
1780	Buchbinder/in	(Hw)	1	-	1	-	-	1	-
1780	Buchbinder/in	(IH)	7	6	1	2	3	2	-
	Zusammen		204	105	99	67	77	60	-
18	Berufe in der Holzbearbeitung, Holz- und Flechtwarenherstellung								
1810	Holzbearbeitungsmechaniker/in	(IH)	9	9	-	3	2	4	-
	Zusammen		9	9	-	3	2	4	-
22	Berufe in der spanenden Metallverformung								
2200	Zerspanungsmechaniker/in	(IH)	93	88	5	26	21	28	18
	Zusammen		93	88	5	26	21	28	18
25	Metall- und Anlagenbauberufe								
2500	Anlagenmechaniker/in	(IH)	28	28	-	5	8	7	8
2500	Konstruktionsmechaniker/in	(Hw)	1	1	-	1	-	-	-
2500	Konstruktionsmechaniker/in	(IH)	246	244	2	89	53	56	48
2520	Behälter- und Apparatebauer/in	(Hw)	12	11	1	4	4	2	2
2540	Metallbauer/in	(Hw)	187	185	2	60	56	38	33
2591	Rollladen- und Sonnenschutzmechatroniker/in	(Hw)	1	1	-	1	-	-	-
	Zusammen		475	470	5	160	121	103	91

Auszubildende nach Berufsgruppen, Ausbildungsberufen und Ausbildungsjahren im Lande Bremen am 31.12.2008

Kenn- ziffer	Berufsbereich / Ausbildungsberuf	AB	Auszubildende						
			ins- gesamt.	männlich	weiblich	davon im ... Ausbildungsjahr			
						1.	2.	3.	4.
26	Blechkonstruktions- und Installationsberufe								
2649	Anlagenmechaniker/in für Sanitär-, Heizungs- und Klimatechnik	(Hw)	226	224	2	51	62	68	45
2649	Anlagenmechaniker/in für Sanitär-, Heizungs- und Klimatechnik	(IH)	16	16	-	6	4	3	3
2661	Kälteanlagenbauer/in	(Hw)	6	6	-	-	-	4	2
2661	Mechatroniker/in für Kältetechnik	(IH)	2	2	-	2	-	-	-
2661	Mechatroniker/in für Kältetechnik	(Hw)	5	5	-	3	2	-	-
	Zusammen		255	253	2	62	68	75	50
27	Maschinenbau- und -wartungsberufe								
2700	Industriemechaniker/in	(Hw)	1	1	-	-	-	-	1
2700	Industriemechaniker/in	(IH)	423	410	13	132	104	99	88
2782	Fertigungsmechaniker/in	(IH)	129	119	10	35	46	48	-
	Zusammen		553	530	23	167	150	147	89
28	Fahr-, Flugzeugbau- und -wartungsberufe								
2810	Kraftfahrzeugmechatroniker/in	(Hw)	401	392	9	106	110	109	76
2810	Kraftfahrzeugmechatroniker/in	(IH)	145	129	16	47	48	35	15
2813	Zweiradmechaniker/in	(IH)	2	2	-	1	1	-	-
2813	Zweiradmechaniker/in	(Hw)	25	23	2	9	7	5	4
2813	Fahrradmoteur/in	(Hw)	19	16	3	7	12	-	-
2813	Fahrradmoteur/in	(IH)	2	2	-	-	2	-	-
2821	Mechaniker/in für Land- und Baumaschinentechnik	(Hw)	5	5	-	3	-	2	-
2821	Mechaniker/in für Land- und Baumaschinentechnik	(IH)	6	6	-	1	3	1	1
2830	Fluggerätmechaniker/in	(IH)	96	81	15	25	24	32	15
2870	Karosserie- und Fahrzeugbaumechaniker/in	(Hw)	22	22	-	10	5	6	1
2872	Mechaniker/in für Karosserieinstandhaltungstechnik	(Hw)	2	2	-	-	1	-	1
	Zusammen		725	680	45	209	213	190	113
29	Werkzeug- und Formenbauberufe								
2900	Werkzeugmechaniker/in	(IH)	45	42	3	13	12	14	6
2952	Schneidwerkzeugmechaniker/in	(Hw)	1	1	-	-	-	1	-
	Zusammen		46	43	3	13	12	15	6
30	Feinwerktechnische und verwandte Berufe								
3000	Feinwerkmechaniker/in	(Hw)	13	13	-	5	4	3	1
3021	Goldschmied/in	(Hw)	7	1	6	3	1	1	2
3022	Silberschmied/in	(IH)	1	1	-	-	1	-	-
3031	Zahntechniker/in	(Hw)	75	28	47	26	10	23	16
3041	Augenoptiker/in	(Hw)	50	7	43	20	14	16	-
3051	Klavier- und Cembalobauer/in	(Hw)	1	1	-	-	1	-	-
3056	Holzblasinstrumentenmacher/in	(Hw)	2	-	2	1	-	1	-
3071	Orthopädiemechaniker/in und Bandagist/in	(Hw)	27	22	5	5	6	9	7
3080	Uhrmacher/in	(Hw)	2	2	-	1	1	-	-
	Zusammen		178	75	103	61	38	53	26
31	Elektroberufe								
3110	Elektroniker/in	(Hw)	278	273	5	79	75	63	61
3111	Elektroniker/in - Automatisierungstechnik (industr.)	(Hw)	1	1	-	-	-	1	-
3111	Elektroniker/in - Automatisierungstechnik	(IH)	67	63	4	26	21	14	6
3112	Elektroniker/in - Betriebstechnik	(IH)	307	291	16	92	84	69	62
3131	Elektroniker/in für Maschinen und Antriebstechnik	(Hw)	29	29	-	9	12	4	4
3153	Hörgeräteakustiker/in	(Hw)	20	6	14	9	3	8	-
3161	Systemelektroniker/in	(Hw)	2	2	-	-	1	-	1
3161	Mechatroniker/in	(Hw)	1	1	-	1	-	-	-
3161	Mechatroniker/in	(IH)	344	319	25	83	105	93	63
3162	Mikrotechnologie/Mikrotechnologin	(IH)	9	5	4	2	4	3	-
3163	Elektroniker/in - Geräte und Systeme	(IH)	34	31	3	14	7	8	5
3163	Elektroniker/in - Luftfahrttechnische Systeme	(IH)	14	12	2	7	5	1	1
3171	Informationselektroniker/in	(Hw)	40	40	-	11	9	8	12
3171	Informations- und Telekommunikationssystemelektroniker/in (IT-Systemelektroniker/in)	(Hw)	1	1	-	1	-	-	-
3171	Informations- und Telekommunikationssystemelektroniker/in (IT-Systemelektroniker/in)	(IH)	111	109	2	36	42	33	-
	Zusammen		1 258	1 183	75	370	368	305	215
32	Montierer/innen und Metallberufe, a.n.g.								
3231	Metallwerker/in*	(IH)	20	18	2	-	10	10	-
3239	Metallbearbeiter/in*	(Hw)	46	45	1	20	13	13	-
3239	Metallbearbeiter/in*	(IH)	26	25	1	7	4	15	-
	Zusammen		92	88	4	27	27	38	-
33	Spinnberufe								
3323	Seiler/in	(Hw)	2	2	-	2	-	-	-
3323	Seiler/in	(IH)	5	5	-	-	2	3	-
	Zusammen		7	7	-	2	2	3	-

Auszubildende nach Berufsgruppen, Ausbildungsberufen und Ausbildungsjahren im Lande Bremen am 31.12.2008

Kenn-ziffer	Berufsbereich / Ausbildungsberuf	AB	Auszubildende						
			ins-gesamt	männlich	weiblich	davon im ... Ausbildungsjahr			
						1.	2.	3.	4.
35	Berufe in der Textilverarbeitung								
3510	Maßschneider/in	(Hw)	10	1	9	5	2	3	-
3516	Änderungsschneider/in	(Hw)	5	2	3	4	1	-	-
3543	Modist/in	(Hw)	1	-	1	-	-	1	-
3582	Technische(r) Konfektionär/in	(Hw)	1	1	-	-	1	-	-
3582	Technische(r) Konfektionär/in	(IH)	8	6	2	4	-	4	-
	Zusammen		25	10	15	13	4	8	-
37	Berufe in der Lederherstellung, Leder- und Fellverarbeitung								
3720	Schuhmacher/in	(Hw)	3	-	3	2	1	-	-
3722	Orthopädienschuhmacher/in	(Hw)	8	6	2	3	1	2	2
3741	Sattler/in	(Hw)	2	2	-	1	1	-	-
3783	Kürschner/in	(Hw)	1	-	1	-	-	1	-
	Zusammen		14	8	6	6	3	3	2
39	Berufe in der Back-, Konditor-, Süßwarenherstellung								
3910	Bäcker/in	(Hw)	55	47	8	22	15	18	-
3920	Konditor/in	(Hw)	49	21	28	13	22	14	-
3935	Speiseeishersteller/in	(Hw)	2	1	1	2	-	-	-
	Zusammen		106	69	37	37	37	32	-
40	Fleischer/innen								
4010	Fleischer/in	(Hw)	22	21	1	10	7	5	-
	Zusammen		22	21	1	10	7	5	-
41	Köche/Köchinnen								
4110	Koch/Köchin	(IH)	355	276	79	139	115	101	-
4116	Beikoch/Beiköchin*)	(IH)	54	39	15	18	14	22	-
	Zusammen		409	315	94	157	129	123	-
42	Berufe in der Getränke-, Genussmittelherstellung								
4210	Brauer/in und Mälzer/in	(IH)	10	7	3	4	4	2	-
	Zusammen		10	7	3	4	4	2	-
43	Übrige Ernährungsberufe								
4350	Fachkraft für Lebensmitteltechnik	(IH)	90	47	43	31	29	30	-
4351	Müller/in	(IH)	2	2	-	-	-	2	-
4351	Müller/in (Verfahrenstechnolog(e/in) in der Mühlen- und Futtermittelwirtschaft)	(IH)	4	4	-	3	1	-	-
	Zusammen		96	53	43	34	30	32	-
44	Hochbauberufe								
4401	Hochbaufacharbeiter/in	(Hw)	18	18	-	10	8	-	-
4401	Hochbaufacharbeiter/in	(IH)	23	23	-	9	14	-	-
4410	Maurer/in	(Hw)	31	31	-	9	15	7	-
4410	Maurer/in	(IH)	7	7	-	-	1	6	-
4414	Feuerungs- und Schornsteinbauer/in	(Hw)	1	1	-	-	-	1	-
4420	Beton- und Stahlbetonbauer/in	(Hw)	10	10	-	4	3	3	-
4420	Beton- und Stahlbetonbauer/in	(IH)	7	7	-	-	2	5	-
4431	Gerüstbauer/in	(Hw)	8	8	-	4	2	2	-
	Zusammen		105	105	-	36	45	24	-
46	Tiefbauberufe								
4601	Tiefbaufacharbeiter/in	(Hw)	32	32	-	13	19	-	-
4601	Tiefbaufacharbeiter/in	(IH)	32	32	-	14	18	-	-
4610	Straßenbauer/in	(Hw)	16	16	-	5	1	10	-
4610	Straßenbauer/in	(IH)	9	9	-	-	1	8	-
4631	Gleisbauer/in	(IH)	8	8	-	4	2	2	-
4653	Wasserbauer/in	(ÖD)	2	1	1	-	-	2	-
4663	Kanalbauer/in	(Hw)	2	2	-	-	-	2	-
4664	Rohrleitungsbauer/in	(Hw)	3	3	-	1	1	1	-
4664	Rohrleitungsbauer/in	(IH)	7	7	-	2	3	2	-
4669	Spezialtiefbauer/in	(IH)	4	4	-	1	3	-	-
	Zusammen		115	114	1	40	48	27	-
48	Ausbauberufe								
4801	Ausbaufacharbeiter/in	(Hw)	31	31	-	14	17	-	-
4801	Ausbaufacharbeiter/in	(IH)	23	22	1	12	11	-	-
4822	Isolierfacharbeiter/in	(IH)	47	47	-	30	17	-	-
4822	Industrie-Isolierer/in	(IH)	11	11	-	-	-	11	-
4824	Trockenbaumonteur/in	(Hw)	3	3	-	-	1	2	-
4824	Trockenbaumonteur/in	(IH)	7	7	-	1	-	6	-
4830	Fliesen-, Platten- und Mosaikleger/in	(Hw)	6	6	-	2	1	3	-
4850	Glaser/in	(Hw)	26	25	1	9	7	10	-
4862	Estrichleger/in	(Hw)	4	4	-	1	1	2	-
4870	Zimmerer/Zimmerin	(Hw)	16	15	1	3	5	8	-
4870	Zimmerer/Zimmerin	(IH)	1	1	-	-	-	1	-
4880	Dachdecker/in	(Hw)	62	61	1	25	22	15	-
	Zusammen		237	233	4	97	82	58	-

Auszubildende nach Berufsgruppen, Ausbildungsberufen und Ausbildungsjahren im Lande Bremen am 31.12.2008

Kenn- ziffer	Berufsbereich / Ausbildungsberuf	AB	Auszubildende						
			ins- gesamt.	männlich	weiblich	davon im ... Ausbildungsjahr			
						1.	2.	3.	4.
49	Raumausstatter/innen, Polster(er/innen)								
4910	Raumausstatter/in	(Hw)	38	17	21	8	12	18	-
4913	Bodenleger/in	(Hw)	34	33	1	11	13	10	-
4913	Bodenleger/in	(IH)	2	2	-	-	-	2	-
4915	Parkettleger/in	(Hw)	7	6	1	4	1	2	-
4922	Fahrzeuginnenausstatter/in	(IH)	9	6	3	3	3	3	-
4926	Polster- und Dekorationsnäher/in	(Hw)	17	5	12	12	5	-	-
	Zusammen		107	69	38	38	34	35	-
50	Berufe in der Holz- und Kunststoffverarbeitung								
5010	Tischler/in	(Hw)	89	75	14	31	24	34	-
5014	Fachkraft für Möbel-, Küchen- und Umzugsservice	(IH)	6	6	-	4	2	-	-
5018	Holzbearbeiter/in*	(Hw)	58	54	4	20	21	17	-
5021	Modellbauer/in	(Hw)	6	6	-	3	1	2	-
5050	Holzmechaniker/in	(Hw)	1	1	-	1	-	-	-
5050	Holzmechaniker/in	(IH)	30	27	3	12	9	9	-
5062	Böttcher/in	(Hw)	1	1	-	1	-	-	-
5063	Bootsbauer/in	(Hw)	10	9	1	2	3	5	-
	Zusammen		201	179	22	74	60	67	-
51	Maler/innen, Lackierer/innen und verwandte Berufe								
5101	Maler/in und Lackierer/in	(Hw)	223	191	32	73	73	77	-
5110	Bauten- und Objektbeschichter/in	(Hw)	34	28	6	12	22	-	-
5120	Verfahrensmechaniker/in für Beschichtungstechnik	(IH)	33	24	9	15	15	3	-
5123	Fahrzeuglackierer/in	(Hw)	105	87	18	34	37	34	-
5123	Fahrzeuglackierer/in	(IH)	5	3	2	-	2	3	-
	Zusammen		400	333	67	134	149	117	-
52	Warenprüfer/innen, Versandfertigmacher/innen								
5215	Fachkraft für Hafenlogistik	(IH)	10	10	-	8	1	1	-
5221	Fachlagerist/in	(Hw)	1	1	-	-	1	-	-
5221	Fachlagerist/in	(IH)	171	156	15	88	83	-	-
	Zusammen		182	167	15	96	85	1	-
54	Maschinen-, Anlagenführer/innen, a.n.g.								
5400	Maschinen- und Anlagenführer/in	(IH)	17	17	-	7	10	-	-
5460	Baugeräteführer/in	(Hw)	1	1	-	1	-	-	-
5460	Baugeräteführer/in	(IH)	10	10	-	4	6	-	-
	Zusammen		28	28	-	12	16	-	-
62	Techniker/innen, a.n.g.								
6240	Vermessungstechniker/in	(ÖD)	15	8	7	5	3	7	-
	Zusammen		15	8	7	5	3	7	-
63	Technische Sonderfachkräfte								
6311	Biologielaborant/in	(IH)	19	5	14	7	3	9	-
6323	Werkstoffprüfer/in	(IH)	13	7	6	2	2	7	2
6330	Chemielaborant/in	(IH)	69	26	43	25	15	24	5
6334	Stoffprüfer/in (Chemie) - Glas-, Keramische Industrie sowie Steine und Erden	(IH)	1	-	1	-	1	-	-
6336	Baustoffprüfer/in	(IH)	1	1	-	1	-	-	-
6341	Fotomedienlaborant/in	(IH)	3	-	3	1	-	2	-
	Zusammen		106	39	67	36	21	42	7
64	Technische Zeichner/innen und verwandte Berufe								
6410	Technische(r) Zeichner/in	(Hw)	4	1	3	2	1	1	-
6410	Technische(r) Zeichner/in	(IH)	82	38	44	22	21	25	14
6420	Bauzeichner/in	(IH)	41	11	30	11	11	19	-
	Zusammen		127	50	77	35	33	45	14
66	Verkaufspersonal								
6600	Verkäufer/in	(IH)	371	130	241	190	181	-	-
6610	Fachverkäufer/in im Lebensmittelhandwerk	(Hw)	181	6	175	65	62	54	-
6611	Fachverkäufer/in im Nahrungsmittelhandwerk	(Hw)	1	-	1	-	-	1	-
	Zusammen		553	136	417	255	243	55	-
67	Groß- und Einzelhandelskaufleute, Ein- und Verkaufsfachleute								
6711	Kaufmann/Kauffrau im Groß- und Außenhandel	(IH)	652	391	261	197	225	230	-
6720	Kaufmann/Kauffrau im Einzelhandel	(Hw)	2	-	2	-	-	2	-
6720	Kaufmann/Kauffrau im Einzelhandel	(IH)	682	314	368	206	215	261	-
6735	Automobilkaufmann/-kauffrau	(Hw)	3	3	-	-	2	1	-
6735	Automobilkaufmann/-kauffrau	(IH)	50	28	22	16	14	20	-
6740	Buchhändler/in	(IH)	25	7	18	5	13	7	-
6745	Musikalienhändler/in	(IH)	3	1	2	2	-	1	-
	Zusammen		1 417	744	673	426	469	522	-
68	Warenkaufleute, a.n.g., Vertreter/Vertreterinnen								
6830	Medienkaufmann/-kauffrau Digital und Print	(IH)	23	6	17	10	7	6	-
6851	Pharmazeutisch-kaufmännische(r) Angestellte(r)	(FB)	41	1	40	19	11	11	-
	Zusammen		64	7	57	29	18	17	-

Auszubildende nach Berufsgruppen, Ausbildungsberufen und Ausbildungsjahren im Lande Bremen am 31.12.2008

Kenn- ziffer	Berufsbereich / Ausbildungsberuf	AB	Auszubildende						
			ins- gesamt.	männlich	weiblich	davon im ... Ausbildungsjahr			
						1.	2.	3.	4.
69	Bank-, Bausparkassen-, Versicherungsfachleute								
6910	Bankkaufmann/-kauffrau	(IH)	307	136	171	90	112	105	-
6950	Kaufmann/Kauffrau für Versicherung und Finanzen	(IH)	165	84	81	77	41	47	-
6959	Kaufmann/Kauffrau im Gesundheitswesen	(IH)	45	12	33	17	14	14	-
	Zusammen		517	232	285	184	167	166	-
70	Andere Dienstleistungskaufleute und zugehörige Berufe								
7011	Kaufmann/Kauffrau für Spedition und Logistikdienstleistung	(IH)	767	405	362	268	258	241	-
7013	Schiffahrtskaufmann/-kauffrau	(IH)	198	85	113	75	65	58	-
7015	Kaufmann/Kauffrau für Verkehrsservice	(IH)	34	11	23	14	8	12	-
7019	Kaufmann/Kauffrau für Kurier-, Express- und Postdienstleistungen	(IH)	6	4	2	1	2	3	-
7021	Reiseverkehrskaufmann/-kauffrau	(IH)	90	11	79	30	29	31	-
7021	Kaufmann/Kauffrau für Tourismus und Freizeit	(IH)	13	2	11	4	2	7	-
7024	Servicekaufmann/-kauffrau im Luftverkehr	(IH)	4	-	4	2	-	2	-
7031	Kaufmann/Kauffrau für Marketingkommunikation	(IH)	60	12	48	14	27	19	-
7031	Veranstaltungskaufmann/-kauffrau	(IH)	79	26	53	32	24	23	-
7032	Kaufmann/Kauffrau für Dialogmarketing	(IH)	15	10	5	3	5	7	-
7032	Servicefachkraft für Dialogmarketing	(IH)	6	4	2	-	6	-	-
7034	Kaufmann/Kauffrau für audiovisuelle Medien	(IH)	1	1	-	-	1	-	-
7034	Mediengestalter/in für Digital- und Printmedien -Medienberatung	(IH)	3	1	2	-	-	3	-
7045	Immobilienkaufmann/-kauffrau	(IH)	89	30	59	24	32	33	-
	Zusammen		1 365	602	763	467	459	439	-
71	Berufe des Landverkehrs								
7120	Eisenbahner/in im Betriebsdienst	(IH)	63	57	6	35	14	14	-
7140	Berufskraftfahrer/in	(IH)	77	75	2	33	33	11	-
7140	Servicefahrer/in	(IH)	11	8	3	4	7	-	-
7149	Fachkraft im Fahrbetrieb	(IH)	43	26	17	18	10	15	-
	Zusammen		194	166	28	90	64	40	-
72	Berufe des Wasser- und Luftverkehrs								
7240	Binnenschiffer/in	(IH)	20	20	-	5	10	5	-
	Zusammen		20	20	-	5	10	5	-
73	Berufe des Nachrichtenverkehrs								
7320	Fachkraft für Kurier-, Express- und Postdienstleistungen	(IH)	35	24	11	18	17	-	-
	Zusammen		35	24	11	18	17	-	-
74	Lagerverwalter/innen, Lager-, Transportarbeiter/innen								
7410	Fachkraft für Lagerlogistik	(Hw)	1	1	-	1	-	-	-
7410	Fachkraft für Lagerlogistik	(IH)	407	369	38	140	134	133	-
	Zusammen		408	370	38	141	134	133	-
75	Berufe in der Unternehmensleitung, -beratung und -prüfung								
7541	Steuerfachangestellte(r)	(FB)	166	42	124	59	62	45	-
7558	Fachangestellte(r) für Markt- und Sozialforschung	(IH)	7	3	4	1	2	4	-
	Zusammen		173	45	128	60	64	49	-
77	Rechnungskaufleute, Informatiker/innen								
7742	Fachinformatiker/in	(IH)	367	339	28	135	106	126	-
7750	Mathematisch-technische(r) Softwareentwickler/in	(IH)	1	1	-	1	-	-	-
7791	Informatikkaufmann/-kauffrau	(IH)	58	53	5	20	18	20	-
7791	Informations- und Telekommunikationssystem- Kaufmann/Kauffrau (IT-Systemkaufmann/-frau)	(IH)	51	41	10	20	10	21	-
	Zusammen		477	434	43	176	134	167	-
78	Büroberufe, Kaufmännische Angestellte, a.n.g.								
7803	Bürokaufmann/Bürokauffrau	(Hw)	52	9	43	18	19	15	-
7803	Bürokaufmann/Bürokauffrau	(IH)	578	167	411	188	205	185	-
7803	Kaufmann/Kauffrau für Bürokommunikation	(Hw)	16	5	11	6	6	4	-
7803	Kaufmann/Kauffrau für Bürokommunikation	(IH)	434	107	327	156	138	140	-
7804	Sport- und Fitnesskaufmann/-kauffrau	(IH)	46	20	26	17	13	16	-
7808	Bürokraft*)	(IH)	31	17	14	8	13	10	-
7851	Industriekaufmann/-kauffrau	(IH)	523	212	311	172	179	172	-
7861	Rechtsanwalts- und Notarfachangestellte(r)	(FB)	202	6	196	58	67	77	-
7862	Rechtsanwaltsfachangestellte(r)	(FB)	68	2	66	26	16	26	-
7863	Notarfachangestellte(r)	(FB)	1	-	1	1	-	-	-
7864	Patentanwaltsfachangestellte(r)	(FB)	16	-	16	5	4	7	-
7870	Fachangestellte(r) für Bürokommunikation	(OD)	36	13	23	5	15	16	-
7870	Verwaltungsfachangestellte(r)	(OD)	78	23	55	29	26	23	-
7871	Justizfachangestellte(r)	(OD)	17	7	10	6	5	6	-
7873	Fachangestellte(r) für Arbeitsförderung	(OD)	23	5	18	4	7	12	-
7873	Sozialversicherungsfachangestellte(r)	(OD)	77	27	50	24	24	29	-
7883	Personaldienstleistungskaufmann/-kauffrau	(IH)	18	2	16	18	-	-	-
	Zusammen		2 216	622	1 594	741	737	738	-

Auszubildende nach Berufsgruppen, Ausbildungsberufen und Ausbildungsjahren im Lande Bremen am 31.12.2008

Kenn- ziffer	Berufsbereich / Ausbildungsberuf	AB	Auszubildende						
			ins- gesamt.	männlich	weiblich	davon im ... Ausbildungsjahr			
						1.	2.	3.	4.
79 Dienst-, Wachberufe									
7910	Fachkraft für Schutz und Sicherheit	(IH)	25	19	6	4	6	15	-
7910	Servicekraft für Schutz und Sicherheit	(IH)	3	2	1	3	-	-	-
7951	Fachangestellte(r) für Bäderbetriebe	(ÖD)	10	6	4	4	3	3	-
	Zusammen		38	27	11	11	9	18	-
80 Sicherheitsberufe, a.n.g.									
8041	Schornsteinfeger/in	(Hw)	8	7	1	2	3	3	-
8055	Bestattungsfachkraft	(Hw)	5	2	3	2	2	1	-
	Zusammen		13	9	4	4	5	4	-
82 Publizistische, Übersetzungs-, Bibliotheks- und verwandte Berufe									
8234	Fachangestellte(r) für Medien- und Informationsdienste	(ÖD)	21	4	17	6	7	8	-
	Zusammen		21	4	17	6	7	8	-
83 Künstlerische und zugeordnete Berufe									
8341	Technische(r) Produktdesigner/in	(IH)	20	11	9	18	2	-	-
8351	Bühnenmaler/in und -plastiker/in	(IH)	2	1	1	-	1	1	-
8354	Mediengestalter/in Bild und Ton	(IH)	26	21	5	9	9	8	-
8354	Fachkraft für Veranstaltungstechnik	(IH)	58	53	5	16	17	25	-
8358	Maskenbildner/in	(IH)	4	-	4	1	1	2	-
8361	Gestalter/in für visuelles Marketing	(IH)	19	4	15	5	7	7	-
8370	Fotograf/in	(Hw)	34	6	28	12	13	9	-
8390	Schilder- und Lichtreklamehersteller/in	(Hw)	14	11	3	4	6	4	-
	Zusammen		177	107	70	65	56	56	-
85 Übrige Gesundheitsdienstberufe									
8561	Medizinische(r) Fachangestellte(r)	(FB)	483	3	480	160	176	147	-
8563	Tiermedizinische(r) Fachangestellte(r)	(FB)	27	-	27	9	8	10	-
8564	Zahnmedizinische(r) Fachangestellte(r)	(FB)	318	1	317	133	102	83	-
	Zusammen		828	4	824	302	286	240	-
87 Lehrer/Lehrerinnen									
8760	Sportfachmann/Sportfachfrau	(IH)	3	2	1	1	2	-	-
	Zusammen		3	2	1	1	2	-	-
90 Berufe in der Körperpflege									
9010	Friseur/in	(Hw)	387	41	346	128	139	120	-
9020	Kosmetiker/in	(Hw)	27	1	26	13	8	6	-
	Zusammen		414	42	372	141	147	126	-
91 Hotel- und Gaststättenberufe									
9120	Restaurantfachmann/Restaurantfachfrau	(IH)	185	46	139	80	45	60	-
9140	Fachmann/-frau für Systemgastronomie	(IH)	91	50	41	31	29	31	-
9140	Hotelkaufmann/Hotelkauffrau	(IH)	9	3	6	-	3	6	-
9141	Hotelfachmann/Hotelfachfrau	(IH)	287	67	220	120	91	76	-
9151	Fachkraft im Gastgewerbe	(IH)	82	29	53	45	37	-	-
9152	Helfer/in im Gastgewerbe*)	(IH)	3	-	3	-	1	2	-
	Zusammen		657	195	462	276	206	175	-
92 Haus- und ernährungswirtschaftliche Berufe									
9212	Hauswirtschafter/in	(Hausw.)	81	10	71	27	30	24	-
9232	Hauswirtschaftshelfer/in*)	(Hausw.)	95	9	86	42	27	26	-
	Zusammen		176	19	157	69	57	50	-
93 Reinigungs- und Entsorgungsberufe									
9310	Textilreiniger/in	(IH)	1	1	-	1	-	-	-
9340	Gebäudereiniger/in	(Hw)	17	15	2	-	14	3	-
9352	Fachkraft für Kreislauf- und Abfallwirtschaft	(IH)	8	6	2	3	3	2	-
9354	Fachkraft für Abwassertechnik	(IH)	2	2	-	1	-	1	-
9354	Fachkraft für Rohr-, Kanal- und Industrieservice	(Hw)	3	3	-	2	1	-	-
9354	Fachkraft für Rohr-, Kanal- und Industrieservice	(IH)	5	5	-	2	2	1	-
	Zusammen		36	32	4	9	20	7	-
Insgesamt			16 278	9 374	6 904	5 596	5 292	4 757	633

**Abschlussprüfungen in der beruflichen Ausbildung nach Ausbildungsbereichen, Ausbildungsberufen und Prüfungserfolg
im Lande Bremen am 31.12.2008**

Kenn- ziffer	Berufsbereich / Ausbildungsberuf	AB	Teilnahme an Abschlussprüfungen					darunter bestandene Prüfungen		
			ins- gesamt	von Männern	von Frauen	und zwar		ins- gesamt	von Männern	von Frauen
						mit vor- zeitiger Zulas- sung	Prüf- ungs- wieder- holungen			
2 Tierwirtschaftliche Berufe										
240	Tierpfleger/in	(IH)	4	1	3	-	-	3	1	2
	Zusammen		4	1	3	-	-	3	1	2
5 Gartenbauberufe										
510	Gärtner/in	(Lw)	43	38	5	-	7	29	26	3
530	Florist/in	(IH)	8	-	8	-	-	7	-	7
	Zusammen		51	38	13	-	7	36	26	10
10 Steinbearbeiter/innen										
1011	Steinmetz/in und Steinbildhauer/in	(Hw)	2	2	-	-	-	2	2	-
	Zusammen		2	2	-	-	-	2	2	-
14 Chemieberufe										
1411	Pharmakant/in	(IH)	1	1	-	-	-	1	1	-
1458	Mechaniker/in für Reifen- und Vulkanisationstechnik	(Hw)	7	7	-	-	2	6	6	-
	Zusammen		8	8	-	-	2	7	7	-
15 Kunststoffberufe										
1520	Verfahrensmechaniker/in für Kunststoff- und Kautschuktechnik	(IH)	4	4	-	-	-	4	4	-
	Zusammen		4	4	-	-	-	4	4	-
17 Druck- und Druckweiterverarbeitungsberufe										
1710	Mediengestalter/in für Digital- und Printmedien - Mediendesign	(IH)	31	12	19	5	-	30	12	18
1720	Mediengestalter/in Digital und Print	(IH)	7	4	3	-	1	5	2	3
1720	Mediengestalter/in für Digital- und Printmedien - Medienoperating	(IH)	7	6	1	-	-	7	6	1
1740	Drucker/in	(IH)	7	7	-	-	-	7	7	-
1751	Siebdrucker/in	(Hw)	1	-	1	-	-	1	-	1
1760	Mediengestalter/in für Digital- und Printmedien - Medientechnik	(IH)	1	-	1	-	-	1	-	1
1780	Buchbinder/in	(IH)	1	1	-	-	-	1	1	-
	Zusammen		55	30	25	5	1	52	28	24
18 Berufe in der Holzbearbeitung, Holz- und Flechtwarenherst.										
1810	Holzbearbeitungsmechaniker/in	(IH)	4	4	-	-	-	4	4	-
	Zusammen		4	4	-	-	-	4	4	-
22 Berufe in der spanenden Metallverformung										
2200	Zerspanungsmechaniker/in	(IH)	21	21	-	5	-	21	21	-
2211	Zerspanungsmechaniker/in - Drehtechnik	(IH)	2	2	-	-	-	2	2	-
	Zusammen		23	23	-	5	-	23	23	-
25 Metall- und Anlagenbauberufe										
2500	Anlagenmechaniker/in	(IH)	1	1	-	1	-	-	-	-
2500	Konstruktionsmechaniker/in	(IH)	39	39	-	3	-	39	39	-
2520	Behälter- und Apparatebauer/in	(Hw)	3	3	-	-	-	3	3	-
2540	Metallbauer/in	(Hw)	30	29	1	6	-	30	29	1
2550	Konstruktionsmechaniker/in - Metall- und Schiffbautechnik	(IH)	8	8	-	-	1	8	8	-
	Zusammen		81	80	1	10	1	80	79	1
26 Blechkonstruktions- und Installationsberufe										
2610	Klempner/in	(Hw)	1	1	-	-	-	1	1	-
2640	Anlagenmechaniker/in - Versorgungstechnik	(IH)	6	6	-	-	-	6	6	-
2649	Anlagenmechaniker/in für Sanitär-, Heizungs- und Klimatechnik	(Hw)	57	57	-	2	4	52	52	-
2649	Anlagenmechaniker/in für Sanitär-, Heizungs- und Klimatechnik	(IH)	3	3	-	-	-	3	3	-
2661	Kälteanlagenbauer/in	(Hw)	2	2	-	-	-	2	2	-
	Zusammen		69	69	-	2	4	64	64	-
27 Maschinenbau- und -wartungsberufe										
2700	Industriemechaniker/in	(IH)	93	86	7	14	-	93	86	7
2730	Industriemechaniker/in - Maschinen- und Systemtechnik	(IH)	6	6	-	-	-	6	6	-
2740	Industriemechaniker/in - Betriebstechnik	(IH)	13	12	1	-	-	13	12	1
2782	Fertigungsmechaniker/in	(IH)	70	63	7	8	9	68	61	7
	Zusammen		182	167	15	22	9	180	165	15

**Abschlussprüfungen in der beruflichen Ausbildung nach Ausbildungsbereichen, Ausbildungsberufen und Prüfungserfolg
im Lande Bremen am 31.12.2008**

Kenn- ziffer	Berufsbereich / Ausbildungsberuf	AB	Teilnahme an Abschlussprüfungen					darunter bestandene Prüfungen		
			ins- gesamt	von Männern	von Frauen	und zwar		ins- gesamt	von Männern	von Frauen
						mit vor- zeitiger Zulas- sung	Prüf- ungs- wieder- holungen			
28 Fahr-, Flugzeugbau- und -wartungsberufe										
2810	Kraftfahrzeugmechatroniker/in	(Hw)	100	96	4	7	4	96	93	3
2810	Kraftfahrzeugmechatroniker/in	(IH)	47	42	5	21	-	47	42	5
2811	Kraftfahrzeugservicemechaniker/in	(Hw)	1	1	-	-	-	1	1	-
2813	Zweiradmechaniker/in	(IH)	1	-	1	1	-	1	-	1
2813	Zweiradmechaniker/in	(Hw)	4	4	-	-	-	4	4	-
2813	Fahrradmonteur/in	(Hw)	3	3	-	-	-	3	3	-
2821	Mechaniker/in für Land- und Baumaschinentechnik	(Hw)	1	1	-	-	-	1	1	-
2821	Mechaniker/in für Land- und Baumaschinentechnik	(IH)	2	2	-	-	1	1	1	-
2830	Fluggerätmechaniker/in	(IH)	31	24	7	14	-	31	24	7
2870	Karosserie- und Fahrzeugbaumechaniker/in	(Hw)	10	10	-	2	-	10	10	-
2872	Mechaniker/in für Karosserieinstandhaltungstechnik	(Hw)	2	2	-	-	-	2	2	-
	Zusammen		202	185	17	45	5	197	181	16
29 Werkzeug- und Formenbauberufe										
2900	Werkzeugmechaniker/in	(IH)	10	10	-	4	-	10	10	-
2931	Werkzeugmechaniker/in - Formentechnik	(IH)	1	1	-	-	-	1	1	-
2940	Graveur/in	(Hw)	2	2	-	-	-	2	2	-
	Zusammen		13	13	-	4	-	13	13	-
30 Feinwerktechnische und verwandte Berufe										
3000	Industriemechaniker/in - Geräte- und Feinwerktechnik	(IH)	3	2	1	-	-	3	2	1
3000	Feinwerkmechaniker/in	(Hw)	5	5	-	-	1	4	4	-
3021	Goldschmied/in	(Hw)	2	-	2	-	-	2	-	2
3031	Zahntechniker/in	(Hw)	27	12	15	-	2	25	11	14
3041	Augenoptiker/in	(Hw)	12	1	11	-	3	12	1	11
3071	Orthopädiemechaniker/in und Bandagist/in	(Hw)	19	15	4	-	4	15	11	4
	Zusammen		68	35	33	-	10	61	29	32
31 Elektroberufe										
3100	Elektroinstallateur/in	(Hw)	6	6	-	-	5	2	2	-
3110	Elektroniker/in	(Hw)	85	84	1	5	17	57	56	1
3111	Elektroniker/in - Automatisierungstechnik	(IH)	27	26	1	12	-	27	26	1
3112	Elektroniker/in - Betriebstechnik	(IH)	80	78	2	14	3	77	75	2
3131	Elektroniker/in für Maschinen und Antriebstechnik	(Hw)	3	3	-	-	-	3	3	-
3131	Elektroniker/in für Maschinen und Antriebstechnik	(IH)	2	2	-	-	-	2	2	-
3153	Hörgeräteakustiker/in	(Hw)	10	4	6	1	2	8	4	4
3161	Mechatroniker/in	(Hw)	1	1	-	1	-	1	1	-
3161	Mechatroniker/in	(IH)	81	75	6	16	-	79	74	5
3162	Mikrotechnologe/Mikrotechnologin	(IH)	3	3	-	-	-	3	3	-
3163	Elektroniker/in - Geräte und Systeme	(IH)	7	7	-	-	-	7	7	-
3163	Elektroniker/in - Luftfahrttechnische Systeme	(IH)	1	1	-	-	-	1	1	-
3171	Informationselektroniker/in	(Hw)	9	9	-	-	1	8	8	-
3171	Informations- und Telekommunikationssystem- elektroniker/in (IT-Systemelektroniker/in)	(Hw)	3	3	-	-	1	3	3	-
3171	Informations- und Telekommunikationssystem- elektroniker/in (IT-Systemelektroniker/in)	(IH)	39	37	2	4	1	36	34	2
	Zusammen		357	339	18	53	30	314	299	15
32 Montierer/innen und Metallberufe, a.n.g.										
3239	Metallbearbeiter/in*	(Hw)	17	17	-	-	2	17	17	-
3239	Metallbearbeiter/in*	(IH)	10	10	-	-	-	10	10	-
	Zusammen		27	27	-	-	2	27	27	-
33 Spinnberufe										
3323	Seiler/in	(IH)	3	3	-	-	-	3	3	-
	Zusammen		3	3	-	-	-	3	3	-
35 Berufe in der Textilverarbeitung										
3510	Maßschneider/in	(Hw)	8	-	8	-	-	8	-	8
3516	Änderungsschneider/in	(Hw)	3	-	3	-	-	2	-	2
3582	Technische(r) Konfektionär/in	(IH)	3	2	1	1	-	3	2	1
	Zusammen		14	2	12	1	-	13	2	11
37 Berufe in der Lederherstellung, Leder- und Fellverarbeitung										
3720	Schuhmacher/in	(Hw)	1	1	-	-	-	1	1	-
3722	Orthopädienschuhmacher/in	(Hw)	8	5	3	-	1	7	5	2
3741	Sattler/in	(Hw)	1	1	-	-	1	1	1	-
3783	Kürschner/in	(Hw)	1	-	1	-	-	-	-	-
	Zusammen		11	7	4	-	2	9	7	2
39 Berufe in der Back-, Konditor-, Süßwarenherstellung										
3910	Bäcker/in	(Hw)	23	16	7	3	2	18	12	6
3920	Konditor/in	(Hw)	10	4	6	1	-	9	3	6
	Zusammen		33	20	13	4	2	27	15	12

**Abschlussprüfungen in der beruflichen Ausbildung nach Ausbildungsbereichen, Ausbildungsberufen und Prüfungserfolg
im Lande Bremen am 31.12.2008**

Kenn- ziffer	Berufsbereich / Ausbildungsberuf	AB	Teilnahme an Abschlussprüfungen					darunter bestandene Prüfungen		
			ins- gesamt	von Männern	von Frauen	und zwar		ins- gesamt	von Männern	von Frauen
						mit vor- zeitiger Zulas- sung	Prüf- ungs- wieder- holungen			
40 Fleischer/innen										
4010	Fleischer/in	(Hw)	10	10	-	1	2	6	6	-
	Zusammen		10	10	-	1	2	6	6	-
41 Köche/Köchinnen										
4110	Koch/Köchin	(IH)	121	88	33	6	7	99	75	24
4116	Beikoch/Beiköchin*)	(IH)	8	6	2	-	-	8	6	2
	Zusammen		129	94	35	6	7	107	81	26
42 Berufe in der Getränke-, Genussmittelherstellung										
4210	Brauer/in und Mälzer/in	(IH)	6	5	1	-	-	6	5	1
	Zusammen		6	5	1	-	-	6	5	1
43 Übrige Ernährungsberufe										
4350	Fachkraft für Lebensmitteltechnik	(IH)	21	14	7	1	-	21	14	7
4351	Müller/in	(IH)	3	3	-	-	-	3	3	-
	Zusammen		24	17	7	1	-	24	17	7
44 Hochbauberufe										
4401	Hochbaufacharbeiter/in	(Hw)	6	6	-	-	2	4	4	-
4401	Hochbaufacharbeiter/in	(IH)	15	15	-	-	4	6	6	-
4410	Maurer/in	(Hw)	20	20	-	-	3	16	16	-
4410	Maurer/in	(IH)	4	4	-	-	-	2	2	-
4420	Beton- und Stahlbetonbauer/in	(Hw)	2	2	-	-	-	2	2	-
4420	Beton- und Stahlbetonbauer/in	(IH)	1	1	-	-	-	1	1	-
4431	Gerüstbauer/in	(Hw)	3	3	-	-	1	3	3	-
	Zusammen		51	51	-	-	10	34	34	-
46 Tiefbauberufe										
4601	Tiefbaufacharbeiter/in	(Hw)	18	18	-	-	5	10	10	-
4601	Tiefbaufacharbeiter/in	(IH)	15	15	-	-	1	10	10	-
4610	Straßenbauer/in	(Hw)	11	11	-	-	2	9	9	-
4610	Straßenbauer/in	(IH)	7	7	-	-	1	5	5	-
4631	Gleisbauer/in	(IH)	1	1	-	-	-	1	1	-
4653	Wasserbauer/in	(IH)	2	2	-	1	-	2	2	-
4663	Kanalbauer/in	(Hw)	1	1	-	-	-	1	1	-
4664	Rohrleitungsbauer/in	(IH)	3	3	-	-	-	3	3	-
	Zusammen		58	58	-	1	9	41	41	-
48 Ausbauberufe										
4801	Ausbaufacharbeiter/in	(Hw)	12	11	1	-	1	8	7	1
4801	Ausbaufacharbeiter/in	(IH)	10	9	1	-	1	8	7	1
4822	Isolierfacharbeiter/in	(IH)	18	18	-	-	3	15	15	-
4822	Industrie-Isolierer/in	(IH)	10	10	-	-	-	10	10	-
4824	Trockenbaumonteur/in	(Hw)	1	1	-	-	-	1	1	-
4824	Trockenbaumonteur/in	(IH)	9	9	-	1	1	8	8	-
4825	Bauwerksabdichter/in	(IH)	1	1	-	-	-	1	1	-
4850	Glaser/in	(Hw)	7	7	-	-	1	6	6	-
4870	Zimmerer/Zimmerin	(Hw)	3	3	-	-	2	2	2	-
4870	Zimmerer/Zimmerin	(IH)	2	2	-	-	-	1	1	-
4880	Dachdecker/in	(Hw)	24	24	-	-	3	20	20	-
	Zusammen		97	95	2	1	12	80	78	2
49 Raumausstatter/innen, Polster(er/innen)										
4910	Raumausstatter/in	(Hw)	11	4	7	-	-	11	4	7
4913	Bodenleger/in	(Hw)	9	9	-	1	-	9	9	-
4915	Parkettleger/in	(Hw)	3	3	-	-	-	3	3	-
4922	Fahrzeuginnenausstatter/in	(IH)	3	3	-	-	-	3	3	-
4926	Polster- und Dekorationsnäher/in	(Hw)	6	4	2	-	3	5	3	2
	Zusammen		32	23	9	1	3	31	22	9
50 Berufe in der Holz- und Kunststoffverarbeitung										
5010	Tischler/in	(Hw)	35	30	5	1	9	28	24	4
5018	Holzbearbeiter/in*)	(Hw)	18	17	1	-	8	15	14	1
5021	Modellbauer/in	(Hw)	2	2	-	1	-	2	2	-
5050	Holzmechaniker/in	(IH)	15	14	1	-	2	13	12	1
5063	Bootsbauer/in	(Hw)	1	1	-	-	-	1	1	-
	Zusammen		71	64	7	2	19	59	53	6
51 Maler/innen, Lackierer/innen und verwandte Berufe										
5101	Maler/in und Lackierer/in	(Hw)	71	63	8	-	13	49	42	7
5110	Bauten- und Objektbeschichter/in	(Hw)	22	19	3	-	6	14	12	2
5120	Verfahrensmechaniker/in für Beschichtungstechnik	(IH)	5	4	1	-	1	5	4	1
5123	Fahrzeuglackierer/in	(Hw)	21	19	2	1	3	21	19	2
5123	Fahrzeuglackierer/in	(IH)	3	2	1	-	1	3	2	1
	Zusammen		122	107	15	1	24	92	79	13

**Abschlussprüfungen in der beruflichen Ausbildung nach Ausbildungsbereichen, Ausbildungsberufen und Prüfungserfolg
im Lande Bremen am 31.12.2008**

Kenn- ziffer	Berufsbereich / Ausbildungsberuf	AB	Teilnahme an Abschlussprüfungen					darunter bestandene Prüfungen		
			ins- gesamt	von Männern	von Frauen	und zwar		ins- gesamt	von Männern	von Frauen
						mit vor- zeitiger Zulas- sung	Prüf- ungs- wieder- holungen			
52	Warenprüfer/innen, Versandfertigmacher/innen									
5221	Fachlagerist/in	(IH)	47	43	4	2	4	44	41	3
	Zusammen		47	43	4	2	4	44	41	3
54	Maschinen-, Anlagenführer/innen, a.n.g.									
5400	Maschinen- und Anlagenführer/in	(IH)	5	4	1	-	-	5	4	1
	Zusammen		5	4	1	-	-	5	4	1
62	Techniker/innen, a.n.g.									
6240	Vermessungstechniker/in	(ÖD)	6	1	5	-	-	6	1	5
	Zusammen		6	1	5	-	-	6	1	5
63	Technische Sonderfachkräfte									
6311	Biologielaborant/in	(IH)	6	-	6	4	-	6	-	6
6323	Werkstoffprüfer/in	(IH)	4	2	2	-	-	4	2	2
6330	Chemielaborant/in	(IH)	23	5	18	2	-	23	5	18
6331	Lacklaborant/in	(IH)	1	-	1	-	-	1	-	1
6341	Fotomedienlaborant/in	(Hw)	1	-	1	-	-	1	-	1
	Zusammen		35	7	28	6	-	35	7	28
64	Technische Zeichner/innen und verwandte Berufe									
6410	Technische(r) Zeichner/in	(Hw)	1	1	-	-	-	1	1	-
6410	Technische(r) Zeichner/in	(IH)	22	12	10	8	1	22	12	10
6420	Bauzeichner/in	(IH)	10	2	8	-	-	10	2	8
	Zusammen		33	15	18	8	1	33	15	18
66	Verkaufspersonal									
6600	Verkäufer/in	(IH)	137	42	95	1	10	122	41	81
6611	Fachverkäufer/in im Nahrungsmittelhandwerk	(Hw)	45	3	42	7	3	45	3	42
	Zusammen		182	45	137	8	13	167	44	123
67	Groß- und Einzelhandelskaufleute, Ein- und Verkaufsfachleute									
6711	Kaufmann/Kauffrau im Groß- und Außenhandel	(IH)	199	119	80	2	4	197	117	80
6720	Kaufmann/Kauffrau im Einzelhandel	(IH)	238	113	125	10	10	225	107	118
6735	Automobilkaufmann/-kauffrau	(Hw)	3	3	-	-	-	2	2	-
6735	Automobilkaufmann/-kauffrau	(IH)	16	10	6	-	-	15	9	6
6740	Buchhändler/in	(IH)	9	2	7	2	-	9	2	7
6745	Musikalienhändler/in	(IH)	1	1	-	-	-	1	1	-
	Zusammen		466	248	218	14	14	449	238	211
68	Warenkaufleute, a.n.g., Vertreter/Vertreterinnen									
6830	Verlagskaufmann/-kauffrau	(IH)	9	2	7	-	-	9	2	7
6851	Pharmazeutisch-kaufmännische(r) Angestellte(r)	(FB)	16	-	16	1	-	16	-	16
	Zusammen		25	2	23	1	-	25	2	23
69	Bank-, Bausparkassen-, Versicherungsfachleute									
6910	Bankkaufmann/-kauffrau	(IH)	111	50	61	-	-	110	50	60
6950	Versicherungskaufmann/-kauffrau	(IH)	52	26	26	1	-	52	26	26
6959	Kaufmann/Kauffrau im Gesundheitswesen	(IH)	19	10	9	-	-	19	10	9
	Zusammen		182	86	96	1	-	181	86	95
70	Andere Dienstleistungskaufleute und zugehörige Berufe									
7011	Speditionskaufmann/-kauffrau	(IH)	1	-	1	-	1	-	-	-
7011	Kaufmann/Kauffrau für Spedition und Logistikdienstleistung	(IH)	228	124	104	3	15	208	115	93
7013	Schiffahrtskaufmann/-kauffrau	(IH)	56	24	32	8	3	52	21	31
7015	Kaufmann/Kauffrau für Verkehrsservice	(IH)	8	2	6	-	-	8	2	6
7019	Kaufmann/Kauffrau für Kurier-, Express- und Postdienstleistungen	(IH)	3	3	-	-	-	3	3	-
7021	Reiseverkehrskaufmann/-kauffrau	(IH)	30	5	25	5	2	29	5	24
7021	Kaufmann/Kauffrau für Tourismus und Freizeit	(IH)	2	-	2	-	-	2	-	2
7024	Servicekaufmann/-kauffrau im Luftverkehr	(IH)	1	-	1	-	-	1	-	1
7031	Werbekaufmann/-kauffrau	(IH)	12	1	11	-	1	12	1	11
7031	Kaufmann/Kauffrau für Marketingkommunikation	(IH)	1	-	1	-	-	1	-	1
7031	Veranstaltungskaufmann/-kauffrau	(IH)	18	4	14	3	-	18	4	14
7032	Servicefachkraft für Dialogmarketing	(IH)	11	3	8	-	-	5	1	4
7034	Kaufmann/Kauffrau für audiovisuelle Medien	(IH)	1	-	1	1	-	1	-	1
7034	Mediengestalter/in für Digital- und Printmedien -Medienberatung	(IH)	1	-	1	-	-	1	-	1
7045	Kaufmann/Kauffrau in der Grundstücks- und Wohnungswirtschaft	(IH)	23	9	14	-	2	23	9	14
7045	Immobilienkaufmann/-kauffrau	(IH)	2	1	1	-	-	2	1	1
	Zusammen		398	176	222	20	24	366	162	204
71	Berufe des Landverkehrs									
7120	Eisenbahner/in im Betriebsdienst	(IH)	20	20	-	-	2	17	17	-
7140	Berufskraftfahrer/in	(IH)	9	9	-	-	-	9	9	-
	Zusammen		29	29	-	-	2	26	26	-

**Abschlussprüfungen in der beruflichen Ausbildung nach Ausbildungsbereichen, Ausbildungsberufen und Prüfungserfolg
im Lande Bremen am 31.12.2008**

Kenn- ziffer	Berufsbereich / Ausbildungsberuf	AB	Teilnahme an Abschlussprüfungen					darunter bestandene Prüfungen		
			ins- gesamt	von Männern	von Frauen	und zwar		ins- gesamt	von Männern	von Frauen
						mit vor- zeitiger Zulas- sung	Prüf- ungs- wieder- holungen			
72 Berufe des Wasser- und Luftverkehrs										
7240	Binnenschiffer/in	(IH)	2	2	-	-	-	2	2	-
	Zusammen		2	2	-	-	-	2	2	-
73 Berufe des Nachrichtenverkehrs										
7320	Fachkraft für Kurier-, Express- und Postdienstleistungen	(IH)	18	13	5	-	1	18	13	5
	Zusammen		18	13	5	-	1	18	13	5
74 Lagerverwalter/innen, Lager-, Transportarbeiter/innen										
7410	Fachkraft für Lagerlogistik	(IH)	102	94	8	18	2	97	90	7
	Zusammen		102	94	8	18	2	97	90	7
75 Berufe in der Unternehmensleitung, -beratung und -prüfung										
7541	Steuerfachangestellte(r)	(FB)	55	16	39	1	4	51	16	35
	Zusammen		55	16	39	1	4	51	16	35
77 Rechnungskaufleute, Informatiker/innen										
7742	Fachinformatiker/in	(IH)	120	110	10	15	3	105	97	8
7791	Informatikkaufmann/-kauffrau	(IH)	22	20	2	1	1	20	18	2
7791	Informations- und Telekommunikationssystem- Kaufmann/Kauffrau (IT-Systemkaufmann/-frau)	(IH)	13	11	2	2	-	13	11	2
	Zusammen		155	141	14	18	4	138	126	12
78 Büroberufe, Kaufmännische Angestellte, a.n.g.										
7803	Bürokaufmann/Bürokauffrau	(Hw)	18	1	17	1	2	15	1	14
7803	Bürokaufmann/Bürokauffrau	(IH)	198	64	134	7	13	167	53	114
7803	Kaufmann/Kauffrau für Bürokommunikation	(Hw)	3	1	2	-	1	3	1	2
7803	Kaufmann/Kauffrau für Bürokommunikation	(IH)	138	42	96	8	5	136	42	94
7804	Sport- und Fitnesskaufmann/-kauffrau	(IH)	11	4	7	1	-	9	4	5
7808	Bürokraft*)	(IH)	11	5	6	-	1	10	5	5
7851	Industriekaufmann/-kauffrau	(IH)	163	71	92	13	2	158	71	87
7861	Rechtsanwalts- und Notarfachangestellte(r)	(FB)	65	1	64	4	3	55	1	54
7862	Rechtsanwaltsfachangestellte(r)	(FB)	16	1	15	1	3	13	1	12
7864	Patentanwaltsfachangestellte(r)	(FB)	4	-	4	-	-	4	-	4
7870	Fachangestellte(r) für Bürokommunikation	(ÖD)	17	3	14	-	-	16	3	13
7870	Verwaltungsfachangestellte(r)	(ÖD)	25	8	17	-	-	24	8	16
7873	Fachangestellte(r) für Arbeitsförderung	(ÖD)	12	3	9	4	-	12	3	9
7873	Sozialversicherungsfachangestellte(r)	(ÖD)	30	14	16	1	1	27	11	16
	Zusammen		711	218	493	40	31	649	204	445
79 Dienst-, Wachberufe										
7910	Fachkraft für Schutz und Sicherheit	(IH)	6	5	1	-	1	1	1	-
7951	Fachangestellte(r) für Bäderbetriebe	(ÖD)	4	2	2	1	-	4	2	2
	Zusammen		10	7	3	1	1	5	3	2
80 Sicherheitsberufe, a.n.g.										
8041	Schornsteinfeger/in	(Hw)	5	5	-	2	1	5	5	-
	Zusammen		5	5	-	2	1	5	5	-
82 Publizistische, Übersetzungs-, Bibliotheks- und verwandte Berufe										
8234	Fachangestellte(r) für Medien- und Informationsdienste	(ÖD)	13	2	11	-	-	13	2	11
	Zusammen		13	2	11	-	-	13	2	11
83 Künstlerische und zugeordnete Berufe										
8354	Mediengestalter/in Bild und Ton	(IH)	6	3	3	1	-	5	3	2
8354	Fachkraft für Veranstaltungstechnik	(IH)	14	10	4	1	2	13	9	4
8358	Maskenbildner/in	(IH)	2	-	2	-	-	2	-	2
8361	Gestalter/in für visuelles Marketing	(IH)	5	-	5	-	-	5	-	5
8370	Fotograf/in	(Hw)	7	-	7	1	-	7	-	7
8390	Schilder- und Lichtreklamehersteller/in	(Hw)	7	5	2	-	1	7	5	2
	Zusammen		41	18	23	3	3	39	17	22
85 Übrige Gesundheitsdienstberufe										
8561	Medizinische(r) Fachangestellte(r)	(FB)	173	-	173	9	-	173	-	173
8563	Tiermedizinische(r) Fachangestellte(r)	(FB)	9	-	9	3	-	9	-	9
8564	Zahnmedizinische(r) Fachangestellte(r)	(FB)	131	-	131	18	8	124	-	124
	Zusammen		313	-	313	30	8	306	-	306
90 Berufe in der Körperpflege										
9010	Friseur/in	(Hw)	99	6	93	2	16	81	4	77
9020	Kosmetiker/in	(Hw)	3	-	3	-	-	3	-	3
	Zusammen		102	6	96	2	16	84	4	80

**Abschlussprüfungen in der beruflichen Ausbildung nach Ausbildungsbereichen, Ausbildungsberufen und Prüfungserfolg
im Lande Bremen am 31.12.2008**

Kenn- ziffer	Berufsbereich / Ausbildungsberuf	AB	Teilnahme an Abschlussprüfungen					darunter bestandene Prüfungen		
			ins- gesamt	von Männern	von Frauen	und zwar		ins- gesamt	von Männern	von Frauen
						mit vor- zeitiger Zulas- sung	Prüf- ungs- wieder- holungen			
91 Hotel- und Gaststättenberufe										
9120	Restaurantfachmann/Restaurantfachfrau	(IH)	64	17	47	6	6	48	9	39
9140	Fachmann/-frau für Systemgastronomie	(IH)	16	7	9	-	1	13	5	8
9140	Hotelkaufmann/Hotelkauffrau	(IH)	2	-	2	1	-	2	-	2
9141	Hotelfachmann/Hotelfachfrau	(IH)	89	24	65	12	1	88	24	64
9151	Fachkraft im Gastgewerbe	(IH)	33	15	18	-	2	29	14	15
9152	Helfer/in im Gastgewerbe*)	(IH)	2	1	1	-	-	2	1	1
	Zusammen		206	64	142	19	10	182	53	129
92 Haus- und ernährungswirtschaftliche Berufe										
9212	Hauswirtschafter/in	(Hausw.)	25	-	25	-	-	24	-	24
9232	Hauswirtschaftshelfer/in*)	(Hausw.)	31	8	23	-	-	28	7	21
	Zusammen		56	8	48	-	-	52	7	45
93 Reinigungs- und Entsorgungsberufe										
9310	Textilreiniger/in	(Hw)	1	-	1	-	-	1	-	1
9340	Gebäudereiniger/in	(Hw)	5	5	-	1	-	5	5	-
9352	Fachkraft für Kreislauf- und Abfallwirtschaft	(IH)	3	3	-	-	1	2	2	-
9354	Fachkraft für Abwassertechnik	(IH)	1	1	-	-	-	-	-	-
9354	Fachkraft für Rohr-, Kanal- und Industrieservice	(IH)	1	1	-	-	-	1	1	-
	Zusammen		11	10	1	1	1	9	8	1
	Insgesamt		5 020	2 841	2 179	360	301	4 587	2 571	2 016

Vorzeitig gelöste Ausbildungsverträge nach Berufsbereichen und Zeitpunkt der Lösung im Lande Bremen am 31.12.2008

Kenn- ziffer	Berufsbereich	Vorzeitig gelöste Ausbildungsverträge							darunter in der Probezeit
		ins- gesamt	von Männern	von Frauen	davon im ... Ausbildungsjahr				
					1.	2.	3.	4.	
2	Tierwirtschaftliche Berufe	3	1	2	-	2	1	-	1
5	Gartenbauberufe	7	1	6	5	1	1	-	3
14	Chemieberufe	10	9	1	8	2	-	-	3
17	Druck- und Druckweiterverarbeitungsberufe	17	9	8	10	6	1	-	4
18	Berufe in der Holzbearbeitung, Holz- und Flechtwarenherstellung	1	1	-	1	-	-	-	-
22	Berufe in der spanenden Metallverformung	5	4	1	4	-	1	-	1
25	Metall- und Anlagenbauberufe	20	20	-	14	2	3	1	5
26	Blechkonstruktions- und Installationsberufe	22	21	1	11	5	4	2	7
27	Maschinenbau- und -wartungsberufe	10	8	2	3	4	3	-	2
28	Fahr-, Flugzeugbau- und -wartungsberufe	47	42	5	20	20	5	2	9
29	Werkzeug- und Formenbauberufe	2	2	-	1	1	-	-	-
30	Feinwerktechnische und verwandte Berufe	16	9	7	7	3	3	3	4
31	Elektroberufe	63	60	3	31	13	7	12	19
32	Montierer/innen und Metallberufe, a.n.g.	4	4	-	2	2	-	-	1
33	Spinnberufe	1	1	-	1	-	-	-	1
35	Berufe in der Textilverarbeitung	5	-	5	3	1	1	-	3
37	Berufe in der Lederherstellung, Leder- und Fellverarbeitung	11	8	3	3	3	3	2	3
39	Berufe in der Back-, Konditor-, Süßwarenherstellung	12	8	4	7	2	3	-	4
40	Fleischer/innen	6	6	-	4	1	1	-	-
41	Köche/Köchinnen	90	69	21	52	26	12	-	35
43	Übrige Ernährungsberufe	1	1	-	-	1	-	-	-
44	Hochbauberufe	25	25	-	13	9	3	-	12
46	Tiefbauberufe	10	10	-	2	6	2	-	1
48	Ausbauberufe	36	36	-	18	13	5	-	10
49	Raumausstatter/innen, Polster(er/innen)	12	10	2	6	3	3	-	4
50	Berufe in der Holz- und Kunststoffverarbeitung	21	20	1	10	6	5	-	5
51	Maler/innen, Lackierer/innen und verwandte Berufe	63	57	6	34	15	14	-	19
52	Warenprüfer/innen, Versandfertigmacher/innen	28	25	3	22	6	-	-	12
54	Maschinen-, Anlagenführer/innen, a.n.g.	6	5	1	5	1	-	-	1
63	Technische Sonderfachkräfte	6	2	4	4	2	-	-	2
64	Technische Zeichner/innen und verwandte Berufe	6	-	6	4	1	1	-	2
66	Verkaufspersonal	80	22	58	66	14	-	-	33
67	Groß- und Einzelhandelskaufleute, Ein- und Verkaufsfachleute	97	40	57	56	25	16	-	41
68	Warenkaufleute, a.n.g., Vertreter/Vertreterinnen	9	-	9	6	2	1	-	6
69	Bank-, Bausparkassen-, Versicherungsfachleute	12	4	8	8	4	-	-	4

Vorzeitig gelöste Ausbildungsverträge nach Berufsbereichen und Zeitpunkt der Lösung im Lande Bremen am 31.12.2008

Kenn- ziffer	Berufsbereich	Vorzeitig gelöste Ausbildungsverträge							darunter in der Probezeit
		ins- gesamt	von Männern	von Frauen	davon im ... Ausbildungsjahr				
					1.	2.	3.	4.	
70	Andere Dienstleistungskaufleute und zugehörige Berufe	81	38	43	40	34	7	-	28
71	Berufe des Landverkehrs	20	18	2	15	4	1	-	6
72	Berufe des Wasser- und Luftverkehrs	3	2	1	2	1	-	-	2
73	Berufe des Nachrichtenverkehrs	1	1	-	-	1	-	-	-
74	Lagerverwalter/innen, Lager-, Transportarbeiter/innen	36	32	4	25	9	2	-	14
75	Berufe in der Unternehmensleitung, -beratung und -prüfung	10	1	9	-	-	10	-	3
77	Rechnungskaufleute, Informatiker/innen	33	24	9	16	8	9	-	7
78	Büroberufe, Kaufmännische Angestellte, a.n.g.	145	37	108	73	32	40	-	46
79	Dienst-, Wachberufe	3	3	-	1	-	2	-	-
80	Sicherheitsberufe, a.n.g.	1	1	-	-	1	-	-	-
82	Publizistische, Übersetzungs-, Bibliotheks- und verwandte Berufe	1	-	1	1	-	-	-	1
83	Künstlerische und zugeordnete Berufe	17	6	11	10	4	3	-	5
85	Übrige Gesundheitsdienstberufe	48	-	48	21	7	20	-	22
90	Berufe in der Körperpflege	85	17	68	50	23	12	-	37
91	Hotel- und Gaststättenberufe	122	27	95	87	27	8	-	57
92	Haus- und ernährungswirtschaftliche Berufe	29	6	23	19	7	3	-	11
93	Reinigungs- und Entsorgungsberufe	3	3	-	1	2	-	-	-
	Insgesamt	1 402	756	646	802	362	216	22	496

Neu abgeschlossene Ausbildungsverträge nach Berufsbereichen und schulischer Vorbildung im Lande Bremen am 31.12.2008

Kenn- ziffer	Berufsbereich	Auszubildende mit neu abgeschlossenem Ausbildungsvertrag								
		ins- gesamt	männlich	weiblich	davon mit schulischer Vorbildung/ zuletzt erreichtem Abschluss					
					ohne Hauptschulabschluss	mit Abschluss	Realschul-/ gleichwertiger Abschluss	Hochschul-/ Fachhoch- schulreife	Sonstige und ohne Angabe	
1	Landwirtschaftliche Berufe	1	1	-	-	-	1	-	-	
2	Tierwirtschaftliche Berufe	7	1	6	-	2	2	3	-	
5	Gartenbauberufe	69	45	24	8	26	25	7	3	
11	Baustoffhersteller/innen	3	3	-	-	2	1	-	-	
12	Keramiker/innen	1	-	1	-	-	-	1	-	
14	Chemieberufe	4	4	-	1	3	-	-	-	
15	Kunststoffberufe	11	10	1	-	2	6	2	1	
16	Papierherstellungs-, Papierverarbeitungsberufe	2	1	1	-	-	2	-	-	
17	Druck- und Druckweiterverarbeitungsberufe	80	35	45	1	3	22	46	8	
18	Berufe in der Holzbearbeitung, Holz- und Flechtwarenherstellung	3	3	-	-	3	-	-	-	
22	Berufe in der spanenden Metallverformung	26	25	1	-	6	18	-	2	
25	Metall- und Anlagenbauberufe	175	174	1	15	77	63	12	8	
26	Blechkonstruktions- und Installationsberufe	76	76	-	3	28	39	4	2	
27	Maschinenbau- und -wartungsberufe	174	168	6	-	21	125	22	6	
28	Fahr-, Flugzeugbau- und -wartungsberufe	232	214	18	1	64	139	27	1	
29	Werkzeug- und Formenbauberufe	14	13	1	-	1	9	4	-	
30	Feinwerktechnische und verwandte Berufe	70	28	42	2	12	36	20	-	
31	Elektroberufe	396	370	26	2	55	239	93	7	
32	Montierer/innen und Metallberufe, a.n.g.	38	35	3	14	18	1	-	5	
33	Spinnberufe	2	2	-	-	-	2	-	-	
35	Berufe in der Textilverarbeitung	13	5	8	-	5	5	3	-	
37	Berufe in der Lederherstellung, Leder- und Fellverarbeitung	7	3	4	1	1	5	-	-	
39	Berufe in der Back-, Konditor-, Süßwarenherstellung	43	28	15	1	19	21	2	-	
40	Fleischer/innen	11	11	-	-	8	3	-	-	
41	Köche/Köchinnen	190	149	41	7	82	68	13	20	
42	Berufe in der Getränke-, Genussmittelherstellung	4	2	2	-	1	-	3	-	
43	Übrige Ernährungsberufe	35	23	12	-	1	13	14	7	
44	Hochbauberufe	44	44	-	2	27	12	1	2	
46	Tiefbauberufe	59	59	-	1	32	20	1	5	
48	Ausbauberufe	126	124	2	8	63	41	6	8	
49	Raumausstatter/innen, Polster(er/innen)	38	22	16	7	17	7	6	1	

Neu abgeschlossene Ausbildungsverträge nach Berufsbereichen und schulischer Vorbildung im Lande Bremen am 31.12.2008

Kenn- ziffer	Berufsbereich	Auszubildende mit neu abgeschlossenem Ausbildungsvertrag							
		ins- gesamt	männlich	weiblich	davon mit schulischer Vorbildung/ zuletzt erreichtem Abschluss				
					ohne Hauptschulabschluss	mit Abschluss	Realschul- gleichwertiger Abschluss	Hochschul- Fachhoch- schulreife	Sonstige und ohne Angabe
50	Berufe in der Holz- und Kunststoffverarbeitung	82	75	7	17	29	29	7	-
51	Maler/innen, Lackierer/innen und verwandte Berufe	153	129	24	11	94	45	2	1
52	Warenprüfer/innen, Versandfertigmacher/innen	98	89	9	12	43	24	5	14
54	Maschinen-, Anlagenführer/innen, a.n.g.	13	13	-	-	9	4	-	-
62	Techniker/innen, a.n.g.	6	2	4	-	-	4	2	-
63	Technische Sonderfachkräfte	36	13	23	-	1	9	25	1
64	Technische Zeichner/innen und verwandte Berufe	40	18	22	1	1	18	19	1
66	Verkaufspersonal	267	77	190	12	117	94	16	28
67	Groß- und Einzelhandelskaufleute, Ein- und Verkaufsfachleute	550	288	262	14	74	216	202	44
68	Warenkaufleute, a.n.g., Vertreter/Vertreterinnen	29	1	28	-	2	17	10	-
69	Bank-, Bausparkassen-, Versicherungsfachleute	217	101	116	2	-	36	174	5
70	Andere Dienstleistungskaufleute und zugehörige Berufe	516	223	293	2	8	91	386	29
71	Berufe des Landverkehrs	96	81	15	1	32	52	8	3
72	Berufe des Wasser- und Luftverkehrs	8	8	-	-	-	2	6	-
73	Berufe des Nachrichtenverkehrs	19	16	3	1	5	12	1	-
74	Lagerverwalter/innen, Lager-, Transportarbeiter/innen	171	161	10	6	54	89	15	7
75	Berufe in der Unternehmens- -leitung, -beratung und -prüfung	61	13	48	-	-	38	23	-
77	Rechnungskaufleute, Informatiker/innen	187	163	24	3	3	51	114	16
78	Büroberufe, Kaufmännische Angestellte, a.n.g.	825	226	599	8	61	314	399	43
79	Dienst-, Wachberufe	11	8	3	-	1	2	4	4

Neu abgeschlossene Ausbildungsverträge nach Berufsbereichen und schulischer Vorbildung im Lande Bremen am 31.12.2008

Kenn- ziffer	Berufsbereich	Auszubildende mit neu abgeschlossenem Ausbildungsvertrag							
		ins- gesamt	männlich	weiblich	davon mit schulischer Vorbildung/ zuletzt erreichtem Abschluss				
					ohne Hauptschulabschluss	mit Abschluss	Realschul/ gleichwertiger Abschluss	Hochschul/ Fachhoch- schulreife	Sonstige und ohne Angabe
80	Sicherheitsberufe, a.n.g.	4	2	2	-	1	3	-	-
82	Publizistische, Übersetzungs-, Bibliotheks- und verwandte Berufe	6	2	4	-	-	2	4	-
83	Künstlerische und zugeordnete Berufe	69	39	30	1	6	29	31	2
85	Übrige Gesundheitsdienstberufe	321	-	321	1	39	241	39	1
87	Lehrer/Lehrerinnen	2	1	1	-	-	1	1	-
90	Berufe in der Körperpflege	166	19	147	11	88	63	4	-
91	Hotel- und Gaststättenberufe	313	92	221	5	82	136	63	27
92	Haus- und ernährungs- wirtschaftliche Berufe	77	8	69	31	25	18	2	1
93	Reinigungs- und Entsorgungsberufe	10	9	1	-	4	5	1	-
	Insgesamt	6 307	3 555	2 752	213	1 358	2 570	1 853	313

Ausländische Auszubildende nach Staatsangehörigkeit und Ausbildungsbereichen im Lande Bremen am 31.12.2008

Staatsangehörigkeit	Ausländische Auszubildende									
	insgesamt	männlich	weiblich	davon im Ausbildungsbereich						
				Industrie und Handel	Handwerk	Landwirt- schaft	Öffentlicher Dienst	Freie Berufe	Hauswirt- schaft	
EU-Länder										
125	Bulgarien	2	1	1	2	-	-	-	-	-
127	Estland	2	-	2	1	-	-	1	-	-
134	Griechenland	13	6	7	8	3	-	-	1	1
137	Italien	13	3	10	8	3	-	-	2	-
139	Lettland	5	2	3	5	-	-	-	-	-
142	Litauen	4	2	2	3	1	-	-	-	-
148	Niederlande	5	2	3	5	-	-	-	-	-
151	Österreich	3	1	2	2	1	-	-	-	-
152	Polen	36	11	25	24	5	-	-	7	-
153	Portugal	38	22	16	21	13	-	-	4	-
154	Rumänien	6	1	5	2	1	-	1	2	-
155	Slowakei	3	-	3	2	-	-	-	1	-
161	Spanien	2	2	-	2	-	-	-	-	-
164	Tschechische Republik	1	-	1	-	-	-	-	1	-
168	Vereinigtes Königreich	2	1	1	2	-	-	-	-	-
	Zusammen	135	54	81	87	27	-	2	18	1
Übriges Europa										
121	Albanien	7	3	4	4	1	-	-	2	-
122	Bosnien und Herzegowina	21	11	10	14	5	-	-	2	-
130	Kroatien	6	3	3	3	2	-	-	1	-
144	Mazedonien	6	4	2	3	1	-	-	2	-
146	Moldau	1	-	1	1	-	-	-	-	-
140	Montenegro	1	1	-	1	-	-	-	-	-
160	Russische Föderation	25	12	13	8	12	-	1	4	-
158	Schweiz	1	1	-	1	-	-	-	-	-
163	Türkei	328	157	171	177	91	1	1	55	3
166	Ukraine	14	3	11	8	3	-	-	3	-
169	Weißrussland	8	5	3	6	1	-	-	1	-
	Zusammen	418	200	218	226	116	1	2	70	3
Sonstige										
252	Marokko	6	4	2	4	1	-	-	1	-
285	Tunesien	3	2	1	2	-	-	1	-	-
327	Brasilien	2	2	-	1	1	-	-	-	-
368	Vereinigte Staaten	2	1	1	1	1	-	-	-	-
423	Afghanistan	7	3	4	4	1	-	-	2	-
436	Indien	1	1	-	1	-	-	-	-	-
438	Irak	2	2	-	1	1	-	-	-	-
439	Iran	11	7	4	9	2	-	-	-	-
444	Kasachstan	9	3	6	2	2	-	-	4	1
451	Libanon	13	6	7	8	3	-	-	2	-
462	Philippinen	4	1	3	4	-	-	-	-	-
431	Sri Lanka	1	-	1	1	-	-	-	-	-
475	Syrien	3	3	-	2	1	-	-	-	-
476	Thailand	6	3	3	5	-	-	-	-	1
432	Vietnam	4	2	2	4	-	-	-	-	-
90	Sonstige	63	36	27	32	21	-	-	9	1
	Ohne Angabe einer ausländ.	13	7	6	6	7	-	-	-	-
	Zusammen	150	83	67	87	41	-	1	18	3
	Insgesamt	703	337	366	400	184	1	5	106	7

Männliche Auszubildende in den 10 am stärksten besetzten Ausbildungsberufen im Lande Bremen 2006 und 2008

Rang-ziffer	Kenn-ziffer	Ausbildungsberuf	AB*	Auszub.	
				Anzahl	%

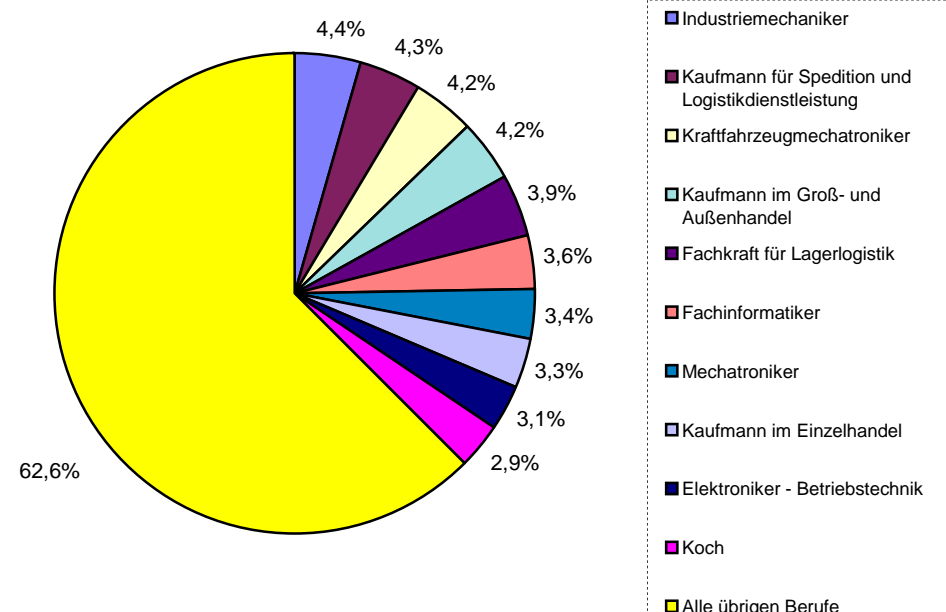
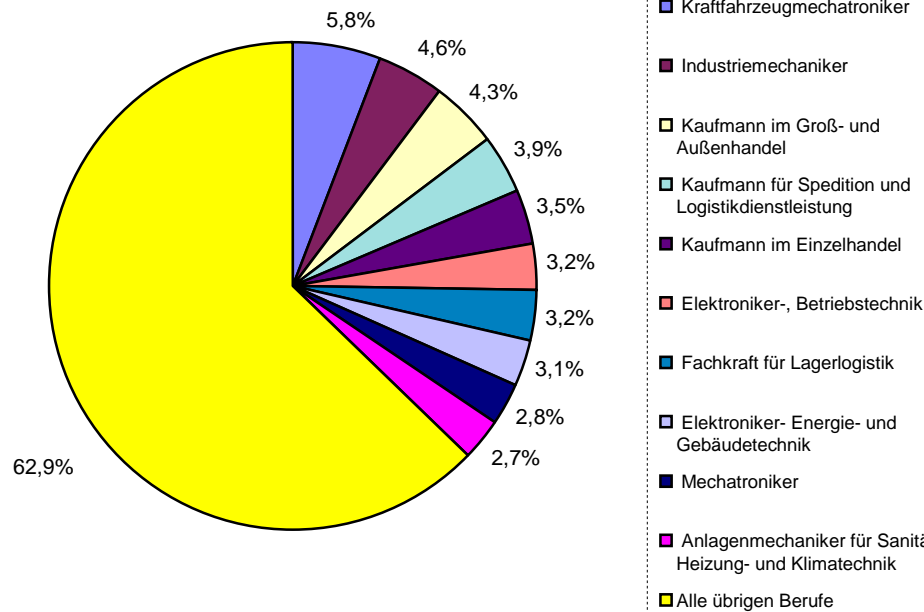
Rang-ziffer	Kenn-ziffer	Ausbildungsberuf	AB*	Auszub.	
				Anzahl	%

2006

1	2810	Kraftfahrzeugmechatroniker	(Hw)	518	5,8
2	2700	Industriemechaniker	(IH)	404	4,6
3	6711	Kaufmann im Groß- und Außenhandel	(IH)	377	4,3
4	7011	Kaufmann für Spedition und Logistikdienstleistung	(IH)	348	3,9
5	6720	Kaufmann im Einzelhandel	(IH)	310	3,5
6	3112	Elektroniker-, Betriebstechnik	(IH)	285	3,2
7	5221	Fachkraft für Lagerlogistik	(IH)	280	3,2
8	3100	Elektroniker- Energie- und Gebäudetechnik	(Hw)	278	3,1
9	3161	Mechatroniker	(IH)	247	2,8
10	2671	Anlagenmechaniker für Sanitär-, Heizung- und Klimatechnik	(Hw)	243	2,7
Zusammen 1 - 10				3 290	37,1
Alle übrigen Berufe				5 567	62,9
Ausbildungsberufe männlich Insgesamt				8 857	100

2008

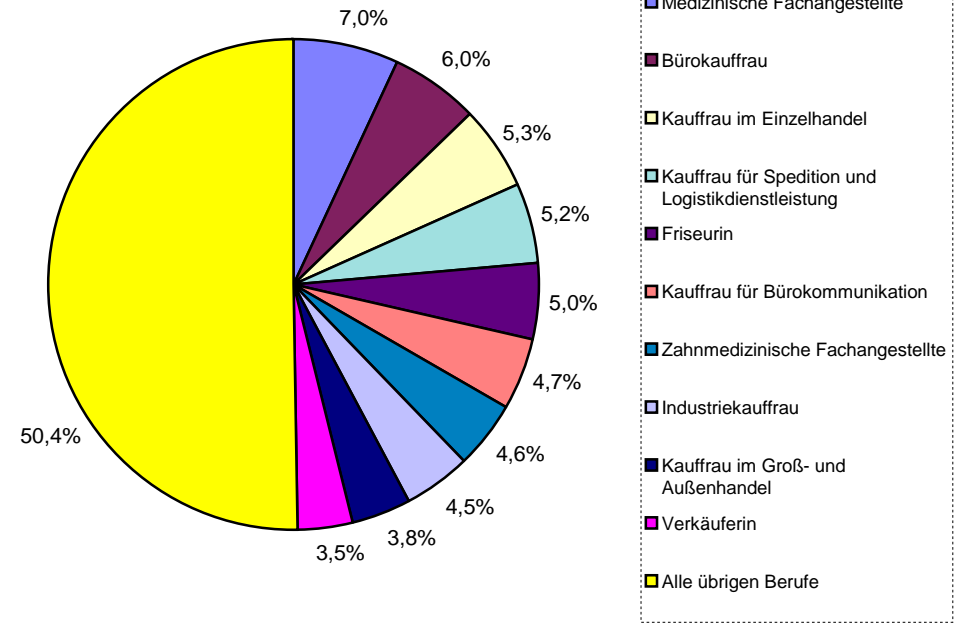
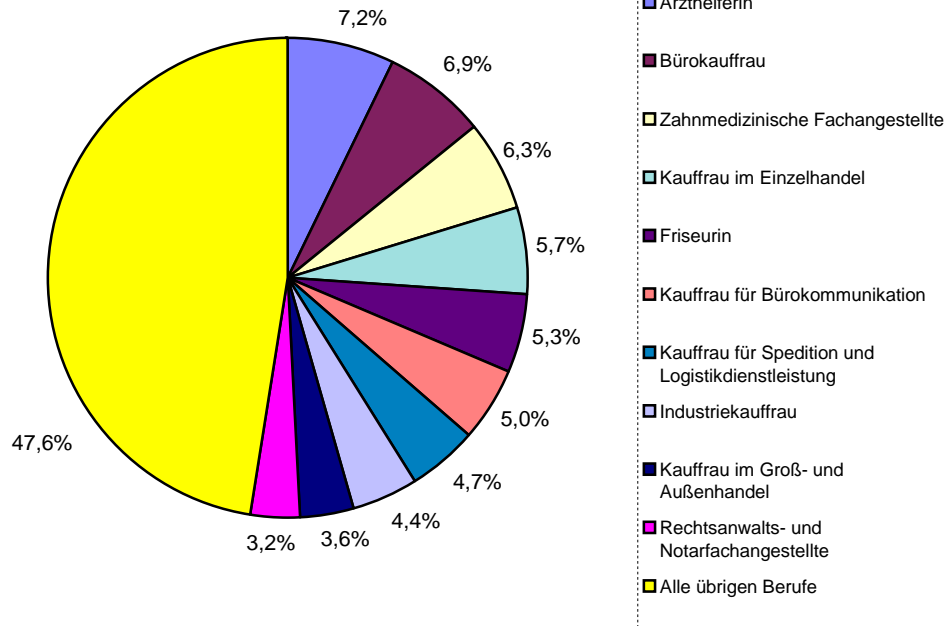
1	2700	Industriemechaniker	(IH)	410	4,4
2	7011	Kaufmann für Spedition und Logistikdienstleistung	(IH)	405	4,3
3	2810	Kraftfahrzeugmechatroniker	(Hw)	392	4,2
4	6711	Kaufmann im Groß- und Außenhandel	(IH)	391	4,2
5	7410	Fachkraft für Lagerlogistik	(IH)	369	3,9
6	7742	Fachinformatiker	(IH)	339	3,6
7	3161	Mechatroniker	(IH)	319	3,4
8	6720	Kaufmann im Einzelhandel	(IH)	314	3,3
9	3112	Elektroniker - Betriebstechnik	(IH)	291	3,1
10	4110	Koch	(IH)	276	2,9
Zusammen 1 - 10				3 506	37,4
Alle übrigen Berufe				5 868	62,6
Ausbildungsberufe männlich Insgesamt				9 374	100



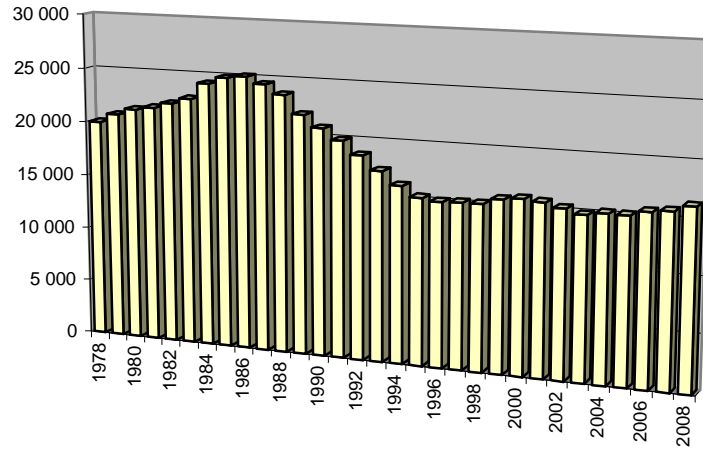
Weibliche Auszubildende in den 10 am stärksten besetzten Ausbildungsberufen im Lande Bremen 2006 und 2008

Rang-ziffer	Kenn-ziffer	Ausbildungsberuf	AB*	Auszub.	
				Anzahl	%
2006					
1	8561	Arzthelferin	(FB)	478	7,2
2	7803	Bürokauffrau	(IH)	463	6,9
3	8564	Zahnmedizinische Fachangestellte	(FB)	421	6,3
4	6720	Kauffrau im Einzelhandel	(IH)	379	5,7
5	9010	Friseurin	(Hw)	357	5,3
6	7803	Kauffrau für Bürokommunikation	(IH)	337	5,0
7	7011	Kauffrau für Spedition und Logistikdienstleistung	(IH)	311	4,7
8	7851	Industriekauffrau	(IH)	295	4,4
9	6711	Kauffrau im Groß- und Außenhandel	(IH)	243	3,6
10	7861	Rechtsanwalts- und Notarfachangestellte	(FB)	216	3,2
Zusammen 1 - 10				3 500	52,4
Alle übrigen Berufe				3 180	47,6
Ausbildungsberufe weiblich Insgesamt				6 680	100

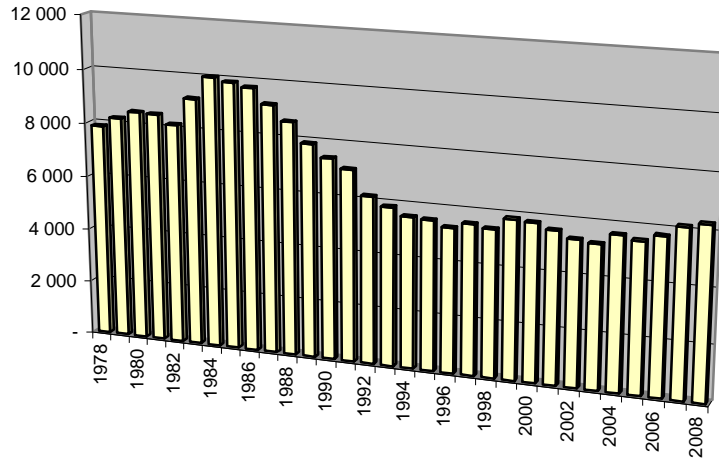
Rang-ziffer	Kenn-ziffer	Ausbildungsberuf	AB*	Auszub.	
				Anzahl	%
2008					
1	8561	Medizinische Fachangestellte	(FB)	480	7,0
2	7803	Bürokauffrau	(IH)	411	6,0
3	6720	Kauffrau im Einzelhandel	(IH)	368	5,3
4	7011	Kauffrau für Spedition und Logistikdienstleistung	(IH)	362	5,2
5	9010	Friseurin	(Hw)	346	5,0
6	7803	Kauffrau für Bürokommunikation	(IH)	327	4,7
7	8564	Zahnmedizinische Fachangestellte	(FB)	317	4,6
8	7851	Industriekauffrau	(IH)	311	4,5
9	6711	Kauffrau im Groß- und Außenhandel	(IH)	261	3,8
10	6600	Verkäuferin	(IH)	241	3,5
Zusammen 1 - 10				3 424	49,6
Alle übrigen Berufe				3 480	50,4
Ausbildungsberufe weiblich Insgesamt				6 904	100



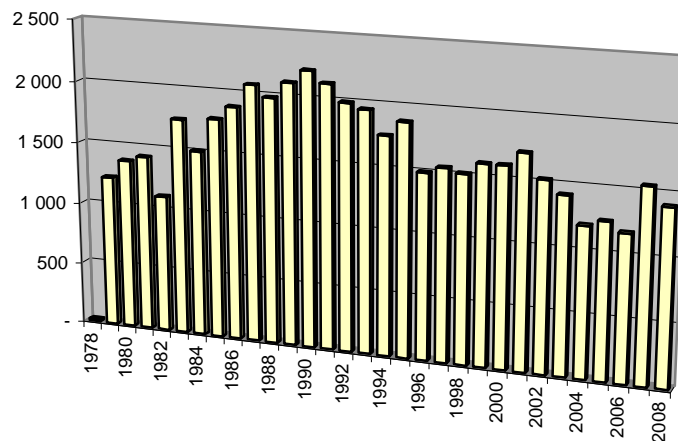
Auszubildende in der beruflichen Ausbildung im Lande Bremen 1978 - 2008



Neu abgeschlossene Ausbildungsverträge in der beruflichen Ausbildung im Lande Bremen 1978 - 2008



Vorzeitig gelöste Ausbildungsverträge in der beruflichen Ausbildung im Lande Bremen 1978 - 2008



Abschlussprüfungen in der beruflichen Ausbildung im Lande Bremen 1977 - 2008

