

**Landesamt für
Datenverarbeitung und Statistik**



Statistische Berichte

A VI 12 - vj 1 / 96

**Sozialversicherungspflichtig
beschäftigte Arbeitnehmer
im Land Brandenburg
und deren Pendlerverhalten**

am 31.03.1996

Erarbeitet:

Landesamt für Datenverarbeitung und Statistik Brandenburg
Dezernat Mikrozensus, Arbeitsmarkt

Herausgeber:

Landesamt für Datenverarbeitung und Statistik Brandenburg
Dezernat Öffentlichkeitsarbeit
Postfach 60 10 52
14410 Potsdam

Telefon: (0331) 39 403 - 405
Fax: (0331) 39 418
BTX: *47474#
E-Mail: Info@lds.brandenburg.de

Erschienen im September 1997
Preis: 7,50 DM

Nachdruck, auch im Auszug, nur mit Quellenangabe gestattet!

Inhalt

	Seite
Vorbemerkungen	4
Pendlerverhalten nach Bundesländern sowie kreisfreien Städten und Landkreisen des Landes Brandenburg	
1 Sozialversicherungspflichtig Beschäftigte (Auspendler) aus dem Land Brandenburg nach Arbeitsort sowie Altersgruppen und Geschlecht	8
2 Sozialversicherungspflichtig Beschäftigte (Einpendler) in das Land Brandenburg nach Wohnort sowie Altersgruppen und Geschlecht	9
3 Sozialversicherungspflichtig Beschäftigte im Land Brandenburg nach kreisfreien Städten und Landkreisen, Lage des Arbeits- bzw. Wohnortes der Beschäftigten sowie Anteile der aus- und einpendelnden Beschäftigten an allen Beschäftigten	10
4 Sozialversicherungspflichtig Beschäftigte (Einpendler) im Land Brandenburg nach Arbeitsort- und Wohnsitzkreis sowie Altersgruppen und Geschlecht	11
5 Sozialversicherungspflichtig Beschäftigte (Auspendler) im Land Brandenburg nach Wohnsitz- und Arbeitsortkreis sowie Altersgruppen und Geschlecht	29

Zeichenerklärung

- nichts vorhanden (genau null)

Vorbemerkungen

Ab dem Stichtag 30.06.1993 werden quartalsweise die sozialversicherungspflichtig Beschäftigten des Landes Brandenburg nach dem Arbeitsort in den Statistischen Berichten A VI 5-vj veröffentlicht.

Dem Landesamt für Datenverarbeitung und Statistik Brandenburg liegen jetzt auch die Angaben für die sv-pflichtig Beschäftigten nach dem Wohnort vor. Somit ist es möglich, das Pendlerverhalten Wohnort/Arbeitsort bzw. Arbeitsort/Wohnort darzustellen. Diese anonymisierten Daten werden dem Statistischen Bundesamt und den Statistischen Landesämtern von der Bundesanstalt für Arbeit (BA) zum Zwecke der ergänzenden Auswertung übergeben.

Rechtsgrundlage

Die gesetzliche Grundlage für die BA zur Durchführung der Beschäftigtenstatistik bildet das Arbeitsförderungsgesetz (AFG) vom 25. Juni 1969 (BGBl. I S 582), zuletzt geändert durch Gesetz vom 15. Dezember 1995 (BGBl. I S. 1824), die Zweite Verordnung über die Erfassung von Daten für die Träger der Sozialversicherung und für die BA (Zweite Datenerfassungs-Verordnung - 2. DEVO) vom 29. Mai 1980 (BGBl. I S. 593) sowie die Zweite Verordnung über die Datenübermittlung auf maschinell verwertbaren Datenträgern im Bereich der Sozialversicherung und der BA (Zweite Datenübermittlungs-Verordnung - 2. DÜVO) vom 29. Mai 1980 (BGBl. I S. 616).

Erhebungsprogramm

Auskunftspflichtige

Die Arbeitgeber sind über die in ihrem Betrieb sv-pflichtig Beschäftigten auskunftspflichtig. Sie übergeben die Meldebelege an die Träger der gesetzlichen Kranken- und Rentenversicherungen sowie an die BA.

Erfasster Personenkreis

Von den Arbeitgebern sind Meldungen zu erstatten für alle Arbeitnehmer einschließlich der zu ihrer Berufsausbildung Beschäftigten, die krankenversicherungspflichtig, rentenversicherungspflichtig oder beitragspflichtig nach dem Arbeitsförderungsgesetz sind oder für die Beitragsanteile zu den gesetzlichen Rentenversicherungen zu entrichten sind.

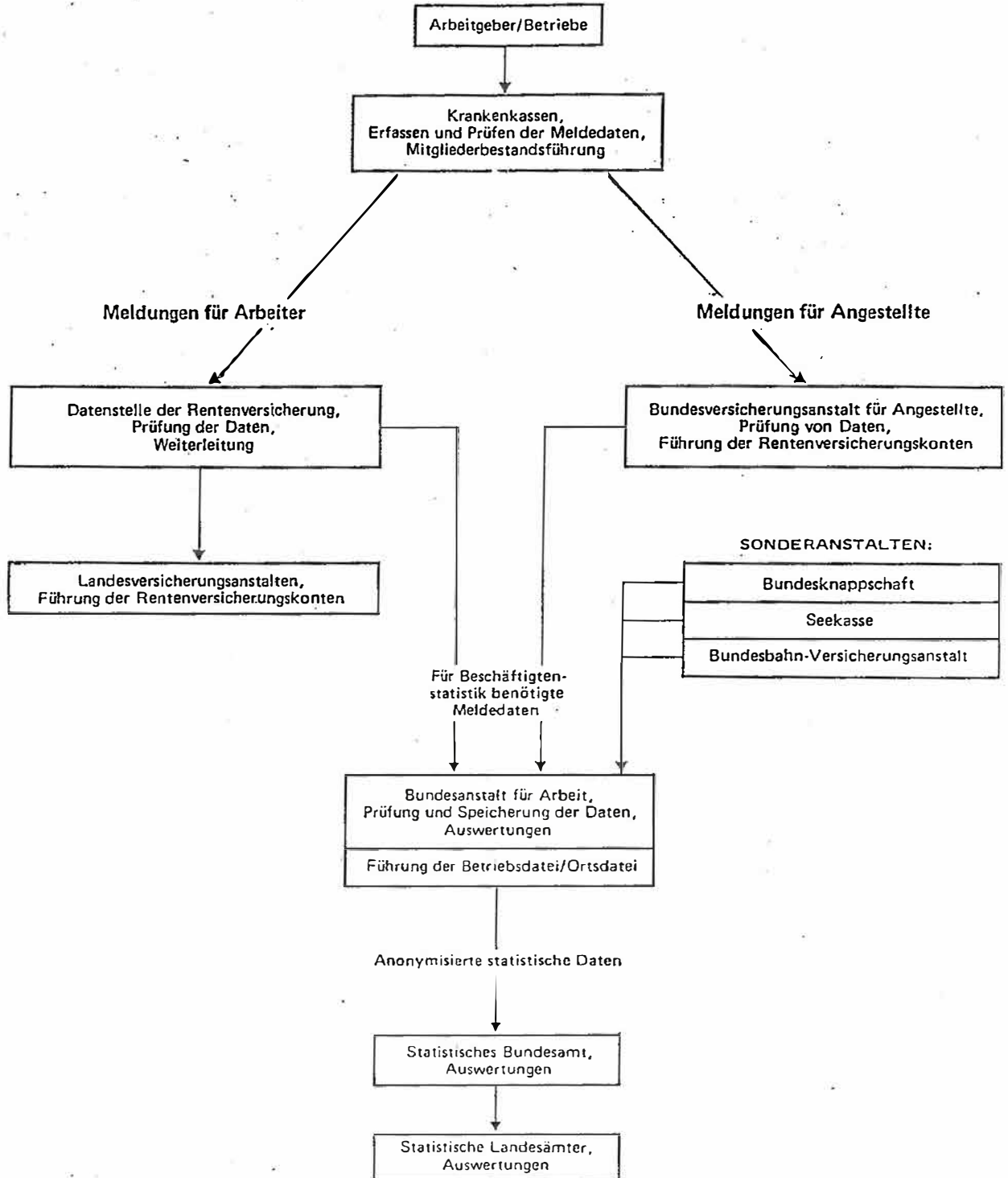
Daraus ergibt sich, daß in der Beschäftigtenstatistik in der Regel alle Arbeiter und Angestellten (einschl. der Beschäftigten in beruflicher Ausbildung), zusammen rd. 80 Prozent aller Erwerbstätigen, erfaßt werden. Unberücksichtigt bleiben Beamte, Selbständige und mithelfende Familienangehörige und alle geringfügig beschäftigten Arbeitnehmer, die nur eine sogenannte Nebenbeschäftigung ausüben und nicht der Sozialversicherungspflicht unterliegen.

Meldeverfahren

Seit Inkrafttreten der 2. Datenerfassungs-Verordnung (2. DEVO) werden Anmeldungen, Abmeldungen, Unterbrechungsmeldungen sowie Jahresmeldungen für Arbeiter und Angestellte auf einheitlichen Meldebelegen ("Versicherungsnachweisen") vorgenommen. Die Arbeitgeber senden die Meldeformulare an die zuständigen Träger der Krankenkassen. Diese prüfen die Meldungen und leiten die Unterlagen an die Datenerfassungsstellen der Rentenversicherungsträger weiter.

Nach der maschinellen Bearbeitung der Meldungen bei den zuständigen Stellen der Rentenversicherungsträger werden die Datenträger der BA zur weiteren Aufbereitung und Auswertung übermittelt. Anonymisierte Auszüge aus diesen Datensätzen werden für statistische Zwecke dem Statistischen Bundesamt zur Verfügung gestellt und von dort an die statistischen Landesämter weitergeleitet.

Meldeweg der Daten im Meldeverfahren zur Sozialversicherung und zur Bundesanstalt für Arbeit



Erhebungsmerkmale

Bei der Beschäftigtenstatistik werden folgende Merkmale in die Auswertung einbezogen:

- Altersjahr
- Geschlecht
- Staatsangehörigkeit
- ausgeübte Tätigkeit
- Stellung im Beruf
- Ausbildung
- Wirtschaftszweig
- Arbeitsort
- Wohnort

Diese Merkmale können, bis auf den Wirtschaftszweig und Arbeitsort, den Versicherungsnachweisen direkt entnommen werden.

Durch die BA wurde zur Ergänzung der gewonnenen Daten eine Betriebsdatei aufgebaut. Sie hat zu diesem Zweck an jeden Betrieb eine Betriebsnummer vergeben.

Die Betriebe werden als örtliche Einheit definiert. Niederlassungen eines Unternehmens können zu einem Betrieb zusammengefaßt werden, sofern sie in derselben Gemeinde liegen, denselben wirtschaftlichen Schwerpunkt haben und die Meldungen zur Sozialversicherung von einer zentralen Stelle abgegeben werden. Befindet sich die Niederlassung eines Betriebes nicht am gleichen Ort wie der Stammsitz, kann es im Falle einer zentralen Abrechnung zu Abweichungen bei den Aussagen zum Arbeitsort der sv-pflichtig Beschäftigten kommen.'

Neben der Betriebsnummer enthält die Betriebsdatei insbesondere den Wirtschaftszweig und den Postortschlüssel (Zustellbezirk) des Betriebssitzes. Durch die Vorbeiführung an einer sogenannten Ortsdatei kann der amtliche Gemeindeschlüssel für den Betriebssitz ermittelt werden.

Mit Hilfe dieser beiden Dateien ist die Auswertung der Beschäftigtenstatistik nach Wirtschaftszweigen und Arbeitsort möglich.

Definitionen

Alter

Mit dem Stichtag 31. März 1980 beginnend, wird bei jeder Auszählung das genaue Alter der Beschäftigten am jeweiligen Stichtag ermittelt. Die Berechnung des Alters erfolgt danach nicht wie bisher nach der "Geburtsjahrmethode", sondern nach der "Altersjahrmethode". Die Angaben beziehen sich bei dieser Art der Darstellung auf das Alter am Auszählungstichtag und enthalten für die Auswertungstichtage 31.03., 30.06. und 30.09. Personen, die zwei unterschiedlichen Geburtsjahrgängen angehören. Für den Auszählungstichtag 31.12. eines jeden Jahres sind die Ergebnisse für die Geburtsjahr- und Altersjahrmethode identisch, da zu diesem Zeitpunkt alle Personen eines Jahrgangs das gleiche Alter vollendet haben. Bei Vergleich der Altersstruktur der Beschäftigten aus verschiedenen Berichtsjahren, für die das Alter nach unterschiedlichen Methoden berechnet wurde, empfiehlt es sich deshalb, die Ergebnisse am Jahresende gegenüberzustellen.

Auspendler

Sozialversicherungspflichtig Beschäftigte, die nicht im Wohnsitzkreis arbeiten.

Einpendler

Sozialversicherungspflichtig Beschäftigte, die nicht im Arbeitsortskreis wohnen bzw. (mit Haupt- oder Nebenwohnsitz) gemeldet sind.

Pendlersaldo

Bei der Gegenüberstellung der Anzahl der "Einpendler" zur Anzahl der "Auspendler" entsteht der Pendlersaldo.

Aus der Sicht des Arbeitsortes ist der Pendlersaldo positiv oder negativ, je nachdem, ob die Zahl der "Einpendler" die der "Auspendler" übersteigt oder nicht.

Sozialversicherungspflichtig Beschäftigte

Arbeitnehmer einschl. der zu ihrer Berufsausbildung Beschäftigten (Auszubildende u. a.), die krankenversicherungspflichtig, rentenversicherungspflichtig und/oder beitragspflichtig sind zur BA (Arbeitslosenversicherung nach dem Arbeitsförderungsgesetz) oder für die von den Arbeitgebern Beiträge zu den gesetzlichen Rentenversicherungen zu entrichten sind. Zu diesem Personenkreis gehören: Arbeiter, Angestellte und Auszubildende, sofern es sich bei ihrer Erwerbstätigkeit nicht um eine sog. geringfügige Beschäftigung bzw. geringfügig selbständige Tätigkeit handelt.

**1. Sozialversicherungspflichtig Beschäftigte (Auspendler) aus dem Land Brandenburg
am 31.03.1996 nach Arbeitsort sowie Altersgruppen und Geschlecht**

Arbeitsort	Auspendler			davon in Alter von...bis unter...Jahren					
				unter 30		30-45		45 und älter	
	Insges.	Männer	Frauen	Männer	Frauen	Männer	Frauen	Männer	Frauen
Baden-Württemberg	2110	1548	562	450	277	804	204	294	81
Bayern	2500	1903	597	633	312	886	204	384	81
Berlin	100447	56915	43532	12593	12855	27620	19259	16702	11418
Bremen	316	259	57	76	20	134	28	49	9
Hamburg	1343	1030	313	307	146	490	104	233	63
Hessen	1887	1362	525	346	210	694	220	322	95
Mecklenburg-Vorpommern	7775	5044	2731	1190	824	2431	1321	1423	586
Niedersachsen	3411	2667	744	809	445	1365	225	493	74
Nordrhein-Westfalen	4737	3556	1181	951	467	1885	510	720	204
Rheinland-Pfalz	726	547	179	164	79	274	70	109	30
Saarland	232	203	29	55	15	99	10	49	4
Sachsen	13831	10279	3552	2351	1069	5139	1729	2789	754
Sachsen-Anhalt	6443	4359	2084	917	571	2086	1017	1356	496
Schleswig-Holstein	1098	772	326	265	188	360	97	147	41
Thüringen	1611	1016	595	198	143	536	296	282	156
ohne Angabe	-	-	-	-	-	-	-	-	-
unbekannt	-	-	-	-	-	-	-	-	-
Insgesamt	148467	91460	57007	21305	17621	44803	25294	25352	14092

2. Sozialversicherungspflichtig Beschäftigte (Einpendler) in das Land Brandenburg am 31.03.1996 nach Wohnort sowie Altersgruppen und Geschlecht

Wohnort	Einpendler			davon im Alter von...bis unter...Jahren					
				unter 30		30-45		45 und älter	
	Insges.	Männer	Frauen	Männer	Frauen	Männer	Frauen	Männer	Frauen
Baden-Württemberg	743	511	232	141	102	240	88	130	42
Bayern	837	592	245	158	108	279	93	155	44
Berlin	46304	30832	15472	6937	4238	15282	7326	8613	3908
Bremen	105	76	29	20	13	35	12	21	4
Hamburg	216	151	65	38	31	82	23	31	11
Hessen	459	317	142	92	64	131	62	94	16
Mecklenburg-Vorpommern	5911	4383	1528	844	434	2053	654	1486	440
Niedersachsen	1365	1010	355	278	147	487	152	245	56
Nordrhein-Westfalen	1911	1412	499	341	183	678	233	393	83
Rheinland-Pfalz	297	207	90	56	43	99	36	52	11
Saarland	68	53	15	14	5	27	7	12	3
Sachsen	18916	12926	5990	2378	1490	6268	2731	4280	1769
Sachsen-Anhalt	8047	5637	2410	1205	685	2426	997	2006	728
Schleswig-Holstein	550	371	179	88	55	164	85	119	39
Thüringen	2551	1703	848	248	130	537	205	918	513
ohne Angabe	189	132	57	47	21	69	28	16	8
unbekannt	392	359	33	43	11	236	15	80	7
Insgesamt	88861	60672	28189	12928	7760	29093	12747	18651	7682

3. Sozialversicherungspflichtig Beschäftigte im Land Brandenburg am 31.03.1996 nach kreisfreien Städten und Landkreisen, Lage des Arbeits- bzw. Wohnortes der Beschäftigten sowie Anteile der aus- und einpendelnden Beschäftigten an allen Beschäftigten

Kreis- schlüssel Nr.	Kreisname	Am Arbeitsort			Am Wohnort			Pendler saldo ¹⁾
		Insgesamt	darunter mit Wohnort außerhalb des Kreises (Einpendler)		Insgesamt	darunter mit Arb.-ort außerhalb des Kreises (Auspendler)		
			Anzahl	Prozent		Anzahl	Prozent	
	Kreisfreie Städte							
12 0 51	Brandenburg a.d.H.	30780	8139	26.4	30470	7829	25.7	310
12 0 52	Cottbus	59577	24153	40.5	49301	13877	28.1	10276
12 0 53	Frankfurt(Oder)	38264	13095	34.2	30988	5819	18.8	7276
12 0 54	Potsdam	77028	39576	51.4	56955	19503	34.2	20073
	Landkreise							
12 0 60	Barnim	47837	11509	24.1	55404	19076	34.4	-7567
12 0 61	Dahme-Spreewald	48174	14487	30.1	54973	21286	38.7	-6799
12 0 62	Elbe-Elster	41488	5106	12.3	47646	11264	23.6	-6158
12 0 63	Havelland	39244	7429	18.9	48892	17077	34.9	-9648
12 0 64	Märkisch-Oderland	58362	19730	33.8	62084	23452	37.8	-3722
12 0 65	Oberhavel	52074	11881	22.8	63292	23099	36.5	-11218
12 0 66	Oberspreewald-Lausitz	52789	12182	23.1	54435	13828	25.4	-1646
12 0 67	Oder-Spree	56758	9134	16.1	69578	21954	31.6	-12820
12 0 68	Ostprignitz-Ruppin	37374	4511	12.1	40993	8130	19.8	-3619
12 0 69	Potsdam-Mittelmark	59194	21652	36.6	70441	32899	46.7	-11247
12 0 70	Prignitz	30733	3187	10.4	34801	7255	20.8	-4068
12 0 71	Spree-Neiße	52383	17847	34.1	54435	19899	36.6	-2052
12 0 72	Teltow-Fläming	46895	10038	21.4	57063	20206	35.4	-10168
12 0 73	Uckermark	47059	3385	7.2	53868	10194	18.9	-6809
12 0 00	Land Brandenburg	876913	237041	27.1	935619	296647	31.7	-59606

¹⁾ Negative Differenz = "Auspendlerüberschuß"
Positive Differenz = "Einpendlerüberschuß"

4. Sozialversicherungspflichtig Beschäftigte (Einpendler) im Land Brandenburg am 31.03.1996 nach Arbeitsort- und Wohnsitzkreis sowie Altersgruppen und Geschlecht

Kreis- schlüssel Nr.	Arbeitsortkreis Wohnsitzkreis	Einpendler ¹⁾			davon im Alter von...bis unter...Jahren					
		Insges.	Männer	Frauen	unter 30		30-45		45 und älter	
					Männer	Frauen	Männer	Frauen	Männer	Frauen
12 0 51	Kreisfreie Stadt Brandenburg a.d.H.	8139	5069	3070	1262	866	2330	1529	1477	675
	aus									
	Kreisfreie Städte									
12 0 52	Cottbus	15	9	6	3	3	4	2	2	1
12 0 53	Frankfurt(Oder)	6	5	1	-	-	4	1	1	-
12 0 54	Potsdam	295	206	89	47	24	84	45	75	20
	Landkreise									
12 0 60	Barnim	27	15	12	2	3	9	6	4	3
12 0 61	Dahme-Spreewald	91	64	27	21	13	23	9	20	5
12 0 62	Elbe-Elster	13	13	-	2	-	7	-	4	-
12 0 63	Havelland	1060	749	311	238	86	346	146	165	79
12 0 64	Märkisch-Oderland	18	14	4	-	2	10	2	4	-
12 0 65	Oberhavel	85	60	25	12	3	34	15	14	7
12 0 66	Oberspreewald-Lausitz	5	5	-	1	-	2	-	2	-
12 0 67	Oder-Spree	18	10	8	3	3	3	3	4	2
12 0 68	Ostprignitz-Ruppin	111	55	56	20	7	21	31	14	18
12 0 69	Potsdam-Mittelmark	4138	2338	1800	600	520	1101	936	637	344
12 0 70	Prignitz	53	41	12	12	5	20	3	9	4
12 0 71	Spree-Neiße	39	22	17	2	3	7	7	13	7
12 0 72	Teltow-Fläming	120	85	35	56	19	17	12	12	4
12 0 73	Uckermark	12	10	2	2	-	7	-	1	2
	Sonstige ²⁾	2033	1368	665	241	175	631	311	496	179

1) Beschäftigte, die nicht im angegebenen Arbeitsortkreis wohnen bzw. (mit Haupt- oder Nebenwohnsitz) gemeldet sind

2) Wohnsitz unbekannt bzw anderes Bundesland

4. Sozialversicherungspflichtig Beschäftigte (Einpendler) im Land Brandenburg am 31.03.1996 nach Arbeitsort- und Wohnsitzkreis sowie Altersgruppen und Geschlecht

Kreis- schlüssel Nr.	Arbeitsortkreis Wohnsitzkreis	Einpendler ¹⁾			davon im Alter von...bis unter...Jahren					
		Insges.	Männer	Frauen	unter 30		30-45		45 und älter	
					Männer	Frauen	Männer	Frauen	Männer	Frauen
	Kreisfreie Stadt									
12 0 52	Cottbus	24153	12631	11522	3146	3758	5747	5094	3738	2670
	aus									
	Kreisfreie Städte									
12 0 51	Brandenburg a.d.H.	39	13	26	4	4	4	15	5	7
12 0 53	Frankfurt(Oder)	248	133	115	38	53	45	36	50	26
12 0 54	Potsdam	52	32	20	3	3	13	5	16	12
	Landkreise									
12 0 60	Barnim	50	30	20	8	6	7	8	15	6
12 0 61	Dahme-Spreewald	1293	727	566	198	166	315	272	214	128
12 0 62	Elbe-Elster	2031	994	1037	279	399	426	389	289	249
12 0 63	Havelland	22	9	13	1	2	3	7	5	4
12 0 64	Märkisch-Oderland	81	44	37	11	21	11	12	22	4
12 0 65	Oberhavel	47	23	24	3	5	9	14	11	5
12 0 66	Oberspreewald-Lausitz	3775	1832	1943	572	770	724	741	536	432
12 0 67	Oder-Spree	400	221	179	20	56	105	77	96	46
12 0 68	Ostprignitz-Ruppin	33	17	16	8	-	5	9	4	7
12 0 69	Potsdam-Mittelmark	84	21	63	1	16	7	27	13	20
12 0 70	Prignitz	40	10	30	4	4	5	17	1	9
12 0 71	Spree-Neiße	11159	5628	5531	1368	1629	2722	2669	1538	1233
12 0 72	Teltow-Fläming	140	63	77	16	22	28	31	19	24
12 0 73	Uckermark	132	84	48	19	3	35	26	30	19
	Sonstige ²⁾	4527	2750	1777	593	599	1283	739	874	439

¹⁾ Beschäftigte, die nicht im angegebenen Arbeitsortkreis wohnen bzw. (mit Haupt- oder Nebenwohnsitz) gemeldet sind

²⁾ Wohnsitz unbekannt bzw. anderes Bundesland

4. Sozialversicherungspflichtig Beschäftigte (Einpendler) im Land Brandenburg am 31.03.1996 nach Arbeitsort- und Wohnsitzkreis sowie Altersgruppen und Geschlecht

Kreis- schlüssel Nr.	Arbeitsortkreis Wohnsitzkreis	Einpendler ¹⁾			davon im Alter von...bis unter...Jahren					
		Insges.	Männer	Frauen	unter 30		30-45		45 und älter	
					Männer	Frauen	Männer	Frauen	Männer	Frauen
	Kreisfreie Stadt									
12 0 53	Frankfurt(Oder)	13095	6563	6532	1677	1994	2925	3081	1961	1457
	aus									
	Kreisfreie Städte									
12 0 51	Brandenburg a.d.H.	8	4	4	1	3	3	-	-	1
12 0 52	Cottbus	166	80	86	18	35	41	33	21	18
12 0 54	Potsdam	104	64	40	9	8	23	17	32	15
	Landkreise									
12 0 60	Barnim	455	173	282	34	59	76	144	63	79
12 0 61	Dahme-Spreewald	248	166	82	31	26	82	44	53	12
12 0 62	Elbe-Elster	79	16	63	4	18	7	30	5	15
12 0 63	Havelland	18	7	11	3	-	2	5	2	6
12 0 64	Märkisch-Oderland	3895	1913	1982	515	655	896	924	502	403
12 0 65	Oberhavel	49	34	15	10	4	14	7	10	4
12 0 66	Oberspreewald-Lausitz	170	84	86	34	24	35	40	15	22
12 0 67	Oder-Spree	5356	2533	2823	713	812	1077	1390	743	621
12 0 68	Ostprignitz-Ruppin	62	39	23	3	6	6	5	30	12
12 0 69	Potsdam-Mittelmark	56	38	18	8	5	10	4	20	9
12 0 70	Prignitz	17	6	11	-	3	1	6	5	2
12 0 71	Spree-Neiße	404	229	175	57	47	103	91	69	37
12 0 72	Teltow-Fläming	49	28	21	7	6	11	10	10	5
12 0 73	Uckermark	544	160	384	56	141	58	140	46	103
	Sonstige ²⁾	1415	989	426	174	142	480	191	335	93

¹⁾ Beschäftigte, die nicht im angegebenen Arbeitsortkreis wohnen bzw. (mit Haupt- oder Nebenwohnsitz) gemeldet sind

²⁾ Wohnsitz unbekannt bzw anderes Bundesland

4. Sozialversicherungspflichtig Beschäftigte (Einpendler) im Land Brandenburg am 31.03.1996 nach Arbeitsort- und Wohnsitzkreis sowie Altersgruppen und Geschlecht

Kreis- schlüssel Nr.	Arbeitsortkreis Wohnsitzkreis	Einpendler ¹⁾			davon im Alter von...bis unter...Jahren					
					unter 30		30-45		45 und älter	
		Insges.	Männer	Frauen	Männer	Frauen	Männer	Frauen	Männer	Frauen
12 0 54	Kreisfreie Stadt									
	Potsdam	39576	20350	19226	4213	4990	9432	9146	6705	5090
	aus									
	Kreisfreie Städte									
12 0 51	Brandenburg a.d.H.	1575	856	719	196	233	355	300	305	186
12 0 52	Cottbus	632	307	325	50	55	144	154	113	116
12 0 53	Frankfurt(Oder)	476	178	298	13	44	80	151	85	103
	Landkreise									
12 0 60	Barnim	469	214	255	39	60	98	112	77	83
12 0 61	Dahme-Spreewald	1130	533	597	103	132	235	273	195	192
12 0 62	Elbe-Elster	335	99	236	16	57	32	111	51	68
12 0 63	Havelland	2590	1409	1181	300	278	604	554	505	349
12 0 64	Märkisch-Oderland	687	323	364	61	70	164	194	98	100
12 0 65	Oberhavel	1763	846	917	191	197	381	470	274	250
12 0 66	Oberspreewald-Lausitz	270	118	152	24	30	67	91	27	31
12 0 67	Oder-Spree	762	279	483	54	102	119	256	106	125
12 0 68	Ostprignitz-Ruppin	1373	699	674	143	157	295	353	261	164
12 0 69	Potsdam-Mittelmark	13643	6322	7321	1422	1940	2721	3368	2179	2013
12 0 70	Prignitz	577	244	333	36	82	121	169	87	82
12 0 71	Spree-Neiße	478	208	270	26	70	105	135	77	65
12 0 72	Teltow-Fläming	3214	1655	1559	402	510	727	700	526	349
12 0 73	Uckermark	405	145	260	28	67	71	133	46	60
	Sonstige ²⁾	9197	5915	3282	1109	906	3113	1622	1693	754

¹⁾ Beschäftigte, die nicht im angegebenen Arbeitsortkreis wohnen bzw. (mit Haupt- oder Nebenwohnsitz) gemeldet sind

²⁾ Wohnsitz unbekannt bzw anderes Bundesland

4. Sozialversicherungspflichtig Beschäftigte (Einpendler) im Land Brandenburg am 31.03.1996 nach Arbeitsort- und Wohnsitzkreis sowie Altersgruppen und Geschlecht

Kreis- schlüssel Nr.	Arbeitsortkreis Wohnsitzkreis	Einpendler ¹⁾			davon im Alter von...bis unter...Jahren					
		Insges.	Männer	Frauen	unter 30		30-45		45 und älter	
					Männer	Frauen	Männer	Frauen	Männer	Frauen
	Landkreis									
12 0 60	Barnim	11509	7487	4022	1874	1318	3530	1876	2083	828
	aus									
	Kreisfreie Städte									
12 0 51	Brandenburg a.d.H.	22	14	8	2	1	9	6	3	1
12 0 52	Cottbus	28	21	7	5	5	8	2	8	-
12 0 53	Frankfurt(Oder)	120	86	34	24	10	38	16	24	8
12 0 54	Potsdam	42	33	9	9	3	14	4	10	2
	Landkreise									
12 0 61	Dahme-Spreewald	113	66	47	23	18	26	23	17	6
12 0 62	Elbe-Elster	28	16	12	4	1	6	10	6	1
12 0 63	Havelland	62	40	22	11	7	14	12	15	3
12 0 64	Märkisch-Oderland	1831	1178	653	309	236	561	289	308	128
12 0 65	Oberhavel	622	360	262	89	74	156	124	115	64
12 0 66	Oberspreewald-Lausitz	41	22	19	6	3	6	4	10	12
12 0 67	Oder-Spree	333	178	155	42	34	81	90	55	31
12 0 68	Ostprignitz-Ruppin	69	31	38	5	10	16	22	10	6
12 0 69	Potsdam-Mittelmark	43	26	17	4	4	14	8	8	5
12 0 70	Prignitz	17	11	6	5	3	2	3	4	-
12 0 71	Spree-Neiße	55	25	30	9	14	13	5	3	11
12 0 72	Teltow-Fläming	57	25	32	9	15	7	10	9	7
12 0 73	Uckermark	1645	1079	566	326	252	484	207	269	107
	Sonstige ²⁾	6381	4276	2105	992	628	2075	1041	1209	436

1) Beschäftigte, die nicht im angegebenen Arbeitsortkreis wohnen bzw. (mit Haupt- oder Nebenwohnsitz) gemeldet sind

2) Wohnsitz unbekannt bzw anderes Bundesland

4. Sozialversicherungspflichtig Beschäftigte (Einpendler) im Land Brandenburg am 31.03.1996 nach Arbeitsort- und Wohnsitzkreis sowie Altersgruppen und Geschlecht

Kreis- schlüssel Nr.	Arbeitsortkreis Wohnsitzkreis	Einpendler ¹⁾			davon im Alter von...bis unter...Jahren					
		Insges.	Männer	Frauen	unter 30		30-45		45 und älter	
					Männer	Frauen	Männer	Frauen	Männer	Frauen
	Landkreis									
12 0 61	Dahme-Spreewald	14487	9041	5446	2146	1601	4300	2485	2595	1360
	aus									
	Kreisfreie Städte									
12 0 51	Brandenburg a.d.H.	73	33	40	9	13	14	12	10	15
12 0 52	Cottbus	231	157	74	52	27	66	29	39	18
12 0 53	Frankfurt(Oder)	78	56	22	12	8	30	6	14	8
12 0 54	Potsdam	290	194	96	30	22	94	43	70	31
	Landkreise									
12 0 60	Barnim	138	80	58	14	11	39	28	27	19
12 0 62	Elbe-Elster	371	208	163	66	51	94	85	48	27
12 0 63	Havelland	82	42	40	5	13	20	14	17	13
12 0 64	Märkisch-Oderland	313	196	117	46	29	89	71	61	17
12 0 65	Oberhavel	140	71	69	13	9	34	40	24	20
12 0 66	Oberspreewald-Lausitz	1011	563	448	191	170	226	182	146	96
12 0 67	Oder-Spree	936	629	307	189	86	305	163	135	58
12 0 68	Ostprignitz-Ruppin	61	27	34	5	17	10	11	12	6
12 0 69	Potsdam-Mittelmark	226	137	89	37	30	51	36	49	23
12 0 70	Prignitz	38	8	30	1	13	3	10	4	7
12 0 71	Spree-Neiße	228	146	82	34	28	76	35	36	19
12 0 72	Teltow-Fläming	2577	1580	997	347	275	761	459	472	263
12 0 73	Uckermark	102	30	72	10	13	12	33	8	26
	Sonstige ²⁾	7592	4884	2708	1085	786	2376	1228	1423	694

¹⁾ Beschäftigte, die nicht im angegebenen Arbeitsortkreis wohnen bzw. (mit Haupt- oder Nebenwohnsitz) gemeldet sind

²⁾ Wohnsitz unbekannt bzw. anderes Bundesland

4. Sozialversicherungspflichtig Beschäftigte (Einpendler) im Land Brandenburg am 31.03.1996 nach Arbeitsort- und Wohnsitzkreis sowie Altersgruppen und Geschlecht

Kreis- schlüssel Nr.	Arbeitsortkreis Wohnsitzkreis	Einpendler ¹⁾			davon im Alter von...bis unter...Jahren					
		Insges.	Männer	Frauen	unter 30		30-45		45 und älter	
					Männer	Frauen	Männer	Frauen	Männer	Frauen
	Landkreis									
12 0 62	Elbe-Elster	5106	3400	1706	1054	597	1559	789	787	320
	aus									
	Kreisfreie Städte									
12 0 51	Brandenburg a.d.H.	25	7	18	1	3	5	12	1	3
12 0 52	Cottbus	225	142	83	46	36	58	29	38	18
12 0 53	Frankfurt(Oder)	24	13	11	1	-	6	9	6	2
12 0 54	Potsdam	36	31	5	9	1	17	3	5	1
	Landkreise									
12 0 60	Barnim	19	15	4	3	3	6	-	6	1
12 0 61	Dahme-Spreewald	352	246	106	92	38	102	49	52	19
12 0 63	Havelland	18	13	5	2	-	10	3	1	2
12 0 64	Märkisch-Oderland	27	20	7	8	-	9	3	3	4
12 0 65	Oberhavel	9	8	1	4	-	3	1	1	-
12 0 66	Oberspreewald-Lausitz	1066	641	425	264	193	274	166	103	66
12 0 67	Oder-Spree	38	20	18	4	5	11	10	5	3
12 0 68	Ostprignitz-Ruppin	10	7	3	1	2	2	1	4	-
12 0 69	Potsdam-Mittelmark	37	20	17	8	9	8	5	4	3
12 0 70	Prignitz	6	5	1	1	-	2	1	2	-
12 0 71	Spree-Neiße	233	156	77	51	28	60	29	45	20
12 0 72	Teltow-Fläming	274	192	82	49	23	98	39	45	20
12 0 73	Uckermark	14	9	5	2	1	5	3	2	1
	Sonstige ²⁾	2693	1855	838	508	255	883	426	464	157

1) Beschäftigte, die nicht im angegebenen Arbeitsortkreis wohnen bzw. (mit Haupt- oder Nebenwohnsitz) gemeldet sind

2) Wohnsitz unbekannt bzw. anderes Bundesland

4. Sozialversicherungspflichtig Beschäftigte (Einpendler) im Land Brandenburg am 31.03.1996 nach Arbeitsort- und Wohnsitzkreis sowie Altersgruppen und Geschlecht

Kreis- schlüssel Nr.	Arbeitsortkreis Wohnsitzkreis	Einpendler ¹⁾			davon im Alter von...bis unter...Jahren					
		Insges.	Männer	Frauen	unter 30		30-45		45 und älter	
					Männer	Frauen	Männer	Frauen	Männer	Frauen
12 0 63	Landkreis Havelland	7429	4995	2434	1428	757	2332	1133	1235	544
	aus									
	Kreisfreie Städte									
12 0 51	Brandenburg a.d.H.	417	283	134	58	37	151	69	74	28
12 0 52	Cottbus	8	5	3	1	1	1	2	3	-
12 0 53	Frankfurt(Oder)	11	1	10	-	1	-	8	1	1
12 0 54	Potsdam	417	269	148	76	45	122	70	71	33
	Landkreise									
12 0 60	Barnim	113	82	31	33	8	36	14	13	9
12 0 61	Dahme-Spreewald	33	22	11	10	2	10	4	2	5
12 0 62	Elbe-Elster	12	8	4	4	2	4	-	-	2
12 0 64	Märkisch-Oderland	62	28	34	4	13	18	14	6	7
12 0 65	Oberhavel	962	485	477	165	135	219	236	101	106
12 0 66	Oberspreewald-Lausitz	71	56	15	7	1	31	5	18	9
12 0 67	Oder-Spree	27	23	4	7	-	13	2	3	2
12 0 68	Ostprignitz-Ruppin	531	324	207	138	74	121	96	65	37
12 0 69	Potsdam-Mittelmark	670	394	276	98	87	175	141	121	48
12 0 70	Prignitz	166	119	47	73	24	30	16	16	7
12 0 71	Spree-Neiße	7	5	2	1	-	3	1	1	1
12 0 72	Teltow-Fläming	138	96	42	16	12	59	24	21	6
12 0 73	Uckermark	62	50	12	8	6	31	6	11	-
	Sonstige ²⁾	3722	2745	977	729	309	1308	425	708	243

¹⁾ Beschäftigte, die nicht im angegebenen Arbeitsortkreis wohnen bzw. (mit Haupt- oder Nebenwohnsitz) gemeldet sind

²⁾ Wohnsitz unbekannt bzw anderes Bundesland

4. Sozialversicherungspflichtig Beschäftigte (Einpendler) im Land Brandenburg am 31.03.1996 nach Arbeitsort- und Wohnsitzkreis sowie Altersgruppen und Geschlecht

Kreis- schlüssel Nr.	Arbeitsortkreis Wohnsitzkreis	Einpendler ¹⁾			davon im Alter von...bis unter...Jahren					
		Insges.	Männer	Frauen	unter 30		30-45		45 und älter	
					Männer	Frauen	Männer	Frauen	Männer	Frauen
12 0 64	Landkreis Märkisch-Oderland	19730	12335	7395	2581	1569	4797	2945	4957	2881
	aus									
	Kreisfreie Städte									
12 0 51	Brandenburg a.d.H.	73	45	28	12	7	20	17	13	4
12 0 52	Cottbus	80	49	31	7	11	32	10	10	10
12 0 53	Frankfurt(Oder)	678	454	224	140	97	179	76	135	51
12 0 54	Potsdam	144	76	68	15	8	17	35	44	25
	Landkreise									
12 0 60	Barnim	1409	828	581	252	126	347	307	229	148
12 0 61	Dahme-Spreewald	358	212	146	28	19	76	51	108	76
12 0 62	Elbe-Elster	215	108	107	4	3	9	9	95	95
12 0 63	Havelland	205	118	87	15	22	33	37	70	28
12 0 65	Oberhavel	280	169	111	33	36	60	41	76	34
12 0 66	Oberspreewald-Lausitz	110	37	73	2	11	6	20	29	42
12 0 67	Oder-Spree	2675	1640	1035	404	291	736	485	500	259
12 0 68	Ostprignitz-Ruppin	137	90	47	4	5	9	7	77	35
12 0 69	Potsdam-Mittelmark	278	131	147	13	20	36	47	82	80
12 0 70	Prignitz	231	138	93	10	6	10	17	118	70
12 0 71	Spree-Neiße	163	76	87	8	9	21	18	47	60
12 0 72	Teltow-Fläming	355	155	200	18	37	39	74	98	89
12 0 73	Uckermark	498	359	139	90	24	85	52	184	63
	Sonstige ²⁾	11841	7650	4191	1526	837	3082	1642	3042	1712

¹⁾ Beschäftigte, die nicht im angegebenen Arbeitsortkreis wohnen bzw. (mit Haupt- oder Nebenwohnsitz) gemeldet sind

²⁾ Wohnsitz unbekannt bzw anderes Bundesland

4. Sozialversicherungspflichtig Beschäftigte (Einpender) im Land Brandenburg am 31.03.1996 nach Arbeitsort- und Wohnsitzkreis sowie Altersgruppen und Geschlecht

Kreis- schlüssel Nr.	Arbeitsortkreis Wohnsitzkreis	Einpender ¹⁾			davon im Alter von...bis unter...Jahren					
		Insges.	Männer	Frauen	unter 30		30-45		45 und älter	
					Männer	Frauen	Männer	Frauen	Männer	Frauen
	Landkreis									
12 0 65	Oberhavel	11881	7863	4018	1858	1141	3766	1867	2239	1010
	aus									
	Kreisfreie Städte									
12 0 51	Brandenburg a.d.H.	38	24	14	6	5	13	7	5	2
12 0 52	Cottbus	36	30	6	8	2	14	2	8	2
12 0 53	Frankfurt(Oder)	30	20	10	2	3	14	5	4	2
12 0 54	Potsdam	107	85	22	20	10	40	6	25	6
	Landkreise									
12 0 60	Barnim	837	407	430	112	118	175	220	120	92
12 0 61	Dahme-Spreewald	88	73	15	15	-	30	10	28	5
12 0 62	Elbe-Elster	22	17	5	4	2	11	2	2	1
12 0 63	Havelland	1067	772	295	172	104	334	120	266	71
12 0 64	Märkisch-Oderland	232	122	110	33	20	60	62	29	28
12 0 66	Oberspreewald-Lausitz	15	13	2	3	1	8	1	2	-
12 0 67	Oder-Spree	114	90	24	16	5	48	14	26	5
12 0 68	Ostprignitz-Ruppin	1022	577	445	173	115	282	223	122	107
12 0 69	Potsdam-Mittelmark	153	116	37	18	6	67	22	31	9
12 0 70	Prignitz	144	62	82	25	22	23	40	14	20
12 0 71	Spree-Neiße	57	51	6	13	2	27	3	11	1
12 0 72	Teltow-Fläming	109	85	24	18	7	49	13	18	4
12 0 73	Uckermark	709	357	352	119	179	157	119	81	54
	Sonstige ²⁾	7101	4962	2139	1101	540	2414	998	1447	601

¹⁾ Beschäftigte, die nicht im angegebenen Arbeitsortkreis wohnen bzw. (mit Haupt- oder Nebenwohnsitz) gemeldet sind

²⁾ Wohnsitz unbekannt bzw. anderes Bundesland

4. Sozialversicherungspflichtig Beschäftigte (Einpendler) im Land Brandenburg am 31.03.1996 nach Arbeitsort- und Wohnsitzkreis sowie Altersgruppen und Geschlecht

Kreis- schlüssel Nr.	Arbeitsortkreis Wohnsitzkreis	Einpendler ¹⁾			davon im Alter von...bis unter...Jahren					
		Insges.	Männer	Frauen	unter 30		30-45		45 und älter	
					Männer	Frauen	Männer	Frauen	Männer	Frauen
	Landkreis									
12 0 66	Oberspreewald-Lausitz	12182	8112	4070	1892	1073	3642	1873	2578	1124
	aus									
	Kreisfreie Städte									
12 0 51	Brandenburg a.d.H.	6	3	3	1	1	1	2	1	-
12 0 52	Cottbus	1203	873	330	226	106	374	162	273	62
12 0 53	Frankfurt(Oder)	8	5	3	2	-	2	1	1	2
12 0 54	Potsdam	6	4	2	1	1	3	1	-	-
	Landkreise									
12 0 60	Barnim	12	6	6	2	2	4	3	-	1
12 0 61	Dahme-Spreewald	1014	694	320	152	113	346	143	196	64
12 0 62	Elbe-Elster	2027	1311	716	283	188	575	337	453	191
12 0 63	Havelland	10	8	2	1	-	2	1	5	1
12 0 64	Märkisch-Oderland	11	7	4	-	1	7	2	-	1
12 0 65	Oberhavel	16	9	7	1	4	2	2	6	1
12 0 67	Oder-Spree	33	25	8	10	3	12	2	3	3
12 0 68	Ostprignitz-Ruppin	1	1	-	-	-	-	-	1	-
12 0 69	Potsdam-Mittelmark	8	6	2	2	-	4	1	-	1
12 0 70	Prignitz	5	4	1	2	-	2	1	-	-
12 0 71	Spree-Neiße	1976	1240	736	357	168	527	356	356	212
12 0 72	Teltow-Fläming	50	38	12	8	5	26	5	4	2
12 0 73	Uckermark	8	2	6	1	3	-	3	1	-
	Sonstige ²⁾	5788	3876	1912	843	478	1755	851	1278	583

¹⁾ Beschäftigte, die nicht im angegebenen Arbeitsortkreis wohnen bzw. (mit Haupt- oder Nebenwohnsitz) gemeldet sind

²⁾ Wohnsitz unbekannt bzw. anderes Bundesland

4. Sozialversicherungspflichtig Beschäftigte (Einpendler) im Land Brandenburg am 31.03.1996 nach Arbeitsort- und Wohnsitzkreis sowie Altersgruppen und Geschlecht

Kreis- schlüssel Nr.	Arbeitsortkreis Wohnsitzkreis	Einpendler ¹⁾			davon im Alter von...bis unter...Jahren					
					unter 30		30-45		45 und älter	
		Insges.	Männer	Frauen	Männer	Frauen	Männer	Frauen	Männer	Frauen
	Landkreis									
12 0 67	Oder-Spree	9134	6244	2890	1733	903	2811	1319	1700	668
	aus									
	Kreisfreie Städte									
12 0 51	Brandenburg a.d.H.	46	31	15	3	2	7	9	21	4
12 0 52	Cottbus	92	60	32	22	19	24	11	14	2
12 0 53	Frankfurt(Oder)	1990	1457	533	487	191	655	234	315	108
12 0 54	Potsdam	36	26	10	8	3	7	4	11	3
	Landkreise									
12 0 60	Barnim	277	233	44	65	14	111	22	57	8
12 0 61	Dahme-Spreewald	823	534	289	107	99	224	137	203	53
12 0 62	Elbe-Elster	52	39	13	24	11	11	2	4	-
12 0 63	Havelland	16	7	9	4	2	1	6	2	1
12 0 64	Märkisch-Oderland	2090	1229	861	394	248	549	411	286	202
12 0 65	Oberhavel	44	34	10	4	5	16	3	14	2
12 0 66	Oberspreewald-Lausitz	184	135	49	42	24	61	15	32	10
12 0 68	Ostprignitz-Ruppin	19	13	6	4	2	9	4	-	-
12 0 69	Potsdam-Mittelmark	62	27	35	6	7	12	18	9	10
12 0 70	Prignitz	12	7	5	1	2	3	1	3	2
12 0 71	Spree-Neiße	404	262	142	80	58	98	62	84	22
12 0 72	Teltow-Fläming	88	69	19	8	8	36	10	25	1
12 0 73	Uckermark	124	78	46	13	9	37	23	28	14
	Sonstige ²⁾	2775	2003	772	461	199	950	347	592	226

¹⁾ Beschäftigte, die nicht im angegebenen Arbeitsortkreis wohnen bzw. (mit Haupt- oder Nebenwohnsitz) gemeldet sind

²⁾ Wohnsitz unbekannt bzw anderes Bundesland

4. Sozialversicherungspflichtig Beschäftigte (Einpendler) im Land Brandenburg am 31.03.1996 nach Arbeitsort- und Wohnsitzkreis sowie Altersgruppen und Geschlecht

Kreis- schlüssel Nr.	Arbeitsortkreis Wohnsitzkreis	Einpendler ¹⁾			davon im Alter von...bis unter...Jahren					
		Insges.	Männer	Frauen	unter 30		30-45		45 und älter	
					Männer	Frauen	Männer	Frauen	Männer	Frauen
	Landkreis									
12 0 68	Ostprignitz-Ruppin	4511	2803	1708	760	688	1317	741	726	279
	aus									
	Kreisfreie Städte									
12 0 51	Brandenburg a.d.H.	35	30	5	6	2	15	1	9	2
12 0 52	Cottbus	13	5	8	2	2	1	1	2	5
12 0 53	Frankfurt(Oder)	8	6	2	1	-	3	1	2	1
12 0 54	Potsdam	44	30	14	13	2	10	11	7	1
	Landkreise									
12 0 60	Barnim	85	43	42	5	10	22	25	16	7
12 0 61	Dahme-Spreewald	21	17	4	5	1	7	2	5	1
12 0 62	Elbe-Flster	4	3	1	1	1	1	-	1	-
12 0 63	Havelland	444	234	210	60	112	106	73	68	25
12 0 64	Märkisch-Oderland	46	43	3	10	-	27	3	6	-
12 0 65	Oberhavel	858	486	372	130	169	222	151	134	52
12 0 66	Oberspreewald-Lausitz	13	3	10	1	3	1	5	1	2
12 0 67	Oder-Spree	22	17	5	4	1	9	2	4	2
12 0 69	Potsdam-Mittelmark	67	35	32	10	14	10	12	15	6
12 0 70	Prignitz	1264	791	473	270	184	360	213	161	76
12 0 71	Spree-Neiße	6	4	2	2	-	2	2	-	-
12 0 72	Teltow-Fläming	27	18	9	9	2	9	6	-	1
12 0 73	Uckermark	49	30	19	10	8	15	4	5	7
	Sonstige ²⁾	1505	1008	497	221	177	497	229	290	91

1) Beschäftigte, die nicht im angegebenen Arbeitsortkreis wohnen bzw. (mit Haupt- oder Nebenwohnsitz) gemeldet sind

2) Wohnsitz unbekannt bzw. anderes Bundesland

4. Sozialversicherungspflichtig Beschäftigte (Einpendler) im Land Brandenburg am 31.03.1996 nach Arbeitsort- und Wohnsitzkreis sowie Altersgruppen und Geschlecht

Kreis- schlüssel Nr.	Arbeitsortkreis Wohnsitzkreis	Einpendler ¹⁾			davon im Alter von...bis unter...Jahren					
		Insges.	Männer	Frauen	unter 30		30-45		45 und älter	
					Männer	Frauen	Männer	Frauen	Männer	Frauen
12 0 69	Landkreis Potsdam-Mittelmark	21652	14660	6992	3539	2027	6797	3184	4324	1781
	aus									
	Kreisfreie Städte									
12 0 51	Brandenburg a.d.H.	2614	1723	891	472	297	797	390	454	204
12 0 52	Cottbus	65	41	24	4	5	14	8	23	11
12 0 53	Frankfurt(Oder)	76	55	21	12	4	26	15	17	2
12 0 54	Potsdam	7127	4523	2604	1149	631	1938	1180	1436	793
	Landkreise									
12 0 60	Barnim	147	101	46	22	13	51	24	28	9
12 0 61	Dahme-Spreewald	486	297	189	56	48	148	87	93	54
12 0 62	Elbe-Elster	72	47	25	21	7	19	11	7	7
12 0 63	Havelland	858	614	244	139	70	284	117	191	57
12 0 64	Märkisch-Oderland	288	242	46	47	13	114	26	81	7
12 0 65	Oberhavel	333	226	107	51	41	109	46	66	20
12 0 66	Oberspreewald-Lausitz	55	41	14	10	5	19	8	12	1
12 0 67	Oder-Spree	270	182	88	41	14	82	56	59	18
12 0 68	Ostprignitz-Ruppin	197	164	33	40	13	86	13	38	7
12 0 70	Prignitz	77	57	20	12	8	32	9	13	3
12 0 71	Spree-Neiße	64	51	13	6	7	25	5	20	1
12 0 72	Teltow-Fläming	2443	1487	956	375	298	694	432	418	226
12 0 73	Uckermark	156	110	46	13	11	60	27	37	8
	Sonstige ²⁾	6324	4699	1625	1069	542	2299	730	1331	353

1) Beschäftigte, die nicht im angegebenen Arbeitsortkreis wohnen bzw. (mit Haupt- oder Nebenwohnsitz) gemeldet sind

2) Wohnsitz unbekannt bzw. anderes Bundesland

4. Sozialversicherungspflichtig Beschäftigte (Einpendler) im Land Brandenburg am 31.03.1996 nach Arbeitsort- und Wohnsitzkreis sowie Altersgruppen und Geschlecht

Kreis- schlüssel Nr.	Arbeitsortkreis Wohnsitzkreis	Einpendler ¹⁾			davon im Alter von...bis unter...Jahren					
		Insges.	Männer	Frauen	unter 30		30-45		45 und älter	
					Männer	Frauen	Männer	Frauen	Männer	Frauen
	Landkreis									
12 0 70	Prignitz	3187	2042	1145	585	468	956	494	501	183
	aus									
	Kreisfreie Städte									
12 0 51	Brandenburg a.d.H.	1	-	1	-	-	-	1	-	-
12 0 52	Cottbus	2	1	1	-	-	-	1	1	-
12 0 53	Frankfurt(Oder)	1	1	-	-	-	1	-	-	-
12 0 54	Potsdam	22	7	15	2	3	4	6	1	6
	Landkreise									
12 0 60	Barnim	39	23	16	2	2	18	12	3	2
12 0 61	Dahme-Spreewald	3	3	-	1	-	2	-	-	-
12 0 62	Elbe-Elster	2	1	1	-	-	1	1	-	-
12 0 63	Havelland	89	54	35	32	26	12	6	10	3
12 0 64	Märkisch-Oderland	10	7	3	1	2	3	1	3	-
12 0 65	Oberhavel	47	33	14	18	10	11	3	4	1
12 0 66	Oberspreewald-Lausitz	3	-	3	-	2	-	1	-	-
12 0 67	Oder-Spree	3	3	-	2	-	1	-	-	-
12 0 68	Ostprignitz-Ruppin	1223	717	506	214	197	318	231	185	78
12 0 69	Potsdam-Mittelmark	19	10	9	2	3	3	3	5	3
12 0 71	Spree-Neiße	4	1	3	-	2	1	1	-	-
12 0 72	Teltow-Fläming	6	4	2	1	-	2	1	1	1
12 0 73	Uckermark	25	23	2	1	1	5	1	17	-
	Sonstige ²⁾	1688	1154	534	309	220	574	225	271	89

¹⁾ Beschäftigte, die nicht im angegebenen Arbeitsortkreis wohnen bzw. (mit Haupt- oder Nebenwohnsitz) gemeldet sind

²⁾ Wohnsitz unbekannt bzw. anderes Bundesland

4. Sozialversicherungspflichtig Beschäftigte (Einpendler) im Land Brandenburg am 31.03.1996 nach Arbeitsort- und Wohnsitzkreis sowie Altersgruppen und Geschlecht

Kreis- schlüssel Nr.	Arbeitsortkreis Wohnsitzkreis	Einpendler ¹⁾			davon im Alter von...bis unter...Jahren					
		Insges.	Männer	Frauen	unter 30		30-45		45 und älter	
					Männer	Frauen	Männer	Frauen	Männer	Frauen
12 0 71	Landkreis Spree-Neiße	17847	12326	5521	2565	1416	6075	2571	3686	1534
	aus									
	Kreisfreie Städte									
12 0 51	Brandenburg a.d.H.	65	8	57	3	10	3	37	2	10
12 0 52	Cottbus	7130	4700	2430	1256	747	2294	1119	1150	564
12 0 53	Frankfurt(Oder)	69	24	45	3	7	14	26	7	12
12 0 54	Potsdam	10	8	2	4	1	3	-	1	1
	Landkreise									
12 0 60	Barnim	16	14	2	5	-	5	1	4	1
12 0 61	Dahme-Spreewald	458	318	140	103	45	144	54	71	41
12 0 62	Elbe-Elster	306	187	119	48	35	85	50	54	34
12 0 63	Havelland	75	61	14	26	4	25	6	10	4
12 0 64	Märkisch-Oderland	26	10	16	1	-	3	11	6	5
12 0 65	Oberhavel	25	23	2	3	1	14	1	6	-
12 0 66	Oberspreewald-Lausitz	1756	1246	510	284	145	557	192	405	173
12 0 67	Oder-Spree	471	216	255	54	68	117	129	45	58
12 0 68	Ostprignitz-Ruppin	2	1	1	-	1	-	-	1	-
12 0 69	Potsdam-Mittelmark	18	9	9	1	4	4	4	4	1
12 0 70	Prignitz	3	-	3	-	-	-	3	-	-
12 0 72	Teltow-Fläming	37	22	15	6	4	10	6	6	5
12 0 73	Uckermark	16	14	2	4	-	5	1	5	1
	Sonstige ²⁾	7364	5465	1899	764	344	2792	931	1909	624

1) Beschäftigte, die nicht im angegebenen Arbeitsortkreis wohnen bzw. (mit Haupt- oder Nebenwohnsitz) gemeldet sind

2) Wohnsitz unbekannt bzw. anderes Bundesland

4. Sozialversicherungspflichtig Beschäftigte (Einpendler) im Land Brandenburg am 31.03.1996 nach Arbeitsort- und Wohnsitzkreis sowie Altersgruppen und Geschlecht

Kreis- schlüssel Nr.	Arbeitsortkreis Wohnsitzkreis	Einpendler ¹⁾			davon im Alter von...bis unter...Jahren					
		Insges.	Männer	Frauen	unter 30		30-45		45 und älter	
					Männer	Frauen	Männer	Frauen	Männer	Frauen
12 0 72	Landkreis Teltow-Fläming	10038	6992	3046	1725	957	3479	1427	1788	662
	aus									
	Kreisfreie Städte									
12 0 51	Brandenburg a.d.H.	106	78	28	23	9	39	17	16	2
12 0 52	Cottbus	36	30	6	8	1	18	4	4	1
12 0 53	Frankfurt(Oder)	46	22	24	5	4	10	11	7	9
12 0 54	Potsdam	784	564	220	138	64	259	108	167	48
	Landkreise									
12 0 60	Barnim	126	103	23	34	5	44	10	25	8
12 0 61	Dahme-Spreewald	1310	712	598	206	197	333	295	173	106
12 0 62	Elbe-Elster	251	133	118	31	39	77	56	25	23
12 0 63	Havelland	126	86	40	25	15	39	18	22	7
12 0 64	Märkisch-Oderland	179	134	45	29	12	67	24	38	9
12 0 65	Oberhavel	105	68	37	12	12	39	17	17	8
12 0 66	Oberspreewald-Lausitz	36	28	8	11	5	11	2	6	1
12 0 67	Oder-Spree	194	131	63	32	16	64	33	35	14
12 0 68	Ostprignitz-Ruppin	69	47	22	9	8	25	10	13	4
12 0 69	Potsdam-Mittelmark	1291	833	458	233	131	388	227	212	100
12 0 70	Prignitz	43	25	18	6	9	15	6	4	3
12 0 71	Spree-Neiße	45	32	13	10	4	16	5	6	4
12 0 73	Uckermark	55	48	7	13	5	22	1	13	1
	Sonstige ²⁾	5236	3918	1318	900	421	2013	583	1005	314

1) Beschäftigte, die nicht im angegebenen Arbeitsortkreis wohnen bzw. (mit Haupt- oder Nebenwohnsitz) gemeldet sind

2) Wohnsitz unbekannt bzw anderes Bundesland

4. Sozialversicherungspflichtig Beschäftigte (Einpendler) im Land Brandenburg am 31.03.1996 nach Arbeitsort- und Wohnsitzkreis sowie Altersgruppen und Geschlecht

Kreis- schlüssel Nr.	Arbeitsortkreis Wohnsitzkreis	Einpendler ¹⁾			davon im Alter von...bis unter...Jahren					
		Insges.	Männer	Frauen	unter 30		30-45		45 und älter	
					Männer	Frauen	Männer	Frauen	Männer	Frauen
	Landkreis									
12 0 73	Uckermark	3385	2142	1243	551	434	1022	564	569	245
	aus									
	Kreisfreie Städte									
12 0 51	Brandenburg a.d.H.	11	8	3	1	-	1	2	6	1
12 0 52	Cottbus	20	13	7	-	1	7	6	6	-
12 0 53	Frankfurt(Oder)	19	15	4	4	-	11	3	-	1
12 0 54	Potsdam	14	10	4	5	2	2	1	3	1
	Landkreise									
12 0 60	Barnim	733	444	289	131	112	189	121	124	56
12 0 61	Dahme-Spreewald	22	13	9	3	2	6	5	4	2
12 0 62	Elbe-Elster	36	10	26	-	8	2	10	8	8
12 0 63	Havelland	18	11	7	1	2	5	5	5	-
12 0 64	Märkisch-Oderland	236	167	69	40	22	78	32	49	15
12 0 65	Oberhavel	364	134	230	27	61	70	110	37	59
12 0 66	Oberspreewald-Lausitz	42	29	13	6	3	14	8	9	2
12 0 67	Oder-Spree	67	59	8	15	3	29	4	15	1
12 0 68	Ostprignitz-Ruppin	26	14	12	2	4	8	8	4	-
12 0 69	Potsdam-Mittelmark	23	12	11	3	3	7	7	2	1
12 0 70	Prignitz	34	24	10	4	2	12	6	8	2
12 0 71	Spree-Neiße	29	15	14	3	5	9	8	3	1
12 0 72	Teltow-Fläming	12	9	3	3	2	4	-	2	1
	Sonstige ²⁾	1679	1155	524	303	202	568	228	284	94

1) Beschäftigte, die nicht im angegebenen Arbeitsortkreis wohnen bzw. (mit Haupt- oder Nebenwohnsitz) gemeldet sind

2) Wohnsitz unbekannt bzw anderes Bundesland

5. Sozialversicherungspflichtig Beschäftigte (Auspendler) im Land Brandenburg am 31.03.1996 nach Wohnsitz- und Arbeitsortkreis sowie Altersgruppen und Geschlecht

Kreis- schlüssel Nr.	Wohnsitzkreis Arbeitsortkreis	Auspendler ¹⁾			davon im Alter von...bis unter...Jahren					
		Insges.	Männer	Frauen	unter 30		30-45		45 und älter	
					Männer	Frauen	Männer	Frauen	Männer	Frauen
	Kreisfreie Stadt									
12 0 51	Brandenburg a.d.H.	7829	4889	2940	1186	861	2276	1352	1427	727
	nach									
	Kreisfreie Städte									
12 0 52	Cottbus	39	13	26	4	4	4	15	5	7
12 0 53	Frankfurt(Oder)	8	4	4	1	3	3	--	--	1
12 0 54	Potsdam	1575	856	719	196	233	355	300	305	186
	Landkreise									
12 0 60	Barnim	22	14	8	2	1	9	6	3	1
12 0 61	Dahme-Spreewald	73	33	40	9	13	14	12	10	15
12 0 62	Elbe-Elster	25	7	18	1	3	5	12	1	3
12 0 63	Havelland	417	283	134	58	37	151	69	74	28
12 0 64	Märkisch-Oderland	73	45	28	12	7	20	17	13	4
12 0 65	Oberhavel	38	24	14	6	5	13	7	5	2
12 0 66	Oberspreewald-Lausitz	6	3	3	1	1	1	2	1	--
12 0 67	Oder-Spree	46	31	15	3	2	7	9	21	4
12 0 68	Ostprignitz-Ruppin	35	30	5	6	2	15	1	9	2
12 0 69	Potsdam-Mittelmark	2614	1723	891	472	297	797	390	454	204
12 0 70	Prignitz	1	--	1	--	--	--	1	--	--
12 0 71	Spree-Neiße	65	8	57	3	10	3	37	2	10
12 0 72	Teltow-Fläming	106	78	28	23	9	39	17	16	2
12 0 73	Uckermark	11	8	3	1	--	1	2	6	1
	Sonstige ²⁾	2675	1729	946	388	234	839	455	502	257

1) Beschäftigte, die nicht im angegebenen Wohnsitz arbeiten

2) Arbeitsort unbekannt bzw anderes Bundesland

5. Sozialversicherungspflichtig Beschäftigte (Auspendler) im Land Brandenburg am 31.03.1996 nach Wohnsitz- und Arbeitsortkreis sowie Altersgruppen und Geschlecht

Kreis- schlüssel Nr.	Wohnsitzkreis Arbeitsortkreis	Auspendler ¹⁾			davon im Alter von...bis unter...Jahren					
					unter 30		30-45		45 und älter	
		Insges.	Männer	Frauen	Männer	Frauen	Männer	Frauen	Männer	Frauen
	Kreisfreie Stadt									
12 0 52	Cottbus	13877	9449	4428	2388	1340	4467	2005	2594	1083
	nach									
	Kreisfreie Städte									
12 0 51	Brandenburg a.d.H.	15	9	6	3	3	4	2	2	1
12 0 53	Frankfurt(Oder)	166	80	86	18	35	41	33	21	18
12 0 54	Potsdam	632	307	325	50	55	144	154	113	116
	Landkreise									
12 0 60	Barnim	28	21	7	5	5	8	2	8	-
12 0 61	Dahme-Spreewald	231	157	74	52	27	66	29	39	18
12 0 62	Elbe-Elster	225	142	83	46	36	58	29	38	18
12 0 63	Havelland	8	5	3	1	1	1	2	3	-
12 0 64	Märkisch-Oderland	80	49	31	7	11	32	10	10	10
12 0 65	Oberhavel	36	30	6	8	2	14	2	8	2
12 0 66	Oberspreewald-Lausitz	1203	873	330	226	106	374	162	273	62
12 0 67	Oder-Spree	92	60	32	22	19	24	11	14	2
12 0 68	Ostprignitz-Ruppin	13	5	8	2	2	1	1	2	5
12 0 69	Potsdam-Mittelmark	65	41	24	4	5	14	8	23	11
12 0 70	Prignitz	2	1	1	-	-	-	1	1	-
12 0 71	Spree-Neiße	7130	4700	2430	1256	747	2294	1119	1150	564
12 0 72	Teltow-Fläming	36	30	6	8	1	18	4	4	1
12 0 73	Uckermark	20	13	7	-	1	7	6	6	-
	Sonstige ²⁾	3895	2926	969	680	284	1367	430	879	255

1) Beschäftigte, die nicht im angegebenen Wohnsitz arbeiten

2) Arbeitsort unbekannt bzw anderes Bundesland

5. Sozialversicherungspflichtig Beschäftigte (Auspendler) im Land Brandenburg am 31.03.1996 nach Wohnsitz- und Arbeitsortkreis sowie Altersgruppen und Geschlecht

Kreis- schlüssel Nr.	Wohnsitzkreis Arbeitsortkreis	Auspendler ¹⁾			davon im Alter von...bis unter...Jahren					
		Insges.	Männer	Frauen	unter 30		30-45		45 und älter	
					Männer	Frauen	Männer	Frauen	Männer	Frauen
12 0 53	Kreisfreie Stadt Frankfurt(Oder)	5819	3774	2045	1061	650	1737	870	976	525
	nach									
	Kreisfreie Städte									
12 0 51	Brandenburg a.d.H.	6	5	1	-	-	4	1	1	-
12 0 52	Cottbus	248	133	115	38	53	45	36	50	26
12 0 54	Potsdam	476	178	298	13	44	80	151	85	103
	Landkreise									
12 0 60	Barnim	120	86	34	24	10	38	16	24	8
12 0 61	Dahme-Spreewald	78	56	22	12	8	30	6	14	8
12 0 62	Elbe-Elster	24	13	11	1	-	6	9	6	2
12 0 63	Havelland	11	1	10	-	1	-	8	1	1
12 0 64	Märkisch-Oderland	678	454	224	140	97	179	76	135	51
12 0 65	Oberhavel	30	20	10	2	3	14	5	4	2
12 0 66	Oberspreewald-Lausitz	8	5	3	2	-	2	1	1	2
12 0 67	Oder-Spree	1990	1457	533	487	191	655	234	315	108
12 0 68	Ostprignitz-Ruppin	8	6	2	1	-	3	1	2	1
12 0 69	Potsdam-Mittelmark	76	55	21	12	4	26	15	17	2
12 0 70	Prignitz	1	1	-	-	-	1	-	-	-
12 0 71	Spree-Neiße	69	24	45	3	7	14	26	7	12
12 0 72	Teltow-Fläming	46	22	24	5	4	10	11	7	9
12 0 73	Uckermark	19	15	4	4	-	11	3	-	1
	Sonstige ²⁾	1931	1243	688	317	228	619	271	307	189

1) Beschäftigte, die nicht im angegebenen Wohnsitz arbeiten

2) Arbeitsort unbekannt bzw anderes Bundesland

5. Sozialversicherungspflichtig Beschäftigte (Auspendler) im Land Brandenburg am 31.03.1996 nach Wohnsitz- und Arbeitsortkreis sowie Altersgruppen und Geschlecht

Kreis- schlüssel Nr.	Wohnsitzkreis Arbeitsortkreis	Auspendler ¹⁾			davon im Alter von...bis unter...Jahren					
		Insges.	Männer	Frauen	unter 30		30-45		45 und älter	
					Männer	Frauen	Männer	Frauen	Männer	Frauen
	Kreisfreie Stadt									
12 0 54	Potsdam	19503	11901	7602	2843	2167	5543	3347	3515	2088
	nach									
	Kreisfreie Städte									
12 0 51	Brandenburg a.d.H.	295	206	89	47	24	84	45	75	20
12 0 52	Cottbus	52	32	20	3	3	13	5	16	12
12 0 53	Frankfurt(Oder)	104	64	40	9	8	23	17	32	15
	Landkreise									
12 0 60	Barnim	42	33	9	9	3	14	4	10	2
12 0 61	Dahme-Spreewald	290	194	96	30	22	94	43	70	31
12 0 62	Elbe-Elster	36	31	5	9	1	17	3	5	1
12 0 63	Havelland	417	269	148	76	45	122	70	71	33
12 0 64	Märkisch-Oderland	144	76	68	15	8	17	35	44	25
12 0 65	Oberhavel	107	85	22	20	10	40	6	25	6
12 0 66	Oberspreewald-Lausitz	6	4	2	1	1	3	1	-	-
12 0 67	Oder-Spree	36	26	10	8	3	7	4	11	3
12 0 68	Ostprignitz-Ruppin	44	30	14	13	2	10	11	7	1
12 0 69	Potsdam-Mittelmark	7127	4523	2604	1149	631	1938	1180	1436	793
12 0 70	Prignitz	22	7	15	2	3	4	6	1	6
12 0 71	Spree-Neiße	10	8	2	4	1	3	-	1	1
12 0 72	Teltow-Fläming	784	564	220	138	64	259	108	167	48
12 0 73	Uckermark	14	10	4	5	2	2	1	3	1
	Sonstige ²⁾	9973	5739	4234	1305	1336	2893	1808	1541	1090

1) Beschäftigte, die nicht im angegebenen Wohnsitz arbeiten

2) Arbeitsort unbekannt bzw anderes Bundesland

5. Sozialversicherungspflichtig Beschäftigte (Auspendler) im Land Brandenburg am 31.03.1996 nach Wohnsitz- und Arbeitsortkreis sowie Altersgruppen und Geschlecht

Kreis- schlüssel Nr.	Wohnsitzkreis Arbeitsortkreis	Auspendler ¹⁾			davon im Alter von...bis unter...Jahren					
		Insges.	Männer	Frauen	unter 30		30-45		45 und älter	
					Männer	Frauen	Männer	Frauen	Männer	Frauen
	Landkreis									
12 0 60	Barnim	19076	11058	8018	2531	2131	5126	3764	3401	2123
	nach									
	Kreisfreie Städte									
12 0 51	Brandenburg a.d.H.	27	15	12	2	3	9	6	4	3
12 0 52	Cottbus	50	30	20	8	6	7	8	15	6
12 0 53	Frankfurt(Oder)	455	173	282	34	59	76	144	63	79
12 0 54	Potsdam	469	214	255	39	60	98	112	77	83
	Landkreise									
12 0 61	Dahme-Spreewald	138	80	58	14	11	39	28	27	19
12 0 62	Elbe-Elster	19	15	4	3	3	6	-	6	1
12 0 63	Havelland	113	82	31	33	8	36	14	13	9
12 0 64	Märkisch-Oderland	1409	828	581	252	126	347	307	229	148
12 0 65	Oberhavel	837	407	430	112	118	175	220	120	92
12 0 66	Oberspreewald-Lausitz	12	6	6	2	2	4	3	-	1
12 0 67	Oder-Spree	277	233	44	65	14	111	22	57	8
12 0 68	Ostprignitz-Ruppin	85	43	42	5	10	22	25	16	7
12 0 69	Potsdam-Mittelmark	147	101	46	22	13	51	24	28	9
12 0 70	Prignitz	39	23	16	2	2	18	12	3	2
12 0 71	Spree-Neiße	16	14	2	5	-	5	1	4	1
12 0 72	Teltow-Fläming	126	103	23	34	5	44	10	25	8
12 0 73	Uckermark	733	444	289	131	112	189	121	124	56
	Sonstige ²⁾	14124	8247	5877	1768	1579	3889	2707	2590	1591

1) Beschäftigte, die nicht im angegebenen Wohnsitz arbeiten

2) Arbeitsort unbekannt bzw anderes Bundesland

5. Sozialversicherungspflichtig Beschäftigte (Auspendler) im Land Brandenburg am 31.03.1996 nach Wohnsitz- und Arbeitsortkreis sowie Altersgruppen und Geschlecht

Kreis- schlüssel Nr.	Wohnsitzkreis Arbeitsortkreis	Auspendler ¹⁾			davon im Alter von...bis unter...Jahren					
		Insges.	Männer	Frauen	unter 30		30-45		45 und älter	
					Männer	Frauen	Männer	Frauen	Männer	Frauen
	Landkreis									
12 0 61	Dahme-Spreewald	21286	12594	8692	2875	2435	5783	3878	3936	2379
	nach									
	Kreisfreie Städte									
12 0 51	Brandenburg a.d.H.	91	64	27	21	13	23	9	20	5
12 0 52	Cottbus	1293	727	566	198	166	315	272	214	128
12 0 53	Frankfurt(Oder)	248	166	82	31	26	82	44	53	12
12 0 54	Potsdam	1130	533	597	103	132	235	273	195	192
	Landkreise									
12 0 60	Barnim	113	66	47	23	18	26	23	17	6
12 0 62	Elbe-Elster	352	246	106	92	38	102	49	52	19
12 0 63	Havelland	33	22	11	10	2	10	4	2	5
12 0 64	Märkisch-Oderland	358	212	146	28	19	76	51	108	76
12 0 65	Oberhavel	88	73	15	15	-	30	10	28	5
12 0 66	Oberspreewald-Lausitz	1014	694	320	152	113	346	143	196	64
12 0 67	Oder-Spree	823	534	289	107	99	224	137	203	53
12 0 68	Ostprignitz-Ruppin	21	17	4	5	1	7	2	5	1
12 0 69	Potsdam-Mittelmark	486	297	189	56	48	148	87	93	54
12 0 70	Prignitz	3	3	-	1	-	2	-	-	-
12 0 71	Spree-Neiße	458	318	140	103	45	144	54	71	41
12 0 72	Teltow-Fläming	1310	712	598	206	197	333	295	173	106
12 0 73	Uckermark	22	13	9	3	2	6	5	4	2
	Sonstige²⁾	13443	7897	5546	1721	1516	3674	2420	2502	1610

1) Beschäftigte, die nicht im angegebenen Wohnsitz arbeiten

2) Arbeitsort unbekannt bzw anderes Bundesland

5. Sozialversicherungspflichtig Beschäftigte (Auspendler) im Land Brandenburg am 31.03.1996 nach Wohnsitz- und Arbeitsortkreis sowie Altersgruppen und Geschlecht

Kreis- schlüssel Nr.	Wohnsitzkreis Arbeitsortkreis	Auspendler ¹⁾			davon im Alter von...bis unter...Jahren					
		Insges.	Männer	Frauen	unter 30		30-45		45 und älter	
					Männer	Frauen	Männer	Frauen	Männer	Frauen
	Landkreis									
12 0 62	Elbe-Elster	11264	7152	4112	1877	1404	3313	1719	1962	989
	nach									
	Kreisfreie Städte									
12 0 51	Brandenburg a.d.H.	13	13	-	2	-	7	-	4	-
12 0 52	Cottbus	2031	994	1037	279	399	426	389	289	249
12 0 53	Frankfurt(Oder)	79	16	63	4	18	7	30	5	15
12 0 54	Potsdam	335	99	236	16	57	32	111	51	68
	Landkreise									
12 0 60	Barnim	28	16	12	4	1	6	10	6	1
12 0 61	Dahme-Spreewald	371	208	163	66	51	94	85	48	27
12 0 63	Havelland	12	8	4	4	2	4	-	-	2
12 0 64	Märkisch-Oderland	215	108	107	4	3	9	9	95	95
12 0 65	Oberhavel	22	17	5	4	2	11	2	2	1
12 0 66	Oberspreewald-Lausitz	2027	1311	716	283	188	575	337	453	191
12 0 67	Oder-Spree	52	39	13	24	11	11	2	4	-
12 0 68	Ostprignitz-Ruppin	4	3	1	1	1	1	-	1	-
12 0 69	Potsdam-Mittelmark	72	47	25	21	7	19	11	7	7
12 0 70	Prignitz	2	1	1	-	-	1	1	-	-
12 0 71	Spree-Neiße	306	187	119	48	35	85	50	54	34
12 0 72	Teltow-Fläming	251	133	118	31	39	77	56	25	23
12 0 73	Uckermark	36	10	26	-	8	2	10	8	8
	Sonstige ²⁾	5408	3942	1466	1086	582	1946	616	910	268

1) Beschäftigte, die nicht im angegebenen Wohnsitz arbeiten

2) Arbeitsort unbekannt bzw anderes Bundesland

5. Sozialversicherungspflichtig Beschäftigte (Auspendler) im Land Brandenburg am 31.03.1996 nach Wohnsitz- und Arbeitsortkreis sowie Altersgruppen und Geschlecht

Kreis- schlüssel Nr.	Wohnsitzkreis Arbeitsortkreis	Auspendler ¹⁾			davon im Alter von...bis unter...Jahren					
		Insges.	Männer	Frauen	unter 30		30-45		45 und älter	
					Männer	Frauen	Männer	Frauen	Männer	Frauen
	Landkreis									
12 0 63	Havelland	17077	10283	6794	2454	2129	4947	3044	2882	1621
	nach									
	Kreisfreie Städte									
12 0 51	Brandenburg a.d.H.	1060	749	311	238	86	346	146	165	79
12 0 52	Cottbus	22	9	13	1	2	3	7	5	4
12 0 53	Frankfurt(Oder)	18	7	11	3	-	2	5	2	6
12 0 54	Potsdam	2590	1409	1181	300	278	604	554	505	349
	Landkreise									
12 0 60	Barnim	62	40	22	11	7	14	12	15	3
12 0 61	Dahme-Spreewald	82	42	40	5	13	20	14	17	13
12 0 62	Elbe-Elster	18	13	5	2	-	10	3	1	2
12 0 64	Märkisch-Oderland	205	118	87	15	22	33	37	70	28
12 0 65	Oberhavel	1067	772	295	172	104	334	120	266	71
12 0 66	Oberspreewald-Lausitz	10	8	2	1	-	2	1	5	1
12 0 67	Oder-Spree	16	7	9	4	2	1	6	2	1
12 0 68	Ostprignitz-Ruppin	444	234	210	60	112	106	73	68	25
12 0 69	Potsdam-Mittelmark	858	614	244	139	70	284	117	191	57
12 0 70	Prignitz	89	54	35	32	26	12	6	10	3
12 0 71	Spree-Neiße	75	61	14	26	4	25	6	10	4
12 0 72	Teltow-Fläming	126	86	40	25	15	39	18	22	7
12 0 73	Uckermark	18	11	7	1	2	5	5	5	-
	Sonstige²⁾	10317	6049	4268	1419	1386	3107	1914	1523	968

1) Beschäftigte, die nicht im angegebenen Wohnsitz arbeiten

2) Arbeitsort unbekannt bzw anderes Bundesland

5. Sozialversicherungspflichtig Beschäftigte (Auspendler) im Land Brandenburg am 31.03.1996 nach Wohnsitz- und Arbeitsortkreis sowie Altersgruppen und Geschlecht

Kreis- schlüssel Nr.	Wohnsitzkreis Arbeitsortkreis	Auspendler ¹⁾			davon im Alter von...bis unter...Jahren					
		Insges.	Männer	Frauen	unter 30		30-45		45 und älter	
					Männer	Frauen	Männer	Frauen	Männer	Frauen
	Landkreis									
12 0 64	Märkisch-Oderland	23452	13602	9850	3072	2876	6442	4554	4088	2420
	nach									
	Kreisfreie Städte									
12 0 51	Brandenburg a.d.H.	18	14	4	-	2	10	2	4	-
12 0 52	Cottbus	81	44	37	11	21	11	12	22	4
12 0 53	Frankfurt(Oder)	3895	1913	1982	515	655	896	924	502	403
12 0 54	Potsdam	687	323	364	61	70	164	194	98	100
	Landkreise									
12 0 60	Barnim	1831	1178	653	309	236	561	289	308	128
12 0 61	Dahme-Spreewald	313	196	117	46	29	89	71	61	17
12 0 62	Elbe-Elster	27	20	7	8	-	9	3	3	4
12 0 63	Havelland	62	28	34	4	13	18	14	6	7
12 0 65	Oberhavel	232	122	110	33	20	60	62	29	28
12 0 66	Oberspreewald-Lausitz	11	7	4	-	1	7	2	-	1
12 0 67	Oder-Spree	2090	1229	861	394	248	549	411	286	202
12 0 68	Ostprignitz-Ruppin	46	43	3	10	-	27	3	6	-
12 0 69	Potsdam-Mittelmark	288	242	46	47	13	114	26	81	7
12 0 70	Prignitz	10	7	3	1	2	3	1	3	-
12 0 71	Spree-Neiße	26	10	16	1	-	3	11	6	5
12 0 72	Teltow-Fläming	179	134	45	29	12	67	24	38	9
12 0 73	Uckermark	236	167	69	40	22	78	32	49	15
	Sonstige ²⁾	13420	7925	5495	1563	1532	3776	2473	2586	1490

1) Beschäftigte, die nicht im angegebenen Wohnsitz arbeiten

2) Arbeitsort unbekannt bzw anderes Bundesland

5. Sozialversicherungspflichtig Beschäftigte (Auspendler) im Land Brandenburg am 31.03.1996 nach Wohnsitz- und Arbeitsortkreis sowie Altersgruppen und Geschlecht

Kreis- schlüssel Nr.	Wohnsitzkreis Arbeitsortkreis	Auspendler ¹⁾			davon im Alter von...bis unter...Jahren					
					unter 30		30-45		45 und älter	
		Insges.	Männer	Frauen	Männer	Frauen	Männer	Frauen	Männer	Frauen
	Landkreis									
12 0 65	Oberhavel	23099	13135	9964	3016	3004	6431	4622	3688	2338
	nach									
	Kreisfreie Städte									
12 0 51	Brandenburg a.d.H.	85	60	25	12	3	34	15	14	7
12 0 52	Cottbus	47	23	24	3	5	9	14	11	5
12 0 53	Frankfurt(Oder)	49	34	15	10	4	14	7	10	4
12 0 54	Potsdam	1763	846	917	191	197	381	470	274	250
	Landkreise									
12 0 60	Barnim	622	360	262	89	74	156	124	115	64
12 0 61	Dahme-Spreewald	140	71	69	13	9	34	40	24	20
12 0 62	Elbe-Elster	9	8	1	4	-	3	1	1	-
12 0 63	Havelland	962	485	477	165	135	219	236	101	106
12 0 64	Märkisch-Oderland	280	169	111	33	36	60	41	76	34
12 0 66	Oberspreewald-Lausitz	16	9	7	1	4	2	2	6	1
12 0 67	Oder-Spree	44	34	10	4	5	16	3	14	2
12 0 68	Ostprignitz-Ruppin	858	486	372	130	169	222	151	134	52
12 0 69	Potsdam-Mittelmark	333	226	107	51	41	109	46	66	20
12 0 70	Prignitz	47	33	14	18	10	11	3	4	1
12 0 71	Spree-Neiße	25	23	2	3	1	14	1	6	-
12 0 72	Teltow-Fläming	105	68	37	12	12	39	17	17	8
12 0 73	Uckermark	364	134	230	27	61	70	110	37	59
	Sonstige ²⁾	17350	10066	7284	2250	2238	5038	3341	2778	1705

1) Beschäftigte, die nicht im angegebenen Wohnsitz arbeiten

2) Arbeitsort unbekannt bzw anderes Bundesland

5. Sozialversicherungspflichtig Beschäftigte (Auspendler) im Land Brandenburg am 31.03.1996 nach Wohnsitz- und Arbeitsortkreis sowie Altersgruppen und Geschlecht

Kreis- schlüssel Nr.	Wohnsitzkreis Arbeitsortkreis	Auspendler ¹⁾			davon im Alter von...bis unter...Jahren					
		Insges.	Männer	Frauen	unter 30		30-45		45 und älter	
					Männer	Frauen	Männer	Frauen	Männer	Frauen
	Landkreis									
12 0 66	Oberspreewald-Lausitz	13828	8722	5106	2446	1871	3955	2072	2321	1163
	nach									
	Kreisfreie Städte									
12 0 51	Brandenburg a.d.H.	5	5	-	1	-	2	-	2	-
12 0 52	Cottbus	3775	1832	1943	572	770	724	741	536	432
12 0 53	Frankfurt(Oder)	170	84	86	34	24	35	40	15	22
12 0 54	Potsdam	270	118	152	24	30	67	91	27	31
	Landkreise									
12 0 60	Barnim	41	22	19	6	3	6	4	10	12
12 0 61	Dahme-Spreewald	1011	563	448	191	170	226	182	146	96
12 0 62	Elbe-Elster	1066	641	425	264	193	274	166	103	66
12 0 63	Havelland	71	56	15	7	1	31	5	18	9
12 0 64	Märkisch-Oderland	110	37	73	2	11	6	20	29	42
12 0 65	Oberhavel	15	13	2	3	1	8	1	2	-
12 0 67	Oder-Spree	184	135	49	42	24	61	15	32	10
12 0 68	Ostprignitz-Ruppin	13	3	10	1	3	1	5	1	2
12 0 69	Potsdam-Mittelmark	55	41	14	10	5	19	8	12	1
12 0 70	Prignitz	3	-	3	-	2	-	1	-	-
12 0 71	Spree-Neiße	1756	1246	510	284	145	557	192	405	173
12 0 72	Teltow-Fläming	36	28	8	11	5	11	2	6	1
12 0 73	Uckermark	42	29	13	6	3	14	8	9	2
	Sonstige ²⁾	5205	3869	1336	988	481	1913	591	968	264

1) Beschäftigte, die nicht im angegebenen Wohnsitz arbeiten

2) Arbeitsort unbekannt bzw anderes Bundesland

5. Sozialversicherungspflichtig Beschäftigte (Auspendler) im Land Brandenburg am 31.03.1996 nach Wohnsitz- und Arbeitsortkreis sowie Altersgruppen und Geschlecht

Kreis- schlüssel Nr.	Wohnsitzkreis Arbeitsortkreis	Auspendler ¹⁾			davon im Alter von...bis unter...Jahren					
		Insges.	Männer	Frauen	unter 30		30-45		45 und älter	
					Männer	Frauen	Männer	Frauen	Männer	Frauen
	Landkreis									
12 0 67	Oder-Spree	21954	12417	9537	2942	2638	5734	4505	3741	2394
	nach									
	Kreisfreie Städte									
12 0 51	Brandenburg a.d.H.	18	10	8	3	3	3	3	4	2
12 0 52	Cottbus	400	221	179	20	56	105	77	96	46
12 0 53	Frankfurt(Oder)	5356	2533	2823	713	812	1077	1390	743	621
12 0 54	Potsdam	762	279	483	54	102	119	256	106	125
	Landkreise									
12 0 60	Barnim	333	178	155	42	34	81	90	55	31
12 0 61	Dahme-Spreewald	936	629	307	189	86	305	163	135	58
12 0 62	Elbe-Elster	38	20	18	4	5	11	10	5	3
12 0 63	Havelland	27	23	4	7	-	13	2	3	2
12 0 64	Märkisch-Oderland	2675	1640	1035	404	291	736	485	500	259
12 0 65	Oberhavel	114	90	24	16	5	48	14	26	5
12 0 66	Oberspreewald-Lausitz	33	25	8	10	3	12	2	3	3
12 0 68	Ostprignitz-Ruppin	22	17	5	4	1	9	2	4	2
12 0 69	Potsdam-Mittelmark	270	182	88	41	14	82	56	59	18
12 0 70	Prignitz	3	3	-	2	-	1	-	-	-
12 0 71	Spree-Neiße	471	216	255	54	68	117	129	45	58
12 0 72	Teltow-Fläming	194	131	63	32	16	64	33	35	14
12 0 73	Uckermark	67	59	8	15	3	29	4	15	1
	Sonstige ²⁾	10235	6161	4074	1332	1139	2922	1789	1907	1146

1) Beschäftigte, die nicht im angegebenen Wohnsitz arbeiten

2) Arbeitsort unbekannt bzw anderes Bundesland

5. Sozialversicherungspflichtig Beschäftigte (Auspendler) im Land Brandenburg am 31.03.1996 nach Wohnsitz- und Arbeitsortkreis sowie Altersgruppen und Geschlecht

Kreis- schlüssel Nr.	Wohnsitzkreis Arbeitsortkreis	Auspendler ¹⁾			davon im Alter von...bis unter...Jahren					
		Insges.	Männer	Frauen	unter 30		30-45		45 und älter	
					Männer	Frauen	Männer	Frauen	Männer	Frauen
	Landkreis									
12 0 68	Ostprignitz-Ruppin	8130	5093	3037	1426	1057	2396	1364	1271	616
	nach									
	Kreisfreie Städte									
12 0 51	Brandenburg a.d.H.	111	55	56	20	7	21	31	14	18
12 0 52	Cottbus	33	17	16	8	—	5	9	4	7
12 0 53	Frankfurt(Oder)	62	39	23	3	6	6	5	30	12
12 0 54	Potsdam	1373	699	674	143	157	295	353	261	164
	Landkreise									
12 0 60	Barnim	69	31	38	5	10	16	22	10	6
12 0 61	Dahme-Spreewald	61	27	34	5	17	10	11	12	6
12 0 62	Elbe-Elster	10	7	3	1	2	2	1	4	—
12 0 63	Havelland	531	324	207	138	74	121	96	65	37
12 0 64	Märkisch-Oderland	137	90	47	4	5	9	7	77	35
12 0 65	Oberhavel	1022	577	445	173	115	282	223	122	107
12 0 66	Oberspreewald-Lausitz	1	1	—	—	—	—	—	1	—
12 0 67	Oder-Spree	19	13	6	4	2	9	4	—	—
12 0 69	Potsdam-Mittelmark	197	164	33	40	13	86	13	38	7
12 0 70	Prignitz	1223	717	506	214	197	318	231	185	78
12 0 71	Spree-Neiße	2	1	1	—	1	—	—	1	—
12 0 72	Teltow-Fläming	69	47	22	9	8	25	10	13	4
12 0 73	Uckermark	26	14	12	2	4	8	8	4	—
	Sonstige ²⁾	3184	2270	914	657	439	1183	340	430	135

1) Beschäftigte, die nicht im angegebenen Wohnsitz arbeiten

2) Arbeitsort unbekannt bzw anderes Bundesland

5. Sozialversicherungspflichtig Beschäftigte (Auspendler) im Land Brandenburg am 31.03.1996 nach Wohnsitz- und Arbeitsortkreis sowie Altersgruppen und Geschlecht

Kreis- schlüssel Nr.	Wohnsitzkreis Arbeitsortkreis	Auspendler ¹⁾			davon im Alter von...bis unter...Jahren					
		Insges.	Männer	Frauen	unter 30		30-45		45 und älter	
					Männer	Frauen	Männer	Frauen	Männer	Frauen
	Landkreis									
12 0 69	Potsdam-Mittelmark	32899	17240	15659	4000	4316	8065	7303	5175	4040
	nach									
	Kreisfreie Städte									
12 0 51	Brandenburg a.d.H.	4138	2338	1800	600	520	1101	936	637	344
12 0 52	Cottbus	84	21	63	1	16	7	27	13	20
12 0 53	Frankfurt(Oder)	56	38	18	8	5	10	4	20	9
12 0 54	Potsdam	13643	6322	7321	1422	1940	2721	3368	2179	2013
	Landkreise									
12 0 60	Barnim	43	26	17	4	4	14	8	8	5
12 0 61	Dahme-Spreewald	226	137	89	37	30	51	36	49	23
12 0 62	Elbe-Elster	37	20	17	8	9	8	5	4	3
12 0 63	Havelland	670	394	276	98	87	175	141	121	48
12 0 64	Märkisch-Oderland	278	131	147	13	20	36	47	82	80
12 0 65	Oberhavel	153	116	37	18	6	67	22	31	9
12 0 66	Oberspreewald-Lausitz	8	6	2	2	-	4	1	-	1
12 0 67	Oder-Spree	62	27	35	6	7	12	18	9	10
12 0 68	Ostprignitz-Ruppin	67	35	32	10	14	10	12	15	6
12 0 70	Prignitz	19	10	9	2	3	3	3	5	3
12 0 71	Spree-Neiße	18	9	9	1	4	4	4	4	1
12 0 72	Teltow-Fläming	1291	833	458	233	131	388	227	212	100
12 0 73	Uckermark	23	12	11	3	3	7	7	2	1
	Sonstige ²⁾	12083	6765	5318	1534	1517	3447	2437	1784	1364

1) Beschäftigte, die nicht im angegebenen Wohnsitz arbeiten

2) Arbeitsort unbekannt bzw anderes Bundesland

5. Sozialversicherungspflichtig Beschäftigte (Auspendler) im Land Brandenburg am 31.03.1996 nach Wohnsitz- und Arbeitsortkreis sowie Altersgruppen und Geschlecht

Kreis- schlüssel Nr.	Wohnsitzkreis Arbeitsortkreis	Auspendler ¹⁾			davon im Alter von...bis unter...Jahren					
		Insges.	Männer	Frauen	unter 30		30-45		45 und älter	
					Männer	Frauen	Männer	Frauen	Männer	Frauen
12 0 70	Landkreis Prignitz	7255	4566	2689	1342	982	2042	1119	1182	588
	nach Kreisfreie Städte									
12 0 51	Brandenburg a.d.H.	53	41	12	12	5	20	3	9	4
12 0 52	Cottbus	40	10	30	4	4	5	17	1	9
12 0 53	Frankfurt(Oder)	17	6	11	-	3	1	6	5	2
12 0 54	Potsdam	577	244	333	36	82	121	169	87	82
	Landkreise									
12 0 60	Barnim	17	11	6	5	3	2	3	4	-
12 0 61	Dahme-Spreewald	38	8	30	1	13	3	10	4	7
12 0 62	Elbe-Elster	6	5	1	1	-	2	1	2	-
12 0 63	Havelland	166	119	47	73	24	30	16	16	7
12 0 64	Märkisch-Oderland	231	138	93	10	6	10	17	118	70
12 0 65	Oberhavel	144	62	82	25	22	23	40	14	20
12 0 66	Oberspreewald-Lausitz	5	4	1	2	-	2	1	-	-
12 0 67	Oder-Spree	12	7	5	1	2	3	1	3	2
12 0 68	Ostprignitz-Ruppin	1264	791	473	270	184	360	213	161	76
12 0 69	Potsdam-Mittelmark	77	57	20	12	8	32	9	13	3
12 0 71	Spree-Neiße	3	-	3	-	-	-	3	-	-
12 0 72	Teltow-Fläming	43	25	18	6	9	15	6	4	3
12 0 73	Uckermark	34	24	10	4	2	12	6	8	2
	Sonstige ²⁾	4528	3014	1514	880	615	1401	598	733	301

1) Beschäftigte, die nicht im angegebenen Wohnsitz arbeiten

2) Arbeitsort unbekannt bzw anderes Bundesland

5. Sozialversicherungspflichtig Beschäftigte (Auspendler) im Land Brandenburg am 31.03.1996 nach Wohnsitz- und Arbeitsortkreis sowie Altersgruppen und Geschlecht

Kreis- schlüssel Nr.	Wohnsitzkreis Arbeitsortkreis	Auspendler ¹⁾			davon im Alter von...bis unter...Jahren					
		Insges.	Männer	Frauen	unter 30		30-45		45 und älter	
					Männer	Frauen	Männer	Frauen	Männer	Frauen
	Landkreis									
12 0 71	Spree-Neiße	19899	11548	8351	2865	2489	5539	3963	3144	1899
	nach									
	Kreisfreie Städte									
12 0 51	Brandenburg a.d.H.	39	22	17	2	3	7	7	13	7
12 0 52	Cottbus	11159	5628	5531	1368	1629	2722	2669	1538	1233
12 0 53	Frankfurt(Oder)	404	229	175	57	47	103	91	69	37
12 0 54	Potsdam	478	208	270	26	70	105	135	77	65
	Landkreise									
12 0 60	Barnim	55	25	30	9	14	13	5	3	11
12 0 61	Dahme-Spreewald	228	146	82	34	28	76	35	36	19
12 0 62	Elbe-Elster	233	156	77	51	28	60	29	45	20
12 0 63	Havelland	7	5	2	1	-	3	1	1	1
12 0 64	Märkisch-Oderland	163	76	87	8	9	21	18	47	60
12 0 65	Oberhavel	57	51	6	13	2	27	3	11	1
12 0 66	Oberspreewald-Lausitz	1976	1240	736	357	168	527	356	356	212
12 0 67	Oder-Spree	404	262	142	80	58	98	62	84	22
12 0 68	Ostprignitz-Ruppin	6	4	2	2	-	2	2	-	-
12 0 69	Potsdam-Mittelmark	64	51	13	6	7	25	5	20	1
12 0 70	Prignitz	4	1	3	-	2	1	1	-	-
12 0 72	Teltow-Fläming	45	32	13	10	4	16	5	6	4
12 0 73	Uckermark	29	15	14	3	5	9	8	3	1
	Sonstige ²⁾	4548	3397	1151	838	415	1724	531	835	205

1) Beschäftigte, die nicht im angegebenen Wohnsitz arbeiten

2) Arbeitsort unbekannt bzw. anderes Bundesland

5. Sozialversicherungspflichtig Beschäftigte (Auspendler) im Land Brandenburg am 31.03.1996 nach Wohnsitz- und Arbeitsortkreis sowie Altersgruppen und Geschlecht

Kreis- schlüssel Nr.	Wohnsitzkreis Arbeitsortkreis	Auspendler ¹⁾			davon im Alter von...bis unter...Jahren					
		Insges.	Männer	Frauen	unter 30		30-45		45 und älter	
					Männer	Frauen	Männer	Frauen	Männer	Frauen
	Landkreis									
12 0 72	Teltow-Fläming	20206	11825	8381	2799	2728	5675	3700	3351	1953
	nach									
	Kreisfreie Städte									
12 0 51	Brandenburg a.d.H.	120	85	35	56	19	17	12	12	4
12 0 52	Cottbus	140	63	77	16	22	28	31	19	24
12 0 53	Frankfurt(Oder)	49	28	21	7	6	11	10	10	5
12 0 54	Potsdam	3214	1655	1559	402	510	727	700	526	349
	Landkreise									
12 0 60	Barnim	57	25	32	9	15	7	10	9	7
12 0 61	Dahme-Spreewald	2577	1580	997	347	275	761	459	472	263
12 0 62	Elbe-Elster	274	192	82	49	23	98	39	45	20
12 0 63	Havelland	138	96	42	16	12	59	24	21	6
12 0 64	Märkisch-Oderland	355	155	200	18	37	39	74	98	89
12 0 65	Oberhavel	109	85	24	18	7	49	13	18	4
12 0 66	Oberspreewald-Lausitz	50	38	12	8	5	26	5	4	2
12 0 67	Oder-Spree	88	69	19	8	8	36	10	25	1
12 0 68	Ostprignitz-Ruppin	27	18	9	9	2	9	6	-	1
12 0 69	Potsdam-Mittelmark	2443	1487	956	375	298	694	432	418	226
12 0 70	Prignitz	6	4	2	1	-	2	1	1	1
12 0 71	Spree-Neiße	37	22	15	6	4	10	6	6	5
12 0 73	Uckermark	12	9	3	3	2	4	-	2	1
	Sonstige ²⁾	10510	6214	4296	1451	1483	3098	1868	1665	945

1) Beschäftigte, die nicht im angegebenen Wohnsitz arbeiten

2) Arbeitsort unbekannt bzw anderes Bundesland

5. Sozialversicherungspflichtig Beschäftigte (Auspendler) im Land Brandenburg am 31.03.1996 nach Wohnsitz- und Arbeitsortkreis sowie Altersgruppen und Geschlecht

Kreis- schlüssel Nr.	Wohnsitzkreis Arbeitsortkreis	Auspendler ¹⁾			davon im Alter von...bis unter...Jahren					
		Insges.	Männer	Frauen	unter 30		30-45		45 und älter	
					Männer	Frauen	Männer	Frauen	Männer	Frauen
12 0 73	Landkreis Uckermark	10194	6595	3599	1843	1340	3056	1484	1696	775
	nach Kreisfreie Städte									
12 0 51	Brandenburg a.d.H.	12	10	2	2	-	7	-	1	2
12 0 52	Cottbus	132	84	48	19	3	35	26	30	19
12 0 53	Frankfurt(Oder)	544	160	384	56	141	58	140	46	103
12 0 54	Potsdam	405	145	260	28	67	71	133	46	60
	Landkreise									
12 0 60	Barnim	1645	1079	566	326	252	484	207	269	107
12 0 61	Dahme-Spreewald	102	30	72	10	13	12	33	8	26
12 0 62	Elbe-Elster	14	9	5	2	1	5	3	2	1
12 0 63	Havelland	62	50	12	8	6	31	6	11	-
12 0 64	Märkisch-Oderland	498	359	139	90	24	85	52	184	63
12 0 65	Oberhavel	709	357	352	119	179	157	119	81	54
12 0 66	Oberspreewald-Lausitz	8	2	6	1	3	-	3	1	-
12 0 67	Oder-Spree	124	78	46	13	9	37	23	28	14
12 0 68	Ostprignitz-Ruppin	49	30	19	10	8	15	4	5	7
12 0 69	Potsdam-Mittelmark	156	110	46	13	11	60	27	37	8
12 0 70	Prignitz	25	23	2	1	1	5	1	17	-
12 0 71	Spree-Neiße	16	14	2	4	-	5	1	5	1
12 0 72	Teltow-Fläming	55	48	7	13	5	22	1	13	1
	Sonstige ²⁾	5638	4007	1631	1128	617	1967	705	912	309

1) Beschäftigte, die nicht im angegebenen Wohnsitz arbeiten

2) Arbeitsort unbekannt bzw anderes Bundesland