

**Landesamt für
Datenverarbeitung und Statistik**



Statistische Berichte

C III 2 - m 12 / 93

**Schlachtungen und
Fleischerzeugung
im Land Brandenburg**

1993

Erarbeitet:

Landesamt für Datenverarbeitung und Statistik Brandenburg
Dezernat Tierische Produktion

Herausgeber:

Landesamt für Datenverarbeitung und Statistik Brandenburg
Dezernat Öffentlichkeitsarbeit
Postfach 60 10 52
14410 Potsdam

Telefon: (0331) 39 403 - 405
Fax: (0331) 39 418
BTX: *47474#

Erschienen im April 1994
Preis: 3,00 DM

Nachdruck, auch im Auszug, nur mit Quellenangabe gestattet !

Inhalt

Seite

Vorbemerkungen

5

Tabellenteil

Anzahl der Schlachtungen

6

Fleischerzeugung und Schlachtgewichte

7

Grafische Übersichten

Anzahl der gewerblichen Schlachtungen -Inland- nach Monaten
im Vergleich zum Vorjahr (Bullen, Kühe, Färsen und Schweine)

8

Zeichenerklärung

(nach DIN 55 301)

kg Kilogramm

t Tonnen

% Prozent

0 weniger als die Hälfte von 1 in der letzten besetzten Stelle,
jedoch mehr als nichts

Hinweis

Abweichungen in den Summen erklären sich aus dem Runden der Einzelwerte.

Vorbemerkungen

Im Jahre 1993 wurden im Land Brandenburg unter anderem

38 925 Rinder (ohne Kälber)
1 409 Kälber
903 322 Schweine
5 623 Schafe

geschlachtet.

Darunter befanden sich aus Dänemark 6 784 Schweine, aus den Niederlanden 11 973 Schweine, aus Spanien 447 Schweine, aus Belgien 222 Schweine und aus Polen 262 Pferde, die zur Schlachtung nach Brandenburg eingeführt wurden.

Die Zahl der Hausschlachtungen umfaßte 1 146 Rinder (ohne Kälber), 153 Kälber, 49 045 Schweine, 868 Schafe und 41 Ziegen.

Überwiegend wurden die Schlachtungen durch die Schlachthöfe durchgeführt. Im Vergleich zum Vorjahr wurden bei allen Tierarten weniger Tiere geschlachtet. Der Anteil an ausländischen Schweinen verringerte sich um knapp zwei Drittel. Im Verlauf der Monate erfolgte vor allem bei Kühen, Färsen und Schweinen eine Angleichung der Anzahl der gewerblichen Schlachtungen (Inland) gegenüber den Vorjahreswerten. In den letzten beiden Monaten wurden bei diesen Tierarten mehr Tiere geschlachtet als im Jahr zuvor.

Gewerbliche Schlachtungen - Inland -

Zeitraum	Bullen	Kühe	Färsen	Schweine
	Anzahl			
Januar	2 290	897	307	61 759
Februar	1 696	758	249	58 514
März	2 584	844	278	73 590
April	1 566	971	283	68 032
Mai	1 637	687	231	62 717
Juni	1 867	679	209	68 390
Juli	1 328	665	128	56 339
August	1 509	728	165	68 751
September	1 386	801	270	63 484
Oktober	1 515	998	233	73 001
November	2 730	2 339	429	94 044
Dezember	2 033	2 045	397	86 230

Die durchschnittlichen Schlachtgewichte waren im Jahre 1993 bei Bullen, Kühen und Färsen höher als im Vorjahr. Bei Schweinen lag das durchschnittliche Schlachtgewicht unter dem Vorjahreswert.

Ab Erhebungsmonat August 1992 beinhalten die Daten für die Schlachtungen und Fleischerzeugung die Gebietsänderungen laut Staatsvertrag zwischen den Ländern Mecklenburg-Vorpommern und Brandenburg.

Anzahl der Schlachtungen

Merkmal	Dezember 1993	Jahr 1993	Veränderung 1993 zum Vorjahr
	Anzahl		%
<u>Schlachtungen insgesamt</u>			
Rinder insgesamt (ohne Kälber)	4 692	38 925	- 43,6
darunter			
Bullen	2 148	22 774	- 50,9
Kühe	2 065	12 521	- 18,7
Färsen	471	3 578	- 50,2
Kälber	133	1 409	- 34,3
Schweine	99 189	903 322	- 10,6
Schafe	744	5 623	- 29,1
dar.: Schlachtungen von Tieren ausländischer Herkunft			
Schweine	4 282	19 426	- 64,8
<u>Tiere inländischer Herkunft</u>			
Gewerbliche Schlachtungen insgesamt			
Rinder insgesamt (ohne Kälber)	4 481	37 779	- 43,6
darunter			
Bullen	2 033	22 141	- 51,1
Kühe	2 045	12 412	- 18,4
Färsen	397	3 179	- 51,5
Kälber	98	1 256	- 33,8
Schweine	86 230	834 851	- 7,7
Schafe	603	4 755	- 34,4
Hausschlachtungen			
Rinder insgesamt (ohne Kälber)	211	1 146	- 41,4
darunter			
Bullen	115	633	- 43,8
Kühe	20	109	- 43,2
Färsen	74	399	- 37,1
Kälber	35	153	- 37,8
Schweine	8 677	49 045	- 4,0
Schafe	141	868	+ 27,5

Fleischerzeugung und Schlachtgewichte

Merkmal	Dezember 1993	Jahr 1993	Veränderung 1993 zum Vorjahr
			%

Schlachtmengen in t

Gewerbliche Schlachtungen

Rinder insgesamt (ohne Kälber)	1 360	11 498	- 41,1
darunter			
Bullen	672	7 371	- 49,7
Kühe	580	3 289	- 13,4
Färsen	106	823	- 48,2
Kälber	6	79	- 30,7
Schweine	8 078	77 498	- 13,0
Schafe	16	127	- 26,6

Hausschlachtungen

Rinder insgesamt (ohne Kälber)	65	347	- 38,6
darunter			
Bullen	38	210	- 41,8
Kühe	6	29	- 38,3
Färsen	20	105	- 32,3
Kälber	2	11	- 26,7
Schafe	4	24	+ 50,0

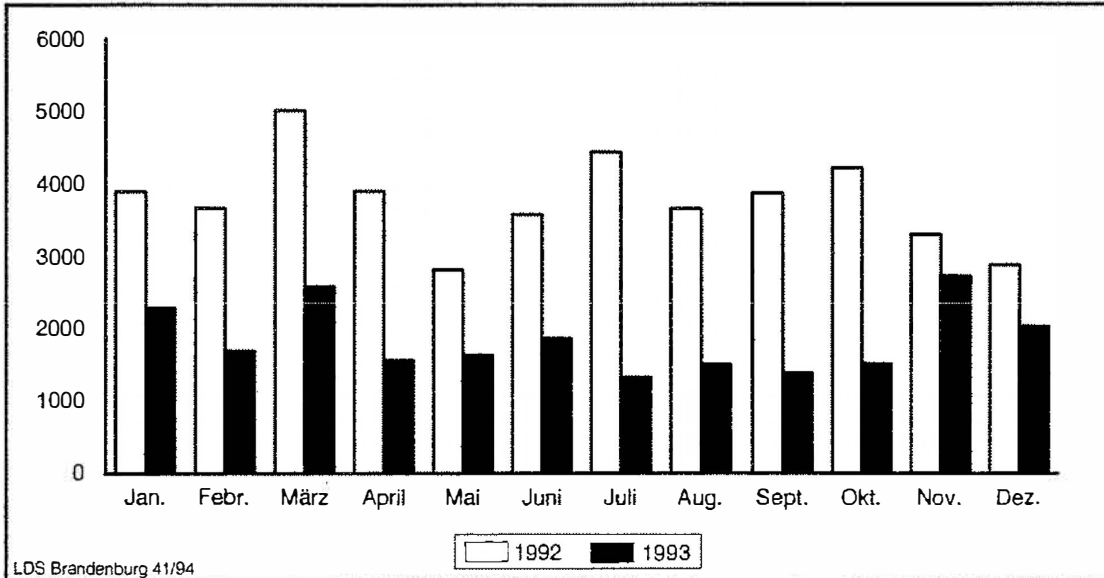
Durchschnittliche Schlachtgewichte in kg

Bullen	330,46	332,89	+ 2,8
Kühe	283,64	264,97	+ 6,0
Färsen	267,61	259,45	+ 7,0
Schweine	89,25	90,72	- 2,3

Anzahl der gewerblichen Schlachtungen - Inland - nach Monaten

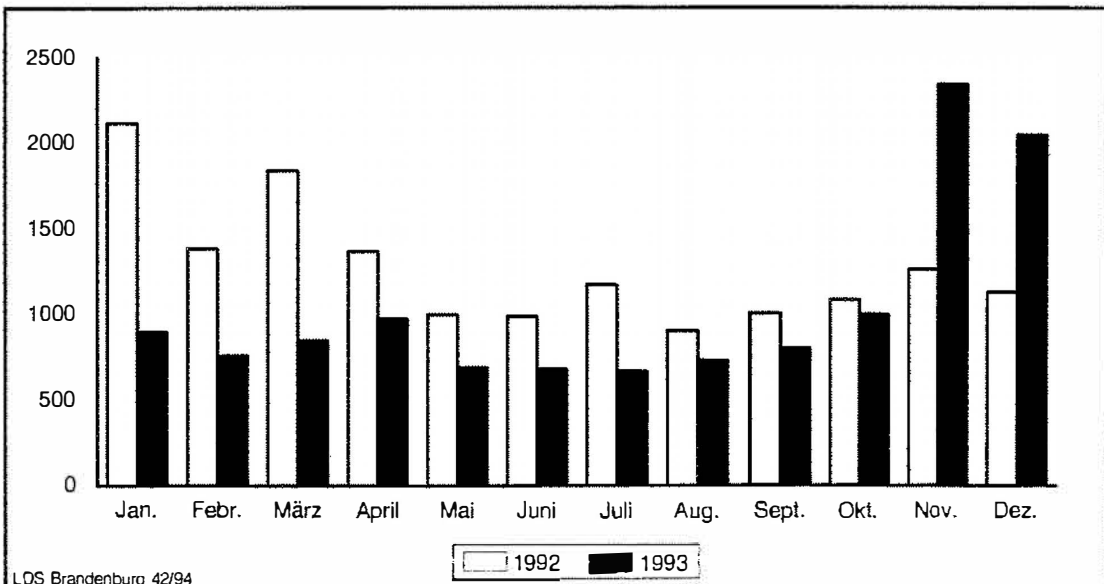
Bullen

Jahr	Jan.	Febr.	März	April	Mai	Juni	Juli	Aug.	Sept.	Okt.	Nov.	Dez.
1992	3 895	3 668	5 014	3 901	2 816	3 579	4 439	3 660	3 872	4 221	3 302	2 882
1993	2 290	1 696	2 584	1 566	1 637	1 867	1 328	1 509	1 386	1 515	2 730	2 033



Kühe

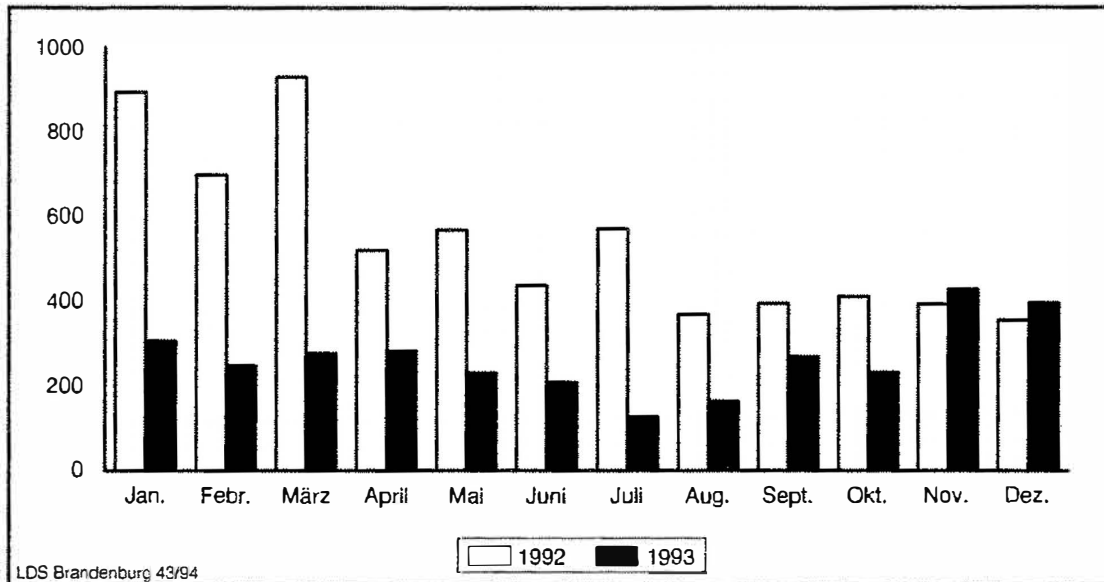
Jahr	Jan.	Febr.	März	April	Mai	Juni	Juli	Aug.	Sept.	Okt.	Nov.	Dez.
1992	2 114	1 383	1 836	1 363	995	985	1 169	899	1 003	1 082	1 258	1 126
1993	897	758	844	971	687	679	665	728	801	998	2 339	2 045



Noch: Anzahl der gewerblichen Schlachtungen - Inland - nach Monaten

Färsen

Jahr	Jan.	Febr.	März	April	Mai	Juni	Juli	Aug.	Sept.	Okt.	Nov.	Dez.
1992	894	700	930	521	569	438	572	369	395	412	394	356
1993	307	249	278	283	231	209	128	165	270	233	429	397



Schweine

Jahr	Jan.	Febr.	März	April	Mai	Juni	Juli	Aug.	Sept.	Okt.	Nov.	Dez.
1992	92 618	75 983	93 118	81 175	81 075	80 888	59 711	68 961	68 228	73 116	75 028	54 741
1993	61 759	58 514	73 590	68 032	62 717	68 390	56 339	68 751	63 484	73 001	94 044	86 230

