

Statistischer Bericht

E I 1 - m 12/06

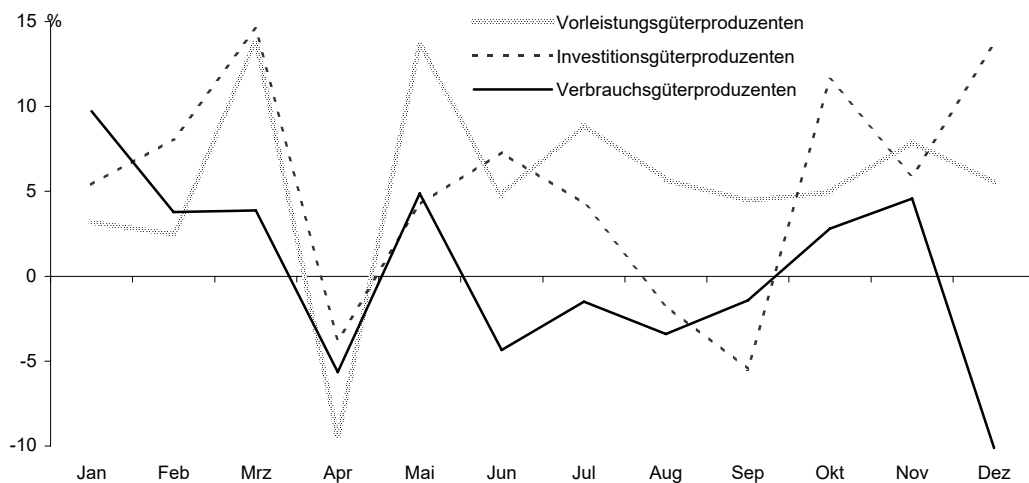
Verarbeitendes Gewerbe in **Berlin** (sowie Bergbau und Gewinnung von Steinen und Erden)

Dezember 2006

Beschäftigte
Umsatz
Bezirke

Umsatz des Verarbeitenden Gewerbes in Berlin seit Januar 2006 nach ausgewählten Hauptgruppen

Veränderung gegenüber dem gleichen Monat des Vorjahres in %



Das Amt für Statistik Berlin-Brandenburg

Das Amt für Statistik Berlin-Brandenburg ist für beide Länder die zentrale Dienstleistungseinrichtung auf dem Gebiet der amtlichen Statistik. Das Amt erbringt Serviceleistungen im Bereich Information und Analyse für die breite Öffentlichkeit, für alle gesellschaftlichen Gruppen sowie für Kunden aus Verwaltung und Politik, Wirtschaft und Wissenschaft. Kerngeschäft des Amtes ist die Durchführung der gesetzlich angeordneten amtlichen Statistiken für Berlin und Brandenburg. Das Amt erhebt die Daten, bereitet sie auf, interpretiert und analysiert sie und veröffentlicht die Ergebnisse. Die Grundversorgung aller Nutzer mit statistischen Informationen erfolgt unentgeltlich, im Wesentlichen über das Internet und den Informationsservice. Daneben werden nachfrage- und zielgruppenorientierte Standardauswertungen zu Festpreisen angeboten. Kundenspezifische Aufbereitung / Beratung zu kostendeckenden Preisen ergänzt das Spektrum der Informationsbereitstellung.

Amtliche Statistik im Verbund

Die Statistiken werden bundesweit nach einheitlichen Konzepten, Methoden und Verfahren arbeitsteilig erstellt. Die statistischen Ämter der Länder sind dabei grundsätzlich für die Durchführung der Erhebungen, für die Aufbereitung und Veröffentlichung der Länderergebnisse zuständig. Durch diese Kooperation in einem „Statistikverbund“ entstehen für alle Länder vergleichbare und zu einem Bundesergebnis zusammenführbare Erhebungsergebnisse.

Produkte und Dienstleistungen

Informationsservice

info@statistik-bbb.de

mit statistischen Informationen für jedermann und Beratung sowie maßgeschneiderte Aufbereitungen von Daten über Berlin und Brandenburg. Auskunft, Beratung, Pressedienst sowie Fachbibliotheken in Potsdam und Berlin.

Standort Potsdam

Dortustraße 46, 14467 Potsdam

Tel. 0331 39-444

Fax 0331 39-418

Mo–Do 9–15 Uhr, Fr 9–14 Uhr

Bibliothek

Tel. 0331 39-843

Mo–Do 10.30–15 Uhr, Fr 9.30–14 Uhr

Standort Berlin

Alt-Friedrichsfelde 60, 10315 Berlin

Tel. 030 9021-3434

Fax 030 9021-3655

Mo–Do 9–15 Uhr, Fr 9–14 Uhr

Bibliothek

Tel. 030 9021-3434

Mo–Do 9–15 Uhr, Fr 9–14 Uhr

Internet-Angebot

www.statistik-berlin-brandenburg.de

mit aktuellen Daten, Pressemitteilungen, Statistischen Berichten zum kostenlosen Herunterladen, regionalstatistischen Informationen, Wahlstatistiken und -analysen sowie einem Überblick über das gesamte Leistungsspektrum des Amtes.

Statistische Jahrbücher

mit einer Vielzahl von Tabellen aus nahezu allen Arbeitsgebieten der amtlichen Statistik.

Statistische Berichte

mit Ergebnissen der einzelnen Statistiken in Tabellen in tiefer sachlicher Gliederung und Grafiken zur Veranschaulichung von Entwicklungen und Strukturen.

Mit dieser Reihe werden die bisherigen Veröffentlichungen Statistischer Berichte aus dem Landesbetrieb für Datenverarbeitung und Statistik Land Brandenburg sowie dem Statistischen Landesamt Berlin fortgesetzt.

Informationen zu dieser Veröffentlichung

Referat 31 Verarbeitendes Gewerbe

Tel. 030 9021-3817/3805/3343

Fax 030 5158-8301

Verarb.Gewerbe@statistik-bbb.de

Impressum

Amt für Statistik Berlin-Brandenburg

Standort Potsdam

Dortustraße 46

14467 Potsdam

Telefon: 0331 39444

Fax: 0331 39418

info@statistik-bbb.de

www.statistik-berlin-brandenburg.de

Statistischer Bericht

E 1 1 - m 12/06

© **Amt für Statistik Berlin-Brandenburg**

Die Veröffentlichung und Verbreitung, auch auszugsweise, mit Quellenangabe für nichtgewerbliche Zwecke gestattet.

Erscheinungsfolge: monatlich

Bestell Nr.: 250.1

Preis: 6,00 EUR

Zeichenerklärung

- nichts vorhanden
- () Aussagewert ist eingeschränkt
- Zahlenwert unbekannt oder geheimzuhalten
- x Tabellenfach gesperrt
- / Zahlenwert nicht sicher genug
- 0 weniger als die Hälfte von 1 in der letzten besetzten Stelle, jedoch mehr als nichts
- p vorläufige Zahl
- ... Angabe fällt später an
- r berichtigte Zahl
- s geschätzte Zahl

Inhalt

	Seite
Erläuterungen	4
Definitionen	5
Weitere Veröffentlichungen	6
Klassifikation der Wirtschaftszweige (WZ 2003) und Zuordnung der Klassen zu den Hauptgruppen	7
 Grafik	
Beschäftigte und Umsatz des Verarbeitenden Gewerbes (sowie Bergbau und Gewinnung von Steinen und Erden) in Berlin seit Januar 2005	6
 Tabellen	
1. Betriebe	
1.1 Betriebe des Verarbeitenden Gewerbes (sowie Bergbau und Gewinnung von Steinen und Erden) in Berlin seit 1995	10
1.2 Betriebe des Verarbeitenden Gewerbes (sowie Bergbau und Gewinnung von Steinen und Erden) in Berlin im Dezember 2006 nach Wirtschaftsklassen	11
1.3 Betriebe des Verarbeitenden Gewerbes (sowie Bergbau und Gewinnung von Steinen und Erden) in Berlin im Dezember 2006 nach Bezirken	20
 2. Fachliche Betriebsteile	
2.1 Fachliche Betriebsteile der Betriebe des Verarbeitenden Gewerbes (sowie Bergbau und Gewinnung von Steinen und Erden) in Berlin seit 1995	21
2.2 Fachliche Betriebsteile der Betriebe des Verarbeitenden Gewerbes (sowie Bergbau und Gewinnung von Steinen und Erden) in Berlin im Dezember 2006 nach Wirtschaftsabteilungen	22

Abkürzungen

H. v.	Herstellung von
a.n.g./ang	anderweitig nicht genannt
u.ä.(Ä.)	und ä(Ä)hnliche(n,s)

Durch Auf- bzw. Abrunden von Einzelangaben können sich geringe Abweichungen in den Endsummen ergeben.

Erläuterungen

Die vorliegende Veröffentlichung enthält die Ergebnisse des Monatsberichts für Betriebe des Verarbeitenden Gewerbes sowie des Bergbaus und der Gewinnung von Steinen und Erden. Die Gliederung erfolgt nach der ab 2003 gültigen "Klassifikation der Wirtschaftszweige, Ausgabe 2003 (WZ 2003)", die aus der "Statistischen Systematik der Wirtschaftszweige in der Europäischen Gemeinschaft (NACE Rev.1.1) abgeleitet wurde. Sie ersetzt die bisherige Wirtschaftszweigklassifikation WZ 93.

Ziel der Statistik

Der Monatsbericht für Betriebe im Verarbeitenden Gewerbe (sowie Bergbau und Gewinnung von Steinen und Erden) ist Teil der Statistiken im Verarbeitenden Gewerbe. In ihm werden Daten erhoben, die primär für kurzfristige Konjunkturanalysen genutzt werden, aber auch in die Berechnung von Konjunkturindikatoren (z. B. Auftragseingangsindizes) einfließen. Diese Statistik liefert somit vor allem Informationen für wirtschafts- und arbeitsmarktpolitische Entscheidungen.

Rechtsgrundlagen

Gesetz über die Statistik im Produzierenden Gewerbe (ProdGewStatG) in der Fassung der Bekanntmachung vom 21. März 2002 (BGBl. I S. 1181), geändert durch Artikel 104 der Verordnung vom 25. November 2003 (BGBl. I S. 2304) in Verbindung mit dem Bundesstatistikgesetz (BStatG) vom 22. Januar 1987 (BGBl. I S. 462, 565), zuletzt geändert durch Artikel 2 des Gesetzes vom 9. Juni 2005 (BGBl. I S. 1534).

Methodische Hinweise

Der Übergang auf die neue Wirtschaftszweigklassifikation (WZ 2003) im Jahr 2003 führte zu keinen wesentlichen Änderungen, so dass eine Vergleichbarkeit mit der alten Klassifikation WZ 93 gegeben ist.

Basierend auf einer EU-weiten konsistenten rechtsverbindlichen Regelung werden seit 2003 die Hauptgruppen neu definiert. Neben der neuen Abgrenzung der bisherigen vier Hauptgruppen (Vorleistungsgüter, Investitionsgüter, Gebrauchsgüter und Verbrauchsgüter) wurde eine fünfte Hauptgruppe "Energie" neu eingeführt, die sich aus den mit der Energieproduktion verbundenen Zweigen der Unterabschnitte CA und DF und den Wirtschaftszweigen 40 und 41 des Abschnitts E "Energie- und Wasserversorgung" zusammensetzt. Die Wirtschaftszweige des Abschnitts E werden bei Nachweisungen des Monatsberichts für Betriebe, der den Nachweis nur für die Abschnitte C und D beinhaltet, nicht berücksichtigt. Die neu gefassten Hauptgruppen werden durch eine vollständige Zuordnung der Dreisteller (Gruppen) gebildet. Eine Vergleichbarkeit der Hauptgruppenergebnisse nach der WZ 93 ist jedoch nicht gegeben. Von Bedeutung ist insbesondere die neue Zuordnung der Gruppe "22.2 Druckgewerbe" von den Vorleistungs- zu den Verbrauchsgüterproduzenten.

Berichtskreis

Zum Berichtskreis gehören die Betriebe des Verarbeitenden Gewerbes von Unternehmen des Produzierenden Gewerbes mit im Allgemeinen 20 und mehr Beschäftigten sowie Betriebe des Verarbeitenden Gewerbes mit im Allgemeinen 20 und mehr Beschäftigten von Unternehmen der übrigen Wirtschaftsbereiche. Die Berichterstattung schließt verarbeitende Betriebe des Handwerks ein. Abweichend hiervon wurde aus Gründen der besseren Repräsentation die Erfassungsgrenze für folgende Klassen der WZ 2003 auf **10 und mehr Beschäftigte** festgesetzt:

- 14.11 Gewinnung von Naturwerksteinen und Natursteinen a.n.g.
- 14.21 Gewinnung von Kies und Sand
- 15.20 Fischverarbeitung
- 15.31 Kartoffelverarbeitung
- 15.32 Herstellung von Frucht- und Gemüsesäften
- 15.33 Obst und Gemüseverarbeitung a.n.g.
- 15.71 Herstellung von Futtermitteln für Nutztiere
- 15.72 Herstellung von Futtermitteln für sonstige Tiere
- 15.91 Herstellung von Spirituosen
- 15.92 Herstellung von Alkohol
- 15.97 Herstellung von Malz
- 15.98 Gewinnung natürlicher Mineralwässer, Herstellung von Erfrischungsgetränken
- 26.63 Herstellung von Frischbeton (Transportbeton)

In der Klasse 20.10 "Säge-, Hobel- und Holzimprägnierwerke" gilt für Sägewerke die Erfassungsgrenze Jahreseinschnitt von mindestens 5000 m³ Rohholz. Für Hobel- und Holzimprägnierwerke gilt die Erfassungsgrenze von mindestens 20 Personen im Unternehmen.

Geheimhaltung

Aus Gründen der statistischen Geheimhaltung werden bestimmte Angaben geheim gehalten. In der Gesamtsumme sind diese Ergebnisse jedoch enthalten.

Definitionen

Betrieb

Örtliche Einheit (einschließlich Verwaltungs-, Reparatur-, Montage- und Hilfsbetriebe, die mit dem meldenden Betrieb örtlich verbunden sind oder in dessen Nähe liegen). Die Merkmalswerte sind für den gesamten Betrieb zu melden und schließen auch die nicht produzierenden Teile ein.

Fachlicher Betriebsteil

Teil des Betriebes, in dem - in der Abgrenzung der verwendeten Klassifikation (WZ 2003) - nur eine bestimmte wirtschaftliche Tätigkeit ausgeübt wird (fachliche Einheit). Die produzierenden fachlichen Betriebsteile werden im Verarbeitenden Gewerbe nach den Vierstellern (Klassen) der WZ 2003 gebildet.

Die sonstigen Betriebsteile (z.B. Handel, Dienstleistungen, Baugewerbe) werden außerhalb der systematischen Ordnung in gesonderten Sammelpositionen ausgewiesen, in dieser Veröffentlichung jedoch nicht dargestellt.

Beschäftigte

Alle am Monatsende im Betrieb tätigen Personen einschließlich tätiger Inhaber, -innen und mithelfender Familienangehöriger (auch unbezahlt mithelfende Familienangehörige, soweit sie mindestens ein Drittel der üblichen Arbeitszeit im Betrieb tätig sind). In den Angaben sind Auszubildende mit enthalten.

Geleistete Arbeitsstunden

Aller tätigen Personen (auch Zusteller,-innen im Verlagsgewerbe, Heimarbeiter,-innen, Auszubildende) tatsächlich geleisteten (nicht die bezahlten) Stunden einschließlich Über-, Nacht-, Sonntags- und Feiertagsstunden.

Bruttoentgelte

Bruttosumme (Bar- und Sachbezüge ohne jeden Abzug) ohne Anteile des Arbeitgebers zur Sozialversicherung. Entgeltfortzahlungen, Zuschläge einschließlich Gratifikationen usw. sind einbezogen. Nicht einzubeziehen sind allgemeine soziale Aufwendungen und Vergütungen, Vorruhestandszahlungen und Kurzarbeitergeld.

Umsatz

Umsatz aus eigener Erzeugung (einschließlich Umsatz aus dem Verkauf von Energie, Nebenerzeugnissen und Abfällen sowie Entgelte für industrielle und handwerkliche Dienstleistungen, wie Reparaturen, Installationen und Montagen), Umsatz aus Handelsware und sonstigen Tätigkeiten (z.B. Erlöse aus Vermietung und Verpachtung, aus Lizenzverträgen, Provisionseinnahmen und aus Veräußerung von Patenten) **ohne** Umsatz-(Mehrwert-)steuer. Im Umsatz sind Verbrauchssteuern und Kosten für Fracht, Verpackung und Porto enthalten.

Inlandsumsatz

Umsatz mit Empfängern im gesamten Bundesgebiet.

Auslandsumsatz

Umsatz mit Abnehmern im Ausland und mit deutschen Exporteuren.

Auslandsumsatz mit der Eurozone

Umsatz mit den Staaten der Eurozone, d. h., mit Belgien, Finnland, Frankreich, Griechenland, Irland, Italien, Luxemburg, Niederlande, Österreich, Portugal und Spanien.

Klassifikationen

Die Daten des Monatsberichts werden in der Gliederung der Klassifikation der Wirtschaftszweige, Ausgabe 2003 (WZ 2003), (Herausgeber: Statistisches Bundesamt) auf der Vierstellerebene (Klasse) erhoben und aufbereitet. Eine Zusammenstellung der WZ 2003 für den Bereich Verarbeitendes Gewerbe (sowie Bergbau und Gewinnung von Steinen und Erden) befindet sich auf den Seiten 7 bis 9.

Weitere Veröffentlichungen

"Berliner Statistik" - Statistische Monatsschrift

Schlösser, Roland: Berliner Industrie auf Konsolidierungskurs, Nr. 10 / 2005, S. 366 ff.

Liebenau, B.-J.: Auslandsumsätze des Verarbeitenden Gewerbes in Berlin 1991 bis 2000, Nr. 12 / 2001, S. 536 ff.

Pohl, Ramona: Arbeitsplatzdynamik im Verarbeitenden Gewerbe in Berlin, Nr. 10 / 2001 S. 442 ff.

"Berliner Statistik" - Statistische Berichte Verarbeitendes Gewerbe

Verarbeitendes Gewerbe in Berlin; Beschäftigung, Umsatz, Bezirke, Größenklassen, jährlich.

Auftragseingangs- und Umsatzindex, monatlich, jährlich.

Produktion, jährlich.

Investitionen, jährlich.

Statistisches Bundesamt

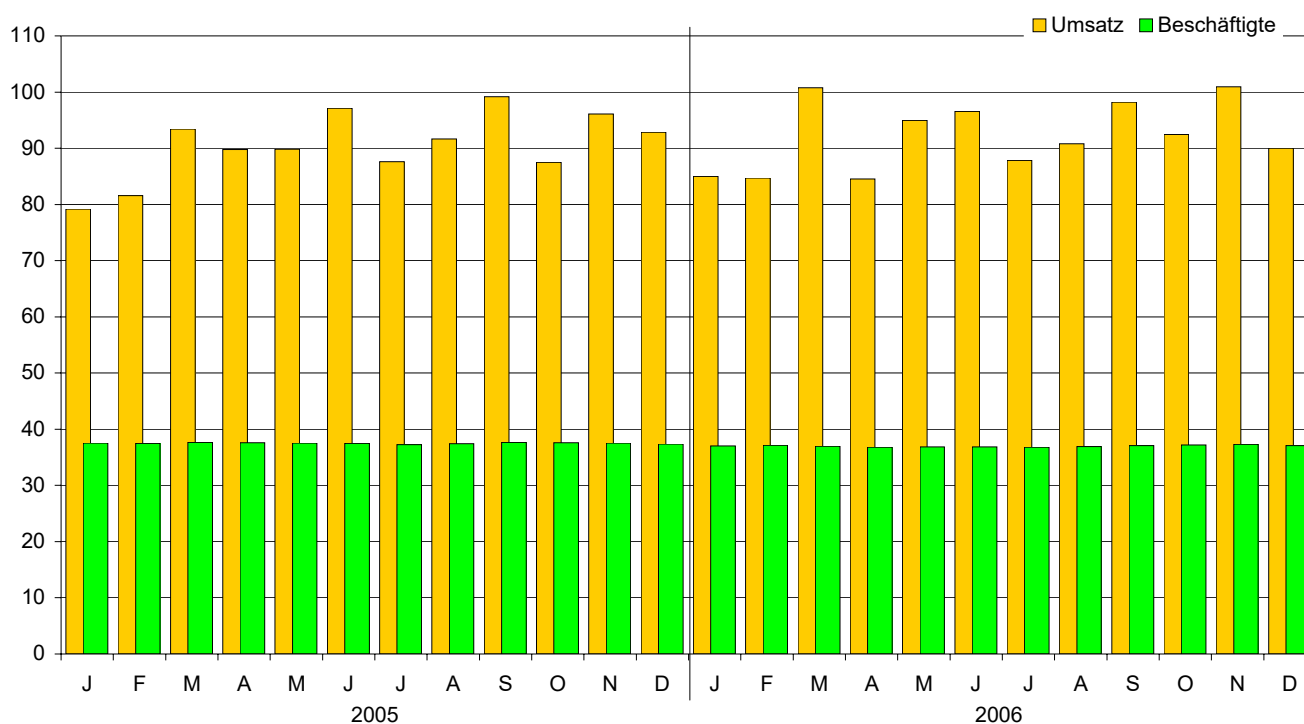
Beschäftigung und Umsatz der Betriebe des Verarbeitenden Gewerbes sowie des Bergbaus und der Gewinnung von Steinen und Erden; Fachserie 4, Reihe 4.1.1; monatlich, jährlich.

Betriebe, Beschäftigte und Umsatz des Verarbeitenden Gewerbes sowie des Bergbaus und der Gewinnung von Steinen und Erden nach Beschäftigtengrößenklassen; Fachserie 4, Reihe 4.1.2; jährlich.

Beschäftigung und Umsatz der Betriebe des Verarbeitenden Gewerbes sowie des Bergbaus und der Gewinnung von Steinen und Erden nach Bundesländern; Fachserie 4, Reihe 4.1.4; jährlich.

Umsatz und Beschäftigte des Verarbeitenden Gewerbes (sowie Bergbau und Gewinnung von Steinen und Erden) in Berlin seit Januar 2005

1991 = 100 (Monatsdurchschnitt)



Klassifikation der Wirtschaftszweige (WZ 2003)

Bereich: Verarbeitendes Gewerbe sowie Bergbau und Gewinnung von Steinen und Erden

Hauptgruppen: A Vorleistungsgüterproduzenten B Investitionsgüterproduzenten GG Gebrauchsgüterproduzenten
VG Verbrauchsgüterproduzenten EN Energie

Nr. der Klassifikation	Hauptgruppe	Bezeichnung	Nr. der Klassifikation	Hauptgruppe	Bezeichnung
C		Bergbau und Gewinnung v. Steinen und Erden	15.9	VG	H.v. Getränken
			15.91	VG	H.v. Spirituosen
CA	EN	Kohlenbergbau, Torfgewinnung, Gewinnung v. Erdöl und Erdgas, Bergbau auf Uran- und Thoriumerze	15.92	VG	H.v. Alkohol
			15.93	VG	H.v. Traubenwein
			15.94	VG	H.v. Apfelwein und sonstigen Fruchtweinen
			15.95	VG	H.v. Wermutwein und sonstigen aromatisierten Weinen
10	EN	Kohlenbergbau, Torfgewinnung	15.96	VG	H.v. Bier
10.10	EN	Steinkohlenbergbau und -brikettherstellung	15.97	VG	H.v. Malz
10.20	EN	Braunkohlenbergbau und -veredlung	15.98	VG	Gewinnung natürlicher Mineralwässer, H.v. Erfrischungsgetränken
10.30	EN	Torfgewinnung und -veredlung			
11	EN	Gewinnung v. Erdöl und Erdgas, Erbringung damit verbundener Dienstleistungen	16.00	VG	Tabakverarbeitung
11.10	EN	Gewinnung v. Erdöl und Erdgas			
11.20	EN	Erbringung v. Dienstleistungen bei der Gewinnung v. Erdöl und Erdgas	DB		Textil- und Bekleidungsgewerbe
			17		Textilgewerbe
			17.1	A	Spinnstoffaufbereitung und Spinnerei
12.00	EN	Bergbau auf Uran- und Thoriumerze	17.11	A	Baumwollaufbereitung und -spinnerei
			17.12	A	Wollaufbereitung und Streichgarnspinnerei
CB	A	Erzbergbau, Gewinnung v. Steinen und Erden, sonstiger Bergbau	17.13	A	Wollaufbereitung und Kammgarnspinnerei
			17.14	A	Flachsaufbereitung und -spinnerei
			17.15	A	Zwirnen und Texturieren v. Filamentgarnen, Seidenaufbereitung und -spinnerei
13	A	Erzbergbau	17.16	A	H.v. Nähgarn
13.10	A	Eisenerzbergbau	17.17	A	Sonstige Spinnstoffaufbereitung und Spinnerei
13.20	A	NE-Metallerzbergbau	17.2	A	Weberei
			17.21	A	Baumwollweberei
14	A	Gewinnung v. Steinen und Erden, sonstiger Bergbau	17.22	A	Streichgarnweberei
14.1	A	Gewinnung v. Natursteinen	17.23	A	Kammgarnweberei
14.11	A	Gewinnung v. Naturwerksteinen und Natursteinen, a.n.g.	17.24	A	Seiden- und Filamentgarnweberei
14.12	A	Gewinnung v. Kalk- und Gipsstein sowie Anhydrit, Dolomit und Kreide	17.25	A	Sonstige Weberei
14.13	A	Gewinnung v. Schiefer	17.30	A	Textilveredlung
14.2	A	Gewinnung v. Kies, Sand, Ton und Kaolin	17.40	VG	H.v. konfektionierten Textilwaren
14.21	A	Gewinnung v. Kies und Sand	17.5	VG	Sonstiges Textilgewerbe
14.22	A	Gewinnung v. Ton und Kaolin	17.51	VG	H.v. Teppichen
14.30	A	Gewinnung v. Mineralien für die H.v. chemischen Erzeugnissen	17.52	VG	H.v. Seilerwaren
14.40	A	Gewinnung v. Salz	17.53	VG	H.v. Vliesstoff und Erzeugnissen daraus
14.50	A	Gewinnung v. Steinen und Erden, a.n.g., sonst. Bergbau	17.54	VG	Textilgewerbe, a.n.g.
			17.60	A	H.v. gewirktem und gestricktem Stoff
D		Verarbeitendes Gewerbe	17.7	VG	H.v. gewirkten und gestrickten Fertigerzeugnissen
			17.71	VG	H.v. Strumpfwaren
DA		Ernährungsgewerbe und Tabakverarbeitung	17.72	VG	H.v. Pullovern, Strickjacken u.ä. Waren
			18	VG	Bekleidungsgewerbe
15		Ernährungsgewerbe	18.10	VG	H.v. Lederbekleidung
15.1	VG	Schlachten und Fleischverarbeitung	18.2	VG	H.v. Bekleidung
15.11	VG	Schlachten	18.21	VG	H.v. Arbeits- und Berufsbekleidung
15.12	VG	Schlachten v. Geflügel	18.22	VG	H.v. Oberbekleidung
15.13	VG	Fleischverarbeitung	18.23	VG	H.v. Wäsche
15.20	VG	Fischverarbeitung	18.24	VG	H.v. sonstiger Bekleidung und Bekleidungszubehör
15.3	VG	Obst- und Gemüseverarbeitung	18.30	VG	Zurichtung und Färben v. Fellen, H.v. Pelzwaren
15.31	VG	Kartoffelverarbeitung			
15.32	VG	H.v. Frucht- und Gemüsesäften	DC19	VG	Ledergewerbe
15.33	VG	Obst- und Gemüseverarbeitung, a.n.g.	19.10	VG	H.v. Leder und Lederfaserstoff
15.4	VG	H.v. pflanzlichen und tierischen Ölen und Fetten	19.20	VG	Lederverarbeitung
15.41	VG	H.v. rohen Ölen und Fetten	19.30	VG	H.v. Schuhen
15.42	VG	H.v. raffinierten Ölen und Fetten			
15.43	VG	H.v. Margarine u.ä. Nahrungsfetten	DD20	A	Holzgewerbe
15.5	VG	Milchverarbeitung; H.v. Speiseeis	20.10	A	Säge-, Hobel- und Holzimprägnierwerke
15.51	VG	Milchverarbeitung	20.20	A	H.v. Furnier-, Sperrholz-, Holzfaser- u. Holzspanplatter
15.52	VG	H.v. Speiseeis	20.30	A	H.v. Konstruktionsteilen, Fertigbauteilen, Ausbauelementen und Fertigteilbauten aus Holz
15.6	A	Mahl- u. Schälmmühlen, H.v. Stärke u. Stärkeerzeugnissen	20.40	A	H.v. Verpackungsmitteln, Lagerbehältern und Ladungsträgern aus Holz
15.61	A	Mahl- und Schälmmühlen			
15.62	A	H.v. Stärke und Stärkeerzeugnissen	20.5	A	H.v. Holzwaren, a.n.g., sowie v. Kork-, Flecht- und Korbwaren
15.7	A	H.v. Futtermitteln			
15.71	A	H.v. Futtermitteln für Nutztiere			
15.72	A	H.v. Futtermitteln für sonstige Tiere	20.51	A	H.v. Holzwaren, a.n.g.
15.8	VG	Sonstiges Ernährungsgewerbe	20.52	A	H.v. Kork-, Flecht- und Korbwaren
15.81	VG	H.v. Backwaren			
15.82	VG	H.v. Dauerbackwaren			
15.83	VG	H.v. Zucker			
15.84	VG	H.v. Süßwaren			
15.85	VG	H.v. Teigwaren			
15.86	VG	Verarbeitung v. Kaffee und Tee, H.v. Kaffee-Ersatz			
15.87	VG	H.v. Würzmitteln und Saucen			
15.88	VG	H.v. homogenisierten und diätetischen Nahrungsmitteln			
15.89	VG	H.v. sonstigen Nahrungsmitteln			

noch: Klassifikation der Wirtschaftszweige (WZ 2003)

Bereich: Verarbeitendes Gewerbe sowie Bergbau und Gewinnung von Steinen und Erden

Nr. der Klassifikation	Hauptgruppe	Bezeichnung	Nr. der Klassifikation	Hauptgruppe	Bezeichnung
DE		Papier-, Verlags- und Druckgewerbe	DH25	A	H.v. Gummi- und Kunststoffwaren
21	A	Papiergewerbe	25.1	A	H.v. Gummiwaren
21.1	A	H.v. Holz- und Zellstoff, Papier, Karton und Pappe	25.11	A	H.v. Bereifungen
21.11	A	H.v. Holz- und Zellstoff	25.12	A	Runderneuerung v. Bereifungen
21.12	A	H.v. Papier, Karton und Pappe	25.13	A	H.v. sonstigen Gummiwaren
21.2	A	H.v. Waren aus Papier, Karton und Pappe	25.2	A	H.v. Kunststoffwaren
21.21	A	H.v. Wellpapier und -pappe sowie v. Verpackungsmitteln aus Papier, Karton und Pappe	25.21	A	H.v. Platten, Folien, Schläuchen und Profilen aus Kunststoffen
21.22	A	H.v. Haushalts-, Hygiene- und Toilettenartikeln aus Zellstoff, Papier und Pappe	25.22	A	H.v. Verpackungsmitteln aus Kunststoffen
21.23	A	H.v. Schreibwaren und Bürobedarf aus Papier, Karton und Pappe	25.23	A	H.v. Baubedarfsartikeln aus Kunststoffen
21.24	A	H.v. Tapeten	25.24	A	H.v. sonstigen Kunststoffwaren
21.25	A	H.v. sonstigen Waren aus Papier, Karton und Pappe	DI26	A	Glasgewerbe, H.v. Keramik, Verarbeitung v. Steinen und Erden
22	VG	Verlagsgewerbe, Druckgewerbe, Vervielfältigung v. bespielten Ton-, Bild- und Datenträgern	26.1	A	H.v. Glas und Glaswaren
22.1	VG	Verlagsgewerbe	26.11	A	H.v. Flachglas
22.11	VG	Verlegen v. Büchern	26.12	A	Veredlung und Bearbeitung v. Flachglas
22.12	VG	Verlegen v. Zeitungen	26.13	A	H.v. Hohlglas
22.13	VG	Verlegen v. Zeitschriften	26.14	A	H.v. Glasfasern und Waren daraus
22.14	VG	Verlegen v. bespielten Tonträgern und Musikalien	26.15	A	H., Veredlung und Bearbeitung v. sonstigem Glas einschließlich technischen Glaswaren
22.15	VG	Sonstiges Verlagsgewerbe	26.2	A	H.v. keramischen Erzeugnissen
22.2	VG	Druckgewerbe	26.21	A	H.v. keramischen Haushaltswaren und Ziergegenständen
22.21	VG	Drucken v. Zeitungen	26.22	A	H.v. Sanitärkeramik
22.22	VG	Drucken anderer Druckerzeugnisse	26.23	A	H.v. keramischen Isolatoren und Isolierteilen
22.23	VG	Druckweiterverarbeitung	26.24	A	H.v. keramischen Erzeugnissen für sonstige technische Zwecke
22.24	VG	Druck- und Medienvorstufe	26.25	A	H.v. keramischen Erzeugnissen, a.n.g.
22.25	VG	Erbringung v. sonstigen druckbezogenen Dienstleistungen	26.26	A	H.v. feuerfesten keramischen Werkstoffen und Waren
22.3	VG	Vervielfältigung v. bespielten Ton-, Bild- und Datenträgern	26.30	A	H.v. keramischen Wand- und Bodenfliesen und -platten
22.31	VG	Vervielfältigung v. bespielten Tonträgern	26.40	A	H.v. Ziegeln und sonstiger Baukeramik
22.32	VG	Vervielfältigung v. bespielten Bildträgern	26.5	A	H.v. Zement, Kalk und gebranntem Gips
22.33	VG	Vervielfältigung v. bespielten Datenträgern	26.51	A	H.v. Zement
DF23	EN	Kokerei, Mineralölverarbeitung, H.u.V.v. Spalt- und Brutstoffen	26.52	A	H.v. Kalk
23.10	EN	Kokerei	26.53	A	H.v. gebranntem Gips
23.20	EN	Mineralölverarbeitung	26.6	A	H.v. Erzeugnissen aus Beton, Zement und Gips
23.30	EN	H.u.V.v. Spalt- und Brutstoffen	26.61	A	H.v. Erzeugnissen aus Beton, Zement und aus Kalksandstein für den Bau
DG24		H.v. chemischen Erzeugnissen	26.62	A	H.v. Gipserzeugnissen für den Bau
24.1	A	H.v. chemischen Grundstoffen	26.63	A	H.v. Frischbeton (Transportbeton)
24.11	A	H.v. Industriegasen	26.64	A	H.v. Mörtel und anderem Beton (Trockenbeton)
24.12	A	H.v. Farbstoffen und Pigmenten	26.65	A	H.v. Faserzementwaren
24.13	A	H.v. sonstigen anorganischen Grundstoffen und Chemikalien	26.66	A	H.v. Erzeugnissen aus Beton, Zement und Gips, a.n.g.
24.14	A	H.v. sonstigen organischen Grundstoffen und Chemikalien	26.70	A	Be- und Verarbeitung v. Naturwerksteinen und Natursteinen, a.n.g.
24.15	A	H.v. Düngemitteln und Stickstoffverbindungen	26.8	A	H.v. sonstigen Erzeugnissen aus nicht metallischen Mineralien
24.16	A	H.v. Kunststoffen in Primärformen	26.81	A	H.v. Mühl-, Mahl-, Schleif-, Wetz- und Poliersteinen sowie Schleifstoffen
24.17	A	H.v. synthetischem Kautschuk in Primärformen	26.82	A	H.v. sonstigen Erzeugnissen aus nicht metallischen Mineralien a.n.g.
24.20	A	H.v. Schädlingsbekämpfungs-, Pflanzenschutz- und Desinfektionsmitteln	DJ		Metallerzeugung und -bearbeitung, H.v. Metallerzeugnissen
24.30	A	H.v. Anstrichmitteln, Druckfarben und Kittens	27	A	Metallerzeugung und -bearbeitung
24.4	VG	H.v. pharmazeutischen Erzeugnissen	27.10	A	Erzeugung v. Roheisen, Stahl und Ferrolegierungen
24.41	VG	H.v. pharmazeutischen Grundstoffen	27.2	A	H.v. Rohren
24.42	VG	H.v. pharmazeutischen Spezialitäten und sonstigen pharmazeutischen Erzeugnissen	27.21	A	H.v. Rohren, Rohrform-, Rohrverschluss- und Rohrverbindungsstücken aus Gusseisen
24.5	VG	H.v. Seifen, Wasch-, Reinigungs- und Körperpflegemitteln sowie v. Duftstoffen	27.22	A	H.v. Stahlrohren, Rohrform-, Rohrverschluss- und Rohrverbindungsstücken aus Stahl
24.51	VG	H.v. Seifen, Wasch-, Reinigungs- und Poliermitteln	27.3	A	Sonstige erste Bearbeitung v. Eisen und Stahl
24.52	VG	H.v. Duftstoffen und Körperpflegemitteln	27.31	A	H.v. Blankstahl
24.6	A	H.v. sonstigen chemischen Erzeugnissen	27.32	A	H.v. Kaltband mit einer Breite v. weniger als 600 mm
24.61	A	H.v. pyrotechnischen Erzeugnissen	27.33	A	H.v. Kaltprofilen
24.62	A	H.v. Klebstoffen und Gelatine	27.34	A	H.v. gezogenem Draht
24.63	A	H.v. etherischen Ölen	27.4	A	Erzeugung und erste Bearbeitung v. NE-Metallen
24.64	A	H.v. fotochemischen Erzeugnissen	27.41	A	Erzeugung und erste Bearbeitung v. Edelmetallen
24.65	A	H.v. unbespielten Ton-, Bild- und Datenträgern	27.42	A	Erzeugung und erste Bearbeitung v. Aluminium
24.66	A	H.v. sonstigen chemischen Erzeugnissen, a.n.g.	27.43	A	Erzeugung und erste Bearbeitung v. Blei, Zink u. Zinn
24.70	A	H.v. Chemiefasern	27.44	A	Erzeugung und erste Bearbeitung v. Kupfer
			27.45	A	Erzeugung und erste Bearbeitung v. sonst.NE-Metalle
			27.5	A	Gießereien
			27.51	A	Eisengießereien
			27.52	A	Stahlgießereien
			27.53	A	Leichtmetallgießereien
			27.54	A	Buntmetallgießereien

noch: Klassifikation der Wirtschaftszweige (WZ 2003)

Bereich: Verarbeitendes Gewerbe sowie Bergbau und Gewinnung von Steinen und Erden

Nr. der Klassifikation	Hauptgruppe	Bezeichnung	Nr. der Klassifikation	Hauptgruppe	Bezeichnung
28		H.v. Metallerzeugnissen	31		H.v. Geräten der Elektrizitätserzeugung, -verteilung u.Ä.
28.1	B	Stahl- und Leichtmetallbau	31.10	B	H.v. Elektromotoren, Generatoren und Transformatoren
28.11	B	H.v. Metallkonstruktionen	31.20	A	H.v. Elektrizitätsverteilungs- und -schaltanlagen
28.12	B	H.v. Ausbauelementen aus Metall	31.30	A	H.v. isolierten Elektrokabeln, -leitungen und -drähten
28.2	B	H.v. Metallbehältern mit einem Fassungsvermögen v. mehr als 300 l; H.v. Heizkörpern und -kesseln für Zentralheizungen	31.40	A	H.v. Akkumulatoren und Batterien
28.21	B	H.v. Metallbehältern mit einem Fassungsvermögen v. mehr als 300 l	31.50	A	H.v. elektrischen Lampen und Leuchten
28.22	B	H.v. Heizkörpern und -kesseln für Zentralheizungen	31.6	A	H.v. elektrischen Ausrüstungen, a.n.g.
28.30	B	H.v. Dampfkesseln	31.61	A	H.v. elektrischen Ausrüstungen für Motoren und Fahrzeuge a.n.g.
28.40	A	H.v. Schmiede-, Press-, Zieh- und Stanzteilen, gewalzten Ringen und pulvermetallurgischen Erzeugnissen	31.62	A	H.v. sonstigen elektrischen Ausrüstungen, a.n.g.
28.5	A	Oberflächenveredlung und Wärmebehandlung; Mechanik, a.n.g.	32		Rundfunk- und Nachrichtentechnik
28.51	A	Oberflächenveredlung und Wärmebehandlung	32.10	A	H.v. elektronischen Bauelementen
28.52	A	Mechanik, a.n.g.	32.20	B	H.v. Geräten und Einrichtungen der Telekommunikationstechnik
28.6	A	H.v. Schneidwaren, Werkzeugen, Schlössern und Beschlägen aus unedlen Metallen	32.30	GG	H.v. Rundfunkgeräten sowie phono- und video-technischen Geräten
28.61	A	H.v. Schneidwaren und Bestecken aus unedlen Metallen	33		Medizin-, Mess-, Steuer- und Regelungstechnik, Optik, H.v. Uhren
28.62	A	H.v. Werkzeugen	33.10	B	H.v. medizinischen Geräten und orthopädischen Erzeugnissen
28.63	A	H.v. Schlössern und Beschlägen aus unedlen Metallen	33.20	B	H.v. Mess-, Kontroll-, Navigations- u. ä. Instrumenten und Vorrichtungen
28.7	A	H.v. sonstigen Metallwaren	33.30	B	H.v. industriellen Prozesssteuerungseinrichtungen
28.71	A	H.v. Metallbehältern mit einem Fassungsvermögen v. 300 l oder weniger	33.40	GG	H.v. optischen und fotografischen Geräten
28.72	A	H.v. Verpackungen und Verschlüssen aus Eisen, Stahl und NE-Metall	33.50	GG	H.v. Uhren
28.73	A	H.v. Drahtwaren	DM		Fahrzeugbau
28.74	A	H.v. Schrauben, Nieten, Ketten und Federn	34	B	H.v. Kraftwagen und Kraftwagenteilen
28.75	A	H.v. sonstigen Metallwaren, a.n.g.	34.10	B	H.v. Kraftwagen und Kraftwagenmotoren
DK29		Maschinenbau	34.20	B	H.v. Karosserien, Aufbauten und Anhängern
29.1	B	H.v. Maschinen für die Erzeugung und Nutzung v. mechanischer Energie	34.30	B	H.v. Teilen und Zubehör für Kraftwagen und Kraftwagenmotoren
29.11	B	H.v. Verbrennungsmotoren und Turbinen	35		Sonstiger Fahrzeugbau
29.12	B	H.v. Pumpen und Kompressoren	35.1	B	Schiff- und Bootsbau
29.13	B	H.v. Armaturen	35.11	B	Schiffbau
29.14	B	H.v. Lagern, Getrieben, Zahnrädern und Antriebs-elementen	35.12	B	Boots- und Yachtbau
29.2	B	H.v. sonst.nicht wirtschaftszweigspezif. Maschinen	35.20	B	Bahnindustrie
29.21	B	H.v. Öfen und Brennern	35.30	B	Luft- und Raumfahrzeugbau
29.22	B	H.v. Hebezeugen und Fördermitteln	35.4	GG	H.v. Krafträdern, Fahrrädern u. Behindertenfahrzeugen
29.23	B	H.v. Kälte- und Lüfttechnischen Erzeugnissen, nicht für den Haushalt	35.41	GG	H.v. Krafträdern
29.24	B	H.v. sonstigen nicht wirtschaftszweigspezifischen Maschinen a.n.g.	35.42	GG	H.v. Fahrrädern
29.3	B	H.v. land- und forstwirtschaftlichen Maschinen	35.43	GG	H.v. Behindertenfahrzeugen
29.31	B	H.v. land- und forstwirtschaftlichen Zugmaschinen	35.50	GG	Fahrzeugbau, a.n.g.
29.32	B	H.v. sonst. land- und forstwirtschaftlichen Maschinen	DN		H.v. Möbeln, Schmuck, Musikinstrumenten, Sportgeräten, Spielwaren und sonstigen Erzeugnissen; Recycling
29.4	B	H.v. Werkzeugmaschinen	36		H.v. Möbeln, Schmuck, Musikinstrumenten, Sportgeräten, Spielwaren und sonstigen Erzeugnissen
29.41	B	H.v. handgeführten kraftbetriebenen Werkzeugen	36.1	GG	H.v. Möbeln
29.42	B	H.v. Werkzeugmaschinen für die Metallbearbeitung	36.11	GG	H.v. Sitzmöbeln
29.43	B	H.v. Werkzeugmaschinen a.n.g.	36.12	GG	H.v. Büro- und Ladenmöbeln
29.5	B	H.v. Maschinen für sonst. bestimmte Wirtschaftszweige	36.13	GG	H.v. Küchenmöbeln
29.51	B	H.v. Maschinen für die Metallerzeugung, v. Walzwerkseinrichtungen und Gießmaschinen	36.14	GG	H.v. sonstigen Möbeln
29.52	B	H.v. Bergwerks-, Bau- und Baustoffmaschinen	36.15	GG	H.v. Matratzen
29.53	B	H.v. Maschinen für das Ernährungsgewerbe und die Tabakverarbeitung	36.2	GG	H.v. Schmuck u.ä. Erzeugnissen
29.54	B	H.v. Maschinen für das Textil-, Bekleidungs- und Ledergewerbe	36.21	GG	H.v. Münzen
29.55	B	H.v. Maschinen für das Papiergewerbe	36.22	GG	H.v. Schmuck, Gold- und Silberschmiedewaren
29.56	B	H.v. Maschinen für bestimmte Wirtschaftszweige, a.n.g.	36.30	GG	H.v. Musikinstrumenten
29.60	B	H.v. Waffen und Munition	36.40	VG	H.v. Sportgeräten
29.7	GG	H.v. Haushaltsgeräten, a.n.g.	36.50	VG	H.v. Spielwaren
29.71	GG	H.v. elektrischen Haushaltsgeräten	36.6	VG	H.v. sonstigen Erzeugnissen
29.72	GG	H.v. nicht elektrischen Heiz-, Koch-, Heißwasser- und Heißluftgeräten, a.n.g.	36.61	VG	H.v. Phantasieschmuck
DL		H.v. Büromaschinen, Datenverarbeitungsgeräten und -einrichtungen; Elektrotechnik, Feinmechanik und Optik	36.62	VG	H.v. Besen und Bürsten
30	B	H.v. Büromaschinen, Datenverarbeitungsgeräten und -einrichtungen	36.63	VG	H.v. Erzeugnissen, a.n.g.
30.0	B	H.v. Büromaschinen, Datenverarbeitungsgeräten und -einrichtungen	37	A	Recycling
30.01	B	H.v. Büromaschinen	37.10	A	Recycling v. metallischen Altmaterialien und Reststoffen
30.02	B	H.v. Datenverarbeitungsgeräten und -einrichtungen	37.20	A	Recycling v. nicht metallischen Altmaterialien und Reststoffen

**1.1 Betriebe des Verarbeitenden Gewerbes (sowie Bergbau und Gewinnung von Steinen und Erden) in Berlin
seit 1995**

Jahr Monat Quartal Halbjahr	Be- triebe	Be- schäftigte	Geleistete Arbeits- stunden	Brutto- entgelte	Umsatz		
					ins- gesamt	darunter Auslandsumsatz	
						insgesamt	mit der Eurozone
Durchschnitt / Anzahl		1 000	1 000 EUR				
1995	1 119	153 142	•	4 936 618	31 560 477	4 169 094	–
1996	1 020	136 795	•	4 668 516	29 627 377	4 049 308	–
1997	994	126 763	•	4 376 624	30 575 008	5 424 142	–
1998	950	120 959	•	4 407 850	30 321 755	6 276 643	–
1999	938	115 829	•	4 244 598	30 336 693	6 409 185	–
2000	926	111 454	•	4 214 483	30 589 140	7 207 869	–
2001	898	111 889	•	4 294 346	30 732 027	7 535 537	–
2002	898	109 133	•	4 268 013	29 950 085	7 503 940	–
2002 (erweitert)	973	111 912	•	4 346 620	30 299 868	7 575 671	–
2003	919	106 832	167 235	4 266 025	30 049 182	7 451 528	3 010 337
2004	860	102 100	163 217	4 190 637	30 555 701	8 918 905	3 407 089
2005	824	98 976	157 945	4 103 173	30 398 653	9 235 199	3 551 034
2006 (vorl)	806	97 645	156 265	4 202 257	30 978 901	9 642 422	3 712 665
2005							
Januar	823	98 986	13 349	341 443	2 216 636	687 903	273 823
Februar	824	98 935	13 093	313 405	2 284 227	695 671	279 891
März	831	99 414	13 318	336 340	2 615 765	776 583	308 002
I.Quartal	826	99 112	39 760	991 188	7 116 628	2 160 157	861 715
April	830	99 203	13 523	358 716	2 513 428	759 651	302 774
Mai	830	99 019	12 772	334 271	2 515 145	751 029	291 242
Juni	829	98 873	13 588	346 045	2 719 196	860 808	319 633
II.Quartal	830	99 032	39 883	1 039 032	7 747 769	2 371 488	913 650
1. Halbjahr	828	99 072	79 643	2 030 220	14 864 397	4 531 645	1 775 365
Juli	822	98 342	12 179	328 817	2 453 380	731 803	268 450
August	821	98 717	13 413	316 511	2 565 515	736 269	265 125
September	823	99 298	13 583	321 260	2 776 740	901 323	343 476
III.Quartal	822	98 786	39 175	966 588	7 795 635	2 369 395	877 051
Oktober	820	99 233	12 824	321 655	2 448 928	727 128	282 363
November	817	99 021	14 001	448 087	2 690 535	848 022	337 904
Dezember	816	98 670	12 302	336 623	2 599 157	759 009	278 352
VI.Quartal	818	98 975	39 127	1 106 365	7 738 620	2 334 159	898 618
2. Halbjahr	820	98 880	78 302	2 072 953	15 534 255	4 703 554	1 775 669
2006							
Januar	797	97 757	13 593	339 047	2 378 488	767 889	292 380
Februar	809	97 951	12 954	314 087	2 371 637	735 840	299 597
März	817	97 607	14 162	345 908	2 821 248	917 922	360 055
I.Quartal	808	97 772	40 709	999 042	7 571 373	2 421 651	952 032
April	814	97 069	11 868	363 414	2 365 728	702 847	289 298
Mai	809	97 216	13 231	345 136	2 658 063	806 925	321 207
Juni	809	97 316	13 226	358 078	2 702 364	888 271	322 161
II.Quartal	811	97 200	38 325	1 066 628	7 726 155	2 398 043	932 666
1. Halbjahr	809	97 486	79 034	2 065 670	15 297 528	4 819 694	1 884 698
Juli	802	97 093	12 233	362 293	2 458 170	708 542	278 106
August	802	97 455	13 178	319 856	2 541 203	760 850	280 873
September	803	97 802	12 982	320 971	2 748 575	894 477	333 765
III.Quartal	802	97 450	38 393	1 003 120	7 747 948	2 363 869	892 744
Oktober	801	98 219	13 134	320 487	2 587 856	765 263	294 386
November	802	98 383	13 925	448 783	2 825 913	866 265	347 980
Dezember	802	97 872	11 779	364 197	2 519 656	827 331	292 857
VI.Quartal	802	98 158	38 838	1 133 467	7 933 425	2 458 859	935 223
2. Halbjahr	802	97 804	77 231	2 136 587	15 681 373	4 822 728	1 827 967

1.2 Betriebe des Verarbeitenden Gewerbes (sowie Bergbau und Gewinnung von Steinen und Erden) in Berlin im Dezember 2006 nach Wirtschaftsklassen

WZ 2003	Wirtschaftszweig a = Dezember 2006 b= Veränderung zum gleichen Vorjahresmonat in %	Be- triebe	Be- schäftigte	Geleistete Arbeits- stunden	Brutto- entgelte	Umsatz			
						Anzahl	1 000	insgesamt	darunter Ausland
								1 000 EUR	
C	Bergbau u.Gew.v.Steinen u.Erden	a	3	•	•	•	•	•	
		b	+50,0	•	•	•	•	•	
11	Gew.v.Erdöl u.Erdgas, Erbrg.verb.Dienstleistg.	a	1	•	•	•	•	•	
		b	–	•	•	•	•	•	
11.1	Gew.v.Erdöl u.Erdgas	a	1	•	•	•	•	•	
		b	–	•	•	•	•	•	
14	Gew.v.Steinen u.Erden, sonst.Bergbau	a	2	•	•	•	•	•	
		b	+100,0	•	•	•	•	•	
14.11	Gew.v.Naturwerksteinen u.Natursteinen ang	a	1	•	•	•	•	•	
		b	–	•	•	•	•	•	
14.21	Gew.v.Kies u.Sand	a	1	•	•	•	•	•	
		b	•	•	•	•	•	•	
D	Verarbeitendes Gewerbe	a	799	•	•	•	•	•	
		b	-1,8	•	•	•	•	•	
DA	Ernährungsgewerbe u. Tabakverarbeitung	a	118	11 847	1 474	32 342	804 370	58 035	
		b	–	-2,4	-4,4	+3,4	-21,5	-10,2	
15	Ernährungsgewerbe	a	114	10 127	1 287	•	•	•	
		b	–	-1,5	-4,4	•	•	•	
15.13	Fleischverarbeitung	a	20	1 206	168	1 964	18 720	•	
		b	+5,3	+0,3	+3,1	+5,5	+9,9	•	
15.2	Fischverarbeitung	a	1	•	•	•	•	•	
		b	–	•	•	•	•	•	
15.32	H.v.Frucht-u.Gemüse- säften	a	1	•	•	•	•	•	
		b	•	•	•	•	•	•	
15.33	Obst-u.Gemüsever- arbeitung ang	a	2	•	•	•	•	•	
		b	-33,3	•	•	•	•	•	
15.51	Milchverarbeitung	a	2	•	•	•	•	•	
		b	–	•	•	•	•	•	
15.61	Mahl-u.Schälmaschinen	a	2	•	•	•	•	•	
		b	–	•	•	•	•	•	
15.81	H.v.Backwaren	a	56	3 385	459	5 428	32 685	1 479	
		b	+5,7	+3,0	+0,5	+2,6	+1,7	+6,4	
15.82	H.v.Dauerbackwaren	a	2	•	•	•	•	•	
		b	–	•	•	•	•	•	
15.84	H.v.Süßwaren	a	10	1 943	224	5 410	64 611	12 823	
		b	-9,1	+2,5	-6,6	-2,7	-17,9	+32,4	
15.86	Verarb.v.Kaffee u.Tee, H.v.Kaffee-Ersatz	a	5	595	81	2 664	92 537	•	
		b	–	-0,5	-1,0	+28,1	-18,6	•	
15.87	H.v.Würzmitteln u.Saucen	a	2	•	•	•	•	•	
		b	–	•	•	•	•	•	
15.88	H.v.homogenisierten u. diät.Nahrungsmitteln	a	1	•	•	•	•	•	
		b	-50,0	•	•	•	•	•	
15.89	H.v.sonst.Nahrungsmit- teln	a	1	•	•	•	•	•	
		b	–	•	•	•	•	•	
15.91	H.v.Spirituosen	a	4	115	18	213	18 981	•	
		b	-20,0	-15,4	-14,8	-18,2	-4,4	•	

Noch: 1.2 Betriebe des Verarbeitenden Gewerbes (sowie Bergbau u. Gewinnung v. Steinen u. Erden) in Berlin
im Dezember 2006 nach Wirtschaftsklassen

WZ 2003	Wirtschaftszweig a = Dezember 2006 b = Veränderung zum gleichen Vorjahresmonat in %		Be-	Be-	Geleistete Arbeits- stunden	Brutto- entgelte	Umsatz	
			triebe	schäftigte			insgesamt	darunter Ausland
			Anzahl		1 000	1 000 EUR		
15.96	H.v.Bier	a	2	•	•	•	•	•
		b	-33,3	•	•	•	•	•
15.98	Mineralwassergew.,H.v. Erfrischungsgetränken	a	3	•	•	•	•	•
		b	–	•	•	•	•	•
16	Tabakverarbeitung	a	4	1 720	187	•	•	•
		b	–	-7,7	-4,4	•	•	•
DB	Textil-u.Bekleidungs- gewerbe	a	12	744	103	1 770	10 692	4 071
		b	–	-15,6	-12,0	-20,7	+20,0	+48,7
17	Textilgewerbe	a	8	450	57	1 045	•	•
		b	–	-22,7	-18,9	-31,1	•	•
17.21	Baumwollweberei	a	1	•	•	•	•	•
		b	•	•	•	•	•	•
17.3	Textilveredlung	a	3	134	19	290	1 243	•
		b	–	+2,3	+0,8	-0,9	-4,8	•
17.4	H.v.konfektion.Textil- waren	a	1	•	•	•	•	•
		b	–	•	•	•	•	•
17.51	H.v.Teppichen	a	1	•	•	•	•	•
		b	–	•	•	•	•	•
17.53	H.v.Vliesstoff,Erzeugn. daraus	a	1	•	•	•	•	•
		b	–	•	•	•	•	•
17.6	H.v.gewirktem u. gestricktem Stoff	a	1	•	•	•	•	•
		b	–	•	•	•	•	•
18	Bekleidungs-gewerbe	a	4	294	47	725	•	•
		b	–	-1,7	-2,1	+1,2	•	•
18.22	H.v.Oberbekleidung	a	4	294	47	725	•	•
		b	–	-1,7	-2,1	+1,2	•	•
DC/19	Ledergewerbe	a	1	•	•	•	•	•
		b	–	•	•	•	•	•
19.3	H.v.Schuhen	a	1	•	•	•	•	•
		b	–	•	•	•	•	•
DD/20	Holzgewerbe	a	10	385	57	1 326	5 409	•
		b	–	+4,6	+8,0	+53,0	+68,0	•
20.1	Säge-,Hobel-u.Holz- imprägnierwerke	a	1	•	•	•	•	•
		b	–	•	•	•	•	•
20.2	H.v.Furnier-,Sperrh-, Holzfaserpl.-u.-spanpl.	a	1	•	•	•	•	•
		b	–	•	•	•	•	•
20.3	H.v.Konstr.-,Fertigb.t., Ausbauelement.u.A.a.Holz	a	1	•	•	•	•	•
		b	-66,7	•	•	•	•	•
20.4	H.v.Verpackungsmitteln, Lagerbehält.u.A.a.Holz	a	5	244	37	588	3 254	–
		b	+25,0	+7,5	+10,5	+13,0	+41,3	–
20.51	H.v.Holzwaren ang	a	2	•	•	•	•	•
		b	+100,0	•	•	•	•	•

Noch: 1.2 Betriebe des Verarbeitenden Gewerbes (sowie Bergbau u. Gewinnung v. Steinen u. Erden) in Berlin
im Dezember 2006 nach Wirtschaftsklassen

WZ 2003	Wirtschaftszweig a = Dezember 2006 b= Veränderung zum gleichen Vorjahresmonat in %		Be-	Be-	Geleistete	Brutto-	Umsatz	
			triebe	schäftigte	Arbeits-	entgelte	insgesamt	darunter
			Anzahl		stunden		1 000 EUR	
DE	Papier-,Verlags-u. Druckgewerbe	a	115	13 288	1 633	45 943	319 765	12 960
		b	-0,9	+1,0	-2,5	-4,6	+1,0	+44,2
21	Papiergewerbe	a	13	1 382	159	4 025	22 796	6 356
		b	-	-4,4	-9,3	-4,1	-15,7	+40,5
21.12	H.v.Papier,Karton u.Pappe	a	1
		b	-
21.21	H.v.Wellpapier u.-pappe sowie Verpackungsmitteln	a	8	645	82	1 994	10 544	.
		b	-	+2,9	-6,0	+10,8	-14,4	.
21.22	H.v.Haushalts-u.Hygiene- art.a.Zellstoff usw	a	1
		b	-
21.23	H.v.Schreibwaren,Büro- bedarf a.Papier u.Pappe	a	3	584	57	.	10 194	.
		b	-	-11,9	-14,9	.	-19,2	.
22	Verlags-,Druckgewerbe, Vervielfältigung	a	102	11 906	1 474	41 918	296 969	6 604
		b	-1,0	+1,7	-1,8	-4,6	+2,5	+48,0
22.1	Verlagsgewerbe	a	36	7 392	917	29 160	244 617	2 166
		b	+5,9	+1,8	-3,8	-2,5	+3,2	+14,4
22.11	Verlegen v.Büchern	a	13	1 613	210	5 626	19 242	1 774
		b	+8,3	+13,5	+5,0	+12,2	+62,0	+22,7
22.12	Verlegen v.Zeitungen	a	14	4 746	561	19 252	179 821	.
		b	+16,7	-0,3	-5,9	-5,4	+2,5	.
22.13	Verlegen v.Zeitschriften	a	8
		b	-11,1
22.14	Verlegen v.bespielten Tonträgern u.Musikalien	a	1
		b	-
22.2	Druckgewerbe	a	62	4 088	508	11 672	47 303	.
		b	-4,6	+2,7	+2,6	-10,1	+0,1	.
22.21	Drucken v.Zeitungen	a	1
		b	-
22.22	Drucken anderer Druckerzeugnisse	a	34	2 838	346	8 930	37 180	.
		b	-2,9	+1,1	+1,4	-12,8	-4,8	.
22.23	Druckweiterverarbeitung	a	5
		b	-
22.24	Druck-u.Medienvorstufe	a	10	322	39	805	3 501	.
		b	-	+11,4	+6,4	+13,0	+73,8	.
22.25	Erbrg.v.sonst.druck- bezogenen Dienstleistg.	a	12	450	63	775	2 324	-
		b	-14,3	+3,0	+7,3	-3,9	+14,7	-
22.3	Vervielf.v.besp.Ton-, Bild-u.Datenträgern	a	4	426	49	1 086	5 048	.
		b	-	-8,0	-5,7	+2,4	-5,0	.
22.31	Vervielfältigung v. bespielten Tonträgern	a	1
		b	-
22.32	Vervielfältigung v. bespielten Bildträgern	a	3
		b	-
DF/23	Kokerei,Mineralölverar- beitung,H.v.Brutstoffen	a	1
		b	-
23.3	H.u.Verarb.v.Spalt-u. Brutstoffen	a	1
		b	-

Noch: 1.2 Betriebe des Verarbeitenden Gewerbes (sowie Bergbau u. Gewinnung v. Steinen u. Erden) in Berlin
im Dezember 2006 nach Wirtschaftsklassen

WZ 2003	Wirtschaftszweig a = Dezember 2006 b= Veränderung zum gleichen Vorjahresmonat in %		Be-	Be-	Geleistete	Brutto-	Umsatz	
			triebe	schäftigte	Arbeits-	entgelte	insgesamt	darunter
			Anzahl		stunden		1 000 EUR	Ausland
				1 000				
DG/24	H.v.chemischen Erzeugnissen	a	43	11 744	1 463	45 581	439 233	307 372
		b	-	+0,4	-6,0	+3,4	+7,5	+8,1
24.11	H.v.Industriegasen	a	1	•	•	•	•	•
		b	-	•	•	•	•	•
24.14	H.v.sonst.organischen Grundstoffen u.Chemik.	a	2	•	•	•	•	•
		b	-	•	•	•	•	•
24.2	H.v.Schädlingsbekämpfungs-u.Desinfektionsm.	a	1	•	•	•	•	•
		b	-	•	•	•	•	•
24.3	H.v.Anstrichmitteln, Druckfarben u.Kitten	a	4	250	24	1 013	2 534	•
		b	-	+2,0	-18,4	+14,8	-38,9	•
24.41	H.v.pharmazeutischen Grundstoffen	a	3	214	32	532	2 035	496
		b	-	-14,7	-0,6	-31,7	-50,5	-65,8
24.42	H.v.pharmazeut.Spezialitäten u.sonst.Erzeugn.	a	19	9 570	1 172	38 473	412 645	296 235
		b	-	+0,2	-7,0	+3,4	+8,8	+9,3
24.51	H.v.Seifen,Wasch-,Reinigungs-u.Poliermitteln	a	1	•	•	•	•	•
		b	-	•	•	•	•	•
24.52	H.v.Duftstoffen u. Körperpflegemitteln	a	4	361	54	1 243	7 542	1 868
		b	-	+4,9	+3,5	+17,2	+15,4	+13,8
24.63	H.v.etherischen Olen	a	1	•	•	•	•	•
		b	-	•	•	•	•	•
24.64	H.v.fotochemischen Erzeugnissen	a	3	105	12	287	3 015	•
		b	-	+8,2	+4,8	+3,7	-15,8	•
24.66	H.v.sonst.chemischen Erzeugnissen ang	a	3	•	•	•	•	•
		b	-	•	•	•	•	•
24.7	H.v.Chemiefasern	a	1	•	•	•	•	•
		b	-	•	•	•	•	•
DH/25	H.v.Gummi-u.Kunststoffwaren	a	32	2 966	355	8 471	36 684	16 568
		b	-8,6	-0,2	+5,6	+2,8	-1,3	+32,1
25.1	H.v.Gummiwaren	a	7	560	60	1 427	5 101	1 187
		b	-12,5	-3,4	-2,3	-0,9	+0,3	+4,2
25.12	Runderneuerung v. Bereifungen	a	1	•	•	•	•	•
		b	-	•	•	•	•	•
25.13	H.v.sonst.Gummiwaren	a	6	•	•	•	•	•
		b	-14,3	•	•	•	•	•
25.2	H.v.Kunststoffwaren	a	25	2 406	295	7 044	31 583	15 382
		b	-7,4	+0,6	+7,4	+3,6	-1,5	+34,9
25.21	H.v.Platten,Folien usw a.Kunststoffen	a	5	727	84	2 003	15 653	11 732
		b	-16,7	+1,0	+6,0	+10,4	+19,0	+32,8
25.22	H.v.Verpackungsmitteln a.Kunststoffen	a	4	322	40	699	6 363	999
		b	-	+4,5	-4,4	+3,9	-4,9	+6,6
25.23	H.v.Baubedarfsartikeln a.Kunststoffen	a	5	277	32	740	4 689	•
		b	-	+4,5	-7,2	+18,0	-41,2	•
25.24	H.v.sonst.Kunststoffwaren	a	11	1 080	139	3 602	4 879	•
		b	-8,3	-1,7	+16,7	-2,2	+14,7	•

Noch: 1.2 Betriebe des Verarbeitenden Gewerbes (sowie Bergbau u. Gewinnung v. Steinen u. Erden) in Berlin
im Dezember 2006 nach Wirtschaftsklassen

WZ 2003	Wirtschaftszweig a = Dezember 2006 b= Veränderung zum gleichen Vorjahresmonat in %		Be-	Be-	Geleistete	Brutto-	Umsatz	
			triebe	schäftigte	Arbeits-	entgelte	insgesamt	darunter
			Anzahl		stunden		1 000 EUR	
DI/26	Glasgewerbe, H.v. Keramik, Verarb.v. Steinen u. Erden	a	28	931	118	3 256	11 877	1 295
		b	-3,4	-26,6	-25,4	-11,3	+3,1	-64,6
26.12	Veredlg.u. Bearb.v. Flachglas	a	3	84	11	208	1 656	•
		b	-25,0	-82,0	-81,1	-83,9	-66,5	•
26.15	H., Veredlg.u. Bearb.v. sonst. Glas, techn. Glasw.	a	1	•	•	•	•	•
		b	-	•	•	•	•	•
26.21	H.v. keramischen Haus- haltsw. u. Ziergegenst.	a	1	•	•	•	•	•
		b	-	•	•	•	•	•
26.26	H.v. feuerfesten keram. Werkstoffen u. Waren	a	1	•	•	•	•	•
		b	-	•	•	•	•	•
26.51	H.v. Zement	a	1	•	•	•	•	•
		b	-	•	•	•	•	•
26.61	H.v. Erzeugn. a. Beton, Zement u. A.f.d. Bau	a	2	•	•	•	•	•
		b	-	•	•	•	•	•
26.63	H.v. Frischbeton (Transportbeton)	a	15	215	34	491	3 970	•
		b	+7,1	+65,4	+69,7	+55,2	+55,8	•
26.82	H.v. sonst. Erzeugn. a. nicht metall. Mineral. ang	a	4	103	12	•	1 165	-
		b	-20,0	-22,6	-31,0	•	-0,4	-
DJ	Metallerzg. u. -bearb., H.v. Metallerzeugnissen	a	99	7 668	931	22 664	121 041	35 855
		b	-5,7	+1,7	-1,6	+2,6	+26,0	+52,0
27	Metallerzeugung u. -bearbeitung	a	17	1 447	176	4 716	42 010	15 958
		b	+6,3	+7,7	+7,4	+13,5	+38,4	+87,4
27.1	Erzeugung v. Roheisen, Stahl u. Ferrolegierungen	a	1	•	•	•	•	•
		b	•	•	•	•	•	•
27.22	H.v. Stahlrohren u. Rohr- stücken a. Stahl	a	1	•	•	•	•	•
		b	-	•	•	•	•	•
27.34	H.v. gezogenem Draht	a	1	•	•	•	•	•
		b	-	•	•	•	•	•
27.42	Erzeugung u. erste Bearb. v. Aluminium	a	3	268	35	1 376	13 262	5 658
		b	-	+6,3	+7,4	+27,8	+26,9	+95,5
27.44	Erzeugung u. erste Bearb. v. Kupfer	a	2	•	•	•	•	•
		b	-	•	•	•	•	•
27.45	Erzeugung u. erste Bearb. v. sonst. NE-Metallen	a	1	•	•	•	•	•
		b	-	•	•	•	•	•
27.51	Eisengießereien	a	2	•	•	•	•	•
		b	-	•	•	•	•	•
27.53	Leichtmetallgießereien	a	4	345	44	883	4 816	•
		b	-	+8,2	+6,0	-2,0	+3,0	•
27.54	Buntmetallgießereien	a	2	•	•	•	•	•
		b	-	•	•	•	•	•

Noch: 1.2 Betriebe des Verarbeitenden Gewerbes (sowie Bergbau u. Gewinnung v. Steinen u. Erden) in Berlin
im Dezember 2006 nach Wirtschaftsklassen

WZ 2003	Wirtschaftszweig a = Dezember 2006 b= Veränderung zum gleichen Vorjahresmonat in %		Be-	Be-	Geleistete	Brutto-	Umsatz	
			triebe	schäftigte	Arbeits-	entgelte	insgesamt	darunter
			Anzahl		stunden		1 000 EUR	Ausland
				1 000				
28	H.v.Metallerzeugnissen	a	82	6 221	755	17 948	79 031	19 897
		b	-7,9	+0,4	-3,5	+0,1	+20,2	+32,0
28.11	H.v.Metallkonstruktionen	a	12	420	55	950	5 545	•
		b	-36,8	-19,1	-18,9	-17,6	+34,3	•
28.12	H.v.Ausbauelementen a. Metall	a	2	•	•	•	•	•
		b	-50,0	•	•	•	•	•
28.21	H.v.Metallbehältern über 300 l	a	2	•	•	•	•	•
		b	-	•	•	•	•	•
28.22	H.v.Heizkörpern,-kesseln f.Zentralheizungen	a	1	•	•	•	•	•
		b	-	•	•	•	•	•
28.3	H.v.Dampfkesseln	a	6	171	32	586	1 240	•
		b	-14,3	+15,5	+45,4	+33,4	-9,1	•
28.4	H.v.Schmiede-,Press-, Zieh-,Stanzteilen u.A.	a	9	633	77	1 516	8 114	1 497
		b	-	+2,9	+2,3	+7,0	-5,8	-4,5
28.51	Oberfläch.veredlg.u. Wärmebehandlung	a	13	794	98	2 295	8 995	•
		b	-	+4,6	-	+5,4	+28,7	•
28.52	Mechanik ang	a	16	762	94	1 767	7 777	351
		b	+6,7	+14,6	+6,0	+9,0	+30,3	+111,2
28.61	H.v.Schneidwaren u.Be- stecken a.unedlen Met.	a	1	•	•	•	•	•
		b	-	•	•	•	•	•
28.62	H.v.Werkzeugen	a	5	370	39	1 359	4 156	139
		b	+25,0	+5,1	+8,4	+9,4	-65,3	+20,0
28.63	H.v.Schlössern u.Be- schlägen a.unedlen Met.	a	4	933	111	2 472	10 408	1 522
		b	-	-3,3	-19,3	-15,4	+19,9	-12,8
28.72	H.v.Verpackungen u. Verschlüssen a.Metall	a	1	•	•	•	•	•
		b	-	•	•	•	•	•
28.74	H.v.Schrauben,Nieten, Ketten u.Federn	a	6	240	29	609	1 179	203
		b	+20,0	+13,2	+30,3	+4,8	+28,4	+5,5
28.75	H.v.sonst.Metallw.ang	a	4	108	14	263	594	•
		b	-	-10,7	-7,4	+12,4	-11,5	•
DK/29	Maschinenbau	a	98	10 302	1 267	58 605	235 913	142 736
		b	-	-4,1	-7,3	+57,8	+27,8	+33,0
29.11	H.v.Verbrennungsmotoren u.Turbinen	a	4	•	•	•	•	•
		b	-	•	•	•	•	•
29.12	H.v.Pumpen u. Kompressoren	a	7	787	100	3 204	18 583	15 400
		b	-	+4,8	+9,5	+7,2	+39,9	+35,5
29.14	H.v.Lagern,Getrieben, Zahnradern,Antriebslem.	a	3	130	14	289	1 267	289
		b	-	+7,4	+2,4	-8,4	+31,5	+109,0
29.21	H.v.Ofen u.Brennern	a	3	170	21	402	1 057	•
		b	-	+4,9	-0,7	+4,0	-26,4	•
29.22	H.v.Hebezeugen u. Fördermitteln	a	25	2 104	286	8 515	49 108	•
		b	-	-5,1	-4,8	+3,2	+13,9	•
29.23	H.v.kälte-u.lufttechn. Erzeugn.nicht f.d.Haush.	a	12	605	79	1 975	13 125	•
		b	-	-5,2	-0,5	+0,2	+41,1	•
29.24	H.v.sonst.nicht WZ-spez.Maschinen ang	a	13	1 071	126	3 555	22 861	•
		b	-	-0,3	-8,8	-6,3	+12,5	•

Noch: 1.2 Betriebe des Verarbeitenden Gewerbes (sowie Bergbau u. Gewinnung v. Steinen u. Erden) in Berlin
im Dezember 2006 nach Wirtschaftsklassen

WZ 2003	Wirtschaftszweig a = Dezember 2006 b= Veränderung zum gleichen Vorjahresmonat in %		Be-	Be-	Geleistete	Brutto-	Umsatz	
			triebe	schäftigte	Arbeits-	entgelte	insgesamt	darunter
			Anzahl		stunden	1 000 EUR		
29.42	H.v.Werkzeugmaschinen f.d.Metallbearbeitung	a	4	247	33	787	•	•
		b	-20,0	-17,4	-18,1	-10,4	•	•
29.43	H.v.Werkzeugmasch.ang	a	2	•	•	•	•	•
		b	-	•	•	•	•	•
29.52	H.v.Bergwerks-,Bau-u. Baustoffmaschinen	a	2	•	•	•	•	•
		b	-	•	•	•	•	•
29.55	H.v.Masch.f.d.Papier- gewerbe	a	1	•	•	•	•	•
		b	-	•	•	•	•	•
29.56	H.v.Masch.f.best.Wirt- schaftszweige ang	a	20	1 616	216	5 583	25 671	18 140
		b	+5,3	-	-0,8	+4,0	+34,0	+42,3
29.71	H.v.elektrischen Haushaltsgeräten	a	1	•	•	•	•	•
		b	-	•	•	•	•	•
29.72	H.v.nicht elektrischen Heiz-,Koch-u.ä.Gerät.ang	a	1	•	•	•	•	•
		b	-	•	•	•	•	•
DL	H.v.Büromasch.,DV-Gerät. u.-Einr.;Elektrotech.usw	a	195	27 827	3 302	107 743	397 694	188 685
		b	-2,5	-0,2	-5,7	+4,4	+2,5	+1,2
30	H.v.Büromasch.,DV-Gerät- en u.-Einrichtungen	a	9	256	31	827	6 587	•
		b	+12,5	-30,2	-39,4	-35,5	-47,6	•
30.01	H.v.Büromaschinen	a	1	•	•	•	•	•
		b	-	•	•	•	•	•
30.02	H.v.DV-Geräten u.-Ein- richtungen	a	8	•	•	•	•	•
		b	+14,3	•	•	•	•	•
31	H.v.Geräten d.Elektri- zitätserzg.,-verteilung	a	57	15 555	1 793	64 659	154 434	72 807
		b	-	+4,6	-3,2	+13,4	+12,1	+37,5
31.1	H.v.Elektromotoren, Gene- ratoren, Transformatoren	a	5	591	58	2 472	10 250	•
		b	-16,7	-12,7	-23,6	-3,0	-5,9	•
31.2	H.v.Elektrizitätsvertlg. -u.-schalteinrichtungen	a	22	9 599	1 110	40 570	76 112	38 858
		b	-4,3	+8,5	-	+19,7	+35,2	+112,6
31.3	H.v.isol.Elektrokabeln, -leitungen u.-drähten	a	5	•	•	•	•	•
		b	-	•	•	•	•	•
31.4	H.v.Akkumulatoren u. Batterien	a	1	•	•	•	•	•
		b	-	•	•	•	•	•
31.5	H.v.elektrischen Lampen u.Leuchten	a	5	2 094	224	9 219	21 162	•
		b	-	+1,4	-6,1	+0,1	-14,5	•
31.61	H.v.elektz.Ausrüstg.f. Motoren u.Fahrzeuge ang	a	1	•	•	•	•	•
		b	-	•	•	•	•	•
31.62	H.v.sonst.elektz. Ausrüstg.ang	a	18	2 583	311	10 162	34 348	9 950
		b	+12,5	-1,1	-8,1	+9,8	+0,8	+15,0
32	Rundfunk-u. Nachrichtentechnik	a	39	3 982	486	14 567	96 045	49 256
		b	-13,3	-23,4	-24,8	-26,0	-13,6	-26,6
32.1	H.v.elektronischen Bauelementen	a	17	1 422	168	3 879	35 306	21 086
		b	-10,5	-37,5	-38,6	-41,6	-32,3	-45,2
32.2	H.v.Gerät.u.Einr.d.Tele- kommunikationstechnik	a	18	2 357	293	10 103	59 013	•
		b	-10,0	-4,4	-9,2	-10,1	+13,6	•
32.3	H.v.Rundfunk-,phono- u.videotechn.Geräten	a	4	203	25	584	1 725	•
		b	-33,3	-55,8	-50,0	-67,4	-75,4	•

Noch: 1.2 Betriebe des Verarbeitenden Gewerbes (sowie Bergbau u. Gewinnung v. Steinen u. Erden) in Berlin
im Dezember 2006 nach Wirtschaftsklassen

WZ 2003	Wirtschaftszweig a = Dezember 2006 b= Veränderung zum gleichen Vorjahresmonat in %		Be-	Be-	Geleistete	Brutto-	Umsatz	
			triebe	schäftigte			Arbeits-	entgelte
			Anzahl		1 000	1 000 EUR		
33	Medizin-,Mess-,Steuer- technik,Optik,H.v.Uhren	a	90	8 034	992	27 690	140 628	•
		b	–	+8,0	+4,2	+9,5	+11,1	•
33.1	H.v.med.Geräten u.ortho- pädischen Erzeugnissen	a	49	4 106	489	11 611	60 104	28 482
		b	–	+3,6	-4,6	-0,1	-0,6	-4,1
33.2	H.v.Mess-,Kontroll-, Navig.-u.ä.Instr.u.Vorr.	a	31	2 715	375	11 825	50 906	21 647
		b	–	+2,5	+6,4	+10,6	+4,5	-16,8
33.3	H.v.industriellen Prozesssteuerungseinr.	a	5	626	63	2 461	•	•
		b	-16,7	-9,1	-10,4	-5,6	•	•
33.4	H.v.optischen u. fotografischen Geräten	a	5	587	66	1 793	•	•
		b	+25,0	+319,3	+275,1	+385,4	•	•
DM	Fahrzeugbau	a	23	8 787	888	32 132	106 591	57 010
		b	-4,2	-1,5	-1,0	-0,7	+9,7	-5,0
34	H.v.Kraftwagen u. Kraftwagenteilen	a	10	4 638	454	16 085	40 542	•
		b	-9,1	-5,3	-3,3	-1,2	+13,4	•
34.1	H.v.Kraftwagen u. Kraftwagenmotoren	a	1	•	•	•	•	•
		b	–	•	•	•	•	•
34.2	H.v.Karosserien, Aufbauten u.Anhängern	a	3	•	•	•	•	•
		b	–	•	•	•	•	•
34.3	H.v.Teilen u.Zubehör f. Kraftwagen u.-motoren	a	6	1 300	191	4 092	25 707	13 170
		b	-14,3	-2,7	-6,2	-2,2	-1,3	+6,1
35	Sonstiger Fahrzeugbau	a	13	4 149	435	16 048	66 049	•
		b	–	+3,1	+1,6	-0,1	+7,5	•
35.11	Schiffbau	a	1	•	•	•	•	•
		b	–	•	•	•	•	•
35.2	Bahnindustrie	a	8	1 902	240	8 052	2 043	•
		b	–	+3,8	+1,1	+3,0	-89,5	•
35.3	Luft-u.Raumfahrzeugbau	a	2	•	•	•	•	•
		b	–	•	•	•	•	•
35.41	H.v.Krafträdern	a	2	•	•	•	•	•
		b	–	•	•	•	•	•
DN	H.v.Möbeln,Schmuck, Musikinstr.usw;Recycling	a	24	1 139	159	3 468	26 759	•
		b	+9,1	+28,0	+27,7	+38,0	+49,7	•
36	H.v.Möbeln,Schmuck, Musikinstr.,Sportger.usw	a	11	699	95	2 232	12 636	•
		b	–	+35,2	+36,6	+60,7	+101,4	•
36.12	H.v.Büro-u.Ladenmöbeln	a	3	75	11	179	•	•
		b	–	+5,6	-2,8	+12,9	•	•
36.21	H.v.Münzen	a	1	•	•	•	•	•
		b	–	•	•	•	•	•
36.3	H.v.Musikinstrumenten	a	2	•	•	•	•	•
		b	–	•	•	•	•	•
36.4	H.v.Sportgeräten	a	1	•	•	•	•	•
		b	–	•	•	•	•	•
36.5	H.v.Spielwaren	a	2	•	•	•	•	•
		b	–	•	•	•	•	•
36.63	H.v.Erzeugnissen ang	a	2	•	•	•	•	•
		b	–	•	•	•	•	•

Noch: 1.2 Betriebe des Verarbeitenden Gewerbes (sowie Bergbau u. Gewinnung v. Steinen u. Erden) in Berlin
im Dezember 2006 nach Wirtschaftsklassen

WZ 2003	Wirtschaftszweig a = Dezember 2006 b= Veränderung zum gleichen Vorjahresmonat in %		Be- triebe	Be- schäftigte	Geleistete Arbeits- stunden	Brutto- entgelte	Umsatz	
							insgesamt	darunter Ausland
			Anzahl		1 000	1 000 EUR		
37	Recycling	a	13	440	64	1 235	14 123	•
		b	+18,2	+18,0	+16,5	+9,8	+21,8	•
37.1	Recycling v.metallischen Altmaterialien	a	5	67	11	360	3 777	–
		b	+25,0	–	-4,6	+146,1	+49,2	–
37.2	Recycling v.nicht me- tallischen Altmaterial.	a	8	373	53	875	10 346	•
		b	+14,3	+21,9	+22,2	-10,6	+14,1	•
1	Vorleistungsgüter- produzenten	a	266	30 715	3 667	109 428	398 729	156 591
		b	+0,8	-0,5	-4,7	+5,8	+5,5	+10,8
2	Investitionsgüter- produzenten	a	257	27 674	3 316	121 565	495 858	249 438
		b	-5,2	-3,1	-5,2	+20,1	+13,6	+11,6
3	Gebrauchsgüter- produzenten	a	19	•	•	•	•	•
		b	-5,0	•	•	•	•	•
4	Verbrauchsgüter- produzenten	a	258	35 104	4 362	117 858	1 542 112	368 954
		b	-0,4	+0,1	-3,6	+0,7	-10,1	+6,2
5	Energie	a	2	•	•	•	•	•
		b	–	•	•	•	•	•
C-D	Insgesamt	a	802	97 872	11 779	364 197	2 519 656	827 331
		b	-1,7	-0,8	-4,3	+8,2	-3,1	+9,0

1.3 Betriebe des Verarbeitenden Gewerbes (sowie Bergbau und Gewinnung von Steinen und Erden) in Berlin im Dezember 2006 nach Bezirken

Bezirk	Be- triebe	Be- schäftigte	Geleistete Arbeits- stunden	Brutto- entgelte	Umsatz	
					insgesamt	darunter Ausland
	Anzahl		1 000	1 000 EUR		
Mitte	72	13 063	1 564	51 243	459 976	332 015
Friedrichshain - Kreuzberg	50	7 964	929	30 309	245 363	11 366
Pankow	51	2 981	355	8 223	34 456	4 755
Charlottenburg - Wilmersdorf	40	2 762	359	10 300	•	•
Spandau	61	17 085	1 951	89 191	203 940	107 320
Steglitz - Zehlendorf	48	4 681	594	16 605	•	•
Tempelhof - Schöneberg	134	14 576	1 640	47 614	212 000	76 719
Neukölln	93	10 578	1 296	32 218	519 131	69 899
Treptow - Köpenick	59	6 089	823	22 284	133 329	60 254
Marzahn - Hellersdorf	40	3 330	437	9 518	41 804	10 487
Lichtenberg	45	3 023	375	8 438	53 599	6 709
Reinickendorf	109	11 740	1 456	38 254	310 489	115 109
Berlin	802	97 872	11 779	364 197	2 519 656	827 331

Veränderung gegenüber dem gleichen Monat des Vorjahres in %

Mitte	-1,4	-1,5	-8,6	4,1	10,1	13,2
Friedrichshain - Kreuzberg	2,0	1,6	-1,5	1,7	-2,6	-14,0
Pankow	6,3	0,9	-7,3	-3,3	-36,9	-76,6
Charlottenburg - Wilmersdorf	-7,0	-15,9	-17,8	-7,0	•	•
Spandau	-1,6	1,5	-5,0	40,4	17,7	25,9
Steglitz - Zehlendorf	2,1	1,6	3,3	-1,0	•	•
Tempelhof - Schöneberg	0,8	-0,7	-0,8	1,0	11,7	39,7
Neukölln	-6,1	1,2	-0,5	2,1	-21,1	-2,4
Treptow - Köpenick	-1,7	-9,1	-12,1	-7,2	0,1	-14,2
Marzahn - Hellersdorf	-2,4	6,3	4,0	16,3	5,2	54,3
Lichtenberg	-11,8	7,0	1,9	5,1	25,1	109,8
Reinickendorf	-0,9	-3,0	-4,1	-1,4	6,7	16,0
Berlin	-1,7	-0,8	-4,3	8,2	-3,1	9,0

2.1 Fachliche Betriebsteile der Betriebe des Verarbeitenden Gewerbes (sowie Bergbau und Gewinnung von Steinen und Erden) in Berlin seit 1995

Jahr Monat Quartal Halbjahr	Fachliche Betriebsteile	Tätige Personen	Umsatz		
			ins- gesamt	darunter Auslandsumsatz	
				insgesamt	mit der Eurozone
Durchschnitt / Anzahl			1 000 EUR		
1995	1 119	153 142	31 560 477	4 169 094	–
1996	1 020	136 795	29 627 377	4 049 308	–
1997	994	126 763	30 575 008	5 424 142	–
1998	950	120 959	30 321 755	6 276 643	–
1999	938	115 829	30 336 693	6 409 185	–
2000	926	111 454	30 589 140	7 207 869	–
2001	898	111 889	30 732 027	7 535 537	–
2002	898	109 133	29 950 085	7 503 940	–
2002 (erweitert)	973	111 912	30 299 868	7 575 671	–
2003	1 125	105 193	28 664 635	6 791 468	2 779 343
2004	1 062	100 576	29 136 194	8 177 828	3 125 835
2005	1 012	97 476	28 870 137	8 358 452	3 169 597
2006 (vorl)	981	96 091	29 667 463	8 951 912	3 458 872
2005					
Januar	1 006	97 559	2 106 289	618 483	239 591
Februar	1 004	97 514	2 186 403	640 418	253 221
März	1 025	98 002	2 482 723	698 946	275 230
I.Quartal	1 012	97 692	6 775 415	1 957 847	768 042
April	1 020	97 792	2 374 215	679 974	267 867
Mai	1 016	97 455	2 407 289	688 303	261 225
Juni	1 022	97 318	2 569 757	769 848	284 360
II.Quartal	1 019	97 522	7 351 261	2 138 125	813 452
1. Halbjahr	1 016	97 607	14 126 676	4 095 972	1 581 494
Juli	1 008	96 824	2 339 800	673 157	249 386
August	1 008	97 175	2 441 935	669 642	237 756
September	1 015	97 768	2 637 719	820 945	312 431
III.Quartal	1 010	97 256	7 419 454	2 163 744	799 572
Oktober	1 006	97 704	2 311 473	650 853	243 743
November	1 003	97 461	2 553 211	770 048	299 428
Dezember	1 008	97 136	2 459 322	677 836	245 360
VI.Quartal	1 006	97 434	7 324 006	2 098 737	788 531
2. Halbjahr	1 008	97 345	14 743 460	4 262 481	1 588 104
2006					
Januar	972	96 241	2 279 341	709 077	265 673
Februar	984	96 439	2 273 243	680 070	275 507
März	996	95 983	2 691 980	842 952	332 495
I.Quartal	984	96 221	7 244 564	2 232 099	873 675
April	991	95 597	2 267 144	650 350	266 718
Mai	986	95 696	2 536 839	743 299	299 003
Juni	985	95 818	2 585 778	824 512	300 291
II.Quartal	987	95 704	7 389 761	2 218 161	866 012
1. Halbjahr	986	95 962	14 634 325	4 450 260	1 739 687
Juli	975	95 589	2 364 074	663 852	261 278
August	976	95 951	2 447 625	725 172	267 860
September	976	96 145	2 632 725	829 284	312 557
III.Quartal	976	95 895	7 444 424	2 218 308	841 695
Oktober	974	96 617	2 489 885	717 599	276 180
November	979	96 764	2 707 417	810 748	331 797
Dezember	981	96 249	2 391 412	754 997	269 513
VI.Quartal	978	96 543	7 588 714	2 283 344	877 490
2. Halbjahr	977	96 219	15 033 138	4 501 652	1 719 185

2.2 Fachliche Betriebsteile der Betriebe des Verarbeitenden Gewerbes (sowie Bergbau und Gewinnung von Steinen und Erden) in Berlin im Dezember 2006 nach Wirtschaftsabteilungen

WZ 2003	Wirtschaftszweig a = Dezember 2006 b = Veränderung gegenüber dem gleichen Vorjahresmonat in %	Fachliche Betriebs- teile	Be- schäftigte	Umsatz			
				insgesamt	darunter Ausland		
				Anzahl	1 000 EUR	%	
C	Bergbau u. Gew. v. Steinen u. Erden	a	3	•	•	•	
		b	+50,0	•	•	x	
11	Gew. v. Erdöl u. Erdgas, Erbrg. verb. Dienstleistg.	a	1	•	•	•	
		b	–	•	•	x	
14	Gew. v. Steinen u. Erden, sonst. Bergbau	a	2	•	•	•	
		b	+100,0	•	•	x	
D	Verarbeitendes Gewerbe	a	978	•	•	•	
		b	-2,8	•	•	x	
DA	Ernährungsgewerbe u. Tabakverarbeitung	a	146	11 524	801 175	58 114	7,3
		b	+0,7	-2,2	-21,5	-10,1	x
15	Ernährungsgewerbe	a	142	9 809	•	•	•
		b	+0,7	-1,2	•	•	x
16	Tabakverarbeitung	a	4	1 715	•	•	•
		b	–	-7,7	•	•	x
DB	Textil- u. Bekleidungs- gewerbe	a	16	743	10 685	4 071	38,1
		b	–	-15,6	+19,5	+48,7	x
17	Textilgewerbe	a	10	449	7 094	3 556	50,1
		b	–	-22,7	+19,2	+54,0	x
18	Bekleidungs gewerbe	a	6	294	3 591	515	14,3
		b	–	-1,7	+20,2	+20,2	x
DC/19	Ledergewerbe	a	1	•	•	•	•
		b	–	•	•	•	x
DD/20	Holzgewerbe	a	11	452	5 998	•	•
		b	–	+9,2	+78,2	•	x
DE	Papier-, Verlags- u. Druckgewerbe	a	153	13 076	305 699	11 051	3,6
		b	-0,6	+0,3	+1,0	+51,2	x
21	Papiergewerbe	a	19	1 384	16 455	4 740	28,8
		b	-13,6	-5,3	-20,7	+44,0	x
22	Verlags-, Druckgewerbe, Vervielfältigung	a	134	11 692	289 243	6 311	2,2
		b	+1,5	+1,0	+2,6	+57,1	x
DF/23	Kokerei, Mineralölverar- beitung, H. v. Brutstoffen	a	1	•	•	•	•
		b	–	•	•	•	x
DG/24	H. v. chemischen Erzeugnissen	a	51	11 752	386 473	262 701	68,0
		b	-5,6	+0,5	+5,0	+4,3	x
DH/25	H. v. Gummi- u. Kunststoff- waren	a	40	2 846	35 215	16 146	45,8
		b	-7,0	+0,6	-0,5	+33,9	x
DI/26	Glasgewerbe, H. v. Keramik, Verarb. v. Steinen u. Erden	a	35	980	11 515	1 761	15,3
		b	–	-10,7	+33,8	+6,0	x
DJ	Metallerzg. u. -bearb., H. v. Metallerzeugnissen	a	129	7 636	114 820	33 833	29,5
		b	-9,8	+0,3	+21,6	+43,1	x
27	Metallerzeugung u. -bearbeitung	a	23	1 540	42 655	16 039	37,6
		b	–	+5,6	+36,4	+85,4	x
28	H. v. Metallerzeugnissen	a	106	6 096	72 165	17 794	24,7
		b	-11,7	-1,0	+14,2	+18,7	x

Noch: 2.2 Fachliche Betriebsteile der Betriebe des Verarbeitenden Gewerbes (sowie Bergbau u. Gewinnung v. Steinen u. Erden) in Berlin im Dezember 2006 nach Wirtschaftsabteilungen

WZ 2003	Wirtschaftszweig a = Dezember 2006 b= Veränderung gegenüber dem gleichen Vorjahresmonat in %		Fachliche Betriebs- teile	Be- schäftigte	Umsatz		
					insgesamt	darunter	
						1 000 EUR	Ausland
			Anzahl				
DK/29	Maschinenbau	a	115	10 310	235 759	143 944	61,1
		b	+1,8	-3,4	+29,1	+34,4	x
DL	H.v.Büromasch.,DV-Gerät. u.-Einr.;Elektrotech.usw	a	226	26 948	352 516	164 661	46,7
		b	-3,4	-1,0	+9,6	+14,8	x
30	H.v.Büromasch.,DV-Gerä- ten u.-Einrichtungen	a	9	232	6 077	3 156	51,9
		b	+12,5	+20,8	-39,0	•	x
31	H.v.Geräten d.Elektri- zitätserzg.,-verteilung	a	72	12 352	131 274	62 441	47,6
		b	-1,4	+5,7	+9,5	+33,8	x
32	Rundfunk-u. Nachrichtentechnik	a	45	6 573	91 349	40 756	44,6
		b	-13,5	-17,5	+10,0	+8,3	x
33	Medizin-,Mess-,Steuer- technik,Optik,H.v.Uhren	a	100	7 791	123 816	58 309	47,1
		b	-1,0	+5,5	+14,0	•	x
DM	Fahrzeugbau	a	27	8 733	104 485	56 967	54,5
		b	-6,9	-1,6	+9,4	-5,0	x
34	H.v.Kraftwagen u. Kraftwagenteilen	a	13	4 818	•	•	•
		b	-13,3	-5,2	•	•	x
35	Sonstiger Fahrzeugbau	a	14	3 915	•	•	•
		b	-	+3,1	•	•	x
DN	H.v.Möbeln,Schmuck, Musikinstr.usw;Recycling	a	27	1 053	24 958	723	2,9
		b	-	+27,5	+64,5	+19,8	x
36	H.v.Möbeln,Schmuck, Musikinstr.,Sportger.usw	a	13	719	13 183	•	•
		b	-7,1	+33,6	+106,1	•	x
37	Recycling	a	14	334	11 775	•	•
		b	+7,7	+16,0	+34,1	•	x
1	Vorleistungsgüter- produzenten	a	334	26 566	344 603	128 707	37,3
		b	-2,9	-0,9	+12,5	+29,7	x
2	Investitionsgüter- produzenten	a	294	31 196	491 600	252 848	51,4
		b	-5,5	-1,5	+16,8	+17,1	x
3	Gebrauchsgüter- produzenten	a	28	•	•	•	•
		b	-3,4	•	•	•	x
4	Verbrauchsgüter- produzenten	a	323	34 489	1 473 211	321 994	21,9
		b	+0,3	-	-11,2	+2,7	x
5	Energie	a	2	•	•	•	•
		b	-	•	•	•	x
C-D	Insgesamt	a	981	96 249	2 391 412	754 997	31,6
		b	-2,7	-0,9	-2,8	+11,4	x