

# Statistischer Bericht

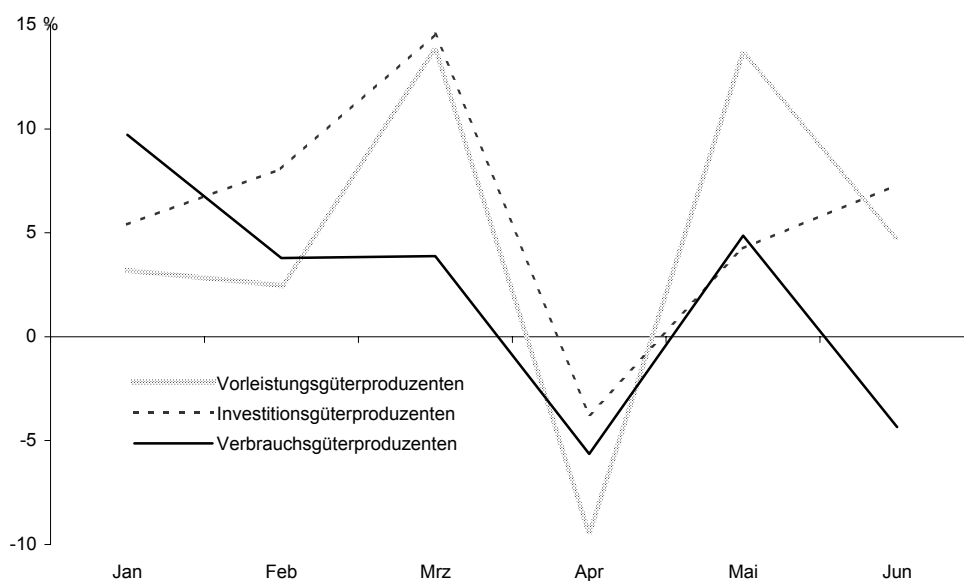
\*E I 1 - m 6/06

## Verarbeitendes Gewerbe in Berlin (sowie Bergbau und Gewinnung von Steinen und Erden)

Juni 2006

Beschäftigte  
Umsatz  
Bezirke

**Umsatz des Verarbeitenden Gewerbes in Berlin  
seit Januar 2006 nach ausgewählten Hauptgruppen**  
Veränderung gegenüber dem gleichen Monat des Vorjahres in %



**Inhalt**

|   | Seite |
|---|-------|
| <b>Erläuterungen</b> .....  | 3     |
| <b>Definitionen</b> .....   | 4     |
| <b>Weitere Veröffentlichungen</b> .....   | 5     |
| <b>Klassifikation der Wirtschaftszweige (WZ 2003) und Zuordnung der Klassen zu den Hauptgruppen</b> ..... | 6     |

**Grafik**

|  |   |
|--|---|
| Beschäftigte und Umsatz des Verarbeitenden Gewerbes (sowie Bergbau und Gewinnung von Steinen und Erden) in Berlin seit Januar 2005 ..... | 5 |
|--|---|

**Tabellen****1. Betriebe**

|   |    |
|---|----|
| 1.1 Betriebe des Verarbeitenden Gewerbes (sowie Bergbau und Gewinnung von Steinen und Erden) in Berlin seit 1995 .....                            | 9  |
| 1.2 Betriebe des Verarbeitenden Gewerbes (sowie Bergbau und Gewinnung von Steinen und Erden) in Berlin im Juni 2006 nach Wirtschaftsklassen ..... | 10 |
| 1.3 Betriebe des Verarbeitenden Gewerbes (sowie Bergbau und Gewinnung von Steinen und Erden) in Berlin im Juni 2006 nach Bezirken .....           | 18 |

**2. Fachliche Betriebsteile**

|   |    |
|---|----|
| 2.1 Fachliche Betriebsteile der Betriebe des Verarbeitenden Gewerbes (sowie Bergbau und Gewinnung von Steinen und Erden) in Berlin seit 1995 .....                                | 19 |
| 2.2 Fachliche Betriebsteile der Betriebe des Verarbeitenden Gewerbes (sowie Bergbau und Gewinnung von Steinen und Erden) in Berlin im Juni 2006 nach Wirtschaftsabteilungen ..... | 20 |

**Abkürzungen**

|            |                           |
|------------|---------------------------|
| H. v.      | Herstellung von           |
| a.n.g./ang | anderweitig nicht genannt |
| u.ä.(Ä.)   | und ä(Ä)hnliche(n,s)      |

**Zeichenerklärung**

|   |  |     |                               |
|---|--|-----|-------------------------------|
| – | nichts vorhanden                                   | /   | Zahlenwert nicht sicher genug |
| 0 | weniger als 1, jedoch mehr als nichts              | ... | Angabe fällt später an        |
| x | Tabellenfeld gesperrt, weil Aussage nicht sinnvoll | ()  | Aussagewert ist eingeschränkt |
| • | Zahlenwert geheimzuhalten                          | s   | geschätzte Zahl               |
| r | berichtigte Zahl                                   | p   | vorläufige Zahl               |

Durch Auf- bzw. Abrunden von Einzelangaben können sich geringe Abweichungen in den Endsummen ergeben.

Statistische Berichte mit \* vor der Nummerierung enthalten Angaben, die alle Statistischen Landesämter für ihren Bereich unter gleicher Kennziffer veröffentlichen.

**Informationen zu dieser Veröffentlichung****Fachbereich Verarbeitendes Gewerbe:**

Telefon: +49 30 9021-3817/3805/3343; Telefax: +49 30 5158-8301

E-Mail: Verarb.Gewerbe@statistik-berlin.de

**Auskunftsstelle:**

Zentrale Information und Beratung

Haus 3, Erdgeschoss, Zimmer 3.005

Telefon: +49 30 9021-3434; Telefax: +49 30 9021-3655

E-Mail: info@statistik-berlin.de

## Erläuterungen

Die vorliegende Veröffentlichung enthält die Ergebnisse des Monatsberichts für Betriebe des Verarbeitenden Gewerbes sowie des Bergbaus und der Gewinnung von Steinen und Erden. Die Gliederung erfolgt nach der ab 2003 gültigen "Klassifikation der Wirtschaftszweige, Ausgabe 2003 (WZ 2003)", die aus der "Statistischen Systematik der Wirtschaftszweige in der Europäischen Gemeinschaft (NACE Rev.1.1) abgeleitet wurde. Sie ersetzt die bisherige Wirtschaftszweigklassifikation WZ 93.

### Ziel der Statistik

Der Monatsbericht für Betriebe im Verarbeitenden Gewerbe (sowie Bergbau und Gewinnung von Steinen und Erden) ist Teil der Statistiken im Verarbeitenden Gewerbe. In ihm werden Daten erhoben, die primär für kurzfristige Konjunkturanalysen genutzt werden, aber auch in die Berechnung von Konjunkturindikatoren (z. B. Auftragseingangsindizes) einfließen. Diese Statistik liefert somit vor allem Informationen für wirtschafts- und arbeitsmarktpolitische Entscheidungen.

### Rechtsgrundlagen

Gesetz über die Statistik im Produzierenden Gewerbe (ProdGewStatG) in der Fassung der Bekanntmachung vom 21. März 2002 (BGBl. I S. 1181), geändert durch Artikel 104 der Verordnung vom 25. November 2003 (BGBl. I S. 2304) in Verbindung mit dem Bundesstatistikgesetz (BStatG) vom 22. Januar 1987 (BGBl. I S. 462, 565), zuletzt geändert durch Artikel 2 des Gesetzes vom 9. Juni 2005 (BGBl. I S. 1534).

### Methodische Hinweise

Der Übergang auf die neue Wirtschaftszweigklassifikation (WZ 2003) im Jahr 2003 führte zu keinen wesentlichen Änderungen, so dass eine Vergleichbarkeit mit der alten Klassifikation WZ 93 gegeben ist.

Basierend auf einer EU-weiten konsistenten rechtsverbindlichen Regelung werden seit 2003 die Hauptgruppen neu definiert. Neben der neuen Abgrenzung der bisherigen vier Hauptgruppen (Vorleistungsgüter, Investitionsgüter, Gebrauchsgüter und Verbrauchsgüter) wurde eine fünfte Hauptgruppe "Energie" neu eingeführt, die sich aus den mit der Energieproduktion verbundenen Zweigen der Unterabschnitte CA und DF und den Wirtschaftszweigen 40 und 41 des Abschnitts E "Energie- und Wasserversorgung" zusammensetzt. Die Wirtschaftszweige des Abschnitts E werden bei Nachweisungen des Monatsberichts für Betriebe, der den Nachweis nur für die Abschnitte C und D beinhaltet, nicht berücksichtigt. Die neu gefassten Hauptgruppen werden durch eine vollständige Zuordnung der Dreisteller (Gruppen) gebildet. Eine Vergleichbarkeit der Hauptgruppenergebnisse nach der WZ 93 ist jedoch nicht gegeben. Von Bedeutung ist insbesondere die neue Zuordnung der Gruppe "22.2 Druckgewerbe" von den Vorleistungs- zu den Verbrauchsgüterproduzenten.

### Berichtskreis

Zum Berichtskreis gehören die Betriebe des Verarbeitenden Gewerbes von Unternehmen des Produzierenden Gewerbes mit im Allgemeinen 20 und mehr Beschäftigten sowie Betriebe des Verarbeitenden Gewerbes mit im Allgemeinen 20 und mehr Beschäftigten von Unternehmen der übrigen Wirtschaftsbereiche. Die Berichterstattung schließt verarbeitende Betriebe des Handwerks ein. Abweichend hiervon wurde aus Gründen der besseren Repräsentation die Erfassungsgrenze für folgende Klassen der WZ 2003 auf **10 und mehr Beschäftigte** festgesetzt:

- 14.11 Gewinnung von Naturwerksteinen und Natursteinen a.n.g.
- 14.21 Gewinnung von Kies und Sand
- 15.20 Fischverarbeitung
- 15.31 Kartoffelverarbeitung
- 15.32 Herstellung von Frucht- und Gemüsesäften
- 15.33 Obst und Gemüseverarbeitung a.n.g.
- 15.71 Herstellung von Futtermitteln für Nutztiere
- 15.72 Herstellung von Futtermitteln für sonstige Tiere
- 15.91 Herstellung von Spirituosen
- 15.92 Herstellung von Alkohol
- 15.97 Herstellung von Malz
- 15.98 Gewinnung natürlicher Mineralwässer, Herstellung von Erfrischungsgetränken
- 26.63 Herstellung von Frischbeton (Transportbeton)

In der Klasse 20.10 "Säge-, Hobel- und Holzimprägnierwerke" gilt für Sägewerke die Erfassungsgrenze Jahreseinschnitt von mindestens 5000 m<sup>3</sup> Rohholz. Für Hobel- und Holzimprägnierwerke gilt die Erfassungsgrenze von mindestens 20 Personen im Unternehmen.

## **Geheimhaltung**

Aus Gründen der statistischen Geheimhaltung werden bestimmte Angaben geheim gehalten. In der Gesamtsumme sind diese Ergebnisse jedoch enthalten.

## **Definitionen**

### **Betrieb**

Örtliche Einheit (einschließlich Verwaltungs-, Reparatur-, Montage- und Hilfsbetriebe, die mit dem meldenden Betrieb örtlich verbunden sind oder in dessen Nähe liegen). Die Merkmalswerte sind für den gesamten Betrieb zu melden und schließen auch die nicht produzierenden Teile ein.

### **Fachlicher Betriebsteil**

Teil des Betriebes, in dem - in der Abgrenzung der verwendeten Klassifikation (WZ 2003) - nur eine bestimmte wirtschaftliche Tätigkeit ausgeübt wird (fachliche Einheit). Die produzierenden fachlichen Betriebsteile werden im Verarbeitenden Gewerbe nach den Vierstellern (Klassen) der WZ 2003 gebildet.

Die sonstigen Betriebsteile (z.B. Handel, Dienstleistungen, Baugewerbe) werden außerhalb der systematischen Ordnung in gesonderten Sammelpositionen ausgewiesen, in dieser Veröffentlichung jedoch nicht dargestellt.

### **Beschäftigte**

Alle am Monatsende im Betrieb tätigen Personen einschließlich tätiger Inhaber, -innen und mithelfender Familienangehöriger (auch unbezahlt mithelfende Familienangehörige, soweit sie mindestens ein Drittel der üblichen Arbeitszeit im Betrieb tätig sind). In den Angaben sind Auszubildende mit enthalten.

### **Geleistete Arbeitsstunden**

Aller tätigen Personen (auch Zusteller,-innen im Verlagsgewerbe, Heimarbeiter,-innen, Auszubildende) tatsächlich geleisteten (nicht die bezahlten) Stunden einschließlich Über-, Nacht-, Sonntags- und Feiertagsstunden.

### **Bruttoentgelte**

Bruttosumme (Bar- und Sachbezüge ohne jeden Abzug) ohne Anteile des Arbeitgebers zur Sozialversicherung. Entgeltfortzahlungen, Zuschläge einschließlich Gratifikationen usw. sind einbezogen. Nicht einzubeziehen sind allgemeine soziale Aufwendungen und Vergütungen, Vorruhestandszahlungen und Kurzarbeitergeld.

### **Umsatz**

Umsatz aus eigener Erzeugung (einschließlich Umsatz aus dem Verkauf von Energie, Nebenerzeugnissen und Abfällen sowie Entgelte für industrielle und handwerkliche Dienstleistungen, wie Reparaturen, Installationen und Montagen), Umsatz aus Handelsware und sonstigen Tätigkeiten (z.B. Erlöse aus Vermietung und Verpachtung, aus Lizenzverträgen, Provisionseinnahmen und aus Veräußerung von Patenten) **ohne** Umsatz-(Mehrwert-)steuer. Im Umsatz sind Verbrauchssteuern und Kosten für Fracht, Verpackung und Porto enthalten.

### **Inlandsumsatz**

Umsatz mit Empfängern im gesamten Bundesgebiet.

### **Auslandsumsatz**

Umsatz mit Abnehmern im Ausland und mit deutschen Exporteuren.

### **Auslandsumsatz mit der Eurozone**

Umsatz mit den Staaten der Eurozone, d. h., mit Belgien, Finnland, Frankreich, Griechenland, Irland, Italien, Luxemburg, Niederlande, Österreich, Portugal und Spanien.

**Klassifikationen**

Die Daten des Monatsberichts werden in der Gliederung der Klassifikation der Wirtschaftszweige, Ausgabe 2003 (WZ 2003), (Herausgeber: Statistisches Bundesamt, Wiesbaden) auf der Vierstellerebene (Klasse) erhoben und aufbereitet. Eine Zusammenstellung der WZ 2003 für den Bereich Verarbeitendes Gewerbe (sowie Bergbau und Gewinnung von Steinen und Erden) befindet sich auf den Seiten 6 bis 8.

**Weitere Veröffentlichungen**

**Statistisches Landesamt Berlin**

Liebenau, B.-J.: Das Verarbeitende Gewerbe in Berlin 1998, "Berliner Statistik" -Statistische Monatsschrift Nr. 3/99, S.102ff.

Pohl, R. : Arbeitsplatzdynamik im Verarbeitenden Gewerbe in Berlin, "Berliner Statistik" - Statistische Monatsschrift Nr. 10 / 2001 S. 442 ff.

Liebenau, B.-J.: Auslandsumsätze des Verarbeitenden Gewerbes in Berlin 1991 bis 2000, "Berliner Statistik" - Statistische Monatsschrift Nr. 12 / 2001, S. 536 ff.

**Statistisches Bundesamt**

Beschäftigung und Umsatz der Betriebe des Verarbeitenden Gewerbes sowie des Bergbaus und der Gewinnung von Steinen und Erden; Fachserie 4, Reihe 4.1.1; monatlich, jährlich.

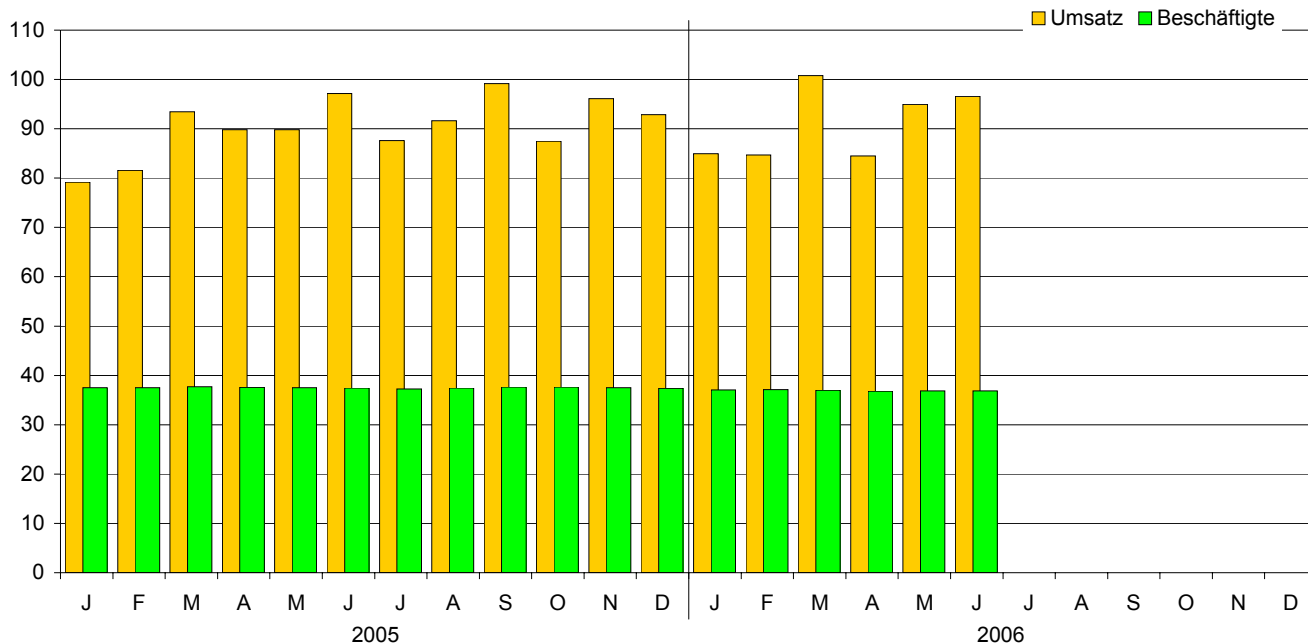
Betriebe, Beschäftigte und Umsatz des Verarbeitenden Gewerbes sowie des Bergbaus und der Gewinnung von Steinen und Erden nach Beschäftigtengrößenklassen; Fachserie 4, Reihe 4.1.2; jährlich.

Beschäftigung und Umsatz der Betriebe des Verarbeitenden Gewerbes sowie des Bergbaus und der Gewinnung von Steinen und Erden nach Bundesländern; Fachserie 4, Reihe 4.1.4; jährlich.

Nowack, M., Weisbrod, J.: Auswirkungen der NACE-Verordnung und der PRODCOM-Verordnung auf die kurzfristigen Statistiken im Bergbau und Verarbeitenden Gewerbe, "Wirtschaft und Statistik", 1995, Heft 3, S. 192 ff.

**Umsatz und Beschäftigte des Verarbeitenden Gewerbes (sowie Bergbau und Gewinnung von Steinen und Erden) in Berlin seit Januar 2005**

1991 = 100 (Monatsdurchschnitt)



**Klassifikation der Wirtschaftszweige (WZ 2003)**

Bereich: Verarbeitendes Gewerbe sowie Bergbau und Gewinnung von Steinen und Erden

Hauptgruppen: A Vorleistungsgüterproduzenten B Investitionsgüterproduzenten GG Gebrauchsgüterproduzenten

VG Verbrauchsgüterproduzenten EN Energie

| Nr. der Klassifikation | Hauptgruppe | Bezeichnung   | Nr. der Klassifikation | Hauptgruppe | Bezeichnung  |
|------------------------|-------------|---|------------------------|-------------|--|
| <b>C</b>               |             | <b>Bergbau und Gewinnung v. Steinen und Erden</b>   | 15.9                   | VG          | H.v. Getränken   |
|                        |             |   | 15.91                  | VG          | H.v. Spirituosen   |
| <b>CA</b>              | EN          | <b>Kohlenbergbau, Torfgewinnung, Gewinnung v. Erdöl und Erdgas, Bergbau auf Uran- und Thoriumerze</b> | 15.92                  | VG          | H.v. Alkohol   |
|                        |             |   | 15.93                  | VG          | H.v. Traubenwein   |
|                        |             |   | 15.94                  | VG          | H.v. Apfelwein und sonstigen Fruchtweinen  |
|                        |             |   | 15.95                  | VG          | H.v. Wermutwein und sonstigen aromatisierten Weinen  |
| 10                     | EN          | Kohlenbergbau, Torfgewinnung  | 15.96                  | VG          | H.v. Bier  |
| 10.10                  | EN          | Steinkohlenbergbau und -brikettherstellung  | 15.97                  | VG          | H.v. Malz  |
| 10.20                  | EN          | Braunkohlenbergbau und -veredlung   | 15.98                  | VG          | Gewinnung natürlicher Mineralwässer, H.v. Erfrischungsgetränken                            |
| 10.30                  | EN          | Torfgewinnung und -veredlung  |                        |             |  |
| 11                     | EN          | Gewinnung v. Erdöl und Erdgas, Erbringung damit verbundener Dienstleistungen                          | 16.00                  | VG          | Tabakverarbeitung  |
| 11.10                  | EN          | Gewinnung v. Erdöl und Erdgas   | <b>DB</b>              |             | <b>Textil- und Bekleidungsgewerbe</b>  |
| 11.20                  | EN          | Erbringung v. Dienstleistungen bei der Gewinnung v. Erdöl und Erdgas                                  | 17                     |             | Textilgewerbe  |
|                        |             |   | 17.1                   | A           | Spinnstoffaufbereitung und Spinnerei   |
| 12.00                  | EN          | Bergbau auf Uran- und Thoriumerze   | 17.11                  | A           | Baumwollaufbereitung und -spinnerei  |
|                        |             |   | 17.12                  | A           | Wollaufbereitung und Streichgarnspinnerei  |
| <b>CB</b>              | A           | <b>Erzbergbau, Gewinnung v. Steinen und Erden, sonstiger Bergbau</b>                                  | 17.13                  | A           | Wollaufbereitung und Kammgarnspinnerei   |
|                        |             |   | 17.14                  | A           | Flachsaufbereitung und -spinnerei  |
|                        |             |   | 17.15                  | A           | Zwirnen und Texturieren v. Filamentgarnen, Seidenaufbereitung und -spinnerei               |
| 13                     | A           | Erzbergbau  | 17.16                  | A           | H.v. Nähgarn   |
| 13.10                  | A           | Eisenerzbergbau   | 17.17                  | A           | Sonstige Spinnstoffaufbereitung und Spinnerei  |
| 13.20                  | A           | NE-Metallerzbergbau   | 17.2                   | A           | Weberei  |
|                        |             |   | 17.21                  | A           | Baumwollweberei  |
| 14                     | A           | Gewinnung v. Steinen und Erden, sonstiger Bergbau   | 17.22                  | A           | Streichgarnweberei   |
| 14.1                   | A           | Gewinnung v. Natursteinen   | 17.23                  | A           | Kammgarnweberei  |
| 14.11                  | A           | Gewinnung v. Naturwerksteinen und Natursteinen, a.n.g.  | 17.24                  | A           | Seiden- und Filamentgarnweberei  |
| 14.12                  | A           | Gewinnung v. Kalk- und Gipsstein sowie Anhydrit, Dolomit und Kreide                                   | 17.25                  | A           | Sonstige Weberei   |
|                        |             |   | 17.30                  | A           | Textilveredlung  |
| 14.13                  | A           | Gewinnung v. Schiefer   | 17.40                  | VG          | H.v. konfektionierten Textilwaren  |
| 14.2                   | A           | Gewinnung v. Kies, Sand, Ton und Kaolin   | 17.5                   | VG          | Sonstiges Textilgewerbe  |
| 14.21                  | A           | Gewinnung v. Kies und Sand  | 17.51                  | VG          | H.v. Teppichen   |
| 14.22                  | A           | Gewinnung v. Ton und Kaolin   | 17.52                  | VG          | H.v. Seilerwaren   |
| 14.30                  | A           | Gewinnung v. Mineralien für die H.v. chemischen Erzeugnissen  | 17.53                  | VG          | H.v. Vliesstoff und Erzeugnissen daraus  |
| 14.40                  | A           | Gewinnung v. Salz   | 17.54                  | VG          | Textilgewerbe, a.n.g.  |
| 14.50                  | A           | Gewinnung v. Steinen und Erden, a.n.g., sonst. Bergbau  | 17.60                  | A           | H.v. gewirktem und gestricktem Stoff   |
|                        |             |   | 17.7                   | VG          | H.v. gewirkten und gestrickten Fertigerzeugnissen  |
| <b>D</b>               |             | <b>Verarbeitendes Gewerbe</b>   | 17.71                  | VG          | H.v. Strumpfwaren  |
|                        |             |   | 17.72                  | VG          | H.v. Pullovern, Strickjacken u.ä. Waren  |
| <b>DA</b>              |             | <b>Ernährungsgewerbe und Tabakverarbeitung</b>  | 18                     | VG          | Bekleidungsgewerbe   |
| 15                     |             | Ernährungsgewerbe   | 18.10                  | VG          | H.v. Lederbekleidung   |
| 15.1                   | VG          | Schlachten und Fleischverarbeitung  | 18.2                   | VG          | H.v. Bekleidung  |
| 15.11                  | VG          | Schlachten  | 18.21                  | VG          | H.v. Arbeits- und Berufsbekleidung   |
| 15.12                  | VG          | Schlachten v. Geflügel  | 18.22                  | VG          | H.v. Oberbekleidung  |
| 15.13                  | VG          | Fleischverarbeitung   | 18.23                  | VG          | H.v. Wäsche  |
| 15.20                  | VG          | Fischverarbeitung   | 18.24                  | VG          | H.v. sonstiger Bekleidung und Bekleidungszubehör   |
| 15.3                   | VG          | Obst- und Gemüseverarbeitung  | 18.30                  | VG          | Zurichtung und Färben v. Fellen, H.v. Pelzwaren  |
| 15.31                  | VG          | Kartoffelverarbeitung   | <b>DC19</b>            | VG          | <b>Ledergewerbe</b>  |
| 15.32                  | VG          | H.v. Frucht- und Gemüsesäften   | 19.10                  | VG          | H.v. Leder und Lederfaserstoff   |
| 15.33                  | VG          | Obst- und Gemüseverarbeitung, a.n.g.  | 19.20                  | VG          | Lederverarbeitung  |
| 15.4                   | VG          | H.v. pflanzlichen und tierischen Ölen und Fetten  | 19.30                  | VG          | H.v. Schuhen   |
| 15.41                  | VG          | H.v. rohen Ölen und Fetten  |                        |             |  |
| 15.42                  | VG          | H.v. raffinierten Ölen und Fetten   | <b>DD20</b>            | A           | <b>Holzgewerbe</b>   |
| 15.43                  | VG          | H.v. Margarine u.ä. Nahrungsfetten  | 20.10                  | A           | Säge-, Hobel- und Holzimprägnierwerke  |
| 15.5                   | VG          | Milchverarbeitung; H.v. Speiseeis   | 20.20                  | A           | H.v. Furnier-, Sperrholz-, Holzfaser- u. Holzspanplatten                                   |
| 15.51                  | VG          | Milchverarbeitung   | 20.30                  | A           | H.v. Konstruktionsteilen, Fertigbauteilen, Ausbauelementen und Fertigteilmontagen aus Holz |
| 15.52                  | VG          | H.v. Speiseeis  | 20.40                  | A           | H.v. Verpackungsmitteln, Lagerbehältern und Ladungsträgern aus Holz                        |
| 15.6                   | A           | Mahl- u. Schälmaschinen, H.v. Stärke u. Stärkeerzeugnissen  | 20.5                   | A           | H.v. Holzwaren, a.n.g., sowie v. Kork-, Flecht- und Korbwaren                              |
| 15.61                  | A           | Mahl- und Schälmaschinen  |                        |             |  |
| 15.62                  | A           | H.v. Stärke und Stärkeerzeugnissen  | 20.51                  | A           | H.v. Holzwaren, a.n.g.   |
| 15.7                   | A           | H.v. Futtermitteln  | 20.52                  | A           | H.v. Kork-, Flecht- und Korbwaren  |
| 15.71                  | A           | H.v. Futtermitteln für Nutztiere  |                        |             |  |
| 15.72                  | A           | H.v. Futtermitteln für sonstige Tiere   |                        |             |  |
| 15.8                   | VG          | Sonstiges Ernährungsgewerbe   |                        |             |  |
| 15.81                  | VG          | H.v. Backwaren  |                        |             |  |
| 15.82                  | VG          | H.v. Dauerbackwaren   |                        |             |  |
| 15.83                  | VG          | H.v. Zucker   |                        |             |  |
| 15.84                  | VG          | H.v. Süßwaren   |                        |             |  |
| 15.85                  | VG          | H.v. Teigwaren  |                        |             |  |
| 15.86                  | VG          | Verarbeitung v. Kaffee und Tee, H.v. Kaffee-Ersatz  |                        |             |  |
| 15.87                  | VG          | H.v. Würzmitteln und Saucen   |                        |             |  |
| 15.88                  | VG          | H.v. homogenisierten und diätetischen Nahrungsmitteln   |                        |             |  |
| 15.89                  | VG          | H.v. sonstigen Nahrungsmitteln  |                        |             |  |

## noch: Klassifikation der Wirtschaftszweige (WZ 2003)

## Bereich: Verarbeitendes Gewerbe sowie Bergbau und Gewinnung von Steinen und Erden

| Nr. der Klassifikation | Hauptgruppe | Bezeichnung   | Nr. der Klassifikation | Hauptgruppe | Bezeichnung  |
|------------------------|-------------|---|------------------------|-------------|--|
| <b>DE</b>              |             | <b>Papier-, Verlags- und Druckgewerbe</b>   | <b>DH25</b>            | <b>A</b>    | <b>H.v. Gummi- und Kunststoffwaren</b>   |
| 21                     | A           | Papiergewerbe   | 25.1                   | A           | H.v. Gummiwaren  |
| 21.1                   | A           | H.v. Holz- und Zellstoff, Papier, Karton und Pappe  | 25.11                  | A           | H.v. Bereifungen   |
| 21.11                  | A           | H.v. Holz- und Zellstoff  | 25.12                  | A           | Runderneuerung v. Bereifungen  |
| 21.12                  | A           | H.v. Papier, Karton und Pappe   | 25.13                  | A           | H.v. sonstigen Gummiwaren  |
| 21.2                   | A           | H.v. Waren aus Papier, Karton und Pappe   | 25.2                   | A           | H.v. Kunststoffwaren   |
| 21.21                  | A           | H.v. Wellpapier und -pappe sowie v. Verpackungsmitteln aus Papier, Karton und Pappe       | 25.21                  | A           | H.v. Platten, Folien, Schläuchen und Profilen aus Kunststoffen                       |
| 21.22                  | A           | H.v. Haushalts-, Hygiene- und Toilettenartikeln aus Zellstoff, Papier und Pappe           | 25.22                  | A           | H.v. Verpackungsmitteln aus Kunststoffen   |
| 21.23                  | A           | H.v. Schreibwaren und Bürobbedarf aus Papier, Karton und Pappe                            | 25.23                  | A           | H.v. Baubedarfsartikeln aus Kunststoffen   |
| 21.24                  | A           | H.v. Tapeten  | 25.24                  | A           | H.v. sonstigen Kunststoffwaren   |
| 21.25                  | A           | H.v. sonstigen Waren aus Papier, Karton und Pappe   |                        |             |  |
| 22                     | VG          | Verlagsgewerbe, Druckgewerbe, Vervielfältigung v. bespielten Ton-, Bild- und Datenträgern | <b>DI26</b>            | <b>A</b>    | <b>Glasgewerbe, H.v. Keramik, Verarbeitung v. Steinen und Erden</b>                  |
| 22.1                   | VG          | Verlagsgewerbe  | 26.1                   | A           | H.v. Glas und Glaswaren  |
| 22.11                  | VG          | Verlegen v. Büchern   | 26.11                  | A           | H.v. Flachglas   |
| 22.12                  | VG          | Verlegen v. Zeitungen   | 26.12                  | A           | Veredlung und Bearbeitung v. Flachglas   |
| 22.13                  | VG          | Verlegen v. Zeitschriften   | 26.13                  | A           | H.v. Hohlglas  |
| 22.14                  | VG          | Verlegen v. bespielten Tonträgern und Musikalien  | 26.14                  | A           | H.v. Glasfasern und Waren daraus   |
| 22.15                  | VG          | Sonstiges Verlagsgewerbe  | 26.15                  | A           | H., Veredlung und Bearbeitung v. sonstigem Glas einschließlich technischen Glaswaren |
| 22.2                   | VG          | Druckgewerbe  | 26.2                   | A           | H.v. keramischen Erzeugnissen  |
| 22.21                  | VG          | Drucken v. Zeitungen  | 26.21                  | A           | H.v. keramischen Haushaltswaren und Ziergegenständen                                 |
| 22.22                  | VG          | Drucken anderer Druckerzeugnisse  | 26.22                  | A           | H.v. Sanitärkeramik  |
| 22.23                  | VG          | Druckweiterverarbeitung   | 26.23                  | A           | H.v. keramischen Isolatoren und Isolierteilen  |
| 22.24                  | VG          | Druck- und Medienstufe  | 26.24                  | A           | H.v. keramischen Erzeugnissen für sonstige technische Zwecke                         |
| 22.25                  | VG          | Erbringung v. sonstigen druckbezogenen Dienstleistungen                                   | 26.25                  | A           | H.v. keramischen Erzeugnissen, a.n.g.  |
| 22.3                   | VG          | Vervielfältigung v. bespielten Ton-, Bild- und Datenträgern                               | 26.26                  | A           | H.v. feuerfesten keramischen Werkstoffen und Waren                                   |
| 22.31                  | VG          | Vervielfältigung v. bespielten Tonträgern   | 26.30                  | A           | H.v. keramischen Wand- und Bodenfliesen und -platten                                 |
| 22.32                  | VG          | Vervielfältigung v. bespielten Bildträgern  | 26.40                  | A           | H.v. Ziegeln und sonstiger Baukeramik  |
| 22.33                  | VG          | Vervielfältigung v. bespielten Datenträgern   | 26.5                   | A           | H.v. Zement, Kalk und gebranntem Gips  |
| <b>DF23</b>            | <b>EN</b>   | <b>Kokerei, Mineralölverarbeitung, H.u.V.v. Spalt- und Brutstoffen</b>                    | 26.51                  | A           | H.v. Zement  |
| 23.10                  | EN          | Kokerei   | 26.52                  | A           | H.v. Kalk  |
| 23.20                  | EN          | Mineralölverarbeitung   | 26.53                  | A           | H.v. gebranntem Gips   |
| 23.30                  | EN          | H.u.V.v. Spalt- und Brutstoffen   | 26.6                   | A           | H.v. Erzeugnissen aus Beton, Zement und Gips   |
|                        |             |   | 26.61                  | A           | H.v. Erzeugnissen aus Beton, Zement und aus Kalksandstein für den Bau                |
| <b>DG24</b>            |             | <b>H.v. chemischen Erzeugnissen</b>   | 26.62                  | A           | H.v. Gipserzeugnissen für den Bau  |
| 24.1                   | A           | H.v. chemischen Grundstoffen  | 26.63                  | A           | H.v. Frischbeton (Transportbeton)  |
| 24.11                  | A           | H.v. Industriegasen   | 26.64                  | A           | H.v. Mörtel und anderem Beton (Trockenbeton)   |
| 24.12                  | A           | H.v. Farbstoffen und Pigmenten  | 26.65                  | A           | H.v. Faserzementwaren  |
| 24.13                  | A           | H.v. sonstigen anorganischen Grundstoffen und Chemikalien                                 | 26.66                  | A           | H.v. Erzeugnissen aus Beton, Zement und Gips, a.n.g.                                 |
| 24.14                  | A           | H.v. sonstigen organischen Grundstoffen und Chemikalien                                   | 26.70                  | A           | Be- und Verarbeitung v. Naturwerksteinen und Natursteinen, a.n.g.                    |
| 24.15                  | A           | H.v. Düngemitteln und Stickstoffverbindungen  | 26.8                   | A           | H.v. sonstigen Erzeugnissen aus nicht metallischen Mineralien                        |
| 24.16                  | A           | H.v. Kunststoffen in Primärformen   | 26.81                  | A           | H.v. Mühl-, Mahl-, Schleif-, Wetz- und Poliersteinen sowie Schleifstoffen            |
| 24.17                  | A           | H.v. synthetischem Kautschuk in Primärformen  | 26.82                  | A           | H.v. sonstigen Erzeugnissen aus nicht metallischen Mineralien a.n.g.                 |
| 24.20                  | A           | H.v. Schädlingsbekämpfung-, Pflanzenschutz- und Desinfektionsmitteln                      | <b>DJ</b>              |             | <b>Metallerzeugung und -bearbeitung, H.v. Metallerzeugnissen</b>                     |
| 24.30                  | A           | H.v. Anstrichmitteln, Druckfarben und Kitten  | 27                     | A           | Metallerzeugung und -bearbeitung   |
| 24.4                   | VG          | H.v. pharmazeutischen Erzeugnissen  | 27.10                  | A           | Erzeugung v. Roheisen, Stahl und Ferrolegierungen                                    |
| 24.41                  | VG          | H.v. pharmazeutischen Grundstoffen  | 27.2                   | A           | H.v. Rohren  |
| 24.42                  | VG          | H.v. pharmazeutischen Spezialitäten und sonstigen pharmazeutischen Erzeugnissen           | 27.21                  | A           | H.v. Rohren, Rohrform-, Rohrverschluss- und Rohrverbindungsstücken aus Gusseisen     |
| 24.5                   | VG          | H.v. Seifen, Wasch-, Reinigungs- und Körperpflegemitteln sowie v. Duftstoffen             | 27.22                  | A           | H.v. Stahlrohren, Rohrform-, Rohrverschluss- und Rohrverbindungsstücken aus Stahl    |
| 24.51                  | VG          | H.v. Seifen, Wasch-, Reinigungs- und Poliermitteln  | 27.3                   | A           | Sonstige erste Bearbeitung v. Eisen und Stahl  |
| 24.52                  | VG          | H.v. Duftstoffen und Körperpflegemitteln  | 27.31                  | A           | H.v. Blankstahl  |
| 24.6                   | A           | H.v. sonstigen chemischen Erzeugnissen  | 27.32                  | A           | H.v. Kaltband mit einer Breite v. weniger als 600 mm                                 |
| 24.61                  | A           | H.v. pyrotechnischen Erzeugnissen   | 27.33                  | A           | H.v. Kaltprofilen  |
| 24.62                  | A           | H.v. Klebstoffen und Gelatine   | 27.34                  | A           | H.v. gezogenem Draht   |
| 24.63                  | A           | H.v. etherischen Ölen   | 27.4                   | A           | Erzeugung und erste Bearbeitung v. NE-Metallen                                       |
| 24.64                  | A           | H.v. fotochemischen Erzeugnissen  | 27.41                  | A           | Erzeugung und erste Bearbeitung v. Edelmetallen                                      |
| 24.65                  | A           | H.v. unbespielten Ton-, Bild- und Datenträgern  | 27.42                  | A           | Erzeugung und erste Bearbeitung v. Aluminium   |
| 24.66                  | A           | H.v. sonstigen chemischen Erzeugnissen, a.n.g.  | 27.43                  | A           | Erzeugung und erste Bearbeitung v. Blei, Zink u. Zinn                                |
| 24.70                  | A           | H.v. Chemiefasern   | 27.44                  | A           | Erzeugung und erste Bearbeitung v. Kupfer  |
|                        |             |   | 27.45                  | A           | Erzeugung und erste Bearbeitung v. sonst. NE-Metalle                                 |
|                        |             |   | 27.5                   | A           | Gießereien   |
|                        |             |   | 27.51                  | A           | Eisengießereien  |
|                        |             |   | 27.52                  | A           | Stahlgießereien  |
|                        |             |   | 27.53                  | A           | Leichtmetallgießereien   |
|                        |             |   | 27.54                  | A           | Buntmetallgießereien   |

## noch: Klassifikation der Wirtschaftszweige (WZ 2003)

## Bereich: Verarbeitendes Gewerbe sowie Bergbau und Gewinnung von Steinen und Erden

| Nr. der Klassifikation | Hauptgruppe | Bezeichnung   | Nr. der Klassifikation | Hauptgruppe | Bezeichnung  |
|------------------------|-------------|---|------------------------|-------------|--|
| 28                     |             | H.v. Metallerzeugnissen   | 31                     |             | H.v. Geräten der Elektrizitätserzeugung, -verteilung u.Ä.  |
| 28.1                   | B           | Stahl- und Leichtmetallbau  | 31.10                  | B           | H.v. Elektromotoren, Generatoren und Transformatoren   |
| 28.11                  | B           | H.v. Metallkonstruktionen   | 31.20                  | A           | H.v. Elektrizitätsverteilungs- und -schaltanlagen  |
| 28.12                  | B           | H.v. Ausbauelementen aus Metall   | 31.30                  | A           | H.v. isolierten Elektrokabeln, -leitungen und -drähten   |
| 28.2                   | B           | H.v. Metallbehältern mit einem Fassungsvermögen v. mehr als 300 l; H.v. Heizkörpern und -kesseln für Zentralheizungen | 31.40                  | A           | H.v. Akkumulatoren und Batterien   |
|                        |             |   | 31.50                  | A           | H.v. elektrischen Lampen und Leuchten  |
|                        |             |   | 31.6                   | A           | H.v. elektrischen Ausrüstungen, a.n.g.   |
| 28.21                  | B           | H.v. Metallbehältern mit einem Fassungsvermögen v. mehr als 300 l   | 31.61                  | A           | H.v. elektrischen Ausrüstungen für Motoren und Fahrzeuge a.n.g.  |
| 28.22                  | B           | H.v. Heizkörpern und -kesseln für Zentralheizungen  | 31.62                  | A           | H.v. sonstigen elektrischen Ausrüstungen, a.n.g.   |
| 28.30                  | B           | H.v. Dampfkesseln   |                        |             |  |
| 28.40                  | A           | H.v. Schmiede-, Press-, Zieh- und Stanzteilen, gewalzten Ringen und pulvermetallurgischen Erzeugnissen                | 32                     |             | Rundfunk- und Nachrichtentechnik   |
|                        |             |   | 32.10                  | A           | H.v. elektronischen Bauelementen   |
| 28.5                   | A           | Oberflächenveredlung und Wärmebehandlung; Mechanik, a.n.g.  | 32.20                  | B           | H.v. Geräten und Einrichtungen der Telekommunikationstechnik   |
| 28.51                  | A           | Oberflächenveredlung und Wärmebehandlung  | 32.30                  | GG          | H.v. Rundfunkgeräten sowie phono- und videoteknischen Geräten  |
| 28.52                  | A           | Mechanik, a.n.g.  |                        |             |  |
| 28.6                   | A           | H.v. Schneidwaren, Werkzeugen, Schließern und Beschlägen aus unedlen Metallen   | 33                     |             | Medizin-, Mess-, Steuer- und Regelungstechnik, Optik, H.v. Uhren   |
| 28.61                  | A           | H.v. Schneidwaren und Bestecken aus unedlen Metallen  | 33.10                  | B           | H.v. medizinischen Geräten und orthopädischen Erzeugnissen   |
| 28.62                  | A           | H.v. Werkzeugen   | 33.20                  | B           | H.v. Mess-, Kontroll-, Navigations- u.ä. Instrumenten und Vorrichtungen  |
| 28.63                  | A           | H.v. Schließern und Beschlägen aus unedlen Metallen   | 33.30                  | B           | H.v. industriellen Prozesssteuerungseinrichtungen  |
| 28.7                   | A           | H.v. sonstigen Metallwaren  | 33.40                  | GG          | H.v. optischen und fotografischen Geräten  |
| 28.71                  | A           | H.v. Metallbehältern mit einem Fassungsvermögen v. 300 l oder weniger   | 33.50                  | GG          | H.v. Uhren   |
| 28.72                  | A           | H.v. Verpackungen und Verschlüssen aus Eisen, Stahl und NE-Metall   |                        |             |  |
| 28.73                  | A           | H.v. Drahtwaren   | <b>DM</b>              |             | <b>Fahrzeugbau</b>   |
| 28.74                  | A           | H.v. Schrauben, Nieten, Ketten und Federn   |                        |             |  |
| 28.75                  | A           | H.v. sonstigen Metallwaren, a.n.g.  | 34                     | B           | H.v. Kraftwagen und Kraftwagenteilen   |
| <b>DK29</b>            |             | <b>Maschinenbau</b>   | 34.10                  | B           | H.v. Kraftwagen und Kraftwagenmotoren  |
| 29.1                   | B           | H.v. Maschinen für die Erzeugung und Nutzung v. mechanischer Energie  | 34.20                  | B           | H.v. Karosserien, Aufbauten und Anhängern  |
|                        |             |   | 34.30                  | B           | H.v. Teilen und Zubehör für Kraftwagen und Kraftwagenmotoren   |
| 29.11                  | B           | H.v. Verbrennungsmotoren und Turbinen   |                        |             |  |
| 29.12                  | B           | H.v. Pumpen und Kompressoren  | 35                     |             | Sonstiger Fahrzeugbau  |
| 29.13                  | B           | H.v. Armaturen  | 35.1                   | B           | Schiff- und Bootsbau   |
| 29.14                  | B           | H.v. Lagern, Getrieben, Zahnrädern und Antriebs-elementen   | 35.11                  | B           | Schiffbau  |
| 29.2                   | B           | H.v. sonst. nicht wirtschaftszweigspezif. Maschinen   | 35.12                  | B           | Boots- und Yachtbau  |
| 29.21                  | B           | H.v. Öfen und Brennern  | 35.20                  | B           | Bahnindustrie  |
| 29.22                  | B           | H.v. Hebezeugen und Fördermitteln   | 35.30                  | B           | Luft- und Raumfahrzeugbau  |
| 29.23                  | B           | H.v. kälte- und lufttechnischen Erzeugnissen, nicht für den Haushalt  | 35.4                   | GG          | H.v. Krafträdern, Fahrrädern u. Behindertenfahrzeugen  |
|                        |             |   | 35.41                  | GG          | H.v. Krafträdern   |
| 29.24                  | B           | H.v. sonstigen nicht wirtschaftszweigspezifischen Maschinen a.n.g.  | 35.42                  | GG          | H.v. Fahrrädern  |
|                        |             |   | 35.43                  | GG          | H.v. Behindertenfahrzeugen   |
| 29.3                   | B           | H.v. land- und forstwirtschaftlichen Maschinen  | 35.50                  | GG          | Fahrzeugbau, a.n.g.  |
| 29.31                  | B           | H.v. land- und forstwirtschaftlichen Zugmaschinen   |                        |             |  |
| 29.32                  | B           | H.v. sonst. land- und forstwirtschaftlichen Maschinen   | <b>DN</b>              |             | <b>H.v. Möbeln, Schmuck, Musikinstrumenten, Sportgeräten, Spielwaren und sonstigen Erzeugnissen; Recycling</b> |
| 29.4                   | B           | H.v. Werkzeugmaschinen  |                        |             |  |
| 29.41                  | B           | H.v. handgeführten kraftbetriebenen Werkzeugen  | 36                     |             | H.v. Möbeln, Schmuck, Musikinstrumenten, Sportgeräten, Spielwaren und sonstigen Erzeugnissen                   |
| 29.42                  | B           | H.v. Werkzeugmaschinen für die Metallbearbeitung  | 36.1                   | GG          | H.v. Möbeln  |
| 29.43                  | B           | H.v. Werkzeugmaschinen a.n.g.   | 36.11                  | GG          | H.v. Sitzmöbeln  |
| 29.5                   | B           | H.v. Maschinen für sonst. bestimmte Wirtschaftszweige   | 36.12                  | GG          | H.v. Büro- und Ladenmöbeln   |
| 29.51                  | B           | H.v. Maschinen für die Metallerzeugung, v. Walzwerkseinrichtungen und Gießmaschinen                                   | 36.13                  | GG          | H.v. Küchenmöbeln  |
| 29.52                  | B           | H.v. Bergwerks-, Bau- und Baustoffmaschinen   | 36.14                  | GG          | H.v. sonstigen Möbeln  |
| 29.53                  | B           | H.v. Maschinen für das Ernährungsgewerbe und die Tabakverarbeitung  | 36.15                  | GG          | H.v. Matratzen   |
| 29.54                  | B           | H.v. Maschinen für das Textil-, Bekleidungs- und Ledergewerbe   | 36.2                   | GG          | H.v. Schmuck u.ä. Erzeugnissen   |
| 29.55                  | B           | H.v. Maschinen für das Papiergewerbe  | 36.21                  | GG          | H.v. Münzen  |
| 29.56                  | B           | H.v. Maschinen für bestimmte Wirtschaftszweige, a.n.g.  | 36.22                  | GG          | H.v. Schmuck, Gold- und Silberschmiedewaren  |
| 29.60                  | B           | H.v. Waffen und Munition  | 36.30                  | GG          | H.v. Musikinstrumenten   |
| 29.7                   | GG          | H.v. Haushaltsgeräten, a.n.g.   | 36.40                  | VG          | H.v. Sportgeräten  |
| 29.71                  | GG          | H.v. elektrischen Haushaltsgeräten  | 36.50                  | VG          | H.v. Spielwaren  |
| 29.72                  | GG          | H.v. nicht elektrischen Heiz-, Koch-, Heißwasser- und Heißluftgeräten, a.n.g.   | 36.6                   | VG          | H.v. sonstigen Erzeugnissen  |
|                        |             |   | 36.61                  | VG          | H.v. Phantasieschmuck  |
|                        |             |   | 36.62                  | VG          | H.v. Besen und Bürsten   |
|                        |             |   | 36.63                  | VG          | H.v. Erzeugnissen, a.n.g.  |
| <b>DL</b>              |             | <b>H.v. Büromaschinen, Datenverarbeitungsgeräten und -einrichtungen; Elektrotechnik, Feinmechanik und Optik</b>       | 37                     | A           | Recycling  |
|                        |             |   | 37.10                  | A           | Recycling v. metallischen Altmaterialien und Reststoffen   |
| 30                     | B           | H.v. Büromaschinen, Datenverarbeitungsgeräten und -einrichtungen  | 37.20                  | A           | Recycling v. nicht metallischen Altmaterialien und Reststoffen   |
| 30.0                   | B           | H.v. Büromaschinen, Datenverarbeitungsgeräten und -einrichtungen  |                        |             |  |
| 30.01                  | B           | H.v. Büromaschinen  |                        |             |  |
| 30.02                  | B           | H.v. Datenverarbeitungsgeräten und -einrichtungen   |                        |             |  |



**1.1 Betriebe des Verarbeitenden Gewerbes (sowie Bergbau und Gewinnung von Steinen und Erden) in Berlin  
seit 1995**

| Jahr<br>Monat<br>Quartal, Halbjahr | Be-<br>triebe | Be-<br>schäftigte | Geleistete<br>Arbeits-<br>stunden | Brutto-<br>entgelte | Umsatz         |                         |                  |
|------------------------------------|---------------|-------------------|-----------------------------------|---------------------|----------------|-------------------------|------------------|
|                                    |               |                   |                                   |                     | ins-<br>gesamt | darunter Auslandsumsatz |                  |
|                                    |               |                   |                                   |                     |                | insgesamt               | mit der Eurozone |
| Durchschnitt / Anzahl              |               | 1 000             | 1 000 EUR                         |                     |                |                         |                  |
| 1995                               | 1 119         | 153 142           | x                                 | 4 936 618           | 31 560 477     | 4 169 094               | –                |
| 1996                               | 1 020         | 136 795           | x                                 | 4 668 516           | 29 627 377     | 4 049 308               | –                |
| 1997                               | 994           | 126 763           | x                                 | 4 376 624           | 30 575 008     | 5 424 142               | –                |
| 1998                               | 950           | 120 959           | x                                 | 4 407 850           | 30 321 755     | 6 276 643               | –                |
| 1999                               | 938           | 115 829           | x                                 | 4 244 598           | 30 336 693     | 6 409 185               | –                |
| 2000                               | 926           | 111 454           | x                                 | 4 214 483           | 30 589 140     | 7 207 869               | –                |
| 2001                               | 898           | 111 889           | x                                 | 4 294 346           | 30 732 027     | 7 535 537               | –                |
| 2002                               | 898           | 109 133           | x                                 | 4 268 013           | 29 950 085     | 7 503 940               | –                |
| 2002 (erweitert)                   | 973           | 111 912           | x                                 | 4 346 620           | 30 299 868     | 7 575 671               | –                |
| 2003                               | 919           | 106 832           | 167 235                           | 4 266 025           | 30 049 182     | 7 451 528               | 3 010 337        |
| 2004                               | 860           | 102 100           | 163 217                           | 4 190 637           | 30 555 701     | 8 918 905               | 3 407 089        |
| 2005                               | 824           | 98 976            | 157 945                           | 4 103 173           | 30 398 653     | 9 235 199               | 3 551 034        |
| <b>2005</b>                        |               |                   |                                   |                     |                |                         |                  |
| Januar                             | 823           | 98 986            | 13 349                            | 341 443             | 2 216 636      | 687 903                 | 273 823          |
| Februar                            | 824           | 98 935            | 13 093                            | 313 405             | 2 284 227      | 695 671                 | 279 891          |
| März                               | 831           | 99 414            | 13 318                            | 336 340             | 2 615 765      | 776 583                 | 308 002          |
| I.Quartal                          | 826           | 99 112            | 39 760                            | 991 188             | 7 116 628      | 2 160 157               | 861 715          |
| April                              | 830           | 99 203            | 13 523                            | 358 716             | 2 513 428      | 759 651                 | 302 774          |
| Mai                                | 830           | 99 019            | 12 772                            | 334 271             | 2 515 145      | 751 029                 | 291 242          |
| Juni                               | 829           | 98 873            | 13 588                            | 346 045             | 2 719 196      | 860 808                 | 319 633          |
| II.Quartal                         | 830           | 99 032            | 39 883                            | 1 039 032           | 7 747 769      | 2 371 488               | 913 650          |
| 1. Halbjahr                        | 828           | 99 072            | 79 643                            | 2 030 220           | 14 864 397     | 4 531 645               | 1 775 365        |
| Juli                               | 822           | 98 342            | 12 179                            | 328 817             | 2 453 380      | 731 803                 | 268 450          |
| August                             | 821           | 98 717            | 13 413                            | 316 511             | 2 565 515      | 736 269                 | 265 125          |
| September                          | 823           | 99 298            | 13 583                            | 321 260             | 2 776 740      | 901 323                 | 343 476          |
| III.Quartal                        | 822           | 98 786            | 39 175                            | 966 588             | 7 795 635      | 2 369 395               | 877 051          |
| Oktober                            | 820           | 99 233            | 12 824                            | 321 655             | 2 448 928      | 727 128                 | 282 363          |
| November                           | 817           | 99 021            | 14 001                            | 448 087             | 2 690 535      | 848 022                 | 337 904          |
| Dezember                           | 816           | 98 670            | 12 302                            | 336 623             | 2 599 157      | 759 009                 | 278 352          |
| VI.Quartal                         | 818           | 98 975            | 39 127                            | 1 106 365           | 7 738 620      | 2 334 159               | 898 618          |
| 2. Halbjahr                        | 820           | 98 880            | 78 302                            | 2 072 953           | 15 534 255     | 4 703 554               | 1 775 669        |
| <b>2006</b>                        |               |                   |                                   |                     |                |                         |                  |
| Januar                             | 797           | 97 757            | 13 593                            | 339 047             | 2 378 488      | 767 889                 | 292 380          |
| Februar                            | 809           | 97 951            | 12 954                            | 314 087             | 2 371 637      | 735 840                 | 299 597          |
| März                               | 817           | 97 607            | 14 162                            | 345 908             | 2 821 248      | 917 922                 | 360 055          |
| I.Quartal                          | 808           | 97 772            | 40 709                            | 999 042             | 7 571 373      | 2 421 651               | 952 032          |
| April                              | 814           | 97 069            | 11 868                            | 363 414             | 2 365 728      | 702 847                 | 289 298          |
| Mai                                | 809           | 97 216            | 13 231                            | 345 136             | 2 658 063      | 806 925                 | 321 207          |
| Juni                               | 809           | 97 316            | 13 226                            | 358 078             | 2 702 364      | 888 271                 | 322 161          |
| II.Quartal                         | 811           | 97 200            | 38 325                            | 1 066 628           | 7 726 155      | 2 398 043               | 932 666          |
| 1. Halbjahr                        | 809           | 97 486            | 79 034                            | 2 065 670           | 15 297 528     | 4 819 694               | 1 884 698        |
| Juli                               |               |                   |                                   |                     |                |                         |                  |
| August                             |               |                   |                                   |                     |                |                         |                  |
| September                          |               |                   |                                   |                     |                |                         |                  |
| III.Quartal                        |               |                   |                                   |                     |                |                         |                  |
| Oktober                            |               |                   |                                   |                     |                |                         |                  |
| November                           |               |                   |                                   |                     |                |                         |                  |
| Dezember                           |               |                   |                                   |                     |                |                         |                  |
| VI.Quartal                         |               |                   |                                   |                     |                |                         |                  |
| 2. Halbjahr                        |               |                   |                                   |                     |                |                         |                  |

**1.2 Betriebe des Verarbeitenden Gewerbes (sowie Bergbau und Gewinnung von Steinen und Erden) in Berlin  
im Juni 2006 nach Wirtschaftsklassen**

| WZ<br>2003 | Wirtschaftszweig<br>a = Juni 2006<br>b= Veränderung zum<br>gleichen Vorjahresmonat in % |   | Be-<br>triebe | Be-<br>schäftigte | Geleistete<br>Arbeits-<br>stunden | Brutto-<br>entgelte | Umsatz  |        |           |                     |
|------------|---|---|---------------|-------------------|-----------------------------------|---------------------|---------|--------|-----------|---------------------|
|            |   |   |               |                   |                                   |                     | Anzahl  | 1 000  | insgesamt | darunter<br>Ausland |
|            |   |   |               |                   |                                   |                     |         |        | 1 000 EUR |                     |
| C          | Bergbau u.Gew.v.Steinen<br>u.Erden  | a | 2             | •                 | •                                 | •                   | •       | •      |           |                     |
|            |   | b | -33,3         | •                 | •                                 | •                   | •       | •      |           |                     |
| 11.1       | Gew.v.Erdöl u.Erdgas  | a | 1             | •                 | •                                 | •                   | •       | •      |           |                     |
|            |   | b | -             | •                 | •                                 | •                   | •       | •      |           |                     |
| 14.11      | Gew.v.Naturwerksteinen<br>u.Natursteinen ang  | a | 1             | •                 | •                                 | •                   | •       | •      |           |                     |
|            |   | b | -             | •                 | •                                 | •                   | •       | •      |           |                     |
| D          | Verarbeitendes Gewerbe  | a | 807           | •                 | •                                 | •                   | •       | •      |           |                     |
|            |   | b | -2,3          | •                 | •                                 | •                   | •       | •      |           |                     |
| DA         | Ernährungsgewerbe u.<br>Tabakverarbeitung   | a | 119           | 11 838            | 1 585                             | 33 202              | 924 829 | 73 933 |           |                     |
|            |   | b | -             | -2,6              | -5,9                              | +0,3                | -8,7    | -1,4   |           |                     |
| 15         | Ernährungsgewerbe   | a | 115           | 10 141            | 1 368                             | 26 166              | •       | •      |           |                     |
|            |   | b | -             | -1,5              | -3,2                              | +2,9                | •       | •      |           |                     |
| 15.13      | Fleischverarbeitung   | a | 21            | 1 210             | 173                               | 2 055               | 18 511  | 240    |           |                     |
|            |   | b | +10,5         | -0,3              | +5,6                              | -2,4                | +36,0   | -36,8  |           |                     |
| 15.2       | Fischverarbeitung   | a | 1             | •                 | •                                 | •                   | •       | •      |           |                     |
|            |   | b | -             | •                 | •                                 | •                   | •       | •      |           |                     |
| 15.32      | H.v.Frucht-u.Gemüse-<br>säften  | a | 1             | •                 | •                                 | •                   | •       | •      |           |                     |
|            |   | b | •             | •                 | •                                 | •                   | •       | •      |           |                     |
| 15.33      | Obst-u.Gemüsever-<br>arbeitung ang  | a | 2             | •                 | •                                 | •                   | •       | •      |           |                     |
|            |   | b | -33,3         | •                 | •                                 | •                   | •       | •      |           |                     |
| 15.51      | Milchverarbeitung   | a | 2             | •                 | •                                 | •                   | •       | •      |           |                     |
|            |   | b | -             | •                 | •                                 | •                   | •       | •      |           |                     |
| 15.61      | Mahl-u.Schälmaschinen   | a | 2             | •                 | •                                 | •                   | •       | •      |           |                     |
|            |   | b | -             | •                 | •                                 | •                   | •       | •      |           |                     |
| 15.81      | H.v.Backwaren   | a | 56            | 3 329             | 455                               | 5 546               | 31 081  | •      |           |                     |
|            |   | b | +3,7          | +2,1              | +1,7                              | +6,6                | +3,4    | •      |           |                     |
| 15.82      | H.v.Dauerbackwaren  | a | 2             | •                 | •                                 | •                   | •       | •      |           |                     |
|            |   | b | -             | •                 | •                                 | •                   | •       | •      |           |                     |
| 15.84      | H.v.Süßwaren  | a | 10            | 1 965             | 247                               | 5 816               | 64 981  | 17 380 |           |                     |
|            |   | b | -9,1          | +7,3              | -2,5                              | +7,0                | -6,1    | +86,1  |           |                     |
| 15.86      | Verarb.v.Kaffee u.Tee,<br>H.v.Kaffee-Ersatz   | a | 5             | 592               | 85                                | 2 223               | 69 696  | •      |           |                     |
|            |   | b | -             | -0,8              | -2,8                              | +6,2                | -14,3   | •      |           |                     |
| 15.87      | H.v.Würzmitteln u.Saucen  | a | 2             | •                 | •                                 | •                   | •       | •      |           |                     |
|            |   | b | -             | •                 | •                                 | •                   | •       | •      |           |                     |
| 15.88      | H.v.homogenisierten u.<br>diät.Nahrungsmitteln  | a | 1             | •                 | •                                 | •                   | •       | •      |           |                     |
|            |   | b | -50,0         | •                 | •                                 | •                   | •       | •      |           |                     |
| 15.89      | H.v.sonst.Nahrungsmit-<br>teln  | a | 1             | •                 | •                                 | •                   | •       | •      |           |                     |
|            |   | b | -             | •                 | •                                 | •                   | •       | •      |           |                     |
| 15.91      | H.v.Spirituosen   | a | 4             | 116               | 18                                | 832                 | 14 215  | •      |           |                     |
|            |   | b | -20,0         | -16,0             | -12,7                             | +178,3              | -13,1   | •      |           |                     |
| 15.96      | H.v.Bier  | a | 2             | •                 | •                                 | •                   | •       | •      |           |                     |
|            |   | b | -33,3         | •                 | •                                 | •                   | •       | •      |           |                     |
| 15.98      | Mineralwassergew.,H.v.<br>Erfrischungsgetränken   | a | 3             | •                 | •                                 | •                   | •       | •      |           |                     |
|            |   | b | -             | •                 | •                                 | •                   | •       | •      |           |                     |
| 16         | Tabakverarbeitung   | a | 4             | 1 697             | 218                               | 7 036               | •       | •      |           |                     |
|            |   | b | -             | -8,7              | -20,1                             | -8,2                | •       | •      |           |                     |

Noch: 1.2 Betriebe des Verarbeitenden Gewerbes (sowie Bergbau u. Gewinnung v. Steinen u. Erden) in Berlin  
im Juni 2006 nach Wirtschaftsklassen

| WZ<br>2003 | Wirtschaftszweig<br>a = Juni 2006<br>b= Veränderung zum<br>gleichen Vorjahresmonat in % |   | Be-    | Be-        | Geleistete<br>Arbeits-<br>stunden | Brutto-<br>entgelte | Umsatz    |                     |
|------------|---|---|--------|------------|-----------------------------------|---------------------|-----------|---------------------|
|            |   |   | triebe | schäftigte |                                   |                     | insgesamt | darunter<br>Ausland |
|            |   |   | Anzahl |            | 1 000                             | 1 000 EUR           |           |                     |
| DB         | Textil-u.Bekleidungs-<br>gewerbe  | a | 12     | 772        | 115                               | 2 361               | 10 826    | 3 079               |
|            |   | b | -      | -16,2      | -15,0                             | +6,3                | +2,6      | +10,0               |
| 17         | Textilgewerbe   | a | 8      | 482        | 66                                | 1 621               | 8 946     | •                   |
|            |   | b | -      | -22,6      | -22,3                             | +8,7                | -0,9      | •                   |
| 17.21      | Baumwollweberei   | a | 1      | •          | •                                 | •                   | •         | •                   |
|            |   | b | •      | •          | •                                 | •                   | •         | •                   |
| 17.3       | Textilveredlung   | a | 3      | 133        | 20                                | 316                 | 1 485     | •                   |
|            |   | b | -      | -5,0       | -13,6                             | +6,8                | -7,1      | •                   |
| 17.4       | H.v.konfektion.Textil-<br>waren   | a | 1      | •          | •                                 | •                   | •         | •                   |
|            |   | b | -      | •          | •                                 | •                   | •         | •                   |
| 17.51      | H.v.Teppichen   | a | 1      | •          | •                                 | •                   | •         | •                   |
|            |   | b | -      | •          | •                                 | •                   | •         | •                   |
| 17.53      | H.v.Vliesstoff,Erzeugn.<br>daraus   | a | 1      | •          | •                                 | •                   | •         | •                   |
|            |   | b | -      | •          | •                                 | •                   | •         | •                   |
| 17.6       | H.v.gewirktem u.<br>gestricktem Stoff   | a | 1      | •          | •                                 | •                   | •         | •                   |
|            |   | b | -      | •          | •                                 | •                   | •         | •                   |
| 18         | Bekleidungs-gewerbe   | a | 4      | 290        | 49                                | 740                 | 1 880     | •                   |
|            |   | b | -      | -2,7       | -2,8                              | +1,4                | +23,4     | •                   |
| 18.22      | H.v.Oberbekleidung  | a | 4      | 290        | 49                                | 740                 | 1 880     | •                   |
|            |   | b | -      | -2,7       | -2,8                              | +1,4                | +23,4     | •                   |
| DC/19      | Leder-gewerbe   | a | 1      | •          | •                                 | •                   | •         | •                   |
|            |   | b | -      | •          | •                                 | •                   | •         | •                   |
| 19.3       | H.v.Schuhen   | a | 1      | •          | •                                 | •                   | •         | •                   |
|            |   | b | -      | •          | •                                 | •                   | •         | •                   |
| DD/20      | Holz-gewerbe  | a | 10     | 386        | 59                                | 923                 | 5 060     | •                   |
|            |   | b | -      | +2,9       | +3,8                              | +9,8                | +26,8     | •                   |
| 20.1       | Säge-,Hobel-u.Holz-<br>imprägnierwerke  | a | 1      | •          | •                                 | •                   | •         | •                   |
|            |   | b | -      | •          | •                                 | •                   | •         | •                   |
| 20.2       | H.v.Furnier-,Sperrh.-,<br>Holzfaserpl.-u.-spanpl.                                       | a | 1      | •          | •                                 | •                   | •         | •                   |
|            |   | b | -      | •          | •                                 | •                   | •         | •                   |
| 20.3       | H.v.Konstr.-,Fertigb.t.,<br>Ausbauelement.u.A.a.Holz                                    | a | 1      | •          | •                                 | •                   | •         | •                   |
|            |   | b | -66,7  | •          | •                                 | •                   | •         | •                   |
| 20.4       | H.v.Verpackungsmitteln,<br>Lagerbehält.u.A.a.Holz                                       | a | 5      | 249        | 39                                | 575                 | 2 908     | •                   |
|            |   | b | +25,0  | +7,3       | +8,4                              | +15,4               | +3,8      | •                   |
| 20.51      | H.v.Holzwaren ang   | a | 2      | •          | •                                 | •                   | •         | •                   |
|            |   | b | +100,0 | •          | •                                 | •                   | •         | •                   |
| DE         | Papier-,Verlags-u.<br>Druck-gewerbe   | a | 117    | 13 158     | 1 715                             | 47 234              | 324 096   | 10 697              |
|            |   | b | +0,9   | +1,2       | -2,1                              | +3,1                | +4,6      | +18,8               |
| 21         | Papier-gewerbe  | a | 13     | 1 379      | 170                               | 4 792               | 24 943    | 6 753               |
|            |   | b | -7,2   | -5,9       | -19,4                             | +8,0                | -10,3     | +16,8               |
| 21.12      | H.v.Papier,Karton<br>u.Pappe  | a | 1      | •          | •                                 | •                   | •         | •                   |
|            |   | b | -      | •          | •                                 | •                   | •         | •                   |
| 21.21      | H.v.Wellpapier u.-pappe<br>sowie Verpackungsmitteln                                     | a | 8      | 627        | 73                                | 2 702               | 9 824     | •                   |
|            |   | b | -11,1  | -2,5       | -22,4                             | +23,9               | -11,6     | •                   |
| 21.22      | H.v.Haushalts-u.Hygiene-<br>art.a.Zellstoff usw   | a | 1      | •          | •                                 | •                   | •         | •                   |
|            |   | b | -      | •          | •                                 | •                   | •         | •                   |

Noch: 1.2 Betriebe des Verarbeitenden Gewerbes (sowie Bergbau u. Gewinnung v. Steinen u. Erden) in Berlin  
im Juni 2006 nach Wirtschaftsklassen

| WZ<br>2003 | Wirtschaftszweig<br>a = Juni 2006<br>b= Veränderung zum<br>gleichen Vorjahresmonat in % |   | Be-    | Be-        | Geleistete<br>Arbeits-<br>stunden | Brutto-<br>entgelte | Umsatz    |                     |
|------------|---|---|--------|------------|-----------------------------------|---------------------|-----------|---------------------|
|            |   |   | triebe | schäftigte |                                   |                     | insgesamt | darunter<br>Ausland |
|            |   |   | Anzahl |            | 1 000                             | 1 000 EUR           |           |                     |
| 21.23      | H.v.Schreibwaren,Büro-<br>bedarf a.Papier u.Pappe                                       | a | 3      | 600        | 77                                | •                   | •         | •                   |
|            |   | b | -      | -9,8       | -15,4                             | •                   | •         | •                   |
| 22         | Verlags-,Druckgewerbe,<br>Vervielfältigung  | a | 104    | 11 779     | 1 545                             | 42 442              | 299 153   | 3 944               |
|            |   | b | +2,0   | +2,1       | +0,3                              | +2,6                | +6,1      | +22,3               |
| 22.1       | Verlagsgewerbe  | a | 36     | 7 335      | 974                               | 29 891              | 248 556   | 1 179               |
|            |   | b | +9,1   | +2,5       | +0,2                              | +0,8                | +6,1      | -12,5               |
| 22.11      | Verlegen v.Büchern  | a | 13     | 1 491      | 200                               | 6 343               | 25 247    | 956                 |
|            |   | b | +18,2  | +6,0       | +3,9                              | +10,3               | +0,2      | +23,2               |
| 22.12      | Verlegen v.Zeitungen  | a | 14     | 4 817      | 621                               | 19 609              | 190 596   | 140                 |
|            |   | b | +16,7  | +3,3       | +0,4                              | +1,0                | +11,1     | -18,6               |
| 22.13      | Verlegen v.Zeitschriften  | a | 8      | •          | •                                 | •                   | •         | •                   |
|            |   | b | -11,1  | •          | •                                 | •                   | •         | •                   |
| 22.14      | Verlegen v.bespielten<br>Tonträgern u.Musikalien  | a | 1      | •          | •                                 | •                   | •         | •                   |
|            |   | b | -      | •          | •                                 | •                   | •         | •                   |
| 22.2       | Druckgewerbe  | a | 64     | 4 007      | 519                               | 11 467              | 47 175    | •                   |
|            |   | b | -1,5   | +1,5       | +0,4                              | +8,6                | +6,8      | •                   |
| 22.21      | Drucken v.Zeitungen   | a | 1      | •          | •                                 | •                   | •         | •                   |
|            |   | b | -      | •          | •                                 | •                   | •         | •                   |
| 22.22      | Drucken anderer<br>Druckerzeugnisse   | a | 35     | 2 808      | 360                               | 8 437               | 38 565    | •                   |
|            |   | b | -      | +2,1       | +2,2                              | +6,2                | +8,1      | •                   |
| 22.23      | Druckweiterverarbeitung   | a | 5      | •          | •                                 | •                   | •         | •                   |
|            |   | b | -      | •          | •                                 | •                   | •         | •                   |
| 22.24      | Druck-u.Medienvorstufe  | a | 11     | 322        | 41                                | 737                 | 2 071     | 98                  |
|            |   | b | +10,0  | +8,4       | +9,0                              | +9,2                | +7,4      | +563,5              |
| 22.25      | Erbrg.v.sonst.druck-<br>bezogenen Dienstleistg.   | a | 12     | 434        | 60                                | 779                 | 2 149     | -                   |
|            |   | b | -14,3  | -4,2       | -8,9                              | -3,9                | -7,2      | -100,0              |
| 22.3       | Vervielf.v.besp.Ton-,<br>Bild-u.Datenträgern  | a | 4      | 437        | 52                                | 1 083               | 3 422     | •                   |
|            |   | b | -      | +1,2       | -0,5                              | -7,0                | -5,1      | •                   |
| 22.31      | Vervielfältigung v.<br>bespielten Tonträgern  | a | 1      | •          | •                                 | •                   | •         | •                   |
|            |   | b | -      | •          | •                                 | •                   | •         | •                   |
| 22.32      | Vervielfältigung v.<br>bespielten Bildträgern   | a | 3      | •          | •                                 | •                   | •         | •                   |
|            |   | b | -      | •          | •                                 | •                   | •         | •                   |
| DF/23      | Kokerei,Mineralölverar-<br>beitung,H.v.Brutstoffen                                      | a | 1      | •          | •                                 | •                   | •         | •                   |
|            |   | b | -      | •          | •                                 | •                   | •         | •                   |
| 23.3       | H.u.Verarb.v.Spalt-u.<br>Brutstoffen  | a | 1      | •          | •                                 | •                   | •         | •                   |
|            |   | b | -      | •          | •                                 | •                   | •         | •                   |
| DG/24      | H.v.chemischen<br>Erzeugnissen  | a | 43     | 11 697     | 1 622                             | 54 064              | 409 828   | 291 112             |
|            |   | b | -2,3   | +1,1       | +2,1                              | +12,7               | -1,8      | -4,6                |
| 24.11      | H.v.Industriegasen  | a | 1      | •          | •                                 | •                   | •         | •                   |
|            |   | b | -      | •          | •                                 | •                   | •         | •                   |
| 24.14      | H.v.sonst.organischen<br>Grundstoffen u.Chemik.   | a | 2      | •          | •                                 | •                   | •         | •                   |
|            |   | b | -33,3  | •          | •                                 | •                   | •         | •                   |
| 24.2       | H.v.Schädlingsbekämp-<br>fungs-u.Desinfektionsm.  | a | 1      | •          | •                                 | •                   | •         | •                   |
|            |   | b | -      | •          | •                                 | •                   | •         | •                   |
| 24.3       | H.v.Anstrichmitteln,<br>Druckfarben u.Kitten  | a | 4      | 253        | 29                                | 840                 | 4 294     | •                   |
|            |   | b | -      | +4,1       | -5,5                              | +6,8                | +10,9     | •                   |

Noch: 1.2 Betriebe des Verarbeitenden Gewerbes (sowie Bergbau u. Gewinnung v. Steinen u. Erden) in Berlin  
im Juni 2006 nach Wirtschaftsklassen

| WZ<br>2003 | Wirtschaftszweig<br>a = Juni 2006<br>b= Veränderung zum<br>gleichen Vorjahresmonat in % |   | Be-    | Be-        | Geleistete<br>Arbeits-<br>stunden | Brutto-<br>entgelte | Umsatz    |                     |
|------------|---|---|--------|------------|-----------------------------------|---------------------|-----------|---------------------|
|            |   |   | triebe | schäftigte |                                   |                     | insgesamt | darunter<br>Ausland |
|            |   |   | Anzahl |            | 1 000                             | 1 000 EUR           |           |                     |
| 24.41      | H.v.pharmazeutischen<br>Grundstoffen  | a | 3      | 246        | 33                                | 1 162               | 1 426     | 224                 |
|            |   | b | -      | -5,4       | -6,8                              | +19,8               | -67,5     | -62,9               |
| 24.42      | H.v.pharmazeut.Speziali-<br>täten u.sonst.Erzeugn.                                      | a | 19     | 9 513      | 1 308                             | 46 359              | 375 956   | 277 436             |
|            |   | b | -      | +1,0       | +2,0                              | +13,1               | -2,0      | -5,0                |
| 24.51      | H.v.Seifen,Wasch-,Reini-<br>gungs-u.Poliermitteln                                       | a | 1      | .          | .                                 | .                   | .         | .                   |
|            |   | b | -      | .          | .                                 | .                   | .         | .                   |
| 24.52      | H.v.Duftstoffen u.<br>Körperpflegemitteln   | a | 4      | 350        | 56                                | 1 128               | 9 881     | 2 191               |
|            |   | b | -      | +2,9       | +11,2                             | +14,2               | +36,7     | +38,1               |
| 24.63      | H.v.etherischen Olen  | a | 1      | .          | .                                 | .                   | .         | .                   |
|            |   | b | -      | .          | .                                 | .                   | .         | .                   |
| 24.64      | H.v.fotochemischen<br>Erzeugnissen  | a | 3      | 106        | 14                                | 279                 | 3 460     | .                   |
|            |   | b | -      | +5,0       | -3,5                              | +4,8                | -6,9      | .                   |
| 24.66      | H.v.sonst.chemischen<br>Erzeugnissen ang  | a | 3      | 474        | .                                 | .                   | .         | .                   |
|            |   | b | -      | +4,6       | .                                 | .                   | .         | .                   |
| 24.7       | H.v.Chemiefasern  | a | 1      | .          | .                                 | .                   | .         | .                   |
|            |   | b | -      | .          | .                                 | .                   | .         | .                   |
| DH/25      | H.v.Gummi-u.Kunststoff-<br>waren  | a | 32     | 2 936      | 434                               | 8 813               | 55 990    | 26 834              |
|            |   | b | -11,1  | -5,8       | +1,7                              | -13,6               | +11,9     | +13,1               |
| 25.1       | H.v.Gummiwaren  | a | 7      | 567        | 77                                | 1 616               | 8 276     | 1 991               |
|            |   | b | -12,5  | -2,8       | -4,4                              | +2,7                | +4,7      | +11,2               |
| 25.12      | Runderneuerung v.<br>Bereifungen  | a | 1      | .          | .                                 | .                   | .         | .                   |
|            |   | b | -      | .          | .                                 | .                   | .         | .                   |
| 25.13      | H.v.sonst.Gummiwaren  | a | 6      | .          | .                                 | .                   | .         | .                   |
|            |   | b | -14,3  | .          | .                                 | .                   | .         | .                   |
| 25.2       | H.v.Kunststoffwaren   | a | 25     | 2 369      | 357                               | 7 197               | 47 714    | 24 843              |
|            |   | b | -10,7  | -6,6       | +3,1                              | -16,5               | +13,2     | +13,2               |
| 25.21      | H.v.Platten,Folien usw<br>a.Kunststoffen  | a | 5      | 713        | 103                               | 2 164               | 26 108    | .                   |
|            |   | b | -16,7  | -5,3       | +1,5                              | +0,4                | +15,8     | .                   |
| 25.22      | H.v.Verpackungsmitteln<br>a.Kunststoffen  | a | 4      | 318        | 47                                | 904                 | 9 019     | 1 401               |
|            |   | b | -      | +2,3       | -0,2                              | +7,0                | +13,1     | -23,6               |
| 25.23      | H.v.Baubedarfsartikeln<br>a.Kunststoffen  | a | 5      | 264        | 36                                | 692                 | 8 485     | .                   |
|            |   | b | -      | -6,1       | -8,3                              | +2,7                | +48,2     | .                   |
| 25.24      | H.v.sonst.Kunststoff-<br>waren  | a | 11     | 1 074      | 171                               | 3 436               | 4 103     | 768                 |
|            |   | b | -15,4  | -9,8       | +7,9                              | -30,6               | -30,4     | -19,8               |
| DI/26      | Glasgewerbe,H.v.Keramik,<br>Verarb.v.Steinen u.Erden                                    | a | 29     | 929        | 128                               | 2 584               | 12 515    | 2 402               |
|            |   | b | +3,6   | -25,1      | -27,4                             | -24,8               | -10,6     | -38,8               |
| 26.12      | Veredlg.u.Bearb.v.<br>Flachglas   | a | 3      | 80         | 12                                | 194                 | 1 540     | .                   |
|            |   | b | -25,0  | -82,2      | -80,4                             | -82,5               | -64,0     | .                   |
| 26.15      | H.,Veredlg.u.Bearb.v.<br>sonst.Glas,techn.Glasw.  | a | 1      | .          | .                                 | .                   | .         | .                   |
|            |   | b | -      | .          | .                                 | .                   | .         | .                   |
| 26.21      | H.v.keramischen Haus-<br>haltsw.u.Ziergegenst.  | a | 1      | .          | .                                 | .                   | .         | .                   |
|            |   | b | -      | .          | .                                 | .                   | .         | .                   |
| 26.26      | H.v.feuerfesten keram.<br>Werkstoffen u.Waren   | a | 1      | .          | .                                 | .                   | .         | .                   |
|            |   | b | -      | .          | .                                 | .                   | .         | .                   |
| 26.51      | H.v.Zement  | a | 1      | .          | .                                 | .                   | .         | .                   |
|            |   | b | -      | .          | .                                 | .                   | .         | .                   |

Noch: 1.2 Betriebe des Verarbeitenden Gewerbes (sowie Bergbau u. Gewinnung v. Steinen u. Erden) in Berlin  
im Juni 2006 nach Wirtschaftsklassen

| WZ<br>2003 | Wirtschaftszweig<br>a = Juni 2006<br>b= Veränderung zum<br>gleichen Vorjahresmonat in % | Be-<br>triebe | Be-<br>schäftigte | Geleistete<br>Arbeits-<br>stunden | Brutto-<br>entgelte | Umsatz |         |           |                     |
|------------|---|---------------|-------------------|-----------------------------------|---------------------|--------|---------|-----------|---------------------|
|            |   |               |                   |                                   |                     | Anzahl | 1 000   | insgesamt | darunter<br>Ausland |
|            |   |               |                   |                                   |                     |        |         | 1 000 EUR |                     |
| 26.61      | H.v.Erzeugn.a.Beton,<br>Zement u.A.f.d.Bau  | a             | 2                 | •                                 | •                   | •      | •       | •         |                     |
|            |   | b             | -                 | •                                 | •                   | •      | •       | •         |                     |
| 26.63      | H.v.Frischbeton<br>(Transportbeton)   | a             | 16                | 200                               | 34                  | 473    | 4 735   | •         |                     |
|            |   | b             | +23,1             | +55,0                             | +56,3               | +34,7  | +25,6   | •         |                     |
| 26.82      | H.v.sonst.Erzeugn.a.<br>nicht metall.Mineral.ang  | a             | 4                 | 111                               | 16                  | 415    | 921     | -         |                     |
|            |   | b             | -20,0             | -16,6                             | -16,2               | -11,5  | -35,8   | -         |                     |
| DJ         | Metallerzg.u.-bearb.,<br>H.v.Metallerzeugnissen   | a             | 100               | 7 725                             | 1 070               | 23 803 | 126 156 | 27 493    |                     |
|            |   | b             | -7,4              | +0,3                              | -                   | +6,0   | +20,9   | +8,1      |                     |
| 27         | Metallerzeugung<br>u.-bearbeitung   | a             | 17                | 1 403                             | 197                 | 4 364  | 51 912  | 18 393    |                     |
|            |   | b             | +6,3              | +3,5                              | +12,9               | +8,6   | +54,0   | +98,9     |                     |
| 27.1       | Erzeugung v.Roheisen,<br>Stahl u.Ferrolegerungen  | a             | 1                 | •                                 | •                   | •      | •       | •         |                     |
|            |   | b             | •                 | •                                 | •                   | •      | •       | •         |                     |
| 27.22      | H.v.Stahlrohren u.Rohr-<br>stücken a.Stahl  | a             | 1                 | •                                 | •                   | •      | •       | •         |                     |
|            |   | b             | -                 | •                                 | •                   | •      | •       | •         |                     |
| 27.34      | H.v.gezogenem Draht   | a             | 1                 | •                                 | •                   | •      | •       | •         |                     |
|            |   | b             | -                 | •                                 | •                   | •      | •       | •         |                     |
| 27.42      | Erzeugung u.erste Bearb.<br>v.Aluminium   | a             | 3                 | 257                               | 37                  | 1 224  | 14 936  | 4 713     |                     |
|            |   | b             | -                 | +2,0                              | +6,0                | +6,1   | +28,5   | +53,3     |                     |
| 27.44      | Erzeugung u.erste Bearb.<br>v.Kupfer  | a             | 2                 | •                                 | •                   | •      | •       | •         |                     |
|            |   | b             | -                 | •                                 | •                   | •      | •       | •         |                     |
| 27.45      | Erzeugung u.erste Bearb.<br>v.sonst.NE-Metallen   | a             | 1                 | •                                 | •                   | •      | •       | •         |                     |
|            |   | b             | -                 | •                                 | •                   | •      | •       | •         |                     |
| 27.51      | Eisengießereien   | a             | 2                 | •                                 | •                   | •      | •       | •         |                     |
|            |   | b             | -                 | •                                 | •                   | •      | •       | •         |                     |
| 27.53      | Leichtmetallgießereien  | a             | 4                 | 343                               | 48                  | 835    | 5 640   | •         |                     |
|            |   | b             | -                 | +13,6                             | +20,3               | +10,8  | +7,9    | •         |                     |
| 27.54      | Buntmetallgießereien  | a             | 2                 | •                                 | •                   | •      | •       | •         |                     |
|            |   | b             | -                 | •                                 | •                   | •      | •       | •         |                     |
| 28         | H.v.Metallerzeugnissen  | a             | 83                | 6 322                             | 872                 | 19 439 | 74 244  | 9 100     |                     |
|            |   | b             | -9,8              | -0,4                              | -2,5                | +5,4   | +5,1    | -43,7     |                     |
| 28.11      | H.v.Metallkonstruktionen  | a             | 13                | 428                               | 61                  | 1 035  | 5 162   | •         |                     |
|            |   | b             | -31,6             | -11,9                             | -10,3               | -7,1   | +6,0    | •         |                     |
| 28.12      | H.v.Ausbauelementen a.<br>Metall  | a             | 2                 | •                                 | •                   | •      | •       | •         |                     |
|            |   | b             | -50,0             | •                                 | •                   | •      | •       | •         |                     |
| 28.21      | H.v.Metallbehältern<br>über 300 l   | a             | 2                 | •                                 | •                   | •      | •       | •         |                     |
|            |   | b             | -                 | •                                 | •                   | •      | •       | •         |                     |
| 28.22      | H.v.Heizkörpern,-kesseln<br>f.Zentralheizungen  | a             | 1                 | •                                 | •                   | •      | •       | •         |                     |
|            |   | b             | -                 | •                                 | •                   | •      | •       | •         |                     |
| 28.3       | H.v.Dampfkesseln  | a             | 6                 | 213                               | 45                  | 470    | 1 036   | •         |                     |
|            |   | b             | -14,3             | -12,4                             | +8,0                | -17,5  | -5,0    | •         |                     |
| 28.4       | H.v.Schmiede-,Press-,<br>Zieh-,Stanzteilen u.A.   | a             | 9                 | 627                               | 86                  | 1 624  | 8 760   | 1 391     |                     |
|            |   | b             | -18,2             | +4,3                              | +8,1                | +6,9   | +1,9    | +31,6     |                     |
| 28.51      | Oberfläch.veredlg.u.<br>Wärmebehandlung   | a             | 13                | 793                               | 113                 | 2 472  | 9 341   | •         |                     |
|            |   | b             | -                 | +4,1                              | +4,9                | +10,5  | +10,4   | •         |                     |
| 28.52      | Mechanik ang  | a             | 16                | 738                               | 103                 | 1 751  | 9 031   | 394       |                     |
|            |   | b             | -                 | +0,7                              | -1,7                | +4,6   | +22,9   | +62,5     |                     |

Noch: 1.2 Betriebe des Verarbeitenden Gewerbes (sowie Bergbau u. Gewinnung v. Steinen u. Erden) in Berlin  
im Juni 2006 nach Wirtschaftsklassen

| WZ<br>2003 | Wirtschaftszweig<br>a = Juni 2006<br>b= Veränderung zum<br>gleichen Vorjahresmonat in % |   | Be-    | Be-        | Geleistete<br>Arbeits-<br>stunden | Brutto-<br>entgelte | Umsatz    |                     |
|------------|---|---|--------|------------|-----------------------------------|---------------------|-----------|---------------------|
|            |   |   | triebe | schäftigte |                                   |                     | insgesamt | darunter<br>Ausland |
|            |   |   | Anzahl |            | 1 000                             | 1 000 EUR           |           |                     |
| 28.61      | H.v.Schneidwaren u.Be-<br>stecken a.unedlen Met.  | a | 1      | •          | •                                 | •                   | •         | •                   |
|            |   | b | -      | •          | •                                 | •                   | •         | •                   |
| 28.62      | H.v.Werkzeugen  | a | 5      | 371        | 48                                | 1 133               | 6 027     | 218                 |
|            |   | b | +25,0  | +5,4       | +4,6                              | +13,2               | +242,7    | +52,9               |
| 28.63      | H.v.Schlössern u.Be-<br>schlägen a.unedlen Met.   | a | 4      | 949        | 130                               | 3 158               | 11 016    | 2 201               |
|            |   | b | -      | -3,0       | -14,1                             | +2,1                | -0,3      | -4,1                |
| 28.72      | H.v.Verpackungen u.<br>Verschlüssen a.Metall  | a | 1      | •          | •                                 | •                   | •         | •                   |
|            |   | b | -      | •          | •                                 | •                   | •         | •                   |
| 28.74      | H.v.Schrauben,Nieten,<br>Ketten u.Federn  | a | 6      | 234        | 32                                | 662                 | 1 395     | 269                 |
|            |   | b | +20,0  | +7,3       | +14,4                             | +6,7                | +19,0     | +73,5               |
| 28.75      | H.v.sonst.Metallw.ang   | a | 4      | 108        | 15                                | 269                 | 525       | 109                 |
|            |   | b | -      | -15,6      | -2,5                              | +4,6                | -23,8     | +91,6               |
| DK/29      | Maschinenbau  | a | 98     | 10 559     | 1 408                             | 38 951              | 221 755   | 135 957             |
|            |   | b | -2,0   | -0,6       | -3,6                              | -0,7                | +18,6     | +28,4               |
| 29.11      | H.v.Verbrennungsmotoren<br>u.Turbinen   | a | 4      | •          | •                                 | •                   | •         | •                   |
|            |   | b | -      | •          | •                                 | •                   | •         | •                   |
| 29.12      | H.v.Pumpen u.<br>Kompressoren   | a | 7      | 757        | 95                                | 3 201               | 15 177    | 12 313              |
|            |   | b | -      | +3,3       | -0,4                              | +15,3               | -2,6      | -7,4                |
| 29.14      | H.v.Lagern,Getrieben,<br>Zahnradern,Antriebsselem.                                      | a | 3      | 124        | 16                                | 348                 | 1 360     | •                   |
|            |   | b | -      | +10,7      | +6,9                              | +9,1                | +14,4     | •                   |
| 29.21      | H.v.Ofen u.Brennern   | a | 3      | 162        | 23                                | 369                 | •         | •                   |
|            |   | b | -      | +1,3       | +4,6                              | -2,2                | •         | •                   |
| 29.22      | H.v.Hebezeugen u.<br>Fördermitteln  | a | 25     | 2 125      | 288                               | 7 822               | 40 083    | •                   |
|            |   | b | -3,9   | -6,5       | -5,8                              | -4,0                | +14,5     | •                   |
| 29.23      | H.v.kälte-u.lufttechn.<br>Erzeugn.nicht f.d.Haush.                                      | a | 12     | 603        | 84                                | 2 016               | 10 319    | 3 261               |
|            |   | b | -      | -8,8       | -6,4                              | -19,3               | +14,5     | +72,1               |
| 29.24      | H.v.sonst.nicht<br>WZ-spez.Maschinen ang  | a | 13     | 1 046      | 143                               | 3 713               | 16 698    | 4 104               |
|            |   | b | +8,3   | +6,4       | +5,3                              | +1,2                | -15,7     | -30,5               |
| 29.42      | H.v.Werkzeugmaschinen<br>f.d.Metallbearbeitung  | a | 5      | 298        | 45                                | 1 026               | 4 232     | 2 249               |
|            |   | b | -16,7  | -7,5       | -6,4                              | +14,0               | +1,5      | +42,5               |
| 29.43      | H.v.Werkzeugmasch.ang   | a | 2      | •          | •                                 | •                   | •         | •                   |
|            |   | b | -      | •          | •                                 | •                   | •         | •                   |
| 29.52      | H.v.Bergwerks-,Bau-u.<br>Baustoffmaschinen  | a | 2      | •          | •                                 | •                   | •         | •                   |
|            |   | b | -      | •          | •                                 | •                   | •         | •                   |
| 29.55      | H.v.Masch.f.d.Papier-<br>gewerbe  | a | 1      | •          | •                                 | •                   | •         | •                   |
|            |   | b | -      | •          | •                                 | •                   | •         | •                   |
| 29.56      | H.v.Masch.f.best.Wirt-<br>schaftszweige ang   | a | 19     | 1 561      | 210                               | 5 069               | 40 890    | 31 832              |
|            |   | b | -      | -3,4       | -7,9                              | +1,4                | +56,5     | +89,8               |
| 29.71      | H.v.elektrischen<br>Haushaltsgeräten  | a | 1      | •          | •                                 | •                   | •         | •                   |
|            |   | b | -      | •          | •                                 | •                   | •         | •                   |
| 29.72      | H.v.nicht elektrischen<br>Heiz-,Koch-u.ä.Gerät.ang                                      | a | 1      | •          | •                                 | •                   | •         | •                   |
|            |   | b | -      | •          | •                                 | •                   | •         | •                   |
| DL         | H.v.Büromasch.,DV-Gerät.<br>u.-Einr.;Elektrotech.usw                                    | a | 199    | 27 196     | 3 636                             | 100 880             | 406 508   | 203 691             |
|            |   | b | -2,9   | -3,2       | -4,2                              | +0,2                | +0,3      | -5,5                |
| 30         | H.v.Büromasch.,DV-Gerä-<br>ten u.-Einrichtungen   | a | 10     | 265        | 36                                | 768                 | 6 737     | 3 802               |
|            |   | b | +25,0  | -31,2      | -34,7                             | -32,1               | -25,7     | -9,1                |

Noch: 1.2 Betriebe des Verarbeitenden Gewerbes (sowie Bergbau u. Gewinnung v. Steinen u. Erden) in Berlin  
im Juni 2006 nach Wirtschaftsklassen

| WZ<br>2003 | Wirtschaftszweig<br>a = Juni 2006<br>b= Veränderung zum<br>gleichen Vorjahresmonat in % |   | Be-<br>triebe | Be-<br>schäftigte | Geleistete<br>Arbeits-<br>stunden | Brutto-<br>entgelte | Umsatz  |         |           |                     |
|------------|---|---|---------------|-------------------|-----------------------------------|---------------------|---------|---------|-----------|---------------------|
|            |   |   |               |                   |                                   |                     |         |         | insgesamt | darunter<br>Ausland |
|            |   |   |               |                   |                                   |                     | Anzahl  |         | 1 000 EUR |                     |
|            |   |   |               |                   |                                   |                     |         |         |           |                     |
| 30.01      | H.v.Büromaschinen   | a | 2             | •                 | •                                 | •                   | •       | •       |           |                     |
|            |   | b | +100,0        | •                 | •                                 | •                   | •       | •       |           |                     |
| 30.02      | H.v.DV-Geräten u.-Einrichtungen   | a | 8             | •                 | •                                 | •                   | •       | •       |           |                     |
|            |   | b | +14,3         | •                 | •                                 | •                   | •       | •       |           |                     |
| 31         | H.v.Geräten d.Elektrizitätserzg.,-verteilung  | a | 59            | 14 953            | 1 950                             | 59 439              | 191 558 | 100 724 |           |                     |
|            |   | b | -             | +2,1              | -0,9                              | +3,7                | +20,6   | +39,6   |           |                     |
| 31.1       | H.v.Elektromotoren,Generatoren,Transformatoren  | a | 6             | 650               | 71                                | 2 432               | 9 789   | •       |           |                     |
|            |   | b | -             | -0,9              | -15,4                             | +11,7               | +8,2    | •       |           |                     |
| 31.2       | H.v.Elektrizitätsvertlg.-u.-schalteinrichtungen   | a | 23            | 8 928             | 1 166                             | 33 088              | 118 608 | 68 924  |           |                     |
|            |   | b | -4,2          | +5,9              | +2,9                              | +6,6                | +38,9   | +70,7   |           |                     |
| 31.3       | H.v.isol.Elektrokabeln,-leitungen u.-drähten  | a | 5             | •                 | •                                 | •                   | •       | •       |           |                     |
|            |   | b | -             | •                 | •                                 | •                   | •       | •       |           |                     |
| 31.4       | H.v.Akkumulatoren u. Batterien  | a | 1             | •                 | •                                 | •                   | •       | •       |           |                     |
|            |   | b | -             | •                 | •                                 | •                   | •       | •       |           |                     |
| 31.5       | H.v.elektrischen Lampen u.Leuchten  | a | 5             | 2 075             | 259                               | •                   | 21 372  | •       |           |                     |
|            |   | b | -             | -3,4              | -3,4                              | •                   | -25,4   | •       |           |                     |
| 31.61      | H.v.elekt.r.Ausrüstg.f. Motoren u.Fahrzeuge ang   | a | 1             | •                 | •                                 | •                   | •       | •       |           |                     |
|            |   | b | -             | •                 | •                                 | •                   | •       | •       |           |                     |
| 31.62      | H.v.sonst.elekt.r.Ausrüstg.ang  | a | 18            | 2 618             | 355                               | 9 458               | 25 733  | 6 403   |           |                     |
|            |   | b | +5,9          | -3,7              | -7,4                              | -1,6                | +6,7    | +59,7   |           |                     |
| 32         | Rundfunk-u. Nachrichtentechnik  | a | 39            | 4 067             | 561                               | 14 729              | 79 825  | 37 169  |           |                     |
|            |   | b | -15,2         | -28,8             | -22,7                             | -21,8               | -33,6   | -53,4   |           |                     |
| 32.1       | H.v.elektronischen Bauelementen   | a | 17            | 1 485             | 197                               | 4 144               | 27 623  | 16 173  |           |                     |
|            |   | b | -10,5         | -40,3             | -27,6                             | -36,1               | -58,9   | -69,3   |           |                     |
| 32.2       | H.v.Gerät.u.Einr.d.Telekommunikationstechnik  | a | 18            | 2 378             | 337                               | 9 977               | 50 453  | •       |           |                     |
|            |   | b | -14,3         | -13,5             | -15,2                             | -9,6                | +13,2   | •       |           |                     |
| 32.3       | H.v.Rundfunk-,phono-u.videotechn.Geräten  | a | 4             | 204               | 27                                | 608                 | 1 749   | •       |           |                     |
|            |   | b | -33,3         | -57,2             | -51,8                             | -54,1               | -79,4   | •       |           |                     |
| 33         | Medizin-,Mess-,Steuertechnik,Optik,H.v.Uhren  | a | 91            | 7 911             | 1 089                             | 25 944              | 128 388 | 61 996  |           |                     |
|            |   | b | -1,1          | +7,8              | +4,3                              | +11,0               | +9,8    | +4,3    |           |                     |
| 33.1       | H.v.med.Geräten u.orthopädischen Erzeugnissen   | a | 49            | 4 019             | 546                               | 12 709              | 60 005  | 32 206  |           |                     |
|            |   | b | -             | +3,3              | -1,8                              | +2,5                | -9,0    | -11,2   |           |                     |
| 33.2       | H.v.Mess-,Kontroll-, Navig.-u.ä.Instr.u.Vorr.   | a | 32            | 2 731             | 390                               | 9 252               | 46 230  | 21 864  |           |                     |
|            |   | b | -3,0          | +4,4              | +3,0                              | +13,5               | +14,9   | +3,3    |           |                     |
| 33.3       | H.v.industriellen Prozesssteuerungseinr.  | a | 5             | 607               | 76                                | 2 308               | •       | •       |           |                     |
|            |   | b | -16,7         | -11,3             | -13,0                             | -7,1                | •       | •       |           |                     |
| 33.4       | H.v.optischen u. fotografischen Geräten   | a | 5             | 554               | 77                                | 1 675               | •       | •       |           |                     |
|            |   | b | +25,0         | +271,8            | +244,2                            | +383,0              | •       | •       |           |                     |
| DM         | Fahrzeugbau   | a | 23            | 8 791             | 1 260                             | 41 021              | 176 066 | 110 448 |           |                     |
|            |   | b | -4,2          | -2,1              | -1,1                              | +11,0               | -4,9    | +20,8   |           |                     |
| 34         | H.v.Kraftwagen u. Kraftwagenteilen  | a | 10            | 4 690             | 625                               | 21 816              | •       | •       |           |                     |
|            |   | b | -9,1          | -5,0              | -3,0                              | +27,6               | •       | •       |           |                     |
| 34.1       | H.v.Kraftwagen u. Kraftwagenmotoren   | a | 1             | •                 | •                                 | •                   | •       | •       |           |                     |
|            |   | b | -             | •                 | •                                 | •                   | •       | •       |           |                     |
| 34.2       | H.v.Karosserien, Aufbauten u.Anhängern  | a | 3             | 152               | 20                                | 499                 | 2 297   | •       |           |                     |
|            |   | b | -             | -1,9              | -3,9                              | -3,6                | +19,9   | •       |           |                     |



Noch: 1.2 Betriebe des Verarbeitenden Gewerbes (sowie Bergbau u. Gewinnung v. Steinen u. Erden) in Berlin  
im Juni 2006 nach Wirtschaftsklassen

| WZ<br>2003 | Wirtschaftszweig<br>a = Juni 2006<br>b= Veränderung zum<br>gleichen Vorjahresmonat in % |   | Be-    | Be-        | Geleistete<br>Arbeits-<br>stunden | Brutto-<br>entgelte | Umsatz    |                     |
|------------|---|---|--------|------------|-----------------------------------|---------------------|-----------|---------------------|
|            |   |   | triebe | schäftigte |                                   |                     | insgesamt | darunter<br>Ausland |
|            |   |   | Anzahl |            | 1 000                             | 1 000 EUR           |           |                     |
| 34.3       | H.v.Teilen u.Zubehör f.<br>Kraftwagen u.-motoren  | a | 6      | 1 350      | 205                               | 7 039               | 35 192    | 19 348              |
|            |   | b | -14,3  | -11,2      | -12,9                             | +39,9               | -21,4     | -18,1               |
| 35         | Sonstiger Fahrzeugbau   | a | 13     | 4 101      | 635                               | 19 205              | •         | •                   |
|            |   | b | -      | +1,4       | +0,7                              | -3,2                | •         | •                   |
| 35.11      | Schiffbau   | a | 1      | •          | •                                 | •                   | •         | •                   |
|            |   | b | -      | •          | •                                 | •                   | •         | •                   |
| 35.2       | Bahnindustrie   | a | 8      | 1 857      | 263                               | 7 386               | •         | •                   |
|            |   | b | -      | +2,6       | +1,0                              | +3,3                | •         | •                   |
| 35.3       | Luft-u.Raumfahrzeugbau  | a | 2      | •          | •                                 | •                   | •         | •                   |
|            |   | b | -      | •          | •                                 | •                   | •         | •                   |
| 35.41      | H.v.Krafträdern   | a | 2      | •          | •                                 | •                   | •         | •                   |
|            |   | b | -      | •          | •                                 | •                   | •         | •                   |
| DN         | H.v.Möbeln,Schmuck,<br>Musikinstr.usw;Recycling   | a | 23     | 1 115      | 165                               | 3 468               | 26 659    | 872                 |
|            |   | b | +4,5   | +25,1      | +21,0                             | +49,1               | +58,6     | -32,8               |
| 36         | H.v.Möbeln,Schmuck,<br>Musikinstr.,Sportger.usw   | a | 11     | 678        | 97                                | 2 420               | 10 600    | •                   |
|            |   | b | -      | +30,9      | +26,0                             | +70,3               | +54,0     | •                   |
| 36.12      | H.v.Büro-u.Ladenmöbeln  | a | 3      | 73         | 12                                | 168                 | •         | •                   |
|            |   | b | -      | +4,3       | +4,7                              | +0,1                | •         | •                   |
| 36.21      | H.v.Münzen  | a | 1      | •          | •                                 | •                   | •         | •                   |
|            |   | b | -      | •          | •                                 | •                   | •         | •                   |
| 36.3       | H.v.Musikinstrumenten   | a | 2      | •          | •                                 | •                   | •         | •                   |
|            |   | b | -      | •          | •                                 | •                   | •         | •                   |
| 36.4       | H.v.Sportgeräten  | a | 1      | •          | •                                 | •                   | •         | •                   |
|            |   | b | -      | •          | •                                 | •                   | •         | •                   |
| 36.5       | H.v.Spielwaren  | a | 2      | •          | •                                 | •                   | •         | •                   |
|            |   | b | -      | •          | •                                 | •                   | •         | •                   |
| 36.63      | H.v.Erzeugnissen ang  | a | 2      | •          | •                                 | •                   | •         | •                   |
|            |   | b | -      | •          | •                                 | •                   | •         | •                   |
| 37         | Recycling   | a | 12     | 437        | 68                                | 1 048               | 16 059    | •                   |
|            |   | b | +9,1   | +17,2      | +14,4                             | +15,8               | +61,9     | •                   |
| 37.1       | Recycling v.metallischen<br>Altmaterialien  | a | 4      | 75         | 13                                | 188                 | 5 242     | -                   |
|            |   | b | -      | +11,9      | +6,0                              | +12,1               | +210,4    | -                   |
| 37.2       | Recycling v.nicht me-<br>tallischen Altmaterial.  | a | 8      | 362        | 55                                | 860                 | 10 818    | •                   |
|            |   | b | +14,3  | +18,3      | +16,5                             | +16,6               | +31,4     | •                   |
| 1          | Vorleistungsgüter-<br>produzenten   | a | 266    | 30 025     | 4 059                             | 105 558             | 462 830   | 188 819             |
|            |   | b | -2,2   | -3,6       | -3,5                              | -0,2                | +4,8      | -1,2                |
| 2          | Investitionsgüter-<br>produzenten   | a | 261    | 28 000     | 3 803                             | 103 984             | 471 734   | 243 656             |
|            |   | b | -5,4   | -2,5       | -4,4                              | +5,2                | +7,3      | +9,1                |
| 3          | Gebrauchsgüter-<br>produzenten  | a | 19     | •          | •                                 | •                   | •         | •                   |
|            |   | b | -5,0   | •          | •                                 | •                   | •         | •                   |
| 4          | Verbrauchsgüter-<br>produzenten   | a | 261    | 34 923     | 4 696                             | 128 247             | 1 626 911 | 362 023             |
|            |   | b | +0,8   | +0,4       | -1,1                              | +6,7                | -4,3      | -3,8                |
| 5          | Energie   | a | 2      | •          | •                                 | •                   | •         | •                   |
|            |   | b | -      | •          | •                                 | •                   | •         | •                   |
| C-D        | Insgesamt   | a | 809    | 97 316     | 13 226                            | 358 078             | 2 702 364 | 888 271             |
|            |   | b | -2,4   | -1,6       | -2,7                              | +3,5                | -0,6      | +3,2                |

### 1.3 Betriebe des Verarbeitenden Gewerbes (sowie Bergbau und Gewinnung von Steinen und Erden) in Berlin im Juni 2006 nach Bezirken

| Bezirk                       | Be-<br>triebe | Be-<br>schäftigte | Geleistete<br>Arbeits-<br>stunden | Brutto-<br>entgelte | Umsatz           |                     |
|------------------------------|---------------|-------------------|-----------------------------------|---------------------|------------------|---------------------|
|                              |               |                   |                                   |                     | insgesamt        | darunter<br>Ausland |
|                              |               | Anzahl            | 1 000                             | 1 000 EUR           |                  |                     |
| Mitte                        | 76            | 13 120            | 1 715                             | 59 338              | 413 493          | 309 501             |
| Friedrichshain - Kreuzberg   | 51            | 7 697             | 989                               | 28 634              | 246 656          | 9 182               |
| Pankow                       | 52            | 3 014             | 422                               | 8 565               | 47 336           | 8 250               |
| Charlottenburg - Wilmersdorf | 43            | 3 092             | 419                               | 12 613              | •                | •                   |
| Spandau                      | 60            | 16 748            | 2 302                             | 69 926              | 313 131          | 181 545             |
| Steglitz - Zehlendorf        | 47            | 4 641             | 663                               | 15 383              | •                | •                   |
| Tempelhof - Schöneberg       | 135           | 14 643            | 1 946                             | 50 172              | 203 720          | 76 899              |
| Neukölln                     | 95            | 10 369            | 1 431                             | 33 097              | 619 141          | 83 290              |
| Treptow - Köpenick           | 58            | 6 060             | 893                               | 21 137              | 118 022          | 47 047              |
| Marzahn - Hellersdorf        | 40            | 3 227             | 459                               | 8 376               | 39 292           | 8 035               |
| Lichtenberg                  | 46            | 2 944             | 399                               | 9 015               | 51 249           | 4 071               |
| Reinickendorf                | 106           | 11 761            | 1 589                             | 41 822              | 320 611          | 128 423             |
| <b>Berlin</b>                | <b>809</b>    | <b>97 316</b>     | <b>13 226</b>                     | <b>358 078</b>      | <b>2 702 364</b> | <b>888 271</b>      |

#### Veränderung gegenüber dem gleichen Monat des Vorjahres in %

|                              |             |             |             |            |             |            |
|------------------------------|-------------|-------------|-------------|------------|-------------|------------|
| Mitte                        | 4,1         | 0,3         | -2,9        | 19,7       | 1,1         | 0,1        |
| Friedrichshain - Kreuzberg   | 2,0         | -0,8        | -2,4        | -2,1       | 6,5         | -1,6       |
| Pankow                       | 10,6        | 4,4         | 2,7         | 7,7        | -15,3       | -31,1      |
| Charlottenburg - Wilmersdorf | –           | -6,0        | -8,3        | -3,1       | •           | •          |
| Spandau                      | -7,7        | -2,0        | -4,5        | -3,4       | 6,4         | 26,8       |
| Steglitz - Zehlendorf        | -4,1        | 0,1         | –           | -1,8       | •           | •          |
| Tempelhof - Schöneberg       | 0,7         | 0,1         | 0,1         | 10,8       | 3,9         | 17,3       |
| Neukölln                     | -5,0        | -1,5        | -4,3        | 0,2        | -7,1        | -4,4       |
| Treptow - Köpenick           | -7,9        | -9,4        | 0,3         | -12,6      | -18,0       | -41,7      |
| Marzahn - Hellersdorf        | -9,1        | 3,9         | 5,3         | 10,5       | 8,1         | 2,6        |
| Lichtenberg                  | -8,0        | 3,4         | 0,5         | 10,1       | 51,0        | 92,7       |
| Reinickendorf                | -4,5        | -4,7        | -6,7        | 4,9        | 11,9        | 24,4       |
| <b>Berlin</b>                | <b>-2,4</b> | <b>-1,6</b> | <b>-2,7</b> | <b>3,5</b> | <b>-0,6</b> | <b>3,2</b> |

**2.1 Fachliche Betriebsteile der Betriebe des Verarbeitenden Gewerbes (sowie Bergbau und Gewinnung von Steinen und Erden) in Berlin seit 1995**

| Jahr<br>Monat<br>Quartal, Halbjahr | Fachliche<br>Betriebsteile | Beschäftigte | Umsatz         |                         |                  |
|------------------------------------|----------------------------|--------------|----------------|-------------------------|------------------|
|                                    |                            |              | ins-<br>gesamt | darunter Auslandsumsatz |                  |
|                                    | Durchschnitt / Anzahl      |              |                | insgesamt               | mit der Eurozone |
| 1995                               | 1 119                      | 153 142      | 31 560 477     | 4 169 094               | –                |
| 1996                               | 1 020                      | 136 795      | 29 627 377     | 4 049 308               | –                |
| 1997                               | 994                        | 126 763      | 30 575 008     | 5 424 142               | –                |
| 1998                               | 950                        | 120 959      | 30 321 755     | 6 276 643               | –                |
| 1999                               | 938                        | 115 829      | 30 336 693     | 6 409 185               | –                |
| 2000                               | 926                        | 111 454      | 30 589 140     | 7 207 869               | –                |
| 2001                               | 898                        | 111 889      | 30 732 027     | 7 535 537               | –                |
| 2002                               | 898                        | 109 133      | 29 950 085     | 7 503 940               | –                |
| 2002 (erweitert)                   | 973                        | 111 912      | 30 299 868     | 7 575 671               | –                |
| 2003                               | 1 125                      | 105 193      | 28 664 635     | 6 791 468               | 2 779 343        |
| 2004                               | 1 062                      | 100 576      | 29 136 194     | 8 177 828               | 3 125 835        |
| 2005                               | 1 012                      | 97 476       | 28 870 137     | 8 358 452               | 3 169 597        |
| <b>2005</b>                        |                            |              |                |                         |                  |
| Januar                             | 1 006                      | 97 559       | 2 106 289      | 618 483                 | 239 591          |
| Februar                            | 1 004                      | 97 514       | 2 186 403      | 640 418                 | 253 221          |
| März                               | 1 025                      | 98 002       | 2 482 723      | 698 946                 | 275 230          |
| I.Quartal                          | 1 012                      | 97 692       | 6 775 415      | 1 957 847               | 768 042          |
| April                              | 1 020                      | 97 792       | 2 374 215      | 679 974                 | 267 867          |
| Mai                                | 1 016                      | 97 455       | 2 407 289      | 688 303                 | 261 225          |
| Juni                               | 1 022                      | 97 318       | 2 569 757      | 769 848                 | 284 360          |
| II.Quartal                         | 1 019                      | 97 522       | 7 351 261      | 2 138 125               | 813 452          |
| 1. Halbjahr                        | 1 016                      | 97 607       | 14 126 676     | 4 095 972               | 1 581 494        |
| Juli                               | 1 008                      | 96 824       | 2 339 800      | 673 157                 | 249 386          |
| August                             | 1 008                      | 97 175       | 2 441 935      | 669 642                 | 237 756          |
| September                          | 1 015                      | 97 768       | 2 637 719      | 820 945                 | 312 431          |
| III.Quartal                        | 1 010                      | 97 256       | 7 419 454      | 2 163 744               | 799 572          |
| Oktober                            | 1 006                      | 97 704       | 2 311 473      | 650 853                 | 243 743          |
| November                           | 1 003                      | 97 461       | 2 553 211      | 770 048                 | 299 428          |
| Dezember                           | 1 008                      | 97 136       | 2 459 322      | 677 836                 | 245 360          |
| VI.Quartal                         | 1 006                      | 97 434       | 7 324 006      | 2 098 737               | 788 531          |
| 2. Halbjahr                        | 1 008                      | 97 345       | 14 743 460     | 4 262 481               | 1 588 104        |
| <b>2006</b>                        |                            |              |                |                         |                  |
| Januar                             | 972                        | 96 241       | 2 279 341      | 709 077                 | 265 673          |
| Februar                            | 984                        | 96 439       | 2 273 243      | 680 070                 | 275 507          |
| März                               | 996                        | 95 983       | 2 691 980      | 842 952                 | 332 495          |
| I.Quartal                          | 984                        | 96 221       | 7 244 564      | 2 232 099               | 873 675          |
| April                              | 991                        | 95 597       | 2 267 144      | 650 350                 | 266 718          |
| Mai                                | 986                        | 95 696       | 2 536 839      | 743 299                 | 299 003          |
| Juni                               | 985                        | 95 818       | 2 585 778      | 824 512                 | 300 291          |
| II.Quartal                         | 987                        | 95 704       | 7 389 761      | 2 218 161               | 866 012          |
| 1. Halbjahr                        | 986                        | 95 962       | 14 634 325     | 4 450 260               | 1 739 687        |
| Juli                               |                            |              |                |                         |                  |
| August                             |                            |              |                |                         |                  |
| September                          |                            |              |                |                         |                  |
| III.Quartal                        |                            |              |                |                         |                  |
| Oktober                            |                            |              |                |                         |                  |
| November                           |                            |              |                |                         |                  |
| Dezember                           |                            |              |                |                         |                  |
| VI.Quartal                         |                            |              |                |                         |                  |
| 2. Halbjahr                        |                            |              |                |                         |                  |

**2.2 Fachliche Betriebsteile der Betriebe des Verarbeitenden Gewerbes (sowie Bergbau und Gewinnung von Steinen und Erden) in Berlin im Juni 2006 nach Wirtschaftsabteilungen**

| WZ<br>2003 | Wirtschaftszweig<br>a = Juni 2006<br>b = Veränderung gegenüber<br>dem gleichen Vorjahresmonat in % |   | Fachliche<br>Betriebs-<br>teile | Be-<br>schäftigte | Umsatz  |           |          |  |
|------------|--|---|---------------------------------|-------------------|---------|-----------|----------|--|
|            |  |   |                                 |                   | Anzahl  | insgesamt | darunter |  |
|            |  |   |                                 |                   |         | 1 000 EUR | Ausland  |  |
|            |  |   |                                 |                   |         |           | %        |  |
| C          | Bergbau u. Gew. v. Steinen<br>u. Erden   | a | 2                               | •                 | •       | •         | •        |  |
|            |  | b | -33,3                           | •                 | •       | •         | x        |  |
| 11         | Gew. v. Erdöl u. Erdgas,<br>Erbrg. verb. Dienstleistg.   | a | 1                               | •                 | •       | •         | •        |  |
|            |  | b | –                               | •                 | •       | •         | x        |  |
| 14         | Gew. v. Steinen u. Erden,<br>sonst. Bergbau  | a | 1                               | •                 | •       | •         | •        |  |
|            |  | b | -50,0                           | •                 | •       | •         | x        |  |
| D          | Verarbeitendes Gewerbe   | a | 983                             | •                 | •       | •         | •        |  |
|            |  | b | -3,5                            | •                 | •       | •         | x        |  |
| DA         | Ernährungsgewerbe u.<br>Tabakverarbeitung  | a | 143                             | 11 513            | 921 462 | 74 087    | 8,0      |  |
|            |  | b | -3,4                            | -2,5              | -8,6    | -1,0      | x        |  |
| 15         | Ernährungsgewerbe  | a | 139                             | 9 821             | •       | •         | •        |  |
|            |  | b | -3,5                            | -1,3              | •       | •         | x        |  |
| 16         | Tabakverarbeitung  | a | 4                               | 1 692             | •       | •         | •        |  |
|            |  | b | –                               | -8,8              | •       | •         | x        |  |
| DB         | Textil- u. Bekleidungs-<br>gewerbe   | a | 16                              | 771               | 10 840  | 3 062     | 28,2     |  |
|            |  | b | -5,9                            | -16,2             | +1,9    | +9,6      | x        |  |
| 17         | Textilgewerbe  | a | 10                              | 481               | 8 960   | 2 958     | 33,0     |  |
|            |  | b | -9,1                            | -22,7             | -1,7    | +7,8      | x        |  |
| 18         | Bekleidungs-gewerbe  | a | 6                               | 290               | 1 880   | 104       | 5,6      |  |
|            |  | b | –                               | -2,7              | +23,4   | +107,6    | x        |  |
| DC/19      | Leder-gewerbe  | a | 1                               | •                 | •       | •         | •        |  |
|            |  | b | –                               | •                 | •       | •         | x        |  |
| DD/20      | Holz-gewerbe   | a | 11                              | 453               | 5 123   | •         | •        |  |
|            |  | b | –                               | +8,4              | +22,9   | •         | x        |  |
| DE         | Papier-, Verlags- u.<br>Druck-gewerbe  | a | 158                             | 13 040            | 309 696 | 8 512     | 2,7      |  |
|            |  | b | +1,3                            | +1,2              | +4,2    | +18,8     | x        |  |
| 21         | Papier-gewerbe   | a | 22                              | 1 383             | 17 920  | 4 853     | 27,1     |  |
|            |  | b | -4,4                            | -6,5              | -12,2   | +11,9     | x        |  |
| 22         | Verlags-, Druck-gewerbe,<br>Vervielfältigung   | a | 136                             | 11 657            | 291 776 | 3 659     | 1,3      |  |
|            |  | b | +2,3                            | +2,2              | +5,4    | +29,5     | x        |  |
| DF/23      | Kokerei, Mineralölver-<br>arbeitung, H. v. Brutstoffen   | a | 1                               | •                 | •       | •         | •        |  |
|            |  | b | –                               | •                 | •       | •         | x        |  |
| DG/24      | H. v. chemischen<br>Erzeugnissen   | a | 50                              | 11 690            | 370 162 | 254 627   | 68,8     |  |
|            |  | b | -5,7                            | +1,1              | -2,7    | -7,9      | x        |  |
| DH/25      | H. v. Gummi- u. Kunststoff-<br>waren   | a | 39                              | 2 796             | 53 044  | 25 930    | 48,9     |  |
|            |  | b | -11,4                           | -5,9              | +11,0   | +12,5     | x        |  |
| DI/26      | Glas-gewerbe, H. v. Keramik,<br>Verarb. v. Steinen u. Erden  | a | 36                              | 1 096             | 13 688  | 3 222     | 23,5     |  |
|            |  | b | +5,9                            | +1,9              | +14,1   | +17,4     | x        |  |
| DJ         | Metallerzg. u. -bearb.,<br>H. v. Metallerzeugnissen  | a | 133                             | 7 761             | 119 908 | 27 689    | 23,1     |  |
|            |  | b | -8,3                            | +0,2              | +16,3   | +10,1     | x        |  |
| 27         | Metallerzeugung<br>u. -bearbeitung   | a | 24                              | 1 519             | 52 884  | 18 733    | 35,4     |  |
|            |  | b | +4,3                            | +3,5              | +51,4   | +105,4    | x        |  |
| 28         | H. v. Metallerzeugnissen   | a | 109                             | 6 242             | 67 025  | 8 956     | 13,4     |  |
|            |  | b | -10,7                           | -0,5              | -1,7    | -44,1     | x        |  |

Noch: 2.2 Fachliche Betriebsteile der Betriebe des Verarbeitenden Gewerbes (sowie Bergbau u. Gewinnung v. Steinen u. Erden) in Berlin im Juni 2006 nach Wirtschaftsabteilungen

| WZ<br>2003 | Wirtschaftszweig<br>a = Juni 2006<br>b= Veränderung gegenüber<br>dem gleichen Vorjahresmonat in % | Fachliche<br>Betriebs-<br>teile | Be-<br>schäftigte | Umsatz        |                  |                     |             |
|------------|---|---------------------------------|-------------------|---------------|------------------|---------------------|-------------|
|            |   |                                 |                   | insgesamt     |                  | darunter<br>Ausland |             |
|            |   |                                 |                   | Anzahl        |                  | 1 000 EUR           |             |
| DK/29      | Maschinenbau  | a                               | 113               | 10 515        | 218 864          | 135 366             | 61,8        |
|            |   | b                               | -2,6              | -0,3          | +20,2            | +27,8               | x           |
| DL         | H.v.Büromasch.,DV-Gerät.<br>u.-Einr.;Elektrotech.usw  | a                               | 229               | 26 254        | 364 177          | 179 712             | 49,3        |
|            |   | b                               | -3,0              | -4,3          | +12,1            | +13,6               | x           |
| 30         | H.v.Büromasch.,DV-Gerä-<br>ten u.-Einrichtungen   | a                               | 9                 | 233           | 5 742            | 3 372               | 58,7        |
|            |   | b                               | +12,5             | +6,9          | -24,3            | •                   | x           |
| 31         | H.v.Geräten d.Elektri-<br>zitätserzg.,-verteilung   | a                               | 74                | 11 720        | 140 848          | 70 080              | 49,8        |
|            |   | b                               | -                 | -1,2          | +11,5            | +23,6               | x           |
| 32         | Rundfunk-u.<br>Nachrichtentechnik   | a                               | 45                | 6 740         | 104 536          | 49 881              | 47,7        |
|            |   | b                               | -13,5             | -16,5         | +17,3            | +11,4               | x           |
| 33         | Medizin-,Mess-,Steuer-<br>technik,Optik,H.v.Uhren   | a                               | 101               | 7 561         | 113 050          | 56 379              | 49,9        |
|            |   | b                               | -1,0              | +3,9          | +11,1            | •                   | x           |
| DM         | Fahrzeugbau   | a                               | 27                | 8 729         | 173 831          | 110 431             | 63,5        |
|            |   | b                               | -10,0             | -2,4          | -5,3             | +20,8               | x           |
| 34         | H.v.Kraftwagen u.<br>Kraftwagenteilen   | a                               | 13                | 4 874         | •                | •                   | •           |
|            |   | b                               | -13,3             | -5,6          | •                | •                   | x           |
| 35         | Sonstiger Fahrzeugbau   | a                               | 14                | 3 855         | •                | •                   | •           |
|            |   | b                               | -6,7              | +2,0          | •                | •                   | x           |
| DN         | H.v.Möbeln,Schmuck,<br>Musikinstr.usw;Recycling   | a                               | 26                | 1 027         | 23 925           | 861                 | 3,6         |
|            |   | b                               | -3,7              | +23,3         | +67,5            | -23,9               | x           |
| 36         | H.v.Möbeln,Schmuck,<br>Musikinstr.,Sportger.usw   | a                               | 13                | 697           | 10 730           | •                   | •           |
|            |   | b                               | -7,2              | +28,1         | +62,8            | •                   | x           |
| 37         | Recycling   | a                               | 13                | 330           | 13 195           | •                   | •           |
|            |   | b                               | -                 | +14,2         | +71,6            | •                   | x           |
| 1          | Vorleistungsgüter-<br>produzenten   | a                               | 338               | 26 060        | 380 474          | 143 960             | 37,8        |
|            |   | b                               | -3,2              | -5,1          | +10,4            | +9,4                | x           |
| 2          | Investitionsgüter-<br>produzenten   | a                               | 297               | 31 371        | 494 665          | 264 522             | 53,5        |
|            |   | b                               | -6,3              | -0,3          | +13,5            | +18,9               | x           |
| 3          | Gebrauchsgüter-<br>produzenten  | a                               | 27                | •             | •                | •                   | •           |
|            |   | b                               | -3,6              | •             | •                | •                   | x           |
| 4          | Verbrauchsgüter-<br>produzenten   | a                               | 321               | 34 396        | 1 570 837        | 323 183             | 20,6        |
|            |   | b                               | -1,5              | +0,5          | -4,9             | -6,4                | x           |
| 5          | Energie   | a                               | 2                 | •             | •                | •                   | •           |
|            |   | b                               | -                 | •             | •                | •                   | x           |
| <b>C-D</b> | <b>Insgesamt</b>  | <b>a</b>                        | <b>985</b>        | <b>95 818</b> | <b>2 585 778</b> | <b>824 512</b>      | <b>31,9</b> |
|            |   | <b>b</b>                        | <b>-3,6</b>       | <b>-1,5</b>   | <b>+0,6</b>      | <b>+7,1</b>         | <b>x</b>    |

## Statistisches Landesamt Berlin - Vertrieb - 10 306 Berlin

Firmen bzw. Name, Vorname

Ansprechpartner/in

Straße, Hausnummer

Postleitzahl, Ort

Telefon einschl. Vorwahl

Telefax einschl. Vorwahl

E-Mail

Hiermit bestelle(n) ich/wir nach den Allgemeinen Liefer- und Zahlungsbedingungen des Statistischen Landesamtes Berlin folgende Statistische Berichte:

| Anzahl | Bestell-Nr. | Bezeichnung   | Zeitraum         | Einzelpreis |
|--------|-------------|---|------------------|-------------|
|        | 250.1       | Verarbeitendes Gewerbe in Berlin  | monatlich        | 6,00 €      |
|        | 250.1a      | Verarbeitendes Gewerbe in Berlin  | jährlich         | 6,00 €      |
|        | 250.1b      | Verarbeitendes Gewerbe in Berlin; Rückrechnung auf WZ93 (1991-94)   | aperiodisch      | 6,00 €      |
|        | 250.1c      | Verarbeitendes Gewerbe in Berlin; Umrechnung der Bezirksergebnisse auf den Gebietsstand ab 2001 (1995-2000) | aperiodisch      | 4,00 €      |
|        | 250.2       | Industrielle Kleinbetriebe und Totalaufbereitung (Größenklassen)  | jährl.(bis 2002) | 6,00 €      |
|        | 250.2a      | Totalaufbereitung; Umrechnung der Bezirksergebnisse auf den Gebietsstand ab 2001 (1995-2000)                | aperiodisch      | 6,00 €      |
|        | 250.4       | Auftragseingangs- und Umsatzindex   | monatlich        | 4,00 €      |
|        | 250.4a      | Auftragseingangs- und Umsatzindex   | jährlich         | 6,00 €      |
|        | 250.4b      | Auftragseingangs- und Umsatzindex; Rückrechnung auf Basis 2000 (2001-2003)                                  | aperiodisch      | 4,00 €      |
|        | 250.3       | Produktion  | jährlich         | 6,00 €      |
|        | 250.5       | Investitionen   | jährlich         | 4,00 €      |

### Datenangebot

Sonderauswertungen auf Anfrage; Kosten werden nach Aufwand berechnet.

### Lieferung

Bestellte Tabellen oder Daten werden kurzfristig erstellt. Die Lieferung der Ergebnisse erfolgt entweder über E-Mail, Fax; Diskette oder als Papiaausdruck.

© Statistisches Landesamt Berlin

Für nichtgewerbliche Zwecke sind Vervielfältigung und unentgeltliche Verbreitung, auch auszugsweise, nur mit Quellenangabe gestattet. Die Verbreitung, auch auszugsweise, über elektronische Systeme/Datenträger bedarf der vorherigen Zustimmung. Alle übrigen Rechte bleiben erhalten.

#### Bestellmöglichkeiten:

An obenstehende Adresse

Telefon : 030 - 9021 3434

Fax: 030-9021 3655

E-Mail: info@statistik-berlin.de

#### Liefermöglichkeiten:

Postversand und Rechnung (zzgl.Versandkostenpauschale)

Fax (max. 10 Seiten)

E-Mail (max. 2 MB)

Datum

Unterschrift

#### Liefer- und Zahlungsbedingungen

##### für Produkte und Leistungen des Statistischen Landesamtes Berlin

Stand: 1. Januar 2002

#### Allgemeines

Allgemeine Geschäftsbedingungen des Bestellers sind ausgeschlossen. Die Lieferungen des Statistischen Landesamtes Berlin unterliegen nicht der Umsatz-(Mehrwert-)steuerpflicht. Aufträge für Sonderauswertungen werden nur angenommen, wenn sie ohne Zurückstellen gesetzlicher Aufgaben zu erledigen sind. Sonderauswertungen und Aufträge mit einem Wert von mehr als 25 EUR werden erst bearbeitet, wenn der Besteller den Auftrag schriftlich erteilt.

Das Statistische Landesamt Berlin haftet nicht für Schäden, die aus der Verwendung der Produkte entstehen, außer für solche Schäden, die auf einer grob fahrlässigen Vertragsverletzung beruhen. Erfüllungsort ist Berlin. Gerichtsstand ist -je nach Zuständigkeit- das Amtsgericht Lichtenberg bzw. das Landgericht Berlin.

#### Abonnements

Regelmäßig erscheinende Veröffentlichungen können im Abonnement bezogen werden. Die Kündigung von Abonnements ist zum 30.6. oder 31.12. eines Jahres mit einer Frist von sechs Wochen möglich und bedarf der Schriftform. Es gelten die jeweils aktuellen Preise, auch wenn sie während der Vertragszeit geändert werden.

#### Lieferung / Versandkosten

Die Lieferung erfolgt auf Rechnung und Gefahr des Bestellers. Richtig erfolgte Lieferungen werden nicht umgetauscht oder zurückgenommen. Beanstandungen wegen unrichtiger oder unvollständiger Sendungen müssen innerhalb von 14 Tagen nach Empfang der Lieferung geltend gemacht werden. Bei entgeltpflichtigen Produkten trägt der Besteller auch die Versandkosten (mindestens 1,50 EUR).

#### Rechnungen / Mahnungen

Der Rechnungsbetrag ist innerhalb von vier Wochen ohne jeglichen Abzug auf eines der in der Rechnung angegebenen Konten - unter Angabe des Buchungs- und Kassenzzeichens - zu überweisen. Rechnungen für Abonnements werden jeweils zum Quartalsende ausgestellt.

Die Lieferung bleibt bis zur vollständigen Bezahlung Eigentum des Landes Berlin.

Für den Fall des Verzugs entsteht dem Statistischen Landesamt Berlin ein Anspruch auf Zahlung von Verzugszinsen von 5 v. H. über dem jeweiligen geltenden Basiszinssatz der Deutschen Bundesbank sowie Ersatz des sonst nachweisbaren Verzugschadens. Für jede Mahnung, die nach Eintritt des Verzugs

ergeht, sind dem Statistischen Landesamt Berlin Bearbeitungs-, Porto- und Vordruckkosten pauschal in Höhe von 7,50 EUR zu ersetzen.

#### Weitergabe der Daten

Die Urheberrechte an den Produkten und Leistungen liegen beim Land Berlin, vertreten durch den Direktor des Statistischen Landesamtes Berlin. Eine Vervielfältigung und Veröffentlichung, auch auszugsweise, ist nur mit der Quellenangabe "Statistisches Landesamt Berlin" gestattet. Eine Weitergabe der übermittelten Daten auf maschinenlesbaren Datenträgern oder in elektronischen Netzen bedarf der vorherigen schriftlichen Genehmigung durch das Statistische Landesamt Berlin; die elektronische Form genügt nicht.