

# Statistischer Bericht

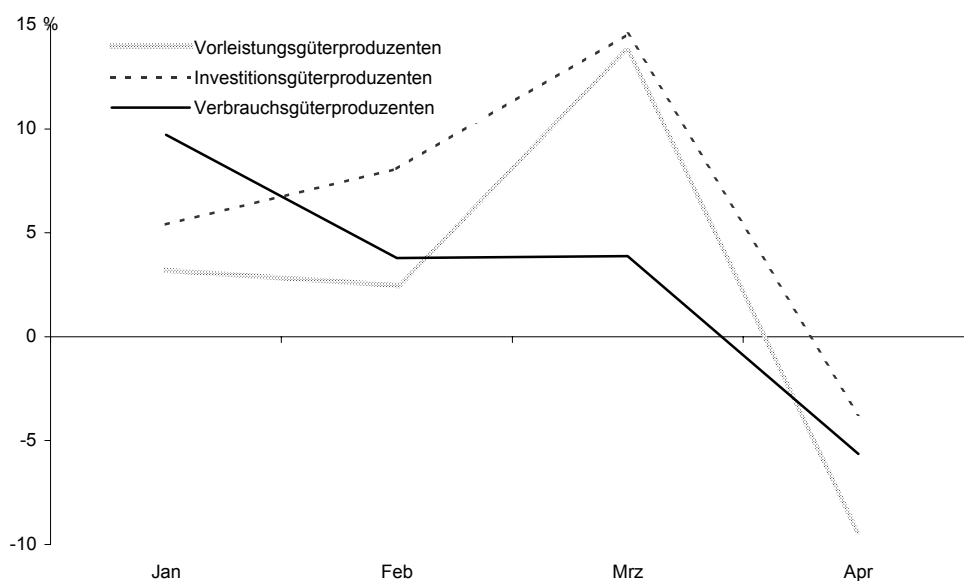
\*E I 1 - m 4/06

## Verarbeitendes Gewerbe in Berlin (sowie Bergbau und Gewinnung von Steinen und Erden)

April 2006

Beschäftigte  
Umsatz  
Bezirke

**Umsatz des Verarbeitenden Gewerbes in Berlin  
seit Januar 2005 nach ausgewählten Hauptgruppen**  
Veränderung gegenüber dem gleichen Monat des Vorjahres in %



**Inhalt**

	Seite
<b>Erläuterungen</b> .....	3
<b>Definitionen</b> .....	4
<b>Weitere Veröffentlichungen</b> .....	5
<b>Klassifikation der Wirtschaftszweige (WZ 2003) und Zuordnung der Klassen zu den Hauptgruppen</b> .....	6

**Grafik**

Beschäftigte und Umsatz des Verarbeitenden Gewerbes (sowie Bergbau und Gewinnung von Steinen und Erden) in Berlin seit Januar 2005 .....	5
--	---

**Tabellen****1. Betriebe**

1.1 Betriebe des Verarbeitenden Gewerbes (sowie Bergbau und Gewinnung von Steinen und Erden) in Berlin seit 1995 .....	9
1.2 Betriebe des Verarbeitenden Gewerbes (sowie Bergbau und Gewinnung von Steinen und Erden) in Berlin im April 2006 nach Wirtschaftsklassen .....	10
1.3 Betriebe des Verarbeitenden Gewerbes (sowie Bergbau und Gewinnung von Steinen und Erden) in Berlin im April 2006 nach Bezirken .....	18

**2. Fachliche Betriebsteile**

2.1 Fachliche Betriebsteile der Betriebe des Verarbeitenden Gewerbes (sowie Bergbau und Gewinnung von Steinen und Erden) in Berlin seit 1995 .....	19
2.2 Fachliche Betriebsteile der Betriebe des Verarbeitenden Gewerbes (sowie Bergbau und Gewinnung von Steinen und Erden) in Berlin im April 2006 nach Wirtschaftsabteilungen .....	20

**Abkürzungen**

H. v. Herstellung von  
a.n.g./ang anderweitig nicht genannt  
u.ä.(Ä.) und ä(Ä)hnliche(n,s)

**Zeichenerklärung**

– nichts vorhanden	/ Zahlenwert nicht sicher genug
0 weniger als 1, jedoch mehr als nichts	... Angabe fällt später an
x Tabellenfeld gesperrt, weil Aussage nicht sinnvoll	() Aussagewert ist eingeschränkt
• Zahlenwert geheimzuhalten	s geschätzte Zahl
r berichtigte Zahl	p vorläufige Zahl

Durch Auf- bzw. Abrunden von Einzelangaben können sich geringe Abweichungen in den Endsummen ergeben.

Statistische Berichte mit \* vor der Nummerierung enthalten Angaben, die alle Statistischen Landesämter für ihren Bereich unter gleicher Kennziffer veröffentlichen.

**Informationen zu dieser Veröffentlichung****Fachbereich Verarbeitendes Gewerbe:**

Telefon: +49 30 9021-3817/3805/3343; Telefax: +49 30 5158-8301  
E-Mail: Verarb.Gewerbe@statistik-berlin.de

**Auskunftsstelle:**

Zentrale Information und Beratung  
Haus 3, Erdgeschoss, Zimmer 3.005  
Telefon: +49 30 9021-3434; Telefax: +49 30 9021-3655  
E-Mail: info@statistik-berlin.de

## Erläuterungen

Die vorliegende Veröffentlichung enthält die Ergebnisse des Monatsberichts für Betriebe des Verarbeitenden Gewerbes sowie des Bergbaus und der Gewinnung von Steinen und Erden. Die Gliederung erfolgt nach der ab 2003 gültigen "Klassifikation der Wirtschaftszweige, Ausgabe 2003 (WZ 2003)", die aus der "Statistischen Systematik der Wirtschaftszweige in der Europäischen Gemeinschaft (NACE Rev.1.1) abgeleitet wurde. Sie ersetzt die bisherige Wirtschaftszweigklassifikation WZ 93.

### Ziel der Statistik

Der Monatsbericht für Betriebe im Verarbeitenden Gewerbe (sowie Bergbau und Gewinnung von Steinen und Erden) ist Teil der Statistiken im Verarbeitenden Gewerbe. In ihm werden Daten erhoben, die primär für kurzfristige Konjunkturanalysen genutzt werden, aber auch in die Berechnung von Konjunkturindikatoren (z. B. Auftragseingangsindizes) einfließen. Diese Statistik liefert somit vor allem Informationen für wirtschafts- und arbeitsmarktpolitische Entscheidungen.

### Rechtsgrundlagen

Gesetz über die Statistik im Produzierenden Gewerbe (ProdGewStatG) in der Fassung der Bekanntmachung vom 21. März 2002 (BGBl. I S. 1181), geändert durch Artikel 104 der Verordnung vom 25. November 2003 (BGBl. I S. 2304) in Verbindung mit dem Bundesstatistikgesetz (BStatG) vom 22. Januar 1987 (BGBl. I S. 462, 565), zuletzt geändert durch Artikel 2 des Gesetzes vom 9. Juni 2005 (BGBl. I S. 1534).

### Methodische Hinweise

Der Übergang auf die neue Wirtschaftszweigklassifikation (WZ 2003) im Jahr 2003 führte zu keinen wesentlichen Änderungen, so dass eine Vergleichbarkeit mit der alten Klassifikation WZ 93 gegeben ist.

Basierend auf einer EU-weiten konsistenten rechtsverbindlichen Regelung werden seit 2003 die Hauptgruppen neu definiert. Neben der neuen Abgrenzung der bisherigen vier Hauptgruppen (Vorleistungsgüter, Investitionsgüter, Gebrauchsgüter und Verbrauchsgüter) wurde eine fünfte Hauptgruppe "Energie" neu eingeführt, die sich aus den mit der Energieproduktion verbundenen Zweigen der Unterabschnitte CA und DF und den Wirtschaftszweigen 40 und 41 des Abschnitts E "Energie- und Wasserversorgung" zusammensetzt. Die Wirtschaftszweige des Abschnitts E werden bei Nachweisungen des Monatsberichts für Betriebe, der den Nachweis nur für die Abschnitte C und D beinhaltet, nicht berücksichtigt. Die neu gefassten Hauptgruppen werden durch eine vollständige Zuordnung der Dreisteller (Gruppen) gebildet. Eine Vergleichbarkeit der Hauptgruppenergebnisse nach der WZ 93 ist jedoch nicht gegeben. Von Bedeutung ist insbesondere die neue Zuordnung der Gruppe "22.2 Druckgewerbe" von den Vorleistungs- zu den Verbrauchsgüterproduzenten.

### Berichtskreis

Zum Berichtskreis gehören die Betriebe des Verarbeitenden Gewerbes von Unternehmen des Produzierenden Gewerbes mit im Allgemeinen 20 und mehr Beschäftigten sowie Betriebe des Verarbeitenden Gewerbes mit im Allgemeinen 20 und mehr Beschäftigten von Unternehmen der übrigen Wirtschaftsbereiche. Die Berichterstattung schließt verarbeitende Betriebe des Handwerks ein. Abweichend hiervon wurde aus Gründen der besseren Repräsentation die Erfassungsgrenze für folgende Klassen der WZ 2003 auf **10 und mehr Beschäftigte** festgesetzt:

- 14.11 Gewinnung von Naturwerksteinen und Natursteinen a.n.g.
- 14.21 Gewinnung von Kies und Sand
- 15.20 Fischverarbeitung
- 15.31 Kartoffelverarbeitung
- 15.32 Herstellung von Frucht- und Gemüsesäften
- 15.33 Obst und Gemüseverarbeitung a.n.g.
- 15.71 Herstellung von Futtermitteln für Nutztiere
- 15.72 Herstellung von Futtermitteln für sonstige Tiere
- 15.91 Herstellung von Spirituosen
- 15.92 Herstellung von Alkohol
- 15.97 Herstellung von Malz
- 15.98 Gewinnung natürlicher Mineralwässer, Herstellung von Erfrischungsgetränken
- 26.63 Herstellung von Frischbeton (Transportbeton)

In der Klasse 20.10 "Säge-, Hobel- und Holzimprägnierwerke" gilt für Sägewerke die Erfassungsgrenze Jahreseinschnitt von mindestens 5000 m<sup>3</sup> Rohholz. Für Hobel- und Holzimprägnierwerke gilt die Erfassungsgrenze von mindestens 20 Personen im Unternehmen.

## Geheimhaltung

Aus Gründen der statistischen Geheimhaltung werden bestimmte Angaben geheim gehalten. In der Gesamtsumme sind diese Ergebnisse jedoch enthalten.

## Definitionen

### Betrieb

Örtliche Einheit (einschließlich Verwaltungs-, Reparatur-, Montage- und Hilfsbetriebe, die mit dem meldenden Betrieb örtlich verbunden sind oder in dessen Nähe liegen). Die Merkmalswerte sind für den gesamten Betrieb zu melden und schließen auch die nicht produzierenden Teile ein.

### Fachlicher Betriebsteil

Teil des Betriebes, in dem - in der Abgrenzung der verwendeten Klassifikation (WZ 2003) - nur eine bestimmte wirtschaftliche Tätigkeit ausgeübt wird (fachliche Einheit). Die produzierenden fachlichen Betriebsteile werden im Verarbeitenden Gewerbe nach den Vierstellern (Klassen) der WZ 2003 gebildet.

Die sonstigen Betriebsteile (z.B. Handel, Dienstleistungen, Baugewerbe) werden außerhalb der systematischen Ordnung in gesonderten Sammelpositionen ausgewiesen, in dieser Veröffentlichung jedoch nicht dargestellt.

### Beschäftigte

Alle am Monatsende im Betrieb tätigen Personen einschließlich tätiger Inhaber, -innen und mithelfender Familienangehöriger (auch unbezahlt mithelfende Familienangehörige, soweit sie mindestens ein Drittel der üblichen Arbeitszeit im Betrieb tätig sind). In den Angaben sind Auszubildende mit enthalten.

### Geleistete Arbeitsstunden

Aller tätigen Personen (auch Zusteller,-innen im Verlagsgewerbe, Heimarbeiter,-innen, Auszubildende) tatsächlich geleisteten (nicht die bezahlten) Stunden einschließlich Über-, Nacht-, Sonntags- und Feiertagsstunden.

### Bruttoentgelte

Bruttosumme (Bar- und Sachbezüge ohne jeden Abzug) ohne Anteile des Arbeitgebers zur Sozialversicherung. Entgeltfortzahlungen, Zuschläge einschließlich Gratifikationen usw. sind einbezogen. Nicht einzubeziehen sind allgemeine soziale Aufwendungen und Vergütungen, Vorruhestandszahlungen und Kurzarbeitergeld.

### Umsatz

Umsatz aus eigener Erzeugung (einschließlich Umsatz aus dem Verkauf von Energie, Nebenerzeugnissen und Abfällen sowie Entgelte für industrielle und handwerkliche Dienstleistungen, wie Reparaturen, Installationen und Montagen), Umsatz aus Handelsware und sonstigen Tätigkeiten (z.B. Erlöse aus Vermietung und Verpachtung, aus Lizenzverträgen, Provisionseinnahmen und aus Veräußerung von Patenten) **ohne** Umsatz-(Mehrwert-)steuer. Im Umsatz sind Verbrauchssteuern und Kosten für Fracht, Verpackung und Porto enthalten.

### Inlandsumsatz

Umsatz mit Empfängern im gesamten Bundesgebiet.

### Auslandsumsatz

Umsatz mit Abnehmern im Ausland und mit deutschen Exporteuren.

### Auslandsumsatz mit der Eurozone

Umsatz mit den Staaten der Eurozone, d. h., mit Belgien, Finnland, Frankreich, Griechenland, Irland, Italien, Luxemburg, Niederlande, Österreich, Portugal und Spanien.

**Klassifikationen**

Die Daten des Monatsberichts werden in der Gliederung der Klassifikation der Wirtschaftszweige, Ausgabe 2003 (WZ 2003), (Herausgeber: Statistisches Bundesamt, Wiesbaden) auf der Vierstellerebene (Klasse) erhoben und aufbereitet. Eine Zusammenstellung der WZ 2003 für den Bereich Verarbeitendes Gewerbe (sowie Bergbau und Gewinnung von Steinen und Erden) befindet sich auf den Seiten 6 bis 8.

**Weitere Veröffentlichungen**

**Statistisches Landesamt Berlin**

Liebenau, B.-J.: Das Verarbeitende Gewerbe in Berlin 1998, "Berliner Statistik" -Statistische Monatsschrift Nr. 3/99, S.102ff.

Pohl, R. : Arbeitsplatzdynamik im Verarbeitenden Gewerbe in Berlin, "Berliner Statistik" - Statistische Monatsschrift Nr. 10 / 2001 S. 442 ff.

Liebenau, B.-J.: Auslandsumsätze des Verarbeitenden Gewerbes in Berlin 1991 bis 2000, "Berliner Statistik" - Statistische Monatsschrift Nr. 12 / 2001, S. 536 ff.

**Statistisches Bundesamt**

Beschäftigung und Umsatz der Betriebe des Verarbeitenden Gewerbes sowie des Bergbaus und der Gewinnung von Steinen und Erden; Fachserie 4, Reihe 4.1.1; monatlich, jährlich.

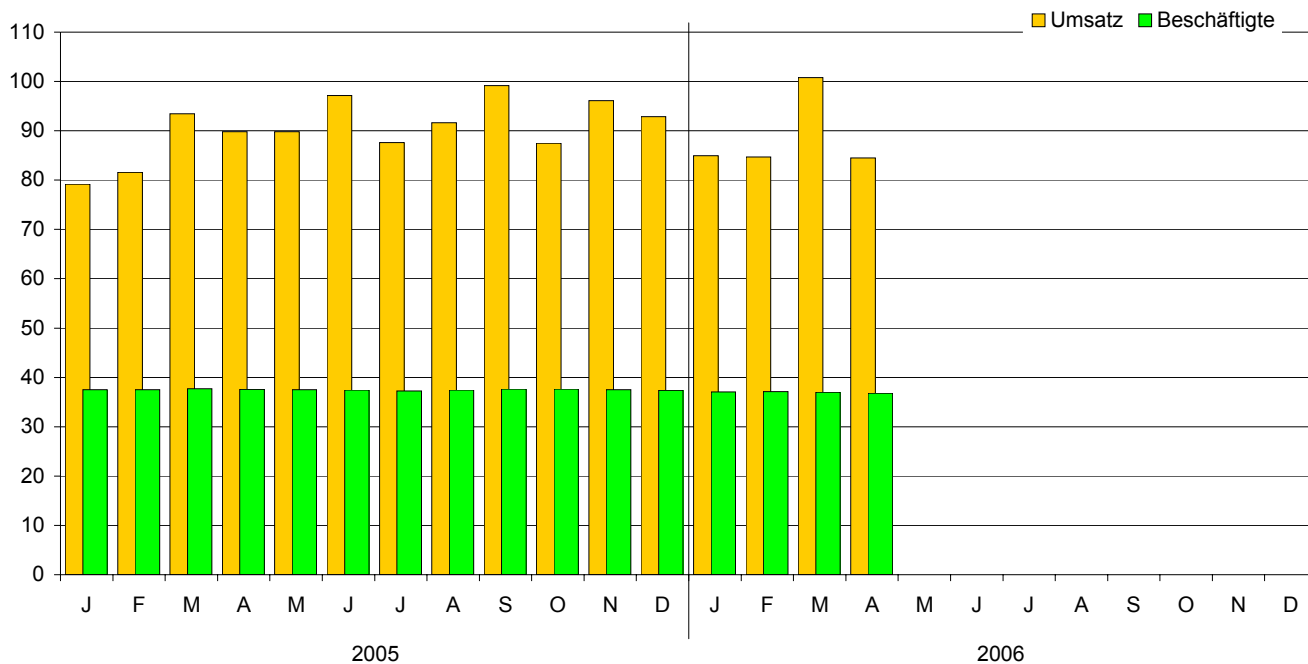
Betriebe, Beschäftigte und Umsatz des Verarbeitenden Gewerbes sowie des Bergbaus und der Gewinnung von Steinen und Erden nach Beschäftigtengrößenklassen; Fachserie 4, Reihe 4.1.2; jährlich.

Beschäftigung und Umsatz der Betriebe des Verarbeitenden Gewerbes sowie des Bergbaus und der Gewinnung von Steinen und Erden nach Bundesländern; Fachserie 4, Reihe 4.1.4; jährlich.

Nowack, M., Weisbrod, J.: Auswirkungen der NACE-Verordnung und der PRODCOM-Verordnung auf die kurzfristigen Statistiken im Bergbau und Verarbeitenden Gewerbe, "Wirtschaft und Statistik", 1995, Heft 3, S. 192 ff.

**Umsatz und Beschäftigte des Verarbeitenden Gewerbes (sowie Bergbau und Gewinnung von Steinen und Erden) in Berlin seit Januar 2005**

1991 = 100 (Monatsdurchschnitt)



**Klassifikation der Wirtschaftszweige (WZ 2003)**

Bereich: Verarbeitendes Gewerbe sowie Bergbau und Gewinnung von Steinen und Erden

Hauptgruppen: A Vorleistungsgüterproduzenten B Investitionsgüterproduzenten GG Gebrauchsgüterproduzenten

VG Verbrauchsgüterproduzenten EN Energie

Nr. der Klassifikation	Hauptgruppe	Bezeichnung	Nr. der Klassifikation	Hauptgruppe	Bezeichnung
<b>C</b>		<b>Bergbau und Gewinnung v. Steinen und Erden</b>	15.9	VG	H.v. Getränken
			15.91	VG	H.v. Spirituosen
<b>CA</b>	EN	<b>Kohlenbergbau, Torfgewinnung, Gewinnung v. Erdöl und Erdgas, Bergbau auf Uran- und Thoriumerze</b>	15.92	VG	H.v. Alkohol
			15.93	VG	H.v. Traubenwein
			15.94	VG	H.v. Apfelwein und sonstigen Fruchtweinen
			15.95	VG	H.v. Wermutwein und sonstigen aromatisierten Weinen
10	EN	Kohlenbergbau, Torfgewinnung	15.96	VG	H.v. Bier
10.10	EN	Steinkohlenbergbau und -brikettherstellung	15.97	VG	H.v. Malz
10.20	EN	Braunkohlenbergbau und -veredlung	15.98	VG	Gewinnung natürlicher Mineralwässer, H.v. Erfrischungsgetränken
10.30	EN	Torfgewinnung und -veredlung			
11	EN	Gewinnung v. Erdöl und Erdgas, Erbringung damit verbundener Dienstleistungen	16.00	VG	Tabakverarbeitung
11.10	EN	Gewinnung v. Erdöl und Erdgas	<b>DB</b>		<b>Textil- und Bekleidungsgewerbe</b>
11.20	EN	Erbringung v. Dienstleistungen bei der Gewinnung v. Erdöl und Erdgas	17		Textilgewerbe
			17.1	A	Spinnstoffaufbereitung und Spinnerei
12.00	EN	Bergbau auf Uran- und Thoriumerze	17.11	A	Baumwollaufbereitung und -spinnerei
			17.12	A	Wollaufbereitung und Streichgarnspinnerei
<b>CB</b>	A	<b>Erzbergbau, Gewinnung v. Steinen und Erden, sonstiger Bergbau</b>	17.13	A	Wollaufbereitung und Kammgarnspinnerei
			17.14	A	Flachsaufbereitung und -spinnerei
13	A	Erzbergbau	17.15	A	Zwirnen und Texturieren v. Filamentgarnen, Seidenaufbereitung und -spinnerei
13.10	A	Eisenerzbergbau	17.16	A	H.v. Nähgarn
13.20	A	NE-Metallerzbergbau	17.17	A	Sonstige Spinnstoffaufbereitung und Spinnerei
			17.2	A	Weberei
14	A	Gewinnung v. Steinen und Erden, sonstiger Bergbau	17.21	A	Baumwollweberei
14.1	A	Gewinnung v. Natursteinen	17.22	A	Streichgarnweberei
14.11	A	Gewinnung v. Naturwerksteinen und Natursteinen, a.n.g.	17.23	A	Kammgarnweberei
14.12	A	Gewinnung v. Kalk- und Gipsstein sowie Anhydrit, Dolomit und Kreide	17.24	A	Seiden- und Filamentgarnweberei
			17.25	A	Sonstige Weberei
14.13	A	Gewinnung v. Schiefer	17.30	A	Textilveredlung
14.2	A	Gewinnung v. Kies, Sand, Ton und Kaolin	17.40	VG	H.v. konfektionierten Textilwaren
14.21	A	Gewinnung v. Kies und Sand	17.5	VG	Sonstiges Textilgewerbe
14.22	A	Gewinnung v. Ton und Kaolin	17.51	VG	H.v. Teppichen
14.30	A	Gewinnung v. Mineralien für die H.v. chemischen Erzeugnissen	17.52	VG	H.v. Seilerwaren
14.40	A	Gewinnung v. Salz	17.53	VG	H.v. Vliesstoff und Erzeugnissen daraus
14.50	A	Gewinnung v. Steinen und Erden, a.n.g., sonst. Bergbau	17.54	VG	Textilgewerbe, a.n.g.
			17.60	A	H.v. gewirktem und gestricktem Stoff
<b>D</b>		<b>Verarbeitendes Gewerbe</b>	17.7	VG	H.v. gewirkten und gestrickten Fertigerzeugnissen
			17.71	VG	H.v. Strumpfwaren
			17.72	VG	H.v. Pullovern, Strickjacken u.ä. Waren
<b>DA</b>		<b>Ernährungsgewerbe und Tabakverarbeitung</b>	18	VG	Bekleidungsgewerbe
15		Ernährungsgewerbe	18.10	VG	H.v. Lederbekleidung
15.1	VG	Schlachten und Fleischverarbeitung	18.2	VG	H.v. Bekleidung
15.11	VG	Schlachten	18.21	VG	H.v. Arbeits- und Berufsbekleidung
15.12	VG	Schlachten v. Geflügel	18.22	VG	H.v. Oberbekleidung
15.13	VG	Fleischverarbeitung	18.23	VG	H.v. Wäsche
15.20	VG	Fischverarbeitung	18.24	VG	H.v. sonstiger Bekleidung und Bekleidungszubehör
15.3	VG	Obst- und Gemüseverarbeitung	18.30	VG	Zurichtung und Färben v. Fellen, H.v. Pelzwaren
15.31	VG	Kartoffelverarbeitung	<b>DC19</b>	VG	<b>Ledergewerbe</b>
15.32	VG	H.v. Frucht- und Gemüsesäften	19.10	VG	H.v. Leder und Lederfaserstoff
15.33	VG	Obst- und Gemüseverarbeitung, a.n.g.	19.20	VG	Lederverarbeitung
15.4	VG	H.v. pflanzlichen und tierischen Ölen und Fetten	19.30	VG	H.v. Schuhen
15.41	VG	H.v. rohen Ölen und Fetten			
15.42	VG	H.v. raffinierten Ölen und Fetten	<b>DD20</b>	A	<b>Holzgewerbe</b>
15.43	VG	H.v. Margarine u.ä. Nahrungsfetten	20.10	A	Säge-, Hobel- und Holzimprägnierwerke
15.5	VG	Milchverarbeitung; H.v. Speiseeis	20.20	A	H.v. Furnier-, Sperrholz-, Holzfasern- u. Holzspanplatten
15.51	VG	Milchverarbeitung	20.30	A	H.v. Konstruktionsteilen, Fertigbauteilen, Ausbauelementen und Fertigteilmitteln aus Holz
15.52	VG	H.v. Speiseeis	20.40	A	H.v. Verpackungsmitteln, Lagerbehältern und Ladungsträgern aus Holz
15.6	A	Mahl- u. Schälmaschinen, H.v. Stärke u. Stärkeerzeugnissen	20.5	A	H.v. Holzwaren, a.n.g., sowie v. Kork-, Flecht- und Korbwaren
15.61	A	Mahl- und Schälmaschinen			
15.62	A	H.v. Stärke und Stärkeerzeugnissen	20.51	A	H.v. Holzwaren, a.n.g.
15.7	A	H.v. Futtermitteln	20.52	A	H.v. Kork-, Flecht- und Korbwaren
15.71	A	H.v. Futtermitteln für Nutztiere			
15.72	A	H.v. Futtermitteln für sonstige Tiere			
15.8	VG	Sonstiges Ernährungsgewerbe			
15.81	VG	H.v. Backwaren			
15.82	VG	H.v. Dauerbackwaren			
15.83	VG	H.v. Zucker			
15.84	VG	H.v. Süßwaren			
15.85	VG	H.v. Teigwaren			
15.86	VG	Verarbeitung v. Kaffee und Tee, H.v. Kaffee-Ersatz			
15.87	VG	H.v. Würzmitteln und Saucen			
15.88	VG	H.v. homogenisierten und diätetischen Nahrungsmitteln			
15.89	VG	H.v. sonstigen Nahrungsmitteln			

## noch: Klassifikation der Wirtschaftszweige (WZ 2003)

## Bereich: Verarbeitendes Gewerbe sowie Bergbau und Gewinnung von Steinen und Erden

Nr. der Klassifikation	Hauptgruppe	Bezeichnung	Nr. der Klassifikation	Hauptgruppe	Bezeichnung
<b>DE</b>		<b>Papier-, Verlags- und Druckgewerbe</b>	<b>DH25</b>	<b>A</b>	<b>H.v. Gummi- und Kunststoffwaren</b>
21	A	Papiergewerbe	25.1	A	H.v. Gummiwaren
21.1	A	H.v. Holz- und Zellstoff, Papier, Karton und Pappe	25.11	A	H.v. Bereifungen
21.11	A	H.v. Holz- und Zellstoff	25.12	A	Runderneuerung v. Bereifungen
21.12	A	H.v. Papier, Karton und Pappe	25.13	A	H.v. sonstigen Gummiwaren
21.2	A	H.v. Waren aus Papier, Karton und Pappe	25.2	A	H.v. Kunststoffwaren
21.21	A	H.v. Wellpapier und -pappe sowie v. Verpackungsmitteln aus Papier, Karton und Pappe	25.21	A	H.v. Platten, Folien, Schläuchen und Profilen aus Kunststoffen
21.22	A	H.v. Haushalts-, Hygiene- und Toilettenartikeln aus Zellstoff, Papier und Pappe	25.22	A	H.v. Verpackungsmitteln aus Kunststoffen
21.23	A	H.v. Schreibwaren und Bürobbedarf aus Papier, Karton und Pappe	25.23	A	H.v. Baubedarfsartikeln aus Kunststoffen
21.24	A	H.v. Tapeten	25.24	A	H.v. sonstigen Kunststoffwaren
21.25	A	H.v. sonstigen Waren aus Papier, Karton und Pappe			
22	VG	Verlagsgewerbe, Druckgewerbe, Vervielfältigung v. bespielten Ton-, Bild- und Datenträgern	<b>DI26</b>	<b>A</b>	<b>Glasgewerbe, H.v. Keramik, Verarbeitung v. Steinen und Erden</b>
22.1	VG	Verlagsgewerbe	26.1	A	H.v. Glas und Glaswaren
22.11	VG	Verlegen v. Büchern	26.11	A	H.v. Flachglas
22.12	VG	Verlegen v. Zeitungen	26.12	A	Veredlung und Bearbeitung v. Flachglas
22.13	VG	Verlegen v. Zeitschriften	26.13	A	H.v. Hohlglas
22.14	VG	Verlegen v. bespielten Tonträgern und Musikalien	26.14	A	H.v. Glasfasern und Waren daraus
22.15	VG	Sonstiges Verlagsgewerbe	26.15	A	H., Veredlung und Bearbeitung v. sonstigem Glas einschließlich technischen Glaswaren
22.2	VG	Druckgewerbe	26.2	A	H.v. keramischen Erzeugnissen
22.21	VG	Drucken v. Zeitungen	26.21	A	H.v. keramischen Haushaltswaren und Ziergegenständen
22.22	VG	Drucken anderer Druckerzeugnisse	26.22	A	H.v. Sanitärkeramik
22.23	VG	Druckweiterverarbeitung	26.23	A	H.v. keramischen Isolatoren und Isolierteilen
22.24	VG	Druck- und Medienstufe	26.24	A	H.v. keramischen Erzeugnissen für sonstige technische Zwecke
22.25	VG	Erbringung v. sonstigen druckbezogenen Dienstleistungen	26.25	A	H.v. keramischen Erzeugnissen, a.n.g.
22.3	VG	Vervielfältigung v. bespielten Ton-, Bild- und Datenträgern	26.26	A	H.v. feuerfesten keramischen Werkstoffen und Waren
22.31	VG	Vervielfältigung v. bespielten Tonträgern	26.30	A	H.v. keramischen Wand- und Bodenfliesen und -platten
22.32	VG	Vervielfältigung v. bespielten Bildträgern	26.40	A	H.v. Ziegeln und sonstiger Baukeramik
22.33	VG	Vervielfältigung v. bespielten Datenträgern	26.5	A	H.v. Zement, Kalk und gebranntem Gips
			26.51	A	H.v. Zement
			26.52	A	H.v. Kalk
			26.53	A	H.v. gebranntem Gips
<b>DF23</b>	<b>EN</b>	<b>Kokerei, Mineralölverarbeitung, H.u.V.v. Spalt- und Brutstoffen</b>	26.6	A	H.v. Erzeugnissen aus Beton, Zement und Gips
23.10	EN	Kokerei	26.61	A	H.v. Erzeugnissen aus Beton, Zement und aus Kalksandstein für den Bau
23.20	EN	Mineralölverarbeitung	26.62	A	H.v. Gipserzeugnissen für den Bau
23.30	EN	H.u.V.v. Spalt- und Brutstoffen	26.63	A	H.v. Frischbeton (Transportbeton)
			26.64	A	H.v. Mörtel und anderem Beton (Trockenbeton)
<b>DG24</b>		<b>H.v. chemischen Erzeugnissen</b>	26.65	A	H.v. Faserzementwaren
24.1	A	H.v. chemischen Grundstoffen	26.66	A	H.v. Erzeugnissen aus Beton, Zement und Gips, a.n.g.
24.11	A	H.v. Industriegasen	26.70	A	Be- und Verarbeitung v. Naturwerksteinen und Natursteinen, a.n.g.
24.12	A	H.v. Farbstoffen und Pigmenten	26.8	A	H.v. sonstigen Erzeugnissen aus nicht metallischen Mineralien
24.13	A	H.v. sonstigen anorganischen Grundstoffen und Chemikalien	26.81	A	H.v. Mühl-, Mahl-, Schleif-, Wetz- und Poliersteinen sowie Schleifstoffen
24.14	A	H.v. sonstigen organischen Grundstoffen und Chemikalien	26.82	A	H.v. sonstigen Erzeugnissen aus nicht metallischen Mineralien a.n.g.
24.15	A	H.v. Düngemitteln und Stickstoffverbindungen			
24.16	A	H.v. Kunststoffen in Primärformen	<b>DJ</b>		<b>Metallerzeugung und -bearbeitung, H.v. Metallerzeugnissen</b>
24.17	A	H.v. synthetischem Kautschuk in Primärformen	27	A	Metallerzeugung und -bearbeitung
24.20	A	H.v. Schädlingsbekämpfungsmitteln, Pflanzenschutz- und Desinfektionsmitteln	27.10	A	Erzeugung v. Roheisen, Stahl und Ferrolegierungen
24.30	A	H.v. Anstrichmitteln, Druckfarben und Kittungen	27.2	A	H.v. Rohren
24.4	VG	H.v. pharmazeutischen Erzeugnissen	27.21	A	H.v. Rohren, Rohrform-, Rohrverschluss- und Rohrverbindungsstücken aus Gusseisen
24.41	VG	H.v. pharmazeutischen Grundstoffen	27.22	A	H.v. Stahlrohren, Rohrform-, Rohrverschluss- und Rohrverbindungsstücken aus Stahl
24.42	VG	H.v. pharmazeutischen Spezialitäten und sonstigen pharmazeutischen Erzeugnissen	27.3	A	Sonstige erste Bearbeitung v. Eisen und Stahl
24.5	VG	H.v. Seifen, Wasch-, Reinigungs- und Körperpflegemitteln sowie v. Duftstoffen	27.31	A	H.v. Blankstahl
24.51	VG	H.v. Seifen, Wasch-, Reinigungs- und Poliermitteln	27.32	A	H.v. Kaltband mit einer Breite v. weniger als 600 mm
24.52	VG	H.v. Duftstoffen und Körperpflegemitteln	27.33	A	H.v. Kaltprofilen
24.6	A	H.v. sonstigen chemischen Erzeugnissen	27.34	A	H.v. gezogenem Draht
24.61	A	H.v. pyrotechnischen Erzeugnissen	27.4	A	Erzeugung und erste Bearbeitung v. NE-Metallen
24.62	A	H.v. Klebstoffen und Gelatine	27.41	A	Erzeugung und erste Bearbeitung v. Edelmetallen
24.63	A	H.v. etherischen Ölen	27.42	A	Erzeugung und erste Bearbeitung v. Aluminium
24.64	A	H.v. fotochemischen Erzeugnissen	27.43	A	Erzeugung und erste Bearbeitung v. Blei, Zink u. Zinn
24.65	A	H.v. unbespielten Ton-, Bild- und Datenträgern	27.44	A	Erzeugung und erste Bearbeitung v. Kupfer
24.66	A	H.v. sonstigen chemischen Erzeugnissen, a.n.g.	27.45	A	Erzeugung und erste Bearbeitung v. sonst. NE-Metallen
24.70	A	H.v. Chemiefasern	27.5	A	Gießereien
			27.51	A	Eisengießereien
			27.52	A	Stahlgießereien
			27.53	A	Leichtmetallgießereien
			27.54	A	Buntmetallgießereien

## noch: Klassifikation der Wirtschaftszweige (WZ 2003)

## Bereich: Verarbeitendes Gewerbe sowie Bergbau und Gewinnung von Steinen und Erden

Nr. der Klassifikation	Hauptgruppe	Bezeichnung	Nr. der Klassifikation	Hauptgruppe	Bezeichnung
28		H.v. Metallerzeugnissen	31		H.v. Geräten der Elektrizitätserzeugung, -verteilung u.Ä.
28.1	B	Stahl- und Leichtmetallbau	31.10	B	H.v. Elektromotoren, Generatoren und Transformatoren
28.11	B	H.v. Metallkonstruktionen	31.20	A	H.v. Elektrizitätsverteilungs- und -schalteinrichtungen
28.12	B	H.v. Ausbauelementen aus Metall	31.30	A	H.v. isolierten Elektrokabeln, -leitungen und -drähten
28.2	B	H.v. Metallbehältern mit einem Fassungsvermögen v. mehr als 300 l; H.v. Heizkörpern und -kesseln für Zentralheizungen	31.40	A	H.v. Akkumulatoren und Batterien
			31.50	A	H.v. elektrischen Lampen und Leuchten
			31.6	A	H.v. elektrischen Ausrüstungen, a.n.g.
28.21	B	H.v. Metallbehältern mit einem Fassungsvermögen v. mehr als 300 l	31.61	A	H.v. elektrischen Ausrüstungen für Motoren und Fahrzeuge a.n.g.
28.22	B	H.v. Heizkörpern und -kesseln für Zentralheizungen	31.62	A	H.v. sonstigen elektrischen Ausrüstungen, a.n.g.
28.30	B	H.v. Dampfkesseln			
28.40	A	H.v. Schmiede-, Press-, Zieh- und Stanzteilen, gewalzten Ringen und pulvermetallurgischen Erzeugnissen	32		Rundfunk- und Nachrichtentechnik
			32.10	A	H.v. elektronischen Bauelementen
28.5	A	Oberflächenveredlung und Wärmebehandlung; Mechanik, a.n.g.	32.20	B	H.v. Geräten und Einrichtungen der Telekommunikationstechnik
28.51	A	Oberflächenveredlung und Wärmebehandlung	32.30	GG	H.v. Rundfunkgeräten sowie phono- und videoteknischen Geräten
28.52	A	Mechanik, a.n.g.			
28.6	A	H.v. Schneidwaren, Werkzeugen, Schließern und Beschlägen aus unedlen Metallen	33		Medizin-, Mess-, Steuer- und Regelungstechnik, Optik, H.v. Uhren
28.61	A	H.v. Schneidwaren und Bestecken aus unedlen Metallen	33.10	B	H.v. medizinischen Geräten und orthopädischen Erzeugnissen
28.62	A	H.v. Werkzeugen			
28.63	A	H.v. Schließern und Beschlägen aus unedlen Metallen	33.20	B	H.v. Mess-, Kontroll-, Navigations- u.ä. Instrumenten und Vorrichtungen
28.7	A	H.v. sonstigen Metallwaren			
28.71	A	H.v. Metallbehältern mit einem Fassungsvermögen v. 300 l oder weniger	33.30	B	H.v. industriellen Prozesssteuerungseinrichtungen
28.72	A	H.v. Verpackungen und Verschlüssen aus Eisen, Stahl und NE-Metall	33.40	GG	H.v. optischen und fotografischen Geräten
			33.50	GG	H.v. Uhren
28.73	A	H.v. Drahtwaren			
28.74	A	H.v. Schrauben, Nieten, Ketten und Federn	<b>DM</b>		<b>Fahrzeugbau</b>
28.75	A	H.v. sonstigen Metallwaren, a.n.g.			
<b>DK29</b>		<b>Maschinenbau</b>	34	B	H.v. Kraftwagen und Kraftwagenteilen
29.1	B	H.v. Maschinen für die Erzeugung und Nutzung v. mechanischer Energie	34.10	B	H.v. Kraftwagen und Kraftwagenmotoren
29.11	B	H.v. Verbrennungsmotoren und Turbinen	34.20	B	H.v. Karosserien, Aufbauten und Anhängern
29.12	B	H.v. Pumpen und Kompressoren	34.30	B	H.v. Teilen und Zubehör für Kraftwagen und Kraftwagenmotoren
29.13	B	H.v. Armaturen			
29.14	B	H.v. Lagern, Getrieben, Zahnrädern und Antriebs-elementen	35		Sonstiger Fahrzeugbau
29.2	B	H.v. sonst. nicht wirtschaftszweigspezif. Maschinen	35.1	B	Schiff- und Bootsbau
29.21	B	H.v. Öfen und Brennern	35.11	B	Schiffbau
29.22	B	H.v. Hebezeugen und Fördermitteln	35.12	B	Boots- und Yachtbau
29.23	B	H.v. kälte- und lufttechnischen Erzeugnissen, nicht für den Haushalt	35.20	B	Bahnindustrie
			35.30	B	Luft- und Raumfahrzeugbau
29.24	B	H.v. sonstigen nicht wirtschaftszweigspezifischen Maschinen a.n.g.	35.4	GG	H.v. Kraffrädern, Fahrrädern u. Behindertenfahrzeugen
			35.41	GG	H.v. Kraffrädern
29.3	B	H.v. land- und forstwirtschaftlichen Maschinen	35.42	GG	H.v. Fahrrädern
29.31	B	H.v. land- und forstwirtschaftlichen Zugmaschinen	35.43	GG	H.v. Behindertenfahrzeugen
29.32	B	H.v. sonst. land- und forstwirtschaftlichen Maschinen	35.50	GG	Fahrzeugbau, a.n.g.
29.4	B	H.v. Werkzeugmaschinen	<b>DN</b>		<b>H.v. Möbeln, Schmuck, Musikinstrumenten, Sportgeräten, Spielwaren und sonstigen Erzeugnissen; Recycling</b>
29.41	B	H.v. handgeführten kraftbetriebenen Werkzeugen			
29.42	B	H.v. Werkzeugmaschinen für die Metallbearbeitung	36		H.v. Möbeln, Schmuck, Musikinstrumenten, Sportgeräten, Spielwaren und sonstigen Erzeugnissen
29.43	B	H.v. Werkzeugmaschinen a.n.g.	36.1	GG	H.v. Möbeln
29.5	B	H.v. Maschinen für sonst. bestimmte Wirtschaftszweige	36.11	GG	H.v. Sitzmöbeln
29.51	B	H.v. Maschinen für die Metallerzeugung, v. Walzwerkseinrichtungen und Gießmaschinen	36.12	GG	H.v. Büro- und Ladenmöbeln
29.52	B	H.v. Bergwerks-, Bau- und Baustoffmaschinen	36.13	GG	H.v. Küchenmöbeln
29.53	B	H.v. Maschinen für das Ernährungsgewerbe und die Tabakverarbeitung	36.14	GG	H.v. sonstigen Möbeln
29.54	B	H.v. Maschinen für das Textil-, Bekleidungs- und Ledergewerbe	36.15	GG	H.v. Matratzen
			36.2	GG	H.v. Schmuck u.ä. Erzeugnissen
29.55	B	H.v. Maschinen für das Papiergewerbe	36.21	GG	H.v. Münzen
29.56	B	H.v. Maschinen für bestimmte Wirtschaftszweige, a.n.g.	36.22	GG	H.v. Schmuck, Gold- und Silberschmiedewaren
29.60	B	H.v. Waffen und Munition	36.30	GG	H.v. Musikinstrumenten
29.7	GG	H.v. Haushaltsgeräten, a.n.g.	36.40	VG	H.v. Sportgeräten
29.71	GG	H.v. elektrischen Haushaltsgeräten	36.50	VG	H.v. Spielwaren
29.72	GG	H.v. nicht elektrischen Heiz-, Koch-, Heißwasser- und Heißluftgeräten, a.n.g.	36.6	VG	H.v. sonstigen Erzeugnissen
			36.61	VG	H.v. Phantasieschmuck
			36.62	VG	H.v. Besen und Bürsten
			36.63	VG	H.v. Erzeugnissen, a.n.g.
<b>DL</b>		<b>H.v. Büromaschinen, Datenverarbeitungsgeräten und -einrichtungen; Elektrotechnik, Feinmechanik und Optik</b>	37	A	Recycling
30	B	H.v. Büromaschinen, Datenverarbeitungsgeräten und -einrichtungen	37.10	A	Recycling v. metallischen Altmaterialien und Reststoffen
30.0	B	H.v. Büromaschinen, Datenverarbeitungsgeräten und -einrichtungen	37.20	A	Recycling v. nicht metallischen Altmaterialien und Reststoffen
30.01	B	H.v. Büromaschinen			
30.02	B	H.v. Datenverarbeitungsgeräten und -einrichtungen			



**1.1 Betriebe des Verarbeitenden Gewerbes (sowie Bergbau und Gewinnung von Steinen und Erden) in Berlin  
seit 1995**

Jahr Monat Quartal, Halbjahr	Be- triebe	Be- schäftigte	Geleistete Arbeits- stunden	Brutto- entgelte	Umsatz		
					ins- gesamt	darunter Auslandsumsatz	
						insgesamt	mit der Eurozone
Durchschnitt / Anzahl		1 000	1 000 EUR				
1995	1 119	153 142	x	4 936 618	31 560 477	4 169 094	–
1996	1 020	136 795	x	4 668 516	29 627 377	4 049 308	–
1997	994	126 763	x	4 376 624	30 575 008	5 424 142	–
1998	950	120 959	x	4 407 850	30 321 755	6 276 643	–
1999	938	115 829	x	4 244 598	30 336 693	6 409 185	–
2000	926	111 454	x	4 214 483	30 589 140	7 207 869	–
2001	898	111 889	x	4 294 346	30 732 027	7 535 537	–
2002	898	109 133	x	4 268 013	29 950 085	7 503 940	–
2002 (erweitert)	973	111 912	x	4 346 620	30 299 868	7 575 671	–
2003	919	106 832	167 235	4 266 025	30 049 182	7 451 528	3 010 337
2004	860	102 100	163 217	4 190 637	30 555 701	8 918 905	3 407 089
2005	824	98 976	157 945	4 103 173	30 398 653	9 235 199	3 551 034
<b>2005</b>							
Januar	823	98 986	13 349	341 443	2 216 636	687 903	273 823
Februar	824	98 935	13 093	313 405	2 284 227	695 671	279 891
März	831	99 414	13 318	336 340	2 615 765	776 583	308 002
I.Quartal	826	99 112	39 760	991 188	7 116 628	2 160 157	861 715
April	830	99 203	13 523	358 716	2 513 428	759 651	302 774
Mai	830	99 019	12 772	334 271	2 515 145	751 029	291 242
Juni	829	98 873	13 588	346 045	2 719 196	860 808	319 633
II.Quartal	830	99 032	39 883	1 039 032	7 747 769	2 371 488	913 650
1. Halbjahr	828	99 072	79 643	2 030 220	14 864 397	4 531 645	1 775 365
Juli	822	98 342	12 179	328 817	2 453 380	731 803	268 450
August	821	98 717	13 413	316 511	2 565 515	736 269	265 125
September	823	99 298	13 583	321 260	2 776 740	901 323	343 476
III.Quartal	822	98 786	39 175	966 588	7 795 635	2 369 395	877 051
Oktober	820	99 233	12 824	321 655	2 448 928	727 128	282 363
November	817	99 021	14 001	448 087	2 690 535	848 022	337 904
Dezember	816	98 670	12 302	336 623	2 599 157	759 009	278 352
VI.Quartal	818	98 975	39 127	1 106 365	7 738 620	2 334 159	898 618
2. Halbjahr	820	98 880	78 302	2 072 953	15 534 255	4 703 554	1 775 669
<b>2006</b>							
Januar	797	97 757	13 593	339 047	2 378 488	767 889	292 380
Februar	809	97 951	12 954	314 087	2 371 637	735 840	299 597
März	817	97 607	14 162	345 908	2 821 248	917 922	360 055
I.Quartal	808	97 772	40 709	999 042	7 571 373	2 421 651	952 032
April	814	97 069	11 868	363 414	2 365 728	702 847	289 298
Mai							
Juni							
II.Quartal							
1. Halbjahr							
Juli							
August							
September							
III.Quartal							
Oktober							
November							
Dezember							
VI.Quartal							
2. Halbjahr							

**1.2 Betriebe des Verarbeitenden Gewerbes (sowie Bergbau und Gewinnung von Steinen und Erden) in Berlin  
im April 2006 nach Wirtschaftsklassen**

WZ 2003	Wirtschaftszweig a = April 2006 b= Veränderung zum gleichen Vorjahresmonat in %		Be-	Be-	Geleistete Arbeits- stunden	Brutto- entgelte	Umsatz	
			triebe	schäftigte			insgesamt	darunter Ausland
			Anzahl		1 000	1 000 EUR		
C	Bergbau u.Gew.v.Steinen u.Erden	a	2	•	•	•	•	•
		b	-33,3	•	•	•	•	•
11.1	Gew.v.Erdöl u.Erdgas	a	1	•	•	•	•	•
		b	-	•	•	•	•	•
14.11	Gew.v.Naturwerksteinen u.Natursteinen ang	a	1	•	•	•	•	•
		b	-	•	•	•	•	•
D	Verarbeitendes Gewerbe	a	812	•	•	•	•	•
		b	-1,8	•	•	•	•	•
DA	Ernährungsgewerbe u. Tabakverarbeitung	a	122	11 734	1 482	33 777	880 713	50 143
		b	+1,7	-3,6	-11,3	-0,9	-5,7	-17,9
15	Ernährungsgewerbe	a	118	9 967	1 286	23 109	•	•
		b	+1,7	-3,4	-9,5	•	•	•
15.13	Fleischverarbeitung	a	21	1 230	165	1 906	16 690	•
		b	+10,5	+0,6	-1,6	+0,6	+11,3	•
15.2	Fischverarbeitung	a	1	•	•	•	•	•
		b	-	•	•	•	•	•
15.32	H.v.Frucht-u.Gemüse- säften	a	1	•	•	•	•	•
		b	•	•	•	•	•	•
15.33	Obst-u.Gemüsever- arbeitung ang	a	3	99	12	242	•	•
		b	-	-13,9	-28,7	-1,5	•	•
15.51	Milchverarbeitung	a	2	•	•	•	•	•
		b	-	•	•	•	•	•
15.61	Mahl-u.Schälmaschinen	a	2	•	•	•	•	•
		b	-	•	•	•	•	•
15.81	H.v.Backwaren	a	56	3 294	439	5 258	30 150	•
		b	+1,8	+1,0	-3,0	+0,6	+2,0	•
15.82	H.v.Dauerbackwaren	a	2	•	•	•	•	•
		b	-	•	•	•	•	•
15.84	H.v.Süßwaren	a	11	1 839	217	4 950	68 837	8 652
		b	-	+1,6	-12,0	+4,1	+7,6	-8,4
15.86	Verarb.v.Kaffee u.Tee, H.v.Kaffee-Ersatz	a	5	589	80	1 992	72 640	12 244
		b	-	-4,2	-8,0	-0,3	-15,7	+10,6
15.87	H.v.Würzmitteln u.Saucen	a	2	•	•	•	•	•
		b	-	•	•	•	•	•
15.88	H.v.homogenisierten u. diät.Nahrungsmitteln	a	1	•	•	•	•	•
		b	-50,0	•	•	•	•	•
15.89	H.v.sonst.Nahrungsmit- teln	a	1	•	•	•	•	•
		b	-	•	•	•	•	•
15.91	H.v.Spirituosen	a	5	127	19	335	11 223	•
		b	-	-8,0	-12,2	-10,6	-12,9	•
15.96	H.v.Bier	a	2	•	•	•	•	•
		b	-33,3	•	•	•	•	•
15.98	Mineralwassergew.,H.v. Erfrischungsgetränken	a	3	•	•	•	•	•
		b	-	•	•	•	•	•
16	Tabakverarbeitung	a	4	1 767	196	10 668	•	•
		b	-	-4,8	-21,4	•	•	•

Noch: 1.2 Betriebe des Verarbeitenden Gewerbes (sowie Bergbau u. Gewinnung v. Steinen u. Erden) in Berlin  
im April 2006 nach Wirtschaftsklassen

WZ 2003	Wirtschaftszweig a = April 2006 b= Veränderung zum gleichen Vorjahresmonat in %		Be-	Be-	Geleistete Arbeits- stunden	Brutto- entgelte	Umsatz	
			triebe	schäftigte			insgesamt	darunter Ausland
			Anzahl		1 000	1 000 EUR		
DB	Textil-u.Bekleidungs- gewerbe	a	12	815	108	1 915	9 707	•
		b	–	-12,3	-17,3	-6,5	-5,2	•
17	Textilgewerbe	a	8	520	63	1 243	7 504	•
		b	–	-16,8	-23,5	-9,4	-7,9	•
17.21	Baumwollweberei	a	1	•	•	•	•	•
		b	•	•	•	•	•	•
17.3	Textilveredlung	a	3	124	17	256	1 244	•
		b	–	-5,4	-9,2	-3,1	+23,9	•
17.4	H.v.konfektion.Textil- waren	a	1	•	•	•	•	•
		b	–	•	•	•	•	•
17.51	H.v.Teppichen	a	1	•	•	•	•	•
		b	–	•	•	•	•	•
17.53	H.v.Vliesstoff,Erzeugn. daraus	a	1	•	•	•	•	•
		b	–	•	•	•	•	•
17.6	H.v.gewirktem u. gestricktem Stoff	a	1	•	•	•	•	•
		b	–	•	•	•	•	•
18	Bekleidungs-gewerbe	a	4	295	45	671	2 203	•
		b	–	-3,0	-6,7	-0,6	+5,4	•
18.22	H.v.Oberbekleidung	a	4	295	45	671	2 203	•
		b	–	-3,0	-6,7	-0,6	+5,4	•
DC/19	Leder-gewerbe	a	1	•	•	•	•	•
		b	–	•	•	•	•	•
19.3	H.v.Schuhen	a	1	•	•	•	•	•
		b	–	•	•	•	•	•
DD/20	Holz-gewerbe	a	11	423	58	878	4 224	111
		b	+10,0	+10,4	+1,8	+4,7	+15,7	•
20.1	Säge-,Hobel-u.Holz- imprägnierwerke	a	1	•	•	•	•	•
		b	–	•	•	•	•	•
20.2	H.v.Furnier-,Sperrh.-, Holzfaserpl.-u.-spanpl.	a	1	•	•	•	•	•
		b	–	•	•	•	•	•
20.3	H.v.Konstr.-,Fertigb.t., Ausbauelement.u.A.a.Holz	a	2	•	•	•	•	•
		b	-33,3	•	•	•	•	•
20.4	H.v.Verpackungsmitteln, Lagerbehält.u.A.a.Holz	a	5	262	38	542	2 400	•
		b	+25,0	+13,9	+9,4	+12,8	-2,7	•
20.51	H.v.Holzwaren ang	a	2	•	•	•	•	•
		b	+100,0	•	•	•	•	•
DE	Papier-,Verlags-u. Druck-gewerbe	a	117	13 137	1 635	43 427	295 033	8 722
		b	+0,9	+0,2	-7,3	+0,9	-2,3	+4,7
21	Papier-gewerbe	a	13	1 434	171	4 136	21 062	5 001
		b	-7,2	-3,0	-18,8	-10,3	-7,3	+6,1
21.12	H.v.Papier,Karton u.Pappe	a	1	•	•	•	•	•
		b	–	•	•	•	•	•
21.21	H.v.Wellpapier u.-pappe sowie Verpackungsmitteln	a	8	639	80	1 922	9 949	•
		b	-11,1	-1,7	-14,9	-4,5	-0,7	•
21.22	H.v.Haushalts-u.Hygiene- art.a.Zellstoff usw	a	1	•	•	•	•	•
		b	–	•	•	•	•	•

Noch: 1.2 Betriebe des Verarbeitenden Gewerbes (sowie Bergbau u. Gewinnung v. Steinen u. Erden) in Berlin  
im April 2006 nach Wirtschaftsklassen

WZ 2003	Wirtschaftszweig a = April 2006 b= Veränderung zum gleichen Vorjahresmonat in %		Be-	Be-	Geleistete Arbeits- stunden	Brutto- entgelte	Umsatz	
			triebe	schäftigte			insgesamt	darunter Ausland
			Anzahl		1 000	1 000 EUR		
21.23	H.v.Schreibwaren,Büro- bedarf a.Papier u.Pappe	a	3	644	72	•	9 025	•
		b	-	-3,7	-21,7	•	-11,1	•
22	Verlags-,Druckgewerbe, Vervielfältigung	a	104	11 703	1 464	39 292	273 971	3 721
		b	+2,0	+0,7	-5,7	+2,3	-1,9	+2,8
22.1	Verlagsgewerbe	a	36	7 276	945	27 478	226 031	1 676
		b	+9,1	+1,6	-2,8	+3,8	-2,0	+1,2
22.11	Verlegen v.Büchern	a	13	1 486	210	4 306	16 347	1 286
		b	+18,2	+4,1	+9,1	+5,9	-5,4	+9,2
22.12	Verlegen v.Zeitungen	a	14	4 758	585	18 766	173 611	283
		b	+16,7	+2,4	-5,6	+3,3	-2,1	+91,7
22.13	Verlegen v.Zeitschriften	a	8	•	•	•	•	•
		b	-11,1	•	•	•	•	•
22.14	Verlegen v.bespielten Tonträgern u.Musikalien	a	1	•	•	•	•	•
		b	-	•	•	•	•	•
22.2	Druckgewerbe	a	64	3 990	470	10 842	44 723	•
		b	-1,5	-0,6	-11,0	-1,3	-1,2	•
22.21	Drucken v.Zeitungen	a	1	•	•	•	•	•
		b	-	•	•	•	•	•
22.22	Drucken anderer Druckerzeugnisse	a	35	2 795	322	8 234	37 063	•
		b	-	-0,3	-10,2	+5,5	-0,5	•
22.23	Druckweiterverarbeitung	a	5	•	•	•	•	•
		b	-	•	•	•	•	•
22.24	Druck-u.Medienvorstufe	a	11	321	39	724	1 618	•
		b	+10,0	+7,7	-6,0	+7,4	+10,0	•
22.25	Erbrg.v.sonst.druck- bezogenen Dienstleistg.	a	12	425	54	735	1 977	-
		b	-14,3	-6,4	-18,5	-1,6	-12,3	•
22.3	Vervielf.v.besp.Ton-, Bild-u.Datenträgern	a	4	437	49	972	3 217	•
		b	-	-4,2	-6,9	+0,8	-	•
22.31	Vervielfältigung v. bespielten Tonträgern	a	1	•	•	•	•	•
		b	-	•	•	•	•	•
22.32	Vervielfältigung v. bespielten Bildträgern	a	3	•	•	•	•	•
		b	-	•	•	•	•	•
DF/23	Kokerei,Mineralölverar- beitung,H.v.Brutstoffen	a	1	•	•	•	•	•
		b	-	•	•	•	•	•
23.3	H.u.Verarb.v.Spalt-u. Brutstoffen	a	1	•	•	•	•	•
		b	-	•	•	•	•	•
DG/24	H.v.chemischen Erzeugnissen	a	43	11 699	1 428	79 480	354 290	252 939
		b	-2,3	+1,2	-8,2	+6,8	-8,6	-6,3
24.11	H.v.Industriegasen	a	1	•	•	•	•	•
		b	-	•	•	•	•	•
24.14	H.v.sonst.organischen Grundstoffen u.Chemik.	a	2	•	•	•	•	•
		b	-33,3	•	•	•	•	•
24.2	H.v.Schädlingsbekämp- fungs-u.Desinfektionsm.	a	1	•	•	•	•	•
		b	-	•	•	•	•	•
24.3	H.v.Anstrichmitteln, Druckfarben u.Kitten	a	4	249	26	773	2 542	•
		b	-	+2,5	-11,5	+4,5	-35,0	•

Noch: 1.2 Betriebe des Verarbeitenden Gewerbes (sowie Bergbau u. Gewinnung v. Steinen u. Erden) in Berlin  
im April 2006 nach Wirtschaftsklassen

WZ 2003	Wirtschaftszweig a = April 2006 b= Veränderung zum gleichen Vorjahresmonat in %		Be-	Be-	Geleistete Arbeits- stunden	Brutto- entgelte	Umsatz	
			triebe	schäftigte			insgesamt	darunter Ausland
			Anzahl		1 000	1 000 EUR		
24.41	H.v.pharmazeutischen Grundstoffen	a	3	254	31	656	3 605	•
		b	–	-9,9	-12,6	-41,8	-25,2	•
24.42	H.v.pharmazeut.Speziali- täten u.sonst.Erzeugn.	a	19	9 525	1 136	72 308	324 892	241 509
		b	–	+1,7	-9,3	+7,7	-8,2	-6,2
24.51	H.v.Seifen,Wasch-,Reini- gungs-u.Poliermitteln	a	1	•	•	•	•	•
		b	–	•	•	•	•	•
24.52	H.v.Duftstoffen u. Körperpflegemitteln	a	4	348	52	1 050	6 342	1 360
		b	–	+0,9	+1,0	+8,3	-21,3	-11,3
24.63	H.v.etherischen Olen	a	1	•	•	•	•	•
		b	–	•	•	•	•	•
24.64	H.v.fotochemischen Erzeugnissen	a	3	99	13	272	3 209	•
		b	–	-3,0	-13,7	-1,3	-0,5	•
24.66	H.v.sonst.chemischen Erzeugnissen ang	a	3	472	•	2 340	550	•
		b	–	+3,5	•	+11,5	-5,1	•
24.7	H.v.Chemiefasern	a	1	•	•	•	•	•
		b	–	•	•	•	•	•
DH/25	H.v.Gummi-u.Kunststoff- waren	a	32	2 893	377	7 714	49 941	23 129
		b	-11,1	-7,2	-12,1	-3,1	+9,8	+21,0
25.1	H.v.Gummiwaren	a	7	555	67	1 460	7 058	1 787
		b	-12,5	-5,3	-19,1	-7,9	-8,1	+2,0
25.12	Runderneuerung v. Bereifungen	a	1	•	•	•	•	•
		b	–	•	•	•	•	•
25.13	H.v.sonst.Gummiwaren	a	6	•	•	•	•	•
		b	-14,3	•	•	•	•	•
25.2	H.v.Kunststoffwaren	a	25	2 338	311	6 254	42 882	21 343
		b	-10,7	-7,6	-10,5	-1,9	+13,5	+23,0
25.21	H.v.Platten,Folien usw a.Kunststoffen	a	5	689	93	1 664	22 356	17 619
		b	-16,7	-8,5	-10,3	-4,6	+22,7	+34,6
25.22	H.v.Verpackungsmitteln a.Kunststoffen	a	4	310	41	701	7 484	1 232
		b	–	-0,7	-11,4	+0,4	-10,7	-2,9
25.23	H.v.Baubedarfsartikeln a.Kunststoffen	a	5	266	33	610	9 274	•
		b	–	-4,3	-13,0	+1,4	+82,7	•
25.24	H.v.sonst.Kunststoff- waren	a	11	1 073	144	3 278	3 768	•
		b	-15,4	-9,7	-9,8	-1,6	-38,2	•
DI/26	Glasgewerbe,H.v.Keramik, Verarb.v.Steinen u.Erden	a	30	911	117	2 502	10 482	1 694
		b	+11,1	-25,2	-33,5	-22,7	-22,6	-61,0
26.12	Veredlg.u.Bearb.v. Flachglas	a	3	80	10	200	1 246	•
		b	-25,0	-82,0	-83,7	-81,4	-73,1	•
26.15	H.,Veredlg.u.Bearb.v. sonst.Glas,techn.Glasw.	a	1	•	•	•	•	•
		b	–	•	•	•	•	•
26.21	H.v.keramischen Haus- haltsw.u.Ziergegenst.	a	1	•	•	•	•	•
		b	–	•	•	•	•	•
26.26	H.v.feuerfesten keram. Werkstoffen u.Waren	a	1	•	•	•	•	•
		b	–	•	•	•	•	•
26.51	H.v.Zement	a	1	•	•	•	•	•
		b	–	•	•	•	•	•

Noch: 1.2 Betriebe des Verarbeitenden Gewerbes (sowie Bergbau u. Gewinnung v. Steinen u. Erden) in Berlin  
im April 2006 nach Wirtschaftsklassen

WZ 2003	Wirtschaftszweig a = April 2006 b= Veränderung zum gleichen Vorjahresmonat in %		Be- triebe	Be- schäftigte	Geleistete Arbeits- stunden	Brutto- entgelte	Umsatz		
								insgesamt	darunter Ausland
								1 000 EUR	
26.61	H.v.Erzeugn.a.Beton, Zement u.A.f.d.Bau	a	2	•	•	•	•	•	
		b	–	•	•	•	•	•	
26.63	H.v.Frischbeton (Transportbeton)	a	16	177	28	394	4 026	•	
		b	+33,3	+41,6	+33,1	+27,3	+15,5	•	
26.82	H.v.sonst.Erzeugn.a. nicht metall.Mineral.ang	a	5	113	14	367	909	–	
		b	–	-3,4	-23,8	+6,0	-26,7	–	
DJ	Metallerzg.u.-bearb., H.v.Metallerzeugnissen	a	100	7 644	957	21 330	110 811	30 544	
		b	-7,4	-4,0	-12,1	+0,7	+12,7	+25,4	
27	Metallerzeugung u.-bearbeitung	a	17	1 390	181	3 800	43 002	14 339	
		b	+6,3	+2,6	-1,3	+2,2	+31,5	+64,7	
27.1	Erzeugung v.Roheisen, Stahl u.Ferrolegerungen	a	1	•	•	•	•	•	
		b	•	•	•	•	•	•	
27.22	H.v.Stahlrohren u.Rohr- stücken a.Stahl	a	1	•	•	•	•	•	
		b	–	•	•	•	•	•	
27.34	H.v.gezogenem Draht	a	1	•	•	•	•	•	
		b	–	•	•	•	•	•	
27.42	Erzeugung u.erste Bearb. v.Aluminium	a	3	256	33	883	13 400	3 400	
		b	–	+0,8	-8,4	+4,6	+17,8	+29,6	
27.44	Erzeugung u.erste Bearb. v.Kupfer	a	2	•	•	•	•	•	
		b	–	•	•	•	•	•	
27.45	Erzeugung u.erste Bearb. v.sonst.NE-Metallen	a	1	•	•	•	•	•	
		b	–	•	•	•	•	•	
27.51	Eisengießereien	a	2	•	•	•	•	•	
		b	–	•	•	•	•	•	
27.53	Leichtmetallgießereien	a	4	336	48	768	5 593	•	
		b	–	+13,5	+15,0	+6,4	+22,0	•	
27.54	Buntmetallgießereien	a	2	•	•	•	•	•	
		b	–	•	•	•	•	•	
28	H.v.Metallerzeugnissen	a	83	6 254	776	17 531	67 809	16 205	
		b	-9,8	-5,4	-14,3	+0,4	+3,4	+3,5	
28.11	H.v.Metallkonstruktionen	a	13	414	58	969	3 003	155	
		b	-31,6	-27,9	-26,8	-15,7	-14,2	-14,6	
28.12	H.v.Ausbauelementen a. Metall	a	2	•	•	•	•	•	
		b	-50,0	•	•	•	•	•	
28.21	H.v.Metallbehältern über 300 l	a	2	•	•	•	•	•	
		b	–	•	•	•	•	•	
28.22	H.v.Heizkörpern,-kesseln f.Zentralheizungen	a	1	•	•	•	•	•	
		b	–	•	•	•	•	•	
28.3	H.v.Dampfkesseln	a	6	212	41	461	713	•	
		b	-14,3	-10,2	-1,8	-13,2	-40,1	•	
28.4	H.v.Schmiede-,Press-, Zieh-,Stanzteilen u.A.	a	9	631	79	1 488	7 880	1 077	
		b	-18,2	-16,1	-18,2	-18,2	-19,8	-21,4	
28.51	Oberfläch.veredlg.u. Wärmebehandlung	a	13	771	104	2 236	8 267	649	
		b	–	+1,3	-5,5	+9,3	+11,4	-24,2	
28.52	Mechanik ang	a	16	714	95	1 566	8 161	305	
		b	–	-4,7	-11,6	-4,2	+15,9	+2,1	

Noch: 1.2 Betriebe des Verarbeitenden Gewerbes (sowie Bergbau u. Gewinnung v. Steinen u. Erden) in Berlin  
im April 2006 nach Wirtschaftsklassen

WZ 2003	Wirtschaftszweig a = April 2006 b= Veränderung zum gleichen Vorjahresmonat in %	Be- triebe	Be- schäftigte	Geleistete Arbeits- stunden	Brutto- entgelte	Umsatz			
						Anzahl	1 000	insgesamt	darunter Ausland
								1 000 EUR	
28.61	H.v.Schneidwaren u.Be- stecken a.unedlen Met.	a	1	•	•	•	•		
		b	–	•	•	•	•		
28.62	H.v.Werkzeugen	a	5	368	42	1 000	4 752	127	
		b	+25,0	+4,5	-9,1	+8,4	+123,9	+3,6	
28.63	H.v.Schlössern u.Be- schlügen a.unedlen Met.	a	4	946	120	2 715	9 893	1 871	
		b	–	-4,0	-19,2	-1,0	-1,0	-6,5	
28.72	H.v.Verpackungen u. Verschlüssen a.Metall	a	1	•	•	•	•	•	
		b	–	•	•	•	•	•	
28.74	H.v.Schrauben,Nieten, Ketten u.Federn	a	6	235	30	578	1 371	191	
		b	+20,0	+4,9	+9,0	+10,8	+36,0	+10,3	
28.75	H.v.sonst.Metallw.ang	a	4	105	11	192	528	•	
		b	–	-18,0	-26,9	-20,5	-38,1	•	
DK/29	Maschinenbau	a	98	10 616	1 259	35 067	149 328	84 581	
		b	-3,0	-0,1	-13,4	-1,3	-11,3	-7,7	
29.11	H.v.Verbrennungsmotoren u.Turbinen	a	4	•	•	•	•	•	
		b	–	•	•	•	•	•	
29.12	H.v.Pumpen u. Kompressoren	a	7	752	96	3 479	5 700	3 691	
		b	–	+2,0	-1,1	+9,3	-41,8	-49,1	
29.14	H.v.Lagern,Getrieben, Zahnradern,Antriebsselem.	a	3	121	13	283	1 177	231	
		b	–	+8,0	-14,9	+0,3	+7,3	-13,1	
29.21	H.v.Ofen u.Brennern	a	3	159	20	376	655	•	
		b	–	-0,6	+0,1	+11,6	-6,4	•	
29.22	H.v.Hebezeugen u. Fördermitteln	a	25	2 136	273	7 687	35 802	•	
		b	-3,9	-6,7	-13,2	-5,5	-12,2	•	
29.23	H.v.kälte-u.lufttechn. Erzeugn.nicht f.d.Haush.	a	12	609	77	1 612	8 649	•	
		b	-7,7	-7,9	-11,2	-11,0	-0,1	•	
29.24	H.v.sonst.nicht WZ-spez.Maschinen ang	a	13	1 064	142	3 712	15 407	5 785	
		b	+8,3	+7,8	-0,6	+2,8	-16,1	-10,0	
29.42	H.v.Werkzeugmaschinen f.d.Metallbearbeitung	a	5	292	43	870	5 629	•	
		b	-16,7	-9,0	-9,5	-3,7	+65,4	•	
29.43	H.v.Werkzeugmasch.ang	a	2	•	•	•	•	•	
		b	–	•	•	•	•	•	
29.52	H.v.Bergwerks-,Bau-u. Baustoffmaschinen	a	2	•	•	•	•	•	
		b	–	•	•	•	•	•	
29.55	H.v.Masch.f.d.Papier- gewerbe	a	1	•	•	•	•	•	
		b	–	•	•	•	•	•	
29.56	H.v.Masch.f.best.Wirt- schaftszweige ang	a	19	1 614	211	4 941	11 536	5 331	
		b	–	–	-7,7	+2,1	-15,0	+3,5	
29.71	H.v.elektrischen Haushaltsgeräten	a	1	•	•	•	•	•	
		b	–	•	•	•	•	•	
29.72	H.v.nicht elektrischen Heiz-,Koch-u.ä.Gerät.ang	a	1	•	•	•	•	•	
		b	–	•	•	•	•	•	
DL	H.v.Büromasch.,DV-Gerät. u.-Einr.;Elektrotech.usw	a	199	27 101	3 207	93 740	303 785	147 286	
		b	-2,9	-3,9	-14,3	-3,4	-17,4	-24,9	
30	H.v.Büromasch.,DV-Gerä- ten u.-Einrichtungen	a	10	276	33	726	8 221	•	
		b	+25,0	-27,6	-41,2	-40,1	-9,2	•	

Noch: 1.2 Betriebe des Verarbeitenden Gewerbes (sowie Bergbau u. Gewinnung v. Steinen u. Erden) in Berlin  
im April 2006 nach Wirtschaftsklassen

WZ 2003	Wirtschaftszweig a = April 2006 b= Veränderung zum gleichen Vorjahresmonat in %		Be- triebe	Be- schäftigte	Geleistete Arbeits- stunden	Brutto- entgelte	Umsatz			
							Anzahl	1 000	insgesamt	darunter Ausland
30.01	H.v.Büromaschinen	a	2	•	•	•	•	•		
		b	+100,0	•	•	•	•	•		
30.02	H.v.DV-Geräten u.-Ein- richtungen	a	8	•	•	•	•	•		
		b	+14,3	•	•	•	•	•		
31	H.v.Geräten d.Elektri- zitätserzg.,-verteilung	a	58	14 835	1 699	54 167	118 679	53 450		
		b	-1,7	+0,8	-12,6	+0,8	-18,6	-22,6		
31.1	H.v.Elektromotoren, Gene- ratoren, Transformatoren	a	6	686	75	2 356	10 341	•		
		b	-	+5,1	-4,9	+3,4	+32,9	•		
31.2	H.v.Elektrizitätsvertlg. -u.-schalteinrichtungen	a	22	8 787	996	31 767	53 862	25 024		
		b	-8,3	+3,0	-10,9	+5,1	-25,6	-32,3		
31.3	H.v.isol.Elektrokabeln, -leitungen u.-drähten	a	5	•	•	•	•	•		
		b	-	•	•	•	•	•		
31.4	H.v.Akkumulatoren u. Batterien	a	1	•	•	•	•	•		
		b	-	•	•	•	•	•		
31.5	H.v.elektrischen Lampen u.Leuchten	a	5	2 068	223	8 977	19 004	•		
		b	-	-4,6	-19,3	-7,6	-32,8	•		
31.61	H.v.elekt.r.Ausrüstg.f. Motoren u.Fahrzeuge ang	a	1	•	•	•	•	•		
		b	-	•	•	•	•	•		
31.62	H.v.sonst.elekt.r. Ausrüstg.ang	a	18	2 610	309	9 061	23 272	6 252		
		b	+5,9	-3,0	-16,7	-5,8	-16,7	-7,8		
32	Rundfunk-u. Nachrichtentechnik	a	40	4 096	512	14 567	70 619	38 705		
		b	-13,1	-29,3	-30,0	-26,3	-36,7	-47,7		
32.1	H.v.elektronischen Bauelementen	a	17	1 491	187	3 745	38 804	27 248		
		b	-10,5	-40,7	-33,6	-45,2	-37,2	-45,0		
32.2	H.v.Gerät.u.Einr.d.Tele- kommunikationstechnik	a	19	2 406	299	10 270	30 090	•		
		b	-9,5	-14,1	-22,5	-11,9	-20,6	•		
32.3	H.v.Rundfunk-,phono- u.videotechn.Geräten	a	4	199	26	551	1 725	•		
		b	-33,3	-58,6	-59,4	-57,1	-85,5	•		
33	Medizin-,Mess-,Steuer- technik,Optik,H.v.Uhren	a	91	7 894	963	24 280	106 266	•		
		b	-1,1	+8,1	-4,7	+8,7	+4,9	•		
33.1	H.v.med.Geräten u.ortho- pädischen Erzeugnissen	a	49	4 002	469	11 235	54 151	28 023		
		b	-	+3,3	-11,6	+3,0	-3,2	-1,5		
33.2	H.v.Mess-,Kontroll-, Navig.-u.ä.Instr.u.Vorr.	a	32	2 738	360	9 449	34 674	15 678		
		b	-3,0	+5,6	-4,0	+10,3	+1,9	-5,1		
33.3	H.v.industriellen Prozesssteuerungseinr.	a	5	607	66	2 190	•	•		
		b	-16,7	-11,5	-21,6	-12,9	•	•		
33.4	H.v.optischen u. fotografischen Geräten	a	5	547	67	1 405	•	•		
		b	+25,0	+274,7	+225,1	+312,5	•	•		
DM	Fahrzeugbau	a	23	8 786	1 064	39 871	175 435	96 056		
		b	-4,2	-0,4	-17,6	+10,0	+7,7	+22,0		
34	H.v.Kraftwagen u. Kraftwagenteilen	a	10	4 686	521	21 499	•	•		
		b	-9,1	-2,0	-18,9	+12,9	•	•		
34.1	H.v.Kraftwagen u. Kraftwagenmotoren	a	1	•	•	•	•	•		
		b	-	•	•	•	•	•		
34.2	H.v.Karosserien, Aufbauten u.Anhängern	a	3	•	•	•	•	•		
		b	-	•	•	•	•	•		



Noch: 1.2 Betriebe des Verarbeitenden Gewerbes (sowie Bergbau u. Gewinnung v. Steinen u. Erden) in Berlin  
im April 2006 nach Wirtschaftsklassen

WZ 2003	Wirtschaftszweig a = April 2006 b= Veränderung zum gleichen Vorjahresmonat in %		Be-	Be-	Geleistete Arbeits- stunden	Brutto- entgelte	Umsatz	
			triebe	schäftigte			insgesamt	darunter Ausland
			Anzahl		1 000	1 000 EUR		
34.3	H.v.Teilen u.Zubehör f. Kraftwagen u.-motoren	a	6	1 318	184	4 360	40 072	16 723
		b	-14,3	-12,9	-18,7	-9,9	-5,5	-29,0
35	Sonstiger Fahrzeugbau	a	13	4 100	543	18 372	•	•
		b	-	+1,4	-16,4	+6,7	•	•
35.11	Schiffbau	a	1	•	•	•	•	•
		b	-	•	•	•	•	•
35.2	Bahnindustrie	a	8	1 862	242	10 366	•	•
		b	-	+3,2	-9,7	+15,5	•	•
35.3	Luft-u.Raumfahrzeugbau	a	2	•	•	•	•	•
		b	-	•	•	•	•	•
35.41	H.v.Krafträdern	a	2	•	•	•	•	•
		b	-	•	•	•	•	•
DN	H.v.Möbeln,Schmuck, Musikinstr.usw;Recycling	a	23	1 099	149	2 861	19 970	2 063
		b	+4,5	+22,4	+12,9	+38,6	+13,7	+142,6
36	H.v.Möbeln,Schmuck, Musikinstr.,Sportger.usw	a	11	679	90	1 912	6 539	•
		b	-	+30,1	+19,2	+50,9	-5,6	•
36.12	H.v.Büro-u.Ladenmöbeln	a	3	72	11	156	•	-
		b	-	-	-6,5	+4,4	•	-
36.21	H.v.Münzen	a	1	•	•	•	•	•
		b	-	•	•	•	•	•
36.3	H.v.Musikinstrumenten	a	2	•	•	•	•	•
		b	-	•	•	•	•	•
36.4	H.v.Sportgeräten	a	1	•	•	•	•	•
		b	-	•	•	•	•	•
36.5	H.v.Spielwaren	a	2	•	•	•	•	•
		b	-	•	•	•	•	•
36.63	H.v.Erzeugnissen ang	a	2	•	•	•	•	•
		b	-	•	•	•	•	•
37	Recycling	a	12	420	59	949	13 431	•
		b	+9,1	+11,7	+4,6	+19,0	+26,2	•
37.1	Recycling v.metallischen Altmaterialien	a	4	69	11	152	3 529	-
		b	-	+3,0	-7,2	+7,3	+31,5	-
37.2	Recycling v.nicht me- tallischen Altmaterial.	a	8	351	49	797	9 902	•
		b	+14,3	+13,6	+7,6	+21,6	+24,5	•
1	Vorleistungsgüter- produzenten	a	267	29 841	3 606	95 934	370 073	146 317
		b	-1,5	-5,1	-14,2	-3,5	-9,4	-18,3
2	Investitionsgüter- produzenten	a	262	28 104	3 385	102 784	366 111	177 878
		b	-5,4	-1,8	-14,4	+2,1	-3,7	-5,2
3	Gebrauchsgüter- produzenten	a	19	•	•	•	•	•
		b	-5,0	•	•	•	•	•
4	Verbrauchsgüter- produzenten	a	264	34 774	4 320	150 152	1 501 824	303 964
		b	+1,5	-0,3	-8,3	+4,2	-5,6	-7,6
5	Energie	a	2	•	•	•	•	•
		b	-	•	•	•	•	•
Insg	Insgesamt	a	814	97 069	11 868	363 414	2 365 728	702 847
		b	-1,9	-2,2	-12,2	+1,3	-5,9	-7,5

### 1.3 Betriebe des Verarbeitenden Gewerbes (sowie Bergbau und Gewinnung von Steinen und Erden) in Berlin im April 2006 nach Bezirken

Bezirk	Be- triebe	Be- schäftigte	Geleistete Arbeits- stunden	Brutto- entgelte	Umsatz	
					insgesamt	darunter Ausland
	Anzahl		1 000	1 000 EUR		
Mitte	78	13 171	1 519	85 061	351 175	258 433
Friedrichshain - Kreuzberg	51	7 868	938	28 765	232 334	10 767
Pankow	52	2 993	385	7 504	41 093	6 638
Charlottenburg - Wilmersdorf	43	3 160	410	15 712	•	•
Spandau	61	16 748	1 944	59 534	221 850	115 251
Steglitz - Zehlendorf	46	4 622	591	15 238	•	•
Tempelhof - Schöneberg	136	14 359	1 679	48 117	198 161	69 945
Neukölln	96	10 351	1 293	32 441	574 456	61 348
Treptow - Köpenick	59	6 043	834	19 055	119 571	58 737
Marzahn - Hellersdorf	39	3 141	422	7 663	35 922	9 366
Lichtenberg	46	2 839	363	7 623	35 258	2 085
Reinickendorf	107	11 774	1 490	36 701	252 786	79 998
<b>Berlin</b>	<b>814</b>	<b>97 069</b>	<b>11 868</b>	<b>363 414</b>	<b>2 365 728</b>	<b>702 847</b>

#### Veränderung gegenüber dem gleichen Monat des Vorjahres in %

Mitte	5,4	-0,7	-13,7	10,5	-6,9	-4,9
Friedrichshain - Kreuzberg	2,0	0,6	-8,2	3,1	-1,8	2,1
Pankow	10,6	3,6	-7,5	-5,2	12,7	78,2
Charlottenburg - Wilmersdorf	–	-4,4	-9,9	16,5	•	•
Spandau	-6,2	-2,6	-18,6	-4,8	-19,3	-12,1
Steglitz - Zehlendorf	-6,1	–	-7,7	8,5	•	•
Tempelhof - Schöneberg	2,3	-1,1	-13,5	6,1	10,2	17,5
Neukölln	-4,0	-1,4	-11,0	-0,9	-5,8	-8,9
Treptow - Köpenick	-6,3	-9,5	-7,2	-19,4	-11,4	-23,4
Marzahn - Hellersdorf	-11,4	-1,5	-6,8	-1,6	-3,4	16,6
Lichtenberg	-9,8	-1,4	-10,1	-11,1	1,5	-23,8
Reinickendorf	-3,6	-4,5	-11,9	-2,8	-3,6	-13,5
<b>Berlin</b>	<b>-1,9</b>	<b>-2,2</b>	<b>-12,2</b>	<b>1,3</b>	<b>-5,9</b>	<b>-7,5</b>

**2.1 Fachliche Betriebsteile der Betriebe des Verarbeitenden Gewerbes (sowie Bergbau und Gewinnung von Steinen und Erden) in Berlin seit 1995**

Jahr Monat Quartal, Halbjahr	Fachliche Betriebsteile	Beschäftigte	Umsatz		
			ins- gesamt	darunter Auslandsumsatz	
	Durchschnitt / Anzahl			insgesamt	mit der Eurozone
1995	1 119	153 142	31 560 477	4 169 094	–
1996	1 020	136 795	29 627 377	4 049 308	–
1997	994	126 763	30 575 008	5 424 142	–
1998	950	120 959	30 321 755	6 276 643	–
1999	938	115 829	30 336 693	6 409 185	–
2000	926	111 454	30 589 140	7 207 869	–
2001	898	111 889	30 732 027	7 535 537	–
2002	898	109 133	29 950 085	7 503 940	–
2002 (erweitert)	973	111 912	30 299 868	7 575 671	–
2003	1 125	105 193	28 664 635	6 791 468	2 779 343
2004	1 062	100 576	29 136 194	8 177 828	3 125 835
2005	1 012	97 476	28 870 137	8 358 452	3 169 597
<b>2005</b>					
Januar	1 006	97 559	2 106 289	618 483	239 591
Februar	1 004	97 514	2 186 403	640 418	253 221
März	1 025	98 002	2 482 723	698 946	275 230
I.Quartal	1 012	97 692	6 775 415	1 957 847	768 042
April	1 020	97 792	2 374 215	679 974	267 867
Mai	1 016	97 455	2 407 289	688 303	261 225
Juni	1 022	97 318	2 569 757	769 848	284 360
II.Quartal	1 019	97 522	7 351 261	2 138 125	813 452
1. Halbjahr	1 016	97 607	14 126 676	4 095 972	1 581 494
Juli	1 008	96 824	2 339 800	673 157	249 386
August	1 008	97 175	2 441 935	669 642	237 756
September	1 015	97 768	2 637 719	820 945	312 431
III.Quartal	1 010	97 256	7 419 454	2 163 744	799 572
Oktober	1 006	97 704	2 311 473	650 853	243 743
November	1 003	97 461	2 553 211	770 048	299 428
Dezember	1 008	97 136	2 459 322	677 836	245 360
VI.Quartal	1 006	97 434	7 324 006	2 098 737	788 531
2. Halbjahr	1 008	97 345	14 743 460	4 262 481	1 588 104
<b>2006</b>					
Januar	972	96 241	2 279 341	709 077	265 673
Februar	984	96 439	2 273 243	680 070	275 507
März	996	95 983	2 691 980	842 952	332 495
I.Quartal	984	96 221	7 244 564	2 232 099	873 675
April	991	95 597	2 267 144	650 350	266 718
Mai					
Juni					
II.Quartal					
1. Halbjahr					
Juli					
August					
September					
III.Quartal					
Oktober					
November					
Dezember					
VI.Quartal					
2. Halbjahr					

**2.2 Fachliche Betriebsteile der Betriebe des Verarbeitenden Gewerbes (sowie Bergbau und Gewinnung von Steinen und Erden) in Berlin im April 2006 nach Wirtschaftsabteilungen**

WZ 2003	Wirtschaftszweig a = April 2006 b = Veränderung gegenüber dem gleichen Vorjahresmonat in %		Fachliche Betriebs- teile	Be- schäftigte	Umsatz			
					Anzahl	insgesamt	darunter	
						1 000 EUR	Ausland	%
C	Bergbau u. Gew. v. Steinen u. Erden	a	2	•	•	•	•	
		b	-33,3	•	•	•	x	
11	Gew. v. Erdöl u. Erdgas, Erbrg. verb. Dienstleistg.	a	1	•	•	•	•	
		b	-	•	•	•	x	
14	Gew. v. Steinen u. Erden, sonst. Bergbau	a	1	•	•	•	•	
		b	-50,0	•	•	•	x	
D	Verarbeitendes Gewerbe	a	989	•	•	•	•	
		b	-2,8	•	•	•	x	
DA	Ernährungsgewerbe u. Tabakverarbeitung	a	147	11 402	877 008	50 294	5,7	
		b	-	-3,6	-5,7	-17,5	x	
15	Ernährungsgewerbe	a	143	9 640	•	•	•	
		b	-	-3,4	•	•	x	
16	Tabakverarbeitung	a	4	1 762	•	•	•	
		b	-	-4,9	•	•	x	
DB	Textil- u. Bekleidungs- gewerbe	a	16	814	9 734	3 839	39,4	
		b	-5,9	-12,3	-5,1	+32,1	x	
17	Textilgewerbe	a	10	519	7 531	•	•	
		b	-9,1	-16,8	-7,8	•	x	
18	Bekleidungs-gewerbe	a	6	295	2 203	•	•	
		b	-	-3,0	+5,4	•	x	
DC/19	Leder-gewerbe	a	1	•	•	•	•	
		b	-	•	•	•	x	
DD/20	Holz-gewerbe	a	12	484	4 284	111	2,6	
		b	+9,1	+13,6	+19,7	•	x	
DE	Papier-, Verlags- u. Druck-gewerbe	a	154	13 018	284 258	7 216	2,5	
		b	+0,7	+0,2	-1,7	+7,9	x	
21	Papier-gewerbe	a	21	1 437	16 409	3 740	22,8	
		b	-8,7	-3,9	-5,9	+7,5	x	
22	Verlags-, Druck-gewerbe, Vervielfältigung	a	133	11 581	267 849	3 476	1,3	
		b	+2,3	+0,8	-1,5	+8,2	x	
DF/23	Kokerei, Mineralölver- arbeitung, H. v. Brutstoffen	a	1	•	•	•	•	
		b	-	•	•	•	x	
DG/24	H. v. chemischen Erzeugnissen	a	52	11 701	329 929	232 502	70,5	
		b	-5,5	+1,3	-2,6	-1,9	x	
DH/25	H. v. Gummi- u. Kunststoff- waren	a	40	2 751	47 695	22 346	46,9	
		b	-9,1	-7,3	+10,7	+21,6	x	
DI/26	Glas-gewerbe, H. v. Keramik, Verarb. v. Steinen u. Erden	a	37	1 075	11 398	2 302	20,2	
		b	+12,1	+1,4	-1,5	-26,0	x	
DJ	Metallerzg. u. -bearb., H. v. Metallerzeugnissen	a	133	7 702	106 390	30 576	28,7	
		b	-8,3	-3,6	+11,7	+25,2	x	
27	Metallerzeugung u. -bearbeitung	a	24	1 505	43 778	14 483	33,1	
		b	+4,3	+2,5	+28,8	+63,6	x	
28	H. v. Metallerzeugnissen	a	109	6 197	62 612	16 093	25,7	
		b	-10,7	-5,0	+2,3	+3,3	x	

Noch: 2.2 Fachliche Betriebsteile der Betriebe des Verarbeitenden Gewerbes (sowie Bergbau u. Gewinnung v. Steinen u. Erden) in Berlin im April 2006 nach Wirtschaftsabteilungen

WZ 2003	Wirtschaftszweig a = April 2006 b= Veränderung gegenüber dem gleichen Vorjahresmonat in %	Fachliche Betriebs- teile	Be- schäftigte	Umsatz			
				insgesamt		darunter Ausland	
				Anzahl		1 000 EUR	
DK/29	Maschinenbau	a	113	10 575	147 004	84 294	57,3
		b	-3,4	–	-11,3	-7,7	x
DL	H.v.Büromasch.,DV-Gerät. u.-Einr.;Elektrotech.usw	a	230	26 149	256 201	117 135	45,7
		b	-3,0	-5,5	-17,0	-23,9	x
30	H.v.Büromasch.,DV-Gerä- ten u.-Einrichtungen	a	10	251	7 282	•	•
		b	+25,0	-30,5	-17,5	•	x
31	H.v.Geräten d.Elektri- zitätserzg.,-verteilung	a	73	11 637	97 872	43 624	44,6
		b	-1,4	-1,4	-16,5	-20,4	x
32	Rundfunk-u. Nachrichtentechnik	a	47	6 788	62 341	26 194	42,0
		b	-9,6	-18,1	-33,0	-47,7	x
33	Medizin-,Mess-,Steuer- technik,Optik,H.v.Uhren	a	100	7 473	88 707	•	•
		b	-2,9	+3,5	-0,8	•	x
DM	Fahrzeugbau	a	27	8 725	173 278	96 050	55,4
		b	-10,0	-0,7	+7,6	+22,0	x
34	H.v.Kraftwagen u. Kraftwagenteilen	a	13	4 873	•	•	•
		b	-13,3	-2,7	•	•	x
35	Sonstiger Fahrzeugbau	a	14	3 852	•	•	•
		b	-6,7	+2,0	•	•	x
DN	H.v.Möbeln,Schmuck, Musikinstr.usw;Recycling	a	26	1 029	18 128	2 067	11,4
		b	–	+22,9	+20,4	+177,7	x
36	H.v.Möbeln,Schmuck, Musikinstr.,Sportger.usw	a	14	701	6 606	•	•
		b	–	+27,9	+3,4	•	x
37	Recycling	a	12	328	11 522	•	•
		b	–	+13,5	+32,9	•	x
1	Vorleistungsgüter- produzenten	a	338	25 968	312 675	113 933	36,4
		b	-2,9	-6,0	-4,9	-10,7	x
2	Investitionsgüter- produzenten	a	299	31 426	362 722	179 364	49,4
		b	-6,3	-0,8	-4,6	-6,7	x
3	Gebrauchsgüter- produzenten	a	28	•	•	•	•
		b	–	•	•	•	x
4	Verbrauchsgüter- produzenten	a	324	34 236	1 464 123	282 154	19,3
		b	+0,3	-0,3	-4,3	-4,2	x
5	Energie	a	2	•	•	•	•
		b	–	•	•	•	x
<b>Insg</b>	<b>Insgesamt</b>	<b>a</b>	<b>991</b>	<b>95 597</b>	<b>2 267 144</b>	<b>650 350</b>	<b>28,7</b>
		<b>b</b>	<b>-2,9</b>	<b>-2,2</b>	<b>-4,5</b>	<b>-4,4</b>	<b>x</b>

## Statistisches Landesamt Berlin - Vertrieb - 10 306 Berlin

Firmen bzw. Name, Vorname

Ansprechpartner/in

Straße, Hausnummer

Postleitzahl, Ort

Telefon einschl. Vorwahl

Telefax einschl. Vorwahl

E-Mail

Hiermit bestelle(n) ich/wir nach den Allgemeinen Liefer- und Zahlungsbedingungen des Statistischen Landesamtes Berlin folgende Statistische Berichte:

Anzahl	Bestell-Nr.	Bezeichnung	Zeitraum	Einzelpreis
	250.1	Verarbeitendes Gewerbe in Berlin	monatlich	6,00 €
	250.1a	Verarbeitendes Gewerbe in Berlin	jährlich	6,00 €
	250.1b	Verarbeitendes Gewerbe in Berlin; Rückrechnung auf WZ93 (1991-94)	aperiodisch	6,00 €
	250.1c	Verarbeitendes Gewerbe in Berlin; Umrechnung der Bezirksergebnisse auf den Gebietsstand ab 2001 (1995-2000)	aperiodisch	4,00 €
	250.2	Industrielle Kleinbetriebe und Totalaufbereitung (Größenklassen)	jährl.(bis 2002)	6,00 €
	250.2a	Totalaufbereitung; Umrechnung der Bezirksergebnisse auf den Gebietsstand ab 2001 (1995-2000)	aperiodisch	6,00 €
	250.4	Auftragseingangs- und Umsatzindex	monatlich	4,00 €
	250.4a	Auftragseingangs- und Umsatzindex	jährlich	6,00 €
	250.4b	Auftragseingangs- und Umsatzindex; Rückrechnung auf Basis 2000 (2001-2003)	aperiodisch	4,00 €
	250.3	Produktion	jährlich	6,00 €
	250.5	Investitionen	jährlich	4,00 €

### Datenangebot

Sonderauswertungen auf Anfrage; Kosten werden nach Aufwand berechnet.

### Lieferung

Bestellte Tabellen oder Daten werden kurzfristig erstellt. Die Lieferung der Ergebnisse erfolgt entweder über E-Mail, Fax; Diskette oder als Papiausdruck.

© Statistisches Landesamt Berlin

Für nichtgewerbliche Zwecke sind Vervielfältigung und unentgeltliche Verbreitung, auch auszugsweise, nur mit Quellenangabe gestattet. Die Verbreitung, auch auszugsweise, über elektronische Systeme/Datenträger bedarf der vorherigen Zustimmung. Alle übrigen Rechte bleiben erhalten.

#### Bestellmöglichkeiten:

An obenstehende Adresse

Telefon : 030 - 9021 3434

Fax: 030-9021 3655

E-Mail: info@statistik-berlin.de

#### Liefermöglichkeiten:

Postversand und Rechnung (zzgl.Versandkostenpauschale)

Fax (max. 10 Seiten)

E-Mail (max. 2 MB)

Datum

Unterschrift

#### Liefer- und Zahlungsbedingungen

##### für Produkte und Leistungen des Statistischen Landesamtes Berlin

Stand: 1. Januar 2002

#### Allgemeines

Allgemeine Geschäftsbedingungen des Bestellers sind ausgeschlossen. Die Lieferungen des Statistischen Landesamtes Berlin unterliegen nicht der Umsatz-(Mehrwert-)steuerpflicht. Aufträge für Sonderauswertungen werden nur angenommen, wenn sie ohne Zurückstellen gesetzlicher Aufgaben zu erledigen sind. Sonderauswertungen und Aufträge mit einem Wert von mehr als 25 EUR werden erst bearbeitet, wenn der Besteller den Auftrag schriftlich erteilt.

Das Statistische Landesamt Berlin haftet nicht für Schäden, die aus der Verwendung der Produkte entstehen, außer für solche Schäden, die auf einer grob fahrlässigen Vertragsverletzung beruhen. Erfüllungsort ist Berlin. Gerichtsstand ist -je nach Zuständigkeit- das Amtsgericht Lichtenberg bzw. das Landgericht Berlin.

#### Abonnements

Regelmäßig erscheinende Veröffentlichungen können im Abonnement bezogen werden. Die Kündigung von Abonnements ist zum 30.6. oder 31.12. eines Jahres mit einer Frist von sechs Wochen möglich und bedarf der Schriftform. Es gelten die jeweils aktuellen Preise, auch wenn sie während der Vertragszeit geändert werden.

#### Lieferung / Versandkosten

Die Lieferung erfolgt auf Rechnung und Gefahr des Bestellers. Richtig erfolgte Lieferungen werden nicht umgetauscht oder zurückgenommen. Beanstandungen wegen unrichtiger oder unvollständiger Sendungen müssen innerhalb von 14 Tagen nach Empfang der Lieferung geltend gemacht werden. Bei entgeltpflichtigen Produkten trägt der Besteller auch die Versandkosten (mindestens 1,50 EUR).

#### Rechnungen / Mahnungen

Der Rechnungsbetrag ist innerhalb von vier Wochen ohne jeglichen Abzug auf eines der in der Rechnung angegebenen Konten - unter Angabe des Buchungs- und Kassenzzeichens - zu überweisen. Rechnungen für Abonnements werden jeweils zum Quartalsende ausgestellt.

Die Lieferung bleibt bis zur vollständigen Bezahlung Eigentum des Landes Berlin.

Für den Fall des Verzugs entsteht dem Statistischen Landesamt Berlin ein Anspruch auf Zahlung von Verzugszinsen von 5 v. H. über dem jeweiligen geltenden Basiszinssatz der Deutschen Bundesbank sowie Ersatz des sonst nachweisbaren Verzugschadens. Für jede Mahnung, die nach Eintritt des Verzugs

ergeht, sind dem Statistischen Landesamt Berlin Bearbeitungs-, Porto- und Vordruckkosten pauschal in Höhe von 7,50 EUR zu ersetzen.

#### Weitergabe der Daten

Die Urheberrechte an den Produkten und Leistungen liegen beim Land Berlin, vertreten durch den Direktor des Statistischen Landesamtes Berlin. Eine Vervielfältigung und Veröffentlichung, auch auszugsweise, ist nur mit der Quellenangabe "Statistisches Landesamt Berlin" gestattet. Eine Weitergabe der übermittelten Daten auf maschinenlesbaren Datenträgern oder in elektronischen Netzen bedarf der vorherigen schriftlichen Genehmigung durch das Statistische Landesamt Berlin; die elektronische Form genügt nicht.