

# Statistischer Bericht

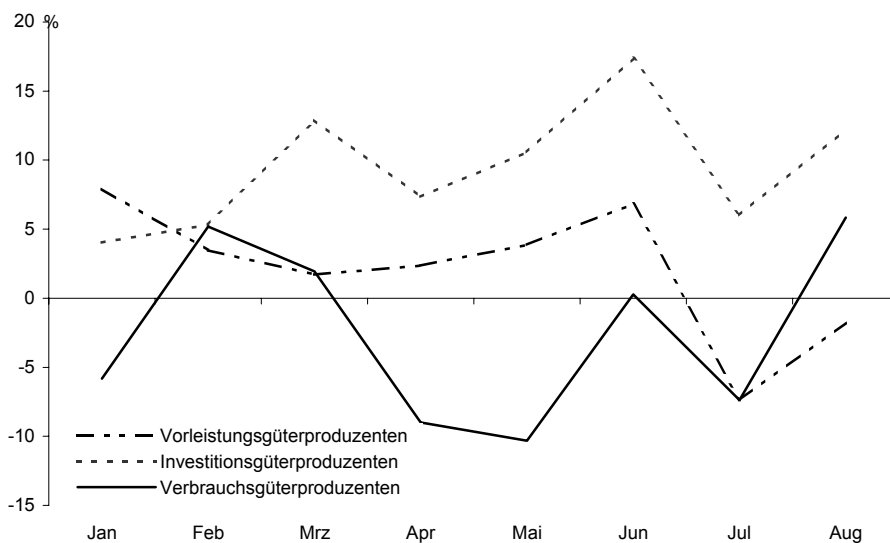
\*E I 1 - m 8/04

Verarbeitendes Gewerbe in Berlin  
(sowie Bergbau und Gewinnung von Steinen und Erden)

August 2004

Beschäftigte  
Umsatz  
Bezirke

**Umsatz des Verarbeitenden Gewerbes in Berlin  
seit Januar 2004 nach ausgewählten Hauptgruppen**  
Veränderung gegenüber dem gleichen Monat des Vorjahres in %



## Inhalt

	Seite	
<b>Erläuterungen</b> .....	3	
<b>Definitionen</b> .....	4	
<b>Weitere Veröffentlichungen</b> .....	5	
<b>Klassifikation der Wirtschaftszweige (WZ 2003) und Zuordnung der Klassen zu den Hauptgruppen</b> .....	6	
Zusammenfassungen und Umbuchungen von Wirtschaftsklassen aufgrund der statistischen Geheimhaltung .....	9	
<b>Grafik</b>		
Beschäftigte und Umsatz des Verarbeitenden Gewerbes (sowie Bergbau und Gewinnung von Steinen und Erden) in Berlin seit Januar 2003 .....	5	
<b>Tabellen</b>		
<b>1. Betriebe</b>		
1.1 Betriebe des Verarbeitenden Gewerbes (sowie Bergbau und Gewinnung von Steinen und Erden) in Berlin 2003 sowie August 2003 bis August 2004 nach ausgewählten Hauptgruppen .....	13	
1.2 Betriebe des Verarbeitenden Gewerbes (sowie Bergbau und Gewinnung von Steinen und Erden) in Berlin im August 2004 nach Wirtschaftsklassen .....	15	
1.3 Betriebe des Verarbeitenden Gewerbes (sowie Bergbau und Gewinnung von Steinen und Erden) in Berlin im August 2004 nach Bezirken .....	19	
<b>2. Fachliche Betriebsteile</b>		
2.1 Fachliche Betriebsteile der Betriebe des Verarbeitenden Gewerbes (sowie Bergbau und Gewinnung von Steinen und Erden) in Berlin 2003 sowie August 2003 bis August 2004 nach ausgewählten Hauptgruppen .....	20	
2.2 Fachliche Betriebsteile der Betriebe des Verarbeitenden Gewerbes (sowie Bergbau und Gewinnung von Steinen und Erden) in Berlin im August 2004 nach Wirtschaftsklassen .....	22	
<b>Abkürzungen</b>		
H. v. Herstellung von		
a.n.g. anderweitig nicht genannt		
u.ä.(Ä.) und ä(Ä)hnliche(n,s)		
<b>Zeichenerklärung</b>		
– nichts vorhanden	/ Zahlenwert nicht sicher genug	( ) Aussagewert ist eingeschränkt
0 weniger als 1, jedoch	... Angabe fällt später an	p vorläufige Zahl
mehr als nichts	x Tabellenfeld gesperrt, weil	r berichtigte Zahl
• Zahlenwert geheimzuhalten	Aussage nicht sinnvoll	s geschätzte Zahl
Durch Auf- bzw. Abrunden von Einzelangaben können sich geringe Abweichungen in den Endsummen ergeben.		
Statistische Berichte mit * vor der Nummerierung enthalten Angaben, die alle Statistischen Landesämter für ihren Bereich unter gleicher Kennziffer veröffentlichen.		
<b>Informationen zu dieser Veröffentlichung</b>		
<b>Fachbereich Verarbeitendes Gewerbe:</b>	Telefon: +49 30 9021-3817/3805/3343; Telefax: +49 30 5158-8301 E-Mail: Verarb.Gewerbe@statistik-berlin.de	
<b>Auskunftsstelle:</b>	Zentrale Information und Beratung Haus 3, Erdgeschoss, Zimmer 3.005 Telefon: +49 30 9021-3434; Telefax: +49 30 9021-3655 E-Mail: info@statistik-berlin.de	

## Erläuterungen

Die vorliegende Veröffentlichung enthält die Ergebnisse des Monatsberichts für Betriebe des Verarbeitenden Gewerbes sowie des Bergbaus und der Gewinnung von Steinen und Erden. Die Gliederung erfolgt nach der ab 2003 gültigen "Klassifikation der Wirtschaftszweige, Ausgabe 2003 (WZ 2003)", die aus der "Statistischen Systematik der Wirtschaftszweige in der Europäischen Gemeinschaft (NACE Rev.1.1) abgeleitet wurde. Sie ersetzt die bisherige Wirtschaftszweigklassifikation WZ 93

### Ziel der Statistik

Der Monatsbericht für Betriebe im Verarbeitenden Gewerbe (sowie Bergbau und Gewinnung von Steinen und Erden) ist Teil der Statistiken im Verarbeitenden Gewerbe. In ihm werden Daten erhoben, die primär für kurzfristige Konjunkturanalysen genutzt werden, aber auch in die Berechnung von Konjunkturindikatoren (z. B. Auftragseingangsindizes) einfließen. Diese Statistik liefert somit vor allem Informationen für wirtschafts- und arbeitsmarktpolitische Entscheidungen.

### Rechtsgrundlagen

Gesetz über die Statistik im Produzierenden Gewerbe (ProdGewStatG) in der Fassung der Bekanntmachung vom 21. März 2002 (BGBl. I S. 1181), geändert durch Artikel 2 des Gesetzes vom 26. Juli 2002 (BGBl. I S. 2867) in Verbindung mit dem Bundesstatistikgesetz (BStatG) vom 22. Januar 1987 (BGBl. I S. 462, 565), zuletzt geändert durch Artikel 16 des Gesetzes vom 21. August 2002 (BGBl. I S. 3322).

### Methodische Hinweise

Der Übergang auf die neue Wirtschaftszweigklassifikation (WZ 2003) im Jahr 2003 führt zu keinen wesentlichen Änderungen, so dass eine Vergleichbarkeit mit der alten Klassifikation WZ 93 gegeben ist.

Basierend auf einer EU-weiten konsistenten rechtsverbindlichen Regelung werden seit 2003 die Hauptgruppen neu definiert. Neben der neuen Abgrenzung der bisherigen vier Hauptgruppen (Vorleistungsgüter, Investitionsgüter, Gebrauchsgüter und Verbrauchsgüter) wurde eine fünfte Hauptgruppe "Energie" neu eingeführt, die sich aus den mit der Energieproduktion verbundenen Zweigen der Unterabschnitte CA und DF und den Wirtschaftszweigen 40 und 41 des Abschnitts E "Energie- und Wasserversorgung" zusammensetzt. Die Wirtschaftszweige des Abschnitts E werden bei Nachweisungen des Monatsberichts für Betriebe, der den Nachweis nur für die Abschnitte C und D beinhaltet, nicht berücksichtigt. Die neu gefassten Hauptgruppen werden durch eine vollständige Zuordnung der Dreisteller (Gruppen der WZ 2003) gebildet. Eine Vergleichbarkeit der Hauptgruppenergebnisse nach der WZ 93 ist jedoch nicht gegeben. Von Bedeutung ist insbesondere die neue Zuordnung der Gruppe "22.2 Druckgewerbe" von den Vorleistungs- zu den Verbrauchsgüterproduzenten.

### Berichtskreis

Zum Berichtskreis gehören die Betriebe des Verarbeitenden Gewerbes von Unternehmen des Produzierenden Gewerbes mit im Allgemeinen 20 und mehr Beschäftigten sowie Betriebe des Verarbeitenden Gewerbes mit im Allgemeinen 20 und mehr Beschäftigten von Unternehmen der übrigen Wirtschaftsbereiche. Die Berichterstattung schließt verarbeitende Betriebe des Handwerks ein. Abweichend hiervon wurde aus Gründen der besseren Repräsentation die Erfassungsgrenze für folgende Klassen der WZ 2003 auf **10 und mehr Beschäftigte** festgesetzt:

- 14.11 Gewinnung von Naturwerksteinen und Natursteinen a.n.g.
- 14.21 Gewinnung von Kies und Sand
- 15.20 Fischverarbeitung
- 15.31 Kartoffelverarbeitung
- 15.32 Herstellung von Frucht- und Gemüsesäften
- 15.33 Obst und Gemüseverarbeitung a.n.g.
- 15.71 Herstellung von Futtermitteln für Nutztiere
- 15.72 Herstellung von Futtermitteln für sonstige Tiere
- 15.91 Herstellung von Spirituosen
- 15.92 Herstellung von Alkohol
- 15.97 Herstellung von Malz
- 15.98 Gewinnung natürlicher Mineralwässer, Herstellung von Erfrischungsgetränken
- 26.63 Herstellung von Frischbeton (Transportbeton)

In der Klasse 20.10 "Säge-, Hobel- und Holzimprägnierwerke" gilt für Sägewerke die Erfassungsgrenze Jahreseinschnitt von mindestens 5000 m<sup>3</sup> Rohholz.

## **Geheimhaltung**

Aus Gründen der statistischen Geheimhaltung werden Wirtschaftszweige mit einer Besetzung von weniger als drei Einheiten mit verwandten Wirtschaftszweigen zusammengefasst (Fußnote 1). Die Aufstellungen auf den Seiten 9 bis 12 zeigen die entsprechenden Zusammenfassungen und Umbuchungen.

Außerdem werden im Falle merkmalsbezogener Fallzahlen von weniger als 3 sowie bei Dominanzen einzelner Merkmalswerte entweder die Werte des gesamten Wirtschaftszweiges oder die einzelnen Einheiten mit denen verwandter Wirtschaftszweige zusammengefasst und Durchschnitte gebildet (Fußnote 2).

In der Gliederung nach Hauptgruppen und Bezirken wird das o.g. Verfahren nicht angewendet.

## **Definitionen**

### **Betrieb**

Örtliche Einheit (einschließlich Verwaltungs-, Reparatur-, Montage- und Hilfsbetriebe, die mit dem meldenden Betrieb örtlich verbunden sind oder in dessen Nähe liegen). Die Merkmalswerte sind für den gesamten Betrieb zu melden und schließen auch die nicht produzierenden Teile ein.

### **Fachlicher Betriebsteil**

Teil des Betriebes, in dem - in der Abgrenzung der verwendeten Klassifikation (WZ 2003) - nur eine bestimmte wirtschaftliche Tätigkeit ausgeübt wird (fachliche Einheit). Die produzierenden fachlichen Betriebsteile werden im Verarbeitenden Gewerbe nach den Vierstellern (Klassen) der WZ 2003 gebildet. Die Gesamtheit der baugewerblichen und die der sonstigen Betriebsteile werden außerhalb der systematischen Ordnung in gesonderten Sammelpositionen ausgewiesen, in dieser Veröffentlichung jedoch nicht dargestellt.

### **Beschäftigte**

Alle am Monatsende im Betrieb tätigen Personen einschließlich tätiger Inhaber, -innen und mithelfender Familienangehöriger (auch unbezahlt mithelfende Familienangehörige, soweit sie mindestens ein Drittel der üblichen Arbeitszeit im Betrieb tätig sind). In den Angaben sind Auszubildende mit enthalten.

### **Geleistete Arbeitsstunden**

Aller tätigen Personen (einschl. Zusteller, -innen im Verlagsgewerbe, Heimarbeiter, -innen, Auszubildende) tatsächlich geleisteten (nicht die bezahlten) Stunden einschließlich Über-, Nacht-, Sonntags- und Feiertagsstunden.

### **Lohn- und Gehaltssumme**

Bruttosumme (Bar- und Sachbezüge ohne jeden Abzug) ohne Anteile des Arbeitgebers zur Sozialversicherung. Lohn- und Gehaltszuschläge einschließlich Gratifikationen usw. sind einbezogen. Nicht erfasst werden dagegen allgemeine soziale Aufwendungen und Vergütungen, die als Spesenersatz anzusehen sind.

### **Umsatz**

Umsatz aus eigener Erzeugung (einschließlich Umsatz aus dem Verkauf von Energie, Nebenerzeugnissen und Abfällen sowie Entgelte für industrielle und handwerkliche Dienstleistungen, wie Reparaturen, Installationen und Montagen), Umsatz aus Handelsware und sonstigen Tätigkeiten (z.B. Erlöse aus Vermietung und Verpachtung, aus Lizenzverträgen, Provisions-einnahmen und aus Veräußerung von Patenten) ohne Umsatz-(Mehrwert-)steuer. Im Umsatz sind Verbrauchsteuern und Kosten für Fracht, Verpackung und Porto enthalten.

### **Inlandsumsatz**

Umsatz mit Empfängern im gesamten Bundesgebiet.

### **Auslandsumsatz**

Umsatz mit Abnehmern im Ausland und mit deutschen Exporteuren.

## Klassifikationen

Die Daten des Monatsberichts werden in der Gliederung der Klassifikation der Wirtschaftszweige, Ausgabe 2003 (WZ 2003), (Herausgeber: Statistisches Bundesamt, Wiesbaden) auf der Vierstellerebene (Klasse) erhoben und aufbereitet. Eine Zusammenstellung der WZ 2003 für den Bereich Verarbeitendes Gewerbe (sowie Bergbau und Gewinnung von Steinen und Erden) befindet sich auf den Seiten 6 bis 8.

## Weitere Veröffentlichungen

### Statistisches Landesamt Berlin

Liebenau, B.-J.: Das Verarbeitende Gewerbe in Berlin 1998, "Berliner Statistik" -Statistische Monatsschrift Nr. 3/1999, S. 102

Pohl, R. : Arbeitsplatzdynamik im Verarbeitenden Gewerbe in Berlin, "Berliner Statistik" -

Statistische Monatsschrift Nr. 10 / 2001 S. 442 ff.

Liebenau, B.-J.: Auslandsumsätze des Verarbeitenden Gewerbes in Berlin 1991 bis 2000, "Berliner Statistik" -

Statistische Monatsschrift Nr. 12 / 2001, S. 536 ff.

### Statistisches Bundesamt

Beschäftigung und Umsatz der Betriebe des Verarbeitenden Gewerbes sowie des Bergbaus und der Gewinnung von Steinen und Erden; Fachserie 4, Reihe 4.1.1; monatlich, jährlich.

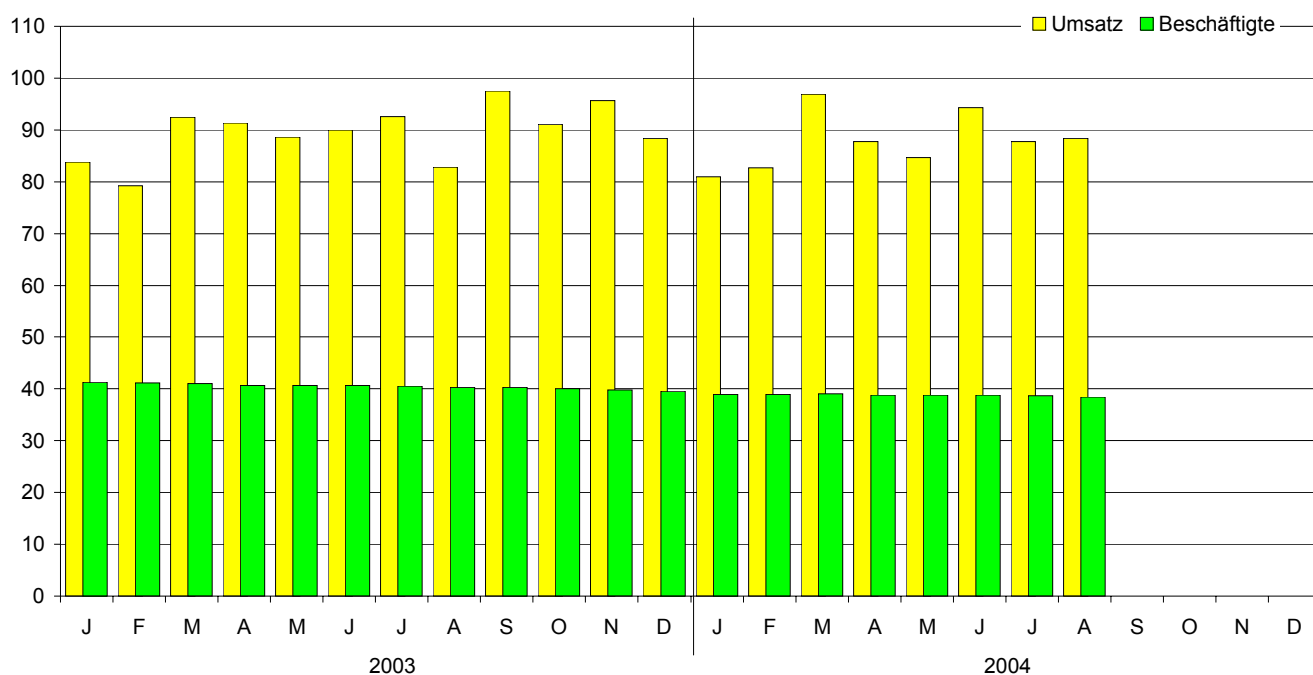
Betriebe, Beschäftigte und Umsatz des Verarbeitenden Gewerbes sowie des Bergbaus und der Gewinnung von Steinen und Erden nach Beschäftigtengrößenklassen; Fachserie 4, Reihe 4.1.2; jährlich.

Beschäftigung und Umsatz der Betriebe des Verarbeitenden Gewerbes sowie des Bergbaus und der Gewinnung von Steinen und Erden nach Bundesländern; Fachserie 4, Reihe 4.1.4; jährlich.

Nowack, M., Weisbrod, J.: Auswirkungen der NACE-Verordnung und der PRODCOM-Verordnung auf die kurzfristigen Statistiken im Bergbau und Verarbeitenden Gewerbe, "Wirtschaft und Statistik", 1995, Heft 3, S. 192 ff.

## Umsatz und Beschäftigte des Verarbeitenden Gewerbes (sowie Bergbau und Gewinnung von Steinen und Erden) in Berlin seit Januar 2003

1991 = 100 (Monatsdurchschnitt)



## Klassifikation der Wirtschaftszweige (WZ 2003)

Bereich: Verarbeitendes Gewerbe sowie Bergbau und Gewinnung von Steinen und Erden

Hauptgruppen: A Vorleistungsgüterproduzenten B Investitionsgüterproduzenten GG Gebrauchsgüterproduzenten

VG Verbrauchsgüterproduzenten EN Energie

Nr. der Klassifikation	Hauptgruppe	Bezeichnung	Nr. der Klassifikation	Hauptgruppe	Bezeichnung
<b>C</b>		<b>Bergbau und Gewinnung v. Steinen und Erden</b>	15.9	VG	H.v. Getränken
			15.91	VG	H.v. Spirituosen
<b>CA</b>	<b>EN</b>	<b>Kohlenbergbau, Torfgewinnung, Gewinnung v. Erdöl und Erdgas, Bergbau auf Uran- und Thoriumerze</b>	15.92	VG	H.v. Alkohol
			15.93	VG	H.v. Traubenwein
			15.94	VG	H.v. Apfelwein und sonstigen Fruchtweinen
			15.95	VG	H.v. Wermutwein und sonstigen aromatisierten Weinen
10	EN	Kohlenbergbau, Torfgewinnung	15.96	VG	H.v. Bier
10.10	EN	Steinkohlenbergbau und -brikettherstellung	15.97	VG	H.v. Malz
10.20	EN	Braunkohlenbergbau und -veredlung	15.98	VG	Gewinnung natürlicher Mineralwässer, H.v. Erfrischungsgetränken
10.30	EN	Torfgewinnung und -veredlung			
11	EN	Gewinnung v. Erdöl und Erdgas, Erbringung damit verbundener Dienstleistungen	16.00	VG	Tabakverarbeitung
11.10	EN	Gewinnung v. Erdöl und Erdgas	<b>DB</b>		<b>Textil- und Bekleidungsgewerbe</b>
11.20	EN	Erbringung v. Dienstleistungen bei der Gewinnung v. Erdöl und Erdgas	17		Textilgewerbe
			17.1	A	Spinnstoffaufbereitung und Spinnerei
12.00	EN	Bergbau auf Uran- und Thoriumerze	17.11	A	Baumwollaufbereitung und -spinnerei
			17.12	A	Wollaufbereitung und Streichgarnspinnerei
<b>CB</b>	<b>A</b>	<b>Erzbergbau, Gewinnung v. Steinen und Erden, sonstiger Bergbau</b>	17.13	A	Wollaufbereitung und Kammgarnspinnerei
			17.14	A	Flachsaufbereitung und -spinnerei
			17.15	A	Zwirnen und Texturieren v. Filamentgarnen, Seidenaufbereitung und -spinnerei
13	A	Erzbergbau	17.16	A	H.v. Nähgarn
13.10	A	Eisenerzbergbau	17.17	A	Sonstige Spinnstoffaufbereitung und Spinnerei
13.20	A	NE-Metallerzbergbau	17.2	A	Weberei
14	A	Gewinnung v. Steinen und Erden, sonstiger Bergbau	17.21	A	Baumwollweberei
14.1	A	Gewinnung v. Natursteinen	17.22	A	Streichgarnweberei
14.11	A	Gewinnung v. Naturwerksteinen und Natursteinen, a.n.g.	17.23	A	Kammgarnweberei
14.12	A	Gewinnung v. Kalk- und Gipsstein sowie Anhydrit, Dolomit und Kreide	17.24	A	Seiden- und Filamentgarnweberei
			17.25	A	Sonstige Weberei
14.13	A	Gewinnung v. Schiefer	17.30	A	Textilveredlung
14.2	A	Gewinnung v. Kies, Sand, Ton und Kaolin	17.40	VG	H.v. konfektionierten Textilwaren
14.21	A	Gewinnung v. Kies und Sand	17.5	VG	Sonstiges Textilgewerbe
14.22	A	Gewinnung v. Ton und Kaolin	17.51	VG	H.v. Teppichen
14.30	A	Gewinnung v. Mineralien für die H.v. chemischen Erzeugnissen	17.52	VG	H.v. Seilerwaren
			17.53	VG	H.v. Vliesstoff und Erzeugnissen daraus
14.40	A	Gewinnung v. Salz	17.54	VG	Textilgewerbe, a.n.g.
14.50	A	Gewinnung v. Steinen und Erden, a.n.g., sonst. Bergbau	17.60	A	H.v. gewirktem und gestricktem Stoff
			17.7	VG	H.v. gewirkten und gestrickten Fertigerzeugnissen
<b>D</b>		<b>Verarbeitendes Gewerbe</b>	17.71	VG	H.v. Strumpfwaren
			17.72	VG	H.v. Pullovern, Strickjacken u.ä. Waren
<b>DA</b>		<b>Ernährungsgewerbe und Tabakverarbeitung</b>	18	VG	Bekleidungsgewerbe
15		Ernährungsgewerbe	18.10	VG	H.v. Lederbekleidung
15.1	VG	Schlachten und Fleischverarbeitung	18.2	VG	H.v. Bekleidung
15.11	VG	Schlachten	18.21	VG	H.v. Arbeits- und Berufsbekleidung
15.12	VG	Schlachten v. Geflügel	18.22	VG	H.v. Oberbekleidung
15.13	VG	Fleischverarbeitung	18.23	VG	H.v. Wäsche
15.20	VG	Fischverarbeitung	18.24	VG	H.v. sonstiger Bekleidung und Bekleidungszubehör
15.3	VG	Obst- und Gemüseverarbeitung	18.30	VG	Zurichtung und Färben v. Fellen, H.v. Pelzwaren
15.31	VG	Kartoffelverarbeitung			
15.32	VG	H.v. Frucht- und Gemüsesäften	<b>DC19</b>	VG	<b>Ledergewerbe</b>
15.33	VG	Obst- und Gemüseverarbeitung, a.n.g.	19.10	VG	H.v. Leder und Lederfaserstoff
15.4	VG	H.v. pflanzlichen und tierischen Ölen und Fetten	19.20	VG	Lederverarbeitung
15.41	VG	H.v. rohen Ölen und Fetten	19.30	VG	H.v. Schuhen
15.42	VG	H.v. raffinierten Ölen und Fetten			
15.43	VG	H.v. Margarine u.ä. Nahrungsfetten	<b>DD20</b>	A	<b>Holzgewerbe</b>
15.5	VG	Milchverarbeitung; H.v. Speiseeis	20.10	A	Säge-, Hobel- und Holzimprägnierwerke
15.51	VG	Milchverarbeitung	20.20	A	H.v. Furnier-, Sperrholz-, Holzfasern- u. Holzspanplatten
15.52	VG	H.v. Speiseeis	20.30	A	H.v. Konstruktionsteilen, Fertigbauteilen, Ausbauelementen und Fertigteilbauten aus Holz
15.6	A	Mahl- u. Schälmaschinen, H.v. Stärke u. Stärkeerzeugnissen	20.40	A	H.v. Verpackungsmitteln, Lagerbehältern und Ladungsträgern aus Holz
15.61	A	Mahl- und Schälmaschinen			
15.62	A	H.v. Stärke und Stärkeerzeugnissen	20.5	A	H.v. Holzwaren, a.n.g., sowie v. Kork-, Flecht- und Korbwaren
15.7	A	H.v. Futtermitteln			
15.71	A	H.v. Futtermitteln für Nutztiere	20.51	A	H.v. Holzwaren, a.n.g.
15.72	A	H.v. Futtermitteln für sonstige Tiere	20.52	A	H.v. Kork-, Flecht- und Korbwaren
15.8	VG	Sonstiges Ernährungsgewerbe			
15.81	VG	H.v. Backwaren			
15.82	VG	H.v. Dauerbackwaren			
15.83	VG	H.v. Zucker			
15.84	VG	H.v. Süßwaren			
15.85	VG	H.v. Teigwaren			
15.86	VG	Verarbeitung v. Kaffee und Tee, H.v. Kaffee-Ersatz			
15.87	VG	H.v. Würzmitteln und Saucen			
15.88	VG	H.v. homogenisierten und diätetischen Nahrungsmitteln			
15.89	VG	H.v. sonstigen Nahrungsmitteln			

noch: Klassifikation der Wirtschaftszweige (WZ 2003)

Bereich: Verarbeitendes Gewerbe sowie Bergbau und Gewinnung von Steinen und Erden

Nr. der Klassifikation	Hauptgruppe	Bezeichnung	Nr. der Klassifikation	Hauptgruppe	Bezeichnung
<b>DE</b>		<b>Papier-, Verlags- und Druckgewerbe</b>	<b>DH25</b>	A	<b>H.v. Gummi- und Kunststoffwaren</b>
21	A	Papiergewerbe	25.1	A	H.v. Gummiwaren
21.1	A	H.v. Holz- und Zellstoff, Papier, Karton und Pappe	25.11	A	H.v. Bereifungen
21.11	A	H.v. Holz- und Zellstoff	25.12	A	Runderneuerung v. Bereifungen
21.12	A	H.v. Papier, Karton und Pappe	25.13	A	H.v. sonstigen Gummiwaren
21.2	A	H.v. Waren aus Papier, Karton und Pappe	25.2	A	H.v. Kunststoffwaren
21.21	A	H.v. Wellpapier und -pappe sowie v. Verpackungsmitteln aus Papier, Karton und Pappe	25.21	A	H.v. Platten, Folien, Schläuchen und Profilen aus Kunststoffen
21.22	A	H.v. Haushalts-, Hygiene- und Toilettenartikeln aus Zellstoff, Papier und Pappe	25.22	A	H.v. Verpackungsmitteln aus Kunststoffen
21.23	A	H.v. Schreibwaren und Bürobedarf aus Papier, Karton und Pappe	25.23	A	H.v. Baubedarfsartikeln aus Kunststoffen
21.24	A	H.v. Tapeten	25.24	A	H.v. sonstigen Kunststoffwaren
21.25	A	H.v. sonstigen Waren aus Papier, Karton und Pappe			
22	VG	Verlagsgewerbe, Druckgewerbe, Vervielfältigung v. bespielten Ton-, Bild- und Datenträgern	<b>DI26</b>	A	<b>Glasgewerbe, H.v. Keramik, Verarbeitung v. Steinen und Erden</b>
22.1	VG	Verlagsgewerbe	26.1	A	H.v. Glas und Glaswaren
22.11	VG	Verlegen v. Büchern	26.11	A	H.v. Flachglas
22.12	VG	Verlegen v. Zeitungen	26.12	A	Veredlung und Bearbeitung v. Flachglas
22.13	VG	Verlegen v. Zeitschriften	26.13	A	H.v. Hohlglas
22.14	VG	Verlegen v. bespielten Tonträgern und Musikalien	26.14	A	H.v. Glasfasern und Waren daraus
22.15	VG	Sonstiges Verlagsgewerbe	26.15	A	H., Veredlung und Bearbeitung v. sonstigem Glas einschließlich technischen Glaswaren
22.2	VG	Druckgewerbe	26.2	A	H.v. keramischen Erzeugnissen
22.21	VG	Drucken v. Zeitungen	26.21	A	H.v. keramischen Haushaltswaren und Ziergegenständen
22.22	VG	Drucken anderer Druckerzeugnisse	26.22	A	H.v. Sanitärkeramik
22.23	VG	Druckweiterverarbeitung	26.23	A	H.v. keramischen Isolatoren und Isolierteilen
22.24	VG	Druck- und Medienstufe	26.24	A	H.v. keramischen Erzeugnissen für sonstige technische Zwecke
22.25	VG	Erbringung v. sonstigen druckbezogenen Dienstleistungen	26.25	A	H.v. keramischen Erzeugnissen, a.n.g.
22.3	VG	Vervielfältigung v. bespielten Ton-, Bild- und Datenträgern	26.26	A	H.v. feuerfesten keramischen Werkstoffen und Waren
22.31	VG	Vervielfältigung v. bespielten Tonträgern	26.30	A	H.v. keramischen Wand- und Bodenfliesen und -platten
22.32	VG	Vervielfältigung v. bespielten Bildträgern	26.40	A	H.v. Ziegeln und sonstiger Baukeramik
22.33	VG	Vervielfältigung v. bespielten Datenträgern	26.5	A	H.v. Zement, Kalk und gebranntem Gips
<b>DF23</b>	EN	<b>Kokerei, Mineralölverarbeitung, H.u.V.v. Spalt- und Brutstoffen</b>	26.51	A	H.v. Zement
23.10	EN	Kokerei	26.52	A	H.v. Kalk
23.20	EN	Mineralölverarbeitung	26.53	A	H.v. gebranntem Gips
23.30	EN	H.u.V.v. Spalt- und Brutstoffen	26.6	A	H.v. Erzeugnissen aus Beton, Zement und Gips
<b>DG24</b>		<b>H.v. chemischen Erzeugnissen</b>	26.61	A	H.v. Erzeugnissen aus Beton, Zement und aus Kalksandstein für den Bau
24.1	A	H.v. chemischen Grundstoffen	26.62	A	H.v. Gipserzeugnissen für den Bau
24.11	A	H.v. Industriegasen	26.63	A	H.v. Frischbeton (Transportbeton)
24.12	A	H.v. Farbstoffen und Pigmenten	26.64	A	H.v. Mörtel und anderem Beton (Trockenbeton)
24.13	A	H.v. sonstigen anorganischen Grundstoffen und Chemikalien	26.65	A	H.v. Faserzementwaren
24.14	A	H.v. sonstigen organischen Grundstoffen und Chemikalien	26.66	A	H.v. Erzeugnissen aus Beton, Zement und Gips, a.n.g.
24.15	A	H.v. Düngemitteln und Stickstoffverbindungen	26.70	A	Be- und Verarbeitung v. Naturwerksteinen und Natursteinen, a.n.g.
24.16	A	H.v. Kunststoffen in Primärformen	26.8	A	H.v. sonstigen Erzeugnissen aus nicht metallischen Mineralien
24.17	A	H.v. synthetischem Kautschuk in Primärformen	26.81	A	H.v. Mühl-, Mahl-, Schleif-, Wetz- und Poliersteinen sowie Schleifstoffen
24.20	A	H.v. Schädlingsbekämpfungsmitteln, Pflanzenschutz- und Desinfektionsmitteln	26.82	A	H.v. sonstigen Erzeugnissen aus nicht metallischen Mineralien a.n.g.
24.30	A	H.v. Anstrichmitteln, Druckfarben und Kitten	<b>DJ</b>		<b>Metallerzeugung und -bearbeitung, H.v. Metallerzeugnissen</b>
24.4	VG	H.v. pharmazeutischen Erzeugnissen	27	A	Metallerzeugung und -bearbeitung
24.41	VG	H.v. pharmazeutischen Grundstoffen	27.10	A	Erzeugung v. Roheisen, Stahl und Ferrolegierungen
24.42	VG	H.v. pharmazeutischen Spezialitäten und sonstigen pharmazeutischen Erzeugnissen	27.2	A	H.v. Rohren
24.5	VG	H.v. Seifen, Wasch-, Reinigungs- und Körperpflegemitteln sowie v. Duftstoffen	27.21	A	H.v. Rohren, Rohrform-, Rohrverschluss- und Rohrverbindungsstücken aus Gusseisen
24.51	VG	H.v. Seifen, Wasch-, Reinigungs- und Poliermitteln	27.22	A	H.v. Stahlrohren, Rohrform-, Rohrverschluss- und Rohrverbindungsstücken aus Stahl
24.52	VG	H.v. Duftstoffen und Körperpflegemitteln	27.3	A	Sonstige erste Bearbeitung v. Eisen und Stahl
24.6	A	H.v. sonstigen chemischen Erzeugnissen	27.31	A	H.v. Blankstahl
24.61	A	H.v. pyrotechnischen Erzeugnissen	27.32	A	H.v. Kaltband mit einer Breite v. weniger als 600 mm
24.62	A	H.v. Klebstoffen und Gelatine	27.33	A	H.v. Kaltprofilen
24.63	A	H.v. etherischen Ölen	27.34	A	H.v. gezogenem Draht
24.64	A	H.v. fotochemischen Erzeugnissen	27.4	A	Erzeugung und erste Bearbeitung v. NE-Metallen
24.65	A	H.v. unbespielten Ton-, Bild- und Datenträgern	27.41	A	Erzeugung und erste Bearbeitung v. Edelmetallen
24.66	A	H.v. sonstigen chemischen Erzeugnissen, a.n.g.	27.42	A	Erzeugung und erste Bearbeitung v. Aluminium
24.70	A	H.v. Chemiefasern	27.43	A	Erzeugung und erste Bearbeitung v. Blei, Zink u. Zinn
			27.44	A	Erzeugung und erste Bearbeitung v. Kupfer
			27.45	A	Erzeugung und erste Bearbeitung v. sonst.NE-Metallen
			27.5	A	Gießereien
			27.51	A	Eisengießereien
			27.52	A	Stahlgießereien
			27.53	A	Leichtmetallgießereien
			27.54	A	Buntmetallgießereien

noch: Klassifikation der Wirtschaftszweige (WZ 2003)

Bereich: Verarbeitendes Gewerbe sowie Bergbau und Gewinnung von Steinen und Erden

Nr. der Klassifikation	Hauptgruppe	Bezeichnung	Nr. der Klassifikation	Hauptgruppe	Bezeichnung
28		H.v. Metallerzeugnissen	31		H.v. Geräten der Elektrizitätserzeugung, -verteilung u.Ä.
28.1	B	Stahl- und Leichtmetallbau	31.10	B	H.v. Elektromotoren, Generatoren und Transformatoren
28.11	B	H.v. Metallkonstruktionen	31.20	A	H.v. Elektrizitätsverteilungs- und -schalteinrichtungen
28.12	B	H.v. Ausbauelementen aus Metall	31.30	A	H.v. isolierten Elektrokabeln, -leitungen und -drähten
28.2	B	H.v. Metallbehältern mit einem Fassungsvermögen v. mehr als 300 l; H.v. Heizkörpern und -kesseln für Zentralheizungen	31.40	A	H.v. Akkumulatoren und Batterien
			31.50	A	H.v. elektrischen Lampen und Leuchten
			31.6	A	H.v. elektrischen Ausrüstungen, a.n.g.
28.21	B	H.v. Metallbehältern mit einem Fassungsvermögen v. mehr als 300 l	31.61	A	H.v. elektrischen Ausrüstungen für Motoren und Fahrzeuge a.n.g.
				A	H.v. sonstigen elektrischen Ausrüstungen, a.n.g.
28.22	B	H.v. Heizkörpern und -kesseln für Zentralheizungen	31.62	A	
28.30	B	H.v. Dampfkesseln			
28.40	A	H.v. Schmiede-, Press-, Zieh- und Stanzteilen, gewalzten Ringen und pulvermetallurgischen Erzeugnissen	32		Rundfunk- und Nachrichtentechnik
			32.10	A	H.v. elektronischen Bauelementen
28.5	A	Oberflächenveredlung und Wärmebehandlung; Mechanik, a.n.g.	32.20	B	H.v. Geräten und Einrichtungen der Telekommunikationstechnik
28.51	A	Oberflächenveredlung und Wärmebehandlung	32.30	GG	H.v. Rundfunkgeräten sowie phono- und videoteknischen Geräten
28.52	A	Mechanik, a.n.g.			
28.6	A	H.v. Schneidwaren, Werkzeugen, Schlössern und Beschlägen aus unedlen Metallen	33		Medizin-, Mess-, Steuer- und Regelungstechnik, Optik, H.v. Uhren
28.61	A	H.v. Schneidwaren und Bestecken aus unedlen Metallen			
28.62	A	H.v. Werkzeugen	33.10	B	H.v. medizinischen Geräten und orthopädischen Erzeugnissen
28.63	A	H.v. Schlössern und Beschlägen aus unedlen Metallen			
28.7	A	H.v. sonstigen Metallwaren	33.20	B	H.v. Mess-, Kontroll-, Navigations- u.ä. Instrumenten und Vorrichtungen
28.71	A	H.v. Metallbehältern mit einem Fassungsvermögen v. 300 l oder weniger	33.30	B	H.v. industriellen Prozesssteuerungseinrichtungen
			33.40	GG	H.v. optischen und fotografischen Geräten
28.72	A	H.v. Verpackungen und Verschlüssen aus Eisen, Stahl und NE-Metall	33.50	GG	H.v. Uhren
28.73	A	H.v. Drahtwaren			
28.74	A	H.v. Schrauben, Nieten, Ketten und Federn	<b>DM</b>		<b>Fahrzeugbau</b>
28.75	A	H.v. sonstigen Metallwaren, a.n.g.			
<b>DK29</b>		<b>Maschinenbau</b>	34	B	H.v. Kraftwagen und Kraftwagenteilen
29.1	B	H.v. Maschinen für die Erzeugung und Nutzung v. mechanischer Energie	34.10	B	H.v. Kraftwagen und Kraftwagenmotoren
			34.20	B	H.v. Karosserien, Aufbauten und Anhängern
			34.30	B	H.v. Teilen und Zubehör für Kraftwagen und Kraftwagenmotoren
29.11	B	H.v. Verbrennungsmotoren und Turbinen			
29.12	B	H.v. Pumpen und Kompressoren	35		Sonstiger Fahrzeugbau
29.13	B	H.v. Armaturen	35.1	B	Schiff- und Bootsbau
29.14	B	H.v. Lagern, Getrieben, Zahnrädern und Antriebs-elementen	35.11	B	Schiffbau
			35.12	B	Boots- und Yachtbau
29.2	B	H.v. sonst. nicht wirtschaftszweigspezifischen Maschinen	35.20	B	Bahnindustrie
29.21	B	H.v. Öfen und Brennern	35.30	B	Luft- und Raumfahrzeugbau
29.22	B	H.v. Hebezeugen und Fördermitteln	35.4	GG	H.v. Krafträdern, Fahrrädern u. Behindertenfahrzeugen
29.23	B	H.v. kälte- und lufttechnischen Erzeugnissen, nicht für den Haushalt	35.41	GG	H.v. Krafträdern
			35.42	GG	H.v. Fahrrädern
29.24	B	H.v. sonstigen nicht wirtschaftszweigspezifischen Maschinen a.n.g.	35.43	GG	H.v. Behindertenfahrzeugen
			35.50	GG	Fahrzeugbau, a.n.g.
29.3	B	H.v. land- und forstwirtschaftlichen Maschinen			
29.31	B	H.v. land- und forstwirtschaftlichen Zugmaschinen	<b>DN</b>		<b>H.v. Möbeln, Schmuck, Musikinstrumenten, Sportgeräten, Spielwaren und sonstigen Erzeugnissen; Recycling</b>
29.32	B	H.v. sonst. land- und forstwirtschaftlichen Maschinen			
29.4	B	H.v. Werkzeugmaschinen	36		H.v. Möbeln, Schmuck, Musikinstrumenten, Sportgeräten, Spielwaren und sonstigen Erzeugnissen
29.41	B	H.v. handgeführten kraftbetriebenen Werkzeugen	36.1	GG	H.v. Möbeln
29.42	B	H.v. Werkzeugmaschinen für die Metallbearbeitung	36.11	GG	H.v. Sitzmöbeln
29.43	B	H.v. Werkzeugmaschinen a.n.g.	36.12	GG	H.v. Büro- und Ladenmöbeln
29.5	B	H.v. Maschinen für sonst. bestimmte Wirtschaftszweige	36.13	GG	H.v. Küchenmöbeln
29.51	B	H.v. Maschinen für die Metallerzeugung, v. Walzwerkseinrichtungen und Gießmaschinen	36.14	GG	H.v. sonstigen Möbeln
			36.15	GG	H.v. Matratzen
29.52	B	H.v. Bergwerks-, Bau- und Baustoffmaschinen	36.2	GG	H.v. Schmuck u.ä. Erzeugnissen
29.53	B	H.v. Maschinen für das Ernährungsgewerbe und die Tabakverarbeitung	36.21	GG	H.v. Münzen
			36.22	GG	H.v. Schmuck, Gold- und Silberschmiedewaren
29.54	B	H.v. Maschinen für das Textil-, Bekleidungs- und Ledergewerbe	36.30	GG	H.v. Musikinstrumenten
			36.40	VG	H.v. Sportgeräten
29.55	B	H.v. Maschinen für das Papiergewerbe	36.50	VG	H.v. Spielwaren
29.56	B	H.v. Maschinen für bestimmte Wirtschaftszweige, a.n.g.	36.6	VG	H.v. sonstigen Erzeugnissen
29.60	B	H.v. Waffen und Munition	36.61	VG	H.v. Phantasieschmuck
29.7	GG	H.v. Haushaltgeräten, a.n.g.	36.62	VG	H.v. Besen und Bürsten
29.71	GG	H.v. elektrischen Haushaltgeräten	36.63	VG	H.v. Erzeugnissen, a.n.g.
29.72	GG	H.v. nicht elektrischen Heiz-, Koch-, Heißwasser- und Heißluftgeräten, a.n.g.			
<b>DL</b>		<b>H.v. Büromaschinen, Datenverarbeitungsgeräten und -einrichtungen; Elektrotechnik, Feinmechanik und Optik</b>	37	A	Recycling
			37.10	A	Recycling v. metallischen Altmaterialien und Reststoffen
30	B	H.v. Büromaschinen, Datenverarbeitungsgeräten und -einrichtungen	37.20	A	Recycling v. nicht metallischen Altmaterialien und Reststoffen
30.0	B	H.v. Büromaschinen, Datenverarbeitungsgeräten und -einrichtungen			
30.01	B	H.v. Büromaschinen			
30.02	B	H.v. Datenverarbeitungsgeräten und -einrichtungen			



**Zusammenfassungen und Umbuchungen von Wirtschaftsklassen aufgrund der statistischen Geheimhaltung  
– Betriebe des Verarbeitenden Gewerbes in Berlin im August 2004**

WZ 2003	Betriebe		Umbuchung				WZ 2003	Betriebe		Umbuchung				
	vor	nach	zur	einschließlich				vor	nach	zur	einschließlich			
	der Geheimhaltung		WZ 03	WZ 2003				der Geheimhaltung		WZ 03	WZ 2003			
	1	2	3	4				1	2	3	4			
11.10	1	–	23.30					23.30	1	5	11.10	14.11	14.21	19.30
14.11	1	–	23.30					24.11	1	–	24.14			
14.21	1	–	23.30					24.14	4	6	24.11	24.20		
								24.20	1	–	24.14			
15.13	22	22						24.30	4	4				
15.20	1	–	15.33					24.41	3	–	24.42			
15.33	3	4		15.20				24.42	19	22	24.41			
15.51	2	4		15.61				24.51	1	–	24.52			
15.61	2	–	15.51					24.52	3	4	24.51			
15.81	59	59						24.63	1	–	24.64			
15.82	2	–	15.88					24.64	3	7	24.63	24.66	24.70	
15.84	11	11						24.66	2	–	24.64			
15.86	5	5						24.70	1	–	24.64			
15.87	2	–	15.88											
15.88	2	10		15.82	15.87	15.89	15.98	25.12	1	–	25.13			
15.89	1	–	15.88					25.13	7	8	25.12			
15.91	5	5						25.21	6	6				
15.96	3	3						25.22	4	4				
15.98	3	–	15.88					25.23	5	5				
								25.24	13	13				
16.00	4	4												
17.11	1	–	17.51					26.12	4	5	26.15			
17.30	3	3						26.15	1	–	26.12			
17.40	1	–	17.51					26.21	1	3	26.26	26.51		
17.51	1	5		17.11	17.40	17.53	17.54	26.26	1	–	26.21			
17.53	1	–	17.51					26.51	1	–	26.21			
17.54	1	–	17.51					26.61	2	3	26.66			
								26.63	13	13				
18.22	4	4						26.66	1	–	26.61			
								26.81	1	–	26.82			
19.30	1	–	23.30					26.82	5	6	26.81			
20.10	1	–	20.51					27.22	1	–	27.44			
20.20	1	–	20.51					27.34	1	–	27.44			
20.30	4	4						27.42	3	3				
20.40	4	4						27.44	2	4	27.22	27.34		
20.51	2	4		20.10	20.20			27.51	2	4	27.54			
								27.53	4	4				
								27.54	2	–	27.51			
21.12	1	–	21.23											
21.21	10	10						28.11	20	20				
21.22	1	–	21.23					28.12	5	5				
21.23	3	6		21.12	21.22	21.25		28.21	2	–	28.61			
21.25	1	–	21.23					28.22	1	–	28.61			
								28.30	7	7				
22.11	11	11						28.40	12	12				
22.12	11	11						28.51	14	14				
22.13	11	12		22.14				28.52	18	18				
22.14	1	–	22.13					28.61	1	5	28.21	28.22	28.72	
22.21	1	–	22.23					28.62	7	7				
22.22	36	36						28.63	4	4				
22.23	6	7		22.21				28.72	1	–	28.61			
22.24	10	10						28.74	4	4				
22.25	13	13						28.75	5	5				
22.31	1	–	22.32											
22.32	3	4		22.31										

noch: Zusammenfassungen und Umbuchungen von Wirtschaftsklassen aufgrund der statistischen Geheimhaltung  
 – Betriebe des Verarbeitenden Gewerbes in Berlin im August 2004

WZ 2003	Betriebe		Umbuchung			
	vor	nach	zur	einschließlich		
	der Geheimhaltung		WZ 03	WZ 2003		
	1	2	3	4		
29.11	4	13		29.12	29.14	
29.12	6	–	29.11			
29.14	3	–	29.11			
29.21	3	3				
29.22	25	25				
29.23	14	14				
29.24	13	13				
29.32	1	–	29.52			
29.42	7	9		29.43		
29.43	2	–	29.42			
29.52	2	6		29.32	29.55	29.71 29.72
29.55	1	–	29.52			
29.56	22	22				
29.71	1	–	29.52			
29.72	1	–	29.52			
30.01	1	–	30.02			
30.02	8	9		30.01		
31.10	5	5				
31.20	24	24				
31.30	5	5				
31.40	1	–	31.50			
31.50	5	6		31.40		
31.61	1	–	31.62			
31.62	17	18		31.61		
32.10	16	16				
32.20	23	23				
32.30	7	7				
33.10	49	49				
33.20	30	30				
33.30	6	6				
33.40	3	3				
34.10	1	–	34.30			
34.20	3	3				
34.30	8	9		34.10		
35.11	2	–	35.41			
35.20	8	8				
35.30	2	–	35.41			
35.41	2	6		35.11	35.30	
36.12	3	–	36.21			
36.21	1	4		36.12		
36.30	2	–	36.50			
36.50	2	6		36.30	36.63	
36.63	2	–	36.50			

WZ 2003	Betriebe		Umbuchung	
	vor	nach	zur	einschließlich
	der Geheimhaltung		WZ 03	WZ 2003
	1	2	3	4
37.10	4	4		
37.20	8	8		
<b>Insg.</b>	<b>855</b>	<b>855</b>		

**Zusammenfassungen und Umbuchungen von Wirtschaftsklassen aufgrund der statistischen Geheimhaltung  
– Fachliche Betriebsteile in Betrieben des Verarbeitenden Gewerbes in Berlin im August 2004**

WZ 2003	Betriebsteile		Umbuchung				WZ 2003	Betriebsteile		Umbuchung			
	vor	nach	zur	einschließlich				vor	nach	zur	einschließlich		
	der Geheimhaltung		WZ 03	WZ 2003				der Geheimhaltung		WZ 03	WZ 2003		
	1	2	3	4				1	2	3	4		
11.10	1	–	23.30				22.14	2	–	22.13			
14.11	1	–	23.30				22.15	1	–	22.13			
14.21	1	–	23.30				22.21	4	4				
15.11	2	–	15.51				22.22	37	37				
15.12	1	–	15.51				22.23	9	9				
15.13	23	23					22.24	19	19				
15.20	1	–	15.51				22.25	16	16				
15.31	1	–	15.33				22.31	2	3	22.33			
15.33	5	6	15.31				22.32	4	4				
15.51	2	10	15.11 15.12 15.20 15.52				22.33	1	–	22.31			
			15.61 15.62				23.30	1	5		11.10 14.11 14.21 19.30		
15.52	1	–	15.51				24.11	1	–	24.14			
15.61	2	–	15.51				24.14	4	7		24.11 24.16 24.20		
15.62	1	–	15.51				24.16	1	–	24.14			
15.81	59	59					24.20	1	–	24.14			
15.82	10	10					24.30	4	4				
15.84	13	13					24.41	3	–	24.42			
15.86	7	7					24.42	19	22		24.41		
15.87	2	–	15.88				24.51	3	3				
15.88	3	5	15.87				24.52	5	5				
15.89	7	7					24.63	2	12		24.64 24.66 24.70		
15.91	5	5					24.64	3	–	24.63			
15.96	3	3					24.66	6	–	24.63			
15.98	4	4					24.70	1	–	24.63			
16.00	4	4					25.12	1	–	25.13			
17.11	1	–	17.51				25.13	7	8		25.12		
17.21	1	–	17.51				25.21	6	6				
17.30	3	3					25.22	5	5				
17.40	1	–	17.51				25.23	7	7				
17.51	1	5	17.11 17.21 17.40 17.53				25.24	16	16				
17.53	1	–	17.51				26.12	4	5		26.15		
17.54	3	3					26.15	1	–	26.12			
18.22	4	6	18.23				26.21	1	3		26.26 26.51		
18.23	2	–	18.22				26.26	1	–	26.21			
19.30	1	–	23.30				26.51	1	–	26.21			
20.10	1	–	20.51				26.61	2	–	26.64			
20.20	1	–	20.51				26.63	14	14				
20.30	6	6					26.64	3	6		26.61 26.66		
20.40	4	4					26.66	1	–	26.64			
20.51	1	3	20.10 20.20				26.81	1	–	26.82			
21.12	1	–	21.22				26.82	7	8		26.81		
21.21	13	13					27.22	2	–	27.34			
21.22	2	5	21.12 21.25				27.33	1	–	27.34			
21.23	7	7					27.34	1	4		27.22 27.33		
21.25	2	–	21.22				27.42	3	3				
22.11	13	13					27.44	2	4		27.45		
22.12	12	12					27.45	2	–	27.44			
22.13	16	19	22.14 22.15				27.51	2	–	27.53			
							27.53	4	6		27.51		
							27.54	4	4				

noch: Zusammenfassungen und Umbuchungen von Wirtschaftsklassen aufgrund der statistischen Geheimhaltung  
 – Fachliche Betriebsteile in Betrieben des Verarbeitenden Gewerbes in Berlin im August 2004

WZ 2003	Betriebsteile		Umbuchung		WZ 2003	Betriebsteile		Umbuchung	
	vor	nach	zur	einschließlich		vor	nach	zur	einschließlich
	der Geheimhaltung		WZ 03	WZ 2003		der Geheimhaltung		WZ 03	WZ 2003
	1	2	3	4		1	2	3	4
28.11	25	25			34.10	2	–	34.30	
28.12	6	6			34.20	4	4		
28.21	2	–	28.61		34.30	11	13		34.10
28.22	1	–	28.61						
28.30	10	10			35.11	2	–	35.41	
28.40	15	15			35.20	8	8		
28.51	17	17			35.30	2	–	35.41	
28.52	24	24			35.41	2	7		35.11 35.30 35.43
28.61	1	4	28.21	28.22	35.43	1	–	35.41	
28.62	11	11							
28.63	4	4			36.12	3	6		36.14
28.72	1	7	28.73	28.74	36.14	3	–	36.12	
28.73	2	–	28.72		36.21	1	–	36.50	
28.74	4	–	28.72		36.30	2	–	36.50	
28.75	7	7			36.50	2	5		36.21 36.30
					36.62	1	–	36.63	
29.11	5	15	29.12	29.14	36.63	2	3		36.62
29.12	7	–	29.11						
29.14	3	–	29.11		37.10	6	6		
29.21	3	3			37.20	8	8		
29.22	26	26							
29.23	16	16			<b>Insg.</b>	<b>1 057</b>	<b>1 057</b>		
29.24	14	14							
29.32	1	–	29.52						
29.41	1	–	29.42						
29.42	10	14	29.41	29.43					
29.43	3	–	29.42						
29.52	2	9	29.32	29.54 29.55 29.71					
			29.72						
29.54	2	–	29.52						
29.55	1	–	29.52						
29.56	30	30							
29.71	2	–	29.52						
29.72	1	–	29.52						
30.01	1	–	30.02						
30.02	8	9	30.01						
31.10	10	10							
31.20	28	28							
31.30	5	5							
31.40	1	–	31.50						
31.50	6	7	31.40						
31.61	1	–	31.62						
31.62	22	23	31.61						
32.10	21	21							
32.20	25	25							
32.30	8	8							
33.10	52	52							
33.20	36	36							
33.30	6	6							
33.40	6	6							

**1.1 Betriebe des Verarbeitenden Gewerbes (sowie Bergbau und Gewinnung von Steinen und Erden) in Berlin  
2003 sowie August 2003 bis August 2004 nach ausgewählten Hauptgruppen**

Durchschnitt der Monate  Monat	Be- triebe	Beschäftigte		Geleistete Arbeits- stunden	Brutto- lohn- summe	Brutto- gehalts- summe	Umsatz
		ins- gesamt	darunter Arbeiter				
		1	2	3	4 1 000	5	6 1 000 EUR
<b>Insgesamt</b>							
<b>2003</b>	<b>919</b>	<b>106 832</b>	<b>55 852</b>	<b>13 936</b>	<b>143 833</b>	<b>211 670</b>	<b>2 504 099</b>
<b>2003</b>							
August	918	106 323	55 550	13 047	135 384	196 135	2 319 502
September	914	106 172	55 420	14 309	137 007	196 294	2 728 910
Oktober	911	105 624	54 963	14 493	137 830	194 290	2 549 977
November	906	105 094	54 674	13 896	181 744	273 640	2 678 682
Dezember	898	104 197	54 096	12 521	139 256	204 704	2 475 327
<b>2004</b>							
Januar	866	102 671	53 113	13 542	130 264	221 425	2 267 039
Februar	869	102 658	53 067	13 392	125 075	190 264	2 315 967
März	867	102 971	53 077	14 924	137 714	206 630	2 711 772
April	866	102 532	52 912	13 249	138 483	225 205	2 457 056
Mai	868	102 434	52 856	12 777	135 236	205 789	2 371 142
Juni	867	102 514	53 112	14 024	145 754	209 695	2 640 561
Juli	860	102 057	52 771	12 912	141 125	197 004	2 455 835
August	855	101 483	52 296	13 322	138 818	192 111	2 472 507
<b>Vorleistungsgüterproduzenten</b>							
<b>2003</b>	<b>293</b>	<b>33 344</b>	<b>19 636</b>	<b>4 297</b>	<b>48 834</b>	<b>57 258</b>	<b>419 887</b>
<b>2003</b>							
August	293	33 191	19 570	3 995	46 199	54 130	417 020
September	290	32 898	19 408	4 397	47 083	54 994	530 984
Oktober	290	32 873	19 221	4 458	47 831	53 341	423 555
November	290	32 677	19 130	4 275	59 133	69 092	429 597
Dezember	289	32 285	18 855	3 797	48 281	55 436	392 956
<b>2004</b>							
Januar	281	32 149	18 821	4 239	47 092	71 667	397 826
Februar	282	32 202	18 872	4 175	43 135	51 709	394 165
März	283	32 497	18 947	4 731	51 467	57 220	468 272
April	283	32 425	18 949	4 169	47 971	55 213	421 106
Mai	284	32 431	18 946	4 018	48 056	56 062	394 146
Juni	285	32 481	19 008	4 456	53 052	56 412	440 686
Juli	283	32 266	18 850	4 006	49 104	54 853	399 383
August	281	32 054	18 624	4 151	47 264	53 546	409 680
<b>Investitionsgüterproduzenten</b>							
<b>2003</b>	<b>303</b>	<b>31 042</b>	<b>16 311</b>	<b>4 092</b>	<b>44 341</b>	<b>62 345</b>	<b>374 010</b>
<b>2003</b>							
August	302	30 856	16 207	3 862	42 890	60 212	329 181
September	302	31 025	16 273	4 161	43 760	60 005	404 381
Oktober	301	30 746	16 132	4 266	43 183	58 153	391 826
November	298	30 634	16 103	4 074	54 498	74 400	446 517
Dezember	297	30 458	16 021	3 658	45 549	63 906	468 681
<b>2004</b>							
Januar	285	29 967	15 687	3 956	41 179	61 588	332 563
Februar	289	29 856	15 566	3 917	40 264	57 394	336 227
März	287	29 836	15 555	4 363	42 006	60 768	427 547
April	287	29 655	15 457	3 914	43 575	60 620	372 127
Mai	288	29 609	15 448	3 756	41 415	59 573	367 461
Juni	287	29 716	15 592	4 103	43 634	61 825	447 622
Juli	285	29 655	15 575	3 841	42 850	57 711	391 832
August	284	29 472	15 450	3 881	40 472	56 877	369 437

noch: 1.1 Betriebe des Verarbeitenden Gewerbes (sowie Bergbau und Gewinnung von Steinen und Erden) in Berlin  
2003 sowie August 2003 bis August 2004 nach ausgewählten Hauptgruppen

Durchschnitt der Monate  Monat	Be- triebe	Beschäftigte		Geleistete Arbeits- stunden	Brutto- lohn- summe	Brutto- gehalts- summe	Umsatz
		ins- gesamt	darunter Arbeiter				
		1	2	3	1 000	1 000 EUR	
<b>Verbrauchsgüterproduzenten</b>							
<b>2003</b>	<b>300</b>	<b>37 681</b>	<b>16 370</b>	<b>4 908</b>	<b>37 895</b>	<b>84 703</b>	<b>1 606 099</b>
<b>2003</b>							
August	300	37 680	16 384	4 706	36 675	75 598	1 518 361
September	299	37 668	16 385	5 040	35 478	74 431	1 696 884
Oktober	297	37 402	16 226	5 075	36 773	75 990	1 630 760
November	295	37 226	16 091	4 880	51 336	120 761	1 708 984
Dezember	289	36 916	15 883	4 522	35 578	78 599	1 539 137
<b>2004</b>							
Januar	277	36 236	15 440	4 817	32 633	81 524	1 451 275
Februar	276	36 179	15 345	4 690	32 133	74 786	1 475 445
März	275	36 170	15 272	5 161	33 650	82 118	1 647 867
April	274	35 941	15 151	4 575	37 643	103 258	1 524 758
Mai	274	35 786	15 098	4 429	35 398	83 534	1 474 754
Juni	273	35 724	15 171	4 801	35 362	82 983	1 616 528
Juli	270	35 541	15 003	4 568	32 573	74 844	1 562 435
August	268	35 463	14 979	4 714	42 277	75 626	1 606 909

**1.2 Betriebe des Verarbeitenden Gewerbes (sowie Bergbau und Gewinnung von Steinen und Erden) in Berlin  
im August 2004 nach Wirtschaftsklassen**

WZ 2003	Unterabschnitt, Abteilung, Klasse	Be- triebe	Beschäftigte		Geleistete Arbeits- stunden	Brutto- lohn- summe	Brutto- gehalts- summe	Umsatz
			ins- gesamt	darunter Arbeiter				
			1	2	3	1 000	1 000 EUR	
<b>DA</b>	<b>Ernährungsgewerbe und Tabak- verarbeitung</b>	<b>127</b>	<b>12 518</b>	<b>8 447</b>	<b>1 724</b>	<b>17 732</b>	<b>12 589</b>	<b>993 027</b>
15	Ernährungsgewerbe	123	10 662	7 123	1 470	13 177	10 594	290 235
15.13	Fleischverarbeitung	22	1 342	1 056	177	1 485	580	15 292
15.33 <sup>1)</sup>	Obst- und Gemüseverarbeitung, a.n.g	4	164	116	23	164	145	6 360 <sup>2)</sup>
15.51 <sup>1)</sup>	Milchverarbeitung	4	160	108	23	215	162	6 360 <sup>2)</sup>
15.81	H.v. Backwaren	59	3 304	2 183	464	3 088	2 147	28 548
15.84	H.v. Süßwaren	11	1 903	1 386	269	3 015	1 951	70 815
15.86	Verarbeitung v. Kaffee und Tee							
	H.v. Kaffee-Ersatz	5	585	425	78	1 213	572	88 635
15.88 <sup>1)</sup>	H.v. homogenisierten und diätetische Nahrungsmitteln	10	2 450	1 470	334	2 912	3 781	43 885
15.91	H.v. Spirituosen	5	145	85	22	175	188	12 727
15.96	H.v. Bier	3	609	294	81	910	1 068	17 614
16	Tabakverarbeitung	4	1 856	1 324	254	4 556	1 995	702 791
16.00	Tabakverarbeitung	4	1 856	1 324	254	4 556	1 995	702 791
<b>DB</b>	<b>Textil- und Bekleidungsgewerbe</b>	<b>12</b>	<b>1 006</b>	<b>608</b>	<b>144</b>	<b>1 228</b>	<b>1 016</b>	<b>23 052</b>
17	Textilgewerbe	8	686	544	93	1 122	399	7 893
17.30	Textilveredlung	3	156	99	25	168	148	1 314
17.51 <sup>1)</sup>	H.v. Teppichen	5	530	445	67	954	252	6 579
18	Bekleidungsgewerbe	4	320	64	51	105	616	15 159
18.22	H.v. Oberbekleidung	4	320	64	51	105	616	15 159
<b>DD</b>	<b>Holzgewerbe</b>	<b>12</b>	<b>448</b>	<b>356</b>	<b>66</b>	<b>691</b>	<b>284</b>	<b>4 465</b>
20	Holzgewerbe	12	448	356	66	691	284	4 465
20.30	H.v. Konstruktionsteilen, Fertigbauteiler Ausbauelementen und Fertigteilbaute aus Holz	4	124	96	18	174	69	1 366
20.40	H.v. Verpackungsmitteln, Lagerbehälter und Ladungsträgern aus Holz	4	236	200	36	370	137	2 362
20.51 <sup>1)</sup>	H.v. Holzwaren, a.n.g	4	88	60	13	147	78	737
<b>DE</b>	<b>Papier-, Verlags- und Druckgewerbe</b>	<b>120</b>	<b>13 206</b>	<b>4 145</b>	<b>1 770</b>	<b>19 416</b>	<b>33 315</b>	<b>314 018</b>
21	Papiergewerbe	16	1 614	880	220	2 078	2 571	27 543
21.21	H.v. Wellpapier und -pappe sowie v Verpackungsmitteln aus Papier, Karton und Pappe	10	690	460	97	1 147	866	10 264
21.23 <sup>1)</sup>	H.v. Schreibwaren und Bürobedarf aus: Papier, Karton und Pappe	6	924	420	123	931	1 705	17 279

noch: 1.2 Betriebe des Verarbeitenden Gewerbes (sowie Bergbau und Gewinnung von Steinen und Erden) in Berlin  
im August 2004 nach Wirtschaftsklassen

WZ 2003	Unterabschnitt, Abteilung, Klasse	Be- triebe	Beschäftigte		Geleistete Arbeits- stunden	Brutto- lohn- summe	Brutto- gehalts- summe	Umsatz
			ins- gesamt	darunter Arbeiter				
			1	2	3	1 000	1 000 EUR	
22	Verlagsgewerbe, Druckgewerbe Vervielfältigung v. bespielten Ton-, Bild und Datenträger	104	11 592	3 265	1 550	17 338	30 744	286 475
22.11	Verlegen v. Büchern	11	1 375	33	204	26	3 893	43 917
22.12	Verlegen v. Zeitungen	11	2 717 <sup>2)</sup>	209 <sup>2)</sup>	592	760 <sup>2)</sup>	16 936	159 235
22.13	<sup>1)</sup> Verlegen v. Zeitschriften	12	2 964 <sup>2)</sup>	228 <sup>2)</sup>	171	830 <sup>2)</sup>	4 300	41 763
22.22	Drucken anderer Druckerzeugnisse	36	2 808	1 800	348	13 910	3 668	30 081
22.23	<sup>1)</sup> Druckweiterverarbeitung	7	490	406	67	1 002	273	4 293
22.24	Druck- und Medienstufen	10	320	50	44	92	622	1 310
22.25	Erbringung v. sonstigen druckbezogenen Dienstleistungen	13	442	247	66	326	432	2 362
22.32	<sup>1)</sup> Vervielfältigung v. bespielten Bildträger	4	476	292	60	392	619	3 513
<b>DF</b>	<b><sup>1)</sup> Kokerei, Mineralölverarbeitung, H.u.V.v. Spalt- und Brutstoffen</b>	<b>5</b>	<b>205</b>	<b>30</b>	<b>25</b>	<b>51</b>	<b>507</b>	<b>1 199</b>
23	<sup>1)</sup> Kokerei, Mineralölverarbeitung H.u.V.v. Spalt- und Brutstoffe	5	205	30	25	51	507	1 199
23.30	<sup>1)</sup> H.u.V.v. Spalt- und Brutstoffe	5	205	30	25	51	507	1 199
<b>DG</b>	<b>H.v. chemischen Erzeugnissen</b>	<b>43</b>	<b>11 778</b>	<b>3 139</b>	<b>1 505</b>	<b>7 038</b>	<b>34 669</b>	<b>324 482</b>
24	H.v. chemischen Erzeugnisse	43	11 778	3 139	1 505	7 038	34 669	324 482
24.14	<sup>1)</sup> H.v. sonstigen organischen Grund- stoffen und Chemikalien	6	330	144	46	318	532	5 379
24.30	H.v. Anstrichmitteln, Druckfarben und Kitten	4	240	92	30	205	525	4 593
24.42	<sup>1)</sup> H.v. pharmazeutischen Spezialitäten und sonstigen pharmazeutischer Erzeugnissen	22	9 944	2 486	1 250	5 606	30 523	297 940
24.52	<sup>1)</sup> H.v. Duftstoffen und Körperpflegemitteln	4	452	256	60	530	650	7 757
24.64	<sup>1)</sup> H.v. fotochemischen Erzeugnisse	7	812	161	120	379	2 439	8 813
<b>DH</b>	<b>H.v. Gummi- und Kunststoffwaren</b>	<b>36</b>	<b>3 269</b>	<b>2 505</b>	<b>422</b>	<b>6 039</b>	<b>2 661</b>	<b>43 369</b>
25	H.v. Gummi- und Kunststoffwaren	36	3 269	2 505	422	6 039	2 661	43 369
25.13	<sup>1)</sup> H.v. sonstigen Gummiwaren	8	616	472	82	1 107	488	6 678
25.21	H.v. Platten, Folien, Schläuchen und Profilen aus Kunststoffen	6	792	528	107	1 030	824	16 992
25.22	H.v. Verpackungsmitteln aus Kunststoffen	4	304	252	41	496	159	7 186
25.23	H.v. Baubedarfsartikeln aus Kunststoffen	5	270	200	37	404	205	4 636
25.24	H.v. sonstigen Kunststoffwaren	13	1 287	1 053	155	3 002	984	7 876
<b>DI</b>	<b>Glasgewerbe, H.v. Keramik, Verarbeitung v. Steinen und Erden</b>	<b>30</b>	<b>1 300</b>	<b>846</b>	<b>180</b>	<b>1 856</b>	<b>1 470</b>	<b>15 061</b>
26	Glasgewerbe, H.v. Keramik, Verarbeitung v. Steinen und Erden	30	1 300	846	180	1 856	1 470	15 061
26.12	<sup>1)</sup> Veredlung und Bearbeitung v. Flachglas	5	630	475	79	1 134	571	5 792
26.21	<sup>1)</sup> H.v. keramischen Haushaltswaren und Ziergegenständen	3	279	168	38	300	340	2 491
26.61	<sup>1)</sup> H.v. Erzeugnissen aus Beton, Zement und aus Kalksandstein für den Bau	3	99	72	16	121	96	877
26.63	H.v. Frischbeton (Transportbeton)	13	130	65	22	144	166	4 352
26.82	<sup>1)</sup> H.v. sonstigen Erzeugnissen aus nicht metallischen Mineralien a.n.g.	6	162	66	26	157	297	1 549



noch: 1.2 Betriebe des Verarbeitenden Gewerbes (sowie Bergbau und Gewinnung von Steinen und Erden) in Berlin  
im August 2004 nach Wirtschaftsklassen

WZ 2003	Unterabschnitt, Abteilung, Klasse	Be- triebe	Beschäftigte		Geleistete Arbeits- stunden	Brutto- lohn- summe	Brutto- gehalts- summe	Umsatz
			ins- gesamt	darunter Arbeiter				
			1	2	3	1 000	1 000 EUR	
<b>DJ</b>	<b>Metallerzeugung und -bearbeitung, H.v. Metallerzeugnissen</b>	<b>116</b>	<b>8 477</b>	<b>6 345</b>	<b>1 093</b>	<b>14 993</b>	<b>8 075</b>	<b>98 777</b>
27	Metallerzeugung und -bearbeitung	15	1 229	972	153	2 326	964	26 526
27.42	Erzeugung und erste Bearbeitung v. Aluminium	3	249	192	34	551	265	10 203
27.44 <sup>1)</sup>	Erzeugung und erste Bearbeitung v. Kupfer	4	500	380	60	970	435	10 788
27.51 <sup>1)</sup>	Eisengießereier	4	172	140	23	229	92	800
27.53	Leichtmetallgießereier	4	308	260	37	576	172	4 734
28	H.v. Metallerzeugnisse	101	7 248	5 373	940	12 667	7 111	72 251
28.11	H.v. Metallkonstruktionier	20	680	520	87	929	523	4 316
28.12	H.v. Ausbauelementen aus Meta	5	200	150	31	285	142	1 382
28.30	H.v. Dampfkesseln	7	287	245	44	510	161	2 801
28.40	H.v. Schmiede-, Press-, Zieh- und Stanzteilen, gewalzten Ringen un pulvermetallurgischen Erzeugnisse	12	780	540	95	1 115	756	8 243
28.51	Oberflächenveredlung und Wärme behandlung	14	784	560	106	1 273	855	8 916
28.52	Mechanik, a.n.g	18	792	630	115	1 333	497	7 012
28.61 <sup>1)</sup>	H.v. Schneidwaren und Bestecker aus unedlen Metalle	5	1 795	1 350	196	3 982	2 138	21 924
28.62	H.v. Werkzeugen	7	581	441	73	1 079	529	5 407
28.63	H.v. Schlössern und Beschläger aus unedlen Metalle	4	984	656	148	1 563	1 233	10 404
28.74	H.v. Schrauben, Nieten, Ketter und Federn	4	220	176	25	396	178	1 003
28.75	H.v. sonstigen Metallwaren, a.n.g	5	145	105	19	201	100	842
<b>DK</b>	<b>Maschinenbau</b>	<b>105</b>	<b>10 802</b>	<b>6 167</b>	<b>1 396</b>	<b>17 995</b>	<b>18 919</b>	<b>154 808</b>
29	Maschinenbau	105	10 802	6 167	1 396	17 995	18 919	154 808
29.11 <sup>1)</sup>	H.v. Verbrennungsmotoren und Turbinen	13	2 704	1 573	335	5 136	4 928	51 996
29.21	H.v. Öfen und Brenner	3	168	96	24	193	211	753
29.22	H.v. Hebezeugen und Fördermittel	25	2 325	1 225	306	4 035	4 381	40 978
29.23	H.v. Kälte- und lufttechnischen Erzeug nissen, nicht für den Haushalt	14	672	392	88	902	919	7 925
29.24	H.v. sonstigen nicht wirtschaftszweig spezifischen Maschinen a.n.g	13	975	611	133	1 950	1 636	8 938
29.42 <sup>1)</sup>	H.v. Werkzeugmaschinen für die Metallbearbeitung	9	378	198	56	486	778	2 037
29.52 <sup>1)</sup>	H.v. Bergwerks-, Bau- und Baustoff maschinen	6	1 842	1 104	217	2 960	3 097	24 979
29.56	H.v. Maschinen für bestimmte Wirt- schaftszweige, a.n.g	22	1 738	968	237	2 335	2 970	17 201
<b>DL</b>	<b>H.v. Büromaschinen, Datenverarbeitungs- geräten und -einrichtungen; Elektro- technik, Feinmechanik und Optik</b>	<b>201</b>	<b>28 722</b>	<b>12 724</b>	<b>3 719</b>	<b>31 971</b>	<b>65 017</b>	<b>379 576</b>
30	H.v. Büromaschinen, Datenverarbeitungs geräten und -einrichtungen	9	423	99	63	173	970	9 709
30.02 <sup>1)</sup>	H.v. Datenverarbeitungsgeräte und -einrichtungen	9	423	99	63	173	970	9 709

noch: 1.2 Betriebe des Verarbeitenden Gewerbes (sowie Bergbau und Gewinnung von Steinen und Erden) in Berlin  
im August 2004 nach Wirtschaftsklassen

WZ 2003	Unterabschnitt, Abteilung, Klasse	Be- triebe	Beschäftigte		Geleistete Arbeits- stunden	Brutto- lohn- summe	Brutto- gehalts- summe	Umsatz
			ins- gesamt	darunter Arbeiter				
			1	2	3	1 000	1 000 EUR	
31	H.v. Geräten der Elektrizitätserzeugung -verteilung u.Ä.	58	14 822	6 750	1 914	19 511	34 373	172 806
31.10	H.v. Elektromotoren, Generatoren un Transformatorer	5	535	300	71	707	1 001	8 934
31.20	H.v. Elektrizitätsverteilungs- un -schalteinrichtungen	24	8 592	3 144	1 079	8 067	23 109	96 766
31.30	H.v. isolierten Elektrokabeln, -leitunge und -drähte	5	415	240	56	550	728	8 126
31.50 <sup>1)</sup>	H.v. elektrischen Lampen und Leuchte	6	2 526	1 878	333	7 254	2 986	26 757
31.62 <sup>1)</sup>	H.v. sonstigen elektrischen Ausrüs tungen, a.n.g.	18	2 754	1 188	375	2 933	6 550	32 223
32	Rundfunk- und Nachrichtentechnik	46	6 191	2 793	772	6 360	14 175	100 410
32.10	H.v. elektronischen Bauelemente	16	2 160	1 520	242	3 335	2 327	37 946
32.20	H.v. Geräten und Einrichtungen de Telekommunikationstechnik	23	3 450	874	458	2 136	10 987	44 092
32.30	H.v. Rundfunkgeräten sowie phono- un videotechnischen Geräte	7	581	399	72	889	862	18 372
33	Medizin-, Mess-, Steuer- und Regelungs technik, Optik, H.v. Uhren	88	7 286	3 082	970	5 928	15 499	96 650
33.10	H.v. medizinischen Geräten und ortho pädischen Erzeugnisse	49	3 920	2 107	511	3 921	6 740	45 819
33.20	H.v. Mess-, Kontroll-, Navigations- u.Ä Instrumenten und Vorrichtungen	30	2 520	750	352	1 510	6 296	31 579
33.30	H.v. industriellen Prozesssteuerungs einrichtungen	6	564 <sup>2)</sup>	150 <sup>2)</sup>	93	332 <sup>2)</sup>	2 248	18 407
33.40	H.v. optischen und fotografischen Geräte	3	282 <sup>2)</sup>	75 <sup>2)</sup>	14	166 <sup>2)</sup>	215	845
<b>DM</b>	<b>Fahrzeugbau</b>	<b>26</b>	<b>8 963</b>	<b>6 475</b>	<b>1 163</b>	<b>18 775</b>	<b>12 718</b>	<b>107 062</b>
34	H.v. Kraftwagen und Kraftwagenteile	12	4 707	3 465	602	10 241	5 635	50 512
34.20	H.v. Karosserien, Aufbauten un Anhängern	3	153	108	21	277	159	1 971
34.30 <sup>1)</sup>	H.v. Teilen und Zubehör für Kraftwage und Kraftwagenmotorer	9	4 554	3 357	581	9 964	5 476	48 541
35	Sonstiger Fahrzeugbau	14	4 256	3 010	562	8 534	7 083	56 551
35.20	Bahnindustrie	8	2 432 <sup>2)</sup>	1 720 <sup>2)</sup>	321 <sup>2)</sup>	4 877 <sup>2)</sup>	4 047 <sup>2)</sup>	32 315 <sup>2)</sup>
35.41 <sup>1)</sup>	H.v. Krafträder	6	1 824 <sup>2)</sup>	1 290 <sup>2)</sup>	241 <sup>2)</sup>	3 658 <sup>2)</sup>	3 035 <sup>2)</sup>	24 236 <sup>2)</sup>
<b>DN</b>	<b>H.v. Möbeln, Schmuck, Musikinstrumenten, Sportgeräten, Spielwaren und sonstigen Erzeugnissen; Recycling</b>	<b>22</b>	<b>804</b>	<b>534</b>	<b>115</b>	<b>1 033</b>	<b>872</b>	<b>13 612</b>
36	H.v. Möbeln, Schmuck, Musikinstrumenten Sportgeräten, Spielwaren und sonstige Erzeugnissen	10	492	302	64	588	627	5 597
36.21 <sup>1)</sup>	H.v. Münzen	4	144	92	18	181	138	1 233
36.50 <sup>1)</sup>	H.v. Spielwarer	6	348	210	47	407	489	4 364
37	Recycling	12	312	232	50	445	246	8 015
37.10	Recycling v. metallischen Altmaterialie und Reststoffen	4	64	48	11	85	51	3 822
37.20	Recycling v. nicht metallischen Alt materialien und Reststoffe	8	248	184	39	360	194	4 193

1) Aus Gründen der Geheimhaltung mit anderen Wirtschaftszweigen zusammengefasst (siehe Tabelle Seite 9ff). 2) Aus Gründen d  
Dominanz oder zu geringer Fallzahl eines Merkmals verändert (siehe Erläuterungen Seite

### 1.3 Betriebe des Verarbeitenden Gewerbes (sowie Bergbau und Gewinnung von Steinen und Erden) in Berlin im August 2004 nach Bezirken

Bezirk	Be- triebe	Beschäftigte		Geleistete Arbeits- stunden	Brutto- lohn- summe	Brutto- gehalts- summe	Umsatz
		ins- gesamt	darunter Arbeiter				
	1	2	3	1 000	1 000 EUR		7
<b>absolut</b>							
Mitte	78	13 320	4 100	1 739	9 984	35 175	342 101
Friedrichshain - Kreuzberg	51	7 835	2 390	1 004	15 410	22 372	216 939
Pankow	53	2 952	1 589	417	3 294	4 295	46 504
Charlottenburg - Wilmersdorf	44	3 433	1 374	473	3 053	7 227	307 322
Spandau	71	17 871	9 045	2 309	26 310	37 448	235 578
Steglitz - Zehlendorf	48	4 642	2 440	611	6 095	7 706	57 255
Tempelhof - Schöneberg	135	14 725	9 634	1 875	23 901	19 717	185 021
Neukölln	104	10 653	6 358	1 430	15 155	15 457	649 508
Treptow - Köpenick	67	7 197	3 181	931	6 562	17 417	108 233
Marzahn - Hellersdorf	43	3 092	1 987	424	3 815	3 753	31 881
Lichtenberg	50	3 001	1 963	406	4 905	3 419	37 156
Reinickendorf	111	12 762	8 235	1 702	20 335	18 127	255 008
<b>Berlin</b>	<b>855</b>	<b>101 483</b>	<b>52 296</b>	<b>13 322</b>	<b>138 818</b>	<b>192 111</b>	<b>2 472 507</b>

#### Veränderung gegenüber dem gleichen Monat des Vorjahres in %

Mitte	- 10,3	- 6,4	- 12,4	0,7	- 10,9	- 1,3	26,4
Friedrichshain - Kreuzberg	- 16,4	- 10,0	- 14,4	- 6,1	86,8	- 6,6	- 1,3
Pankow	-	- 0,6	2,0	2,7	5,3	- 2,9	3,0
Charlottenburg - Wilmersdorf	- 8,3	- 4,3	- 4,5	2,2	- 1,1	- 13,6	- 1,7
Spandau	- 1,4	- 3,4	- 5,8	6,1	5,1	- 1,9	17,1
Steglitz - Zehlendorf	- 7,7	- 3,7	- 6,3	8,1	- 12,2	- 1,4	3,4
Tempelhof - Schöneberg	- 8,2	- 5,3	- 7,4	1,1	- 8,6	- 1,6	- 0,1
Neukölln	- 3,7	- 2,6	- 3,3	5,1	- 1,0	- 0,6	9,8
Treptow - Köpenick	- 8,2	- 1,7	- 3,2	0,2	- 4,6	11,1	- 9,4
Marzahn - Hellersdorf	- 4,4	- 7,6	- 5,2	- 3,1	- 4,4	- 11,0	3,3
Lichtenberg	- 10,7	- 10,9	- 10,8	- 5,9	- 5,1	- 4,8	8,7
Reinickendorf	- 4,3	- 1,6	- 0,8	4,7	0,3	- 3,1	0,7
<b>Berlin</b>	<b>- 6,9</b>	<b>- 4,6</b>	<b>- 5,9</b>	<b>2,1</b>	<b>2,5</b>	<b>- 2,1</b>	<b>6,6</b>

## 2.1 Fachliche Betriebsteile der Betriebe des Verarbeitenden Gewerbes (sowie Bergbau und Gewinnung von Steinen und Erden) in Berlin 2003 sowie August 2003 bis August 2004 nach ausgewählten Hauptgruppen

Durchschnitt der Monate Monat	Fachliche Betriebsteile	Beschäftigte		Umsatz
		insgesamt	dar. Arbeiter	1 000 EUR
		1	2	3
<b>Insgesamt</b>				
<b>2003</b>	<b>1 125</b>	<b>105 193</b>	<b>55 484</b>	<b>2 388 720</b>
<b>2003</b>				
August	1 118	104 720	55 200	2 216 548
September	1 114	104 567	55 072	2 598 151
Oktober	1 107	104 036	54 609	2 438 906
November	1 107	103 529	54 324	2 552 036
Dezember	1 100	102 642	53 757	2 338 282
<b>2004</b>				
Januar	1 052	101 099	52 702	2 164 641
Februar	1 052	101 147	52 717	2 216 464
März	1 064	100 786	52 730	2 565 437
April	1 061	100 973	52 575	2 337 478
Mai	1 061	100 907	52 529	2 269 871
Juni	1 074	100 993	52 777	2 496 954
Juli	1 064	100 539	52 441	2 361 755
August	1 057	99 993	51 967	2 378 907
<b>Vorleistungsgüterproduzenten</b>				
<b>2003</b>	<b>363</b>	<b>29 187</b>	<b>18 531</b>	<b>355 587</b>
<b>2003</b>				
August	363	29 090	18 517	343 627
September	359	28 832	18 351	450 487
Oktober	360	28 802	18 144	370 731
November	361	28 830	18 107	364 714
Dezember	359	28 438	17 834	328 024
<b>2004</b>				
Januar	343	28 173	17 707	334 949
Februar	346	28 294	17 777	331 422
März	352	28 612	17 883	393 855
April	353	28 552	17 861	357 517
Mai	353	28 571	17 866	331 147
Juni	360	28 643	17 948	364 648
Juli	357	28 483	17 837	334 686
August	354	28 288	17 645	348 070
<b>Investitionsgüterproduzenten</b>				
<b>2003</b>	<b>350</b>	<b>34 973</b>	<b>17 830</b>	<b>383 255</b>
<b>2003</b>				
August	349	34 745	17 682	348 928
September	347	34 863	17 737	426 557
Oktober	346	34 587	17 604	388 108
November	343	34 251	17 508	446 601
Dezember	342	34 062	17 425	469 596
<b>2004</b>				
Januar	331	33 586	17 033	345 387
Februar	333	33 472	16 982	344 854
März	333	32 781	16 950	437 392
April	336	33 215	16 892	381 566
Mai	337	32 661	16 403	377 012
Juni	336	32 750	16 529	453 116
Juli	336	32 650	16 476	405 324
August	335	32 509	16 343	386 262

noch: 2.1 Fachliche Betriebsteile der Betriebe des Verarbeitenden Gewerbes (sowie Bergbau und Gewinnung von Steinen und Erden) in Berlin 2003 sowie August 2003 bis August 2004 nach ausgewählten Hauptgruppen

Durchschnitt der Monate Monat	Fachliche Betriebsteile	Beschäftigte		Umsatz
		insgesamt	dar. Arbeiter	1 000 EUR
	1	2	3	4
<b>Verbrauchsgüterproduzenten</b>				
<b>2003</b>	<b>379</b>	<b>37 051</b>	<b>16 260</b>	<b>1 550 846</b>
<b>2003</b>				
August	373	37 060	16 282	1 472 450
September	376	37 049	16 283	1 629 926
Oktober	369	36 795	16 125	1 581 619
November	371	36 622	15 987	1 653 405
Dezember	367	36 328	15 793	1 470 832
<b>2004</b>				
Januar	346	35 681	15 366	1 401 982
Februar	342	35 644	15 272	1 434 537
März	348	35 617	15 193	1 570 453
April	341	35 388	15 076	1 462 398
Mai	340	35 239	15 029	1 428 600
Juni	347	35 170	15 087	1 544 778
Juli	340	34 979	14 916	1 520 831
August	337	34 877	14 874	1 560 539

## 2.2 Fachliche Betriebsteile der Betriebe des Verarbeitenden Gewerbes (sowie Bergbau und Gewinnung von Steinen und Erden) in Berlin im August 2004 nach Wirtschaftsklassen

WZ 2003	Unterabschnitt, Abteilung, Klasse	Fachliche Betriebsteile	Beschäftigte		Umsatz
			insgesamt	dar. Arbeiter	1 000 EUR
			1	2	3
<b>DA</b>	<b>Ernährungsgewerbe und Tabak- verarbeitung</b>	<b>156</b>	<b>12 124</b>	<b>8 367</b>	<b>988 040</b>
15	Ernährungsgewerbe	152	10 276	7 047	285 291
15.13	Fleischverarbeitung	23	1 311	1 058	15 237
15.33	<sup>1)</sup> Obst- und Gemüseverarbeitung, a.n.g.	6	108	84	3 232
15.51	<sup>1)</sup> Milchverarbeitung	10	200	140	7 375
15.81	H.v. Backwaren	59	3 009	2 124	26 716
15.82	H.v. Dauerbackwaren	10	520	480	13 126
15.84	H.v. Süßwaren	13	1 742	1 274	67 587
15.86	Verarbeitung v. Kaffee und Tee				
	H.v. Kaffee-Ersatz	7	686	490	90 273
15.88	<sup>1)</sup> H.v. homogenisierten und diätetische Nahrungsmittel	5	960	745	20 207
15.89	H.v. sonstigen Nahrungsmittel	7	140	49	2 566
15.91	H.v. Spirituosen	5	145	85	12 727
15.96	H.v. Bier	3	567	270	17 206
15.98	Gewinnung natürlicher Mineralwässer H.v. Erfrischungsgetränke	4	888	248	9 039
16	Tabakverarbeitung	4	1 848	1 320	702 748
16.00	Tabakverarbeitung	4	1 848	1 320	702 748
<b>DB</b>	<b>Textil- und Bekleidungsgewerbe</b>	<b>17</b>	<b>1 008</b>	<b>615</b>	<b>22 981</b>
17	Textilgewerbe	11	684	549	7 825
17.30	Textilveredlung	3	153	99	1 279
17.51	<sup>1)</sup> H.v. Teppichen	5	495	420	6 358
17.54	Textilgewerbe, a.n.g.	3	36	30	188
18	Bekleidungsgewerbe	6	324	66	15 156
18.22	<sup>1)</sup> H.v. Oberbekleidung	6	324	66	15 156
<b>DD</b>	<b>Holzgewerbe</b>	<b>13</b>	<b>469</b>	<b>374</b>	<b>4 569</b>
20	Holzgewerbe	13	469	374	4 569
20.30	H.v. Konstruktionsteilen, Fertigbauteiler Ausbauelementen und Fertigteilbauteile aus Holz	6	156	114	1 740
20.40	H.v. Verpackungsmitteln, Lagerbehälter und Ladungsträgern aus Holz	4	232	200	2 130
20.51	<sup>1)</sup> H.v. Holzwaren, a.n.g.	3	81	60	699
<b>DE</b>	<b>Papier-, Verlags- und Druckgewerbe</b>	<b>161</b>	<b>13 028</b>	<b>4 069</b>	<b>297 489</b>
21	Papiergewerbe	25	1 624	901	21 125
21.21	H.v. Wellpapier und -pappe sowie v Verpackungsmitteln aus Papier, Karton und Pappe	13	741	494	10 442
21.22	<sup>1)</sup> H.v. Haushalts-, Hygiene- und Toiletten artikeln aus Zellstoff, Papier und Papp	5	260	190	4 172
21.23	H.v. Schreibwaren und Bürobedarf au: Papier, Karton und Papp	7	623	217	6 512

noch: 2.2 Fachliche Betriebsteile der Betriebe des Verarbeitenden Gewerbes (sowie Bergbau und Gewinnung von Steinen und Erden) in Berlin im August 2004 nach Wirtschaftsklassen

WZ 2003	Unterabschnitt, Abteilung, Klasse	Fachliche Betriebsteile	Beschäftigte		Umsatz
			insgesamt	dar. Arbeiter	1 000 EUR
			1	2	3
22	Verlagsgewerbe, Druckgewerbe Vervielfältigung v. bespielten Ton-, Bild und Datenträger	136	11 404	3 168	276 364
22.11	Verlegen v. Büchern	13	1 313	26	39 792
22.12	Verlegen v. Zeitungen	12	2 952	48	114 251
22.13	<sup>1)</sup> Verlegen v. Zeitschriften	19	1 672	19	76 579
22.21	Drucken v. Zeitungen	4	1 244	540	8 494
22.22	Drucken anderer Druckerzeugnisse	37	2 627	1 665	28 401
22.23	Druckweiterverarbeitung	9	315	252	1 466
22.24	Druck- und Mediovorstufe	19	399	95	2 003
22.25	Erbringung v. sonstigen druckbezogenen Dienstleistungen	16	416	240	2 132
22.31	<sup>1)</sup> Vervielfältigung v. bespielten Tonträger	3	78	63	1 257
22.32	Vervielfältigung v. bespielten Bildträger	4	388	220	1 990
<b>DF</b>	<b><sup>1)</sup> Kokerei, Mineralölverarbeitung, H.u.V.v. Spalt- und Brutstoffen</b>	<b>5</b>	<b>200</b>	<b>30</b>	<b>1 116</b>
23	<sup>1)</sup> Kokerei, Mineralölverarbeitung H.u.V.v. Spalt- und Brutstoffe	5	200	30	1 116
23.30	<sup>1)</sup> H.u.V.v. Spalt- und Brutstoffe	5	200	30	1 116
<b>DG</b>	<b>H.v. chemischen Erzeugnissen</b>	<b>53</b>	<b>11 746</b>	<b>3 165</b>	<b>293 853</b>
24	H.v. chemischen Erzeugnisse	53	11 746	3 165	293 853
24.14	<sup>1)</sup> H.v. sonstigen organischen Grund stoffen und Chemikalien	7	287	147	4 776
24.30	H.v. Anstrichmitteln, Druckfarben und Kitten	4	236	92	4 503
24.42	<sup>1)</sup> H.v. pharmazeutischen Spezialitäten und sonstigen pharmazeutischer Erzeugnissen	22	9 834	2 464	266 934
24.51	H.v. Seifen, Wasch-, Reinigungs- und Poliermittel	3	228	108	2 284
24.52	H.v. Duftstoffen und Körperpflegemitteln	5	225	150	5 082
24.63	<sup>1)</sup> H.v. ätherischen Ölen	12	936	204	10 273
<b>DH</b>	<b>H.v. Gummi- und Kunststoffwaren</b>	<b>42</b>	<b>3 030</b>	<b>2 319</b>	<b>39 023</b>
25	H.v. Gummi- und Kunststoffwaren	42	3 030	2 319	39 023
25.13	<sup>1)</sup> H.v. sonstigen Gummiwaren	8	568	432	5 528
25.21	H.v. Platten, Folien, Schläuchen und Profilen aus Kunststoffen	6	768	510	16 748
25.22	H.v. Verpackungsmitteln aus Kunststoffen	5	310	255	7 111
25.23	H.v. Baubedarfsartikeln aus Kunststoffen	7	280	210	4 703
25.24	H.v. sonstigen Kunststoffwaren	16	1 104	912	4 932
<b>DI</b>	<b>Glasgewerbe, H.v. Keramik, Verarbeitung v. Steinen und Erden</b>	<b>36</b>	<b>1 137</b>	<b>715</b>	<b>13 522</b>
26	Glasgewerbe, H.v. Keramik, Verarbeitung v. Steinen und Erden	36	1 137	715	13 522
26.12	<sup>1)</sup> Veredlung und Bearbeitung v. Flachglas	5	460	340	5 153
26.21	<sup>1)</sup> H.v. keramischen Haushaltswaren und Ziergegenständen	3	267	159	2 231
26.63	H.v. Frischbeton (Transportbeton)	14	140	70	3 719
26.64	<sup>1)</sup> H.v. Mörtel und anderem Beton (Trockenbeton)	6	78	66	525
26.82	<sup>1)</sup> H.v. sonstigen Erzeugnissen aus nicht metallischen Mineralien a.n.g.	8	192	80	1 894

noch: 2.2 Fachliche Betriebsteile der Betriebe des Verarbeitenden Gewerbes (sowie Bergbau und Gewinnung von Steinen und Erden) in Berlin im August 2004 nach Wirtschaftsklassen

WZ 2003	Unterabschnitt, Abteilung, Klasse	Fachliche Betriebsteile	Beschäftigte		Umsatz
			insgesamt	dar. Arbeiter	1 000 EUR
			1	2	3
<b>DJ</b>	<b>Metallerzeugung und -bearbeitung, H.v. Metallerzeugnissen</b>	<b>151</b>	<b>8 431</b>	<b>6 308</b>	<b>96 462</b>
27	Metallerzeugung und -bearbeitung	21	1 499	1 172	30 918
27.34	<sup>1)</sup> H.v. gezogenem Draht	4	204	144	3 685
27.42	Erzeugung und erste Bearbeitung v. Aluminium	3	249	192	10 203
27.44	<sup>1)</sup> Erzeugung und erste Bearbeitung v. Kupfer	4	572	440	11 534
27.53	<sup>1)</sup> Leichtmetallgießereier	6	402	336	5 213
27.54	Buntmetallgießereier	4	72	60	283
28	H.v. Metallerzeugnisse	130	6 932	5 136	65 543
28.11	H.v. Metallkonstruktionen	25	725	550	4 839
28.12	H.v. Ausbauelementen aus Meta	6	96	72	611
28.30	H.v. Dampfkesselr	10	380	310	3 628
28.40	H.v. Schmiede-, Press-, Zieh- und Stanzteilen, gewalzten Ringen und pulvermetallurgischen Erzeugnisse	15	690	480	7 141
28.51	Oberflächenveredlung und Wärme behandlung	17	799	578	8 493
28.52	Mechanik, a.n.g	24	792	648	8 122
28.61	<sup>1)</sup> H.v. Schneidwaren und Bestecker aus unedlen Metalle	4	1 556	1 164	16 277
28.62	H.v. Werkzeugen	11	440	330	1 884
28.63	H.v. Schlössern und Beschläger aus unedlen Metalle	4	936	612	9 604
28.72	<sup>1)</sup> H.v. Verpackungen und Verschlüsse aus Eisen, Stahl und NE-Metal	7	392	308	4 426
28.75	H.v. sonstigen Metallwaren, a.n.g	7	126	84	519
<b>DK</b>	<b>Maschinenbau</b>	<b>127</b>	<b>10 745</b>	<b>6 165</b>	<b>152 494</b>
29	Maschinenbau	127	10 745	6 165	152 494
29.11	<sup>1)</sup> H.v. Verbrennungsmotoren und Turbinen	15	2 715	1 575	51 727
29.21	H.v. Öfen und Brenner	3	168	96	733
29.22	H.v. Hebezeugen und Fördermittel	26	2 314	1 222	40 889
29.23	H.v. kälte- und lufttechnischen Erzeug nissen, nicht für den Haushalt	16	576	352	6 732
29.24	H.v. sonstigen nicht wirtschaftszweig spezifischen Maschinen a.n.g	14	896	574	7 497
29.42	<sup>1)</sup> H.v. Werkzeugmaschinen für die Metallbearbeitung	14	392	210	2 051
29.52	<sup>1)</sup> H.v. Bergwerks-, Bau- und Baustoff maschinen	9	1 854	1 116	25 140
29.56	H.v. Maschinen für bestimmte Wirt schaftszweige, a.n.g	30	1 830	1 020	17 726
<b>DL</b>	<b>H.v. Büromaschinen, Datenverarbeitungs- geräten und -einrichtungen; Elektro- technik, Feinmechanik und Optik</b>	<b>236</b>	<b>28 255</b>	<b>12 759</b>	<b>353 665</b>
30	H.v. Büromaschinen, Datenverarbeitungs geräten und -einrichtungen	9	387	90	9 476
30.02	<sup>1)</sup> H.v. Datenverarbeitungsgeräte und -einrichtungen	9	387	90	9 476



noch: 2.2 Fachliche Betriebsteile der Betriebe des Verarbeitenden Gewerbes (sowie Bergbau und Gewinnung von Steinen und Erden) in Berlin im August 2004 nach Wirtschaftsklassen

WZ 2003	Unterabschnitt, Abteilung, Klasse	Fachliche Betriebsteile	Beschäftigte		Umsatz
			insgesamt	dar. Arbeiter	1 000 EUR
			1	2	3
31	H.v. Geräten der Elektrizitätserzeugung -verteilung u.Ä	73	11 769	6 217	135 186
31.10	H.v. Elektromotoren, Generatoren un Transformatorer	10	1 170	620	16 401
31.20	H.v. Elektrizitätsverteilungs- un -schalteinrichtungen	28	4 732	2 352	47 370
31.30	H.v. isolierten Elektrokabeln, -leitung und -drähten	5	385	240	7 576
31.50	<sup>1)</sup> H.v. elektrischen Lampen und Leuchte	7	2 492	1 855	26 276
31.62	<sup>1)</sup> H.v. sonstigen elektrischen Ausrüs tungen, a.n.g.	23	2 990	1 150	37 564
32	Rundfunk- und Nachrichtentechnik	54	8 871	3 326	119 906
32.10	H.v. elektronischen Bauelemente	21	2 520	1 701	37 664
32.20	H.v. Geräten und Einrichtungen de Telekommunikationstechnil	25	5 775	1 225	66 043
32.30	H.v. Rundfunkgeräten sowie phono- un videotechnischen Geräte	8	576	400	16 199
33	Medizin-, Mess-, Steuer- und Regelungs technik, Optik, H.v. Uhrer	100	7 228	3 126	89 097
33.10	H.v. medizinischen Geräten und ortho pädischen Erzeugnisse	52	3 796	2 028	42 934
33.20	H.v. Mess-, Kontroll-, Navigations- u.ä Instrumenten und Vorrichtung	36	2 592	792	28 613
33.30	H.v. industriellen Prozesssteuerungs einrichtungen	6	570	120	16 023
33.40	H.v. optischen und fotografischen Geräte	6	270	186	1 527
<b>DM</b>	<b>Fahrzeugbau</b>	<b>32</b>	<b>8 875</b>	<b>6 437</b>	<b>104 540</b>
34	H.v. Kraftwagen und Kraftwagenteile	17	4 975	3 722	48 644
34.20	H.v. Karosserien, Aufbauten un Anhängern	4	152	108	1 796
34.30	<sup>1)</sup> H.v. Teilen und Zubehör für Kraftwage und Kraftwagenmotorer	13	4 823	3 614	46 848
35	Sonstiger Fahrzeugbau	15	3 900	2 715	55 896
35.20	Bahnindustrie	8	2 080 <sup>2)</sup>	1 448 <sup>2)</sup>	29 811 <sup>2)</sup>
35.41	<sup>1)</sup> H.v. Krafträder	7	1 820 <sup>2)</sup>	1 267 <sup>2)</sup>	26 085 <sup>2)</sup>
<b>DN</b>	<b>H.v. Möbeln, Schmuck, Musikinstrumenten, Sportgeräten, Spielwaren und sonstiger Erzeugnissen; Recycling</b>	<b>28</b>	<b>748</b>	<b>512</b>	<b>11 154</b>
36	H.v. Möbeln, Schmuck, Musikinstrumenten Sportgeräten, Spielwaren und sonstige Erzeugnissen	14	516	330	4 942
36.12	<sup>1)</sup> H.v. Büro- und Ladenmöbel	6	96	60	554
36.50	<sup>1)</sup> H.v. Spielwarer	5	360	225	4 037
36.63	<sup>1)</sup> H.v. Erzeugnissen, a.n.g.	3	60	45	352
37	Recycling	14	232	182	6 211
37.10	Recycling v. metallischen Altmaterialie und Reststoffen	6	72	54	3 858
37.20	Recycling v. nicht metallischen Alt materialien und Reststoffe	8	160	128	2 353

<sup>1)</sup> Aus Gründen der Geheimhaltung mit anderen Wirtschaftszweigen zusammengefasst (siehe Tabelle Seite 11ff). <sup>2)</sup> Aus Gründen d Dominanz oder zu geringer Fallzahl eines Merkmals verändert (siehe Erläuterungen Seite

**Statistisches Landesamt Berlin**  
**- Vertrieb -**  
**10 306 Berlin**

Firmen bzw. Name, Vorname

Ansprechpartner/in

Straße, Hausnummer

Postleitzahl, Ort

Telefon einschl. Vorwahl

Telefax einschl. Vorwahl

E-Mail

Hiermit bestelle(n) ich/wir nach den Allgemeinen Liefer- und Zahlungsbedingungen des Statistischen Landesamtes Berlin folgende Statistische Berichte:

Anzahl	Bestell-Nr.	Bezeichnung	Zeitraum	Einzelpreis
	250.1	Verarbeitendes Gewerbe in Berlin	monatlich	6,00 €
	250.1a	Verarbeitendes Gewerbe in Berlin	jährlich	6,00 €
	250.1b	Verarbeitendes Gewerbe in Berlin; Rückrechnung auf WZ93 (1991-94)	aperiodisch	6,00 €
	250.1c	Verarbeitendes Gewerbe in Berlin; Umrechnung der Bezirksergebnisse auf den Gebietsstand ab 2001 (1995-2000)	aperiodisch	4,00 €
	250.2	Industrielle Kleinbetriebe und Totalaufbereitung (Größenklassen)	jährl.(bis 2002)	6,00 €
	250.2a	Totalaufbereitung; Umrechnung der Bezirksergebnisse auf den Gebietsstand ab 2001 (1995-2000)	aperiodisch	6,00 €
	250.4	Auftragseingangs- und Umsatzindex	monatlich	4,00 €
	250.4a	Auftragseingangs- und Umsatzindex	jährlich	6,00 €
	250.4b	Auftragseingangs-, Umsatz- und Produktionsindizes; Rückrechnung auf Basis 95 (1996-99)	aperiodisch	4,00 €
	250.3	Produktion	jährlich	6,00 €
	250.4c	Produktionsindex	jährl.(bis 2001)	4,00 €
	250.5	Investitionen	jährlich	4,00 €

**Datenangebot****Sonderauswertungen auf Anfrage; Kosten werden nach Aufwand berechnet.****Lieferung****Bestellte Tabellen oder Daten werden kurzfristig erstellt. Die Lieferung der Ergebnisse erfolgt entweder über E-Mail, Fax; Diskette oder als Papiausdruck.**

© Statistisches Landesamt Berlin

Für nichtgewerbliche Zwecke sind Vervielfältigung und unentgeltliche Verbreitung, auch auszugsweise, nur mit Quellenangabe gestattet. Die Verbreitung, auch auszugsweise, über elektronische Systeme/Datenträger bedarf der vorherigen Zustimmung. Alle übrigen Rechte bleiben erhalten.

**Bestellmöglichkeiten:**

An obenstehende Adresse

Telefon : 030 - 9021 3434

Fax: 030-9021 3655

E-Mail: info@statistik-berlin.de

**Liefermöglichkeiten:**

- Postversand und Rechnung (zzgl.Versandkostenpauschale)
- Fax (max. 10 Seiten)
- E-Mail (max. 2 MB)

Datum

Unterschrift

**Liefer- und Zahlungsbedingungen für Produkte und Leistungen des Statistischen Landesamtes Berlin**

Stand: 1. Januar 2002

**Allgemeines**

Allgemeine Geschäftsbedingungen des Bestellers sind ausgeschlossen. Die Lieferungen des Statistischen Landesamtes Berlin unterliegen nicht der Umsatz-(Mehrwert-)steuerpflicht. Aufträge für Sonderauswertungen werden nur angenommen, wenn sie ohne Zurückstellen gesetzlicher Aufgaben zu erledigen sind. Sonderauswertungen und Aufträge mit einem Wert von mehr als 25 EUR werden erst bearbeitet, wenn der Besteller den Auftrag schriftlich erteilt.

Das Statistische Landesamt Berlin haftet nicht für Schäden, die aus der Verwendung der Produkte entstehen, außer für solche Schäden, die auf einer grob fahrlässigen Vertragsverletzung beruhen.

Erfüllungsort ist Berlin. Gerichtsstand ist -je nach Zuständigkeit- das Amtsgericht Lichtenberg bzw. das Landgericht Berlin.

**Abonnements**

Regelmäßig erscheinende Veröffentlichungen können im Abonnement bezogen werden. Die Kündigung von Abonnements ist zum 30.6. oder 31.12. eines Jahres mit einer Frist von sechs Wochen möglich und bedarf der Schriftform. Es gelten die jeweils aktuellen Preise, auch wenn sie während der Vertragszeit geändert werden.

**Lieferung / Versandkosten**

Die Lieferung erfolgt auf Rechnung und Gefahr des Bestellers. Richtig erfolgte Lieferungen werden nicht umgetauscht oder zurückgenommen. Beanstandungen wegen unrichtiger oder unvollständiger Sendungen müssen innerhalb von 14 Tagen nach Empfang der Lieferung geltend gemacht werden. Bei entgeltpflichtigen Produkten trägt der Besteller auch die Versandkosten (mindestens 1,50 EUR).

**Rechnungen / Mahnungen**

Der Rechnungsbetrag ist innerhalb von vier Wochen ohne jeglichen Abzug auf eines der in der Rechnung angegebenen Konten - unter Angabe des Buchungs- und Kassenzzeichens - zu überweisen. Rechnungen für Abonnements werden jeweils zum Quartalsende ausgestellt. Die Lieferung bleibt bis zur vollständigen Bezahlung Eigentum des Landes Berlin.

Für den Fall des Verzugs entsteht dem Statistischen Landesamt Berlin ein Anspruch auf Zahlung von Verzugszinsen von 5 v. H. über dem jeweiligen geltenden Basiszinssatz der Deutschen Bundesbank sowie Ersatz des sonst nachweisbaren Verzugschadens. Für jede Mahnung, die nach Eintritt des Verzugs

ergeht, sind dem Statistischen Landesamt Berlin Bearbeitungs-, Porto- und Vordruckkosten pauschal in Höhe von 7,50 EUR zu ersetzen.

**Weitergabe der Daten**

Die Urheberrechte an den Produkten und Leistungen liegen beim Land Berlin, vertreten durch den Direktor des Statistischen Landesamtes Berlin. Eine Vervielfältigung und Veröffentlichung, auch auszugsweise, ist nur mit der Quellenangabe "Statistisches Landesamt Berlin" gestattet. Eine Weitergabe der übermittelten Daten auf maschinenlesbaren Datenträgern oder in elektronischen Netzen bedarf der vorherigen schriftlichen Genehmigung durch das Statistische Landesamt Berlin; die elektronische Form genügt nicht.